

ABANSA

Ranking Bancario
Principales cuentas de balance
A agosto de 2007

28 de septiembre de 2007

Ranking de principales cuentas de balances

Ranking de principales cuentas de balances

Al 31 de agosto de 2007

En millones de dólares

Posición *	Bancos	Activos	Préstamos brutos	Depósitos	Patrimonio	Ingresos de operación **	Utilidades
1	Agrícola	3,444.7	2,362.1	2,432.8	397.5	198.9	39.6
2	Cuscatlán	2,750.8	1,783.1	1,804.3	343.2	135.5	17.7
3	HSBC	2,085.6	1,483.6	1,440.9	250.0	126.5	19.3
4	Scotiabank	1,887.5	1,336.9	1,289.2	221.8	101.2	15.6
5	de América Central	753.4	502.3	504.7	69.8	45.0	10.3
6	Uno	419.6	327.9	300.3	45.5	58.0	2.5
7	Promérica	326.6	213.9	274.1	27.8	26.2	1.8
8	Hipotecario	300.3	199.9	198.5	30.2	15.9	1.1
9	ProCredit	207.0	152.7	139.5	20.0	20.9	1.3
10	Fomento Agropecuario	190.7	92.7	134.2	21.6	12.3	0.5
11	Citibank	174.5	47.9	103.1	19.1	8.1	0.8
12	G&T Continental	105.7	56.5	69.2	23.1	3.5	-1.7
13	First Commercial	16.4	5.9	1.8	14.6	0.6	0.2
Totales		12,662.8	8,565.4	8,692.7	1,484.1	752.6	109.1

Fuente: SSF

*: Posiciones tomando como base los activos

** : Registra ingresos de operaciones de intermediación y otros ingresos de operación.

Cuentas seleccionadas de balances: resumen

Cuentas seleccionadas de balance de bancos
Agosto 2006-2007
(En millones de dólares y porcentajes)

Bancos	ago-06	dic-06	ago-07	Crecimiento % anual	Crecimiento % con respecto a dic 06
Saldos y tasas de crecimiento anual y con respecto a diciembre 2006					
<u>Total de activos</u>					
Total sistema	11,227.6	11,762.4	12,662.8	12.8	7.7
Total sistema sin BFA	11,059.7	11,589.1	12,472.2	12.8	7.6
<u>Cartera de préstamos bruta</u>					
Total sistema	7,666.6	8,113.6	8,565.4	11.7	5.6
Total sistema sin BFA	7,590.7	8,032.4	8,472.7	11.6	5.5
<u>Cartera de préstamos neta</u>					
Total sistema	7,489.3	7,932.7	8,354.6	11.6	5.3
Total sistema sin BFA	7,416.1	7,853.4	8,263.8	11.4	5.2
<u>Préstamos vencidos</u>					
Total sistema	159.0	155.5	181.0	13.8	16.4
Total sistema sin BFA	158.2	154.7	179.8	13.6	16.2
<u>Reservas por incobrabilidad de préstamos</u>					
Total sistema	177.2	181.0	210.8	18.9	16.5
Total sistema sin BFA	174.6	179.0	209.0	19.7	16.8
<u>Cartera de depósitos</u>					
Total sistema	7,280.6	7,645.0	8,692.7	19.4	13.7
Total sistema sin BFA	7,158.9	7,522.7	8,558.4	19.5	13.8
<u>Total de patrimonio</u>					
Total sistema	1,316.3	1,389.0	1,484.1	12.7	6.8
Total sistema sin BFA	1,296.3	1,368.2	1,462.5	12.8	6.9
<u>Total de utilidades (valor en millones \$)</u>					
Total sistema	103.4	170.1	109.1	5.4	-3.8
Total sistema sin BFA	103.1	169.3	108.5	5.2	-3.8

Fuente: SSF

Nota: el crecimiento porcentual del total de utilidades a agosto 2007 con respecto a diciembre 2006 es con base a utilidades anualizadas

Indicadores financieros seleccionados

Sistema Bancario: Indicadores financieros (%)

Indicadores	ago-06	dic-06	ago-06
I. De Liquidez			
Coeficiente de liquidez neta	30.2	32.3	35.5
II. Solvencia ^{1/}			
Fondo patrimonial sobre activos ponderados	13.8	13.8	13.9
III. Calidad de la cartera			
Préstamos vencidos sobre préstamos brutos	2.1	1.9	2.1
IV. Cobertura de reservas			
Reservas por incobrabilidad de préstamos sobre préstamos vencidos	111.4	116.4	116.5
V. Suficiencia de reservas			
Reservas por incobrabilidad de préstamos sobre préstamos brutos	2.3	2.2	2.5
VI. Rentabilidad			
Utilidad/pérdida (-) en el período, después de impuestos, sobre patrimonio neto promedio	13.8	14.6	12.9
Utilidad/pérdida (-) en el período, después de impuestos, sobre activos de intermediación promedio	1.4	1.5	1.4
VII. Total de utilidades (como porcentaje del patrimonio)			
Utilidades después de impuestos como porcentaje del patrimonio	8.5	14.0	7.9

Fuente: SSF

^{1/} El indicador de solvencia a agosto de 2007 corresponde a julio del mismo año.

Bancos
Cifras del Balance (en millones de dólares)
Saldos al 31 de agosto de 2006 - 2007

Rubros	AGRICOLA		CUSCATLAN		HSBC		HIPOTECARIO		CITIBANK		FOMENTO		G&T Continental	
	2006	2007	2006	2007	2006	2007	2006	2007	2006	2007	2006	2007	2006	2007
Activo														
I. Activos de intermediación (1 + 2 + 3 + 4)	2,946.5	3,292.5	2,405.2	2,537.2	1,774.3	1,978.3	264.9	285.7	155.0	172.7	155.8	177.2	27.5	97.5
1. Disponibilidades	346.5	452.5	298.8	395.0	172.9	224.5	41.0	31.2	34.6	45.3	19.8	24.3	6.1	15.3
2. Adquisición temporal de Doc. netos	0.0	0.5	0.0	0.0	0.0	0.0	0.0	0.0	0.0	0.0	4.6	3.9	0.0	10.0
3. Inversiones financieras	499.7	528.6	456.4	387.4	254.0	303.5	60.2	58.5	78.1	80.3	58.1	58.2	5.3	20.5
4. Préstamos netos	2,100.4	2,310.9	1,649.9	1,754.8	1,347.3	1,450.3	163.7	196.0	42.2	47.1	73.2	90.9	16.1	51.7
II. Otros activos	84.9	78.0	154.1	147.0	65.4	58.6	3.7	2.6	0.3	1.1	4.2	5.1	6.3	7.6
III. Activo Fijo	78.3	74.2	66.2	66.6	49.7	48.7	11.8	12.0	0.7	0.7	7.9	8.4	0.5	0.6
IV. Total de activos (I + II + III)	3,109.8	3,444.7	2,625.5	2,750.8	1,889.3	2,085.6	280.4	300.3	156.0	174.5	167.9	190.7	34.2	105.7
V. Derechos futuros y contingencias netas	164.8	164.3	149.2	134.4	112.2	111.9	17.2	15.8	5.6	14.9	6.9	6.6	5.6	10.2
VI. Total activos + Der. Fut. y conting. (IV + V)	3,274.5	3,609.0	2,774.7	2,885.2	2,001.5	2,197.5	297.6	316.1	161.6	189.4	174.7	197.3	39.8	115.9
Pasivo														
I. Pasivos de intermediación (1 + 2 + 3 + 4 + 5)	2,703.4	3,005.4	2,266.6	2,373.2	1,624.0	1,776.8	245.1	262.7	135.6	153.4	132.1	151.3	12.2	80.2
1. Depósitos	2,090.5	2,432.8	1,573.5	1,804.3	1,221.0	1,440.9	198.9	198.5	101.9	103.1	121.7	134.2	11.2	69.2
2. Préstamos	377.1	277.1	455.5	361.3	242.0	187.2	36.1	60.1	28.7	42.4	10.1	16.7	0.6	10.9
3. Obligaciones a la vista	9.6	17.4	14.8	16.6	10.8	11.9	10.1	4.1	5.0	7.9	0.3	0.4	0.4	0.2
4. Títulos de emisión propia	217.4	278.0	222.7	191.0	145.5	135.5	0.0	0.0	0.0	0.0	0.0	0.0	0.0	0.0
5. Doc. vendidos con pact. de retrov. y Cheques y otros	8.8	0.0	0.0	0.0	4.8	1.3	0.0	0.0	0.0	0.0	0.0	0.0	0.0	0.0
II. Otros pasivos	29.3	23.2	25.6	21.8	18.2	22.8	2.8	3.3	1.3	1.9	13.5	15.2	0.5	1.4
III. Obligaciones convertibles en acciones	0.0	0.0	0.0	0.0	0.0	0.0	0.0	0.0	0.0	0.0	0.0	0.0	0.0	0.0
IV. Deuda subordinada	0.0	0.0	25.7	0.0	15.5	25.6	0.0	0.0	0.0	0.0	0.0	0.0	0.0	0.0
V. Total pasivo (I + II + III)	2,732.6	3,028.5	2,317.9	2,395.0	1,657.8	1,825.2	247.9	266.0	136.9	155.3	145.6	166.5	12.7	81.7
Patrimonio														
1. Capital Social Pagado	200.0	200.0	135.0	135.0	90.0	90.0	14.5	14.5	13.0	14.2	14.9	14.9	23.1	23.1
2. Aportes de capital pendientes de formalizar	0.0	0.0	0.0	0.0	0.0	0.0	0.0	0.0	0.0	0.0	0.0	0.0	0.0	0.0
3. Reservas de capital	47.5	77.5	39.7	56.9	62.1	90.9	3.4	4.7	1.4	1.6	0.3	0.4	0.0	0.1
4. Resultados de ejercicios anteriores	-0.5	4.9	11.9	25.4	0.1	0.6	0.0	0.0	2.9	1.6	0.0	0.8	0.0	0.0
5. Patrimonio Restringido	77.6	75.5	86.9	108.1	51.0	49.2	9.9	9.8	1.5	0.9	4.5	5.0	1.6	1.7
6. Resultados del presente ejercicio	34.4	39.6	22.7	17.7	19.1	19.3	0.8	1.1	0.4	0.8	0.3	0.5	-3.9	-1.7
VI. Total patrimonio (1 + 2 + 3 + 4 + 5 + 6)	359.1	397.5	296.3	343.2	222.4	250.0	28.5	30.2	19.1	19.1	20.0	21.6	20.7	23.1
VII. Compromisos futuros y contingencias	182.8	183.0	160.5	147.0	121.4	122.3	21.2	20.0	5.6	14.9	9.2	9.1	6.4	11.2
Pasivo + Patrimonio + Com. Fut. y Cont. (V + VI + VII)	3,274.5	3,609.0	2,774.7	2,885.2	2,001.5	2,197.5	297.6	316.1	161.6	189.4	174.7	197.3	39.8	115.9

Fuente: SSF.

Bancos
Cifras del Balance (en millones de dólares)
Saldos al 31 de agosto de 2006 - 2007

Rubros	PROMERICA		SCOTIABANK		BANCO UNO		AMERICA CENTRAL		FIRST COMMERCIAL		BANCO PROCREDIT		TOTAL SISTEMA	
	2006	2007	2006	2007	2006	2007	2006	2007	2006	2007	2006	2007	2006	2007
Activo														
I. Activos de intermediación (1 + 2 + 3 + 4)	231.8	307.7	1,601.9	1,790.2	368.8	413.8	466.0	728.7	16.9	16.4	141.3	196.4	10,555.7	11,994.3
1. Disponibilidades	39.3	49.2	189.3	229.9	37.2	56.3	46.8	139.5	11.6	11.0	18.0	34.7	1,261.9	1,708.6
2. Adquisición temporal de Doc. netos	2.0	2.0	0.0	0.0	0.0	0.0	1.2	2.1	0.0	0.0	0.4	0.0	8.2	18.5
3. Inversiones financieras	33.2	50.1	222.3	257.6	45.6	60.5	75.1	92.8	0.4	0.3	7.8	14.2	1,796.2	1,912.5
4. Préstamos netos	157.3	206.4	1,190.3	1,302.7	286.0	297.0	342.9	494.2	4.9	5.1	115.2	147.4	7,489.4	8,354.6
II. Otros activos	12.9	14.8	38.8	47.1	4.5	4.3	9.5	14.8	0.1	0.0	3.4	3.5	388.1	384.5
III. Activo Fijo	3.5	4.1	49.9	50.2	1.6	1.5	7.3	10.0	0.0	0.0	6.4	7.1	283.9	284.0
IV. Total de activos (I + II + III)	248.2	326.6	1,690.5	1,887.5	375.0	419.6	482.8	753.4	16.9	16.4	151.1	207.0	11,227.7	12,662.8
V. Derechos futuros y contingencias netas	2.7	2.5	50.6	39.0	0.6	0.5	24.0	33.3	0.0	0.0	1.3	1.2	540.4	534.5
VI. Total activos + Der. Fut. y conting. (IV + V)	250.9	329.1	1,741.1	1,926.5	375.5	420.1	506.8	786.7	16.9	16.4	152.4	208.2	11,768.1	13,197.4
Pasivo														
I. Pasivos de intermediación (1 + 2 + 3 + 4 + 5)	221.0	289.5	1,462.9	1,636.4	322.6	364.2	420.7	670.0	3.6	1.8	123.7	176.9	9,673.4	10,941.8
1. Depósitos	214.5	274.1	1,147.5	1,289.2	234.5	300.3	282.3	504.7	3.5	1.8	79.5	139.5	7,280.7	8,692.7
2. Préstamos	5.7	14.7	174.4	156.8	59.9	38.6	88.6	79.3	0.0	0.0	43.1	29.7	1,521.7	1,274.7
3. Obligaciones a la vista	0.8	0.7	6.7	5.6	0.5	0.2	3.6	22.4	0.1	0.0	0.4	1.6	63.1	89.0
4. Títulos de emisión propia	0.0	0.0	134.3	184.7	18.1	25.1	42.1	63.7	0.0	0.0	0.0	5.0	780.1	883.1
5. Doc. vendidos con pact. de retrov. y Cheques y otros	0.0	0.0	0.0	0.0	9.6	0.0	4.0	0.0	0.0	0.0	0.7	1.0	27.9	2.3
II. Otros pasivos	2.5	4.2	22.3	21.6	5.9	4.9	7.1	13.7	0.0	0.1	4.1	4.7	133.1	138.8
III. Obligaciones convertibles en acciones	0.0	0.0	0.0	0.0	0.0	0.0	0.0	0.0	0.0	0.0	0.0	0.0	0.0	0.0
IV. Deuda subordinada	0.0	5.1	5.2	5.2	5.0	5.0	0.0	0.0	0.0	0.0	5.2	5.2	56.7	46.1
V. Total pasivo (I + II + III)	223.5	298.8	1,490.4	1,663.2	333.6	374.1	427.7	683.6	3.7	1.8	132.9	186.8	9,863.2	11,126.7
Patrimonio														
1. Capital Social Pagado	15.1	15.6	114.1	114.1	20.8	20.8	19.4	30.0	13.0	14.2	13.1	14.2	686.0	700.6
2. Aportes de capital pendientes de formalizar	0.0	0.0	0.0	0.0	0.0	0.0	0.0	0.0	0.0	0.0	0.0	0.0	0.0	0.0
3. Reservas de capital	0.6	1.0	30.8	33.8	3.3	4.0	3.7	4.9	0.0	0.0	1.4	1.6	194.3	277.4
4. Resultados de ejercicios anteriores	3.0	4.1	11.4	30.8	6.8	10.7	20.6	18.2	0.0	0.1	0.0	0.0	56.3	97.3
5. Patrimonio Restringido	4.2	5.3	24.8	27.4	6.1	7.5	5.8	6.4	0.0	0.0	2.4	2.9	276.2	289.7
6. Resultados del presente ejercicio	1.7	1.8	16.6	15.6	4.4	2.5	5.5	10.3	0.3	0.2	1.3	1.3	103.6	109.1
VI. Total patrimonio (1 + 2 + 3 + 4 + 5 + 6)	24.6	27.8	197.8	221.8	41.4	45.5	55.1	69.8	13.3	14.6	18.2	20.0	1,316.5	1,484.1
VII. Compromisos futuros y contingencias	2.7	2.5	52.9	41.5	0.6	0.5	24.0	33.3	0.0	0.0	1.3	1.4	588.5	586.6
Pasivo + Patrimonio + Com. Fut. y Cont. (V + VI + VII)	250.9	329.1	1,741.1	1,926.5	375.5	420.1	506.8	786.7	16.9	16.4	152.4	208.2	11,768.1	13,197.4

Fuente: SSF.

Bancos
Cifras del Estado de Resultados (en millones de dólares)
Saldos al 31 de agosto de 2006 - 2007

Rubros	AGRICOLA		CUSCATLAN		HSBC		HIPOTECARIO		CITIBANK		FOMENTO ^(*)		G&T Continental	
	2006	2007	2006	2007	2006	2007	2006	2007	2006	2007	2006	2007	2006	2007
I. Ingresos de operaciones de intermediación	164.5	178.9	117.6	120.8	100.8	117.3	13.2	15.3	6.4	6.4	9.2	10.9	1.2	3.4
1. Cartera de préstamos	139.3	148.6	89.5	97.9	85.1	100.4	10.4	12.5	1.9	2.3	6.7	8.2	0.9	2.6
A. Interés	122.5	132.4	84.4	92.2	73.7	86.8	9.3	11.1	1.9	2.3	6.3	7.6	0.9	2.4
B. Comisiones	16.4	15.9	4.9	5.3	7.7	8.9	0.4	0.3	0.0	0.0	0.3	0.6	0.1	0.2
C. Otras comisiones y recargos sobre créditos ^{1/}	0.4	0.4	0.3	0.3	3.7	4.7	0.7	1.2	0.0	0.0	0.0	0.1	0.0	0.0
2. Cartera de inversiones	16.2	19.0	21.0	14.2	10.9	10.4	2.0	2.0	3.3	2.7	2.0	2.0	0.2	0.5
3. Operaciones de pacto de retroventa	0.1	0.0	0.0	0.0	0.0	0.0	0.0	0.0	0.0	0.0	0.2	0.1	0.0	0.0
4. Interés sobre depósitos	8.9	11.4	7.0	8.7	4.8	6.5	0.7	0.8	1.2	1.3	0.4	0.5	0.1	0.3
II. Costos de operaciones de intermediación	54.6	68.1	64.3	53.5	38.2	44.9	4.7	5.8	2.5	1.9	2.7	3.4	2.1	2.2
1. Costos de depósitos	28.8	40.2	22.3	27.3	18.2	25.9	2.9	3.3	0.6	0.8	2.5	2.8	0.5	1.7
2. Costos de préstamos	17.9	16.3	20.9	15.1	12.2	11.7	1.3	2.0	1.6	1.0	0.3	0.6	0.1	0.4
3. Costos por emisión de títulos valores	6.3	9.2	7.2	7.7	4.2	5.4	0.0	0.0	0.0	0.0	0.0	0.0	0.0	0.0
4. Otros ^{2/}	1.6	2.4	13.8	3.4	3.6	1.9	0.5	0.5	0.3	0.1	0.0	0.0	1.5	0.1
III. Reservas de saneamiento	20.3	17.3	4.0	7.5	8.1	17.1	1.1	1.5	1.2	0.5	0.0	0.0	0.1	1.5
IV. Castigos de activos	0.0	0.0	0.0	0.0	0.0	0.0	0.0	0.0	0.0	0.1	0.0	0.0	0.0	0.0
V. Utilidad de intermediación (I - II - III - IV)	89.6	93.5	49.3	59.7	54.5	55.4	7.4	8.0	2.7	3.9	6.5	7.4	-1.0	-0.3
VI. Ingresos de otras operaciones	21.5	20.0	13.6	14.8	8.7	9.1	0.7	0.7	2.4	1.7	1.4	1.5	0.0	0.1
VII. Costos de otras operaciones	12.5	10.9	12.2	8.2	5.3	6.9	0.1	0.2	0.0	0.1	0.3	0.3	0.0	0.0
VIII. Gtos. de operación (Gtos. de Admón)	50.6	53.6	37.2	37.6	31.5	34.9	7.0	6.9	5.2	5.1	7.0	7.5	2.0	1.7
IX. Utilidad de operación (V + VI - VII - VIII)	48.0	49.0	13.5	28.7	26.4	22.8	0.9	1.5	-0.2	0.4	0.6	1.0	-3.0	-1.9
X. Otros ingresos y gastos no operacionales	-5.1	-0.5	11.6	-7.5	-2.4	1.7	0.1	0.0	0.6	0.4	-0.3	-0.2	-0.9	0.2
Ingresos	8.0	10.0	28.5	12.8	8.4	9.8	0.4	0.3	0.7	0.7	0.7	0.2	0.1	0.8
Gastos	13.1	10.5	17.0	20.2	10.7	8.0	0.3	0.3	0.1	0.3	1.1	0.4	1.1	0.6
XI. Impuesto sobre la renta	8.5	8.9	2.3	3.4	4.9	5.2	0.2	0.4	0.1	0.1	0.0	0.3	0.0	0.0
XII. Utilidad o (pérdida) antes de reserva legal (IX + X - XI)	34.4	39.6	22.7	17.7	19.1	19.3	0.8	1.1	0.4	0.8	0.3	0.5	-3.9	-1.7

(*) Para estos bancos el detalle de ingresos y costos de operaciones de intermediación a agosto 2006 y 2007 se ha estimado con base a la estructura porcentual de junio 2006 y 2007 respectivamente.

^{1/} Incluye: otras comisiones y recargos sobre créditos, e inspecciones y avalúos.

^{2/} Incluye: pérdida por diferencia de precios, primas por garantía de depósitos y otros costos de intermediación.

Fuente: SSF y cálculos de ABANSA.

Bancos
Cifras del Estado de Resultados (en millones de dólares)
Saldos al 31 de agosto de 2006 - 2007

Rubros	PROMERICA		SCOTIABANK		BANCO UNO		AMERICA CENTRAL		FIRST COMMERCIAL ^(*)		BANCO PROCREDIT		TOTAL SISTEMA	
	2006	2007	2006	2007	2006	2007	2006	2007	2006	2007	2006	2007	2006	2007
I. Ingresos de operaciones de intermediación	15.8	22.7	82.7	93.8	46.0	57.7	31.9	43.0	0.6	0.6	16.0	20.6	605.7	691.3
1. Cartera de préstamos	13.8	19.9	70.6	79.7	43.7	54.5	28.5	38.2	0.3	0.3	15.4	19.7	506.0	584.8
A. Interés	11.7	17.0	62.2	70.7	43.7	54.5	26.4	35.8	0.3	0.3	13.9	17.5	457.2	530.6
B. Comisiones	2.1	2.9	7.7	8.4	0.0	0.0	1.1	2.4	0.0	0.0	1.5	2.1	42.2	46.9
C. Otras comisiones y recargos sobre créditos ^{1/}	0.0	0.0	0.6	0.5	0.0	0.0	1.0	0.0	0.0	0.0	0.0	0.0	6.6	7.3
2. Cartera de inversiones	1.1	1.5	7.8	8.5	1.3	1.7	2.4	2.9	0.0	0.0	0.2	0.4	68.5	65.9
3. Operaciones de pacto de retroventa	0.1	0.2	0.0	0.0	0.0	0.0	0.0	0.0	0.0	0.0	0.0	0.0	0.4	0.3
4. Interés sobre depósitos	0.8	1.1	4.3	5.6	1.1	1.4	1.0	1.8	0.3	0.3	0.3	0.6	30.8	40.3
II. Costos de operaciones de intermediación	6.2	10.1	31.0	39.0	9.5	14.2	10.2	15.9	0.0	0.0	3.9	5.7	229.9	264.6
1. Costos de depósitos	4.7	7.2	17.8	24.2	6.2	8.7	4.6	9.6	0.0	0.0	2.0	3.7	111.1	155.3
2. Costos de préstamos	0.2	0.8	6.4	6.1	2.4	4.2	3.5	3.2	0.0	0.0	1.8	1.8	68.5	63.2
3. Costos por emisión de títulos valores	0.0	0.0	4.4	6.7	0.6	1.0	1.5	2.4	0.0	0.0	0.0	0.0	24.2	32.5
4. Otros ^{2/}	1.4	2.0	2.5	2.0	0.3	0.3	0.5	0.8	0.0	0.0	0.1	0.1	26.1	13.6
III. Reservas de saneamiento	1.3	3.4	4.5	3.9	19.0	30.3	7.1	7.4	0.1	0.0	1.8	2.2	68.5	92.5
IV. Castigos de activos	0.0	0.0	0.0	0.1	0.0	0.0	0.0	0.0	0.0	0.0	0.0	0.0	0.1	0.2
V. Utilidad de intermediación (I - II - III - IV)	8.3	9.3	47.2	50.8	17.5	13.2	14.6	19.7	0.5	0.6	10.3	12.7	307.3	334.0
VI. Ingresos de otras operaciones	1.9	3.5	7.4	7.4	0.4	0.3	1.6	2.0	0.1	0.0	0.2	0.3	59.9	61.2
VII. Costos de otras operaciones	0.3	0.8	1.2	1.2	0.2	0.3	0.0	0.0	0.0	0.0	0.0	0.1	32.2	28.9
VIII. Gtos. de operación (Gtos. de Admón)	7.6	9.2	32.2	36.5	14.0	14.3	11.4	15.3	0.3	0.3	9.7	12.3	215.7	235.2
IX. Utilidad de operación (V + VI - VII - VIII)	2.3	2.8	21.2	20.5	3.6	-1.0	4.8	6.4	0.2	0.3	0.8	0.7	119.3	131.1
X. Otros ingresos y gastos no operacionales	-0.3	-0.5	0.3	-0.3	1.7	4.1	1.9	6.7	0.1	0.0	1.1	1.1	8.2	5.4
Ingresos	0.8	0.9	6.2	4.3	2.0	4.5	2.8	7.5	0.1	0.0	1.2	1.3	60.0	52.9
Gastos	1.1	1.4	5.9	4.6	0.3	0.4	1.0	0.7	0.0	0.0	0.2	0.2	51.8	47.6
XI. Impuesto sobre la renta	0.4	0.5	4.9	4.7	0.9	0.5	1.1	2.8	0.0	0.1	0.5	0.4	23.9	27.4
XII. Utilidad o (pérdida) antes de reserva legal (IX + X - XI)	1.7	1.8	16.6	15.6	4.4	2.5	5.5	10.3	0.3	0.2	1.3	1.3	103.6	109.1

(*) Para estos bancos el detalle de ingresos y costos de operaciones de intermediación a agosto 2006 y 2007 se ha estimado con base a la estructura porcentual de junio 2006 y 2007 respectivamente.

^{1/} Incluye: otras comisiones y recargos sobre créditos, e inspecciones y avalúos.

^{2/} Incluye: pérdida por diferencia de precios, primas por garantía de depósitos y otros costos de intermediación.

Fuente: SSF y cálculos de ABANSA.

Activos

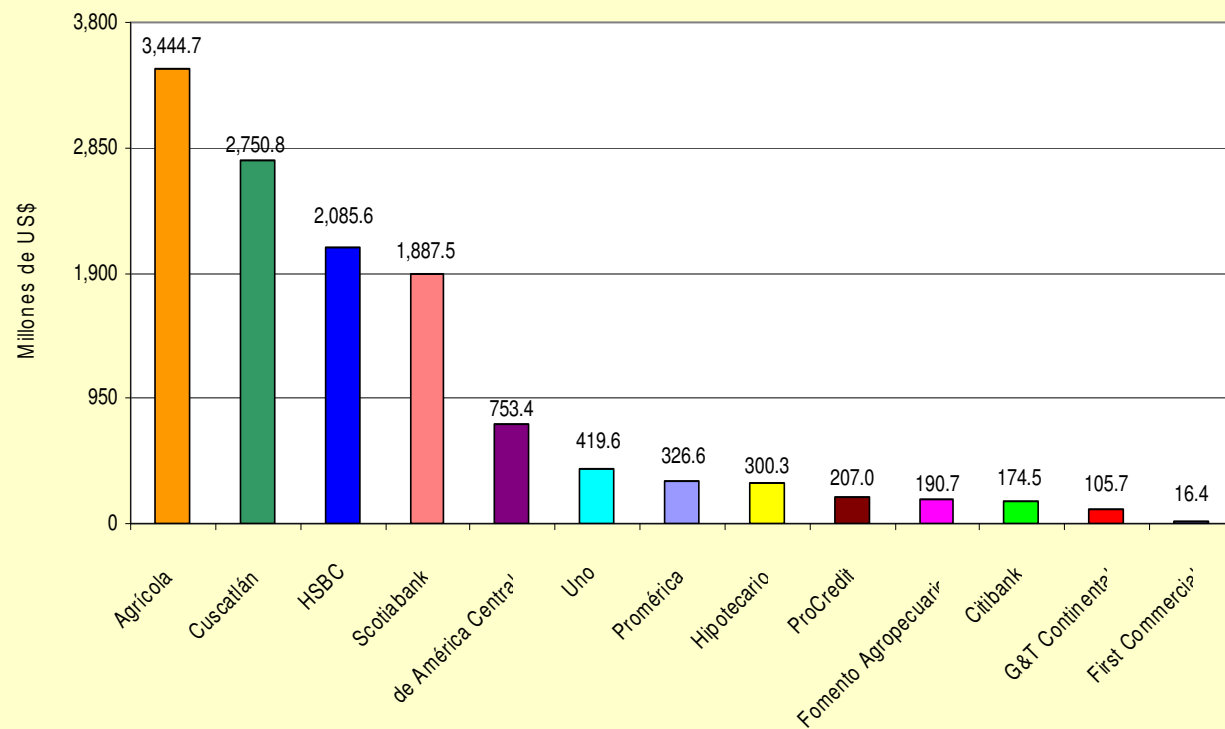
Total de activos
Saldos y posiciones
(En millones de dólares)

Bancos	ago-06	Posición	dic-06	Posición	ago-07	Posición
Agrícola	3,109.8	1	3,377.3	1	3,444.7	1
Cuscatlán	2,625.5	2	2,583.6	2	2,750.8	2
HSBC	1,889.3	3	2,016.9	3	2,085.6	3
Scotiabank	1,690.5	4	1,728.2	4	1,887.5	4
de América Central	482.8	5	540.8	5	753.4	5
Uno	375.0	6	396.5	6	419.6	6
Promérica	248.2	8	272.4	8	326.6	7
Hipotecario	280.4	7	275.5	7	300.3	8
ProCredit	151.1	11	166.3	10	207.0	9
Fomento Agropecuario	167.9	9	173.3	9	190.7	10
Citibank	156.0	10	147.1	11	174.5	11
G&T Continental	34.1	12	68.7	12	105.7	12
First Commercial	16.9	13	15.7	13	16.4	13
Total sistema	11,227.6		11,762.4		12,662.8	

Fuente: SSF

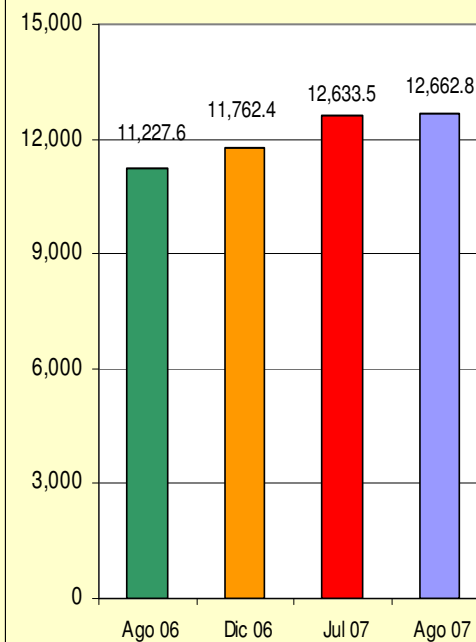
Activos

Activos
Saldos al 31 de agosto de 2007



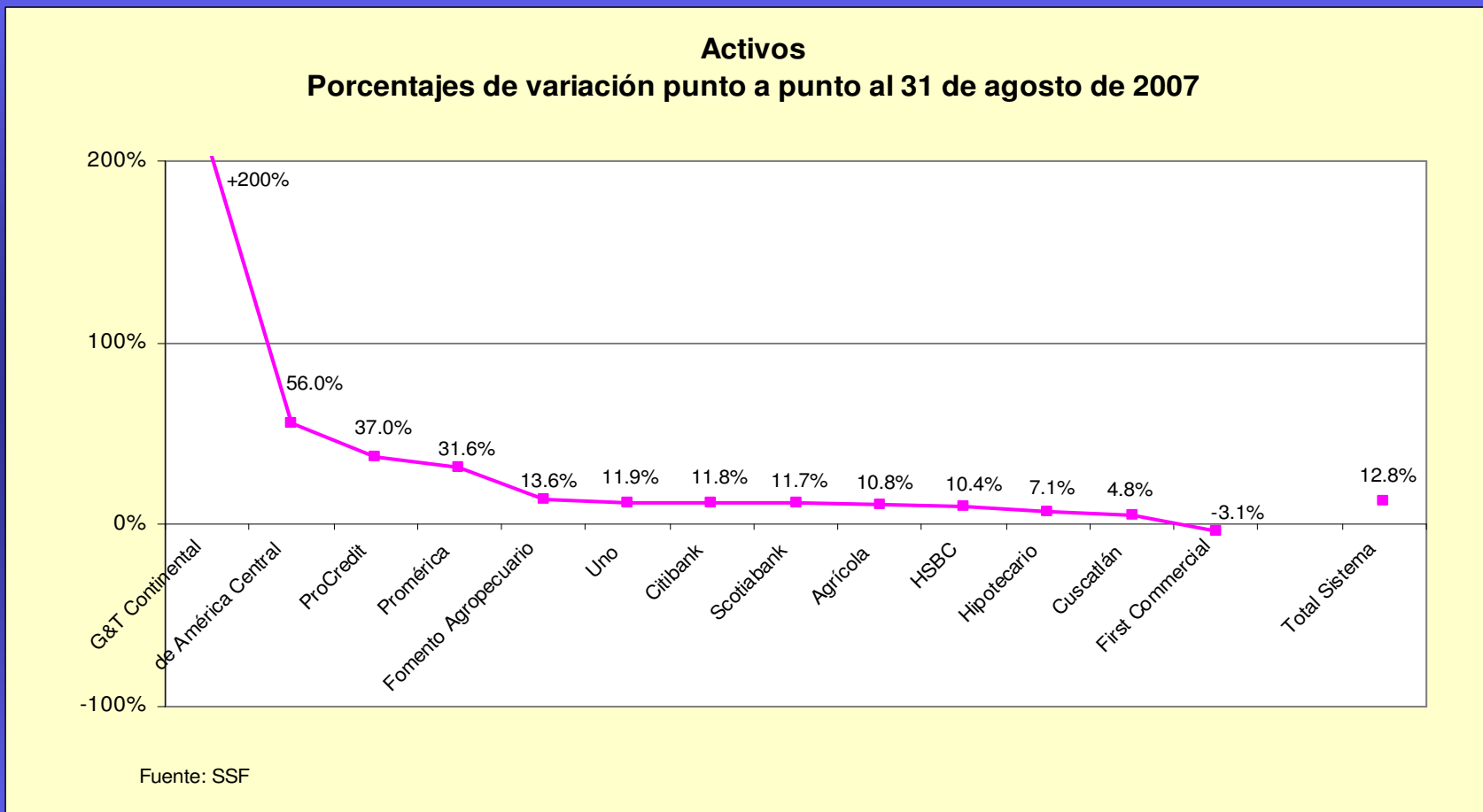
Fuente: SSF

Total sistema
Millones de dólares



Variación % ago07 - dic06	7.7%
Variación % ago07 - ago06	12.8%
Variación % ago07 - jul07	0.2%

Activos



Cartera de préstamos por sector económico

Cartera de préstamos por sector económico En millones de dólares y porcentajes

Sector	Agosto 06		Diciembre 06		Agosto 07		Variaciones Ago07-Dic06		Variaciones Ago07-Ago06	
	Saldo	Estructura	Saldo	Estructura	Saldo	Estructura	Saldo		Saldo	
							\$	%	\$	%
Vivienda	1,821.8	23.1%	1,899.4	22.9%	2,054.1	23.5%	154.7	8.1%	232.3	12.7%
Agropecuario	493.1	6.3%	486.4	5.9%	486.2	5.6%	-0.1	0.0%	-6.9	-1.4%
Industria manufacturera	703.0	8.9%	776.2	9.4%	823.4	9.4%	47.2	6.1%	120.3	17.1%
Construcción	504.0	6.4%	499.8	6.0%	526.0	6.0%	26.3	5.3%	22.1	4.4%
Comercio	1,285.1	16.3%	1,321.4	15.9%	1,404.2	16.0%	82.8	6.3%	119.1	9.3%
Servicios	640.0	8.1%	782.9	9.4%	697.0	8.0%	-85.9	-11.0%	57.0	8.9%
Consumo	1,605.3	20.4%	1,694.4	20.4%	1,961.7	22.4%	267.3	15.8%	356.4	22.2%
Otras actividades	823.8	10.5%	839.1	10.1%	798.6	9.1%	-40.5	-4.8%	-25.2	-3.1%
Total	7,876.2	100.0%	8,299.4	100.0%	8,751.2	100.0%	451.8	5.4%	875.1	11.1%

Fuente: SSF

Nota: agropecuario incluye FICAFE

Otras actividades incluye:

- Minería y canteras
- Electricidad, gas, agua y servicios
- Transporte, almacenaje y comunicaciones
- Instituciones financieras
- Otras no clasificadas

Préstamos brutos

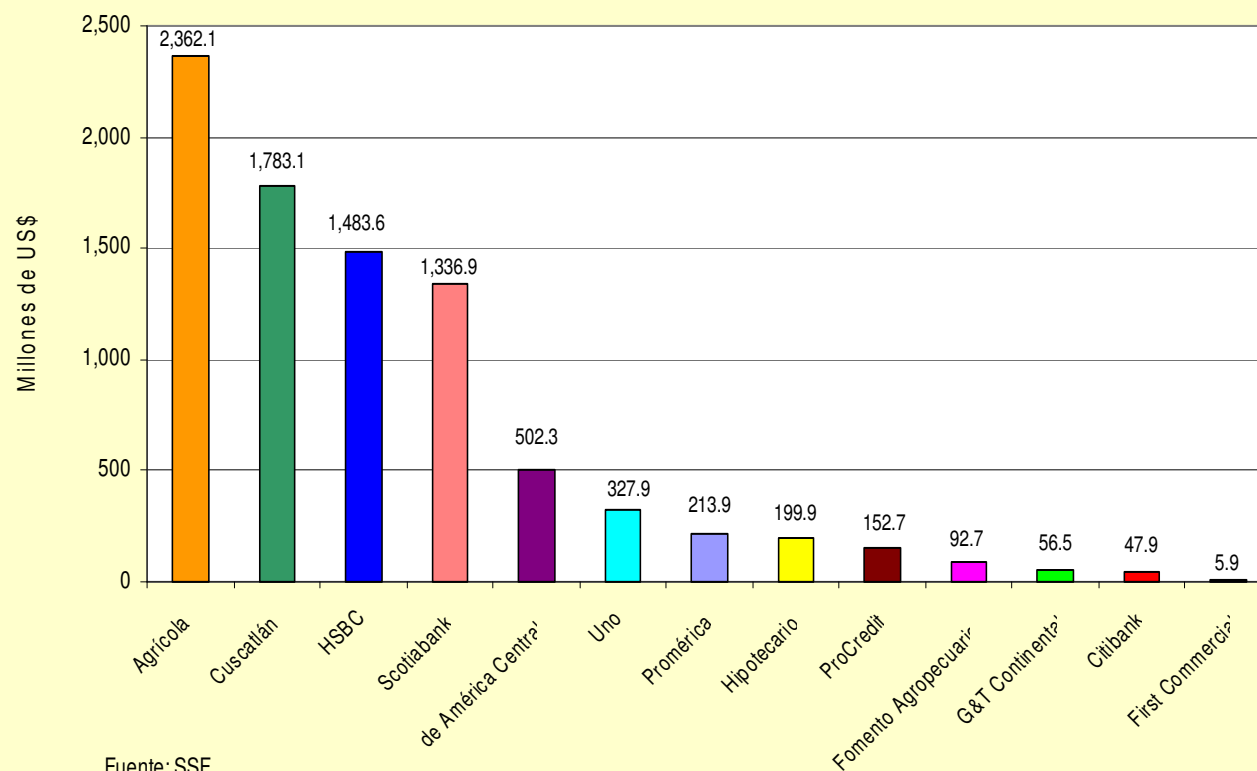
Cartera de préstamos bruta Saldos y posiciones (En millones de dólares)

Bancos	ago-06	Posición	dic-06	Posición	ago-07	Posición
Agrícola	2,152.7	1	2,274.7	1	2,362.1	1
Cuscatlán	1,668.0	2	1,763.6	2	1,783.1	2
HSBC	1,375.3	3	1,438.8	3	1,483.6	3
Scotiabank	1,227.9	4	1,258.5	4	1,336.9	4
de América Central	349.9	5	379.3	5	502.3	5
Uno	303.6	6	325.2	6	327.9	6
Promérica	162.0	8	181.4	7	213.9	7
Hipotecario	166.3	7	175.6	8	199.9	8
ProCredit	119.2	9	132.9	9	152.7	9
Fomento Agropecuario	75.8	10	81.2	10	92.7	10
G&T Continental	17.0	12	47.3	12	56.5	11
Citibank	43.6	11	48.9	11	47.9	12
First Commercial	5.4	13	6.1	13	5.9	13
Total sistema	7,666.6		8,113.6		8,565.4	

Fuente: SSF

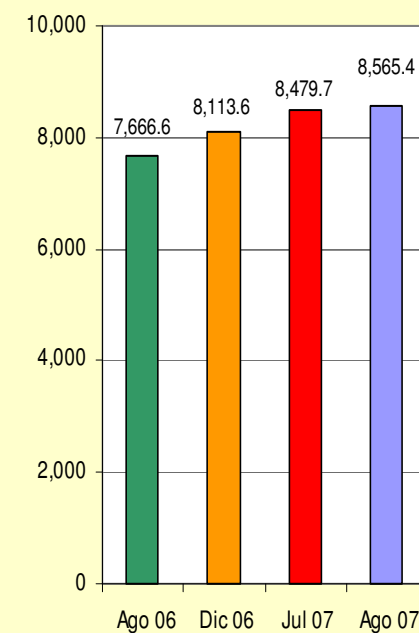
Préstamos brutos

Préstamos brutos
Saldos al 31 de agosto de 2007



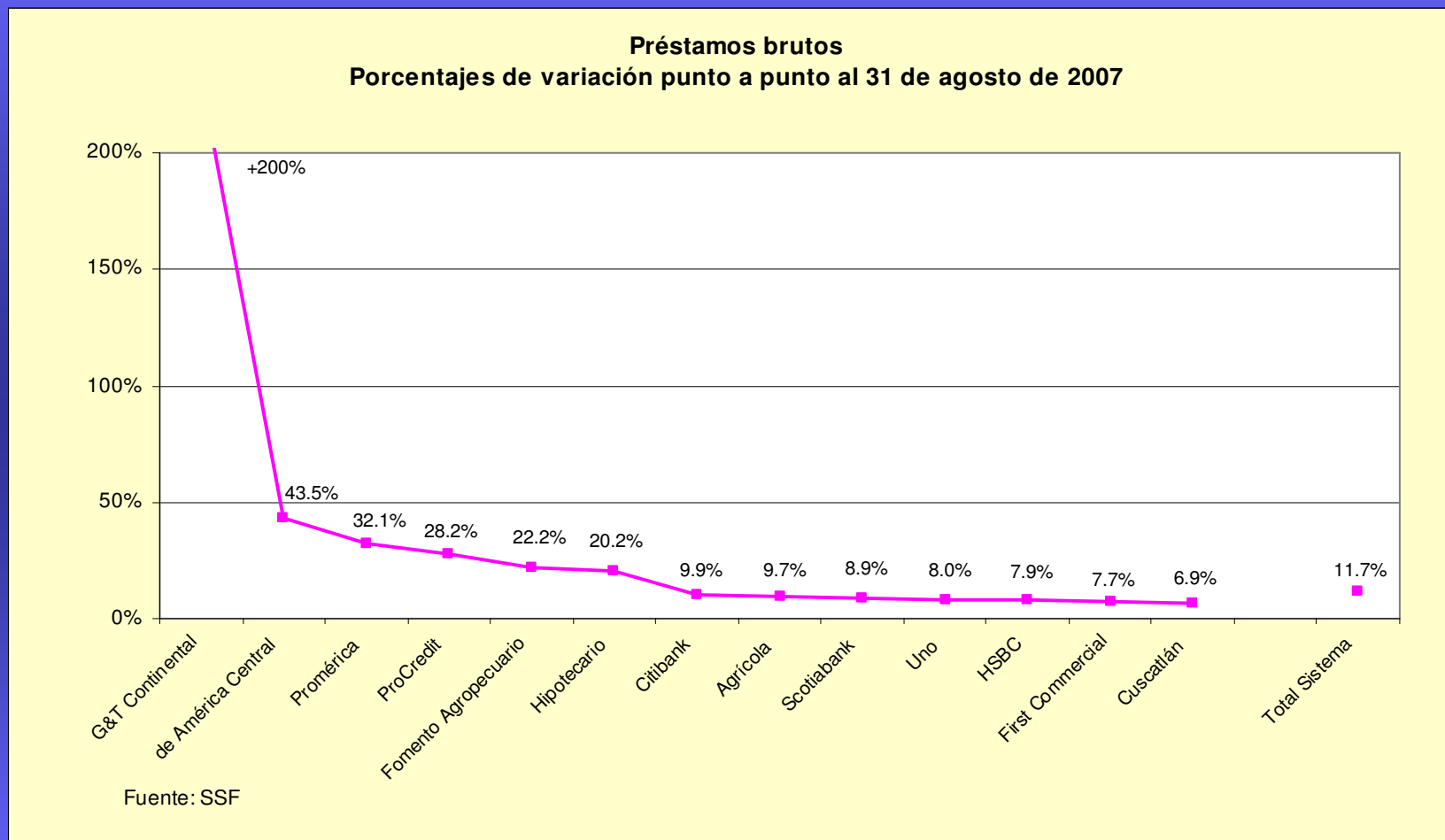
Fuente: SSF

Total sistema
Millones de dólares



Variación % ago07 - dic06	5.6%
Variación % ago07 - ago06	11.7%
Variación % ago07 - jul07	1.0%

Préstamos brutos



Préstamos netos

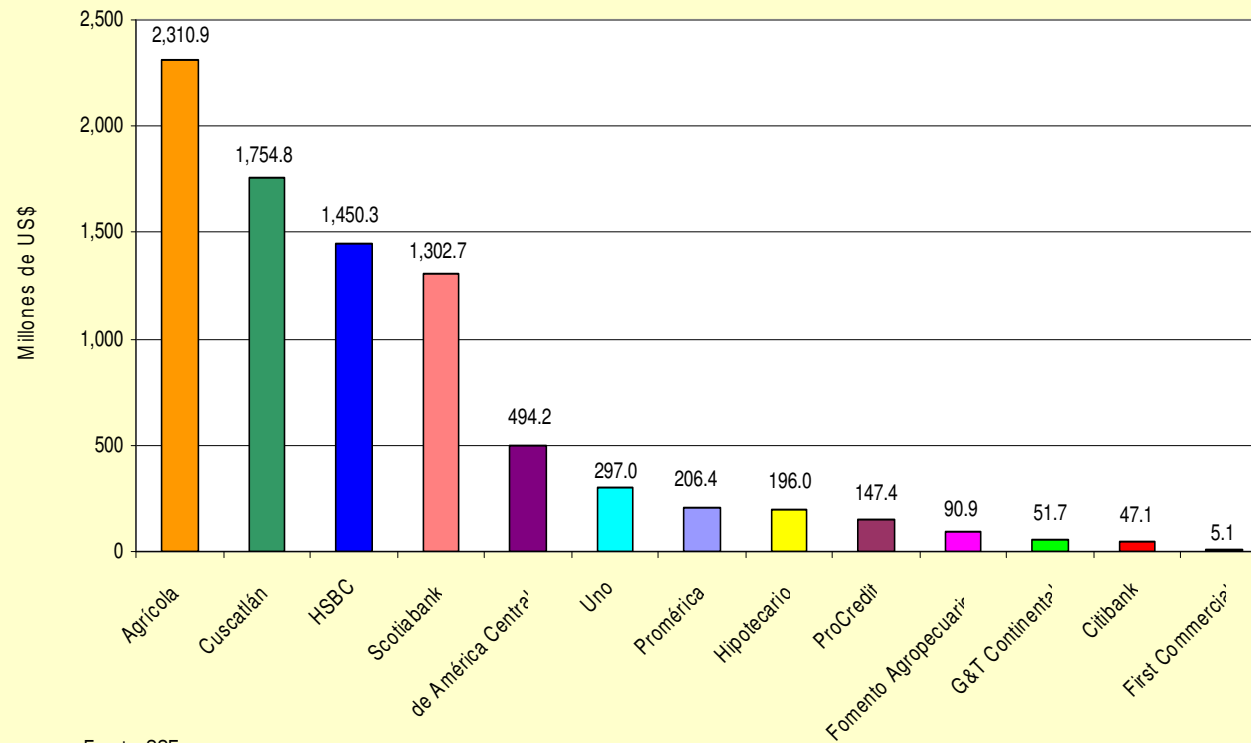
Cartera de préstamos neta
Saldos y posiciones
(En millones de dólares)

Bancos	ago-06	Posición	dic-06	Posición	ago-07	Posición
Agrícola	2,100.4	1	2,229.4	1	2,310.9	1
Cuscatlán	1,649.9	2	1,741.6	2	1,754.8	2
HSBC	1,347.3	3	1,411.8	3	1,450.3	3
Scotiabank	1,190.3	4	1,221.3	4	1,302.7	4
de América Central	342.9	5	372.0	5	494.2	5
Uno	286.0	6	301.8	6	297.0	6
Promérica	157.3	8	176.7	7	206.4	7
Hipotecario	163.7	7	172.6	8	196.0	8
ProCredit	115.2	9	128.5	9	147.4	9
Fomento Agropecuario	73.2	10	79.3	10	90.9	10
G&T Continental	16.0	12	44.7	12	51.7	11
Citibank	42.2	11	47.6	11	47.1	12
First Commercial	4.9	13	5.3	13	5.1	13
Total sistema	7,489.3		7,932.7		8,354.6	

Fuente: SSF

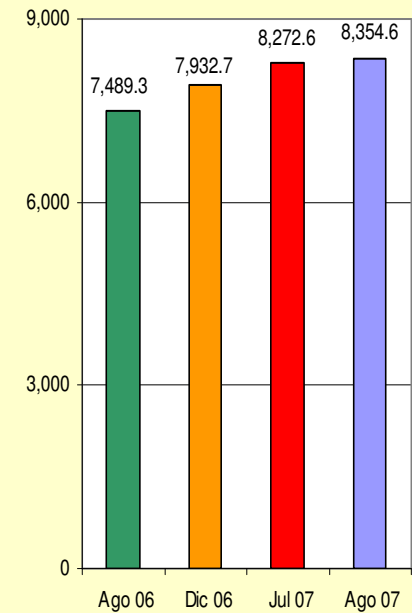
Préstamos netos

Préstamos netos
Saldos al 31 de agosto de 2007



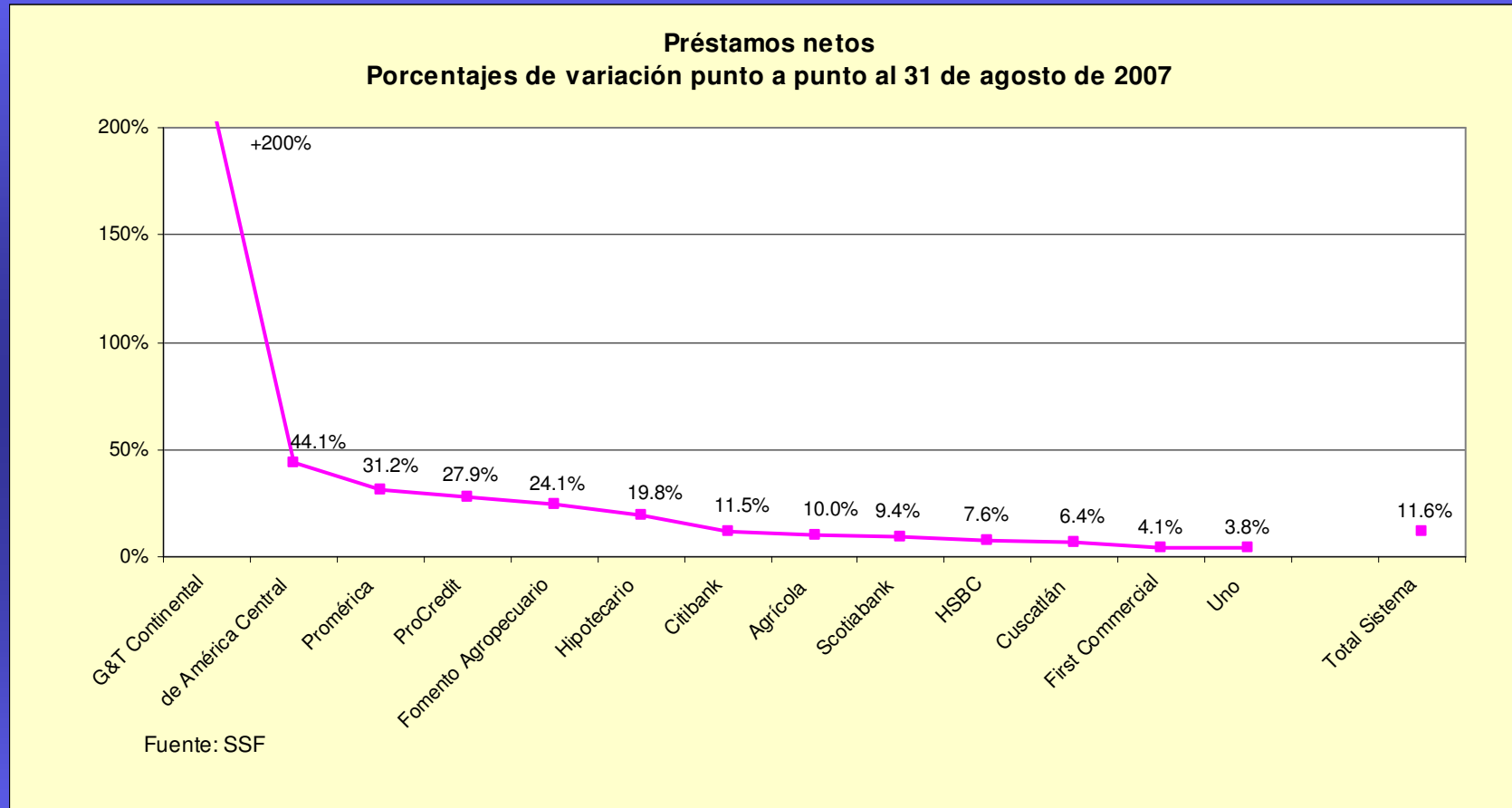
Fuente: SSF

Total sistema
Millones de dólares



Variación % ago07 - dic06 5.3%
 Variación % ago07 - ago06 11.6%
 Variación % ago07 - jul07 1.0%

Préstamos netos



Cartera de préstamos vencidos por sector económico

Cartera de préstamos vencidos clasificada por sectores económicos
En millones de dólares y porcentajes

SECTOR	Agosto 06		Diciembre 06		Agosto 07		Variaciones Ago07-Dic06		Variaciones Ago07-Ago06	
	Saldo	Estructura %	Saldo	Estructura %	Saldo	Estructura %	\$	%	\$	%
Vivienda	42.5	26.6%	42.7	27.1%	45.9	25.1%	3.2	7.5%	3.4	8.0%
Agropecuario	9.8	6.1%	11.3	7.2%	14.6	8.0%	3.3	29.5%	4.8	49.0%
Industria Manufacturera	6.3	3.9%	8.7	5.5%	10.3	5.7%	1.6	18.0%	4.1	65.1%
Construcción	19.3	12.0%	13.7	8.7%	12.9	7.0%	-0.9	-6.2%	-6.4	-33.3%
Comercio	19.7	12.3%	19.1	12.1%	18.3	10.0%	-0.8	-4.2%	-1.4	-7.0%
Servicios	10.2	6.4%	6.2	3.9%	8.2	4.5%	2.0	31.9%	-2.0	-19.8%
Consumo	43.9	27.4%	49.5	31.4%	65.7	35.9%	16.2	32.8%	21.8	49.8%
Otras actividades	8.5	5.3%	6.5	4.1%	6.9	3.8%	0.4	6.2%	-1.7	-19.7%
TOTAL	160.1	100.0%	157.7	100.0%	182.7	100.0%	25.1	15.9%	22.6	14.1%

Fuente: Central de Riesgos, SSF

Nota: cartera a partir de un día de vencida.

Otras actividades incluye:

- Minería y canteras
- Electricidad, gas, agua y servicios
- Transporte, almacenaje y comunicaciones
- Instituciones financieras
- Otras no clasificadas

Préstamos vencidos

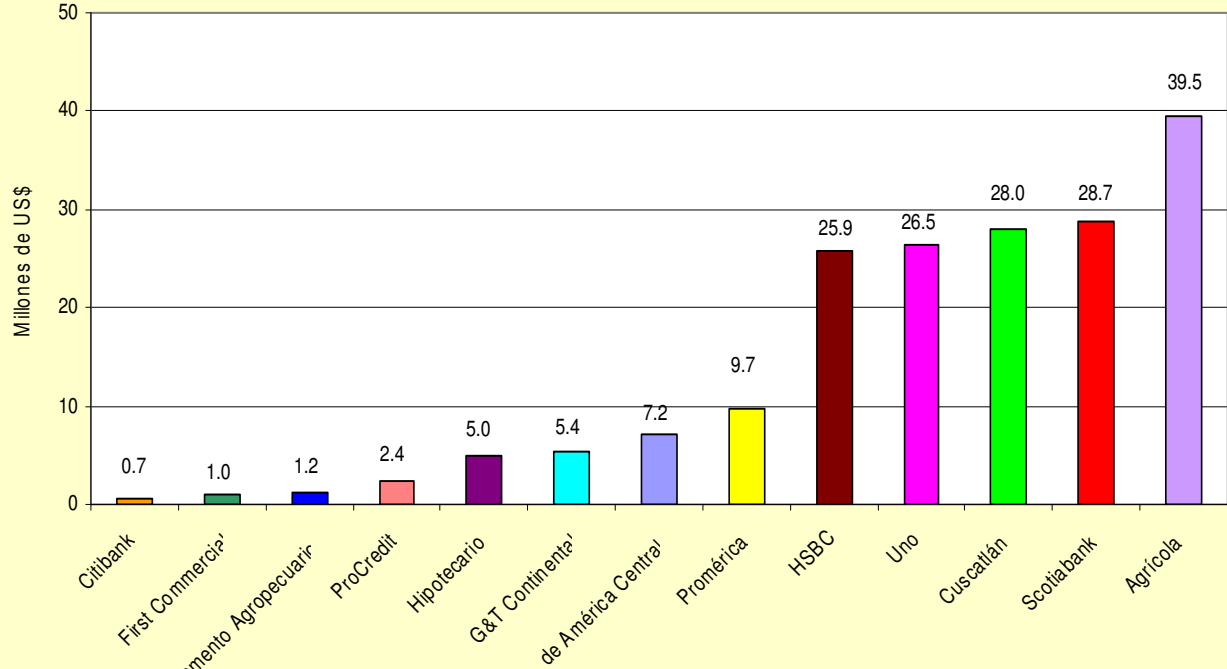
**Préstamos vencidos
Saldo y posiciones
(En millones de dólares)**

Bancos	ago-06	Posición	dic-06	Posición	ago-07	Posición
Citibank	1.7	4	1.7	3	0.7	1
First Commercial	1.2	2	1.2	2	1.0	2
Fomento Agropecuario	0.8	1	0.8	1	1.2	3
ProCredit	1.6	3	1.8	4	2.4	4
Hipotecario	5.0	7	4.4	6	5.0	5
G&T Continental	4.5	5	4.3	5	5.4	6
de América Central	4.8	6	4.8	7	7.2	7
Promérica	5.9	8	6.0	8	9.7	8
HSBC	24.8	11	23.0	11	25.9	9
Uno	15.6	9	21.2	10	26.5	10
Cuscatlán	22.1	10	20.5	9	28.0	11
Scotiabank	30.1	12	31.4	12	28.7	12
Agrícola	41.0	13	34.5	13	39.5	13
Total sistema	159.0		155.5		181.0	

Fuente: SSF

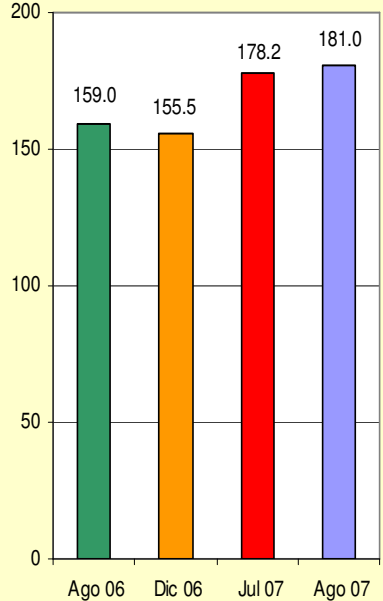
Préstamos vencidos

Préstamos vencidos
Saldos al 31 de agosto de 2007



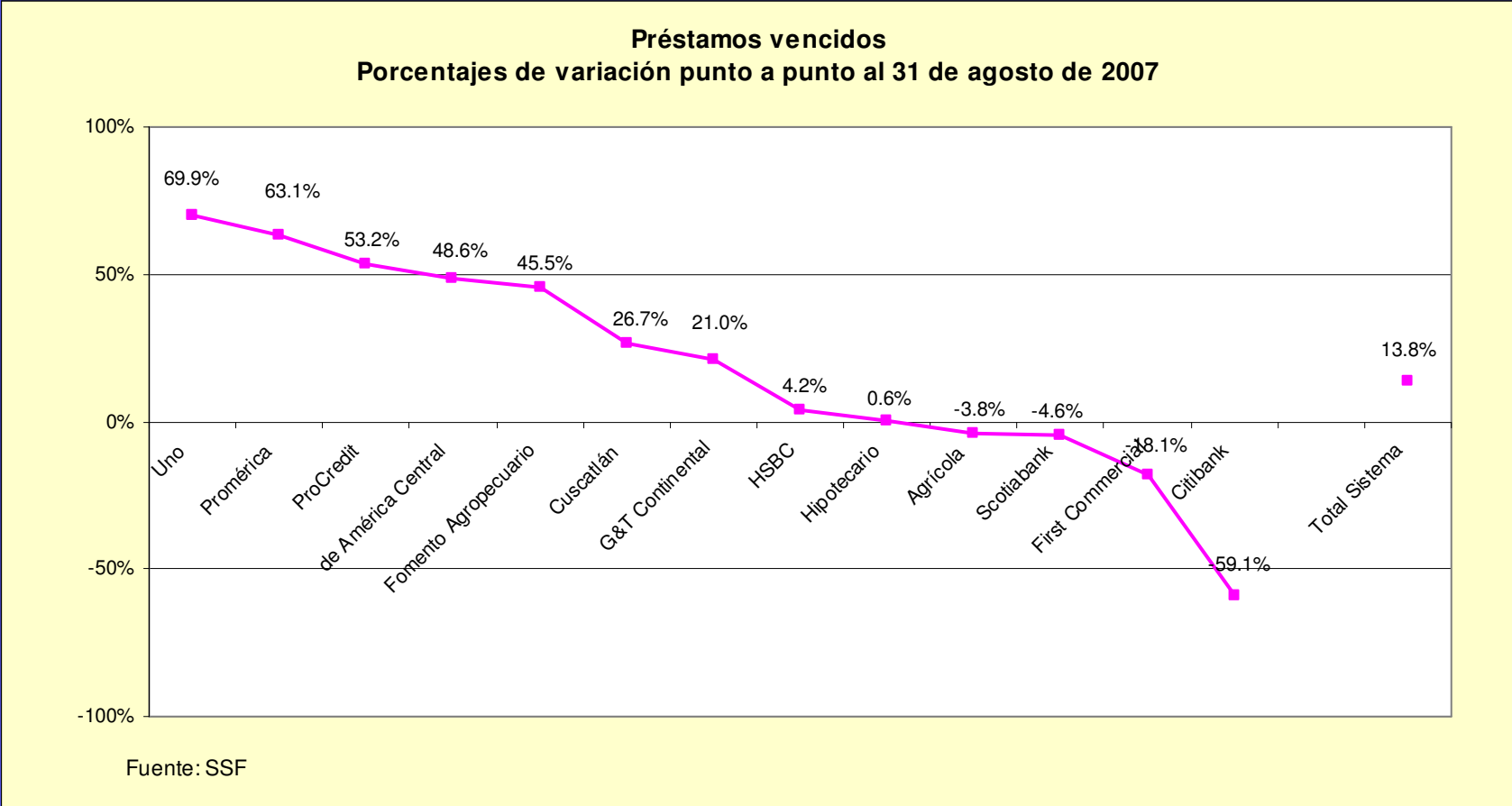
Fuente: SSF

Total sistema
En millones de dólares



Variación % ago07 - dic06 16.4%
 Variación % ago07 - ago06 13.8%
 Variación % ago07 - jul07 1.6%

Préstamos vencidos



Índice de morosidad de la cartera

Morosidad de cartera Indicador y posiciones En porcentajes

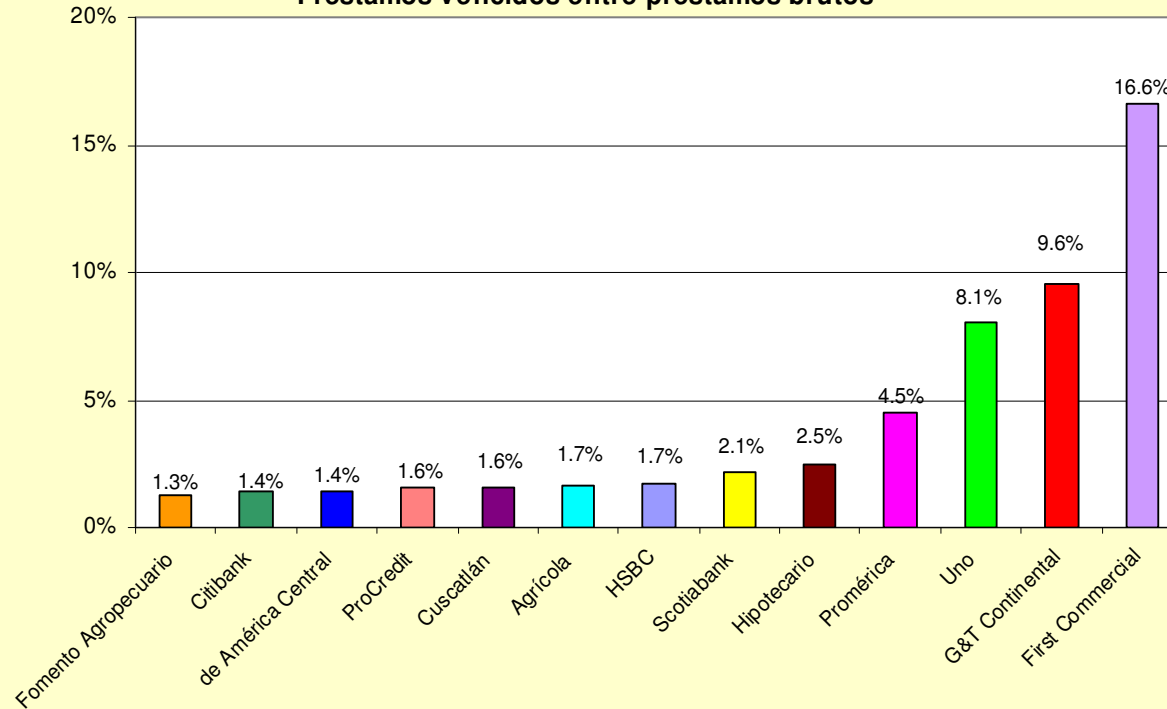
Bancos	ago-06	Posición	dic-06	Posición	ago-07	Posición
Fomento Agropecuario	1.1	1	1.0	1	1.3	1
Citibank	3.8	10	3.4	10	1.4	2
de América Central	1.4	4	1.3	3	1.4	3
ProCredit	1.3	2	1.3	4	1.6	4
Cuscatlán	1.3	3	1.2	2	1.6	5
Agrícola	1.9	6	1.5	5	1.7	6
HSBC	1.8	5	1.6	6	1.7	7
Scotiabank	2.4	7	2.5	7	2.1	8
Hipotecario	3.0	8	2.5	8	2.5	9
Promérica	3.7	9	3.3	9	4.5	10
Uno	5.1	11	6.5	11	8.1	11
G&T Continental	26.2	13	9.2	12	9.6	12
First Commercial	21.9	12	19.0	13	16.6	13
Total sistema	2.1		1.9		2.1	

Fuente: SSF

Rango máximo 4%

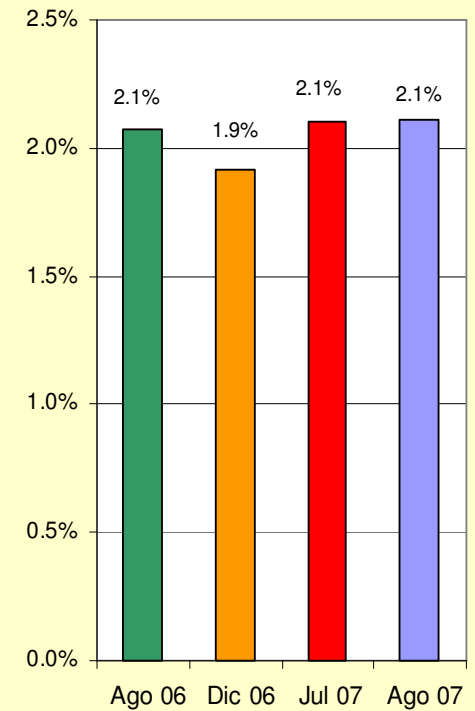
Índice de morosidad de la cartera

Morosidad de la cartera al 31 de agosto de 2007
Préstamos vencidos entre préstamos brutos



Fuente: SSF

Total sistema



Rango máximo 4%

Reservas por incobrabilidad de préstamos

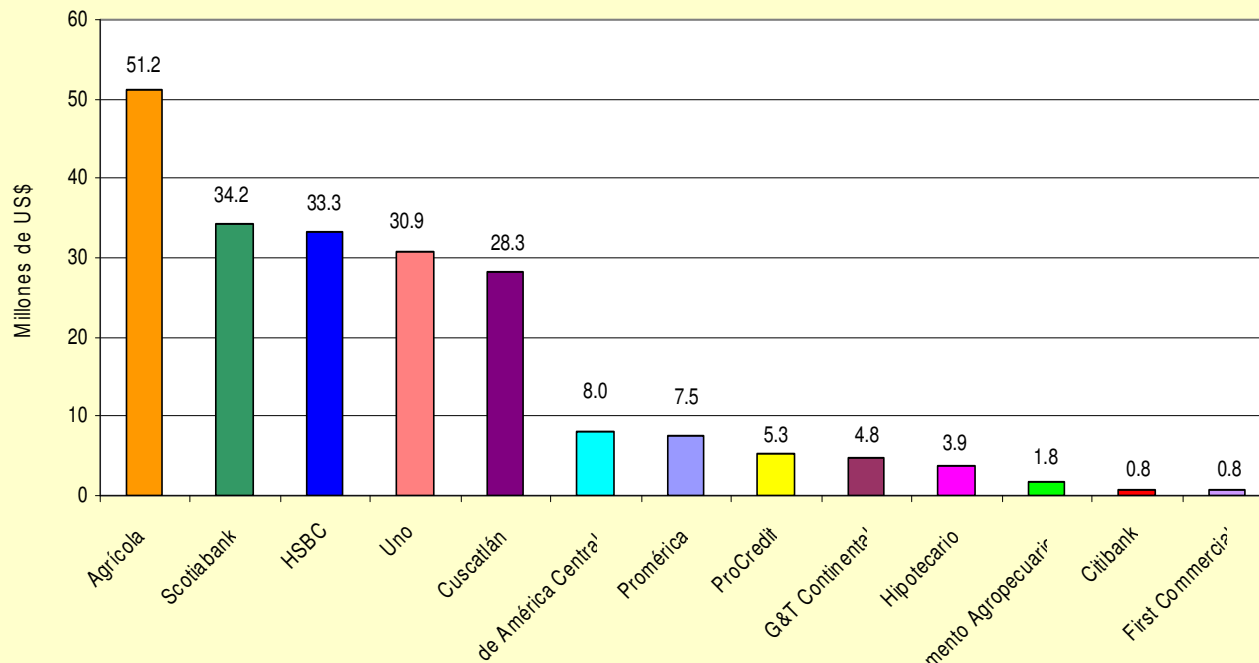
Reservas por incobrabilidad de préstamos Saldos y posiciones (En millones de dólares)

Bancos	ago-06	Posición	dic-06	Posición	ago-07	Posición
Agrícola	52.3	1	45.3	1	51.2	1
Scotiabank	37.6	2	37.2	2	34.2	2
HSBC	27.9	3	27.0	3	33.3	3
Uno	17.5	5	23.4	4	30.9	4
Cuscatlán	18.1	4	22.0	5	28.3	5
de América Central	7.0	6	7.2	6	8.0	6
Promérica	4.7	7	4.7	7	7.5	7
ProCredit	4.0	8	4.4	8	5.3	8
G&T Continental	1.0	12	2.6	10	4.8	9
Hipotecario	2.6	10	3.0	9	3.9	10
Fomento Agropecuario	2.6	9	2.0	11	1.8	11
Citibank	1.3	11	1.3	12	0.8	12
First Commercial	0.6	13	0.8	13	0.8	13
Total sistema	177.2		181.0		210.8	

Fuente: SSF

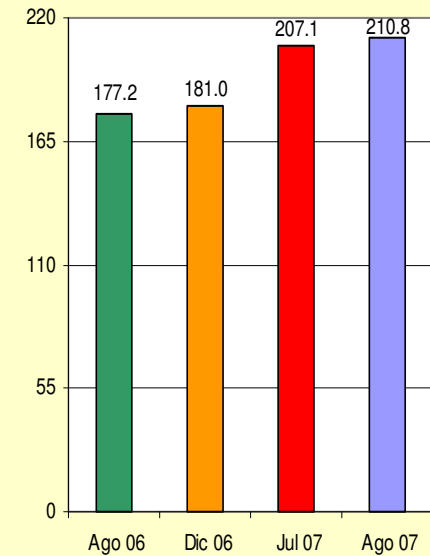
Reservas por incobrabilidad de préstamos

Reservas por incobrabilidad de préstamos
Saldos al 31 de agosto de 2007



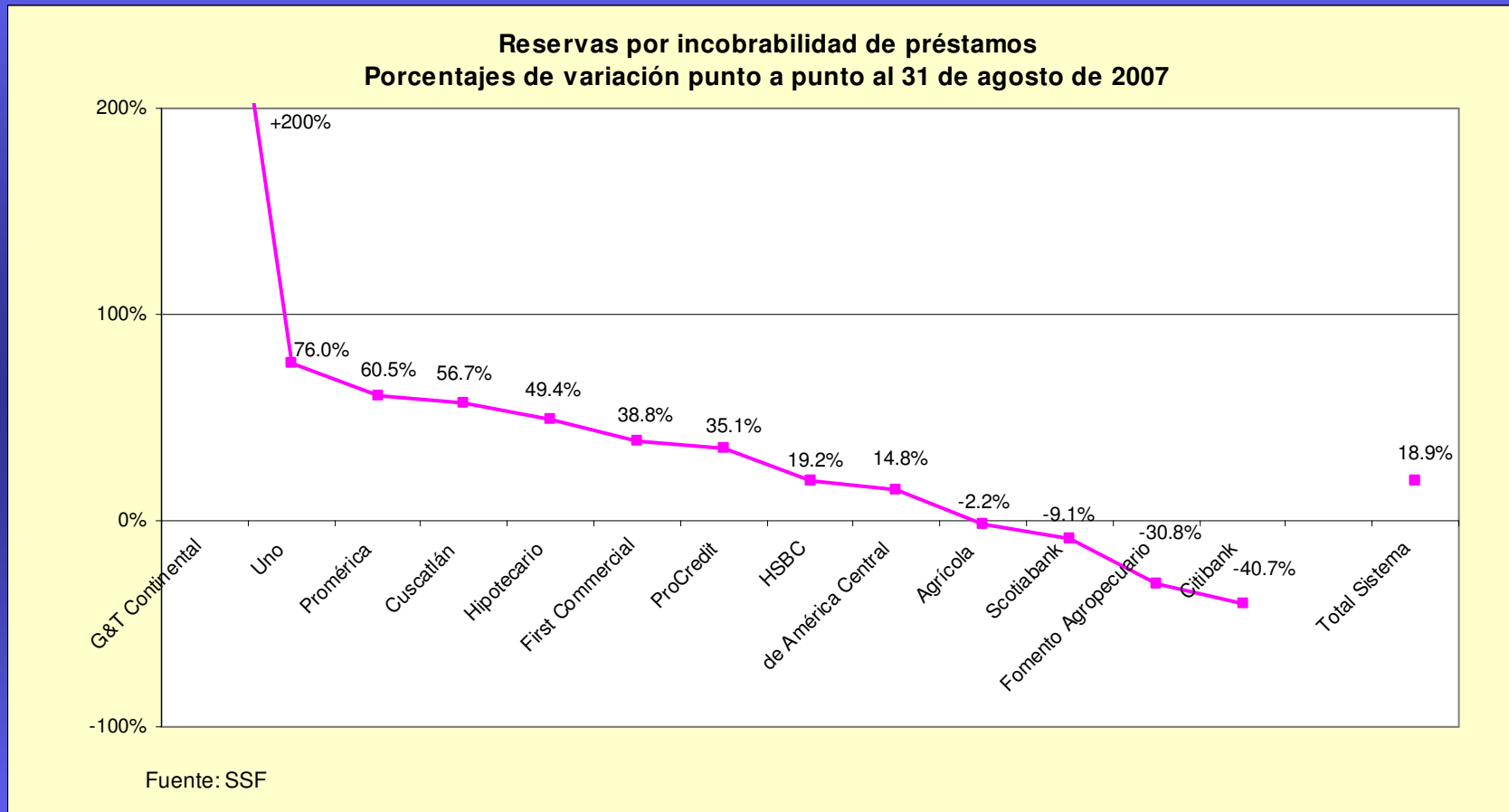
Fuente: SSF

Total sistema
En millones de dólares



Variación % ago07 - dic06	16.5%
Variación % ago07 - ago06	18.9%
Variación % ago07 - jul07	1.8%

Reservas por incobrabilidad de préstamos



Cartera de préstamos por categoría de riesgo: A1, A2 y B

Cartera de préstamos por categoría de riesgo: A1, A2 y B
Saldos y posiciones
(En millones de dólares)

Bancos	ago-06	Posición	dic-06	Posición	ago-07	Posición
Agrícola	2,006.8	1	2,139.5	1	2,232.7	1
Cuscatlán	1,591.7	2	1,684.9	2	1,697.5	2
HSBC	1,289.3	3	1,351.7	3	1,372.8	3
Scotiabank	1,151.0	4	1,183.7	4	1,244.9	4
de América Central	333.9	5	363.6	5	484.5	5
Uno	278.9	6	291.8	6	279.6	6
Promérica	150.5	8	169.8	7	193.0	7
Hipotecario	155.2	7	165.0	8	187.0	8
ProCredit	116.5	9	129.5	9	147.0	9
Fomento Agropecuario	66.8	10	72.3	10	84.0	10
G & T Continental	9.6	12	39.2	12	47.2	11
Citibank	40.6	11	45.9	11	45.7	12
First Commercial	4.1	13	4.9	13	4.8	13
Total sistema	7,194.8		7,641.8		8,020.7	
Como % del total de la cartera representan	93.8%		94.2%		93.6%	

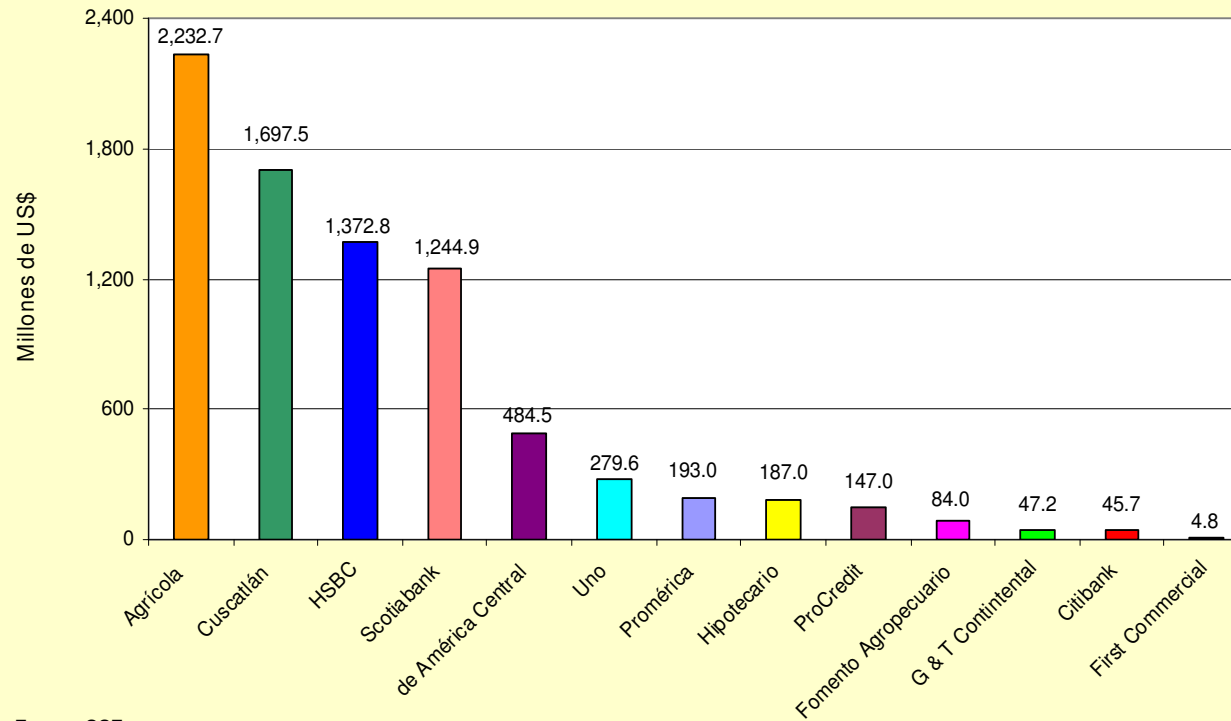
Fuente: SSF

Notas:

Categorías A y B se clasificaron hasta diciembre de 2006.

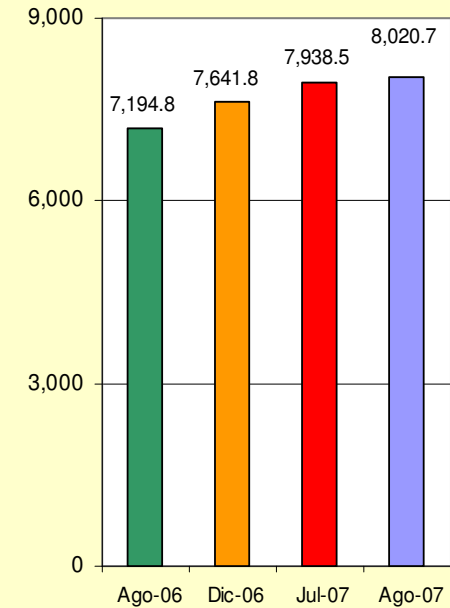
Cartera de préstamos por categoría de riesgo: A1, A2 y B

Cartera de préstamos por categoría de riesgo: A1, A2 y B
Saldos al 31 de agosto de 2007



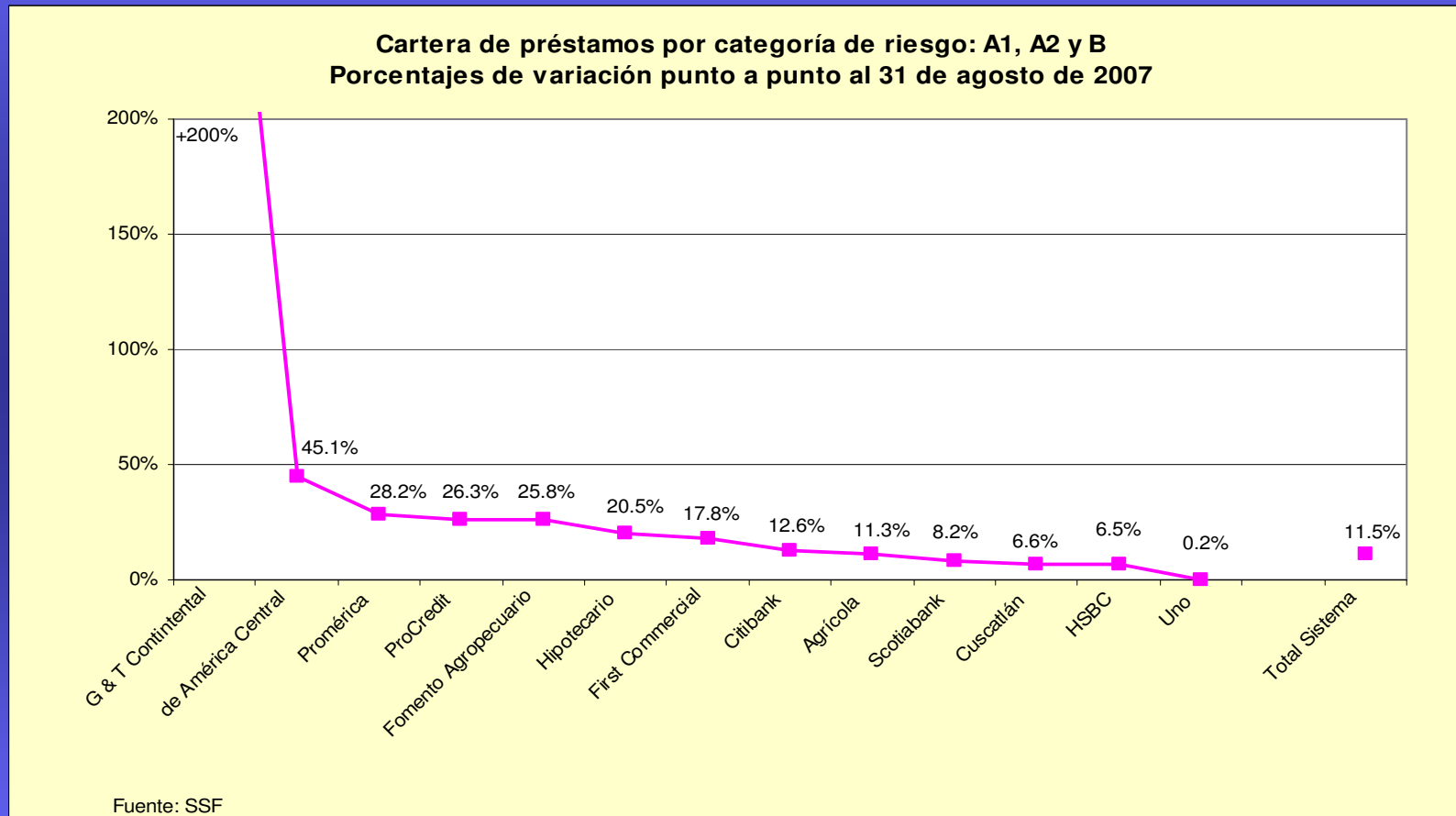
Fuente: SSF

Total sistema
Millones de dólares



Variación % ago07 - dic06	5.0%
Variación % ago07 - ago06	11.5%
Variación % ago07 - jul 07	1.0%

Cartera de préstamos por categoría de riesgo: A1, A2 y B



Suficiencia de reservas

Suficiencia de reservas Indicador y posiciones En porcentajes

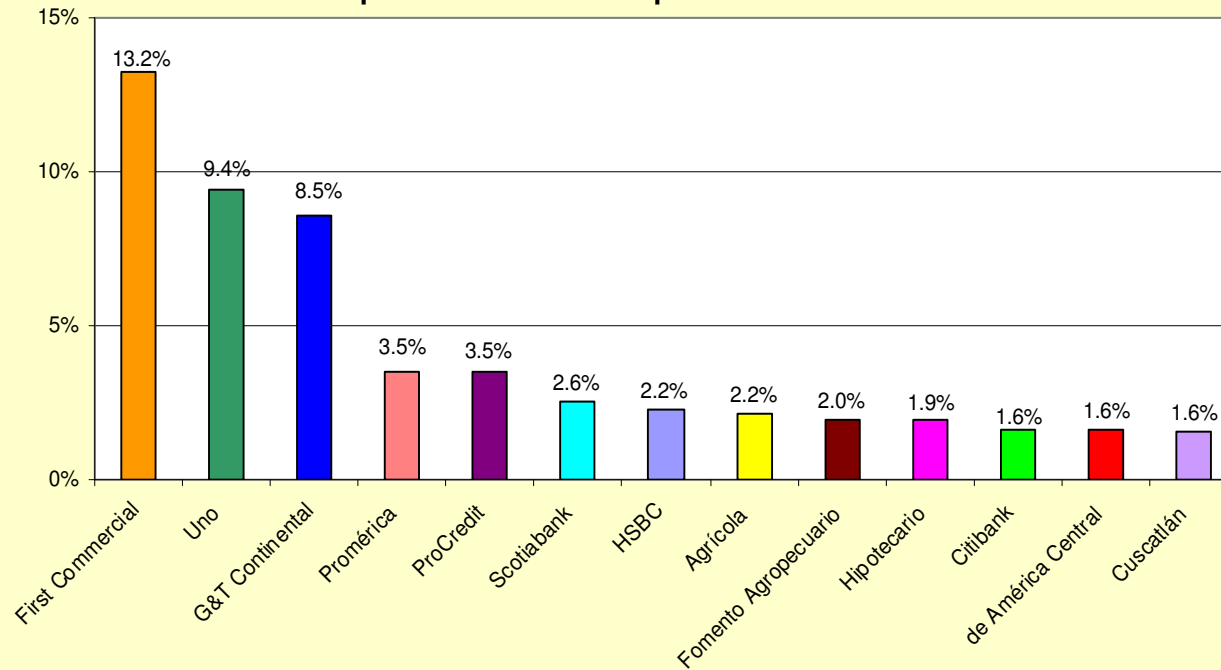
Bancos	ago-06	Posición	dic-06	Posición	ago-07	Posición
First Commercial	10.3	1	12.6	1	13.2	1
Uno	5.8	3	7.2	2	9.4	2
G&T Continental	6.1	2	5.5	3	8.5	3
Promérica	2.9	8	2.6	7	3.5	4
ProCredit	3.3	5	3.3	4	3.5	5
Scotiabank	3.1	6	3.0	5	2.6	6
HSBC	2.0	10	1.9	11	2.2	7
Agrícola	2.4	9	2.0	9	2.2	8
Fomento Agropecuario	3.5	4	2.4	8	2.0	9
Hipotecario	1.6	12	1.7	12	1.9	10
Citibank	3.0	7	2.7	6	1.6	11
de América Central	2.0	11	1.9	10	1.6	12
Cuscatlán	1.1	13	1.2	13	1.6	13
Total sistema	2.3		2.2		2.5	

Fuente: SSF

Rango máximo 4%

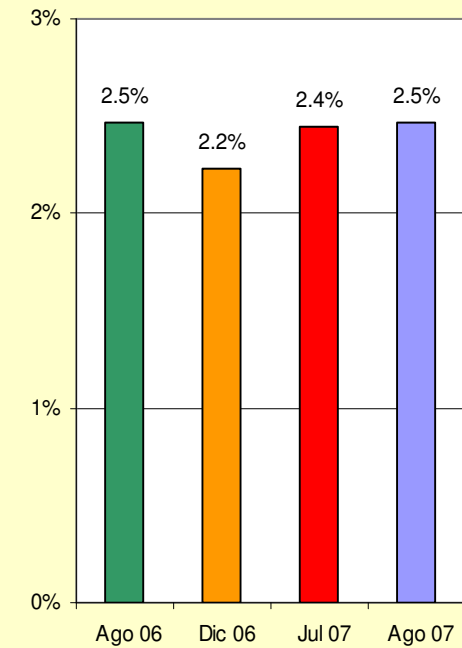
Suficiencia de reservas

Suficiencia de reservas al 31 de agosto de 2007
Reservas por incobrabilidad de préstamos sobre cartera bruta



Fuente: SSF

Total sistema



Rango máximo 4%

Cobertura de reservas

Cobertura de reservas Indicador y posiciones En porcentajes

Bancos	ago-06	Posición	dic-06	Posición	ago-07	Posición
ProCredit	254.8	2	246.0	2	224.6	1
Fomento Agropecuario	315.8	1	252.8	1	150.2	2
Agrícola	127.5	4	131.5	4	129.7	3
HSBC	112.4	7	117.3	6	128.6	4
Scotiabank	125.2	5	118.6	5	119.3	5
Uno	112.6	6	110.3	7	116.6	6
Citibank	79.4	9	79.7	9	114.9	7
de América Central	145.2	3	149.6	3	112.2	8
Cuscatlán	81.8	8	107.5	8	101.1	9
G&T Continental	23.3	13	60.2	13	89.4	10
First Commercial	46.9	12	66.4	12	79.4	11
Promérica	78.7	10	78.7	10	77.5	12
Hipotecario	52.1	11	68.6	11	77.4	13
Total sistema	111.4		116.4		116.5	

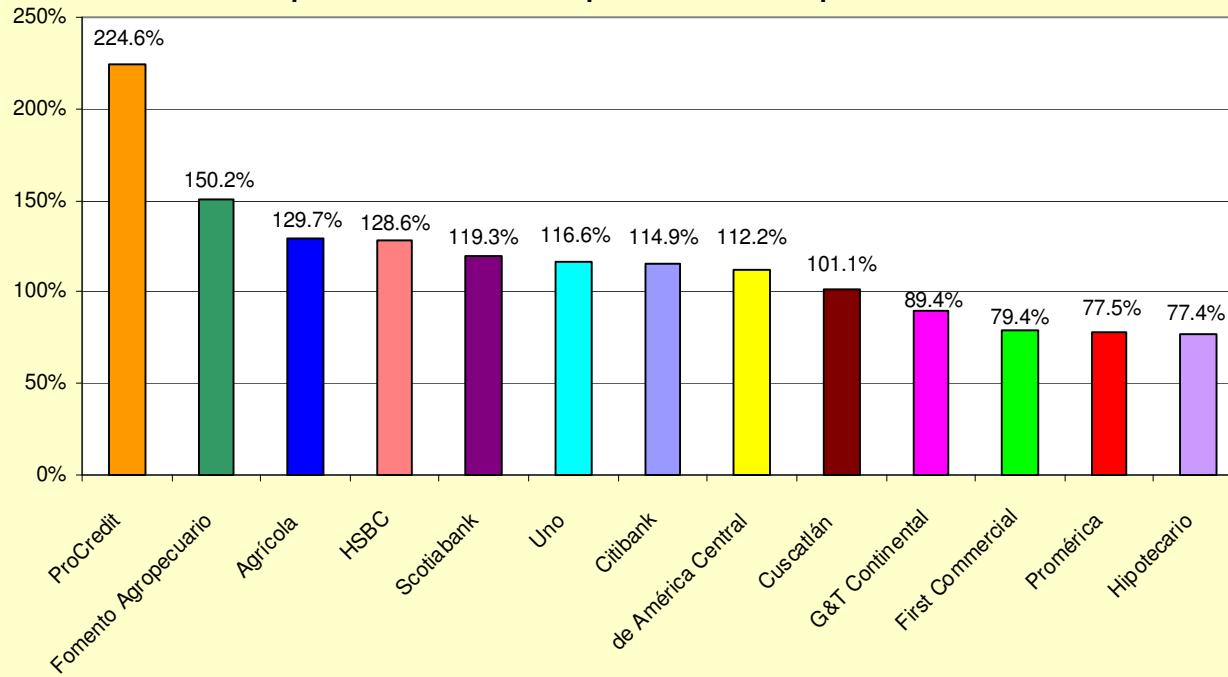
Fuente: SSF

Rango mínimo 100%

Cobertura de reservas

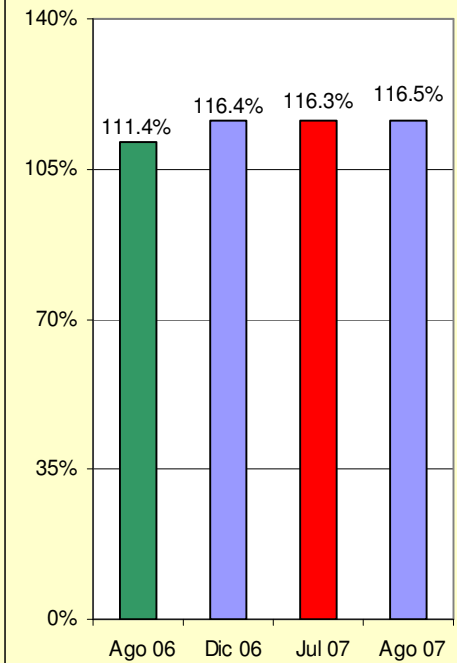
Cobertura de reservas al 31 de agosto de 2007

Reservas por incobrabilidad de préstamos sobre préstamos vencidos



Fuente: SSF

Total sistema



Rango mínimo 100%

Depósitos

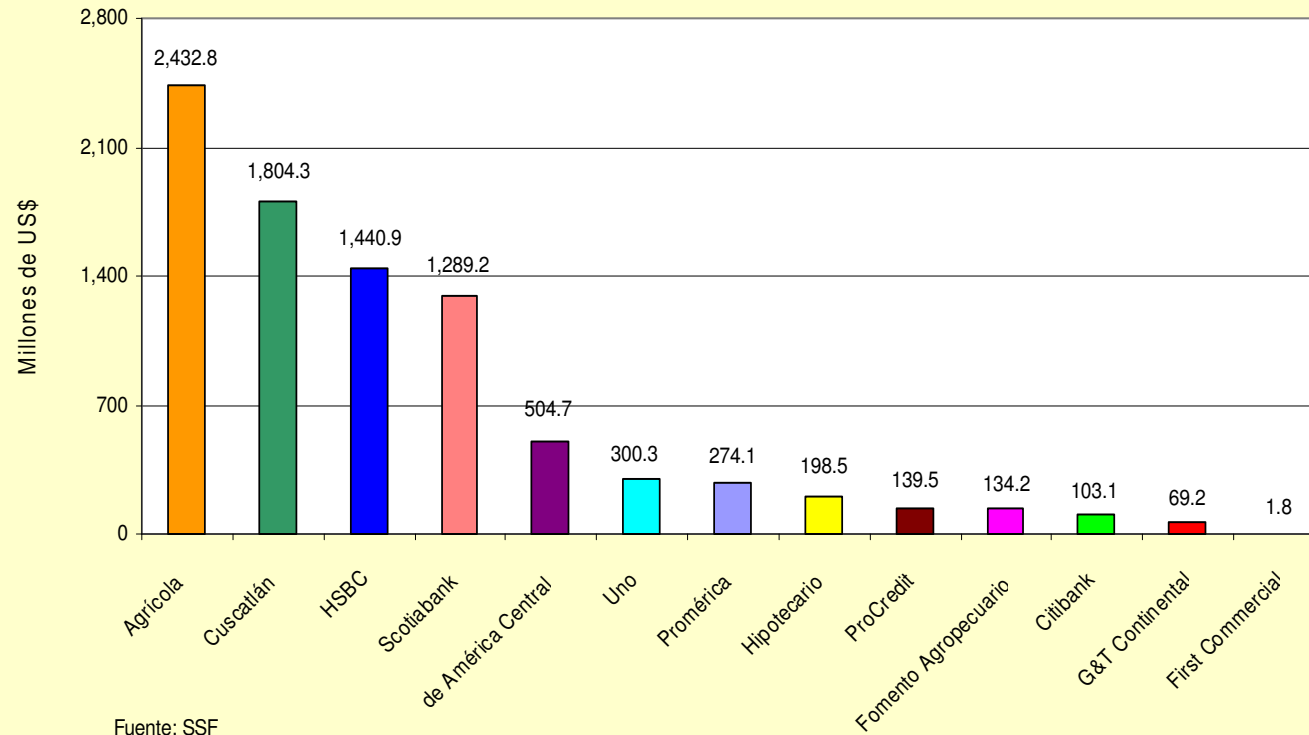
**Cartera de depósitos
Saldos y posiciones
(En millones de dólares)**

Bancos	ago-06	Posición	dic-06	Posición	ago-07	Posición
Agrícola	2,090.5	1	2,237.9	1	2,432.8	1
Cuscatlán	1,573.5	2	1,615.0	2	1,804.3	2
HSBC	1,221.0	3	1,258.6	3	1,440.9	3
Scotiabank	1,147.5	4	1,196.8	4	1,289.2	4
de América Central	282.3	5	334.0	5	504.7	5
Uno	234.5	6	248.3	6	300.3	6
Promérica	214.5	7	224.0	7	274.1	7
Hipotecario	198.9	8	190.7	8	198.5	8
ProCredit	79.5	11	93.1	11	139.5	9
Fomento Agropecuario	121.7	9	122.3	9	134.2	10
Citibank	101.9	10	93.6	10	103.1	11
G&T Continental	11.2	12	28.3	12	69.2	12
First Commercial	3.5	13	2.4	13	1.8	13
Total sistema	7,280.6		7,645.0		8,692.7	

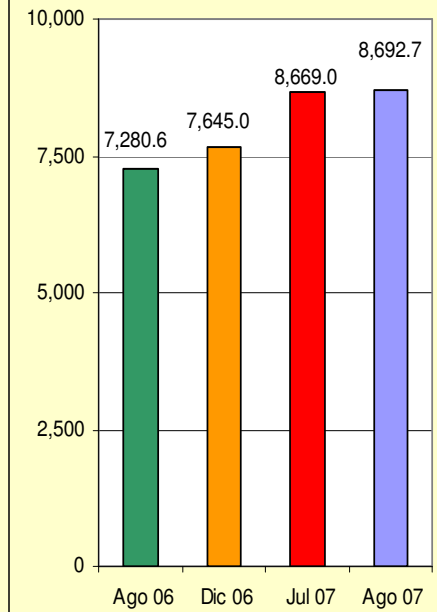
Fuente: SSF

Depósitos

Depósitos
Saldos al 31 de agosto de 2007

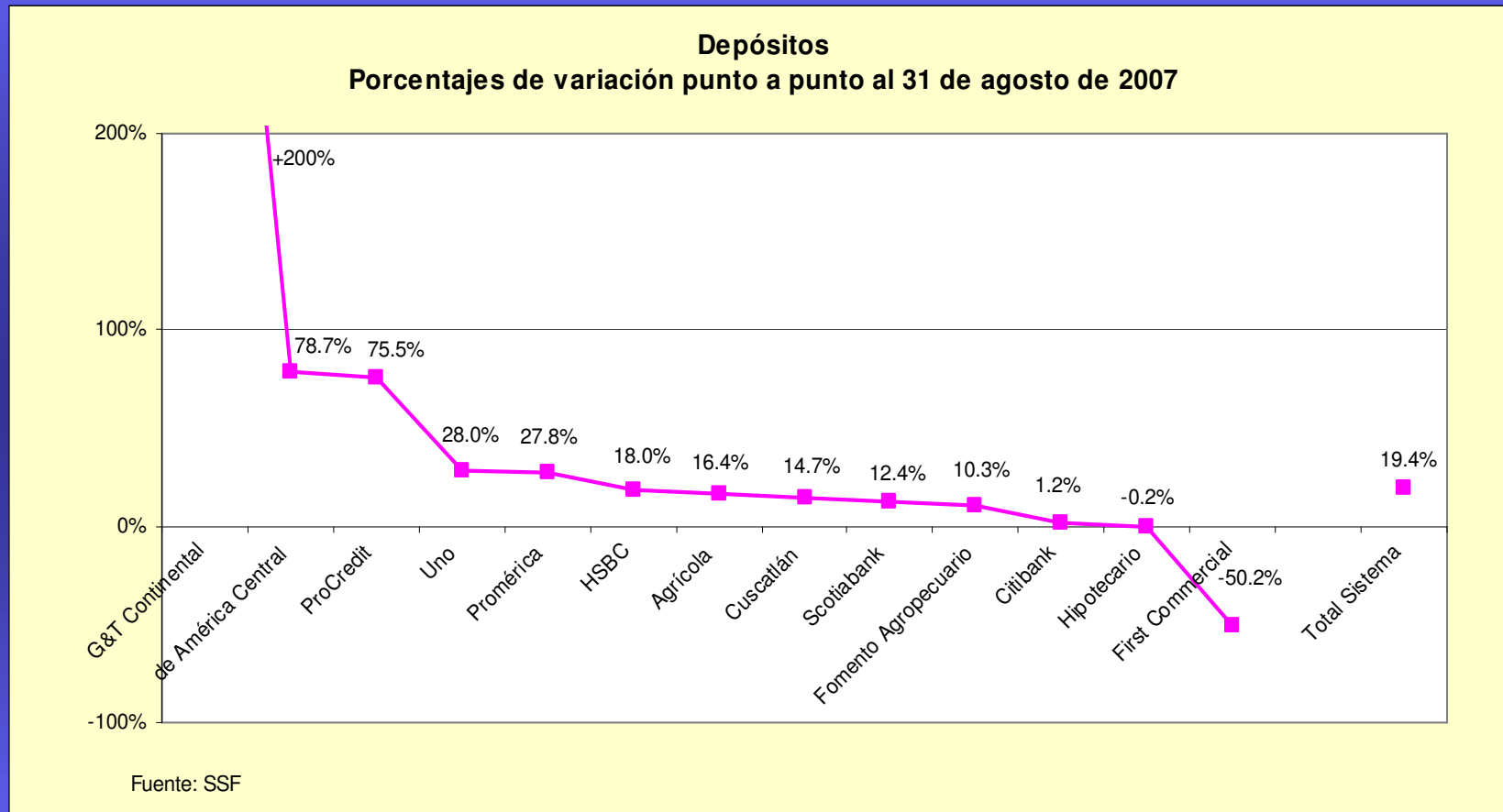


Total sistema
Millones de dólares



Variación % ago07 - dic06	13.7%
Variación % ago07 - ago06	19.4%
Variación % ago07 - jul07	0.3%

Depósitos



Patrimonio

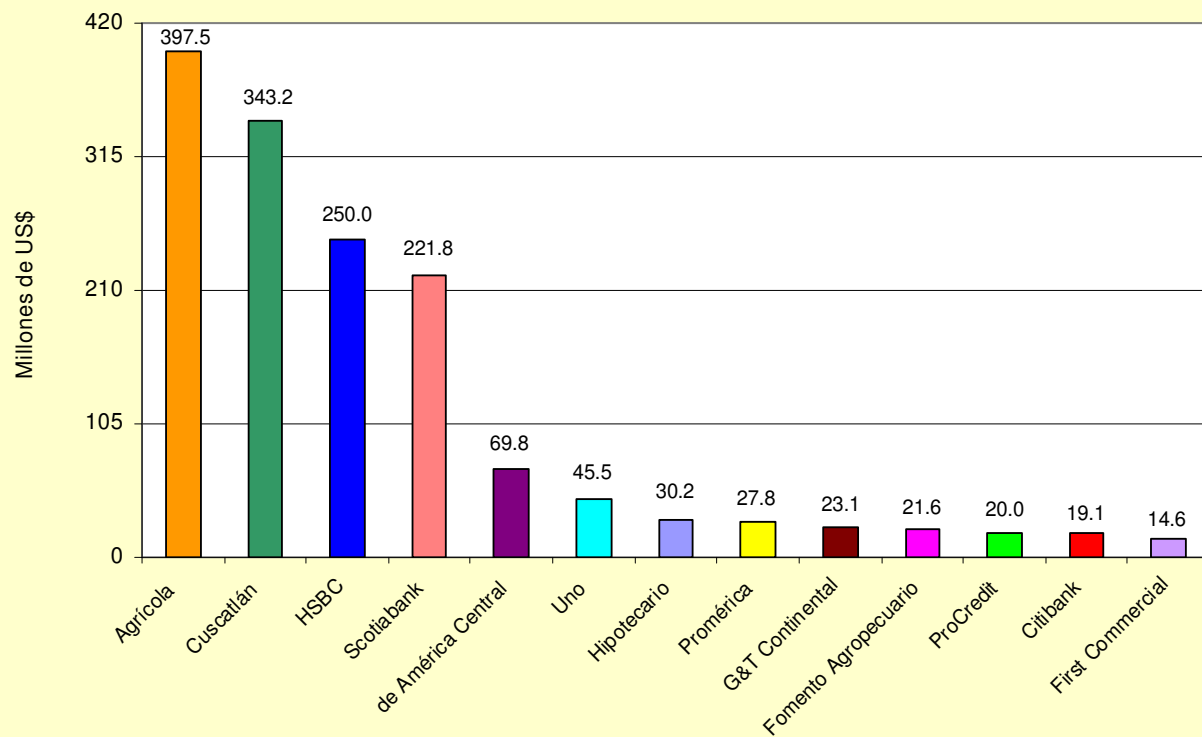
**Total de patrimonio
Saldos y posiciones
(En millones de dólares)**

Bancos	ago-06	Posición	dic-06	Posición	ago-07	Posición
Agrícola	359.1	1	387.2	1	397.5	1
Cuscatlán	296.3	2	312.7	2	343.2	2
HSBC	222.4	3	231.4	3	250.0	3
Scotiabank	197.8	4	204.7	4	221.8	4
de América Central	55.1	5	59.2	5	69.8	5
Uno	41.4	6	42.8	6	45.5	6
Hipotecario	28.5	7	29.1	7	30.2	7
Promérica	24.6	8	25.8	8	27.8	8
G&T Continental	20.6	9	25.2	9	23.1	9
Fomento Agropecuario	20.0	10	20.8	10	21.6	10
ProCredit	18.2	12	18.9	11	20.0	11
Citibank	19.1	11	18.2	12	19.1	12
First Commercial	13.3	13	13.1	13	14.6	13
Total sistema	1,316.3		1,389.0		1,484.1	

Fuente: SSF

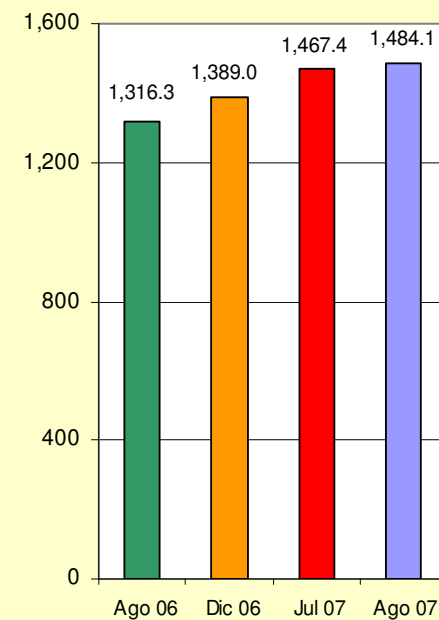
Patrimonio

Patrimonio
Saldos al 31 de agosto de 2007



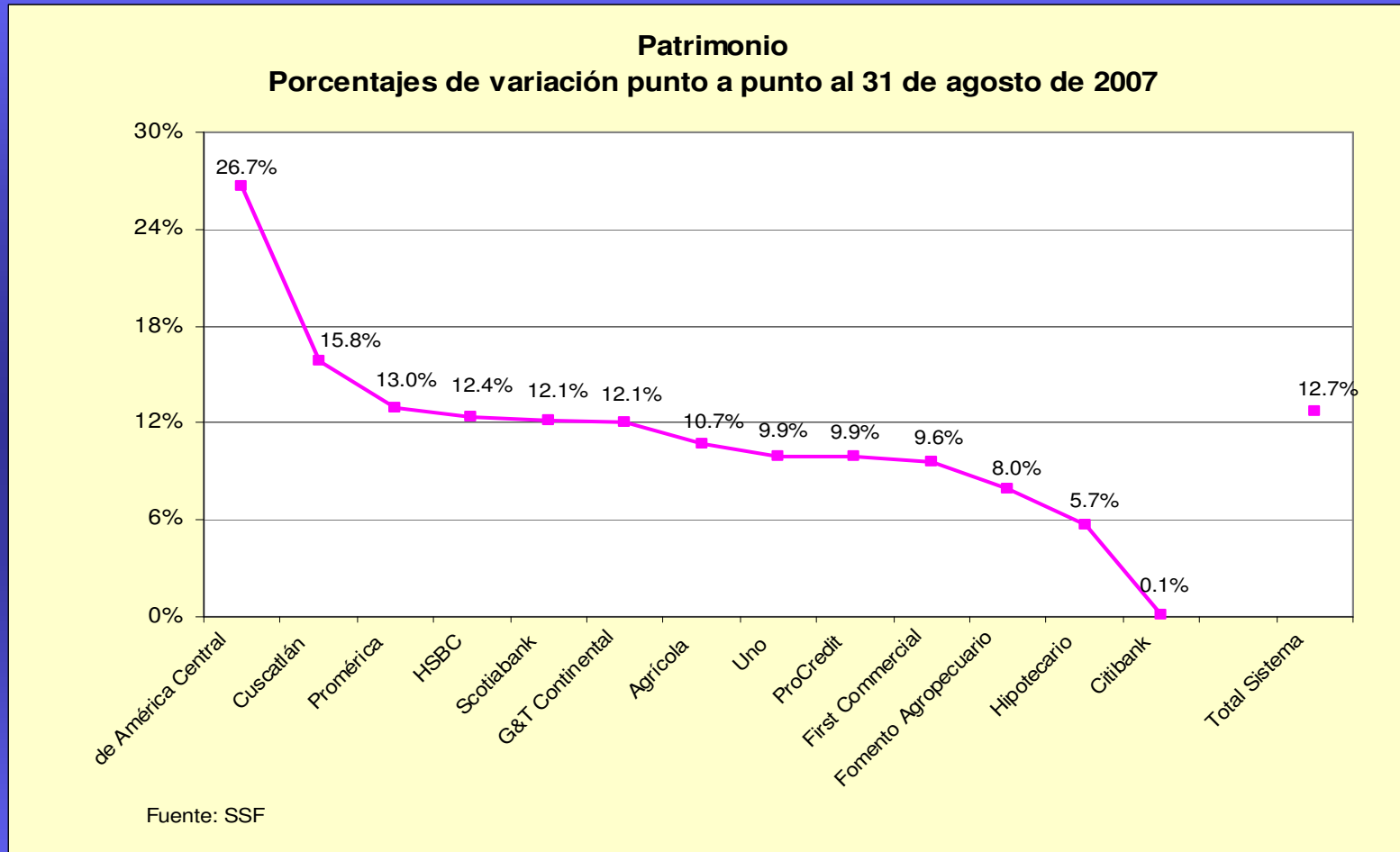
Fuente: SSF

Total sistema
En millones de dólares



Variación % ago07 - dic06	6.8%
Variación % ago07 - ago06	12.7%
Variación % ago07 - jul07	1.1%

Patrimonio



Utilidades

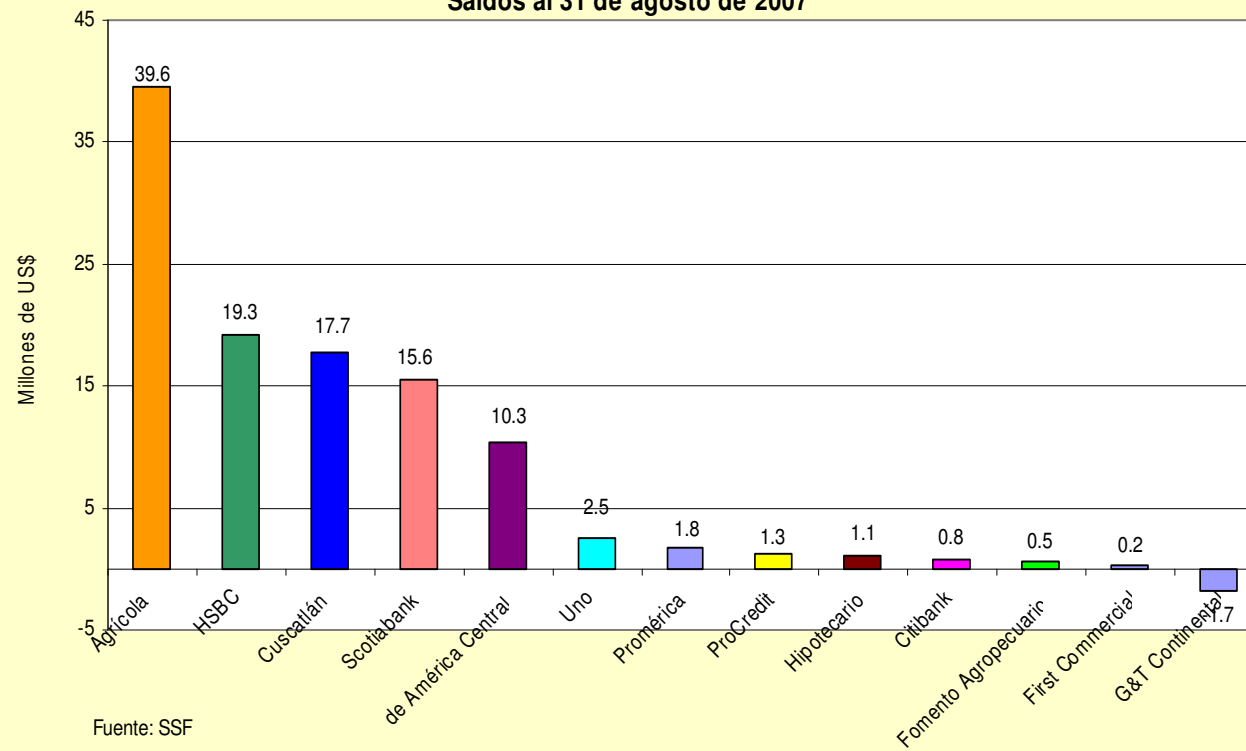
Total de utilidades de bancos Saldos y posiciones (En millones de dólares)

	ago-06	Posición	dic-06	Posición	ago-07	Posición
Agrícola	34.4	1	61.8	1	39.6	1
HSBC	19.1	3	30.2	3	19.3	2
Cuscatlán	22.7	2	31.2	2	17.7	3
Scotiabank	16.6	4	23.0	4	15.6	4
de América Central	5.5	5	9.5	5	10.3	5
Uno	4.4	6	5.6	6	2.5	6
Promérica	1.7	7	2.8	7	1.8	7
ProCredit	1.3	8	2.0	8	1.3	8
Hipotecario	0.8	9	1.3	10	1.1	9
Citibank	0.4	10	1.3	9	0.8	10
Fomento Agropecuario	0.3	12	0.9	11	0.5	11
First Commercial	0.3	11	0.2	13	0.2	12
G&T Continental	-4.1	13	0.3	12	-1.7	13
Total sistema	103.4		170.1		109.1	

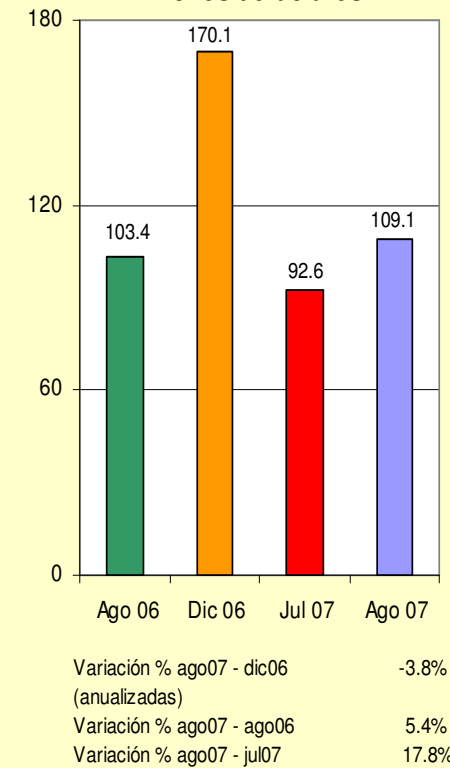
Fuente: SSF

Utilidades

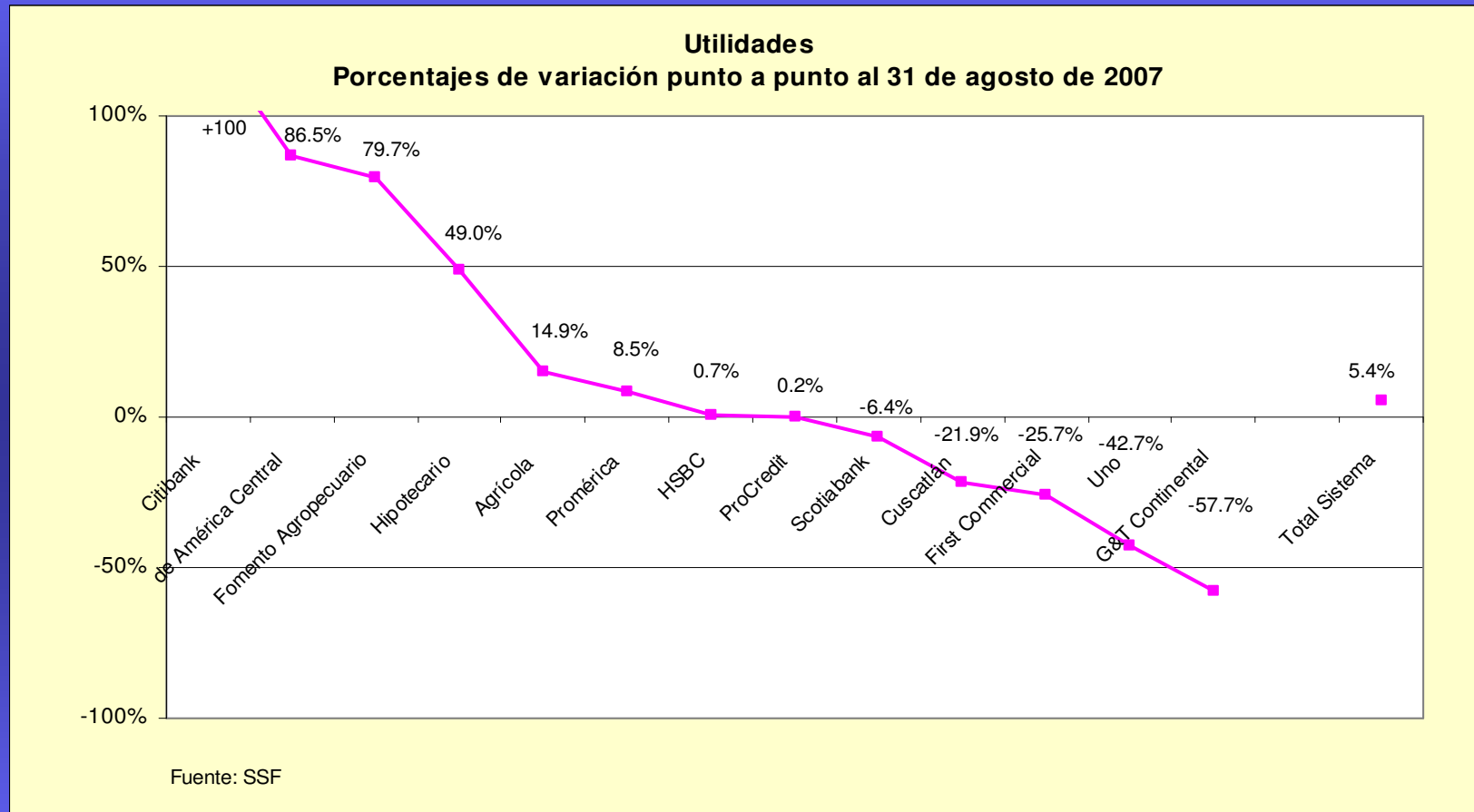
Utilidades
Saldos al 31 de agosto de 2007



Total sistema
En millones de dólares



Utilidades



Rentabilidad patrimonial

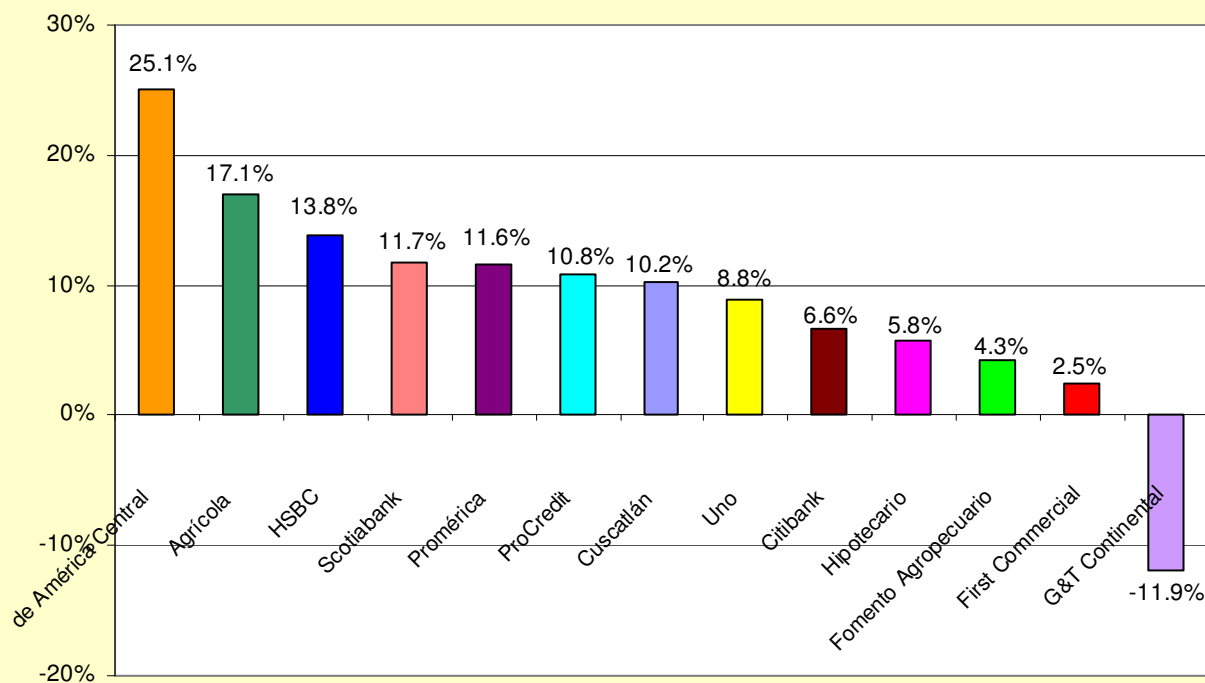
Rentabilidad patrimonial Indicador y posiciones En porcentajes

Bancos	ago-06	Posición	dic-06	Posición	ago-07	Posición
de América Central	16.6	3	17.9	2	25.1	1
Agrícola	16.6	2	19.1	1	17.1	2
HSBC	15.8	4	16.0	3	13.8	3
Scotiabank	14.0	6	12.5	7	11.7	4
Promérica	12.1	7	13.0	5	11.6	5
ProCredit	11.4	8	11.5	8	10.8	6
Cuscatlán	14.3	5	12.9	6	10.2	7
Uno	17.5	1	14.1	4	8.8	8
Citibank	3.0	11	7.3	9	6.6	9
Hipotecario	4.1	9	4.7	11	5.8	10
Fomento Agropecuario	2.5	12	4.8	10	4.3	11
First Commercial	3.6	10	1.6	13	2.5	12
G&T Continental	-47.4	13	1.9	12	-11.9	13
Total sistema	13.8		14.6		12.9	

Fuente: SSF

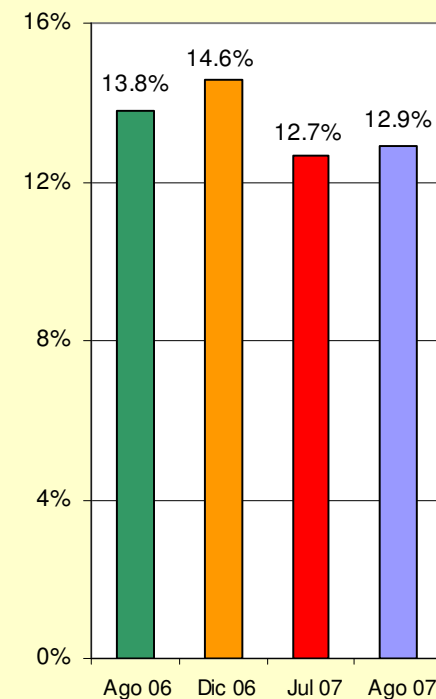
Rentabilidad patrimonial

Rentabilidad patrimonial al 31 de agosto de 2007
Utilidad o pérdida después de impuestos entre patrimonio neto



Fuente: SSF

Total sistema



Rentabilidad de activos

Rentabilidad de activos

Indicador y posiciones

En porcentajes

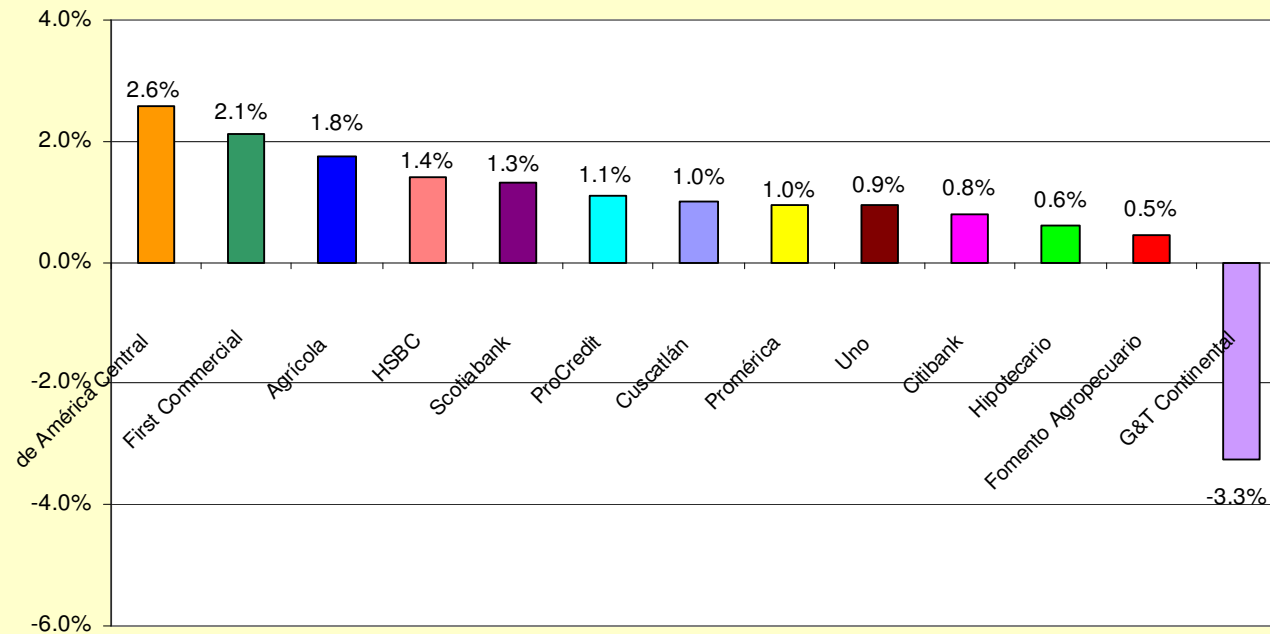
Bancos	ago-06	Posición	dic-06	Posición	ago-07	Posición
de América Central	1.8	3	2.0	1	2.6	1
First Commercial	2.9	1	1.3	7	2.1	2
Agrícola	1.7	4	1.9	2	1.8	3
HSBC	1.5	5	1.6	3	1.4	4
Scotiabank	1.5	6	1.4	5	1.3	5
ProCredit	1.4	7	1.4	6	1.1	6
Cuscatlán	1.3	8	1.2	8	1.0	7
Promérica	1.1	9	1.2	9	1.0	8
Uno	2.0	2	1.6	4	0.9	9
Citibank	0.3	11	0.8	10	0.8	10
Hipotecario	0.4	10	0.5	13	0.6	11
Fomento Agropecuario	0.3	12	0.5	12	0.5	12
G&T Continental	-14.2	13	0.7	11	-3.3	13
Total sistema	1.4		1.5		1.4	

Fuente: SSF

Rango mínimo 1%

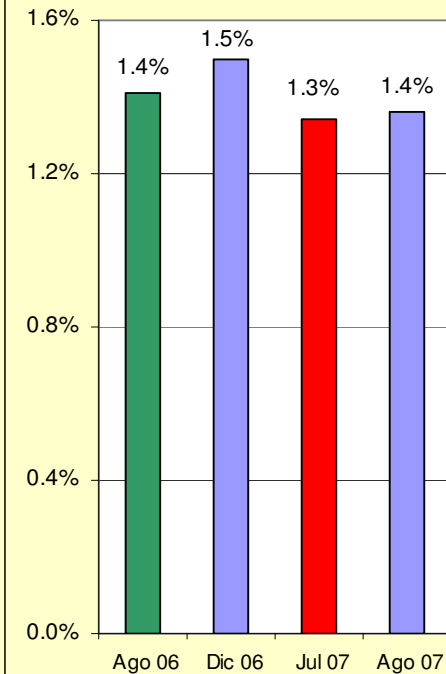
Rentabilidad de activos

Rentabilidad de activos al 31 de agosto de 2007
Utilidad o pérdida después de impuestos entre activos de intermediación promedio



Fuente: SSF

Total sistema



Rango mínimo 1%

Coeficiente de fondo patrimonial

Solvencia: fondo patrimonial entre activos ponderados totales

Indicador y posiciones

En porcentajes

Bancos	ago-06	Posición	dic-06	Posición	ago-07 ^{1/}	Posición
First Commercial	90.9	1	98.5	1	102.2	1
Citibank	36.4	3	31.0	3	31.6	2
G&T Continental	72.5	2	40.5	2	31.2	3
Fomento Agropecuario	19.2	4	17.9	4	17.2	4
Scotiabank	15.4	6	15.3	6	15.8	5
ProCredit	18.0	5	16.7	5	15.5	6
Uno	13.8	8	13.9	10	15.0	7
HSBC	12.4	13	13.9	11	14.1	8
Hipotecario	14.1	7	14.0	9	13.4	9
Agrícola	12.8	10	12.4	12	12.7	10
de América Central	13.2	9	14.0	8	12.7	11
Promérica	12.7	11	14.4	7	12.5	12
Cuscatlán	12.6	12	12.1	13	12.2	13
Total sistema	13.8		13.8		13.9	

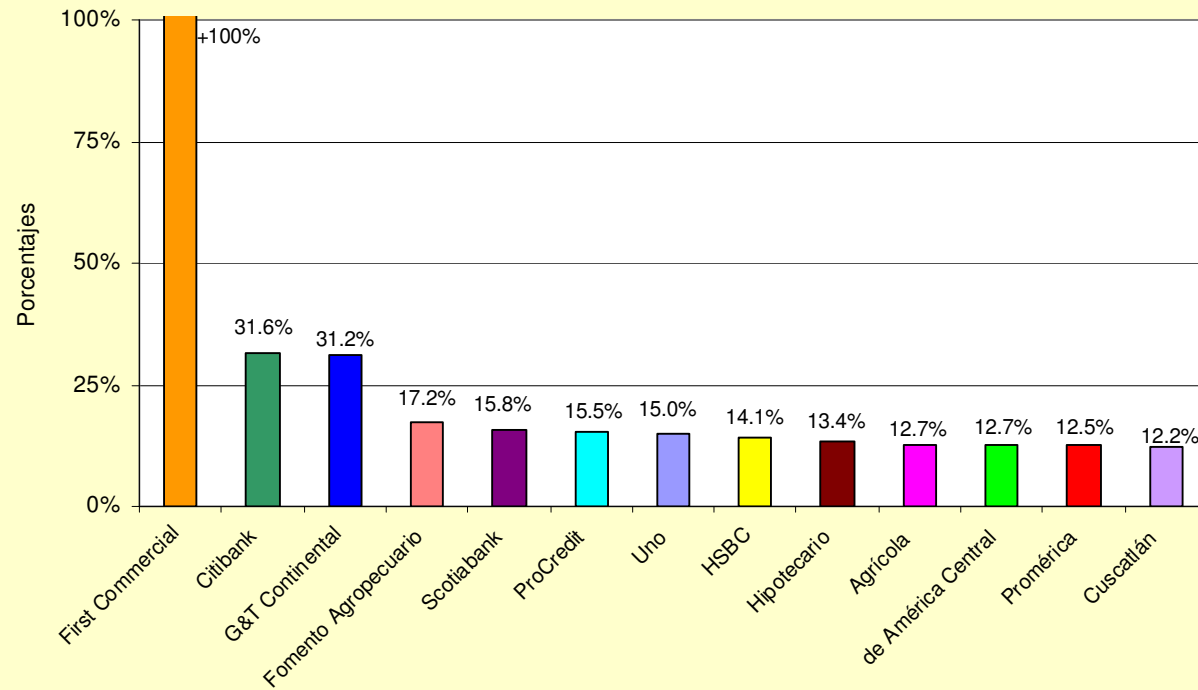
Fuente: SSF

1/ Cifras a julio de 2007

Rango mínimo 12%

Coeficiente de fondo patrimonial

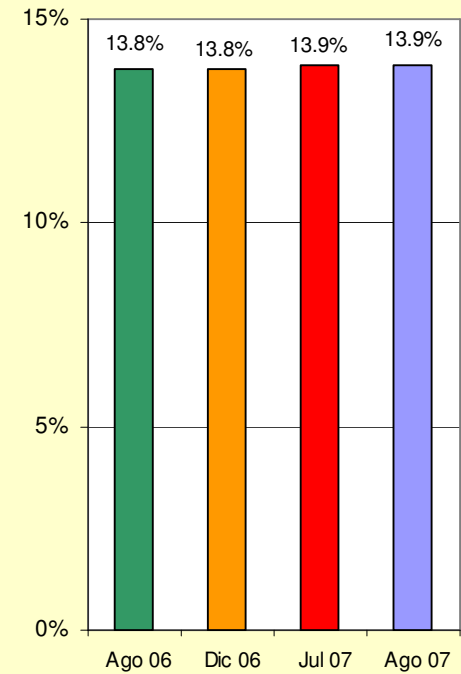
Coeficiente de fondo patrimonial al 31 de agosto de 2007
Fondo patrimonial entre activos ponderados totales



Fuente: SSF

Nota: cifras a julio de 2007

Total sistema



Rango mínimo 12%

Coeficiente de liquidez neta

Coeficiente de liquidez neta Indicador y posiciones En porcentajes

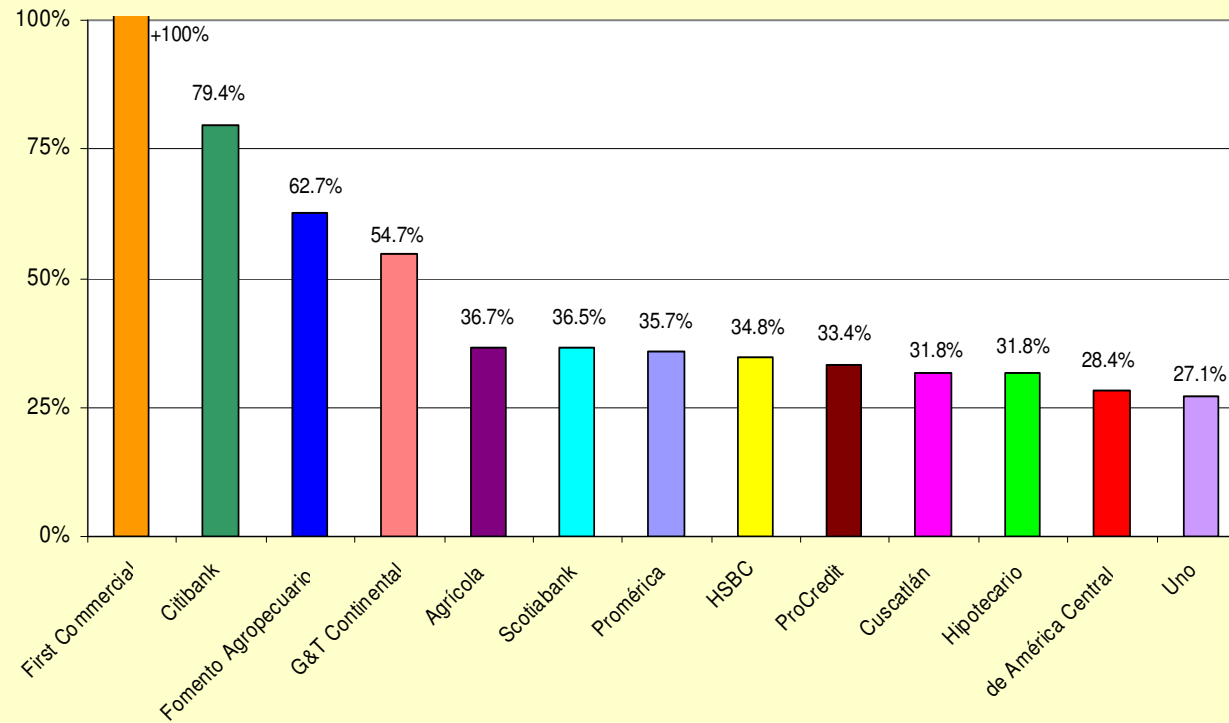
Bancos	ago-06	Posición	dic-06	Posición	ago-07	Posición
First Commercial	336.9	1	419.6	1	614.4	1
Citibank	82.8	2	76.5	2	79.4	2
Fomento Agropecuario	67.1	4	61.9	3	62.7	3
G&T Continental	82.6	3	17.9	13	54.7	4
Agrícola	33.3	6	37.1	4	36.7	5
Scotiabank	25.8	11	33.3	6	36.5	6
Promérica	31.2	8	32.0	7	35.7	7
HSBC	20.2	13	28.0	8	34.8	8
ProCredit	32.0	7	27.5	10	33.4	9
Cuscatlán	29.7	10	25.7	11	31.8	10
Hipotecario	38.9	5	35.1	5	31.8	11
de América Central	23.1	12	22.7	12	28.4	12
Uno	30.3	9	27.7	9	27.1	13
Total sistema	30.2		32.3		35.5	

Fuente: SSF

Rango mínimo 17%

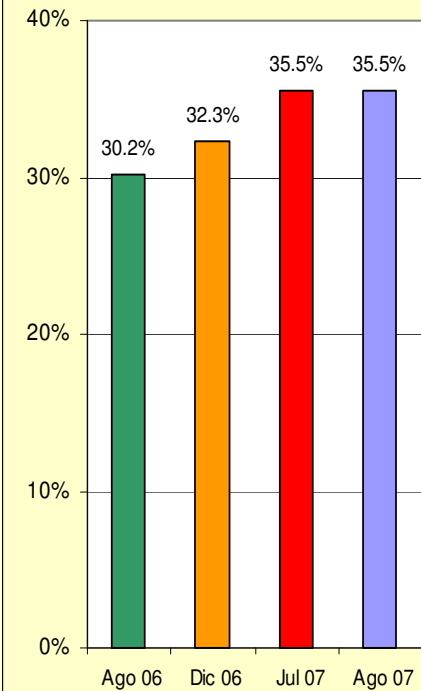
Coeficiente de liquidez neta

Coeficiente de liquidez neta al 31 de agosto de 2007



Fuente: SSF

Total sistema



Rango mínimo 17%

ABANSA

Ranking Bancario
Principales cuentas de balance
A agosto de 2007

28 de septiembre de 2007