



# **ABANSA**

**Asociación Bancaria Salvadoreña**

## **Ranking Bancario Principales cuentas de balance A noviembre de 2012**

**14 de enero de 2013**

# Ranking de principales cuentas de balances

## Ranking de principales cuentas de balances

Al 30 de Noviembre de 2012

En millones de dólares

Posición *	Bancos	Activos	Préstamos Netos	Préstamos brutos	Depósitos	Patrimonio	Ingresos	Utilidades
1	Agrícola	3,799.3	2,552.9	2,659.3	2,670.1	591.0	315.7	82.4
2	Scotiabank	1,891.2	1,388.4	1,439.9	1,316.2	226.1	141.0	29.7
3	Citibank de El Salvador	1,889.4	1,126.1	1,174.8	1,364.3	341.6	187.0	19.8
4	HSBC	1,819.9	1,218.2	1,262.9	1,290.9	281.3	139.2	16.5
5	de América Central	1,364.0	920.5	938.3	1,036.3	159.1	111.7	21.1
6	Promérica	661.8	463.3	468.6	536.5	53.8	57.3	9.2
7	Hipotecario	631.7	445.8	457.9	472.6	64.3	39.5	6.0
8	G&T Continental	381.5	233.2	235.0	297.5	40.6	19.7	1.1
9	ProCredit	276.9	194.7	200.1	190.3	26.2	30.8	0.2
10	Fomento Agropecuario	263.9	172.8	179.2	186.4	29.1	24.0	0.4
11	Industrial	152.0	79.6	79.6	120.1	20.6	6.7	0.7
12	Azteca	79.3	43.0	44.8	49.2	23.8	30.8	5.3
13	Citibank N.A.	27.9	0.0	0.5	0.0	20.6	5.5	1.1
<b>Totales</b>		<b>13,238.8</b>	<b>8,838.5</b>	<b>9,140.9</b>	<b>9,530.4</b>	<b>1,878.2</b>	<b>1,108.9</b>	<b>193.5</b>

Fuente: SSF

\*: Posiciones tomando como base los activos

# Ranking de principales cuentas de balances

## Ranking de principales cuentas de balances

Al 30 de Noviembre de 2012

Participación del total de bancos (%)

Posición *	Bancos	Activos	Préstamos brutos	Depósitos	Patrimonio	Ingresos	Utilidades
1	Agrícola	28.7%	29.1%	28.0%	31.5%	28.5%	42.6%
2	Scotiabank	14.3%	15.8%	13.8%	12.0%	12.7%	15.3%
3	Citibank de El Salvador	14.3%	12.9%	14.3%	18.2%	16.9%	10.2%
4	HSBC	13.7%	13.8%	13.5%	15.0%	12.6%	8.5%
5	de América Central	10.3%	10.3%	10.9%	8.5%	10.1%	10.9%
6	Promérica	5.0%	5.1%	5.6%	2.9%	5.2%	4.8%
7	Hipotecario	4.8%	5.0%	5.0%	3.4%	3.6%	3.1%
8	G&T Continental	2.9%	2.6%	3.1%	2.2%	1.8%	0.6%
9	ProCredit	2.1%	2.2%	2.0%	1.4%	2.8%	0.1%
10	Fomento Agropecuario	2.0%	2.0%	2.0%	1.6%	2.2%	0.2%
11	Industrial	1.1%	0.9%	1.3%	1.1%	0.6%	0.4%
12	Azteca	0.6%	0.5%	0.5%	1.3%	2.8%	2.7%
13	Citibank N.A.	0.2%	0.0%	0.0%	1.1%	0.5%	0.6%
<b>Totales</b>		<b>100.0%</b>	<b>100.0%</b>	<b>100.0%</b>	<b>100.0%</b>	<b>100.0%</b>	<b>100.0%</b>

Fuente: SSF

\*: Posiciones tomando como base los activos

# Cuentas seleccionadas de balances: resumen

## Cuentas seleccionadas de balance de bancos Noviembre 2011 - 2012 (En millones de dólares y porcentajes)

Bancos y Financieras	Noviembre	Diciembre	Noviembre	Variación anual punto a punto Nov-12		Variación Nov-12 respecto a dic-11	
	2011	2011	2012	Valor	%	Valor	%
<b>Total de activos</b>							
Total sistema	12,752.7	12,840.0	13,238.8	486.1	3.8%	398.8	3.1%
<b>Cartera de préstamos bruta</b>							
Total sistema	8,573.2	8,709.8	9,141.0	567.8	6.6%	431.2	5.0%
<b>Cartera de préstamos neta</b>							
Total sistema	8,235.9	8,376.0	8,838.5	602.6	7.3%	462.5	5.5%
<b>Préstamos vencidos</b>							
Total sistema	325.5	309.5	269.0	-56.5	-17.4%	-40.5	-13.1%
<b>Reservas por incobrabilidad de préstamos</b>							
Total sistema	337.3	333.8	302.5	-34.8	-10.3%	-31.3	-9.4%
<b>Cartera de depósitos</b>							
Total sistema	9,460.1	9,421.1	9,530.4	70.3	0.7%	109.4	1.2%
<b>Total de patrimonio</b>							
Total sistema	1,806.1	1,795.0	1,878.2	72.1	4.0%	83.2	4.6%
<b>Total de utilidades</b>							
Total sistema	178.4	195.7	193.5	15.0	8.4%	15.4	7.9%

Fuente: SSF

Nota: Utilidades de noviembre 2012 respecto a diciembre 2011es datos anualizado

## Indicadores financieros seleccionados

Sistema Bancario: Indicadores financieros (%)

Indicadores	Noviembre	Diciembre	Noviembre
	2011	2011	2012
I. De Liquidez			
Coeficiente de liquidez neta	37.82%	36.99%	33.56%
II. Solvencia			
Fondo patrimonial sobre activos ponderados	17.31%	17.08%	17.30%
III. Calidad de la cartera			
Préstamos vencidos sobre préstamos brutos	3.80%	3.55%	2.94%
IV. Cobertura de reservas			
Reservas por incobrabilidad de préstamos sobre préstamos vencidos	103.62%	107.84%	112.44%
V. Suficiencia de reservas			
Reservas por incobrabilidad de préstamos sobre préstamos brutos	3.93%	3.83%	3.31%
VI. Rentabilidad			
Utilidad/pérdida (-) en el período, después de impuestos, sobre patrimonio neto promedio	12.16%	12.22%	12.68%
Utilidad/pérdida (-) en el período, después de impuestos, sobre activos de intermediación promedio	1.52%	1.53%	1.62%

Fuente: SSF

**Bancos**  
Cifras del Balance (en millones de dólares)  
Saldos al 30 de noviembre de 2011- 2012

Rubros	AGRICOLA		CITIBANK DE EL SALVADOR		HSBC		SCOTIABANK		AMÉRICA CENTRAL		PROMERICA		HIPOTECARIO	
	2011	2012	2011	2012	2011	2012	2011	2012	2011	2012	2011	2012	2011	2012
<b>Activo</b>														
<b>I. Activos de intermediación (1 + 2 + 3 + 4)</b>	<b>3,458.9</b>	<b>3,655.3</b>	<b>1,812.2</b>	<b>1,736.1</b>	<b>1,737.4</b>	<b>1,730.4</b>	<b>1,781.6</b>	<b>1,815.1</b>	<b>1,179.0</b>	<b>1,324.0</b>	<b>526.3</b>	<b>626.1</b>	<b>526.2</b>	<b>607.2</b>
1. Disponibilidades	536.4	539.2	338.2	286.9	259.9	221.7	236.0	206.4	193.8	238.7	74.8	83.5	57.1	70.4
2. Adquisición temporal de Doc. netos	3.2	2.0	0.0	0.0	0.0	4.4	0.0	8.4	2.8	0.0	5.3	5.7	1.8	0.0
3. Inversiones financieras	532.9	561.1	322.2	323.1	303.0	286.1	202.1	212.0	176.8	164.7	81.6	73.6	87.7	91.0
4. Préstamos netos	2,386.5	2,552.9	1,151.8	1,126.1	1,174.5	1,218.2	1,343.5	1,388.4	805.6	920.5	364.6	463.3	379.5	445.8
<b>II. Otros activos</b>	<b>72.6</b>	<b>78.3</b>	<b>98.8</b>	<b>91.1</b>	<b>42.1</b>	<b>44.4</b>	<b>44.8</b>	<b>35.5</b>	<b>27.9</b>	<b>26.0</b>	<b>15.8</b>	<b>18.6</b>	<b>7.6</b>	<b>7.2</b>
<b>III. Activo Fijo</b>	<b>68.1</b>	<b>65.6</b>	<b>65.9</b>	<b>62.1</b>	<b>44.9</b>	<b>45.0</b>	<b>41.3</b>	<b>40.6</b>	<b>12.5</b>	<b>14.1</b>	<b>4.6</b>	<b>17.0</b>	<b>16.1</b>	<b>17.4</b>
<b>IV. Total de activos (I + II + III)</b>	<b>3,599.6</b>	<b>3,799.3</b>	<b>1,976.9</b>	<b>1,889.4</b>	<b>1,824.4</b>	<b>1,819.9</b>	<b>1,867.7</b>	<b>1,891.2</b>	<b>1,219.4</b>	<b>1,364.0</b>	<b>546.8</b>	<b>661.8</b>	<b>550.0</b>	<b>631.7</b>
<b>V. Derechos futuros y contingencias netas</b>	<b>158.7</b>	<b>132.2</b>	<b>100.7</b>	<b>111.0</b>	<b>109.5</b>	<b>130.6</b>	<b>64.9</b>	<b>56.9</b>	<b>41.9</b>	<b>37.5</b>	<b>7.2</b>	<b>7.9</b>	<b>12.6</b>	<b>12.3</b>
<b>VI. Total activos + Der. Fut. y conting. (IV + V)</b>	<b>3,758.3</b>	<b>3,931.5</b>	<b>2,077.6</b>	<b>2,000.4</b>	<b>1,933.9</b>	<b>1,950.4</b>	<b>1,932.6</b>	<b>1,948.1</b>	<b>1,261.3</b>	<b>1,401.6</b>	<b>554.0</b>	<b>669.6</b>	<b>562.5</b>	<b>644.1</b>
<b>Pasivo</b>														
<b>I. Pasivos de intermediación (1 + 2 + 3 + 4 + 5)</b>	<b>2,915.8</b>	<b>3,125.6</b>	<b>1,602.3</b>	<b>1,500.5</b>	<b>1,511.6</b>	<b>1,494.1</b>	<b>1,607.8</b>	<b>1,627.4</b>	<b>1,065.4</b>	<b>1,185.7</b>	<b>489.6</b>	<b>582.1</b>	<b>481.0</b>	<b>554.2</b>
1. Depósitos	2,547.0	2,670.1	1,501.4	1,364.3	1,345.8	1,290.9	1,374.1	1,316.2	951.5	1,036.3	472.2	536.5	417.6	472.6
2. Préstamos	150.0	204.8	6.7	49.7	28.6	56.5	67.3	155.5	44.1	79.4	14.0	37.8	58.1	68.9
3. Obligaciones a la vista	14.0	14.9	15.1	21.4	10.2	13.1	6.9	8.5	9.7	14.1	3.4	7.8	3.5	5.7
4. Títulos de emisión propia	204.8	235.9	79.1	59.1	121.5	129.2	159.5	147.2	60.1	55.9	0.0	0.0	0.8	0.8
5. Doc. vendidos con pact. de retrov. y Cheques y otros	0.0	0.0	0.0	6.0	5.5	4.4	0.0	0.0	0.0	0.0	0.0	0.0	1.0	6.3
<b>II. Otros pasivos</b>	<b>63.6</b>	<b>65.0</b>	<b>25.1</b>	<b>31.4</b>	<b>38.6</b>	<b>31.7</b>	<b>29.1</b>	<b>34.3</b>	<b>16.5</b>	<b>18.7</b>	<b>6.2</b>	<b>11.8</b>	<b>6.9</b>	<b>7.7</b>
<b>III. Obligaciones convertibles en acciones</b>	<b>0.0</b>	<b>0.0</b>	<b>0.0</b>	<b>0.0</b>	<b>0.0</b>	<b>0.0</b>	<b>0.0</b>	<b>0.0</b>	<b>0.0</b>	<b>0.0</b>	<b>0.0</b>	<b>0.0</b>	<b>0.0</b>	<b>0.0</b>
<b>IV. Deuda subordinada</b>	<b>0.0</b>	<b>0.0</b>	<b>3.4</b>	<b>0.0</b>	<b>0.0</b>	<b>0.0</b>	<b>0.0</b>	<b>0.0</b>	<b>0.0</b>	<b>0.0</b>	<b>5.0</b>	<b>14.1</b>	<b>0.0</b>	<b>0.0</b>
<b>V. Total pasivo (I + II + III + IV)</b>	<b>2,979.4</b>	<b>3,190.6</b>	<b>1,630.7</b>	<b>1,532.0</b>	<b>1,550.3</b>	<b>1,525.8</b>	<b>1,636.8</b>	<b>1,661.7</b>	<b>1,081.9</b>	<b>1,204.5</b>	<b>500.8</b>	<b>608.0</b>	<b>487.9</b>	<b>561.9</b>
<b>Patrimonio</b>														
1. Capital Social Pagado	297.5	297.5	155.8	155.8	150.0	150.0	114.1	114.1	60.0	94.0	23.3	28.8	38.3	39.9
2. Aportes de capital pendientes de formalizar	0.0	0.0	0.0	0.0	0.0	0.0	0.0	0.0	0.0	0.0	0.0	0.0	0.0	0.0
3. Reservas de capital	112.8	113.9	46.8	49.1	64.4	79.3	39.8	42.6	10.2	12.8	2.3	3.3	2.4	6.2
4. Resultados de ejercicios anteriores	-1.4	-4.8	24.4	47.6	0.0	-0.1	23.8	18.6	31.2	14.4	7.8	6.0	0.0	0.0
5. Patrimonio Restringido	91.8	102.0	88.5	69.2	37.8	35.6	30.9	29.1	18.2	16.8	5.5	6.6	12.0	12.3
6. Resultados del presente ejercicio	101.1	82.4	15.2	19.8	9.6	16.5	19.1	21.7	17.2	21.1	7.1	9.2	3.8	6.0
<b>VI. Total patrimonio (1 + 2 + 3 + 4 + 5 + 6)</b>	<b>601.8</b>	<b>591.0</b>	<b>330.7</b>	<b>341.6</b>	<b>261.9</b>	<b>281.3</b>	<b>227.6</b>	<b>226.1</b>	<b>136.9</b>	<b>159.1</b>	<b>46.0</b>	<b>53.8</b>	<b>56.4</b>	<b>64.3</b>
<b>VII. Compromisos futuros y contingencias</b>	<b>0.0</b>	<b>149.9</b>	<b>0.0</b>	<b>126.8</b>	<b>0.0</b>	<b>143.3</b>	<b>0.0</b>	<b>60.3</b>	<b>0.0</b>	<b>37.9</b>	<b>0.0</b>	<b>7.9</b>	<b>0.0</b>	<b>17.9</b>
<b>Pasivo + Patrimonio + Com. Fut. y Cont. (V + VI + VII)</b>	<b>3,581.2</b>	<b>3,931.5</b>	<b>1,961.4</b>	<b>2,000.4</b>	<b>1,812.2</b>	<b>1,950.4</b>	<b>1,864.5</b>	<b>1,948.1</b>	<b>1,218.8</b>	<b>1,401.6</b>	<b>546.8</b>	<b>669.6</b>	<b>544.3</b>	<b>644.1</b>

Fuente: SSF.

**Bancos**  
**Cifras del Balance (en millones de dólares)**  
**Saldos al 30 de noviembre de 2011- 2012**

Rubros	PROCREDIT		FOMENTO		CITIBANK N.A.		G&T CONTINENTAL		AZTECA		INDUSTRIAL <sup>1/</sup>		TOTAL SISTEMA	
	2011	2012	2011	2012	2011	2012	2011	2012	2011	2012	2011	2012	2011	2012
<b>Activo</b>														
<b>I. Activos de intermediación (1 + 2 + 3 + 4)</b>	<b>272.7</b>	<b>256.4</b>	<b>247.9</b>	<b>250.3</b>	<b>132.3</b>	<b>20.6</b>	<b>316.7</b>	<b>367.8</b>	<b>57.1</b>	<b>65.4</b>	<b>83.2</b>	<b>147.7</b>	<b>12,131.6</b>	<b>12,602.4</b>
1. Disponibilidades	40.3	34.4	48.7	41.2	79.9	13.9	32.3	51.0	10.1	15.6	11.1	21.3	1,918.6	1,824.2
2. Adquisición temporal de Doc. netos	0.0	0.0	1.0	0.0	0.0	0.0	0.0	7.6	13.0	0.0	0.0	0.0	27.1	28.1
3. Inversiones financieras	24.1	27.3	38.9	36.2	50.9	6.7	86.2	76.0	5.8	6.8	37.8	46.9	1,950.1	1,911.5
4. Préstamos netos	208.3	194.7	159.3	172.8	1.6	0.0	198.2	233.2	28.2	43.0	34.2	79.6	8,235.9	8,838.5
<b>II. Otros activos</b>	<b>7.3</b>	<b>10.1</b>	<b>4.2</b>	<b>5.3</b>	<b>1.0</b>	<b>7.0</b>	<b>4.4</b>	<b>6.2</b>	<b>3.3</b>	<b>6.7</b>	<b>3.2</b>	<b>2.6</b>	<b>332.9</b>	<b>339.0</b>
<b>III. Activo Fijo</b>	<b>11.1</b>	<b>10.5</b>	<b>8.2</b>	<b>8.3</b>	<b>0.3</b>	<b>0.3</b>	<b>6.3</b>	<b>7.6</b>	<b>7.1</b>	<b>7.2</b>	<b>1.6</b>	<b>1.7</b>	<b>288.2</b>	<b>297.4</b>
<b>IV. Total de activos (I + II + III)</b>	<b>291.1</b>	<b>276.9</b>	<b>260.3</b>	<b>263.9</b>	<b>133.7</b>	<b>27.9</b>	<b>327.4</b>	<b>381.5</b>	<b>67.5</b>	<b>79.3</b>	<b>88.0</b>	<b>152.0</b>	<b>12,752.7</b>	<b>13,238.8</b>
<b>V. Derechos futuros y contingencias netas</b>	<b>0.3</b>	<b>0.4</b>	<b>4.3</b>	<b>4.0</b>	<b>2.2</b>	<b>0.0</b>	<b>6.9</b>	<b>4.9</b>	<b>0.0</b>	<b>0.0</b>	<b>0.0</b>	<b>0.5</b>	<b>509.1</b>	<b>498.2</b>
<b>VI. Total activos + Der. Fut. y conting. (IV + V)</b>	<b>291.4</b>	<b>277.3</b>	<b>264.6</b>	<b>267.9</b>	<b>135.8</b>	<b>27.9</b>	<b>334.3</b>	<b>386.4</b>	<b>67.5</b>	<b>79.3</b>	<b>88.0</b>	<b>152.6</b>	<b>13,261.8</b>	<b>13,737.0</b>
<b>Pasivo</b>														
<b>I. Pasivos de intermediación (1 + 2 + 3 + 4 + 5)</b>	<b>256.8</b>	<b>234.8</b>	<b>216.9</b>	<b>218.6</b>	<b>110.7</b>	<b>0.0</b>	<b>291.9</b>	<b>337.8</b>	<b>42.5</b>	<b>49.7</b>	<b>67.9</b>	<b>130.8</b>	<b>10,660.3</b>	<b>11,041.3</b>
1. Depósitos	211.2	190.3	181.9	186.4	101.8	0.0	246.1	297.5	41.9	49.2	67.7	120.1	9,460.1	9,530.4
2. Préstamos	16.2	20.7	34.4	31.6	0.0	0.0	31.0	37.5	0.0	0.0	0.0	10.4	450.4	752.7
3. Obligaciones a la vista	2.1	1.5	0.5	0.6	8.9	0.0	0.9	2.9	0.5	0.5	0.2	0.2	76.0	91.0
4. Títulos de emisión propia	27.3	22.3	0.0	0.0	0.0	0.0	0.0	0.0	0.0	0.0	0.0	0.0	653.3	650.4
5. Doc. vendidos con pact. de retrov. y Cheques y otros	0.0	0.0	0.0	0.0	0.0	0.0	13.9	0.0	0.1	0.1	0.0	0.0	20.5	16.8
<b>II. Otros pasivos</b>	<b>3.6</b>	<b>6.6</b>	<b>11.4</b>	<b>12.6</b>	<b>3.4</b>	<b>7.3</b>	<b>2.7</b>	<b>1.7</b>	<b>3.9</b>	<b>5.7</b>	<b>0.2</b>	<b>0.7</b>	<b>211.2</b>	<b>235.3</b>
<b>III. Obligaciones convertibles en acciones</b>	<b>0.0</b>	<b>0.0</b>	<b>0.0</b>	<b>0.0</b>	<b>0.0</b>	<b>0.0</b>	<b>0.0</b>	<b>0.0</b>	<b>0.0</b>	<b>0.0</b>	<b>0.0</b>	<b>0.0</b>	<b>0.0</b>	<b>0.0</b>
<b>IV. Deuda subordinada</b>	<b>6.4</b>	<b>9.3</b>	<b>0.0</b>	<b>0.0</b>	<b>0.0</b>	<b>0.0</b>	<b>0.0</b>	<b>0.0</b>	<b>0.0</b>	<b>0.0</b>	<b>0.0</b>	<b>0.0</b>	<b>14.8</b>	<b>23.4</b>
<b>V. Total pasivo (I + II + III + IV)</b>	<b>266.7</b>	<b>250.7</b>	<b>228.3</b>	<b>231.1</b>	<b>114.1</b>	<b>7.3</b>	<b>294.7</b>	<b>339.5</b>	<b>46.4</b>	<b>55.4</b>	<b>68.2</b>	<b>131.4</b>	<b>10,886.3</b>	<b>11,300.0</b>
<b>Patrimonio</b>														
1. Capital Social Pagado	20.3	21.3	17.9	17.9	16.0	16.3	28.1	35.1	20.1	20.1	20.0	20.0	961.2	1,010.6
2. Aportes de capital pendientes de formalizar	0.0	0.0	0.0	0.0	0.0	0.0	0.0	0.0	0.0	0.0	0.0	0.0	0.0	0.0
3. Reservas de capital	2.4	2.5	0.9	1.1	1.8	1.8	0.2	0.3	0.0	0.3	0.0	0.0	283.9	313.3
4. Resultados de ejercicios anteriores	-2.2	-2.4	3.8	4.9	1.7	0.8	0.0	0.9	-3.1	-2.3	0.0	-0.1	86.0	83.5
5. Patrimonio Restringido	4.0	4.6	4.9	4.9	1.0	0.6	1.9	3.1	0.0	0.5	0.0	0.0	296.6	277.3
6. Resultados del presente ejercicio	-0.1	0.2	1.1	0.4	-1.0	1.1	1.2	1.1	4.1	5.3	-0.2	0.7	178.4	193.5
<b>VI. Total patrimonio (1 + 2 + 3 + 4 + 5 + 6)</b>	<b>24.4</b>	<b>26.2</b>	<b>28.5</b>	<b>29.1</b>	<b>19.6</b>	<b>20.6</b>	<b>31.4</b>	<b>40.6</b>	<b>21.1</b>	<b>23.8</b>	<b>19.8</b>	<b>20.6</b>	<b>1,806.1</b>	<b>1,878.2</b>
<b>VII. Compromisos futuros y contingencias</b>	<b>0.0</b>	<b>0.4</b>	<b>0.0</b>	<b>7.6</b>	<b>0.0</b>	<b>0.0</b>	<b>0.0</b>	<b>6.3</b>	<b>0.0</b>	<b>0.0</b>	<b>0.0</b>	<b>0.5</b>	<b>0.0</b>	<b>558.8</b>
<b>Pasivo + Patrimonio + Com. Fut. y Cont. (V + VI + VII)</b>	<b>291.1</b>	<b>277.3</b>	<b>256.8</b>	<b>267.9</b>	<b>133.7</b>	<b>27.9</b>	<b>326.1</b>	<b>386.4</b>	<b>67.5</b>	<b>79.3</b>	<b>88.0</b>	<b>152.6</b>	<b>12,692.4</b>	<b>13,737.0</b>

Fuente: SSF.

<sup>2/</sup> A partir de julio 2011 registra operaciones.

**Bancos**  
**Cifras del Estado de Resultados (en millones de dólares)**  
**Saldos al 30 de noviembre de 2011- 2012**

Rubros	AGRICOLA		CITIBANK DE EL SALVADOR		HSBC		SCOTIABANK		AMÉRICA CENTRAL		PROMERICA		HIPOTECARIO	
	2011	2012	2011	2012	2011	2012	2011	2012	2011	2012	2011	2012	2011	2012
<b>I. Ingresos de operaciones de intermediación</b>	<b>240.1</b>	<b>235.5</b>	<b>146.4</b>	<b>144.9</b>	<b>113.3</b>	<b>107.3</b>	<b>114.6</b>	<b>117.0</b>	<b>97.6</b>	<b>97.9</b>	<b>43.9</b>	<b>49.3</b>	<b>31.0</b>	<b>35.1</b>
1. Cartera de préstamos	229.9	224.5	140.0	140.5	107.7	103.1	112.2	114.8	95.5	95.6	42.6	47.0	29.7	33.5
A. Intereses	198.2	192.3	125.8	115.3	91.6	87.4	104.4	105.4	87.3	86.7	38.8	42.1	27.5	30.8
B. Comisiones	30.9	31.5	14.1	25.2	9.0	10.3	7.0	8.7	8.0	8.5	3.8	4.9	0.2	0.2
C. Otras comisiones y recargos sobre créditos <sup>1/</sup>	0.8	0.7	0.1	0.0	7.1	5.4	0.7	0.7	0.3	0.4	0.0	0.0	2.0	2.5
2. Cartera de inversiones	9.8	10.7	6.2	4.1	5.4	4.1	2.4	2.1	2.1	2.2	1.1	2.2	1.2	1.6
3. Operaciones de pacto de retroventa	0.1	0.1	0.0	0.0	0.0	0.0	0.0	0.0	0.0	0.0	0.1	0.0	0.1	0.0
4. Interés sobre depósitos	0.3	0.3	0.3	0.2	0.2	0.1	0.1	0.1	0.0	0.1	0.2	0.1	0.0	0.0
<b>II. Costos de captación de recursos</b>	<b>36.9</b>	<b>38.6</b>	<b>22.8</b>	<b>21.7</b>	<b>22.8</b>	<b>22.6</b>	<b>24.3</b>	<b>26.6</b>	<b>14.4</b>	<b>17.0</b>	<b>10.3</b>	<b>12.1</b>	<b>8.7</b>	<b>10.4</b>
1. Costos de depósitos	23.3	23.7	10.9	5.4	14.5	14.4	14.6	16.4	11.2	12.6	6.8	7.6	4.9	6.9
2. Costos de préstamos	3.8	4.4	1.2	0.3	1.8	0.8	1.6	1.8	0.7	1.8	1.0	1.4	2.7	2.3
3. Costos por emisión de títulos valores	6.0	6.9	4.6	3.4	3.7	4.1	4.6	5.1	2.1	2.1	0.0	0.0	0.0	0.0
4. Otros <sup>2/</sup>	3.8	3.6	6.1	12.6	2.7	3.3	3.5	3.4	0.4	0.5	2.5	3.1	1.0	1.1
<b>III. Reservas de saneamiento</b>	<b>37.8</b>	<b>36.9</b>	<b>36.9</b>	<b>26.5</b>	<b>23.6</b>	<b>17.3</b>	<b>20.4</b>	<b>7.0</b>	<b>24.0</b>	<b>18.3</b>	<b>8.0</b>	<b>6.5</b>	<b>4.1</b>	<b>2.4</b>
<b>IV. Castigos de activos</b>	<b>0.0</b>	<b>0.0</b>	<b>2.7</b>	<b>3.6</b>	<b>0.0</b>	<b>0.0</b>	<b>0.4</b>	<b>1.5</b>	<b>0.0</b>	<b>0.0</b>	<b>0.0</b>	<b>0.0</b>	<b>0.3</b>	<b>0.4</b>
<b>V. Utilidad de intermediación (I - II - III - IV)</b>	<b>165.4</b>	<b>58.3</b>	<b>84.0</b>	<b>93.1</b>	<b>67.0</b>	<b>67.4</b>	<b>69.6</b>	<b>81.8</b>	<b>59.3</b>	<b>62.5</b>	<b>25.6</b>	<b>30.6</b>	<b>17.9</b>	<b>22.0</b>
<b>VI. Ingresos de otras operaciones</b>	<b>38.5</b>	<b>13.7</b>	<b>13.2</b>	<b>12.9</b>	<b>11.4</b>	<b>13.8</b>	<b>8.6</b>	<b>9.4</b>	<b>5.4</b>	<b>6.2</b>	<b>4.4</b>	<b>5.3</b>	<b>2.0</b>	<b>2.5</b>
<b>VII. Costos de otras operaciones</b>	<b>17.7</b>	<b>6.5</b>	<b>4.7</b>	<b>15.7</b>	<b>7.6</b>	<b>8.6</b>	<b>2.2</b>	<b>2.9</b>	<b>1.6</b>	<b>0.8</b>	<b>2.4</b>	<b>2.6</b>	<b>0.6</b>	<b>0.6</b>
<b>VIII. Gtos. de operación (Gtos. de Admón)</b>	<b>86.0</b>	<b>32.9</b>	<b>101.5</b>	<b>86.1</b>	<b>66.8</b>	<b>60.4</b>	<b>52.8</b>	<b>54.7</b>	<b>40.1</b>	<b>41.1</b>	<b>20.2</b>	<b>22.4</b>	<b>14.0</b>	<b>15.5</b>
<b>IX. Utilidad de operación ( V + VI - VII - VIII)</b>	<b>100.1</b>	<b>32.6</b>	<b>-8.9</b>	<b>4.1</b>	<b>4.0</b>	<b>12.3</b>	<b>23.1</b>	<b>33.6</b>	<b>22.9</b>	<b>26.9</b>	<b>7.4</b>	<b>10.9</b>	<b>5.3</b>	<b>8.3</b>
<b>X. Otros ingresos y gastos no operacionales</b>	<b>30.3</b>	<b>11.3</b>	<b>29.2</b>	<b>24.2</b>	<b>11.4</b>	<b>11.3</b>	<b>2.7</b>	<b>7.8</b>	<b>-0.2</b>	<b>1.4</b>	<b>1.6</b>	<b>0.9</b>	<b>0.3</b>	<b>0.5</b>
Ingresos	44.2	13.9	49.5	29.3	15.7	18.1	8.8	14.6	5.2	7.6	3.0	2.8	1.6	1.9
Gastos	13.9	2.6	20.3	5.1	4.2	6.8	6.1	6.8	5.4	6.2	1.4	1.9	1.3	1.4
<b>XI. Impuesto sobre la renta</b>	<b>29.4</b>	<b>32.9</b>	<b>5.1</b>	<b>8.5</b>	<b>5.8</b>	<b>7.1</b>	<b>6.7</b>	<b>11.7</b>	<b>5.4</b>	<b>7.1</b>	<b>1.9</b>	<b>2.6</b>	<b>1.9</b>	<b>2.8</b>
<b>XII. Utilidad o (pérdida) antes de reserva legal (IX + X - XI)</b>	<b>101.1</b>	<b>82.4</b>	<b>15.2</b>	<b>19.8</b>	<b>9.6</b>	<b>16.5</b>	<b>19.1</b>	<b>29.7</b>	<b>17.2</b>	<b>21.1</b>	<b>7.1</b>	<b>9.2</b>	<b>3.8</b>	<b>6.0</b>

<sup>1/</sup> Incluye: otras comisiones y recargos sobre créditos, e inspecciones y avalúos.

<sup>2/</sup> Incluye: pérdida por diferencia de precios, primas por garantía de depósitos y otros costos de intermediación.

Fuente: SSF y cálculos de ABANSA.



**Cifras del Estado de Resultados (en millones de dólares)**  
**Saldos al 30 de noviembre de 2011- 2012**

Rubros	PROCREDIT		FOMENTO (*)		CITIBANK N.A.		G&T CONTINENTAL		AZTECA		INDUSTRIAL <sup>2/</sup>		TOTAL SISTEMA	
	2011	2012	2011	2012	2011	2012	2011	2012	2011	2012	2011	2012	2011	2012
<b>I. Ingresos de operaciones de intermediación</b>	<b>0.9</b>	<b>27.6</b>	<b>19.0</b>	<b>20.7</b>	<b>1.4</b>	<b>1.8</b>	<b>15.6</b>	<b>18.1</b>	<b>21.3</b>	<b>27.9</b>	<b>0.9</b>	<b>6.0</b>	<b>846.2</b>	<b>889.0</b>
1. Cartera de préstamos	26.1	27.5	17.1	19.4	0.4	0.0	12.1	14.0	21.0	27.6	0.0	0.7	834.1	848.3
A. Interés	24.4	25.7	15.3	17.0	0.4	0.0	11.2	13.1	13.2	27.0	0.0	0.7	738.1	743.5
B. Comisiones	1.6	1.7	1.7	2.3	0.0	0.0	0.7	0.6	7.8	0.3	0.0	0.0	84.7	94.3
C. Otras comisiones y recargos sobre créditos <sup>1/</sup>	0.0	0.0	0.1	0.1	0.0	0.0	0.2	0.3	0.0	0.3	0.0	0.0	11.3	10.6
2. Cartera de inversiones	0.0	0.0	1.3	0.8	0.9	1.7	3.5	4.1	0.1	0.1	0.0	0.0	34.0	33.6
3. Operaciones de pacto de retroventa	0.0	0.0	0.0	0.1	0.0	0.0	0.0	0.0	0.2	0.2	0.0	0.0	0.5	0.4
4. Interés sobre depósitos	0.0	0.0	0.6	0.4	0.1	0.1	0.0	0.1	0.0	0.0	0.0	0.0	1.8	1.4
<b>II. Costos de captación de recursos</b>	<b>6.2</b>	<b>6.3</b>	<b>4.4</b>	<b>4.2</b>	<b>0.6</b>	<b>0.4</b>	<b>6.1</b>	<b>8.0</b>	<b>1.3</b>	<b>1.7</b>	<b>0.2</b>	<b>1.7</b>	<b>158.8</b>	<b>171.4</b>
1. Costos de depósitos	3.3	3.4	3.1	2.6	0.4	0.2	4.2	6.0	0.0	0.0	0.0	1.0	97.3	100.2
2. Costos de préstamos	1.2	1.4	1.3	1.7	0.1	0.0	0.8	1.1	0.0	0.0	0.0	0.0	16.2	17.0
3. Costos por emisión de títulos valores	1.1	1.0	0.0	0.0	0.0	0.0	0.0	0.0	0.0	0.0	0.0	0.0	22.1	22.7
4. Otros <sup>2/</sup>	0.5	0.5	0.0	0.0	0.1	0.2	1.1	0.9	0.0	0.0	0.0	0.0	21.8	29.1
<b>III. Reservas de Saneamiento</b>	<b>0.0</b>	<b>2.6</b>	<b>1.3</b>	<b>2.5</b>	<b>0.1</b>	<b>0.0</b>	<b>1.6</b>	<b>1.5</b>	<b>2.2</b>	<b>4.3</b>	<b>0.0</b>	<b>0.1</b>	<b>160.0</b>	<b>125.9</b>
<b>IV. Castigos de activos</b>	<b>0.0</b>	<b>0.0</b>	<b>0.0</b>	<b>0.0</b>	<b>0.0</b>	<b>0.0</b>	<b>0.0</b>	<b>0.0</b>	<b>0.0</b>	<b>0.0</b>	<b>0.0</b>	<b>0.0</b>	<b>3.4</b>	<b>5.5</b>
<b>V. Utilidad de intermediación ( I - II - III - IV )</b>	<b>-5.2</b>	<b>18.7</b>	<b>13.4</b>	<b>13.9</b>	<b>0.7</b>	<b>1.4</b>	<b>7.9</b>	<b>8.6</b>	<b>17.8</b>	<b>22.0</b>	<b>0.8</b>	<b>4.1</b>	<b>523.9</b>	<b>484.4</b>
<b>VI. Ingresos de otras operaciones</b>	<b>0.5</b>	<b>2.2</b>	<b>2.4</b>	<b>2.5</b>	<b>1.1</b>	<b>0.9</b>	<b>0.2</b>	<b>0.4</b>	<b>2.5</b>	<b>2.6</b>	<b>0.5</b>	<b>0.7</b>	<b>90.6</b>	<b>73.2</b>
<b>VII. Costos de otras operaciones</b>	<b>0.0</b>	<b>0.2</b>	<b>1.0</b>	<b>1.2</b>	<b>0.2</b>	<b>0.1</b>	<b>0.1</b>	<b>0.1</b>	<b>0.0</b>	<b>0.0</b>	<b>0.0</b>	<b>0.0</b>	<b>38.2</b>	<b>39.3</b>
<b>VIII. Gtos. de operación (Gtos. de Admón)</b>	<b>1.4</b>	<b>20.2</b>	<b>13.9</b>	<b>14.4</b>	<b>4.9</b>	<b>3.4</b>	<b>6.8</b>	<b>8.1</b>	<b>16.1</b>	<b>19.6</b>	<b>1.4</b>	<b>3.9</b>	<b>426.0</b>	<b>382.6</b>
<b>IX. Utilidad de operación ( V + VI - VII - VIII )</b>	<b>-6.2</b>	<b>0.5</b>	<b>0.9</b>	<b>0.8</b>	<b>-3.3</b>	<b>-1.1</b>	<b>1.2</b>	<b>0.9</b>	<b>4.1</b>	<b>5.0</b>	<b>-0.2</b>	<b>0.9</b>	<b>150.4</b>	<b>135.7</b>
<b>X. Otros ingresos y gastos no operacionales</b>	<b>0.0</b>	<b>-0.2</b>	<b>0.9</b>	<b>0.8</b>	<b>2.3</b>	<b>2.4</b>	<b>0.2</b>	<b>0.5</b>	<b>0.0</b>	<b>0.3</b>	<b>0.0</b>	<b>0.0</b>	<b>78.9</b>	<b>61.2</b>
Ingresos	0.0	1.0	1.0	0.9	2.4	2.8	1.6	1.1	0.1	0.3	0.0	0.0	133.1	94.2
Gastos	0.0	1.2	0.0	0.1	0.1	0.3	1.4	0.6	0.0	0.0	0.0	0.0	54.2	33.1
<b>XI. Impuesto sobre la renta</b>	<b>0.0</b>	<b>0.1</b>	<b>0.7</b>	<b>1.2</b>	<b>0.0</b>	<b>0.3</b>	<b>0.2</b>	<b>0.3</b>	<b>0.0</b>	<b>0.0</b>	<b>0.0</b>	<b>0.3</b>	<b>57.0</b>	<b>74.9</b>
<b>XII. Utilidad o (pérdida) antes de reserva legal ( IX + X - XI )</b>	<b>-0.2</b>	<b>0.2</b>	<b>1.1</b>	<b>0.4</b>	<b>-1.0</b>	<b>1.1</b>	<b>1.2</b>	<b>1.1</b>	<b>4.1</b>	<b>5.3</b>	<b>-0.2</b>	<b>0.7</b>	<b>178.3</b>	<b>193.5</b>

(\*) Para estos bancos el detalle de ingresos y costos de operaciones de intermediación a marzo de 2011 se ha estimado con base a la estructura porcentual de diciembre 2010 respectivamente.

<sup>1/</sup> Incluye: otras comisiones y recargos sobre créditos, e inspecciones y avalúos.

<sup>2/</sup> Incluye: pérdida por diferencia de precios, primas por garantía de depósitos y otros costos de intermediación.

<sup>3/</sup> A partir de julio 2011 registra operaciones.

Fuente: SSF y cálculos de ABANSA.

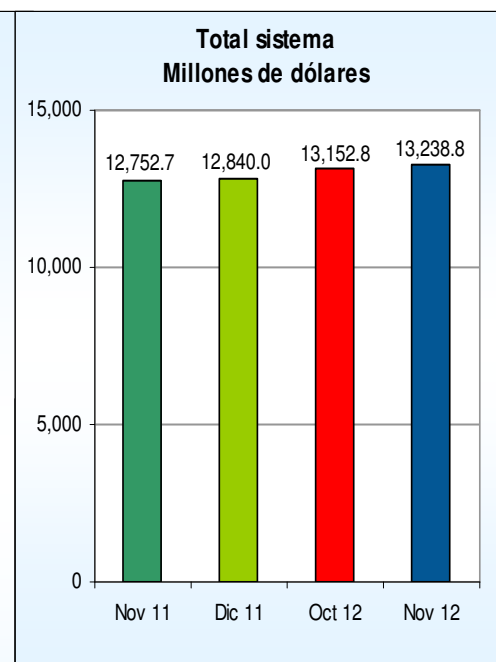
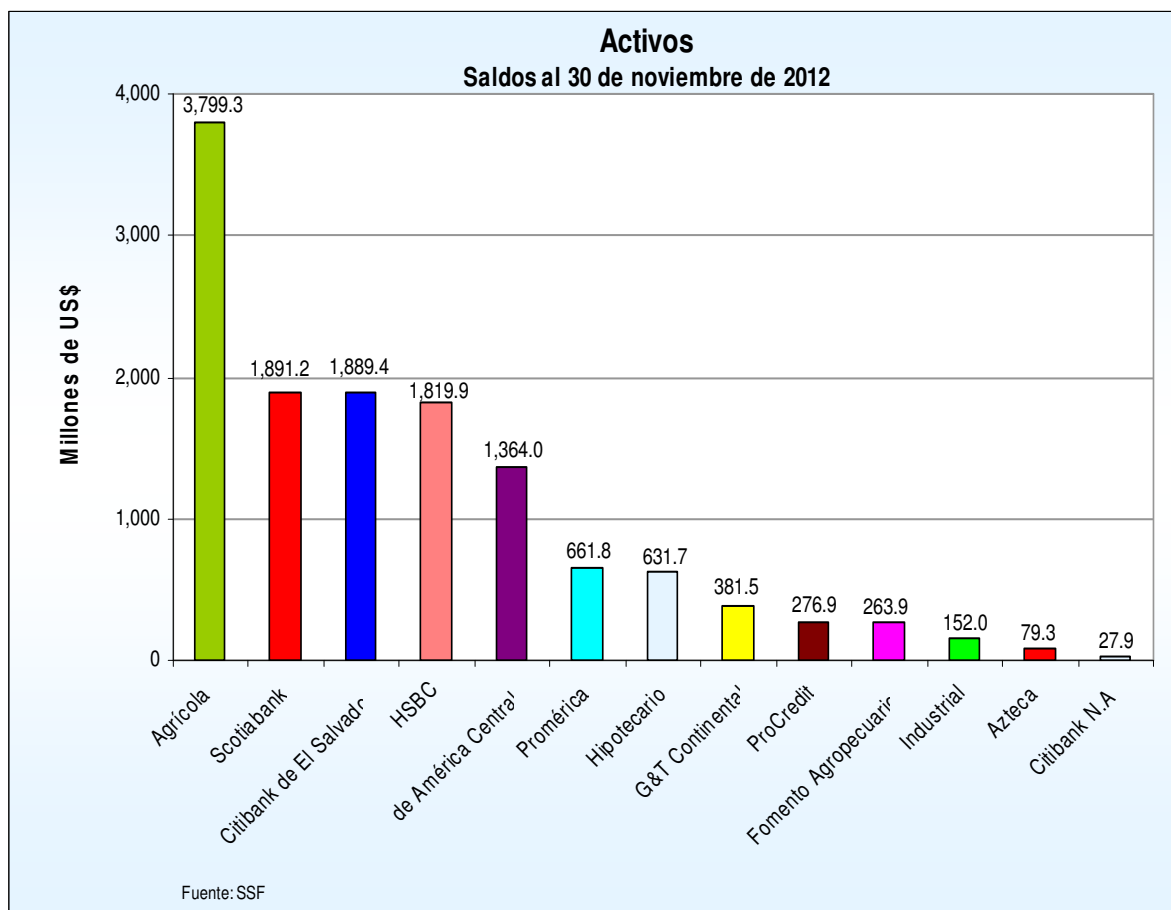
# Activos

**Total de activos**  
**Saldos y posiciones**  
**(En millones de dólares)**

Bancos	Noviembre	Posición	Diciembre	Posición	Noviembre	Posición
	2011		2011		2012	
1 Agrícola	3,599.60	1	3,624.08	1	3,799.26	1
2 Scotiabank	1,867.73	3	1,870.41	3	1,891.22	2
3 Citibank de El Salvador	1,976.88	2	1,967.14	2	1,889.36	3
4 HSBC	1,824.42	4	1,801.50	4	1,819.86	4
5 de América Central	1,219.38	5	1,242.00	5	1,364.02	5
6 Promérica	546.80	7	552.27	7	661.77	6
7 Hipotecario	549.95	6	571.65	6	631.74	7
8 G&T Continental	327.38	8	347.66	8	381.49	8
9 ProCredit	291.12	9	294.02	9	276.94	9
10 Fomento Agropecuario	260.30	10	254.17	10	263.93	10
11 Industrial	87.99	12	103.55	12	152.04	11
12 Azteca	67.51	13	68.55	13	79.27	12
13 Citibank N.A.	133.67	11	143.00	11	27.91	13
<b>Total sistema</b>	<b>12,752.74</b>		<b>12,840.01</b>		<b>13,238.81</b>	

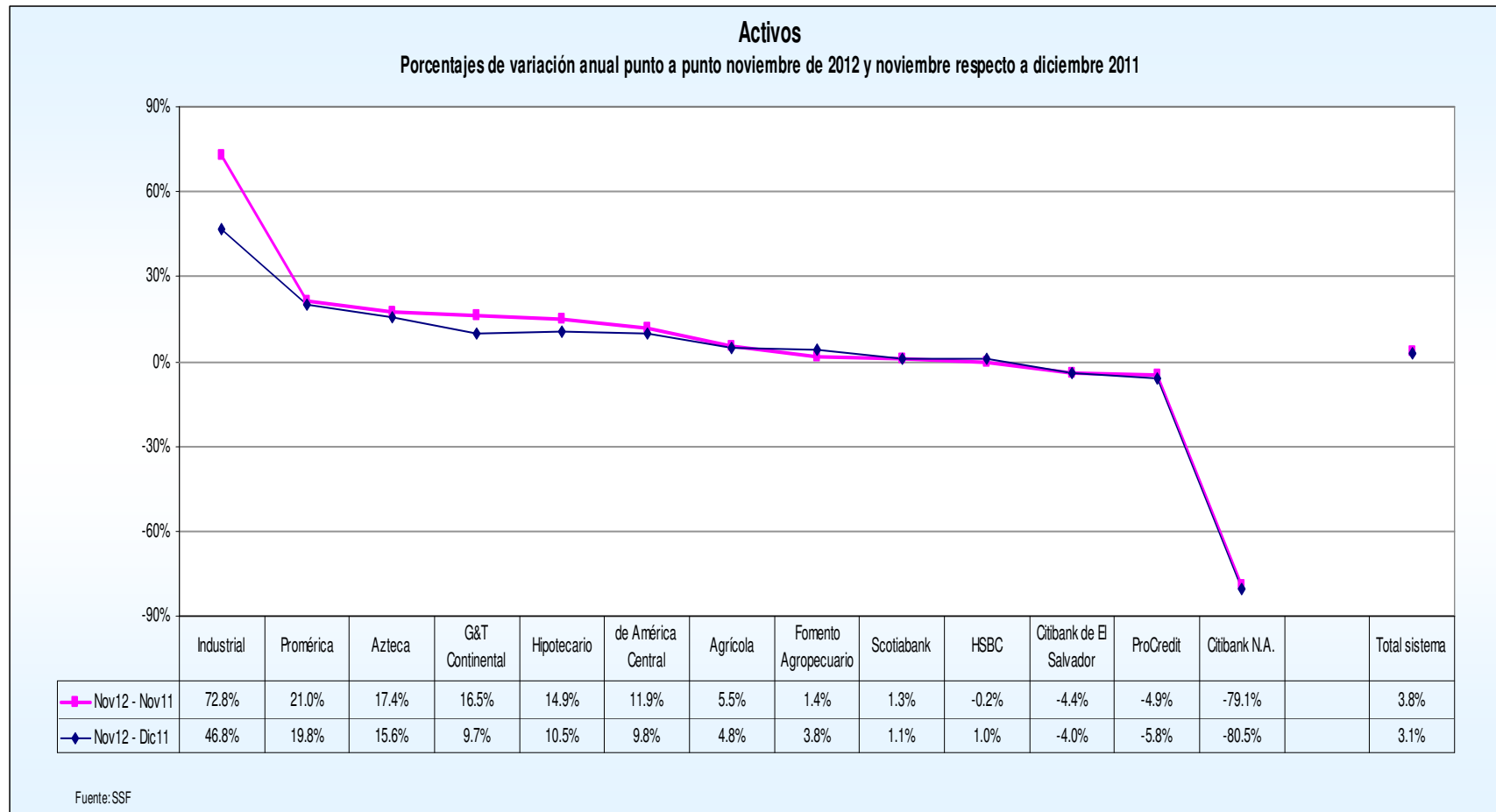
Fuente: SSF

# Activos



	\$ Variaciones	%
Nov12 - Nov11	486.1	3.81%
Nov12 - Oct12	86.0	0.65%
Nov12 - Dic11	398.8	3.11%

## Activos



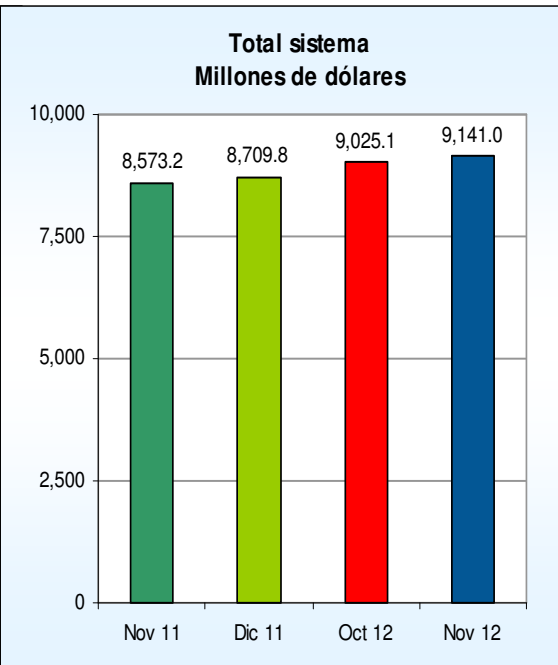
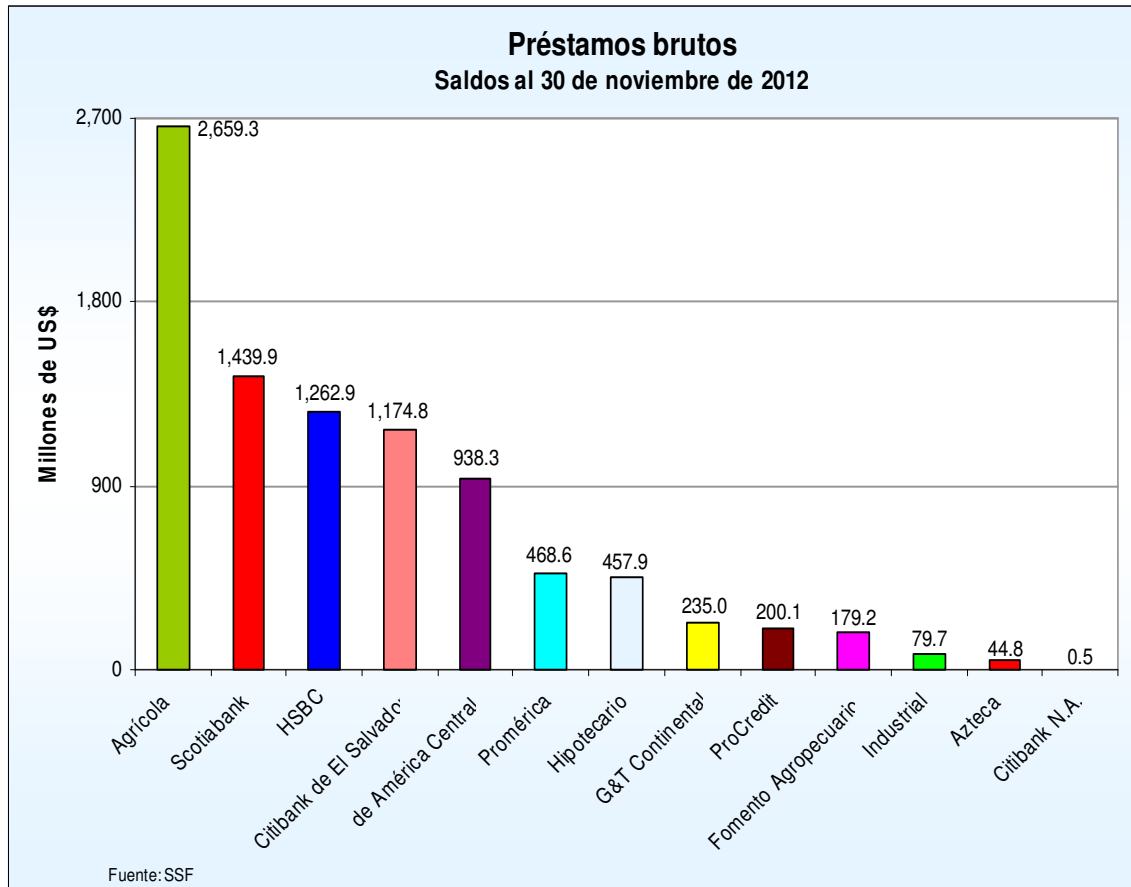
# Préstamos brutos

**Cartera de préstamos bruta**  
**Saldos y posiciones**  
 (En millones de dólares)

Bancos	Noviembre	Posición	Diciembre	Posición	Noviembre	Posición
	2011		2011		2012	
1 Agrícola	2,499.40	1	2,519.00	1	2,659.34	1
2 Scotiabank	1,402.61	2	1,446.30	2	1,439.90	2
3 HSBC	1,223.41	3	1,231.01	3	1,262.90	3
4 Citibank de El Salvador	1,208.75	4	1,223.99	4	1,174.77	4
5 de América Central	830.22	5	846.38	5	938.28	5
6 Promérica	371.38	7	368.50	7	468.62	6
7 Hipotecario	390.72	6	405.85	6	457.92	7
8 G&T Continental	200.50	9	212.93	9	234.97	8
9 ProCredit	216.18	8	217.74	8	200.13	9
10 Fomento Agropecuario	163.95	10	166.91	10	179.16	10
11 Industrial	34.24	12	40.40	11	79.70	11
12 Azteca	29.66	11	29.35	12	44.82	12
13 Citibank N.A.	2.15	13	1.44	13	0.51	13
<b>Total sistema</b>	<b>8,573.17</b>		<b>8,709.80</b>		<b>9,141.02</b>	

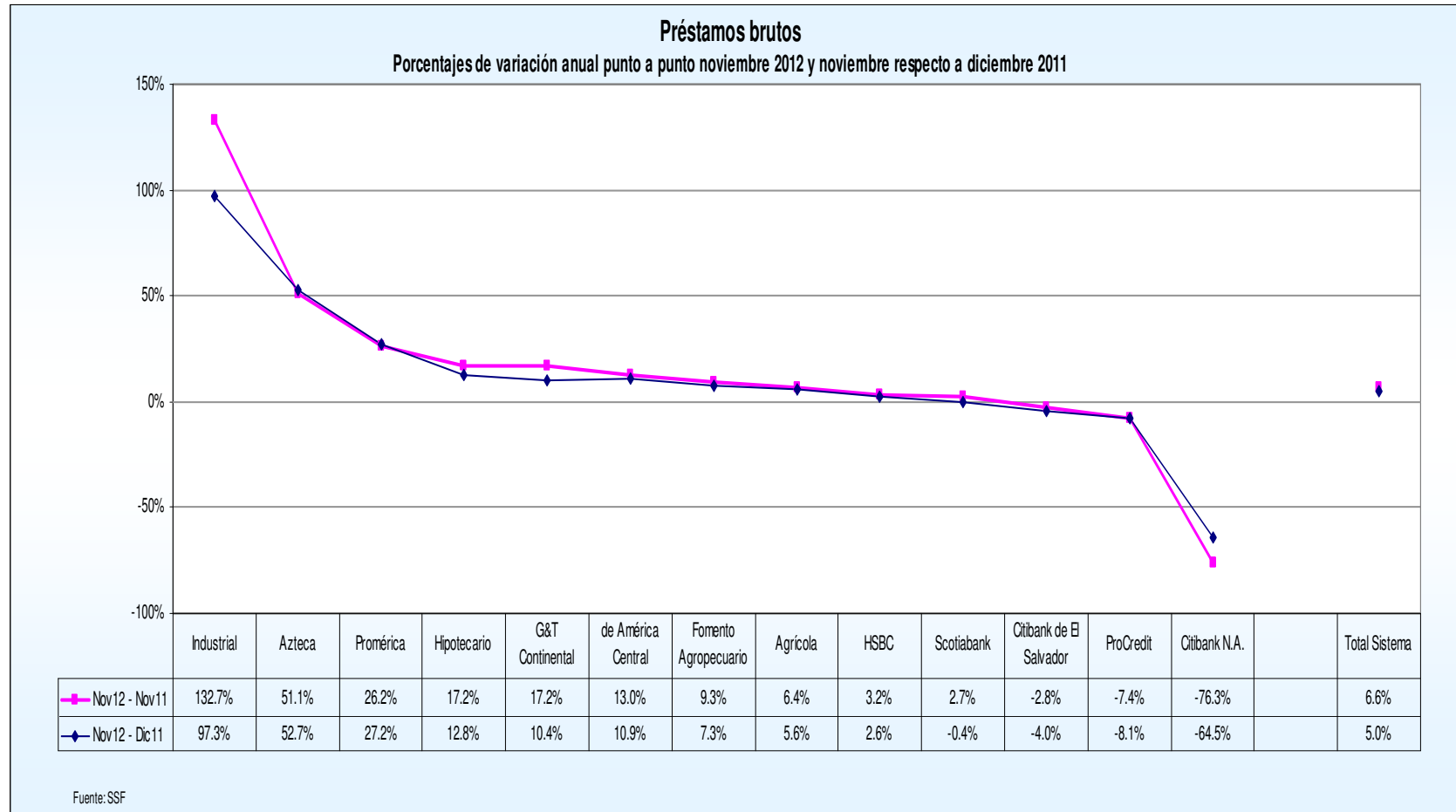
Fuente: SSF

# Préstamos brutos



	\$ Variaciones	%
Nov12 - Nov11	567.8	6.62%
Nov12 - Oct12	115.9	1.28%
Nov12 - Dic11	431.2	4.95%

## Préstamos brutos



# Cartera de préstamos por sector económico

## Cartera de préstamos por sector económico

En millones de dólares y porcentajes

Sector	noviembre		Diciembre		Noviembre		Variación Nov/12 - Dic/11 Saldo		Variación Nov/12 - nov/11 Saldo	
	2011		2011		2012		\$	%	\$	%
	Saldo	Estructura	Saldo	Estructura	Saldo	Estructura				
Consumo	2,462.8	28.3%	2,452.5	27.8%	2,734.7	29.6%	282.1	11.5%	271.8	11.0%
Vivienda	2,140.0	24.6%	2,148.1	24.4%	2,175.8	23.6%	27.7	1.3%	35.8	1.7%
Comercio	1,254.2	14.4%	1,289.1	14.6%	1,354.7	14.7%	65.6	5.1%	100.5	8.0%
Industria Manufacturera	835.3	9.6%	886.0	10.0%	953.6	10.3%	67.6	7.6%	118.3	14.2%
Servicios	694.3	8.0%	697.3	7.9%	704.4	7.6%	7.1	1.0%	10.1	1.5%
Otras Actividades	480.3	5.5%	521.9	5.9%	542.6	5.9%	20.7	4.0%	62.3	13.0%
Agropecuario	428.7	4.9%	425.5	4.8%	396.4	4.3%	-29.2	-6.9%	-32.3	-7.5%
Construcción	402.4	4.6%	398.3	4.5%	372.7	4.0%	-25.6	-6.4%	-29.7	-7.4%
<b>Total</b>	<b>8,698.0</b>	<b>100.0%</b>	<b>8,818.7</b>	<b>100.0%</b>	<b>9,235.0</b>	<b>100.0%</b>	<b>416.3</b>	<b>4.7%</b>	<b>536.9</b>	<b>6.2%</b>

Fuente: SSF

Nota: Agropecuario incluye FICAFE, fuente BCR.

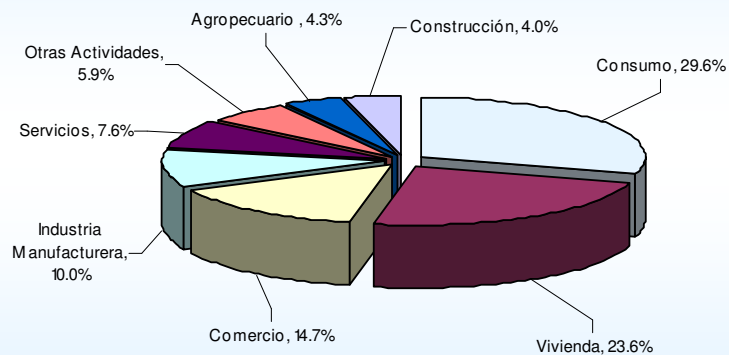
### Otras actividades incluye:

- Minería y canteras
- Electricidad, gas, agua y servicios
- Transporte, almacenaje y comunicaciones
- Instituciones financieras
- Otras no clasificadas

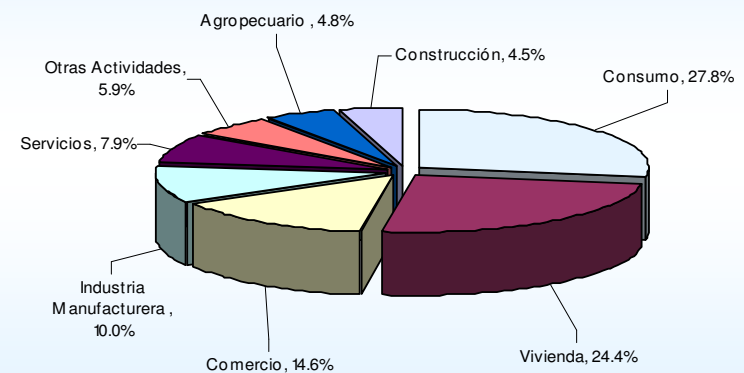


# Cartera de préstamos por sector económico

**Cartera de préstamos por sector económico  
A noviembre 2012**



**Cartera de préstamos por sector económico  
A diciembre 2011**



## Variaciones entre Noviembre/12 y Diciembre/11

	Estructura	Saldo
Consumo	1.80%	11.5%
Industria Manufacturera	0.28%	7.6%
Comercio	0.05%	5.1%
Otras Actividades	-0.04%	4.0%
Vivienda	-0.80%	1.3%
Servicios	-0.28%	1.0%
Construcción	-0.48%	-6.4%
Agropecuario	-0.53%	-6.9%
<b>Total</b>	<b>0.00%</b>	<b>4.7%</b>

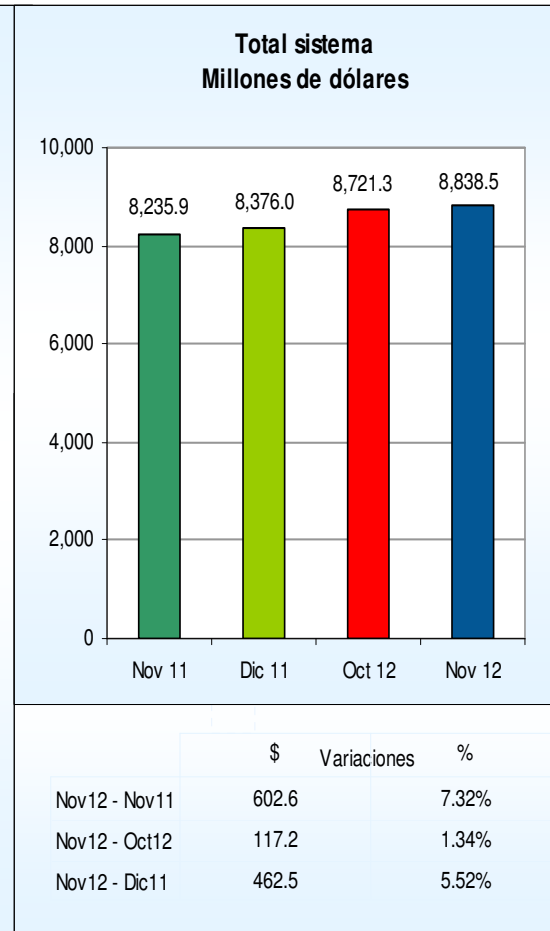
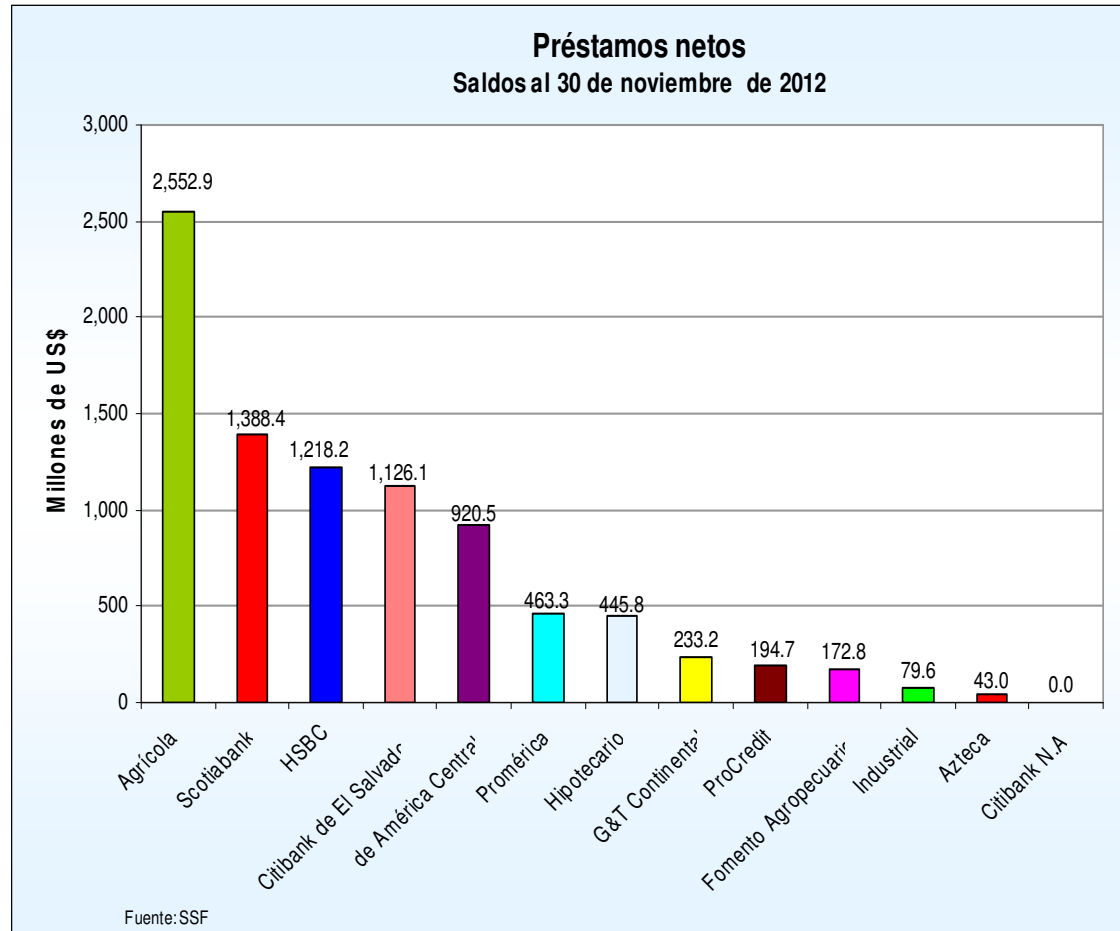
# Préstamos netos

**Cartera de préstamos neta**  
**Saldos y posiciones**  
**(En millones de dólares)**

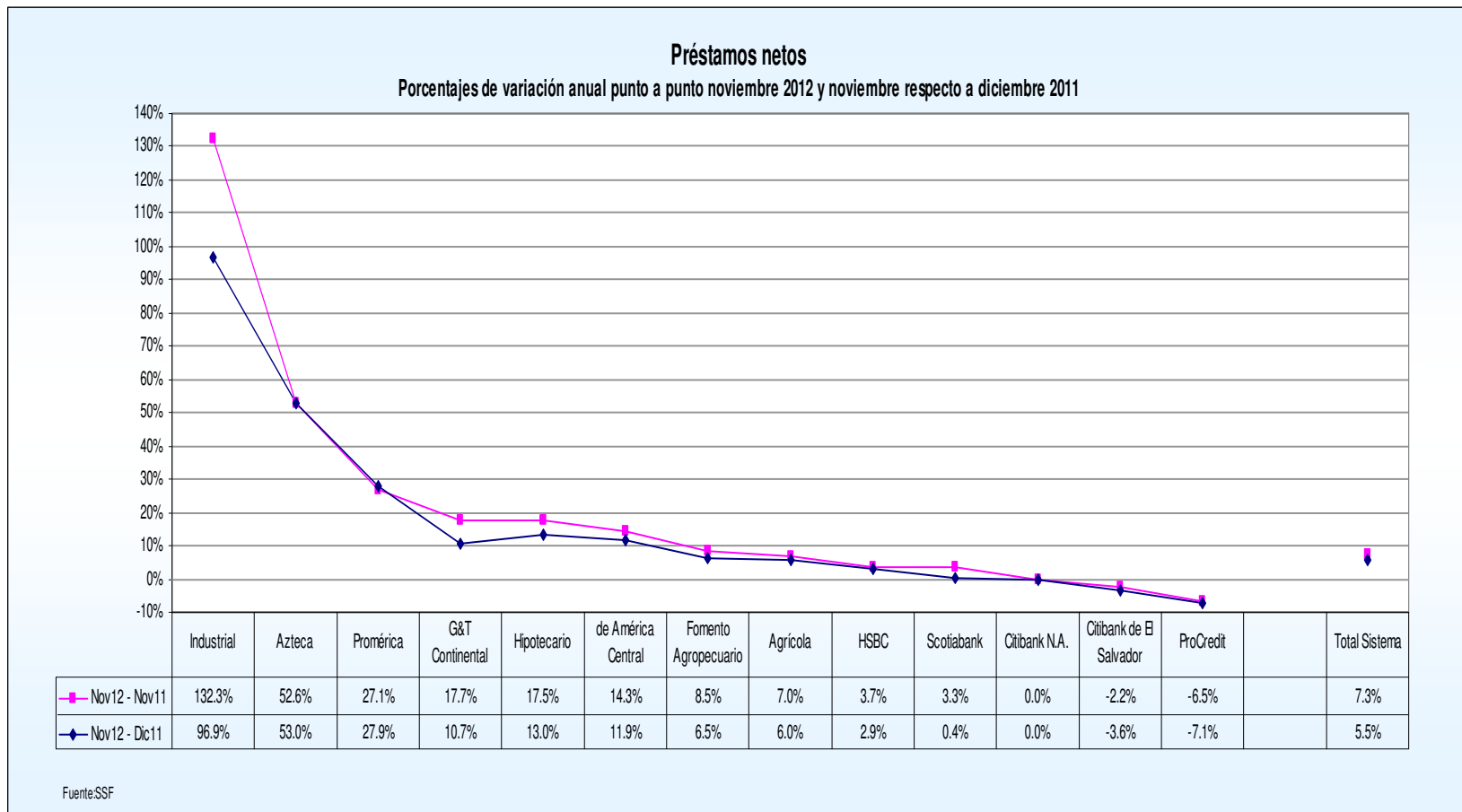
	Bancos	Noviembre	Posición	Diciembre	Posición	Noviembre	Posición
		2011		2011		2012	
1	Agrícola	2,386.50	1	2,409.35	1	2,552.94	1
2	Scotiabank	1,343.54	2	1,383.46	2	1,388.36	2
3	HSBC	1,174.55	3	1,183.65	3	1,218.23	3
4	Citibank de El Salvador	1,151.81	4	1,168.45	4	1,126.06	4
5	de América Central	805.62	5	822.76	5	920.54	5
6	Promérica	364.56	7	362.09	7	463.28	6
7	Hipotecario	379.53	6	394.39	6	445.79	7
8	G&T Continental	198.18	9	210.58	8	233.21	8
9	ProCredit	208.26	8	209.60	9	194.70	9
10	Fomento Agropecuario	159.32	10	162.33	10	172.81	10
11	Industrial	34.24	11	40.40	11	79.55	11
12	Azteca	28.20	12	28.11	12	43.02	12
13	Citibank N.A.	1.55	13	0.86	13	n.a.	13
<b>Total sistema</b>		<b>8,235.86</b>		<b>8,376.02</b>		<b>8,838.50</b>	

Fuente: SSF

# Préstamos netos



## Préstamos netos



# Cartera de préstamos vencidos por sector económico

CARTERA DE PRÉSTAMOS VENCIDOS CLASIFICADA POR SECTORES ECONÓMICOS  
CIFRAS EN MILLONES DE DÓLARES

SECTOR	Septiembre		Septiembre		Variaciones sep/12-sep/11	
	2011		2012		Saldo	
	Saldo	Estructura %	Saldo	Estructura %	\$	%
Vivienda	123.3	37.2%	114.5	40.1%	-8.8	-7.2%
Construcción	16.1	4.9%	17.0	6.0%	0.9	5.9%
Agropecuario	16.7	5.0%	11.2	3.9%	-5.6	-33.2%
Servicios	28.5	8.6%	21.0	7.4%	-7.5	-26.4%
Comercio	50.7	15.3%	40.7	14.2%	-10.0	-19.8%
Industria Manufacturera	15.9	4.8%	14.2	5.0%	-1.7	-10.7%
Otras actividades	5.2	1.6%	4.0	1.4%	-1.2	-23.0%
Consumo	74.7	22.6%	63.2	22.1%	-11.5	-15.4%
<b>TOTAL</b>	<b>331.2</b>	<b>100.0%</b>	<b>285.8</b>	<b>100.0%</b>	<b>-45.4</b>	<b>-13.7%</b>

Fuente: SSF

Nota: cartera a partir de un día de vencida.

## Otras actividades incluye:

- Minería y canteras
- Electricidad, gas, agua y servicios
- Transporte, almacenaje y comunicaciones
- Instituciones financieras
- Otras no clasificadas

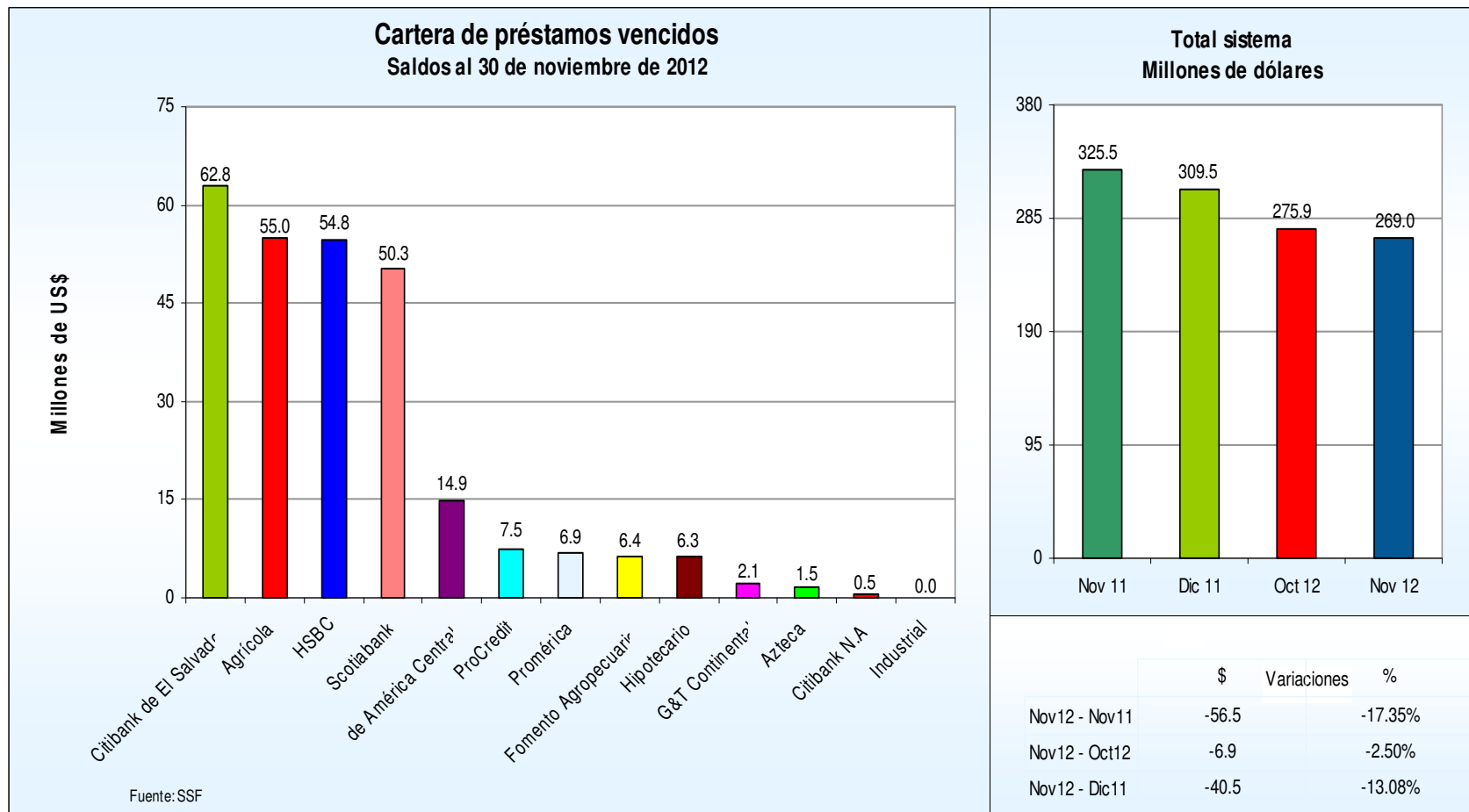
# Préstamos vencidos

**Préstamos vencidos**  
**Saldos y posiciones**  
**(En millones de dólares)**

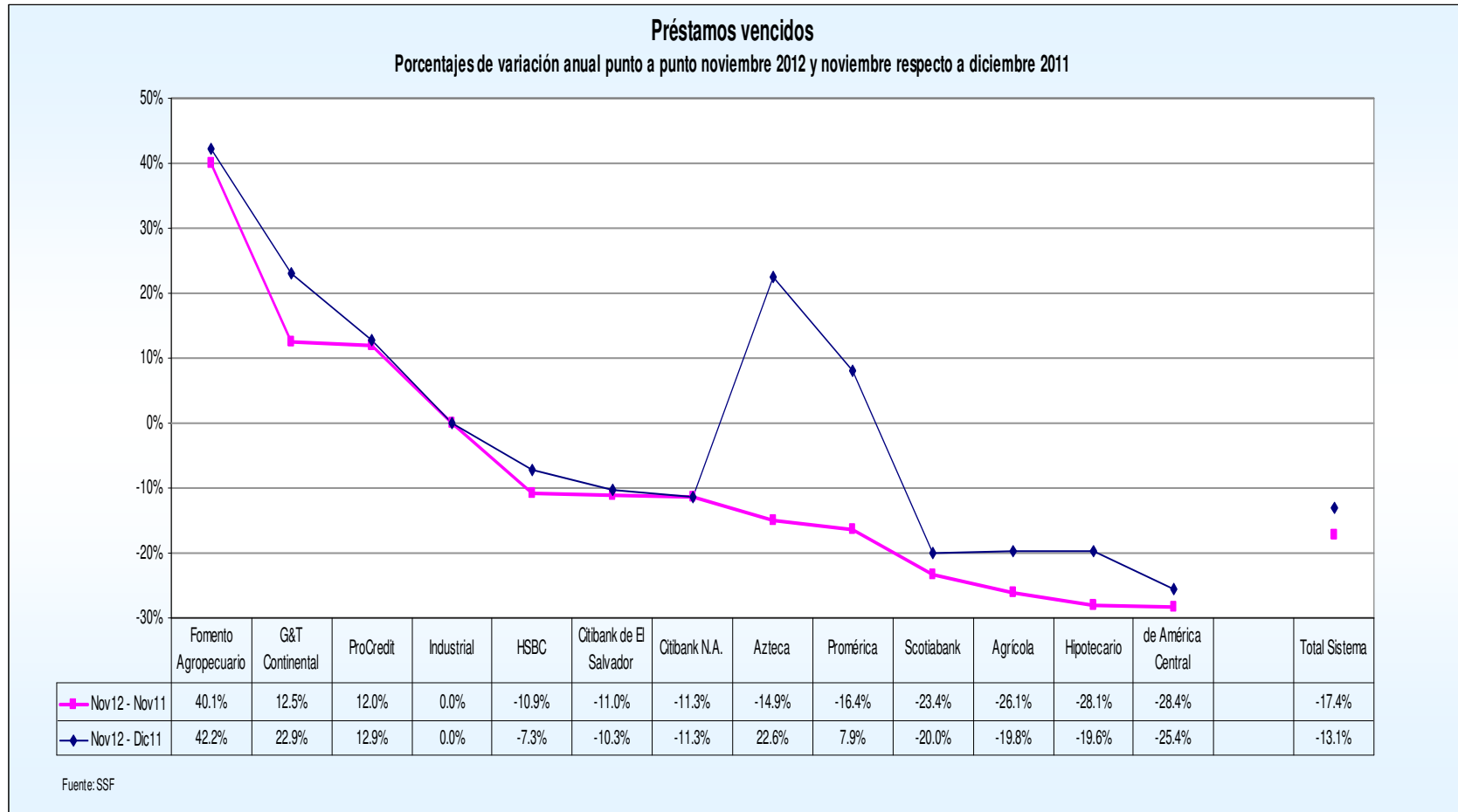
Bancos	Noviembre	Posición	Diciembre	Posición	Noviembre	Posición
	2011		2011		2012	
1 Citibank de El Salvador	70.62	2	70.08	1	62.83	1
2 Agrícola	74.44	1	68.64	2	55.04	2
3 HSBC	61.48	4	59.06	4	54.77	3
4 Scotiabank	65.63	3	62.85	3	50.28	4
5 de América Central	20.80	5	19.97	5	14.90	5
6 ProCredit	6.70	8	6.65	7	7.50	6
7 Promérica	8.27	7	6.41	8	6.91	7
8 Fomento Agropecuario	4.54	9	4.47	9	6.36	8
9 Hipotecario	8.81	6	7.88	6	6.33	9
10 G&T Continental	1.86	10	1.70	10	2.09	10
11 Azteca	1.79	11	1.24	11	1.52	11
12 Citibank N.A.	0.58	12	0.58	12	0.51	12
13 Industrial	n.a.	13	n.a.	13	n.a.	13
<b>Total sistema</b>	<b>325.52</b>		<b>309.51</b>		<b>269.04</b>	

Fuente: SSF

# Préstamos vencidos



## Préstamos vencidos





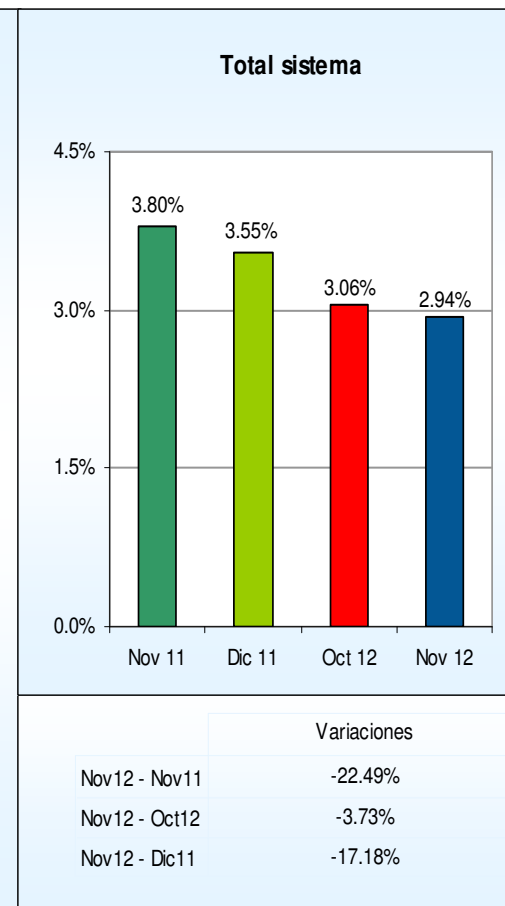
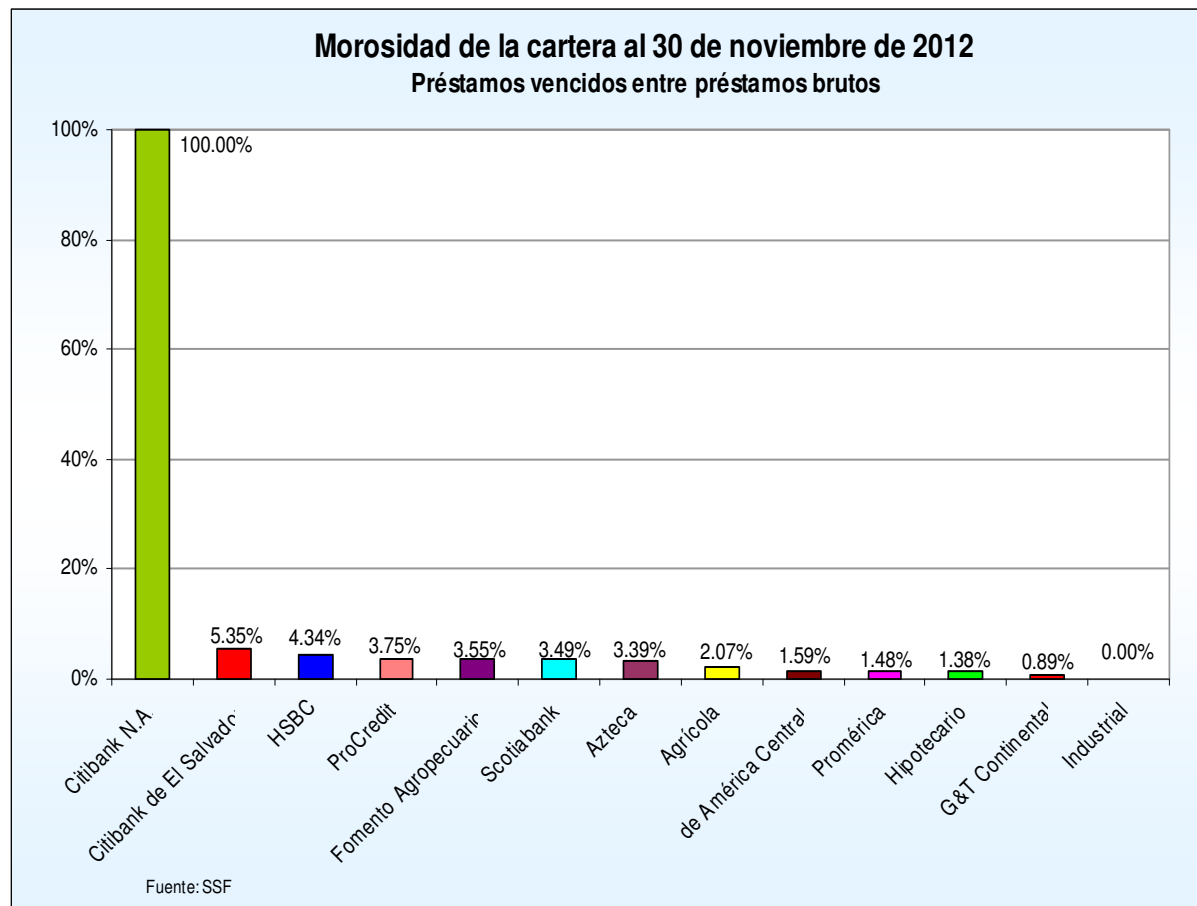
# Índice de morosidad de la cartera

**Morosidad de cartera**  
**Indicador y posiciones**  
**En porcentajes**

Bancos	Noviembre	Posición	Diciembre	Posición	Noviembre	Posición
	2011		2011		2012	
1 Citibank N.A.	26.78%	1	40.04%	1	100.00%	1
2 Citibank de El Salvador	5.84%	3	5.73%	2	5.35%	2
3 HSBC	5.03%	4	4.80%	3	4.34%	3
4 ProCredit	3.10%	6	3.05%	6	3.75%	4
5 Fomento Agropecuario	2.77%	8	2.68%	9	3.55%	5
6 Scotiabank	4.68%	5	4.35%	4	3.49%	6
7 Azteca	6.02%	2	4.22%	5	3.39%	7
8 Agrícola	2.98%	7	2.72%	7	2.07%	8
9 de América Central	2.51%	9	2.36%	8	1.59%	9
10 Promérica	2.23%	11	1.74%	11	1.48%	10
11 Hipotecario	2.25%	10	1.94%	10	1.38%	11
12 G&T Continental	0.93%	12	0.80%	12	0.89%	12
13 Industrial	n.a.	13	n.a.	13	n.a.	13
<b>Total sistema</b>	<b>3.80%</b>		<b>3.55%</b>		<b>2.94%</b>	

Fuente: SSF

# Índice de morosidad de la cartera



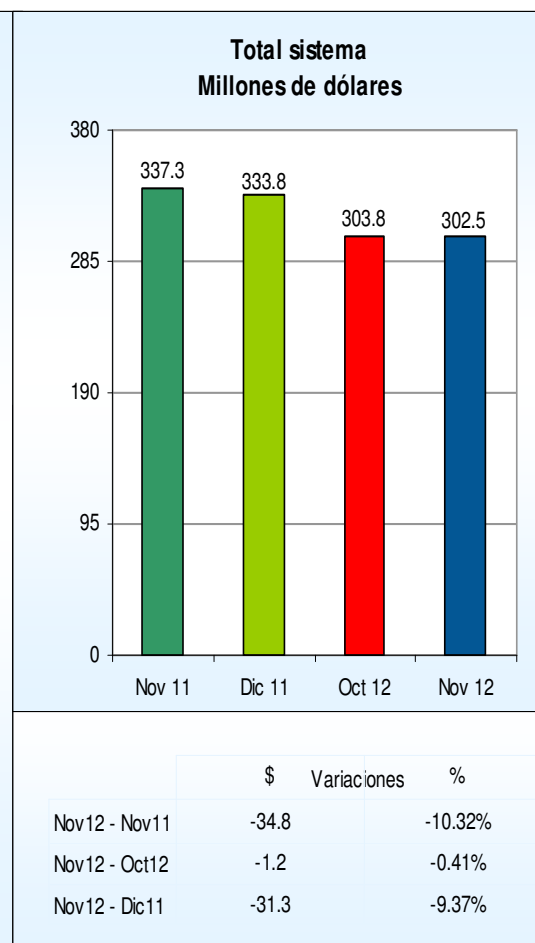
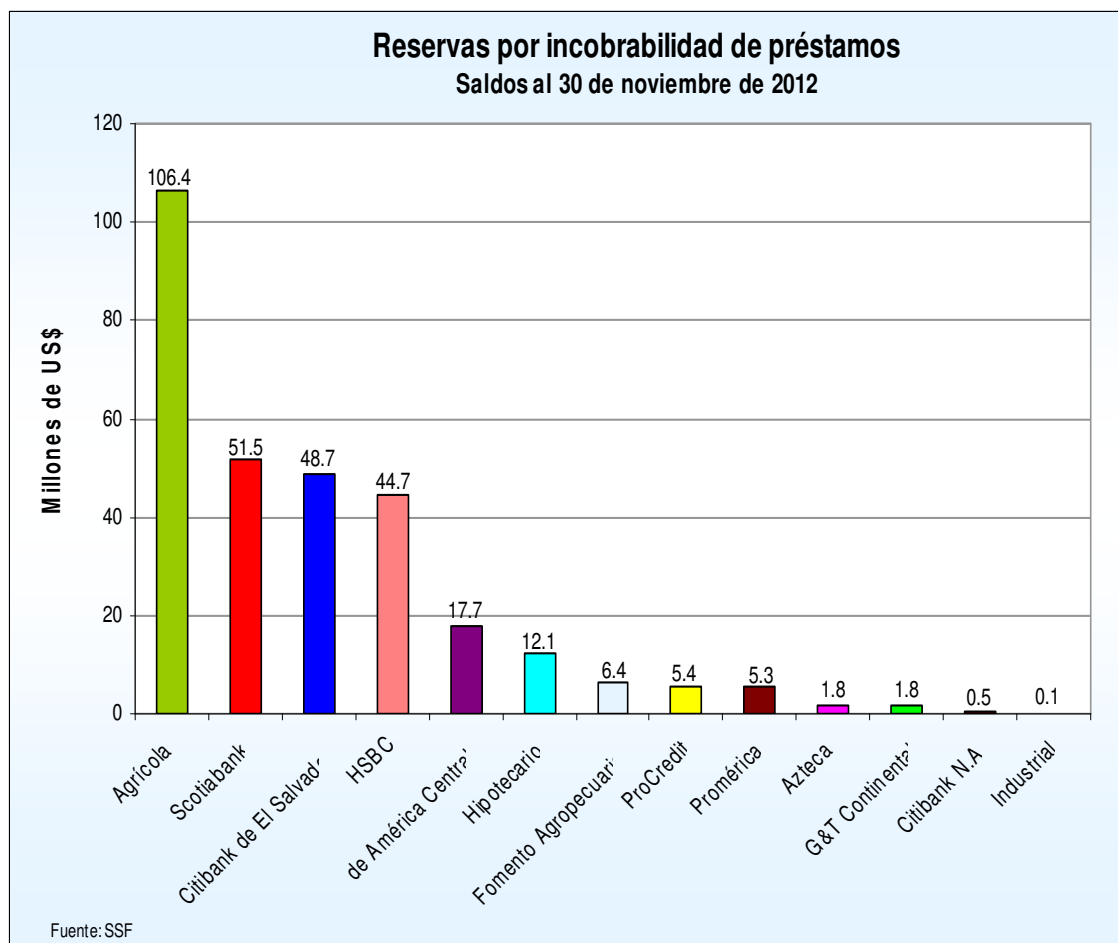
# Reservas por incobrabilidad de préstamos

## Reservas por incobrabilidad de préstamos Saldos y posiciones (En millones de dólares)

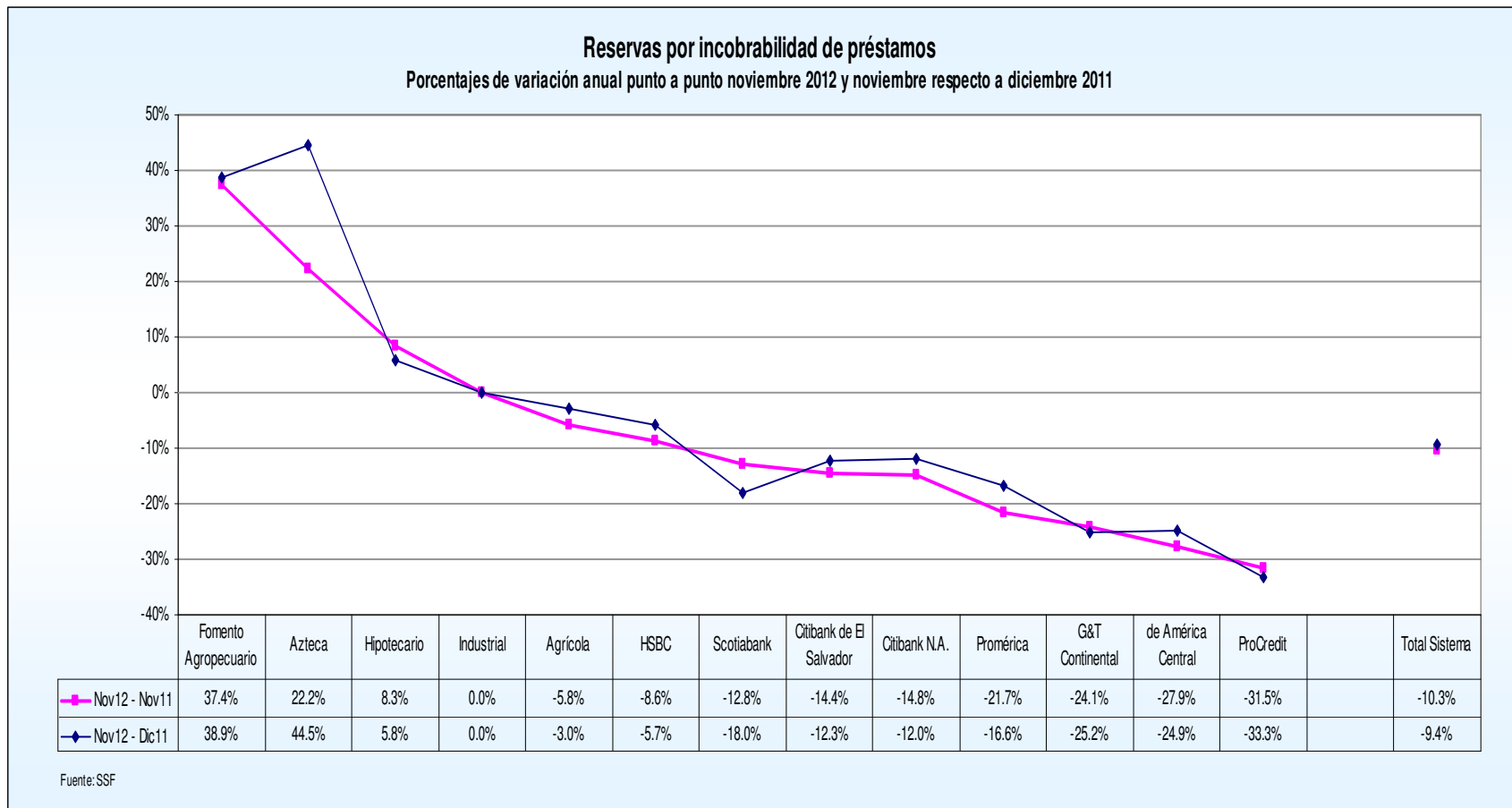
Bancos	Noviembre	Posición	Diciembre	Posición	Noviembre	Posición
	2011		2011		2012	
1 Agrícola	112.90	1	109.65	1	106.40	1
2 Scotiabank	59.07	2	62.85	2	51.54	2
3 Citibank de El Salvador	56.93	3	55.54	3	48.71	3
4 HSBC	48.86	4	47.36	4	44.67	4
5 de América Central	24.60	5	23.62	5	17.74	5
6 Hipotecario	11.19	6	11.47	6	12.13	6
7 Fomento Agropecuario	4.63	9	4.58	9	6.36	7
8 ProCredit	7.92	7	8.14	7	5.43	8
9 Promérica	6.82	8	6.41	8	5.34	9
10 Azteca	1.47	11	1.24	11	1.79	10
11 G&T Continental	2.32	10	2.36	10	1.76	11
12 Citibank N.A.	0.60	12	0.58	12	0.51	12
13 Industrial	n.a.	13	n.a.	13	0.14	13
<b>Total sistema</b>	<b>337.32</b>		<b>333.79</b>		<b>302.52</b>	

Fuente: SSF

# Reservas por incobrabilidad de préstamos



## Reservas por incobrabilidad de préstamos



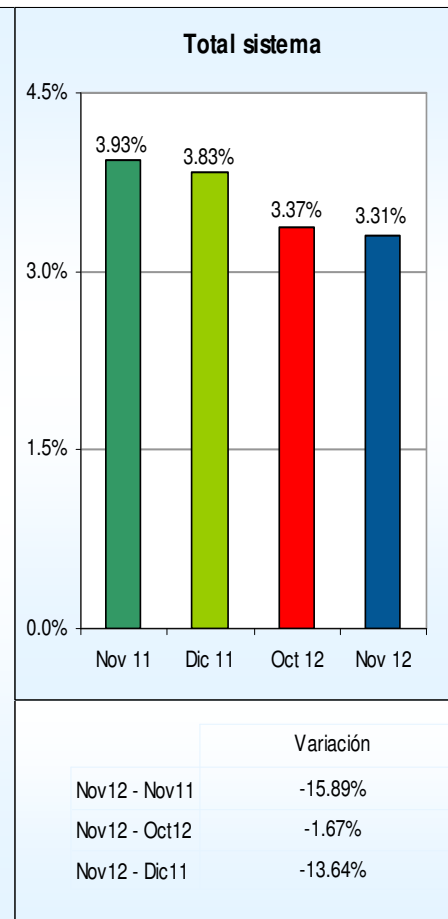
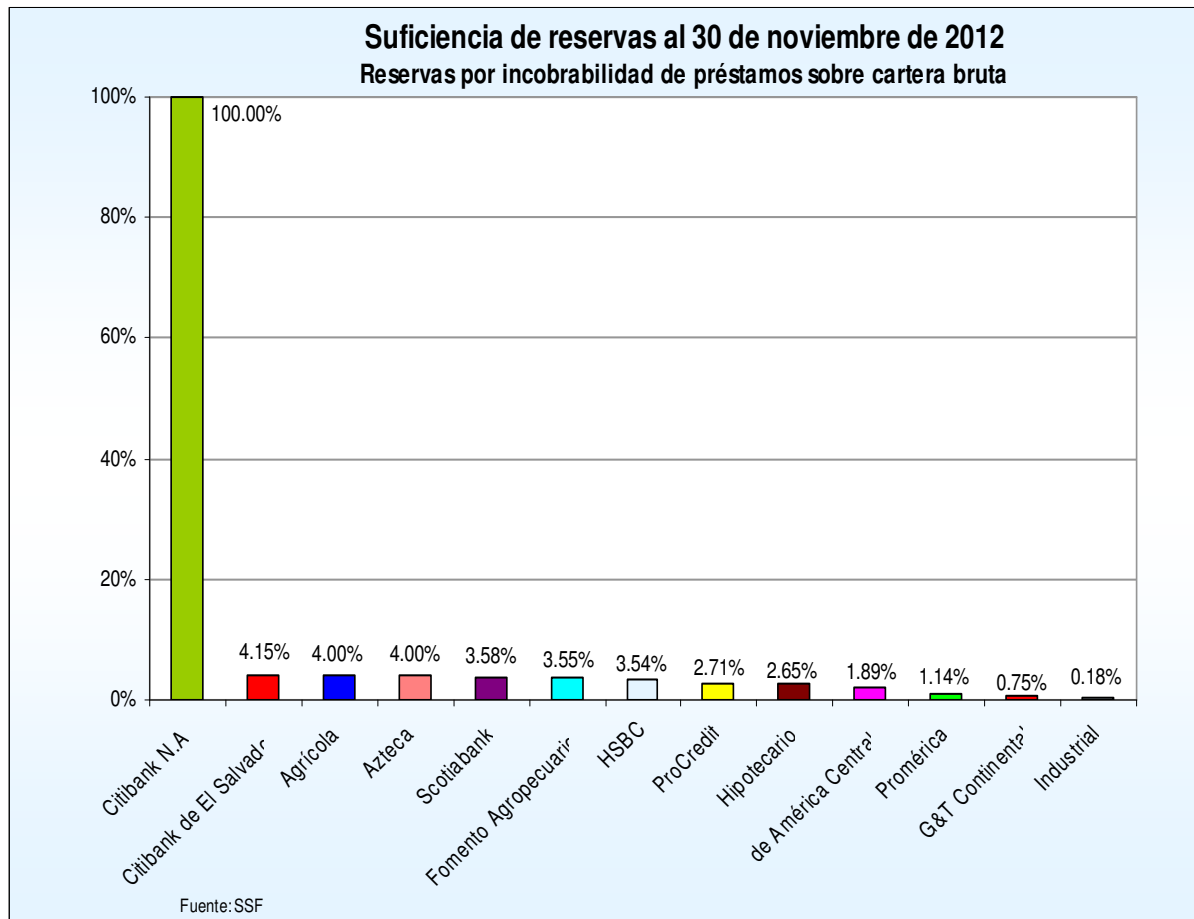
# Suficiencia de reservas

## Suficiencia de reservas Indicador y posiciones En porcentajes

	Bancos	Noviembre	Posición	Diciembre	Posición	Noviembre	Posición
		2011		2011		2012	
1	Citibank N.A.	27.88%	1	40.35%	1	100.00%	1
2	Citibank de El Salvador	4.71%	2	4.54%	2	4.15%	2
3	Agrícola	4.52%	4	4.35%	3	4.00%	3
4	Azteca	4.94%	3	4.22%	5	4.00%	4
5	Scotiabank	4.21%	5	4.35%	4	3.58%	5
6	Fomento Agropecuario	2.82%	10	2.74%	10	3.55%	6
7	HSBC	3.99%	6	3.85%	6	3.54%	7
8	ProCredit	3.66%	7	3.74%	7	2.71%	8
9	Hipotecario	2.86%	9	2.83%	8	2.65%	9
10	de América Central	2.96%	8	2.79%	9	1.89%	10
11	Promérica	1.84%	11	1.74%	11	1.14%	11
12	G&T Continental	1.16%	12	1.11%	12	0.75%	12
13	Industrial	n.a.	13	n.a.	13	0.18%	13
<b>Total sistema</b>		<b>3.93%</b>		<b>3.83%</b>		<b>3.31%</b>	

Fuente: SSF

## Suficiencia de reservas



# Cobertura de reservas

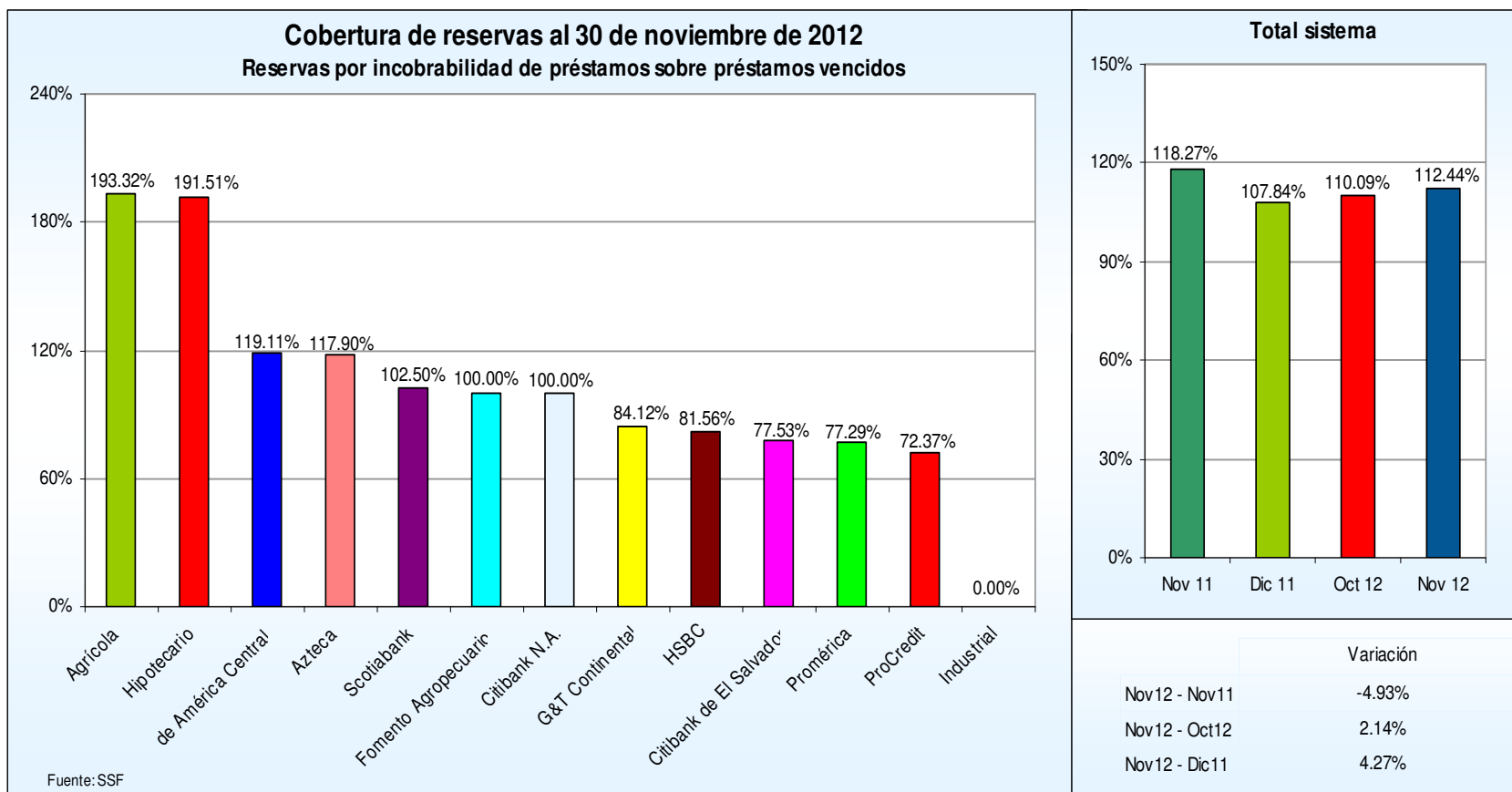
**Cobertura de reservas**  
**Indicador y posiciones**  
**En porcentajes**

Bancos	Noviembre	Posición	Diciembre	Posición	Noviembre	Posición
	2011		2011		2012	
1 Agrícola	151.65%	1	159.75%	1	193.32%	1
2 Hipotecario	127.07%	2	145.54%	2	191.51%	2
3 de América Central	118.24%	5	118.26%	5	119.11%	3
4 Azteca	82.12%	10	100.00%	9	117.90%	4
5 Scotiabank	90.00%	8	100.00%	10	102.50%	5
6 Fomento Agropecuario	101.98%	7	102.40%	6	100.00%	6
7 Citibank N.A.	104.08%	6	100.79%	7	100.00%	7
8 G&T Continental	124.70%	3	138.24%	3	84.12%	8
9 HSBC	79.48%	12	80.20%	11	81.56%	9
10 Citibank de El Salvador	80.62%	11	79.25%	12	77.53%	10
11 Promérica	82.54%	9	100.09%	8	77.29%	11
12 ProCredit	118.27%	4	122.50%	4	72.37%	12
13 Industrial	n.a.	13	n.a.	13	n.a.	13
<b>Total sistema</b>	<b>103.62%</b>		<b>107.84%</b>		<b>112.44%</b>	

Fuente: SSF



## Cobertura de reservas



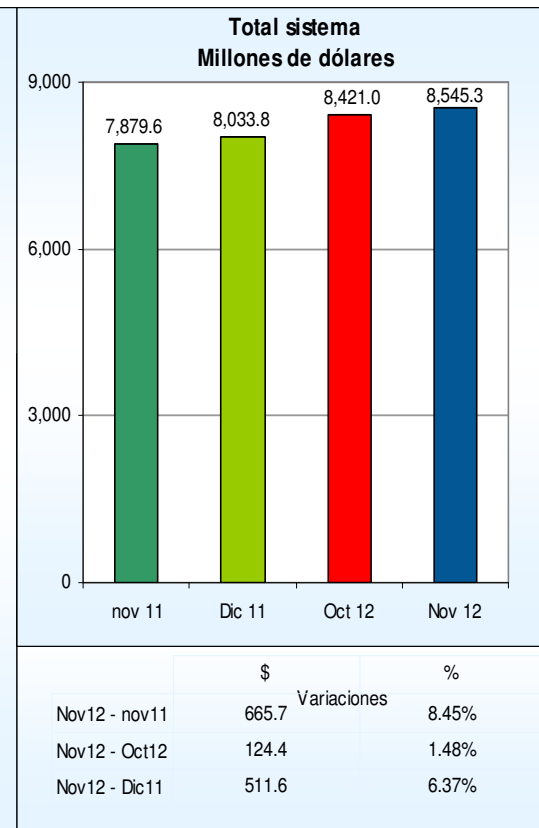
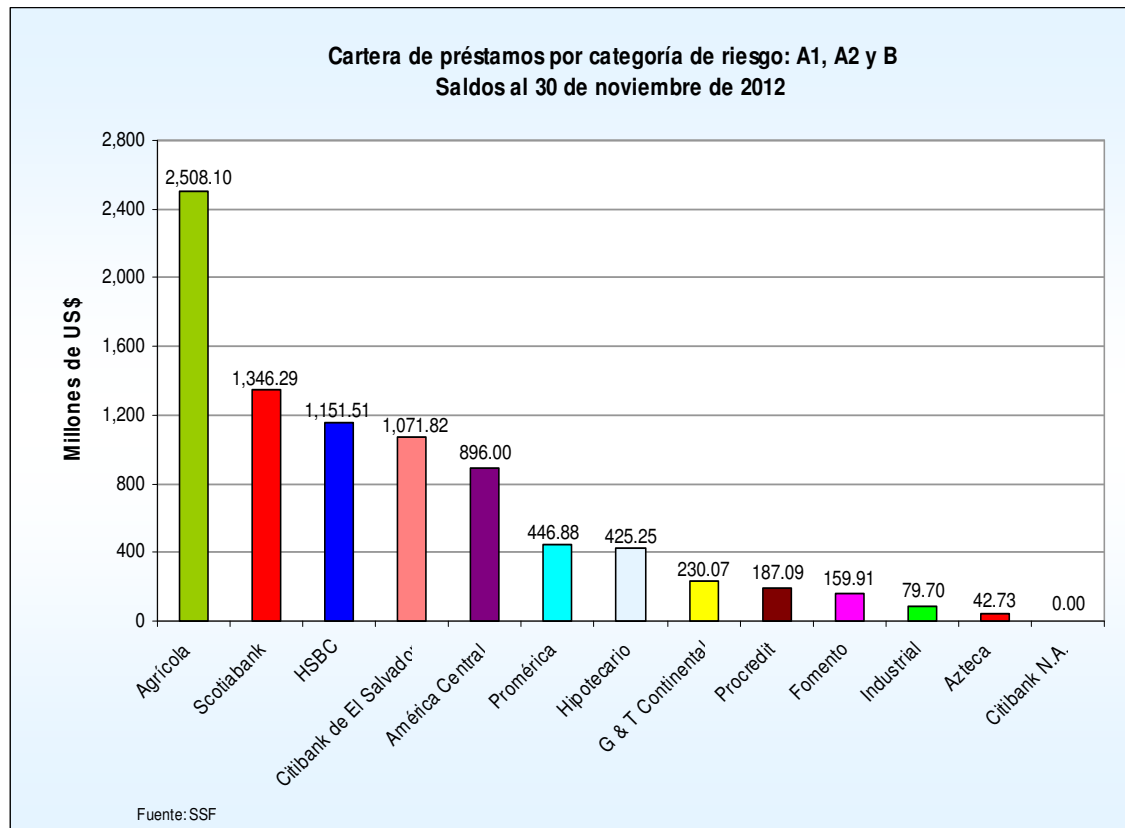
# Cartera de préstamos por categoría de riesgo: A1, A2 y B

Cartera de préstamos por categoría de riesgo: A1, A2 y B  
Saldos y posiciones  
(En millones de dólares)

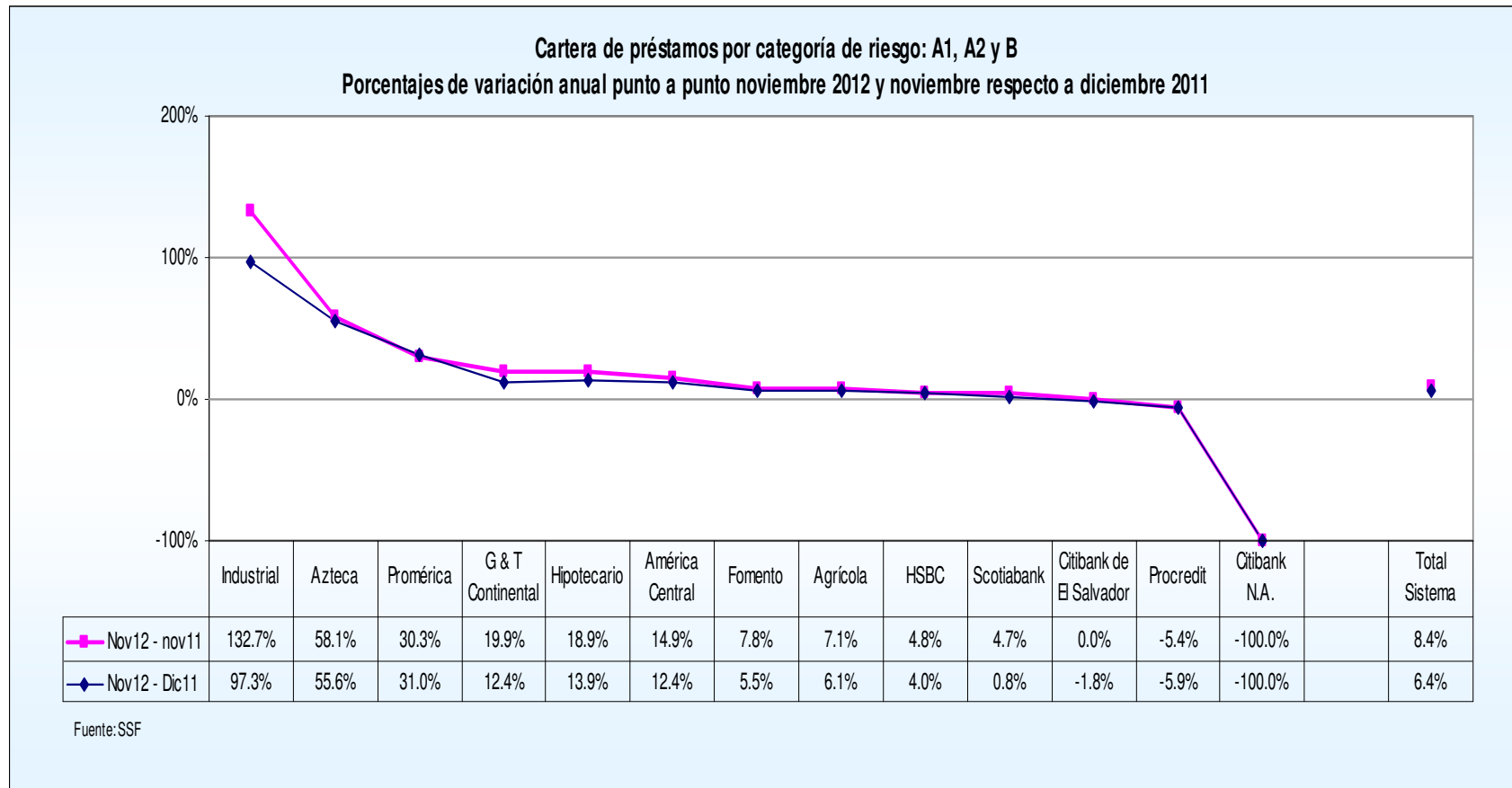
	Bancos	noviembre	Posición	Diciembre	Posición	Noviembre	Posición
		2011		2011		2012	
1	Agrícola	2,341.62	1	2,364.56	1	2,508.10	1
2	Scotiabank	1,285.59	2	1,335.16	2	1,346.29	2
3	HSBC	1,099.14	3	1,106.83	3	1,151.51	3
4	Citibank de El Salvador	1,072.16	4	1,091.70	4	1,071.82	4
5	América Central	779.77	5	797.12	5	896.00	5
6	Promérica	342.98	7	341.25	7	446.88	6
7	Hipotecario	357.63	6	373.30	6	425.25	7
8	G & T Continental	191.93	9	204.69	8	230.07	8
9	Procredit	197.67	8	198.78	9	187.09	9
10	Fomento	148.31	10	151.64	10	159.91	10
11	Industrial	34.24	11	40.40	11	79.70	11
12	Azteca	27.02	12	27.46	12	42.73	12
13	Citibank N.A.	1.58	13	0.86	13	0.00	13
<b>Total sistema</b>		<b>7,879.64</b>		<b>8,033.76</b>		<b>8,545.34</b>	

Fuente: SSF

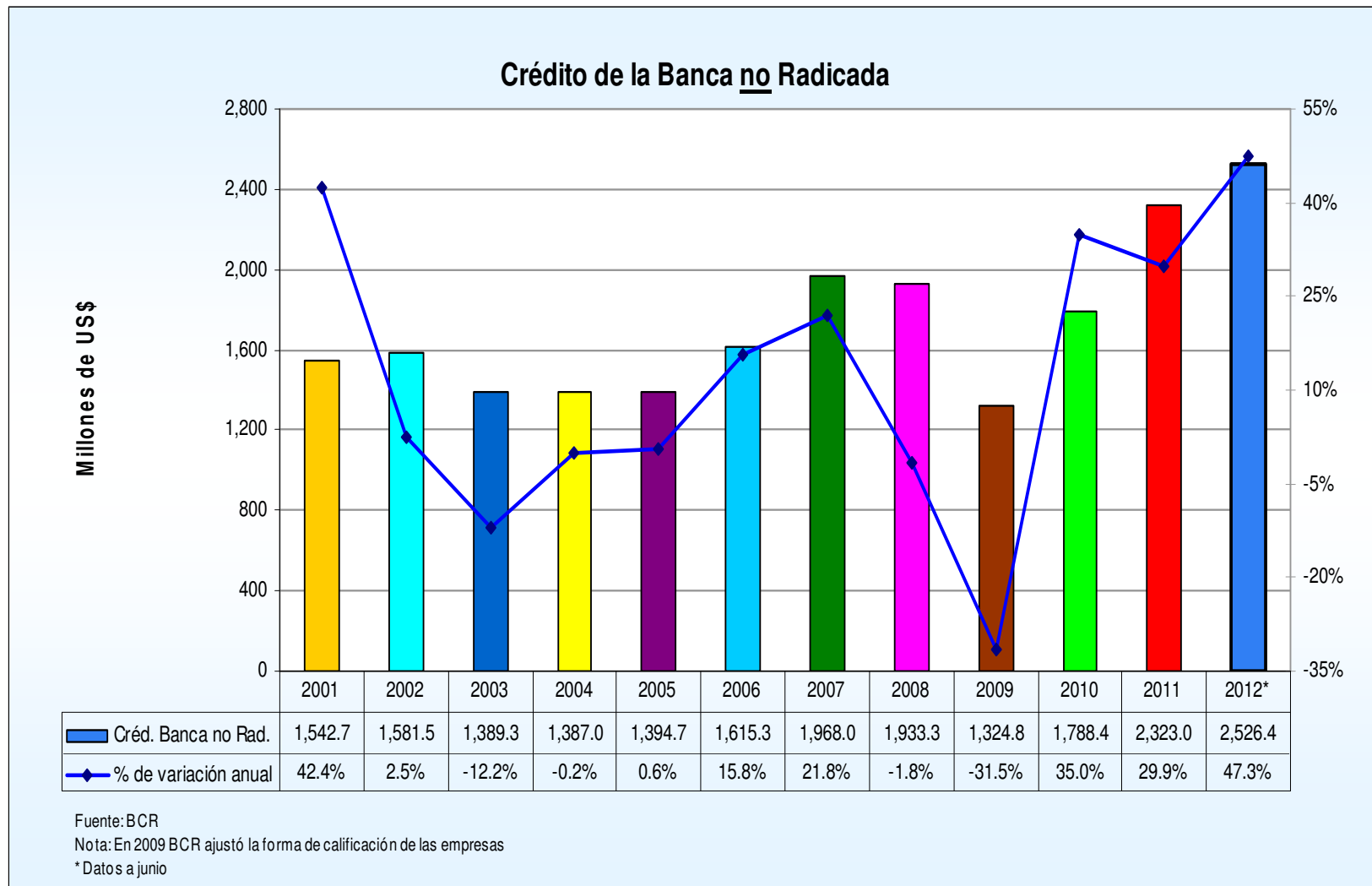
# Cartera de préstamos por categoría de riesgo: A1, A2 y B



# Cartera de préstamos por categoría de riesgo: A1, A2 y B



## Saldos del crédito de la banca no radicada



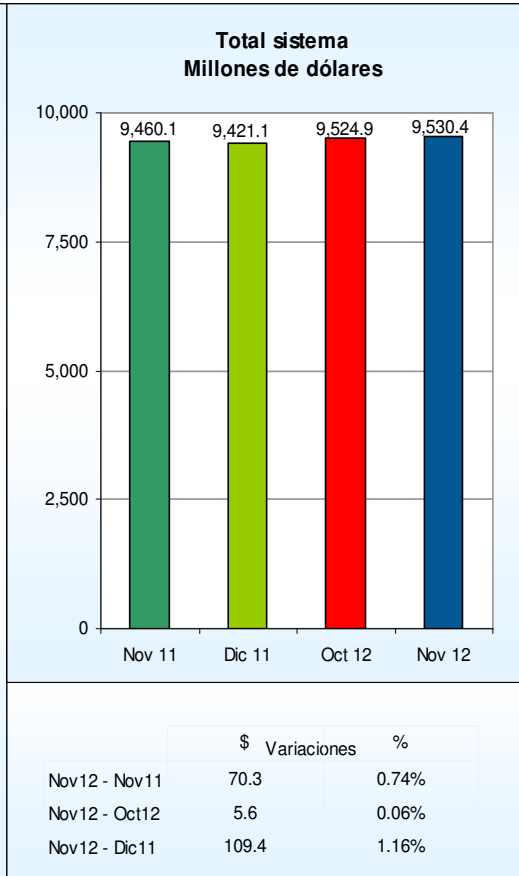
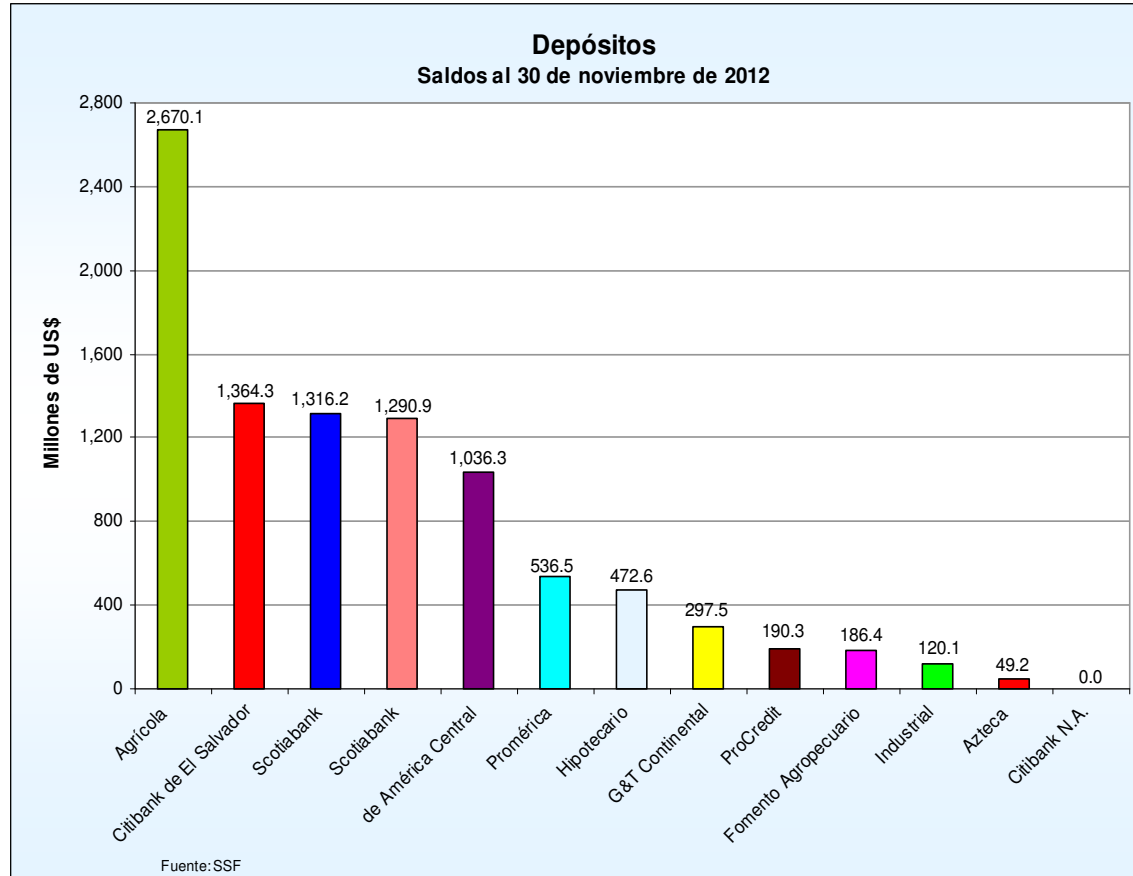
# Depósitos

**Cartera de depósitos**  
**Saldos y posiciones**  
 (En millones de dólares)

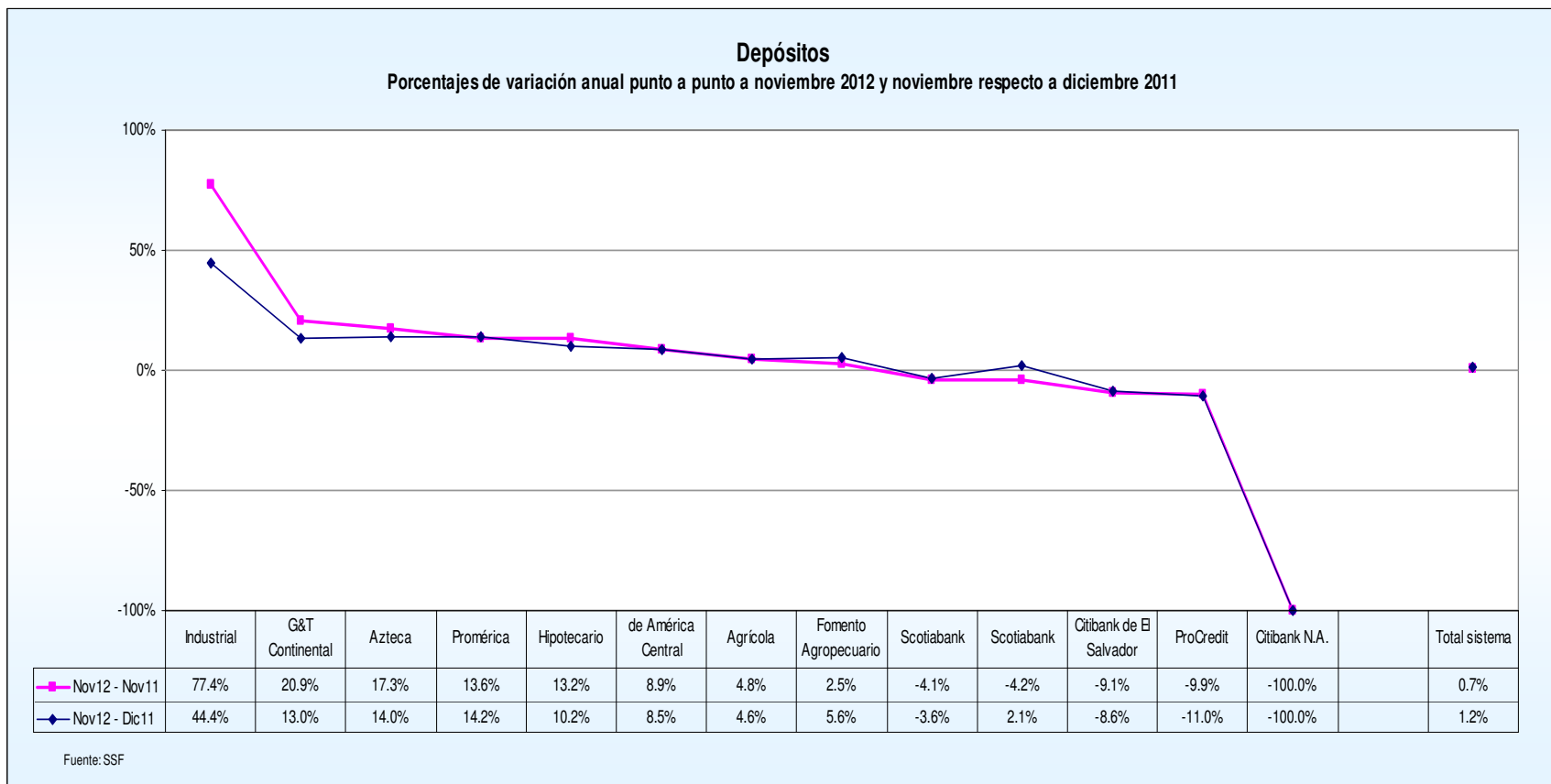
Bancos		Noviembre	Posición	Diciembre	Posición	Noviembre	Posición
		2011		2011		2012	
1	Agrícola	2,546.97	1	2,552.72	1	2,670.09	1
2	Citibank de El Salvador	1,501.39	2	1,492.46	2	1,364.33	2
3	Scotiabank	1,374.09	4	1,289.70	4	1,316.22	3
4	HSBC	1,345.77	3	1,339.68	3	1,290.95	4
5	de América Central	951.49	5	954.99	5	1,036.30	5
6	Promérica	472.19	6	469.83	6	536.52	6
7	Hipotecario	417.61	7	428.98	7	472.59	7
8	G&T Continental	246.10	8	263.20	8	297.45	8
9	ProCredit	211.17	9	213.73	9	190.26	9
10	Fomento Agropecuario	181.93	10	176.57	10	186.39	10
11	Industrial	67.71	12	83.19	12	120.12	11
12	Azteca	41.94	13	43.15	13	49.19	12
13	Citibank N.A.	101.77	11	112.84	11	0.00	13
<b>Total sistema</b>		<b>9,460.12</b>		<b>9,421.05</b>		<b>9,530.41</b>	

Fuente: SSF

## Depósitos



## Depósitos





# Clasificación de los depósitos por tipo de cuenta

## Clasificación de los depósitos por tipo de cuenta

En millones de dólares y porcentajes

Sector	Noviembre		Diciembre		Noviembre		Variación Nov/12 -		Variación Nov/12 -	
	2011		2011		2012		Dic/11 Saldo		Nov/11 Saldo	
	Saldo	Estructura	Saldo	Estructura	Saldo	Estructura	\$	%	\$	%
<b>Depósitos a la Vista</b>	<b>5,562.9</b>	<b>58.8%</b>	<b>5,541.6</b>	<b>58.8%</b>	<b>5,582.3</b>	<b>58.6%</b>	<b>40.7</b>	<b>0.7%</b>	<b>19.4</b>	<b>0.3%</b>
-En cuenta Corriente	2,762.3	29.2%	2,718.7	28.9%	2,725.6	28.6%	6.9	0.3%	-36.6	-1.3%
-En cuenta de Ahorros	2,800.6	29.6%	2,822.9	30.0%	2,856.7	30.0%	33.8	1.2%	56.1	2.0%
<b>Depósitos a Plazo</b>	<b>3,625.1</b>	<b>38.3%</b>	<b>3,615.9</b>	<b>38.4%</b>	<b>3,688.7</b>	<b>38.7%</b>	<b>72.8</b>	<b>2.0%</b>	<b>63.6</b>	<b>1.8%</b>
-Pactados hasta un año plazo	3,552.3	37.6%	3,538.8	37.6%	3,592.4	37.7%	53.6	1.5%	40.1	1.1%
-Pactados a más de un año plazo	72.8	0.8%	77.1	0.8%	96.3	1.0%	19.2	24.9%	23.5	32.2%
<b>Depósitos Restringidos e Inactivos</b>	<b>272.1</b>	<b>2.9%</b>	<b>263.5</b>	<b>2.8%</b>	<b>259.4</b>	<b>2.7%</b>	<b>-4.1</b>	<b>-1.6%</b>	<b>-12.7</b>	<b>-4.7%</b>
<b>Depósitos Totales</b>	<b>9,460.1</b>	<b>100.0%</b>	<b>9,421.1</b>	<b>100.0%</b>	<b>9,530.4</b>	<b>100.0%</b>	<b>109.4</b>	<b>1.2%</b>	<b>70.3</b>	<b>0.7%</b>

Fuente: SSF

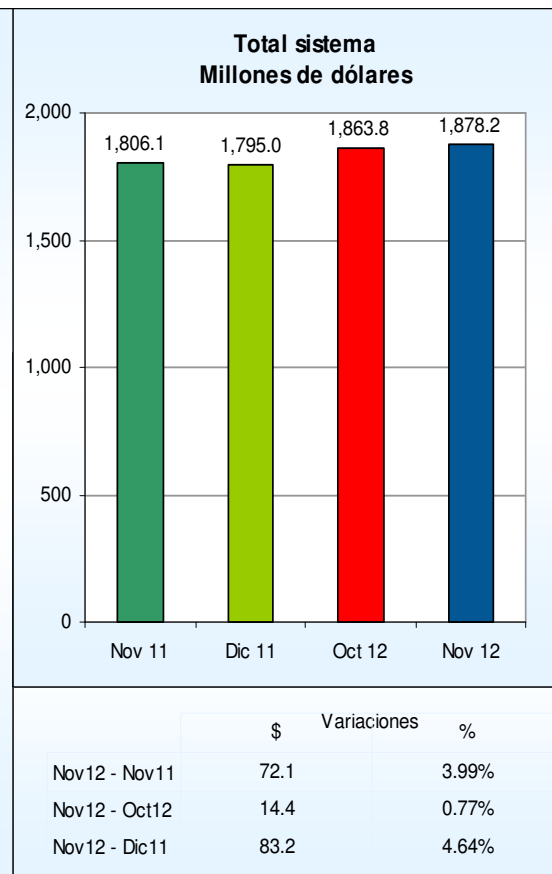
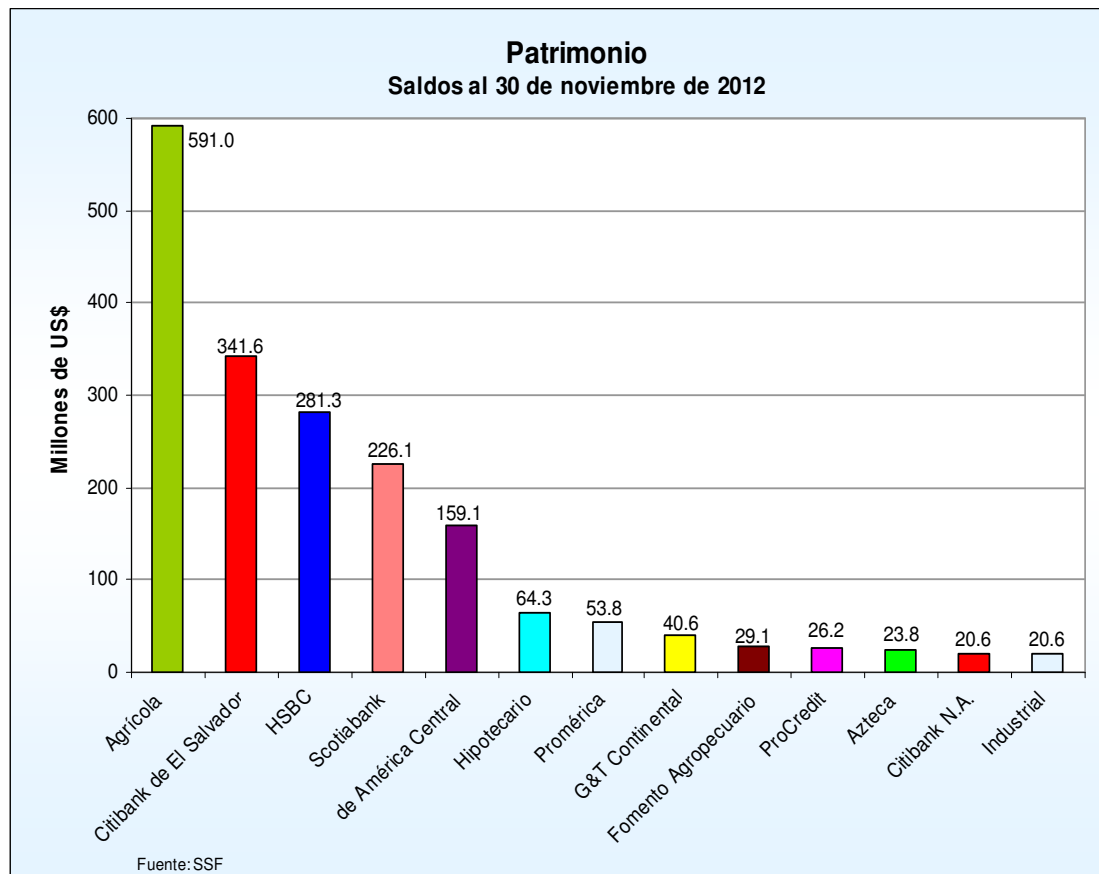
# Patrimonio

**Total de patrimonio**  
Saldos y posiciones  
(En millones de dólares)

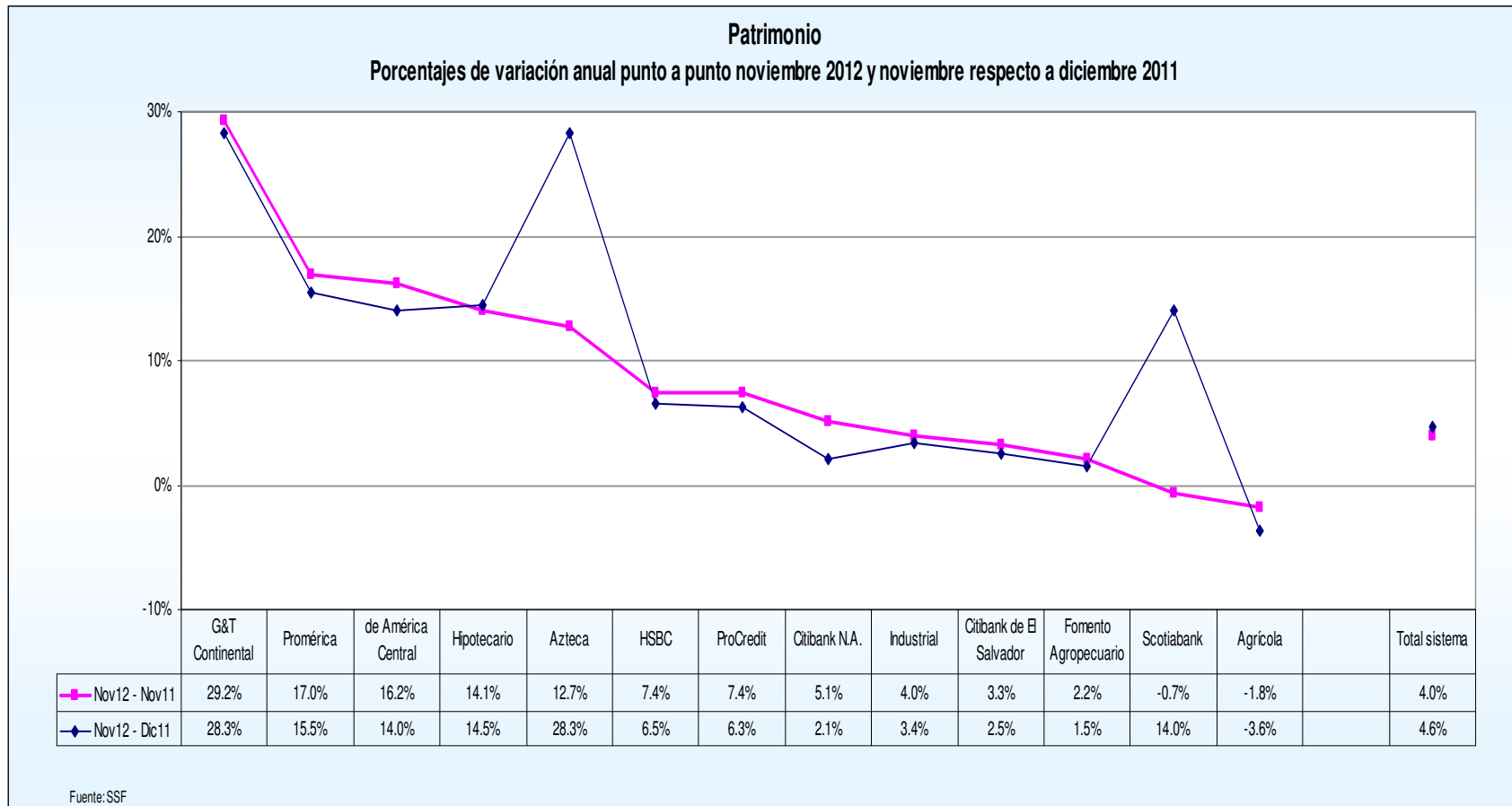
	Bancos	Noviembre	Posición	Diciembre	Posición	Noviembre	Posición
		2011		2011		2012	
1	Agrícola	601.80	1	613.27	1	590.96	1
2	Citibank de El Salvador	330.70	2	333.18	2	341.57	2
3	HSBC	261.89	3	264.24	3	281.35	3
4	Scotiabank	227.63	4	198.34	4	226.13	4
5	de América Central	136.89	5	139.53	5	159.14	5
6	Hipotecario	56.40	6	56.21	6	64.34	6
7	Promérica	45.98	7	46.58	7	53.78	7
8	G&T Continental	31.41	8	31.63	8	40.59	8
9	Fomento Agropecuario	28.53	9	28.71	9	29.14	9
10	ProCredit	24.37	10	24.61	10	26.17	10
11	Azteca	21.14	11	18.58	13	23.84	11
12	Industrial	19.80	13	19.92	12	20.59	12
13	Citibank N.A.	19.56	12	20.15	11	20.56	13
<b>Total sistema</b>		<b>1,806.11</b>		<b>1,794.96</b>		<b>1,878.17</b>	

Fuente: SSF

# Patrimonio



## Patrimonio



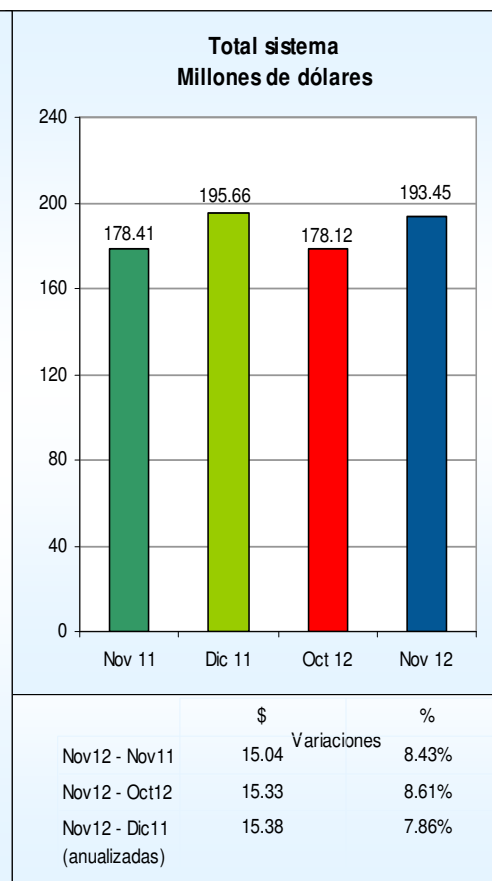
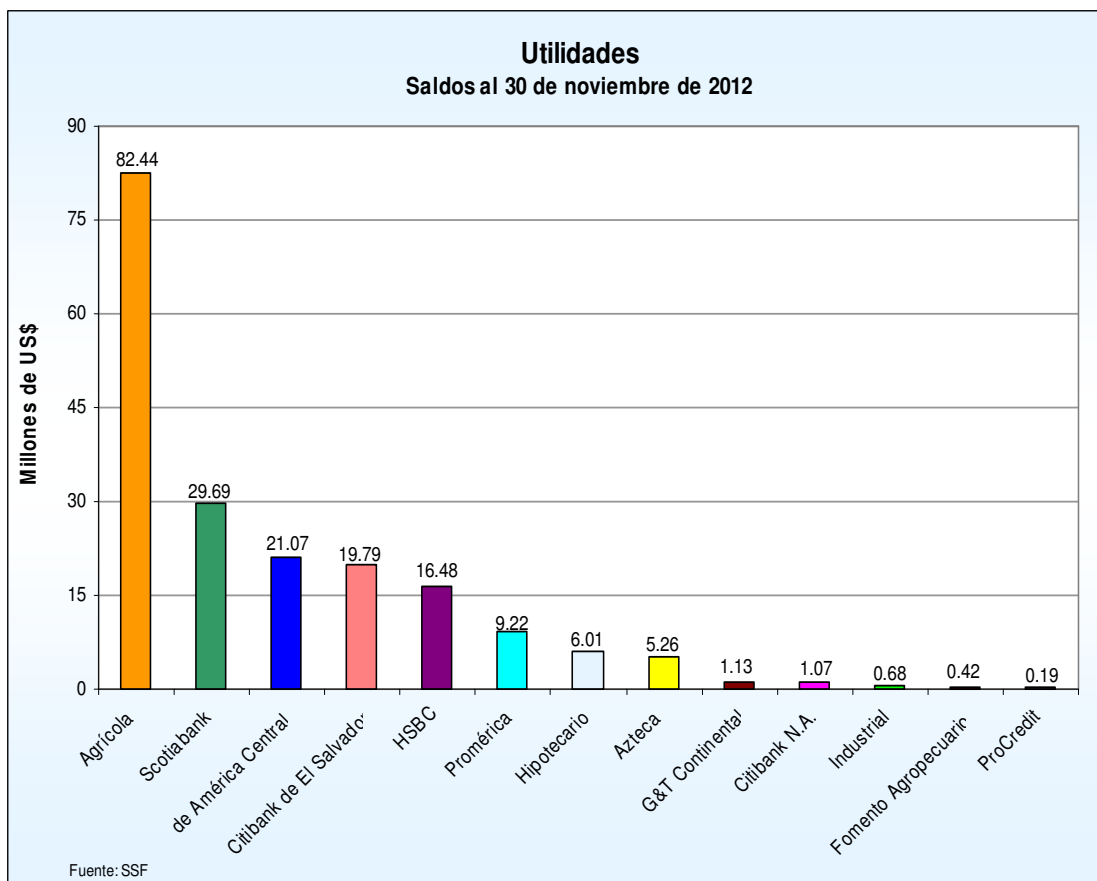
# Utilidades

**Total de utilidades de bancos**  
**Saldos y posiciones**  
 (En millones de dólares)

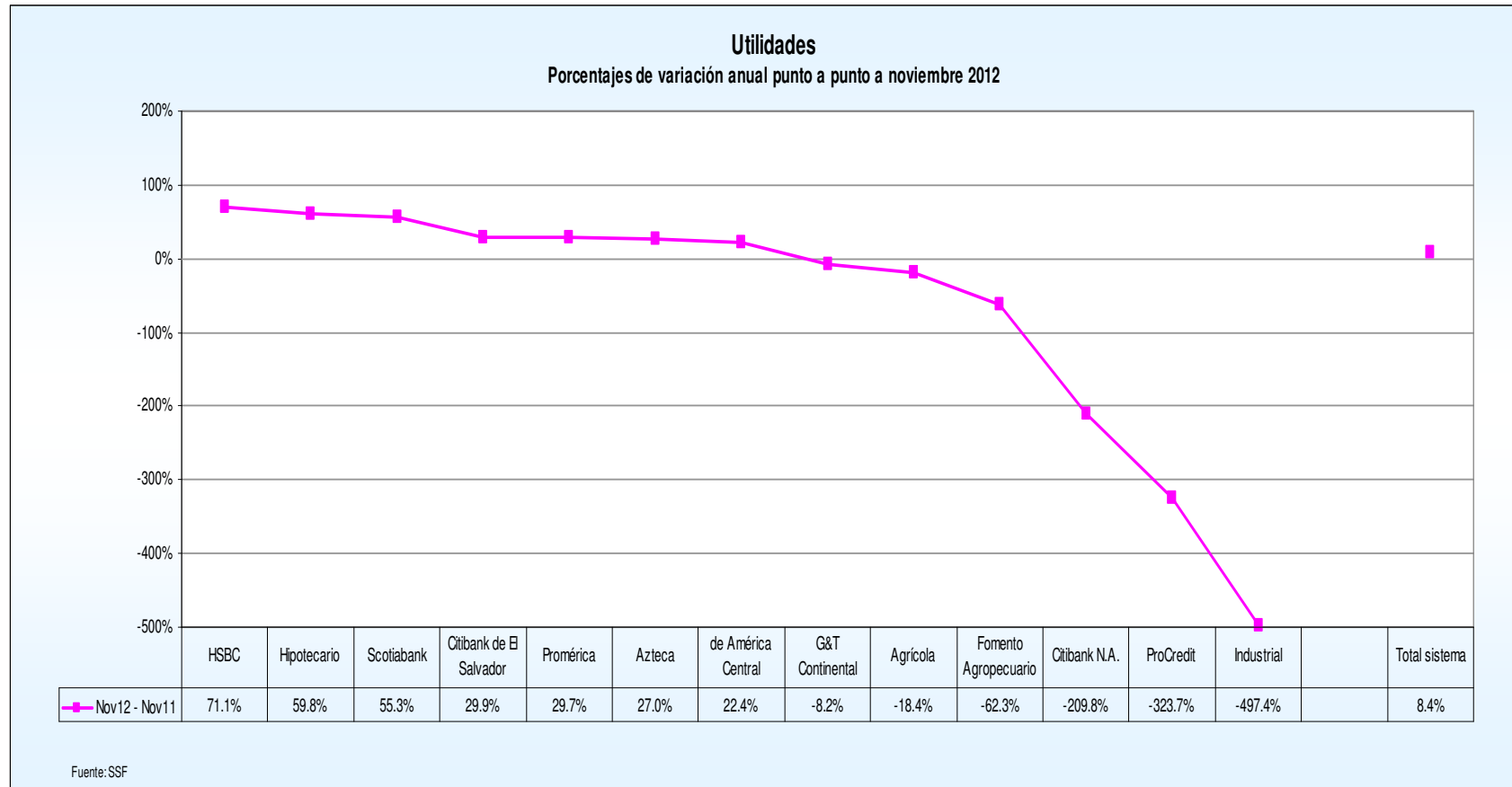
Bancos		Noviembre	Posición	Diciembre	Posición	Noviembre	Posición
		2011		2011		2012	
1	Agrícola	101.08	1	110.48	1	82.44	1
2	Scotiabank	19.12	2	19.78	2	29.69	2
3	de América Central	17.21	3	19.59	3	21.07	3
4	Citibank de El Salvador	15.23	4	17.64	4	19.79	4
5	HSBC	9.64	5	12.34	5	16.48	5
6	Promérica	7.10	6	7.60	6	9.22	6
7	Hipotecario	3.76	8	4.38	7	6.01	7
8	Azteca	4.14	7	1.57	8	5.26	8
9	G&T Continental	1.23	9	1.28	10	1.13	9
10	Citibank N.A.	-0.97	11	-0.39	12	1.07	10
11	Industrial	-0.17	12	-0.05	13	0.68	11
12	Fomento Agropecuario	1.12	10	1.30	9	0.42	12
13	ProCredit	-0.09	13	0.12	11	0.19	13
<b>Total sistema</b>		<b>178.41</b>		<b>195.66</b>		<b>193.45</b>	

Fuente: SSF

# Utilidades



## Utilidades



# Rentabilidad patrimonial

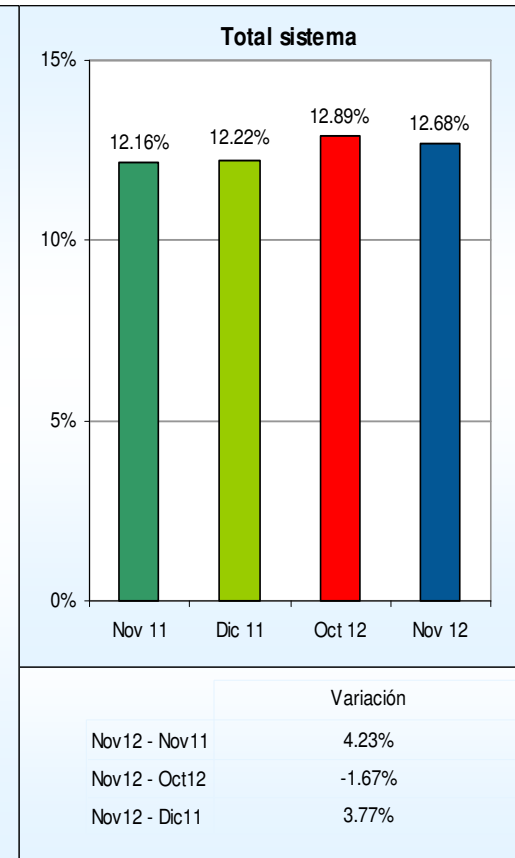
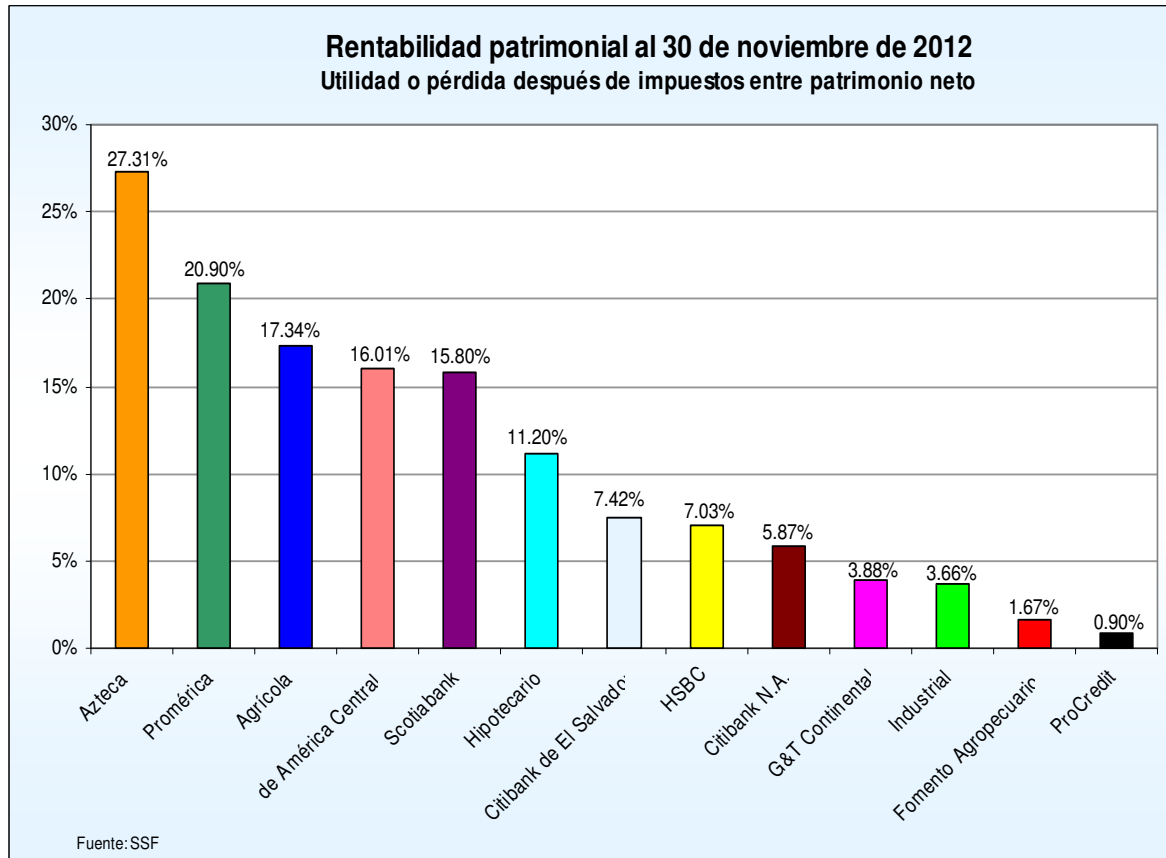
## Rentabilidad patrimonial Indicador y posiciones En porcentajes

Bancos		Noviembre	Posición	Diciembre	Posición	Noviembre	Posición
		2011		2011		2012	
1	Azteca	23.88%	1	8.23%	6	27.31%	1
2	Promérica	18.88%	3	18.28%	2	20.90%	2
3	Agrícola	21.11%	2	21.04%	1	17.34%	3
4	de América Central	15.07%	4	15.62%	3	16.01%	4
5	Scotiabank	10.05%	5	9.65%	4	15.80%	5
6	Hipotecario	8.69%	6	9.12%	5	11.20%	6
7	Citibank de El Salvador	5.75%	7	6.16%	7	7.42%	7
8	HSBC	4.33%	10	5.07%	8	7.03%	8
9	Citibank N.A.	-5.49%	11	-2.01%	12	5.87%	9
10	G&T Continental	4.55%	9	4.31%	10	3.88%	10
11	Industrial	-0.94%	12	-0.28%	13	3.66%	11
12	Fomento Agropecuario	4.72%	8	4.99%	9	1.67%	12
13	ProCredit	-0.42%	13	0.56%	11	0.90%	13
<b>Total sistema</b>		<b>12.16%</b>		<b>12.22%</b>		<b>12.68%</b>	

Fuente: SSF



## Rentabilidad patrimonial



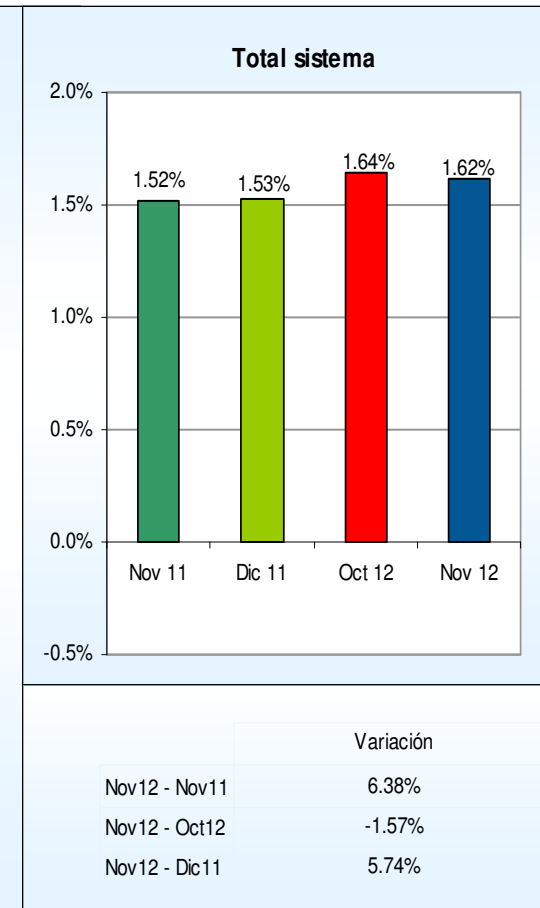
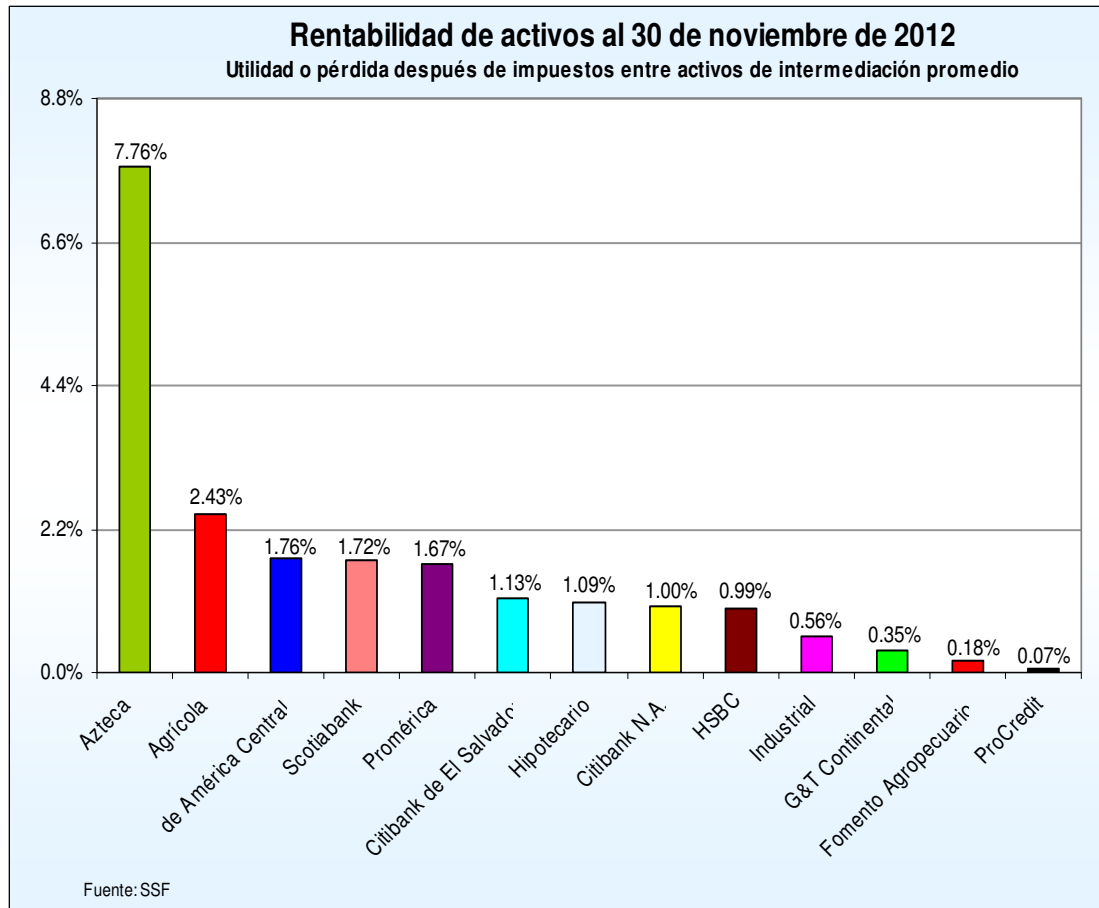
# Rentabilidad de activos

Rentabilidad de activos  
Indicador y posiciones  
En porcentajes

Bancos	Noviembre	Posición	Diciembre	Posición	Noviembre	Posición
	2011		2011		2012	
1 Azteca	8.05%	1	2.72%	2	7.76%	1
2 Agrícola	3.04%	2	3.05%	1	2.43%	2
3 de América Central	1.56%	3	1.63%	3	1.76%	3
4 Scotiabank	1.12%	5	1.07%	5	1.72%	4
5 Promérica	1.49%	4	1.45%	4	1.67%	5
6 Citibank de El Salvador	0.79%	6	0.85%	6	1.13%	6
7 Hipotecario	0.76%	7	0.81%	7	1.09%	7
8 Citibank N.A.	-0.81%	11	-0.29%	12	1.00%	8
9 HSBC	0.55%	8	0.65%	8	0.99%	9
10 Industrial	-0.31%	12	-0.08%	13	0.56%	10
11 G&T Continental	0.46%	10	0.42%	10	0.35%	11
12 Fomento Agropecuario	0.48%	9	0.51%	9	0.18%	12
13 ProCredit	-0.03%	13	0.04%	11	0.07%	13
<b>Total sistema</b>	<b>1.52%</b>		<b>1.53%</b>		<b>1.62%</b>	

Fuente: SSF

## Rentabilidad de activos



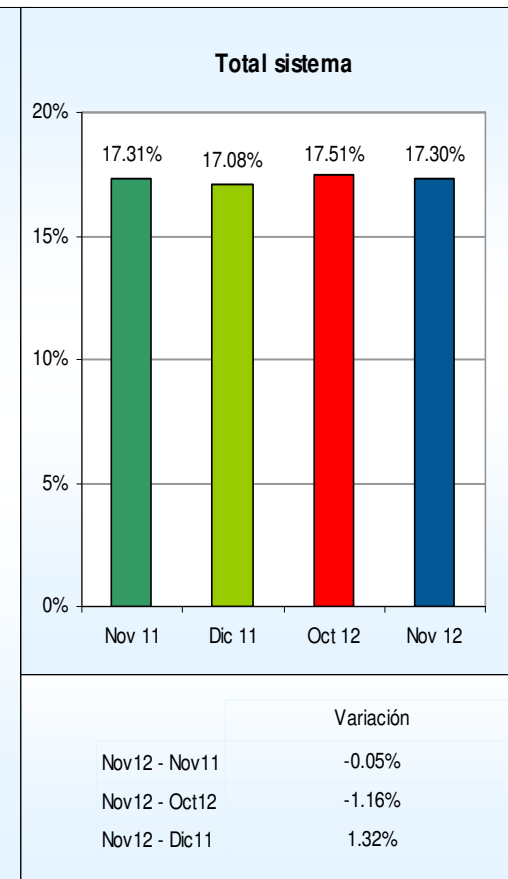
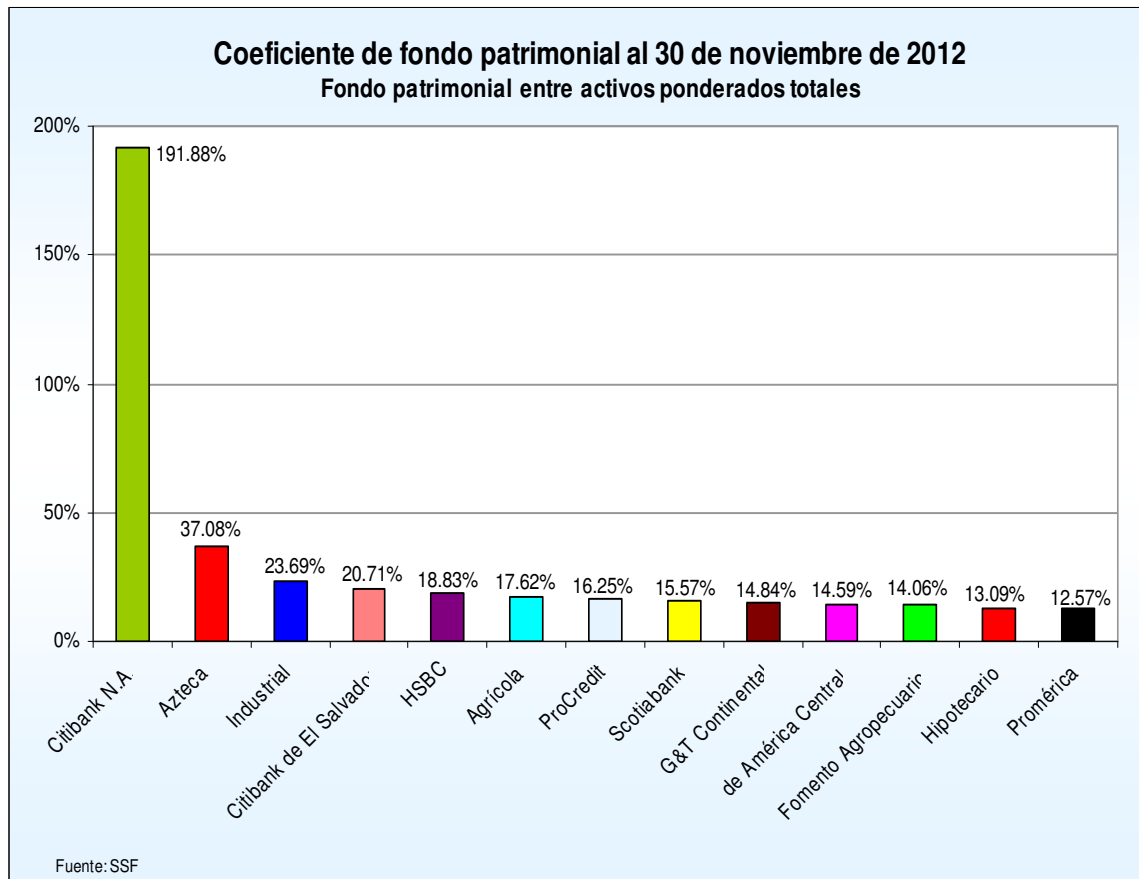
## Coeficiente de fondo patrimonial

Solvencia: fondo patrimonial entre activos ponderados totales  
Indicador y posiciones

	Bancos	Noviembre	Posición	Diciembre	Posición	Noviembre	Posición
		2011		2011		2012	
1	Citibank N.A.	101.03%	1	104.35%	1	191.88%	1
2	Azteca	36.91%	3	34.91%	3	37.08%	2
3	Industrial	49.63%	2	43.03%	2	23.69%	3
4	Citibank de El Salvador	18.98%	4	18.96%	5	20.71%	4
5	HSBC	18.26%	6	18.60%	6	18.83%	5
6	Agrícola	18.88%	5	19.00%	4	17.62%	6
7	ProCredit	12.87%	12	12.82%	11	16.25%	7
8	Scotiabank	15.53%	7	13.59%	9	15.57%	8
9	G&T Continental	13.02%	11	12.64%	12	14.84%	9
10	de América Central	13.78%	9	13.81%	8	14.59%	10
11	Fomento Agropecuario	13.89%	8	14.08%	7	14.06%	11
12	Hipotecario	13.33%	10	13.06%	10	13.09%	12
13	Promérica	12.22%	13	12.57%	13	12.57%	13
<b>Total sistema</b>		<b>17.31%</b>		<b>17.08%</b>		<b>17.30%</b>	

Fuente: SSF

# Coeficiente de fondo patrimonial



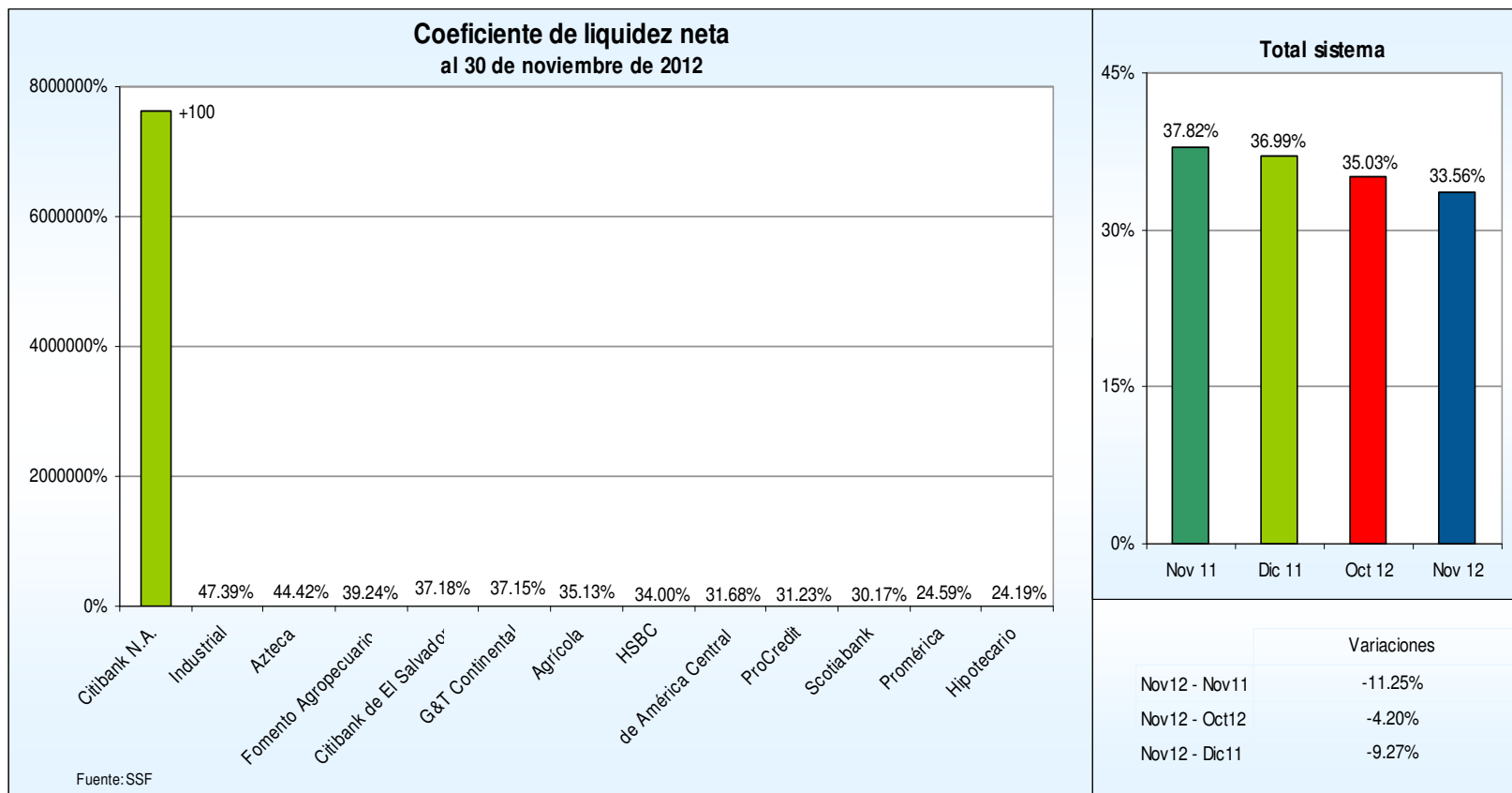
# Coeficiente de liquidez neta

Coeficiente de liquidez neta  
Indicador y posiciones  
En porcentajes

Bancos	Noviembre	Posición	Diciembre	Posición	Noviembre	Posición
	2011		2011		2012	
1 Citibank N.A.	117.87%	1	113.99%	1	7622196.30%	1
2 Industrial	71.32%	2	68.88%	2	47.39%	2
3 Azteca	67.64%	3	64.86%	3	44.42%	3
4 Fomento Agropecuario	48.04%	4	43.44%	4	39.24%	4
5 Citibank de El Salvador	41.69%	5	39.86%	5	37.18%	5
6 G&T Continental	40.97%	6	39.41%	6	37.15%	6
7 Agrícola	38.61%	7	38.82%	7	35.13%	7
8 HSBC	38.30%	8	37.45%	8	34.00%	8
9 de América Central	33.14%	9	34.37%	9	31.68%	9
10 ProCredit	28.57%	13	29.04%	11	31.23%	10
11 Scotiabank	30.09%	12	26.28%	13	30.17%	11
12 Promérica	31.89%	10	32.56%	10	24.59%	12
13 Hipotecario	30.80%	11	28.16%	12	24.19%	13
<b>Total sistema</b>	<b>37.82%</b>		<b>36.99%</b>		<b>33.56%</b>	

Fuente: SSF

## Coeficiente de liquidez neta



## Comportamiento del Sector Bancario A noviembre de 2012, El Salvador

Los resultados del Sistema Bancario al 30 de noviembre de 2012 son los siguientes:

- a) El patrimonio alcanzó \$1,878.2 millones:
  - ❖ Creció \$72.1 millones (4.0%), comparado con noviembre 2011.
  
- b) Los activos totalizaron \$13,238.8 millones:
  - ❖ \$486.1 millones (3.8%) más si se compara con el saldo a noviembre de 2011.
  
- c) Los préstamos brutos totalizaron \$9,141.0 millones:
  - ❖ \$567.8 millones (6.6%) más si se compara con el saldo a noviembre 2011.
  
  - ❖ La cartera de préstamos vencidos totalizo \$269.0 millones, \$56.7 millones (-17.4%) menos sobre el saldo que se mantenía a noviembre de 2011.



- ❖ **La morosidad de la cartera fue 2.94%, que es -0.86 puntos porcentuales menor al 3.80% alcanzado en noviembre de 2011.**
  - ❖ **El indicador de liquidez totalizo el 33.56% a noviembre de 2012.**
  - ❖ **Las reservas por incobrabilidad de préstamos totalizaron \$302.5 millones, \$34.8 millones (-10.3%) menos al compararse con noviembre de 2011, lo que ha permitido que como Sistema se tenga cobertura total de los préstamos vencidos. La cobertura de los préstamos vencidos fue de 112.44% a noviembre 2012.**
- d) Los depósitos totalizaron \$9,530.4 millones:**
- ❖ **Aumentó \$70.3 millones (0.7%) respecto a noviembre de 2011.**
  - ❖ **Por tipo, los depósitos hasta un año plazo concentran el 37.7% del total, seguido por los depósitos en cuenta de ahorro con 30.0% y por los depósitos en cuenta corriente con 28.6%.**

- e) Las utilidades totalizaron \$193.5 millones:
- ❖ Aumentaron \$15.0 millones (8.4%) más si se compara la utilidad con la de noviembre de 2011.
- f) Concepto de indicadores de alerta definidos y utilizados por la Superintendencia del Sistema Financiero. (Fuente SSF).
- ❖ **Indicadores de alerta temprana**  
Instrumento utilizado en la Superintendencia para la supervisión de los bancos y consisten en relacionar variables que tengan cierta correspondencia.
  - ❖ **Préstamos Brutos**  
Saldo de los préstamos otorgados a una fecha determinada. (Para efecto del Indicador se ha incluido intereses por cobrar que están contabilizados dentro del activo).

- ❖ **Préstamos Netos**  
Son los préstamos brutos a los cuales se les deduce las provisiones por incobrabilidad o Reservas de Saneamiento.
- ❖ **Solvencia**  
La capacidad de pagar las obligaciones oportunamente.
- ❖ **Coeficiente de Fondo Patrimonial**  
Mide el respaldo patrimonial respecto a los activos y contingencias ponderados de una entidad.
- ❖ **Liquidez**  
Es el mayor o menor grado de disposición de fondos disponibles.
- ❖ **Coeficiente de liquidez neta**  
Mide la capacidad que tienen las entidades para responder ante las obligaciones de corto plazo.

- ❖ **Suficiencia de reservas**

Indicador financiero que muestra el nivel de recursos que se han destinado para cubrir las posibles pérdidas por irrecuperabilidad de los préstamos.

- ❖ **Cobertura**

Se refiere al grado de cobertura que las entidades poseen (provisiones), para enfrentar posibles pérdidas derivadas de la no recuperación de créditos otorgados y otros valores al cobro.

- ❖ **Cobertura de reservas**

Muestra el nivel de recursos que se han destinado para cubrir las posibles pérdidas por irrecuperabilidad de los préstamos vencidos.

- ❖ **Cartera Vencida**

Saldo de los préstamos con más de 90 días de vencidos más los saldos de los préstamos vigentes con cuotas en mora por más de 90 días.

- ❖ **Índice de vencimiento**  
Indicador financiero que muestra el porcentaje de cartera que ha caído en incumplimiento de pago mayor a 90 días.
  
- ❖ **Retorno patrimonial**  
Indicador financiero que muestra el retorno de la inversión de los accionistas.
  
- ❖ **Retorno sobre activos**  
Indicador financiero que muestra el retorno que generan los activos, como una medida de la eficacia en el manejo de los recursos de la entidad. Por la naturaleza de la actividad se esperaría que este indicador fuese de al menos 1.0%.

**ABANSA**

Asociación Bancaria Salvadoreña

ASOCIACIÓN BANCARIA SALVADOREÑA

**ABANSA**

Asociación Bancaria Salvadoreña

**Ranking Bancario**  
**Principales cuentas de balance**  
**A noviembre de 2012**

14 de enero de 2013