

# **ABANSA**

**Asociación Bancaria Salvadoreña**

## **Ranking Bancario Principales cuentas de balance A junio de 2010**

**Información pendiente de actualizar:**

- **Cartera de préstamos por sector económico**
- **Cartera de préstamos por categoría de riesgo**
- **Cartera de préstamos vencidos por sector económico (por ser dato trimestral)**
- **Crédito de la banca no radicada (por ser dato trimestral)**

**21 de julio de 2010**

# Ranking de principales cuentas de balances

## Ranking de principales cuentas de balances

Al 30 de junio de 2010

En millones de dólares

Posición *	Bancos	Activos	Préstamos brutos	Depósitos	Patrimonio	Ingresos	Utilidades
1	Agrícola	3,714.4	2,494.3	2,638.4	535.3	174.3	37.9
2	Citibank de El Salvador	2,325.5	1,376.7	1,615.5	374.0	120.5	-2.6
3	Scotiabank	1,930.2	1,471.7	1,392.7	226.1	80.3	3.5
4	HSBC	1,843.6	1,195.1	1,293.1	256.1	83.1	6.5
5	de América Central	1,177.9	797.4	876.1	123.7	59.6	7.1
6	Hipotecario	436.3	300.5	309.3	43.2	17.4	1.3
7	Promérica	422.0	289.3	355.6	35.6	24.8	2.0
8	ProCredit	292.5	186.7	208.8	26.0	19.9	-1.3
9	G&T Continental	241.4	134.8	185.5	30.5	8.4	0.2
10	Citibank N.A.	127.3	12.5	90.0	18.8	3.2	-1.3
11	Fomento Agropecuario	237.8	119.2	169.2	26.9	11.3	0.7
12	Azteca <sup>1/</sup>	55.6	13.8	37.8	16.5	6.5	-1.5
13	First Commercial	16.8	3.0	0.0	16.8	0.2	0.0
<b>Totales</b>		<b>12,821.4</b>	<b>8,395.0</b>	<b>9,172.1</b>	<b>1,729.4</b>	<b>609.5</b>	<b>52.4</b>

Fuente: SSF

\*: Posiciones tomando como base los activos

<sup>1/</sup> Con operaciones a partir de julio de 2009.

# Ranking de principales cuentas de balances

## Ranking de principales cuentas de balances

Al 30 de junio de 2010

Participación del total de bancos (%)

Posición *	Bancos	Activos	Préstamos brutos	Depósitos	Patrimonio	Ingresos	Utilidades
1	Agrícola	29.0%	29.7%	28.8%	31.0%	28.6%	72.2%
2	Citibank de El Salvador	18.1%	16.4%	17.6%	21.6%	19.8%	-5.0%
3	Scotiabank	15.1%	17.5%	15.2%	13.1%	13.2%	6.8%
4	HSBC	14.4%	14.2%	14.1%	14.8%	13.6%	12.4%
5	de América Central	9.2%	9.5%	9.6%	7.2%	9.8%	13.5%
6	Hipotecario	3.4%	3.6%	3.4%	2.5%	2.9%	2.4%
7	Promérica	3.3%	3.4%	3.9%	2.1%	4.1%	3.8%
8	ProCredit	2.3%	2.2%	2.3%	1.5%	3.3%	-2.5%
9	G&T Continental	1.9%	1.6%	2.0%	1.8%	1.4%	0.3%
10	Citibank N.A.	1.0%	0.1%	1.0%	1.1%	0.5%	-2.5%
11	Fomento Agropecuario	1.9%	1.4%	1.8%	1.6%	1.8%	1.4%
12	Azteca <sup>1/</sup>	0.4%	0.2%	0.4%	1.0%	1.1%	-2.9%
13	First Commercial	0.1%	0.0%	0.0%	1.0%	0.0%	0.0%
<b>Totales</b>		<b>100.0%</b>	<b>100.0%</b>	<b>100.0%</b>	<b>100.0%</b>	<b>100.0%</b>	<b>100.0%</b>

Fuente: SSF

\*: Posiciones tomando como base los activos

<sup>1/</sup> Con operaciones a partir de julio de 2009.

# Cuentas seleccionadas de balances: resumen

Cuentas seleccionadas de balance de bancos  
Junio 2009 - 2010  
(En millones de dólares y porcentajes)

Bancos y Financieras	Junio	Diciembre	Junio	Variación anual punto a punto jun-10		Variación jun-10 respecto a dic-09	
	2009	2009	2010	Valor	%	Valor	%
<b><u>Total de activos</u></b>							
Total sistema	13,057.9	13,049.0	12,821.4	-236.5	-1.8%	-227.6	-1.7%
Total sistema sin BFA	12,835.1	12,832.3	12,583.5	-251.6	-2.0%	-248.8	-1.9%
<b><u>Cartera de préstamos bruta</u></b>							
Total sistema	8,788.4	8,635.4	8,395.0	-393.4	-4.5%	-240.4	-2.8%
Total sistema sin BFA	8,675.5	8,515.7	8,275.7	-399.7	-4.6%	-240.0	-2.8%
<b><u>Cartera de préstamos neta</u></b>							
Total sistema	8,464.5	8,286.2	8,044.3	-420.2	-5.0%	-241.9	-2.9%
Total sistema sin BFA	8,354.3	8,169.3	7,928.4	-425.9	-5.1%	-240.9	-2.9%
<b><u>Préstamos vencidos</u></b>							
Total sistema	320.5	317.7	344.0	23.5	7.3%	26.3	8.3%
Total sistema sin BFA	317.9	314.6	340.5	22.7	7.1%	25.9	8.2%
<b><u>Reservas por incobrabilidad de préstamos</u></b>							
Total sistema	323.9	349.2	350.7	26.8	8.3%	1.5	0.4%
Total sistema sin BFA	321.2	346.4	347.3	26.1	8.1%	1.0	0.3%
<b><u>Cartera de depósitos</u></b>							
Total sistema	8,810.7	9,074.2	9,172.1	361.4	4.1%	97.9	1.1%
Total sistema sin BFA	8,650.3	8,921.7	9,002.9	352.6	4.1%	81.1	0.9%
<b><u>Total de patrimonio</u></b>							
Total sistema	1,718.9	1,720.0	1,729.4	10.5	0.6%	9.4	0.5%
Total sistema sin BFA	1,693.4	1,693.8	1,702.5	9.1	0.5%	8.7	0.5%
<b><u>Total de utilidades (valor en millones \$)</u></b>							
Total sistema	30.8	43.9	52.4	21.6	70.1%	61.0	138.9%
Total sistema sin BFA	31.2	43.5	51.7	20.5	65.8%	59.9	137.5%

Fuente: SSF

Nota: la variación porcentual del total de utilidades a junio de 2010 respecto a diciembre 2009 es con base a utilidades anualizadas.

## Indicadores financieros seleccionados

Sistema Bancario: Indicadores financieros (%)

Indicadores	Junio 2009	Diciembre 2009	Junio 2010
I. De Liquidez			
Coefficiente de liquidez neta	39.45%	41.34%	42.71%
II. Solvencia			
Fondo patrimonial sobre activos ponderados	16.25%	16.48%	17.21%
III. Calidad de la cartera			
Préstamos vencidos sobre préstamos brutos	3.65%	3.68%	4.10%
IV. Cobertura de reservas			
Reservas por incobrabilidad de préstamos sobre préstamos vencidos	101.04%	109.91%	101.94%
V. Suficiencia de reservas			
Reservas por incobrabilidad de préstamos sobre préstamos brutos	3.69%	4.04%	4.18%
VI. Rentabilidad			
Utilidad/pérdida (-) en el período, después de impuestos, sobre patrimonio neto promedio	4.02%	2.85%	6.71%
Utilidad/pérdida (-) en el período, después de impuestos, sobre activos de intermediación promedio	0.46%	0.34%	0.81%

Fuente: SSF

**Bancos**  
**Cifras del Balance (en millones de dólares)**  
**Saldos al 30 de junio de 2009- 2010**

Rubros	AGRICOLA		CITIBANK DE EL SALVADOR		HSBC		SCOTIABANK		AMÉRICA CENTRAL		PROMÉRICA		HIPOTECARIO	
	2009	2010	2009	2010	2009	2010	2009	2010	2009	2010	2009	2010	2009	2010
<b>Activo</b>														
<b>I. Activos de intermediación (1 + 2 + 3 + 4)</b>	<b>3,719.2</b>	<b>3,574.3</b>	<b>2,293.1</b>	<b>2,120.4</b>	<b>1,919.1</b>	<b>1,756.6</b>	<b>1,938.9</b>	<b>1,843.5</b>	<b>1,018.2</b>	<b>1,133.6</b>	<b>359.0</b>	<b>404.6</b>	<b>354.0</b>	<b>417.0</b>
1. Disponibilidades	585.6	495.8	360.7	448.4	382.3	268.3	201.5	204.3	128.4	223.2	55.1	75.8	47.1	53.5
2. Adquisición temporal de Doc. netos	0.0	4.5	0.0	0.0	0.0	0.0	1.9	0.0	3.8	7.1	0.8	3.2	0.0	2.1
3. Inversiones financieras	593.4	694.1	358.5	369.7	297.8	345.2	296.0	224.8	140.1	130.5	53.5	42.9	67.4	69.2
4. Préstamos netos	2,540.3	2,380.0	1,573.9	1,302.3	1,238.9	1,143.1	1,439.5	1,414.4	746.0	772.8	249.5	282.8	239.5	292.2
<b>II. Otros activos</b>	<b>75.6</b>	<b>75.6</b>	<b>147.7</b>	<b>138.6</b>	<b>51.6</b>	<b>39.3</b>	<b>42.8</b>	<b>43.6</b>	<b>28.0</b>	<b>31.1</b>	<b>13.3</b>	<b>12.5</b>	<b>6.2</b>	<b>6.8</b>
<b>III. Activo Fijo</b>	<b>67.6</b>	<b>64.5</b>	<b>64.8</b>	<b>66.5</b>	<b>46.9</b>	<b>47.6</b>	<b>45.6</b>	<b>43.1</b>	<b>13.1</b>	<b>13.2</b>	<b>5.7</b>	<b>4.9</b>	<b>13.1</b>	<b>12.6</b>
<b>IV. Total de activos (I + II + III)</b>	<b>3,862.5</b>	<b>3,714.4</b>	<b>2,505.6</b>	<b>2,325.5</b>	<b>2,017.6</b>	<b>1,843.6</b>	<b>2,027.3</b>	<b>1,930.2</b>	<b>1,059.3</b>	<b>1,177.9</b>	<b>377.9</b>	<b>422.0</b>	<b>373.3</b>	<b>436.3</b>
<b>V. Derechos futuros y contingencias netas</b>	<b>205.4</b>	<b>191.6</b>	<b>116.9</b>	<b>96.2</b>	<b>146.2</b>	<b>111.8</b>	<b>56.9</b>	<b>53.0</b>	<b>43.6</b>	<b>42.9</b>	<b>3.2</b>	<b>4.8</b>	<b>48.9</b>	<b>14.3</b>
<b>VI. Total activos + Der. Fut. y conting. (IV + V)</b>	<b>4,067.9</b>	<b>3,906.0</b>	<b>2,622.5</b>	<b>2,421.7</b>	<b>2,163.8</b>	<b>1,955.4</b>	<b>2,084.2</b>	<b>1,983.2</b>	<b>1,102.8</b>	<b>1,220.8</b>	<b>381.2</b>	<b>426.9</b>	<b>422.2</b>	<b>450.6</b>
<b>Pasivo</b>														
<b>I. Pasivos de intermediación (1 + 2 + 3 + 4 + 5)</b>	<b>3,314.6</b>	<b>3,115.4</b>	<b>2,048.4</b>	<b>1,899.4</b>	<b>1,684.9</b>	<b>1,541.5</b>	<b>1,767.8</b>	<b>1,680.7</b>	<b>923.9</b>	<b>1,037.0</b>	<b>341.0</b>	<b>376.3</b>	<b>322.0</b>	<b>383.8</b>
1. Depósitos	2,693.3	2,638.4	1,571.6	1,615.5	1,379.3	1,293.1	1,330.3	1,392.7	691.5	876.1	316.1	355.6	263.0	309.3
2. Préstamos	278.1	175.4	269.5	131.6	105.8	65.0	190.9	93.1	131.1	62.4	24.2	17.8	56.4	71.0
3. Obligaciones a la vista	13.9	13.8	12.6	13.3	11.3	7.8	3.9	5.6	5.5	5.8	0.7	2.9	1.6	2.7
4. Títulos de emisión propia	329.3	287.8	194.8	139.1	182.0	166.8	242.7	189.3	95.8	92.7	0.0	0.0	1.0	0.8
5. Doc. vendidos con pact. de retrov. y Cheques y otros	0.0	0.0	0.0	0.0	6.6	8.8	0.0	0.0	0.0	0.0	0.0	0.0	0.0	0.0
<b>II. Otros pasivos</b>	<b>38.1</b>	<b>44.7</b>	<b>30.0</b>	<b>31.5</b>	<b>30.1</b>	<b>24.5</b>	<b>21.4</b>	<b>20.1</b>	<b>17.6</b>	<b>16.8</b>	<b>1.7</b>	<b>5.1</b>	<b>5.9</b>	<b>4.0</b>
<b>III. Obligaciones convertibles en acciones</b>	<b>0.0</b>	<b>0.0</b>	<b>0.0</b>	<b>0.0</b>	<b>0.0</b>	<b>0.0</b>	<b>0.0</b>	<b>0.0</b>	<b>0.0</b>	<b>0.0</b>	<b>0.0</b>	<b>0.0</b>	<b>0.0</b>	<b>0.0</b>
<b>IV. Deuda subordinada</b>	<b>0.0</b>	<b>0.0</b>	<b>5.1</b>	<b>5.1</b>	<b>11.6</b>	<b>8.6</b>	<b>0.0</b>	<b>0.0</b>	<b>0.0</b>	<b>0.0</b>	<b>5.1</b>	<b>5.0</b>	<b>0.0</b>	<b>0.0</b>
<b>V. Total pasivo (I + II + III + IV)</b>	<b>3,352.7</b>	<b>3,160.1</b>	<b>2,083.5</b>	<b>1,936.0</b>	<b>1,726.7</b>	<b>1,574.5</b>	<b>1,789.2</b>	<b>1,700.8</b>	<b>941.5</b>	<b>1,053.8</b>	<b>347.8</b>	<b>386.4</b>	<b>327.9</b>	<b>387.8</b>
<b>Patrimonio</b>														
1. Capital Social Pagado	240.0	280.0	155.8	155.8	150.0	150.0	114.1	114.1	55.0	55.0	18.8	21.8	19.5	20.5
2. Aportes de capital pendientes de formalizar	0.0	0.0	0.0	0.0	0.0	0.0	0.0	0.0	0.0	0.0	0.0	0.0	0.0	0.0
3. Reservas de capital	146.1	127.1	63.4	45.8	74.8	57.6	37.7	38.3	8.4	9.0	1.5	1.7	10.6	10.8
4. Resultados de ejercicios anteriores	-3.3	6.0	63.2	59.1	0.8	0.3	50.9	39.9	37.7	37.9	3.6	5.3	0.0	0.0
5. Patrimonio Restringido	83.3	84.4	126.5	116.0	52.6	41.8	30.8	30.2	13.1	14.6	5.9	4.8	9.2	10.6
6. Resultados del presente ejercicio	25.2	37.9	-1.6	-2.6	0.3	6.5	1.5	3.5	3.6	7.1	0.3	2.0	1.1	1.3
<b>VI. Total patrimonio (1 + 2 + 3 + 4 + 5 + 6)</b>	<b>491.3</b>	<b>535.3</b>	<b>407.2</b>	<b>374.0</b>	<b>278.5</b>	<b>256.1</b>	<b>235.1</b>	<b>226.1</b>	<b>117.8</b>	<b>123.7</b>	<b>30.1</b>	<b>35.6</b>	<b>40.5</b>	<b>43.2</b>
<b>VII. Compromisos futuros y contingencias</b>	<b>223.9</b>	<b>210.6</b>	<b>131.7</b>	<b>111.7</b>	<b>158.5</b>	<b>124.8</b>	<b>60.0</b>	<b>56.3</b>	<b>43.6</b>	<b>43.3</b>	<b>3.2</b>	<b>4.8</b>	<b>53.8</b>	<b>19.6</b>
<b>Pasivo + Patrimonio + Com. Fut. y Cont. (V + VI + VII)</b>	<b>4,067.9</b>	<b>3,906.0</b>	<b>2,622.5</b>	<b>2,421.7</b>	<b>2,163.8</b>	<b>1,955.4</b>	<b>2,084.2</b>	<b>1,983.2</b>	<b>1,102.8</b>	<b>1,220.8</b>	<b>381.2</b>	<b>426.9</b>	<b>422.2</b>	<b>450.6</b>

Fuente: SSF.

**Bancos**  
**Cifras del Balance (en millones de dólares)**  
**Saldos al 30 de junio de 2009- 2010**

Rubros	PROCREDIT		FOMENTO		CITIBANK N.A.		G&T CONTINENTAL		FIRST COMMERCIAL		AZTECA <sup>1/</sup>		TOTAL SISTEMA	
	2009	2010	2009	2010	2009	2010	2009	2010	2009	2010	2009	2010	2009	2010
<b>Activo</b>														
<b>I. Activos de intermediación (1 + 2 + 3 + 4)</b>	<b>259.1</b>	<b>270.0</b>	<b>206.9</b>	<b>225.5</b>	<b>134.8</b>	<b>124.7</b>	<b>173.0</b>	<b>233.7</b>	<b>18.2</b>	<b>16.7</b>	<b>0.0</b>	<b>45.5</b>	<b>12,393.6</b>	<b>12,166.1</b>
1. Disponibilidades	41.6	66.1	38.8	65.2	46.2	87.0	24.2	30.8	13.5	14.0	0.0	12.2	1,925.1	2,044.4
2. Adquisición temporal de Doc. netos	0.0	0.0	4.5	0.0	0.0	0.0	1.4	0.0	0.0	0.0	0.0	14.1	12.4	30.9
3. Inversiones financieras	26.5	23.6	53.4	44.4	66.7	25.9	38.2	70.4	0.1	0.0	0.0	5.8	1,991.6	2,046.4
4. Préstamos netos	191.0	180.3	110.2	115.9	21.9	11.8	109.2	132.5	4.5	2.7	0.0	13.4	8,464.5	8,044.3
<b>II. Otros activos</b>	<b>4.6</b>	<b>10.1</b>	<b>7.3</b>	<b>3.9</b>	<b>2.2</b>	<b>2.2</b>	<b>7.1</b>	<b>4.9</b>	<b>0.0</b>	<b>0.0</b>	<b>0.0</b>	<b>1.8</b>	<b>386.3</b>	<b>370.5</b>
<b>III. Activo Fijo</b>	<b>9.8</b>	<b>12.4</b>	<b>8.6</b>	<b>8.5</b>	<b>0.4</b>	<b>0.4</b>	<b>2.4</b>	<b>2.9</b>	<b>0.0</b>	<b>0.0</b>	<b>0.0</b>	<b>8.2</b>	<b>278.0</b>	<b>284.8</b>
<b>IV. Total de activos (I + II + III)</b>	<b>273.4</b>	<b>292.5</b>	<b>222.7</b>	<b>237.8</b>	<b>137.4</b>	<b>127.3</b>	<b>182.5</b>	<b>241.4</b>	<b>18.3</b>	<b>16.8</b>	<b>0.0</b>	<b>55.6</b>	<b>13,057.9</b>	<b>12,821.4</b>
<b>V. Derechos futuros y contingencias netas</b>	<b>0.3</b>	<b>0.3</b>	<b>5.8</b>	<b>4.7</b>	<b>4.7</b>	<b>7.5</b>	<b>7.3</b>	<b>8.9</b>	<b>0.0</b>	<b>0.0</b>	<b>0.0</b>	<b>0.0</b>	<b>639.1</b>	<b>536.1</b>
<b>VI. Total activos + Der. Fut. y conting. (IV + V)</b>	<b>273.7</b>	<b>292.8</b>	<b>228.6</b>	<b>242.6</b>	<b>142.1</b>	<b>134.9</b>	<b>189.8</b>	<b>250.4</b>	<b>18.3</b>	<b>16.8</b>	<b>0.0</b>	<b>55.6</b>	<b>13,697.0</b>	<b>13,357.5</b>
<b>Pasivo</b>														
<b>I. Pasivos de intermediación (1 + 2 + 3 + 4 + 5)</b>	<b>238.5</b>	<b>260.5</b>	<b>184.2</b>	<b>197.7</b>	<b>114.1</b>	<b>106.6</b>	<b>146.5</b>	<b>207.7</b>	<b>1.4</b>	<b>0.0</b>	<b>0.0</b>	<b>38.0</b>	<b>11,087.4</b>	<b>10,844.7</b>
1. Depósitos	185.5	208.8	160.4	169.2	85.0	90.0	133.3	185.5	1.4	0.0	0.0	37.8	8,810.7	9,172.1
2. Préstamos	21.3	22.9	23.6	27.9	13.9	6.4	10.9	11.7	0.0	0.0	0.0	0.0	1,125.7	685.1
3. Obligaciones a la vista	1.4	1.6	0.2	0.5	15.2	10.3	0.3	1.5	0.0	0.0	0.0	0.2	66.5	66.1
4. Títulos de emisión propia	27.1	27.1	0.0	0.0	0.0	0.0	0.0	0.0	0.0	0.0	0.0	0.0	1,072.7	903.7
5. Doc. vendidos con pact. de retrov. y Cheques y otros	3.3	0.0	0.0	0.0	0.0	0.0	2.0	8.9	0.0	0.0	0.0	0.0	11.8	17.7
<b>II. Otros pasivos</b>	<b>4.8</b>	<b>2.8</b>	<b>10.1</b>	<b>10.0</b>	<b>2.9</b>	<b>1.9</b>	<b>5.0</b>	<b>2.2</b>	<b>0.0</b>	<b>0.0</b>	<b>0.0</b>	<b>1.0</b>	<b>167.6</b>	<b>164.7</b>
<b>III. Obligaciones convertibles en acciones</b>	<b>0.0</b>	<b>0.0</b>	<b>0.0</b>	<b>0.0</b>	<b>0.0</b>	<b>0.0</b>	<b>0.0</b>	<b>0.0</b>	<b>0.0</b>	<b>0.0</b>	<b>0.0</b>	<b>0.0</b>	<b>0.0</b>	<b>0.0</b>
<b>IV. Deuda subordinada</b>	<b>4.5</b>	<b>3.2</b>	<b>0.0</b>	<b>0.0</b>	<b>0.0</b>	<b>0.0</b>	<b>0.0</b>	<b>0.0</b>	<b>0.0</b>	<b>0.0</b>	<b>0.0</b>	<b>0.0</b>	<b>26.2</b>	<b>21.8</b>
<b>V. Total pasivo (I + II + III + IV)</b>	<b>247.8</b>	<b>266.5</b>	<b>194.3</b>	<b>207.8</b>	<b>117.0</b>	<b>108.6</b>	<b>151.4</b>	<b>209.9</b>	<b>1.4</b>	<b>0.0</b>	<b>0.0</b>	<b>39.0</b>	<b>11,281.2</b>	<b>11,031.2</b>
<b>Patrimonio</b>														
1. Capital Social Pagado	19.2	20.3	17.9	17.9	16.0	16.0	28.1	28.1	16.0	16.0	0.0	19.1	850.3	914.4
2. Aportes de capital pendientes de formalizar	0.0	0.0	0.0	0.0	0.0	0.0	0.0	0.0	0.0	0.0	0.0	0.0	0.0	0.0
3. Reservas de capital	2.1	2.4	0.6	0.7	1.7	1.7	0.1	0.1	0.1	0.1	0.0	0.0	347.2	295.4
4. Resultados de ejercicios anteriores	0.0	0.0	2.5	2.7	1.1	0.5	-0.8	-0.6	0.7	0.6	0.0	-1.0	156.4	150.7
5. Patrimonio Restringido	4.1	4.7	4.9	4.9	1.3	1.8	2.6	2.7	0.0	0.0	0.0	0.0	334.2	316.5
6. Resultados del presente ejercicio	0.3	-1.3	-0.4	0.7	0.4	-1.3	0.1	0.2	0.1	0.0	0.0	-1.5	30.8	52.4
<b>VI. Total patrimonio (1 + 2 + 3 + 4 + 5 + 6)</b>	<b>25.6</b>	<b>26.0</b>	<b>25.5</b>	<b>26.9</b>	<b>20.5</b>	<b>18.8</b>	<b>30.0</b>	<b>30.5</b>	<b>16.9</b>	<b>16.8</b>	<b>0.0</b>	<b>16.5</b>	<b>1,718.9</b>	<b>1,729.4</b>
<b>VII. Compromisos futuros y contingencias</b>	<b>0.3</b>	<b>0.3</b>	<b>8.8</b>	<b>7.9</b>	<b>4.7</b>	<b>7.5</b>	<b>8.4</b>	<b>10.0</b>	<b>0.0</b>	<b>0.0</b>	<b>0.0</b>	<b>0.0</b>	<b>696.9</b>	<b>596.8</b>
<b>Pasivo + Patrimonio + Com. Fut. y Cont. (V + VI + VII)</b>	<b>273.7</b>	<b>292.8</b>	<b>228.6</b>	<b>242.6</b>	<b>142.1</b>	<b>134.9</b>	<b>189.8</b>	<b>250.4</b>	<b>18.3</b>	<b>16.8</b>	<b>0.0</b>	<b>55.6</b>	<b>13,697.0</b>	<b>13,357.5</b>

Fuente: SSF.

<sup>1/</sup> Con operaciones a partir de julio de 2009.

**Bancos**  
**Cifras del Estado de Resultados (en millones de dólares)**  
**Saldos al 30 de junio de 2009- 2010**

Rubros	AGRICOLA		CITIBANK DE EL SALVADOR		HSBC		SCOTIABANK		AMÉRICA CENTRAL		PROMÉRICA		HIPOTECARIO	
	2009	2010	2009	2010	2009	2010	2009	2010	2009	2010	2009	2010	2009	2010
<b>I. Ingresos de operaciones de intermediación</b>	<b>146.0</b>	<b>142.2</b>	<b>95.7</b>	<b>90.0</b>	<b>84.8</b>	<b>69.2</b>	<b>74.9</b>	<b>68.2</b>	<b>51.8</b>	<b>53.2</b>	<b>19.7</b>	<b>21.8</b>	<b>16.3</b>	<b>16.4</b>
1. Cartera de préstamos	139.3	135.9	92.3	85.8	81.7	65.8	71.6	65.8	50.9	52.6	19.3	21.1	15.3	15.7
A. Intereses	123.7	119.3	89.4	83.0	71.9	57.8	67.7	61.9	47.3	48.9	17.3	19.3	13.6	14.5
B. Comisiones	15.4	16.2	2.9	2.8	5.6	4.0	3.4	3.4	3.4	3.5	1.9	1.8	0.1	0.1
C. Otras comisiones y recargos sobre créditos <sup>1/</sup>	0.3	0.4	0.1	0.1	4.2	4.0	0.5	0.5	0.1	0.1	0.0	0.0	1.6	1.1
2. Cartera de inversiones	6.4	6.0	3.2	4.0	3.0	3.2	3.1	2.3	0.8	0.5	0.3	0.6	1.0	0.6
3. Operaciones de pacto de retroventa	0.0	0.0	0.0	0.0	0.0	0.0	0.0	0.0	0.0	0.0	0.0	0.0	0.0	0.0
4. Interés sobre depósitos	0.3	0.2	0.1	0.2	0.2	0.2	0.1	0.1	0.1	0.1	0.0	0.1	0.0	0.0
<b>II. Costos de captación de recursos</b>	<b>56.0</b>	<b>36.2</b>	<b>32.1</b>	<b>24.9</b>	<b>30.5</b>	<b>19.4</b>	<b>32.5</b>	<b>24.4</b>	<b>19.1</b>	<b>13.0</b>	<b>9.4</b>	<b>6.6</b>	<b>7.0</b>	<b>5.5</b>
1. Costos de depósitos	36.9	24.0	20.0	16.4	22.0	13.2	19.6	16.3	12.1	9.4	7.3	4.7	4.8	3.2
2. Costos de préstamos	6.8	3.0	4.6	1.9	2.4	1.1	4.2	1.9	3.9	0.9	0.9	0.8	1.8	1.9
3. Costos por emisión de títulos valores	10.1	7.2	5.9	4.9	4.9	3.9	7.0	4.4	2.9	2.3	0.0	0.0	0.0	0.0
4. Otros <sup>2/</sup>	2.3	1.9	1.6	1.8	1.3	1.2	1.7	1.8	0.2	0.3	1.2	1.1	0.5	0.4
<b>III. Reservas de Saneamiento</b>	<b>38.7</b>	<b>34.4</b>	<b>36.4</b>	<b>33.5</b>	<b>19.3</b>	<b>14.6</b>	<b>19.8</b>	<b>15.8</b>	<b>19.1</b>	<b>18.7</b>	<b>5.9</b>	<b>4.9</b>	<b>2.3</b>	<b>3.0</b>
<b>IV. Castigos de activos</b>	<b>0.0</b>	<b>0.0</b>	<b>0.0</b>	<b>0.3</b>	<b>0.0</b>	<b>0.0</b>	<b>0.2</b>	<b>0.4</b>	<b>0.0</b>	<b>0.0</b>	<b>0.0</b>	<b>0.0</b>	<b>0.0</b>	<b>0.0</b>
<b>V. Utilidad de intermediación (I - II - III - IV)</b>	<b>51.3</b>	<b>71.6</b>	<b>27.1</b>	<b>31.3</b>	<b>35.0</b>	<b>35.2</b>	<b>22.3</b>	<b>27.6</b>	<b>13.5</b>	<b>21.5</b>	<b>4.4</b>	<b>10.3</b>	<b>7.0</b>	<b>7.9</b>
<b>VI. Ingresos de otras operaciones</b>	<b>18.0</b>	<b>20.0</b>	<b>8.3</b>	<b>7.2</b>	<b>6.8</b>	<b>6.2</b>	<b>4.8</b>	<b>4.8</b>	<b>5.5</b>	<b>3.1</b>	<b>3.3</b>	<b>2.2</b>	<b>0.7</b>	<b>0.7</b>
<b>VII. Costos de otras operaciones</b>	<b>5.9</b>	<b>8.3</b>	<b>2.7</b>	<b>2.2</b>	<b>3.7</b>	<b>4.0</b>	<b>1.2</b>	<b>1.1</b>	<b>0.0</b>	<b>0.4</b>	<b>0.3</b>	<b>0.9</b>	<b>0.2</b>	<b>0.3</b>
<b>VIII. Gtos. de operación (Gtos. de Admón)</b>	<b>44.9</b>	<b>41.2</b>	<b>40.2</b>	<b>52.4</b>	<b>38.5</b>	<b>32.5</b>	<b>28.7</b>	<b>28.1</b>	<b>15.9</b>	<b>17.7</b>	<b>8.8</b>	<b>9.5</b>	<b>6.2</b>	<b>6.6</b>
<b>IX. Utilidad de operación ( V + VI - VII - VIII)</b>	<b>18.6</b>	<b>42.2</b>	<b>-7.5</b>	<b>-16.2</b>	<b>-0.4</b>	<b>4.9</b>	<b>-2.8</b>	<b>3.3</b>	<b>3.0</b>	<b>6.5</b>	<b>-1.4</b>	<b>2.1</b>	<b>1.2</b>	<b>1.7</b>
<b>X. Otros ingresos y gastos no operacionales</b>	<b>11.4</b>	<b>8.6</b>	<b>5.9</b>	<b>13.8</b>	<b>1.3</b>	<b>3.9</b>	<b>4.3</b>	<b>2.3</b>	<b>1.1</b>	<b>1.4</b>	<b>1.8</b>	<b>0.3</b>	<b>0.2</b>	<b>-0.1</b>
Ingresos	17.3	12.1	15.0	23.3	6.3	7.7	6.5	7.3	2.2	3.3	2.3	0.9	0.4	0.3
Gastos	5.9	3.5	9.1	9.5	5.0	3.8	2.2	5.0	1.1	1.9	0.5	0.5	0.2	0.4
<b>XI. Impuesto sobre la renta</b>	<b>4.9</b>	<b>12.9</b>	<b>0.0</b>	<b>0.2</b>	<b>0.5</b>	<b>2.3</b>	<b>0.0</b>	<b>2.0</b>	<b>0.6</b>	<b>0.8</b>	<b>0.1</b>	<b>0.5</b>	<b>0.3</b>	<b>0.4</b>
<b>XII. Utilidad o (pérdida) antes de reserva legal (IX + X - XI)</b>	<b>25.2</b>	<b>37.9</b>	<b>-1.6</b>	<b>-2.6</b>	<b>0.3</b>	<b>6.5</b>	<b>1.5</b>	<b>3.5</b>	<b>3.6</b>	<b>7.1</b>	<b>0.3</b>	<b>2.0</b>	<b>1.1</b>	<b>1.3</b>

<sup>1/</sup> Incluye: otras comisiones y recargos sobre créditos, e inspecciones y avalúos.

<sup>2/</sup> Incluye: pérdida por diferencia de precios, primas por garantía de depósitos y otros costos de intermediación.

Fuente: SSF y cálculos de ABANSA.



**Bancos**  
**Cifras del Estado de Resultados (en millones de dólares)**  
**Saldos al 30 de junio de 2009- 2010**

Rubros	PROCREDIT		FOMENTO (*)		CITIBANK N.A.		G&T CONTINENTAL		FIRST COMMERCIAL (*)		AZTECA (*) <sup>3/</sup>		TOTAL SISTEMA	
	2009	2010	2009	2010	2009	2010	2009	2010	2009	2010	2009	2010	2009	2010
<b>I. Ingresos de operaciones de intermediación</b>	<b>17.3</b>	<b>16.6</b>	<b>9.5</b>	<b>10.0</b>	<b>2.6</b>	<b>1.1</b>	<b>6.5</b>	<b>8.1</b>	<b>0.3</b>	<b>0.2</b>	<b>0.0</b>	<b>4.0</b>	<b>525.5</b>	<b>500.9</b>
1. Cartera de préstamos	17.2	16.5	8.0	8.9	1.0	0.6	5.7	5.9	0.1	0.1	0.0	3.6	502.6	478.4
A. Interés	15.6	15.2	7.1	8.0	1.0	0.6	5.1	5.6	0.1	0.1	0.0	2.4	459.8	436.5
B. Comisiones	1.6	1.3	0.9	0.8	0.0	0.0	0.6	0.4	0.0	0.0	0.0	1.2	35.9	35.5
C. Otras comisiones y recargos sobre créditos <sup>1/</sup>	0.0	0.0	0.0	0.1	0.0	0.0	0.0	0.0	0.0	0.0	0.0	0.0	6.9	6.3
2. Cartera de inversiones	0.1	0.1	1.2	1.0	1.5	0.5	0.7	2.1	0.0	0.0	0.0	0.1	21.3	21.0
3. Operaciones de pacto de retroventa	0.0	0.0	0.2	0.0	0.0	0.0	0.0	0.0	0.0	0.0	0.0	0.2	0.2	0.3
4. Interés sobre depósitos	0.0	0.0	0.2	0.1	0.1	0.1	0.0	0.0	0.2	0.1	0.0	0.1	1.3	1.3
<b>II. Costos de captación de recursos</b>	<b>6.2</b>	<b>5.1</b>	<b>3.3</b>	<b>2.8</b>	<b>0.7</b>	<b>0.5</b>	<b>3.8</b>	<b>3.8</b>	<b>0.0</b>	<b>0.0</b>	<b>0.0</b>	<b>1.1</b>	<b>200.8</b>	<b>143.3</b>
1. Costos de depósitos	4.3	3.4	2.6	2.1	0.3	0.2	3.3	3.1	0.0	0.0	0.0	0.0	133.3	96.0
2. Costos de préstamos	0.9	0.8	0.7	0.6	0.3	0.2	0.3	0.2	0.0	0.0	0.0	0.0	26.7	13.3
3. Costos por emisión de títulos valores	0.8	0.7	0.0	0.0	0.0	0.0	0.0	0.0	0.0	0.0	0.0	0.0	31.6	23.5
4. Otros <sup>2/</sup>	0.2	0.2	0.0	0.0	0.1	0.1	0.3	0.5	0.0	0.0	0.0	0.0	9.2	9.4
<b>III. Reservas de saneamiento</b>	<b>1.3</b>	<b>3.8</b>	<b>0.8</b>	<b>0.5</b>	<b>0.2</b>	<b>0.0</b>	<b>0.5</b>	<b>1.4</b>	<b>0.0</b>	<b>0.0</b>	<b>0.0</b>	<b>0.4</b>	<b>144.5</b>	<b>131.1</b>
<b>IV. Castigos de activos</b>	<b>0.0</b>	<b>0.0</b>	<b>0.0</b>	<b>0.0</b>	<b>0.0</b>	<b>0.0</b>	<b>0.0</b>	<b>0.0</b>	<b>0.0</b>	<b>0.0</b>	<b>0.0</b>	<b>0.0</b>	<b>0.2</b>	<b>0.7</b>
<b>V. Utilidad de intermediación (I - II - III - IV)</b>	<b>9.8</b>	<b>7.7</b>	<b>5.4</b>	<b>6.6</b>	<b>1.6</b>	<b>0.6</b>	<b>2.1</b>	<b>2.9</b>	<b>0.3</b>	<b>0.2</b>	<b>0.0</b>	<b>2.5</b>	<b>180.0</b>	<b>225.9</b>
<b>VI. Ingresos de otras operaciones</b>	<b>0.5</b>	<b>0.7</b>	<b>1.1</b>	<b>1.1</b>	<b>1.7</b>	<b>0.6</b>	<b>0.1</b>	<b>0.1</b>	<b>0.0</b>	<b>0.0</b>	<b>0.0</b>	<b>2.5</b>	<b>50.8</b>	<b>49.0</b>
<b>VII. Costos de otras operaciones</b>	<b>0.1</b>	<b>0.2</b>	<b>0.5</b>	<b>0.4</b>	<b>0.0</b>	<b>0.1</b>	<b>0.0</b>	<b>0.0</b>	<b>0.0</b>	<b>0.0</b>	<b>0.0</b>	<b>0.0</b>	<b>14.6</b>	<b>17.9</b>
<b>VIII. Gtos. de operación (Gtos. de Admón)</b>	<b>11.2</b>	<b>12.1</b>	<b>6.6</b>	<b>6.4</b>	<b>3.8</b>	<b>3.7</b>	<b>2.3</b>	<b>2.7</b>	<b>0.3</b>	<b>0.2</b>	<b>0.0</b>	<b>6.5</b>	<b>207.4</b>	<b>219.6</b>
<b>IX. Utilidad de operación ( V + VI - VII - VIII)</b>	<b>-1.0</b>	<b>-3.9</b>	<b>-0.6</b>	<b>0.8</b>	<b>-0.5</b>	<b>-2.6</b>	<b>-0.1</b>	<b>0.3</b>	<b>0.1</b>	<b>0.0</b>	<b>0.0</b>	<b>-1.5</b>	<b>8.7</b>	<b>37.4</b>
<b>X. Otros ingresos y gastos no operacionales</b>	<b>1.3</b>	<b>2.6</b>	<b>0.2</b>	<b>0.2</b>	<b>0.9</b>	<b>1.3</b>	<b>0.2</b>	<b>-0.1</b>	<b>0.0</b>	<b>0.0</b>	<b>0.0</b>	<b>0.0</b>	<b>28.6</b>	<b>34.2</b>
Ingresos	1.4	2.6	0.2	0.2	2.0	1.5	0.4	0.2	0.0	0.0	0.0	0.0	54.0	59.5
Gastos	0.1	0.1	0.0	0.0	1.1	0.2	0.2	0.2	0.0	0.0	0.0	0.0	25.4	25.3
<b>XI. Impuesto sobre la renta</b>	<b>0.1</b>	<b>0.0</b>	<b>0.0</b>	<b>0.3</b>	<b>0.0</b>	<b>0.0</b>	<b>0.0</b>	<b>0.0</b>	<b>0.0</b>	<b>0.0</b>	<b>0.0</b>	<b>0.0</b>	<b>6.4</b>	<b>19.2</b>
<b>XII. Utilidad o (pérdida) antes de reserva legal (IX + X - XI)</b>	<b>0.3</b>	<b>-1.3</b>	<b>-0.4</b>	<b>0.7</b>	<b>0.4</b>	<b>-1.3</b>	<b>0.1</b>	<b>0.2</b>	<b>0.1</b>	<b>0.0</b>	<b>0.0</b>	<b>-1.5</b>	<b>30.8</b>	<b>52.4</b>

(\*) Para estos bancos el detalle de ingresos y costos de operaciones de intermediación a diciembre de 2010 se ha estimado con base a la estructura porcentual de diciembre 2009 respectivamente.

<sup>1/</sup> Incluye: otras comisiones y recargos sobre créditos, e inspecciones y avalúos.

<sup>2/</sup> Incluye: pérdida por diferencia de precios, primas por garantía de depósitos y otros costos de intermediación.

<sup>3/</sup> Con operaciones a partir de julio de 2009.

Fuente: SSF y cálculos de ABANSA.

## Activos

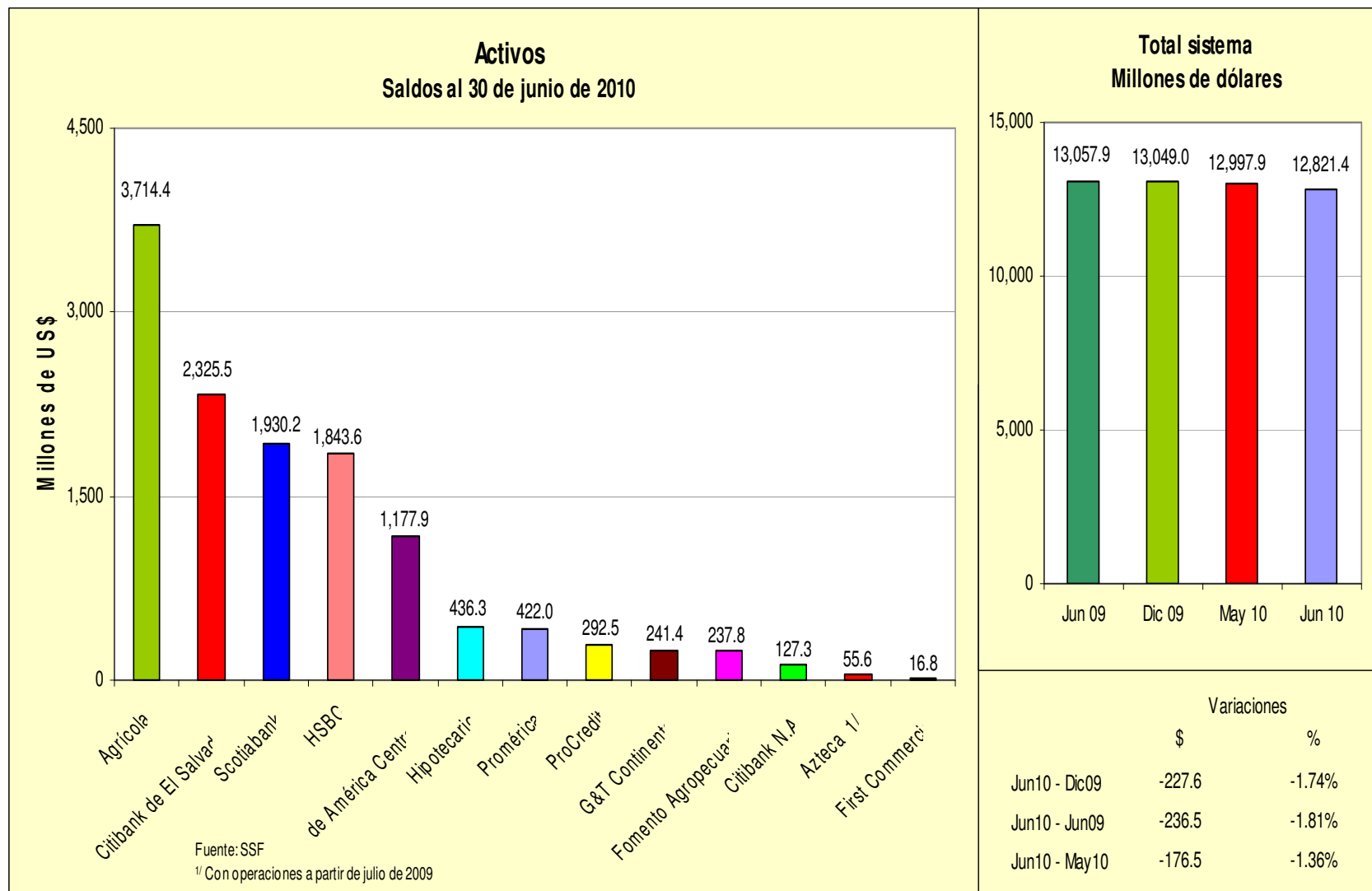
**Total de activos**  
**Saldos y posiciones**  
**(En millones de dólares)**

Bancos	Junio	Posición	Diciembre	Posición	Junio	Posición
	2009		2009		2010	
1 Agrícola	3,862.50	1	3,864.54	1	3,714.41	1
2 Citibank de El Salvador	2,505.59	2	2,481.55	2	2,325.47	2
3 Scotiabank	2,027.32	3	2,007.89	3	1,930.21	3
4 HSBC	2,017.56	4	1,843.61	4	1,843.55	4
5 de América Central	1,059.26	5	1,109.05	5	1,177.92	5
6 Hipotecario	373.30	7	413.04	6	436.32	6
7 Promérica	377.94	6	404.62	7	422.05	7
8 ProCredit	273.40	8	292.61	8	292.50	8
9 G&T Continental	182.52	10	217.45	9	241.45	9
10 Fomento Agropecuario	222.75	9	216.68	10	237.85	10
11 Citibank N.A.	137.44	11	127.33	11	127.33	11
12 Azteca <sup>1/</sup>	0.00	13	52.72	12	55.56	12
13 First Commercial	18.26	12	17.92	13	16.78	13
<b>Total sistema</b>	<b>13,057.85</b>		<b>13,049.00</b>		<b>12,821.38</b>	

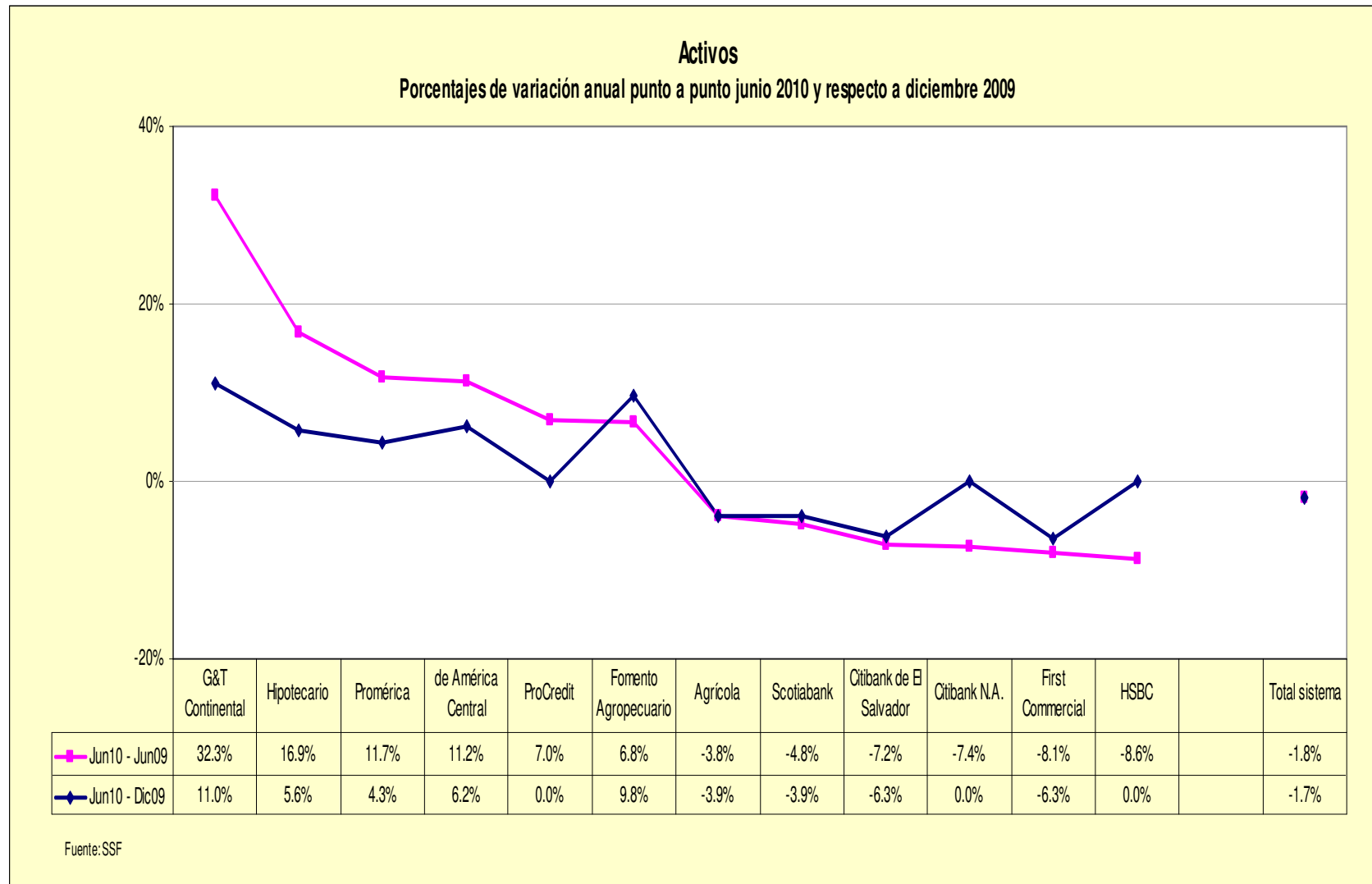
Fuente: SSF

<sup>1/</sup> Con operaciones a partir de julio de 2009.

# Activos



# Activos



## Préstamos brutos

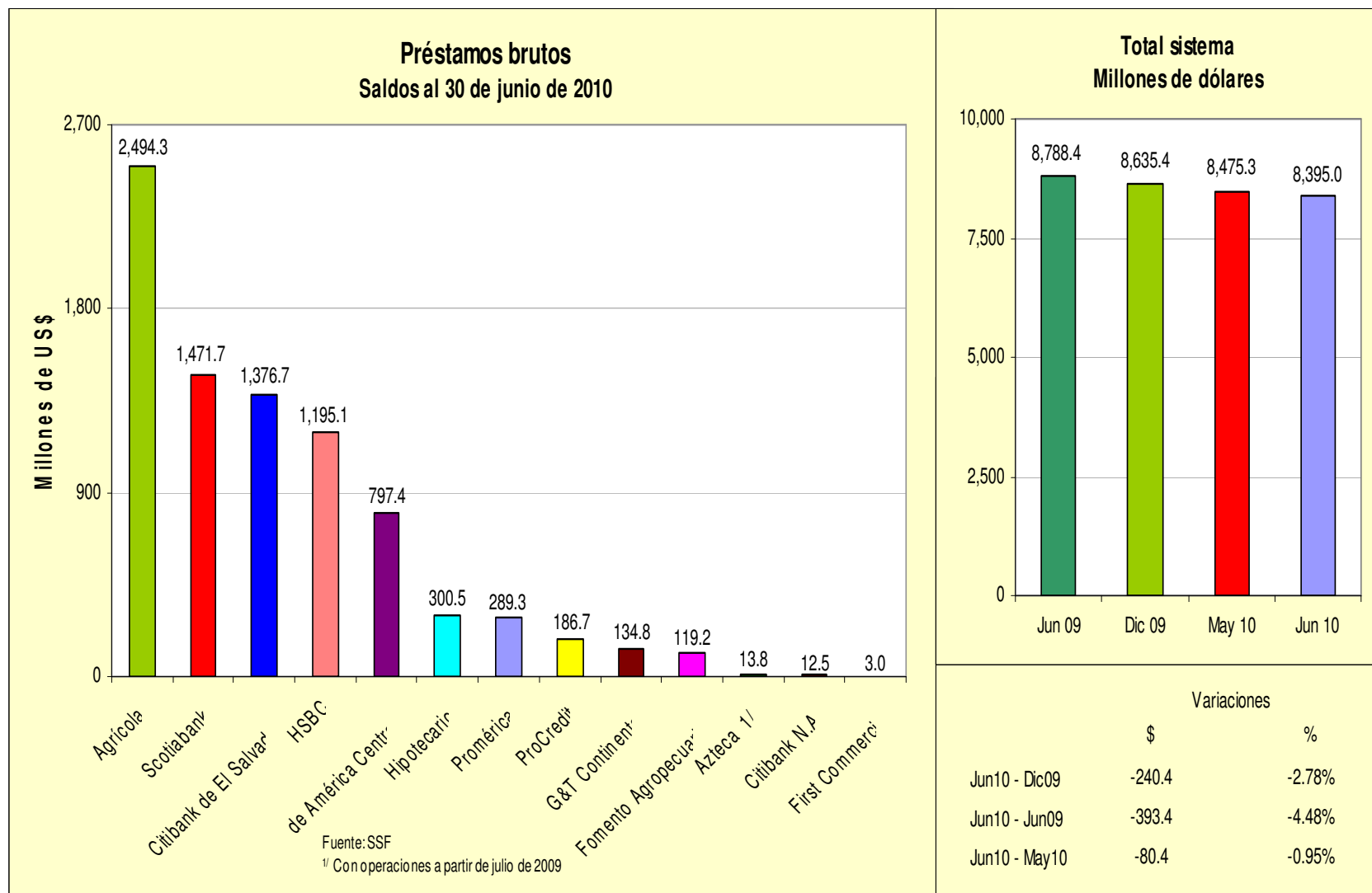
Cartera de préstamos bruta  
Saldos y posiciones  
(En millones de dólares)

Bancos		Junio	Posición	Diciembre	Posición	Junio	Posición
		2009		2009		2010	
1	Agrícola	2,621.41	1	2,582.84	1	2,494.27	1
2	Scotiabank	1,492.19	3	1,490.50	3	1,471.68	2
3	Citibank de El Salvador	1,653.17	2	1,502.36	2	1,376.67	3
4	HSBC	1,299.43	4	1,221.78	4	1,195.08	4
5	de América Central	769.14	5	804.58	5	797.43	5
6	Hipotecario	245.80	7	286.28	6	300.53	6
7	Promérica	258.72	6	270.28	7	289.34	7
8	ProCredit	197.57	8	207.01	8	186.67	8
9	G&T Continental	110.56	10	120.34	9	134.76	9
10	Fomento Agropecuario	112.91	9	119.70	10	119.25	10
11	Azteca <sup>1/</sup>	0.00	13	8.46	12	13.84	11
12	Citibank N.A.	22.59	11	16.76	11	12.47	12
13	First Commercial	4.88	12	4.49	13	2.98	13
<b>Total sistema</b>		<b>8,788.37</b>		<b>8,635.39</b>		<b>8,394.97</b>	

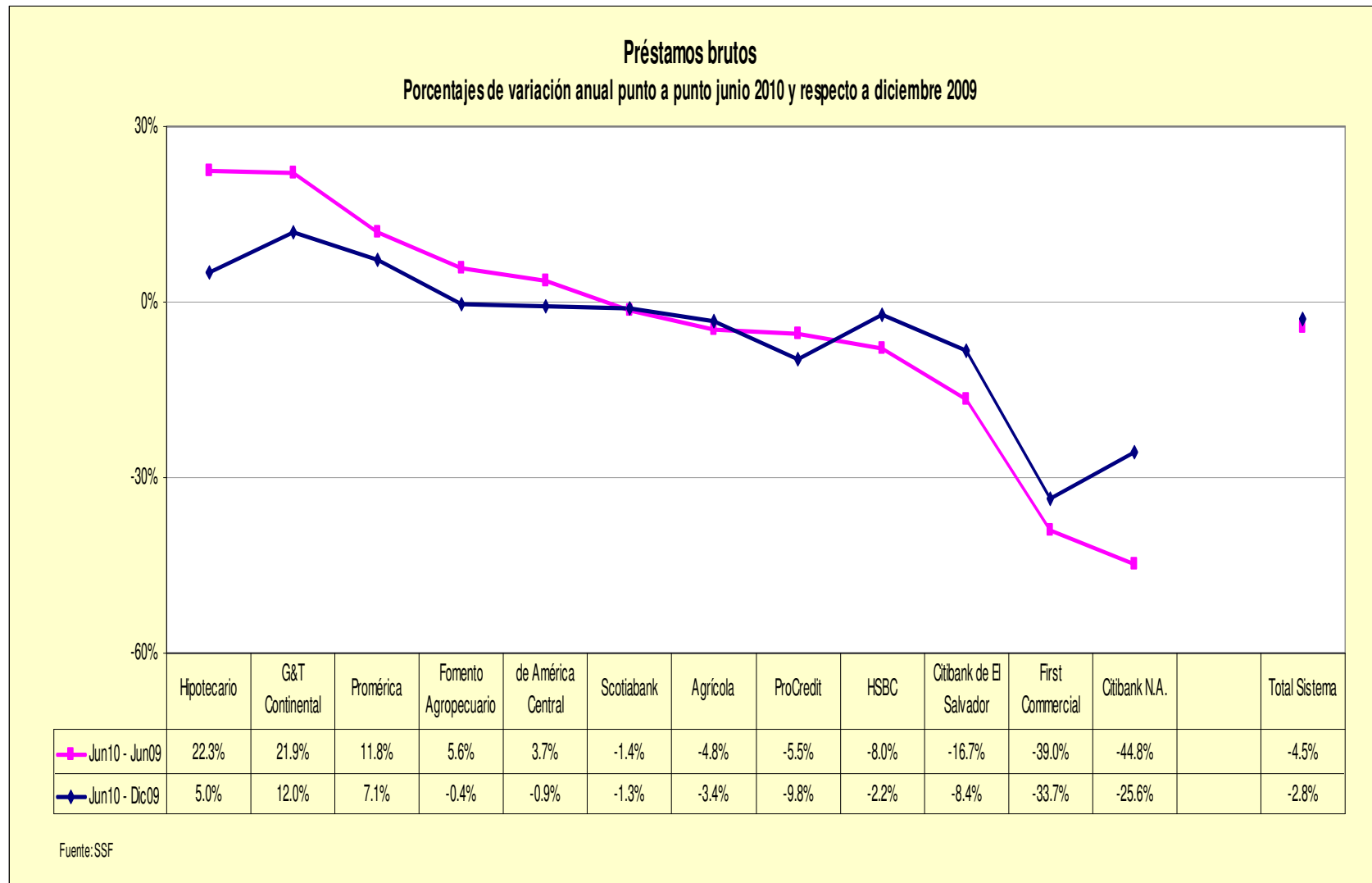
Fuente: SSF

<sup>1/</sup> Con operaciones a partir de julio de 2009.

## Préstamos brutos



# Préstamos brutos



# Cartera de préstamos por sector económico

## Cartera de préstamos por sector económico

En millones de dólares y porcentajes

Sector	Mayo		Diciembre		Mayo		Variación May/10 - Dic/09 Saldo		Variación May/10 - May/09 Saldo	
	2009		2009		2010					
	Saldo	Estructura	Saldo	Estructura	Saldo	Estructura	\$	%	\$	%
Consumo	2,295.9	25.3%	2,340.1	26.6%	2,367.6	27.5%	27.5	1.2%	71.7	3.1%
Vivienda	2,221.8	24.5%	2,185.2	24.8%	2,159.8	25.1%	-25.4	-1.2%	-62.0	-2.8%
Comercio	1,399.0	15.4%	1,270.4	14.4%	1,224.3	14.2%	-46.1	-3.6%	-174.7	-12.5%
Industria Manufacturera	768.6	8.5%	777.0	8.8%	782.6	9.1%	5.7	0.7%	14.1	1.8%
Servicios	677.0	7.5%	636.3	7.2%	608.9	7.1%	-27.4	-4.3%	-68.1	-10.1%
Otras Actividades	719.9	7.9%	630.2	7.2%	580.1	6.7%	-50.1	-7.9%	-139.8	-19.4%
Construcción	512.9	5.7%	467.0	5.3%	476.4	5.5%	9.3	2.0%	-36.5	-7.1%
Agropecuario	466.2	5.1%	489.7	5.6%	406.9	4.7%	-82.7	-16.9%	-59.3	-12.7%
<b>Total</b>	<b>9,061.2</b>	<b>100.0%</b>	<b>8,796.0</b>	<b>100.0%</b>	<b>8,606.7</b>	<b>100.0%</b>	<b>-189.2</b>	<b>-2.2%</b>	<b>-454.4</b>	<b>-5.0%</b>

Fuente: SSF

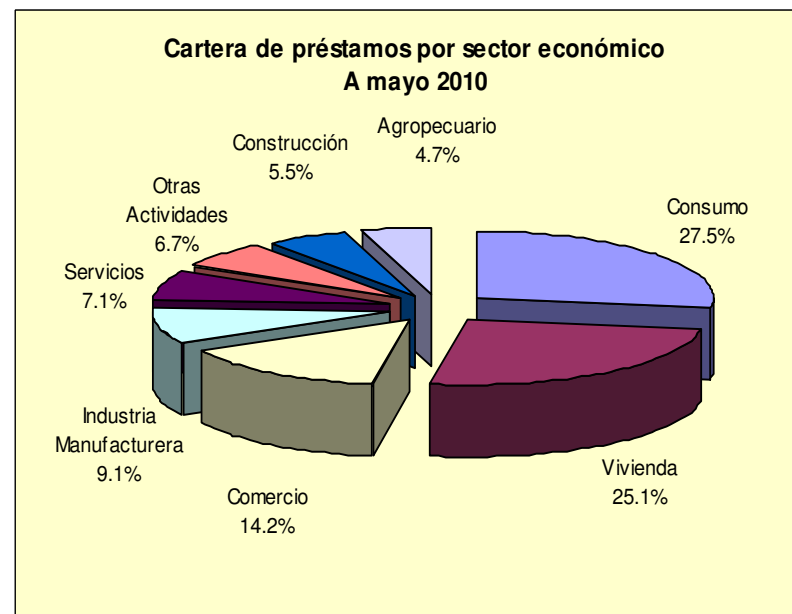
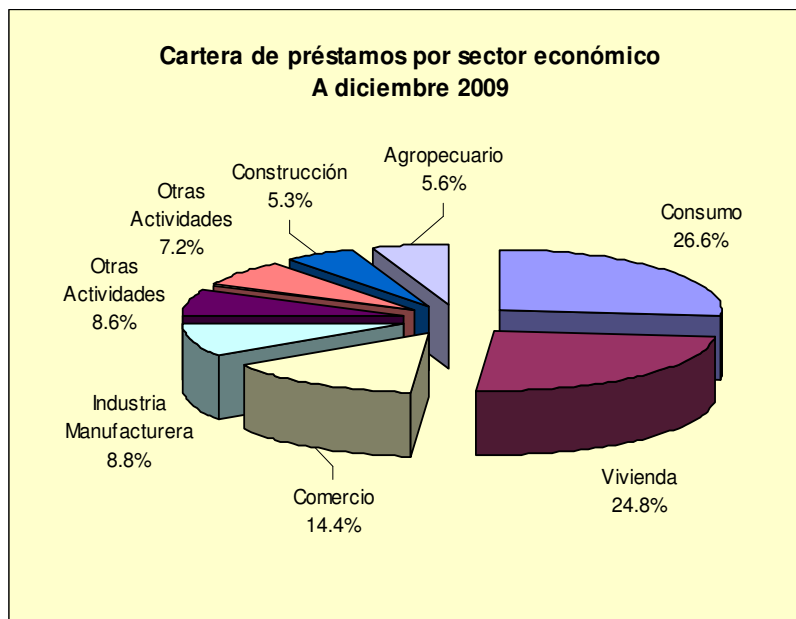
Nota: Agropecuario incluye FICAFE, fuente BCR.

### Otras actividades incluye:

- Minería y canteras
- Electricidad, gas, agua y servicios
- Transporte, almacenaje y comunicaciones
- Instituciones financieras
- Otras no clasificadas



## Cartera de préstamos por sector económico



### Variaciones entre Mayo/10 y Diciembre/09

	Estructura	Saldo
Construcción	0.2%	2.0%
Consumo	0.9%	1.2%
Industria Manufacturera	0.3%	0.7%
Vivienda	0.3%	-1.2%
Comercio	-0.2%	-3.6%
Servicios	-0.2%	-4.3%
Otras Actividades	-0.4%	-7.9%
Agropecuario	-0.8%	-16.9%
Total		-2.2%

## Préstamos netos

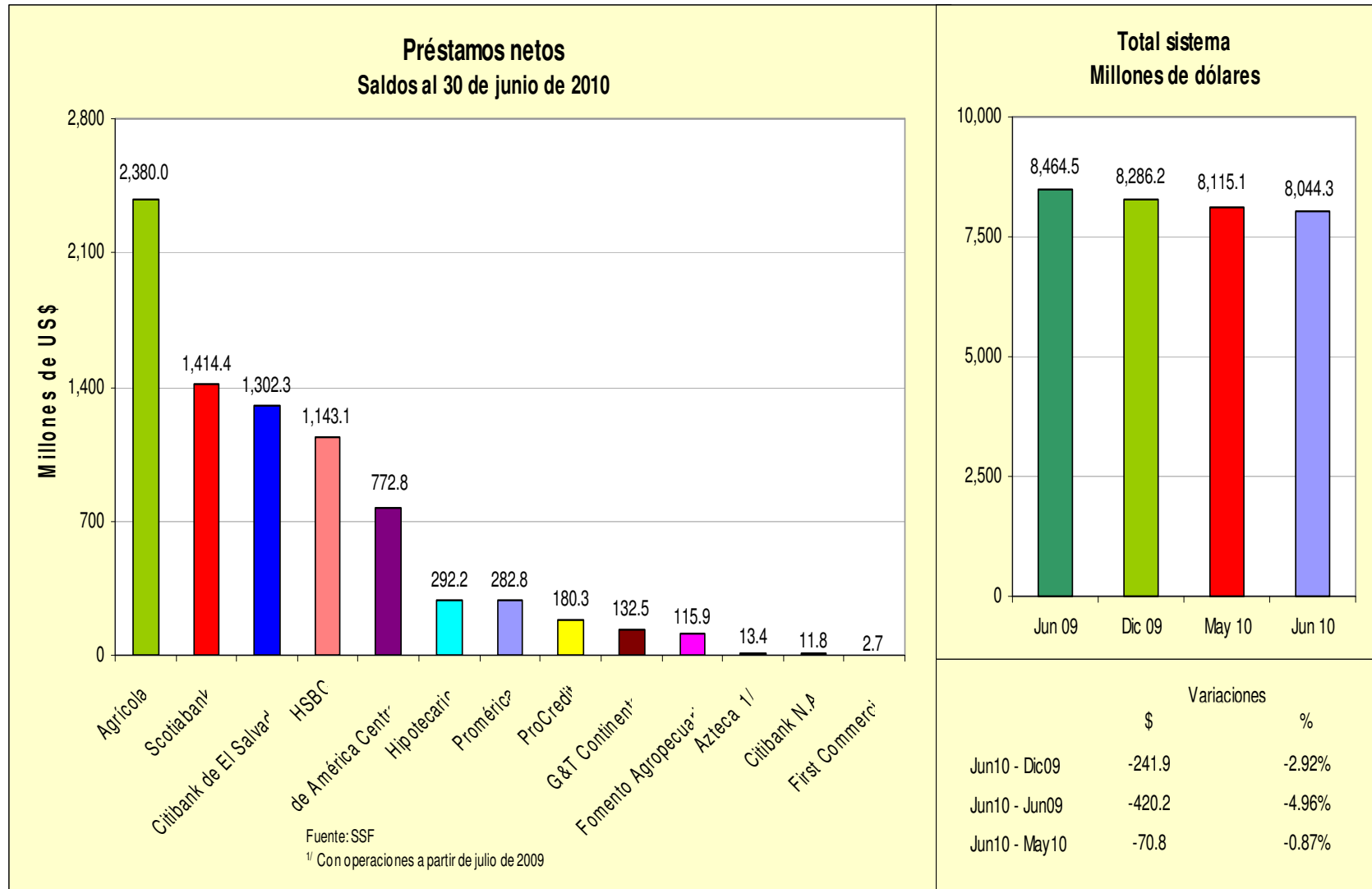
Cartera de préstamos neta  
Saldos y posiciones  
(En millones de dólares)

Bancos	Junio	Posición	Diciembre	Posición	Junio	Posición
	2009		2009		2010	
1 Agrícola	2,540.28	1	2,477.00	1	2,379.98	1
2 Scotiabank	1,439.48	3	1,438.21	2	1,414.44	2
3 Citibank de El Salvador	1,573.88	2	1,419.52	3	1,302.33	3
4 HSBC	1,238.95	4	1,165.95	4	1,143.10	4
5 de América Central	745.99	5	779.12	5	772.84	5
6 Hipotecario	239.50	7	278.62	6	292.19	6
7 Promérica	249.52	6	262.45	7	282.78	7
8 ProCredit	190.98	8	201.35	8	180.28	8
9 G&T Continental	109.22	10	118.41	9	132.52	9
10 Fomento Agropecuario	110.23	9	116.86	10	115.90	10
11 Azteca <sup>1/</sup>	0.00	13	8.41	12	13.42	11
12 Citibank N.A.	21.91	11	16.08	11	11.79	12
13 First Commercial	4.55	12	4.21	13	2.70	13
<b>Total sistema</b>	<b>8,464.49</b>		<b>8,286.19</b>		<b>8,044.29</b>	

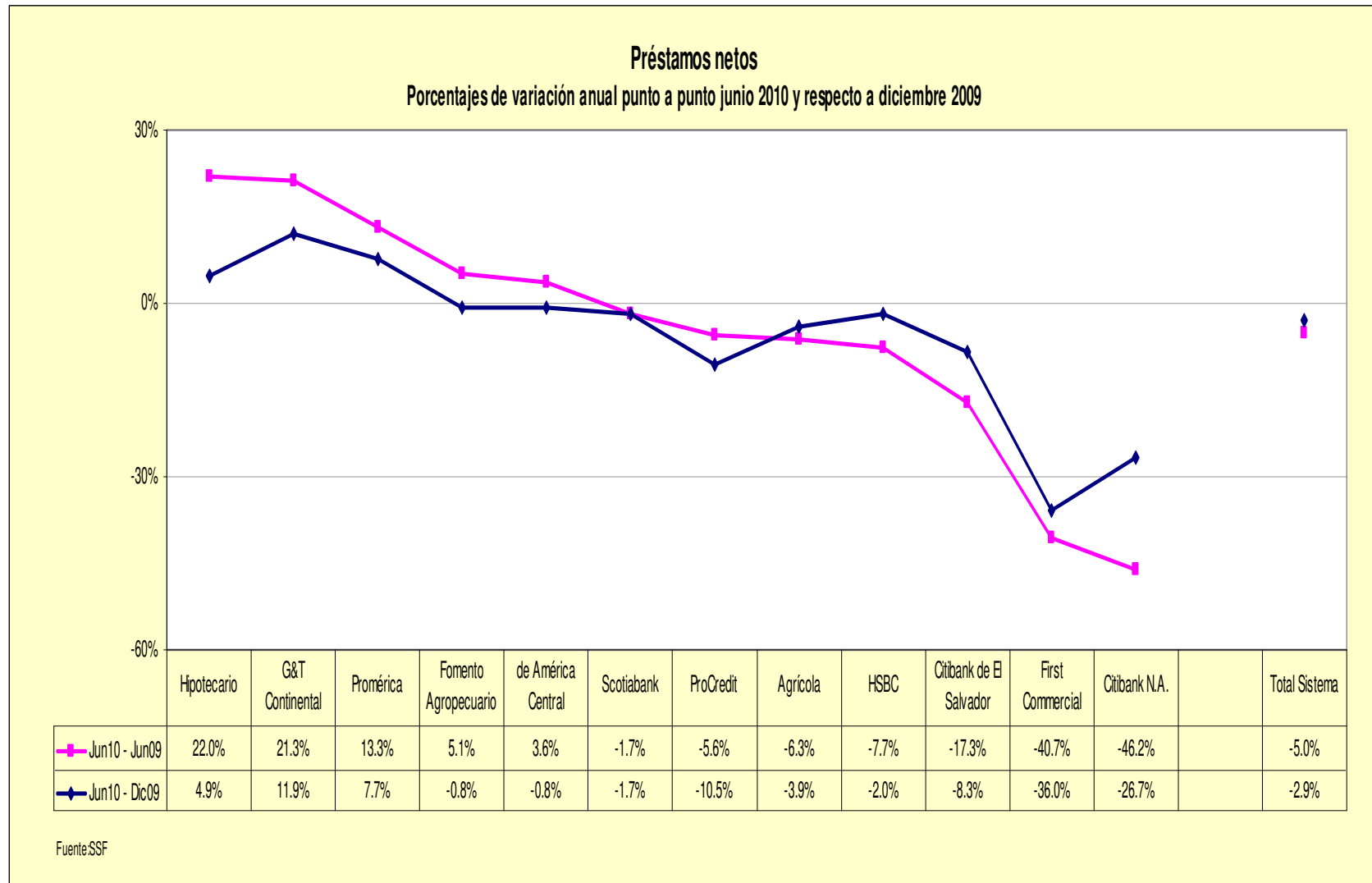
Fuente: SSF

<sup>1/</sup> Con operaciones a partir de julio de 2009.

# Préstamos netos



# Préstamos netos



# Cartera de préstamos vencidos por sector económico

CARTERA DE PRÉSTAMOS VENCIDOS CLASIFICADA POR SECTORES ECONÓMICOS  
CIFRAS EN MILLONES DE DÓLARES

SECTOR	Marzo		Diciembre		Marzo		Variaciones mar/10-dic/09		Variaciones mar/10-mar/09	
	2009		2009		2010		Saldo		Saldo	
	Saldo	Estructura %	Saldo	Estructura %	Saldo	Estructura %	\$	%	\$	%
Consumo	79.5	28.2%	101.6	32.1%	96.5	29.5%	-5.0	-5.0%	17.0	21.4%
Vivienda	70.4	24.9%	83.7	26.5%	91.4	27.9%	7.7	9.2%	21.1	30.0%
Comercio	35.2	12.5%	42.5	13.5%	42.8	13.1%	0.3	0.7%	7.7	21.8%
Industria Manufacturera	26.2	9.3%	22.5	7.1%	26.0	7.9%	3.5	15.6%	-0.2	-0.6%
Servicios	20.2	7.2%	20.2	6.4%	21.9	6.7%	1.7	8.2%	1.7	8.4%
Agropecuario	18.6	6.6%	19.1	6.0%	18.9	5.8%	-0.2	-1.1%	0.2	1.3%
Construcción	21.4	7.6%	18.5	5.9%	22.3	6.8%	3.8	20.6%	0.9	4.2%
Otras actividades	10.7	3.8%	7.8	2.5%	7.8	2.4%	0.0	0.3%	-2.9	-27.1%
<b>TOTAL</b>	<b>282.2</b>	<b>100.0%</b>	<b>316.0</b>	<b>100.0%</b>	<b>327.7</b>	<b>100.0%</b>	<b>11.8</b>	<b>3.7%</b>	<b>45.5</b>	<b>16.1%</b>

Fuente: SSF

Nota: cartera a partir de un día de vencida.

## Otras actividades incluye:

- Minería y canteras
- Electricidad, gas, agua y servicios
- Transporte, almacenaje y comunicaciones
- Instituciones financieras
- Otras no clasificadas

## Préstamos vencidos

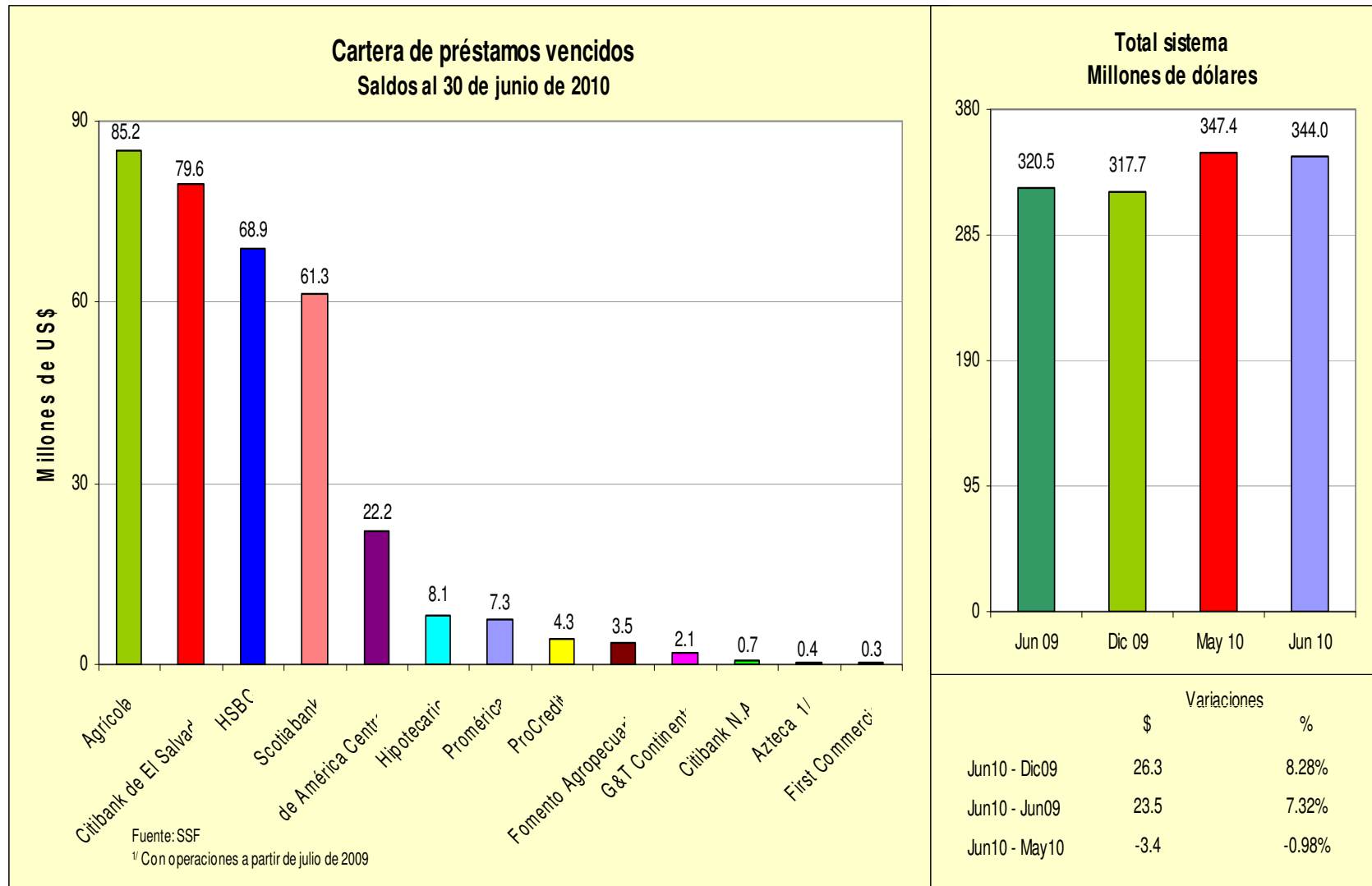
Préstamos vencidos  
Saldos y posiciones  
(En millones de dólares)

Bancos		Junio	Posición	Diciembre	Posición	Junio	Posición
		2009		2009		2010	
1	Agrícola	58.66	4	70.74	2	85.24	1
2	Citibank de El Salvador	73.49	2	78.12	1	79.62	2
3	HSBC	73.55	1	67.05	3	68.91	3
4	Scotiabank	68.49	3	54.26	4	61.31	4
5	de América Central	20.60	5	22.08	5	22.19	5
6	Hipotecario	5.85	7	6.57	7	8.12	6
7	Promérica	11.03	6	9.88	6	7.33	7
8	ProCredit	3.25	8	2.80	9	4.30	8
9	Fomento Agropecuario	2.68	9	3.12	8	3.48	9
10	G&T Continental	1.64	10	2.05	10	2.09	10
11	Citibank N.A.	0.68	12	0.68	11	0.68	11
12	Azteca <sup>1/</sup>	0.00	13	0.05	13	0.42	12
13	First Commercial	0.61	11	0.34	12	0.32	13
<b>Total sistema</b>		<b>320.54</b>		<b>317.71</b>		<b>344.01</b>	

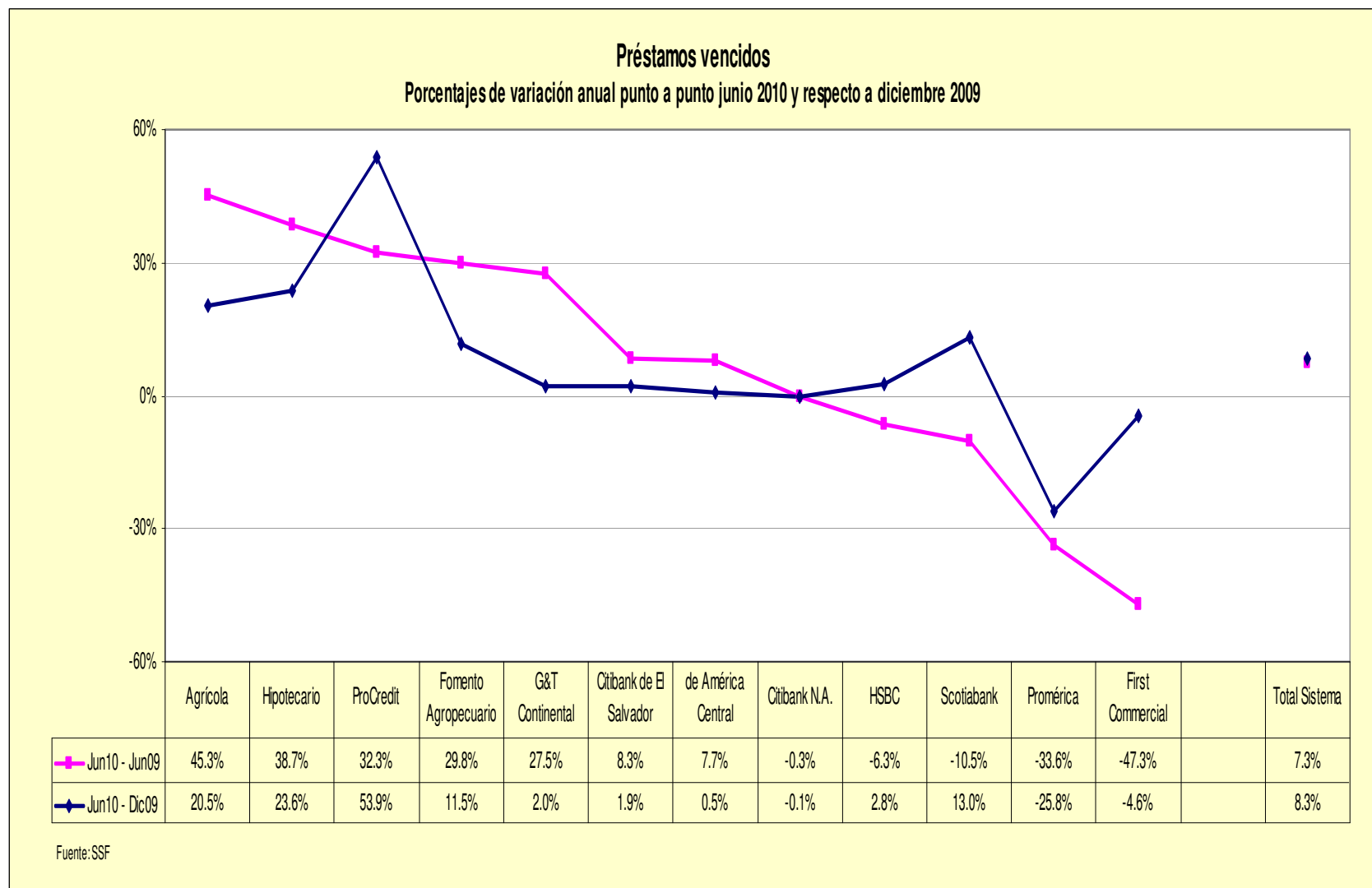
Fuente: SSF

<sup>1/</sup> Con operaciones a partir de julio de 2009.

# Préstamos vencidos



## Préstamos vencidos





## Índice de morosidad de la cartera

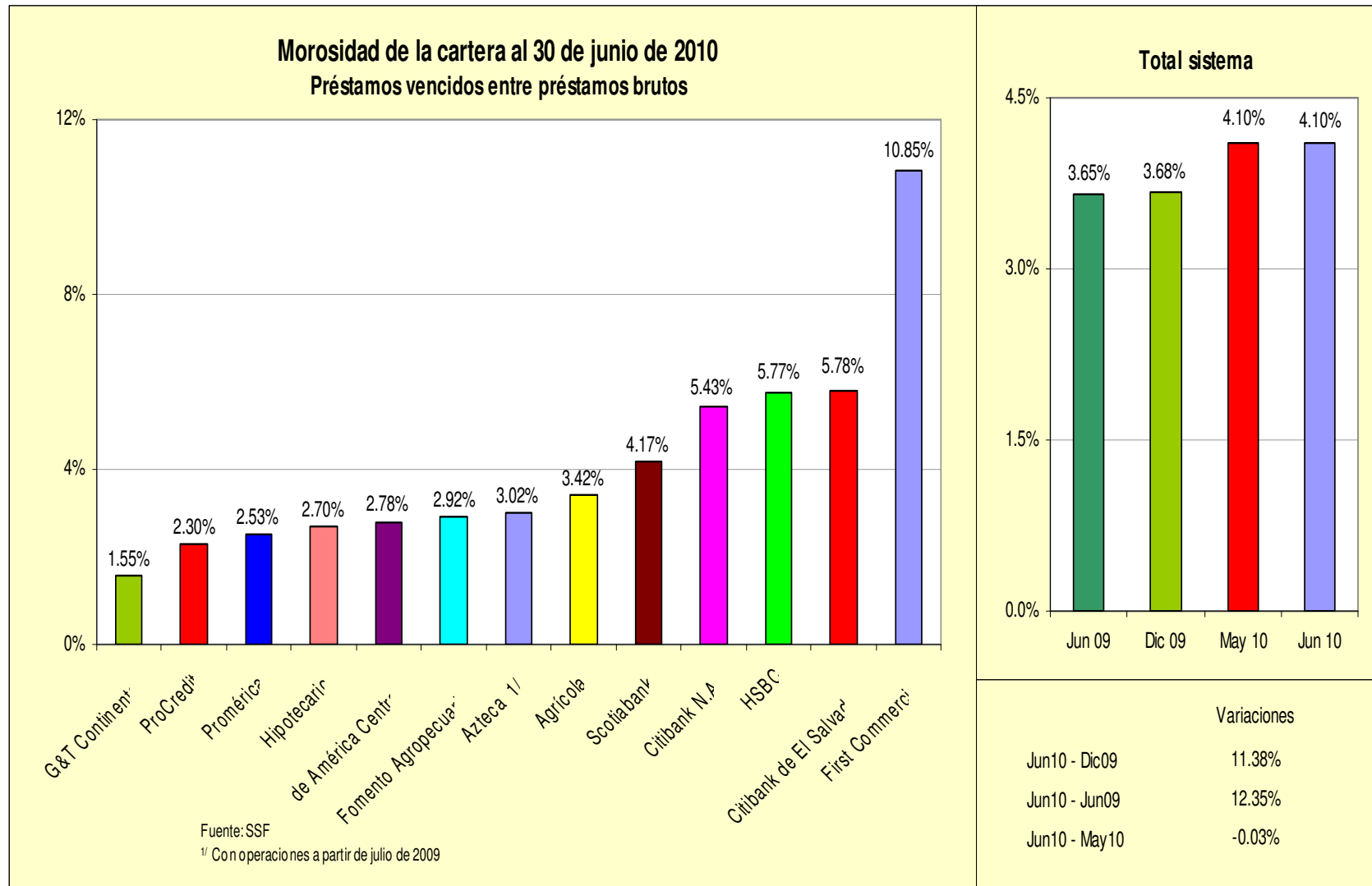
Morosidad de cartera  
Indicador y posiciones  
En porcentajes

Bancos		Junio	Posición	Diciembre	Posición	Junio	Posición
		2009		2009		2010	
1	G&T Continental	1.48%	2	1.71%	3	1.55%	1
2	ProCredit	1.65%	3	1.35%	2	2.30%	2
3	Promérica	4.26%	10	3.65%	9	2.53%	3
4	Hipotecario	2.38%	6	2.29%	4	2.70%	4
5	de América Central	2.68%	7	2.74%	7	2.78%	5
6	Fomento Agropecuario	2.37%	5	2.61%	5	2.92%	6
7	Azteca <sup>1/</sup>	0.00%	1	0.54%	1	3.02%	7
8	Agrícola	2.24%	4	2.74%	6	3.42%	8
9	Scotiabank	4.59%	9	3.64%	8	4.17%	9
10	Citibank N.A.	3.00%	8	4.04%	10	5.43%	10
11	HSBC	5.66%	12	5.49%	12	5.77%	11
12	Citibank de El Salvador	4.45%	11	5.20%	11	5.78%	12
13	First Commercial	12.57%	13	7.54%	13	10.85%	13
<b>Total sistema</b>		<b>3.65%</b>		<b>3.68%</b>		<b>4.10%</b>	

Fuente: SSF

<sup>1/</sup> Con operaciones a partir de julio de 2009.

# Índice de morosidad de la cartera



# Reservas por incobrabilidad de préstamos

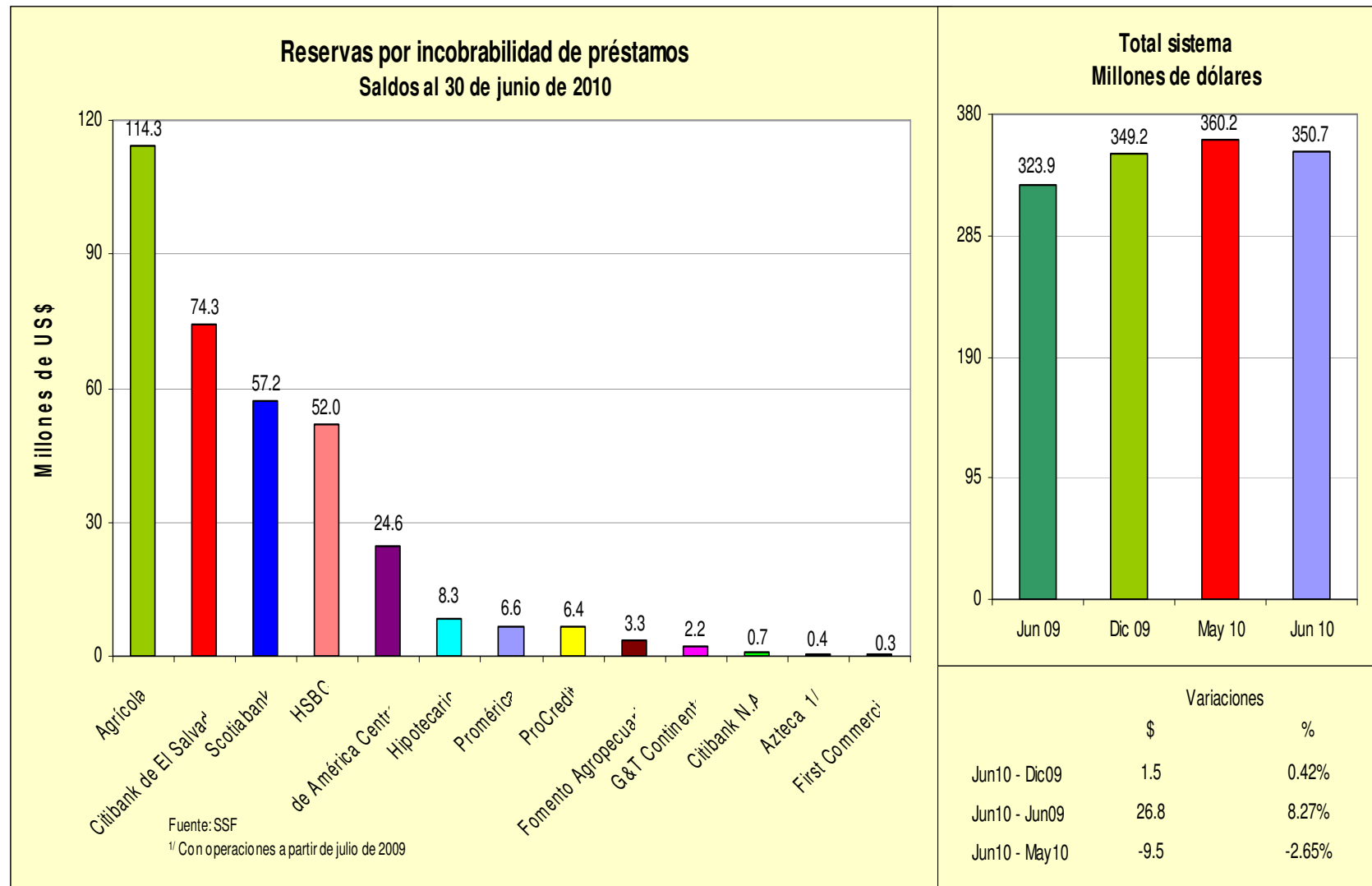
Reservas por incobrabilidad de préstamos  
Saldos y posiciones  
(En millones de dólares)

Bancos		Junio	Posición	Diciembre	Posición	Junio	Posición
		2009		2009		2010	
1	Agrícola	81.13	1	105.85	1	114.28	1
2	Citibank de El Salvador	79.28	2	82.84	2	74.34	2
3	Scotiabank	52.71	4	52.30	4	57.24	3
4	HSBC	60.48	3	55.82	3	51.98	4
5	de América Central	23.15	5	25.45	5	24.58	5
6	Hipotecario	6.30	8	7.66	7	8.34	6
7	Promérica	9.20	6	7.84	6	6.56	7
8	ProCredit	6.59	7	5.66	8	6.39	8
9	Fomento Agropecuario	2.68	9	2.85	9	3.34	9
10	G&T Continental	1.34	10	1.93	10	2.23	10
11	Citibank N.A.	0.68	11	0.68	11	0.68	11
12	Azteca <sup>1/</sup>	0.00	13	0.06	13	0.42	12
13	First Commercial	0.34	12	0.28	12	0.28	13
<b>Total sistema</b>		<b>323.89</b>		<b>349.20</b>		<b>350.68</b>	

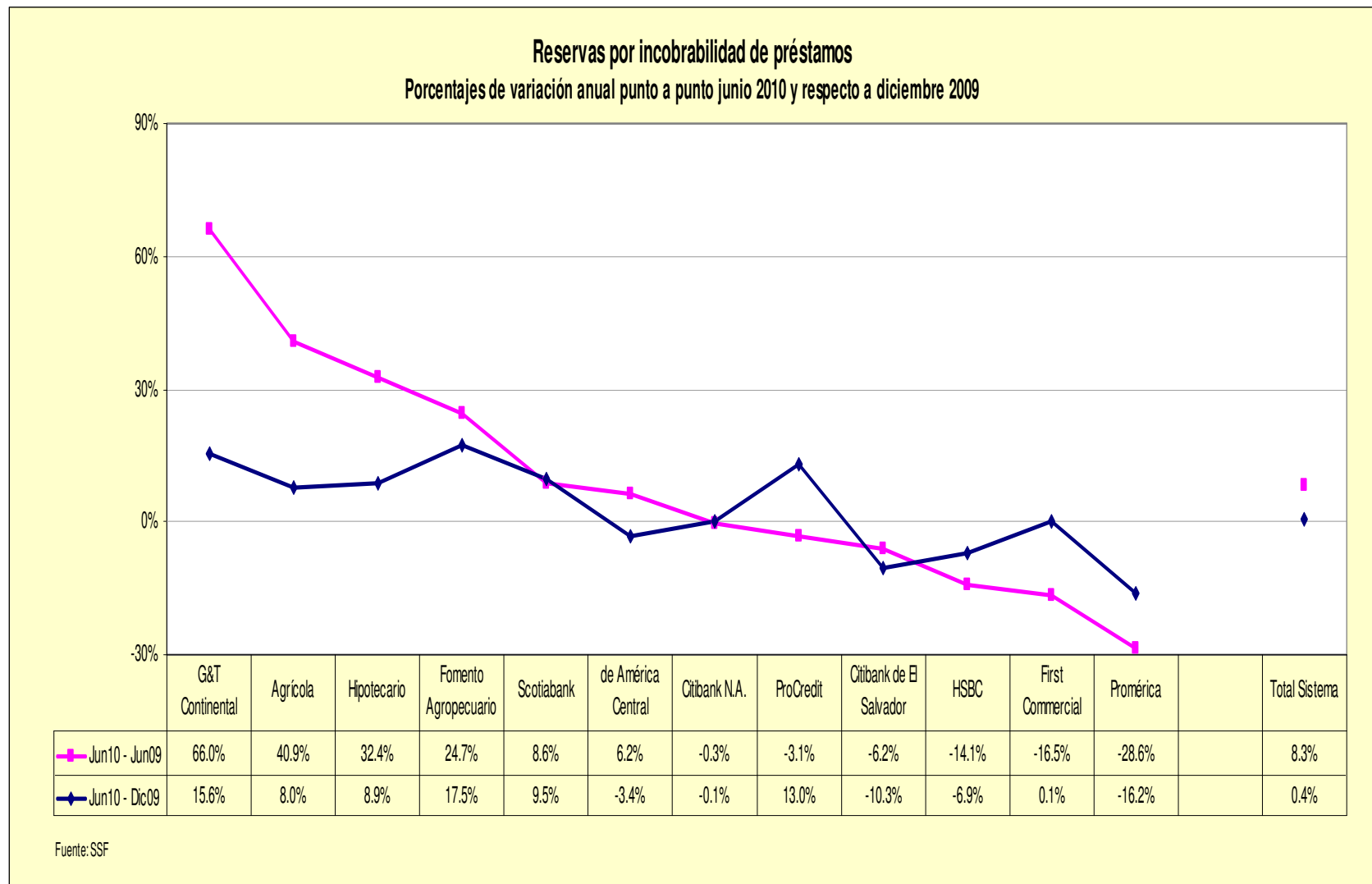
Fuente: SSF

<sup>1/</sup> Con operaciones a partir de julio de 2009.

# Reservas por incobrabilidad de préstamos



# Reservas por incobrabilidad de préstamos



## Suficiencia de reservas

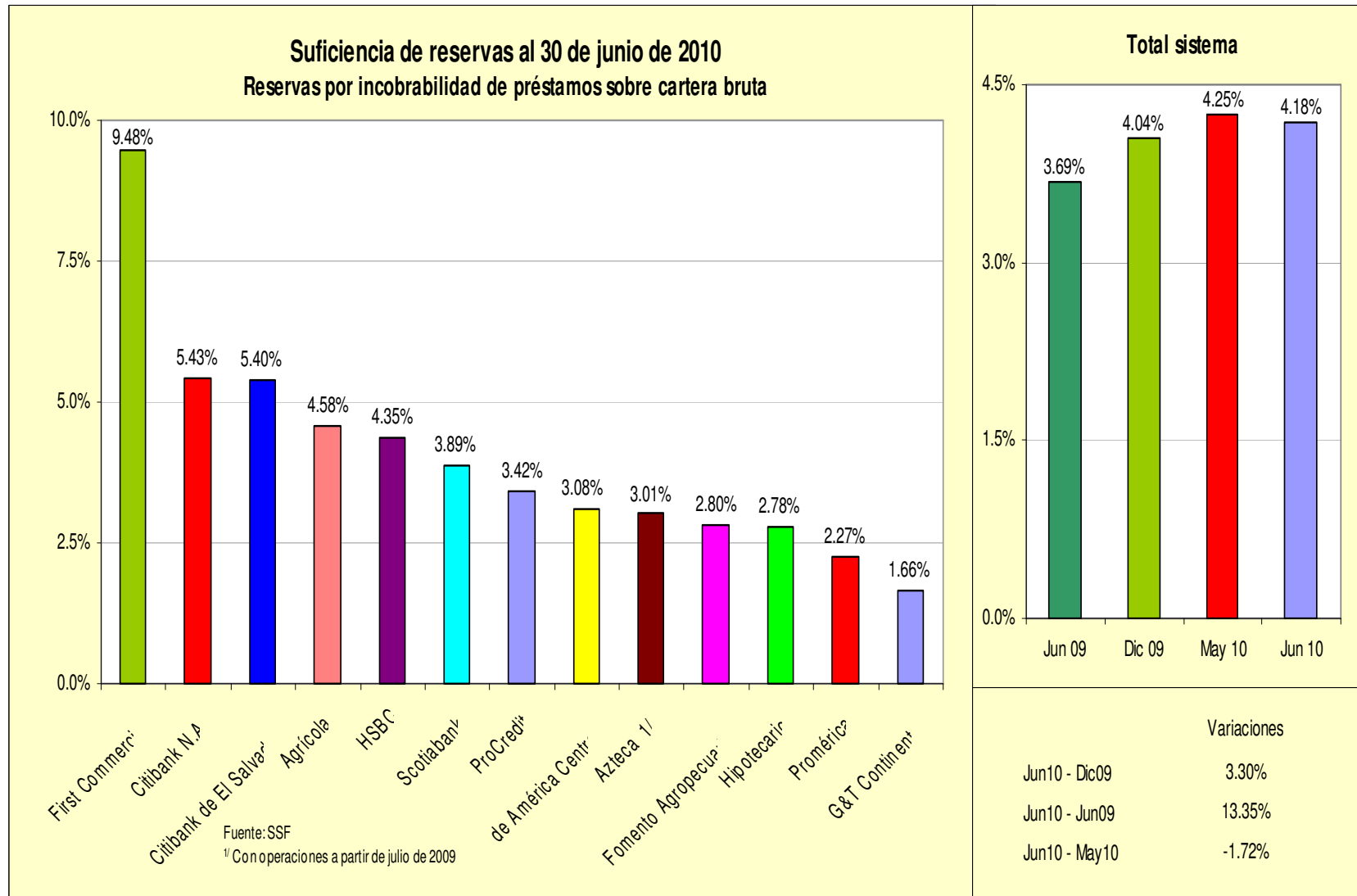
Suficiencia de reservas  
Indicador y posiciones  
En porcentajes

Bancos	Junio	Posición	Diciembre	Posición	Junio	Posición
	2009		2009		2010	
1 First Commercial	6.92%	1	6.28%	1	9.48%	1
2 Citibank N.A.	3.00%	9	4.04%	5	5.43%	2
3 Citibank de El Salvador	4.80%	2	5.51%	2	5.40%	3
4 Agrícola	3.09%	7	4.10%	4	4.58%	4
5 HSBC	4.65%	3	4.57%	3	4.35%	5
6 Scotiabank	3.53%	5	3.51%	6	3.89%	6
7 ProCredit	3.34%	6	2.73%	9	3.42%	7
8 de América Central	3.01%	8	3.16%	7	3.08%	8
9 Azteca <sup>1/</sup>	0.00%	13	0.67%	13	3.01%	9
10 Fomento Agropecuario	2.38%	11	2.38%	11	2.80%	10
11 Hipotecario	2.56%	10	2.68%	10	2.78%	11
12 Promérica	3.56%	4	2.90%	8	2.27%	12
13 G&T Continental	1.22%	12	1.60%	12	1.66%	13
<b>Total sistema</b>	<b>3.69%</b>		<b>4.04%</b>		<b>4.18%</b>	

Fuente: SSF

<sup>1/</sup> Con operaciones a partir de julio de 2009.

# Suficiencia de reservas



## Cobertura de reservas

Cobertura de reservas  
Indicador y posiciones  
En porcentajes

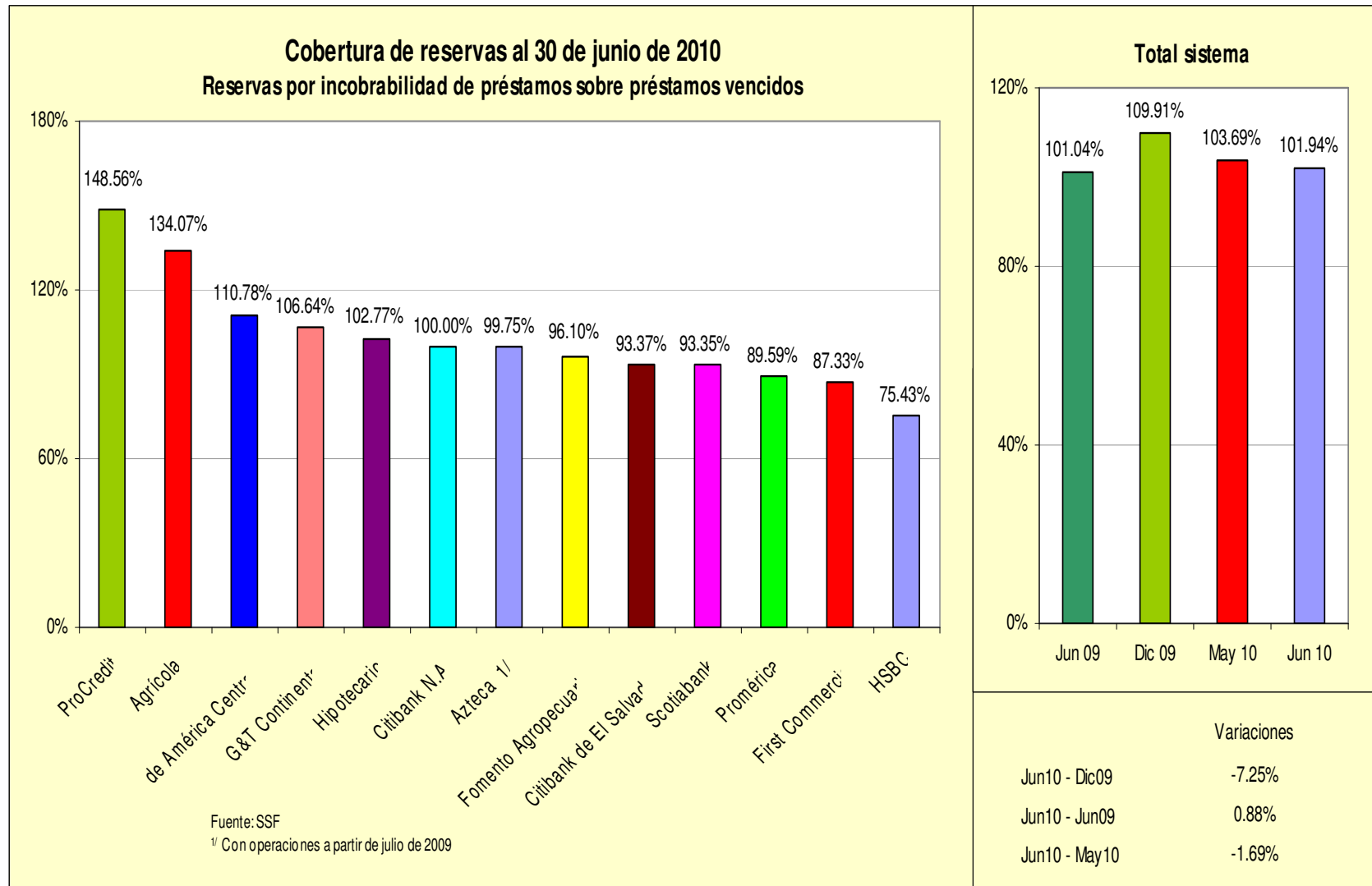
Bancos		Junio	Posición	Diciembre	Posición	Junio	Posición
		2009		2009		2010	
1	ProCredit	202.74%	1	202.33%	1	148.56%	1
2	Agrícola	138.30%	2	149.62%	2	134.07%	2
3	de América Central	112.38%	3	115.30%	5	110.78%	3
4	G&T Continental	81.91%	10	94.06%	9	106.64%	4
5	Hipotecario	107.63%	5	116.68%	4	102.77%	5
6	Citibank N.A.	100.00%	7	100.00%	7	100.00%	6
7	Azteca <sup>1/</sup>	0.00%	13	124.11%	3	99.75%	7
8	Fomento Agropecuario	100.03%	6	91.19%	10	96.10%	8
9	Citibank de El Salvador	107.88%	4	106.04%	6	93.37%	9
10	Scotiabank	76.96%	11	96.39%	8	93.35%	10
11	Promérica	83.42%	8	79.34%	13	89.59%	11
12	First Commercial	55.09%	12	83.25%	12	87.33%	12
13	HSBC	82.23%	9	83.26%	11	75.43%	13
<b>Total sistema</b>		<b>101.04%</b>		<b>109.91%</b>		<b>101.94%</b>	

Fuente: SSF

<sup>1/</sup> Con operaciones a partir de julio de 2009.



# Cobertura de reservas



# Cartera de préstamos por categoría de riesgo: A1, A2 y B

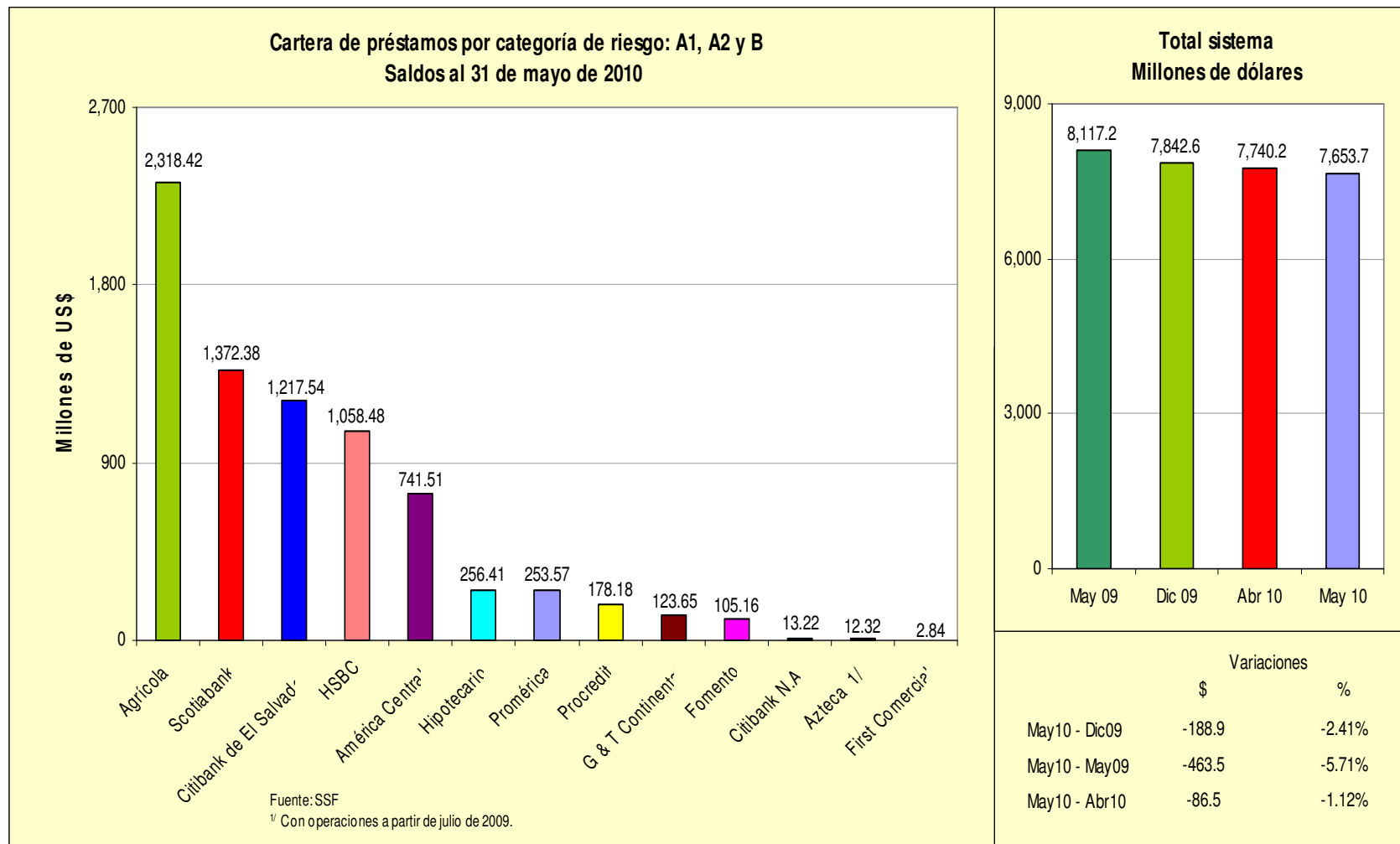
Cartera de préstamos por categoría de riesgo: A1, A2 y B  
Saldos y posiciones  
(En millones de dólares)

Bancos		Mayo	Posición	Diciembre	Posición	Mayo	Posición
		2009		2009		2010	
1	Agrícola	2,485.39	1	2,384.48	1	2,318.42	1
2	Scotiabank	1,349.62	3	1,365.96	2	1,372.38	2
3	Citibank de El Salvador	1,494.56	2	1,315.70	3	1,217.54	3
4	HSBC	1,191.59	4	1,079.24	4	1,058.48	4
5	América Central	717.44	5	739.71	5	741.51	5
6	Hipotecario	232.81	6	260.81	6	256.41	6
7	Promérica	225.87	7	246.10	7	253.57	7
8	Procredit	186.34	8	198.59	8	178.18	8
9	G & T Continental	102.73	10	116.04	9	123.65	9
10	Fomento	101.82	9	107.45	10	105.16	10
11	Citibank N.A.	24.71	11	16.08	11	13.22	11
12	Azteca <sup>1/</sup>	0.00	13	8.28	12	12.32	12
13	First Comercial	4.33	12	4.16	13	2.84	13
<b>Total sistema</b>		<b>8,117.2</b>		<b>7,842.6</b>		<b>7,653.7</b>	
<b>Como % del total de la cartera representan</b>		<b>91.1%</b>		<b>90.8%</b>		<b>90.3%</b>	

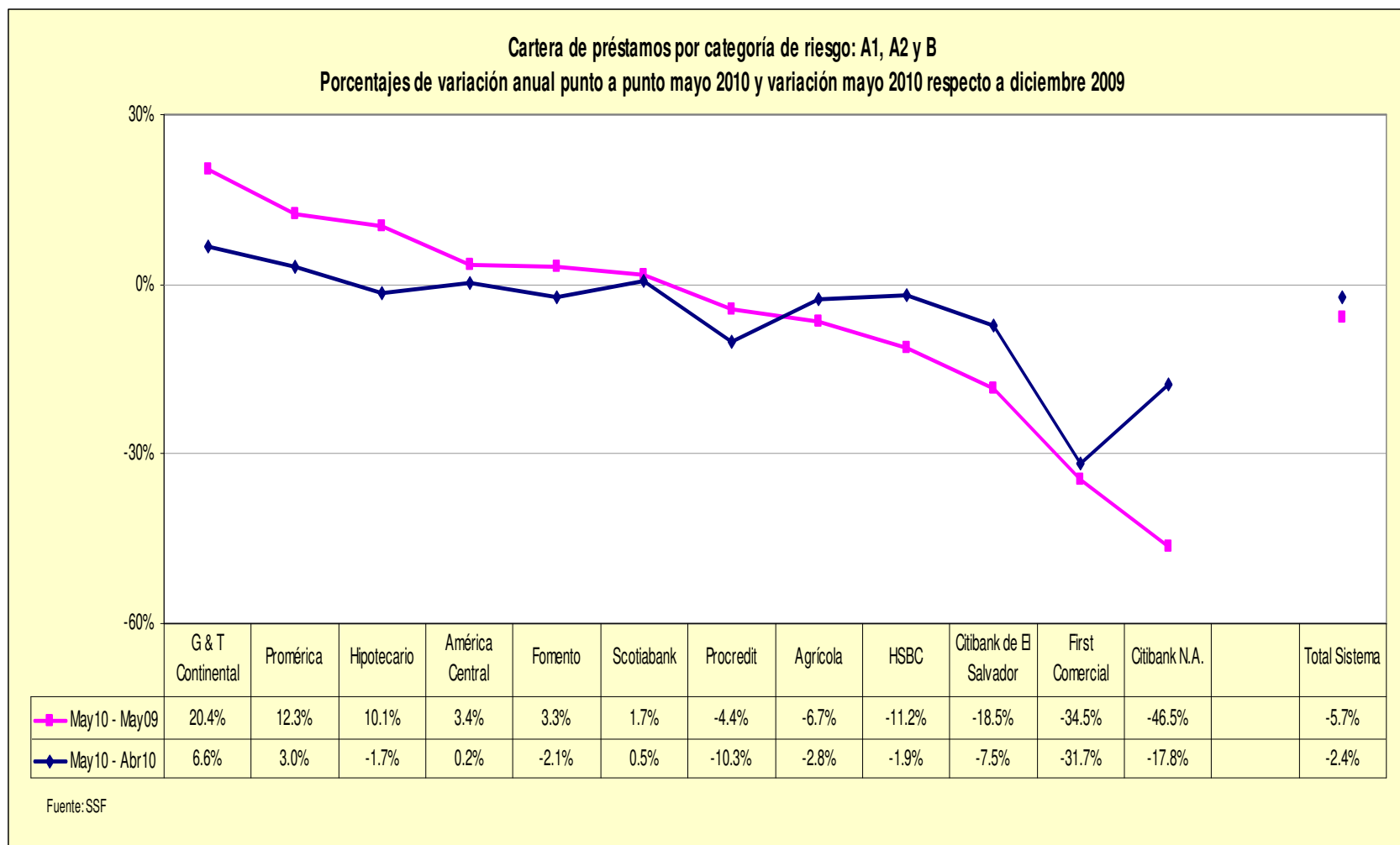
Fuente: SSF

<sup>1/</sup> Con operaciones a partir de julio de 2009.

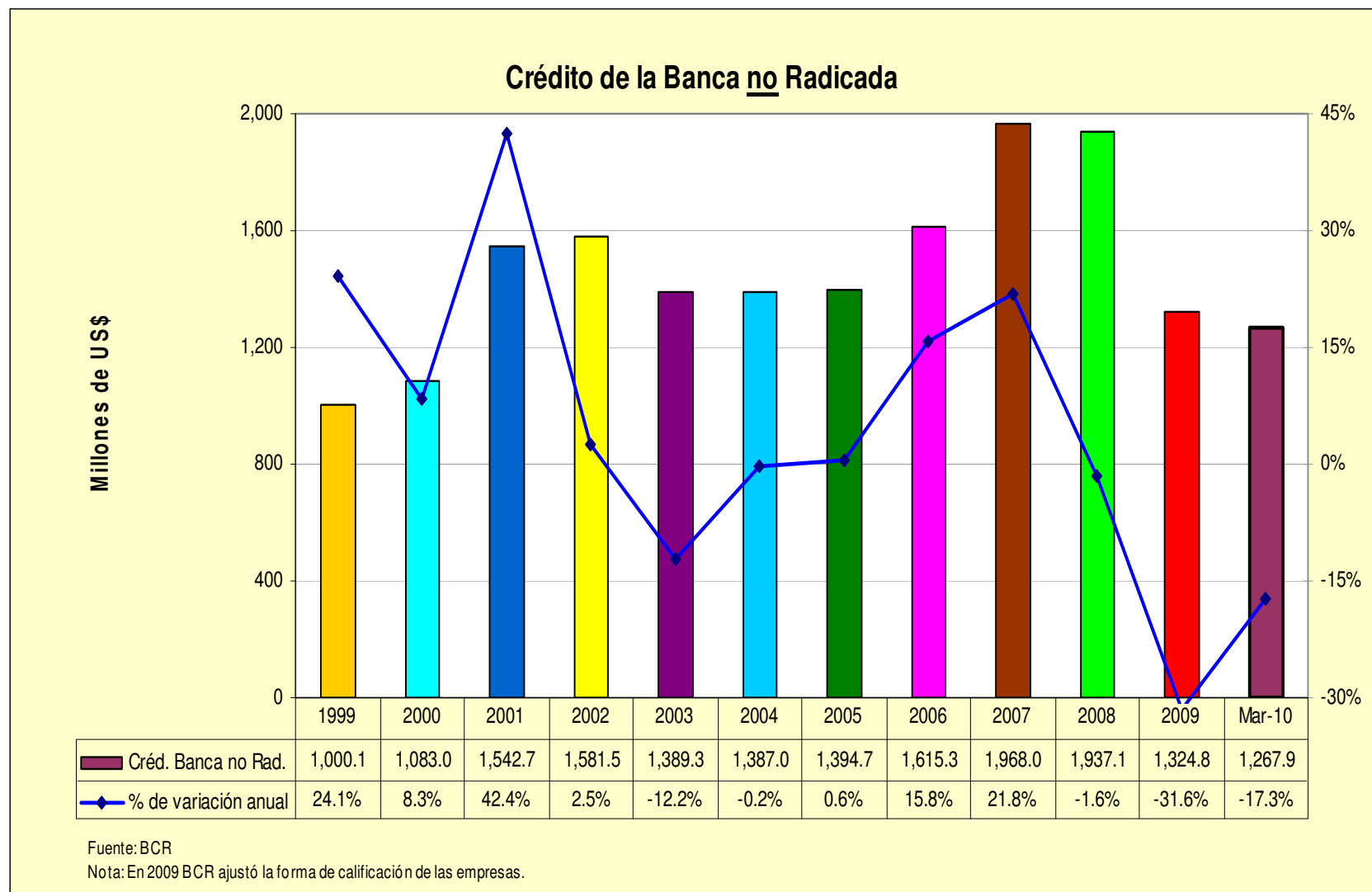
# Cartera de préstamos por categoría de riesgo: A1, A2 y B



# Cartera de préstamos por categoría de riesgo: A1, A2 y B



## Saldos del crédito de la banca no radicada



# Depósitos

## Cartera de depósitos

### Saldos y posiciones

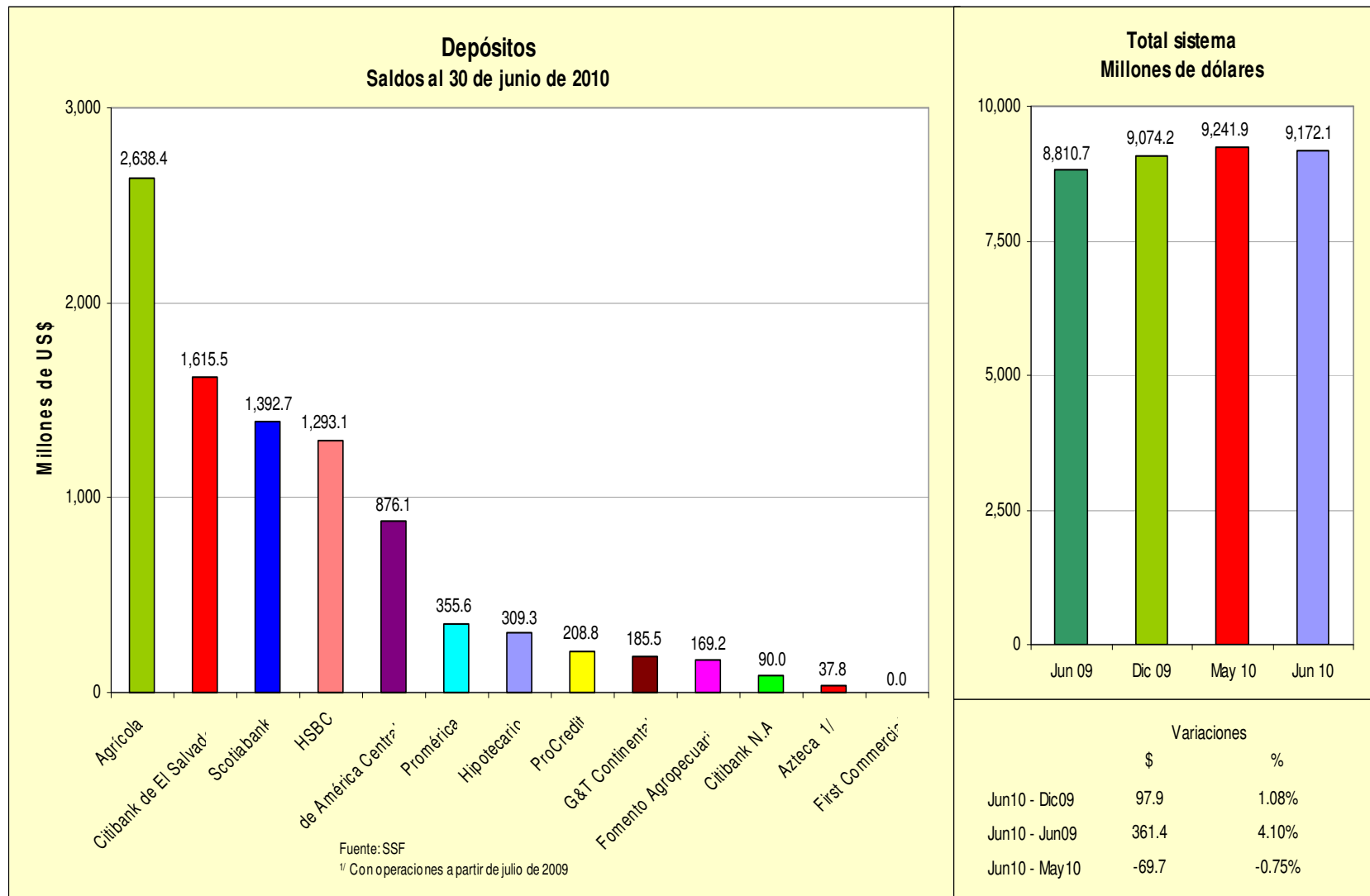
(En millones de dólares)

Bancos	Junio	Posición	Diciembre	Posición	Junio	Posición
	2009		2009		2010	
1 Agrícola	2,693.29	1	2,723.20	1	2,638.38	1
2 Citibank de El Salvador	1,571.62	2	1,671.61	2	1,615.47	2
3 Scotiabank	1,330.29	4	1,377.90	3	1,392.73	3
4 HSBC	1,379.29	3	1,278.83	4	1,293.10	4
5 de América Central	691.52	5	780.07	5	876.10	5
6 Promérica	316.12	6	338.59	6	355.63	6
7 Hipotecario	263.05	7	278.90	7	309.35	7
8 ProCredit	185.48	8	202.47	8	208.81	8
9 G&T Continental	133.31	10	158.52	9	185.52	9
10 Fomento Agropecuario	160.36	9	152.42	10	169.22	10
11 Citibank N.A.	84.98	11	77.89	11	90.00	11
12 Azteca <sup>1/</sup>	0.00	13	32.61	12	37.80	12
13 First Commercial	1.37	12	1.15	13	0.00	13
<b>Total sistema</b>	<b>8,810.67</b>		<b>9,074.16</b>		<b>9,172.11</b>	

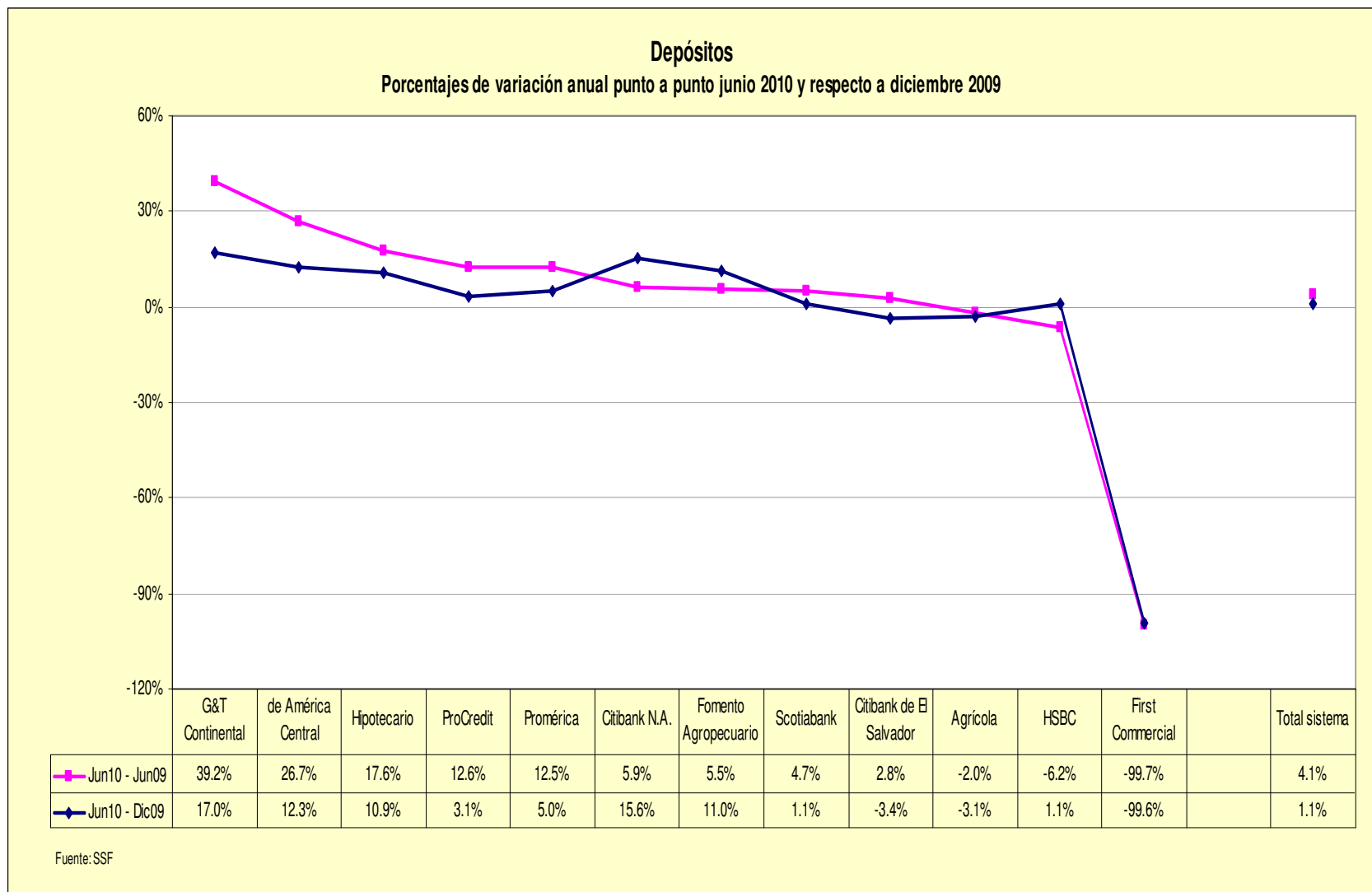
Fuente: SSF

<sup>1/</sup> Con operaciones a partir de julio de 2009.

# Depósitos



# Depósitos





## Clasificación de los depósitos por tipo de cuenta

Clasificación de los depósitos por tipo de cuenta

En millones de dólares y porcentajes

Sector	Junio		Diciembre		Junio		Variación Jun/10 -		Variación Jun/10 -	
	2009		2009		2010		Dic/09 Saldo		Jun/09 Saldo	
	Saldo	Estructura	Saldo	Estructura	Saldo	Estructura	\$	%	\$	%
<b>Depósitos a la Vista</b>	<b>4,182.1</b>	<b>47.5%</b>	<b>4,536.5</b>	<b>50.0%</b>	<b>4,717.4</b>	<b>51.4%</b>	<b>180.9</b>	<b>4.0%</b>	<b>535.3</b>	<b>12.8%</b>
-En cuenta Corriente	1,922.1	21.8%	2,184.8	24.1%	2,220.6	24.2%	35.8	1.6%	298.5	15.5%
-En cuenta de Ahorros	2,260.0	25.7%	2,351.7	25.9%	2,496.8	27.2%	145.1	6.2%	236.7	10.5%
<b>Depósitos a Plazo</b>	<b>4,407.4</b>	<b>50.0%</b>	<b>4,317.1</b>	<b>47.6%</b>	<b>4,233.4</b>	<b>46.2%</b>	<b>-83.8</b>	<b>-1.9%</b>	<b>-174.0</b>	<b>-3.9%</b>
-Pactados hasta un año plazo	4,316.7	49.0%	4,230.8	46.6%	4,160.5	45.4%	-70.3	-1.7%	-156.2	-3.6%
-Pactados a más de un año plazo	90.7	1.0%	86.3	1.0%	72.9	0.8%	-13.5	-15.6%	-17.8	-19.6%
<b>Depósitos Restringidos e Inactivos</b>	<b>221.1</b>	<b>2.5%</b>	<b>220.5</b>	<b>2.4%</b>	<b>221.3</b>	<b>2.4%</b>	<b>0.8</b>	<b>0.4%</b>	<b>0.2</b>	<b>0.1%</b>
<b>Depósitos Totales</b>	<b>8,810.7</b>	<b>100.0%</b>	<b>9,074.2</b>	<b>100.0%</b>	<b>9,172.1</b>	<b>100.0%</b>	<b>97.9</b>	<b>1.1%</b>	<b>361.4</b>	<b>4.1%</b>

Fuente: SSF

## Patrimonio

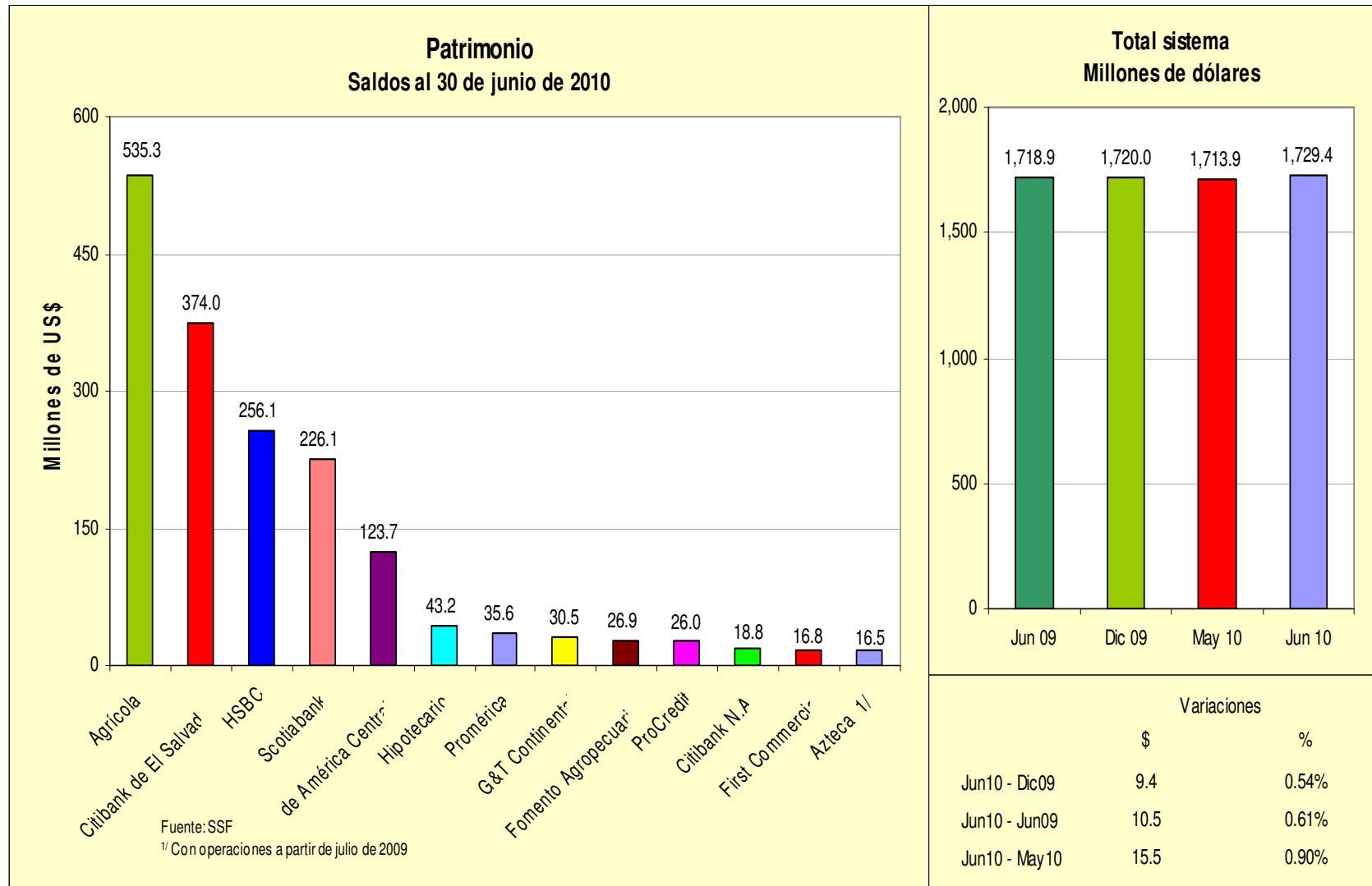
**Total de patrimonio**  
**Saldos y posiciones**  
(En millones de dólares)

Bancos	Junio	Posición	Diciembre	Posición	Junio	Posición
	2009		2009		2010	
1 Agrícola	491.29	1	515.24	1	535.31	1
2 Citibank de El Salvador	407.25	2	380.04	2	374.02	2
3 HSBC	278.50	3	251.81	3	256.10	3
4 Scotiabank	235.06	4	238.68	4	226.05	4
5 de América Central	117.76	5	120.71	5	123.68	5
6 Hipotecario	40.46	6	41.54	6	43.19	6
7 Promérica	30.13	7	33.52	7	35.57	7
8 G&T Continental	29.98	8	30.15	8	30.48	8
9 Fomento Agropecuario	25.49	10	26.21	10	26.92	9
10 ProCredit	25.63	9	27.10	9	26.03	10
11 Citibank N.A.	20.45	11	19.99	11	18.76	11
12 First Commercial	16.87	12	16.76	13	16.77	12
13 Azteca <sup>1/</sup>	0.00	13	18.30	12	16.54	13
<b>Total sistema</b>	<b>1,718.87</b>		<b>1,720.04</b>		<b>1,729.42</b>	

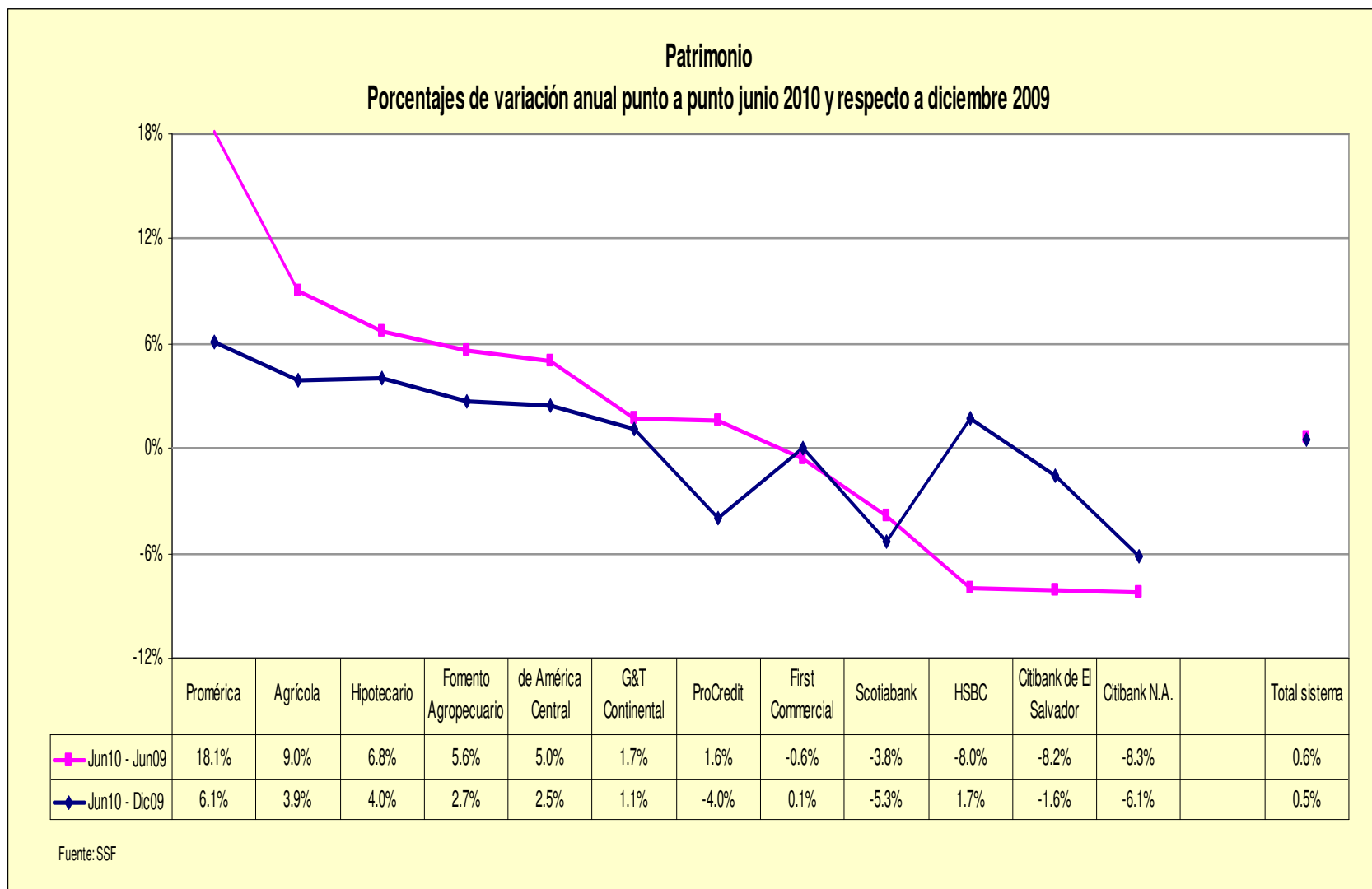
Fuente: SSF

<sup>1/</sup> Con operaciones a partir de julio de 2009.

# Patrimonio



# Patrimonio



## Utilidades

**Total de utilidades de bancos**  
**SalDOS y posiciones**  
**(En millones de dólares)**

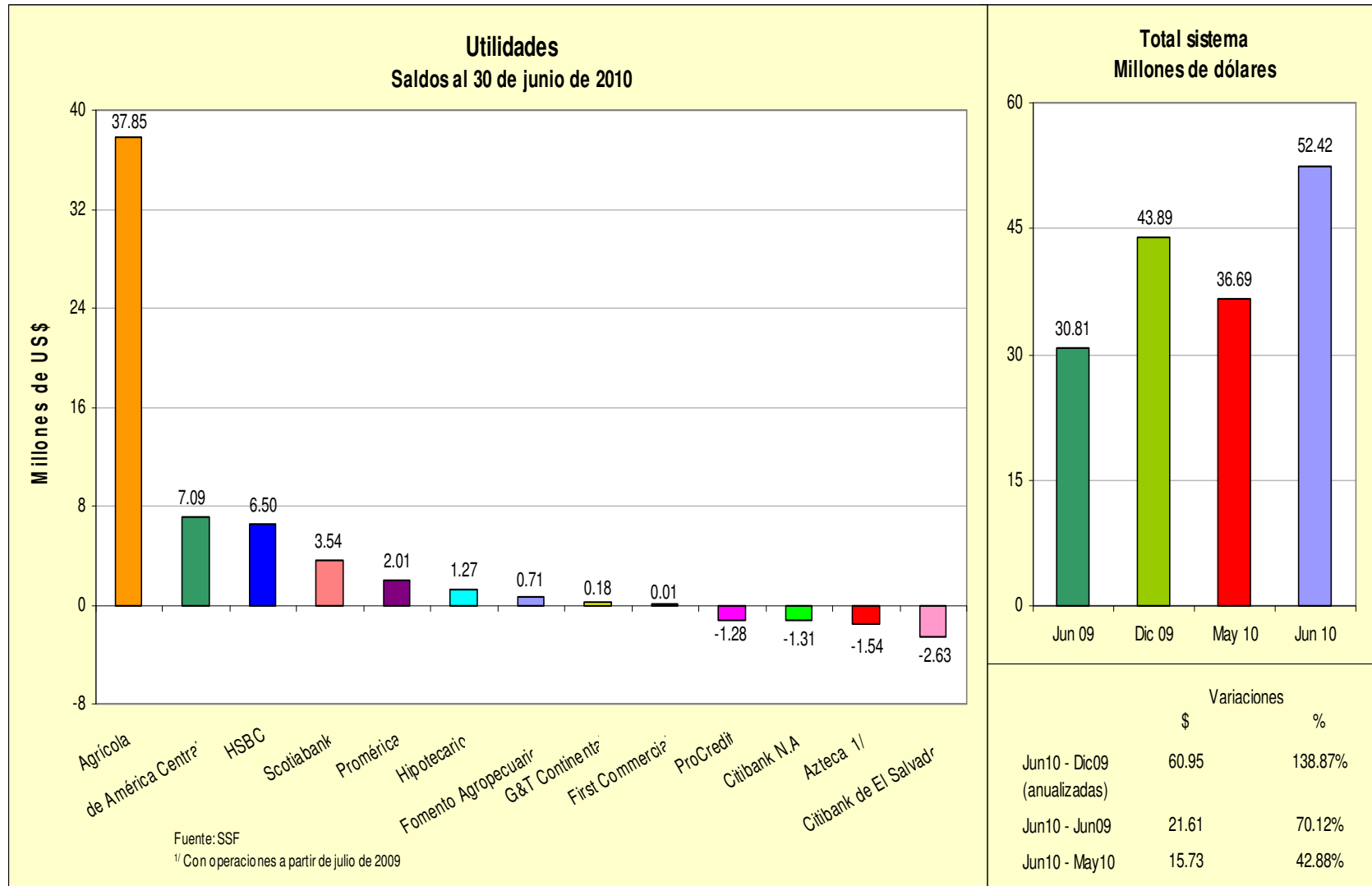
Bancos		Junio	Posición	Diciembre	Posición	Junio	Posición
		2009		2009		2010	
1	Agrícola	25.17	1	44.63	1	37.85	1
2	de América Central	3.55	2	5.54	2	7.09	2
3	HSBC	0.33	6	3.11	4	6.50	3
4	Scotiabank	1.53	3	4.87	3	3.54	4
5	Promérica	0.31	7	1.70	5	2.01	5
6	Hipotecario	1.11	4	1.57	6	1.27	6
7	Fomento Agropecuario	-0.37	12	0.35	8	0.71	7
8	G&T Continental	0.09	9	0.30	9	0.18	8
9	First Commercial	0.07	10	-0.05	10	0.01	9
10	ProCredit	0.26	8	0.69	7	-1.28	10
11	Citibank N.A.	0.37	5	-0.17	11	-1.31	11
12	Azteca <sup>1/</sup>	0.00	11	-1.04	12	-1.54	12
13	Citibank de El Salvador	-1.60	13	-17.61	13	-2.63	13
<b>Total sistema</b>		<b>30.81</b>		<b>43.89</b>		<b>52.42</b>	

Fuente: SSF

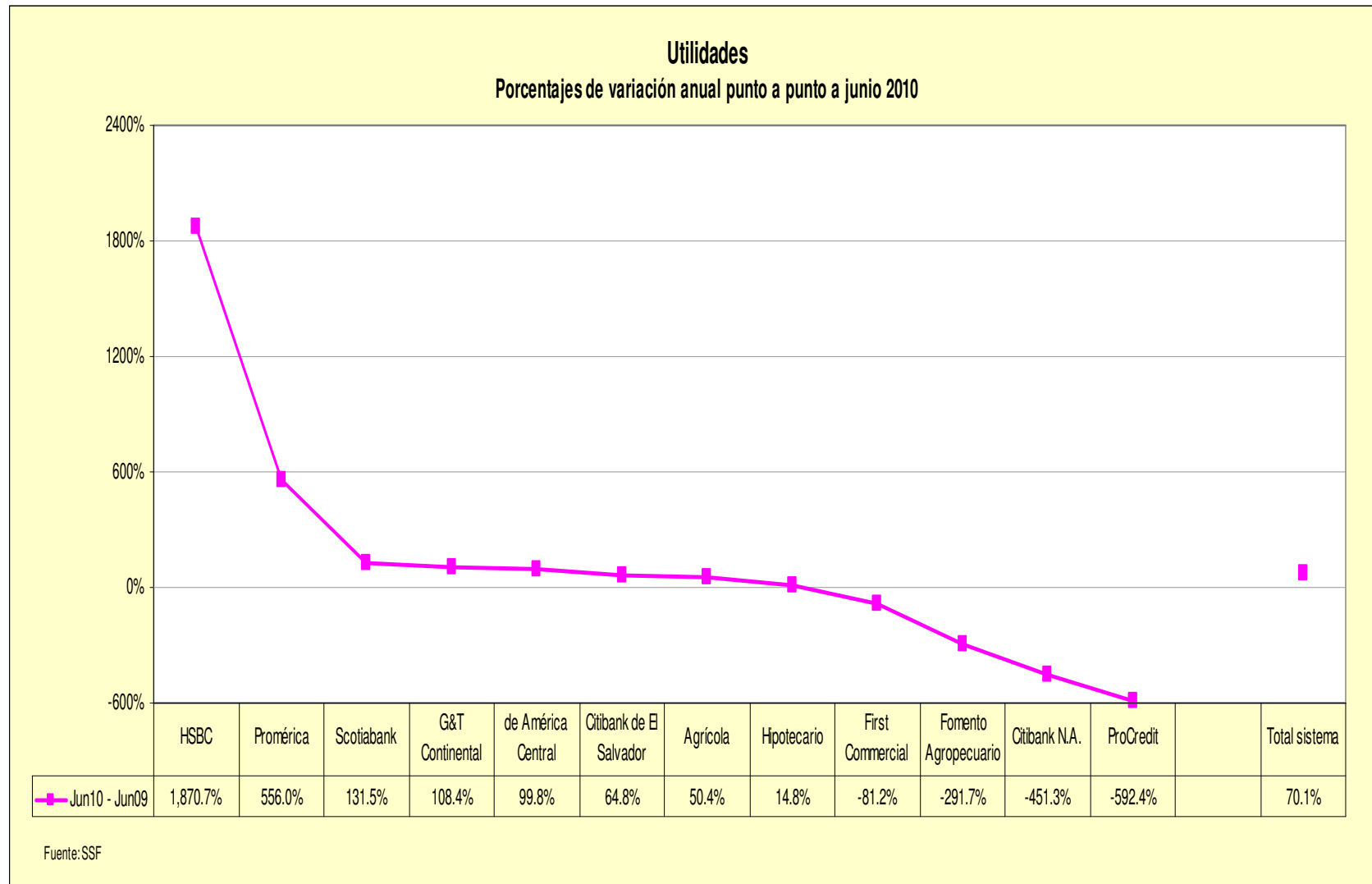
<sup>1/</sup> Con operaciones a partir de julio de 2009.

**Nota: La SSF modificó la utilidad (pérdida) de Banco Azteca a diciembre de 2009**

# Utilidades



# Utilidades



## Rentabilidad patrimonial

Rentabilidad patrimonial  
Indicador y posiciones  
En porcentajes

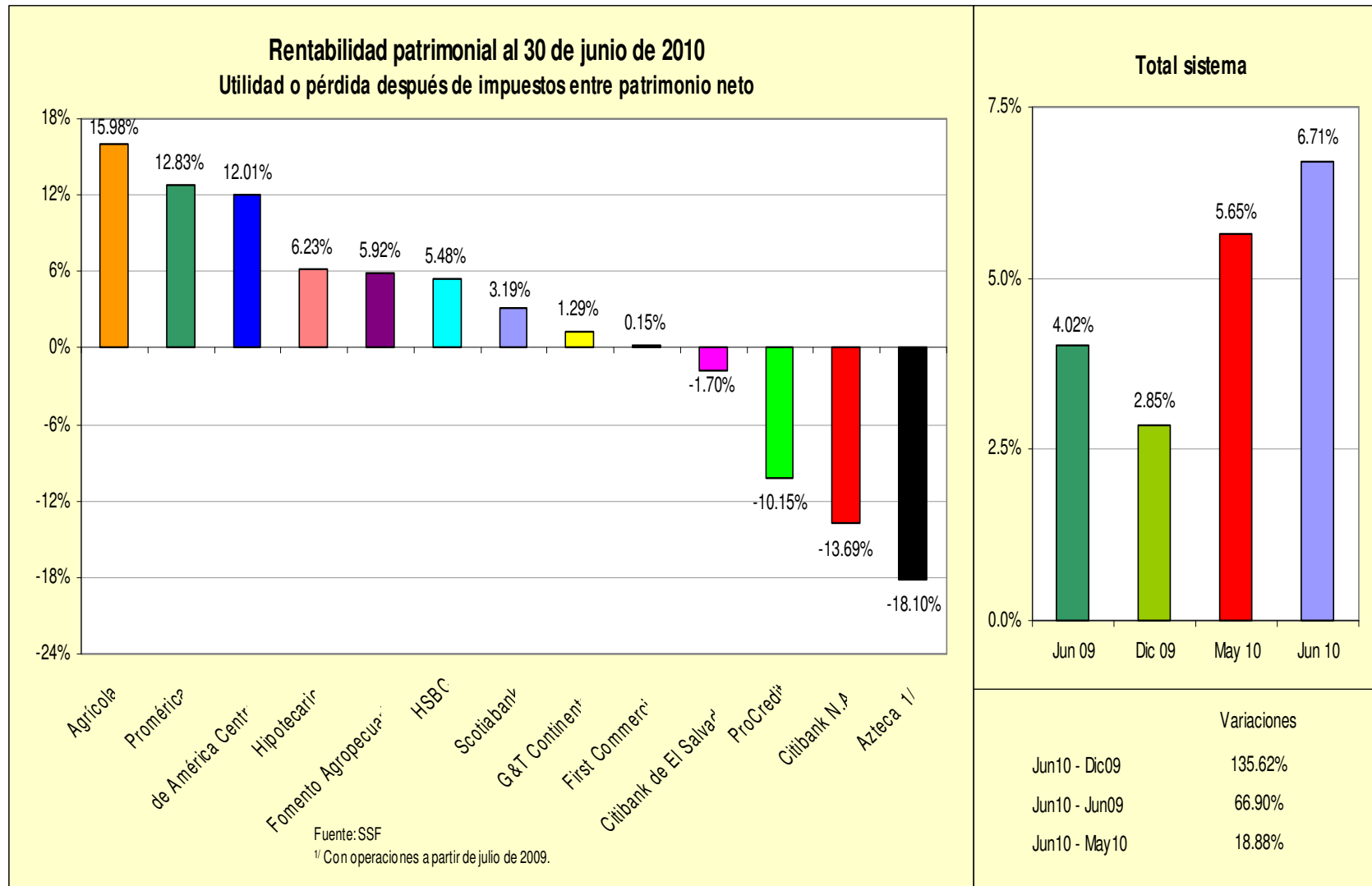
Bancos		Junio	Posición	Diciembre	Posición	Junio	Posición
		2009		2009		2010	
1	Agrícola	11.23%	1	9.73%	1	15.98%	1
2	Promérica	2.22%	5	5.96%	2	12.83%	2
3	de América Central	6.40%	2	4.80%	3	12.01%	3
4	Hipotecario	5.74%	3	3.94%	4	6.23%	4
5	Fomento Agropecuario	-3.12%	13	1.48%	7	5.92%	5
6	HSBC	0.27%	10	1.27%	8	5.48%	6
7	Scotiabank	1.36%	7	2.16%	6	3.19%	7
8	G&T Continental	0.70%	9	1.09%	9	1.29%	8
9	First Commercial	0.88%	8	-0.31%	10	0.15%	9
10	Citibank de El Salvador	-0.98%	12	-5.55%	13	-1.70%	10
11	ProCredit	2.10%	6	2.80%	5	-10.15%	11
12	Citibank N.A.	4.08%	4	-0.89%	11	-13.69%	12
13	Azteca <sup>1/</sup>	0.00%	11	-4.85%	12	-18.10%	13
<b>Total sistema</b>		<b>4.02%</b>		<b>2.85%</b>		<b>6.71%</b>	

Fuente: SSF

<sup>1/</sup> Con operaciones a partir de julio de 2009.



# Rentabilidad patrimonial



## Rentabilidad de activos

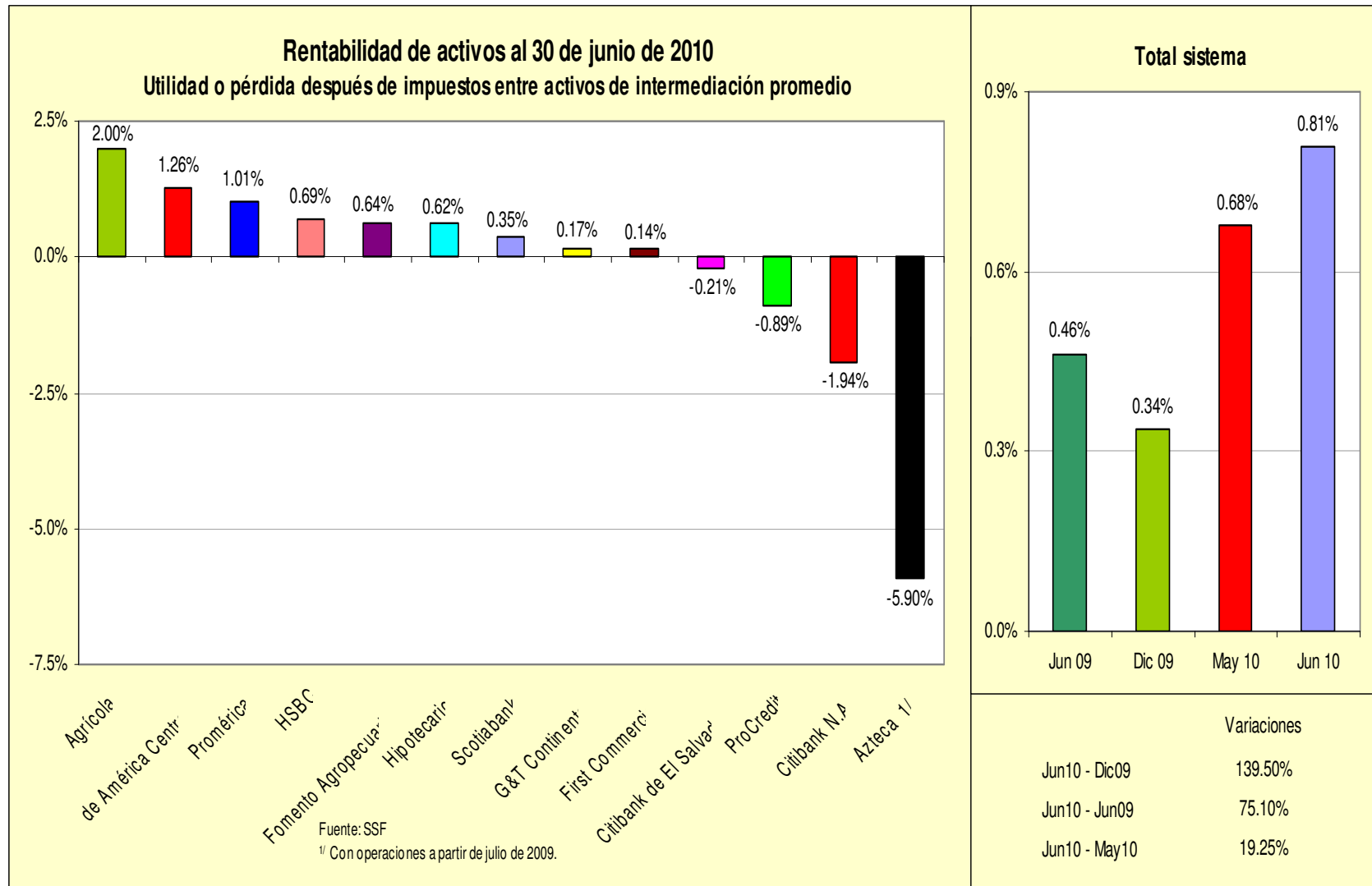
Rentabilidad de activos  
Indicador y posiciones  
En porcentajes

Bancos		Junio	Posición	Diciembre	Posición	Junio	Posición
		2009		2009		2010	
1	Agrícola	1.30%	1	1.17%	1	2.00%	1
2	de América Central	0.67%	3	0.51%	2	1.26%	2
3	Promérica	0.16%	7	0.44%	3	1.01%	3
4	HSBC	0.03%	10	0.16%	8	0.69%	4
5	Fomento Agropecuario	-0.34%	13	0.16%	9	0.64%	5
6	Hipotecario	0.57%	4	0.40%	4	0.62%	6
7	Scotiabank	0.15%	8	0.24%	6	0.35%	7
8	G&T Continental	0.11%	9	0.17%	7	0.17%	8
9	First Commercial	0.80%	2	-0.28%	11	0.14%	9
10	Citibank de El Salvador	-0.12%	12	-0.69%	12	-0.21%	10
11	ProCredit	0.20%	5	0.25%	5	-0.89%	11
12	Citibank N.A.	0.52%	5	-0.12%	10	-1.94%	12
13	Azteca <sup>1/</sup>	0.00%	11	-1.94%	13	-5.90%	13
<b>Total sistema</b>		<b>0.46%</b>		<b>0.34%</b>		<b>0.81%</b>	

Fuente: SSF

<sup>1/</sup>: Con operaciones a partir de julio de 2009.

# Rentabilidad de activos



## Coeficiente de fondo patrimonial

Solvencia: fondo patrimonial entre activos ponderados totales

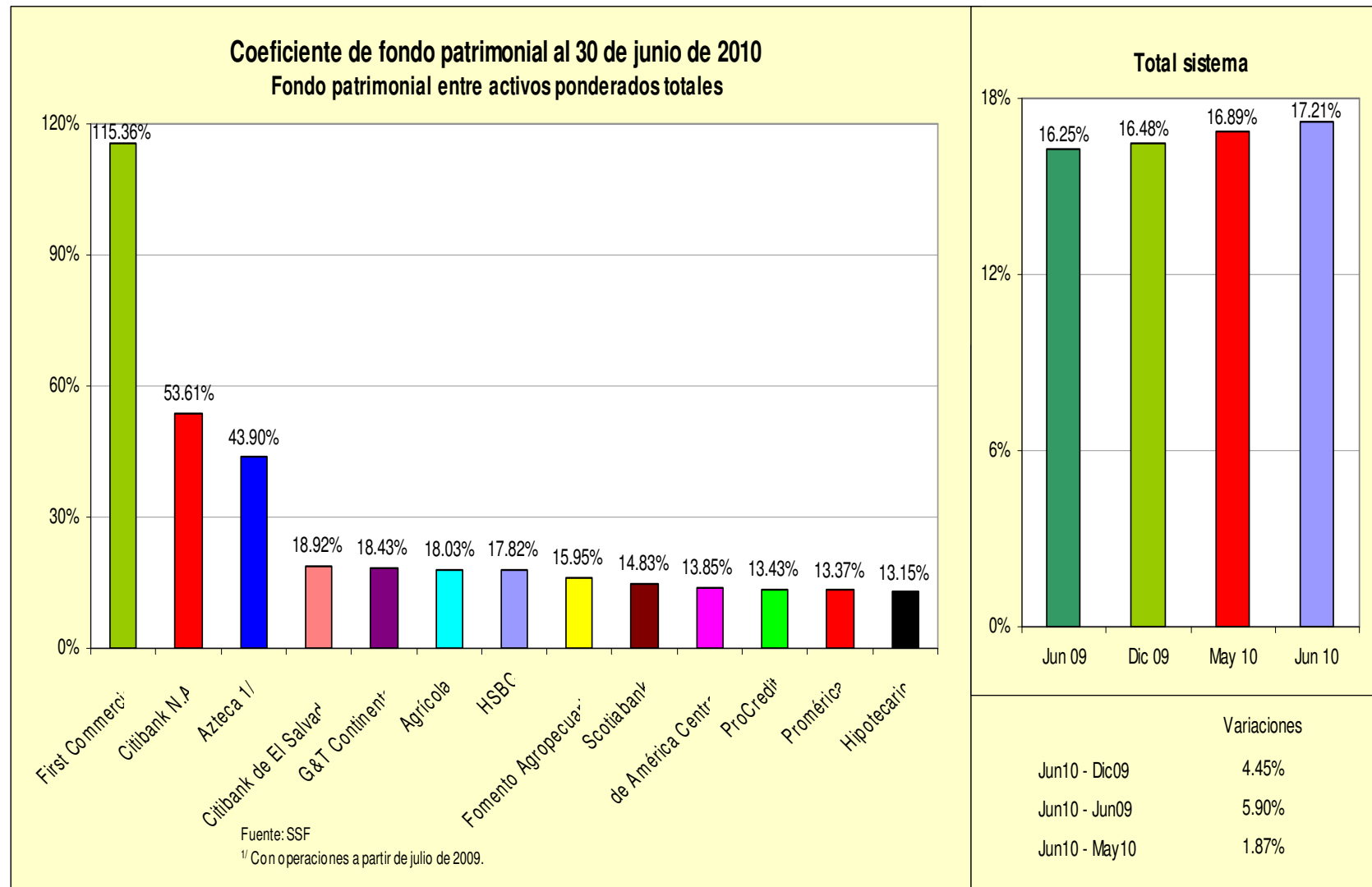
Indicador y posiciones

Bancos	Junio	Posición	Diciembre	Posición	Junio	Posición
	2009		2009		2010	
1 First Commercial	107.57%	1	124.94%	1	115.36%	1
2 Citibank N.A.	55.09%	2	58.91%	2	53.61%	2
3 Azteca <sup>1/</sup>	0.00%	13	57.94%	3	43.90%	3
4 Citibank de El Salvador	17.50%	5	17.75%	5	18.92%	4
5 G&T Continental	20.88%	3	20.06%	4	18.43%	5
6 Agrícola	14.96%	8	15.53%	9	18.03%	6
7 HSBC	17.81%	6	17.57%	6	17.82%	7
8 Fomento Agropecuario	16.68%	4	16.38%	7	15.95%	8
9 Scotiabank	15.56%	7	15.64%	8	14.83%	9
10 de América Central	14.54%	9	13.90%	10	13.85%	10
11 ProCredit	13.52%	11	13.32%	13	13.43%	11
12 Promérica	12.68%	12	13.51%	12	13.37%	12
13 Hipotecario	14.37%	10	13.64%	11	13.15%	13
<b>Total sistema</b>	<b>16.25%</b>		<b>16.48%</b>		<b>17.21%</b>	

Fuente: SSF

<sup>1/</sup> Con operaciones a partir de julio de 2009.

# Coeficiente de fondo patrimonial



## Coeficiente de liquidez neta

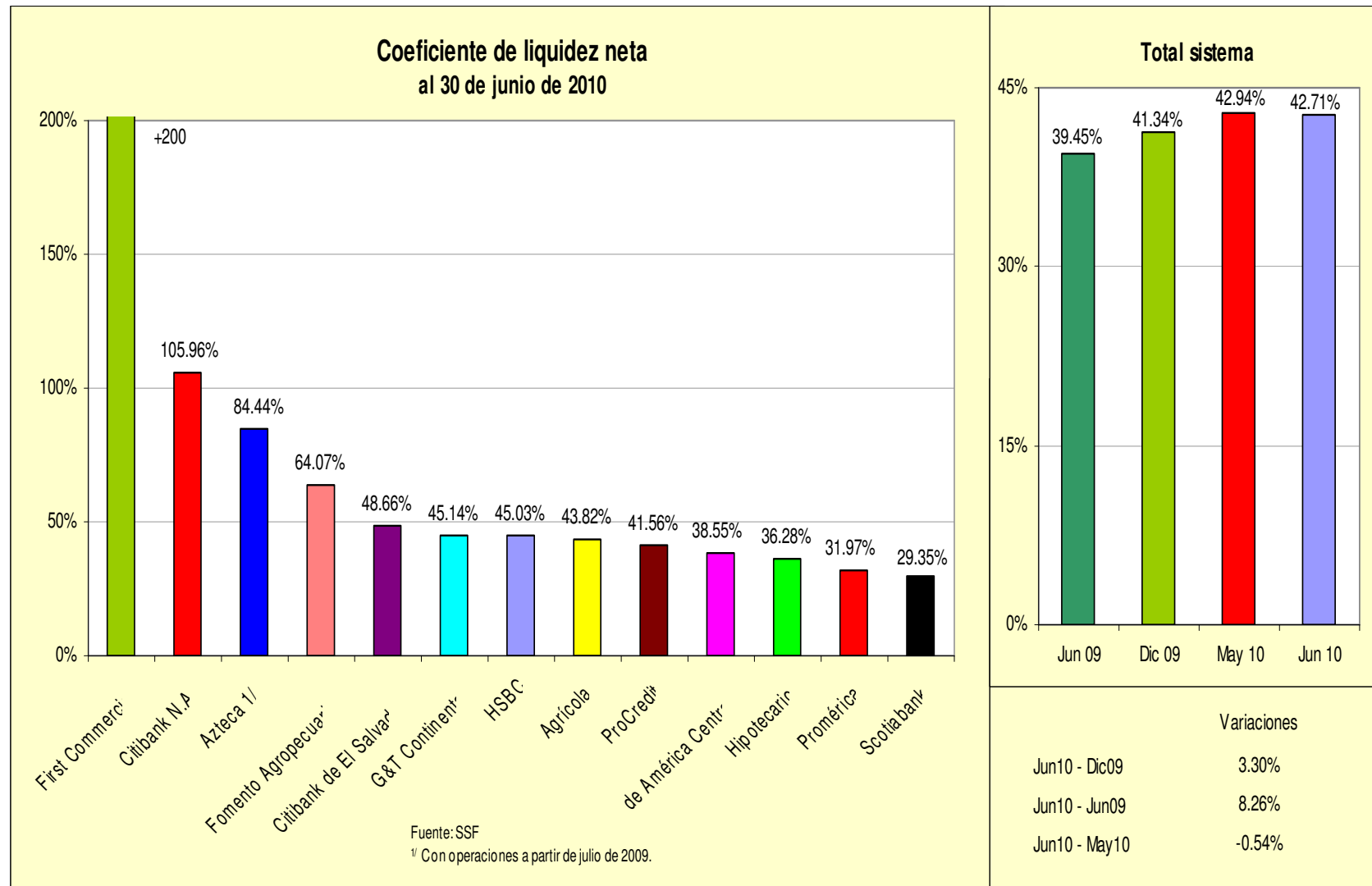
Coeficiente de liquidez neta  
Indicador y posiciones  
En porcentajes

	Bancos	Junio	Posición	Diciembre	Posición	Junio	Posición
		2009		2009		2010	
1	First Commercial	964.95%	1	1,190.95%	1	335,892.65%	1
2	Citibank N.A.	100.68%	2	106.47%	2	105.96%	2
3	Azteca <sup>1/</sup>	0.00%	13	100.34%	3	84.44%	3
4	Fomento Agropecuario	59.69%	3	53.36%	4	64.07%	4
5	Citibank de El Salvador	36.37%	9	47.93%	5	48.66%	5
6	G&T Continental	42.94%	5	45.77%	6	45.14%	6
7	HSBC	45.62%	4	43.75%	7	45.03%	7
8	Agrícola	39.87%	6	41.31%	8	43.82%	8
9	ProCredit	35.34%	10	35.32%	10	41.56%	9
10	de América Central	27.67%	12	30.30%	13	38.55%	10
11	Hipotecario	39.19%	7	36.08%	9	36.28%	11
12	Promérica	33.14%	11	34.76%	11	31.97%	12
13	Scotiabank	36.42%	8	33.13%	12	29.35%	13
<b>Total sistema</b>		<b>39.45%</b>		<b>41.34%</b>		<b>42.71%</b>	

Fuente: SSF

<sup>1/</sup> Con operaciones a partir de julio de 2009.

# Coeficiente de liquidez neta



## Comportamiento del Sector Bancario a junio de 2010 El Salvador

Los resultados del Sistema Bancario al 30 de junio de 2010 son los siguientes:

- a) El patrimonio alcanzó \$1,729.4 millones:
  - ❖ Creció \$10.5 millones (0.6%), comparado con junio de 2009.
  
- b) Los activos totalizaron \$12,821.4 millones:
  - ❖ \$236.5 millones (-1.8%) menos respecto a junio de 2009.
  - ❖ \$227.6 millones (-1.7%) menos comparados con diciembre de 2009.
  
- c) Los préstamos brutos totalizaron \$8,395.0 millones:
  - ❖ \$240.4 millones (-2.8%) menos si se compara con el saldo a diciembre 2009.
  - ❖ \$393.4 millones (-4.5%) menos comparados con junio de 2009.



- ❖ **La cartera de préstamos vencidos totalizó \$344.0 millones, \$23.5 millones (7.3%) más comparado con junio de 2009 y \$26.3 millones (8.3%) sobre el saldo que se mantenía a diciembre de 2009.**
- ❖ **La morosidad de la cartera fue 4.1%, que es 0.4 puntos porcentuales mayor al 3.7% alcanzado a diciembre de 2009.**
- ❖ **El indicador de liquidez fue bastante amplio al ubicarse en 42.7% en junio de 2010, lo que muestra que el Sistema Bancario tiene suficiente capacidad para responder a las obligaciones de corto plazo.**
- ❖ **Las reservas por incobrabilidad de préstamos totalizaron \$350.7 millones, \$1.5 millones (0.4%) más al compararse con diciembre de 2009 y \$26.8 millones (8.3%) más al compararse con junio de 2009, lo que ha permitido que como Sistema se tenga cobertura total de los préstamos vencidos. La cobertura de los préstamos vencidos fue de 101.9%.**

**d) Los depósitos totalizaron \$9,172.1 millones:**

- ❖ **Crecieron 361.4 millones (4.1%) al compararse con junio de 2009.**
- ❖ **\$97.9 millones (1.1%) más respecto a diciembre de 2009.**
- ❖ **Por tipo, los depósitos hasta un año plazo concentran el 45.4% del total, seguido por los depósitos en cuenta de ahorros con 27.2% y por los depósitos en cuenta corriente con 24.2%.**

**e) Las utilidades totalizaron \$52.4 millones:**

- ❖ **Crecieron \$21.6 millones (70.1%) en comparación con las utilidades en junio de 2009.**
- ❖ **\$61.0 millones (138.9%) más si se comprara la utilidad anualizada con la de diciembre de 2009.**

- f) **Concepto de indicadores de alerta definidos y utilizados por la Superintendencia del Sistema Financiero. (Fuente SSF).**
- ❖ **Indicadores de alerta temprana**  
Instrumento utilizado en la Superintendencia para la supervisión de los bancos y consisten en relacionar variables que tengan cierta correspondencia.
  - ❖ **Préstamos Brutos**  
Saldo de los préstamos otorgados a una fecha determinada. (Para efecto del Indicador se ha incluido intereses por cobrar que están contabilizados dentro del activo).
  - ❖ **Préstamos Netos**  
Son los préstamos brutos a los cuales se les deduce las provisiones por incobrabilidad o Reservas de Saneamiento.
  - ❖ **Solvencia**  
La capacidad de pagar las obligaciones oportunamente.

- ❖ **Coeficiente de Fondo Patrimonial**  
Mide el respaldo patrimonial respecto a los activos y contingencias ponderados de una entidad.
  
- ❖ **Liquidez**  
Es el mayor o menor grado de disposición de fondos disponibles.
  
- ❖ **Coeficiente de liquidez neta**  
Mide la capacidad que tienen las entidades para responder ante las obligaciones de corto plazo.
  
- ❖ **Suficiencia de reservas**  
Indicador financiero que muestra el nivel de recursos que se han destinado para cubrir las posibles pérdidas por irrecuperabilidad de los préstamos.
  
- ❖ **Cobertura**  
Se refiere al grado de cobertura que las entidades poseen (provisiones), para enfrentar posibles pérdidas derivadas de la no recuperación de créditos otorgados y otros valores al cobro.

- ❖ **Cobertura de reservas**  
Muestra el nivel de recursos que se han destinado para cubrir las posibles pérdidas por irrecuperabilidad de los préstamos vencidos.
  
- ❖ **Cartera Vencida**  
Saldo de los préstamos con más de 90 días de vencidos más los saldos de los préstamos vigentes con cuotas en mora por más de 90 días.
  
- ❖ **Índice de vencimiento**  
Indicador financiero que muestra el porcentaje de cartera que ha caído en incumplimiento de pago mayor a 90 días.
  
- ❖ **Retorno patrimonial**  
Indicador financiero que muestra el retorno de la inversión de los accionistas.
  
- ❖ **Retorno sobre activos**  
Indicador financiero que muestra el retorno que generan los activos, como una medida de la eficacia en el manejo de los recursos de la entidad. Por la naturaleza de la actividad se esperaría que este indicador fuese de al menos 1.0%.



**Ranking Bancario**  
**Principales cuentas de balance**  
**A junio de 2010**

21 de julio de 2010