

ABANSA

Asociación Bancaria Salvadoreña

Ranking Bancario Principales cuentas de balance A junio de 2011

Pendientes de actualizar:

- ❖ **Cartera de préstamos vencidos por sector económico a marzo 2011 (por ser dato trimestral-fuente SSF).**
- ❖ **Crédito de la banca no radicada a septiembre 2010 (por ser dato trimestral-fuente BCR).**

29 de julio de 2011

Ranking de principales cuentas de balances

Ranking de principales cuentas de balances

Al 30 de junio de 2011

En millones de dólares

Posición *	Bancos	Activos	Préstamos brutos	Depósitos	Patrimonio	Ingresos	Utilidades
1	Agrícola	3,583.5	2,507.0	2,531.2	560.3	179.2	61.2
2	Citibank de El Salvador	2,074.3	1,174.2	1,589.2	331.7	117.2	10.5
3	HSBC	1,883.5	1,241.8	1,370.7	258.7	78.0	6.9
4	Scotiabank	1,813.9	1,398.6	1,250.9	216.2	72.8	7.4
5	de América Central	1,183.7	806.3	936.3	130.1	58.2	10.0
6	Hipotecario	523.7	346.9	402.2	48.7	18.7	1.9
7	Promérica	526.2	339.6	454.4	42.4	27.3	3.5
8	G&T Continental	315.5	178.7	242.2	31.4	9.1	0.7
9	ProCredit	286.9	200.3	206.4	23.5	16.1	-0.9
10	Fomento Agropecuario	256.6	145.4	179.8	28.2	11.9	0.8
11	Citibank N.A.	120.7	2.7	87.9	20.3	3.2	-0.2
12	Azteca	57.4	28.2	35.4	19.4	11.6	2.3
13	First Commercial	0.0	0.0	0.0	0.0	0.0	0.0
Totales		12,625.9	8,369.6	9,286.4	1,710.9	603.5	104.1

Fuente: SSF

*: Posiciones tomando como base los activos

Nota: First Commercial dejó de operar en noviembre 2010

Ranking de principales cuentas de balances

Ranking de principales cuentas de balances

Al 30 de junio de 2011

Participación del total de bancos (%)

Posición *	Bancos	Activos	Préstamos brutos	Depósitos	Patrimonio	Ingresos	Utilidades
1	Agrícola	28.4%	30.0%	27.3%	32.8%	29.7%	58.8%
2	Citibank de El Salvador	16.4%	14.0%	17.1%	19.4%	19.4%	10.1%
3	HSBC	14.9%	14.8%	14.8%	15.1%	12.9%	6.6%
4	Scotiabank	14.4%	16.7%	13.5%	12.6%	12.1%	7.1%
5	de América Central	9.4%	9.6%	10.1%	7.6%	9.6%	9.6%
6	Hipotecario	4.1%	4.1%	4.3%	2.8%	3.1%	1.8%
7	Promérica	4.2%	4.1%	4.9%	2.5%	4.5%	3.4%
8	G&T Continental	2.5%	2.1%	2.6%	1.8%	1.5%	0.7%
9	ProCredit	2.3%	2.4%	2.2%	1.4%	2.7%	-0.9%
10	Fomento Agropecuario	2.0%	1.7%	1.9%	1.7%	2.0%	0.8%
11	Citibank N.A.	1.0%	0.0%	0.9%	1.2%	0.5%	-0.2%
12	Azteca	0.5%	0.3%	0.4%	1.1%	1.9%	2.3%
13	First Commercial	0.0%	0.0%	0.0%	0.0%	0.0%	0.0%
Totales		100.0%	100.0%	100.0%	100.0%	100.0%	100.0%

Fuente: SSF

*: Posiciones to mando como base los activos

Nota: First Commercial dejó de operar en noviembre 2010

Cuentas seleccionadas de balances: resumen

Cuentas seleccionadas de balance de bancos

Junio 2010 - 2011

(En millones de dólares y porcentajes)

Bancos y Financieras	Junio	Diciembre	Junio	Variación anual punto a punto jun-11		Variación jun-11 respecto a dic-10	
	2010	2010	2011	Valor	%	Valor	%
Total de activos							
Total sistema	12,821.4	12,952.2	12,625.9	-195.5	-1.5%	-326.3	-2.5%
Total sistema sin BFA	12,528.9	12,664.0	12,339.0	-189.9	-1.5%	-325.0	-2.6%
<u>Cartera de préstamos bruta</u>							
Total sistema	8,395.0	8,398.6	8,369.6	-25.3	-0.3%	-29.0	-0.3%
Total sistema sin BFA	8,275.7	8,262.1	8,224.3	-51.4	-0.6%	-37.8	-0.5%
<u>Cartera de préstamos neta</u>							
Total sistema	8,044.3	8,041.3	8,029.7	-14.6	-0.2%	-11.6	-0.1%
Total sistema sin BFA	7,928.4	7,908.5	7,888.4	-40.0	-0.5%	-20.2	-0.3%
<u>Préstamos vencidos</u>							
Total sistema	344.0	331.3	328.4	-15.7	-4.6%	-3.0	-0.9%
Total sistema sin BFA	340.5	327.6	324.3	-16.2	-4.8%	-3.3	-1.0%
<u>Reservas por incobrabilidad de préstamos</u>							
Total sistema	350.7	357.4	339.9	-10.7	-3.1%	-17.4	-4.9%
Total sistema sin BFA	347.3	353.6	335.9	-11.4	-3.3%	-17.7	-5.0%
<u>Cartera de depósitos</u>							
Total sistema	9,172.1	9,511.7	9,286.4	114.3	1.2%	-225.2	-2.4%
Total sistema sin BFA	9,002.9	9,336.8	9,106.7	103.8	1.2%	-230.2	-2.5%
<u>Total de patrimonio</u>							
Total sistema	1,729.4	1,797.7	1,710.9	-18.5	-1.1%	-86.8	-4.8%
Total sistema sin BFA	1,702.5	1,770.3	1,682.7	-19.8	-1.2%	-87.6	-4.9%
<u>Total de utilidades</u>							
Total sistema	52.4	115.6	104.1	51.7	98.7%	92.7	80.2%
Total sistema sin BFA	51.7	114.4	103.3	51.6	99.8%	92.2	80.6%

Fuente: SSF

Nota: la variación porcentual del total de utilidades a mayo de 2011 respecto a diciembre 2010 es con base a utilidades anualizadas.

Indicadores financieros seleccionados

Sistema Bancario: Indicadores financieros (%)

Indicadores	Junio	Diciembre	Junio
	2010	2010	2011
I. De Liquidez			
Coeficiente de liquidez neta	42.71%	41.99%	38.94%
II. Solvencia			
Fondo patrimonial sobre activos ponderados	17.21%	17.58%	16.97%
III. Calidad de la cartera			
Préstamos vencidos sobre préstamos brutos	4.10%	3.94%	3.92%
IV. Cobertura de reservas			
Reservas por incobrabilidad de préstamos sobre préstamos vencidos	101.94%	107.86%	103.53%
V. Suficiencia de reservas			
Reservas por incobrabilidad de préstamos sobre préstamos brutos	4.18%	4.26%	4.06%
VI. Rentabilidad			
Utilidad/pérdida (-) en el período, después de impuestos, sobre patrimonio neto promedio	6.71%	7.27%	13.10%
Utilidad/pérdida (-) en el período, después de impuestos, sobre activos de intermediación promedio	0.81%	0.89%	1.62%

Fuente: SSF

Bancos
Cifras del Balance (en millones de dólares)
Saldos al 30 de Junio de 2010- 2011

Rubros	AGRICOLA		CITIBANK DE EL SALVADOR		HSBC		SCOTIABANK		AMÉRICA CENTRAL		PROMERICA		HIPOTECARIO	
	2010	2011	2010	2011	2010	2011	2010	2011	2010	2011	2010	2011	2010	2011
Activo														
I. Activos de intermediación (1 + 2 + 3 + 4)	3,574.3	3,445.9	2,120.4	1,902.6	1,756.6	1,800.4	1,843.5	1,726.8	1,133.6	1,136.5	404.6	507.1	417.0	503.3
1. Disponibilidades	495.8	489.4	448.4	402.4	268.3	204.9	204.3	185.9	223.2	172.6	75.8	81.4	53.5	60.5
2. Adquisición temporal de Doc. netos	4.5	0.0	0.0	0.0	0.0	0.0	0.0	0.0	7.1	3.8	3.2	13.3	2.1	9.2
3. Inversiones financieras	694.1	565.8	369.7	386.0	345.2	400.8	224.8	203.4	130.5	177.4	42.9	79.1	69.2	96.7
4. Préstamos netos	2,380.0	2,390.8	1,302.3	1,114.2	1,143.1	1,194.7	1,414.4	1,337.5	772.8	782.7	282.8	333.3	292.2	337.0
II. Otros activos	75.6	71.0	138.6	105.7	39.3	37.7	43.6	45.1	31.1	35.0	12.5	15.2	6.8	7.4
III. Activo Fijo	64.5	66.5	66.5	66.0	47.6	45.4	43.1	42.0	13.2	12.2	4.9	3.9	12.6	12.9
IV. Total de activos (I + II + III)	3,714.4	3,583.5	2,325.5	2,074.3	1,843.6	1,883.5	1,930.2	1,813.9	1,177.9	1,183.7	422.0	526.2	436.3	523.7
V. Derechos futuros y contingencias netas	191.6	172.6	96.2	94.8	111.8	121.0	53.0	90.3	42.9	43.2	4.8	6.4	14.3	13.4
VI. Total activos + Der. Fut. y conting. (IV + V)	3,906.0	3,756.0	2,421.7	2,169.1	1,955.4	2,004.5	1,983.2	1,904.2	1,220.8	1,226.8	426.9	532.6	450.6	537.1
Pasivo														
I. Pasivos de intermediación (1 + 2 + 3 + 4 + 5)	3,115.4	2,960.4	1,899.4	1,701.7	1,541.5	1,580.8	1,680.7	1,572.1	1,037.0	1,041.4	376.3	472.9	383.8	462.6
1. Depósitos	2,638.4	2,531.2	1,615.5	1,589.2	1,293.1	1,370.7	1,392.7	1,250.9	876.1	936.3	355.6	454.4	309.3	402.2
2. Préstamos	175.4	213.1	131.6	7.9	65.0	62.5	93.1	155.3	62.4	33.3	17.8	14.1	71.0	54.4
3. Obligaciones a la vista	13.8	14.4	13.3	10.5	7.8	8.7	5.6	6.5	5.8	10.2	2.9	4.5	2.7	5.2
4. Títulos de emisión propia	287.8	201.7	139.1	94.2	166.8	131.5	189.3	159.4	92.7	61.6	0.0	0.0	0.8	0.8
5. Doc. vendidos con pact. de retrov. y Cheques y otros	0.0	0.0	0.0	0.0	8.8	7.5	0.0	0.0	0.0	0.0	0.0	0.0	0.0	0.0
II. Otros pasivos	44.7	44.0	31.5	20.9	24.5	32.0	20.1	22.4	16.8	11.8	5.1	5.8	4.0	6.7
III. Obligaciones convertibles en acciones	0.0	0.0	0.0	0.0	0.0	0.0	0.0	0.0	0.0	0.0	0.0	0.0	0.0	0.0
IV. Deuda subordinada	0.0	0.0	5.1	5.1	8.6	0.0	0.0	0.0	0.0	0.0	5.0	5.0	0.0	0.0
V. Total pasivo (I + II + III + IV)	3,160.1	3,004.4	1,936.0	1,727.6	1,574.5	1,612.8	1,700.8	1,594.5	1,053.8	1,053.2	386.4	483.8	387.8	469.3
Patrimonio														
1. Capital Social Pagado	280.0	297.5	155.8	155.8	150.0	150.0	114.1	114.1	55.0	55.0	21.8	23.3	20.5	22.3
2. Aportes de capital pendientes de formalizar	0.0	0.0	0.0	0.0	0.0	0.0	0.0	0.0	0.0	0.0	0.0	0.0	0.0	0.0
3. Reservas de capital	127.1	112.8	45.8	46.8	57.6	64.4	38.3	39.8	9.0	10.2	1.7	2.3	10.8	13.0
4. Resultados de ejercicios anteriores	6.0	0.2	59.1	23.5	0.3	0.7	39.9	23.8	37.9	36.2	5.3	7.8	0.0	0.0
5. Patrimonio Restringido	84.4	88.7	116.0	95.1	41.8	36.7	30.2	31.1	14.6	18.6	4.8	5.6	10.6	11.5
6. Resultados del presente ejercicio	37.9	61.2	-2.6	10.5	6.5	6.9	3.5	7.4	7.1	10.0	2.0	3.5	1.3	1.9
VI. Total patrimonio (1 + 2 + 3 + 4 + 5 + 6)	535.3	560.3	374.0	331.7	256.1	258.7	226.1	216.2	123.7	130.1	35.6	42.4	43.2	48.7
VII. Compromisos futuros y contingencias	210.6	191.3	111.7	109.8	124.8	133.1	56.3	93.5	43.3	43.5	4.8	6.4	19.6	19.1
Pasivo + Patrimonio + Com. Fut. y Cont. (V + VI + VII)	3,906.0	3,756.0	2,421.7	2,169.1	1,955.4	2,004.5	1,983.2	1,904.2	1,220.8	1,226.8	426.9	532.6	450.6	537.1

Fuente: SSF.

Bancos
Cifras del Balance (en millones de dólares)
Saldos al 30 de Junio de 2010- 2011

Rubros	PROCREDIT		FOMENTO		CITIBANK N.A.		G&T CONTINENTAL		FIRST COMMERCIAL		AZTECA ^{1/}		TOTAL SISTEMA	
	2010	2011	2010	2011	2010	2011	2010	2011	2010	2011	2010	2011	2010	2011
Activo														
I. Activos de intermediación (1 + 2 + 3 + 4)	270.0	268.8	225.5	240.9	124.7	119.5	233.7	307.7	16.7	0.0	45.5	46.0	12,166.1	12,005.6
1. Disponibilidades	66.1	53.0	65.2	56.9	87.0	61.3	30.8	42.2	14.0	0.0	12.2	9.7	2,044.4	1,820.2
2. Adquisición temporal de Doc. netos	0.0	0.0	0.0	3.0	0.0	0.0	0.0	0.0	0.0	0.0	14.1	4.4	30.9	33.7
3. Inversiones financieras	23.6	23.1	44.4	39.7	25.9	56.2	70.4	88.9	0.0	0.0	5.8	4.8	2,046.4	2,122.0
4. Préstamos netos	180.3	192.7	115.9	141.3	11.8	2.0	132.5	176.5	2.7	0.0	13.4	27.0	8,044.3	8,029.7
II. Otros activos	10.1	6.8	3.9	7.4	2.2	0.9	4.9	4.9	0.0	0.0	1.8	3.9	370.5	340.8
III. Activo Fijo	12.4	11.2	8.5	8.4	0.4	0.4	2.9	3.0	0.0	0.0	8.2	7.5	284.8	279.4
IV. Total de activos (I + II + III)	292.5	286.9	237.8	256.6	127.3	120.7	241.4	315.5	16.8	0.0	55.6	57.4	12,821.4	12,625.9
V. Derechos futuros y contingencias netas	0.3	0.3	4.7	4.4	7.5	4.8	8.9	7.0	0.0	0.0	0.0	0.0	536.1	558.2
VI. Total activos + Der. Fut. y conting. (IV + V)	292.8	287.2	242.6	261.0	134.9	125.5	250.4	322.6	16.8	0.0	55.6	57.4	13,357.5	13,184.1
Pasivo														
I. Pasivos de intermediación (1 + 2 + 3 + 4 + 5)	260.5	253.3	197.7	214.6	106.6	97.2	207.7	280.9	0.0	0.0	38.0	36.2	10,844.7	10,674.1
1. Depósitos	208.8	206.4	169.2	179.8	90.0	87.9	185.5	242.2	0.0	0.0	37.8	35.4	9,172.1	9,286.4
2. Préstamos	22.9	16.1	27.9	34.6	6.4	0.0	11.7	22.0	0.0	0.0	0.0	0.0	685.1	613.2
3. Obligaciones a la vista	1.6	1.4	0.5	0.2	10.3	9.3	1.5	1.2	0.0	0.0	0.2	0.8	66.1	72.8
4. Títulos de emisión propia	27.1	29.4	0.0	0.0	0.0	0.0	0.0	0.0	0.0	0.0	0.0	0.0	903.7	678.6
5. Doc. vendidos con pact. de retrov. y Cheques y otros	0.0	0.0	0.0	0.0	0.0	0.0	8.9	15.6	0.0	0.0	0.0	0.0	17.7	23.1
II. Otros pasivos	2.8	3.0	10.0	10.3	1.9	3.2	2.2	1.9	0.0	0.0	1.0	1.9	164.7	164.0
III. Obligaciones convertibles en acciones	0.0	0.0	0.0	0.0	0.0	0.0	0.0	0.0	0.0	0.0	0.0	0.0	0.0	0.0
IV. Deuda subordinada	3.2	7.0	0.0	0.0	0.0	0.0	0.0	0.0	0.0	0.0	0.0	0.0	21.8	17.1
V. Total pasivo (I + II + III + IV)	266.5	263.4	207.8	224.9	108.6	100.4	209.9	282.8	0.0	0.0	39.0	38.0	11,031.2	10,855.2
Patrimonio														
1. Capital Social Pagado	20.3	20.3	17.9	17.9	16.0	16.0	28.1	28.1	16.0	0.0	19.1	20.1	914.4	920.2
2. Aportes de capital pendientes de formalizar	0.0	0.0	0.0	0.0	0.0	0.0	0.0	0.0	0.0	0.0	0.0	0.0	0.0	0.0
3. Reservas de capital	2.4	2.4	0.7	0.9	1.7	1.8	0.1	0.2	0.1	0.0	0.0	0.0	295.4	294.6
4. Resultados de ejercicios anteriores	0.0	-2.2	2.7	3.8	0.5	1.7	-0.6	0.0	0.6	0.0	-1.0	-3.1	150.7	92.2
5. Patrimonio Restringido	4.7	4.0	4.9	4.9	1.8	1.0	2.7	2.5	0.0	0.0	0.0	0.0	316.5	299.8
6. Resultados del presente ejercicio	-1.3	-0.9	0.7	0.8	-1.3	-0.2	0.2	0.7	0.0	0.0	-1.5	2.3	52.4	104.1
VI. Total patrimonio (1 + 2 + 3 + 4 + 5 + 6)	26.0	23.5	26.9	28.2	18.8	20.3	30.5	31.4	16.8	0.0	16.5	19.4	1,729.4	1,710.9
VII. Compromisos futuros y contingencias	0.3	0.4	7.9	7.8	7.5	4.8	10.0	8.3	0.0	0.0	0.0	0.0	596.8	617.9
Pasivo + Patrimonio + Com. Fut. y Cont. (V + VI + VII)	292.8	287.2	242.6	261.0	134.9	125.5	250.4	322.6	16.8	0.0	55.6	57.4	13,357.5	13,184.1

Fuente: SSF.

Bancos
Cifras del Estado de Resultados (en millones de dólares)
Saldos al 30 de Junio de 2010- 2011

Rubros	AGRICOLA		CITIBANK DE EL SALVADOR		HSBC		SCOTIABANK		AMÉRICA CENTRAL		PROMERICA		HIPOTECARIO	
	2010	2011	2010	2011	2010	2011	2010	2011	2010	2011	2010	2011	2010	2011
I. Ingresos de operaciones de intermediación	142.2	133.0	90.0	78.1	69.2	63.2	68.2	62.6	53.2	53.3	21.8	23.2	16.4	16.6
1. Cartera de préstamos	135.9	126.9	85.8	73.7	65.8	59.7	65.8	61.1	52.6	51.7	21.1	22.5	15.7	16.0
A. Intereses	119.3	109.3	83.0	70.6	57.8	51.1	61.9	57.0	48.9	47.5	19.3	20.5	14.5	14.9
B. Comisiones	16.2	17.2	2.8	3.0	4.0	4.5	3.4	3.6	3.5	4.1	1.8	2.0	0.1	0.1
C. Otras comisiones y recargos sobre créditos ^{1/}	0.4	0.4	0.1	0.0	4.0	4.1	0.5	0.5	0.1	0.1	0.0	0.0	1.1	1.1
2. Cartera de inversiones	6.0	5.9	4.0	4.3	3.2	3.4	2.3	1.4	0.5	1.5	0.6	0.5	0.6	0.5
3. Operaciones de pacto de retroventa	0.0	0.0	0.0	0.0	0.0	0.0	0.0	0.0	0.0	0.0	0.0	0.0	0.0	0.1
4. Intereses sobre depósitos	0.2	0.2	0.2	0.2	0.2	0.1	0.1	0.0	0.1	0.0	0.1	0.1	0.0	0.0
II. Costos de captación de recursos	36.2	21.2	24.9	13.9	19.4	13.3	24.4	13.7	13.0	8.2	6.6	5.7	5.5	5.0
1. Costos de depósitos	24.0	13.8	16.4	6.7	13.2	8.5	16.3	8.2	9.4	6.4	4.7	4.0	3.2	2.8
2. Costos de préstamos	3.0	1.8	1.9	1.0	1.1	1.2	1.9	1.0	0.9	0.4	0.8	0.6	1.9	1.6
3. Costos por emisión de títulos valores	7.2	3.5	4.9	2.6	3.9	2.1	4.4	2.6	2.3	1.2	0.0	0.0	0.0	0.0
4. Otros ^{2/}	1.9	2.1	1.8	3.6	1.2	1.5	1.8	2.0	0.3	0.2	1.1	1.2	0.4	0.6
III. Reservas de Saneamiento	34.4	13.8	33.5	18.6	14.6	9.3	15.8	15.5	18.7	12.5	4.9	4.6	3.0	1.9
IV. Castigos de activos	0.0	0.0	0.3	1.3	0.0	0.0	0.4	0.2	0.0	0.0	0.0	0.0	0.0	0.3
V. Utilidad de intermediación (I - II - III - IV)	71.6	98.1	31.3	44.3	35.2	40.6	27.6	33.2	21.5	32.6	10.3	12.9	7.9	9.4
VI. Ingresos de otras operaciones	20.0	20.8	7.2	7.1	6.2	6.1	4.8	4.9	3.1	2.8	2.2	2.3	0.7	1.0
VII. Costos de otras operaciones	8.3	10.3	2.2	2.6	4.0	4.1	1.1	1.2	0.4	0.7	0.9	1.2	0.3	0.3
VIII. Gtos. de operación (Gtos. de Admón)	41.2	46.4	52.4	52.5	32.5	37.3	28.1	28.6	17.7	21.3	9.5	10.6	6.6	7.6
IX. Utilidad de operación (V + VI - VII - VIII)	42.2	62.2	-16.2	-3.8	4.9	5.2	3.3	8.3	6.5	13.4	2.1	3.3	1.7	2.5
X. Otros ingresos y gastos no operacionales	8.6	16.6	13.8	18.0	3.9	5.5	2.3	1.9	1.4	-0.9	0.3	1.2	-0.1	0.5
Ingresos	12.1	25.4	23.3	32.0	7.7	8.7	7.3	5.3	3.3	2.1	0.9	1.9	0.3	1.1
Gastos	3.5	8.8	9.5	14.0	3.8	3.2	5.0	3.5	1.9	3.0	0.5	0.7	0.4	0.6
XI. Impuesto sobre la renta	12.9	17.7	0.2	3.7	2.3	3.8	2.0	2.8	0.8	2.6	0.5	1.0	0.4	1.1
XII. Utilidad o (pérdida) antes de reserva legal (IX + X - XI)	37.9	61.2	-2.6	10.5	6.5	6.9	3.5	7.4	7.1	10.0	2.0	3.5	1.3	1.9

^{1/} Incluye: otras comisiones y recargos sobre créditos, e inspecciones y avalúos.

^{2/} Incluye: pérdida por diferencia de precios, primas por garantía de depósitos y otros costos de intermediación.

Fuente: SSF y cálculos de ABANSA.

Bancos
Cifras del Estado de Resultados (en millones de dólares)
Saldos al 30 de Junio de 2010- 2011

Rubros	PROCREDIT		FOMENTO (*)		CITIBANK N.A.		G&T CONTINENTAL		FIRST COMMERCIAL (*)		AZTECA (*) ³		TOTAL SISTEMA	
	2010	2011	2010	2011	2010	2011	2010	2011	2010	2011	2010	2011	2010	2011
I. Ingresos de operaciones de intermediación	16.6	14.1	10.0	10.3	1.1	0.8	8.1	8.0	0.2	0.0	4.0	10.2	500.9	473.3
1. Cartera de préstamos	16.5	14.0	9.0	9.3	0.6	0.3	5.9	6.3	0.1	0.0	4.0	10.2	478.8	451.6
A. Interés	15.2	13.1	8.1	8.3	0.6	0.3	5.6	5.9	0.1	0.0	3.7	9.5	438.0	408.0
B. Comisiones	1.3	0.9	0.8	0.9	0.0	0.0	0.4	0.3	0.0	0.0	0.3	0.6	34.5	37.2
C. Otras comisiones y recargos sobre créditos ^{1/}	0.0	0.0	0.1	0.1	0.0	0.0	0.0	0.1	0.0	0.0	0.0	0.0	6.3	6.4
2. Cartera de inversiones	0.1	0.0	0.8	0.6	0.5	0.4	2.1	1.8	0.0	0.0	0.0	0.0	20.6	20.4
3. Operaciones de pacto de retroventa	0.0	0.0	0.0	0.0	0.0	0.0	0.0	0.0	0.0	0.0	0.0	0.0	0.1	0.1
4. Interés sobre depósitos	0.0	0.0	0.2	0.4	0.1	0.1	0.0	0.0	0.1	0.0	0.0	0.0	1.4	1.3
II. Costos de captación de recursos	5.1	3.5	2.8	2.5	0.5	0.4	3.8	3.2	0.0	0.0	1.1	0.6	143.3	91.1
1. Costos de depósitos	3.4	1.9	2.1	1.6	0.2	0.2	3.1	2.2	0.0	0.0	0.0	0.0	95.9	56.2
2. Costos de préstamos	0.8	0.7	0.7	0.9	0.2	0.1	0.2	0.3	0.0	0.0	0.2	0.1	13.5	9.8
3. Costos por emisión de títulos valores	0.7	0.6	0.0	0.0	0.0	0.0	0.0	0.0	0.0	0.0	0.0	0.0	23.5	12.5
4. Otros ^{2/}	0.2	0.3	0.0	0.0	0.1	0.1	0.5	0.6	0.0	0.0	0.0	0.0	9.3	12.2
III. Reservas de saneamiento	3.8	2.4	0.5	0.4	0.0	0.1	1.4	0.9	0.0	0.0	0.4	0.7	131.1	80.7
IV. Castigos de activos	0.0	0.0	0.0	0.0	0.0	0.0	0.0	0.0	0.0	0.0	0.0	0.0	0.7	1.8
V. Utilidad de intermediación (I - II - III - IV)	7.7	8.2	6.6	7.5	0.6	0.3	2.9	4.0	0.2	0.0	2.5	8.9	225.9	299.8
VI. Ingresos de otras operaciones	0.7	1.0	1.1	1.3	0.6	0.7	0.1	0.1	0.0	0.0	2.5	1.3	49.0	49.4
VII. Costos de otras operaciones	0.2	0.2	0.4	0.4	0.1	0.1	0.0	0.0	0.0	0.0	0.0	0.0	17.9	21.2
VIII. Gtos. de operación (Gtos. de Admón)	12.1	10.9	6.4	7.4	3.7	2.7	2.7	3.4	0.2	0.0	6.5	7.9	219.6	236.6
IX. Utilidad de operación (V + VI - VII - VIII)	-3.9	-1.9	0.8	1.0	-2.6	-1.8	0.3	0.7	0.0	0.0	-1.5	2.3	37.4	91.4
X. Otros ingresos y gastos no operacionales	2.6	0.9	0.2	0.3	1.3	1.6	-0.1	0.0	0.0	0.0	0.0	0.0	34.2	45.7
Ingresos	2.6	1.1	0.2	0.3	1.5	1.7	0.2	1.0	0.0	0.0	0.0	0.1	59.5	80.7
Gastos	0.1	0.2	0.0	0.0	0.2	0.1	0.2	0.9	0.0	0.0	0.0	0.0	25.3	35.0
XI. Impuesto sobre la renta	0.0	0.0	0.3	0.4	0.0	0.0	0.0	0.0	0.0	0.0	0.0	0.0	19.2	33.0
XII. Utilidad o (pérdida) antes de reserva legal (IX + X - XI)	-1.3	-0.9	0.7	0.8	-1.3	-0.2	0.2	0.7	0.0	0.0	-1.5	2.3	52.4	104.1

(*) Para estos bancos el detalle de ingresos y costos de operaciones de intermediación a marzo de 2011 se ha estimado con base a la estructura porcentual de diciembre 2010 respectivamente.

^{1/} Incluye: otras comisiones y recargos sobre créditos, e inspecciones y avalúos.

^{2/} Incluye: pérdida por diferencia de precios, primas por garantía de depósitos y otros costos de intermediación.

Fuente: SSF y cálculos de ABANSA.

Activos

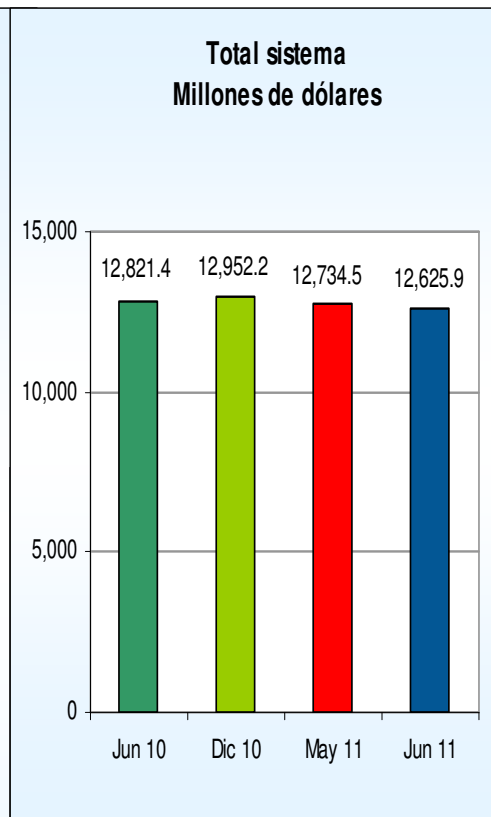
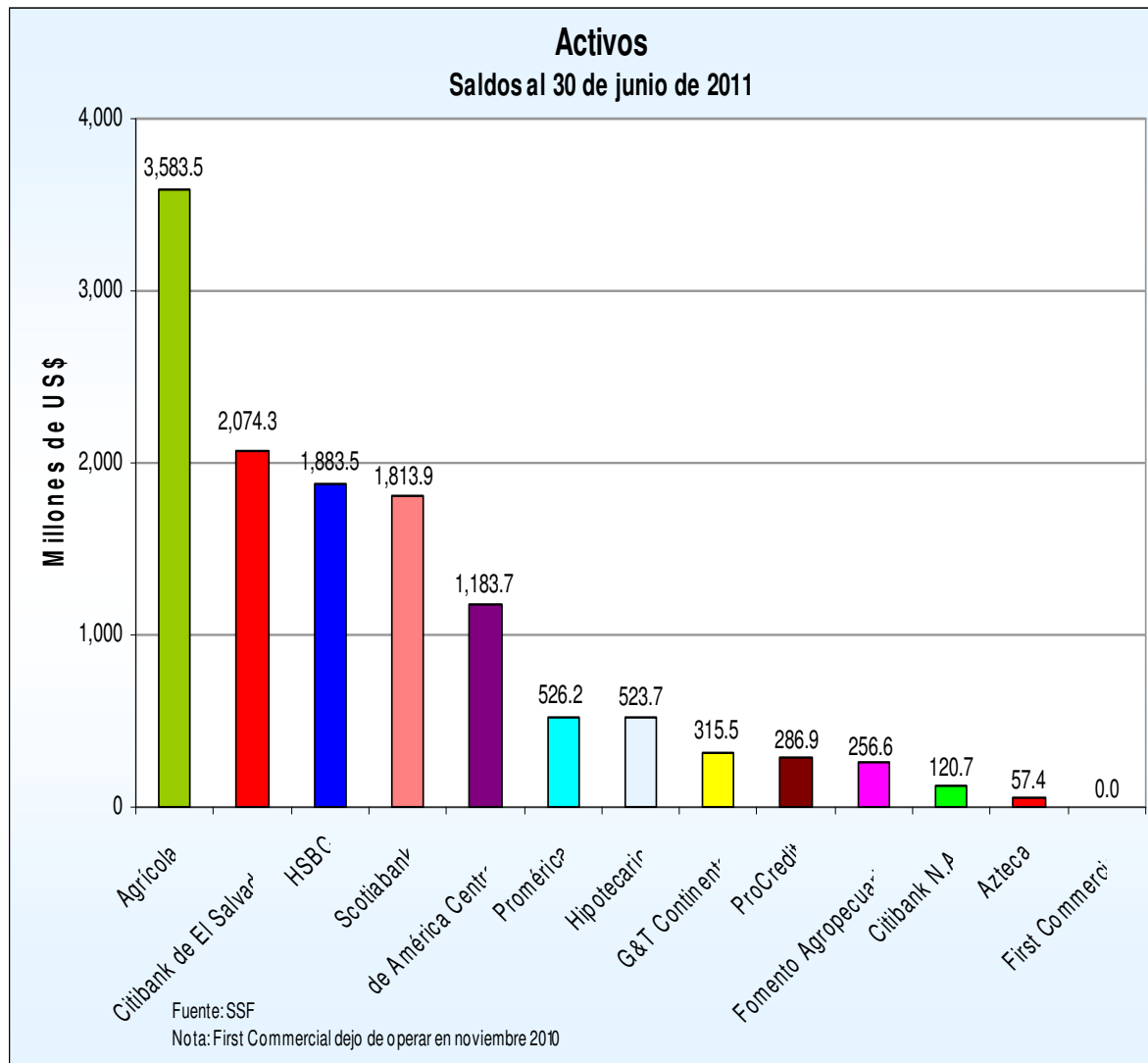
Total de activos
Saldos y posiciones
(En millones de dólares)

Bancos	Junio	Posición	Diciembre	Posición	Junio	Posición
	2010		2010		2011	
1 Agrícola	3,714.41	1	3,749.67	1	3,583.48	1
2 Citibank de El Salvador	2,325.47	2	2,253.90	2	2,074.32	2
3 HSBC	1,843.55	4	1,899.26	4	1,883.53	3
4 Scotiabank	1,930.21	3	1,867.61	3	1,813.88	4
5 de América Central	1,177.92	5	1,194.64	5	1,183.67	5
6 Promérica	422.05	7	489.30	7	526.22	6
7 Hipotecario	436.32	6	522.54	6	523.66	7
8 G&T Continental	241.45	10	251.62	9	315.53	8
9 ProCredit	292.50	8	288.22	8	286.91	9
10 Fomento Agropecuario	237.85	9	248.93	10	256.56	10
11 Citibank N.A.	127.33	11	124.81	11	120.73	11
12 Azteca	55.56	12	45.57	12	57.38	12
13 First Commercial	16.78	13	16.12	13	0.00	13
Total sistema	12,821.38		12,952.19		12,625.89	

Fuente: SSF

Nota: First Commercial dejó de operar en noviembre 2010

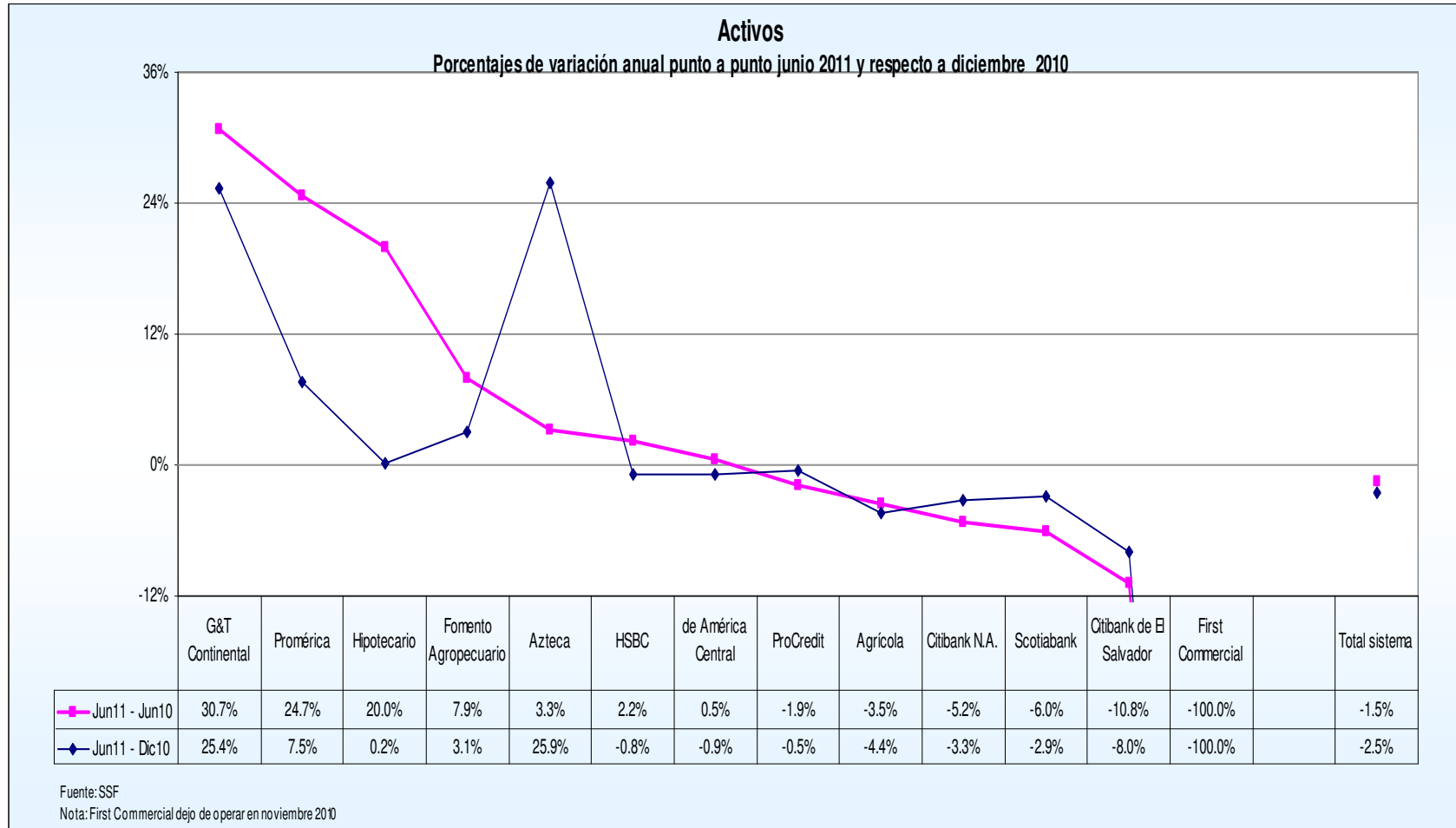
Activos



Variaciones

	\$	%
Jun11 - Jun10	-195.5	-1.52%
Jun11 - May11	-108.6	-0.85%
Jun11 - Dic10	-326.3	-2.52%

Activos



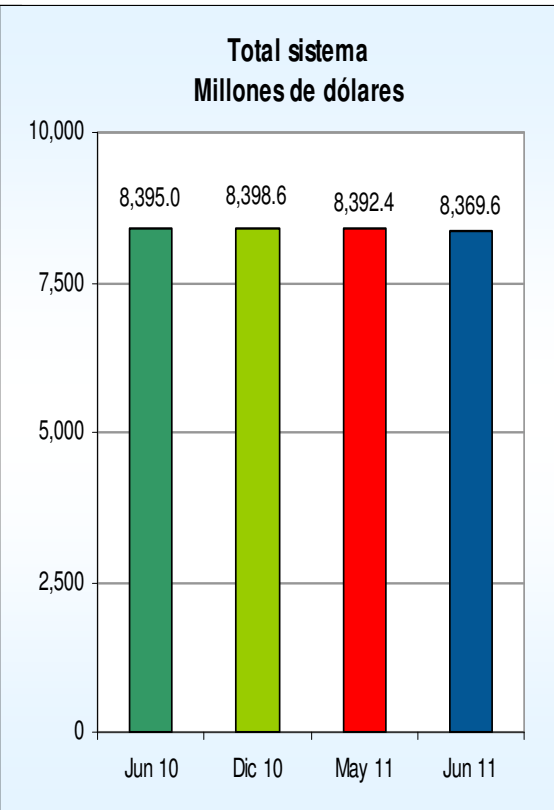
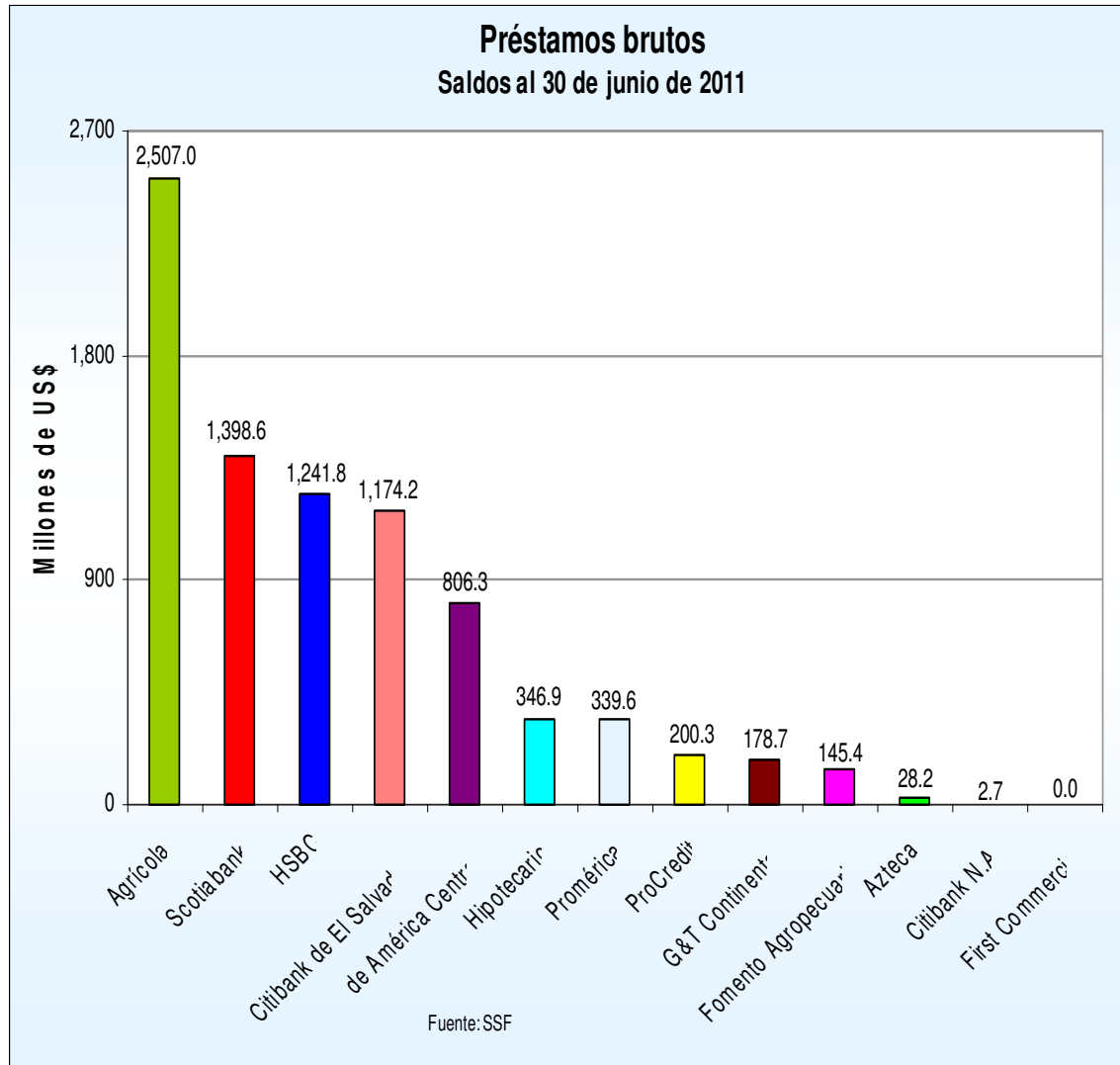
Préstamos brutos

Cartera de préstamos bruta
Saldos y posiciones
(En millones de dólares)

Bancos	Junio	Posición	Diciembre	Posición	Junio	Posición
	2010		2010		2011	
1 Agrícola	2,494.27	1	2,500.32	1	2,506.98	1
2 Scotiabank	1,471.68	3	1,416.09	3	1,398.61	2
3 HSBC	1,195.08	4	1,219.49	4	1,241.83	3
4 Citibank de El Salvador	1,376.67	2	1,292.94	2	1,174.16	4
5 de América Central	797.43	5	787.91	5	806.30	5
6 Hipotecario	300.53	6	349.79	6	346.94	6
7 Promérica	289.34	7	320.83	7	339.63	7
8 ProCredit	186.67	8	198.02	8	200.33	8
9 G&T Continental	134.76	10	143.17	9	178.65	9
10 Fomento Agropecuario	119.25	9	136.50	10	145.36	10
11 Azteca	13.84	12	19.53	12	28.16	11
12 Citibank N.A.	12.47	11	14.04	11	2.70	12
13 First Commercial	2.98	13	0.00	13	0.00	13
Total sistema	8,394.97		8,398.63		8,369.65	

Fuente: SSF

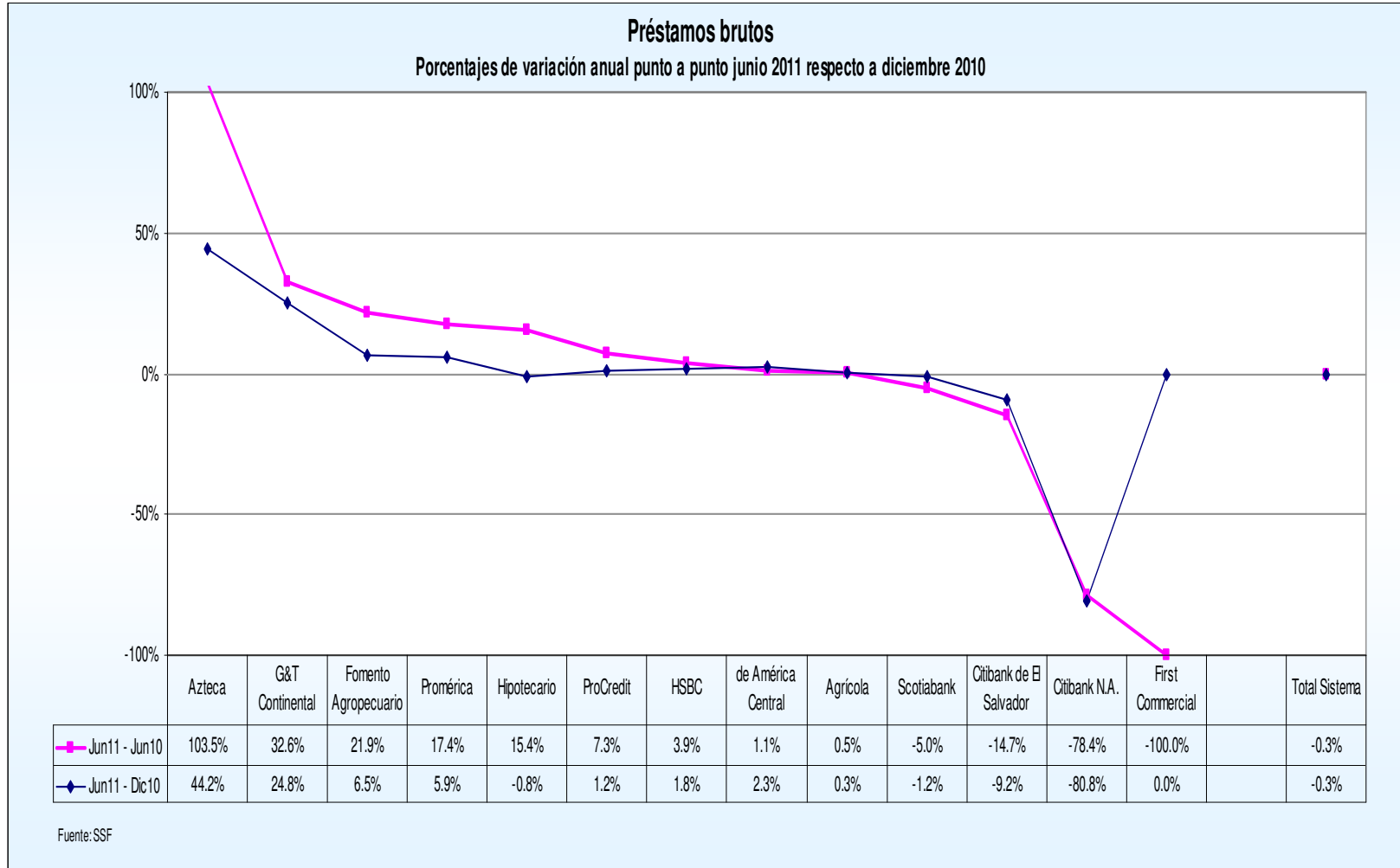
Préstamos brutos



Variaciones

	\$	%
Jun11 - Jun10	-25.3	-0.30%
Jun11 - May11	-22.7	-0.27%
Jun11 - Dic10	-29.0	-0.35%

Préstamos brutos



Cartera de préstamos por sector económico

Cartera de préstamos por sector económico
En millones de dólares y porcentajes

Sector	Junio		Diciembre		Junio		Variación Jun/11 - Dic/10 Saldo		Variación Jun/11 - Jun/10 Saldo	
	2010		2010		2011					
	Saldo	Estructura	Saldo	Estructura	Saldo	Estructura	\$	%	\$	%
Comercio	1,200.6	14.0%	1,216.7	14.3%	1,262.3	14.9%	45.6	3.7%	61.6	5.1%
Consumo	2,356.1	27.5%	2,351.3	27.6%	2,384.0	28.1%	32.7	1.4%	27.9	1.2%
Servicios	618.5	7.2%	631.7	7.4%	649.6	7.6%	17.9	2.8%	31.1	5.0%
Otras Actividades	559.9	6.5%	481.5	5.7%	435.2	5.1%	-46.3	-9.6%	-124.7	-22.3%
Industria Manufacturera	764.8	8.9%	810.4	9.5%	811.0	9.6%	0.6	0.1%	46.2	6.0%
Vivienda	2,159.8	25.2%	2,158.1	25.3%	2,142.1	25.2%	-16.0	-0.7%	-17.7	-0.8%
Construcción	460.6	5.4%	427.2	5.0%	401.3	4.7%	-25.9	-6.1%	-59.3	-12.9%
Agropecuario	434.2	5.1%	443.9	5.2%	406.6	4.8%	-37.4	-8.4%	-27.6	-6.4%
Total	8,554.6	100.0%	8,521.0	100.0%	8,492.1	100.0%	-28.9	-0.3%	-62.5	-0.7%

Fuente: SSF

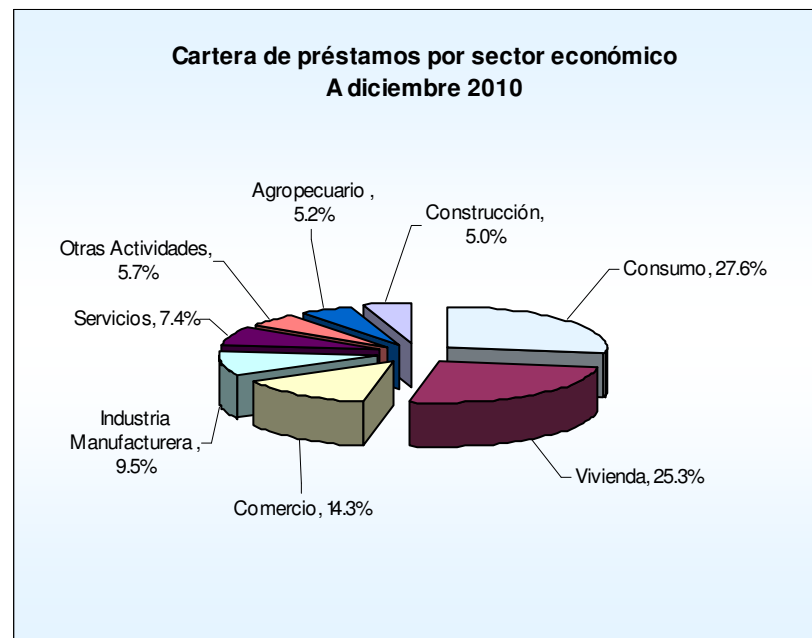
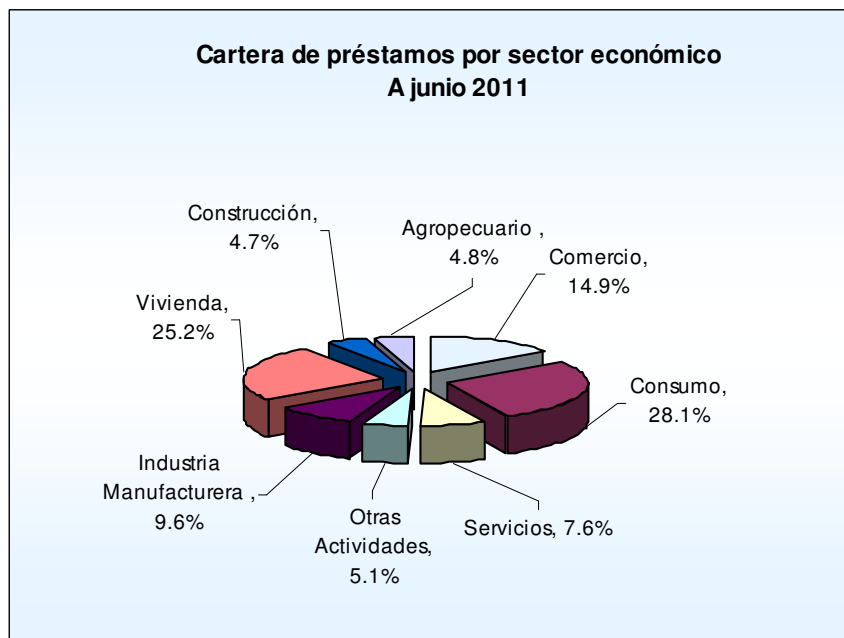
Nota: First Commercial dejó de operar en noviembre 2010

Nota: Agropecuario incluye FICAFE, fuente BCR.

Otras actividades incluye:

- Minería y canteras
- Electricidad, gas, agua y servicios
- Transporte, almacenaje y comunicaciones
- Instituciones financieras
- Otras no clasificadas

Cartera de préstamos por sector económico



Variaciones entre Junio/11 y Diciembre/10		
	Estructura	Saldo
Comercio	0.6%	3.7%
Servicios	0.2%	2.8%
Consumo	0.5%	1.4%
Industria Manufacturera	0.0%	0.1%
Vivienda	-0.1%	-0.7%
Construcción	-0.3%	-6.1%
Agropecuario	-0.4%	-8.4%
Otras Actividades	-0.5%	-9.6%
Total	0.0%	-0.34%

Préstamos netos

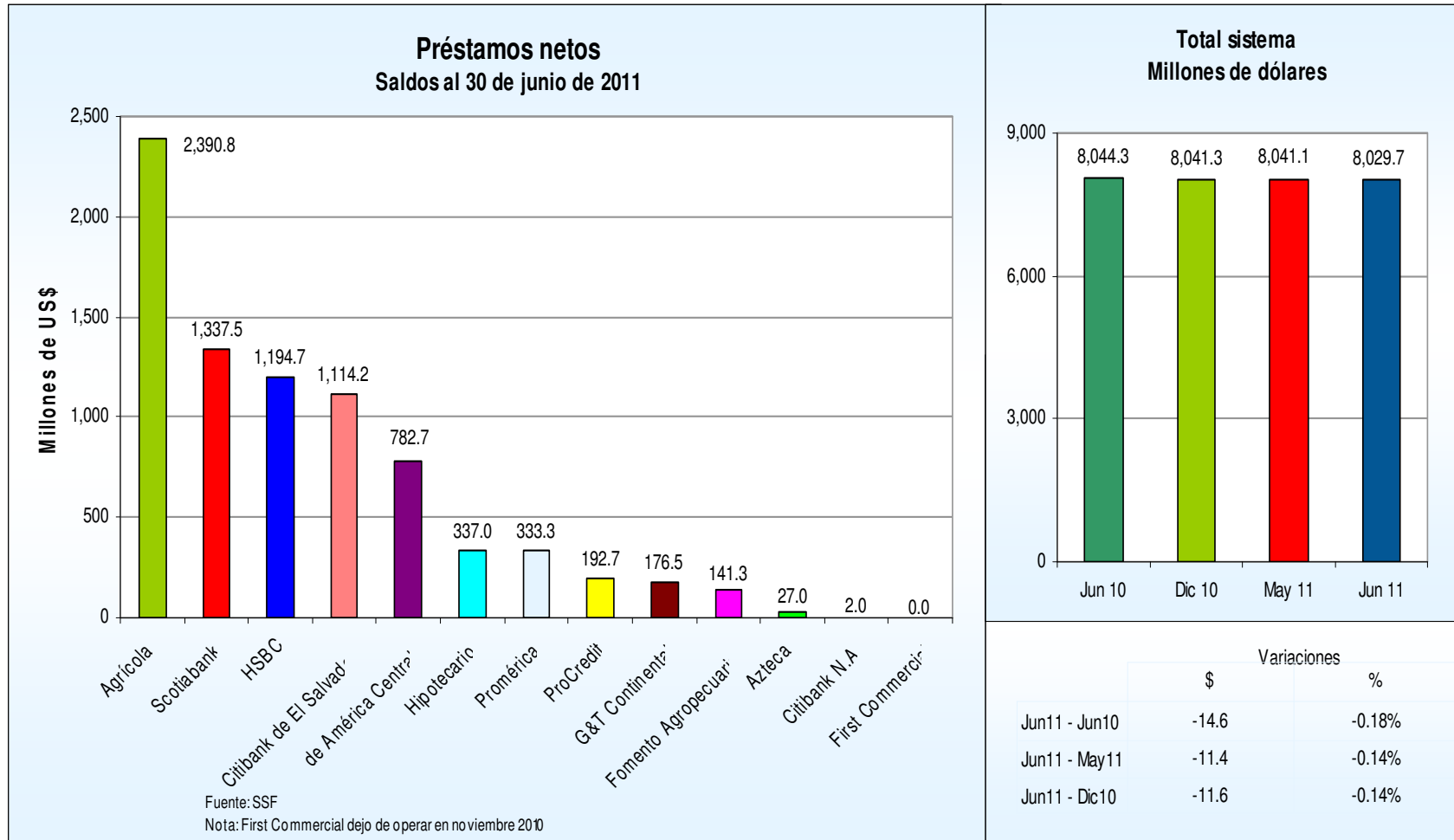
Cartera de préstamos neta
Saldos y posiciones
(En millones de dólares)

Bancos	Junio	Posición	Diciembre	Posición	Junio	Posición
	2010		2010		2011	
1 Agrícola	2,379.98	1	2,371.33	1	2,390.82	1
2 Scotiabank	1,414.44	3	1,360.21	2	1,337.49	2
3 HSBC	1,143.10	4	1,170.17	4	1,194.70	3
4 Citibank de El Salvador	1,302.33	2	1,224.56	3	1,114.17	4
5 de América Central	772.84	5	765.04	5	782.67	5
6 Hipotecario	292.19	6	339.70	6	336.96	6
7 Promérica	282.78	7	312.92	7	333.27	7
8 ProCredit	180.28	8	191.59	8	192.73	8
9 G&T Continental	132.52	10	140.89	9	176.50	9
10 Fomento Agropecuario	115.90	9	132.72	10	141.30	10
11 Azteca	13.42	12	18.76	12	27.03	11
12 Citibank N.A.	11.79	11	13.37	11	2.05	12
13 First Commercial	2.70	13	0.00	13	0.00	13
Total sistema	8,044.29		8,041.26		8,029.70	

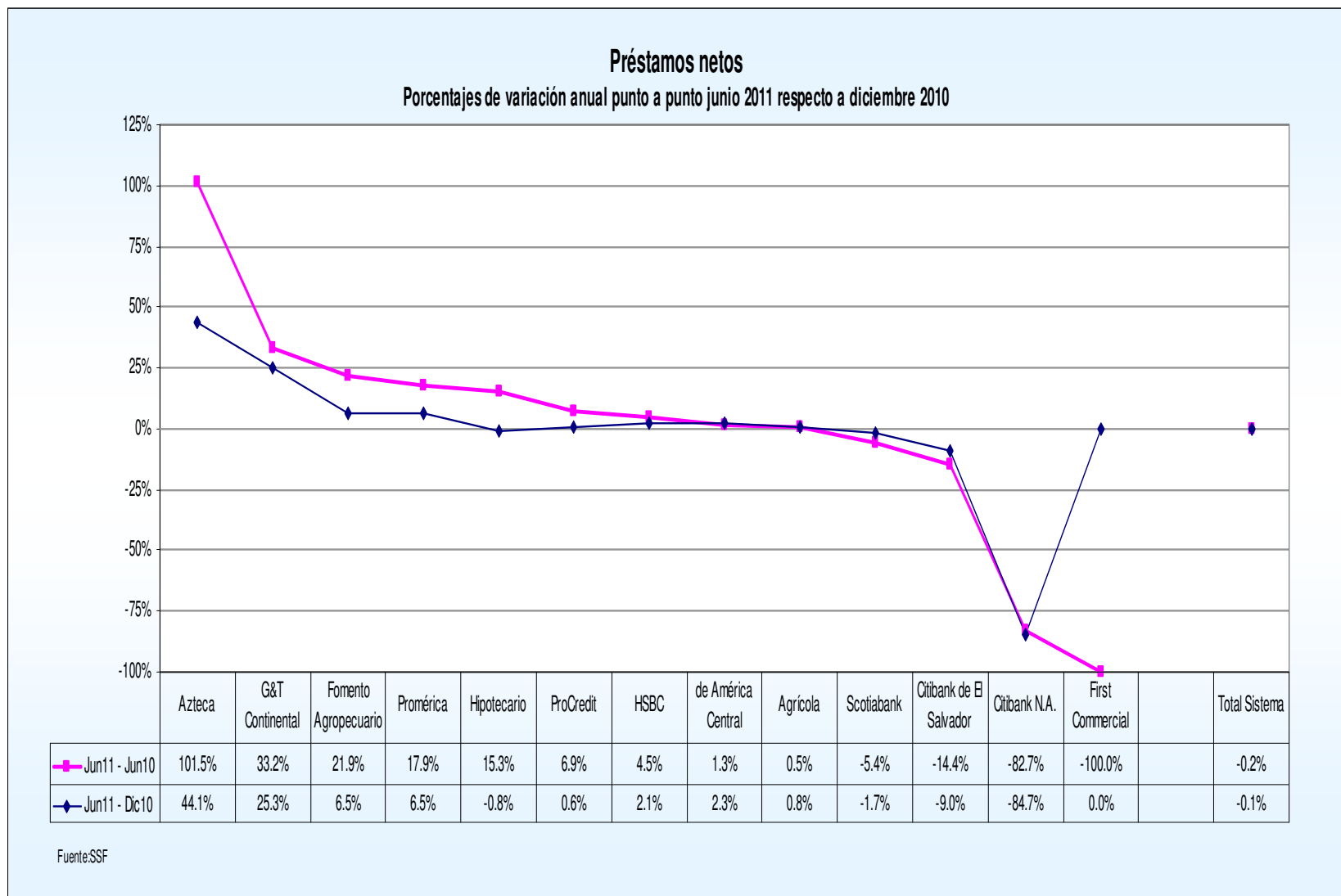
Fuente: SSF

Nota: First Commercial dejó de operar en noviembre 2010

Préstamos netos



Préstamos netos



Cartera de préstamos vencidos por sector económico

CARTERA DE PRÉSTAMOS VENCIDOS CLASIFICADA POR SECTORES ECONÓMICOS
CIFRAS EN MILLONES DE DÓLARES

SECTOR	Marzo		Diciembre		Marzo		Variaciones mar/11-dic/10		Variaciones mar/11-mar/10	
	2010		2010		2011		Saldo		Saldo	
	Saldo	Estructura %	Saldo	Estructura %	Saldo	Estructura %	\$	%	\$	%
Vivienda	91.4	27.9%	115.5	34.5%	126.3	37.4%	10.8	9.3%	34.8	38.1%
Construcción	22.3	6.8%	14.0	4.2%	16.4	4.9%	2.5	17.6%	-5.9	-26.4%
Agropecuario	18.9	5.8%	19.8	5.9%	20.7	6.1%	0.9	4.8%	1.8	9.7%
Servicios	21.9	6.7%	27.4	8.2%	27.9	8.3%	0.5	1.9%	6.0	27.4%
Comercio	42.8	13.1%	42.4	12.7%	42.3	12.5%	-0.1	-0.2%	-0.5	-1.2%
Industria Manufacturera	26.0	7.9%	21.3	6.4%	20.6	6.1%	-0.8	-3.5%	-5.4	-20.9%
Otras actividades	7.8	2.4%	8.2	2.5%	6.2	1.8%	-2.1	-25.1%	-1.7	-21.4%
Consumo	96.5	29.5%	85.8	25.7%	77.3	22.9%	-8.5	-9.9%	-19.2	-19.9%
TOTAL	327.7	100.0%	334.4	100.0%	337.7	100.0%	3.4	1.0%	10.0	3.0%

Fuente: SSF

Nota: cartera a partir de un día de vencida.

Otras actividades incluye:

- Minería y canteras
- Electricidad, gas, agua y servicios
- Transporte, almacenaje y comunicaciones
- Instituciones financieras
- Otras no clasificadas

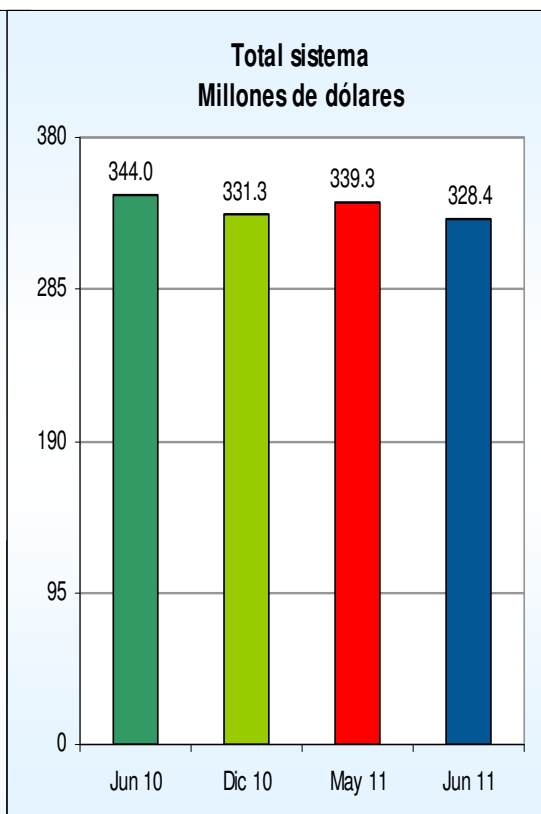
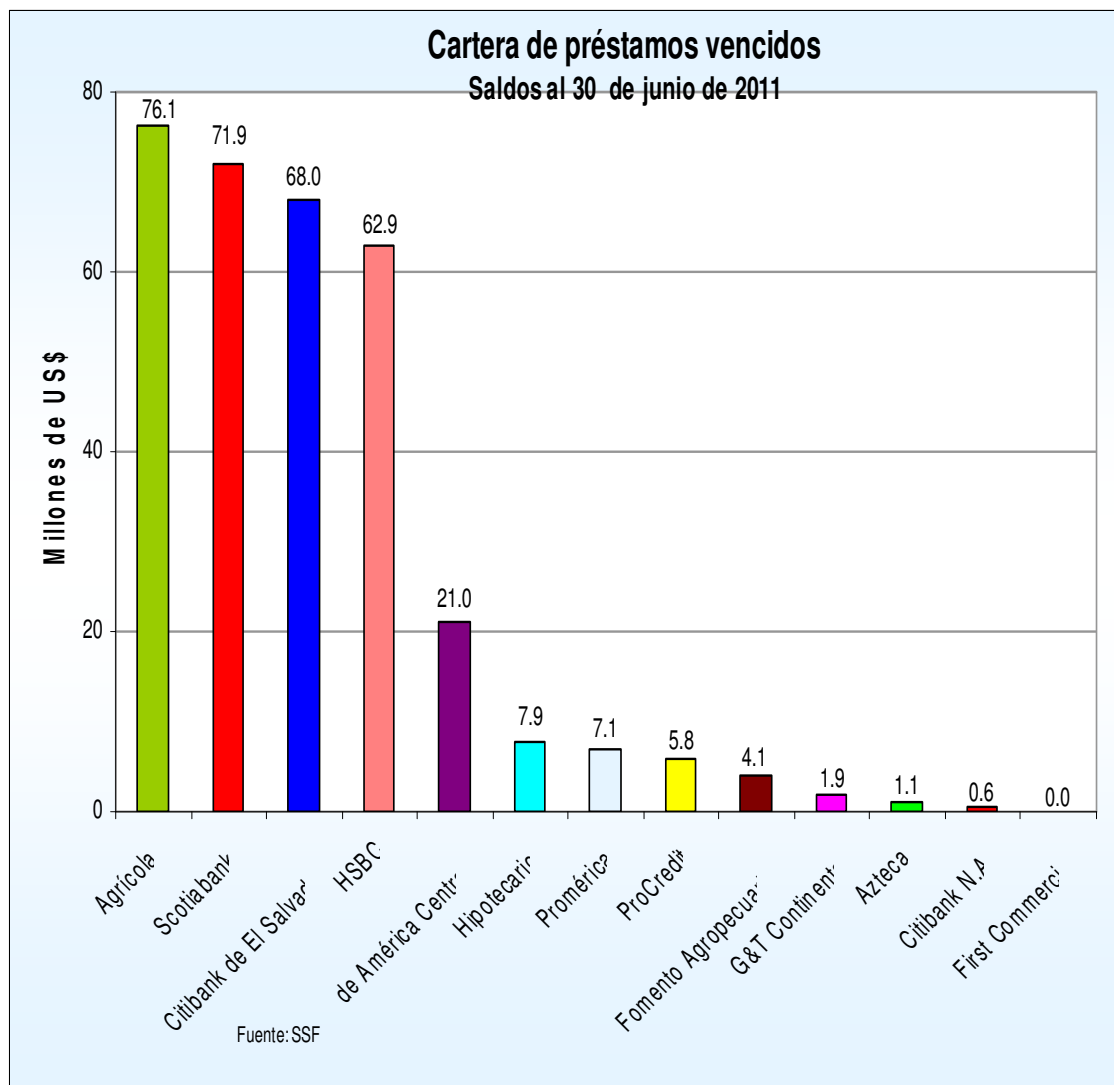
Préstamos vencidos

Préstamos vencidos
Saldos y posiciones
(En millones de dólares)

Bancos	Junio	Posición	Diciembre	Posición	Junio	Posición
	2010		2010		2011	
1 Agrícola	85.24	4	85.34	2	76.15	1
2 Scotiabank	61.31	2	62.75	4	71.90	2
3 Citibank de El Salvador	79.62	1	70.88	1	68.04	3
4 HSBC	68.91	3	65.29	3	62.93	4
5 de América Central	22.19	5	18.41	5	21.01	5
6 Hipotecario	8.12	7	8.30	7	7.86	6
7 Promérica	7.33	6	8.55	6	7.06	7
8 ProCredit	4.30	9	4.52	9	5.80	8
9 Fomento Agropecuario	3.48	8	3.72	8	4.06	9
10 G&T Continental	2.09	10	2.17	10	1.89	10
11 Azteca	0.42	13	0.71	13	1.08	11
12 Citibank N.A.	0.68	11	0.68	11	0.58	12
13 First Commercial	0.32	12	0.00	12	0.00	13
Total sistema	344.01		331.32		328.36	

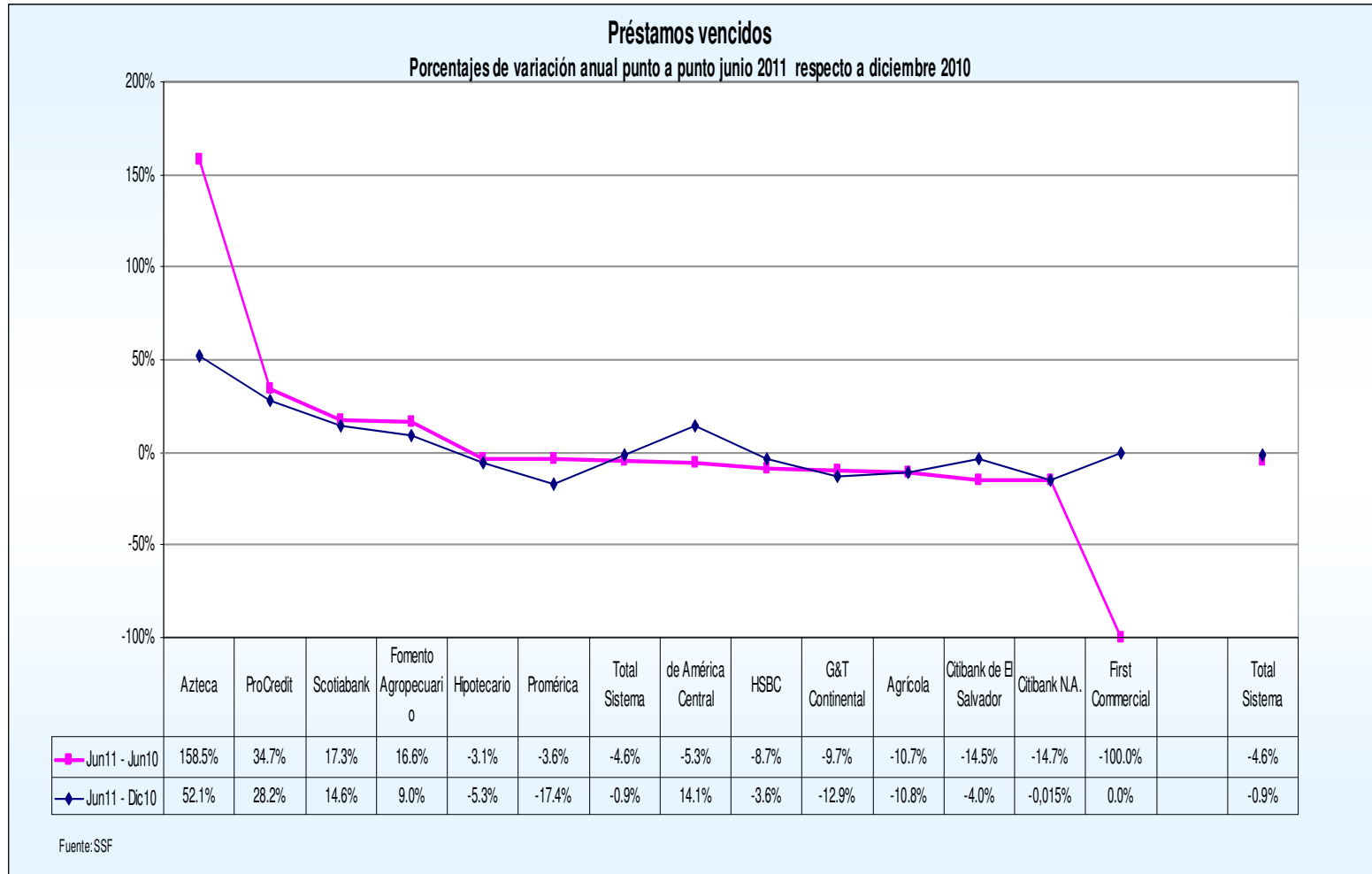
Fuente: SSF

Préstamos vencidos



	Variaciones	
	\$	%
Jun11 - Jun10	-15.7	-4.55%
Jun11 - May11	-10.9	-3.22%
Jun11 - Dic10	-3.0	-0.89%

Préstamos vencidos



Índice de morosidad de la cartera

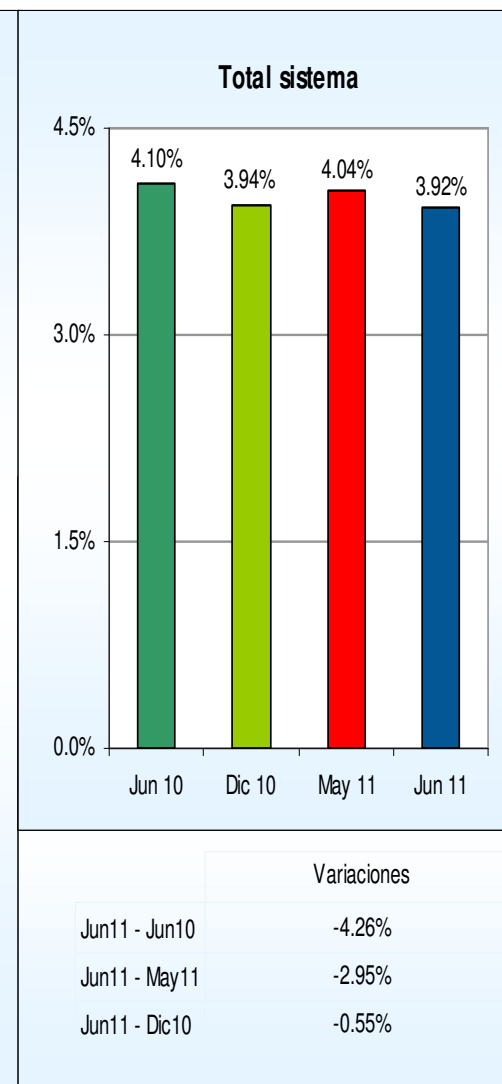
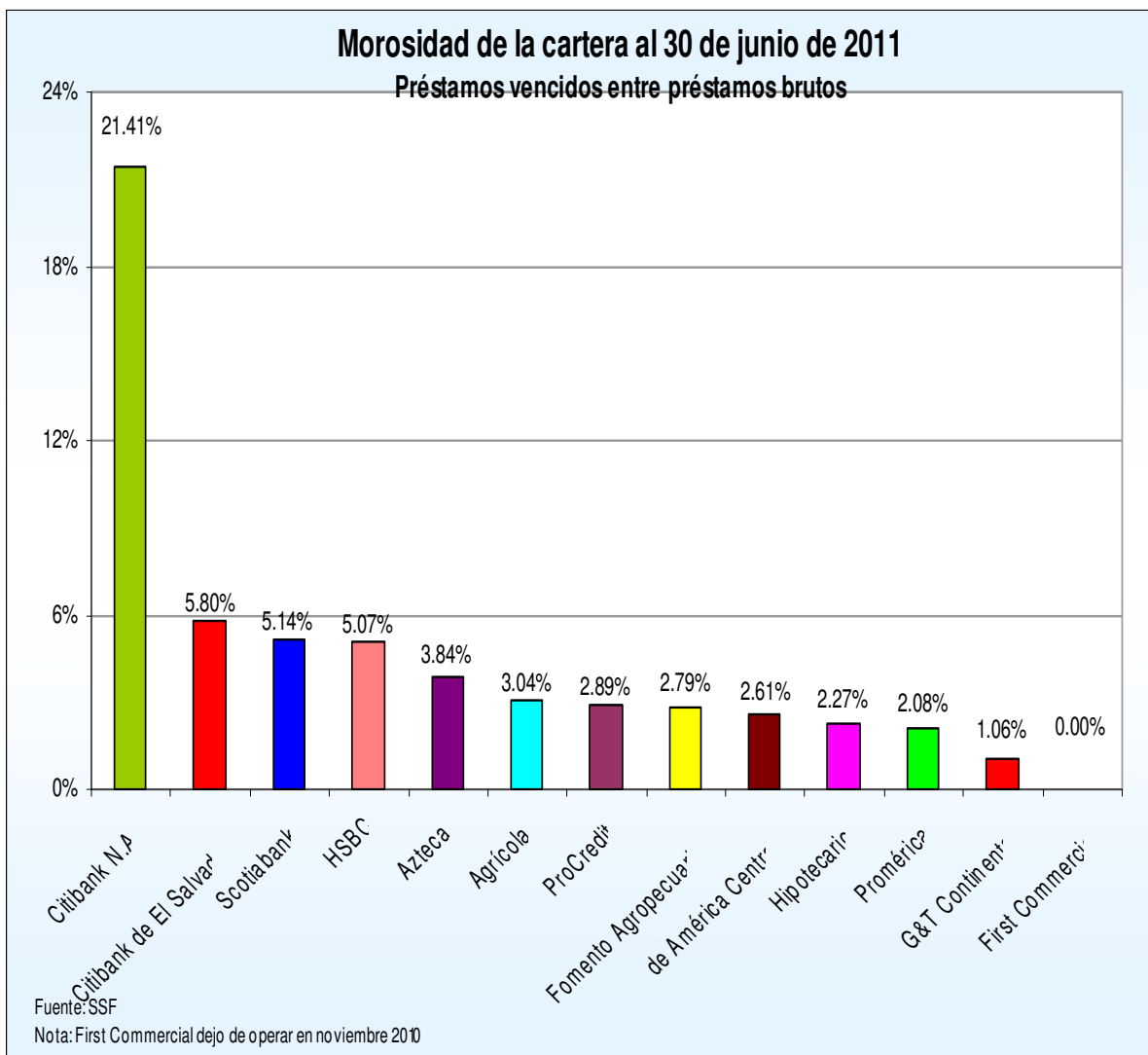
Morosidad de cartera
Indicador y posiciones
En porcentajes

Bancos	Junio	Posición	Junio	Posición
	2010		2011	
1 Citibank N.A.	5.43%	1	21.41%	1
2 Citibank de El Salvador	5.78%	2	5.80%	2
3 Scotiabank	4.17%	4	5.14%	3
4 HSBC	5.77%	3	5.07%	4
5 Azteca	3.02%	5	3.84%	5
6 Agrícola	3.42%	6	3.04%	6
7 ProCredit	2.30%	9	2.89%	7
8 Fomento Agropecuario	2.92%	7	2.79%	8
9 de América Central	2.78%	10	2.61%	9
10 Hipotecario	2.70%	8	2.27%	10
11 Promérica	2.53%	11	2.08%	11
12 G&T Continental	1.55%	12	1.06%	12
13 First Commercial	10.85%	13	n.a.	13
Total sistema	4.10%		3.92%	

Fuente: SSF

Nota: First Commercial dejó de operar en noviembre 2010

Índice de morosidad de la cartera



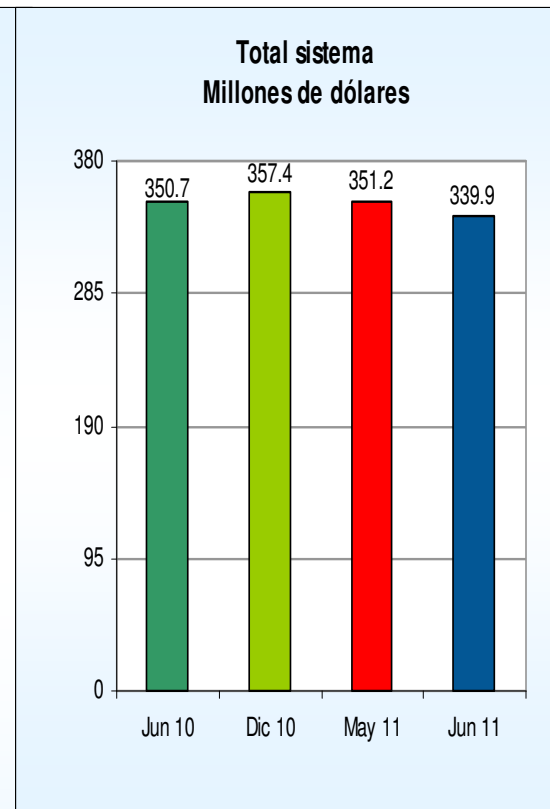
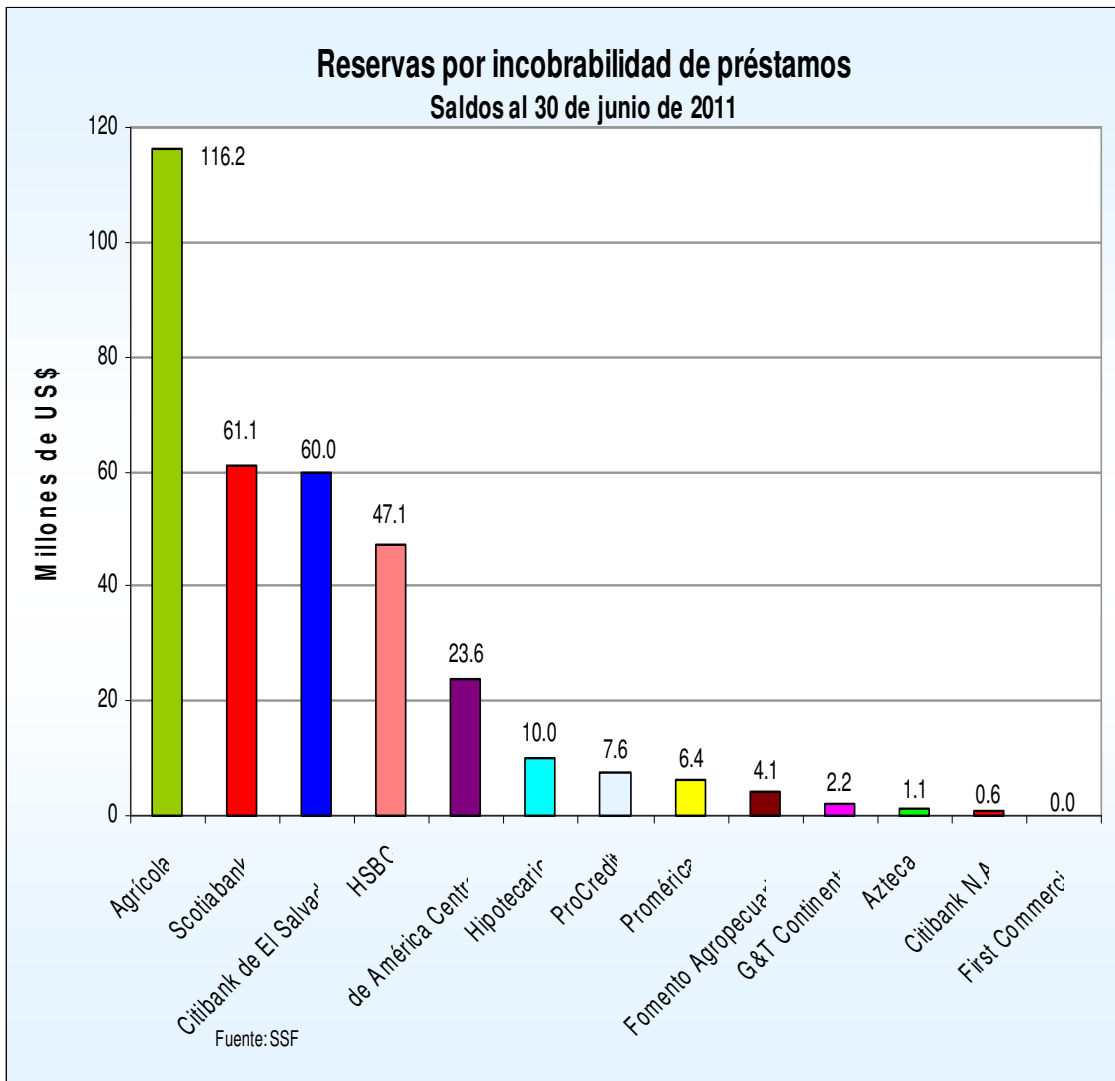
Reservas por incobrabilidad de préstamos

Reservas por incobrabilidad de préstamos
Saldos y posiciones
(En millones de dólares)

Bancos	Junio	Posición	Diciembre	Posición	Junio	Posición
	2010		2010		2011	
1 Agrícola	114.28	1	128.99	1	116.16	1
2 Scotiabank	57.24	4	55.88	4	61.11	2
3 Citibank de El Salvador	74.34	2	68.38	2	59.99	3
4 HSBC	51.98	3	49.32	3	47.13	4
5 de América Central	24.58	5	22.87	5	23.64	5
6 Hipotecario	8.34	7	10.09	7	9.97	6
7 ProCredit	6.39	8	6.43	8	7.60	7
8 Promérica	6.56	6	7.91	6	6.36	8
9 Fomento Agropecuario	3.34	9	3.78	9	4.06	9
10 G&T Continental	2.23	10	2.28	10	2.15	10
11 Azteca	0.42	13	0.76	13	1.13	11
12 Citibank N.A.	0.68	11	0.68	11	0.65	12
13 First Commercial	0.28	12	0.00	12	0.00	13
Total sistema	350.68		357.36		339.95	

Fuente: SSF

Reservas por incobrabilidad de préstamos

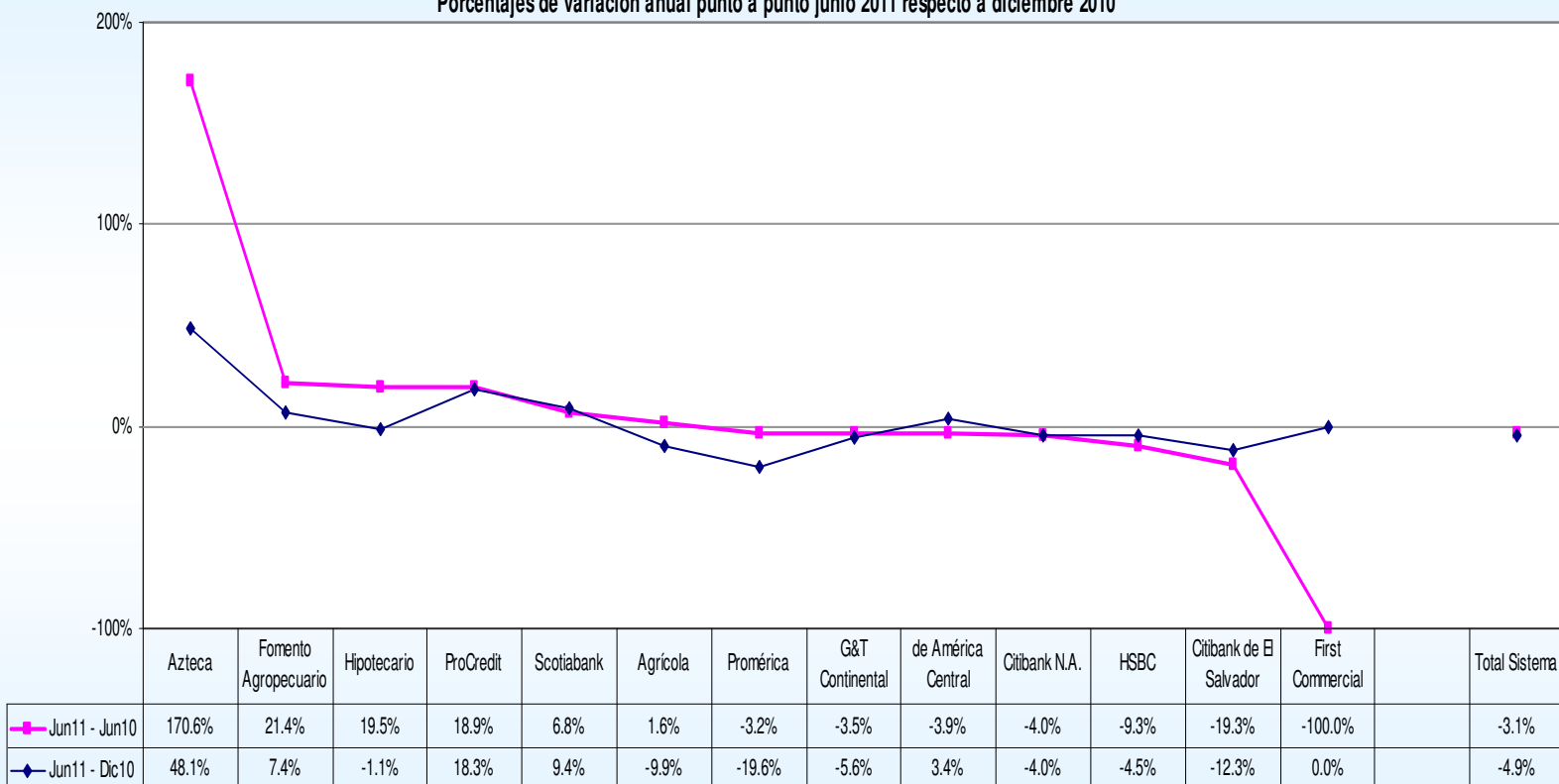


Variaciones

	\$	%
Jun11 - Jun10	-10.7	-3.06%
Jun11 - May11	-11.3	-3.22%
Jun11 - Dic10	-17.4	-4.87%

Reservas por incobrabilidad de préstamos

Reservas por incobrabilidad de préstamos
Porcentajes de variación anual punto a punto junio 2011 respecto a diciembre 2010



Fuente: SSF

Suficiencia de reservas

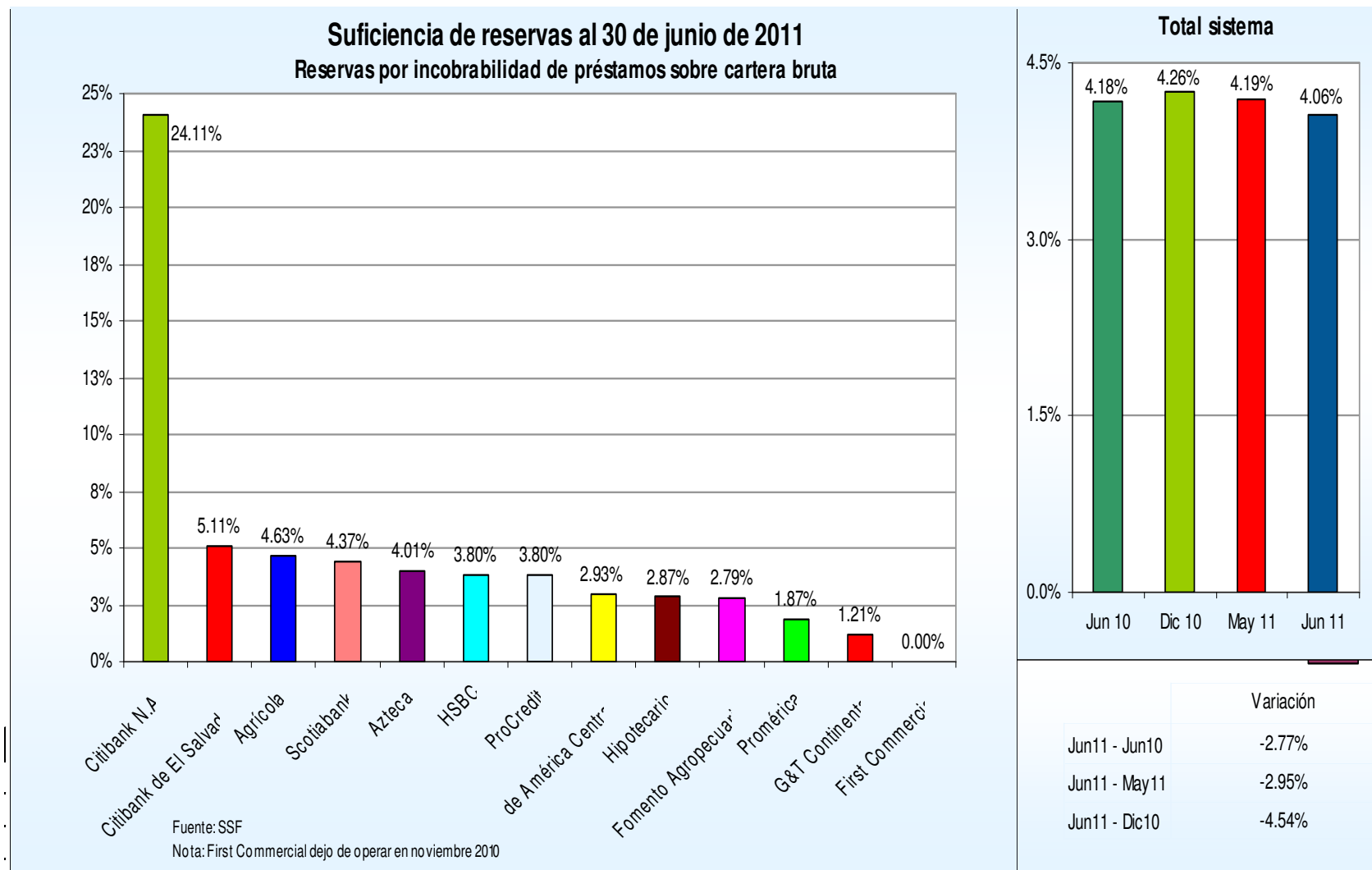
Suficiencia de reservas
Indicador y posiciones
En porcentajes

Bancos	Junio	Posición	Diciembre	Posición	Junio	Posición
	2010		2010		2011	
1 Citibank N.A.	5.43%	5	4.82%	5	24.11%	1
2 Citibank de El Salvador	5.40%	2	5.29%	2	5.11%	2
3 Agrícola	4.58%	6	5.16%	4	4.63%	3
4 Scotiabank	3.89%	4	3.95%	6	4.37%	4
5 Azteca	3.01%	13	3.90%	13	4.01%	5
6 HSBC	4.35%	3	4.04%	3	3.80%	6
7 ProCredit	3.42%	9	3.25%	9	3.80%	7
8 de América Central	3.08%	7	2.90%	7	2.93%	8
9 Hipotecario	2.78%	10	2.88%	10	2.87%	9
10 Fomento Agropecuario	2.80%	11	2.77%	11	2.79%	10
11 Promérica	2.27%	8	2.46%	8	1.87%	11
12 G&T Continental	1.66%	12	1.59%	12	1.21%	12
13 First Commercial	9.48%	1	n.a.	1	n.a.	13
Total sistema	4.18%		4.26%		4.06%	

Fuente: SSF

Nota: First Commercial dejó de operar en noviembre 2010

Suficiencia de reservas



Cobertura de reservas

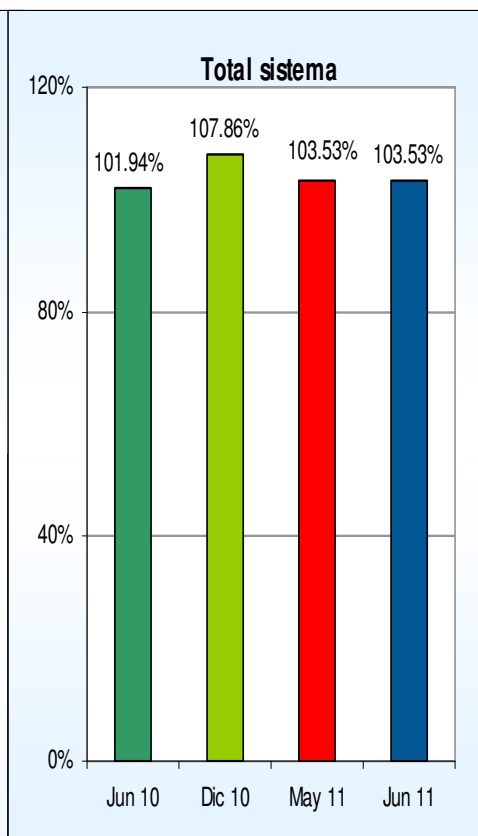
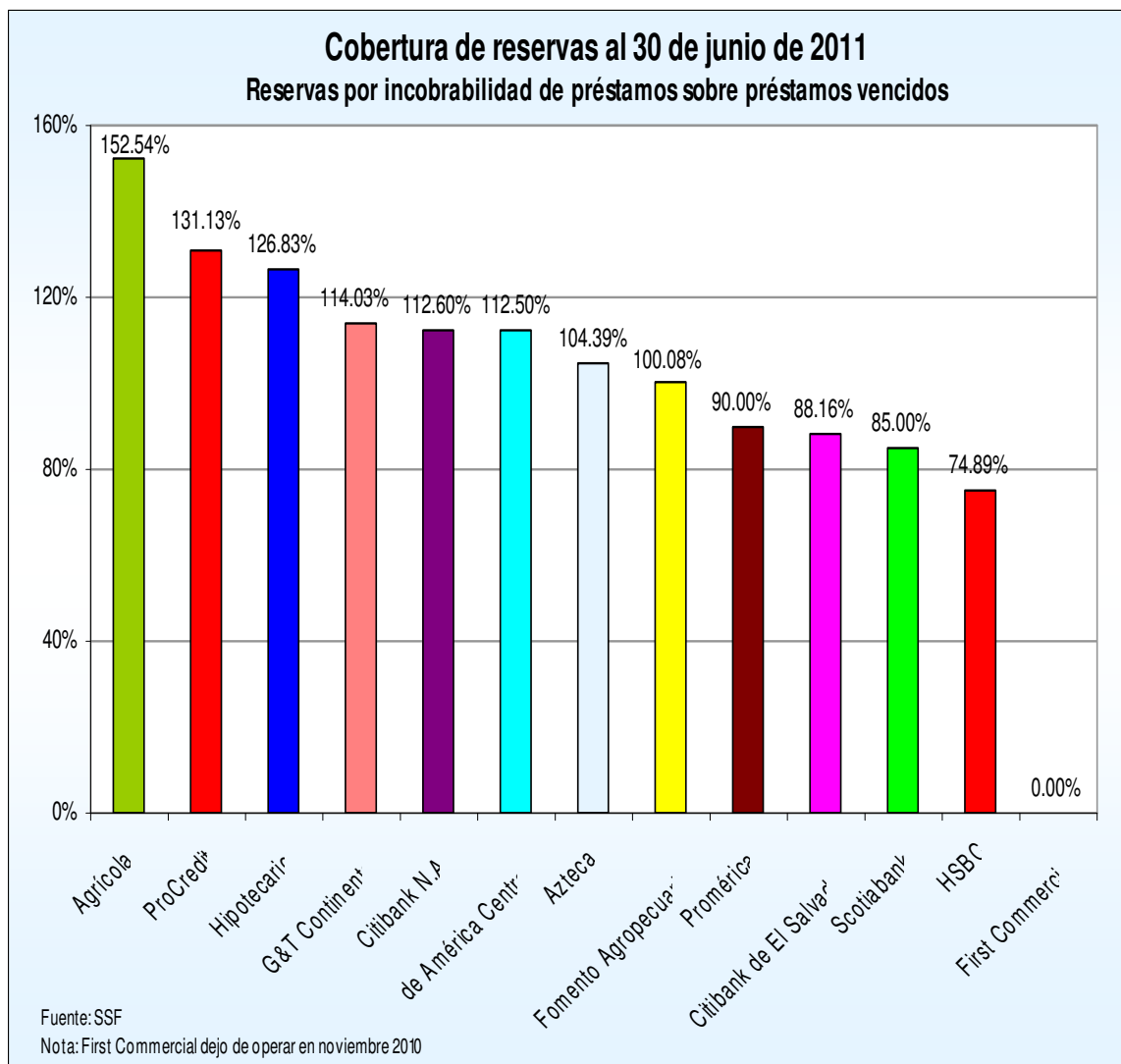
Cobertura de reservas Indicador y posiciones En porcentajes

Bancos	Junio	Posición	Diciembre	Posición	Junio	Posición
	2010		2010		2011	
1 Agrícola	134.07%	3	151.15%	2	152.54%	1
2 ProCredit	148.56%	2	142.04%	1	131.13%	2
3 Hipotecario	102.77%	4	121.54%	4	126.83%	3
4 G&T Continental	106.64%	8	105.18%	9	114.03%	4
5 Citibank N.A.	100.00%	7	100.00%	7	112.60%	5
6 de América Central	110.78%	6	124.19%	5	112.50%	6
7 Azteca	99.75%	1	107.20%	3	104.39%	7
8 Fomento Agropecuario	96.10%	9	101.60%	10	100.08%	8
9 Promérica	89.59%	12	92.52%	13	90.00%	9
10 Citibank de El Salvador	93.37%	5	96.47%	6	88.16%	10
11 Scotiabank	93.35%	13	89.06%	8	85.00%	11
12 HSBC	75.43%	11	75.55%	11	74.89%	12
13 First Commercial	87.33%	10	n.a.	12	n.a.	13
Total sistema	101.94%		107.86%		103.53%	

Fuente: SSF

Nota: First Commercial dejó de operar en noviembre 2010

Cobertura de reservas



	Variaciones
Jun11 - Jun10	1.56%
Jun11 - May11	0.00%
Jun11 - Dic10	-4.02%

Cartera de préstamos por categoría de riesgo: A1, A2 y B

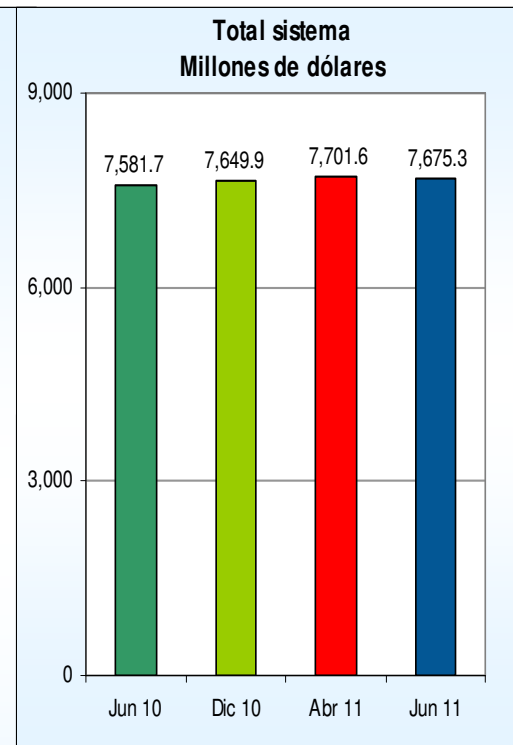
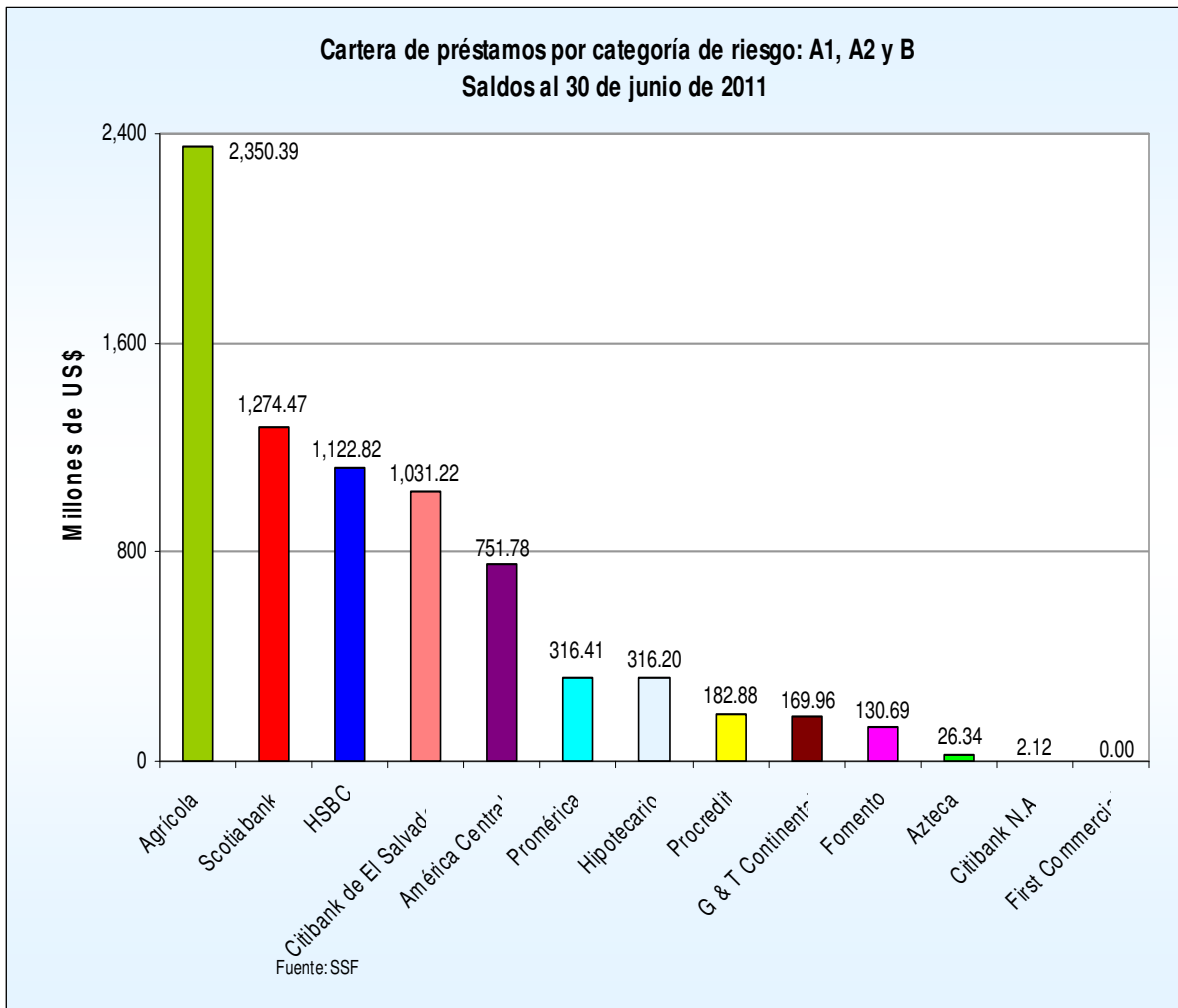
Cartera de préstamos por categoría de riesgo: A1, A2 y B
Saldos y posiciones
(En millones de dólares)

Bancos	Junio	Posición	Diciembre	Posición	Junio	Posición
	2010		2010		2011	
1 Agrícola	2,294.49	1	2,303.88	1	2,350.39	1
2 Scotiabank	1,343.75	3	1,292.01	2	1,274.47	2
3 HSBC	1,046.05	4	1,093.58	4	1,122.82	3
4 Citibank de El Salvador	1,193.78	2	1,142.32	3	1,031.22	4
5 América Central	739.48	5	735.40	5	751.78	5
6 Promérica	260.15	7	294.30	7	316.41	6
7 Hipotecario	269.46	6	315.91	6	316.20	7
8 Procredit	172.18	8	182.28	8	182.88	8
9 G & T Continental	126.44	9	135.11	9	169.96	9
10 Fomento	108.38	10	123.40	10	130.69	10
11 Azteca	13.08	12	18.39	12	26.34	11
12 Citibank N.A.	11.79	11	13.37	11	2.12	12
13 First Commercial	2.64	13	0.00	13	0.00	13
Total sistema	7,581.68		7,649.95		7,675.28	
Como % del total de la cartera representan	90.3%		91.0%		91.7%	

Fuente: SSF

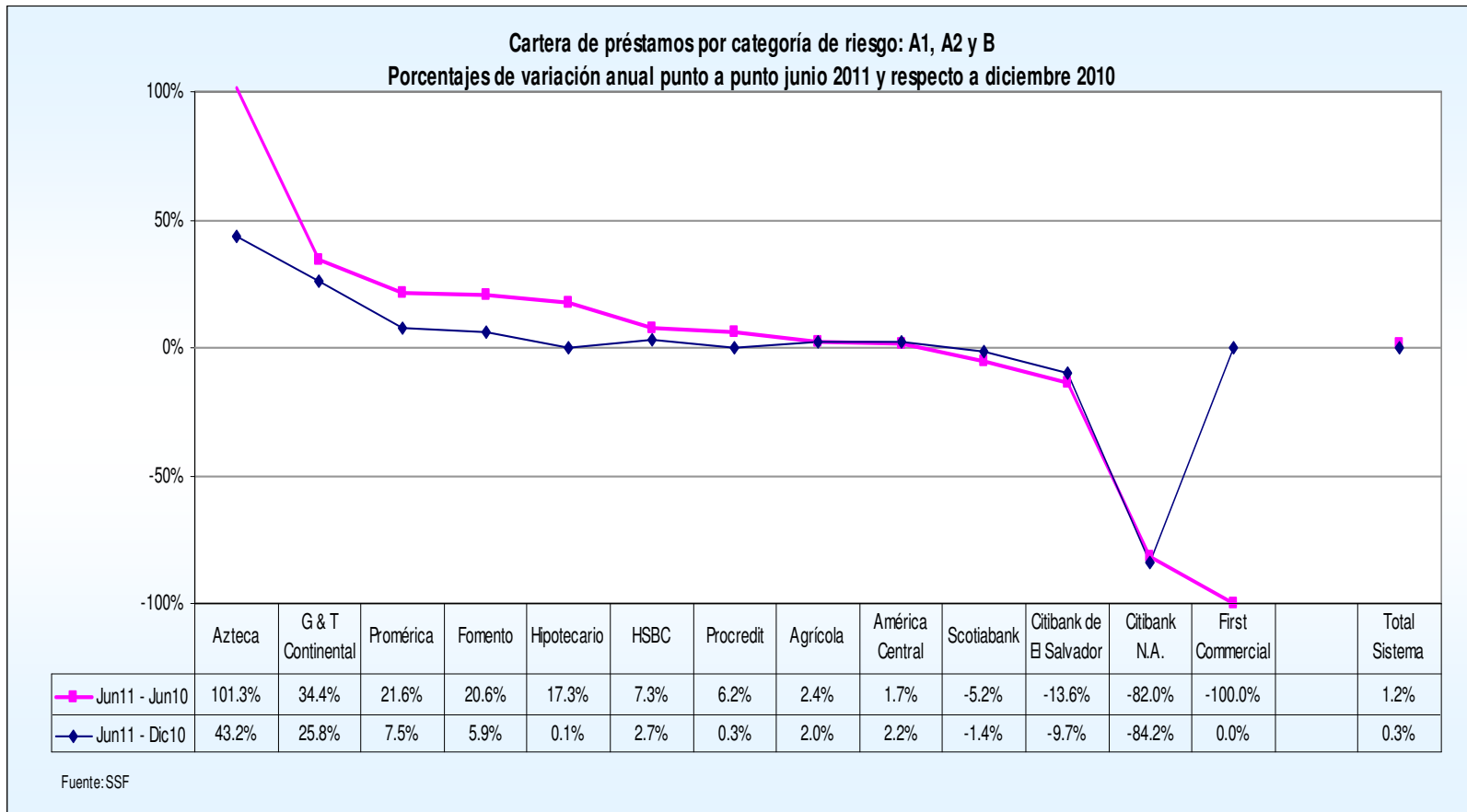
Nota: First Commercial dejó de operar en noviembre 2010

Cartera de préstamos por categoría de riesgo: A1, A2 y B

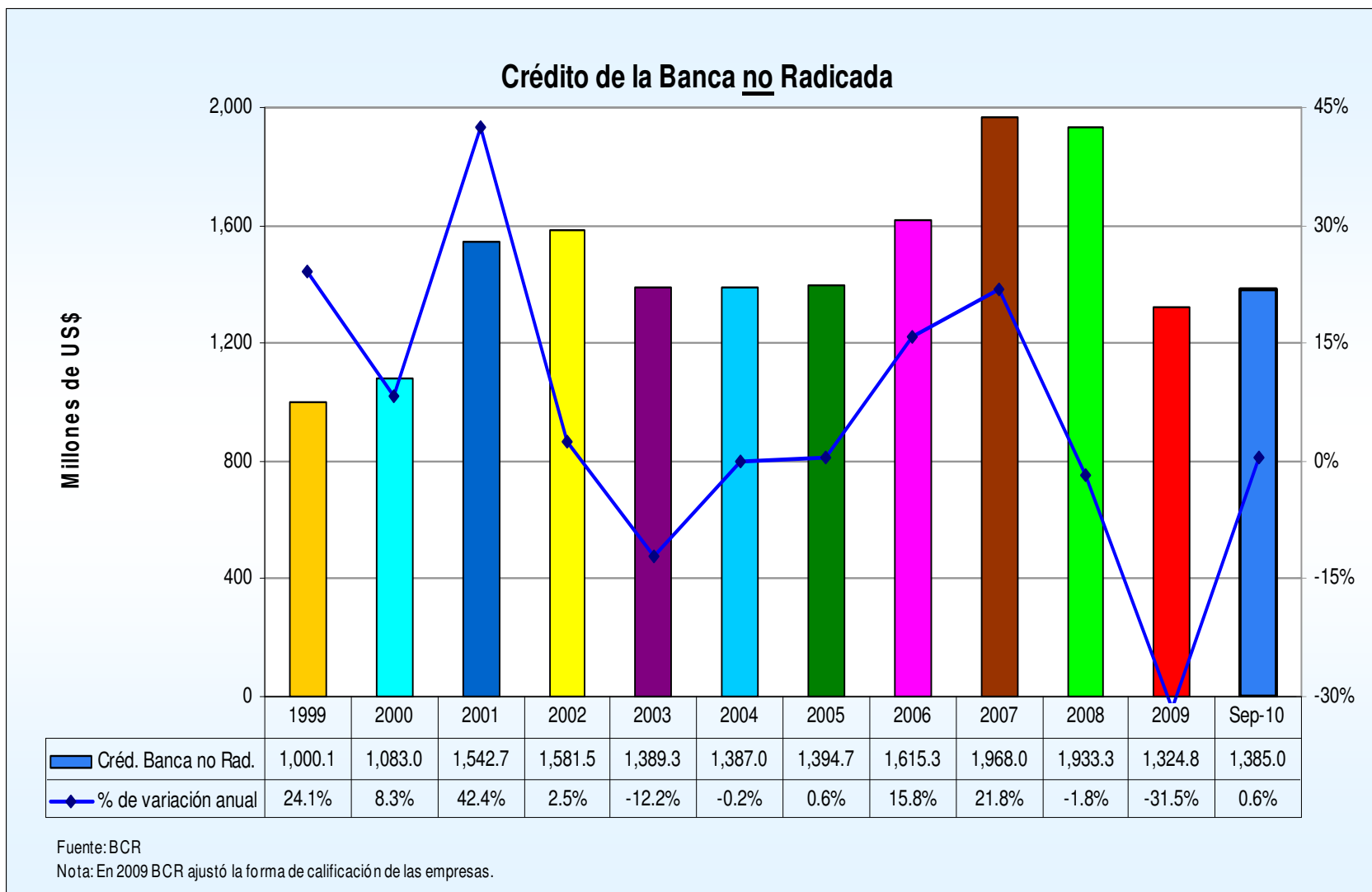


	Variaciones	
	\$	%
Jun11 - Jun10	93.6	1.23%
Jun11 - Abr11	-26.3	-0.34%
Jun11 - Dic10	25.3	0.33%

Cartera de préstamos por categoría de riesgo: A1, A2 y B



Saldos del crédito de la banca no radicada



Depósitos

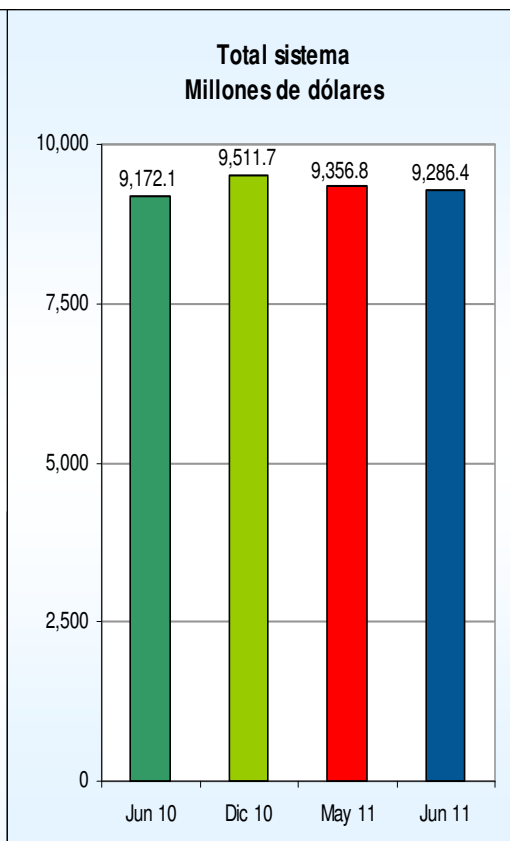
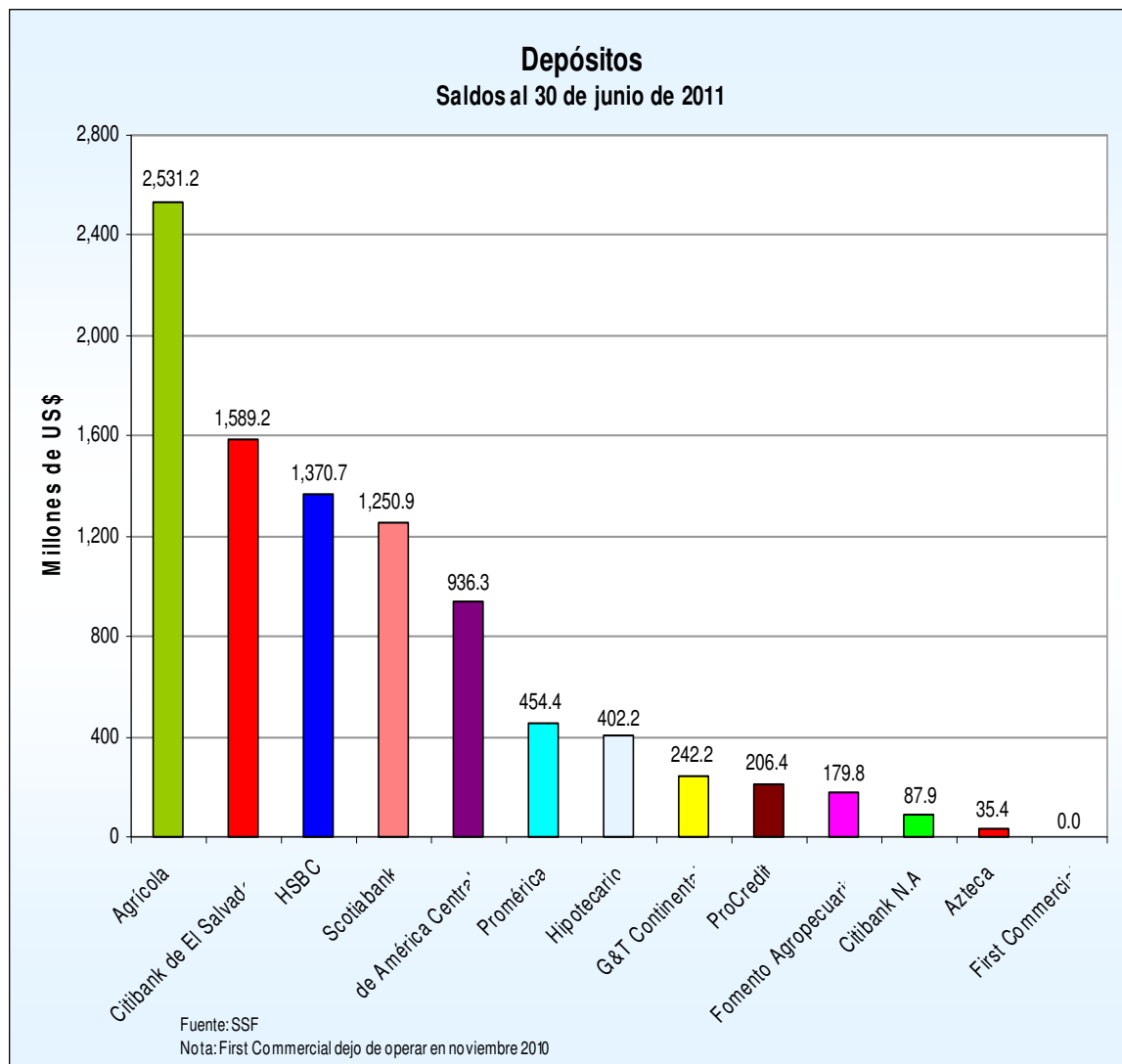
Cartera de depósitos
Saldos y posiciones
(En millones de dólares)

	Bancos	Junio	Posición	Diciembre	Posición	Junio	Posición
		2010		2010		2011	
1	Agrícola	2,638.38	1	2,724.86	1	2,531.17	1
2	Citibank de El Salvador	1,615.47	2	1,623.73	2	1,589.21	2
3	HSBC	1,293.10	4	1,400.88	4	1,370.68	3
4	Scotiabank	1,392.73	3	1,337.31	3	1,250.89	4
5	de América Central	876.10	5	952.27	5	936.32	5
6	Promérica	355.63	6	418.33	6	454.36	6
7	Hipotecario	309.35	7	375.07	7	402.22	7
8	G&T Continental	185.52	9	188.10	9	242.16	8
9	ProCredit	208.81	8	203.35	8	206.41	9
10	Fomento Agropecuario	169.22	10	174.82	10	179.77	10
11	Citibank N.A.	90.00	11	87.32	11	87.91	11
12	Azteca	37.80	12	25.64	12	35.36	12
13	First Commercial	0.00	13	0.00	13	0.00	13
Total sistema		9,172.11		9,511.67		9,286.44	

Fuente: SSF

Nota: First Commercial dejó de operar en noviembre 2010

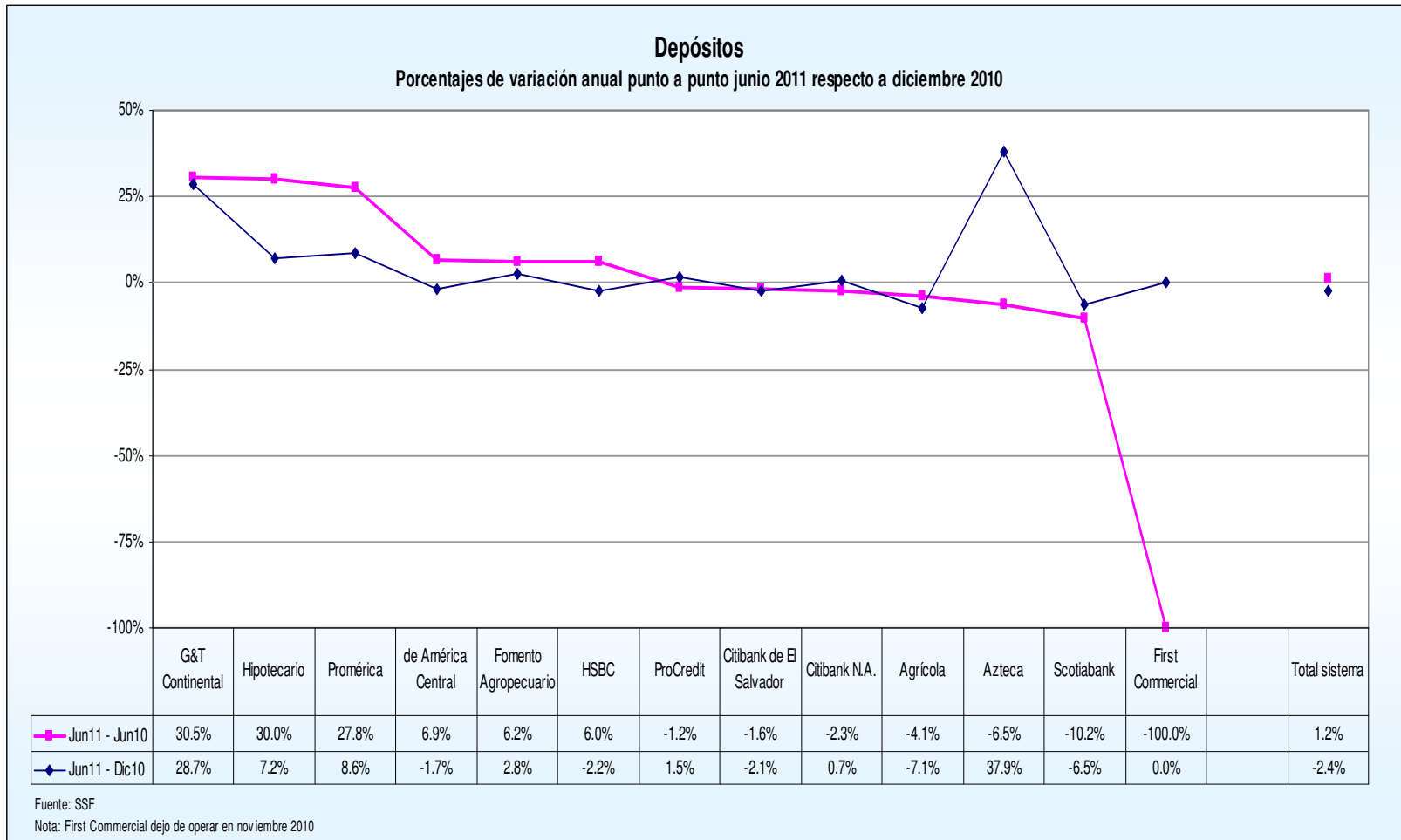
Depósitos



Variaciones

	\$	%
Jun11 - Jun10	114.3	1.25%
Jun11 - May11	-70.4	-0.75%
Jun11 - Dic10	-225.2	-2.37%

Depósitos



Clasificación de los depósitos por tipo de cuenta

Clasificación de los depósitos por tipo de cuenta
En millones de dólares y porcentajes

Sector	Junio		Diciembre		Junio		Variación Jun/11 -		Variación Jun/11 -	
	2010		2010		2011		Dic/10 Saldo		Jun/10 Saldo	
	Saldo	Estructura	Saldo	Estructura	Saldo	Estructura	\$	%	\$	%
Depósitos a la Vista	4,717.4	51.4%	5,250.1	55.2%	5,349.8	57.6%	99.7	1.9%	632.4	13.4%
-En cuenta Corriente	2,220.6	24.2%	2,547.0	26.8%	2,562.5	27.6%	15.6	0.6%	341.9	15.4%
-En cuenta de Ahorros	2,496.8	27.2%	2,703.1	28.4%	2,787.3	30.0%	84.1	3.1%	290.5	11.6%
Depósitos a Plazo	4,233.4	46.2%	4,027.7	42.3%	3,705.0	39.9%	-322.7	-8.0%	-528.4	-12.5%
-Pactados hasta un año plazo	4,160.5	45.4%	3,965.6	41.7%	3,641.7	39.2%	-323.8	-8.2%	-518.8	-12.5%
-Pactados a más de un año plazo	72.9	0.8%	62.1	0.7%	63.2	0.7%	1.1	1.8%	-9.6	-13.2%
Depósitos Restringidos e Inactivos	221.3	2.4%	233.9	2.5%	231.7	2.5%	-2.2	-1.0%	10.4	4.7%
Depósitos Totales	9,172.1	100.0%	9,511.7	100.0%	9,286.4	100.0%	-225.2	-2.4%	114.3	1.2%

Fuente: SSF

Patrimonio

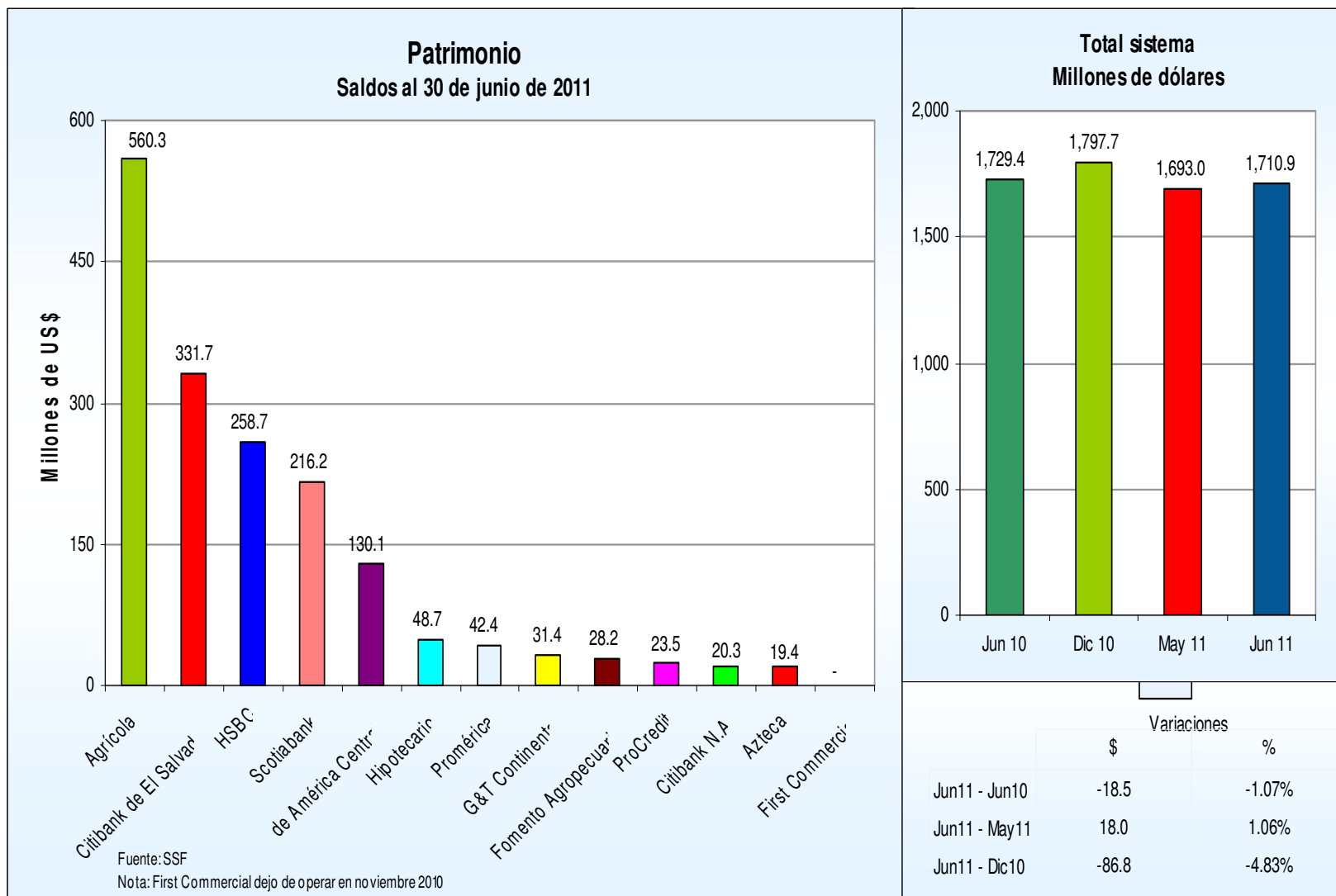
Total de patrimonio
Saldos y posiciones
(En millones de dólares)

Bancos	Junio	Posición	Diciembre	Posición	Junio	Posición
	2010		2010		2011	
1 Agrícola	535.31	1	577.24	1	560.34	1
2 Citibank de El Salvador	374.02	2	379.71	2	331.65	2
3 HSBC	256.10	3	256.76	3	258.67	3
4 Scotiabank	226.05	4	233.79	4	216.17	4
5 de América Central	123.68	5	127.91	5	130.13	5
6 Hipotecario	43.19	6	46.75	6	48.70	6
7 Promérica	35.57	7	39.59	7	42.43	7
8 G&T Continental	30.48	8	31.63	8	31.44	8
9 Fomento Agropecuario	26.92	10	27.41	10	28.24	9
10 ProCredit	26.03	9	24.30	9	23.50	10
11 Citibank N.A.	18.76	11	20.50	11	20.31	11
12 Azteca	16.54	13	16.00	12	19.35	12
13 First Commercial	16.77	12	16.11	13	0.00	13
Total sistema	1,729.42		1,797.70		1,710.94	

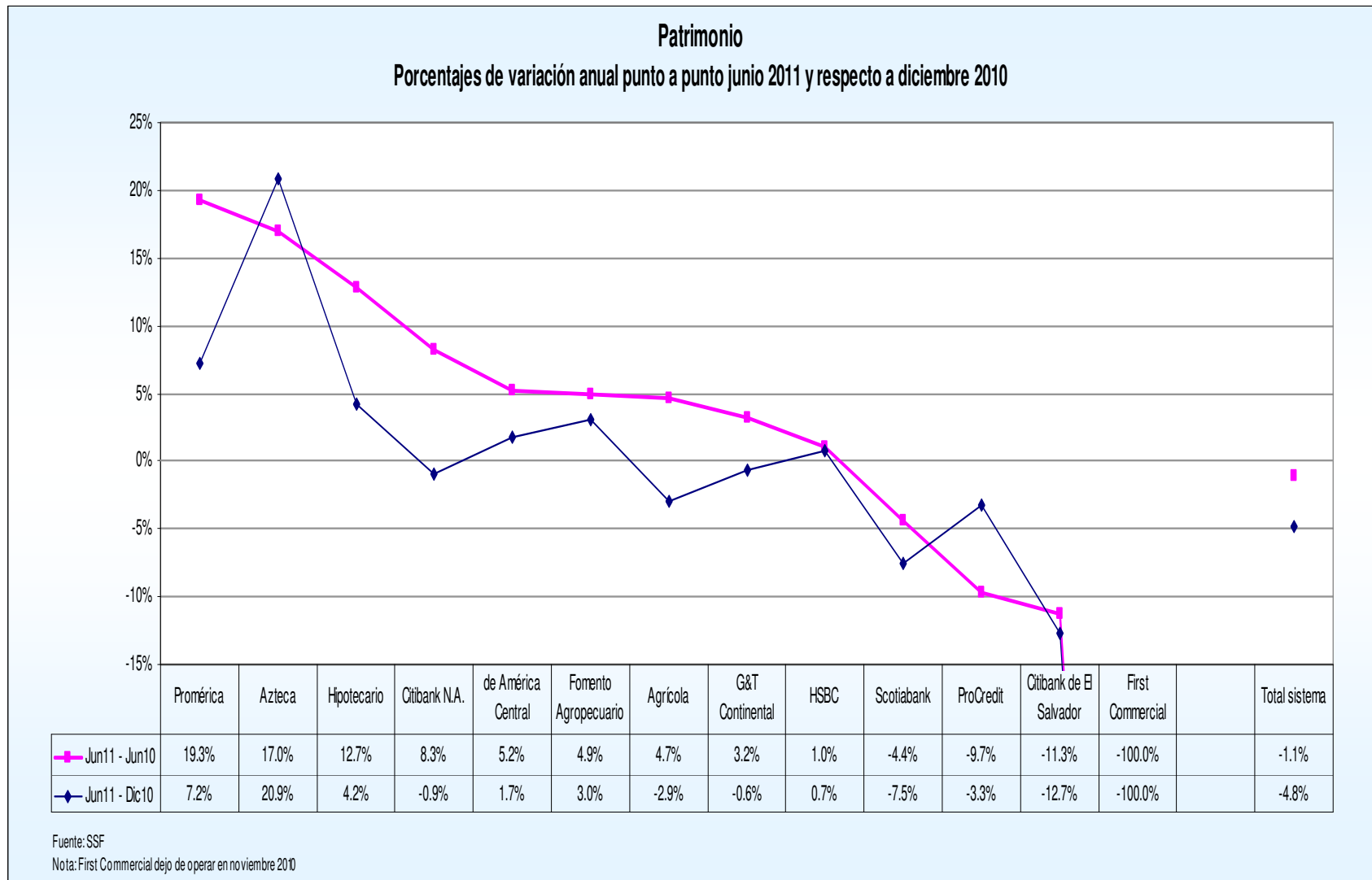
Fuente: SSF

Nota: First Commercial dejó de operar en noviembre 2010

Patrimonio



Patrimonio



Utilidades

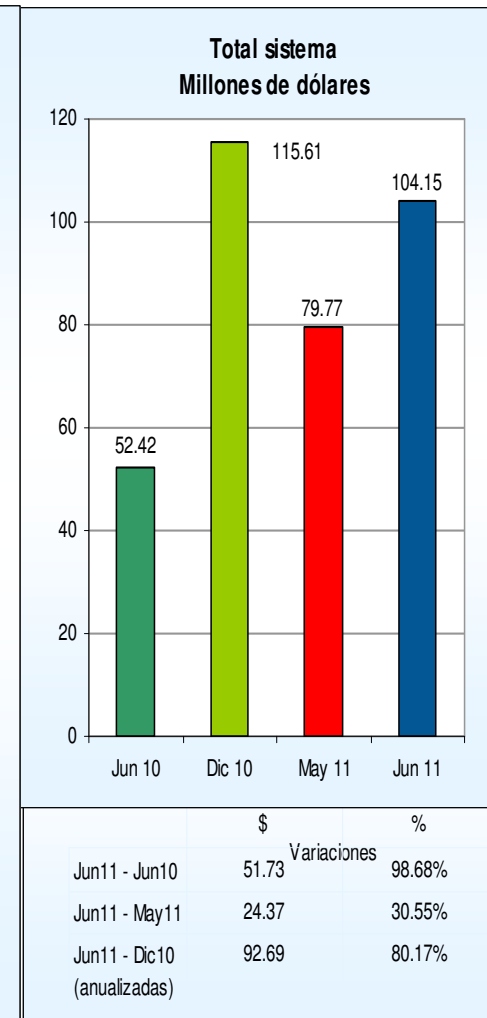
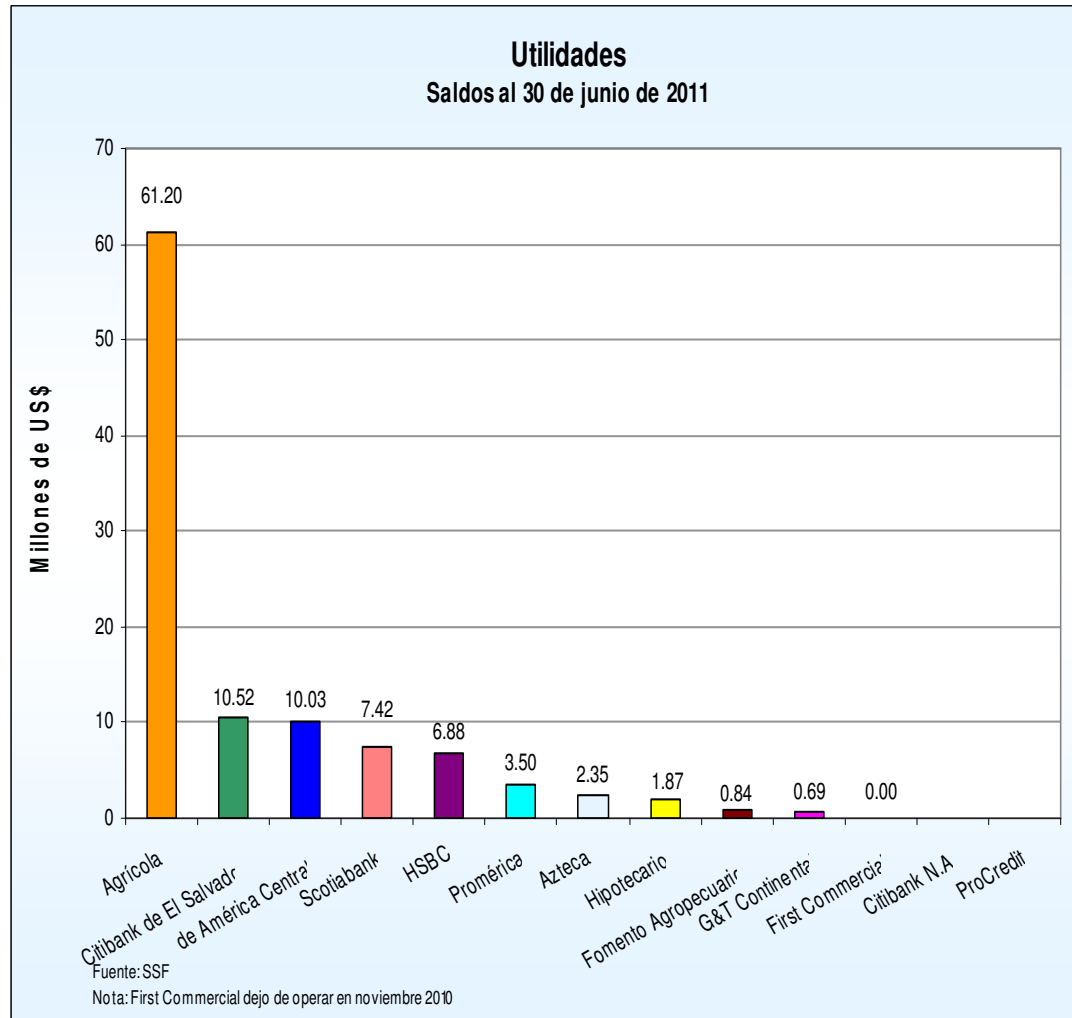
Total de utilidades de bancos
Saldos y posiciones
(En millones de dólares)

Bancos		Junio	Posición	Diciembre	Posición	Junio	Posición
		2010		2010		2011	
1	Agrícola	37.85	1	75.78	1	61.20	1
2	Citibank de El Salvador	-2.63	13	6.74	13	10.52	2
3	de América Central	7.09	2	9.89	2	10.03	3
4	Scotiabank	3.54	8	10.13	3	7.42	4
5	HSBC	6.50	3	9.60	4	6.88	5
6	Promérica	2.01	4	4.62	5	3.50	6
7	Azteca	-1.54	9	-2.07	12	2.35	7
8	Hipotecario	1.27	5	2.55	6	1.87	8
9	Fomento Agropecuario	0.71	12	1.20	8	0.84	9
10	G&T Continental	0.18	7	0.90	9	0.69	10
11	First Commercial	0.01	10	-0.65	10	0.00	11
12	Citibank N.A.	-1.31	11	0.35	11	-0.22	12
13	ProCredit	-1.28	6	-3.44	7	-0.94	13
Total sistema		52.42		115.61		104.15	

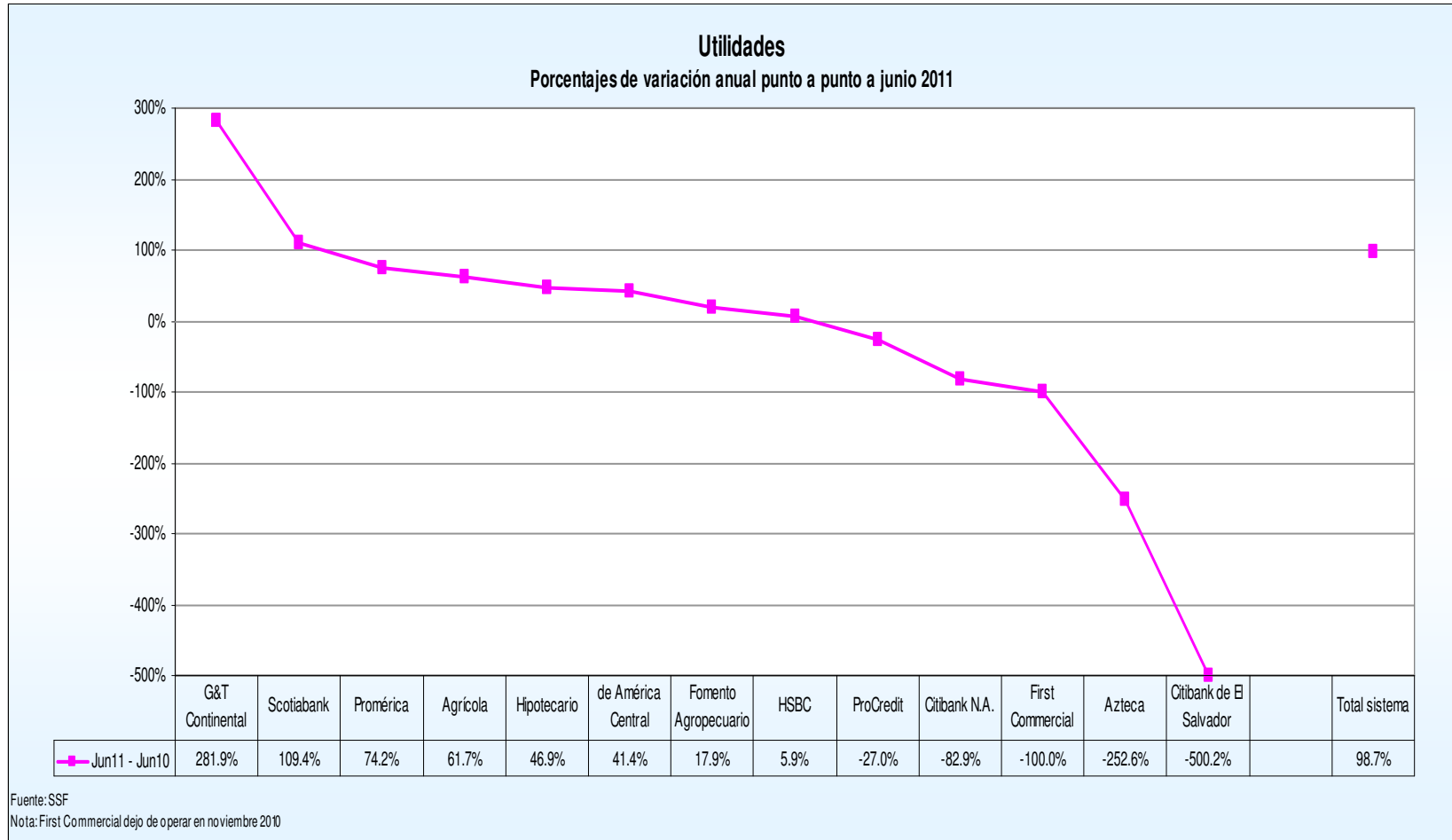
Fuente: SSF

Nota: First Commercial dejó de operar en noviembre 2010

Utilidades



Utilidades



Rentabilidad patrimonial

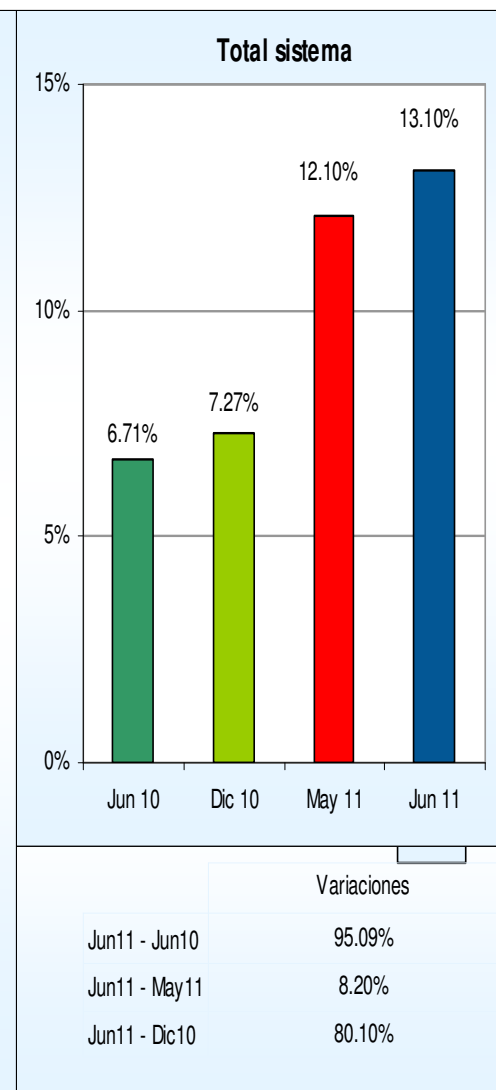
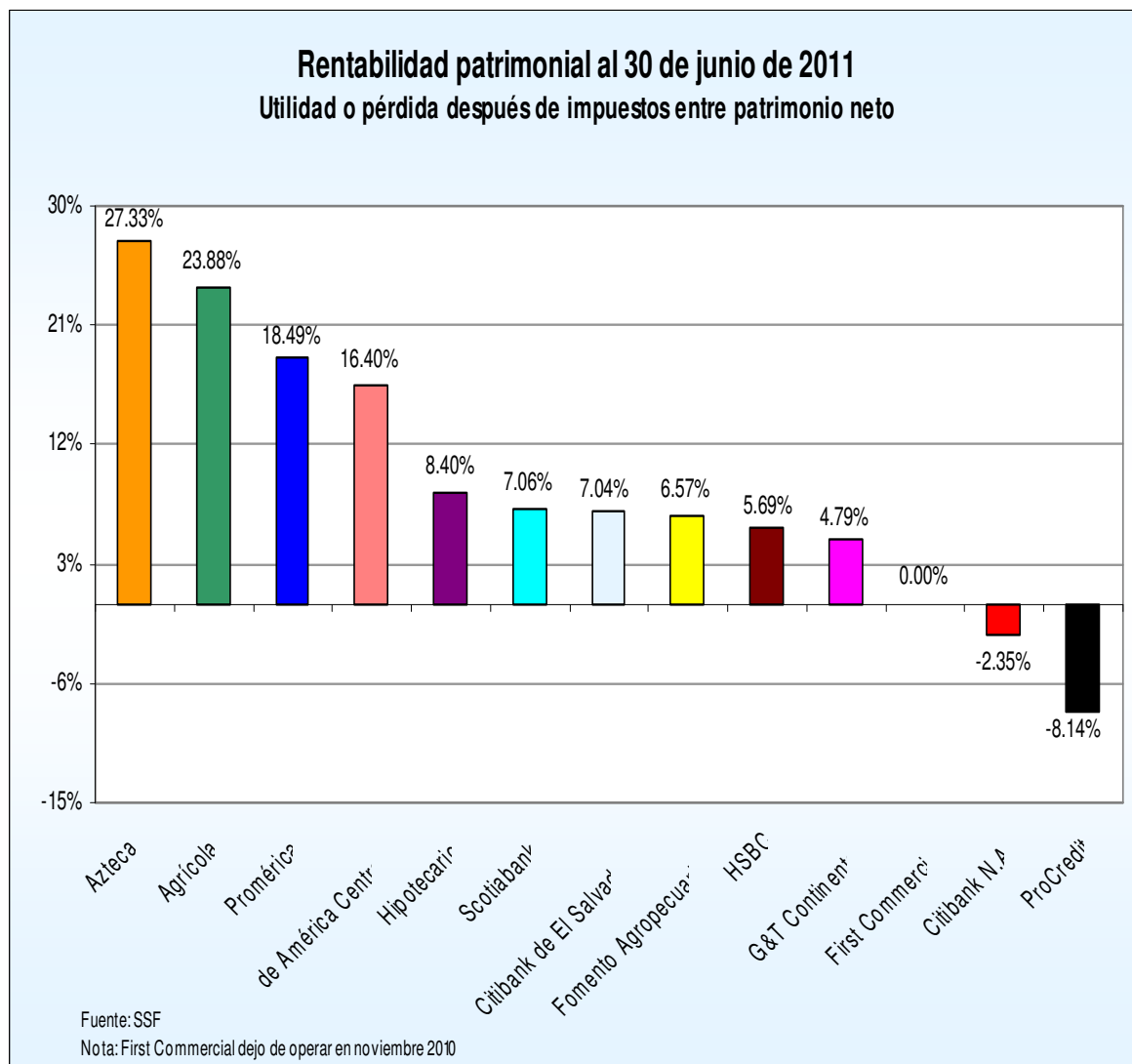
Rentabilidad patrimonial Indicador y posiciones En porcentajes

Bancos	Junio	Posición	Diciembre	Posición	Junio	Posición
	2010		2010		2011	
1 Azteca	-18.10%	9	-12.42%	12	27.33%	1
2 Agrícola	15.98%	1	15.12%	1	23.88%	2
3 Promérica	12.83%	3	13.33%	2	18.49%	3
4 de América Central	12.01%	2	8.22%	3	16.40%	4
5 Hipotecario	6.23%	4	6.05%	4	8.40%	5
6 Scotiabank	3.19%	8	4.64%	6	7.06%	6
7 Citibank de El Salvador	-1.70%	13	2.22%	13	7.04%	7
8 Fomento Agropecuario	5.92%	12	4.82%	7	6.57%	8
9 HSBC	5.48%	6	4.01%	8	5.69%	9
10 G&T Continental	1.29%	7	3.18%	9	4.79%	10
11 First Commercial	0.15%	10	-3.88%	10	0.00%	11
12 Citibank N.A.	-13.69%	11	1.87%	11	-2.35%	12
13 ProCredit	-10.15%	5	-13.92%	5	-8.14%	13
Total sistema	6.71%		7.27%		13.10%	

Fuente: SSF

Nota: First Commercial dejó de operar en noviembre 2010

Rentabilidad patrimonial



Rentabilidad de activos

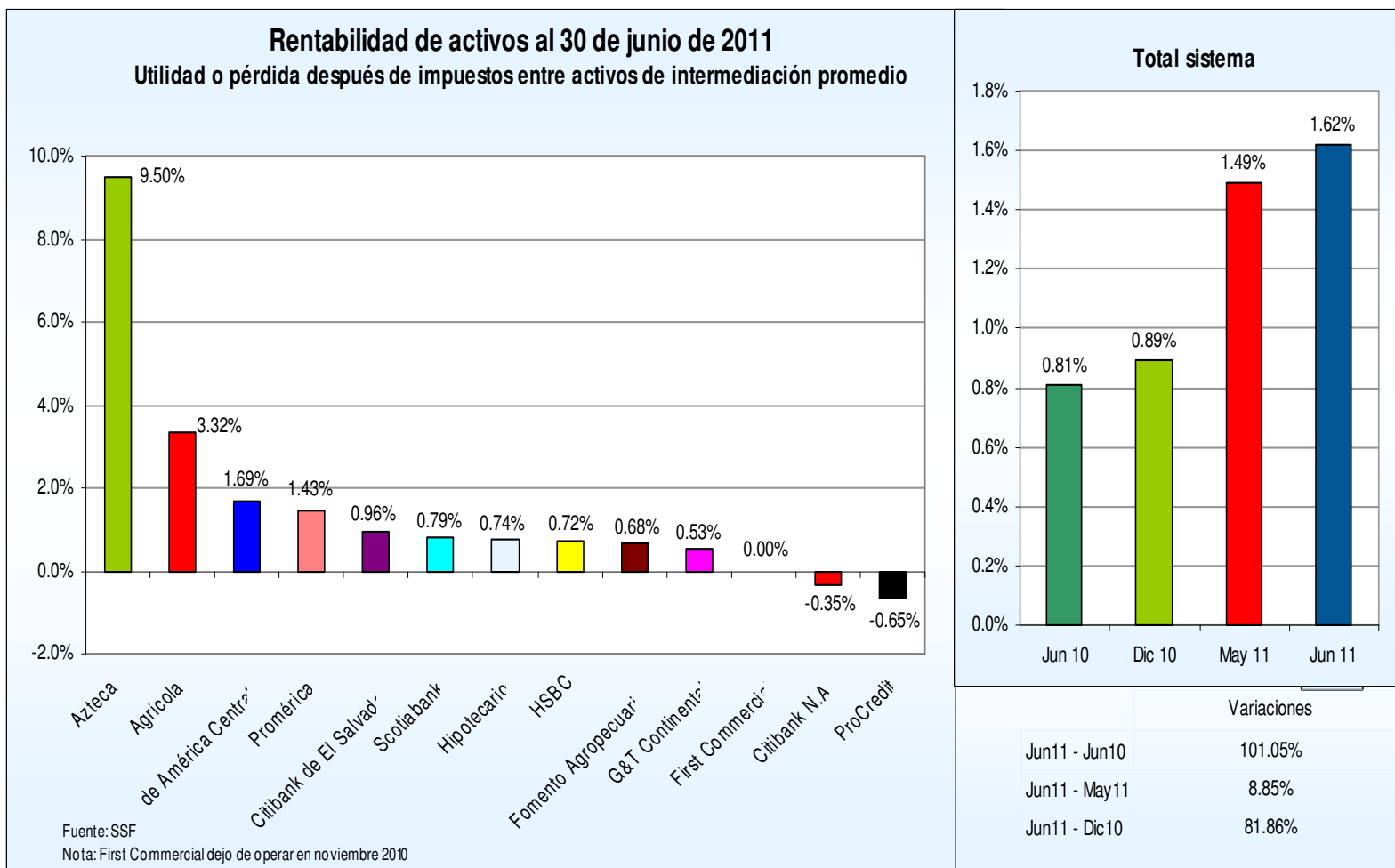
Rentabilidad de activos Indicador y posiciones En porcentajes

Bancos	Junio	Posición	Diciembre	Posición	Junio	Posición
	2010		2010		2011	
1 Azteca	-5.90%	9	-3.93%	13	9.50%	1
2 Agrícola	2.00%	1	2.01%	1	3.32%	2
3 de América Central	1.26%	2	0.85%	2	1.69%	3
4 Promérica	1.01%	3	1.06%	3	1.43%	4
5 Citibank de El Salvador	-0.21%	12	0.29%	12	0.96%	5
6 Scotiabank	0.35%	8	0.52%	6	0.79%	6
7 Hipotecario	0.62%	4	0.56%	4	0.74%	7
8 HSBC	0.69%	5	0.51%	9	0.72%	8
9 Fomento Agropecuario	0.64%	10	0.51%	8	0.68%	9
10 G&T Continental	0.17%	7	0.38%	7	0.53%	10
11 First Commercial	0.14%	13	-3.81%	11	0.00%	11
12 Citibank N.A.	-1.94%	11	0.27%	10	-0.35%	12
13 ProCredit	-0.89%	6	-1.19%	5	-0.65%	13
Total sistema	0.81%		0.89%		1.62%	

Fuente: SSF

Nota: First Commercial dejó de operar en noviembre 2010

Rentabilidad de activos



Coeficiente de fondo patrimonial

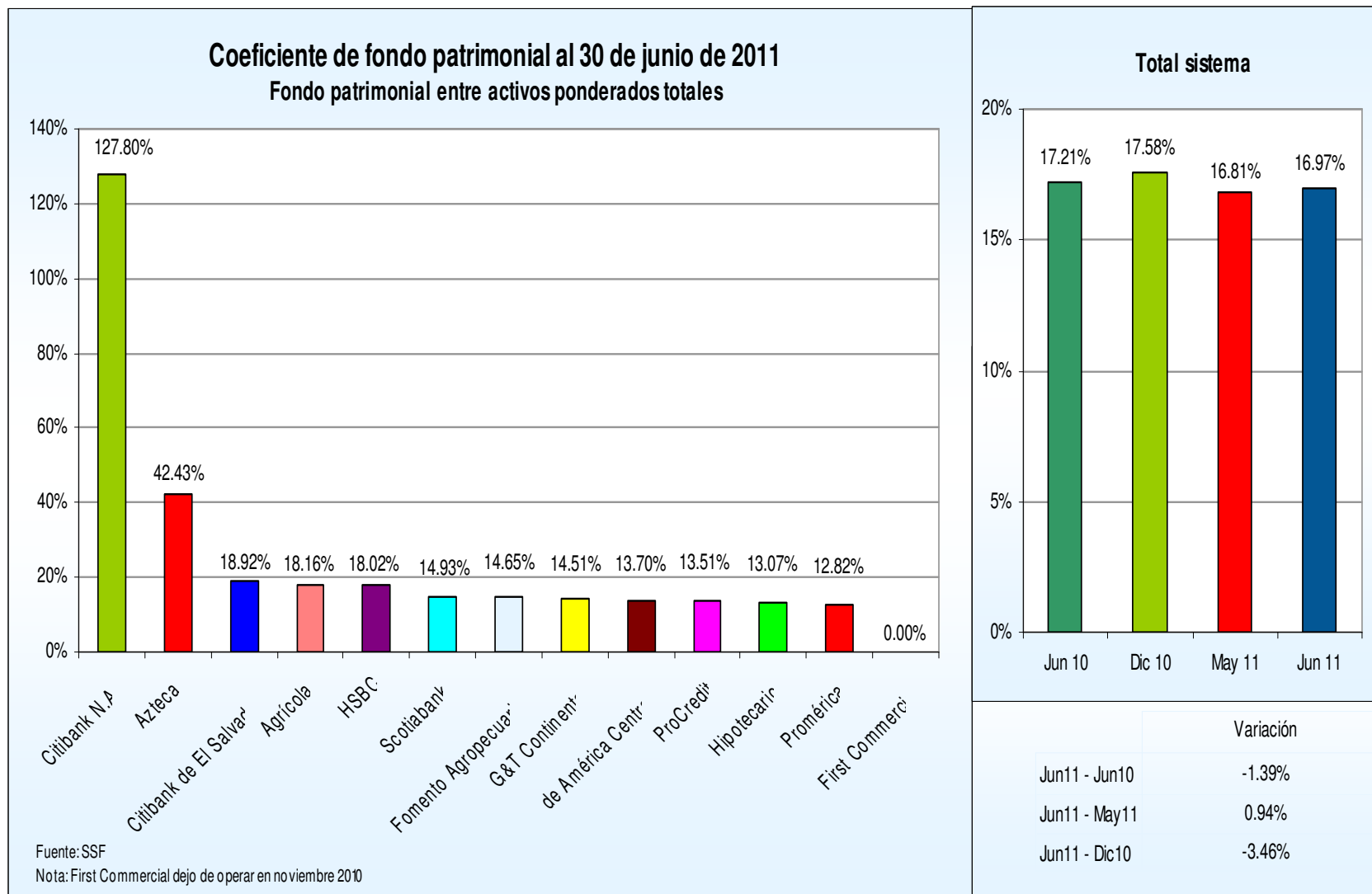
Solvencia: fondo patrimonial entre activos ponderados totales
Indicador y posiciones

Bancos	Mayo	Posición	Diciembre	Posición	Mayo	Posición
	2010		2010		2011	
1 Citibank N.A.	52.93%	3	67.64%	2	102.37%	1
2 Azteca	44.01%	2	46.51%	3	41.59%	2
3 Citibank de El Salvador	18.49%	5	20.98%	5	18.86%	3
4 Agrícola	17.35%	8	18.50%	9	17.92%	4
5 HSBC	17.66%	6	17.61%	6	17.63%	5
6 G&T Continental	18.92%	4	17.65%	4	15.40%	6
7 Fomento Agropecuario	16.28%	7	14.82%	7	14.69%	7
8 Scotiabank	14.46%	9	16.24%	8	14.66%	8
9 ProCredit	13.20%	12	14.12%	13	13.54%	9
10 de América Central	13.92%	10	13.63%	10	13.73%	10
11 Promérica	13.60%	13	12.66%	12	13.28%	11
12 Hipotecario	13.39%	11	12.42%	11	12.99%	12
13 First Commercial	113.00%	1	0.00%	1	0.00%	13
Total sistema	16.89%		17.58%		16.81%	

Fuente: SSF

Nota: First Commercial dejó de operar en noviembre 2010

Coeficiente de fondo patrimonial



Coeficiente de liquidez neta

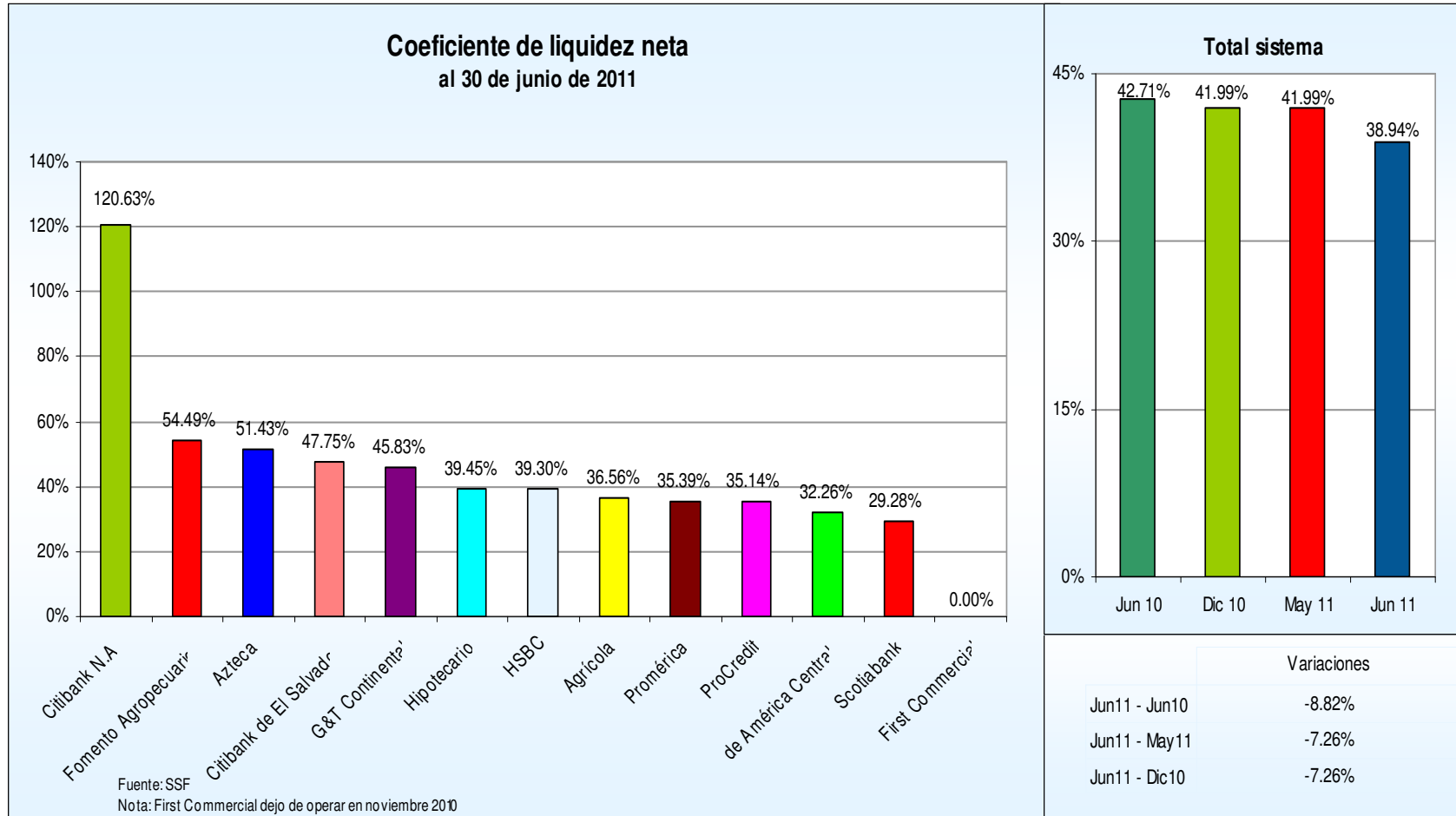
Coeficiente de liquidez neta
Indicador y posiciones
En porcentajes

	Bancos	Junio	Posición	Diciembre	Posición	Junio	Posición
		2010		2010		2011	
1	Citibank N.A.	105.96%	3	113.56%	2	120.63%	1
2	Fomento Agropecuario	64.07%	4	56.71%	4	54.49%	2
3	Azteca	84.44%	2	55.69%	3	51.43%	3
4	Citibank de El Salvador	48.66%	5	49.23%	5	47.75%	4
5	G&T Continental	45.14%	7	43.28%	6	45.83%	5
6	Hipotecario	36.28%	9	38.69%	9	39.45%	6
7	HSBC	45.03%	6	43.32%	7	39.30%	7
8	Agrícola	43.82%	8	43.69%	8	36.56%	8
9	Promérica	31.97%	11	35.55%	11	35.39%	9
10	ProCredit	41.56%	12	38.04%	10	35.14%	10
11	de América Central	38.55%	13	35.79%	13	32.26%	11
12	Scotiabank	29.35%	10	29.23%	12	29.28%	12
13	First Commercial	335892.65%	1	0.00%	1	0.00%	13
Total sistema		42.71%		41.99%		38.94%	

Fuente: SSF

Nota: First Commercial dejó de operar en noviembre 2010

Coeficiente de liquidez neta



Comportamiento del Sector Bancario A junio de 2011, El Salvador

Los resultados del Sistema Bancario al 30 de junio de 2011 son los siguientes:

- a) El patrimonio alcanzó \$1,710.9 millones:
 - ❖ Disminuyó \$18.5 millones (-1.1%), comparado con junio de 2010.

- b) Los activos totalizaron \$12,625.9 millones:
 - ❖ \$195.5 millones (-1.5%) menos si se compara con el saldo a junio de 2010.
 - ❖ La menor ejecución en los activos se aplica mayoritariamente por la reducción en la cartera de préstamos y los fondos disponibles.

- c) Los préstamos brutos totalizaron \$8,369.6 millones:
 - ❖ \$25.3 millones (-0.3%) menos si se compara con el saldo a junio 2010.
 - ❖ La cartera de préstamos vencidos totalizó \$328.4 millones, \$15.7 millones (-4.6%) menos sobre el saldo que se mantenía a junio de 2010.

- ❖ La morosidad de la cartera fue 3.92%, que es 0.18 puntos porcentuales menor al 4.10% alcanzado a junio de 2010.
 - ❖ El indicador de liquidez fue bastante amplio al ubicarse en 38.94% en junio de 2011, lo que muestra que el Sistema Bancario tiene suficiente capacidad para responder a las obligaciones de corto plazo.
 - ❖ Las reservas por incobrabilidad de préstamos totalizaron \$339.9 millones, \$10.7 millones (-3.1%) menos al compararse con junio de 2010, lo que ha permitido que como Sistema se tenga cobertura total de los préstamos vencidos. La cobertura de los préstamos vencidos fue de 103.53%.
- d) Los depósitos totalizaron \$9,286.4 millones:
- ❖ Crecieron \$114.3 millones (1.2%) más respecto a junio de 2010.
 - ❖ Por tipo, los depósitos hasta un año plazo concentran el 39.2% del total, seguido por los depósitos en cuenta de ahorros con 30.0% y por los depósitos en cuenta corriente con 27.6%.

- e) Las utilidades totalizaron \$104.1 millones:
- ❖ Crecieron \$51.7 millones (98.7%) más si se compara la utilidad con la de junio de 2010.
- f) Concepto de indicadores de alerta definidos y utilizados por la Superintendencia del Sistema Financiero. (Fuente SSF).
- ❖ **Indicadores de alerta temprana**
Instrumento utilizado en la Superintendencia para la supervisión de los bancos y consisten en relacionar variables que tengan cierta correspondencia.
 - ❖ **Préstamos Brutos**
Saldo de los préstamos otorgados a una fecha determinada. (Para efecto del Indicador se ha incluido intereses por cobrar que están contabilizados dentro del activo).

- ❖ **Préstamos Netos**
Son los préstamos brutos a los cuales se les deduce las provisiones por incobrabilidad o Reservas de Saneamiento.
- ❖ **Solvencia**
La capacidad de pagar las obligaciones oportunamente.
- ❖ **Coeficiente de Fondo Patrimonial**
Mide el respaldo patrimonial respecto a los activos y contingencias ponderados de una entidad.
- ❖ **Liquidez**
Es el mayor o menor grado de disposición de fondos disponibles.
- ❖ **Coeficiente de liquidez neta**
Mide la capacidad que tienen las entidades para responder ante las obligaciones de corto plazo.

- ❖ **Suficiencia de reservas**

Indicador financiero que muestra el nivel de recursos que se han destinado para cubrir las posibles pérdidas por irrecuperabilidad de los préstamos.

- ❖ **Cobertura**

Se refiere al grado de cobertura que las entidades poseen (provisiones), para enfrentar posibles pérdidas derivadas de la no recuperación de créditos otorgados y otros valores al cobro.

- ❖ **Cobertura de reservas**

Muestra el nivel de recursos que se han destinado para cubrir las posibles pérdidas por irrecuperabilidad de los préstamos vencidos.

- ❖ **Cartera Vencida**

Saldo de los préstamos con más de 90 días de vencidos más los saldos de los préstamos vigentes con cuotas en mora por más de 90 días.

- ❖ **Índice de vencimiento**
Indicador financiero que muestra el porcentaje de cartera que ha caído en incumplimiento de pago mayor a 90 días.

- ❖ **Retorno patrimonial**
Indicador financiero que muestra el retorno de la inversión de los accionistas.

- ❖ **Retorno sobre activos**
Indicador financiero que muestra el retorno que generan los activos, como una medida de la eficacia en el manejo de los recursos de la entidad. Por la naturaleza de la actividad se esperaría que este indicador fuese de al menos 1.0%.



Ranking Bancario
Principales cuentas de balance
A junio de 2011

29 de junio de 2011