

ABANSA

Asociación Bancaria Salvadoreña

Ranking Bancario Principales cuentas de balance A mayo de 2012

Pendientes de actualizar:

- ❖ **Cartera de préstamos vencidos por sector económico a diciembre 2011 (por ser dato trimestral-fuente SSF).**

4 de julio de 2012

Ranking de principales cuentas de balances

Ranking de principales cuentas de balances

Al 31 de Mayo de 2012

En millones de dólares

Posición *	Bancos	Activos	Préstamos Netos	Préstamos brutos	Depósitos	Patrimonio	Ingresos	Utilidades
1	Agrícola	3,687.2	2,423.2	2,530.5	2,585.6	545.7	139.3	40.1
2	Scotiabank	1,873.7	1,387.1	1,448.6	1,317.0	207.9	64.9	11.6
3	Citibank de El Salvador	1,869.9	1,157.0	1,208.5	1,410.9	340.6	82.4	7.9
4	HSBC	1,852.0	1,199.5	1,247.6	1,375.4	271.3	62.5	7.5
5	de América Central	1,314.9	854.9	876.7	1,013.6	149.7	49.7	10.5
6	Promérica	614.3	402.1	408.9	518.1	50.7	24.1	3.7
7	Hipotecario	609.6	400.0	412.1	471.5	58.8	17.1	2.5
8	G&T Continental	355.3	203.9	206.6	288.1	31.9	8.6	0.4
9	ProCredit	293.4	204.9	213.7	209.6	24.8	14.0	-0.1
10	Fomento Agropecuario	265.7	154.8	159.9	185.3	29.8	11.2	1.1
11	Industrial	133.9	60.9	60.9	105.8	20.2	2.7	0.3
12	Citibank N.A.	122.0	0.8	1.4	92.3	20.2	2.0	0.1
13	Azteca	72.3	29.9	32.5	46.2	20.5	12.6	1.9
Totales		13,064.1	8,479.0	8,807.8	9,619.2	1,772.3	491.1	87.4

Fuente: SSF

*: Posiciones tomando como base los activos

Ranking de principales cuentas de balances

Ranking de principales cuentas de balances

Al 31 de Mayo de 2012

Participación del total de bancos (%)

Posición *	Bancos	Activos	Préstamos brutos	Depósitos	Patrimonio	Ingresos	Utilidades
1	Agrícola	28.2%	28.7%	26.9%	30.8%	28.4%	45.9%
2	Scotiabank	14.3%	16.4%	13.7%	11.7%	13.2%	13.2%
3	Citibank de El Salvador	14.3%	13.7%	14.7%	19.2%	16.8%	9.0%
4	HSBC	14.2%	14.2%	14.3%	15.3%	12.7%	8.6%
5	de América Central	10.1%	10.0%	10.5%	8.4%	10.1%	12.0%
6	Promérica	4.7%	4.6%	5.4%	2.9%	4.9%	4.2%
7	Hipotecario	4.7%	4.7%	4.9%	3.3%	3.5%	2.8%
8	G&T Continental	2.7%	2.3%	3.0%	1.8%	1.7%	0.5%
9	ProCredit	2.2%	2.4%	2.2%	1.4%	2.9%	-0.1%
10	Fomento Agropecuario	2.0%	1.8%	1.9%	1.7%	2.3%	1.3%
11	Industrial	1.0%	0.7%	1.1%	1.1%	0.5%	0.4%
12	Citibank N.A.	0.9%	0.0%	1.0%	1.1%	0.4%	0.1%
13	Azteca	0.6%	0.4%	0.5%	1.2%	2.6%	2.2%
Totales		100.0%	100.0%	100.0%	100.0%	100.0%	100.0%

Fuente: SSF

*: Posiciones tomando como base los activos

Cuentas seleccionadas de balances: resumen

Cuentas seleccionadas de balance de bancos
Mayo 2011 - 2012
(En millones de dólares y porcentajes)

Bancos y Financieras	Mayo	Diciembre	Mayo	Variación anual punto a punto May-12		Variación May-12 respecto a dic-11	
	2011	2011	2012	Valor	%	Valor	%
Total de activos							
Total sistema	12,734.5	12,840.0	13,064.1	329.7	2.6%	224.1	1.7%
Cartera de préstamos bruta							
Total sistema	8,392.4	8,709.8	8,807.8	415.5	5.0%	98.0	1.1%
Cartera de préstamos neta							
Total sistema	8,041.1	8,376.0	8,479.0	437.9	5.4%	103.0	1.2%
Préstamos vencidos							
Total sistema	339.3	309.5	310.6	-28.6	-8.4%	1.1	0.4%
Reservas por incobrabilidad de préstamos							
Total sistema	351.2	333.8	328.8	-22.5	-6.4%	-5.0	-1.5%
Cartera de depósitos							
Total sistema	9,356.8	9,421.1	9,619.2	262.4	2.8%	198.1	2.1%
Total de patrimonio							
Total sistema	1,693.0	1,795.0	1,772.3	79.3	4.7%	-22.7	-1.3%
Total de utilidades							
Total sistema	79.8	195.7	87.4	7.7	9.6%	14.2	7.3%

Fuente: SSF

Nota: Utilidades de abril 2012 respecto a diciembre 2011es datos anualizado

Indicadores financieros seleccionados

Sistema Bancario: Indicadores financieros (%)

Indicadores	Mayo	Diciembre	Mayo
	2011	2011	2012
I. De Liquidez			
Coeficiente de liquidez neta	39.02%	36.99%	37.09%
II. Solvencia			
Fondo patrimonial sobre activos ponderados	16.81%	17.08%	17.34%
III. Calidad de la cartera			
Préstamos vencidos sobre préstamos brutos	4.04%	3.55%	3.53%
IV. Cobertura de reservas			
Reservas por incobrabilidad de préstamos sobre préstamos vencidos	103.53%	107.84%	105.85%
V. Suficiencia de reservas			
Reservas por incobrabilidad de préstamos sobre préstamos brutos	4.19%	3.83%	3.73%
VI. Rentabilidad			
Utilidad/pérdida (-) en el período, después de impuestos, sobre patrimonio neto promedio	12.10%	12.22%	12.91%
Utilidad/pérdida (-) en el período, después de impuestos, sobre activos de intermediación promedio	1.49%	1.53%	1.63%

Fuente: SSF

Bancos
Cifras del Balance (en millones de dólares)
Saldos al 31 de mayo de 2011- 2012

Rubros	AGRICOLA		CITIBANK DE EL SALVADOR		HSBC		SCOTIABANK		AMÉRICA CENTRAL		PROMERICA		HIPOTECARIO	
	2011	2012	2011	2012	2011	2012	2011	2012	2011	2012	2011	2012	2011	2012
Activo														
I. Activos de intermediación (1 + 2 + 3 + 4)	3,462.1	3,543.6	1,913.4	1,708.3	1,826.6	1,768.3	1,758.9	1,800.2	1,145.1	1,274.3	515.0	591.9	523.6	586.9
1. Disponibilidades	488.3	527.2	399.5	262.3	224.2	288.9	203.5	220.5	168.3	251.6	98.7	110.9	88.6	94.4
2. Adquisición temporal de Doc. netos	0.0	4.8	0.0	0.0	0.0	0.0	0.0	0.0	10.4	0.0	15.7	0.0	0.0	4.2
3. Inversiones financieras	585.5	588.4	387.6	289.0	388.2	280.0	207.1	192.6	185.7	167.8	74.5	78.8	97.9	88.4
4. Préstamos netos	2,388.3	2,423.2	1,126.3	1,157.0	1,214.2	1,199.5	1,348.2	1,387.1	780.8	854.9	326.1	402.1	337.1	400.0
II. Otros activos	76.3	76.3	108.0	97.0	38.1	38.8	43.7	32.7	39.3	27.3	15.0	18.0	7.0	6.7
III. Activo Fijo	66.3	67.2	66.3	64.6	45.5	44.8	42.5	40.8	12.3	13.2	3.7	4.4	13.0	16.0
IV. Total de activos (I + II + III)	3,604.7	3,687.2	2,087.6	1,869.9	1,910.2	1,852.0	1,845.1	1,873.7	1,196.7	1,314.9	533.7	614.3	543.6	609.6
V. Derechos futuros y contingencias netas	176.7	144.8	88.5	92.4	124.3	104.5	102.5	59.3	41.5	40.4	6.7	8.3	13.0	12.6
VI. Total activos + Der. Fut. y conting. (IV + V)	3,781.4	3,831.9	2,176.2	1,962.3	2,034.5	1,956.5	1,947.5	1,933.0	1,238.2	1,355.3	540.4	622.6	556.6	622.2
Pasivo														
I. Pasivos de intermediación (1 + 2 + 3 + 4 + 5)	2,996.5	3,025.5	1,714.8	1,487.8	1,606.6	1,542.0	1,607.4	1,636.6	1,047.9	1,150.8	480.5	553.1	484.1	539.0
1. Depósitos	2,567.2	2,585.6	1,600.4	1,410.9	1,361.2	1,375.4	1,262.2	1,317.0	941.2	1,013.6	461.5	518.1	421.9	471.5
2. Préstamos	209.7	208.7	8.1	5.7	93.2	22.3	179.2	167.0	34.3	74.4	14.3	30.5	57.4	63.7
3. Obligaciones a la vista	13.7	16.9	12.2	12.1	12.0	10.0	6.5	6.5	7.2	7.2	4.6	4.5	4.0	3.1
4. Títulos de emisión propia	205.9	214.4	94.2	59.1	131.6	128.8	159.6	146.1	64.6	55.6	0.0	0.0	0.8	0.8
5. Doc. vendidos con pact. de retrov. y Cheques y otros	0.0	0.0	0.0	0.0	8.7	5.5	0.0	0.0	0.0	0.0	0.0	0.0	0.0	0.0
II. Otros pasivos	39.6	97.2	21.2	24.5	34.4	25.6	23.0	25.9	16.5	13.9	5.4	5.9	5.4	6.0
III. Obligaciones convertibles en acciones	0.0	0.0	0.0	0.0	0.0	0.0	0.0	0.0	0.0	0.0	0.0	0.0	0.0	0.0
IV. Deuda subordinada	0.0	0.0	5.0	1.7	0.0	0.0	0.0	0.0	0.0	0.0	5.0	4.5	0.0	0.0
V. Total pasivo (I + II + III + IV)	3,036.1	3,122.8	1,741.1	1,513.9	1,641.0	1,567.6	1,630.5	1,662.5	1,064.4	1,164.6	490.9	563.5	489.5	545.0
Patrimonio														
1. Capital Social Pagado	297.5	297.5	155.8	155.8	150.0	150.0	114.1	114.1	55.0	60.0	23.3	25.3	22.3	38.3
2. Aportes de capital pendientes de formalizar	0.0	0.0	0.0	0.0	0.0	0.0	0.0	0.0	0.0	0.0	0.0	0.0	0.0	0.0
3. Reservas de capital	112.8	113.9	46.8	49.1	64.4	79.3	39.8	42.6	10.2	12.8	2.3	3.3	13.0	3.1
4. Resultados de ejercicios anteriores	-2.2	-1.3	23.7	47.6	0.8	-0.3	23.8	18.8	39.0	48.3	8.9	11.8	0.0	3.1
5. Patrimonio Restringido	92.6	95.5	95.7	80.2	36.4	34.8	30.9	20.8	19.5	18.1	5.6	6.7	11.4	11.9
6. Resultados del presente ejercicio	47.2	40.1	9.9	7.9	5.7	7.5	2.9	11.6	8.2	10.5	2.7	3.7	1.7	2.5
VI. Total patrimonio (1 + 2 + 3 + 4 + 5 + 6)	547.9	545.7	331.8	340.6	257.2	271.3	211.4	207.9	132.0	149.7	42.7	50.7	48.4	58.8
VII. Compromisos futuros y contingencias	197.4	163.4	103.3	107.8	136.3	117.6	105.6	62.6	41.8	40.9	6.7	8.4	18.6	18.4
Pasivo + Patrimonio + Com. Fut. y Cont. (V + VI + VII)	3,781.4	3,831.9	2,176.2	1,962.3	2,034.5	1,956.5	1,947.5	1,933.0	1,238.2	1,355.3	540.4	622.6	556.6	622.2

Fuente: SSF.

Bancos
Cifras del Balance (en millones de dólares)
Saldos al 31 de mayo de 2011- 2012

Rubros	PROCREDIT		FOMENTO		CITIBANK N.A.		G&T CONTINENTAL		AZTECA		INDUSTRIAL ¹		TOTAL SISTEMA	
	2011	2012	2011	2012	2011	2012	2011	2012	2011	2012	2011	2012	2011	2012
Activo														
I. Activos de intermediación (1 + 2 + 3 + 4)	269.8	271.5	241.9	249.4	121.7	120.6	279.4	344.3	44.1	62.4	0.0	129.4	12,101.6	12,451.2
1. Disponibilidades	55.3	42.9	66.7	56.5	74.3	55.3	32.2	52.0	8.5	14.1	0.0	23.9	1,908.1	2,000.4
2. Adquisición temporal de Doc. netos	0.0	0.0	0.0	1.7	0.0	0.0	0.0	0.2	5.5	8.1	0.0	0.0	31.6	19.0
3. Inversiones financieras	23.4	23.8	39.7	36.4	44.5	64.5	82.8	88.1	3.8	10.2	0.0	44.6	2,120.7	1,952.8
4. Préstamos netos	191.1	204.9	135.5	154.8	2.8	0.8	164.4	203.9	26.3	29.9	0.0	60.9	8,041.1	8,479.0
II. Otros activos	7.1	10.9	7.5	7.9	1.1	1.1	6.3	4.3	3.4	3.0	0.0	2.7	352.7	326.8
III. Activo Fijo	11.3	11.0	8.4	8.4	0.4	0.3	3.0	6.8	7.6	6.9	0.0	1.8	280.2	286.2
IV. Total de activos (I + II + III)	288.2	293.4	257.8	265.7	123.1	122.0	288.7	355.3	55.2	72.3	0.0	133.9	12,734.5	13,064.1
V. Derechos futuros y contingencias netas	0.3	0.5	4.4	4.1	6.0	1.6	7.1	7.1	0.0	0.0	0.0	0.0	571.1	475.6
VI. Total activos + Der. Fut. y conting. (IV + V)	288.6	293.9	262.2	269.8	129.1	123.6	295.7	362.4	55.2	72.3	0.0	133.9	13,305.6	13,539.8
Pasivo														
I. Pasivos de intermediación (1 + 2 + 3 + 4 + 5)	254.7	254.0	215.0	220.7	101.6	100.5	251.8	320.4	35.0	46.7	0.0	113.1	10,795.9	10,990.2
1. Depósitos	205.2	209.6	179.8	185.3	93.2	92.3	228.9	288.1	34.2	46.2	0.0	105.8	9,356.8	9,619.2
2. Préstamos	17.4	16.0	34.5	35.0	0.0	0.0	14.8	30.9	0.0	0.0	0.0	7.3	662.9	661.5
3. Obligaciones a la vista	2.7	1.0	0.7	0.5	8.3	8.2	1.1	1.4	0.8	0.4	0.0	0.1	74.5	71.8
4. Títulos de emisión propia	29.4	27.3	0.0	0.0	0.0	0.0	0.0	0.0	0.0	0.0	0.0	0.0	686.0	632.2
5. Doc. vendidos con pact. de retrov. y Cheques y otros	0.0	0.0	0.0	0.0	0.0	0.0	7.0	0.0	0.1	0.0	0.0	0.0	15.8	5.5
II. Otros pasivos	3.0	4.9	11.3	11.6	1.7	1.3	4.3	1.6	1.5	5.2	0.0	0.6	167.4	224.0
III. Obligaciones convertibles en acciones	0.0	0.0	0.0	0.0	0.0	0.0	0.0	0.0	0.0	0.0	0.0	0.0	0.0	0.0
IV. Deuda subordinada	7.0	9.8	0.0	0.0	0.0	0.0	0.0	0.0	0.0	0.0	0.0	0.0	17.1	16.0
V. Total pasivo (I + II + III + IV)	264.7	268.6	226.3	232.3	103.3	101.8	256.1	322.0	36.5	51.8	0.0	113.7	10,980.4	11,230.2
Patrimonio														
1. Capital Social Pagado	20.3	20.3	17.9	17.9	16.0	16.3	28.1	28.1	20.1	20.1	0.0	20.0	920.2	963.5
2. Aportes de capital pendientes de formalizar	0.0	0.0	0.0	0.0	0.0	0.0	0.0	0.0	0.0	0.0	0.0	0.0	0.0	0.0
3. Reservas de capital	2.4	2.5	0.9	1.1	1.8	1.8	0.2	0.3	0.0	0.3	0.0	0.0	294.6	310.2
4. Resultados de ejercicios anteriores	-2.2	-2.4	3.8	4.9	1.7	0.8	0.0	0.8	-3.1	-2.3	0.0	-0.1	94.0	129.7
5. Patrimonio Restringido	4.0	4.5	4.9	4.9	1.0	1.2	2.5	2.3	0.0	0.5	0.0	0.0	304.4	281.4
6. Resultados del presente ejercicio	-0.9	-0.1	0.8	1.1	-0.7	0.1	0.6	0.4	1.7	1.9	1.0	0.3	80.8	87.4
VI. Total patrimonio (1 + 2 + 3 + 4 + 5 + 6)	23.5	24.8	28.2	29.8	19.8	20.2	31.3	31.9	18.7	20.5	1.0	20.2	1,694.0	1,772.3
VII. Compromisos futuros y contingencias	0.4	0.5	7.8	7.7	6.0	1.6	8.3	8.4	0.0	0.0	0.0	0.0	632.2	537.3
Pasivo + Patrimonio + Com. Fut. y Cont. (V + VI + VII)	288.6	293.9	262.2	269.8	129.1	123.6	295.7	362.4	55.2	72.3	1.0	133.9	13,306.6	13,539.8

Fuente: SSF.

¹ A partir de julio 2011 registra operaciones.

Bancos
Cifras del Estado de Resultados (en millones de dólares)
Saldos al 31 de mayo de 2011- 2012

Rubros	AGRICOLA		CITIBANK DE EL SALVADOR		HSBC		SCOTIABANK		AMÉRICA CENTRAL		PROMERICA		HIPOTECARIO	
	2011	2012	2011	2012	2011	2012	2011	2012	2011	2012	2011	2012	2011	2012
I. Ingresos de operaciones de intermediación	111.4	105.9	65.6	66.0	52.8	48.4	52.2	53.2	44.5	43.9	19.2	20.8	13.8	15.2
1. Cartera de préstamos	106.1	101.0	61.9	64.4	49.9	46.8	50.9	52.2	43.3	42.8	18.6	20.2	13.3	14.6
A. Intereses	91.5	86.5	59.4	52.9	42.8	39.7	47.5	48.1	39.7	39.2	17.0	18.2	12.4	13.5
B. Comisiones	14.3	14.2	2.5	11.4	3.7	4.5	3.0	3.8	3.4	3.5	1.6	2.0	0.1	0.1
C. Otras comisiones y recargos sobre créditos ^{1/}	0.3	0.3	0.0	0.0	3.4	2.6	0.4	0.4	0.1	0.2	0.0	0.0	0.8	1.0
2. Cartera de inversiones	5.0	4.7	3.6	1.5	2.8	1.6	1.2	0.9	1.1	1.0	0.4	0.6	0.4	0.6
3. Operaciones de pacto de retroventa	0.0	0.0	0.0	0.0	0.0	0.0	0.0	0.0	0.0	0.0	0.0	0.0	0.0	0.0
4. Intereses sobre depósitos	0.2	0.1	0.2	0.1	0.1	0.0	0.0	0.0	0.0	0.0	0.1	0.0	0.0	0.0
II. Costos de captación de recursos	18.0	16.3	11.8	9.5	11.3	9.2	11.6	11.5	6.9	7.2	4.9	5.0	4.3	4.3
1. Costos de depósitos	11.8	9.9	5.8	2.6	7.3	5.8	7.0	7.0	5.4	5.1	3.4	3.1	2.3	2.7
2. Costos de préstamos	1.4	2.0	1.0	0.1	1.0	0.3	0.8	0.8	0.3	0.9	0.5	0.5	1.4	1.1
3. Costos por emisión de títulos valores	3.0	2.8	2.2	1.7	1.8	1.7	2.2	2.2	1.0	0.9	0.0	0.0	0.0	0.0
4. Otros ^{2/}	1.8	1.6	3.0	5.1	1.2	1.4	1.7	1.5	0.2	0.2	1.0	1.4	0.5	0.5
III. Reservas de saneamiento	11.4	14.4	16.0	12.7	6.7	8.5	15.9	5.7	10.4	7.3	3.9	3.2	1.6	1.2
IV. Castigos de activos	0.0	0.0	1.2	2.2	0.0	0.0	0.1	0.3	0.0	0.0	0.0	0.0	0.3	0.2
V. Utilidad de intermediación (I - II - III - IV)	82.0	58.3	36.6	41.6	34.9	30.7	24.6	35.6	27.1	29.4	10.4	12.6	7.6	9.5
VI. Ingresos de otras operaciones	17.2	13.7	5.9	5.8	5.0	6.0	3.9	4.3	2.4	2.8	1.9	2.2	0.8	1.1
VII. Costos de otras operaciones	10.6	6.5	2.1	7.2	3.5	4.1	0.9	1.2	0.5	0.2	1.0	1.1	0.3	0.3
VIII. Gtos. de operación (Gtos. de Admón)	38.3	32.9	42.8	37.1	31.8	27.0	24.1	25.0	17.8	17.8	8.8	9.4	6.1	6.6
IX. Utilidad de operación (V + VI - VII - VIII)	50.3	32.6	-2.4	3.1	4.6	5.6	3.5	13.8	11.2	14.2	2.4	4.2	2.1	3.7
X. Otros ingresos y gastos no operacionales	11.4	11.3	15.8	8.7	4.6	5.2	1.7	3.2	-0.8	-0.3	1.0	0.3	0.6	0.1
Ingresos	18.9	13.9	29.1	10.7	7.4	8.1	4.3	7.4	1.7	3.0	1.6	1.0	1.1	0.8
Gastos	7.5	2.6	13.2	2.0	2.8	2.9	2.6	4.2	2.5	3.3	0.6	0.8	0.5	0.6
XI. Impuesto sobre la renta	14.5	15.6	3.5	3.8	3.5	3.2	2.3	5.4	2.2	3.4	0.7	0.8	0.9	1.4
XII. Utilidad o (pérdida) antes de reserva legal (IX + X - XI)	47.2	40.1	9.9	7.9	5.7	7.5	2.9	11.6	8.2	10.5	2.7	3.7	1.7	2.5

^{1/} Incluye: otras comisiones y recargos sobre créditos, e inspecciones y avalúos.

^{2/} Incluye: pérdida por diferencia de precios, primas por garantía de depósitos y otros costos de intermediación.

Fuente: SSF y cálculos de ABANSA

Bancos
Cifras del Estado de Resultados (en millones de dólares)
Saldos al 31 de mayo de 2011- 2012

Rubros	PROCREDIT		FOMENTO (*)		CITIBANK N.A.		G&T CONTINENTAL		AZTECA		INDUSTRIAL ³		TOTAL SISTEMA	
	2011	2012	2011	2012	2011	2012	2011	2012	2011	2012	2011	2012	2011	2012
I. Ingresos de operaciones de intermediación	11.8	12.6	8.6	9.5	0.7	0.8	6.6	7.7	8.2	11.4	0.0	2.4	395.3	397.8
1. Cartera de préstamos	11.7	12.6	7.7	8.7	0.3	0.0	5.2	6.2	8.1	11.4	0.0	0.0	377.1	380.8
A. Interés	11.0	11.8	6.9	7.8	0.3	0.0	4.9	5.8	5.0	9.8	0.0	0.0	338.4	333.4
B. Comisiones	0.7	0.8	0.8	0.8	0.0	0.0	0.3	0.2	3.1	1.6	0.0	0.0	33.4	42.7
C. Otras comisiones y recargos sobre créditos ^{1/}	0.0	0.0	0.0	0.0	0.0	0.0	0.1	0.2	0.0	0.0	0.0	0.0	5.3	4.7
2. Cartera de inversiones	0.0	0.0	0.6	0.5	0.3	0.7	1.4	1.5	0.0	0.0	0.0	0.0	16.9	13.7
3. Operaciones de pacto de retroventa	0.0	0.0	0.0	0.0	0.0	0.0	0.0	0.0	0.1	0.0	0.0	0.0	0.2	0.2
4. Interés sobre depósitos	0.0	0.0	0.3	0.3	0.1	0.0	0.0	0.0	0.0	0.0	0.0	0.0	1.0	0.7
II. Costos de captación de recursos	2.9	2.8	2.1	1.9	0.4	0.2	2.6	3.4	0.5	0.8	0.0	0.6	77.2	27.6
1. Costos de depósitos	1.6	1.5	1.5	1.2	0.2	0.1	1.8	2.5	0.0	0.0	0.0	0.0	48.0	15.9
2. Costos de préstamos	0.6	0.6	0.6	0.7	0.1	0.0	0.3	0.4	0.0	0.0	0.0	0.0	8.0	2.8
3. Costos por emisión de títulos valores	0.5	0.5	0.0	0.0	0.0	0.0	0.0	0.0	0.0	0.0	0.0	0.0	10.6	3.9
4. Otros ^{2/}	0.2	0.2	0.0	0.0	0.1	0.1	0.5	0.4	0.0	0.0	0.0	0.0	10.2	4.5
III. Reservas de Saneamiento	2.2	1.6	0.3	0.7	0.2	0.0	0.7	0.8	0.5	2.2	0.0	0.0	69.8	25.8
IV. Castigos de activos	0.0	0.0	0.0	0.0	0.0	0.0	0.0	0.0	0.0	0.0	0.0	0.0	1.6	0.7
V. Utilidad de intermediación (I - II - III - IV)	6.6	8.2	6.3	6.9	0.2	0.6	3.2	3.6	7.2	8.4	0.0	1.8	246.7	100.5
VI. Ingresos de otras operaciones	0.8	0.9	1.1	1.1	0.5	0.4	0.1	0.2	1.1	1.1	0.0	0.3	40.7	16.5
VII. Costos de otras operaciones	0.1	0.1	0.3	0.4	0.1	0.0	0.0	0.0	0.0	0.0	0.0	0.0	19.5	9.1
VIII. Gtos. de operación (Gtos. de Admón)	9.1	9.1	6.1	6.5	2.2	1.5	2.8	3.6	6.6	7.7	0.0	1.6	196.6	74.5
IX. Utilidad de operación (V + VI - VII - VIII)	-1.8	-0.1	0.9	1.2	-1.6	-0.6	0.5	0.1	1.7	1.8	0.0	0.4	71.4	33.5
X. Otros ingresos y gastos no operacionales	0.9	0.1	0.2	0.6	0.9	0.7	0.0	0.4	0.0	0.1	0.0	0.0	36.3	15.5
Ingresos	1.0	0.5	0.2	0.6	1.0	0.8	1.0	0.7	0.0	0.1	0.0	0.0	67.3	25.0
Gastos	0.1	0.4	0.0	0.0	0.1	0.1	0.9	0.3	0.0	0.0	0.0	0.0	31.0	9.5
XI. Impuesto sobre la renta	0.0	0.1	0.3	0.6	0.0	0.1	0.0	0.1	0.0	0.0	0.0	0.1	27.9	13.1
XII. Utilidad o (pérdida) antes de reserva legal (IX + X - XI)	-0.9	-0.1	0.8	1.1	-0.7	0.1	0.6	0.4	1.7	1.9	0.0	0.3	79.8	36.4

(*) Para estos bancos el detalle de ingresos y costos de operaciones de intermediación a marzo de 2011 se ha estimado con base a la estructura porcentual de diciembre 2010 respectivamente.

^{1/} Incluye: otras comisiones y recargos sobre créditos, e inspecciones y avalúos.

^{2/} Incluye: pérdida por diferencia de precios, primas por garantía de depósitos y otros costos de intermediación.

^{3/} A partir de julio 2011 registra operaciones.

Fuente: SSF y cálculos de ABANSA.

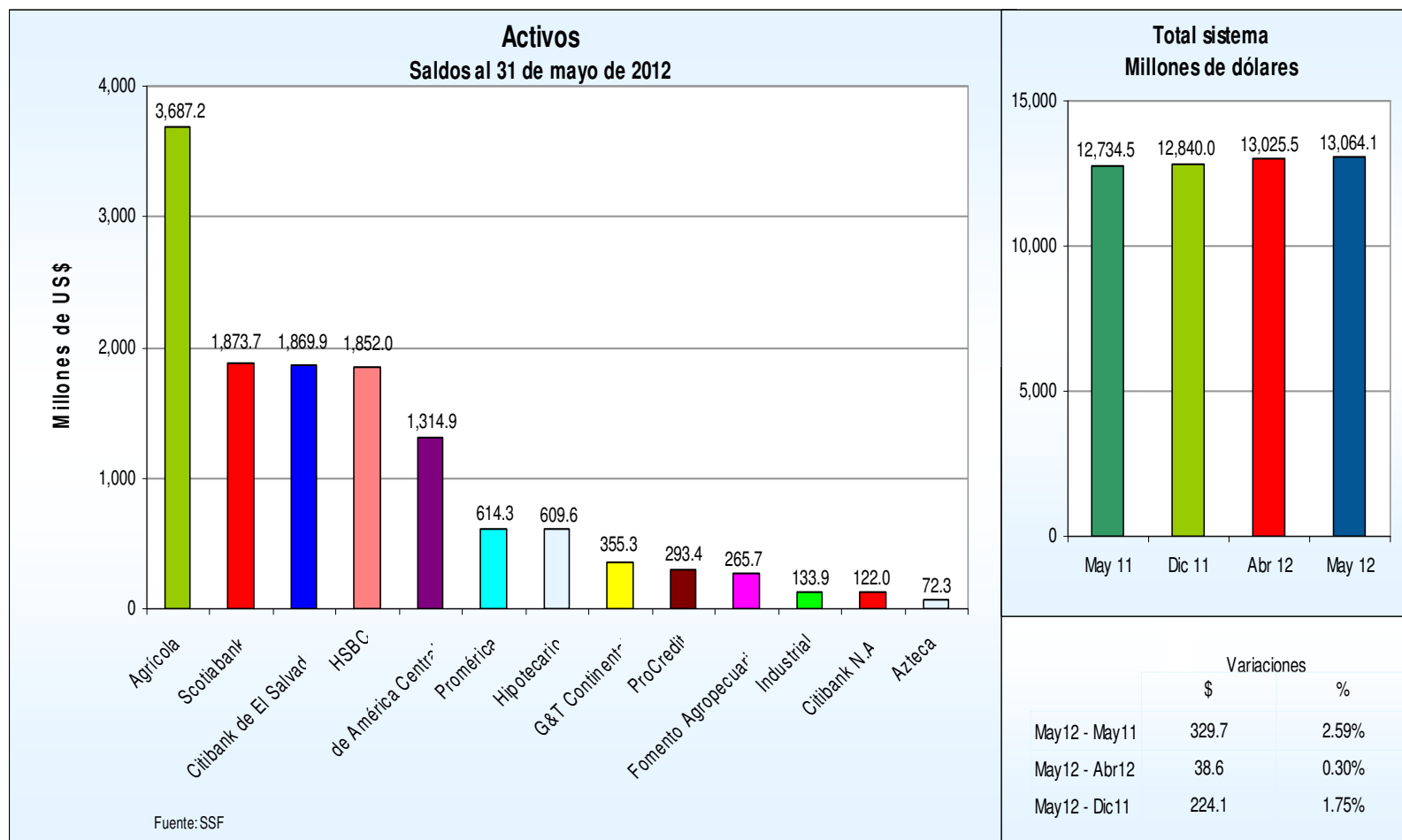
Activos

Total de activos
Saldos y posiciones
(En millones de dólares)

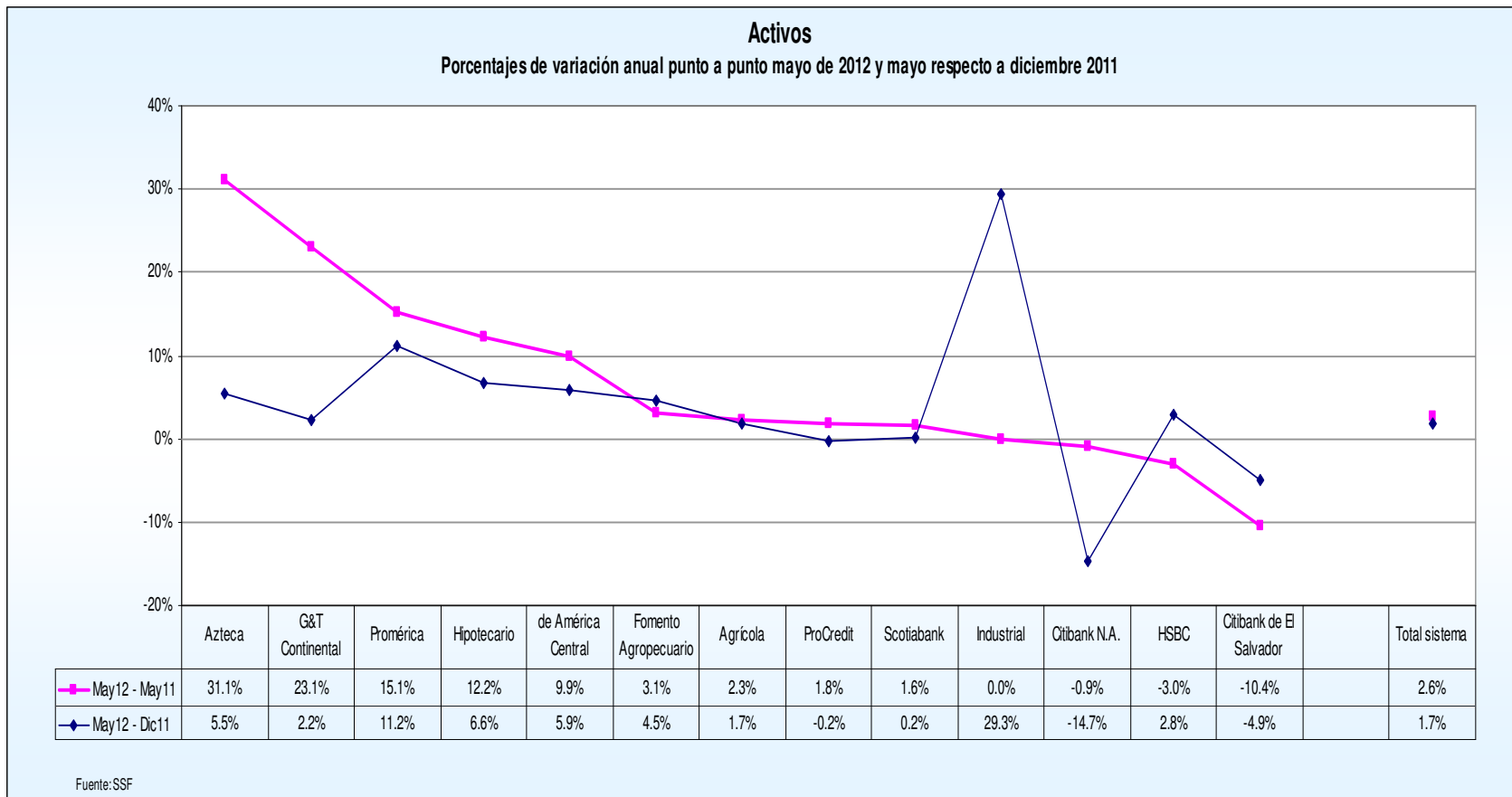
Bancos	Mayo	Posición	Diciembre	Posición	Mayo	Posición
	2011		2011		2012	
1 Agrícola	3,604.66	1	3,624.08	1	3,687.17	1
2 Scotiabank	1,845.05	4	1,870.41	3	1,873.67	2
3 Citibank de El Salvador	2,087.63	2	1,967.14	2	1,869.90	3
4 HSBC	1,910.20	3	1,801.50	4	1,851.99	4
5 de América Central	1,196.69	5	1,242.00	5	1,314.90	5
6 Promérica	533.70	7	552.27	7	614.27	6
7 Hipotecario	543.57	6	571.65	6	609.61	7
8 G&T Continental	288.66	8	347.66	8	355.31	8
9 ProCredit	288.21	9	294.02	9	293.43	9
10 Fomento Agropecuario	257.81	10	254.17	10	265.72	10
11 Industrial	n.a.	13	103.55	12	133.89	11
12 Citibank N.A.	123.11	11	143.00	11	121.98	12
13 Azteca	55.16	12	68.55	13	72.32	13
Total sistema	12,734.45		12,840.01		13,064.14	

Fuente: SSF

Activos



Activos



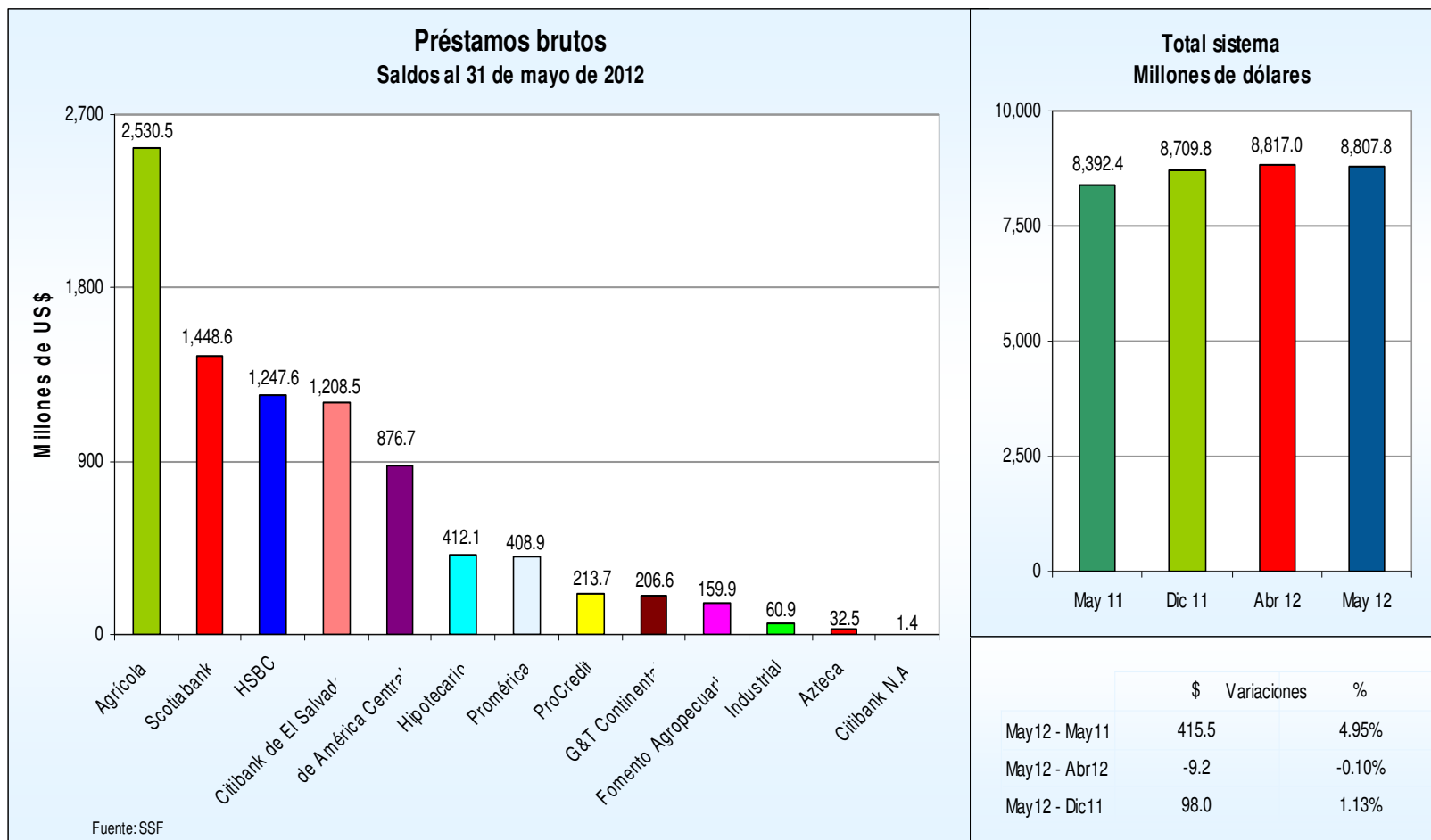
Préstamos brutos

Cartera de préstamos bruta
Saldos y posiciones
(En millones de dólares)

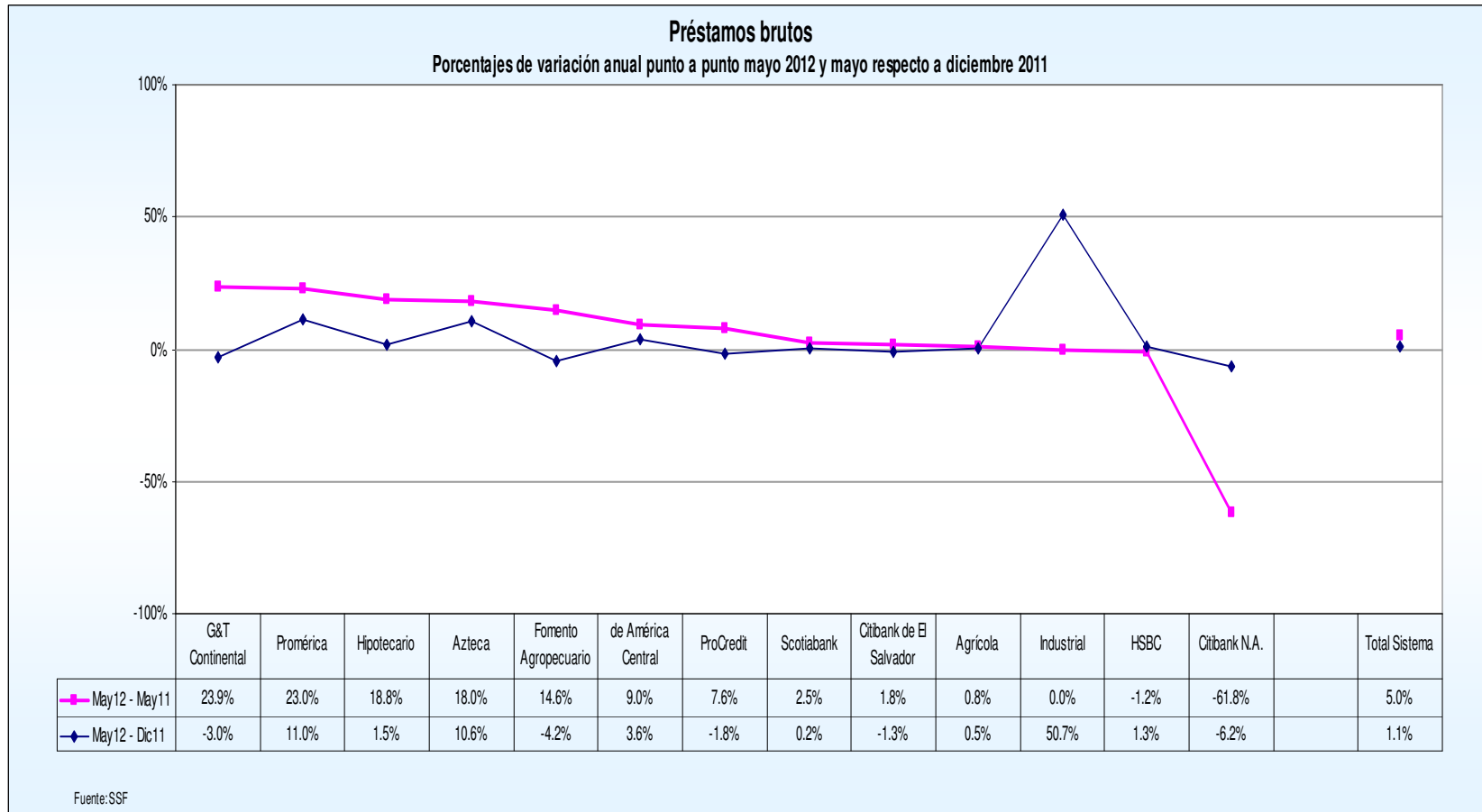
Bancos	Mayo	Posición	Diciembre	Posición	Mayo	Posición
	2011		2011		2012	
1 Agrícola	2,510.50	1	2,519.00	1	2,530.48	1
2 Scotiabank	1,412.60	2	1,446.30	2	1,448.60	2
3 HSBC	1,262.77	3	1,231.01	3	1,247.55	3
4 Citibank de El Salvador	1,187.01	4	1,223.99	4	1,208.52	4
5 de América Central	804.00	5	846.38	5	876.68	5
6 Hipotecario	347.00	6	405.85	6	412.11	6
7 Promérica	332.44	7	368.50	7	408.92	7
8 ProCredit	198.64	8	217.74	8	213.72	8
9 G&T Continental	166.83	9	212.93	9	206.65	9
10 Fomento Agropecuario	139.53	10	166.91	10	159.88	10
11 Industrial	n.a.	13	40.40	11	60.90	11
12 Azteca	27.52	11	29.35	12	32.47	12
13 Citibank N.A.	3.54	12	1.44	13	1.35	13
Total sistema	8,392.38		8,709.80		8,807.83	

Fuente: SSF

Préstamos brutos



Préstamos brutos



Cartera de préstamos por sector económico

Cartera de préstamos por sector económico

En millones de dólares y porcentajes

Sector	Mayo		Diciembre		Mayo		Variación May/12 - Dic/11 Saldo		Variación May/12 - May/11 Saldo	
	2011		2011		2012					
	Saldo	Estructura	Saldo	Estructura	Saldo	Estructura	\$	%	\$	%
Consumo	2,382.8	28.0%	2,452.5	27.8%	2,560.2	28.8%	107.7	4.4%	177.5	7.4%
Vivienda	2,142.8	25.2%	2,148.1	24.4%	2,153.4	24.2%	5.3	0.2%	10.6	0.5%
Comercio	1,266.6	14.9%	1,289.1	14.6%	1,289.2	14.5%	0.1	0.0%	22.6	1.8%
Industria Manufacturera	797.8	9.4%	886.0	10.1%	937.3	10.5%	51.3	5.8%	139.5	17.5%
Servicios	633.8	7.4%	697.3	7.9%	692.5	7.8%	-4.8	-0.7%	58.7	9.3%
Otras Actividades	479.7	5.6%	521.9	5.9%	522.2	5.9%	0.3	0.1%	42.5	8.9%
Agropecuario	402.3	4.7%	413.4	4.7%	356.2	4.0%	-57.3	-13.9%	-46.1	-11.5%
Construcción	409.2	4.8%	398.3	4.5%	393.2	4.4%	-5.1	-1.3%	-16.0	-3.9%
Total	8,514.9	100.0%	8,806.6	100.0%	8,904.1	100.0%	97.5	1.1%	389.2	4.6%

Fuente: SSF

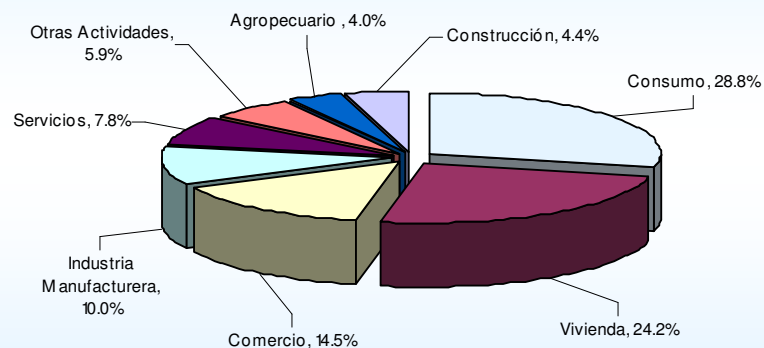
Nota: Agropecuario incluye FICAFE, fuente BCR.

Otras actividades incluye:

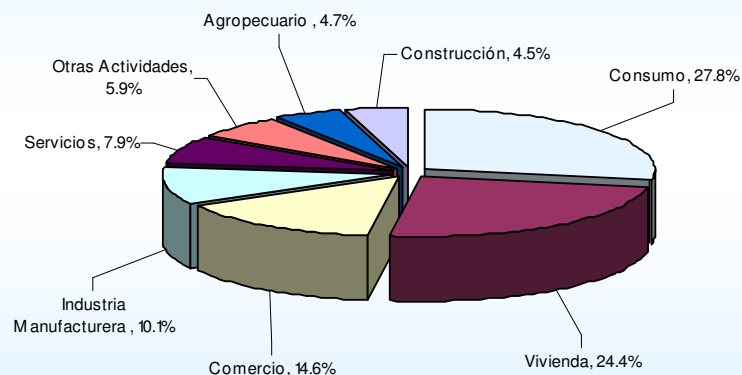
- Minería y canteras
- Electricidad, gas, agua y servicios
- Transporte, almacenaje y comunicaciones
- Instituciones financieras
- Otras no clasificadas

Cartera de préstamos por sector económico

**Cartera de préstamos por sector económico
A mayo 2012**



**Cartera de préstamos por sector económico
A diciembre 2011**



Variaciones entre Mayo/12 y Diciembre/11		
	Estructura	Saldo
Consumo	0.90%	4.4%
Industria Manufacturera	0.47%	5.8%
Otras Actividades	-0.06%	0.1%
Construcción	-0.11%	-1.3%
Servicios	-0.14%	-0.7%
Comercio	-0.16%	0.0%
Vivienda	-0.21%	0.2%
Agropecuario	-0.69%	-13.9%
Total	0.00%	1.1%

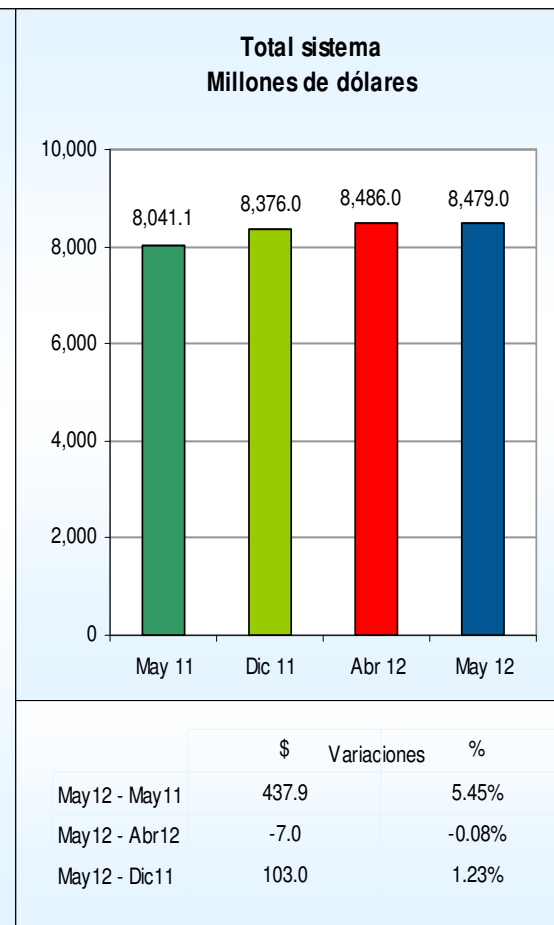
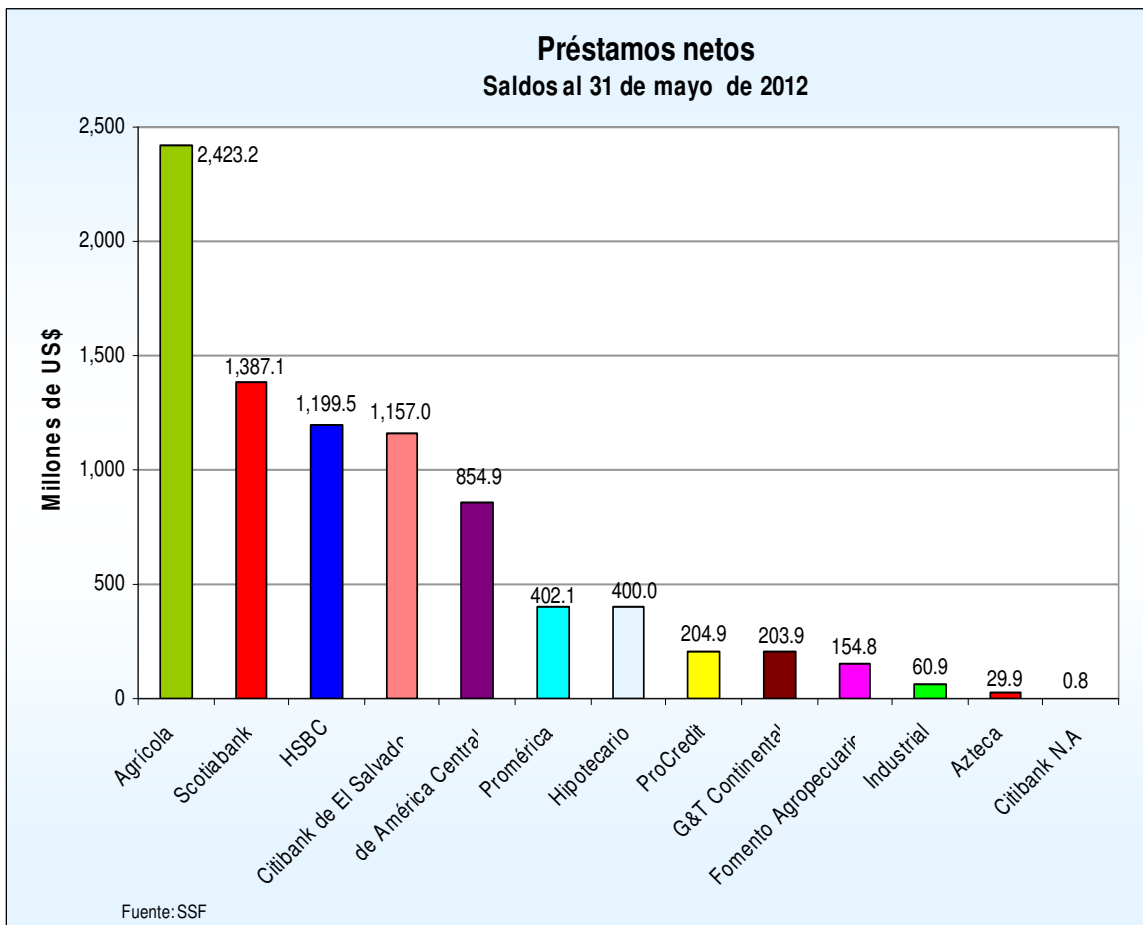
Préstamos netos

Cartera de préstamos neta
Saldos y posiciones
(En millones de dólares)

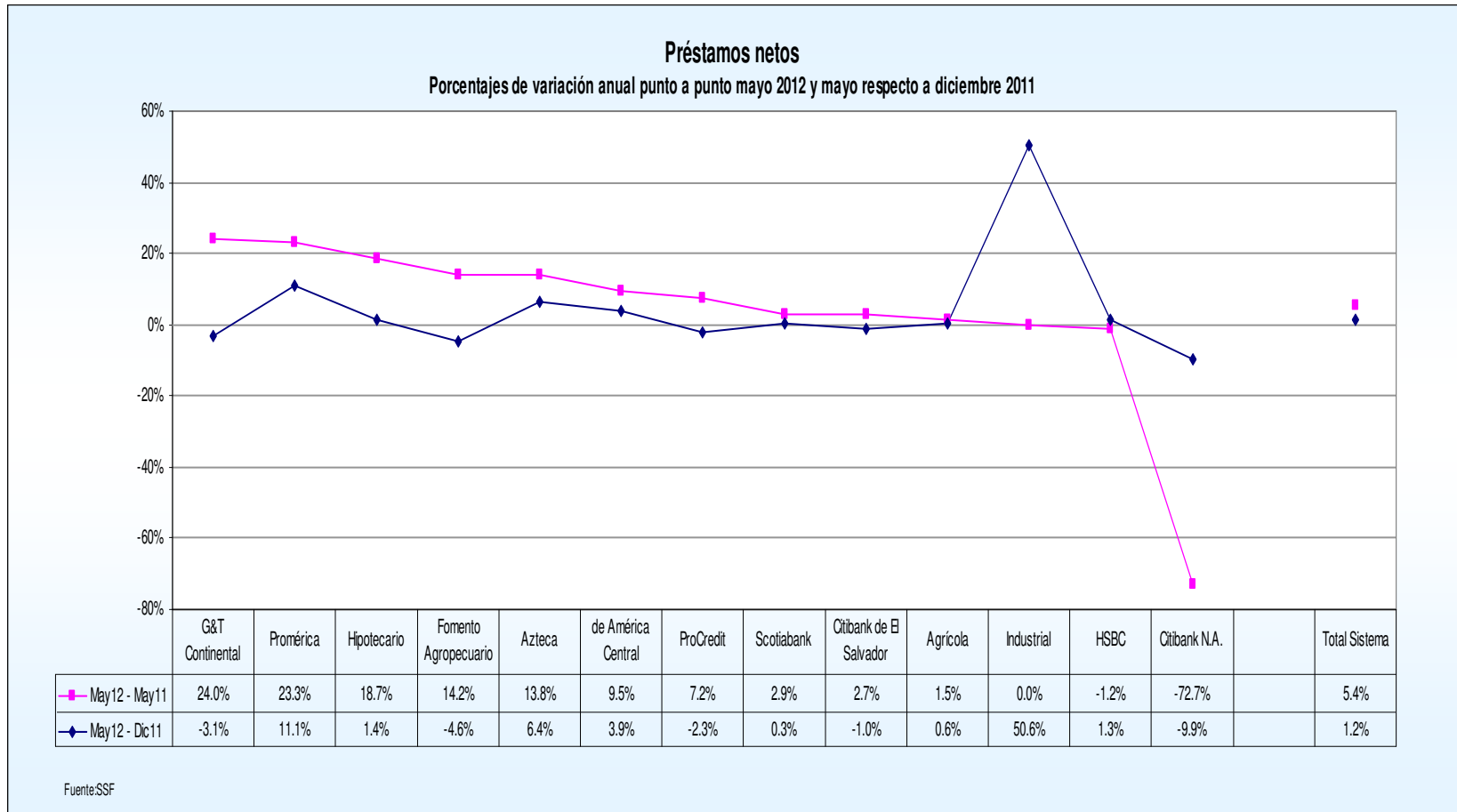
Bancos		Mayo	Posición	Diciembre	Posición	Mayo	Posición
		2011		2011		2012	
1	Agrícola	2,388.28	1	2,409.35	1	2,423.23	1
2	Scotiabank	1,348.21	2	1,383.46	2	1,387.05	2
3	HSBC	1,214.24	3	1,183.65	3	1,199.49	3
4	Citibank de El Salvador	1,126.25	4	1,168.45	4	1,157.04	4
5	de América Central	780.77	5	822.76	5	854.87	5
6	Promérica	326.11	7	362.09	7	402.13	6
7	Hipotecario	337.09	6	394.39	6	400.01	7
8	ProCredit	191.09	8	209.60	9	204.87	8
9	G&T Continental	164.43	9	210.58	8	203.94	9
10	Fomento Agropecuario	135.53	10	162.33	10	154.80	10
11	Industrial	n.a.	13	40.40	11	60.86	11
12	Azteca	26.29	11	28.11	12	29.92	12
13	Citibank N.A.	2.84	12	0.86	13	0.77	13
Total sistema		8,041.14		8,376.02		8,479.01	

Fuente: SSF

Préstamos netos



Préstamos netos



Cartera de préstamos vencidos por sector económico

CARTERA DE PRÉSTAMOS VENCIDOS CLASIFICADA POR SECTORES ECONÓMICOS
CIFRAS EN MILLONES DE DÓLARES

SECTOR	Diciembre		Diciembre		Variaciones dic/11-dic/10	
	2010		2011		Saldo	
	Saldo	Estructura %	Saldo	Estructura %	\$	%
Vivienda	115.5	34.5%	118.8	37.9%	3.3	2.9%
Construcción	14.0	4.2%	17.8	5.7%	3.9	27.6%
Agropecuario	19.8	5.9%	13.2	4.2%	-6.6	-33.3%
Servicios	27.4	8.2%	27.2	8.7%	-0.2	-0.7%
Comercio	42.4	12.7%	48.1	15.3%	5.6	13.3%
Industria Manufacturera	21.3	6.4%	14.2	4.5%	-7.2	-33.6%
Otras actividades	8.2	2.5%	4.8	1.5%	-3.4	-41.4%
Consumo	85.8	25.7%	69.5	22.2%	-16.2	-18.9%
TOTAL	334.4	100.0%	313.6	100.0%	-20.8	-6.2%

Fuente: SSF

Nota: cartera a partir de un día de vencida.

Otras actividades incluye:

- Minería y canteras
- Electricidad, gas, agua y servicios
- Transporte, almacenaje y comunicaciones
- Instituciones financieras
- Otras no clasificadas

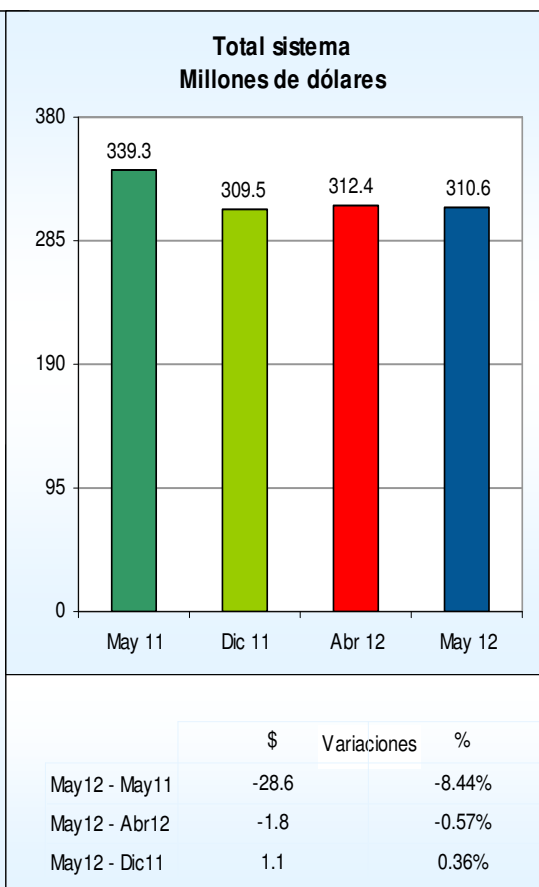
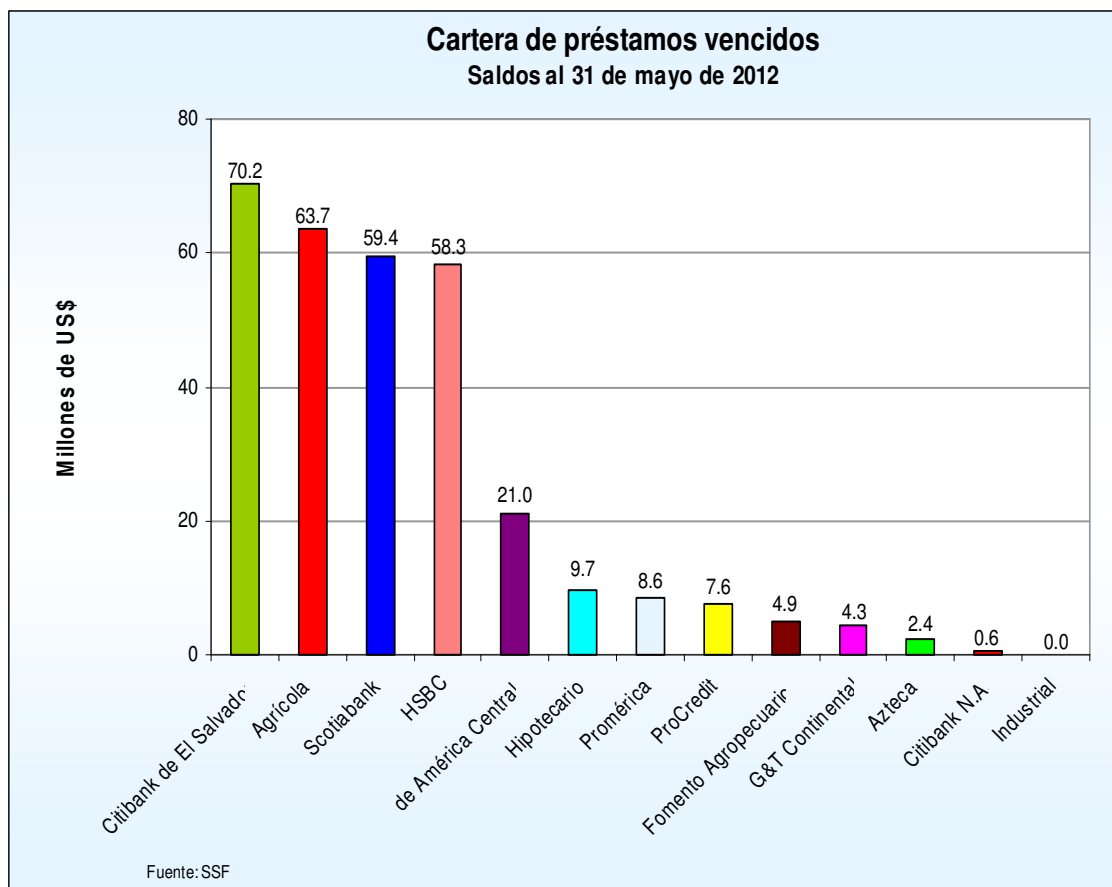
Préstamos vencidos

Préstamos vencidos
Saldos y posiciones
(En millones de dólares)

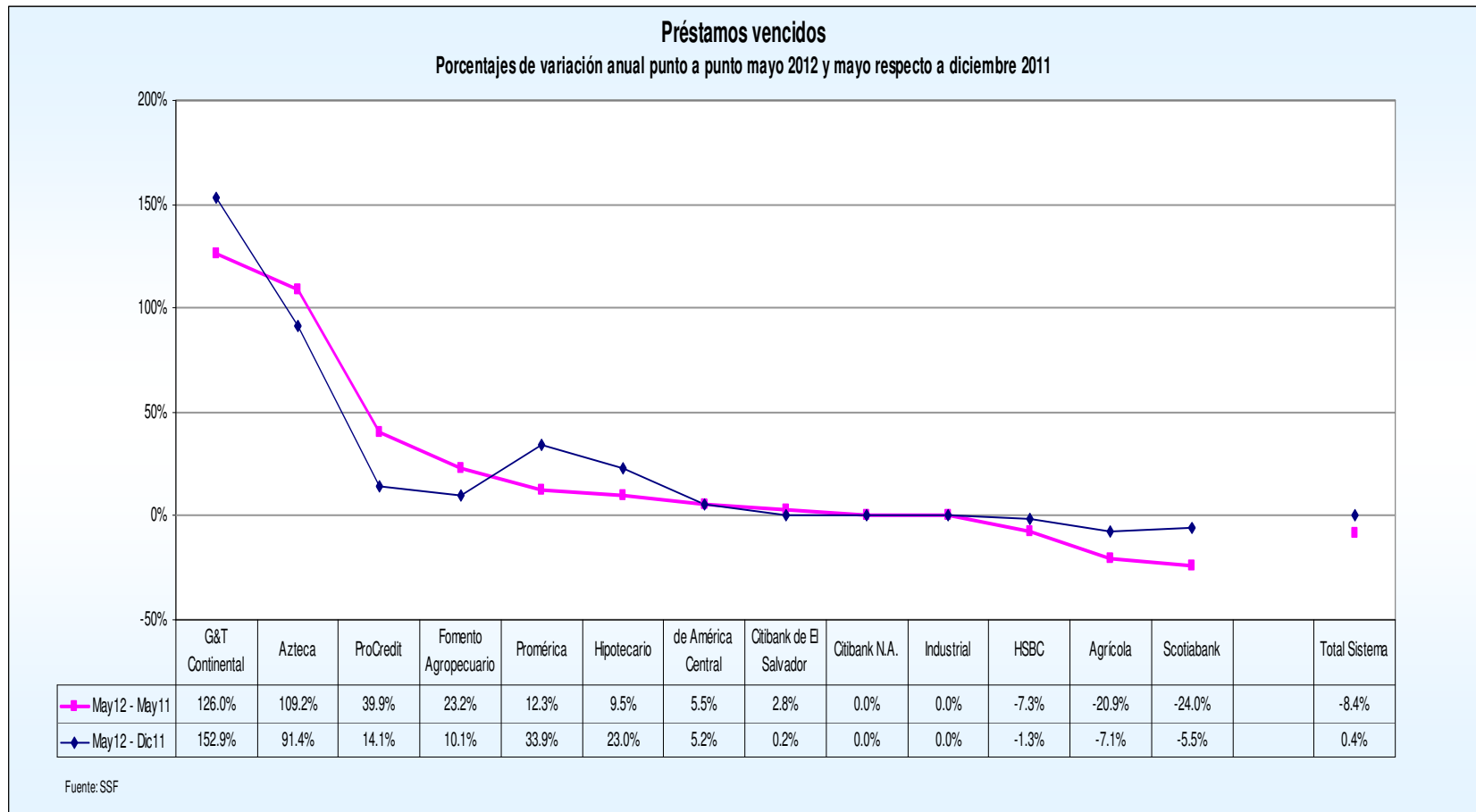
Bancos	Mayo	Posición	Diciembre	Posición	Mayo	Posición
	2011		2011		2012	
1 Citibank de El Salvador	68.31	3	70.08	1	70.19	1
2 Agrícola	80.57	1	68.64	2	63.73	2
3 Scotiabank	78.09	2	62.85	3	59.36	3
4 HSBC	62.87	4	59.06	4	58.30	4
5 de América Central	19.92	5	19.97	5	21.02	5
6 Hipotecario	8.85	6	7.88	6	9.69	6
7 Promérica	7.64	7	6.41	8	8.58	7
8 ProCredit	5.42	8	6.65	7	7.58	8
9 Fomento Agropecuario	3.99	9	4.47	9	4.92	9
10 G&T Continental	1.91	10	1.70	10	4.31	10
11 Azteca	1.13	11	1.24	11	2.37	11
12 Citibank N.A.	0.58	12	0.58	12	0.58	12
13 Industrial	n.a.	13	n.a.	13	n.a.	13
Total sistema	339.28		309.51		310.63	

Fuente: SSF

Préstamos vencidos



Préstamos vencidos



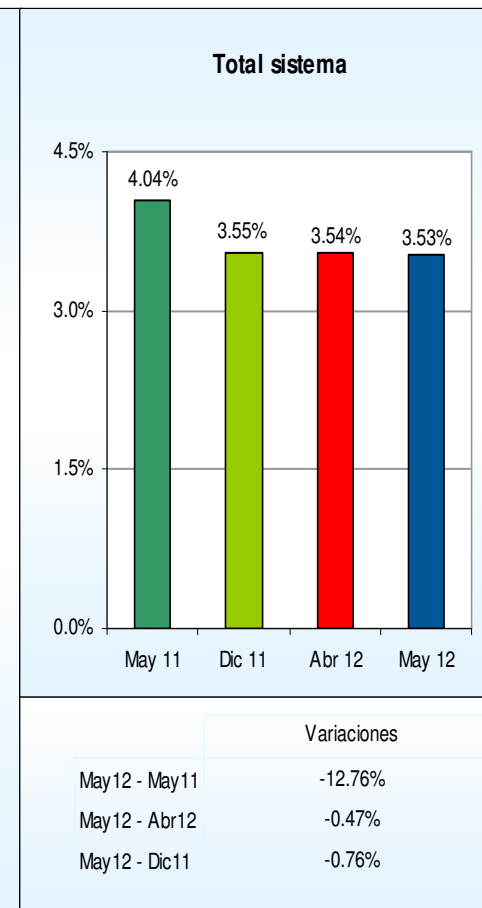
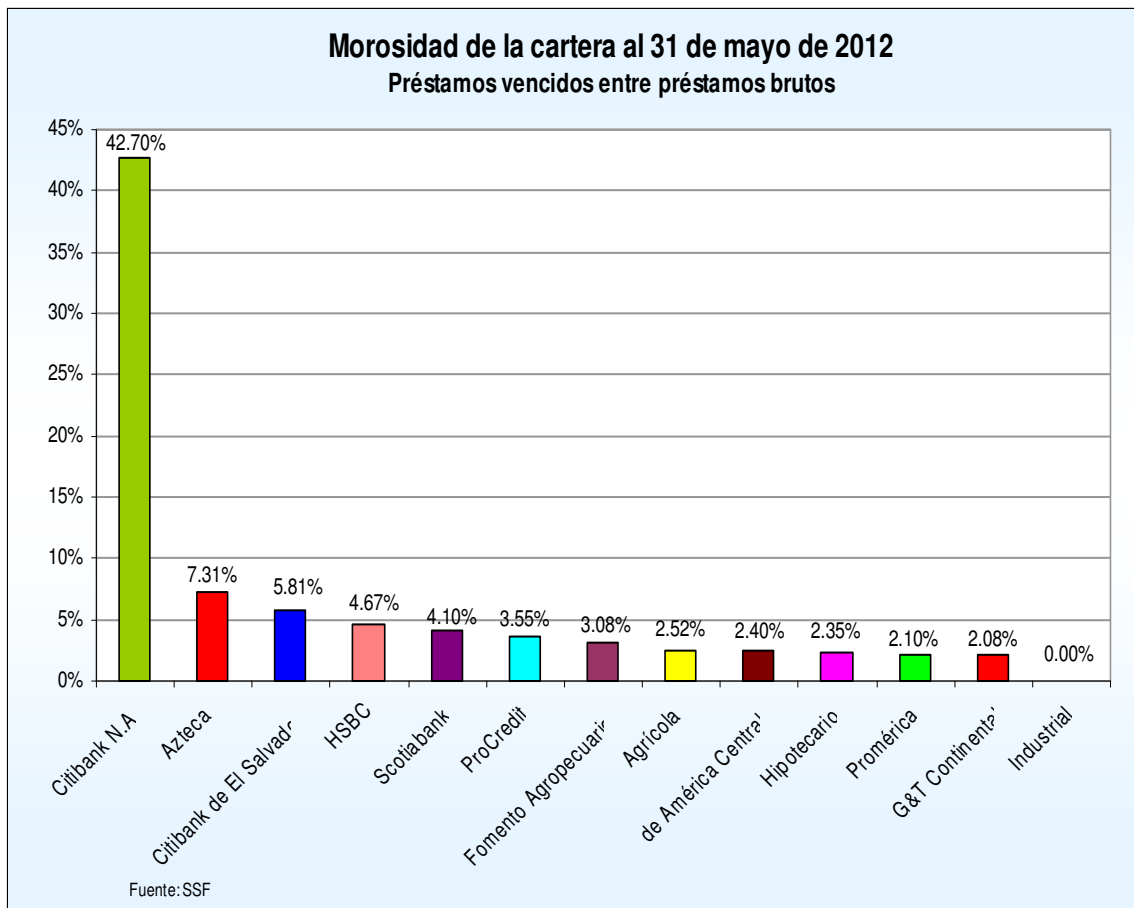
Índice de morosidad de la cartera

Morosidad de cartera Indicador y posiciones En porcentajes

Bancos	Mayo	Posición	Diciembre	Posición	Mayo	Posición
	2011		2011		2012	
1 Citibank N.A.	16.31%	1	40.04%	1	42.70%	1
2 Azteca	4.12%	5	4.22%	5	7.31%	2
3 Citibank de El Salvador	5.75%	2	5.73%	2	5.81%	3
4 HSBC	4.98%	4	4.80%	3	4.67%	4
5 Scotiabank	5.53%	3	4.35%	4	4.10%	5
6 ProCredit	2.73%	8	3.05%	6	3.55%	6
7 Fomento Agropecuario	2.86%	7	2.68%	8	3.08%	7
8 Agrícola	3.21%	6	2.72%	7	2.52%	8
9 de América Central	2.48%	10	2.36%	9	2.40%	9
10 Hipotecario	2.55%	9	1.94%	10	2.35%	10
11 Promérica	2.30%	11	1.74%	11	2.10%	11
12 G&T Continental	1.14%	12	0.80%	12	2.08%	12
13 Industrial	n.a.	13	n.a.	13	n.a.	13
Total sistema	4.04%		3.55%		3.53%	

Fuente: SSF

Índice de morosidad de la cartera



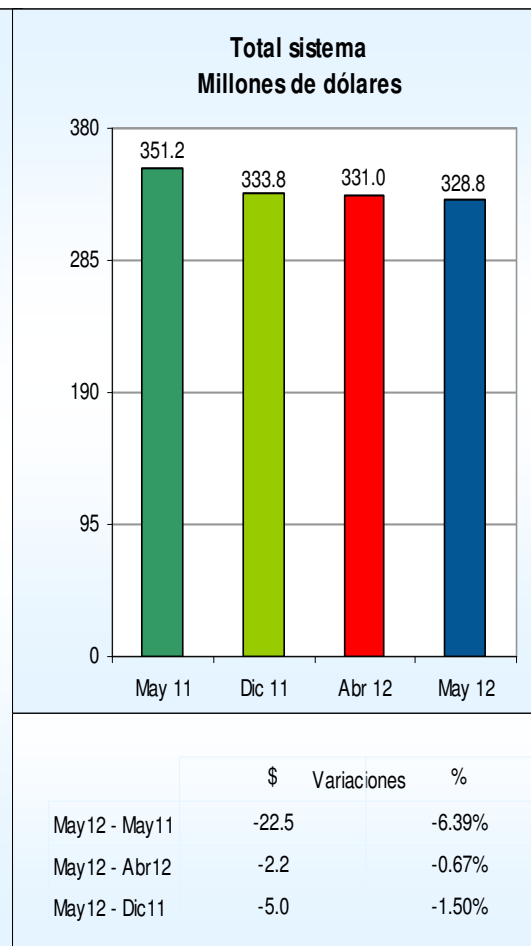
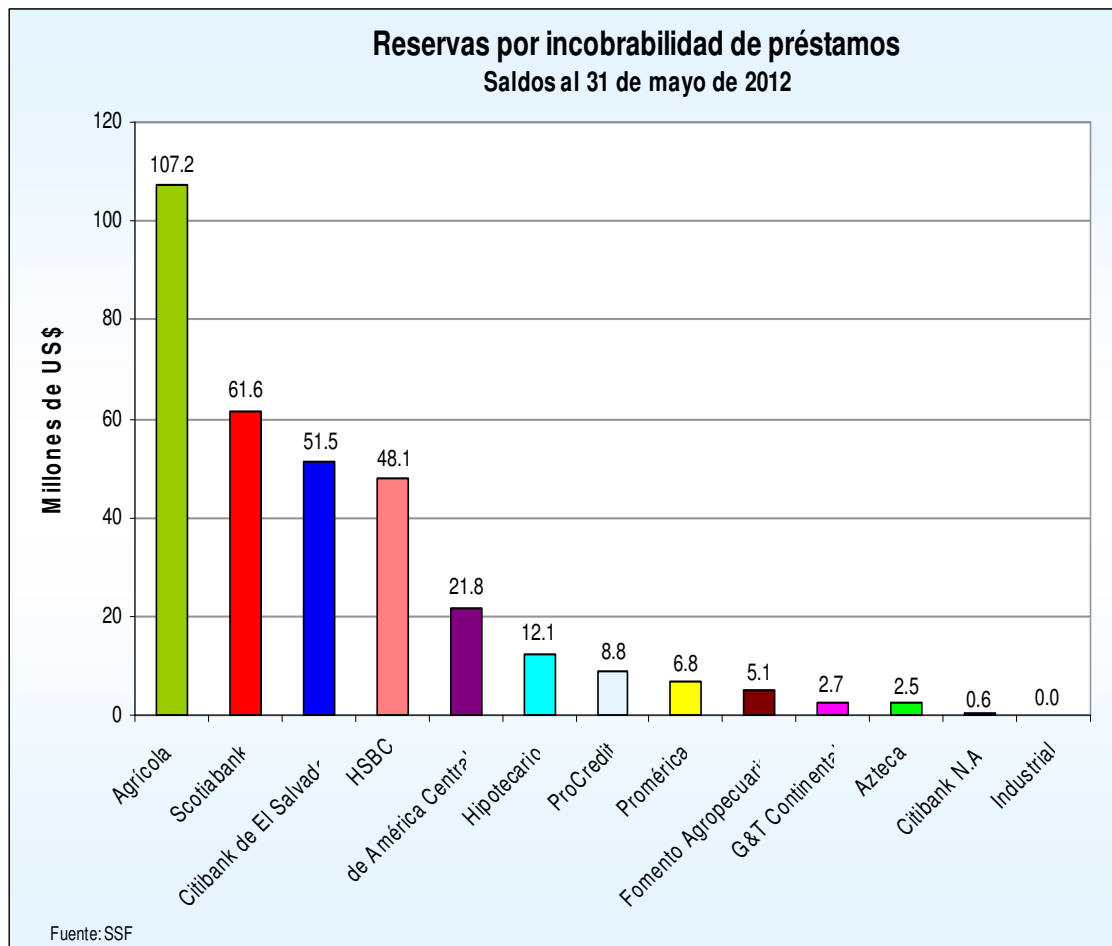
Reservas por incobrabilidad de préstamos

Reservas por incobrabilidad de préstamos Saldos y posiciones (En millones de dólares)

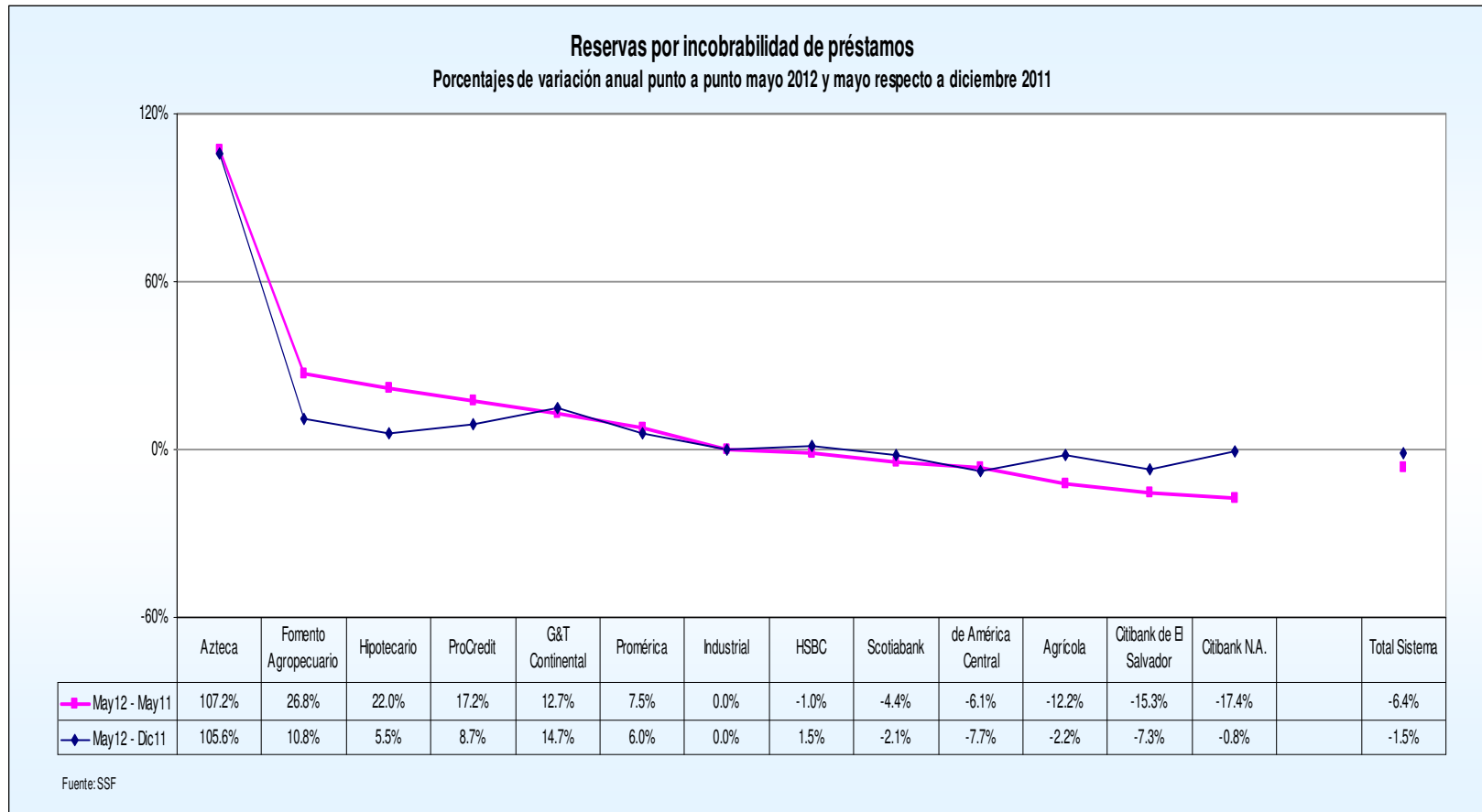
Bancos	Mayo	Posición	Diciembre	Posición	Mayo	Posición
	2011		2011		2012	
1 Agrícola	122.22	1	109.65	1	107.25	1
2 Scotiabank	64.39	2	62.85	2	61.55	2
3 Citibank de El Salvador	60.76	3	55.54	3	51.48	3
4 HSBC	48.53	4	47.36	4	48.06	4
5 de América Central	23.23	5	23.62	5	21.81	5
6 Hipotecario	9.91	6	11.47	6	12.10	6
7 ProCredit	7.55	7	8.14	7	8.85	7
8 Promérica	6.32	8	6.41	8	6.79	8
9 Fomento Agropecuario	4.00	9	4.58	9	5.07	9
10 G&T Continental	2.40	10	2.36	10	2.70	10
11 Azteca	1.23	11	1.24	11	2.55	11
12 Citibank N.A.	0.70	12	0.58	12	0.58	12
13 Industrial	n.a.	13	n.a.	13	n.a.	13
Total sistema	351.24		333.79		328.79	

Fuente: SSF

Reservas por incobrabilidad de préstamos



Reservas por incobrabilidad de préstamos



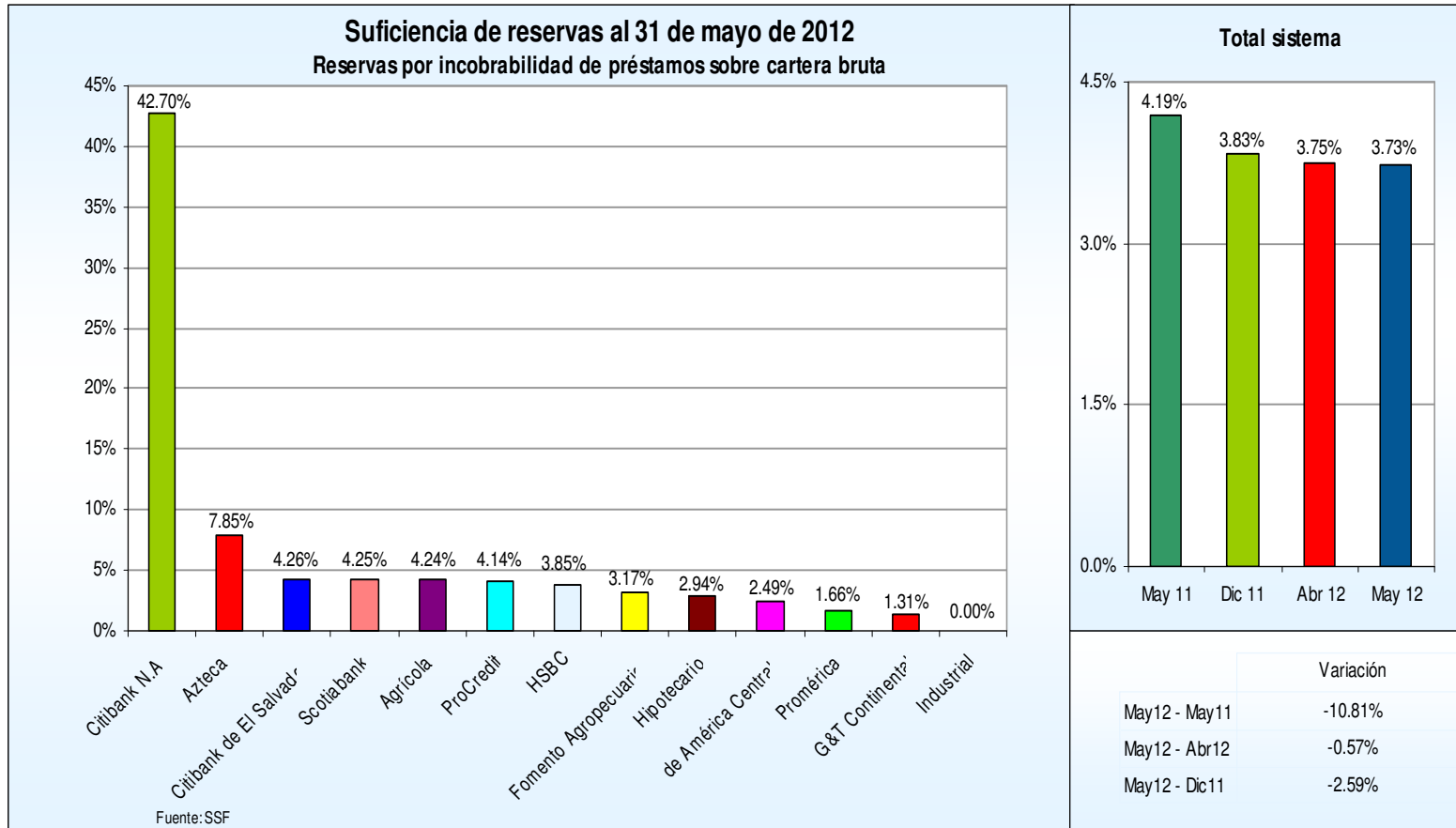
Suficiencia de reservas

Suficiencia de reservas
Indicador y posiciones
En porcentajes

Bancos	Mayo	Posición	Diciembre	Posición	Mayo	Posición
	2011		2011		2012	
1 Citibank N.A.	19.75%	1	40.35%	1	42.70%	1
2 Azteca	4.47%	5	4.22%	5	7.85%	2
3 Citibank de El Salvador	5.12%	2	4.54%	2	4.26%	3
4 Scotiabank	4.56%	4	4.35%	4	4.25%	4
5 Agrícola	4.87%	3	4.35%	3	4.24%	5
6 ProCredit	3.80%	7	3.74%	7	4.14%	6
7 HSBC	3.84%	6	3.85%	6	3.85%	7
8 Fomento Agropecuario	2.87%	9	2.74%	10	3.17%	8
9 Hipotecario	2.86%	10	2.83%	8	2.94%	9
10 de América Central	2.89%	8	2.79%	9	2.49%	10
11 Promérica	1.90%	11	1.74%	11	1.66%	11
12 G&T Continental	1.44%	12	1.11%	12	1.31%	12
13 Industrial	n.a.	13	n.a.	13	n.a.	13
Total sistema	4.19%		3.83%		3.73%	

Fuente: SSF

Suficiencia de reservas



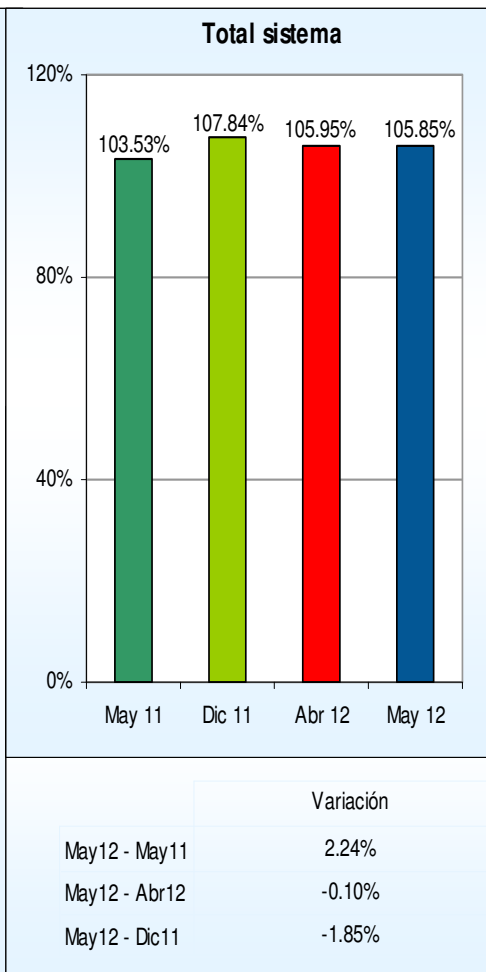
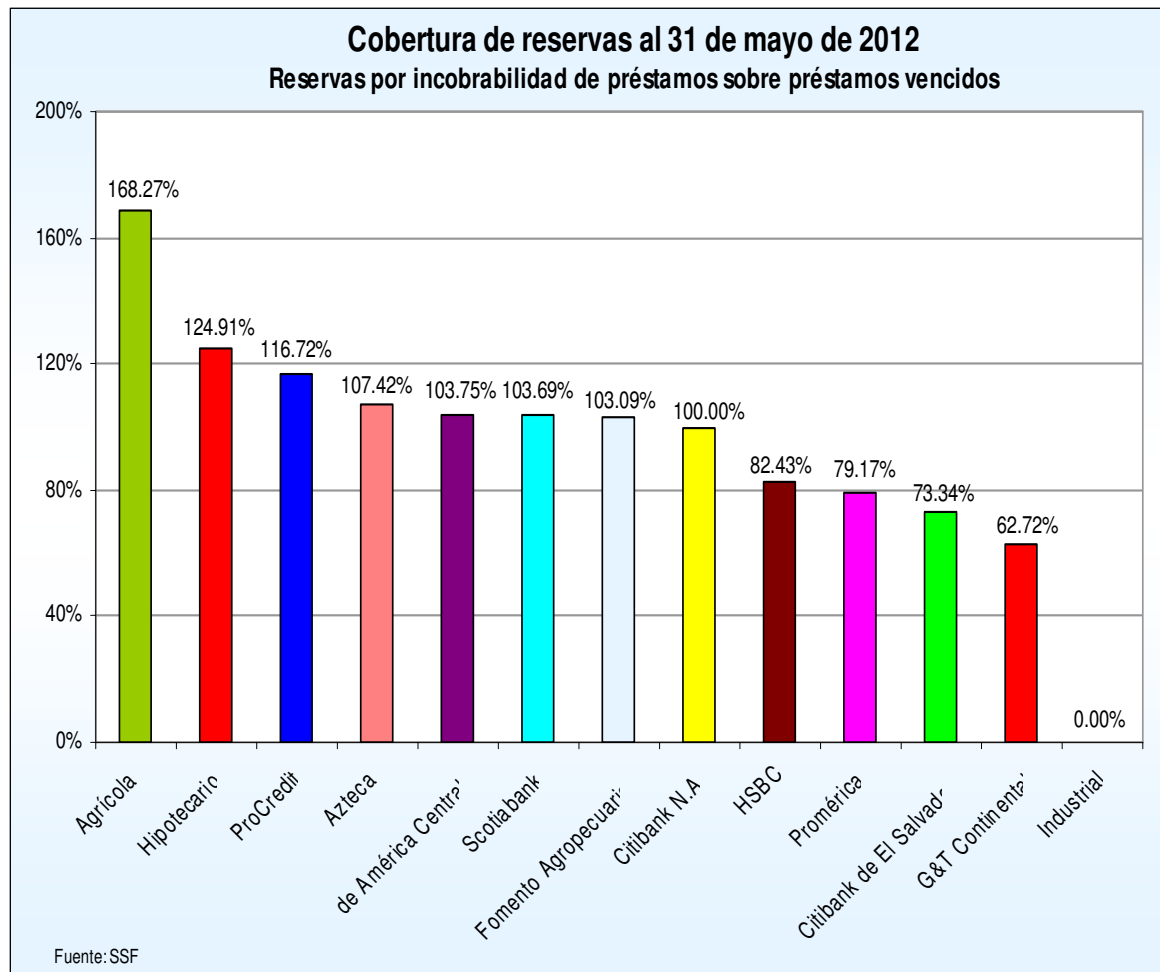
Cobertura de reservas

Cobertura de reservas Indicador y posiciones En porcentajes

	Bancos	Mayo	Posición	Diciembre	Posición	Mayo	Posición
		2011		2011		2012	
1	Agrícola	151.69%	1	159.75%	1	168.27%	1
2	Hipotecario	112.03%	6	145.54%	2	124.91%	2
3	ProCredit	139.36%	2	122.50%	4	116.72%	3
4	Azteca	108.50%	7	100.00%	10	107.42%	4
5	de América Central	116.65%	5	118.26%	5	103.75%	5
6	Scotiabank	82.45%	11	100.00%	9	103.69%	6
7	Fomento Agropecuario	100.16%	8	102.40%	6	103.09%	7
8	Citibank N.A.	121.06%	4	100.79%	7	100.00%	8
9	HSBC	77.19%	12	80.20%	11	82.43%	9
10	Promérica	82.74%	10	100.09%	8	79.17%	10
11	Citibank de El Salvador	88.95%	9	79.25%	12	73.34%	11
12	G&T Continental	125.75%	3	138.24%	3	62.72%	12
13	Industrial	n.a.	13	n.a.	13	n.a.	13
Total sistema		103.53%		107.84%		105.85%	

Fuente: SSF

Cobertura de reservas



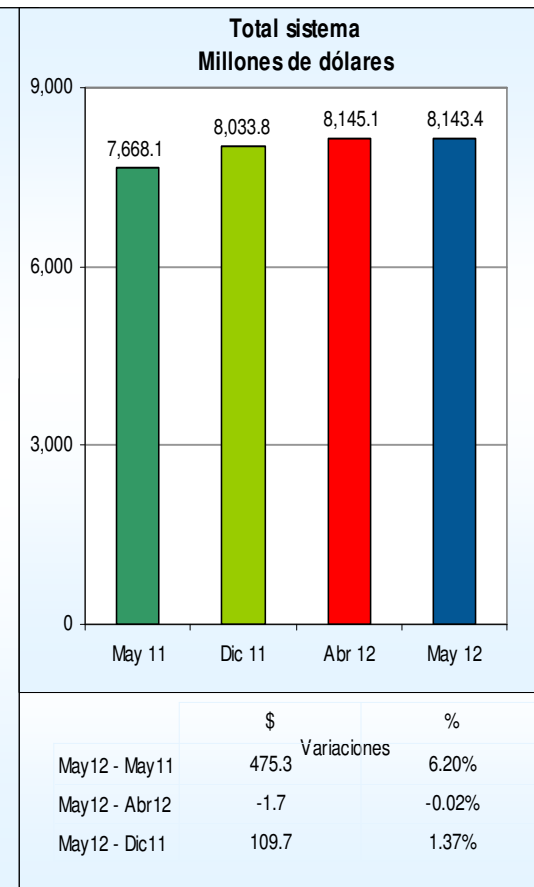
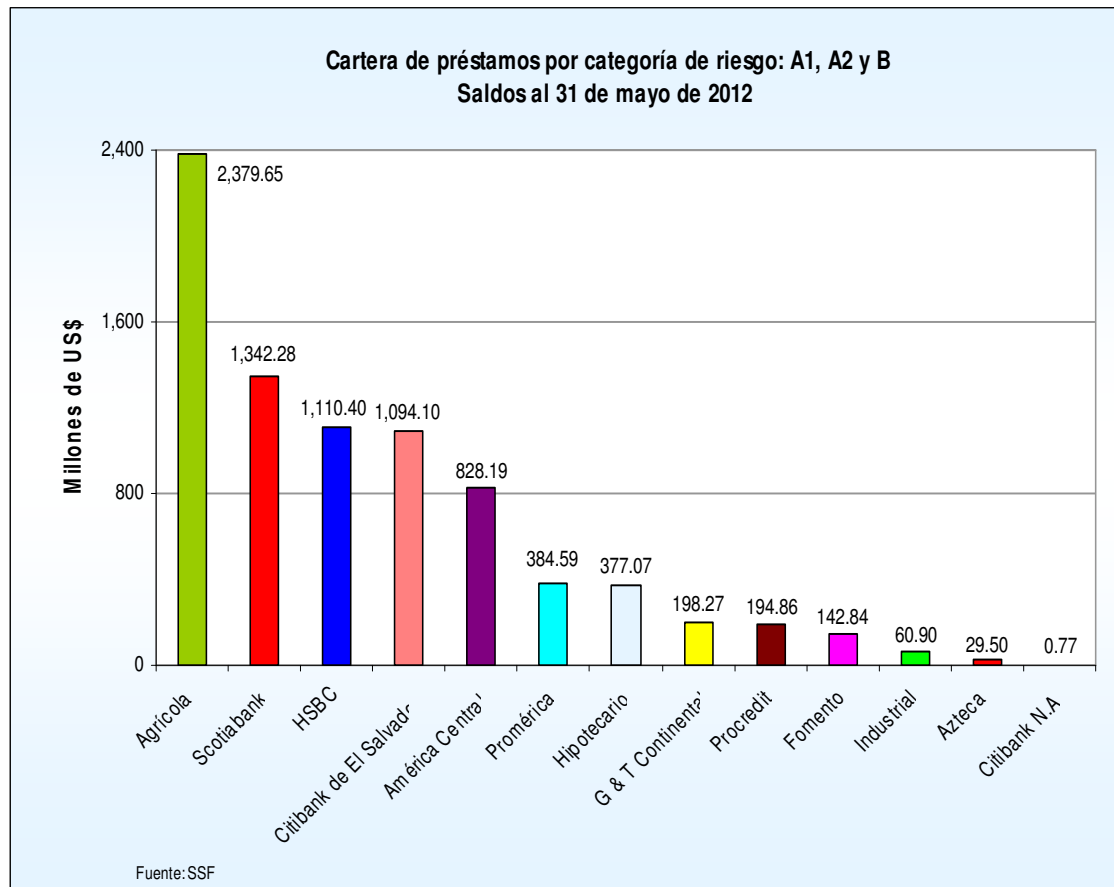
Cartera de préstamos por categoría de riesgo: A1, A2 y B

Cartera de préstamos por categoría de riesgo: A1, A2 y B
Saldos y posiciones
(En millones de dólares)

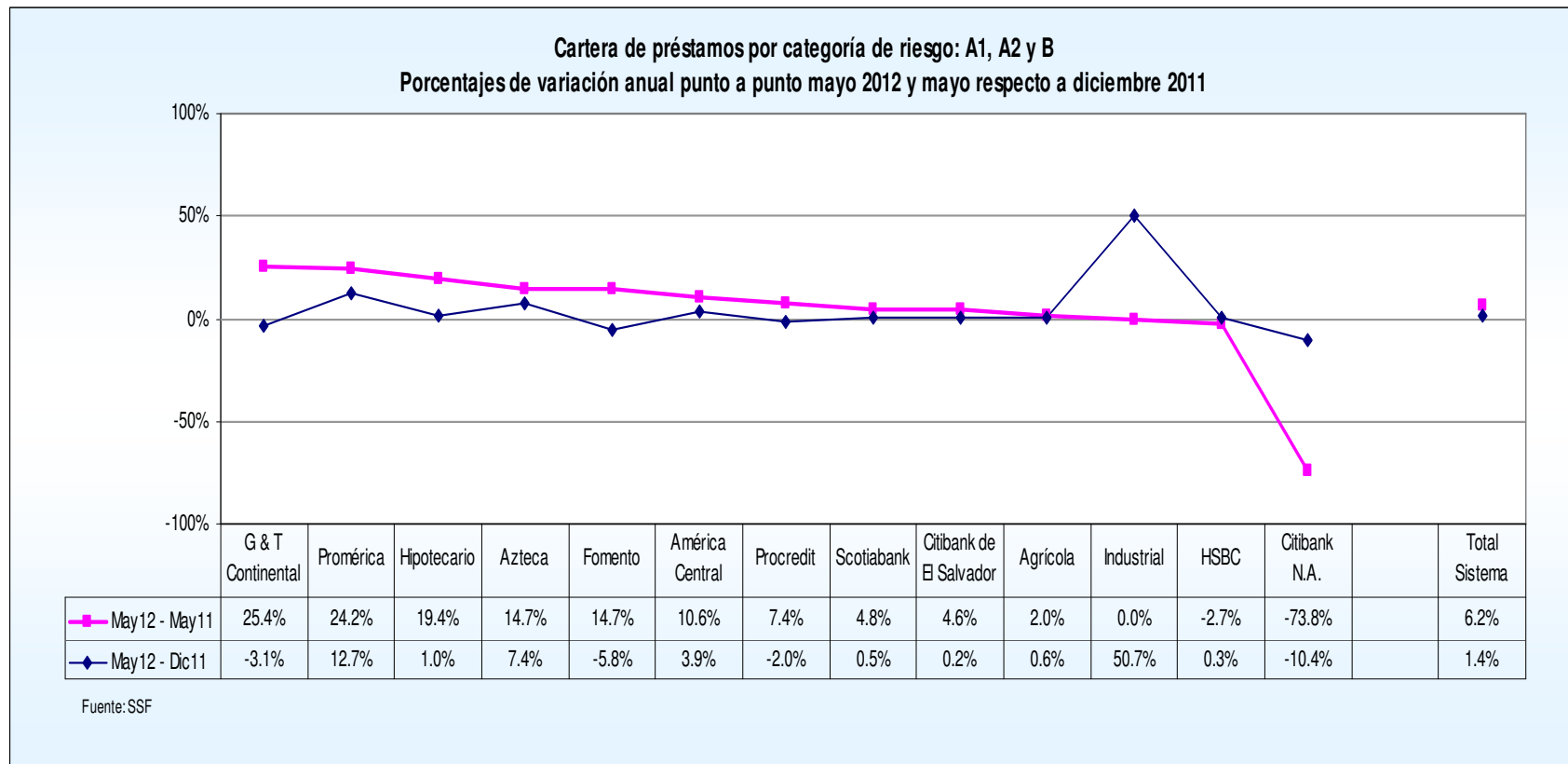
Bancos	Mayo	Posición	Diciembre	Posición	Mayo	Posición
	2011		2011		2012	
1 Agrícola	2,333.42	1	2,364.56	1	2,379.65	1
2 Scotiabank	1,280.21	2	1,335.16	2	1,342.28	2
3 HSBC	1,141.34	3	1,106.83	3	1,110.40	3
4 Citibank de El Salvador	1,046.05	4	1,091.70	4	1,094.10	4
5 América Central	748.94	5	797.12	5	828.19	5
6 Promérica	309.73	7	341.25	7	384.59	6
7 Hipotecario	315.67	6	373.30	6	377.07	7
8 G & T Continental	158.11	9	204.69	8	198.27	8
9 Procredit	181.40	8	198.78	9	194.86	9
10 Fomento	124.53	10	151.64	10	142.84	10
11 Industrial	n.a.	13	40.40	11	60.90	11
12 Azteca	25.71	11	27.46	12	29.50	12
13 Citibank N.A.	2.96	12	0.86	13	0.77	13
Total sistema	7,668.07		8,033.76		8,143.42	

Fuente: SSF

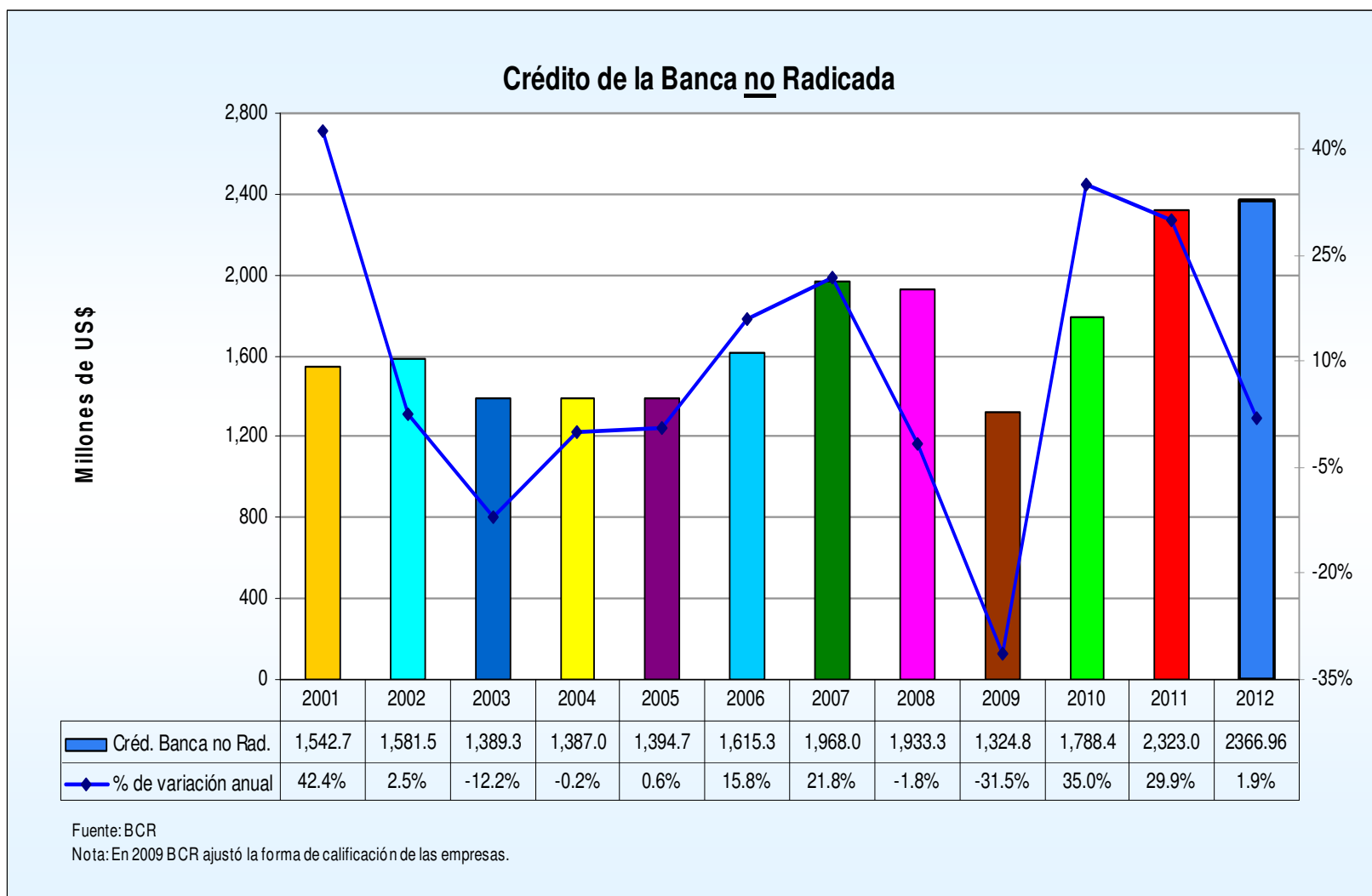
Cartera de préstamos por categoría de riesgo: A1, A2 y B



Cartera de préstamos por categoría de riesgo: A1, A2 y B



Saldos del crédito de la banca no radicada



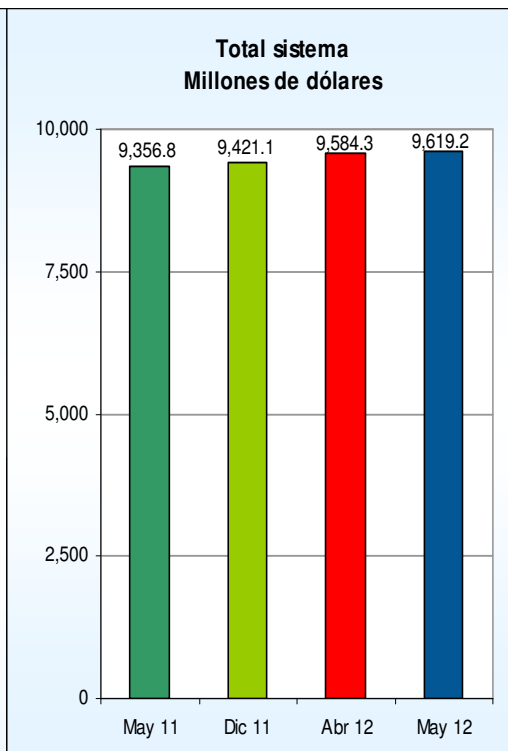
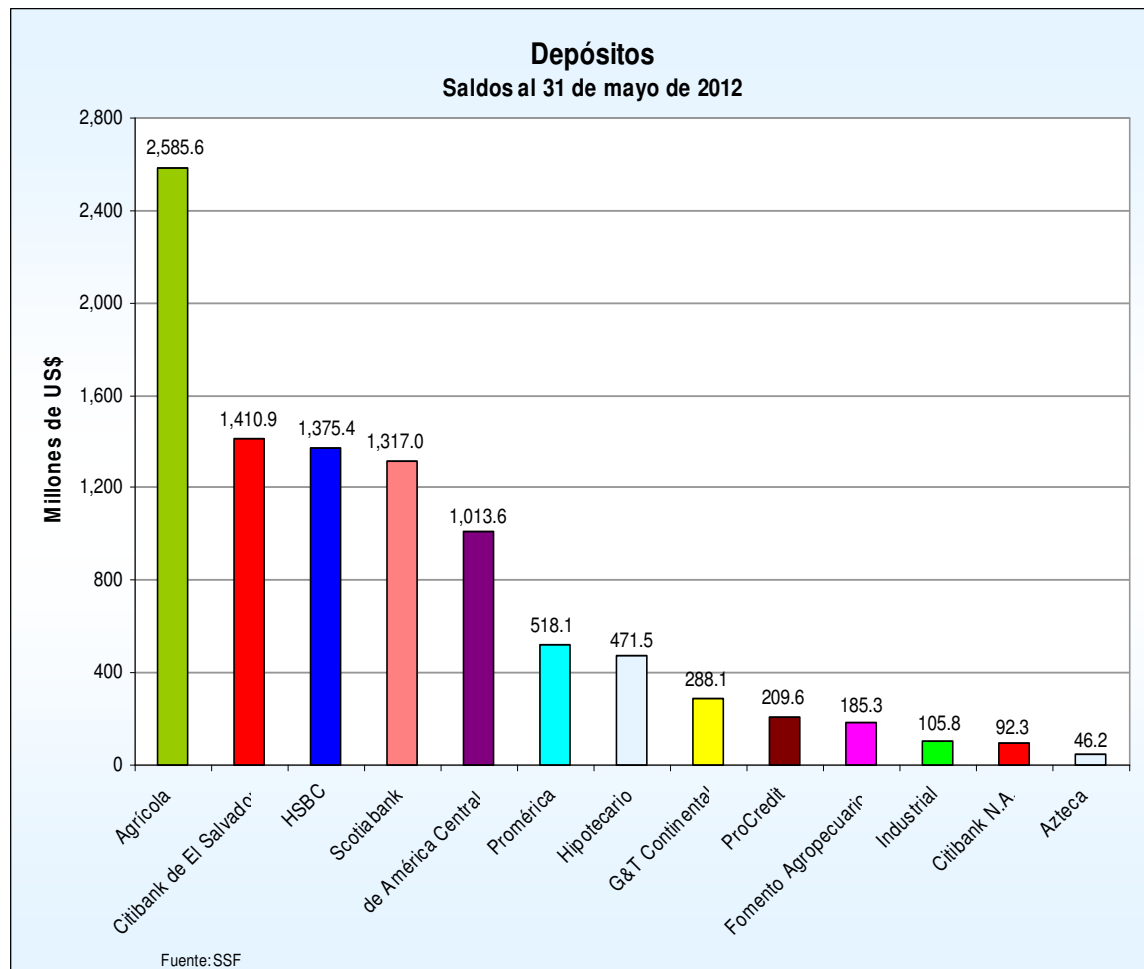
Depósitos

Cartera de depósitos
Saldos y posiciones
(En millones de dólares)

Bancos		Mayo	Posición	Diciembre	Posición	Mayo	Posición
		2011		2011		2012	
1	Agrícola	2,567.19	1	2,552.72	1	2,585.58	1
2	Citibank de El Salvador	1,600.35	2	1,492.46	2	1,410.89	2
3	HSBC	1,361.18	3	1,339.68	3	1,375.35	3
4	Scotiabank	1,262.16	4	1,289.70	4	1,316.97	4
5	de América Central	941.20	5	954.99	5	1,013.56	5
6	Promérica	461.53	6	469.83	6	518.10	6
7	Hipotecario	421.86	7	428.98	7	471.49	7
8	G&T Continental	228.89	8	263.20	8	288.13	8
9	ProCredit	205.19	9	213.73	9	209.55	9
10	Fomento Agropecuario	179.80	10	176.57	10	185.30	10
11	Industrial	n.a.	13	83.19	12	105.78	11
12	Citibank N.A.	93.24	11	112.84	11	92.30	12
13	Azteca	34.20	12	43.15	13	46.20	13
Total sistema		9,356.80		9,421.05		9,619.20	

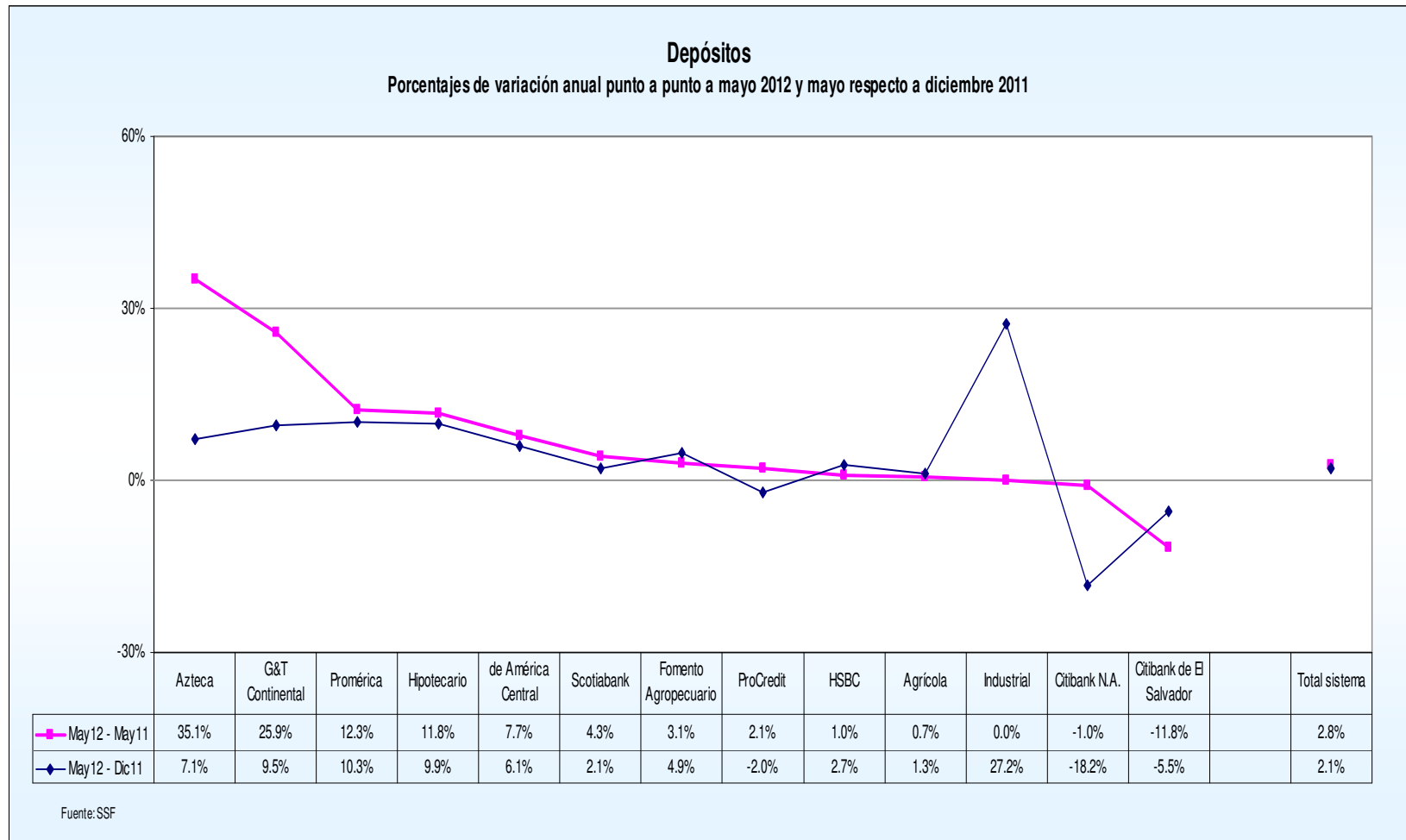
Fuente: SSF

Depósitos



	\$ Variaciones	%
May12 - May11	262.4	2.80%
May12 - Abr12	34.9	0.36%
May12 - Dic11	198.1	2.10%

Depósitos



Clasificación de los depósitos por tipo de cuenta

Clasificación de los depósitos por tipo de cuenta

En millones de dólares y porcentajes

Sector	Mayo		Diciembre		Mayo		Variación May/12 -		Variación May/12 -	
	2011		2011		2012		Dic/11 Saldo		May/11 Saldo	
	Saldo	Estructura	Saldo	Estructura	Saldo	Estructura	\$	%	\$	%
Depósitos a la Vista	5,395.1	57.7%	5,541.6	58.8%	5,727.8	59.5%	186.1	3.4%	332.6	6.2%
-En cuenta Corriente	2,610.4	27.9%	2,718.7	28.9%	2,875.5	29.9%	156.7	5.8%	265.0	10.2%
-En cuenta de Ahorros	2,784.7	29.8%	2,822.9	30.0%	2,852.3	29.7%	29.4	1.0%	67.6	2.4%
Depósitos a Plazo	3,735.5	39.9%	3,615.9	38.4%	3,639.3	37.8%	23.4	0.6%	-96.3	-2.6%
-Pactados hasta un año plazo	3,666.7	39.2%	3,538.8	37.6%	3,558.5	37.0%	19.8	0.6%	-108.2	-2.9%
-Pactados a más de un año plazo	68.8	0.7%	77.1	0.8%	80.7	0.8%	3.6	4.7%	11.9	17.3%
Depósitos Restringidos e Inactivos	226.1	2.4%	263.5	2.8%	252.2	2.6%	-11.4	-4.3%	26.0	11.5%
Depósitos Totales	9,356.8	100.0%	9,421.1	100.0%	9,619.2	100.0%	198.1	2.1%	262.4	2.8%

Fuente: SSF

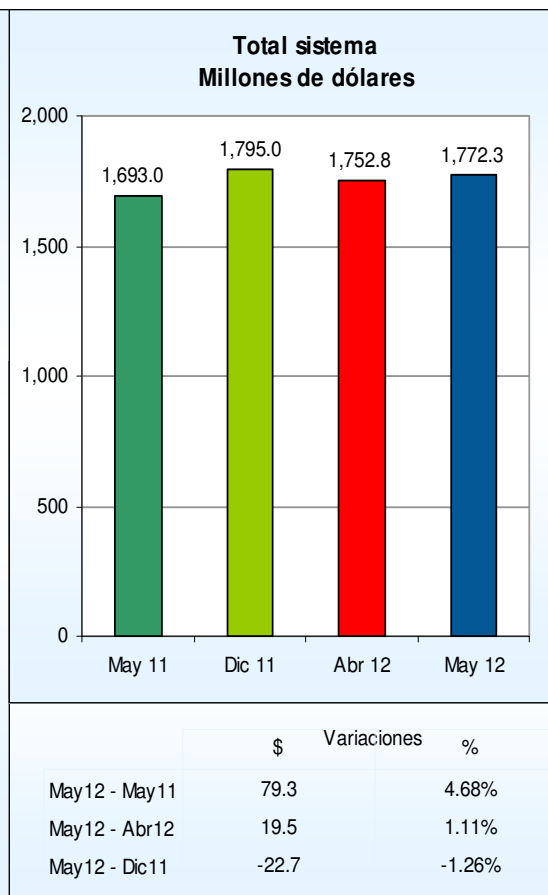
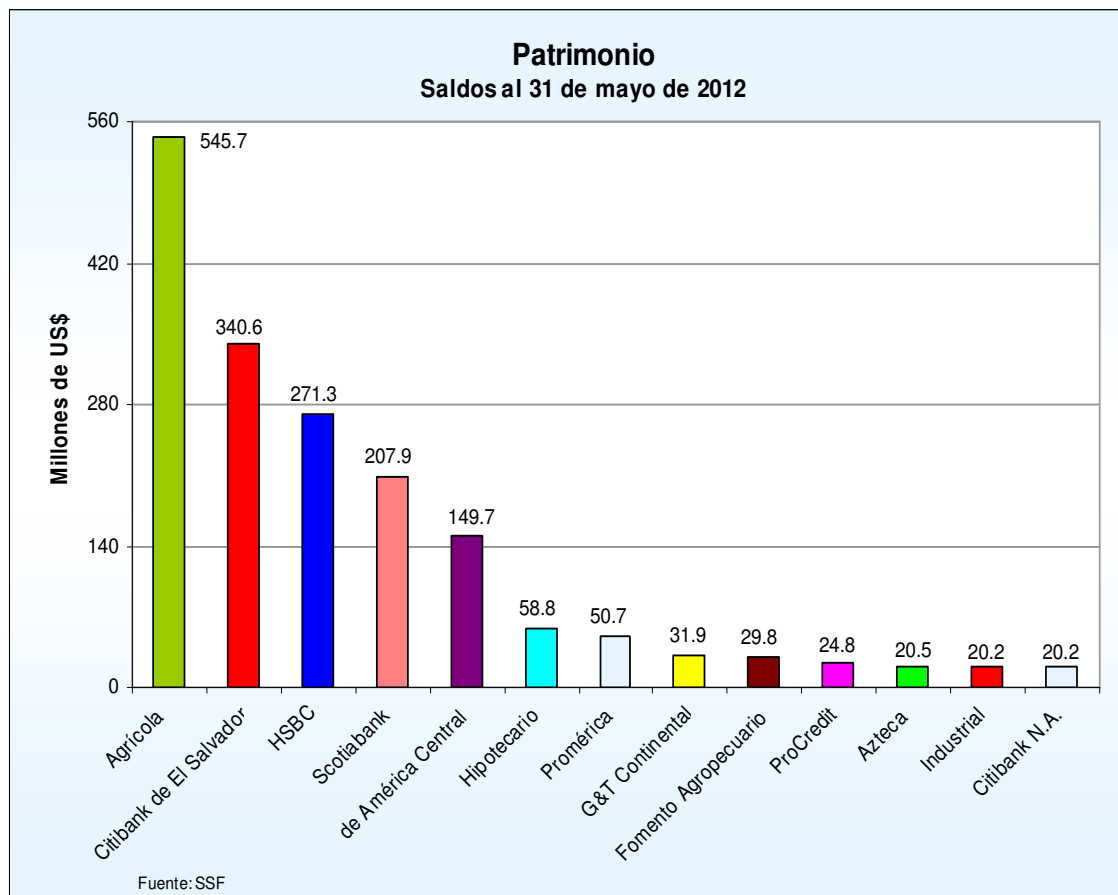
Patrimonio

Total de patrimonio
Saldos y posiciones
(En millones de dólares)

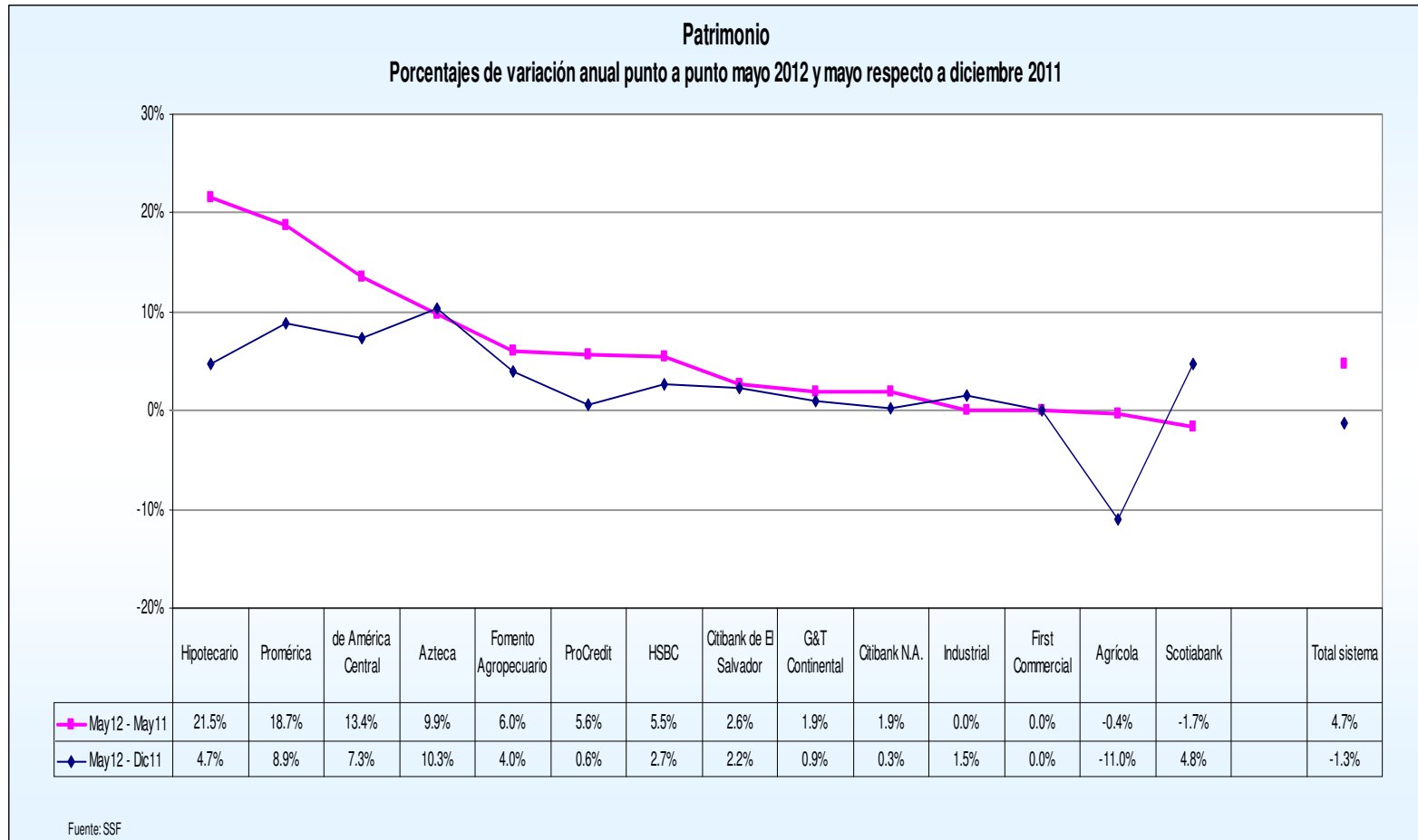
Bancos	Mayo	Posición	Diciembre	Posición	Mayo	Posición
	2011		2011		2012	
1 Agrícola	547.88	1	613.27	1	545.72	1
2 Citibank de El Salvador	331.83	2	333.18	2	340.57	2
3 HSBC	257.22	3	264.24	3	271.31	3
4 Scotiabank	211.41	4	198.34	4	207.87	4
5 de América Central	132.02	5	139.53	5	149.74	5
6 Hipotecario	48.44	6	56.21	6	58.85	6
7 Promérica	42.74	7	46.58	7	50.73	7
8 G&T Continental	31.34	8	31.63	8	31.93	8
9 Fomento Agropecuario	28.15	9	28.71	9	29.84	9
10 ProCredit	23.46	10	24.61	10	24.77	10
11 Azteca	18.66	12	18.58	13	20.50	11
12 Industrial	n.a.	13	19.92	12	20.22	12
13 Citibank N.A.	19.83	11	20.15	11	20.20	13
Total sistema	1,692.97		1,794.96		1,772.26	

Fuente: SSF

Patrimonio



Patrimonio



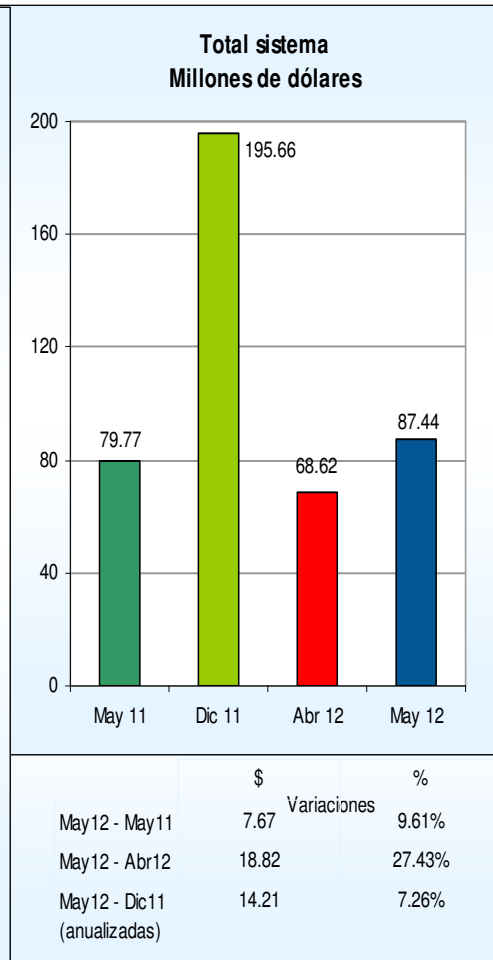
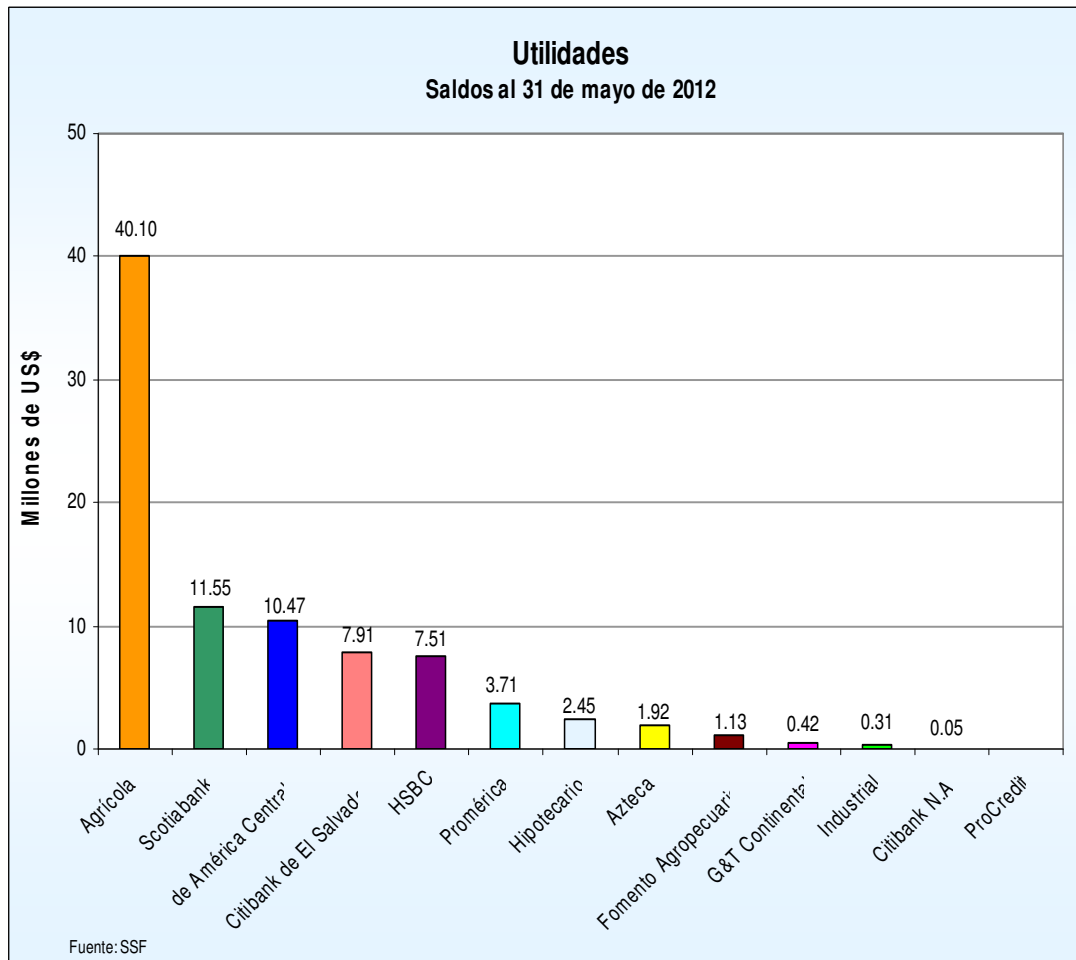
Utilidades

Total de utilidades de bancos
Saldos y posiciones
(En millones de dólares)

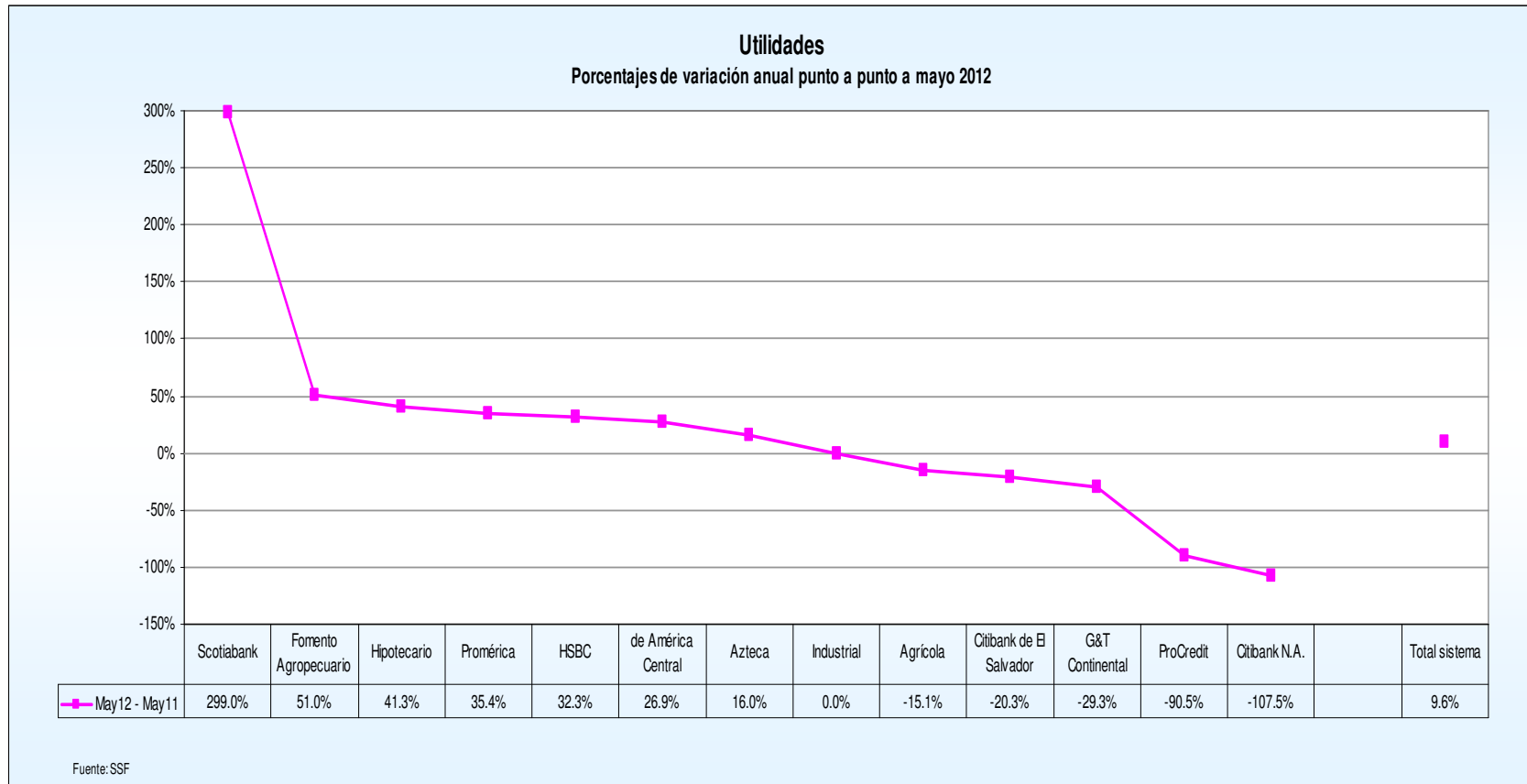
Bancos		Mayo	Posición	Diciembre	Posición	Mayo	Posición
		2011		2011		2012	
1	Agrícola	47.21	1	110.48	1	40.10	1
2	Scotiabank	2.90	5	19.78	2	11.55	2
3	de América Central	8.25	3	19.59	3	10.47	3
4	Citibank de El Salvador	9.92	2	17.64	4	7.91	4
5	HSBC	5.68	4	12.34	5	7.51	5
6	Promérica	2.74	6	7.60	6	3.71	6
7	Hipotecario	1.74	7	4.38	7	2.45	7
8	Azteca	1.65	8	1.57	8	1.92	8
9	Fomento Agropecuario	0.75	9	1.30	9	1.13	9
10	G&T Continental	0.59	10	1.28	10	0.42	10
11	Industrial	n.a.	13	-0.05	13	0.31	11
12	Citibank N.A.	-0.71	12	-0.39	12	0.05	12
13	ProCredit	-0.94	11	0.12	11	-0.09	13
Total sistema		79.77		195.66		87.44	

Fuente: SSF

Utilidades



Utilidades



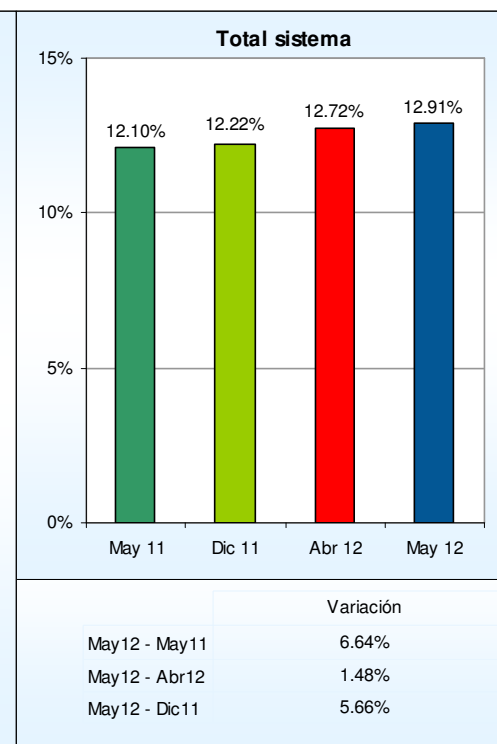
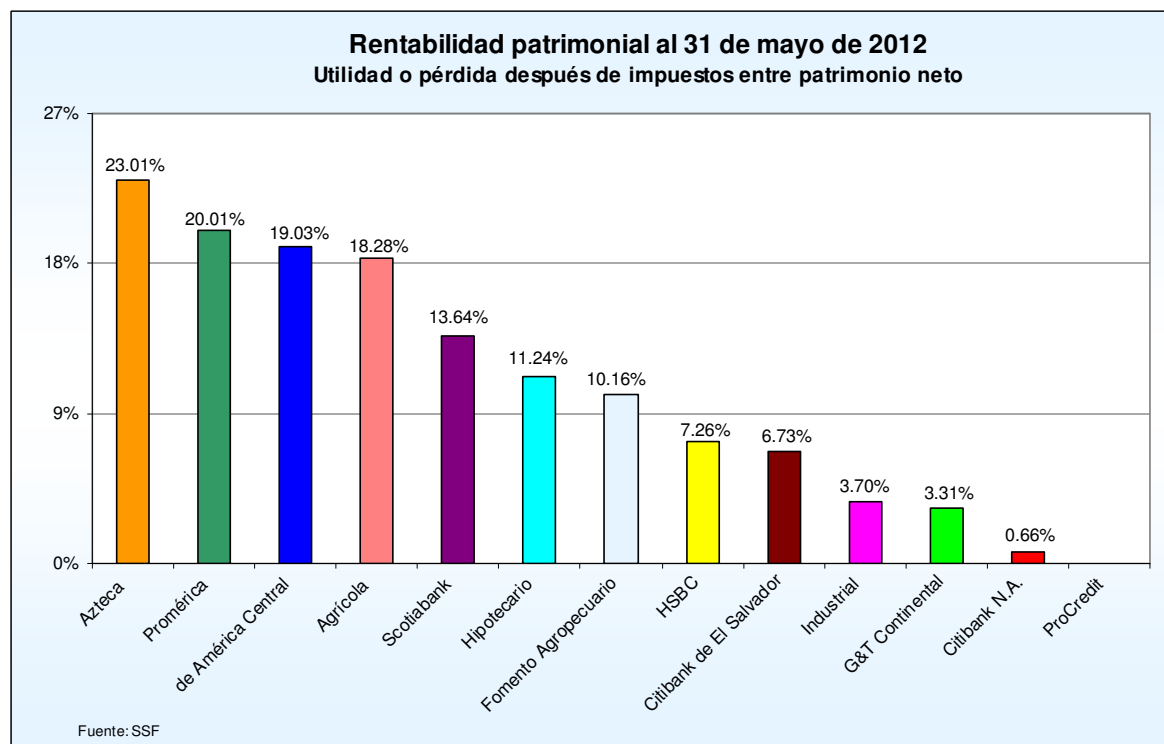
Rentabilidad patrimonial

Rentabilidad patrimonial Indicador y posiciones En porcentajes

Bancos		Mayo	Posición	Diciembre	Posición	Mayo	Posición
		2011		2011		2012	
1	Azteca	23.42%	1	8.23%	6	23.01%	1
2	Promérica	17.59%	3	18.28%	2	20.01%	2
3	de América Central	16.23%	4	15.62%	3	19.03%	3
4	Agrícola	22.18%	2	21.04%	1	18.28%	4
5	Scotiabank	3.29%	10	9.65%	4	13.64%	5
6	Hipotecario	9.45%	5	9.12%	5	11.24%	6
7	Fomento Agropecuario	7.08%	7	4.99%	9	10.16%	7
8	HSBC	5.64%	8	5.07%	8	7.26%	8
9	Citibank de El Salvador	7.91%	6	6.16%	7	6.73%	9
10	Industrial	n.a.	13	-0.28%	13	3.70%	10
11	G&T Continental	4.90%	9	4.31%	10	3.31%	11
12	Citibank N.A.	-8.99%	12	-2.01%	12	0.66%	12
13	ProCredit	-9.70%	11	0.56%	11	-0.95%	13
Total sistema		12.10%		12.22%		12.91%	

Fuente: SSF

Rentabilidad patrimonial



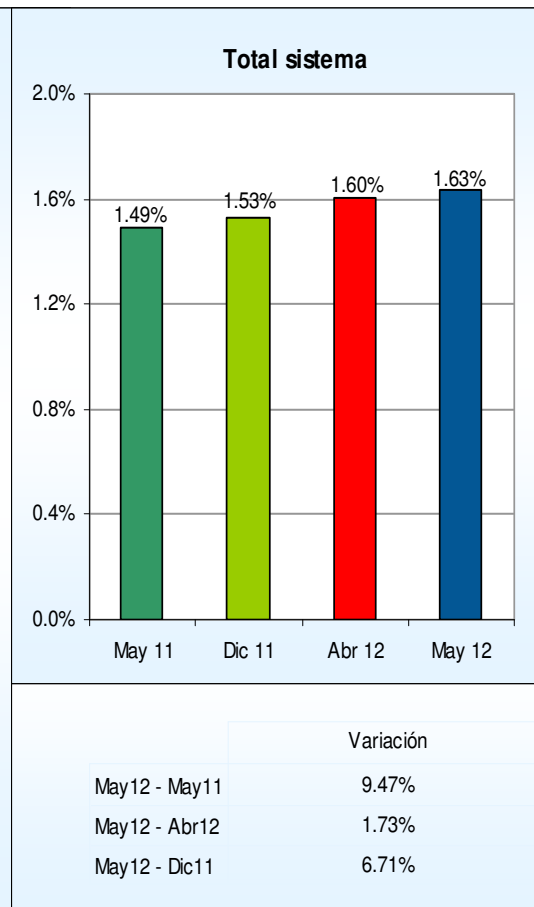
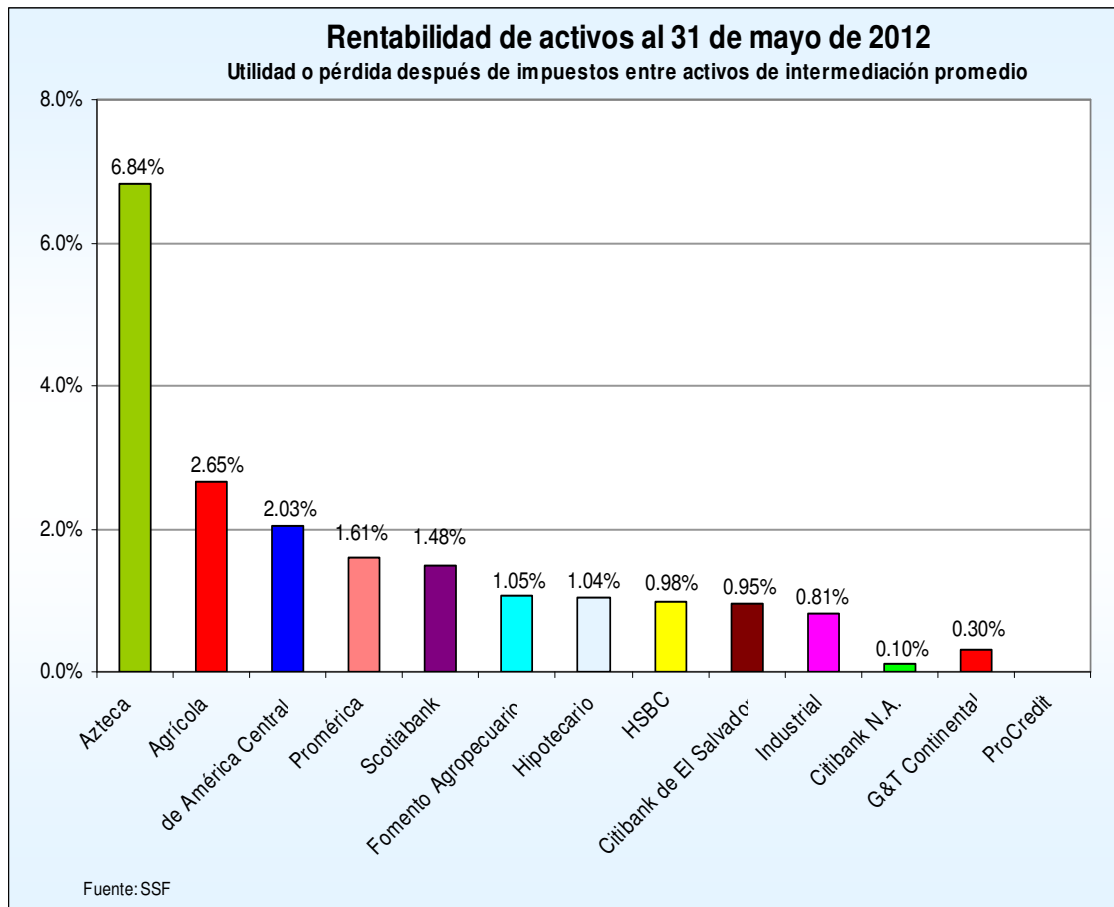
Rentabilidad de activos

Rentabilidad de activos
Indicador y posiciones
En porcentajes

Bancos	Mayo	Posición	Diciembre	Posición	Mayo	Posición
	2011		2011		2012	
1 Azteca	8.06%	1	2.72%	2	6.84%	1
2 Agrícola	3.07%	2	3.05%	1	2.65%	2
3 de América Central	1.67%	3	1.63%	3	2.03%	3
4 Promérica	1.37%	4	1.45%	4	1.61%	4
5 Scotiabank	0.37%	10	1.07%	5	1.48%	5
6 Fomento Agropecuario	0.73%	7	0.51%	9	1.05%	6
7 Hipotecario	0.84%	6	0.81%	7	1.04%	7
8 HSBC	0.72%	8	0.65%	8	0.98%	8
9 Citibank de El Salvador	1.08%	5	0.85%	6	0.95%	9
10 Industrial	n.a.	13	-0.08%	13	0.81%	10
11 Citibank N.A.	-1.31%	11	-0.29%	12	0.10%	11
12 G&T Continental	0.55%	9	0.42%	10	0.30%	12
13 ProCredit	-0.78%	12	0.04%	11	-0.07%	13
Total sistema	1.49%		1.53%		1.63%	

Fuente: SSF

Rentabilidad de activos



Coeficiente de fondo patrimonial

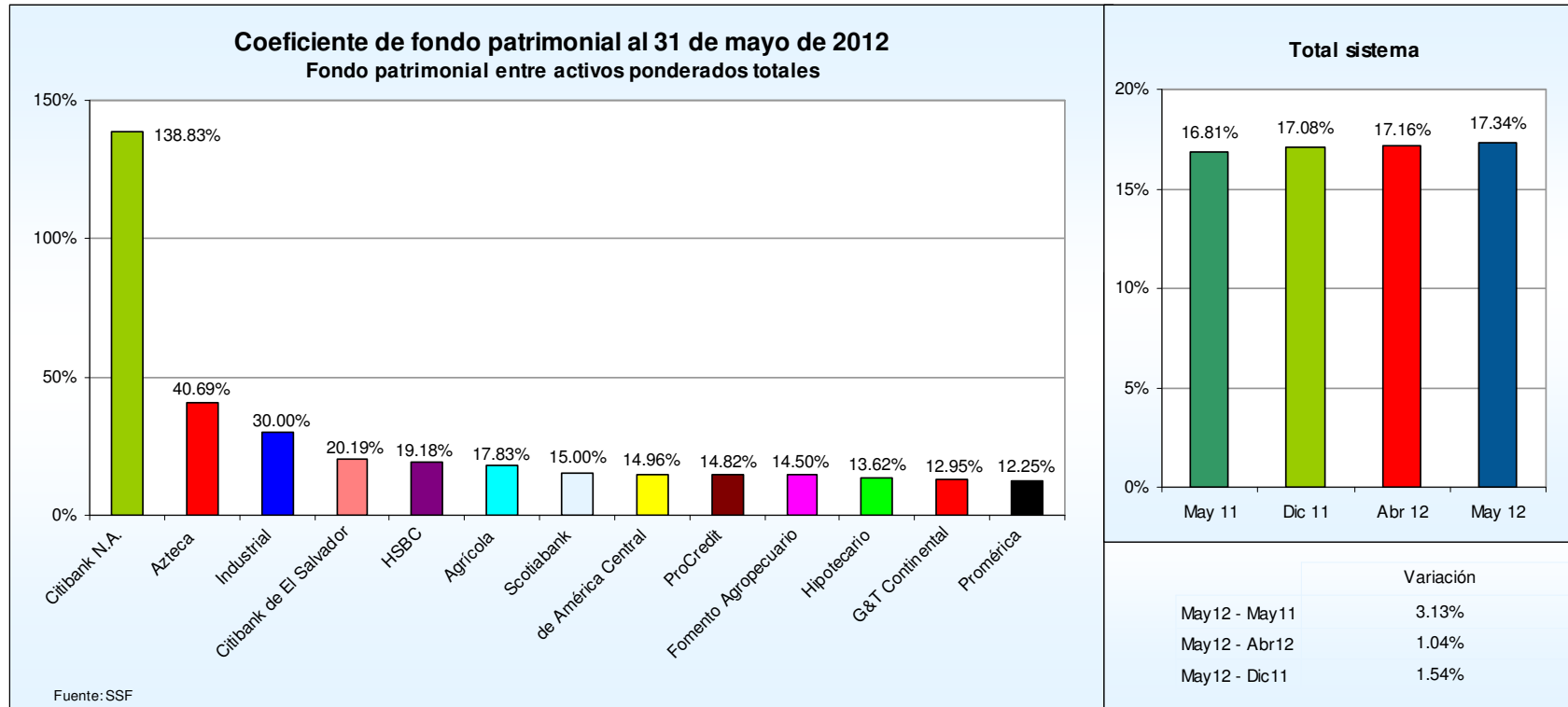
Solvencia: fondo patrimonial entre activos ponderados totales

Indicador y posiciones

Bancos		Mayo	Posición	Diciembre	Posición	Mayo	Posición
		2011		2011		2012	
1	Citibank N.A.	102.37%	1	104.35%	1	138.83%	1
2	Industrial	n.a.	13	43.03%	2	30.00%	2
3	ProCredit	13.54%	9	12.82%	11	14.82%	3
4	Citibank de El Salvador	18.86%	3	18.96%	5	20.19%	4
5	HSBC	17.63%	5	18.60%	6	19.18%	5
6	Agrícola	17.92%	4	19.00%	4	17.83%	6
7	Scotiabank	14.66%	8	13.59%	9	15.00%	7
8	de América Central	13.73%	10	13.81%	8	14.96%	8
9	Fomento Agropecuario	14.69%	7	14.08%	7	14.50%	9
10	Hipotecario	12.99%	12	13.06%	10	13.62%	10
11	G&T Continental	15.40%	6	12.64%	12	12.95%	11
12	Promérica	13.28%	11	12.57%	13	12.25%	12
13	Azteca	41.59%	2	34.91%	3	40.69%	13
Total sistema		16.81%		17.08%		17.34%	

Fuente: SSF

Coeficiente de fondo patrimonial



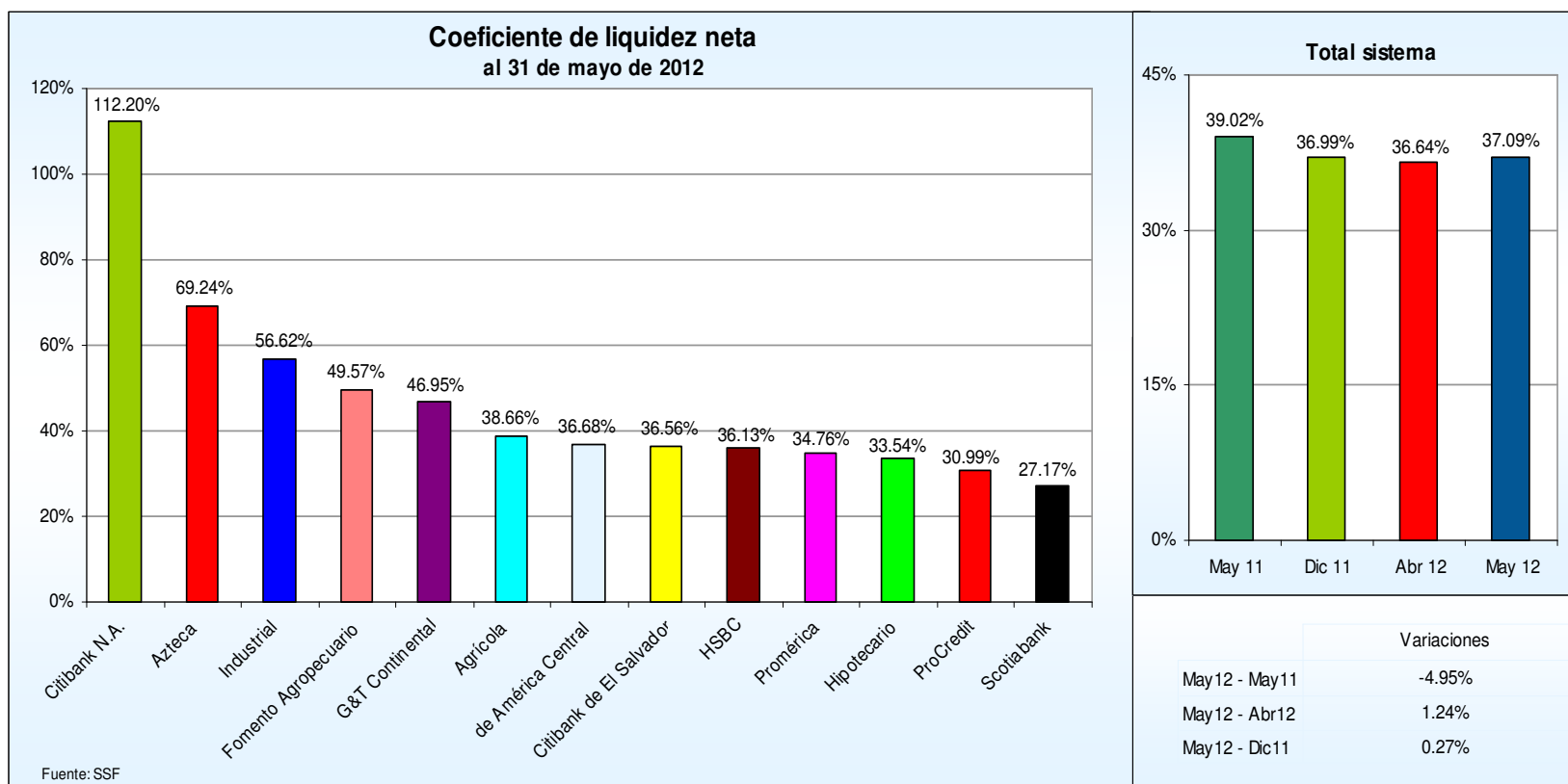
Coeficiente de liquidez neta

Coeficiente de liquidez neta
Indicador y posiciones
En porcentajes

Bancos	Mayo	Posición	Diciembre	Posición	Mayo	Posición
	2011		2011		2012	
1 Citibank N.A.	114.33%	1	113.99%	1	112.20%	1
2 Azteca	49.57%	3	64.86%	3	69.24%	2
3 Industrial	n.a.	13	68.88%	2	56.62%	3
4 Fomento Agropecuario	58.29%	2	43.44%	4	49.57%	4
5 G&T Continental	45.56%	5	39.41%	6	46.95%	5
6 Agrícola	37.02%	8	38.82%	7	38.66%	6
7 de América Central	33.56%	11	34.37%	9	36.68%	7
8 Citibank de El Salvador	47.08%	4	39.86%	5	36.56%	8
9 HSBC	36.06%	10	37.45%	8	36.13%	9
10 Promérica	38.35%	7	32.56%	10	34.76%	10
11 Hipotecario	41.27%	6	28.16%	12	33.54%	11
12 ProCredit	36.38%	9	29.04%	11	30.99%	12
13 Scotiabank	30.30%	12	26.28%	13	27.17%	13
Total sistema	39.02%		36.99%		37.09%	

Fuente: SSF

Coeficiente de liquidez neta



Comportamiento del Sector Bancario A mayo de 2012, El Salvador

Los resultados del Sistema Bancario al 31 de mayo de 2012 son los siguientes:

- a) El patrimonio alcanzó \$1,772.3 millones:
 - ❖ Creció \$79.3 millones (4.7%), comparado con mayo 2011.
- b) Los activos totalizaron \$13,064.1 millones:
 - ❖ \$329.7 millones (2.6%) más si se compara con el saldo a mayo de 2011.
- c) Los préstamos brutos totalizaron \$8,807.8 millones:
 - ❖ \$415.5 millones (5.0%) más si se compara con el saldo a mayo 2011.
 - ❖ La cartera de préstamos vencidos totalizó \$310.6 millones, \$28.6 millones (-8.4%) menos sobre el saldo que se mantenía a mayo de 2011.

- ❖ **La morosidad de la cartera fue 3.53%, que es 0.51 puntos porcentuales menor al 4.04% alcanzado en mayo de 2011.**
 - ❖ **El indicador de liquidez totalizo el 37.09% a mayo de 2012.**
 - ❖ **Las reservas por incobrabilidad de préstamos totalizaron \$328.8 millones, \$22.5 millones (-6.4%) menos al compararse con mayo de 2011, lo que ha permitido que como Sistema se tenga cobertura total de los préstamos vencidos. La cobertura de los préstamos vencidos fue de 105.85% a mayo 2012.**
- d) Los depósitos totalizaron \$9,619.2 millones:**
- ❖ **Aumentó \$262.4 millones (2.8%) respecto a mayo de 2011.**
 - ❖ **Por tipo, los depósitos hasta un año plazo concentran el 37% del total, seguido por los depósitos en cuenta corriente con 29.9% y por los depósitos en cuenta de ahorro con 29.7%.**

- e) Las utilidades totalizaron \$87.4 millones:
- ❖ Crecieron \$7.7 millones (9.6%) más si se compara la utilidad con la de mayo de 2011.
- f) Concepto de indicadores de alerta definidos y utilizados por la Superintendencia del Sistema Financiero. (Fuente SSF).
- ❖ **Indicadores de alerta temprana**
Instrumento utilizado en la Superintendencia para la supervisión de los bancos y consisten en relacionar variables que tengan cierta correspondencia.
 - ❖ **Préstamos Brutos**
Saldo de los préstamos otorgados a una fecha determinada. (Para efecto del Indicador se ha incluido intereses por cobrar que están contabilizados dentro del activo).

- ❖ **Préstamos Netos**
Son los préstamos brutos a los cuales se les deduce las provisiones por incobrabilidad o Reservas de Saneamiento.
- ❖ **Solvencia**
La capacidad de pagar las obligaciones oportunamente.
- ❖ **Coeficiente de Fondo Patrimonial**
Mide el respaldo patrimonial respecto a los activos y contingencias ponderados de una entidad.
- ❖ **Liquidez**
Es el mayor o menor grado de disposición de fondos disponibles.
- ❖ **Coeficiente de liquidez neta**
Mide la capacidad que tienen las entidades para responder ante las obligaciones de corto plazo.

❖ **Suficiencia de reservas**

Indicador financiero que muestra el nivel de recursos que se han destinado para cubrir las posibles pérdidas por irrecuperabilidad de los préstamos.

❖ **Cobertura**

Se refiere al grado de cobertura que las entidades poseen (provisiones), para enfrentar posibles pérdidas derivadas de la no recuperación de créditos otorgados y otros valores al cobro.

❖ **Cobertura de reservas**

Muestra el nivel de recursos que se han destinado para cubrir las posibles pérdidas por irrecuperabilidad de los préstamos vencidos.

❖ **Cartera Vencida**

Saldo de los préstamos con más de 90 días de vencidos más los saldos de los préstamos vigentes con cuotas en mora por más de 90 días.

- ❖ **Índice de vencimiento**
Indicador financiero que muestra el porcentaje de cartera que ha caído en incumplimiento de pago mayor a 90 días.

- ❖ **Retorno patrimonial**
Indicador financiero que muestra el retorno de la inversión de los accionistas.

- ❖ **Retorno sobre activos**
Indicador financiero que muestra el retorno que generan los activos, como una medida de la eficacia en el manejo de los recursos de la entidad. Por la naturaleza de la actividad se esperaría que este indicador fuese de al menos 1.0%.



ABANSA

Asociación Bancaria Salvadoreña

Ranking Bancario
Principales cuentas de balance
A mayo de 2012

4 de julio de 2012