

ABANSA

Sistema Bancario Ranking

Principales cuentas de balance A diciembre de 2006

febrero de 2007

Ranking de principales cuentas de estados financieros

Ranking de principales cuentas de balances

Al 31 de diciembre de 2006

En millones de dólares

Posición *	Bancos	Activos	Préstamos brutos	Depósitos	Patrimonio	Ingresos de operación **	Utilidades
1	Agrícola	3,377.3	2,274.7	2,237.9	387.2	283.3	61.8
2	Cuscatlán	2,583.6	1,763.6	1,615.0	312.7	198.9	31.2
3	Salvadoreño	2,016.9	1,438.8	1,258.6	231.4	168.8	30.2
4	Scotiabank	1,728.2	1,258.5	1,196.8	204.7	138.0	23.0
5	de América Central	540.8	379.3	334.0	59.2	52.3	9.5
6	UNO	396.5	325.2	248.3	42.8	74.7	5.6
7	Hipotecario	275.5	175.6	190.7	29.1	21.5	1.3
8	Promérica	272.4	181.4	224.0	25.8	28.4	2.8
9	Fomento Agropecuario	173.3	81.2	122.3	20.8	16.6	0.9
10	ProCredit	166.3	132.9	93.1	18.9	25.4	2.0
11	Citibank	147.1	48.9	93.6	18.2	12.6	1.3
12	G&T Continental	68.7	47.3	28.3	25.2	2.3	0.3
13	First Commercial	15.7	6.1	2.4	13.1	0.9	0.2
Totales		11,762.4	8,113.6	7,645.0	1,389.0	1,023.7	170.1

Fuente: SSF

*: Posiciones tomando como base los activos

** : Registra ingresos de operaciones de intermediación y otros ingresos de operación.

Activos

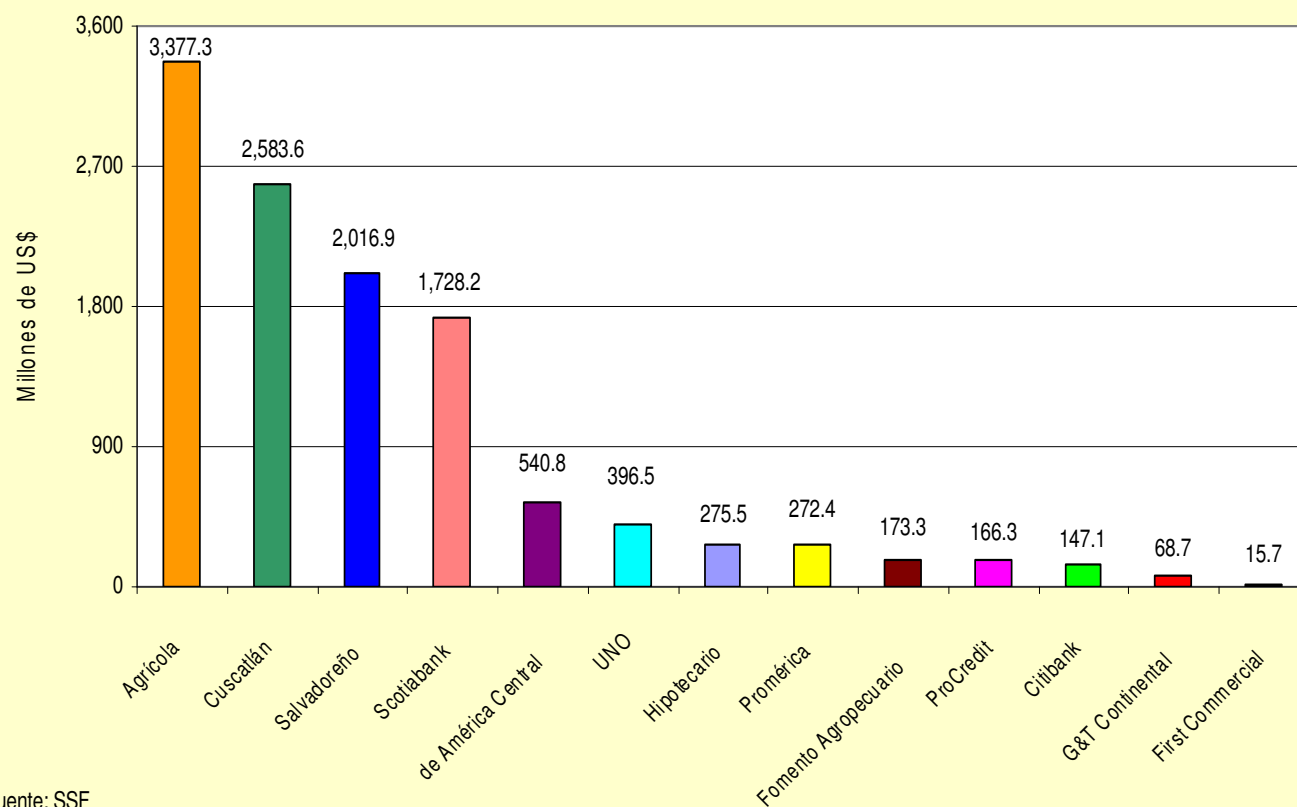
Total de activos Saldo y posiciones (En millones de dólares)

Bancos	Dic 04	Posición	Dic 05	Posición	Dic 06	Posición
1 Agrícola	3,116.2	1	3,225.8	1	3,377.3	1
2 Cuscatlán	2,372.4	2	2,604.4	2	2,583.6	2
3 Salvadoreño	1,755.1	3	1,847.9	3	2,016.9	3
4 Scotiabank	1,593.9	4	1,587.4	4	1,728.2	4
5 de América Central	438.9	5	451.2	5	540.8	5
6 UNO	290.4	6	310.0	6	396.5	6
7 Hipotecario	273.9	7	272.7	7	275.5	7
8 Promérica	191.5	8	227.2	8	272.4	8
9 Fomento Agropecuario	145.4	10	162.2	10	173.3	9
10 ProCredit	121.7	11	131.1	11	166.3	10
11 Citibank	191.0	9	192.1	9	147.1	11
12 G&T Continental	100.1	12	56.3	12	68.7	12
13 First Commercial	15.6	13	16.8	13	15.7	13
Total sistema	10,606.1		11,085.1		11,762.4	

Fuente: Boletines Estadísticos de Bancos y Financieras. SSF

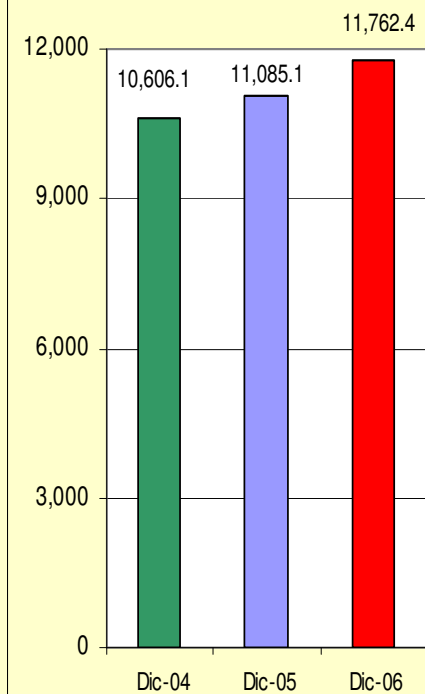
Activos

Activos
Saldos al 31 de diciembre de 2006



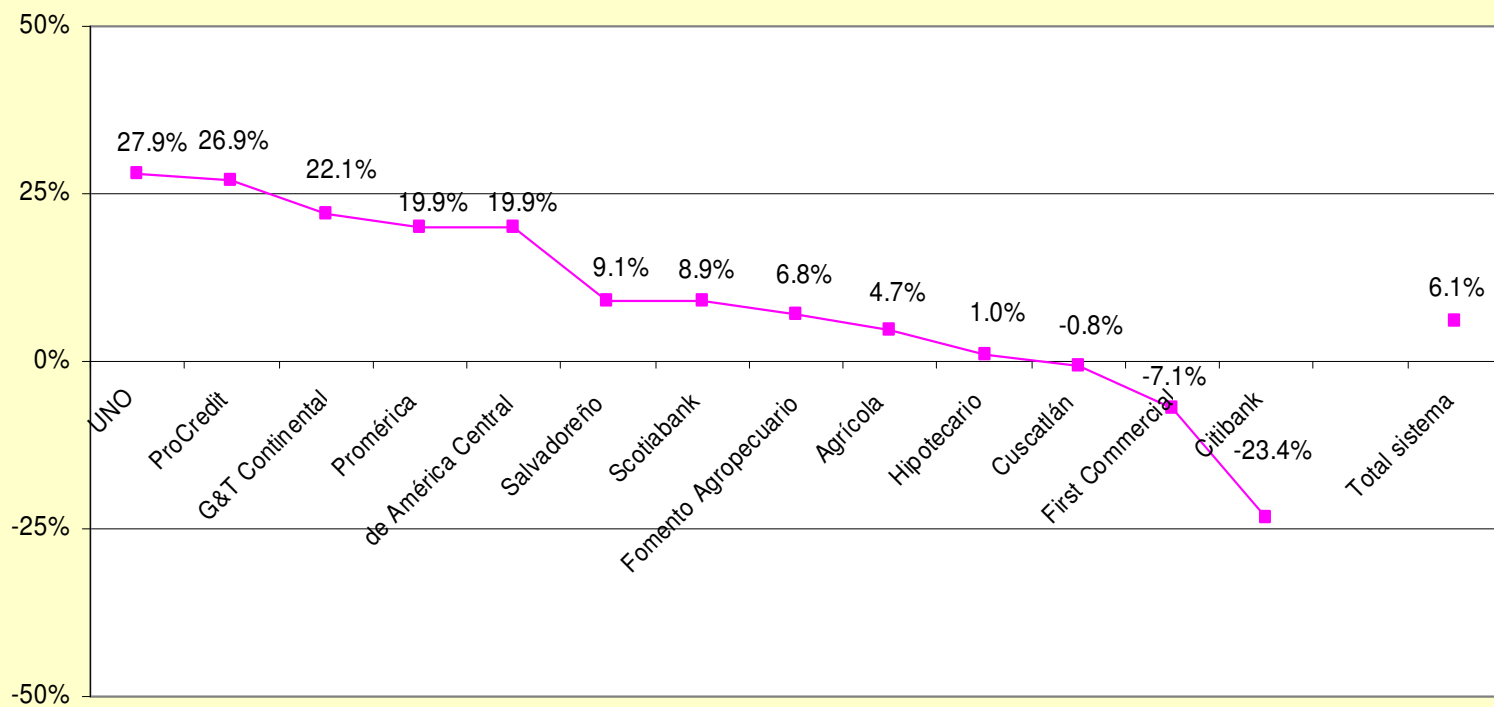
Fuente: SSF

Total sistema
Millones de dólares



Activos

Activos
Porcentajes de variación punto a punto al 31 de diciembre de 2006



Fuente: SSF

Préstamos brutos

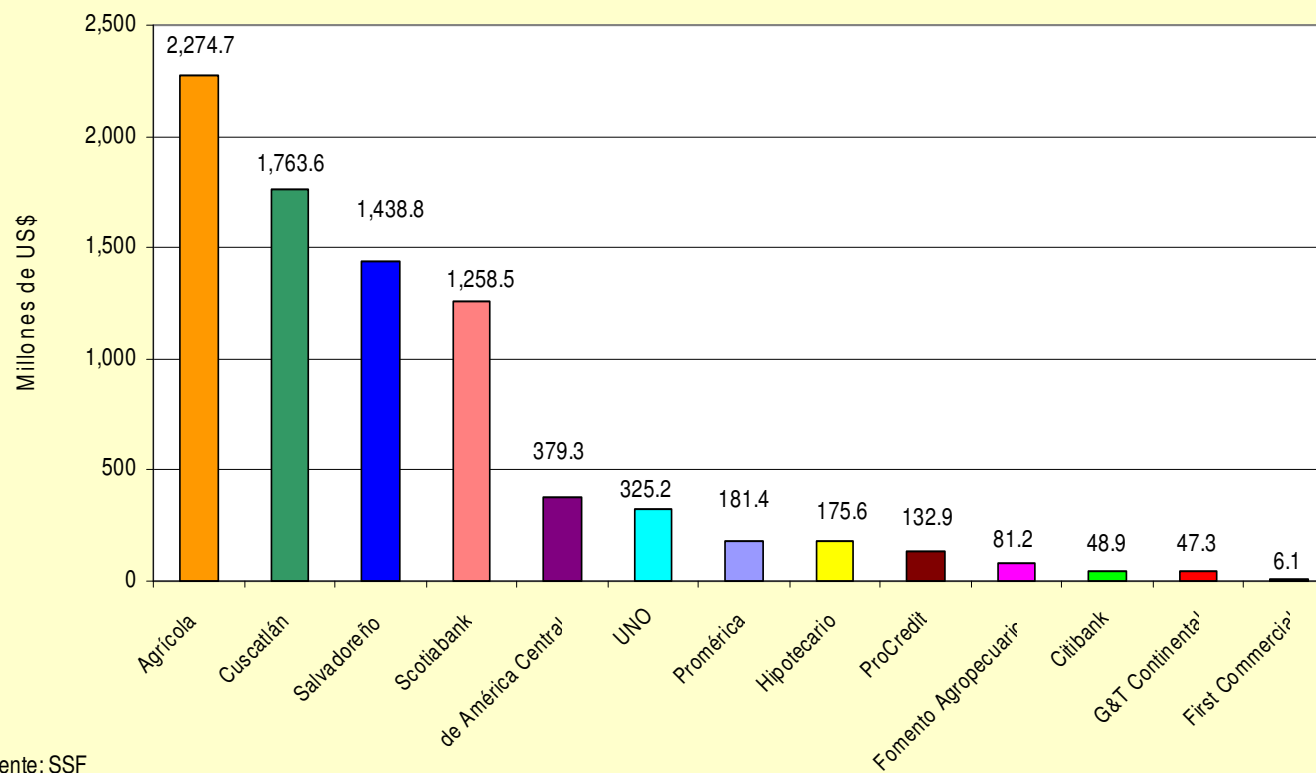
Cartera de préstamos bruta Saldos y posiciones (En millones de dólares)

Bancos	Dic 04	Posición	Dic 05	Posición	Dic 06	Posición
1 Agrícola	1,849.0	1	2,065.1	1	2,274.7	1
2 Cuscatlán	1,404.5	2	1,604.8	2	1,763.6	2
3 Salvadoreño	1,121.2	3	1,248.5	3	1,438.8	3
4 Scotiabank	1,115.8	4	1,164.5	4	1,258.5	4
5 de América Central	257.6	5	303.9	5	379.3	5
6 UNO	183.8	6	240.7	6	325.2	6
7 Promérica	126.4	8	143.3	8	181.4	7
8 Hipotecario	139.1	7	158.0	7	175.6	8
9 ProCredit	91.8	9	104.2	9	132.9	9
10 Fomento Agropecuario	80.8	10	68.0	10	81.2	10
11 Citibank	59.1	11	51.0	11	48.9	11
12 G&T Continental	45.8	12	27.6	12	47.3	12
13 First Commercial	4.3	13	5.7	13	6.1	13
Total sistema	6,479.2		7,185.2		8,113.6	

Fuente: Boletines Estadísticos de Bancos y Financieras. SSF

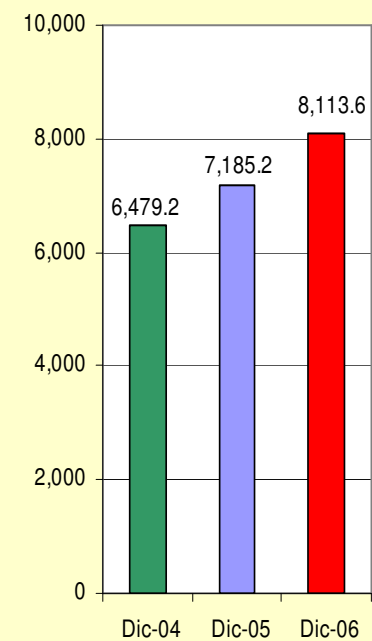
Préstamos brutos

Préstamos brutos
Saldos al 31 de diciembre de 2006



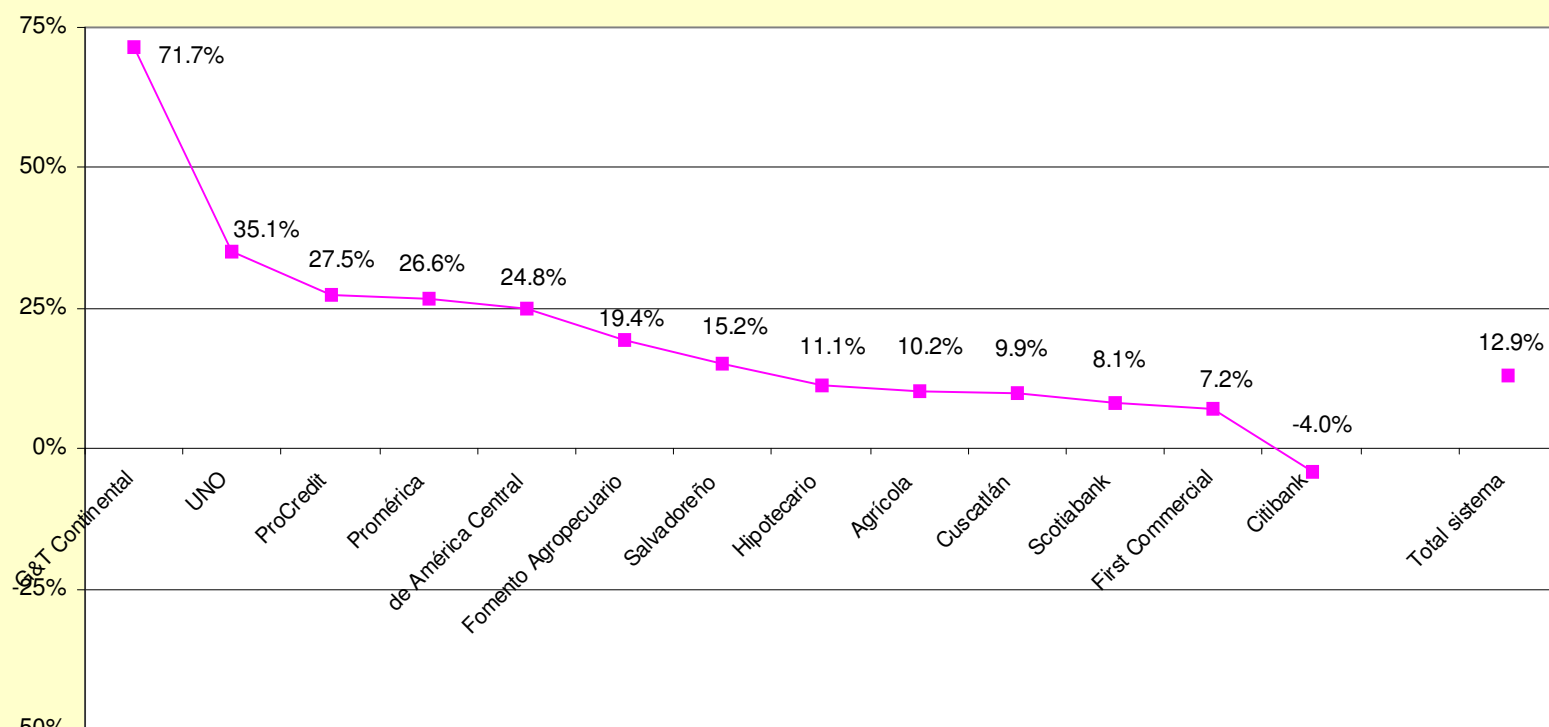
Fuente: SSF

Total sistema
Millones de dólares



Préstamos brutos

Préstamos brutos
Porcentajes de variación punto a punto al 31 de diciembre de 2006



Fuente: SSF

Préstamos vencidos

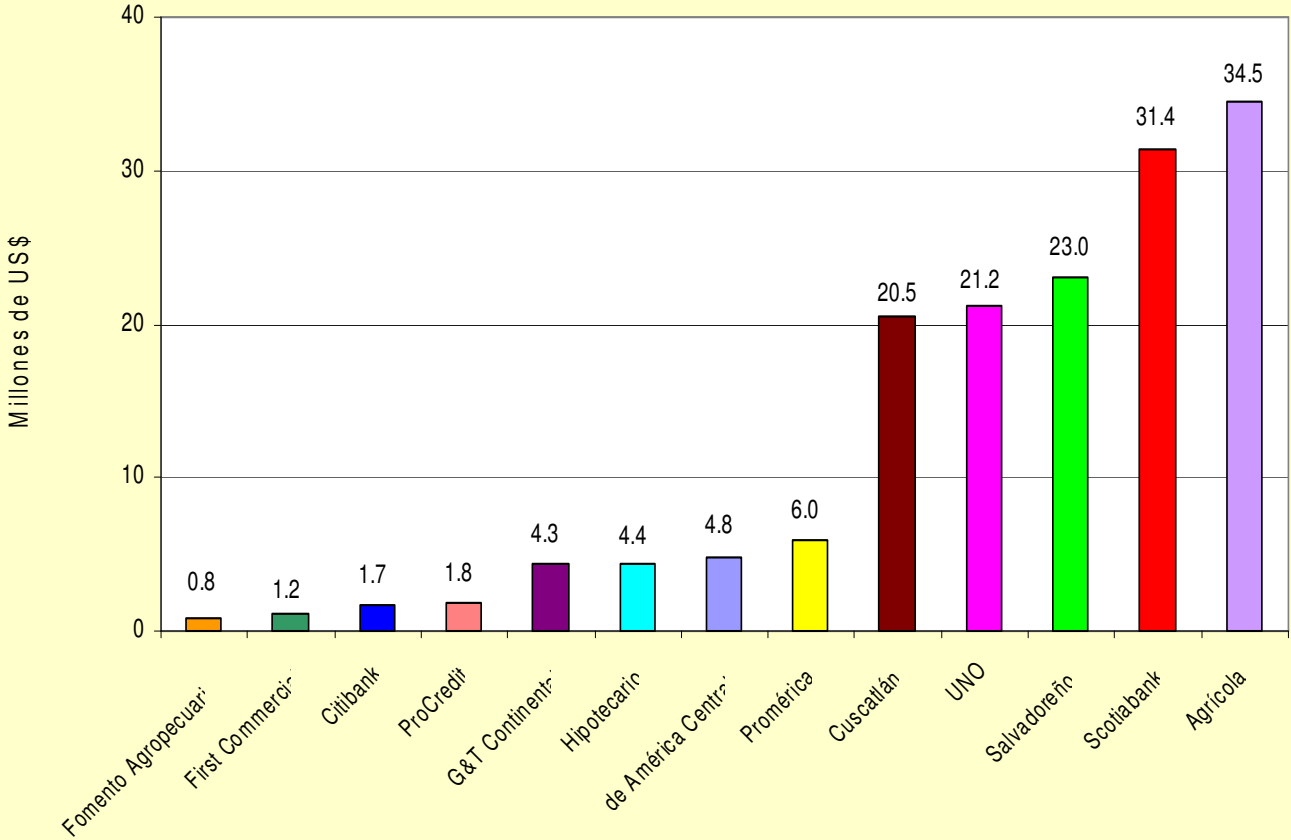
Préstamos vencidos Saldos y posiciones (En millones de dólares)

Bancos	Dic 04	Posición	Dic 05	Posición	Dic 06	Posición
1 Fomento Agropecuario	17.3	9	0.0	1	0.8	1
2 First Commercial	0.3	1	1.4	4	1.2	2
3 Citibank	0.6	2	0.7	2	1.7	3
4 ProCredit	1.1	4	1.2	3	1.8	4
5 G&T Continental	1.0	3	1.5	5	4.3	5
6 Hipotecario	2.4	5	3.0	6	4.4	6
7 de América Central	3.2	6	3.8	7	4.8	7
8 Promérica	3.9	7	5.4	8	6.0	8
9 Cuscatlán	25.0	10	24.1	11	20.5	9
10 UNO	7.5	8	8.5	9	21.2	10
11 Salvadoreño	26.7	12	22.1	10	23.0	11
12 Scotiabank	25.6	11	27.5	12	31.4	12
13 Agrícola	36.1	13	38.7	13	34.5	13
Total sistema	150.9		138.0		155.5	

Fuente: Boletines Estadísticos de Bancos y Financieras. SSF

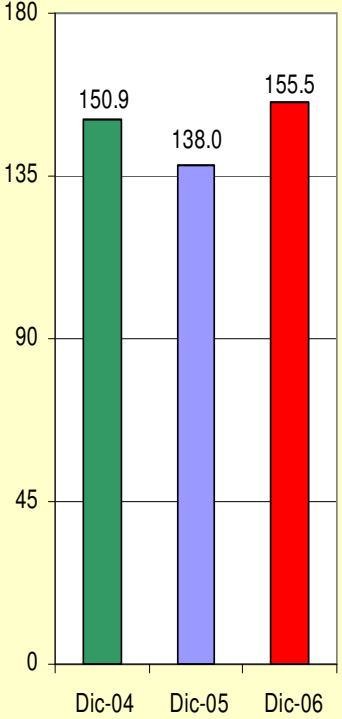
Préstamos vencidos

Préstamos vencidos Saldos al 31 de diciembre de 2006



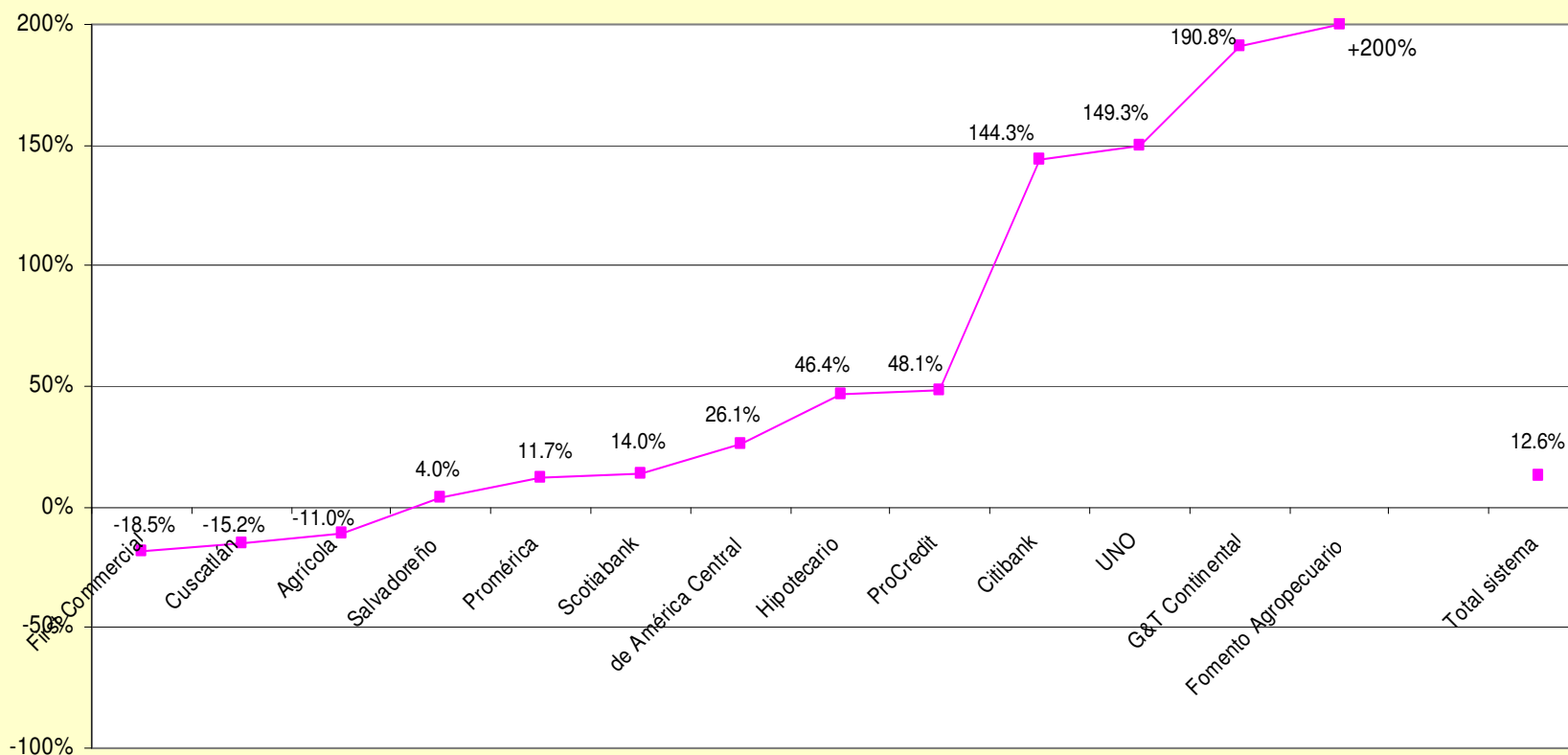
Fuente: SSF

Total sistema En millones de dólares



Préstamos vencidos

Préstamos vencidos
Porcentajes de variación punto a punto al 31 de diciembre de 2006



Fuente: SSF

Índice de morosidad de la cartera

Morosidad de cartera Saldos y posiciones En porcentajes

Bancos	Dic 04	Posición	Dic 05	Posición	Dic 06	Posición
1 Fomento Agropecuario	21.5	13	0.1	1	1.0	1
2 Cuscatlán	1.8	5	1.5	5	1.2	2
3 de América Central	1.3	3	1.3	3	1.3	3
4 ProCredit	1.2	2	1.2	2	1.3	4
5 Agrícola	2.0	6	1.9	7	1.5	5
6 Salvadoreño	2.4	9	1.8	6	1.6	6
7 Scotiabank	2.3	8	2.4	9	2.5	7
8 Hipotecario	1.7	4	1.9	8	2.5	8
9 Promérica	3.1	10	3.7	11	3.3	9
10 Citibank	1.0	1	1.3	4	3.4	10
11 UNO	4.1	11	3.5	10	6.5	11
12 G&T Continental	2.1	7	5.4	12	9.2	12
13 First Commercial	8.1	12	25.0	13	19.0	13
Total sistema	2.3		1.9		1.9	

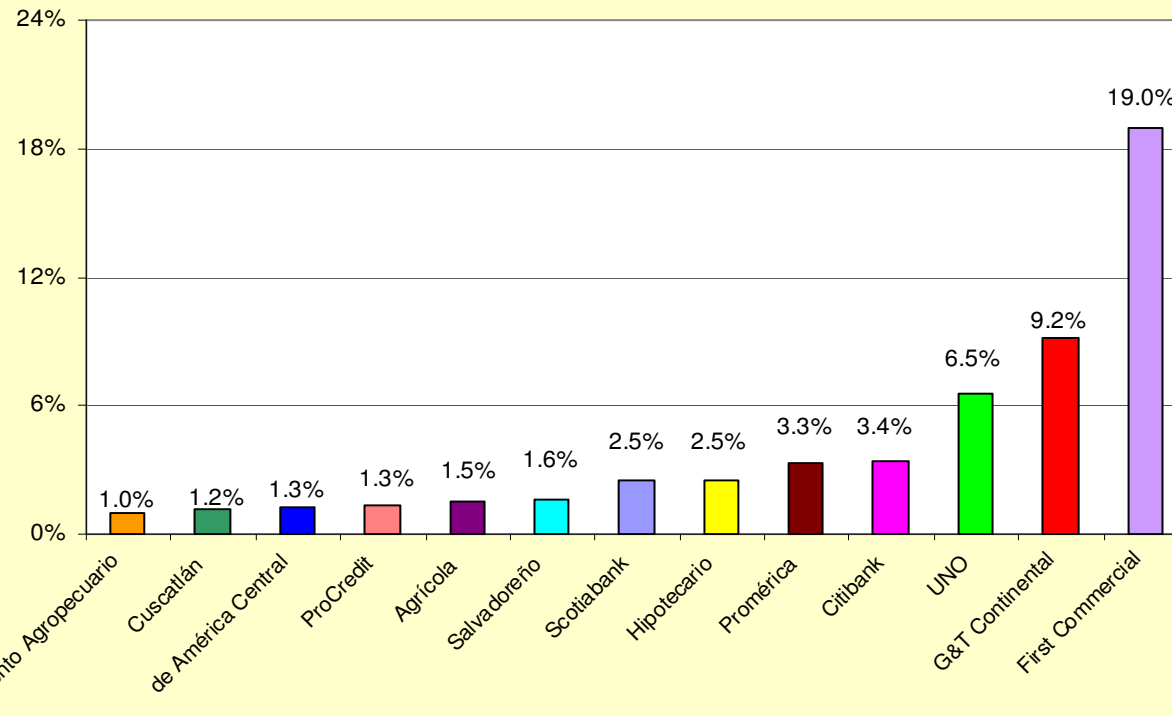
Fuente: Boletines Estadísticos de Bancos y Financieras. SSF

Rango máximo 4%

Índice de morosidad de la cartera

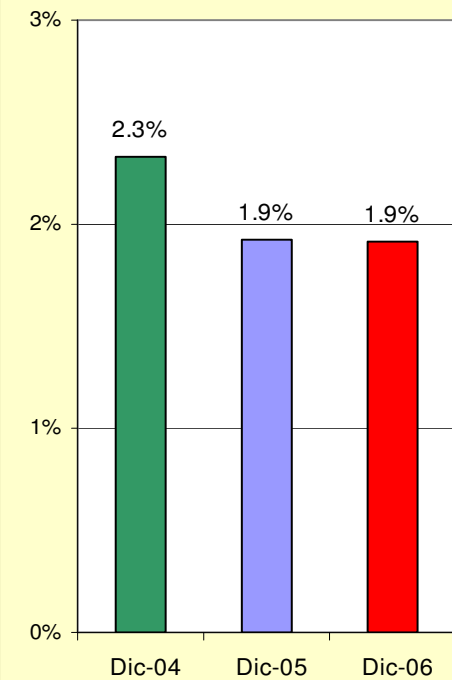
Morosidad de la cartera al 31 de diciembre de 2006

Préstamos vencidos entre préstamos brutos



Fuente: SSF

Total sistema



Rango máximo 4%

Reservas por incobrabilidad de préstamos

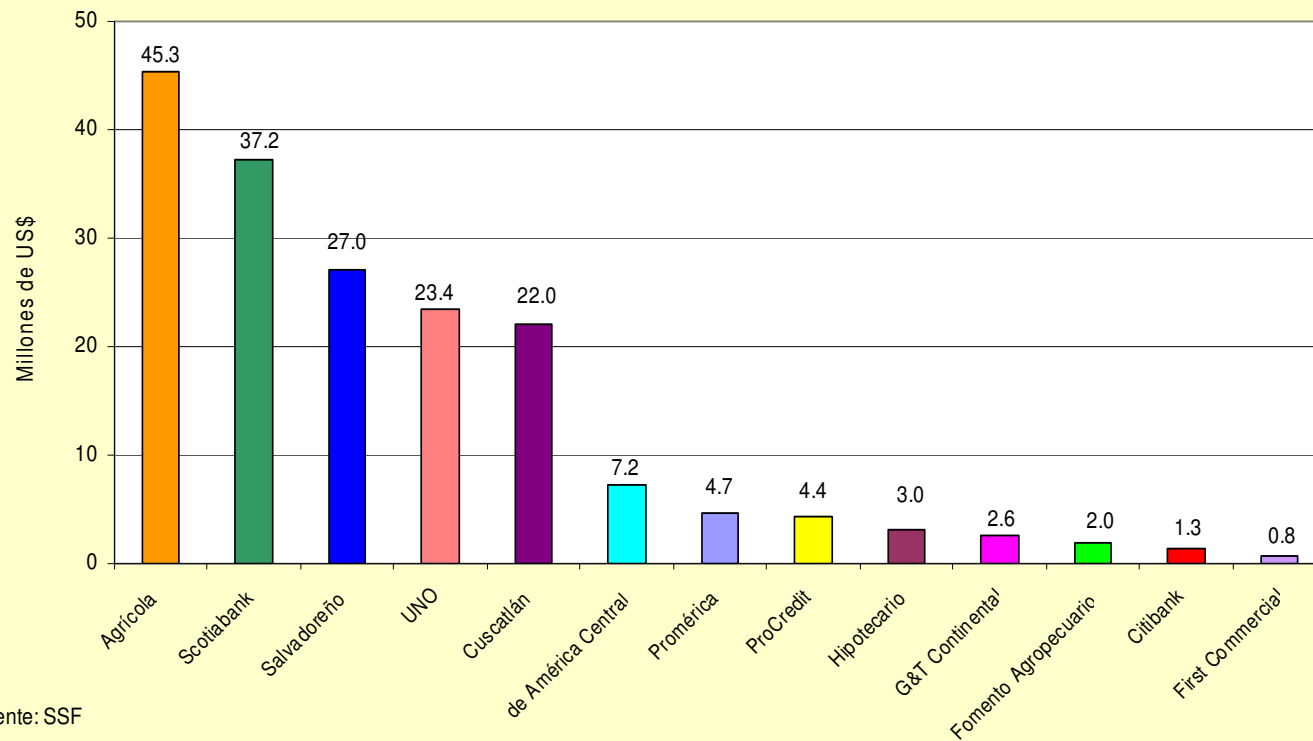
Reservas por incobrabilidad de préstamos de bancos Saldos y posiciones (En millones de dólares)

Bancos	Dic 04	Posición	Dic 05	Posición	Dic 06	Posición
1 Agrícola	61.5	1	51.0	1	45.3	1
2 Scotiabank	32.9	3	40.9	2	37.2	2
3 Salvadoreño	27.7	4	25.5	4	27.0	3
4 UNO	9.1	6	10.4	5	23.4	4
5 Cuscatlán	40.9	2	27.0	3	22.0	5
6 de América Central	4.3	7	5.6	6	7.2	6
7 Promérica	3.3	8	3.7	7	4.7	7
8 ProCredit	2.9	9	3.0	9	4.4	8
9 Hipotecario	2.6	10	1.8	10	3.0	9
10 G&T Continental	2.3	11	1.1	11	2.6	10
11 Fomento Agropecuario	10.9	5	3.3	8	2.0	11
12 Citibank	0.7	12	0.8	12	1.3	12
13 First Commercial	0.2	13	0.6	13	0.8	13
Total sistema	199.2		174.9		181.0	

Fuente: Boletines Estadísticos de Bancos y Financieras. SSF

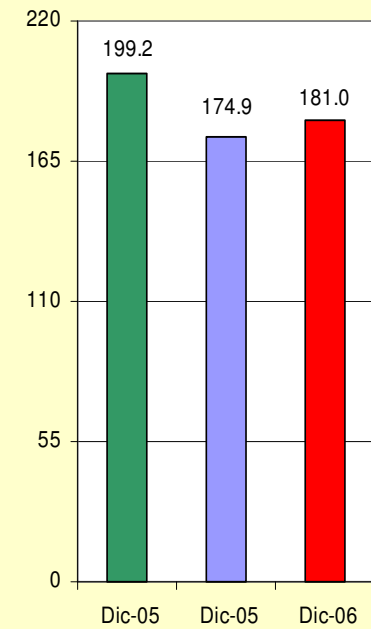
Reservas por incobrabilidad de préstamos

Reservas por incobrabilidad de préstamos
Saldos al 31 de diciembre de 2006



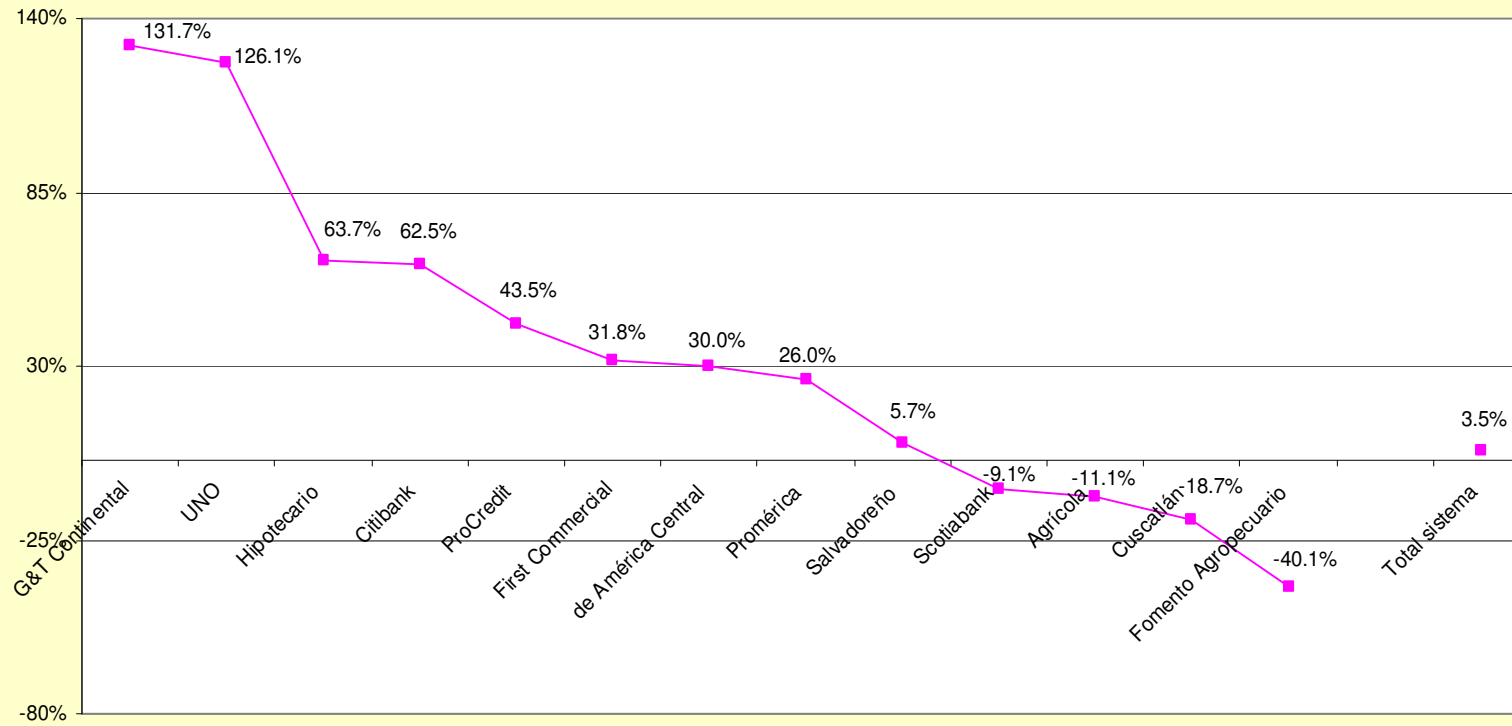
Fuente: SSF

Total sistema
En millones de dólares



Reservas por incobrabilidad de préstamos

Reservas por incobrabilidad de préstamos
Porcentajes de variación punto a punto al 31 de diciembre de 2006



Fuente: SSF

Suficiencia de reservas

Suficiencia de reservas Indicador y posiciones En porcentajes

Bancos	Dic 04	Posición	Dic 05	Posición	Dic 06	Posición
1 First Commercial	4.6	4	10.3	1	12.6	1
2 UNO	5.0	2	4.3	3	7.2	2
3 G&T Continental	4.9	3	4.1	4	5.5	3
4 ProCredit	3.2	6	2.9	6	3.3	4
5 Scotiabank	2.9	7	3.5	5	3.0	5
6 Citibank	1.1	13	1.6	12	2.7	6
7 Promérica	2.6	9	2.6	7	2.6	7
8 Fomento Agropecuario	13.5	1	4.9	2	2.4	8
9 Agrícola	3.3	5	2.5	8	2.0	9
10 de América Central	1.7	12	1.8	10	1.9	10
11 Salvadoreño	2.5	10	2.0	9	1.9	11
12 Hipotecario	1.9	11	1.2	13	1.7	12
13 Cuscatlán	2.9	8	1.7	11	1.2	13
Total sistema	3.1		2.4		2.2	

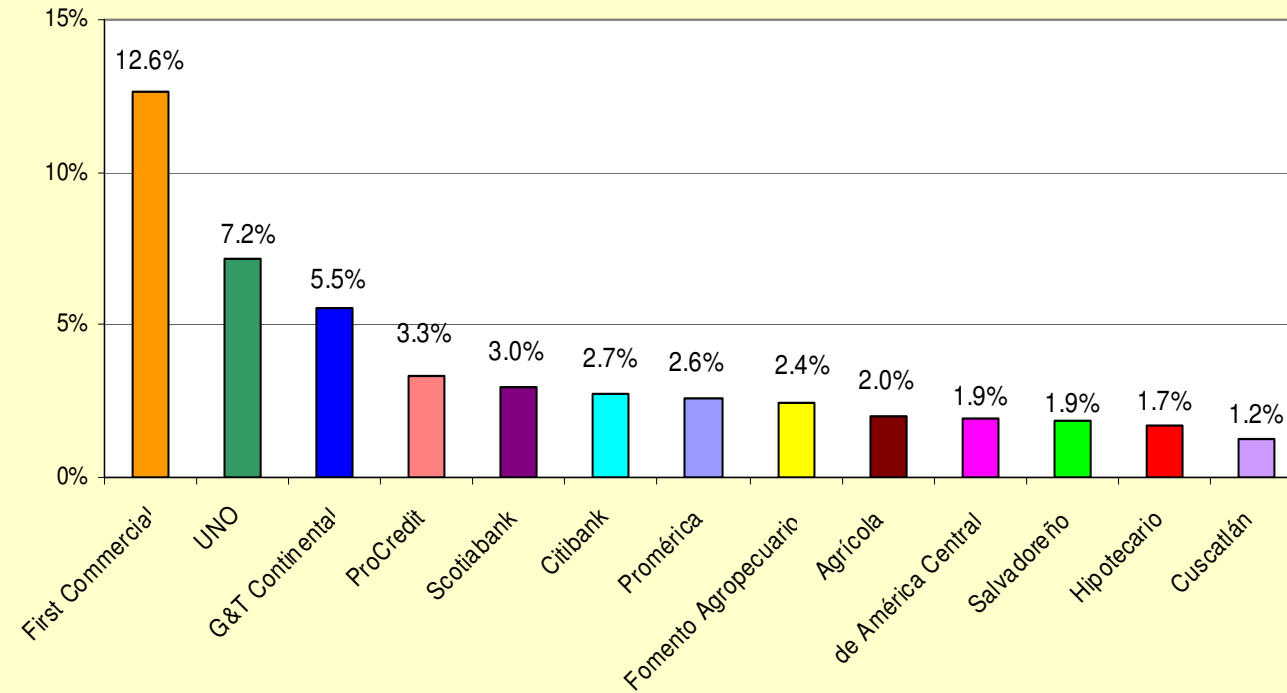
Fuente: Boletines Estadísticos de Bancos y Financieras. SSF

Rango máximo 4%

Suficiencia de reservas

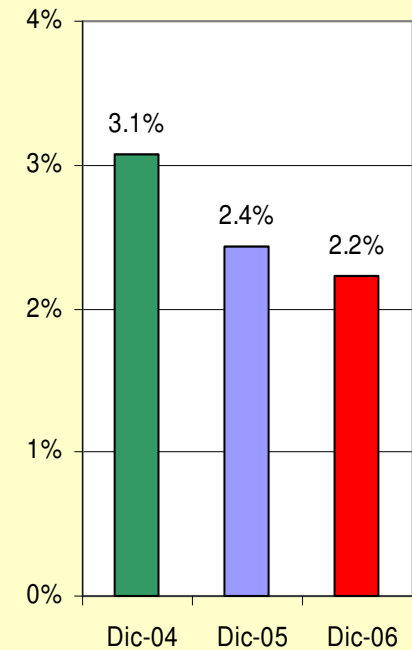
Suficiencia de reservas al 31 de diciembre de 2006

Reservas por incobrabilidad de préstamos sobre cartera bruta



Fuente: SSF

Total sistema



Rango máximo 4%

Cobertura de reservas

Cobertura de reservas Indicador y posiciones En porcentajes

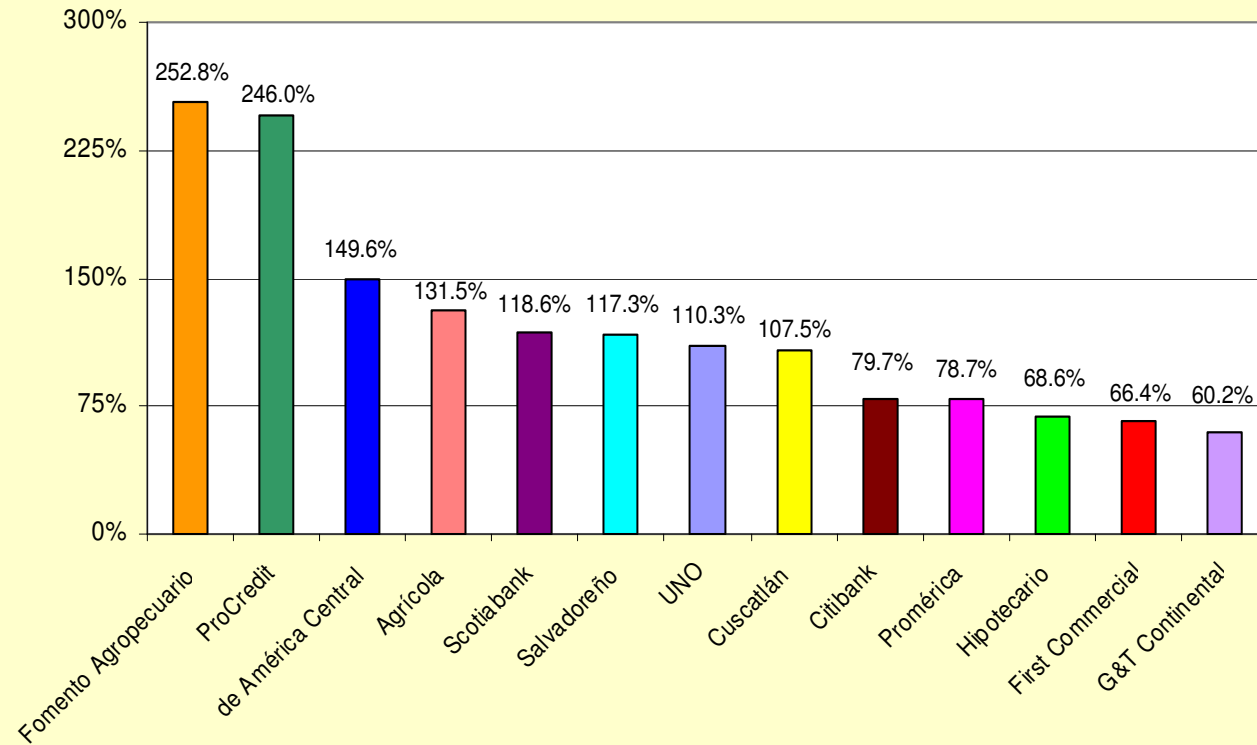
Bancos	Dic 04	Posición	Dic 05	Posición	Dic 06	Posición
1 Fomento Agropecuario	62.8	12	6,970.6	1	252.8	1
2 ProCredit	256.5	1	253.8	2	246.0	2
3 de América Central	131.6	5	145.1	4	149.6	3
4 Agrícola	170.3	3	131.8	5	131.5	4
5 Scotiabank	128.4	6	148.6	3	118.6	5
6 Salvadoreño	103.5	10	115.4	8	117.3	6
7 UNO	121.9	7	121.6	6	110.3	7
8 Cuscatlán	163.4	4	112.1	9	107.5	8
9 Citibank	113.5	8	119.8	7	79.7	9
10 Promérica	84.3	11	69.8	11	78.7	10
11 Hipotecario	107.4	9	61.4	12	68.6	11
12 First Commercial	57.2	13	41.1	13	66.4	12
13 G&T Continental	235.5	2	75.6	10	60.2	13
Total sistema	132.0		126.7		116.4	

Fuente: Boletines Estadísticos de Bancos y Financieras. SSF

Rango mínimo 100%

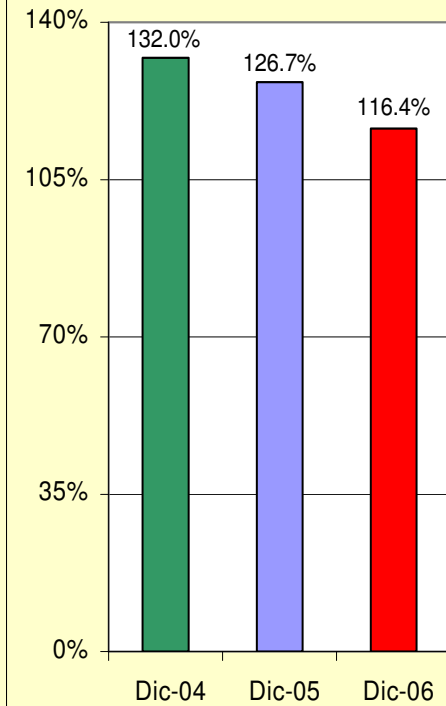
Cobertura de reservas

Cobertura de reservas al 31 de diciembre de 2006
Reservas por incobrabilidad de préstamos sobre préstamos vencidos



Fuente: SSF

Total sistema



Rango mínimo 100%

Depósitos

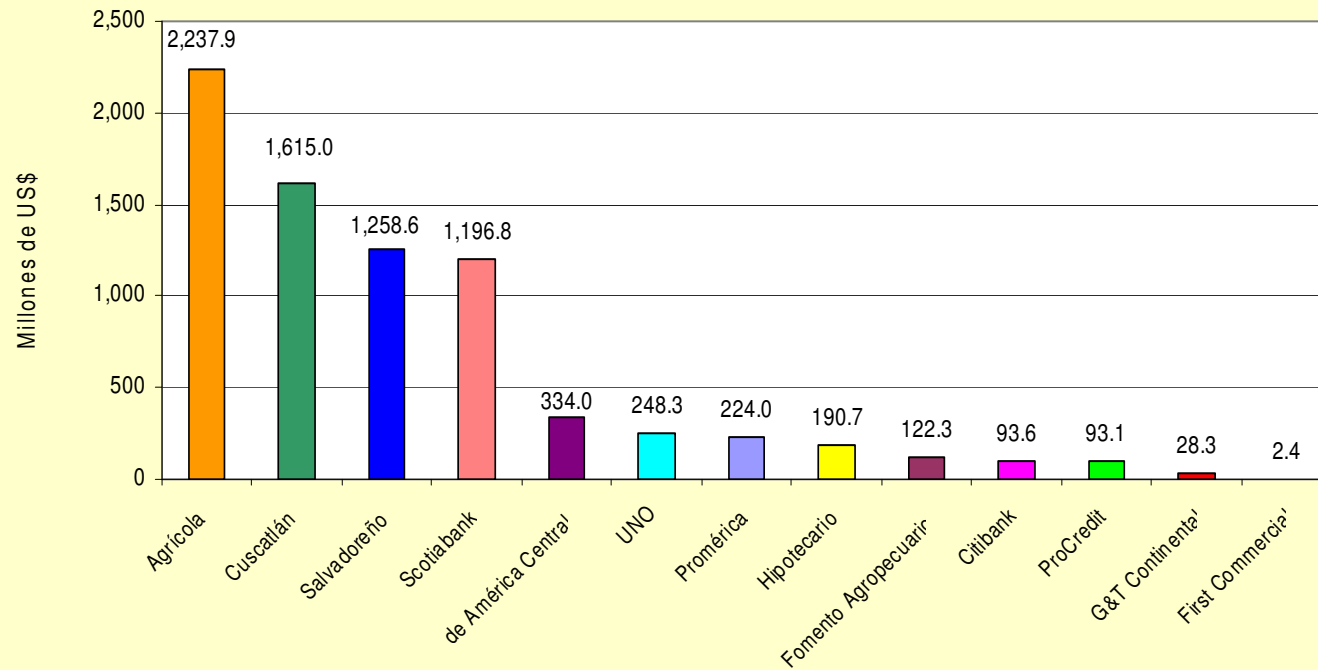
**Cartera de depósitos
Saldos y posiciones
(En millones de dólares)**

Bancos	Dic 04	Posición	Dic 05	Posición	Dic 06	Posición
1 Agrícola	1,994.2	1	2,013.8	1	2,237.9	1
2 Cuscatlán	1,475.0	2	1,549.5	2	1,615.0	2
3 Salvadoreño	1,136.2	3	1,150.9	3	1,258.6	3
4 Scotiabank	1,085.1	4	1,050.6	4	1,196.8	4
5 de América Central	261.7	5	274.0	5	334.0	5
6 UNO	208.7	7	212.7	6	248.3	6
7 Promérica	163.6	8	196.1	8	224.0	7
8 Hipotecario	209.1	6	201.5	7	190.7	8
9 Fomento Agropecuario	110.3	9	122.1	9	122.3	9
10 Citibank	96.3	10	107.1	10	93.6	10
11 ProCredit	60.6	12	64.7	11	93.1	11
12 G&T Continental	69.1	11	33.3	12	28.3	12
13 First Commercial	3.7	13	4.1	13	2.4	13
Total sistema	6,873.8		6,980.6		7,645.0	

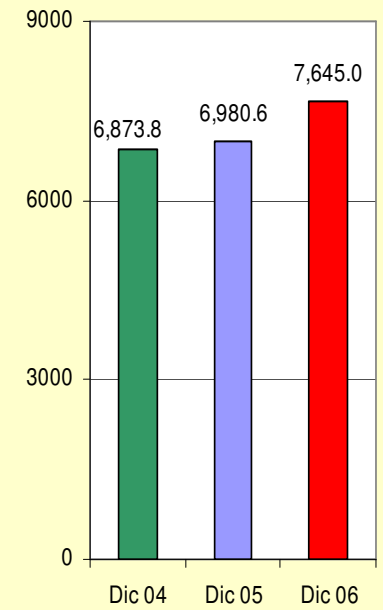
Fuente: Boletines Estadísticos de Bancos y Financieras. SSF

Depósitos

Depósitos
Saldos al 31 de diciembre de 2006

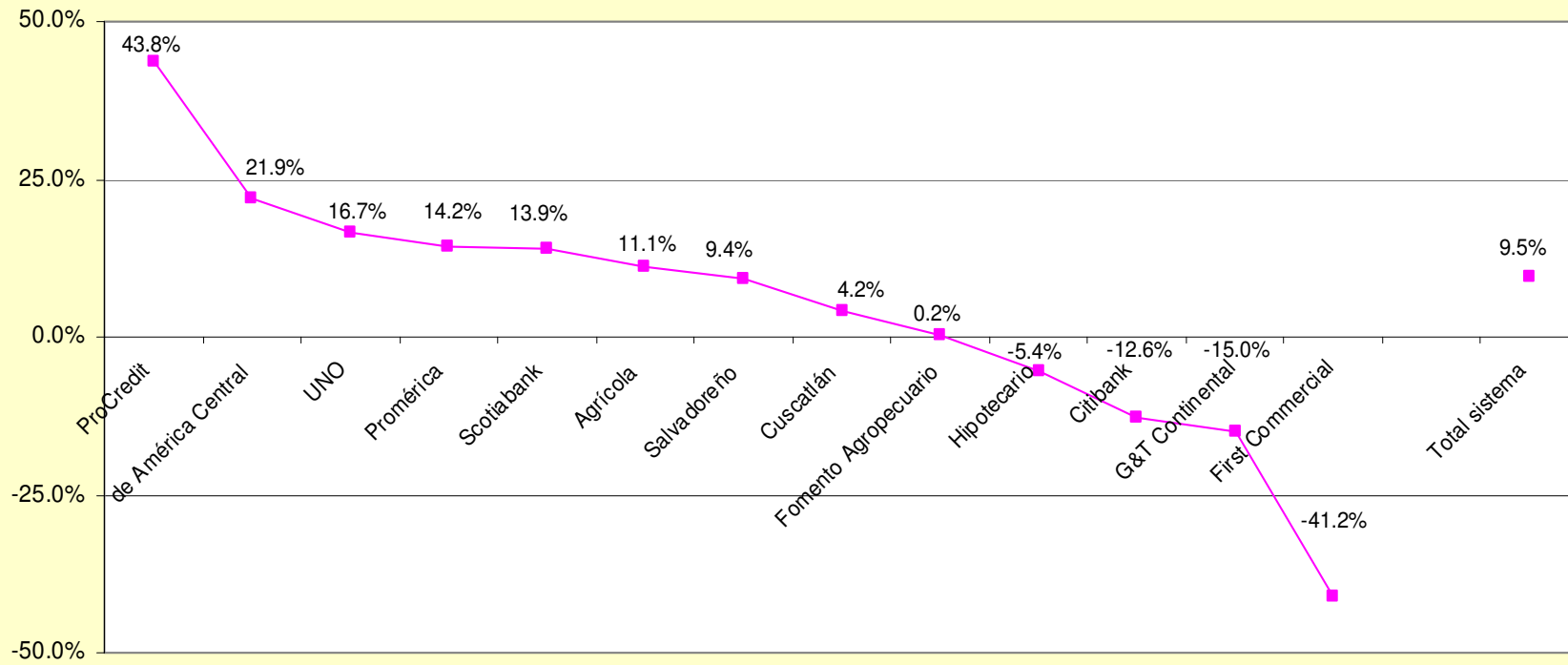


Total sistema
Millones de dólares



Depósitos

Depósitos
Porcentajes de variación punto a punto al 31 de diciembre de 2006



Fuente: SSF

Patrimonio

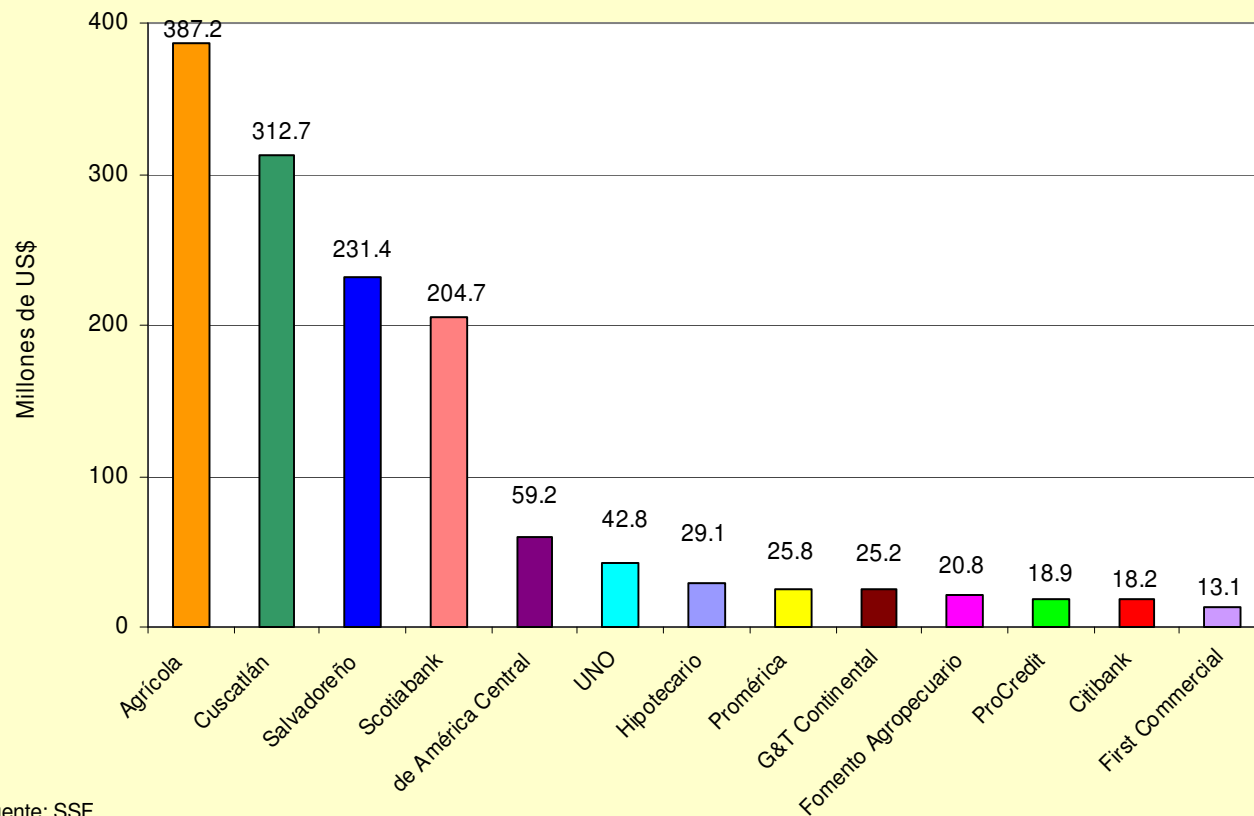
**Total de patrimonio
Saldos y posiciones
(En millones de dólares)**

Bancos	Dic 04	Posición	Dic 05	Posición	Dic 06	Posición
1 Agrícola	313.4	1	340.0	1	387.2	1
2 Cuscatlán	241.6	2	282.5	2	312.7	2
3 Salvadoreño	201.2	3	207.2	3	231.4	3
4 Scotiabank	179.4	4	180.8	4	204.7	4
5 de América Central	46.4	5	49.2	5	59.2	5
6 UNO	29.9	6	36.7	6	42.8	6
7 Hipotecario	25.8	7	27.9	7	29.1	7
8 Promérica	19.7	8	22.8	8	25.8	8
9 G&T Continental	14.3	12	15.3	12	25.2	9
10 Fomento Agropecuario	17.7	9	19.4	9	20.8	10
11 ProCredit	16.0	11	18.0	11	18.9	11
12 Citibank	16.3	10	18.5	10	18.2	12
13 First Commercial	11.8	13	12.7	13	13.1	13
Total sistema	1,133.4		1,230.9		1,389.0	

Fuente: Boletines Estadísticos de Bancos y Financieras. SSF

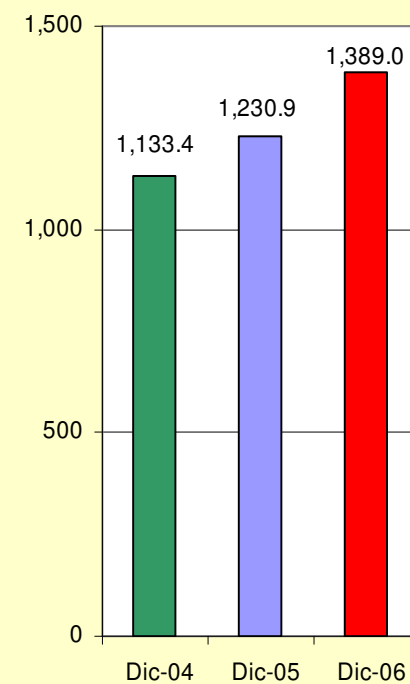
Patrimonio

Patrimonio
Saldo al 31 de diciembre de 2006



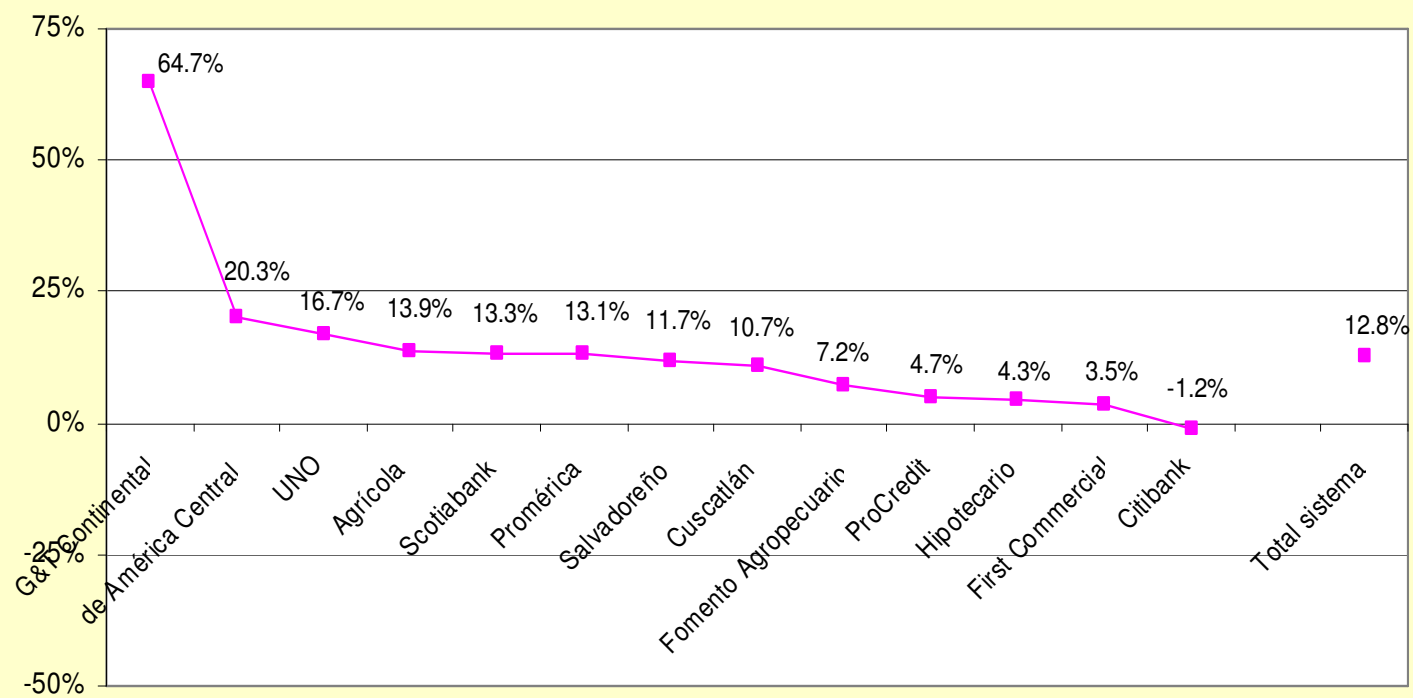
Fuente: SSF

Total sistema
En millones de dólares



Patrimonio

Patrimonio
Porcentajes de variación punto a punto al 31 de diciembre de 2006



Fuente: SSF

Utilidades

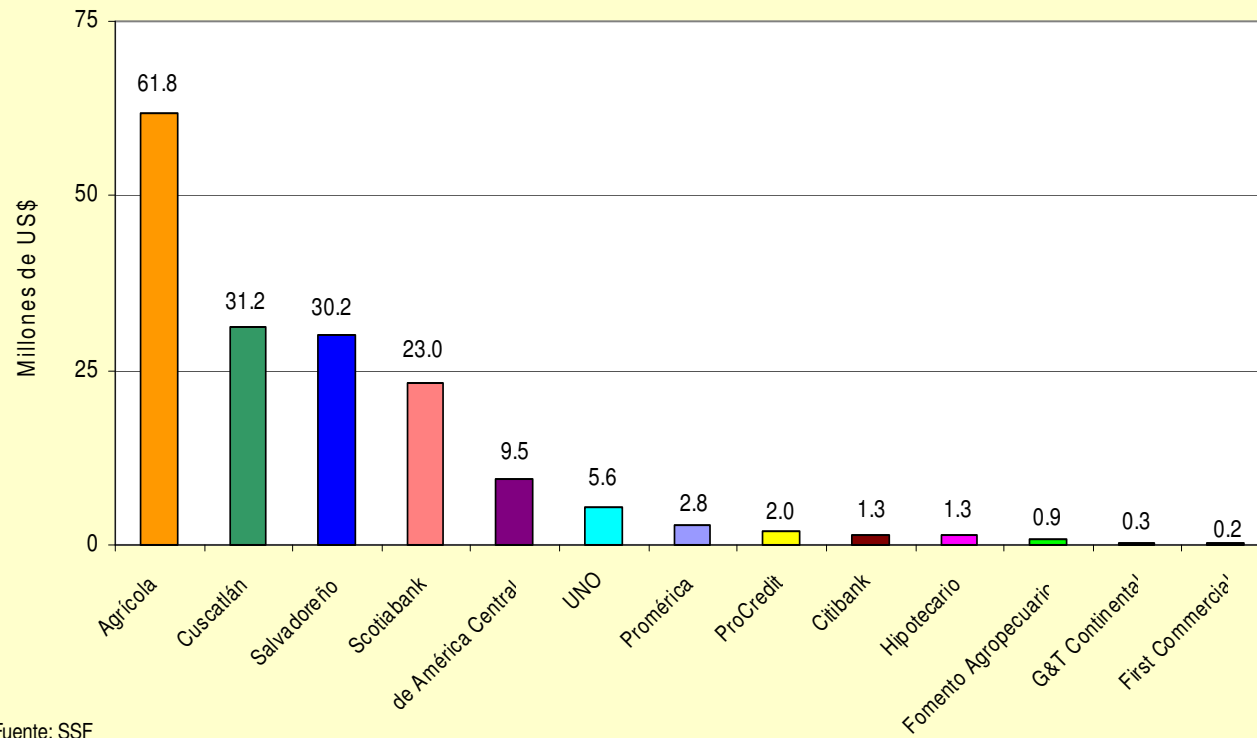
Total de utilidades de bancos Saldos y posiciones (En millones de dólares)

	Dic 04	Posición	Dic 05	Posición	Dic 06	Posición
1 Agrícola	35.2	1	39.3	1	61.8	1
2 Cuscatlán	24.5	2	34.0	2	31.2	2
3 Salvadoreño	16.2	3	18.6	3	30.2	3
4 Scotiabank	15.4	4	5.4	6	23.0	4
5 de América Central	7.9	5	7.6	4	9.5	5
6 UNO	3.8	7	6.2	5	5.6	6
7 Promérica	1.6	8	1.8	10	2.8	7
8 ProCredit	0.9	9	1.9	9	2.0	8
9 Citibank	-0.2	10	1.7	11	1.3	9
10 Hipotecario	4.0	6	2.2	7	1.3	10
11 Fomento Agropecuario	-1.7	12	2.0	8	0.9	11
12 G&T Continental	-1.9	13	0.2	12	0.3	12
13 First Commercial	-0.2	11	-0.3	13	0.2	13
Total sistema	105.6		120.5		170.1	

Fuente: Boletines Estadísticos de Bancos y Financieras. SSF

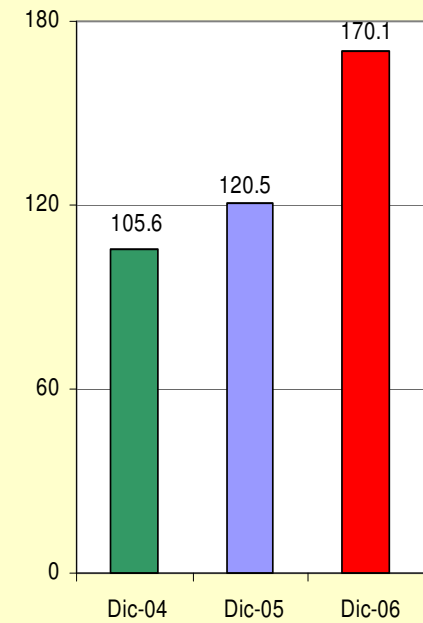
Utilidades

Utilidades
Saldos al 31 de diciembre de 2006

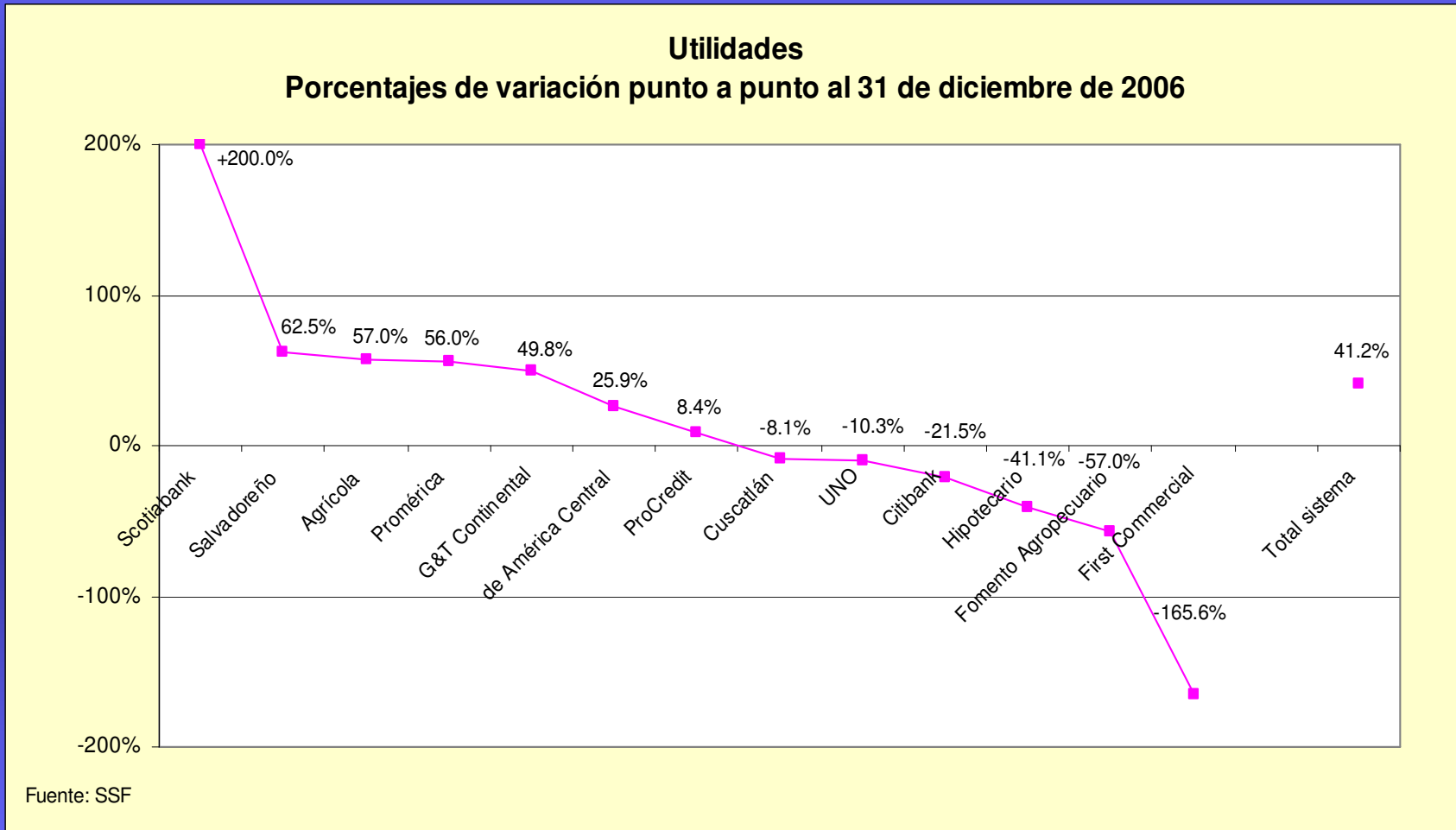


Fuente: SSF

Total sistema
En millones de dólares



Utilidades



Rentabilidad patrimonial

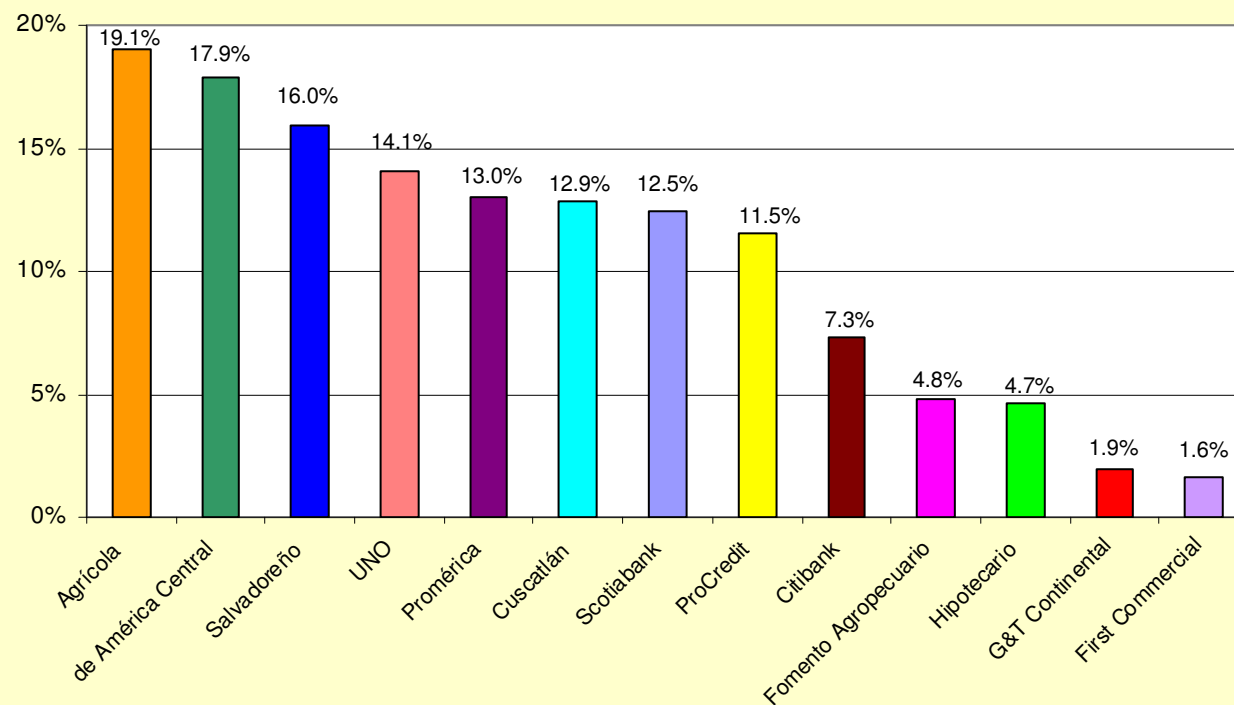
Rentabilidad patrimonial Indicador y posiciones En porcentajes

Bancos	Dic 04	Posición	Dic 05	Posición	Dic 06	Posición
1 Agrícola	12.7	4	13.4	4	19.1	1
2 de América Central	18.6	1	16.6	2	17.9	2
3 Salvadoreño	10.5	6	10.8	7	16.0	3
4 UNO	13.4	3	19.5	1	14.1	4
5 Promérica	10.1	7	9.5	9	13.0	5
6 Cuscatlán	12.3	5	14.9	3	12.9	6
7 Scotiabank	8.4	8	4.0	11	12.5	7
8 ProCredit	5.7	9	11.3	6	11.5	8
9 Citibank	-1.1	10	9.5	8	7.3	9
10 Fomento Agropecuario	-10.0	12	11.9	5	4.8	10
11 Hipotecario	17.4	2	8.5	10	4.7	11
12 G&T Continental	-16.2	13	1.6	12	1.9	12
13 First Commercial	-1.6	11	-2.6	13	1.6	13
Total sistema	10.9		11.8		14.6	

Fuente: Boletines Estadísticos de Bancos y Financieras. SSF

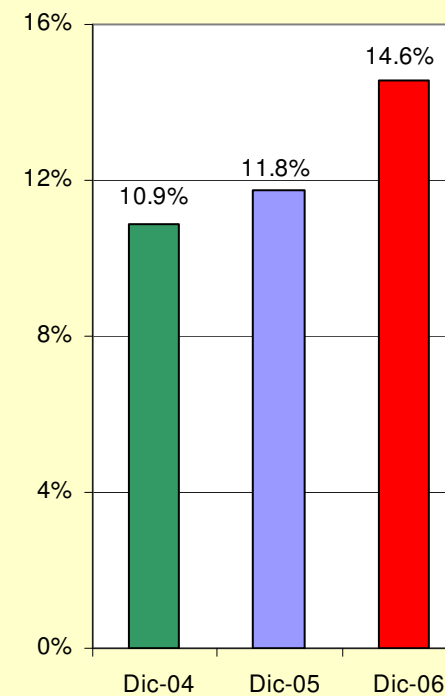
Rentabilidad patrimonial

Rentabilidad patrimonial al 31 de diciembre de 2006
Utilidad o pérdida después de impuestos entre patrimonio neto



Fuente: SSF

Total sistema



Rentabilidad de activos

Rentabilidad de activos

Indicador y posiciones

En porcentajes

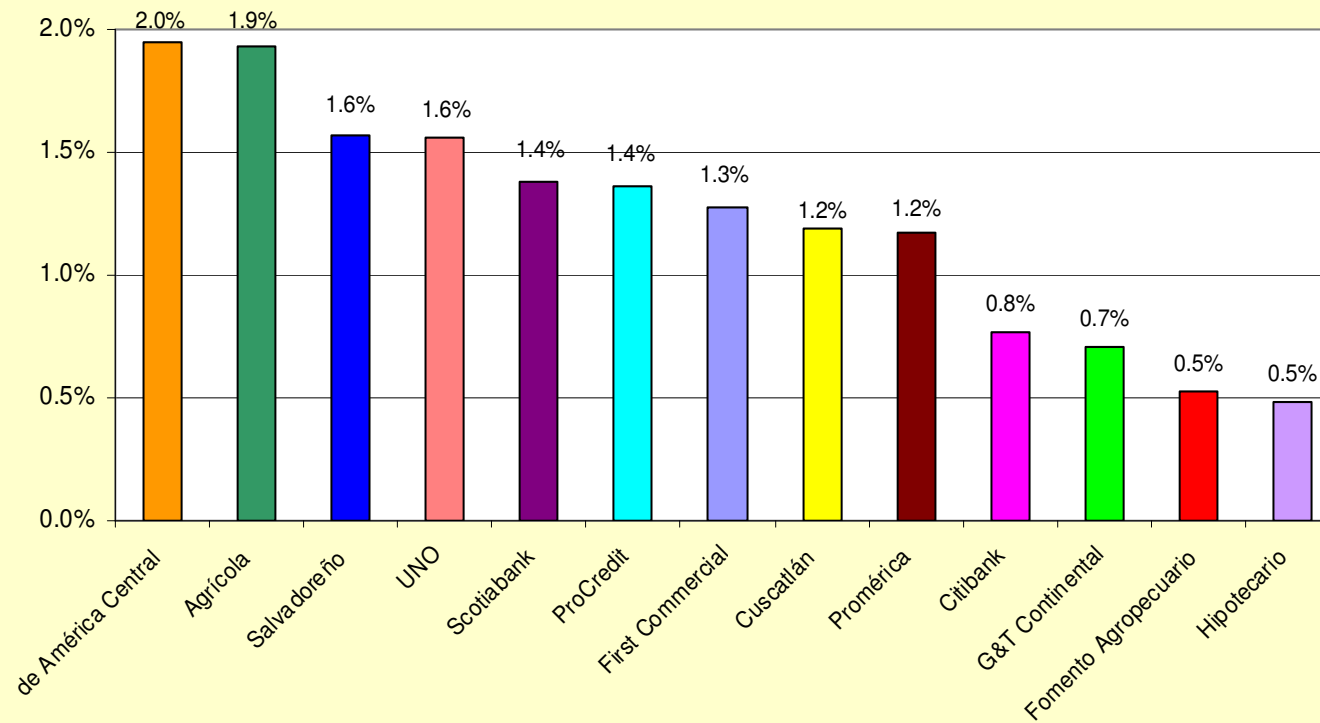
Bancos	Dic 04	Posición	Dic 05	Posición	Dic 06	Posición
1 de América Central	2.1	1	1.8	2	2.0	1
2 Agrícola	1.2	4	1.3	6	1.9	2
3 Salvadoreño	1.0	6	1.1	7	1.6	3
4 UNO	1.5	3	2.1	1	1.6	4
5 Scotiabank	0.8	9	0.5	11	1.4	5
6 ProCredit	0.8	8	1.5	3	1.4	6
7 First Commercial	-1.3	12	-2.1	13	1.3	7
8 Cuscatlán	1.0	5	1.4	4	1.2	8
9 Promérica	0.9	7	0.9	9	1.2	9
10 Citibank	-0.1	10	0.9	8	0.8	10
11 G&T Continental	-2.2	13	0.3	12	0.7	11
12 Fomento Agropecuario	-1.2	11	1.4	5	0.5	12
13 Hipotecario	1.5	2	0.8	10	0.5	13
Total sistema	1.0		1.2		1.5	

Fuente: Boletines Estadísticos de Bancos y Financieras. SSF

Rango mínimo 1%

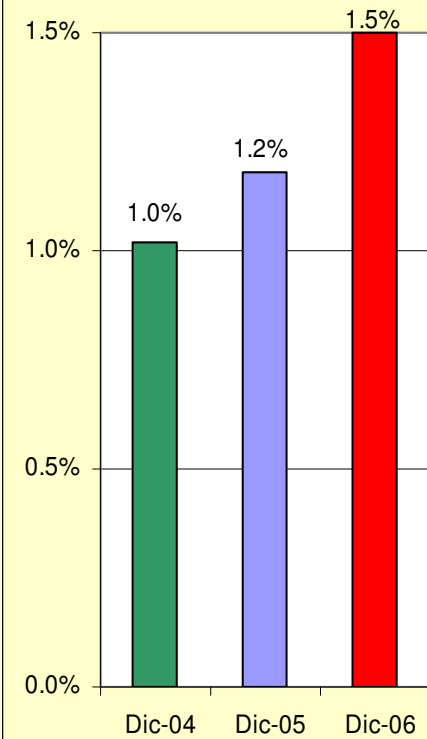
Rentabilidad de activos

Rentabilidad de activos al 31 de diciembre de 2006
Utilidad o pérdida después de impuestos entre activos de intermediación promedio



Fuente: SSF

Total sistema



Rango mínimo 1%

Coeficiente de fondo patrimonial

Solvencia: fondo patrimonial entre activos ponderados totales

Indicador y posiciones

En porcentajes

Bancos	Dic 04	Posición	Dic 05	Posición	Dic 06	Posición
1 First Commercial	92.4	1	95.5	1	92.5	1
2 G&T Continental	18.3	4	27.0	2	61.4	2
3 Citibank	21.4	2	24.4	3	34.2	3
4 Fomento Agropecuario	16.4	5	19.4	5	18.7	4
5 ProCredit	20.6	3	20.4	4	17.8	5
6 Scotiabank	15.1	6	15.3	6	15.7	6
7 Hipotecario	14.4	8	14.0	7	13.9	7
8 UNO	13.5	9	13.4	9	13.3	8
9 de América Central	14.4	7	14.0	8	12.9	9
10 Cuscatlán	12.7	11	12.4	12	12.6	10
11 Agrícola	11.9	13	12.3	13	12.6	11
12 Promérica	11.9	12	12.9	10	12.5	12
13 Salvadoreño	13.2	10	12.8	11	12.3	13
Total sistema	13.4		13.5		13.6	

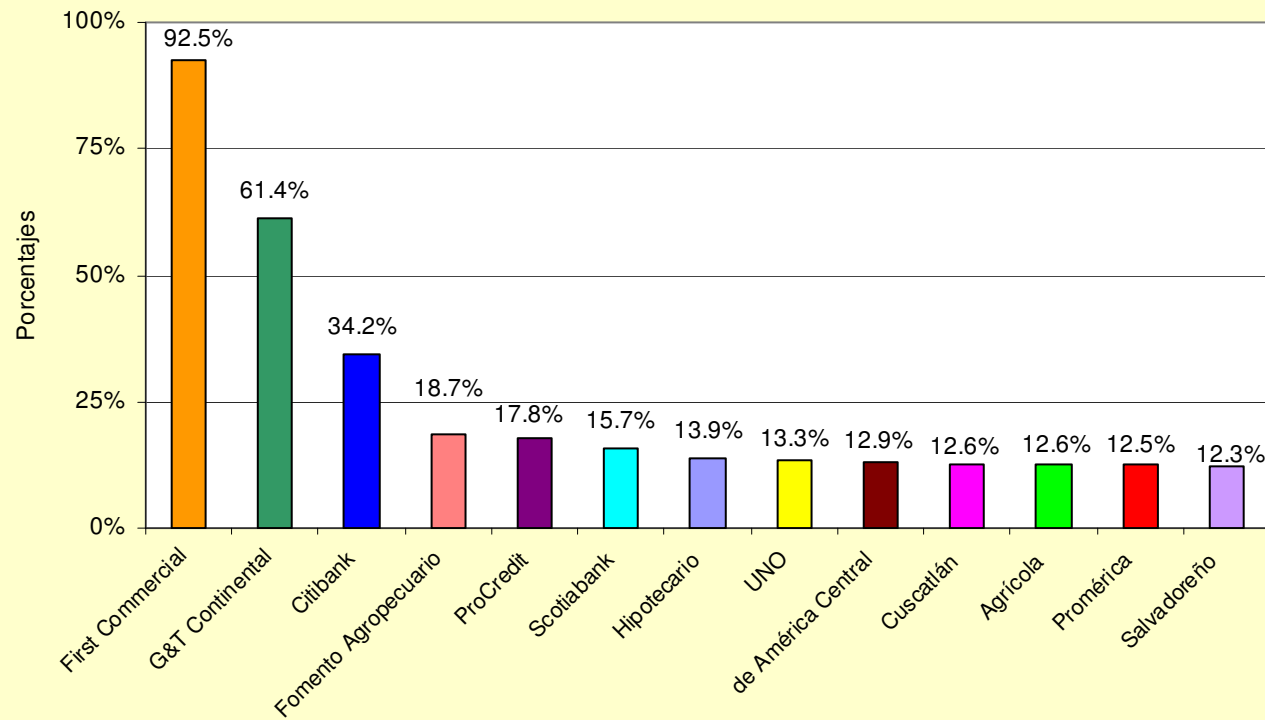
Fuente: Boletines Estadísticos de Bancos y Financieras. SSF

Nota: los valores que aparecen en diciembre 2006 corresponden a septiembre 2006

Rango mínimo 12%

Coeficiente de fondo patrimonial

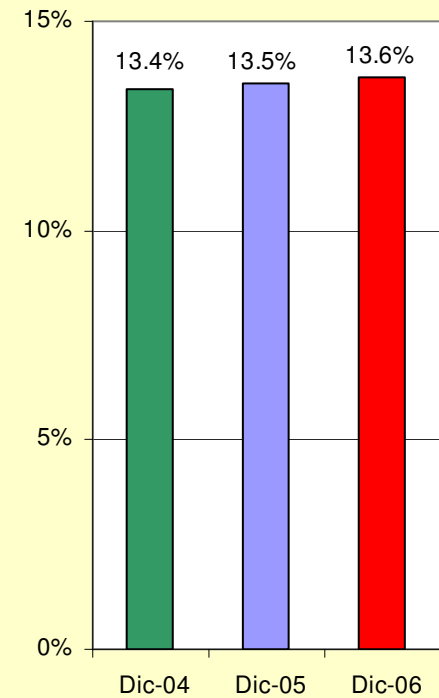
Coeficiente de fondo patrimonial al 31 de diciembre de 2006
Fondo patrimonial entre activos ponderados totales



Fuente: SSF

Nota: Cifras a septiembre de 2006

Total sistema



Rango mínimo 12%

Coeficiente de liquidez neta

Coeficiente de liquidez neta Indicador y posiciones En porcentajes

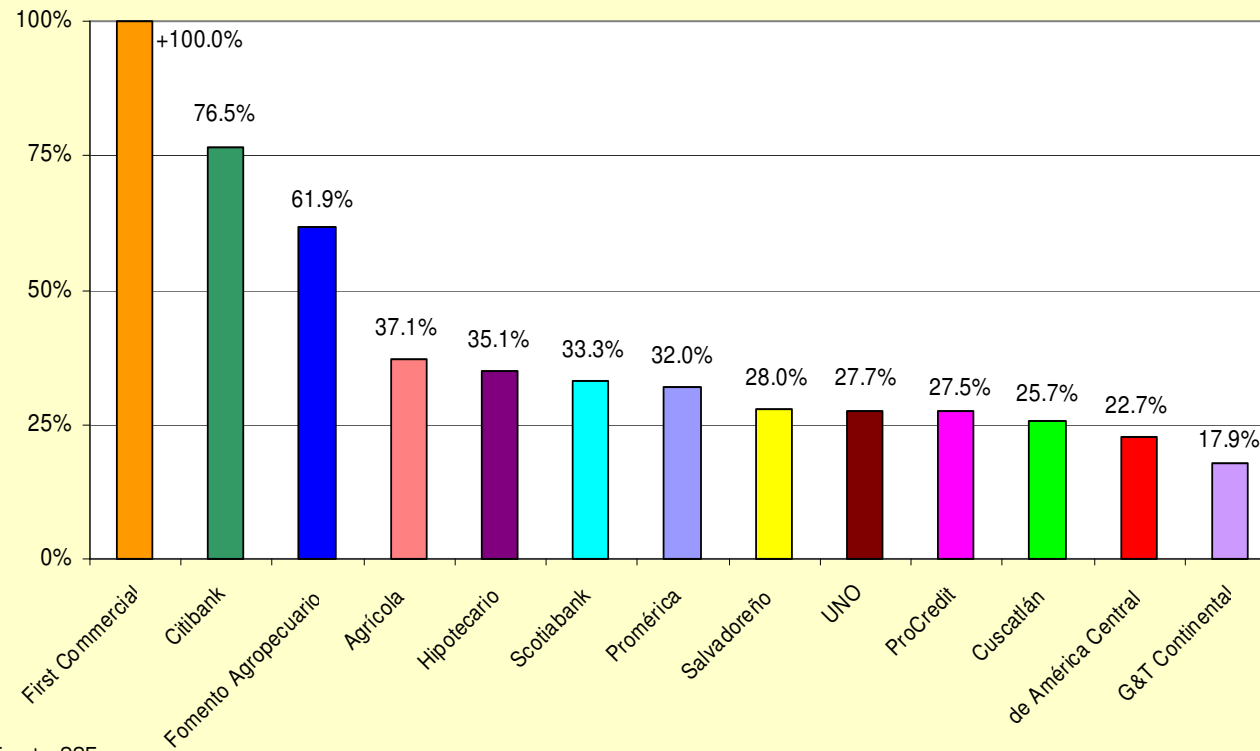
Bancos	Dic 04	Posición	Dic 05	Posición	Dic 06	Posición
1 First Commercial	301.2	1	281.2	1	419.6	1
2 Citibank	50.7	3	73.6	2	76.5	2
3 Fomento Agropecuario	40.9	6	69.0	3	61.9	3
4 Agrícola	39.3	7	35.6	6	37.1	4
5 Hipotecario	42.5	5	43.6	5	35.1	5
6 Scotiabank	24.5	13	24.9	13	33.3	6
7 Promérica	28.5	12	34.9	8	32.0	7
8 Salvadoreño	31.8	11	26.0	12	28.0	8
9 UNO	43.8	4	30.7	10	27.7	9
10 ProCredit	36.3	10	32.6	9	27.5	10
11 Cuscatlán	38.4	8	35.2	7	25.7	11
12 de América Central	36.9	9	28.3	11	22.7	12
13 G&T Continental	59.3	2	56.5	4	17.9	13
Total sistema	36.1		33.5		32.3	

Fuente: Boletines Estadísticos de Bancos y Financieras. SSF

Rango mínimo 17%

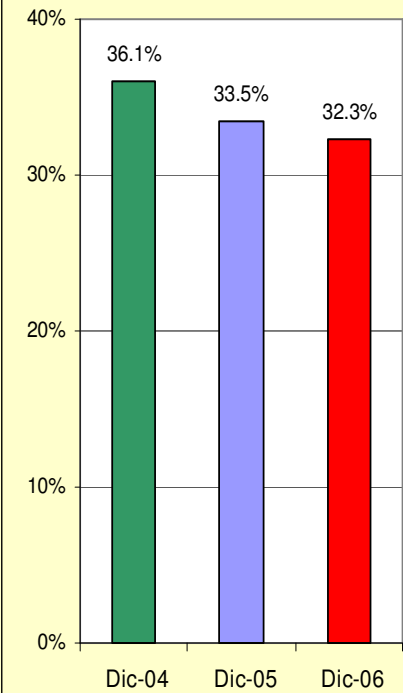
Coeficiente de liquidez neta

Coeficiente de liquidez neta al 31 de diciembre de 2006



Fuente: SSF

Total sistema



Rango mínimo 17%

ABANSA

Sistema Bancario

Ranking

Principales cuentas de balance

A diciembre de 2006

febrero de 2007