

ABANSA

Ranking Bancario
Principales cuentas de balance
A octubre de 2007

23 de noviembre de 2007

Ranking de principales cuentas de balances

Ranking de principales cuentas de balances

Al 31 de octubre de 2007

En millones de dólares

Posición *	Bancos	Activos	Préstamos brutos	Depósitos	Patrimonio	Ingresos de operación **	Utilidades
1	Agrícola	3,515.9	2,438.2	2,444.6	411.5	251.7	53.4
2	Cuscatlán	2,658.3	1,769.4	1,749.8	347.4	169.4	18.9
3	HSBC	2,083.7	1,506.6	1,424.4	250.9	158.0	20.5
4	Scotiabank	1,887.8	1,352.0	1,282.4	218.0	127.5	11.8
5	de América Central	770.3	523.7	513.6	87.1	58.4	12.8
6	Uno	400.4	316.5	274.7	44.7	71.5	1.7
7	Promérica	325.6	218.7	270.9	28.5	33.5	2.4
8	Hipotecario	315.7	215.5	215.2	30.8	20.4	1.8
9	ProCredit	210.4	161.6	142.6	20.4	26.6	1.7
10	Fomento Agropecuario	192.6	95.1	135.4	21.6	15.6	0.6
11	Citibank	157.8	44.7	92.3	18.9	10.0	0.5
12	G&T Continental	109.8	67.3	74.1	25.8	4.6	0.9
13	First Commercial	16.8	5.6	2.0	14.6	0.8	0.3
Totales		12,645.1	8,715.1	8,622.1	1,520.1	948.1	127.3

Fuente: SSF

*: Posiciones tomando como base los activos

** : Registra ingresos de operaciones de intermediación y otros ingresos de operación.

Cuentas seleccionadas de balances: resumen

Cuentas seleccionadas de balance de bancos
Octubre 2006-2007
(En millones de dólares y porcentajes)

Bancos y Financiera	oct-06	dic-06	oct-07	Crecimiento % anual	Crecimiento % con respecto a dic 06
Saldos y tasas de crecimiento anual y con respecto a diciembre 2005					
<u>Total de activos</u>					
Total sistema	11,496.0	11,762.4	12,645.1	10.0	7.5
Total sistema sin BFA	11,324.2	11,589.1	12,452.4	10.0	7.4
<u>Cartera de préstamos bruta</u>					
Total sistema	7,831.3	8,113.6	8,715.1	11.3	7.4
Total sistema sin BFA	7,753.1	8,032.4	8,620.0	11.2	7.3
<u>Cartera de préstamos neta</u>					
Total sistema	7,657.6	7,932.7	8,496.5	11.0	7.1
Total sistema sin BFA	7,581.4	7,853.4	8,403.2	10.8	7.0
<u>Préstamos vencidos</u>					
Total sistema	162.0	155.5	196.9	21.6	26.6
Total sistema sin BFA	160.2	154.7	195.1	21.8	26.1
<u>Reservas por incobrabilidad de préstamos</u>					
Total sistema	173.7	181.0	218.6	25.8	20.8
Total sistema sin BFA	171.6	179.0	216.8	26.3	21.2
<u>Cartera de depósitos</u>					
Total sistema	7,420.9	7,645.0	8,622.1	16.2	12.8
Total sistema sin BFA	7,299.0	7,522.7	8,486.7	16.3	12.8
<u>Total de patrimonio</u>					
Total sistema	1,348.8	1,389.0	1,520.1	12.7	9.4
Total sistema sin BFA	1,328.4	1,368.2	1,498.5	12.8	9.5
<u>Total de utilidades (valor en millones \$)</u>					
Total sistema	133.9	170.1	127.3	-4.9	-10.2
Total sistema sin BFA	133.7	169.3	126.7	-5.3	-10.2

Nota: el crecimiento porcentual del total de utilidades a octubre 2007 con respecto a diciembre 2006 es con base a utilidades anualizadas

Indicadores financieros seleccionados

Sistema Bancario: Indicadores financieros (%)

Indicadores	oct-06	dic-06	oct-07
I. De Liquidez			
Coeficiente de liquidez neta	32.6	32.3	34.4
II. Solvencia ^{1/}			
Fondo patrimonial sobre activos ponderados	13.7	13.8	13.7
III. Calidad de la cartera			
Préstamos vencidos sobre préstamos brutos	2.1	1.9	2.3
IV. Cobertura de reservas			
Reservas por incobrabilidad de préstamos sobre préstamos vencidos	107.3	116.4	111.0
V. Suficiencia de reservas			
Reservas por incobrabilidad de préstamos sobre préstamos brutos	2.2	2.2	2.5
VI. Rentabilidad			
Utilidad/pérdida (-) en el período, después de impuestos, sobre patrimonio neto promedio	14.0	14.6	11.8
Utilidad/pérdida (-) en el período, después de impuestos, sobre activos de intermediación promedio	1.4	1.5	1.3

Fuente: Bancos y Boletines Estadísticos de Bancos. SSF
^{1/} El indicador de solvencia a octubre de 2007 corresponde a septiembre de 2007

Bancos
Cifras del Balance (en millones de dólares)
Saldos al 31 de octubre de 2006 - 2007

Rubros	AGRICOLA		CUSCATLAN		HSBC		HIPOTECARIO		CITIBANK		FOMENTO		G&T Continental	
	2006	2007	2006	2007	2006	2007	2006	2007	2006	2007	2006	2007	2006	2007
Activo														
I. Activos de intermediación (1 + 2 + 3 + 4)	3,137.6	3,362.6	2,319.9	2,442.4	1,860.5	1,978.1	264.2	301.1	148.3	156.0	158.7	175.1	46.5	102.5
1. Disponibilidades	345.7	433.7	260.9	326.8	220.3	237.8	36.1	30.2	36.4	32.6	23.7	23.7	6.2	17.9
2. Adquisición temporal de Doc. netos	2.3	0.2	0.0	0.0	0.0	0.0	0.0	0.0	0.0	0.0	0.5	4.4	4.0	0.0
3. Inversiones financieras	638.2	541.5	371.9	382.5	265.1	273.5	58.2	59.0	72.7	79.4	58.3	53.6	7.8	21.2
4. Préstamos netos	2,151.4	2,387.3	1,687.1	1,733.1	1,375.1	1,466.8	170.0	211.9	39.2	43.9	76.2	93.4	28.5	63.5
II. Otros activos	87.2	79.3	155.6	149.7	67.7	57.3	4.1	2.6	0.4	1.1	5.2	9.2	6.7	6.5
III. Activo Fijo	78.2	73.9	66.9	66.2	49.3	48.2	11.7	12.0	0.7	0.6	7.9	8.4	0.4	0.8
IV. Total de activos (I + II + III)	3,303.0	3,515.9	2,542.4	2,658.3	1,977.5	2,083.7	280.1	315.7	149.3	157.8	171.8	192.6	53.7	109.8
V. Derechos futuros y contingencias netas	164.3	167.4	143.8	135.7	104.5	113.9	16.3	14.3	7.6	14.4	6.8	6.5	5.6	11.5
VI. Total activos + Der. Fut. y conting. (IV + V)	3,467.3	3,683.2	2,686.2	2,794.0	2,082.0	2,197.6	296.4	329.9	156.9	172.2	178.6	199.2	59.2	121.3
Pasivo														
I. Pasivos de intermediación (1 + 2 + 3 + 4 + 5)	2,877.5	3,056.3	2,176.7	2,276.7	1,702.5	1,774.1	244.2	277.4	130.0	137.1	136.2	153.8	29.7	81.9
1. Depósitos	2,165.6	2,444.6	1,590.6	1,749.8	1,227.4	1,424.4	198.2	215.2	95.3	92.3	122.0	135.4	18.1	74.1
2. Préstamos	487.4	295.8	351.1	320.3	314.2	199.0	42.9	56.2	30.4	38.1	13.8	18.1	11.6	7.3
3. Obligaciones a la vista	14.6	13.2	15.4	15.6	11.1	10.7	2.1	3.4	4.3	6.7	0.4	0.2	0.1	0.5
4. Títulos de emisión propia	209.8	302.6	219.7	191.0	145.5	135.5	0.0	0.0	0.0	0.0	0.0	0.0	0.0	0.0
5. Doc. vendidos con pact. de retrov. y Cheques y otros	0.0	0.0	0.0	0.0	4.3	4.4	1.1	2.6	0.0	0.0	0.0	0.0	0.0	0.0
II. Otros pasivos	36.3	28.7	23.6	21.3	22.4	22.7	3.0	3.2	1.3	1.8	12.8	14.7	2.9	1.2
III. Obligaciones convertibles en acciones	0.0	0.0	0.0	0.0	0.0	0.0	0.0	0.0	0.0	0.0	0.0	0.0	0.0	0.0
IV. Deuda subordinada	0.0	0.0	25.4	0.0	15.1	25.4	0.0	0.0	0.0	0.0	0.0	0.0	0.0	0.0
V. Total pasivo (I + II + III)	2,913.8	3,085.0	2,225.8	2,298.0	1,740.0	1,822.2	247.2	280.6	131.2	138.9	149.0	168.4	32.6	83.1
Patrimonio														
1. Capital Social Pagado	200.0	200.0	135.0	135.0	90.0	90.0	14.5	14.5	13.0	14.2	14.9	14.9	23.1	23.1
2. Aportes de capital pendientes de formalizar	0.0	0.0	0.0	0.0	0.0	0.0	0.0	0.0	0.0	0.0	0.0	0.0	0.0	0.0
3. Reservas de capital	47.5	77.5	39.7	56.9	62.1	90.9	3.4	4.7	1.4	1.6	0.3	0.4	0.0	0.1
4. Resultados de ejercicios anteriores	-1.0	3.7	9.9	25.7	-0.7	0.1	0.0	0.0	1.4	1.6	0.0	0.8	0.0	0.0
5. Patrimonio Restringido	78.8	76.8	91.8	110.9	50.8	49.3	9.9	9.8	1.5	1.0	5.1	4.9	1.8	1.8
6. Resultados del presente ejercicio	45.8	53.4	28.7	18.9	25.8	20.5	1.0	1.8	0.8	0.5	0.1	0.6	-4.6	0.9
VI. Total patrimonio (1 + 2 + 3 + 4 + 5 + 6)	370.9	411.5	305.1	347.4	228.0	250.9	28.8	30.8	18.1	18.9	20.5	21.6	20.2	25.8
VII. Compromisos futuros y contingencias	182.6	186.7	155.3	148.6	114.0	124.5	20.4	18.5	7.6	14.4	9.2	9.1	6.4	12.4
Pasivo + Patrimonio + Com. Fut. y Cont. (V + VI + VII)	3,467.3	3,683.2	2,686.2	2,794.0	2,082.0	2,197.6	296.4	329.9	156.9	172.2	178.6	199.2	59.2	121.3

Fuente: SSF.

Bancos
Cifras del Balance (en millones de dólares)
Saldos al 31 de octubre de 2006 - 2007

Rubros	PROMERICA		SCOTIABANK		BANCO UNO		AMERICA CENTRAL		FIRST COMMERCIAL		BANCO PROCREDIT		TOTAL SISTEMA	
	2006	2007	2006	2007	2006	2007	2006	2007	2006	2007	2006	2007	2006	2007
Activo														
I. Activos de intermediación (1 + 2 + 3 + 4)	232.4	305.7	1,606.7	1,792.2	378.7	394.4	492.1	743.6	16.7	16.7	153.7	199.2	10,816.0	11,969.8
1. Disponibilidades	37.6	42.3	206.9	224.3	42.6	41.2	57.2	131.7	10.9	11.7	23.7	28.3	964.8	1,582.1
2. Adquisición temporal de Doc. netos	0.0	5.0	0.0	0.0	0.0	0.0	1.6	3.4	0.0	0.0	0.0	0.0	644.3	13.0
3. Inversiones financieras	30.0	47.8	217.8	253.0	40.3	58.0	72.8	93.4	0.4	0.2	8.2	14.9	1,841.8	1,878.1
4. Préstamos netos	164.7	210.7	1,181.9	1,314.9	295.8	295.2	360.5	515.0	5.4	4.8	121.7	156.0	7,657.6	8,496.5
II. Otros activos	13.3	15.7	36.1	44.6	5.3	4.5	10.0	16.7	0.1	0.0	3.4	3.6	395.2	390.9
III. Activo Fijo	3.6	4.3	50.1	51.0	1.6	1.5	7.7	10.0	0.0	0.0	6.7	7.6	284.8	284.4
IV. Total de activos (I + II + III)	249.3	325.6	1,692.8	1,887.8	385.7	400.4	509.9	770.3	16.8	16.8	163.7	210.4	11,496.0	12,645.1
V. Derechos futuros y contingencias netas	2.1	2.4	49.1	36.2	0.3	0.5	25.7	35.3	0.0	0.0	1.6	1.6	527.7	539.8
VI. Total activos + Der. Fut. y conting. (IV + V)	251.4	328.1	1,742.0	1,924.0	386.0	400.9	535.6	805.6	16.8	16.8	165.3	212.0	12,023.7	13,184.8
Pasivo														
I. Pasivos de intermediación (1 + 2 + 3 + 4 + 5)	221.0	287.1	1,461.3	1,640.0	332.6	344.9	444.2	667.7	3.7	2.0	135.2	176.8	9,894.9	10,875.7
1. Depósitos	211.1	270.9	1,150.8	1,282.4	236.8	274.7	313.6	513.6	3.7	2.0	87.8	142.6	7,420.9	8,622.1
2. Préstamos	9.0	15.5	173.7	165.8	69.0	43.8	74.4	86.2	0.0	0.0	43.5	24.6	1,620.9	1,270.6
3. Obligaciones a la vista	0.9	0.8	7.4	6.9	0.7	1.4	4.3	4.2	0.0	0.0	1.5	1.3	62.7	64.9
4. Títulos de emisión propia	0.0	0.0	129.4	184.9	26.1	25.1	43.6	63.7	0.0	0.0	0.0	6.9	774.2	909.7
5. Doc. vendidos con pact. de retrov. y Cheques y otros	0.0	0.0	0.0	0.0	0.0	0.0	8.3	0.0	0.0	0.0	2.5	1.4	16.2	8.3
II. Otros pasivos	2.8	4.9	23.5	22.2	5.7	5.7	8.3	15.5	0.0	0.1	4.9	8.0	147.6	150.2
III. Obligaciones convertibles en acciones	0.0	0.0	0.0	0.0	0.0	0.0	0.0	0.0	0.0	0.0	0.0	0.0	0.0	0.0
IV. Deuda subordinada	0.0	5.1	5.1	5.0	5.1	5.1	0.0	0.0	0.0	0.0	5.1	5.1	55.7	45.7
V. Total pasivo (I + II + III)	223.9	297.1	1,489.9	1,667.3	343.3	355.7	452.6	683.2	3.7	2.2	145.2	189.8	10,098.2	11,071.5
Patrimonio														
1. Capital Social Pagado	15.1	15.6	114.1	114.1	20.8	20.8	30.0	45.0	13.0	14.2	13.1	14.2	696.6	715.6
2. Aportes de capital pendientes de formalizar	0.0	0.0	0.0	0.0	0.0	0.0	0.0	0.0	0.0	0.0	0.0	0.0	0.0	0.0
3. Reservas de capital	0.6	1.0	30.8	33.8	3.3	4.0	3.7	4.9	0.0	0.0	1.4	1.6	194.3	277.4
4. Resultados de ejercicios anteriores	3.0	4.4	11.4	30.8	6.7	11.0	10.0	18.1	0.0	0.1	0.0	0.0	40.6	96.3
5. Patrimonio Restringido	4.7	5.1	24.6	27.4	6.3	7.3	5.9	6.3	0.0	0.0	2.3	2.9	283.4	303.6
6. Resultados del presente ejercicio	2.0	2.4	19.7	11.8	5.2	1.7	7.6	12.8	0.1	0.3	1.6	1.7	133.9	127.3
VI. Total patrimonio (1 + 2 + 3 + 4 + 5 + 6)	25.4	28.5	200.7	218.0	42.3	44.7	57.3	87.1	13.1	14.6	18.5	20.4	1,348.8	1,520.1
VII. Compromisos futuros y contingencias	2.1	2.5	51.4	38.7	0.3	0.5	25.7	35.4	0.0	0.0	1.6	1.9	576.7	593.2
Pasivo + Patrimonio + Com. Fut. y Cont. (V + VI + VII)	251.4	328.1	1,742.0	1,924.0	386.0	400.9	535.6	805.6	16.8	16.8	165.3	212.0	12,023.7	13,184.8

Fuente: SSF.

Bancos
Cifras del Estado de Resultados (en millones de dólares)
Saldos al 31 de octubre de 2006 - 2007

Rubros	AGRICOLA		CUSCATLAN		HSBC		HIPOTECARIO		CITIBANK		FOMENTO ^(*)		G&T Continental	
	2006	2007	2006	2007	2006	2007	2006	2007	2006	2007	2006	2007	2006	2007
I. Ingresos de operaciones de intermediación	206.7	226.0	147.4	151.2	127.4	146.6	16.7	8.1	7.9	8.1	11.5	13.8	1.5	4.5
1. Cartera de préstamos	173.6	187.8	113.0	122.1	107.3	125.8	13.2	2.9	2.4	2.9	8.4	10.5	1.1	3.5
A. Interés	153.1	167.2	106.6	115.0	93.9	108.6	11.9	2.8	2.4	2.8	7.9	9.6	1.0	3.1
B. Comisiones	20.1	20.2	6.1	6.7	8.7	11.1	0.4	0.0	0.0	0.0	0.4	0.8	0.1	0.3
C. Otras comisiones y recargos sobre créditos ^{1/}	0.4	0.5	0.3	0.5	4.7	6.0	0.9	0.0	0.0	0.0	0.1	0.1	0.0	0.0
2. Cartera de inversiones	21.5	24.2	25.4	18.1	13.9	12.9	2.5	3.6	4.1	3.6	2.5	2.6	0.3	0.7
3. Operaciones de pacto de retroventa	0.2	0.1	0.0	0.0	0.0	0.0	0.0	0.0	0.0	0.0	0.2	0.1	0.0	0.0
4. Interés sobre depósitos	11.4	13.8	9.0	10.9	6.2	7.9	0.9	1.7	1.5	1.7	0.5	0.6	0.1	0.4
II. Costos de operaciones de intermediación	70.4	85.6	77.6	66.7	48.4	56.1	6.1	2.4	2.9	2.4	3.5	4.4	2.3	2.9
1. Costos de depósitos	37.2	51.1	28.2	34.7	23.3	33.1	3.8	0.9	0.7	0.9	3.1	3.6	0.6	2.3
2. Costos de préstamos	23.0	19.3	25.8	18.5	15.6	14.1	1.7	1.3	1.9	1.3	0.3	0.8	0.1	0.5
3. Costos por emisión de títulos valores	8.2	12.0	9.3	9.6	5.5	6.7	0.0	0.0	0.0	0.0	0.0	0.0	0.0	0.0
4. Otros ^{2/}	2.0	3.2	14.3	3.9	4.0	2.4	0.6	0.1	0.4	0.1	0.0	0.0	1.5	0.1
III. Reservas de saneamiento	22.6	20.1	8.2	17.5	10.4	24.9	1.2	0.6	1.2	0.6	0.0	0.4	0.4	3.1
IV. Castigos de activos	0.0	0.0	0.0	0.0	0.0	0.0	0.0	0.1	0.0	0.1	0.0	0.0	0.0	0.0
V. Utilidad de intermediación (I - II - III - IV)	113.7	120.3	61.6	67.0	68.6	65.5	9.4	5.1	3.7	5.1	8.1	9.0	-1.2	-1.5
VI. Ingresos de otras operaciones	26.8	25.8	17.5	18.3	10.9	11.4	0.8	1.9	2.9	1.9	1.8	1.8	0.1	0.1
VII. Costos de otras operaciones	15.3	13.4	13.2	9.2	6.5	9.1	0.2	0.1	0.0	0.1	0.4	0.4	0.0	0.0
VIII. Gtos. de operación (Gtos. de Admón)	62.8	67.3	47.2	47.7	40.4	43.5	8.8	6.6	6.4	6.6	8.8	9.5	2.4	2.3
IX. Utilidad de operación (V + VI - VII - VIII)	62.4	65.3	18.8	28.3	32.6	24.3	1.2	0.3	0.2	0.3	0.7	1.0	-3.5	-3.8
X. Otros ingresos y gastos no operacionales	-6.2	0.0	13.4	-7.6	-0.1	1.8	0.1	0.3	0.6	0.3	-0.5	-0.1	-1.1	4.7
Ingresos	9.9	12.9	34.6	17.4	13.8	11.1	0.5	0.7	0.7	0.7	0.6	0.3	0.2	5.3
Gastos	16.1	12.9	21.2	25.0	13.9	9.3	0.4	0.4	0.1	0.4	1.2	0.4	1.3	0.7
XI. Impuesto sobre la renta	10.5	11.8	3.5	1.8	6.8	5.6	0.3	0.0	0.0	0.0	0.0	0.2	0.0	0.0
XII. Utilidad o (pérdida) antes de reserva legal (IX + X - XI)	45.8	53.4	28.7	18.9	25.8	20.5	1.0	0.5	0.8	0.5	0.1	0.6	-4.6	0.9

(*) Para estos bancos el detalle de ingresos y costos de operaciones de intermediación a octubre 2006 y 2007 se ha estimado con base a la estructura porcentual de septiembre 2006 y 2007 respectivamente.

^{1/} Incluye: otras comisiones y recargos sobre créditos, e inspecciones y avalúos.

^{2/} Incluye: pérdida por diferencia de precios, primas por garantía de depósitos y otros costos de intermediación.

Fuente: SSF y cálculos de ABANSA.

Bancos
Cifras del Estado de Resultados (en millones de dólares)
Saldos al 31 de octubre de 2006 - 2007

Rubros	PROMERICA		SCOTIABANK		BANCO UNO		AMERICA CENTRAL		FIRST COMMERCIAL ^(*)		BANCO PROCREDIT		TOTAL SISTEMA	
	2006	2007	2006	2007	2006	2007	2006	2007	2006	2007	2006	2007	2006	2007
I. Ingresos de operaciones de intermediación	20.3	29.1	104.5	118.0	59.8	71.1	40.6	55.8	0.7	0.7	20.3	26.2	765.5	870.7
1. Cartera de préstamos	17.7	25.5	89.0	100.1	56.8	67.0	36.3	49.5	0.4	0.3	19.6	24.9	638.9	736.0
A. Interés	15.0	21.8	78.6	88.9	56.8	67.0	33.5	46.3	0.4	0.3	17.7	22.3	578.7	667.3
B. Comisiones	2.7	3.7	9.7	10.5	0.0	0.0	1.5	3.1	0.0	0.0	1.9	2.6	51.8	59.4
C. Otras comisiones y recargos sobre créditos ^{1/}	0.0	0.0	0.7	0.7	0.0	0.0	1.2	0.1	0.0	0.0	0.0	0.0	8.4	9.3
2. Cartera de inversiones	1.4	2.0	9.8	10.9	1.7	2.2	3.0	3.7	0.0	0.0	0.3	0.5	86.4	84.1
3. Operaciones de pacto de retroventa	0.1	0.2	0.0	0.0	0.0	0.0	0.0	0.0	0.0	0.0	0.0	0.0	0.5	0.4
4. Interés sobre depósitos	1.1	1.4	5.6	7.0	1.4	1.8	1.3	2.6	0.3	0.4	0.4	0.7	39.7	50.2
II. Costos de operaciones de intermediación	8.1	12.8	39.7	49.4	12.7	17.2	13.0	20.6	0.0	0.0	5.0	7.3	289.8	332.8
1. Costos de depósitos	6.1	9.2	22.9	30.6	8.0	10.9	6.1	12.7	0.0	0.0	2.6	4.8	142.7	198.2
2. Costos de préstamos	0.3	1.0	8.0	7.6	3.3	4.7	4.3	4.0	0.0	0.0	2.3	2.1	86.7	76.4
3. Costos por emisión de títulos valores	0.0	0.0	5.8	8.6	0.9	1.3	1.9	3.1	0.0	0.0	0.0	0.1	31.6	41.4
4. Otros ^{2/}	1.8	2.6	3.0	2.5	0.5	0.4	0.7	0.8	0.0	0.0	0.1	0.2	28.8	16.8
III. Reservas de saneamiento	1.8	4.5	5.1	14.4	24.9	38.7	8.8	10.2	0.3	0.0	2.4	2.5	87.2	138.7
IV. Castigos de activos	0.0	0.0	0.0	0.1	0.0	0.0	0.0	0.0	0.0	0.0	0.0	0.0	0.1	0.2
V. Utilidad de intermediación (I - II - III - IV)	10.4	11.8	59.7	54.1	22.3	15.2	18.8	25.0	0.4	0.7	12.9	16.4	388.4	398.9
VI. Ingresos de otras operaciones	2.6	4.4	9.2	9.5	0.5	0.5	2.0	2.6	0.0	0.0	0.3	0.4	75.3	77.4
VII. Costos de otras operaciones	0.3	0.9	1.4	1.7	0.3	0.3	0.0	0.0	0.0	0.0	0.0	0.1	37.7	35.6
VIII. Gtos. de operación (Gtos. de Admón)	9.5	11.8	41.6	46.1	18.0	18.5	14.3	19.6	0.4	0.4	12.2	15.7	272.7	297.9
IX. Utilidad de operación (V + VI - VII - VIII)	3.1	3.4	25.9	15.8	4.4	-3.2	6.5	8.0	0.0	0.4	1.0	1.0	153.3	142.9
X. Otros ingresos y gastos no operacionales	-0.6	-0.5	-0.2	-0.3	2.0	5.1	2.7	8.3	0.1	0.0	1.3	1.2	11.6	13.0
Ingresos	0.9	1.1	7.8	5.7	2.4	5.6	3.9	9.6	0.1	0.0	1.5	1.4	76.9	71.7
Gastos	1.5	1.5	8.0	6.0	0.4	0.5	1.2	1.3	0.0	0.0	0.2	0.2	65.3	58.7
XI. Impuesto sobre la renta	0.5	0.6	6.0	3.7	1.2	0.3	1.6	3.4	0.0	0.1	0.6	0.6	31.0	28.6
XII. Utilidad o (pérdida) antes de reserva legal (IX + X - XI)	2.0	2.4	19.7	11.8	5.2	1.7	7.6	12.8	0.1	0.3	1.6	1.7	133.9	127.3

(*) Para estos bancos el detalle de ingresos y costos de operaciones de intermediación a octubre 2006 y 2007 se ha estimado con base a la estructura porcentual de septiembre 2006 y 2007 respectivamente.

^{1/} Incluye: otras comisiones y recargos sobre créditos, e inspecciones y avalúos.

^{2/} Incluye: pérdida por diferencia de precios, primas por garantía de depósitos y otros costos de intermediación.

Fuente: SSF y cálculos de ABANSA.

Activos

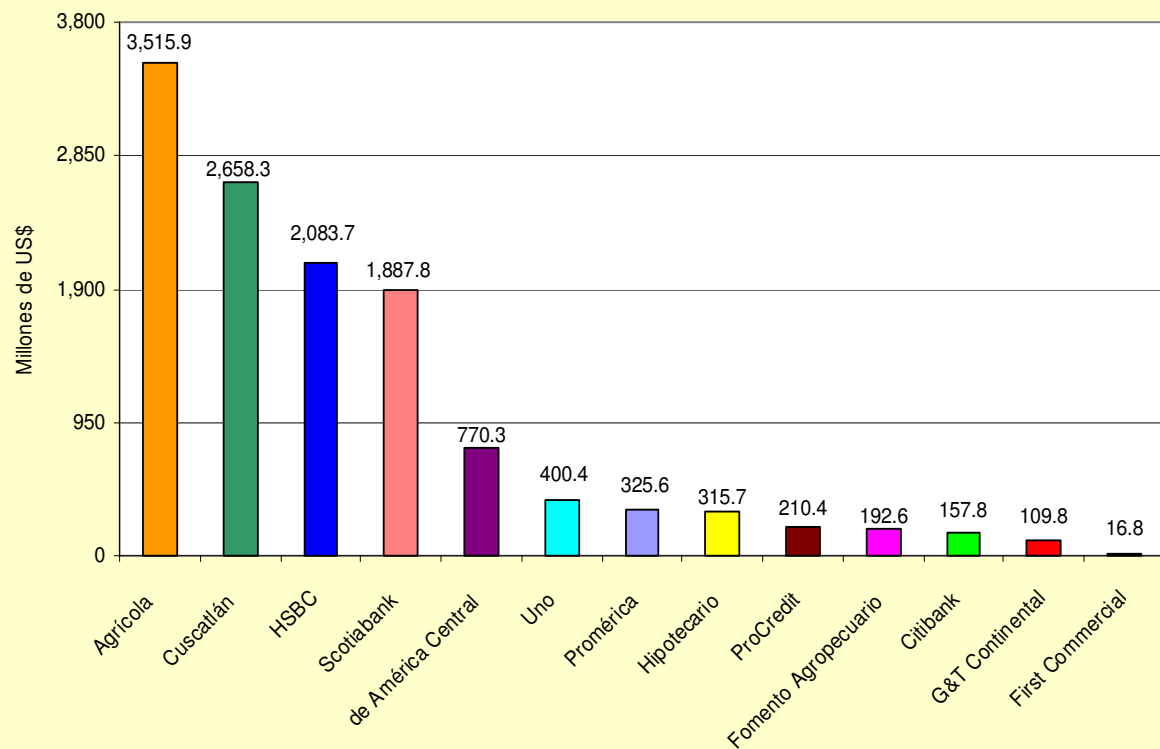
Total de activos
Saldos y posiciones
(En millones de dólares)

Bancos	oct-06	Posición	dic-06	Posición	oct-07	Posición
Agrícola	3,303.0	1	3,377.3	1	3,515.9	1
Cuscatlán	2,542.4	2	2,583.6	2	2,658.3	2
HSBC	1,977.5	3	2,016.9	3	2,083.7	3
Scotiabank	1,692.8	4	1,728.2	4	1,887.8	4
de América Central	509.9	5	540.8	5	770.3	5
Uno	385.7	6	396.5	6	400.4	6
Promérica	249.3	8	272.4	8	325.6	7
Hipotecario	280.1	7	275.5	7	315.7	8
ProCredit	163.7	10	166.3	10	210.4	9
Fomento Agropecuario	171.8	9	173.3	9	192.6	10
Citibank	149.3	11	147.1	11	157.8	11
G&T Continental	53.7	12	68.7	12	109.8	12
First Commercial	16.8	13	15.7	13	16.8	13
Total sistema	11,496.0		11,762.4		12,645.1	

Fuente: SSF

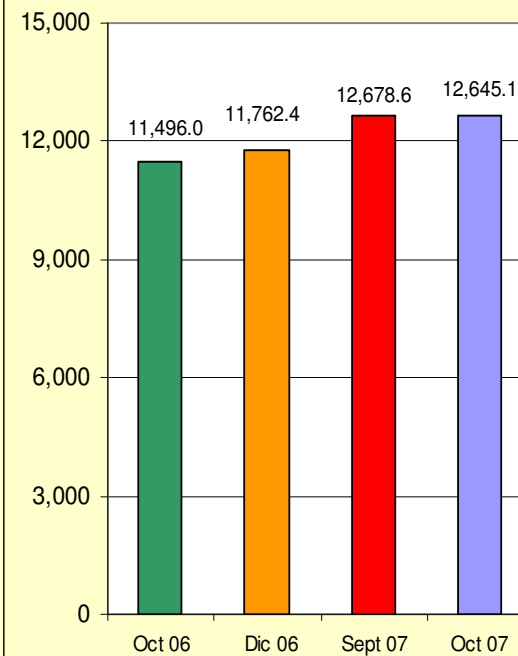
Activos

Activos
Saldos al 31 de octubre de 2007



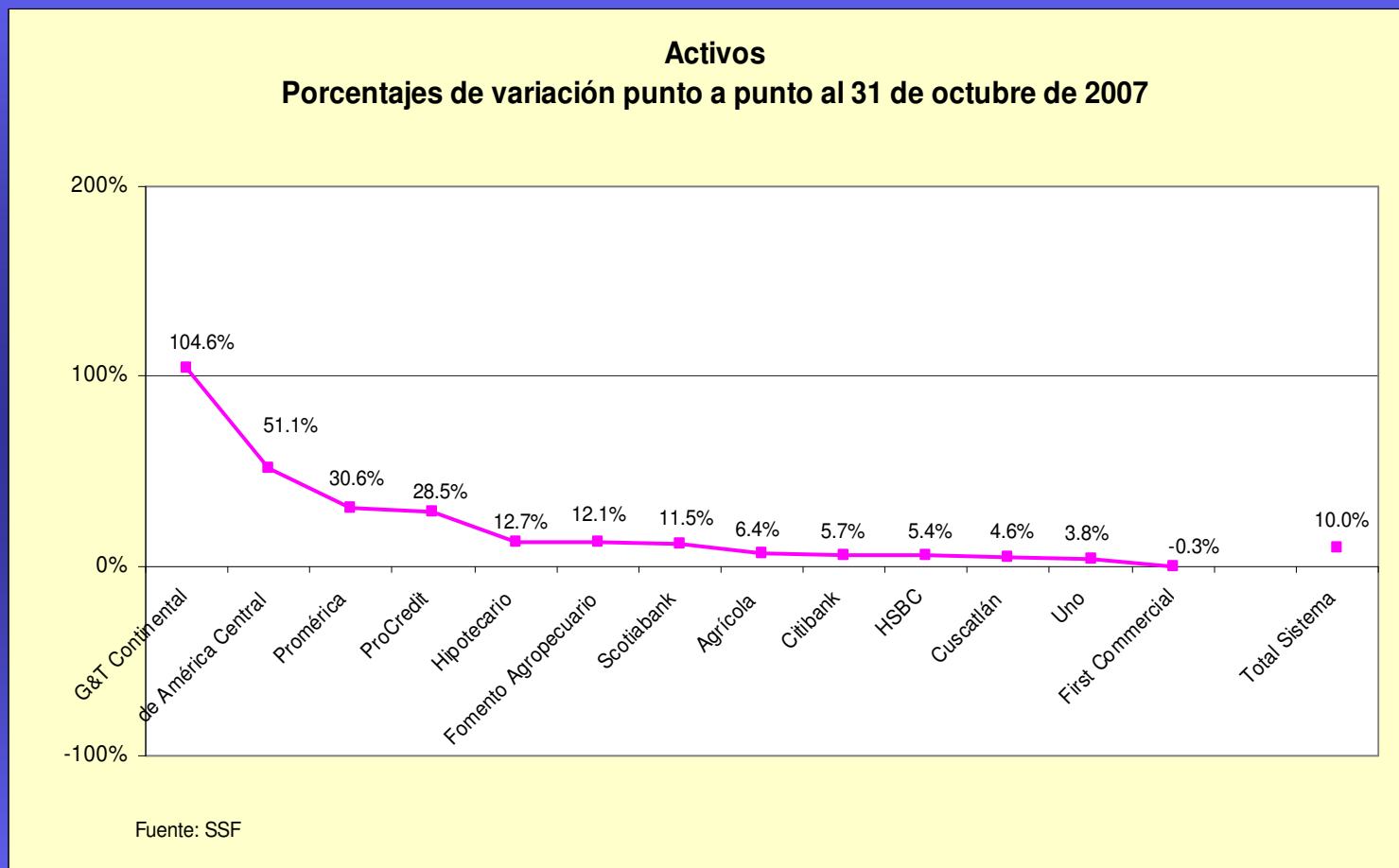
Fuente: SSF

Total sistema
Millones de dólares



Variación % oct07 - dic06 7.5%
 Variación % oct07 -oct06 10.0%
 Variación % oct07 -sept07 -0.3%

Activos



Préstamos brutos

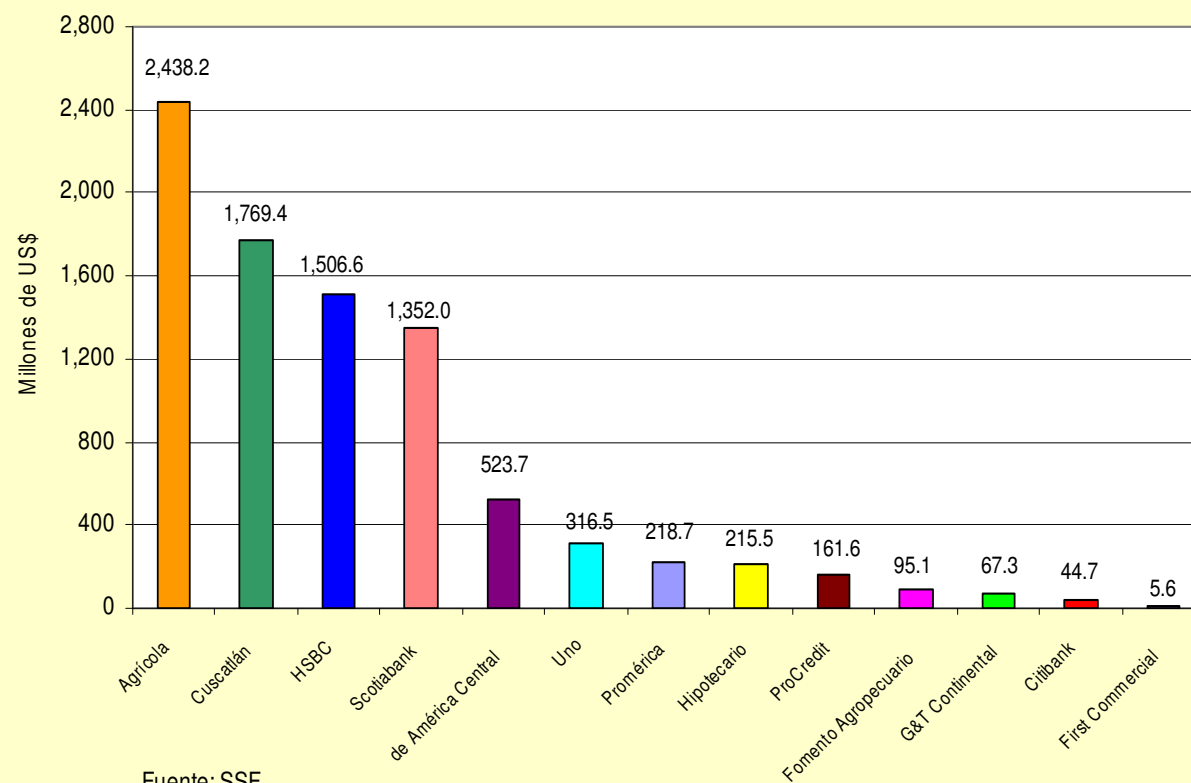
Cartera de préstamos bruta Saldos y posiciones (En millones de dólares)

Bancos	oct-06	Posición	dic-06	Posición	oct-07	Posición
Agrícola	2,197.4	1	2,274.7	1	2,438.2	1
Cuscatlán	1,709.0	2	1,763.6	2	1,769.4	2
HSBC	1,401.1	3	1,438.8	3	1,506.6	3
Scotiabank	1,218.3	4	1,258.5	4	1,352.0	4
de América Central	367.4	5	379.3	5	523.7	5
Uno	315.0	6	325.2	6	316.5	6
Promérica	172.5	7	181.4	7	218.7	7
Hipotecario	169.9	8	175.6	8	215.5	8
ProCredit	126.1	9	132.9	9	161.6	9
Fomento Agropecuario	78.3	10	81.2	10	95.1	10
G&T Continental	29.6	12	47.3	12	67.3	11
Citibank	40.5	11	48.9	11	44.7	12
First Commercial	6.2	13	6.1	13	5.6	13
Total sistema	7,831.3		8,113.6		8,715.1	

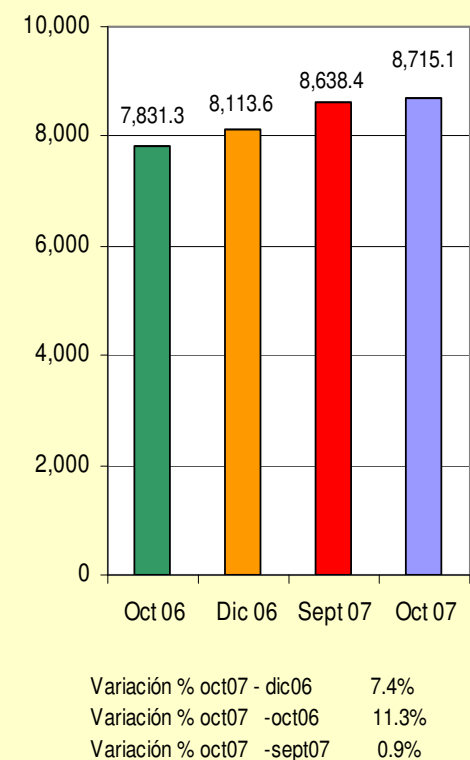
Fuente: SSF

Préstamos brutos

Préstamos brutos
Saldos al 31 de octubre de 2007

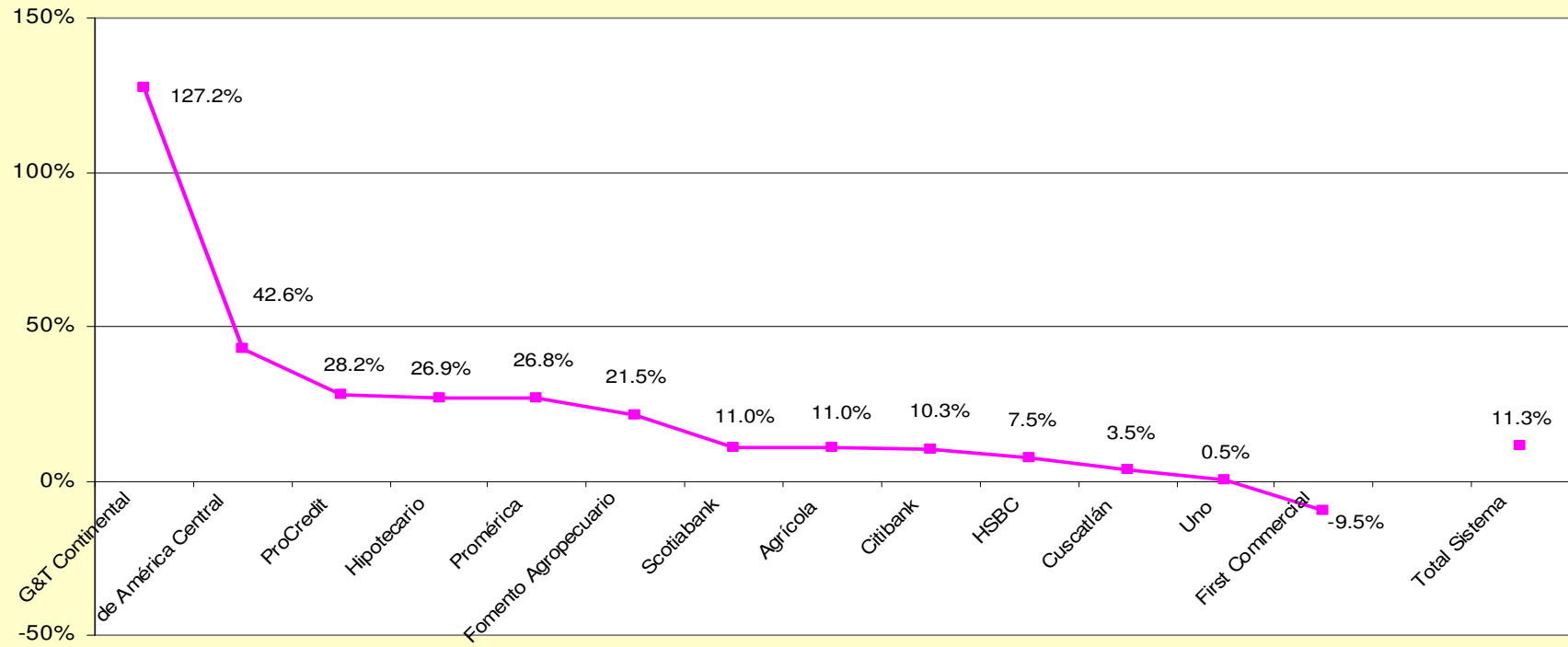


Total sistema
Millones de dólares



Préstamos brutos

Préstamos brutos
Porcentajes de variación punto a punto al 31 de octubre de 2007



Fuente: SFE

Cartera de préstamos por categoría de riesgo: A1, A2 y B

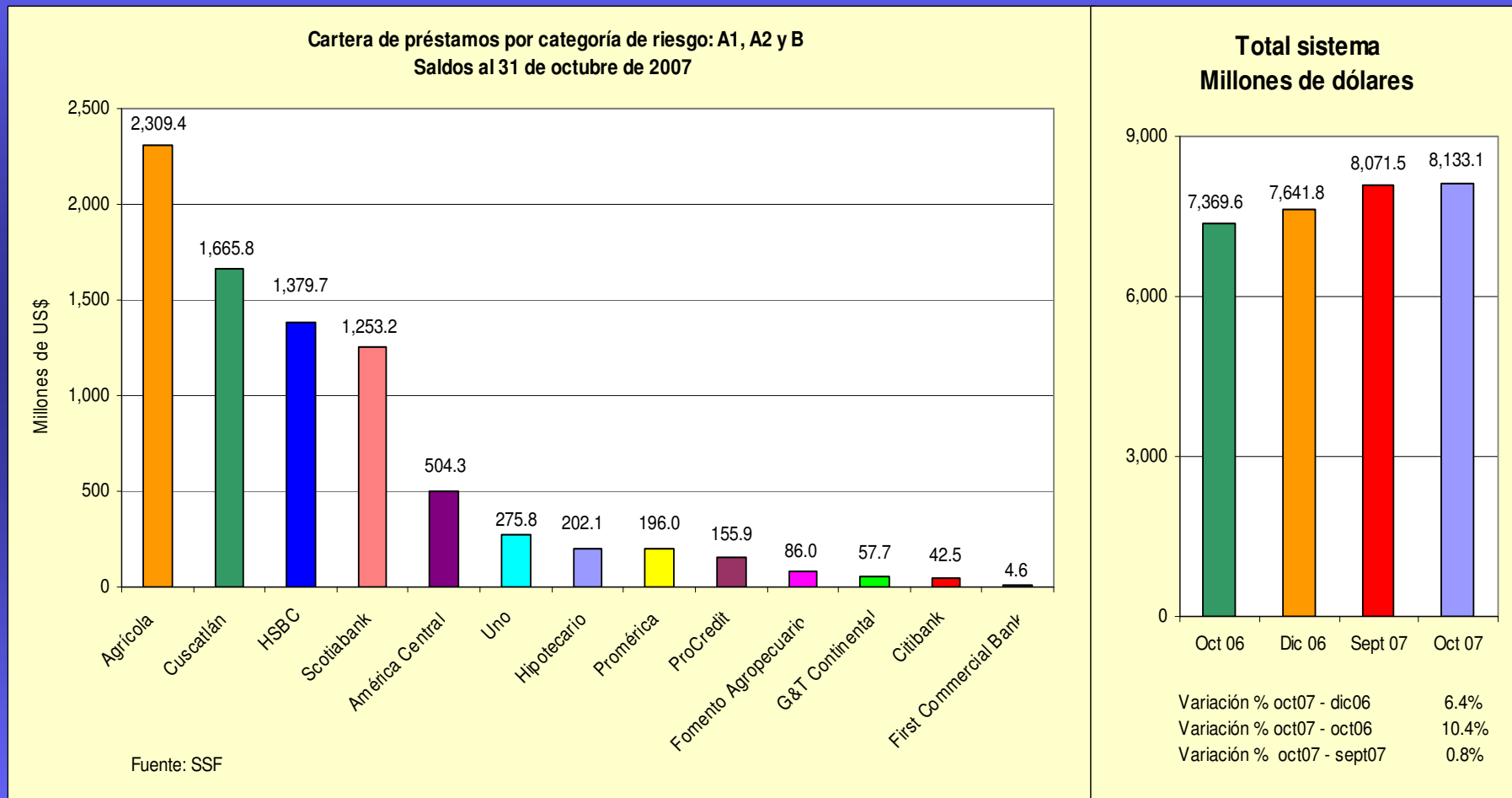
Cartera de préstamos por categoría de riesgo: A1, A2 y B
Saldos y posiciones
(En millones de dólares)

Bancos	oct-06	Posición	dic-06	Posición	oct-07	Posición
Agrícola	2,060.9	1	2,139.5	1	2,309.4	1
Cuscatlán	1,633.6	2	1,684.9	2	1,665.8	2
HSBC	1,315.4	3	1,351.7	3	1,379.7	3
Scotiabank	1,143.7	4	1,183.7	4	1,253.2	4
América Central	352.6	5	363.6	5	504.3	5
Uno	287.3	6	291.8	6	275.8	6
Hipotecario	161.5	7	165.0	8	202.1	7
Promérica	157.9	8	169.8	7	196.0	8
ProCredit	122.7	9	129.5	9	155.9	9
Fomento Agropecuario	69.4	10	72.3	10	86.0	10
G&T Continental	22.2	12	39.2	12	57.7	11
Citibank	37.5	11	45.9	11	42.5	12
First Commercial Bank	5.0	13	4.9	13	4.6	13
Total sistema	7,369.6		7,641.8		8,133.1	
Como % del total de la cartera representan	96.2%		94.2%		95.7%	

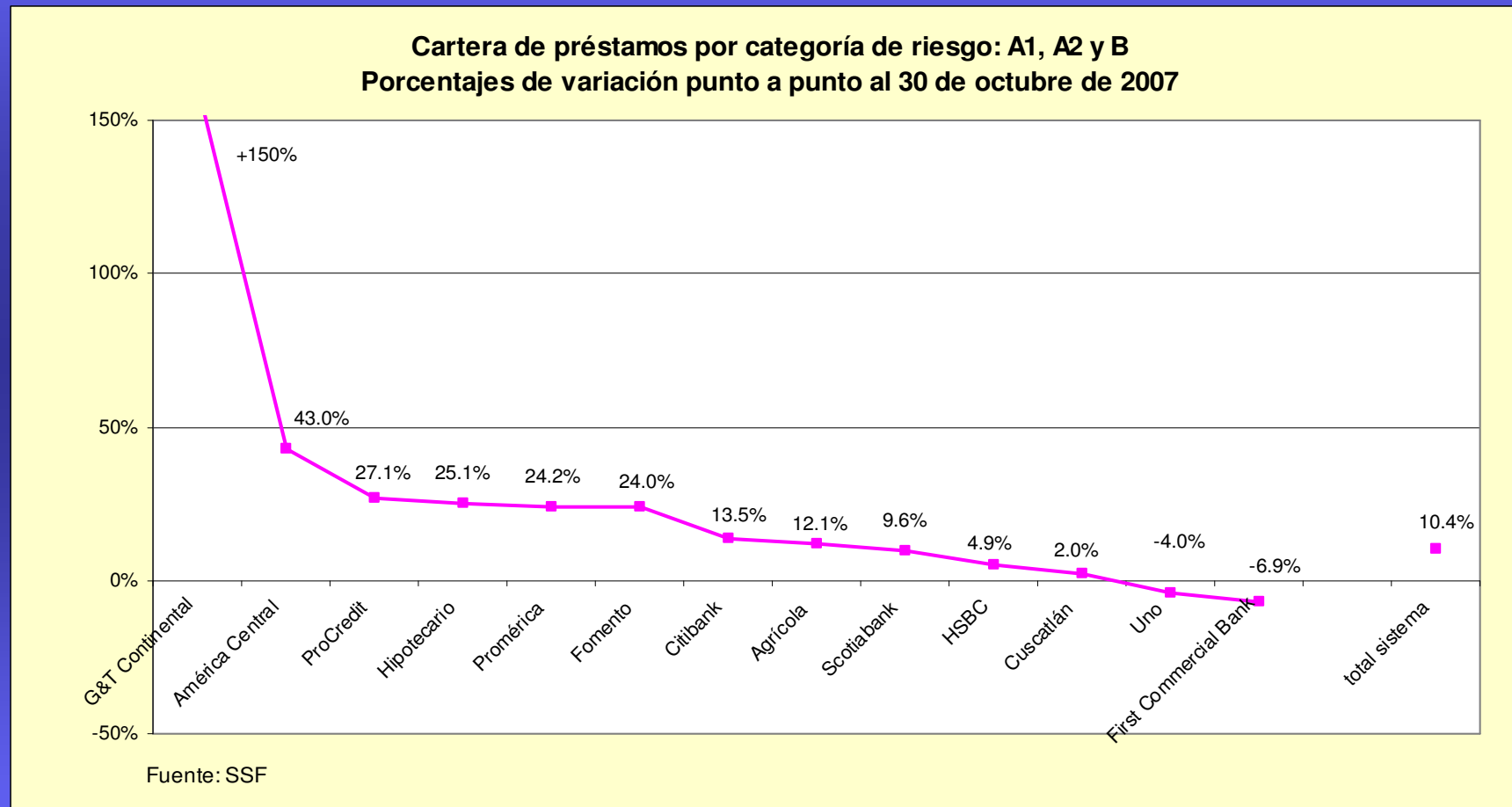
Fuente: SSF

Nota: categorías A y B se clasificaron hasta diciembre 2006

Cartera de préstamos por categoría de riesgo: A1, A2 y B



Cartera de préstamos por categoría de riesgo: A1, A2 y B



Cartera de préstamos por sector económico

Cartera de préstamos por sector económico
En millones de dólares y porcentajes

Sector	oct-06		dic 06		oct-07		Variaciones Oct/07-Dic/06 Saldo		Variaciones Oct/07-Oct/06 Saldo	
	Saldo	Estructura	Saldo	Estructura	Saldo	Estructura	\$	%	\$	%
Vivienda	1,861.9	23.2%	1,899.4	22.9%	2,095.8	23.5%	196.4	10.3%	233.9	12.6%
Agropecuario	489.1	6.1%	486.4	5.9%	499.0	5.6%	12.6	2.6%	10.0	2.0%
Industria Manufacturera	742.6	9.2%	776.2	9.4%	814.3	9.1%	38.1	4.9%	71.7	9.7%
Construcción	509.1	6.3%	499.8	6.0%	520.3	5.8%	20.5	4.1%	11.2	2.2%
Comercio	1,287.3	16.0%	1,321.4	15.9%	1,418.7	15.9%	97.3	7.4%	131.4	10.2%
Servicios	686.1	8.5%	782.9	9.4%	724.7	8.1%	-58.2	-7.4%	38.6	5.6%
Consumo	1,671.2	20.8%	1,694.4	20.4%	2,010.6	22.6%	316.2	18.7%	339.4	20.3%
Otras Actividades	786.6	9.8%	839.1	10.1%	819.5	9.2%	-19.6	-2.3%	33.0	4.2%
Total	8,033.9	100.0%	8,299.4	100.0%	8,903.1	100.0%	603.7	7.3%	869.2	10.8%

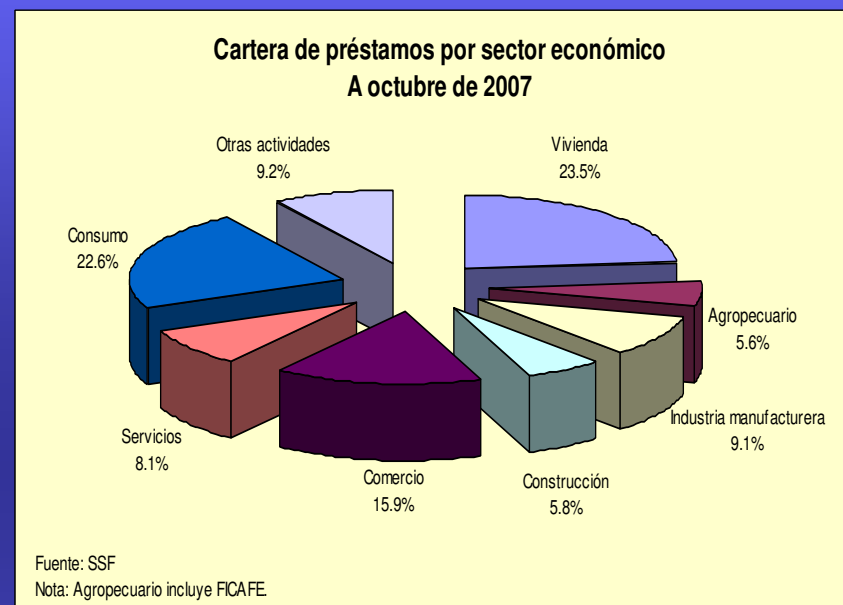
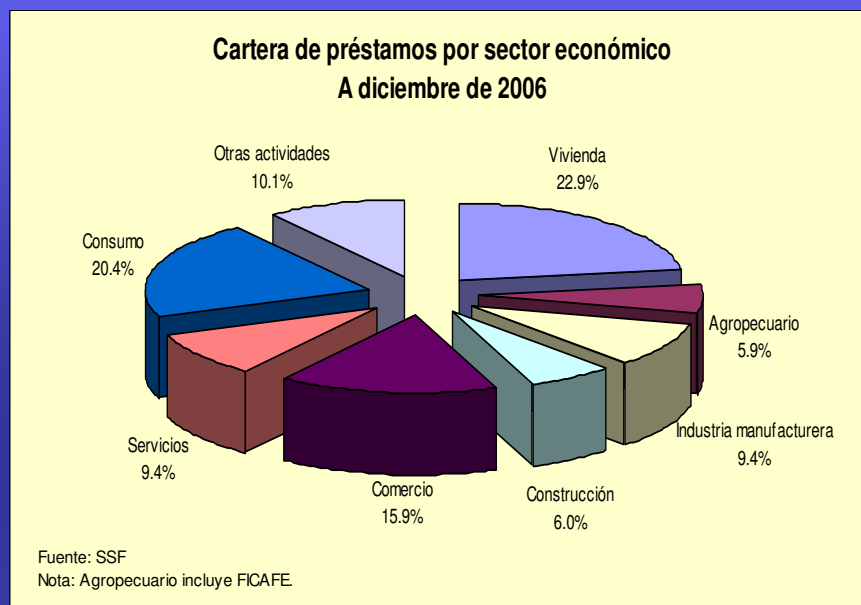
Fuente: SSF

Nota: Agropecuario incluye FICAFE

Otras actividades incluye:

- Minería y canteras
- Electricidad, gas, agua y servicios
- Transporte, almacenaje y comunicaciones
- Instituciones financieras
- Otras no clasificadas

Cartera de préstamos por sector económico



Variaciones octubre-07 respecto a diciembre-06

	Estructura	Saldo
Consumo	2.2%	18.7%
Vivienda	0.7%	10.3%
Comercio	0.0%	7.4%
Construcción	-0.2%	4.1%
Industria Manufacturera	-0.2%	4.9%
Agropecuario	-0.3%	2.6%
Otras actividades	-0.9%	-2.3%
Servicios	-1.3%	-7.4%

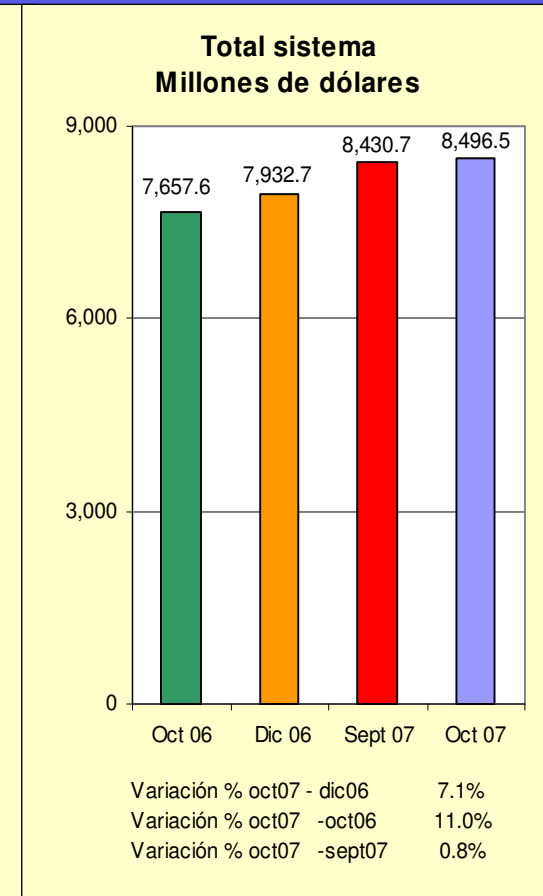
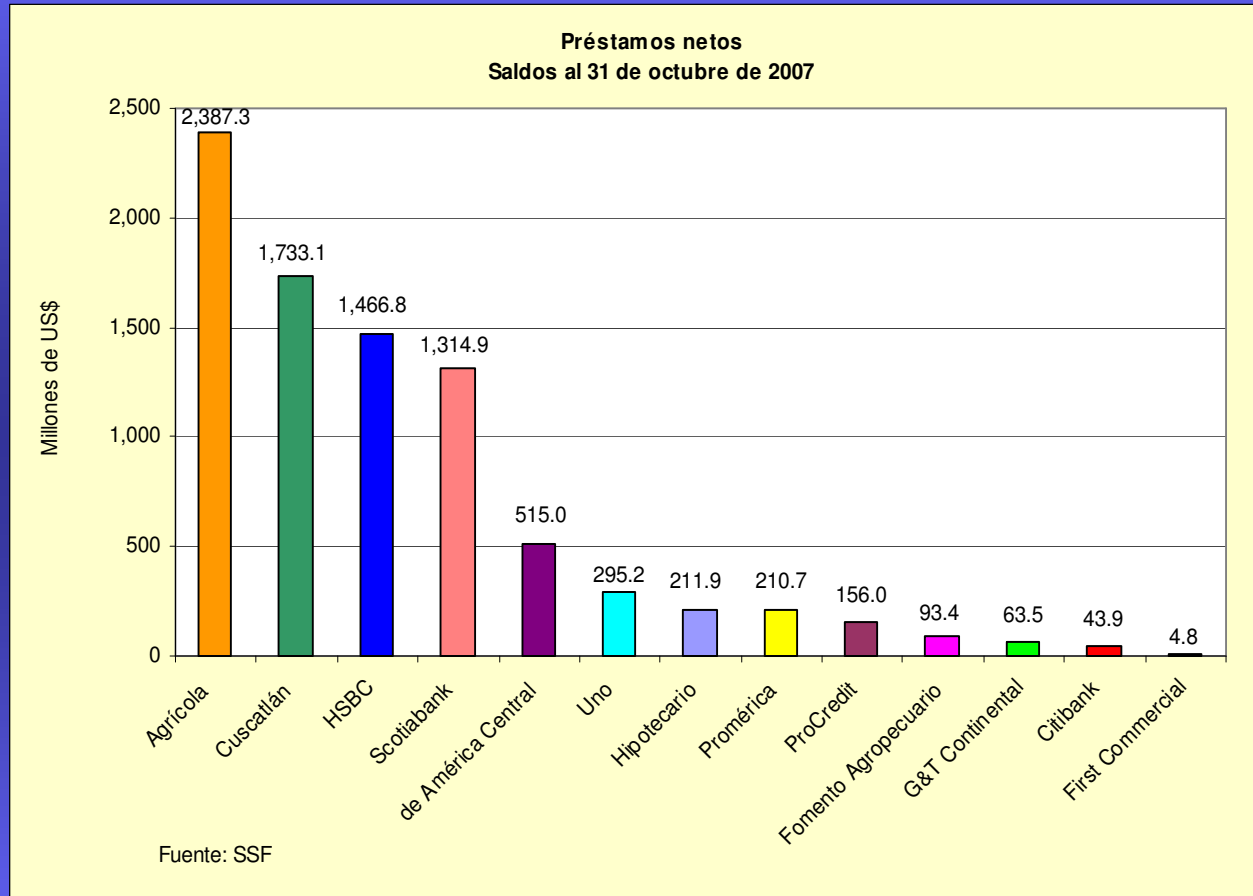
Préstamos netos

Cartera de préstamos neta Saldos y posiciones (En millones de dólares)

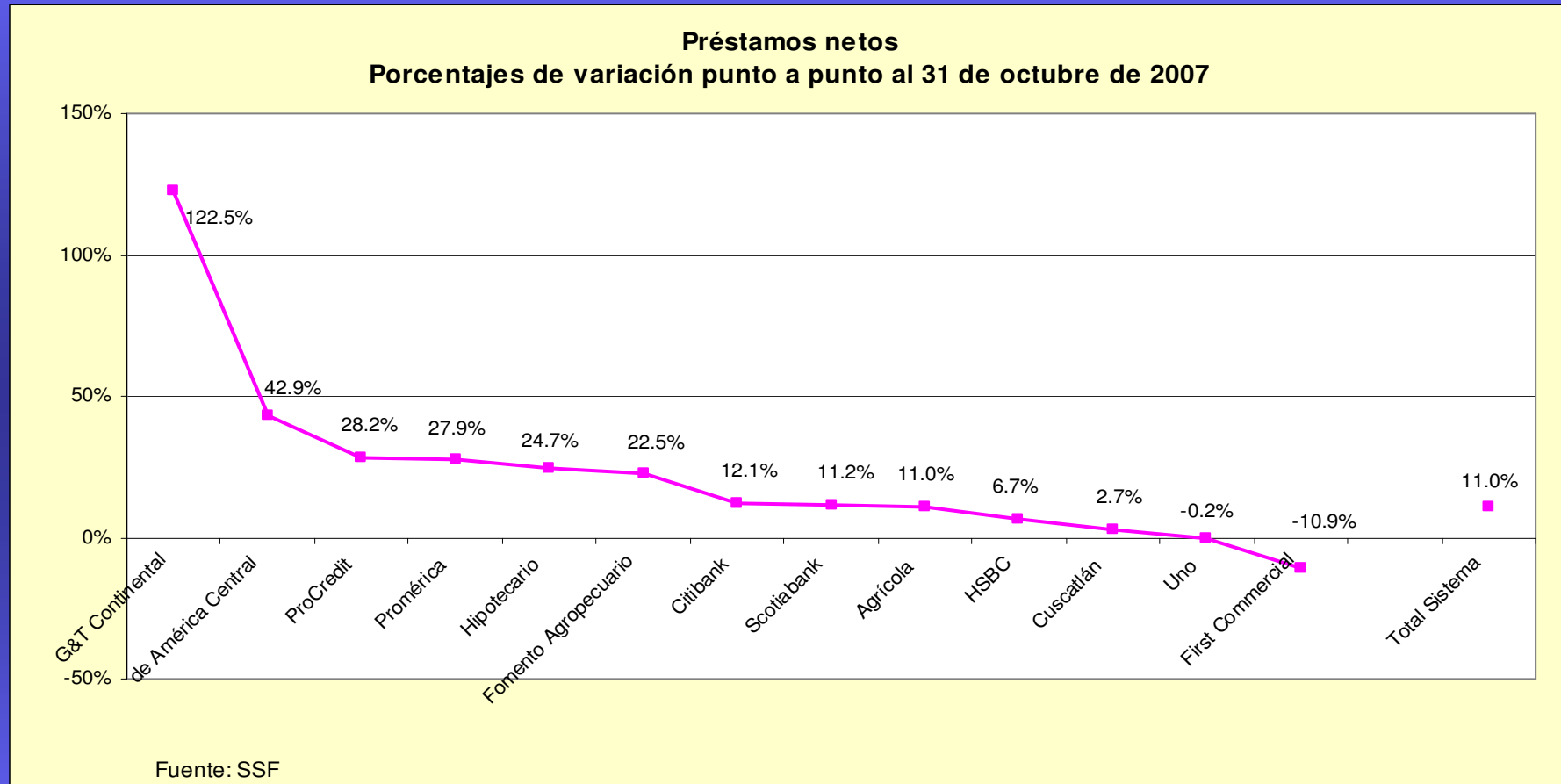
Bancos	oct-06	Posición	dic-06	Posición	oct-07	Posición
Agrícola	2,151.4	1	2,229.4	1	2,387.3	1
Cuscatlán	1,687.1	2	1,741.6	2	1,733.1	2
HSBC	1,375.1	3	1,411.8	3	1,466.8	3
Scotiabank	1,181.9	4	1,221.3	4	1,314.9	4
de América Central	360.5	5	372.0	5	515.0	5
Uno	295.8	6	301.8	6	295.2	6
Hipotecario	170.0	7	172.6	8	211.9	7
Promérica	164.7	8	176.7	7	210.7	8
ProCredit	121.7	9	128.5	9	156.0	9
Fomento Agropecuario	76.2	10	79.3	10	93.4	10
G&T Continental	28.5	12	44.7	12	63.5	11
Citibank	39.2	11	47.6	11	43.9	12
First Commercial	5.4	13	5.3	13	4.8	13
Total sistema	7,657.6		7,932.7		8,496.5	

Fuente: SSF

Préstamos netos



Préstamos netos



Préstamos vencidos

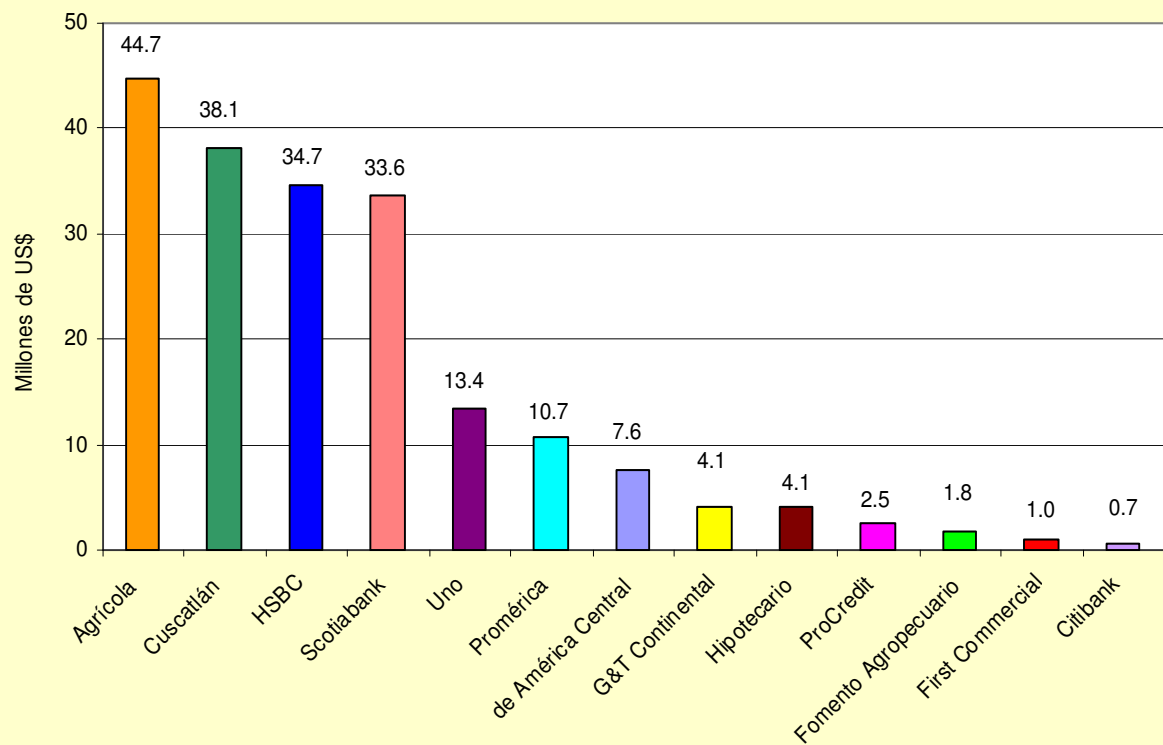
**Préstamos vencidos
Saldos y posiciones
(En millones de dólares)**

Bancos	oct-06	Posición	dic-06	Posición	oct-07	Posición
Agrícola	37.8	1	34.5	1	44.7	1
Cuscatlán	21.6	4	20.5	5	38.1	2
HSBC	25.8	3	23.0	3	34.7	3
Scotiabank	30.4	2	31.4	2	33.6	4
Uno	17.4	5	21.2	4	13.4	5
Promérica	6.5	7	6.0	6	10.7	6
de América Central	4.6	9	4.8	7	7.6	7
G&T Continental	6.9	6	4.3	9	4.1	8
Hipotecario	4.7	8	4.4	8	4.1	9
ProCredit	1.7	11	1.8	10	2.5	10
Fomento Agropecuario	1.7	10	0.8	13	1.8	11
First Commercial	1.2	13	1.2	12	1.0	12
Citibank	1.7	12	1.7	11	0.7	13
Total sistema	162.0		155.5		196.9	

Fuente: SSF

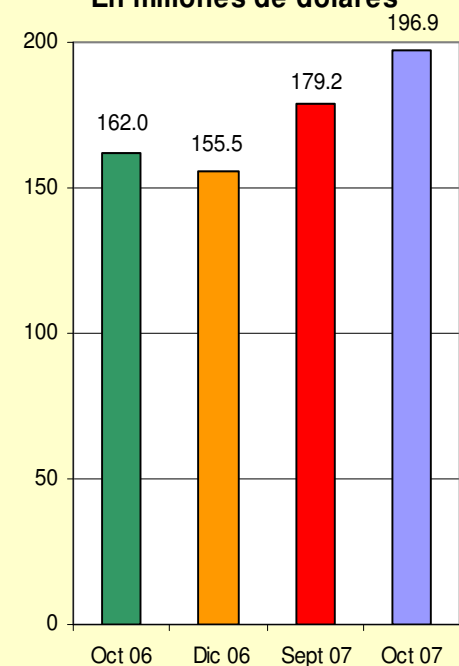
Préstamos vencidos

Préstamos vencidos
Saldos al 31 de octubre de 2007



Fuente: SSF

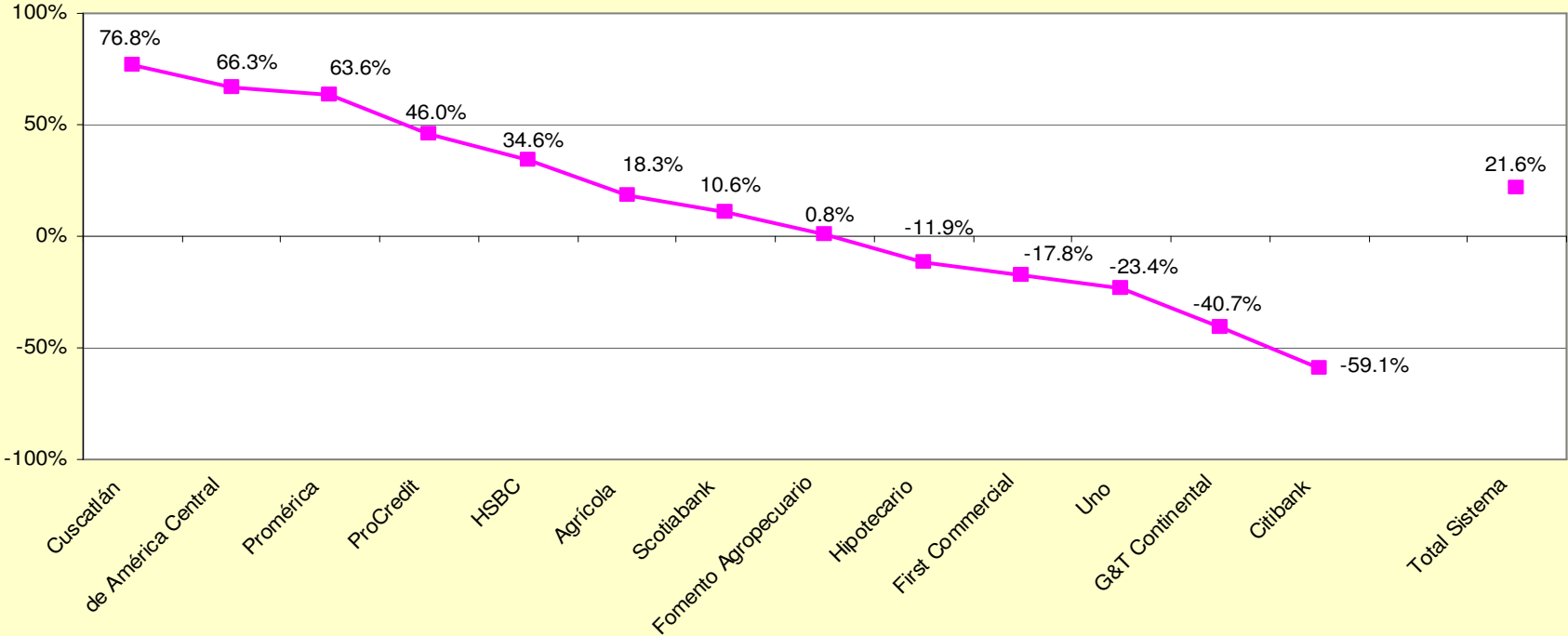
Total sistema
En millones de dólares



Variación % oct07 - dic06 26.6%
 Variación % oct07 - oct06 21.6%
 Variación % oct07 - sept07 9.9%

Préstamos vencidos

Préstamos vencidos
Porcentajes de variación punto a punto al 31 de octubre de 2007



Fuente: SSF

Cartera de préstamos vencidos por sector económico

Cartera de préstamos vencidos clasificada por sectores económicos En millones de dólares y porcentajes

Septiembre, último dato disponible

SECTOR	dic-06		sep-07		Variaciones Sept07-Dic06		
	Saldo	Estructura	Saldo	Estructura	Saldo		Estructura
					\$	%	%
Vivienda	42.7	27.1%	46.3	25.6%	3.6	8.5%	-1.5%
Agropecuario	11.3	7.2%	15.9	8.8%	4.6	40.9%	1.6%
Industria Manufacturera	8.7	5.5%	14.8	8.2%	6.1	69.3%	2.6%
Construcción	13.7	8.7%	15.4	8.5%	1.7	12.6%	-0.2%
Comercio	19.1	12.1%	19.2	10.6%	0.1	0.6%	-1.5%
Servicios	6.2	3.9%	8.7	4.8%	2.5	40.9%	0.9%
Consumo	49.5	31.4%	53.5	29.6%	4.1	8.2%	-1.8%
Otras actividades	6.5	4.1%	7.0	3.9%	0.5	8.4%	-0.2%
TOTAL	157.7	100.0%	180.9	100.0%	23.3	14.8%	0.0%

Fuente: Central de Riesgos, SSF

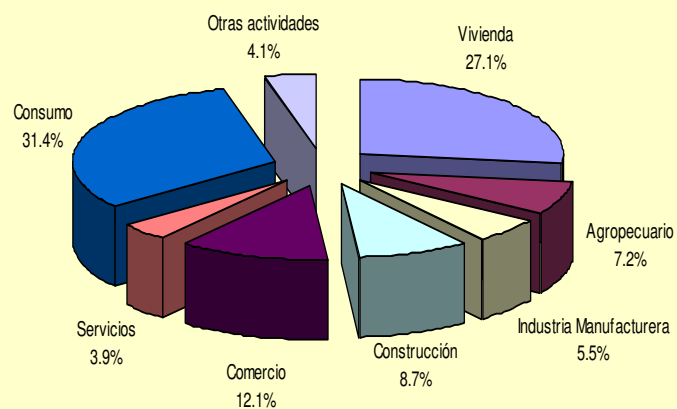
Nota: cartera a partir de un día de vencida.

Otras actividades incluye:

- Minería y canteras
- Electricidad, gas, agua y servicios
- Transporte, almacenaje y comunicaciones
- Instituciones financieras
- Otras no clasificadas

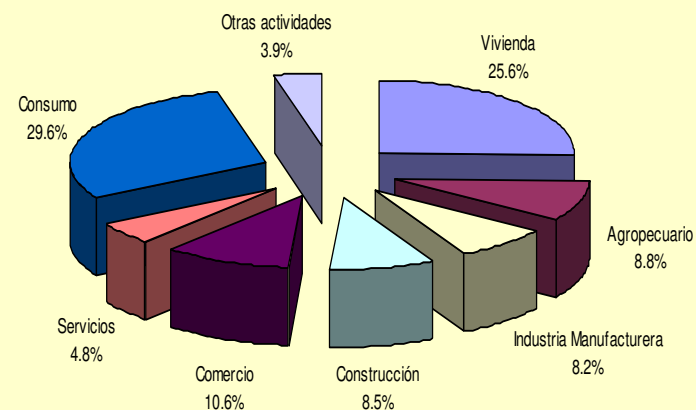
Estructura de los préstamos vencidos por sector económico

**Cartera de préstamos vencidos por sector económico
A diciembre de 2006**



Fuente: SSF

**Cartera de préstamos vencidos por sector económico
A septiembre de 2007**



Fuente: SSF

Variaciones septiembre-07 respecto a diciembre-06

	Estructura	Saldo
Industria Manufacturera	2.6%	69.3%
Agropecuario	1.6%	40.9%
Servicios	0.9%	40.9%
Construcción	-0.2%	12.6%
Vivienda	-1.5%	8.5%
Otras actividades	-0.2%	8.4%
Consumo	-1.8%	8.2%
Comercio	-1.5%	0.6%

Índice de morosidad de la cartera

Morosidad de cartera Indicador y posiciones En porcentajes

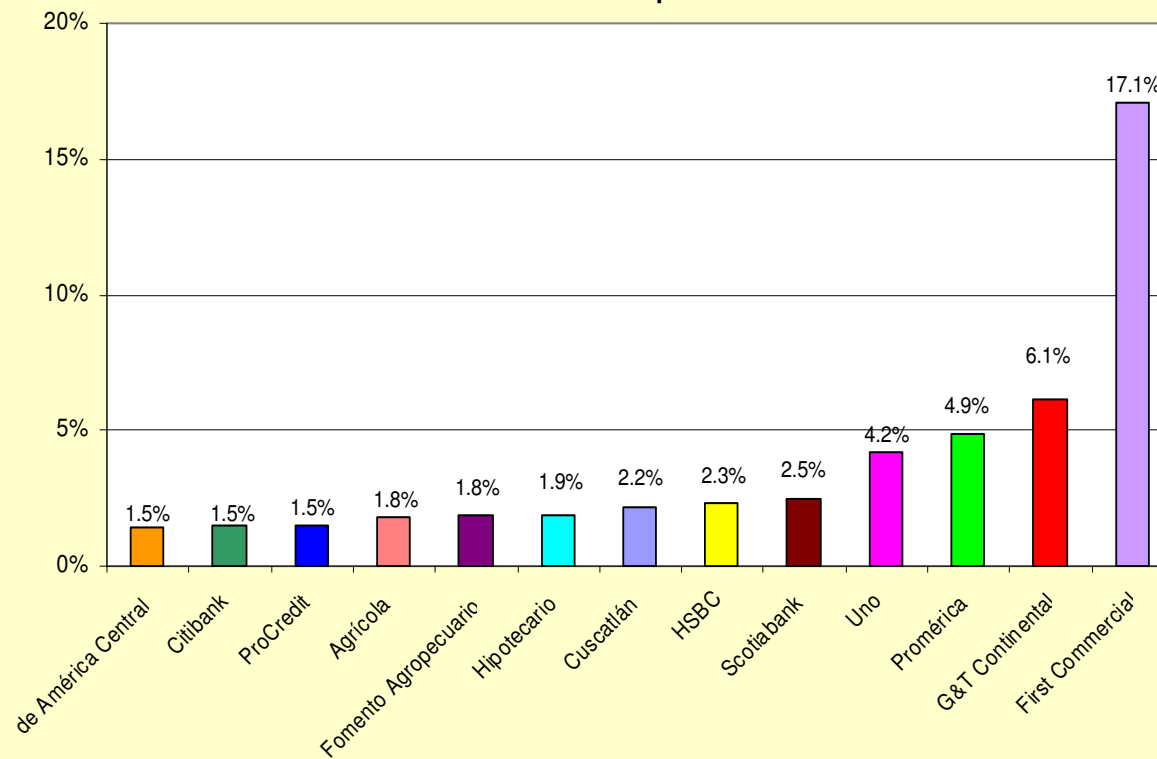
Bancos	oct-06	Posición	dic-06	Posición	oct-07	Posición
de América Central	1.2	1	1.3	3	1.5	1
Citibank	4.1	10	3.4	10	1.5	2
ProCredit	1.3	3	1.3	4	1.5	3
Agrícola	1.7	4	1.5	5	1.8	4
Fomento Agropecuario	2.2	6	1.0	1	1.8	5
Hipotecario	2.7	8	2.5	8	1.9	6
Cuscatlán	1.3	2	1.2	2	2.2	7
HSBC	1.8	5	1.6	6	2.3	8
Scotiabank	2.5	7	2.5	7	2.5	9
Uno	5.5	11	6.5	11	4.2	10
Promérica	3.8	9	3.3	9	4.9	11
G&T Continental	23.4	13	9.2	12	6.1	12
First Commercial	18.8	12	19.0	13	17.1	13
Total sistema	2.1		1.9		2.3	

Fuente: SSF

Rango máximo 4%

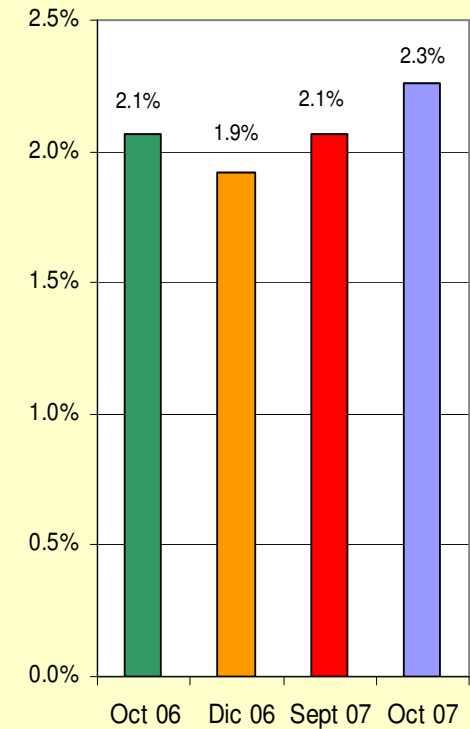
Índice de morosidad de la cartera

Morosidad de la cartera al 31 de octubre de 2007
Préstamos vencidos entre préstamos brutos



Fuente: SSF

Total sistema



Rango máximo 4%

Reservas por incobrabilidad de préstamos

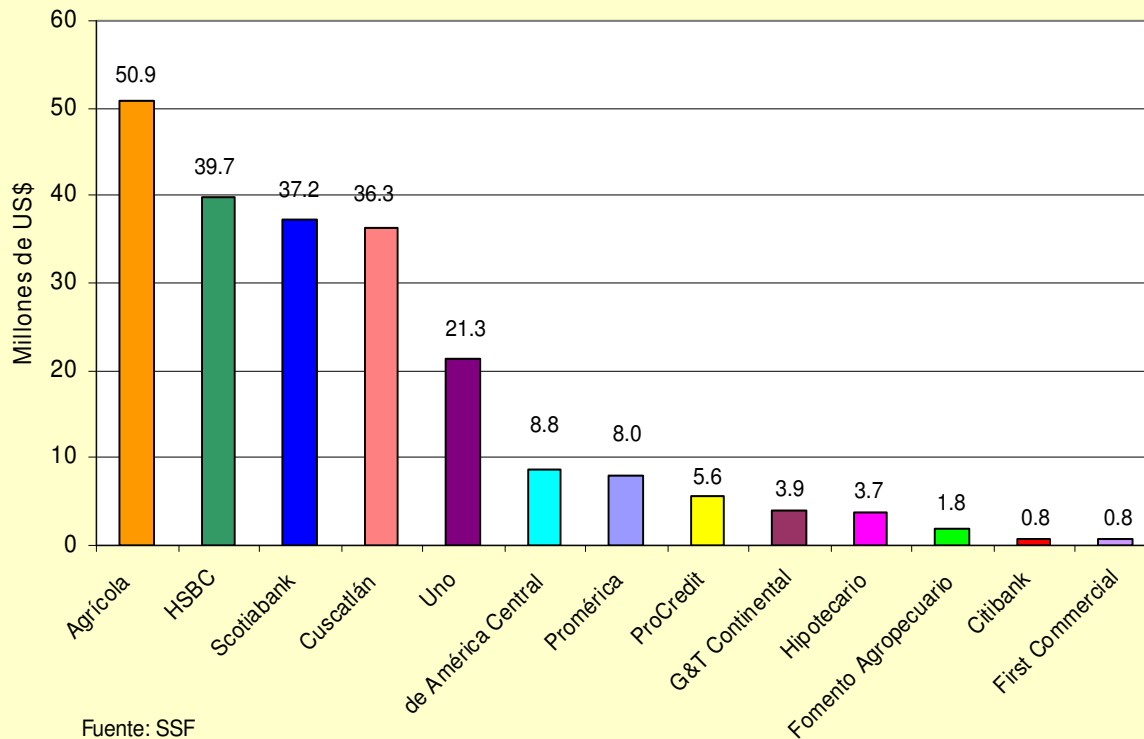
Reservas por incobrabilidad de préstamos Saldos y posiciones (En millones de dólares)

Bancos	oct-06	Posición	dic-06	Posición	oct-07	Posición
Agrícola	46.1	1	45.3	1	50.9	1
HSBC	26.0	3	37.2	2	39.7	2
Scotiabank	36.4	2	27.0	3	37.2	3
Cuscatlán	21.9	4	22.0	6	36.3	4
Uno	19.1	5	23.4	5	21.3	5
de América Central	6.9	6	7.2	7	8.8	6
Promérica	5.1	7	4.7	8	8.0	7
ProCredit	4.4	8	4.4	10	5.6	8
G&T Continental	1.1	12	2.6	11	3.9	9
Hipotecario	2.6	9	3.0	9	3.7	10
Fomento Agropecuario	2.1	10	2.0	12	1.8	11
Citibank	1.3	11	1.3	13	0.8	12
First Commercial	0.8	13	0.8	4	0.8	13
Total sistema	173.7		181.0		218.6	

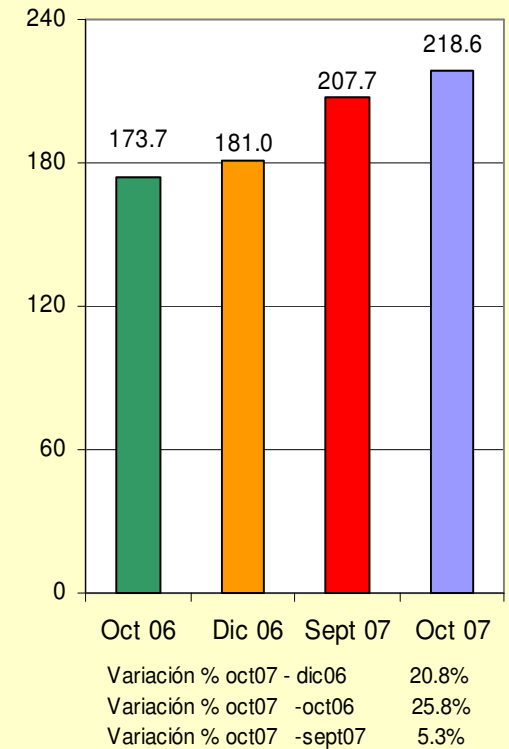
Fuente: SSF

Reservas por incobrabilidad de préstamos

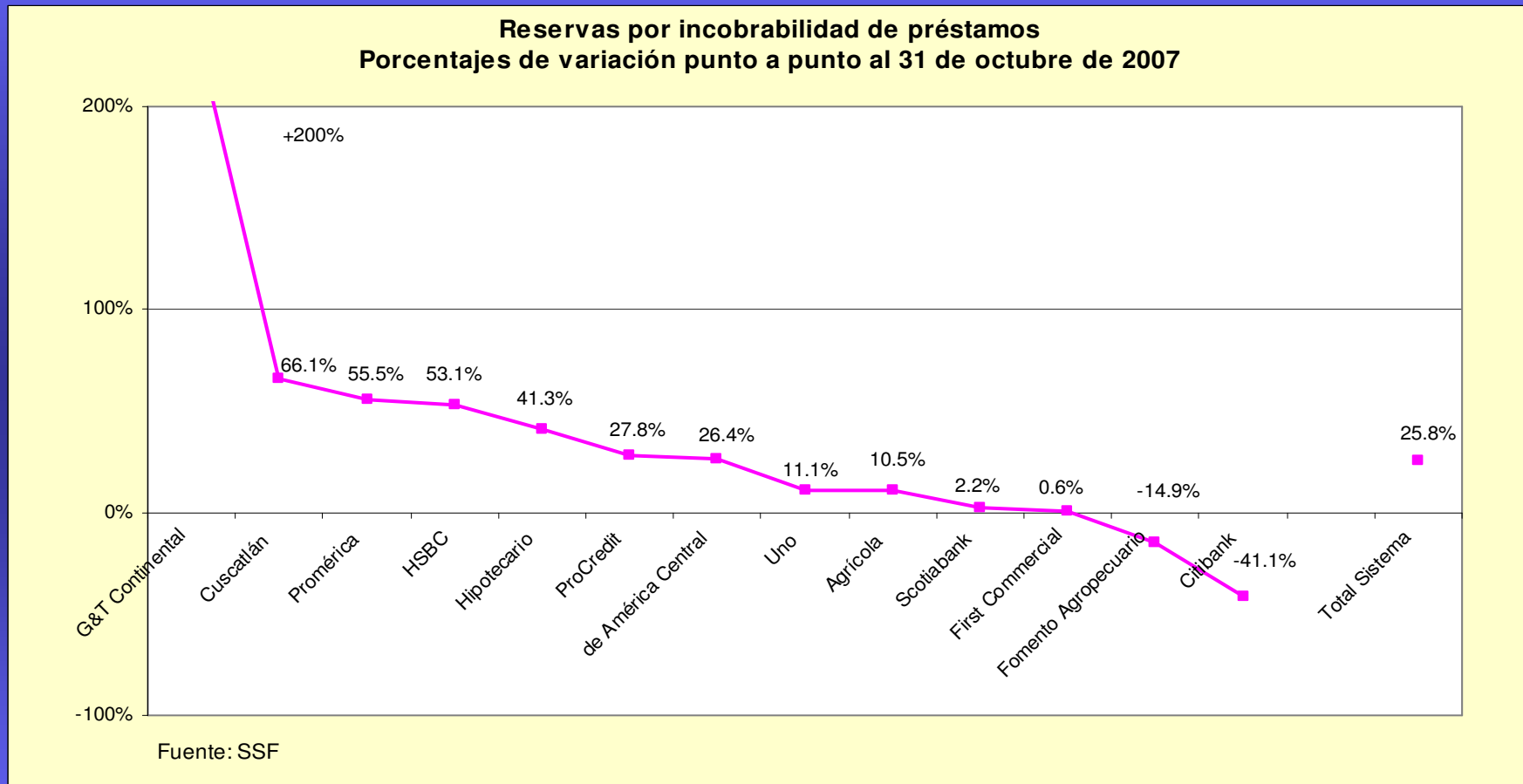
Reservas por incobrabilidad de préstamos
Saldos al 31 de octubre de 2007



Total sistema
En millones de dólares



Reservas por incobrabilidad de préstamos



Suficiencia de reservas

Suficiencia de reservas Indicador y posiciones En porcentajes

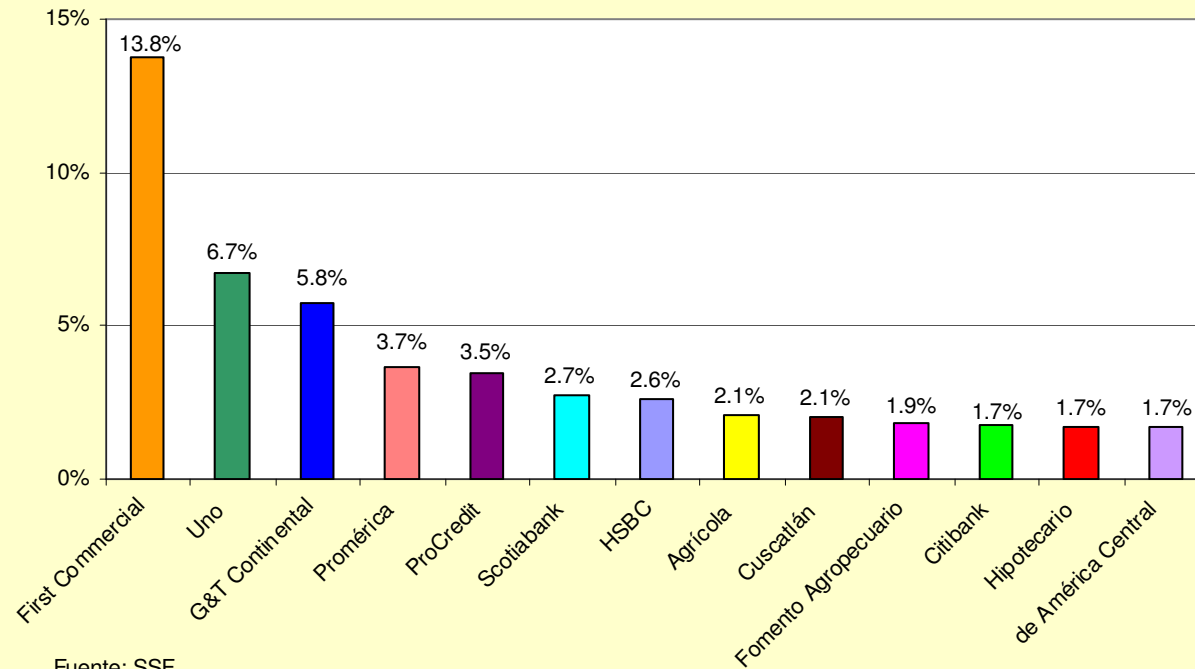
Bancos	oct-06	Posición	dic-06	Posición	oct-07	Posición
First Commercial	12.4	1	12.6	1	13.8	1
Uno	6.1	2	7.2	2	6.7	2
G&T Continental	3.8	3	5.5	3	5.8	3
Promérica	3.0	6	2.6	7	3.7	4
ProCredit	3.5	4	3.3	4	3.5	5
Scotiabank	3.0	7	3.0	5	2.7	6
HSBC	1.9	11	1.9	11	2.6	7
Agrícola	2.1	9	2.0	9	2.1	8
Cuscatlán	1.3	13	1.2	13	2.1	9
Fomento Agropecuario	2.6	8	2.4	8	1.9	10
Citibank	3.3	5	2.7	6	1.7	11
Hipotecario	1.5	12	1.7	12	1.7	12
de América Central	1.9	10	1.9	10	1.7	13
Total sistema	2.2		2.2		2.5	

Fuente: SSF

Rango máximo 4%

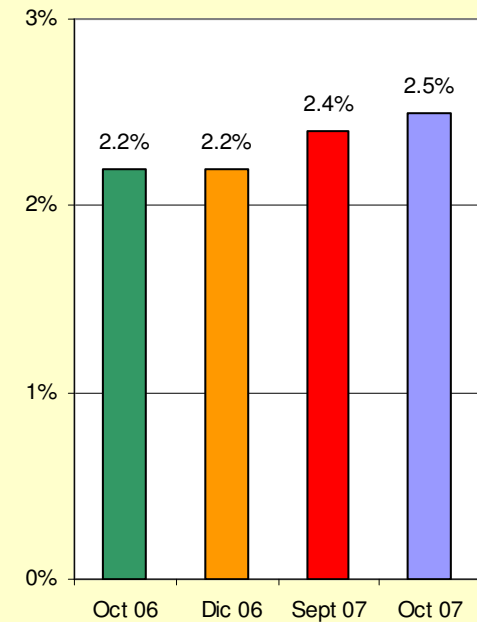
Suficiencia de reservas

Suficiencia de reservas al 31 de octubre de 2007
Reservas por incobrabilidad de préstamos sobre cartera bruta



Fuente: SSF

Total sistema



Rango máximo 4%

Cobertura de reservas

Cobertura de reservas Indicador y posiciones En porcentajes

Bancos	oct-06	Posición	dic-06	Posición	oct-07	Posición
ProCredit	258.5	1	246.0	2	226.4	1
Uno	109.7	6	110.3	7	159.2	2
de América Central	151.2	2	149.6	3	114.9	3
HSBC	100.8	8	117.3	6	114.7	4
Citibank	79.6	9	131.5	4	114.5	5
Agrícola	121.9	3	118.6	5	113.8	6
Scotiabank	119.6	4	117.3	6	110.6	7
Fomento Agropecuario	118.7	5	252.8	1	100.1	8
Cuscatlán	101.4	7	107.5	8	95.3	9
G&T Continental	16.0	13	60.2	13	94.0	10
Hipotecario	55.3	12	68.6	11	88.7	11
First Commercial	65.9	11	66.4	12	80.6	12
Promérica	79.0	10	78.7	10	75.0	13
Total sistema	107.3		116.4		111.0	

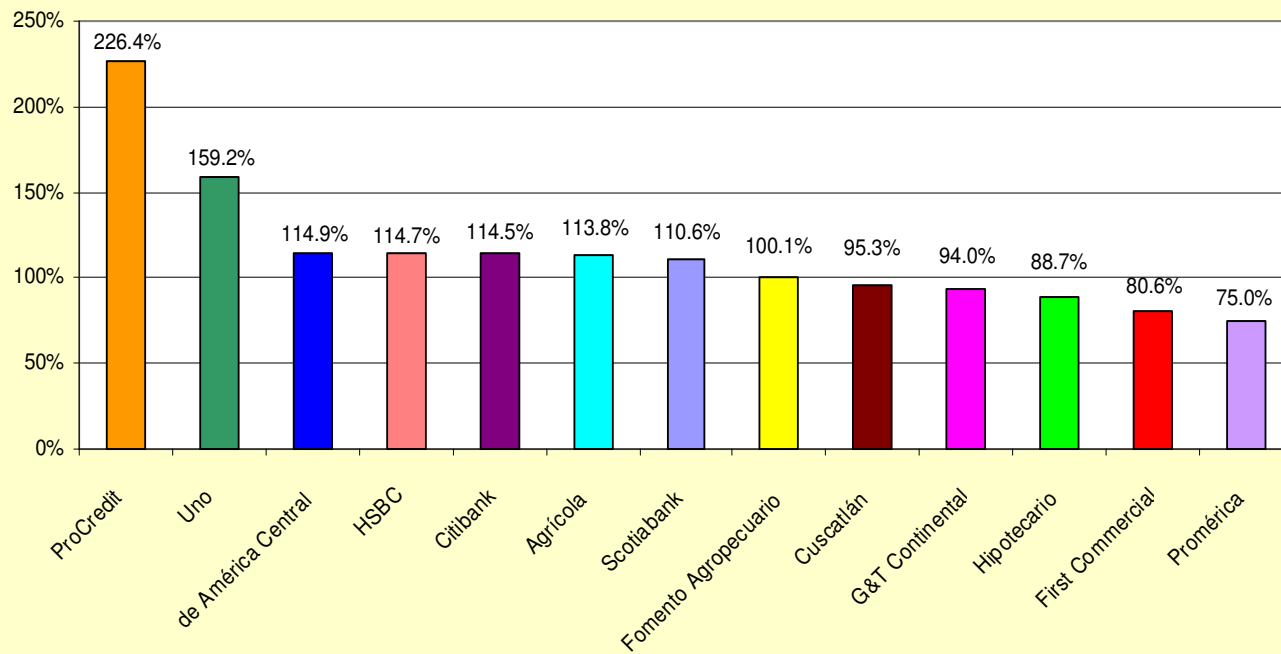
Fuente: SSF

Rango mínimo 100%

Cobertura de reservas

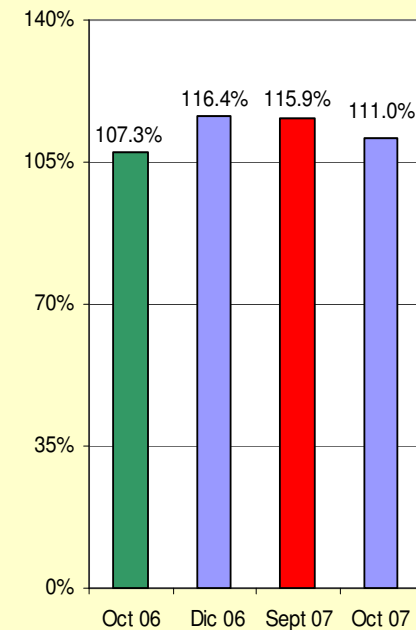
Cobertura de reservas al 31 de octubre de 2007

Reservas por incobrabilidad de préstamos sobre préstamos vencidos



Fuente: SSF

Total sistema



Rango mínimo 100%

Clasificación de los depósitos por tipo de cuenta

Clasificación de los depósitos por tipo de cuenta
En millones de dólares y porcentajes

Sector	oct-06		dic 06		oct-07		Variaciones Oct/07-Dic/06 Saldo		Variaciones Oct/07-Oct/06 Saldo	
	Saldo	Estructura	Saldo	Estructura	Saldo	Estructura	\$	%	\$	%
Cuenta corriente	1,423.3	19.2%	1,559.1	20.4%	1,623.5	18.8%	64.4	4.1%	200.2	14.1%
Ahorro	2,166.2	29.2%	2,178.8	28.5%	2,300.8	26.7%	122.0	5.6%	134.6	6.2%
Pactados hasta un año plazo	3,541.9	47.7%	3,613.0	47.3%	4,420.1	51.3%	807.1	22.3%	878.2	24.8%
Pactados a mas de un año plazo	97.7	1.3%	95.1	1.2%	72.1	0.8%	-23.0	-24.1%	-25.6	-26.2%
Restringidos e inactivos	191.8	2.6%	198.9	2.6%	205.6	2.4%	6.7	3.3%	13.7	7.2%
Total	7,420.9	100.0%	7,645.0	100.0%	8,622.1	100.0%	977.1	12.8%	1,201.2	16.2%

Fuente: SSF

Depósitos

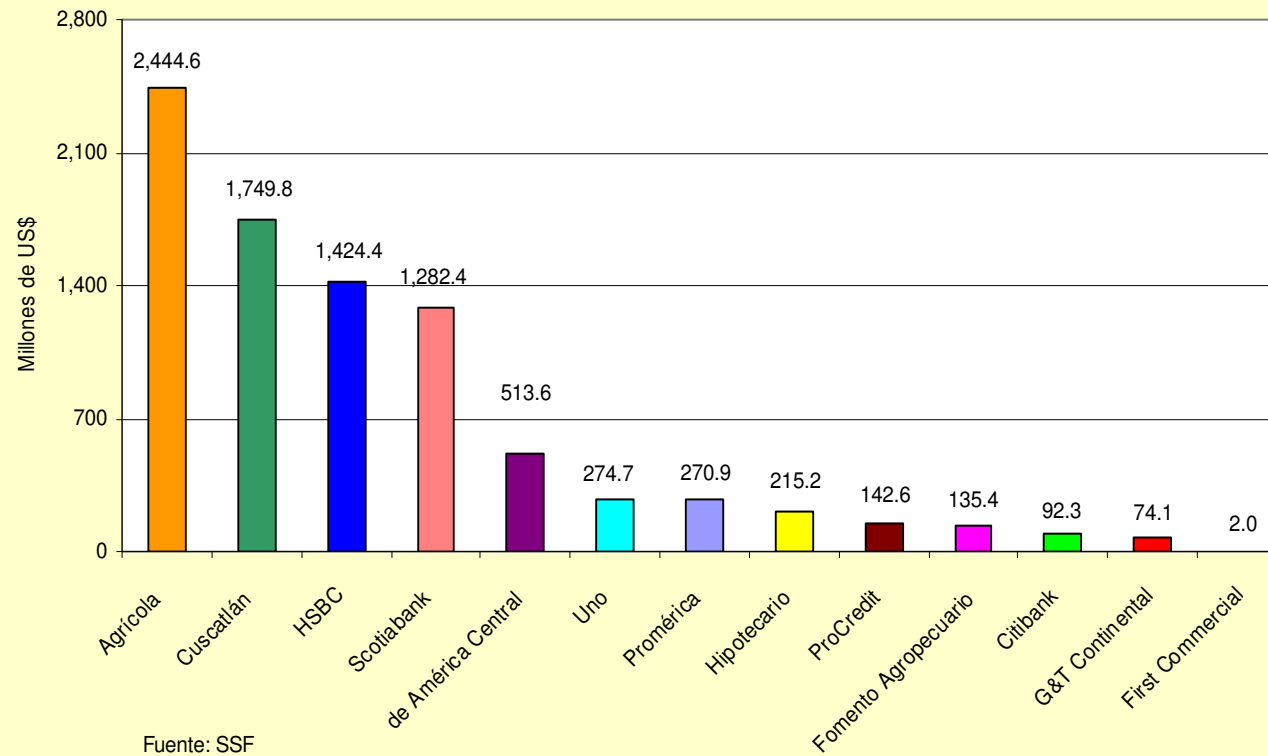
Cartera de depósitos
Saldos y posiciones
(En millones de dólares)

Bancos	oct-06	Posición	dic-06	Posición	oct-07	Posición
Agrícola	2,165.6	1	2,237.9	1	2,444.6	1
Cuscatlán	1,590.6	2	1,615.0	2	1,749.8	2
HSBC	1,227.4	3	1,258.6	3	1,424.4	3
Scotiabank	1,150.8	4	1,196.8	4	1,282.4	4
de América Central	313.6	5	334.0	5	513.6	5
Uno	236.8	6	248.3	6	274.7	6
Promérica	211.1	7	224.0	7	270.9	7
Hipotecario	198.2	8	190.7	8	215.2	8
ProCredit	87.8	11	93.1	11	142.6	9
Fomento Agropecuario	122.0	9	122.3	9	135.4	10
Citibank	95.3	10	93.6	10	92.3	11
G&T Continental	18.1	12	28.3	12	74.1	12
First Commercial	3.7	13	2.4	13	2.0	13
Total sistema	7,420.9		7,645.0		8,622.1	

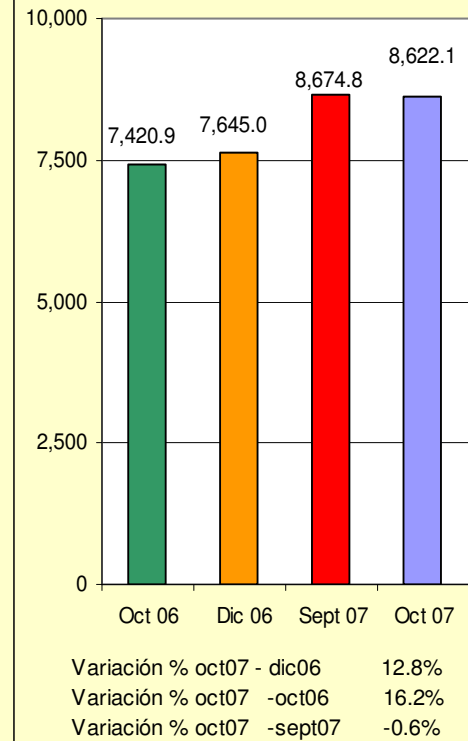
Fuente: SSF

Depósitos

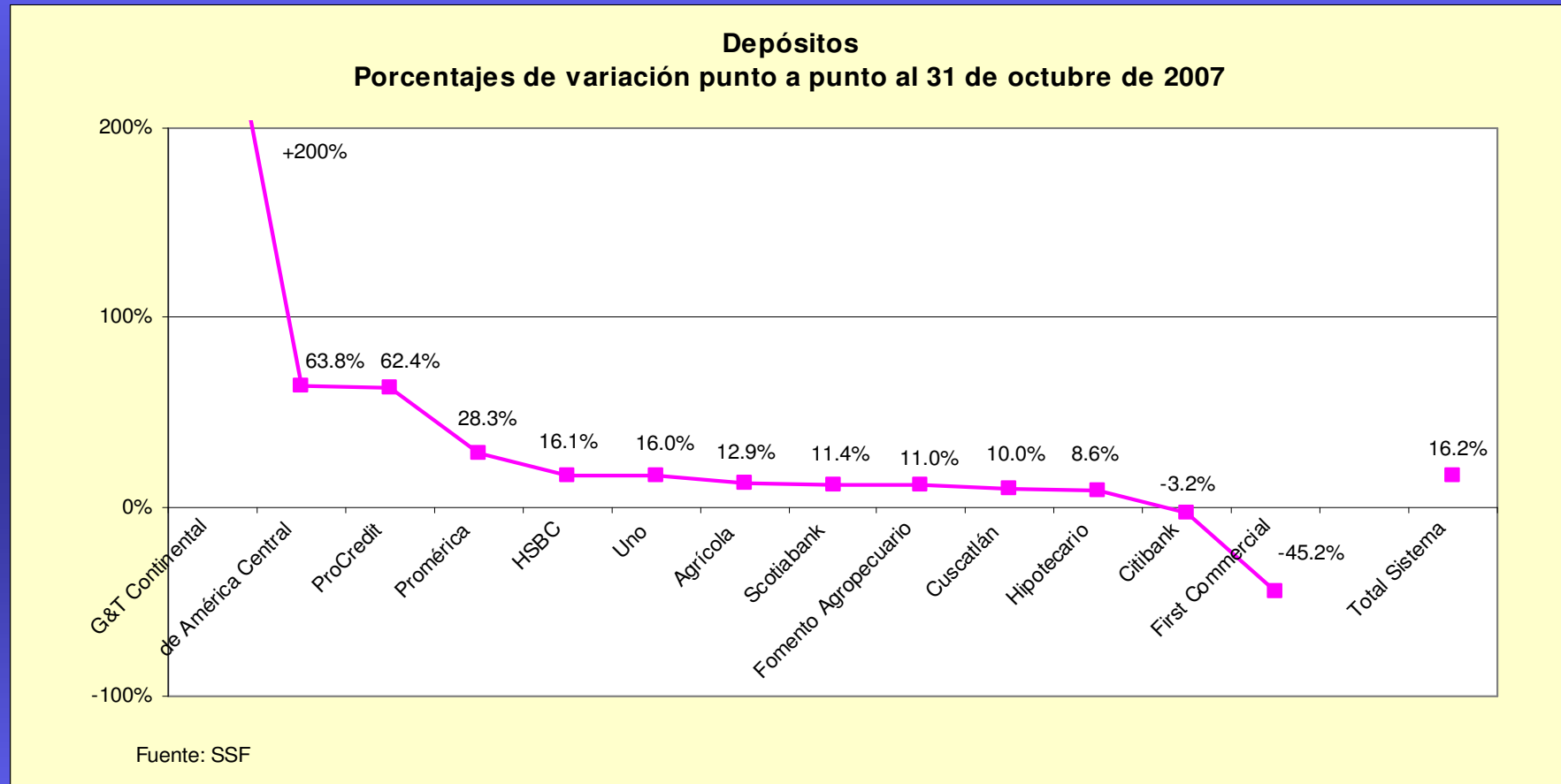
Depósitos
Saldos al 31 de octubre de 2007



Total sistema
Millones de dólares



Depósitos



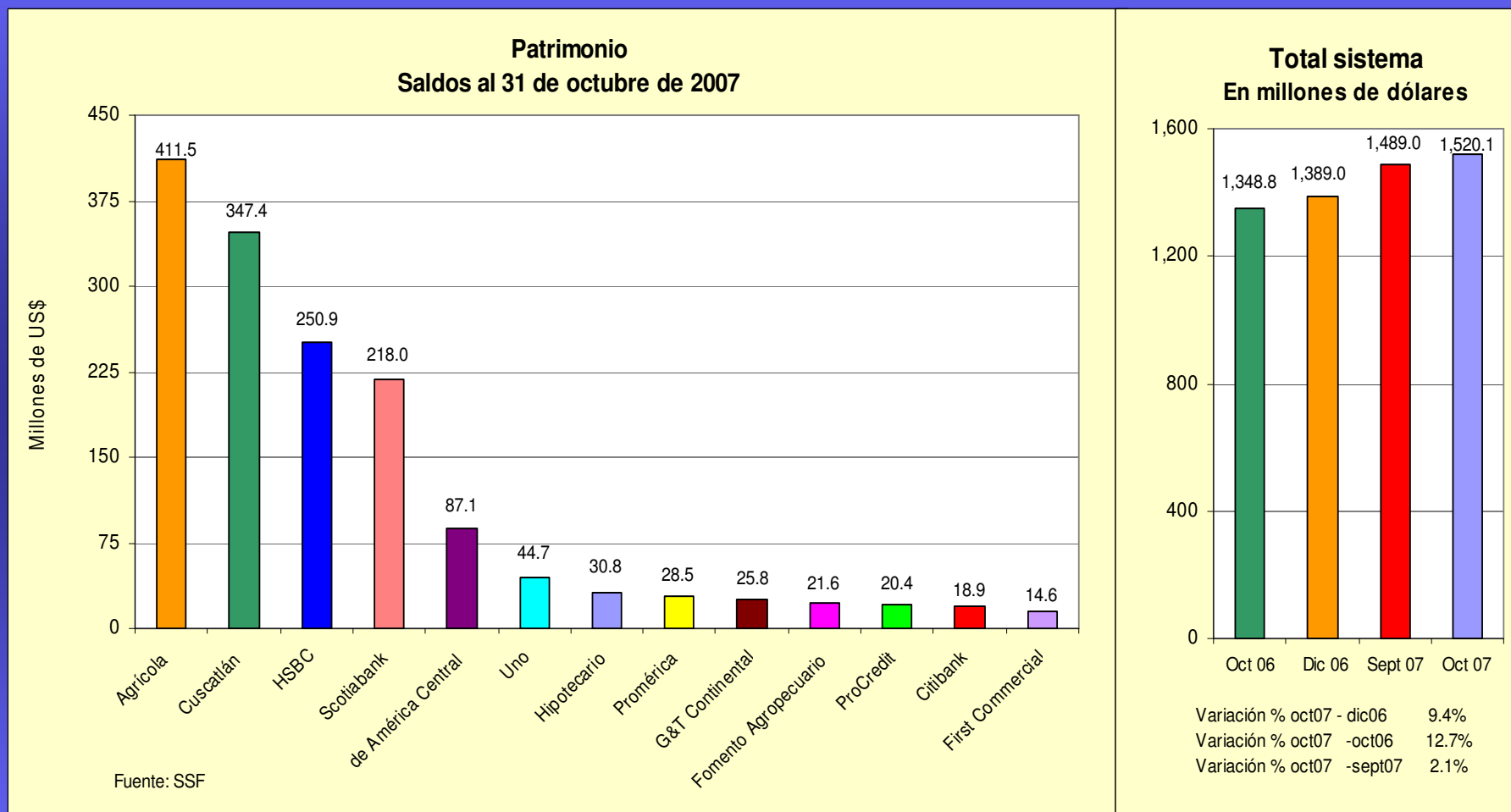
Patrimonio

**Total de patrimonio
Saldos y posiciones
(En millones de dólares)**

Bancos	oct-06	Posición	dic-06	Posición	oct-07	Posición
Agrícola	370.9	1	387.2	1	411.5	1
Cuscatlán	305.1	2	312.7	2	347.4	2
HSBC	228.0	3	231.4	3	250.9	3
Scotiabank	200.7	4	204.7	4	218.0	4
de América Central	57.3	5	59.2	5	87.1	5
Uno	42.3	6	42.8	6	44.7	6
Hipotecario	28.8	7	29.1	7	30.8	7
Promérica	25.4	8	25.8	8	28.5	8
G&T Continental	20.2	10	25.2	9	25.8	9
Fomento Agropecuario	20.5	9	20.8	10	21.6	10
ProCredit	18.5	11	18.9	11	20.4	11
Citibank	18.1	12	18.2	12	18.9	12
First Commercial	13.1	13	13.1	13	14.6	13
Total sistema	1,348.8		1,389.0		1,520.1	

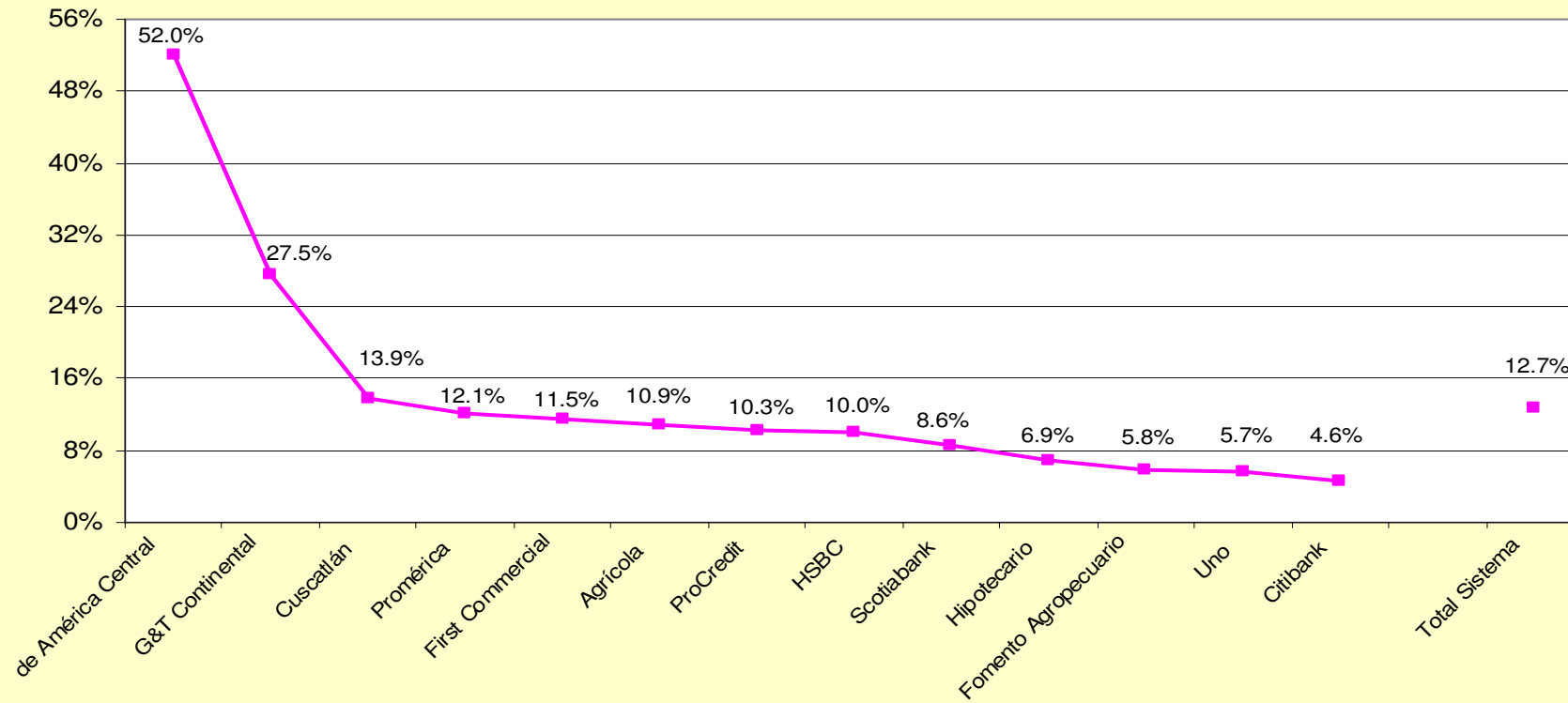
Fuente: SSF

Patrimonio



Patrimonio

Patrimonio
Porcentajes de variación punto a punto al 30 de octubre de 2007



Fuente: SSF

Utilidades

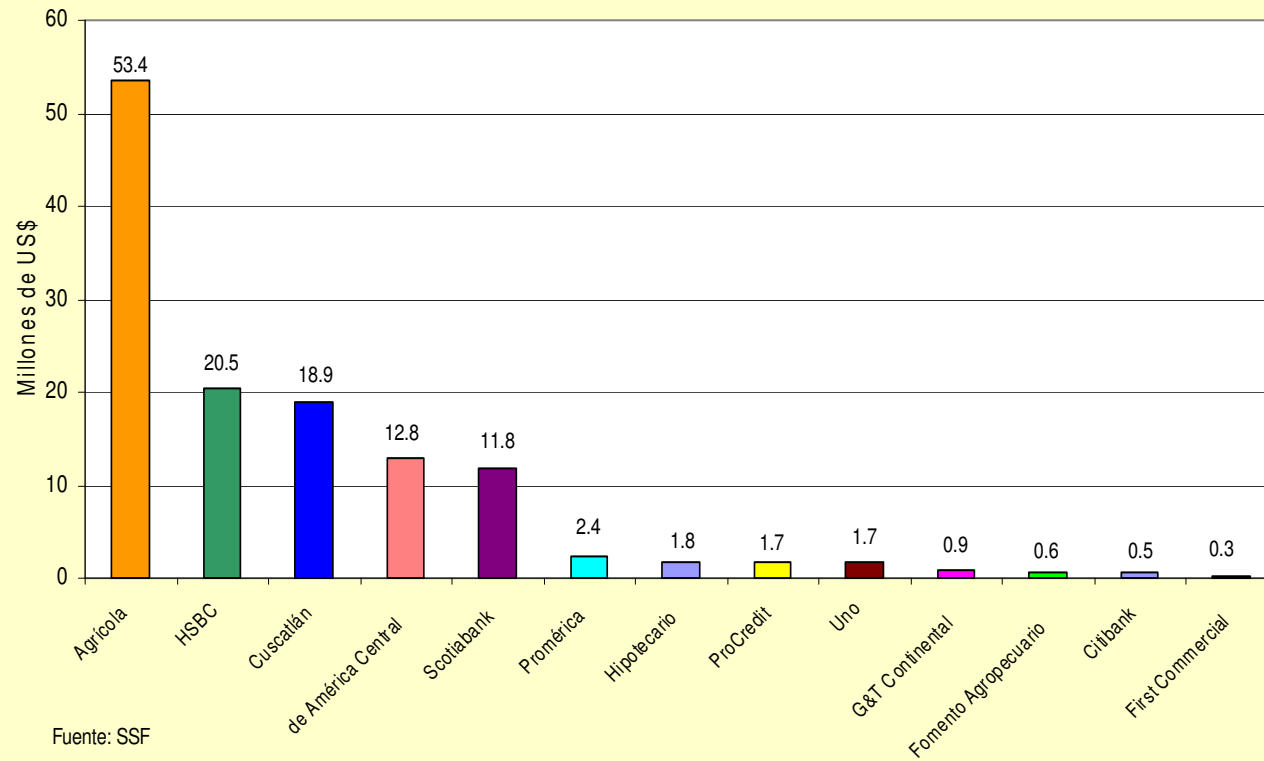
Total de utilidades de bancos
Saldos y posiciones
(En millones de dólares)

	oct-06	Posición	dic-06	Posición	oct-07	Posición
Agrícola	45.8	1	61.8	1	53.4	1
HSBC	25.8	3	30.2	3	20.5	2
Cuscatlán	28.7	2	31.2	2	18.9	3
de América Central	7.6	5	9.5	5	12.8	4
Scotiabank	19.7	4	23.0	4	11.8	5
Promérica	2.0	7	2.8	7	2.4	6
Hipotecario	1.0	9	1.3	10	1.8	7
ProCredit	1.6	8	2.0	8	1.7	8
Uno	5.2	6	5.6	6	1.7	9
G&T Continental	-4.6	13	0.3	12	0.9	10
Fomento Agropecuario	0.1	11	0.9	11	0.6	11
Citibank	0.8	10	1.3	9	0.5	12
First Commercial	0.1	12	0.2	13	0.3	13
Total sistema	133.9		170.1		127.3	

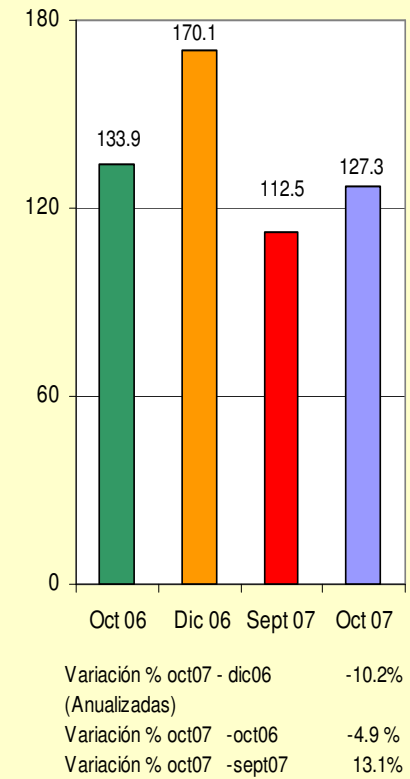
Fuente: SSF

Utilidades

Utilidades
Saldos al 31 de octubre de 2007

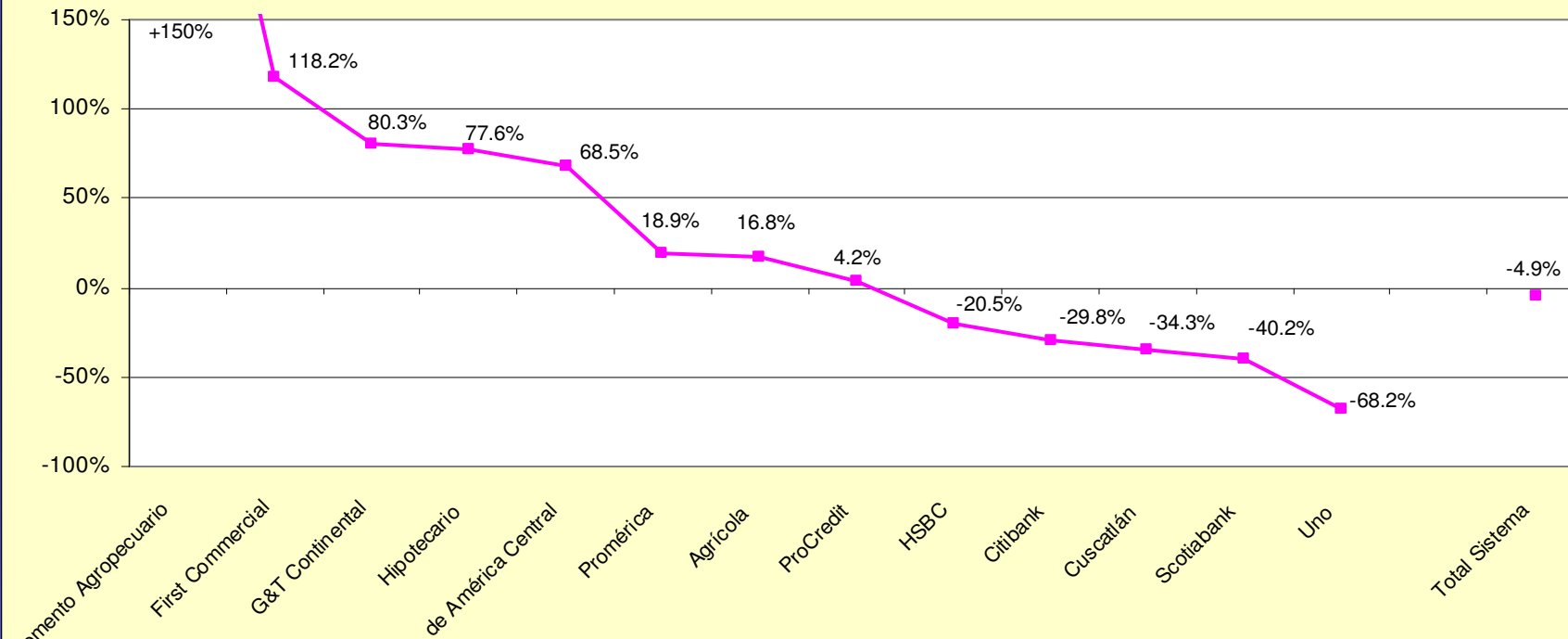


Total sistema
En millones de dólares



Utilidades

Utilidades
Porcentajes de variación punto a punto al 31 de octubre de 2007



Fuente: SSF

Rentabilidad patrimonial

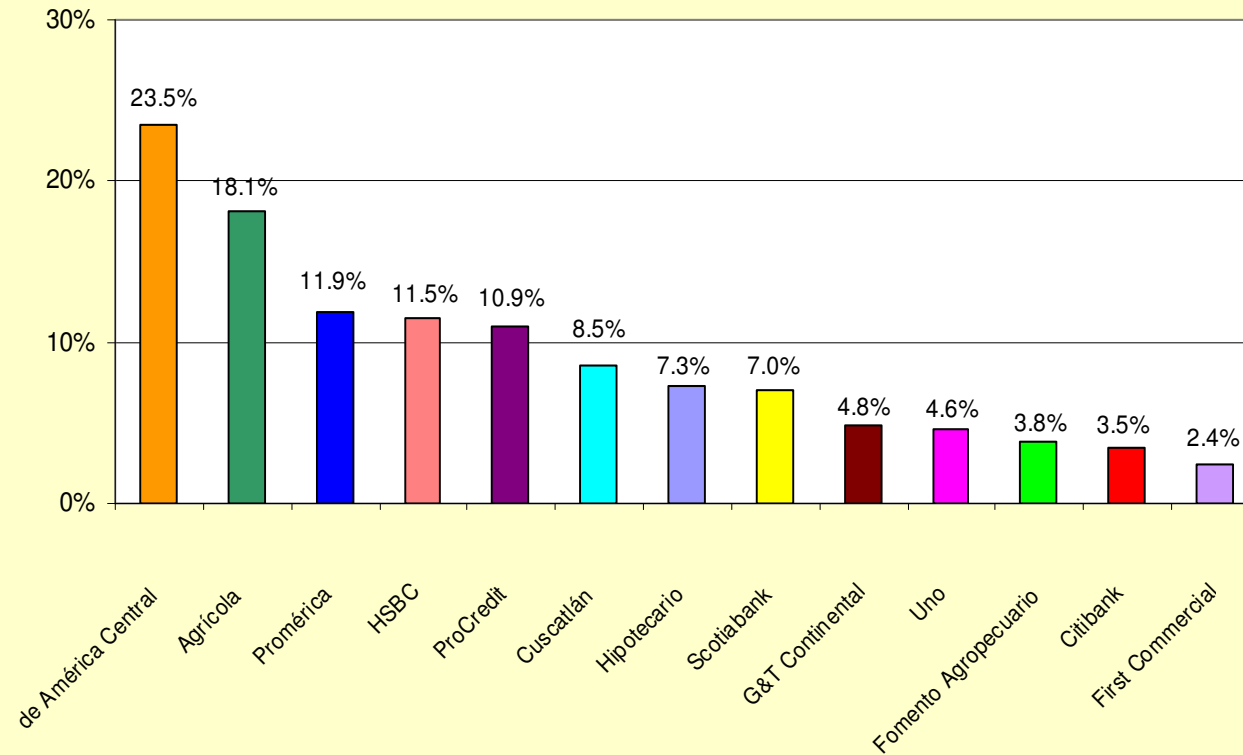
Rentabilidad patrimonial Indicador y posiciones En porcentajes

Bancos	oct-06	Posición	dic-06	Posición	oct-07	Posición
de América Central	17.7	1	17.9	2	23.5	1
Agrícola	17.3	2	19.1	1	18.1	2
Promérica	11.4	7	13.0	5	11.9	3
HSBC	16.7	3	16.0	3	11.5	4
ProCredit	11.2	8	11.5	8	10.9	5
Cuscatlán	14.3	5	12.9	6	8.5	6
Hipotecario	4.3	10	4.7	11	7.3	7
Scotiabank	13.0	6	12.5	7	7.0	8
G&T Continental	-39.2	13	1.9	12	4.8	9
Uno	16.2	4	14.1	4	4.6	10
Fomento Agropecuario	0.9	12	4.8	10	3.8	11
Citibank	5.2	9	7.3	9	3.5	12
First Commercial	1.2	11	1.6	13	2.4	13
Total sistema	14.0		14.6		11.8	

Fuente: SSF

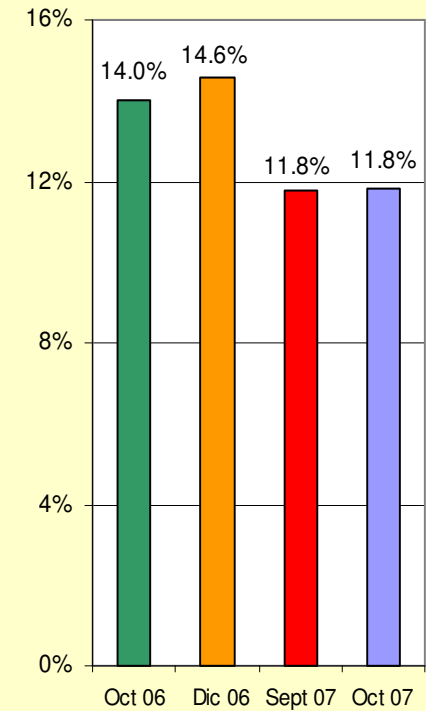
Rentabilidad patrimonial

Rentabilidad patrimonial al 31 de octubre de 2007
Utilidad o pérdida después de impuestos entre patrimonio neto



Fuente: SSF

Total sistema



Rentabilidad de activos

Rentabilidad de activos

Indicador y posiciones

En porcentajes

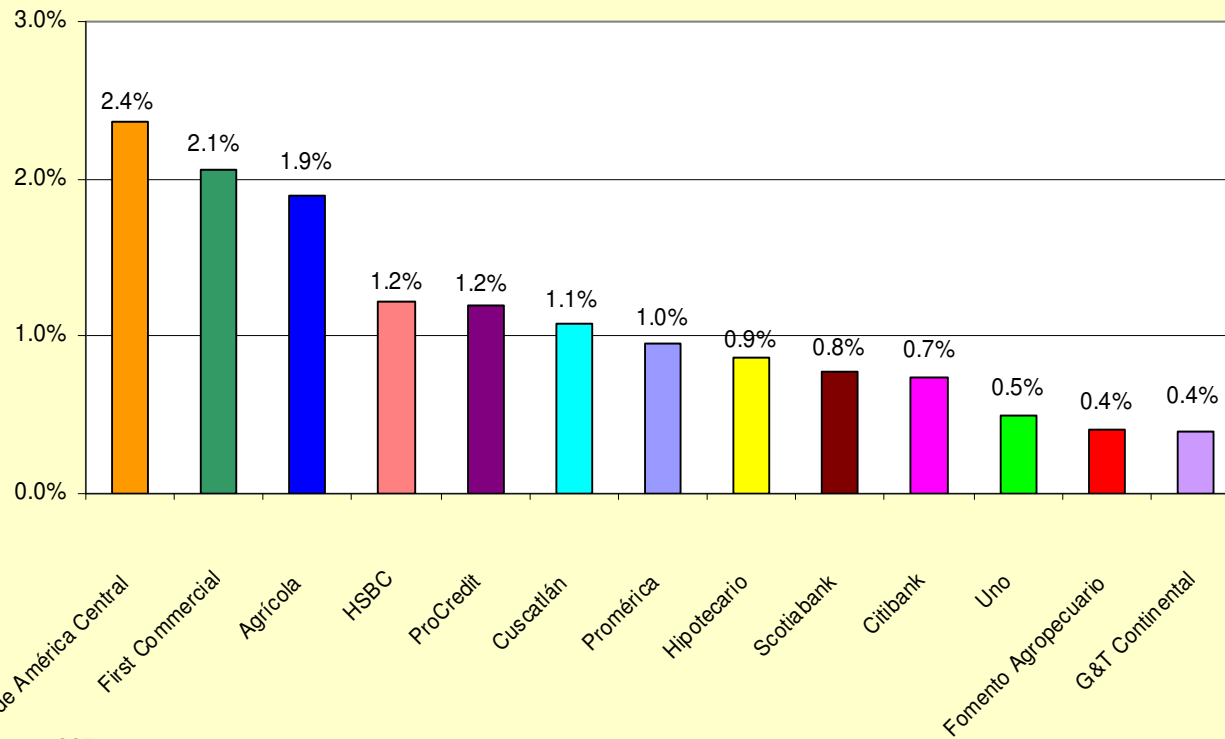
Bancos	oct-06	Posición	dic-06	Posición	oct-07	Posición
de América Central	1.9	1	2.0	1	2.4	1
First Commercial	1.0	9	1.3	7	2.1	2
Agrícola	1.7	3	1.9	2	1.9	3
HSBC	1.6	4	1.6	3	1.2	4
ProCredit	1.4	6	1.4	6	1.2	5
Cuscatlán	1.3	7	1.2	8	1.1	6
Promérica	1.0	8	1.2	9	1.0	7
Hipotecario	0.4	11	0.5	13	0.9	8
Scotiabank	1.4	5	1.4	5	0.8	9
Citibank	0.5	10	0.8	10	0.7	10
Uno	1.8	2	1.6	4	0.5	11
Fomento Agropecuario	0.1	12	0.5	12	0.4	12
G&T Continental	-13.4	13	0.7	11	0.4	13
Total sistema	1.4		1.5		1.3	

Fuente: SSF

Rango mínimo 1%

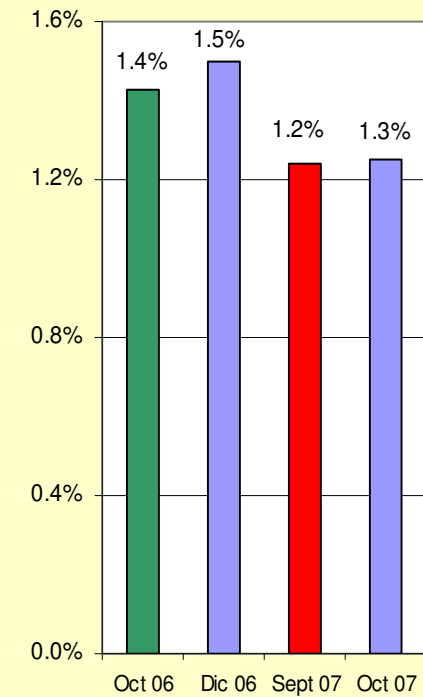
Rentabilidad de activos

Rentabilidad de activos al 31 de octubre de 2007
Utilidad o pérdida después de impuestos entre activos de intermediación promedio



Fuente: SSF

Total sistema



Rango mínimo 1%

Coeficiente de fondo patrimonial

Solvencia: fondo patrimonial entre activos ponderados totales

Indicador y posiciones

En porcentajes

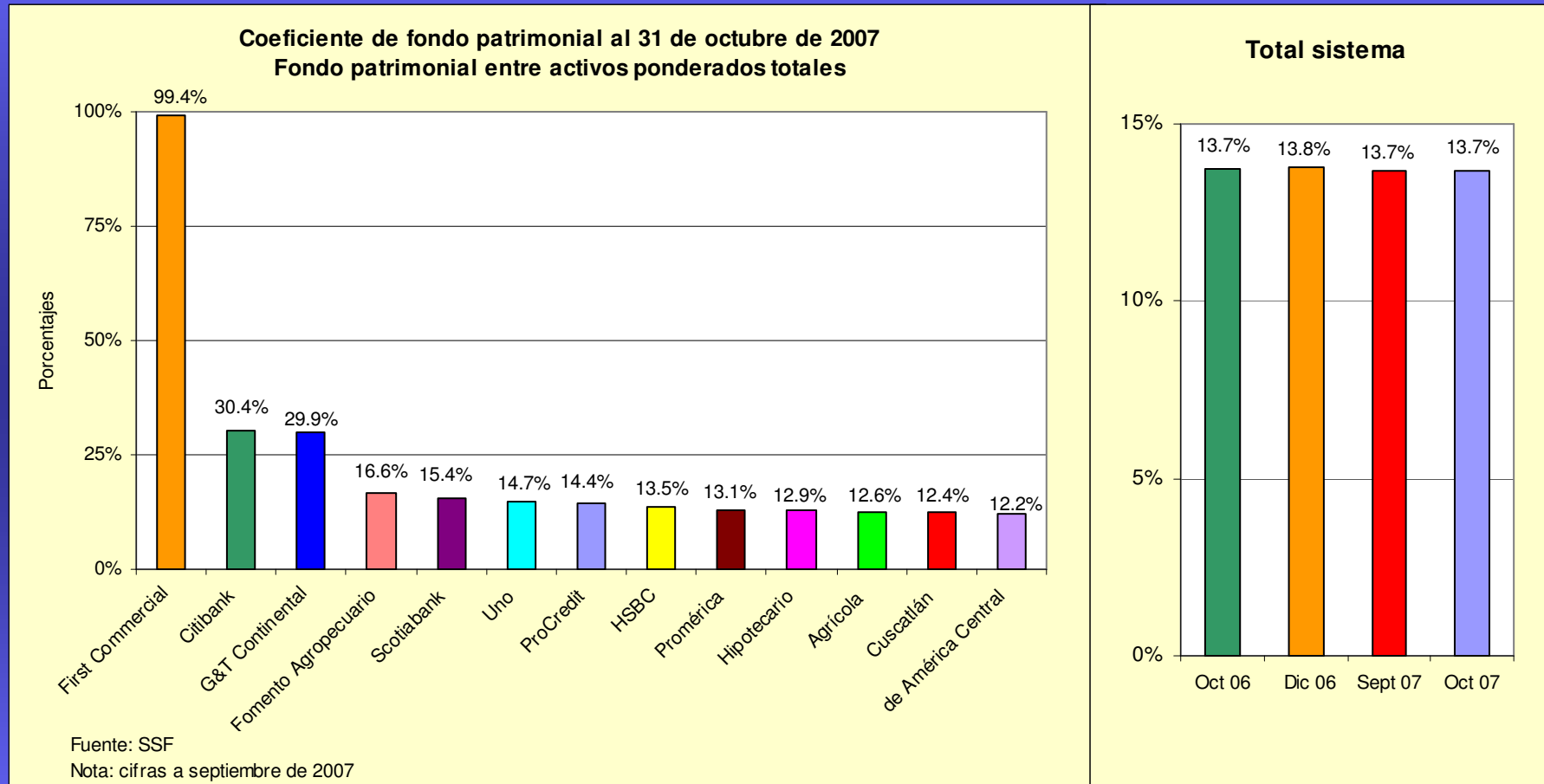
Bancos	oct-06	Posición	dic-06	Posición	oct-07 1/	Posición
First Commercial	89.0	1	98.5	1	99.4	1
Citibank	34.6	3	31.0	3	30.4	2
G&T Continental	49.3	2	40.5	2	29.9	3
Fomento Agropecuario	18.2	4	17.9	4	16.6	4
Scotiabank	15.9	6	15.3	6	15.4	5
Uno	13.4	9	13.9	10	14.7	6
ProCredit	17.3	5	16.7	5	14.4	7
HSBC	12.2	13	13.9	11	13.5	8
Promérica	12.3	12	14.4	7	13.1	9
Hipotecario	13.9	8	14.0	9	12.9	10
Agrícola	12.6	11	12.4	12	12.6	11
Cuscatlán	12.8	10	12.1	13	12.4	12
de América Central	13.9	7	14.0	8	12.2	13
Total sistema	13.7		13.8		13.7	

Fuente: SSF

1/ Cifras a septiembre de 2007

Rango mínimo 12%

Coeficiente de fondo patrimonial



Rango mínimo 12%

Coeficiente de liquidez neta

Coeficiente de liquidez neta Indicador y posiciones En porcentajes

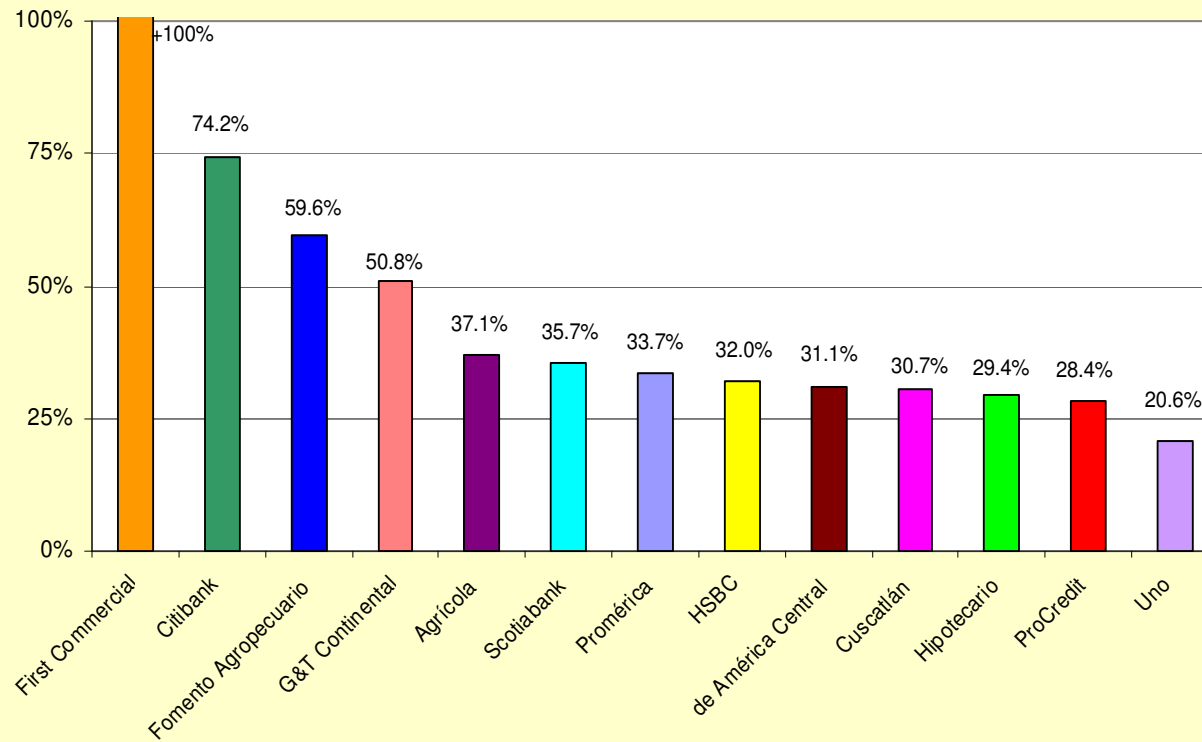
Bancos	oct-06	Posición	dic-06	Posición	oct-07	Posición
First Commercial	305.9	1	419.6	1	586.4	1
Citibank	78.5	2	76.5	2	74.2	2
Fomento Agropecuario	66.4	3	61.9	3	59.6	3
G&T Continental	33.8	6	17.9	13	50.8	4
Agrícola	38.1	4	37.4	4	37.1	5
Scotiabank	30.0	9	33.3	6	35.7	6
Promérica	29.2	10	32.0	7	33.7	7
HSBC	28.0	11	28.0	8	32.0	8
de América Central	20.6	13	22.7	12	31.1	9
Cuscatlán	27.3	12	25.7	11	30.7	10
Hipotecario	35.7	5	35.1	5	29.4	11
ProCredit	32.2	7	27.5	10	28.4	12
Uno	30.3	8	27.7	9	20.6	13
Total sistema	32.6		32.3		34.4	

Fuente: SSF

Rango mínimo 17%

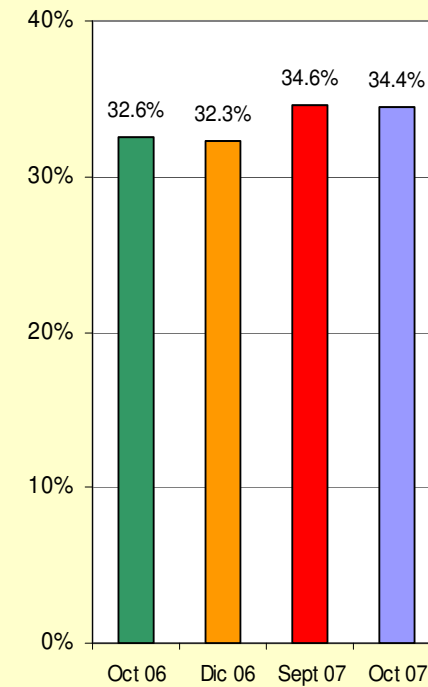
Coeficiente de liquidez neta

Coeficiente de liquidez neta al 31 de octubre de 2007



Fuente: SSF

Total sistema



Rango mínimo 17%

ABANSA

Ranking Bancario
Principales cuentas de balance
A octubre de 2007

23 de noviembre de 2007