

ABANSA

Asociación Bancaria Salvadoreña

Ranking Bancario Principales cuentas de balance A noviembre de 2011

Pendientes de actualizar:

- ❖ **Carta de préstamos vencidos por sector económico a septiembre 2011 (por ser dato trimestral-fuente SSF).**
- ❖ **Crédito de la banca no radicada a septiembre 2011 (por ser dato trimestral-fuente BCR).**

5 de enero de 2012

Ranking de principales cuentas de balances

Ranking de principales cuentas de balances

Al 31 de noviembre de 2011

En millones de dólares

Posición *	Bancos	Activos	Préstamos Netos	Préstamos brutos	Depósitos	Patrimonio	Ingresos	Utilidades
1	Agrícola	3,599.6	2,386.5	2,499.4	2,547.0	601.8	322.8	101.1
2	Citibank de El Salvador	1,976.9	1,151.8	1,208.7	1,501.4	330.7	209.2	15.2
3	Scotiabank	1,867.7	1,343.5	1,402.6	1,374.1	227.6	132.1	19.1
4	HSBC	1,824.4	1,174.5	1,223.4	1,345.8	261.9	140.4	9.6
5	de América Central	1,219.4	805.6	830.2	951.5	136.9	108.2	17.2
6	Hipotecario	550.0	379.5	390.7	417.6	56.4	34.6	3.8
7	Promérica	546.8	364.6	371.4	472.2	46.0	51.4	7.1
8	G&T Continental	327.4	198.2	200.5	246.1	31.4	17.4	1.2
9	ProCredit	291.1	208.3	216.2	211.2	24.4	29.5	-0.1
10	Fomento Agropecuario	260.3	159.3	163.9	181.9	28.5	22.4	1.1
11	Citibank N.A.	133.7	1.6	2.2	101.8	19.6	4.9	-1.0
12	Industrial	88.0	34.2	34.2	67.7	19.8	1.4	-0.2
13	Azteca	67.5	28.2	29.7	41.9	21.1	23.8	4.1
14	Firt Commercial	0.0	0.0	0.0	0.0	0.0	0.0	0.0
Totales		12,752.7	8,235.9	8,573.2	9,460.1	1,806.1	1,098.1	178.4

Fuente: SSF

*: Posiciones tomando como base los activos

Ranking de principales cuentas de balances

Ranking de principales cuentas de balances

Al 31 de noviembre de 2011

Participación del total de bancos (%)

Posición *	Bancos	Activos	Préstamos brutos	Depósitos	Patrimonio	Ingresos	Utilidades
1	Agrícola	28.2%	29.2%	26.9%	33.3%	29.4%	56.7%
2	Citibank de El Salvador	15.5%	14.1%	15.9%	18.3%	19.0%	8.5%
3	Scotiabank	14.6%	16.4%	14.5%	12.6%	12.0%	10.7%
4	HSBC	14.3%	14.3%	14.2%	14.5%	12.8%	5.4%
5	de América Central	9.6%	9.7%	10.1%	7.6%	9.9%	9.6%
6	Hipotecario	4.3%	4.6%	4.4%	3.1%	3.1%	2.1%
7	Promérica	4.3%	4.3%	5.0%	2.5%	4.7%	4.0%
8	G&T Continental	2.6%	2.3%	2.6%	1.7%	1.6%	0.7%
9	ProCredit	2.3%	2.5%	2.2%	1.3%	2.7%	0.0%
10	Fomento Agropecuario	2.0%	1.9%	1.9%	1.6%	2.0%	0.6%
11	Citibank N.A.	1.0%	0.0%	1.1%	1.1%	0.4%	-0.5%
12	Industrial	0.7%	0.4%	0.7%	1.1%	0.1%	-0.1%
13	Azteca	0.5%	0.3%	0.4%	1.2%	2.2%	2.3%
14	Firt Commercial	0.0%	0.0%	0.0%	0.0%	0.0%	0.0%
Totales		100.0%	100.0%	100.0%	100.0%	100.0%	100.0%

Fuente: SSF

*: Posiciones tomando como base los activos

Cuentas seleccionadas de balances: resumen

Cuentas seleccionadas de balance de bancos

Noviembre 2010 - 2011

(En millones de dólares y porcentajes)

Bancos y Financieras	Noviembre	Diciembre	Noviembre	Variación anual punto a punto nov-11		Variación nov-11 respecto a dic-10	
	2010	2010	2011	Valor	%	Valor	%
Total de activos							
Total sistema	12,949.1	12,952.2	12,752.7	-196.3	-1.5%	-199.4	-1.5%
Total sistema sin BFA	12,666.2	12,664.0	12,461.6	-204.6	-1.6%	-202.3	-1.6%
Cartera de préstamos bruta							
Total sistema	8,338.7	8,398.6	8,573.2	234.4	2.8%	174.5	2.1%
Total sistema sin BFA	8,205.1	8,262.1	8,409.2	204.2	2.5%	147.1	1.8%
Cartera de préstamos neta							
Total sistema	7,982.1	8,041.3	8,235.9	253.8	3.2%	194.6	2.4%
Total sistema sin BFA	7,852.2	7,908.5	8,076.5	224.4	2.9%	168.0	2.1%
Préstamos vencidos							
Total sistema	343.4	331.3	325.5	-17.9	-5.2%	-5.8	-1.7%
Total sistema sin BFA	339.6	327.6	321.0	-18.6	-5.5%	-6.6	-2.0%
Reservas por incobrabilidad de préstamos							
Total sistema	356.7	357.4	337.3	-19.4	-5.4%	-20.0	-5.6%
Total sistema sin BFA	352.9	353.6	332.7	-20.2	-5.7%	-20.9	-5.9%
Cartera de depósitos							
Total sistema	9,494.7	9,511.7	9,460.1	-34.6	-0.4%	-51.5	-0.5%
Total sistema sin BFA	9,320.0	9,336.8	9,278.2	-41.8	-0.4%	-58.7	-0.6%
Total de patrimonio							
Total sistema	1,787.5	1,797.7	1,806.1	18.6	1.0%	8.4	0.5%
Total sistema sin BFA	1,760.3	1,770.3	1,777.6	17.3	1.0%	7.3	0.4%
Total de utilidades							
Total sistema	107.5	115.6	178.4	70.9	66.0%	79.0	68.3%
Total sistema sin BFA	106.5	114.4	177.4	70.9	66.6%	79.1	69.1%

Fuente: SSF

Nota: la variación porcentual del total de utilidades a agosto de 2011 respecto a diciembre 2010 es con base a utilidades anualizadas.

Indicadores financieros seleccionados

Sistema Bancario: Indicadores financieros (%)

Indicadores	Noviembre	Diciembre	Noviembre
	2010	2010	2011
I. De Liquidez			
Coeficiente de liquidez neta	42.88%	41.99%	37.82%
II. Solvencia			
Fondo patrimonial sobre activos ponderados	17.52%	17.58%	17.31%
III. Calidad de la cartera			
Préstamos vencidos sobre préstamos brutos	4.12%	3.94%	3.80%
IV. Cobertura de reservas			
Reservas por incobrabilidad de préstamos sobre préstamos vencidos	103.86%	107.86%	103.62%
V. Suficiencia de reservas			
Reservas por incobrabilidad de préstamos sobre préstamos brutos	4.28%	4.26%	3.93%
VI. Rentabilidad			
Utilidad/pérdida (-) en el período, después de impuestos, sobre patrimonio neto promedio	7.41%	7.27%	12.16%
Utilidad/pérdida (-) en el período, después de impuestos, sobre activos de intermediación promedio	0.90%	0.89%	1.52%

Fuente: SSF

Bancos
Cifras del Balance (en millones de dólares)
Saldos al 30 de Noviembre de 2010- 2011

Rubros	AGRICOLA		CITIBANK DE EL SALVADOR		HSBC		SCOTIABANK		AMÉRICA CENTRAL		BANCO UNO		PROMERICA		HIPOTECARIO	
	2010	2011	2010	2011	2010	2011	2010	2011	2010	2011	2010	2011	2010	2011	2010	2011
Activo																
I. Activos de intermediación (1 + 2 + 3 + 4)	3,637.5	3,458.9	2,013.1	1,812.2	1,799.0	1,737.4	1,809.8	1,781.6	1,164.5	1,179.0	0.0	0.0	467.3	526.3	484.1	526.2
1. Disponibilidades	627.7	536.4	415.8	338.2	297.9	259.9	242.9	236.0	216.5	193.8	0.0	0.0	108.0	74.8	83.1	57.1
2. Adquisición temporal de Doc. netos	1.3	3.2	0.0	0.0	0.0	0.0	0.0	0.0	3.7	2.8	0.0	0.0	4.4	5.3	1.2	1.8
3. Inversiones financieras	650.9	532.9	363.0	322.2	363.5	303.0	207.2	202.1	171.5	176.8	0.0	0.0	52.6	81.6	74.0	87.7
4. Préstamos netos	2,357.6	2,386.5	1,234.3	1,151.8	1,137.5	1,174.5	1,359.8	1,343.5	772.9	805.6	0.0	0.0	302.4	364.6	325.9	379.5
II. Otros activos	74.5	72.6	141.9	98.8	39.3	42.1	43.1	44.8	39.2	27.9	0.0	0.0	13.9	15.8	7.3	7.6
III. Activo Fijo	64.5	68.1	66.6	65.9	47.3	44.9	42.8	41.3	12.7	12.5	0.0	0.0	4.5	4.6	12.6	16.1
IV. Total de activos (I + II + III)	3,776.5	3,599.6	2,221.6	1,976.9	1,885.6	1,824.4	1,895.7	1,867.7	1,216.4	1,219.4	0.0	0.0	485.7	546.8	504.0	550.0
V. Derechos futuros y contingencias netas	203.5	158.7	100.3	100.7	108.8	109.5	52.4	64.9	46.8	41.9	0.0	0.0	5.1	7.2	13.2	12.6
VI. Total activos + Der. Fut. y conting. (IV + V)	3,979.9	3,758.3	2,322.0	2,077.6	1,994.3	1,933.9	1,948.1	1,932.6	1,263.2	1,261.3	0.0	0.0	490.9	554.0	517.1	562.5
Pasivo																
I. Pasivos de intermediación (1 + 2 + 3 + 4 + 5)	3,137.1	2,915.8	1,795.1	1,602.3	1,583.3	1,511.6	1,638.3	1,607.8	1,073.8	1,065.4	0.0	0.0	437.4	489.6	447.0	481.0
1. Depósitos	2,735.9	2,547.0	1,599.2	1,501.4	1,376.1	1,345.8	1,366.6	1,374.1	955.3	951.5	0.0	0.0	415.3	472.2	365.6	417.6
2. Préstamos	140.4	150.0	88.1	6.7	48.7	28.6	92.9	67.3	15.9	44.1	0.0	0.0	20.3	14.0	78.4	58.1
3. Obligaciones a la vista	13.2	14.0	13.7	15.1	9.1	10.2	7.9	6.9	9.9	9.7	0.0	0.0	1.8	3.4	2.3	3.5
4. Títulos de emisión propia	247.6	204.8	94.2	79.1	141.2	121.5	170.9	159.5	92.6	60.1	0.0	0.0	0.0	0.0	0.8	0.8
5. Doc. vendidos con pact. de retrov. y Cheques y otros	0.0	0.0	0.0	0.0	8.2	5.5	0.0	0.0	0.0	0.0	0.0	0.0	0.0	0.0	0.0	1.0
II. Otros pasivos	53.2	63.6	25.8	25.1	27.0	38.6	22.8	29.1	13.4	16.5	0.0	0.0	5.9	6.2	5.5	6.9
III. Obligaciones convertibles en acciones	0.0	0.0	0.0	0.0	0.0	0.0	0.0	0.0	0.0	0.0	0.0	0.0	0.0	0.0	0.0	0.0
IV. Deuda subordinada	0.0	0.0	5.0	3.4	3.0	0.0	0.0	0.0	0.0	0.0	0.0	0.0	5.0	5.0	0.0	0.0
V. Total pasivo (I + II + III + IV)	3,190.3	2,979.4	1,825.9	1,630.7	1,613.3	1,550.3	1,661.0	1,636.8	1,087.2	1,081.9	0.0	0.0	448.3	500.8	452.6	487.9
Patrimonio																
1. Capital Social Pagado	297.5	297.5	155.8	155.8	150.0	150.0	114.1	114.1	55.0	60.0	0.0	0.0	21.8	23.3	22.3	38.3
2. Aportes de capital pendientes de formalizar	0.0	0.0	0.0	0.0	0.0	0.0	0.0	0.0	0.0	0.0	0.0	0.0	0.0	0.0	0.0	0.0
3. Reservas de capital	109.6	112.8	45.8	46.8	57.6	64.4	38.3	39.8	9.0	10.2	0.0	0.0	1.7	2.3	10.8	2.4
4. Resultados de ejercicios anteriores	3.6	-1.4	64.8	24.4	0.0	0.0	39.9	23.8	36.6	31.2	0.0	0.0	5.0	7.8	0.0	0.0
5. Patrimonio Restringido	88.5	91.8	107.8	88.5	41.3	37.8	30.7	30.9	17.1	18.2	0.0	0.0	4.9	5.5	11.0	12.0
6. Resultados del presente ejercicio	67.5	101.1	5.8	15.2	11.9	9.6	8.3	19.1	11.0	17.2	0.0	0.0	4.0	7.1	1.8	3.8
VI. Total patrimonio (1 + 2 + 3 + 4 + 5 + 6)	566.7	601.8	380.0	330.7	260.7	261.9	231.2	227.6	128.8	136.9	0.0	0.0	37.4	46.0	46.0	56.4
VII. Compromisos futuros y contingencias	223.0	0.0	116.1	0.0	120.3	0.0	55.9	0.0	47.2	0.0	0.0	0.0	5.2	0.0	18.6	0.0
Pasivo + Patrimonio + Com. Fut. y Cont. (V + VI + VII)	3,979.9	3,581.2	2,322.0	1,961.4	1,994.3	1,812.2	1,948.1	1,864.5	1,263.2	1,218.8	0.0	0.0	490.9	546.8	517.1	544.3

Fuente: SSF.

Bancos
Cifras del Balance (en millones de dólares)
Saldos al 30 de Noviembre de 2010- 2011

Rubros	PROCREDIT		FOMENTO		CITIBANK N.A.		G&T CONTINENTAL		FIRST COMMERCIAL		AZTECA ^{1/}		INDUSTRIAL ^{3/}		TOTAL SISTEMA	
	2010	2011	2010	2011	2010	2011	2010	2011	2010	2011	2010	2011	2010	2011	2010	2011
Activo																
I. Activos de intermediación (1 + 2 + 3 + 4)	265.2	272.7	233.9	247.9	122.6	132.3	236.6	316.7	16.1	0.0	32.6	57.1	0.0	83.2	12,282.2	12,131.6
1. Disponibilidades	53.3	40.3	60.3	48.7	66.4	79.9	25.7	32.3	16.1	0.0	7.7	10.1	0.0	11.1	2,221.4	1,918.6
2. Adquisición temporal de Doc. netos	0.0	0.0	0.3	1.0	0.0	0.0	0.0	0.0	0.0	0.0	4.0	13.0	0.0	0.0	14.8	27.1
3. Inversiones financieras	22.6	24.1	43.5	38.9	41.6	50.9	70.4	86.2	0.0	0.0	3.2	5.8	0.0	37.8	2,064.0	1,950.1
4. Préstamos netos	189.2	208.3	129.9	159.3	14.6	1.6	140.5	198.2	0.0	0.0	17.7	28.2	0.0	34.2	7,982.1	8,235.9
II. Otros activos	5.8	7.3	5.8	4.2	5.4	1.0	5.4	4.4	0.0	0.0	2.5	3.3	0.0	3.2	384.2	332.9
III. Activo Fijo	12.0	11.1	8.4	8.2	0.3	0.3	2.9	6.3	0.0	0.0	8.1	7.1	0.0	1.6	282.6	288.2
IV. Total de activos (I + II + III)	282.9	291.1	248.1	260.3	128.3	133.7	244.9	327.4	16.1	0.0	43.2	67.5	0.0	88.0	12,949.1	12,752.7
V. Derechos futuros y contingencias netas	0.7	0.3	4.6	4.3	4.5	2.2	6.9	6.9	0.0	0.0	0.0	0.0	0.0	0.0	546.9	509.1
VI. Total activos + Der. Fut. y conting. (IV + V)	283.6	291.4	252.8	264.6	132.8	135.8	251.9	334.3	16.1	0.0	43.2	67.5	0.0	88.0	13,495.9	13,261.8
Pasivo																
I. Pasivos de intermediación (1 + 2 + 3 + 4 + 5)	252.0	256.8	207.3	216.9	105.0	110.7	210.9	291.9	0.0	0.0	25.3	42.5	0.0	67.9	10,912.6	10,660.3
1. Depósitos	199.9	211.2	174.8	181.9	89.4	101.8	191.9	246.1	0.0	0.0	24.7	41.9	0.0	67.7	9,494.7	9,460.1
2. Préstamos	20.4	16.2	31.7	34.4	6.5	0.0	13.4	31.0	0.0	0.0	0.0	0.0	0.0	0.0	556.7	450.4
3. Obligaciones a la vista	2.2	2.1	0.9	0.5	9.1	8.9	0.6	0.9	0.0	0.0	0.6	0.5	0.0	0.2	71.3	76.0
4. Títulos de emisión propia	29.4	27.3	0.0	0.0	0.0	0.0	0.0	0.0	0.0	0.0	0.0	0.0	0.0	0.0	776.7	653.3
5. Doc. vendidos con pact. de retrov. y Cheques y otros	0.0	0.0	0.0	0.0	0.0	0.0	5.0	13.9	0.0	0.0	0.0	0.1	0.0	0.0	13.2	20.5
II. Otros pasivos	3.1	3.6	10.4	11.4	2.7	3.4	1.6	2.7	0.0	0.0	1.6	3.9	0.0	0.2	172.9	211.2
III. Obligaciones convertibles en acciones	0.0	0.0	0.0	0.0	0.0	0.0	0.0	0.0	0.0	0.0	0.0	0.0	0.0	0.0	0.0	0.0
IV. Deuda subordinada	2.5	6.4	0.0	0.0	0.0	0.0	0.0	0.0	0.0	0.0	0.0	0.0	0.0	0.0	15.6	14.8
V. Total pasivo (I + II + III + IV)	257.6	266.7	217.7	228.3	107.8	114.1	212.5	294.7	0.0	0.0	27.0	46.4	0.0	68.2	11,101.2	10,886.3
Patrimonio																
1. Capital Social Pagado	20.3	20.3	17.9	17.9	16.0	16.0	28.1	28.1	16.0	0.0	19.1	20.1	0.0	20.0	933.7	961.2
2. Aportes de capital pendientes de formalizar	0.0	0.0	0.0	0.0	0.0	0.0	0.0	0.0	0.0	0.0	0.0	0.0	0.0	0.0	0.0	0.0
3. Reservas de capital	2.4	2.4	0.7	0.9	1.7	1.8	0.1	0.2	0.1	0.0	0.0	0.0	0.0	0.0	277.9	283.9
4. Resultados de ejercicios anteriores	0.0	-2.2	2.7	3.8	0.5	1.7	-0.6	0.0	0.6	0.0	-1.0	-3.1	0.0	0.0	152.0	86.0
5. Patrimonio Restringido	5.1	4.0	4.9	4.9	1.9	1.0	3.1	1.9	0.0	0.0	0.0	0.0	0.0	0.0	316.3	296.6
6. Resultados del presente ejercicio	-2.4	-0.1	1.0	1.1	0.4	-1.0	0.6	1.2	-0.6	0.0	-1.8	4.1	0.0	-0.2	107.5	178.4
VI. Total patrimonio (1 + 2 + 3 + 4 + 5 + 6)	25.3	24.4	27.2	28.5	20.6	19.6	31.3	31.4	16.1	0.0	16.2	21.1	0.0	19.8	1,787.5	1,806.1
VII. Compromisos futuros y contingencias	0.7	0.0	7.8	0.0	4.5	0.0	8.0	0.0	0.0	0.0	0.0	0.0	0.0	0.0	607.3	0.0
Pasivo + Patrimonio + Com. Fut. y Cont. (V + VI + VII)	283.6	291.1	252.8	256.8	132.8	133.7	251.9	326.1	16.1	0.0	43.2	67.5	0.0	88.0	13,495.9	12,692.4

Fuente: SSF.

Bancos
Cifras del Estado de Resultados (en millones de dólares)
Saldos al 30 de Noviembre de 2010- 2011

Rubros	AGRICOLA		CITIBANK DE EL SALVADOR		HSBC		SCOTIABANK		AMÉRICA CENTRAL		BANCO UNO		PROMERICA		HIPOTECARIO	
	2010	2011	2010	2011	2010	2011	2010	2011	2010	2011	2010	2011	2010	2011	2010	2011
I. Ingresos de operaciones de intermediación	260.0	240.1	160.4	146.4	123.2	113.3	123.4	114.6	97.9	97.6	0.0	0.0	41.3	43.9	30.5	31.0
1. Cartera de préstamos	246.1	229.9	153.5	140.0	117.1	107.7	119.3	112.2	96.6	95.5	0.0	0.0	39.6	42.6	29.4	29.7
A. Intereses	214.8	198.2	148.2	125.8	102.3	91.6	111.3	104.4	89.2	87.3	0.0	0.0	36.3	38.8	27.2	27.5
B. Comisiones	30.6	30.9	5.1	14.1	7.3	9.0	6.5	7.0	7.2	8.0	0.0	0.0	3.2	3.8	0.2	0.2
C. Otras comisiones y recargos sobre créditos ^{1/}	0.7	0.8	0.1	0.1	7.4	7.1	1.5	0.7	0.2	0.3	0.0	0.0	0.0	0.0	2.0	2.0
2. Cartera de inversiones	13.3	9.8	6.5	6.2	5.7	5.4	3.8	2.4	1.1	2.1	0.0	0.0	1.5	1.1	1.0	1.2
3. Operaciones de pacto de retroventa	0.1	0.1	0.0	0.0	0.0	0.0	0.0	0.0	0.0	0.0	0.0	0.0	0.0	0.1	0.0	0.1
4. Interés sobre depósitos	0.5	0.3	0.4	0.3	0.4	0.2	0.2	0.1	0.1	0.0	0.0	0.0	0.2	0.2	0.0	0.0
II. Costos de captación de recursos	59.7	36.9	40.9	22.8	34.0	22.8	42.4	24.3	22.4	14.4	0.0	0.0	12.0	10.3	10.2	8.7
1. Costos de depósitos	39.7	23.3	26.4	10.9	23.3	14.5	28.5	14.6	16.6	11.2	0.0	0.0	8.6	6.8	5.7	4.9
2. Costos de préstamos	4.6	3.8	2.9	1.2	1.8	1.8	2.9	1.6	1.2	0.7	0.0	0.0	1.3	1.0	3.5	2.7
3. Costos por emisión de títulos valores	11.8	6.0	7.7	4.6	6.5	3.7	7.6	4.6	4.1	2.1	0.0	0.0	0.0	0.0	0.0	0.0
4. Otros ^{2/}	3.6	3.8	3.9	6.1	2.3	2.7	3.4	3.5	0.5	0.4	0.0	0.0	2.0	2.5	0.9	1.0
III. Reservas de Saneamiento	67.2	37.8	56.3	36.9	24.1	23.6	22.5	20.4	30.3	24.0	0.0	0.0	10.0	8.0	5.6	4.1
IV. Castigos de activos	0.0	0.0	1.1	2.7	0.0	0.0	0.8	0.4	0.0	0.0	0.0	0.0	0.0	0.0	0.0	0.3
V. Utilidad de intermediación (I - II - III - IV)	133.1	165.4	62.0	84.0	65.1	67.0	57.7	69.6	45.2	59.3	0.0	0.0	19.3	25.6	14.7	17.9
VI. Ingresos de otras operaciones	36.7	38.5	13.2	13.2	11.1	11.4	8.7	8.6	5.2	5.4	0.0	0.0	4.2	4.4	1.3	2.0
VII. Costos de otras operaciones	15.5	17.7	4.3	4.7	7.2	7.6	2.4	2.2	0.4	1.6	0.0	0.0	1.6	2.4	0.6	0.6
VIII. Gtos. de operación (Gtos. de Admón)	76.7	86.0	102.5	101.5	61.6	66.8	52.9	52.8	39.8	40.1	0.0	0.0	18.0	20.2	12.5	14.0
IX. Utilidad de operación (V + VI - VII - VIII)	77.6	100.1	-31.6	-8.9	7.3	4.0	11.1	23.1	10.2	22.9	0.0	0.0	3.8	7.4	3.0	5.3
X. Otros ingresos y gastos no operacionales	15.9	30.3	39.6	29.2	9.2	11.4	0.8	2.7	2.3	-0.2	0.0	0.0	1.2	1.6	-0.3	0.3
Ingresos	23.4	44.2	49.4	49.5	15.5	15.7	9.4	8.8	5.8	5.2	0.0	0.0	2.1	3.0	0.5	1.6
Gastos	7.5	13.9	9.8	20.3	6.4	4.2	8.6	6.1	3.5	5.4	0.0	0.0	0.9	1.4	0.8	1.3
XI. Impuesto sobre la renta	26.0	29.4	2.2	5.1	4.7	5.8	3.6	6.7	1.5	5.4	0.0	0.0	1.0	1.9	0.9	1.9
XII. Utilidad o (pérdida) antes de reserva legal (IX + X - XI)	67.5	101.1	5.8	15.2	11.9	9.6	8.3	19.1	11.0	17.2	0.0	0.0	4.0	7.1	1.8	3.8

^{1/} Incluye: otras comisiones y recargos sobre créditos, e inspecciones y avalúos.

^{2/} Incluye: pérdida por diferencia de precios, primas por garantía de depósitos y otros costos de intermediación.

Fuente: SSF y cálculos de ABANSA.

Bancos
Cifras del Estado de Resultados (en millones de dólares)
Saldos al 30 de Noviembre de 2010- 2011

Rubros	PROREDIT		FOMENTO (*)		CITIBANK N.A.		G&T CONTINENTAL		FIRST COMMERCIAL (*)		AZTECA (*) ³		INDUSTRIAL (*) ³		TOTAL SISTEMA	
	2010	2011	2010	2011	2010	2011	2010	2011	2010	2011	2010	2011	2010	2011	2010	2011
I. Ingresos de operaciones de intermediación	28.5	26.1	18.1	19.0	1.9	1.4	15.0	15.6	0.3	0.0	9.6	21.3	0.0	0.9	910.0	871.4
1. Cartera de préstamos	28.4	26.1	16.2	17.4	0.9	0.4	11.0	12.1	0.2	0.0	9.4	21.2	0.0	0.0	867.7	834.7
A. Interés	26.3	24.4	14.5	15.8	0.9	0.4	10.3	11.2	0.2	0.0	5.8	18.2	0.0	0.0	787.5	743.5
B. Comisiones	2.0	1.6	1.6	1.6	0.0	0.0	0.6	0.7	0.0	0.0	3.6	3.0	0.0	0.0	68.0	79.8
C. Otras comisiones y recargos sobre créditos ^{1/}	0.1	0.0	0.1	0.1	0.0	0.0	0.1	0.2	0.0	0.0	0.0	0.0	0.0	12.2	11.4	
2. Cartera de inversiones	0.1	0.0	1.3	1.0	0.8	0.9	4.0	3.5	0.0	0.0	0.1	0.0	0.0	39.2	33.5	
3. Operaciones de pacto de retroventa	0.0	0.0	0.0	0.0	0.0	0.0	0.0	0.0	0.0	0.0	0.1	0.1	0.0	0.3	0.4	
4. Interés sobre depósitos	0.0	0.0	0.6	0.6	0.2	0.1	0.0	0.0	0.1	0.0	0.0	0.0	0.0	2.8	1.8	
II. Costos de captación de recursos	8.7	6.2	5.2	4.4	0.8	0.6	6.6	6.1	0.0	0.0	1.8	1.3	0.0	0.2	244.6	158.8
1. Costos de depósitos	5.5	3.3	3.7	2.7	0.3	0.4	5.2	4.2	0.0	0.0	0.0	0.0	0.0	163.6	96.9	
2. Costos de préstamos	1.4	1.2	1.4	1.7	0.4	0.1	0.4	0.8	0.0	0.0	0.0	0.0	0.0	22.0	16.7	
3. Costos por emisión de títulos valores	1.3	1.1	0.0	0.0	0.0	0.0	0.0	0.0	0.0	0.0	0.0	0.0	0.0	39.0	22.1	
4. Otros ^{2/}	0.4	0.5	0.0	0.0	0.1	0.1	1.0	1.1	0.0	0.0	0.0	0.0	0.0	18.3	21.7	
III. Reservas de saneamiento	4.7	2.9	1.1	1.3	0.0	0.1	2.4	1.6	0.0	0.0	0.7	2.2	0.0	0.0	225.1	162.9
IV. Castigos de activos	0.0	0.0	0.0	0.0	0.0	0.0	0.0	0.0	0.0	0.0	0.0	0.0	0.0	1.9	3.4	
V. Utilidad de intermediación (I - II - III - IV)	15.1	17.1	11.9	13.4	1.1	0.7	6.0	7.9	0.3	0.0	7.1	17.8	0.0	0.8	438.5	546.2
VI. Ingresos de otras operaciones	1.3	1.9	2.0	2.4	4.5	1.1	0.2	0.2	0.0	0.0	4.2	2.5	0.0	0.5	92.5	92.1
VII. Costos de otras operaciones	0.3	0.2	0.8	1.0	0.1	0.2	0.0	0.1	0.0	0.0	0.1	0.0	0.0	0.0	33.2	38.4
VIII. Gtos. de operación (Gtos. de Admón)	21.4	19.9	11.9	13.9	6.7	4.9	5.2	6.8	0.4	0.0	13.0	16.1	0.0	1.4	422.7	444.5
IX. Utilidad de operación (V + VI - VII - VIII)	-5.3	-1.2	1.2	0.9	-1.3	-3.3	0.9	1.2	-0.1	0.0	-1.8	4.1	0.0	-0.2	75.0	155.4
X. Otros ingresos y gastos no operacionales	2.9	1.1	0.3	0.9	2.0	2.3	-0.2	0.2	-0.5	0.0	0.0	0.0	0.0	73.0	80.0	
Ingresos	3.0	1.5	0.4	1.0	2.3	2.4	0.2	1.6	0.0	0.0	0.0	0.1	0.0	112.0	134.6	
Gastos	0.1	0.4	0.1	0.0	0.3	0.1	0.5	1.4	0.5	0.0	0.0	0.0	0.0	39.0	54.6	
XI. Impuesto sobre la renta	0.0	0.0	0.5	0.7	0.3	0.0	0.0	0.2	0.0	0.0	0.0	0.0	0.0	40.5	57.0	
XII. Utilidad o (pérdida) antes de reserva legal (IX + X - XI)	-2.4	-0.1	1.0	1.1	0.4	-1.0	0.6	1.2	-0.6	0.0	-1.8	4.1	0.0	-0.2	107.5	178.4

(*) Para estos bancos el detalle de ingresos y costos de operaciones de intermediación a marzo de 2011 se ha estimado con base a la estructura porcentual de diciembre 2010 respectivamente.

^{1/} Incluye: otras comisiones y recargos sobre créditos, e inspecciones y avalúos.

^{2/} Incluye: pérdida por diferencia de precios, primas por garantía de depósitos y otros costos de intermediación.

^{3/} Apartir de julio 2011 registra operaciones.

Fuente: SSF y cálculos de ABANSA.

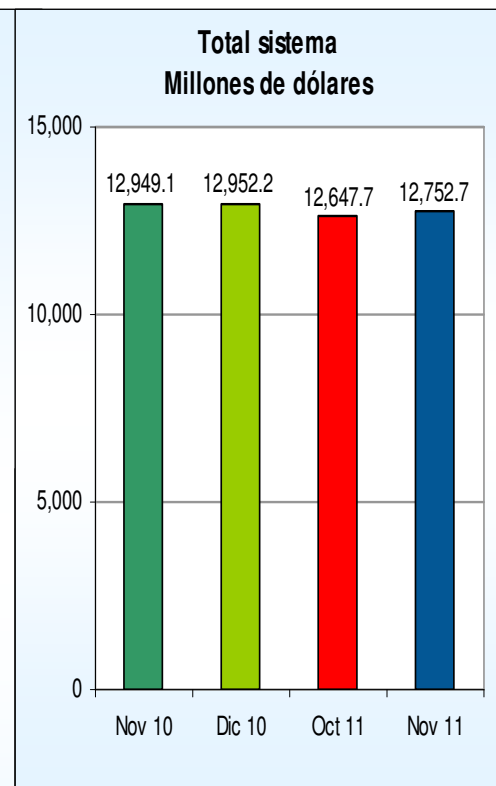
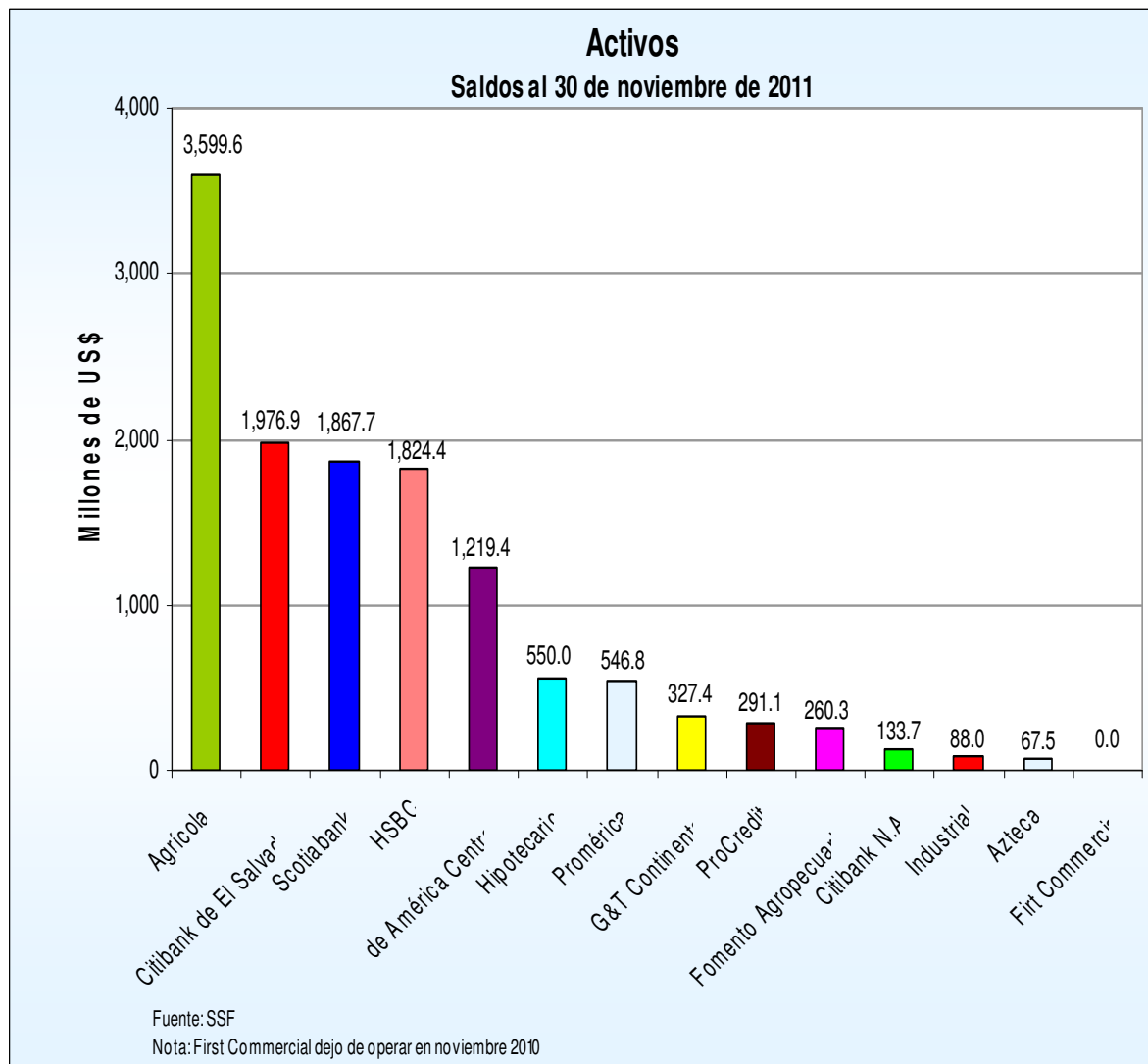
Activos

Total de activos
Saldos y posiciones
(En millones de dólares)

	Bancos	Noviembre	Posición	Diciembre	Posición	Noviembre	Posición
		2010		2010		2011	
1	Agrícola	3,776.47	1	3,749.67	1	3,599.60	1
2	Citibank de El Salvador	2,221.64	2	2,253.90	2	1,976.88	2
3	Scotiabank	1,895.66	3	1,867.61	3	1,867.73	3
4	HSBC	1,885.55	4	1,899.26	4	1,824.42	4
5	de América Central	1,216.39	5	1,194.64	5	1,219.38	5
6	Hipotecario	503.98	6	522.54	6	549.95	6
7	Promérica	485.73	7	489.30	7	546.80	7
8	G&T Continental	244.94	10	251.62	9	327.38	8
9	ProCredit	282.89	8	288.22	8	291.12	9
10	Fomento Agropecuario	248.14	9	248.93	10	260.30	10
11	Citibank N.A.	128.32	11	124.81	11	133.67	11
12	Industrial	n.a.	14	n.a.	14	87.99	12
13	Azteca	43.20	12	45.57	12	67.51	13
14	Firt Commercial	16.15	13	16.12	13	n.d.	14
Total sistema		12,949.07		12,952.19		12,752.74	

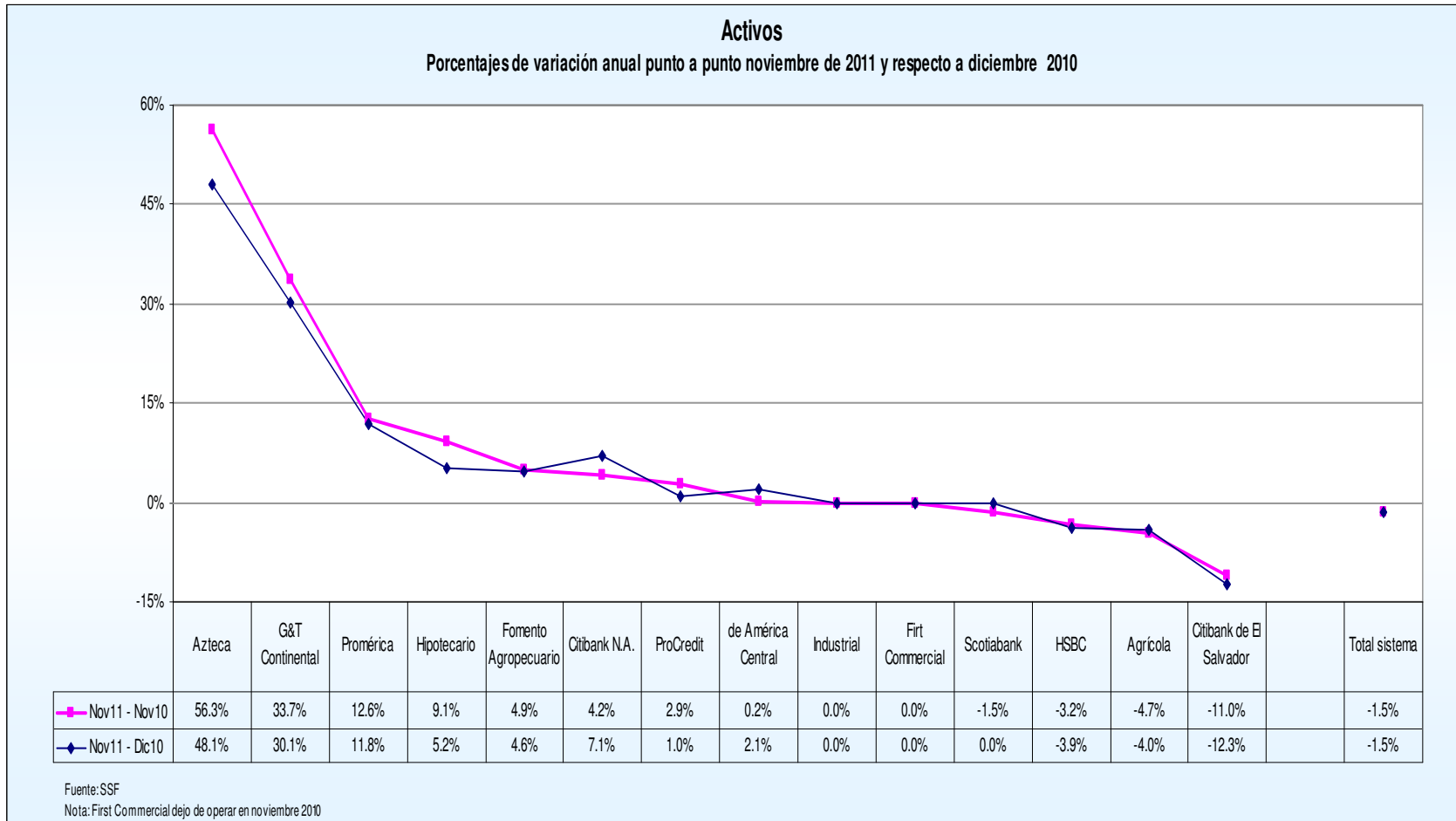
Fuente: SSF

Activos



	Variaciones	
	\$	%
Nov11 - Nov10	-196.3	-1.52%
Nov11 - Oct11	105.1	0.83%
Nov11 - Dic10	-199.4	-1.54%

Activos



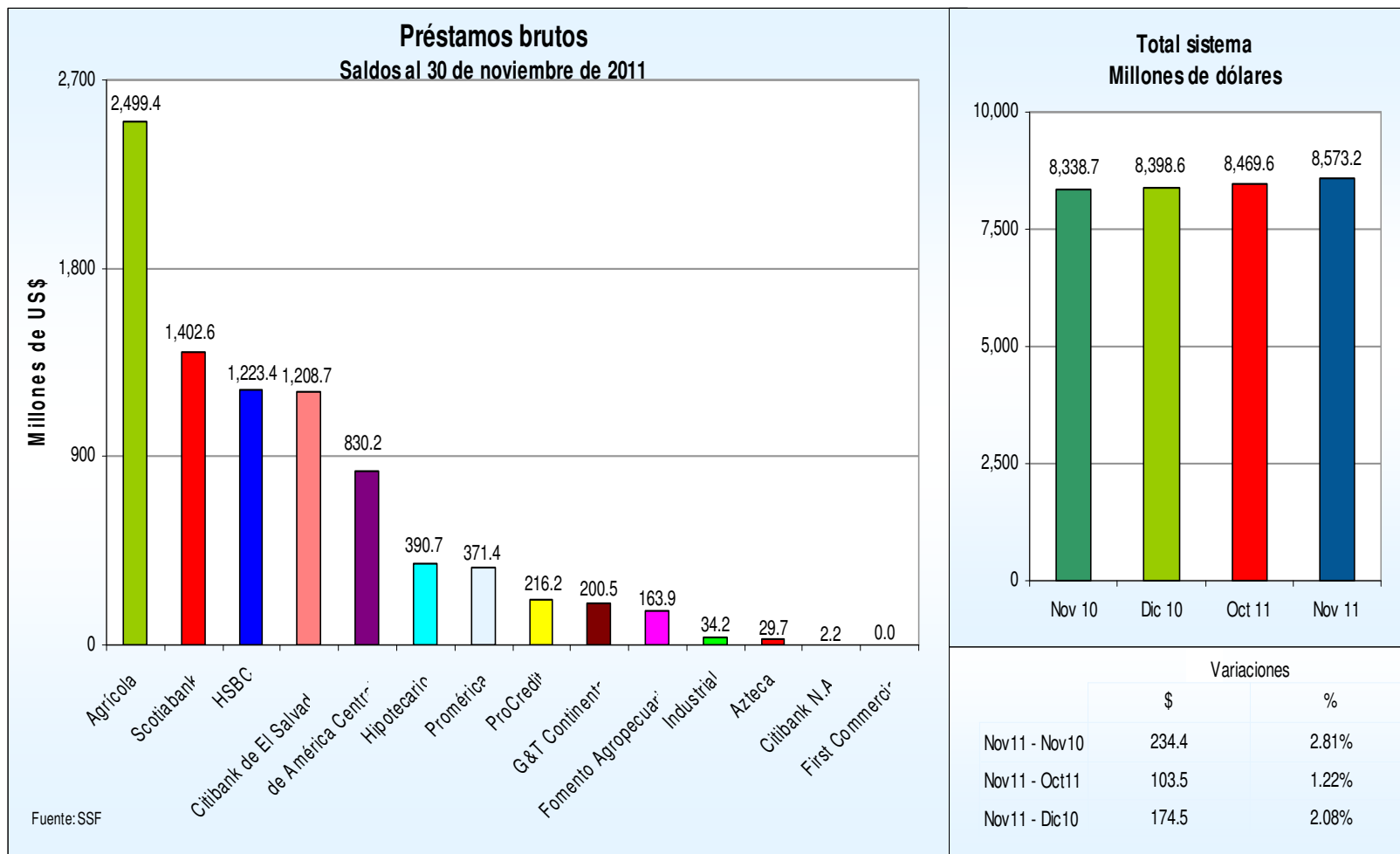
Préstamos brutos

Cartera de préstamos bruta Saldos y posiciones (En millones de dólares)

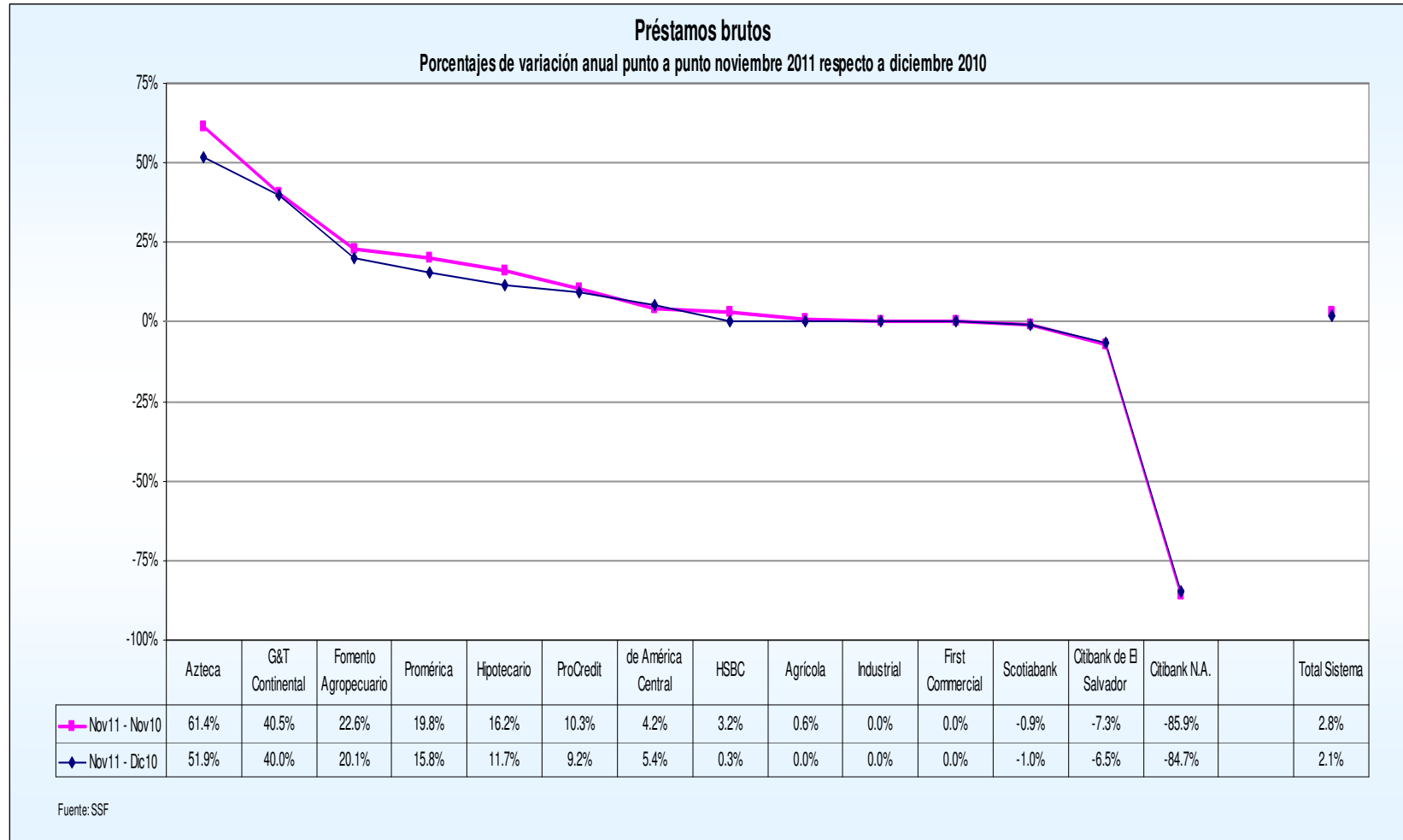
Bancos		Noviembre	Posición	Diciembre	Posición	Noviembre	Posición
		2010		2010		2011	
1	Agrícola	2,485.28	1	2,500.32	1	2,499.40	1
2	Scotiabank	1,415.93	3	1,416.09	3	1,402.61	2
3	HSBC	1,185.31	4	1,219.49	4	1,223.41	3
4	Citibank de El Salvador	1,303.51	2	1,292.94	2	1,208.75	4
5	de América Central	796.56	5	787.91	5	830.22	5
6	Hipotecario	336.20	6	349.79	6	390.72	6
7	Promérica	310.00	7	320.83	7	371.38	7
8	ProCredit	195.92	8	198.02	8	216.18	8
9	G&T Continental	142.66	10	143.17	9	200.50	9
10	Fomento Agropecuario	133.69	9	136.50	10	163.95	10
11	Industrial	n.a.	14	n.a.	14	34.24	11
12	Azteca	18.38	12	19.53	12	29.66	12
13	Citibank N.A.	15.25	11	14.04	11	2.15	13
14	First Commercial	0.04	13	0.00	13	n.a.	14
Total sistema		8,338.74		8,398.63		8,573.17	

Fuente: SSF

Préstamos brutos



Préstamos brutos



Cartera de préstamos por sector económico

Cartera de préstamos por sector económico
En millones de dólares y porcentajes

Sector	Noviembre		Diciembre		Noviembre		Variación Nov/11 - Dic/10 Saldo		Variación Nov/11 - Nov/10 Saldo	
	2010		2010		2011		\$	%	\$	%
	Saldo	Estructura	Saldo	Estructura	Saldo	Estructura				
Consumo	2,365.9	27.8%	2,351.3	27.6%	2,462.8	28.4%	111.5	4.7%	96.9	4.1%
Vivienda	2,144.3	25.2%	2,158.1	25.3%	2,140.0	24.6%	-18.2	-0.8%	-4.3	-0.2%
Comercio	1,216.3	14.3%	1,216.7	14.3%	1,254.2	14.4%	37.5	3.1%	37.9	3.1%
Industria Manufacturera	760.4	8.9%	810.4	9.5%	835.3	9.6%	24.9	3.1%	74.9	9.8%
Servicios	634.4	7.5%	631.7	7.4%	694.3	8.0%	62.6	9.9%	59.9	9.4%
Otras Actividades	468.3	5.5%	481.5	5.7%	480.3	5.5%	-1.3	-0.3%	12.0	2.6%
Agropecuario	468.3	5.5%	443.9	5.2%	413.0	4.8%	-30.9	-7.0%	-55.4	-11.8%
Construcción	439.8	5.2%	427.2	5.0%	402.4	4.6%	-24.7	-5.8%	-37.3	-8.5%
Total	8,497.6	100.0%	8,521.0	100.0%	8,682.3	100.0%	161.3	1.9%	184.7	2.2%

Fuente: SSF

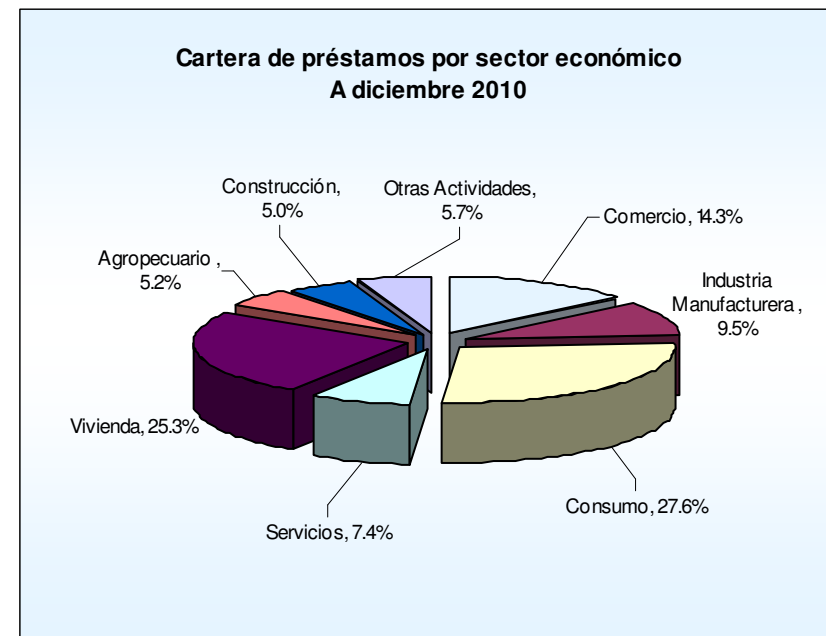
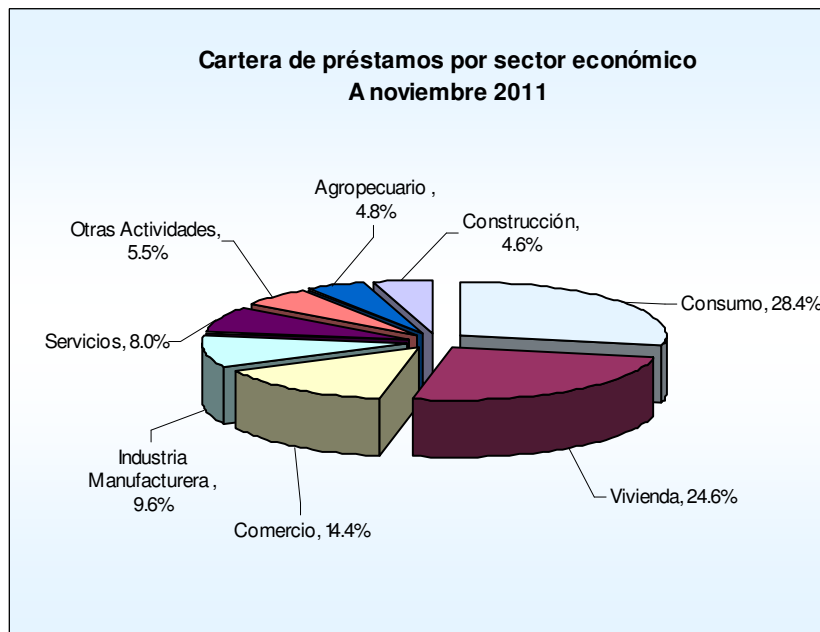
Nota: First Commercial dejó de operar en noviembre 2010

Nota: Agropecuario incluye FICAFE, fuente BCR.

Otras actividades incluye:

- Minería y canteras
- Electricidad, gas, agua y servicios
- Transporte, almacenaje y comunicaciones
- Instituciones financieras
- Otras no clasificadas

Cartera de préstamos por sector económico



Variaciones entre Noviembre/11 y Diciembre/10		
	Estructura	Saldo
Consumo	0.77%	4.7%
Servicios	0.58%	9.9%
Comercio	0.17%	3.1%
Industria Manufacturera	0.11%	3.1%
Otras Actividades	-0.12%	-0.3%
Construcción	-0.38%	-5.8%
Agropecuario	-0.45%	-7.0%
Vivienda	-0.68%	-0.8%
Total	0.00%	1.9%

Préstamos netos

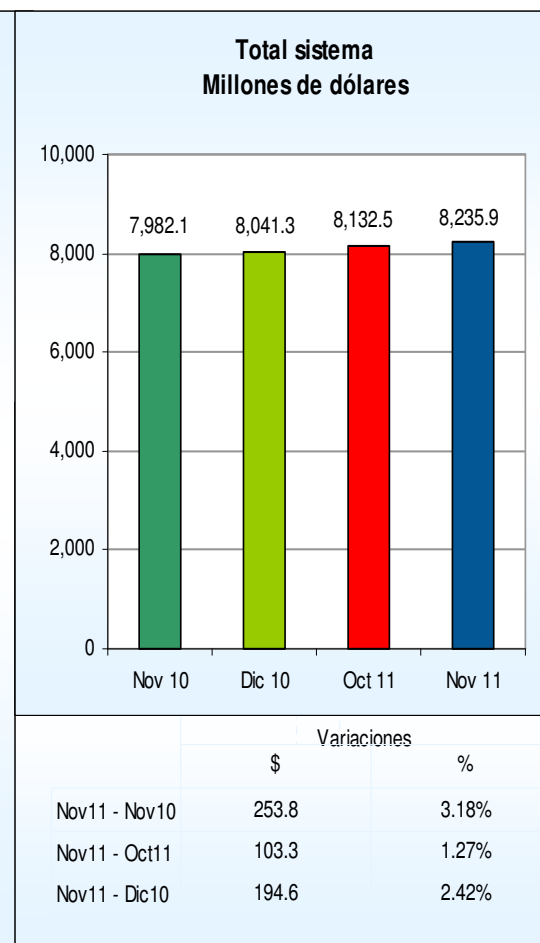
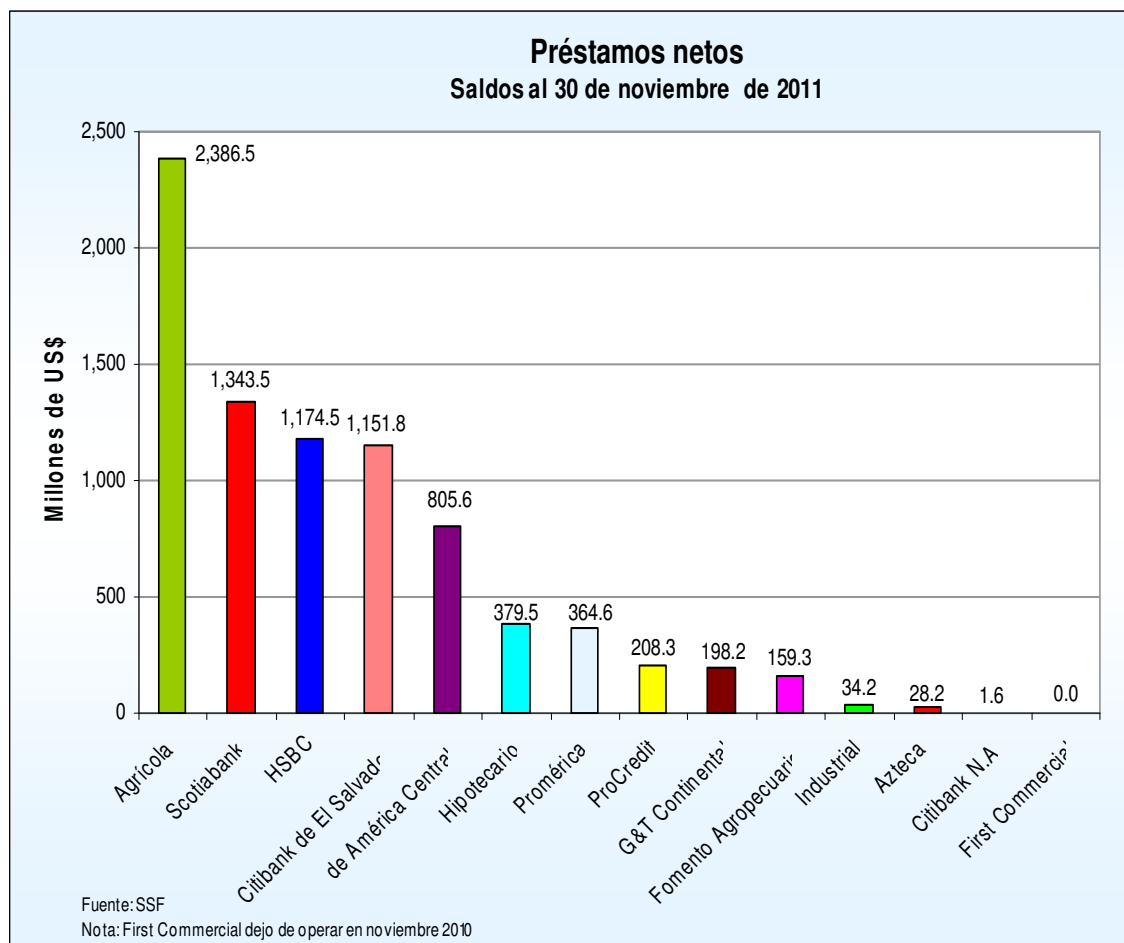
Cartera de préstamos neta
Saldos y posiciones
(En millones de dólares)

	Bancos	Noviembre	Posición	Diciembre	Posición	Noviembre	Posición
		2010		2010		2011	
1	Agrícola	2,357.55	1	2,371.33	1	2,386.50	1
2	Scotiabank	1,359.76	3	1,360.21	2	1,343.54	2
3	HSBC	1,137.49	4	1,170.17	4	1,174.55	3
4	Citibank de El Salvador	1,234.26	2	1,224.56	3	1,151.81	4
5	de América Central	772.86	5	765.04	5	805.62	5
6	Hipotecario	325.89	6	339.70	6	379.53	6
7	Promérica	302.35	7	312.92	7	364.56	7
8	ProCredit	189.22	8	191.59	8	208.26	8
9	G&T Continental	140.46	10	140.89	9	198.18	9
10	Fomento Agropecuario	129.91	9	132.72	10	159.32	10
11	Industrial	n.a.	14	n.a.	14	34.24	11
12	Azteca	17.70	12	18.76	12	28.20	12
13	Citibank N.A.	14.58	11	13.37	11	1.55	13
14	First Commercial	0.04	13	0.00	13	n.a.	14
Total sistema		7,982.07		8,041.26		8,235.86	

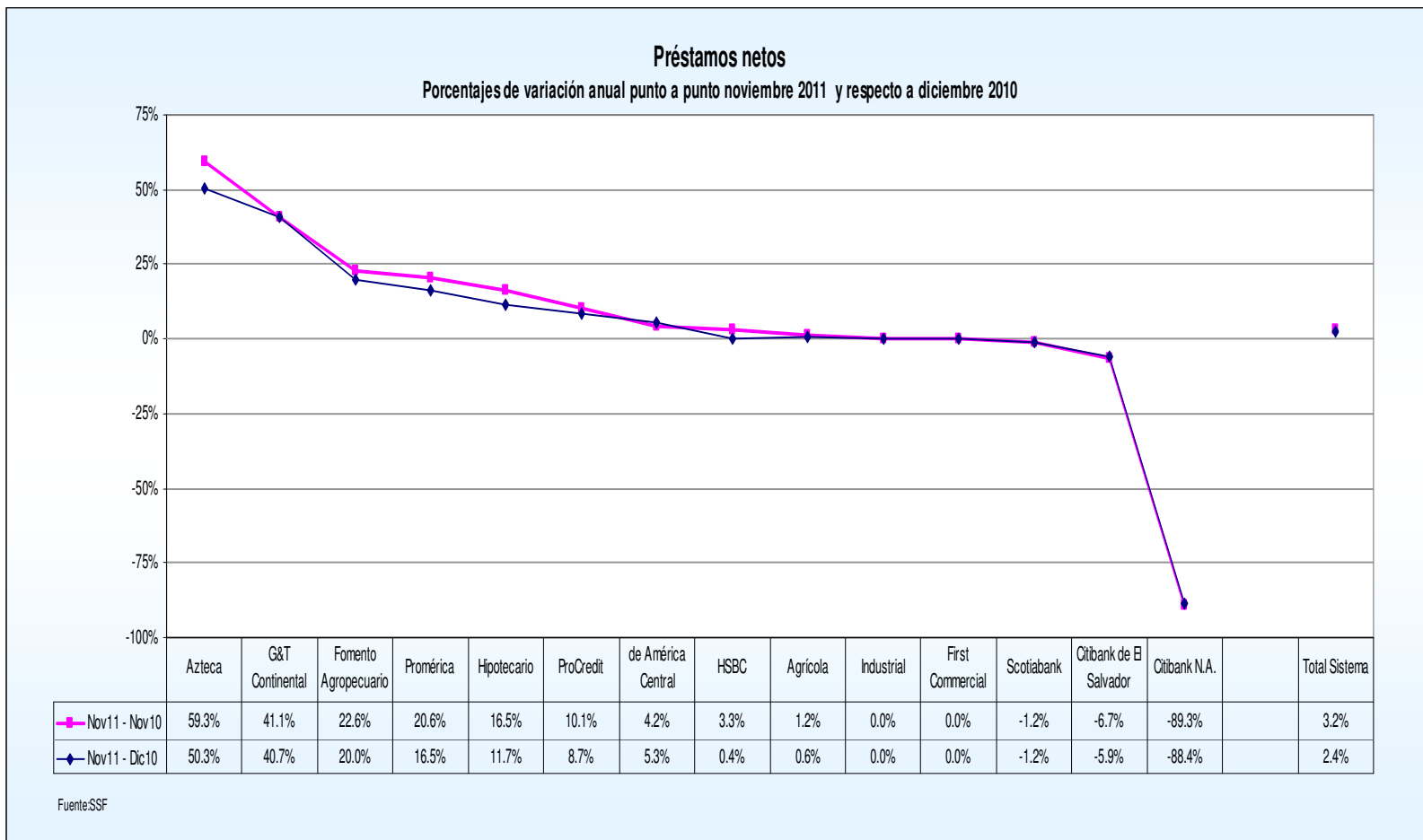
Fuente: SSF

Nota: First Commercial dejó de operar en noviembre 2010

Préstamos netos



Préstamos netos



Cartera de préstamos vencidos por sector económico

CARTERA DE PRÉSTAMOS VENCIDOS CLASIFICADA POR SECTORES ECONÓMICOS
CIFRAS EN MILLONES DE DÓLARES

SECTOR	Junio 2010		Diciembre 2010		Junio 2011		Variaciones jun/11-dic/10		Variaciones jun/11-jun/10	
	Saldo	Estructura %	Saldo	Estructura %	Saldo	Estructura %	Saldo		Saldo	
							\$	%	\$	%
Vivienda	105.6	30.5%	115.5	34.5%	126.6	38.2%	11.1	9.6%	21.0	19.9%
Construcción	16.0	4.6%	14.0	4.2%	16.3	4.9%	2.4	16.9%	0.4	2.2%
Agropecuario	22.3	6.4%	19.8	5.9%	16.3	4.9%	-3.5	-17.6%	-6.0	-26.9%
Servicios	26.9	7.8%	27.4	8.2%	26.3	7.9%	-1.0	-3.7%	-0.5	-2.0%
Comercio	43.7	12.6%	42.4	12.7%	47.1	14.2%	4.6	10.9%	3.3	7.7%
Industria Manufacturera	28.0	8.1%	21.3	6.4%	14.8	4.5%	-6.5	-30.4%	-13.2	-47.0%
Otras actividades	8.3	2.4%	8.2	2.5%	5.0	1.5%	-3.2	-39.3%	-3.3	-39.6%
Consumo	95.7	27.6%	85.8	25.7%	79.0	23.8%	-6.8	-7.9%	-16.7	-17.5%
TOTAL	346.4	100.0%	334.4	100.0%	331.4	100.0%	-3.0	-0.9%	-15.0	-4.3%

Fuente: SSF

Nota: cartera a partir de un día de vencida.

Otras actividades incluye:

- Minería y canteras
- Electricidad, gas, agua y servicios
- Transporte, almacenaje y comunicaciones
- Instituciones financieras
- Otras no clasificadas

Préstamos vencidos

Préstamos vencidos

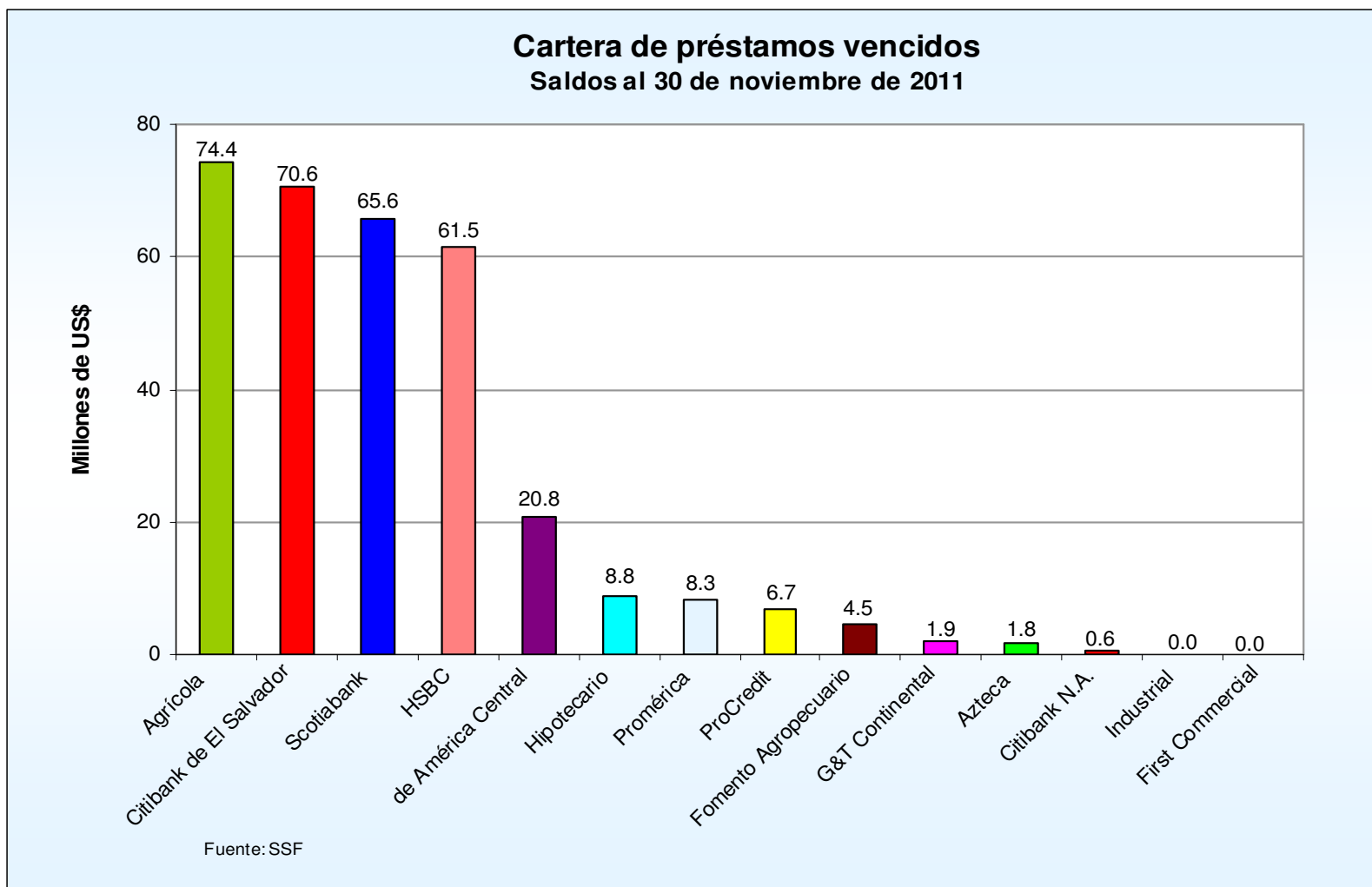
Saldos y posiciones

(En millones de dólares)

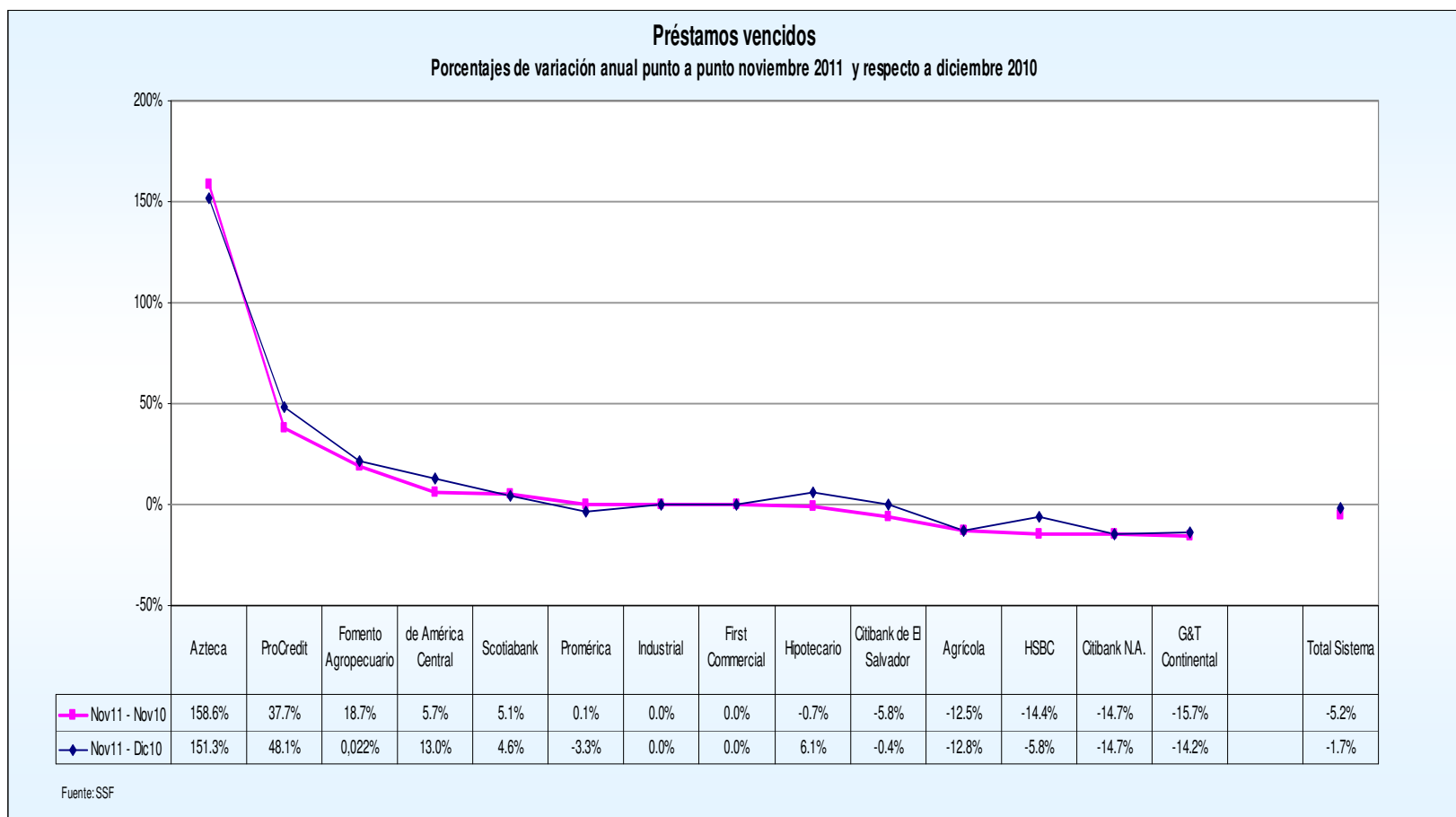
Bancos	Noviembre	Posición	Diciembre	Posición	Noviembre	Posición
	2010		2010		2011	
1 Agrícola	85.10	4	85.34	2	74.44	1
2 Citibank de El Salvador	75.00	1	70.88	1	70.62	2
3 Scotiabank	62.42	2	62.75	4	65.63	3
4 HSBC	71.80	3	65.29	3	61.48	4
5 de América Central	19.69	5	18.41	5	20.80	5
6 Hipotecario	8.87	7	8.30	7	8.81	6
7 Promérica	8.26	6	8.55	6	8.27	7
8 ProCredit	4.86	9	4.52	9	6.70	8
9 Fomento Agropecuario	3.82	8	3.72	8	4.54	9
10 G&T Continental	2.21	10	2.17	10	1.86	10
11 Azteca	0.69	13	0.71	13	1.79	11
12 Citibank N.A.	0.68	11	0.68	11	0.58	12
13 Industrial	n.a.	14	n.a.	14	0.00	13
14 First Commercial	0.04	12	0.00	12	n.a.	14
Total sistema	343.43		331.32		325.52	

Fuente: SSF

Préstamos vencidos



Préstamos vencidos



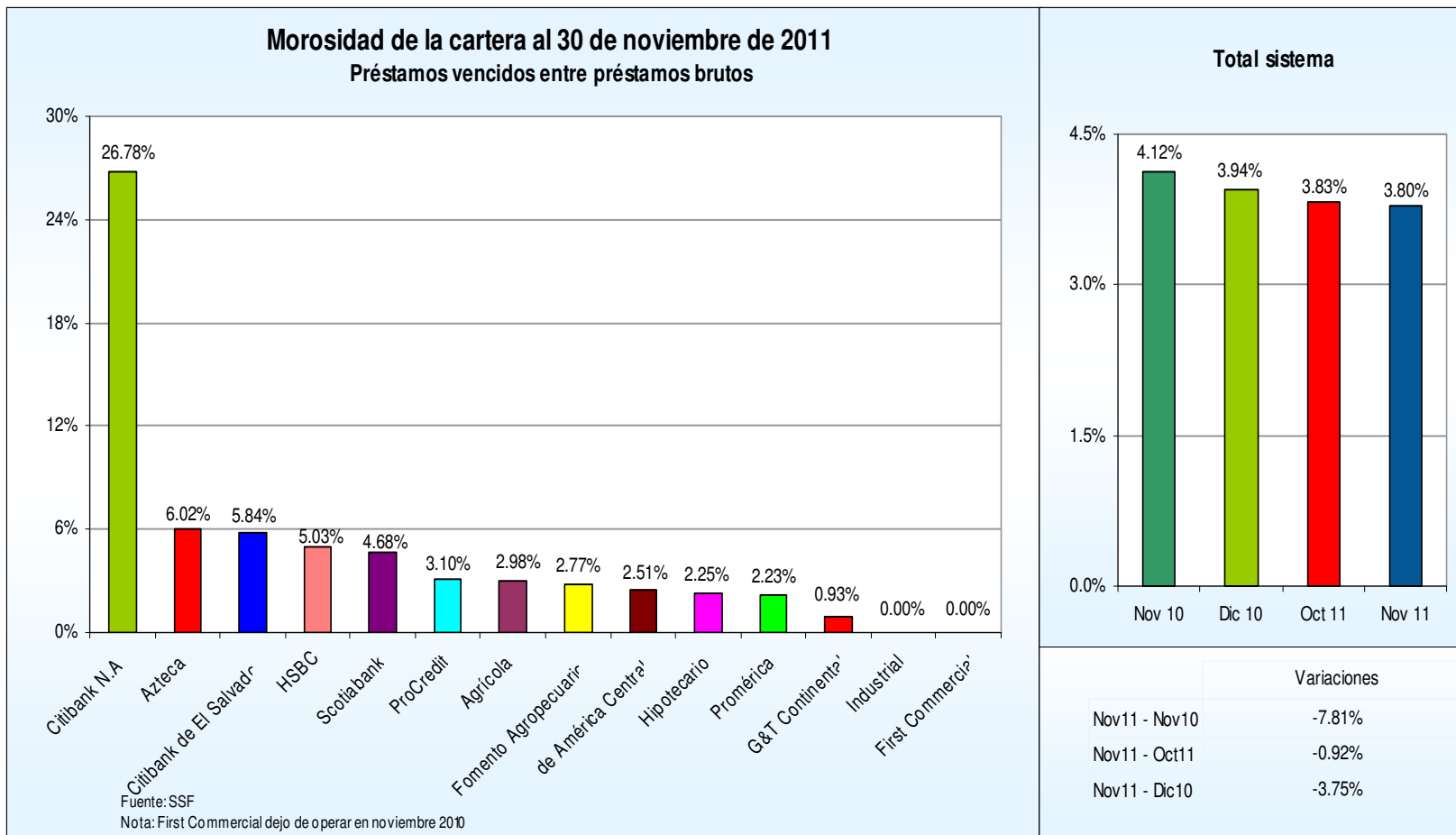
Índice de morosidad de la cartera

Morosidad de cartera
Indicador y posiciones
En porcentajes

	Bancos	Noviembre	Posición	Diciembre	Posición	Noviembre	Posición
		2010		2010		2011	
1	Citibank N.A.	4.44%	1	4.82%	11	26.78%	1
2	Azteca	3.76%	5	3.64%	3	6.02%	2
3	Citibank de El Salvador	5.75%	2	5.48%	10	5.84%	3
4	HSBC	6.06%	3	5.35%	12	5.03%	4
5	Scotiabank	4.41%	4	4.43%	8	4.68%	5
6	ProCredit	2.48%	9	2.28%	2	3.10%	6
7	Agrícola	3.42%	6	3.41%	6	2.98%	7
8	Fomento Agropecuario	2.86%	7	2.73%	5	2.77%	8
9	de América Central	2.47%	10	2.34%	9	2.51%	9
10	Hipotecario	2.64%	8	2.37%	4	2.25%	10
11	Promérica	2.66%	11	2.66%	1	2.23%	11
12	G&T Continental	1.55%	12	1.52%	7	0.93%	12
13	Industrial	n.a.	14	n.a.	14	0.00%	13
14	First Commercial	100.00%	13	n.a.	13	n.a.	14
Total sistema		4.12%		3.94%		3.80%	

Fuente: SSF

Índice de morosidad de la cartera



Reservas por incobrabilidad de préstamos

Reservas por incobrabilidad de préstamos

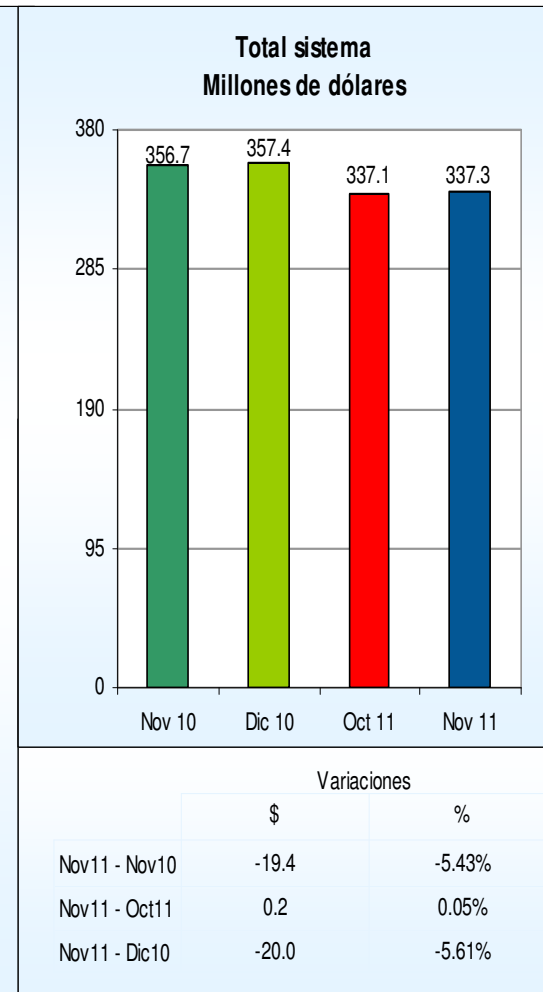
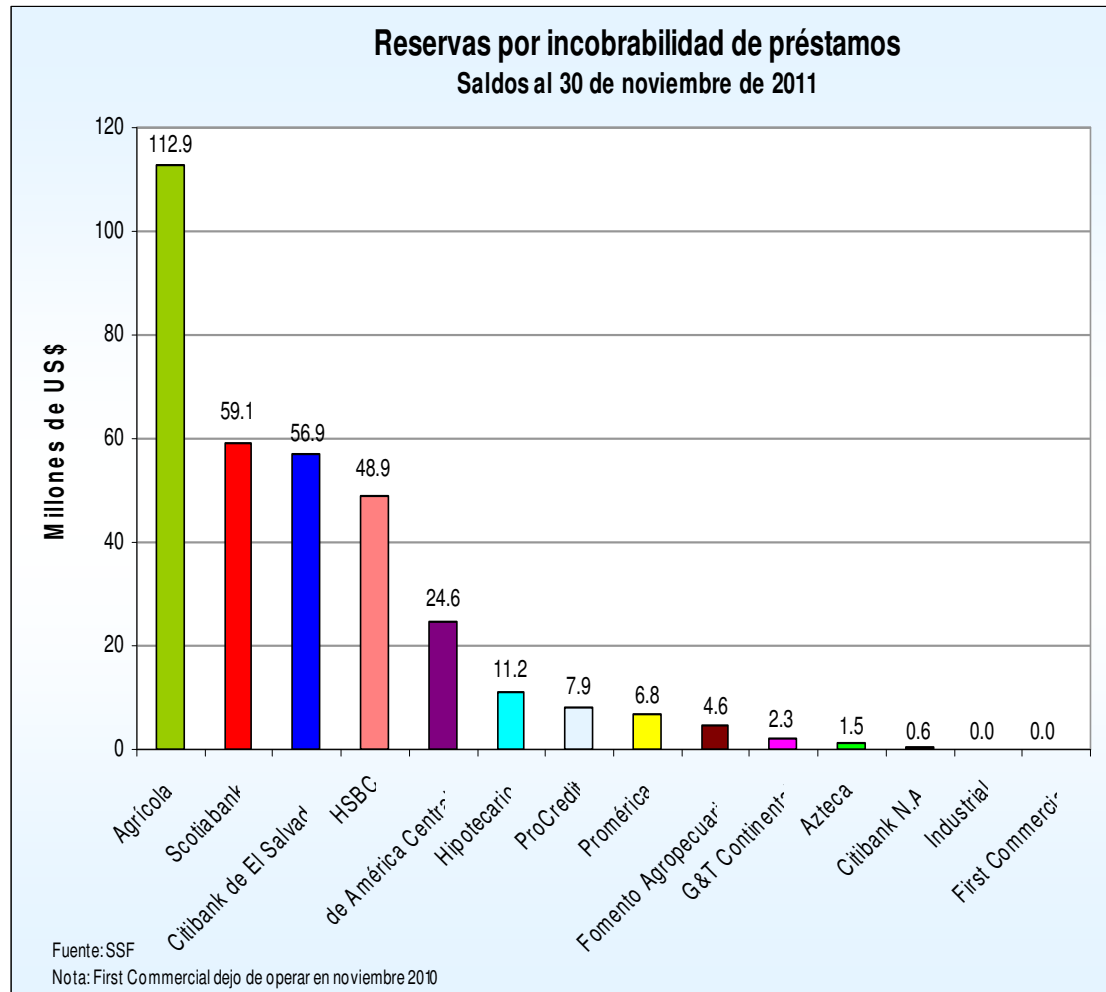
Saldos y posiciones

(En millones de dólares)

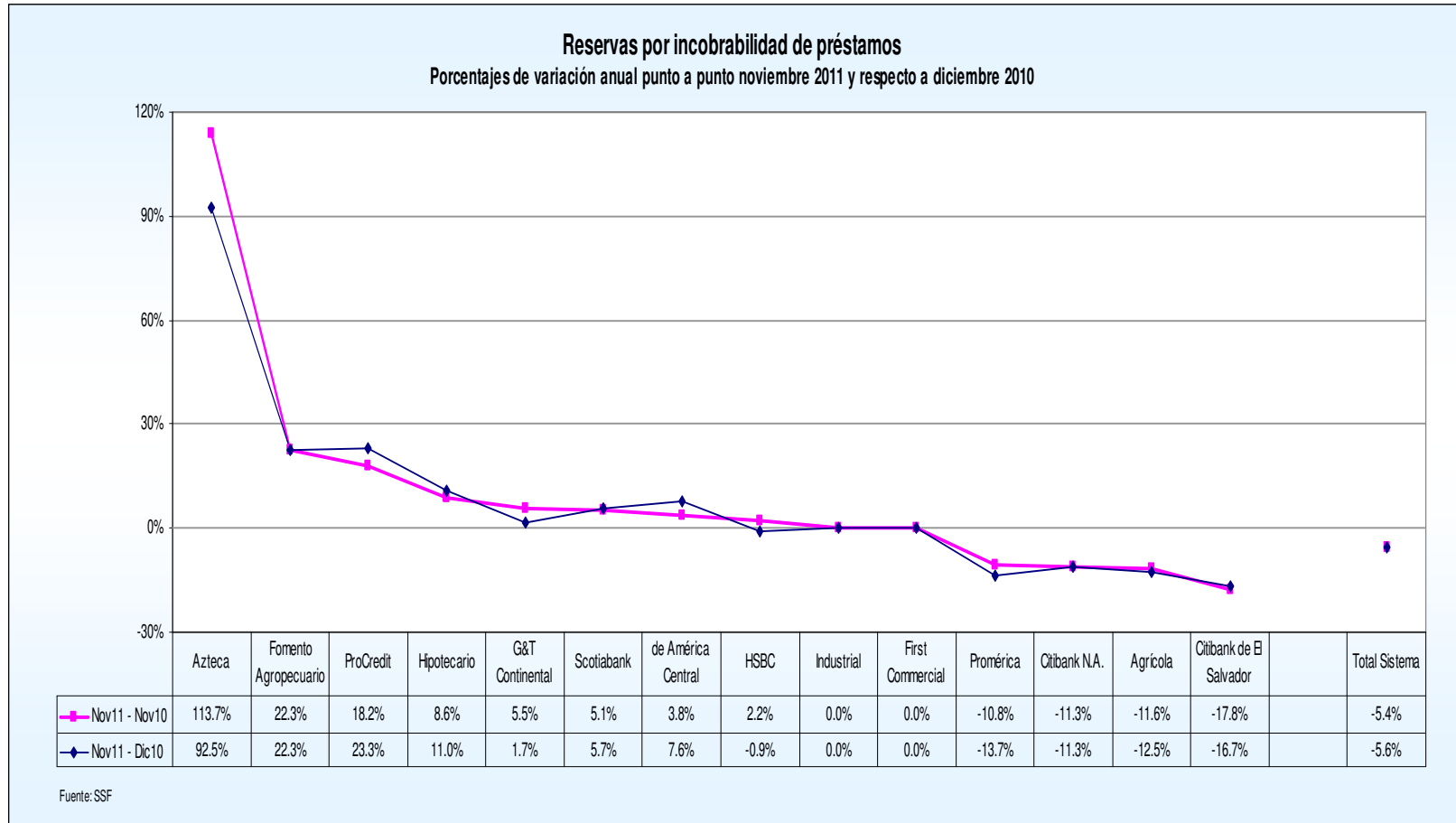
Bancos	Noviembre	Posición	Diciembre	Posición	Noviembre	Posición
	2010		2010		2011	
1 Agrícola	127.73	1	128.99	1	112.90	1
2 Scotiabank	56.18	4	55.88	4	59.07	2
3 Citibank de El Salvador	69.24	2	68.38	2	56.93	3
4 HSBC	47.82	3	49.32	3	48.86	4
5 de América Central	23.70	5	22.87	5	24.60	5
6 Hipotecario	10.31	7	10.09	7	11.19	6
7 ProCredit	6.70	8	6.43	8	7.92	7
8 Promérica	7.65	6	7.91	6	6.82	8
9 Fomento Agropecuario	3.78	9	3.78	9	4.63	9
10 G&T Continental	2.20	10	2.28	10	2.32	10
11 Azteca	0.69	13	0.76	13	1.47	11
12 Citibank N.A.	0.68	11	0.68	11	0.60	12
13 Industrial	n.a.	14	n.a.	14	0.00	13
14 First Commercial	0.00	12	0.00	12	n.a.	14
Total sistema	356.67		357.36		337.32	

Fuente: SSF

Reservas por incobrabilidad de préstamos



Reservas por incobrabilidad de préstamos



Suficiencia de reservas

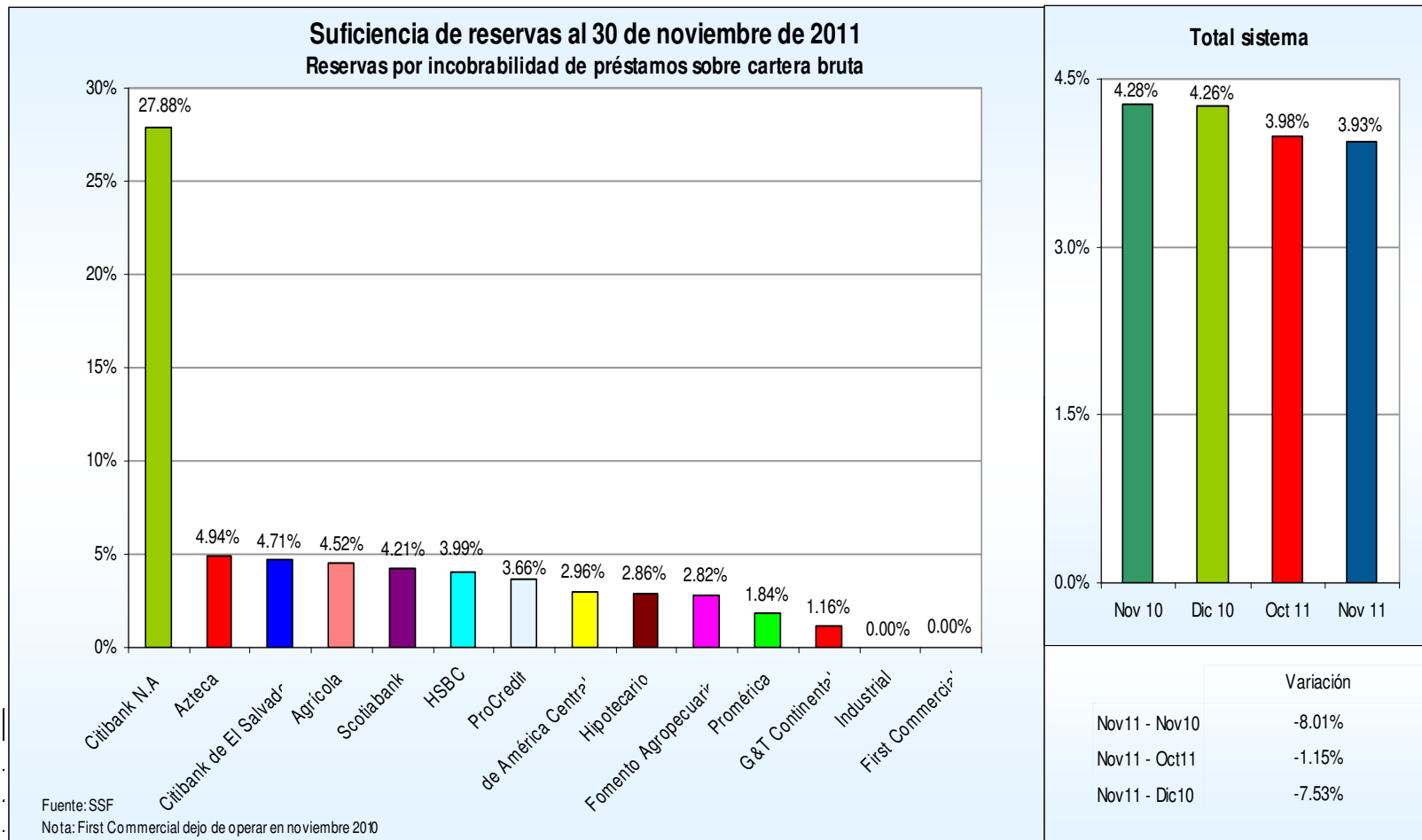
Suficiencia de reservas
Indicador y posiciones
En porcentajes

	Bancos	Noviembre	Posición	Diciembre	Posición	Noviembre	Posición
		2010		2010		2011	
1	Citibank N.A.	4.44%	5	4.82%	5	27.88%	1
2	Azteca	3.73%	13	3.90%	13	4.94%	5
3	Citibank de El Salvador	5.31%	2	5.29%	2	4.71%	2
4	Agrícola	5.14%	6	5.16%	4	4.52%	3
5	Scotiabank	3.97%	4	3.95%	6	4.21%	4
6	HSBC	4.03%	3	4.04%	3	3.99%	6
7	ProCredit	3.42%	9	3.25%	9	3.66%	7
8	de América Central	2.98%	7	2.90%	7	2.96%	9
9	Hipotecario	3.07%	10	2.88%	10	2.86%	8
10	Fomento Agropecuario	2.83%	11	2.77%	11	2.82%	10
11	Promérica	2.47%	8	2.46%	8	1.84%	11
12	G&T Continental	1.54%	12	1.59%	12	1.16%	12
13	Industrial	n.a.	14	n.a.	14	n.a.	13
14	First Commercial	0.00%	1	n.a.	1	n.a.	14
Total sistema		4.28%		4.26%		3.93%	

Fuente: SSF

Nota: First Commercial dejó de operar en noviembre 2010

Suficiencia de reservas



Cobertura de reservas

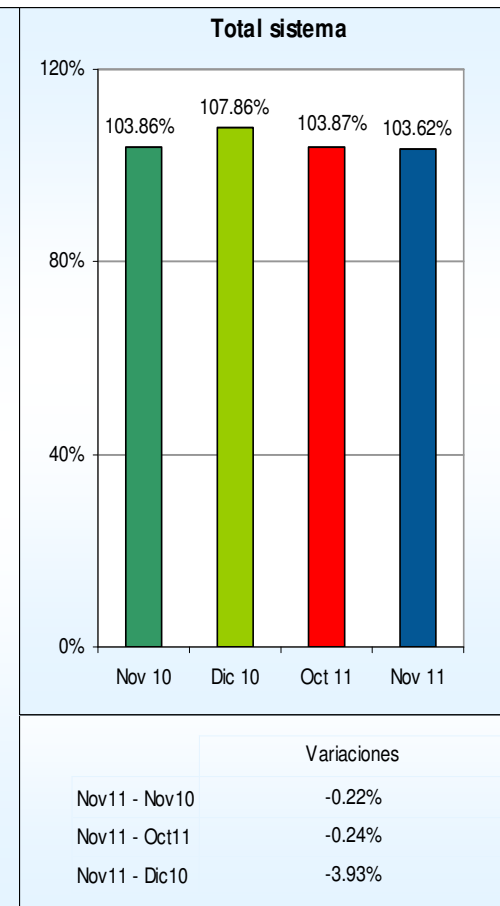
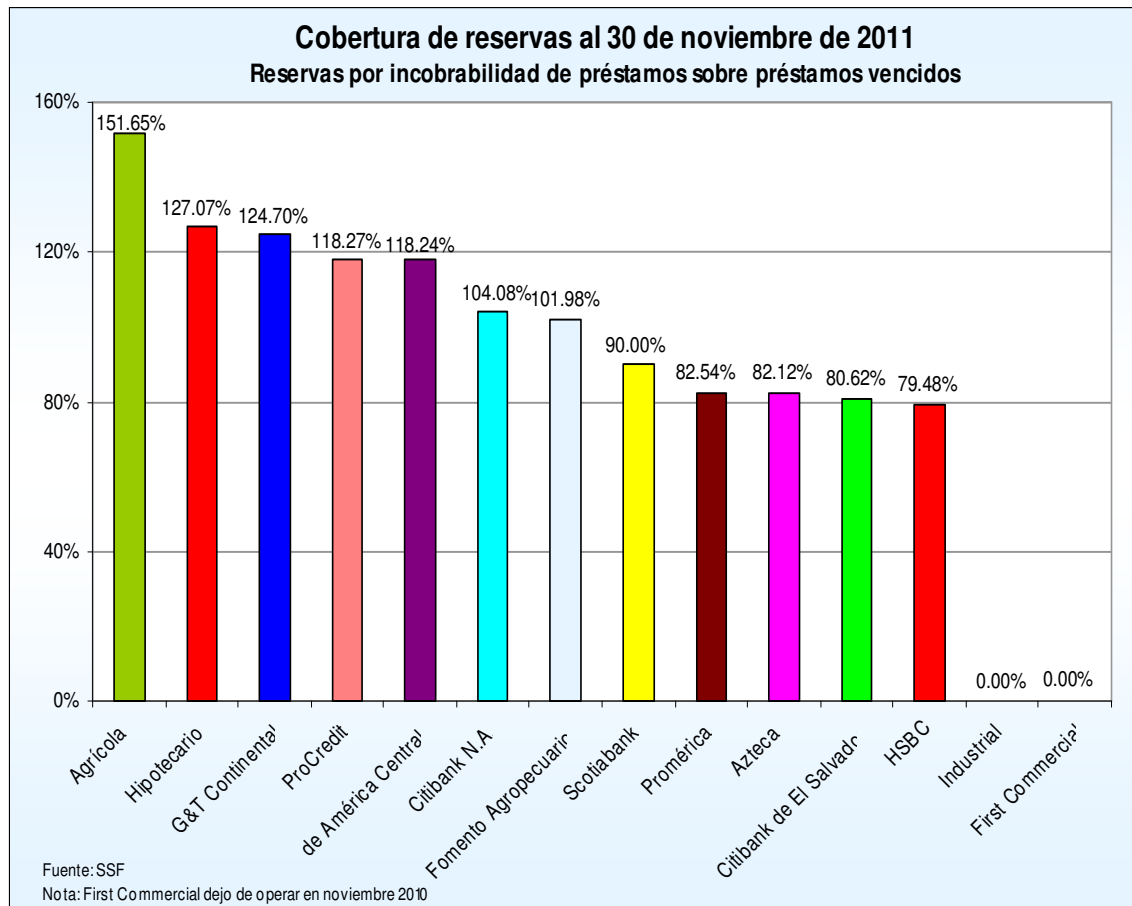
Cobertura de reservas
Indicador y posiciones
En porcentajes

Bancos	Noviembre	Posición	Diciembre	Posición	Noviembre	Posición
	2010		2010		2011	
1 Agrícola	150.08%	3	151.15%	2	151.65%	1
2 Hipotecario	116.27%	4	121.54%	4	127.07%	2
3 G&T Continental	99.57%	8	105.18%	9	124.70%	3
4 ProCredit	137.81%	2	142.04%	1	118.27%	4
5 de América Central	120.39%	6	124.19%	5	118.24%	5
6 Citibank N.A.	100.00%	7	100.00%	7	104.08%	6
7 Fomento Agropecuario	98.96%	9	101.60%	10	101.98%	7
8 Scotiabank	90.00%	13	89.06%	8	90.00%	8
9 Promérica	92.62%	12	92.52%	13	82.54%	9
10 Azteca	99.40%	1	107.20%	3	82.12%	10
11 Citibank de El Salvador	92.33%	5	96.47%	6	80.62%	11
12 HSBC	66.60%	11	75.55%	11	79.48%	12
13 Industrial	n.a.	14	n.a.	14	n.a.	13
14 First Commercial	0.00%	10	n.a.	12	n.a.	14
Total sistema	103.86%		107.86%		103.62%	

Fuente: SSF

Nota: First Commercial dejó de operar en noviembre 2010

Cobertura de reservas



Cartera de préstamos por categoría de riesgo: A1, A2 y B

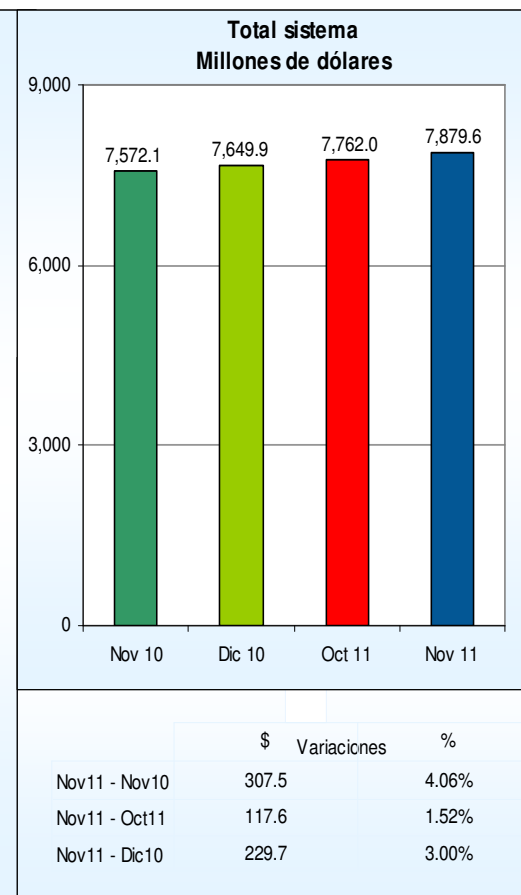
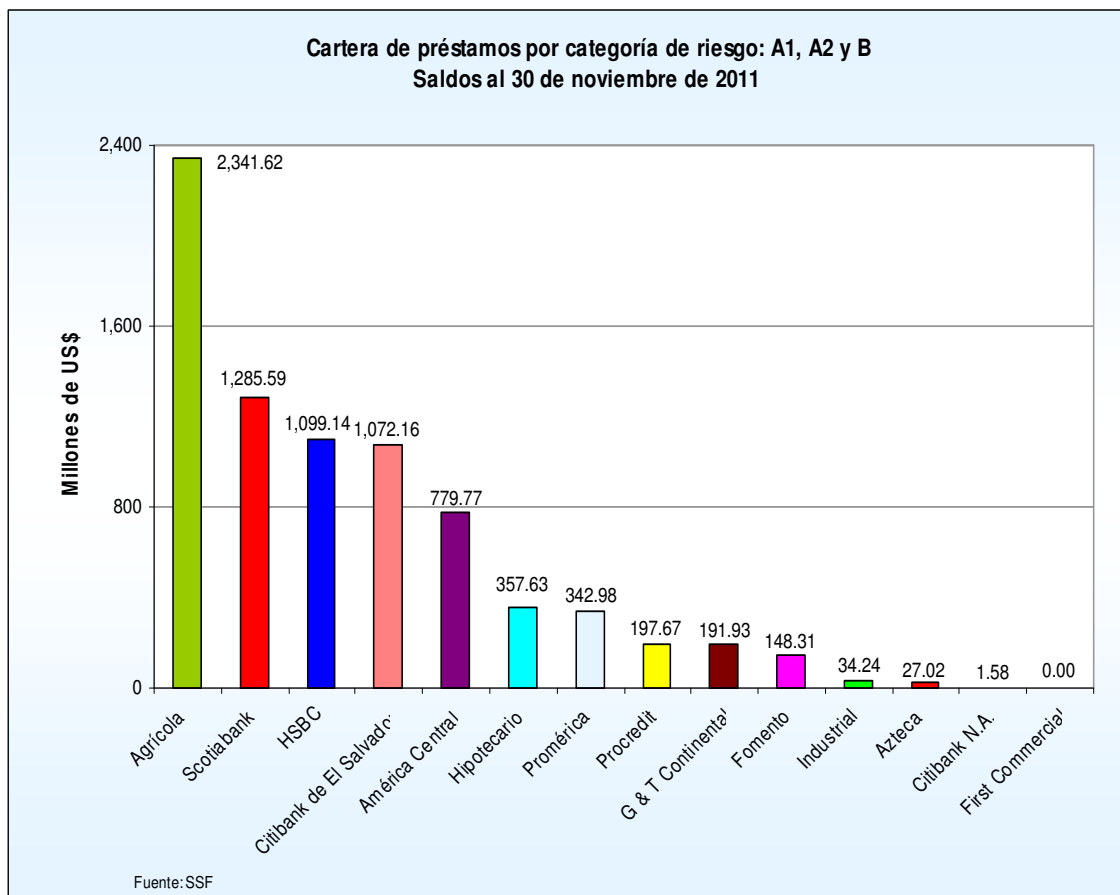
Cartera de préstamos por categoría de riesgo: A1, A2 y B
Saldos y posiciones
(En millones de dólares)

Bancos	Noviembre	Posición	Diciembre	Posición	Noviembre	Posición
	2010		2010		2011	
1 Agrícola	2,291.68	1	2,303.88	1	2,341.62	1
2 Scotiabank	1,290.00	3	1,292.01	2	1,285.59	2
3 HSBC	1,053.84	4	1,093.58	4	1,099.14	3
4 Citibank de El Salvador	1,146.05	2	1,142.32	3	1,072.16	4
5 América Central	742.23	5	735.40	5	779.77	5
6 Hipotecario	301.29	6	315.91	6	357.63	6
7 Promérica	280.87	7	294.30	7	342.98	7
8 Procredit	179.74	8	182.28	8	197.67	8
9 G & T Continental	134.39	9	135.11	9	191.93	9
10 Fomento	120.22	10	123.40	10	148.31	10
11 Industrial	0.00	14	0.00	14	34.24	11
12 Azteca	17.26	12	18.39	12	27.02	12
13 Citibank N.A.	14.58	11	13.37	11	1.58	13
14 First Commercial	0.00	13	n.a.	13	n.a.	14
Total sistema	7,572.14		7,649.95		7,879.64	
Como % del total de la cartera representan	90.8%		91.0%		91.8%	

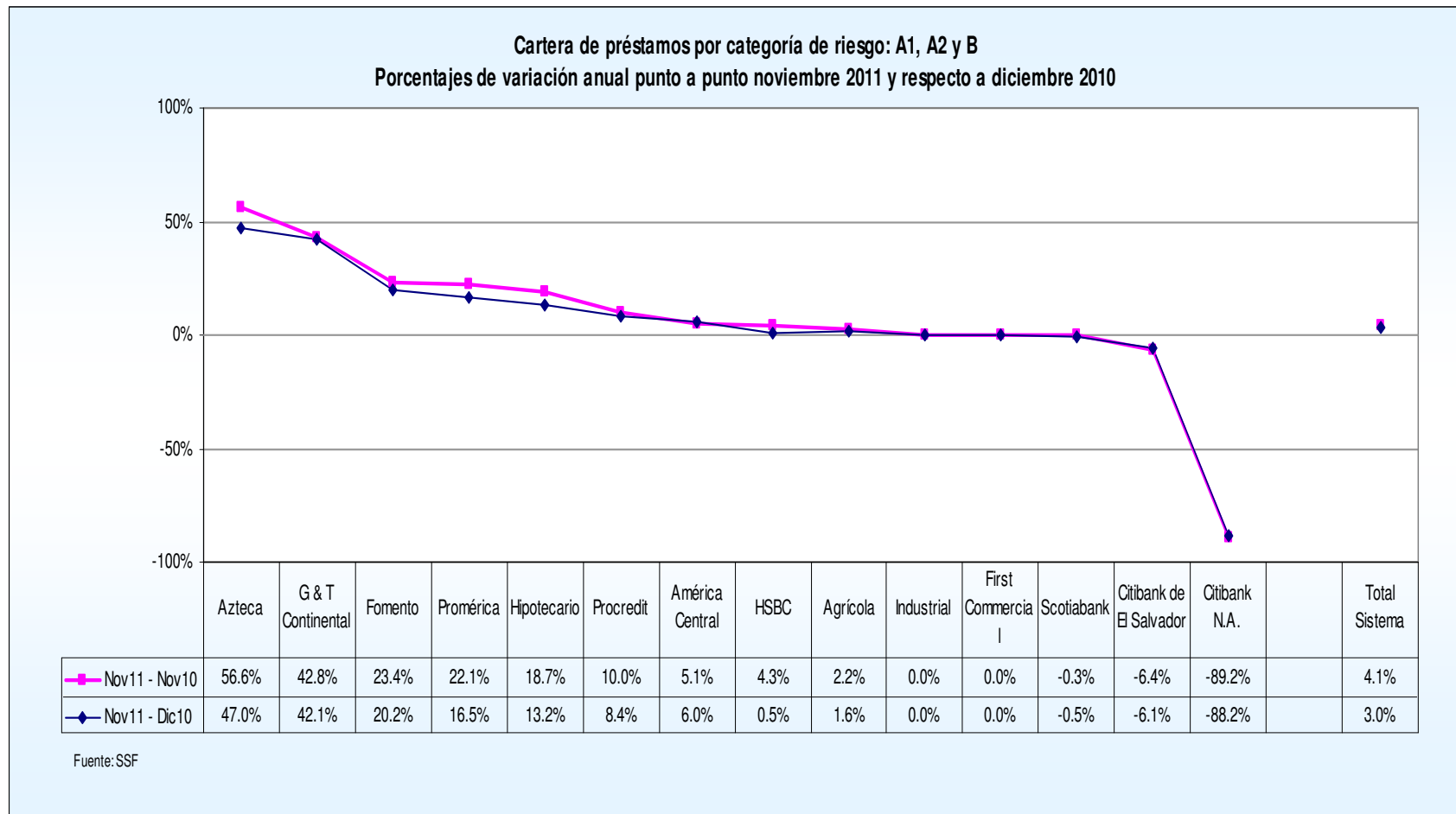
Fuente: SSF

Nota: First Commercial dejó de operar en noviembre 2010

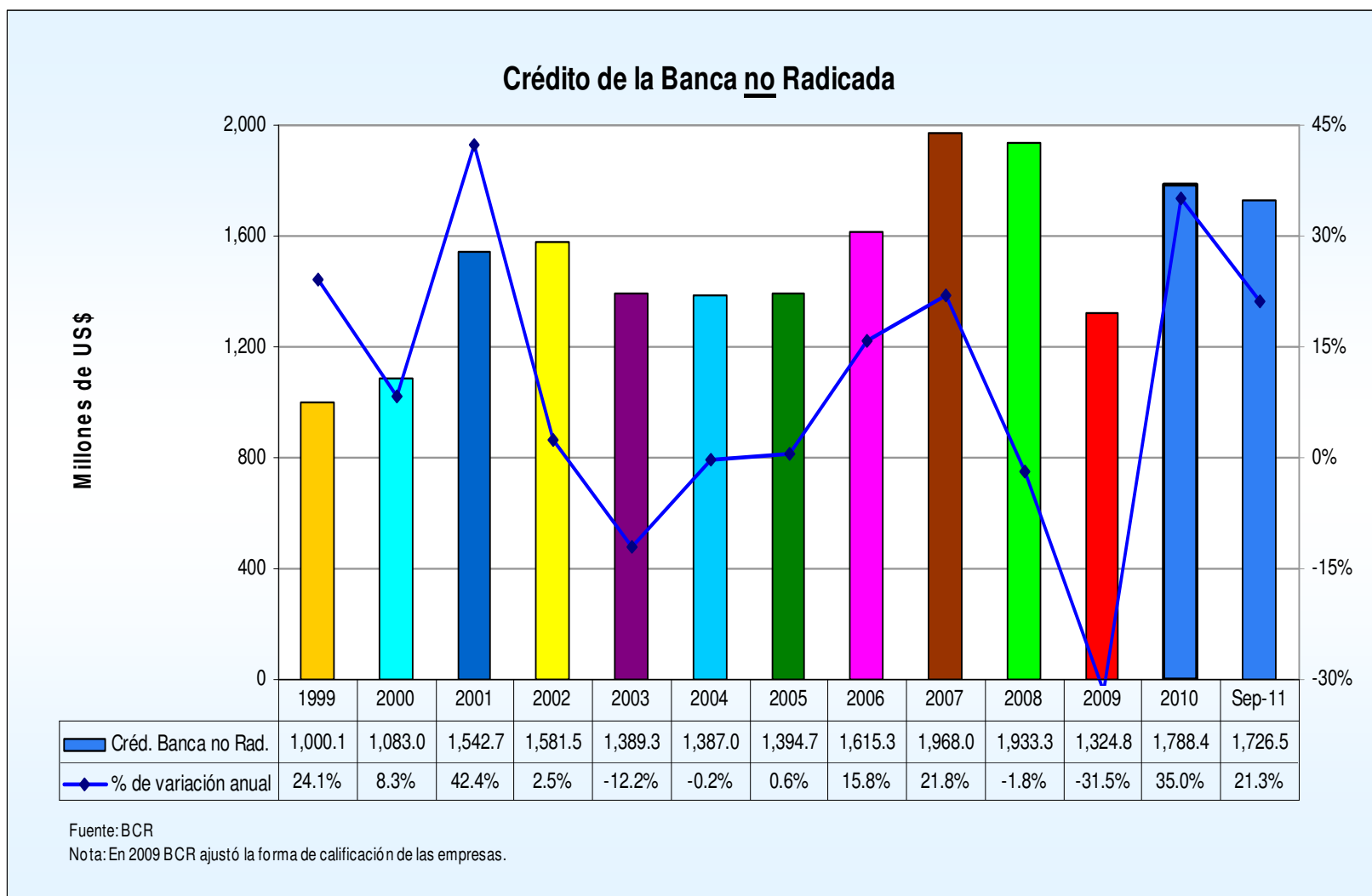
Cartera de préstamos por categoría de riesgo: A1, A2 y B



Cartera de préstamos por categoría de riesgo: A1, A2 y B



Saldos del crédito de la banca no radicada



Depósitos

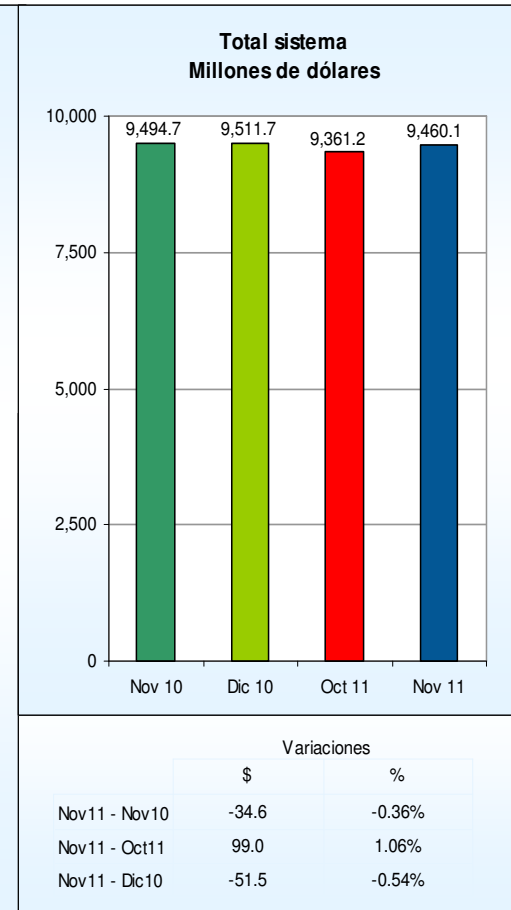
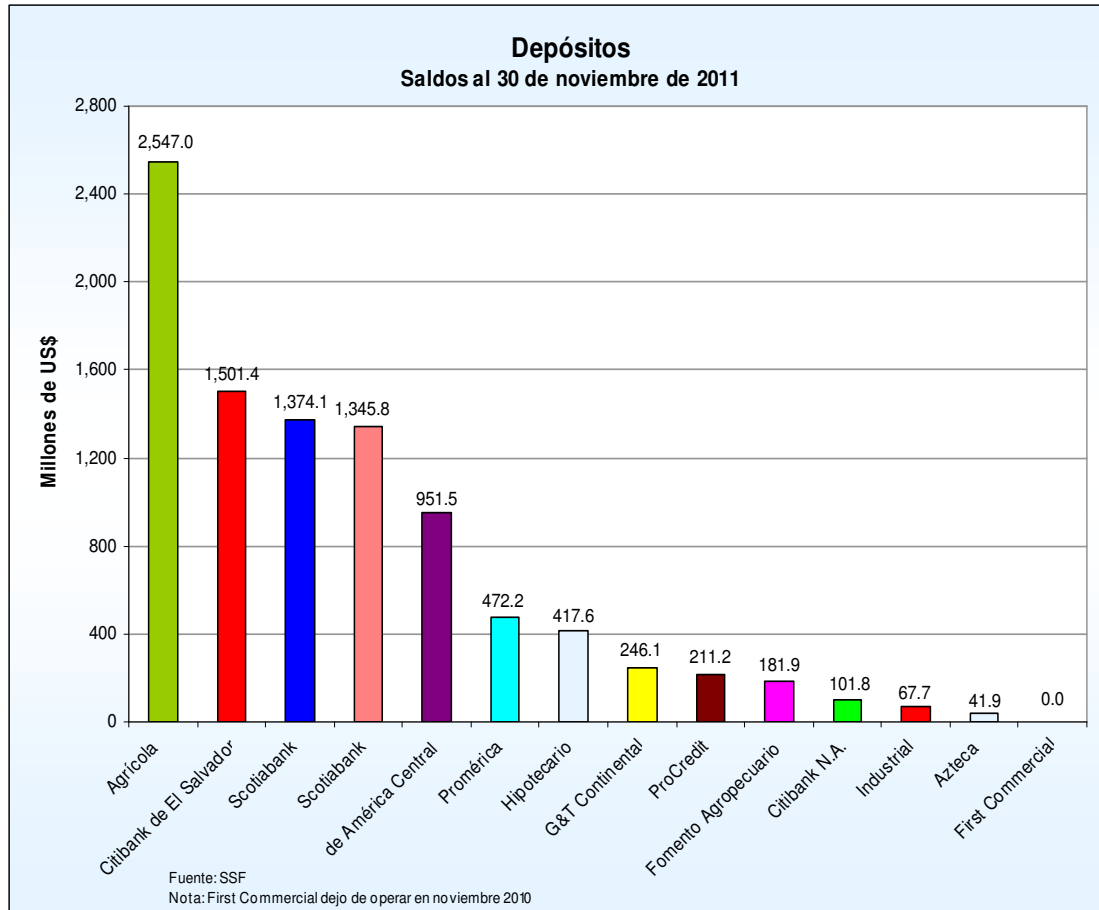
Cartera de depósitos
Saldos y posiciones
(En millones de dólares)

Bancos	Noviembre	Posición	Diciembre	Posición	Noviembre	Posición
	2010		2010		2011	
1 Agrícola	2,735.95	1	2,724.86	1	2,546.97	1
2 Citibank de El Salvador	1,599.19	2	1,623.73	2	1,501.39	2
3 Scotiabank	1,366.62	3	1,337.31	3	1,374.09	3
4 HSBC	1,376.09	4	1,400.88	4	1,345.77	4
5 de América Central	955.31	5	952.27	5	951.49	5
6 Promérica	415.32	6	418.33	6	472.19	6
7 Hipotecario	365.61	7	375.07	7	417.61	7
8 G&T Continental	191.88	9	188.10	9	246.10	8
9 ProCredit	199.87	8	203.35	8	211.17	9
10 Fomento Agropecuario	174.76	10	174.82	10	181.93	10
11 Citibank N.A.	89.45	11	87.32	11	101.77	11
12 Industrial	n.a.	13	n.a.	14	67.71	12
13 Azteca	24.70	12	25.64	12	41.94	13
14 First Commercial	0.00	14	0.00	13	n.a.	14
Total sistema	9,494.75		9,511.67		9,460.12	

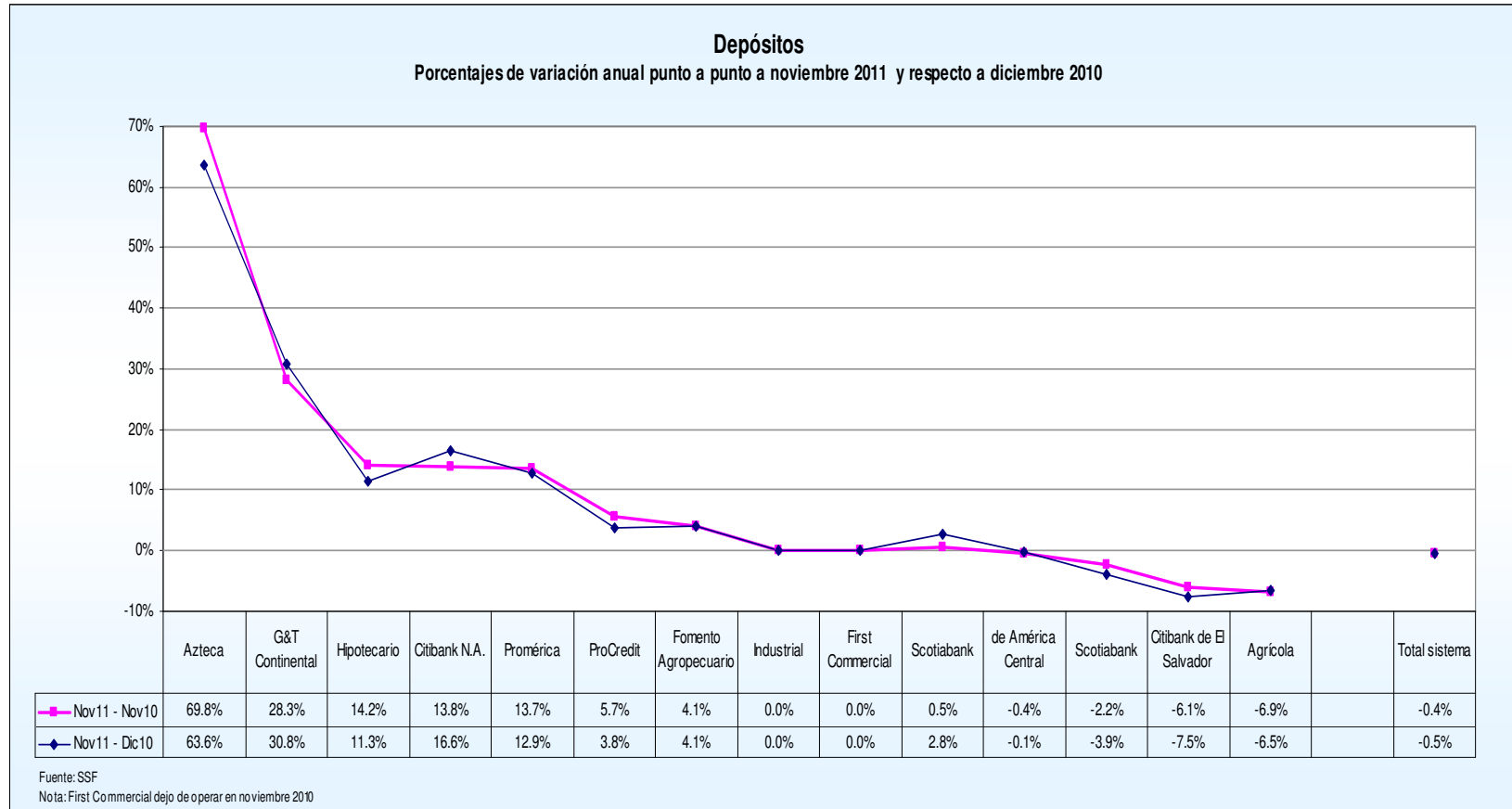
Fuente: SSF

Nota: First Commercial dejó de operar en noviembre 2010

Depósitos



Depósitos



Clasificación de los depósitos por tipo de cuenta

Clasificación de los depósitos por tipo de cuenta
En millones de dólares y porcentajes

Sector	Noviembre		Diciembre		Noviembre		Variación Nov/11 -		Variación Nov/11 -	
	2010		2010		2011		Dic/10 Saldo		Nov/10 Saldo	
	Saldo	Estructura	Saldo	Estructura	Saldo	Estructura	\$	%	\$	%
Depósitos a la Vista	5,149.9	54.2%	5,250.1	55.2%	5,562.9	58.8%	312.8	6.0%	413.0	8.0%
-En cuenta Corriente	2,586.2	27.2%	2,547.0	26.8%	2,762.3	29.2%	215.3	8.5%	176.0	6.8%
-En cuenta de Ahorros	2,563.6	27.0%	2,703.1	28.4%	2,800.6	29.6%	97.5	3.6%	237.0	9.2%
Depósitos a Plazo	4,107.1	43.3%	4,027.7	42.3%	3,625.1	38.3%	-402.5	-10.0%	-482.0	-11.7%
-Pactados hasta un año plazo	4,047.7	42.6%	3,965.6	41.7%	3,552.3	37.6%	-413.2	-10.4%	-495.4	-12.2%
-Pactados a más de un año plazo	59.3	0.6%	62.1	0.7%	72.8	0.8%	10.7	17.2%	13.5	22.7%
Depósitos Restringidos e Inactivos	237.8	2.5%	233.9	2.5%	272.1	2.9%	38.2	16.3%	34.3	14.4%
Depósitos Totales	9,494.7	100.0%	9,511.7	100.0%	9,460.1	100.0%	-51.5	-0.5%	-34.6	-0.4%

Fuente: SSF

Patrimonio

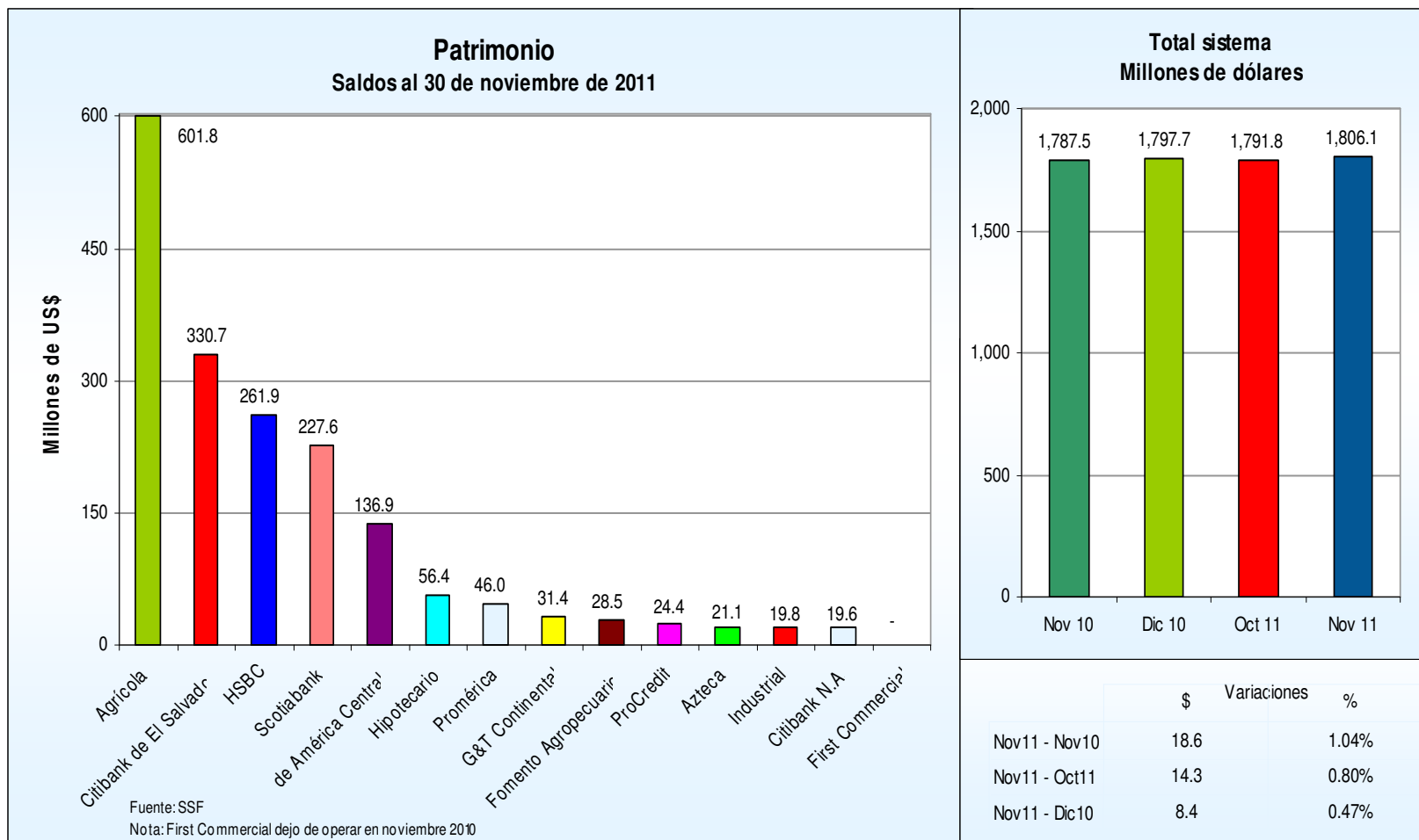
Total de patrimonio
Saldos y posiciones
(En millones de dólares)

	Bancos	Noviembre	Posición	Diciembre	Posición	Noviembre	Posición
		2010		2010		2011	
1	Agrícola	566.69	1	577.24	1	601.80	1
2	Citibank de El Salvador	380.01	2	379.71	2	330.70	2
3	HSBC	260.68	3	256.76	3	261.89	3
4	Scotiabank	231.19	4	233.79	4	227.63	4
5	de América Central	128.76	5	127.91	5	136.89	5
6	Hipotecario	45.98	6	46.75	6	56.40	6
7	Promérica	37.40	7	39.59	7	45.98	7
8	G&T Continental	31.34	8	31.63	8	31.41	8
9	Fomento Agropecuario	27.22	10	27.41	10	28.53	9
10	ProCredit	25.28	9	24.30	9	24.37	10
11	Azteca	16.25	13	16.00	12	21.14	11
12	Industrial	n.a.	12	n.a.	13	19.80	12
13	Citibank N.A.	20.55	11	20.50	11	19.56	13
14	First Commercial	16.14	14	16.11	14	n.a.	14
Total sistema		1,787.50		1,797.70		1,806.11	

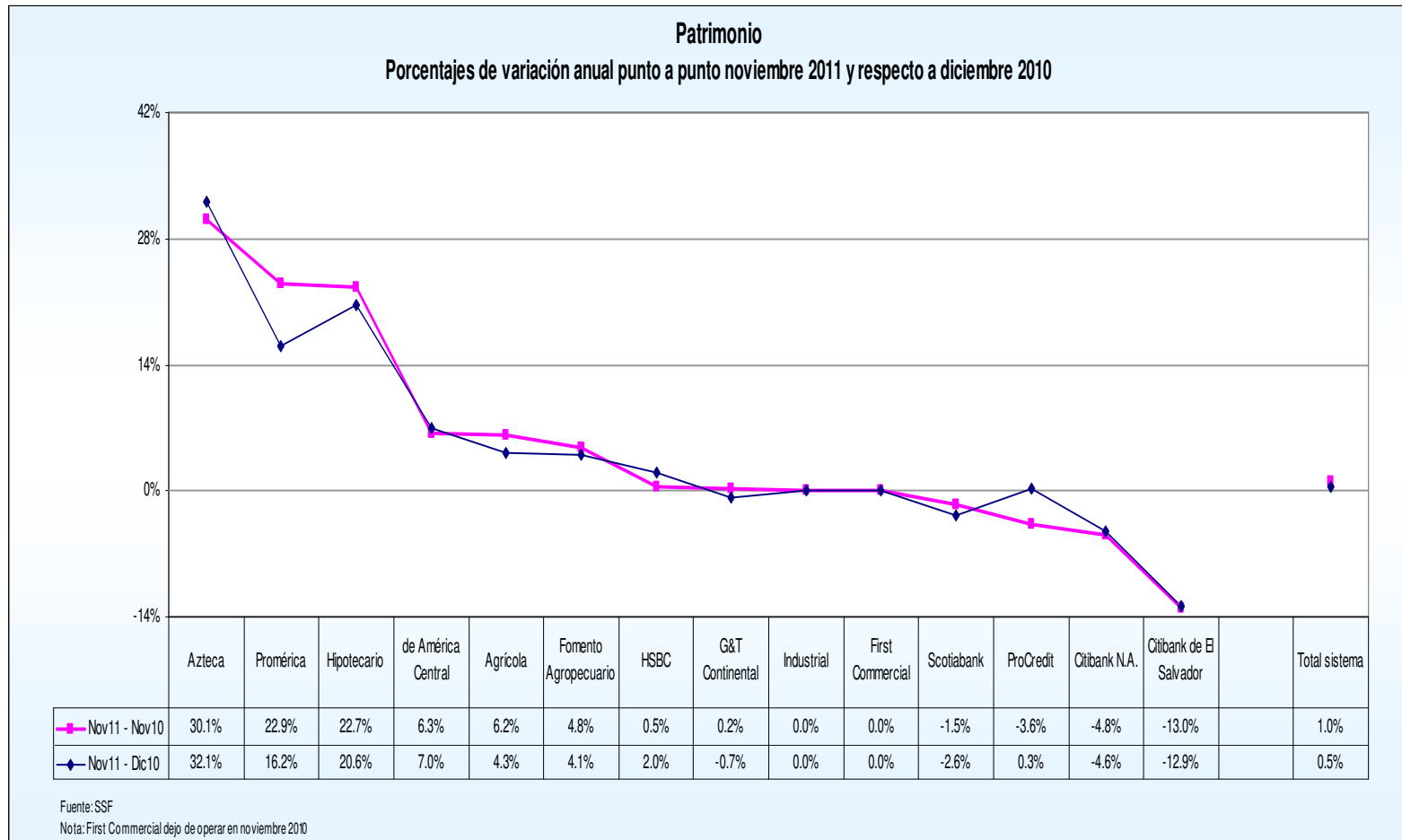
Fuente: SSF

Nota: First Commercial dejó de operar en noviembre 2010

Patrimonio



Patrimonio



Utilidades

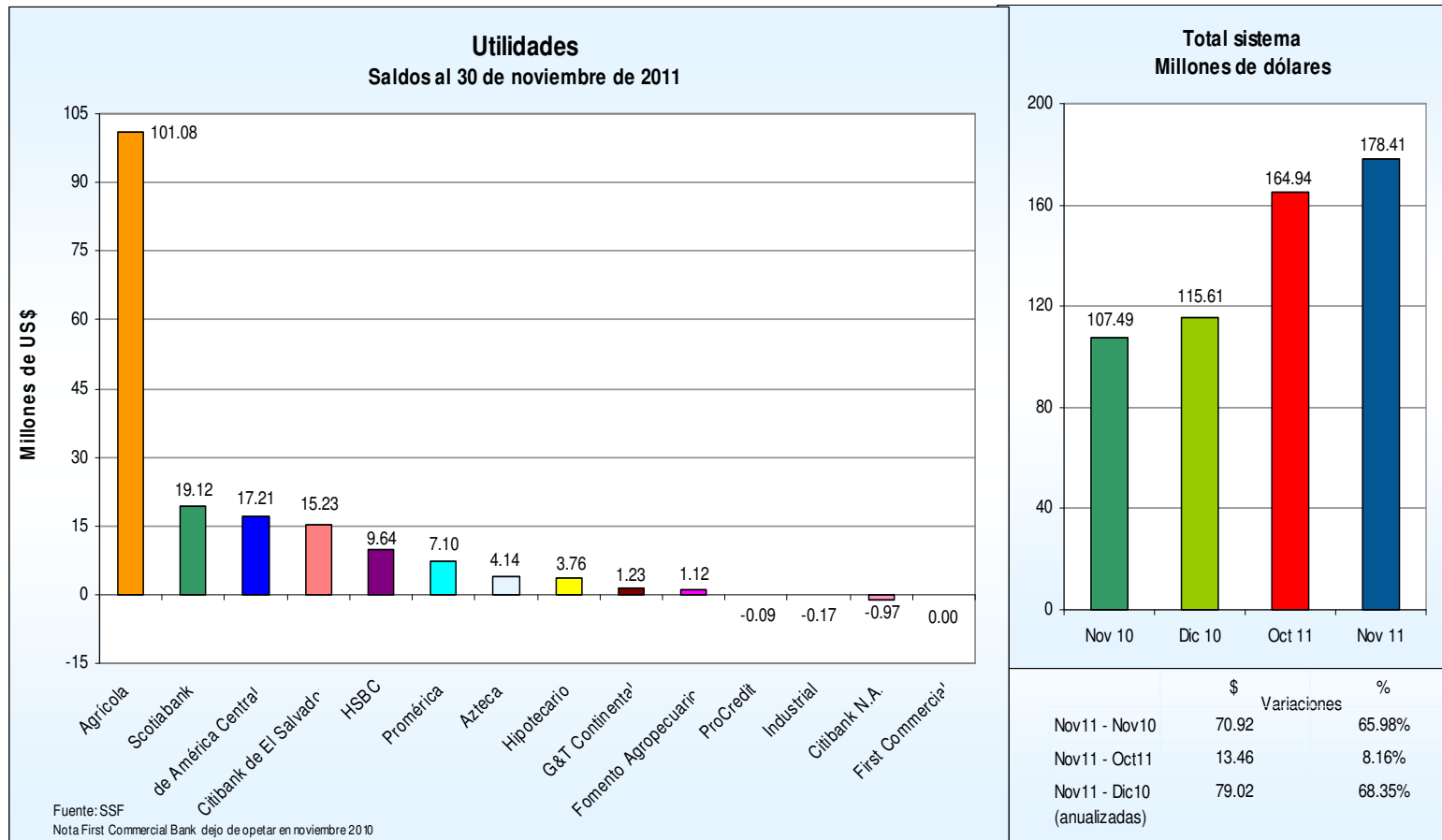
Total de utilidades de bancos Saldos y posiciones (En millones de dólares)

Bancos	Noviembre	Posición	Diciembre	Posición	Noviembre	Posición
	2010		2010		2011	
1 Agrícola	67.51	1	75.78	1	101.08	1
2 Scotiabank	8.25	8	10.13	3	19.12	2
3 de América Central	11.02	2	9.89	2	17.21	3
4 Citibank de El Salvador	5.81	13	6.74	13	15.23	4
5 HSBC	11.86	3	9.60	4	9.64	5
6 Promérica	4.01	4	4.62	5	7.10	6
7 Azteca	-1.83	9	-2.07	12	4.14	7
8 Hipotecario	1.83	5	2.55	6	3.76	8
9 G&T Continental	0.64	7	0.90	9	1.23	9
10 Fomento Agropecuario	1.01	12	1.20	8	1.12	10
11 ProCredit	-2.43	6	-3.44	7	-0.09	11
12 Industrial	n.a.	14	n.a.	14	-0.17	12
13 Citibank N.A.	0.42	11	0.35	11	-0.97	13
14 First Commercial	-0.61	10	-0.65	10	n.d.	14
Total sistema	107.49		115.61		178.41	

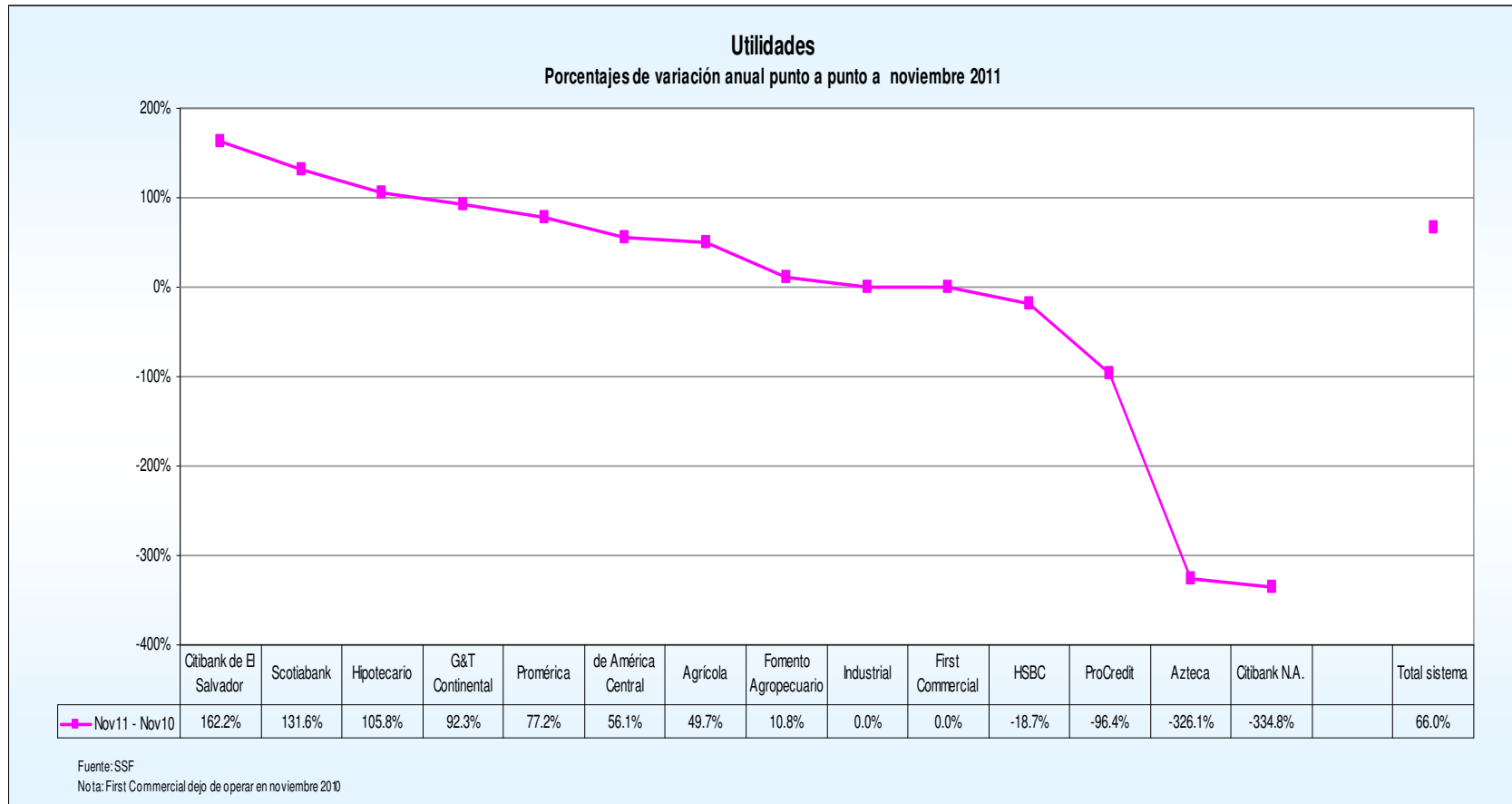
Fuente: SSF

Nota: First Commercial dejó de operar en noviembre 2010

Utilidades



Utilidades



Rentabilidad patrimonial

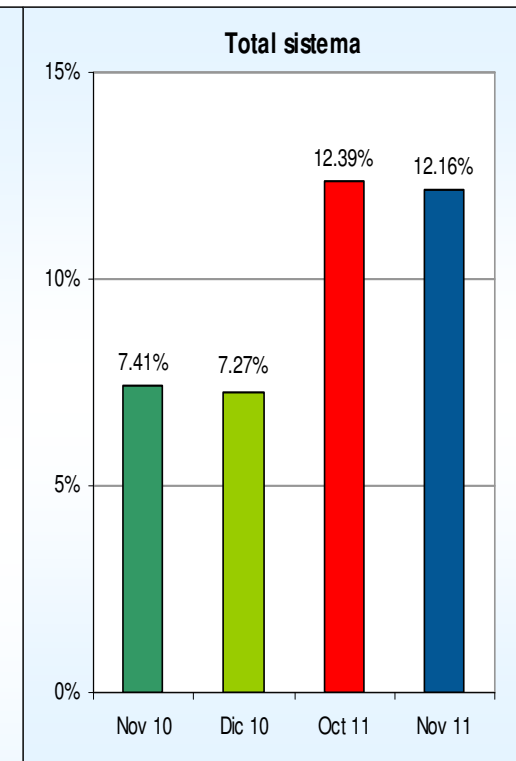
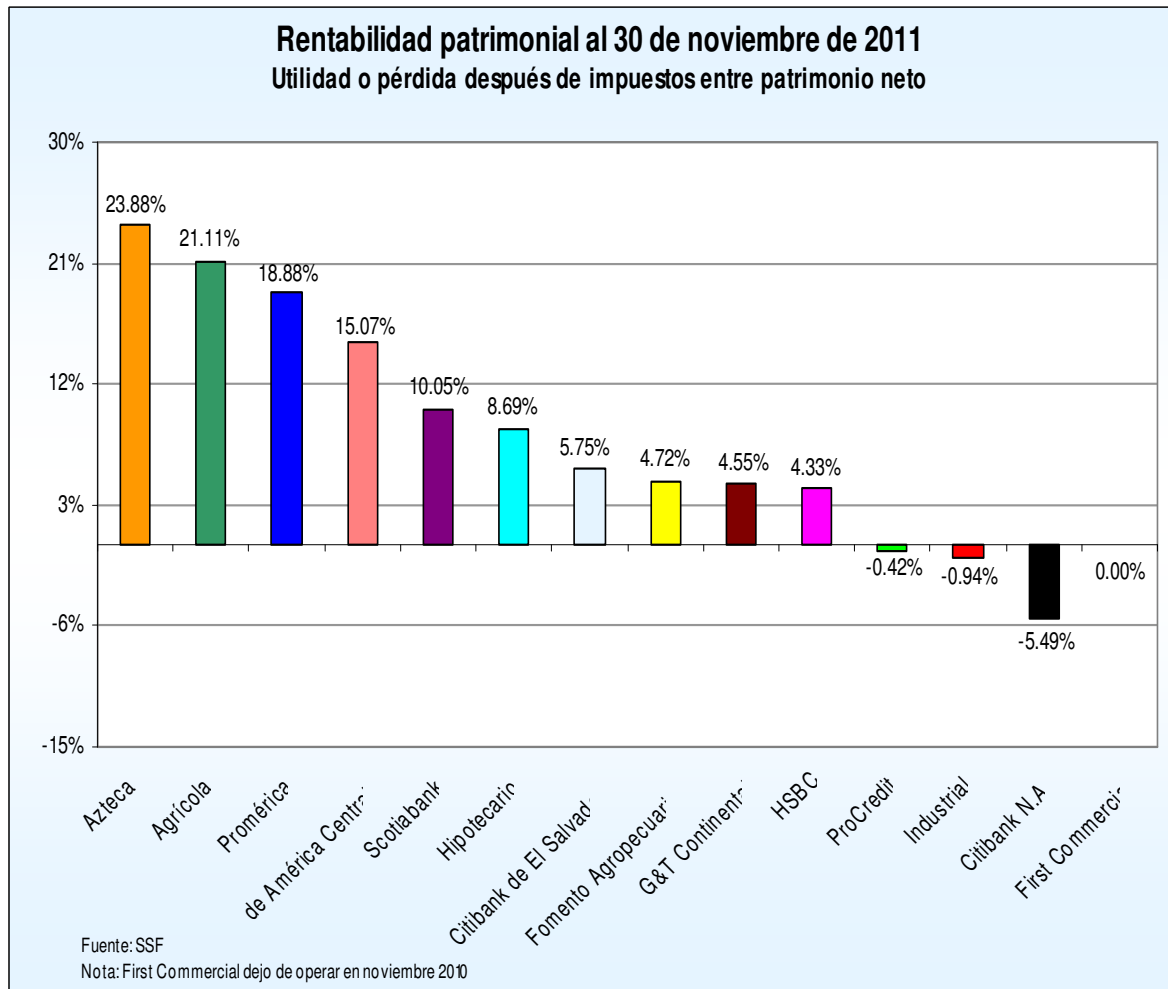
Rentabilidad patrimonial Indicador y posiciones En porcentajes

Bancos	Noviembre	Posición	Diciembre	Posición	Noviembre	Posición
	2010		2010		2011	
1 Azteca	-11.83%	9	-12.42%	12	23.88%	1
2 Agrícola	14.84%	1	15.12%	1	21.11%	2
3 Promérica	12.80%	3	13.33%	2	18.88%	3
4 de América Central	10.02%	2	8.22%	3	15.07%	4
5 Scotiabank	4.11%	8	4.64%	6	10.05%	5
6 Hipotecario	4.77%	4	6.05%	4	8.69%	6
7 Citibank de El Salvador	2.09%	13	2.22%	13	5.75%	7
8 Fomento Agropecuario	4.45%	12	4.82%	7	4.72%	8
9 G&T Continental	2.48%	7	3.18%	9	4.55%	9
10 HSBC	5.41%	6	4.01%	8	4.33%	10
11 ProCredit	-10.61%	5	-13.92%	5	-0.42%	11
12 Industrial	n.a.	14	n.a.	14	-0.94%	12
13 Citibank N.A.	2.44%	11	1.87%	11	-5.49%	13
14 First Commercial	-4.01%	10	-3.88%	10	n.a.	14
Total sistema	7.41%		7.27%		12.16%	

Fuente: SSF

Nota: First Commercial dejó de operar en noviembre 2010

Rentabilidad patrimonial



	Variaciones
Nov11 - Nov10	64.22%
Nov11 - Oct11	-1.83%
Nov11 - Dic10	67.25%

Rentabilidad de activos

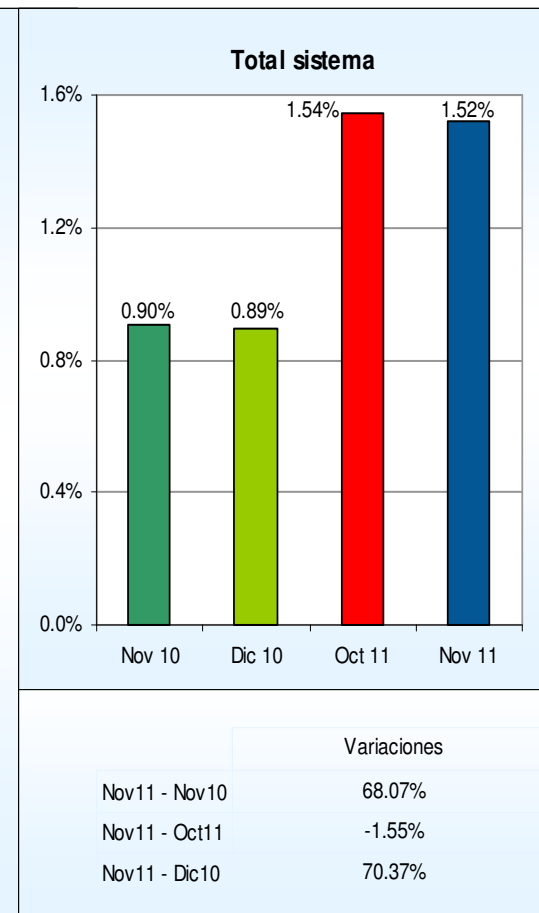
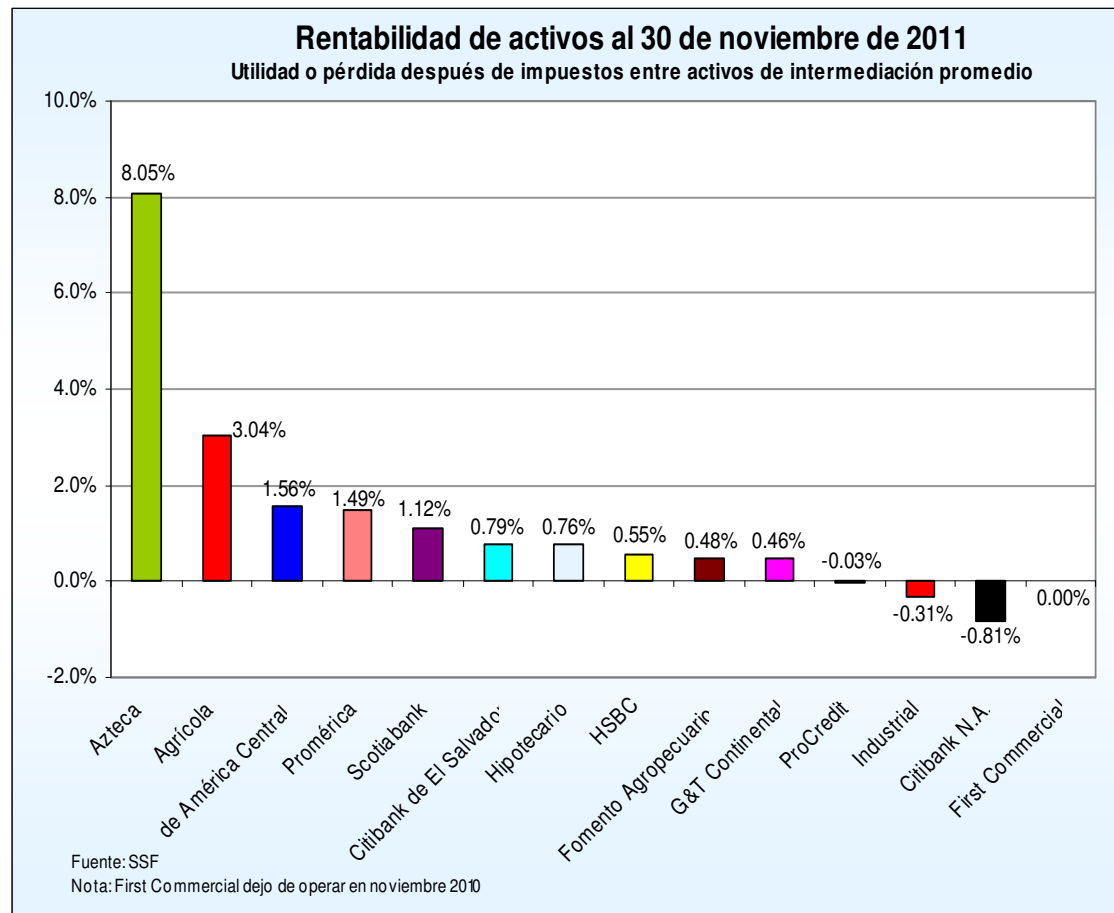
Rentabilidad de activos
Indicador y posiciones
En porcentajes

Bancos		Noviembre	Posición	Diciembre	Posición	Noviembre	Posición
		2010		2010		2011	
1	Azteca	-3.74%	9	-3.93%	12	8.05%	1
2	Agrícola	1.95%	1	2.01%	1	3.04%	2
3	de América Central	1.04%	2	0.85%	4	1.56%	3
4	Promérica	1.02%	3	1.06%	2	1.49%	4
5	Scotiabank	0.46%	8	0.52%	6	1.12%	5
6	Citibank de El Salvador	0.27%	12	0.29%	10	0.79%	6
7	Hipotecario	0.45%	4	0.56%	5	0.76%	7
8	HSBC	0.69%	5	0.51%	7	0.55%	8
9	Fomento Agropecuario	0.47%	10	0.51%	8	0.48%	9
10	G&T Continental	0.30%	7	0.38%	9	0.46%	10
11	ProCredit	-0.91%	6	0.89%	3	-0.03%	11
12	Industrial	n.a.	14	n.a.	14	-0.31%	12
13	Citibank N.A.	0.36%	11	0.27%	11	-0.81%	13
14	First Commercial	-3.92%	13	-3.81%	13	n.a.	14
Total sistema		0.90%		0.89%		1.52%	

Fuente: SSF

Nota: First Commercial dejó de operar en noviembre 2010

Rentabilidad de activos



Coeficiente de fondo patrimonial

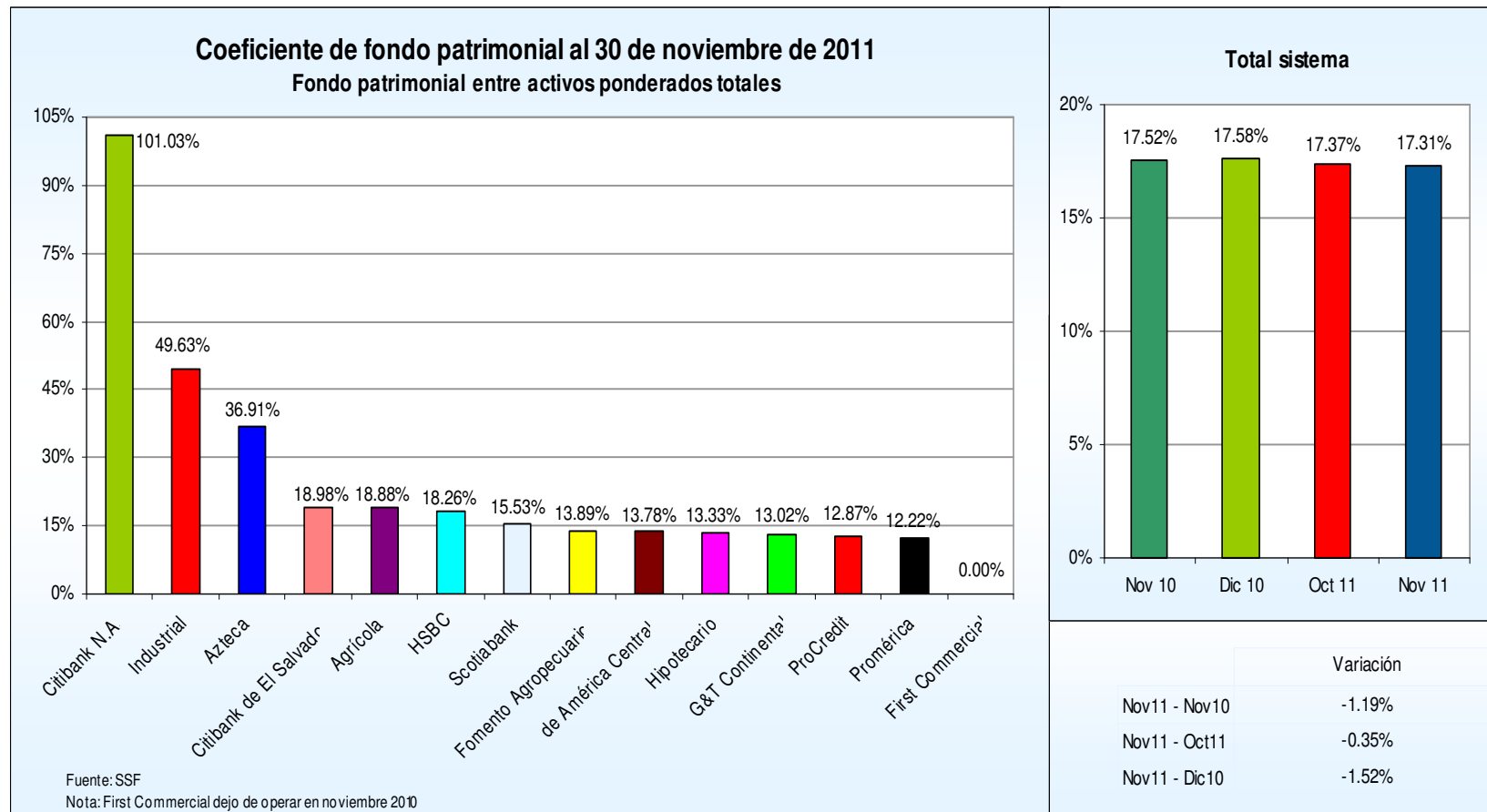
Solvencia: fondo patrimonial entre activos ponderados totales
Indicador y posiciones

	Bancos	Noviembre	Posición	Diciembre	Posición	Noviembre	Posición
		2010		2010		2011	
1	Citibank N.A.	50.06%	3	67.64%	2	101.03%	1
2	Industrial	n.a.	14	n.a.	14	49.63%	2
3	Azteca	50.27%	2	46.51%	3	36.91%	3
4	Citibank de El Salvador	20.47%	5	20.98%	5	18.98%	4
5	Agrícola	18.28%	8	18.50%	9	18.88%	5
6	HSBC	17.84%	6	17.61%	6	18.26%	6
7	Scotiabank	15.75%	9	16.24%	8	15.53%	7
8	Fomento Agropecuario	14.75%	7	14.82%	7	13.89%	8
9	de América Central	13.64%	10	13.63%	10	13.78%	9
10	Hipotecario	12.59%	11	12.42%	11	13.33%	10
11	G&T Continental	17.69%	4	17.65%	4	13.02%	11
12	ProCredit	12.22%	12	14.12%	13	12.87%	12
13	Promérica	12.49%	13	12.66%	12	12.22%	13
14	First Commercial	110.84%	1	n.a.	1	n.a.	14
Total sistema		17.52%		17.58%		17.31%	

Fuente: SSF

Nota: First Commercial dejó de operar en noviembre 2010

Coeficiente de fondo patrimonial



Coeficiente de liquidez neta

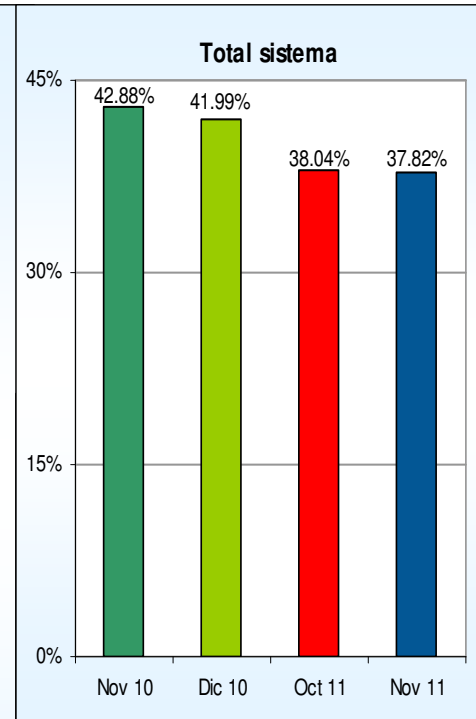
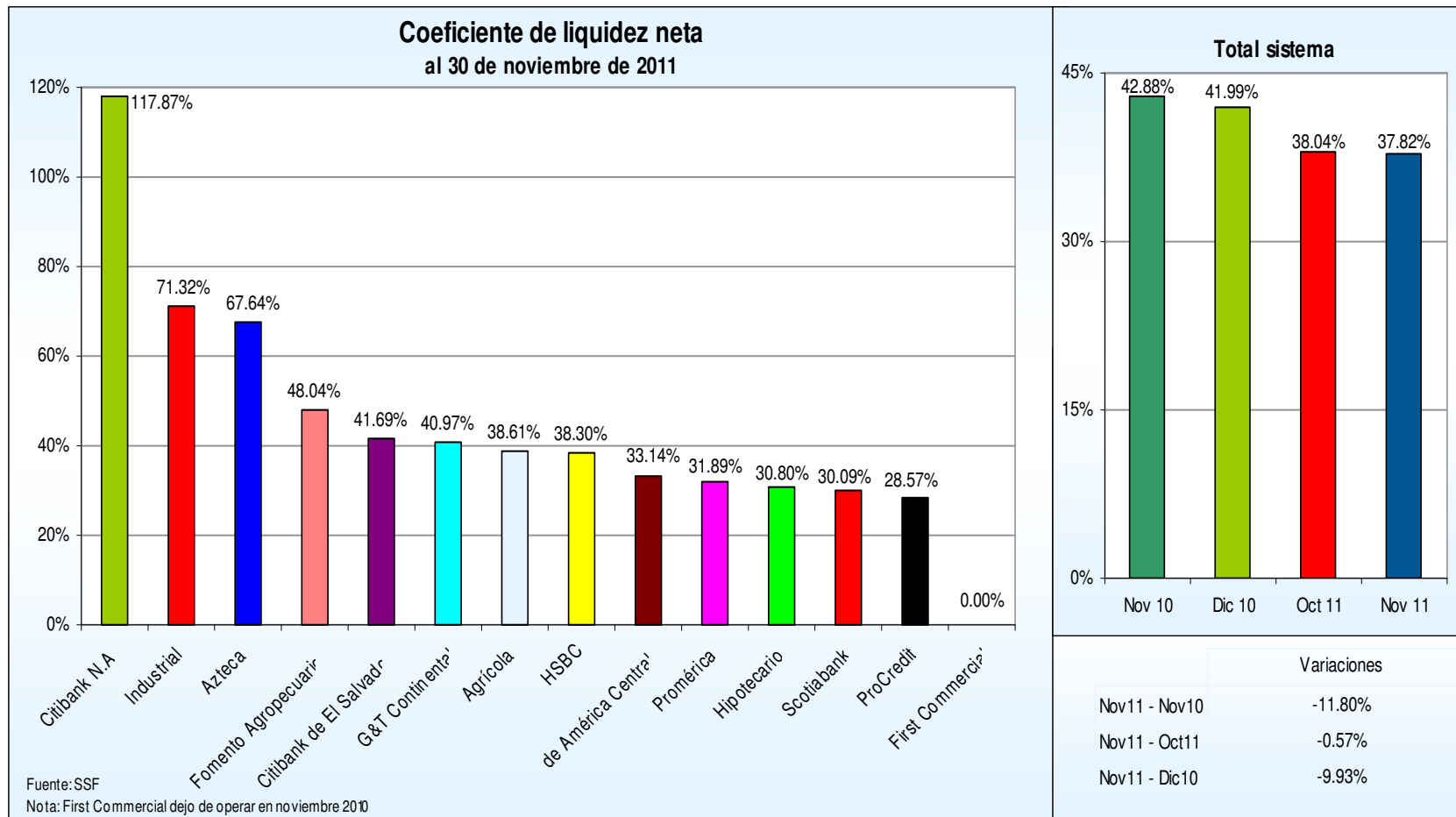
Coeficiente de liquidez neta
Indicador y posiciones
En porcentajes

Bancos	Noviembre	Posición	Diciembre	Posición	Noviembre	Posición
	2010		2010		2011	
1 Citibank N.A.	108.44%	3	113.56%	2	117.87%	1
2 Industrial	n.a.	14	n.a.	14	71.32%	2
3 Azteca	57.60%	2	55.69%	3	67.64%	3
4 Fomento Agropecuario	58.52%	4	56.71%	4	48.04%	4
5 Citibank de El Salvador	46.33%	5	49.23%	5	41.69%	5
6 G&T Continental	46.25%	7	43.28%	6	40.97%	6
7 Agrícola	45.44%	8	43.69%	8	38.61%	7
8 HSBC	44.12%	6	43.32%	7	38.30%	8
9 de América Central	37.54%	13	35.79%	13	33.14%	9
10 Promérica	38.06%	11	35.55%	11	31.89%	10
11 Hipotecario	38.36%	9	38.69%	9	30.80%	11
12 Scotiabank	31.73%	10	29.23%	12	30.09%	12
13 ProCredit	35.56%	12	38.04%	10	28.57%	13
14 First Commercial	0.00%	1	n.a.	1	n.a.	14
Total sistema	42.88%		41.99%		37.82%	

Fuente: SSF

Nota: First Commercial dejó de operar en noviembre 2010

Coeficiente de liquidez neta



	Variaciones
Nov11 - Nov10	-11.80%
Nov11 - Oct11	-0.57%
Nov11 - Dic10	-9.93%

Comportamiento del Sector Bancario A noviembre de 2011, El Salvador

Los resultados del Sistema Bancario al 30 de noviembre de 2011 son los siguientes:

- a) El patrimonio alcanzó \$1,806.1 millones:
 - ❖ Aumentó \$18.6 millones (1.0%), comparado con noviembre 2010.
- b) Los activos totalizaron \$12,752.7 millones:
 - ❖ \$196.3 millones (-1.5%) menos si se compara con el saldo a noviembre de 2010.
 - ❖ La menor ejecución en los activos se aplica mayoritariamente por la reducción en las inversiones financieras por títulos valores disponibles para la venta y los fondos disponibles.
- c) Los préstamos brutos totalizaron \$8,573.2 millones:
 - ❖ \$234.4 millones (2.8%) más si se compara con el saldo a noviembre 2010.
 - ❖ La cartera de préstamos vencidos totalizó \$325.5 millones, \$17.9 millones (-5.4%) menos sobre el saldo que se mantenía a noviembre de 2010.

- ❖ La morosidad de la cartera fue 3.80%, que es 0.32 puntos porcentuales menor al 4.12% alcanzado en noviembre de 2010.
 - ❖ El indicador de liquidez fue bastante amplio al ubicarse en 37.82% en noviembre de 2011, lo que muestra que el Sistema Bancario tiene suficiente capacidad para responder a las obligaciones de corto plazo.
 - ❖ Las reservas por incobrabilidad de préstamos totalizaron \$337.3 millones, \$19.4 millones (-5.4%) menos al compararse con noviembre de 2010, lo que ha permitido que como Sistema se tenga cobertura total de los préstamos vencidos. La cobertura de los préstamos vencidos fue de 103.62% a noviembre 2011.
- d) Los depósitos totalizaron \$9,460.12 millones:
- ❖ Disminuyeron \$34.6 millones (-0.4%) respecto a noviembre de 2010.
 - ❖ Por tipo, los depósitos hasta un año plazo concentran el 37.6% del total, seguido por los depósitos en cuenta de ahorros con 29.6% y por los depósitos en cuenta corriente con 29.2%.

- e) **Las utilidades totalizaron \$178.4 millones:**
- ❖ **Crecieron \$70.9 millones (66.0%) más si se compara la utilidad con la de noviembre de 2010.**
- f) **Concepto de indicadores de alerta definidos y utilizados por la Superintendencia del Sistema Financiero. (Fuente SSF).**
- ❖ **Indicadores de alerta temprana**
Instrumento utilizado en la Superintendencia para la supervisión de los bancos y consisten en relacionar variables que tengan cierta correspondencia.
 - ❖ **Préstamos Brutos**
Saldo de los préstamos otorgados a una fecha determinada. (Para efecto del Indicador se ha incluido intereses por cobrar que están contabilizados dentro del activo).

- ❖ **Préstamos Netos**
Son los préstamos brutos a los cuales se les deduce las provisiones por incobrabilidad o Reservas de Saneamiento.
- ❖ **Solvencia**
La capacidad de pagar las obligaciones oportunamente.
- ❖ **Coeficiente de Fondo Patrimonial**
Mide el respaldo patrimonial respecto a los activos y contingencias ponderados de una entidad.
- ❖ **Liquidez**
Es el mayor o menor grado de disposición de fondos disponibles.
- ❖ **Coeficiente de liquidez neta**
Mide la capacidad que tienen las entidades para responder ante las obligaciones de corto plazo.

- ❖ **Suficiencia de reservas**

Indicador financiero que muestra el nivel de recursos que se han destinado para cubrir las posibles pérdidas por irrecuperabilidad de los préstamos.

- ❖ **Cobertura**

Se refiere al grado de cobertura que las entidades poseen (provisiones), para enfrentar posibles pérdidas derivadas de la no recuperación de créditos otorgados y otros valores al cobro.

- ❖ **Cobertura de reservas**

Muestra el nivel de recursos que se han destinado para cubrir las posibles pérdidas por irrecuperabilidad de los préstamos vencidos.

- ❖ **Cartera Vencida**

Saldo de los préstamos con más de 90 días de vencidos más los saldos de los préstamos vigentes con cuotas en mora por más de 90 días.

- ❖ **Índice de vencimiento**
Indicador financiero que muestra el porcentaje de cartera que ha caído en incumplimiento de pago mayor a 90 días.

- ❖ **Retorno patrimonial**
Indicador financiero que muestra el retorno de la inversión de los accionistas.

- ❖ **Retorno sobre activos**
Indicador financiero que muestra el retorno que generan los activos, como una medida de la eficacia en el manejo de los recursos de la entidad. Por la naturaleza de la actividad se esperaría que este indicador fuese de al menos 1.0%.



Ranking Bancario
Principales cuentas de balance
A noviembre de 2011

5 de enero de 2012