

# **ABANSA**

**Asociación Bancaria Salvadoreña**

## **Ranking Bancario Principales cuentas de balance A mayo de 2010**

**Información pendiente de actualizar:**

- Cartera de préstamos vencidos por sector económico (por ser dato trimestral)**
- Crédito de la banca no radicada (por ser dato trimestral)**

**1 de julio de 2010**

# Ranking de principales cuentas de balances

## Ranking de principales cuentas de balances

Al 31 de mayo de 2010

En millones de dólares

Posición *	Bancos	Activos	Préstamos brutos	Depósitos	Patrimonio	Ingresos	Utilidades
1	Agrícola	3,817.8	2,517.2	2,717.5	525.1	144.2	26.8
2	Citibank de El Salvador	2,391.3	1,411.3	1,619.8	373.3	100.2	-3.1
3	Scotiabank	1,951.6	1,498.6	1,393.0	225.0	67.9	2.7
4	HSBC	1,858.7	1,205.7	1,310.0	255.4	69.6	5.8
5	de América Central	1,166.7	799.2	862.3	122.1	49.5	5.5
6	Hipotecario	427.0	289.2	299.8	42.8	14.5	0.9
7	Promérica	413.6	282.3	345.3	35.2	20.7	1.6
8	ProCredit	297.0	195.1	212.1	25.8	17.0	-1.4
9	G&T Continental	241.1	130.0	195.1	30.4	7.0	0.2
10	Citibank N.A.	123.7	13.9	80.9	18.4	2.2	-1.6
11	Fomento Agropecuario	235.2	116.8	166.8	26.8	9.4	0.6
12	Azteca <sup>1/</sup>	57.4	13.0	39.2	16.8	5.3	-1.3
13	First Commercial	16.8	3.2	0.0	16.8	0.2	0.0
<b>Totales</b>		<b>12,997.9</b>	<b>8,475.3</b>	<b>9,241.9</b>	<b>1,713.9</b>	<b>507.6</b>	<b>36.7</b>

Fuente: SSF

\*: Posiciones tomando como base los activos

<sup>1/</sup> Con operaciones a partir de julio de 2009.

# Ranking de principales cuentas de balances

## Ranking de principales cuentas de balances

Al 31 de mayo de 2010

Participación del total de bancos (%)

Posición *	Bancos	Activos	Préstamos brutos	Depósitos	Patrimonio	Ingresos	Utilidades
1	Agrícola	29.4%	29.7%	29.4%	30.6%	28.4%	73.1%
2	Citibank de El Salvador	18.4%	16.7%	17.5%	21.8%	19.7%	-8.5%
3	Scotiabank	15.0%	17.7%	15.1%	13.1%	13.4%	7.3%
4	HSBC	14.3%	14.2%	14.2%	14.9%	13.7%	15.7%
5	de América Central	9.0%	9.4%	9.3%	7.1%	9.8%	15.1%
6	Hipotecario	3.3%	3.4%	3.2%	2.5%	2.9%	2.5%
7	Promérica	3.2%	3.3%	3.7%	2.1%	4.1%	4.4%
8	ProCredit	2.3%	2.3%	2.3%	1.5%	3.3%	-3.7%
9	G&T Continental	1.9%	1.5%	2.1%	1.8%	1.4%	0.4%
10	Citibank N.A.	1.0%	0.2%	0.9%	1.1%	0.4%	-4.4%
11	Fomento Agropecuario	1.8%	1.4%	1.8%	1.6%	1.9%	1.7%
12	Azteca <sup>1/</sup>	0.4%	0.2%	0.4%	1.0%	1.0%	-3.6%
13	First Commercial	0.1%	0.0%	0.0%	1.0%	0.0%	0.0%
<b>Totales</b>		<b>100.0%</b>	<b>100.0%</b>	<b>100.0%</b>	<b>100.0%</b>	<b>100.0%</b>	<b>100.0%</b>

Fuente: SSF

\*: Posiciones tomando como base los activos

<sup>1/</sup> Con operaciones a partir de julio de 2009.

# Cuentas seleccionadas de balances: resumen

Cuentas seleccionadas de balance de bancos  
Mayo 2009 - 2010  
(En millones de dólares y porcentajes)

Bancos y Financieras	Mayo	Diciembre	Mayo	Variación anual punto a punto may-10		Variación may-10 respecto a dic-09	
	2009	2009	2010	Valor	%	Valor	%
<b>Total de activos</b>							
Total sistema	13,146.0	13,049.0	12,997.9	-148.1	-1.1%	-51.1	-0.4%
Total sistema sin BFA	12,926.9	12,832.3	12,762.6	-164.3	-1.3%	-69.7	-0.5%
<b>Cartera de préstamos bruta</b>							
Total sistema	8,905.8	8,635.4	8,475.3	-430.4	-4.8%	-160.1	-1.9%
Total sistema sin BFA	8,793.5	8,515.7	8,358.6	-435.0	-4.9%	-157.1	-1.8%
<b>Cartera de préstamos neta</b>							
Total sistema	8,588.1	8,286.2	8,115.1	-473.0	-5.5%	-171.1	-2.1%
Total sistema sin BFA	8,478.8	8,169.3	8,001.7	-477.1	-5.6%	-167.7	-2.1%
<b>Préstamos vencidos</b>							
Total sistema	320.1	317.7	347.4	27.3	8.5%	29.7	9.3%
Total sistema sin BFA	317.3	314.6	343.9	26.7	8.4%	29.3	9.3%
<b>Reservas por incobrabilidad de préstamos</b>							
Total sistema	317.6	349.2	360.2	42.6	13.4%	11.0	3.2%
Total sistema sin BFA	314.7	346.4	356.9	42.1	13.4%	10.5	3.0%
<b>Cartera de depósitos</b>							
Total sistema	8,747.9	9,074.2	9,241.9	493.9	5.6%	167.7	1.8%
Total sistema sin BFA	8,592.5	8,921.7	9,075.0	482.5	5.6%	153.3	1.7%
<b>Total de patrimonio</b>							
Total sistema	1,705.7	1,720.0	1,713.9	8.3	0.5%	-6.1	-0.4%
Total sistema sin BFA	1,680.3	1,693.8	1,687.1	6.8	0.4%	-6.7	-0.4%
<b>Total de utilidades (valor en millones \$)</b>							
Total sistema	19.8	43.9	36.7	16.9	85.6%	44.2	100.6%
Total sistema sin BFA	20.3	43.5	36.1	15.8	77.8%	43.0	98.8%

Fuente: SSF

Nota: la variación porcentual del total de utilidades a mayo de 2010 respecto a diciembre 2009 es con base a utilidades anualizadas.

## Indicadores financieros seleccionados

Sistema Bancario: Indicadores financieros (%)

Indicadores	Mayo 2009	Diciembre 2009	Mayo 2010
I. De Liquidez			
Coefficiente de liquidez neta	38.00%	41.34%	42.94%
II. Solvencia			
Fondo patrimonial sobre activos ponderados	16.01%	16.48%	16.89%
III. Calidad de la cartera			
Préstamos vencidos sobre préstamos brutos	3.59%	3.68%	4.10%
IV. Cobertura de reservas			
Reservas por incobrabilidad de préstamos sobre préstamos vencidos	99.22%	109.91%	103.69%
V. Suficiencia de reservas			
Reservas por incobrabilidad de préstamos sobre préstamos brutos	3.57%	4.04%	4.25%
VI. Rentabilidad			
Utilidad/pérdida (-) en el período, después de impuestos, sobre patrimonio neto promedio	3.10%	2.85%	5.65%
Utilidad/pérdida (-) en el período, después de impuestos, sobre activos de intermediación promedio	0.35%	0.34%	0.68%

Fuente: SSF

**Bancos**  
**Cifras del Balance (en millones de dólares)**  
**Saldos al 31 de mayo de 2009- 2010**

Rubros	AGRICOLA		CITIBANK DE EL SALVADOR		HSBC		SCOTIABANK		AMÉRICA CENTRAL		PROMÉRICA		HIPOTECARIO	
	2009	2010	2009	2010	2009	2010	2009	2010	2009	2010	2009	2010	2009	2010
<b>Activo</b>														
<b>I. Activos de intermediación (1 + 2 + 3 + 4)</b>	<b>3,685.3</b>	<b>3,671.5</b>	<b>2,364.2</b>	<b>2,184.9</b>	<b>1,943.2</b>	<b>1,772.2</b>	<b>1,946.2</b>	<b>1,864.3</b>	<b>1,035.4</b>	<b>1,121.8</b>	<b>355.1</b>	<b>396.4</b>	<b>361.5</b>	<b>403.1</b>
1. Disponibilidades	501.9	589.7	362.1	475.4	352.6	290.1	219.7	189.9	150.3	205.4	56.3	66.1	45.4	57.8
2. Adquisición temporal de Doc. netos	0.0	4.3	0.0	0.0	0.4	0.0	0.0	0.5	1.6	5.3	3.9	2.4	0.0	2.1
3. Inversiones financieras	597.6	676.2	400.6	379.0	302.0	331.0	280.1	231.8	141.1	135.7	49.8	52.0	70.5	62.4
4. Préstamos netos	2,585.7	2,401.3	1,601.5	1,330.5	1,288.2	1,151.1	1,446.3	1,442.1	742.4	775.3	245.0	276.0	245.6	280.8
<b>II. Otros activos</b>	<b>75.0</b>	<b>81.4</b>	<b>150.5</b>	<b>139.5</b>	<b>51.9</b>	<b>38.8</b>	<b>43.6</b>	<b>44.0</b>	<b>30.2</b>	<b>31.7</b>	<b>12.5</b>	<b>12.2</b>	<b>4.5</b>	<b>11.3</b>
<b>III. Activo Fijo</b>	<b>68.0</b>	<b>64.8</b>	<b>65.0</b>	<b>66.8</b>	<b>47.2</b>	<b>47.7</b>	<b>45.8</b>	<b>43.2</b>	<b>13.0</b>	<b>13.2</b>	<b>5.7</b>	<b>5.0</b>	<b>13.0</b>	<b>12.6</b>
<b>IV. Total de activos (I + II + III)</b>	<b>3,828.2</b>	<b>3,817.8</b>	<b>2,579.7</b>	<b>2,391.3</b>	<b>2,042.2</b>	<b>1,858.7</b>	<b>2,035.5</b>	<b>1,951.6</b>	<b>1,078.7</b>	<b>1,166.7</b>	<b>373.3</b>	<b>413.6</b>	<b>379.0</b>	<b>427.0</b>
<b>V. Derechos futuros y contingencias netas</b>	<b>214.9</b>	<b>186.9</b>	<b>111.4</b>	<b>90.9</b>	<b>147.0</b>	<b>108.8</b>	<b>54.1</b>	<b>57.3</b>	<b>45.1</b>	<b>43.3</b>	<b>2.6</b>	<b>4.1</b>	<b>47.2</b>	<b>14.2</b>
<b>VI. Total activos + Der. Fut. y conting. (IV + V)</b>	<b>4,043.1</b>	<b>4,004.7</b>	<b>2,691.1</b>	<b>2,482.2</b>	<b>2,189.3</b>	<b>1,967.5</b>	<b>2,089.6</b>	<b>2,008.9</b>	<b>1,123.8</b>	<b>1,210.0</b>	<b>375.9</b>	<b>417.7</b>	<b>426.2</b>	<b>441.2</b>
<b>Pasivo</b>														
<b>I. Pasivos de intermediación (1 + 2 + 3 + 4 + 5)</b>	<b>3,278.7</b>	<b>3,237.6</b>	<b>2,127.1</b>	<b>1,968.7</b>	<b>1,719.8</b>	<b>1,560.5</b>	<b>1,774.1</b>	<b>1,702.9</b>	<b>937.8</b>	<b>1,027.6</b>	<b>335.6</b>	<b>369.3</b>	<b>326.9</b>	<b>375.5</b>
1. Depósitos	2,592.8	2,717.5	1,638.9	1,619.8	1,403.2	1,310.0	1,305.4	1,393.0	685.6	862.3	309.6	345.3	258.7	299.8
2. Préstamos	328.5	219.7	278.5	140.3	110.1	67.2	206.2	112.1	150.0	66.1	25.3	21.7	55.0	71.4
3. Obligaciones a la vista	13.0	10.4	15.0	13.9	17.0	7.2	4.4	8.3	6.4	6.6	0.7	2.4	6.2	3.2
4. Títulos de emisión propia	344.5	290.0	194.8	194.7	182.2	166.9	258.1	189.6	95.8	92.7	0.0	0.0	1.0	1.0
5. Doc. vendidos con pact. de retrov. y Cheques y otros	0.0	0.0	0.0	0.0	7.3	9.2	0.0	0.0	0.0	0.0	0.0	0.0	6.0	0.0
<b>II. Otros pasivos</b>	<b>45.6</b>	<b>36.2</b>	<b>24.7</b>	<b>28.8</b>	<b>24.1</b>	<b>21.5</b>	<b>23.7</b>	<b>20.3</b>	<b>23.5</b>	<b>16.6</b>	<b>2.8</b>	<b>4.0</b>	<b>7.1</b>	<b>3.4</b>
<b>III. Obligaciones convertibles en acciones</b>	<b>0.0</b>	<b>0.0</b>	<b>0.0</b>	<b>0.0</b>	<b>0.0</b>	<b>0.0</b>	<b>0.0</b>	<b>0.0</b>	<b>0.0</b>	<b>0.0</b>	<b>0.0</b>	<b>0.0</b>	<b>0.0</b>	<b>0.0</b>
<b>IV. Deuda subordinada</b>	<b>0.0</b>	<b>0.0</b>	<b>5.1</b>	<b>5.0</b>	<b>11.6</b>	<b>8.5</b>	<b>0.0</b>	<b>0.0</b>	<b>0.0</b>	<b>0.0</b>	<b>5.0</b>	<b>5.0</b>	<b>0.0</b>	<b>0.0</b>
<b>V. Total pasivo (I + II + III + IV)</b>	<b>3,324.3</b>	<b>3,273.8</b>	<b>2,156.9</b>	<b>2,002.5</b>	<b>1,755.5</b>	<b>1,590.5</b>	<b>1,797.8</b>	<b>1,723.2</b>	<b>961.3</b>	<b>1,044.2</b>	<b>343.4</b>	<b>378.4</b>	<b>334.0</b>	<b>379.0</b>
<b>Patrimonio</b>														
1. Capital Social Pagado	240.0	280.0	155.8	155.8	150.0	150.0	114.1	114.1	55.0	55.0	18.8	21.8	19.5	19.5
2. Aportes de capital pendientes de formalizar	0.0	0.0	0.0	0.0	0.0	0.0	0.0	0.0	0.0	0.0	0.0	0.0	0.0	0.0
3. Reservas de capital	146.1	127.1	63.4	45.8	74.8	57.6	37.7	38.3	8.4	9.0	1.5	1.7	10.6	10.9
4. Resultados de ejercicios anteriores	-1.9	0.3	62.9	59.0	0.6	0.2	50.9	39.9	38.0	37.6	3.6	5.2	0.0	1.0
5. Patrimonio Restringido	81.2	90.9	127.2	115.8	52.7	41.8	30.7	30.1	12.8	15.0	5.9	4.8	9.3	10.5
6. Resultados del presente ejercicio	20.0	26.8	-1.2	-3.1	-3.6	5.8	1.3	2.7	3.2	5.5	0.1	1.6	0.8	0.9
<b>VI. Total patrimonio (1 + 2 + 3 + 4 + 5 + 6)</b>	<b>485.4</b>	<b>525.1</b>	<b>408.2</b>	<b>373.3</b>	<b>274.5</b>	<b>255.4</b>	<b>234.7</b>	<b>225.0</b>	<b>117.3</b>	<b>122.1</b>	<b>29.9</b>	<b>35.2</b>	<b>40.2</b>	<b>42.8</b>
<b>VII. Compromisos futuros y contingencias</b>	<b>233.4</b>	<b>205.8</b>	<b>126.0</b>	<b>106.4</b>	<b>159.3</b>	<b>121.6</b>	<b>57.1</b>	<b>60.6</b>	<b>45.2</b>	<b>43.6</b>	<b>2.6</b>	<b>4.1</b>	<b>52.1</b>	<b>19.5</b>
<b>Pasivo + Patrimonio + Com. Fut. y Cont. (V + VI + VII)</b>	<b>4,043.1</b>	<b>4,004.7</b>	<b>2,691.1</b>	<b>2,482.2</b>	<b>2,189.3</b>	<b>1,967.5</b>	<b>2,089.6</b>	<b>2,008.9</b>	<b>1,123.8</b>	<b>1,210.0</b>	<b>375.9</b>	<b>417.7</b>	<b>426.2</b>	<b>441.2</b>

Fuente: SSF.

**Bancos**  
**Cifras del Balance (en millones de dólares)**  
**Saldos al 31 de mayo de 2009- 2010**

Rubros	PROCREDIT		FOMENTO		CITIBANK N.A.		G&T CONTINENTAL		FIRST COMMERCIAL		AZTECA <sup>1/</sup>		TOTAL SISTEMA	
	2009	2010	2009	2010	2009	2010	2009	2010	2009	2010	2009	2010	2009	2010
<b>Activo</b>														
<b>I. Activos de intermediación (1 + 2 + 3 + 4)</b>	<b>250.7</b>	<b>278.8</b>	<b>204.9</b>	<b>222.9</b>	<b>146.2</b>	<b>121.1</b>	<b>170.6</b>	<b>232.3</b>	<b>16.2</b>	<b>16.7</b>	<b>0.0</b>	<b>46.2</b>	<b>12,479.2</b>	<b>12,332.4</b>
1. Disponibilidades	35.9	67.6	37.4	61.5	54.8	80.2	19.5	32.3	11.4	13.8	0.0	11.5	1,847.4	2,141.3
2. Adquisición temporal de Doc. netos	0.0	0.0	2.1	0.3	0.0	0.0	8.8	0.0	0.0	0.0	0.0	14.2	16.9	29.1
3. Inversiones financieras	26.0	23.4	56.1	47.7	66.6	27.7	36.2	72.0	0.2	0.0	0.0	7.9	2,026.8	2,046.9
4. Préstamos netos	188.8	187.8	109.3	113.5	24.7	13.2	106.0	128.0	4.6	2.9	0.0	12.6	8,588.1	8,115.1
<b>II. Otros activos</b>	<b>5.2</b>	<b>5.6</b>	<b>5.6</b>	<b>3.9</b>	<b>1.8</b>	<b>2.1</b>	<b>7.4</b>	<b>5.9</b>	<b>0.0</b>	<b>0.0</b>	<b>0.0</b>	<b>3.0</b>	<b>388.1</b>	<b>379.6</b>
<b>III. Activo Fijo</b>	<b>9.5</b>	<b>12.6</b>	<b>8.6</b>	<b>8.5</b>	<b>0.4</b>	<b>0.4</b>	<b>2.3</b>	<b>2.9</b>	<b>0.0</b>	<b>0.0</b>	<b>0.0</b>	<b>8.1</b>	<b>278.6</b>	<b>285.9</b>
<b>IV. Total de activos (I + II + III)</b>	<b>265.3</b>	<b>297.0</b>	<b>219.1</b>	<b>235.2</b>	<b>148.4</b>	<b>123.7</b>	<b>180.3</b>	<b>241.1</b>	<b>16.2</b>	<b>16.8</b>	<b>0.0</b>	<b>57.4</b>	<b>13,146.0</b>	<b>12,997.9</b>
<b>V. Derechos futuros y contingencias netas</b>	<b>0.3</b>	<b>0.3</b>	<b>5.9</b>	<b>4.8</b>	<b>4.7</b>	<b>7.9</b>	<b>7.3</b>	<b>9.3</b>	<b>0.0</b>	<b>0.0</b>	<b>0.0</b>	<b>0.0</b>	<b>640.4</b>	<b>527.7</b>
<b>VI. Total activos + Der. Fut. y conting. (IV + V)</b>	<b>265.6</b>	<b>297.3</b>	<b>225.0</b>	<b>240.0</b>	<b>153.1</b>	<b>131.5</b>	<b>187.5</b>	<b>250.4</b>	<b>16.2</b>	<b>16.8</b>	<b>0.0</b>	<b>57.4</b>	<b>13,786.4</b>	<b>13,525.6</b>
<b>Pasivo</b>														
<b>I. Pasivos de intermediación (1 + 2 + 3 + 4 + 5)</b>	<b>230.9</b>	<b>265.0</b>	<b>179.9</b>	<b>195.1</b>	<b>124.5</b>	<b>103.4</b>	<b>145.0</b>	<b>206.0</b>	<b>1.2</b>	<b>0.0</b>	<b>0.0</b>	<b>39.3</b>	<b>11,181.4</b>	<b>11,051.1</b>
1. Depósitos	177.3	212.1	155.4	166.8	91.0	80.9	128.8	195.1	1.2	0.0	0.0	39.2	8,747.9	9,241.9
2. Préstamos	23.4	24.7	24.2	27.7	13.9	11.3	15.3	2.9	0.0	0.0	0.0	0.0	1,230.2	765.1
3. Obligaciones a la vista	1.3	1.0	0.3	0.6	19.7	11.1	0.9	0.6	0.0	0.0	0.0	0.1	84.8	65.4
4. Títulos de emisión propia	26.8	27.1	0.0	0.0	0.0	0.0	0.0	0.0	0.0	0.0	0.0	0.0	1,103.2	962.0
5. Doc. vendidos con pact. de retrov. y Cheques y otros	2.0	0.0	0.0	0.0	0.0	0.0	0.0	7.5	0.0	0.0	0.0	0.0	15.3	16.7
<b>II. Otros pasivos</b>	<b>4.4</b>	<b>3.1</b>	<b>11.0</b>	<b>10.2</b>	<b>4.4</b>	<b>1.8</b>	<b>4.1</b>	<b>3.6</b>	<b>0.0</b>	<b>0.0</b>	<b>0.0</b>	<b>1.3</b>	<b>175.5</b>	<b>150.7</b>
<b>III. Obligaciones convertibles en acciones</b>	<b>0.0</b>	<b>0.0</b>	<b>0.0</b>	<b>0.0</b>	<b>0.0</b>	<b>0.0</b>	<b>0.0</b>	<b>0.0</b>	<b>0.0</b>	<b>0.0</b>	<b>0.0</b>	<b>0.0</b>	<b>0.0</b>	<b>0.0</b>
<b>IV. Deuda subordinada</b>	<b>4.4</b>	<b>3.2</b>	<b>0.0</b>	<b>0.0</b>	<b>0.0</b>	<b>0.0</b>	<b>0.0</b>	<b>0.0</b>	<b>0.0</b>	<b>0.0</b>	<b>0.0</b>	<b>0.0</b>	<b>26.1</b>	<b>21.8</b>
<b>V. Total pasivo (I + II + III + IV)</b>	<b>239.8</b>	<b>271.2</b>	<b>190.9</b>	<b>205.3</b>	<b>129.0</b>	<b>105.2</b>	<b>149.1</b>	<b>209.6</b>	<b>1.2</b>	<b>0.0</b>	<b>0.0</b>	<b>40.6</b>	<b>11,383.0</b>	<b>11,223.6</b>
<b>Patrimonio</b>														
1. Capital Social Pagado	19.2	20.3	17.9	17.9	14.2	16.0	28.1	28.1	14.2	16.0	0.0	19.1	846.7	913.4
2. Aportes de capital pendientes de formalizar	0.0	0.0	0.0	0.0	0.0	0.0	0.0	0.0	0.0	0.0	0.0	0.0	0.0	0.0
3. Reservas de capital	2.1	2.4	0.6	0.7	1.7	1.7	0.1	0.1	0.1	0.1	0.0	0.0	347.2	295.4
4. Resultados de ejercicios anteriores	0.0	0.0	2.5	2.7	2.9	0.5	-0.8	-0.6	0.7	0.6	0.0	-1.0	159.2	145.6
5. Patrimonio Restringido	4.1	4.5	4.9	4.9	1.3	1.8	2.7	2.7	0.0	0.0	0.0	0.0	332.8	322.8
6. Resultados del presente ejercicio	0.1	-1.4	-0.5	0.6	-0.6	-1.6	0.1	0.2	0.1	0.0	0.0	-1.3	19.8	36.7
<b>VI. Total patrimonio (1 + 2 + 3 + 4 + 5 + 6)</b>	<b>25.5</b>	<b>25.8</b>	<b>25.3</b>	<b>26.8</b>	<b>19.5</b>	<b>18.4</b>	<b>30.1</b>	<b>30.4</b>	<b>15.1</b>	<b>16.8</b>	<b>0.0</b>	<b>16.8</b>	<b>1,705.7</b>	<b>1,713.9</b>
<b>VII. Compromisos futuros y contingencias</b>	<b>0.3</b>	<b>0.3</b>	<b>8.8</b>	<b>7.9</b>	<b>4.7</b>	<b>7.9</b>	<b>8.4</b>	<b>10.4</b>	<b>0.0</b>	<b>0.0</b>	<b>0.0</b>	<b>0.0</b>	<b>697.7</b>	<b>588.1</b>
<b>Pasivo + Patrimonio + Com. Fut. y Cont. (V + VI + VII)</b>	<b>265.6</b>	<b>297.3</b>	<b>225.0</b>	<b>240.0</b>	<b>153.1</b>	<b>131.5</b>	<b>187.5</b>	<b>250.4</b>	<b>16.2</b>	<b>16.8</b>	<b>0.0</b>	<b>57.4</b>	<b>13,786.4</b>	<b>13,525.6</b>

Fuente: SSF.

<sup>1/</sup> Con operaciones a partir de julio de 2009.

**Bancos**  
**Cifras del Estado de Resultados (en millones de dólares)**  
**Saldos al 31 de mayo de 2009- 2010**

Rubros	AGRICOLA		CITIBANK DE EL SALVADOR		HSBC		SCOTIABANK		AMÉRICA CENTRAL		PROMÉRICA		HIPOTECARIO	
	2009	2010	2009	2010	2009	2010	2009	2010	2009	2010	2009	2010	2009	2010
<b>I. Ingresos de operaciones de intermediación</b>	<b>120.8</b>	<b>119.1</b>	<b>80.1</b>	<b>75.9</b>	<b>71.0</b>	<b>57.8</b>	<b>62.5</b>	<b>57.2</b>	<b>43.2</b>	<b>44.4</b>	<b>16.6</b>	<b>18.2</b>	<b>13.5</b>	<b>13.7</b>
1. Cartera de préstamos	115.7	113.9	77.4	72.3	68.6	55.1	60.1	55.2	42.6	43.9	16.2	17.5	12.7	13.1
A. Intereses	103.0	100.1	75.0	69.9	60.5	48.5	56.9	51.9	39.6	40.9	14.6	16.1	11.3	12.1
B. Comisiones	12.5	13.5	2.4	2.3	4.6	3.3	2.8	2.9	2.9	2.9	1.6	1.4	0.1	0.1
C. Otras comisiones y recargos sobre créditos <sup>1/</sup>	0.2	0.3	0.0	0.0	3.5	3.3	0.4	0.4	0.1	0.1	0.0	0.0	1.3	0.9
2. Cartera de inversiones	4.9	4.9	2.5	3.5	2.2	2.4	2.2	1.9	0.6	0.4	0.3	0.5	0.8	0.6
3. Operaciones de pacto de retroventa	0.0	0.0	0.0	0.0	0.0	0.0	0.0	0.0	0.0	0.0	0.0	0.0	0.0	0.0
4. Interés sobre depósitos	0.2	0.2	0.1	0.2	0.2	0.2	0.1	0.1	0.0	0.0	0.0	0.1	0.0	0.0
<b>II. Costos de captación de recursos</b>	<b>46.9</b>	<b>30.7</b>	<b>26.9</b>	<b>21.2</b>	<b>25.7</b>	<b>16.4</b>	<b>27.3</b>	<b>20.5</b>	<b>16.1</b>	<b>10.9</b>	<b>8.0</b>	<b>5.6</b>	<b>6.0</b>	<b>4.6</b>
1. Costos de depósitos	30.9	20.3	16.7	14.0	18.6	11.2	16.4	13.7	10.0	7.9	6.2	3.9	4.1	2.7
2. Costos de préstamos	6.0	2.6	3.9	1.6	2.1	0.9	3.6	1.6	3.5	0.8	0.8	0.7	1.5	1.6
3. Costos por emisión de títulos valores	8.4	6.2	4.9	4.2	4.0	3.3	5.9	3.7	2.4	2.0	0.0	0.0	0.0	0.0
4. Otros <sup>2/</sup>	1.7	1.6	1.3	1.3	1.1	1.0	1.4	1.5	0.2	0.2	1.0	1.0	0.4	0.4
<b>III. Reservas de Saneamiento</b>	<b>28.6</b>	<b>32.5</b>	<b>31.2</b>	<b>27.8</b>	<b>16.8</b>	<b>12.1</b>	<b>17.3</b>	<b>14.1</b>	<b>15.6</b>	<b>15.8</b>	<b>4.6</b>	<b>4.1</b>	<b>2.0</b>	<b>2.7</b>
<b>IV. Castigos de activos</b>	<b>0.0</b>	<b>0.0</b>	<b>0.0</b>	<b>0.2</b>	<b>0.0</b>	<b>0.0</b>	<b>0.1</b>	<b>0.3</b>	<b>0.0</b>	<b>0.0</b>	<b>0.0</b>	<b>0.0</b>	<b>0.0</b>	<b>0.0</b>
<b>V. Utilidad de intermediación (I - II - III - IV)</b>	<b>45.3</b>	<b>55.9</b>	<b>22.0</b>	<b>26.8</b>	<b>28.5</b>	<b>29.3</b>	<b>17.8</b>	<b>22.3</b>	<b>11.6</b>	<b>17.7</b>	<b>4.0</b>	<b>8.5</b>	<b>5.6</b>	<b>6.3</b>
<b>VI. Ingresos de otras operaciones</b>	<b>14.8</b>	<b>16.7</b>	<b>6.9</b>	<b>6.0</b>	<b>5.6</b>	<b>5.1</b>	<b>4.1</b>	<b>4.1</b>	<b>4.6</b>	<b>2.7</b>	<b>2.8</b>	<b>1.8</b>	<b>0.5</b>	<b>0.6</b>
<b>VII. Costos de otras operaciones</b>	<b>4.7</b>	<b>6.3</b>	<b>2.1</b>	<b>1.9</b>	<b>3.2</b>	<b>3.2</b>	<b>0.7</b>	<b>1.0</b>	<b>0.0</b>	<b>0.4</b>	<b>0.3</b>	<b>0.7</b>	<b>0.2</b>	<b>0.2</b>
<b>VIII. Gtos. de operación (Gtos. de Admón)</b>	<b>37.4</b>	<b>34.2</b>	<b>32.6</b>	<b>43.1</b>	<b>34.7</b>	<b>27.1</b>	<b>24.0</b>	<b>23.6</b>	<b>13.2</b>	<b>14.7</b>	<b>7.4</b>	<b>7.9</b>	<b>5.1</b>	<b>5.5</b>
<b>IX. Utilidad de operación ( V + VI - VII - VIII)</b>	<b>18.0</b>	<b>32.1</b>	<b>-5.8</b>	<b>-12.2</b>	<b>-3.7</b>	<b>4.1</b>	<b>-2.8</b>	<b>1.8</b>	<b>3.0</b>	<b>5.3</b>	<b>-1.0</b>	<b>1.7</b>	<b>0.8</b>	<b>1.2</b>
<b>X. Otros ingresos y gastos no operacionales</b>	<b>7.0</b>	<b>5.7</b>	<b>4.6</b>	<b>9.1</b>	<b>0.1</b>	<b>3.6</b>	<b>4.2</b>	<b>2.2</b>	<b>0.8</b>	<b>0.9</b>	<b>1.1</b>	<b>0.3</b>	<b>0.1</b>	<b>-0.1</b>
Ingresos	10.9	8.4	11.7	18.3	4.9	6.7	6.1	6.6	1.7	2.5	1.6	0.7	0.3	0.3
Gastos	4.0	2.7	7.1	9.2	4.8	3.1	1.9	4.4	0.9	1.6	0.6	0.5	0.2	0.3
<b>XI. Impuesto sobre la renta</b>	<b>5.0</b>	<b>11.0</b>	<b>0.0</b>	<b>0.0</b>	<b>0.0</b>	<b>2.0</b>	<b>0.0</b>	<b>1.4</b>	<b>0.5</b>	<b>0.7</b>	<b>0.0</b>	<b>0.4</b>	<b>0.2</b>	<b>0.2</b>
<b>XII. Utilidad o (pérdida) antes de reserva legal (IX + X - XI)</b>	<b>20.0</b>	<b>26.8</b>	<b>-1.2</b>	<b>-3.1</b>	<b>-3.6</b>	<b>5.8</b>	<b>1.3</b>	<b>2.7</b>	<b>3.2</b>	<b>5.5</b>	<b>0.1</b>	<b>1.6</b>	<b>0.8</b>	<b>0.9</b>

<sup>1/</sup> Incluye: otras comisiones y recargos sobre créditos, e inspecciones y avalúos.

<sup>2/</sup> Incluye: pérdida por diferencia de precios, primas por garantía de depósitos y otros costos de intermediación.



**Bancos**  
**Cifras del Estado de Resultados (en millones de dólares)**  
**Saldos al 31 de mayo de 2009- 2010**

Rubros	PROCREDIT		FOMENTO (*)		CITIBANK N.A.		G&T CONTINENTAL		FIRST COMMERCIAL (*)		AZTECA (*) <sup>3/</sup>		TOTAL SISTEMA	
	2009	2010	2009	2010	2009	2010	2009	2010	2009	2010	2009	2010	2009	2010
<b>I. Ingresos de operaciones de intermediación</b>	<b>14.4</b>	<b>14.0</b>	<b>7.9</b>	<b>8.4</b>	<b>2.1</b>	<b>1.0</b>	<b>5.4</b>	<b>6.7</b>	<b>0.3</b>	<b>0.2</b>	<b>0.0</b>	<b>3.2</b>	<b>437.7</b>	<b>419.6</b>
1. Cartera de préstamos	14.3	13.9	6.7	7.5	0.8	0.5	4.8	4.9	0.1	0.1	0.0	2.9	420.1	400.8
A. Interés	12.9	12.9	5.9	6.7	0.8	0.5	4.2	4.6	0.1	0.1	0.0	1.9	384.8	366.3
B. Comisiones	1.4	1.0	0.8	0.7	0.0	0.0	0.5	0.3	0.0	0.0	0.0	0.9	29.6	29.4
C. Otras comisiones y recargos sobre créditos <sup>1/</sup>	0.0	0.0	0.0	0.0	0.0	0.0	0.0	0.0	0.0	0.0	0.0	0.0	5.7	5.2
2. Cartera de inversiones	0.0	0.1	1.0	0.8	1.2	0.4	0.6	1.8	0.0	0.0	0.0	0.1	16.3	17.5
3. Operaciones de pacto de retroventa	0.0	0.0	0.1	0.0	0.0	0.0	0.0	0.0	0.0	0.0	0.0	0.1	0.2	0.2
4. Interés sobre depósitos	0.0	0.0	0.1	0.1	0.1	0.1	0.0	0.0	0.1	0.1	0.0	0.0	1.1	1.1
<b>II. Costos de captación de recursos</b>	<b>5.2</b>	<b>4.3</b>	<b>2.7</b>	<b>2.4</b>	<b>0.6</b>	<b>0.4</b>	<b>3.1</b>	<b>3.2</b>	<b>0.0</b>	<b>0.0</b>	<b>0.0</b>	<b>1.0</b>	<b>168.6</b>	<b>121.1</b>
1. Costos de depósitos	3.5	2.9	2.1	1.8	0.3	0.2	2.7	2.6	0.0	0.0	0.0	0.0	111.6	81.1
2. Costos de préstamos	0.8	0.7	0.6	0.5	0.3	0.2	0.2	0.2	0.0	0.0	0.0	0.0	23.2	11.3
3. Costos por emisión de títulos valores	0.7	0.6	0.0	0.0	0.0	0.0	0.0	0.0	0.0	0.0	0.0	0.0	26.4	20.0
4. Otros <sup>2/</sup>	0.2	0.2	0.0	0.0	0.1	0.1	0.2	0.4	0.0	0.0	0.0	0.0	7.5	7.6
<b>III. Reservas de saneamiento</b>	<b>1.9</b>	<b>3.8</b>	<b>1.0</b>	<b>0.5</b>	<b>0.2</b>	<b>0.0</b>	<b>0.4</b>	<b>1.1</b>	<b>0.0</b>	<b>0.0</b>	<b>0.0</b>	<b>0.3</b>	<b>119.5</b>	<b>114.7</b>
<b>IV. Castigos de activos</b>	<b>0.0</b>	<b>0.0</b>	<b>0.0</b>	<b>0.0</b>	<b>0.0</b>	<b>0.0</b>	<b>0.0</b>	<b>0.0</b>	<b>0.0</b>	<b>0.0</b>	<b>0.0</b>	<b>0.0</b>	<b>0.1</b>	<b>0.5</b>
<b>V. Utilidad de intermediación (I - II - III - IV)</b>	<b>7.3</b>	<b>5.9</b>	<b>4.3</b>	<b>5.5</b>	<b>1.3</b>	<b>0.6</b>	<b>1.9</b>	<b>2.4</b>	<b>0.3</b>	<b>0.2</b>	<b>0.0</b>	<b>1.9</b>	<b>149.6</b>	<b>183.3</b>
<b>VI. Ingresos de otras operaciones</b>	<b>0.4</b>	<b>0.5</b>	<b>0.9</b>	<b>0.9</b>	<b>1.2</b>	<b>0.5</b>	<b>0.0</b>	<b>0.1</b>	<b>0.0</b>	<b>0.0</b>	<b>0.0</b>	<b>2.1</b>	<b>41.9</b>	<b>41.0</b>
<b>VII. Costos de otras operaciones</b>	<b>0.1</b>	<b>0.1</b>	<b>0.3</b>	<b>0.3</b>	<b>0.0</b>	<b>0.1</b>	<b>0.0</b>	<b>0.0</b>	<b>0.0</b>	<b>0.0</b>	<b>0.0</b>	<b>0.0</b>	<b>11.6</b>	<b>14.2</b>
<b>VIII. Gtos. de operación (Gtos. de Admón)</b>	<b>9.3</b>	<b>10.0</b>	<b>5.5</b>	<b>5.3</b>	<b>3.1</b>	<b>3.1</b>	<b>1.9</b>	<b>2.3</b>	<b>0.2</b>	<b>0.2</b>	<b>0.0</b>	<b>5.3</b>	<b>174.4</b>	<b>182.4</b>
<b>IX. Utilidad de operación ( V + VI - VII - VIII)</b>	<b>-1.7</b>	<b>-3.8</b>	<b>-0.7</b>	<b>0.7</b>	<b>-0.7</b>	<b>-2.1</b>	<b>0.0</b>	<b>0.2</b>	<b>0.1</b>	<b>0.0</b>	<b>0.0</b>	<b>-1.3</b>	<b>5.5</b>	<b>27.8</b>
<b>X. Otros ingresos y gastos no operacionales</b>	<b>1.8</b>	<b>2.4</b>	<b>0.2</b>	<b>0.2</b>	<b>0.1</b>	<b>0.5</b>	<b>0.0</b>	<b>-0.1</b>	<b>0.0</b>	<b>0.0</b>	<b>0.0</b>	<b>0.0</b>	<b>20.0</b>	<b>24.8</b>
Ingresos	1.9	2.4	0.2	0.2	1.1	0.7	0.2	0.2	0.0	0.0	0.0	0.0	40.6	47.0
Gastos	0.1	0.0	0.0	0.0	1.0	0.2	0.2	0.2	0.0	0.0	0.0	0.0	20.7	22.2
<b>XI. Impuesto sobre la renta</b>	<b>0.0</b>	<b>0.0</b>	<b>0.0</b>	<b>0.3</b>	<b>0.0</b>	<b>0.0</b>	<b>0.0</b>	<b>0.0</b>	<b>0.0</b>	<b>0.0</b>	<b>0.0</b>	<b>0.0</b>	<b>5.7</b>	<b>15.9</b>
<b>XII. Utilidad o (pérdida) antes de reserva legal (IX + X - XI)</b>	<b>0.1</b>	<b>-1.4</b>	<b>-0.5</b>	<b>0.6</b>	<b>-0.6</b>	<b>-1.6</b>	<b>0.1</b>	<b>0.2</b>	<b>0.1</b>	<b>0.0</b>	<b>0.0</b>	<b>-1.3</b>	<b>19.8</b>	<b>36.7</b>

(\*) Para estos bancos el detalle de ingresos y costos de operaciones de intermediación a diciembre de 2010 se ha estimado con base a la estructura porcentual de diciembre 2009 respectivamente.

<sup>1/</sup> Incluye: otras comisiones y recargos sobre créditos, e inspecciones y avalúos.

<sup>2/</sup> Incluye: pérdida por diferencia de precios, primas por garantía de depósitos y otros costos de intermediación.

<sup>3/</sup> Con operaciones a partir de julio de 2009.

Fuente: SSF y cálculos de ABANSA.

## Activos

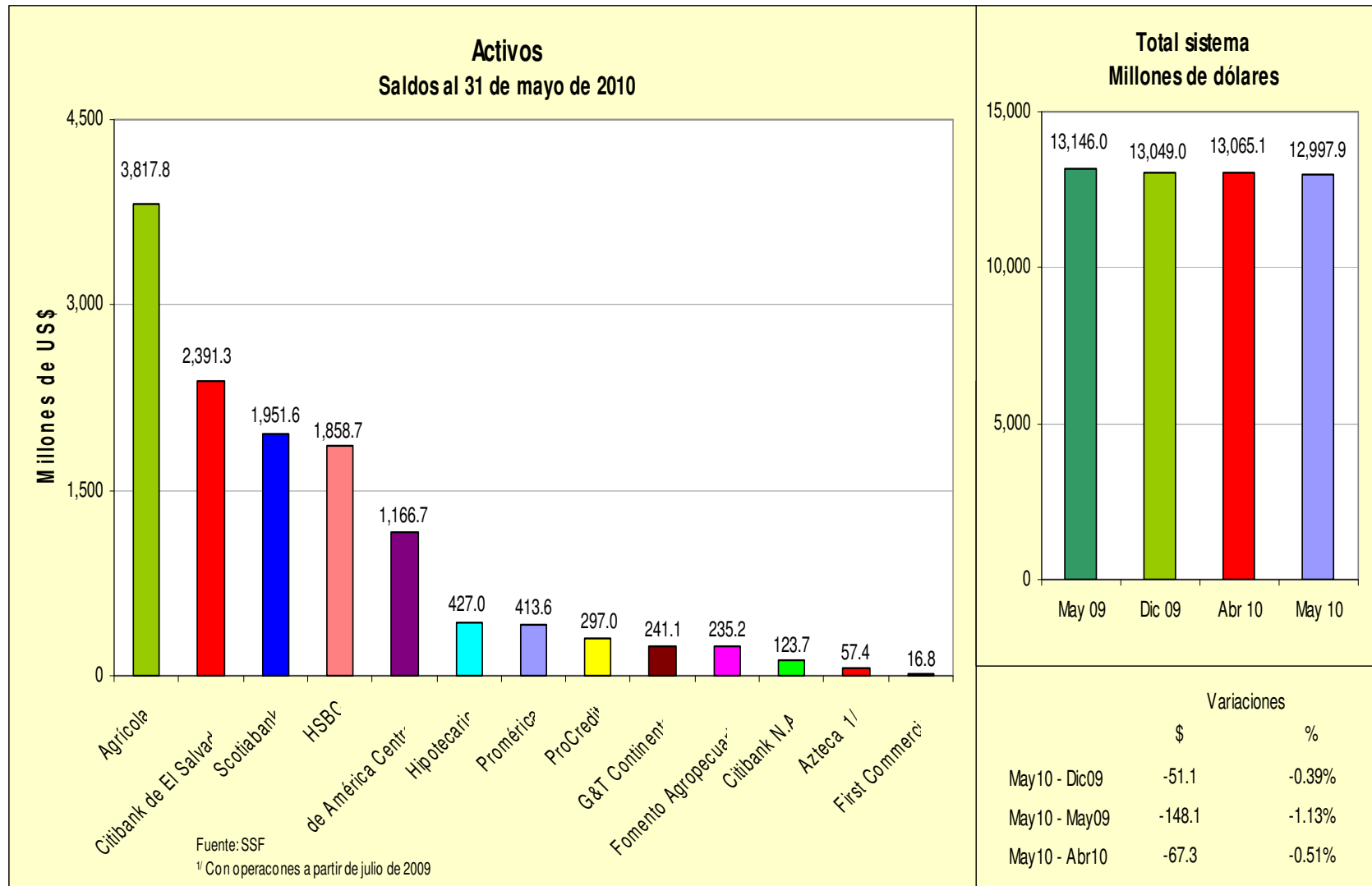
**Total de activos**  
**Saldos y posiciones**  
**(En millones de dólares)**

Bancos	Mayo	Posición	Diciembre	Posición	Mayo	Posición
	2009		2009		2010	
1 Agrícola	3,828.22	1	3,864.54	1	3,817.82	1
2 Citibank de El Salvador	2,579.70	2	2,481.55	2	2,391.29	2
3 Scotiabank	2,035.53	4	2,007.89	3	1,951.56	3
4 HSBC	2,042.23	3	1,843.61	4	1,858.74	4
5 de América Central	1,078.67	5	1,109.05	5	1,166.73	5
6 Hipotecario	379.02	6	413.04	6	427.02	6
7 Promérica	373.30	7	404.62	7	413.59	7
8 ProCredit	265.27	8	292.61	8	296.98	8
9 G&T Continental	180.26	9	217.45	9	241.07	9
10 Fomento Agropecuario	219.11	10	216.68	10	235.25	10
11 Citibank N.A.	148.44	11	127.33	11	123.65	11
12 Azteca <sup>1/</sup>	0.00	13	52.72	12	57.38	12
13 First Commercial	16.24	12	17.92	13	16.78	13
<b>Total sistema</b>	<b>13,145.99</b>		<b>13,049.00</b>		<b>12,997.86</b>	

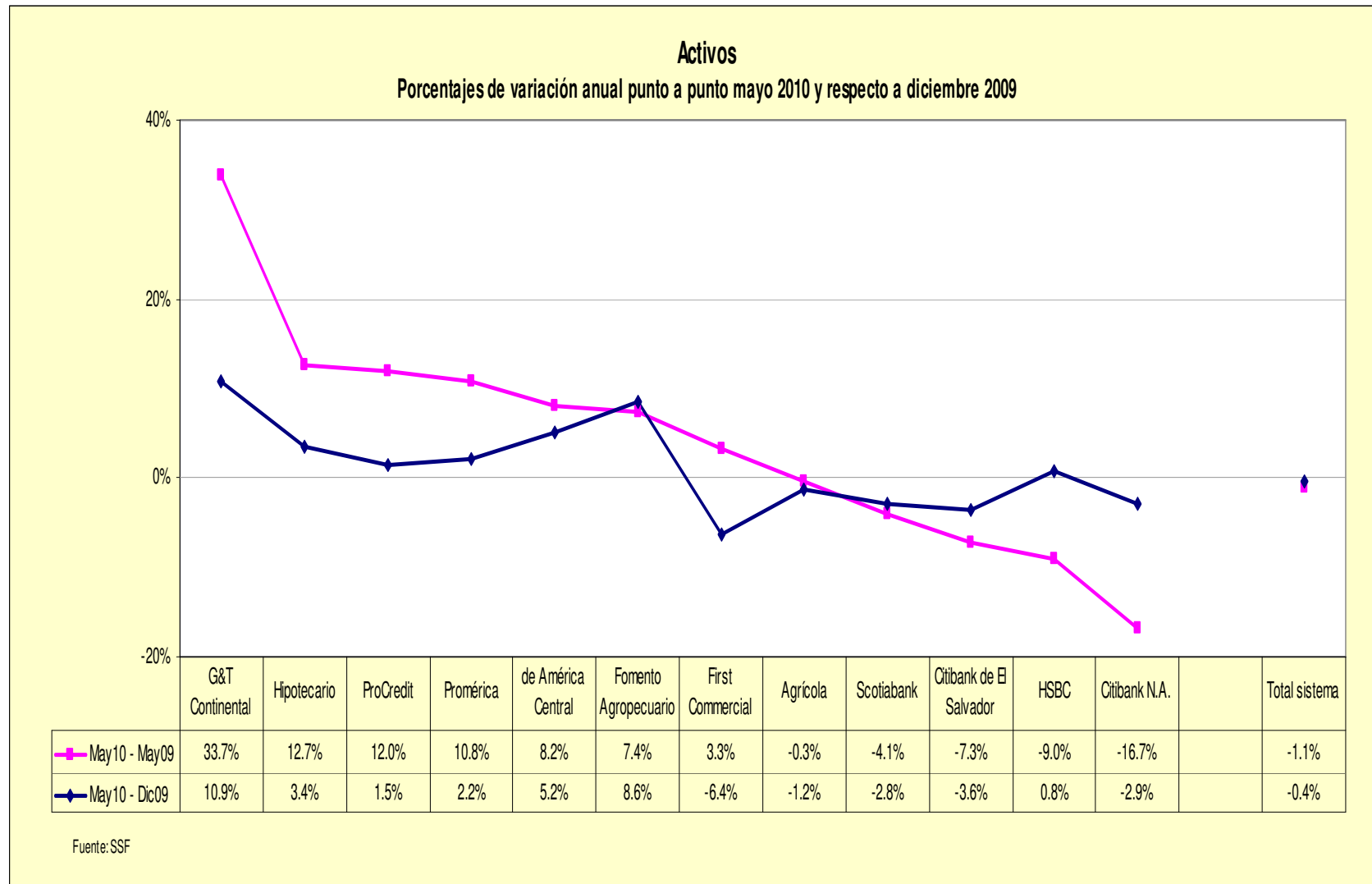
Fuente: SSF

<sup>1/</sup> Con operaciones a partir de julio de 2009.

# Activos



# Activos



## Préstamos brutos

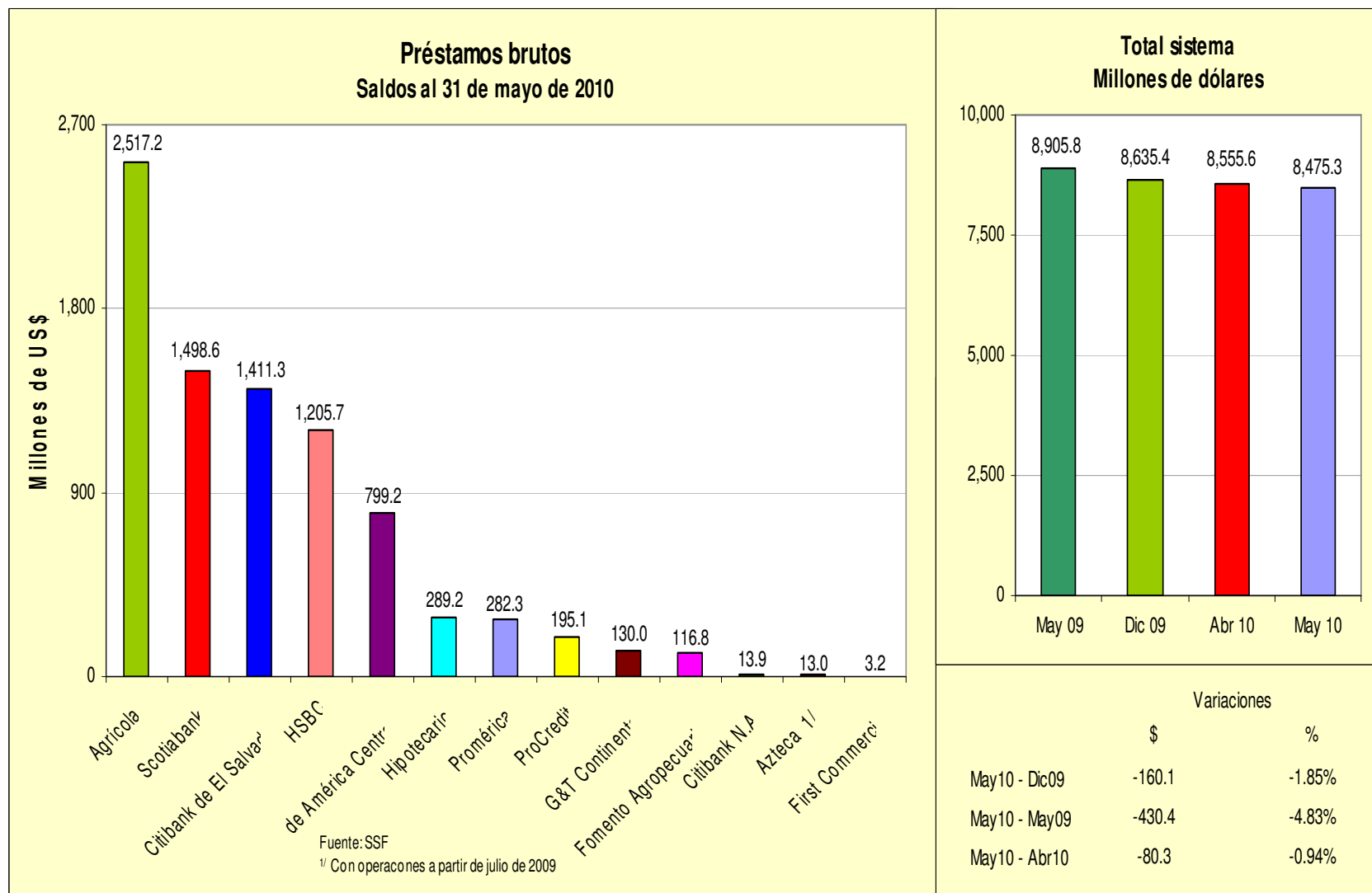
Cartera de préstamos bruta  
Saldos y posiciones  
(En millones de dólares)

Bancos		Mayo	Posición	Diciembre	Posición	Mayo	Posición
		2009		2009		2010	
1	Agrícola	2,663.37	1	2,582.84	1	2,517.23	1
2	Scotiabank	1,497.74	3	1,490.50	3	1,498.57	2
3	Citibank de El Salvador	1,680.67	2	1,502.36	2	1,411.25	3
4	HSBC	1,348.33	4	1,221.78	4	1,205.72	4
5	de América Central	764.66	5	804.58	5	799.24	5
6	Hipotecario	252.20	7	286.28	6	289.19	6
7	Promérica	252.93	6	270.28	7	282.29	7
8	ProCredit	195.58	8	207.01	8	195.05	8
9	G&T Continental	107.39	10	120.34	9	129.97	9
10	Fomento Agropecuario	112.23	9	119.70	10	116.79	10
11	Citibank N.A.	25.39	11	16.76	11	13.89	11
12	Azteca <sup>1/</sup>	0.00	13	8.46	12	12.97	12
13	First Commercial	5.28	12	4.49	13	3.18	13
<b>Total sistema</b>		<b>8,905.77</b>		<b>8,635.39</b>		<b>8,475.34</b>	

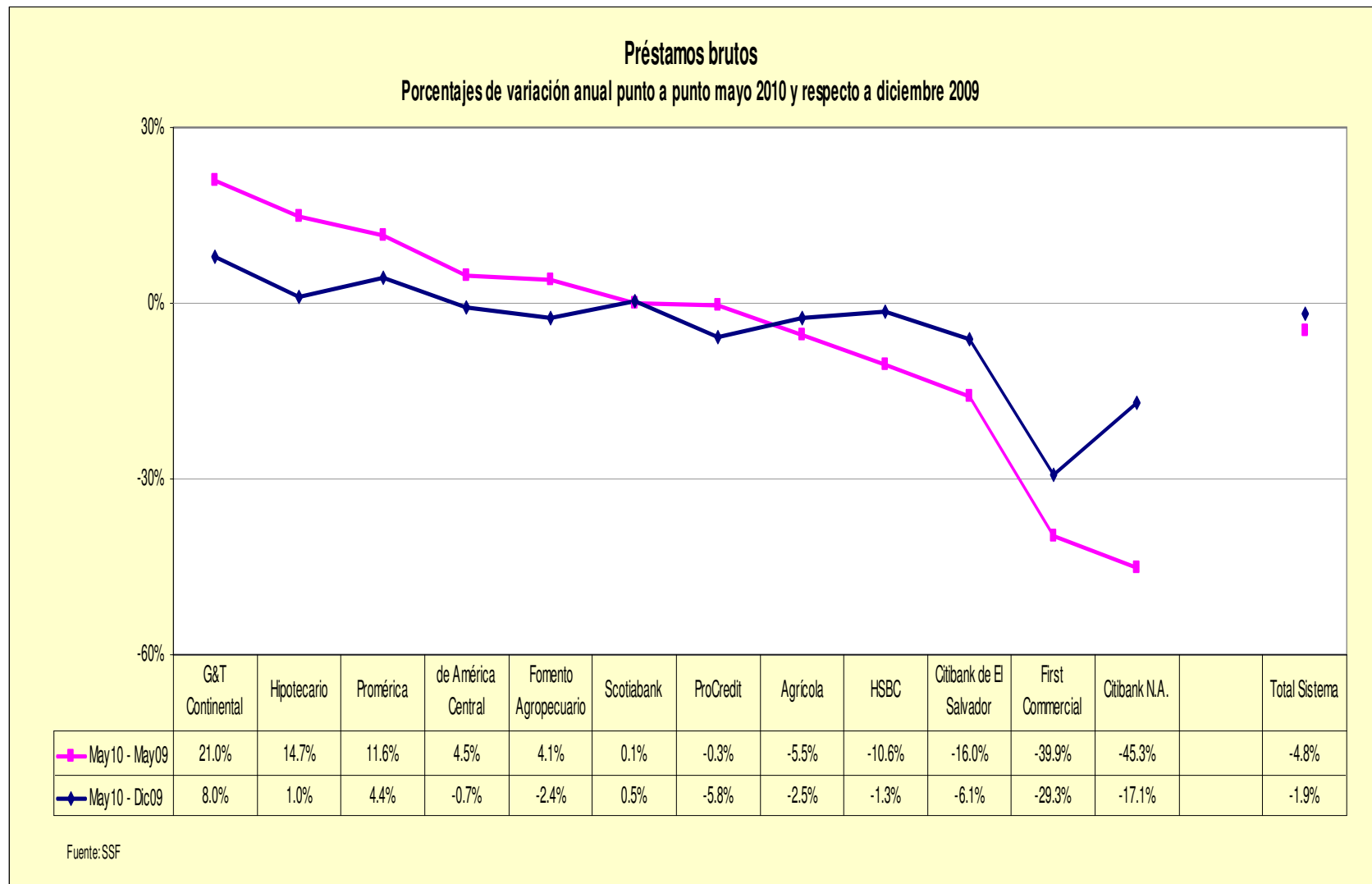
Fuente: SSF

<sup>1/</sup> Con operaciones a partir de julio de 2009.

## Préstamos brutos



# Préstamos brutos



# Cartera de préstamos por sector económico

## Cartera de préstamos por sector económico

En millones de dólares y porcentajes

Sector	Mayo		Diciembre		Mayo		Variación May/10 - Dic/09 Saldo		Variación May/10 - May/09 Saldo	
	2009		2009		2010					
	Saldo	Estructura	Saldo	Estructura	Saldo	Estructura	\$	%	\$	%
Consumo	2,295.9	25.3%	2,340.1	26.6%	2,367.6	27.5%	27.5	1.2%	71.7	3.1%
Vivienda	2,221.8	24.5%	2,185.2	24.8%	2,159.8	25.1%	-25.4	-1.2%	-62.0	-2.8%
Comercio	1,399.0	15.4%	1,270.4	14.4%	1,224.3	14.2%	-46.1	-3.6%	-174.7	-12.5%
Industria Manufacturera	768.6	8.5%	777.0	8.8%	782.6	9.1%	5.7	0.7%	14.1	1.8%
Servicios	677.0	7.5%	636.3	7.2%	608.9	7.1%	-27.4	-4.3%	-68.1	-10.1%
Otras Actividades	719.9	7.9%	630.2	7.2%	580.1	6.7%	-50.1	-7.9%	-139.8	-19.4%
Construcción	512.9	5.7%	467.0	5.3%	476.4	5.5%	9.3	2.0%	-36.5	-7.1%
Agropecuario	466.2	5.1%	489.7	5.6%	406.9	4.7%	-82.7	-16.9%	-59.3	-12.7%
<b>Total</b>	<b>9,061.2</b>	<b>100.0%</b>	<b>8,796.0</b>	<b>100.0%</b>	<b>8,606.7</b>	<b>100.0%</b>	<b>-189.2</b>	<b>-2.2%</b>	<b>-454.4</b>	<b>-5.0%</b>

Fuente: SSF

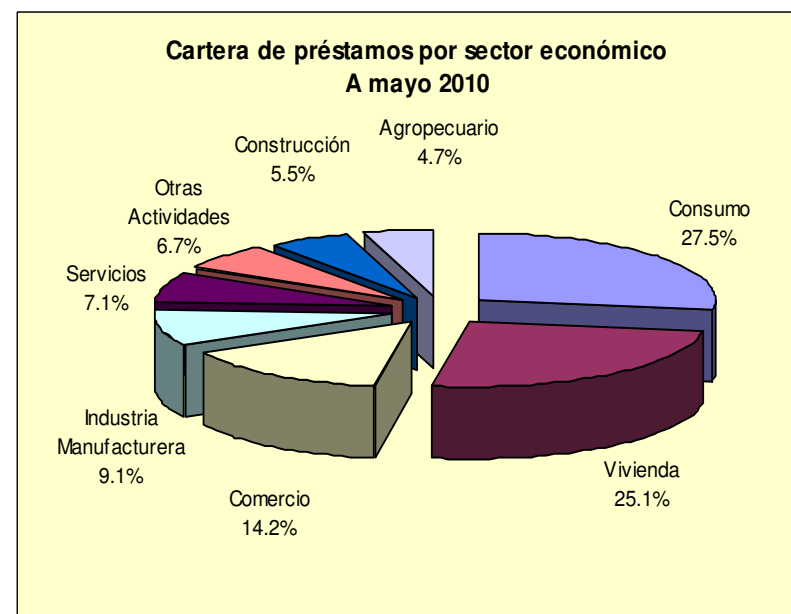
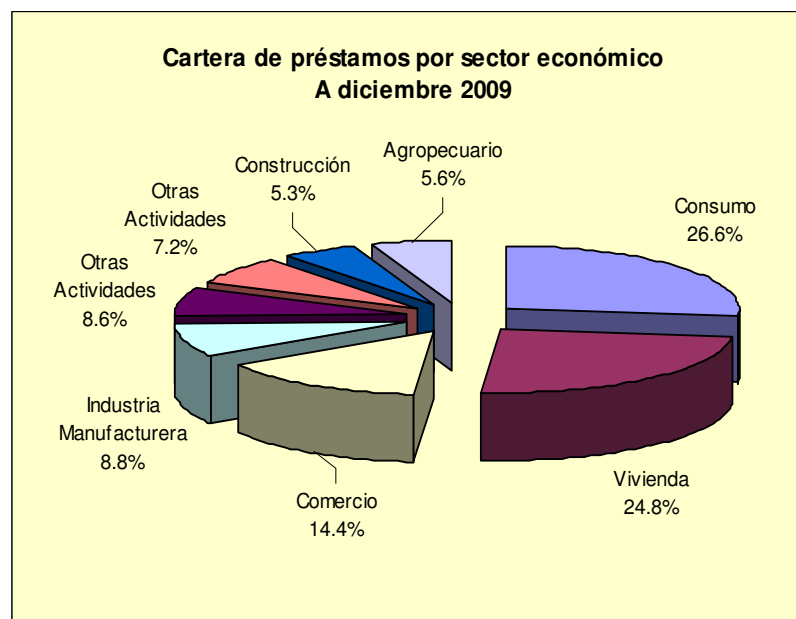
Nota: Agropecuario incluye FICAFE, fuente BCR.

### Otras actividades incluye:

- Minería y canteras
- Electricidad, gas, agua y servicios
- Transporte, almacenaje y comunicaciones
- Instituciones financieras
- Otras no clasificadas



## Cartera de préstamos por sector económico



### Variaciones entre Mayo/10 y Diciembre/09

	Estructura	Saldo
Construcción	0.2%	2.0%
Consumo	0.9%	1.2%
Industria Manufacturera	0.3%	0.7%
Vivienda	0.3%	-1.2%
Comercio	-0.2%	-3.6%
Servicios	-0.2%	-4.3%
Otras Actividades	-0.4%	-7.9%
Agropecuario	-0.8%	-16.9%
Total		-2.2%

## Préstamos netos

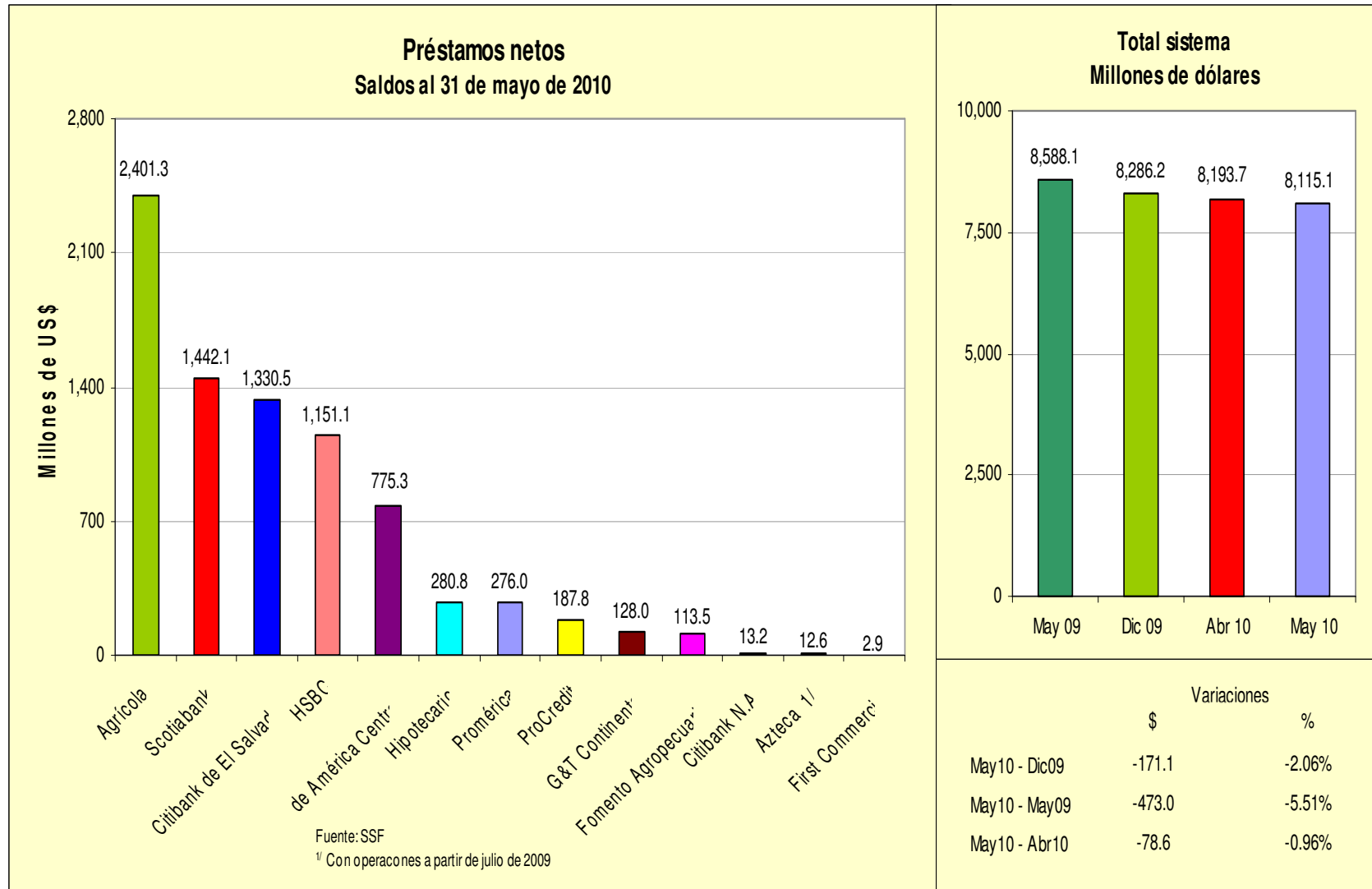
Cartera de préstamos neta  
Saldos y posiciones  
(En millones de dólares)

Bancos	Mayo	Posición	Diciembre	Posición	Mayo	Posición
	2009		2009		2010	
1 Agrícola	2,585.69	1	2,477.00	1	2,401.32	1
2 Scotiabank	1,446.35	3	1,438.21	2	1,442.07	2
3 Citibank de El Salvador	1,601.50	2	1,419.52	3	1,330.52	3
4 HSBC	1,288.16	4	1,165.95	4	1,151.11	4
5 de América Central	742.39	5	779.12	5	775.33	5
6 Hipotecario	245.62	6	278.62	6	280.82	6
7 Promérica	245.02	7	262.45	7	275.96	7
8 ProCredit	188.77	8	201.35	8	187.81	8
9 G&T Continental	105.99	10	118.41	9	127.99	9
10 Fomento Agropecuario	109.35	9	116.86	10	113.45	10
11 Citibank N.A.	24.71	11	16.08	11	13.22	11
12 Azteca <sup>1/</sup>	0.00	13	8.41	12	12.63	12
13 First Commercial	4.61	12	4.21	13	2.90	13
<b>Total sistema</b>	<b>8,588.15</b>		<b>8,286.19</b>		<b>8,115.12</b>	

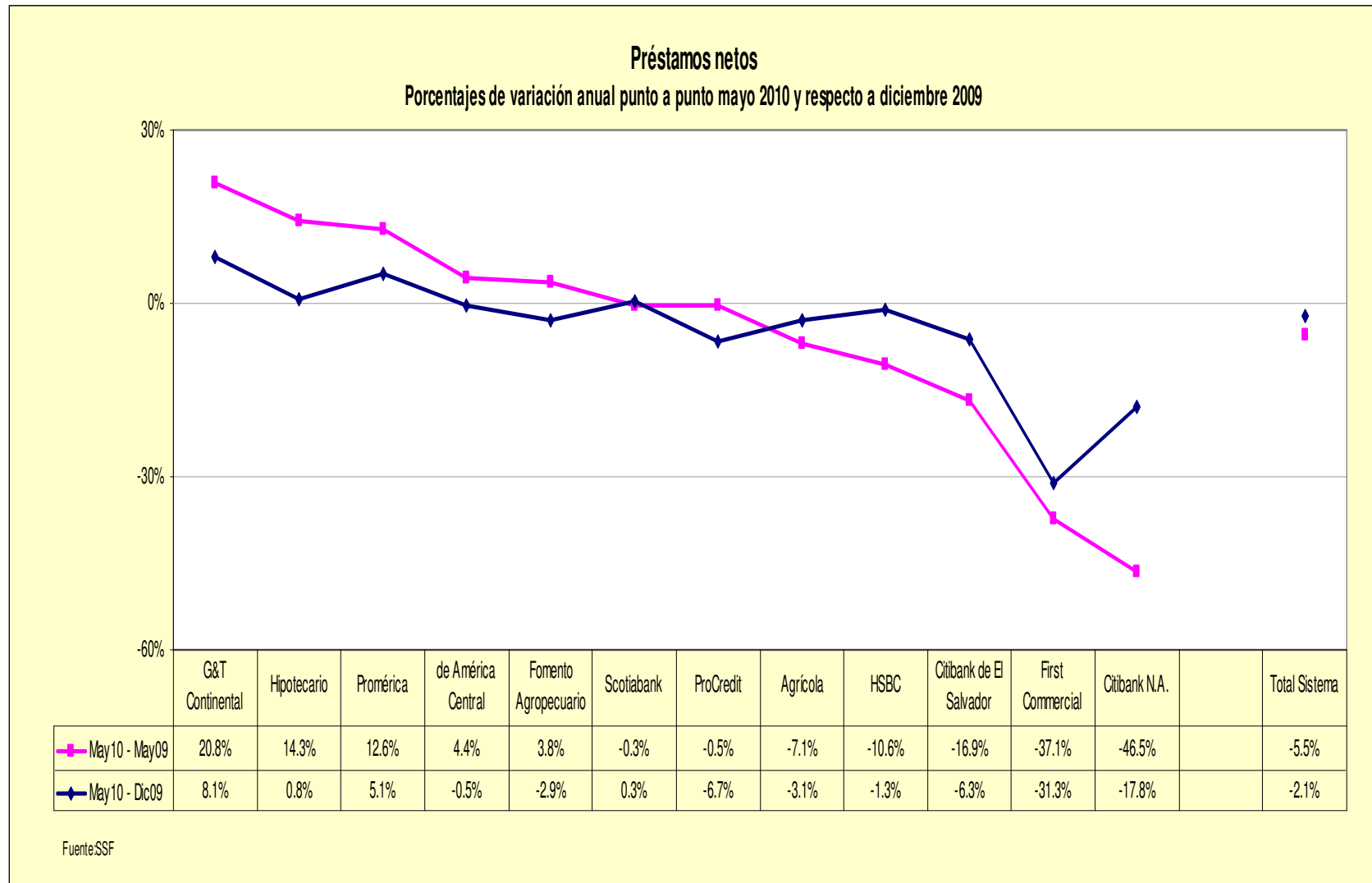
Fuente: SSF

<sup>1/</sup> Con operaciones a partir de julio de 2009.

# Préstamos netos



# Préstamos netos



# Cartera de préstamos vencidos por sector económico

CARTERA DE PRÉSTAMOS VENCIDOS CLASIFICADA POR SECTORES ECONÓMICOS  
CIFRAS EN MILLONES DE DÓLARES

SECTOR	Marzo		Diciembre		Marzo		Variaciones mar/10-dic/09		Variaciones mar/10-mar/09	
	2009		2009		2010		Saldo		Saldo	
	Saldo	Estructura %	Saldo	Estructura %	Saldo	Estructura %	\$	%	\$	%
Consumo	79.5	28.2%	101.6	32.1%	96.5	29.5%	-5.0	-5.0%	17.0	21.4%
Vivienda	70.4	24.9%	83.7	26.5%	91.4	27.9%	7.7	9.2%	21.1	30.0%
Comercio	35.2	12.5%	42.5	13.5%	42.8	13.1%	0.3	0.7%	7.7	21.8%
Industria Manufacturera	26.2	9.3%	22.5	7.1%	26.0	7.9%	3.5	15.6%	-0.2	-0.6%
Servicios	20.2	7.2%	20.2	6.4%	21.9	6.7%	1.7	8.2%	1.7	8.4%
Agropecuario	18.6	6.6%	19.1	6.0%	18.9	5.8%	-0.2	-1.1%	0.2	1.3%
Construcción	21.4	7.6%	18.5	5.9%	22.3	6.8%	3.8	20.6%	0.9	4.2%
Otras actividades	10.7	3.8%	7.8	2.5%	7.8	2.4%	0.0	0.3%	-2.9	-27.1%
<b>TOTAL</b>	<b>282.2</b>	<b>100.0%</b>	<b>316.0</b>	<b>100.0%</b>	<b>327.7</b>	<b>100.0%</b>	<b>11.8</b>	<b>3.7%</b>	<b>45.5</b>	<b>16.1%</b>

Fuente: SSF

Nota: cartera a partir de un día de vencida.

## Otras actividades incluye:

- Minería y canteras
- Electricidad, gas, agua y servicios
- Transporte, almacenaje y comunicaciones
- Instituciones financieras
- Otras no clasificadas

## Préstamos vencidos

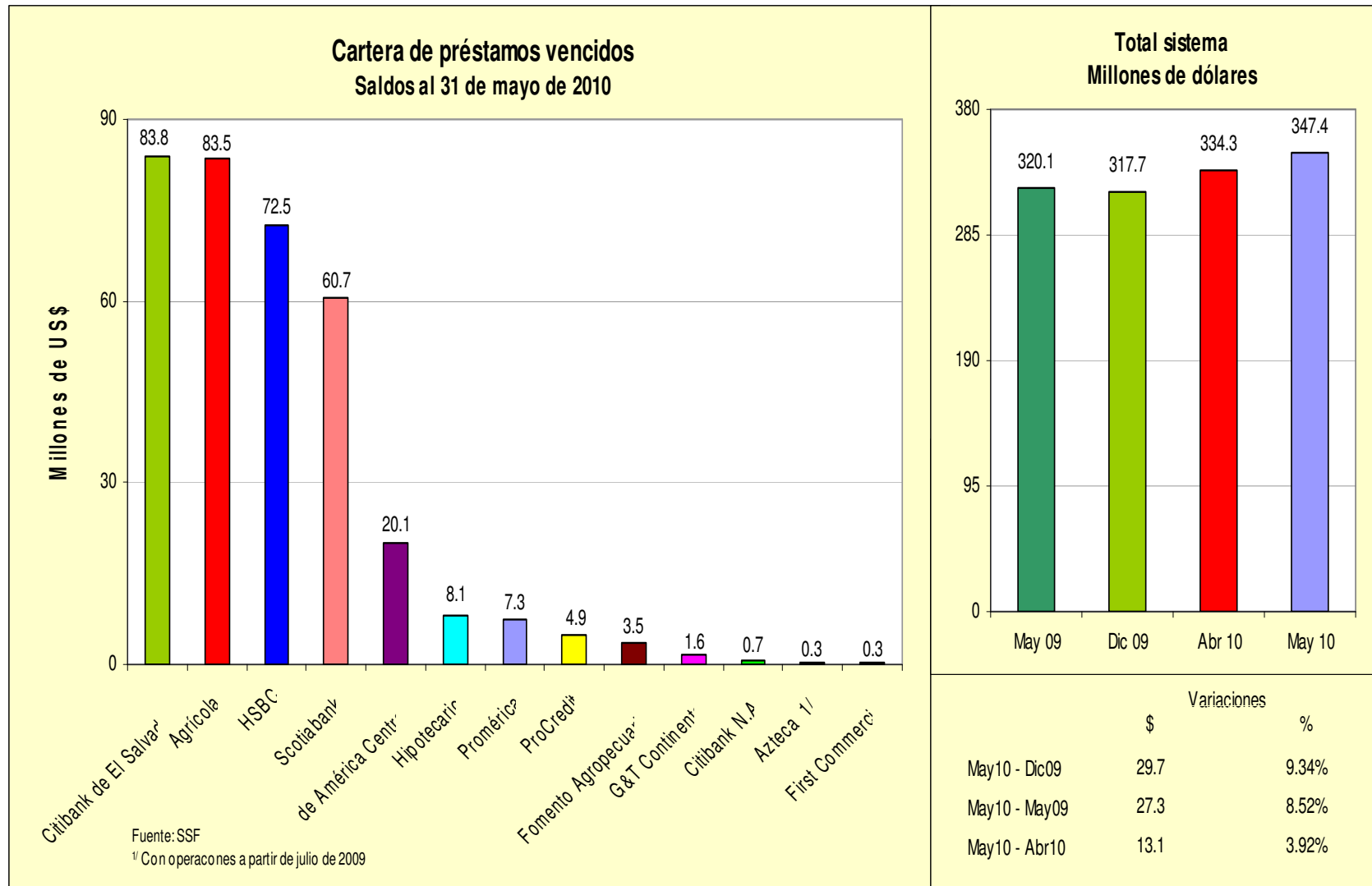
Préstamos vencidos  
Saldos y posiciones  
(En millones de dólares)

Bancos	Mayo	Posición	Diciembre	Posición	Mayo	Posición
	2009		2009		2010	
1 Citibank de El Salvador	75.24	1	78.12	1	83.83	1
2 Agrícola	59.86	3	70.74	2	83.53	2
3 HSBC	73.60	2	67.05	3	72.51	3
4 Scotiabank	63.66	4	54.26	4	60.68	4
5 de América Central	19.98	5	22.08	5	20.12	5
6 Hipotecario	6.57	7	6.57	7	8.07	6
7 Promérica	11.39	6	9.88	6	7.30	7
8 ProCredit	3.49	8	2.80	9	4.90	8
9 Fomento Agropecuario	2.88	9	3.12	8	3.47	9
10 G&T Continental	1.84	10	2.05	10	1.63	10
11 Citibank N.A.	0.68	12	0.68	11	0.68	11
12 Azteca <sup>1/</sup>	0.00	13	0.05	13	0.34	12
13 First Commercial	0.95	11	0.34	12	0.34	13
<b>Total sistema</b>	<b>320.14</b>		<b>317.71</b>		<b>347.40</b>	

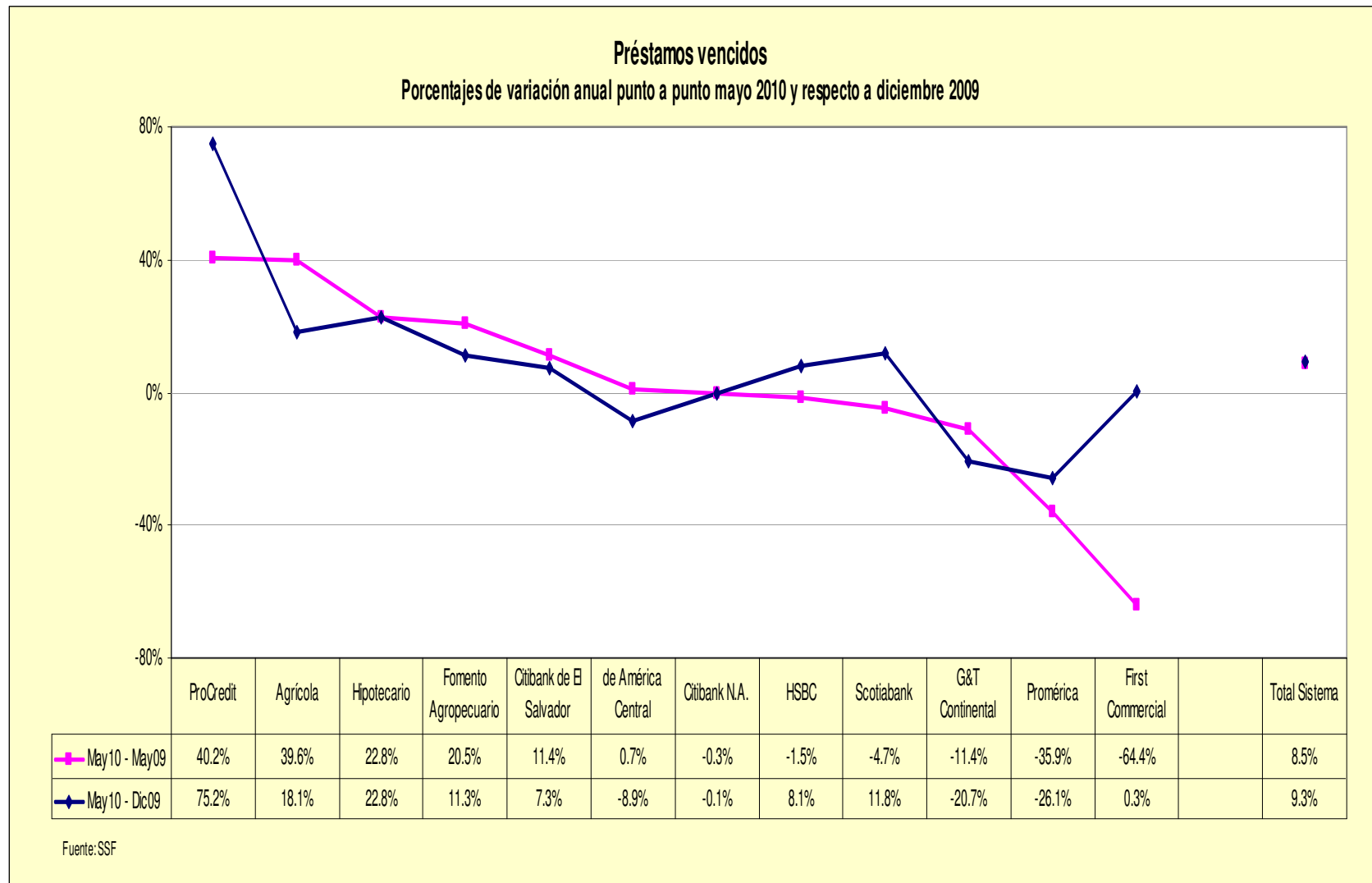
Fuente: SSF

<sup>1/</sup> Con operaciones a partir de julio de 2009.

# Préstamos vencidos



# Préstamos vencidos





## Índice de morosidad de la cartera

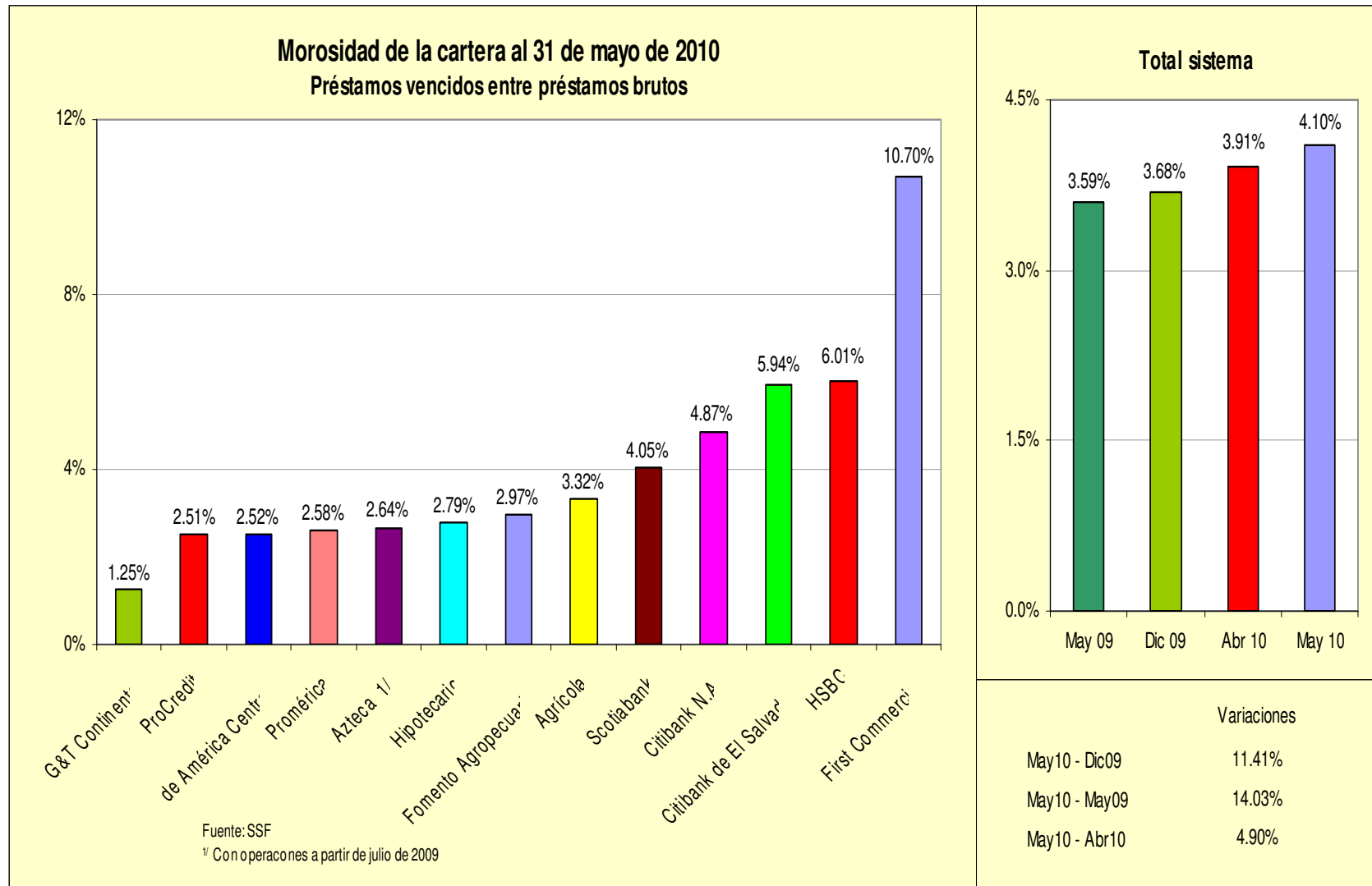
Morosidad de cartera  
Indicador y posiciones  
En porcentajes

Bancos		Mayo	Posición	Diciembre	Posición	Mayo	Posición
		2009		2009		2010	
1	G&T Continental	1.71%	2	1.71%	3	1.25%	1
2	ProCredit	1.79%	3	1.35%	2	2.51%	2
3	de América Central	2.61%	7	2.74%	7	2.52%	3
4	Promérica	4.50%	11	3.65%	9	2.58%	4
5	Azteca <sup>1/</sup>	0.00%	1	0.54%	1	2.64%	5
6	Hipotecario	2.60%	6	2.29%	4	2.79%	6
7	Fomento Agropecuario	2.57%	5	2.61%	5	2.97%	7
8	Agrícola	2.25%	4	2.74%	6	3.32%	8
9	Scotiabank	4.25%	9	3.64%	8	4.05%	9
10	Citibank N.A.	2.67%	8	4.04%	10	4.87%	10
11	Citibank de El Salvador	4.48%	10	5.20%	11	5.94%	11
12	HSBC	5.46%	12	5.49%	12	6.01%	12
13	First Commercial	18.05%	13	7.54%	13	10.70%	13
<b>Total sistema</b>		<b>3.59%</b>		<b>3.68%</b>		<b>4.10%</b>	

Fuente: SSF

<sup>1/</sup> Con operaciones a partir de julio de 2009.

# Índice de morosidad de la cartera



# Reservas por incobrabilidad de préstamos

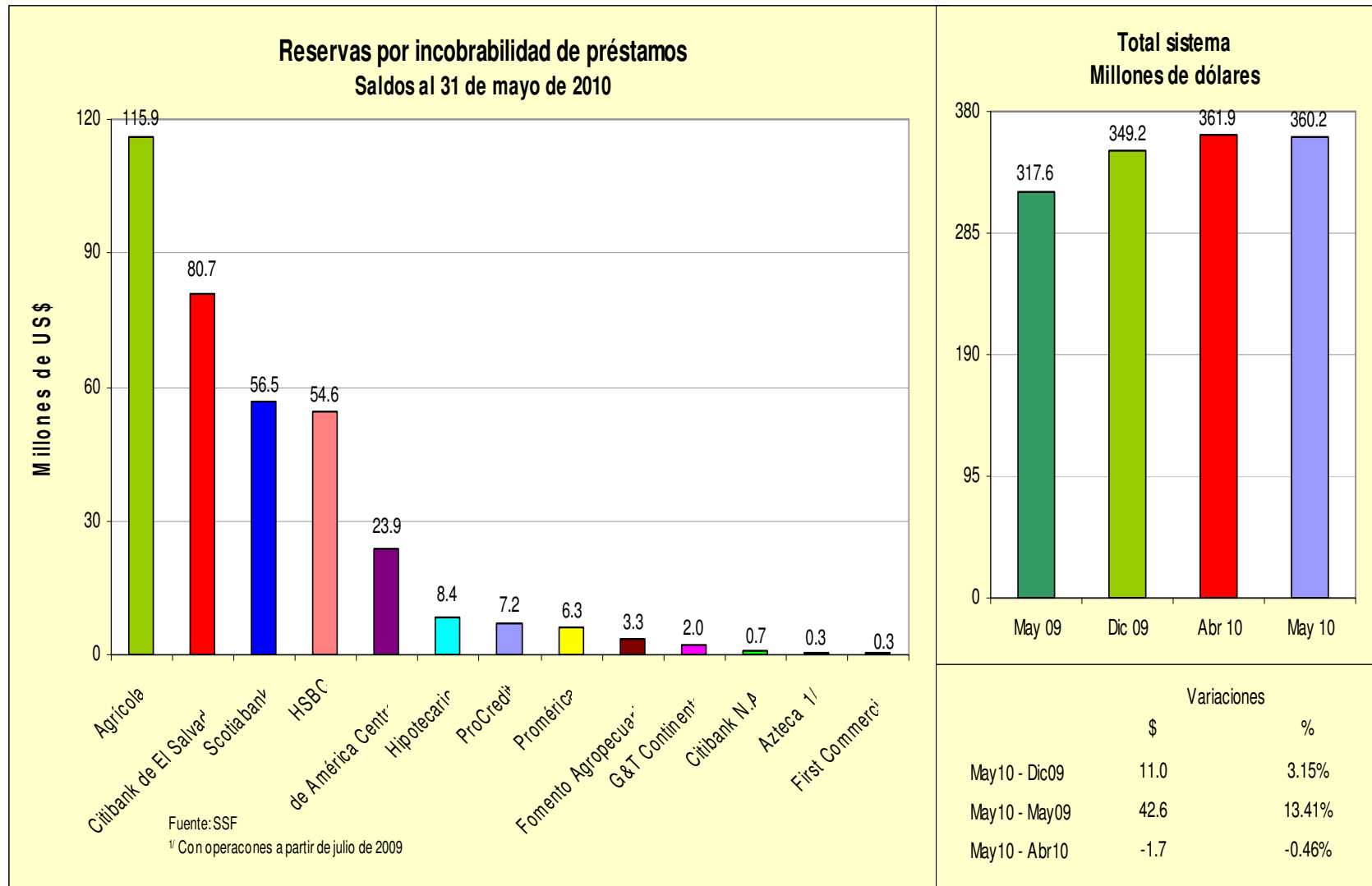
## Reservas por incobrabilidad de préstamos Saldos y posiciones (En millones de dólares)

Bancos		Mayo	Posición	Diciembre	Posición	Mayo	Posición
		2009		2009		2010	
1	Agrícola	77.68	2	105.85	1	115.90	1
2	Citibank de El Salvador	79.17	1	82.84	2	80.73	2
3	Scotiabank	51.39	4	52.30	4	56.50	3
4	HSBC	60.18	3	55.82	3	54.61	4
5	de América Central	22.27	5	25.45	5	23.90	5
6	Hipotecario	6.58	8	7.66	7	8.37	6
7	ProCredit	6.81	7	5.66	8	7.24	7
8	Promérica	7.91	6	7.84	6	6.33	8
9	Fomento Agropecuario	2.89	9	2.85	9	3.33	9
10	G&T Continental	1.39	10	1.93	10	1.99	10
11	Citibank N.A.	0.68	11	0.68	11	0.68	11
12	Azteca <sup>1/</sup>	0.00	13	0.06	13	0.35	12
13	First Commercial	0.68	12	0.28	12	0.28	13
<b>Total sistema</b>		<b>317.62</b>		<b>349.20</b>		<b>360.22</b>	

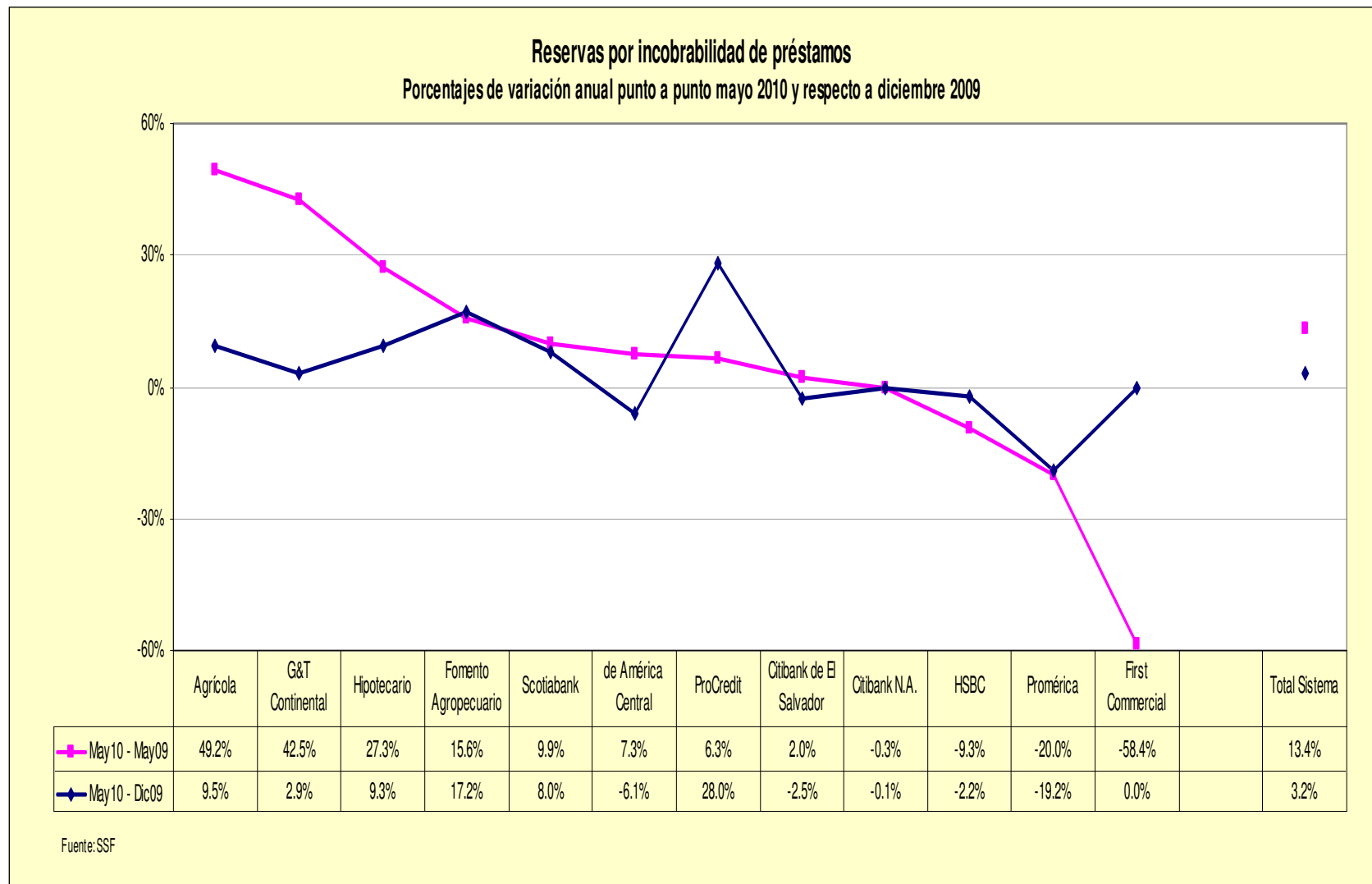
Fuente: SSF

<sup>1/</sup> Con operaciones a partir de julio de 2009.

# Reservas por incobrabilidad de préstamos



# Reservas por incobrabilidad de préstamos



## Suficiencia de reservas

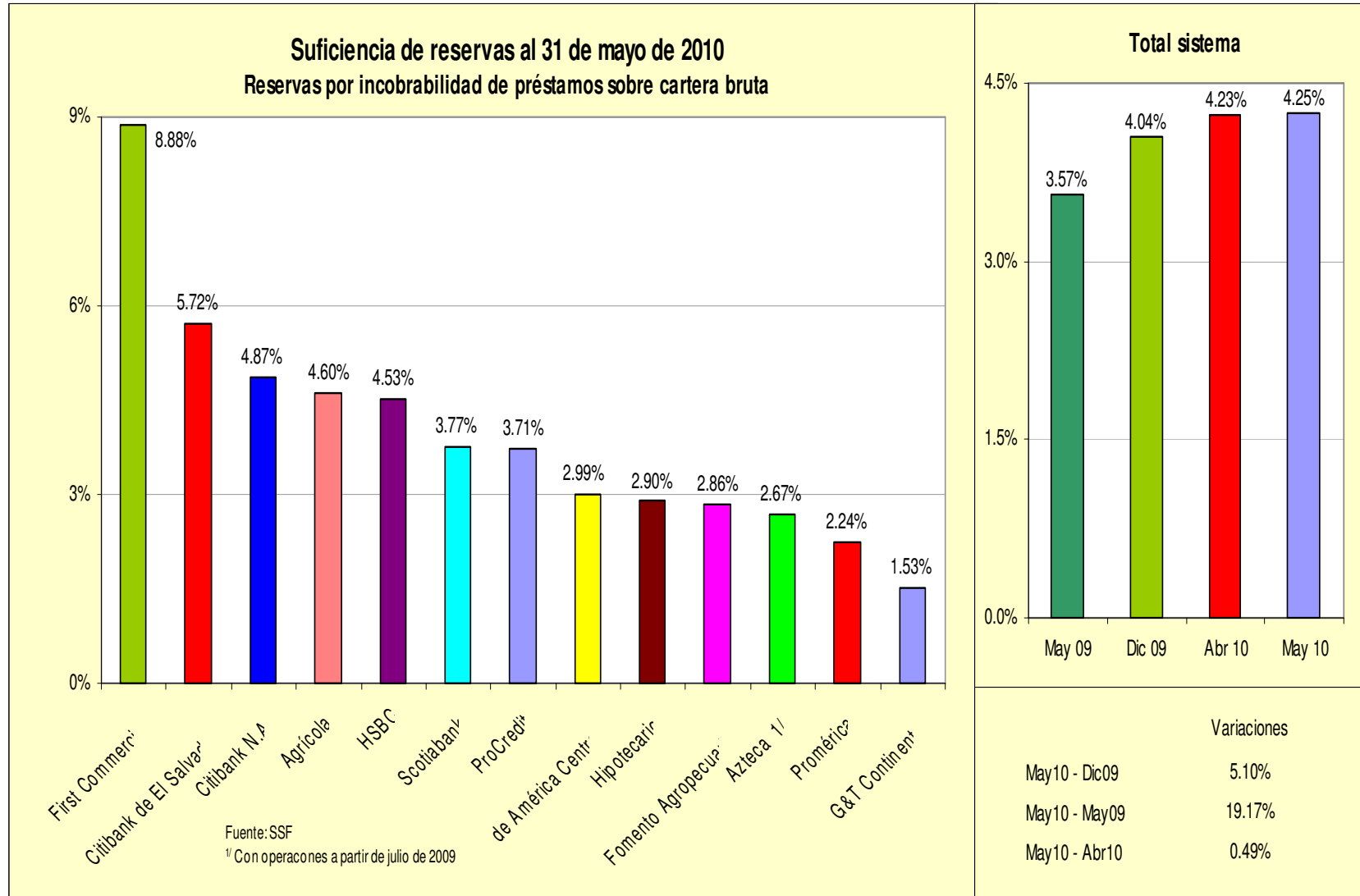
Suficiencia de reservas  
Indicador y posiciones  
En porcentajes

Bancos	Mayo	Posición	Diciembre	Posición	Mayo	Posición
	2009		2009		2010	
1 First Commercial	12.83%	1	6.28%	1	8.88%	1
2 Citibank de El Salvador	4.71%	2	5.51%	2	5.72%	2
3 Citibank N.A.	2.67%	9	4.04%	5	4.87%	3
4 Agrícola	2.92%	7	4.10%	4	4.60%	4
5 HSBC	4.46%	3	4.57%	3	4.53%	5
6 Scotiabank	3.43%	5	3.51%	6	3.77%	6
7 ProCredit	3.48%	4	2.73%	9	3.71%	7
8 de América Central	2.91%	8	3.16%	7	2.99%	8
9 Hipotecario	2.61%	10	2.68%	10	2.90%	9
10 Fomento Agropecuario	2.57%	11	2.38%	11	2.86%	10
11 Azteca <sup>1/</sup>	0.00%	13	0.67%	13	2.67%	11
12 Promérica	3.13%	6	2.90%	8	2.24%	12
13 G&T Continental	1.30%	12	1.60%	12	1.53%	13
<b>Total sistema</b>	<b>3.57%</b>		<b>4.04%</b>		<b>4.25%</b>	

Fuente: SSF

<sup>1/</sup> Con operaciones a partir de julio de 2009.

# Suficiencia de reservas



## Cobertura de reservas

Cobertura de reservas  
Indicador y posiciones  
En porcentajes

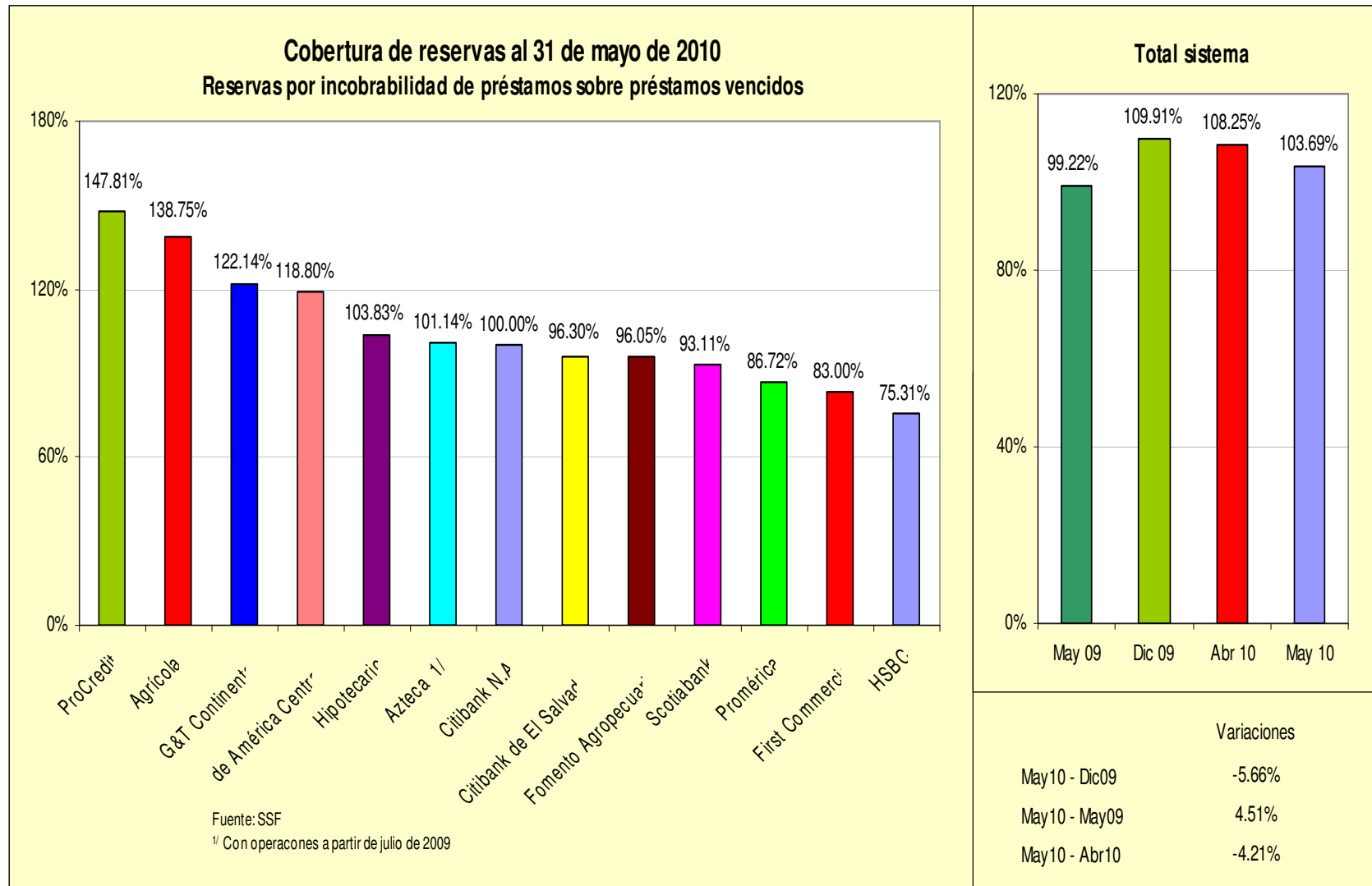
Bancos		Mayo	Posición	Diciembre	Posición	Mayo	Posición
		2009		2009		2010	
1	ProCredit	194.94%	1	202.33%	1	147.81%	1
2	Agrícola	129.77%	2	149.62%	2	138.75%	2
3	G&T Continental	75.93%	10	94.06%	9	122.14%	3
4	de América Central	111.44%	3	115.30%	5	118.80%	4
5	Hipotecario	100.14%	6	116.68%	4	103.83%	5
6	Azteca <sup>1/</sup>	0.00%	13	124.11%	3	101.14%	6
7	Citibank N.A.	100.00%	7	100.00%	7	100.00%	7
8	Citibank de El Salvador	105.23%	4	106.04%	6	96.30%	8
9	Fomento Agropecuario	100.14%	5	91.19%	10	96.05%	9
10	Scotiabank	80.73%	9	96.39%	8	93.11%	10
11	Promérica	69.48%	12	79.34%	13	86.72%	11
12	First Commercial	71.10%	11	83.25%	12	83.00%	12
13	HSBC	81.77%	8	83.26%	11	75.31%	13
<b>Total sistema</b>		<b>99.22%</b>		<b>109.91%</b>		<b>103.69%</b>	

Fuente: SSF

<sup>1/</sup> Con operaciones a partir de julio de 2009.



## Cobertura de reservas



# Cartera de préstamos por categoría de riesgo: A1, A2 y B

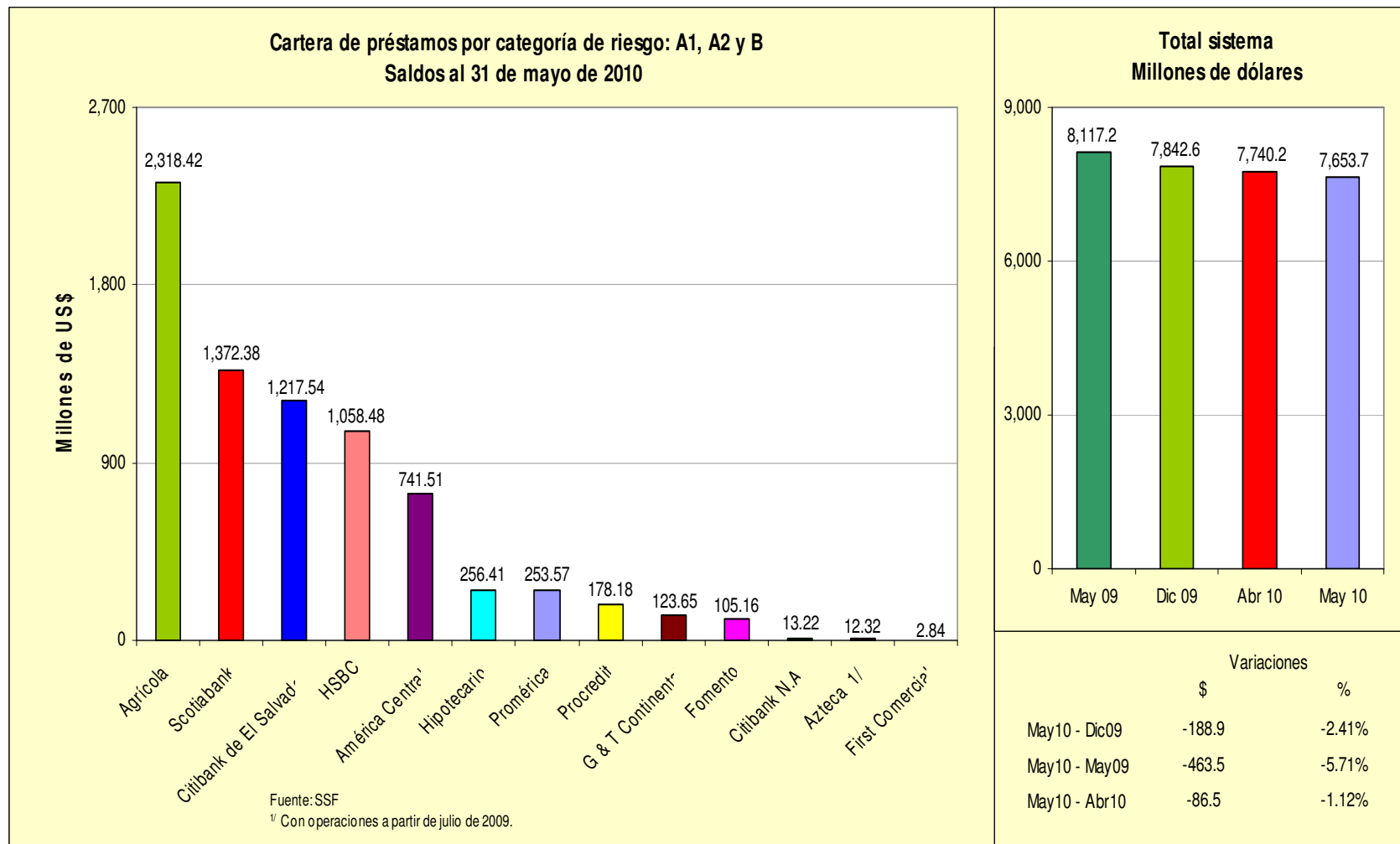
Cartera de préstamos por categoría de riesgo: A1, A2 y B  
Saldos y posiciones  
(En millones de dólares)

Bancos		Mayo	Posición	Diciembre	Posición	Mayo	Posición
		2009		2009		2010	
1	Agrícola	2,485.39	1	2,384.48	1	2,318.42	1
2	Scotiabank	1,349.62	3	1,365.96	2	1,372.38	2
3	Citibank de El Salvador	1,494.56	2	1,315.70	3	1,217.54	3
4	HSBC	1,191.59	4	1,079.24	4	1,058.48	4
5	América Central	717.44	5	739.71	5	741.51	5
6	Hipotecario	232.81	6	260.81	6	256.41	6
7	Promérica	225.87	7	246.10	7	253.57	7
8	Procredit	186.34	8	198.59	8	178.18	8
9	G & T Continental	102.73	10	116.04	9	123.65	9
10	Fomento	101.82	9	107.45	10	105.16	10
11	Citibank N.A.	24.71	11	16.08	11	13.22	11
12	Azteca <sup>1/</sup>	0.00	13	8.28	12	12.32	12
13	First Comercial	4.33	12	4.16	13	2.84	13
<b>Total sistema</b>		<b>8,117.2</b>		<b>7,842.6</b>		<b>7,653.7</b>	
<b>Como % del total de la cartera representan</b>		<b>91.1%</b>		<b>90.8%</b>		<b>90.3%</b>	

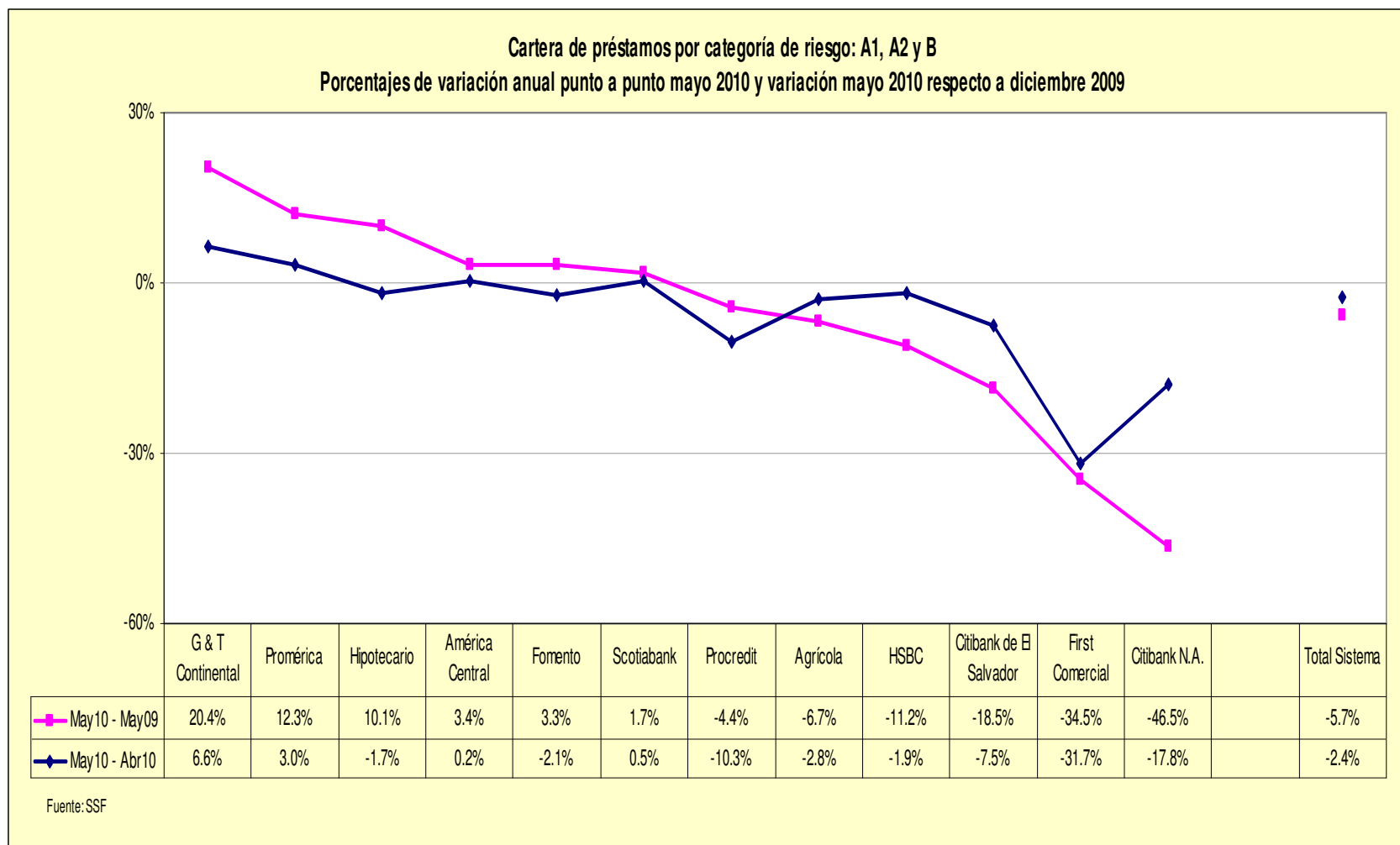
Fuente: SSF

<sup>1/</sup> Con operaciones a partir de julio de 2009.

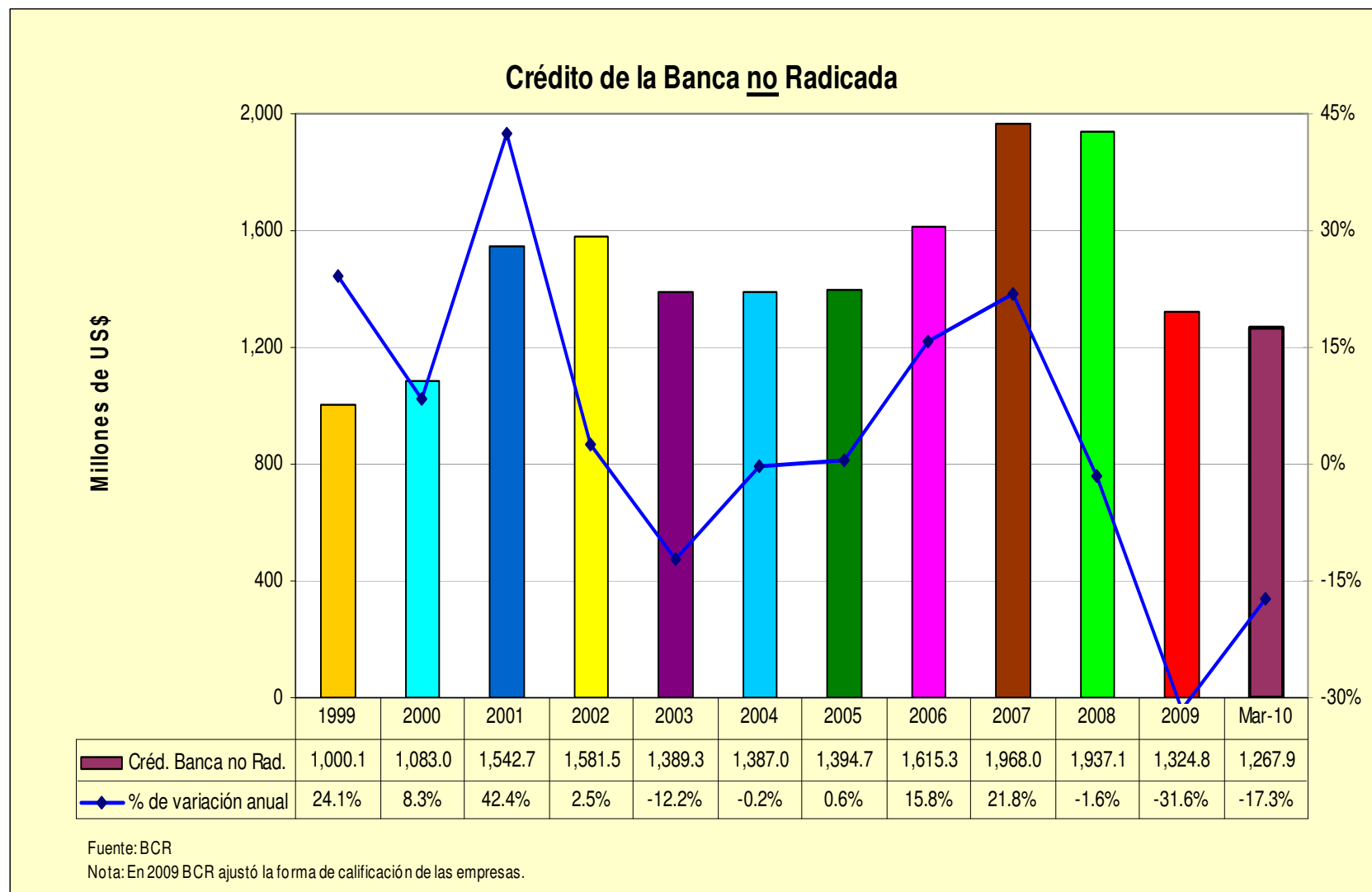
# Cartera de préstamos por categoría de riesgo: A1, A2 y B



# Cartera de préstamos por categoría de riesgo: A1, A2 y B



## Saldos del crédito de la banca no radicada



## Depósitos

### Cartera de depósitos

#### Saldos y posiciones

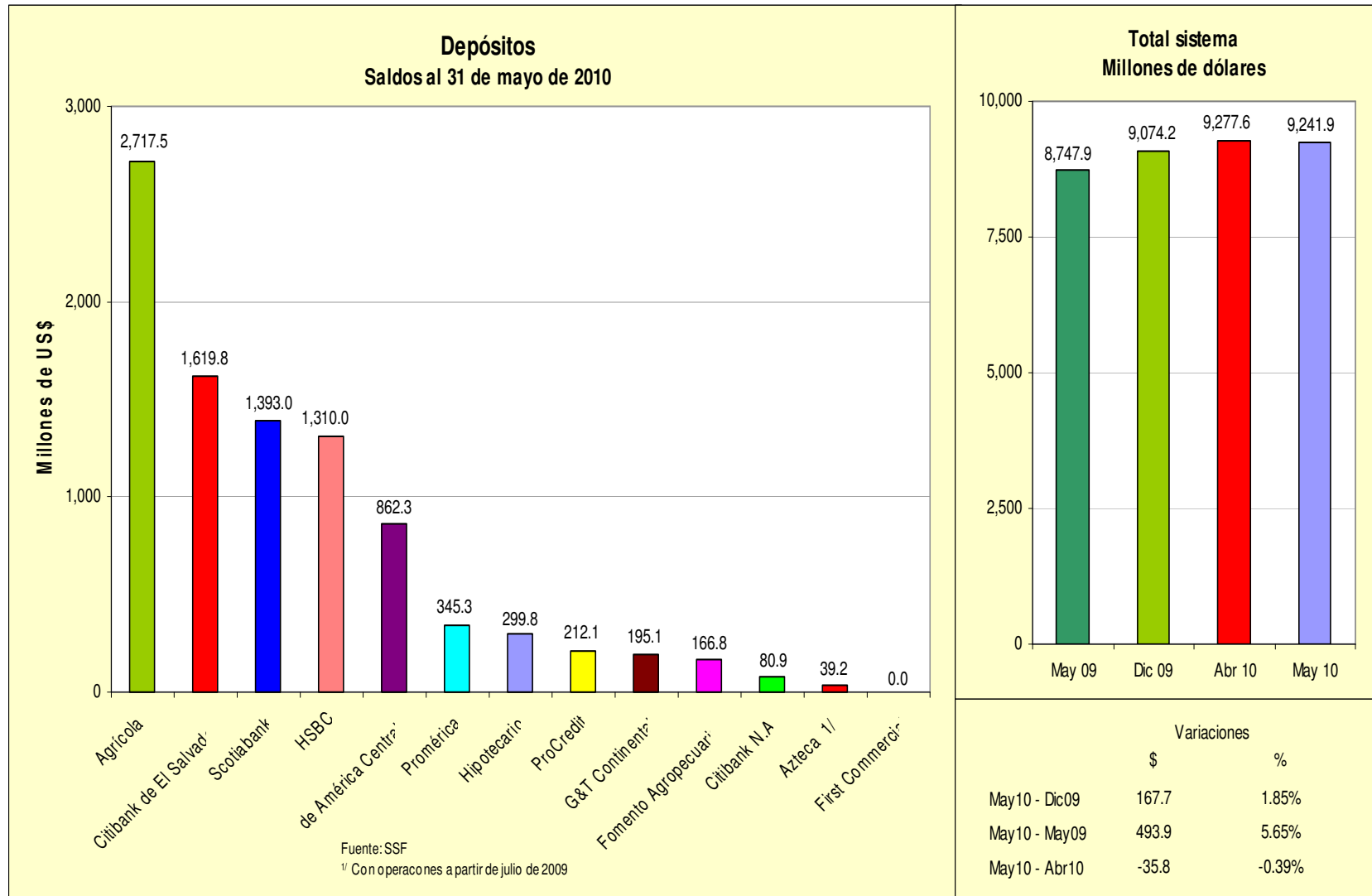
(En millones de dólares)

Bancos	Mayo	Posición	Diciembre	Posición	Mayo	Posición
	2009		2009		2010	
1 Agrícola	2,592.78	1	2,723.20	1	2,717.49	1
2 Citibank de El Salvador	1,638.85	2	1,671.61	2	1,619.82	2
3 Scotiabank	1,305.36	4	1,377.90	3	1,393.01	3
4 HSBC	1,403.25	3	1,278.83	4	1,309.97	4
5 de América Central	685.65	5	780.07	5	862.31	5
6 Promérica	309.59	6	338.59	6	345.26	6
7 Hipotecario	258.69	7	278.90	7	299.84	7
8 ProCredit	177.34	8	202.47	8	212.13	8
9 G&T Continental	128.79	10	158.52	9	195.07	9
10 Fomento Agropecuario	155.42	9	152.42	10	166.83	10
11 Citibank N.A.	91.02	11	77.89	11	80.95	11
12 Azteca <sup>1/</sup>	0.00	13	32.61	12	39.16	12
13 First Commercial	1.16	12	1.15	13	0.00	13
<b>Total sistema</b>	<b>8,747.92</b>		<b>9,074.16</b>		<b>9,241.85</b>	

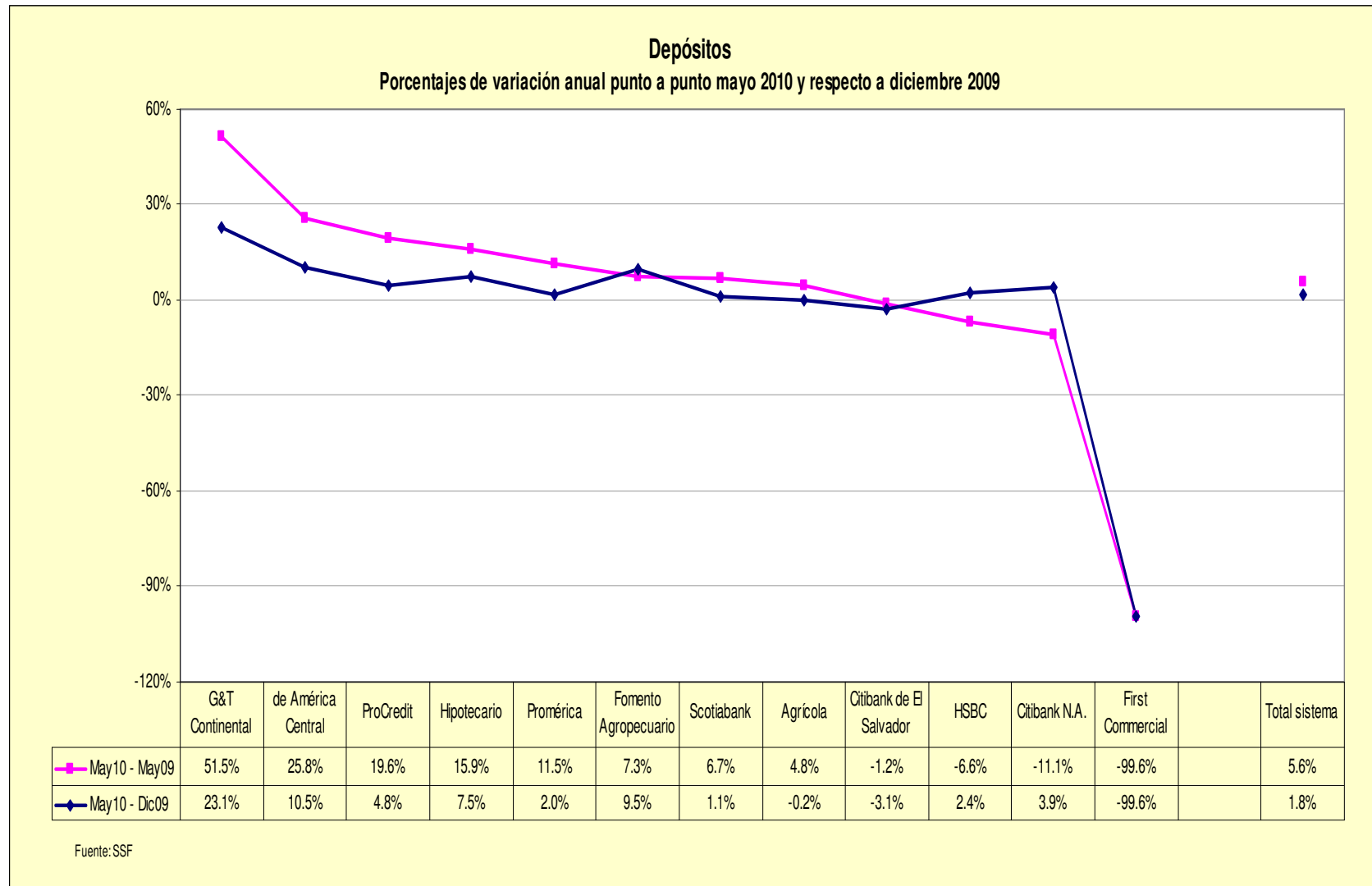
Fuente: SSF

<sup>1/</sup> Con operaciones a partir de julio de 2009.

# Depósitos



# Depósitos





## Clasificación de los depósitos por tipo de cuenta

Clasificación de los depósitos por tipo de cuenta

En millones de dólares y porcentajes

Sector	Mayo		Diciembre		Mayo		Variación May/10 -		Variación May/10 -	
	2009		2009		2010		Dic/09 Saldo		May/09 Saldo	
	Saldo	Estructura	Saldo	Estructura	Saldo	Estructura	\$	%	\$	%
<b>Depósitos a la Vista</b>	<b>4,118.5</b>	<b>47.1%</b>	<b>4,536.5</b>	<b>50.0%</b>	<b>4,791.4</b>	<b>51.8%</b>	<b>254.9</b>	<b>5.6%</b>	<b>672.9</b>	<b>16.3%</b>
-En cuenta Corriente	1,861.5	21.3%	2,184.8	24.1%	2,312.7	25.0%	127.8	5.9%	451.2	24.2%
-En cuenta de Ahorros	2,257.0	25.8%	2,351.7	25.9%	2,478.7	26.8%	127.1	5.4%	221.8	9.8%
<b>Depósitos a Plazo</b>	<b>4,405.2</b>	<b>50.4%</b>	<b>4,317.1</b>	<b>47.6%</b>	<b>4,236.9</b>	<b>45.8%</b>	<b>-80.2</b>	<b>-1.9%</b>	<b>-168.3</b>	<b>-3.8%</b>
-Pactados hasta un año plazo	4,313.9	49.3%	4,230.8	46.6%	4,162.7	45.0%	-68.1	-1.6%	-151.2	-3.5%
-Pactados a más de un año plazo	91.3	1.0%	86.3	1.0%	74.2	0.8%	-12.1	-14.0%	-17.0	-18.7%
<b>Depósitos Restringidos e Inactivos</b>	<b>224.3</b>	<b>2.6%</b>	<b>220.5</b>	<b>2.4%</b>	<b>213.6</b>	<b>2.3%</b>	<b>-7.0</b>	<b>-3.2%</b>	<b>-10.7</b>	<b>-4.8%</b>
<b>Depósitos Totales</b>	<b>8,747.9</b>	<b>100.0%</b>	<b>9,074.2</b>	<b>100.0%</b>	<b>9,241.9</b>	<b>100.0%</b>	<b>167.7</b>	<b>1.8%</b>	<b>493.9</b>	<b>5.6%</b>

Fuente: SSF

## Patrimonio

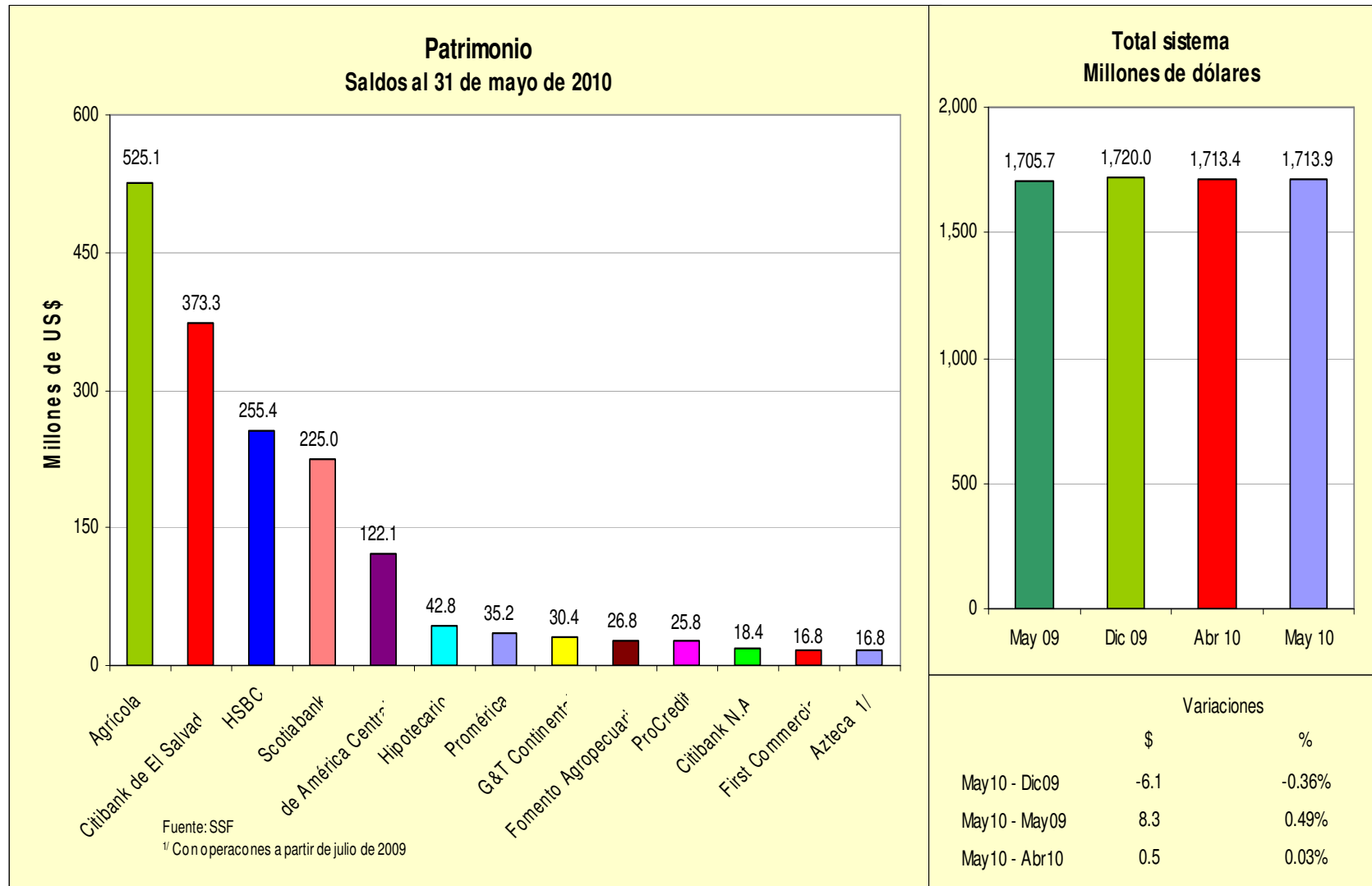
**Total de patrimonio**  
**SalDOS y posiciones**  
(En millones de dólares)

Bancos	Mayo	Posición	Diciembre	Posición	Mayo	Posición
	2009		2009		2010	
1 Agrícola	485.43	1	515.24	1	525.14	1
2 Citibank de El Salvador	408.18	2	380.04	2	373.31	2
3 HSBC	274.49	3	251.81	3	255.36	3
4 Scotiabank	234.75	4	238.68	4	225.05	4
5 de América Central	117.33	5	120.71	5	122.12	5
6 Hipotecario	40.16	6	41.54	6	42.77	6
7 Promérica	29.89	8	33.52	7	35.15	7
8 G&T Continental	30.10	7	30.15	8	30.43	8
9 Fomento Agropecuario	25.34	10	26.21	10	26.83	9
10 ProCredit	25.48	9	27.10	9	25.80	10
11 Citibank N.A.	19.45	11	19.99	11	18.43	11
12 First Commercial	15.07	12	16.76	13	16.77	12
13 Azteca <sup>1/</sup>	0.00	13	18.30	12	16.76	13
<b>Total sistema</b>	<b>1,705.66</b>		<b>1,720.04</b>		<b>1,713.94</b>	

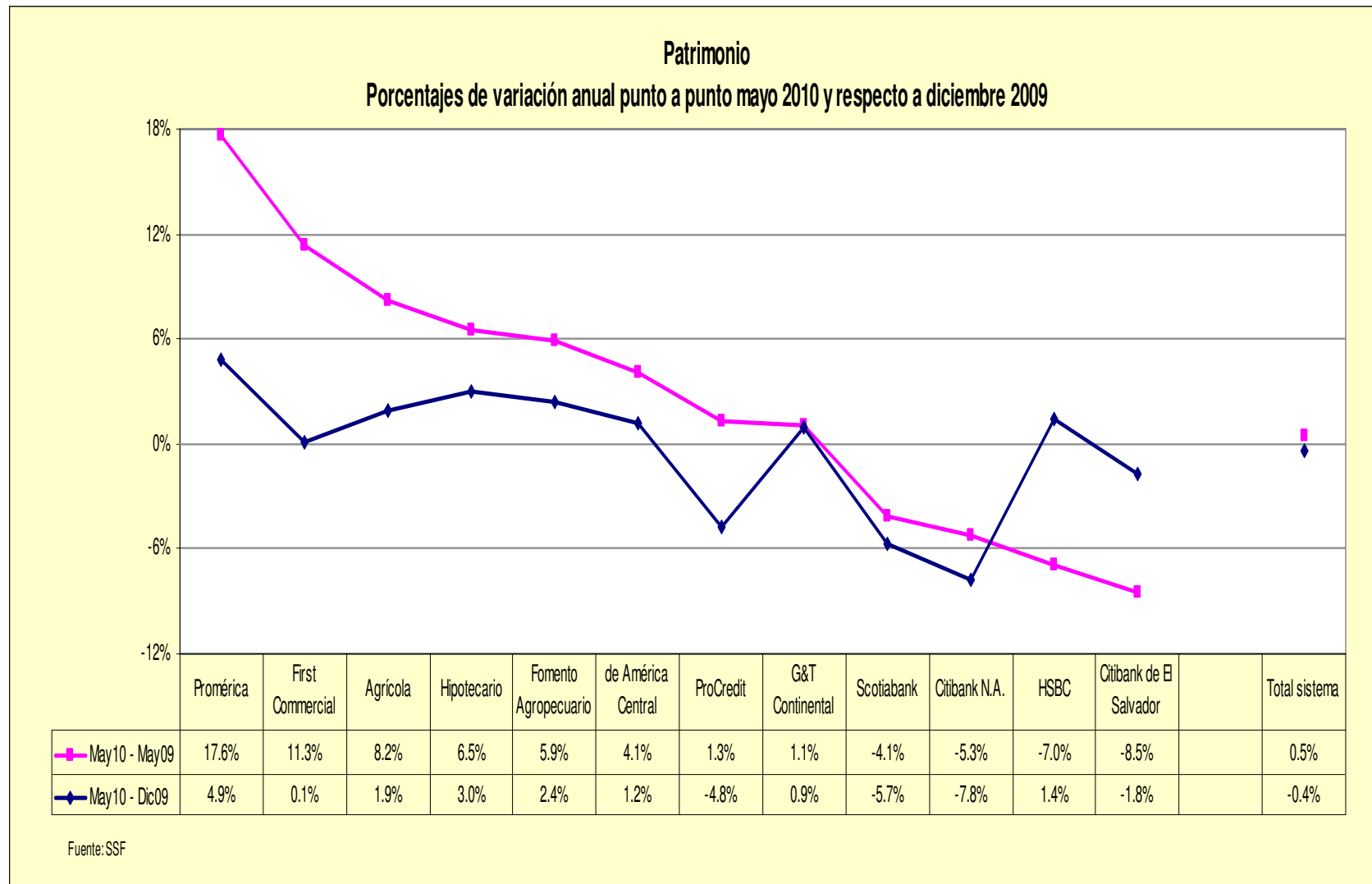
Fuente: SSF

<sup>1/</sup> Con operaciones a partir de julio de 2009.

# Patrimonio



# Patrimonio



## Utilidades

**Total de utilidades de bancos**  
**Saldos y posiciones**  
**(En millones de dólares)**

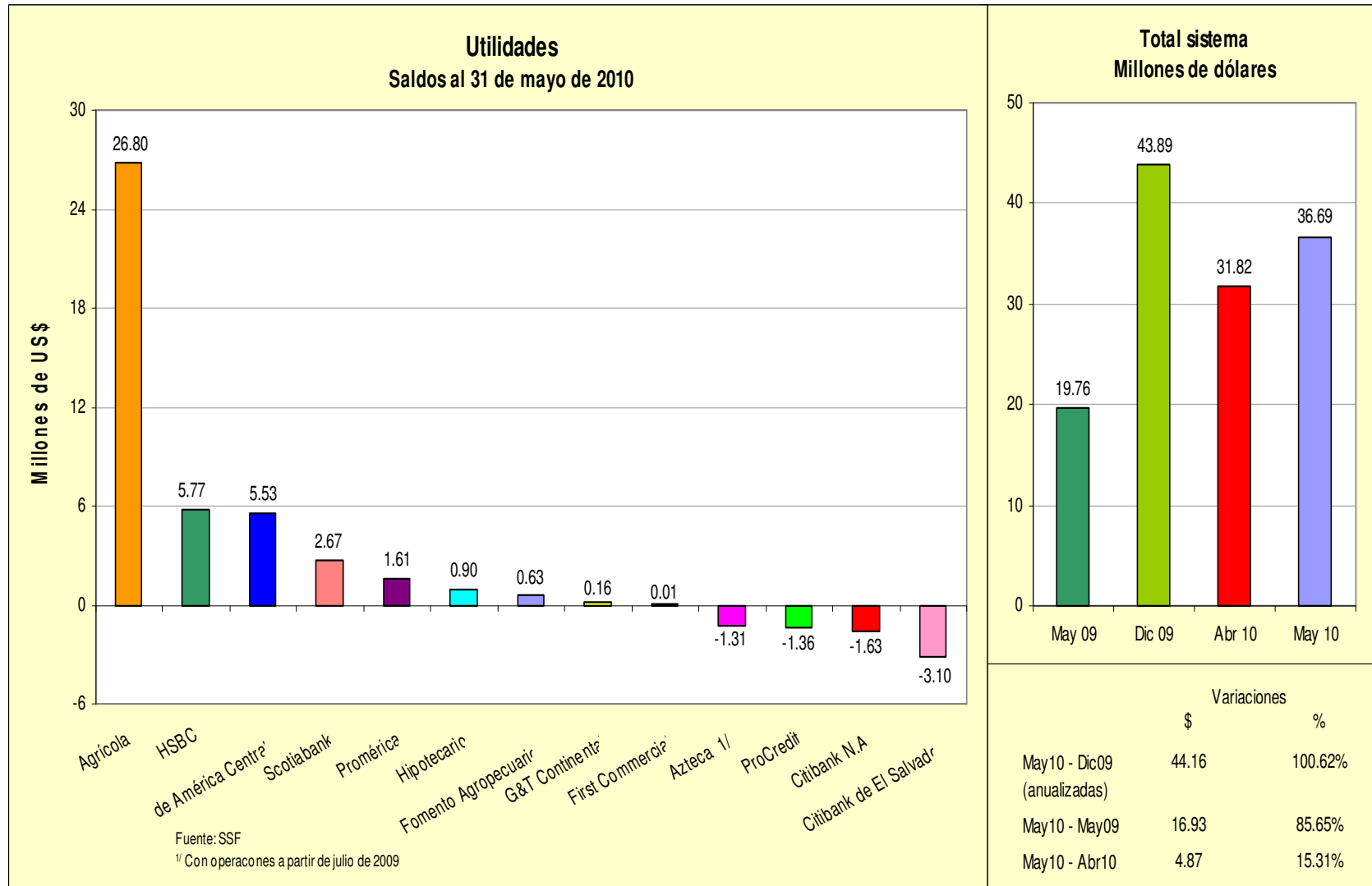
Bancos		Mayo	Posición	Diciembre	Posición	Mayo	Posición
		2009		2009		2010	
1	Agrícola	20.05	1	44.63	1	26.80	1
2	HSBC	-3.62	13	3.11	4	5.77	2
3	de América Central	3.22	2	5.54	2	5.53	3
4	Scotiabank	1.34	3	4.87	3	2.67	4
5	Promérica	0.10	5	1.70	5	1.61	5
6	Hipotecario	0.75	4	1.57	6	0.90	6
7	Fomento Agropecuario	-0.52	10	0.35	8	0.63	7
8	G&T Continental	0.06	7	0.30	9	0.16	8
9	First Commercial	0.06	8	-0.05	10	0.01	9
10	Azteca <sup>1/</sup>	0.00	9	-1.04	12	-1.31	10
11	ProCredit	0.11	6	0.69	7	-1.36	11
12	Citibank N.A.	-0.61	11	-0.17	11	-1.63	12
13	Citibank de El Salvador	-1.19	12	-17.61	13	-3.10	13
<b>Total sistema</b>		<b>19.76</b>		<b>43.89</b>		<b>36.69</b>	

Fuente: SSF

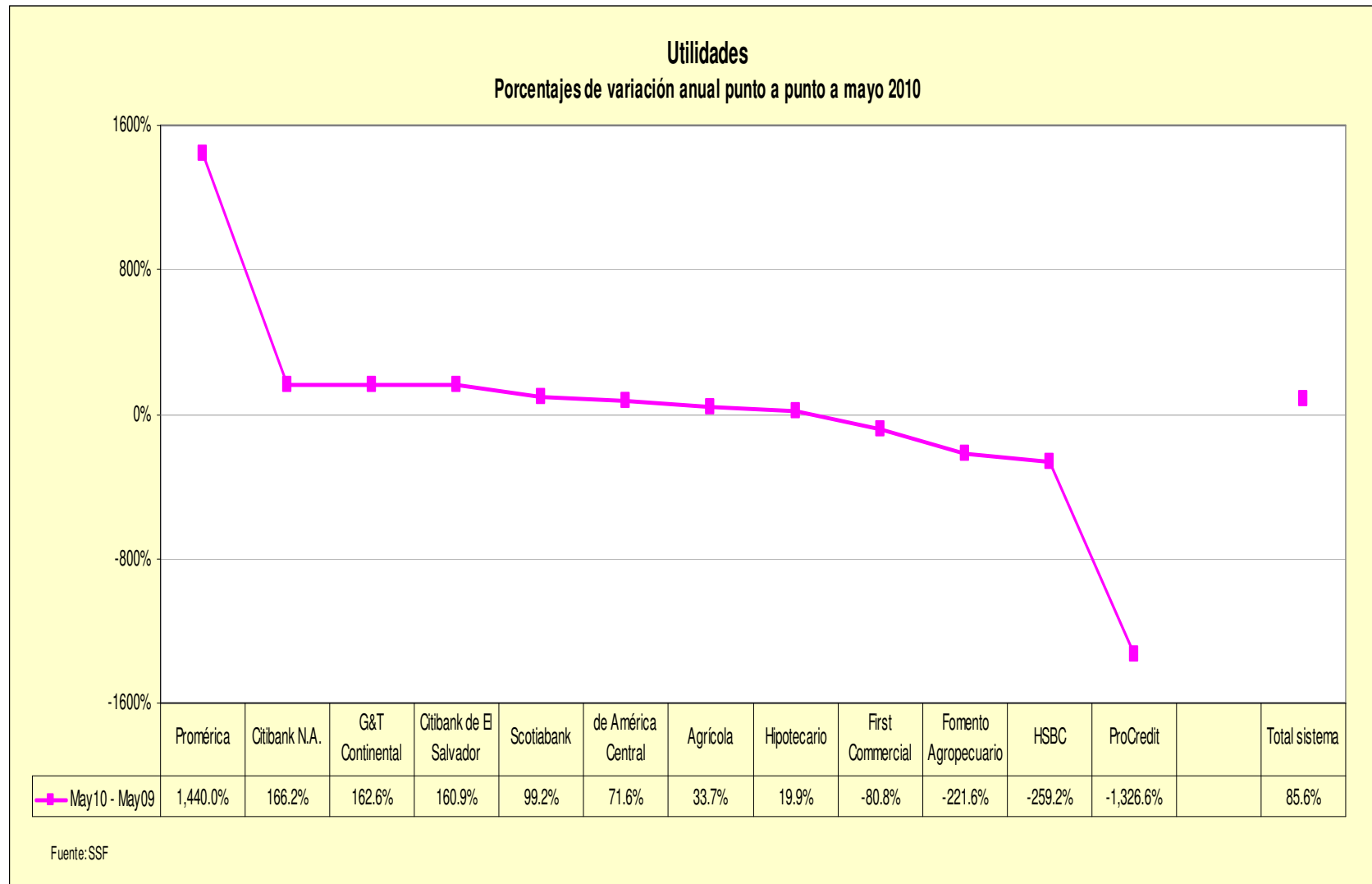
<sup>1/</sup> Con operaciones a partir de julio de 2009.

**Nota: La SSF modificó la utilidad (pérdida) de Banco Azteca a diciembre de 2009**

# Utilidades



# Utilidades



## Rentabilidad patrimonial

Rentabilidad patrimonial  
Indicador y posiciones  
En porcentajes

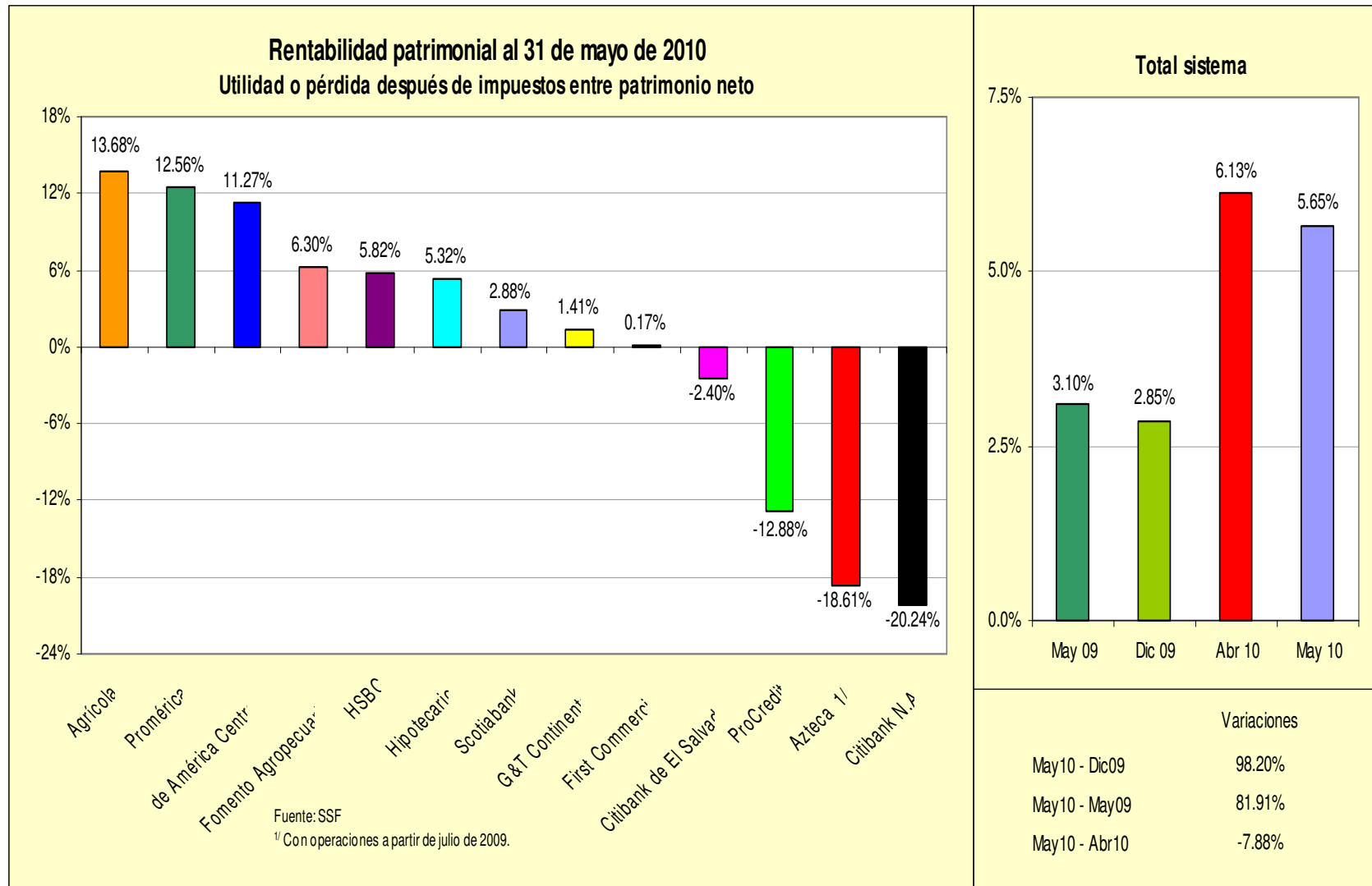
Bancos		Mayo	Posición	Diciembre	Posición	Mayo	Posición
		2009		2009		2010	
1	Agrícola	10.79%	1	9.73%	1	13.68%	1
2	Promérica	0.91%	7	5.96%	2	12.56%	2
3	de América Central	7.03%	2	4.80%	3	11.27%	3
4	Fomento Agropecuario	-5.26%	12	1.48%	7	6.30%	4
5	HSBC	-3.50%	11	1.27%	8	5.82%	5
6	Hipotecario	4.72%	3	3.94%	4	5.32%	6
7	Scotiabank	1.42%	4	2.16%	6	2.88%	7
8	G&T Continental	0.61%	8	1.09%	9	1.41%	8
9	First Commercial	0.98%	6	-0.31%	10	0.17%	9
10	Citibank de El Salvador	-0.88%	10	-5.55%	13	-2.40%	10
11	ProCredit	1.07%	5	2.80%	5	-12.88%	11
12	Azteca <sup>1/</sup>	0.00%	9	-4.85%	12	-18.61%	12
13	Citibank N.A.	-8.13%	13	-0.89%	11	-20.24%	13
<b>Total sistema</b>		<b>3.10%</b>		<b>2.85%</b>		<b>5.65%</b>	

Fuente: SSF

<sup>1/</sup> Con operaciones a partir de julio de 2009.



# Rentabilidad patrimonial



## Rentabilidad de activos

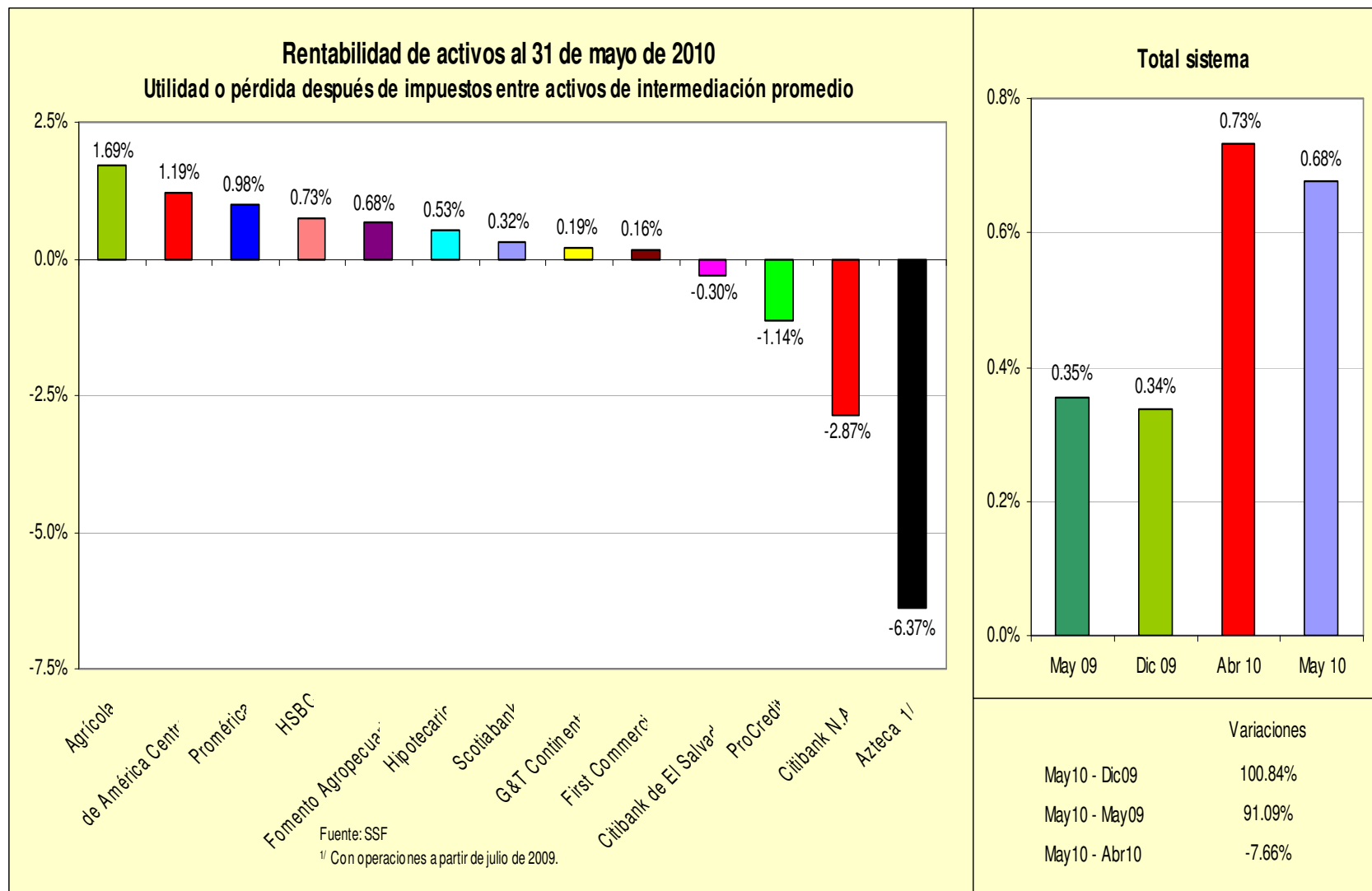
Rentabilidad de activos  
Indicador y posiciones  
En porcentajes

Bancos		Mayo	Posición	Diciembre	Posición	Mayo	Posición
		2009		2009		2010	
1	Agrícola	1.24%	1	1.17%	1	1.69%	1
2	de América Central	0.73%	3	0.51%	2	1.19%	2
3	Promérica	0.07%	8	0.44%	3	0.98%	3
4	HSBC	-0.41%	11	0.16%	9	0.73%	4
5	Fomento Agropecuario	-0.58%	12	0.16%	8	0.68%	5
6	Hipotecario	0.46%	4	0.40%	4	0.53%	6
7	Scotiabank	0.16%	5	0.24%	6	0.32%	7
8	G&T Continental	0.10%	7	0.17%	7	0.19%	8
9	First Commercial	0.89%	2	-0.28%	11	0.16%	9
10	Citibank de El Salvador	-0.10%	10	-0.69%	12	-0.30%	10
11	ProCredit	0.10%	6	0.25%	5	-1.14%	11
12	Citibank N.A.	-1.03%	13	-0.12%	10	-2.87%	12
13	Azteca <sup>1/</sup>	0.00%	9	-1.94%	13	-6.37%	13
<b>Total sistema</b>		<b>0.35%</b>		<b>0.34%</b>		<b>0.68%</b>	

Fuente: SSF

<sup>1/</sup>: Con operaciones a partir de julio de 2009.

## Rentabilidad de activos



## Coeficiente de fondo patrimonial

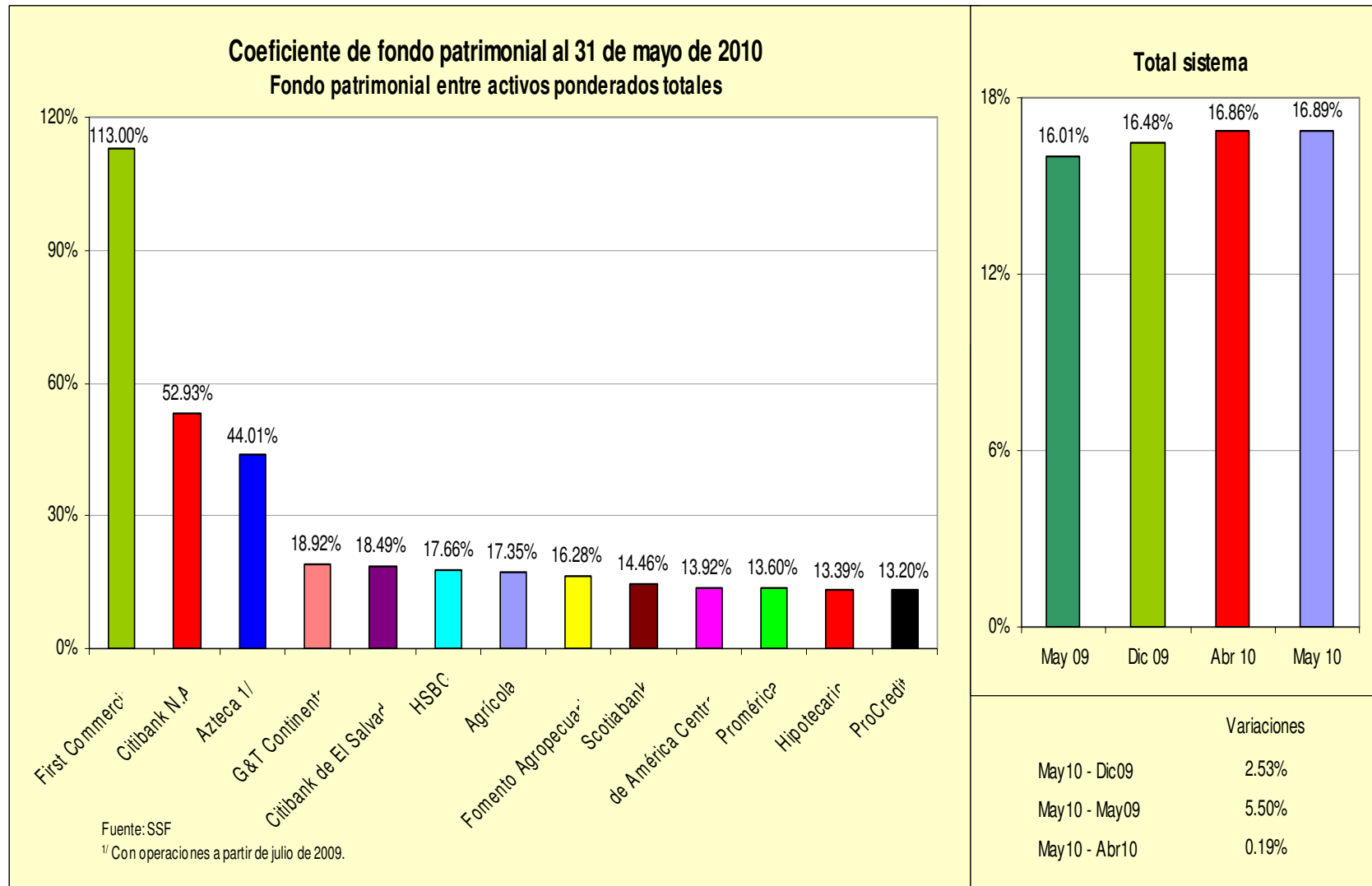
Solvencia: fondo patrimonial entre activos ponderados totales  
Indicador y posiciones

Bancos		Mayo	Posición	Diciembre	Posición	Mayo	Posición
		2009		2009		2010	
1	First Commercial	105.80%	1	124.94%	1	113.00%	1
2	Citibank N.A.	43.39%	2	58.91%	2	52.93%	2
3	Azteca <sup>1/</sup>	0.00%	13	57.94%	3	44.01%	3
4	G&T Continental	21.07%	3	20.06%	4	18.92%	4
5	Citibank de El Salvador	17.28%	5	17.75%	5	18.49%	5
6	HSBC	16.81%	6	17.57%	6	17.66%	6
7	Agrícola	14.82%	8	15.53%	9	17.35%	7
8	Fomento Agropecuario	17.32%	4	16.38%	7	16.28%	8
9	Scotiabank	15.67%	7	15.64%	8	14.46%	9
10	de América Central	14.64%	9	13.90%	10	13.92%	10
11	Promérica	12.83%	12	13.51%	12	13.60%	11
12	Hipotecario	14.07%	10	13.64%	11	13.39%	12
13	ProCredit	13.59%	11	13.32%	13	13.20%	13
<b>Total sistema</b>		<b>16.01%</b>		<b>16.48%</b>		<b>16.89%</b>	

Fuente: SSF

<sup>1/</sup> Con operaciones a partir de julio de 2009.

# Coeficiente de fondo patrimonial



## Coeficiente de liquidez neta

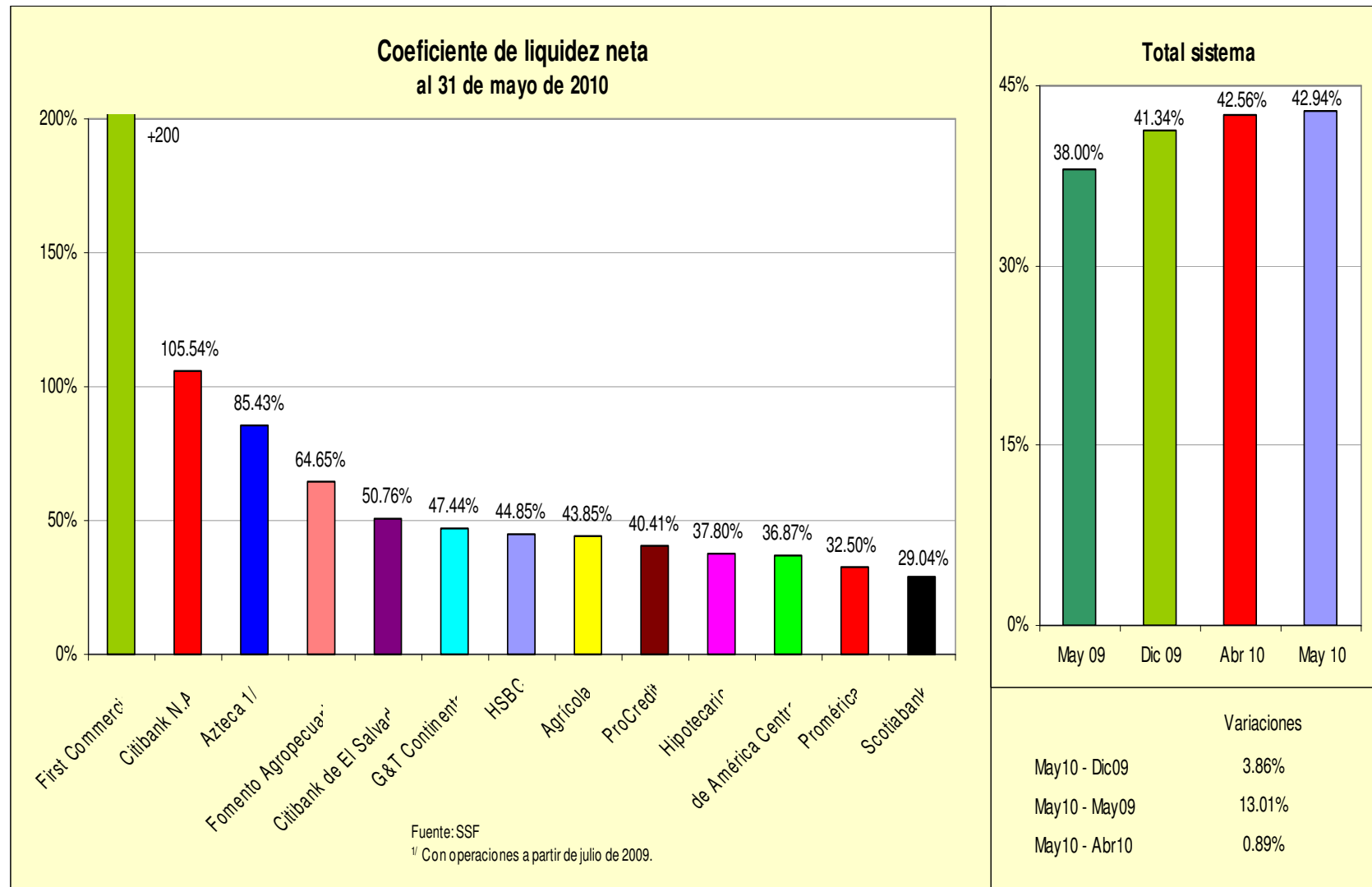
Coeficiente de liquidez neta  
Indicador y posiciones  
En porcentajes

	Bancos	Mayo	Posición	Diciembre	Posición	Mayo	Posición
		2009		2009		2010	
1	First Commercial	996.44%	1	1,190.95%	1	301,636.60%	1
2	Citibank N.A.	100.06%	2	106.47%	2	105.54%	2
3	Azteca <sup>1/</sup>	0.00%	13	100.34%	3	85.43%	3
4	Fomento Agropecuario	60.37%	3	53.36%	4	64.65%	4
5	Citibank de El Salvador	37.75%	6	47.93%	5	50.76%	5
6	G&T Continental	44.27%	4	45.77%	6	47.44%	6
7	HSBC	42.57%	5	43.75%	7	44.85%	7
8	Agrícola	36.41%	7	41.31%	8	43.85%	8
9	ProCredit	33.04%	11	35.32%	10	40.41%	9
10	Hipotecario	34.85%	9	36.08%	9	37.80%	10
11	de América Central	28.29%	12	30.30%	13	36.87%	11
12	Promérica	33.42%	10	34.76%	11	32.50%	12
13	Scotiabank	35.55%	8	33.13%	12	29.04%	13
<b>Total sistema</b>		<b>38.00%</b>		<b>41.34%</b>		<b>42.94%</b>	

Fuente: SSF

<sup>1/</sup> Con operaciones a partir de julio de 2009.

## Coeficiente de liquidez neta



## Comportamiento del Sector Bancario a mayo de 2010 El Salvador

Los resultados del Sistema Bancario al 31 de mayo de 2010 son los siguientes:

- a) El patrimonio alcanzó \$1,713.9 millones:
  - ❖ Creció \$8.3 millones (0.5%), comparado con mayo de 2009.
  
- b) Los activos totalizaron \$12,997.9 millones:
  - ❖ \$148.1 millones (-1.1%) menos respecto a mayo de 2009.
  - ❖ \$51.1 millones (-0.4%) menos comparados con diciembre de 2009.
  
- c) Los préstamos brutos totalizaron \$8,475.3 millones:
  - ❖ \$160.1 millones (-1.9%) menos si se compara con el saldo a diciembre 2009.
  - ❖ \$430.4 millones (-4.9%) menos comparados con mayo de 2009.



- ❖ **La cartera de préstamos vencidos totalizó \$347.4 millones, \$27.3 millones (8.5%) más comparado con mayo de 2009 y \$29.7 millones (9.3%) sobre el saldo que se mantenía a diciembre de 2009.**
- ❖ **La morosidad de la cartera fue 4.1%, que es 0.4 puntos porcentuales mayor al 3.7% alcanzado a diciembre de 2009.**
- ❖ **El indicador de liquidez fue bastante amplio al ubicarse en 42.9% en mayo de 2010, lo que muestra que el Sistema Bancario tiene suficiente capacidad para responder a las obligaciones de corto plazo.**
- ❖ **Las reservas por incobrabilidad de préstamos totalizaron \$360.2 millones, \$11.0 millones (3.2%) más al compararse con diciembre de 2009 y \$42.6 millones (13.4%) más al compararse con mayo de 2009, lo que ha permitido que como Sistema se tenga cobertura total de los préstamos vencidos. La cobertura de los préstamos vencidos fue de 103.7%.**

**d) Los depósitos totalizaron \$9,241.9 millones:**

- ❖ **Crecieron 493.9 millones (5.6%) al compararse con mayo de 2009.**
- ❖ **\$167.7 millones (1.8%) más respecto a diciembre de 2009.**
- ❖ **Por tipo, los depósitos hasta un año plazo concentran el 45.0% del total, seguido por los depósitos en cuenta de ahorros con 26.8% y por los depósitos en cuenta corriente con 25.0%.**

**e) Las utilidades totalizaron \$36.7 millones:**

- ❖ **Crecieron \$16.9 millones (85.6%) en comparación con las utilidades en mayo de 2009.**
- ❖ **\$44.2 millones (100.6%) más si se comprara la utilidad anualizada con la de diciembre de 2009.**

- f) **Concepto de indicadores de alerta definidos y utilizados por la Superintendencia del Sistema Financiero. (Fuente SSF).**
- ❖ **Indicadores de alerta temprana**  
Instrumento utilizado en la Superintendencia para la supervisión de los bancos y consisten en relacionar variables que tengan cierta correspondencia.
  - ❖ **Préstamos Brutos**  
Saldo de los préstamos otorgados a una fecha determinada. (Para efecto del Indicador se ha incluido intereses por cobrar que están contabilizados dentro del activo).
  - ❖ **Préstamos Netos**  
Son los préstamos brutos a los cuales se les deduce las provisiones por incobrabilidad o Reservas de Saneamiento.
  - ❖ **Solvencia**  
La capacidad de pagar las obligaciones oportunamente.

- ❖ **Coeficiente de Fondo Patrimonial**  
Mide el respaldo patrimonial respecto a los activos y contingencias ponderados de una entidad.
  
- ❖ **Liquidez**  
Es el mayor o menor grado de disposición de fondos disponibles.
  
- ❖ **Coeficiente de liquidez neta**  
Mide la capacidad que tienen las entidades para responder ante las obligaciones de corto plazo.
  
- ❖ **Suficiencia de reservas**  
Indicador financiero que muestra el nivel de recursos que se han destinado para cubrir las posibles pérdidas por irrecuperabilidad de los préstamos.
  
- ❖ **Cobertura**  
Se refiere al grado de cobertura que las entidades poseen (provisiones), para enfrentar posibles pérdidas derivadas de la no recuperación de créditos otorgados y otros valores al cobro.

- ❖ **Cobertura de reservas**  
Muestra el nivel de recursos que se han destinado para cubrir las posibles pérdidas por irrecuperabilidad de los préstamos vencidos.
  
- ❖ **Cartera Vencida**  
Saldo de los préstamos con más de 90 días de vencidos más los saldos de los préstamos vigentes con cuotas en mora por más de 90 días.
  
- ❖ **Índice de vencimiento**  
Indicador financiero que muestra el porcentaje de cartera que ha caído en incumplimiento de pago mayor a 90 días.
  
- ❖ **Retorno patrimonial**  
Indicador financiero que muestra el retorno de la inversión de los accionistas.
  
- ❖ **Retorno sobre activos**  
Indicador financiero que muestra el retorno que generan los activos, como una medida de la eficacia en el manejo de los recursos de la entidad. Por la naturaleza de la actividad se esperaría que este indicador fuese de al menos 1.0%.



**Ranking Bancario**  
**Principales cuentas de balance**  
**A mayo de 2010**

1 de julio de 2010