


ABANSA

Asociación Bancaria Salvadoreña

Ranking Bancario
Principales cuentas de balance
A noviembre de 2010

21 de diciembre de 2010

Ranking de principales cuentas de balances

Ranking de principales cuentas de balances

Al 30 de noviembre de 2010

En millones de dólares

Posición *	Bancos	Activos	Préstamos brutos	Depósitos	Patrimonio	Ingresos	Utilidades
1	Agrícola	3,776.5	2,485.3	2,735.9	566.7	320.1	67.5
2	Citibank de El Salvador	2,221.6	1,303.5	1,599.2	380.0	223.0	5.8
3	Scotiabank	1,895.7	1,415.9	1,366.6	231.2	141.4	8.3
4	HSBC	1,885.6	1,185.3	1,376.1	260.7	149.8	11.9
5	de América Central	1,216.4	796.6	955.3	128.8	108.9	11.0
6	Hipotecario	504.0	336.2	365.6	46.0	32.4	1.8
7	Promérica	485.7	310.0	415.3	37.4	47.5	4.0
8	ProCredit	282.9	195.9	199.9	25.3	32.8	-2.4
9	Fomento Agropecuario	248.1	133.7	174.8	27.2	20.5	1.0
10	G&T Continental	244.9	142.7	191.9	31.3	15.4	0.6
11	Citibank N.A.	128.3	15.3	89.4	20.6	8.7	0.4
12	Azteca	43.2	18.4	24.7	16.2	13.8	-1.8
13	First Commercial	16.1	0.0	0.0	16.1	0.4	-0.6
Totales		12,949.1	8,338.7	9,494.7	1,787.5	1,114.5	107.5

Fuente: SSF

*: Posiciones tomando como base los activos

Ranking de principales cuentas de balances

Ranking de principales cuentas de balances

Al 30 de noviembre de 2010

Participación del total de bancos (%)

Posición *	Bancos	Activos	Préstamos brutos	Depósitos	Patrimonio	Ingresos	Utilidades
1	Agrícola	29.2%	29.8%	28.8%	31.7%	28.7%	62.8%
2	Citibank de El Salvador	17.2%	15.6%	16.8%	21.3%	20.0%	5.4%
3	Scotiabank	14.6%	17.0%	14.4%	12.9%	12.7%	7.7%
4	HSBC	14.6%	14.2%	14.5%	14.6%	13.4%	11.0%
5	de América Central	9.4%	9.6%	10.1%	7.2%	9.8%	10.3%
6	Hipotecario	3.9%	4.0%	3.9%	2.6%	2.9%	1.7%
7	Promérica	3.8%	3.7%	4.4%	2.1%	4.3%	3.7%
8	ProCredit	2.2%	2.3%	2.1%	1.4%	2.9%	-2.3%
9	Fomento Agropecuario	1.9%	1.6%	1.8%	1.5%	1.8%	0.9%
10	G&T Continental	1.9%	1.7%	2.0%	1.8%	1.4%	0.6%
11	Citibank N.A.	1.0%	0.2%	0.9%	1.1%	0.8%	0.4%
12	Azteca	0.3%	0.2%	0.3%	0.9%	1.2%	-1.7%
13	First Commercial	0.1%	0.0%	0.0%	0.9%	0.0%	-0.6%
Totales		100.0%	100.0%	100.0%	100.0%	100.0%	100.0%

Fuente: SSF

*: Posiciones tomando como base los activos

Cuentas seleccionadas de balances: resumen

Cuentas seleccionadas de balance de bancos
Noviembre 2009 - 2010
(En millones de dólares y porcentajes)

Bancos y Financieras	Noviembre	Diciembre	Noviembre	Variación anual punto a punto nov-10		Variación nov-10 respecto a dic-09	
	2009	2009	2010	Valor	%	Valor	%
Total de activos							
Total sistema	12,836.6	13,049.0	12,949.1	112.4	0.9%	-99.9	-0.8%
Total sistema sin BFA	12,620.9	12,832.3	12,700.9	80.0	0.6%	-131.4	-1.0%
Cartera de préstamos bruta							
Total sistema	8,625.4	8,635.4	8,338.7	-286.6	-3.3%	-296.6	-3.4%
Total sistema sin BFA	8,506.8	8,515.7	8,205.1	-301.7	-3.5%	-310.6	-3.6%
Cartera de préstamos neta							
Total sistema	8,267.9	8,286.2	7,982.1	-285.8	-3.5%	-304.1	-3.7%
Total sistema sin BFA	8,152.5	8,169.3	7,852.2	-300.3	-3.7%	-317.2	-3.9%
Préstamos vencidos							
Total sistema	361.0	317.7	343.4	-17.6	-4.9%	25.7	8.1%
Total sistema sin BFA	357.3	314.6	339.6	-17.7	-5.0%	25.0	8.0%
Reservas por incobrabilidad de préstamos							
Total sistema	357.4	349.2	356.7	-0.8	-0.2%	7.5	2.1%
Total sistema sin BFA	354.3	346.4	352.9	-1.4	-0.4%	6.5	1.9%
Cartera de depósitos							
Total sistema	8,833.5	9,074.2	9,494.7	661.3	7.5%	420.6	4.6%
Total sistema sin BFA	8,682.1	8,921.7	9,320.0	637.9	7.3%	398.2	4.5%
Total de patrimonio							
Total sistema	1,707.4	1,720.0	1,787.5	80.1	4.7%	67.5	3.9%
Total sistema sin BFA	1,681.9	1,693.8	1,760.3	78.3	4.7%	66.4	3.9%
Total de utilidades							
Total sistema	40.6	43.9	107.5	66.9	164.6%	73.4	167.2%
Total sistema sin BFA	41.1	43.5	106.5	65.4	159.3%	72.6	166.8%

Fuente: SSF

Nota: la variación porcentual del total de utilidades a noviembre de 2010 respecto a diciembre 2009 es con base a utilidades anualizadas.

La SSF modificó la utilidad de Banco Azteca a diciembre de 2009

Indicadores financieros seleccionados

Sistema Bancario: Indicadores financieros (%)

Indicadores	Noviembre	Diciembre	Noviembre
	2009	2009	2010
I. De Liquidez			
Coeficiente de liquidez neta	40.70%	41.34%	42.88%
II. Solvencia			
Fondo patrimonial sobre activos ponderados	16.57%	16.48%	17.52%
III. Calidad de la cartera			
Préstamos vencidos sobre préstamos brutos	4.19%	3.68%	4.12%
IV. Cobertura de reservas			
Reservas por incobrabilidad de préstamos sobre préstamos vencidos	99.02%	109.91%	103.86%
V. Suficiencia de reservas			
Reservas por incobrabilidad de préstamos sobre préstamos brutos	4.14%	4.04%	4.28%
VI. Rentabilidad			
Utilidad/pérdida (-) en el período, después de impuestos, sobre patrimonio neto promedio	2.86%	2.85%	7.41%
Utilidad/pérdida (-) en el período, después de impuestos, sobre activos de intermediación promedio	0.34%	0.34%	0.90%

Fuente: SSF

Bancos
Cifras del Balance (en millones de dólares)
Saldos al 30 de noviembre de 2009- 2010

Rubros	AGRICOLA		CITIBANK DE EL SALVADOR		HSBC		SCOTIABANK		AMÉRICA CENTRAL		PROMERICA		HIPOTECARIO	
	2009	2010	2009	2010	2009	2010	2009	2010	2009	2010	2009	2010	2009	2010
Activo														
I. Activos de intermediación (1 + 2 + 3 + 4)	3,547.6	3,637.5	2,246.3	2,013.1	1,766.0	1,799.0	1,901.6	1,809.8	1,042.6	1,164.5	375.1	467.3	389.7	484.1
1. Disponibilidades	467.0	627.7	428.2	415.8	273.6	297.9	205.0	242.9	132.9	216.5	65.7	108.0	50.7	83.1
2. Adquisición temporal de Doc. netos	0.4	1.3	0.0	0.0	0.0	0.0	0.0	0.0	3.0	3.7	0.9	4.4	1.0	1.2
3. Inversiones financieras	638.8	650.9	355.5	363.0	297.1	363.5	286.8	207.2	131.1	171.5	53.0	52.6	68.5	74.0
4. Préstamos netos	2,441.4	2,357.6	1,462.7	1,234.3	1,195.4	1,137.5	1,409.8	1,359.8	775.7	772.9	255.5	302.4	269.5	325.9
II. Otros activos	86.3	74.5	138.2	141.9	42.0	39.3	45.0	43.1	24.6	39.2	12.4	13.9	6.0	7.3
III. Activo Fijo	65.2	64.5	66.7	66.6	46.9	47.3	44.4	42.8	13.7	12.7	5.3	4.5	12.6	12.6
IV. Total de activos (I + II + III)	3,699.1	3,776.5	2,451.2	2,221.6	1,854.9	1,885.6	1,991.0	1,895.7	1,080.9	1,216.4	392.7	485.7	408.3	504.0
V. Derechos futuros y contingencias netas	205.6	203.5	98.3	100.3	92.2	108.8	67.8	52.4	47.0	46.8	3.7	5.1	18.1	13.2
VI. Total activos + Der. Fut. y conting. (IV + V)	3,904.7	3,979.9	2,549.5	2,322.0	1,947.1	1,994.3	2,058.8	1,948.1	1,127.9	1,263.2	396.5	490.9	426.4	517.1
Pasivo														
I. Pasivos de intermediación (1 + 2 + 3 + 4 + 5)	3,138.9	3,137.1	2,017.0	1,795.1	1,563.3	1,583.3	1,734.1	1,638.3	943.3	1,073.8	347.0	437.4	355.9	447.0
1. Depósitos	2,557.8	2,735.9	1,631.4	1,599.2	1,278.5	1,376.1	1,357.5	1,366.6	748.9	955.3	320.8	415.3	274.2	365.6
2. Préstamos	215.1	140.4	178.3	88.1	91.5	48.7	129.9	92.9	96.4	15.9	23.3	20.3	75.5	78.4
3. Obligaciones a la vista	15.8	13.2	12.5	13.7	8.8	9.1	9.9	7.9	5.3	9.9	2.9	1.8	5.2	2.3
4. Títulos de emisión propia	350.2	247.6	194.7	94.2	178.3	141.2	236.8	170.9	92.7	92.6	0.0	0.0	1.0	0.8
5. Doc. vendidos con pact. de retrov. y Cheques y otros	0.0	0.0	0.0	0.0	6.3	8.2	0.0	0.0	0.0	0.0	0.0	0.0	0.0	0.0
II. Otros pasivos	35.7	53.2	26.6	25.8	17.4	27.0	19.7	22.8	15.3	13.4	10.5	5.9	6.2	5.5
III. Obligaciones convertibles en acciones	0.0	0.0	0.0	0.0	0.0	0.0	0.0	0.0	0.0	0.0	0.0	0.0	0.0	0.0
IV. Deuda subordinada	0.0	0.0	5.1	5.0	10.1	3.0	0.0	0.0	0.0	0.0	5.0	5.0	0.0	0.0
V. Total pasivo (I + II + III + IV)	3,174.6	3,190.3	2,048.6	1,825.9	1,590.7	1,613.3	1,753.8	1,661.0	958.6	1,087.2	362.5	448.3	362.2	452.6
Patrimonio														
1. Capital Social Pagado	280.0	297.5	155.8	155.8	150.0	150.0	114.1	114.1	55.0	55.0	18.8	21.8	19.5	22.3
2. Aportes de capital pendientes de formalizar	0.0	0.0	0.0	0.0	0.0	0.0	0.0	0.0	0.0	0.0	0.0	0.0	0.0	0.0
3. Reservas de capital	106.1	109.6	63.4	45.8	54.8	57.6	37.7	38.3	8.4	9.0	1.5	1.7	10.6	10.8
4. Resultados de ejercicios anteriores	-2.2	3.6	63.8	64.8	0.9	0.0	50.9	39.9	38.2	36.6	3.7	5.0	0.0	0.0
5. Patrimonio Restringido	86.6	88.5	114.2	107.8	42.2	41.3	31.2	30.7	13.2	17.1	4.7	4.9	9.6	11.0
6. Resultados del presente ejercicio	36.5	67.5	-9.8	5.8	3.7	11.9	0.2	8.3	7.3	11.0	1.6	4.0	1.4	1.8
VI. Total patrimonio (1 + 2 + 3 + 4 + 5 + 6)	506.9	566.7	387.4	380.0	251.6	260.7	234.1	231.2	122.1	128.8	30.2	37.4	41.1	46.0
VII. Compromisos futuros y contingencias	223.2	223.0	113.5	116.1	104.9	120.3	70.9	55.9	47.2	47.2	3.8	5.2	23.1	18.6
Pasivo + Patrimonio + Com. Fut. y Cont. (V + VI + VII)	3,904.7	3,979.9	2,549.5	2,322.0	1,947.1	1,994.3	2,058.8	1,948.1	1,127.9	1,263.2	396.5	490.9	426.4	517.1

Fuente: SSF.

Bancos
Cifras del Balance (en millones de dólares)
Saldos al 30 de noviembre de 2009- 2010

Rubros	PROREDIT		FOMENTO		CITIBANK N.A.		G&T CONTINENTAL		FIRST COMMERCIAL		AZTECA ^{1/}		TOTAL SISTEMA	
	2009	2010	2009	2010	2009	2010	2009	2010	2009	2010	2009	2010	2009	2010
Activo														
I. Activos de intermediación (1 + 2 + 3 + 4)	267.0	265.2	199.5	233.9	180.6	122.6	195.6	236.6	17.6	16.1	37.8	32.6	12,167.1	12,282.2
1. Disponibilidades	36.5	53.3	34.3	60.3	121.5	66.4	25.2	25.7	13.3	16.1	12.6	7.7	1,866.4	2,221.4
2. Adquisición temporal de Doc. netos	0.0	0.0	0.0	0.3	0.0	0.0	1.7	0.0	0.0	0.0	5.8	4.0	12.7	14.8
3. Inversiones financieras	28.5	22.6	49.7	43.5	42.1	41.6	56.4	70.4	0.1	0.0	12.6	3.2	2,020.1	2,064.0
4. Préstamos netos	201.9	189.2	115.4	129.9	17.0	14.6	112.4	140.5	4.3	0.0	6.8	17.7	8,267.9	7,982.1
II. Otros activos	4.4	5.8	7.9	5.8	2.2	5.4	8.6	5.4	0.0	0.0	5.2	2.5	383.0	384.2
III. Activo Fijo	12.8	12.0	8.3	8.4	0.4	0.3	2.5	2.9	0.0	0.0	7.8	8.1	286.6	282.6
IV. Total de activos (I + II + III)	284.2	282.9	215.7	248.1	183.2	128.3	206.8	244.9	17.7	16.1	50.8	43.2	12,836.6	12,949.1
V. Derechos futuros y contingencias netas	0.3	0.7	4.9	4.6	5.6	4.5	8.3	6.9	0.0	0.0	0.0	0.0	551.8	546.9
VI. Total activos + Der. Fut. y conting. (IV + V)	284.5	283.6	220.6	252.8	188.8	132.8	215.1	251.9	17.7	16.1	50.8	43.2	13,388.4	13,495.9
Pasivo														
I. Pasivos de intermediación (1 + 2 + 3 + 4 + 5)	249.5	252.0	177.5	207.3	160.0	105.0	173.3	210.9	0.9	0.0	25.4	25.3	10,886.1	10,912.6
1. Depósitos	195.6	199.9	151.4	174.8	134.9	89.4	156.9	191.9	0.9	0.0	24.7	24.7	8,833.5	9,494.7
2. Préstamos	24.7	20.4	24.8	31.7	14.1	6.5	11.9	13.4	0.0	0.0	0.0	0.0	885.5	556.7
3. Obligaciones a la vista	2.1	2.2	1.4	0.9	11.0	9.1	1.9	0.6	0.0	0.0	0.0	0.6	76.8	71.3
4. Títulos de emisión propia	27.1	29.4	0.0	0.0	0.0	0.0	0.0	0.0	0.0	0.0	0.0	0.0	1,080.8	776.7
5. Doc. vendidos con pact. de retrov. y Cheques y otros	0.0	0.0	0.0	0.0	0.0	0.0	2.5	5.0	0.0	0.0	0.7	0.0	9.5	13.2
II. Otros pasivos	5.1	3.1	9.7	10.4	3.4	2.7	2.4	1.6	0.0	0.0	9.4	1.6	161.3	172.9
III. Obligaciones convertibles en acciones	0.0	0.0	0.0	0.0	0.0	0.0	0.0	0.0	0.0	0.0	0.0	0.0	0.0	0.0
IV. Deuda subordinada	3.8	2.5	0.0	0.0	0.0	0.0	0.0	0.0	0.0	0.0	0.0	0.0	24.0	15.6
V. Total pasivo (I + II + III + IV)	258.4	257.6	187.3	217.7	163.4	107.8	175.7	212.5	0.9	0.0	34.8	27.0	11,071.3	11,101.2
Patrimonio														
1. Capital Social Pagado	19.2	20.3	17.9	17.9	16.0	16.0	28.1	28.1	16.0	16.0	16.0	19.1	906.3	933.7
2. Aportes de capital pendientes de formalizar	0.0	0.0	0.0	0.0	0.0	0.0	0.0	0.0	0.0	0.0	0.0	0.0	0.0	0.0
3. Reservas de capital	2.1	2.4	0.6	0.7	1.7	1.7	0.1	0.1	0.1	0.1	0.0	0.0	287.2	277.9
4. Resultados de ejercicios anteriores	0.0	0.0	2.5	2.7	1.1	0.5	-0.8	-0.6	0.7	0.6	0.0	-1.0	158.7	152.0
5. Patrimonio Restringido	4.0	5.1	4.9	4.9	1.3	1.9	2.5	3.1	0.0	0.0	0.0	0.0	314.5	316.3
6. Resultados del presente ejercicio	0.5	-2.4	-0.4	1.0	-0.3	0.4	0.2	0.6	-0.1	-0.6	0.0	-1.8	40.6	107.5
VI. Total patrimonio (1 + 2 + 3 + 4 + 5 + 6)	25.8	25.3	25.4	27.2	19.8	20.6	30.1	31.3	16.7	16.1	16.0	16.2	1,707.4	1,787.5
VII. Compromisos futuros y contingencias	0.3	0.7	7.9	7.8	5.6	4.5	9.3	8.0	0.0	0.0	0.0	0.0	609.7	607.3
Pasivo + Patrimonio + Com. Fut. y Cont. (V + VI + VII)	284.5	283.6	220.6	252.8	188.8	132.8	215.1	251.9	17.7	16.1	50.8	43.2	13,388.4	13,495.9

Fuente: SSF.

Bancos
Cifras del Estado de Resultados (en millones de dólares)
 Saldos al 30 de noviembre de 2009- 2010

Rubros	AGRICOLA		CITIBANK DE EL SALVADOR		HSBC		SCOTIABANK		AMÉRICA CENTRAL		PROMERICA		HIPOTECARIO	
	2009	2010	2009	2010	2009	2010	2009	2010	2009	2010	2009	2010	2009	2010
I. Ingresos de operaciones de intermediación	271.3	260.0	173.0	160.4	150.7	123.2	136.8	123.4	100.0	97.9	37.7	41.3	30.1	30.5
1. Cartera de préstamos	253.3	246.1	166.1	153.5	143.4	117.1	128.0	119.3	97.6	96.6	36.6	39.6	28.0	29.4
A. Intereses	225.2	214.8	160.8	148.2	126.2	102.3	121.2	111.3	90.9	89.2	33.0	36.3	25.1	27.2
B. Comisiones	27.6	30.6	5.2	5.1	9.6	7.3	5.9	6.5	6.4	7.2	3.6	3.2	0.2	0.2
C. Otras comisiones y recargos sobre créditos ^{1/}	0.5	0.7	0.1	0.1	7.7	7.4	0.9	1.5	0.3	0.2	0.0	0.0	2.7	2.0
2. Cartera de inversiones	17.5	13.3	6.6	6.5	7.0	5.7	8.6	3.8	2.3	1.1	0.9	1.5	2.1	1.0
3. Operaciones de pacto de retroventa	0.0	0.1	0.0	0.0	0.0	0.0	0.0	0.0	0.0	0.0	0.1	0.0	0.0	0.0
4. Interés sobre depósitos	0.5	0.5	0.2	0.4	0.3	0.4	0.2	0.2	0.1	0.1	0.1	0.2	0.0	0.0
II. Costos de captación de recursos	97.6	59.7	56.8	40.9	52.1	34.0	58.6	42.4	32.9	22.4	16.0	12.0	12.0	10.2
1. Costos de depósitos	64.2	39.7	35.5	26.4	36.9	23.3	36.3	28.5	21.9	16.6	12.2	8.6	7.9	5.7
2. Costos de préstamos	9.2	4.6	7.6	2.9	3.8	1.8	6.7	2.9	5.3	1.2	1.6	1.3	3.3	3.5
3. Costos por emisión de títulos valores	18.7	11.8	10.7	7.7	9.1	6.5	12.0	7.6	5.3	4.1	0.0	0.0	0.1	0.0
4. Otros ^{2/}	5.5	3.6	2.9	3.9	2.4	2.3	3.5	3.4	0.4	0.5	2.2	2.0	0.8	0.9
III. Reservas de saneamiento	81.8	67.2	66.6	56.3	39.2	24.1	37.6	22.5	39.3	30.3	9.6	10.0	5.4	5.6
IV. Castigos de activos	0.0	0.0	0.2	1.1	0.0	0.0	0.3	0.8	0.0	0.0	0.0	0.0	0.0	0.0
V. Utilidad de intermediación (I - II - III - IV)	92.0	133.1	49.4	62.0	59.4	65.1	40.3	57.7	27.8	45.2	12.1	19.3	12.7	14.7
VI. Ingresos de otras operaciones	34.0	36.7	15.0	13.2	12.3	11.1	9.3	8.7	8.3	5.2	5.7	4.2	1.1	1.3
VII. Costos de otras operaciones	11.5	15.5	5.5	4.3	6.4	7.2	2.3	2.4	0.1	0.4	1.0	1.6	0.4	0.6
VIII. Gtos. de operación (Gtos. de Admón)	82.8	76.7	79.3	102.5	62.5	61.6	53.1	52.9	30.5	39.8	17.0	18.0	11.5	12.5
IX. Utilidad de operación (V + VI - VII - VIII)	31.7	77.6	-20.5	-31.6	2.8	7.3	-5.8	11.1	5.4	10.2	-0.2	3.8	1.9	3.0
X. Otros ingresos y gastos no operacionales	13.5	15.9	10.7	39.6	2.8	9.2	5.9	0.8	2.8	2.3	2.2	1.2	0.1	-0.3
Ingresos	28.8	23.4	25.2	49.4	20.4	15.5	11.1	9.4	4.9	5.8	3.0	2.1	0.6	0.5
Gastos	15.3	7.5	14.5	9.8	17.6	6.4	5.1	8.6	2.1	3.5	0.8	0.9	0.5	0.8
XI. Impuesto sobre la renta	8.7	26.0	0.0	2.2	1.9	4.7	0.0	3.6	0.9	1.5	0.4	1.0	0.6	0.9
XII. Utilidad o (pérdida) antes de reserva legal (IX + X - XI)	36.5	67.5	-9.8	5.8	3.7	11.9	0.2	8.3	7.3	11.0	1.6	4.0	1.4	1.8

^{1/} Incluye: otras comisiones y recargos sobre créditos, e inspecciones y avalúos.

^{2/} Incluye: pérdida por diferencia de precios, primas por garantía de depósitos y otros costos de intermediación.

Bancos
Cifras del Estado de Resultados (en millones de dólares)
Saldos al 30 de noviembre de 2009- 2010

Rubros	PROCREDIT		FOMENTO (*)		CITIBANK N.A.		G&T CONTINENTAL		FIRST COMMERCIAL (*)		AZTECA (*) ³²		TOTAL SISTEMA	
	2009	2010	2009	2010	2009	2010	2009	2010	2009	2010	2009	2010	2009	2010
I. Ingresos de operaciones de intermediación	32.7	28.5	17.4	18.1	4.7	1.9	12.7	15.0	0.6	0.3	0.7	9.6	968.5	910.0
1. Cartera de préstamos	32.4	28.4	15.4	16.2	1.7	0.9	10.6	11.0	0.3	0.2	0.6	9.4	914.1	867.7
A. Interés	29.5	26.3	13.8	14.5	1.7	0.9	9.7	10.3	0.3	0.2	0.4	5.8	837.8	787.5
B. Comisiones	2.9	2.0	1.6	1.6	0.0	0.0	0.8	0.6	0.0	0.0	0.2	3.6	63.9	68.0
C. Otras comisiones y recargos sobre créditos ^{1/}	0.0	0.1	0.1	0.1	0.0	0.0	0.1	0.1	0.0	0.0	0.0	0.0	12.4	12.2
2. Cartera de inversiones	0.3	0.1	1.8	1.3	2.8	0.8	2.1	4.0	0.0	0.0	0.0	0.1	52.0	39.2
3. Operaciones de pacto de retroventa	0.0	0.0	0.0	0.0	0.0	0.0	0.0	0.0	0.0	0.0	0.1	0.1	0.2	0.3
4. Interés sobre depósitos	0.0	0.0	0.1	0.6	0.1	0.2	0.0	0.0	0.3	0.1	0.1	0.0	2.1	2.8
II. Costos de captación de recursos	11.2	8.7	6.0	5.2	1.2	0.8	7.2	6.6	0.0	0.0	0.2	1.8	351.8	244.6
1. Costos de depósitos	7.7	5.5	4.6	3.7	0.6	0.3	6.1	5.2	0.0	0.0	0.0	0.0	234.0	163.6
2. Costos de préstamos	1.5	1.4	1.3	1.4	0.5	0.4	0.4	0.4	0.0	0.0	0.0	0.0	41.3	22.0
3. Costos por emisión de títulos valores	1.6	1.3	0.0	0.0	0.0	0.0	0.0	0.0	0.0	0.0	0.0	0.0	57.5	39.0
4. Otros ^{2/}	0.4	0.4	0.0	0.0	0.1	0.1	0.7	1.0	0.0	0.0	0.0	0.0	18.8	18.3
III. Reservas de saneamiento	3.0	4.7	1.4	1.1	0.2	0.0	1.5	2.4	0.2	0.0	0.0	0.7	285.9	225.1
IV. Castigos de activos	0.0	0.0	0.0	0.0	0.0	0.0	0.0	0.0	0.0	0.0	0.0	0.0	0.5	1.9
V. Utilidad de intermediación (I - II - III - IV)	18.5	15.1	10.1	11.9	3.3	1.1	4.0	6.0	0.4	0.3	0.5	7.1	330.3	438.5
VI. Ingresos de otras operaciones	1.0	1.3	2.0	2.0	2.1	4.5	0.1	0.2	0.0	0.0	3.2	4.2	94.1	92.5
VII. Costos de otras operaciones	0.2	0.3	0.8	0.8	0.1	0.1	0.0	0.0	0.0	0.0	0.0	0.1	28.3	33.2
VIII. Gtos. de operación (Gtos. de Admón)	21.0	21.4	12.0	11.9	6.8	6.7	4.3	5.2	0.4	0.4	3.7	13.0	385.0	422.7
IX. Utilidad de operación (V + VI - VII - VIII)	-1.7	-5.3	-0.8	1.2	-1.5	-1.3	-0.2	0.9	-0.1	-0.1	0.0	-1.8	11.1	75.0
X. Otros ingresos y gastos no operacionales	2.3	2.9	0.4	0.3	1.2	2.0	0.4	-0.2	0.0	-0.5	0.0	0.0	42.2	73.0
Ingresos	2.4	3.0	0.4	0.4	2.8	2.3	0.9	0.2	0.0	0.0	0.0	0.0	100.5	112.0
Gastos	0.2	0.1	0.0	0.1	1.6	0.3	0.5	0.5	0.0	0.5	0.0	0.0	58.3	39.0
XI. Impuesto sobre la renta	0.2	0.0	0.0	0.5	0.0	0.3	0.0	0.0	0.0	0.0	0.0	0.0	12.6	40.5
XII. Utilidad o (pérdida) antes de reserva legal (IX + X - XI)	0.5	-2.4	-0.4	1.0	-0.3	0.4	0.2	0.6	-0.1	-0.6	0.0	-1.8	40.6	107.5

(*) Para estos bancos el detalle de ingresos y costos de operaciones de intermediación a noviembre de 2010 se ha estimado con base a la estructura porcentual de septiembre 2010 respectivamente.

^{1/} Incluye: otras comisiones y recargos sobre créditos, e inspecciones y avalúos.

^{2/} Incluye: pérdida por diferencia de precios, primas por garantía de depósitos y otros costos de intermediación.

Fuente: SSF y cálculos de ABANSA.

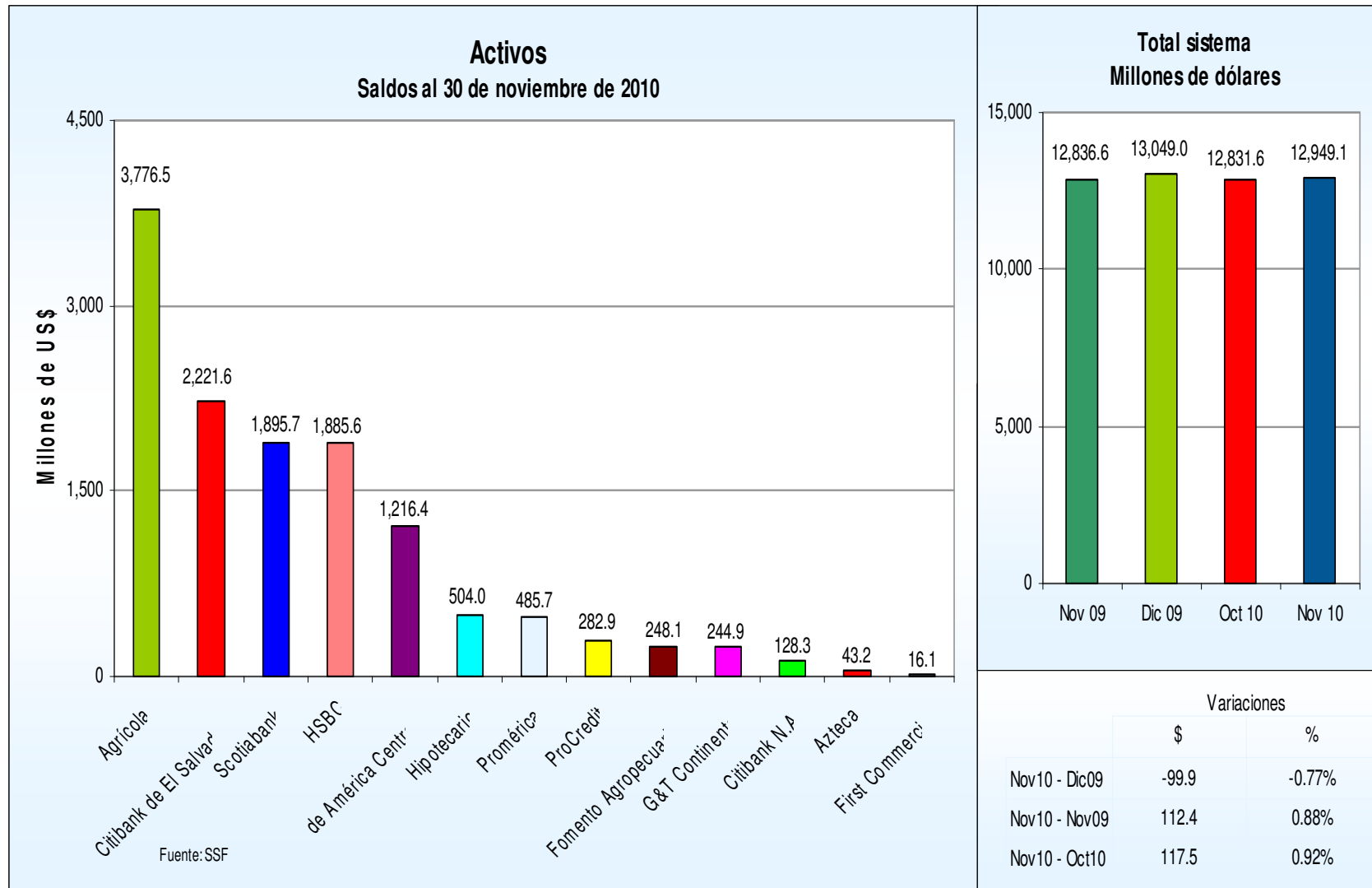
Activos

Total de activos
Saldos y posiciones
(En millones de dólares)

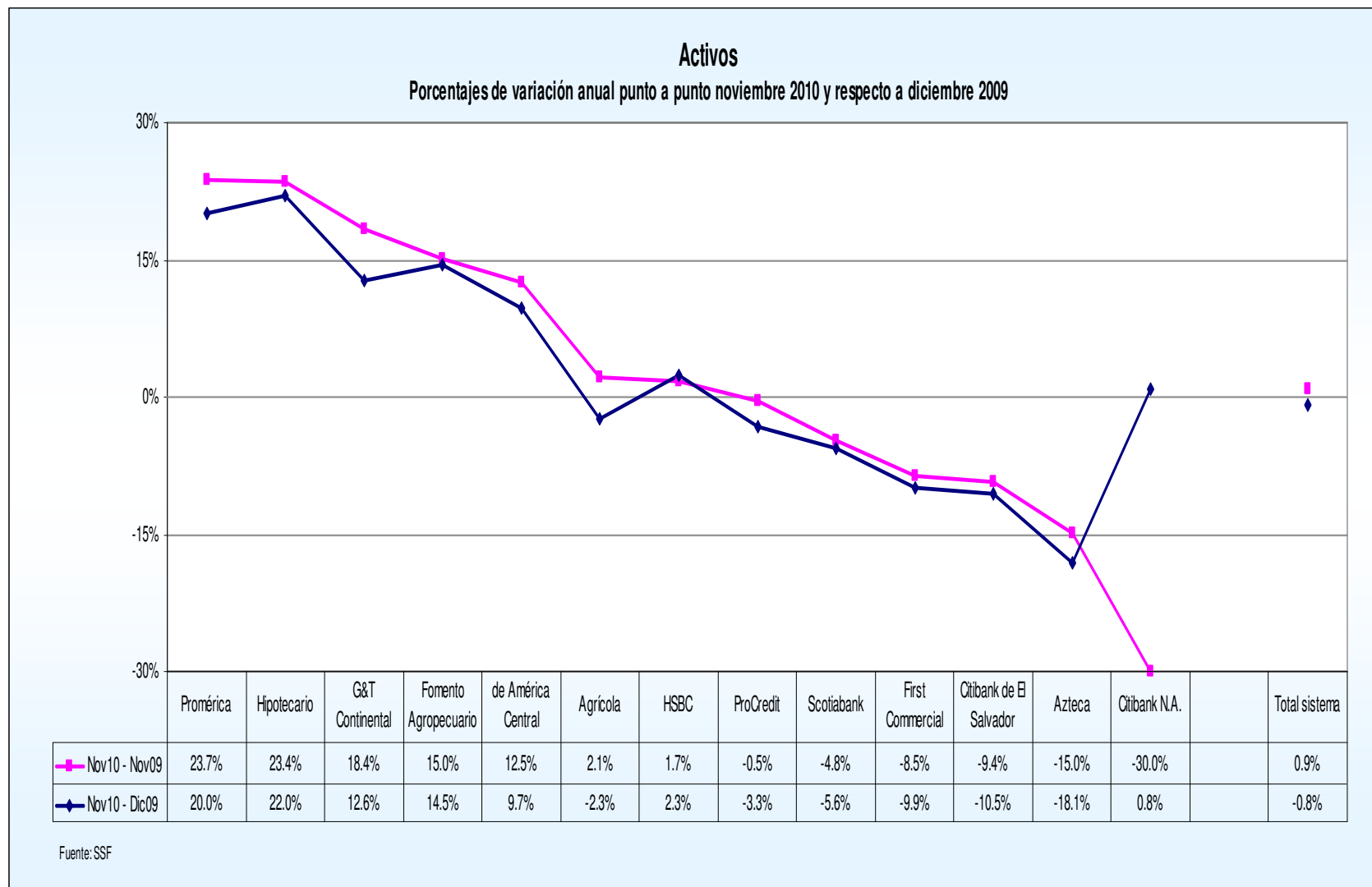
Bancos	Noviembre	Posición	Diciembre	Posición	Noviembre	Posición
	2009		2009		2010	
1 Agrícola	3,699.14	1	3,864.54	1	3,776.47	1
2 Citibank de El Salvador	2,451.21	2	2,481.55	2	2,221.64	2
3 Scotiabank	1,991.04	3	2,007.89	3	1,895.66	3
4 HSBC	1,854.90	4	1,843.61	4	1,885.55	4
5 de América Central	1,080.94	5	1,109.05	5	1,216.39	5
6 Hipotecario	408.30	6	413.04	6	503.98	6
7 Promérica	392.75	7	404.62	7	485.73	7
8 ProCredit	284.20	8	292.61	8	282.89	8
9 Fomento Agropecuario	215.70	9	216.68	10	248.14	9
10 G&T Continental	206.81	10	217.45	9	244.94	10
11 Citibank N.A.	183.19	11	127.33	11	128.32	11
12 Azteca	50.81	12	52.72	12	43.20	12
13 First Commercial	17.65	13	17.92	13	16.15	13
Total sistema	12,836.65		13,049.00		12,949.07	

Fuente: SSF

Activos



Activos



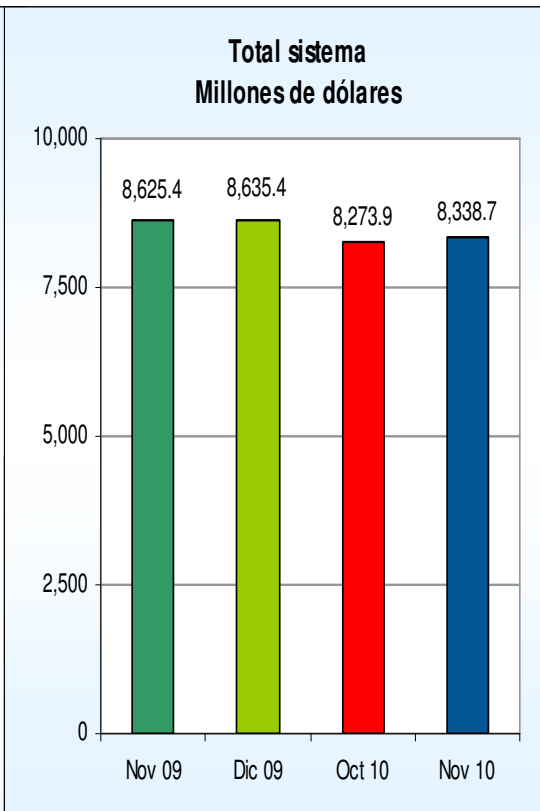
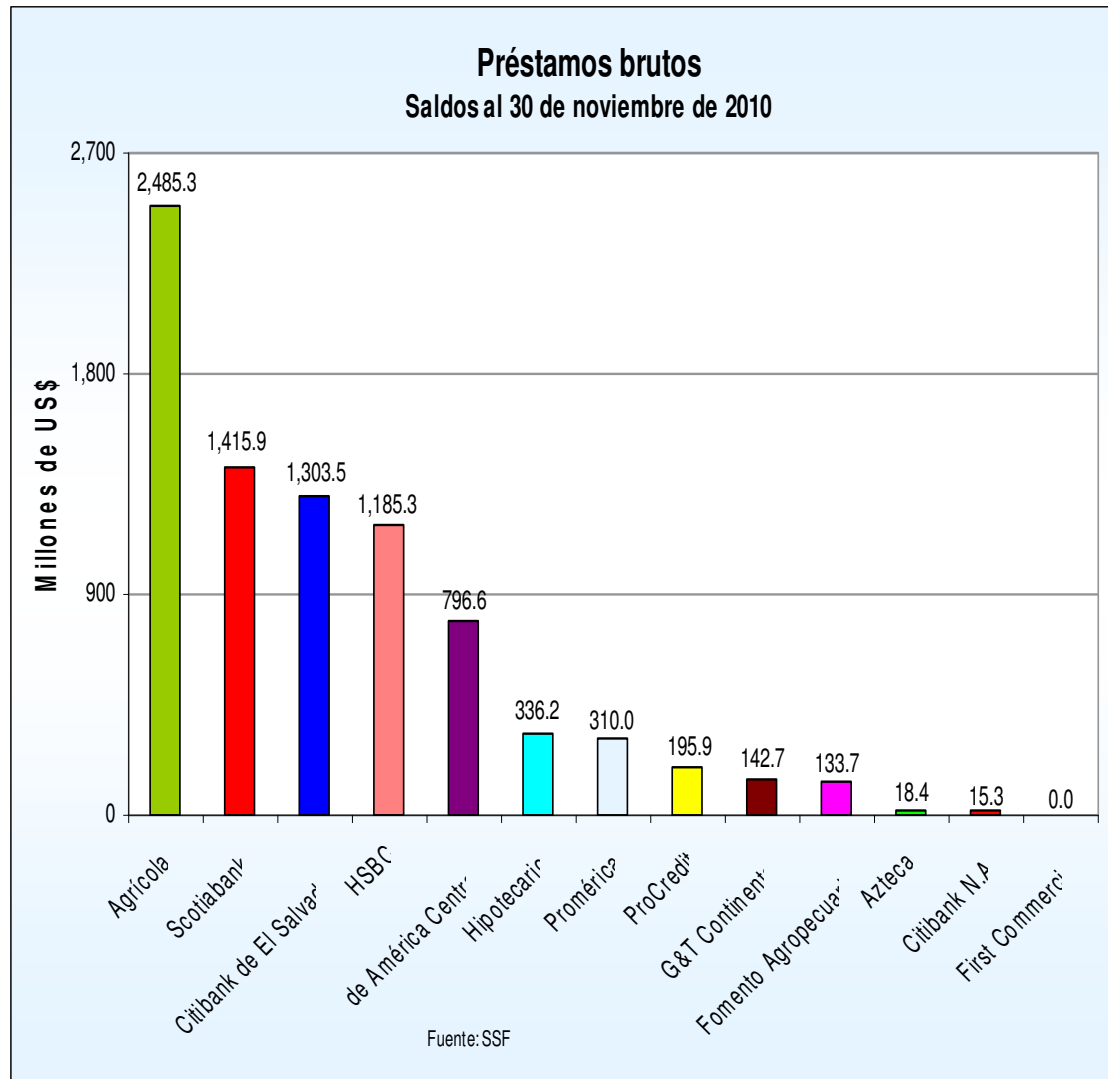
Préstamos brutos

Cartera de préstamos bruta
Saldos y posiciones
(En millones de dólares)

Bancos	Noviembre	Posición	Diciembre	Posición	Noviembre	Posición
	2009		2009		2010	
1 Agrícola	2,535.32	1	2,582.84	1	2,485.28	1
2 Scotiabank	1,471.10	3	1,490.50	3	1,415.93	2
3 Citibank de El Salvador	1,545.40	2	1,502.36	2	1,303.51	3
4 HSBC	1,258.17	4	1,221.78	4	1,185.31	4
5 de América Central	803.86	5	804.58	5	796.56	5
6 Hipotecario	277.69	6	286.28	6	336.20	6
7 Promérica	263.65	7	270.28	7	310.00	7
8 ProCredit	208.32	8	207.01	8	195.92	8
9 G&T Continental	114.16	10	120.34	9	142.66	9
10 Fomento Agropecuario	118.58	9	119.70	10	133.69	10
11 Azteca	6.88	12	8.46	12	18.38	11
12 Citibank N.A.	17.68	11	16.76	11	15.25	12
13 First Commercial	4.56	13	4.49	13	0.04	13
Total sistema	8,625.37		8,635.39		8,338.74	

Fuente: SSF

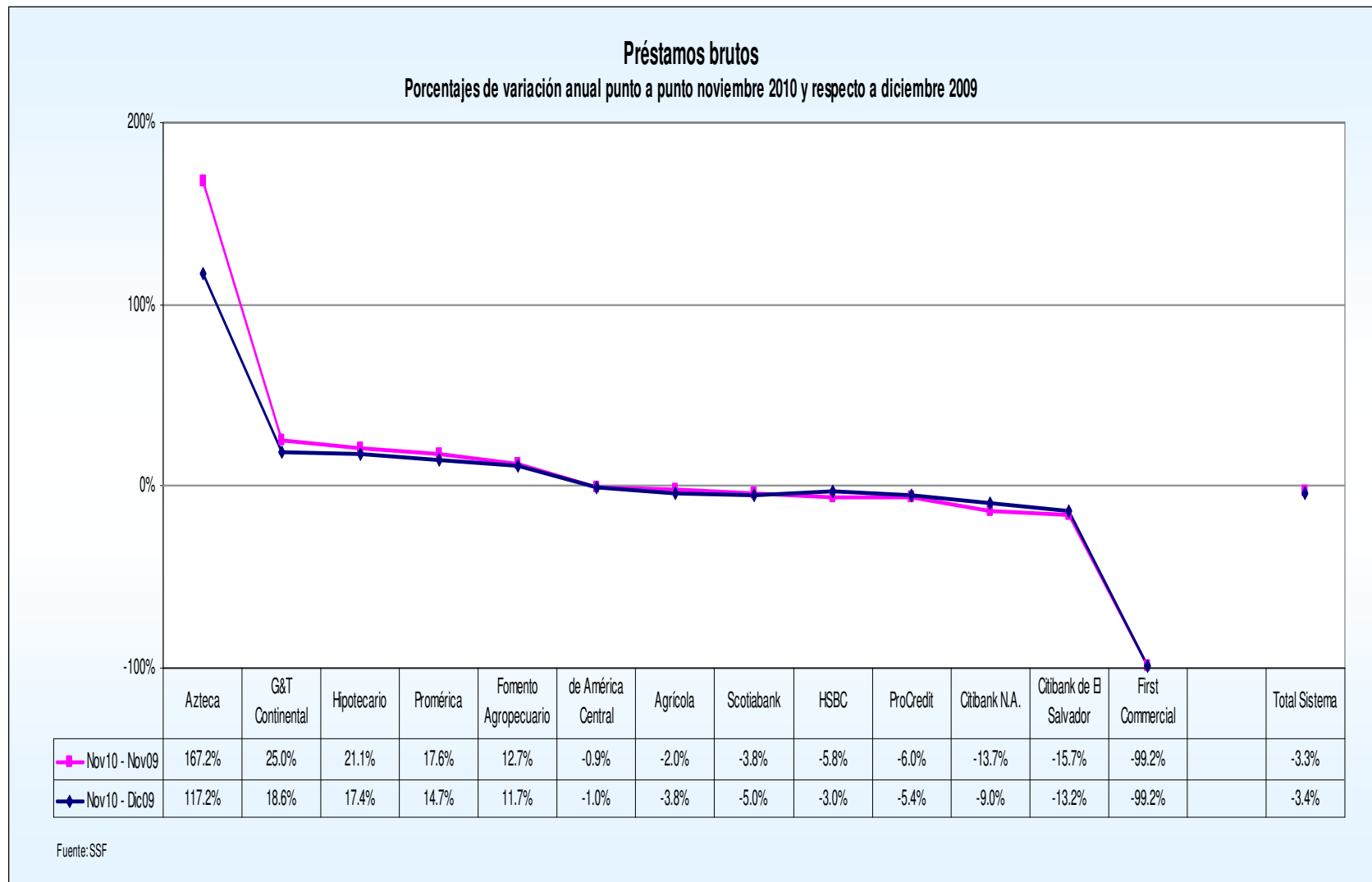
Préstamos brutos



Variaciones

	\$	%
Nov10 - Dic09	-296.6	-3.44%
Nov10 - Nov09	-286.6	-3.32%
Nov10 - Oct10	64.8	0.78%

Préstamos brutos



Cartera de préstamos por sector económico

Cartera de préstamos por sector económico

En millones de dólares y porcentajes

Sector	Noviembre		Diciembre		Noviembre		Variación Nov/10 - Dic/09 Saldo		Variación Nov/10 - Nov/09 Saldo	
	2009		2009		2010					
	Saldo	Estructura	Saldo	Estructura	Saldo	Estructura	\$	%	\$	%
Consumo	2,328.3	26.5%	2,340.1	26.7%	2,365.9	27.9%	25.8	1.1%	37.6	1.6%
Vivienda	2,221.3	25.3%	2,185.2	24.9%	2,144.3	25.3%	-41.0	-1.9%	-77.1	-3.5%
Comercio	1,300.9	14.8%	1,270.4	14.5%	1,216.3	14.4%	-54.1	-4.3%	-84.6	-6.5%
Industria Manufacturera	683.2	7.8%	777.0	8.9%	760.4	9.0%	-16.6	-2.1%	77.2	11.3%
Servicios	640.1	7.3%	636.3	7.2%	634.4	7.5%	-1.9	-0.3%	-5.7	-0.9%
Otras Actividades	629.7	7.2%	630.2	7.2%	468.3	5.5%	-161.9	-25.7%	-161.3	-25.6%
Agropecuario	491.1	5.6%	471.0	5.4%	444.6	5.2%	-26.4	-5.6%	-46.4	-9.5%
Construcción	486.7	5.5%	467.0	5.3%	439.8	5.2%	-27.3	-5.8%	-46.9	-9.6%
Total	8,781.3	100.0%	8,777.3	100.0%	8,473.9	100.0%	-303.4	-3.5%	-307.4	-3.5%

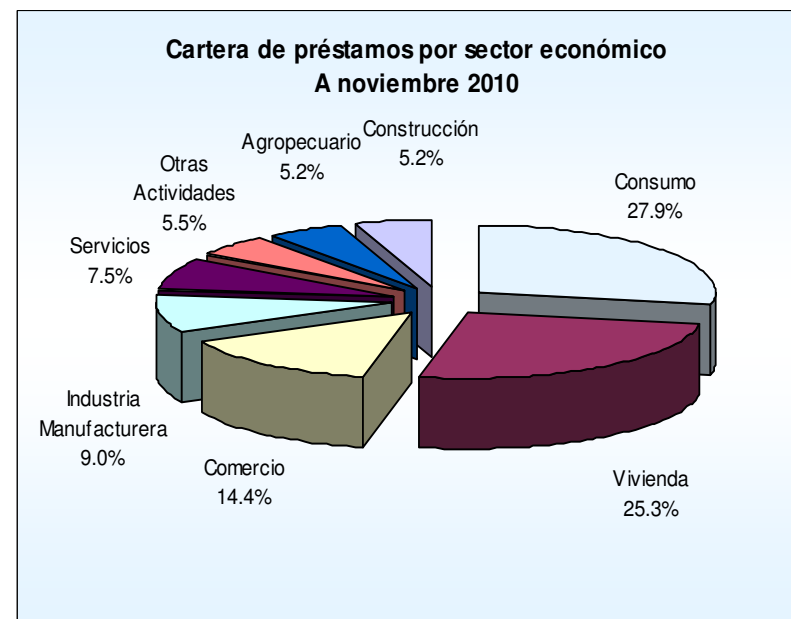
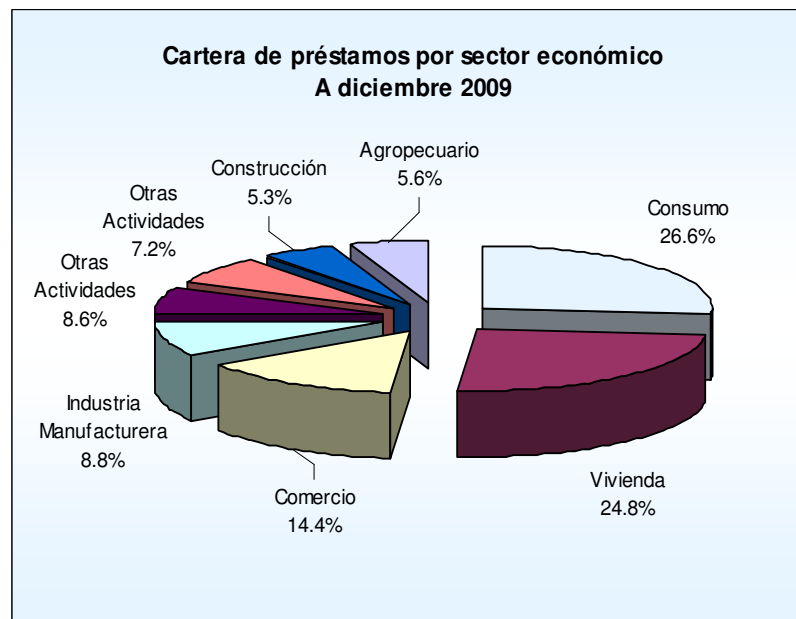
Fuente: SSF

Nota: Agropecuario incluye FICAFE, fuente BCR.

Otras actividades incluye:

- Minería y canteras
- Electricidad, gas, agua y servicios
- Transporte, almacenaje y comunicaciones
- Instituciones financieras
- Otras no clasificadas

Cartera de préstamos por sector económico



Variaciones entre Noviembre/10 y Diciembre/09		
	Estructura	Saldo
Consumo	1.3%	1.1%
Servicios	0.2%	-0.3%
Vivienda	0.4%	-1.9%
Industria Manufacturera	0.1%	-2.1%
Comercio	-0.1%	-4.3%
Agropecuario	-0.1%	-5.6%
Construcción	-0.1%	-5.8%
Otras Actividades	-1.7%	-25.7%
Total		-3.5%

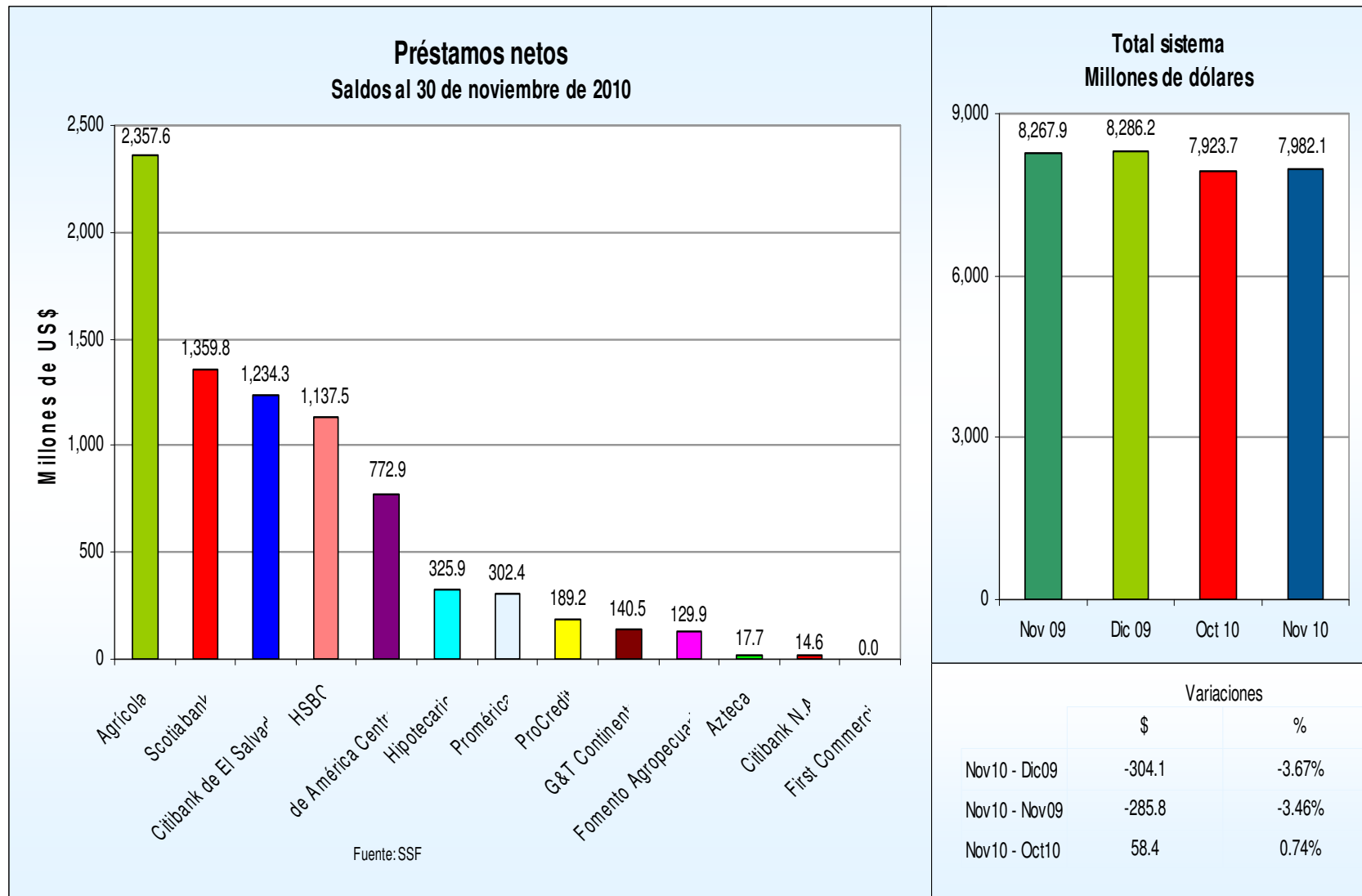
Préstamos netos

Cartera de préstamos neta
Saldos y posiciones
(En millones de dólares)

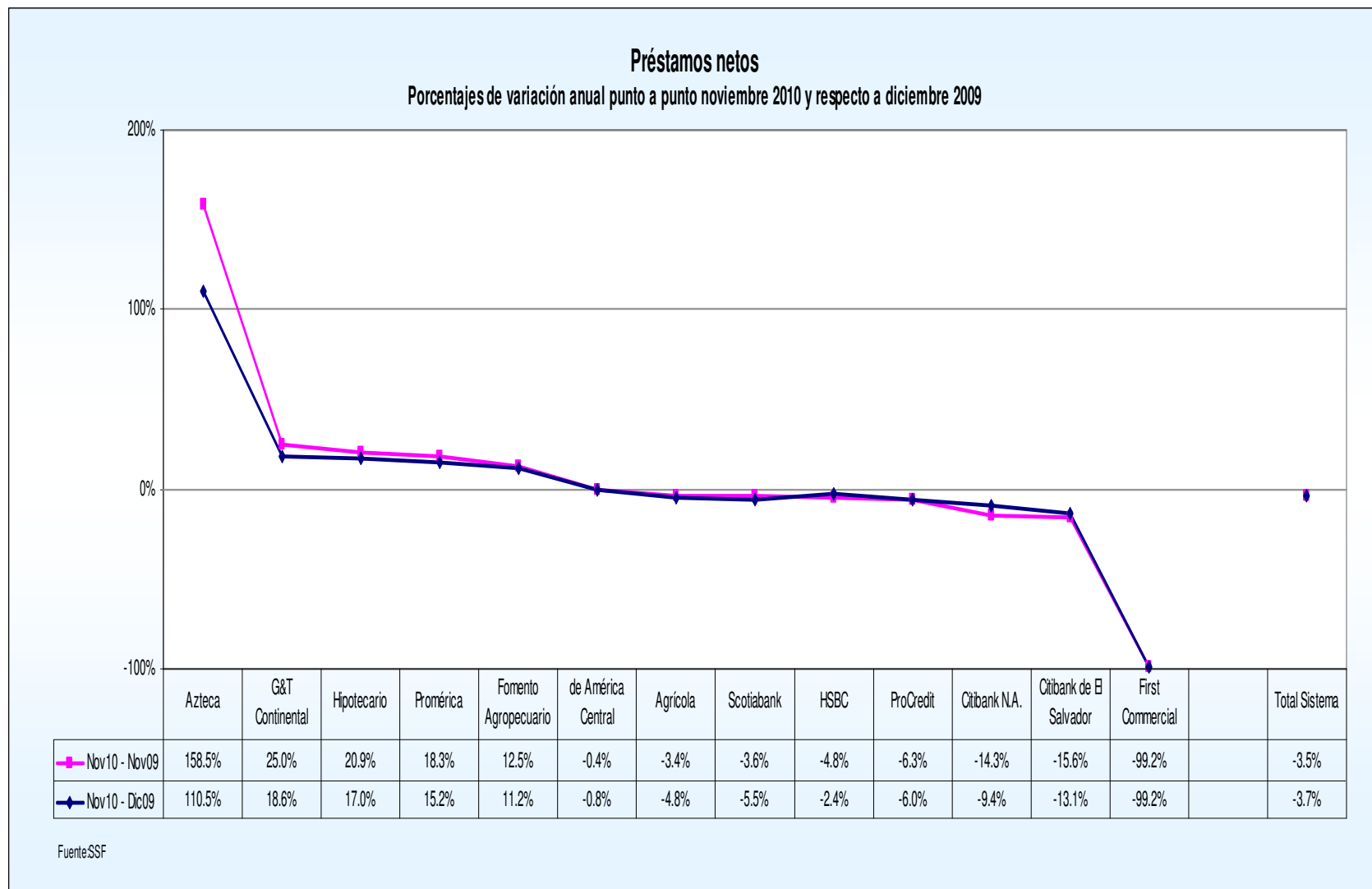
Bancos	Noviembre	Posición	Diciembre	Posición	Noviembre	Posición
	2009		2009		2010	
1 Agrícola	2,441.42	1	2,477.00	1	2,357.55	1
2 Scotiabank	1,409.81	3	1,438.21	2	1,359.76	2
3 Citibank de El Salvador	1,462.68	2	1,419.52	3	1,234.26	3
4 HSBC	1,195.39	4	1,165.95	4	1,137.49	4
5 de América Central	775.71	5	779.12	5	772.86	5
6 Hipotecario	269.55	6	278.62	6	325.89	6
7 Promérica	255.50	7	262.45	7	302.35	7
8 ProCredit	201.90	8	201.35	8	189.22	8
9 G&T Continental	112.40	10	118.41	9	140.46	9
10 Fomento Agropecuario	115.44	9	116.86	10	129.91	10
11 Azteca	6.85	12	8.41	12	17.70	11
12 Citibank N.A.	17.00	11	16.08	11	14.58	12
13 First Commercial	4.28	13	4.21	13	0.04	13
Total sistema	8,267.92		8,286.19		7,982.07	

Fuente: SSF

Préstamos netos



Préstamos netos



Cartera de préstamos vencidos por sector económico

CARTERA DE PRÉSTAMOS VENCIDOS CLASIFICADA POR SECTORES ECONÓMICOS
CIFRAS EN MILLONES DE DÓLARES

SECTOR	Septiembre		Diciembre		Septiembre		Variaciones jun/10-dic/09		Variaciones jun/10-jun/09	
	2009		2009		2010		Saldo		Saldo	
	Saldo	Estructura %	Saldo	Estructura %	Saldo	Estructura %	\$	%	\$	%
Vivienda	106.6	30.2%	83.7	26.5%	108.4	30.7%	24.7	29.5%	1.8	1.7%
Consumo	108.0	30.6%	101.6	32.1%	92.6	26.2%	-8.9	-8.8%	-15.4	-14.3%
Comercio	39.5	11.2%	42.5	13.5%	44.8	12.7%	2.2	5.2%	5.2	13.2%
Industria Manufacturera	24.7	7.0%	22.5	7.1%	28.7	8.1%	6.2	27.6%	4.0	16.3%
Servicios	21.4	6.1%	20.2	6.4%	26.9	7.6%	6.7	33.1%	5.5	25.8%
Agropecuario	19.2	5.4%	19.1	6.0%	21.8	6.2%	2.8	14.6%	2.7	14.0%
Construcción	24.7	7.0%	18.5	5.9%	20.2	5.7%	1.7	9.3%	-4.4	-18.0%
Otras actividades	9.5	2.7%	7.8	2.5%	9.7	2.7%	1.9	24.0%	0.2	2.4%
TOTAL	353.6	100.0%	316.0	100.0%	353.2	100.0%	37.3	11.8%	-0.3	-0.1%

Fuente: SSF

Nota: cartera a partir de un día de vencida.

Otras actividades incluye:

- Minería y canteras
- Electricidad, gas, agua y servicios
- Transporte, almacenaje y comunicaciones
- Instituciones financieras
- Otras no clasificadas

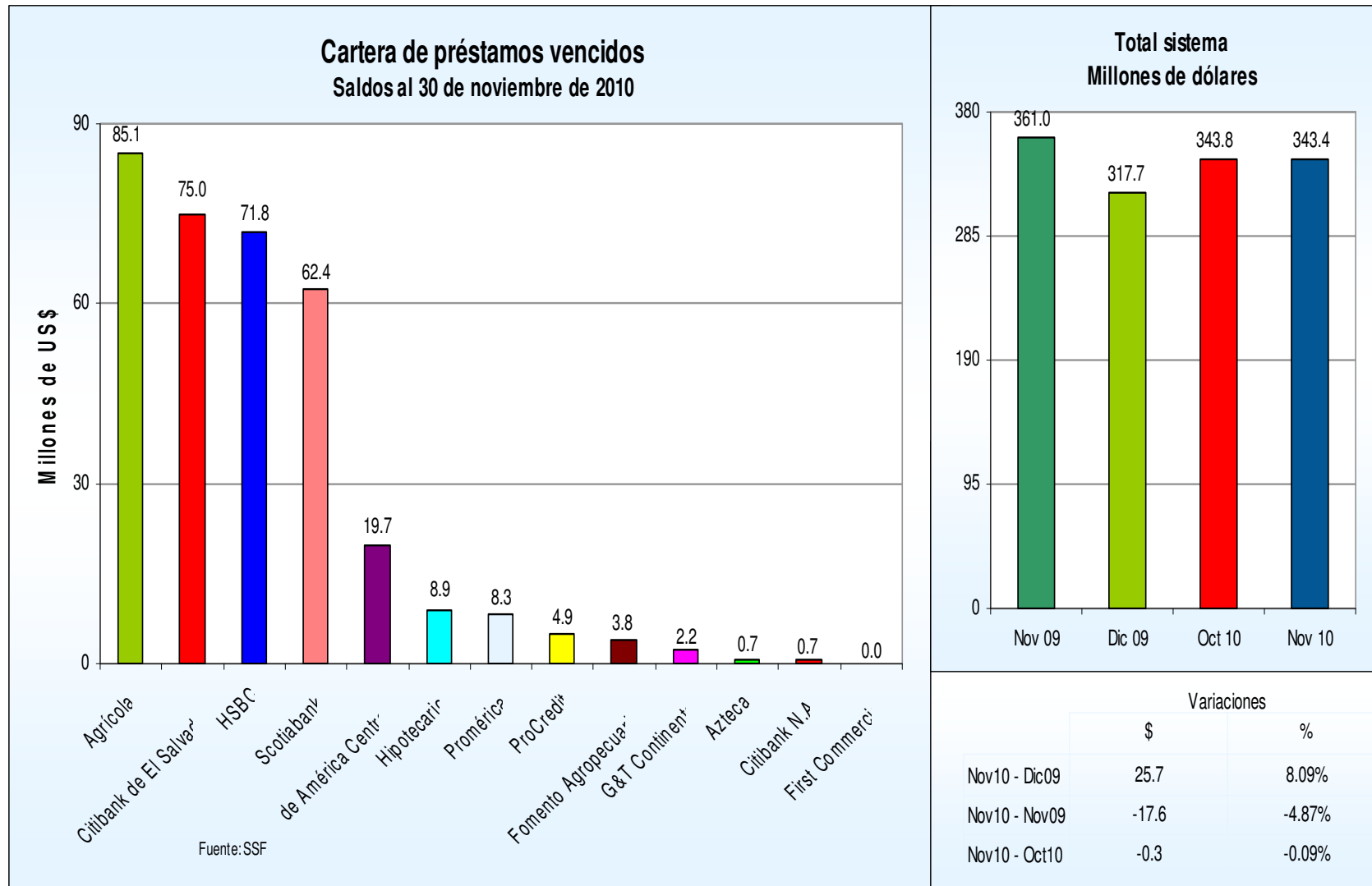
Préstamos vencidos

Préstamos vencidos
Saldos y posiciones
(En millones de dólares)

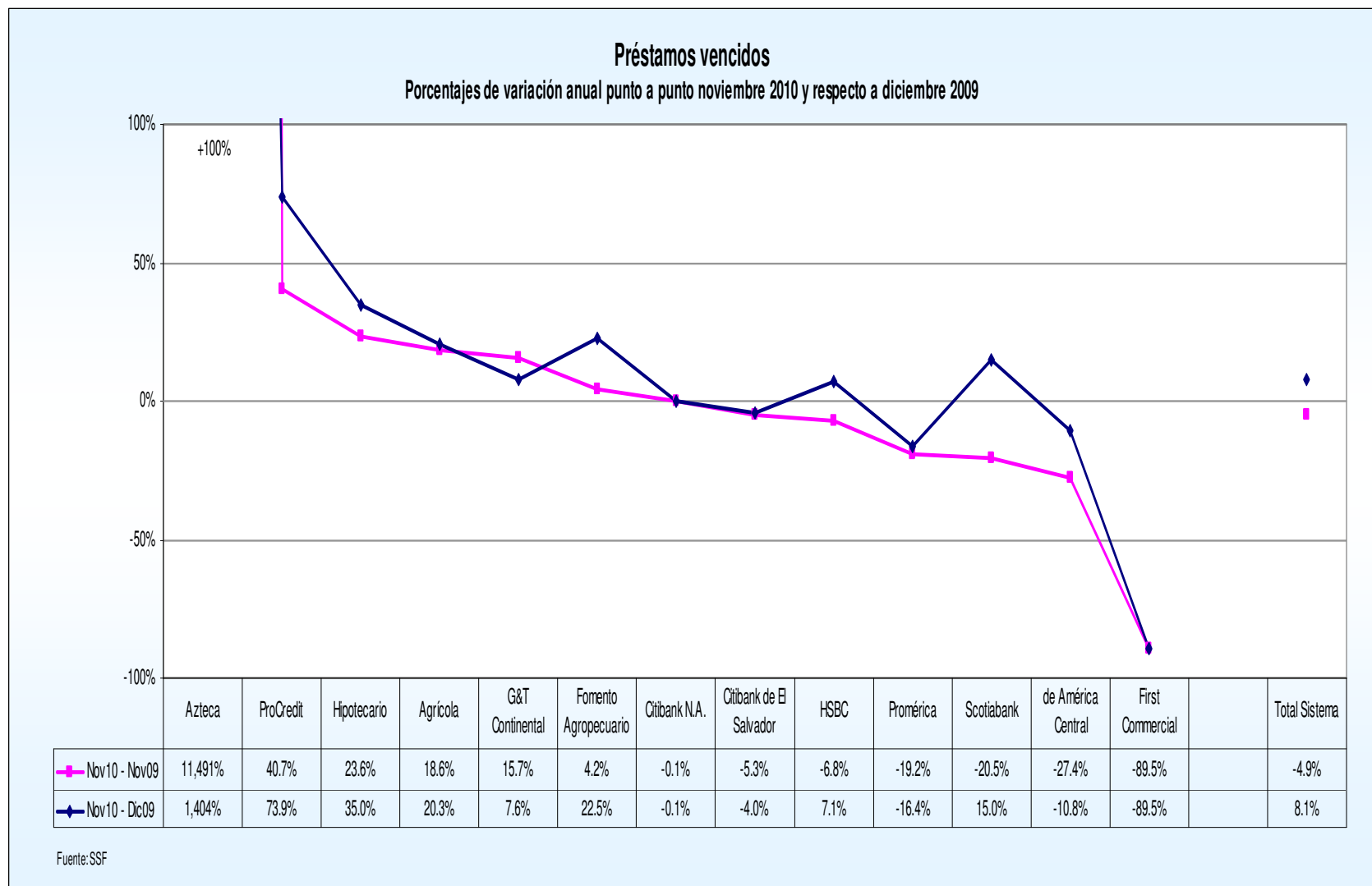
Bancos	Noviembre	Posición	Diciembre	Posición	Noviembre	Posición
	2009		2009		2010	
1 Agrícola	71.74	4	70.74	2	85.10	1
2 Citibank de El Salvador	79.18	1	78.12	1	75.00	2
3 HSBC	77.06	3	67.05	3	71.80	3
4 Scotiabank	78.47	2	54.26	4	62.42	4
5 de América Central	27.11	5	22.08	5	19.69	5
6 Hipotecario	7.17	7	6.57	7	8.87	6
7 Promérica	10.22	6	9.88	6	8.26	7
8 ProCredit	3.46	9	2.80	9	4.86	8
9 Fomento Agropecuario	3.67	8	3.12	8	3.82	9
10 G&T Continental	1.91	10	2.05	10	2.21	10
11 Azteca	0.01	13	0.05	13	0.69	11
12 Citibank N.A.	0.68	11	0.68	11	0.68	12
13 First Commercial	0.34	12	0.34	12	0.04	13
Total sistema	361.00		317.71		343.43	

Fuente: SSF

Préstamos vencidos



Préstamos vencidos



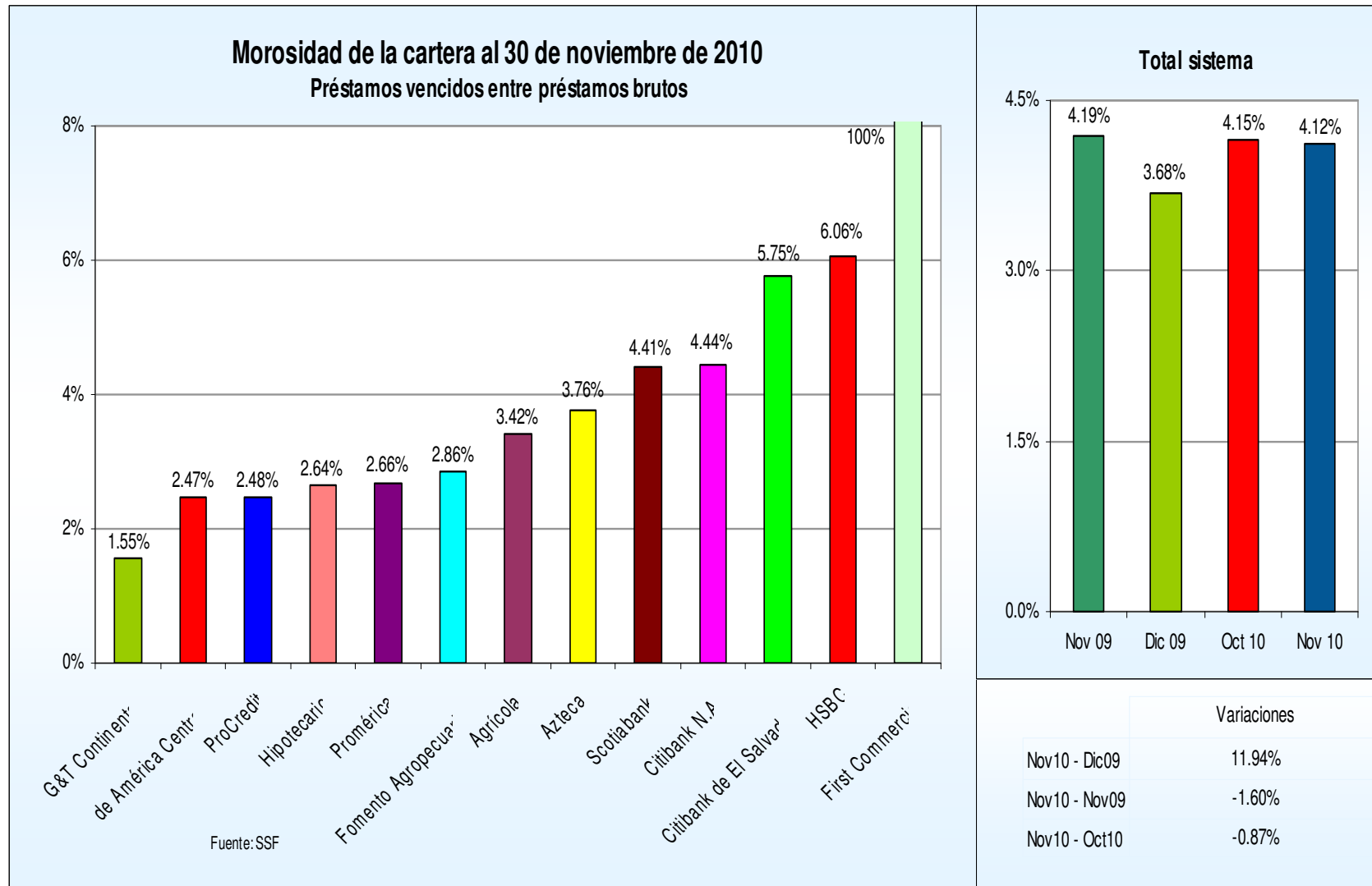
Índice de morosidad de la cartera

Morosidad de cartera
Indicador y posiciones
En porcentajes

Bancos	Noviembre	Posición	Diciembre	Posición	Noviembre	Posición
	2009		2009		2010	
1 G&T Continental	1.67%	3	1.71%	3	1.55%	1
2 de América Central	3.37%	7	2.74%	7	2.47%	2
3 ProCredit	1.66%	2	1.35%	2	2.48%	3
4 Hipotecario	2.58%	4	2.29%	4	2.64%	4
5 Promérica	3.87%	9	3.65%	9	2.66%	5
6 Fomento Agropecuario	3.09%	6	2.61%	5	2.86%	6
7 Agrícola	2.83%	5	2.74%	6	3.42%	7
8 Azteca	0.09%	1	0.54%	1	3.76%	8
9 Scotiabank	5.33%	11	3.64%	8	4.41%	9
10 Citibank N.A.	3.83%	8	4.04%	10	4.44%	10
11 Citibank de El Salvador	5.12%	10	5.20%	11	5.75%	11
12 HSBC	6.12%	12	5.49%	12	6.06%	12
13 First Commercial	7.43%	13	7.54%	13	100.00%	13
Total sistema	4.19%		3.68%		4.12%	

Fuente: SSF

Índice de morosidad de la cartera



Reservas por incobrabilidad de préstamos

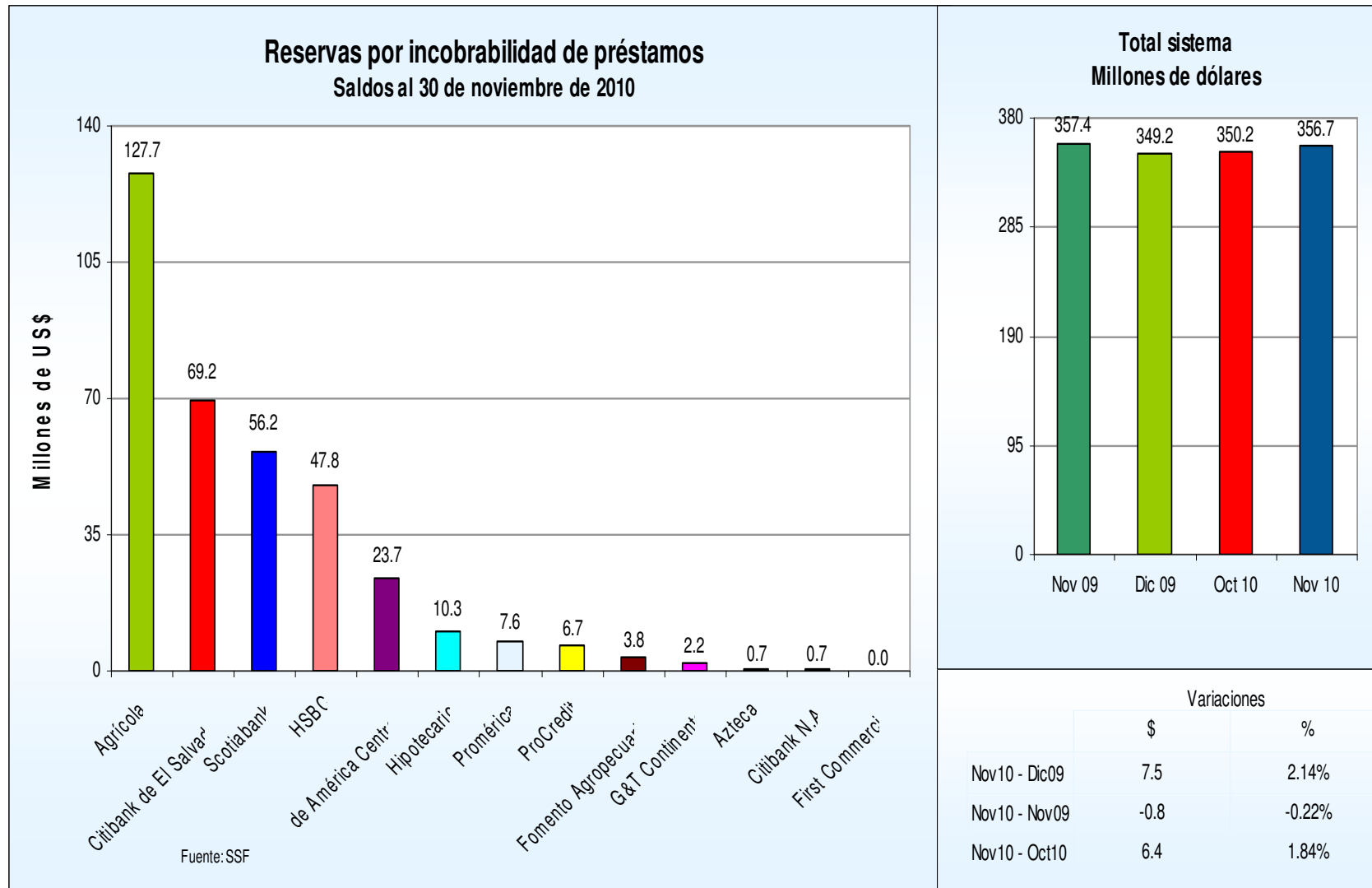
Reservas por incobrabilidad de préstamos

Saldos y posiciones
(En millones de dólares)

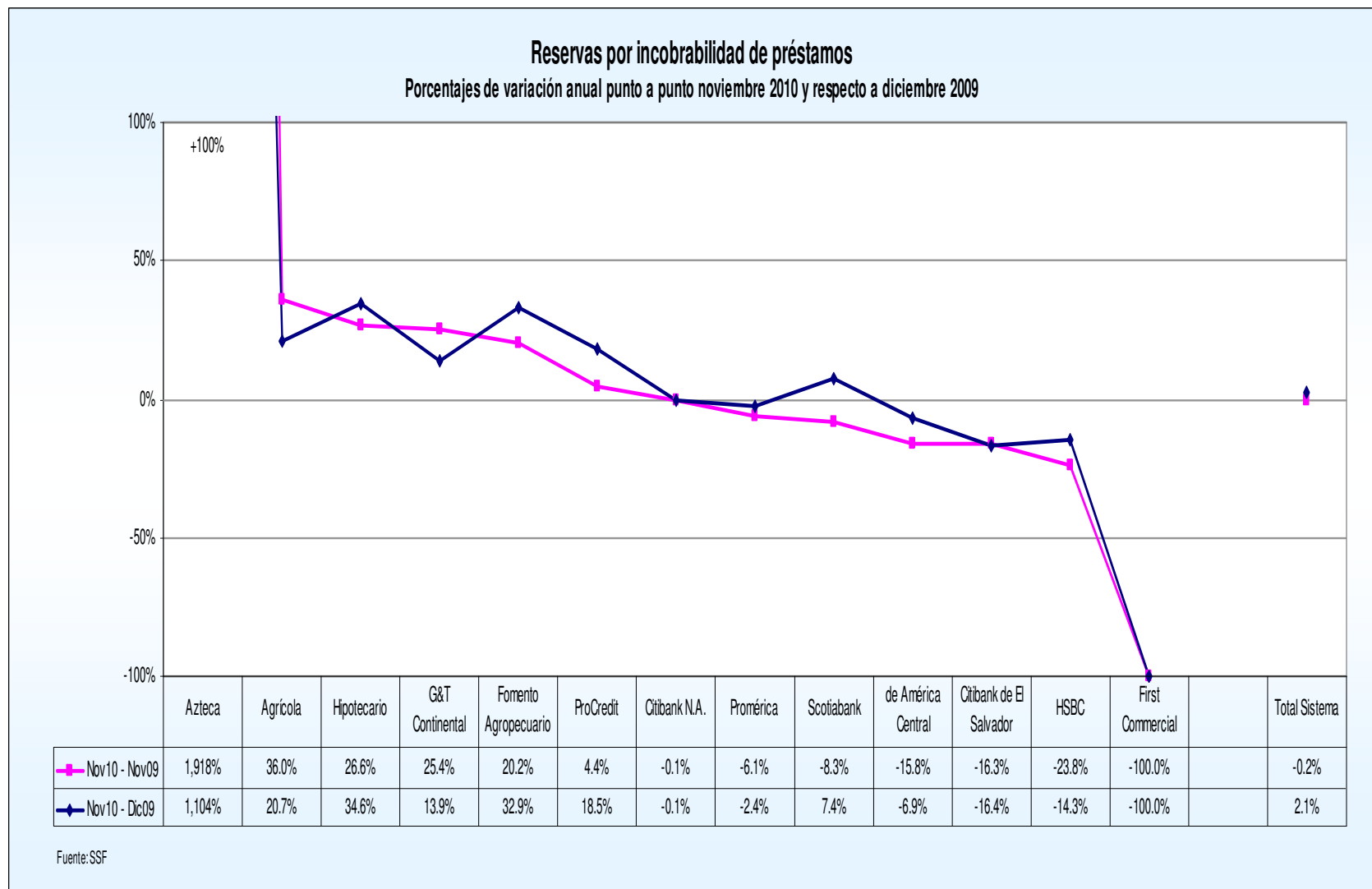
Bancos	Noviembre	Posición	Diciembre	Posición	Noviembre	Posición
	2009		2009		2010	
1 Agrícola	93.90	1	105.85	1	127.73	1
2 Citibank de El Salvador	82.72	2	82.84	2	69.24	2
3 Scotiabank	61.29	4	52.30	4	56.18	3
4 HSBC	62.78	3	55.82	3	47.82	4
5 de América Central	28.15	5	25.45	5	23.70	5
6 Hipotecario	8.15	7	7.66	7	10.31	6
7 Promérica	8.15	6	7.84	6	7.65	7
8 ProCredit	6.42	8	5.66	8	6.70	8
9 Fomento Agropecuario	3.15	9	2.85	9	3.78	9
10 G&T Continental	1.75	10	1.93	10	2.20	10
11 Azteca	0.03	13	0.06	13	0.69	11
12 Citibank N.A.	0.68	11	0.68	11	0.68	12
13 First Commercial	0.28	12	0.28	12	0.00	13
Total sistema	357.45		349.20		356.67	

Fuente: SSF

Reservas por incobrabilidad de préstamos



Reservas por incobrabilidad de préstamos



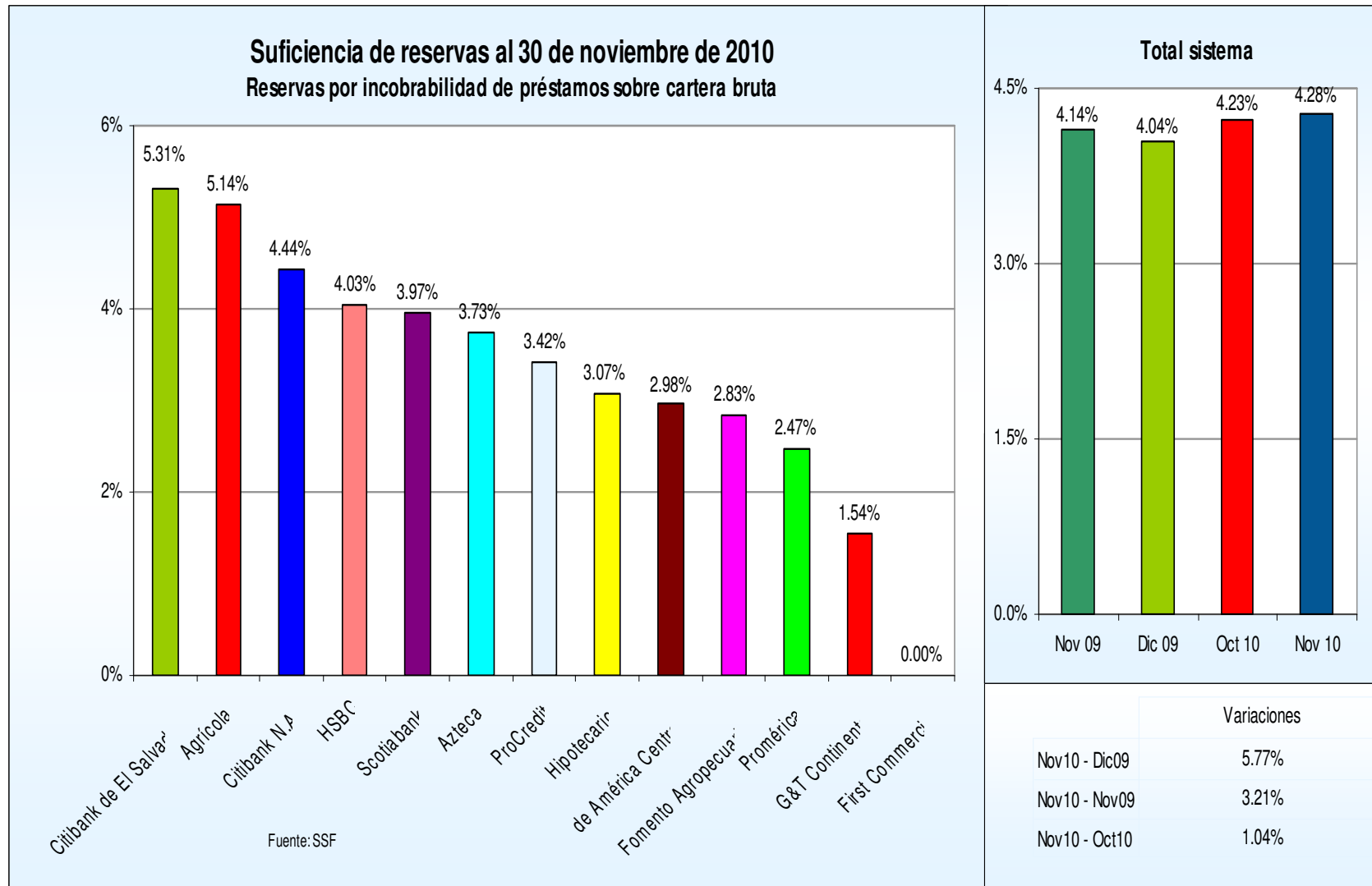
Suficiencia de reservas

Suficiencia de reservas
Indicador y posiciones
En porcentajes

Bancos	Noviembre	Posición	Diciembre	Posición	Noviembre	Posición
	2009		2009		2010	
1 Citibank de El Salvador	5.35%	2	5.51%	2	5.31%	1
2 Agrícola	3.70%	6	4.10%	4	5.14%	2
3 Citibank N.A.	3.83%	5	4.04%	5	4.44%	3
4 HSBC	4.99%	3	4.57%	3	4.03%	4
5 Scotiabank	4.17%	4	3.51%	6	3.97%	5
6 Azteca	0.49%	13	0.67%	13	3.73%	6
7 ProCredit	3.08%	9	2.73%	9	3.42%	7
8 Hipotecario	2.93%	10	2.68%	10	3.07%	8
9 de América Central	3.50%	7	3.16%	7	2.98%	9
10 Fomento Agropecuario	2.65%	11	2.38%	11	2.83%	10
11 Promérica	3.09%	8	2.90%	8	2.47%	11
12 G&T Continental	1.54%	12	1.60%	12	1.54%	12
13 First Commercial	6.18%	1	6.28%	1	0.00%	13
Total sistema	4.14%		4.04%		4.28%	

Fuente: SSF

Suficiencia de reservas



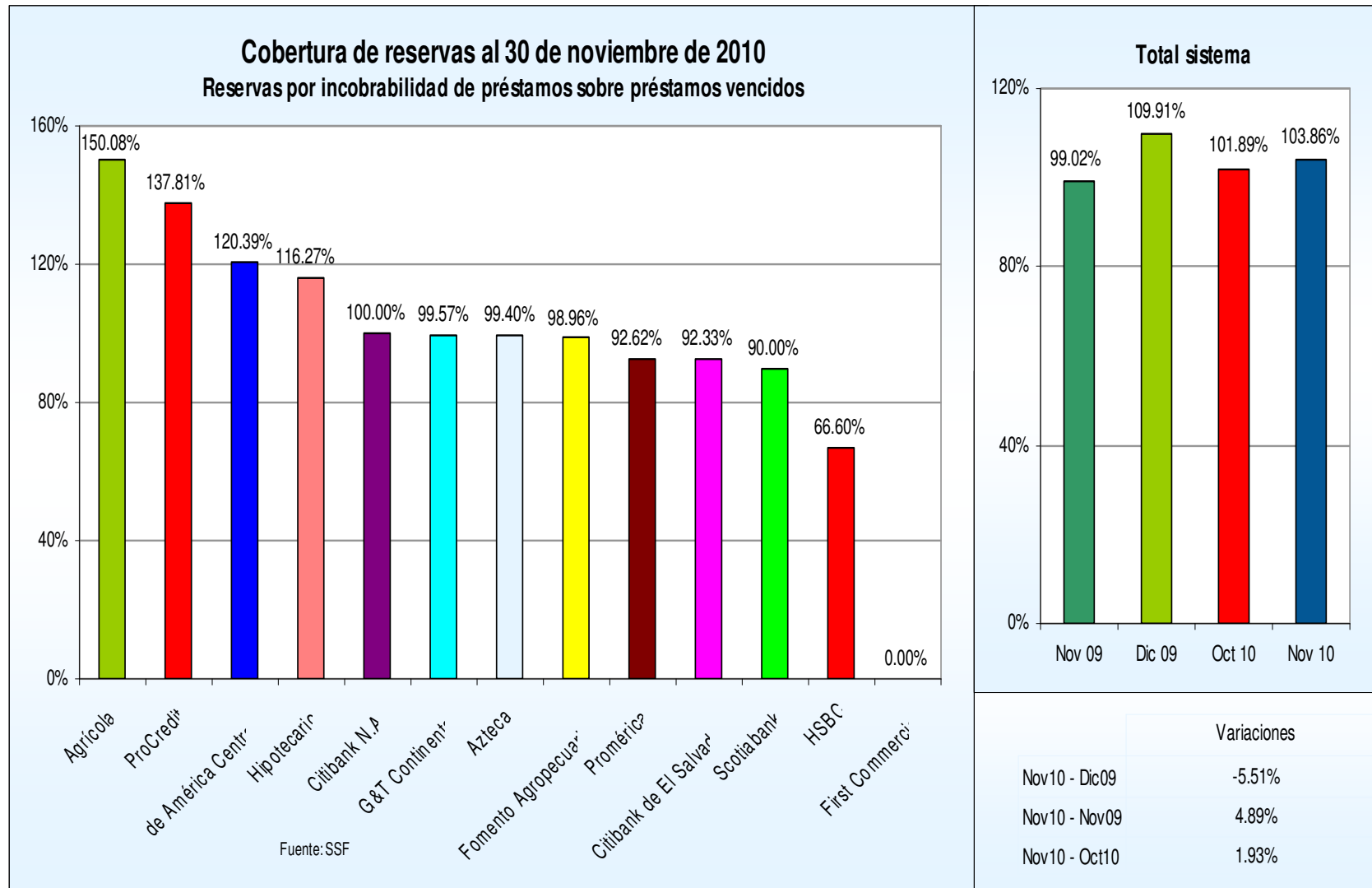
Cobertura de reservas

Cobertura de reservas
Indicador y posiciones
En porcentajes

Bancos	Noviembre	Posición	Diciembre	Posición	Noviembre	Posición
	2009		2009		2010	
1 Agrícola	130.89%	3	149.62%	2	150.08%	1
2 ProCredit	185.68%	2	202.33%	1	137.81%	2
3 de América Central	103.87%	6	115.30%	5	120.39%	3
4 Hipotecario	113.58%	4	116.68%	4	116.27%	4
5 Citibank N.A.	100.03%	7	100.00%	7	100.00%	5
6 G&T Continental	91.81%	8	94.06%	9	99.57%	6
7 Azteca	571.01%	1	124.11%	3	99.40%	7
8 Fomento Agropecuario	85.81%	9	91.19%	10	98.96%	8
9 Promérica	79.74%	12	79.34%	13	92.62%	9
10 Citibank de El Salvador	104.47%	5	106.04%	6	92.33%	10
11 Scotiabank	78.11%	13	96.39%	8	90.00%	11
12 HSBC	81.47%	11	83.26%	11	66.60%	12
13 First Commercial	83.25%	10	83.25%	12	0.00%	13
Total sistema	99.02%		109.91%		103.86%	

Fuente: SSF

Cobertura de reservas



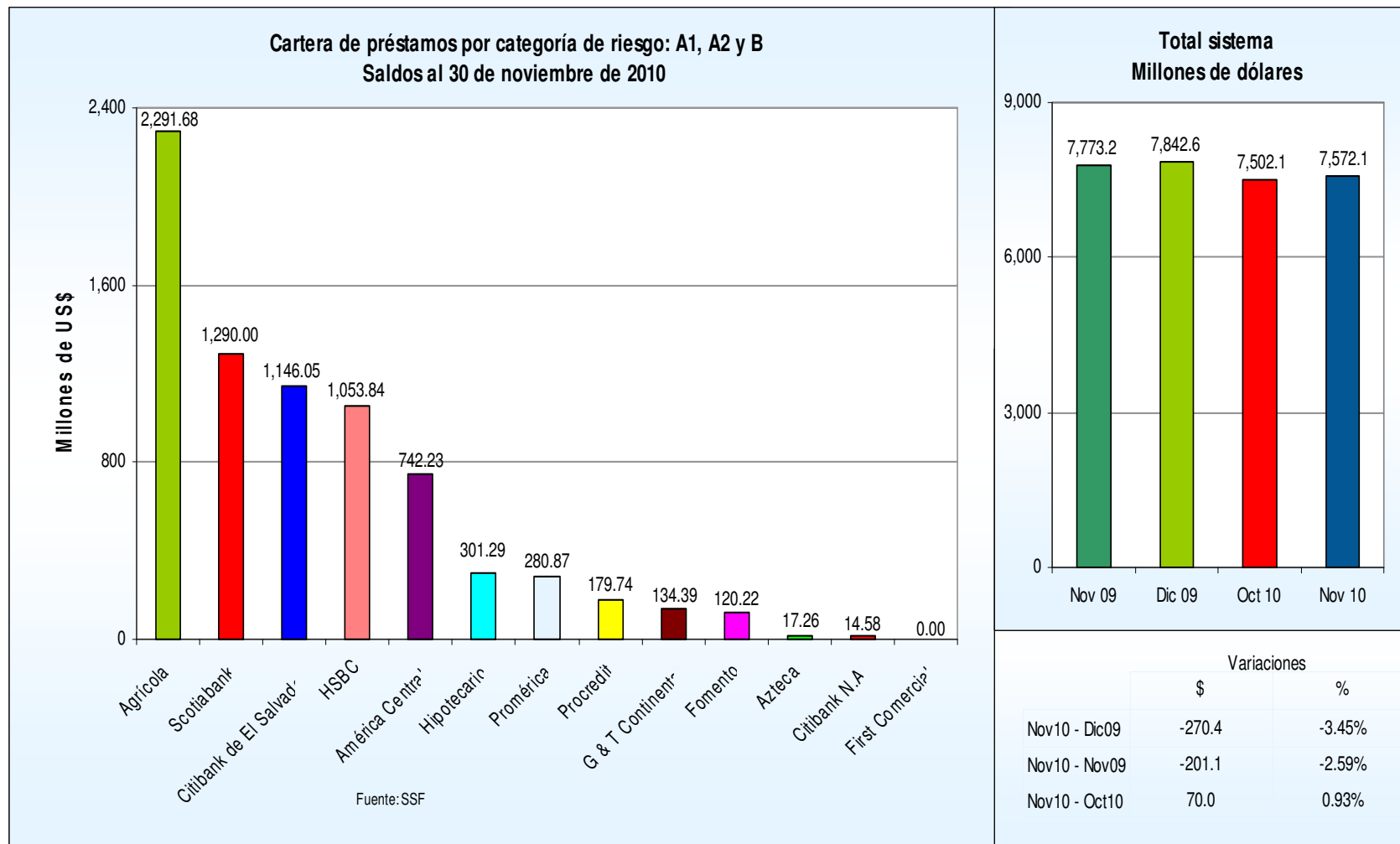
Cartera de préstamos por categoría de riesgo: A1, A2 y B

Cartera de préstamos por categoría de riesgo: A1, A2 y B
Saldos y posiciones
(En millones de dólares)

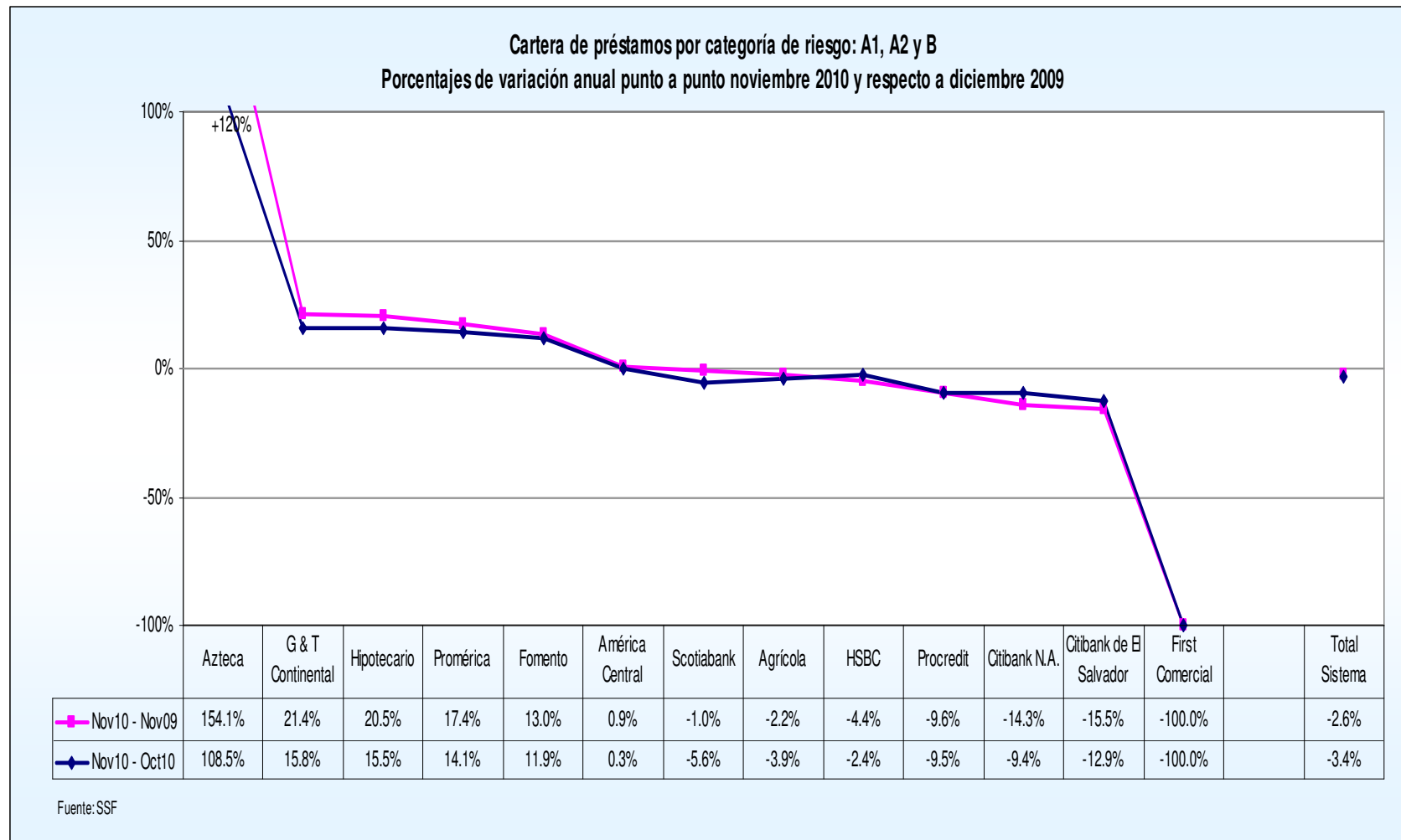
Bancos	Noviembre	Posición	Diciembre	Posición	Noviembre	Posición
	2009		2009		2010	
1 Agrícola	2,343.03	1	2,384.48	1	2,291.68	1
2 Scotiabank	1,303.07	3	1,365.96	2	1,290.00	2
3 Citibank de El Salvador	1,356.18	2	1,315.70	3	1,146.05	3
4 HSBC	1,101.94	4	1,079.24	4	1,053.84	4
5 América Central	735.86	5	739.71	5	742.23	5
6 Hipotecario	250.11	6	260.81	6	301.29	6
7 Promérica	239.23	7	246.10	7	280.87	7
8 Procredit	198.75	8	198.59	8	179.74	8
9 G & T Continental	110.68	9	116.04	9	134.39	9
10 Fomento	106.36	10	107.45	10	120.22	10
11 Azteca	6.79	12	8.28	12	17.26	11
12 Citibank N.A.	17.00	11	16.08	11	14.58	12
13 First Comercial	4.22	13	4.16	13	0.00	13
Total sistema	7,773.24		7,842.59		7,572.14	
Como % del total de la cartera representan	90.1%		90.8%		90.8%	

Fuente: SSF

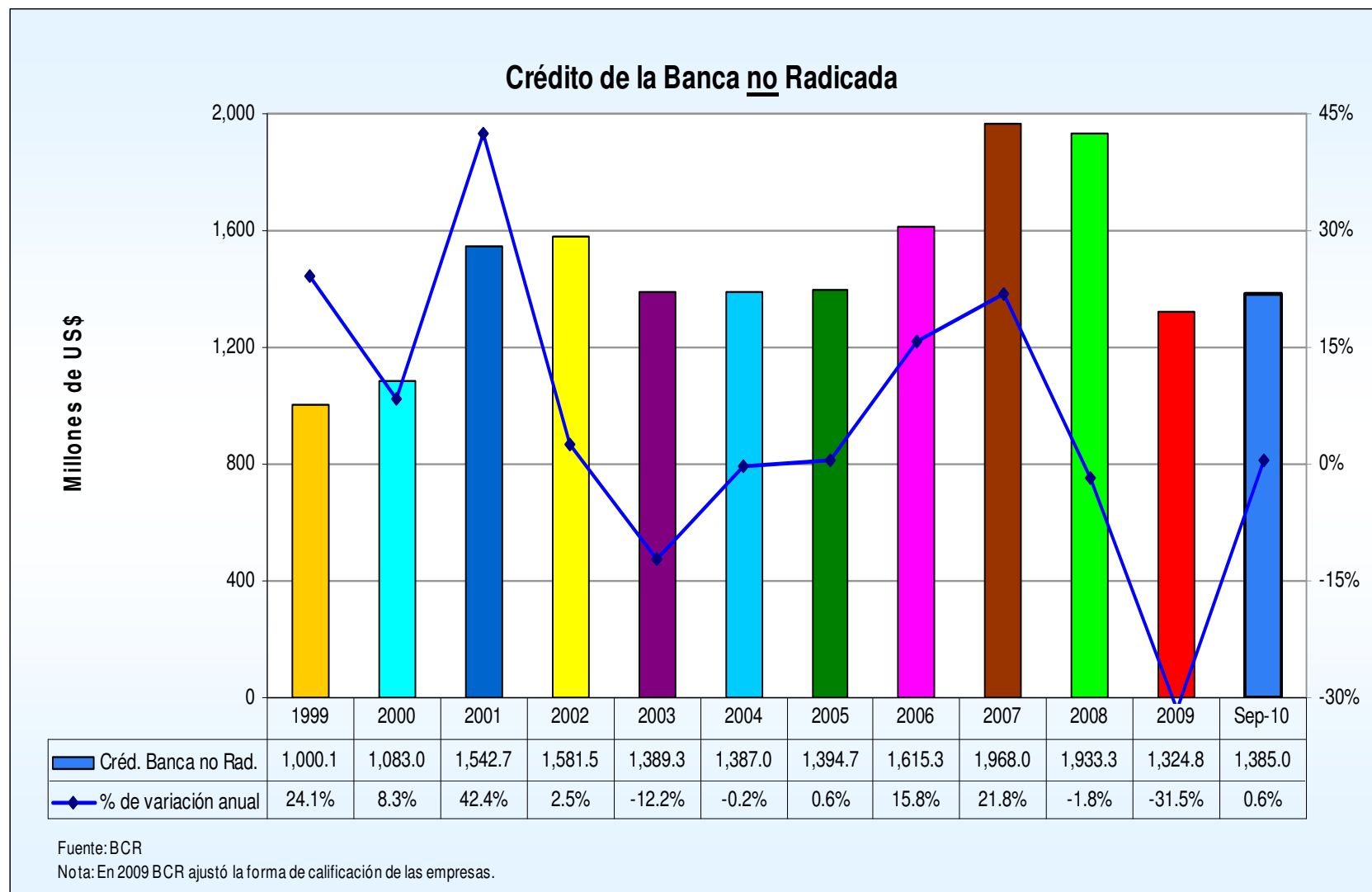
Cartera de préstamos por categoría de riesgo: A1, A2 y B



Cartera de préstamos por categoría de riesgo: A1, A2 y B



Saldos del crédito de la banca no radicada



Depósitos

Cartera de depósitos

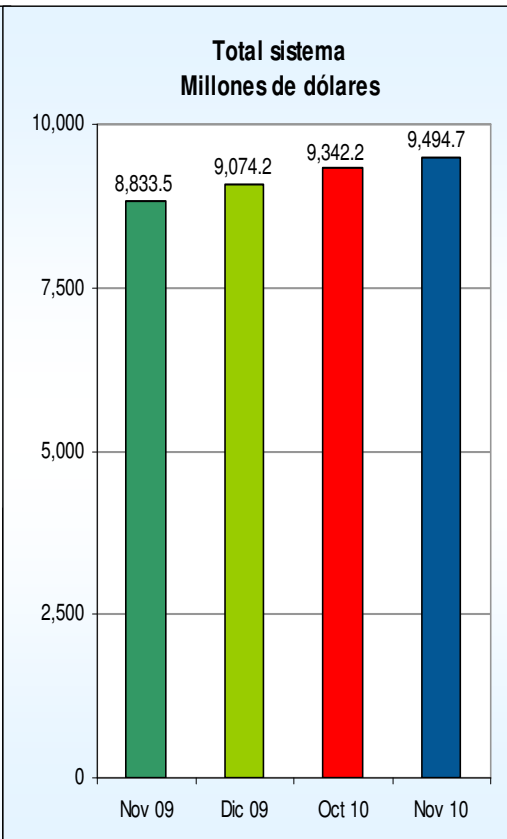
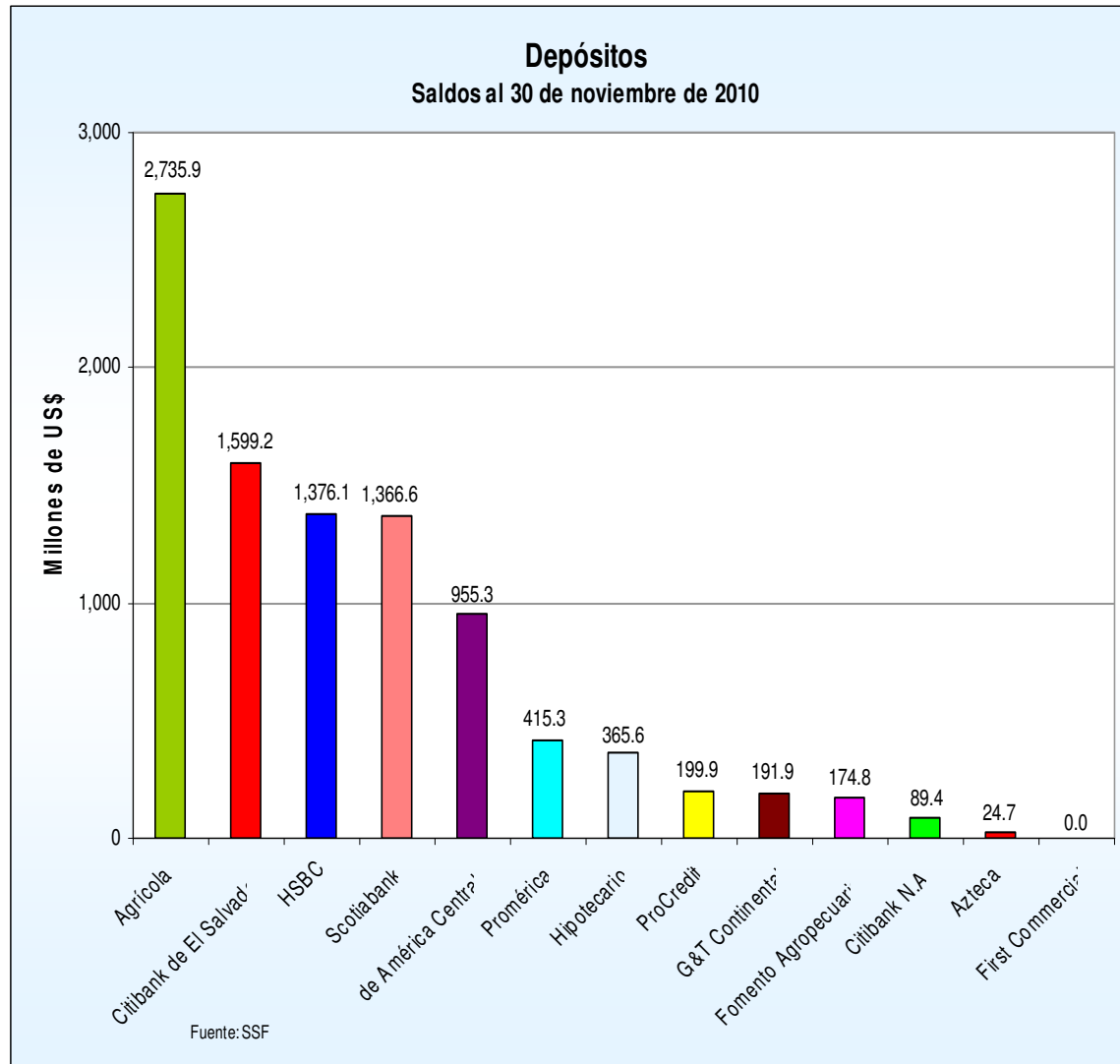
Saldos y posiciones

(En millones de dólares)

Bancos	Noviembre	Posición	Diciembre	Posición	Noviembre	Posición
	2009		2009		2010	
1 Agrícola	2,557.84	1	2,723.20	1	2,735.95	1
2 Citibank de El Salvador	1,631.44	2	1,671.61	2	1,599.19	2
3 HSBC	1,278.45	4	1,278.83	4	1,376.09	3
4 Scotiabank	1,357.46	3	1,377.90	3	1,366.62	4
5 de América Central	748.88	5	780.07	5	955.31	5
6 Promérica	320.84	6	338.59	6	415.32	6
7 Hipotecario	274.18	7	278.90	7	365.61	7
8 ProCredit	195.58	8	202.47	8	199.87	8
9 G&T Continental	156.94	9	158.52	9	191.88	9
10 Fomento Agropecuario	151.39	10	152.42	10	174.76	10
11 Citibank N.A.	134.92	11	77.89	11	89.45	11
12 Azteca	24.65	12	32.61	12	24.70	12
13 First Commercial	0.90	13	1.15	13	0.00	13
Total sistema	8,833.47		9,074.16		9,494.75	

Fuente: SSF

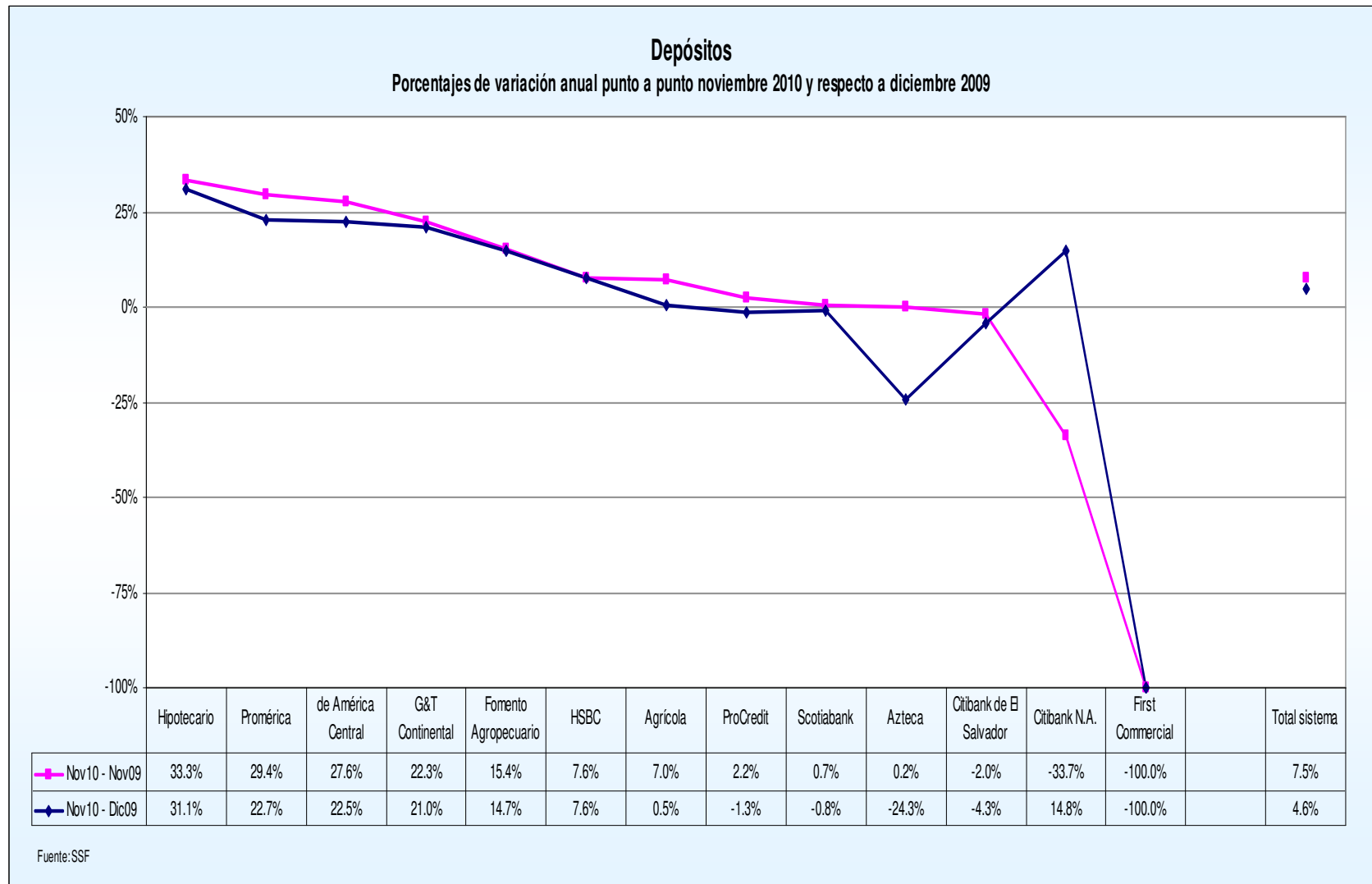
Depósitos



Variaciones

	\$	%
Nov10 - Dic09	420.6	4.63%
Nov10 - Nov09	661.3	7.49%
Nov10 - Oct10	152.6	1.63%

Depósitos



Clasificación de los depósitos por tipo de cuenta

Clasificación de los depósitos por tipo de cuenta

En millones de dólares y porcentajes

Sector	Noviembre		Diciembre		Noviembre		Variación Nov/10 -		Variación Nov/10 -	
	2009		2009		2010		Dic/09 Saldo		Nov/09 Saldo	
	Saldo	Estructura	Saldo	Estructura	Saldo	Estructura	\$	%	\$	%
Depósitos a la Vista	4,288.8	48.6%	4,536.5	50.0%	5,149.9	54.2%	613.4	13.5%	861.1	20.1%
-En cuenta Corriente	1,964.0	22.2%	2,184.8	24.1%	2,586.2	27.2%	401.4	18.4%	622.2	31.7%
-En cuenta de Ahorros	2,324.7	26.3%	2,351.7	25.9%	2,563.6	27.0%	212.0	9.0%	238.9	10.3%
Depósitos a Plazo	4,327.6	49.0%	4,317.1	47.6%	4,107.1	43.3%	-210.1	-4.9%	-220.5	-5.1%
-Pactados hasta un año plazo	4,239.3	48.0%	4,230.8	46.6%	4,047.7	42.6%	-183.1	-4.3%	-191.5	-4.5%
-Pactados a más de un año plazo	88.4	1.0%	86.3	1.0%	59.3	0.6%	-27.0	-31.3%	-29.0	-32.8%
Depósitos Restringidos e Inactivos	217.1	2.5%	220.5	2.4%	237.8	2.5%	17.3	7.8%	20.7	9.6%
Depósitos Totales	8,833.5	100.0%	9,074.2	100.0%	9,494.7	100.0%	420.6	4.6%	661.3	7.5%

Fuente: SSF

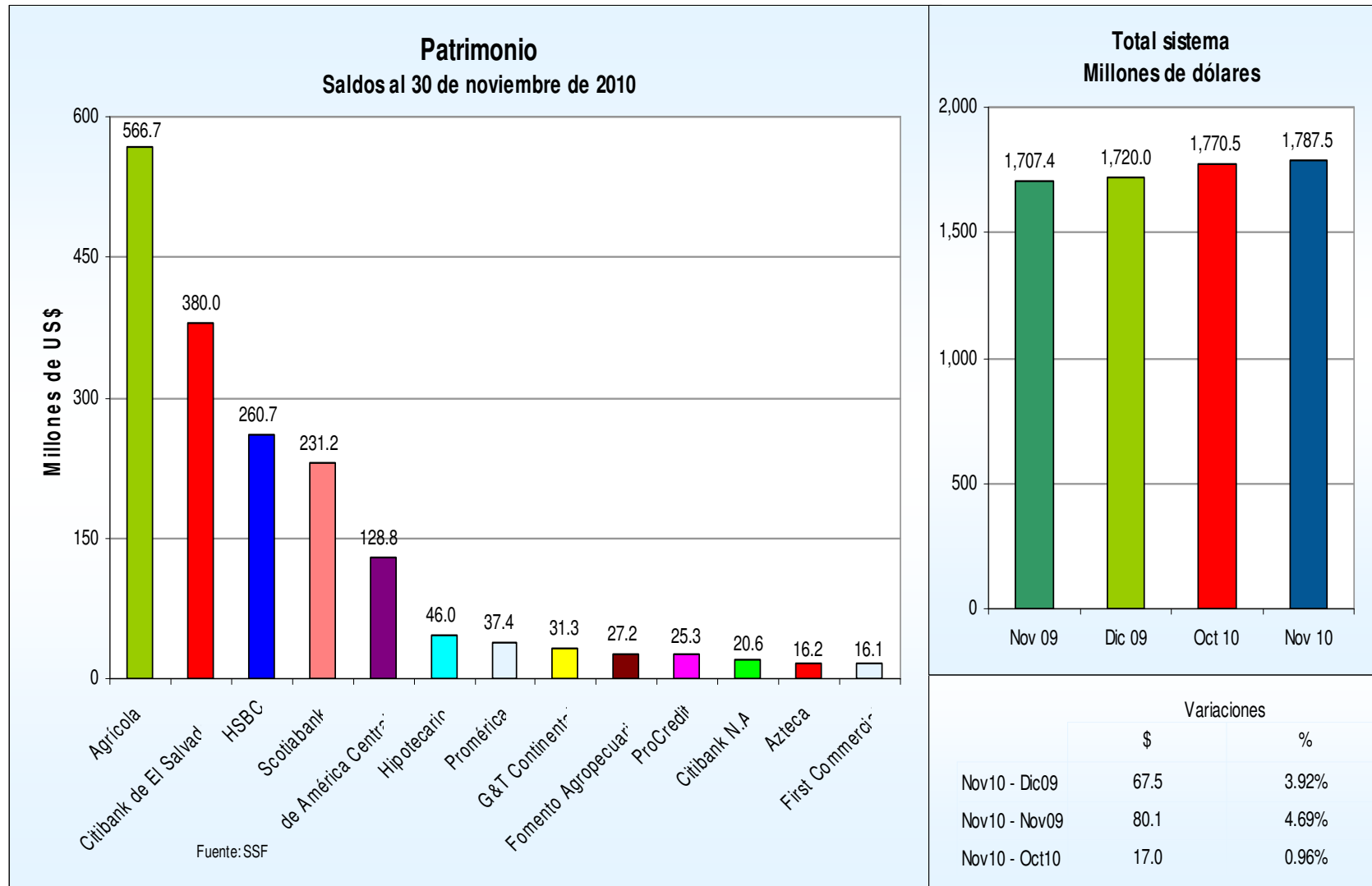
Patrimonio

Total de patrimonio
Saldos y posiciones
(En millones de dólares)

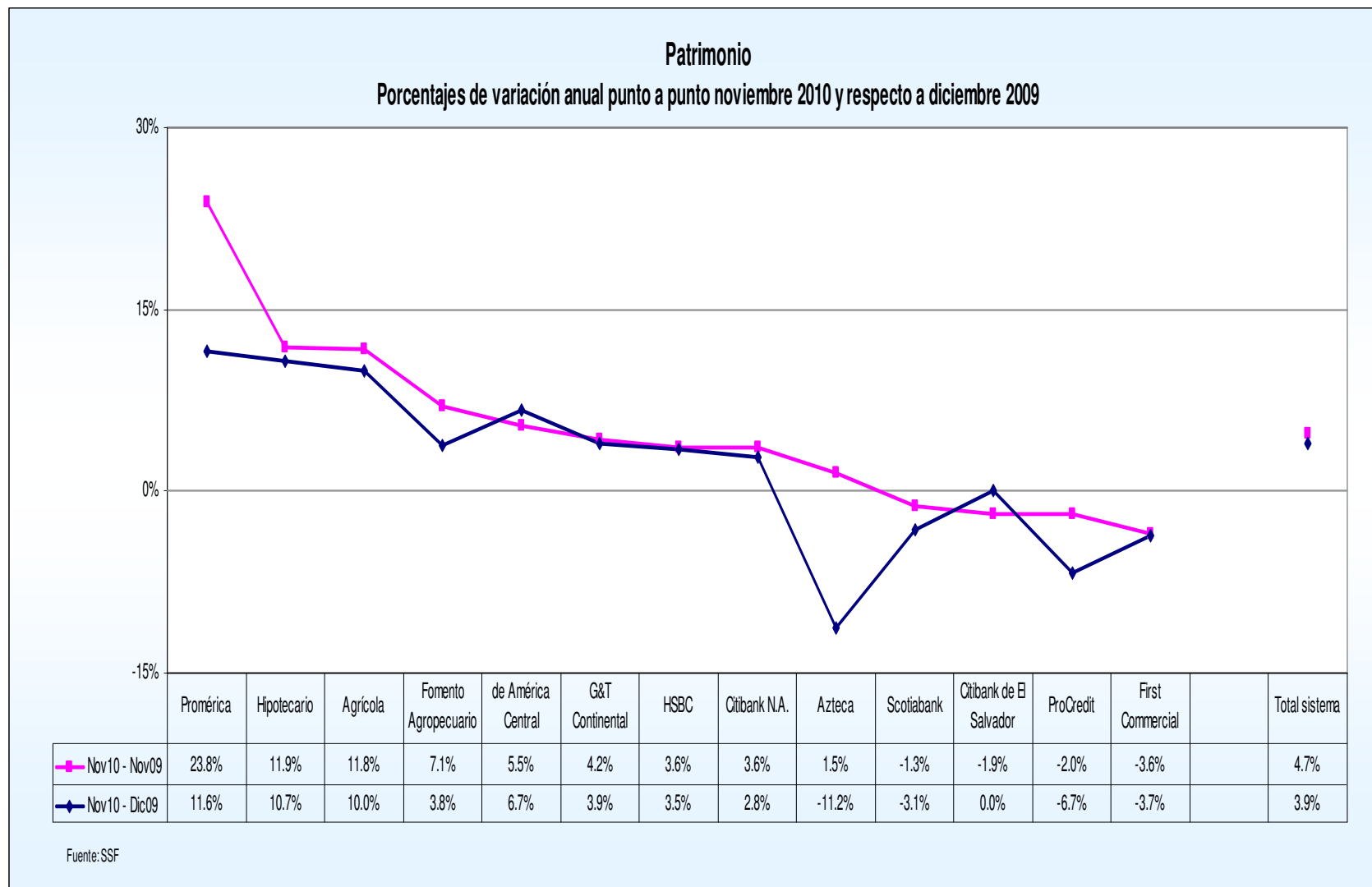
Bancos	Noviembre	Posición	Diciembre	Posición	Noviembre	Posición
	2009		2009		2010	
1 Agrícola	506.94	1	515.24	1	566.69	1
2 Citibank de El Salvador	387.45	2	380.04	2	380.01	2
3 HSBC	251.59	3	251.81	3	260.68	3
4 Scotiabank	234.11	4	238.68	4	231.19	4
5 de América Central	122.08	5	120.71	5	128.76	5
6 Hipotecario	41.09	6	41.54	6	45.98	6
7 Promérica	30.22	7	33.52	7	37.40	7
8 G&T Continental	30.08	8	30.15	8	31.34	8
9 Fomento Agropecuario	25.43	10	26.21	10	27.22	9
10 ProCredit	25.79	9	27.10	9	25.28	10
11 Citibank N.A.	19.84	11	19.99	11	20.55	11
12 Azteca	16.00	13	18.30	12	16.25	12
13 First Commercial	16.74	12	16.76	13	16.14	13
Total sistema	1,707.36		1,720.04		1,787.50	

Fuente: SSF

Patrimonio



Patrimonio



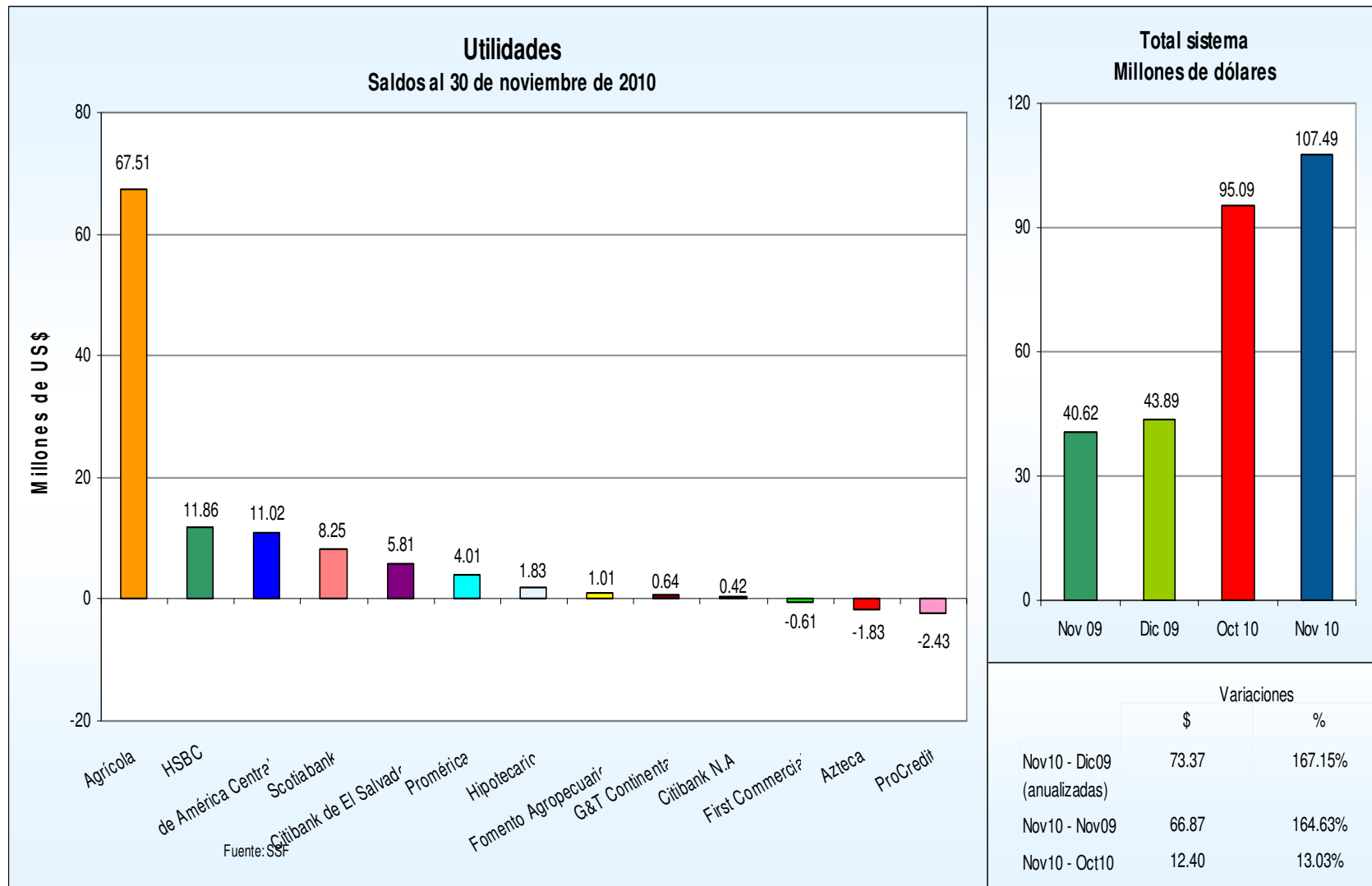
Utilidades

Total de utilidades de bancos
Saldos y posiciones
(En millones de dólares)

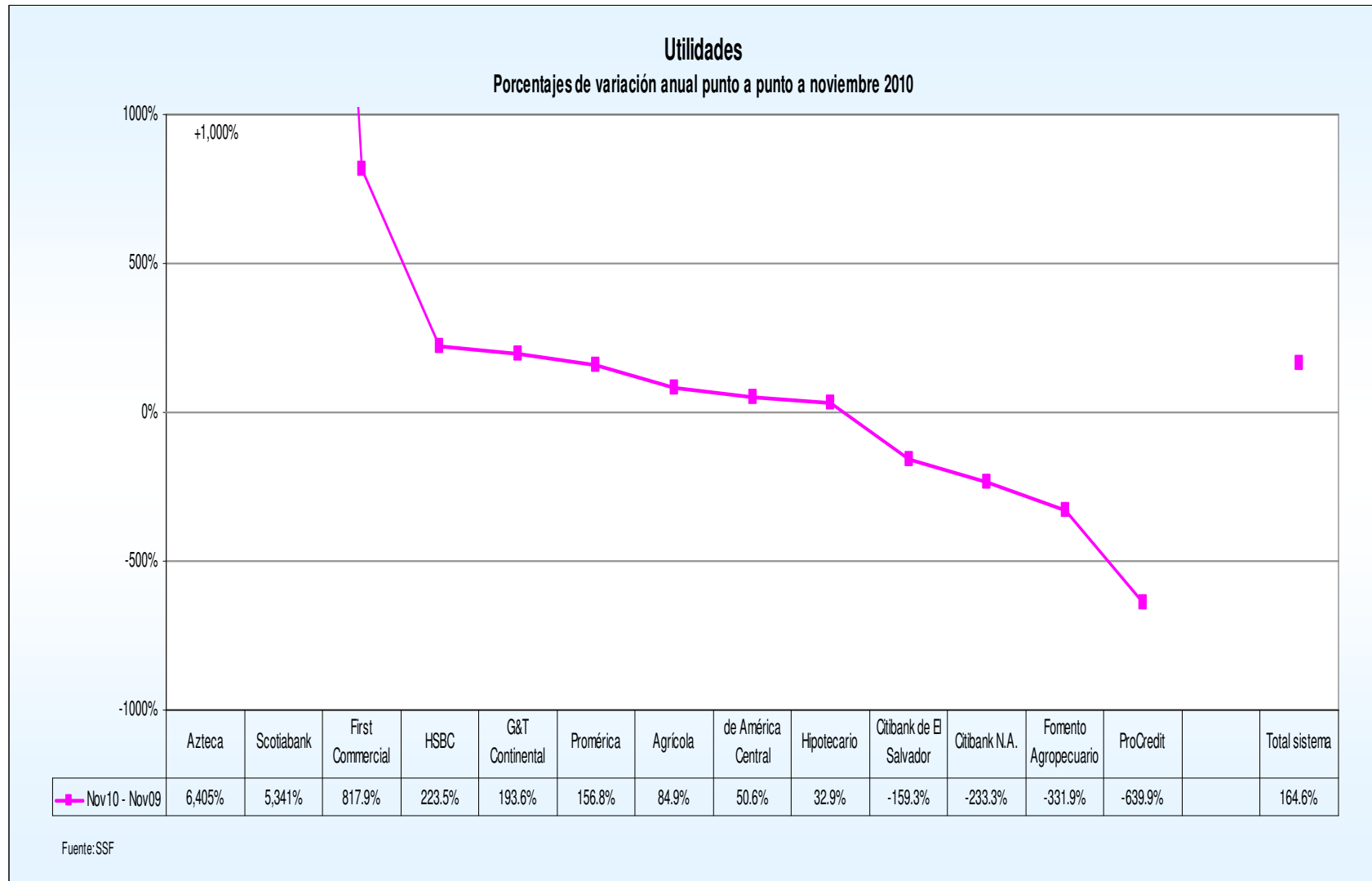
Bancos	Noviembre	Posición	Diciembre	Posición	Noviembre	Posición
	2009		2009		2010	
1 Agrícola	36.51	1	44.63	1	67.51	1
2 HSBC	3.67	3	3.11	4	11.86	2
3 de América Central	7.32	2	5.54	2	11.02	3
4 Scotiabank	0.15	8	4.87	3	8.25	4
5 Citibank de El Salvador	-9.79	13	-17.61	13	5.81	5
6 Promérica	1.56	4	1.70	5	4.01	6
7 Hipotecario	1.37	5	1.57	6	1.83	7
8 Fomento Agropecuario	-0.44	12	0.35	8	1.01	8
9 G&T Continental	0.22	7	0.30	9	0.64	9
10 Citibank N.A.	-0.31	11	-0.17	11	0.42	10
11 First Commercial	-0.07	10	-0.05	10	-0.61	11
12 Azteca	-0.03	9	-1.04	12	-1.83	12
13 ProCredit	0.45	6	0.69	7	-2.43	13
Total sistema	40.62		43.89		107.49	

Fuente: SSF

Utilidades



Utilidades



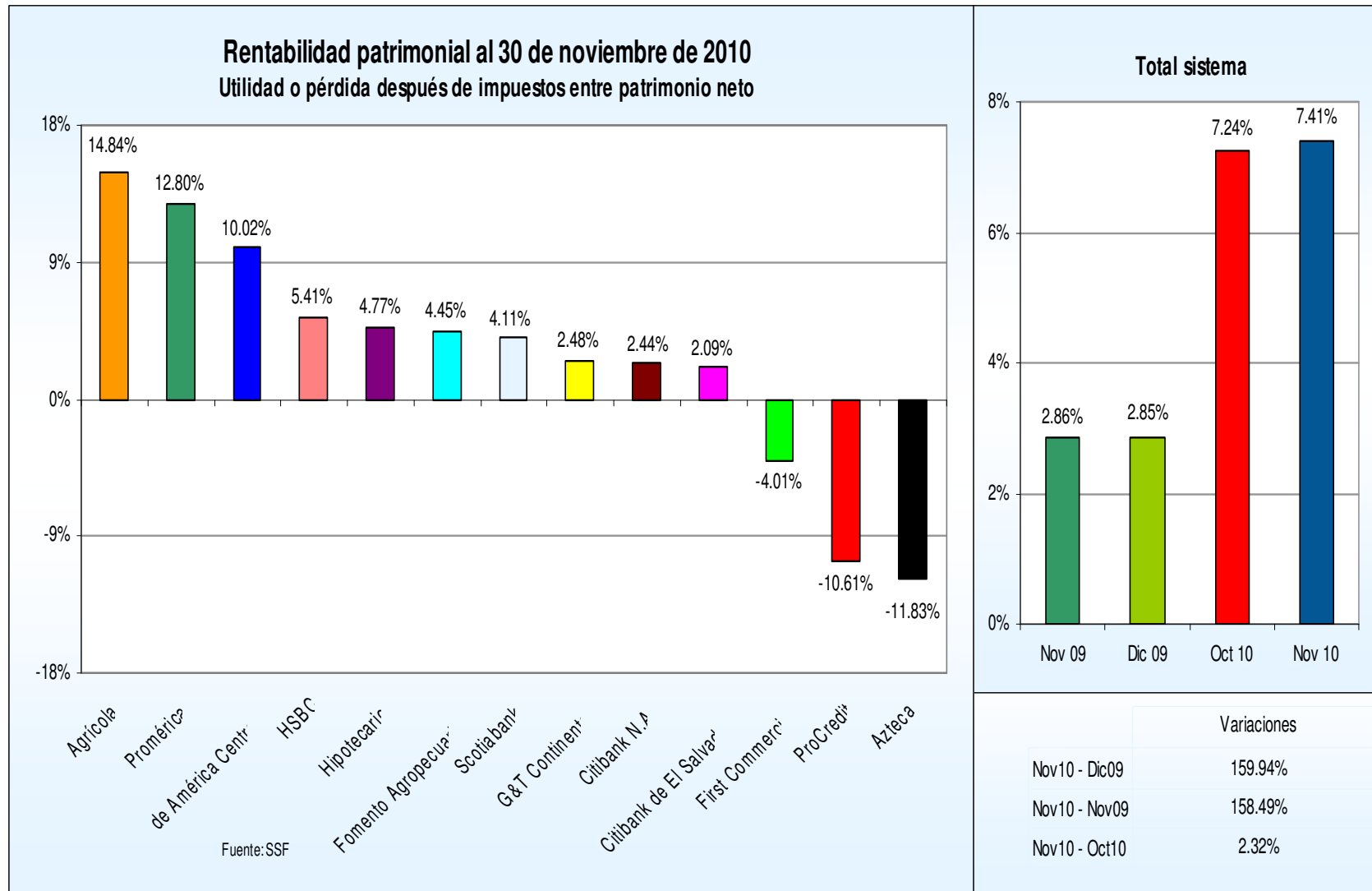
Rentabilidad patrimonial

Rentabilidad patrimonial
Indicador y posiciones
En porcentajes

	Bancos	Noviembre	Posición	Diciembre	Posición	Noviembre	Posición
		2009		2009		2010	
1	Agrícola	8.72%	1	9.73%	1	14.84%	1
2	Promérica	6.05%	3	5.96%	2	12.80%	2
3	de América Central	6.95%	2	4.80%	3	10.02%	3
4	HSBC	1.63%	6	1.27%	8	5.41%	4
5	Hipotecario	3.76%	4	3.94%	4	4.77%	5
6	Fomento Agropecuario	-2.03%	12	1.48%	7	4.45%	6
7	Scotiabank	0.07%	8	2.16%	6	4.11%	7
8	G&T Continental	0.86%	7	1.09%	9	2.48%	8
9	Citibank N.A.	-1.74%	11	-0.89%	11	2.44%	9
10	Citibank de El Salvador	-3.35%	13	-5.55%	13	2.09%	10
11	First Commercial	-0.46%	10	-0.31%	10	-4.01%	11
12	ProCredit	1.99%	5	2.80%	5	-10.61%	12
13	Azteca	-0.19%	9	-4.85%	12	-11.83%	13
Total sistema		2.86%		2.85%		7.41%	

Fuente: SSF

Rentabilidad patrimonial



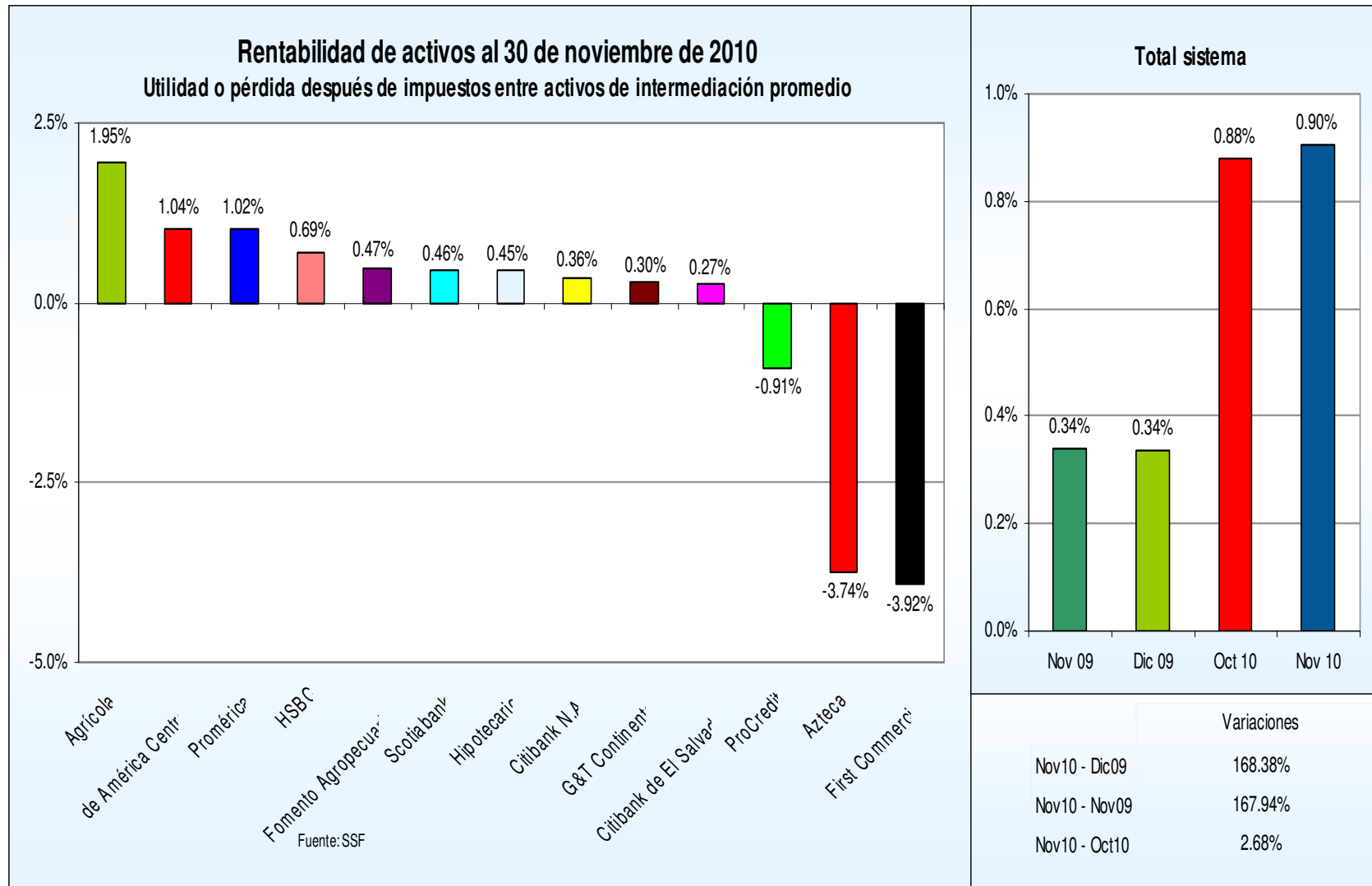
Rentabilidad de activos

Rentabilidad de activos
Indicador y posiciones
En porcentajes

	Bancos	Noviembre	Posición	Diciembre	Posición	Noviembre	Posición
		2009		2009		2010	
1	Agrícola	1.04%	1	1.17%	1	1.95%	1
2	de América Central	0.74%	2	0.51%	2	1.04%	2
3	Promérica	0.44%	3	0.44%	3	1.02%	3
4	HSBC	0.20%	5	0.16%	9	0.69%	4
5	Fomento Agropecuario	-0.22%	10	0.16%	8	0.47%	5
6	Scotiabank	0.01%	8	0.24%	6	0.46%	6
7	Hipotecario	0.38%	4	0.40%	4	0.45%	7
8	Citibank N.A.	-0.23%	11	-0.12%	10	0.36%	8
9	G&T Continental	0.13%	7	0.17%	7	0.30%	9
10	Citibank de El Salvador	-0.42%	12	-0.69%	12	0.27%	10
11	ProCredit	0.18%	6	0.25%	5	-0.91%	11
12	Azteca	-0.08%	9	-1.94%	13	-3.74%	12
13	First Commercial	-0.42%	13	-0.28%	11	-3.92%	13
Total sistema		0.34%		0.34%		0.90%	

Fuente: SSF

Rentabilidad de activos



Coeficiente de fondo patrimonial

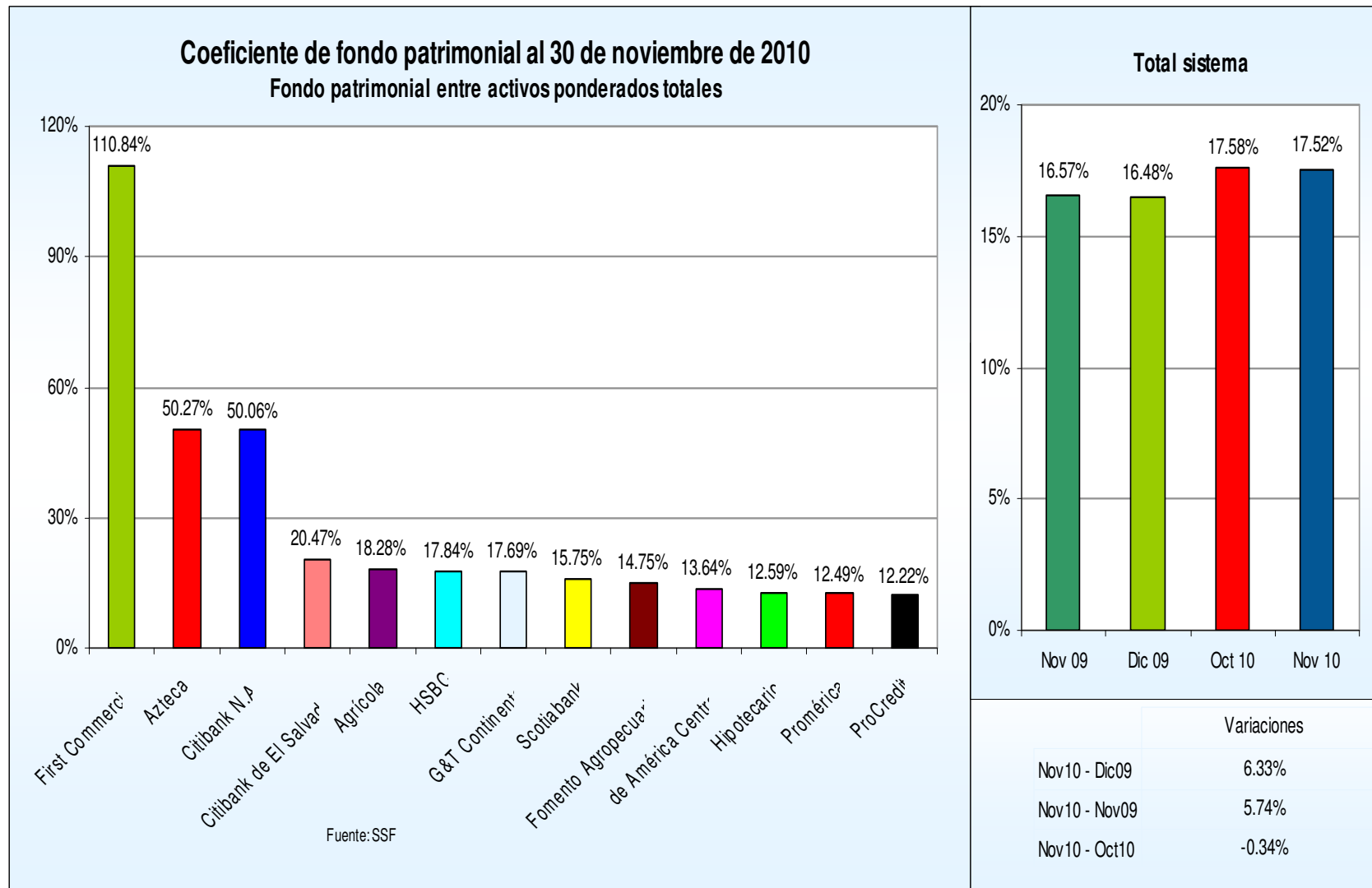
Solvencia: fondo patrimonial entre activos ponderados totales

Indicador y posiciones

	Bancos	Noviembre	Posición	Diciembre	Posición	Noviembre	Posición
		2009		2009		2010	
1	First Commercial	125.01%	1	124.94%	1	110.84%	1
2	Azteca	60.83%	2	57.94%	3	50.27%	2
3	Citibank N.A.	45.88%	3	58.91%	2	50.06%	3
4	Citibank de El Salvador	18.10%	5	17.75%	5	20.47%	4
5	Agrícola	15.84%	8	15.53%	9	18.28%	5
6	HSBC	17.08%	6	17.57%	6	17.84%	6
7	G&T Continental	20.89%	4	20.06%	4	17.69%	7
8	Scotiabank	15.67%	9	15.64%	8	15.75%	8
9	Fomento Agropecuario	16.35%	7	16.38%	7	14.75%	9
10	de América Central	14.42%	10	13.90%	10	13.64%	10
11	Hipotecario	13.82%	11	13.64%	11	12.59%	11
12	Promérica	12.60%	13	13.51%	12	12.49%	12
13	ProCredit	12.65%	12	13.32%	13	12.22%	13
Total sistema		16.57%		16.48%		17.52%	

Fuente: SSF

Coeficiente de fondo patrimonial



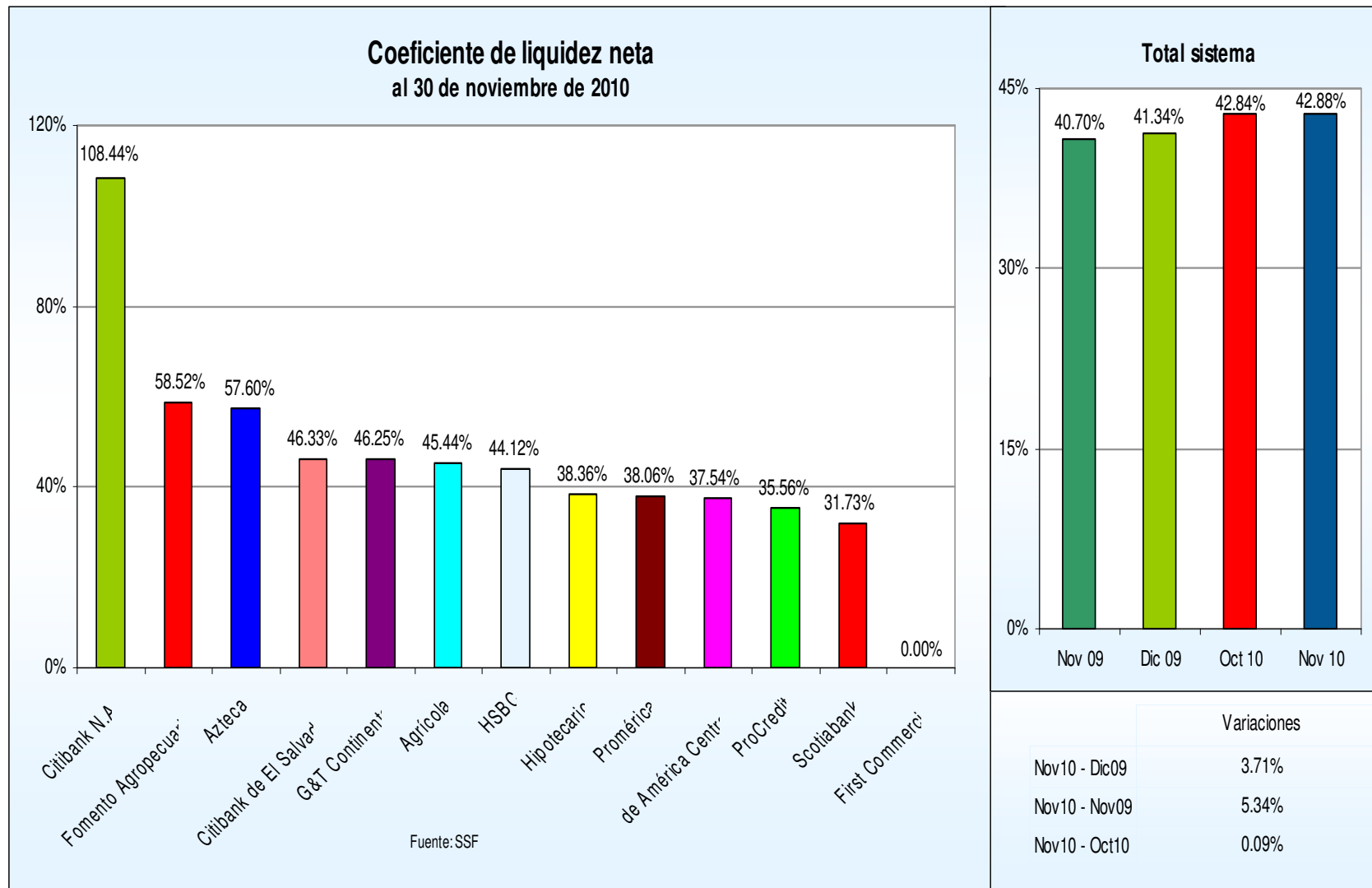
Coeficiente de liquidez neta

Coeficiente de liquidez neta
Indicador y posiciones
En porcentajes

	Bancos	Noviembre	Posición	Diciembre	Posición	Noviembre	Posición
		2009		2009		2010	
1	Citibank N.A.	103.94%	3	106.47%	2	108.44%	1
2	Fomento Agropecuario	54.29%	4	53.36%	4	58.52%	2
3	Azteca	122.50%	2	100.34%	3	57.60%	3
4	Citibank de El Salvador	44.51%	5	47.93%	5	46.33%	4
5	G&T Continental	48.87%	7	45.77%	6	46.25%	5
6	Agrícola	40.22%	8	41.31%	8	45.44%	6
7	HSBC	41.91%	6	43.75%	7	44.12%	7
8	Hipotecario	37.26%	9	36.08%	9	38.36%	8
9	Promérica	34.10%	11	34.76%	11	38.06%	9
10	de América Central	28.77%	13	30.30%	13	37.54%	10
11	ProCredit	31.73%	12	35.32%	10	35.56%	11
12	Scotiabank	34.85%	10	33.13%	12	31.73%	12
13	First Commercial	1,477.57%	1	1,190.95%	1	0.00%	13
Total sistema		40.70%		41.34%		42.88%	

Fuente: SSF

Coeficiente de liquidez neta



Comportamiento del Sector Bancario a noviembre de 2010, El Salvador

Los resultados del Sistema Bancario al 30 de noviembre de 2010 son los siguientes:

a) El patrimonio alcanzó \$1,787.5 millones:

- ❖ Creció \$67.5 millones (3.9%), comparado con diciembre de 2009.
- ❖ \$80.1 millones (4.7%) más respecto a noviembre de 2009.

b) Los activos totalizaron \$12,949.1 millones:

- ❖ \$112.4 millones (0.9%) más respecto a noviembre de 2009.
- ❖ \$99.9 millones (-0.8%) menos comparados con diciembre de 2009.

c) Los préstamos brutos totalizaron \$8,338.7 millones:

- ❖ \$296.6 millones (-3.4%) menos si se compara con el saldo a diciembre 2009.
- ❖ \$286.6 millones (-3.3%) menos comparados con noviembre de 2009.

- ❖ **La cartera de préstamos vencidos totalizó \$343.4 millones, \$17.6 millones (-4.9%) menos comparado con noviembre de 2009 y \$25.7 millones (8.1%) más sobre el saldo que se mantenía a diciembre de 2009.**
- ❖ **La morosidad de la cartera fue 4.1%, que es 0.4 puntos porcentuales mayor al 3.7% alcanzado a diciembre de 2009.**
- ❖ **El indicador de liquidez fue bastante amplio al ubicarse en 42.9% en noviembre de 2010, lo que muestra que el Sistema Bancario tiene suficiente capacidad para responder a las obligaciones de corto plazo.**
- ❖ **Las reservas por incobrabilidad de préstamos totalizaron \$356.7 millones, \$7.5 millones (2.1%) más al compararse con diciembre de 2009 y \$0.8 millones (-0.2%) menos al compararse con noviembre de 2009, lo que ha permitido que como Sistema se tenga cobertura total de los préstamos vencidos. La cobertura de los préstamos vencidos fue de 103.9%.**

d) Los depósitos totalizaron \$9,494.7 millones:

- ❖ **Crecieron 661.3 millones (7.5%) al compararse con noviembre de 2009.**
- ❖ **\$420.6 millones (4.6%) más respecto a diciembre de 2009.**
- ❖ **Por tipo, los depósitos hasta un año plazo concentran el 43.3% del total, seguido por los depósitos en cuenta corriente con 27.2% y por los depósitos en cuenta de ahorros con 27.0%.**

e) Las utilidades totalizaron \$107.5 millones:

- ❖ **Crecieron \$66.9 millones (164.6%) en comparación con las utilidades en noviembre de 2009.**
- ❖ **\$73.4 millones (167.2%) más si se comprara la utilidad anualizada con la de diciembre de 2009.**

- f) **Concepto de indicadores de alerta definidos y utilizados por la Superintendencia del Sistema Financiero. (Fuente SSF).**
- ❖ **Indicadores de alerta temprana**
Instrumento utilizado en la Superintendencia para la supervisión de los bancos y consisten en relacionar variables que tengan cierta correspondencia.
 - ❖ **Préstamos Brutos**
Saldo de los préstamos otorgados a una fecha determinada. (Para efecto del Indicador se ha incluido intereses por cobrar que están contabilizados dentro del activo).
 - ❖ **Préstamos Netos**
Son los préstamos brutos a los cuales se les deduce las provisiones por incobrabilidad o Reservas de Saneamiento.
 - ❖ **Solvencia**
La capacidad de pagar las obligaciones oportunamente.

- ❖ **Coeficiente de Fondo Patrimonial**
Mide el respaldo patrimonial respecto a los activos y contingencias ponderados de una entidad.

- ❖ **Liquidez**
Es el mayor o menor grado de disposición de fondos disponibles.

- ❖ **Coeficiente de liquidez neta**
Mide la capacidad que tienen las entidades para responder ante las obligaciones de corto plazo.

- ❖ **Suficiencia de reservas**
Indicador financiero que muestra el nivel de recursos que se han destinado para cubrir las posibles pérdidas por irrecuperabilidad de los préstamos.

- ❖ **Cobertura**
Se refiere al grado de cobertura que las entidades poseen (provisiones), para enfrentar posibles pérdidas derivadas de la no recuperación de créditos otorgados y otros valores al cobro.

- ❖ **Cobertura de reservas**
Muestra el nivel de recursos que se han destinado para cubrir las posibles pérdidas por irrecuperabilidad de los préstamos vencidos.

- ❖ **Cartera Vencida**
Saldo de los préstamos con más de 90 días de vencidos más los saldos de los préstamos vigentes con cuotas en mora por más de 90 días.

- ❖ **Índice de vencimiento**
Indicador financiero que muestra el porcentaje de cartera que ha caído en incumplimiento de pago mayor a 90 días.

- ❖ **Retorno patrimonial**
Indicador financiero que muestra el retorno de la inversión de los accionistas.

- ❖ **Retorno sobre activos**
Indicador financiero que muestra el retorno que generan los activos, como una medida de la eficacia en el manejo de los recursos de la entidad. Por la naturaleza de la actividad se esperaría que este indicador fuese de al menos 1.0%.



Ranking Bancario
Principales cuentas de balance
A noviembre de 2010

21 de diciembre de 2010