

ABANSA

Asociación Bancaria Salvadoreña

Ranking Bancario Principales cuentas de balance A enero de 2012

Pendientes de actualizar:

- ❖ **Cartera de préstamos vencidos por sector económico a septiembre 2011 (por ser dato trimestral-fuente SSF).**

13 de marzo de 2012

Ranking de principales cuentas de balances

Ranking de principales cuentas de balances

Al 31 de enero de 2012

En millones de dólares

Posición *	Bancos	Activos	Préstamos Netos	Préstamos brutos	Depósitos	Patrimonio	Ingresos	Utilidades
1	Agrícola	3,640.2	2,412.1	2,521.6	2,545.6	623.1	30.6	9.7
2	Citibank de El Salvador	1,947.6	1,155.0	1,206.9	1,472.4	334.5	17.3	1.3
3	Scotiabank	1,901.1	1,380.2	1,442.4	1,352.1	200.2	13.2	2.6
4	HSBC	1,811.8	1,188.3	1,236.7	1,342.7	264.5	12.1	0.3
5	de América Central	1,260.0	813.9	838.5	958.7	141.6	10.1	2.0
6	Hipotecario	598.7	396.4	408.0	460.8	56.9	3.3	0.7
7	Promérica	547.9	364.7	371.1	467.5	47.4	4.7	0.7
8	G&T Continental	343.1	211.8	214.7	257.7	31.5	2.2	0.1
9	ProCredit	293.9	209.1	217.4	213.0	24.7	2.8	0.0
10	Fomento Agropecuario	258.6	161.5	166.2	180.0	29.0	2.3	0.3
11	Citibank N.A.	123.2	1.0	1.6	92.5	20.0	0.2	-0.1
12	Industrial	110.1	47.1	47.1	89.0	20.0	0.5	0.1
13	Azteca	70.5	28.1	29.7	45.4	19.0	2.5	0.4
Totales		12,906.7	8,369.2	8,701.8	9,477.5	1,812.5	101.7	18.0

Fuente: SSF

*: Posiciones tomando como base los activos

Ranking de principales cuentas de balances

Ranking de principales cuentas de balances

Al 31 de enero de 2012

Participación del total de bancos (%)

Posición *	Bancos	Activos	Préstamos brutos	Depósitos	Patrimonio	Ingresos	Utilidades
1	Agrícola	28.2%	29.0%	26.9%	34.4%	30.1%	53.8%
2	Citibank de El Salvador	15.1%	13.9%	15.5%	18.5%	17.0%	7.4%
3	Scotiabank	14.7%	16.6%	14.3%	11.0%	13.0%	14.2%
4	HSBC	14.0%	14.2%	14.2%	14.6%	11.9%	1.8%
5	de América Central	9.8%	9.6%	10.1%	7.8%	9.9%	11.0%
6	Hipotecario	4.6%	4.7%	4.9%	3.1%	3.2%	3.7%
7	Promérica	4.2%	4.3%	4.9%	2.6%	4.7%	4.2%
8	G&T Continental	2.7%	2.5%	2.7%	1.7%	2.2%	0.3%
9	ProCredit	2.3%	2.5%	2.2%	1.4%	2.7%	0.2%
10	Fomento Agropecuario	2.0%	1.9%	1.9%	1.6%	2.3%	1.8%
11	Citibank N.A.	1.0%	0.0%	1.0%	1.1%	0.2%	-0.8%
12	Industrial	0.9%	0.5%	0.9%	1.1%	0.5%	0.4%
13	Azteca	0.5%	0.3%	0.5%	1.0%	2.5%	2.1%
Totales		100.0%	100.0%	100.0%	100.0%	100.0%	100.0%

Fuente: SSF

*: Posiciones tomando como base los activos

Cuentas seleccionadas de balances: resumen

Cuentas seleccionadas de balance de bancos

Enero 2011 - 2012

(En millones de dólares y porcentajes)

Bancos y Financieras	Enero	Diciembre	Enero	Variación anual punto a punto ene-12		Variación ene-12 respecto a dic-11	
	2011	2011	2012	Valor	%	Valor	%
<u>Total de activos</u>							
Total sistema	12,737.4	12,840.0	12,906.7	169.3	1.3%	66.7	0.5%
<u>Cartera de préstamos bruta</u>							
Total sistema	8,371.6	8,709.8	8,701.8	330.3	3.9%	-8.0	-0.1%
<u>Cartera de préstamos neta</u>							
Total sistema	8,019.3	8,376.0	8,369.2	349.9	4.4%	-6.8	-0.1%
<u>Préstamos vencidos</u>							
Total sistema	332.6	309.5	315.6	-17.0	-5.1%	6.1	2.0%
<u>Reservas por incobrabilidad de préstamos</u>							
Total sistema	352.2	333.8	332.6	-19.6	-5.6%	-1.2	-0.3%
<u>Cartera de depósitos</u>							
Total sistema	9,324.3	9,421.1	9,477.5	153.1	1.6%	56.4	0.6%
<u>Total de patrimonio</u>							
Total sistema	1,797.9	1,795.0	1,812.5	14.6	0.8%	17.5	1.0%
<u>Total de utilidades</u>							
Total sistema	17.5	195.7	18.0	0.5	3.1%	20.4	10.4%

Fuente: SSF

Indicadores financieros seleccionados

Sistema Bancario: Indicadores financieros (%)

Indicadores	Enero	Diciembre	Enero
	2011	2011	2012
I. De Liquidez			
Coeficiente de liquidez neta	40.05%	36.99%	37.81%
II. Solvencia			
Fondo patrimonial sobre activos ponderados	18.26%	17.08%	18.13%
III. Calidad de la cartera			
Préstamos vencidos sobre préstamos brutos	3.97%	3.55%	3.63%
IV. Cobertura de reservas			
Reservas por incobrabilidad de préstamos sobre préstamos vencidos	105.90%	107.84%	105.39%
V. Suficiencia de reservas			
Reservas por incobrabilidad de préstamos sobre préstamos brutos	4.21%	3.83%	3.82%
VI. Rentabilidad			
Utilidad/pérdida (-) en el período, después de impuestos, sobre patrimonio neto promedio	13.12%	12.22%	13.46%
Utilidad/pérdida (-) en el período, después de impuestos, sobre activos de intermediación promedio	1.62%	1.53%	1.69%

Fuente: SSF

Nota: Utilidades enero respecto a diciembre son anualizada.

Bancos
Cifras del Balance (en millones de dólares)
Saldos al 31 de enero de 2011- 2012

Rubros	AGRICOLA		CITIBANK DE EL SALVADOR		HSBC		SCOTIABANK		AMÉRICA CENTRAL		PROMERICA		HIPOTECARIO	
	2011	2012	2011	2012	2011	2012	2011	2012	2011	2012	2011	2012	2011	2012
Activo														
I. Activos de intermediación (1 + 2 + 3 + 4)	3,528.3	3,493.2	1,969.2	1,781.8	1,833.1	1,728.5	1,744.4	1,823.1	1,126.9	1,219.0	468.5	526.4	500.4	576.1
1. Disponibilidades	507.1	511.8	381.7	328.4	273.9	235.5	201.5	245.3	169.0	224.0	93.3	75.0	67.8	87.4
2. Adquisición temporal de Doc. netos	2.9	2.3	0.0	2.1	0.0	0.0	0.0	0.0	5.1	0.0	2.8	6.6	18.1	2.1
3. Inversiones financieras	631.4	567.1	379.6	296.3	403.7	304.8	196.9	197.6	184.2	181.0	54.9	80.1	77.0	90.1
4. Préstamos netos	2,386.9	2,412.1	1,207.9	1,155.0	1,155.4	1,188.3	1,346.0	1,380.2	768.7	813.9	317.4	364.7	337.5	396.4
II. Otros activos	79.4	78.7	125.8	100.4	42.1	38.3	43.3	36.7	39.1	27.6	15.7	16.9	7.0	6.1
III. Activo Fijo	64.3	68.3	67.2	65.4	45.7	44.9	42.7	41.2	12.4	13.4	4.5	4.6	13.1	16.5
IV. Total de activos (I + II + III)	3,671.9	3,640.2	2,162.2	1,947.6	1,920.9	1,811.8	1,830.4	1,901.1	1,178.4	1,260.0	488.7	547.9	520.5	598.7
V. Derechos futuros y contingencias netas	209.0	135.6	94.1	101.6	120.1	121.9	54.5	72.4	48.1	37.8	6.3	6.7	13.1	13.0
VI. Total activos + Der. Fut. y conting. (IV + V)	3,881.0	3,775.9	2,256.3	2,049.1	2,040.9	1,933.7	1,884.9	1,973.4	1,226.6	1,297.8	495.0	554.7	533.6	611.7
Pasivo														
I. Pasivos de intermediación (1 + 2 + 3 + 4 + 5)	3,010.5	2,933.3	1,728.7	1,570.2	1,615.9	1,501.9	1,573.9	1,645.9	1,034.0	1,104.0	439.1	489.1	463.1	529.0
1. Depósitos	2,633.9	2,545.6	1,614.9	1,472.4	1,369.3	1,342.7	1,297.9	1,352.1	929.4	958.7	420.2	467.5	372.2	460.8
2. Préstamos	133.7	168.2	9.2	6.4	96.5	20.2	102.4	127.1	28.4	72.2	17.0	17.8	87.0	62.6
3. Obligaciones a la vista	19.8	14.6	10.5	12.2	10.8	11.5	8.7	7.1	7.6	8.9	1.8	3.8	3.1	4.8
4. Títulos de emisión propia	223.1	204.9	94.2	79.1	131.6	121.6	165.0	159.7	68.6	64.1	0.0	0.0	0.8	0.8
5. Doc. vendidos con pact. de retrov. y Cheques y otros	0.0	0.0	0.0	0.0	7.7	5.9	0.0	0.0	0.0	0.0	0.0	0.0	0.0	0.0
II. Otros pasivos	53.8	65.4	33.4	24.1	31.8	32.6	19.1	51.6	14.0	13.9	4.4	6.6	4.8	7.1
III. Obligaciones convertibles en acciones	0.0	0.0	0.0	0.0	0.0	0.0	0.0	0.0	0.0	0.0	0.0	0.0	0.0	0.0
IV. Deuda subordinada	0.0	0.0	5.1	3.4	3.0	0.0	0.0	0.0	0.0	0.0	5.0	4.8	0.0	0.0
V. Total pasivo (I + II + III + IV)	3,064.3	2,998.7	1,767.2	1,597.6	1,650.8	1,534.5	1,593.0	1,697.5	1,048.0	1,117.9	448.5	500.5	467.9	536.1
Patrimonio														
1. Capital Social Pagado	297.5	297.5	155.8	155.8	150.0	150.0	114.1	114.1	55.0	60.0	23.3	23.3	22.3	38.3
2. Aportes de capital pendientes de formalizar	0.0	0.0	0.0	0.0	0.0	0.0	0.0	0.0	0.0	0.0	0.0	0.0	0.0	0.0
3. Reservas de capital	120.0	113.9	46.8	49.1	58.9	66.3	39.8	42.6	10.2	12.8	2.3	3.3	11.2	3.1
4. Resultados de ejercicios anteriores	69.3	108.1	71.6	46.5	9.7	13.1	48.7	18.8	43.8	48.3	8.9	13.8	1.9	3.1
5. Patrimonio Restringido	90.6	93.9	104.8	81.7	37.5	34.9	31.1	22.1	18.8	18.6	5.2	6.3	11.5	11.8
6. Resultados del presente ejercicio	10.5	9.7	1.5	1.3	2.3	0.3	0.2	2.6	2.1	2.0	0.6	0.7	0.3	0.7
VI. Total patrimonio (1 + 2 + 3 + 4 + 5 + 6)	587.9	623.1	380.4	334.5	258.4	264.5	233.9	200.2	130.0	141.6	40.2	47.4	47.1	56.9
VII. Compromisos futuros y contingencias	228.8	0.0	108.7	0.0	131.8	0.0	58.0	0.0	48.5	0.0	6.3	0.0	18.7	0.0
Pasivo + Patrimonio + Com. Fut. y Cont. (V + VI + VII)	3,881.0	3,621.8	2,256.3	1,932.1	2,040.9	1,799.1	1,884.9	1,897.8	1,226.6	1,259.5	495.0	547.9	533.6	593.0

Fuente: SSF.

Bancos
Cifras del Balance (en millones de dólares)
Saldos al 31 de enero de 2011- 2012

Rubros	PROCREDIT		FOMENTO		CITIBANK N.A.		G&T CONTINENTAL		AZTECA ^{1/}		INDUSTRIAL ^{3/}		TOTAL SISTEMA	
	2011	2012	2011	2012	2011	2012	2011	2012	2011	2012	2011	2012	2011	2012
Activo														
I. Activos de intermediación (1 + 2 + 3 + 4)	271.3	274.9	238.2	245.9	133.1	121.7	235.4	332.8	34.0	60.6	0.0	105.4	12,082.7	12,289.6
1. Disponibilidades	57.2	41.9	64.1	45.1	77.7	56.5	22.0	37.1	8.0	12.0	0.0	16.9	1,923.4	1,916.8
2. Adquisición temporal de Doc. netos	0.0	0.0	0.0	0.0	0.0	0.0	0.0	0.0	2.5	14.3	0.0	0.0	31.4	27.4
3. Inversiones financieras	23.2	24.0	43.1	39.3	42.3	64.3	69.1	83.9	3.2	6.1	0.0	41.5	2,108.6	1,976.1
4. Préstamos netos	190.9	209.1	130.9	161.5	13.1	1.0	144.2	211.8	20.3	28.1	0.0	47.1	8,019.3	8,369.2
II. Otros activos	5.2	7.9	4.4	4.4	1.3	1.2	7.5	4.0	2.4	2.9	0.0	2.9	373.3	328.1
III. Activo Fijo	11.7	11.1	8.6	8.3	0.3	0.3	2.8	6.3	8.0	7.0	0.0	1.8	281.4	289.0
IV. Total de activos (I + II + III)	288.2	293.9	251.2	258.6	134.7	123.2	245.8	343.1	44.4	70.5	0.0	110.1	12,737.4	12,906.7
V. Derechos futuros y contingencias netas	0.3	0.3	4.5	4.2	3.8	1.7	6.9	6.9	0.0	0.0	0.0	0.0	560.7	502.2
VI. Total activos + Der. Fut. y conting. (IV + V)	288.5	294.2	255.7	262.8	138.6	124.9	252.6	350.0	44.4	70.5	0.0	110.1	13,298.1	13,408.9
Pasivo														
I. Pasivos de intermediación (1 + 2 + 3 + 4 + 5)	253.3	258.7	210.0	214.7	112.2	102.1	211.5	308.8	26.2	45.8	0.0	89.2	10,678.4	10,792.8
1. Depósitos	202.4	213.0	174.3	180.0	95.2	92.5	189.2	257.7	25.4	45.4	0.0	89.0	9,324.3	9,477.5
2. Préstamos	19.6	17.1	31.9	34.4	6.6	0.0	9.1	30.3	0.0	0.0	0.0	0.0	541.3	556.4
3. Obligaciones a la vista	1.9	1.3	3.8	0.4	10.4	9.6	0.2	1.8	0.6	0.4	0.0	0.2	79.0	76.5
4. Títulos de emisión propia	29.4	27.3	0.0	0.0	0.0	0.0	0.0	0.0	0.0	0.0	0.0	0.0	712.7	657.5
5. Doc. vendidos con pact. de retrov. y Cheques y otros	0.0	0.0	0.0	0.0	0.0	0.0	13.0	19.0	0.2	0.0	0.0	0.0	21.0	25.0
II. Otros pasivos	3.0	3.2	10.3	11.3	2.4	1.2	2.3	1.4	1.2	5.7	0.0	0.9	180.5	225.0
III. Obligaciones convertibles en acciones	0.0	0.0	0.0	0.0	0.0	0.0	0.0	0.0	0.0	0.0	0.0	0.0	0.0	0.0
IV. Deuda subordinada	7.6	7.3	0.0	0.0	0.0	0.0	0.0	0.0	0.0	0.0	0.0	0.0	20.7	15.4
V. Total pasivo (I + II + III + IV)	263.8	269.2	220.3	226.1	114.6	103.2	213.8	310.2	27.4	51.5	0.0	90.1	10,879.5	11,033.2
Patrimonio														
1. Capital Social Pagado	20.3	20.3	17.9	17.9	16.0	16.0	28.1	28.1	20.1	20.1	0.0	20.0	920.2	961.2
2. Aportes de capital pendientes de formalizar	0.0	0.0	0.0	0.0	0.0	0.0	0.0	0.0	0.0	0.0	0.0	0.0	0.0	0.0
3. Reservas de capital	2.4	2.4	0.9	1.1	1.8	1.8	0.2	0.3	0.0	0.3	0.0	0.0	294.5	297.1
4. Resultados de ejercicios anteriores	-2.2	-2.3	3.8	4.9	1.7	1.1	0.2	1.1	-3.1	-2.3	0.0	-0.1	254.2	254.1
5. Patrimonio Restringido	3.9	4.3	4.9	4.9	1.0	1.2	2.3	2.0	0.0	0.5	0.0	0.0	311.5	282.1
6. Resultados del presente ejercicio	0.1	0.0	0.1	0.3	-0.4	-0.1	0.1	0.1	0.0	0.4	1.0	0.1	18.5	18.0
VI. Total patrimonio (1 + 2 + 3 + 4 + 5 + 6)	24.4	24.7	27.5	29.0	20.1	20.0	30.8	31.5	17.1	19.0	1.0	20.0	1,798.9	1,812.5
VII. Compromisos futuros y contingencias	0.3	0.0	7.8	0.0	3.8	0.0	8.0	0.0	0.0	0.0	0.0	0.0	620.6	0.0
Pasivo + Patrimonio + Com. Fut. y Cont. (V + VI + VII)	288.5	293.9	255.7	255.1	138.6	123.2	252.6	341.8	44.4	70.5	1.0	110.1	13,299.1	12,845.6

Fuente: SSF.

Bancos
Cifras del Estado de Resultados (en millones de dólares)
Saldos al 31 de enero de 2011- 2012

Rubros	AGRICOLA		CITIBANK DE EL SALVADOR		HSBC		SCOTIABANK		AMÉRICA CENTRAL		PROMERICA		HIPOTECARIO	
	2011	2012	2011	2012	2011	2012	2011	2012	2011	2012	2011	2012	2011	2012
I. Ingresos de operaciones de intermediación	23.1	21.6	13.5	13.4	10.7	9.7	10.8	10.9	9.1	8.8	4.0	4.2	2.9	3.0
1. Cartera de préstamos	22.0	20.7	13.0	13.1	10.2	9.4	10.5	10.7	8.9	8.7	3.9	4.0	2.8	2.9
A. Intereses	19.1	17.8	12.5	11.1	8.8	8.1	9.9	9.9	8.2	8.0	3.5	3.7	2.7	2.7
B. Comisiones	2.8	2.9	0.5	2.0	0.6	0.8	0.5	0.7	0.6	0.7	0.4	0.4	0.0	0.0
C. Otras comisiones y recargos sobre créditos ^{1/}	0.1	0.0	0.0	0.0	0.7	0.5	0.1	0.1	0.0	0.0	0.0	0.0	0.1	0.2
2. Cartera de inversiones	1.0	0.9	0.5	0.3	0.5	0.3	0.2	0.2	0.2	0.2	0.0	0.1	0.1	0.1
3. Operaciones de pacto de retroventa	0.0	0.0	0.0	0.0	0.0	0.0	0.0	0.0	0.0	0.0	0.0	0.0	0.0	0.0
4. Interés sobre depósitos	0.1	0.0	0.0	0.0	0.0	0.0	0.0	0.0	0.0	0.0	0.0	0.0	0.0	0.0
II. Costos de captación de recursos	3.9	3.1	2.3	1.9	2.6	1.8	2.7	2.2	1.5	1.4	1.0	1.0	1.0	0.8
1. Costos de depósitos	2.6	2.0	1.3	0.6	1.8	1.2	1.7	1.3	1.2	1.0	0.7	0.6	0.5	0.5
2. Costos de préstamos	0.3	0.3	0.1	0.0	0.1	0.1	0.2	0.1	0.1	0.2	0.1	0.1	0.3	0.2
3. Costos por emisión de títulos valores	0.7	0.5	0.5	0.4	0.4	0.3	0.5	0.4	0.2	0.2	0.0	0.0	0.0	0.0
4. Otros ^{2/}	0.3	0.3	0.4	0.9	0.3	0.3	0.3	0.3	0.0	0.0	0.2	0.3	0.1	0.1
III. Reservas de saneamiento	2.6	4.2	4.9	3.2	1.2	2.4	3.6	0.6	1.9	1.5	0.8	0.5	0.4	0.2
IV. Castigos de activos	0.0	0.0	0.5	0.3	0.0	0.0	0.1	0.1	0.0	0.0	0.0	0.0	0.0	0.0
V. Utilidad de intermediación (I - II - III - IV)	16.5	14.3	5.8	8.0	6.8	5.5	4.5	8.0	5.7	5.9	2.1	2.7	1.5	2.0
VI. Ingresos de otras operaciones	3.3	3.4	1.2	1.2	1.0	1.1	0.7	0.7	0.4	0.5	0.4	0.4	0.1	0.2
VII. Costos de otras operaciones	1.3	1.7	0.5	1.3	0.6	1.2	0.2	0.2	0.0	0.0	0.2	0.3	0.0	0.0
VIII. Gtos. de operación (Gtos. de Admón)	7.2	7.7	8.3	7.6	5.6	5.7	4.7	5.1	3.3	3.2	1.7	1.9	1.2	1.3
IX. Utilidad de operación (V + VI - VII - VIII)	11.3	8.3	-1.7	0.2	1.6	-0.2	0.3	3.4	2.7	3.2	0.5	0.9	0.4	0.9
X. Otros ingresos y gastos no operacionales	2.0	5.1	3.9	1.9	1.3	0.8	0.4	0.2	0.0	-0.8	0.2	0.0	0.0	0.0
Ingresos	4.3	5.6	4.7	2.7	1.7	1.2	1.2	1.6	0.4	0.7	0.4	0.2	0.1	0.0
Gastos	2.3	0.4	0.8	0.8	0.4	0.3	0.8	1.4	0.5	1.5	0.1	0.1	0.1	0.1
XI. Impuesto sobre la renta	2.9	3.8	0.6	0.8	0.7	0.3	0.5	1.0	0.6	0.5	0.2	0.2	0.1	0.2
XII. Utilidad o (pérdida) antes de reserva legal (IX + X - XI)	10.5	9.7	1.5	1.3	2.3	0.3	0.2	2.6	2.1	2.0	0.6	0.7	0.3	0.7

^{1/} Incluye: otras comisiones y recargos sobre créditos, e inspecciones y avalúos.

^{2/} Incluye: pérdida por diferencia de precios, primas por garantía de depósitos y otros costos de intermediación.

Fuente: SSF y cálculos de ABANSA.

Bancos
Cifras del Estado de Resultados (en millones de dólares)
Saldos al 31 de enero de 2011- 2012

Rubros	PROCREDIT		FOMENTO (*)		CITIBANK N.A.		G&T CONTINENTAL		AZTECA (*) ³		INDUSTRIAL (*) ³		TOTAL SISTEMA	
	2011	2012	2011	2012	2011	2012	2011	2012	2011	2012	2011	2012	2011	2012
I. Ingresos de operaciones de intermediación	2.4	2.5	1.7	1.9	0.2	0.1	1.3	1.6	1.5	2.3	0.0	0.4	81.0	80.4
1. Cartera de préstamos	2.4	2.5	1.5	1.7	0.1	0.0	1.0	1.3	1.4	2.3	0.0	0.0	77.8	77.3
A. Interés	2.3	2.4	1.4	1.5	0.1	0.0	1.0	1.2	0.9	2.0	0.0	0.0	70.3	68.3
B. Comisiones	0.1	0.2	0.2	0.2	0.0	0.0	0.0	0.1	0.5	0.3	0.0	0.0	6.4	8.1
C. Otras comisiones y recargos sobre créditos ^{1/}	0.0	0.0	0.0	0.0	0.0	0.0	0.0	0.0	0.0	0.0	0.0	0.0	1.0	0.9
2. Cartera de inversiones	0.0	0.0	0.1	0.1	0.1	0.1	0.2	0.3	0.0	0.0	0.0	0.0	3.0	2.5
3. Operaciones de pacto de retroventa	0.0	0.0	0.0	0.0	0.0	0.0	0.0	0.0	0.0	0.0	0.0	0.0	0.0	0.0
4. Interés sobre depósitos	0.0	0.0	0.1	0.1	0.0	0.0	0.0	0.0	0.0	0.0	0.0	0.0	0.3	0.1
II. Costos de captación de recursos	0.6	0.6	0.4	0.4	0.1	0.0	0.5	0.6	0.1	0.2	0.0	0.1	16.9	14.1
1. Costos de depósitos	0.4	0.3	0.3	0.2	0.0	0.0	0.4	0.5	0.0	0.0	0.0	0.0	10.9	8.1
2. Costos de préstamos	0.1	0.1	0.1	0.1	0.0	0.0	0.0	0.1	0.0	0.0	0.0	0.0	1.6	1.4
3. Costos por emisión de títulos valores	0.1	0.1	0.0	0.0	0.0	0.0	0.0	0.0	0.0	0.0	0.0	0.0	2.4	1.9
4. Otros ^{2/}	0.0	0.1	0.0	0.0	0.0	0.0	0.1	0.1	0.0	0.0	0.0	0.0	1.8	2.4
III. Reservas de Saneamiento	0.2	0.2	0.1	0.1	0.1	0.0	0.1	0.6	0.1	0.5	0.0	0.0	16.1	14.0
IV. Castigos de activos	0.0	0.0	0.0	0.0	0.0	0.0	0.0	0.0	0.0	0.0	0.0	0.0	0.6	0.4
V. Utilidad de intermediación (I - II - III - IV)	1.6	1.7	1.2	1.3	0.0	0.1	0.6	0.3	1.2	1.7	0.0	0.3	47.5	51.9
VI. Ingresos de otras operaciones	0.1	0.2	0.2	0.2	0.1	0.1	0.0	0.0	0.2	0.2	0.0	0.1	7.8	8.4
VII. Costos de otras operaciones	0.0	0.0	0.1	0.1	0.0	0.0	0.0	0.0	0.0	0.0	0.0	0.0	2.9	4.8
VIII. Gtos. de operación (Gtos. de Admón)	1.7	1.8	1.1	1.3	0.4	0.3	0.5	0.7	1.4	1.5	0.0	0.3	37.2	38.3
IX. Utilidad de operación (V + VI - VII - VIII)	0.0	0.1	0.2	0.2	-0.4	-0.1	0.1	-0.4	0.0	0.4	0.0	0.1	15.2	17.1
X. Otros ingresos y gastos no operacionales	0.1	0.0	0.0	0.2	0.0	0.0	0.0	0.5	0.0	0.0	0.0	0.0	8.0	8.0
Ingresos	0.2	0.0	0.0	0.2	0.0	0.0	0.9	0.6	0.0	0.0	0.0	0.0	13.9	12.9
Gastos	0.0	0.1	0.0	0.0	0.0	0.0	0.9	0.2	0.0	0.0	0.0	0.0	5.9	5.0
XI. Impuesto sobre la renta	0.0	0.0	0.0	0.1	0.0	0.0	0.0	0.1	0.0	0.0	0.0	0.0	5.7	7.0
XII. Utilidad o (pérdida) antes de reserva legal (IX + X - XI)	0.1	0.0	0.1	0.3	-0.4	-0.1	0.1	0.1	0.0	0.4	0.0	0.1	17.5	18.0

(*) Para estos bancos el detalle de ingresos y costos de operaciones de intermediación a marzo de 2011 se ha estimado con base a la estructura porcentual de diciembre 2010 respectivamente.

^{1/} Incluye: otras comisiones y recargos sobre créditos, e inspecciones y avalúos.

^{2/} Incluye: pérdida por diferencia de precios, primas por garantía de depósitos y otros costos de intermediación.

^{3/} A partir de julio 2011 registra operaciones.

Fuente: SSF y cálculos de ABANSA.

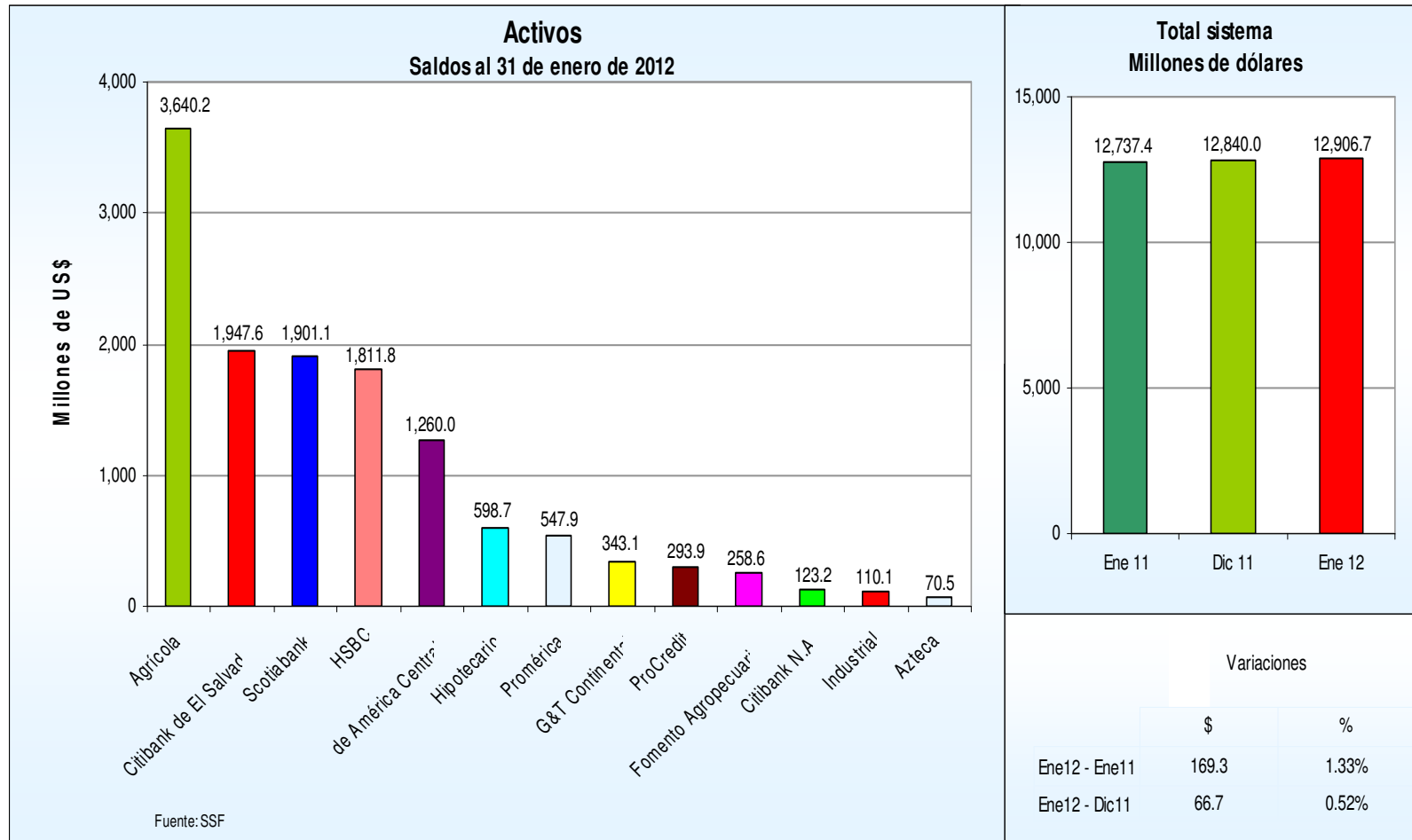
Activos

Total de activos
Saldos y posiciones
(En millones de dólares)

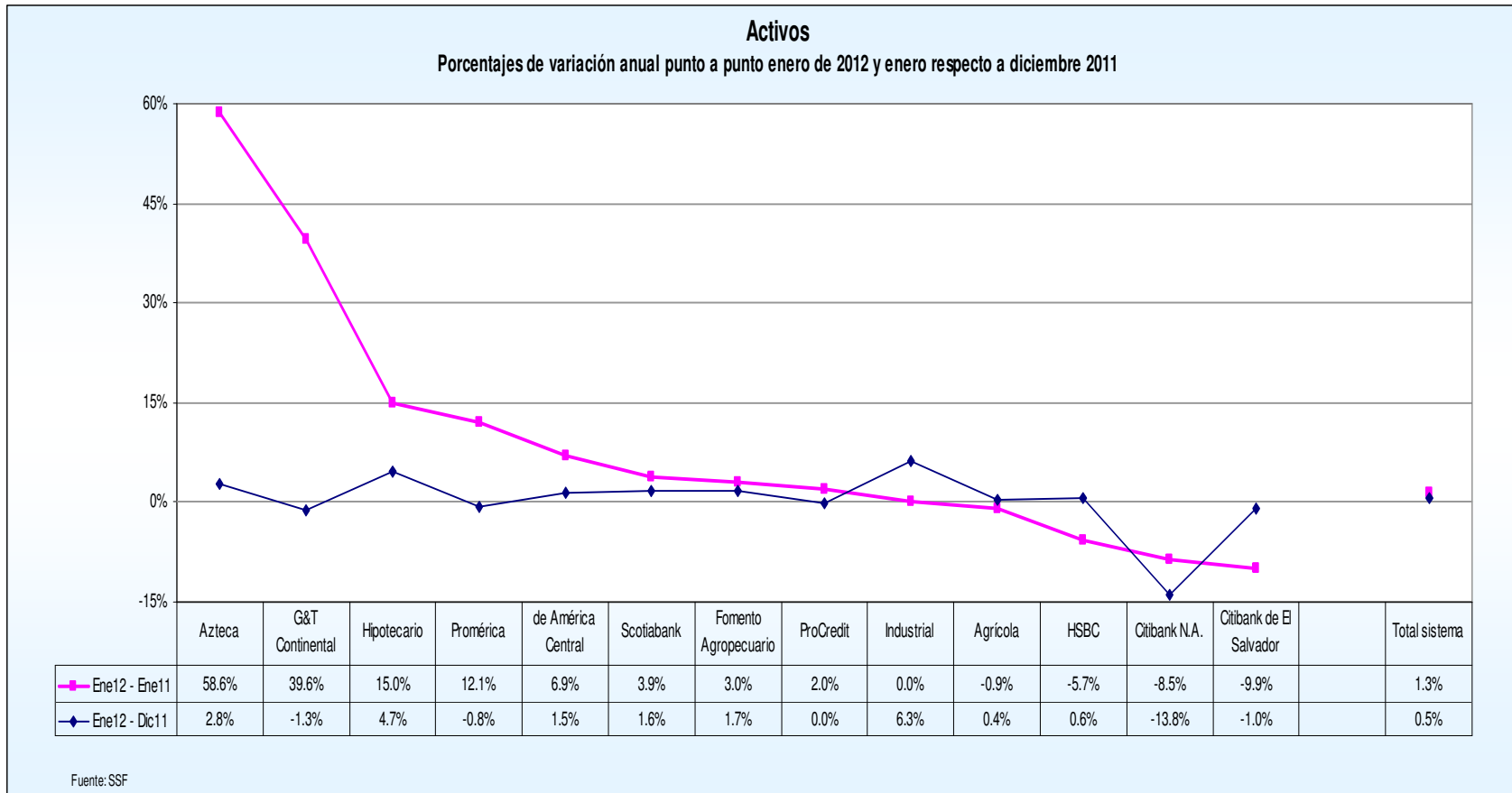
Bancos	Enero	Posición	Diciembre	Posición	Enero	Posición
	2011		2011		2012	
1 Agrícola	3,671.94	1	3,624.08	1	3,640.22	1
2 Citibank de El Salvador	2,162.24	2	1,967.14	2	1,947.59	2
3 Scotiabank	1,830.40	4	1,870.41	3	1,901.06	3
4 HSBC	1,920.86	3	1,801.50	4	1,811.82	4
5 de América Central	1,178.44	5	1,242.00	5	1,260.02	5
6 Hipotecario	520.49	6	571.65	6	598.67	6
7 Promérica	488.75	7	552.27	7	547.94	7
8 G&T Continental	245.76	10	347.66	8	343.10	8
9 ProCredit	288.19	8	294.02	9	293.89	9
10 Fomento Agropecuario	251.15	9	254.17	10	258.58	10
11 Citibank N.A.	134.74	11	143.00	11	123.24	11
12 Industrial	n.a.	13	103.55	12	110.09	12
13 Azteca	44.42	12	68.55	13	70.46	13
Total sistema	12,737.37		12,840.01		12,906.67	

Fuente: SSF

Activos



Activos



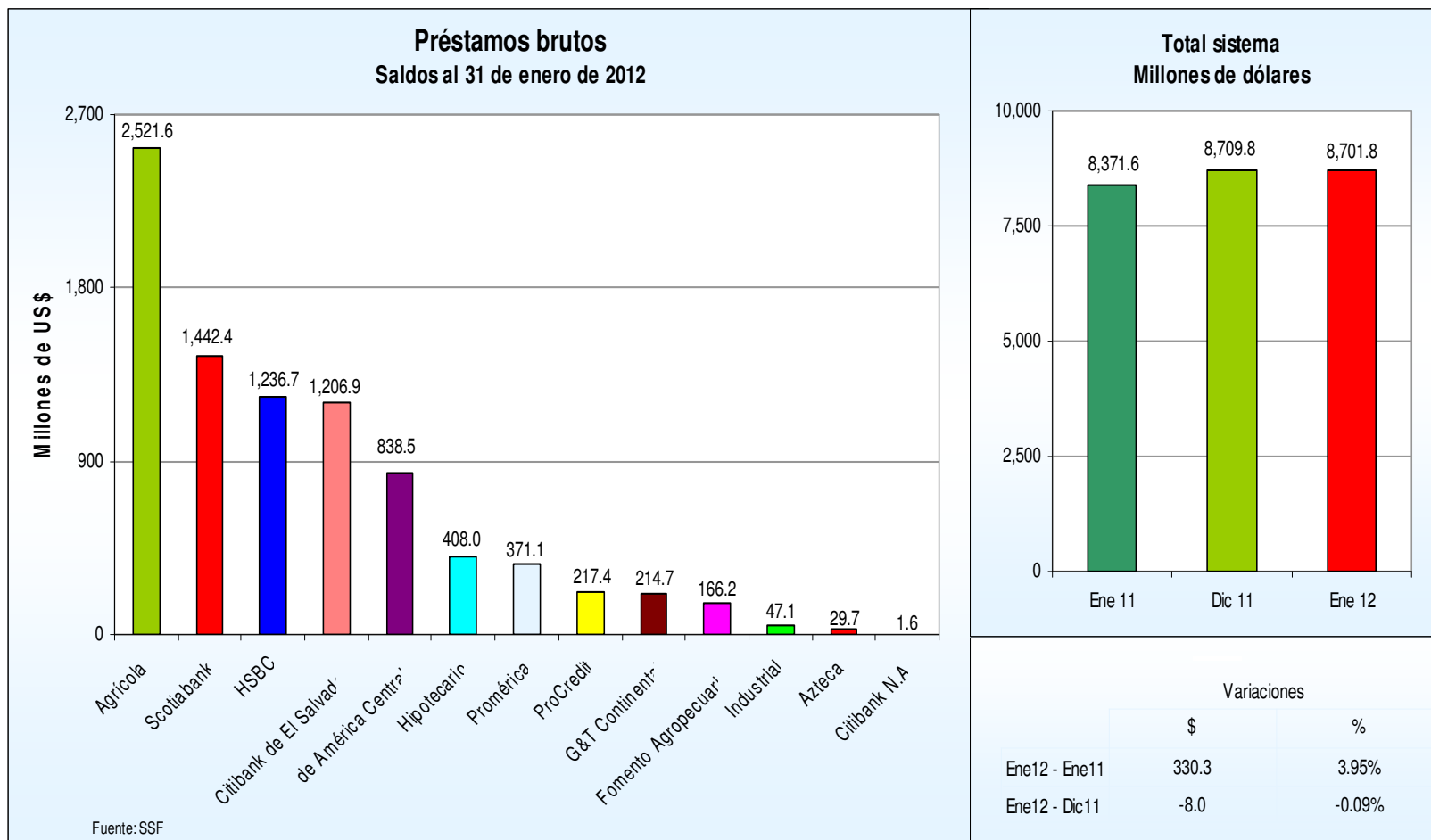
Préstamos brutos

Cartera de préstamos bruta Saldos y posiciones (En millones de dólares)

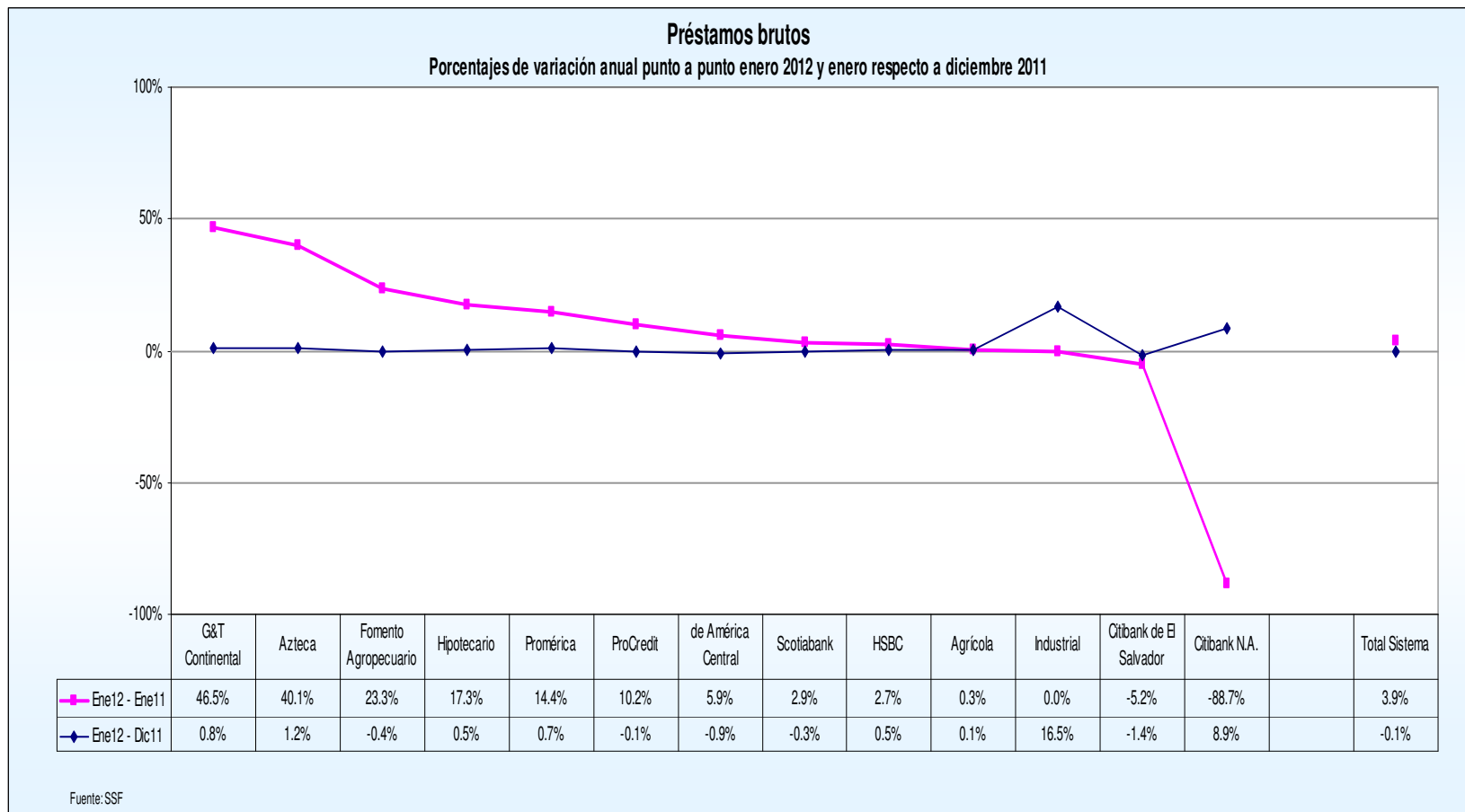
Bancos		Enero	Posición	Diciembre	Posición	Enero	Posición
		2011		2011		2012	
1	Agrícola	2,514.54	1	2,519.00	1	2,521.62	1
2	Scotiabank	1,402.03	3	1,446.30	2	1,442.37	2
3	HSBC	1,204.04	4	1,231.01	3	1,236.71	3
4	Citibank de El Salvador	1,273.33	2	1,223.99	4	1,206.91	4
5	de América Central	791.71	5	846.38	5	838.47	5
6	Hipotecario	347.88	6	405.85	6	407.97	6
7	Promérica	324.27	7	368.50	7	371.12	7
8	ProCredit	197.35	8	217.74	10	217.43	8
9	G&T Continental	146.55	10	212.93	8	214.70	9
10	Fomento Agropecuario	134.82	9	166.91	9	166.20	10
11	Industrial	n.a.	13	40.40	13	47.05	11
12	Azteca	21.20	12	29.35	11	29.70	12
13	Citibank N.A.	13.84	11	1.44	12	1.57	13
Total sistema		8,371.56		8,709.80		8,701.82	

Fuente: SSF

Préstamos brutos



Préstamos brutos



Cartera de préstamos por sector económico

Cartera de préstamos por sector económico

En millones de dólares y porcentajes

Sector	Enero		Diciembre		Enero		Variación Ene/12 - Dic/11 Saldo		Variación Ene/12 - Ene/11 Saldo	
	2011		2011		2012		\$	%	\$	%
	Saldo	Estructura	Saldo	Estructura	Saldo	Estructura				
Consumo	2,350.5	27.6%	2,452.5	27.8%	2,495.4	28.4%	42.8	1.7%	144.8	6.2%
Vivienda	2,153.4	25.2%	2,148.1	24.4%	2,125.8	24.2%	-22.3	-1.0%	-27.6	-1.3%
Comercio	1,215.8	14.3%	1,289.1	14.6%	1,288.8	14.6%	-0.3	0.0%	73.0	6.0%
Industria Manufacturera	805.2	9.4%	886.0	10.1%	871.8	9.9%	-14.2	-1.6%	66.6	8.3%
Servicios	620.3	7.3%	697.3	7.9%	690.4	7.8%	-6.9	-1.0%	70.1	11.3%
Otras Actividades	492.1	5.8%	521.9	5.9%	519.9	5.9%	-2.0	-0.4%	27.8	5.6%
Agropecuario	466.9	5.5%	413.4	4.7%	404.6	4.6%	-8.9	-2.1%	-62.3	-13.3%
Construcción	426.5	5.0%	398.3	4.5%	401.5	4.6%	3.2	0.8%	-25.0	-5.9%
Total	8,530.8	100.0%	8,806.6	100.0%	8,798.1	100.0%	-8.4	-0.1%	267.4	3.1%

Fuente: SSF

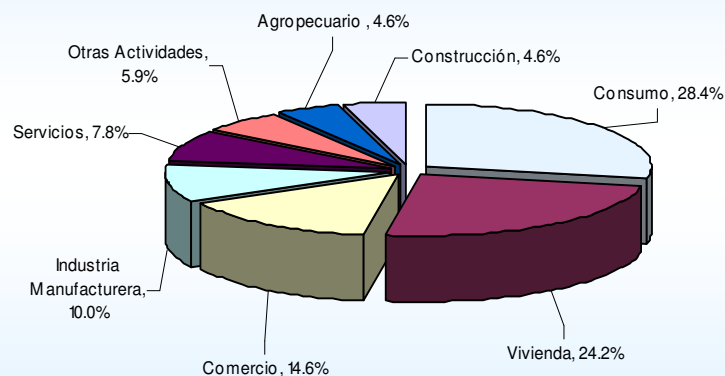
Nota: Agropecuario incluye FICAFE, fuente BCR.

Otras actividades incluye:

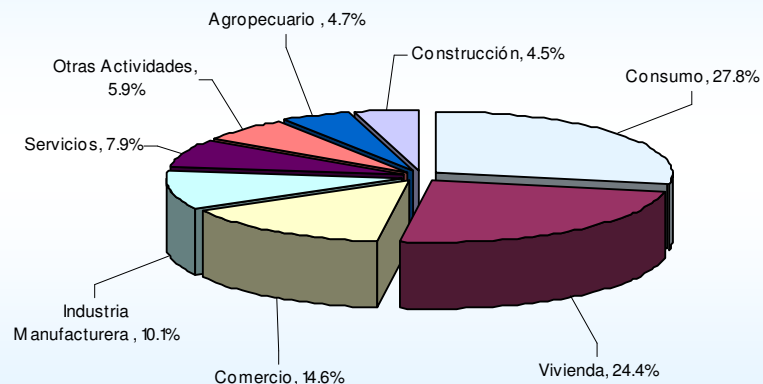
- Minería y canteras
- Electricidad, gas, agua y servicios
- Transporte, almacenaje y comunicaciones
- Instituciones financieras
- Otras no clasificadas

Cartera de préstamos por sector económico

Cartera de préstamos por sector económico
A enero 2012



Cartera de préstamos por sector económico
A diciembre 2011



Variaciones entre Enero/12 y Diciembre/11

	Estructura	Saldo
Consumo	0.51%	1.7%
Construcción	0.04%	0.8%
Comercio	0.01%	0.0%
Otras Actividades	-0.02%	-0.4%
Servicios	-0.07%	-1.0%
Agropecuario	-0.10%	-2.1%
Industria Manufacturera	-0.15%	-1.6%
Vivienda	-0.23%	-1.0%
Total	0.00%	-0.1%

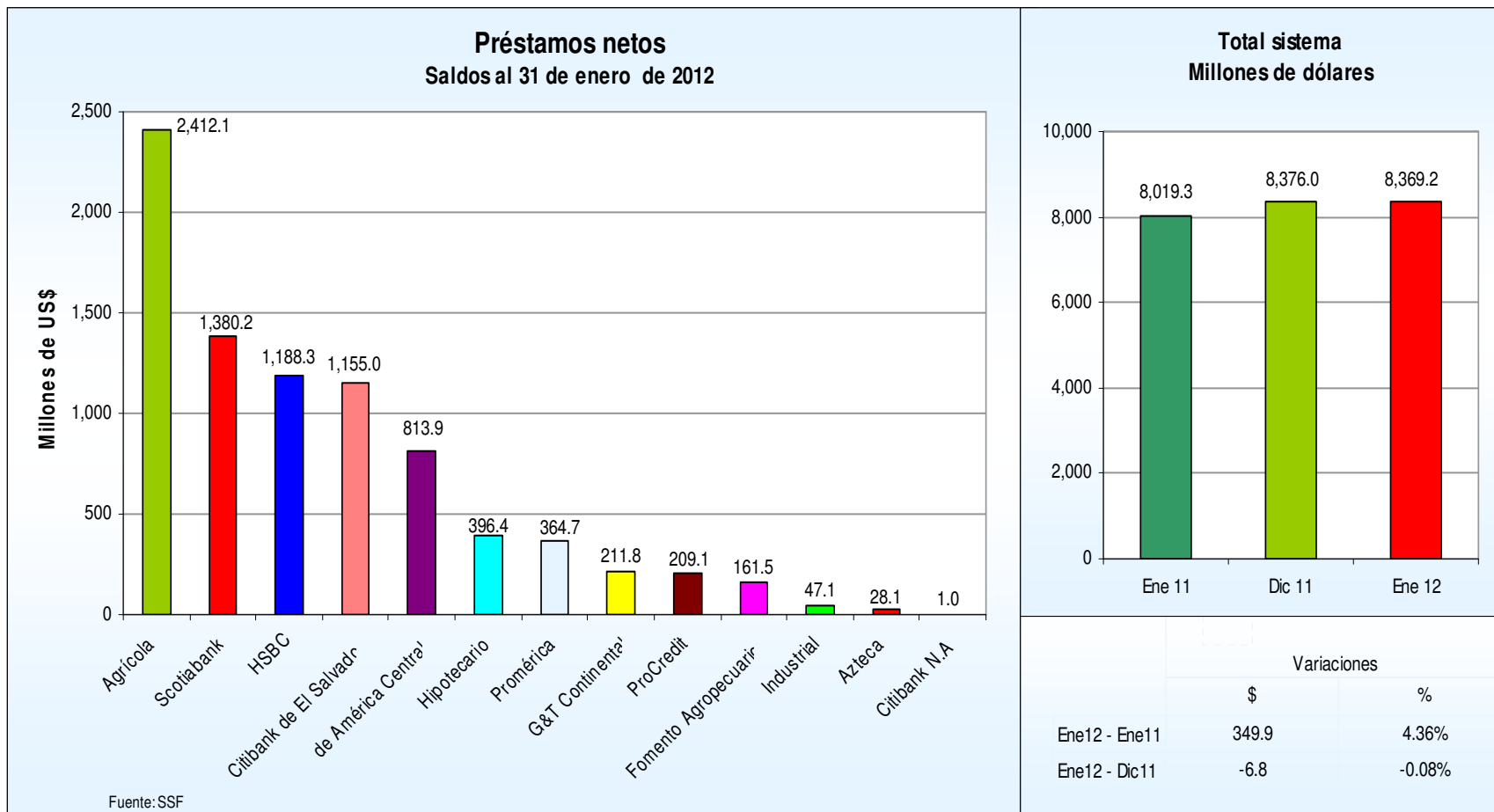
Préstamos netos

Cartera de préstamos neta
Saldos y posiciones
(En millones de dólares)

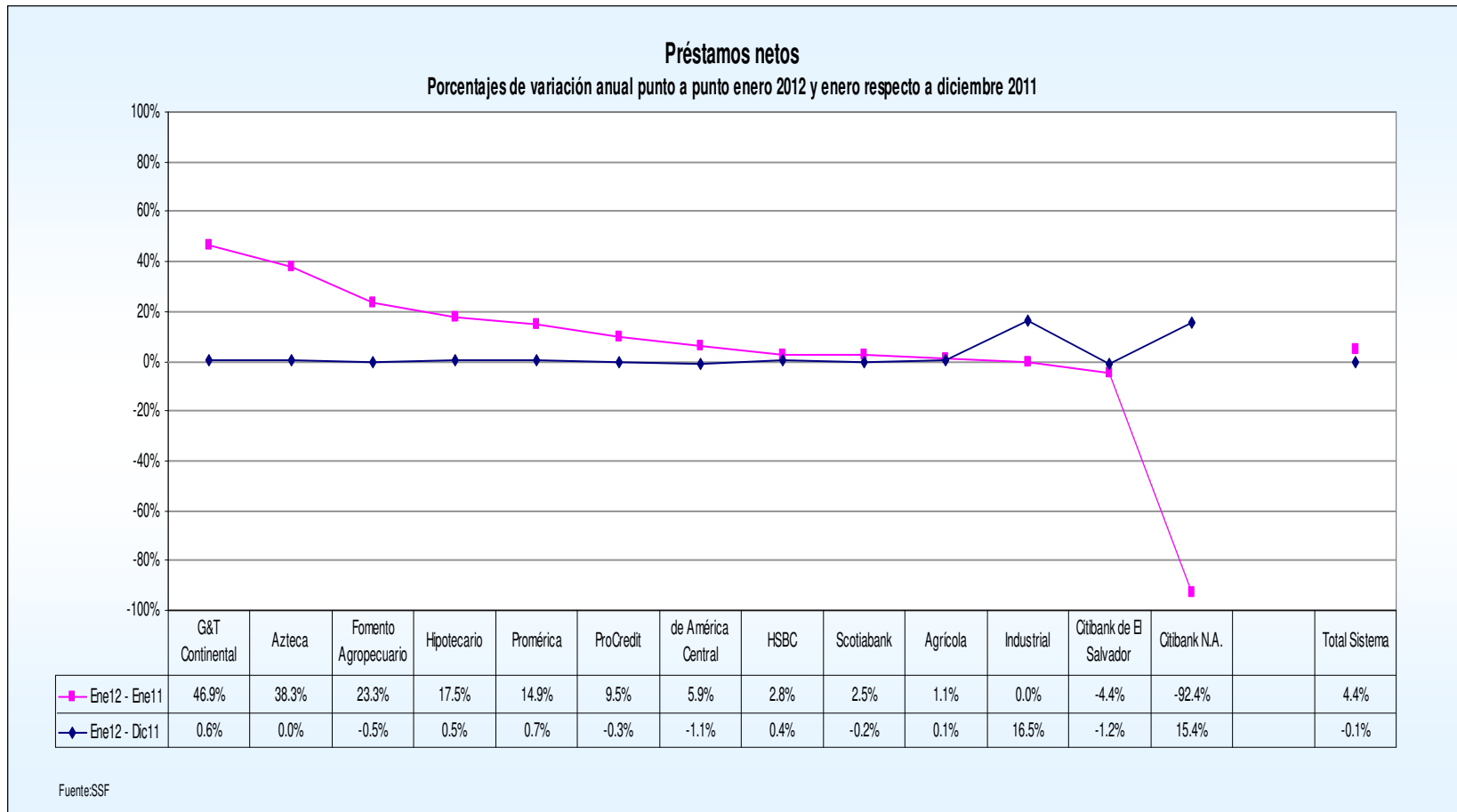
Bancos		Enero	Posición	Diciembre	Posición	Enero	Posición
		2011		2011		2012	
1	Agrícola	2,386.93	1	2,409.35	1	2,412.06	1
2	Scotiabank	1,346.02	2	1,383.46	2	1,380.24	2
3	HSBC	1,155.41	4	1,183.65	3	1,188.33	3
4	Citibank de El Salvador	1,207.89	3	1,168.45	4	1,154.97	4
5	de América Central	768.66	5	822.76	5	813.94	5
6	Hipotecario	337.45	6	394.39	6	396.42	6
7	Promérica	317.42	7	362.09	7	364.70	7
8	G&T Continental	144.24	9	210.58	8	211.82	8
9	ProCredit	190.89	8	209.60	9	209.07	9
10	Fomento Agropecuario	130.95	10	162.33	10	161.48	10
11	Industrial	n.a.	13	40.40	11	47.05	11
12	Azteca	20.34	11	28.11	12	28.13	12
13	Citibank N.A.	13.10	12	0.86	13	0.99	13
Total sistema		8,019.31		8,376.02		8,369.19	

Fuente: SSF

Préstamos netos



Préstamos netos



Cartera de préstamos vencidos por sector económico

CARTERA DE PRÉSTAMOS VENCIDOS CLASIFICADA POR SECTORES ECONÓMICOS
CIFRAS EN MILLONES DE DÓLARES

SECTOR	Septiembre		Septiembre		Variaciones sep/11-sep/10	
	2010		2011		Saldo	
	Saldo	Estructura %	Saldo	Estructura %	\$	%
Vivienda	108.4	30.7%	123.3	37.2%	14.9	13.8%
Construcción	20.2	5.7%	16.1	4.9%	-4.1	-20.5%
Agropecuario	21.8	6.2%	16.7	5.0%	-5.1	-23.5%
Servicios	26.9	7.6%	28.5	8.6%	1.6	6.0%
Comercio	44.8	12.7%	50.7	15.3%	5.9	13.2%
Industria Manufacturera	28.7	8.1%	15.9	4.8%	-12.8	-44.7%
Otras actividades	9.7	2.7%	5.2	1.6%	-4.4	-45.9%
Consumo	92.6	26.2%	74.7	22.6%	-17.9	-19.4%
TOTAL	353.2	100.0%	331.2	100.0%	-22.0	-6.2%

Fuente: SSF

Nota: cartera a partir de un día de vencida.

Otras actividades incluye:

- Minería y canteras
- Electricidad, gas, agua y servicios
- Transporte, almacenaje y comunicaciones
- Instituciones financieras
- Otras no clasificadas

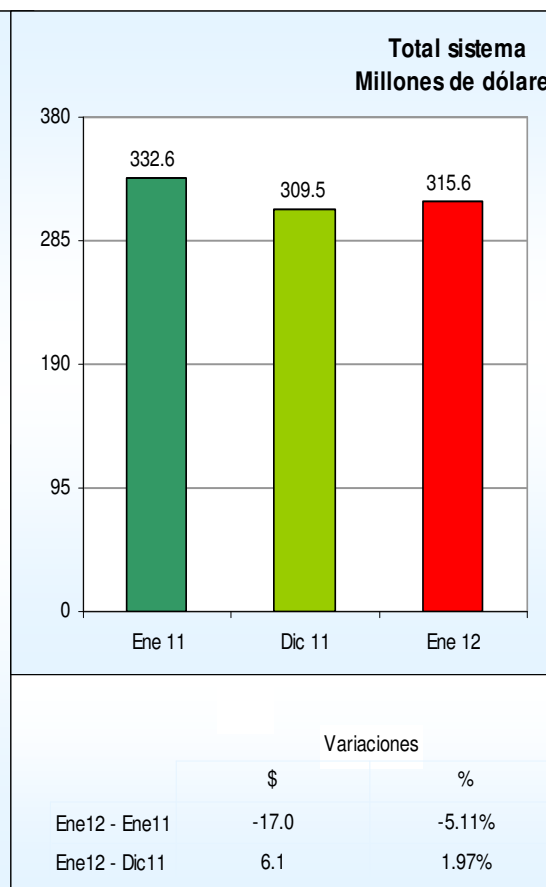
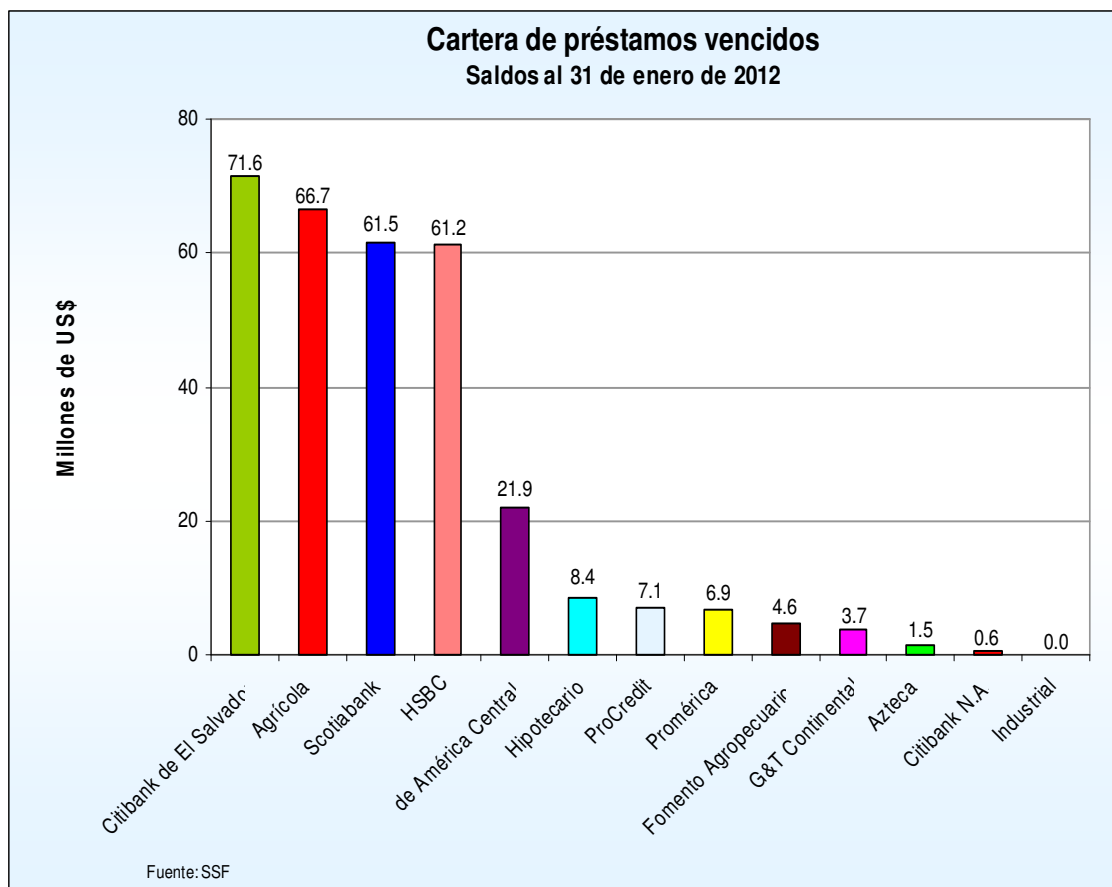
Préstamos vencidos

Préstamos vencidos
Saldos y posiciones
(En millones de dólares)

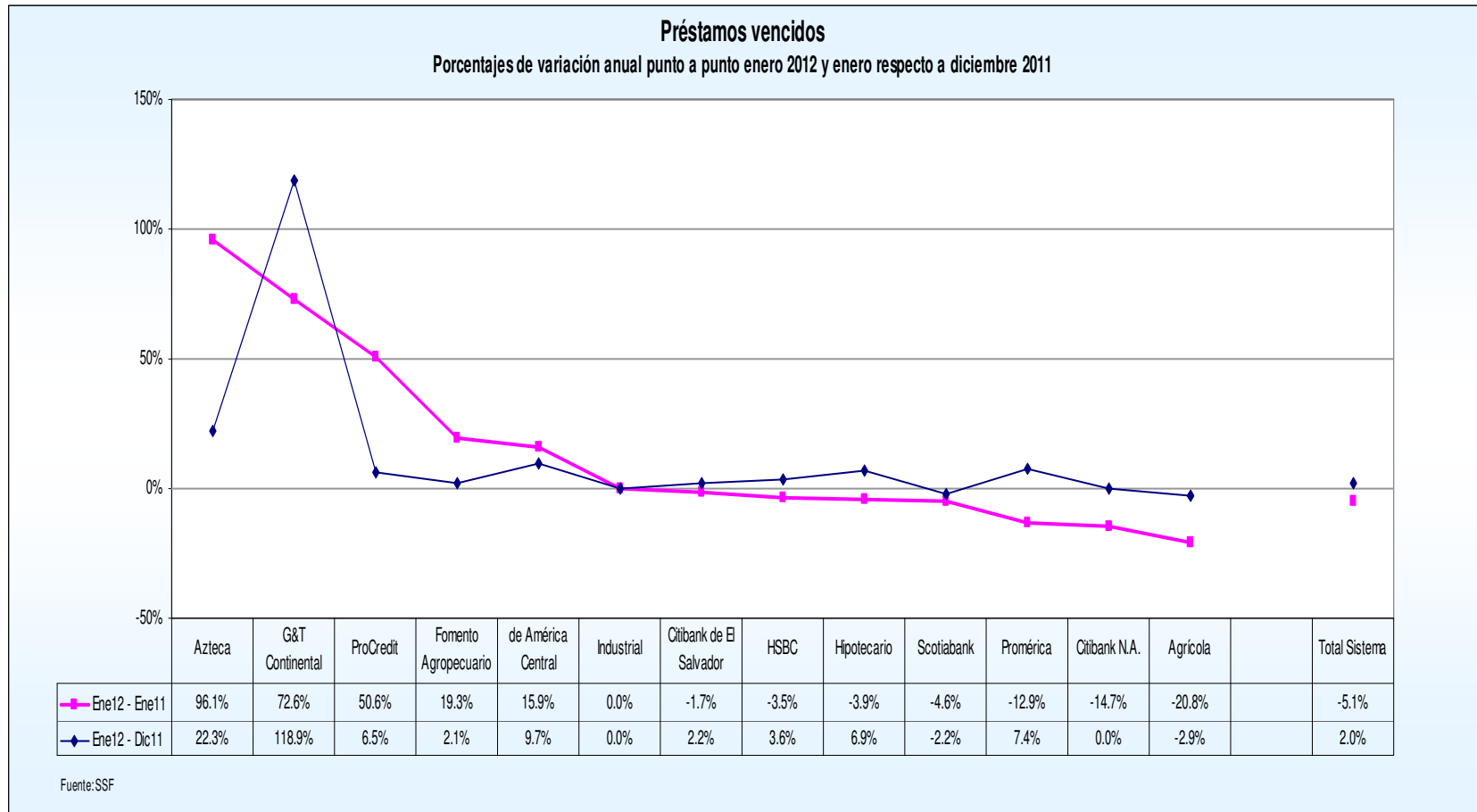
Bancos	Enero	Posición	Diciembre	Posición	Enero	Posición
	2011		2011		2012	
1 Citibank de El Salvador	72.86	2	70.08	1	71.63	1
2 Agrícola	84.20	1	68.64	2	66.65	2
3 Scotiabank	64.44	3	62.85	3	61.48	3
4 HSBC	63.41	4	59.06	4	61.17	4
5 de América Central	18.92	5	19.97	5	21.92	5
6 Hipotecario	8.76	6	7.88	6	8.42	6
7 ProCredit	4.70	8	6.65	7	7.08	7
8 Promérica	7.90	7	6.41	8	6.88	8
9 Fomento Agropecuario	3.83	9	4.47	9	4.56	9
10 G&T Continental	2.16	10	1.70	10	3.73	10
11 Azteca	0.77	11	1.24	11	1.52	11
12 Citibank N.A.	0.68	12	0.58	12	0.58	12
13 Industrial	n.a.	13	n.a.	13	n.a.	13
Total sistema	332.62		309.51		315.62	

Fuente: SSF

Préstamos vencidos



Préstamos vencidos



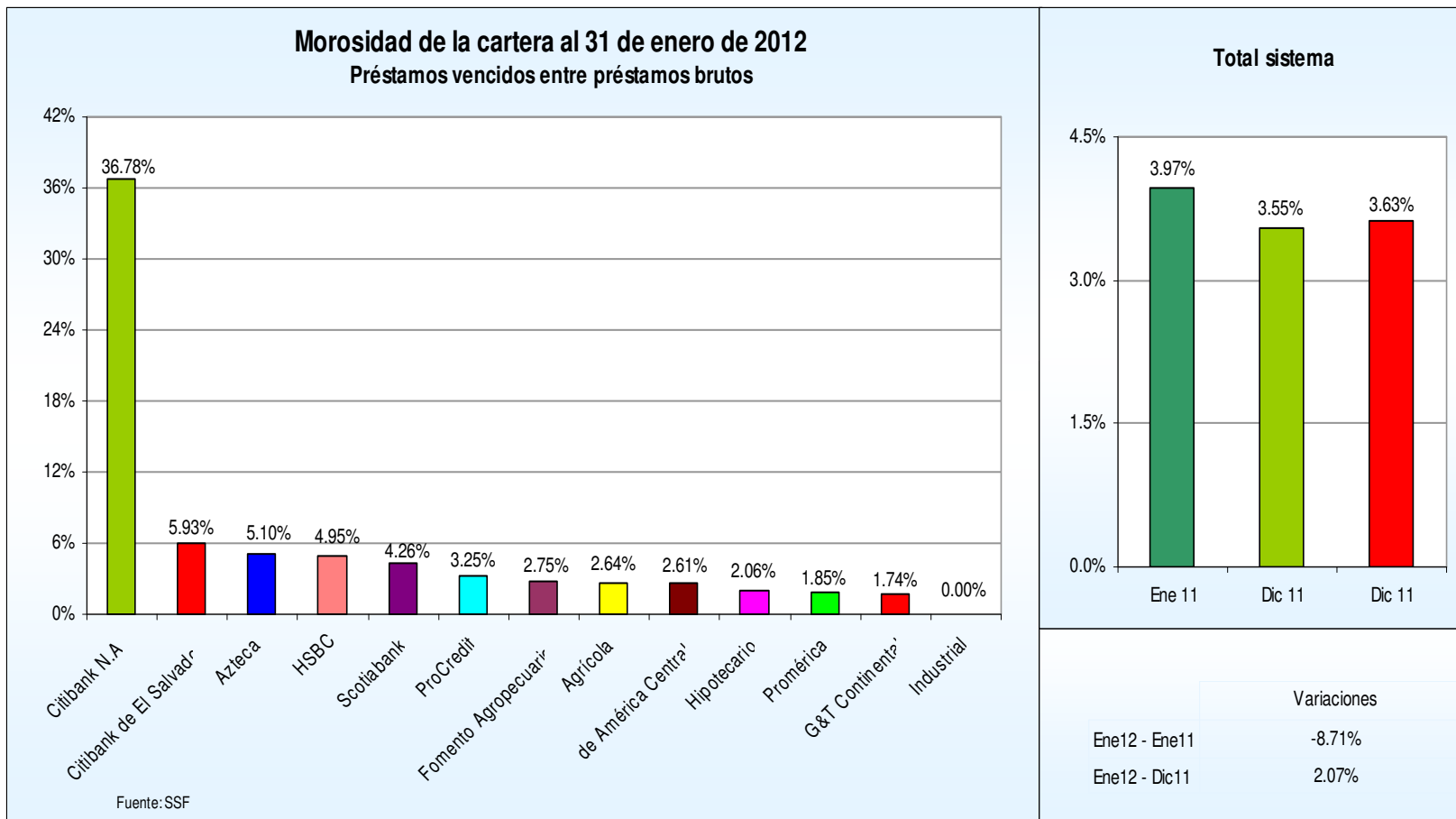
Índice de morosidad de la cartera

Morosidad de cartera Indicador y posiciones En porcentajes

Bancos		Enero	Posición	Diciembre	Posición	Enero	Posición
		2011		2011		2012	
1	Citibank N.A.	4.89%	1	40.04%	1	36.78%	1
2	Citibank de El Salvador	5.72%	2	5.73%	2	5.93%	2
3	Azteca	3.65%	5	4.22%	5	5.10%	3
4	HSBC	5.27%	3	4.80%	3	4.95%	4
5	Scotiabank	4.60%	4	4.35%	4	4.26%	5
6	ProCredit	2.38%	11	3.05%	6	3.25%	6
7	Fomento Agropecuario	2.84%	7	2.68%	8	2.75%	7
8	Agrícola	3.35%	6	2.72%	7	2.64%	8
9	de América Central	2.39%	10	2.36%	9	2.61%	9
10	Hipotecario	2.52%	8	1.94%	10	2.06%	10
11	Promérica	2.44%	9	1.74%	11	1.85%	11
12	G&T Continental	1.47%	12	0.80%	12	1.74%	12
13	Industrial	n.a.	13	n.a.	13	n.a.	13
Total sistema		3.97%		3.55%		3.63%	

Fuente: SSF

Índice de morosidad de la cartera



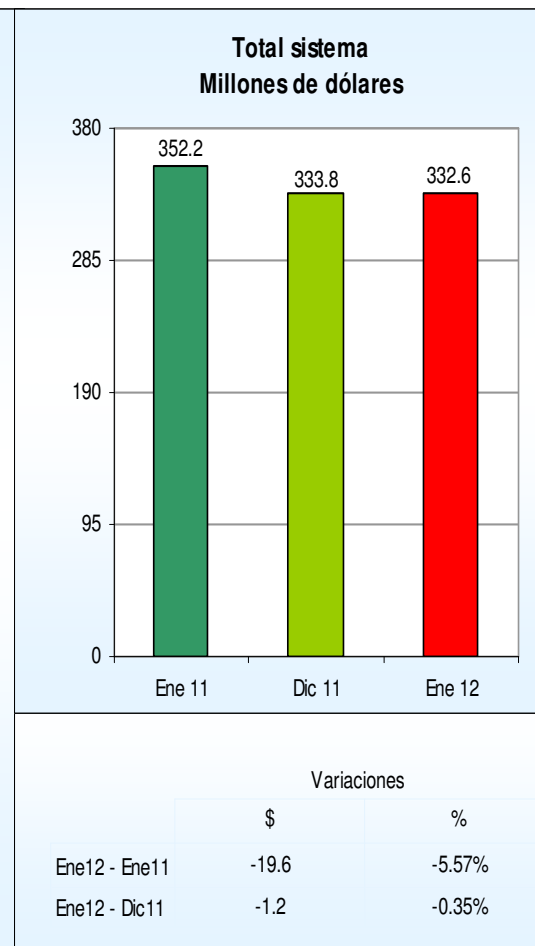
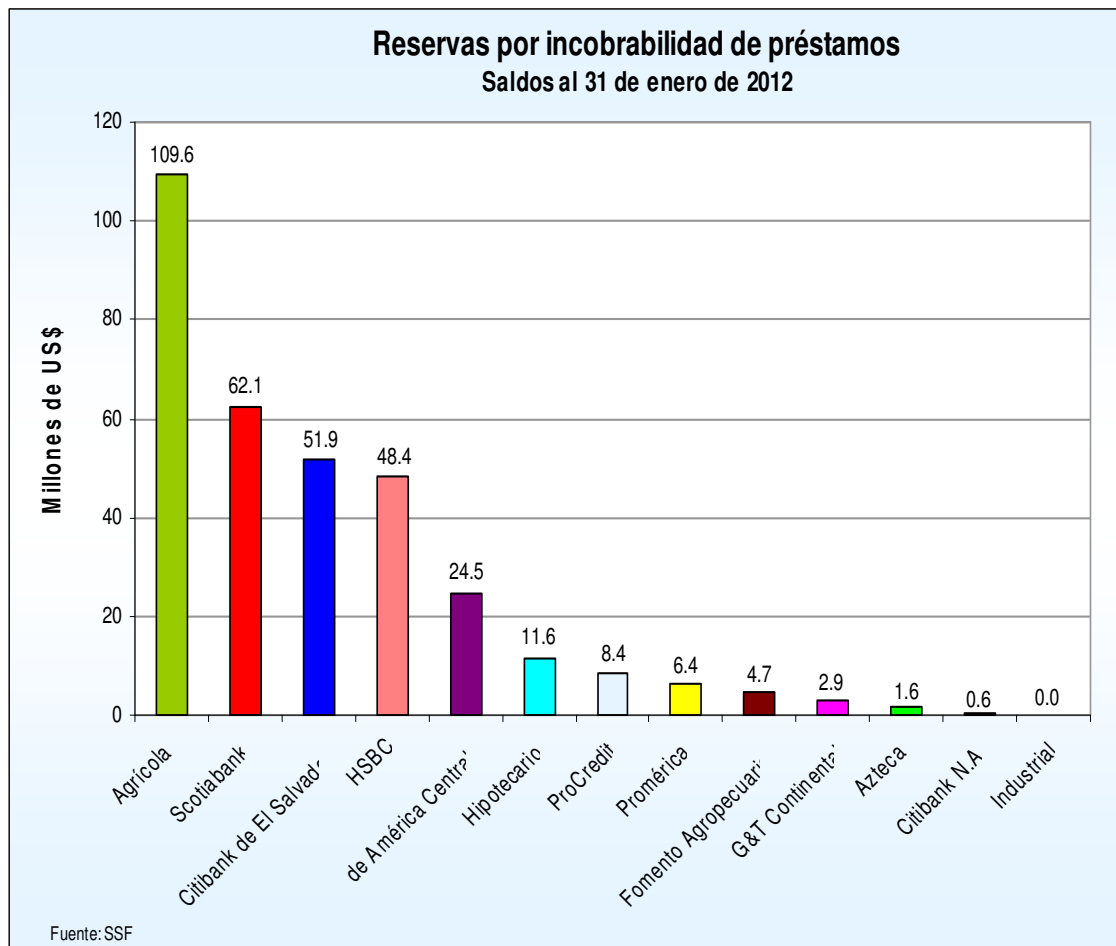
Reservas por incobrabilidad de préstamos

Reservas por incobrabilidad de préstamos Saldos y posiciones (En millones de dólares)

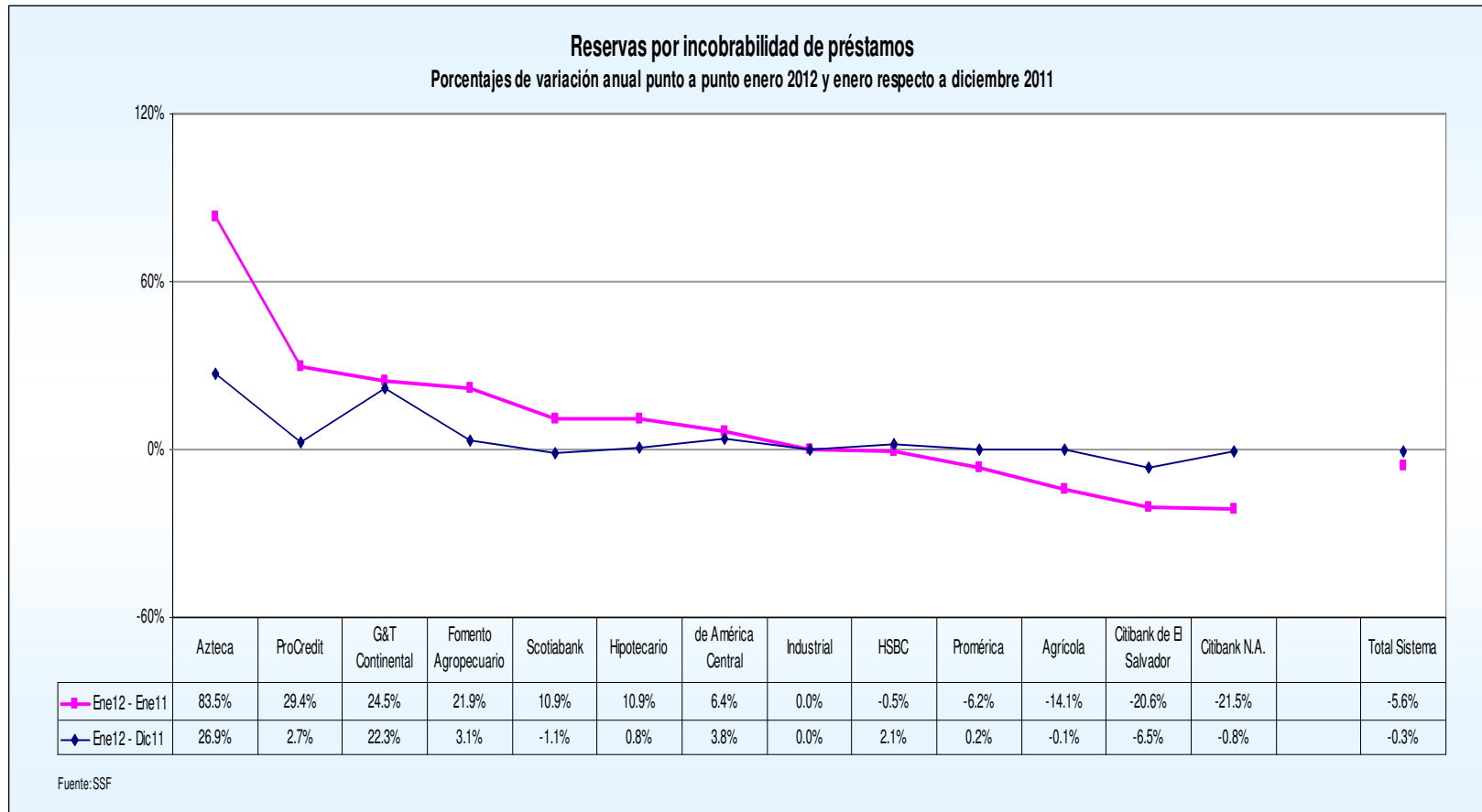
Bancos	Enero	Posición	Diciembre	Posición	Enero	Posición
	2011		2011		2012	
1 Agrícola	127.62	1	109.65	1	109.56	1
2 Scotiabank	56.01	4	62.85	4	62.13	2
3 Citibank de El Salvador	65.44	2	55.54	2	51.94	3
4 HSBC	48.63	3	47.36	3	48.38	4
5 de América Central	23.05	5	23.62	5	24.53	5
6 Hipotecario	10.42	7	11.47	7	11.55	6
7 ProCredit	6.47	8	8.14	8	8.36	7
8 Promérica	6.85	6	6.41	6	6.42	8
9 Fomento Agropecuario	3.87	9	4.58	9	4.72	9
10 G&T Continental	2.31	10	2.36	10	2.88	10
11 Azteca	0.86	12	1.24	13	1.57	11
12 Citibank N.A.	0.74	11	0.58	11	0.58	12
13 Industrial	n.a.	13	n.a.	14	n.a.	13
Total sistema	352.24		333.79		332.63	

Fuente: SSF

Reservas por incobrabilidad de préstamos



Reservas por incobrabilidad de préstamos



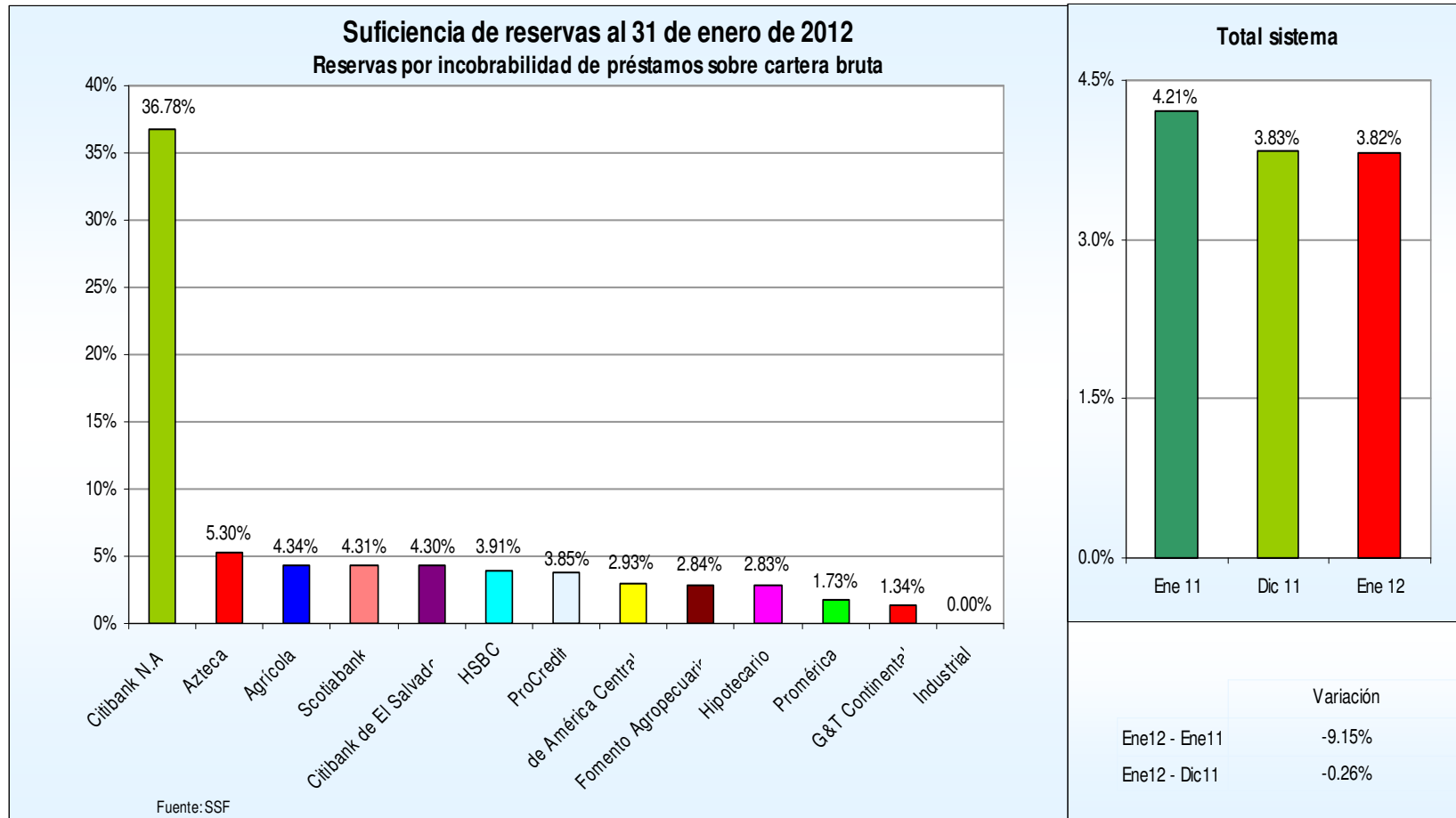
Suficiencia de reservas

Suficiencia de reservas
Indicador y posiciones
En porcentajes

Bancos	Enero	Posición	Diciembre	Posición	Enero	Posición
	2011		2011		2012	
1 Citibank N.A.	5.31%	5	40.35%	1	36.78%	1
2 Azteca	4.04%	13	4.22%	5	5.30%	2
3 Agrícola	5.08%	6	4.35%	3	4.34%	3
4 Scotiabank	3.99%	4	4.35%	4	4.31%	4
5 Citibank de El Salvador	5.14%	2	4.54%	2	4.30%	5
6 HSBC	4.04%	3	3.85%	6	3.91%	6
7 ProCredit	3.28%	9	3.74%	7	3.85%	7
8 de América Central	2.91%	7	2.79%	9	2.93%	8
9 Fomento Agropecuario	2.87%	11	2.74%	10	2.84%	9
10 Hipotecario	3.00%	10	2.83%	8	2.83%	10
11 Promérica	2.11%	8	1.74%	11	1.73%	11
12 G&T Continental	1.58%	12	1.11%	12	1.34%	12
13 Industrial	n.a.	13	n.a.	13	n.a.	13
Total sistema	4.21%		3.83%		3.82%	

Fuente: SSF

Suficiencia de reservas



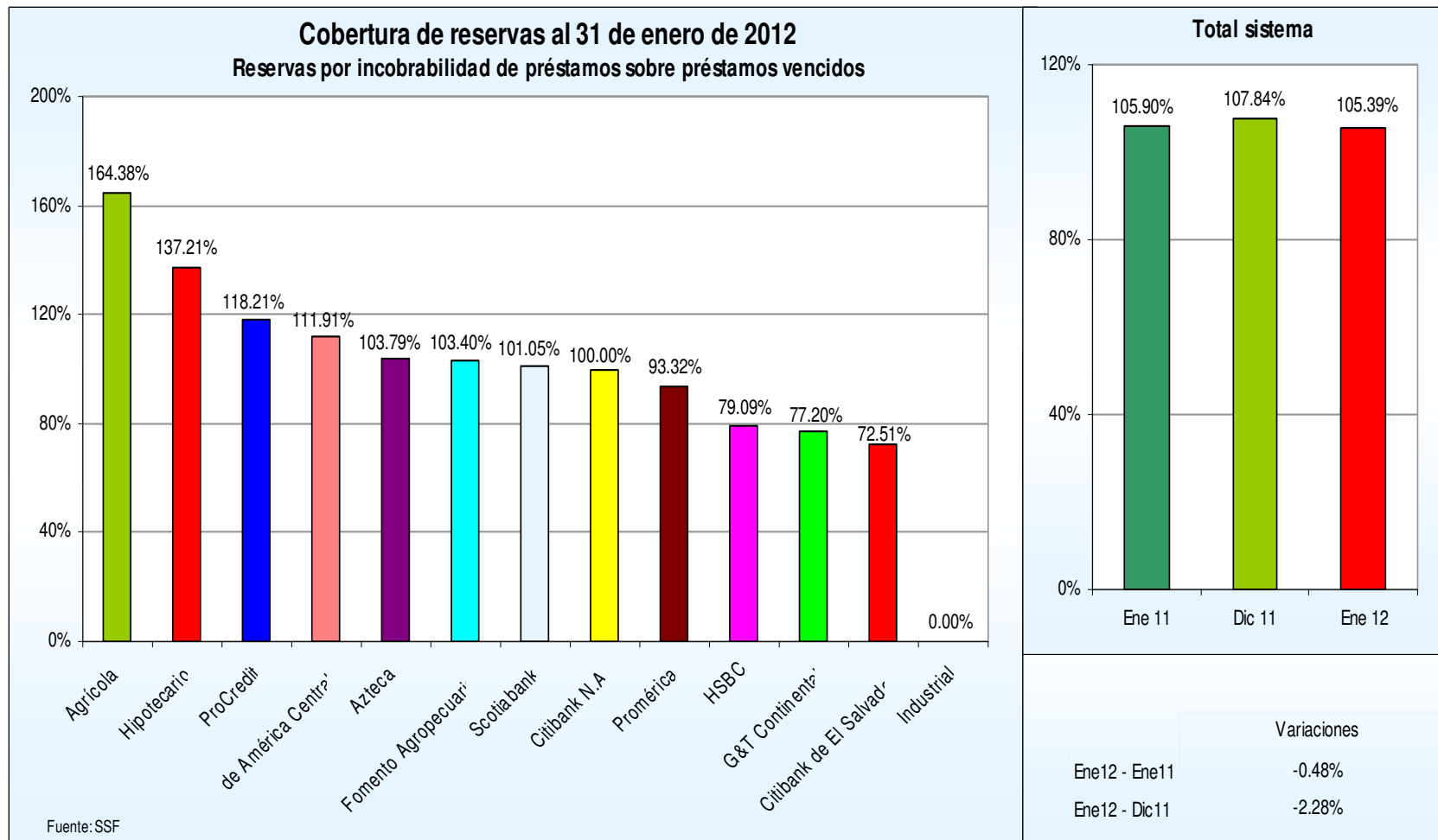
Cobertura de reservas

Cobertura de reservas
Indicador y posiciones
En porcentajes

	Bancos	Enero	Posición	Diciembre	Posición	Enero	Posición
		2011		2011		2012	
1	Agrícola	151.56%	3	159.75%	1	164.38%	1
2	Hipotecario	118.97%	4	145.54%	2	137.21%	2
3	ProCredit	137.61%	2	122.50%	4	118.21%	3
4	de América Central	121.84%	6	118.26%	5	111.91%	4
5	Azteca	110.88%	1	100.00%	10	103.79%	5
6	Fomento Agropecuario	101.14%	9	102.40%	6	103.40%	6
7	Scotiabank	86.91%	12	100.00%	9	101.05%	7
8	Citibank N.A.	108.64%	7	100.79%	7	100.00%	8
9	Promérica	86.67%	11	100.09%	8	93.32%	9
10	HSBC	76.70%	10	80.20%	11	79.09%	10
11	G&T Continental	107.01%	8	138.24%	3	77.20%	11
12	Citibank de El Salvador	89.81%	5	79.25%	12	72.51%	12
13	Industrial	n.a.	13	n.a.	13	n.a.	13
Total sistema		105.90%		107.84%		105.39%	

Fuente: SSF

Cobertura de reservas



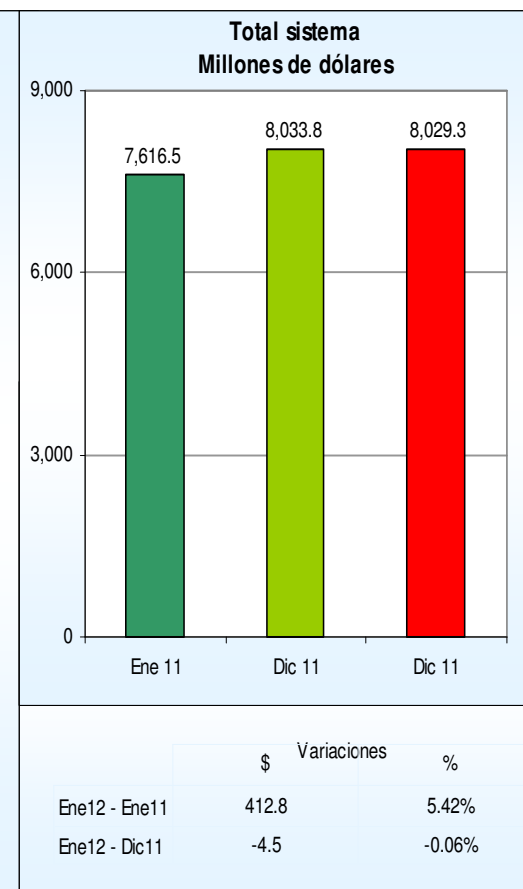
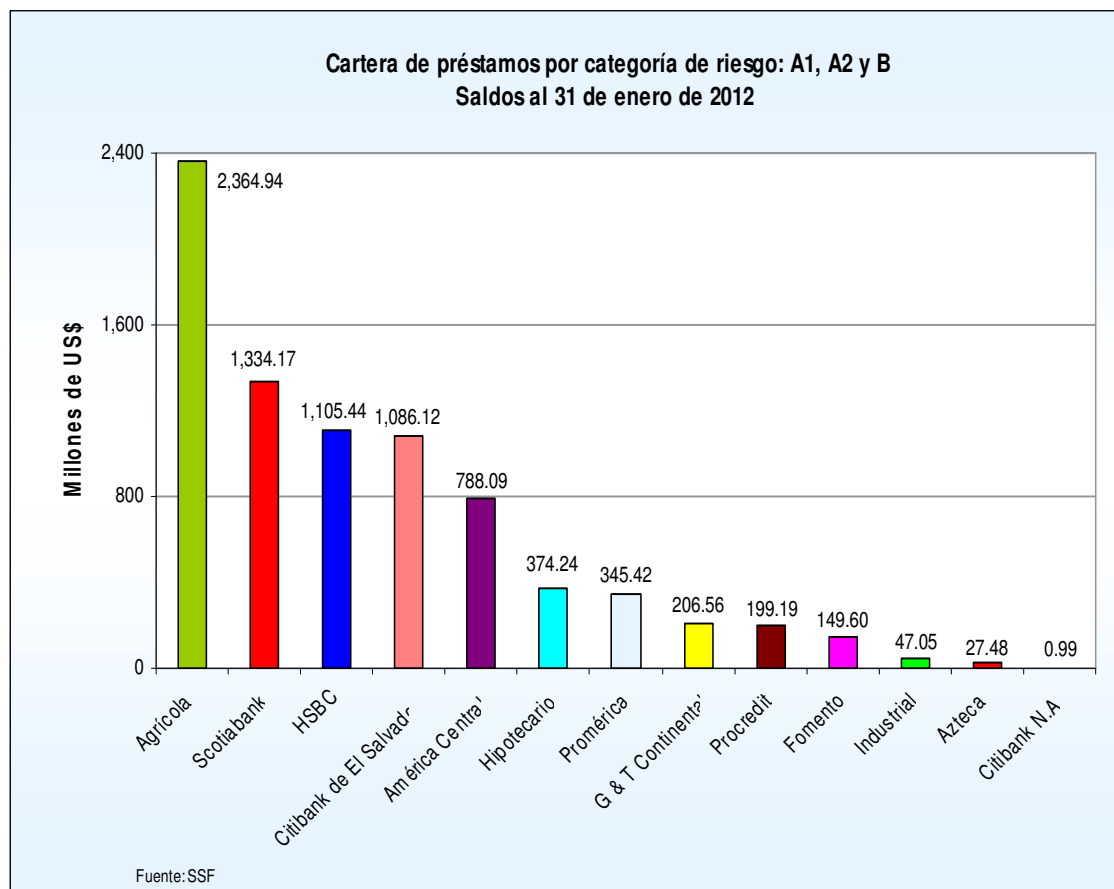
Cartera de préstamos por categoría de riesgo: A1, A2 y B

Cartera de préstamos por categoría de riesgo: A1, A2 y B
Saldos y posiciones
(En millones de dólares)

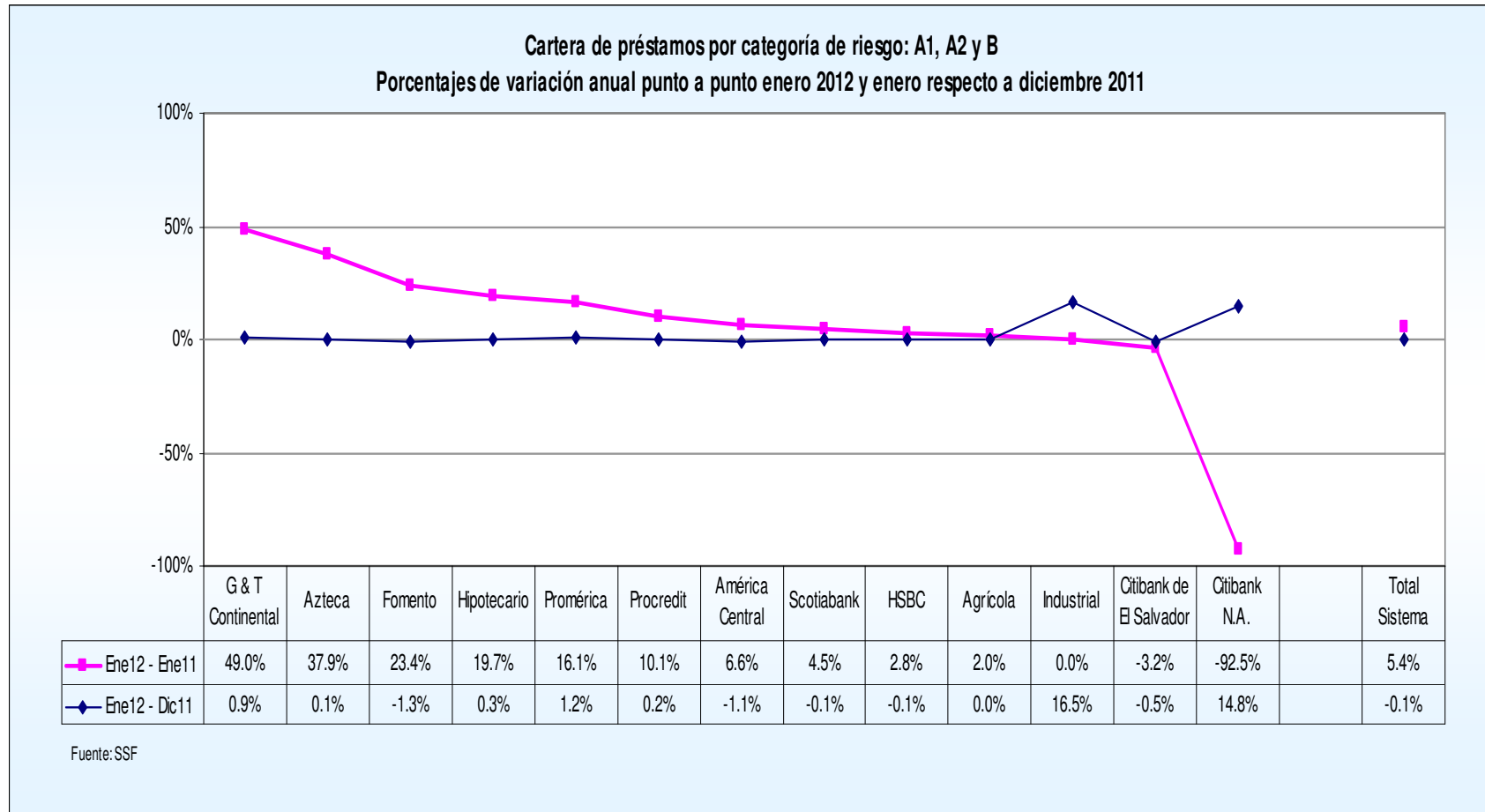
Bancos	Enero	Posición	Diciembre	Posición	Enero	Posición
	2011		2011		2012	
1 Agrícola	2,318.54	1	2,364.56	1	2,364.94	1
2 Scotiabank	1,276.53	2	1,335.16	2	1,334.17	2
3 HSBC	1,075.82	4	1,106.83	4	1,105.44	3
4 Citibank de El Salvador	1,122.34	3	1,091.70	3	1,086.12	4
5 América Central	739.22	5	797.12	5	788.09	5
6 Hipotecario	312.66	6	373.30	6	374.24	6
7 Promérica	297.55	7	341.25	7	345.42	7
8 G & T Continental	138.61	9	204.69	9	206.56	8
9 Procredit	180.93	8	198.78	8	199.19	9
10 Fomento	121.21	10	151.64	10	149.60	10
11 Industrial	0.00	13	40.40	14	47.05	11
12 Azteca	19.93	11	27.46	12	27.48	12
13 Citibank N.A.	13.16	12	0.86	11	0.99	13
Total sistema	7,616.49		8,033.76		8,029.29	

Fuente: SSF

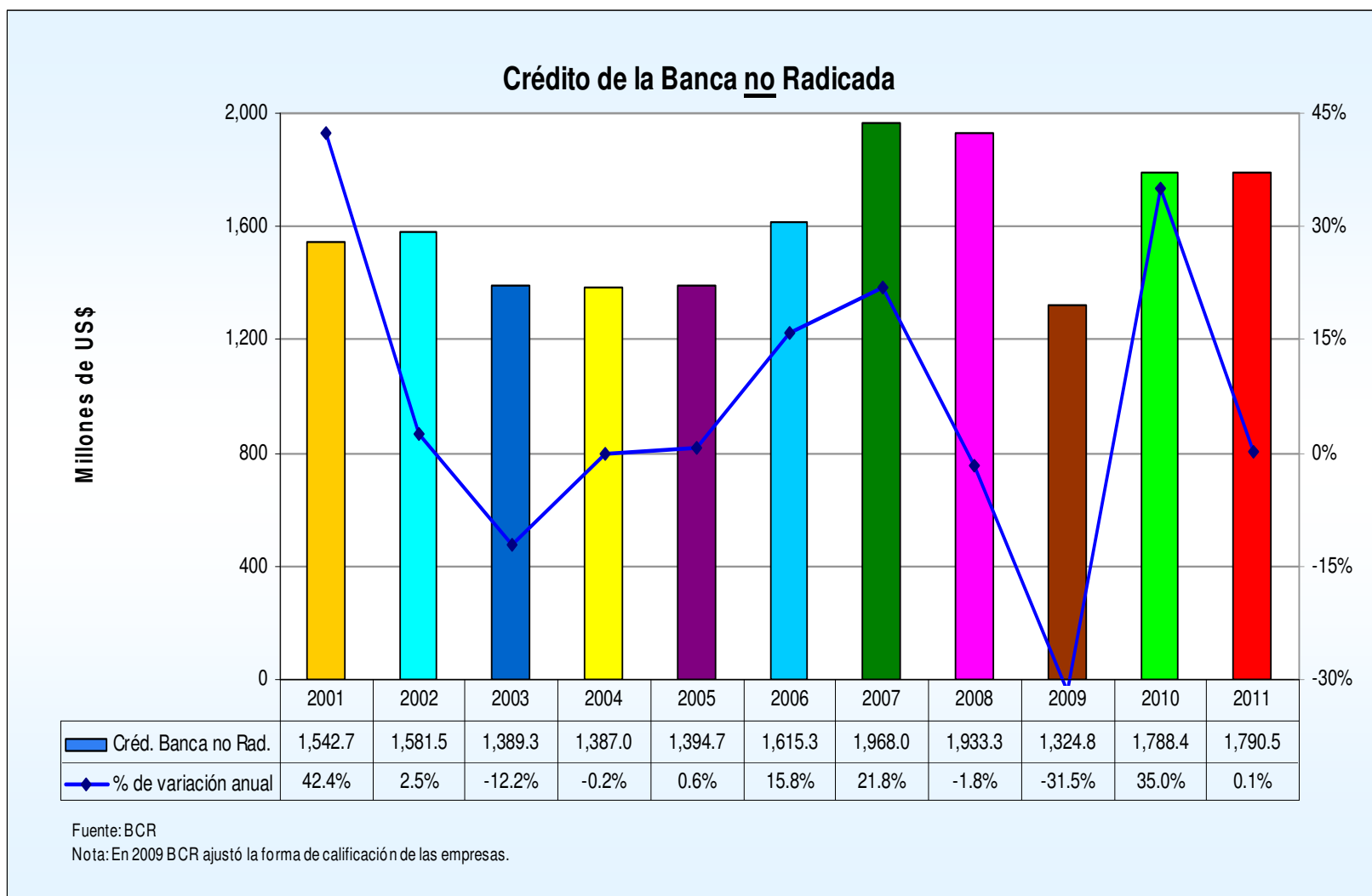
Cartera de préstamos por categoría de riesgo: A1, A2 y B



Cartera de préstamos por categoría de riesgo: A1, A2 y B



Saldos del crédito de la banca no radicada



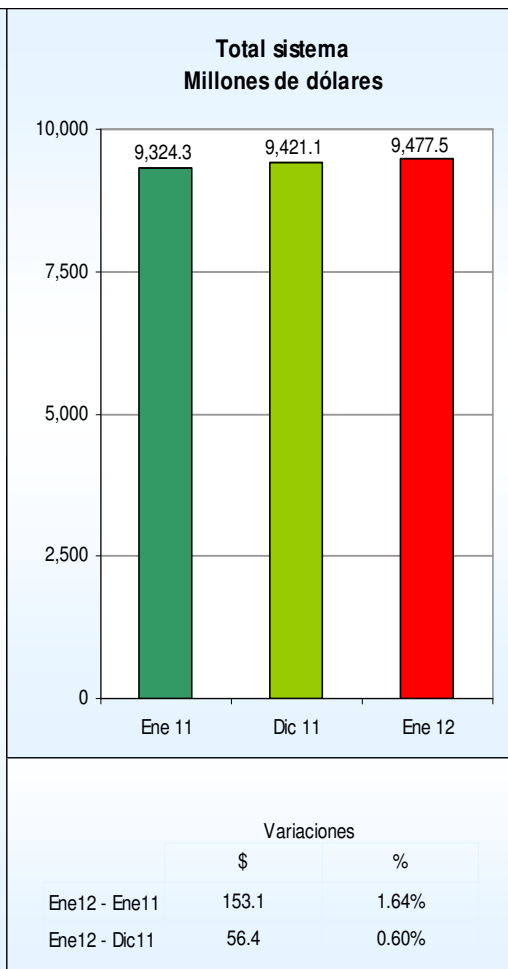
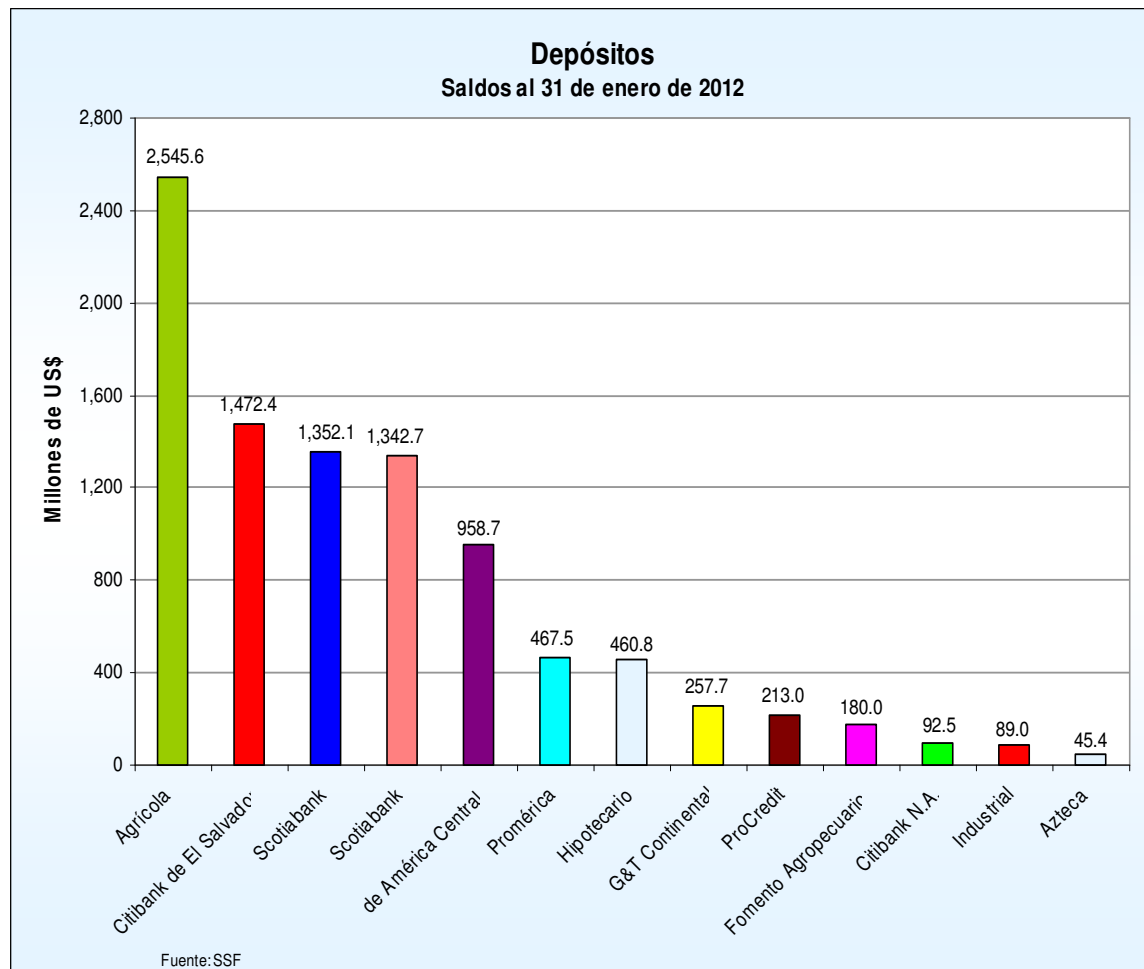
Depósitos

Cartera de depósitos
Saldos y posiciones
 (En millones de dólares)

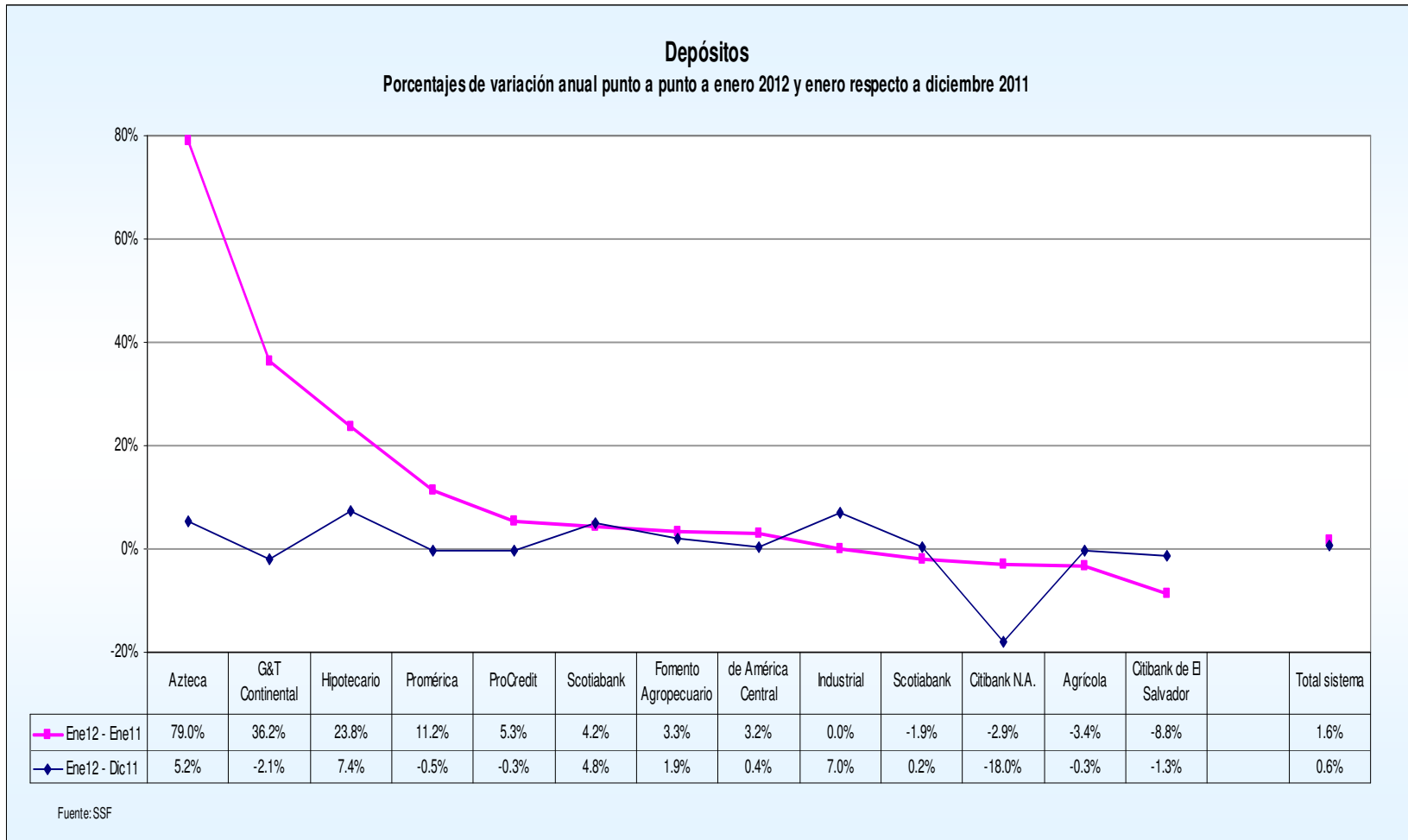
Bancos		Enero	Posición	Diciembre	Posición	Enero	Posición
		2011		2011		2012	
1	Agrícola	2,633.88	1	2,552.72	1	2,545.60	1
2	Citibank de El Salvador	1,614.92	2	1,492.46	2	1,472.43	2
3	Scotiabank	1,297.87	4	1,289.70	4	1,352.05	3
4	HSBC	1,369.31	3	1,339.68	3	1,342.67	4
5	de América Central	929.44	5	954.99	5	958.72	5
6	Promérica	420.24	6	469.83	6	467.52	6
7	Hipotecario	372.23	7	428.98	7	460.82	7
8	G&T Continental	189.20	9	263.20	8	257.71	8
9	ProCredit	202.38	8	213.73	9	213.02	9
10	Fomento Agropecuario	174.28	10	176.57	10	180.00	10
11	Citibank N.A.	95.23	11	112.84	11	92.49	11
12	Industrial	n.a.	13	83.19	12	89.03	12
13	Azteca	25.36	12	43.15	13	45.40	13
Total sistema		9,324.35		9,421.05		9,477.48	

Fuente: SSF

Depósitos



Depósitos



Clasificación de los depósitos por tipo de cuenta

Clasificación de los depósitos por tipo de cuenta

En millones de dólares y porcentajes

Sector	Enero		Diciembre		Enero		Variación Ene/12 -		Variación Ene/12 -	
	2011		2011		2012		Dic/11 Saldo		Ene/11 Saldo	
	Saldo	Estructura	Saldo	Estructura	Saldo	Estructura	\$	%	\$	%
Depósitos a la Vista	5,201.6	55.8%	5,541.6	58.8%	5,577.8	58.9%	36.2	0.7%	376.2	7.2%
-En cuenta Corriente	2,469.6	26.5%	2,718.7	28.9%	2,778.2	29.3%	59.5	2.2%	308.6	12.5%
-En cuenta de Ahorros	2,732.0	29.3%	2,822.9	30.0%	2,799.6	29.5%	-23.3	-0.8%	67.6	2.5%
Depósitos a Plazo	3,896.4	41.8%	3,615.9	38.4%	3,614.8	38.1%	-1.1	0.0%	-281.6	-7.2%
-Pactados hasta un año plazo	3,834.9	41.1%	3,538.8	37.6%	3,538.8	37.3%	0.1	0.0%	-296.1	-7.7%
-Pactados a más de un año plazo	61.4	0.7%	77.1	0.8%	76.0	0.8%	-1.2	-1.5%	14.5	23.7%
Depósitos Restringidos e Inactivos	226.4	2.4%	263.5	2.8%	284.9	3.0%	21.3	8.1%	58.5	25.8%
Depósitos Totales	9,324.3	100.0%	9,421.1	100.0%	9,477.5	100.0%	56.4	0.6%	153.1	1.6%

Fuente: SSF

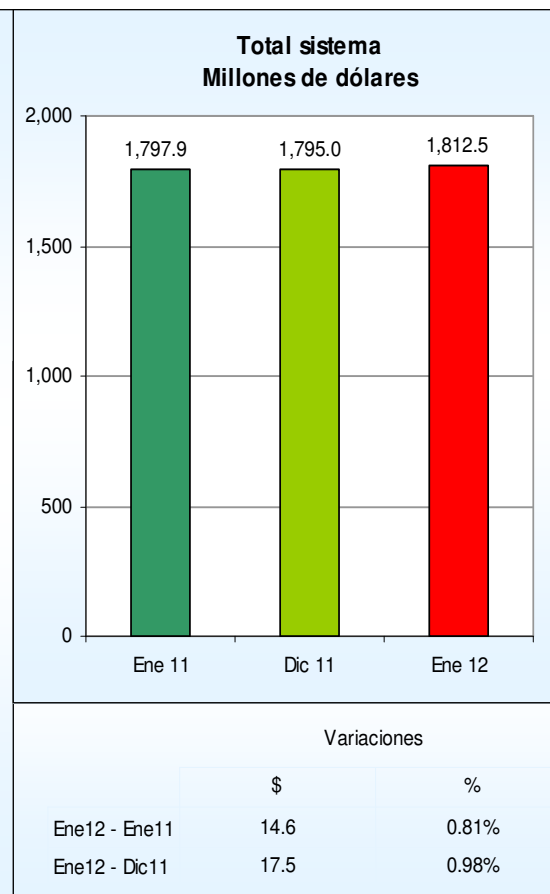
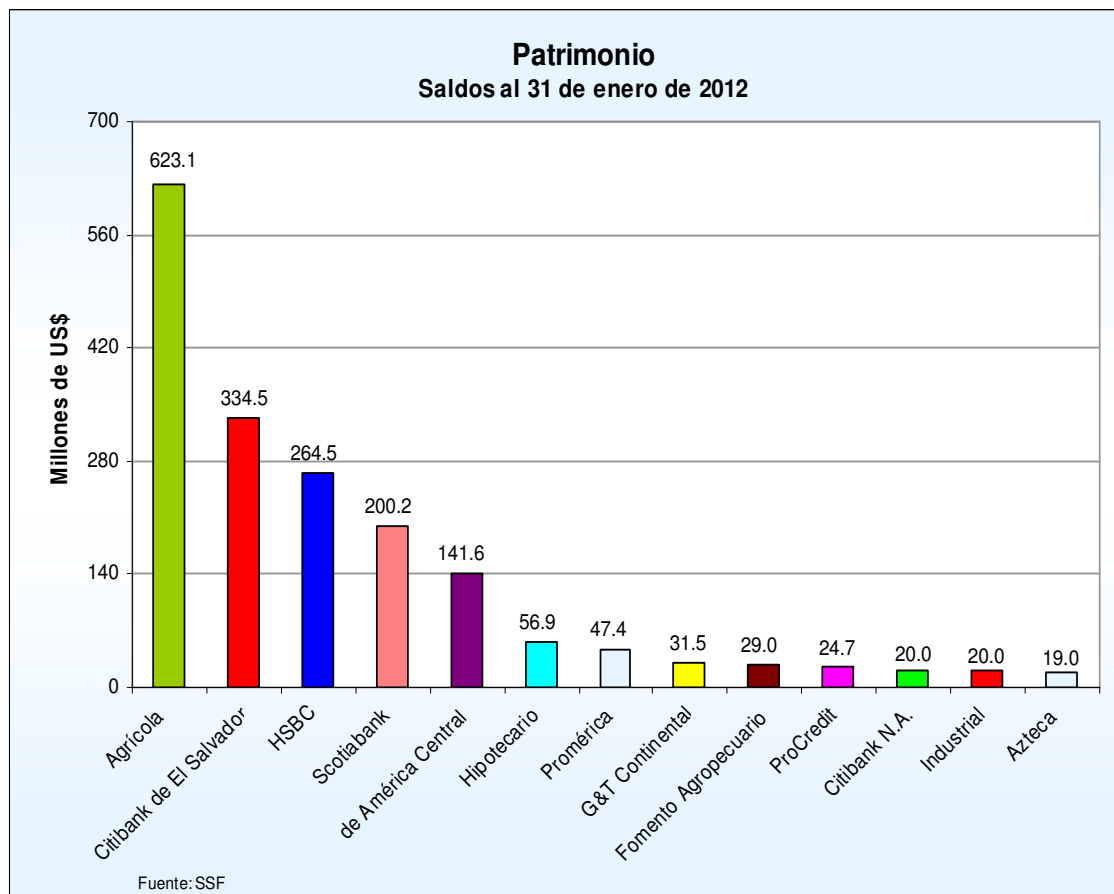
Patrimonio

Total de patrimonio
Saldos y posiciones
(En millones de dólares)

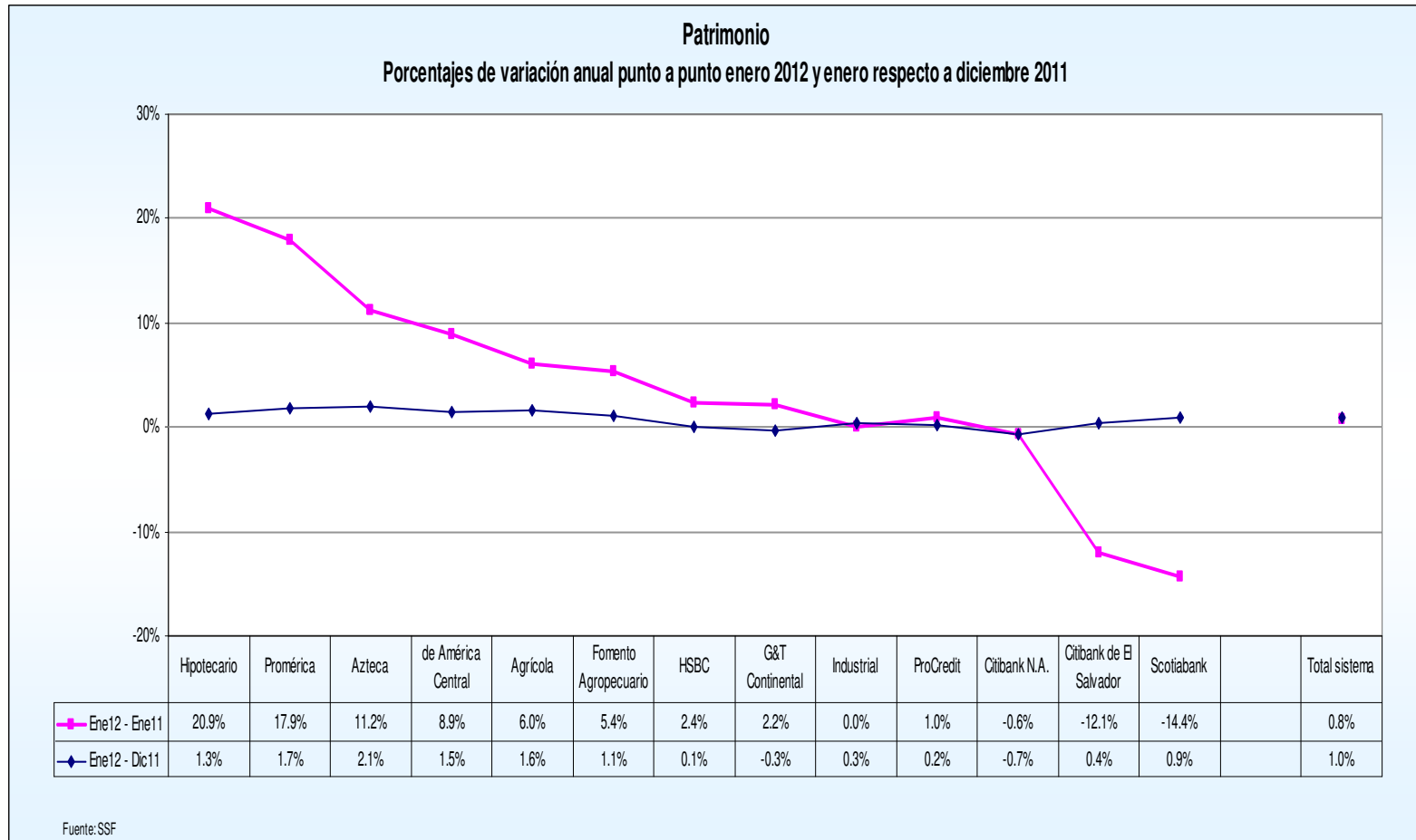
Bancos	Enero	Posición	Diciembre	Posición	Enero	Posición
	2011		2011		2012	
1 Agrícola	587.91	1	613.27	1	623.10	1
2 Citibank de El Salvador	380.43	2	333.18	2	334.46	2
3 HSBC	258.39	3	264.24	3	264.52	3
4 Scotiabank	233.85	4	198.34	4	200.22	4
5 de América Central	130.02	5	139.53	5	141.64	5
6 Hipotecario	47.11	6	56.21	6	56.94	6
7 Promérica	40.19	7	46.58	7	47.39	7
8 G&T Continental	30.85	8	31.63	8	31.53	8
9 Fomento Agropecuario	27.54	9	28.71	9	29.04	9
10 ProCredit	24.42	10	24.61	10	24.67	10
11 Citibank N.A.	20.13	11	20.15	11	20.00	11
12 Industrial	n.a.	13	19.92	13	19.98	12
13 Azteca	17.05	12	18.58	12	18.96	13
Total sistema	1,797.89		1,794.96		1,812.46	

Fuente: SSF

Patrimonio



Patrimonio



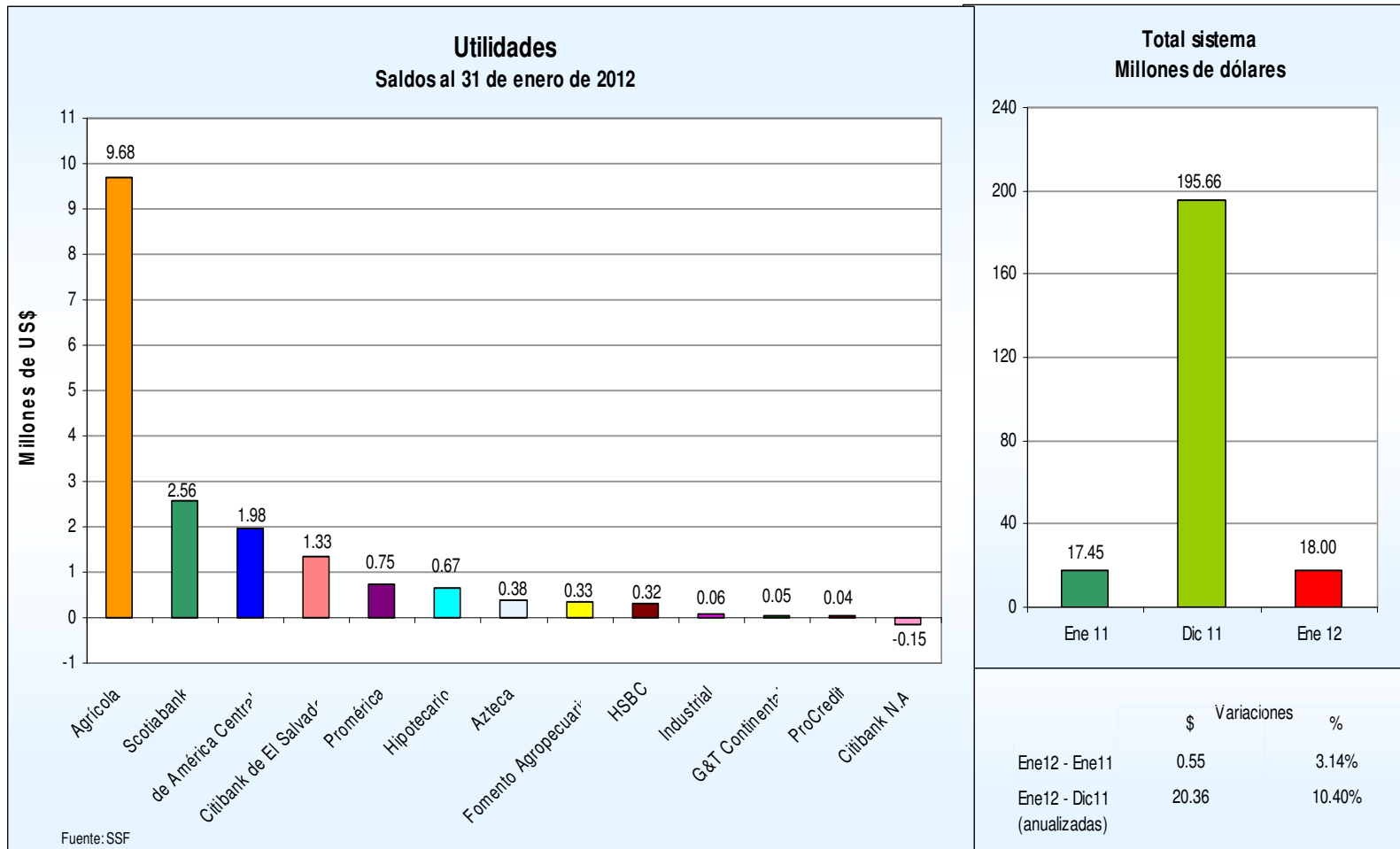
Utilidades

Total de utilidades de bancos
Saldos y posiciones
(En millones de dólares)

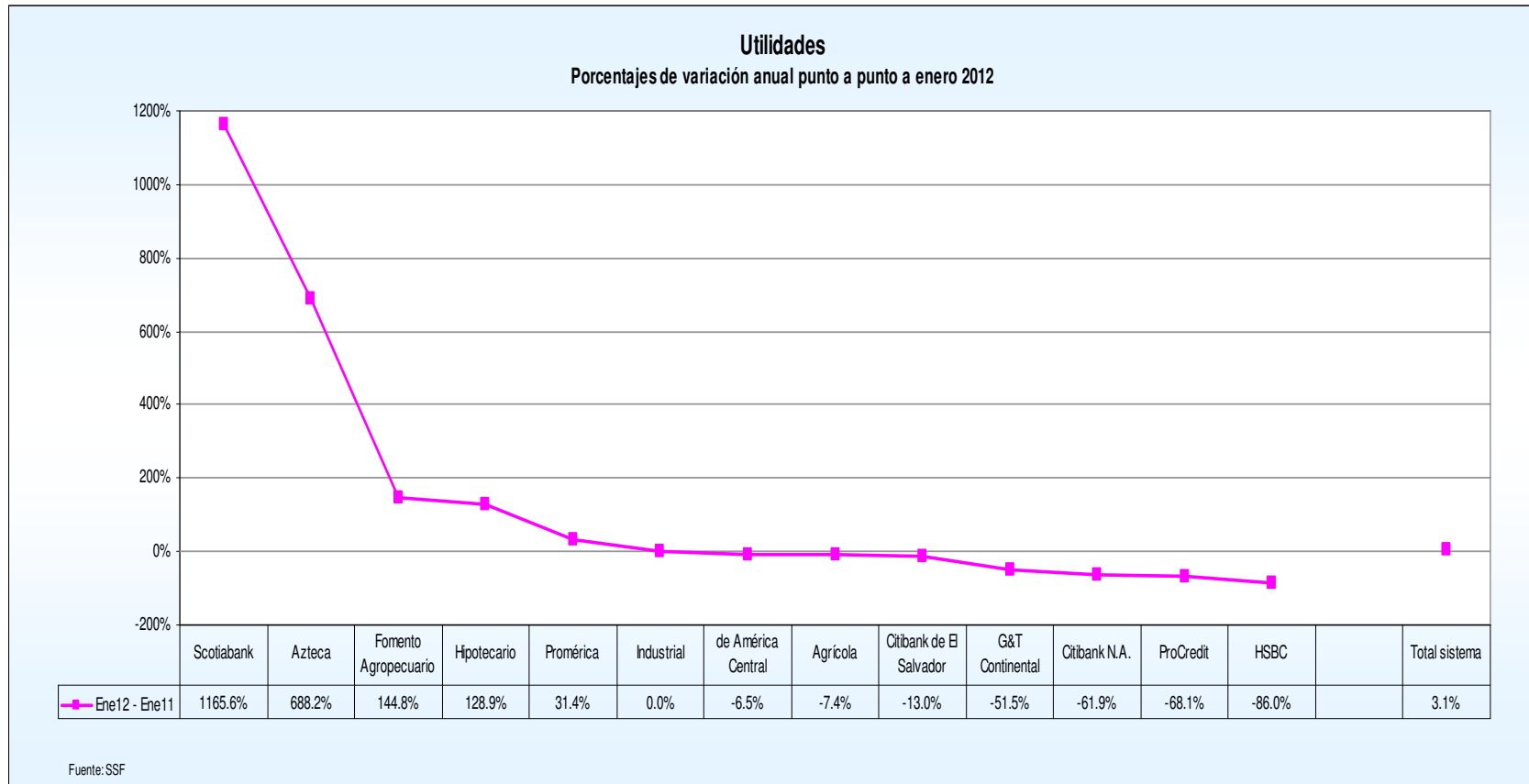
Bancos		Enero	Posición	Diciembre	Posición	Enero	Posición
		2011		2011		2012	
1	Agrícola	10.46	1	110.48	1	9.68	1
2	Scotiabank	0.20	7	19.78	2	2.56	2
3	de América Central	2.12	3	19.59	3	1.98	3
4	Citibank de El Salvador	1.53	4	17.64	4	1.33	4
5	Promérica	0.57	5	7.60	6	0.75	5
6	Hipotecario	0.29	6	4.38	7	0.67	6
7	Azteca	0.05	11	1.57	8	0.38	7
8	Fomento Agropecuario	0.13	8	1.30	9	0.33	8
9	HSBC	2.27	2	12.34	5	0.32	9
10	Industrial	n.a.	12	-0.05	13	0.06	10
11	G&T Continental	0.11	9	1.28	10	0.05	11
12	ProCredit	0.11	10	0.12	11	0.04	12
13	Citibank N.A.	-0.39	13	-0.39	12	-0.15	13
Total sistema		17.45		195.66		18.00	

Fuente: SSF

Utilidades



Utilidades



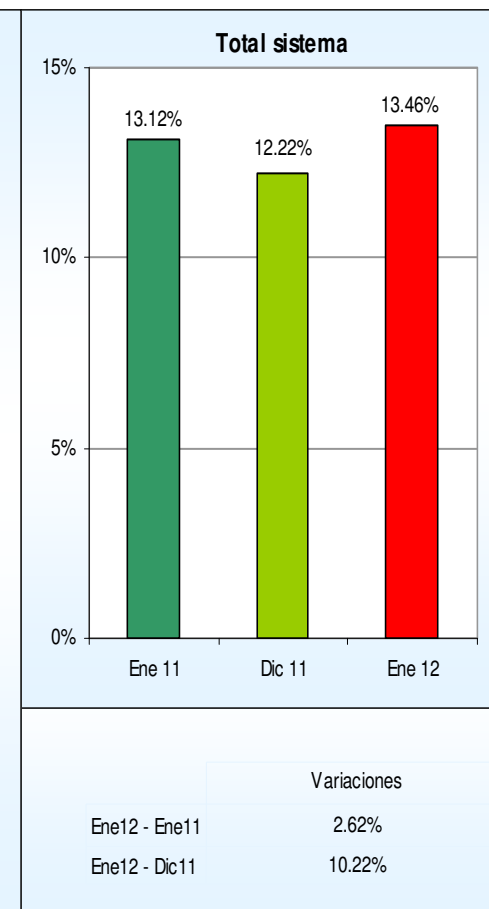
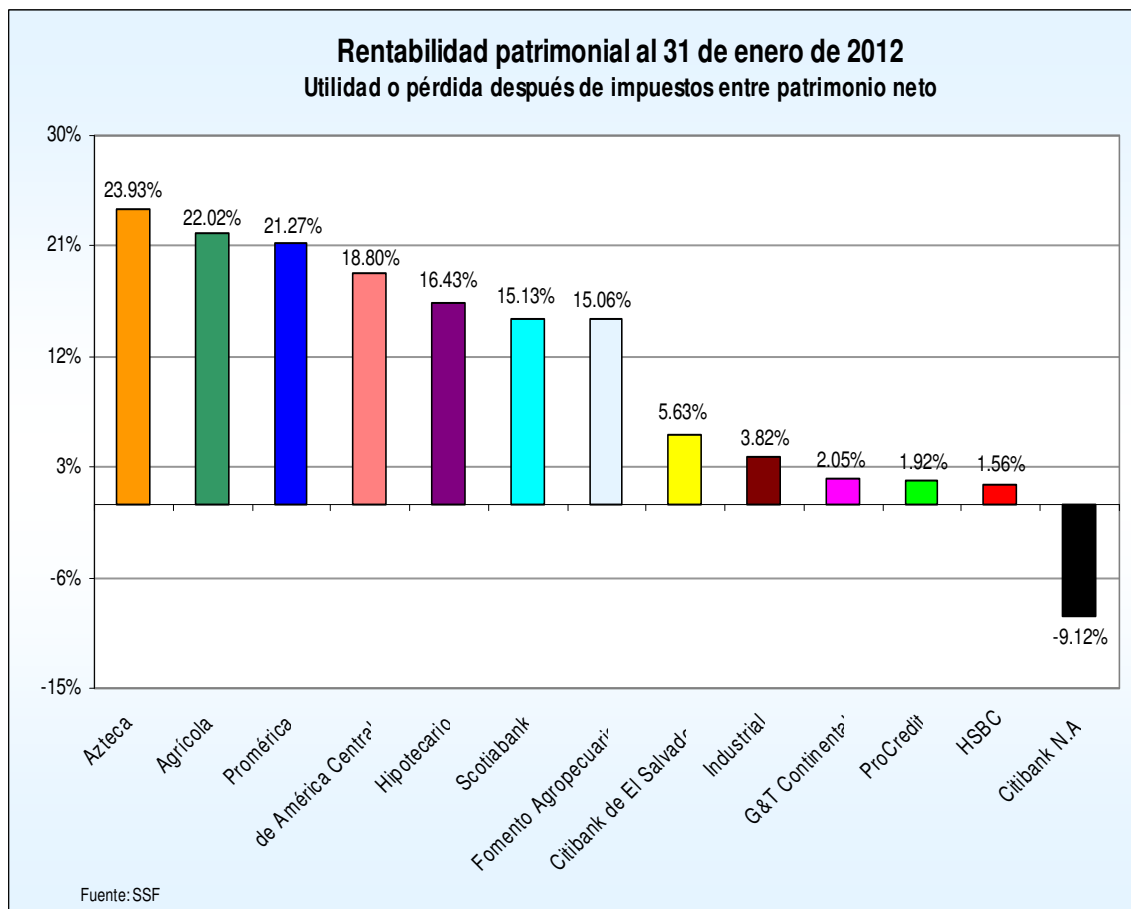
Rentabilidad patrimonial

Rentabilidad patrimonial Indicador y posiciones En porcentajes

Bancos		Enero	Posición	Diciembre	Posición	Enero	Posición
		2011		2011		2012	
1	Azteca	3.52%	9	8.23%	12	23.93%	1
2	Agrícola	24.78%	1	21.04%	1	22.02%	2
3	Promérica	19.42%	3	18.28%	2	21.27%	3
4	de América Central	21.00%	2	15.62%	3	18.80%	4
5	Hipotecario	8.25%	4	9.12%	4	16.43%	5
6	Scotiabank	1.11%	8	9.65%	6	15.13%	6
7	Fomento Agropecuario	6.44%	11	4.99%	7	15.06%	7
8	Citibank de El Salvador	6.04%	12	6.16%	13	5.63%	8
9	Industrial	n.a.	13	-0.28%	14	3.82%	9
10	G&T Continental	4.44%	7	4.31%	9	2.05%	10
11	ProCredit	5.49%	5	0.56%	5	1.92%	11
12	HSBC	11.32%	6	5.07%	8	1.56%	12
13	Citibank N.A.	-24.84%	11	-2.01%	11	-9.12%	13
Total sistema		13.12%		12.22%		13.46%	

Fuente: SSF

Rentabilidad patrimonial



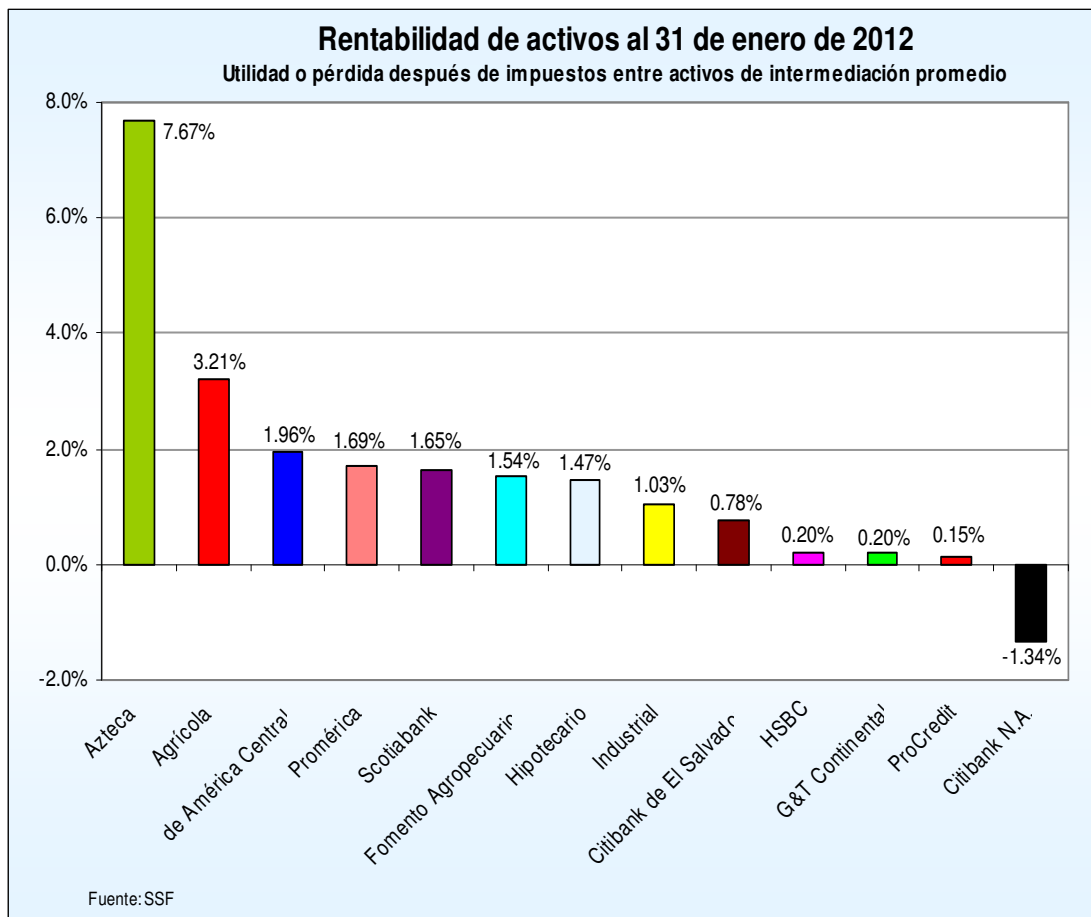
Rentabilidad de activos

Rentabilidad de activos
Indicador y posiciones
En porcentajes

Bancos		Enero	Posición	Diciembre	Posición	Enero	Posición
		2011		2011		2012	
1	Azteca	1.14%	5	2.72%	2	7.67%	1
2	Agrícola	3.34%	1	3.05%	1	3.21%	2
3	de América Central	2.17%	2	1.63%	3	1.96%	3
4	Promérica	1.54%	3	1.45%	4	1.69%	4
5	Scotiabank	0.13%	11	1.07%	5	1.65%	5
6	Fomento Agropecuario	0.67%	8	0.51%	9	1.54%	6
7	Hipotecario	0.76%	7	0.81%	7	1.47%	7
8	Industrial	n.a.	13	-0.08%	13	1.03%	8
9	Citibank de El Salvador	0.80%	6	0.85%	6	0.78%	9
10	HSBC	1.45%	4	0.65%	8	0.20%	10
11	G&T Continental	0.52%	9	0.42%	10	0.20%	11
12	ProCredit	0.46%	10	0.04%	11	0.15%	12
13	Citibank N.A.	-3.64%	12	-0.29%	12	-1.34%	13
Total sistema		1.62%		1.53%		1.69%	

Fuente: SSF

Rentabilidad de activos



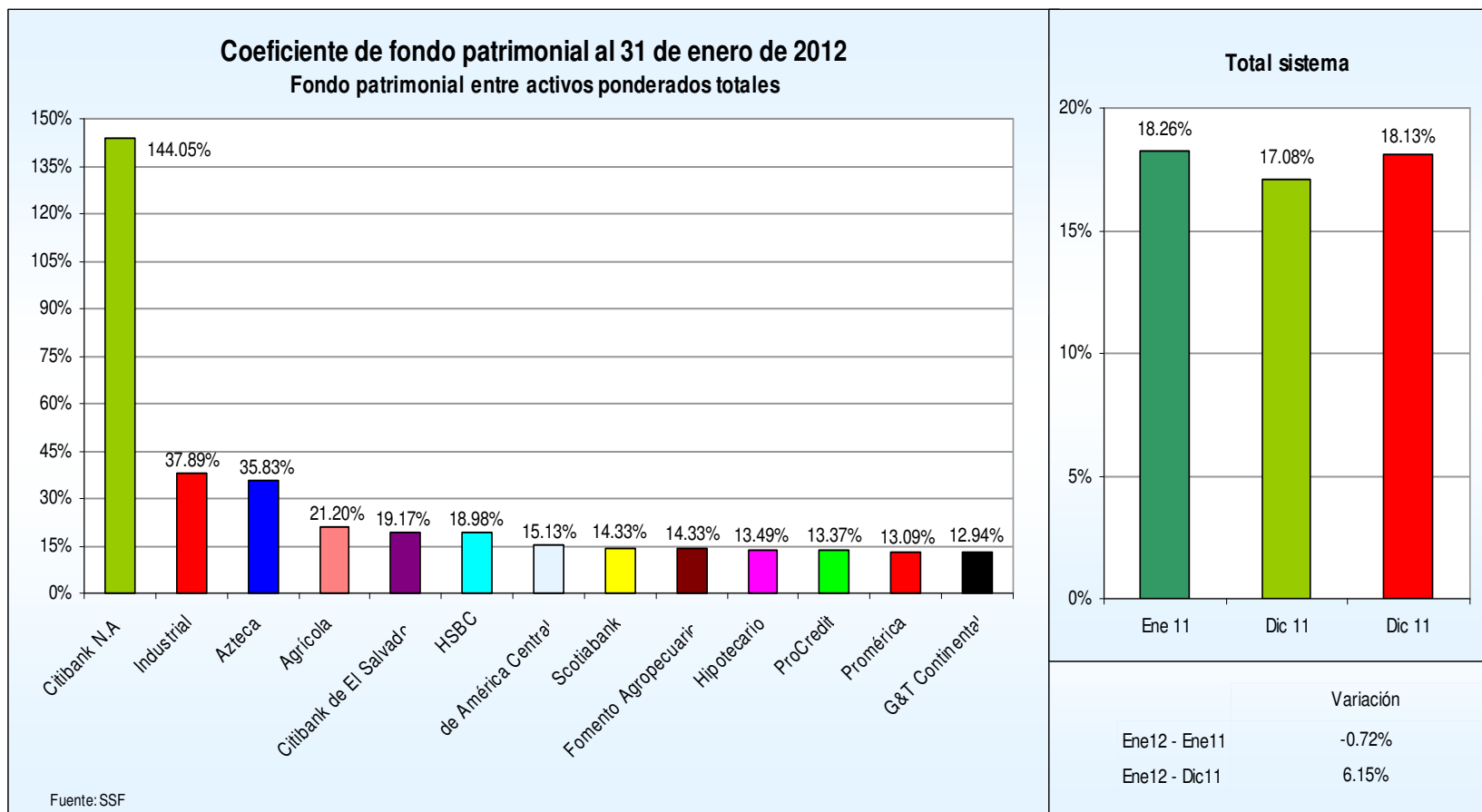
Coeficiente de fondo patrimonial

Solvencia: fondo patrimonial entre activos ponderados totales
Indicador y posiciones

Bancos		Enero	Posición	Diciembre	Posición	Enero	Posición
		2011		2011		2012	
1	Citibank N.A.	68.51%	1	104.35%	1	144.05%	1
2	Industrial	n.a.	13	43.03%	2	37.89%	2
3	Azteca	51.13%	2	34.91%	3	35.83%	3
4	Agrícola	19.83%	4	19.00%	4	21.20%	4
5	Citibank de El Salvador	21.08%	3	18.96%	5	19.17%	5
6	HSBC	18.16%	5	18.60%	6	18.98%	6
7	de América Central	14.16%	10	13.81%	8	15.13%	7
8	Scotiabank	16.85%	7	13.59%	9	14.33%	8
9	Fomento Agropecuario	15.16%	8	14.08%	7	14.33%	9
10	Hipotecario	12.82%	12	13.06%	10	13.49%	10
11	ProCredit	14.22%	9	12.82%	11	13.37%	11
12	Promérica	13.05%	11	12.57%	13	13.09%	12
13	G&T Continental	17.44%	6	12.64%	12	12.94%	13
Total sistema		18.26%		17.08%		18.13%	

Fuente: SSF

Coeficiente de fondo patrimonial



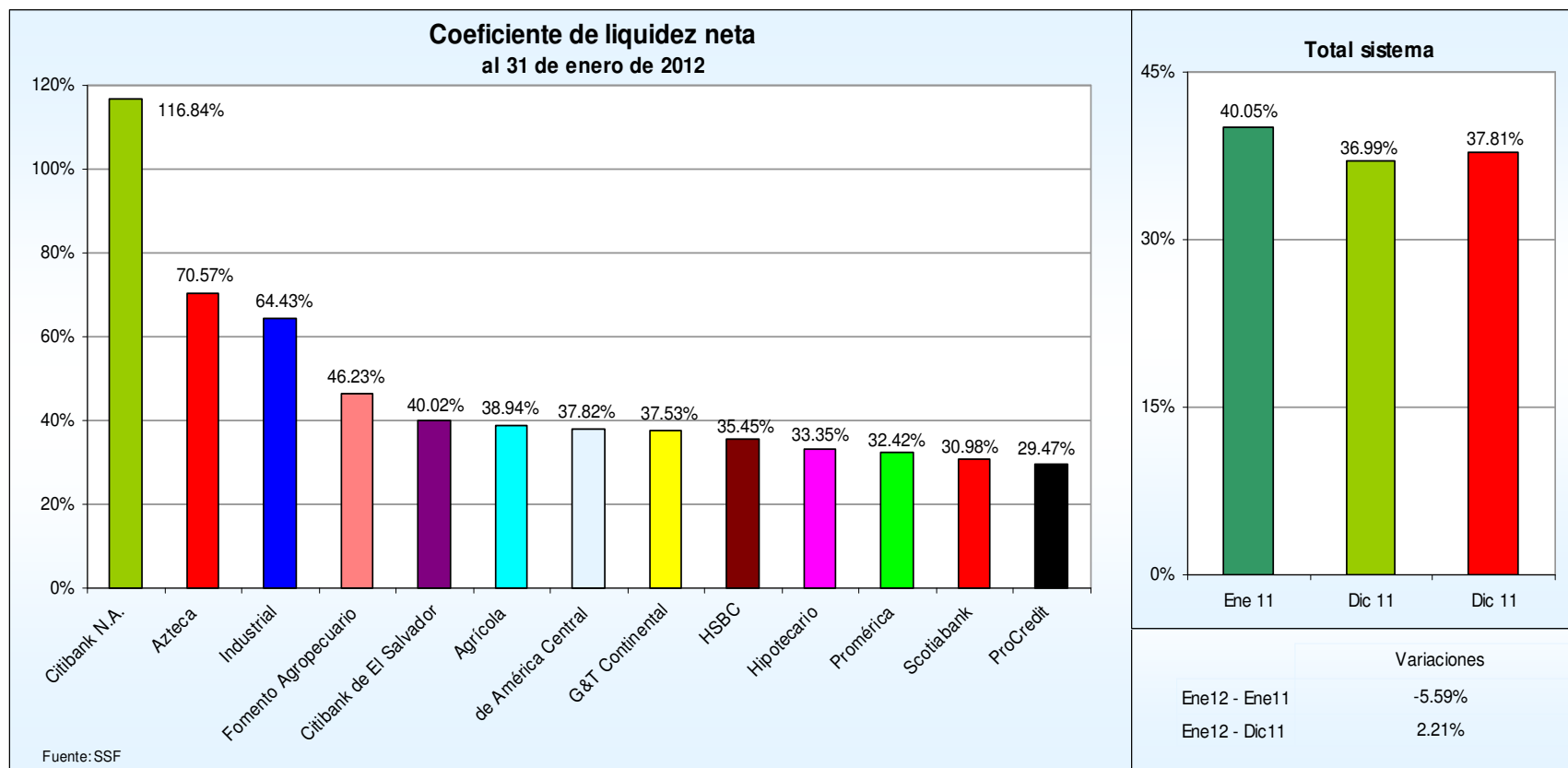
Coeficiente de liquidez neta

Coeficiente de liquidez neta
Indicador y posiciones
En porcentajes

Bancos		Enero	Posición	Diciembre	Posición	Enero	Posición
		2011		2011		2012	
1	Citibank N.A.	97.58%	1	113.99%	1	116.84%	1
2	Azteca	50.81%	3	68.88%	3	70.57%	2
3	Industrial	n.a.	13	29.04%	13	64.43%	3
4	Fomento Agropecuario	58.67%	2	43.44%	4	46.23%	4
5	Citibank de El Salvador	45.15%	4	39.86%	5	40.02%	5
6	Agrícola	41.52%	5	38.82%	7	38.94%	6
7	de América Central	33.91%	10	34.37%	9	37.82%	7
8	G&T Continental	39.47%	7	39.41%	6	37.53%	8
9	HSBC	42.99%	6	37.45%	8	35.45%	9
10	Hipotecario	39.56%	8	28.16%	11	33.35%	10
11	Promérica	33.17%	11	32.56%	10	32.42%	11
12	Scotiabank	27.87%	12	26.28%	12	30.98%	12
13	ProCredit	37.80%	9	29.04%	2	29.47%	13
Total sistema		40.05%		36.99%		37.81%	

Fuente: SSF

Coeficiente de liquidez neta



Comportamiento del Sector Bancario A enero de 2012, El Salvador

Los resultados del Sistema Bancario al 31 de enero de 2012 son los siguientes:

- a) El patrimonio alcanzó \$1,812.5 millones:
 - ❖ Creció \$14.6 millones (0.8%), comparado con enero 2011.
- b) Los activos totalizaron \$12,906 millones:
 - ❖ \$169.3 millones (1.3%) más si se compara con el saldo a enero de 2011.
- c) Los préstamos brutos totalizaron \$8,701.8 millones:
 - ❖ \$330.3 millones (3.9%) más si se compara con el saldo a enero 2011.
 - ❖ La cartera de préstamos vencidos totalizó \$315.6 millones, \$17.0 millones (-5.1%) menos sobre el saldo que se mantenía a enero de 2011.

- ❖ **La morosidad de la cartera fue 3.63%, que es 0.34 puntos porcentuales menor al 3.97% alcanzado en enero de 2011.**
 - ❖ **El indicador de liquidez totalizo el 37.81% a enero de 2012.**
 - ❖ **Las reservas por incobrabilidad de préstamos totalizaron \$332.6 millones, \$19.6 millones (-5.6%) menos al compararse con enero de 2011, lo que ha permitido que como Sistema se tenga cobertura total de los préstamos vencidos. La cobertura de los préstamos vencidos fue de 105.39% a enero 2012.**
- d) Los depósitos totalizaron \$9,477.5 millones:**
- ❖ **Aumento \$153.1 millones (1.5%) respecto a enero de 2011.**
 - ❖ **Por tipo, los depósitos hasta un año plazo concentran el 37.3% del total, seguido por los depósitos en cuenta de ahorros con 29.5% y por los depósitos en cuenta corriente con 29.3%.**

e) Las utilidades totalizaron \$18.0 millones:

- ❖ **Crecieron \$0.5 millones (3.1%) más si se compara la utilidad con la de enero de 2011.**

f) Concepto de indicadores de alerta definidos y utilizados por la Superintendencia del Sistema Financiero. (Fuente SSF).

- ❖ **Indicadores de alerta temprana**
Instrumento utilizado en la Superintendencia para la supervisión de los bancos y consisten en relacionar variables que tengan cierta correspondencia.
- ❖ **Préstamos Brutos**
Saldo de los préstamos otorgados a una fecha determinada. (Para efecto del Indicador se ha incluido intereses por cobrar que están contabilizados dentro del activo).

- ❖ **Préstamos Netos**
Son los préstamos brutos a los cuales se les deduce las provisiones por incobrabilidad o Reservas de Saneamiento.
- ❖ **Solvencia**
La capacidad de pagar las obligaciones oportunamente.
- ❖ **Coeficiente de Fondo Patrimonial**
Mide el respaldo patrimonial respecto a los activos y contingencias ponderados de una entidad.
- ❖ **Liquidez**
Es el mayor o menor grado de disposición de fondos disponibles.
- ❖ **Coeficiente de liquidez neta**
Mide la capacidad que tienen las entidades para responder ante las obligaciones de corto plazo.

- ❖ **Suficiencia de reservas**

Indicador financiero que muestra el nivel de recursos que se han destinado para cubrir las posibles pérdidas por irrecuperabilidad de los préstamos.

- ❖ **Cobertura**

Se refiere al grado de cobertura que las entidades poseen (provisiones), para enfrentar posibles pérdidas derivadas de la no recuperación de créditos otorgados y otros valores al cobro.

- ❖ **Cobertura de reservas**

Muestra el nivel de recursos que se han destinado para cubrir las posibles pérdidas por irrecuperabilidad de los préstamos vencidos.

- ❖ **Cartera Vencida**

Saldo de los préstamos con más de 90 días de vencidos más los saldos de los préstamos vigentes con cuotas en mora por más de 90 días.

- ❖ **Índice de vencimiento**
Indicador financiero que muestra el porcentaje de cartera que ha caído en incumplimiento de pago mayor a 90 días.

- ❖ **Retorno patrimonial**
Indicador financiero que muestra el retorno de la inversión de los accionistas.

- ❖ **Retorno sobre activos**
Indicador financiero que muestra el retorno que generan los activos, como una medida de la eficacia en el manejo de los recursos de la entidad. Por la naturaleza de la actividad se esperaría que este indicador fuese de al menos 1.0%.



Ranking Bancario
Principales cuentas de balance
A enero de 2012

13 de marzo de 2012