



ABANSA

Asociación Bancaria Salvadoreña

Ranking Bancario Principales cuentas de balance A octubre de 2012

13 de diciembre de 2012

Ranking de principales cuentas de balances

Ranking de principales cuentas de balances

Al 31 de Octubre de 2012

En millones de dólares

Posición *	Bancos	Activos	Préstamos Netos	Préstamos brutos	Depósitos	Patrimonio	Ingresos	Utilidades
1	Agrícola	3,715.4	2,497.0	2,603.0	2,604.4	584.1	288.2	75.7
2	Citibank de El Salvador	1,888.1	1,124.8	1,173.5	1,375.5	341.7	168.0	17.9
3	Scotiabank	1,867.7	1,389.9	1,441.8	1,290.7	224.0	129.2	27.4
4	HSBC	1,826.4	1,211.0	1,257.0	1,298.8	279.1	126.8	14.3
5	de América Central	1,357.5	916.6	935.3	1,043.7	158.1	101.1	19.9
6	Promérica	630.4	438.3	443.8	523.9	52.3	51.5	7.8
7	Hipotecario	618.5	431.7	443.3	478.1	63.9	35.7	5.6
8	G&T Continental	363.7	226.2	228.9	279.3	39.5	18.1	1.1
9	ProCredit	279.0	197.0	202.4	193.9	26.1	27.8	0.1
10	Fomento Agropecuario	266.0	170.9	175.9	187.2	30.3	21.9	1.6
11	Industrial	155.1	78.2	78.2	124.1	20.5	6.0	0.6
12	Citibank N.A.	109.8	0.4	1.0	77.0	20.8	5.4	1.3
13	Azteca	75.2	39.3	40.9	48.1	23.4	27.4	4.8
Totales		13,152.8	8,721.3	9,025.0	9,524.9	1,863.8	1,007.0	178.1

Fuente: SSF

*: Posiciones tomando como base los activos

Ranking de principales cuentas de balances

Ranking de principales cuentas de balances

Al 31 de Octubre de 2012

Participación del total de bancos (%)

Posición *	Bancos	Activos	Préstamos brutos	Depósitos	Patrimonio	Ingresos	Utilidades
1	Agrícola	28.2%	28.8%	27.3%	31.3%	28.6%	42.5%
2	Citibank de El Salvador	14.4%	13.0%	14.4%	18.3%	16.7%	10.1%
3	Scotiabank	14.2%	16.0%	13.6%	12.0%	12.8%	15.4%
4	HSBC	13.9%	13.9%	13.6%	15.0%	12.6%	8.0%
5	de América Central	10.3%	10.4%	11.0%	8.5%	10.0%	11.2%
6	Promérica	4.8%	4.9%	5.5%	2.8%	5.1%	4.4%
7	Hipotecario	4.7%	4.9%	5.0%	3.4%	3.5%	3.1%
8	G&T Continental	2.8%	2.5%	2.9%	2.1%	1.8%	0.6%
9	ProCredit	2.1%	2.2%	2.0%	1.4%	2.8%	0.0%
10	Fomento Agropecuario	2.0%	1.9%	2.0%	1.6%	2.2%	0.9%
11	Industrial	1.2%	0.9%	1.3%	1.1%	0.6%	0.3%
12	Citibank N.A.	0.8%	0.0%	0.8%	1.1%	0.5%	0.7%
13	Azteca	0.6%	0.5%	0.5%	1.3%	2.7%	2.7%
Totales		100.0%	100.0%	100.0%	100.0%	100.0%	100.0%

Fuente: SSF

*: Posiciones tomando como base los activos

Cuentas seleccionadas de balances: resumen

Cuentas seleccionadas de balance de bancos
Octubre 2011 - 2012
(En millones de dólares y porcentajes)

Bancos y Financieras	Octubre	Diciembre	Octubre	Variación anual punto a punto Oct-12		Variación Oct-12 respecto a dic-11	
	2011	2011	2012	Valor	%	Valor	%
Total de activos							
Total sistema	12,647.7	12,840.0	13,152.8	505.2	4.0%	312.8	2.4%
Cartera de préstamos bruta							
Total sistema	8,469.6	8,709.8	9,025.1	555.5	6.6%	315.3	3.6%
Cartera de préstamos neta							
Total sistema	8,132.5	8,376.0	8,721.3	588.8	7.2%	345.3	4.1%
Préstamos vencidos							
Total sistema	324.6	309.5	275.9	-48.7	-15.0%	-33.6	-10.9%
Reservas por incobrabilidad de préstamos							
Total sistema	337.1	333.8	303.8	-33.4	-9.9%	-30.0	-9.0%
Cartera de depósitos							
Total sistema	9,361.2	9,421.1	9,524.9	163.7	1.7%	103.8	1.1%
Total de patrimonio							
Total sistema	1,791.8	1,795.0	1,863.8	71.9	4.0%	68.8	3.8%
Total de utilidades							
Total sistema	164.9	195.7	178.1	13.2	8.0%	18.1	9.2%

Fuente: SSF

Nota: Utilidades de octubre 2012 respecto a diciembre 2011 es datos anualizado

Indicadores financieros seleccionados

Sistema Bancario: Indicadores financieros (%)

Indicadores	Octubre	Diciembre	Octubre
	2011	2011	2012
I. De Liquidez			
Coeficiente de liquidez neta	38.04%	36.99%	35.03%
II. Solvencia			
Fondo patrimonial sobre activos ponderados	17.37%	17.08%	17.51%
III. Calidad de la cartera			
Préstamos vencidos sobre préstamos brutos	3.83%	3.55%	3.06%
IV. Cobertura de reservas			
Reservas por incobrabilidad de préstamos sobre préstamos vencidos	103.87%	107.84%	110.09%
V. Suficiencia de reservas			
Reservas por incobrabilidad de préstamos sobre préstamos brutos	3.98%	3.83%	3.37%
VI. Rentabilidad			
Utilidad/pérdida (-) en el período, después de impuestos, sobre patrimonio neto promedio	12.39%	12.22%	12.89%
Utilidad/pérdida (-) en el período, después de impuestos, sobre activos de intermediación promedio	1.54%	1.53%	1.64%

Fuente: SSF

Bancos
Cifras del Balance (en millones de dólares)
Saldos al 31 de octubre de 2011- 2012

Rubros	AGRICOLA		CITIBANK DE EL SALVADOR		HSBC		SCOTIABANK		AMÉRICA CENTRAL		PROMERICA		HIPOTECARIO	
	2011	2012	2011	2012	2011	2012	2011	2012	2011	2012	2011	2012	2011	2012
Activo														
I. Activos de intermediación (1 + 2 + 3 + 4)	3,388.5	3,569.9	1,844.7	1,732.2	1,707.6	1,736.5	1,795.8	1,792.0	1,158.7	1,316.7	517.0	607.3	528.8	594.3
1. Disponibilidades	474.1	516.7	361.2	286.4	222.9	251.8	269.0	209.5	187.9	231.6	73.5	88.2	65.1	65.9
2. Adquisición temporal de Doc. netos	2.9	0.0	0.0	0.0	0.0	1.7	0.0	0.0	6.2	0.0	6.6	10.4	9.0	0.0
3. Inversiones financieras	541.3	556.2	345.2	320.9	322.0	272.1	196.0	192.7	170.4	168.4	78.5	70.4	88.1	96.7
4. Préstamos netos	2,370.2	2,497.0	1,138.4	1,124.8	1,162.6	1,211.0	1,330.8	1,389.9	794.1	916.6	358.4	438.3	366.6	431.7
II. Otros activos	75.1	79.4	105.4	93.1	41.4	44.7	45.6	35.0	29.3	26.6	16.9	18.5	7.6	7.0
III. Activo Fijo	68.2	66.0	66.0	62.8	44.9	45.2	41.7	40.7	12.4	14.2	4.1	4.6	13.1	17.2
IV. Total de activos (I + II + III)	3,531.8	3,715.4	2,016.1	1,888.1	1,793.9	1,826.4	1,883.1	1,867.7	1,200.3	1,357.5	537.9	630.4	549.4	618.5
V. Derechos futuros y contingencias netas	164.5	111.0	98.9	112.7	113.1	126.8	65.3	58.7	41.0	38.2	8.0	6.4	12.3	11.8
VI. Total activos + Der. Fut. y conting. (IV + V)	3,696.3	3,826.4	2,115.0	2,000.7	1,907.0	1,953.2	1,948.4	1,926.5	1,241.4	1,395.7	545.9	636.7	561.8	630.3
Pasivo														
I. Pasivos de intermediación (1 + 2 + 3 + 4 + 5)	2,868.0	3,053.3	1,636.7	1,501.8	1,482.5	1,504.7	1,625.5	1,607.5	1,048.5	1,181.3	479.2	555.8	487.2	541.7
1. Depósitos	2,510.4	2,604.4	1,537.5	1,375.5	1,307.1	1,298.8	1,366.2	1,290.7	941.9	1,043.7	460.3	523.9	420.0	478.1
2. Préstamos	141.2	202.0	7.0	49.9	40.0	56.9	92.4	162.8	38.9	73.1	14.1	27.4	59.6	60.7
3. Obligaciones a la vista	11.5	11.2	13.1	11.4	9.7	15.8	7.3	6.6	7.6	8.5	4.8	4.4	6.9	2.1
4. Títulos de emisión propia	204.9	235.8	79.1	59.1	121.6	128.9	159.7	147.5	60.1	55.9	0.0	0.0	0.8	0.8
5. Doc. vendidos con pact. de retrov. y Cheques y otros	0.0	0.0	0.0	6.0	4.2	4.2	0.0	0.0	0.0	0.0	0.0	0.0	0.0	0.0
II. Otros pasivos	52.2	60.0	25.1	28.9	37.4	30.2	29.1	32.8	15.4	17.7	8.2	8.3	6.0	7.1
III. Obligaciones convertibles en acciones	0.0	0.0	0.0	0.0	0.0	0.0	0.0	0.0	0.0	0.0	0.0	0.0	0.0	0.0
IV. Deuda subordinada	0.0	0.0	3.4	0.0	0.0	0.0	0.0	0.0	0.0	0.0	5.0	14.0	0.0	0.0
V. Total pasivo (I + II + III + IV)	2,920.2	3,113.3	1,665.2	1,530.7	1,519.9	1,534.8	1,654.7	1,640.3	1,064.0	1,199.0	492.4	578.1	493.2	548.8
Patrimonio														
1. Capital Social Pagado	297.5	297.5	155.8	155.8	150.0	150.0	114.1	114.1	55.0	60.0	23.3	28.8	22.3	39.9
2. Aportes de capital pendientes de formalizar	0.0	0.0	0.0	0.0	0.0	0.0	0.0	0.0	0.0	0.0	0.0	0.0	0.0	0.0
3. Reservas de capital	112.8	113.9	46.8	49.1	64.4	79.3	39.8	42.6	10.2	12.8	2.3	3.3	13.0	6.2
4. Resultados de ejercicios anteriores	-0.3	-2.0	24.5	47.6	0.2	-0.1	23.8	18.6	36.2	48.4	7.8	6.0	0.0	0.0
5. Patrimonio Restringido	90.3	99.1	93.1	71.3	37.7	35.5	30.7	21.3	18.6	16.9	5.8	6.5	11.9	12.2
6. Resultados del presente ejercicio	93.2	75.7	15.6	17.9	9.5	14.3	16.8	27.4	15.9	19.9	6.4	7.8	3.4	5.6
VI. Total patrimonio (1 + 2 + 3 + 4 + 5 + 6)	593.4	584.1	335.9	341.7	261.8	279.1	225.2	224.0	135.9	158.1	45.5	52.3	50.6	63.9
VII. Compromisos futuros y contingencias	0.0	129.0	0.0	128.3	0.0	139.3	0.0	62.2	0.0	38.7	0.0	6.4	0.0	17.6
Pasivo + Patrimonio + Com. Fut. y Cont. (V + VI + VII)	3,513.6	3,826.4	2,001.1	2,000.7	1,781.8	1,953.2	1,879.8	1,926.5	1,199.9	1,395.7	537.9	636.7	543.8	630.3

Fuente: SSF.

Bancos
Cifras del Balance (en millones de dólares)
Saldos al 31 de octubre de 2011- 2012

Rubros	PROCREDIT		FOMENTO		CITIBANK N.A.		G&T CONTINENTAL		AZTECA		INDUSTRIAL ^{1/}		TOTAL SISTEMA	
	2011	2012	2011	2012	2011	2012	2011	2012	2011	2012	2011	2012	2011	2012
Activo														
I. Activos de intermediación (1 + 2 + 3 + 4)	275.5	258.2	242.5	252.4	118.4	109.1	315.8	351.7	55.1	63.6	67.4	150.7	12,015.8	12,534.7
1. Disponibilidades	46.2	39.1	46.9	45.6	69.5	99.0	32.5	49.5	9.8	17.6	8.9	22.4	1,867.6	1,923.4
2. Adquisición temporal de Doc. netos	0.0	0.0	0.0	0.0	0.0	0.0	0.0	1.7	11.5	0.0	3.9	36.2	17.6	17.6
3. Inversiones financieras	24.1	22.0	39.7	35.9	47.5	9.7	85.3	74.2	5.7	6.8	35.8	46.3	1,979.5	1,872.3
4. Préstamos netos	205.2	197.0	155.9	170.9	1.4	0.4	198.1	226.2	28.2	39.3	22.7	78.2	8,132.5	8,721.3
II. Otros activos	7.5	10.2	5.7	5.3	0.9	0.3	4.5	4.4	3.4	4.4	3.2	2.6	346.6	331.6
III. Activo Fijo	11.3	10.6	8.3	8.3	0.3	0.3	6.3	7.6	7.2	7.2	1.6	1.8	285.3	286.5
IV. Total de activos (I + II + III)	294.3	279.0	256.5	266.0	119.7	109.8	326.6	363.7	65.8	75.2	72.2	155.1	12,647.7	13,152.8
V. Derechos futuros y contingencias netas	0.3	0.4	4.3	4.0	3.1	0.0	6.8	4.9	0.0	0.0	0.0	0.4	517.7	475.2
VI. Total activos + Der. Fut. y conting. (IV + V)	294.6	279.4	260.8	270.0	122.9	109.8	333.4	368.5	65.8	75.2	72.2	155.5	13,165.4	13,628.0
Pasivo														
I. Pasivos de intermediación (1 + 2 + 3 + 4 + 5)	260.6	239.5	213.6	219.8	98.2	87.5	291.2	321.1	41.7	48.6	52.2	134.0	10,585.1	10,996.6
1. Depósitos	213.2	193.9	178.7	187.2	92.0	77.0	241.0	279.3	41.3	48.1	51.6	124.1	9,361.2	9,524.9
2. Préstamos	16.3	20.8	34.1	31.9	0.0	0.0	30.4	41.0	0.0	0.0	0.0	9.6	473.9	735.9
3. Obligaciones a la vista	1.7	2.6	0.7	0.7	6.2	10.5	3.5	0.8	0.4	0.4	0.6	0.3	74.0	75.3
4. Títulos de emisión propia	29.4	22.3	0.0	0.0	0.0	0.0	0.0	0.0	0.0	0.0	0.0	0.0	655.5	650.3
5. Doc. vendidos con pact. de retrov. y Cheques y otros	0.0	0.0	0.0	0.0	0.0	0.0	16.3	20.0	0.1	0.1	0.0	0.0	20.5	10.3
II. Otros pasivos	3.3	4.1	11.4	12.3	1.8	1.5	2.9	1.7	3.3	3.2	0.3	0.6	196.4	208.3
III. Obligaciones convertibles en acciones	0.0	0.0	0.0	0.0	0.0	0.0	0.0	0.0	0.0	0.0	0.0	0.0	0.0	0.0
IV. Deuda subordinada	6.3	9.3	0.0	0.0	0.0	0.0	0.0	0.0	0.0	0.0	0.0	0.0	14.7	23.3
V. Total pasivo (I + II + III + IV)	270.2	252.9	224.9	232.1	100.0	89.0	294.1	322.7	45.0	51.8	52.5	134.6	10,796.3	11,228.2
Patrimonio														
1. Capital Social Pagado	20.3	21.3	17.9	17.9	16.0	16.3	28.1	35.1	20.1	20.1	20.0	20.0	940.2	976.6
2. Aportes de capital pendientes de formalizar	0.0	0.0	0.0	0.0	0.0	0.0	0.0	0.0	0.0	0.0	0.0	0.0	0.0	0.0
3. Reservas de capital	2.4	2.5	0.9	1.1	1.8	1.8	0.2	0.3	0.0	0.3	0.0	0.0	294.6	313.3
4. Resultados de ejercicios anteriores	-2.2	-2.4	3.8	4.9	1.7	0.8	0.0	0.8	-3.1	-2.3	0.0	-0.1	92.3	120.1
5. Patrimonio Restringido	4.0	4.7	4.9	4.9	1.0	0.6	1.7	2.2	0.0	0.5	0.0	0.0	299.8	275.7
6. Resultados del presente ejercicio	-0.4	0.1	0.7	1.6	-0.8	1.3	1.2	1.1	3.8	4.8	-0.2	0.6	164.9	178.1
VI. Total patrimonio (1 + 2 + 3 + 4 + 5 + 6)	24.0	26.1	28.1	30.3	19.7	20.8	31.1	39.5	20.8	23.4	19.7	20.5	1,791.8	1,863.8
VII. Compromisos futuros y contingencias	0.0	0.4	0.0	7.6	0.0	0.0	0.0	6.3	0.0	0.0	0.0	0.4	0.0	536.1
Pasivo + Patrimonio + Com. Fut. y Cont. (V + VI + VII)	294.3	279.4	253.0	270.0	119.7	109.8	325.2	368.5	65.8	75.2	72.2	155.5	12,588.1	13,628.0

Fuente: SSF.

^{2/} A partir de julio 2011 registra operaciones.

Bancos
Cifras del Estado de Resultados (en millones de dólares)
Saldos al 31 de octubre de 2011- 2012

Rubros	AGRICOLA		CITIBANK DE EL SALVADOR		HSBC		SCOTIABANK		AMÉRICA CENTRAL		PROMERICA		HIPOTECARIO	
	2011	2012	2011	2012	2011	2012	2011	2012	2011	2012	2011	2012	2011	2012
I. Ingresos de operaciones de intermediación	219.2	213.8	132.6	131.9	104.1	97.5	104.4	106.3	88.7	88.6	39.7	44.5	28.0	31.7
1. Cartera de préstamos	209.8	203.9	126.5	128.1	98.8	93.8	102.1	104.4	86.7	86.5	38.5	42.3	26.9	30.2
A. Intereses	180.9	174.7	114.8	105.2	84.2	79.4	95.2	95.9	79.4	78.7	35.1	37.9	24.9	27.8
B. Comisiones	28.2	28.5	11.6	22.9	8.1	9.4	6.2	7.8	7.0	7.5	3.4	4.3	0.2	0.2
C. Otras comisiones y recargos sobre créditos ^{1/}	0.7	0.6	0.1	0.0	6.5	5.0	0.7	0.7	0.3	0.3	0.0	0.0	1.8	2.2
2. Cartera de inversiones	9.0	9.6	5.9	3.6	5.1	3.6	2.2	1.9	2.0	2.0	1.0	2.1	1.1	1.4
3. Operaciones de pacto de retroventa	0.1	0.1	0.0	0.0	0.0	0.0	0.0	0.0	0.0	0.0	0.1	0.0	0.1	0.0
4. Intereses sobre depósitos	0.3	0.2	0.2	0.1	0.2	0.1	0.1	0.1	0.0	0.1	0.1	0.1	0.0	0.0
II. Costos de captación de recursos	33.5	34.7	21.2	19.6	21.0	20.4	22.2	24.1	13.1	15.3	9.4	10.9	8.0	9.3
1. Costos de depósitos	21.4	21.2	10.3	4.8	13.4	13.0	13.3	14.7	10.2	11.3	6.3	6.8	4.5	6.2
2. Costos de préstamos	3.2	4.1	1.2	0.3	1.7	0.7	1.5	1.6	0.6	1.6	0.9	1.2	2.5	2.1
3. Costos por emisión de títulos valores	5.5	6.2	4.2	3.1	3.4	3.6	4.2	4.6	1.9	2.0	0.0	0.0	0.0	0.0
4. Otros ^{2/}	3.4	3.3	5.6	11.4	2.5	3.1	3.2	3.1	0.4	0.4	2.2	2.8	0.9	1.0
III. Reservas de saneamiento	34.4	33.8	32.9	23.6	21.5	17.7	20.1	7.0	21.3	16.2	7.3	6.2	3.7	2.2
IV. Castigos de activos	0.0	0.0	2.6	3.5	0.0	0.0	0.3	1.5	0.0	0.0	0.0	0.0	0.3	0.4
V. Utilidad de intermediación (I - II - III - IV)	151.3	58.3	75.9	85.2	61.5	59.4	61.7	73.9	54.3	57.1	23.1	27.4	16.1	19.9
VI. Ingresos de otras operaciones	35.0	13.7	12.0	11.7	10.4	12.5	7.8	8.6	4.8	5.7	3.9	4.7	1.8	2.2
VII. Costos de otras operaciones	16.2	6.5	3.9	14.1	7.0	7.5	2.1	2.7	1.5	0.7	2.2	2.4	0.5	0.5
VIII. Gtos. de operación (Gtos. de Admón)	78.1	32.9	90.8	78.0	60.7	53.9	47.4	49.4	36.5	37.0	18.3	20.4	12.7	13.9
IX. Utilidad de operación (V + VI - VII - VIII)	92.0	32.6	-6.8	4.8	4.2	10.5	20.1	30.4	21.1	25.0	6.5	9.4	4.7	7.6
X. Otros ingresos y gastos no operacionales	27.9	11.3	27.5	20.9	10.6	10.5	2.6	7.9	-0.4	1.2	1.4	0.6	0.4	0.5
Ingresos	40.8	13.9	43.2	24.3	14.5	16.8	8.2	14.2	4.5	6.8	2.5	2.3	1.5	1.8
Gastos	12.9	2.6	15.6	3.4	3.9	6.3	5.6	6.3	4.8	5.6	1.1	1.7	1.1	1.3
XI. Impuesto sobre la renta	26.7	30.0	5.2	7.8	5.2	6.7	5.9	10.9	4.8	6.3	1.6	2.2	1.7	2.5
XII. Utilidad o (pérdida) antes de reserva legal (IX + X - XI)	93.2	75.7	15.6	17.9	9.5	14.3	16.8	27.4	15.9	19.9	6.4	7.8	3.4	5.6

^{1/} Incluye: otras comisiones y recargos sobre créditos, e inspecciones y avalúos.

^{2/} Incluye: pérdida por diferencia de precios, primas por garantía de depósitos y otros costos de intermediación.

Fuente: SSF y cálculos de ABANSA.

Cifras del Estado de Resultados (en millones de dólares)
Saldos al 31 de octubre de 2011- 2012

Rubros	PROCREDIT		FOMENTO (*)		CITIBANK N.A.		G&T CONTINENTAL		AZTECA		INDUSTRIAL ³		TOTAL SISTEMA	
	2011	2012	2011	2012	2011	2012	2011	2012	2011	2012	2011	2012	2011	2012
I. Ingresos de operaciones de intermediación	0.6	25.2	17.3	18.8	1.3	1.8	14.1	16.5	18.7	24.8	0.6	5.3	769.2	806.7
1. Cartera de préstamos	23.7	25.1	15.5	17.7	0.3	0.0	10.8	12.6	18.4	24.5	0.0	0.7	758.1	769.8
A. Interés	22.1	23.5	13.9	15.5	0.3	0.0	10.1	11.8	11.6	24.0	0.0	0.7	672.7	675.1
B. Comisiones	1.5	1.6	1.5	2.1	0.0	0.0	0.6	0.5	6.8	0.3	0.0	0.0	75.1	85.1
C. Otras comisiones y recargos sobre créditos ^{1/}	0.0	0.0	0.1	0.1	0.0	0.0	0.2	0.3	0.0	0.3	0.0	0.0	10.3	9.6
2. Cartera de inversiones	0.0	0.0	1.2	0.7	0.8	1.7	3.2	3.8	0.1	0.1	0.0	0.0	31.5	30.6
3. Operaciones de pacto de retroventa	0.0	0.0	0.0	0.0	0.0	0.0	0.0	0.0	0.2	0.2	0.0	0.0	0.4	0.4
4. Interés sobre depósitos	0.0	0.0	0.5	0.4	0.1	0.1	0.0	0.1	0.0	0.0	0.0	0.0	1.7	1.2
II. Costos de captación de recursos	5.6	5.7	4.0	3.8	0.6	0.4	5.5	7.3	1.1	1.5	0.1	1.5	145.4	154.4
1. Costos de depósitos	3.0	3.0	2.8	2.3	0.3	0.2	3.8	5.5	0.0	0.0	0.0	0.9	89.4	89.9
2. Costos de préstamos	1.1	1.3	1.2	1.5	0.1	0.0	0.7	1.0	0.0	0.0	0.0	0.0	14.7	15.4
3. Costos por emisión de títulos valores	1.0	0.9	0.0	0.0	0.0	0.0	0.0	0.0	0.0	0.0	0.0	0.0	20.2	20.5
4. Otros ^{2/}	0.5	0.5	0.0	0.0	0.1	0.2	1.0	0.8	0.0	0.0	0.0	0.0	19.9	26.5
III. Reservas de Saneamiento	0.0	2.5	1.2	1.2	0.1	0.0	1.5	1.5	1.9	4.0	0.0	0.1	145.9	115.8
IV. Castigos de activos	0.0	0.0	0.0	0.0	0.0	0.0	0.0	0.0	0.0	0.0	0.0	0.0	3.2	5.4
V. Utilidad de intermediación (I - II - III - IV)	-5.1	16.9	12.1	13.8	0.6	1.4	7.1	7.8	15.7	19.4	0.5	3.7	474.7	444.1
VI. Ingresos de otras operaciones	0.4	1.8	2.2	2.3	1.0	0.9	0.2	0.4	2.3	2.3	0.4	0.6	82.2	67.5
VII. Costos de otras operaciones	0.0	0.2	0.9	1.1	0.1	0.0	0.1	0.1	0.0	0.0	0.0	0.0	34.6	35.9
VIII. Gtos. de operación (Gtos. de Admón)	1.1	18.3	12.6	13.1	4.6	3.1	6.1	7.4	14.2	17.1	1.1	3.5	384.1	348.0
IX. Utilidad de operación (V + VI - VII - VIII)	-5.8	0.2	0.7	1.9	-3.1	-0.8	1.1	0.7	3.7	4.5	-0.2	0.8	138.3	127.8
X. Otros ingresos y gastos no operacionales	0.0	-0.2	0.5	0.8	2.3	2.4	0.2	0.6	0.0	0.3	0.0	0.0	73.1	56.9
Ingresos	0.0	0.9	0.6	0.8	2.4	2.7	1.6	1.1	0.1	0.3	0.0	0.0	119.8	86.0
Gastos	0.0	1.0	0.0	0.1	0.1	0.3	1.4	0.5	0.0	0.0	0.0	0.0	46.6	29.2
XI. Impuesto sobre la renta	0.0	0.0	0.6	1.1	0.0	0.3	0.2	0.3	0.0	0.0	0.0	0.2	51.8	68.3
XII. Utilidad o (pérdida) antes de reserva legal (IX + X - XI)	-0.2	0.1	0.7	1.6	-0.8	1.3	1.2	1.1	3.8	4.8	-0.2	0.6	165.1	178.1

(*) Para estos bancos el detalle de ingresos y costos de operaciones de intermediación a marzo de 2011 se ha estimado con base a la estructura porcentual de diciembre 2010 respectivamente.

^{1/} Incluye: otras comisiones y recargos sobre créditos, e inspecciones y avalúos.

^{2/} Incluye: pérdida por diferencia de precios, primas por garantía de depósitos y otros costos de intermediación.

^{3/} A partir de julio 2011 registra operaciones.

Fuente: SSF y cálculos de ABANSA

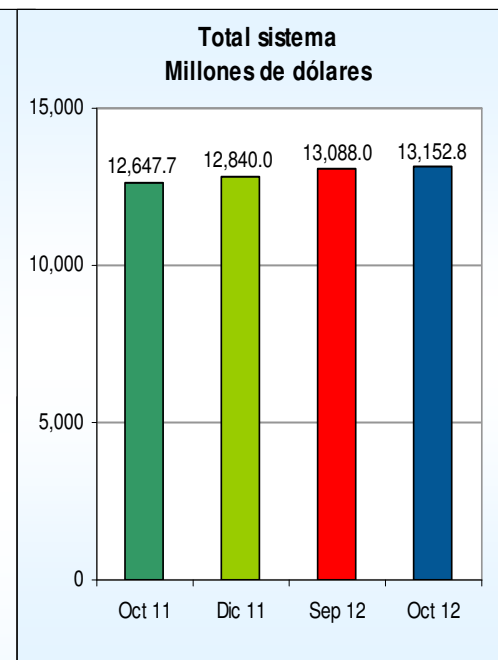
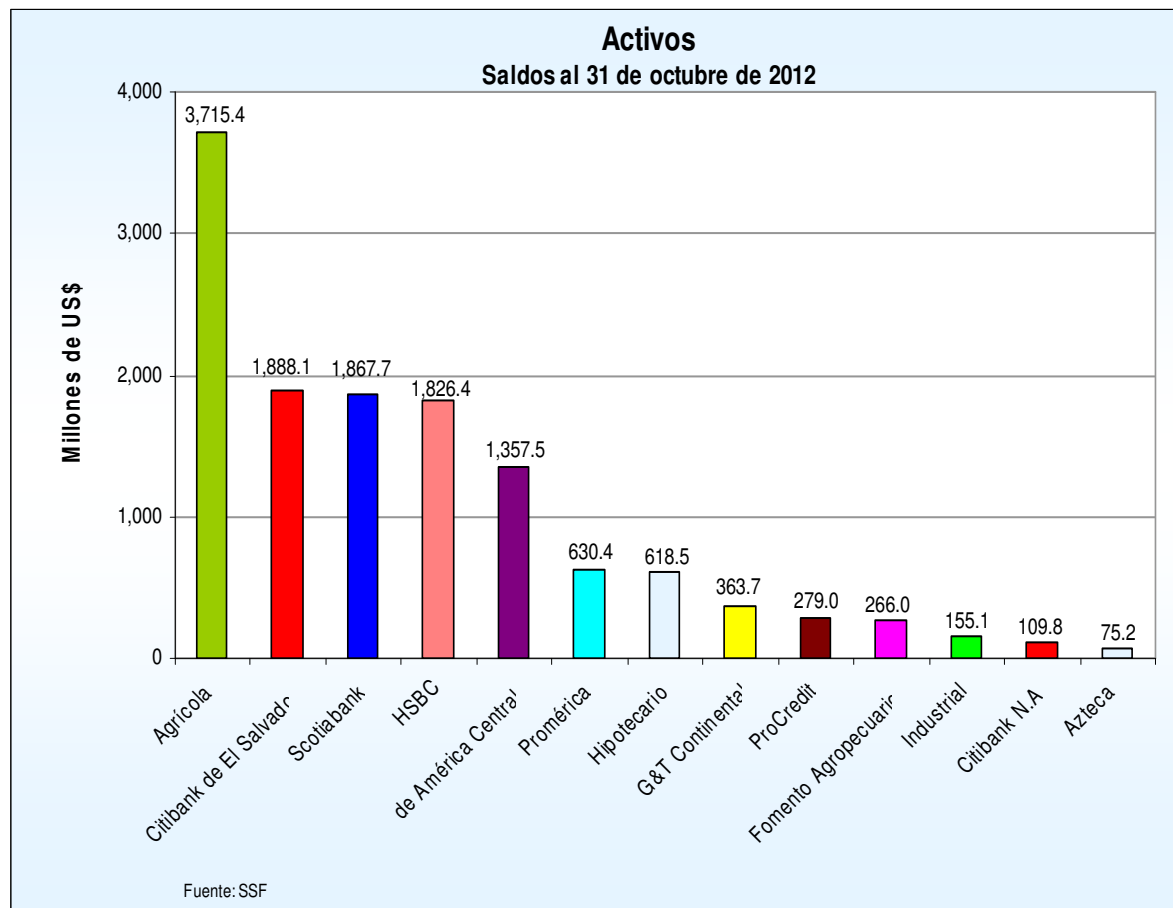
Activos

Total de activos
Saldos y posiciones
(En millones de dólares)

Bancos	Octubre	Posición	Diciembre	Posición	Octubre	Posición
	2011		2011		2012	
1 Agrícola	3,531.83	1	3,624.08	1	3,715.36	1
2 Citibank de El Salvador	2,016.10	2	1,967.14	2	1,888.05	3
3 Scotiabank	1,883.07	3	1,870.41	3	1,867.74	2
4 HSBC	1,793.94	4	1,801.50	4	1,826.44	4
5 de América Central	1,200.33	5	1,242.00	5	1,357.52	5
6 Promérica	537.94	7	552.27	7	630.37	6
7 Hipotecario	549.43	6	571.65	6	618.53	7
8 G&T Continental	326.56	8	347.66	8	363.65	8
9 ProCredit	294.29	9	294.02	9	278.99	9
10 Fomento Agropecuario	256.47	10	254.17	10	266.04	10
11 Industrial	72.21	12	103.55	12	155.13	11
12 Citibank N.A.	119.72	11	143.00	11	109.76	12
13 Azteca	65.78	13	68.55	13	75.22	13
Total sistema	12,647.66		12,840.01		13,152.81	

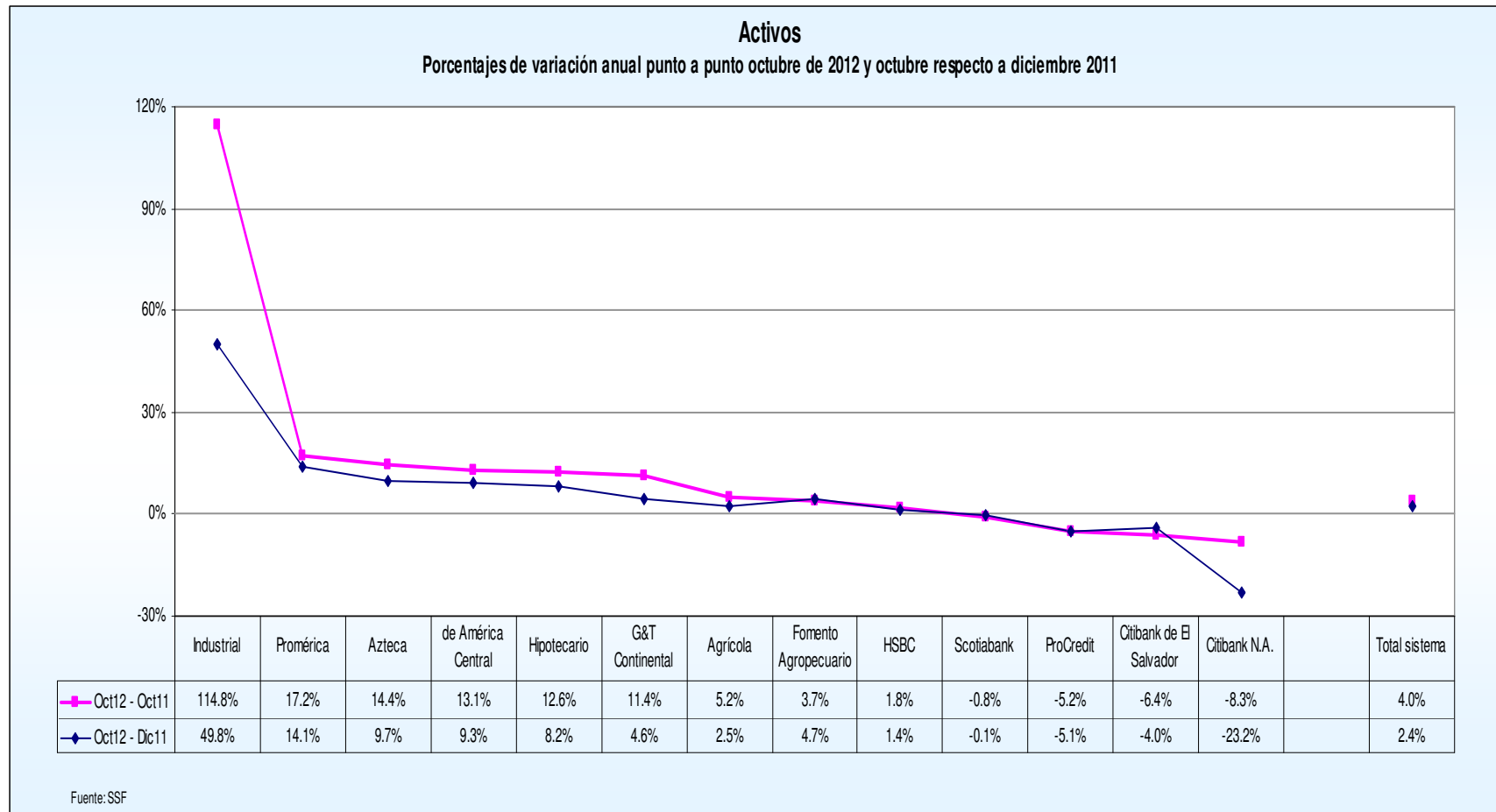
Fuente: SSF

Activos



	\$ Variaciones	%
Oct12 - Oct11	505.2	3.99%
Oct12 - Sep12	64.8	0.50%
Oct12 - Dic11	312.8	2.44%

Activos



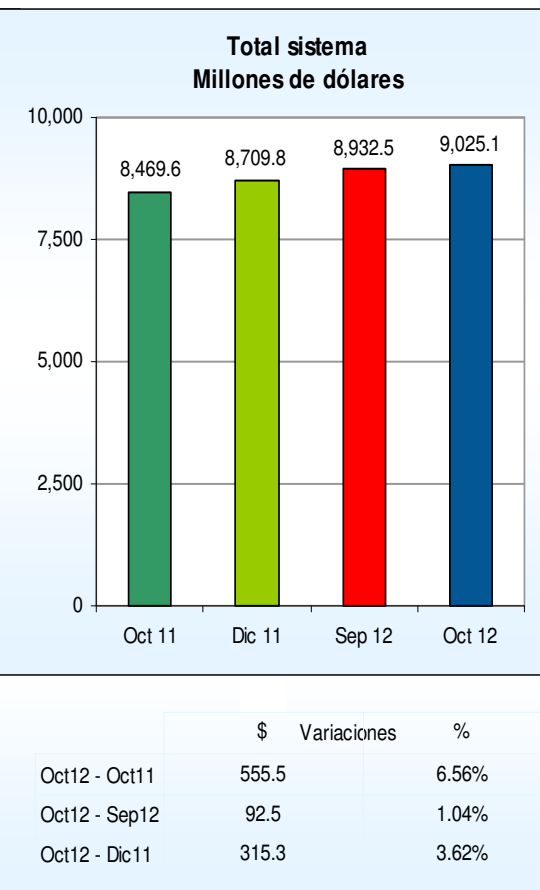
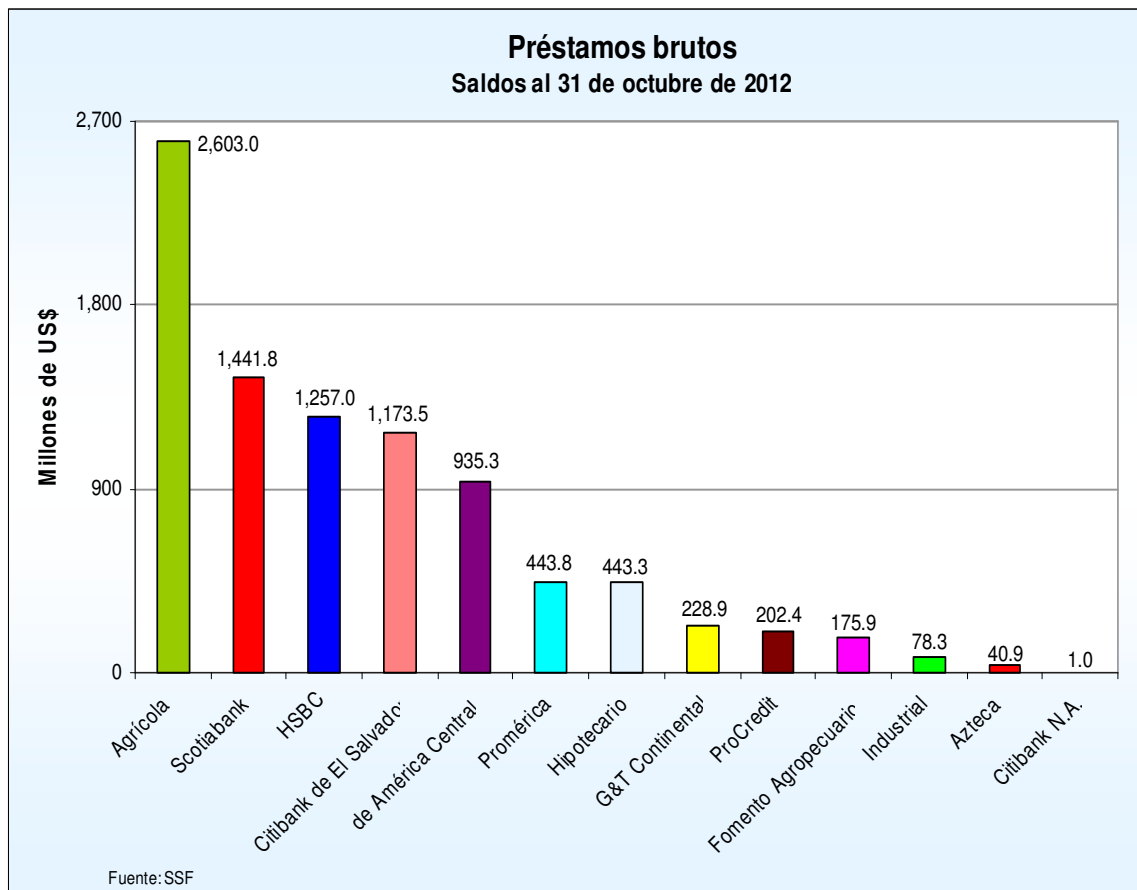
Préstamos brutos

Cartera de préstamos bruta
Saldos y posiciones
 (En millones de dólares)

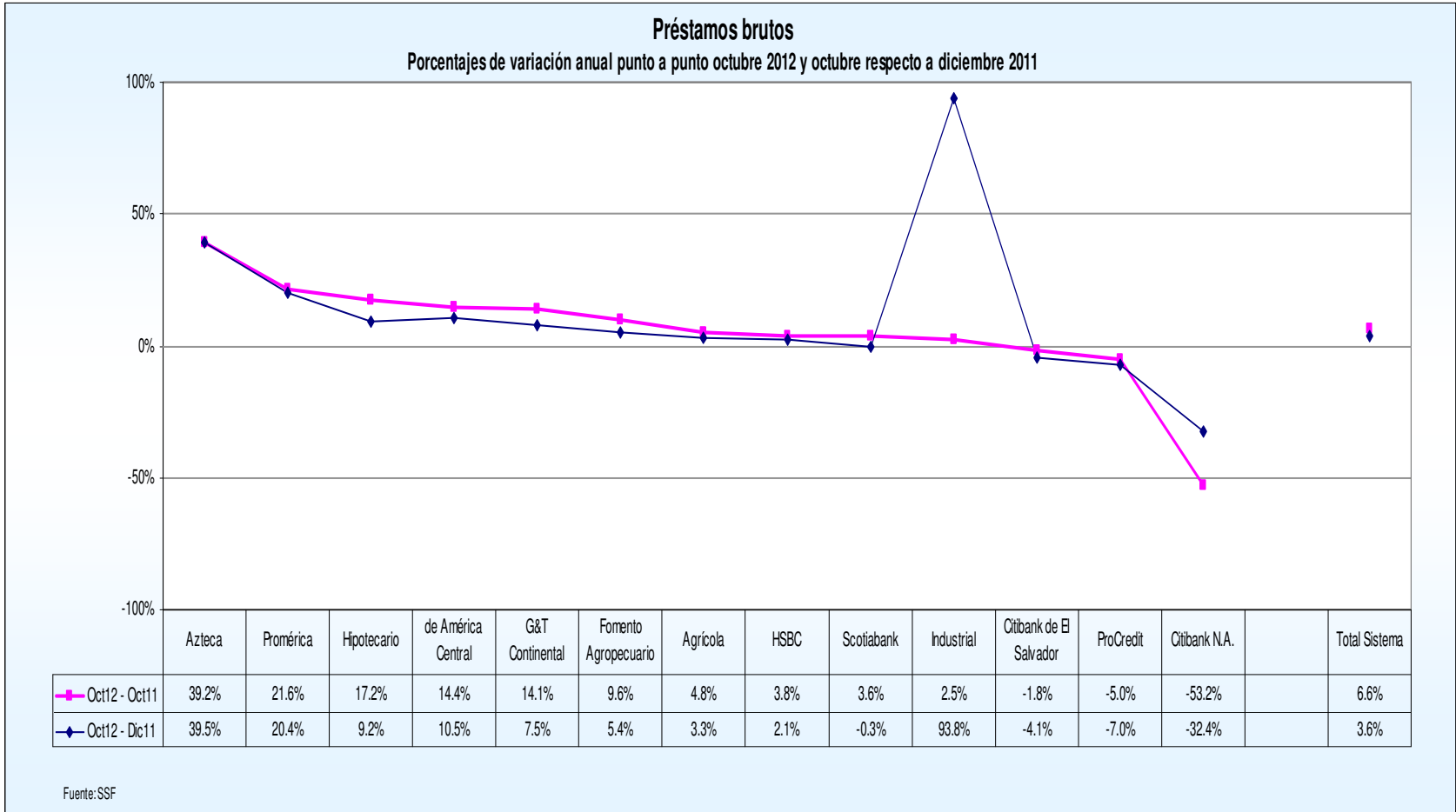
Bancos	Octubre	Posición	Diciembre	Posición	Octubre	Posición
	2011		2011		2012	
1 Agrícola	2,483.21	1	2,519.00	1	2,602.96	1
2 Scotiabank	1,391.30	2	1,446.30	2	1,441.79	2
3 HSBC	1,211.52	3	1,231.01	3	1,257.03	3
4 Citibank de El Salvador	1,194.52	4	1,223.99	4	1,173.47	4
5 de América Central	817.74	5	846.38	5	935.27	5
6 Promérica	364.97	7	368.50	7	443.79	6
7 Hipotecario	378.09	6	405.85	6	443.29	7
8 G&T Continental	200.61	9	212.93	9	228.95	8
9 ProCredit	213.03	8	217.74	8	202.41	9
10 Fomento Agropecuario	160.50	10	166.91	10	175.92	10
11 Industrial	22.65	12	40.40	11	78.29	11
12 Azteca	29.42	11	29.35	12	40.95	12
13 Citibank N.A.	2.08	13	1.44	13	0.97	13
Total sistema	8,469.64		8,709.80		9,025.09	

Fuente: SSF

Préstamos brutos



Préstamos brutos



Cartera de préstamos por sector económico

Cartera de préstamos por sector económico

En millones de dólares y porcentajes

Sector	Octubre		Diciembre		Octubre		Variación Oct/12 - Dic/11 Saldo		Variación Oct/12 - Oct/11 Saldo	
	2011		2011		2012		\$	%	\$	%
	Saldo	Estructura	Saldo	Estructura	Saldo	Estructura				
Consumo	2,435.8	28.3%	2,452.5	27.8%	2,692.8	29.5%	240.3	9.8%	257.1	10.6%
Vivienda	2,138.2	24.9%	2,148.1	24.4%	2,166.2	23.8%	18.1	0.8%	28.0	1.3%
Comercio	1,238.7	14.4%	1,289.1	14.6%	1,305.7	14.3%	16.6	1.3%	67.0	5.4%
Industria Manufacturera	793.9	9.2%	886.0	10.0%	944.9	10.4%	58.9	6.6%	151.0	19.0%
Servicios	686.9	8.0%	697.3	7.9%	705.4	7.7%	8.1	1.2%	18.5	2.7%
Otras Actividades	474.9	5.5%	521.9	5.9%	539.6	5.9%	17.7	3.4%	64.7	13.6%
Agropecuario	422.8	4.9%	425.5	4.8%	388.9	4.3%	-36.6	-8.6%	-33.9	-8.0%
Construcción	403.7	4.7%	398.3	4.5%	374.8	4.1%	-23.5	-5.9%	-28.9	-7.2%
Total	8,594.8	100.0%	8,818.7	100.0%	9,118.2	100.0%	299.6	3.4%	523.4	6.1%

Fuente: SSF

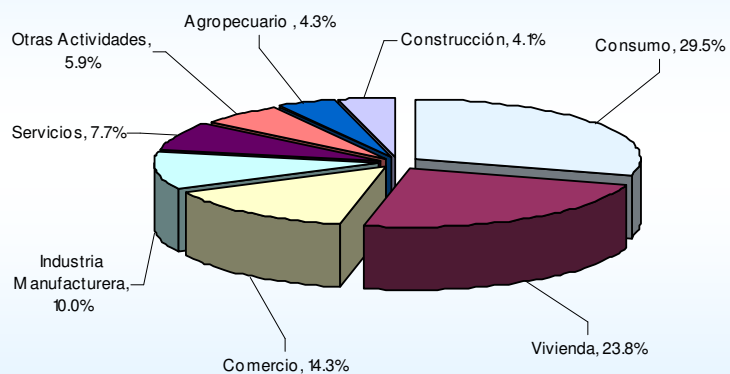
Nota: Agropecuario incluye FICAFE, fuente BCR.

Otras actividades incluye:

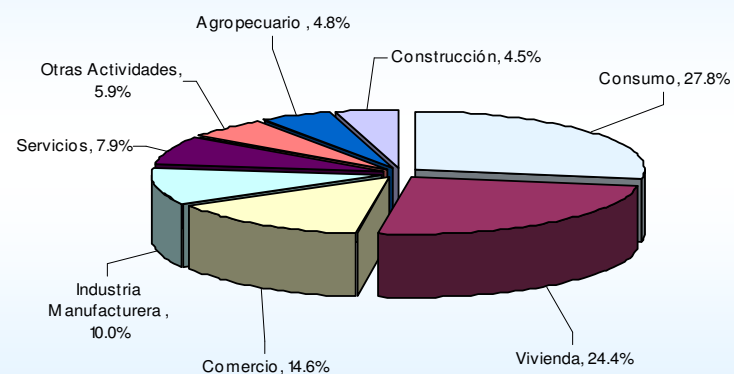
- Minería y canteras
- Electricidad, gas, agua y servicios
- Transporte, almacenaje y comunicaciones
- Instituciones financieras
- Otras no clasificadas

Cartera de préstamos por sector económico

Cartera de préstamos por sector económico
A octubre 2012



Cartera de préstamos por sector económico
A diciembre 2011



Variaciones entre Octubre/12 y Diciembre/11

	Estructura	Saldo
Consumo	1.72%	9.8%
Vivienda	-0.60%	0.8%
Comercio	-0.30%	1.3%
Industria Manufacturera	0.32%	6.6%
Servicios	-0.17%	1.2%
Otras Actividades	0.00%	3.4%
Agropecuario	-0.56%	-8.6%
Construcción	-0.41%	-5.9%
Total	0.00%	3.4%

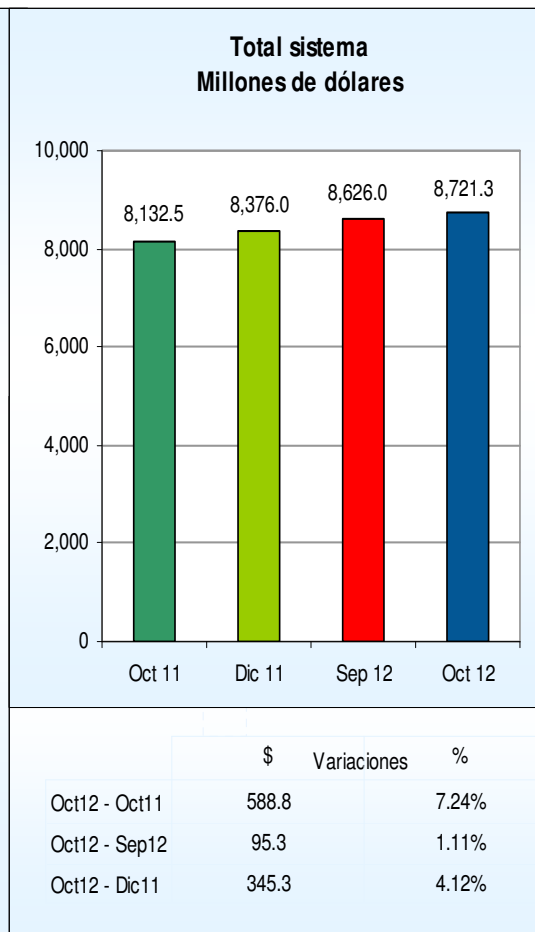
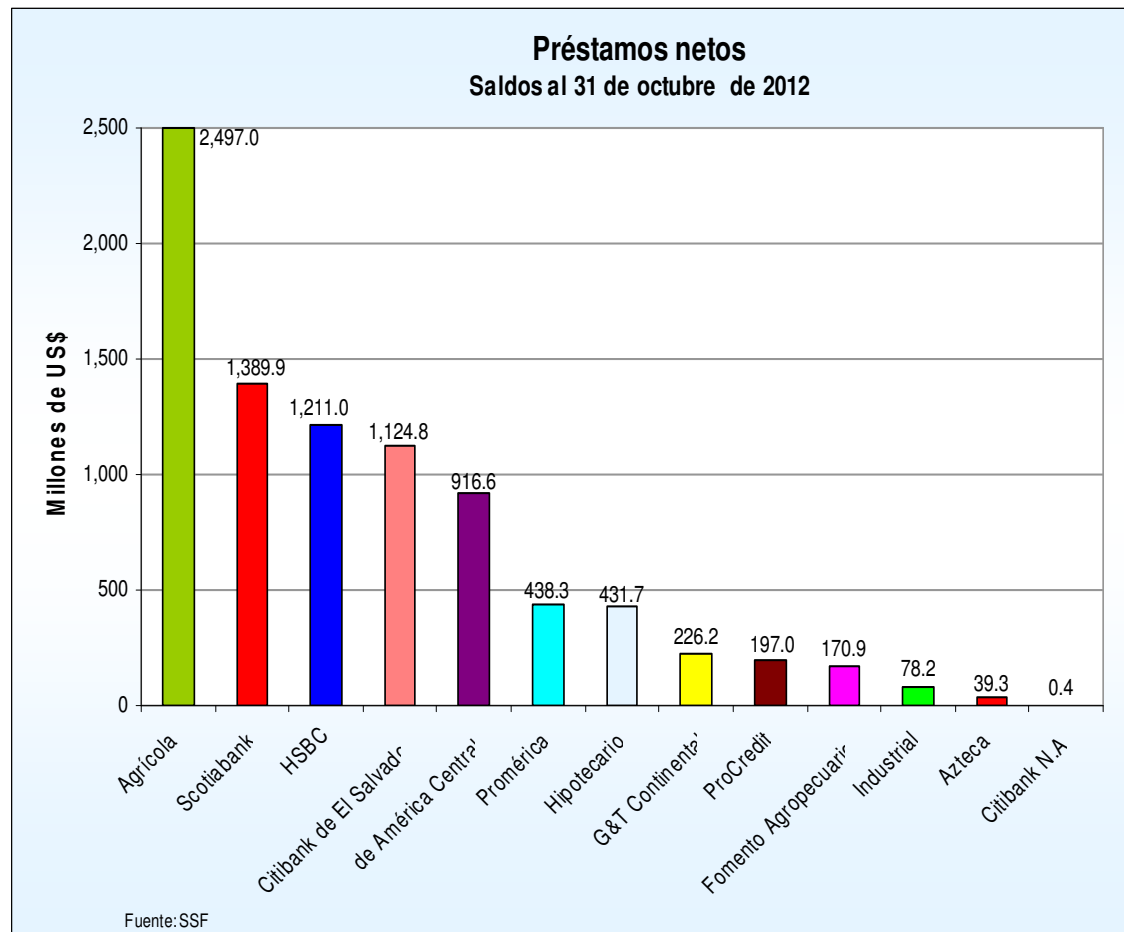
Préstamos netos

Cartera de préstamos neta
Saldos y posiciones
(En millones de dólares)

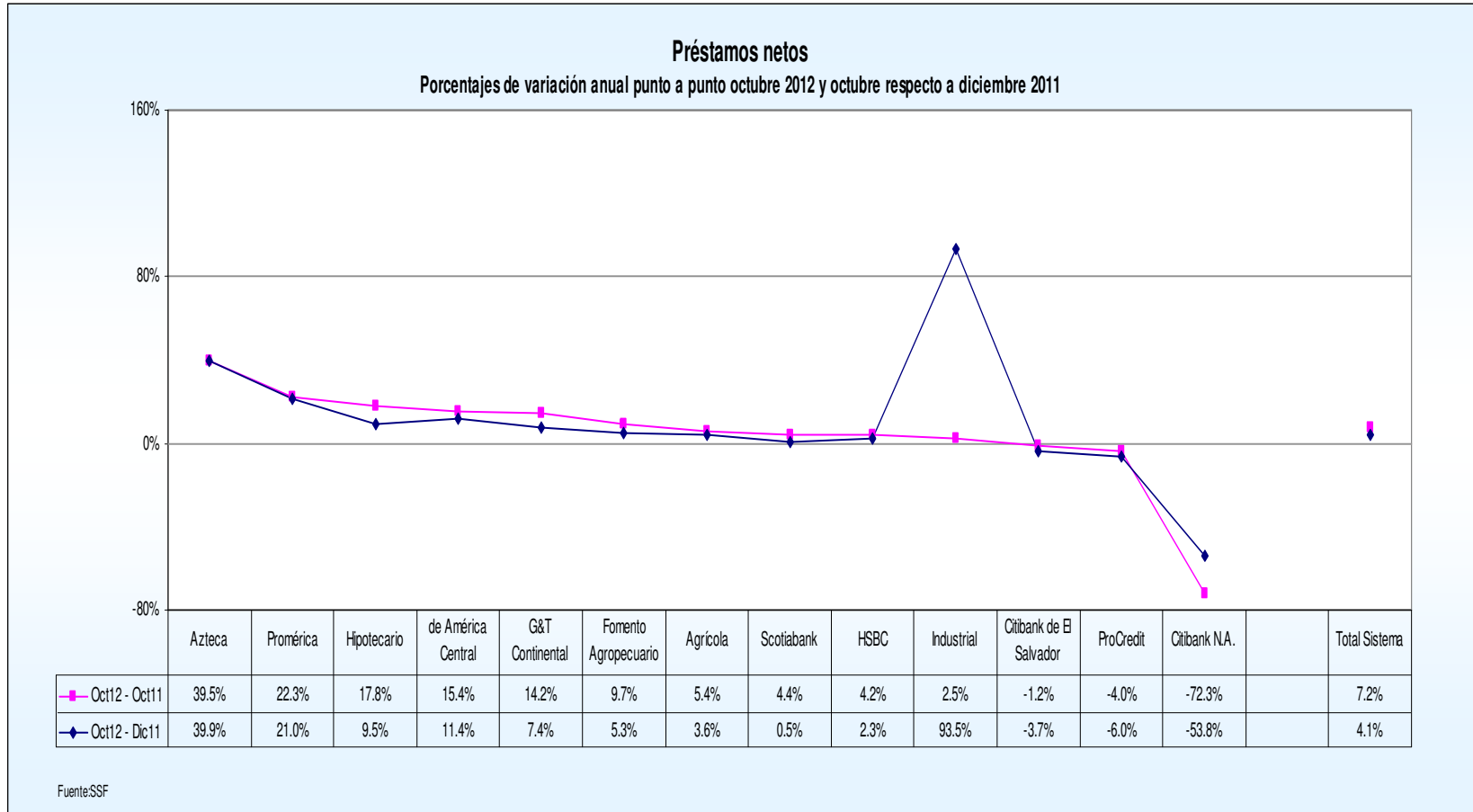
Bancos	Octubre	Posición	Diciembre	Posición	Octubre	Posición
	2011		2011		2012	
1 Agrícola	2,370.17	1	2,409.35	1	2,497.03	1
2 Scotiabank	1,330.80	2	1,383.46	2	1,389.86	2
3 HSBC	1,162.65	3	1,183.65	3	1,210.95	3
4 Citibank de El Salvador	1,138.35	4	1,168.45	4	1,124.82	4
5 de América Central	794.11	5	822.76	5	916.64	5
6 Promérica	358.39	7	362.09	7	438.26	6
7 Hipotecario	366.60	6	394.39	6	431.72	7
8 G&T Continental	198.13	9	210.58	8	226.22	8
9 ProCredit	205.18	8	209.60	9	197.04	9
10 Fomento Agropecuario	155.87	10	162.33	10	170.91	10
11 Industrial	22.65	12	40.40	11	78.17	11
12 Azteca	28.19	11	28.11	12	39.32	12
13 Citibank N.A.	1.43	13	0.86	13	0.40	13
Total sistema	8,132.51		8,376.02		8,721.34	

Fuente: SSF

Préstamos netos



Préstamos netos



Cartera de préstamos vencidos por sector económico

CARTERA DE PRÉSTAMOS VENCIDOS CLASIFICADA POR SECTORES ECONÓMICOS
CIFRAS EN MILLONES DE DÓLARES

SECTOR	Septiembre		Septiembre		Variaciones sep/12-sep/11	
	2011		2012		Saldo	
	Saldo	Estructura %	Saldo	Estructura %	\$	%
Vivienda	123.3	37.2%	114.5	40.1%	-8.8	-7.2%
Construcción	16.1	4.9%	17.0	6.0%	0.9	5.9%
Agropecuario	16.7	5.0%	11.2	3.9%	-5.6	-33.2%
Servicios	28.5	8.6%	21.0	7.4%	-7.5	-26.4%
Comercio	50.7	15.3%	40.7	14.2%	-10.0	-19.8%
Industria Manufacturera	15.9	4.8%	14.2	5.0%	-1.7	-10.7%
Otras actividades	5.2	1.6%	4.0	1.4%	-1.2	-23.0%
Consumo	74.7	22.6%	63.2	22.1%	-11.5	-15.4%
TOTAL	331.2	100.0%	285.8	100.0%	-45.4	-13.7%

Fuente: SSF

Nota: cartera a partir de un día de vencida.

Otras actividades incluye:

- Minería y canteras
- Electricidad, gas, agua y servicios
- Transporte, almacenaje y comunicaciones
- Instituciones financieras
- Otras no clasificadas

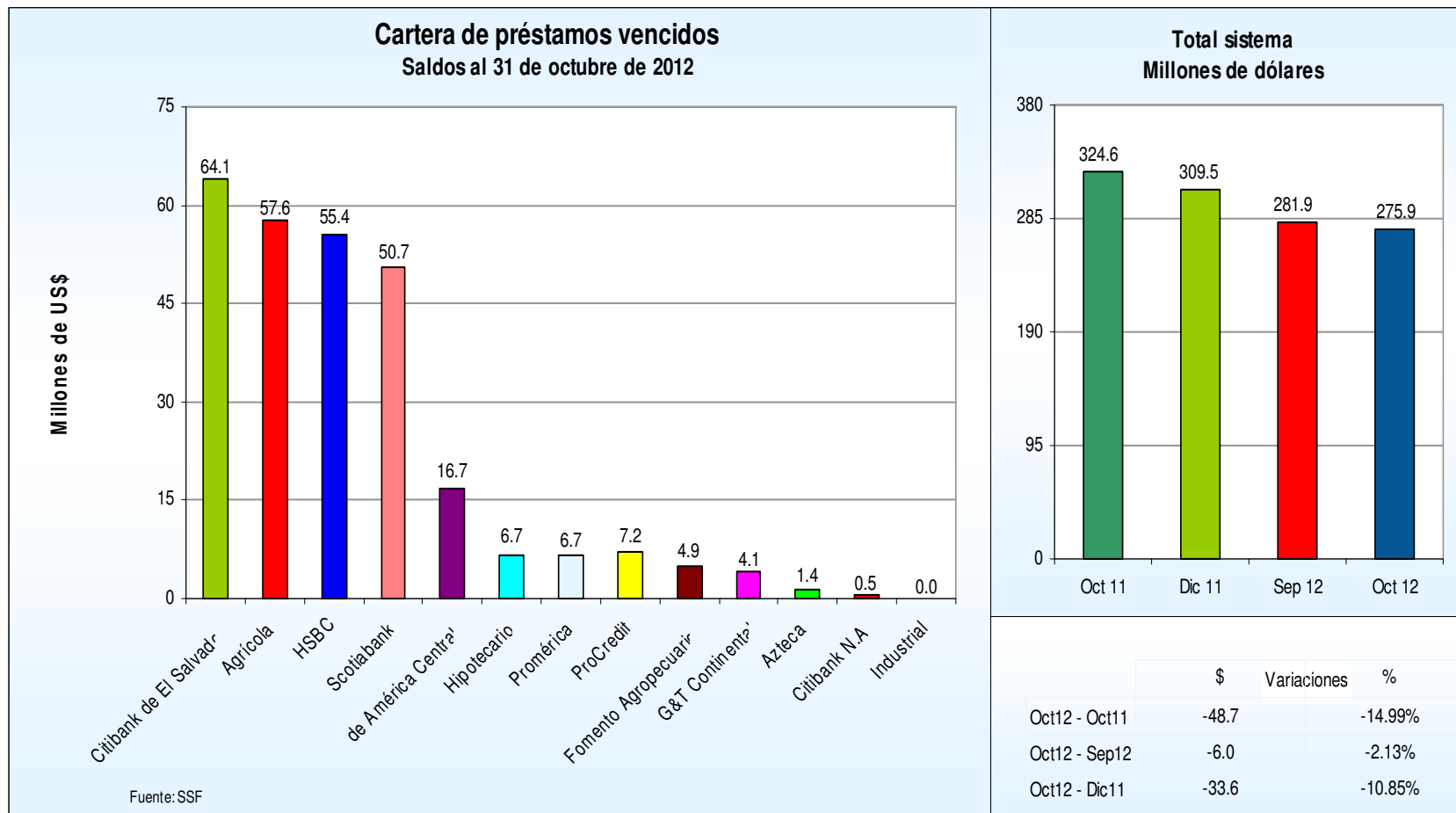
Préstamos vencidos

Préstamos vencidos
Saldos y posiciones
(En millones de dólares)

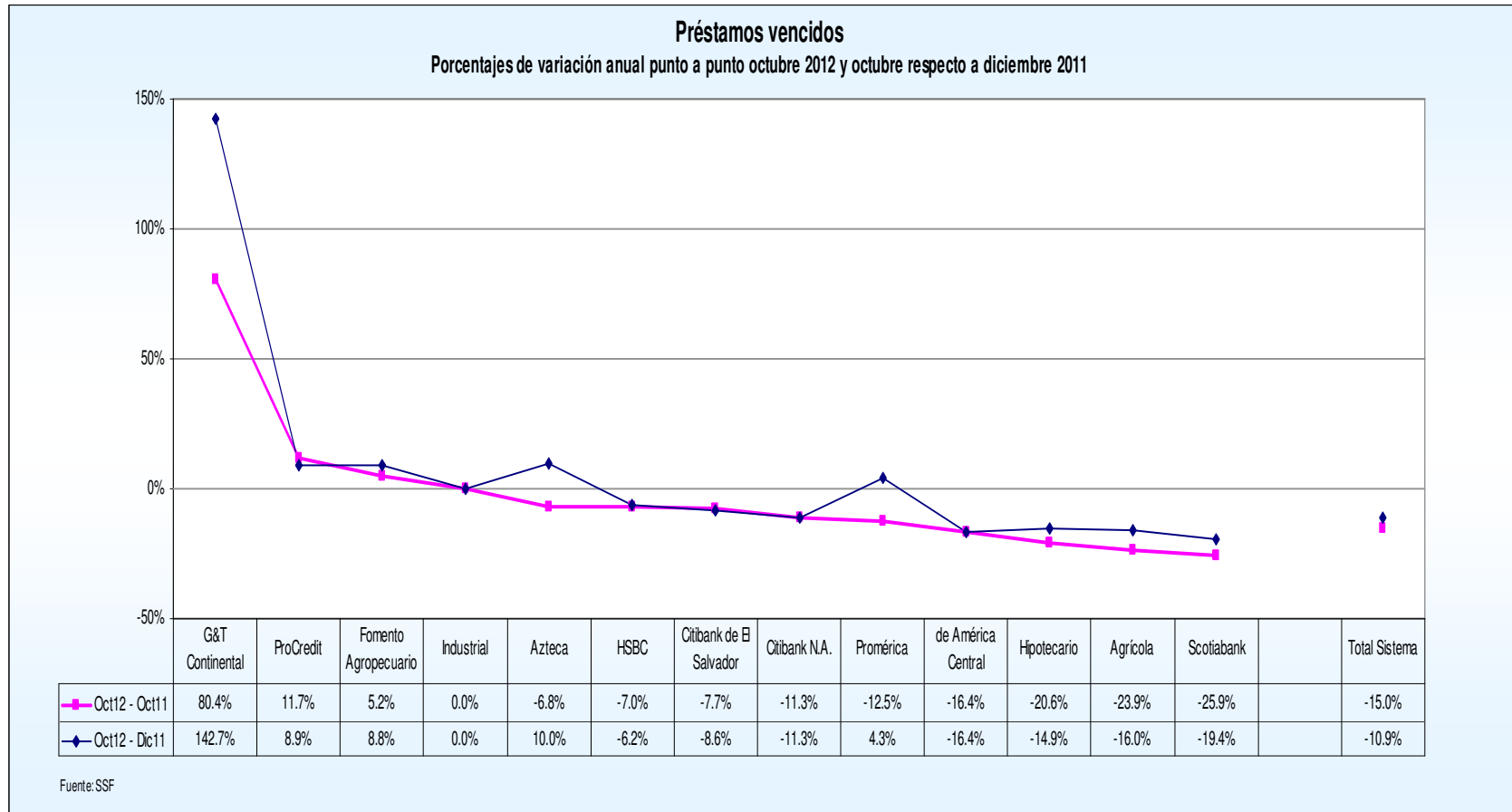
Bancos		Octubre	Posición	Diciembre	Posición	Octubre	Posición
		2011		2011		2012	
1	Citibank de El Salvador	69.44	2	70.08	1	64.06	1
2	Agrícola	75.76	1	68.64	2	57.62	2
3	HSBC	59.54	4	59.06	4	55.38	3
4	Scotiabank	68.36	3	62.85	3	50.67	4
5	de América Central	19.97	5	19.97	5	16.70	5
6	Hipotecario	8.44	6	7.88	6	6.70	6
7	Promérica	7.64	7	6.41	8	6.68	7
8	ProCredit	6.48	8	6.65	7	7.24	8
9	Fomento Agropecuario	4.62	9	4.47	9	4.86	9
10	G&T Continental	2.29	10	1.70	10	4.14	10
11	Azteca	1.46	11	1.24	11	1.36	11
12	Citibank N.A.	0.58	12	0.58	12	0.51	12
13	Industrial	n.a.	13	n.a.	13	n.a.	13
Total sistema		324.58		309.51		275.92	

Fuente: SSF

Préstamos vencidos



Préstamos vencidos



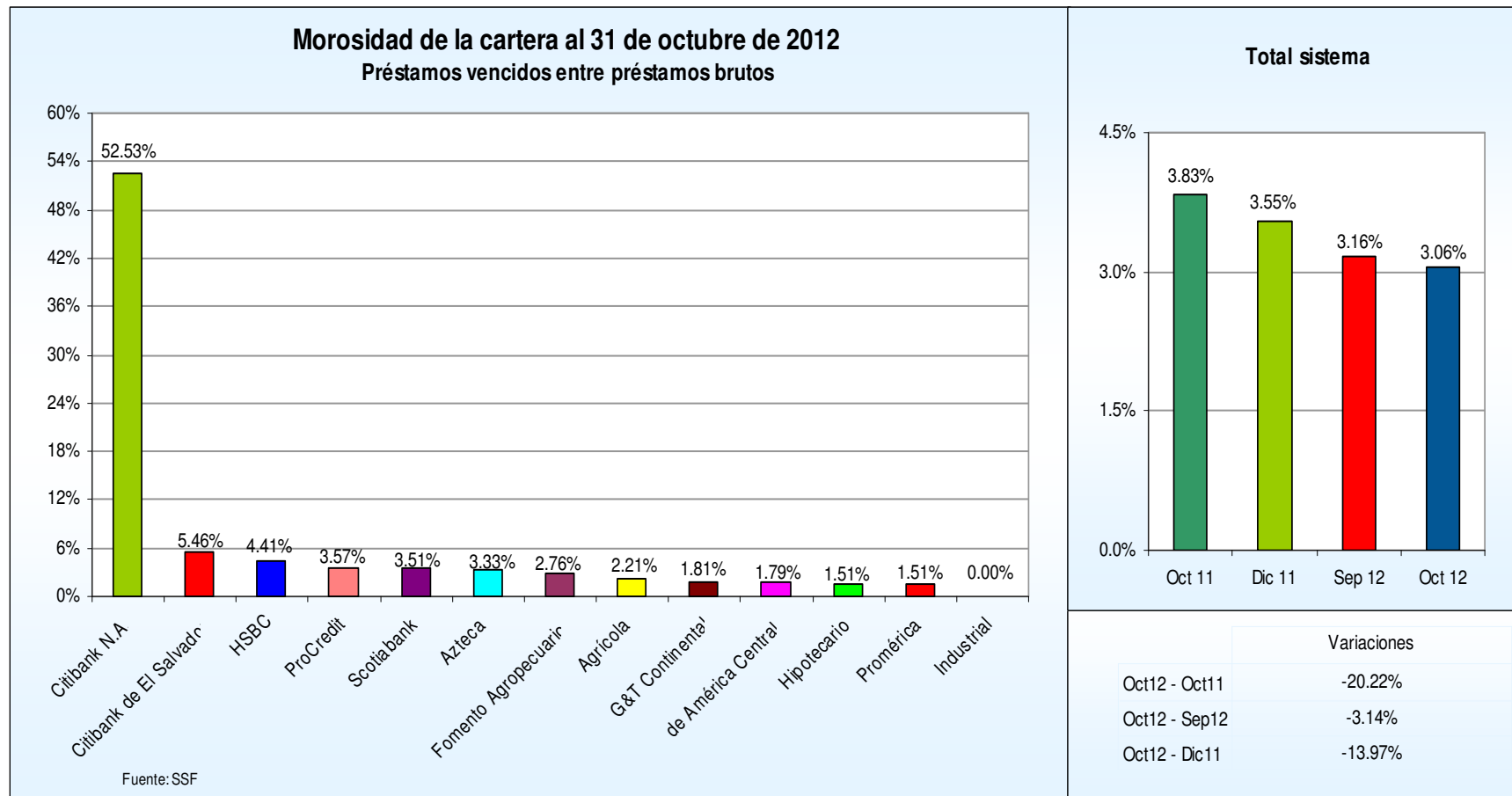
Índice de morosidad de la cartera

Morosidad de cartera
Indicador y posiciones
En porcentajes

Bancos	Octubre	Posición	Diciembre	Posición	Octubre	Posición
	2011		2011		2012	
1 Citibank N.A.	27.74%	1	40.04%	1	52.53%	1
2 Citibank de El Salvador	5.81%	2	5.73%	2	5.46%	3
3 HSBC	4.91%	5	4.80%	3	4.41%	4
4 ProCredit	3.04%	7	3.05%	6	3.57%	6
5 Scotiabank	4.91%	4	4.35%	4	3.51%	5
6 Azteca	4.97%	3	4.22%	5	3.33%	2
7 Fomento Agropecuario	2.88%	8	2.68%	7	2.76%	7
8 Agrícola	3.05%	6	2.72%	8	2.21%	8
9 G&T Continental	1.14%	12	0.80%	12	1.81%	9
10 de América Central	2.44%	9	2.36%	9	1.79%	10
11 Hipotecario	2.23%	10	1.94%	10	1.51%	11
12 Promérica	2.09%	11	1.74%	11	1.51%	12
13 Industrial	n.a.	13	n.a.	13	n.a.	13
Total sistema	3.83%		3.55%		3.06%	

Fuente: SSF

Índice de morosidad de la cartera



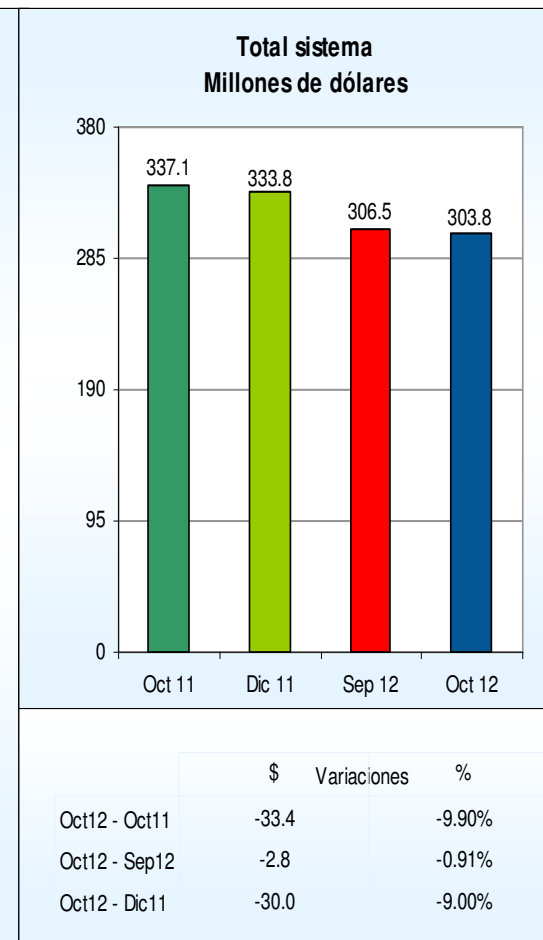
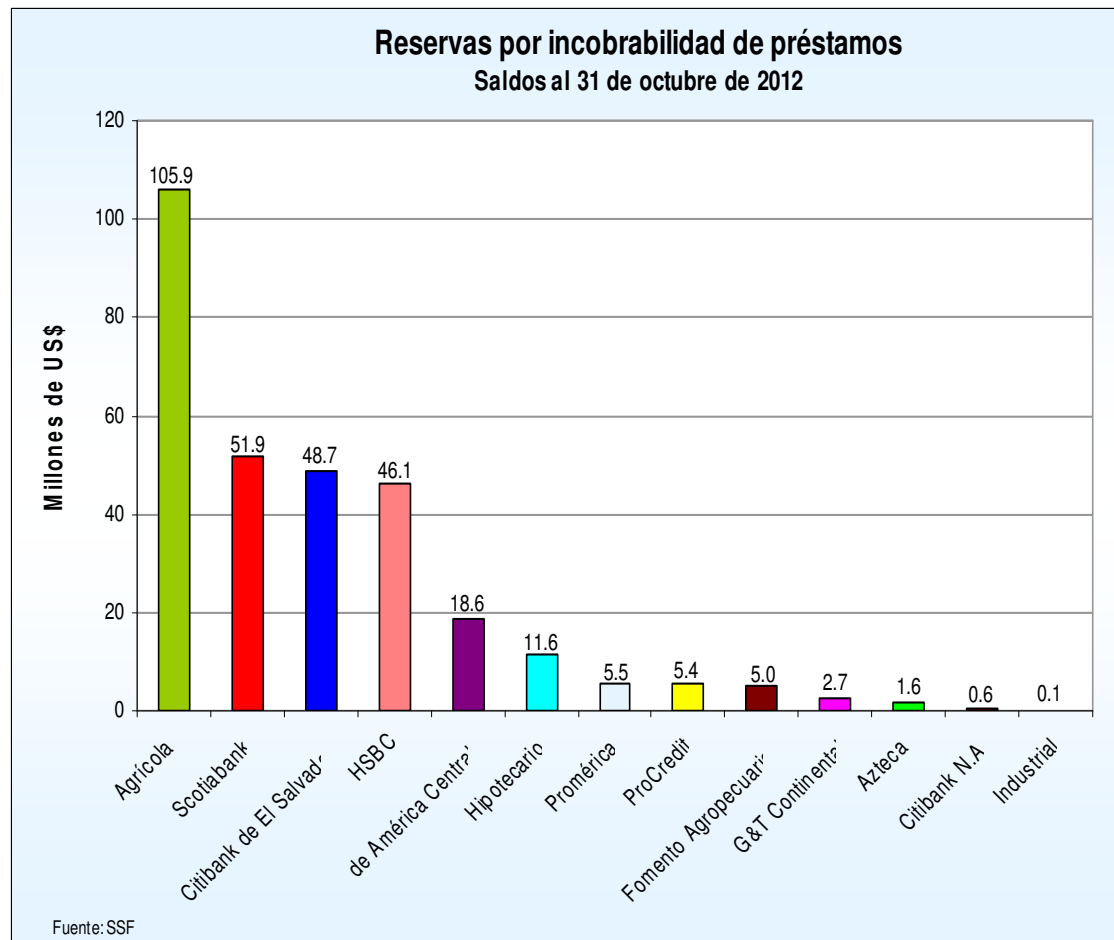
Reservas por incobrabilidad de préstamos

Reservas por incobrabilidad de préstamos Saldos y posiciones (En millones de dólares)

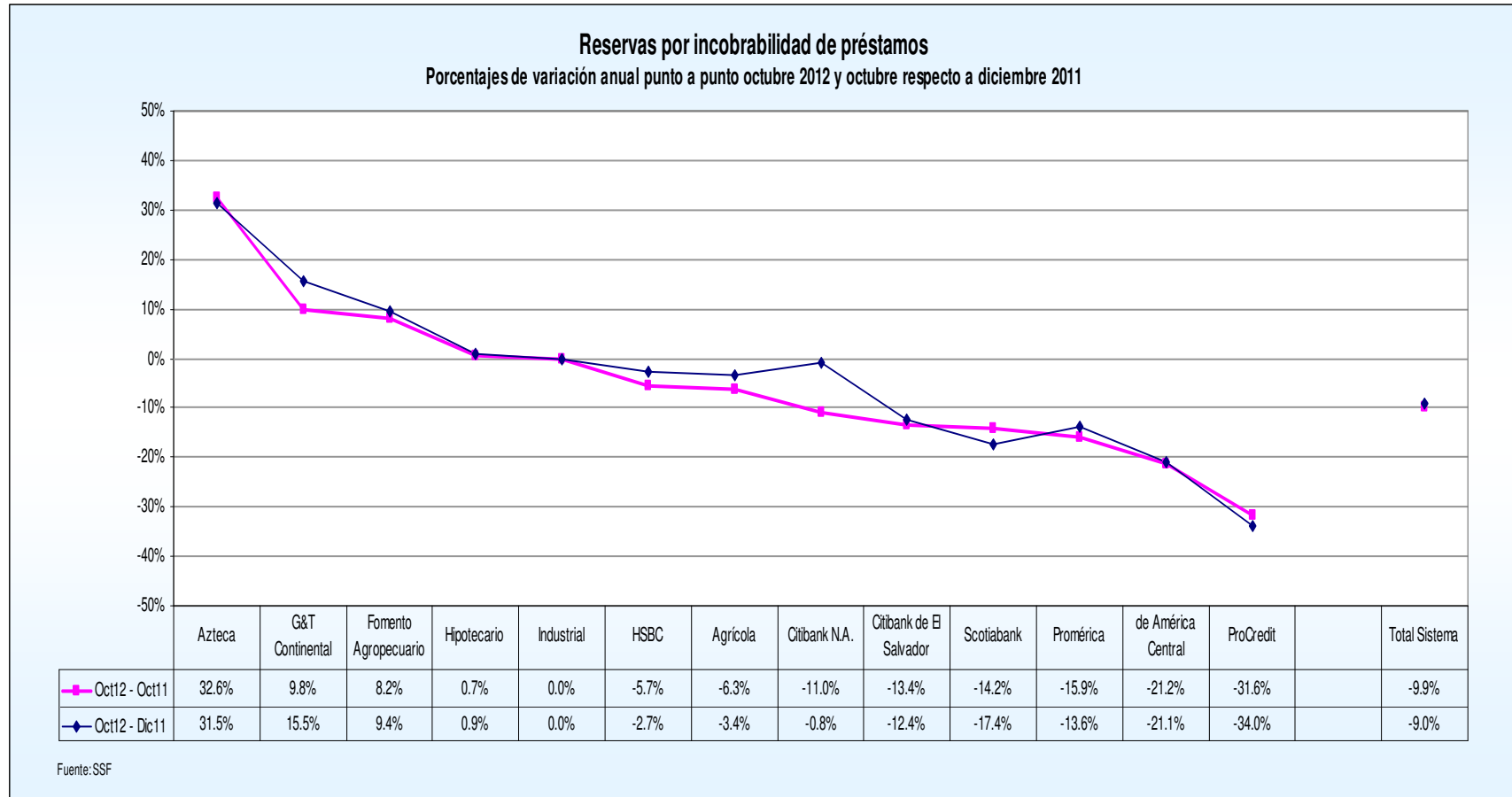
Bancos	Octubre	Posición	Diciembre	Posición	Octubre	Posición
	2011		2011		2012	
1 Agrícola	113.04	1	109.65	1	105.93	1
2 Scotiabank	60.50	2	62.85	2	51.94	2
3 Citibank de El Salvador	56.17	3	55.54	3	48.65	3
4 HSBC	48.88	4	47.36	4	46.08	4
5 de América Central	23.64	5	23.62	5	18.63	5
6 Hipotecario	11.50	6	11.47	6	11.57	6
7 Promérica	6.59	8	6.41	8	5.54	7
8 ProCredit	7.85	7	8.14	7	5.37	8
9 Fomento Agropecuario	4.63	9	4.58	9	5.01	9
10 G&T Continental	2.48	10	2.36	10	2.72	10
11 Azteca	1.23	11	1.24	11	1.63	11
12 Citibank N.A.	0.65	12	0.58	12	0.58	12
13 Industrial	n.a.	13	n.a.	13	0.12	13
Total sistema	337.14		333.79		303.76	

Fuente: SSF

Reservas por incobrabilidad de préstamos



Reservas por incobrabilidad de préstamos



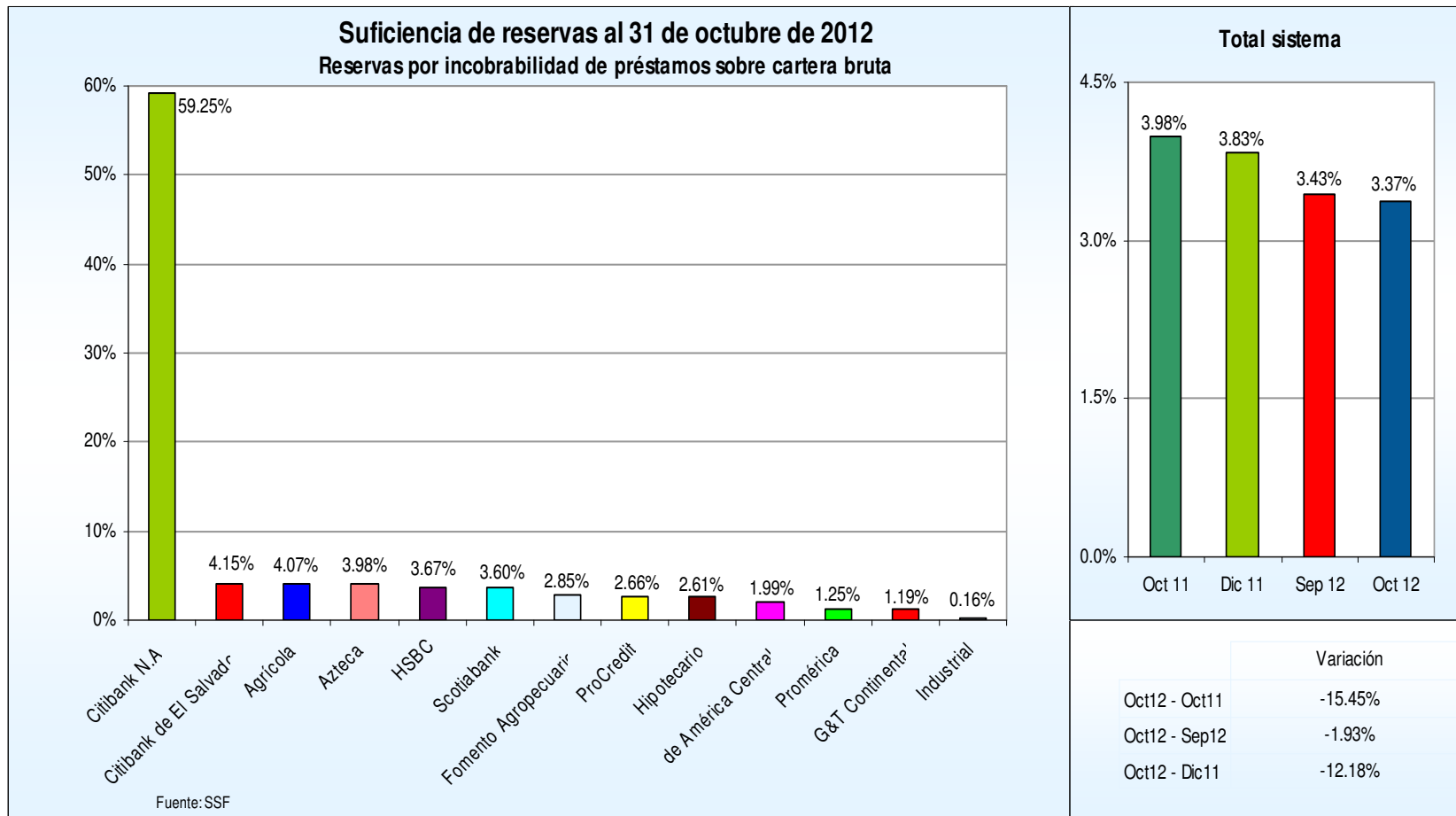
Suficiencia de reservas

Suficiencia de reservas Indicador y posiciones En porcentajes

	Bancos	Octubre	Posición	Diciembre	Posición	Octubre	Posición
		2011		2011		2012	
1	Citibank N.A.	31.18%	1	40.35%	1	59.25%	1
2	Citibank de El Salvador	4.70%	2	4.54%	2	4.15%	2
3	Agrícola	4.55%	3	4.35%	3	4.07%	3
4	Azteca	4.18%	5	4.22%	5	3.98%	4
5	HSBC	4.03%	6	3.85%	6	3.67%	5
6	Scotiabank	4.35%	4	4.35%	4	3.60%	6
7	Fomento Agropecuario	2.88%	10	2.74%	10	2.85%	7
8	ProCredit	3.69%	7	3.74%	7	2.66%	8
9	Hipotecario	3.04%	8	2.83%	8	2.61%	9
10	de América Central	2.89%	9	2.79%	9	1.99%	10
11	Promérica	1.80%	11	1.74%	11	1.25%	11
12	G&T Continental	1.24%	12	1.11%	12	1.19%	12
13	Industrial	n.a.	13	n.a.	13	0.16%	13
Total sistema		3.98%		3.83%		3.37%	

Fuente: SSF

Suficiencia de reservas



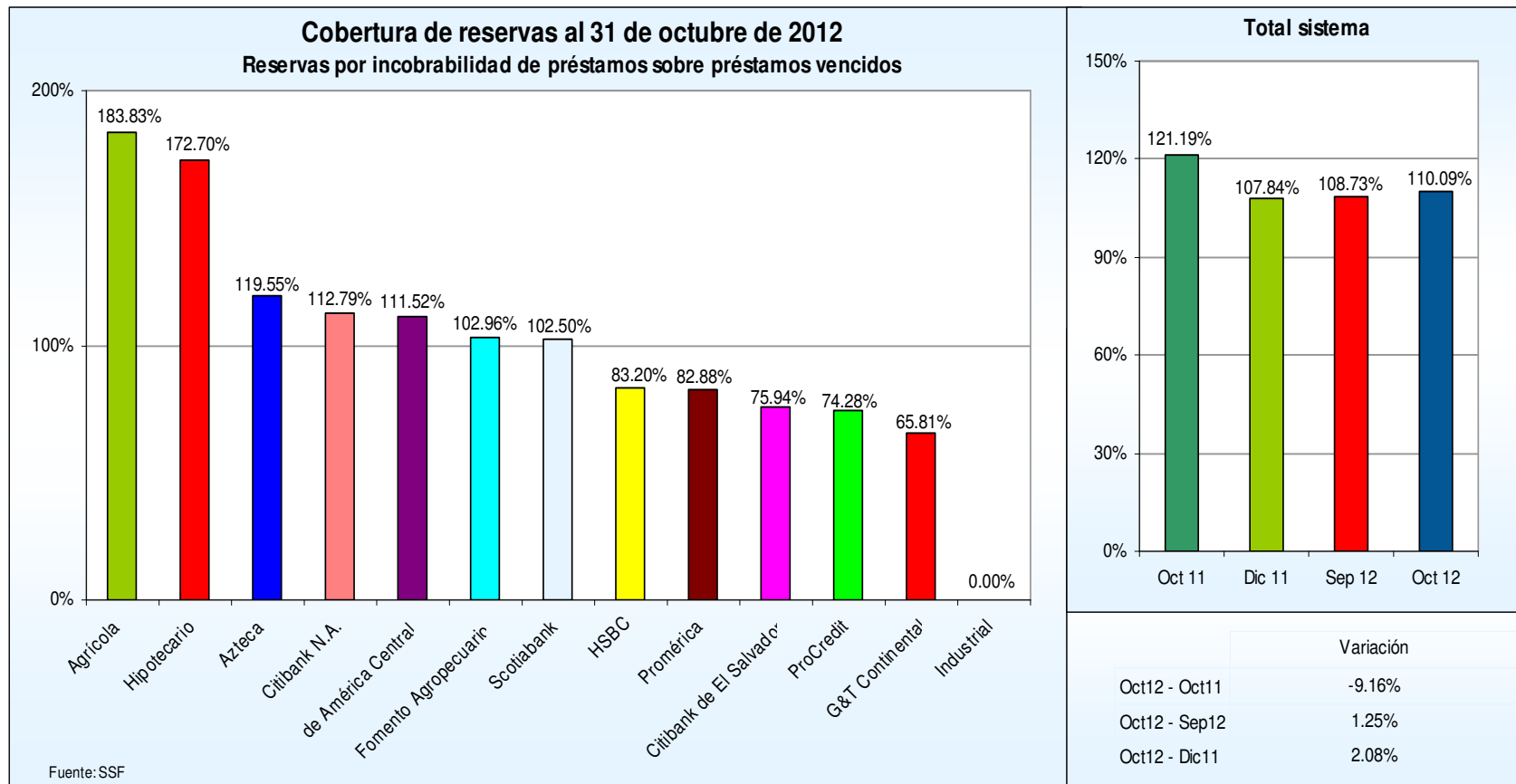
Cobertura de reservas

Cobertura de reservas Indicador y posiciones En porcentajes

Bancos	Octubre	Posición	Diciembre	Posición	Octubre	Posición
	2011		2011		2012	
1 Agrícola	149.20%	1	159.75%	1	183.83%	1
2 Hipotecario	136.26%	2	145.54%	2	172.70%	2
3 Azteca	84.04%	10	100.00%	10	119.55%	3
4 Citibank N.A.	112.37%	5	100.79%	7	112.79%	4
5 de América Central	118.34%	4	118.26%	5	111.52%	5
6 Fomento Agropecuario	100.09%	7	102.40%	6	102.96%	6
7 Scotiabank	88.50%	8	100.00%	9	102.50%	7
8 HSBC	82.09%	11	80.20%	11	83.20%	8
9 Promérica	86.23%	9	100.09%	8	82.88%	9
10 Citibank de El Salvador	80.88%	12	79.25%	12	75.94%	10
11 ProCredit	121.19%	3	122.50%	4	74.28%	11
12 G&T Continental	108.16%	6	138.24%	3	65.81%	12
13 Industrial	n.a.	13	n.a.	13	n.a.	13
Total sistema	103.87%		107.84%		110.09%	

Fuente: SSF

Cobertura de reservas



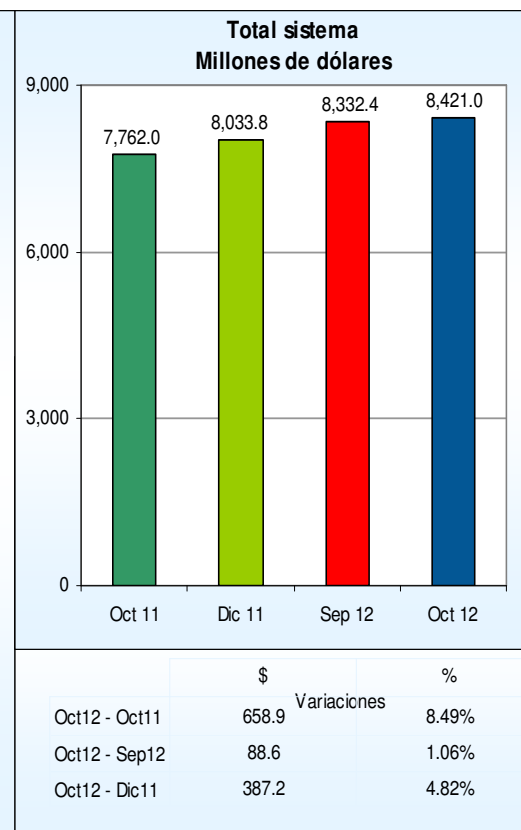
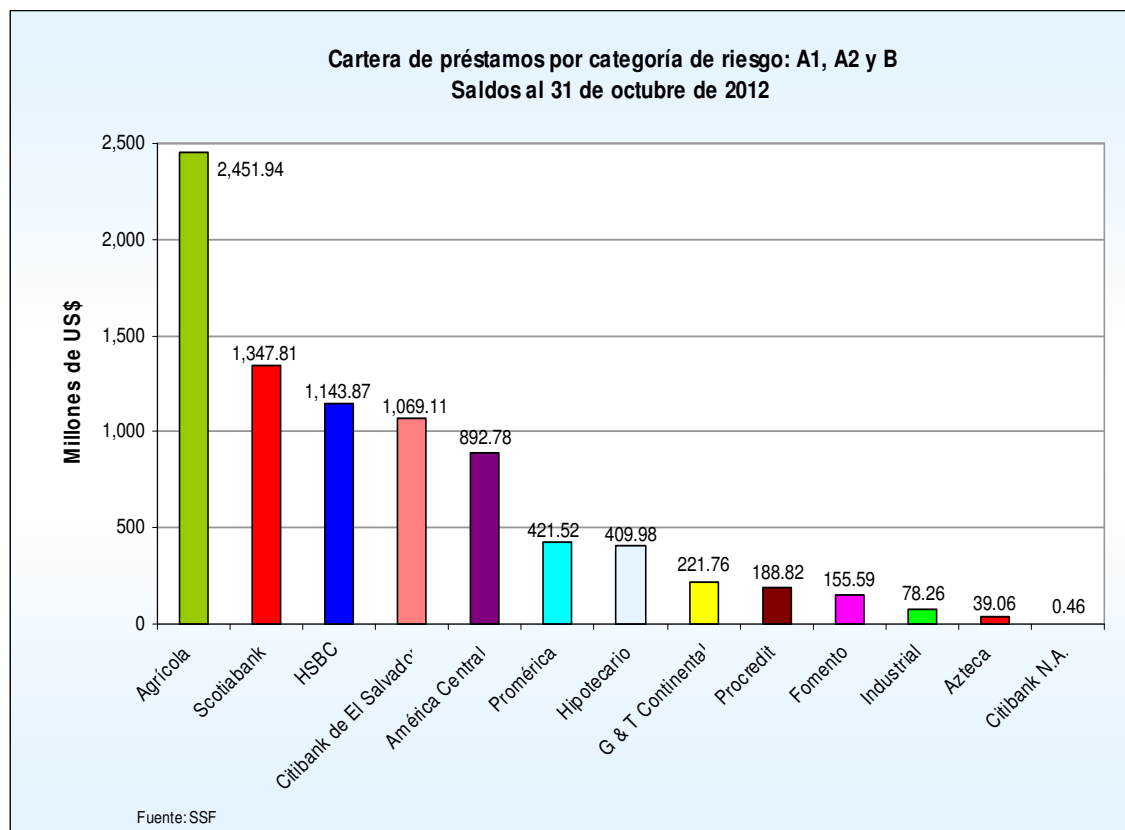
Cartera de préstamos por categoría de riesgo: A1, A2 y B

Cartera de préstamos por categoría de riesgo: A1, A2 y B
Saldos y posiciones
(En millones de dólares)

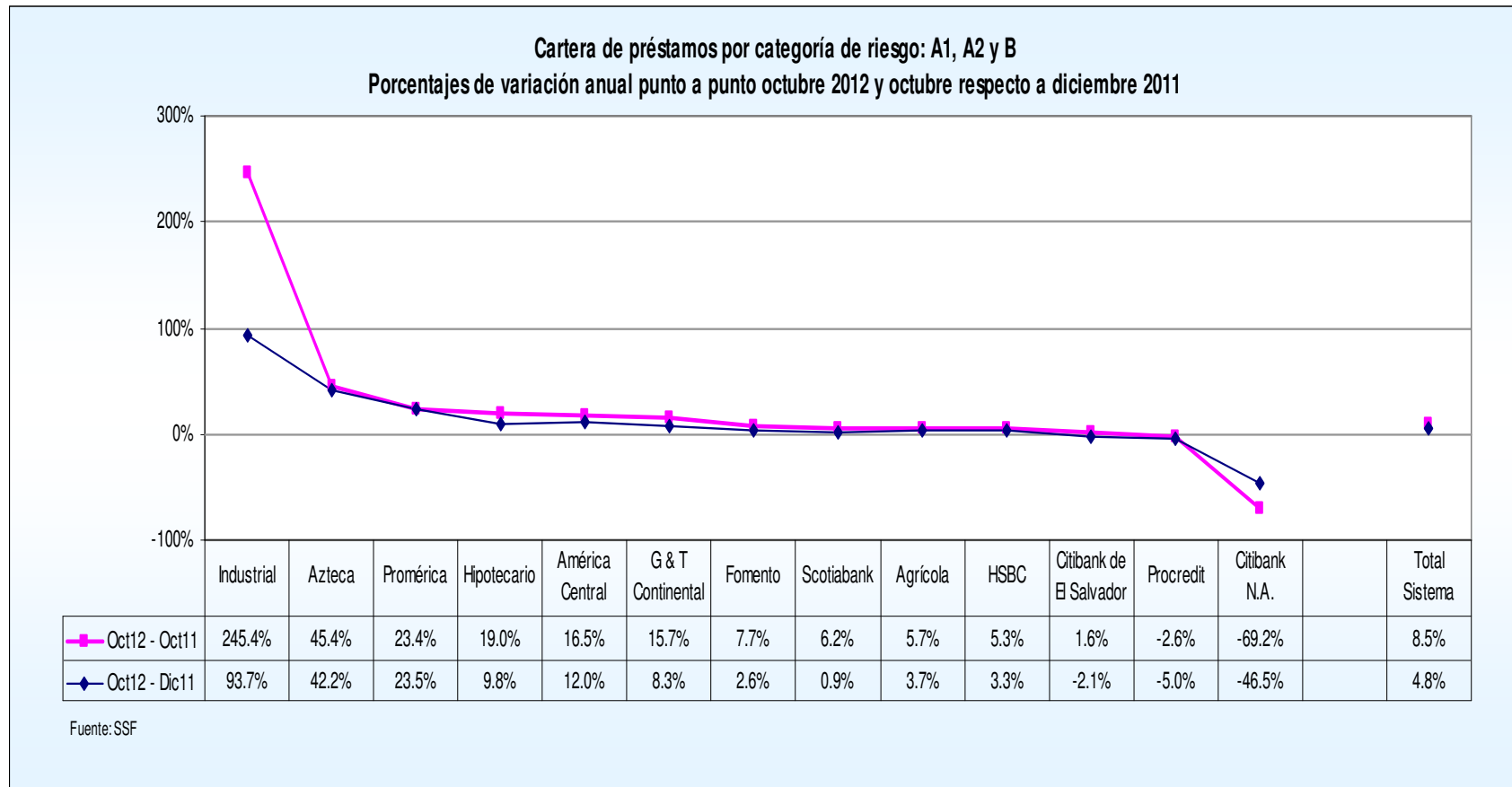
	Bancos	Octubre	Posición	Diciembre	Posición	Octubre	Posición
		2011		2011		2012	
1	Agrícola	2,320.43	1	2,364.56	1	2,451.94	1
2	Scotiabank	1,269.52	2	1,335.16	2	1,347.81	2
3	HSBC	1,086.65	3	1,106.83	3	1,143.87	3
4	Citibank de El Salvador	1,052.30	4	1,091.70	4	1,069.11	4
5	América Central	766.03	5	797.12	5	892.78	5
6	Promérica	341.67	6	341.25	7	421.52	6
7	Hipotecario	344.48	7	373.30	6	409.98	7
8	G & T Continental	191.67	9	204.69	8	221.76	8
9	Procredit	193.85	8	198.78	9	188.82	9
10	Fomento	144.42	10	151.64	10	155.59	10
11	Industrial	22.65	12	40.40	11	78.26	11
12	Azteca	26.87	11	27.46	12	39.06	12
13	Citibank N.A.	1.50	13	0.86	13	0.46	13
Total sistema		7,762.03		8,033.76		8,420.96	

Fuente: SSF

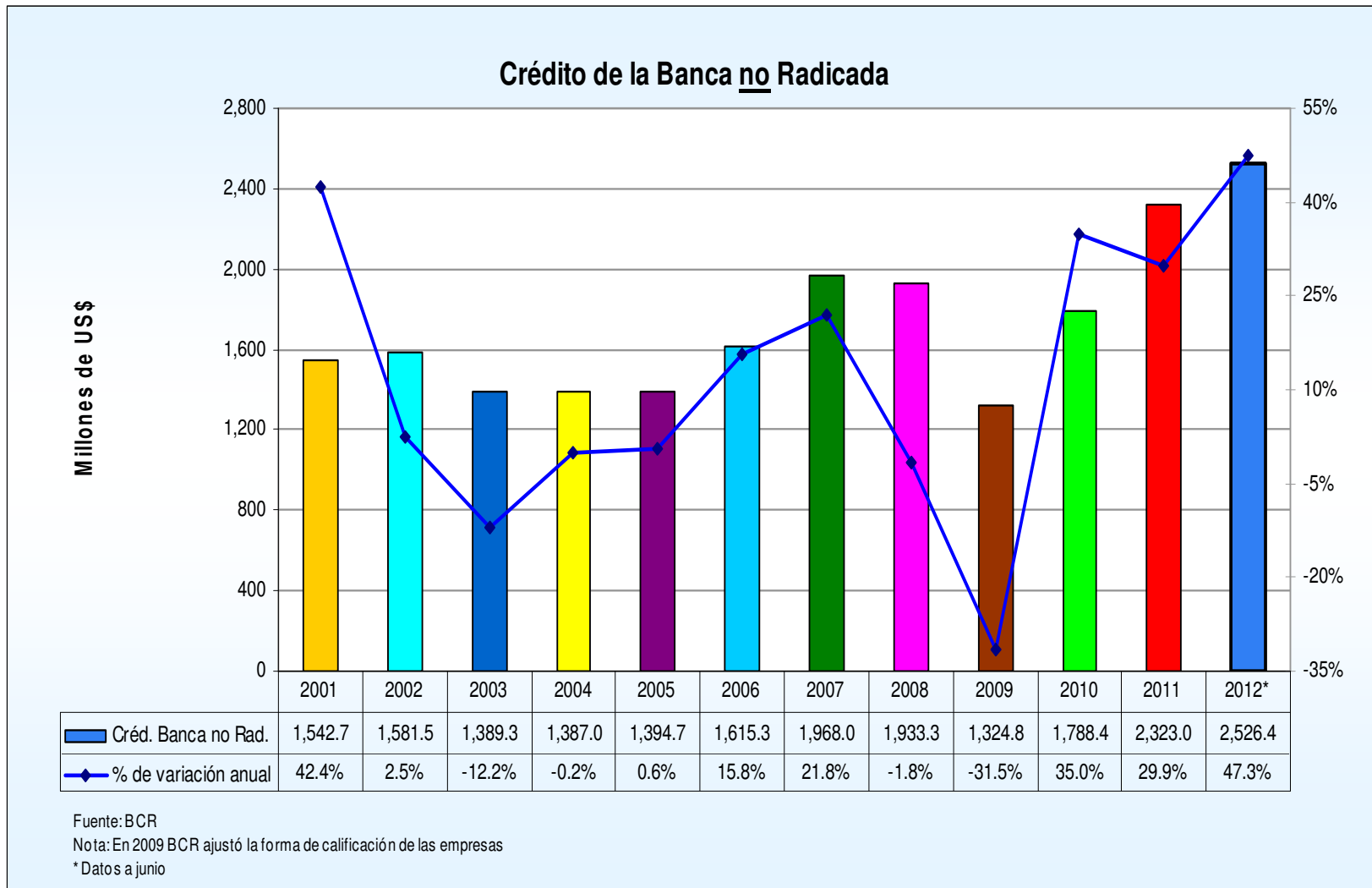
Cartera de préstamos por categoría de riesgo: A1, A2 y B



Cartera de préstamos por categoría de riesgo: A1, A2 y B



Saldos del crédito de la banca no radicada



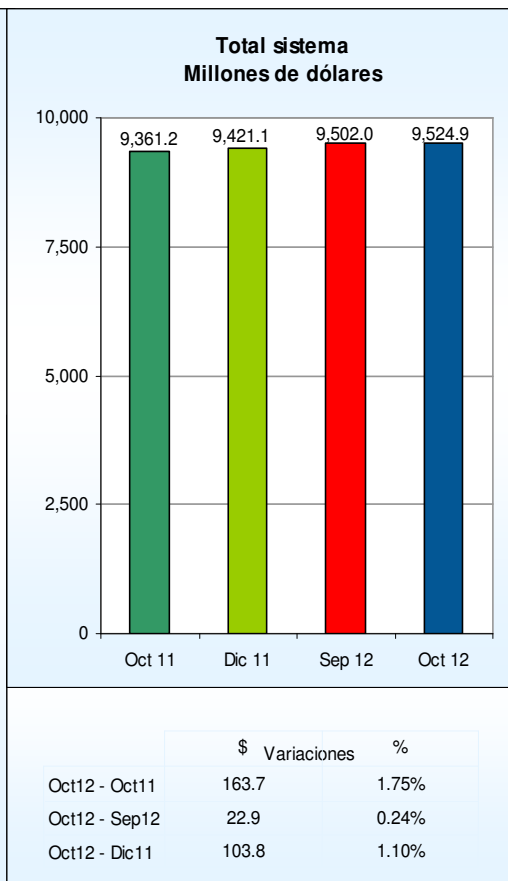
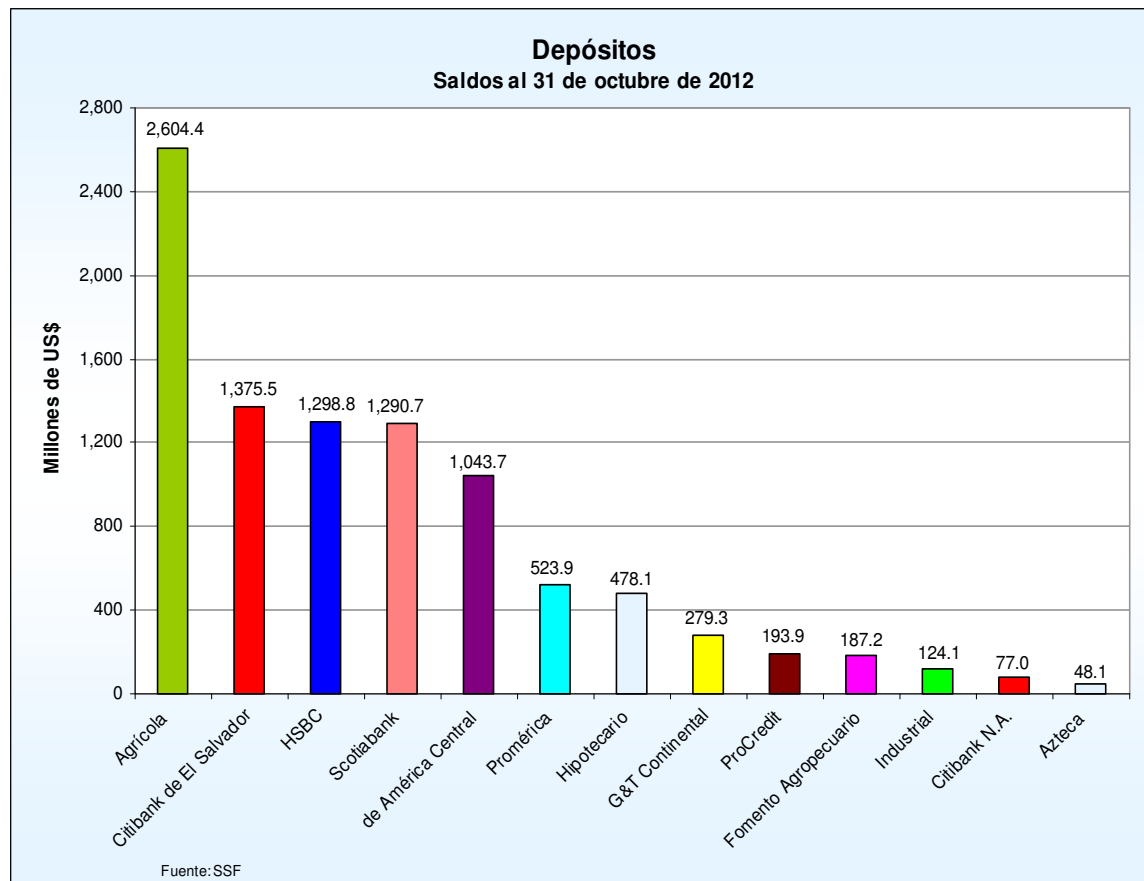
Depósitos

Cartera de depósitos
Saldos y posiciones
(En millones de dólares)

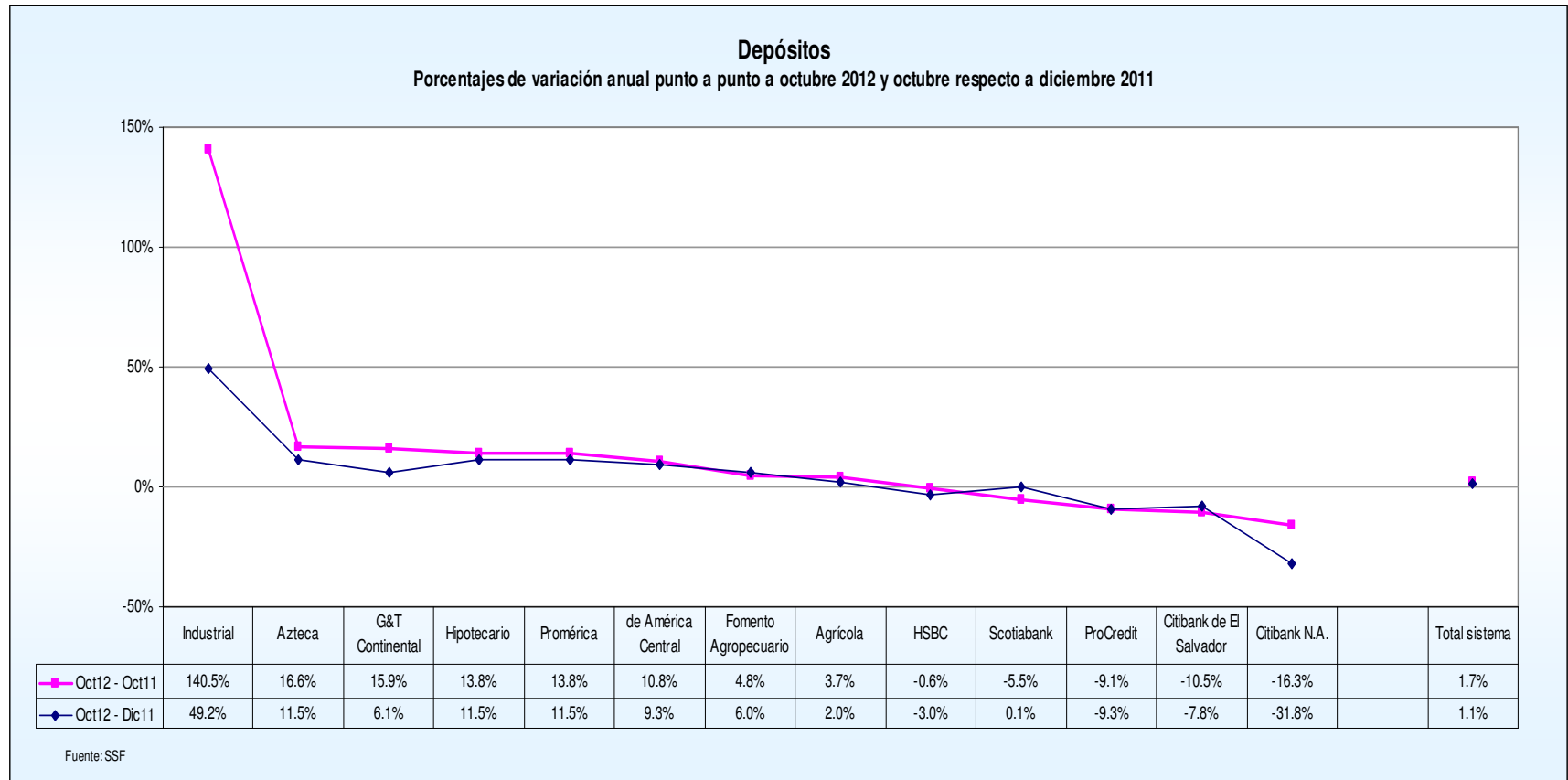
Bancos		Octubre	Posición	Diciembre	Posición	Octubre	Posición
		2011		2011		2012	
1	Agrícola	2,510.43	1	2,552.72	1	2,604.38	1
2	Citibank de El Salvador	1,537.46	2	1,492.46	2	1,375.49	2
3	HSBC	1,307.11	3	1,339.68	3	1,298.84	3
4	Scotiabank	1,366.21	4	1,289.70	4	1,290.68	4
5	de América Central	941.94	5	954.99	5	1,043.74	5
6	Promérica	460.25	6	469.83	6	523.93	6
7	Hipotecario	419.97	7	428.98	7	478.13	7
8	G&T Continental	240.98	8	263.20	8	279.34	8
9	ProCredit	213.20	9	213.73	9	193.89	9
10	Fomento Agropecuario	178.72	10	176.57	10	187.22	10
11	Industrial	51.60	12	83.19	12	124.09	11
12	Citibank N.A.	92.00	11	112.84	11	77.00	12
13	Azteca	41.27	13	43.15	13	48.12	13
Total sistema		9,361.16		9,421.05		9,524.85	

Fuente: SSF

Depósitos



Depósitos



Clasificación de los depósitos por tipo de cuenta

Clasificación de los depósitos por tipo de cuenta

En millones de dólares y porcentajes

Sector	Octubre		Diciembre		Octubre		Variación Oct/12 -		Variación Oct/12 -	
	2011		2011		2012		Dic/11 Saldo		Oct/11 Saldo	
	Saldo	Estructura	Saldo	Estructura	Saldo	Estructura	\$	%	\$	%
Depósitos a la Vista	5,432.6	58.0%	5,541.6	58.8%	5,526.8	58.0%	-14.9	-0.3%	94.2	1.7%
-En cuenta Corriente	2,631.1	28.1%	2,718.7	28.9%	2,662.1	27.9%	-56.6	-2.1%	31.1	1.2%
-En cuenta de Ahorros	2,801.5	29.9%	2,822.9	30.0%	2,864.6	30.1%	41.7	1.5%	63.1	2.3%
Depósitos a Plazo	3,663.0	39.1%	3,615.9	38.4%	3,750.2	39.4%	134.3	3.7%	87.1	2.4%
-Pactados hasta un año plazo	3,589.0	38.3%	3,538.8	37.6%	3,655.4	38.4%	116.6	3.3%	66.4	1.9%
-Pactados a más de un año plazo	74.1	0.8%	77.1	0.8%	94.8	1.0%	17.7	22.9%	20.7	28.0%
Depósitos Restringidos e Inactivos	265.5	2.8%	263.5	2.8%	247.9	2.6%	-15.6	-5.9%	-17.6	-6.6%
Depósitos Totales	9,361.2	100.0%	9,421.1	100.0%	9,524.9	100.0%	103.8	1.1%	163.7	1.7%

Fuente: SSF

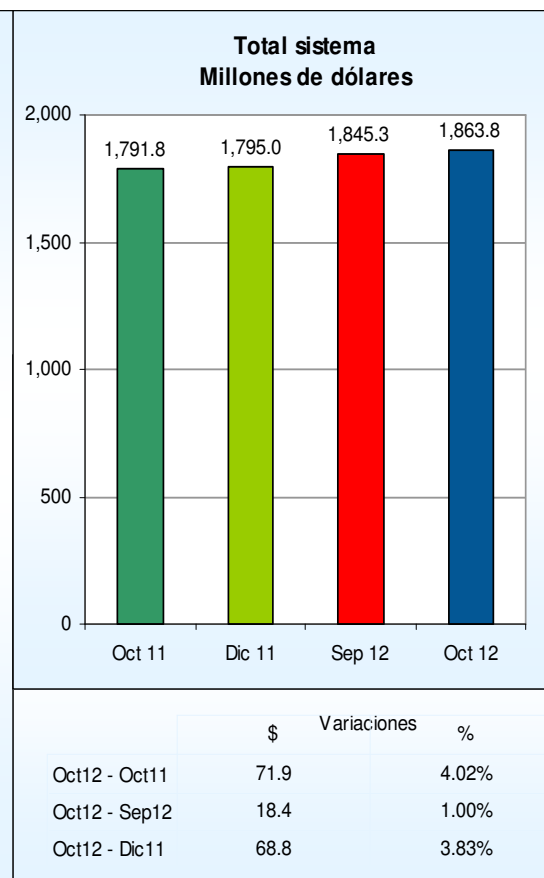
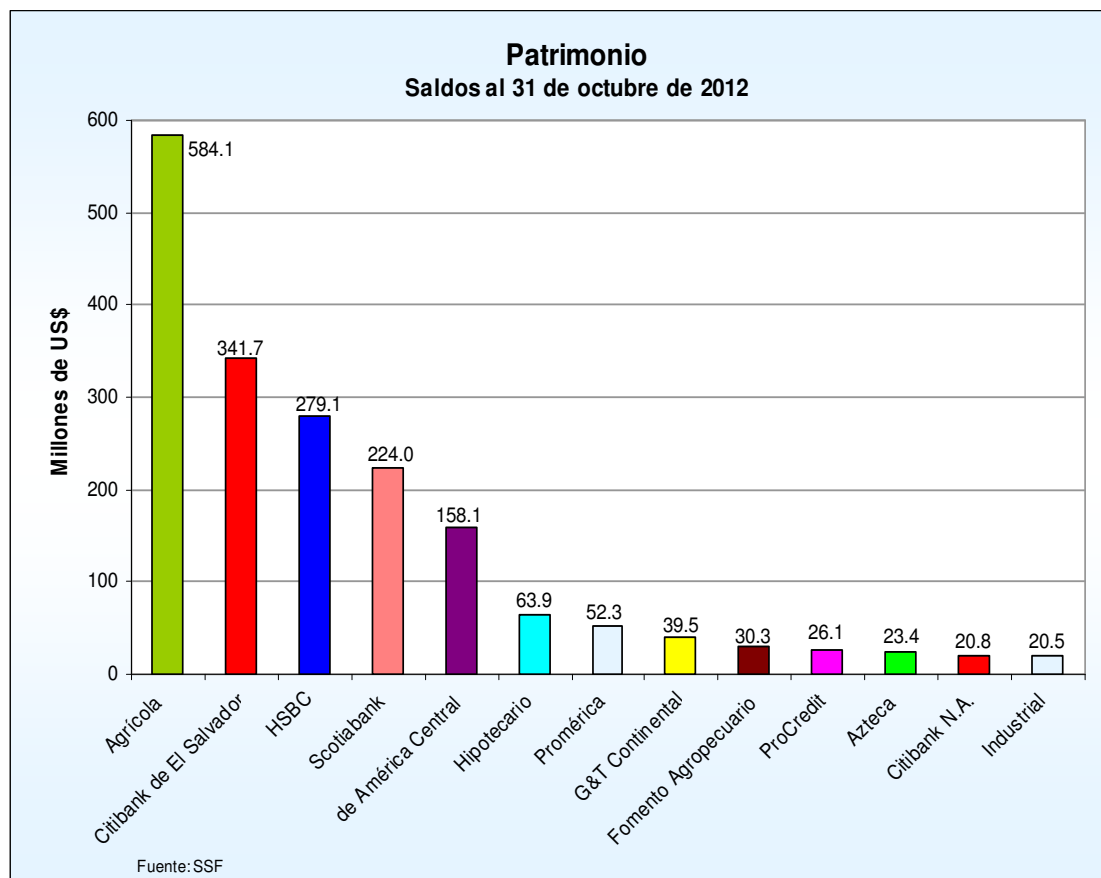
Patrimonio

Total de patrimonio
Saldos y posiciones
(En millones de dólares)

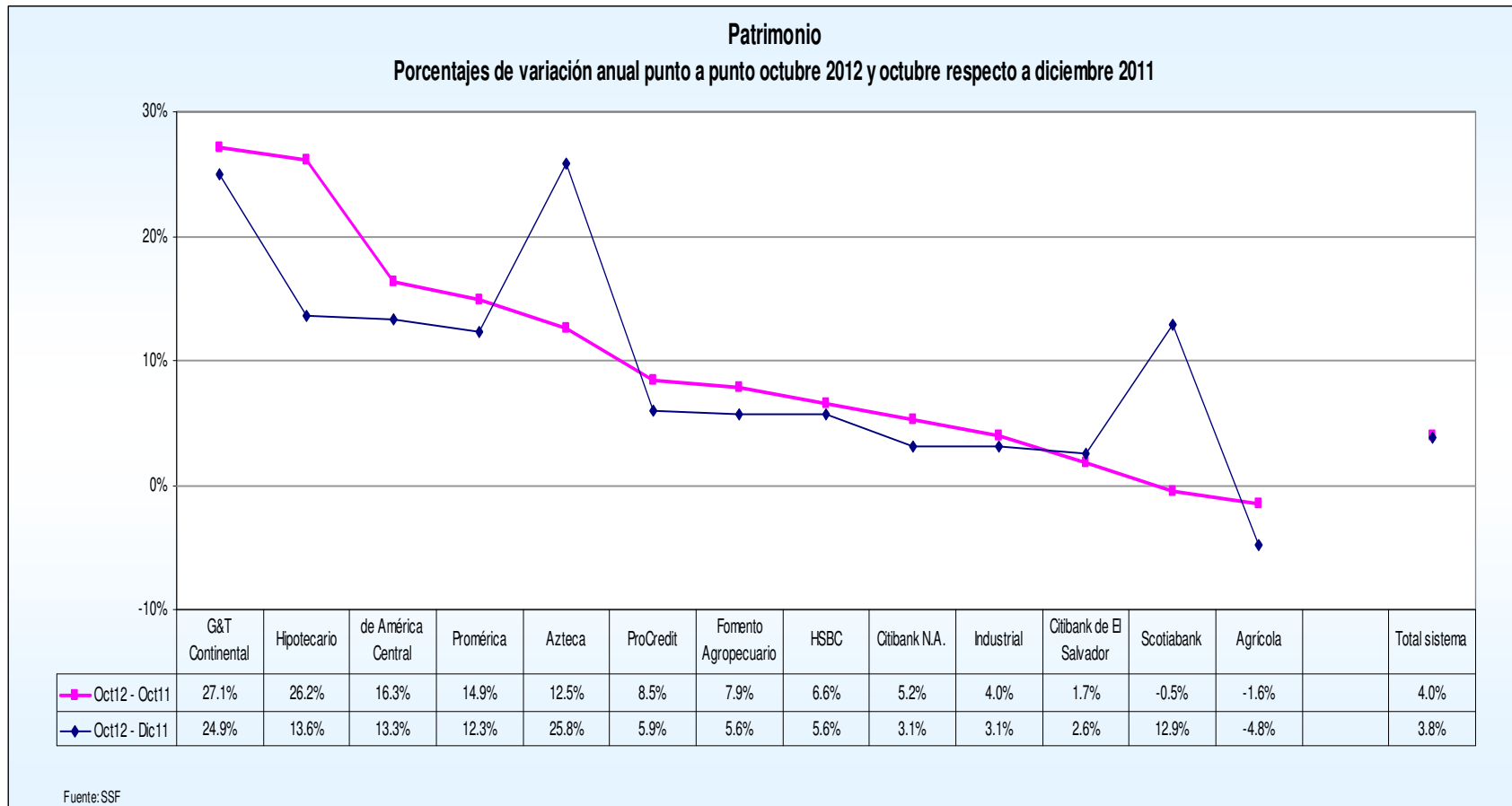
	Bancos	Octubre	Posición	Diciembre	Posición	Octubre	Posición
		2011		2011		2012	
1	Agrícola	593.41	1	613.27	1	584.09	1
2	Citibank de El Salvador	335.88	2	333.18	2	341.74	2
3	HSBC	261.83	3	264.24	3	279.09	3
4	Scotiabank	225.16	4	198.34	4	224.00	4
5	de América Central	135.88	5	139.53	5	158.08	5
6	Hipotecario	50.62	6	56.21	6	63.86	6
7	Promérica	45.54	7	46.58	7	52.31	7
8	G&T Continental	31.10	8	31.63	8	39.51	8
9	Fomento Agropecuario	28.11	9	28.71	9	30.32	9
10	ProCredit	24.04	10	24.61	10	26.08	10
11	Azteca	20.78	11	18.58	13	23.38	11
12	Citibank N.A.	19.74	12	20.15	11	20.77	12
13	Industrial	19.74	13	19.92	12	20.53	13
Total sistema		1,791.82		1,794.96		1,863.77	

Fuente: SSF

Patrimonio



Patrimonio



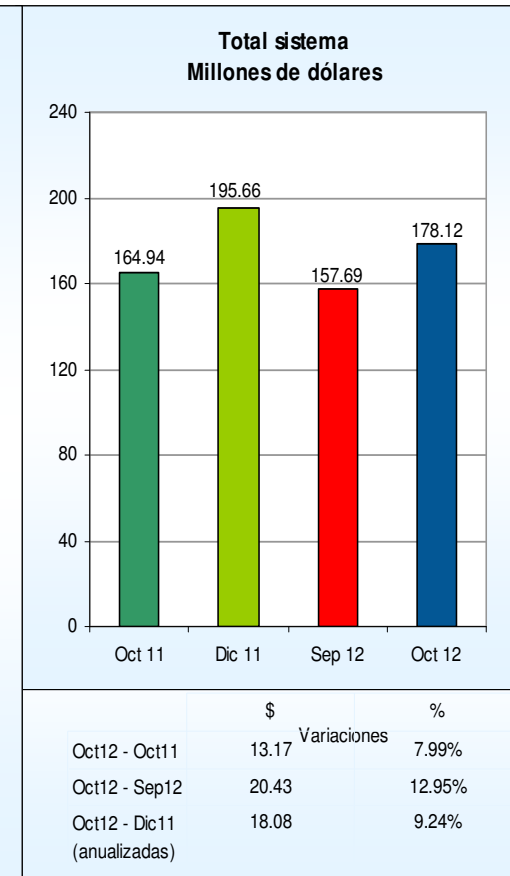
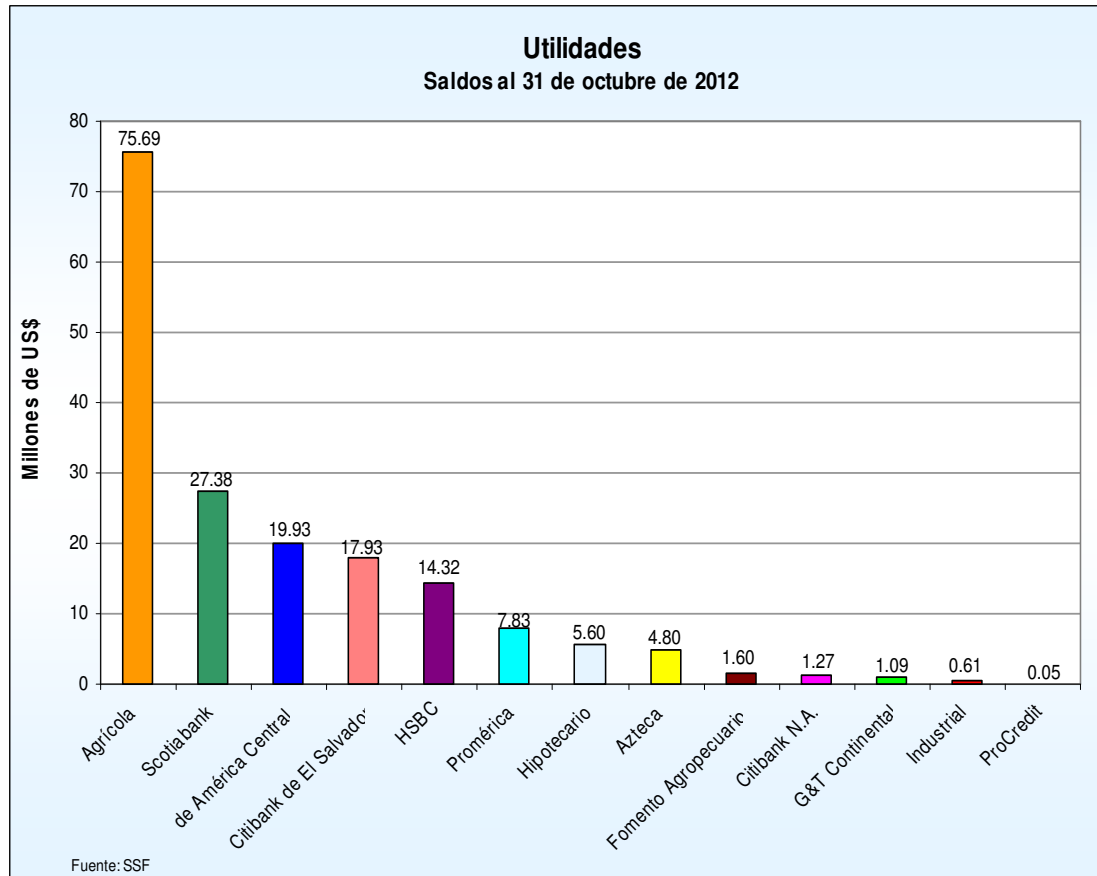
Utilidades

Total de utilidades de bancos
Saldos y posiciones
(En millones de dólares)

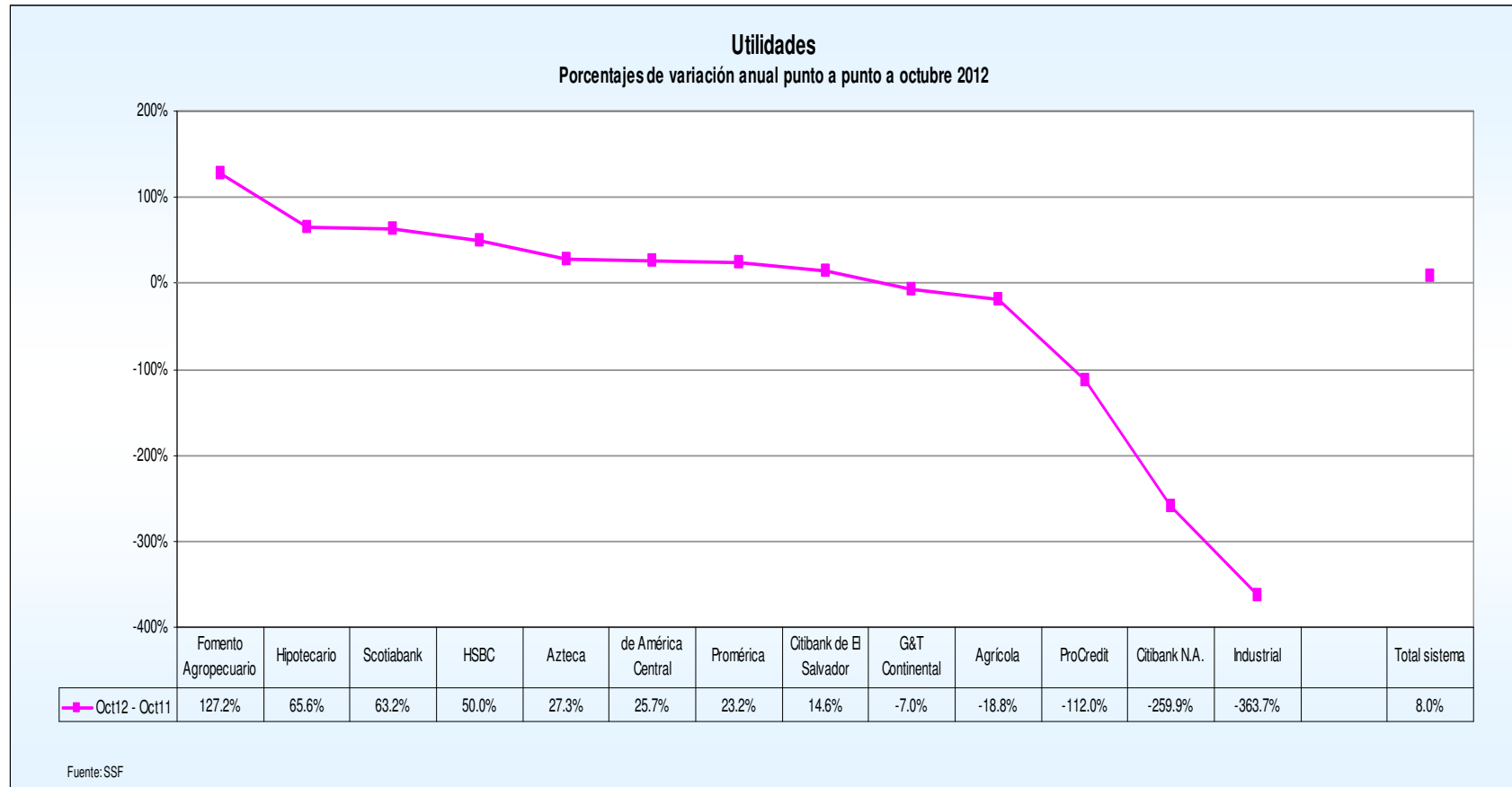
Bancos		Octubre	Posición	Diciembre	Posición	Octubre	Posición
		2011		2011		2012	
1	Agrícola	93.19	1	110.48	1	75.69	1
2	Scotiabank	16.78	2	19.78	2	27.38	2
3	de América Central	15.85	3	19.59	3	19.93	3
4	Citibank de El Salvador	15.64	4	17.64	4	17.93	4
5	HSBC	9.55	5	12.34	5	14.32	5
6	Promérica	6.36	6	7.60	6	7.83	6
7	Hipotecario	3.38	8	4.38	7	5.60	7
8	Azteca	3.77	7	1.57	8	4.80	8
9	Fomento Agropecuario	0.70	10	1.30	9	1.60	9
10	Citibank N.A.	-0.80	11	-0.39	12	1.27	10
11	G&T Continental	1.17	9	1.28	10	1.09	11
12	Industrial	-0.23	13	-0.05	13	0.61	12
13	ProCredit	-0.43	12	0.12	11	0.05	13
Total sistema		164.94		195.66		178.12	

Fuente: SSF

Utilidades



Utilidades



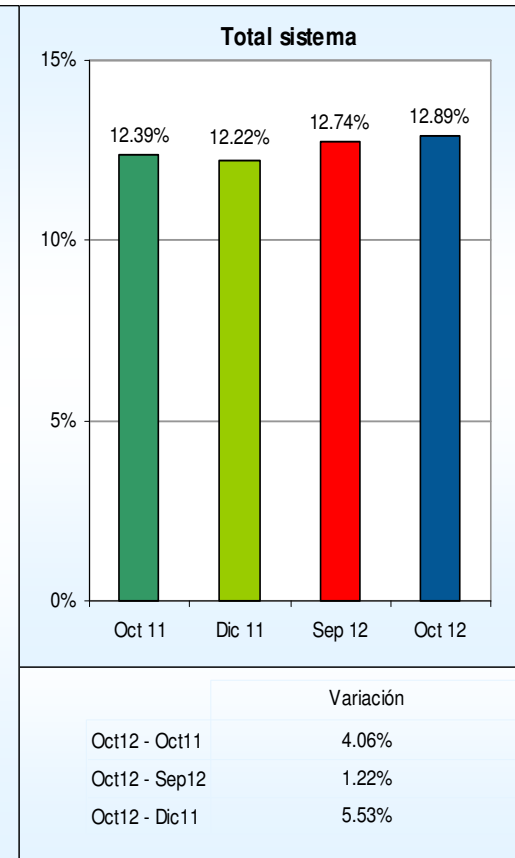
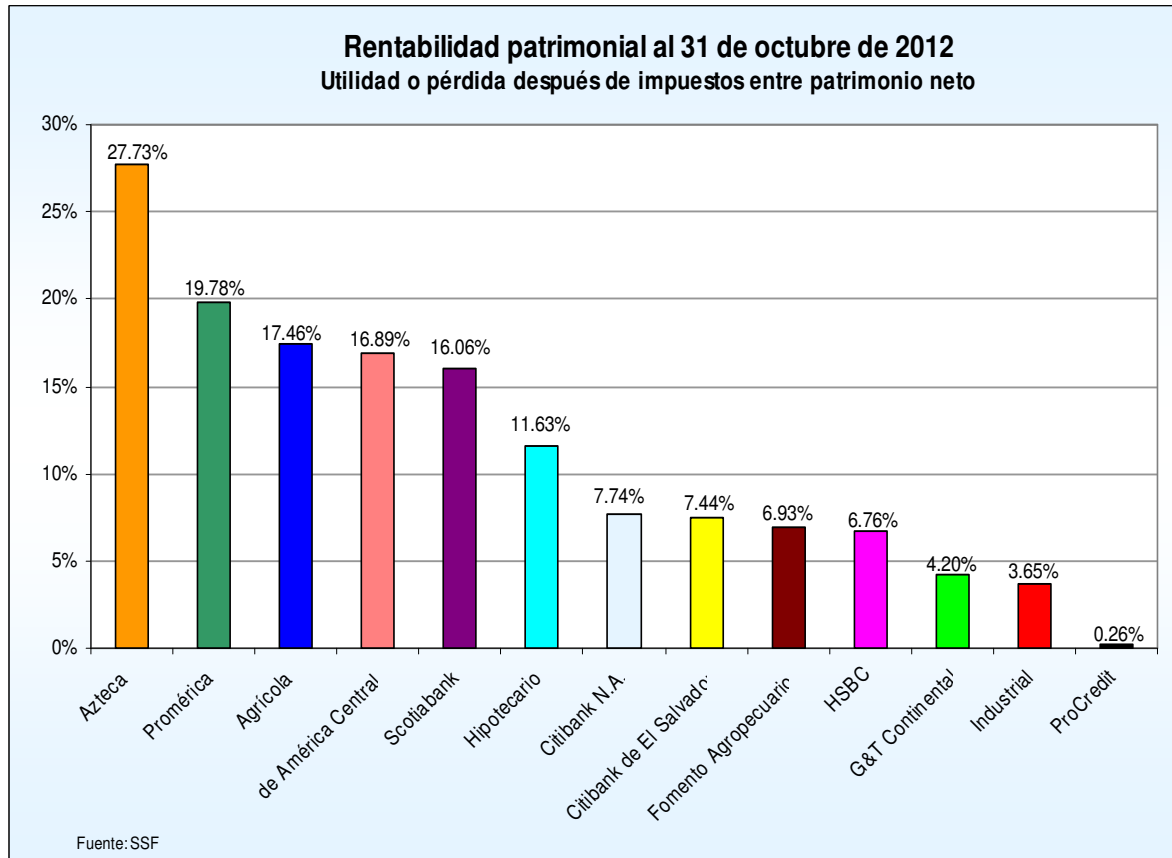
Rentabilidad patrimonial

Rentabilidad patrimonial Indicador y posiciones En porcentajes

Bancos	Octubre	Posición	Diciembre	Posición	Octubre	Posición
	2011		2011		2012	
1 Azteca	24.46%	1	8.23%	6	27.73%	1
2 Promérica	18.89%	3	18.28%	3	19.78%	2
3 Agrícola	21.51%	2	21.04%	1	17.46%	3
4 de América Central	15.34%	4	15.62%	2	16.89%	4
5 Scotiabank	9.68%	5	9.65%	4	16.06%	5
6 Hipotecario	8.76%	6	9.12%	5	11.63%	6
7 Citibank N.A.	-4.92%	11	-2.01%	12	7.74%	7
8 Citibank de El Salvador	6.44%	7	6.16%	7	7.44%	8
9 Fomento Agropecuario	3.26%	10	4.99%	9	6.93%	9
10 HSBC	4.72%	9	5.07%	8	6.76%	10
11 G&T Continental	4.78%	8	4.31%	10	4.20%	11
12 Industrial	n.a.	13	-0.28%	13	3.65%	12
13 ProCredit	-2.29%	12	0.56%	11	0.26%	13
Total sistema	12.39%		12.22%		12.89%	

Fuente: SSF

Rentabilidad patrimonial



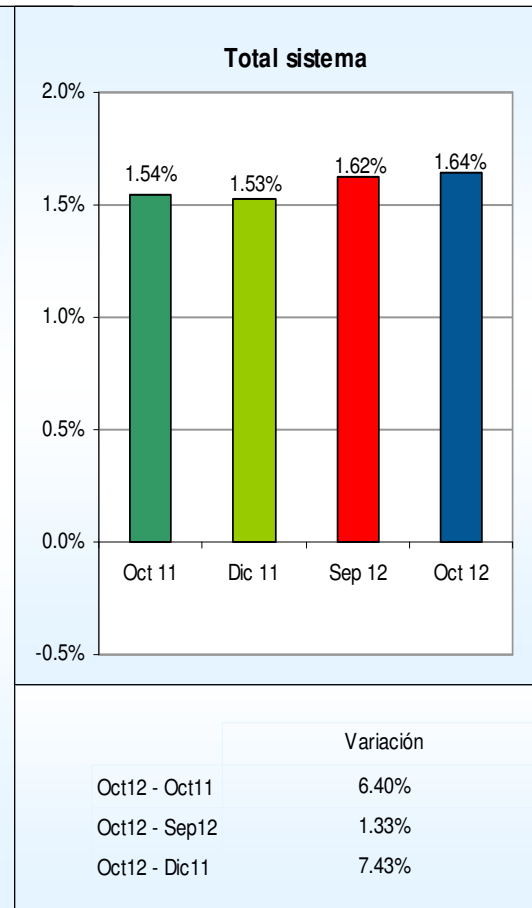
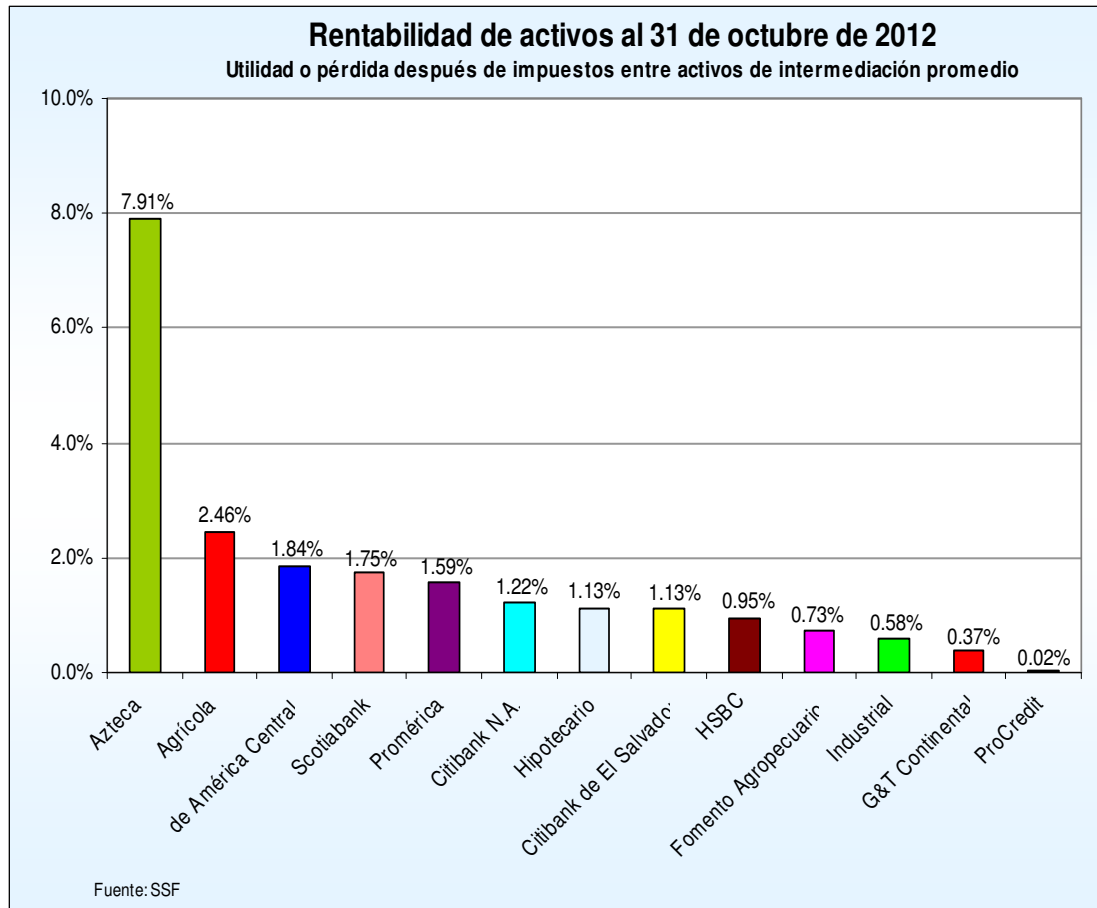
Rentabilidad de activos

Rentabilidad de activos
Indicador y posiciones
En porcentajes

Bancos		Octubre	Posición	Diciembre	Posición	Octubre	Posición
		2011		2011		2012	
1	Azteca	8.38%	1	2.72%	2	7.91%	1
2	Agrícola	3.07%	2	3.05%	1	2.46%	2
3	de América Central	1.58%	3	1.63%	3	1.84%	3
4	Scotiabank	1.08%	5	1.07%	5	1.75%	4
5	Promérica	1.48%	4	1.45%	4	1.59%	5
6	Citibank N.A.	-0.73%	11	-0.29%	12	1.22%	6
7	Hipotecario	0.76%	7	0.81%	7	1.13%	7
8	Citibank de El Salvador	0.88%	6	0.85%	6	1.13%	8
9	HSBC	0.60%	8	0.65%	8	0.95%	9
10	Fomento Agropecuario	0.33%	10	0.51%	9	0.73%	10
11	Industrial	n.a.	13	-0.08%	13	0.58%	11
12	G&T Continental	0.49%	9	0.42%	10	0.37%	12
13	ProCredit	-0.18%	12	0.04%	11	0.02%	13
Total sistema		1.54%		1.53%		1.64%	

Fuente: SSF

Rentabilidad de activos



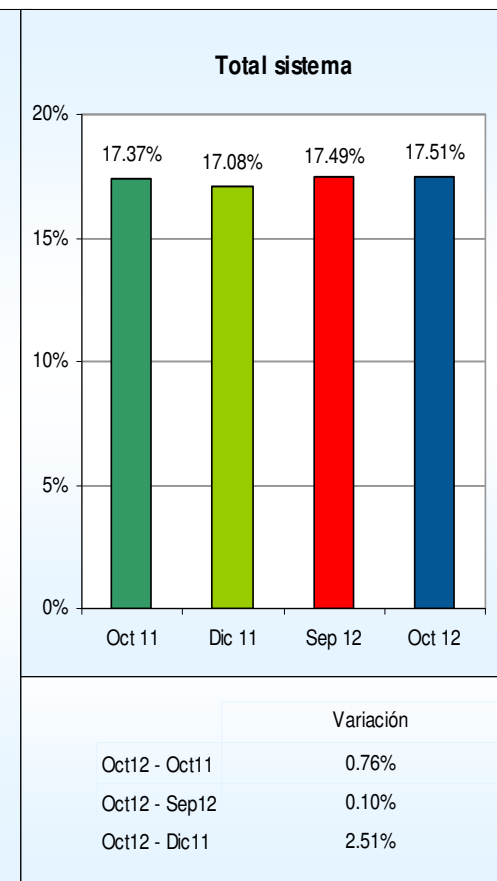
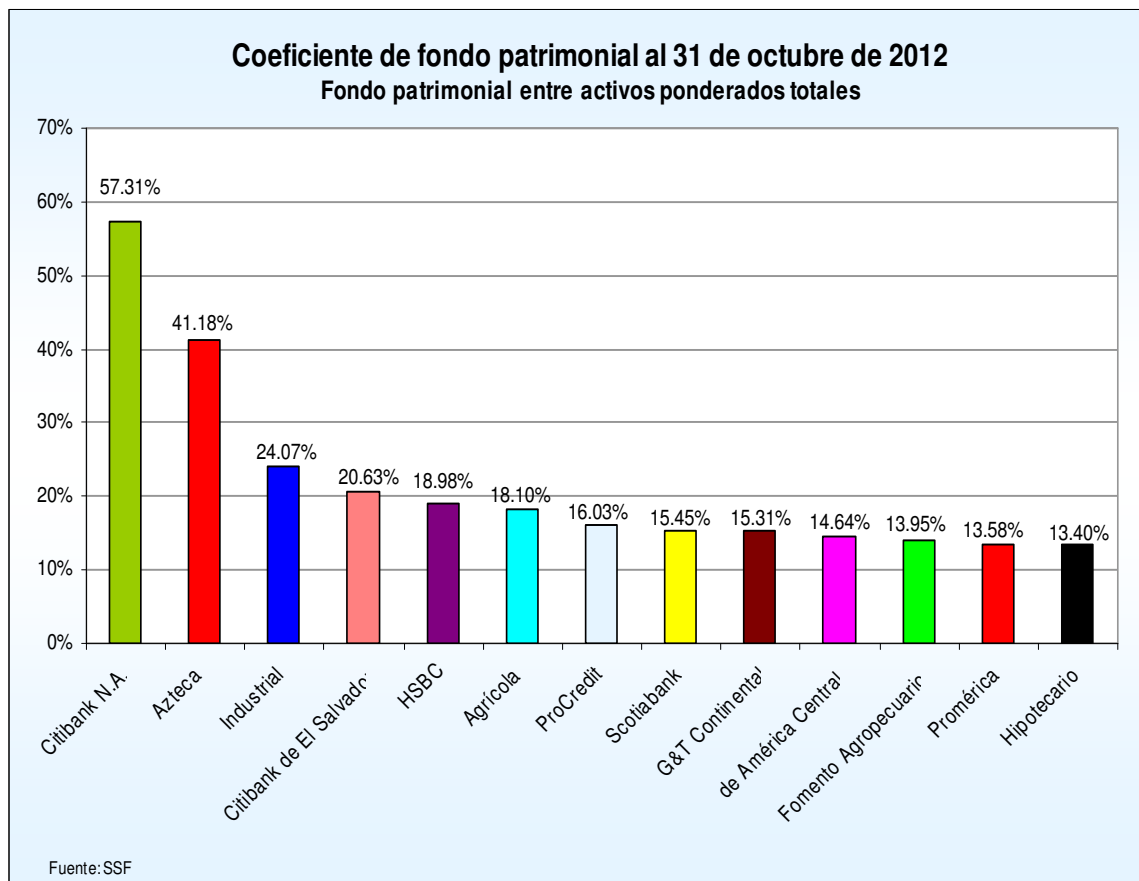
Coeficiente de fondo patrimonial

Solvencia: fondo patrimonial entre activos ponderados totales
Indicador y posiciones

Bancos	Octubre	Posición	Diciembre	Posición	Octubre	Posición
	2011		2011		2012	
1 Citibank N.A.	118.56%	1	104.35%	1	57.31%	1
2 Azteca	37.51%	2	34.91%	3	41.18%	2
3 Industrial	n.a.	13	43.03%	2	24.07%	3
4 Citibank de El Salvador	19.07%	3	18.96%	5	20.63%	4
5 HSBC	18.39%	5	18.60%	6	18.98%	5
6 Agrícola	18.87%	4	19.00%	4	18.10%	6
7 ProCredit	12.82%	10	12.82%	11	16.03%	7
8 Scotiabank	15.60%	6	13.59%	9	15.45%	8
9 G&T Continental	13.03%	9	12.64%	12	15.31%	13
10 de América Central	13.88%	8	13.81%	8	14.64%	9
11 Fomento Agropecuario	14.01%	7	14.08%	7	13.95%	10
12 Promérica	12.32%	12	12.57%	13	13.58%	12
13 Hipotecario	12.42%	11	13.06%	10	13.40%	11
Total sistema	17.37%		17.08%		17.51%	

Fuente: SSF

Coeficiente de fondo patrimonial



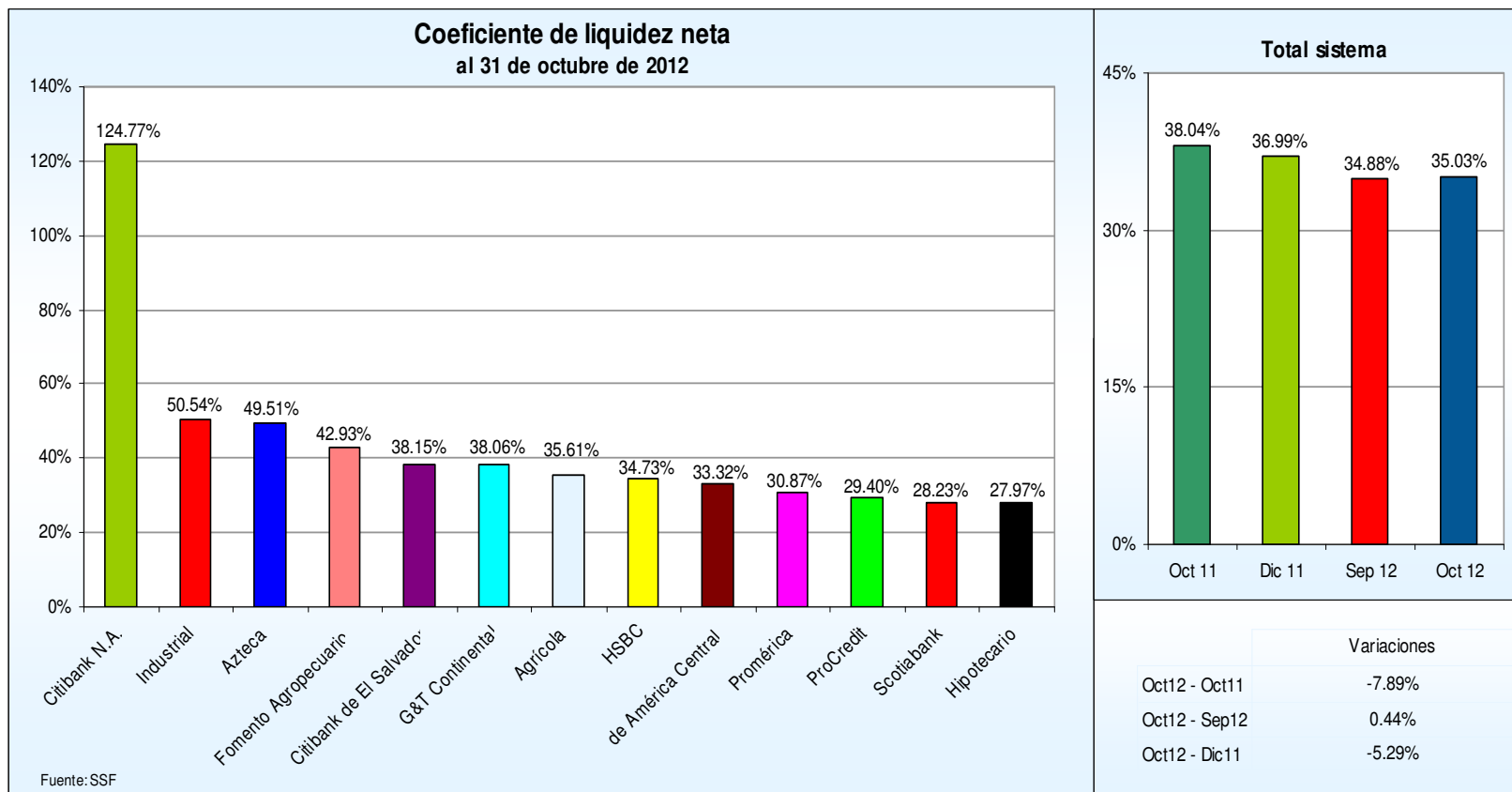
Coeficiente de liquidez neta

Coeficiente de liquidez neta
Indicador y posiciones
En porcentajes

Bancos		Octubre	Posición	Diciembre	Posición	Octubre	Posición
		2011		2011		2012	
1	Citibank N.A.	115.58%	1	113.99%	1	124.77%	1
2	Industrial	n.a.	13	68.88%	2	50.54%	2
3	Azteca	64.27%	2	64.86%	3	49.51%	3
4	Fomento Agropecuario	47.39%	3	43.44%	4	42.93%	4
5	Citibank de El Salvador	43.91%	4	39.86%	5	38.15%	5
6	G&T Continental	40.08%	5	39.41%	6	38.06%	6
7	Agrícola	37.25%	6	38.82%	7	35.61%	7
8	HSBC	37.20%	7	37.45%	8	34.73%	8
9	de América Central	32.99%	8	34.37%	9	33.32%	9
10	Promérica	31.91%	11	32.56%	10	30.87%	10
11	ProCredit	31.50%	12	29.04%	11	29.40%	11
12	Scotiabank	32.66%	9	26.28%	13	28.23%	12
13	Hipotecario	32.16%	10	28.16%	12	27.97%	13
Total sistema		38.04%		36.99%		35.03%	

Fuente: SSF

Coeficiente de liquidez neta



Comportamiento del Sector Bancario A octubre de 2012, El Salvador

Los resultados del Sistema Bancario al 31 de octubre de 2012 son los siguientes:

- a) El patrimonio alcanzó \$1,863.8 millones:
 - ❖ Creció \$71.9 millones (4.0%), comparado con octubre 2011.

- b) Los activos totalizaron \$13,152.8 millones:
 - ❖ \$505.2 millones (4.0%) más si se compara con el saldo a octubre de 2011.

- c) Los préstamos brutos totalizaron \$9,025.1 millones:
 - ❖ \$555.5 millones (6.6%) más si se compara con el saldo a octubre 2011.

 - ❖ La cartera de préstamos vencidos totalizo \$275.9 millones, \$48.7 millones (-15.0%) menos sobre el saldo que se mantenía a octubre de 2011.

- ❖ **La morosidad de la cartera fue 3.06%, que es -0.77 puntos porcentuales menor al 3.83% alcanzado en octubre de 2011.**
 - ❖ **El indicador de liquidez totalizo el 35.03% a octubre de 2012.**
 - ❖ **Las reservas por incobrabilidad de préstamos totalizaron \$303.8 millones, \$33.4 millones (-9.9%) menos al compararse con octubre de 2011, lo que ha permitido que como Sistema se tenga cobertura total de los préstamos vencidos. La cobertura de los préstamos vencidos fue de 110.09% a octubre 2012.**
- d) Los depósitos totalizaron \$9,524.9 millones:**
- ❖ **Aumentó \$163.7 millones (1.7%) respecto a octubre de 2011.**
 - ❖ **Por tipo, los depósitos hasta un año plazo concentran el 38.4% del total, seguido por los depósitos en cuenta de ahorro con 30.1% y por los depósitos en cuenta corriente con 27.9%.**

e) Las utilidades totalizaron \$178.1 millones:

- ❖ **Aumentaron \$13.2 millones (8%) más si se compara la utilidad con la de octubre de 2011.**

f) Concepto de indicadores de alerta definidos y utilizados por la Superintendencia del Sistema Financiero. (Fuente SSF).

- ❖ **Indicadores de alerta temprana**
Instrumento utilizado en la Superintendencia para la supervisión de los bancos y consisten en relacionar variables que tengan cierta correspondencia.
- ❖ **Préstamos Brutos**
Saldo de los préstamos otorgados a una fecha determinada. (Para efecto del Indicador se ha incluido intereses por cobrar que están contabilizados dentro del activo).

- ❖ **Préstamos Netos**
Son los préstamos brutos a los cuales se les deduce las provisiones por incobrabilidad o Reservas de Saneamiento.
- ❖ **Solvencia**
La capacidad de pagar las obligaciones oportunamente.
- ❖ **Coeficiente de Fondo Patrimonial**
Mide el respaldo patrimonial respecto a los activos y contingencias ponderados de una entidad.
- ❖ **Liquidez**
Es el mayor o menor grado de disposición de fondos disponibles.
- ❖ **Coeficiente de liquidez neta**
Mide la capacidad que tienen las entidades para responder ante las obligaciones de corto plazo.

- ❖ **Suficiencia de reservas**

Indicador financiero que muestra el nivel de recursos que se han destinado para cubrir las posibles pérdidas por irrecuperabilidad de los préstamos.

- ❖ **Cobertura**

Se refiere al grado de cobertura que las entidades poseen (provisiones), para enfrentar posibles pérdidas derivadas de la no recuperación de créditos otorgados y otros valores al cobro.

- ❖ **Cobertura de reservas**

Muestra el nivel de recursos que se han destinado para cubrir las posibles pérdidas por irrecuperabilidad de los préstamos vencidos.

- ❖ **Cartera Vencida**

Saldo de los préstamos con más de 90 días de vencidos más los saldos de los préstamos vigentes con cuotas en mora por más de 90 días.

- ❖ **Índice de vencimiento**
Indicador financiero que muestra el porcentaje de cartera que ha caído en incumplimiento de pago mayor a 90 días.

- ❖ **Retorno patrimonial**
Indicador financiero que muestra el retorno de la inversión de los accionistas.

- ❖ **Retorno sobre activos**
Indicador financiero que muestra el retorno que generan los activos, como una medida de la eficacia en el manejo de los recursos de la entidad. Por la naturaleza de la actividad se esperaría que este indicador fuese de al menos 1.0%.

ABANSA

Asociación Bancaria Salvadoreña

ASOCIACIÓN BANCARIA SALVADOREÑA

ABANSA

Asociación Bancaria Salvadoreña

Ranking Bancario
Principales cuentas de balance
A octubre de 2012

13 de diciembre de 2012