

# **ABANSA**

**Asociación Bancaria Salvadoreña**

## **Ranking Bancario Principales cuentas de balance A septiembre de 2011**

**Pendientes de actualizar:**

- ❖ **Cartera de préstamos vencidos por sector económico a junio 2011 (por ser dato trimestral-fuente SSF).**
- ❖ **Crédito de la banca no radicada a septiembre 2010 (por ser dato trimestral-fuente BCR).**

**24 de octubre de 2011**

# Ranking de principales cuentas de balances

## Ranking de principales cuentas de balances

Al 30 de septiembre de 2011

En millones de dólares

Posición *	Bancos	Activos	Préstamos Netos	Préstamos brutos	Depósitos	Patrimonio	Ingresos	Utilidades
1	Agrícola	3,554.5	2,391.4	2,504.0	2,520.4	584.7	267.2	85.1
2	Citibank de El Salvador	2,079.2	1,123.8	1,178.7	1,601.5	335.5	169.4	15.1
3	HSBC	1,870.5	1,169.2	1,218.5	1,397.2	261.1	115.9	9.0
4	Scotiabank	1,868.8	1,334.0	1,392.9	1,356.2	224.3	108.7	15.9
5	de América Central	1,208.2	785.6	809.0	955.0	134.5	88.1	14.6
6	Hipotecario	532.6	364.8	375.9	409.6	50.1	28.2	3.0
7	Promérica	531.9	349.8	356.2	457.3	44.7	41.5	5.6
8	G&T Continental	321.1	191.5	193.9	240.7	31.7	14.4	1.0
9	ProCredit	288.4	200.6	208.3	208.5	24.0	24.0	-0.5
10	Fomento Agropecuario	258.1	154.0	158.4	181.1	28.0	17.9	0.6
11	Citibank N.A.	124.9	1.8	2.4	92.9	19.9	4.5	-0.6
12	Azteca	64.9	28.3	29.2	40.5	20.7	18.7	3.7
13	Industrial	62.8	10.2	10.2	42.8	19.7	0.6	-0.3
14	Firt Commercial	0.0	0.0	0.0	0.0	0.0	0.0	0.0
<b>Totales</b>		<b>12,765.8</b>	<b>8,105.0</b>	<b>8,437.8</b>	<b>9,503.6</b>	<b>1,779.0</b>	<b>899.2</b>	<b>152.3</b>

Fuente: SSF

\*: Posiciones tomando como base los activos

# Ranking de principales cuentas de balances

## Ranking de principales cuentas de balances

Al 30 de septiembre de 2011

Participación del total de bancos (%)

Posición *	Bancos	Activos	Préstamos brutos	Depósitos	Patrimonio	Ingresos	Utilidades
1	Agrícola	27.8%	29.7%	26.5%	32.9%	29.7%	55.9%
2	Citibank de El Salvador	16.3%	14.0%	16.9%	18.9%	18.8%	9.9%
3	HSBC	14.7%	14.4%	14.7%	14.7%	12.9%	5.9%
4	Scotiabank	14.6%	16.5%	14.3%	12.6%	12.1%	10.5%
5	de América Central	9.5%	9.6%	10.0%	7.6%	9.8%	9.6%
6	Hipotecario	4.2%	4.5%	4.3%	2.8%	3.1%	2.0%
7	Promérica	4.2%	4.2%	4.8%	2.5%	4.6%	3.7%
8	G&T Continental	2.5%	2.3%	2.5%	1.8%	1.6%	0.7%
9	ProCredit	2.3%	2.5%	2.2%	1.4%	2.7%	-0.3%
10	Fomento Agropecuario	2.0%	1.9%	1.9%	1.6%	2.0%	0.4%
11	Citibank N.A.	1.0%	0.0%	1.0%	1.1%	0.5%	-0.4%
12	Industrial	0.5%	0.3%	0.4%	1.2%	2.1%	2.5%
13	Industrial	0.5%	0.1%	0.5%	1.1%	0.1%	-0.2%
14	Firt Commercial	0.0%	0.0%	0.0%	0.0%	0.0%	0.0%
<b>Totales</b>		<b>100.0%</b>	<b>100.0%</b>	<b>100.0%</b>	<b>100.0%</b>	<b>100.0%</b>	<b>100.0%</b>

Fuente: SSF

\*: Posiciones tomando como base los activos

## Cuentas seleccionadas de balances: resumen

Cuentas seleccionadas de balance de bancos  
Septiembre 2010 - 2011  
(En millones de dólares y porcentajes)

Bancos y Financieras	Septiembre	Diciembre	Septiembre	Variación anual punto a punto sep-11		Variación sep-11 respecto a dic-10	
	2010	2010	2011	Valor	%	Valor	%
<b>Total de activos</b>							
Total sistema	12,878.5	12,952.2	12,765.8	-112.6	-0.9%	-186.3	-1.4%
Total sistema sin BFA	12,595.2	12,664.0	12,477.5	-117.7	-0.9%	-186.5	-1.5%
<b>Cartera de préstamos bruta</b>							
Total sistema	8,273.8	8,398.6	8,437.8	164.0	2.0%	39.2	0.5%
Total sistema sin BFA	8,148.0	8,262.1	8,279.4	131.4	1.6%	17.3	0.2%
<b>Cartera de préstamos neta</b>							
Total sistema	7,927.3	8,041.3	8,105.0	177.7	2.2%	63.7	0.8%
Total sistema sin BFA	7,805.1	7,908.5	7,951.0	145.9	1.9%	42.4	0.5%
<b>Préstamos vencidos</b>							
Total sistema	350.3	331.3	326.1	-24.2	-6.9%	-5.3	-1.6%
Total sistema sin BFA	346.5	327.6	321.6	-24.9	-7.2%	-6.0	-1.8%
<b>Reservas por incobrabilidad de préstamos</b>							
Total sistema	346.5	357.4	332.9	-13.7	-3.9%	-24.5	-6.9%
Total sistema sin BFA	342.9	353.6	328.4	-14.5	-4.2%	-25.2	-7.1%
<b>Cartera de depósitos</b>							
Total sistema	9,371.0	9,511.7	9,503.6	132.6	1.4%	-8.0	-0.1%
Total sistema sin BFA	9,202.5	9,336.8	9,322.5	120.1	1.3%	-14.3	-0.2%
<b>Total de patrimonio</b>							
Total sistema	1,767.5	1,797.7	1,779.0	11.5	0.7%	-18.7	-1.0%
Total sistema sin BFA	1,740.5	1,770.3	1,751.0	10.5	0.6%	-19.3	-1.1%
<b>Total de utilidades</b>							
Total sistema	92.4	115.6	152.3	59.9	64.8%	87.5	75.7%
Total sistema sin BFA	91.6	114.4	152.2	60.6	66.2%	88.5	77.4%

Fuente: SSF

Nota: la variación porcentual del total de utilidades a agosto de 2011 respecto a diciembre 2010 es con base a utilidades anualizadas.

# Indicadores financieros seleccionados

## Sistema Bancario: Indicadores financieros (%)

Indicadores	Septiembre	Diciembre	Septiembre
	2010	2010	2011
I. De Liquidez			
Coeficiente de liquidez neta	43.45%	41.99%	39.16%
II. Solvencia			
Fondo patrimonial sobre activos ponderados	17.53%	17.58%	17.27%
III. Calidad de la cartera			
Préstamos vencidos sobre préstamos brutos	4.23%	3.94%	3.86%
IV. Cobertura de reservas			
Reservas por incobrabilidad de préstamos sobre préstamos vencidos	98.94%	107.86%	102.09%
V. Suficiencia de reservas			
Reservas por incobrabilidad de préstamos sobre préstamos brutos	4.19%	4.26%	3.94%
VI. Rentabilidad			
Utilidad/pérdida (-) en el período, después de impuestos, sobre patrimonio neto promedio	7.84%	7.27%	12.73%
Utilidad/pérdida (-) en el período, después de impuestos, sobre activos de intermediación promedio	0.95%	0.89%	1.58%

Fuente: SSF

**Bancos**  
**Cifras del Balance (en millones de dólares)**  
**Saldos al 30 de Septiembre de 2010- 2011**

Rubros	AGRICOLA		CITIBANK DE EL SALVADOR		HSBC		SCOTIABANK		AMÉRICA CENTRAL		BANCO UNO		PROMERICA		HIPOTECARIO	
	2010	2011	2010	2011	2010	2011	2010	2011	2010	2011	2010	2011	2010	2011	2010	2011
<b>Activo</b>																
<b>I. Activos de intermediación (1 + 2 + 3 + 4)</b>	<b>3,619.2</b>	<b>3,414.9</b>	<b>2,052.1</b>	<b>1,908.8</b>	<b>1,806.0</b>	<b>1,786.3</b>	<b>1,852.6</b>	<b>1,781.1</b>	<b>1,113.9</b>	<b>1,159.0</b>	<b>0.0</b>	<b>0.0</b>	<b>449.9</b>	<b>509.9</b>	<b>447.5</b>	<b>512.2</b>
1. Disponibilidades	612.1	480.9	453.3	435.9	300.6	296.6	280.6	248.1	202.6	197.4	0.0	0.0	92.2	76.0	56.1	49.7
2. Adquisición temporal de Doc. netos	1.5	2.6	0.0	0.0	0.0	0.0	0.0	0.0	2.9	3.8	0.0	0.0	4.7	6.6	0.0	9.6
3. Inversiones financieras	654.2	539.9	345.1	349.1	379.4	320.5	221.0	199.0	143.7	172.2	0.0	0.0	54.9	77.5	76.3	88.2
4. Préstamos netos	2,351.4	2,391.4	1,253.7	1,123.8	1,126.0	1,169.2	1,351.1	1,334.0	764.6	785.6	0.0	0.0	298.1	349.8	315.1	364.8
<b>II. Otros activos</b>	<b>75.3</b>	<b>71.9</b>	<b>127.6</b>	<b>104.3</b>	<b>37.8</b>	<b>39.1</b>	<b>43.8</b>	<b>45.7</b>	<b>39.2</b>	<b>36.8</b>	<b>0.0</b>	<b>0.0</b>	<b>13.8</b>	<b>17.8</b>	<b>6.8</b>	<b>7.3</b>
<b>III. Activo Fijo</b>	<b>64.2</b>	<b>67.7</b>	<b>66.3</b>	<b>66.1</b>	<b>47.5</b>	<b>45.1</b>	<b>43.2</b>	<b>42.0</b>	<b>12.9</b>	<b>12.4</b>	<b>0.0</b>	<b>0.0</b>	<b>4.7</b>	<b>4.1</b>	<b>12.6</b>	<b>13.1</b>
<b>IV. Total de activos (I + II + III)</b>	<b>3,758.7</b>	<b>3,554.5</b>	<b>2,246.1</b>	<b>2,079.2</b>	<b>1,891.3</b>	<b>1,870.5</b>	<b>1,939.7</b>	<b>1,868.8</b>	<b>1,165.9</b>	<b>1,208.2</b>	<b>0.0</b>	<b>0.0</b>	<b>468.4</b>	<b>531.9</b>	<b>466.9</b>	<b>532.6</b>
<b>V. Derechos futuros y contingencias netas</b>	<b>203.9</b>	<b>150.1</b>	<b>96.6</b>	<b>94.2</b>	<b>120.1</b>	<b>114.7</b>	<b>52.4</b>	<b>63.8</b>	<b>42.4</b>	<b>38.9</b>	<b>0.0</b>	<b>0.0</b>	<b>4.5</b>	<b>5.9</b>	<b>13.3</b>	<b>11.9</b>
<b>VI. Total activos + Der. Fut. y conting. (IV + V)</b>	<b>3,962.6</b>	<b>3,704.6</b>	<b>2,342.7</b>	<b>2,173.4</b>	<b>2,011.4</b>	<b>1,985.2</b>	<b>1,992.0</b>	<b>1,932.6</b>	<b>1,208.3</b>	<b>1,247.2</b>	<b>0.0</b>	<b>0.0</b>	<b>472.8</b>	<b>537.8</b>	<b>480.2</b>	<b>544.5</b>
<b>Pasivo</b>																
<b>I. Pasivos de intermediación (1 + 2 + 3 + 4 + 5)</b>	<b>3,130.3</b>	<b>2,903.4</b>	<b>1,820.7</b>	<b>1,700.9</b>	<b>1,587.3</b>	<b>1,560.9</b>	<b>1,683.7</b>	<b>1,613.4</b>	<b>1,022.2</b>	<b>1,059.3</b>	<b>0.0</b>	<b>0.0</b>	<b>420.3</b>	<b>475.5</b>	<b>412.6</b>	<b>470.3</b>
1. Depósitos	2,712.3	2,520.4	1,605.8	1,601.5	1,373.5	1,397.2	1,390.6	1,356.2	903.7	955.0	0.0	0.0	399.6	457.3	330.5	409.6
2. Préstamos	149.2	163.7	85.9	7.2	55.3	14.5	93.2	92.3	17.8	35.1	0.0	0.0	17.7	14.5	77.4	55.0
3. Obligaciones a la vista	21.2	14.5	14.4	13.0	7.9	11.0	10.6	5.4	8.1	9.2	0.0	0.0	2.9	3.7	4.0	5.0
4. Títulos de emisión propia	247.7	204.8	114.6	79.2	141.2	131.5	189.3	159.4	92.7	60.1	0.0	0.0	0.0	0.0	0.8	0.8
5. Doc. vendidos con pact. de retrov. y Cheques y otros	0.0	0.0	0.0	0.0	9.3	6.8	0.0	0.0	0.0	0.0	0.0	0.0	0.0	0.0	0.0	0.0
<b>II. Otros pasivos</b>	<b>47.2</b>	<b>48.1</b>	<b>30.7</b>	<b>24.7</b>	<b>24.9</b>	<b>36.3</b>	<b>22.4</b>	<b>27.9</b>	<b>16.0</b>	<b>14.1</b>	<b>0.0</b>	<b>0.0</b>	<b>7.0</b>	<b>6.7</b>	<b>5.3</b>	<b>6.5</b>
<b>III. Obligaciones convertibles en acciones</b>	<b>0.0</b>	<b>0.0</b>	<b>0.0</b>	<b>0.0</b>	<b>0.0</b>	<b>0.0</b>	<b>0.0</b>	<b>0.0</b>	<b>0.0</b>	<b>0.0</b>	<b>0.0</b>	<b>0.0</b>	<b>0.0</b>	<b>0.0</b>	<b>0.0</b>	<b>0.0</b>
<b>IV. Deuda subordinada</b>	<b>0.0</b>	<b>0.0</b>	<b>5.0</b>	<b>3.3</b>	<b>8.1</b>	<b>0.0</b>	<b>0.0</b>	<b>0.0</b>	<b>0.0</b>	<b>0.0</b>	<b>0.0</b>	<b>0.0</b>	<b>5.0</b>	<b>5.0</b>	<b>0.0</b>	<b>0.0</b>
<b>V. Total pasivo (I + II + III + IV)</b>	<b>3,177.5</b>	<b>2,951.6</b>	<b>1,856.4</b>	<b>1,728.9</b>	<b>1,620.2</b>	<b>1,597.3</b>	<b>1,706.1</b>	<b>1,641.3</b>	<b>1,038.2</b>	<b>1,073.4</b>	<b>0.0</b>	<b>0.0</b>	<b>432.3</b>	<b>487.1</b>	<b>417.9</b>	<b>476.8</b>
<b>Patrimonio</b>																
1. Capital Social Pagado	297.5	297.5	155.8	155.8	150.0	150.0	114.1	114.1	55.0	55.0	0.0	0.0	21.8	23.3	20.5	22.3
2. Aportes de capital pendientes de formalizar	0.0	0.0	0.0	0.0	0.0	0.0	0.0	0.0	0.0	0.0	0.0	0.0	0.0	0.0	0.0	0.0
3. Reservas de capital	109.6	112.8	45.8	46.8	57.6	64.4	38.3	39.8	9.0	10.2	0.0	0.0	1.7	2.3	10.8	13.0
4. Resultados de ejercicios anteriores	5.8	0.1	62.3	24.5	0.2	0.4	39.9	23.8	37.4	36.2	0.0	0.0	5.0	7.8	0.0	0.0
5. Patrimonio Restringido	84.5	89.3	110.1	93.3	41.3	37.3	30.4	30.7	15.9	18.5	0.0	0.0	4.8	5.7	10.7	11.7
6. Resultados del presente ejercicio	64.4	85.1	-0.1	15.1	10.3	9.0	7.5	15.9	10.0	14.6	0.0	0.0	2.9	5.6	1.5	3.0
<b>VI. Total patrimonio (1 + 2 + 3 + 4 + 5 + 6)</b>	<b>561.8</b>	<b>584.7</b>	<b>373.9</b>	<b>335.5</b>	<b>259.4</b>	<b>261.1</b>	<b>230.1</b>	<b>224.3</b>	<b>127.3</b>	<b>134.5</b>	<b>0.0</b>	<b>0.0</b>	<b>36.1</b>	<b>44.7</b>	<b>43.6</b>	<b>50.1</b>
<b>VII. Compromisos futuros y contingencias</b>	<b>223.2</b>	<b>0.0</b>	<b>112.4</b>	<b>0.0</b>	<b>131.8</b>	<b>0.0</b>	<b>55.8</b>	<b>0.0</b>	<b>42.8</b>	<b>0.0</b>	<b>0.0</b>	<b>0.0</b>	<b>4.5</b>	<b>0.0</b>	<b>18.7</b>	<b>0.0</b>
<b>Pasivo + Patrimonio + Com. Fut. y Cont. (V + VI + VII)</b>	<b>3,962.6</b>	<b>3,536.3</b>	<b>2,342.7</b>	<b>2,064.3</b>	<b>2,011.4</b>	<b>1,858.3</b>	<b>1,992.0</b>	<b>1,865.5</b>	<b>1,208.3</b>	<b>1,207.9</b>	<b>0.0</b>	<b>0.0</b>	<b>472.8</b>	<b>531.9</b>	<b>480.2</b>	<b>526.9</b>

Fuente: SSF.

**Bancos**  
**Cifras del Balance (en millones de dólares)**  
**Saldos al 30 de Septiembre de 2010- 2011**

Rubros	PROCREDIT		FOMENTO		CITIBANK N.A.		G&T CONTINENTAL		FIRST COMMERCIAL		AZTECA <sup>1/</sup>		INDUSTRIAL <sup>3/</sup>		TOTAL SISTEMA	
	2010	2011	2010	2011	2010	2011	2010	2011	2010	2011	2010	2011	2010	2011	2010	2011
<b>Activo</b>																
<b>I. Activos de intermediación (1 + 2 + 3 + 4)</b>	265.3	269.5	225.5	244.0	115.5	123.7	226.9	310.5	16.7	0.0	37.9	54.2	0.0	58.0	12,228.9	12,131.9
1. Disponibilidades	60.7	45.1	58.8	49.8	63.5	73.6	25.3	34.9	14.5	0.0	7.3	10.3	0.0	13.1	2,227.5	2,011.6
2. Adquisición temporal de Doc. netos	0.0	0.0	1.5	0.2	0.0	0.0	0.0	0.0	0.0	0.0	9.9	10.0	0.0	0.0	20.5	32.8
3. Inversiones financieras	22.6	23.7	43.0	40.0	40.7	48.3	67.8	84.0	0.0	0.0	4.8	5.6	0.0	34.6	2,053.6	1,982.6
4. Préstamos netos	182.0	200.6	122.2	154.0	11.3	1.8	133.8	191.5	2.2	0.0	15.9	28.3	0.0	10.2	7,927.3	8,105.0
<b>II. Otros activos</b>	6.0	7.9	5.5	5.9	2.6	0.9	5.5	4.4	0.0	0.0	2.2	3.6	0.0	3.2	366.2	348.7
<b>III. Activo Fijo</b>	12.0	11.0	8.5	8.3	0.3	0.3	2.9	6.3	0.0	0.0	8.3	7.1	0.0	1.7	283.4	285.2
<b>IV. Total de activos (I + II + III)</b>	283.3	288.4	239.4	258.1	118.5	124.9	235.3	321.1	16.7	0.0	48.4	64.9	0.0	62.8	12,878.5	12,765.8
<b>V. Derechos futuros y contingencias netas</b>	0.7	0.3	4.6	4.3	4.2	4.3	7.2	6.8	0.0	0.0	0.0	0.0	0.0	0.0	549.9	495.5
<b>VI. Total activos + Der. Fut. y conting. (IV + V)</b>	283.9	288.7	244.1	262.4	122.7	129.2	242.5	328.0	16.7	0.0	48.4	64.9	0.0	62.8	13,428.4	13,261.4
<b>Pasivo</b>																
<b>I. Pasivos de intermediación (1 + 2 + 3 + 4 + 5)</b>	252.2	254.4	199.2	215.9	97.2	103.0	201.5	285.5	0.0	0.0	30.7	40.8	0.0	42.8	10,857.9	10,726.1
1. Depósitos	199.1	208.5	168.5	181.1	80.1	92.9	177.5	240.7	0.0	0.0	29.8	40.5	0.0	42.8	9,371.0	9,503.6
2. Préstamos	21.3	15.3	30.0	34.3	6.5	0.0	11.7	30.9	0.0	0.0	0.0	0.0	0.0	0.0	565.9	462.8
3. Obligaciones a la vista	2.5	1.1	0.7	0.5	10.6	10.1	0.9	1.9	0.0	0.0	0.9	0.3	0.0	0.0	84.6	75.6
4. Títulos de emisión propia	29.4	29.4	0.0	0.0	0.0	0.0	0.0	0.0	0.0	0.0	0.0	0.0	0.0	0.0	815.6	665.2
5. Doc. vendidos con pact. de retrov. y Cheques y otros	0.0	0.0	0.0	0.0	0.0	0.0	11.4	12.0	0.0	0.0	0.0	0.0	0.0	0.0	20.8	18.8
<b>II. Otros pasivos</b>	3.1	3.6	10.0	10.8	2.4	1.9	1.9	2.7	0.0	0.0	1.2	3.3	0.0	0.3	171.9	186.9
<b>III. Obligaciones convertibles en acciones</b>	0.0	0.0	0.0	0.0	0.0	0.0	0.0	0.0	0.0	0.0	0.0	0.0	0.0	0.0	0.0	0.0
<b>IV. Deuda subordinada</b>	2.5	6.3	0.0	0.0	0.0	0.0	0.0	0.0	0.0	0.0	0.0	0.0	0.0	0.0	20.7	14.7
<b>V. Total pasivo (I + II + III + IV)</b>	257.8	264.3	209.2	226.7	99.5	105.0	203.4	288.1	0.0	0.0	31.9	44.2	0.0	43.1	11,050.5	10,927.6
<b>Patrimonio</b>																
1. Capital Social Pagado	20.3	20.3	17.9	17.9	16.0	16.0	28.1	28.1	16.0	0.0	19.1	20.1	0.0	20.0	931.9	940.2
2. Aportes de capital pendientes de formalizar	0.0	0.0	0.0	0.0	0.0	0.0	0.0	0.0	0.0	0.0	0.0	0.0	0.0	0.0	0.0	0.0
3. Reservas de capital	2.4	2.4	0.7	0.9	1.7	1.8	0.1	0.2	0.1	0.0	0.0	0.0	0.0	0.0	277.9	294.6
4. Resultados de ejercicios anteriores	0.0	-2.2	2.7	3.8	0.5	1.7	-0.6	0.0	0.6	0.0	-1.0	-3.1	0.0	0.0	152.9	93.0
5. Patrimonio Restringido	5.0	4.1	4.9	4.9	1.9	1.0	2.9	2.4	0.0	0.0	0.0	0.0	0.0	0.0	312.4	299.0
6. Resultados del presente ejercicio	-2.2	-0.5	0.8	0.6	-1.2	-0.6	0.2	1.0	0.0	0.0	-1.6	3.7	0.0	-0.3	92.4	152.3
<b>VI. Total patrimonio (1 + 2 + 3 + 4 + 5 + 6)</b>	25.4	24.0	27.0	28.0	18.9	19.9	30.7	31.7	16.7	0.0	16.5	20.7	0.0	19.7	1,767.5	1,779.0
<b>VII. Compromisos futuros y contingencias</b>	0.7	0.0	7.9	0.0	4.2	0.0	8.3	0.0	0.0	0.0	0.0	0.0	0.0	0.0	610.3	0.0
<b>Pasivo + Patrimonio + Com. Fut. y Cont. (V + VI + VII)</b>	283.9	288.4	244.1	254.7	122.7	124.9	242.5	319.8	16.7	0.0	48.4	64.9	0.0	62.8	13,428.4	12,706.7

Fuente: SSF.

**Bancos**  
**Cifras del Estado de Resultados (en millones de dólares)**  
**Saldos al 30 de Septiembre de 2010- 2011**

Rubros	AGRICOLA		CITIBANK DE EL SALVADOR		HSBC		SCOTIABANK		AMÉRICA CENTRAL		BANCO UNO		PROMERICA		HIPOTECARIO	
	2010	2011	2010	2011	2010	2011	2010	2011	2010	2011	2010	2011	2010	2011	2010	2011
<b>I. Ingresos de operaciones de intermediación</b>	<b>214.1</b>	<b>197.7</b>	<b>132.8</b>	<b>118.8</b>	<b>102.1</b>	<b>93.3</b>	<b>101.4</b>	<b>93.8</b>	<b>79.5</b>	<b>79.8</b>	<b>0.0</b>	<b>0.0</b>	<b>33.2</b>	<b>35.6</b>	<b>24.8</b>	<b>25.1</b>
1. Cartera de préstamos	202.3	189.1	127.0	113.0	97.0	88.5	98.0	91.7	78.6	77.9	0.0	0.0	32.1	34.5	23.9	24.1
A. Intereses	176.7	162.9	122.7	103.6	85.0	75.4	92.0	85.6	72.9	71.5	0.0	0.0	29.4	31.5	22.1	22.3
B. Comisiones	25.0	25.5	4.2	9.3	6.0	7.1	5.3	5.5	5.5	6.2	0.0	0.0	2.6	3.0	0.2	0.1
C. Otras comisiones y recargos sobre créditos <sup>1/</sup>	0.5	0.6	0.1	0.1	6.1	6.0	0.8	0.6	0.2	0.2	0.0	0.0	0.0	0.0	1.7	1.6
2. Cartera de inversiones	11.3	8.3	5.5	5.5	4.7	4.7	3.2	2.0	0.8	1.9	0.0	0.0	1.0	0.8	0.9	0.9
3. Operaciones de pacto de retroventa	0.0	0.1	0.0	0.0	0.0	0.0	0.0	0.0	0.0	0.0	0.0	0.0	0.0	0.1	0.0	0.1
4. Interés sobre depósitos	0.4	0.3	0.3	0.2	0.3	0.2	0.1	0.1	0.1	0.0	0.0	0.0	0.1	0.1	0.0	0.0
<b>II. Costos de captación de recursos</b>	<b>50.8</b>	<b>30.4</b>	<b>35.2</b>	<b>19.6</b>	<b>28.3</b>	<b>19.2</b>	<b>35.8</b>	<b>20.0</b>	<b>18.9</b>	<b>11.9</b>	<b>0.0</b>	<b>0.0</b>	<b>9.8</b>	<b>8.4</b>	<b>8.3</b>	<b>7.2</b>
1. Costos de depósitos	33.8	19.5	22.8	9.5	19.3	12.2	24.1	12.0	13.9	9.3	0.0	0.0	7.0	5.7	4.7	4.1
2. Costos de préstamos	4.0	2.8	2.6	1.1	1.5	1.6	2.5	1.4	1.2	0.6	0.0	0.0	1.1	0.8	2.8	2.3
3. Costos por emisión de títulos valores	10.1	5.0	6.7	3.8	5.6	3.1	6.3	3.8	3.4	1.7	0.0	0.0	0.0	0.0	0.0	0.0
4. Otros <sup>2/</sup>	2.9	3.1	3.1	5.2	1.9	2.3	2.8	2.9	0.5	0.3	0.0	0.0	1.7	1.9	0.7	0.8
<b>III. Reservas de Saneamiento</b>	<b>47.2</b>	<b>30.9</b>	<b>44.7</b>	<b>28.3</b>	<b>20.6</b>	<b>18.7</b>	<b>17.9</b>	<b>17.3</b>	<b>25.5</b>	<b>18.8</b>	<b>0.0</b>	<b>0.0</b>	<b>8.1</b>	<b>6.6</b>	<b>4.7</b>	<b>3.3</b>
<b>IV. Castigos de activos</b>	<b>0.0</b>	<b>0.0</b>	<b>0.7</b>	<b>2.4</b>	<b>0.0</b>	<b>0.0</b>	<b>0.8</b>	<b>0.3</b>	<b>0.0</b>	<b>0.0</b>	<b>0.0</b>	<b>0.0</b>	<b>0.0</b>	<b>0.0</b>	<b>0.0</b>	<b>0.3</b>
<b>V. Utilidad de intermediación (I - II - III - IV)</b>	<b>116.1</b>	<b>136.3</b>	<b>52.2</b>	<b>68.5</b>	<b>53.1</b>	<b>55.4</b>	<b>46.9</b>	<b>56.2</b>	<b>35.1</b>	<b>49.1</b>	<b>0.0</b>	<b>0.0</b>	<b>15.3</b>	<b>20.6</b>	<b>11.9</b>	<b>14.3</b>
<b>VI. Ingresos de otras operaciones</b>	<b>29.8</b>	<b>31.4</b>	<b>10.8</b>	<b>10.8</b>	<b>9.2</b>	<b>9.3</b>	<b>7.3</b>	<b>7.2</b>	<b>4.5</b>	<b>4.4</b>	<b>0.0</b>	<b>0.0</b>	<b>3.3</b>	<b>3.5</b>	<b>1.1</b>	<b>1.6</b>
<b>VII. Costos de otras operaciones</b>	<b>12.4</b>	<b>14.8</b>	<b>3.6</b>	<b>3.5</b>	<b>5.8</b>	<b>6.2</b>	<b>1.8</b>	<b>1.9</b>	<b>0.4</b>	<b>1.3</b>	<b>0.0</b>	<b>0.0</b>	<b>1.3</b>	<b>1.9</b>	<b>0.5</b>	<b>0.5</b>
<b>VIII. Gtos. de operación (Gtos. de Admón)</b>	<b>61.7</b>	<b>70.6</b>	<b>83.2</b>	<b>80.5</b>	<b>50.2</b>	<b>54.5</b>	<b>43.3</b>	<b>42.9</b>	<b>30.5</b>	<b>32.8</b>	<b>0.0</b>	<b>0.0</b>	<b>14.6</b>	<b>16.4</b>	<b>10.1</b>	<b>11.4</b>
<b>IX. Utilidad de operación (V + VI - VII - VIII)</b>	<b>71.7</b>	<b>82.3</b>	<b>-23.8</b>	<b>-4.6</b>	<b>6.3</b>	<b>4.0</b>	<b>9.1</b>	<b>18.5</b>	<b>8.7</b>	<b>19.3</b>	<b>0.0</b>	<b>0.0</b>	<b>2.7</b>	<b>5.7</b>	<b>2.4</b>	<b>4.1</b>
<b>X. Otros ingresos y gastos no operacionales</b>	<b>13.1</b>	<b>26.8</b>	<b>23.9</b>	<b>24.8</b>	<b>7.5</b>	<b>9.7</b>	<b>1.2</b>	<b>2.4</b>	<b>2.0</b>	<b>-0.4</b>	<b>0.0</b>	<b>0.0</b>	<b>0.8</b>	<b>1.4</b>	<b>-0.2</b>	<b>0.5</b>
Ingresos	17.9	38.2	33.9	39.8	13.1	13.3	8.8	7.7	4.8	4.0	0.0	0.0	1.6	2.4	0.5	1.5
Gastos	4.8	11.4	9.9	15.0	5.6	3.6	7.6	5.3	2.8	4.4	0.0	0.0	0.8	1.0	0.6	1.0
<b>XI. Impuesto sobre la renta</b>	<b>20.4</b>	<b>24.0</b>	<b>0.2</b>	<b>5.1</b>	<b>3.5</b>	<b>4.8</b>	<b>2.8</b>	<b>5.0</b>	<b>0.8</b>	<b>4.3</b>	<b>0.0</b>	<b>0.0</b>	<b>0.7</b>	<b>1.5</b>	<b>0.7</b>	<b>1.6</b>
<b>XII. Utilidad o (pérdida) antes de reserva legal (IX + X - XI)</b>	<b>64.4</b>	<b>85.1</b>	<b>-0.1</b>	<b>15.1</b>	<b>10.3</b>	<b>9.0</b>	<b>7.5</b>	<b>15.9</b>	<b>10.0</b>	<b>14.6</b>	<b>0.0</b>	<b>0.0</b>	<b>2.9</b>	<b>5.6</b>	<b>1.5</b>	<b>3.0</b>

<sup>1/</sup> Incluye: otras comisiones y recargos sobre créditos, e inspecciones y avalúos.

<sup>2/</sup> Incluye: pérdida por diferencia de precios, primas por garantía de depósitos y otros costos de intermediación.

Fuente: SSF y cálculos de ABANSA.



**Bancos**  
**Cifras del Estado de Resultados (en millones de dólares)**  
**Saldos al 30 de Septiembre de 2010- 2011**

Rubros	PROCREDIT		FOMENTO (*)		CITIBANK N.A.		G&T CONTINENTAL		FIRST COMMERCIAL (*)		AZTECA (*) <sup>3</sup>		INDUSTRIAL (*) <sup>3</sup>		TOTAL SISTEMA	
	2010	2011	2010	2011	2010	2011	2010	2011	2010	2011	2010	2011	2010	2011	2010	2011
<b>I. Ingresos de operaciones de intermediación</b>	<b>23.7</b>	<b>21.2</b>	<b>14.8</b>	<b>15.5</b>	<b>1.6</b>	<b>1.2</b>	<b>12.1</b>	<b>12.6</b>	<b>0.3</b>	<b>0.0</b>	<b>7.2</b>	<b>16.6</b>	<b>0.0</b>	<b>0.3</b>	<b>747.6</b>	<b>711.5</b>
1. Cartera de préstamos	23.6	21.2	13.2	14.1	0.8	0.3	8.9	9.7	0.2	0.0	7.0	16.6	0.0	0.0	712.6	680.6
A. Interés	21.9	19.8	11.7	12.5	0.8	0.3	8.4	9.0	0.2	0.0	4.3	13.5	0.0	0.0	648.0	608.0
B. Comisiones	1.7	1.3	1.4	1.5	0.0	0.0	0.5	0.5	0.0	0.0	2.7	3.1	0.0	0.0	55.1	63.2
C. Otras comisiones y recargos sobre créditos <sup>1/</sup>	0.1	0.0	0.1	0.1	0.0	0.0	0.0	0.1	0.0	0.0	0.0	0.0	0.0	9.5	9.3	
2. Cartera de inversiones	0.1	0.0	1.1	0.8	0.6	0.7	3.1	2.9	0.0	0.0	0.1	0.0	0.0	32.5	28.7	
3. Operaciones de pacto de retroventa	0.0	0.0	0.0	0.0	0.0	0.0	0.0	0.0	0.0	0.0	0.1	0.0	0.0	0.2	0.3	
4. Interés sobre depósitos	0.0	0.0	0.4	0.6	0.1	0.1	0.0	0.0	0.1	0.0	0.0	0.0	0.0	2.3	1.6	
<b>II. Costos de captación de recursos</b>	<b>7.4</b>	<b>5.1</b>	<b>4.2</b>	<b>3.6</b>	<b>0.7</b>	<b>0.5</b>	<b>5.5</b>	<b>4.9</b>	<b>0.0</b>	<b>0.0</b>	<b>1.6</b>	<b>1.0</b>	<b>0.0</b>	<b>0.1</b>	<b>206.5</b>	<b>131.9</b>
1. Costos de depósitos	4.7	2.7	3.1	2.3	0.3	0.3	4.4	3.4	0.0	0.0	0.0	0.0	0.0	138.1	80.8	
2. Costos de préstamos	1.2	1.0	1.1	1.4	0.3	0.1	0.3	0.6	0.0	0.0	0.0	0.0	0.0	18.8	13.7	
3. Costos por emisión de títulos valores	1.1	0.9	0.0	0.0	0.0	0.0	0.0	0.0	0.0	0.0	0.0	0.0	0.0	33.3	18.3	
4. Otros <sup>2/</sup>	0.3	0.4	0.0	0.0	0.1	0.1	0.8	0.9	0.0	0.0	0.0	0.0	0.0	14.8	18.0	
<b>III. Reservas de saneamiento</b>	<b>4.4</b>	<b>2.6</b>	<b>0.9</b>	<b>1.0</b>	<b>0.0</b>	<b>0.1</b>	<b>2.1</b>	<b>1.4</b>	<b>0.0</b>	<b>0.0</b>	<b>0.5</b>	<b>1.4</b>	<b>0.0</b>	<b>0.0</b>	<b>176.5</b>	<b>130.4</b>
<b>IV. Castigos de activos</b>	<b>0.0</b>	<b>0.0</b>	<b>0.0</b>	<b>0.0</b>	<b>0.0</b>	<b>0.0</b>	<b>0.0</b>	<b>0.0</b>	<b>0.0</b>	<b>0.0</b>	<b>0.0</b>	<b>0.0</b>	<b>0.0</b>	<b>1.5</b>	<b>2.9</b>	
<b>V. Utilidad de intermediación (I - II - III - IV)</b>	<b>12.0</b>	<b>13.6</b>	<b>9.6</b>	<b>10.9</b>	<b>0.9</b>	<b>0.5</b>	<b>4.5</b>	<b>6.4</b>	<b>0.3</b>	<b>0.0</b>	<b>5.1</b>	<b>14.3</b>	<b>0.0</b>	<b>0.2</b>	<b>363.0</b>	<b>446.3</b>
<b>VI. Ingresos de otras operaciones</b>	<b>1.1</b>	<b>1.5</b>	<b>1.6</b>	<b>2.0</b>	<b>1.8</b>	<b>1.0</b>	<b>0.1</b>	<b>0.2</b>	<b>0.0</b>	<b>0.0</b>	<b>3.5</b>	<b>2.0</b>	<b>0.0</b>	<b>0.3</b>	<b>74.1</b>	<b>75.1</b>
<b>VII. Costos de otras operaciones</b>	<b>0.3</b>	<b>0.2</b>	<b>0.7</b>	<b>0.9</b>	<b>0.1</b>	<b>0.1</b>	<b>0.0</b>	<b>0.1</b>	<b>0.0</b>	<b>0.0</b>	<b>0.0</b>	<b>0.0</b>	<b>0.0</b>	<b>26.9</b>	<b>31.3</b>	
<b>VIII. Gtos. de operación (Gtos. de Admón)</b>	<b>17.8</b>	<b>16.3</b>	<b>9.7</b>	<b>11.3</b>	<b>5.7</b>	<b>4.2</b>	<b>4.2</b>	<b>5.4</b>	<b>0.3</b>	<b>0.0</b>	<b>10.1</b>	<b>12.6</b>	<b>0.0</b>	<b>0.8</b>	<b>341.5</b>	<b>359.8</b>
<b>IX. Utilidad de operación ( V + VI - VII - VIII)</b>	<b>-5.0</b>	<b>-1.4</b>	<b>0.9</b>	<b>0.7</b>	<b>-3.2</b>	<b>-2.9</b>	<b>0.4</b>	<b>1.1</b>	<b>0.0</b>	<b>0.0</b>	<b>-1.6</b>	<b>3.7</b>	<b>0.0</b>	<b>-0.3</b>	<b>68.6</b>	<b>130.3</b>
<b>X. Otros ingresos y gastos no operacionales</b>	<b>2.8</b>	<b>0.9</b>	<b>0.3</b>	<b>0.4</b>	<b>2.0</b>	<b>2.3</b>	<b>-0.2</b>	<b>0.2</b>	<b>0.0</b>	<b>0.0</b>	<b>0.0</b>	<b>0.0</b>	<b>0.0</b>	<b>53.3</b>	<b>69.1</b>	
Ingresos	2.9	1.2	0.3	0.5	2.3	2.4	0.2	1.5	0.0	0.0	0.0	0.1	0.0	86.2	112.5	
Gastos	0.1	0.3	0.0	0.0	0.3	0.1	0.3	1.4	0.0	0.0	0.0	0.0	0.0	32.9	43.4	
<b>XI. Impuesto sobre la renta</b>	<b>0.0</b>	<b>0.0</b>	<b>0.4</b>	<b>0.5</b>	<b>0.0</b>	<b>0.0</b>	<b>0.0</b>	<b>0.2</b>	<b>0.0</b>	<b>0.0</b>	<b>0.0</b>	<b>0.0</b>	<b>0.0</b>	<b>29.5</b>	<b>47.1</b>	
<b>XII. Utilidad o (pérdida) antes de reserva legal (IX + X - XI)</b>	<b>-2.2</b>	<b>-0.5</b>	<b>0.8</b>	<b>0.6</b>	<b>-1.2</b>	<b>-0.6</b>	<b>0.2</b>	<b>1.0</b>	<b>0.0</b>	<b>0.0</b>	<b>-1.6</b>	<b>3.7</b>	<b>0.0</b>	<b>-0.3</b>	<b>92.4</b>	<b>152.3</b>

(\*) Para estos bancos el detalle de ingresos y costos de operaciones de intermediación a marzo de 2011 se ha estimado con base a la estructura porcentual de diciembre 2010 respectivamente.

<sup>1/</sup> Incluye: otras comisiones y recargos sobre créditos, e inspecciones y avalúos.

<sup>2/</sup> Incluye: pérdida por diferencia de precios, primas por garantía de depósitos y otros costos de intermediación.

<sup>3/</sup> Apartir de julio 2011 registra operaciones.

Fuente: SSF y cálculos de ABANSA.

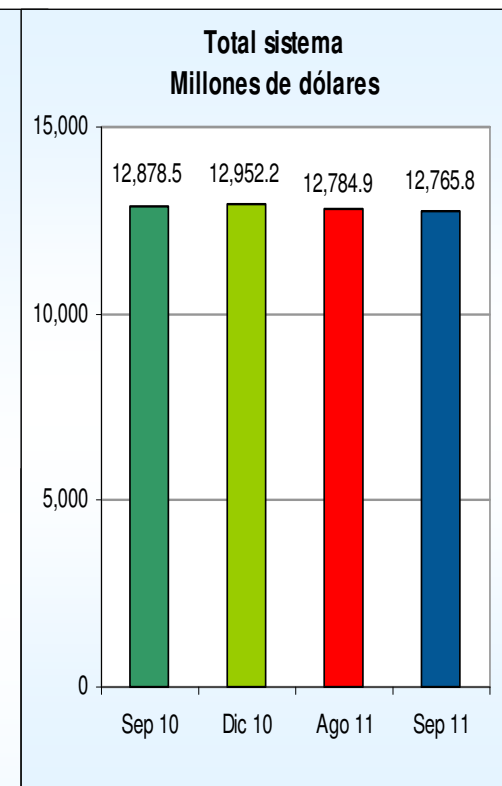
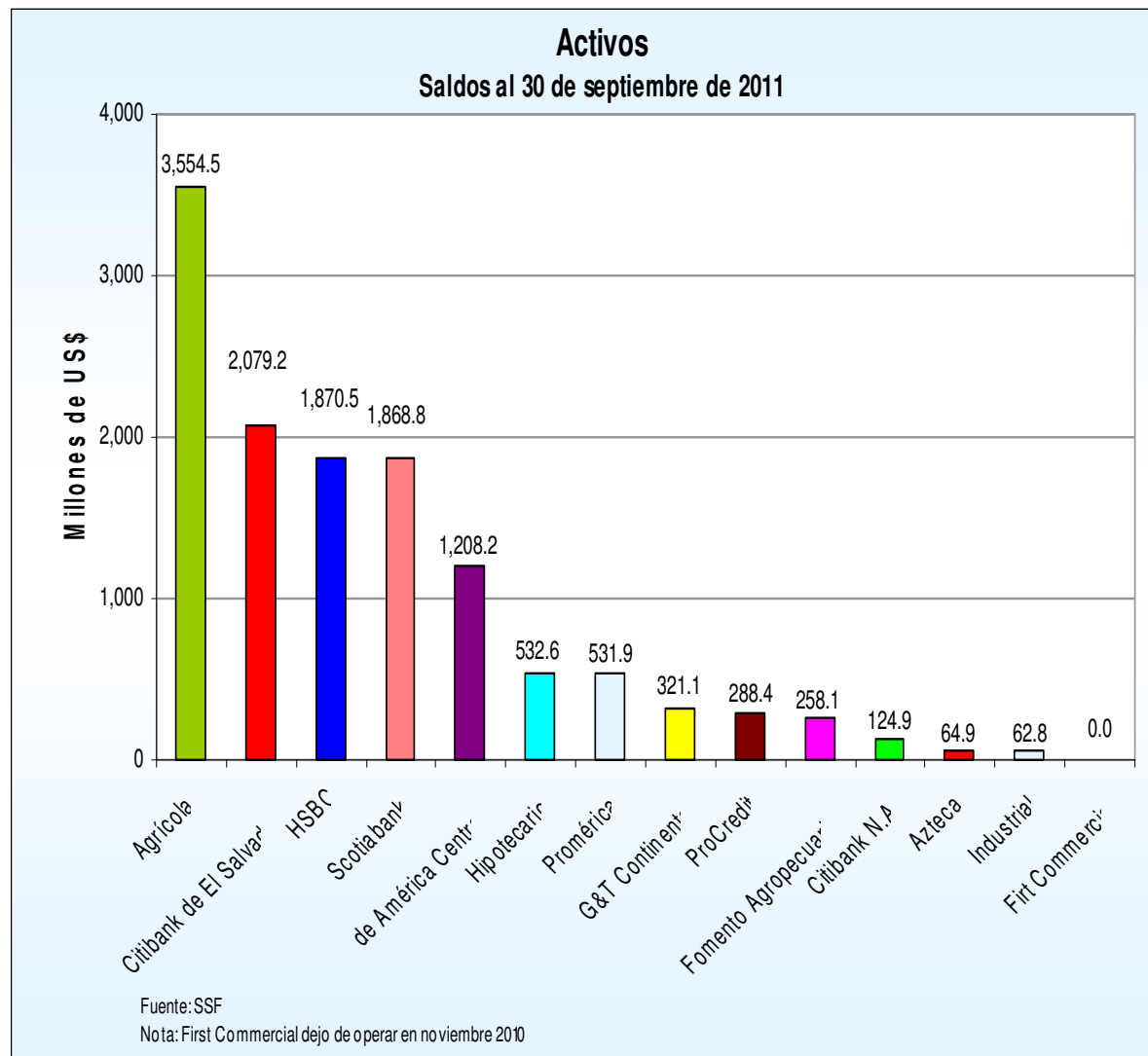
# Activos

**Total de activos**  
**Saldos y posiciones**  
**(En millones de dólares)**

Bancos	Septiembre	Posición	Diciembre	Posición	Septiembre	Posición
	2010		2010		2011	
1 Agrícola	3,758.66	1	3,749.67	1	3,554.47	1
2 Citibank de El Salvador	2,246.08	2	2,253.90	2	2,079.18	2
3 HSBC	1,891.33	4	1,899.26	4	1,870.47	3
4 Scotiabank	1,939.66	3	1,867.61	3	1,868.79	4
5 de América Central	1,165.88	5	1,194.64	5	1,208.22	5
6 Hipotecario	466.90	6	522.54	6	532.57	6
7 Promérica	468.37	7	489.30	7	531.89	7
8 G&T Continental	235.25	10	251.62	9	321.15	8
9 ProCredit	283.25	8	288.22	8	288.38	9
10 Fomento Agropecuario	239.44	9	248.93	10	258.12	10
11 Citibank N.A.	118.49	11	124.81	11	124.90	11
12 Azteca	48.41	12	45.57	12	64.90	12
13 Industrial	n.a.	14	n.a.	14	62.81	13
14 Firt Commercial	16.73	13	16.12	13	n.d.	14
<b>Total sistema</b>	<b>12,878.46</b>		<b>12,952.19</b>		<b>12,765.84</b>	

Fuente: SSF

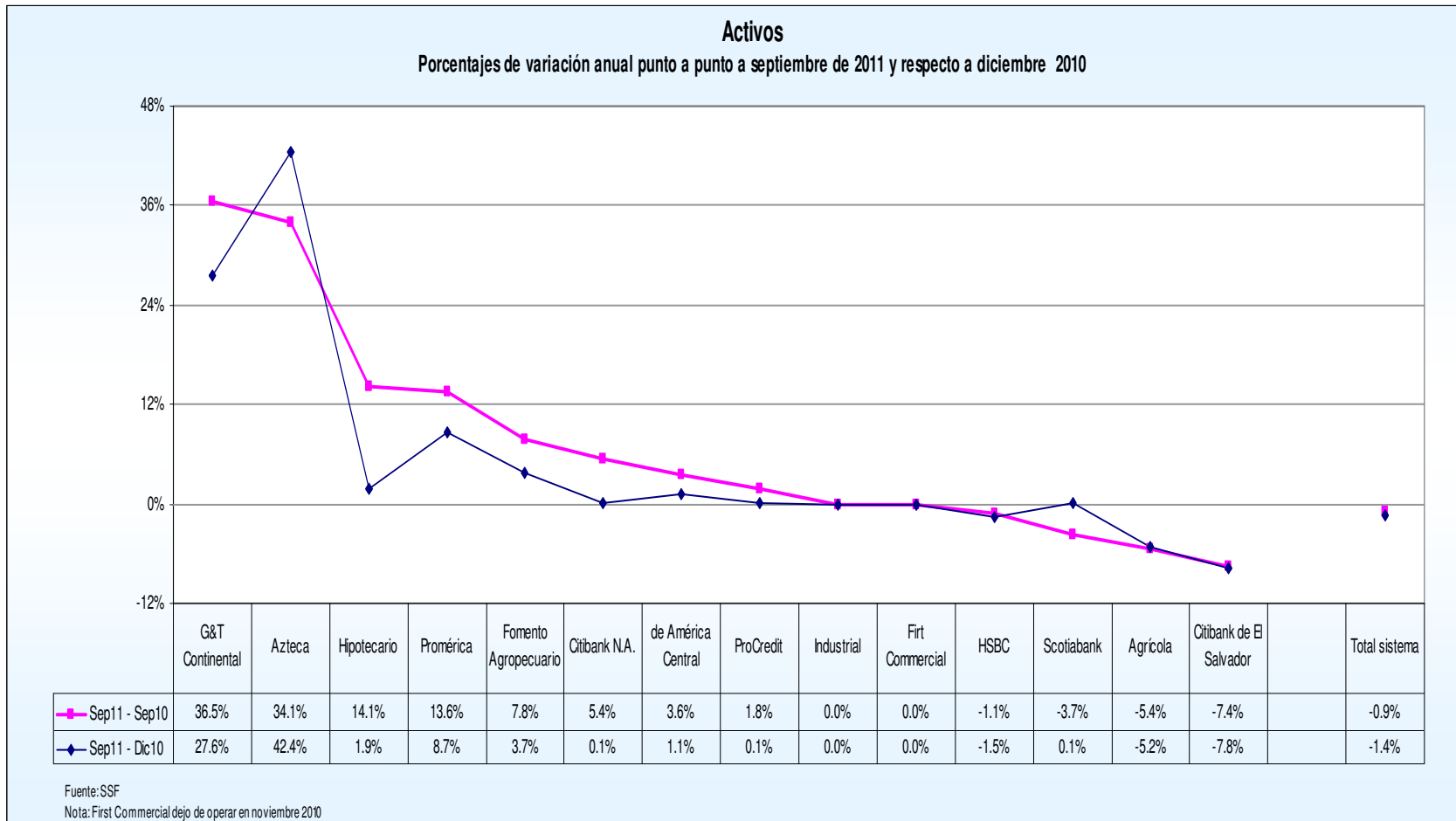
# Activos



Variaciones

	\$	%
Sep11 - Sep10	-112.6	-0.87%
Sep11 - Ago11	-19.0	-0.15%
Sep11 - Dic10	-186.3	-1.44%

# Activos



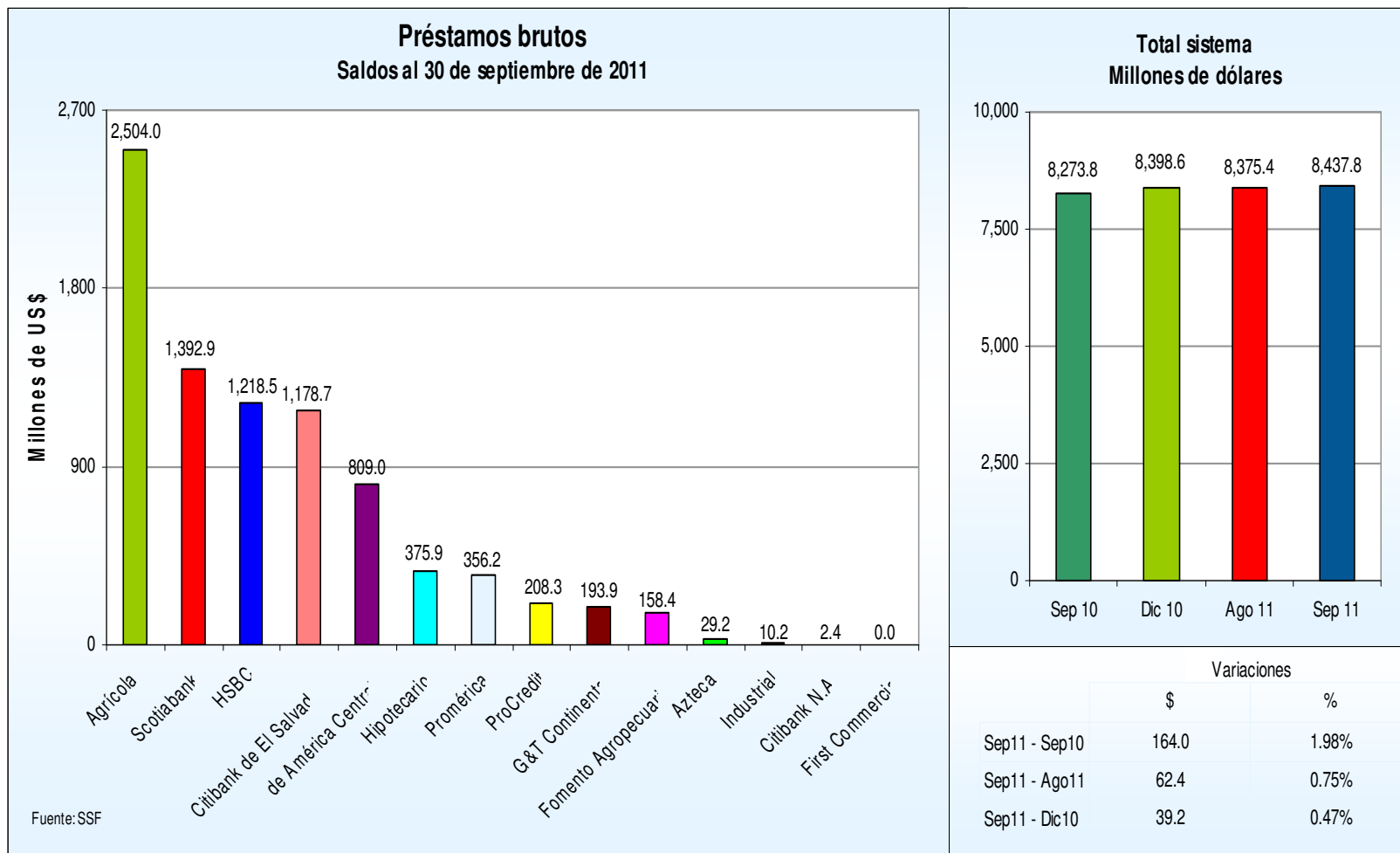
# Préstamos brutos

## Cartera de préstamos bruta Saldos y posiciones (En millones de dólares)

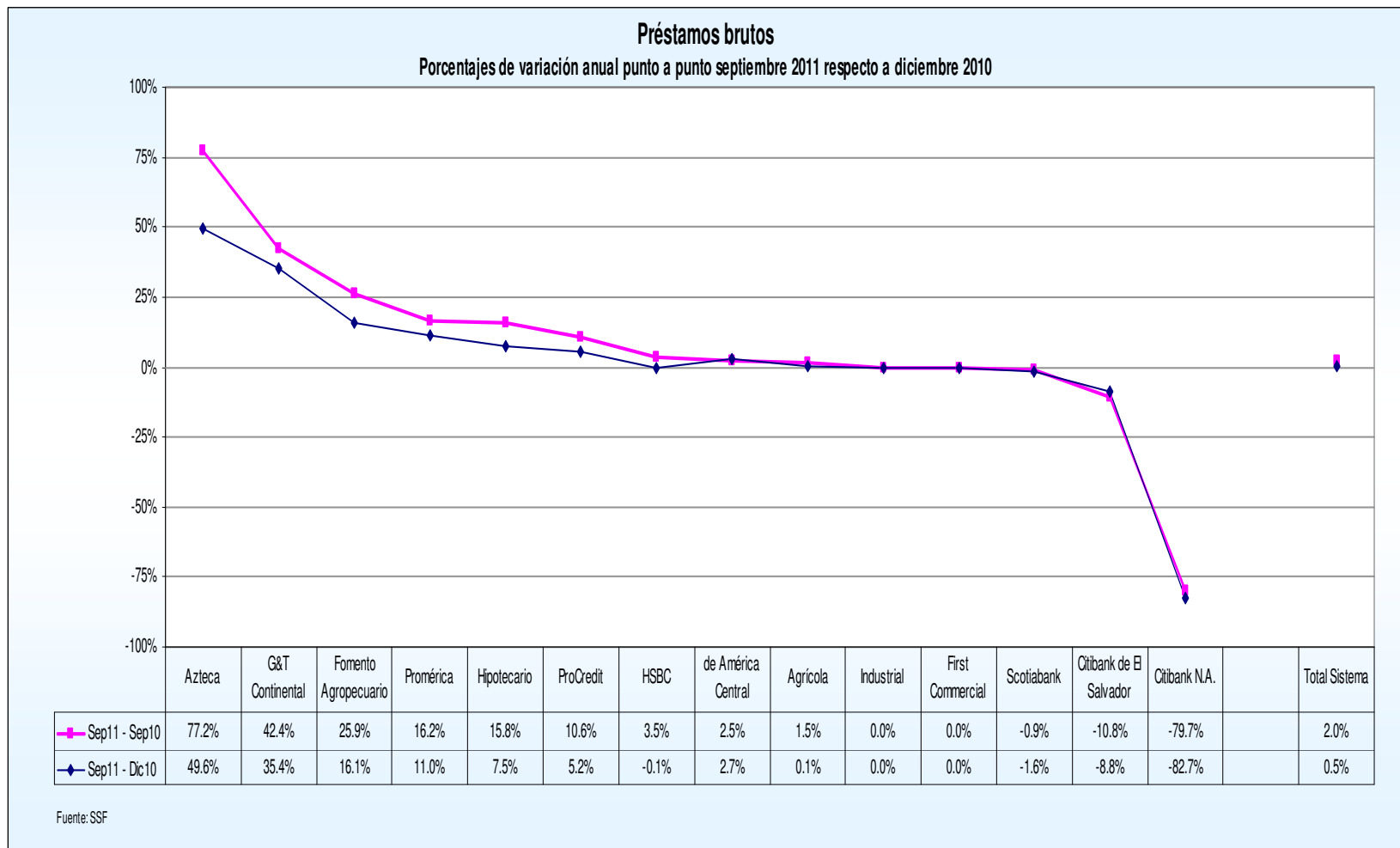
	Bancos	Septiembre	Posición	Diciembre	Posición	Septiembre	Posición
		2010		2010		2011	
1	Agrícola	2,466.63	1	2,500.32	1	2,504.02	1
2	Scotiabank	1,406.19	3	1,416.09	3	1,392.91	2
3	HSBC	1,177.86	4	1,219.49	4	1,218.49	3
4	Citibank de El Salvador	1,321.90	2	1,292.94	2	1,178.73	4
5	de América Central	788.93	5	787.91	5	809.01	5
6	Hipotecario	324.53	6	349.79	6	375.93	6
7	Promérica	306.45	7	320.83	7	356.19	7
8	ProCredit	188.40	8	198.02	8	208.32	8
9	G&T Continental	136.15	10	143.17	9	193.91	9
10	Fomento Agropecuario	125.83	9	136.50	10	158.45	10
11	Azteca	16.48	12	19.53	12	29.21	11
12	Industrial	n.a.	14	n.a.	14	10.24	12
13	Citibank N.A.	12.00	11	14.04	11	2.43	13
14	First Commercial	2.51	13	0.00	13	n.a.	14
<b>Total sistema</b>		<b>8,273.85</b>		<b>8,398.63</b>		<b>8,437.84</b>	

Fuente: SSF

# Préstamos brutos



## Préstamos brutos



# Cartera de préstamos por sector económico

Cartera de préstamos por sector económico  
En millones de dólares y porcentajes

Sector	Septiembre		Diciembre		Septiembre		Variación Sep/11 - Dic/10 Saldo		Variación Sep/11 - Sep/10 Saldo	
	2010		2010		2011		\$	%	\$	%
	Saldo	Estructura	Saldo	Estructura	Saldo	Estructura				
Consumo	2,355.3	27.9%	2,351.3	27.6%	2,423.8	28.3%	72.4	3.1%	68.5	2.9%
Vivienda	2,151.4	25.5%	2,158.1	25.3%	2,137.7	25.0%	-20.4	-0.9%	-13.6	-0.6%
Comercio	1,200.3	14.2%	1,216.7	14.3%	1,232.5	14.4%	15.8	1.3%	32.3	2.7%
Industria Manufacturera	731.3	8.7%	810.4	9.5%	789.0	9.2%	-21.5	-2.6%	57.7	7.9%
Servicios	616.1	7.3%	631.7	7.4%	681.5	8.0%	49.7	7.9%	65.4	10.6%
Otras Actividades	492.0	5.8%	481.5	5.7%	473.5	5.5%	-8.1	-1.7%	-18.5	-3.8%
Agropecuario	444.3	5.3%	443.9	5.2%	409.8	4.8%	-34.2	-7.7%	-34.5	-7.8%
Construcción	442.5	5.2%	427.2	5.0%	409.4	4.8%	-17.8	-4.2%	-33.1	-7.5%
<b>Total</b>	<b>8,433.0</b>	<b>100.0%</b>	<b>8,521.0</b>	<b>100.0%</b>	<b>8,557.1</b>	<b>100.0%</b>	<b>36.1</b>	<b>0.4%</b>	<b>124.1</b>	<b>1.5%</b>

Fuente: SSF

Nota: First Commercial dejó de operar en noviembre 2010

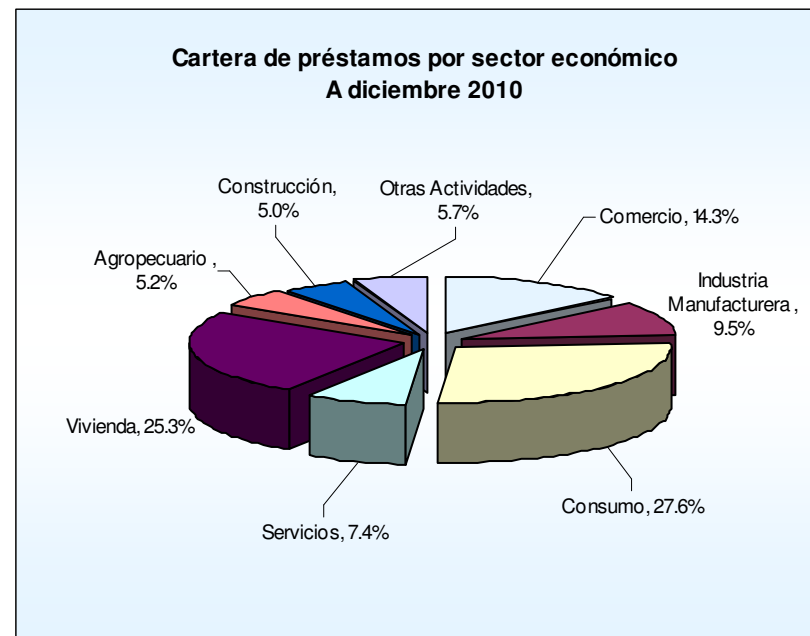
Nota: Agropecuario incluye FICAFE, fuente BCR.

## Otras actividades incluye:

- Minería y canteras
- Electricidad, gas, agua y servicios
- Transporte, almacenaje y comunicaciones
- Instituciones financieras
- Otras no clasificadas



# Cartera de préstamos por sector económico



Variaciones entre Septiembre/11 y Diciembre/10		
	Estructura	Saldo
Servicios	0.6%	7.9%
Consumo	0.7%	3.1%
Comercio	0.1%	1.3%
Agropecuario	-0.4%	-7.7%
Construcción	-0.2%	-4.2%
Industria Manufacturera	-0.3%	-2.6%
Otras Actividades	-0.1%	-1.7%
Vivienda	-0.3%	-0.9%
<b>Total</b>	<b>0.0%</b>	<b>0.42%</b>

# Préstamos netos

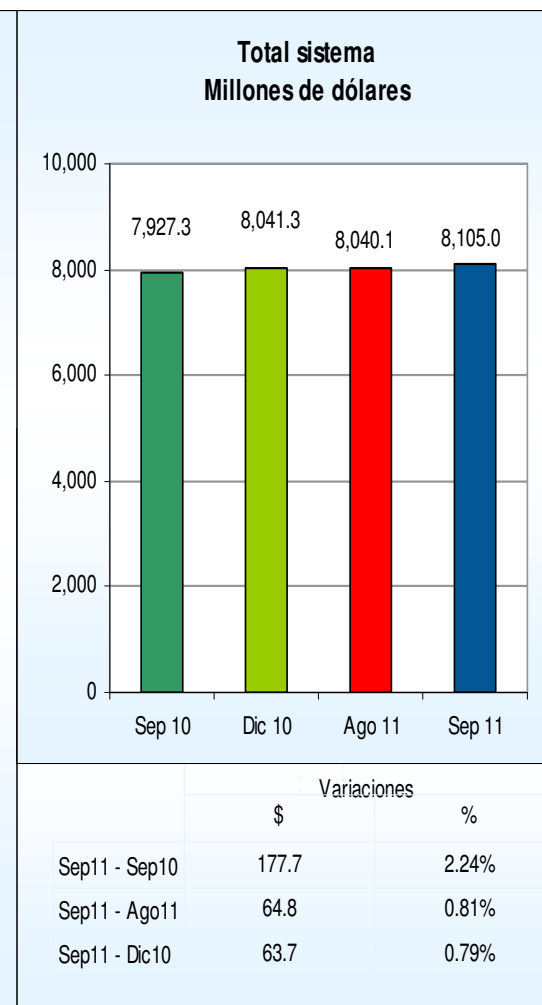
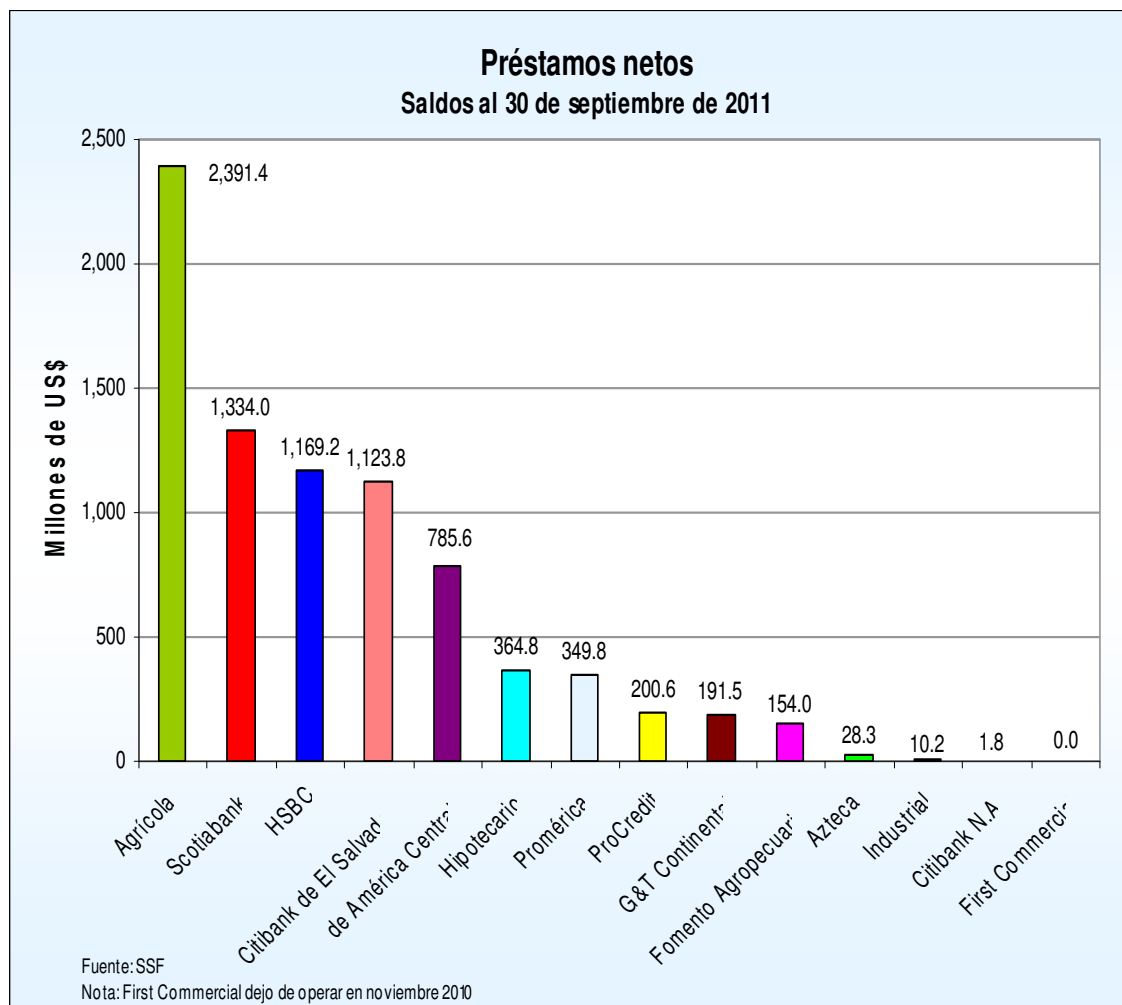
**Cartera de préstamos neta**  
**Saldos y posiciones**  
 (En millones de dólares)

	Bancos	Septiembre	Posición	Diciembre	Posición	Septiembre	Posición
		2010		2010		2011	
1	Agrícola	2,351.38	1	2,371.33	1	2,391.43	1
2	Scotiabank	1,351.05	3	1,360.21	2	1,333.97	2
3	HSBC	1,126.03	4	1,170.17	4	1,169.18	3
4	Citibank de El Salvador	1,253.70	2	1,224.56	3	1,123.78	4
5	de América Central	764.58	5	765.04	5	785.56	5
6	Hipotecario	315.09	6	339.70	6	364.81	6
7	Promérica	298.12	7	312.92	7	349.76	7
8	ProCredit	181.98	8	191.59	8	200.63	8
9	G&T Continental	133.76	10	140.89	9	191.54	9
10	Fomento Agropecuario	122.21	9	132.72	10	153.99	10
11	Azteca	15.88	12	18.76	12	28.31	11
12	Industrial	n.a.	14	n.a.	14	10.24	12
13	Citibank N.A.	11.32	11	13.37	11	1.77	13
14	First Commercial	2.19	13	0.00	13	n.a.	14
<b>Total sistema</b>		<b>7,927.30</b>		<b>8,041.26</b>		<b>8,104.97</b>	

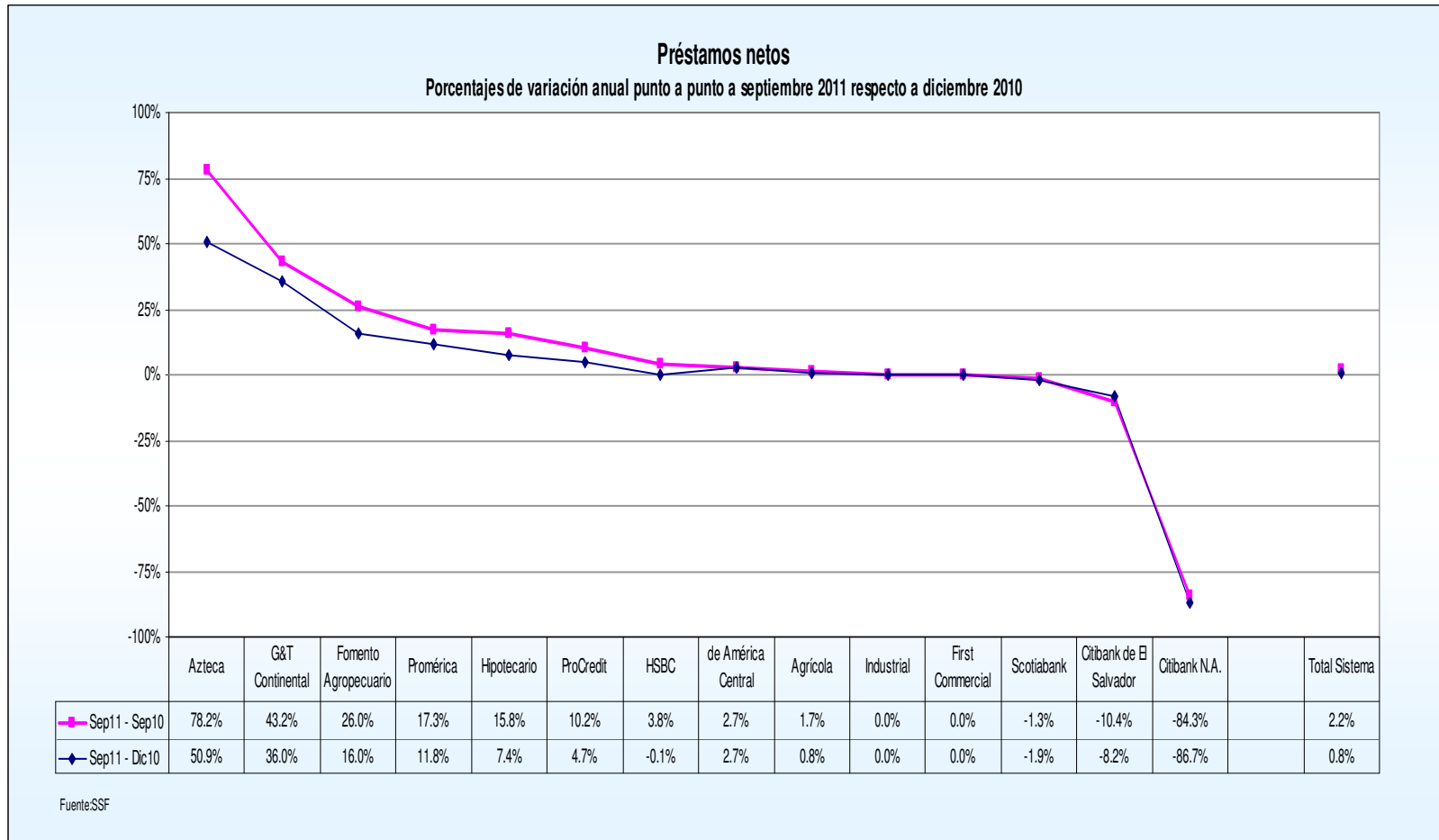
Fuente: SSF

Nota: First Commercial dejó de operar en noviembre 2010

## Préstamos netos



## Préstamos netos



# Cartera de préstamos vencidos por sector económico

CARTERA DE PRÉSTAMOS VENCIDOS CLASIFICADA POR SECTORES ECONÓMICOS  
CIFRAS EN MILLONES DE DÓLARES

SECTOR	Junio		Diciembre		Junio		Variaciones jun/11-dic/10		Variaciones jun/11-jun/10	
	2010		2010		2011		Saldo		Saldo	
	Saldo	Estructura %	Saldo	Estructura %	Saldo	Estructura %	\$	%	\$	%
Vivienda	105.6	30.5%	115.5	34.5%	126.6	38.2%	11.1	9.6%	21.0	19.9%
Construcción	16.0	4.6%	14.0	4.2%	16.3	4.9%	2.4	16.9%	0.4	2.2%
Agropecuario	22.3	6.4%	19.8	5.9%	16.3	4.9%	-3.5	-17.6%	-6.0	-26.9%
Servicios	26.9	7.8%	27.4	8.2%	26.3	7.9%	-1.0	-3.7%	-0.5	-2.0%
Comercio	43.7	12.6%	42.4	12.7%	47.1	14.2%	4.6	10.9%	3.3	7.7%
Industria Manufacturera	28.0	8.1%	21.3	6.4%	14.8	4.5%	-6.5	-30.4%	-13.2	-47.0%
Otras actividades	8.3	2.4%	8.2	2.5%	5.0	1.5%	-3.2	-39.3%	-3.3	-39.6%
Consumo	95.7	27.6%	85.8	25.7%	79.0	23.8%	-6.8	-7.9%	-16.7	-17.5%
<b>TOTAL</b>	<b>346.4</b>	<b>100.0%</b>	<b>334.4</b>	<b>100.0%</b>	<b>331.4</b>	<b>100.0%</b>	<b>-3.0</b>	<b>-0.9%</b>	<b>-15.0</b>	<b>-4.3%</b>

Fuente: SSF

Nota: cartera a partir de un día de vencida.

## Otras actividades incluye:

- Minería y canteras
- Electricidad, gas, agua y servicios
- Transporte, almacenaje y comunicaciones
- Instituciones financieras
- Otras no clasificadas

# Préstamos vencidos

## Préstamos vencidos

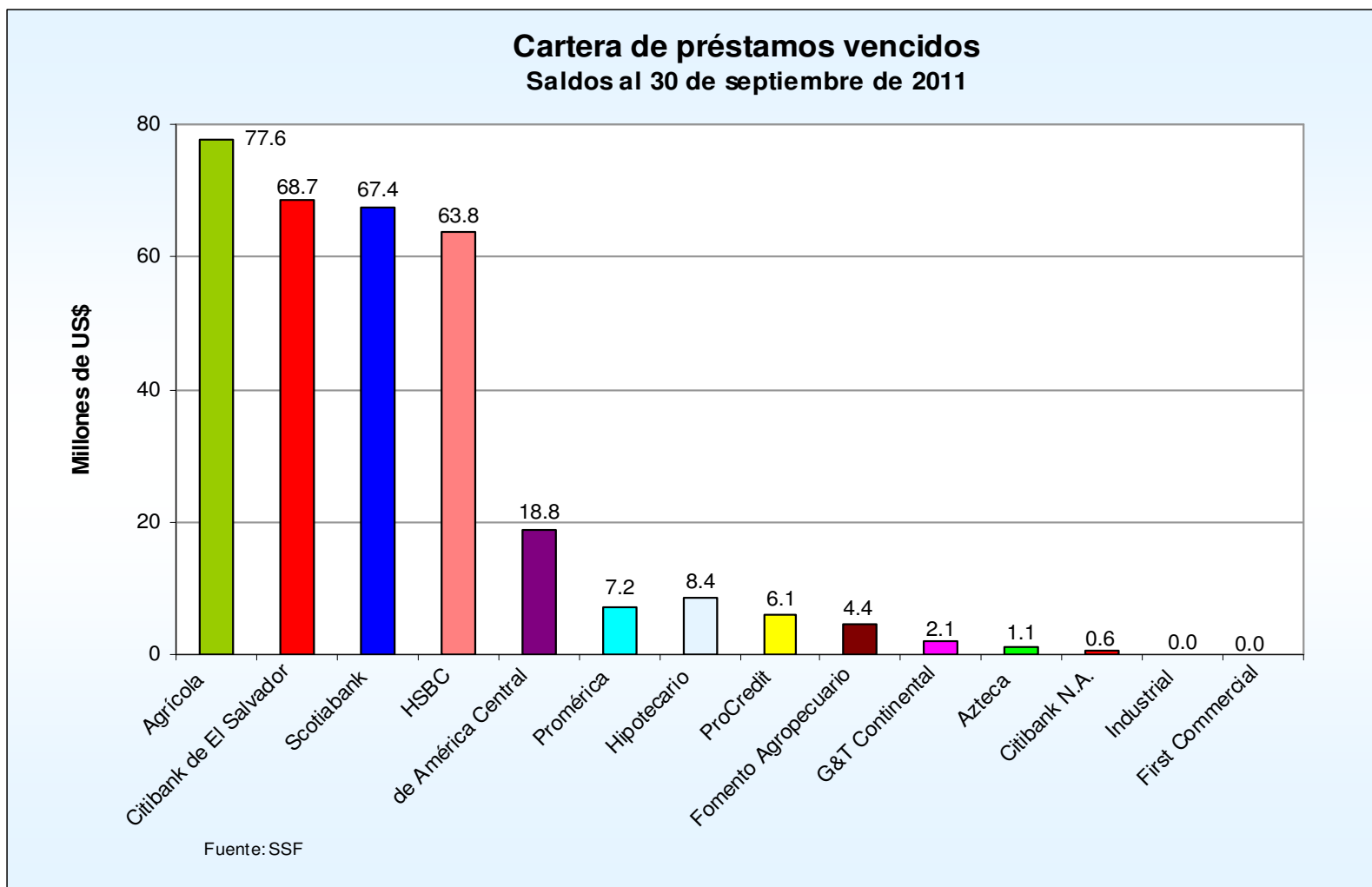
### Saldos y posiciones

(En millones de dólares)

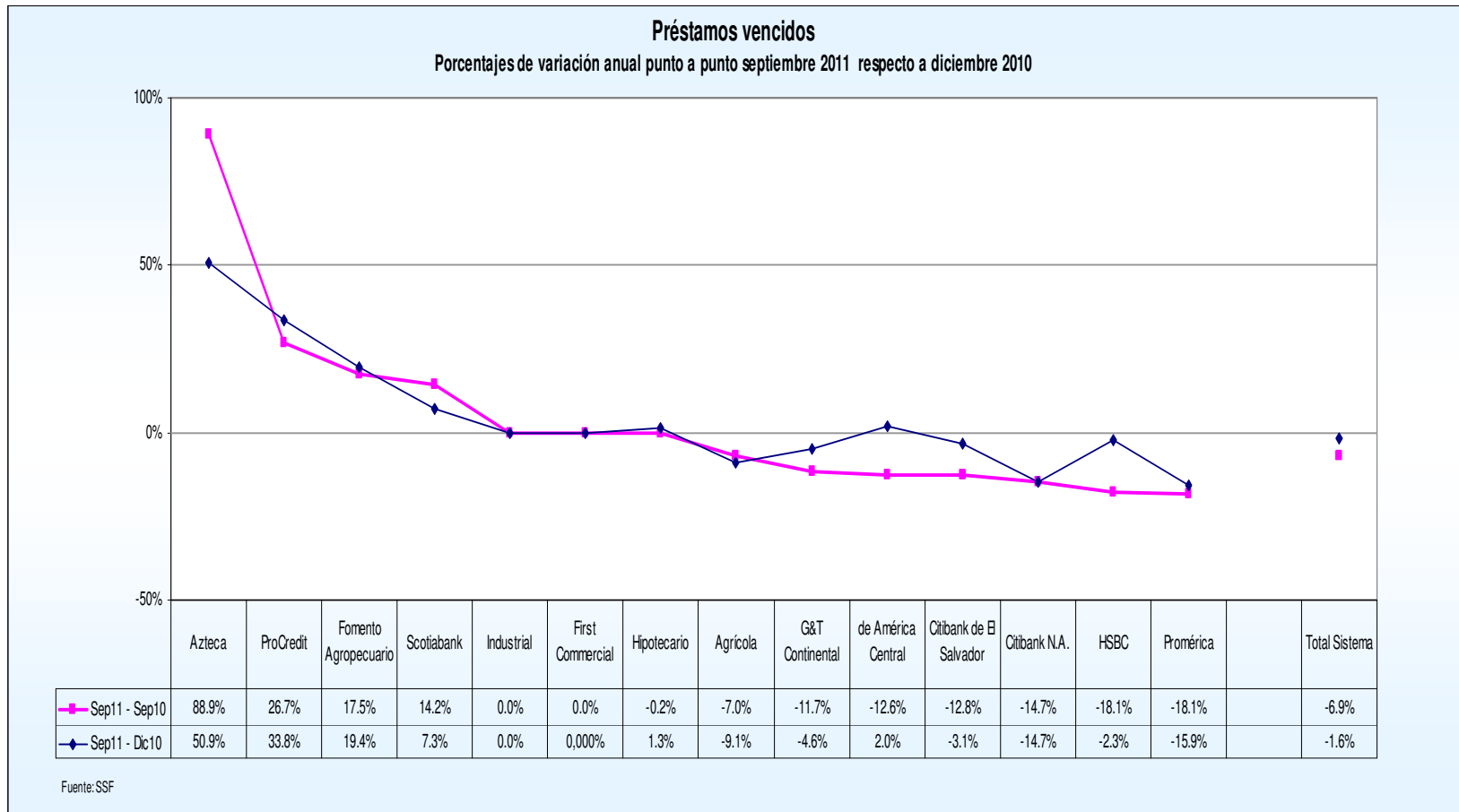
Bancos	Septiembre	Posición	Diciembre	Posición	Septiembre	Posición
	2010		2010		2011	
1 Agrícola	83.39	4	85.34	2	77.59	1
2 Citibank de El Salvador	78.82	1	70.88	1	68.71	2
3 Scotiabank	59.00	2	62.75	4	67.35	3
4 HSBC	77.90	3	65.29	3	63.82	4
5 de América Central	21.47	5	18.41	5	18.77	5
6 Promérica	8.78	6	8.55	6	7.19	6
7 Hipotecario	8.42	7	8.30	7	8.41	7
8 ProCredit	4.77	9	4.52	9	6.05	8
9 Fomento Agropecuario	3.79	8	3.72	8	4.45	9
10 G&T Continental	2.34	10	2.17	10	2.07	10
11 Azteca	0.57	13	0.71	13	1.07	11
12 Citibank N.A.	0.68	11	0.68	11	0.58	12
13 Industrial	n.a.	14	n.a.	14	0.00	13
14 First Commercial	0.33	12	0.00	12	n.a.	14
<b>Total sistema</b>	<b>350.26</b>		<b>331.32</b>		<b>326.06</b>	

Fuente: SSF

## Préstamos vencidos



## Préstamos vencidos





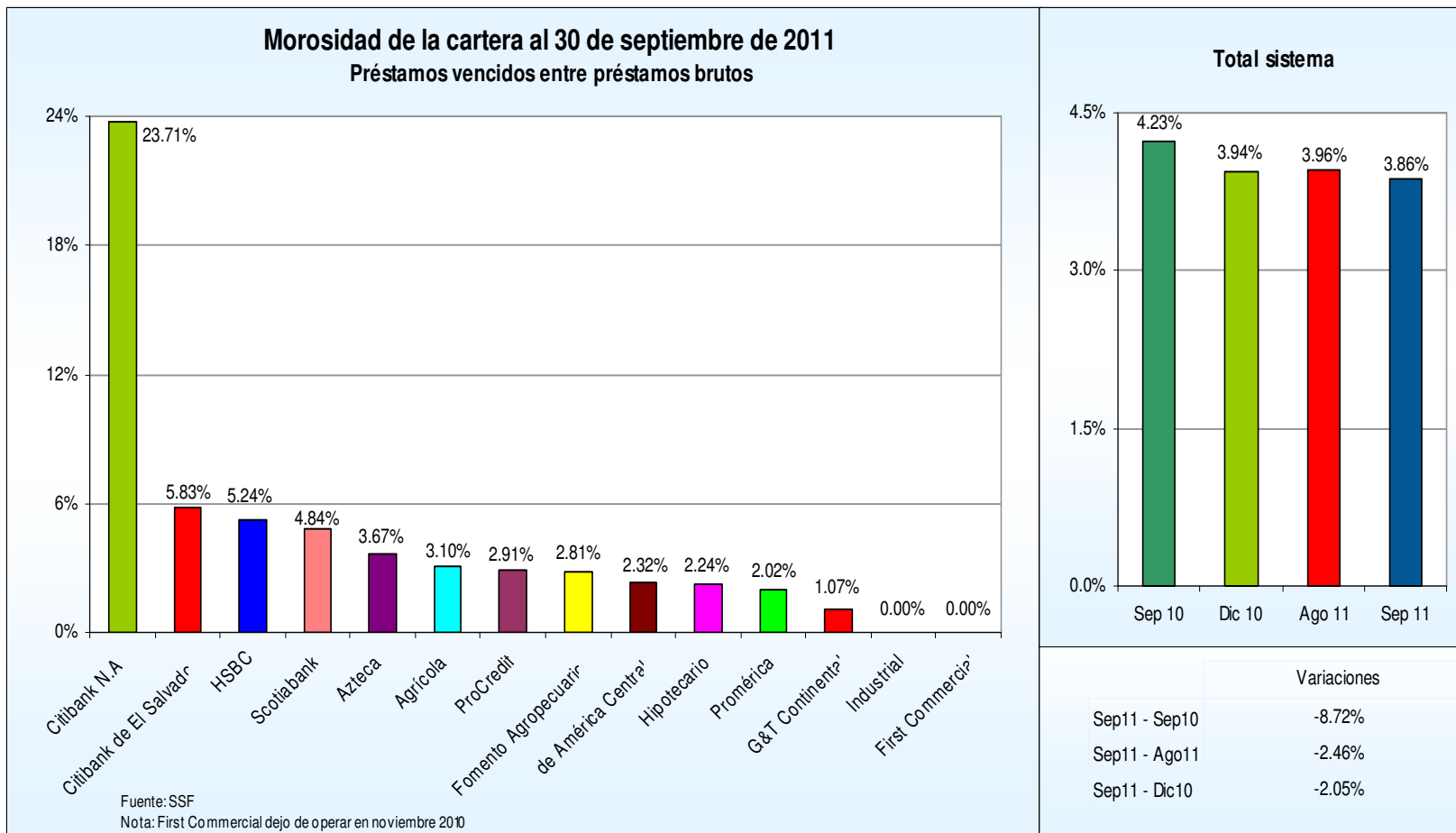
# Índice de morosidad de la cartera

**Morosidad de cartera**  
Indicador y posiciones  
En porcentajes

Bancos	Septiembre	Posición	Diciembre	Posición	Septiembre	Posición
	2010		2010		2011	
1 Citibank N.A.	5.64%	1	4.82%	11	23.71%	1
2 Citibank de El Salvador	5.96%	2	5.48%	10	5.83%	2
3 HSBC	6.61%	3	5.35%	12	5.24%	3
4 Scotiabank	4.20%	4	4.43%	8	4.84%	4
5 Azteca	3.44%	5	3.64%	3	3.67%	5
6 Agrícola	3.38%	6	3.41%	6	3.10%	6
7 ProCredit	2.53%	9	2.28%	2	2.91%	7
8 Fomento Agropecuario	3.01%	7	2.73%	5	2.81%	8
9 de América Central	2.72%	10	2.34%	9	2.32%	9
10 Hipotecario	2.60%	8	2.37%	4	2.24%	10
11 Promérica	2.87%	11	2.66%	1	2.02%	11
12 G&T Continental	1.72%	12	1.52%	7	1.07%	12
13 Industrial	n.a.	14	n.a.	14	0.00%	13
14 First Commercial	13.03%	13	n.a.	13	n.a.	14
<b>Total sistema</b>	<b>4.23%</b>		<b>3.94%</b>		<b>3.86%</b>	

Fuente: SSF

# Índice de morosidad de la cartera



# Reservas por incobrabilidad de préstamos

## Reservas por incobrabilidad de préstamos

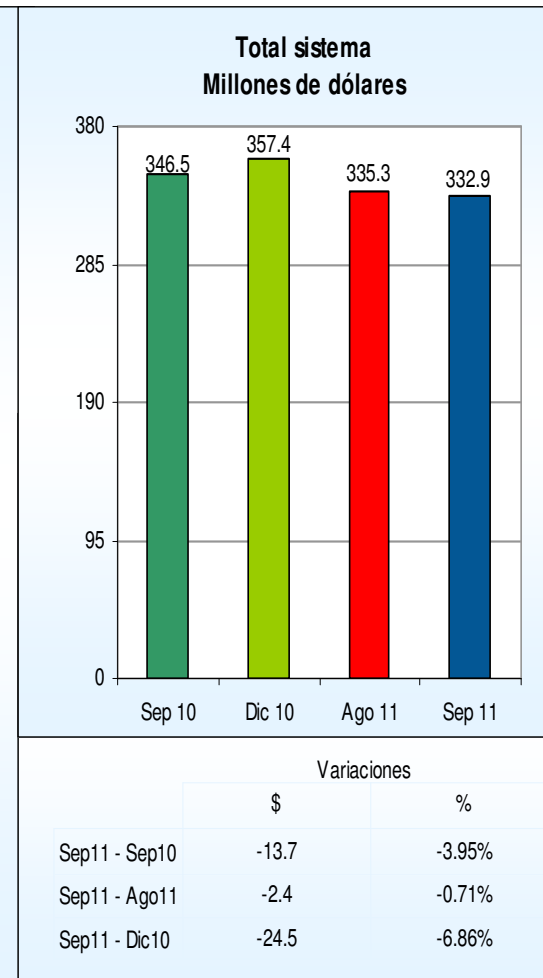
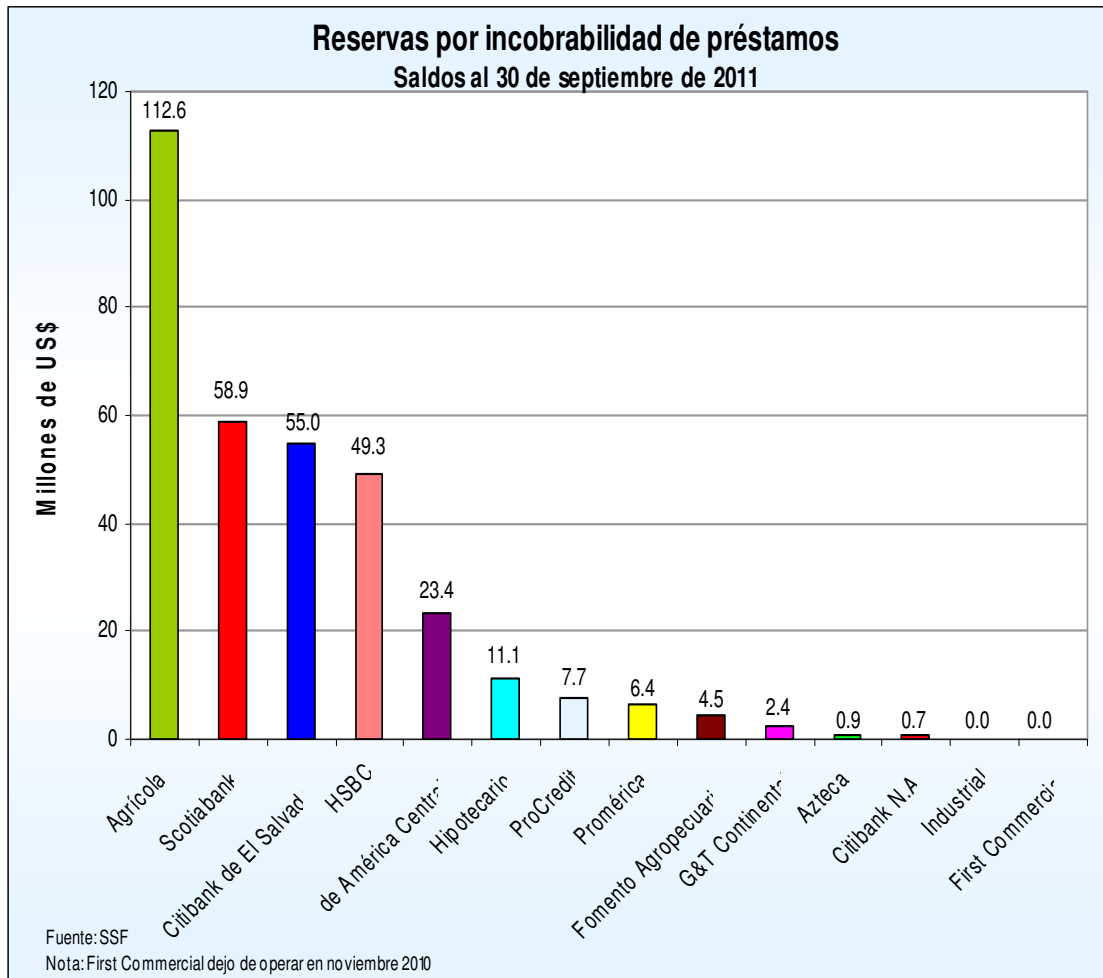
Saldos y posiciones

(En millones de dólares)

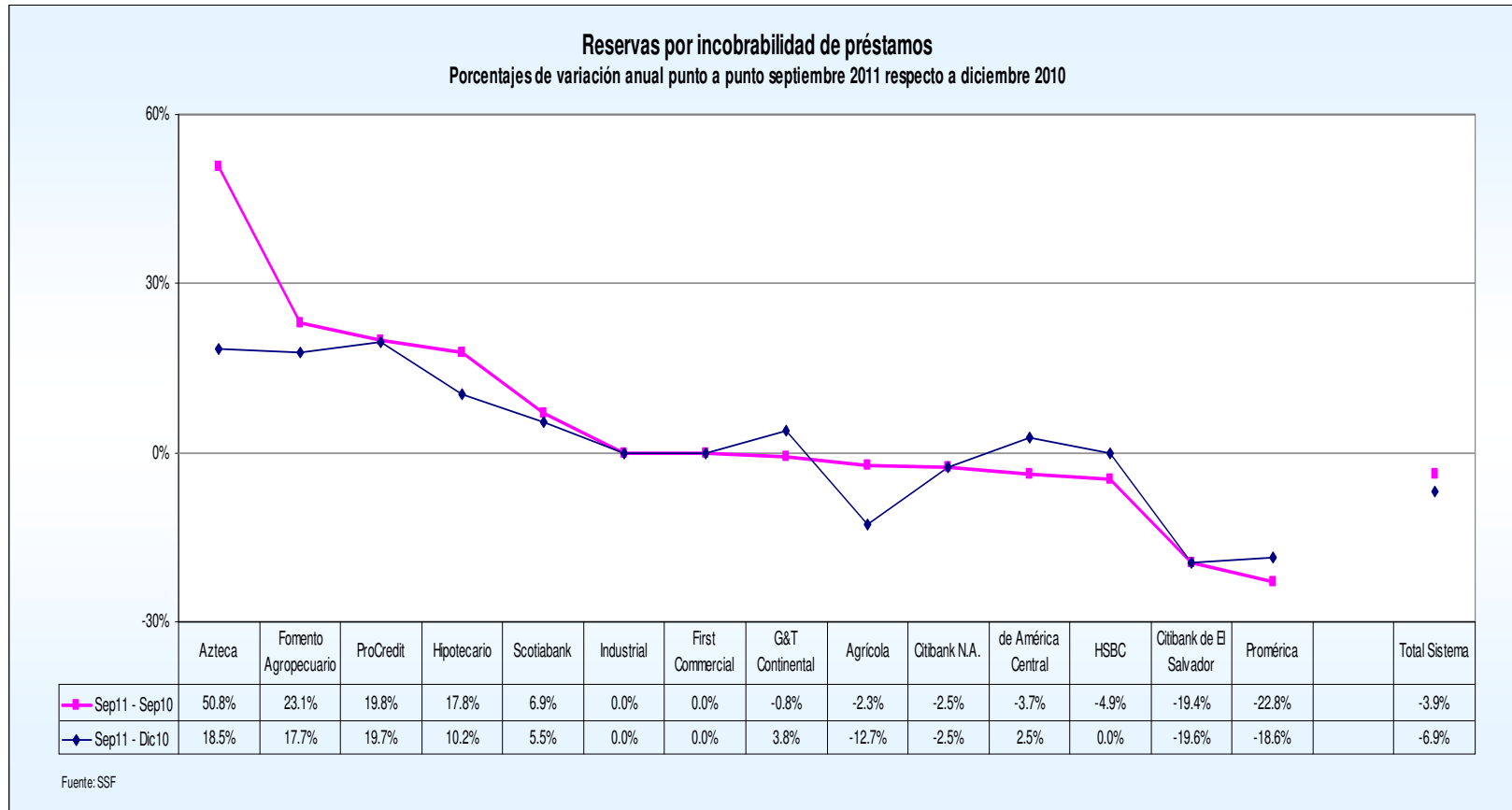
Bancos	Septiembre	Posición	Diciembre	Posición	Septiembre	Posición
	2010		2010		2011	
1 Agrícola	115.24	1	128.99	1	112.58	1
2 Scotiabank	55.14	4	55.88	4	58.93	2
3 Citibank de El Salvador	68.20	2	68.38	2	54.95	3
4 HSBC	51.83	3	49.32	3	49.31	4
5 de América Central	24.35	5	22.87	5	23.45	5
6 Hipotecario	9.44	7	10.09	7	11.12	6
7 ProCredit	6.42	8	6.43	8	7.69	7
8 Promérica	8.33	6	7.91	6	6.44	8
9 Fomento Agropecuario	3.62	9	3.78	9	4.45	9
10 G&T Continental	2.39	10	2.28	10	2.37	10
11 Azteca	0.60	13	0.76	13	0.90	11
12 Citibank N.A.	0.68	11	0.68	11	0.66	12
13 Industrial	n.a.	14	n.a.	14	0.00	13
14 First Commercial	0.32	12	0.00	12	n.a.	14
<b>Total sistema</b>	<b>346.55</b>		<b>357.36</b>		<b>332.86</b>	

Fuente: SSF

# Reservas por incobrabilidad de préstamos



# Reservas por incobrabilidad de préstamos



## Suficiencia de reservas

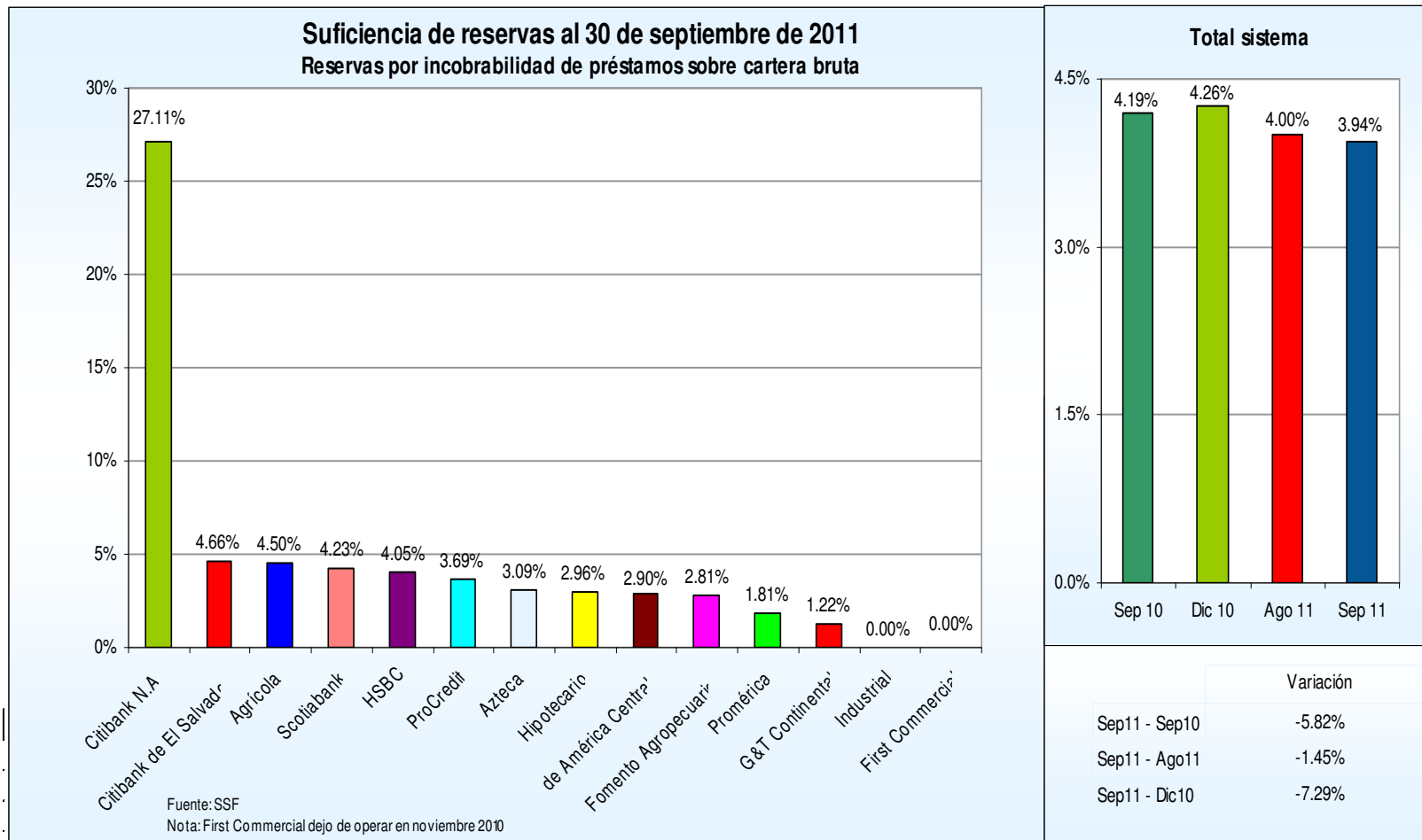
Suficiencia de reservas  
Indicador y posiciones  
En porcentajes

	Bancos	Septiembre	Posición	Diciembre	Posición	Septiembre	Posición
		2010		2010		2011	
1	Citibank N.A.	5.64%	5	4.82%	5	27.11%	1
2	Citibank de El Salvador	5.16%	2	5.29%	2	4.66%	2
3	Agrícola	4.67%	6	5.16%	4	4.50%	3
4	Scotiabank	3.92%	4	3.95%	6	4.23%	4
5	HSBC	4.40%	3	4.04%	3	4.05%	5
6	ProCredit	3.41%	9	3.25%	9	3.69%	6
7	Azteca	3.63%	13	3.90%	13	3.09%	7
8	Hipotecario	2.91%	10	2.88%	10	2.96%	8
9	de América Central	3.09%	7	2.90%	7	2.90%	9
10	Fomento Agropecuario	2.87%	11	2.77%	11	2.81%	10
11	Promérica	2.72%	8	2.46%	8	1.81%	11
12	G&T Continental	1.75%	12	1.59%	12	1.22%	12
13	Industrial	n.a.	14	n.a.	14	n.a.	13
14	First Commercial	12.83%	1	n.a.	1	n.a.	14
<b>Total sistema</b>		<b>4.19%</b>		<b>4.26%</b>		<b>3.94%</b>	

Fuente: SSF

Nota: First Commercial dejó de operar en noviembre 2010

## Suficiencia de reservas



# Cobertura de reservas

**Cobertura de reservas**  
Indicador y posiciones  
En porcentajes

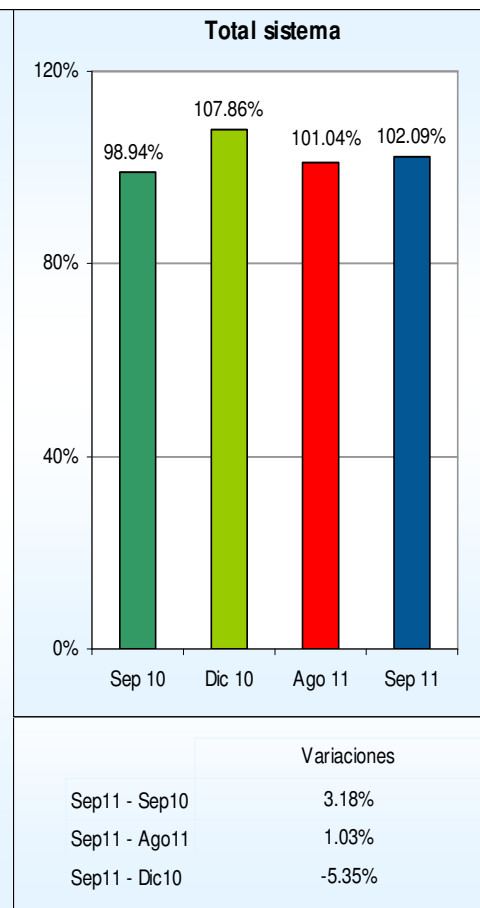
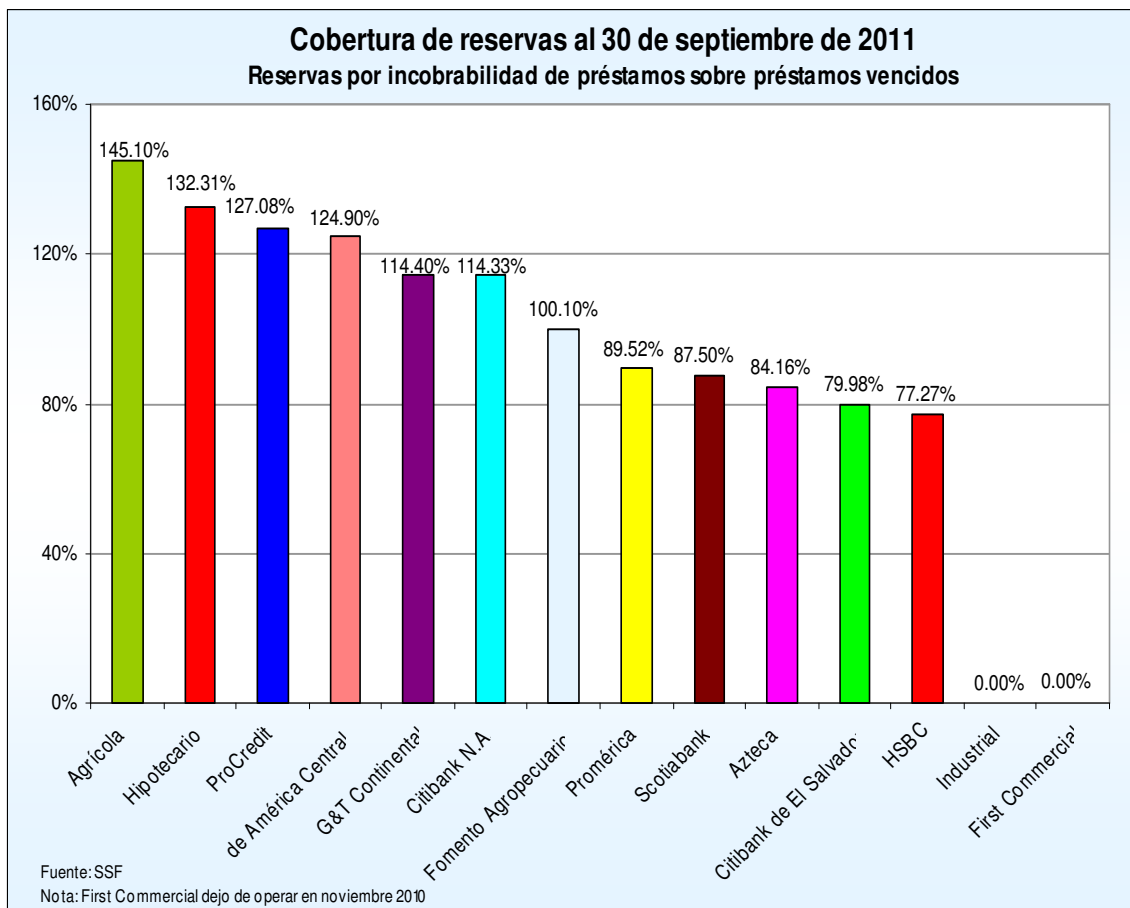
Bancos	Septiembre	Posición	Diciembre	Posición	Septiembre	Posición
	2010		2010		2011	
1 Agrícola	138.20%	3	151.15%	2	145.10%	1
2 Hipotecario	112.06%	4	121.54%	4	132.31%	2
3 ProCredit	134.41%	2	142.04%	1	127.08%	3
4 de América Central	113.41%	6	124.19%	5	124.90%	4
5 G&T Continental	101.77%	8	105.18%	9	114.40%	5
6 Citibank N.A.	100.00%	7	100.00%	7	114.33%	6
7 Fomento Agropecuario	95.53%	9	101.60%	10	100.10%	7
8 Promérica	94.89%	12	92.52%	13	89.52%	8
9 Scotiabank	93.45%	13	89.06%	8	87.50%	9
10 Azteca	105.43%	1	107.20%	3	84.16%	10
11 Citibank de El Salvador	86.52%	5	96.47%	6	79.98%	11
12 HSBC	66.53%	11	75.55%	11	77.27%	12
13 Industrial	n.a.	14	n.a.	14	n.a.	13
14 First Commercial	98.51%	10	n.a.	12	n.a.	14
<b>Total sistema</b>	<b>98.94%</b>		<b>107.86%</b>		<b>102.09%</b>	

Fuente: SSF

Nota: First Commercial dejó de operar en noviembre 2010



## Cobertura de reservas



# Cartera de préstamos por categoría de riesgo: A1, A2 y B

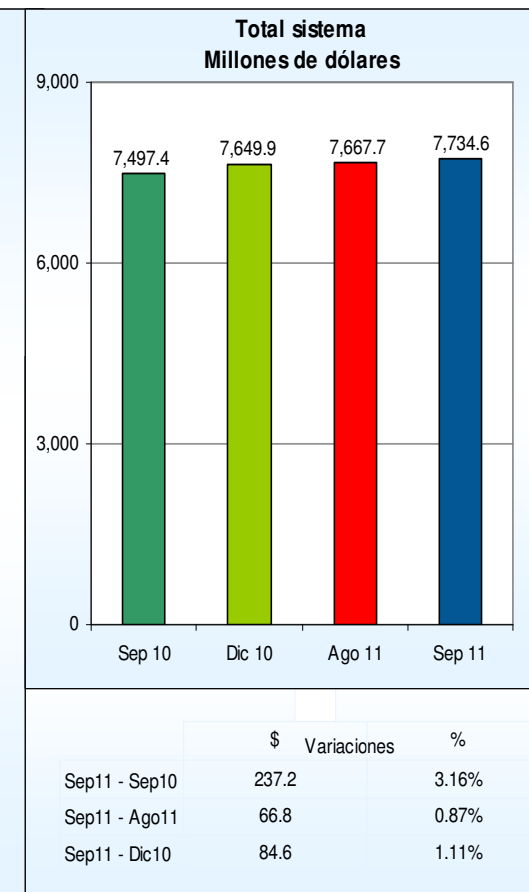
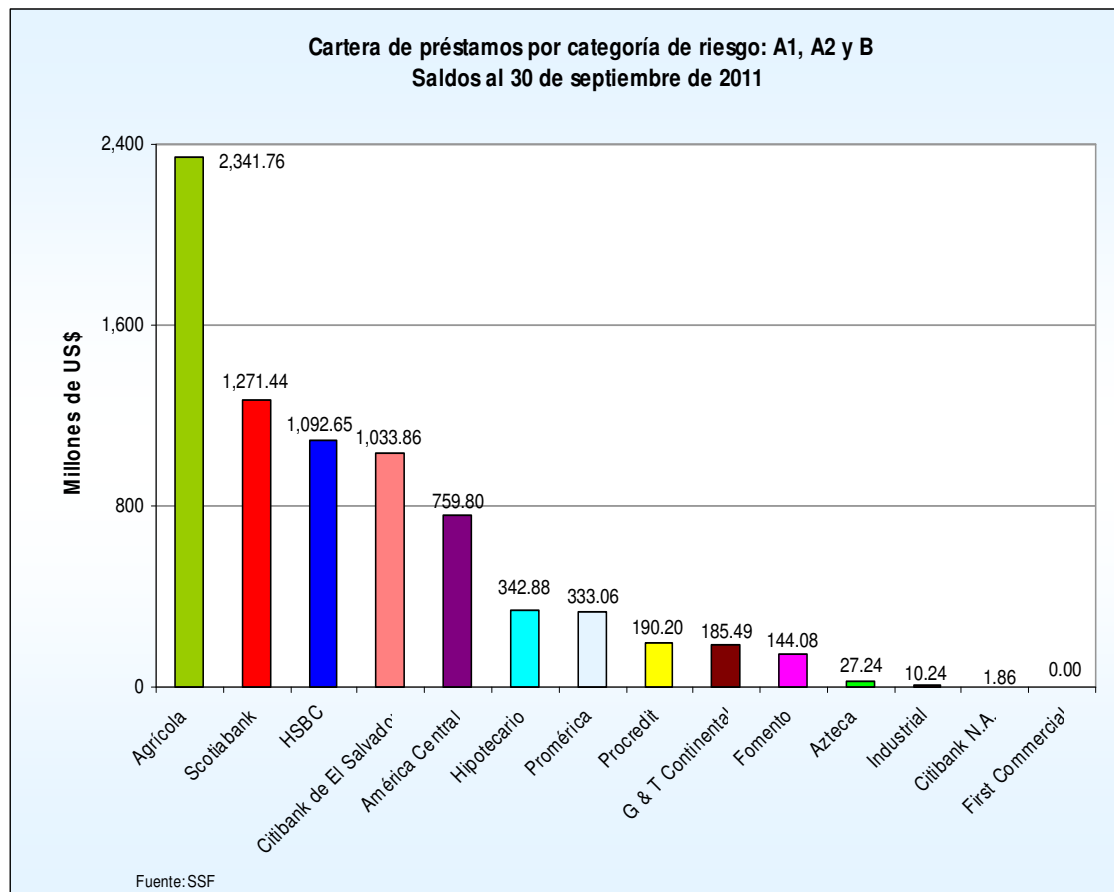
Cartera de préstamos por categoría de riesgo: A1, A2 y B  
Saldos y posiciones  
(En millones de dólares)

Bancos	Septiembre	Posición	Diciembre	Posición	Septiembre	Posición
	2010		2010		2011	
1 Agrícola	2,276.67	1	2,303.88	1	2,341.76	1
2 Scotiabank	1,281.77	3	1,292.01	2	1,271.44	2
3 HSBC	1,040.33	4	1,093.58	4	1,092.65	3
4 Citibank de El Salvador	1,158.94	2	1,142.32	3	1,033.86	4
5 América Central	731.17	5	735.40	5	759.80	5
6 Hipotecario	290.99	6	315.91	6	342.88	6
7 Promérica	274.61	7	294.30	7	333.06	7
8 Procredit	173.08	8	182.28	8	190.20	8
9 G & T Continental	127.28	9	135.11	9	185.49	9
10 Fomento	113.55	10	123.40	10	144.08	10
11 Azteca	15.48	12	18.39	12	27.24	11
12 Industrial	0.00	14	0.00	14	10.24	12
13 Citibank N.A.	11.32	11	13.37	11	1.86	13
14 First Commercial	2.19	13	n.a.	13	n.a.	14
<b>Total sistema</b>	<b>7,497.37</b>		<b>7,649.95</b>		<b>7,734.56</b>	
<b>Como % del total de la cartera representan</b>	<b>90.6%</b>		<b>91.0%</b>		<b>91.6%</b>	

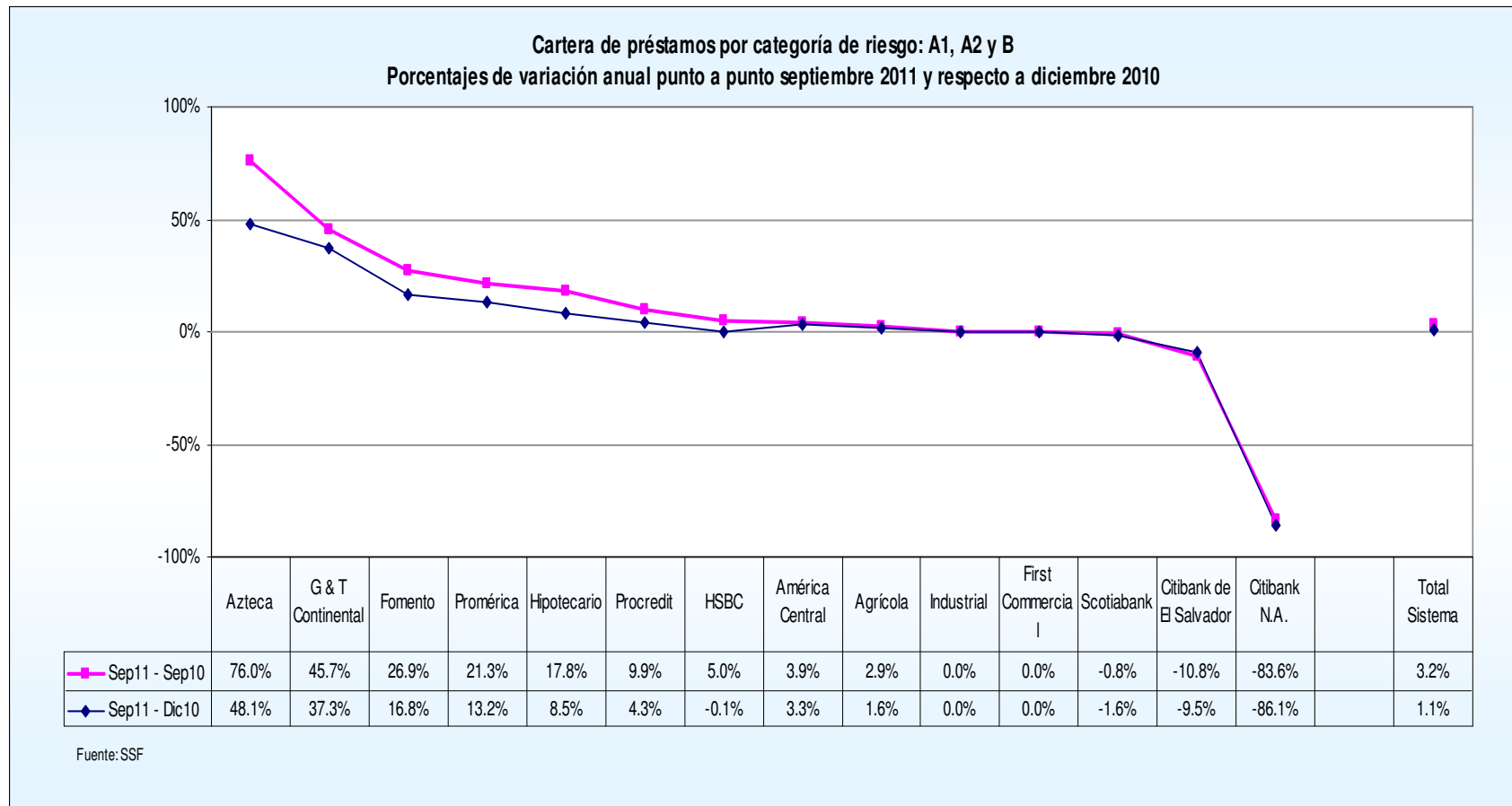
Fuente: SSF

Nota: First Commercial dejó de operar en noviembre 2010

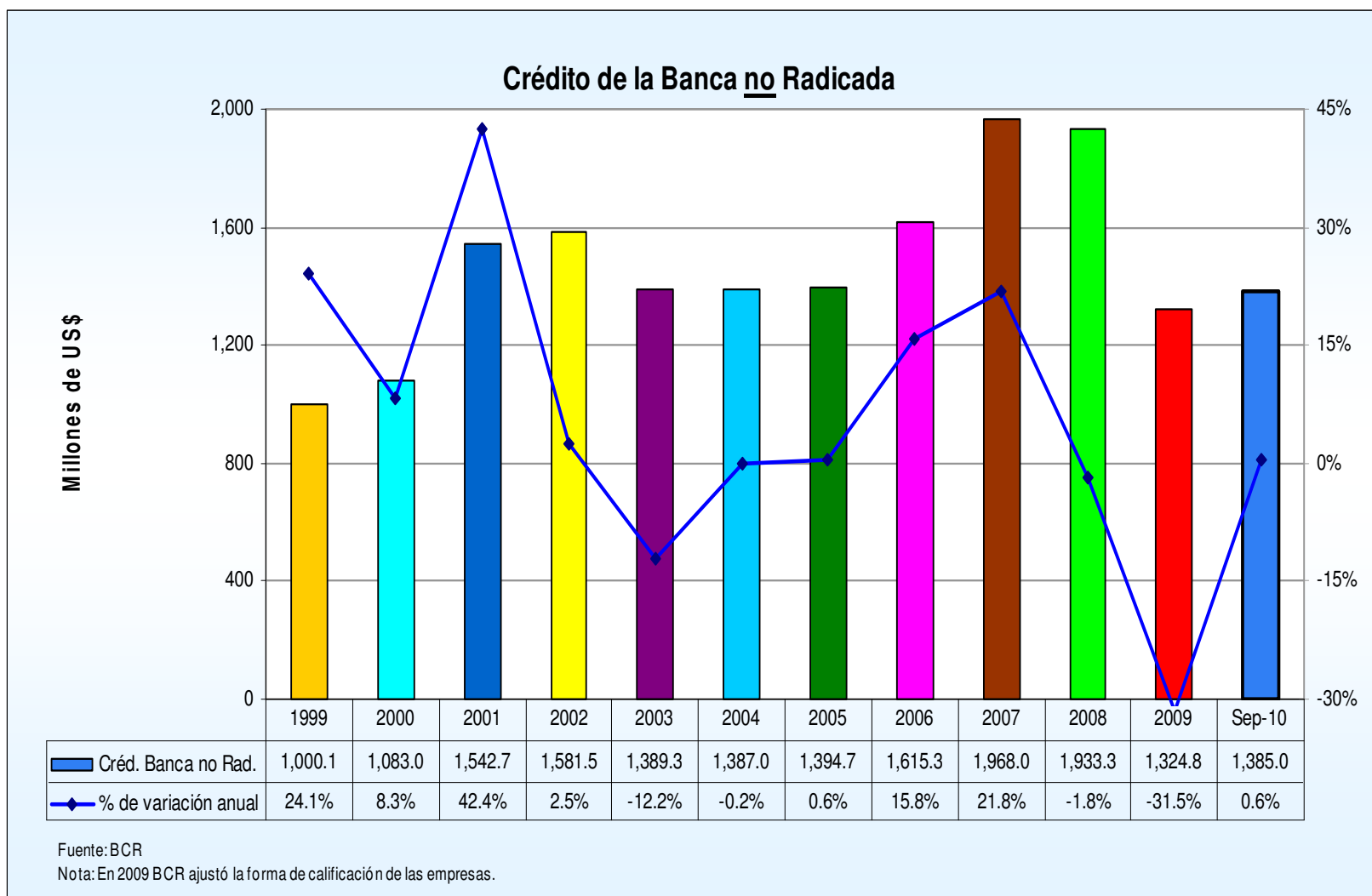
# Cartera de préstamos por categoría de riesgo: A1, A2 y B



# Cartera de préstamos por categoría de riesgo: A1, A2 y B



## Saldos del crédito de la banca no radicada



# Depósitos

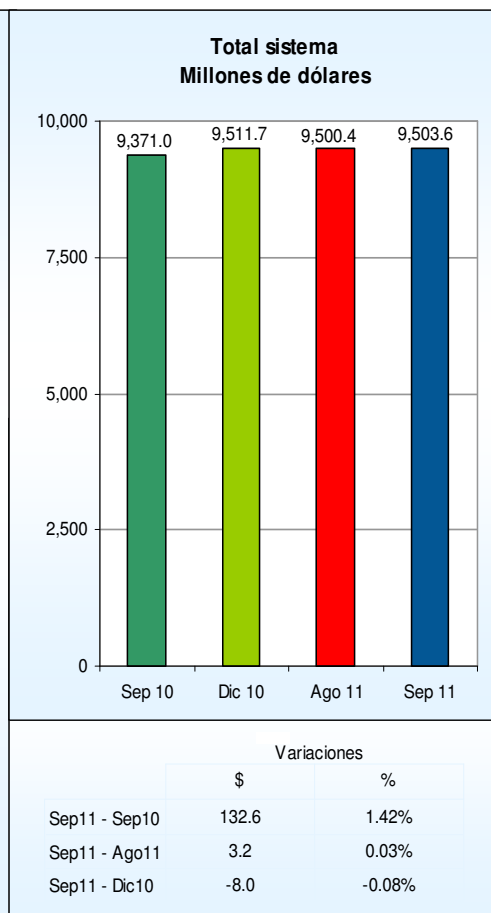
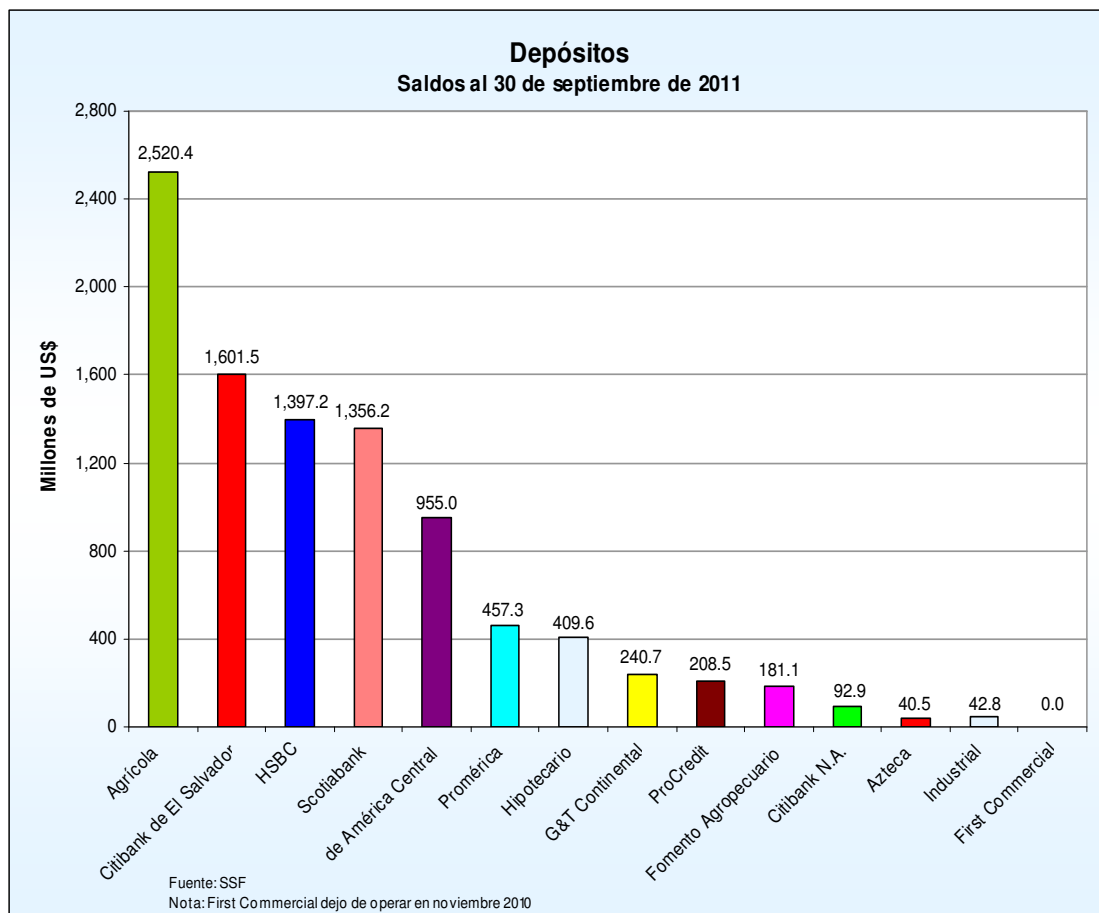
**Cartera de depósitos**  
**Saldos y posiciones**  
**(En millones de dólares)**

Bancos		Septiembre	Posición	Diciembre	Posición	Septiembre	Posición
		2010		2010		2011	
1	Agrícola	2,712.25	1	2,724.86	1	2,520.42	1
2	Citibank de El Salvador	1,605.85	2	1,623.73	2	1,601.47	2
3	HSBC	1,373.51	4	1,400.88	4	1,397.17	3
4	Scotiabank	1,390.59	3	1,337.31	3	1,356.22	4
5	de América Central	903.67	5	952.27	5	954.99	5
6	Promérica	399.63	6	418.33	6	457.27	6
7	Hipotecario	330.50	7	375.07	7	409.55	7
8	G&T Continental	177.48	9	188.10	9	240.67	8
9	ProCredit	199.09	8	203.35	8	208.55	9
10	Fomento Agropecuario	168.49	10	174.82	10	181.08	10
11	Citibank N.A.	80.13	11	87.32	11	92.92	11
12	Azteca	29.79	12	25.64	12	40.53	12
13	Industrial	n.a.	13	n.a.	14	42.80	13
14	First Commercial	0.00	14	0.00	13	n.a.	14
<b>Total sistema</b>		<b>9,370.98</b>		<b>9,511.67</b>		<b>9,503.63</b>	

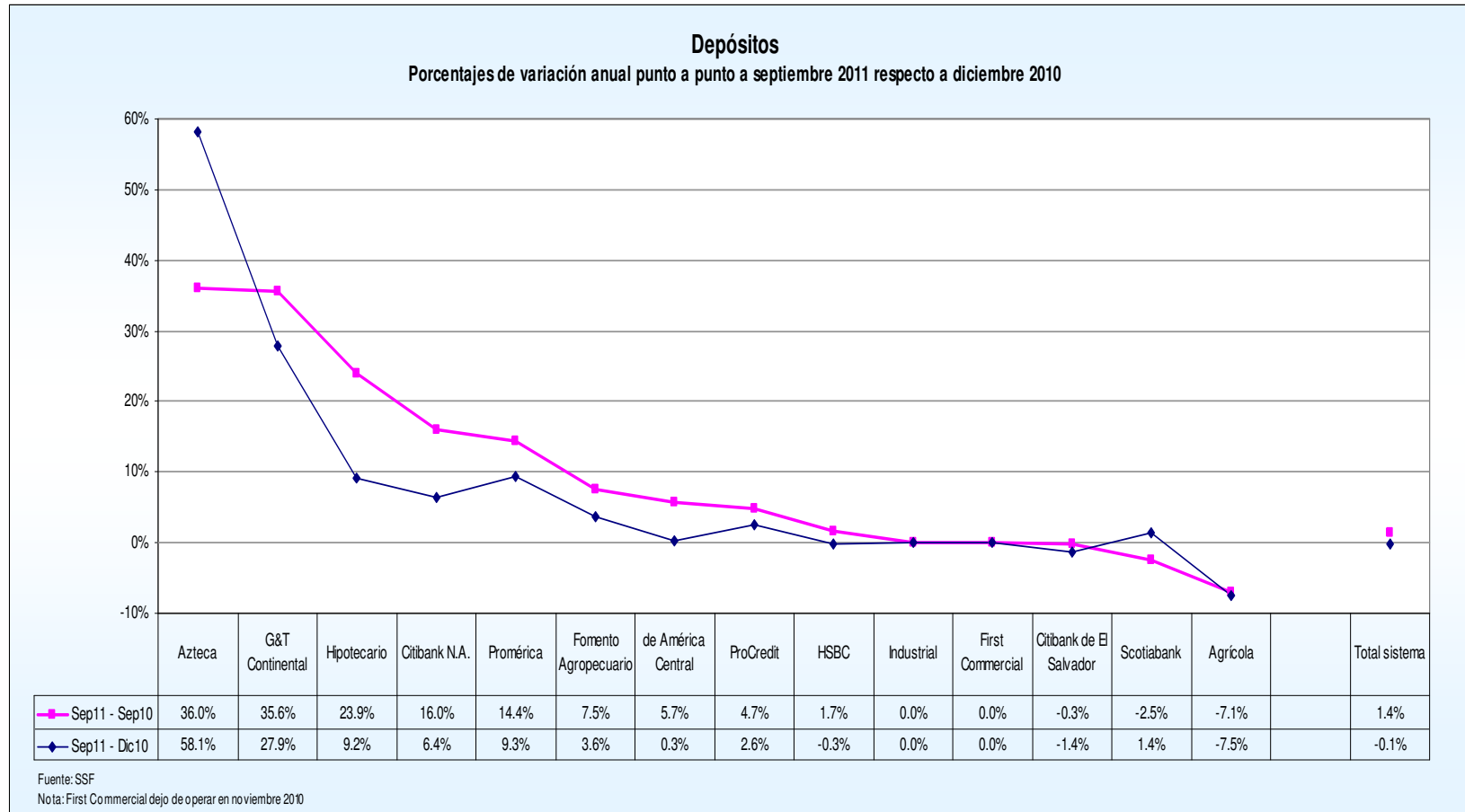
Fuente: SSF

Nota: First Commercial dejó de operar en noviembre 2010

## Depósitos



## Depósitos





## Clasificación de los depósitos por tipo de cuenta

Clasificación de los depósitos por tipo de cuenta  
En millones de dólares y porcentajes

Sector	Septiembre		Diciembre		Septiembre		Variación Sep/11 -		Variación Sep/11 -	
	2010		2010		2011		Dic/10 Saldo		Sep/10 Saldo	
	Saldo	Estructura	Saldo	Estructura	Saldo	Estructura	\$	%	\$	%
<b>Depósitos a la Vista</b>	<b>4,905.7</b>	<b>52.3%</b>	<b>5,250.1</b>	<b>55.2%</b>	<b>5,559.4</b>	<b>58.5%</b>	<b>309.4</b>	<b>5.9%</b>	<b>653.7</b>	<b>13.3%</b>
-En cuenta Corriente	2,415.3	25.8%	2,547.0	26.8%	2,720.3	28.6%	173.3	6.8%	305.0	12.6%
-En cuenta de Ahorros	2,490.4	26.6%	2,703.1	28.4%	2,839.2	29.9%	136.1	5.0%	348.7	14.0%
<b>Depósitos a Plazo</b>	<b>4,235.6</b>	<b>45.2%</b>	<b>4,027.7</b>	<b>42.3%</b>	<b>3,679.9</b>	<b>38.7%</b>	<b>-347.7</b>	<b>-8.6%</b>	<b>-555.6</b>	<b>-13.1%</b>
-Pactados hasta un año plazo	4,172.1	44.5%	3,965.6	41.7%	3,603.0	37.9%	-362.5	-9.1%	-569.0	-13.6%
-Pactados a más de un año plazo	63.5	0.7%	62.1	0.7%	76.9	0.8%	14.8	23.8%	13.4	21.1%
<b>Depósitos Restringidos e Inactivos</b>	<b>229.7</b>	<b>2.5%</b>	<b>233.9</b>	<b>2.5%</b>	<b>264.3</b>	<b>2.8%</b>	<b>30.3</b>	<b>13.0%</b>	<b>34.5</b>	<b>15.0%</b>
<b>Depósitos Totales</b>	<b>9,371.0</b>	<b>100.0%</b>	<b>9,511.7</b>	<b>100.0%</b>	<b>9,503.6</b>	<b>100.0%</b>	<b>-8.0</b>	<b>-0.1%</b>	<b>132.6</b>	<b>1.4%</b>

Fuente: SSF

# Patrimonio

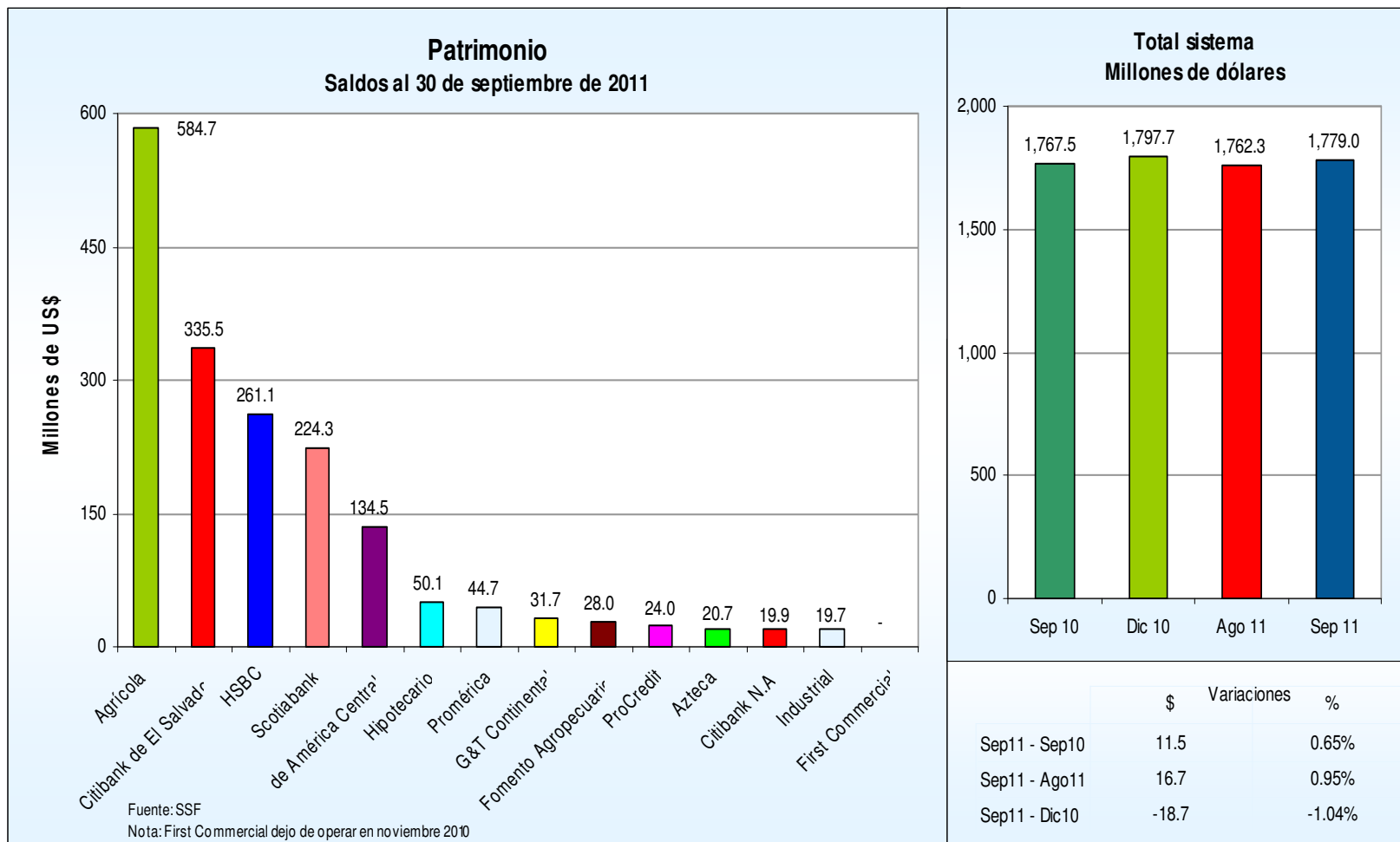
**Total de patrimonio**  
**Saldos y posiciones**  
**(En millones de dólares)**

	Bancos	Septiembre	Posición	Diciembre	Posición	Septiembre	Posición
		2010		2010		2011	
1	Agrícola	561.83	1	577.24	1	584.71	1
2	Citibank de El Salvador	373.90	2	379.71	2	335.46	2
3	HSBC	259.39	3	256.76	3	261.09	3
4	Scotiabank	230.12	4	233.79	4	224.25	4
5	de América Central	127.32	5	127.91	5	134.54	5
6	Hipotecario	43.58	6	46.75	6	50.07	6
7	Promérica	36.06	7	39.59	7	44.75	7
8	G&T Continental	30.73	8	31.63	8	31.73	8
9	Fomento Agropecuario	27.01	10	27.41	10	28.03	9
10	ProCredit	25.44	9	24.30	9	24.02	10
11	Azteca	16.48	13	16.00	12	20.74	11
12	Citibank N.A.	18.94	11	20.50	11	19.94	12
13	Industrial	n.a.	12	n.a.	13	19.70	13
14	First Commercial	16.72	14	16.11	14	n.a.	14
<b>Total sistema</b>		<b>1,767.53</b>		<b>1,797.70</b>		<b>1,779.03</b>	

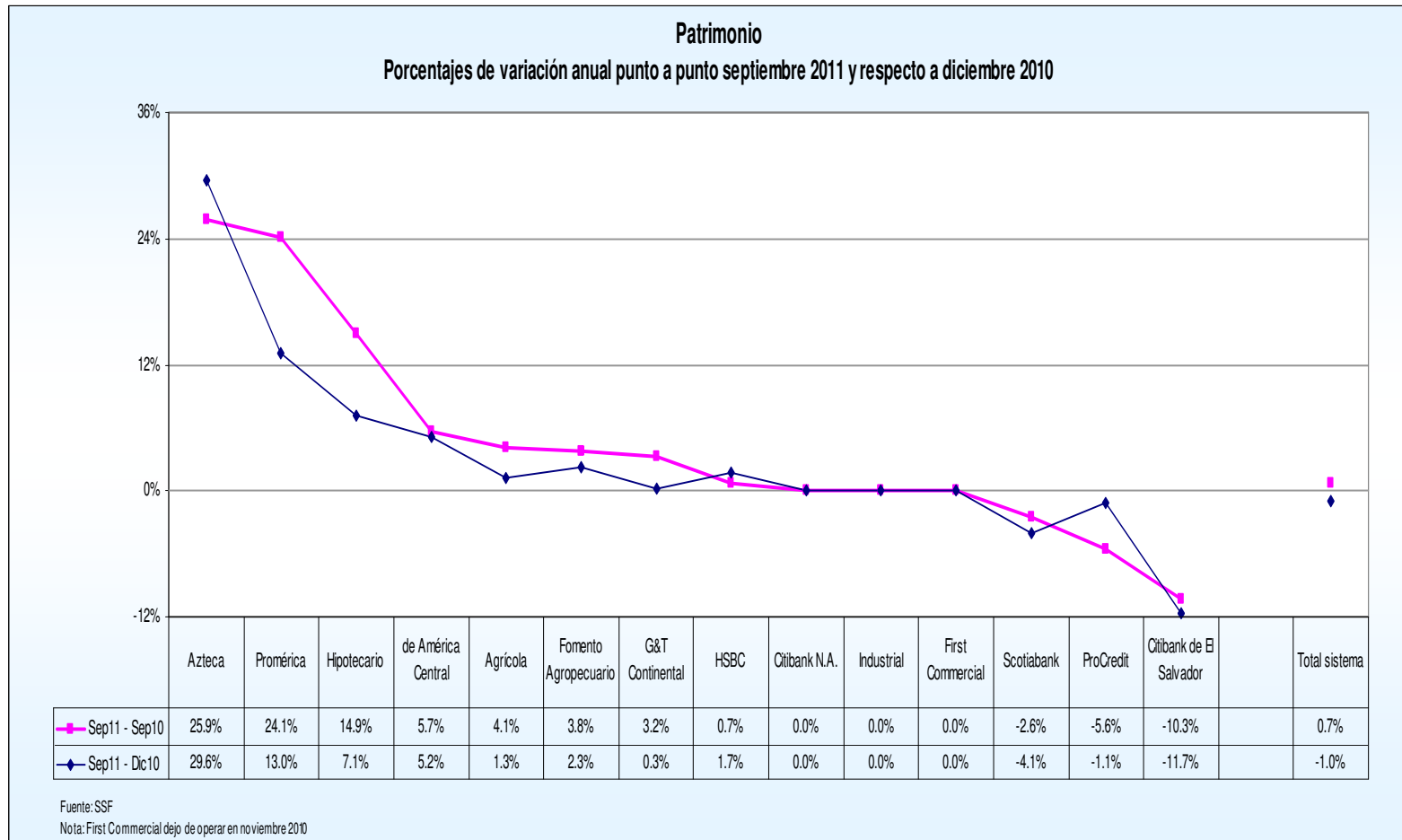
Fuente: SSF

Nota: First Commercial dejó de operar en noviembre 2010

## Patrimonio



## Patrimonio



# Utilidades

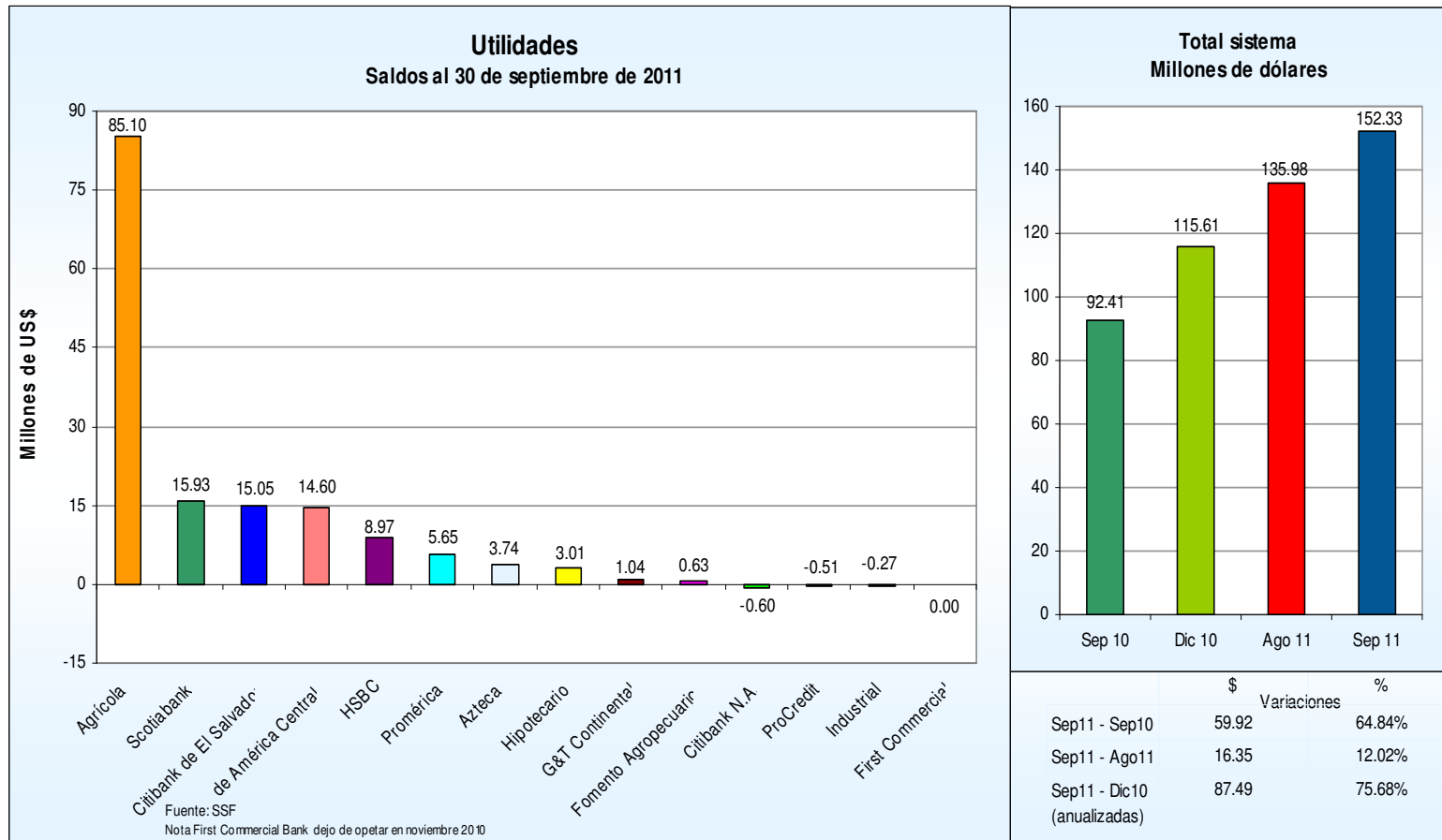
## Total de utilidades de bancos Saldos y posiciones (En millones de dólares)

Bancos	Septiembre	Posición	Diciembre	Posición	Septiembre	Posición
	2010		2010		2011	
1 Agrícola	64.40	1	75.78	1	85.10	1
2 Scotiabank	7.47	8	10.13	3	15.93	2
3 Citibank de El Salvador	-0.07	13	6.74	13	15.05	3
4 de América Central	9.96	2	9.89	2	14.60	4
5 HSBC	10.25	3	9.60	4	8.97	5
6 Promérica	2.85	4	4.62	5	5.65	6
7 Azteca	-1.60	9	-2.07	12	3.74	7
8 Hipotecario	1.53	5	2.55	6	3.01	8
9 G&T Continental	0.23	7	0.90	9	1.04	9
10 Fomento Agropecuario	0.81	12	1.20	8	0.63	10
11 Citibank N.A.	-1.17	11	0.35	11	-0.60	11
12 ProCredit	-2.22	6	-3.44	7	-0.51	12
13 Industrial	n.a.	14	n.a.	14	-0.27	13
14 First Commercial	-0.03	10	-0.65	10	n.d.	14
<b>Total sistema</b>	<b>92.41</b>		<b>115.61</b>		<b>152.33</b>	

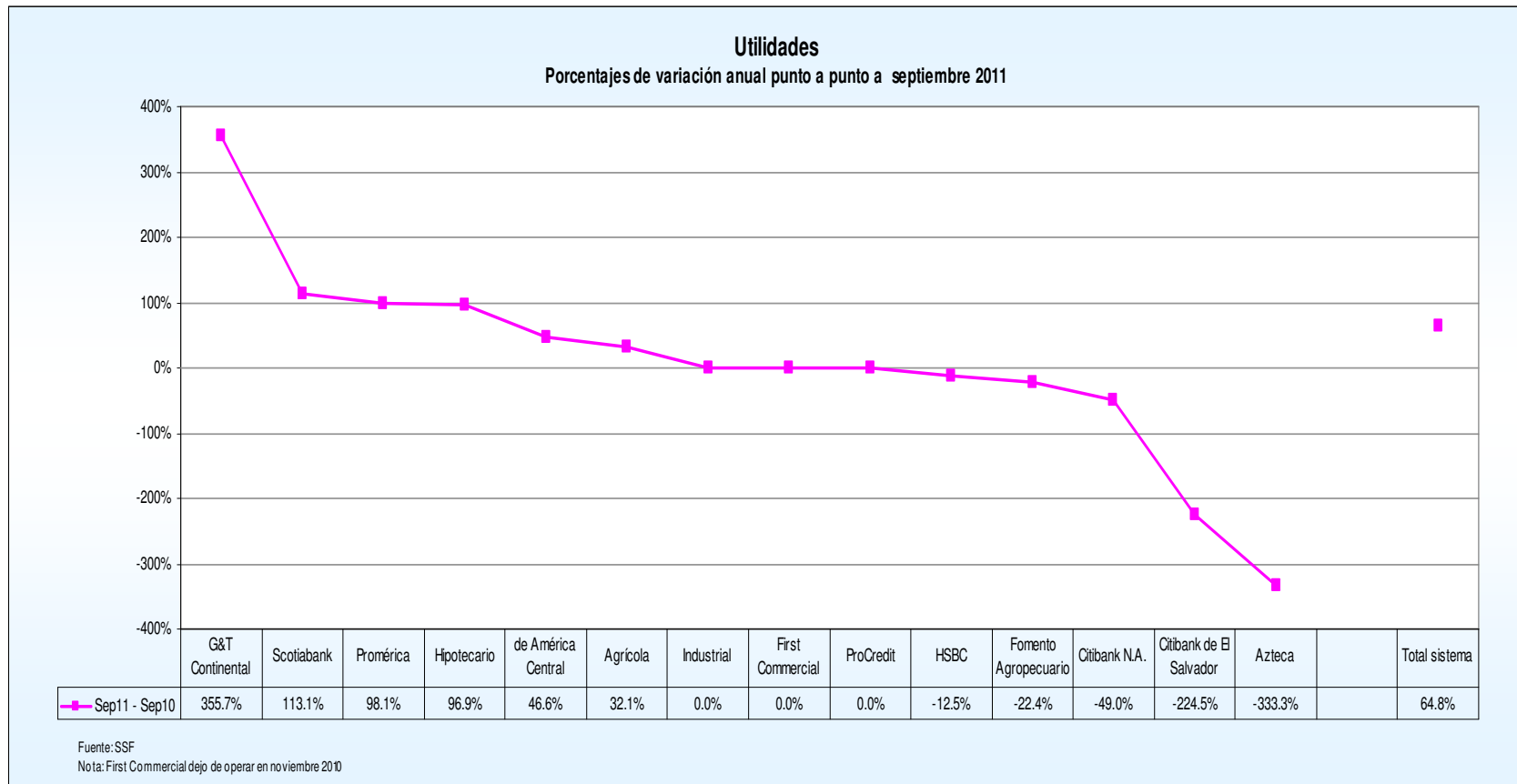
Fuente: SSF

Nota: First Commercial dejó de operar en noviembre 2010

## Utilidades



## Utilidades



# Rentabilidad patrimonial

## Rentabilidad patrimonial Indicador y posiciones En porcentajes

Bancos		Septiembre	Posición	Diciembre	Posición	Septiembre	Posición
		2010		2010		2011	
1	Azteca	-12.66%	9	-12.42%	12	27.46%	1
2	Agrícola	17.65%	1	15.12%	1	21.91%	2
3	Promérica	11.51%	3	13.33%	2	18.96%	3
4	de América Central	11.14%	2	8.22%	3	15.77%	4
5	Scotiabank	4.54%	8	4.64%	6	10.19%	5
6	Hipotecario	4.94%	4	6.05%	4	8.74%	6
7	Citibank de El Salvador	-0.03%	13	2.22%	13	6.84%	7
8	HSBC	5.77%	6	4.01%	8	4.93%	8
9	G&T Continental	1.08%	7	3.18%	9	4.74%	9
10	Fomento Agropecuario	4.38%	12	4.82%	7	3.23%	10
11	Citibank N.A.	-8.38%	11	1.87%	11	-4.11%	11
12	ProCredit	-11.79%	5	-13.92%	5	-3.02%	12
13	Industrial	n.a.	14	n.a.	14	-1.84%	13
14	First Commercial	-0.28%	10	-3.88%	10	n.a.	14
<b>Total sistema</b>		<b>7.84%</b>		<b>7.27%</b>		<b>12.73%</b>	

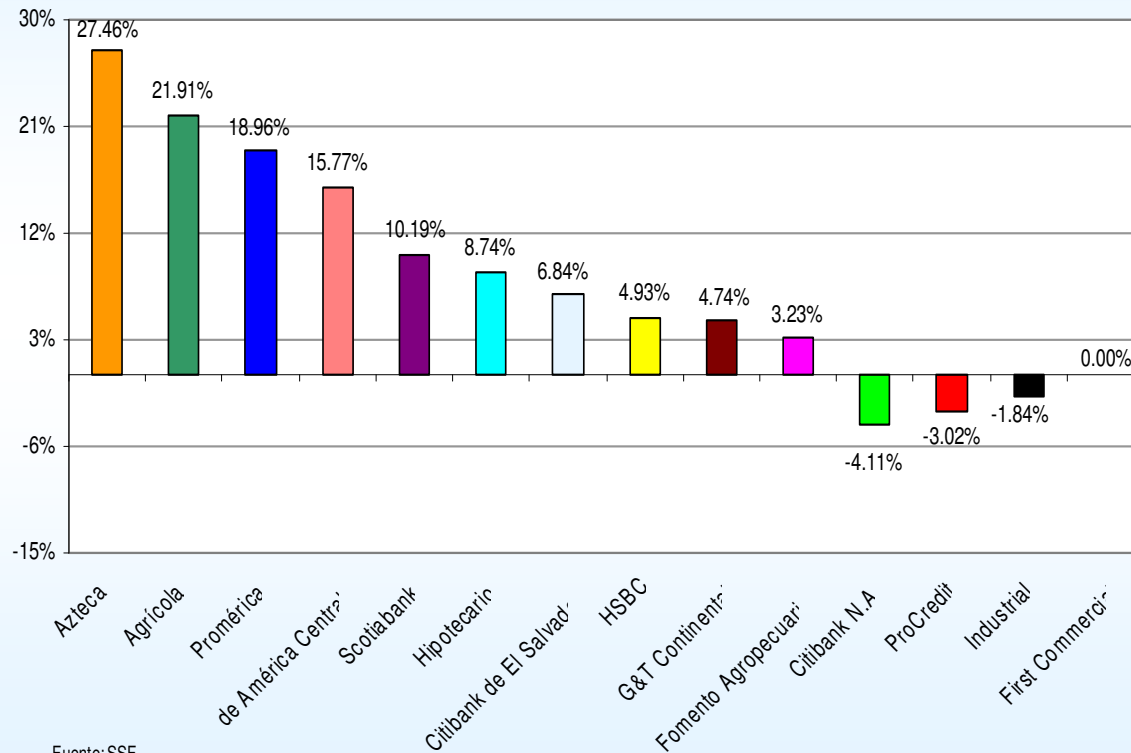
Fuente: SSF

Nota: First Commercial dejó de operar en noviembre 2010



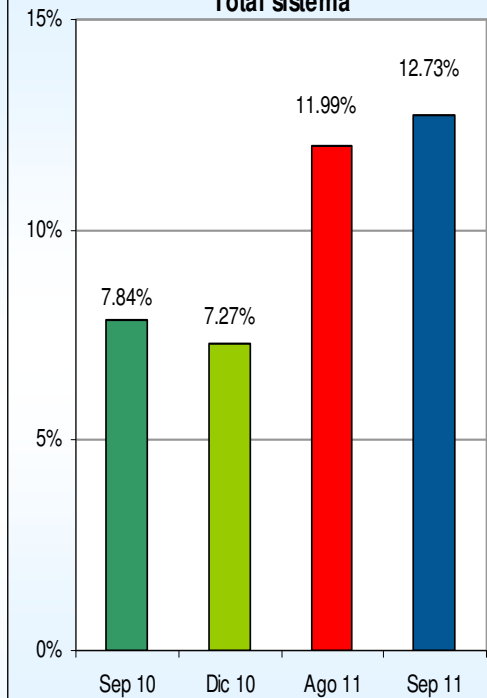
# Rentabilidad patrimonial

**Rentabilidad patrimonial al 30 de septiembre de 2011**  
Utilidad o pérdida después de impuestos entre patrimonio neto



Fuente: SSF  
Nota: First Commercial dejó de operar en noviembre 2010

**Total sistema**



	Variaciones
Sep11 - Sep10	62.34%
Sep11 - Ago11	6.21%
Sep11 - Dic10	75.06%

# Rentabilidad de activos

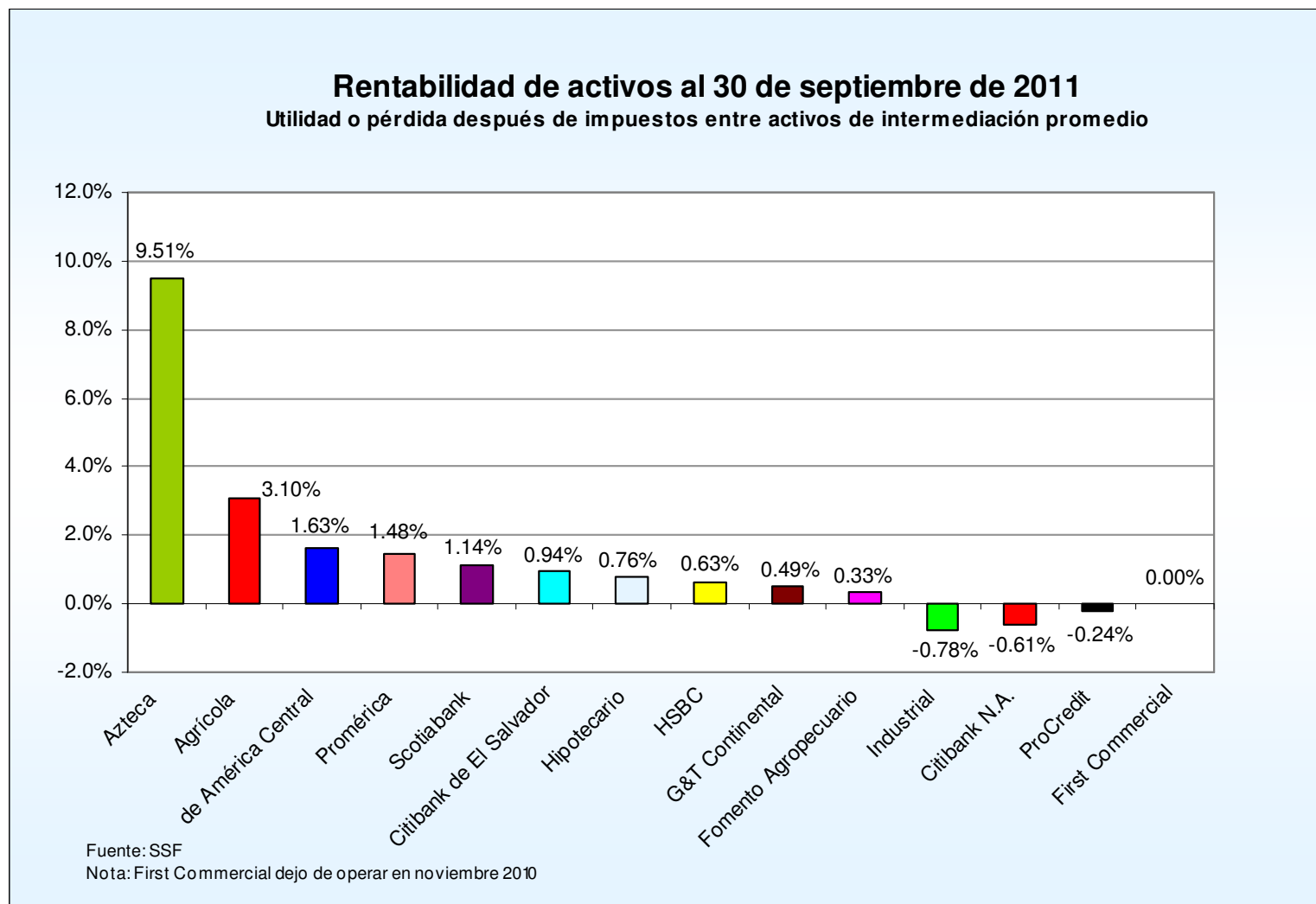
**Rentabilidad de activos**  
Indicador y posiciones  
En porcentajes

Bancos		Septiembre	Posición	Diciembre	Posición	Septiembre	Posición
		2010		2010		2011	
1	Azteca	-3.95%	9	-3.93%	12	9.51%	1
2	Agrícola	2.27%	1	2.01%	1	3.10%	2
3	de América Central	1.16%	2	0.85%	4	1.63%	3
4	Promérica	0.91%	3	1.06%	2	1.48%	4
5	Scotiabank	0.50%	8	0.52%	6	1.14%	5
6	Citibank de El Salvador	0.00%	12	0.29%	10	0.94%	6
7	Hipotecario	0.47%	4	0.56%	5	0.76%	7
8	HSBC	0.73%	5	0.51%	7	0.63%	8
9	G&T Continental	0.13%	7	0.38%	9	0.49%	9
10	Fomento Agropecuario	0.47%	10	0.51%	8	0.33%	10
11	Industrial	n.a.	14	n.a.	14	-0.78%	11
12	Citibank N.A.	-1.19%	11	0.27%	11	-0.61%	12
13	ProCredit	-1.02%	6	0.89%	3	-0.24%	13
14	First Commercial	-0.27%	13	-3.81%	13	n.a.	14
<b>Total sistema</b>		<b>0.95%</b>		<b>0.89%</b>		<b>1.58%</b>	

Fuente: SSF

Nota: First Commercial dejó de operar en noviembre 2010

## Rentabilidad de activos



## Coeficiente de fondo patrimonial

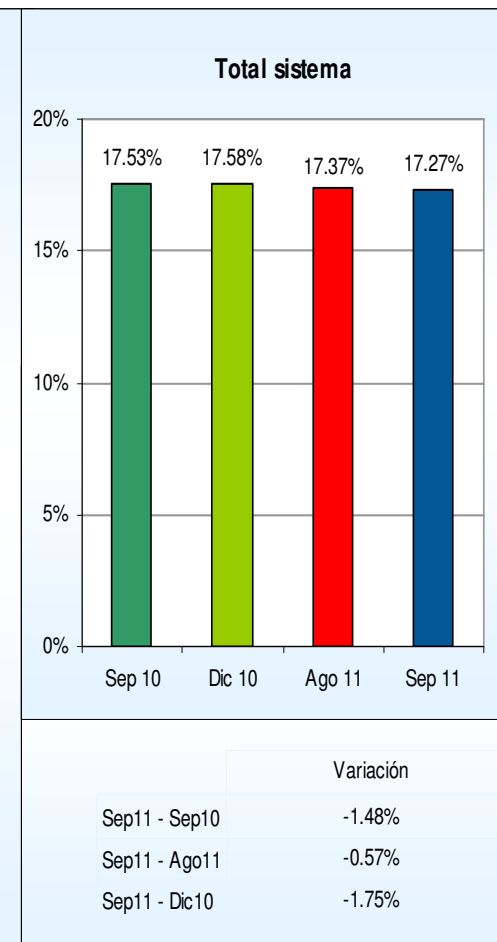
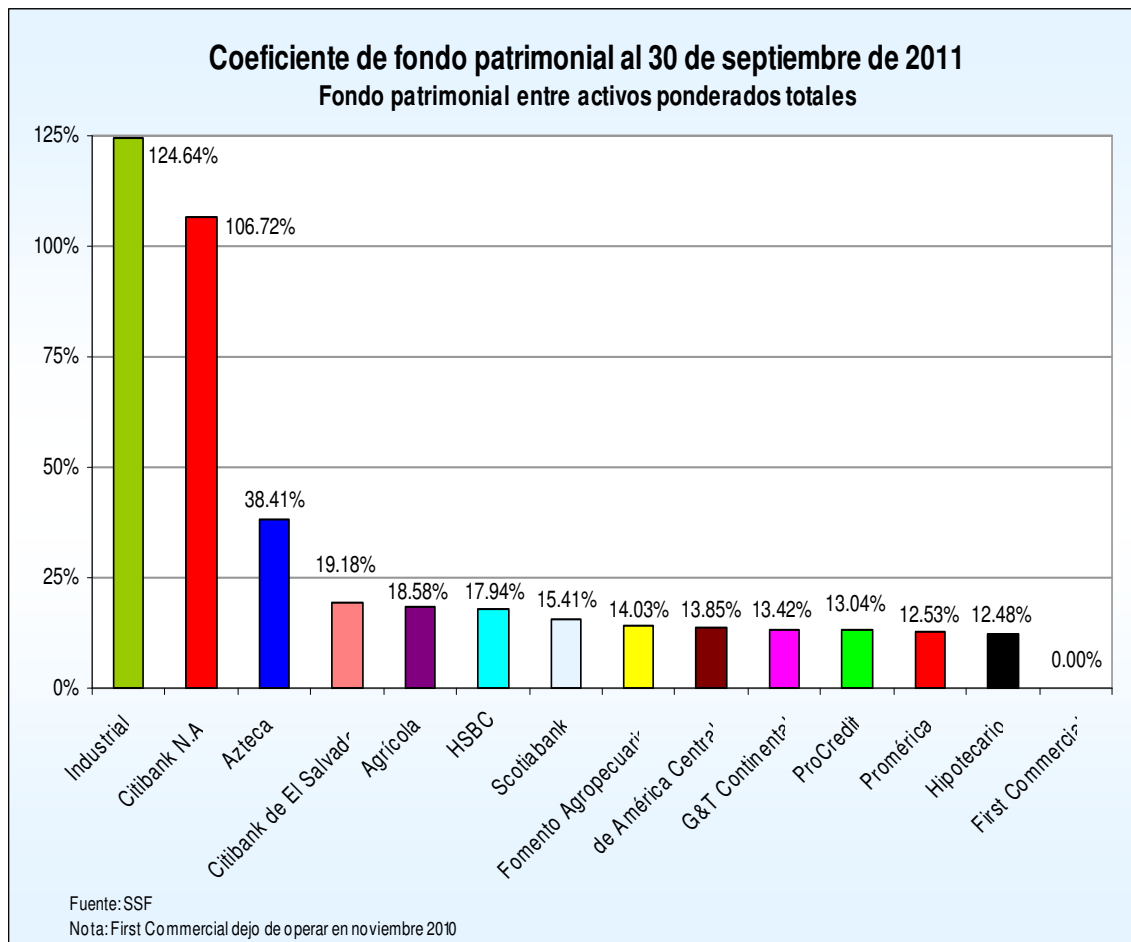
Solvencia: fondo patrimonial entre activos ponderados totales  
Indicador y posiciones

Bancos		Septiembre	Posición	Diciembre	Posición	Septiembre	Posición
		2010		2010		2011	
1	Industrial	n.a.	14	n.a.	14	124.64%	1
2	Citibank N.A.	66.97%	3	67.64%	2	106.72%	2
3	Azteca	45.40%	2	46.51%	3	38.41%	3
4	Citibank de El Salvador	19.46%	5	20.98%	5	19.18%	4
5	Agrícola	18.48%	8	18.50%	9	18.58%	5
6	HSBC	17.98%	6	17.61%	6	17.94%	6
7	Scotiabank	15.60%	9	16.24%	8	15.41%	7
8	Fomento Agropecuario	15.50%	7	14.82%	7	14.03%	8
9	de América Central	14.11%	10	13.63%	10	13.85%	9
10	G&T Continental	18.38%	4	17.65%	4	13.42%	10
11	ProCredit	12.78%	12	14.12%	13	13.04%	11
12	Promérica	12.52%	13	12.66%	12	12.53%	12
13	Hipotecario	12.44%	11	12.42%	11	12.48%	13
14	First Commercial	109.21%	1	n.a.	1	n.a.	14
<b>Total sistema</b>		<b>17.53%</b>		<b>17.58%</b>		<b>17.27%</b>	

Fuente: SSF

Nota: First Commercial dejó de operar en noviembre 2010

## Coeficiente de fondo patrimonial



# Coeficiente de liquidez neta

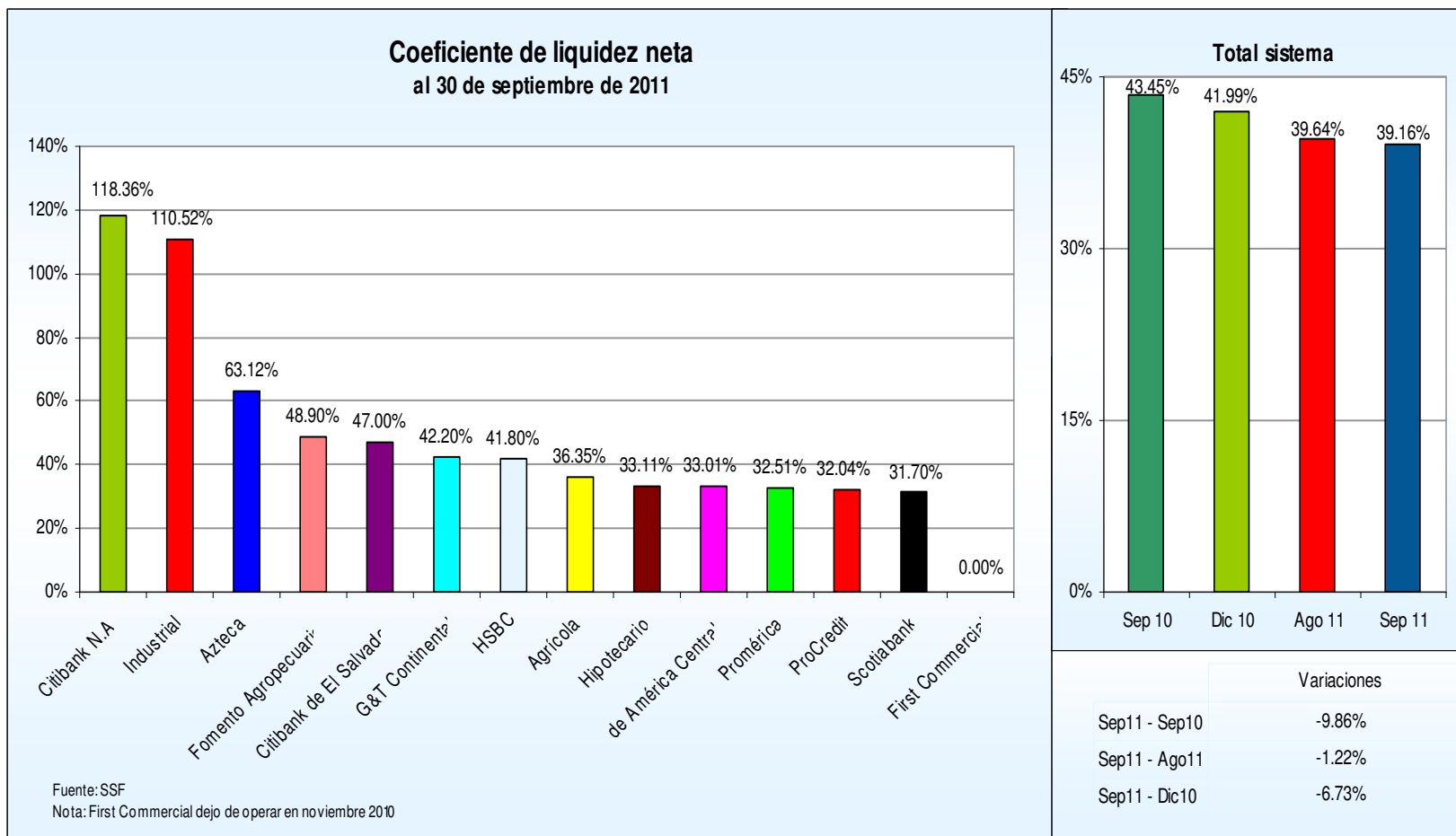
**Coeficiente de liquidez neta**  
Indicador y posiciones  
En porcentajes

Bancos		Septiembre	Posición	Diciembre	Posición	Septiembre	Posición
		2010		2010		2011	
1	Citibank N.A.	111.05%	3	113.56%	2	118.36%	1
2	Industrial	n.a.	14	n.a.	14	110.52%	2
3	Azteca	70.88%	2	55.69%	3	63.12%	3
4	Fomento Agropecuario	60.56%	4	56.71%	4	48.90%	4
5	Citibank de El Salvador	47.66%	5	49.23%	5	47.00%	5
6	G&T Continental	43.94%	7	43.28%	6	42.20%	6
7	HSBC	46.91%	6	43.32%	7	41.80%	7
8	Agrícola	45.06%	8	43.69%	8	36.35%	8
9	Hipotecario	35.47%	9	38.69%	9	33.11%	9
10	de América Central	35.50%	13	35.79%	13	33.01%	10
11	Promérica	35.71%	11	35.55%	11	32.51%	11
12	ProCredit	40.16%	12	38.04%	10	32.04%	12
13	Scotiabank	34.11%	10	29.23%	12	31.70%	13
14	First Commercial	1025882.07%	1	n.a.	1	n.a.	14
<b>Total sistema</b>		<b>43.45%</b>		<b>41.99%</b>		<b>39.16%</b>	

Fuente: SSF

Nota: First Commercial dejó de operar en noviembre 2010

## Coeficiente de liquidez neta



## Comportamiento del Sector Bancario A septiembre de 2011, El Salvador

Los resultados del Sistema Bancario al 30 de septiembre de 2011 son los siguientes:

- a) El patrimonio alcanzó \$1,779.0 millones:
  - ❖ Aumento \$11.5 millones (0.7%), comparado con septiembre de 2010.
  
- b) Los activos totalizaron \$12,765.8 millones:
  - ❖ \$112.6 millones (-0.9%) menos si se compara con el saldo a septiembre de 2010.
  - ❖ La menor ejecución en los activos se aplica mayoritariamente por la reducción en las inversiones financieras por títulos valores disponibles para la venta y los fondos disponibles.
  
- c) Los préstamos brutos totalizaron \$8,437.8 millones:
  - ❖ \$164.0 millones (2.0%) más si se compara con el saldo a septiembre 2010.
  - ❖ La cartera de préstamos vencidos totalizó \$326.1 millones, \$24.2 millones (-6.9%) menos sobre el saldo que se mantenía a septiembre de 2010.



- ❖ **La morosidad de la cartera fue 3.86%, que es 0.37 puntos porcentuales menor al 4.23% alcanzado en septiembre de 2010.**
  - ❖ **El indicador de liquidez fue bastante amplio al ubicarse en 39.16% en septiembre de 2011, lo que muestra que el Sistema Bancario tiene suficiente capacidad para responder a las obligaciones de corto plazo.**
  - ❖ **Las reservas por incobrabilidad de préstamos totalizaron \$332.9 millones, \$13.7 millones (-3.9%) menos al compararse con septiembre de 2010, lo que ha permitido que como Sistema se tenga cobertura total de los préstamos vencidos. La cobertura de los préstamos vencidos fue de 102.09% a septiembre 2011.**
- d) Los depósitos totalizaron \$9,503.6 millones:**
- ❖ **Crecieron \$132.6 millones (1.4%) respecto a septiembre de 2010.**
  - ❖ **Por tipo, los depósitos hasta un año plazo concentran el 37.9% del total, seguido por los depósitos en cuenta de ahorros con 29.9% y por los depósitos en cuenta corriente con 28.6%.**

- e) **Las utilidades totalizaron \$152.3 millones:**
- ❖ **Crecieron \$59.9 millones (64.8%) más si se compara la utilidad con la de septiembre de 2010.**
- f) **Concepto de indicadores de alerta definidos y utilizados por la Superintendencia del Sistema Financiero. (Fuente SSF).**
- ❖ **Indicadores de alerta temprana**  
**Instrumento utilizado en la Superintendencia para la supervisión de los bancos y consisten en relacionar variables que tengan cierta correspondencia.**
  - ❖ **Préstamos Brutos**  
**Saldo de los préstamos otorgados a una fecha determinada. (Para efecto del Indicador se ha incluido intereses por cobrar que están contabilizados dentro del activo).**

- ❖ **Préstamos Netos**  
Son los préstamos brutos a los cuales se les deduce las provisiones por incobrabilidad o Reservas de Saneamiento.
- ❖ **Solvencia**  
La capacidad de pagar las obligaciones oportunamente.
- ❖ **Coeficiente de Fondo Patrimonial**  
Mide el respaldo patrimonial respecto a los activos y contingencias ponderados de una entidad.
- ❖ **Liquidez**  
Es el mayor o menor grado de disposición de fondos disponibles.
- ❖ **Coeficiente de liquidez neta**  
Mide la capacidad que tienen las entidades para responder ante las obligaciones de corto plazo.

- ❖ **Suficiencia de reservas**

Indicador financiero que muestra el nivel de recursos que se han destinado para cubrir las posibles pérdidas por irrecuperabilidad de los préstamos.

- ❖ **Cobertura**

Se refiere al grado de cobertura que las entidades poseen (provisiones), para enfrentar posibles pérdidas derivadas de la no recuperación de créditos otorgados y otros valores al cobro.

- ❖ **Cobertura de reservas**

Muestra el nivel de recursos que se han destinado para cubrir las posibles pérdidas por irrecuperabilidad de los préstamos vencidos.

- ❖ **Cartera Vencida**

Saldo de los préstamos con más de 90 días de vencidos más los saldos de los préstamos vigentes con cuotas en mora por más de 90 días.

- ❖ **Índice de vencimiento**  
Indicador financiero que muestra el porcentaje de cartera que ha caído en incumplimiento de pago mayor a 90 días.
  
- ❖ **Retorno patrimonial**  
Indicador financiero que muestra el retorno de la inversión de los accionistas.
  
- ❖ **Retorno sobre activos**  
Indicador financiero que muestra el retorno que generan los activos, como una medida de la eficacia en el manejo de los recursos de la entidad. Por la naturaleza de la actividad se esperaría que este indicador fuese de al menos 1.0%.



**Ranking Bancario**  
**Principales cuentas de balance**  
**A septiembre de 2011**

**24 de octubre de 2011**