

ABANSA

Ranking Bancario
Principales cuentas de balance
A septiembre de 2007

30 de octubre de 2007

Ranking de principales cuentas de balances

Ranking de principales cuentas de balances

Al 30 de septiembre de 2007

En millones de dólares

Posición *	Bancos	Activos	Préstamos brutos	Depósitos	Patrimonio	Ingresos de operación **	Utilidades
1	Agrícola	3,471.3	2,394.9	2,427.1	404.4	224.7	45.9
2	Cuscatlán	2,705.6	1,788.1	1,787.9	346.4	152.0	19.4
3	HSBC	2,076.6	1,503.0	1,421.8	250.1	142.1	19.8
4	Scotiabank	1,905.0	1,345.8	1,294.7	215.9	114.4	9.6
5	de América Central	791.2	510.3	528.4	70.8	51.5	11.7
6	Uno	410.3	314.4	287.5	44.5	64.2	1.4
7	Promérica	325.6	217.0	270.4	28.2	29.7	2.1
8	Hipotecario	313.2	205.4	212.0	30.6	18.2	1.6
9	ProCredit	203.0	156.3	138.3	20.2	23.6	1.5
10	Fomento Agropecuario	192.9	94.2	136.1	21.6	14.0	0.6
11	Citibank	169.4	45.9	102.9	19.0	9.0	0.6
12	G&T Continental	98.0	57.3	65.9	22.9	4.0	-2.0
13	First Commercial	16.5	5.9	1.8	14.6	0.7	0.3
Totales		12,678.6	8,638.4	8,674.8	1,489.0	848.1	112.5

Fuente: SSF

*: Posiciones tomando como base los activos

** : Registra ingresos de operaciones de intermediación y otros ingresos de operación.

Cuentas seleccionadas de balances: resumen

Cuentas seleccionadas de balance de bancos
Septiembre 2006-2007
(En millones de dólares y porcentajes)

Bancos y Financiera	sep-06	dic-06	sep-07	Crecimiento % anual	Crecimiento % con respecto a dic 06
Saldos y tasas de crecimiento anual y con respecto a diciembre 2005					
<u>Total de activos</u>					
Total sistema	11,614.2	11,762.4	12,678.6	9.2	7.8
Total sistema sin BFA	11,448.1	11,589.1	12,485.7	9.1	7.7
<u>Cartera de préstamos bruta</u>					
Total sistema	7,734.3	8,113.6	8,638.4	11.7	6.5
Total sistema sin BFA	7,658.2	8,032.4	8,544.2	11.6	6.4
<u>Cartera de préstamos neta</u>					
Total sistema	7,556.6	7,932.7	8,430.7	11.6	6.3
Total sistema sin BFA	7,482.5	7,853.4	8,338.3	11.4	6.2
<u>Préstamos vencidos</u>					
Total sistema	160.8	155.5	179.2	11.5	15.2
Total sistema sin BFA	159.4	154.7	177.7	11.5	14.8
<u>Reservas por incobrabilidad de préstamos</u>					
Total sistema	177.6	181.0	207.7	16.9	14.8
Total sistema sin BFA	175.6	179.0	205.9	17.2	15.0
<u>Cartera de depósitos</u>					
Total sistema	7,356.4	7,645.0	8,674.8	17.9	13.5
Total sistema sin BFA	7,235.9	7,522.7	8,538.6	18.0	13.5
<u>Total de patrimonio</u>					
Total sistema	1,332.4	1,389.0	1,489.0	11.7	7.2
Total sistema sin BFA	1,311.9	1,467.3	1,467.3	11.8	0.0
<u>Total de utilidades (valor en millones \$)</u>					
Total sistema	116.1	170.1	112.5	-3.1	-11.9
Total sistema sin BFA	115.9	169.3	111.8	-3.5	-11.9

Nota: el crecimiento porcentual del total de utilidades a septiembre 2007 con respecto a diciembre 2006 es con base a utilidades anualizadas

Indicadores financieros seleccionados

Sistema Bancario: Indicadores financieros (%)

Indicadores	sep-06	dic-06	sep-07
I. De Liquidez			
Coeficiente de liquidez neta	30.2	32.3	34.6
II. Solvencia ^{1/}			
Fondo patrimonial sobre activos ponderados	13.8	13.8	13.8
III. Calidad de la cartera			
Préstamos vencidos sobre préstamos brutos	2.1	1.9	2.1
IV. Cobertura de reservas			
Reservas por incobrabilidad de préstamos sobre préstamos vencidos	110.5	116.4	115.9
V. Suficiencia de reservas			
Reservas por incobrabilidad de préstamos sobre préstamos brutos	2.3	2.2	2.4
VI. Rentabilidad			
Utilidad/pérdida (-) en el período, después de impuestos, sobre patrimonio neto promedio	13.8	14.6	11.8
Utilidad/pérdida (-) en el período, después de impuestos, sobre activos de intermediación promedio	1.4	1.5	1.2

Fuente: Bancos y Boletines Estadísticos de Bancos. SSF
^{1/} El indicador de solvencia a septiembre de 2007 corresponde a agosto del mismo año

Bancos
Cifras del Balance (en millones de dólares)
Saldos al 30 de septiembre de 2006 - 2007

Rubros	AGRICOLA		CUSCATLAN		HSBC		HIPOTECARIO		CITIBANK		FOMENTO		G&T Continental	
	2006	2007	2006	2007	2006	2007	2006	2007	2006	2007	2006	2007	2006	2007
Activo														
I. Activos de intermediación (1 + 2 + 3 + 4)	3,143.9	3,318.7	2,415.5	2,490.3	1,899.7	1,969.7	266.2	298.6	151.1	167.7	153.0	179.1	40.0	89.6
1. Disponibilidades	397.1	427.6	341.1	330.5	265.6	223.9	39.6	36.3	29.3	40.4	20.5	23.0	7.9	10.6
2. Adquisición temporal de Doc. netos	22.8	3.8	4.4	0.0	2.8	0.0	0.0	1.3	0.0	0.0	0.0	5.1	4.0	4.6
3. Inversiones financieras	598.0	543.7	404.1	401.6	282.3	279.8	58.7	59.1	80.6	82.2	58.5	58.8	7.0	20.9
4. Préstamos netos	2,126.0	2,343.5	1,665.9	1,758.2	1,349.0	1,466.1	167.9	201.9	41.2	45.1	74.1	92.4	21.1	53.6
II. Otros activos	86.0	78.6	158.5	148.8	69.5	58.5	3.7	2.7	0.3	1.1	5.2	5.5	6.6	7.7
III. Activo Fijo	78.1	74.0	66.7	66.5	49.5	48.4	11.8	12.0	0.7	0.6	7.9	8.4	0.4	0.7
IV. Total de activos (I + II + III)	3,308.0	3,471.3	2,640.8	2,705.6	2,018.7	2,076.6	281.7	313.2	152.1	169.4	166.1	192.9	47.0	98.0
V. Derechos futuros y contingencias netas	161.7	169.0	149.5	128.4	109.5	109.3	16.0	14.5	6.9	14.0	6.8	6.5	5.6	11.5
VI. Total activos + Der. Fut. y conting. (IV + V)	3,469.7	3,640.3	2,790.2	2,834.0	2,128.2	2,185.9	297.7	327.7	159.0	183.4	172.9	199.5	52.6	109.5
Pasivo														
I. Pasivos de intermediación (1 + 2 + 3 + 4 + 5)	2,889.5	3,015.0	2,264.2	2,321.8	1,747.4	1,768.4	245.9	275.1	132.6	148.4	130.9	153.6	23.2	72.8
1. Depósitos	2,146.1	2,427.1	1,567.5	1,787.9	1,250.7	1,421.8	198.2	212.0	92.5	102.9	120.5	136.1	21.1	65.9
2. Préstamos	512.5	272.1	454.9	323.8	339.7	190.9	40.7	59.6	29.1	40.4	10.0	17.1	0.6	4.4
3. Obligaciones a la vista	13.0	14.2	19.2	19.0	11.6	14.0	4.6	3.5	11.0	5.0	0.3	0.4	0.1	2.2
4. Títulos de emisión propia	217.9	301.6	222.7	191.0	145.5	135.5	0.0	0.0	0.0	0.0	0.0	0.0	0.0	0.0
5. Doc. vendidos con pact. de retrov. y Cheques y otros	0.0	0.0	0.0	0.0	0.0	6.2	2.4	0.0	0.0	0.0	0.0	0.0	1.5	0.3
II. Otros pasivos	35.5	32.8	38.3	24.7	20.6	22.0	3.0	3.3	1.5	2.1	12.4	15.1	2.7	1.4
III. Obligaciones convertibles en acciones	0.0	0.0	0.0	0.0	0.0	0.0	0.0	0.0	0.0	0.0	0.0	0.0	0.0	0.0
IV. Deuda subordinada	0.0	0.0	25.9	0.0	15.4	25.6	0.0	0.0	0.0	0.0	0.0	0.0	0.0	0.0
V. Total pasivo (I + II + III)	2,925.0	3,047.8	2,328.4	2,346.5	1,783.4	1,816.0	248.9	278.4	134.1	150.5	143.3	168.7	25.9	74.2
Patrimonio														
1. Capital Social Pagado	200.0	200.0	135.0	135.0	90.0	90.0	14.5	14.5	13.0	14.2	14.9	14.9	23.1	23.1
2. Aportes de capital pendientes de formalizar	0.0	0.0	0.0	0.0	0.0	0.0	0.0	0.0	0.0	0.0	0.0	0.0	0.0	0.0
3. Reservas de capital	47.5	77.5	39.7	56.9	62.1	90.9	3.4	4.7	1.4	1.6	0.3	0.4	0.0	0.1
4. Resultados de ejercicios anteriores	-1.2	3.1	11.4	25.5	-0.6	0.4	0.0	0.0	1.4	1.6	0.0	0.8	0.0	0.0
5. Patrimonio Restringido	79.0	77.8	89.1	109.6	53.2	49.0	9.9	9.8	1.5	1.0	5.1	4.9	1.7	1.7
6. Resultados del presente ejercicio	39.6	45.9	25.6	19.4	21.2	19.8	0.9	1.6	0.7	0.6	0.2	0.6	-4.4	-2.0
VI. Total patrimonio (1 + 2 + 3 + 4 + 5 + 6)	364.9	404.4	300.9	346.4	225.8	250.1	28.7	30.6	18.0	19.0	20.5	21.6	20.3	22.9
VII. Compromisos futuros y contingencias	179.8	188.2	160.9	141.1	118.9	119.8	20.1	18.7	6.9	14.0	9.2	9.1	6.4	12.4
Pasivo + Patrimonio + Com. Fut. y Cont. (V + VI + VII)	3,469.7	3,640.3	2,790.2	2,834.0	2,128.2	2,185.9	297.7	327.7	159.0	183.4	172.9	199.5	52.6	109.5

Fuente: SSF.

Bancos
Cifras del Balance (en millones de dólares)
Saldos al 30 de septiembre de 2006 - 2007

Rubros	PROMERICA		SCOTIABANK		BANCO UNO		AMERICA CENTRAL		FIRST COMMERCIAL		BANCO PROCREDIT		TOTAL SISTEMA	
	2006	2007	2006	2007	2006	2007	2006	2007	2006	2007	2006	2007	2006	2007
Activo														
I. Activos de intermediación (1 + 2 + 3 + 4)	231.1	306.3	1,597.9	1,811.3	388.3	403.5	487.2	764.2	16.1	16.1	142.5	192.0	10,932.4	12,007.3
1. Disponibilidades	40.0	41.8	183.1	242.9	49.2	49.4	66.7	166.5	10.8	10.8	17.5	26.8	1,468.3	1,630.6
2. Adquisición temporal de Doc. netos	0.0	5.2	0.0	0.0	0.6	0.0	1.1	0.6	0.0	0.0	0.0	0.0	35.7	20.6
3. Inversiones financieras	30.8	49.8	225.6	259.8	46.3	60.0	71.4	95.4	0.4	0.4	8.1	14.3	1,871.8	1,925.5
4. Préstamos netos	160.3	209.5	1,189.2	1,308.6	292.2	294.1	347.9	501.8	4.9	4.9	117.0	150.9	7,556.6	8,430.7
II. Otros activos	13.9	15.1	35.2	42.8	5.1	5.2	10.4	17.3	0.1	0.1	3.5	3.4	398.1	386.7
III. Activo Fijo	3.5	4.2	49.6	50.9	1.6	1.5	7.5	9.8	0.0	0.0	6.4	7.6	283.7	284.6
IV. Total de activos (I + II + III)	248.5	325.6	1,682.7	1,905.0	395.1	410.3	505.1	791.2	16.2	16.2	152.4	203.0	11,614.2	12,678.6
V. Derechos futuros y contingencias netas	2.4	2.5	50.8	40.2	0.4	0.5	24.4	34.5	0.0	0.0	1.6	1.2	535.6	532.0
VI. Total activos + Der. Fut. y conting. (IV + V)	250.9	328.1	1,733.5	1,945.1	395.5	410.8	529.5	825.7	16.2	16.2	154.0	204.2	12,149.8	13,210.6
Pasivo														
I. Pasivos de intermediación (1 + 2 + 3 + 4 + 5)	220.1	287.7	1,453.7	1,660.6	342.4	355.2	440.9	703.0	2.9	2.9	124.7	172.9	10,018.4	10,936.2
1. Depósitos	209.0	270.4	1,133.3	1,294.7	238.4	287.5	297.0	528.4	2.8	2.8	79.4	138.3	7,356.4	8,674.8
2. Préstamos	7.6	15.2	173.9	175.4	69.8	38.8	78.0	90.3	0.0	0.0	42.7	25.4	1,759.4	1,253.3
3. Obligaciones a la vista	1.7	2.1	12.3	5.9	0.4	3.9	3.8	20.6	0.1	0.1	0.6	2.0	78.8	92.9
4. Títulos de emisión propia	0.0	0.0	134.2	184.7	25.6	25.1	43.6	63.7	0.0	0.0	0.0	5.7	789.4	907.2
5. Doc. vendidos con pact. de retrov. y Cheques y otros	1.8	0.0	0.0	0.0	8.2	0.0	18.6	0.0	0.0	0.0	1.9	1.4	34.4	8.0
II. Otros pasivos	3.3	4.6	23.0	20.8	5.8	5.6	8.0	17.4	0.0	0.0	4.4	4.7	158.4	154.7
III. Obligaciones convertibles en acciones	0.0	0.0	0.0	0.0	0.0	0.0	0.0	0.0	0.0	0.0	0.0	0.0	0.0	0.0
IV. Deuda subordinada	0.0	5.1	5.0	5.0	5.0	5.1	0.0	0.0	0.0	0.0	5.0	5.0	56.5	45.8
V. Total pasivo (I + II + III)	223.4	297.4	1,481.7	1,686.5	353.3	365.8	448.8	720.4	2.9	2.9	134.1	182.6	10,233.3	11,136.7
Patrimonio														
1. Capital Social Pagado	15.1	15.6	114.1	114.1	20.8	20.8	19.4	30.0	13.0	13.0	13.1	14.2	686.0	700.6
2. Aportes de capital pendientes de formalizar	0.0	0.0	0.0	0.0	0.0	0.0	0.0	0.0	0.0	0.0	0.0	0.0	0.0	0.0
3. Reservas de capital	0.6	1.0	30.8	33.8	3.3	4.0	3.7	4.9	0.0	0.0	1.4	1.6	194.3	277.4
4. Resultados de ejercicios anteriores	3.0	4.1	11.4	30.8	6.5	11.0	20.6	18.1	0.0	0.0	0.0	0.0	52.5	95.5
5. Patrimonio Restringido	4.6	5.4	24.8	27.5	6.5	7.3	5.9	6.2	0.0	0.0	2.3	2.9	283.5	303.1
6. Resultados del presente ejercicio	1.7	2.1	17.6	9.6	4.8	1.4	6.6	11.7	0.3	0.3	1.4	1.5	116.1	112.5
VI. Total patrimonio (1 + 2 + 3 + 4 + 5 + 6)	25.1	28.2	198.7	215.9	41.8	44.5	56.2	70.8	13.3	13.3	18.3	20.2	1,332.4	1,489.0
VII. Compromisos futuros y contingencias	2.4	2.5	53.1	42.8	0.4	0.5	24.4	34.5	0.0	0.0	1.6	1.4	584.1	584.9
Pasivo + Patrimonio + Com. Fut. y Cont. (V + VI + VII)	250.9	328.1	1,733.5	1,945.1	395.5	410.8	529.5	825.7	16.2	16.5	154.0	204.2	12,149.8	13,210.6

Fuente: SSF.

Bancos
Cifras del Estado de Resultados (en millones de dólares)
Saldos al 30 de septiembre de 2006 - 2007

Rubros	AGRICOLA		CUSCATLAN		HSBC		HIPOTECARIO		CITIBANK		FOMENTO ^(*)		G&T Continental	
	2006	2007	2006	2007	2006	2007	2006	2007	2006	2007	2006	2007	2006	2007
I. Ingresos de operaciones de intermediación	185.0	201.9	132.3	135.7	113.2	131.8	15.0	17.4	7.1	7.3	10.4	12.3	1.3	3.9
1. Cartera de préstamos	156.1	167.7	101.0	109.7	95.4	112.9	11.8	14.2	2.1	2.6	7.5	9.4	0.9	3.0
A. Interés	137.5	149.3	95.3	103.4	83.6	97.6	10.6	12.6	2.1	2.6	7.1	8.6	0.9	2.7
B. Comisiones	18.1	17.9	5.5	5.9	7.7	10.0	0.4	0.3	0.0	0.0	0.4	0.7	0.1	0.3
C. Otras comisiones y recargos sobre créditos ^{1/}	0.4	0.4	0.3	0.4	4.1	5.3	0.8	1.3	0.0	0.0	0.1	0.1	0.0	0.0
2. Cartera de inversiones	18.7	21.6	23.3	16.1	12.4	11.7	2.3	2.3	3.7	3.1	2.3	2.3	0.3	0.6
3. Operaciones de pacto de retroventa	0.2	0.1	0.0	0.0	0.0	0.0	0.0	0.0	0.0	0.0	0.2	0.1	0.0	0.0
4. Interés sobre depósitos	10.1	12.6	8.0	9.9	5.4	7.2	0.8	0.9	1.3	1.5	0.4	0.6	0.1	0.3
II. Costos de operaciones de intermediación	62.1	76.5	71.0	60.2	42.9	50.5	5.4	6.6	2.7	2.2	3.1	3.9	2.2	2.5
1. Costos de depósitos	32.8	45.5	25.2	31.1	20.6	29.5	3.3	3.8	0.6	0.9	2.8	3.2	0.5	2.0
2. Costos de préstamos	20.3	17.8	23.5	16.8	13.7	12.9	1.5	2.3	1.7	1.2	0.3	0.7	0.1	0.4
3. Costos por emisión de títulos valores	7.2	10.5	8.3	8.7	4.8	6.0	0.0	0.0	0.0	0.0	0.0	0.0	0.0	0.0
4. Otros ^{2/}	1.8	2.7	14.0	3.6	3.8	2.1	0.6	0.6	0.4	0.1	0.0	0.0	1.5	0.1
III. Reservas de saneamiento	21.7	19.0	7.9	9.1	9.4	21.0	1.1	1.7	1.1	0.5	0.0	0.2	0.3	1.6
IV. Castigos de activos	0.0	0.0	0.0	0.0	0.0	0.0	0.0	0.0	0.0	0.1	0.0	0.0	0.0	0.0
V. Utilidad de intermediación (I - II - III - IV)	101.2	106.4	53.4	66.4	60.9	60.4	8.4	9.1	3.3	4.5	7.3	8.2	-1.2	-0.2
VI. Ingresos de otras operaciones	24.1	22.8	15.4	16.3	9.8	10.3	0.8	0.7	2.7	1.8	1.6	1.6	0.1	0.1
VII. Costos de otras operaciones	13.6	12.3	12.7	8.6	5.8	8.0	0.2	0.3	0.0	0.1	0.4	0.4	0.0	0.0
VIII. Gtos. de operación (Gtos. de Admón)	56.6	60.4	42.0	42.2	35.6	39.0	7.9	7.8	5.8	5.8	7.9	8.5	2.2	2.0
IX. Utilidad de operación (V + VI - VII - VIII)	55.0	56.5	14.2	31.9	29.2	23.6	1.1	1.8	0.2	0.4	0.7	1.0	-3.4	-2.2
X. Otros ingresos y gastos no operacionales	-5.9	-0.3	14.3	-8.9	-2.6	1.6	0.1	0.2	0.6	0.3	-0.4	-0.1	-1.0	0.2
Ingresos	8.6	11.4	33.2	14.4	10.2	10.6	0.4	0.5	0.7	0.7	0.7	0.3	0.1	0.8
Gastos	14.5	11.7	18.8	23.3	12.8	8.9	0.3	0.3	0.1	0.4	1.1	0.4	1.2	0.6
XI. Impuesto sobre la renta	9.6	10.4	2.9	3.5	5.5	5.4	0.2	0.4	0.1	0.1	0.0	0.2	0.0	0.0
XII. Utilidad o (pérdida) antes de reserva legal (IX + X - XI)	39.6	45.9	25.6	19.4	21.2	19.8	0.9	1.6	0.7	0.6	0.2	0.6	-4.4	-2.0

(*) Para estos bancos el detalle de ingresos y costos de operaciones de intermediación a septiembre 2006 y 2007 se ha estimado con base a la estructura porcentual de junio 2006 y 2007 respectivamente.

^{1/} Incluye: otras comisiones y recargos sobre créditos, e inspecciones y avalúos.

^{2/} Incluye: pérdida por diferencia de precios, primas por garantía de depósitos y otros costos de intermediación.

Fuente: SSF y cálculos de ABANSA.

Bancos
Cifras del Estado de Resultados (en millones de dólares)
Saldos al 30 de septiembre de 2006 - 2007

Rubros	PROMERICA		SCOTIABANK		BANCO UNO		AMERICA CENTRAL		FIRST COMMERCIAL ^(*)		BANCO PROCREDIT		TOTAL SISTEMA	
	2006	2007	2006	2007	2006	2007	2006	2007	2006	2007	2006	2007	2006	2007
I. Ingresos de operaciones de intermediación	18.0	25.7	93.4	105.6	52.7	63.8	36.1	49.3	0.6	0.7	18.1	23.3	683.3	778.6
1. Cartera de préstamos	15.7	22.6	79.7	89.7	50.0	60.2	32.3	43.8	0.3	0.3	17.5	22.2	570.3	657.7
A. Interés	13.3	19.3	70.3	79.6	50.0	60.2	29.8	41.0	0.3	0.3	15.7	19.9	516.5	596.5
B. Comisiones	2.4	3.3	8.7	9.5	0.0	0.0	1.3	2.7	0.0	0.0	1.7	2.4	46.3	53.0
C. Otras comisiones y recargos sobre créditos ^{1/}	0.0	0.0	0.7	0.6	0.0	0.0	1.1	0.0	0.0	0.0	0.0	0.0	7.5	8.2
2. Cartera de inversiones	1.3	1.7	8.8	9.6	1.4	2.0	2.7	3.3	0.0	0.0	0.3	0.4	77.4	75.5
3. Operaciones de pacto de retroventa	0.1	0.2	0.0	0.0	0.0	0.0	0.0	0.0	0.0	0.0	0.0	0.0	0.5	0.3
4. Interés sobre depósitos	0.9	1.3	5.0	6.3	1.2	1.6	1.1	2.2	0.3	0.4	0.4	0.7	35.1	45.1
II. Costos de operaciones de intermediación	7.2	11.4	35.2	44.1	11.0	15.7	11.5	18.2	0.0	0.0	4.4	6.4	258.8	298.8
1. Costos de depósitos	5.4	8.2	20.3	27.4	7.1	9.8	5.3	11.1	0.0	0.0	2.3	4.3	126.3	176.4
2. Costos de préstamos	0.2	0.9	7.2	6.8	2.8	4.4	3.9	3.5	0.0	0.0	2.1	2.0	77.3	70.3
3. Costos por emisión de títulos valores	0.0	0.0	5.0	7.7	0.7	1.1	1.7	2.8	0.0	0.0	0.0	0.1	27.7	36.9
4. Otros ^{2/}	1.6	2.3	2.7	2.2	0.4	0.3	0.6	0.8	0.0	0.0	0.1	0.1	27.5	15.2
III. Reservas de saneamiento	1.6	3.9	4.5	13.8	21.8	34.7	7.9	8.8	0.1	0.0	2.2	2.3	79.6	117.3
IV. Castigos de activos	0.0	0.0	0.0	0.1	0.0	0.0	0.0	0.0	0.0	0.0	0.0	0.0	0.1	0.1
V. Utilidad de intermediación (I - II - III - IV)	9.3	10.4	53.7	47.5	19.8	13.3	16.7	22.3	0.6	0.7	11.5	14.6	344.8	362.4
VI. Ingresos de otras operaciones	2.2	4.0	8.3	8.8	0.4	0.4	1.8	2.2	0.0	0.0	0.2	0.3	67.5	70.3
VII. Costos de otras operaciones	0.3	0.9	1.4	1.4	0.3	0.3	0.0	0.0	0.0	0.0	0.0	0.1	34.7	32.4
VIII. Gtos. de operación (Gtos. de Admón)	8.5	10.3	37.4	41.3	16.1	16.2	12.7	17.4	0.4	0.4	10.9	14.1	244.1	265.4
IX. Utilidad de operación (V + VI - VII - VIII)	2.8	3.1	23.2	13.6	3.9	-2.8	5.7	7.1	0.2	0.3	0.8	0.8	133.5	134.9
X. Otros ingresos y gastos no operacionales	-0.6	-0.5	-0.2	-0.9	1.9	4.4	2.2	7.7	0.1	0.0	1.2	1.2	9.8	5.1
Ingresos	0.9	1.0	7.3	4.9	2.2	4.9	3.3	8.9	0.1	0.0	1.4	1.4	69.2	59.6
Gastos	1.5	1.5	7.5	5.8	0.4	0.5	1.1	1.2	0.0	0.0	0.2	0.2	59.5	54.5
XI. Impuesto sobre la renta	0.4	0.5	5.4	3.1	1.0	0.2	1.4	3.1	0.0	0.1	0.6	0.5	27.1	27.5
XII. Utilidad o (pérdida) antes de reserva legal (IX + X - XI)	1.7	2.1	17.6	9.6	4.8	1.4	6.6	11.7	0.3	0.3	1.4	1.5	116.1	112.5

(*) Para estos bancos el detalle de ingresos y costos de operaciones de intermediación a septiembre 2006 y 2007 se ha estimado con base a la estructura porcentual de junio 2006 y 2007 respectivamente.

^{1/} Incluye: otras comisiones y recargos sobre créditos, e inspecciones y avalúos.

^{2/} Incluye: pérdida por diferencia de precios, primas por garantía de depósitos y otros costos de intermediación.

Fuente: SSF y cálculos de ABANSA.

Activos

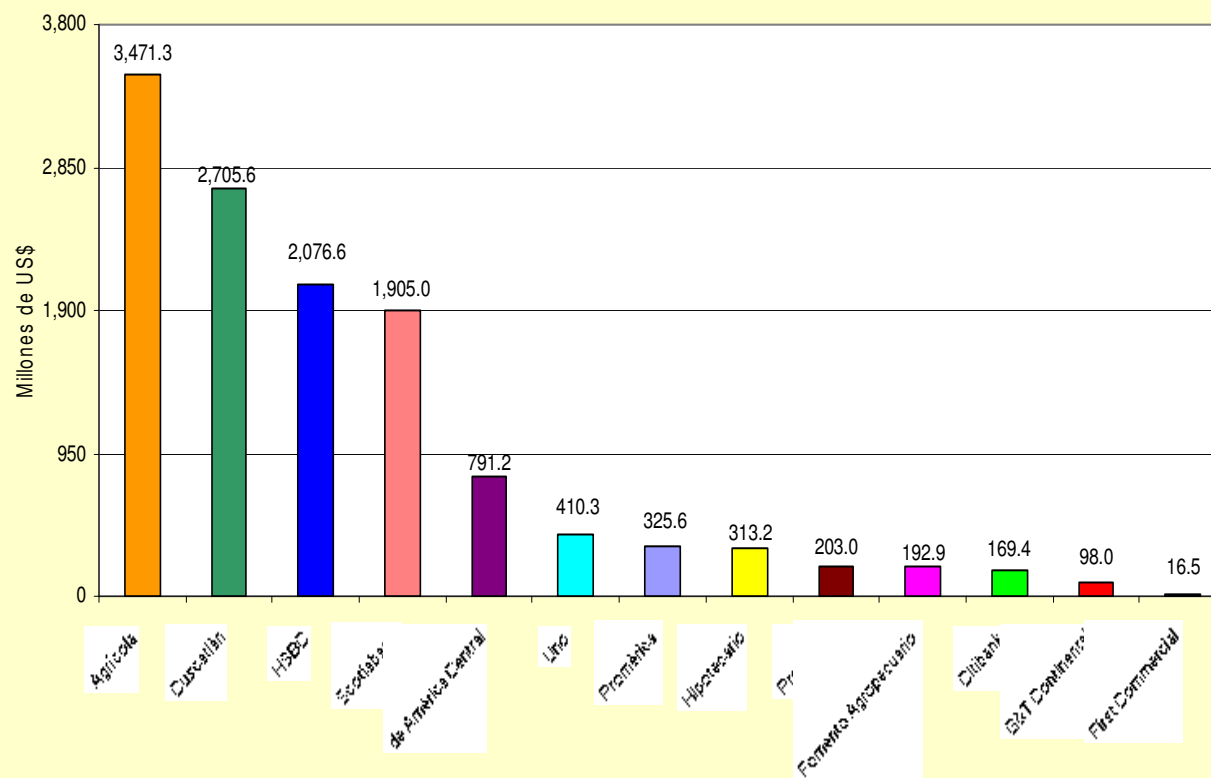
Total de activos
Saldos y posiciones
(En millones de dólares)

Bancos	sep-06	Posición	dic-06	Posición	sep-07	Posición
Agrícola	3,308.0	1	3,377.3	1	3,471.3	1
Cuscatlán	2,640.8	2	2,583.6	2	2,705.6	2
HSBC	2,018.7	3	2,016.9	3	2,076.6	3
Scotiabank	1,682.7	4	1,728.2	4	1,905.0	4
de América Central	505.1	5	540.8	5	791.2	5
Uno	395.1	6	396.5	6	410.3	6
Promérica	248.5	8	272.4	8	325.6	7
Hipotecario	281.7	7	275.5	7	313.2	8
ProCredit	152.4	10	166.3	10	203.0	9
Fomento Agropecuario	166.1	9	173.3	9	192.9	10
Citibank	152.1	11	147.1	11	169.4	11
G&T Continental	47.0	12	68.7	12	98.0	12
First Commercial	16.2	13	15.7	13	16.5	13
Total sistema	11,614.2		11,762.4		12,678.6	

Fuente: SSF

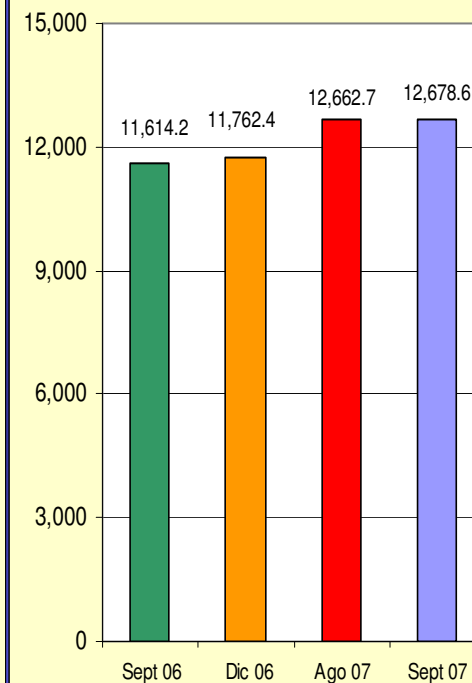
Activos

Activos
Saldos al 30 de septiembre de 2007



Fuente: SSF

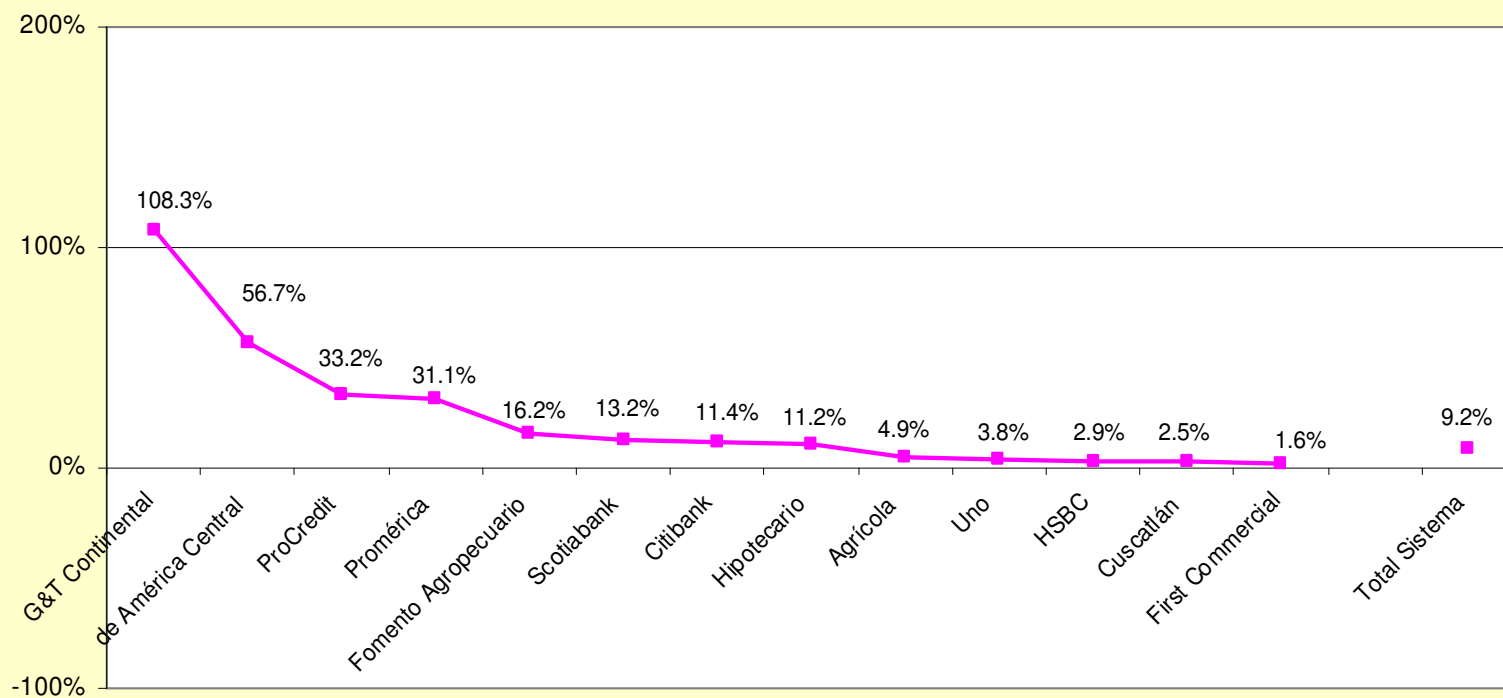
Total sistema
Millones de dólares



Variación % sept07 - dic06 7.8%
 Variación % sept07 -sept06 9.2%
 Variación % sept07 -ago07 0.1%

Activos

Activos
Porcentajes de variación punto a punto al 30 de septiembre de 2007



Fuente: SSF

Cartera de préstamos por sector económico

Cartera de préstamos por sector económico En millones de dólares y porcentajes

Sector	sep-06		dic 06		sep-07		Variacione Sept/07-Dic/06		Variacione sept/06-sept/07	
	Saldo	Estructura	Saldo	Estructura	Saldo	Estructura	\$	%	\$	%
Vivienda	1,844.4	23.3%	1,899.4	22.9%	2,073.4	23.5%	174.0	9.2%	229.0	12.4%
Agropecuario	474.9	6.0%	486.4	5.9%	491.1	5.6%	4.7	1.0%	16.3	3.4%
Industria Manufacturera	729.8	9.2%	776.2	9.4%	800.8	9.1%	24.6	3.2%	71.1	9.7%
Construcción	514.1	6.5%	499.8	6.0%	526.9	6.0%	27.1	5.4%	12.8	2.5%
Comercio	1,283.7	16.2%	1,321.4	15.9%	1,413.2	16.0%	91.8	6.9%	129.5	10.1%
Servicios	628.8	7.9%	782.9	9.4%	716.7	8.1%	-66.2	-8.5%	87.9	14.0%
Consumo	1,641.2	20.7%	1,694.4	20.4%	1,981.0	22.4%	286.6	16.9%	339.7	20.7%
Otras Actividades	804.4	10.2%	839.1	10.1%	823.2	9.3%	-15.9	-1.9%	18.8	2.3%
Total	7,921.2	100.0%	8,299.4	100.0%	8,826.2	100.0%	526.8	6.3%	905.0	11.4%

Fuente: SSF

Nota: Agropecuario incluye FICAFE

Otras actividades incluye:

- Minería y canteras
- Electricidad, gas, agua y servicios
- Transporte, almacenaje y comunicaciones
- Instituciones financieras
- Otras no clasificadas

Préstamos brutos

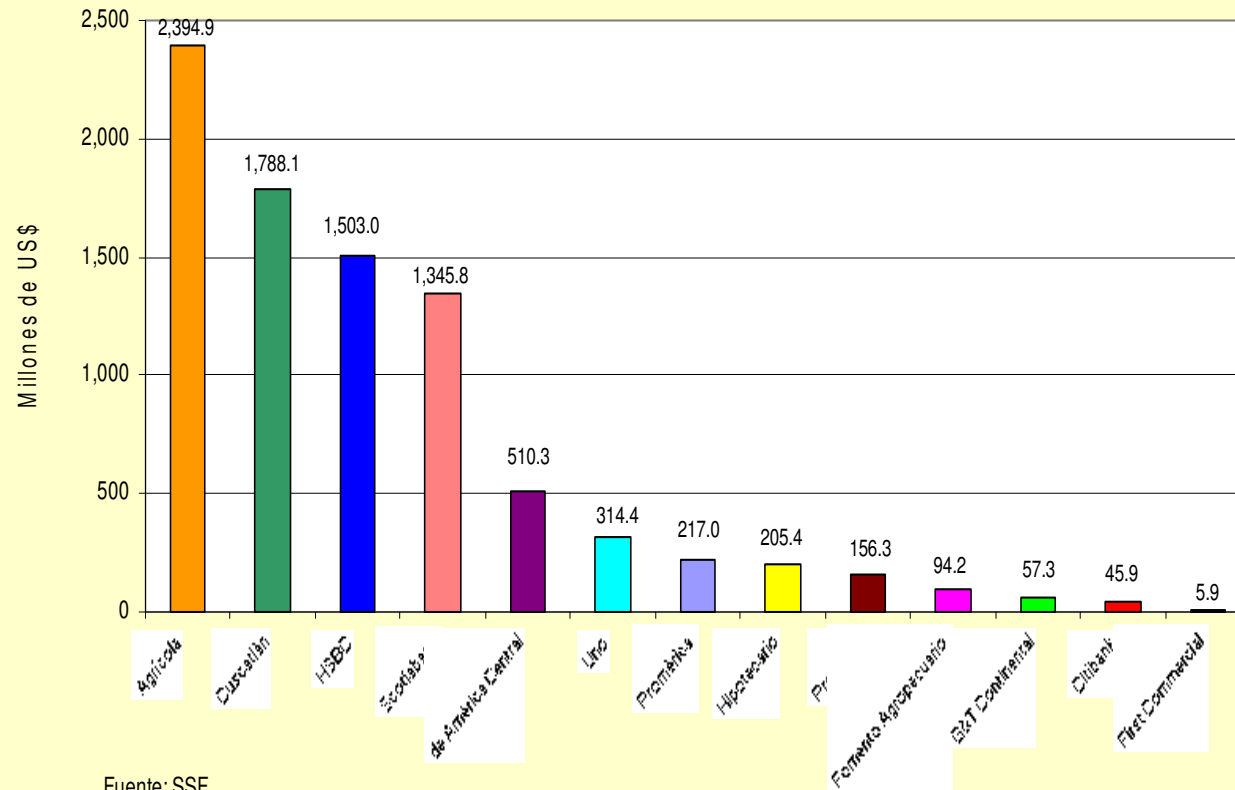
Cartera de préstamos bruta Saldos y posiciones (En millones de dólares)

Bancos	sep-06	Posición	dic-06	Posición	sep-07	Posición
Agrícola	2,177.7	1	2,274.7	1	2,394.9	1
Cuscatlán	1,687.5	2	1,763.6	2	1,788.1	2
HSBC	1,374.2	3	1,438.8	3	1,503.0	3
Scotiabank	1,226.0	4	1,258.5	4	1,345.8	4
de América Central	354.8	5	379.3	5	510.3	5
Uno	310.8	6	325.2	6	314.4	6
Promérica	165.3	8	181.4	7	217.0	7
Hipotecario	170.4	7	175.6	8	205.4	8
ProCredit	121.2	9	132.9	9	156.3	9
Fomento Agropecuario	76.1	10	81.2	10	94.2	10
G&T Continental	22.1	12	47.3	12	57.3	11
Citibank	42.5	11	48.9	11	45.9	12
First Commercial	5.5	13	6.1	13	5.9	13
Total sistema	7,734.3		8,113.6		8,638.4	

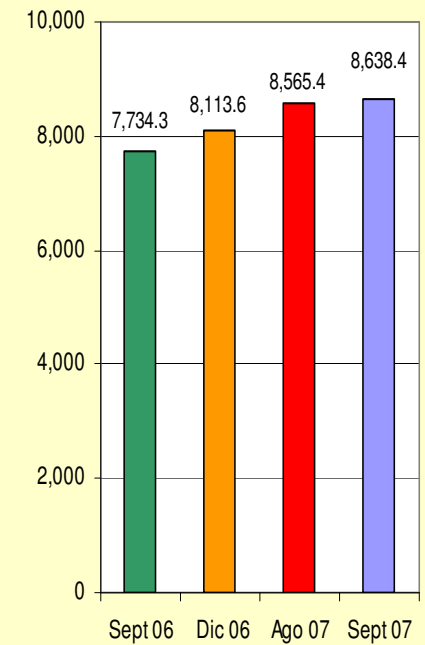
Fuente: SSF

Préstamos brutos

Préstamos brutos
Saldos al 30 de septiembre de 2007

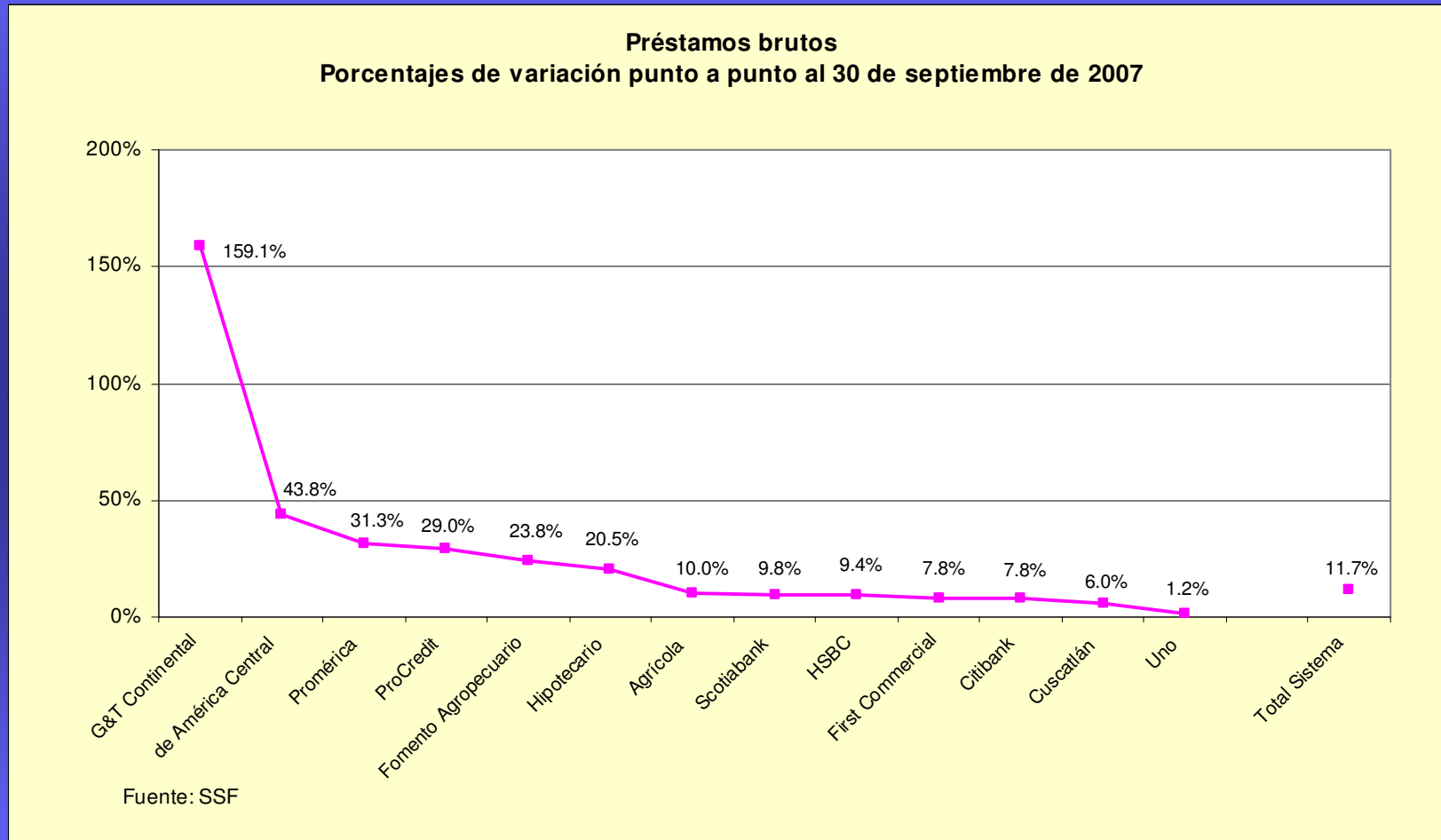


Total sistema
Millones de dólares



Variación % sept07 - dic06 6.5%
 Variación % sept07 - sept06 11.7%
 Variación % sept07 - ago07 0.9%

Préstamos brutos



Préstamos netos

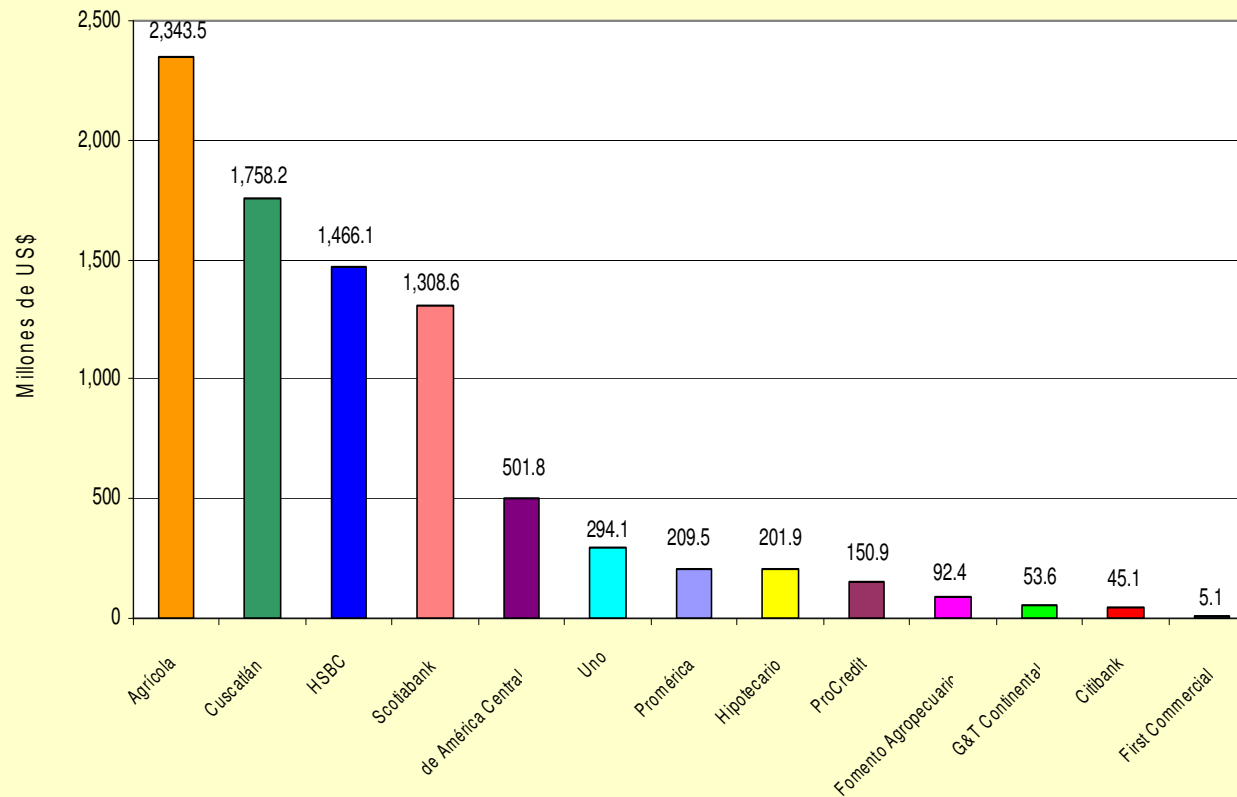
Cartera de préstamos neta Saldo y posiciones (En millones de dólares)

Bancos	sep-06	Posición	dic-06	Posición	sep-07	Posición
Agrícola	2,126.0	1	2,229.4	1	2,343.5	1
Cuscatlán	1,665.9	2	1,741.6	2	1,758.2	2
HSBC	1,349.0	3	1,411.8	3	1,466.1	3
Scotiabank	1,189.2	4	1,221.3	4	1,308.6	4
de América Central	347.9	5	372.0	5	501.8	5
Uno	292.2	6	301.8	6	294.1	6
Promérica	160.3	8	176.7	7	209.5	7
Hipotecario	167.9	7	172.6	8	201.9	8
ProCredit	117.0	9	128.5	9	150.9	9
Fomento Agropecuario	74.1	10	79.3	10	92.4	10
G&T Continental	21.1	12	44.7	12	53.6	11
Citibank	41.2	11	47.6	11	45.1	12
First Commercial	4.9	13	5.3	13	5.1	13
Total sistema	7,556.6		7,932.7		8,430.7	

Fuente: SSF

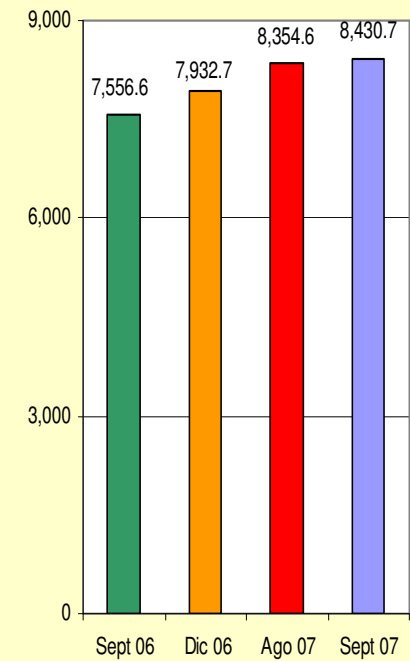
Préstamos netos

Préstamos netos
Saldos al 30 de septiembre de 2007



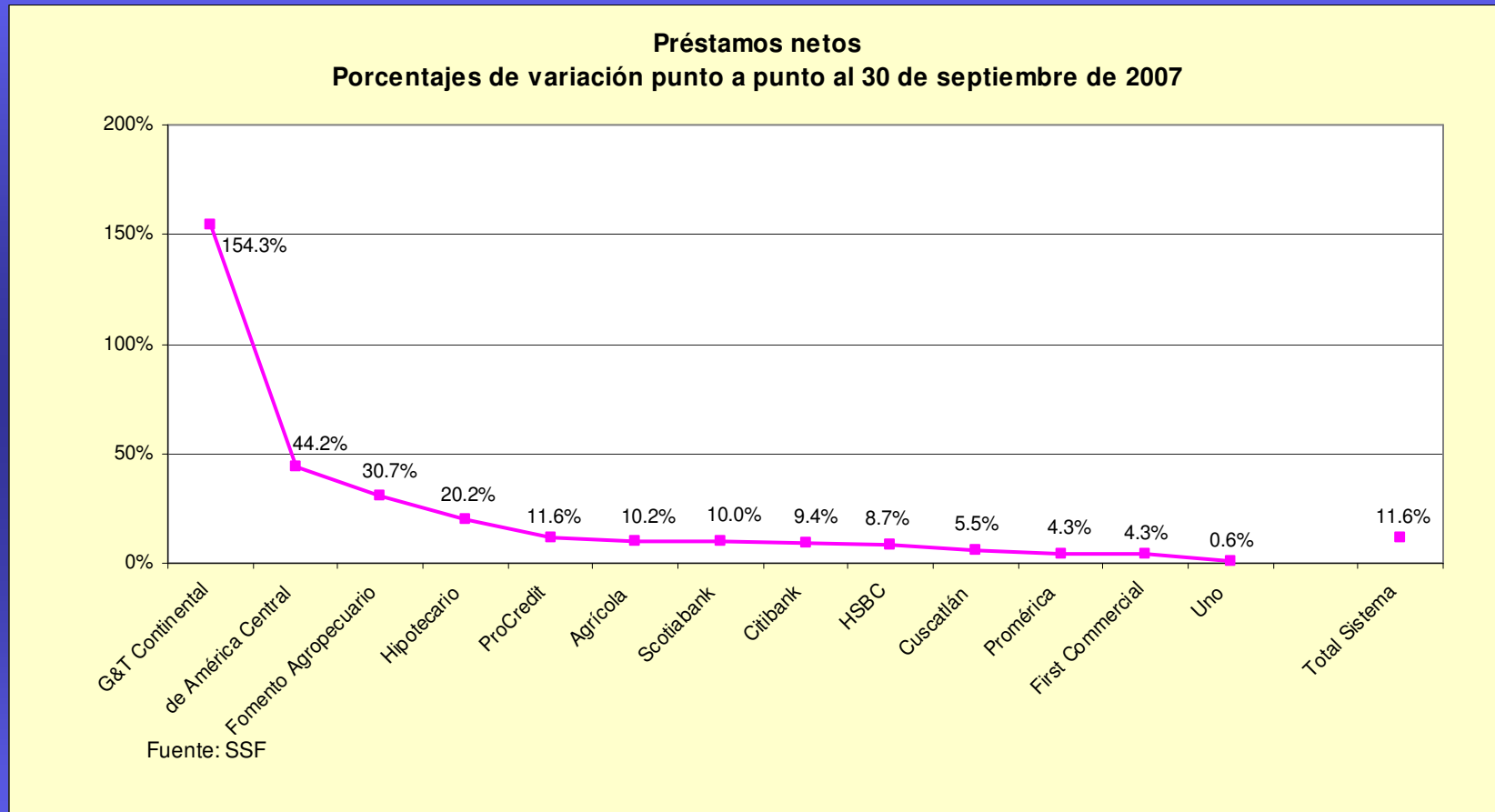
Fuente: SSF

Total sistema
Millones de dólares



Variación % sept07 - dic06	6.3%
Variación % sept07 - sept06	11.6%
Variación % sept07 - ago07	1.0%

Préstamos netos



Cartera de préstamos vencidos por sector económico

Agosto, último dato disponible

Cartera de préstamos vencidos clasificada por sectores económicos
En millones de dólares y porcentajes

SECTOR	Agosto 06		Diciembre 06		Agosto 07		Variaciones Ago07-Dic06		Variaciones Ago07-Ago06	
	Saldo	Estructura %	Saldo	Estructura %	Saldo	Estructura %	\$	%	\$	%
Vivienda	42.5	26.6%	42.7	27.1%	45.9	25.1%	3.2	7.5%	3.4	8.0%
Agropecuario	9.8	6.1%	11.3	7.2%	14.6	8.0%	3.3	29.5%	4.8	49.0%
Industria Manufacturera	6.3	3.9%	8.7	5.5%	10.3	5.7%	1.6	18.0%	4.1	65.1%
Construcción	19.3	12.0%	13.7	8.7%	12.9	7.0%	-0.9	-6.2%	-6.4	-33.3%
Comercio	19.7	12.3%	19.1	12.1%	18.3	10.0%	-0.8	-4.2%	-1.4	-7.0%
Servicios	10.2	6.4%	6.2	3.9%	8.2	4.5%	2.0	31.9%	-2.0	-19.8%
Consumo	43.9	27.4%	49.5	31.4%	65.7	35.9%	16.2	32.8%	21.8	49.8%
Otras actividades	8.5	5.3%	6.5	4.1%	6.9	3.8%	0.4	6.2%	-1.7	-19.7%
TOTAL	160.1	100.0%	157.7	100.0%	182.7	100.0%	25.1	15.9%	22.6	14.1%

Fuente: Central de Riesgos, SSF

Nota: cartera a partir de un día de vencida.

Otras actividades incluye:

- Minería y canteras
- Electricidad, gas, agua y servicios
- Transporte, almacenaje y comunicaciones
- Instituciones financieras
- Otras no clasificadas

Préstamos vencidos

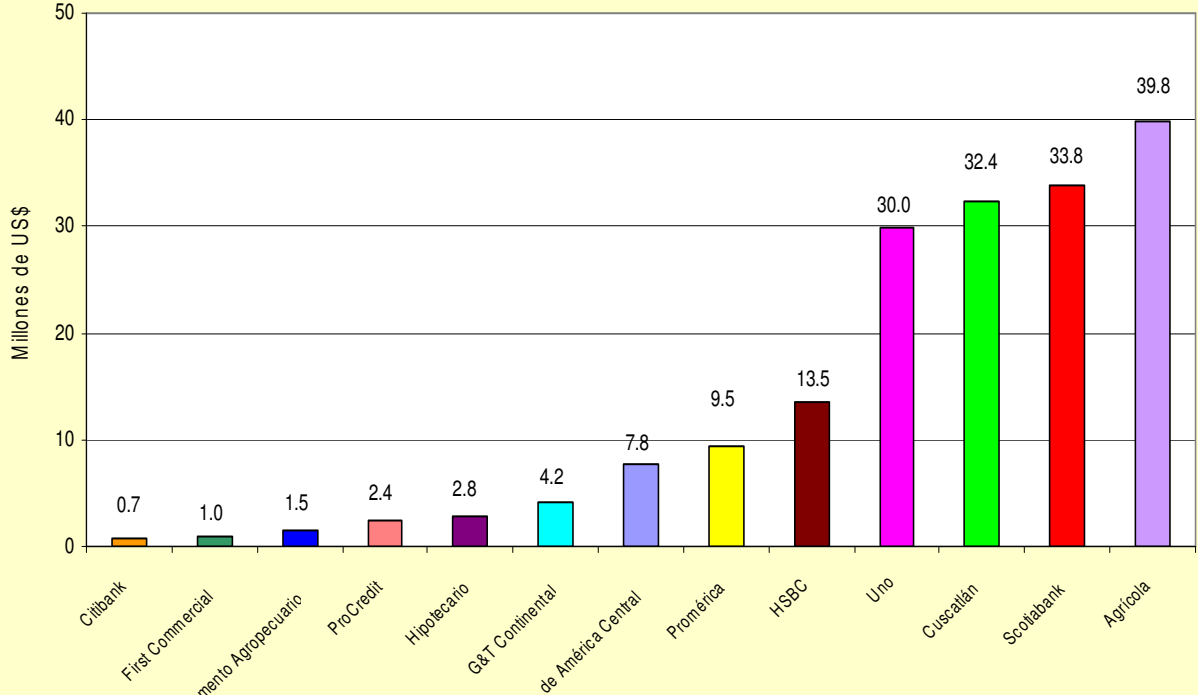
Préstamos vencidos Saldo y posiciones (En millones de dólares)

Bancos	sep-06	Posición	dic-06	Posición	sep-07	Posición
Citibank	1.7	4	1.7	3	0.7	1
First Commercial	1.2	1	1.2	2	1.0	2
Fomento Agropecuario	1.4	2	0.8	1	1.5	3
ProCredit	1.6	3	1.8	4	2.4	4
G&T Continental	5.8	7	4.3	5	2.8	5
Hipotecario	4.7	5	4.4	6	4.2	6
de América Central	4.8	6	4.8	7	7.8	7
Promérica	6.8	8	6.0	8	9.5	8
Uno	16.6	9	21.2	10	13.5	9
Scotiabank	30.2	12	31.4	12	30.0	10
HSBC	26.2	11	23.0	11	32.4	11
Cuscatlán	21.4	10	20.5	9	33.8	12
Agrícola	38.5	13	34.5	13	39.8	13
Total sistema	160.8		155.5		179.2	

Fuente: SSF

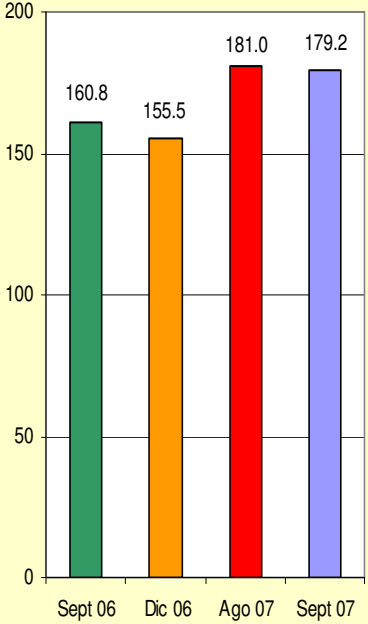
Préstamos vencidos

Préstamos vencidos
Saldos al 30 de septiembre de 2007



Fuente: SSF

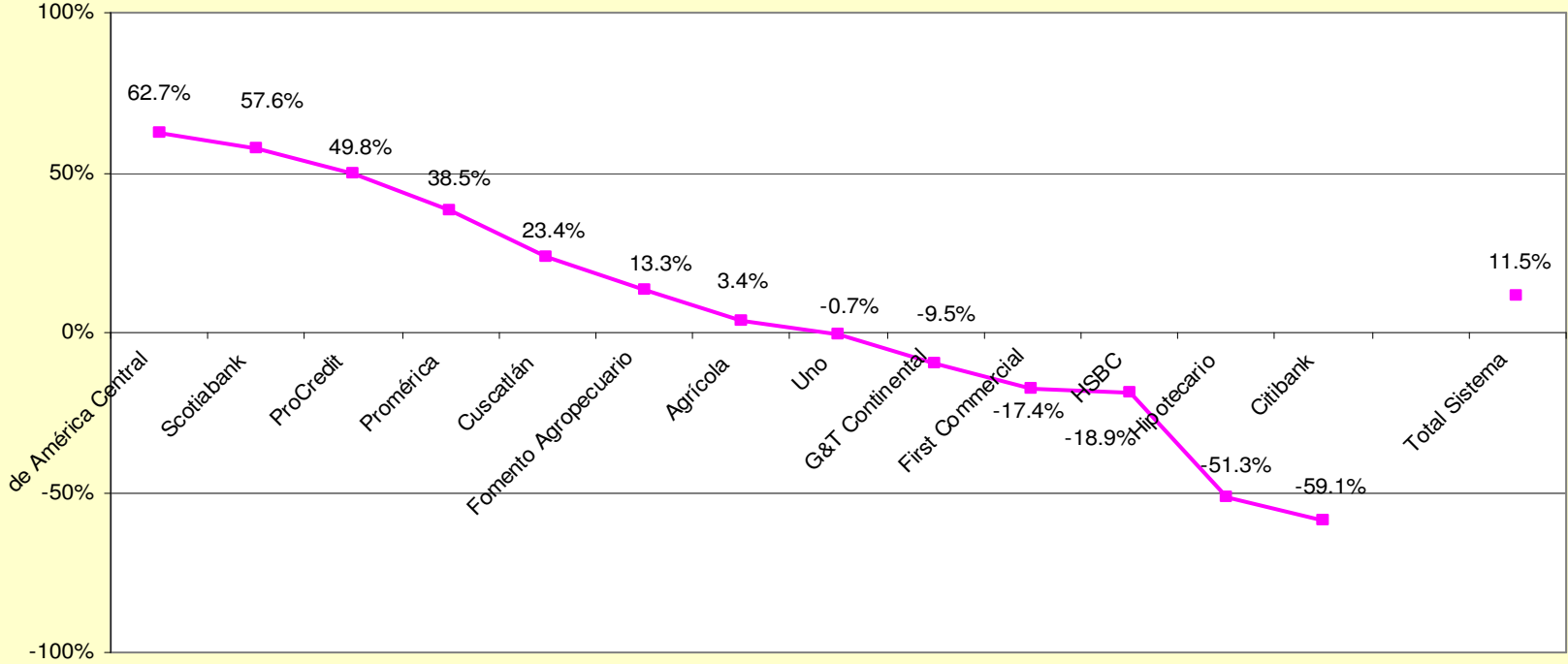
Total sistema
En millones de dólares



Variación % sept07 - dic06 15.2%
 Variación % sept07 - sept06 11.5%
 Variación % sept07 - ago07 -1%

Préstamos vencidos

Préstamos vencidos
Porcentajes de variación punto a punto al 30 de septiembre de 2007



Fuente: SSF

Índice de morosidad de la cartera

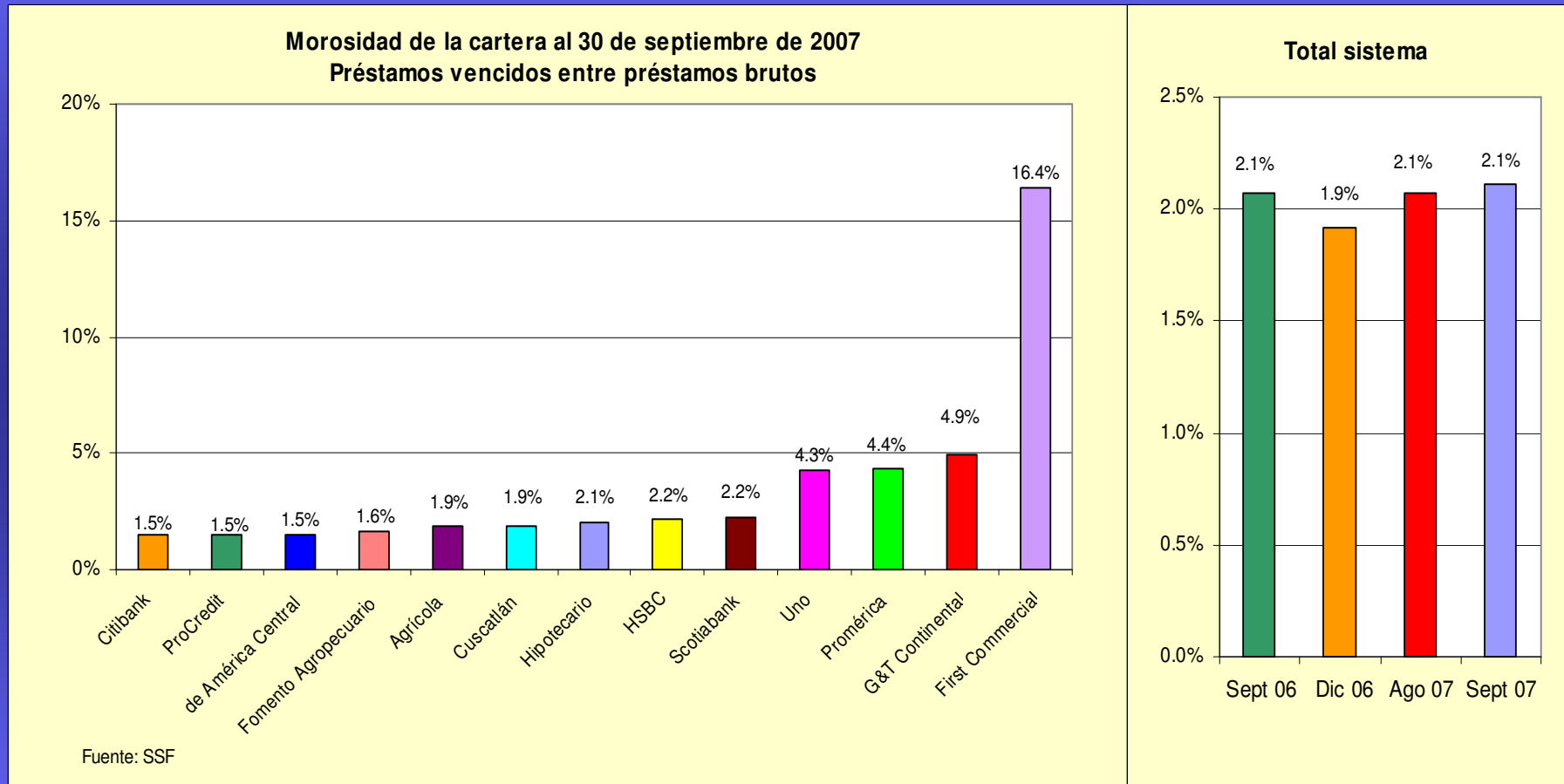
Morosidad de cartera Indicador y posiciones En porcentajes

Bancos	sep-06	Posición	dic-06	Posición	sep-07	Posición
Citibank	3.9	9	3.4	10	1.5	1
ProCredit	1.3	2	1.3	4	1.5	2
de América Central	1.3	3	1.3	3	1.5	3
Fomento Agropecuario	1.8	5	1.0	1	1.6	4
Agrícola	1.8	4	1.5	5	1.7	5
Cuscatlán	1.3	1	1.2	2	1.9	6
Hipotecario	2.7	8	2.5	8	2.1	7
HSBC	1.9	6	1.6	6	2.2	8
Scotiabank	2.5	7	2.5	7	2.2	9
Uno	5.3	11	6.5	11	4.3	10
Promérica	4.1	10	3.3	9	4.4	11
G&T Continental	21.4	12	9.2	12	4.9	12
First Commercial	26.2	13	19.0	13	16.4	13
Total sistema	2.1		1.9		2.1	

Fuente: SSF

Rango máximo 4%

Índice de morosidad de la cartera



Rango máximo 4%

Reservas por incobrabilidad de préstamos

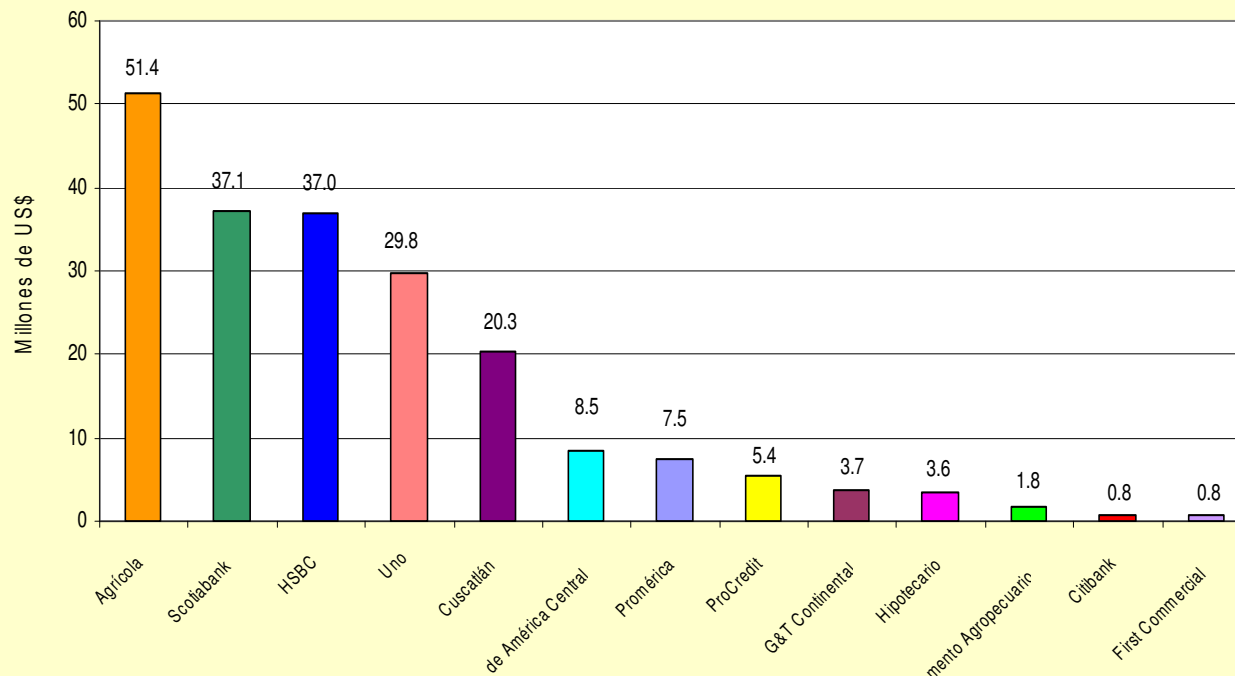
Reservas por incobrabilidad de préstamos Saldos y posiciones (En millones de dólares)

Bancos	sep-06	Posición	dic-06	Posición	sep-07	Posición
Agrícola	51.7	1	45.3	1	51.4	1
Scotiabank	36.8	2	37.2	2	37.1	2
HSBC	25.3	3	27.0	3	37.0	3
Cuscatlán	21.7	4	22.0	5	29.8	4
Uno	18.5	5	23.4	4	20.3	5
de América Central	6.9	6	7.2	6	8.5	6
Promérica	5.0	7	4.7	7	7.5	7
ProCredit	4.2	8	4.4	8	5.4	8
G&T Continental	1.0	12	2.6	10	3.7	9
Hipotecario	2.5	9	3.0	9	3.6	10
Fomento Agropecuario	2.0	10	2.0	11	1.8	11
First Commercial	0.6	13	0.8	13	0.8	12
Citibank	1.3	11	1.3	12	0.8	13
Total sistema	177.6		181.0		207.7	

Fuente: SSF

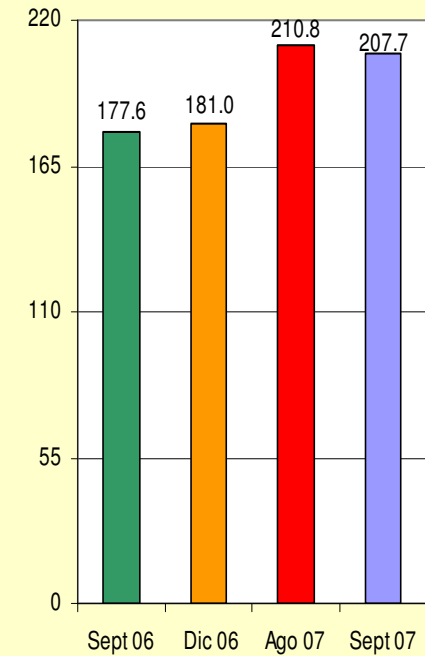
Reservas por incobrabilidad de préstamos

Reservas por incobrabilidad de préstamos
Saldos al 30 de septiembre de 2007



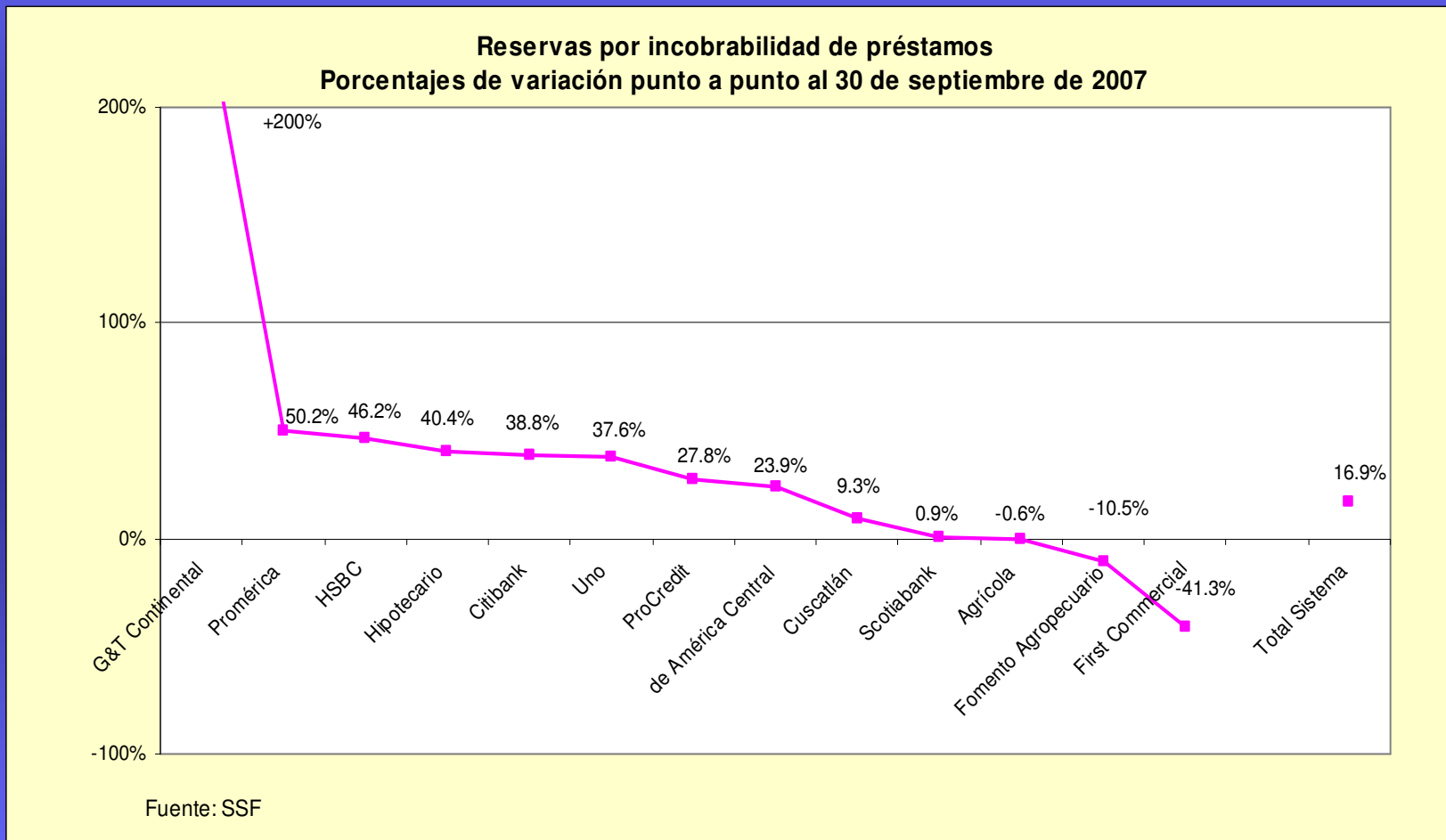
Fuente: SSF

Total sistema
En millones de dólares



Variación % sept07 - dic06 14.8%
 Variación % sept07 - sept06 16.9%
 Variación % sept07 - ago07 -1.5%

Reservas por incobrabilidad de préstamos



Cartera de préstamos por categoría de riesgo: A1, A2 y B

Cartera de préstamos por categoría de riesgo: A1, A2 y B
Saldos y posiciones
(En millones de dólares)

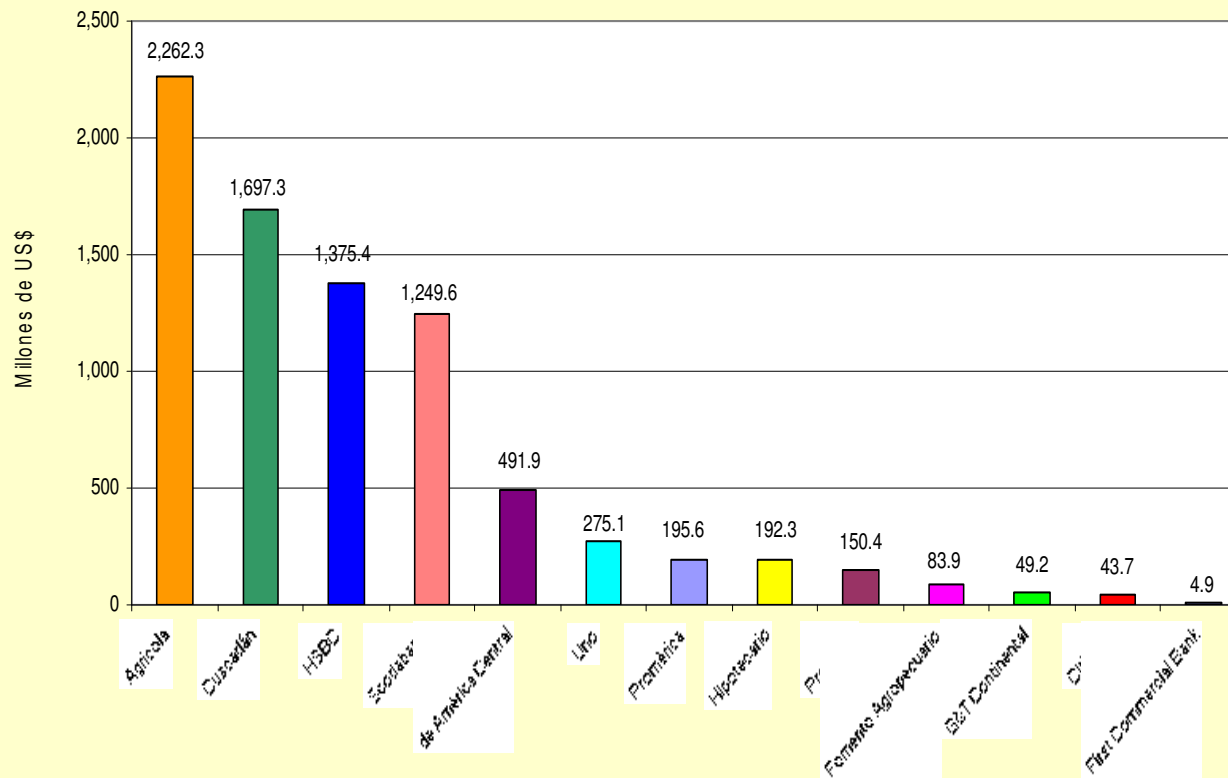
Bancos	sep-06	Posición	dic-06	Posición	sep-06	Posición
1 Agricola	2,037.0	1	2,139.5	1	2,262.3	1
2 Cuscatlán	1,612.4	2	1,684.9	2	1,697.3	2
3 HSBC	1,290.6	3	1,351.7	3	1,375.4	3
4 Scotiabank	1,151.7	4	1,183.7	4	1,249.6	4
5 de América Central	339.6	5	363.6	5	491.9	5
6 Uno	284.5	6	291.8	6	275.1	6
7 Promérica	153.1	8	169.8	7	195.6	7
8 Hipotecario	159.3	7	165.0	8	192.3	8
9 ProCredit	117.9	9	129.5	9	150.4	9
10 Fomento Agropecuario	67.3	10	72.3	10	83.9	10
11 G&T Continental	14.7	12	39.2	12	49.2	11
12 Citibank	39.6	11	45.9	11	43.7	12
13 First Commercial Bank	4.2	13	4.9	13	4.9	13
Total sistema	7,271.7		7,641.8		8,071.5	
Como % del total de la cartera representan	94.0%		94.2%		93.4%	

Fuente: SSF

Nota: categorías A y B se clasificaron hasta diciembre 2006

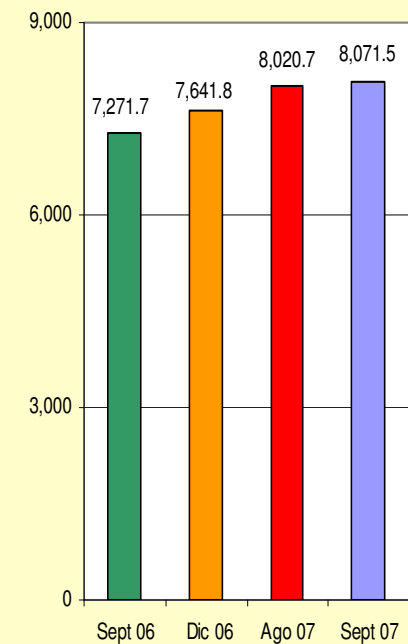
Cartera de préstamos por categoría de riesgo: A1, A2 y B

Cartera de préstamos por categoría de riesgo: A1, A2 y B
Saldos al 30 de septiembre de 2007



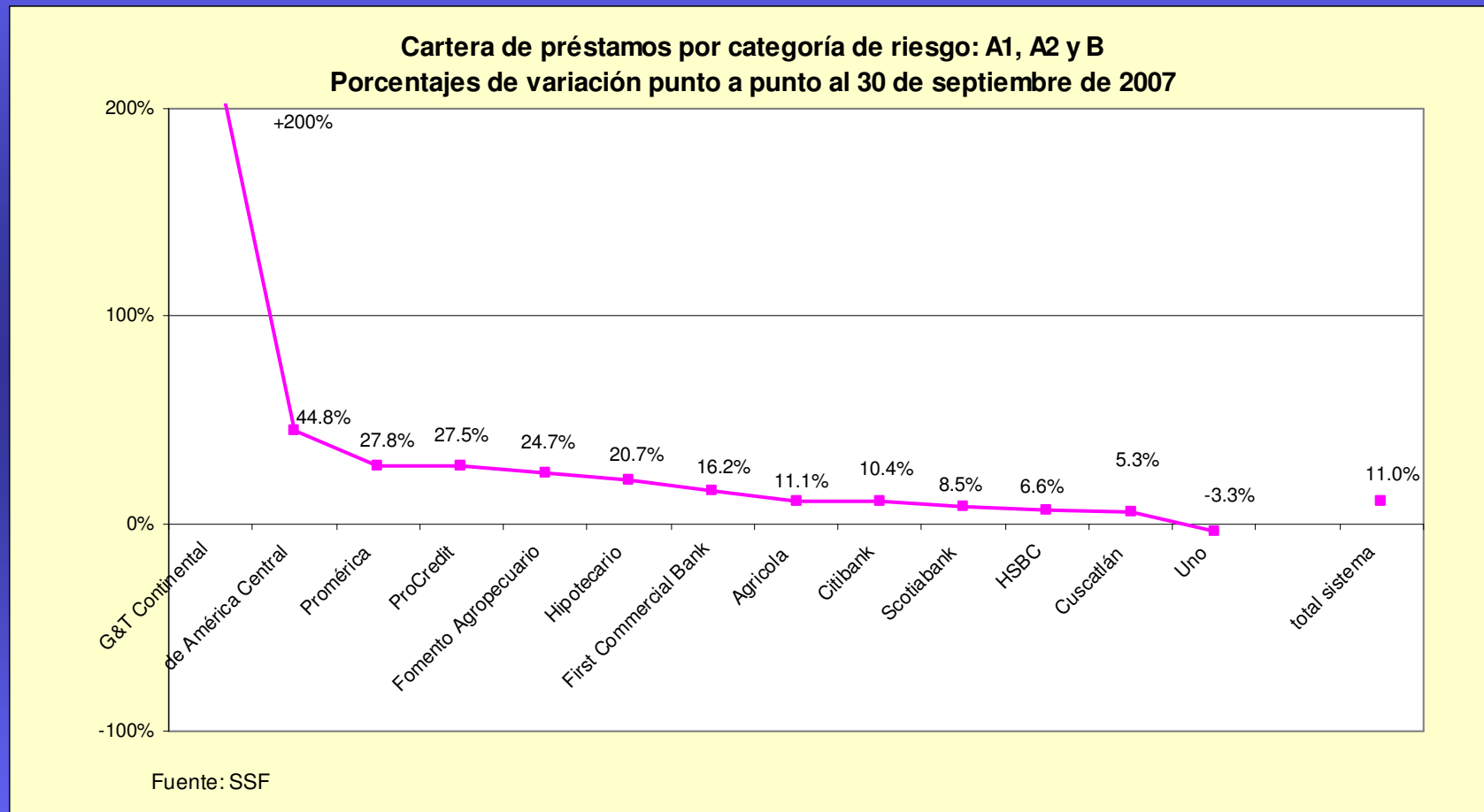
Fuente: SSF

Total sistema
Millones de dólares



Variación % sept07 - dic06 5.6%
 Variación % sept07 - sept06 11.0%
 Variación % sept07 - ago07 0.6%

Cartera de préstamos por categoría de riesgo: A1, A2 y B



Suficiencia de reservas

Suficiencia de reservas Indicador y posiciones En porcentajes

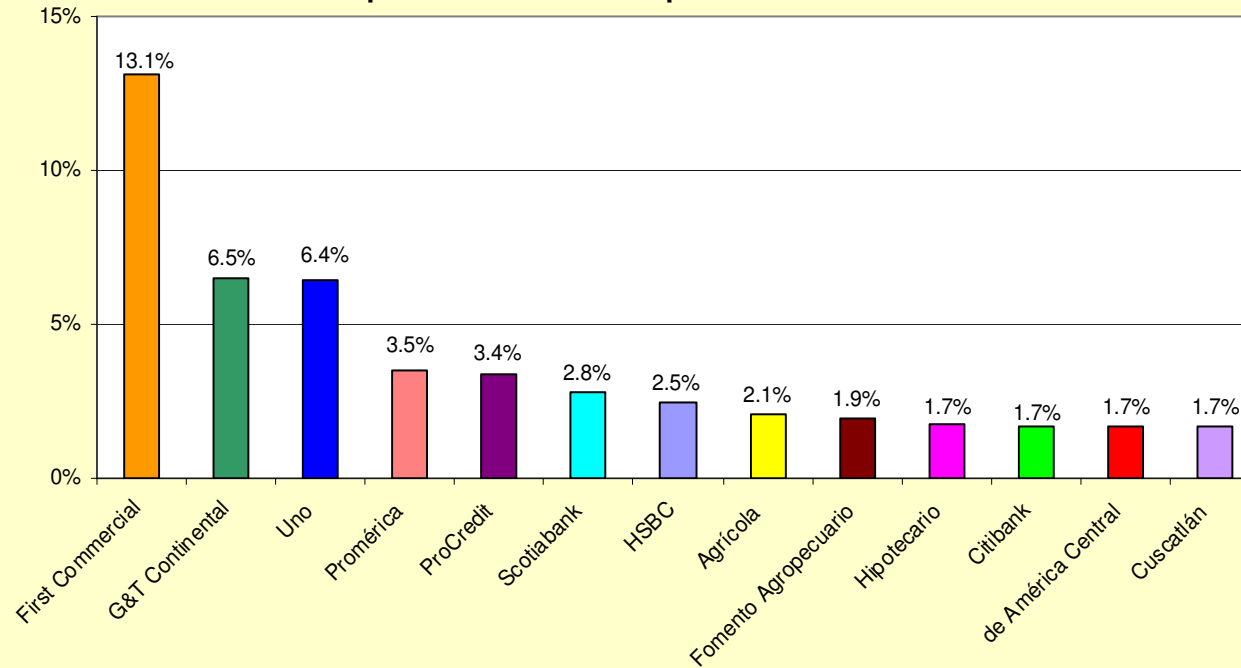
Bancos	sep-06	Posición	dic-06	Posición	sep-07	Posición
First Commercial	10.2	1	12.6	1	13.1	1
G&T Continental	4.7	3	5.5	3	6.5	2
Uno	6.0	2	7.2	2	6.4	3
Promérica	3.0	6	2.6	7	3.5	4
ProCredit	3.5	4	3.3	4	3.4	5
Scotiabank	3.0	7	3.0	5	2.8	6
HSBC	1.8	11	1.9	11	2.5	7
Agrícola	2.4	9	2.0	9	2.1	8
Fomento Agropecuario	2.7	8	2.4	8	1.9	9
Hipotecario	1.5	12	1.7	12	1.7	10
Citibank	3.1	5	2.7	6	1.7	11
de América Central	1.9	10	1.9	10	1.7	12
Cuscatlán	1.3	13	1.2	13	1.7	13
Total sistema	2.3		2.2		2.4	

Fuente: SSF

Rango máximo 4%

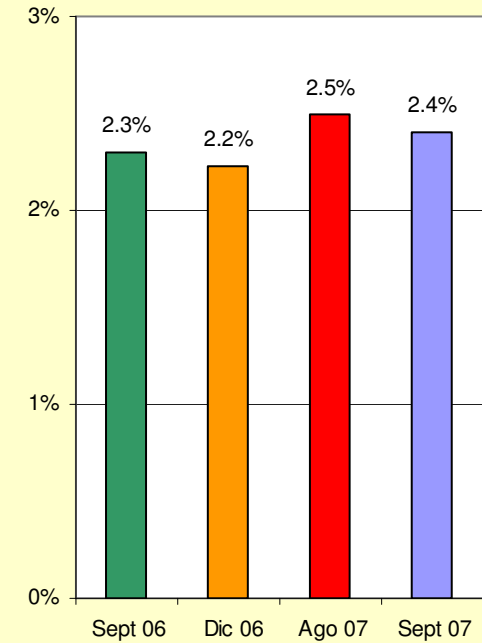
Suficiencia de reservas

Suficiencia de reservas al 30 de septiembre de 2007
Reservas por incobrabilidad de préstamos sobre cartera bruta



Fuente: SSF

Total sistema



Rango máximo 4%

Cobertura de reservas

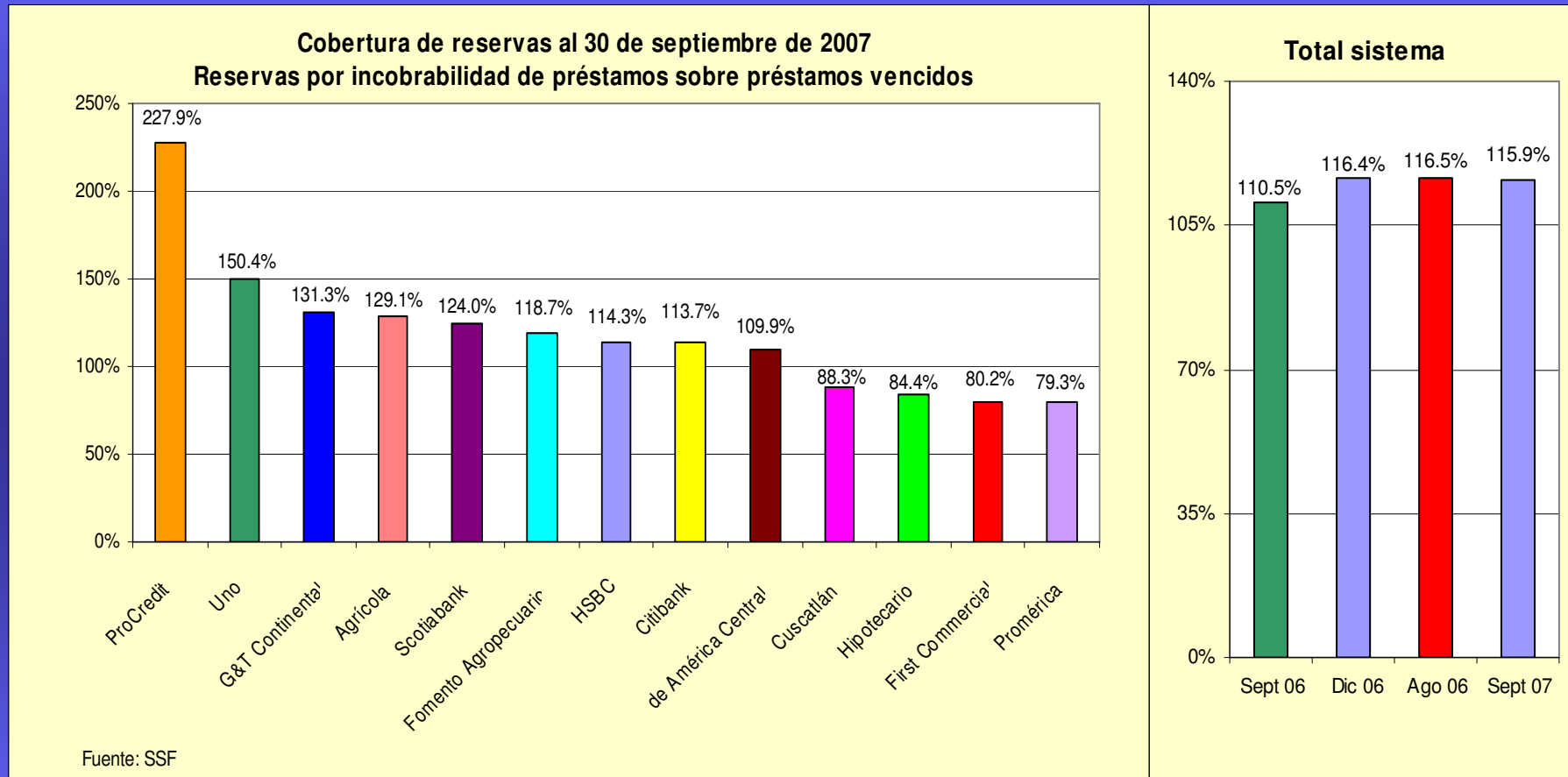
Cobertura de reservas Indicador y posiciones En porcentajes

Bancos	sep-06	Posición	dic-06	Posición	sep-07	Posición
ProCredit	267.1	1	246.0	2	227.9	1
Uno	111.6	6	110.3	7	150.4	2
G&T Continental	18.0	13	60.2	13	131.3	3
Agrícola	134.3	4	131.5	4	129.1	4
Scotiabank	121.9	5	118.6	5	124.0	5
Fomento Agropecuario	150.4	2	252.8	1	118.7	6
HSBC	96.4	8	117.3	6	114.3	7
Citibank	79.3	9	79.7	9	113.7	8
de América Central	144.3	3	149.6	3	109.9	9
Cuscatlán	101.2	7	107.5	8	88.3	10
Hipotecario	54.4	11	68.6	11	84.4	11
First Commercial	47.7	12	66.4	12	80.2	12
Promérica	73.1	10	78.7	10	79.3	13
Total sistema	110.5		116.4		115.9	

Fuente: SSF

Rango mínimo 100%

Cobertura de reservas



Rango mínimo 100%

Depósitos

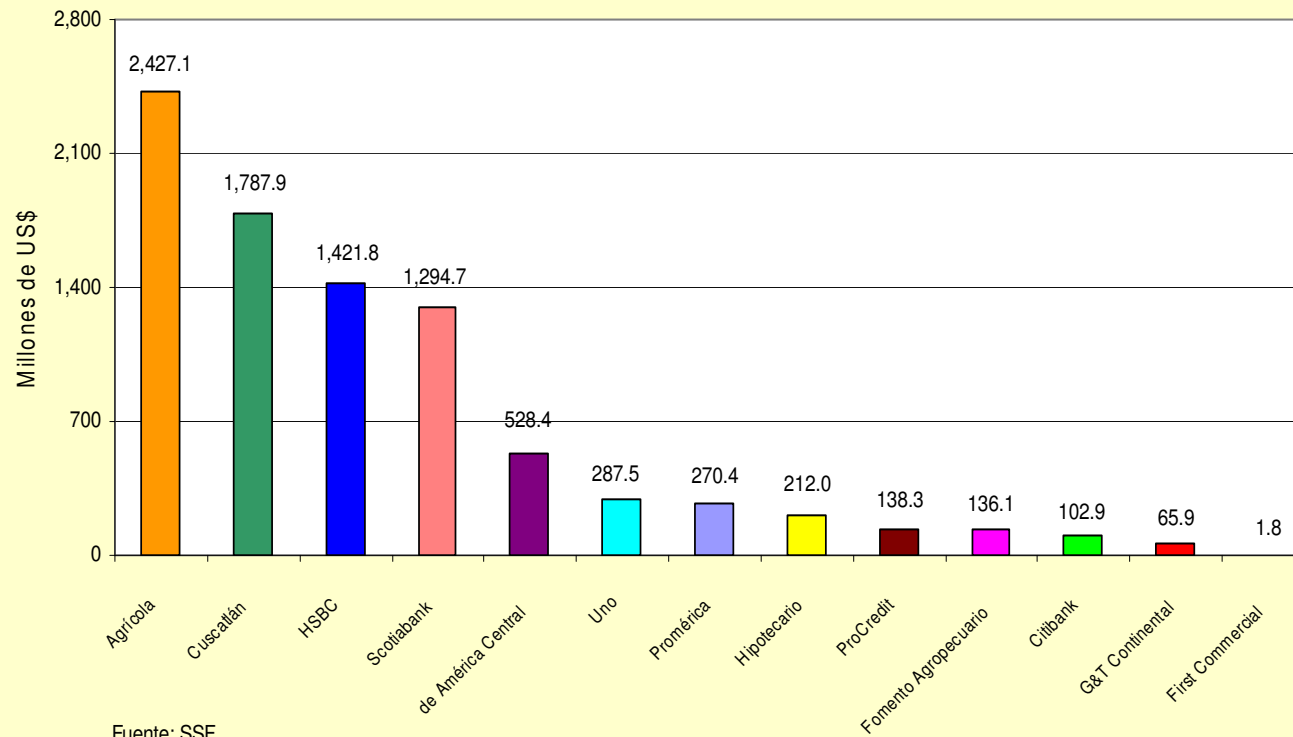
**Cartera de depósitos
Saldos y posiciones
(En millones de dólares)**

Bancos	sep-06	Posición	dic-06	Posición	sep-07	Posición
Agrícola	2,146.1	1	2,237.9	1	2,427.1	1
Cuscatlán	1,567.5	2	1,615.0	2	1,787.9	2
HSBC	1,250.7	3	1,258.6	3	1,421.8	3
Scotiabank	1,133.3	4	1,196.8	4	1,294.7	4
de América Central	297.0	5	334.0	5	528.4	5
Uno	238.4	6	248.3	6	287.5	6
Promérica	209.0	7	224.0	7	270.4	7
Hipotecario	198.2	8	190.7	8	212.0	8
ProCredit	79.4	11	93.1	11	138.3	9
Fomento Agropecuario	120.5	9	122.3	9	136.1	10
Citibank	92.5	10	93.6	10	102.9	11
G&T Continental	21.1	12	28.3	12	65.9	12
First Commercial	2.8	13	2.4	13	1.8	13
Total sistema	7,356.4		7,645.0		8,674.8	

Fuente: SSF

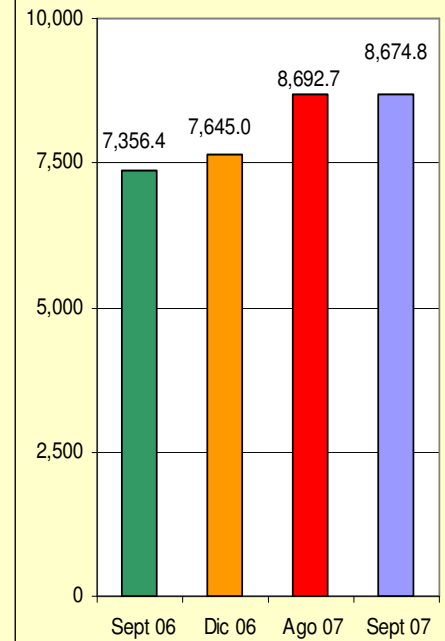
Depósitos

Depósitos
Saldos al 30 de septiembre de 2007



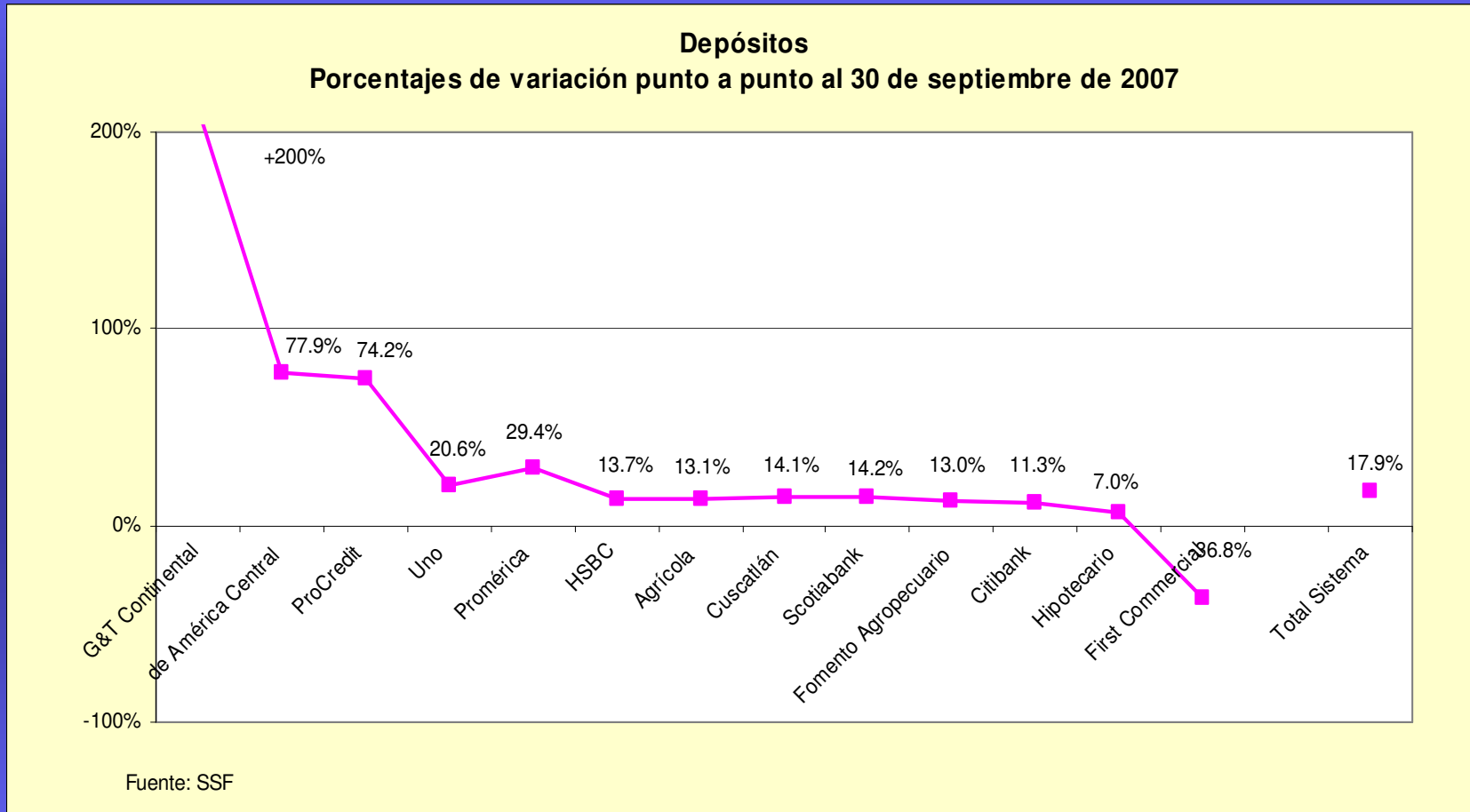
Fuente: SSF

Total sistema
Millones de dólares



Variación % sept07 - dic06 13.5%
 Variación % sept07 -sept06 17.9%
 Variación % sept07 -ago07 -0.2%

Depósitos



Patrimonio

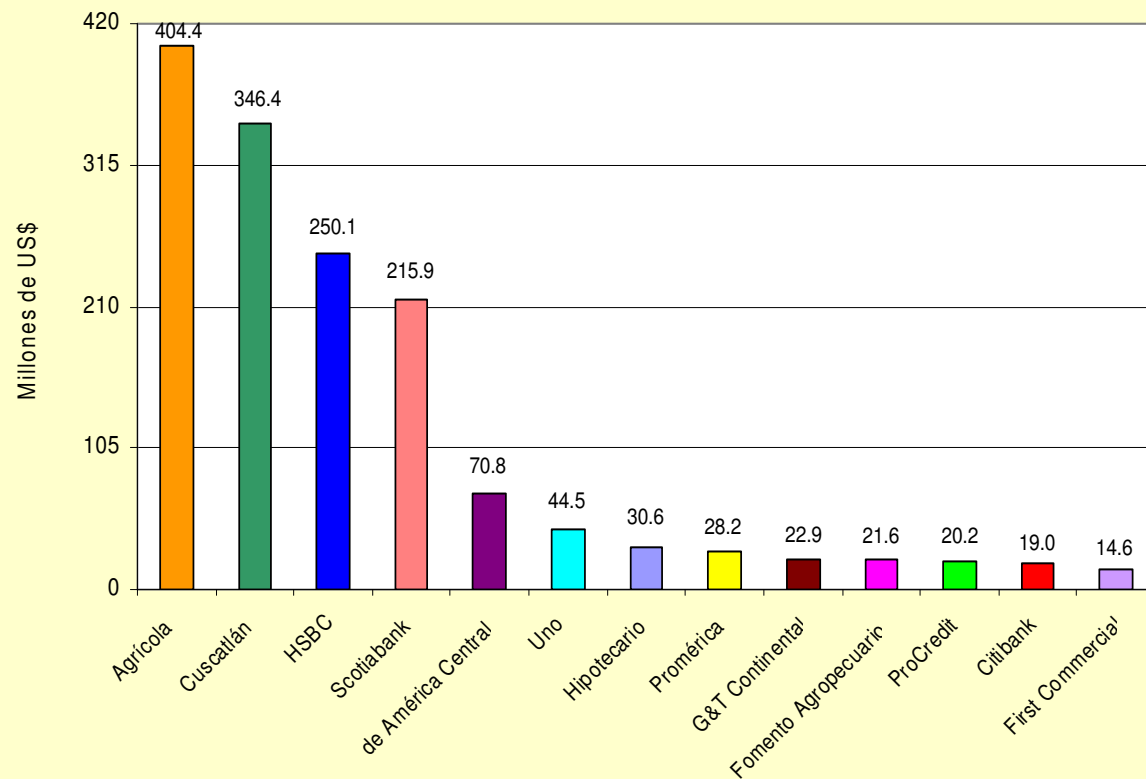
**Total de patrimonio
Saldos y posiciones
(En millones de dólares)**

Bancos	sep-06	Posición	dic-06	Posición	sep-07	Posición
Agrícola	364.9	1	387.2	1	404.4	1
Cuscatlán	300.9	2	312.7	2	346.4	2
HSBC	225.8	3	231.4	3	250.1	3
Scotiabank	198.7	4	204.7	4	215.9	4
de América Central	56.2	5	59.2	5	70.8	5
Uno	41.8	6	42.8	6	44.5	6
Hipotecario	28.7	7	29.1	7	30.6	7
Promérica	25.1	8	25.8	8	28.2	8
G&T Continental	20.3	10	25.2	9	22.9	9
Fomento Agropecuario	20.5	9	20.8	10	21.6	10
ProCredit	18.3	11	18.9	11	20.2	11
Citibank	18.0	12	18.2	12	19.0	12
First Commercial	13.3	13	13.1	13	14.6	13
Total sistema	1,332.4		1,389.0		1,489.0	

Fuente: SSF

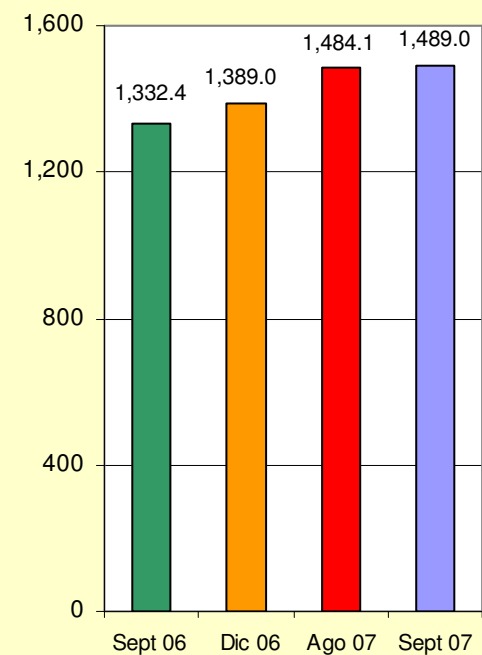
Patrimonio

Patrimonio
Saldos al 30 de septiembre de 2007



Fuente: SSF

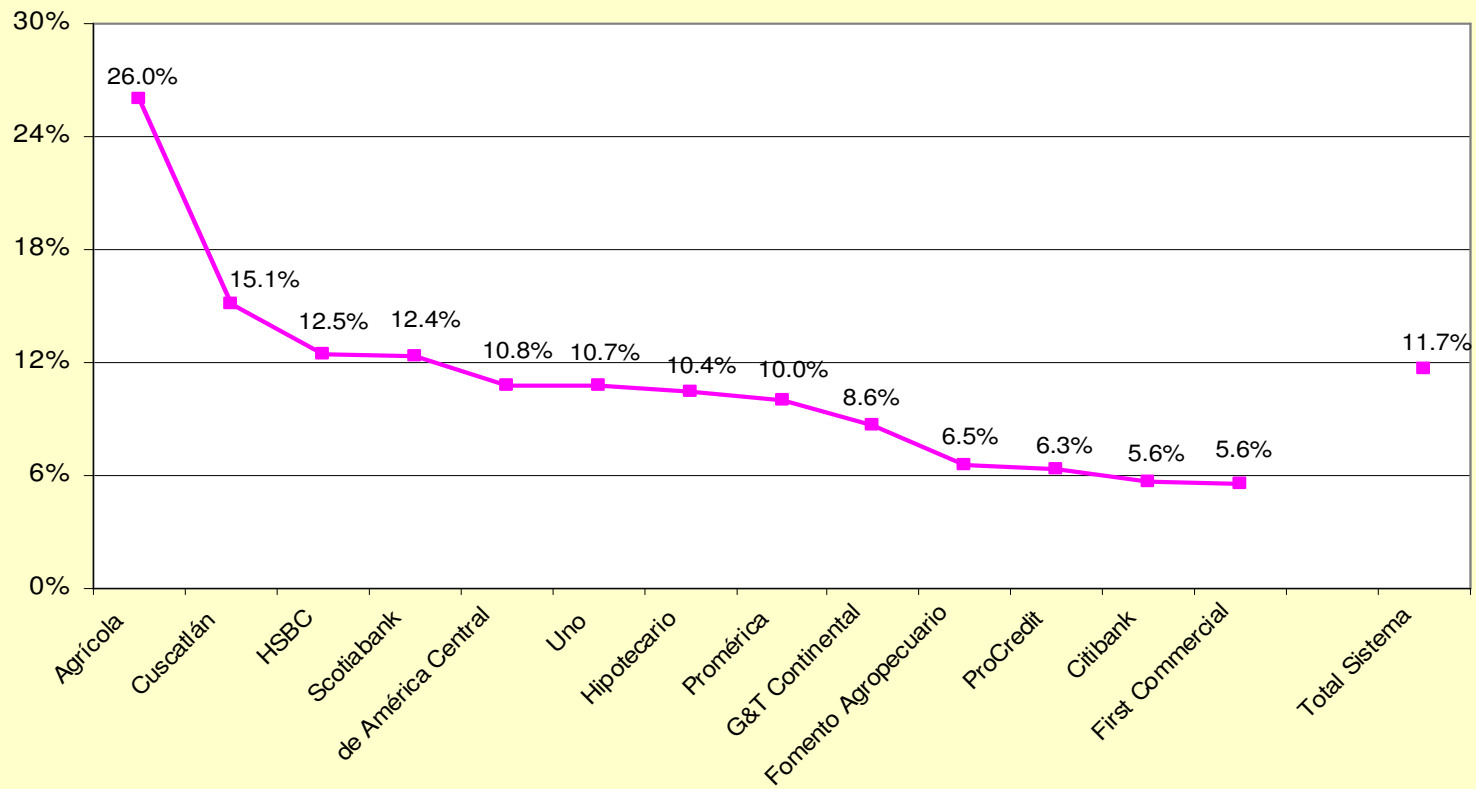
Total sistema
En millones de dólares



Variación % sept07 - dic06	7.2%
Variación % sep07 -sept06	11.7%
Variación % sep07 -ago07	0.3%

Patrimonio

Patrimonio
Porcentajes de variación punto a punto al 30 de septiembre de 2007



Fuente: SSF

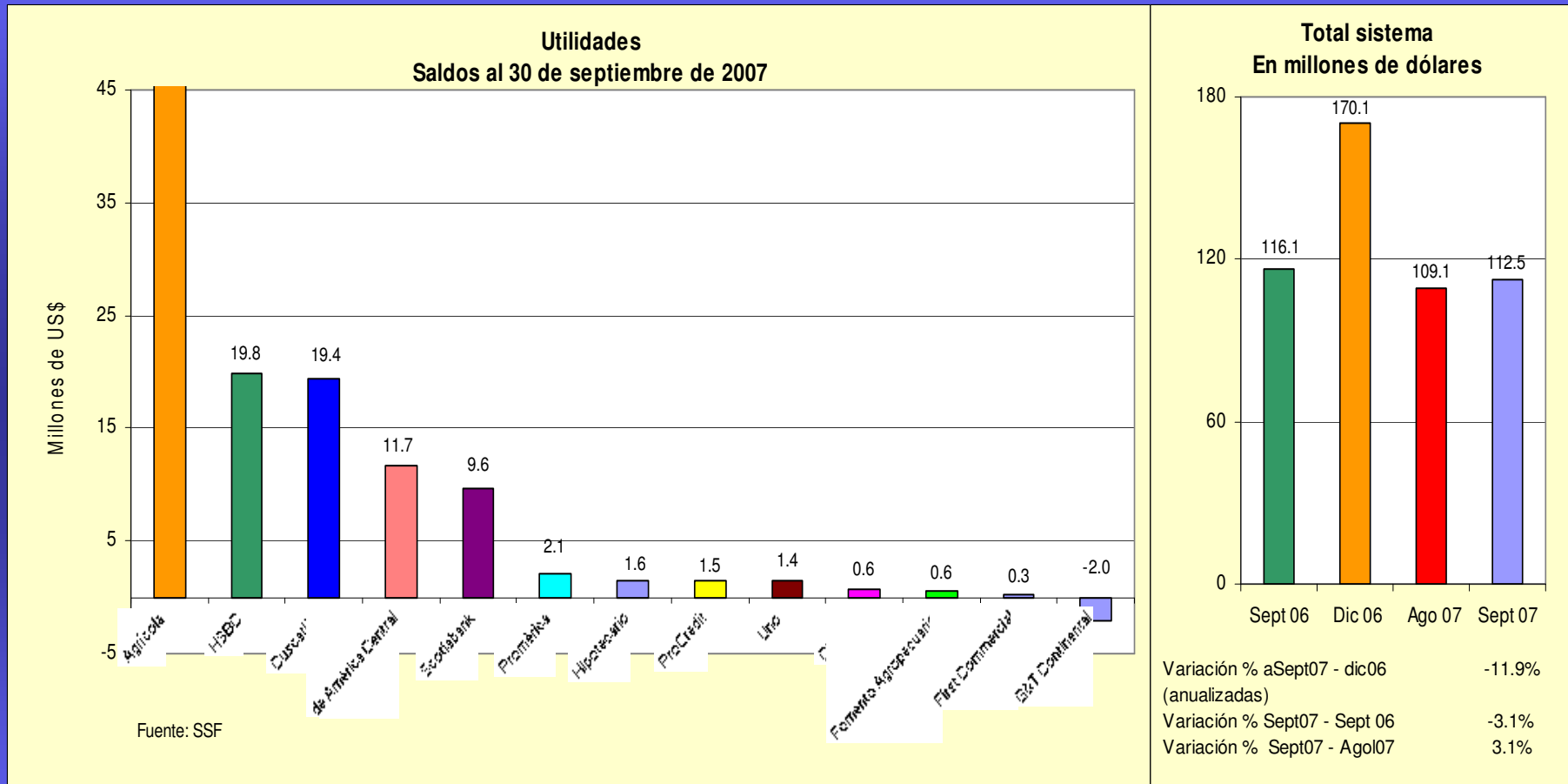
Utilidades

Total de utilidades de bancos
Saldos y posiciones
(En millones de dólares)

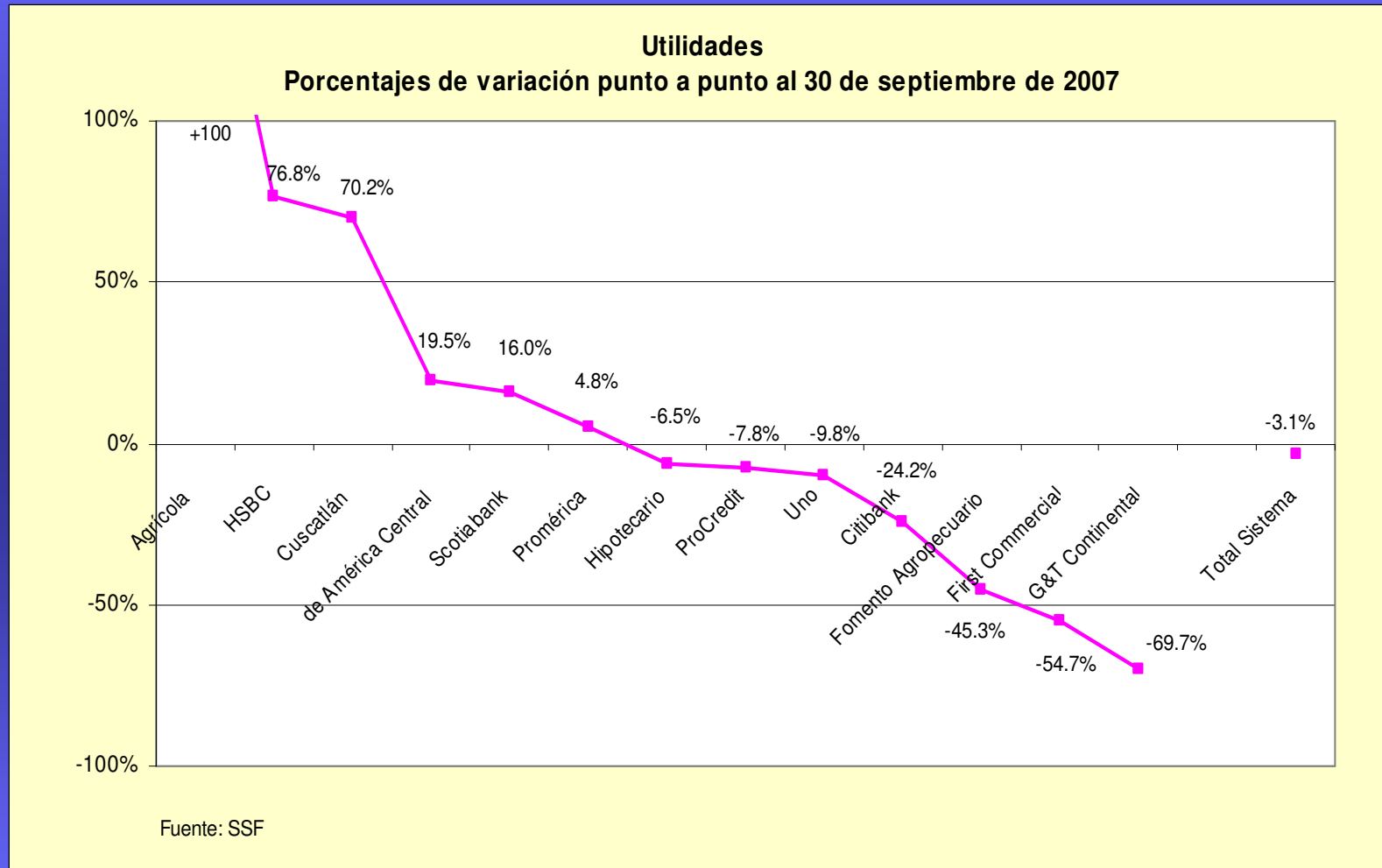
	sep-06	Posición	dic-06	Posición	sep-07	Posición
Agrícola	39.6	1	61.8	1	45.9	1
HSBC	21.2	3	30.2	3	19.8	2
Cuscatlán	25.6	2	31.2	2	19.4	3
de América Central	6.6	5	9.5	5	11.7	4
Scotiabank	17.6	4	23.0	4	9.6	5
Promérica	1.7	7	2.8	7	2.1	6
Hipotecario	0.9	9	1.3	10	1.6	7
ProCredit	1.4	8	2.0	8	1.5	8
Uno	4.8	6	5.6	6	1.4	9
Citibank	0.7	10	1.3	9	0.6	10
Fomento Agropecuario	0.2	12	0.9	11	0.6	11
First Commercial	0.3	11	0.2	13	0.3	12
G&T Continental	-4.4	13	0.3	12	-2.0	13
Total sistema	116.1		170.1		112.5	

Fuente: SSF

Utilidades



Utilidades



Rentabilidad patrimonial

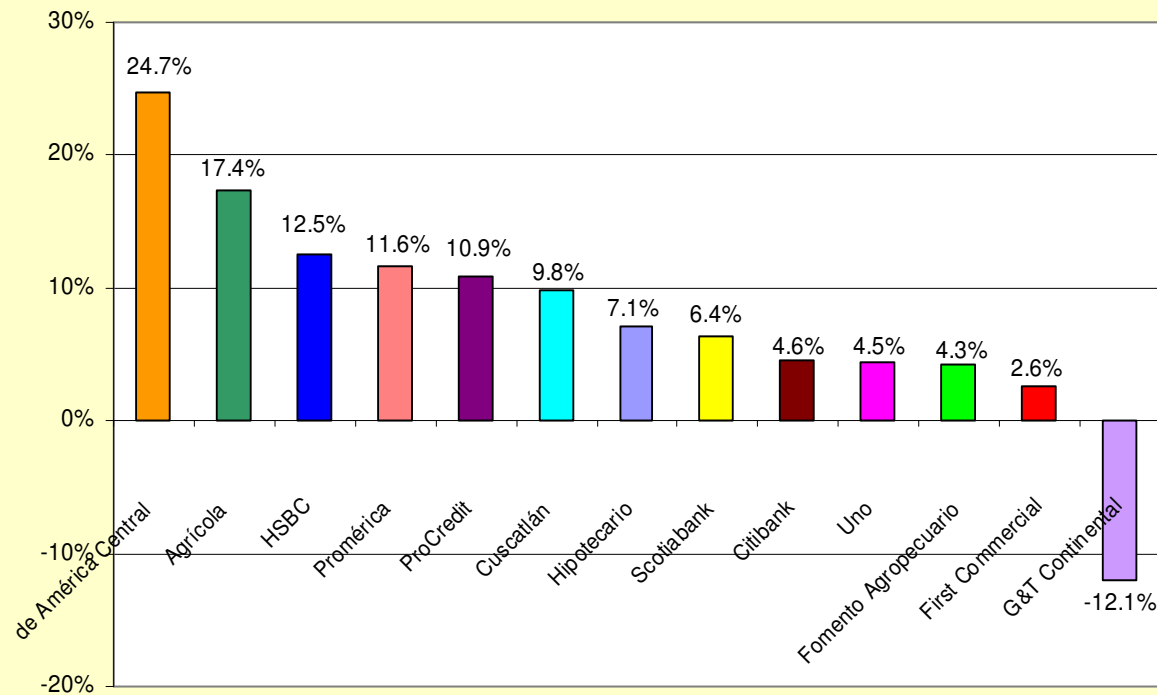
Rentabilidad patrimonial Indicador y posiciones En porcentajes

Bancos	sep-06	Posición	dic-06	Posición	sep-07	Posición
de América Central	16.6	3	17.9	2	24.7	1
Agrícola	16.6	2	19.1	1	17.4	2
HSBC	15.8	4	16.0	3	12.5	3
Promérica	12.1	7	13.0	5	11.6	4
ProCredit	11.4	8	11.5	8	10.9	5
Cuscatlán	14.3	5	12.9	6	9.8	6
Hipotecario	4.1	9	4.7	11	7.1	7
Scotiabank	14.0	6	12.5	7	6.4	8
Citibank	3.0	11	7.3	9	4.6	9
Uno	17.5	1	14.1	4	4.5	10
Fomento Agropecuario	2.5	12	4.8	10	4.3	11
First Commercial	3.6	10	1.6	13	2.6	12
G&T Continental	-47.4	13	1.9	12	-12.1	13
Total sistema	13.8		14.6		11.8	

Fuente: SSF

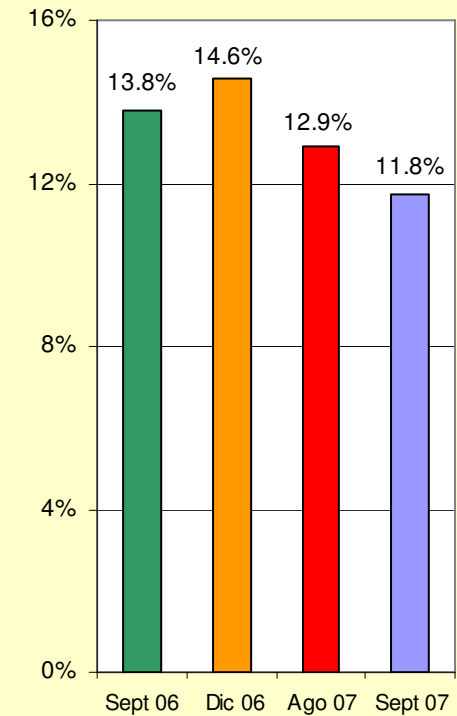
Rentabilidad patrimonial

Rentabilidad patrimonial al 30 de septiembre de 2007
Utilidad o pérdida después de impuestos entre patrimonio neto



Fuente: SSF

Total sistema



Rentabilidad de activos

Rentabilidad de activos

Indicador y posiciones

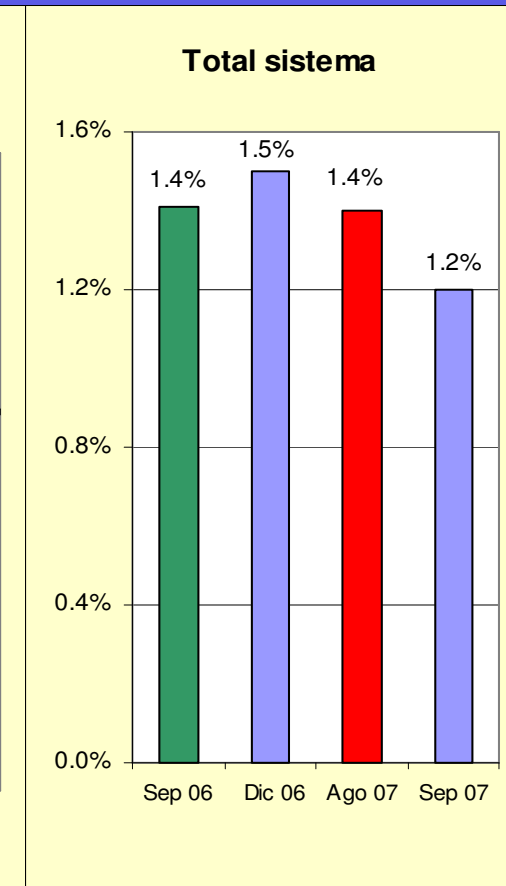
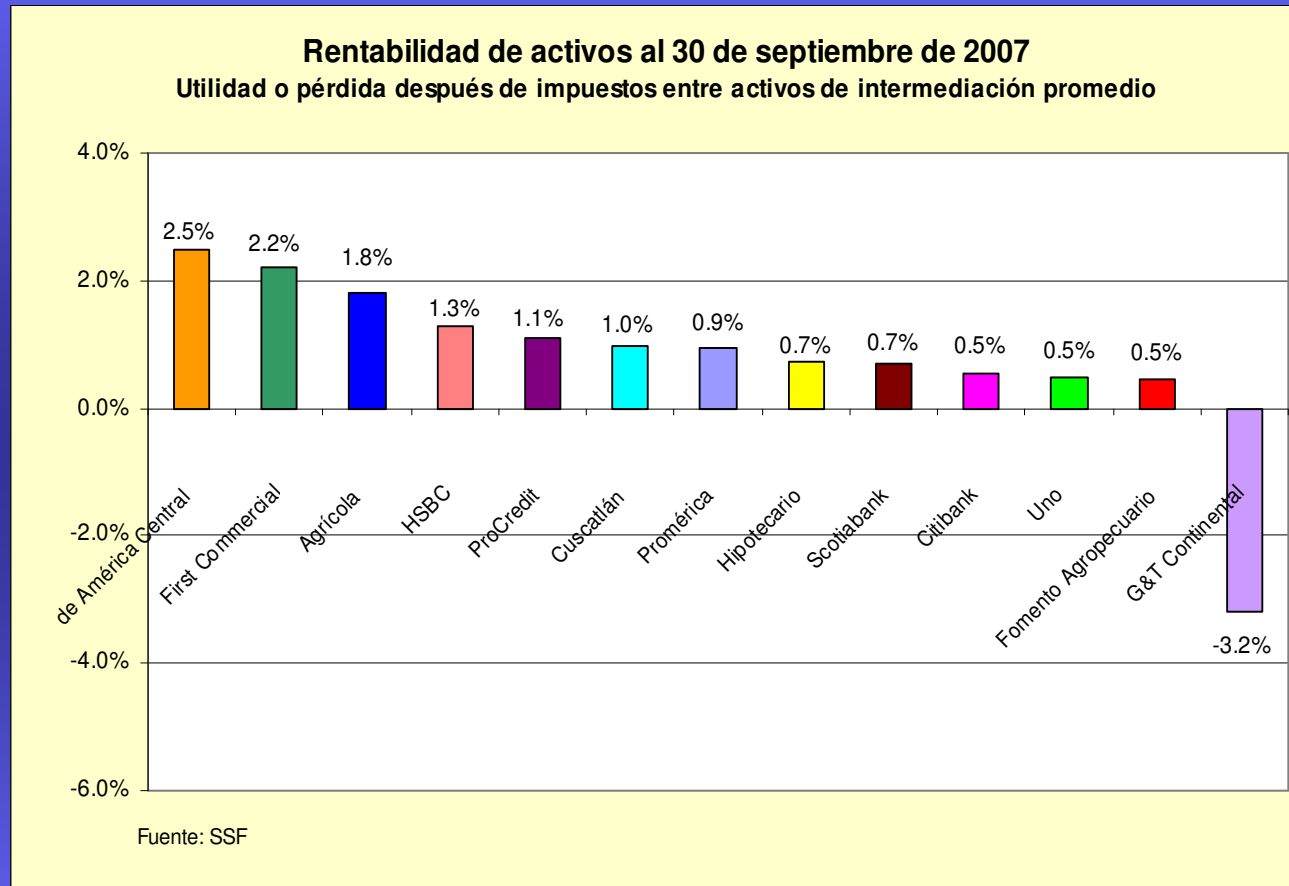
En porcentajes

Bancos	sep-06	Posición	dic-06	Posición	sep-07	Posición
de América Central	1.8	3	2.0	1	2.5	1
First Commercial	2.9	1	1.3	7	2.2	2
Agrícola	1.7	4	1.9	2	1.8	3
HSBC	1.5	5	1.6	3	1.3	4
ProCredit	1.4	7	1.4	6	1.1	5
Cuscatlán	1.3	8	1.2	8	1.0	6
Promérica	1.1	9	1.2	9	0.9	7
Hipotecario	0.4	10	0.5	13	0.7	8
Scotiabank	1.5	6	1.4	5	0.7	9
Citibank	0.3	11	0.8	10	0.5	10
Uno	2.0	2	1.6	4	0.5	11
Fomento Agropecuario	0.3	12	0.5	12	0.5	12
G&T Continental	-14.2	13	0.7	11	-3.2	13
Total sistema	1.4		1.5		1.2	

Fuente: SSF

Rango mínimo 1%

Rentabilidad de activos



Rango mínimo 1%

Coeficiente de fondo patrimonial

Solvencia: fondo patrimonial entre activos ponderados totales

Indicador y posiciones

En porcentajes

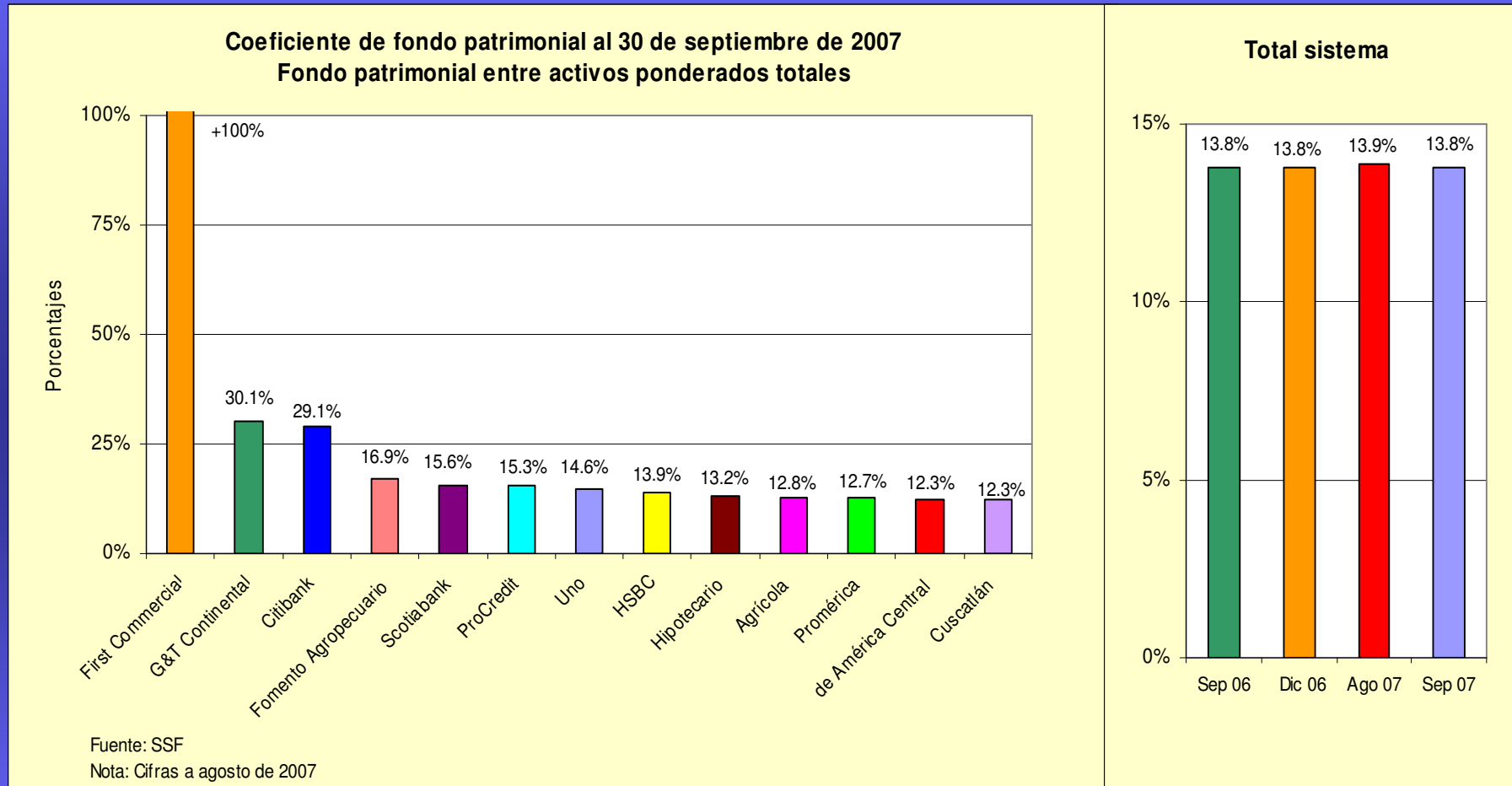
Bancos	sep-06	Posición	dic-06	Posición	sept-07 ^{1/}	Posición
First Commercial	90.9	1	98.5	1	102.3	1
G&T Continental	72.5	2	40.5	2	30.1	2
Citibank	36.4	3	31.0	3	29.1	3
Fomento Agropecuario	19.2	4	17.9	4	16.9	4
Scotiabank	15.4	6	15.3	6	15.6	5
ProCredit	18.0	5	16.7	5	15.3	6
Uno	13.8	8	13.9	10	14.6	7
HSBC	12.4	13	13.9	11	13.9	8
Hipotecario	14.1	7	14.0	9	13.2	9
Agrícola	12.8	10	12.4	12	12.8	10
Promérica	12.7	11	14.4	7	12.7	11
de América Central	13.2	9	14.0	8	12.3	12
Cuscatlán	12.6	12	12.1	13	12.3	13
Total sistema	13.8		13.8		13.8	

Fuente: SSF

1/ Cifras a agosto de 2007

Rango mínimo 12%

Coeficiente de fondo patrimonial



Rango mínimo 12%

Coeficiente de liquidez neta

Coeficiente de liquidez neta Indicador y posiciones En porcentajes

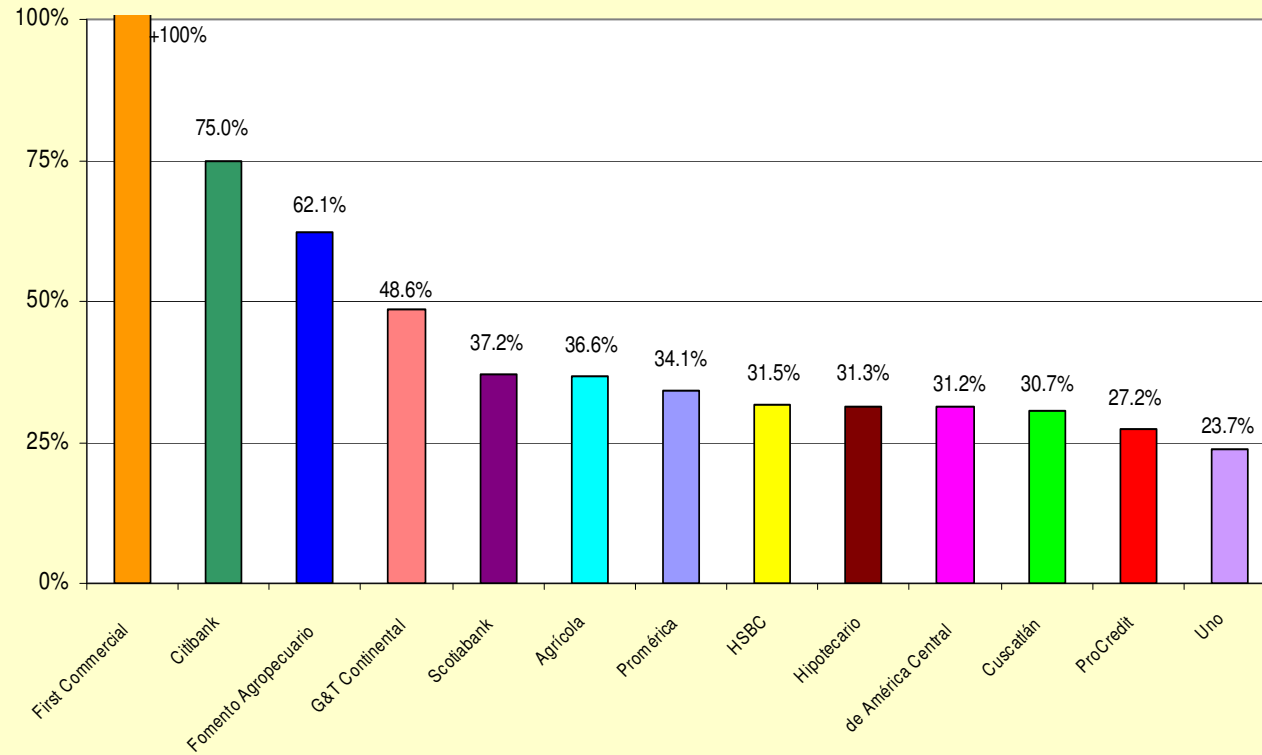
Bancos	sep-06	Posición	dic-06	Posición	sep-07	Posición
First Commercial	336.9	1	419.6	1	635.2	1
Citibank	82.8	2	76.5	2	75.0	2
Fomento Agropecuario	67.1	4	61.9	3	62.1	3
G&T Continental	82.6	3	17.9	13	48.6	4
Scotiabank	25.8	11	33.3	6	37.2	5
Agrícola	33.3	6	37.1	4	36.6	6
Promérica	31.2	8	32.0	7	34.1	7
HSBC	20.2	13	28.0	8	31.5	8
Hipotecario	38.9	5	35.1	5	31.3	9
de América Central	23.1	12	22.7	12	31.2	10
Cuscatlán	29.7	10	25.7	11	30.7	11
ProCredit	32.0	7	27.5	10	27.2	12
Uno	30.3	9	27.7	9	23.7	13
Total sistema	30.2		32.3		34.6	

Fuente: SSF

Rango mínimo 17%

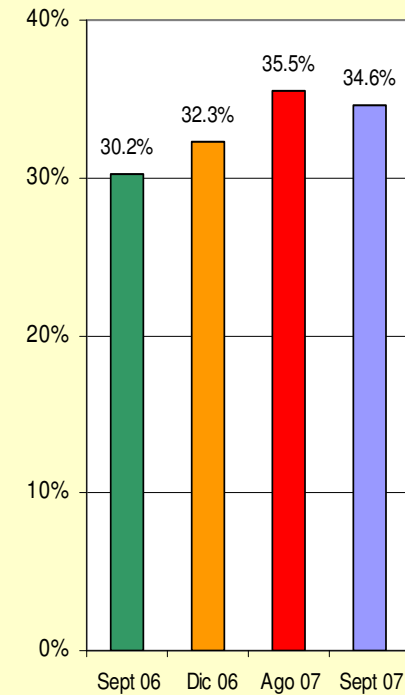
Coeficiente de liquidez neta

Coeficiente de liquidez neta al 30 de septiembre de 2007



Fuente: SSF

Total sistema



Rango mínimo 17%

ABANSA

Ranking Bancario
Principales cuentas de balance
A septiembre de 2007

30 de octubre de 2007