



ABANSA

Asociación Bancaria Salvadoreña

Ranking Bancario

Principales cuentas de balance

A abril de 2013

29 de mayo de 2013

Ranking de principales cuentas de balances

Ranking de principales cuentas de balances

Al 30 de Abril de 2013

En millones de dólares

Posición *	Bancos	Activos	Préstamos Netos	Préstamos brutos	Depósitos	Patrimonio	Ingresos	Utilidades
1	Agrícola	3,988.7	2,556.7	2,661.7	2,804.6	547.1	119.6	31.8
2	Scotiabank	1,965.7	1,445.8	1,496.2	1,306.5	238.7	53.6	10.7
3	Davivienda	1,818.9	1,257.6	1,301.4	1,277.7	292.3	49.8	8.5
4	Citibank de El Salvador	1,816.2	1,077.6	1,124.5	1,363.2	306.3	78.3	9.9
5	de América Central	1,456.5	966.3	982.5	1,068.2	166.9	41.6	7.6
6	Promérica	723.5	504.0	509.9	589.0	57.4	23.4	3.1
7	Hipotecario	658.7	454.2	464.9	500.7	67.9	16.1	3.1
8	G&T Continental	405.1	250.2	252.1	313.9	40.8	6.9	0.2
9	Fomento Agropecuario	282.6	166.8	172.6	204.1	31.8	9.7	1.4
10	ProCredit	272.3	186.8	192.2	186.3	28.7	11.4	0.3
11	Industrial	191.7	104.2	104.5	137.9	20.9	3.2	0.3
12	Azteca	101.6	58.2	61.0	69.2	23.8	16.9	3.7
13	Citibank N.A.	21.0	0.0	0.5	0.0	20.6	0.3	-0.4
Totales		13,702.4	9,028.3	9,324.1	9,821.3	1,843.5	430.8	80.0

Fuente: SSF

*: Posiciones tomando como base los activos

Ranking de principales cuentas de balances

Ranking de principales cuentas de balances

Al 30 de Abril de 2013

Participación del total de bancos (%)

Posición *	Bancos	Activos	Préstamos brutos	Depósitos	Patrimonio	Ingresos	Utilidades
1	Agrícola	29.1%	28.5%	28.6%	29.7%	27.8%	39.7%
2	Scotiabank	14.3%	16.0%	13.3%	13.0%	12.5%	13.3%
3	Davienda	13.3%	14.0%	13.0%	15.9%	11.6%	10.6%
4	Citibank de El Salvador	13.3%	12.1%	13.9%	16.6%	18.2%	12.4%
5	de América Central	10.6%	10.5%	10.9%	9.1%	9.7%	9.4%
6	Promérica	5.3%	5.5%	6.0%	3.1%	5.4%	3.9%
7	Hipotecario	4.8%	5.0%	5.1%	3.7%	3.7%	3.9%
8	G&T Continental	3.0%	2.7%	3.2%	2.2%	1.6%	0.3%
9	Fomento Agropecuario	2.1%	1.9%	2.1%	1.7%	2.2%	1.8%
10	ProCredit	2.0%	2.1%	1.9%	1.6%	2.6%	0.4%
11	Industrial	1.4%	1.1%	1.4%	1.1%	0.7%	0.3%
12	Azteca	0.7%	0.7%	0.7%	1.3%	3.9%	4.6%
13	Citibank N.A.	0.2%	0.0%	0.0%	1.1%	0.1%	-0.6%
Totales		100.0%	100.0%	100.0%	100.0%	100.0%	100.0%

Fuente: SSF

*: Posiciones tomando como base los activos

Cuentas seleccionadas de balances: resumen

Cuentas seleccionadas de balance de bancos
Abril 2012 - 2013
(En millones de dólares y porcentajes)

Bancos y Financieras	Abril	Diciembre	Abril	Variación anual punto a punto Abr-13		Variación Abr-13 respecto a dic-12	
	2012	2012	2013	Valor	%	Valor	%
Total de activos							
Total sistema	13,025.5	13,432.0	13,702.4	676.8	5.2%	270.4	2.0%
Cartera de préstamos bruta							
Total sistema	8,817.0	9,219.9	9,324.1	507.1	5.8%	104.2	1.1%
Cartera de préstamos neta							
Total sistema	8,486.0	8,917.3	9,028.3	542.3	6.4%	111.0	1.2%
Préstamos vencidos							
Total sistema	312.4	266.9	253.7	-58.7	-18.8%	-13.3	-5.0%
Reservas por incobrabilidad de préstamos							
Total sistema	331.0	302.6	295.8	-35.2	-10.6%	-6.8	-2.2%
Cartera de depósitos							
Total sistema	9,584.3	9,519.8	9,821.3	237.0	2.5%	301.5	3.2%
Total de patrimonio							
Total sistema	1,752.8	1,867.1	1,843.5	90.7	5.2%	-23.7	-1.3%
Total de utilidades							
Total sistema	68.6	207.0	80.0	11.4	16.7%	33.2	16.0%

Fuente: SSF

Nota: Utilidades de abril 2013 respecto a diciembre 2012 es datos anualizado

Indicadores financieros seleccionados

Sistema Bancario: Indicadores financieros (%)

Indicadores	Abril	Diciembre	Abril
	2012	2012	2013
I. De Liquidez			
Coefficiente de liquidez neta	36.64%	31.94%	35.25%
II. Solvencia			
Fondo patrimonial sobre activos ponderados	17.16%	17.34%	17.56%
III. Calidad de la cartera			
Préstamos vencidos sobre préstamos brutos	3.54%	2.90%	2.72%
IV. Cobertura de reservas			
Reservas por incobrabilidad de préstamos sobre préstamos vencidos	105.95%	113.35%	116.59%
V. Suficiencia de reservas			
Reservas por incobrabilidad de préstamos sobre préstamos brutos	3.75%	3.28%	3.17%
VI. Rentabilidad			
Utilidad/pérdida (-) en el período, después de impuestos, sobre patrimonio neto promedio	12.72%	12.37%	14.01%
Utilidad/pérdida (-) en el período, después de impuestos, sobre activos de intermediación promedio	1.60%	1.58%	1.81%

Fuente: SSF

Bancos
Cifras del Balance (en millones de dólares)
Saldos al 30 de abril de 2012- 2013

Rubros	AGRICOLA		CITIBANK DE EL SALVADOR		DAVIVIENDA		SCOTIABANK		AMÉRICA CENTRAL		PROMERICA		HIPOTECARIO	
	2012	2013	2012	2013	2012	2013	2012	2013	2012	2013	2012	2013	2012	2013
Activo														
I. Activos de intermediación (1 + 2 + 3 + 4)	3,560.1	3,850.8	1,782.1	1,695.8	1,726.7	1,731.1	1,804.2	1,888.1	1,222.5	1,417.4	582.1	688.2	552.6	633.4
1. Disponibilidades	542.0	676.1	322.3	280.5	218.7	226.4	200.7	220.5	195.6	252.7	113.3	104.3	68.3	78.0
2. Adquisición temporal de Doc. netos	10.1	22.4	0.0	2.5	0.0	0.0	0.0	0.0	0.0	0.0	4.7	1.6	0.3	0.0
3. Inversiones financieras	587.5	595.6	290.0	335.1	288.0	247.1	205.2	221.8	178.0	198.4	78.0	78.2	89.6	101.2
4. Préstamos netos	2,420.5	2,556.7	1,169.9	1,077.6	1,220.0	1,257.6	1,398.3	1,445.8	848.9	966.3	386.2	504.0	394.4	454.2
II. Otros activos	80.5	79.7	99.6	58.8	39.5	44.2	33.7	37.7	29.2	24.4	18.5	17.8	6.2	7.4
III. Activo Fijo	67.7	58.3	64.6	61.6	44.4	43.5	40.8	39.9	13.2	14.7	4.4	17.5	15.9	17.9
IV. Total de activos (I + II + III)	3,708.3	3,988.7	1,946.4	1,816.2	1,810.6	1,818.9	1,878.7	1,965.7	1,264.9	1,456.5	605.0	723.5	574.7	658.7
V. Derechos futuros y contingencias netas	151.0	87.0	93.8	110.4	110.3	115.3	65.0	55.0	40.5	25.8	9.2	9.7	12.9	11.6
VI. Total activos + Der. Fut. y conting. (IV + V)	3,859.3	4,075.7	2,040.2	1,926.6	1,920.9	1,934.2	1,943.8	2,020.7	1,305.4	1,482.3	614.2	733.1	587.6	670.3
Pasivo														
I. Pasivos de intermediación (1 + 2 + 3 + 4 + 5)	3,053.3	3,320.0	1,567.1	1,464.6	1,499.7	1,483.3	1,645.5	1,694.6	1,103.5	1,274.5	543.3	644.3	505.6	578.4
1. Depósitos	2,650.4	2,804.6	1,487.7	1,363.2	1,314.0	1,277.7	1,297.8	1,306.5	954.6	1,068.2	517.7	589.0	439.6	500.7
2. Préstamos	173.9	192.7	5.8	13.9	42.8	85.7	192.2	249.2	74.2	101.3	21.1	51.5	63.3	72.3
3. Obligaciones a la vista	15.4	26.1	14.4	28.4	10.2	13.2	9.4	10.6	14.5	13.9	4.5	3.8	2.1	4.6
4. Títulos de emisión propia	213.6	296.5	59.1	59.1	128.8	92.3	146.1	128.3	60.2	91.1	0.0	0.0	0.8	0.8
5. Doc. vendidos con pact. de retrov. y Cheques y otros	0.0	0.0	0.0	0.0	3.9	14.5	0.0	0.0	0.0	0.0	0.0	0.0	0.0	0.0
Documentos vendidos con pacto de retroventa	0.0	0.0	0.0	0.0	3.9	14.5	0.0	0.0	0.0	0.0	0.0	0.0	0.0	0.0
Cheques y otros valores por aplicar	0.0	0.0	0.0	0.0	0.0	0.0	0.0	0.0	0.0	0.0	0.0	0.0	0.0	0.0
II. Otros pasivos	99.6	103.8	23.6	29.4	28.4	30.5	25.2	28.8	13.1	14.7	7.2	8.2	5.0	6.7
III. Obligaciones convertibles en acciones	0.0	0.0	0.0	0.0	0.0	0.0	0.0	0.0	0.0	0.0	0.0	0.0	0.0	0.0
IV. Deuda subordinada	0.0	0.0	1.7	0.0	0.0	0.0	0.0	0.0	0.0	0.0	4.5	13.5	0.0	0.0
V. Total pasivo (I + II + III + IV)	3,152.9	3,423.8	1,592.3	1,494.0	1,528.1	1,513.8	1,670.6	1,723.4	1,116.7	1,289.2	555.0	666.0	510.7	585.1
Patrimonio														
1. Capital Social Pagado	297.5	297.5	155.8	155.8	150.0	150.0	114.1	114.1	60.0	94.0	23.3	29.8	38.3	39.9
2. Aportes de capital pendientes de formalizar	0.0	0.0	0.0	0.0	0.0	0.0	0.0	0.0	0.0	0.0	0.0	0.0	0.0	0.0
3. Reservas de capital	113.9	114.0	49.1	49.2	79.3	81.6	42.6	47.1	12.8	15.9	3.3	4.7	3.1	7.2
4. Resultados de ejercicios anteriores	-1.0	0.8	47.7	57.7	0.0	14.1	18.8	44.8	48.3	33.9	13.8	12.7	3.1	5.4
5. Patrimonio Restringido	94.9	103.1	80.1	33.7	34.1	38.2	20.6	22.0	18.7	15.6	6.5	7.2	11.8	12.4
6. Resultados del presente ejercicio	31.6	31.8	6.0	9.9	5.8	8.5	8.6	10.7	8.0	7.6	3.0	3.1	2.1	3.1
VI. Total patrimonio (1 + 2 + 3 + 4 + 5 + 6)	536.9	547.1	338.7	306.3	269.2	292.3	204.8	238.7	147.8	166.9	49.9	57.4	58.3	67.9
VII. Compromisos futuros y contingencias	169.5	104.8	109.2	126.3	123.7	128.0	68.4	58.5	41.0	26.2	9.3	9.7	18.6	17.2
Pasivo + Patrimonio + Com. Fut. y Cont. (V + VI + VII)	3,859.3	4,075.7	2,040.2	1,926.6	1,920.9	1,934.2	1,943.8	2,020.7	1,305.4	1,482.3	614.2	733.1	587.6	670.3

Fuente: SSF.

Bancos
Cifras del Balance (en millones de dólares)
Saldos al 30 de abril de 2012- 2013

Rubros	PROCREDIT		FOMENTO		CITIBANK N.A.		G&T CONTINENTAL		AZTECA		INDUSTRIAL		TOTAL SISTEMA	
	2012	2013	2012	2013	2012	2013	2012	2013	2012	2013	2012	2013	2012	2013
Activo														
I. Activos de intermediación (1 + 2 + 3 + 4)	274.9	251.6	252.1	269.0	127.3	20.5	337.7	390.4	64.1	88.8	119.9	186.9	12,406.2	13,111.9
1. Disponibilidades	43.4	38.3	57.8	63.7	57.8	3.8	53.9	57.2	14.5	21.2	15.3	31.0	1,903.7	2,053.9
2. Adquisición temporal de Doc. netos	0.0	0.0	5.0	0.3	0.0	0.0	0.0	4.3	8.9	0.0	0.0	0.0	29.0	31.1
3. Inversiones financieras	24.0	26.6	40.3	38.0	68.4	16.6	83.5	78.7	11.5	9.4	43.6	51.7	1,987.5	1,998.6
4. Préstamos netos	207.4	186.8	149.0	166.8	1.1	0.0	200.3	250.2	29.1	58.2	61.0	104.2	8,486.0	9,028.3
II. Otros activos	10.3	10.7	5.0	5.3	1.1	0.2	3.9	7.4	2.8	5.8	2.8	3.2	333.1	302.7
III. Activo Fijo	10.8	10.0	8.4	8.3	0.3	0.3	6.6	7.3	7.0	7.0	1.9	1.6	286.1	287.8
IV. Total de activos (I + II + III)	296.0	272.3	265.5	282.6	128.8	21.0	348.3	405.1	73.8	101.6	124.5	191.7	13,025.5	13,702.4
V. Derechos futuros y contingencias netas	0.5	0.3	4.2	4.5	1.7	0.0	7.1	2.3	0.0	0.0	0.0	4.5	496.2	426.4
VI. Total activos + Der. Fut. y conting. (IV + V)	296.5	272.7	269.7	287.1	130.4	21.0	355.3	407.3	73.8	101.6	124.5	196.2	13,521.7	14,128.7
Pasivo														
I. Pasivos de intermediación (1 + 2 + 3 + 4 + 5)	259.4	230.2	221.0	235.5	107.2	0.0	313.5	361.0	48.7	70.4	103.9	170.2	10,971.9	11,527.0
1. Depósitos	210.6	186.3	184.8	204.1	95.8	0.0	280.4	313.9	47.1	69.2	103.7	137.9	9,584.3	9,821.3
2. Préstamos	19.5	19.3	35.4	30.9	0.0	0.0	30.9	46.2	0.0	0.0	0.0	32.1	659.1	895.2
3. Obligaciones a la vista	2.0	2.2	0.9	0.4	11.4	0.0	0.8	0.8	1.5	1.1	0.1	0.2	87.3	105.5
4. Títulos de emisión propia	27.3	22.3	0.0	0.0	0.0	0.0	0.0	0.0	0.0	0.0	0.0	0.0	635.9	690.5
5. Doc. vendidos con pact. de retrov. y Cheques y otros	0.0	0.0	0.0	0.0	0.0	0.0	1.3	0.0	0.1	0.0	0.0	0.0	5.3	14.5
Documentos vendidos con pacto de retroventa	0.0	0.0	0.0	0.0	0.0	0.0	1.3	0.0	0.0	0.0	0.0	0.0	5.2	14.5
Cheques y otros valores por aplicar	0.0	0.0	0.0	0.0	0.0	0.0	0.0	0.0	0.1	0.0	0.0	0.0	0.1	0.0
II. Otros pasivos	5.0	4.0	11.1	11.5	1.2	0.4	1.5	1.8	4.9	7.5	0.5	0.6	226.3	247.9
III. Obligaciones convertibles en acciones	0.0	0.0	0.0	0.0	0.0	0.0	0.0	0.0	0.0	0.0	0.0	0.0	0.0	0.0
IV. Deuda subordinada	6.7	9.3	0.0	0.0	0.0	0.0	0.0	0.0	0.0	0.0	0.0	0.0	12.9	22.9
V. Total pasivo (I + II + III + IV)	271.1	243.6	232.2	247.0	108.4	0.4	315.0	362.8	53.7	77.9	104.4	170.8	11,211.1	11,797.8
Patrimonio														
1. Capital Social Pagado	20.3	23.3	17.9	17.9	16.0	16.3	28.1	35.1	20.1	20.1	20.0	20.0	961.2	1,013.6
2. Aportes de capital pendientes de formalizar	0.0	0.0	0.0	0.0	0.0	0.0	0.0	0.0	0.0	0.0	0.0	0.0	0.0	0.0
3. Reservas de capital	2.5	2.8	1.1	1.4	1.8	2.0	0.3	0.5	0.3	0.5	0.0	0.1	310.2	326.9
4. Resultados de ejercicios anteriores	-2.4	-2.3	4.9	6.2	1.1	2.7	0.8	1.3	-2.3	-1.6	-0.1	-0.1	132.7	175.9
5. Patrimonio Restringido	4.4	4.7	4.9	4.9	1.2	0.0	2.3	3.7	0.5	1.0	0.0	0.7	280.1	246.9
6. Resultados del presente ejercicio	0.1	0.3	1.1	1.4	0.2	-0.4	0.3	0.2	1.6	3.7	0.2	0.3	68.6	80.0
VI. Total patrimonio (1 + 2 + 3 + 4 + 5 + 6)	24.8	28.7	29.8	31.8	20.3	20.6	31.9	40.8	20.2	23.8	20.2	20.9	1,752.8	1,843.5
VII. Compromisos futuros y contingencias	0.5	0.4	7.7	8.2	1.7	0.0	8.4	3.7	0.0	0.0	0.0	4.5	557.9	487.5
Pasivo + Patrimonio + Com. Fut. y Cont. (V + VI + VII)	296.5	272.7	269.7	287.1	130.4	21.0	355.3	407.3	73.8	101.6	124.5	196.2	13,521.7	14,128.7

Fuente: SSF.

Bancos
Cifras del Estado de Resultados (en millones de dólares)
Saldos al 30 de abril de 2012- 2013

Rubros	AGRICOLA		CITIBANK DE EL SALVADOR		DAVIVIENDA		SCOTIABANK		AMÉRICA CENTRAL		PROMERICA		HIPOTECARIO	
	2012	2013	2012	2013	2012	2013	2012	2013	2012	2013	2012	2013	2012	2013
I. Ingresos de operaciones de intermediación	84.2	90.5	52.7	53.1	38.5	39.4	42.4	43.3	34.9	37.1	16.3	21.4	12.0	13.9
1. Cartera de préstamos	80.3	84.4	51.4	49.8	37.3	37.7	41.6	42.2	34.0	36.3	15.8	20.5	11.5	13.4
A. Intereses	69.0	71.7	42.3	41.1	31.5	32.4	38.4	38.8	31.2	33.1	14.3	17.4	10.7	12.3
B. Comisiones	11.2	12.5	9.0	8.7	3.6	3.6	2.9	3.2	2.7	3.0	1.5	3.0	0.0	0.1
C. Otras comisiones y recargos sobre créditos ¹	0.2	0.3	0.0	0.0	2.1	1.7	0.3	0.3	0.1	0.2	0.0	0.0	0.8	1.0
2. Cartera de inversiones	3.7	6.0	1.2	3.2	1.3	1.5	0.8	1.0	0.8	0.8	0.5	0.9	0.5	0.4
3. Operaciones de pacto de retroventa	0.0	0.0	0.0	0.0	0.0	0.0	0.0	0.0	0.0	0.0	0.0	0.0	0.0	0.0
4. Intereses sobre depósitos	0.1	0.1	0.1	0.1	0.0	0.1	0.0	0.0	0.0	0.0	0.0	0.0	0.0	0.0
II. Costos de captación de recursos	12.6	17.3	7.6	8.2	7.1	9.4	9.2	10.5	5.7	8.2	3.9	6.3	3.4	5.0
1. Costos de depósitos	7.8	10.8	2.1	2.9	4.6	6.1	5.6	7.0	4.0	5.9	2.4	4.1	2.1	3.5
2. Costos de préstamos	1.4	1.6	0.1	0.1	0.3	0.5	0.6	0.5	0.7	0.8	0.4	0.9	0.9	1.0
3. Costos por emisión de títulos valores	2.2	3.5	1.4	1.2	1.3	1.6	1.8	2.0	0.8	1.3	0.0	0.0	0.0	0.0
4. Otros ²	1.3	1.4	3.9	4.0	1.0	1.3	1.2	1.0	0.2	0.2	1.1	1.2	0.4	0.5
III. Reservas de saneamiento	13.3	10.6	10.5	13.5	6.6	4.6	5.3	3.5	6.0	6.1	2.6	3.1	0.8	0.4
IV. Castigos de activos	0.0	0.0	2.0	0.5	0.0	0.0	0.3	0.1	0.0	0.0	0.0	0.0	0.1	0.1
V. Utilidad de intermediación (I - II - III - IV)	58.3	58.3	32.6	30.9	24.8	25.3	27.6	29.2	23.2	22.9	9.9	12.0	7.7	8.4
VI. Ingresos de otras operaciones	13.7	13.7	4.6	4.4	4.7	5.1	3.4	3.3	2.1	2.1	1.8	1.2	0.9	1.2
VII. Costos de otras operaciones	6.5	6.5	5.8	5.6	3.8	3.1	0.9	1.0	0.1	0.3	0.9	1.0	0.2	0.2
VIII. Gtos. de operación (Gtos. de Admón)	32.9	32.9	29.5	26.9	21.8	19.6	20.2	21.1	14.1	14.9	7.4	8.4	5.3	5.8
IX. Utilidad de operación (V + VI - VII - VIII)	32.6	32.6	1.9	2.9	4.0	7.8	9.9	10.4	11.0	9.9	3.3	3.8	3.1	3.6
X. Otros ingresos y gastos no operacionales	11.3	11.3	7.1	10.9	4.3	3.8	3.0	5.1	-0.6	0.0	0.3	0.1	0.1	0.6
Ingresos	13.9	13.9	8.9	20.7	6.7	5.3	6.8	7.1	2.1	2.3	0.9	0.7	0.5	1.0
Gastos	2.6	2.6	1.8	9.8	2.4	1.6	3.8	1.9	2.8	2.3	0.6	0.7	0.4	0.4
XI. Impuesto sobre la renta	12.3	13.1	3.0	3.9	2.5	3.1	4.3	4.9	2.4	2.3	0.6	0.8	1.1	1.1
XII. Utilidad o (pérdida) antes de reserva legal (IX + X - XI)	31.6	31.8	6.0	9.9	5.8	8.5	8.6	10.7	8.0	7.6	3.0	3.1	2.1	3.1

¹ Incluye: otras comisiones y recargos sobre créditos, e inspecciones y avalúos.

² Incluye: pérdida por diferencia de precios, primas por garantía de depósitos y otros costos de intermediación.

Fuente: SSF y cálculos de ABANSA.

Cifras del Estado de Resultados (en millones de dólares)
Saldos al 30 de abril de 2012- 2013

Rubros	PROCREDIT		FOMENTO*		CITIBANK N.A.		G&T CONTINENTAL		AZTECA*		INDUSTRIAL*		TOTAL SISTEMA	
	2012	2013	2012	2013	2012	2013	2012	2013	2012	2013	2012	2013	2012	2013
I. Ingresos de operaciones de intermediación	10.0	9.3	7.6	8.6	0.6	0.2	6.2	6.7	9.0	15.5	1.9	2.8	316.3	341.8
1. Cartera de préstamos	10.0	9.2	7.0	8.1	0.0	0.0	5.0	5.8	8.9	15.4	0.0	0.4	302.8	323.1
A. Interés	9.3	8.5	6.4	7.2	0.0	0.0	4.7	5.4	7.8	15.0	0.0	0.4	265.7	283.4
B. Comisiones	0.6	0.6	0.6	0.8	0.0	0.0	0.2	0.2	1.1	0.1	0.0	0.0	33.4	35.8
C. Otras comisiones y recargos sobre créditos ¹⁾	0.0	0.0	0.0	0.0	0.0	0.0	0.1	0.1	0.0	0.3	0.0	0.0	3.7	3.9
2. Cartera de inversiones	0.0	0.1	0.4	0.3	0.6	0.2	1.2	0.9	0.0	0.1	0.0	0.0	10.9	15.5
3. Operaciones de pacto de retroventa	0.0	0.0	0.0	0.0	0.0	0.0	0.0	0.0	0.1	0.1	0.0	0.0	0.2	0.2
4. Interés sobre depósitos	0.0	0.0	0.2	0.2	0.0	0.0	0.0	0.0	0.0	0.0	0.0	0.0	0.5	0.6
II. Costos de captación de recursos	2.2	2.5	1.5	1.6	0.2	0.0	2.6	3.5	0.7	1.3	0.4	1.1	57.1	74.9
1. Costos de depósitos	1.2	1.4	0.9	1.0	0.1	0.0	2.0	2.7	0.0	0.0	0.0	0.9	32.8	46.3
2. Costos de préstamos	0.5	0.6	0.6	0.6	0.0	0.0	0.4	0.5	0.0	0.0	0.0	0.1	5.8	7.2
3. Costos por emisión de títulos valores	0.4	0.3	0.0	0.0	0.0	0.0	0.0	0.0	0.0	0.0	0.0	0.0	7.8	10.0
4. Otros ²⁾	0.2	0.2	0.0	0.0	0.1	0.0	0.3	0.3	0.0	0.0	0.0	0.0	9.6	9.9
III. Reservas de saneamiento	1.2	0.9	0.5	0.4	0.0	0.0	0.7	0.2	1.7	1.7	0.0	0.1	49.2	45.1
IV. Castigos de activos	0.0	0.0	0.0	0.0	0.0	0.0	0.0	0.0	0.0	0.0	0.0	0.0	2.4	0.7
V. Utilidad de intermediación (I - II - III - IV)	6.6	5.9	5.6	6.6	0.5	0.2	2.8	2.9	6.6	12.6	1.4	1.6	207.6	221.1
VI. Ingresos de otras operaciones	0.8	0.9	0.9	0.8	0.3	0.0	0.1	0.1	0.9	1.2	0.2	0.4	34.4	35.4
VII. Costos de otras operaciones	0.1	0.1	0.3	0.4	0.0	0.0	0.0	0.0	0.0	0.0	0.0	0.0	18.7	19.6
VIII. Gtos. de operación (Gtos. de Admón)	7.2	7.0	5.2	5.5	1.2	0.4	2.9	2.8	5.9	10.1	1.3	1.6	154.9	157.8
IX. Utilidad de operación (V + VI - VII - VIII)	0.1	-0.3	1.0	1.6	-0.4	-0.1	0.1	0.2	1.5	3.7	0.3	0.4	68.5	79.1
X. Otros ingresos y gastos no operacionales	0.1	0.7	0.5	0.2	0.8	-0.3	0.3	0.0	0.1	0.0	0.0	0.0	27.1	30.7
Ingresos	0.4	1.1	0.5	0.3	0.8	0.0	0.6	0.1	0.1	0.2	0.0	0.0	42.2	53.5
Gastos	0.3	0.5	0.0	0.1	0.0	0.3	0.3	0.1	0.0	0.2	0.0	0.0	15.1	22.8
XI. Impuesto sobre la renta	0.1	0.1	0.4	0.4	0.1	0.0	0.1	0.0	0.0	0.0	0.1	0.1	27.0	29.8
XII. Utilidad o (pérdida) antes de reserva legal (IX + X - XI)	0.1	0.3	1.1	1.4	0.2	-0.4	0.3	0.2	1.6	3.7	0.2	0.3	68.6	80.0

(*) Para estos bancos el detalle de ingresos y costos de operaciones de intermediación a abril de 2013 se ha estimado con base a la estructura porcentual de diciembre 2012 respectivamente.

¹⁾ Incluye: otras comisiones y recargos sobre créditos, e inspecciones y avalúos.

²⁾ Incluye: pérdida por diferencia de precios, primas por garantía de depósitos y otros costos de intermediación.

Fuente: SSF y cálculos de ABANSA

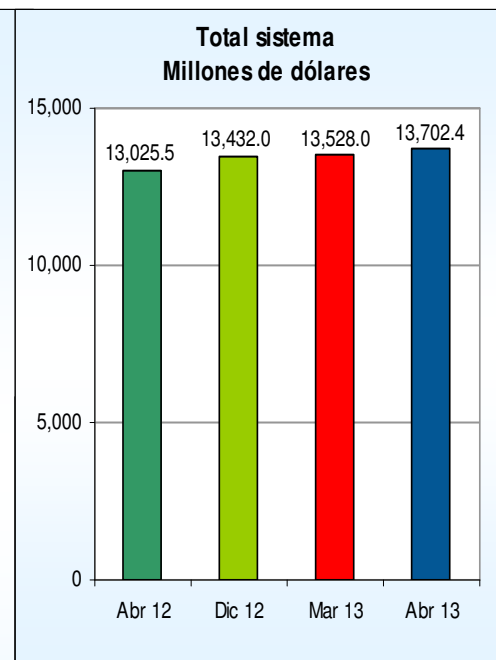
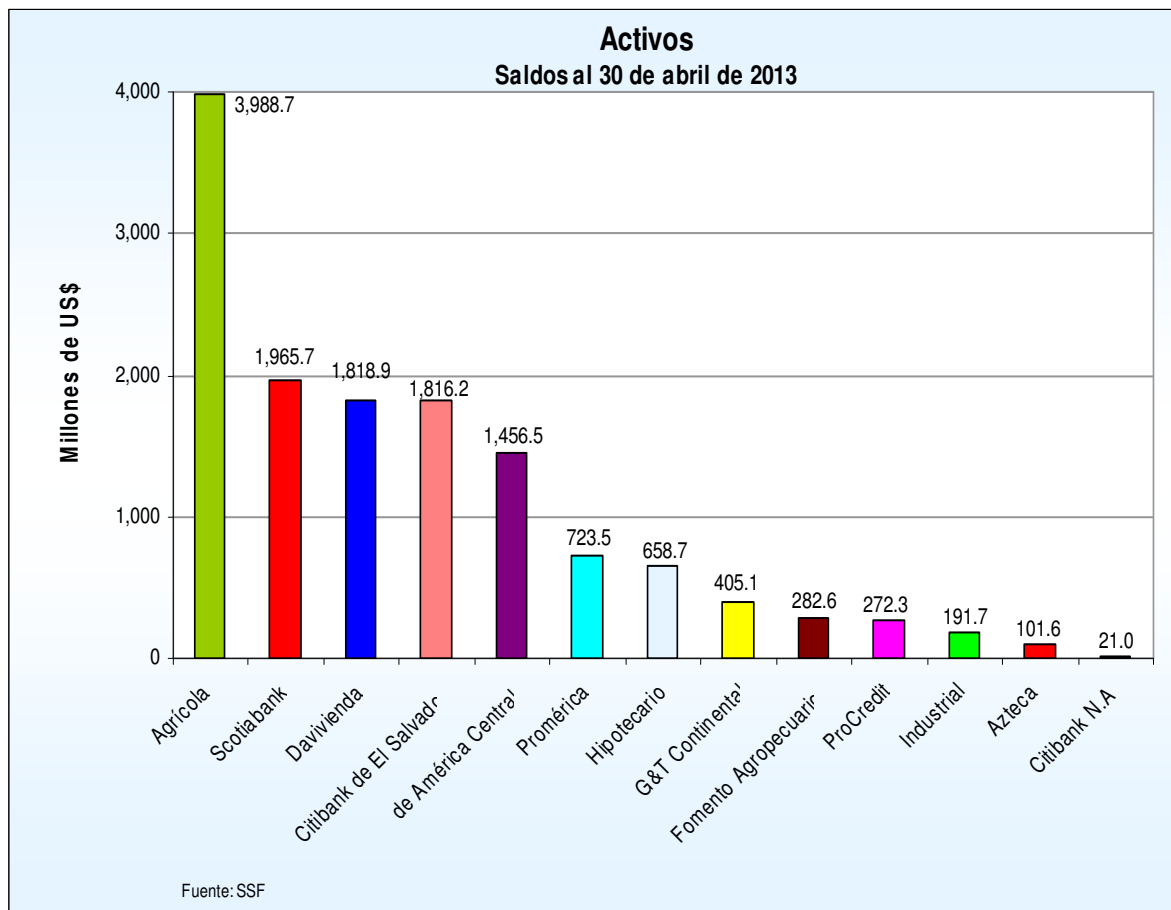
Activos

Total de activos
Saldos y posiciones
(En millones de dólares)

Bancos	Abril	Posición	Diciembre	Posición	Abril	Posición
	2012		2012		2013	
1 Agrícola	3,708.34	1	3,832.97	1	3,988.75	1
2 Scotiabank	1,878.73	2	1,951.72	2	1,965.67	2
3 Davivienda	1,810.59	4	1,865.69	4	1,818.85	3
4 Citibank de El Salvador	1,946.37	3	1,877.13	3	1,816.17	4
5 de América Central	1,264.90	5	1,376.40	5	1,456.54	5
6 Promérica	604.96	6	689.16	6	723.47	6
7 Hipotecario	574.73	7	651.09	7	658.68	7
8 G&T Continental	348.26	8	375.55	8	405.05	8
9 Fomento Agropecuario	265.53	10	271.09	10	282.57	9
10 ProCredit	295.97	9	276.20	9	272.31	10
11 Industrial	124.54	12	156.49	11	191.71	11
12 Azteca	73.85	13	86.66	12	101.63	12
13 Citibank N.A.	128.76	11	21.87	13	20.98	13
Total sistema	13,025.53		13,432.00		13,702.38	

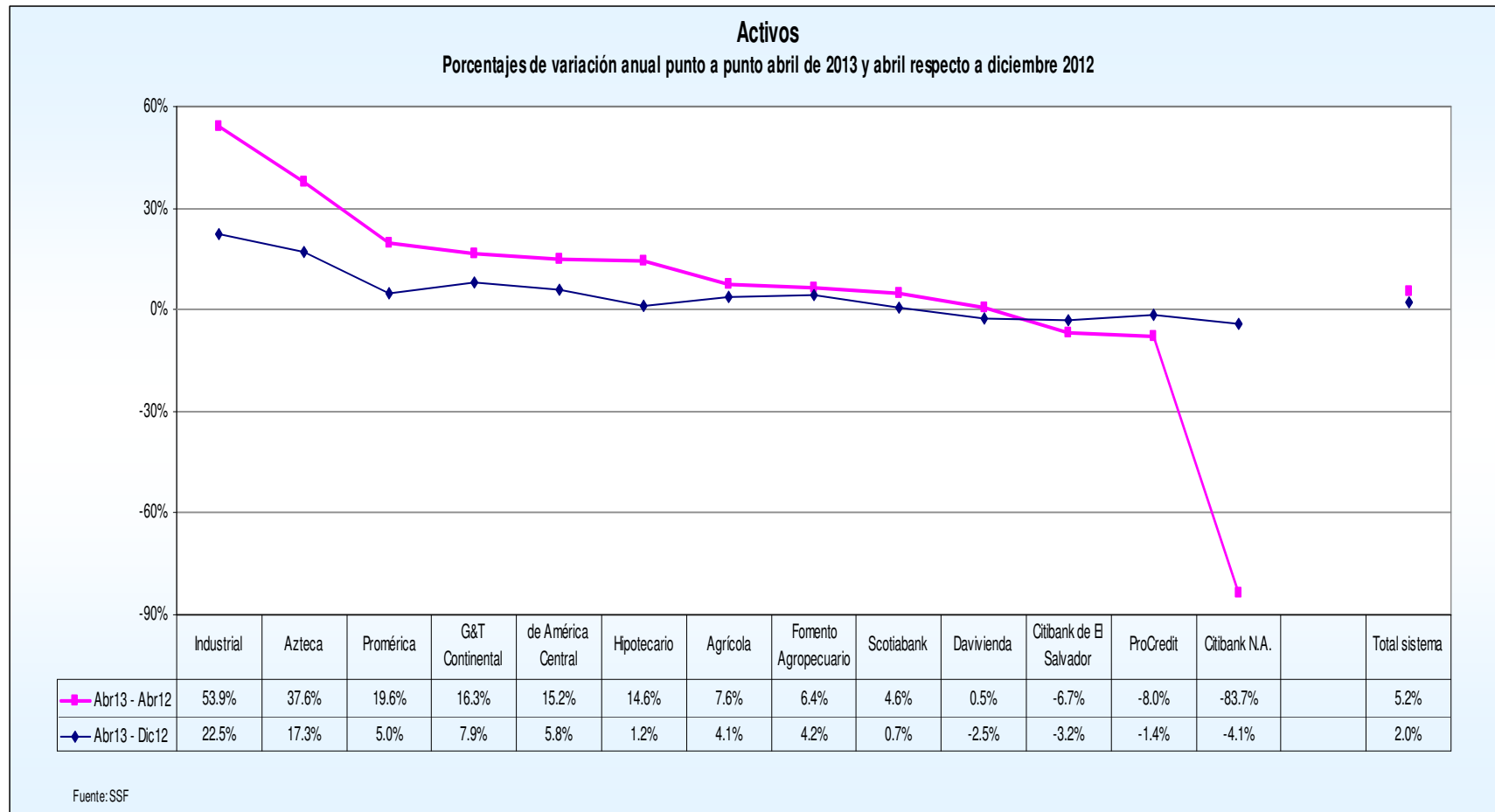
Fuente: SSF

Activos



	\$ Variaciones	%
Abr13 - Abr12	676.8	5.20%
Abr13 - Mar13	174.4	1.29%
Abr13 - Dic12	270.4	2.01%

Activos



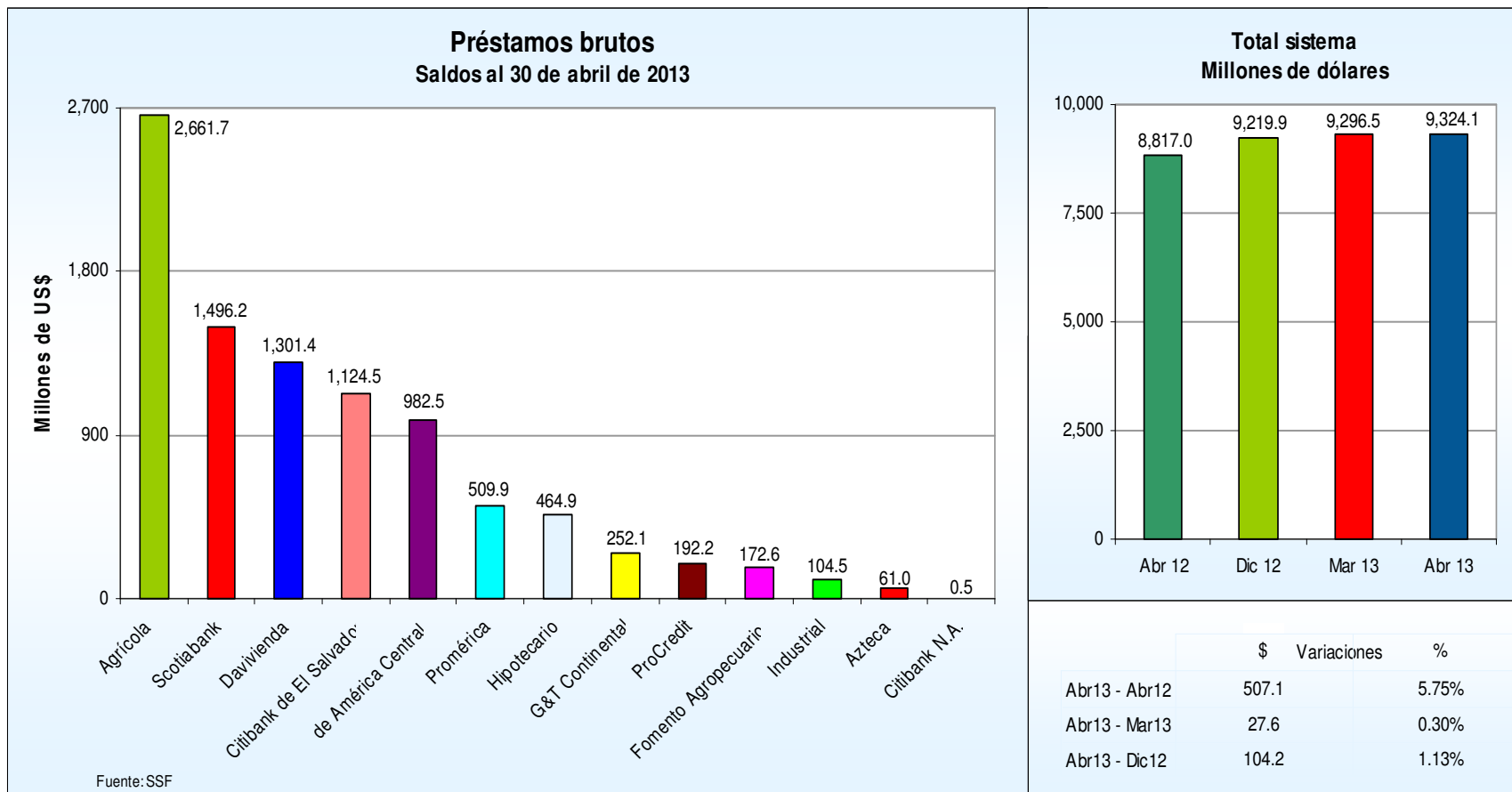
Préstamos brutos

Cartera de préstamos bruta Saldos y posiciones (En millones de dólares)

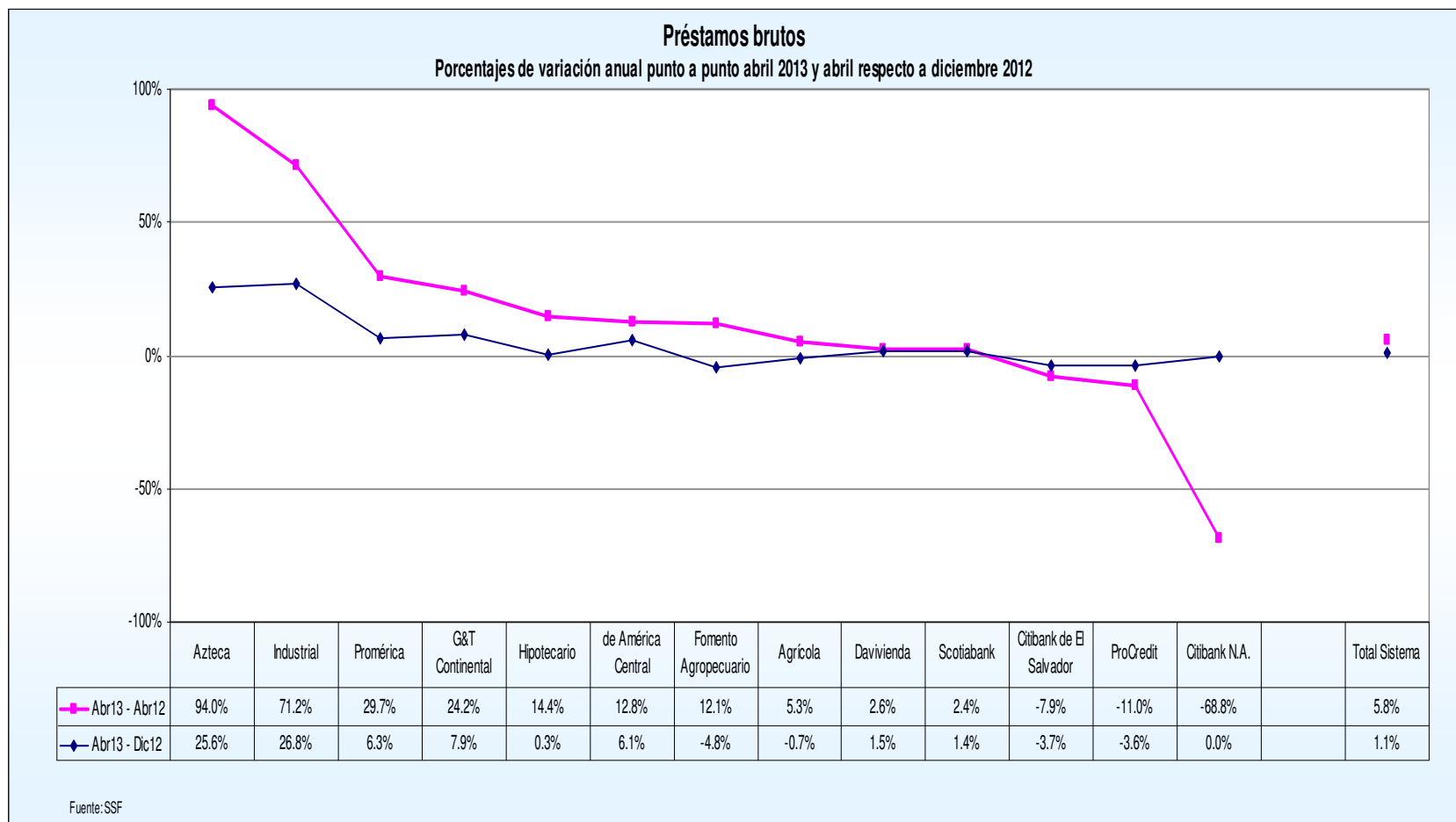
Bancos		Abril	Posición	Diciembre	Posición	Abril	Posición
		2012		2012		2013	
1	Agrícola	2,528.90	1	2,680.71	1	2,661.70	1
2	Scotiabank	1,460.74	2	1,474.85	2	1,496.23	2
3	Davivienda	1,267.83	3	1,281.95	3	1,301.39	3
4	Citibank de El Salvador	1,221.45	4	1,167.56	4	1,124.51	4
5	de América Central	871.41	5	925.94	5	982.55	5
6	Promérica	393.19	7	479.70	6	509.93	6
7	Hipotecario	406.30	6	463.55	7	464.88	7
8	G&T Continental	203.06	9	233.66	8	252.11	8
9	ProCredit	216.08	8	199.34	9	192.25	9
10	Fomento Agropecuario	153.97	10	181.22	10	172.61	10
11	Industrial	61.02	11	82.38	11	104.48	11
12	Azteca	31.41	12	48.51	12	60.96	12
13	Citibank N.A.	1.64	13	0.51	13	0.51	13
Total sistema		8,817.03		9,219.87		9,324.10	

Fuente: SSF

Préstamos brutos



Préstamos brutos



Cartera de préstamos por sector económico

Cartera de préstamos por sector económico
En millones de dólares y porcentajes

Sector	Abril		Diciembre		Abril		Variación Abr/13 - Dic/12 Saldo		Variación Abr/13 - Abr/12 Saldo	
	2012		2012		2013		\$	%	\$	%
	Saldo	Estructura	Saldo	Estructura	Saldo	Estructura				
Consumo	2,540.9	28.5%	2,743.1	29.5%	2,841.6	30.2%	98.5	3.6%	300.7	11.8%
Vivienda	2,152.2	24.1%	2,180.5	23.4%	2,210.9	23.5%	30.4	1.4%	58.7	2.7%
Comercio	1,310.0	14.7%	1,344.8	14.4%	1,351.7	14.4%	7.0	0.5%	41.7	3.2%
Industria Manufacturera	932.6	10.5%	1,001.7	10.8%	1,018.1	10.8%	16.3	1.6%	85.4	9.2%
Servicios	695.8	7.8%	719.5	7.7%	698.8	7.4%	-20.7	-2.9%	2.9	0.4%
Otras Actividades	527.7	5.9%	551.3	5.9%	555.8	5.9%	4.5	0.8%	28.1	5.3%
Agropecuario	352.3	4.0%	396.8	4.3%	363.8	3.9%	-33.1	-8.3%	11.4	3.2%
Construcción	402.0	4.5%	371.7	4.0%	369.9	3.9%	-1.8	-0.5%	-32.1	-8.0%
Total	8,913.6	100.0%	9,309.5	100.0%	9,410.5	100.0%	101.0	1.1%	496.9	5.6%

Fuente: SSF

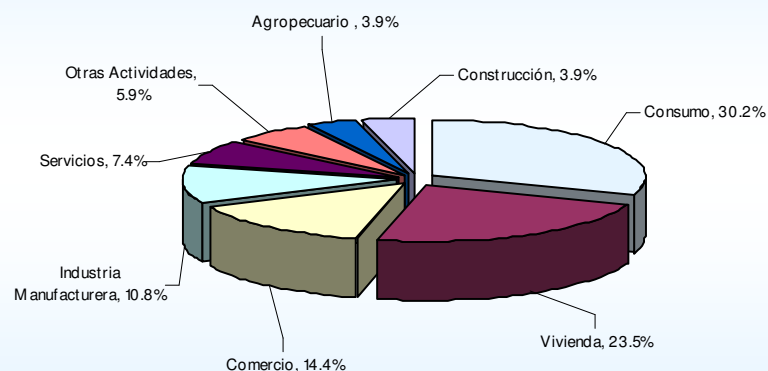
Nota: Agropecuario incluye FICAFE, fuente BCR.

Otras actividades incluye:

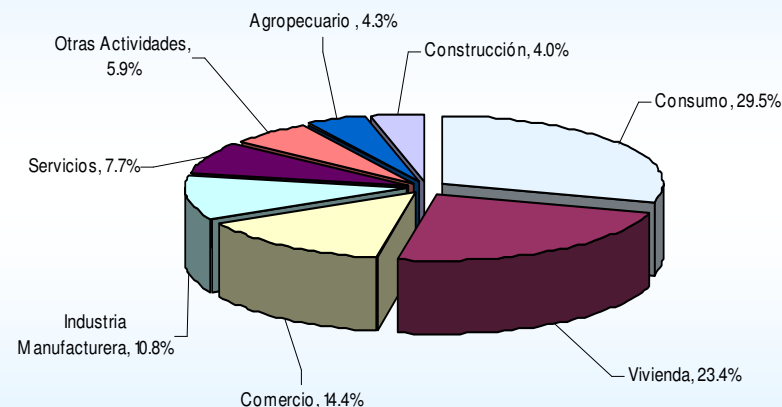
- Minería y canteras
- Electricidad, gas, agua y servicios
- Transporte, almacenaje y comunicaciones
- Instituciones financieras
- Otras no clasificadas

Cartera de préstamos por sector económico

Cartera de préstamos por sector económico
A abril 2013



Cartera de préstamos por sector económico
A diciembre 2012



Variaciones entre Abril/13 y Diciembre/12

	Estructura	Saldo
Consumo	0.47%	2.4%
Industria Manufacturera	0.24%	3.1%
Vivienda	0.12%	1.3%
Otras Actividades	0.03%	1.2%
Construcción	-0.05%	-0.4%
Comercio	-0.15%	-0.3%
Servicios	-0.28%	-2.8%
Agropecuario	-0.38%	-8.2%
Total	0.00%	0.8%

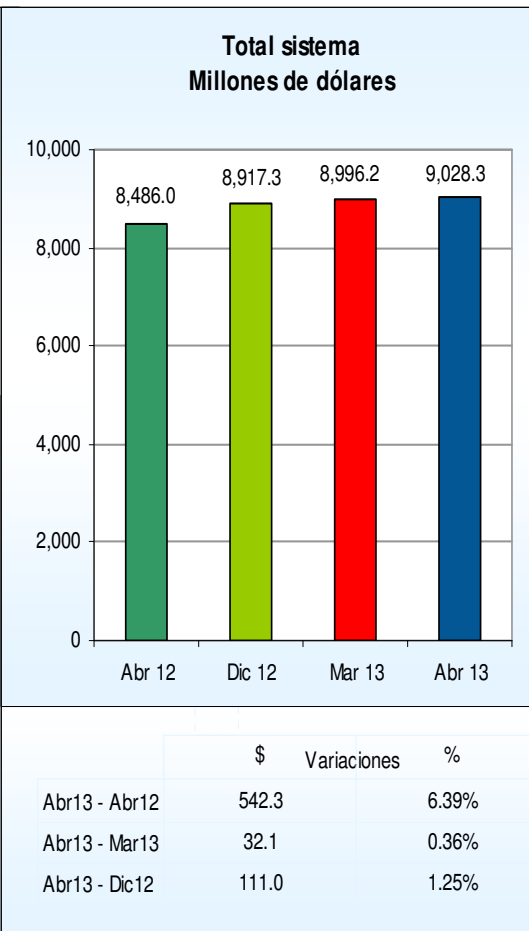
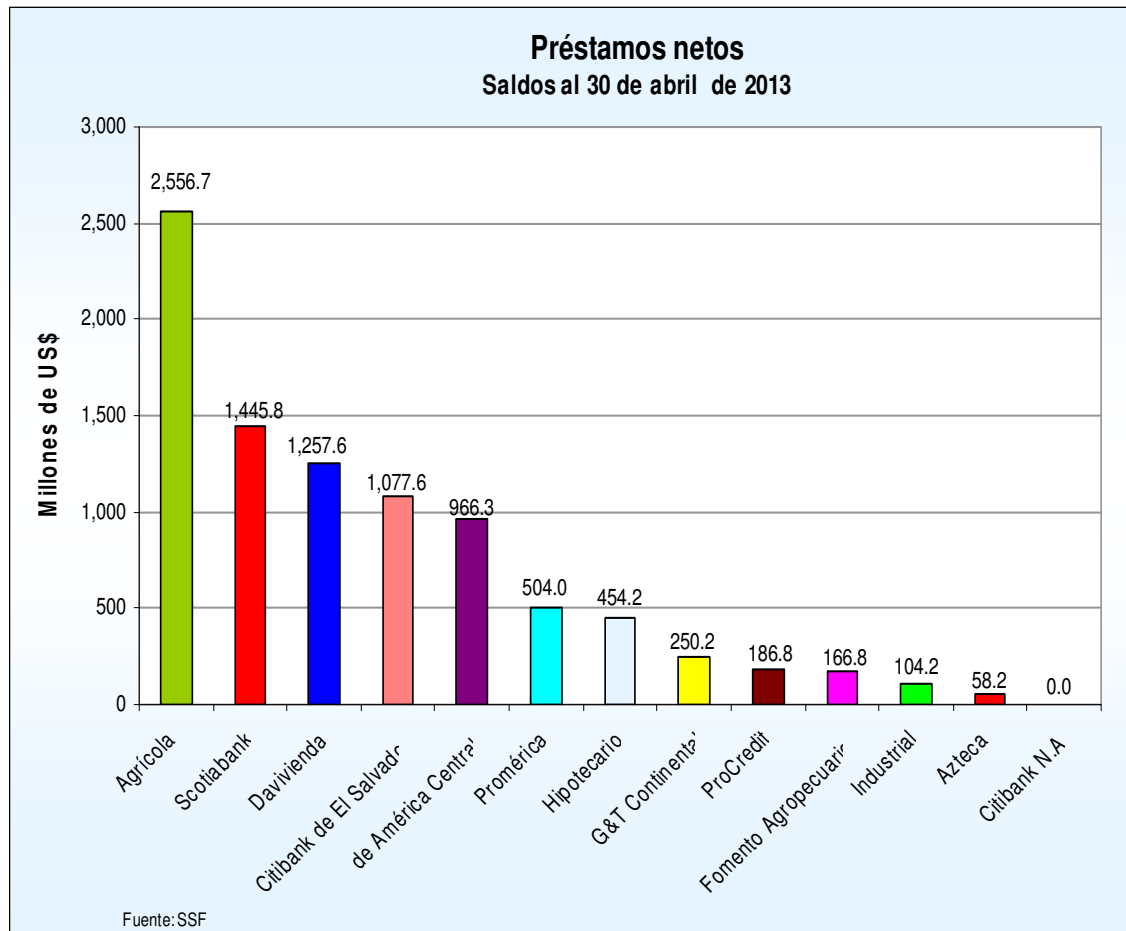
Préstamos netos

Cartera de préstamos neta
Saldos y posiciones
(En millones de dólares)

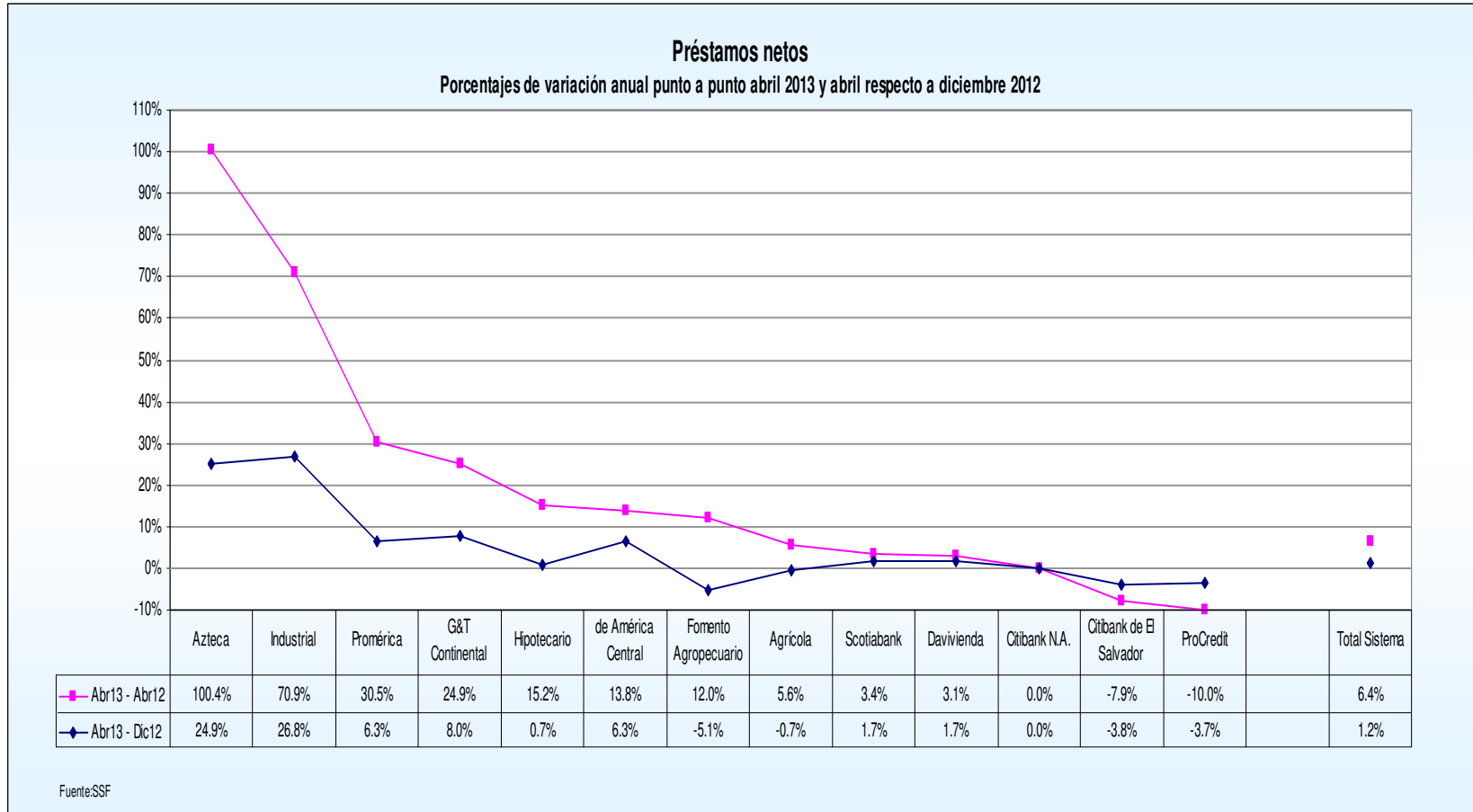
Bancos		Abril	Posición	Diciembre	Posición	Abril	Posición
		2012		2012		2013	
1	Agrícola	2,420.48	1	2,574.19	1	2,556.71	1
2	Scotiabank	1,398.31	2	1,421.75	2	1,445.75	2
3	Davivienda	1,220.01	3	1,236.84	3	1,257.55	3
4	Citibank de El Salvador	1,169.88	4	1,119.80	4	1,077.64	4
5	de América Central	848.89	5	909.24	5	966.28	5
6	Promérica	386.21	7	474.22	6	503.98	6
7	Hipotecario	394.41	6	451.00	7	454.18	7
8	G&T Continental	200.34	9	231.70	8	250.18	8
9	ProCredit	207.42	8	193.95	9	186.75	9
10	Fomento Agropecuario	148.97	10	175.79	10	166.85	10
11	Industrial	61.00	11	82.21	11	104.23	11
12	Azteca	29.05	12	46.62	12	58.23	12
13	Citibank N.A.	1.06	13	n.a.	13	n.a.	13
Total sistema		8,486.02		8,917.32		9,028.34	

Fuente: SSF

Préstamos netos



Préstamos netos



Cartera de préstamos vencidos por sector económico

CARTERA DE PRÉSTAMOS VENCIDOS CLASIFICADA POR SECTORES ECONÓMICOS
CIFRAS EN MILLONES DE DÓLARES

SECTOR	Marzo		Diciembre		Marzo		Variaciones mar/13-dic/12		Variaciones mar/13-mar/12	
	2012		2012		2013		Saldo		Saldo	
	Saldo	Estructura %	Saldo	Estructura %	Saldo	Estructura %	\$	%	\$	%
Vivienda	117.3	37.0%	109.8	40.7%	106.9	40.7%	-2.9	-2.6%	-10.4	-8.9%
Construcción	24.1	7.6%	13.8	5.1%	12.9	4.9%	-0.9	-6.7%	-11.2	-46.4%
Agropecuario	16.3	5.1%	11.5	4.3%	11.0	4.2%	-0.6	-4.8%	-5.3	-32.8%
Servicios	25.9	8.2%	18.6	6.9%	16.5	6.3%	-2.1	-11.1%	-9.4	-36.3%
Comercio	44.0	13.9%	42.0	15.5%	42.6	16.2%	0.7	1.6%	-1.4	-3.1%
Industria Manufacturera	16.3	5.1%	6.1	2.3%	6.6	2.5%	0.5	8.0%	-9.7	-59.4%
Otras actividades	5.8	1.8%	4.2	1.5%	4.7	1.8%	0.5	12.1%	-1.1	-19.1%
Consumo	67.7	21.3%	63.9	23.7%	61.2	23.3%	-2.7	-4.3%	-6.6	-9.7%
TOTAL	317.5	100.0%	269.9	100.0%	262.4	100.0%	-7.5	-2.8%	-55.1	-17.3%

Fuente: SSF

Nota: cartera a partir de un día de vencida.

Otras actividades incluye:

- Minería y canteras
- Electricidad, gas, agua y servicios
- Transporte, almacenaje y comunicaciones
- Instituciones financieras
- Otras no clasificadas

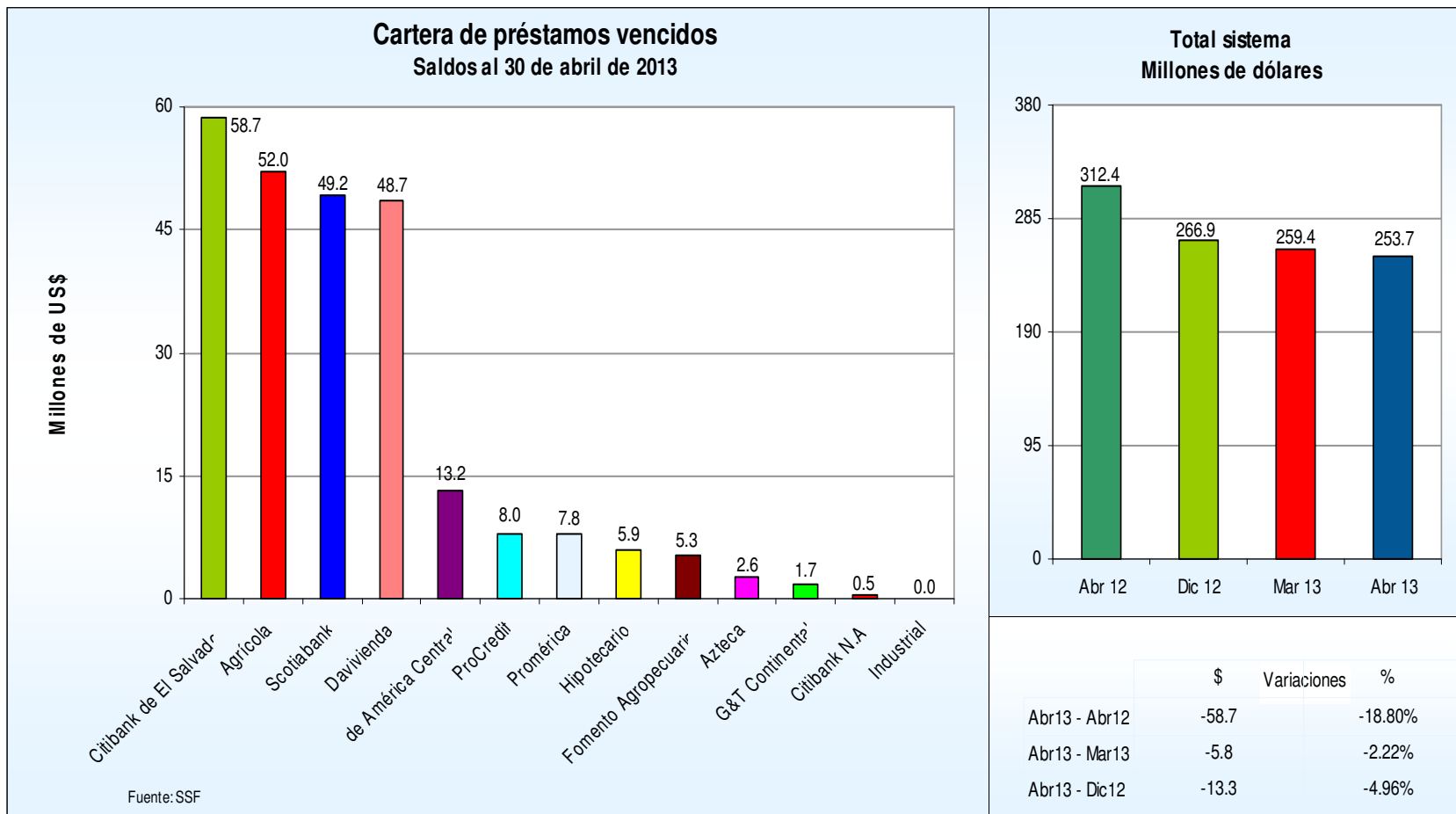
Préstamos vencidos

Préstamos vencidos
Saldos y posiciones
(En millones de dólares)

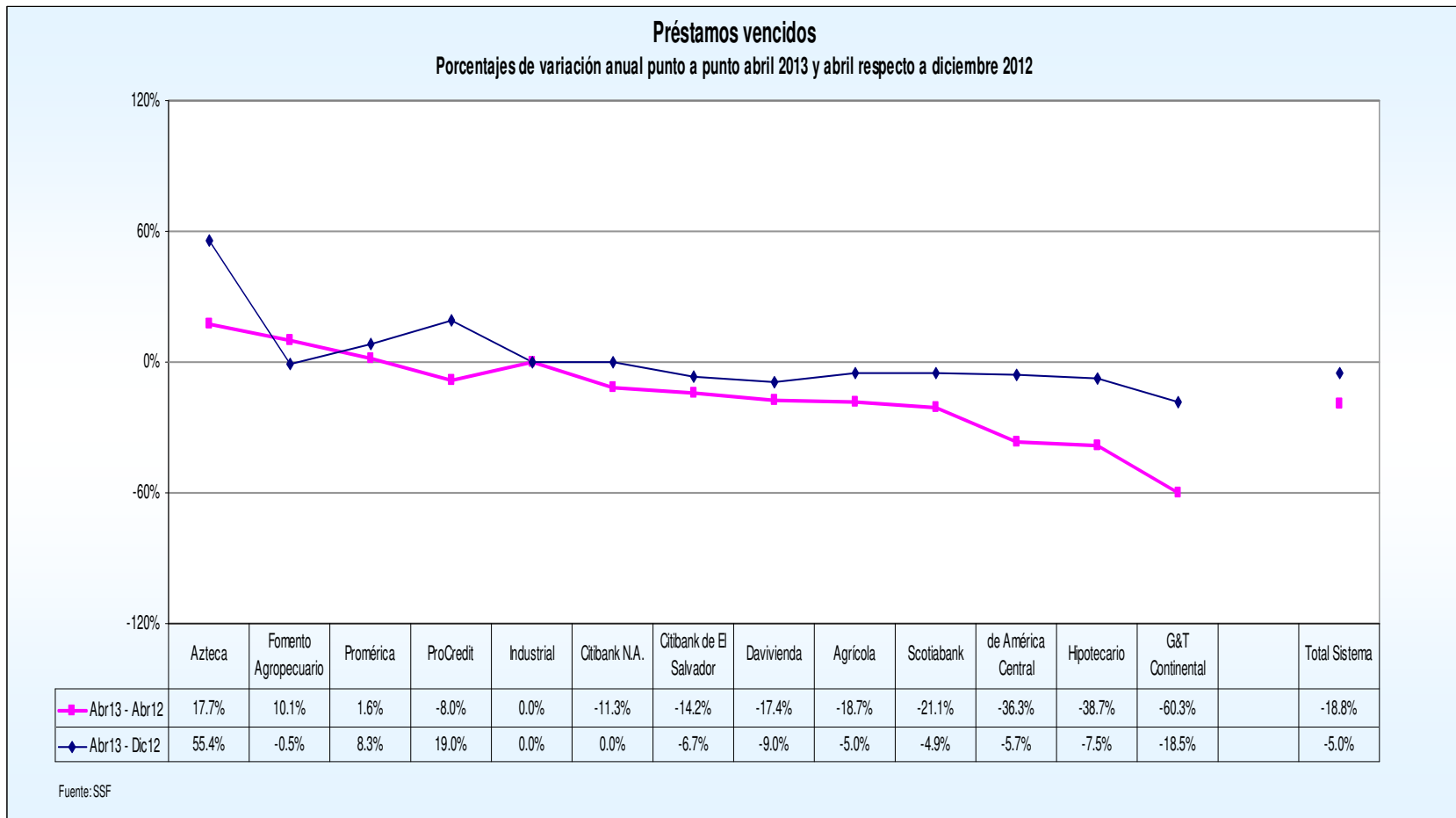
Bancos		Abril	Posición	Diciembre	Posición	Abril	Posición
		2012		2012		2013	
1	Citibank de El Salvador	68.40	1	62.92	1	58.69	1
2	Agrícola	63.99	2	54.77	2	52.04	2
3	Scotiabank	62.43	3	51.80	4	49.24	3
4	Davivienda	58.90	4	53.48	3	48.66	4
5	de América Central	20.78	5	14.04	5	13.24	5
6	ProCredit	8.64	7	6.68	7	7.95	6
7	Promérica	7.73	8	7.25	6	7.85	7
8	Hipotecario	9.67	6	6.41	8	5.93	8
9	Fomento Agropecuario	4.79	9	5.31	9	5.28	9
10	Azteca	2.19	11	1.66	11	2.58	10
11	G&T Continental	4.30	10	2.09	10	1.71	11
12	Citibank N.A.	0.58	12	0.51	12	0.51	12
13	Industrial	n.a.	13	n.a.	13	n.a.	13
Total sistema		312.41		266.93		253.68	

Fuente: SSF

Préstamos vencidos



Préstamos vencidos



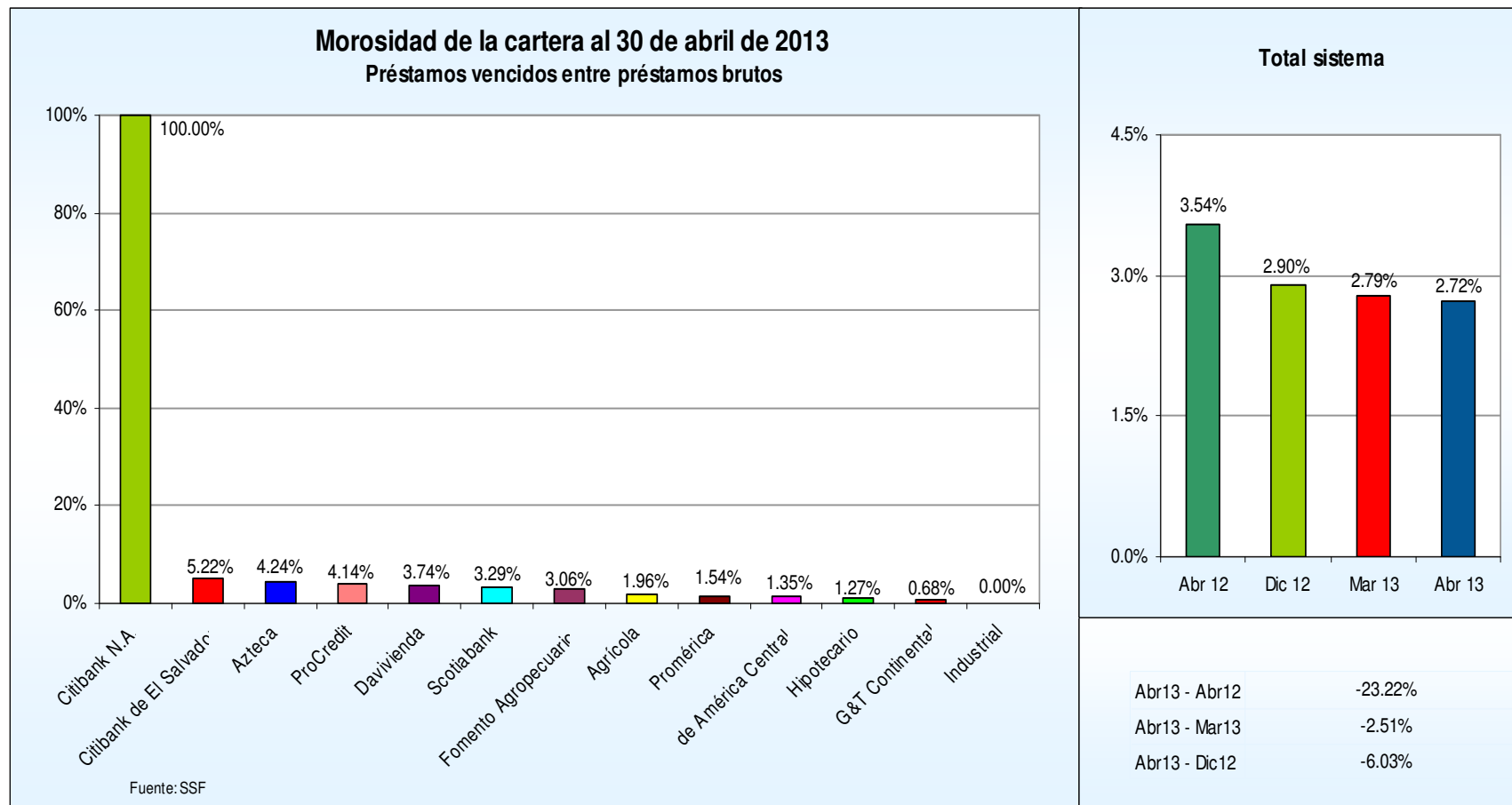
Índice de morosidad de la cartera

Morosidad de cartera
Indicador y posiciones
En porcentajes

Bancos	Abril	Posición	Diciembre	Posición	Abril	Posición
	2012		2012		2013	
1 Citibank N.A.	35.19%	1	100.00%	1	100.00%	1
2 Citibank de El Salvador	5.60%	3	5.39%	2	5.22%	2
3 Azteca	6.99%	2	3.43%	5	4.24%	3
4 ProCredit	4.00%	6	3.35%	6	4.14%	4
5 Davivienda	4.65%	4	4.17%	3	3.74%	5
6 Scotiabank	4.27%	5	3.51%	4	3.29%	6
7 Fomento Agropecuario	3.11%	7	2.93%	7	3.06%	7
8 Agrícola	2.53%	11	2.04%	8	1.96%	8
9 Promérica	1.97%	10	1.51%	10	1.54%	9
10 de América Central	2.39%	9	1.52%	9	1.35%	10
11 Hipotecario	2.38%	10	1.38%	11	1.27%	11
12 G&T Continental	2.12%	12	0.90%	12	0.68%	12
13 Industrial	n.a.	13	n.a.	13	n.a.	13
Total sistema	3.54%		2.90%		2.72%	

Fuente: SSF

Índice de morosidad de la cartera



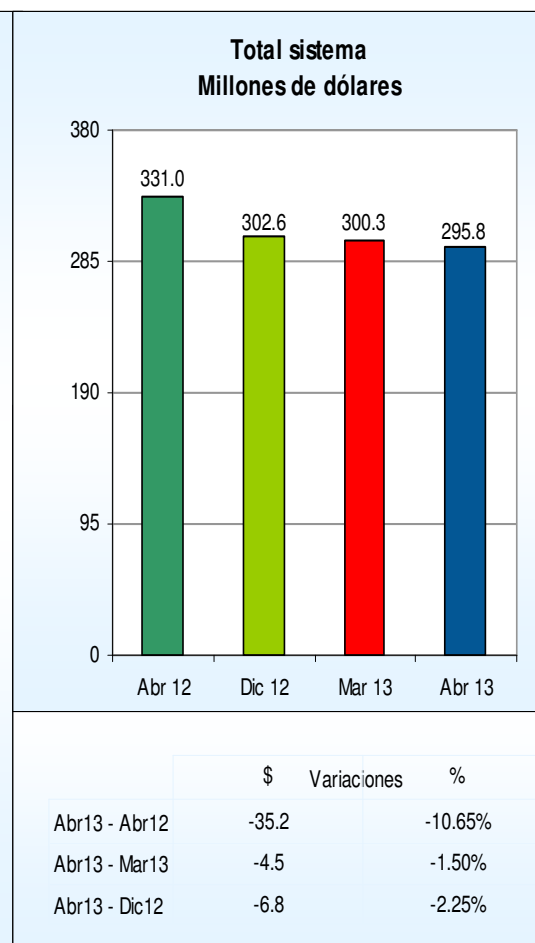
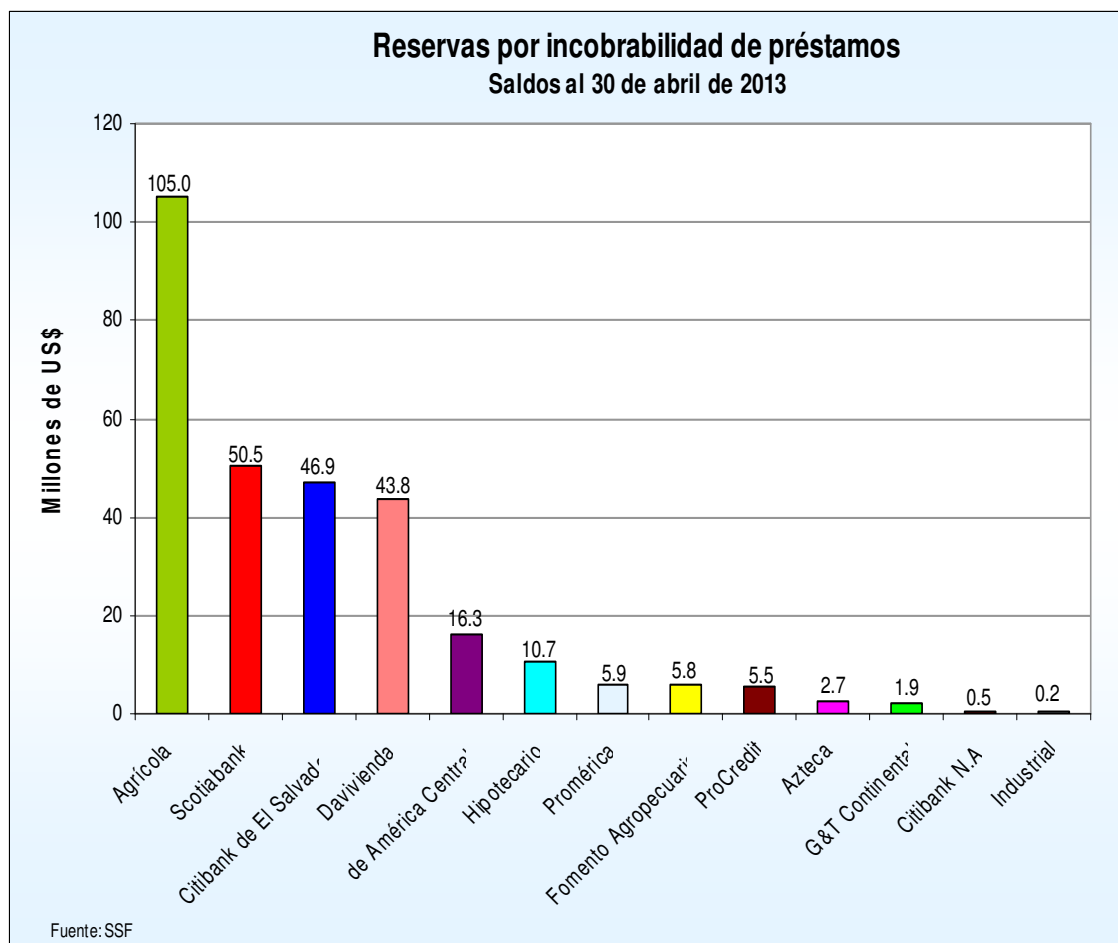
Reservas por incobrabilidad de préstamos

Reservas por incobrabilidad de préstamos Saldos y posiciones (En millones de dólares)

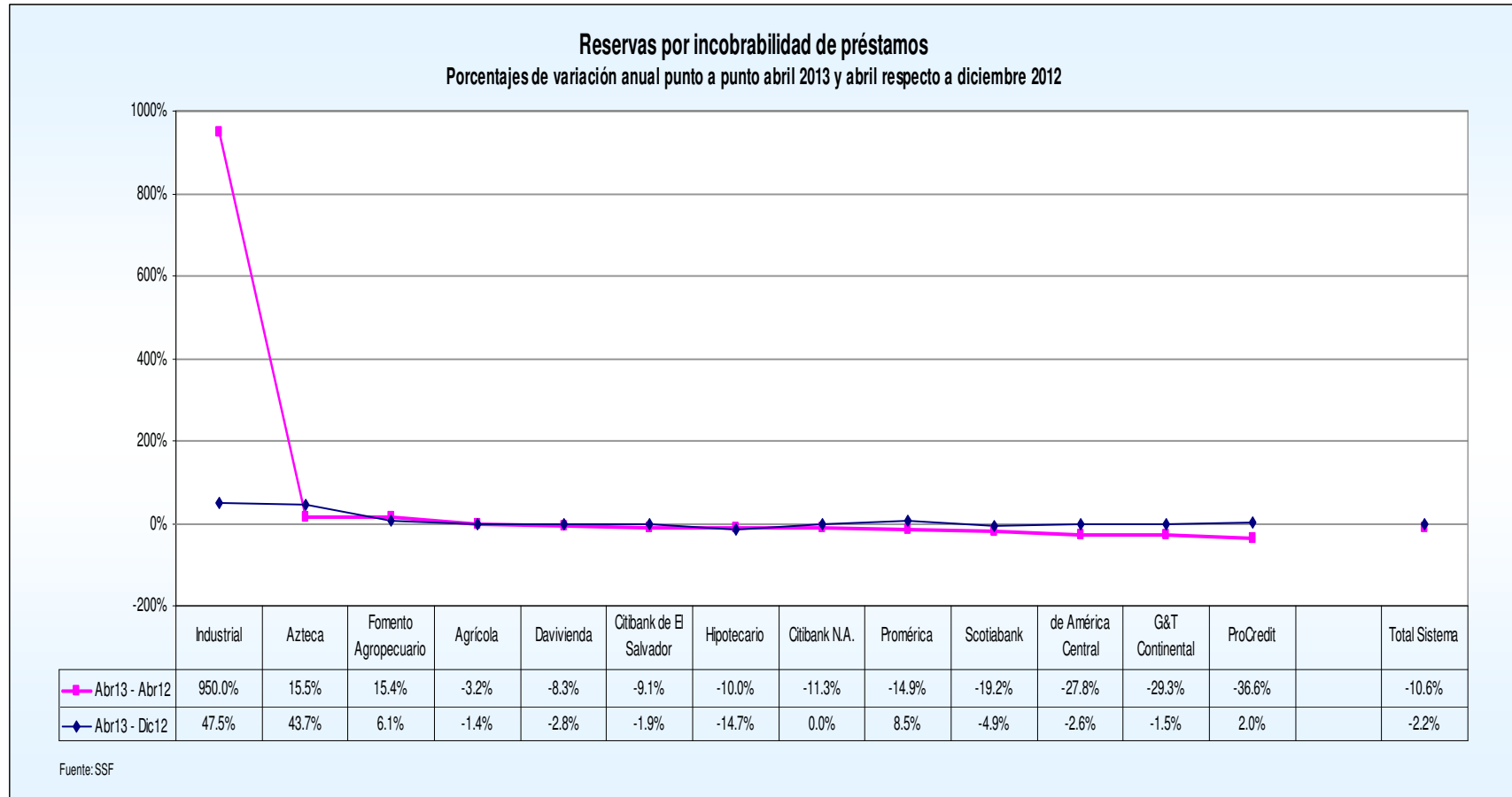
Bancos	Abril	Posición	Diciembre	Posición	Abril	Posición
	2012		2012		2013	
1 Agrícola	108.42	1	106.52	1	104.99	1
2 Scotiabank	62.43	2	53.10	2	50.47	2
3 Citibank de El Salvador	51.57	3	47.76	3	46.87	3
4 Davivienda	47.83	4	45.11	4	43.84	4
5 de América Central	22.53	5	16.70	5	16.27	5
6 Hipotecario	11.90	6	12.54	6	10.70	6
7 Promérica	6.99	8	5.48	7	5.95	7
8 Fomento Agropecuario	5.00	9	5.43	8	5.76	8
9 ProCredit	8.67	7	5.39	9	5.49	9
10 Azteca	2.36	11	1.90	11	2.73	10
11 G&T Continental	2.72	10	1.95	10	1.92	11
12 Citibank N.A.	0.58	12	0.51	12	0.51	12
13 Industrial	0.02	13	0.17	13	0.25	13
Total sistema	331.01		302.55		295.76	

Fuente: SSF

Reservas por incobrabilidad de préstamos



Reservas por incobrabilidad de préstamos



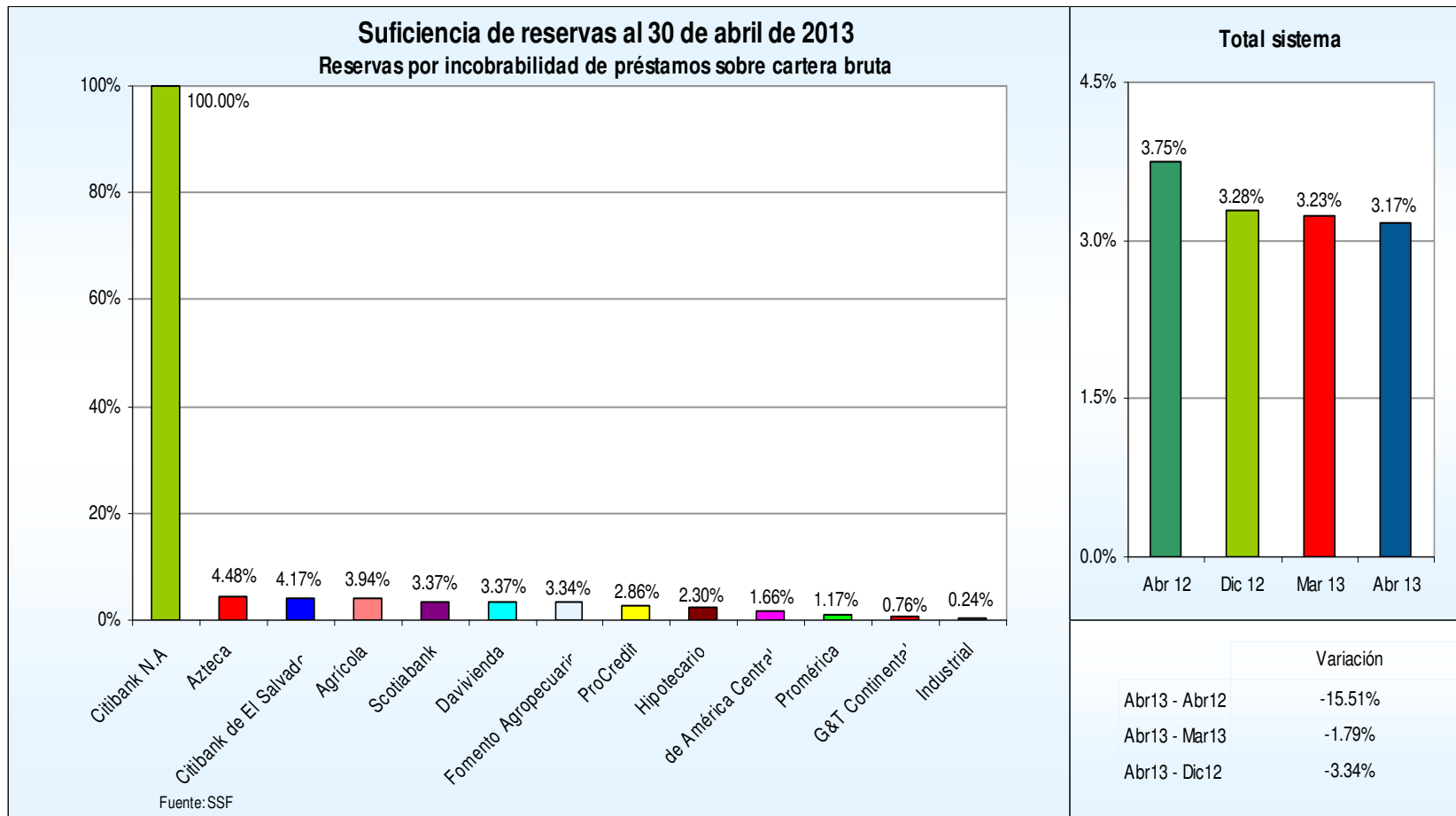
Suficiencia de reservas

Suficiencia de reservas
Indicador y posiciones
En porcentajes

	Bancos	Abril	Posición	Diciembre	Posición	Abril	Posición
		2012		2012		2013	
1	Citibank N.A.	35.19%	1	100.00%	1	100.00%	1
2	Azteca	7.52%	2	3.91%	4	4.48%	2
3	Citibank de El Salvador	4.22%	5	4.09%	2	4.17%	3
4	Agrícola	4.29%	3	3.97%	3	3.94%	4
5	Scotiabank	4.27%	4	3.60%	5	3.37%	5
6	Davienda	3.77%	7	3.52%	6	3.37%	6
7	Fomento Agropecuario	3.25%	8	3.00%	7	3.34%	7
8	ProCredit	4.01%	6	2.70%	9	2.86%	8
9	Hipotecario	2.93%	9	2.71%	8	2.30%	9
10	de América Central	2.59%	10	1.80%	10	1.66%	10
11	Promérica	1.78%	11	1.14%	11	1.17%	11
12	G&T Continental	1.34%	12	0.84%	12	0.76%	12
13	Industrial	n.a.	13	n.a.	13	0.24%	13
Total sistema		3.75%		3.28%		3.17%	

Fuente: SSF

Suficiencia de reservas



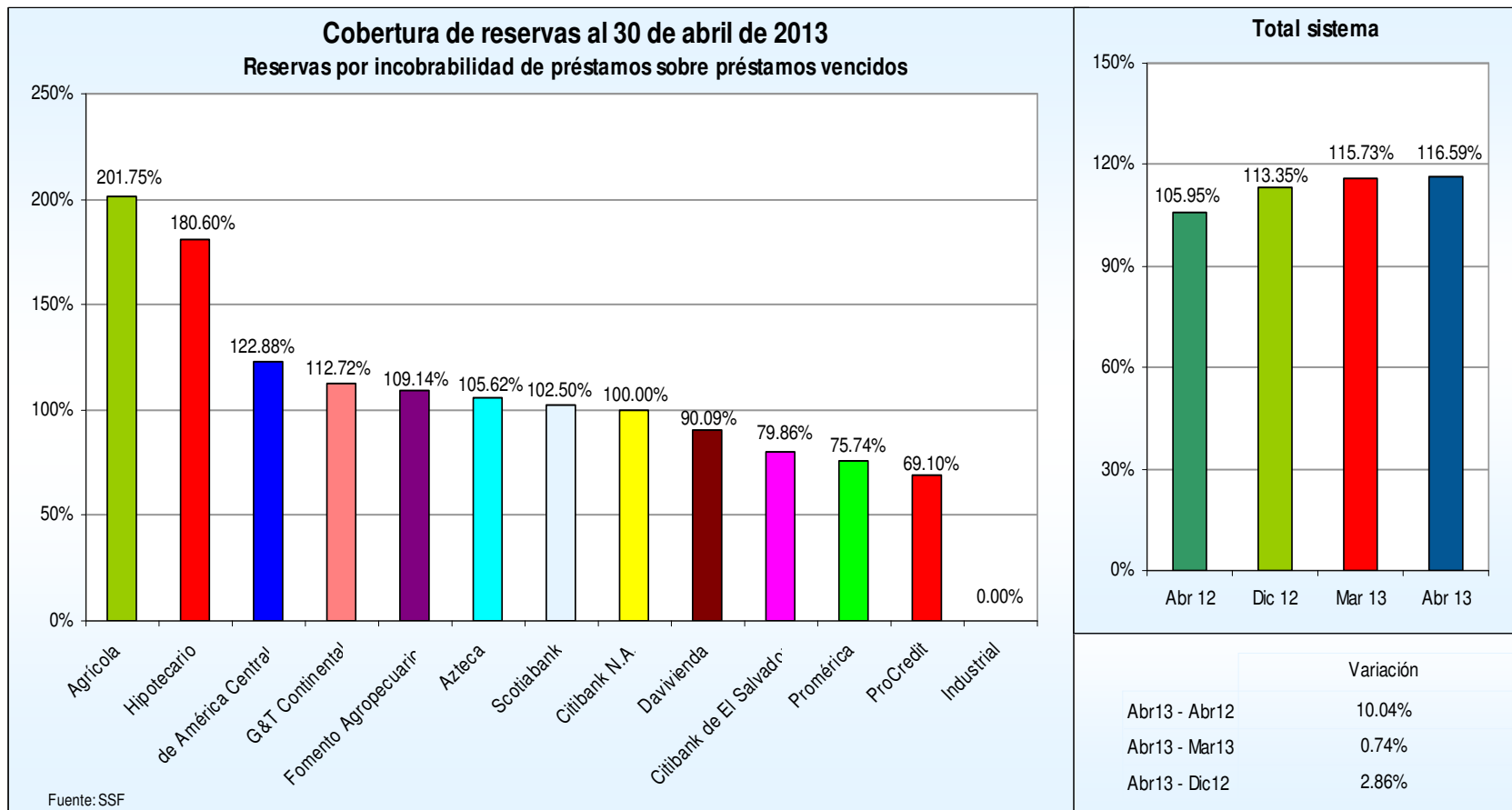
Cobertura de reservas

Cobertura de reservas Indicador y posiciones En porcentajes

Bancos	Abril	Posición	Diciembre	Posición	Abril	Posición
	2012		2012		2013	
1 Agrícola	169.43%	1	194.47%	2	201.75%	1
2 Hipotecario	123.03%	2	195.67%	1	180.60%	2
3 de América Central	108.39%	3	118.93%	3	122.88%	3
4 G&T Continental	63.30%	12	93.34%	8	112.72%	4
5 Fomento Agropecuario	104.22%	5	102.44%	6	109.14%	5
6 Azteca	107.65%	4	114.21%	4	105.62%	6
7 Scotiabank	100.00%	7	102.50%	5	102.50%	7
8 Citibank N.A.	100.00%	8	100.00%	7	100.00%	8
9 Davivienda	81.20%	10	84.34%	9	90.09%	9
10 Citibank de El Salvador	75.39%	11	75.90%	11	79.86%	10
11 Promérica	90.40%	9	75.63%	12	75.74%	11
12 ProCredit	100.24%	6	80.63%	10	69.10%	12
13 Industrial	n.a.	13	n.a.	13	n.a.	13
Total sistema	105.95%		113.35%		116.59%	

Fuente: SSF

Cobertura de reservas



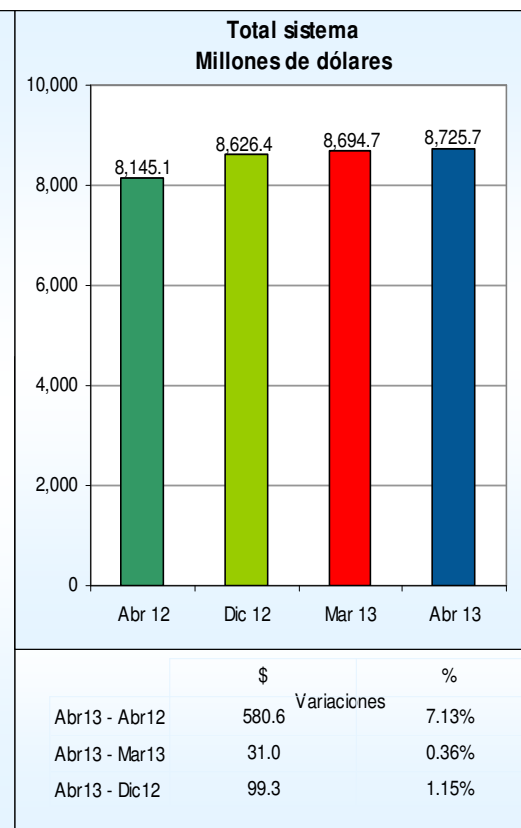
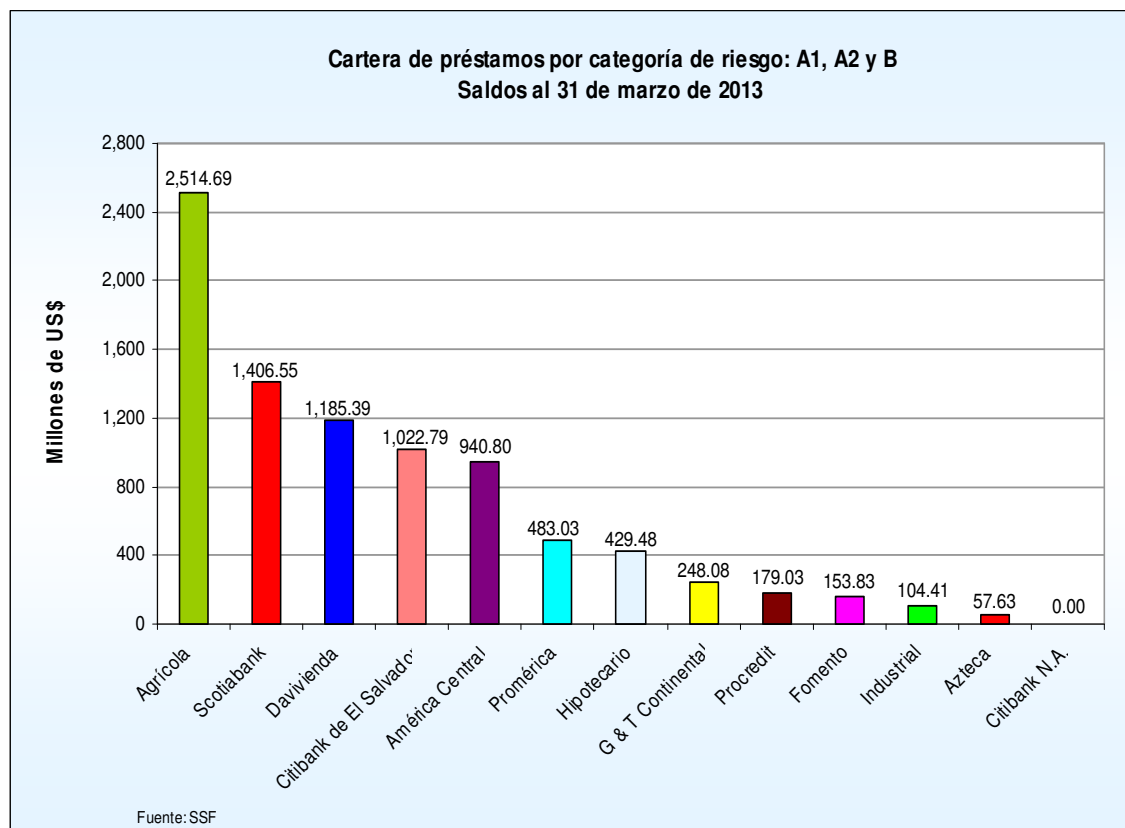
Cartera de préstamos por categoría de riesgo: A1, A2 y B

Cartera de préstamos por categoría de riesgo: A1, A2 y B
Saldos y posiciones
(En millones de dólares)

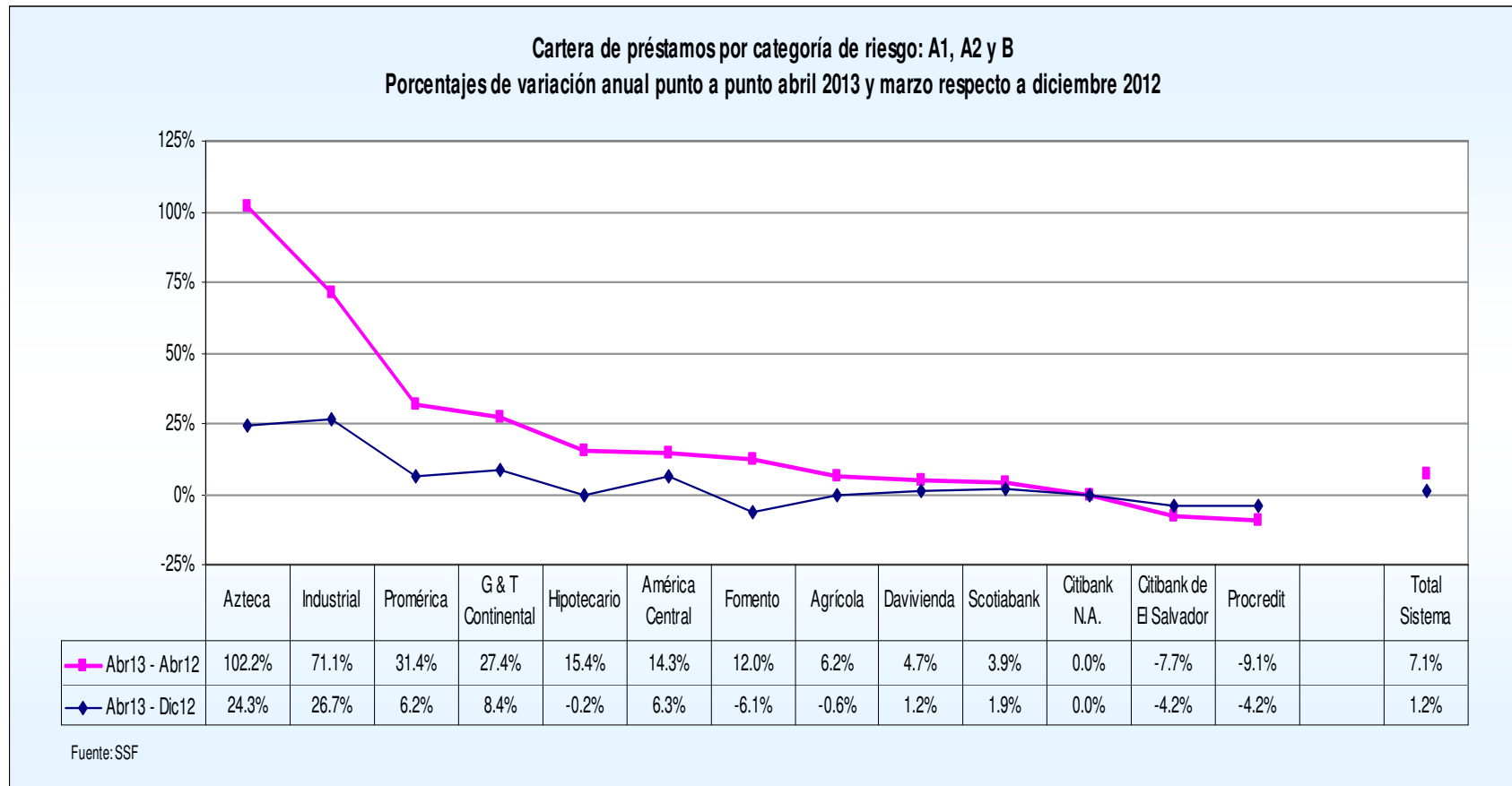
Bancos		Abril	Posición	Diciembre	Posición	Abril	Posición
		2012		2012		2013	
1	Agrícola	2,368.54	1	2,528.82	1	2,514.69	1
2	Scotiabank	1,353.35	2	1,380.59	2	1,406.55	2
3	Davivienda	1,132.69	3	1,171.43	3	1,185.39	3
4	Citibank de El Salvador	1,107.70	4	1,067.45	4	1,022.79	4
5	América Central	823.41	5	885.00	5	940.80	5
6	Promérica	367.68	7	454.74	6	483.03	6
7	Hipotecario	372.05	6	430.34	7	429.48	7
8	G & T Continental	194.76	8	228.76	8	248.08	8
9	Procredit	196.99	9	186.79	9	179.03	9
10	Fomento	137.35	10	163.75	10	153.83	10
11	Industrial	61.02	11	82.38	11	104.41	11
12	Azteca	28.51	12	46.35	12	57.63	12
13	Citibank N.A.	1.06	13	n.a.	13	n.a.	13
Total sistema		8,145.09		8,626.40		8,725.71	

Fuente: SSF

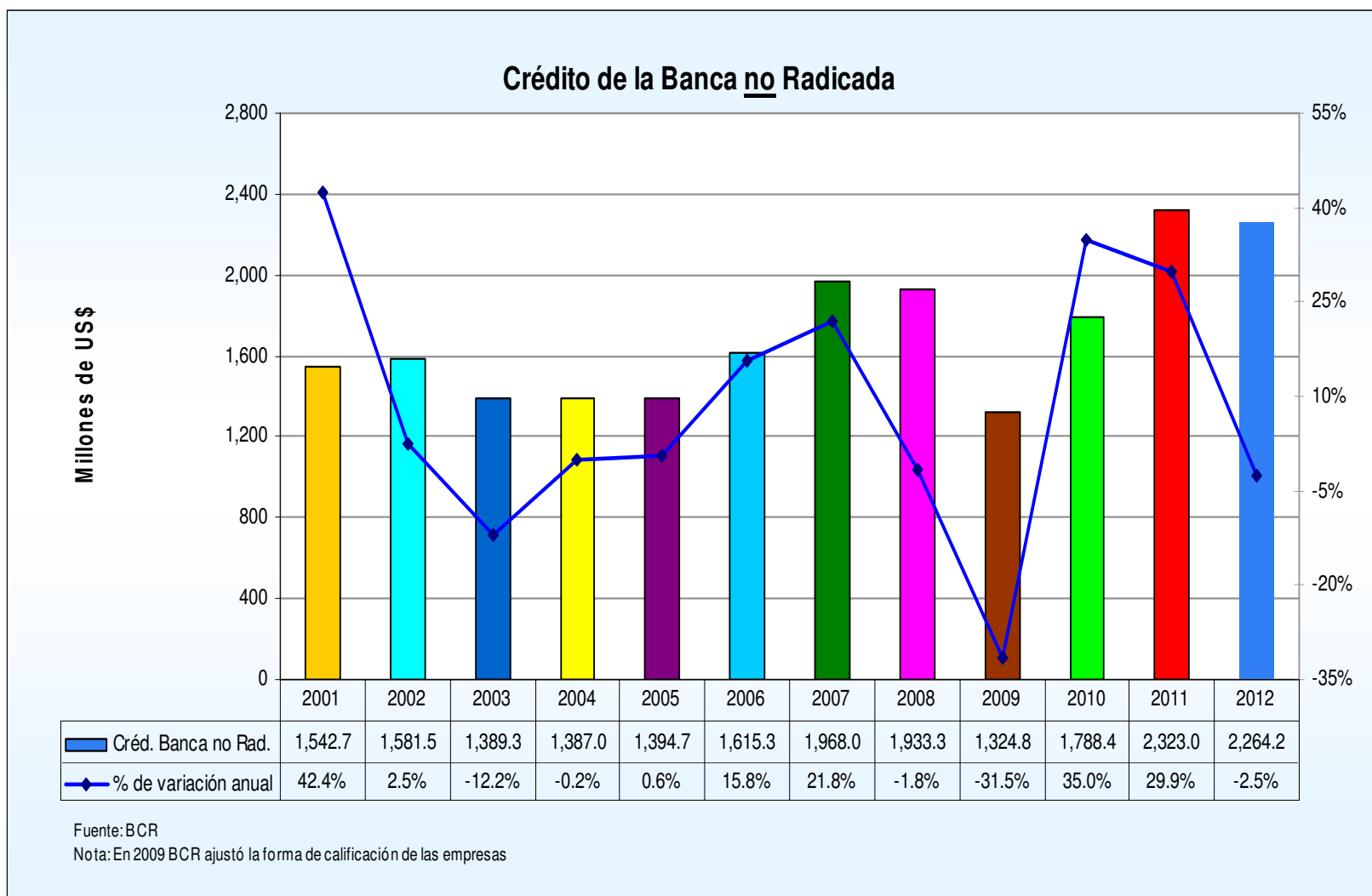
Cartera de préstamos por categoría de riesgo: A1, A2 y B



Cartera de préstamos por categoría de riesgo: A1, A2 y B



Saldos del crédito de la banca no radicada



Depósitos

Cartera de depósitos

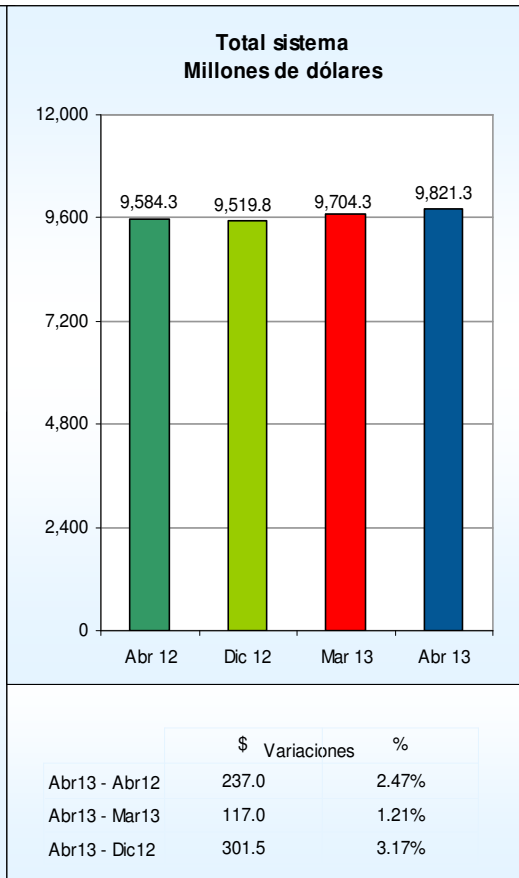
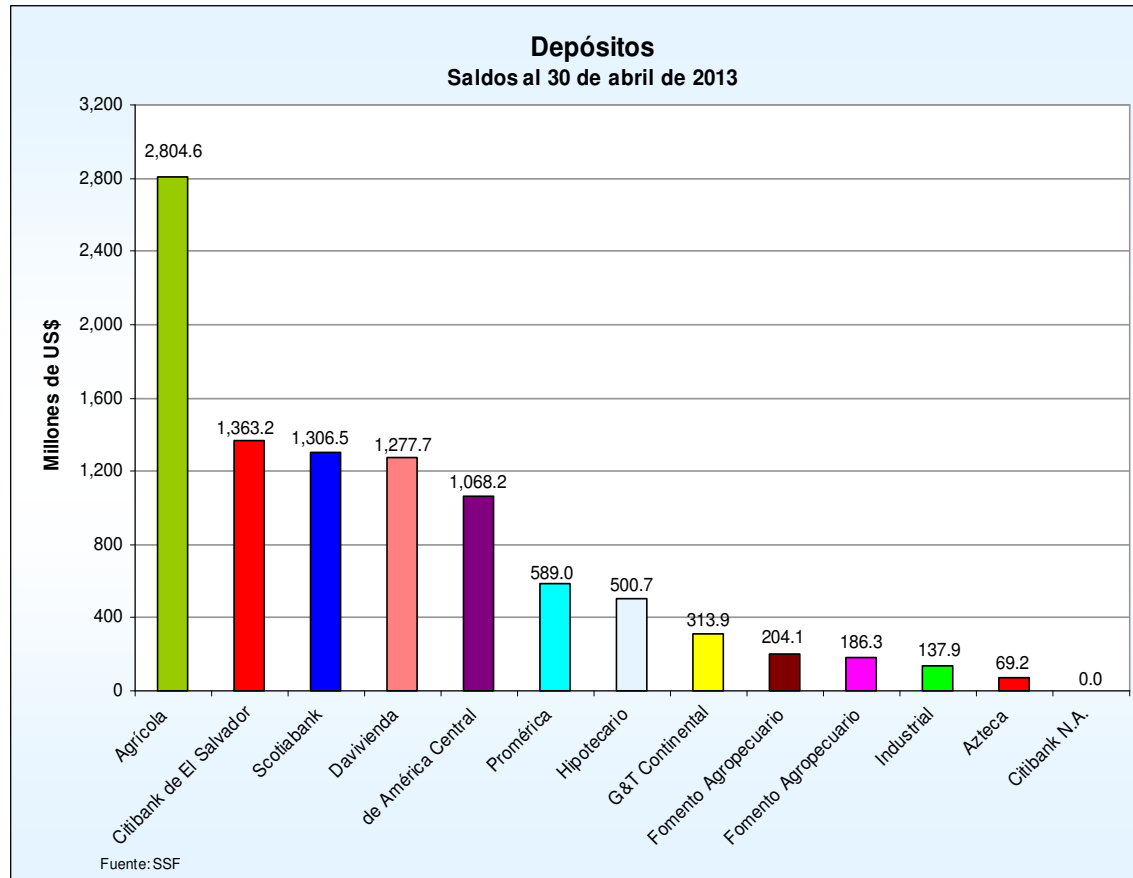
Saldos y posiciones

(En millones de dólares)

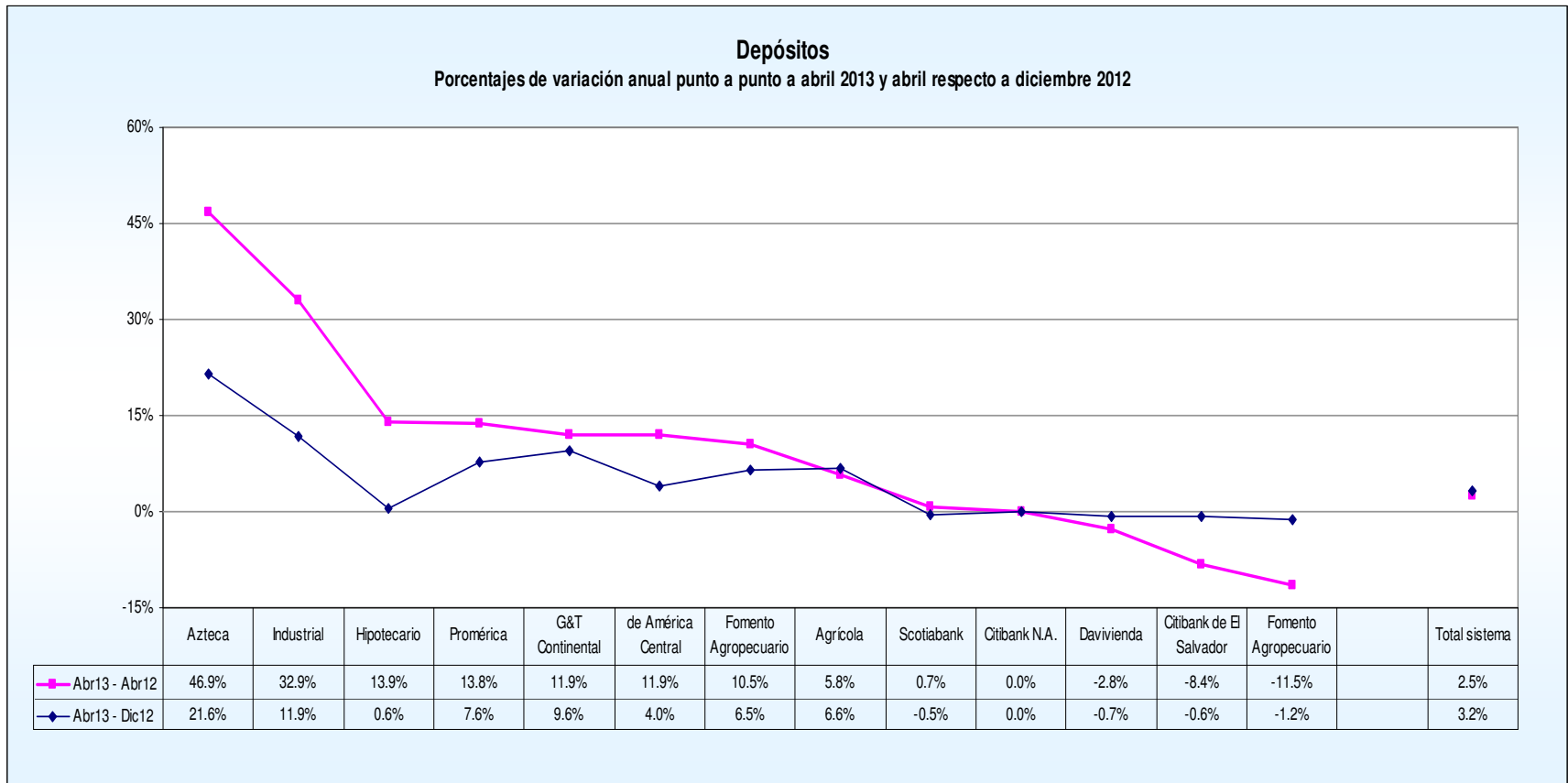
Bancos		Abril	Posición	Diciembre	Posición	Abril	Posición
		2012		2012		2013	
1	Agrícola	2,650.39	1	2,629.77	1	2,804.57	1
2	Citibank de El Salvador	1,487.73	2	1,371.93	2	1,363.19	2
3	Scotiabank	1,297.79	3	1,312.80	3	1,306.53	3
4	Davienda	1,314.01	4	1,286.74	4	1,277.68	4
5	de América Central	954.61	5	1,026.72	5	1,068.18	5
6	Promérica	517.69	6	547.20	6	588.99	6
7	Hipotecario	439.57	7	497.69	7	500.70	7
8	G&T Continental	280.41	8	286.52	8	313.90	8
9	Fomento Agropecuario	184.77	10	191.60	9	204.09	9
10	ProCredit	210.59	9	188.60	10	186.34	10
11	Industrial	103.74	11	123.27	11	137.89	11
12	Azteca	47.13	13	56.92	12	69.21	12
13	Citibank N.A.	95.81	12	n.a.	13	n.a.	13
Total sistema		9,584.26		9,519.77		9,821.28	

Fuente: SSF

Depósitos



Depósitos



Clasificación de los depósitos por tipo de cuenta

Clasificación de los depósitos por tipo de cuenta

En millones de dólares y porcentajes

Sector	Abril		Diciembre		Abril		Variación Abr/13 -		Variación Abr/13 -	
	2012		2012		2013		Dic/12 Saldo		Abr/12 Saldo	
	Saldo	Estructura	Saldo	Estructura	Saldo	Estructura	\$	%	\$	%
Depósitos a la Vista	5,745.2	59.9%	5,561.9	58.4%	5,809.7	59.2%	247.8	4.5%	64.5	1.1%
-En cuenta Corriente	2,892.5	30.2%	2,686.9	28.2%	3,034.3	30.9%	347.4	12.9%	141.9	4.9%
-En cuenta de Ahorros	2,852.8	29.8%	2,874.9	30.2%	2,775.4	28.3%	-99.6	-3.5%	-77.4	-2.7%
Depósitos a Plazo	3,583.8	37.4%	3,707.7	38.9%	3,757.0	38.3%	49.4	1.3%	173.3	4.8%
-Pactados hasta un año plazo	3,505.0	36.6%	3,609.0	37.9%	3,646.6	37.1%	37.6	1.0%	141.5	4.0%
-Pactados a más de un año plazo	78.7	0.8%	98.7	1.0%	110.5	1.1%	11.8	11.9%	31.7	40.3%
Depósitos Restringidos e Inactivos	255.3	2.7%	250.2	2.6%	254.5	2.6%	4.3	1.7%	-0.7	-0.3%
Depósitos Totales	9,584.3	100.0%	9,519.8	100.0%	9,821.3	100.0%	301.5	3.2%	237.0	2.5%

Fuente: SSF

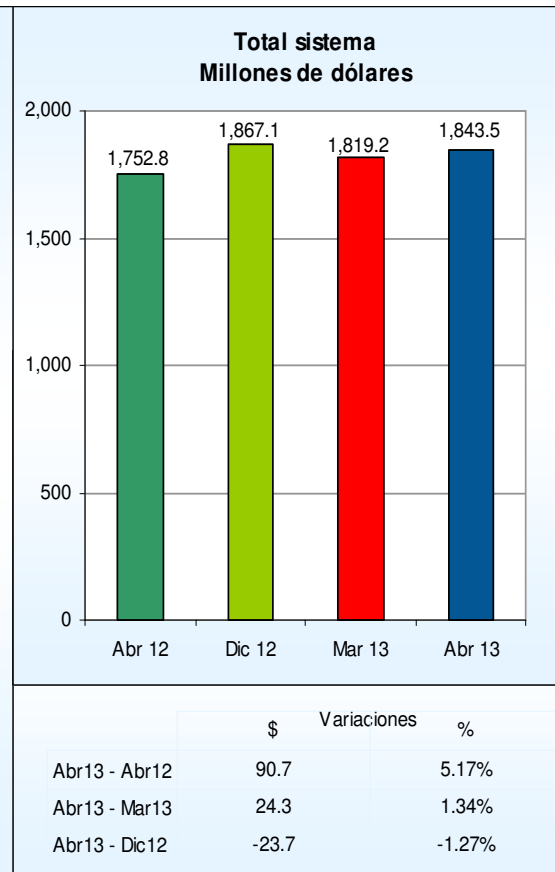
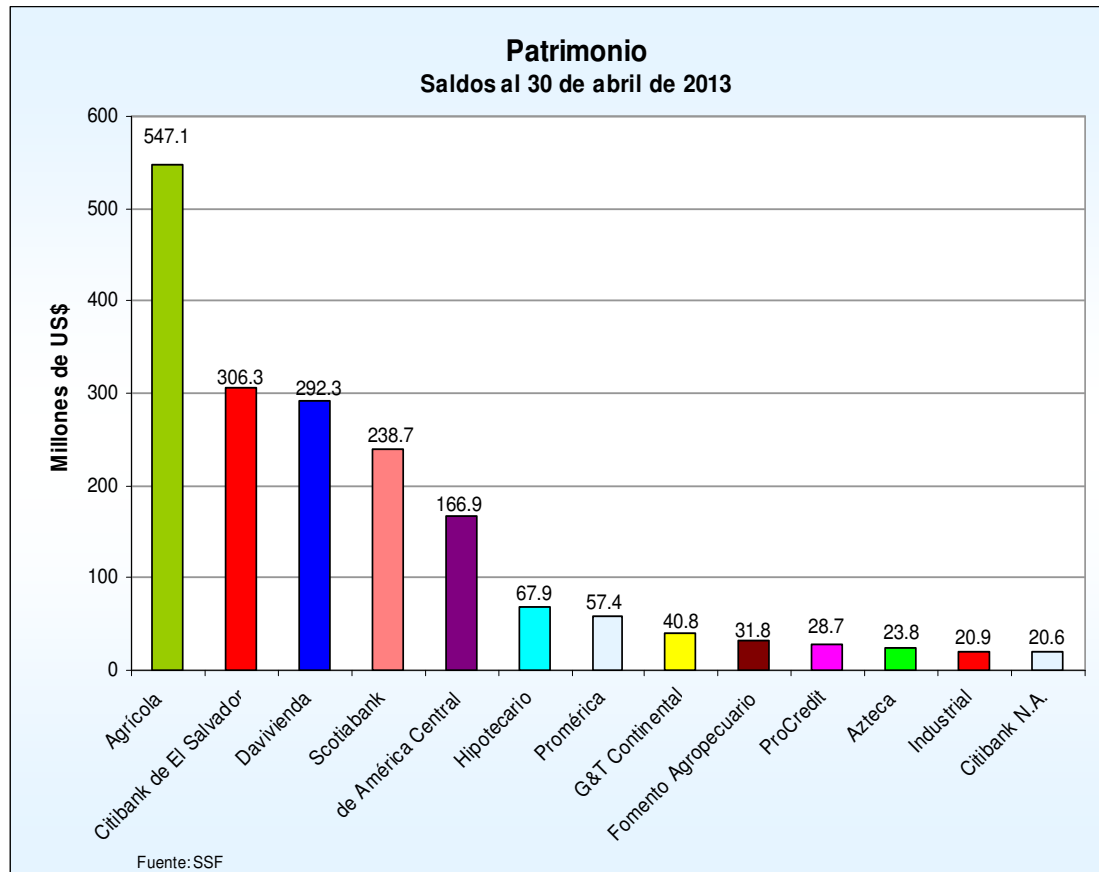
Patrimonio

Total de patrimonio
Saldos y posiciones
(En millones de dólares)

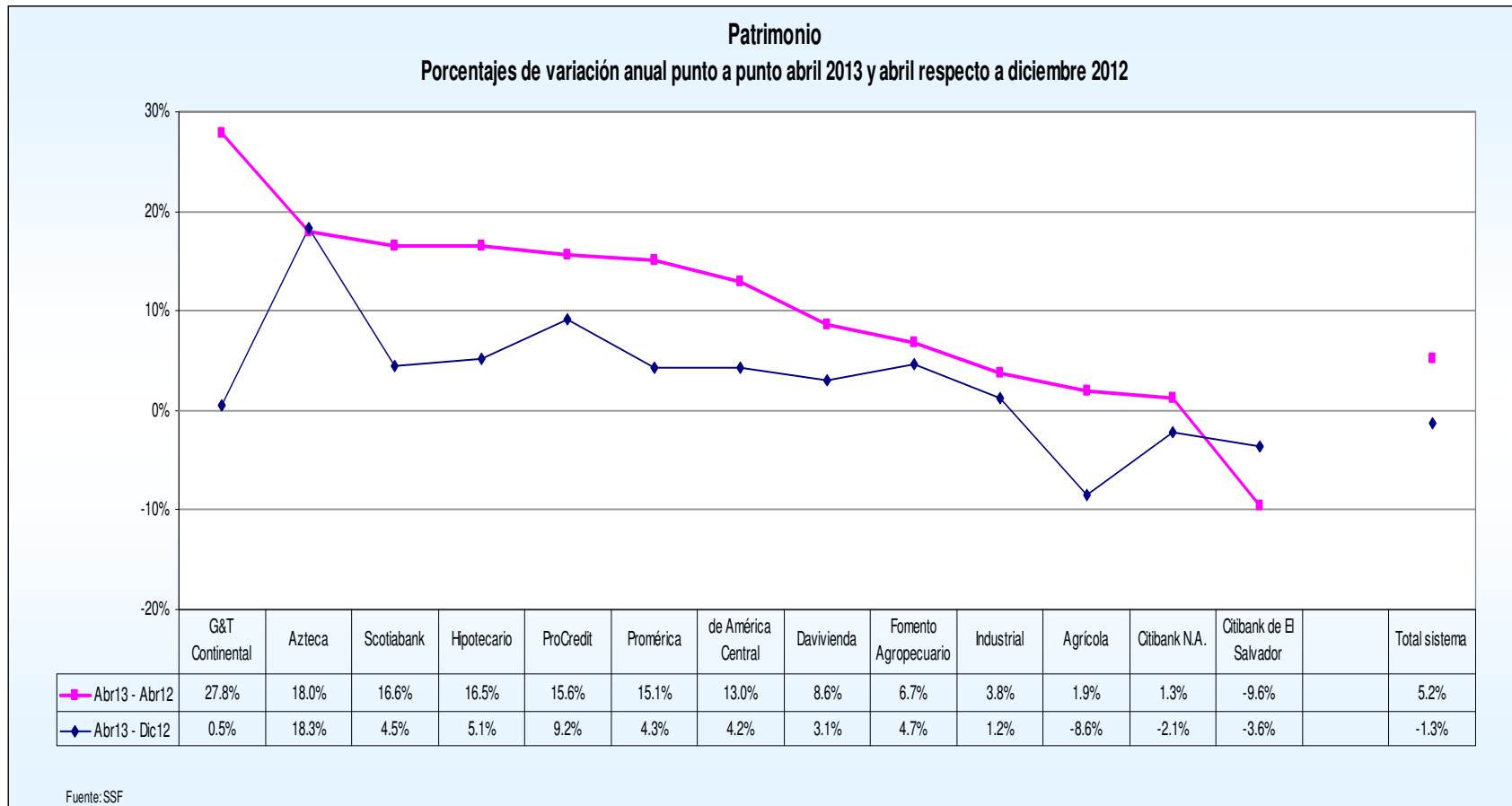
Bancos	Abril	Posición	Diciembre	Posición	Abril	Posición
	2012		2012		2013	
1 Agrícola	536.92	1	598.48	1	547.13	1
2 Citibank de El Salvador	338.71	2	317.75	2	306.34	2
3 Davivienda	269.17	3	283.58	3	292.31	3
4 Scotiabank	204.76	4	228.41	4	238.75	4
5 de América Central	147.77	5	160.15	5	166.95	5
6 Hipotecario	58.32	6	64.59	6	67.92	6
7 Promérica	49.90	7	55.08	7	57.43	7
8 G&T Continental	31.91	8	40.58	8	40.80	8
9 Fomento Agropecuario	29.81	9	30.40	9	31.83	9
10 ProCredit	24.82	10	26.28	10	28.69	10
11 Azteca	20.16	13	20.09	13	23.78	11
12 Industrial	20.16	12	20.68	12	20.93	12
13 Citibank N.A.	20.35	11	21.06	11	20.61	13
Total sistema	1,752.76		1,867.13		1,843.46	

Fuente: SSF

Patrimonio



Patrimonio



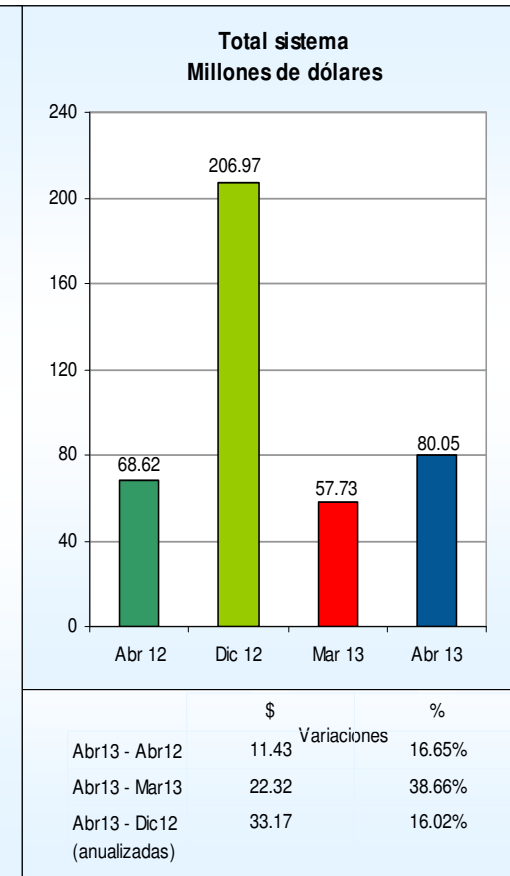
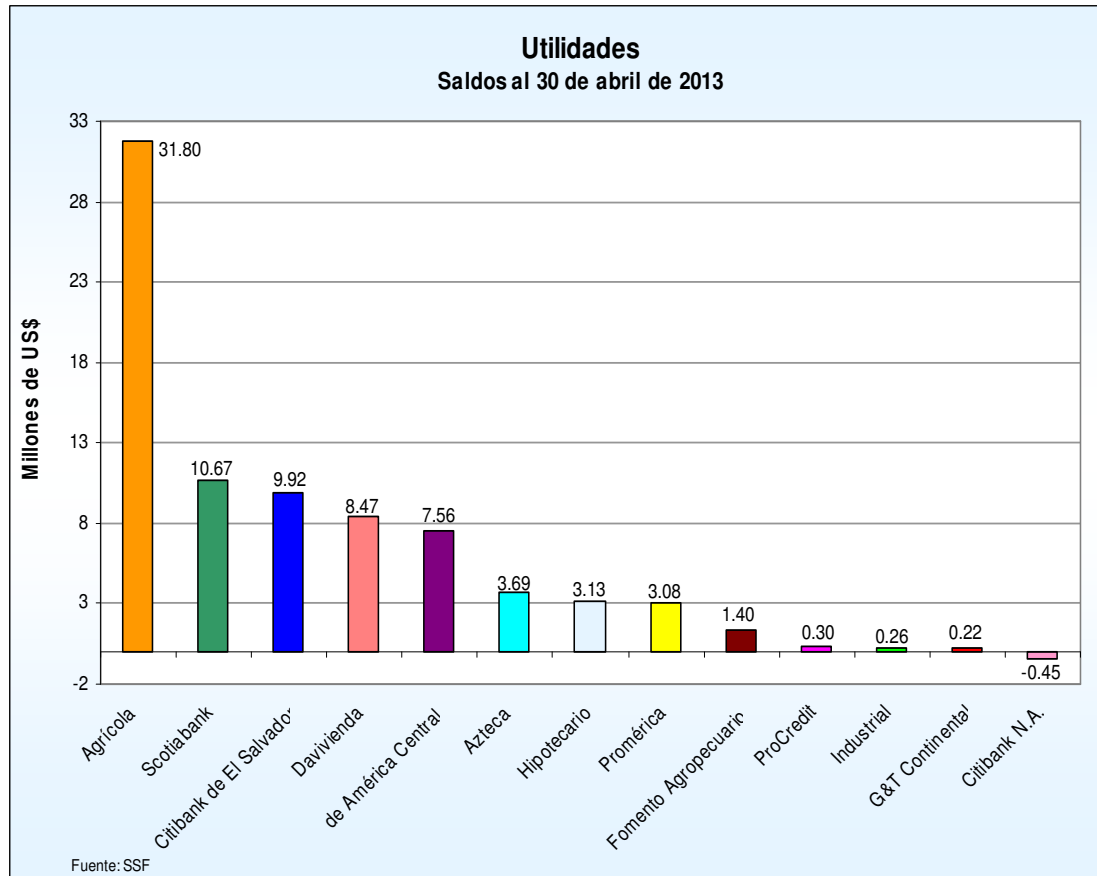
Utilidades

Total de utilidades de bancos Saldos y posiciones (En millones de dólares)

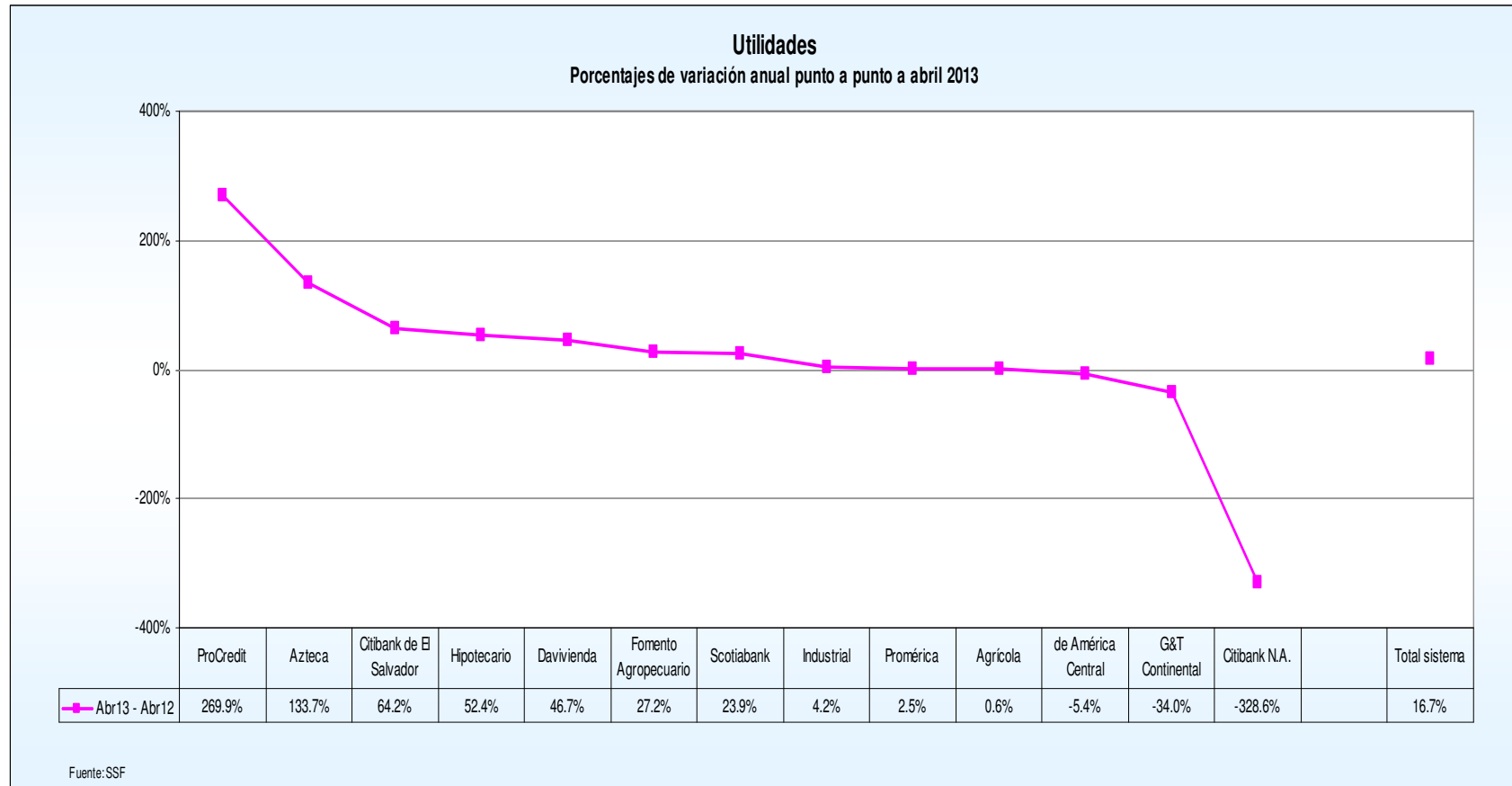
Bancos	Abril 2012	Posición	Diciembre 2012	Posición	Abril 2013	Posición
1 Agrícola	31.61	1	89.17	1	31.80	1
2 Scotiabank	8.61	2	31.99	2	10.67	2
3 Citibank de El Salvador	6.04	4	23.36	3	9.92	3
4 Davienda	5.77	5	16.15	5	8.47	4
5 de América Central	7.99	3	22.29	4	7.56	5
6 Azteca	1.58	8	1.51	10	3.69	6
7 Hipotecario	2.05	7	6.61	7	3.13	7
8 Promérica	3.01	6	10.50	6	3.08	8
9 Fomento Agropecuario	1.10	9	1.67	8	1.40	9
10 ProCredit	0.08	13	0.24	13	0.30	10
11 Industrial	0.25	11	0.76	12	0.26	11
12 G&T Continental	0.34	10	1.14	11	0.22	12
13 Citibank N.A.	0.20	12	1.56	9	-0.45	13
Total sistema	68.62		206.97		80.05	

Fuente: SSF

Utilidades



Utilidades



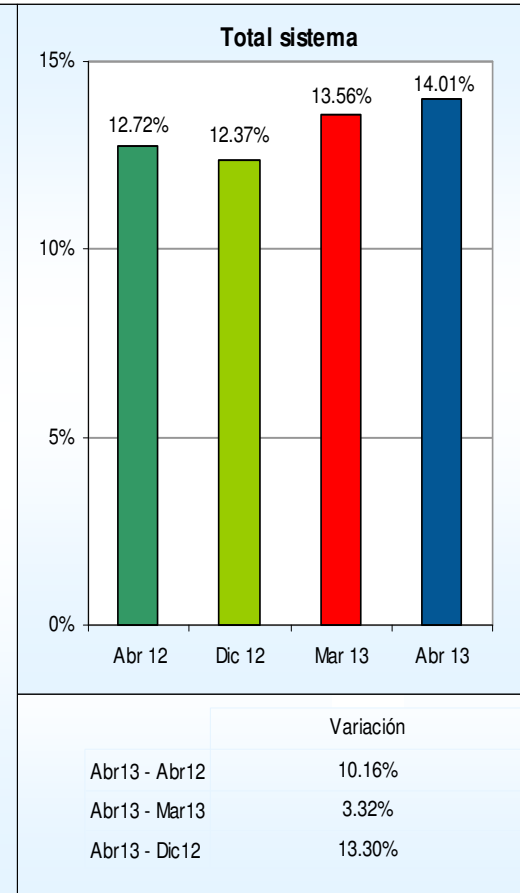
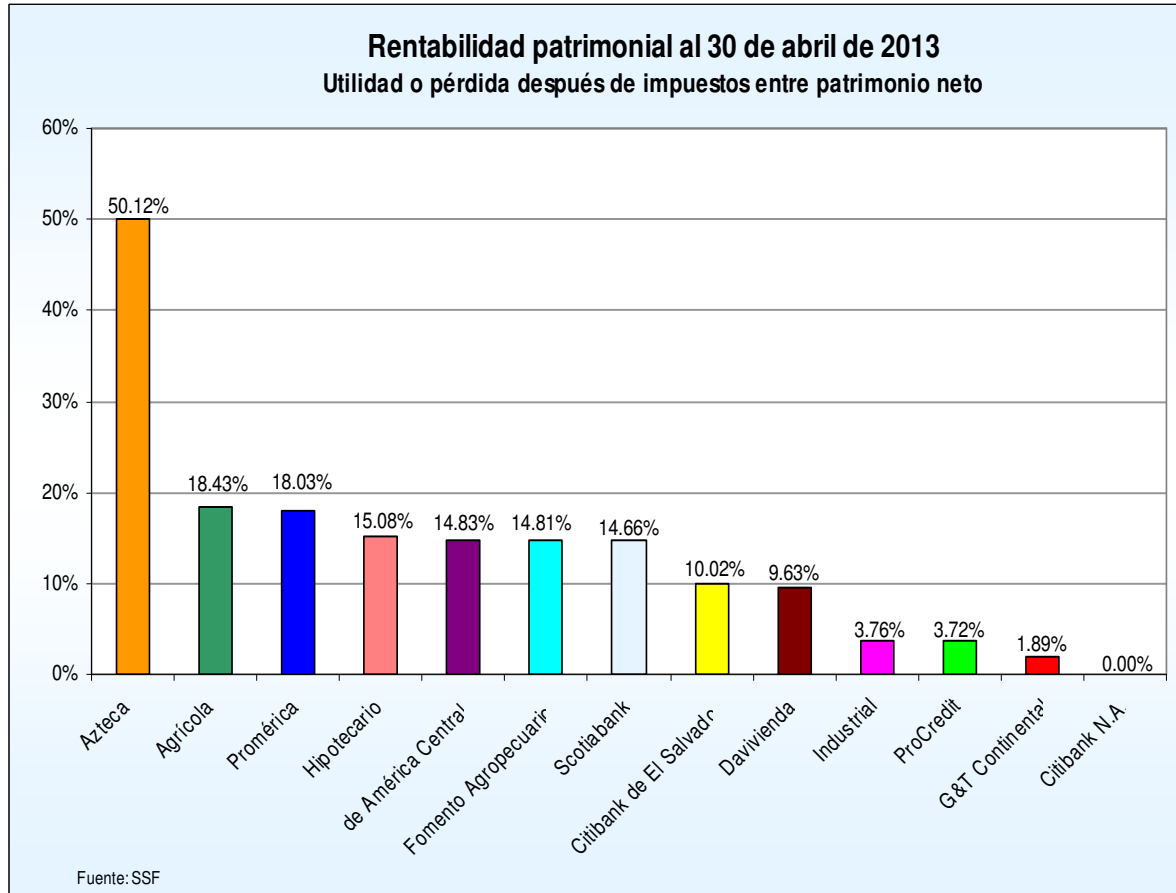
Rentabilidad patrimonial

Rentabilidad patrimonial Indicador y posiciones En porcentajes

Bancos		Abril	Posición	Diciembre	Posición	Abril	Posición
		2012		2012		2013	
1	Azteca	23.84%	1	7.16%	8	50.12%	1
2	Agrícola	18.00%	4	17.24%	2	18.43%	2
3	Promérica	20.57%	2	21.55%	1	18.03%	3
4	Hipotecario	11.95%	7	11.16%	5	15.08%	4
5	de América Central	18.36%	3	15.33%	4	14.83%	5
6	Fomento Agropecuario	12.43%	6	6.00%	10	14.81%	6
7	Scotiabank	12.73%	5	15.40%	3	14.66%	7
8	Citibank de El Salvador	6.46%	9	7.97%	6	10.02%	8
9	Davienda	7.00%	8	6.28%	9	9.63%	9
10	Industrial	3.73%	10	3.74%	11	3.76%	10
11	ProCredit	1.09%	13	1.03%	13	3.72%	11
12	G&T Continental	3.36%	11	3.52%	12	1.89%	12
13	Citibank N.A.	3.05%	12	7.82%	7	n.a.	13
Total sistema		12.72%		12.37%		14.01%	

Fuente: SSF

Rentabilidad patrimonial



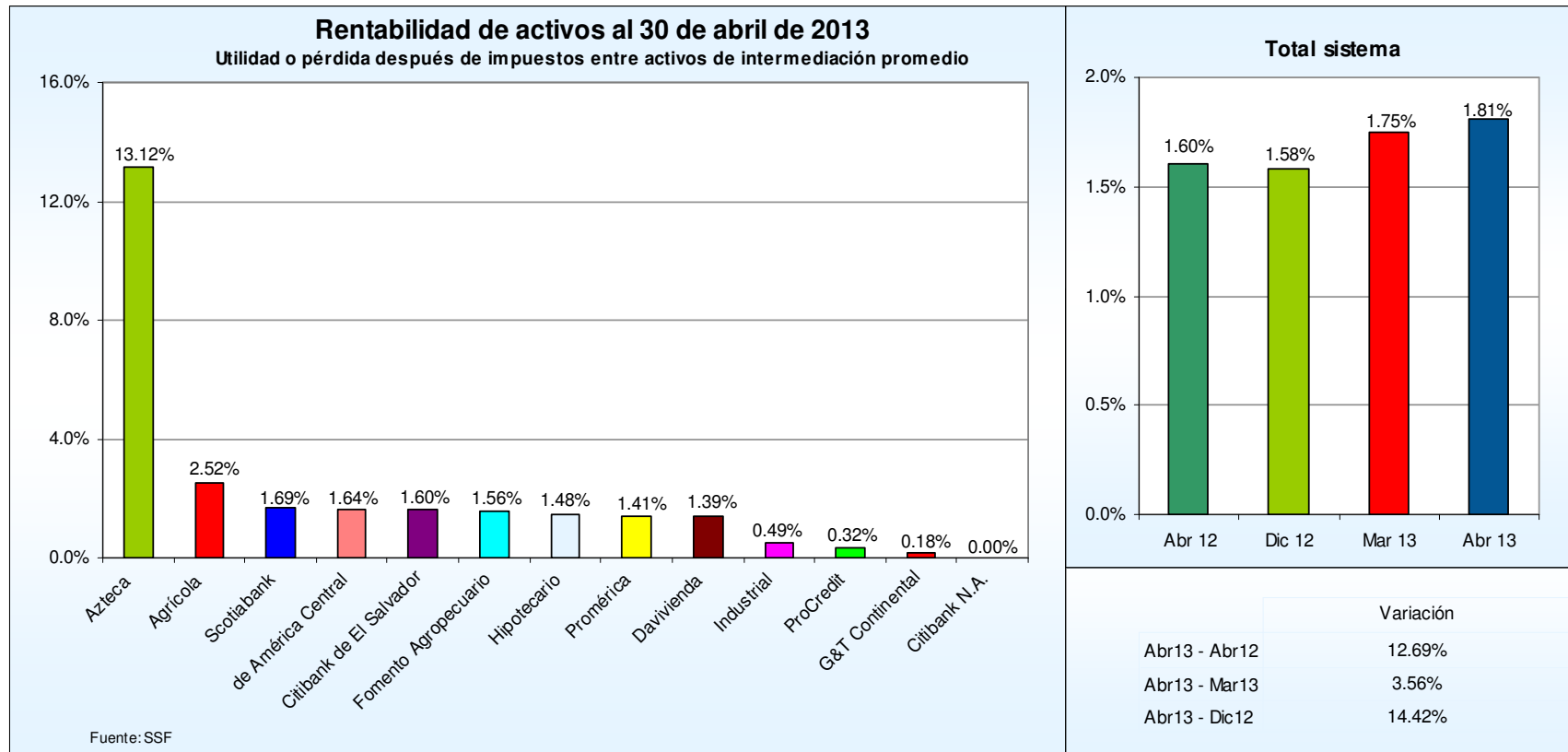
Rentabilidad de activos

Rentabilidad de activos
Indicador y posiciones
En porcentajes

Bancos	Abril	Posición	Diciembre	Posición	Abril	Posición
	2012		2012		2013	
1 Azteca	7.18%	1	2.01%	2	13.12%	1
2 Agrícola	2.61%	2	2.40%	1	2.52%	2
3 Scotiabank	1.38%	5	1.69%	4	1.69%	3
4 de América Central	1.95%	3	1.69%	5	1.64%	4
5 Citibank de El Salvador	0.90%	9	1.23%	7	1.60%	5
6 Fomento Agropecuario	1.28%	6	0.63%	10	1.56%	6
7 Hipotecario	1.10%	7	1.08%	8	1.48%	7
8 Promérica	1.65%	4	1.71%	3	1.41%	8
9 Davivienda	0.94%	8	0.89%	9	1.39%	9
10 Industrial	0.85%	10	0.56%	11	0.49%	10
11 ProCredit	0.08%	13	0.08%	13	0.32%	11
12 G&T Continental	0.31%	12	0.32%	12	0.18%	12
13 Citibank N.A.	0.46%	11	1.47%	6	n.a.	13
Total sistema	1.60%		1.58%		1.81%	

Fuente: SSF

Rentabilidad de activos



Coeficiente de fondo patrimonial

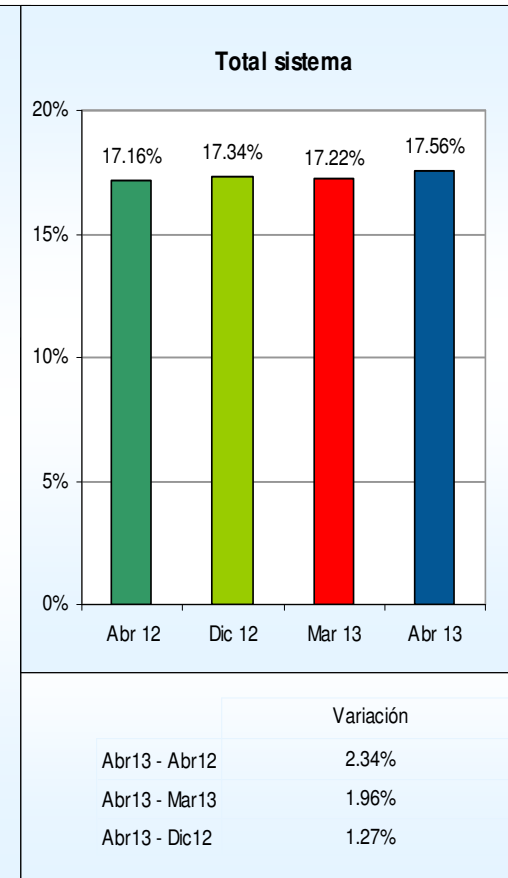
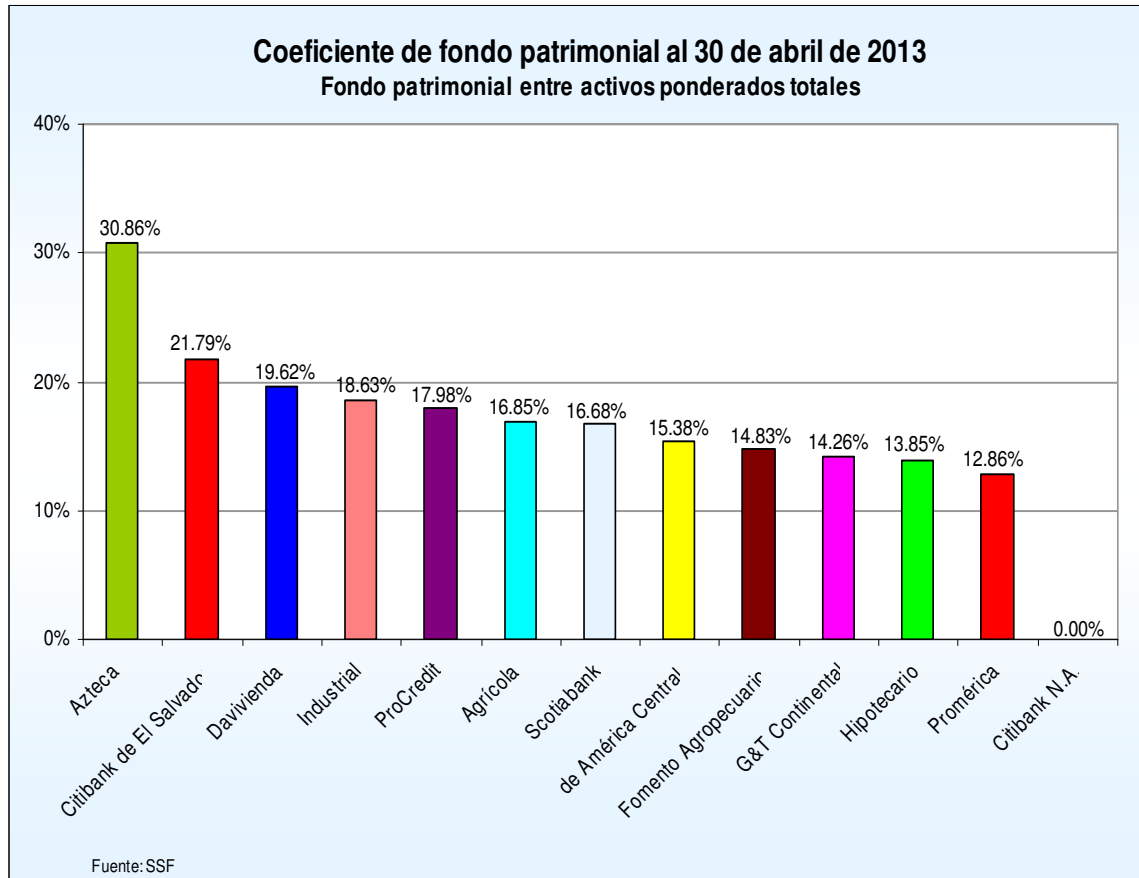
Solvencia: fondo patrimonial entre activos ponderados totales

Indicador y posiciones

Bancos		Abril	Posición	Diciembre	Posición	Abril	Posición
		2012		2012		2013	
1	Azteca	40.50%	2	32.47%	2	30.86%	1
2	Citibank de El Salvador	19.90%	4	20.72%	4	21.79%	2
3	Davivienda	18.84%	5	18.66%	5	19.62%	3
4	Industrial	30.17%	3	23.17%	3	18.63%	4
5	ProCredit	13.34%	11	16.36%	7	17.98%	5
6	Agrícola	17.61%	6	17.77%	6	16.85%	6
7	Scotiabank	14.77%	9	15.53%	8	16.68%	7
8	de América Central	14.79%	8	14.89%	10	15.38%	8
9	Fomento Agropecuario	15.10%	7	13.91%	11	14.83%	9
10	G&T Continental	13.27%	12	14.97%	9	14.26%	10
11	Hipotecario	13.79%	10	13.10%	12	13.85%	11
12	Promérica	12.55%	13	12.67%	13	12.86%	12
13	Citibank N.A.	142.11%	1	383.96%	1	n.a.	13
Total sistema		17.16%		17.34%		17.56%	

Fuente: SSF

Coeficiente de fondo patrimonial



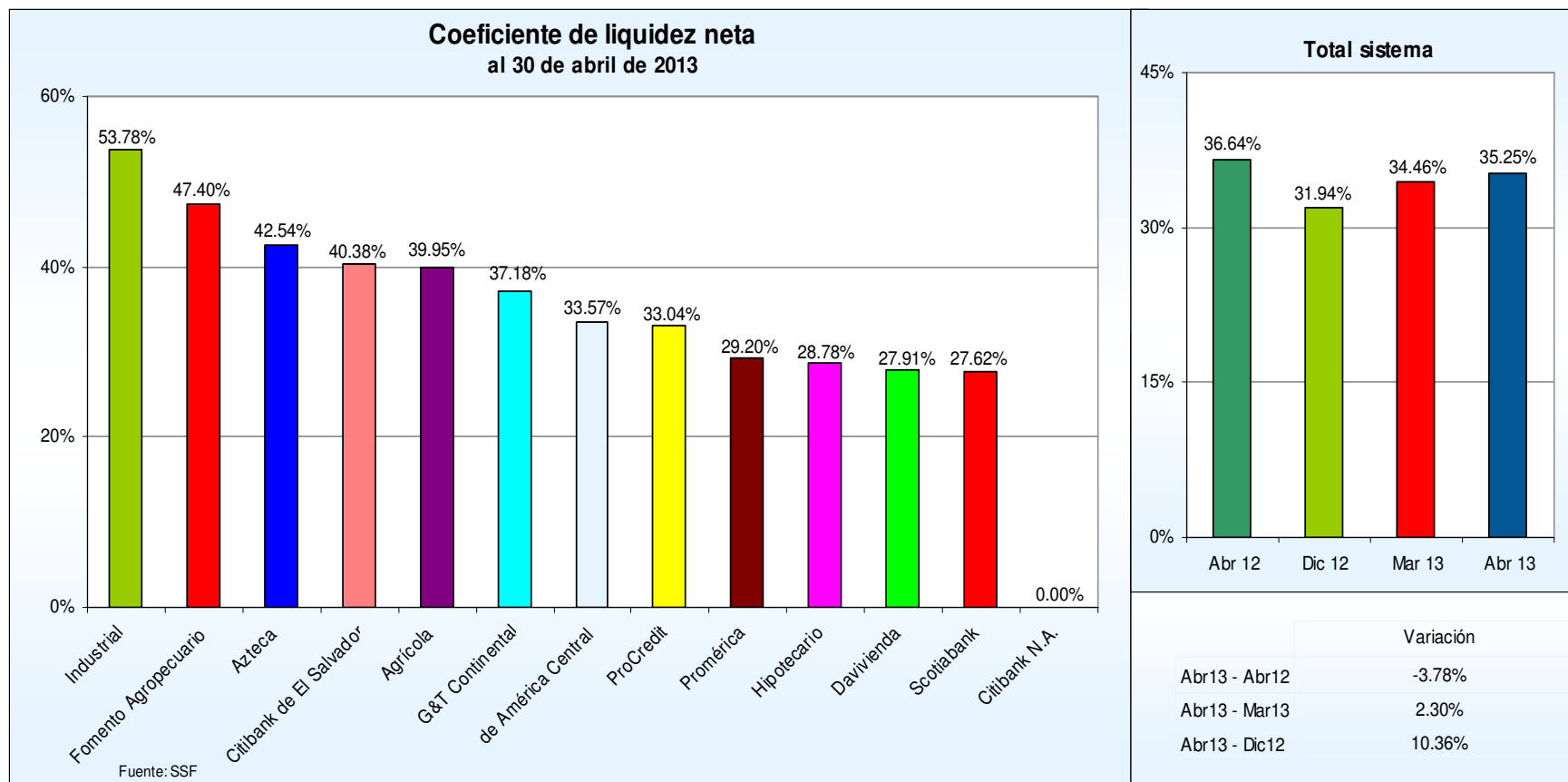
Coeficiente de liquidez neta

Coeficiente de liquidez neta
Indicador y posiciones
En porcentajes

Bancos	Abril	Posición	Diciembre	Posición	Abril	Posición
	2012		2012		2013	
1 Industrial	56.09%	3	46.94%	1	53.78%	1
2 Fomento Agropecuario	54.61%	4	40.62%	3	47.40%	2
3 Azteca	70.85%	2	43.10%	2	42.54%	3
4 Citibank de El Salvador	38.59%	7	35.55%	4	40.38%	4
5 Agrícola	39.14%	6	32.92%	6	39.95%	5
6 G&T Continental	47.11%	5	35.43%	5	37.18%	6
7 de América Central	31.97%	10	31.20%	8	33.57%	7
8 ProCredit	28.98%	11	30.17%	10	33.04%	8
9 Promérica	34.25%	8	30.18%	9	29.20%	9
10 Hipotecario	28.71%	12	25.28%	12	28.78%	10
11 Davivienda	33.47%	9	31.27%	7	27.91%	11
12 Scotiabank	27.87%	13	25.44%	11	27.62%	12
13 Citibank N.A.	108.33%	1	n.a.	13	n.a.	13
Total sistema	36.64%		31.94%		35.25%	

Fuente: SSF

Coeficiente de liquidez neta



Comportamiento del Sector Bancario A abril de 2013, El Salvador

Los resultados del Sistema Bancario al 30 de abril de 2013 son los siguientes:

- a) El patrimonio alcanzó \$1,843.5 millones:
 - ❖ Creció \$90.7 millones (5.2%), comparado con abril 2012.

- b) Los activos totalizaron \$13,702.4 millones:
 - ❖ \$676.8 millones (5.2%) más si se compara con el saldo a abril de 2012.

- c) Los préstamos brutos totalizaron \$9,324.1 millones:
 - ❖ \$507.1 millones (5.8%) más si se compara con el saldo a abril 2012.

 - ❖ La cartera de préstamos vencidos totalizo \$253.7 millones, \$58.7 millones (-18.8%) menos sobre el saldo que se mantenía a abril de 2012.

- ❖ **La morosidad de la cartera fue 2.72%, que es -0.82 puntos porcentuales menor al 3.54% alcanzado en abril de 2012.**
 - ❖ **El indicador de liquidez totalizo el 35.25% a abril de 2013.**
 - ❖ **Las reservas por incobrabilidad de préstamos totalizaron \$295.8 millones, \$35.2 millones (-10.6%) menos al compararse con abril de 2012, lo que ha permitido que como Sistema se tenga cobertura total de los préstamos vencidos. La cobertura de los préstamos vencidos fue de 253.7% a abril 2013.**
- d) Los depósitos totalizaron \$9,821.3 millones:**
- ❖ **Aumentó \$237.0 millones (2.5%) respecto a abril de 2012.**
 - ❖ **Por tipo, los depósitos hasta un año plazo concentran el 37.1% del total, seguido por los depósitos en cuenta corriente con 30.9% y por los depósitos en cuenta de ahorro con 28.3%.**

e) Las utilidades totalizaron \$80.0 millones:

- ❖ **Aumentaron \$11.4 millones (16.7%) más si se compara la utilidad con la de abril de 2012.**

f) Concepto de indicadores de alerta definidos y utilizados por la Superintendencia del Sistema Financiero. (Fuente SSF).

- ❖ **Indicadores de alerta temprana**
Instrumento utilizado en la Superintendencia para la supervisión de los bancos y consisten en relacionar variables que tengan cierta correspondencia.
- ❖ **Préstamos Brutos**
Saldo de los préstamos otorgados a una fecha determinada. (Para efecto del Indicador se ha incluido intereses por cobrar que están contabilizados dentro del activo).

- ❖ **Préstamos Netos**
Son los préstamos brutos a los cuales se les deduce las provisiones por incobrabilidad o Reservas de Saneamiento.
- ❖ **Solvencia**
La capacidad de pagar las obligaciones oportunamente.
- ❖ **Coeficiente de Fondo Patrimonial**
Mide el respaldo patrimonial respecto a los activos y contingencias ponderados de una entidad.
- ❖ **Liquidez**
Es el mayor o menor grado de disposición de fondos disponibles.
- ❖ **Coeficiente de liquidez neta**
Mide la capacidad que tienen las entidades para responder ante las obligaciones de corto plazo.

- ❖ **Suficiencia de reservas**

Indicador financiero que muestra el nivel de recursos que se han destinado para cubrir las posibles pérdidas por irrecuperabilidad de los préstamos.

- ❖ **Cobertura**

Se refiere al grado de cobertura que las entidades poseen (provisiones), para enfrentar posibles pérdidas derivadas de la no recuperación de créditos otorgados y otros valores al cobro.

- ❖ **Cobertura de reservas**

Muestra el nivel de recursos que se han destinado para cubrir las posibles pérdidas por irrecuperabilidad de los préstamos vencidos.

- ❖ **Cartera Vencida**

Saldo de los préstamos con más de 90 días de vencidos más los saldos de los préstamos vigentes con cuotas en mora por más de 90 días.

- ❖ **Índice de vencimiento**
Indicador financiero que muestra el porcentaje de cartera que ha caído en incumplimiento de pago mayor a 90 días.

- ❖ **Retorno patrimonial**
Indicador financiero que muestra el retorno de la inversión de los accionistas.

- ❖ **Retorno sobre activos**
Indicador financiero que muestra el retorno que generan los activos, como una medida de la eficacia en el manejo de los recursos de la entidad. Por la naturaleza de la actividad se esperaría que este indicador fuese de al menos 1.0%.

ABANSA

Asociación Bancaria Salvadoreña

ASOCIACIÓN BANCARIA SALVADOREÑA

ABANSA

Asociación Bancaria Salvadoreña

Ranking Bancario
Principales cuentas de balance
A abril de 2013

29 de mayo de 2013