

ABANSA

Asociación Bancaria Salvadoreña

Ranking Bancario Principales cuentas de balance A marzo de 2012

Pendientes de actualizar:

- ❖ **Cartera de préstamos vencidos por sector económico a septiembre 2011 (por ser dato trimestral-fuente SSF).**

9 de mayo de 2012

Ranking de principales cuentas de balances

Ranking de principales cuentas de balances

Al 31 de Marzo de 2012

En millones de dólares

Posición *	Bancos	Activos	Préstamos Netos	Préstamos brutos	Depósitos	Patrimonio	Ingresos	Utilidades
1	Agrícola	3,690.1	2,390.2	2,497.8	2,559.2	530.5	86.3	25.7
2	Citibank de El Salvador	1,930.7	1,153.3	1,206.0	1,465.5	337.5	50.4	4.8
3	Scotiabank	1,884.8	1,394.7	1,455.6	1,345.0	204.2	40.6	7.9
4	HSBC	1,826.0	1,201.5	1,248.8	1,330.3	267.9	38.2	4.6
5	de América Central	1,274.2	835.7	858.1	962.3	145.9	29.4	6.3
6	Hipotecario	606.8	393.6	405.2	471.3	58.0	10.2	1.8
7	Promérica	575.7	378.7	386.1	489.3	48.8	14.3	2.0
8	G&T Continental	342.3	204.0	206.7	276.3	31.8	5.4	0.2
9	ProCredit	294.2	208.3	216.7	212.6	24.7	8.4	0.0
10	Fomento Agropecuario	263.5	154.7	159.5	180.4	29.5	6.7	0.8
11	Citibank N.A.	123.0	0.8	1.4	80.6	20.4	1.4	0.2
12	Industrial	120.1	54.5	54.5	99.2	20.1	1.5	0.2
13	Azteca	73.3	28.2	30.3	46.7	19.9	7.4	1.3
Totales		13,004.6	8,398.2	8,726.8	9,518.8	1,739.2	300.2	55.8

Fuente: SSF

*: Posiciones tomando como base los activos

Ranking de principales cuentas de balances

Ranking de principales cuentas de balances

Al 31 de Marzo de 2012

Participación del total de bancos (%)

Posición *	Bancos	Activos	Préstamos brutos	Depósitos	Patrimonio	Ingresos	Utilidades
1	Agrícola	28.4%	28.6%	26.9%	30.5%	28.7%	46.0%
2	Citibank de El Salvador	14.8%	13.8%	15.4%	19.4%	16.8%	8.5%
3	Scotiabank	14.5%	16.7%	14.1%	11.7%	13.5%	14.2%
4	HSBC	14.0%	14.3%	14.0%	15.4%	12.7%	8.2%
5	de América Central	9.8%	9.8%	10.1%	8.4%	9.8%	11.3%
6	Hipotecario	4.7%	4.6%	5.0%	3.3%	3.4%	3.1%
7	Promérica	4.4%	4.4%	5.1%	2.8%	4.8%	3.6%
8	G&T Continental	2.6%	2.4%	2.9%	1.8%	1.8%	0.4%
9	ProCredit	2.3%	2.5%	2.2%	1.4%	2.8%	0.0%
10	Fomento Agropecuario	2.0%	1.8%	1.9%	1.7%	2.2%	1.5%
11	Citibank N.A.	0.9%	0.0%	0.8%	1.2%	0.5%	0.4%
12	Industrial	0.9%	0.6%	1.0%	1.2%	0.5%	0.3%
13	Azteca	0.6%	0.3%	0.5%	1.1%	2.5%	2.3%
Totales		100.0%	100.0%	100.0%	100.0%	100.0%	100.0%

Fuente: SSF

*: Posiciones tomando como base los activos

Cuentas seleccionadas de balances: resumen

Cuentas seleccionadas de balance de bancos Marzo 2011 - 2012 (En millones de dólares y porcentajes)

Bancos y Financieras	Marzo	Diciembre	Marzo	Variación anual punto a punto Mar-12		Variación Mar-12 respecto a dic-11	
	2011	2011	2012	Valor	%	Valor	%
<u>Total de activos</u>							
Total sistema	12,869.7	12,840.0	13,004.6	135.0	1.0%	164.6	1.3%
<u>Cartera de préstamos bruta</u>							
Total sistema	8,389.7	8,709.8	8,726.8	337.1	4.0%	17.0	0.2%
<u>Cartera de préstamos neta</u>							
Total sistema	8,037.2	8,376.0	8,398.2	361.0	4.5%	22.2	0.3%
<u>Préstamos vencidos</u>							
Total sistema	334.1	309.5	313.0	-21.0	-6.3%	3.5	1.1%
<u>Reservas por incobrabilidad de préstamos</u>							
Total sistema	352.5	333.8	328.6	-23.9	-6.8%	-5.2	-1.6%
<u>Cartera de depósitos</u>							
Total sistema	9,514.8	9,421.1	9,518.8	4.0	0.0%	97.7	1.0%
<u>Total de patrimonio</u>							
Total sistema	1,707.6	1,795.0	1,739.2	31.6	1.9%	-55.7	-3.1%
<u>Total de utilidades</u>							
Total sistema	52.3	195.7	55.8	3.5	6.8%	27.5	14.1%

Fuente: SSF

Nota: Utilidades de febrero 2012 respecto a diciembre 2011es datos anualizado

Indicadores financieros seleccionados

Sistema Bancario: Indicadores financieros (%)

Indicadores	Marzo	Diciembre	Marzo
	2011	2011	2012
I. De Liquidez			
Coefficiente de liquidez neta	40.87%	36.99%	37.24%
II. Solvencia			
Fondo patrimonial sobre activos ponderados	17.13%	17.08%	17.07%
III. Calidad de la cartera			
Préstamos vencidos sobre préstamos brutos	3.98%	3.55%	3.59%
IV. Cobertura de reservas			
Reservas por incobrabilidad de préstamos sobre préstamos vencidos	105.52%	107.84%	104.98%
V. Suficiencia de reservas			
Reservas por incobrabilidad de préstamos sobre préstamos brutos	4.20%	3.83%	3.77%
VI. Rentabilidad			
Utilidad/pérdida (-) en el período, después de impuestos, sobre patrimonio neto promedio	13.10%	12.22%	13.85%
Utilidad/pérdida (-) en el período, después de impuestos, sobre activos de intermediación promedio	1.62%	1.53%	1.74%

Fuente: SSF

Nota: Utilidades de febrero 2012 respecto a diciembre 2011 son anualizada.

Bancos
Cifras del Balance (en millones de dólares)
Saldos al 31 de marzo de 2011- 2012

Rubros	AGRICOLA		CITIBANK DE EL SALVADOR		HSBC		SCOTIABANK		AMÉRICA CENTRAL		PROMERICA		HIPOTECARIO	
	2011	2012	2011	2012	2011	2012	2011	2012	2011	2012	2011	2012	2011	2012
Activo														
I. Activos de intermediación (1 + 2 + 3 + 4)	3,474.1	3,543.7	2,010.9	1,762.8	1,877.2	1,741.8	1,759.9	1,805.7	1,148.7	1,231.0	504.4	552.1	505.9	584.3
1. Disponibilidades	500.7	538.2	441.0	316.8	277.4	227.7	199.3	206.2	178.9	223.6	107.2	92.7	77.9	90.1
2. Adquisición temporal de Doc. netos	2.6	6.1	0.0	0.0	0.0	0.0	0.0	0.0	5.1	0.0	3.8	0.0	5.5	11.2
3. Inversiones financieras	611.1	609.1	397.7	292.7	394.3	312.6	212.5	204.8	189.4	171.6	70.5	80.6	81.4	89.4
4. Préstamos netos	2,359.7	2,390.2	1,172.2	1,153.3	1,205.6	1,201.5	1,348.2	1,394.7	775.2	835.7	322.8	378.7	341.1	393.6
II. Otros activos	71.7	78.6	111.8	102.9	37.4	39.7	43.9	38.2	37.3	30.0	14.3	19.2	7.2	6.5
III. Activo Fijo	64.4	67.8	66.8	64.9	45.7	44.5	42.8	40.8	12.4	13.2	4.4	4.4	13.1	15.9
IV. Total de activos (I + II + III)	3,610.2	3,690.1	2,189.4	1,930.7	1,960.4	1,826.0	1,846.6	1,884.8	1,198.3	1,274.2	523.2	575.7	526.3	606.8
V. Derechos futuros y contingencias netas	211.1	150.4	91.3	112.5	129.1	109.8	79.7	69.3	47.1	41.9	6.1	7.0	13.0	12.6
VI. Total activos + Der. Fut. y conting. (IV + V)	3,821.3	3,840.4	2,280.7	2,043.2	2,089.5	1,935.8	1,926.3	1,954.1	1,245.4	1,316.1	529.2	582.7	539.3	619.4
Pasivo														
I. Pasivos de intermediación (1 + 2 + 3 + 4 + 5)	3,003.0	2,967.6	1,770.3	1,546.4	1,660.7	1,510.8	1,609.4	1,648.0	1,051.2	1,111.7	463.2	512.6	465.5	535.1
1. Depósitos	2,640.4	2,559.2	1,651.6	1,465.5	1,374.7	1,330.3	1,313.7	1,345.0	952.3	962.3	446.1	489.3	398.0	471.3
2. Préstamos	127.9	177.4	8.5	6.1	134.2	32.2	129.3	134.1	26.7	76.4	14.8	18.8	65.1	60.0
3. Obligaciones a la vista	16.5	18.0	16.0	13.7	12.7	12.6	6.9	8.5	7.6	12.9	2.3	4.6	1.6	3.0
4. Títulos de emisión propia	218.1	212.9	94.2	61.1	131.6	128.8	159.4	160.4	64.6	60.1	0.0	0.0	0.8	0.8
5. Doc. vendidos con pact. de retrov. y Cheques y otros	0.0	0.0	0.0	0.0	7.5	6.9	0.0	0.0	0.0	0.0	0.0	0.0	0.0	0.0
II. Otros pasivos	59.2	173.5	24.9	29.7	32.3	34.1	24.1	29.2	18.7	16.1	13.4	9.5	7.5	8.0
III. Obligaciones convertibles en acciones	0.0	0.0	0.0	0.0	0.0	0.0	0.0	0.0	0.0	0.0	0.0	0.0	0.0	0.0
IV. Deuda subordinada	0.0	0.0	5.0	1.7	0.0	0.0	0.0	0.0	0.0	0.0	5.0	4.8	0.0	0.0
V. Total pasivo (I + II + III + IV)	3,062.2	3,141.1	1,800.2	1,577.8	1,693.0	1,545.0	1,633.5	1,677.3	1,069.9	1,127.8	481.7	526.9	473.0	543.1
Patrimonio														
1. Capital Social Pagado	297.5	297.5	155.8	155.8	150.0	150.0	114.1	114.1	55.0	60.0	23.3	23.3	22.3	38.3
2. Aportes de capital pendientes de formalizar	0.0	0.0	0.0	0.0	0.0	0.0	0.0	0.0	0.0	0.0	0.0	0.0	0.0	0.0
3. Reservas de capital	112.8	113.9	46.8	49.1	64.4	79.3	39.8	42.6	10.2	12.8	2.3	3.3	13.0	3.1
4. Resultados de ejercicios anteriores	-1.8	-1.3	66.0	46.6	0.2	0.1	23.7	18.8	38.9	48.3	8.9	13.8	0.0	3.1
5. Patrimonio Restringido	90.1	94.7	98.2	81.3	37.0	33.9	31.0	20.7	19.1	18.6	5.2	6.4	11.5	11.8
6. Resultados del presente ejercicio	30.7	25.7	7.8	4.8	3.8	4.6	1.2	7.9	4.9	6.3	1.8	2.0	0.8	1.8
VI. Total patrimonio (1 + 2 + 3 + 4 + 5 + 6)	529.3	530.5	374.6	337.5	255.4	267.9	209.9	204.2	128.1	145.9	41.4	48.8	47.7	58.0
VII. Compromisos futuros y contingencias	229.8	0.0	105.9	0.0	141.1	0.0	82.9	0.0	47.4	0.0	6.1	0.0	18.6	0.0
Pasivo + Patrimonio + Com. Fut. y Cont. (V + VI + VII)	3,821.3	3,671.6	2,280.7	1,915.3	2,089.5	1,812.8	1,926.3	1,881.5	1,245.4	1,273.8	529.2	575.7	539.3	601.0

Fuente: SSF.

Bancos
Cifras del Balance (en millones de dólares)
Saldos al 31 de marzo de 2011- 2012

Rubros	PROREDIT		FOMENTO		CITIBANK N.A.		G&T CONTINENTAL		AZTECA		INDUSTRIAL ¹		TOTAL SISTEMA	
	2011	2012	2011	2012	2011	2012	2011	2012	2011	2012	2011	2012	2011	2012
Activo														
I. Activos de intermediación (1 + 2 + 3 + 4)	275.0	273.1	244.3	250.1	141.1	121.6	264.4	332.1	40.0	62.4	0.0	115.4	12,245.9	12,376.1
1. Disponibilidades	57.5	40.9	71.0	51.6	96.7	33.1	34.3	43.3	8.5	16.1	0.0	18.0	2,050.5	1,898.5
2. Adquisición temporal de Doc. netos	0.0	0.0	0.0	3.8	0.0	0.0	0.1	0.0	3.4	6.8	0.0	0.0	20.5	28.0
3. Inversiones financieras	23.7	23.9	44.2	40.0	33.6	87.6	74.8	84.9	4.4	11.3	0.0	42.9	2,137.7	2,051.4
4. Préstamos netos	193.8	208.3	129.0	154.7	10.7	0.8	155.2	204.0	23.7	28.2	0.0	54.5	8,037.2	8,398.2
II. Otros activos	6.6	10.3	3.9	5.0	1.0	1.1	5.2	3.7	2.7	4.1	0.0	2.8	343.0	342.1
III. Activo Fijo	11.6	10.8	8.5	8.3	0.4	0.3	3.0	6.5	7.8	6.9	0.0	1.9	280.8	286.4
IV. Total de activos (I + II + III)	293.2	294.2	256.6	263.5	142.4	123.0	272.7	342.3	50.5	73.3	0.0	120.1	12,869.7	13,004.6
V. Derechos futuros y contingencias netas	0.3	0.4	4.5	4.2	5.0	1.7	7.1	7.1	0.0	0.0	0.0	0.0	594.4	516.9
VI. Total activos + Der. Fut. y conting. (IV + V)	293.5	294.6	261.1	267.7	147.4	124.7	279.8	349.4	50.5	73.3	0.0	120.1	13,464.0	13,521.5
Pasivo														
I. Pasivos de intermediación (1 + 2 + 3 + 4 + 5)	258.8	258.3	214.9	218.5	119.0	101.3	236.9	307.3	31.1	47.2	0.0	99.5	10,884.1	10,864.4
1. Depósitos	209.2	212.6	180.6	180.4	104.6	80.6	212.9	276.3	30.6	46.7	0.0	99.2	9,514.8	9,518.8
2. Préstamos	17.9	16.6	33.9	35.5	6.6	8.7	21.0	25.8	0.0	0.0	0.0	0.0	586.0	591.7
3. Obligaciones a la vista	2.3	1.8	0.4	2.6	7.7	12.0	0.3	0.6	0.5	0.5	0.0	0.4	74.9	91.1
4. Títulos de emisión propia	29.4	27.3	0.0	0.0	0.0	0.0	0.0	0.0	0.0	0.0	0.0	0.0	698.0	651.4
5. Doc. vendidos con pact. de retrov. y Cheques y otros	0.0	0.0	0.0	0.0	0.0	0.0	2.7	4.5	0.0	0.0	0.0	0.0	10.3	11.4
II. Otros pasivos	3.0	4.5	10.6	11.9	3.0	1.3	3.5	1.9	1.8	6.2	0.0	0.5	202.1	326.4
III. Obligaciones convertibles en acciones	0.0	0.0	0.0	0.0	0.0	0.0	0.0	0.0	0.0	0.0	0.0	0.0	0.0	0.0
IV. Deuda subordinada	6.9	6.7	0.0	0.0	0.0	0.0	0.0	0.0	0.0	0.0	0.0	0.0	17.0	13.2
V. Total pasivo (I + II + III + IV)	268.8	269.5	225.6	230.4	122.0	102.6	240.4	309.2	32.9	53.4	0.0	100.0	11,103.2	11,204.0
Patrimonio														
1. Capital Social Pagado	20.3	20.3	17.9	17.9	16.0	16.0	28.1	28.1	20.1	20.1	0.0	20.0	920.2	961.2
2. Aportes de capital pendientes de formalizar	0.0	0.0	0.0	0.0	0.0	0.0	0.0	0.0	0.0	0.0	0.0	0.0	0.0	0.0
3. Reservas de capital	2.4	2.5	0.9	1.1	1.8	1.8	0.2	0.3	0.0	0.3	0.0	0.0	294.6	310.2
4. Resultados de ejercicios anteriores	-2.2	-2.4	3.8	4.9	1.7	1.1	0.0	0.9	-3.1	-2.3	0.0	-0.1	136.1	131.5
5. Patrimonio Restringido	4.0	4.3	4.9	4.9	1.0	1.2	2.5	2.3	0.0	0.5	0.0	0.0	304.5	280.6
6. Resultados del presente ejercicio	0.0	0.0	0.4	0.8	-0.1	0.2	0.4	0.2	0.6	1.3	1.0	0.2	53.3	55.8
VI. Total patrimonio (1 + 2 + 3 + 4 + 5 + 6)	24.4	24.7	27.8	29.5	20.4	20.4	31.1	31.8	17.6	19.9	1.0	20.1	1,708.6	1,739.2
VII. Compromisos futuros y contingencias	0.3	0.0	7.8	0.0	5.0	0.0	8.3	0.0	0.0	0.0	0.0	0.0	653.2	0.0
Pasivo + Patrimonio + Com. Fut. y Cont. (V + VI + VII)	293.5	294.2	261.1	260.0	147.4	123.0	279.8	341.0	50.5	73.3	1.0	120.1	13,465.0	12,943.2

Fuente: SSF.

¹ A partir de julio 2011 registra operaciones.

Bancos
Cifras del Estado de Resultados (en millones de dólares)
 Saldos al 31 de marzo de 2011- 2012

Rubros	AGRICOLA		CITIBANK DE EL SALVADOR		HSBC		SCOTIABANK		AMÉRICA CENTRAL		PROMERICA		HIPOTECARIO	
	2011	2012	2011	2012	2011	2012	2011	2012	2011	2012	2011	2012	2011	2012
I. Ingresos de operaciones de intermediación	67.2	63.3	39.6	39.6	31.5	29.0	31.3	32.0	26.6	26.2	11.5	12.2	8.4	9.1
1. Cartera de préstamos	63.9	60.6	37.5	38.7	29.8	28.1	30.5	31.4	25.9	25.5	11.2	11.8	8.1	8.7
A. Intereses	55.2	52.0	36.0	31.9	25.5	23.7	28.4	28.9	23.8	23.4	10.3	10.7	7.6	8.1
B. Comisiones	8.6	8.5	1.4	6.7	2.3	2.8	1.9	2.2	2.0	2.1	1.0	1.1	0.0	0.0
C. Otras comisiones y recargos sobre créditos ^{1/}	0.2	0.2	0.0	0.0	2.0	1.6	0.3	0.2	0.1	0.1	0.0	0.0	0.5	0.6
2. Cartera de inversiones	3.1	2.6	2.0	0.9	1.6	0.9	0.7	0.6	0.7	0.6	0.2	0.3	0.2	0.4
3. Operaciones de pacto de retroventa	0.0	0.0	0.0	0.0	0.0	0.0	0.0	0.0	0.0	0.0	0.0	0.0	0.0	0.0
4. Intereses sobre depósitos	0.2	0.1	0.1	0.0	0.1	0.0	0.0	0.0	0.0	0.0	0.1	0.0	0.0	0.0
II. Costos de captación de recursos	11.1	9.3	7.5	5.7	7.1	5.3	7.2	6.9	4.3	4.2	2.9	2.9	2.6	2.5
1. Costos de depósitos	7.4	5.8	3.6	1.6	4.7	3.4	4.5	4.2	3.4	3.0	2.0	1.8	1.4	1.5
2. Costos de préstamos	0.8	1.0	0.9	0.1	0.5	0.2	0.5	0.4	0.2	0.5	0.3	0.3	0.9	0.7
3. Costos por emisión de títulos valores	1.9	1.6	1.3	1.1	1.1	1.0	1.4	1.3	0.6	0.6	0.0	0.0	0.0	0.0
4. Otros ^{2/}	1.1	0.9	1.7	2.9	0.8	0.8	0.9	0.9	0.1	0.2	0.6	0.8	0.3	0.3
III. Reservas de Sanamiento	6.3	10.6	10.9	9.2	3.2	5.2	10.4	2.6	6.0	4.2	2.2	2.4	1.0	0.5
IV. Castigos de activos	0.0	0.0	0.8	0.5	0.0	0.0	0.1	0.2	0.0	0.0	0.0	0.0	0.3	0.1
V. Utilidad de intermediación (I - II - III - IV)	49.8	43.4	20.4	24.2	21.2	18.5	13.6	22.3	16.2	17.7	6.4	7.0	4.4	6.0
VI. Ingresos de otras operaciones	10.2	10.4	3.6	3.5	3.0	3.5	2.4	2.4	1.5	1.6	1.1	1.3	0.4	0.6
VII. Costos de otras operaciones	4.0	5.0	1.2	4.3	2.2	2.9	0.6	0.8	0.3	0.1	0.5	0.7	0.2	0.2
VIII. Gtos. de operación (Gtos. de Admón)	22.4	24.0	25.3	22.0	18.4	16.1	14.2	15.6	10.7	10.4	5.2	5.4	3.6	3.9
IX. Utilidad de operación (V + VI - VII - VIII)	33.5	24.8	-2.6	1.3	3.6	3.0	1.3	8.3	6.8	8.8	1.7	2.1	1.1	2.6
X. Otros ingresos y gastos no operacionales	6.6	10.8	12.7	5.7	2.3	3.7	1.5	2.6	-0.3	-0.7	0.4	0.3	0.2	0.1
Ingresos	10.7	12.6	20.1	7.3	4.7	5.7	3.1	6.1	1.2	1.6	0.8	0.8	0.5	0.5
Gastos	4.2	1.8	7.4	1.6	2.4	2.0	1.6	3.5	1.4	2.4	0.4	0.5	0.2	0.3
XI. Impuesto sobre la renta	9.4	10.0	2.3	2.3	2.0	2.0	1.6	3.0	1.6	1.8	0.4	0.4	0.5	0.9
XII. Utilidad o (pérdida) antes de reserva legal (IX + X - XI)	30.7	25.7	7.8	4.8	3.8	4.6	1.2	7.9	4.9	6.3	1.8	2.0	0.8	1.8

^{1/} Incluye: otras comisiones y recargos sobre créditos, e inspecciones y avalúos.

^{2/} Incluye: pérdida por diferencia de precios, primas por garantía de depósitos y otros costos de intermediación.

Fuente: SSF y cálculos de ABANSA

Bancos
Cifras del Estado de Resultados (en millones de dólares)
Saldos al 31 de marzo de 2011- 2012

Rubros	PROCREDIT		FOMENTO (*)		CITIBANK N.A.		G&T CONTINENTAL		AZTECA		INDUSTRIAL ³		TOTAL SISTEMA	
	2011	2012	2011	2012	2011	2012	2011	2012	2011	2012	2011	2012	2011	2012
I. Ingresos de operaciones de intermediación	7.0	7.5	5.0	5.6	0.4	0.4	3.8	4.6	4.6	6.7	0.0	1.4	236.9	237.7
1. Cartera de préstamos	7.0	7.5	4.5	5.1	0.2	0.0	3.0	3.8	4.5	6.7	0.0	0.0	226.2	227.9
A. Interés	6.6	7.0	4.0	4.6	0.2	0.0	2.8	3.6	2.8	5.7	0.0	0.0	203.1	199.6
B. Comisiones	0.4	0.5	0.4	0.5	0.0	0.0	0.2	0.1	1.7	0.9	0.0	0.0	19.9	25.5
C. Otras comisiones y recargos sobre créditos ^{1/}	0.0	0.0	0.0	0.0	0.0	0.0	0.0	0.1	0.0	0.0	0.0	0.0	3.1	2.8
2. Cartera de inversiones	0.0	0.0	0.4	0.3	0.2	0.4	0.8	0.8	0.0	0.0	0.0	0.0	9.9	7.9
3. Operaciones de pacto de retroventa	0.0	0.0	0.0	0.0	0.0	0.0	0.0	0.0	0.1	0.0	0.0	0.0	0.1	0.1
4. Interés sobre depósitos	0.0	0.0	0.2	0.2	0.0	0.0	0.0	0.0	0.0	0.0	0.0	0.0	0.7	0.4
II. Costos de captación de recursos	1.8	1.7	1.3	1.1	0.2	0.1	1.5	2.0	0.3	0.5	0.0	0.3	47.8	42.6
1. Costos de depósitos	1.0	0.9	0.9	0.7	0.1	0.1	1.0	1.4	0.0	0.0	0.0	0.0	30.0	24.5
2. Costos de préstamos	0.4	0.4	0.4	0.4	0.1	0.0	0.2	0.3	0.0	0.0	0.0	0.0	5.0	4.2
3. Costos por emisión de títulos valores	0.3	0.3	0.0	0.0	0.0	0.0	0.0	0.0	0.0	0.0	0.0	0.0	6.6	5.9
4. Otros ^{2/}	0.1	0.1	0.0	0.0	0.0	0.0	0.3	0.2	0.0	0.0	0.0	0.0	5.9	7.2
III. Reservas de Saneamiento	1.0	0.9	0.1	0.4	0.1	0.0	0.5	0.7	0.3	1.3	0.0	0.0	41.9	38.0
IV. Castigos de activos	0.0	0.0	0.0	0.0	0.0	0.0	0.0	0.0	0.0	0.0	0.0	0.0	1.2	0.9
V. Utilidad de intermediación (I - II - III - IV)	4.3	4.9	3.7	4.1	0.1	0.3	1.9	2.0	4.0	4.9	0.0	1.0	146.0	156.3
VI. Ingresos de otras operaciones	0.5	0.6	0.6	0.7	0.4	0.2	0.1	0.1	0.7	0.6	0.0	0.2	24.3	25.7
VII. Costos de otras operaciones	0.1	0.0	0.2	0.2	0.0	0.0	0.0	0.0	0.0	0.0	0.0	0.0	9.3	14.2
VIII. Gtos. de operación (Gtos. de Admón)	5.4	5.6	3.6	3.8	1.4	0.9	1.6	2.2	4.1	4.3	0.0	1.0	116.0	115.2
IX. Utilidad de operación (V + VI - VII - VIII)	-0.7	-0.1	0.5	0.8	-1.0	-0.4	0.3	0.0	0.6	1.3	0.0	0.2	45.0	52.7
X. Otros ingresos y gastos no operacionales	0.8	0.1	0.0	0.4	0.9	0.8	0.1	0.3	0.0	0.0	0.0	0.0	25.1	24.1
Ingresos	0.8	0.3	0.0	0.4	1.0	0.8	1.0	0.6	0.0	0.0	0.0	0.0	43.9	36.8
Gastos	0.1	0.2	0.0	0.0	0.1	0.0	0.9	0.3	0.0	0.0	0.0	0.0	18.7	12.7
XI. Impuesto sobre la renta	0.0	0.0	0.2	0.3	0.0	0.1	0.0	0.1	0.0	0.0	0.0	0.1	17.9	21.0
XII. Utilidad o (pérdida) antes de reserva legal (IX + X - XI)	0.0	0.0	0.4	0.8	-0.1	0.2	0.4	0.2	0.6	1.3	0.0	0.2	52.3	55.8

(*) Para estos bancos el detalle de ingresos y costos de operaciones de intermediación a marzo de 2011 se ha estimado con base a la estructura porcentual de diciembre 2010 respectivamente.

^{1/} Incluye: otras comisiones y recargos sobre créditos, e inspecciones y avalúos.

^{2/} Incluye: pérdida por diferencia de precios, primas por garantía de depósitos y otros costos de intermediación.

^{3/} A partir de julio 2011 registra operaciones.

Fuente: SSF y cálculos de ABANSA.

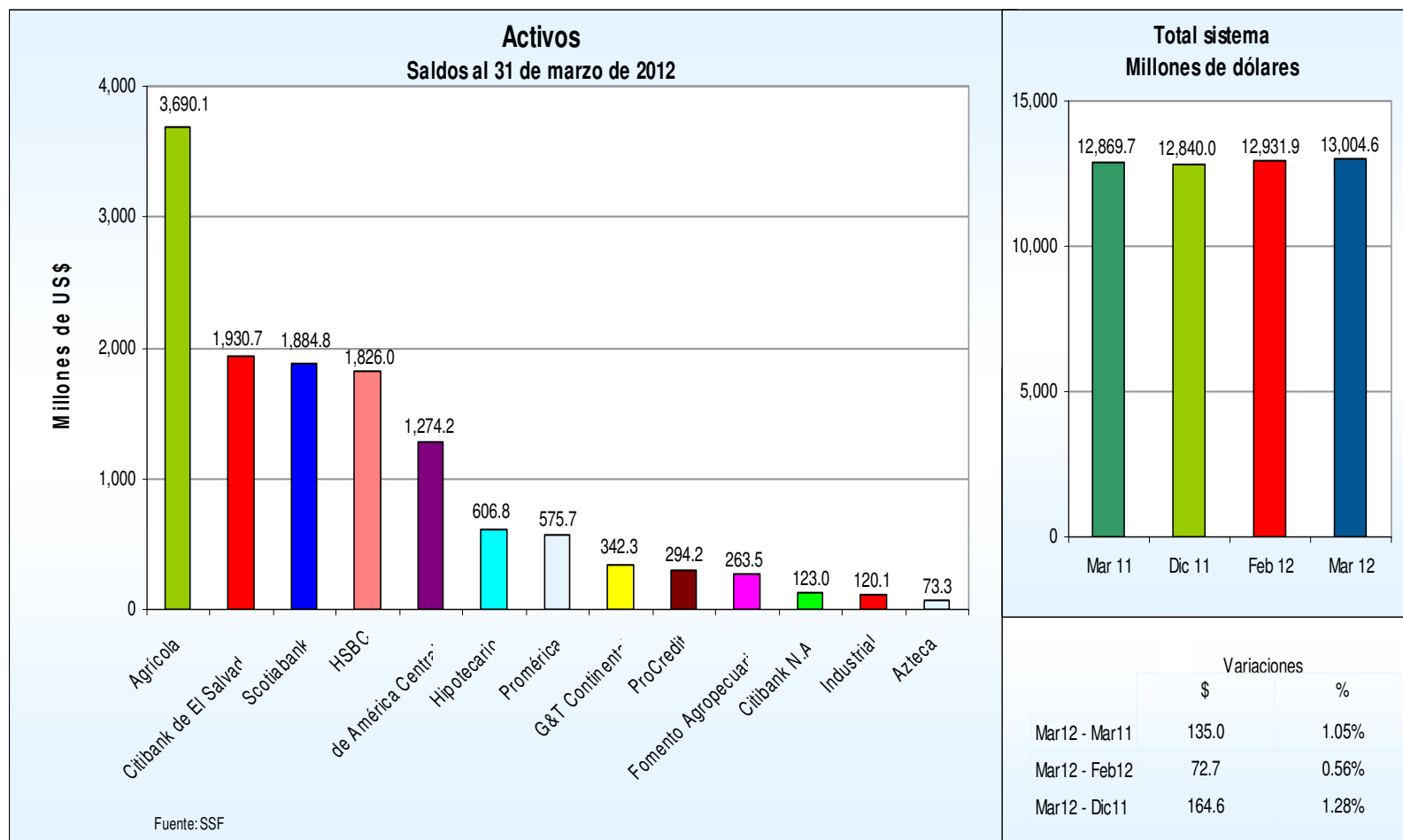
Activos

Total de activos
Saldos y posiciones
(En millones de dólares)

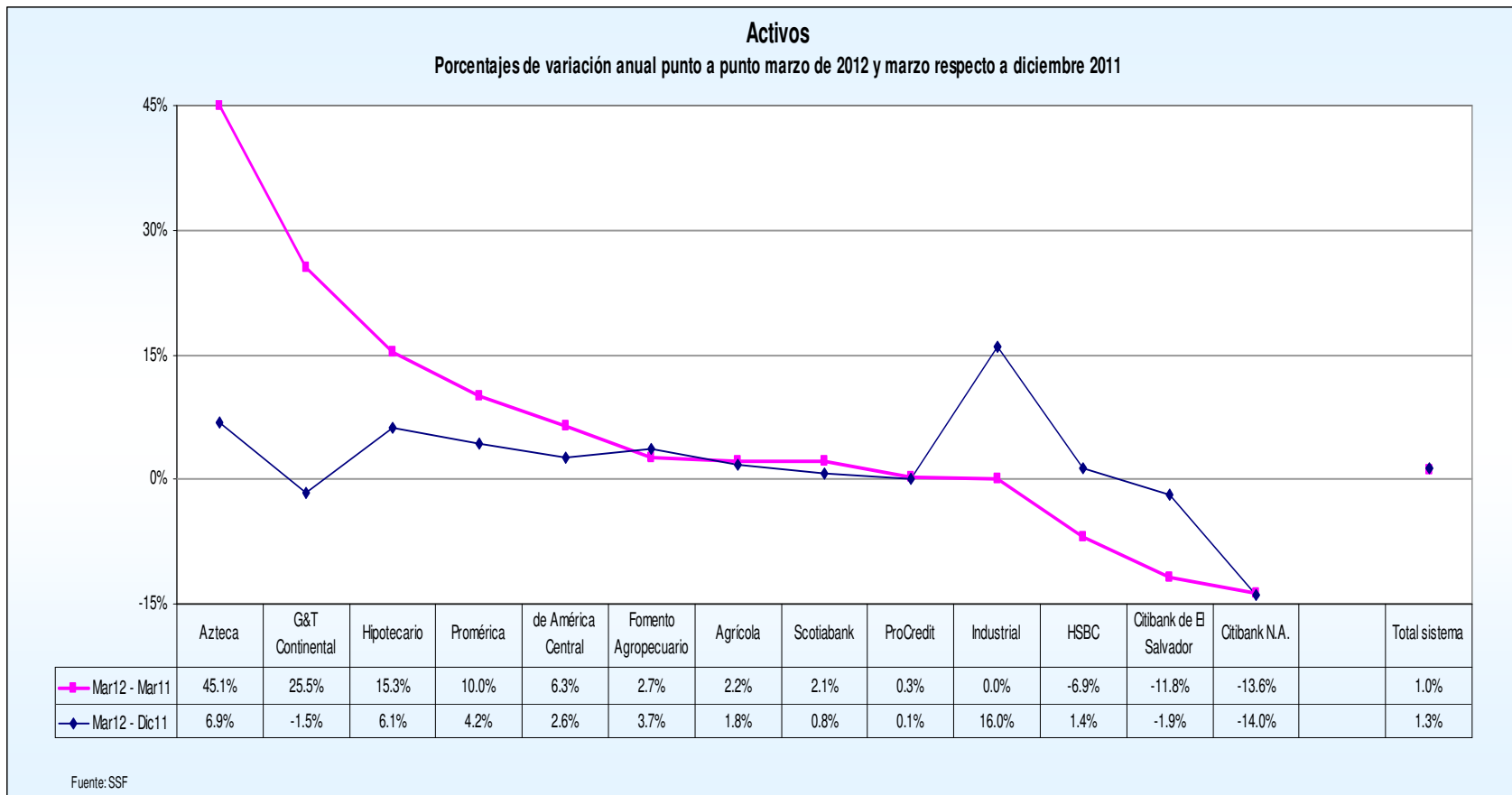
Bancos	Marzo	Posición	Diciembre	Posición	Marzo	Posición
	2011		2011		2012	
1 Agrícola	3,610.16	1	3,624.08	1	3,690.07	1
2 Citibank de El Salvador	2,189.43	2	1,967.14	2	1,930.67	2
3 Scotiabank	1,846.57	4	1,870.41	3	1,884.79	3
4 HSBC	1,960.35	3	1,801.50	4	1,826.04	4
5 de América Central	1,198.32	5	1,242.00	5	1,274.22	5
6 Hipotecario	526.26	6	571.65	6	606.76	6
7 Promérica	523.16	7	552.27	7	575.72	7
8 G&T Continental	272.66	9	347.66	8	342.31	8
9 ProCredit	293.20	8	294.02	9	294.21	9
10 Fomento Agropecuario	256.64	10	254.17	10	263.47	10
11 Citibank N.A.	142.39	11	143.00	11	122.96	11
12 Industrial	n.a.	13	103.55	12	120.10	12
13 Azteca	50.52	12	68.55	13	73.31	13
Total sistema	12,869.66		12,840.01		13,004.61	

Fuente: SSF

Activos



Activos



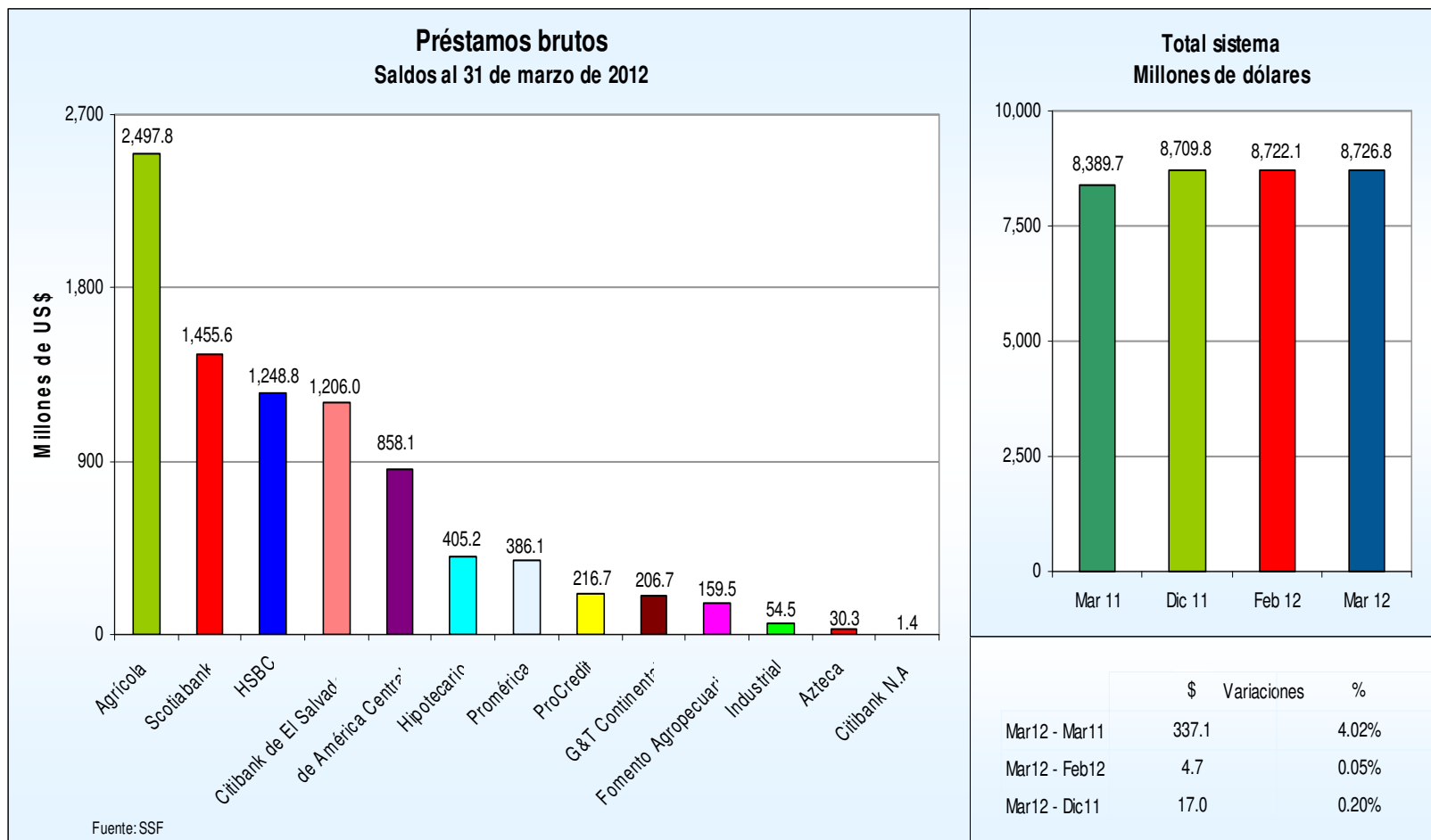
Préstamos brutos

Cartera de préstamos bruta Saldos y posiciones (En millones de dólares)

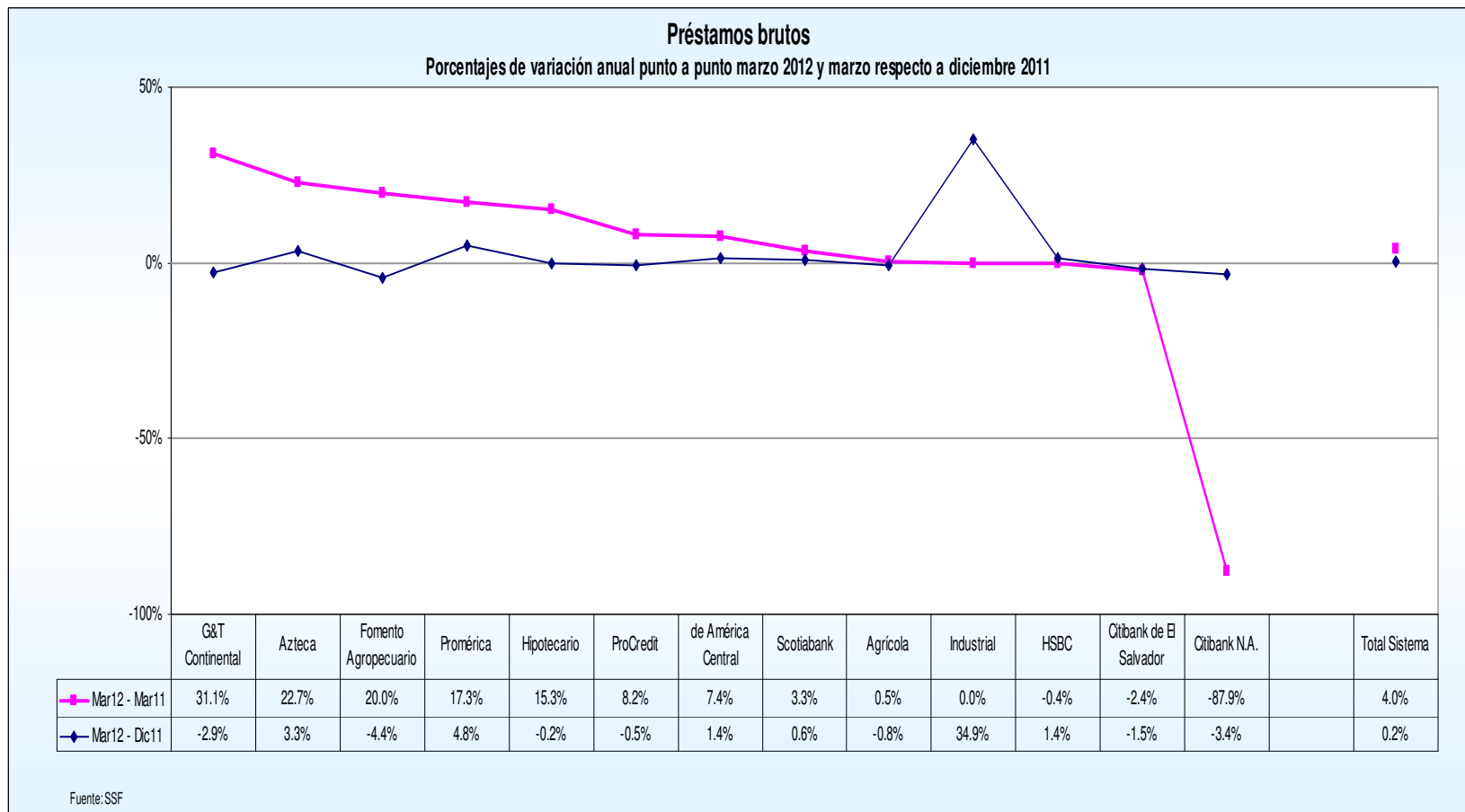
Bancos		Marzo	Posición	Diciembre	Posición	Marzo	Posición
		2011		2011		2012	
1	Agrícola	2,485.15	1	2,519.00	1	2,497.84	1
2	Scotiabank	1,408.82	2	1,446.30	2	1,455.61	2
3	HSBC	1,253.31	3	1,231.01	3	1,248.83	3
4	Citibank de El Salvador	1,236.15	4	1,223.99	4	1,205.95	4
5	de América Central	798.64	5	846.38	5	858.14	5
6	Hipotecario	351.37	6	405.85	6	405.18	6
7	Promérica	329.12	7	368.50	7	386.14	7
8	ProCredit	200.39	8	217.74	8	216.73	8
9	G&T Continental	157.65	9	212.93	9	206.68	9
10	Fomento Agropecuario	132.91	10	166.91	10	159.49	10
11	Industrial	n.a.	13	40.40	11	54.50	11
12	Azteca	24.73	11	29.35	12	30.33	12
13	Citibank N.A.	11.49	12	1.44	13	1.39	13
Total sistema		8,389.72		8,709.80		8,726.83	

Fuente: SSF

Préstamos brutos



Préstamos brutos



Cartera de préstamos por sector económico

Cartera de préstamos por sector económico

En millones de dólares y porcentajes

Sector	Marzo		Diciembre		Marzo		Variación Mar/12 - Dic/11 Saldo		Variación Mar/12 - Mar/11 Saldo	
	2011		2011		2012		\$	%	\$	%
	Saldo	Estructura	Saldo	Estructura	Saldo	Estructura				
Consumo	2,366.7	27.7%	2,452.5	27.8%	2,512.9	28.5%	60.4	2.5%	146.2	6.2%
Vivienda	2,148.6	25.1%	2,148.1	24.4%	2,155.9	24.4%	7.9	0.4%	7.3	0.3%
Comercio	1,248.1	14.6%	1,289.1	14.6%	1,306.9	14.8%	17.8	1.4%	58.7	4.7%
Industria Manufacturera	805.8	9.4%	886.0	10.1%	871.9	9.9%	-14.1	-1.6%	66.1	8.2%
Servicios	615.9	7.2%	697.3	7.9%	698.9	7.9%	1.7	0.2%	83.0	13.5%
Otras Actividades	501.7	5.9%	521.9	5.9%	510.9	5.8%	-11.0	-2.1%	9.2	1.8%
Agropecuario	439.8	5.1%	413.4	4.7%	365.5	4.1%	-48.0	-11.6%	-74.4	-16.9%
Construcción	422.7	4.9%	398.3	4.5%	400.7	4.5%	2.4	0.6%	-22.1	-5.2%
Total	8,549.5	100.0%	8,806.6	100.0%	8,823.5	100.0%	17.0	0.2%	274.1	3.2%

Fuente: SSF

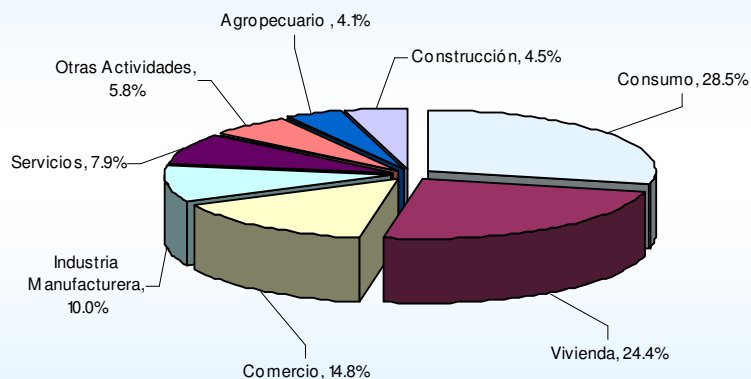
Nota: Agropecuario incluye FICAFE, fuente BCR.

Otras actividades incluye:

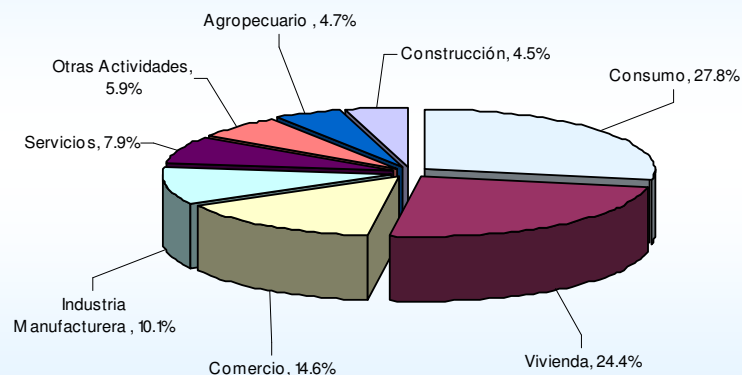
- Minería y canteras
- Electricidad, gas, agua y servicios
- Transporte, almacenaje y comunicaciones
- Instituciones financieras
- Otras no clasificadas

Cartera de préstamos por sector económico

Cartera de préstamos por sector económico
A marzo 2012



Cartera de préstamos por sector económico
A diciembre 2011



Variaciones entre Marzo/12 y Diciembre/11

	Estructura	Saldo
Consumo	0.63%	2.5%
Comercio	0.17%	1.4%
Construcción	0.02%	0.6%
Vivienda	0.04%	0.4%
Servicios	0.00%	0.2%
Industria Manufacturera	-0.18%	-1.6%
Otras Actividades	-0.14%	-2.1%
Agropecuario	-0.55%	-11.6%
Total	0.00%	0.2%

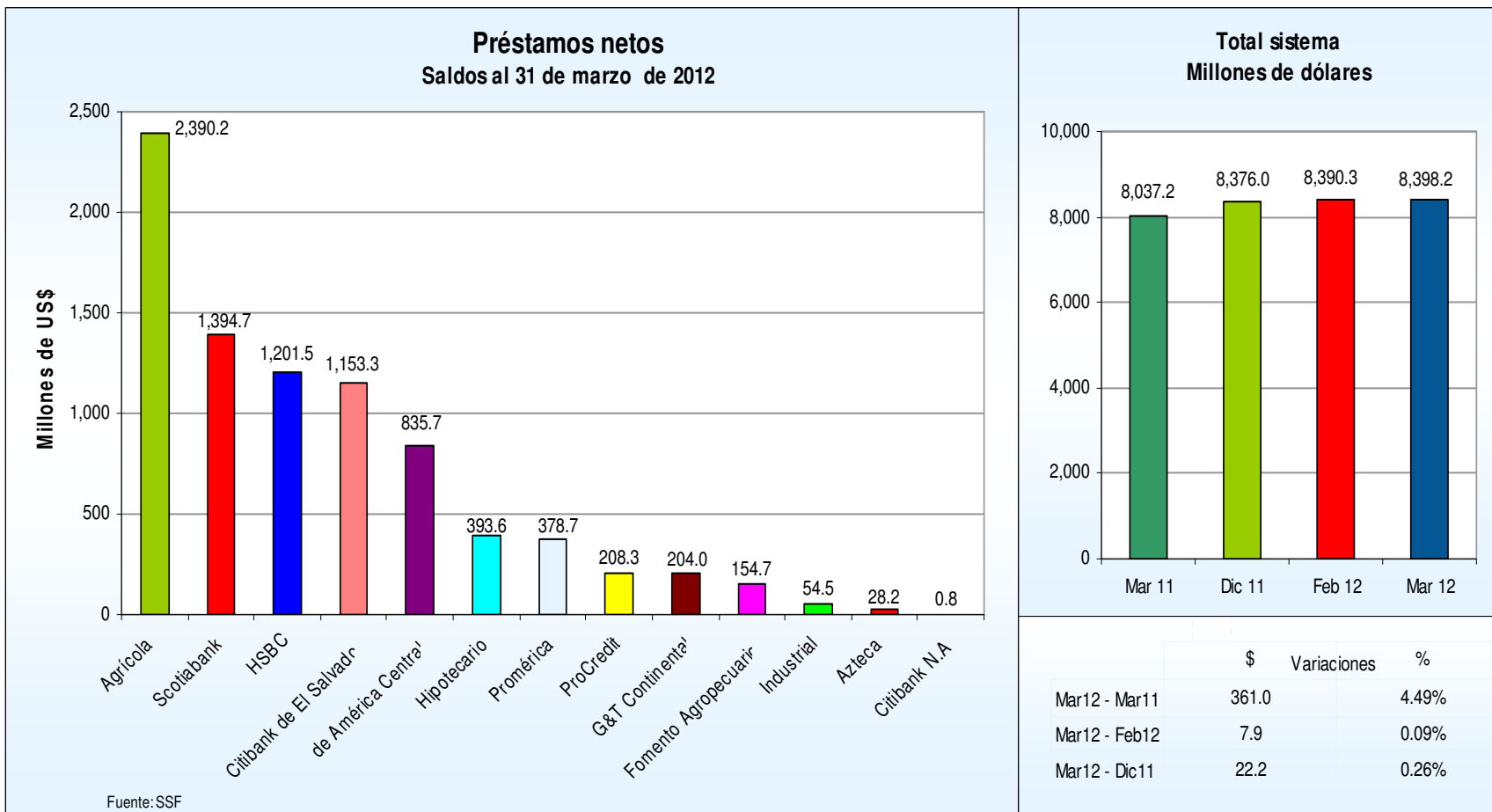
Préstamos netos

Cartera de préstamos neta
Saldos y posiciones
(En millones de dólares)

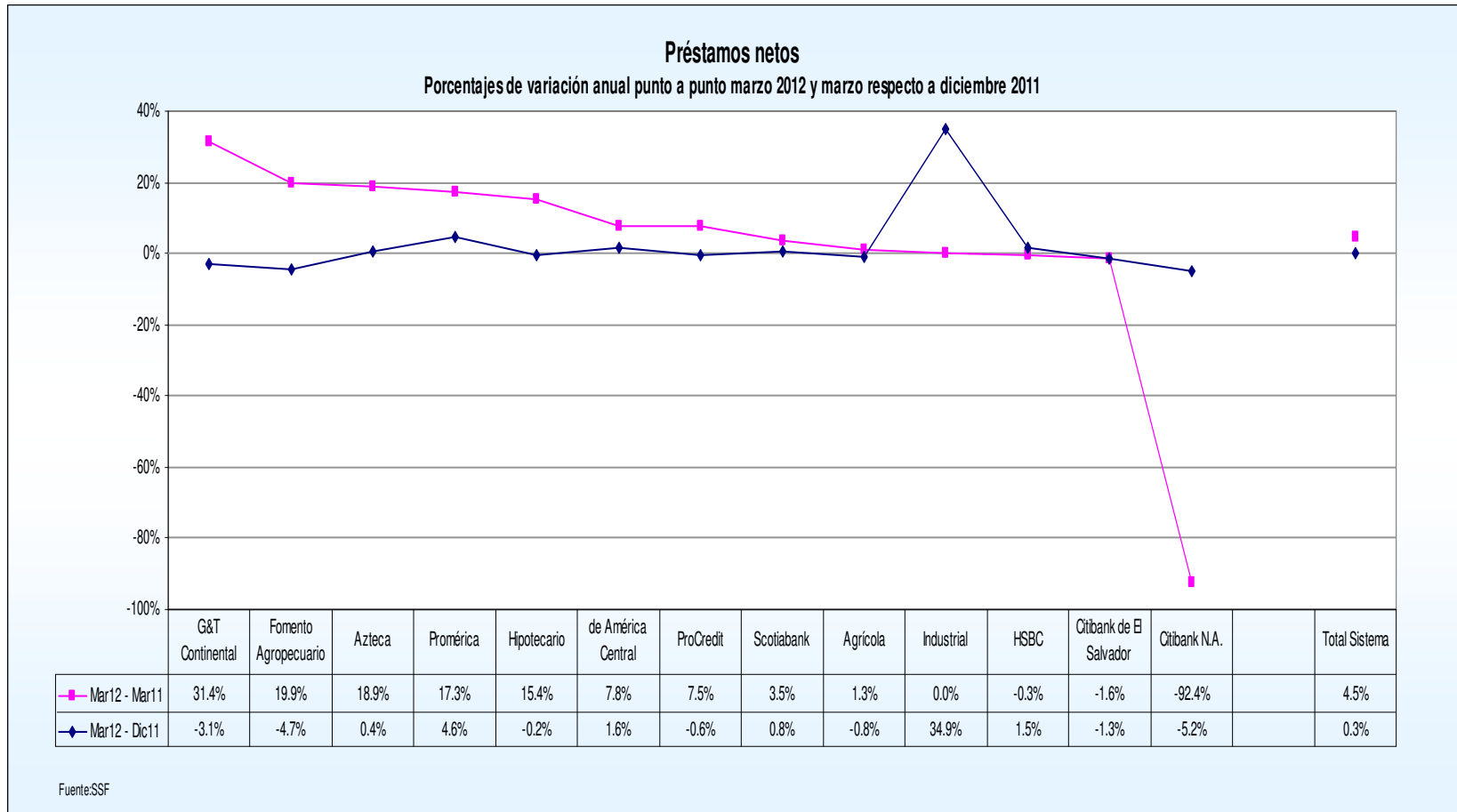
Bancos		Marzo	Posición	Diciembre	Posición	Marzo	Posición
		2011		2011		2012	
1	Agrícola	2,359.69	1	2,409.35	1	2,390.19	1
2	Scotiabank	1,348.17	2	1,383.46	2	1,394.70	2
3	HSBC	1,205.58	3	1,183.65	3	1,201.50	3
4	Citibank de El Salvador	1,172.20	4	1,168.45	4	1,153.32	4
5	de América Central	775.19	5	822.76	5	835.73	5
6	Hipotecario	341.15	6	394.39	6	393.60	6
7	Promérica	322.84	7	362.09	7	378.72	7
8	ProCredit	193.77	8	209.60	8	208.28	8
9	G&T Continental	155.18	9	210.58	9	203.97	9
10	Fomento Agropecuario	129.01	10	162.33	10	154.67	10
11	Industrial	n.a.	13	40.40	11	54.49	11
12	Azteca	23.73	11	28.11	12	28.22	12
13	Citibank N.A.	10.73	12	0.86	13	0.82	13
Total sistema		8,037.23		8,376.02		8,398.21	

Fuente: SSF

Préstamos netos



Préstamos netos



Cartera de préstamos vencidos por sector económico

CARTERA DE PRÉSTAMOS VENCIDOS CLASIFICADA POR SECTORES ECONÓMICOS
CIFRAS EN MILLONES DE DÓLARES

SECTOR	Septiembre		Septiembre		Variaciones sep/11-sep/10	
	2010		2011		Saldo	
	Saldo	Estructura %	Saldo	Estructura %	\$	%
Vivienda	108.4	30.7%	123.3	37.2%	14.9	13.8%
Construcción	20.2	5.7%	16.1	4.9%	-4.1	-20.5%
Agropecuario	21.8	6.2%	16.7	5.0%	-5.1	-23.5%
Servicios	26.9	7.6%	28.5	8.6%	1.6	6.0%
Comercio	44.8	12.7%	50.7	15.3%	5.9	13.2%
Industria Manufacturera	28.7	8.1%	15.9	4.8%	-12.8	-44.7%
Otras actividades	9.7	2.7%	5.2	1.6%	-4.4	-45.9%
Consumo	92.6	26.2%	74.7	22.6%	-17.9	-19.4%
TOTAL	353.2	100.0%	331.2	100.0%	-22.0	-6.2%

Fuente: SSF

Nota: cartera a partir de un día de vencida.

Otras actividades incluye:

- Minería y canteras
- Electricidad, gas, agua y servicios
- Transporte, almacenaje y comunicaciones
- Instituciones financieras
- Otras no clasificadas

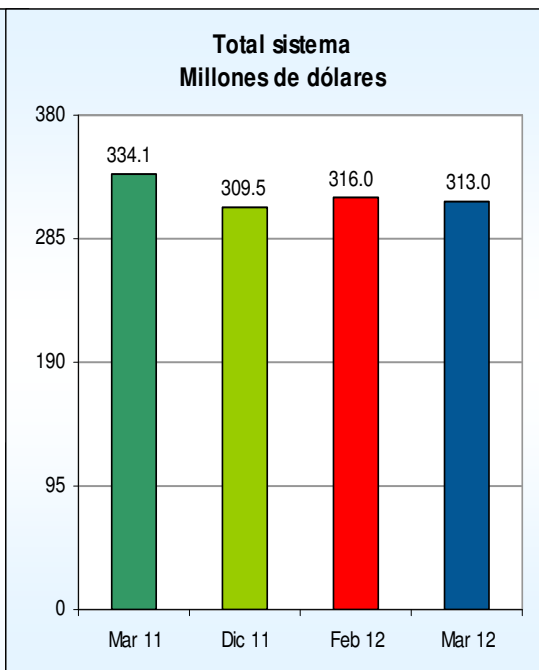
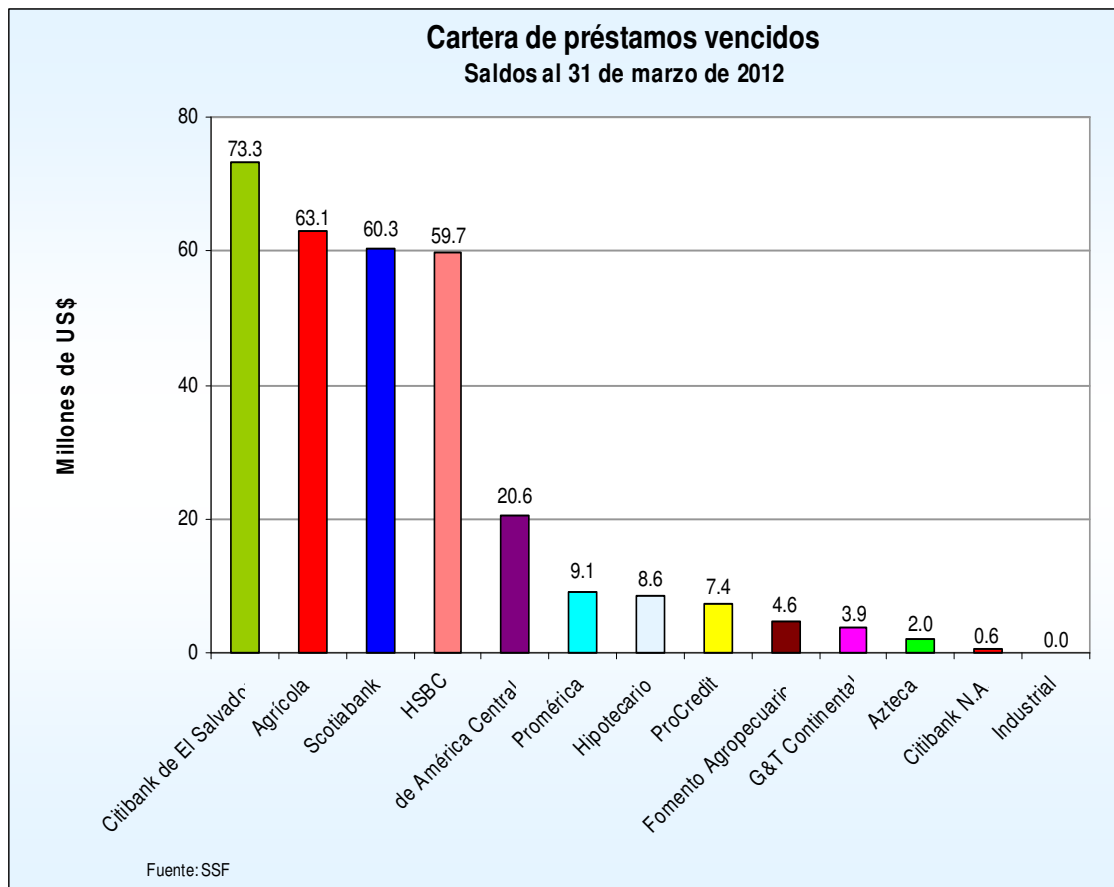
Préstamos vencidos

Préstamos vencidos
Saldos y posiciones
(En millones de dólares)

Bancos	Marzo	Posición	Diciembre	Posición	Marzo	Posición
	2011		2011		2012	
1 Citibank de El Salvador	68.64	3	70.08	1	73.25	1
2 Agrícola	81.56	1	68.64	2	63.09	2
3 Scotiabank	75.82	2	62.85	3	60.26	3
4 HSBC	62.02	4	59.06	4	59.67	4
5 de América Central	18.76	5	19.97	5	20.58	5
6 Promérica	6.90	7	6.41	8	9.09	6
7 Hipotecario	8.36	6	7.88	6	8.60	7
8 ProCredit	4.78	8	6.65	7	7.36	8
9 Fomento Agropecuario	3.88	9	4.47	9	4.61	9
10 G&T Continental	1.77	10	1.70	10	3.91	10
11 Azteca	0.89	11	1.24	11	2.01	11
12 Citibank N.A.	0.68	12	0.58	12	0.58	12
13 Industrial	n.a.	13	n.a.	13	n.a.	13
Total sistema	334.06		309.51		313.03	

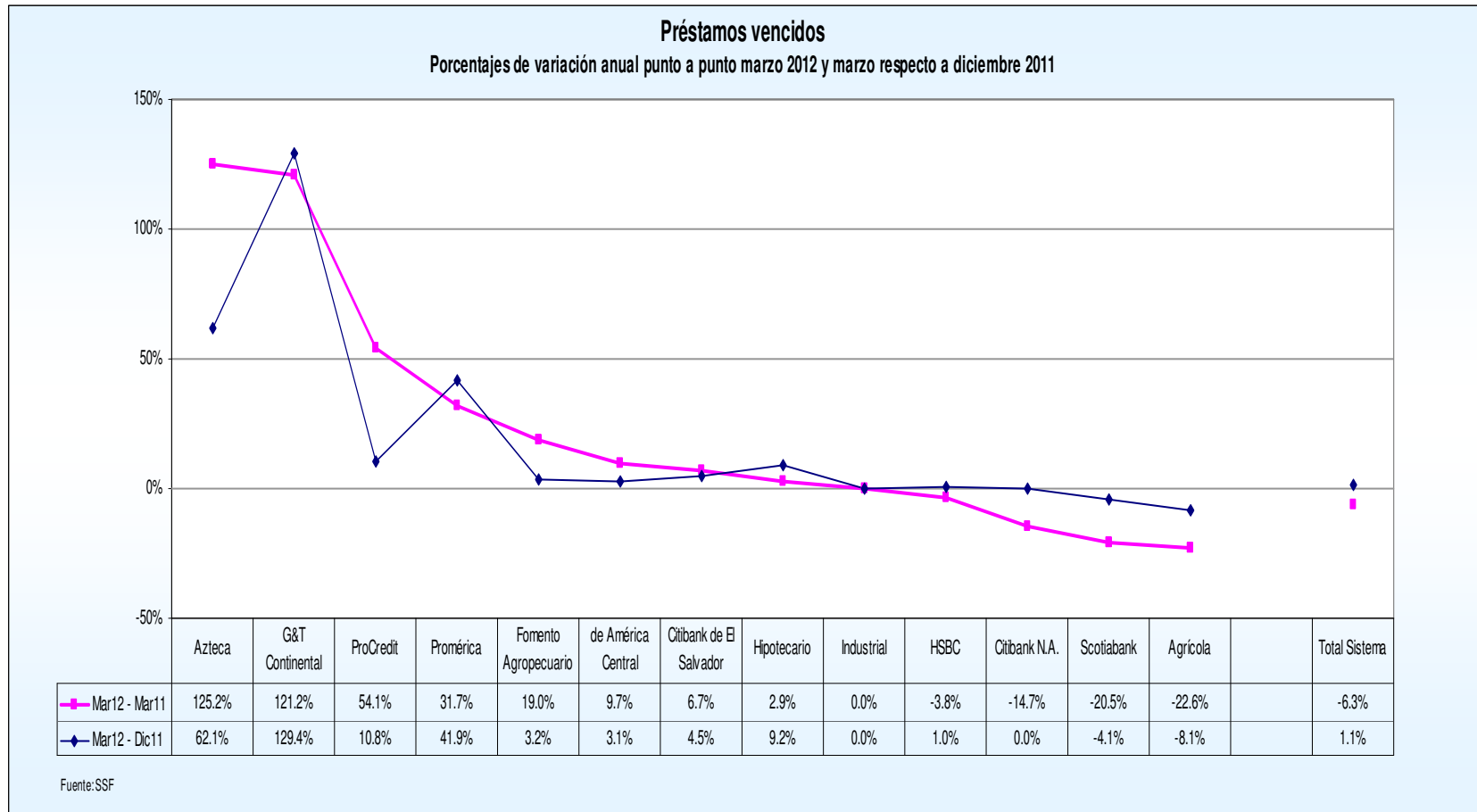
Fuente: SSF

Préstamos vencidos



	\$	Variaciones	%
Mar12 - Mar11	-21.0		-6.30%
Mar12 - Feb12	-3.0		-0.94%
Mar12 - Dic11	3.5		1.14%

Préstamos vencidos



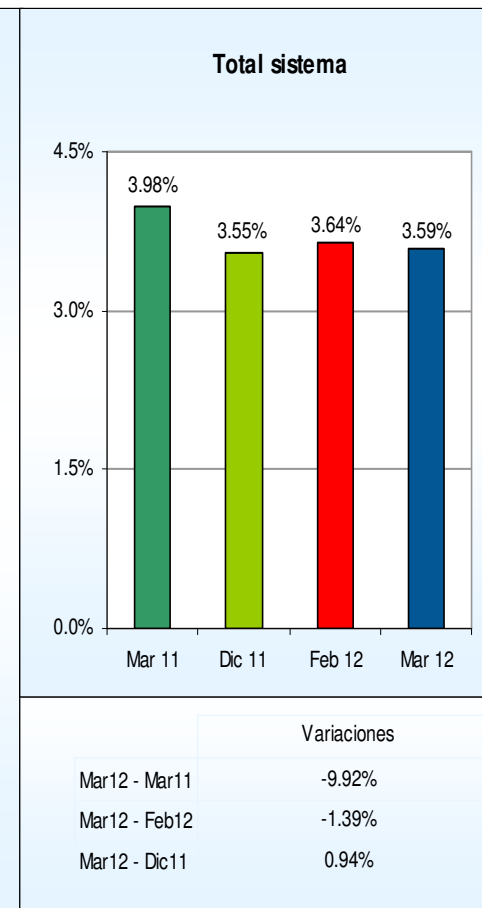
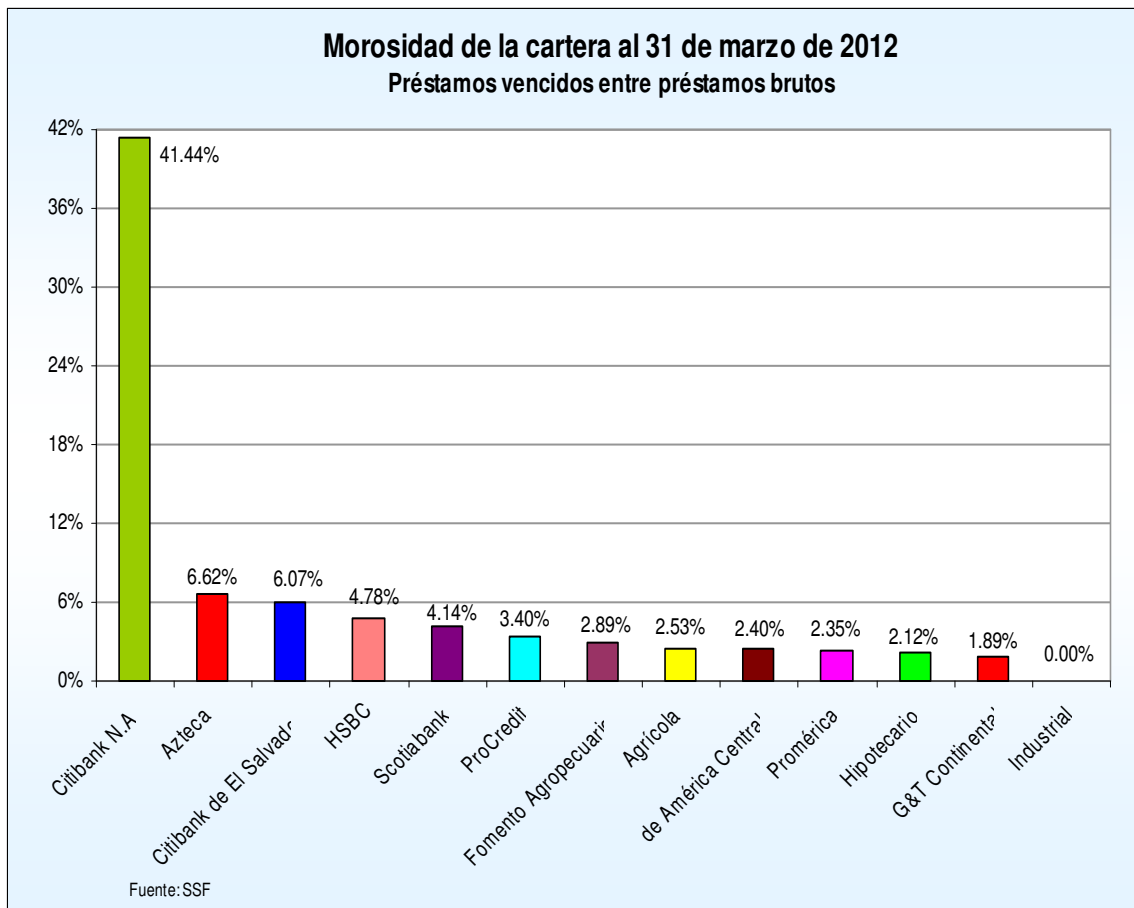
Índice de morosidad de la cartera

Morosidad de cartera Indicador y posiciones En porcentajes

Bancos	Marzo	Posición	Diciembre	Posición	Marzo	Posición
	2011		2011		2012	
1 Citibank N.A.	5.89%	1	40.04%	1	41.44%	1
2 Azteca	3.61%	5	4.22%	5	6.62%	2
3 Citibank de El Salvador	5.55%	2	5.73%	2	6.07%	3
4 HSBC	4.95%	4	4.80%	3	4.78%	4
5 Scotiabank	5.38%	3	4.35%	4	4.14%	5
6 ProCredit	2.38%	8	3.05%	6	3.40%	6
7 Fomento Agropecuario	2.92%	7	2.68%	8	2.89%	7
8 Agrícola	3.28%	6	2.72%	7	2.53%	8
9 de América Central	2.35%	9	2.36%	9	2.40%	9
10 Promérica	2.10%	11	1.74%	11	2.35%	10
11 Hipotecario	2.38%	10	1.94%	10	2.12%	11
12 G&T Continental	1.12%	12	0.80%	12	1.89%	12
13 Industrial	n.a.	13	n.a.	13	n.a.	13
Total sistema	3.98%		3.55%		3.59%	

Fuente: SSF

Índice de morosidad de la cartera



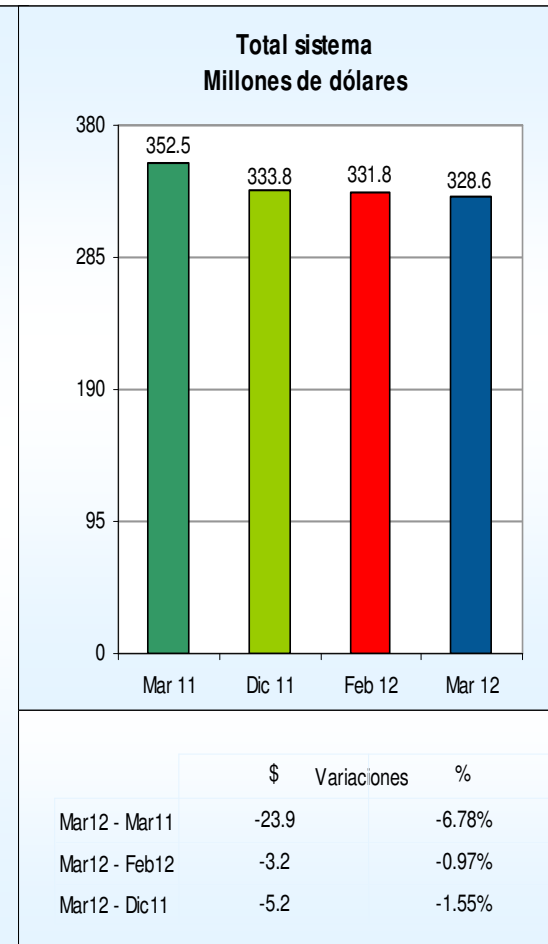
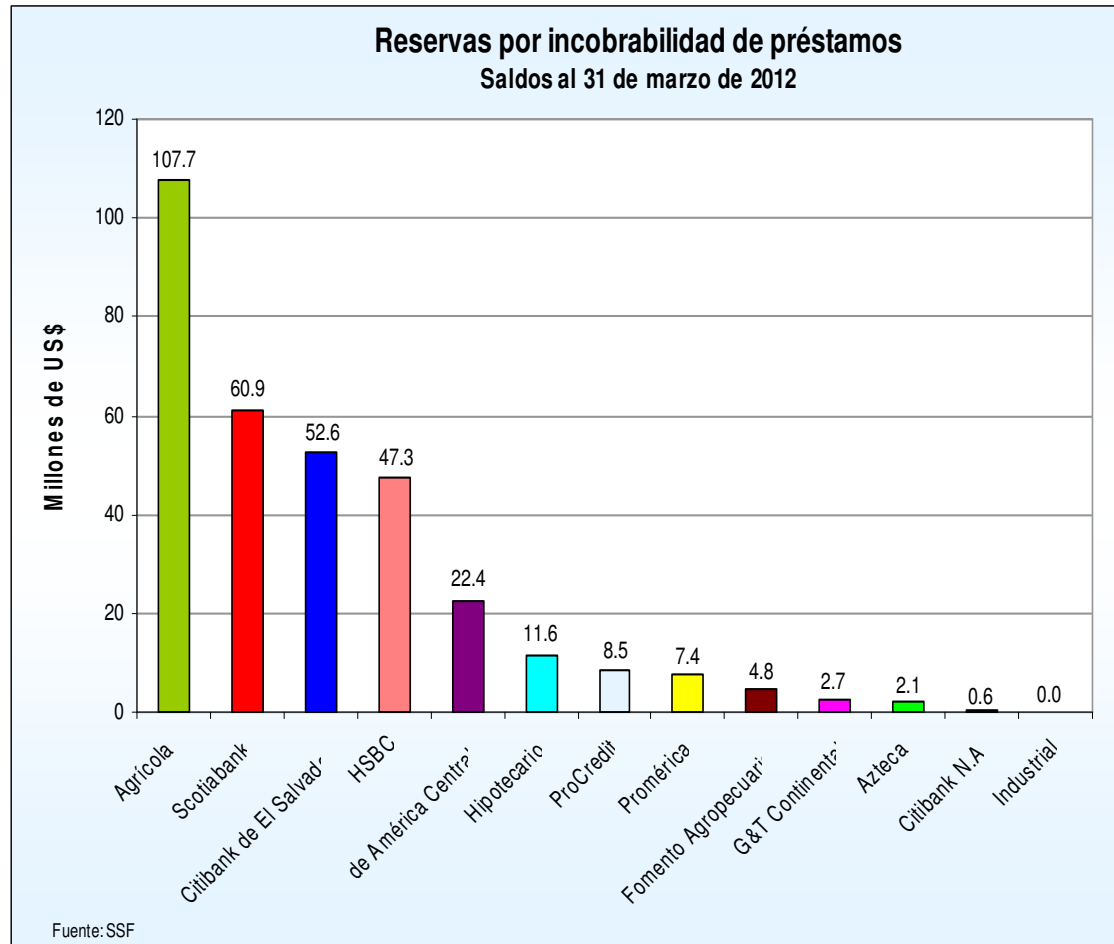
Reservas por incobrabilidad de préstamos

Reservas por incobrabilidad de préstamos Saldos y posiciones (En millones de dólares)

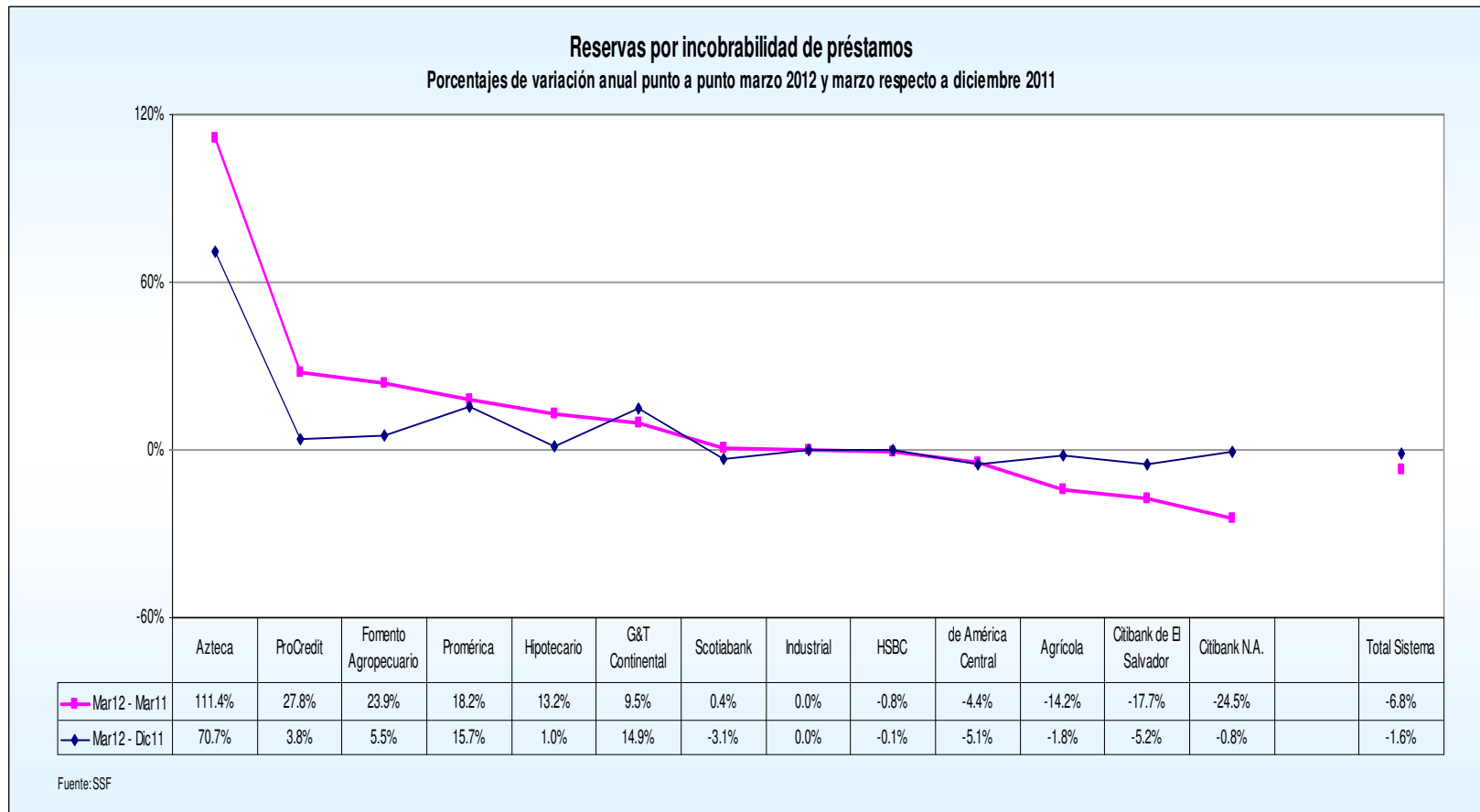
Bancos	Marzo	Posición	Diciembre	Posición	Marzo	Posición
	2011		2011		2012	
1 Agrícola	125.46	1	109.65	1	107.65	1
2 Scotiabank	60.65	3	62.85	2	60.91	2
3 Citibank de El Salvador	63.95	2	55.54	3	52.63	3
4 HSBC	47.72	4	47.36	4	47.33	4
5 de América Central	23.45	5	23.62	5	22.41	5
6 Hipotecario	10.22	6	11.47	6	11.58	6
7 ProCredit	6.61	7	8.14	7	8.45	7
8 Promérica	6.28	8	6.41	8	7.42	8
9 Fomento Agropecuario	3.90	9	4.58	9	4.83	9
10 G&T Continental	2.47	10	2.36	10	2.71	10
11 Azteca	1.00	11	1.24	11	2.12	11
12 Citibank N.A.	0.76	12	0.58	12	0.58	12
13 Industrial	n.a.	13	n.a.	13	n.a.	13
Total sistema	352.49		333.79		328.60	

Fuente: SSF

Reservas por incobrabilidad de préstamos



Reservas por incobrabilidad de préstamos



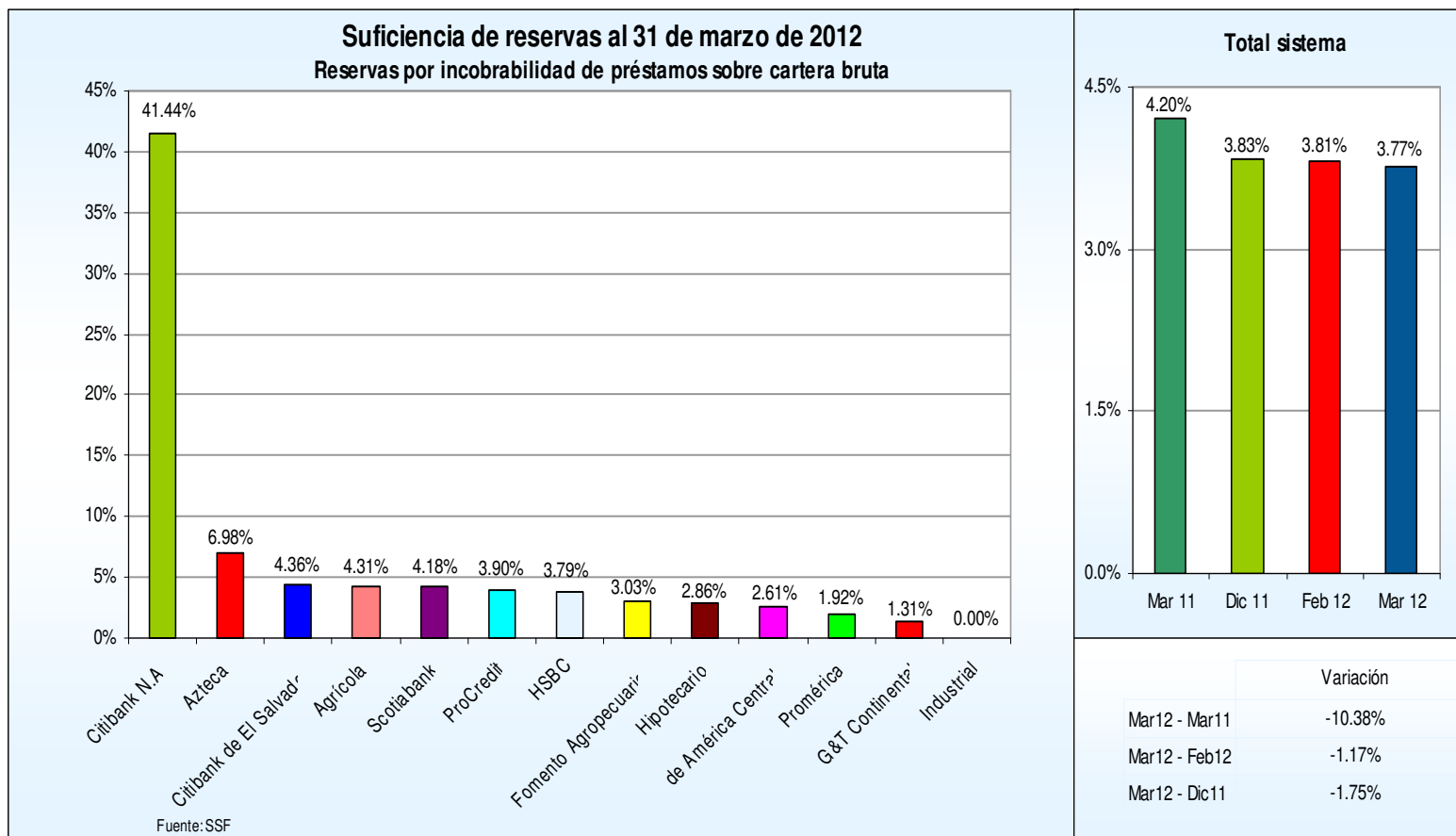
Suficiencia de reservas

Suficiencia de reservas
Indicador y posiciones
En porcentajes

Bancos	Marzo	Posición	Diciembre	Posición	Marzo	Posición
	2011		2011		2012	
1 Citibank N.A.	6.65%	1	40.35%	1	41.44%	1
2 Azteca	4.05%	5	4.22%	5	6.98%	2
3 Citibank de El Salvador	5.17%	2	4.54%	2	4.36%	3
4 Agrícola	5.05%	3	4.35%	3	4.31%	4
5 Scotiabank	4.31%	4	4.35%	4	4.18%	5
6 ProCredit	3.30%	7	3.74%	7	3.90%	6
7 HSBC	3.81%	6	3.85%	6	3.79%	7
8 Fomento Agropecuario	2.93%	9	2.74%	10	3.03%	8
9 Hipotecario	2.91%	10	2.83%	8	2.86%	9
10 de América Central	2.94%	8	2.79%	9	2.61%	10
11 Promérica	1.91%	11	1.74%	11	1.92%	11
12 G&T Continental	1.57%	12	1.11%	12	1.31%	12
13 Industrial	n.a.	13	n.a.	13	n.a.	13
Total sistema	4.20%		3.83%		3.77%	

Fuente: SSF

Suficiencia de reservas



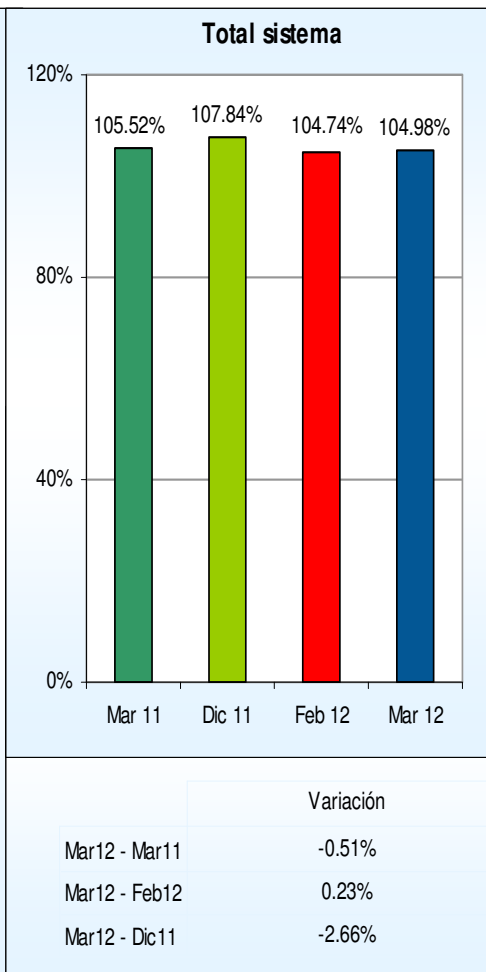
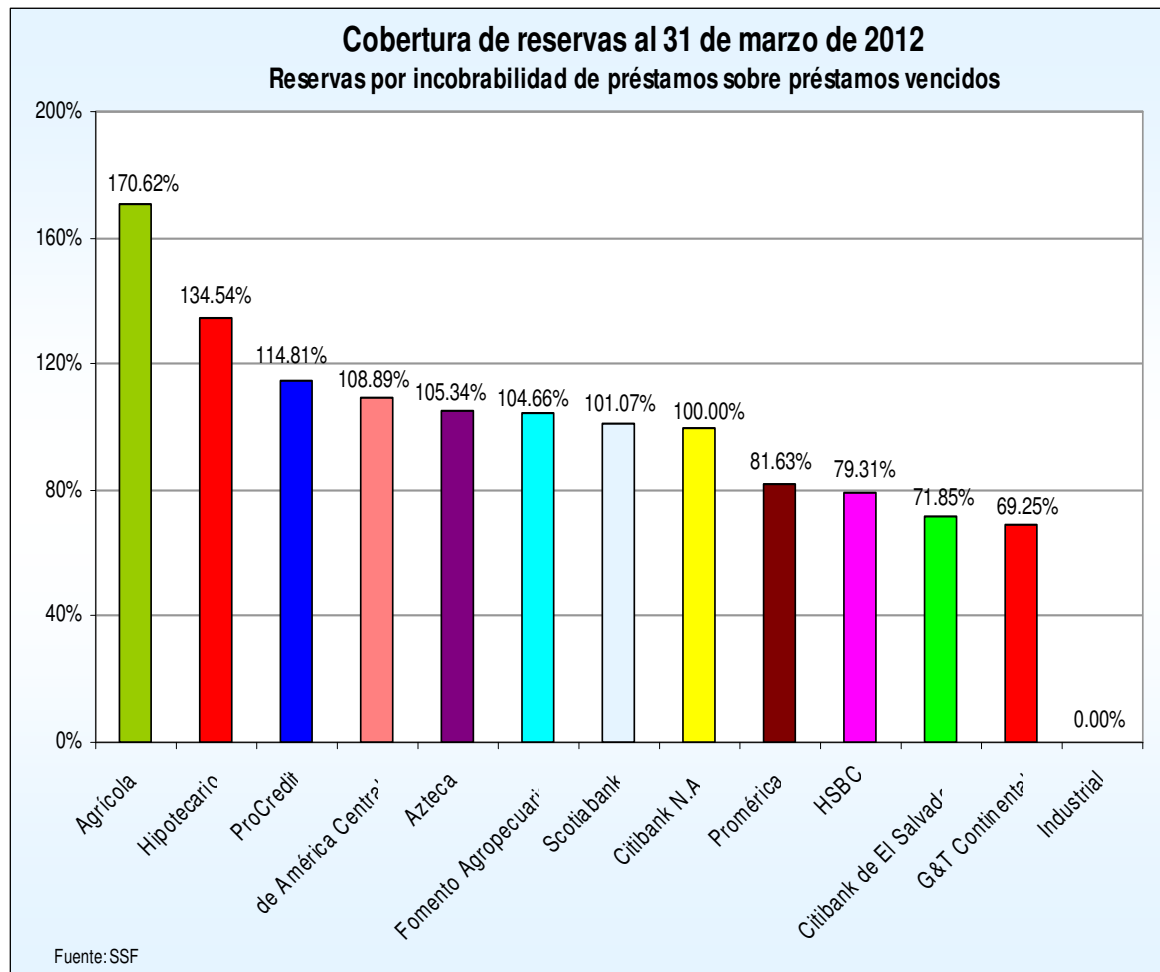
Cobertura de reservas

Cobertura de reservas
Indicador y posiciones
En porcentajes

	Bancos	Marzo	Posición	Diciembre	Posición	Marzo	Posición
		2011		2011		2012	
1	Agrícola	153.82%	1	159.75%	1	170.62%	1
2	Hipotecario	122.30%	5	145.54%	2	134.54%	2
3	ProCredit	138.40%	3	122.50%	4	114.81%	3
4	de América Central	124.98%	4	118.26%	5	108.89%	4
5	Azteca	112.18%	7	100.00%	9	105.34%	5
6	Fomento Agropecuario	100.52%	8	102.40%	6	104.66%	6
7	Scotiabank	80.00%	11	100.00%	10	101.07%	7
8	Citibank N.A.	112.89%	6	100.79%	7	100.00%	8
9	Promérica	90.98%	10	100.09%	8	81.63%	9
10	HSBC	76.95%	12	80.20%	11	79.31%	10
11	Citibank de El Salvador	93.17%	9	79.25%	12	71.85%	11
12	G&T Continental	139.91%	2	138.24%	3	69.25%	12
13	Industrial	n.a.	13	n.a.	13	n.a.	13
Total sistema		105.52%		107.84%		104.98%	

Fuente: SSF

Cobertura de reservas



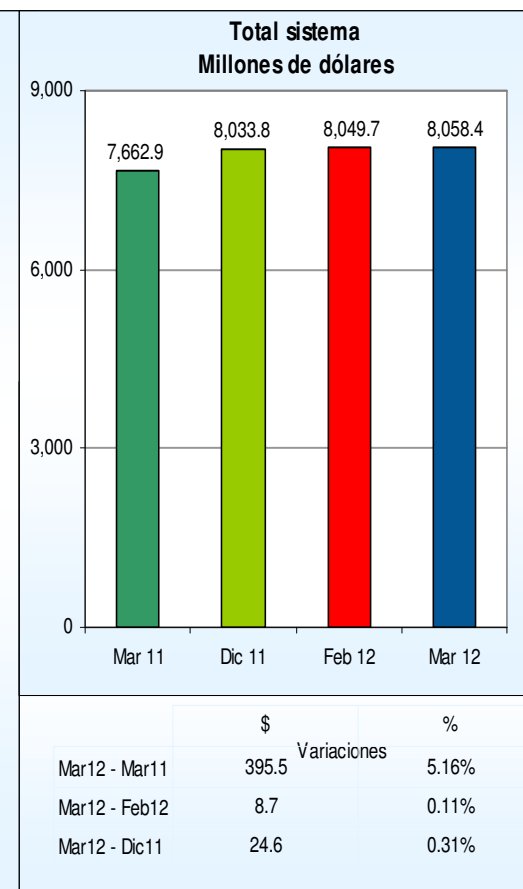
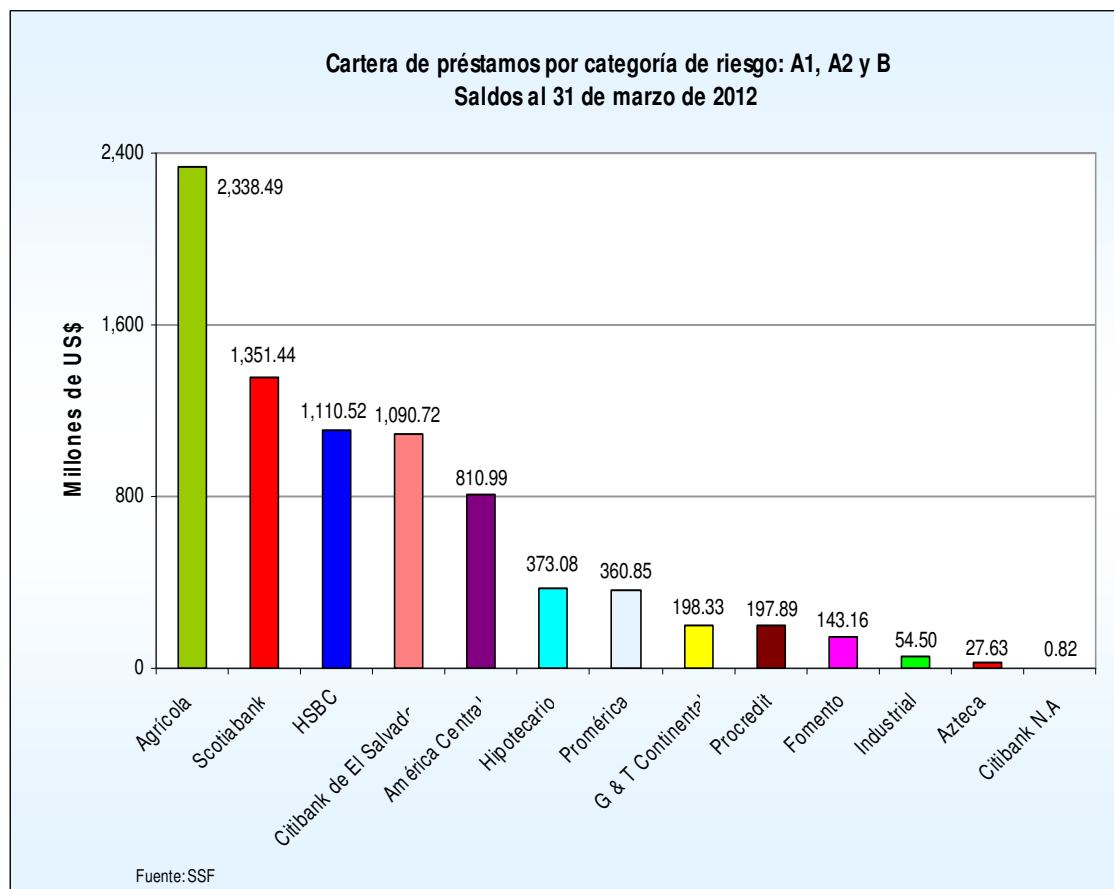
Cartera de préstamos por categoría de riesgo: A1, A2 y B

Cartera de préstamos por categoría de riesgo: A1, A2 y B
Saldos y posiciones
(En millones de dólares)

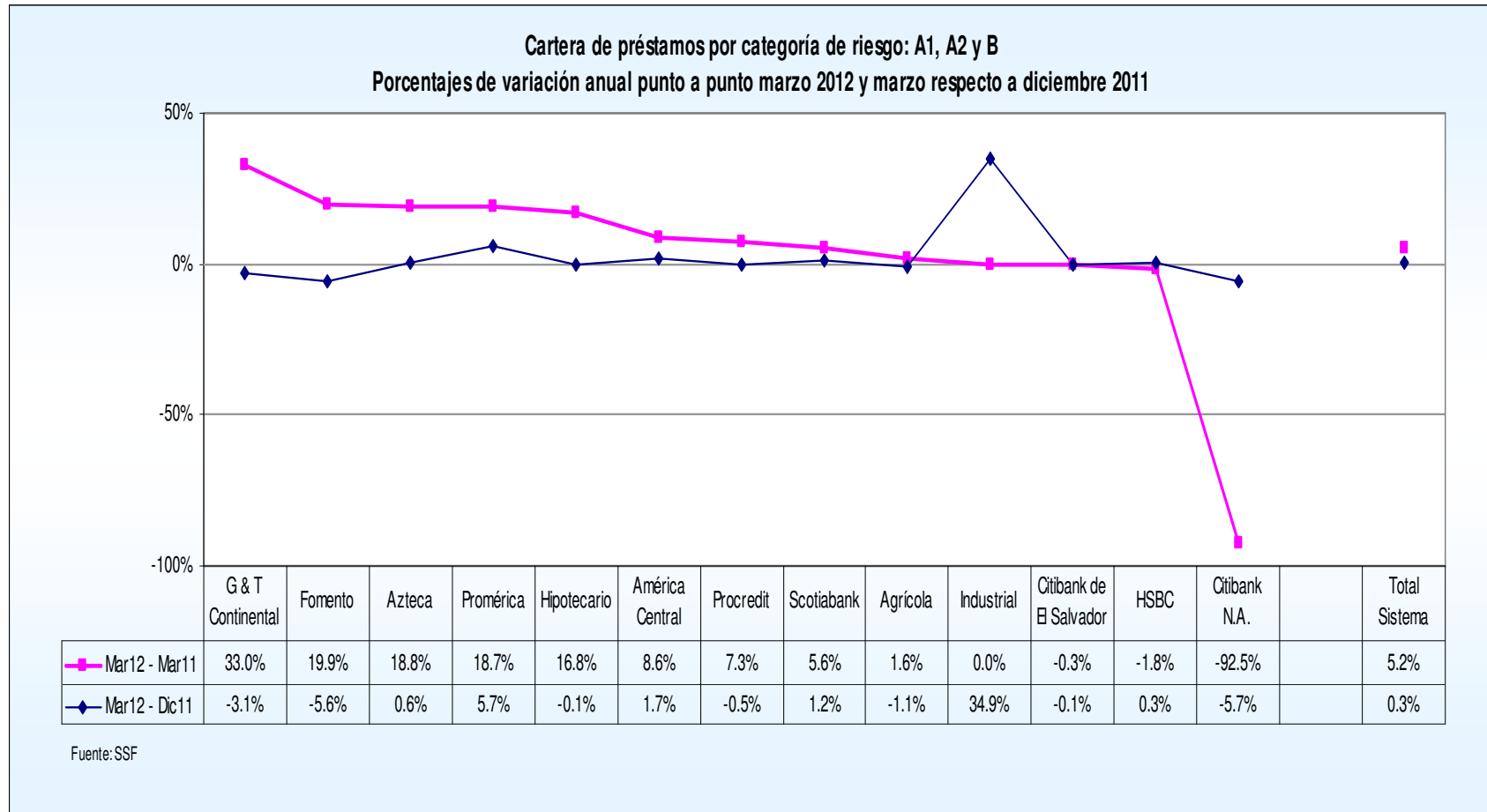
Bancos	Marzo	Posición	Diciembre	Posición	Marzo	Posición
	2011		2011		2012	
1 Agrícola	2,301.01	1	2,364.56	1	2,338.49	1
2 Scotiabank	1,279.60	2	1,335.16	2	1,351.44	2
3 HSBC	1,131.12	3	1,106.83	3	1,110.52	3
4 Citibank de El Salvador	1,094.22	4	1,091.70	4	1,090.72	4
5 América Central	746.81	5	797.12	5	810.99	5
6 Hipotecario	319.32	6	373.30	6	373.08	6
7 Promérica	303.90	7	341.25	7	360.85	7
8 G & T Continental	149.11	9	204.69	8	198.33	8
9 Procredit	184.37	8	198.78	9	197.89	9
10 Fomento	119.38	10	151.64	10	143.16	10
11 Industrial	n.a.	13	40.40	11	54.50	11
12 Azteca	23.26	11	27.46	12	27.63	12
13 Citibank N.A.	10.81	12	0.86	13	0.82	13
Total sistema	7,662.91		8,033.76		8,058.40	

Fuente: SSF

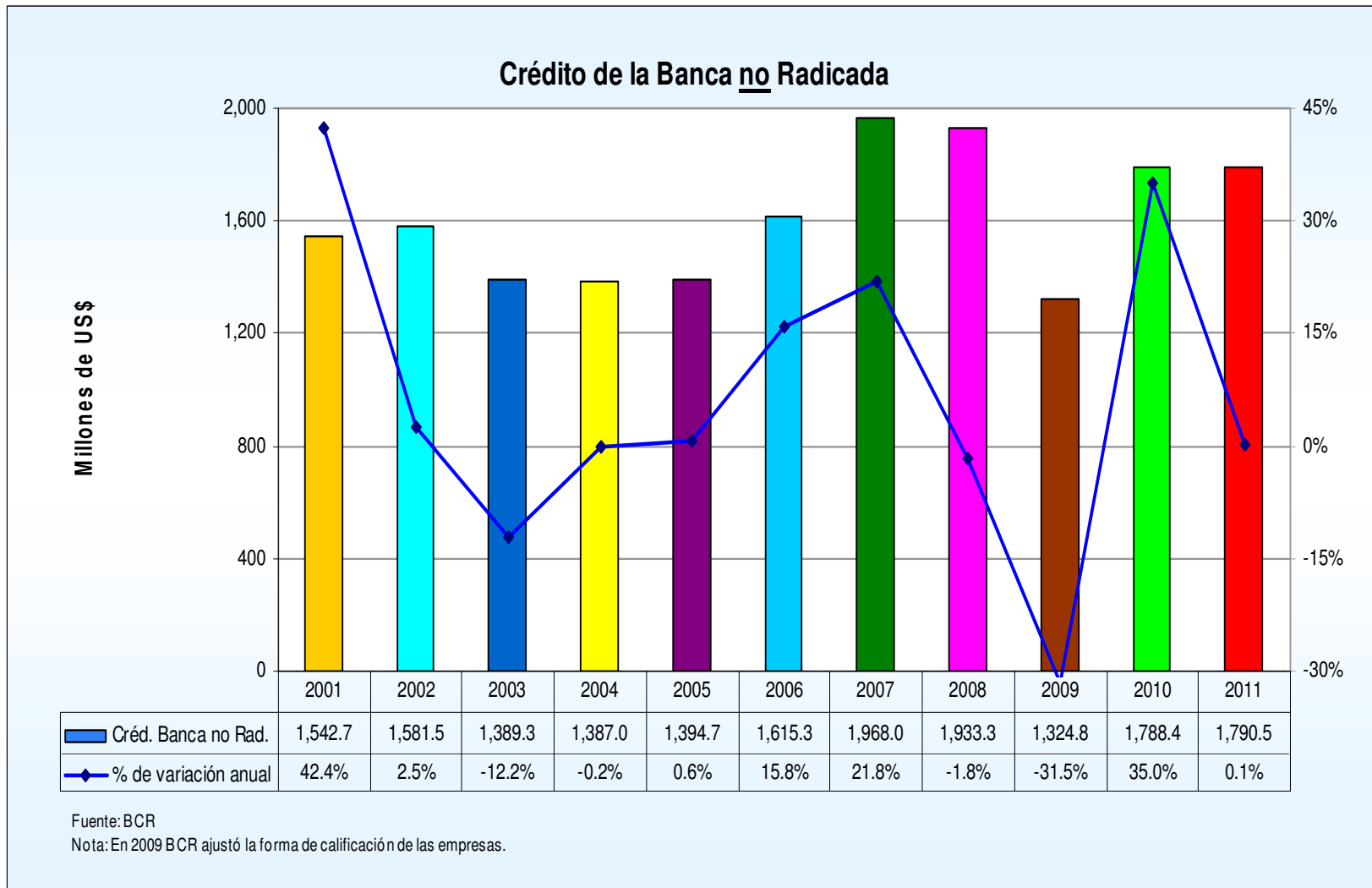
Cartera de préstamos por categoría de riesgo: A1, A2 y B



Cartera de préstamos por categoría de riesgo: A1, A2 y B



Saldos del crédito de la banca no radicada



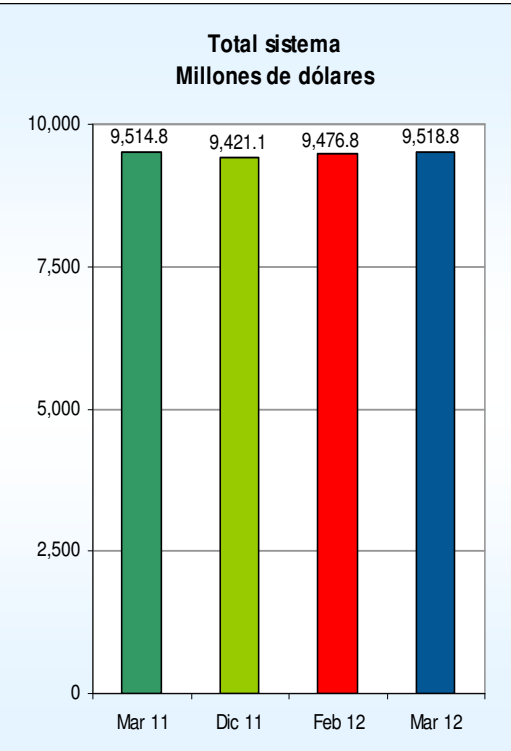
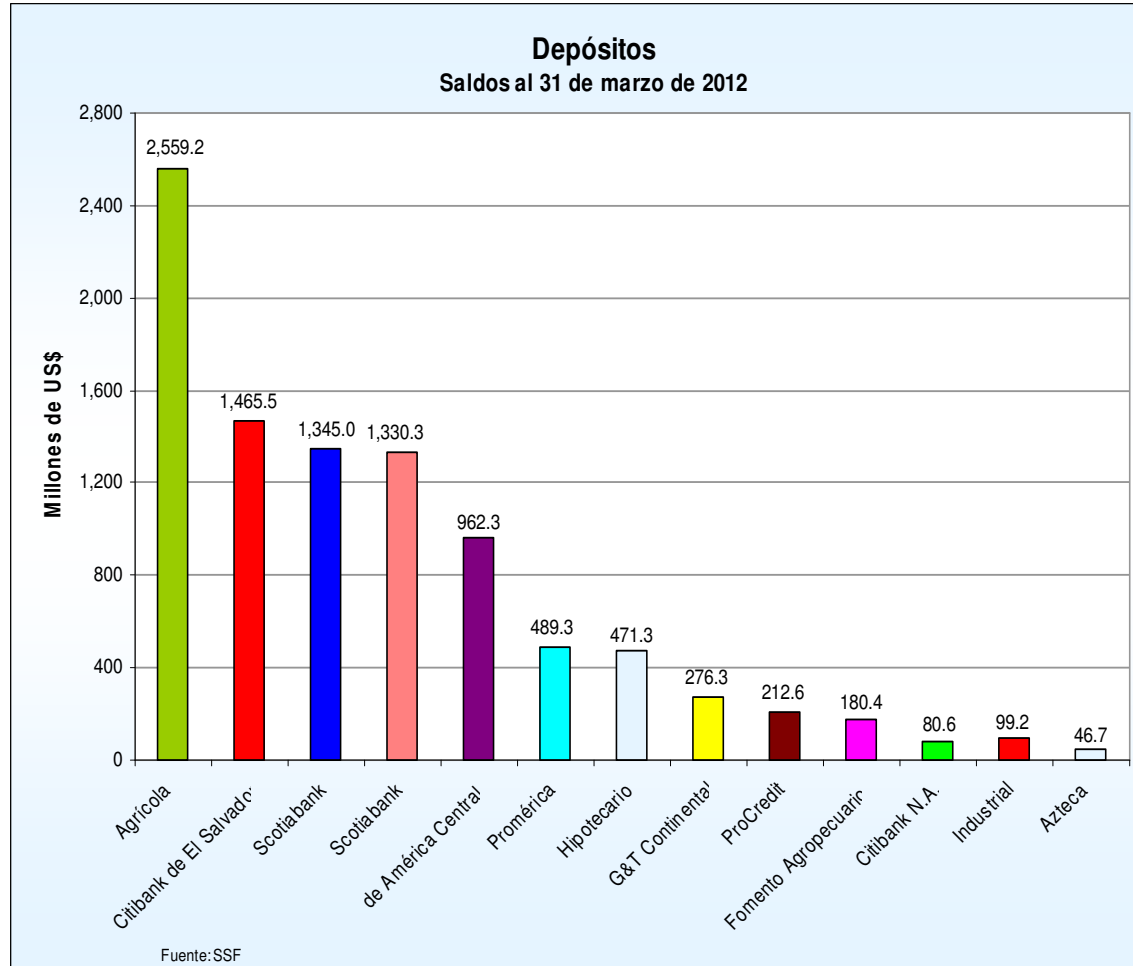
Depósitos

Cartera de depósitos
Saldos y posiciones
(En millones de dólares)

Bancos	Marzo	Posición	Diciembre	Posición	Marzo	Posición
	2011		2011		2012	
1 Agrícola	2,640.44	1	2,552.72	1	2,559.21	1
2 Citibank de El Salvador	1,651.57	2	1,492.46	2	1,465.49	2
3 Scotiabank	1,313.74	4	1,289.70	4	1,345.02	3
4 HSBC	1,374.71	3	1,339.68	3	1,330.35	4
5 de América Central	952.30	5	954.99	5	962.32	5
6 Promérica	446.14	6	469.83	6	489.30	6
7 Hipotecario	398.04	7	428.98	7	471.34	7
8 G&T Continental	212.92	8	263.20	8	276.33	8
9 ProCredit	209.16	9	213.73	9	212.57	9
10 Fomento Agropecuario	180.64	10	176.57	10	180.41	10
11 Citibank N.A.	104.58	11	112.84	11	80.57	11
12 Industrial	n.a.	13	83.19	12	99.17	12
13 Azteca	30.57	12	43.15	13	46.69	13
Total sistema	9,514.80		9,421.05		9,518.75	

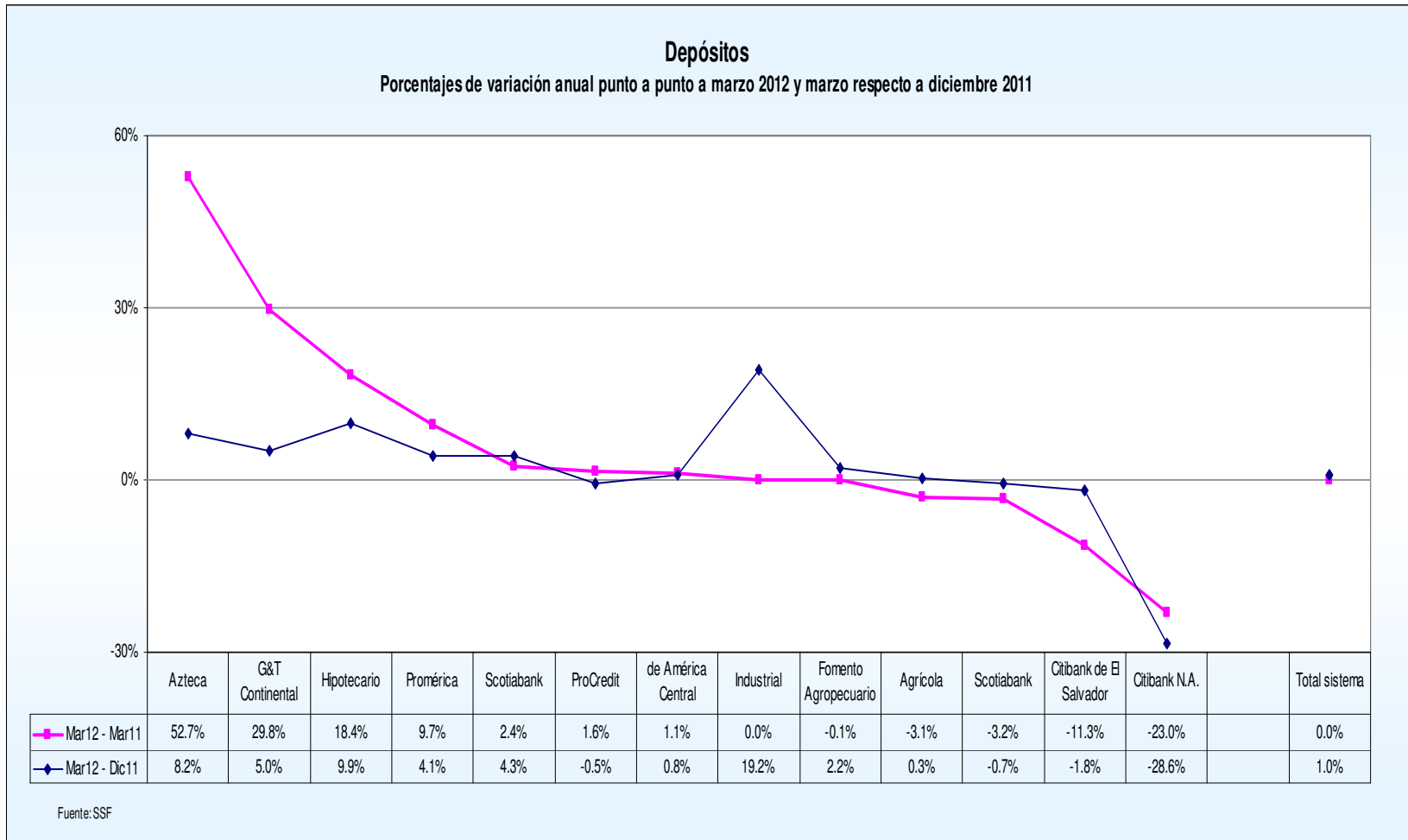
Fuente: SSF

Depósitos



	\$ Variaciones	%
Mar12 - Mar11	4.0	0.04%
Mar12 - Feb12	42.0	0.44%
Mar12 - Dic11	97.7	1.04%

Depósitos



Clasificación de los depósitos por tipo de cuenta

Clasificación de los depósitos por tipo de cuenta

En millones de dólares y porcentajes

Sector	Marzo		Diciembre		Marzo		Variación Mar/12 -		Variación Mar/12 -	
	2011		2011		2012		Dic/11 Saldo		Mar/11 Saldo	
	Saldo	Estructura	Saldo	Estructura	Saldo	Estructura	\$	%	\$	%
Depósitos a la Vista	5,465.4	57.4%	5,541.6	58.8%	5,660.5	59.5%	118.8	2.1%	195.0	3.6%
-En cuenta Corriente	2,649.7	27.8%	2,718.7	28.9%	2,808.9	29.5%	90.2	3.3%	159.3	6.0%
-En cuenta de Ahorros	2,815.7	29.6%	2,822.9	30.0%	2,851.5	30.0%	28.6	1.0%	35.8	1.3%
Depósitos a Plazo	3,819.3	40.1%	3,615.9	38.4%	3,604.1	37.9%	-11.7	-0.3%	-215.1	-5.6%
-Pactados hasta un año plazo	3,752.8	39.4%	3,538.8	37.6%	3,526.0	37.0%	-12.7	-0.4%	-226.8	-6.0%
-Pactados a más de un año plazo	66.5	0.7%	77.1	0.8%	78.1	0.8%	1.0	1.3%	11.6	17.5%
Depósitos Restringidos e Inactivos	230.1	2.4%	263.5	2.8%	254.1	2.7%	-9.4	-3.6%	24.0	10.4%
Depósitos Totales	9,514.8	100.0%	9,421.1	100.0%	9,518.8	100.0%	97.7	1.0%	4.0	0.0%

Fuente: SSF

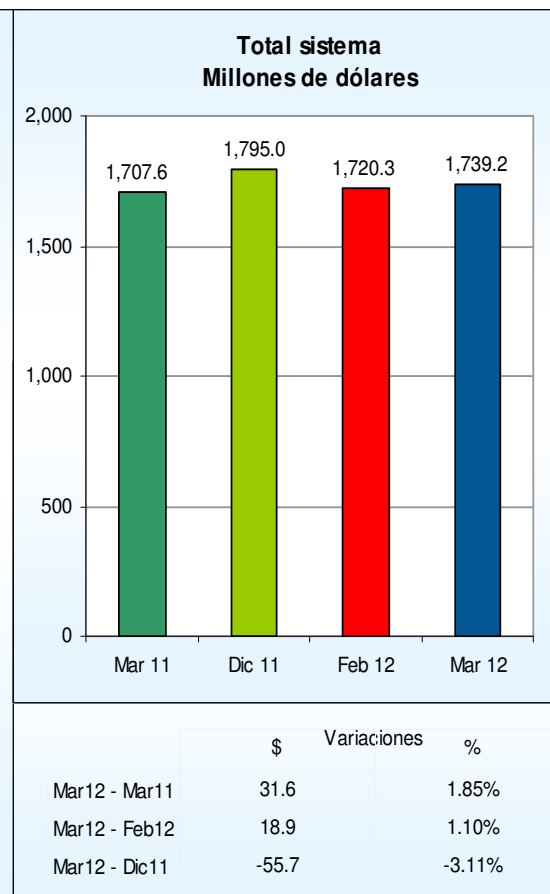
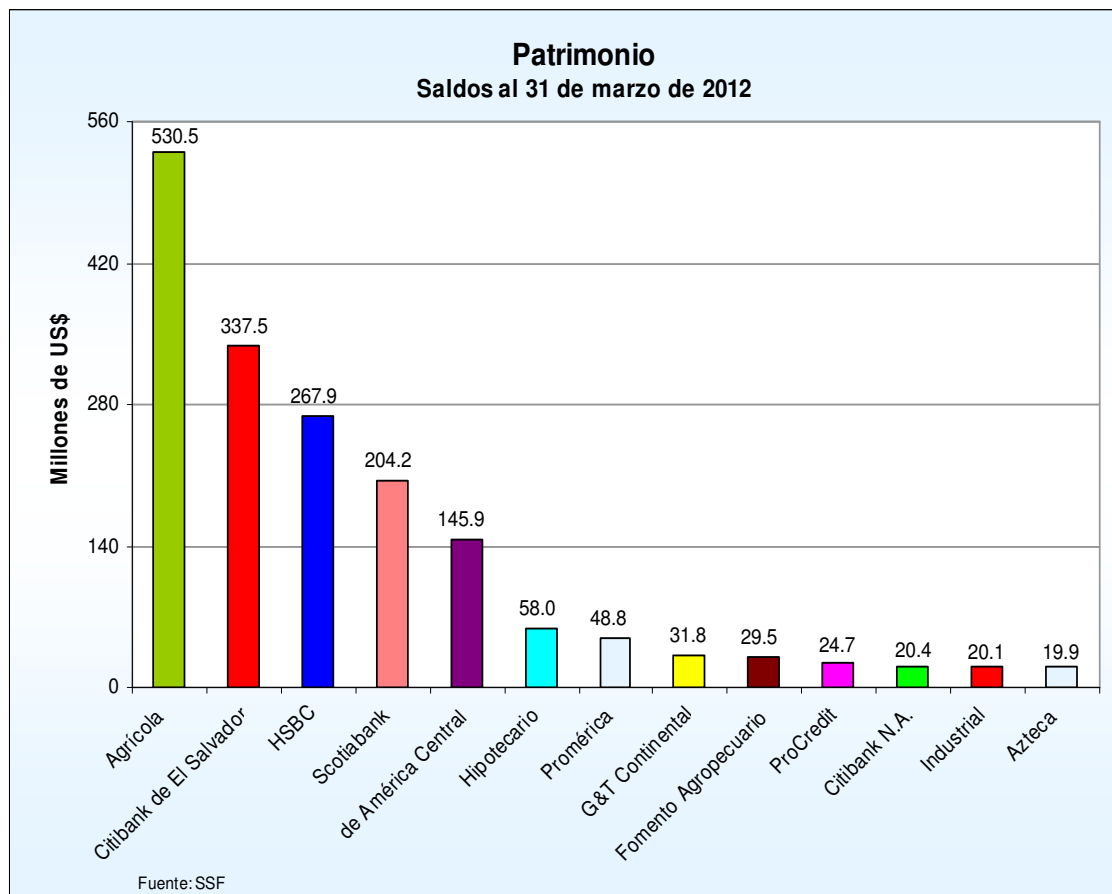
Patrimonio

Total de patrimonio
Saldos y posiciones
(En millones de dólares)

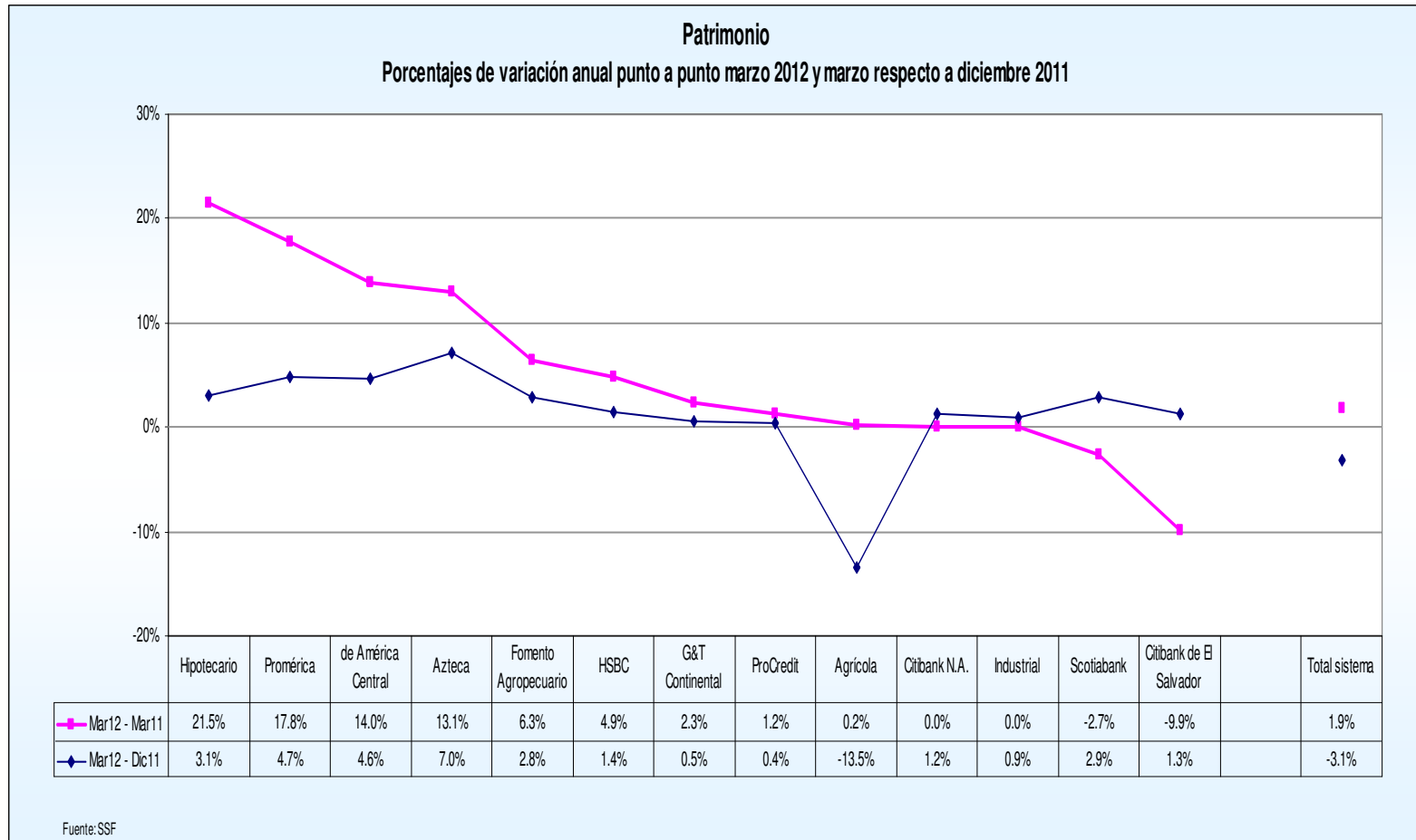
Bancos	Marzo	Posición	Diciembre	Posición	Marzo	Posición
	2011		2011		2012	
1 Agrícola	529.30	1	613.27	1	530.51	1
2 Citibank de El Salvador	374.59	2	333.18	2	337.53	2
3 HSBC	255.37	3	264.24	3	267.86	3
4 Scotiabank	209.88	4	198.34	4	204.19	4
5 de América Central	128.08	5	139.53	5	145.95	5
6 Hipotecario	47.69	6	56.21	6	57.96	6
7 Promérica	41.40	7	46.58	7	48.79	7
8 G&T Continental	31.10	8	31.63	8	31.80	8
9 Fomento Agropecuario	27.76	9	28.71	9	29.52	9
10 ProCredit	24.41	10	24.61	10	24.71	10
11 Citibank N.A.	20.40	11	20.15	11	20.40	11
12 Industrial	n.a.	13	19.92	12	20.10	12
13 Azteca	17.59	12	18.58	13	19.89	13
Total sistema	1,707.58		1,794.96		1,739.21	

Fuente: SSF

Patrimonio



Patrimonio



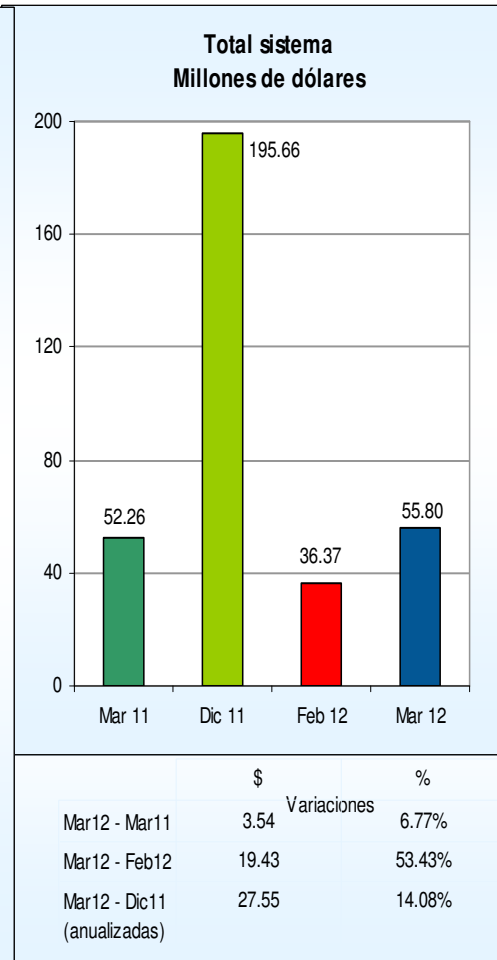
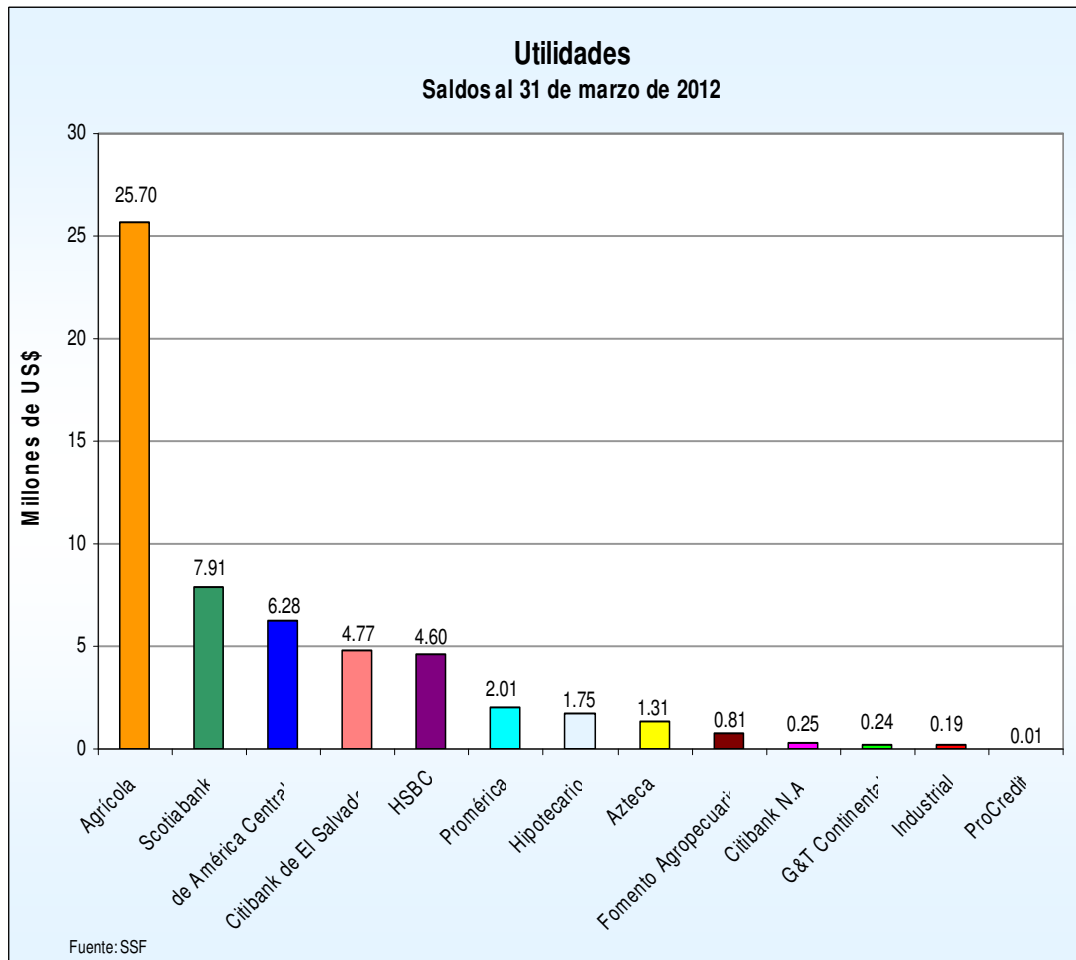
Utilidades

Total de utilidades de bancos
Saldos y posiciones
(En millones de dólares)

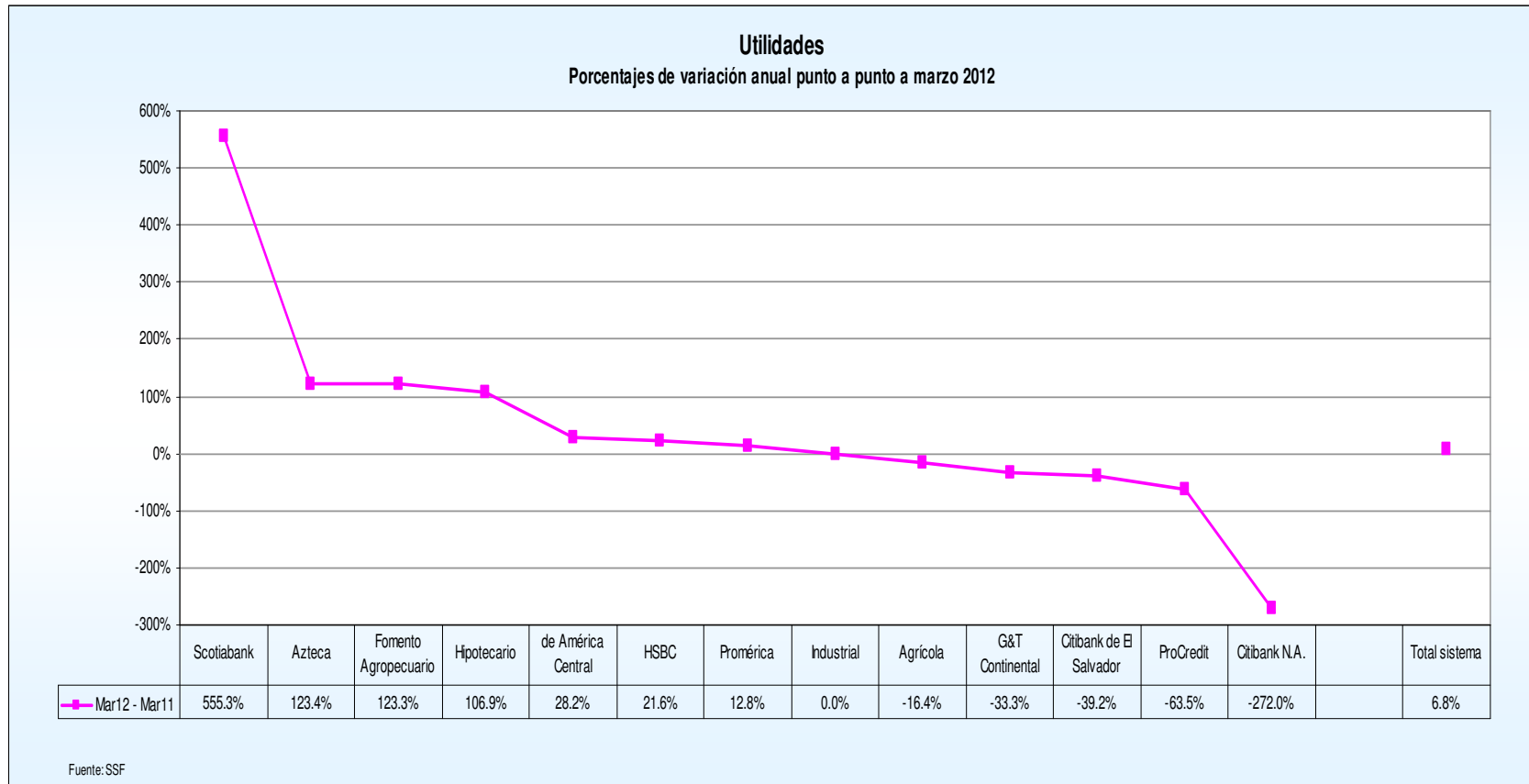
Bancos		Marzo	Posición	Diciembre	Posición	Marzo	Posición
		2011		2011		2012	
1	Agrícola	30.73	1	110.48	1	25.70	1
2	Scotiabank	1.21	5	19.78	2	7.91	2
3	de América Central	4.90	3	19.59	3	6.28	3
4	Citibank de El Salvador	7.85	2	17.64	4	4.77	4
5	HSBC	3.78	4	12.34	5	4.60	5
6	Promérica	1.78	6	7.60	6	2.01	6
7	Hipotecario	0.85	7	4.38	7	1.75	7
8	Azteca	0.59	8	1.57	8	1.31	8
9	Fomento Agropecuario	0.36	9	1.30	9	0.81	9
10	Citibank N.A.	-0.14	13	-0.39	12	0.25	10
11	G&T Continental	0.35	10	1.28	10	0.24	11
12	Industrial	n.a.	12	-0.05	13	0.19	12
13	ProCredit	0.02	11	0.12	11	0.01	13
Total sistema		52.26		195.66		55.80	

Fuente: SSF

Utilidades



Utilidades



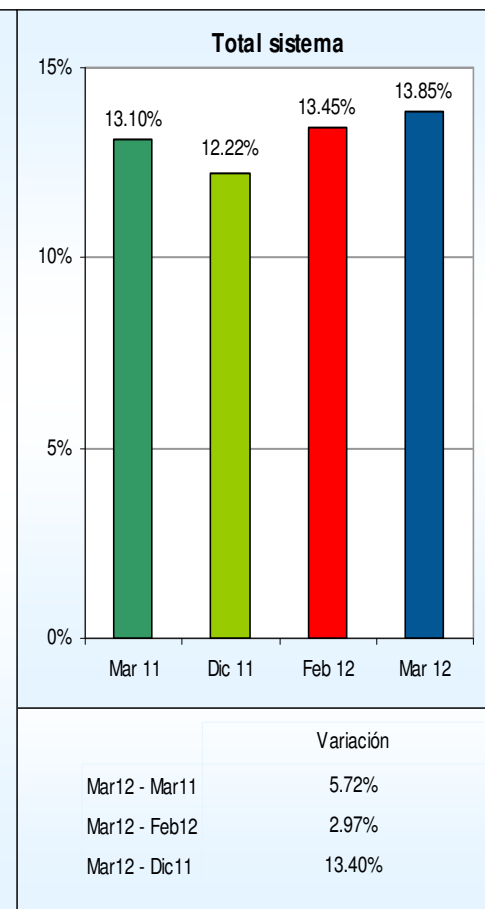
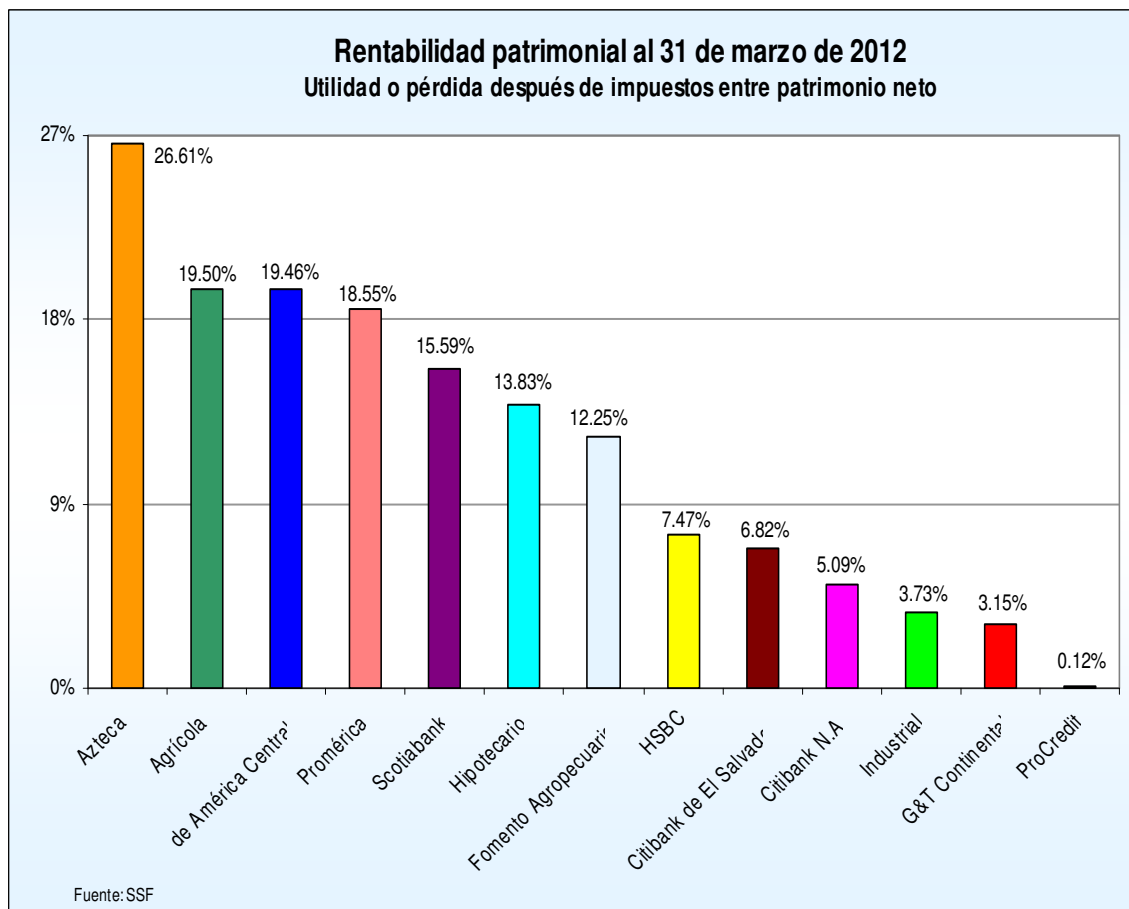
Rentabilidad patrimonial

Rentabilidad patrimonial Indicador y posiciones En porcentajes

Bancos	Marzo	Posición	Diciembre	Posición	Marzo	Posición
	2011		2011		2012	
1 Azteca	14.04%	4	8.23%	6	26.61%	1
2 Agrícola	24.17%	1	21.04%	1	19.50%	2
3 de América Central	16.16%	3	15.62%	3	19.46%	3
4 Promérica	19.65%	2	18.28%	2	18.55%	4
5 Scotiabank	2.26%	10	9.65%	4	15.59%	5
6 Hipotecario	7.82%	6	9.12%	5	13.83%	6
7 Fomento Agropecuario	5.76%	8	4.99%	9	12.25%	7
8 HSBC	6.27%	7	5.07%	8	7.47%	8
9 Citibank de El Salvador	10.26%	5	6.16%	7	6.82%	9
10 Citibank N.A.	-3.05%	13	-2.01%	12	5.09%	10
11 Industrial	n.a.	12	-0.28%	13	3.73%	11
12 G&T Continental	4.95%	9	4.31%	10	3.15%	12
13 ProCredit	0.31%	11	0.56%	11	0.12%	13
Total sistema	13.10%		12.22%		13.85%	

Fuente: SSF

Rentabilidad patrimonial



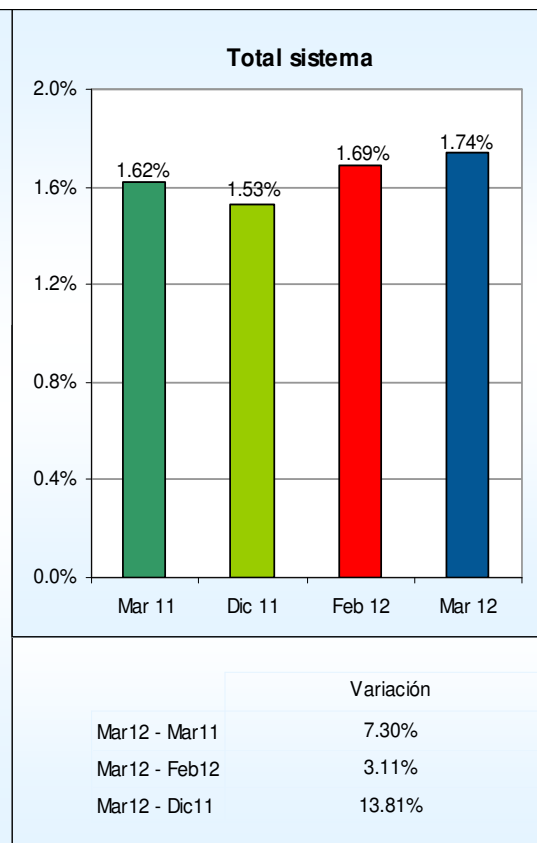
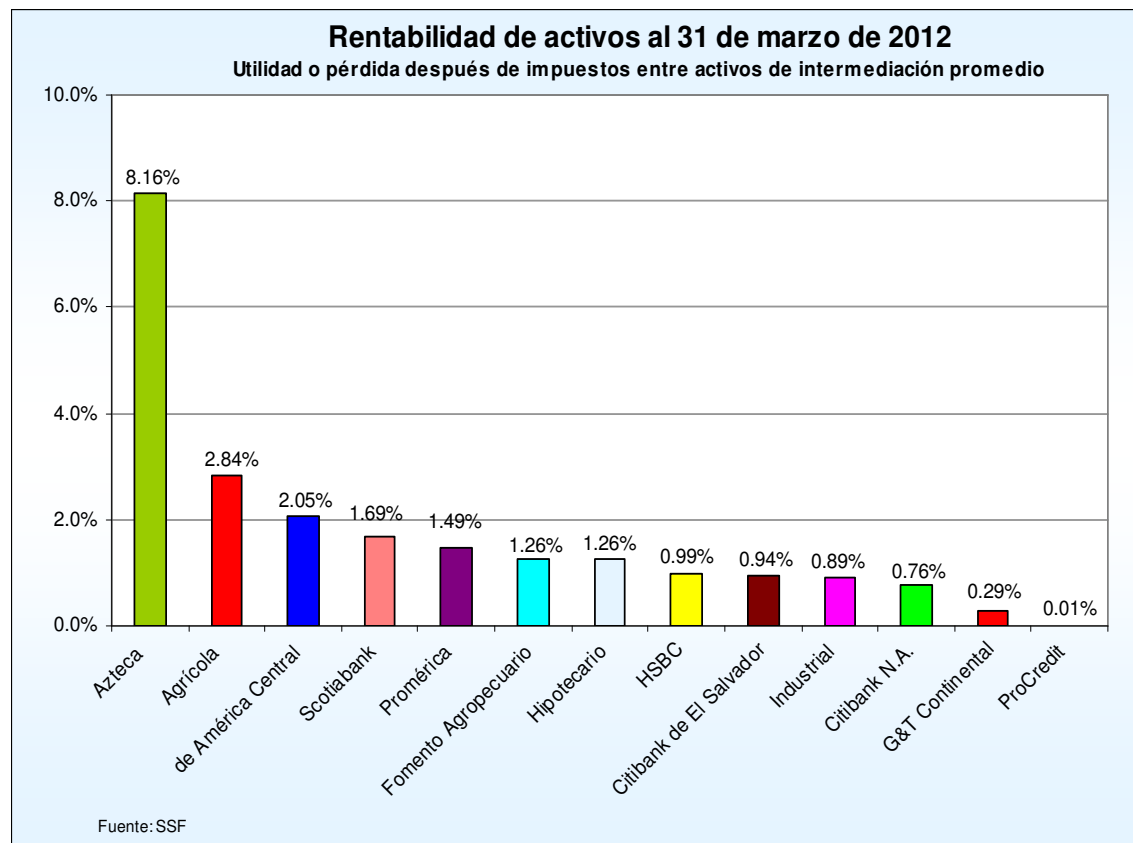
Rentabilidad de activos

Rentabilidad de activos
Indicador y posiciones
En porcentajes

Bancos		Marzo	Posición	Diciembre	Posición	Marzo	Posición
		2011		2011		2012	
1	Azteca	4.71%	1	2.72%	2	8.16%	1
2	Agrícola	3.30%	2	3.05%	1	2.84%	2
3	de América Central	1.66%	3	1.63%	3	2.05%	3
4	Scotiabank	0.25%	10	1.07%	5	1.69%	4
5	Promérica	1.54%	4	1.45%	4	1.49%	5
6	Fomento Agropecuario	0.60%	8	0.51%	9	1.26%	6
7	Hipotecario	0.71%	7	0.81%	7	1.26%	7
8	HSBC	0.80%	6	0.65%	8	0.99%	8
9	Citibank de El Salvador	1.39%	5	0.85%	6	0.94%	9
10	Industrial	n.a.	13	-0.08%	13	0.89%	10
11	Citibank N.A.	-0.44%	12	-0.29%	12	0.76%	11
12	G&T Continental	0.57%	9	0.42%	10	0.29%	12
13	ProCredit	0.03%	11	0.04%	11	0.01%	13
Total sistema		1.62%		1.53%		1.74%	

Fuente: SSF

Rentabilidad de activos



Coeficiente de fondo patrimonial

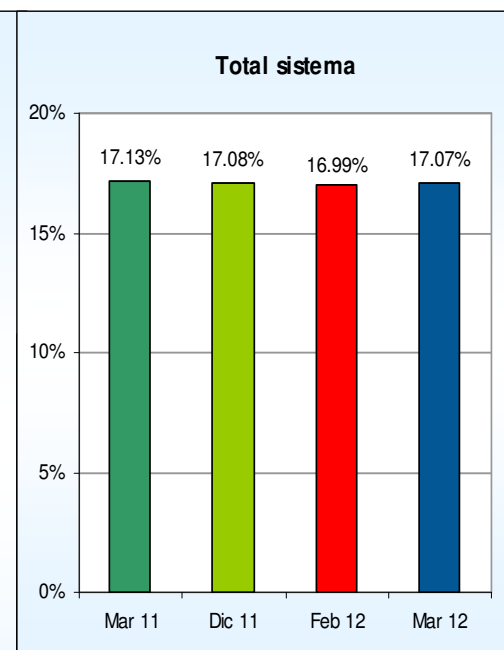
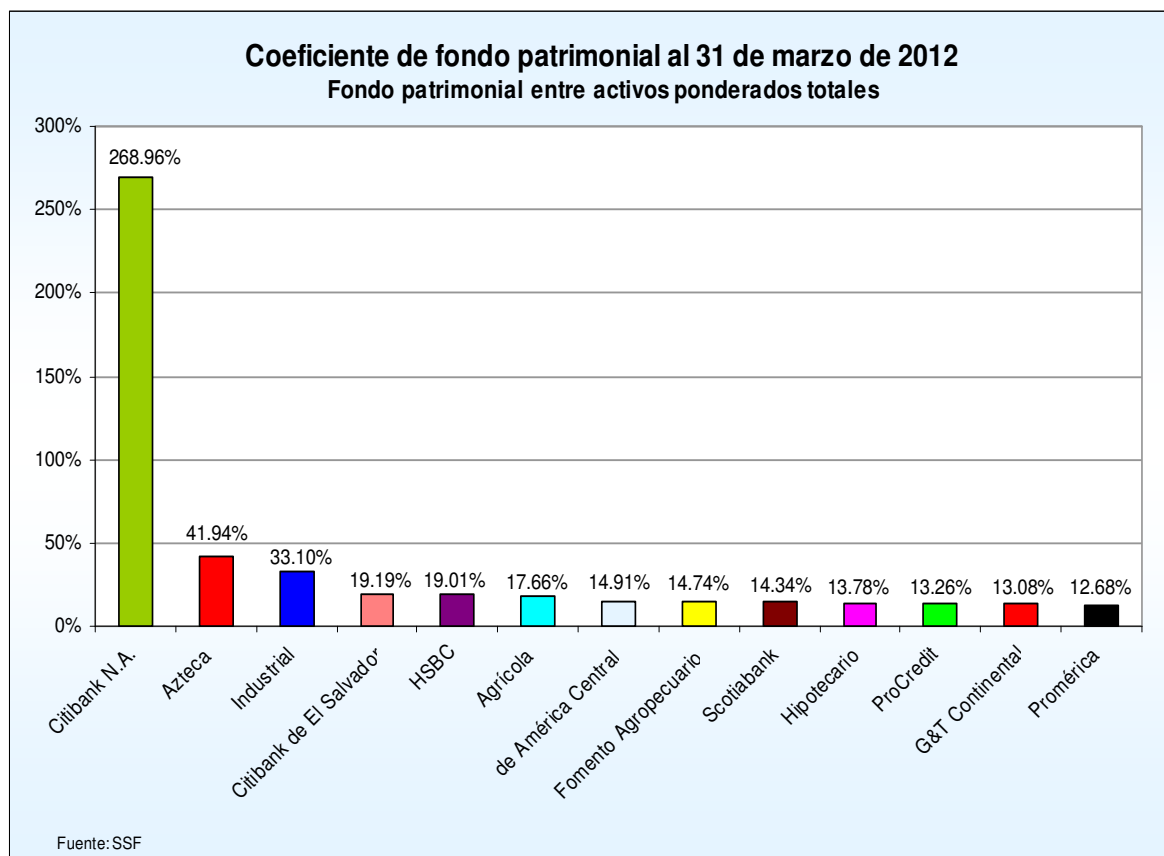
Solvencia: fondo patrimonial entre activos ponderados totales

Indicador y posiciones

	Bancos	Marzo	Posición	Diciembre	Posición	Marzo	Posición
		2011		2011		2012	
1	Citibank N.A.	62.82%	1	104.35%	1	268.96%	1
2	Azteca	45.88%	2	34.91%	3	41.94%	2
3	Industrial	n.a.	13	43.03%	2	33.10%	3
4	Citibank de El Salvador	21.50%	3	18.96%	5	19.19%	4
5	HSBC	17.23%	5	18.60%	6	19.01%	5
6	Agrícola	17.80%	4	19.00%	4	17.66%	6
7	de América Central	13.66%	10	13.81%	8	14.91%	7
8	Fomento Agropecuario	15.20%	7	14.08%	7	14.74%	8
9	Scotiabank	14.67%	8	13.59%	9	14.34%	9
10	Hipotecario	12.83%	12	13.06%	10	13.78%	10
11	ProCredit	13.82%	9	12.82%	11	13.26%	11
12	G&T Continental	16.46%	6	12.64%	12	13.08%	12
13	Promérica	13.18%	11	12.57%	13	12.68%	13
Total sistema		17.13%		17.08%		17.07%	

Fuente: SSF

Coeficiente de fondo patrimonial



	Variación
Mar12 - Mar11	-0.37%
Mar12 - Feb12	0.45%
Mar12 - Dic11	-0.05%

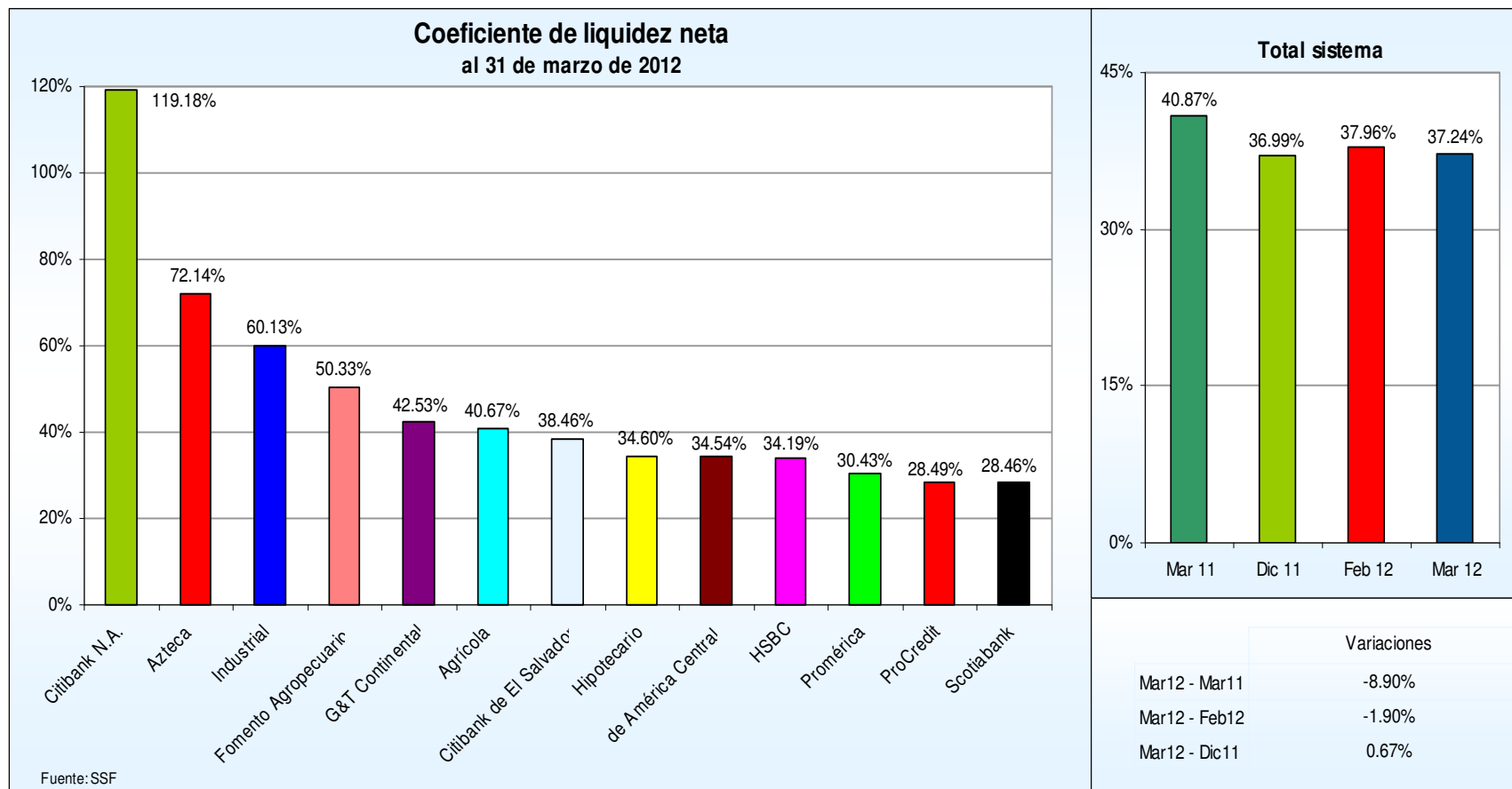
Coeficiente de liquidez neta

Coeficiente de liquidez neta
Indicador y posiciones
En porcentajes

Bancos		Marzo	Posición	Diciembre	Posición	Marzo	Posición
		2011		2011		2012	
1	Citibank N.A.	112.37%	1	113.99%	1	119.18%	1
2	Azteca	51.40%	3	64.86%	3	72.14%	2
3	Industrial	n.a.	13	68.88%	2	60.13%	3
4	Fomento Agropecuario	62.84%	2	43.44%	4	50.33%	4
5	G&T Continental	47.64%	5	39.41%	6	42.53%	5
6	Agrícola	40.55%	6	38.82%	7	40.67%	6
7	Citibank de El Salvador	48.42%	4	39.86%	5	38.46%	7
8	Hipotecario	38.42%	9	28.16%	12	34.60%	8
9	de América Central	34.86%	11	34.37%	9	34.54%	9
10	HSBC	39.38%	7	37.45%	8	34.19%	10
11	Promérica	39.05%	8	32.56%	10	30.43%	11
12	ProCredit	37.23%	10	29.04%	11	28.49%	12
13	Scotiabank	29.86%	12	26.28%	13	28.46%	13
Total sistema		40.87%		36.99%		37.24%	

Fuente: SSF

Coeficiente de liquidez neta



Comportamiento del Sector Bancario A marzo de 2012, El Salvador

Los resultados del Sistema Bancario al 31 de marzo de 2012 son los siguientes:

- a) El patrimonio alcanzó \$1,739.2 millones:
 - ❖ Creció \$31.6 millones (1.9%), comparado con marzo 2011.
- b) Los activos totalizaron \$13,004.6 millones:
 - ❖ \$135 millones (1%) más si se compara con el saldo a marzo de 2011.
- c) Los préstamos brutos totalizaron \$8,726.8 millones:
 - ❖ \$337.1 millones (4.0%) más si se compara con el saldo a marzo 2011.
 - ❖ La cartera de préstamos vencidos totalizó \$313 millones, \$21 millones (-6.3%) menos sobre el saldo que se mantenía a marzo de 2011.

- ❖ **La morosidad de la cartera fue 3.59%, que es 0.04 puntos porcentuales menor al 3.98% alcanzado en marzo de 2011.**
 - ❖ **El indicador de liquidez totalizo el 37.24% a marzo de 2012.**
 - ❖ **Las reservas por incobrabilidad de préstamos totalizaron \$328.6 millones, \$23.9 millones (-6.8%) menos al compararse con marzo de 2011, lo que ha permitido que como Sistema se tenga cobertura total de los préstamos vencidos. La cobertura de los préstamos vencidos fue de 104.98% a marzo 2012.**
- d) Los depósitos totalizaron \$9,518.8 millones:**
- ❖ **Aumentó \$4 millones (0.04%) respecto a marzo de 2011.**
 - ❖ **Por tipo, los depósitos hasta un año plazo concentran el 37.0% del total, seguido por los depósitos en cuenta de ahorros con 30% y por los depósitos en cuenta corriente con 29.5%.**

e) Las utilidades totalizaron \$55.8 millones:

- ❖ **Crecieron \$3.5 millones (6.8%) más si se compara la utilidad con la de marzo de 2011.**

f) Concepto de indicadores de alerta definidos y utilizados por la Superintendencia del Sistema Financiero. (Fuente SSF).

- ❖ **Indicadores de alerta temprana**
Instrumento utilizado en la Superintendencia para la supervisión de los bancos y consisten en relacionar variables que tengan cierta correspondencia.
- ❖ **Préstamos Brutos**
Saldo de los préstamos otorgados a una fecha determinada. (Para efecto del Indicador se ha incluido intereses por cobrar que están contabilizados dentro del activo).

- ❖ **Préstamos Netos**
Son los préstamos brutos a los cuales se les deduce las provisiones por incobrabilidad o Reservas de Saneamiento.

- ❖ **Solvencia**
La capacidad de pagar las obligaciones oportunamente.

- ❖ **Coeficiente de Fondo Patrimonial**
Mide el respaldo patrimonial respecto a los activos y contingencias ponderados de una entidad.

- ❖ **Liquidez**
Es el mayor o menor grado de disposición de fondos disponibles.

- ❖ **Coeficiente de liquidez neta**
Mide la capacidad que tienen las entidades para responder ante las obligaciones de corto plazo.

- ❖ **Suficiencia de reservas**

Indicador financiero que muestra el nivel de recursos que se han destinado para cubrir las posibles pérdidas por irrecuperabilidad de los préstamos.

- ❖ **Cobertura**

Se refiere al grado de cobertura que las entidades poseen (provisiones), para enfrentar posibles pérdidas derivadas de la no recuperación de créditos otorgados y otros valores al cobro.

- ❖ **Cobertura de reservas**

Muestra el nivel de recursos que se han destinado para cubrir las posibles pérdidas por irrecuperabilidad de los préstamos vencidos.

- ❖ **Cartera Vencida**

Saldo de los préstamos con más de 90 días de vencidos más los saldos de los préstamos vigentes con cuotas en mora por más de 90 días.

- ❖ **Índice de vencimiento**
Indicador financiero que muestra el porcentaje de cartera que ha caído en incumplimiento de pago mayor a 90 días.

- ❖ **Retorno patrimonial**
Indicador financiero que muestra el retorno de la inversión de los accionistas.

- ❖ **Retorno sobre activos**
Indicador financiero que muestra el retorno que generan los activos, como una medida de la eficacia en el manejo de los recursos de la entidad. Por la naturaleza de la actividad se esperaría que este indicador fuese de al menos 1.0%.



Ranking Bancario
Principales cuentas de balance
A marzo de 2012

9 de mayo de 2012