



ABANSA

Asociación Bancaria Salvadoreña

Ranking Bancario Principales cuentas de balance A agosto de 2012

24 de septiembre de 2012

Ranking de principales cuentas de balances

Ranking de principales cuentas de balances

Al 31 de Agosto de 2012

En millones de dólares

Posición *	Bancos	Activos	Préstamos Netos	Préstamos brutos	Depósitos	Patrimonio	Ingresos	Utilidades
1	Agrícola	3,698.1	2,491.7	2,602.0	2,603.9	568.7	228.6	60.8
2	Scotiabank	1,881.9	1,391.4	1,450.3	1,312.5	216.3	103.0	19.6
3	Citibank de El Salvador	1,880.5	1,142.5	1,193.1	1,386.8	343.9	132.4	12.0
4	HSBC	1,800.2	1,187.7	1,235.9	1,321.3	275.6	101.5	10.5
5	de América Central	1,354.9	879.6	899.2	1,045.5	156.0	80.7	17.5
6	Promérica	610.5	416.8	422.4	512.5	50.2	40.2	5.8
7	Hipotecario	605.6	414.8	426.3	467.4	62.4	28.2	4.2
8	G&T Continental	363.8	208.1	211.1	283.6	32.0	14.1	0.7
9	ProCredit	284.8	199.9	208.5	198.0	26.2	22.4	0.2
10	Fomento Agropecuario	265.0	165.0	170.3	185.9	30.1	17.6	1.3
11	Industrial	143.7	75.9	75.9	113.2	20.4	4.6	0.5
12	Citibank N.A.	113.8	0.5	1.1	80.5	20.4	3.5	0.3
13	Azteca	77.5	33.9	36.9	47.3	22.5	21.2	3.9
Totales		13,080.2	8,607.8	8,933.0	9,558.4	1,824.7	797.9	137.3

Fuente: SSF

*: Posiciones tomando como base los activos

Ranking de principales cuentas de balances

Ranking de principales cuentas de balances

Al 31 de Agosto de 2012

Participación del total de bancos (%)

Posición *	Bancos	Activos	Préstamos brutos	Depósitos	Patrimonio	Ingresos	Utilidades
1	Agrícola	28.3%	29.1%	27.2%	31.2%	28.7%	44.3%
2	Scotiabank	14.4%	16.2%	13.7%	11.9%	12.9%	14.3%
3	Citibank de El Salvador	14.4%	13.4%	14.5%	18.8%	16.6%	8.7%
4	HSBC	13.8%	13.8%	13.8%	15.1%	12.7%	7.6%
5	de América Central	10.4%	10.1%	10.9%	8.6%	10.1%	12.8%
6	Promérica	4.7%	4.7%	5.4%	2.7%	5.0%	4.3%
7	Hipotecario	4.6%	4.8%	4.9%	3.4%	3.5%	3.1%
8	G&T Continental	2.8%	2.4%	3.0%	1.8%	1.8%	0.5%
9	ProCredit	2.2%	2.3%	2.1%	1.4%	2.8%	0.2%
10	Fomento Agropecuario	2.0%	1.9%	1.9%	1.6%	2.2%	1.0%
11	Industrial	1.1%	0.9%	1.2%	1.1%	0.6%	0.3%
12	Citibank N.A.	0.9%	0.0%	0.8%	1.1%	0.4%	0.2%
13	Azteca	0.6%	0.4%	0.5%	1.2%	2.7%	2.9%
Totales		100.0%	100.0%	100.0%	100.0%	100.0%	100.0%

Fuente: SSF

*: Posiciones tomando como base los activos

Cuentas seleccionadas de balances: resumen

Cuentas seleccionadas de balance de bancos
Agosto 2011 - 2012
(En millones de dólares y porcentajes)

Bancos y Financieras	Agosto	Diciembre	Agosto	Variación anual punto a punto Ago-12		Variación Ago-12 respecto a dic-11	
	2011	2011	2012	Valor	%	Valor	%
Total de activos							
Total sistema	12,784.9	12,840.0	13,080.2	295.4	2.3%	240.2	1.9%
Cartera de préstamos bruta							
Total sistema	8,375.4	8,709.8	8,933.1	557.7	6.7%	223.3	2.6%
Cartera de préstamos neta							
Total sistema	8,040.1	8,376.0	8,607.8	567.7	7.1%	231.8	2.8%
Préstamos vencidos							
Total sistema	331.8	309.5	296.3	-35.5	-10.7%	-13.2	-4.3%
Reservas por incobrabilidad de préstamos							
Total sistema	335.3	333.8	325.3	-9.9	-3.0%	-8.5	-2.5%
Cartera de depósitos							
Total sistema	9,500.4	9,421.1	9,558.4	58.0	0.6%	137.4	1.5%
Total de patrimonio							
Total sistema	1,762.3	1,795.0	1,824.7	62.5	3.5%	29.8	1.7%
Total de utilidades							
Total sistema	136.0	195.7	137.3	1.3	1.0%	10.3	5.3%

Fuente: SSF

Nota: Utilidades de agosto 2012 respecto a diciembre 2011es datos anualizado

Indicadores financieros seleccionados

Sistema Bancario: Indicadores financieros (%)

Indicadores	Agosto	Diciembre	Agosto
	2011	2011	2012
I. De Liquidez			
Coeficiente de liquidez neta	39.64%	36.99%	35.61%
II. Solvencia			
Fondo patrimonial sobre activos ponderados	17.37%	17.08%	17.55%
III. Calidad de la cartera			
Préstamos vencidos sobre préstamos brutos	3.96%	3.55%	3.32%
IV. Cobertura de reservas			
Reservas por incobrabilidad de préstamos sobre préstamos vencidos	101.04%	107.84%	109.78%
V. Suficiencia de reservas			
Reservas por incobrabilidad de préstamos sobre préstamos brutos	4.00%	3.83%	3.64%
VI. Rentabilidad			
Utilidad/pérdida (-) en el período, después de impuestos, sobre patrimonio neto promedio	11.99%	12.22%	12.52%
Utilidad/pérdida (-) en el período, después de impuestos, sobre activos de intermediación promedio	1.59%	1.53%	1.59%

Fuente: SSF

Bancos
Cifras del Balance (en millones de dólares)
Saldos al 31 de agosto de 2011- 2012

Rubros	AGRICOLA		CITIBANK DE EL SALVADOR		HSBC		SCOTIABANK		AMÉRICA CENTRAL		PROMERICA		HIPOTECARIO	
	2011	2012	2011	2012	2011	2012	2011	2012	2011	2012	2011	2012	2011	2012
Activo														
I. Activos de intermediación (1 + 2 + 3 + 4)	3,477.7	3,553.3	1,890.3	1,719.3	1,801.7	1,714.4	1,769.1	1,806.5	1,152.5	1,313.6	510.5	587.9	517.0	581.2
1. Disponibilidades	547.6	507.1	442.6	292.8	330.9	250.4	228.7	221.6	183.8	265.8	79.7	88.8	60.8	70.1
2. Adquisición temporal de Doc. netos	0.0	1.0	0.0	0.0	0.0	2.0	0.0	0.0	6.2	0.0	7.9	4.4	6.2	4.4
3. Inversiones financieras	536.8	553.4	346.0	284.1	316.5	274.4	201.5	193.5	176.6	168.2	78.3	77.9	97.3	91.8
4. Préstamos netos	2,393.2	2,491.7	1,101.7	1,142.5	1,154.3	1,187.7	1,339.0	1,391.4	785.9	879.6	344.5	416.8	352.7	414.8
II. Otros activos	70.8	78.2	103.6	97.9	38.2	40.8	44.3	34.9	37.4	27.7	15.9	18.3	7.1	7.0
III. Activo Fijo	67.2	66.6	66.1	63.2	45.3	45.0	42.1	40.5	12.2	13.6	3.9	4.3	13.1	17.4
IV. Total de activos (I + II + III)	3,615.6	3,698.1	2,059.9	1,880.5	1,885.2	1,800.2	1,855.5	1,881.9	1,202.1	1,354.9	530.2	610.5	537.2	605.6
V. Derechos futuros y contingencias netas	157.0	118.5	94.2	106.1	104.8	118.7	70.1	48.2	39.9	36.9	6.2	6.4	13.3	13.4
VI. Total activos + Der. Fut. y conting. (IV + V)	3,772.7	3,816.6	2,154.2	1,986.5	1,989.9	1,919.0	1,925.7	1,930.1	1,242.0	1,391.7	536.4	616.9	550.4	619.0
Pasivo														
I. Pasivos de intermediación (1 + 2 + 3 + 4 + 5)	2,974.8	3,062.6	1,684.6	1,492.6	1,579.8	1,483.7	1,605.5	1,632.5	1,055.9	1,183.1	475.3	544.4	476.5	530.4
1. Depósitos	2,554.8	2,603.9	1,586.0	1,386.8	1,410.3	1,321.3	1,347.7	1,312.5	951.7	1,045.5	455.7	512.5	413.4	467.4
2. Préstamos	191.3	210.2	7.4	5.2	17.9	14.9	92.5	166.3	34.2	69.5	14.5	28.8	56.9	58.4
3. Obligaciones a la vista	23.9	12.7	12.0	37.5	11.1	13.1	5.7	6.6	8.4	12.2	5.0	3.2	5.3	3.8
4. Títulos de emisión propia	204.9	235.8	79.2	59.1	131.6	128.9	159.5	147.0	61.6	55.9	0.0	0.0	0.8	0.8
5. Doc. vendidos con pact. de retrov. y Cheques y otros	0.0	0.0	0.0	4.0	8.9	5.6	0.0	0.0	0.0	0.0	0.0	0.0	0.0	0.0
II. Otros pasivos	45.0	48.6	23.0	28.4	33.4	27.9	25.9	29.7	12.9	15.2	5.9	6.5	5.6	6.9
III. Obligaciones convertibles en acciones	0.0	0.0	0.0	0.0	0.0	0.0	0.0	0.0	0.0	0.0	0.0	0.0	0.0	0.0
IV. Deuda subordinada	0.0	0.0	3.3	0.0	0.0	0.0	0.0	0.0	0.0	0.0	5.0	9.3	0.0	0.0
V. Total pasivo (I + II + III + IV)	3,019.8	3,111.1	1,710.9	1,521.1	1,613.2	1,511.6	1,631.4	1,662.2	1,068.8	1,198.4	486.1	560.3	482.1	537.3
Patrimonio														
1. Capital Social Pagado	297.5	297.5	155.8	155.8	150.0	150.0	114.1	114.1	55.0	60.0	23.3	25.3	22.3	39.9
2. Aportes de capital pendientes de formalizar	0.0	0.0	0.0	0.0	0.0	0.0	0.0	0.0	0.0	0.0	0.0	0.0	0.0	0.0
3. Reservas de capital	112.8	113.9	46.8	49.1	64.4	79.3	39.8	42.6	10.2	12.8	2.3	3.3	13.0	6.2
4. Resultados de ejercicios anteriores	0.4	-1.6	23.6	47.6	0.5	-0.7	23.8	18.6	36.1	48.4	7.8	9.5	0.0	0.0
5. Patrimonio Restringido	88.6	98.2	94.9	79.4	37.1	36.5	30.4	21.4	18.6	17.3	5.7	6.3	11.6	12.2
6. Resultados del presente ejercicio	78.5	60.8	13.2	12.0	7.8	10.5	12.9	19.6	13.0	17.5	5.0	5.8	2.4	4.2
VI. Total patrimonio (1 + 2 + 3 + 4 + 5 + 6)	577.7	568.7	334.2	343.9	259.8	275.6	221.0	216.3	133.0	156.0	44.1	50.2	49.4	62.4
VII. Compromisos futuros y contingencias	175.2	136.7	109.1	121.5	116.9	131.8	73.3	51.6	40.2	37.3	6.2	6.4	19.0	19.2
Pasivo + Patrimonio + Com. Fut. y Cont. (V + VI + VII)	3,772.7	3,816.6	2,154.2	1,986.5	1,989.9	1,919.0	1,925.7	1,930.1	1,242.0	1,391.7	536.4	616.9	550.4	619.0

Fuente: SSF.

Bancos
Cifras del Balance (en millones de dólares)
Saldos al 31 de agosto de 2011- 2012

Rubros	PROCREDIT		FOMENTO		CITIBANK N.A.		G&T CONTINENTAL		AZTECA		INDUSTRIAL ¹		TOTAL SISTEMA	
	2011	2012	2011	2012	2011	2012	2011	2012	2011	2012	2011	2012	2011	2012
Activo														
I. Activos de intermediación (1 + 2 + 3 + 4)	44.9	263.8	239.7	251.4	132.3	112.5	300.3	352.6	52.1	64.9	0.0	139.3	11,888.1	12,460.6
1. Disponibilidades	13.8	41.4	47.5	49.1	75.9	43.3	31.2	51.0	9.6	13.1	0.0	17.8	2,052.0	1,912.4
2. Adquisición temporal de Doc. netos	0.0	0.0	1.0	0.8	0.0	0.0	0.0	6.1	9.1	3.0	0.0	0.0	30.3	21.7
3. Inversiones financieras	25.7	22.5	39.4	36.5	54.4	68.7	86.3	87.4	5.2	14.9	0.0	45.5	1,964.1	1,918.7
4. Préstamos netos	5.4	199.9	151.8	165.0	2.0	0.5	182.9	208.1	28.2	33.9	0.0	75.9	7,841.7	8,607.8
II. Otros activos	3.2	10.5	5.7	5.3	0.9	1.0	8.0	3.8	2.9	5.7	0.0	2.6	337.9	333.7
III. Activo Fijo	1.6	10.5	8.3	8.3	0.4	0.3	2.8	7.4	7.2	6.9	0.0	1.8	270.1	285.9
IV. Total de activos (I + II + III)	49.8	284.8	253.8	265.0	133.5	113.8	311.1	363.8	62.2	77.5	0.0	143.7	12,496.1	13,080.2
V. Derechos futuros y contingencias netas	0.0	0.5	4.4	4.0	3.8	1.3	7.2	7.1	0.0	0.0	0.0	0.0	500.9	461.0
VI. Total activos + Der. Fut. y conting. (IV + V)	49.8	285.3	258.1	269.1	137.3	115.0	318.3	370.9	62.2	77.5	0.0	143.7	12,997.0	13,541.2
Pasivo														
I. Pasivos de intermediación (1 + 2 + 3 + 4 + 5)	29.7	244.9	211.8	219.6	110.4	91.7	275.2	321.8	39.6	50.1	0.0	122.8	10,519.1	10,980.3
1. Depósitos	29.5	198.0	176.7	185.9	94.3	80.5	233.2	283.6	39.1	47.3	0.0	113.2	9,292.5	9,558.4
2. Préstamos	0.0	16.1	34.5	33.2	0.0	0.0	30.6	37.5	0.0	0.0	0.0	9.5	479.9	649.5
3. Obligaciones a la vista	0.2	3.5	0.6	0.4	16.1	11.2	1.9	0.7	0.1	2.8	0.0	0.0	90.4	107.8
4. Títulos de emisión propia	0.0	27.3	0.0	0.0	0.0	0.0	0.0	0.0	0.0	0.0	0.0	0.0	637.5	654.9
5. Doc. vendidos con pact. de retrov. y Cheques y otros	0.0	0.0	0.0	0.0	0.0	0.0	9.5	0.0	0.4	0.1	0.0	0.0	18.8	9.6
II. Otros pasivos	0.3	3.9	10.6	11.8	3.5	1.6	2.8	8.6	2.2	4.8	0.0	0.5	171.1	194.5
III. Obligaciones convertibles en acciones	0.0	0.0	0.0	0.0	0.0	0.0	0.0	0.0	0.0	0.0	0.0	0.0	0.0	0.0
IV. Deuda subordinada	0.0	9.8	0.0	0.0	0.0	0.0	0.0	0.0	0.0	0.0	0.0	0.0	8.3	19.1
V. Total pasivo (I + II + III + IV)	30.0	258.7	222.4	231.4	113.9	93.3	278.0	330.4	41.8	55.0	0.0	123.3	10,698.5	11,194.0
Patrimonio														
1. Capital Social Pagado	20.0	21.3	17.9	17.9	16.0	16.3	28.1	28.1	20.1	20.1	0.0	20.0	920.0	966.1
2. Aportes de capital pendientes de formalizar	0.0	0.0	0.0	0.0	0.0	0.0	0.0	0.0	0.0	0.0	0.0	0.0	0.0	0.0
3. Reservas de capital	0.0	2.5	0.9	1.1	1.8	1.8	0.2	0.3	0.0	0.3	0.0	0.0	292.2	313.3
4. Resultados de ejercicios anteriores	0.0	-2.4	3.8	4.9	1.7	0.8	0.0	0.6	-3.1	-2.3	0.0	-0.1	94.5	123.2
5. Patrimonio Restringido	0.0	4.6	4.9	4.9	1.0	1.2	2.4	2.3	0.0	0.5	0.0	0.0	295.2	284.8
6. Resultados del presente ejercicio	-0.2	0.2	0.5	1.3	-1.0	0.3	1.1	0.7	3.4	3.9	1.0	0.5	137.7	137.3
VI. Total patrimonio (1 + 2 + 3 + 4 + 5 + 6)	19.7	26.2	27.9	30.1	19.6	20.4	31.8	32.0	20.4	22.5	1.0	20.4	1,739.5	1,824.7
VII. Compromisos futuros y contingencias	0.0	0.5	7.8	7.6	3.8	1.3	8.5	8.5	0.0	0.0	0.0	0.0	560.0	522.5
Pasivo + Patrimonio + Com. Fut. y Cont. (V + VI + VII)	49.8	285.3	258.1	269.1	137.3	115.0	318.3	370.9	62.2	77.5	1.0	143.7	12,998.0	13,541.2

Fuente: SSF.

¹ A partir de julio 2011 registra operaciones.

Bancos
Cifras del Estado de Resultados (en millones de dólares)
 Saldos al 31 de agosto de 2011- 2012

Rubros	AGRICOLA		CITIBANK DE EL SALVADOR		HSBC		SCOTIABANK		AMÉRICA CENTRAL		PROMERICA		HIPOTECARIO	
	2011	2012	2011	2012	2011	2012	2011	2012	2011	2012	2011	2012	2011	2012
I. Ingresos de operaciones de intermediación	176.8	170.4	105.2	105.9	83.5	77.9	83.7	85.0	71.1	70.5	31.6	34.6	22.3	25.0
1. Cartera de préstamos	168.8	162.4	99.8	103.1	79.1	75.1	81.8	83.5	69.3	68.8	30.7	33.4	21.4	23.8
A. Intereses	145.5	139.2	92.7	84.6	67.5	63.5	76.3	76.7	63.7	62.9	27.9	30.1	19.8	21.9
B. Comisiones	22.8	22.7	7.1	18.4	6.2	7.6	4.9	6.2	5.5	5.7	2.7	3.3	0.1	0.1
C. Otras comisiones y recargos sobre créditos ^{1/}	0.5	0.5	0.1	0.0	5.4	4.0	0.6	0.6	0.2	0.3	0.0	0.0	1.4	1.8
2. Cartera de inversiones	7.6	7.7	5.2	2.7	4.3	2.7	1.8	1.5	1.8	1.6	0.7	1.1	0.8	1.1
3. Operaciones de pacto de retroventa	0.0	0.1	0.0	0.0	0.0	0.0	0.0	0.0	0.0	0.0	0.1	0.0	0.1	0.0
4. Intereses sobre depósitos	0.3	0.2	0.2	0.1	0.1	0.1	0.1	0.1	0.0	0.1	0.1	0.0	0.0	0.0
II. Costos de captación de recursos	27.4	27.0	17.8	15.9	17.3	15.8	17.9	18.9	10.7	12.0	7.6	8.4	6.5	7.2
1. Costos de depósitos	17.6	16.5	8.7	3.8	11.0	10.0	10.7	11.4	8.3	8.8	5.1	5.3	3.7	4.7
2. Costos de préstamos	2.5	3.2	1.1	0.2	1.6	0.5	1.3	1.3	0.5	1.3	0.7	1.0	2.1	1.7
3. Costos por emisión de títulos valores	4.5	4.7	3.4	2.6	2.8	2.8	3.4	3.6	1.6	1.5	0.0	0.0	0.0	0.0
4. Otros ^{2/}	2.8	2.6	4.7	9.3	2.0	2.4	2.6	2.5	0.3	0.3	1.7	2.2	0.8	0.8
III. Reservas de Saneamiento	23.6	26.9	25.0	18.6	16.3	15.6	17.5	7.4	17.1	11.5	5.9	5.2	3.0	1.8
IV. Castigos de activos	0.0	0.0	2.1	3.3	0.0	0.0	0.2	0.9	0.0	0.0	0.0	0.0	0.3	0.4
V. Utilidad de intermediación (I - II - III - IV)	125.7	58.3	60.3	68.0	49.9	46.5	48.0	57.8	43.3	46.9	18.1	21.0	12.5	15.6
VI. Ingresos de otras operaciones	27.9	13.7	9.6	9.4	8.2	9.9	6.4	6.9	3.8	4.5	3.1	3.7	1.4	1.8
VII. Costos de otras operaciones	13.4	6.5	3.0	11.4	5.6	6.1	1.5	2.1	1.0	0.5	1.7	1.9	0.4	0.4
VIII. Gtos. de operación (Gtos. de Admón)	62.2	32.9	71.4	61.9	48.8	42.4	37.8	39.3	29.1	29.6	14.5	15.9	10.1	11.0
IX. Utilidad de operación (V + VI - VII - VIII)	78.0	32.6	-4.5	4.2	3.7	7.9	15.0	23.4	17.0	21.4	5.0	6.8	3.4	5.9
X. Otros ingresos y gastos no operacionales	22.8	11.3	22.3	14.2	8.9	8.4	2.6	5.5	-0.5	1.3	1.3	0.6	0.4	0.4
Ingresos	33.3	13.9	36.5	17.1	12.3	13.7	7.0	11.0	3.5	5.7	2.2	1.9	1.2	1.4
Gastos	10.5	2.6	14.2	2.9	3.3	5.4	4.4	5.5	4.0	4.4	0.9	1.3	0.8	1.0
XI. Impuesto sobre la renta	22.3	24.0	4.7	6.4	4.8	5.8	4.7	9.3	3.5	5.1	1.3	1.6	1.4	2.1
XII. Utilidad o (pérdida) antes de reserva legal (IX + X - XI)	78.5	60.8	13.2	12.0	7.8	10.5	12.9	19.6	13.0	17.5	5.0	5.8	2.4	4.2

^{1/} Incluye: otras comisiones y recargos sobre créditos, e inspecciones y avalúos.

^{2/} Incluye: pérdida por diferencia de precios, primas por garantía de depósitos y otros costos de intermediación.

Fuente: SSF y cálculos de ABANSA.

Bancos
Cifras del Estado de Resultados (en millones de dólares)
Saldos al 31 de agosto de 2011- 2012

Rubros	PROCREDIT		FOMENTO (*)		CITIBANK N.A.		G&T CONTINENTAL		AZTECA		INDUSTRIAL ³		TOTAL SISTEMA	
	2011	2012	2011	2012	2011	2012	2011	2012	2011	2012	2011	2012	2011	2012
I. Ingresos de operaciones de intermediación	0.1	20.2	13.8	15.0	1.0	1.3	11.2	12.8	14.6	19.2	0.0	4.1	614.8	641.9
1. Cartera de préstamos	18.8	20.2	12.4	13.9	0.3	0.0	8.6	10.0	14.4	19.1	0.0	0.1	605.3	613.4
A. Interés	17.6	18.9	11.1	12.6	0.3	0.0	8.0	9.3	9.1	16.7	0.0	0.1	539.5	536.6
B. Comisiones	1.2	1.3	1.2	1.2	0.0	0.0	0.4	0.4	5.3	2.3	0.0	0.0	57.4	69.2
C. Otras comisiones y recargos sobre créditos ^{1/}	0.0	0.0	0.1	0.1	0.0	0.0	0.1	0.2	0.0	0.1	0.0	0.0	8.4	7.6
2. Cartera de inversiones	0.0	0.0	1.0	0.7	0.6	1.2	2.6	2.7	0.1	0.0	0.0	0.0	26.5	23.2
3. Operaciones de pacto de retroventa	0.0	0.0	0.0	0.0	0.0	0.0	0.0	0.0	0.1	0.1	0.0	0.0	0.3	0.3
4. Interés sobre depósitos	0.0	0.0	0.4	0.4	0.1	0.0	0.0	0.0	0.0	0.0	0.0	0.0	1.5	1.0
II. Costos de captación de recursos	4.6	4.6	3.3	3.0	0.5	0.3	4.4	5.7	0.8	1.2	0.0	1.1	118.7	121.1
1. Costos de depósitos	2.5	2.4	2.3	1.9	0.3	0.2	3.0	4.3	0.0	0.0	0.0	0.1	73.1	69.4
2. Costos de préstamos	0.9	1.0	0.9	1.2	0.1	0.0	0.5	0.7	0.0	0.0	0.0	0.0	12.2	12.3
3. Costos por emisión de títulos valores	0.8	0.7	0.0	0.0	0.0	0.0	0.0	0.0	0.0	0.0	0.0	0.0	16.4	16.0
4. Otros ^{2/}	0.4	0.4	0.0	0.0	0.1	0.1	0.8	0.6	0.0	0.0	0.0	0.0	16.1	21.2
III. Reservas de Saneamiento	0.0	2.1	0.9	1.1	0.1	0.0	1.3	1.2	1.1	3.3	0.0	0.1	111.9	95.0
IV. Castigos de activos	0.0	0.0	0.0	0.0	0.0	0.0	0.0	0.0	0.0	0.0	0.0	0.0	2.6	4.6
V. Utilidad de intermediación (I - II - III - IV)	-4.5	13.6	9.6	10.9	0.4	1.1	5.6	5.8	12.6	14.7	0.0	2.9	381.6	363.1
VI. Ingresos de otras operaciones	0.3	1.5	1.7	1.8	0.8	0.7	0.2	0.2	1.8	1.8	0.0	0.5	65.1	56.4
VII. Costos de otras operaciones	0.0	0.1	0.7	0.7	0.1	0.0	0.1	0.1	0.0	0.0	0.0	0.0	27.6	29.8
VIII. Gtos. de operación (Gtos. de Admón)	0.6	14.6	10.0	10.5	3.7	2.7	4.8	5.9	11.0	12.7	0.0	2.7	303.9	282.0
IX. Utilidad de operación (V + VI - VII - VIII)	-4.8	0.4	0.6	1.5	-2.6	-1.0	0.9	0.2	3.4	3.7	0.0	0.7	115.3	107.6
X. Otros ingresos y gastos no operacionales	0.0	-0.1	0.4	0.7	1.6	1.4	0.2	0.6	0.0	0.2	0.0	0.0	60.1	44.5
Ingresos	0.0	0.7	0.4	0.8	1.7	1.5	1.5	1.1	0.1	0.2	0.0	0.0	99.7	69.0
Gastos	0.0	0.8	0.0	0.0	0.1	0.1	1.4	0.5	0.0	0.0	0.0	0.0	39.7	24.5
XI. Impuesto sobre la renta	0.0	0.1	0.5	0.9	0.0	0.1	0.0	0.1	0.0	0.0	0.0	0.2	43.2	55.6
XII. Utilidad o (pérdida) antes de reserva legal (IX + X - XI)	-0.2	0.2	0.5	1.3	-1.0	0.3	1.1	0.7	3.4	3.9	0.0	0.5	136.7	137.3

(*) Para estos bancos el detalle de ingresos y costos de operaciones de intermediación a marzo de 2011 se ha estimado con base a la estructura porcentual de diciembre 2010 respectivamente.

^{1/} Incluye: otras comisiones y recargos sobre créditos, e inspecciones y avalúos.

^{2/} Incluye: pérdida por diferencia de precios, primas por garantía de depósitos y otros costos de intermediación.

^{3/} A partir de julio 2011 registra operaciones.

Fuente: SSF y cálculos de ABANSA.

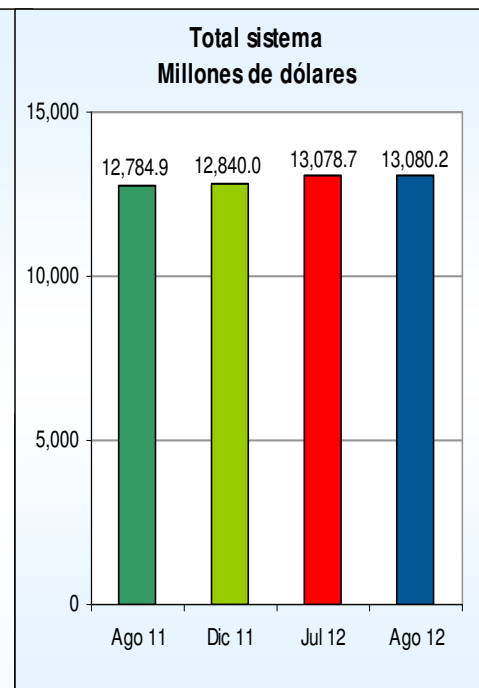
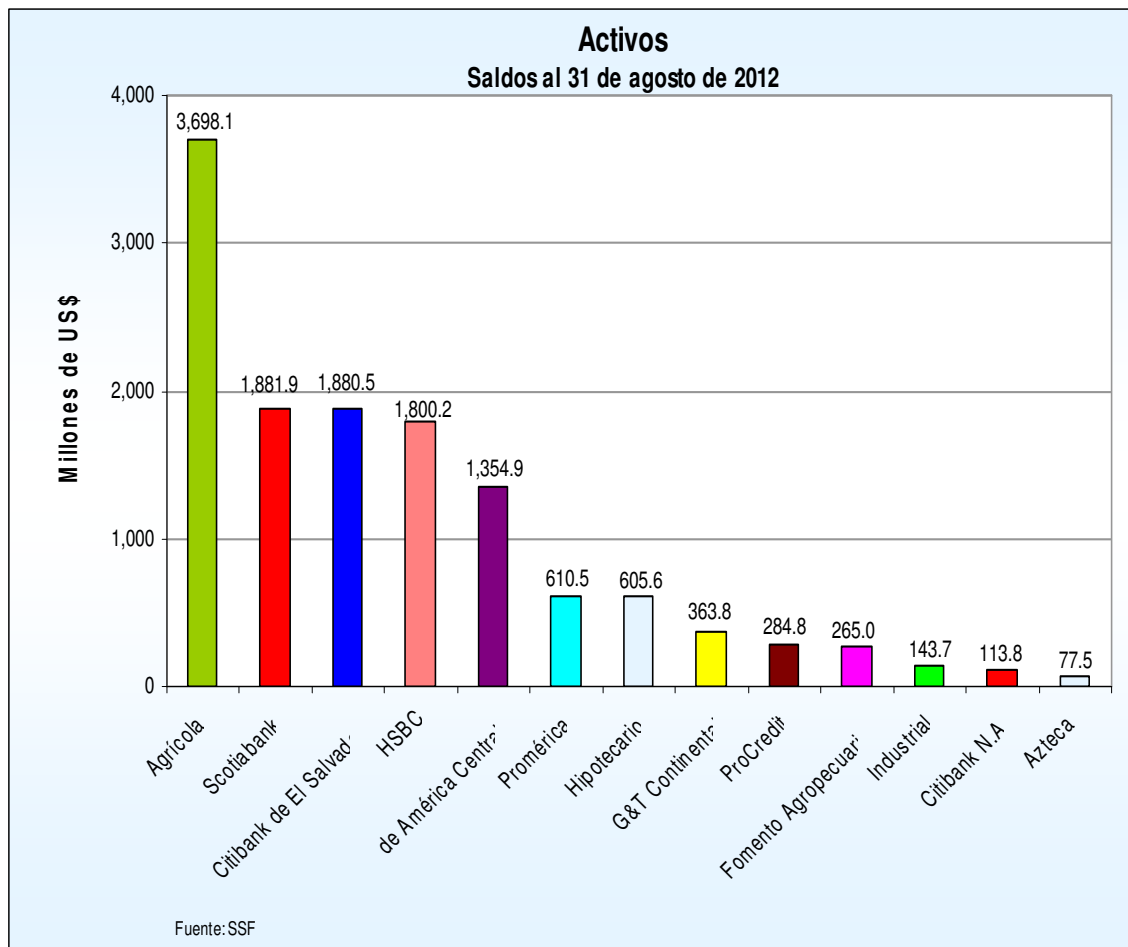
Activos

Total de activos
Saldos y posiciones
(En millones de dólares)

Bancos	Agosto	Posición	Diciembre	Posición	Agosto	Posición
	2011		2011		2012	
1 Agrícola	3,615.65	1	3,624.08	1	3,698.11	1
2 Scotiabank	1,855.54	3	1,870.41	3	1,881.88	2
3 Citibank de El Salvador	2,059.95	2	1,967.14	2	1,880.46	3
4 HSBC	1,885.17	4	1,801.50	4	1,800.25	4
5 de América Central	1,202.07	5	1,242.00	5	1,354.86	5
6 Promérica	530.21	7	552.27	7	610.49	6
7 Hipotecario	537.17	6	571.65	6	605.59	7
8 G&T Continental	311.11	8	347.66	8	363.83	8
9 ProCredit	288.74	9	294.02	9	284.83	9
10 Fomento Agropecuario	253.77	10	254.17	10	265.01	10
11 Industrial	49.79	13	103.55	12	143.70	11
12 Citibank N.A.	133.49	11	143.00	11	113.76	12
13 Azteca	62.22	12	68.55	13	77.47	13
Total sistema	12,784.88		12,840.01		13,080.23	

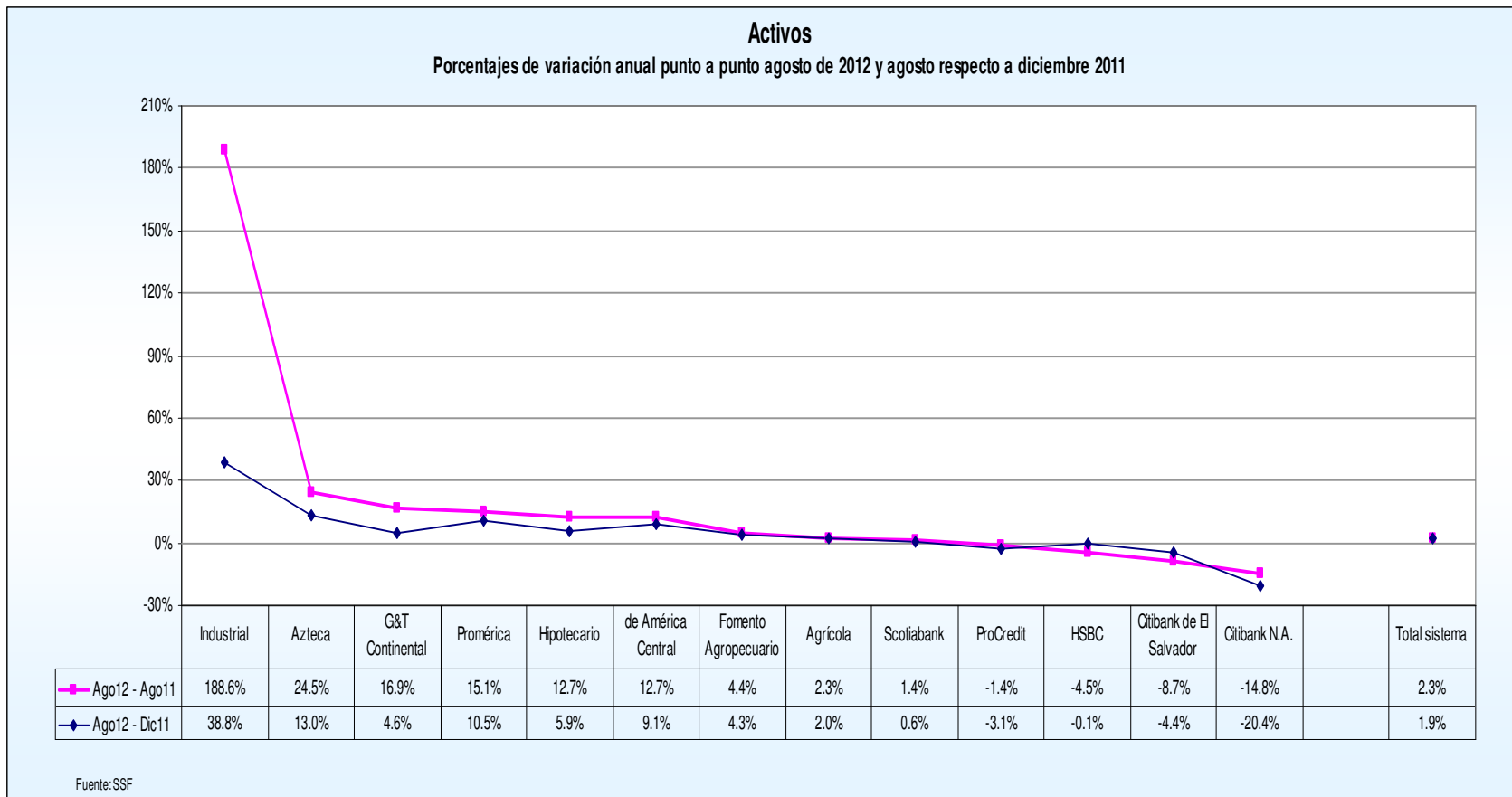
Fuente: SSF

Activos



	Variaciones	
	\$	%
Ago12 - Ago11	295.4	2.31%
Ago12 - Jul12	1.5	0.01%
Ago12 - Dic11	240.2	1.87%

Activos



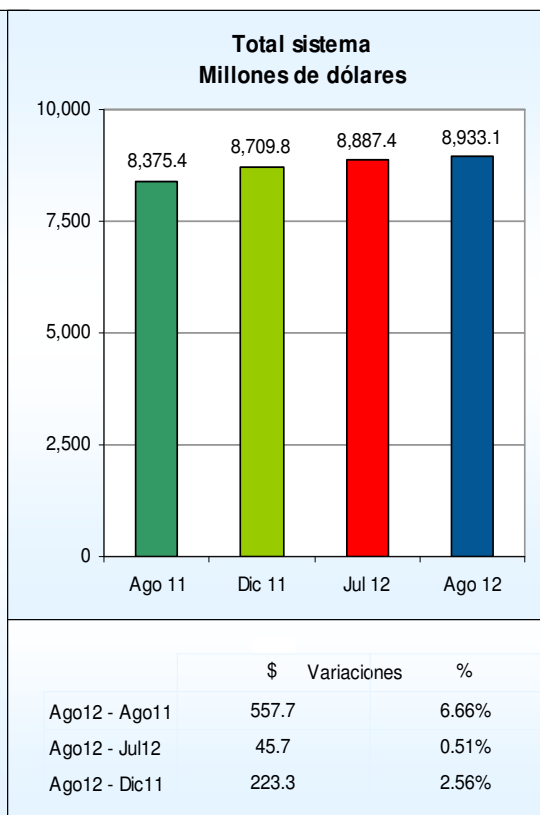
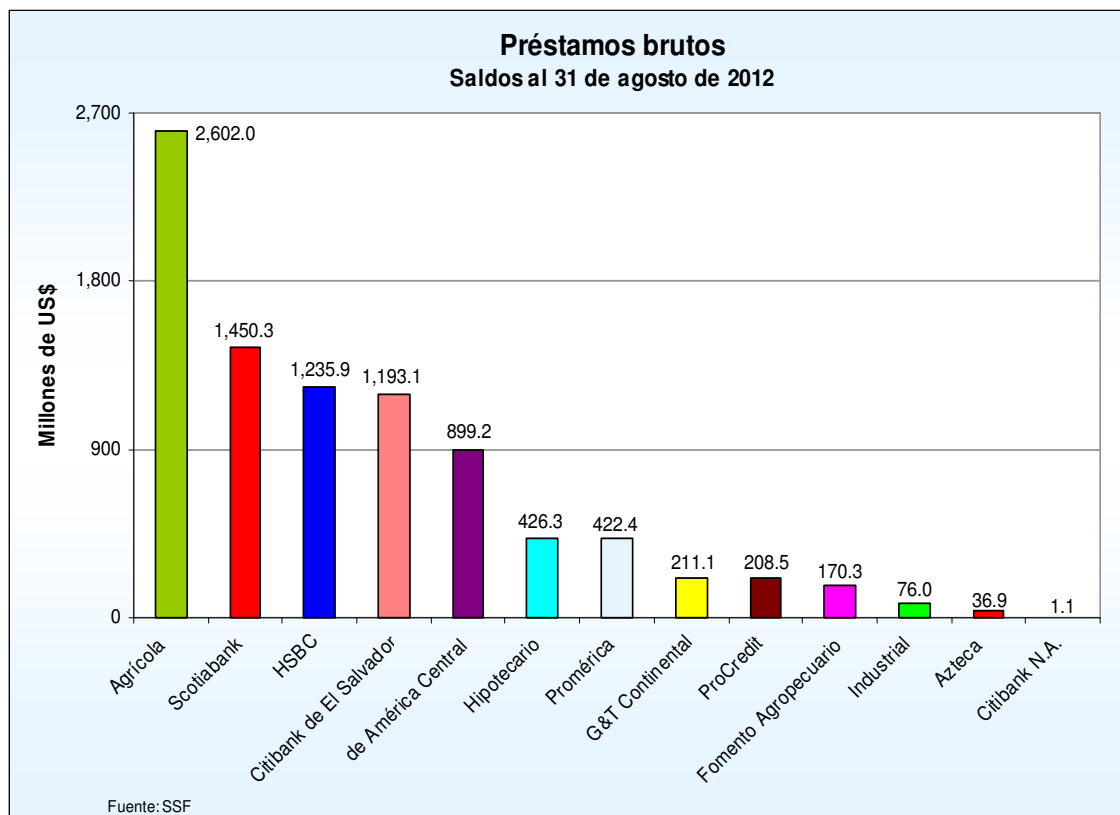
Préstamos brutos

Cartera de préstamos bruta
Saldos y posiciones
(En millones de dólares)

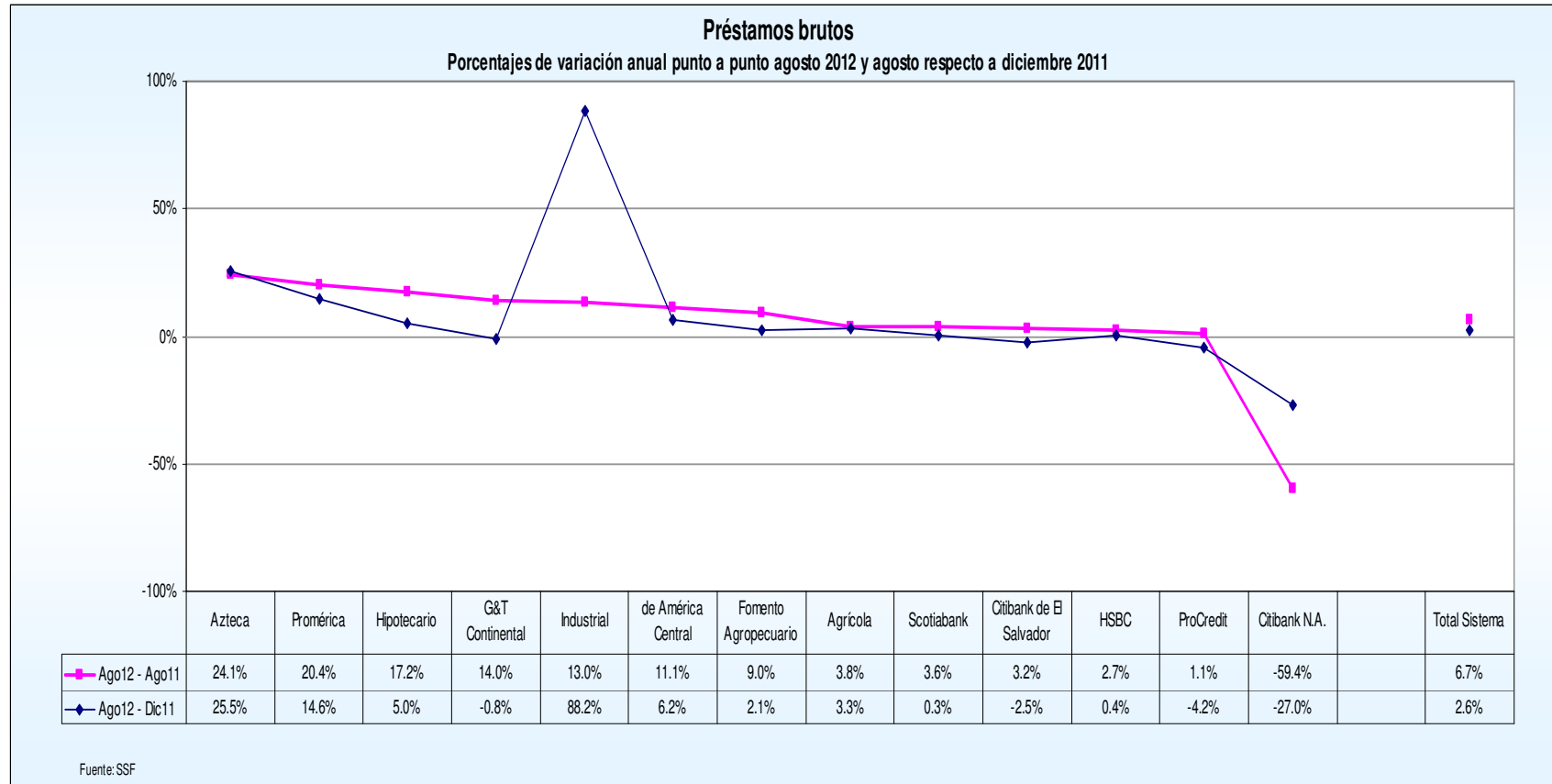
Bancos		Agosto	Posición	Diciembre	Posición	Agosto	Posición
		2011		2011		2012	
1	Agrícola	2,506.29	1	2,519.00	1	2,601.98	1
2	Scotiabank	1,399.33	2	1,446.30	2	1,450.32	2
3	HSBC	1,203.98	3	1,231.01	3	1,235.90	3
4	Citibank de El Salvador	1,156.30	4	1,223.99	4	1,193.06	4
5	de América Central	809.46	5	846.38	5	899.22	5
6	Hipotecario	363.66	6	405.85	6	426.32	6
7	Promérica	350.91	7	368.50	7	422.39	7
8	G&T Continental	185.22	9	212.93	9	211.12	8
9	ProCredit	206.25	8	217.74	8	208.53	9
10	Fomento Agropecuario	156.27	10	166.91	10	170.34	10
11	Industrial	5.42	12	40.40	11	76.03	11
12	Azteca	29.70	11	29.35	12	36.85	12
13	Citibank N.A.	2.59	13	1.44	13	1.05	13
Total sistema		8,375.40		8,709.80		8,933.11	

Fuente: SSF

Préstamos brutos



Préstamos brutos



Cartera de préstamos por sector económico

Cartera de préstamos por sector económico

En millones de dólares y porcentajes

Sector	Agosto		Diciembre		Agosto		Variación Ago/12 - Dic/11 Saldo		Variación Ago/12 - Ago/11 Saldo	
	2011		2011		2012		\$	%	\$	%
	Saldo	Estructura	Saldo	Estructura	Saldo	Estructura				
Consumo	2,410.0	28.4%	2,452.5	27.8%	2,635.7	29.2%	183.2	7.5%	225.7	9.4%
Vivienda	2,141.8	25.2%	2,148.1	24.4%	2,156.9	23.9%	8.8	0.4%	15.1	0.7%
Comercio	1,235.6	14.5%	1,289.1	14.6%	1,297.5	14.4%	8.4	0.7%	62.0	5.0%
Industria Manufacturera	777.5	9.1%	886.0	10.0%	944.9	10.5%	58.9	6.6%	167.3	21.5%
Servicios	659.3	7.8%	697.3	7.9%	700.6	7.8%	3.3	0.5%	41.3	6.3%
Otras Actividades	454.0	5.3%	521.9	5.9%	543.8	6.0%	21.9	4.2%	89.9	19.8%
Agropecuario	422.0	5.0%	425.5	4.8%	368.5	4.1%	-57.0	-13.4%	-53.5	-12.7%
Construcción	399.9	4.7%	398.3	4.5%	381.8	4.2%	-16.5	-4.1%	-18.1	-4.5%
Total	8,500.2	100.0%	8,818.7	100.0%	9,029.8	100.0%	211.1	2.4%	529.6	6.2%

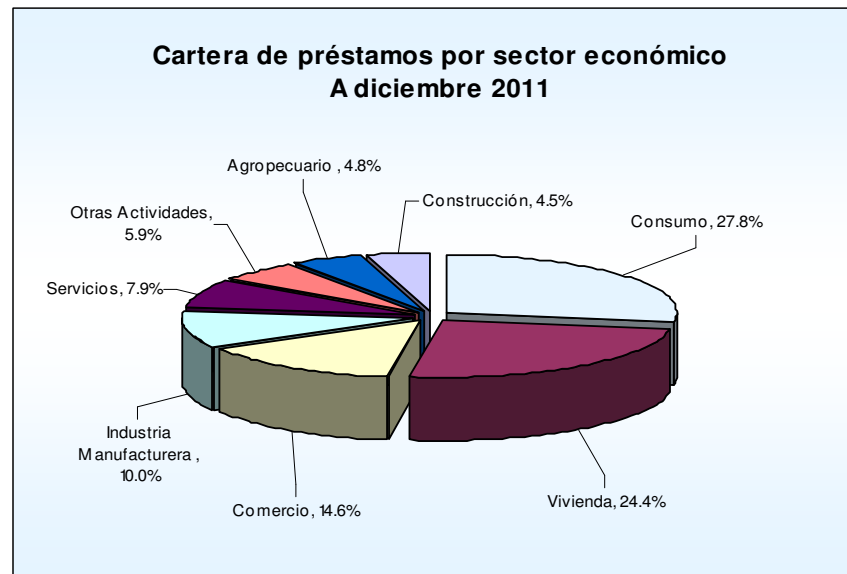
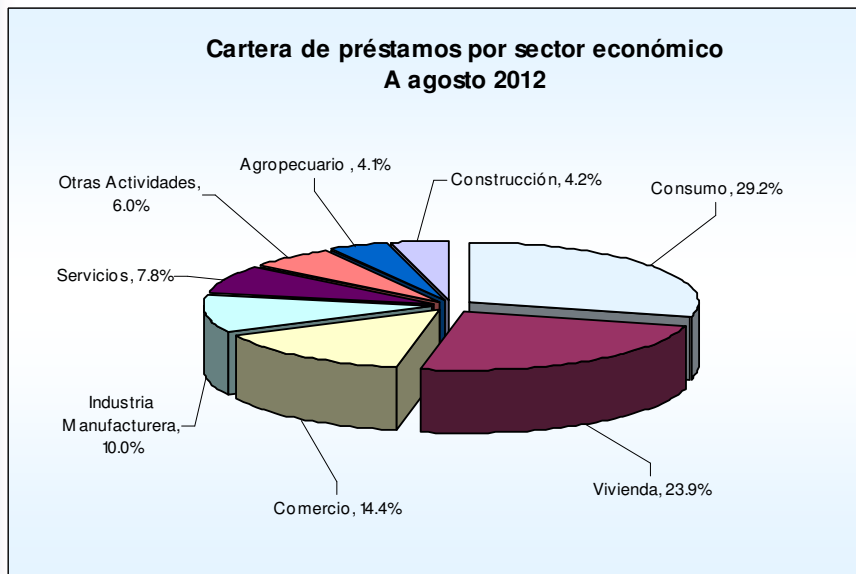
Fuente: SSF

Nota: Agropecuario incluye FICAFE, fuente BCR.

Otras actividades incluye:

- Minería y canteras
- Electricidad, gas, agua y servicios
- Transporte, almacenaje y comunicaciones
- Instituciones financieras
- Otras no clasificadas

Cartera de préstamos por sector económico



Variaciones entre Agosto/12 y Diciembre/11		
	Estructura	Saldo
Consumo	1.38%	7.5%
Industria Manufacturera	0.42%	6.6%
Otras Actividades	0.10%	4.2%
Comercio	-0.25%	0.7%
Servicios	-0.15%	0.5%
Vivienda	-0.47%	0.4%
Construcción	-0.29%	-4.1%
Agropecuario	-0.74%	-13.4%
Total	0.00%	2.4%

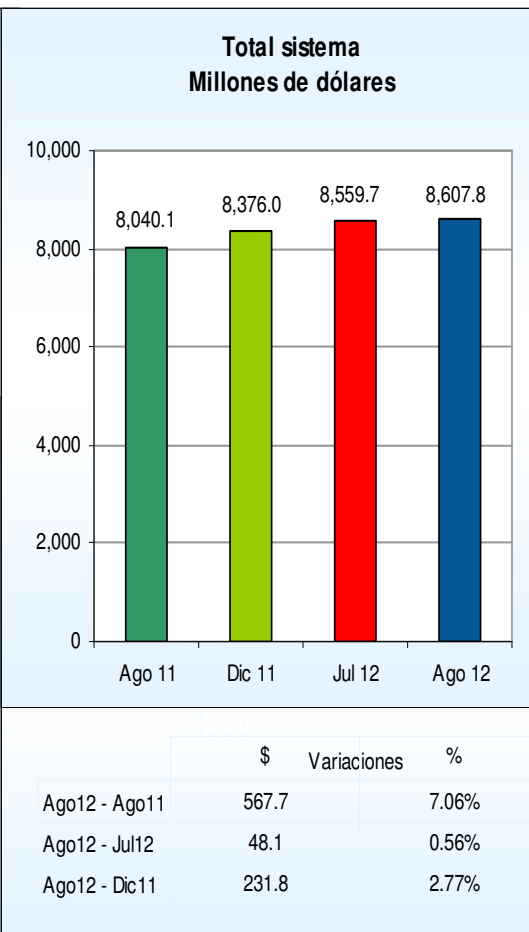
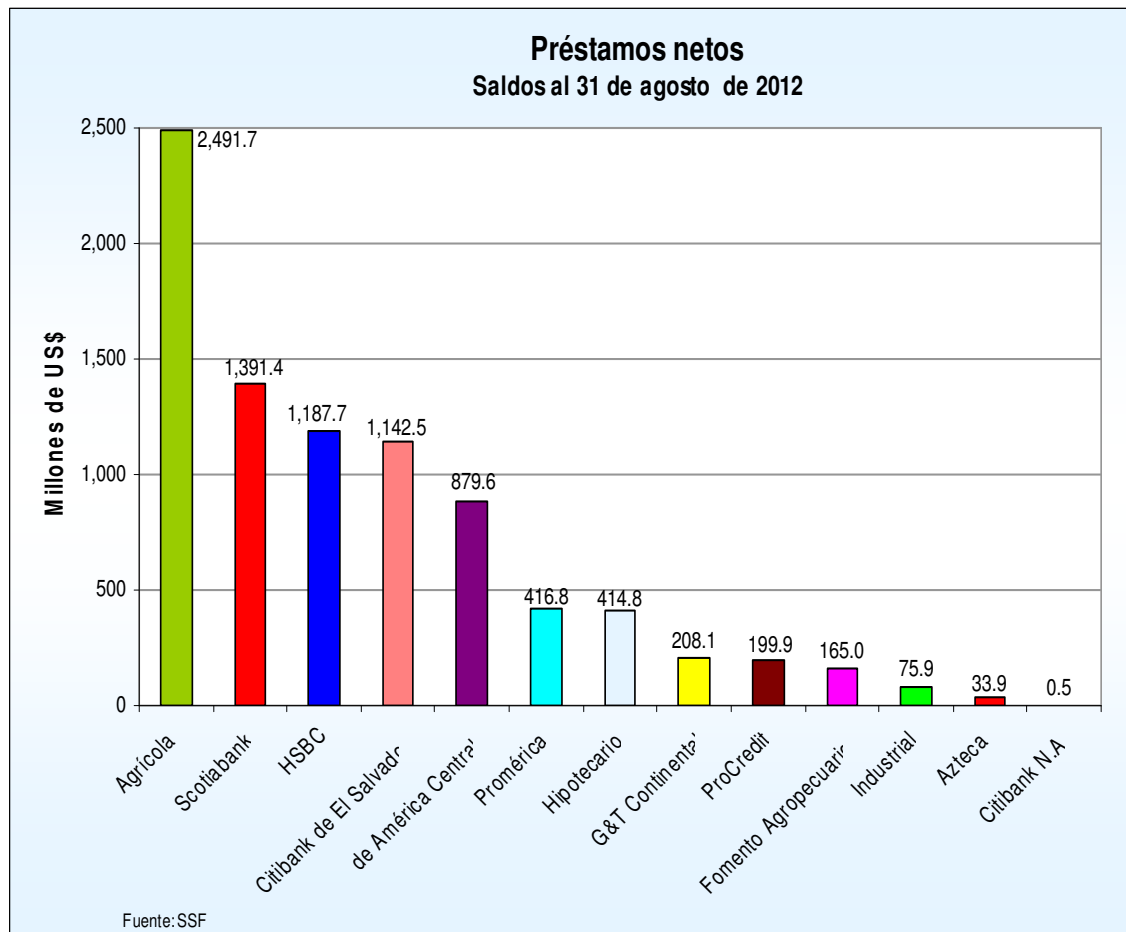
Préstamos netos

Cartera de préstamos neta
Saldos y posiciones
(En millones de dólares)

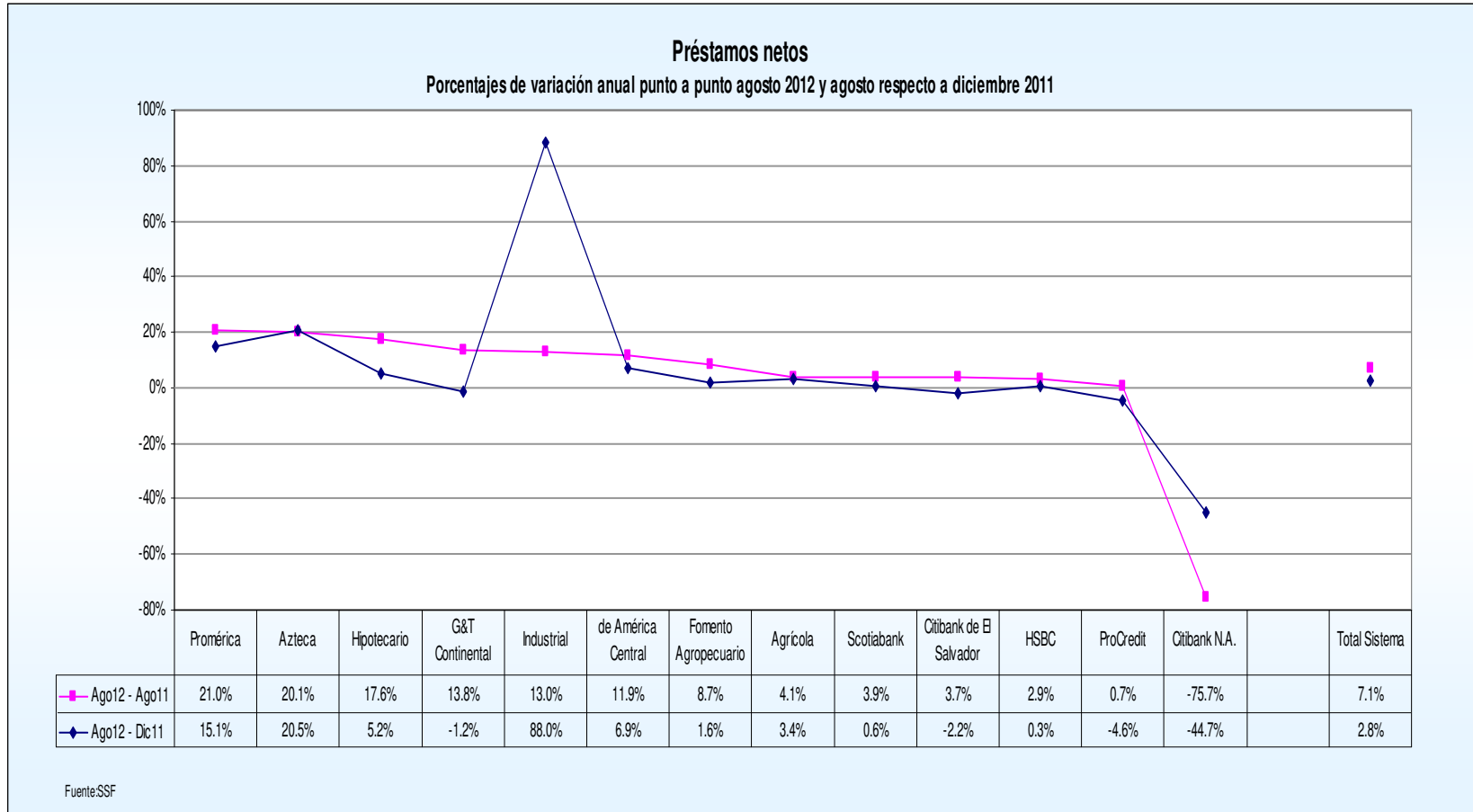
Bancos	Agosto	Posición	Diciembre	Posición	Agosto	Posición
	2011		2011		2012	
1 Agrícola	2,393.22	1	2,409.35	1	2,491.74	1
2 Scotiabank	1,338.97	2	1,383.46	2	1,391.41	2
3 HSBC	1,154.35	3	1,183.65	3	1,187.66	3
4 Citibank de El Salvador	1,101.72	4	1,168.45	4	1,142.46	4
5 de América Central	785.88	5	822.76	5	879.65	5
6 Promérica	344.53	7	362.09	7	416.79	6
7 Hipotecario	352.70	6	394.39	6	414.82	7
8 G&T Continental	182.87	9	210.58	8	208.11	8
9 ProCredit	198.47	8	209.60	9	199.87	9
10 Fomento Agropecuario	151.85	10	162.33	10	165.00	10
11 Industrial	5.42	12	40.40	11	75.95	11
12 Azteca	28.21	11	28.11	12	33.87	12
13 Citibank N.A.	1.96	13	0.86	13	0.48	13
Total sistema	8,040.14		8,376.02		8,607.80	

Fuente: SSF

Préstamos netos



Préstamos netos



Cartera de préstamos vencidos por sector económico

CARTERA DE PRÉSTAMOS VENCIDOS CLASIFICADA POR SECTORES ECONÓMICOS
CIFRAS EN MILLONES DE DÓLARES

SECTOR	Junio		Junio		Variaciones jun/12-jun/11	
	2011		2012		Saldo	
	Saldo	Estructura %	Saldo	Estructura %	\$	%
Vivienda	126.6	38.2%	115.8	37.8%	-10.8	-8.5%
Construcción	16.3	4.9%	20.8	6.8%	4.4	27.2%
Agropecuario	16.3	4.9%	11.2	3.7%	-5.1	-31.2%
Servicios	26.3	7.9%	24.1	7.9%	-2.3	-8.6%
Comercio	47.1	14.2%	45.3	14.8%	-1.8	-3.8%
Industria Manufacturera	14.8	4.5%	16.0	5.2%	1.1	7.7%
Otras actividades	5.0	1.5%	3.9	1.3%	-1.1	-21.2%
Consumo	79.0	23.8%	69.2	22.6%	-9.8	-12.4%
TOTAL	331.4	100.0%	306.2	100.0%	-25.2	-7.6%

Fuente: SSF

Nota: cartera a partir de un día de vencida.

Otras actividades incluye:

- Minería y canteras
- Electricidad, gas, agua y servicios
- Transporte, almacenaje y comunicaciones
- Instituciones financieras
- Otras no clasificadas

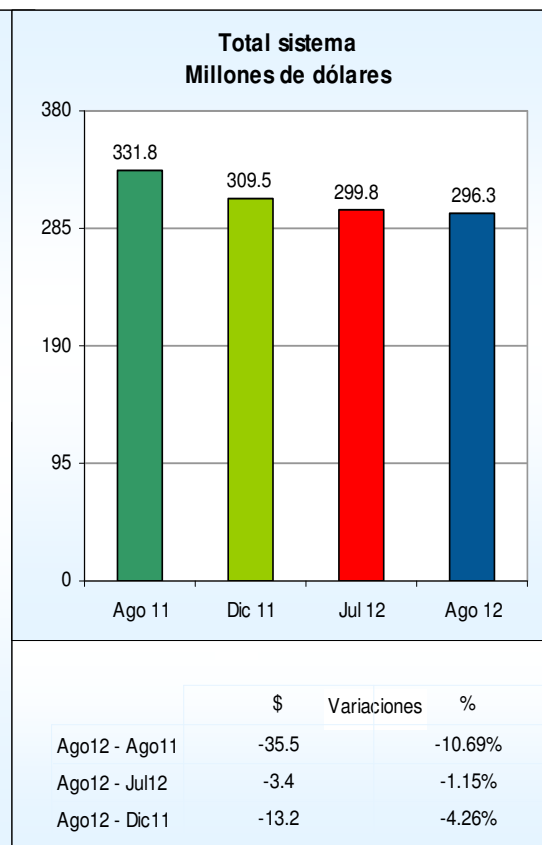
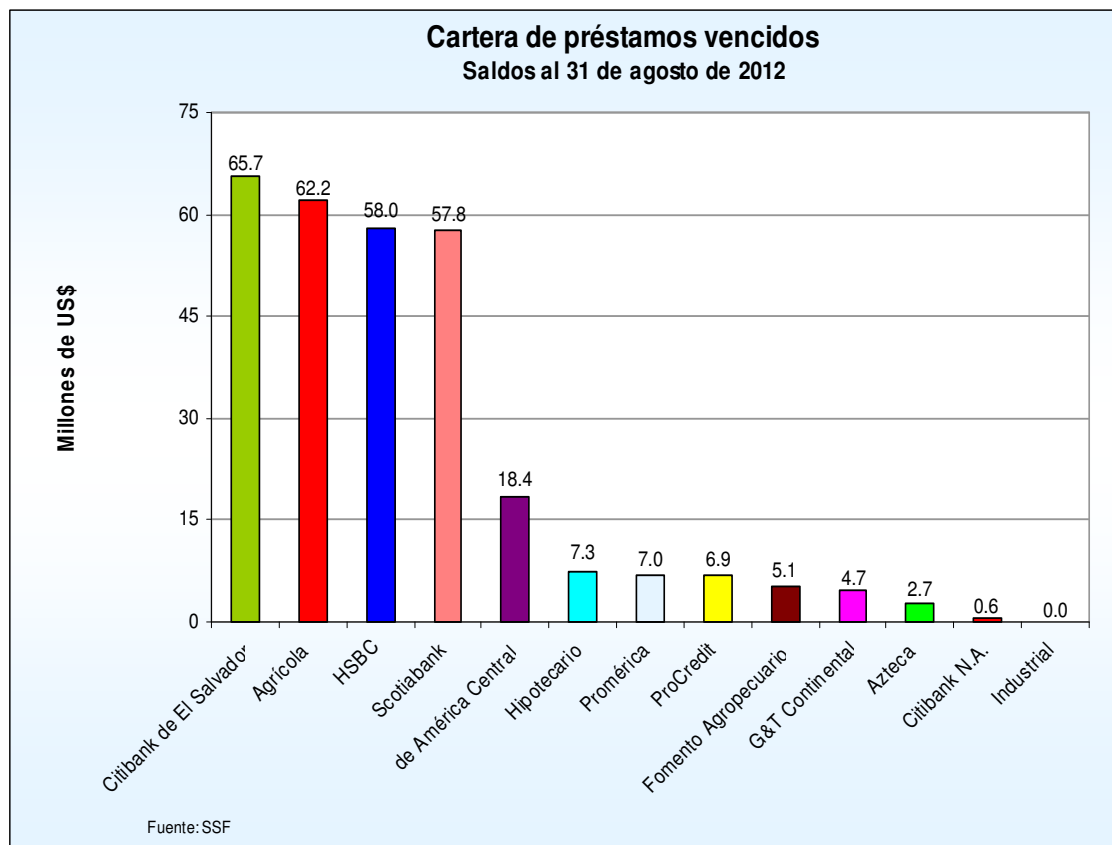
Préstamos vencidos

Préstamos vencidos
Saldos y posiciones
(En millones de dólares)

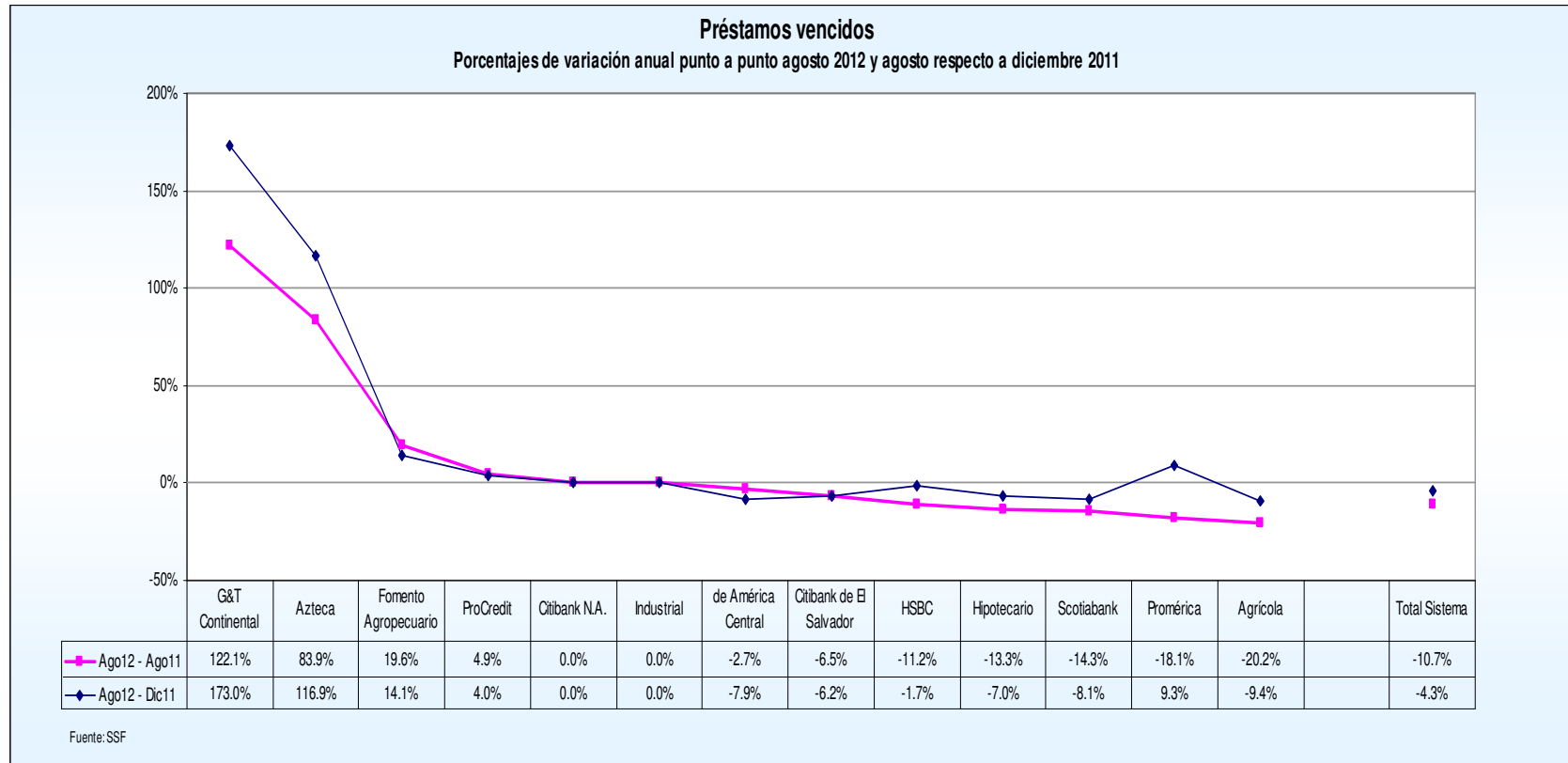
Bancos	Agosto	Posición	Diciembre	Posición	Agosto	Posición
	2011		2011		2012	
1 Citibank de El Salvador	70.27	2	70.08	1	65.73	1
2 Agrícola	77.87	1	68.64	2	62.17	2
3 HSBC	65.38	4	59.06	4	58.03	3
4 Scotiabank	67.39	3	62.85	3	57.75	4
5 de América Central	18.90	5	19.97	5	18.39	5
6 Hipotecario	8.45	7	7.88	6	7.33	6
7 Promérica	8.55	6	6.41	8	7.00	7
8 ProCredit	6.59	8	6.65	7	6.91	8
9 Fomento Agropecuario	4.26	9	4.47	9	5.10	9
10 G&T Continental	2.09	10	1.70	10	4.65	10
11 Azteca	1.46	11	1.24	11	2.69	11
12 Citibank N.A.	0.58	12	0.58	12	0.58	12
13 Industrial	n.a.	13	n.a.	13	n.a.	13
Total sistema	331.80		309.51		296.32	

Fuente: SSF

Préstamos vencidos



Préstamos vencidos



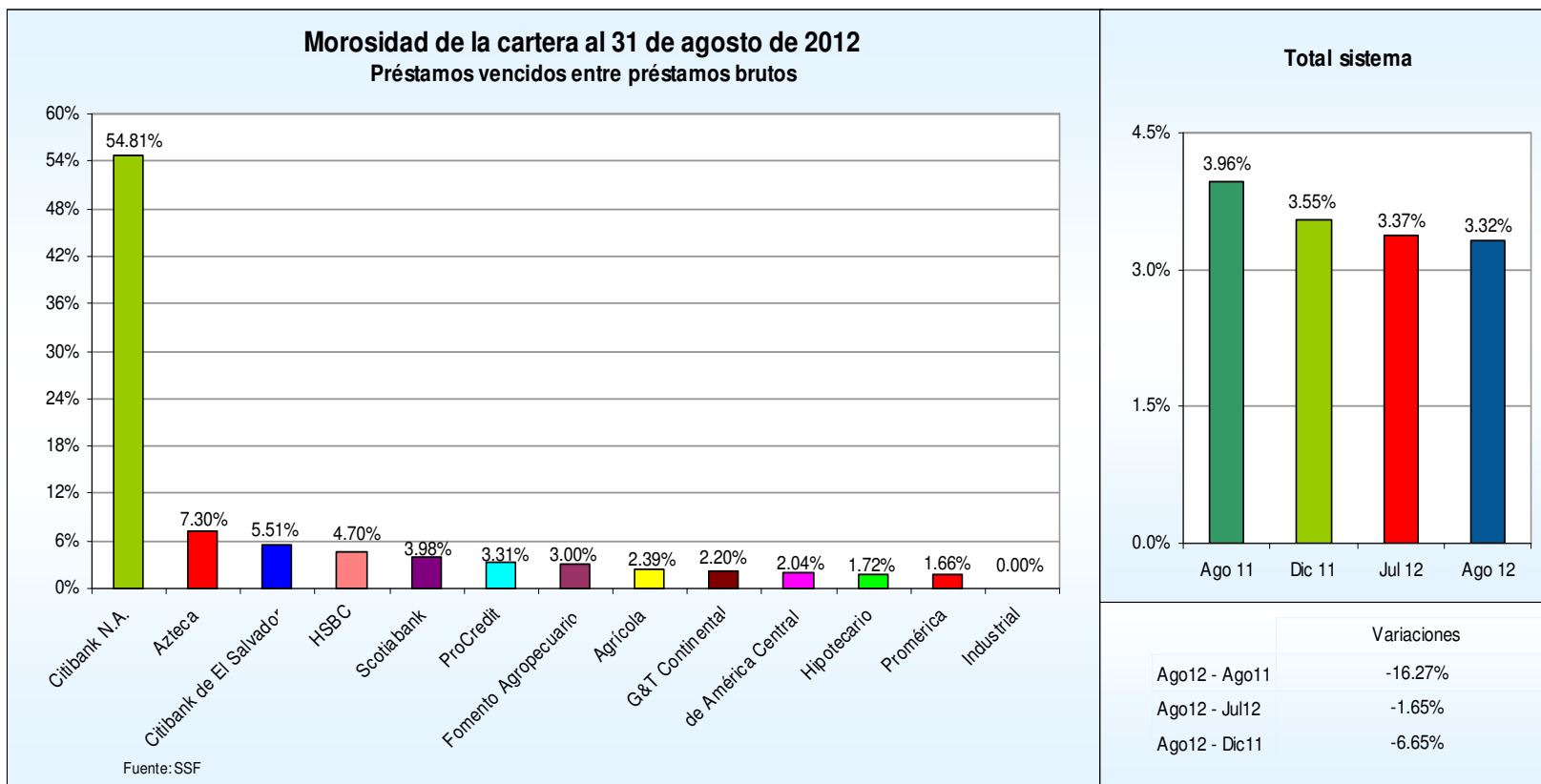
Índice de morosidad de la cartera

Morosidad de cartera
Indicador y posiciones
En porcentajes

Bancos	Agosto	Posición	Diciembre	Posición	Agosto	Posición
	2011		2011		2012	
1 Citibank N.A.	22.26%	1	40.04%	1	54.81%	1
2 Azteca	4.92%	4	4.22%	5	7.30%	2
3 Citibank de El Salvador	6.08%	2	5.73%	2	5.51%	3
4 HSBC	5.43%	3	4.80%	3	4.70%	4
5 Scotiabank	4.82%	5	4.35%	4	3.98%	5
6 ProCredit	3.19%	6	3.05%	6	3.31%	6
7 Fomento Agropecuario	2.73%	8	2.68%	7	3.00%	7
8 Agrícola	3.11%	7	2.72%	8	2.39%	8
9 G&T Continental	1.13%	12	0.80%	12	2.20%	9
10 de América Central	2.34%	10	2.36%	9	2.04%	10
11 Hipotecario	2.32%	11	1.94%	10	1.72%	11
12 Promérica	2.44%	9	1.74%	11	1.66%	12
13 Industrial	n.a.	13	n.a.	13	n.a.	13
Total sistema	3.96%		3.55%		3.32%	

Fuente: SSF

Índice de morosidad de la cartera



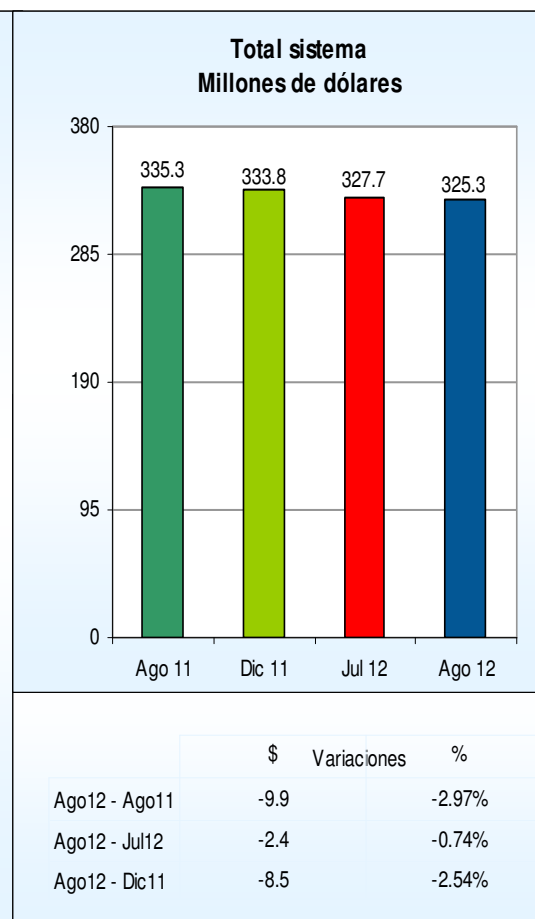
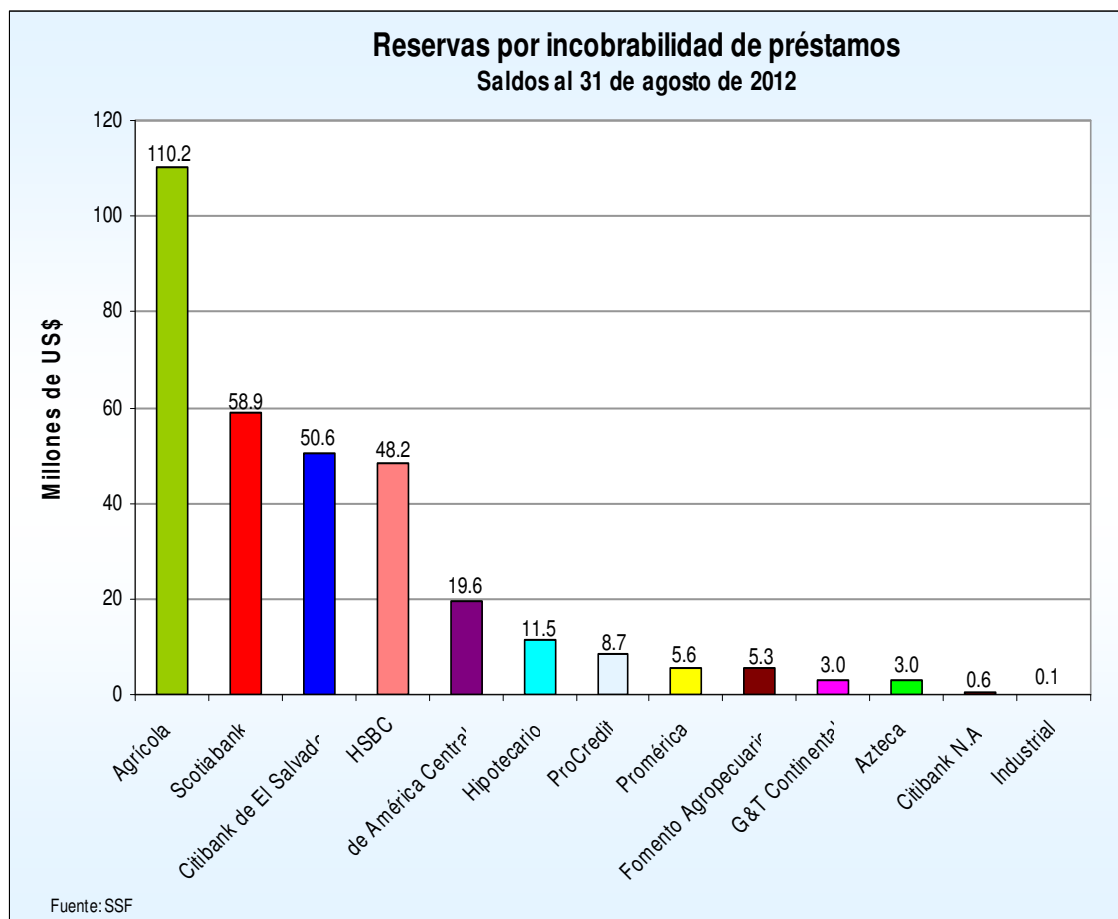
Reservas por incobrabilidad de préstamos

Reservas por incobrabilidad de préstamos Saldos y posiciones (En millones de dólares)

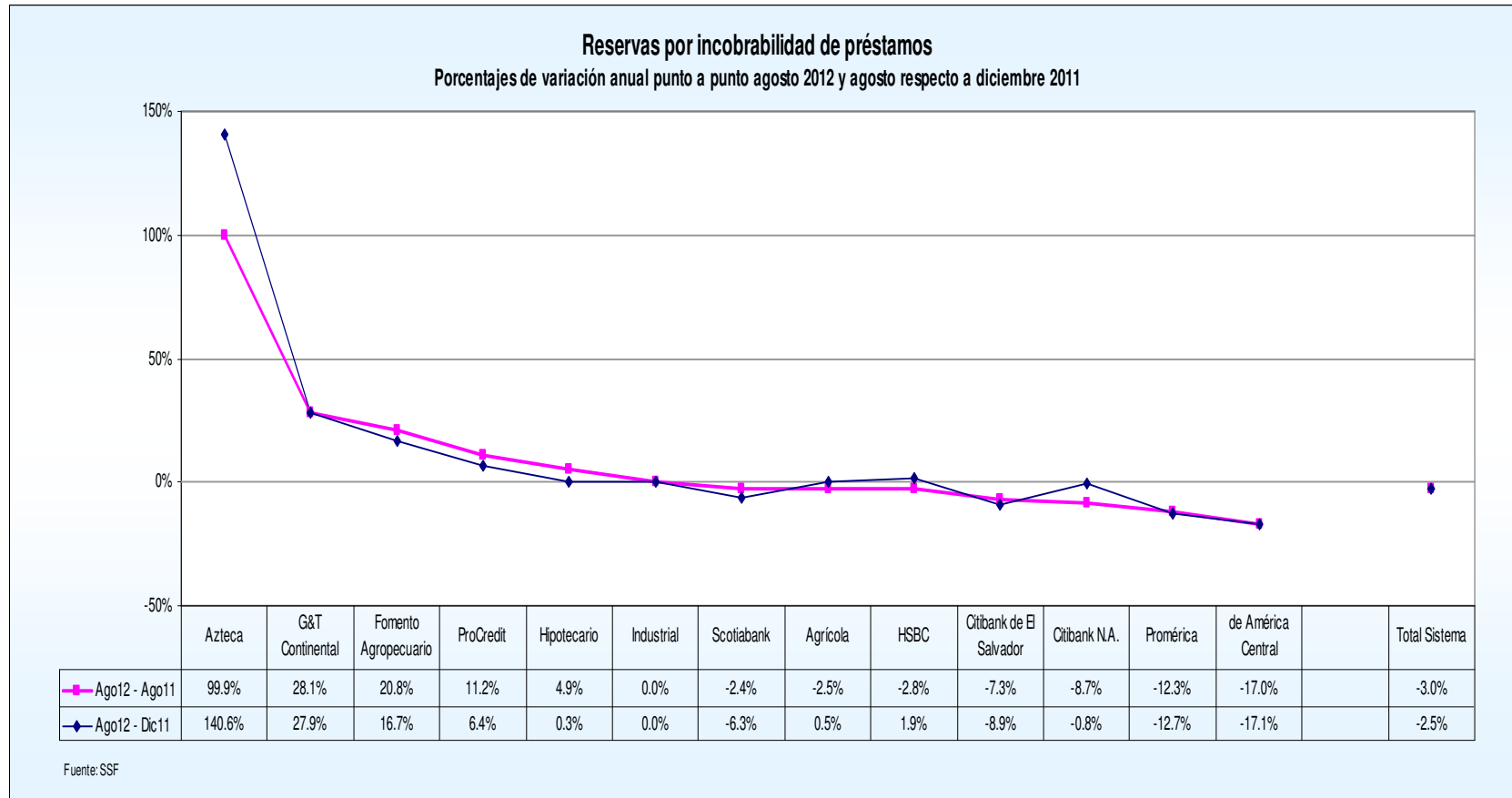
Bancos		Agosto	Posición	Diciembre	Posición	Agosto	Posición
		2011		2011		2012	
1	Agrícola	113.07	1	109.65	1	110.23	1
2	Scotiabank	60.36	2	62.85	2	58.91	2
3	Citibank de El Salvador	54.58	3	55.54	3	50.60	3
4	HSBC	49.63	4	47.36	4	48.24	4
5	de América Central	23.58	5	23.62	5	19.57	5
6	Hipotecario	10.96	6	11.47	6	11.50	6
7	ProCredit	7.79	7	8.14	7	8.66	7
8	Promérica	6.38	8	6.41	8	5.60	8
9	Fomento Agropecuario	4.42	9	4.58	9	5.34	9
10	G&T Continental	2.35	10	2.36	10	3.01	10
11	Azteca	1.49	11	1.24	11	2.98	11
12	Citibank N.A.	0.63	12	0.58	12	0.58	12
13	Industrial	n.a.	13	n.a.	13	0.08	13
Total sistema		335.25		333.79		325.31	

Fuente: SSF

Reservas por incobrabilidad de préstamos



Reservas por incobrabilidad de préstamos



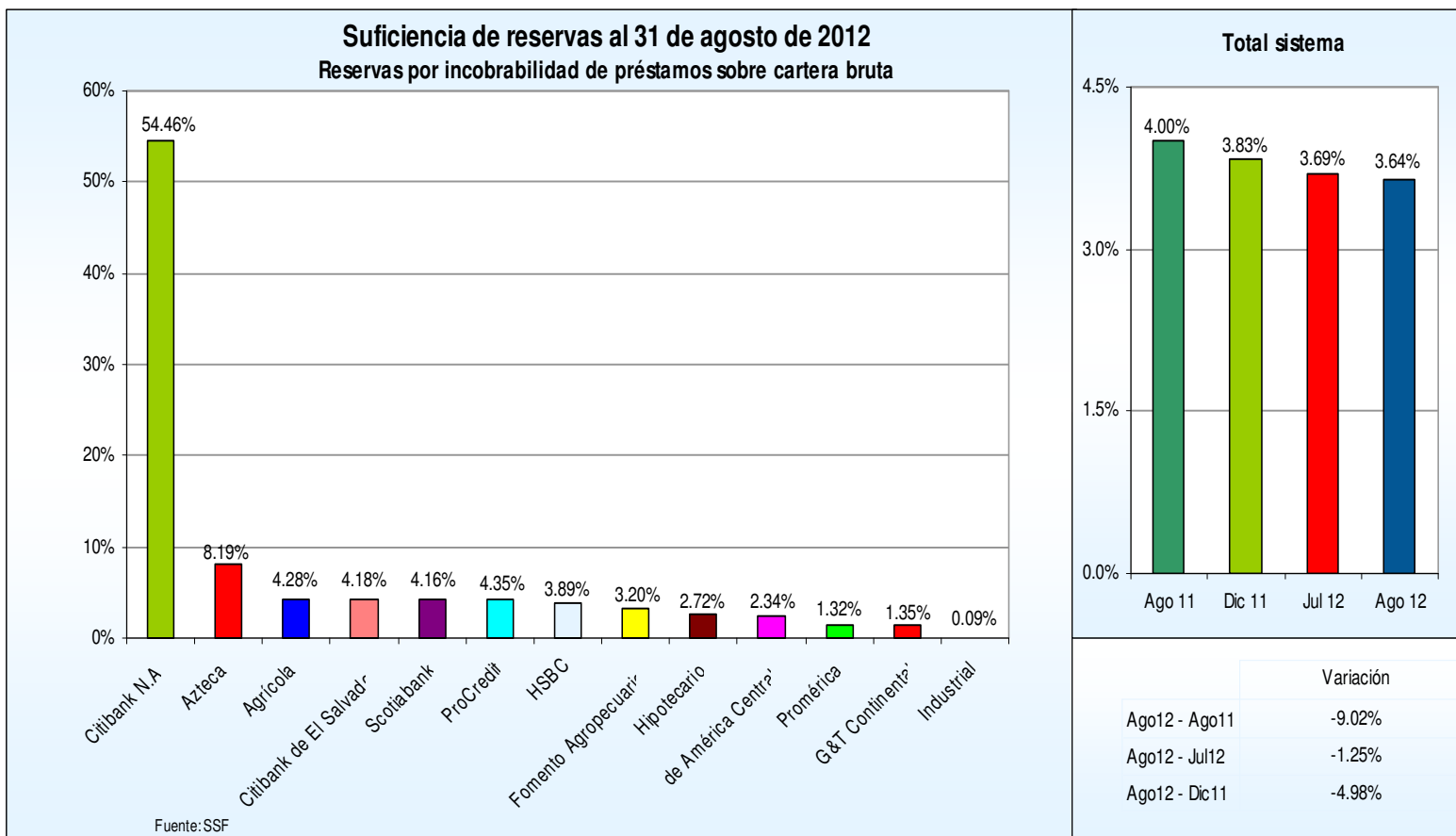
Suficiencia de reservas

Suficiencia de reservas
Indicador y posiciones
En porcentajes

Bancos	Agosto	Posición	Diciembre	Posición	Agosto	Posición
	2011		2011		2012	
1 Citibank N.A.	24.37%	1	40.35%	1	54.81%	1
2 Azteca	5.02%	2	4.22%	5	8.09%	2
3 Citibank de El Salvador	4.72%	3	4.54%	2	4.24%	3
4 Agrícola	4.51%	4	4.35%	3	4.24%	4
5 ProCredit	3.78%	7	3.74%	7	4.15%	5
6 Scotiabank	4.31%	5	4.35%	4	4.06%	6
7 HSBC	4.12%	6	3.85%	6	3.90%	7
8 Fomento Agropecuario	2.83%	10	2.74%	10	3.14%	8
9 Hipotecario	3.01%	8	2.83%	8	2.70%	9
10 de América Central	2.91%	9	2.79%	9	2.18%	10
11 G&T Continental	1.27%	12	1.11%	12	1.43%	11
12 Promérica	1.82%	11	1.74%	11	1.32%	12
13 Industrial	n.a.	13	n.a.	13	0.11%	13
Total sistema	4.00%		3.83%		3.64%	

Fuente: SSF

Suficiencia de reservas



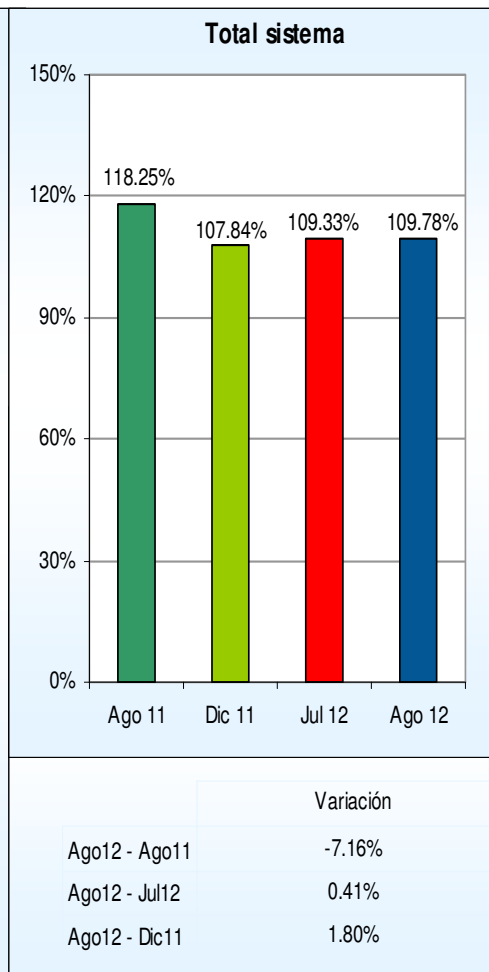
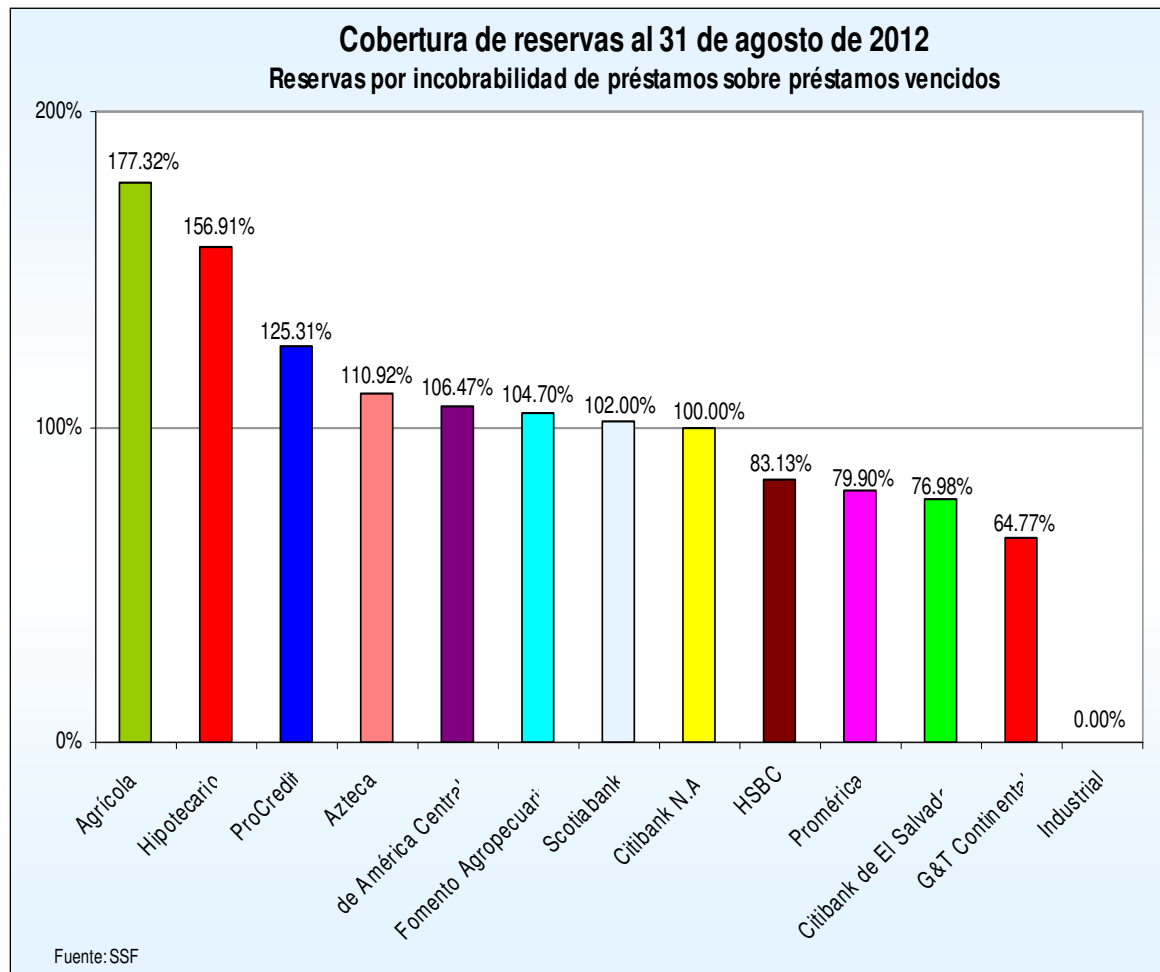
Cobertura de reservas

Cobertura de reservas
Indicador y posiciones
En porcentajes

	Bancos	Agosto	Posición	Diciembre	Posición	Agosto	Posición
		2011		2011		2012	
1	Agrícola	145.21%	1	159.75%	1	177.32%	1
2	Hipotecario	129.70%	2	145.54%	2	156.91%	2
3	ProCredit	118.25%	3	122.50%	4	125.31%	3
4	Azteca	102.07%	7	100.00%	10	110.92%	4
5	de América Central	124.74%	4	118.26%	5	106.47%	5
6	Scotiabank	89.57%	10	100.00%	9	102.00%	6
7	Fomento Agropecuario	103.67%	8	102.40%	6	104.70%	7
8	Citibank N.A.	109.51%	5	100.79%	7	100.00%	8
9	Promérica	74.63%	11	100.09%	8	79.90%	9
10	HSBC	75.91%	12	80.20%	11	83.13%	10
11	Citibank de El Salvador	77.68%	9	79.25%	12	76.98%	11
12	G&T Continental	112.35%	6	138.24%	3	64.77%	12
13	Industrial	n.a.	13	n.a.	13	n.a.	13
Total sistema		101.04%		107.84%		109.78%	

Fuente: SSF

Cobertura de reservas



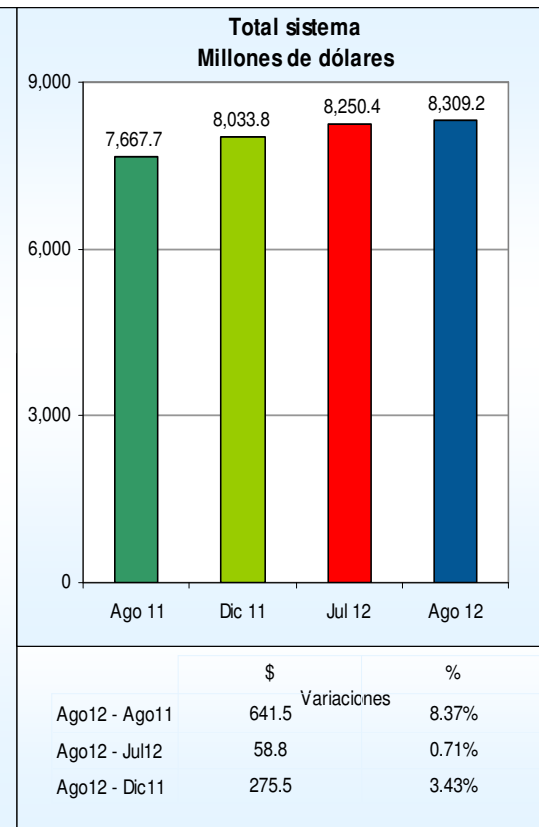
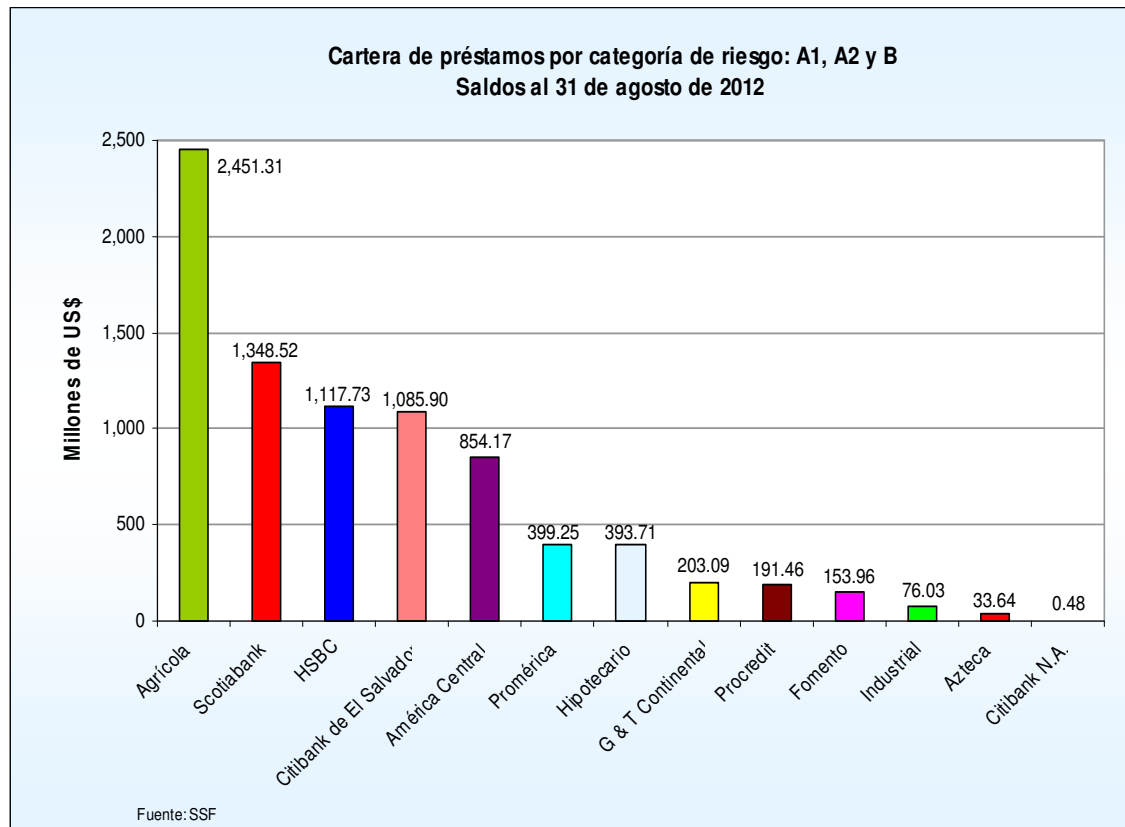
Cartera de préstamos por categoría de riesgo: A1, A2 y B

Cartera de préstamos por categoría de riesgo: A1, A2 y B
Saldos y posiciones
(En millones de dólares)

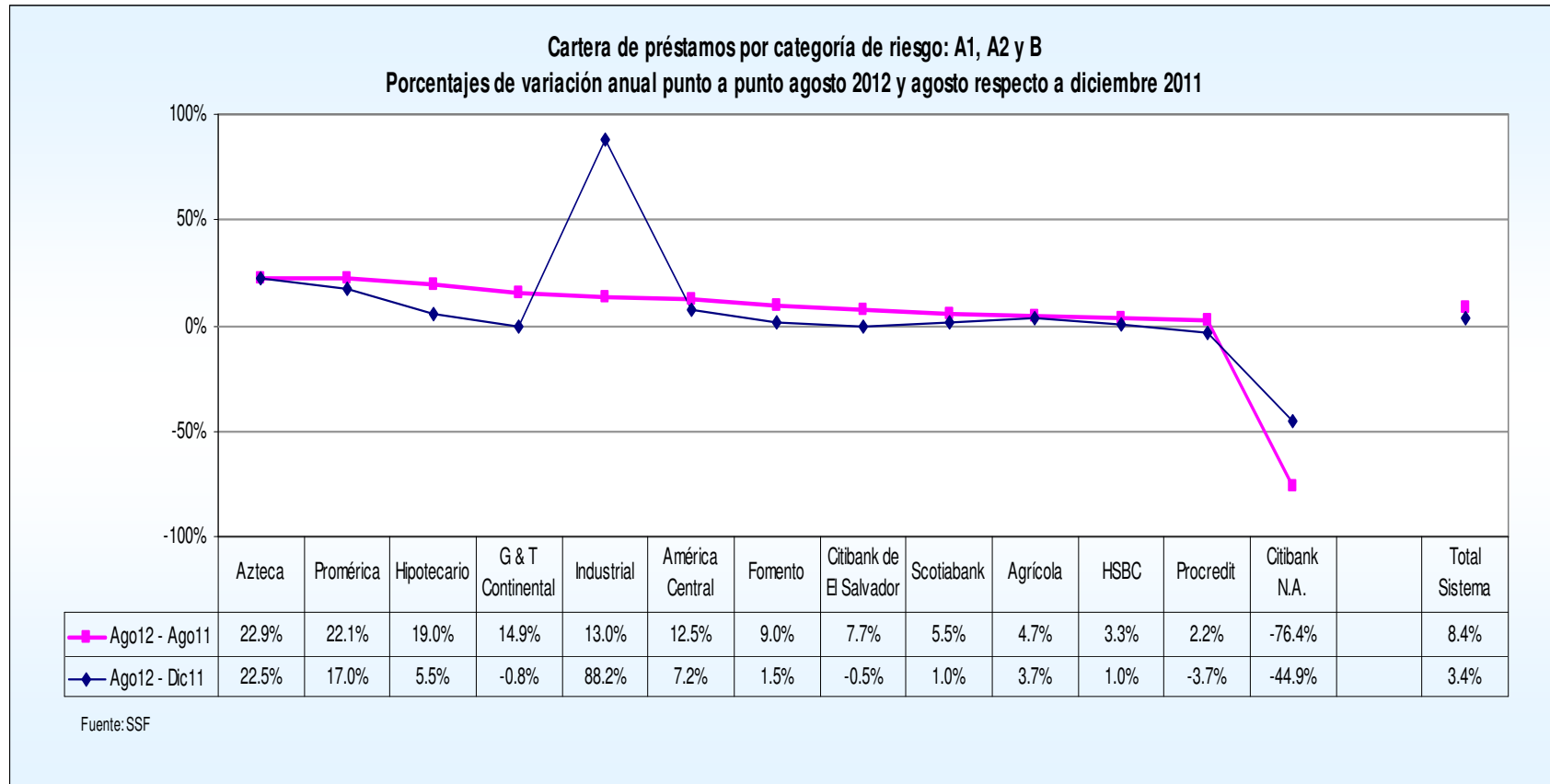
Bancos	Agosto	Posición	Diciembre	Posición	Agosto	Posición
	2011		2011		2012	
1 Agrícola	2,341.28	1	2,364.56	1	2,451.31	1
2 Scotiabank	1,278.81	2	1,335.16	2	1,348.52	2
3 HSBC	1,082.48	3	1,106.83	3	1,117.73	3
4 Citibank de El Salvador	1,008.06	4	1,091.70	4	1,085.90	4
5 América Central	759.30	5	797.12	5	854.17	5
6 Promérica	327.02	6	341.25	7	399.25	6
7 Hipotecario	330.72	7	373.30	6	393.71	7
8 G & T Continental	176.69	9	204.69	8	203.09	8
9 Procredit	187.30	8	198.78	9	191.46	9
10 Fomento	141.25	10	151.64	10	153.96	10
11 Industrial	5.42	12	40.40	11	76.03	11
12 Azteca	27.38	11	27.46	12	33.64	12
13 Citibank N.A.	2.02	13	0.86	13	0.48	13
Total sistema	7,667.74		8,033.76		8,309.24	

Fuente: SSF

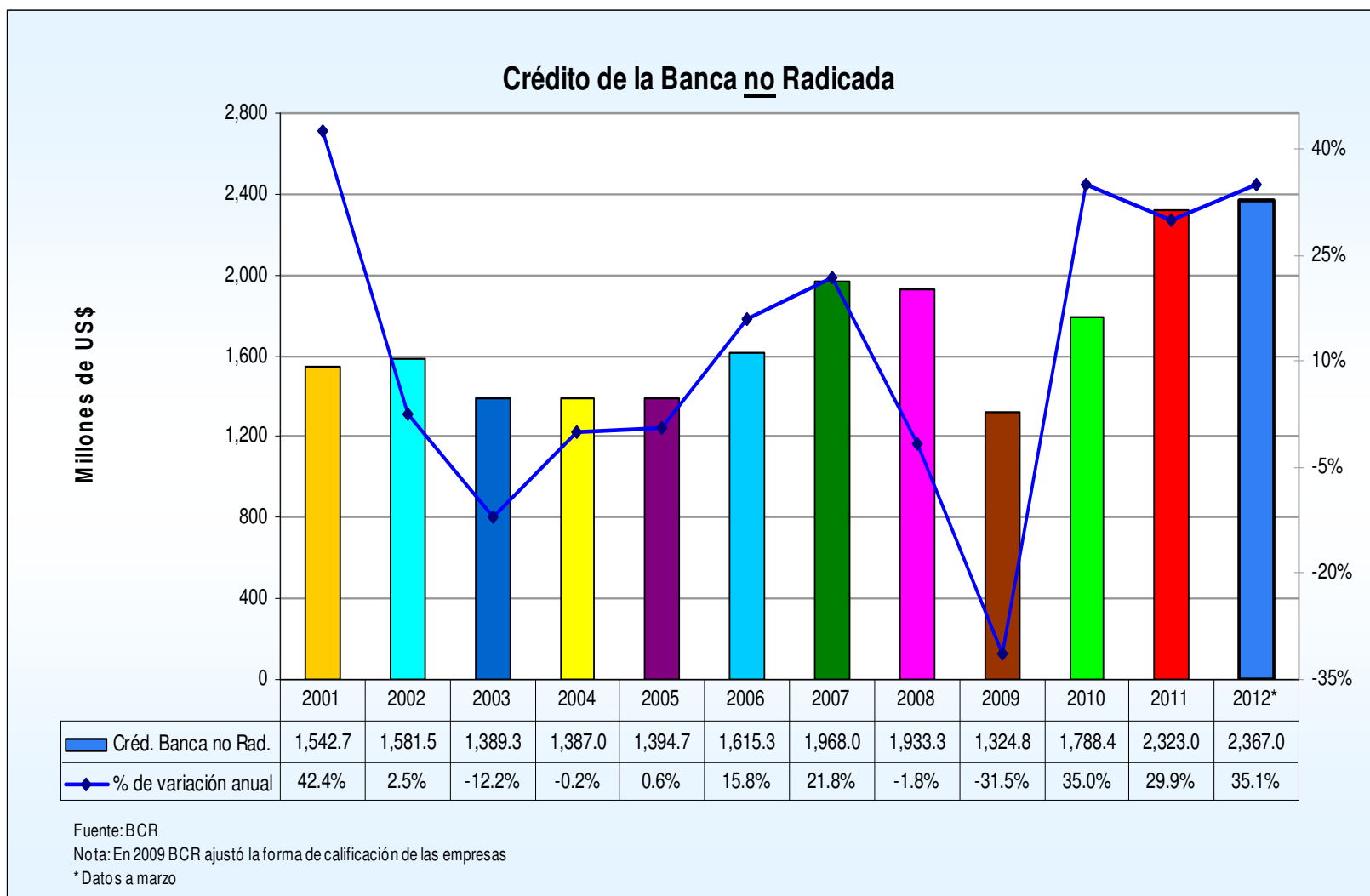
Cartera de préstamos por categoría de riesgo: A1, A2 y B



Cartera de préstamos por categoría de riesgo: A1, A2 y B



Saldos del crédito de la banca no radicada



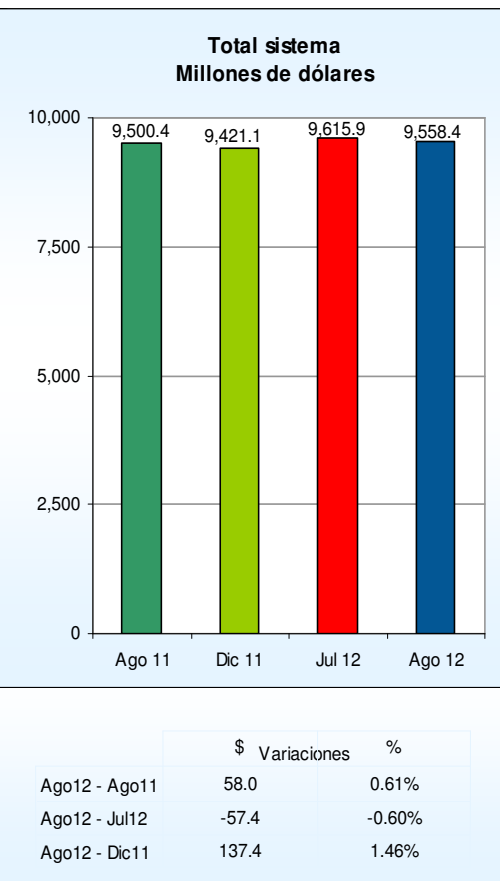
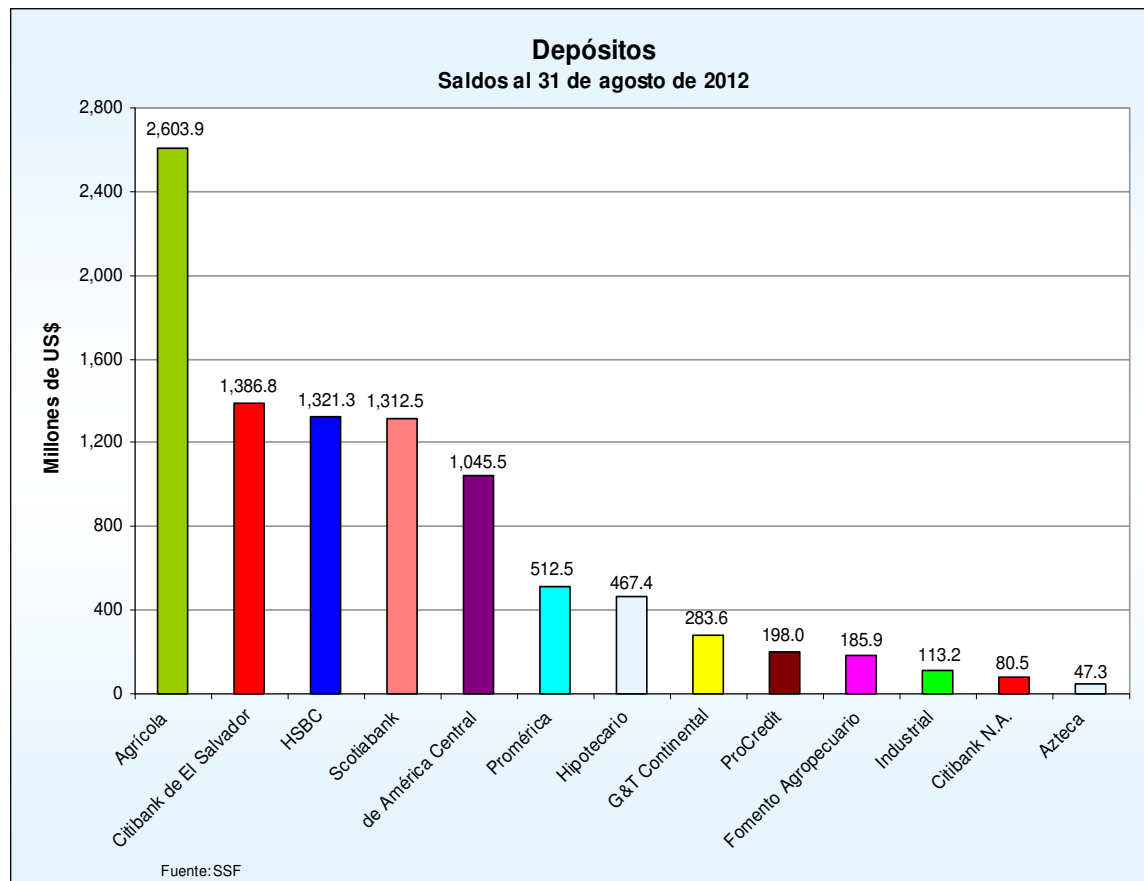
Depósitos

Cartera de depósitos
Saldos y posiciones
 (En millones de dólares)

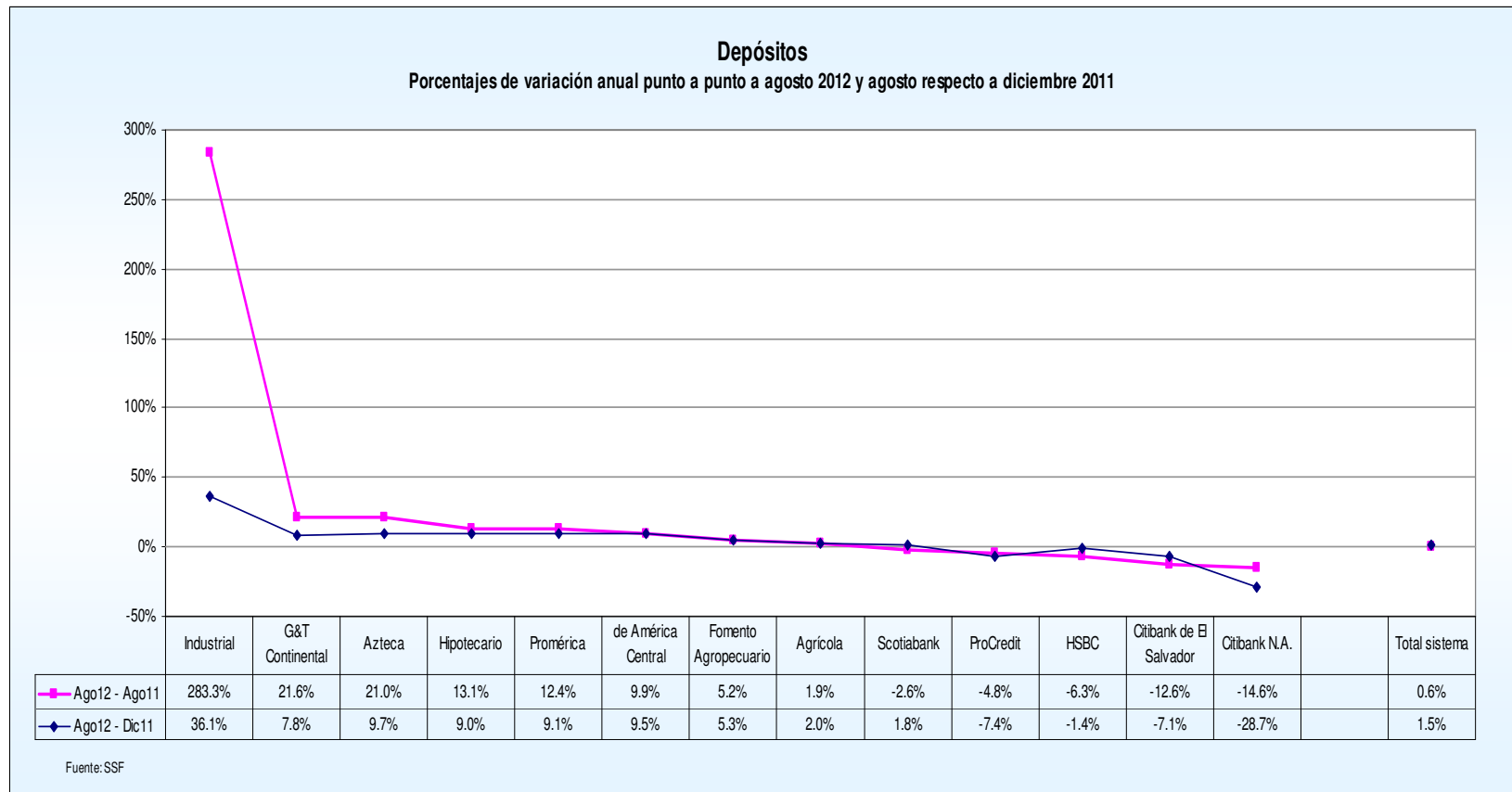
Bancos	Agosto	Posición	Diciembre	Posición	Agosto	Posición
	2011		2011		2012	
1 Agrícola	2,554.77	1	2,552.72	1	2,603.89	1
2 Citibank de El Salvador	1,586.00	2	1,492.46	2	1,386.76	2
3 HSBC	1,410.26	3	1,339.68	3	1,321.27	3
4 Scotiabank	1,347.73	4	1,289.70	4	1,312.50	4
5 de América Central	951.71	5	954.99	5	1,045.47	5
6 Promérica	455.74	6	469.83	6	512.46	6
7 Hipotecario	413.45	7	428.98	7	467.44	7
8 G&T Continental	233.17	8	263.20	8	283.64	8
9 ProCredit	207.95	9	213.73	9	198.01	9
10 Fomento Agropecuario	176.72	10	176.57	10	185.93	10
11 Industrial	29.54	13	83.19	12	113.22	11
12 Citibank N.A.	94.29	11	112.84	11	80.51	12
13 Azteca	39.12	12	43.15	13	47.32	13
Total sistema	9,500.44		9,421.05		9,558.43	

Fuente: SSF

Depósitos



Depósitos



Clasificación de los depósitos por tipo de cuenta

Clasificación de los depósitos por tipo de cuenta

En millones de dólares y porcentajes

Sector	Agosto		Diciembre		Agosto		Variación Ago/12 -		Variación Ago/12 -	
	2011		2011		2012		Dic/11 Saldo		Ago/11 Saldo	
	Saldo	Estructura	Saldo	Estructura	Saldo	Estructura	\$	%	\$	%
Depósitos a la Vista	5,581.9	58.8%	5,541.6	58.8%	5,606.9	58.7%	65.3	1.2%	25.1	0.4%
-En cuenta Corriente	2,777.5	29.2%	2,718.7	28.9%	2,773.4	29.0%	54.7	2.0%	-4.1	-0.1%
-En cuenta de Ahorros	2,804.4	29.5%	2,822.9	30.0%	2,833.5	29.6%	10.6	0.4%	29.1	1.0%
Depósitos a Plazo	3,683.8	38.8%	3,615.9	38.4%	3,694.0	38.6%	78.1	2.2%	10.2	0.3%
-Pactados hasta un año plazo	3,614.9	38.1%	3,538.8	37.6%	3,604.2	37.7%	65.4	1.8%	-10.8	-0.3%
-Pactados a más de un año plazo	68.8	0.7%	77.1	0.8%	89.8	0.9%	12.7	16.4%	21.0	30.4%
Depósitos Restringidos e Inactivos	234.8	2.5%	263.5	2.8%	257.5	2.7%	-6.0	-2.3%	22.7	9.7%
Depósitos Totales	9,500.4	100.0%	9,421.1	100.0%	9,558.4	100.0%	137.4	1.5%	58.0	0.6%

Fuente: SSF

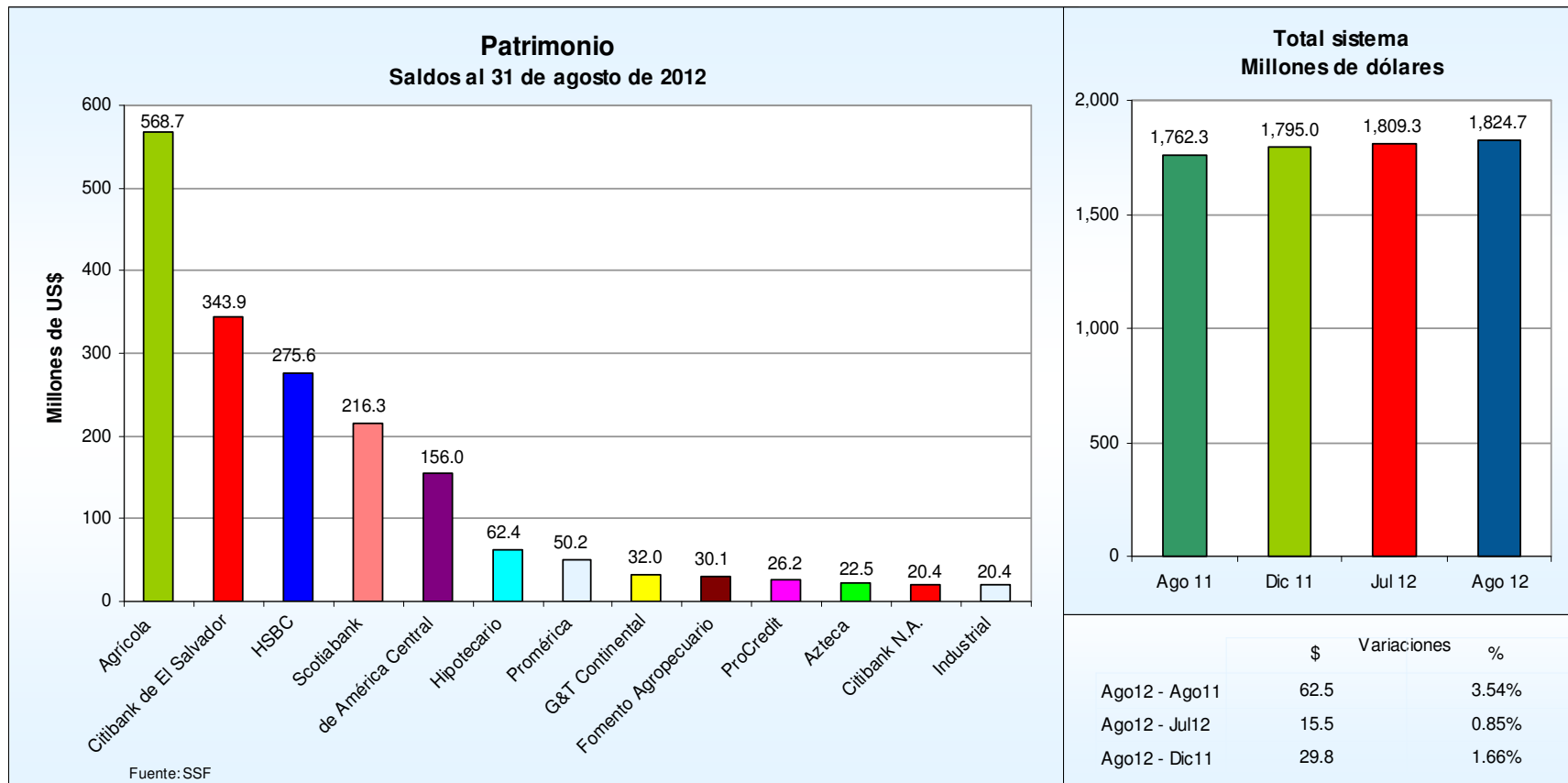
Patrimonio

Total de patrimonio
Saldos y posiciones
(En millones de dólares)

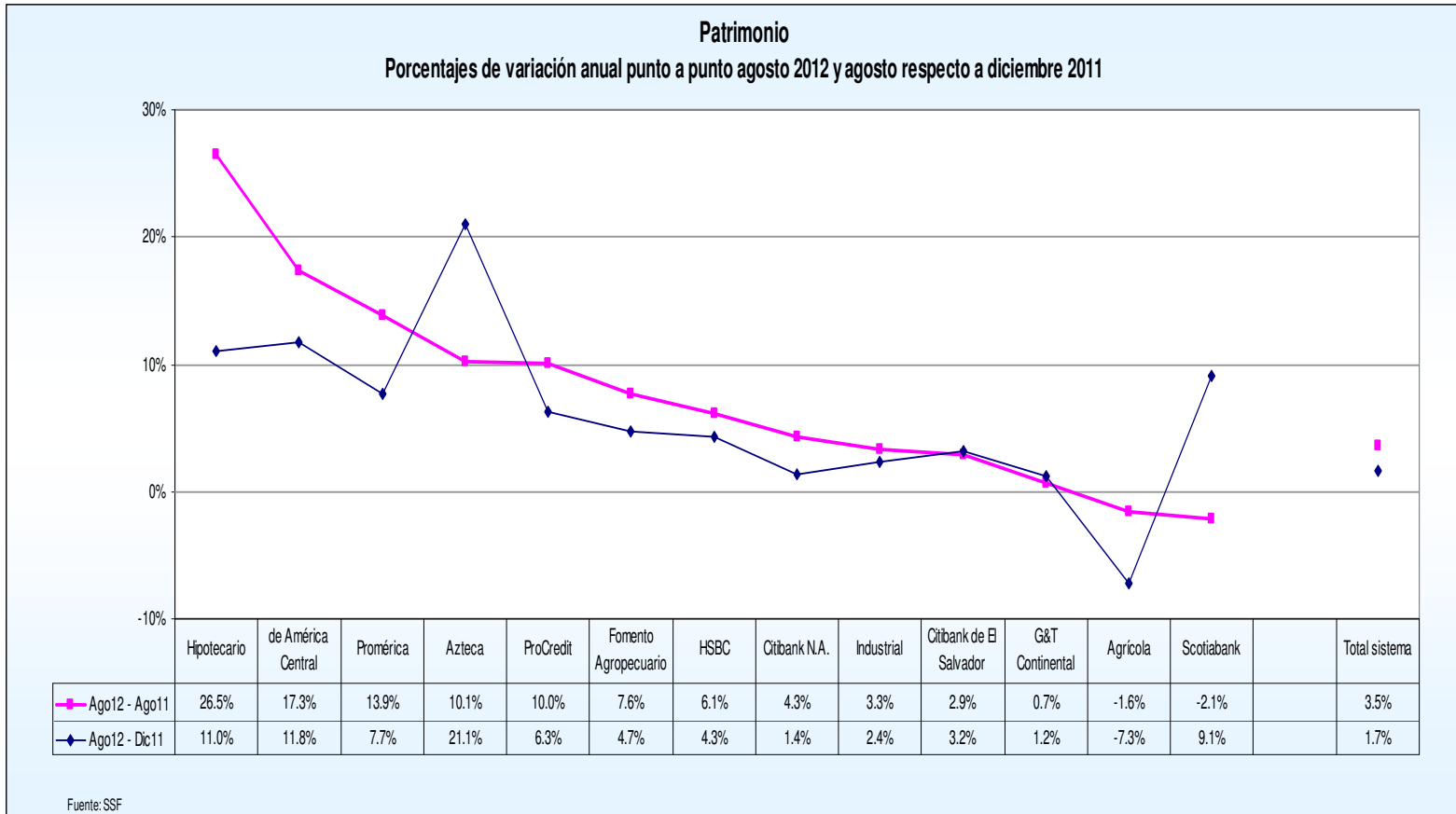
	Bancos	Agosto	Posición	Diciembre	Posición	Agosto	Posición
		2011		2011		2012	
1	Agrícola	577.71	1	613.27	1	568.74	1
2	Citibank de El Salvador	334.21	2	333.18	2	343.92	2
3	HSBC	259.79	3	264.24	3	275.58	3
4	Scotiabank	220.95	4	198.34	4	216.35	4
5	de América Central	132.98	5	139.53	5	156.03	5
6	Hipotecario	49.35	6	56.21	6	62.41	6
7	Promérica	44.05	7	46.58	7	50.18	7
8	G&T Continental	31.79	8	31.63	8	32.01	8
9	Fomento Agropecuario	27.93	9	28.71	9	30.06	9
10	ProCredit	23.77	10	24.61	10	26.15	10
11	Azteca	20.42	11	18.58	13	22.49	11
12	Citibank N.A.	19.59	12	20.15	11	20.44	12
13	Industrial	19.74	13	19.92	12	20.39	13
Total sistema		1,762.28		1,794.96		1,824.74	

Fuente: SSF

Patrimonio



Patrimonio



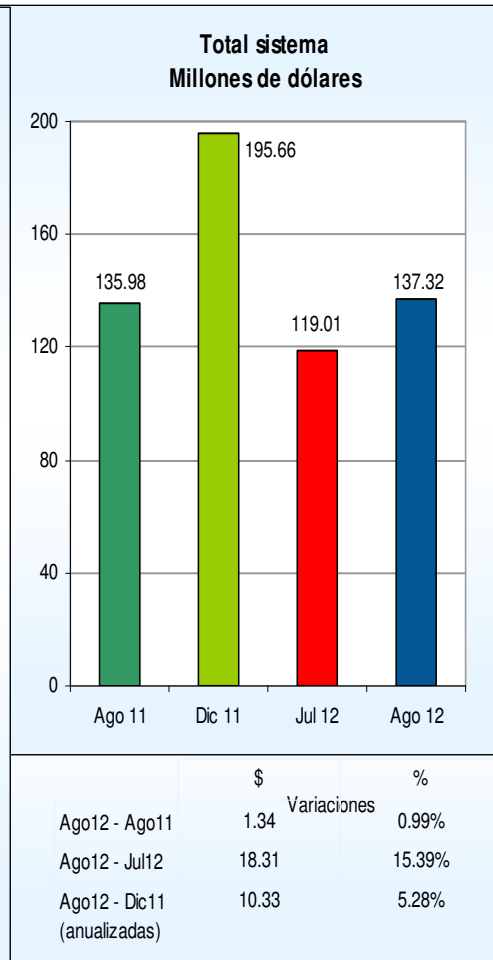
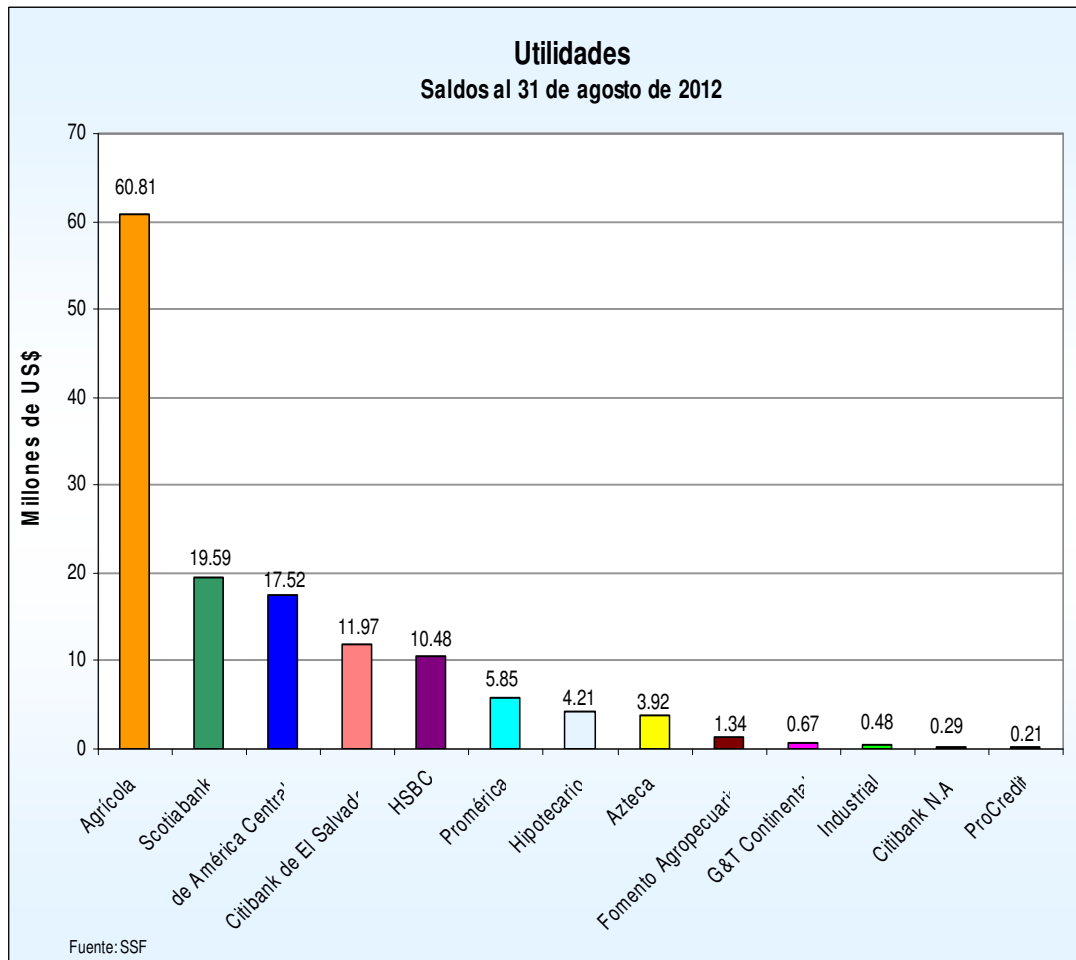
Utilidades

Total de utilidades de bancos
Saldos y posiciones
(En millones de dólares)

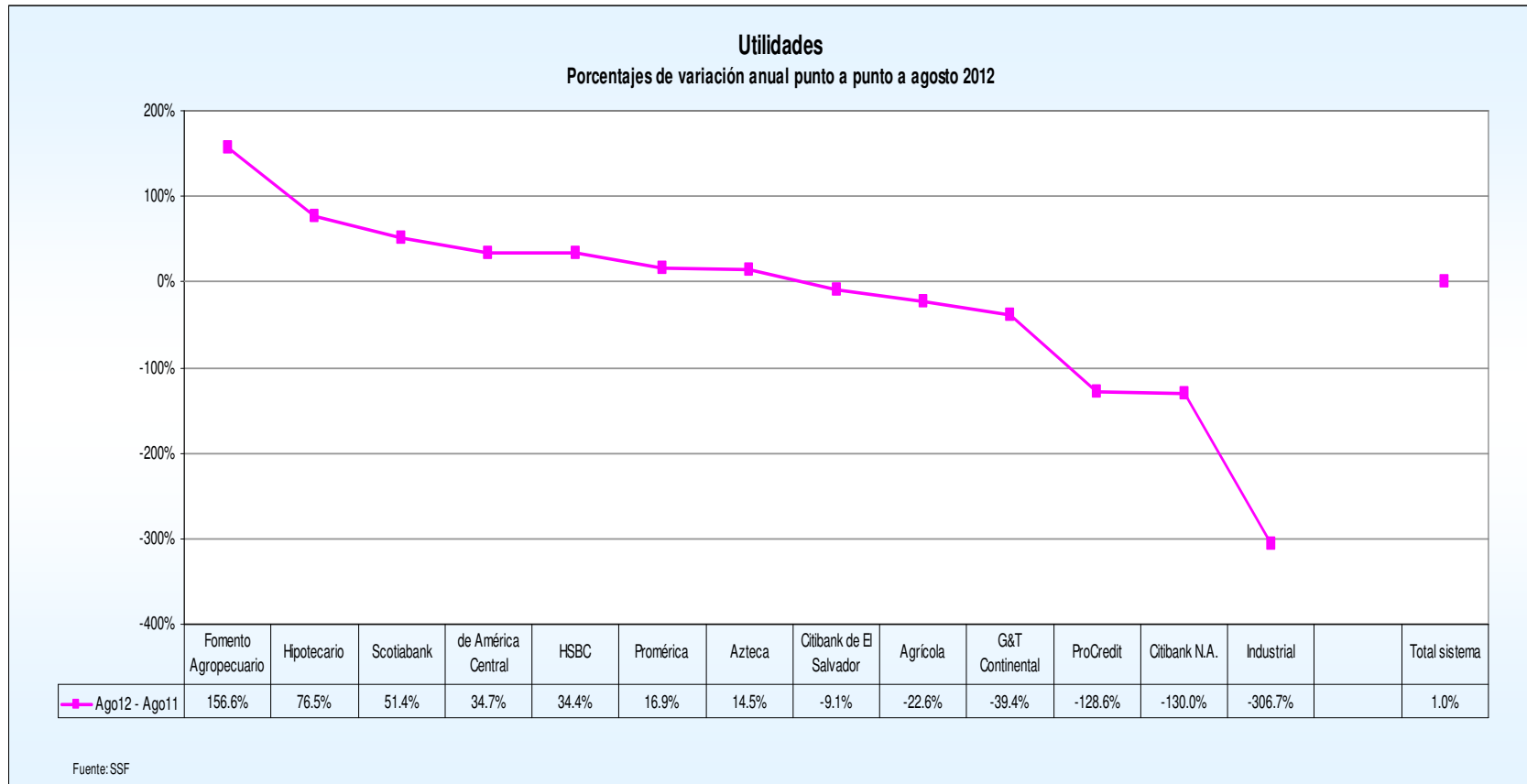
Bancos		Agosto	Posición	Diciembre	Posición	Agosto	Posición
		2011		2011		2012	
1	Agrícola	78.53	1	110.48	1	60.81	1
2	Scotiabank	12.94	4	19.78	2	19.59	2
3	de América Central	13.01	3	19.59	3	17.52	3
4	Citibank de El Salvador	13.18	2	17.64	4	11.97	4
5	HSBC	7.80	5	12.34	5	10.48	5
6	Promérica	5.00	6	7.60	6	5.85	6
7	Hipotecario	2.39	8	4.38	7	4.21	7
8	Azteca	3.42	7	1.57	8	3.92	8
9	Fomento Agropecuario	0.52	10	1.30	9	1.34	9
10	G&T Continental	1.11	9	1.28	10	0.67	10
11	Industrial	-0.23	13	-0.05	13	0.48	11
12	Citibank N.A.	-0.95	11	-0.39	12	0.29	12
13	ProCredit	-0.72	12	0.12	11	0.21	13
Total sistema		135.98		195.66		137.32	

Fuente: SSF

Utilidades



Utilidades



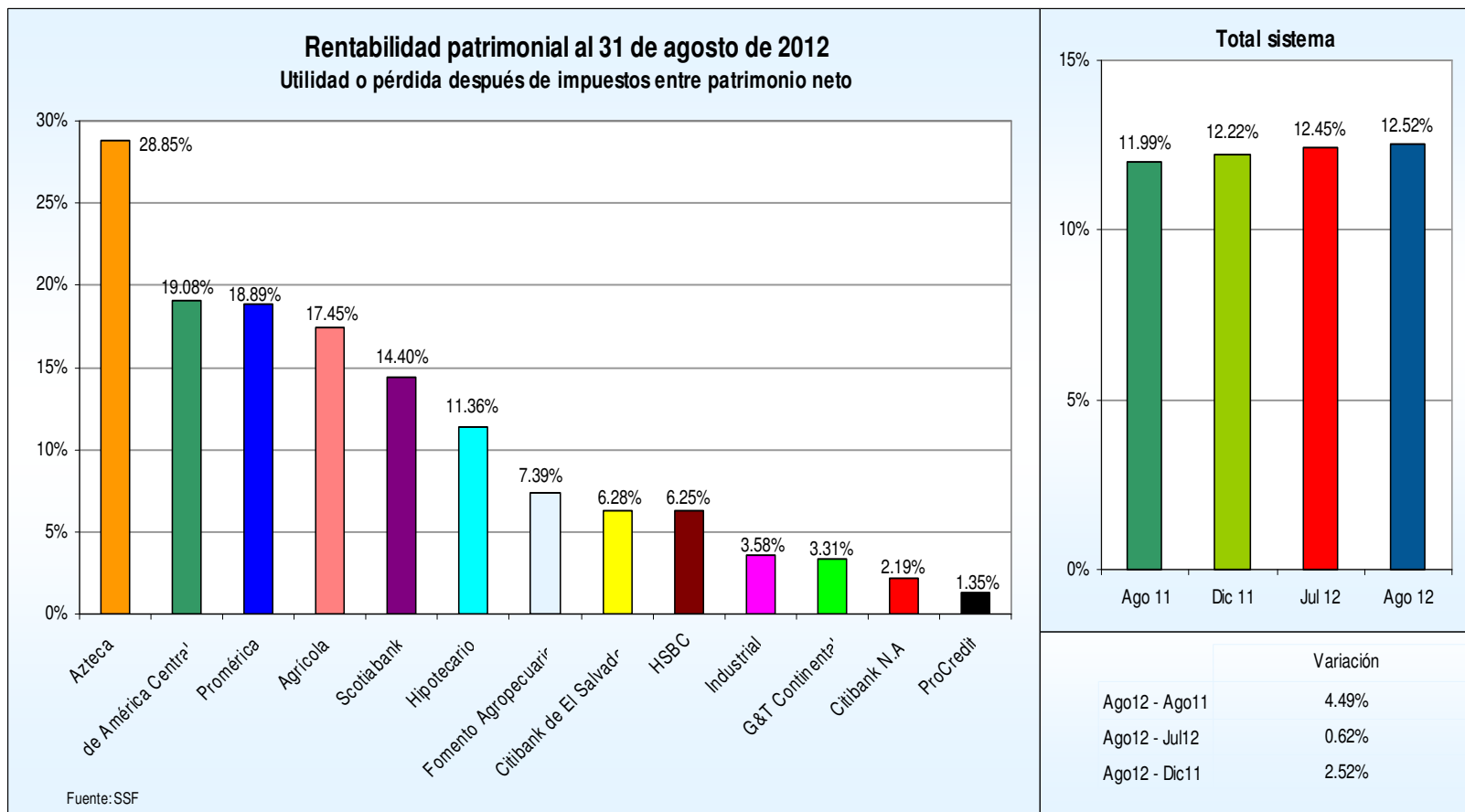
Rentabilidad patrimonial

Rentabilidad patrimonial
Indicador y posiciones
En porcentajes

	Bancos	Agosto	Posición	Diciembre	Posición	Agosto	Posición
		2011		2011		2012	
1	Azteca	4.09%	9	8.23%	6	28.85%	1
2	de América Central	15.86%	3	15.62%	3	19.08%	2
3	Promérica	19.21%	2	18.28%	2	18.89%	3
4	Agrícola	22.81%	1	21.04%	1	17.45%	4
5	Scotiabank	9.29%	4	9.65%	4	14.40%	5
6	Hipotecario	7.89%	5	9.12%	5	11.36%	6
7	Fomento Agropecuario	3.06%	10	4.99%	9	7.39%	7
8	Citibank de El Salvador	6.69%	6	6.16%	7	6.28%	8
9	HSBC	4.82%	8	5.07%	8	6.25%	9
10	Industrial	n.a.	13	-0.28%	13	3.58%	10
11	G&T Continental	5.68%	7	4.31%	10	3.31%	11
12	Citibank N.A.	-7.39%	11	-2.01%	12	2.19%	12
13	ProCredit	-4.78%	12	0.56%	11	1.35%	13
Total sistema		11.99%		12.22%		12.52%	

Fuente: SSF

Rentabilidad patrimonial



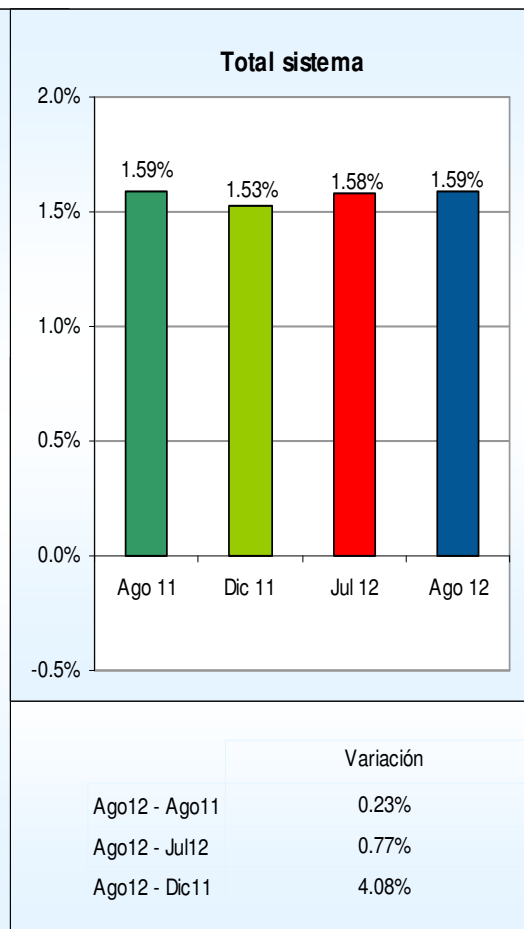
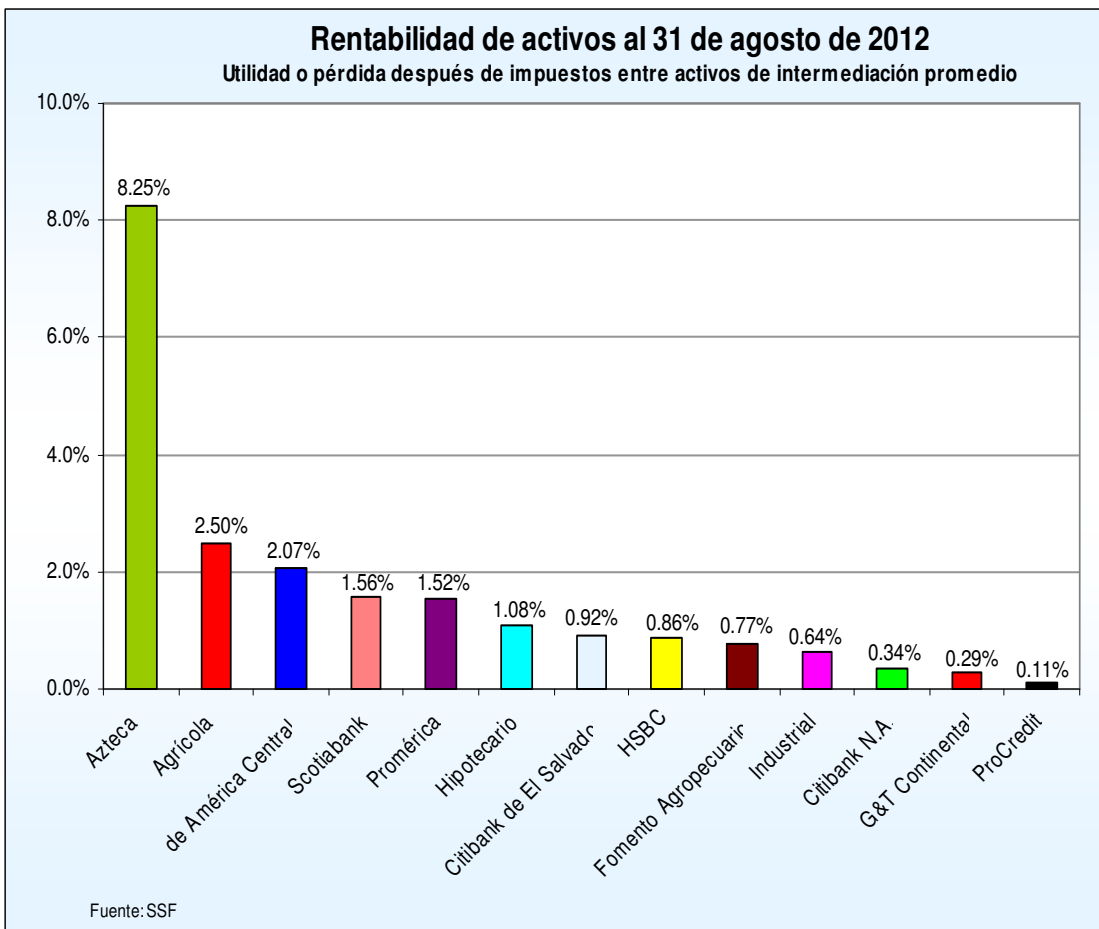
Rentabilidad de activos

Rentabilidad de activos
Indicador y posiciones
En porcentajes

Bancos	Agosto	Posición	Diciembre	Posición	Agosto	Posición
	2011		2011		2012	
1 Azteca	10.05%	1	2.72%	2	8.25%	1
2 Agrícola	3.20%	2	3.05%	1	2.50%	2
3 de América Central	1.63%	3	1.63%	3	2.07%	3
4 Scotiabank	1.04%	5	1.07%	5	1.56%	4
5 Promérica	1.49%	4	1.45%	4	1.52%	5
6 Hipotecario	0.69%	7	0.81%	7	1.08%	6
7 Citibank de El Salvador	0.92%	6	0.85%	6	0.92%	7
8 HSBC	0.61%	8	0.65%	8	0.86%	8
9 Fomento Agropecuario	0.31%	10	0.51%	9	0.77%	10
10 Industrial	n.a.	13	-0.08%	13	0.64%	11
11 Citibank N.A.	-1.09%	11	-0.29%	12	0.34%	9
12 G&T Continental	0.61%	9	0.42%	10	0.29%	12
13 ProCredit	-0.38%	12	0.04%	11	0.11%	13
Total sistema	1.59%		1.53%		1.59%	

Fuente: SSF

Rentabilidad de activos



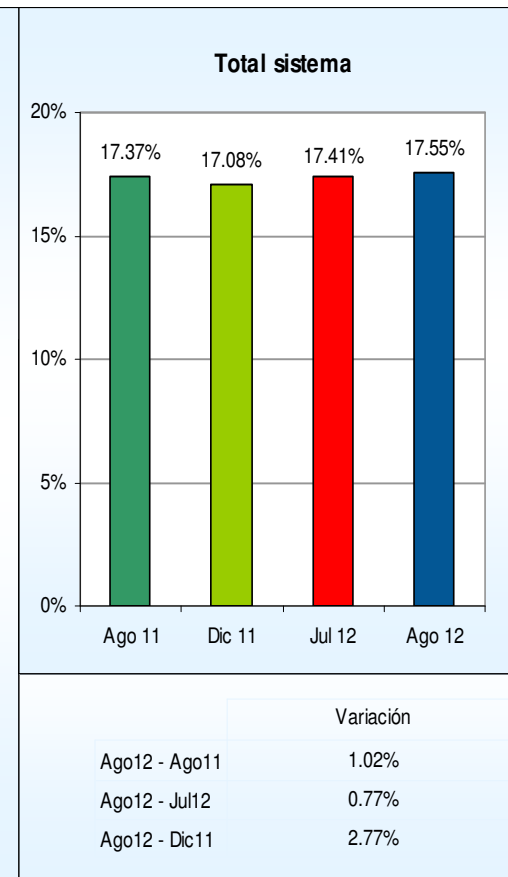
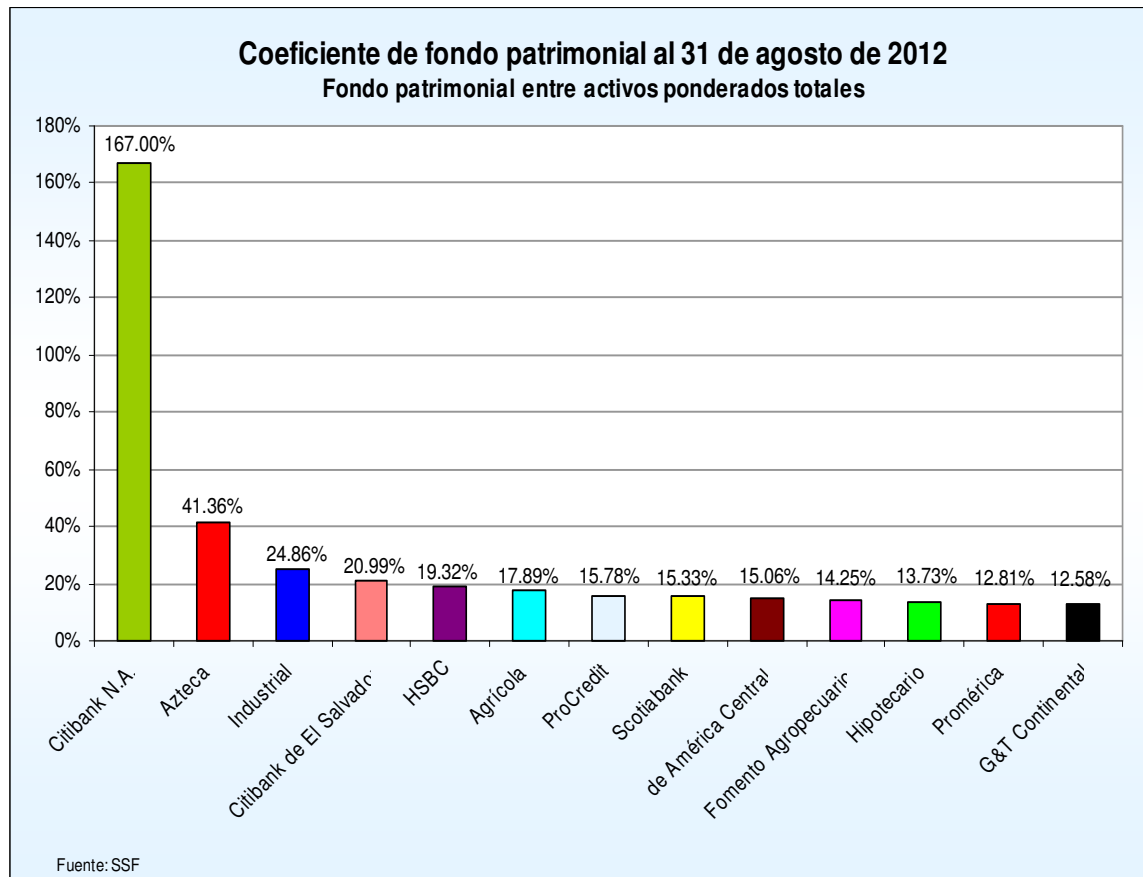
Coeficiente de fondo patrimonial

Solvencia: fondo patrimonial entre activos ponderados totales
Indicador y posiciones

	Bancos	Agosto	Posición	Diciembre	Posición	Agosto	Posición
		2011		2011		2012	
1	Citibank N.A.	100.16%	1	104.35%	1	167.00%	1
2	Azteca	39.32%	2	34.91%	3	41.36%	2
3	Industrial	n.a.	13	43.03%	2	24.86%	3
4	Citibank de El Salvador	19.32%	3	18.96%	5	20.99%	4
5	HSBC	18.78%	4	18.60%	6	19.32%	5
6	Agrícola	18.40%	5	19.00%	4	17.89%	6
7	ProCredit	13.24%	10	12.82%	11	15.78%	7
8	Scotiabank	15.24%	6	13.59%	9	15.33%	8
9	de América Central	13.73%	9	13.81%	8	15.06%	9
10	Fomento Agropecuario	14.26%	7	14.08%	7	14.25%	10
11	Hipotecario	12.72%	11	13.06%	10	13.73%	11
12	Promérica	12.70%	12	12.57%	13	12.81%	12
13	G&T Continental	13.99%	8	12.64%	12	12.58%	13
Total sistema		17.37%		17.08%		17.55%	

Fuente: SSF

Coeficiente de fondo patrimonial



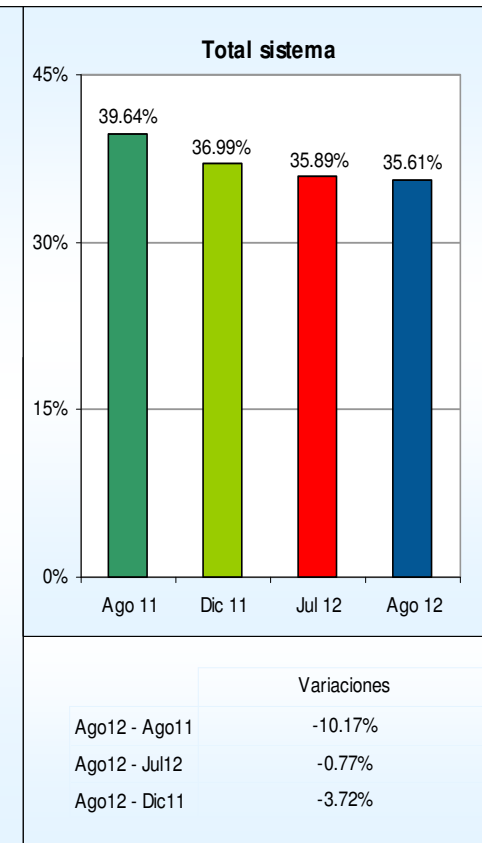
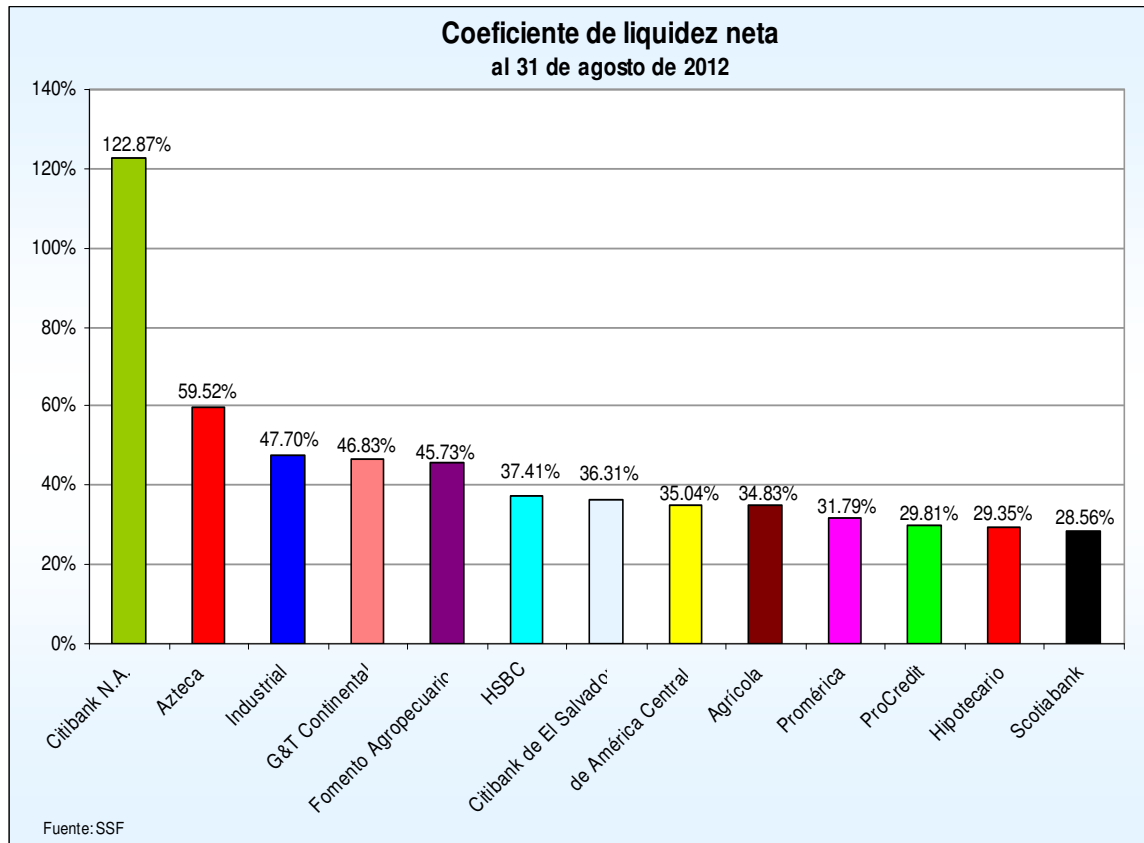
Coeficiente de liquidez neta

Coeficiente de liquidez neta
Indicador y posiciones
En porcentajes

Bancos	Agosto	Posición	Diciembre	Posición	Agosto	Posición
	2011		2011		2012	
1 Citibank N.A.	114.96%	1	113.99%	1	122.87%	1
2 Azteca	59.74%	2	64.86%	3	59.52%	2
3 Industrial	n.a.	13	68.88%	2	47.70%	3
4 G&T Continental	44.33%	5	39.41%	6	46.83%	4
5 Fomento Agropecuario	48.94%	3	43.44%	4	45.73%	5
6 HSBC	42.68%	6	37.45%	8	37.41%	6
7 Citibank de El Salvador	47.56%	4	39.86%	5	36.31%	7
8 de América Central	33.79%	9	34.37%	9	35.04%	8
9 Agrícola	37.07%	7	38.82%	7	34.83%	9
10 Promérica	33.72%	10	32.56%	10	31.79%	10
11 ProCredit	33.19%	11	29.04%	11	29.81%	11
12 Hipotecario	36.76%	8	28.16%	12	29.35%	12
13 Scotiabank	30.14%	12	26.28%	13	28.56%	13
Total sistema	39.64%		36.99%		35.61%	

Fuente: SSF

Coeficiente de liquidez neta



Comportamiento del Sector Bancario A agosto de 2012, El Salvador

Los resultados del Sistema Bancario al 31 de agosto de 2012 son los siguientes:

- a) El patrimonio alcanzó \$1,824.7 millones:
 - ❖ Creció \$62.5 millones (3.5%), comparado con agosto 2011.
- b) Los activos totalizaron \$13,077 millones:
 - ❖ \$292.1 millones (2.3%) más si se compara con el saldo a agosto de 2011.
- c) Los préstamos brutos totalizaron \$8,933.1 millones:
 - ❖ \$557.7 millones (6.7%) más si se compara con el saldo a agosto 2011.
 - ❖ La cartera de préstamos vencidos totalizó \$296.3 millones, \$35.5 millones (-10.7%) menos sobre el saldo que se mantenía a agosto de 2011.

- ❖ **La morosidad de la cartera fue 3.32%, que es -0.64 puntos porcentuales menor al 3.93% alcanzado en agosto de 2011.**
 - ❖ **El indicador de liquidez totalizo el 35.61% a agosto de 2012.**
 - ❖ **Las reservas por incobrabilidad de préstamos totalizaron \$325.3 millones, \$9.9 millones (-3%) menos al compararse con agosto de 2011, lo que ha permitido que como Sistema se tenga cobertura total de los préstamos vencidos. La cobertura de los préstamos vencidos fue de 109.78% a agosto 2012.**
- d) Los depósitos totalizaron \$9,558.4 millones:**
- ❖ **Aumentó \$58 millones (0.6%) respecto a agosto de 2011.**
 - ❖ **Por tipo, los depósitos hasta un año plazo concentran el 37.7% del total, seguido por los depósitos en cuenta de ahorro con 29.6% y por los depósitos en cuenta corriente con 29%.**

e) Las utilidades totalizaron \$137 millones:

- ❖ **Aumentaron \$1.3 millones (1%) más si se compara la utilidad con la de agosto de 2011.**

f) Concepto de indicadores de alerta definidos y utilizados por la Superintendencia del Sistema Financiero. (Fuente SSF).

- ❖ **Indicadores de alerta temprana**
Instrumento utilizado en la Superintendencia para la supervisión de los bancos y consisten en relacionar variables que tengan cierta correspondencia.
- ❖ **Préstamos Brutos**
Saldo de los préstamos otorgados a una fecha determinada. (Para efecto del Indicador se ha incluido intereses por cobrar que están contabilizados dentro del activo).

- ❖ **Préstamos Netos**
Son los préstamos brutos a los cuales se les deduce las provisiones por incobrabilidad o Reservas de Saneamiento.
- ❖ **Solvencia**
La capacidad de pagar las obligaciones oportunamente.
- ❖ **Coeficiente de Fondo Patrimonial**
Mide el respaldo patrimonial respecto a los activos y contingencias ponderados de una entidad.
- ❖ **Liquidez**
Es el mayor o menor grado de disposición de fondos disponibles.
- ❖ **Coeficiente de liquidez neta**
Mide la capacidad que tienen las entidades para responder ante las obligaciones de corto plazo.

- ❖ **Suficiencia de reservas**

Indicador financiero que muestra el nivel de recursos que se han destinado para cubrir las posibles pérdidas por irrecuperabilidad de los préstamos.

- ❖ **Cobertura**

Se refiere al grado de cobertura que las entidades poseen (provisiones), para enfrentar posibles pérdidas derivadas de la no recuperación de créditos otorgados y otros valores al cobro.

- ❖ **Cobertura de reservas**

Muestra el nivel de recursos que se han destinado para cubrir las posibles pérdidas por irrecuperabilidad de los préstamos vencidos.

- ❖ **Cartera Vencida**

Saldo de los préstamos con más de 90 días de vencidos más los saldos de los préstamos vigentes con cuotas en mora por más de 90 días.

- ❖ **Índice de vencimiento**
Indicador financiero que muestra el porcentaje de cartera que ha caído en incumplimiento de pago mayor a 90 días.

- ❖ **Retorno patrimonial**
Indicador financiero que muestra el retorno de la inversión de los accionistas.

- ❖ **Retorno sobre activos**
Indicador financiero que muestra el retorno que generan los activos, como una medida de la eficacia en el manejo de los recursos de la entidad. Por la naturaleza de la actividad se esperaría que este indicador fuese de al menos 1.0%.



Ranking Bancario
Principales cuentas de balance
A agosto de 2012

24 de septiembre de 2012