

ABANSA

Asociación Bancaria Salvadoreña

Ranking Bancario Principales cuentas de balance A abril de 2011

Pendientes de actualizar:

- ❖ **Cartera de préstamos vencidos por sector económico a diciembre 2010 (por ser dato trimestral-fuente SSF).**
- ❖ **Crédito de la banca no radicada a septiembre 2010 (por ser dato trimestral-fuente BCR).**

31 de mayo de 2011

Ranking de principales cuentas de balances

Ranking de principales cuentas de balances

Al 30 de abril de 2011

En millones de dólares

Posición *	Bancos	Activos	Préstamos brutos	Depósitos	Patrimonio	Ingresos	Utilidades
1	Agrícola	3,641.1	2,522.8	2,667.8	536.6	116.5	36.7
2	Citibank de El Salvador	2,139.9	1,224.7	1,645.6	334.1	79.5	9.2
3	HSBC	1,952.0	1,261.4	1,351.8	256.7	51.9	5.2
4	Scotiabank	1,897.6	1,425.3	1,281.1	210.7	48.5	2.2
5	de América Central	1,192.4	799.6	941.2	129.4	38.9	6.1
6	Hipotecario	553.9	344.3	428.0	48.1	12.3	1.3
7	Promérica	524.3	322.7	454.9	42.2	18.1	2.2
8	ProCredit	288.3	195.1	206.1	23.5	10.8	-0.9
9	Fomento Agropecuario	256.3	134.0	179.4	28.0	7.9	0.6
10	G&T Continental	282.8	166.9	218.4	31.2	6.2	0.5
11	Citibank N.A.	138.0	8.3	98.4	20.1	1.9	-0.4
12	Azteca	53.1	26.4	32.6	18.1	7.2	1.1
13	First Commercial	0.0	0.0	0.0	0.0	0.0	0.0
Totales		12,919.8	8,431.3	9,505.1	1,678.7	399.7	63.6

Fuente: SSF

*: Posiciones tomando como base los activos

Nota: First Commercial dejó de operar en noviembre 2010

Ranking de principales cuentas de balances

Ranking de principales cuentas de balances

Al 30 de abril de 2011

Participación del total de bancos (%)

Posición *	Bancos	Activos	Préstamos brutos	Depósitos	Patrimonio	Ingresos	Utilidades
1	Agrícola	28.2%	29.9%	28.1%	32.0%	29.1%	57.7%
2	Citibank de El Salvador	16.6%	14.5%	17.3%	19.9%	19.9%	14.5%
3	HSBC	15.1%	15.0%	14.2%	15.3%	13.0%	8.1%
4	Scotiabank	14.7%	16.9%	13.5%	12.6%	12.1%	3.4%
5	de América Central	9.2%	9.5%	9.9%	7.7%	9.7%	9.5%
6	Hipotecario	4.3%	4.1%	4.5%	2.9%	3.1%	2.0%
7	Promérica	4.1%	3.8%	4.8%	2.5%	4.5%	3.5%
8	ProCredit	2.2%	2.3%	2.2%	1.4%	2.7%	-1.5%
9	Fomento Agropecuario	2.0%	1.6%	1.9%	1.7%	2.0%	1.0%
10	G&T Continental	2.2%	2.0%	2.3%	1.9%	1.6%	0.7%
11	Citibank N.A.	1.1%	0.1%	1.0%	1.2%	0.5%	-0.7%
12	Azteca	0.4%	0.3%	0.3%	1.1%	1.8%	1.7%
13	First Commercial	0.0%	0.0%	0.0%	0.0%	0.0%	0.0%
Totales		100.0%	100.0%	100.0%	100.0%	100.0%	100.0%

Fuente: SSF

*: Posiciones tomando como base los activos

Nota: First Commercial dejó de operar en noviembre 2010

Cuentas seleccionadas de balances: resumen

Cuentas seleccionadas de balance de bancos

Abril 2010 - 2011

(En millones de dólares y porcentajes)

Bancos y Financieras	Abril	Diciembre	Abril	Variación anual punto a punto abr-11		Variación abr-11 respecto a dic-10	
	2010	2010	2011	Valor	%	Valor	%
Total de activos							
Total sistema	13,065.1	12,952.2	12,919.8	-145.3	-1.1%	-32.4	-0.3%
Total sistema sin BFA	12,836.5	12,700.6	12,637.0	-199.5	-1.6%	-63.6	-0.5%
Cartera de préstamos bruta							
Total sistema	8,555.6	8,398.6	8,431.3	-124.3	-1.5%	32.7	0.4%
Total sistema sin BFA	8,442.0	8,262.1	8,297.3	-144.6	-1.7%	35.2	0.4%
Cartera de préstamos neta							
Total sistema	8,193.7	8,041.3	8,077.6	-116.1	-1.4%	36.3	0.5%
Total sistema sin BFA	8,083.4	7,908.5	7,947.6	-135.8	-1.7%	39.1	0.5%
Préstamos vencidos							
Total sistema	334.3	331.3	333.2	-1.1	-0.3%	1.9	0.6%
Total sistema sin BFA	330.8	327.6	329.2	-1.7	-0.5%	1.6	0.5%
Reservas por incobrabilidad de préstamos							
Total sistema	361.9	357.4	353.7	-8.1	-2.3%	-3.6	-1.0%
Total sistema sin BFA	358.6	353.6	349.7	-8.8	-2.5%	-3.9	-1.1%
Cartera de depósitos							
Total sistema	9,277.6	9,511.7	9,505.1	227.5	2.5%	-6.5	-0.1%
Total sistema sin BFA	9,113.7	9,336.8	9,325.8	212.1	2.3%	-11.1	-0.1%
Total de patrimonio							
Total sistema	1,713.4	1,797.7	1,678.7	-34.7	-2.0%	-119.0	-6.6%
Total sistema sin BFA	1,686.6	1,770.3	1,650.7	-36.0	-2.1%	-119.6	-6.8%
Total de utilidades							
Total sistema	31.8	115.6	63.6	31.8	100.0%	139.0	120.2%
Total sistema sin BFA	31.2	114.4	63.0	31.8	101.8%	137.6	120.3%

Fuente: SSF

Nota: la variación porcentual del total de utilidades a marzo de 2011 respecto a diciembre 2010 es con base a utilidades anualizadas.

Indicadores financieros seleccionados

Sistema Bancario: Indicadores financieros (%)

Indicadores	Abril	Diciembre	Abril
	2010	2010	2011
I. De Liquidez			
Coeficiente de liquidez neta	42.56%	41.99%	38.92%
II. Solvencia			
Fondo patrimonial sobre activos ponderados	16.86%	17.58%	16.59%
III. Calidad de la cartera			
Préstamos vencidos sobre préstamos brutos	3.91%	3.94%	3.95%
IV. Cobertura de reservas			
Reservas por incobrabilidad de préstamos sobre préstamos vencidos	108.25%	107.86%	106.17%
V. Suficiencia de reservas			
Reservas por incobrabilidad de préstamos sobre préstamos brutos	4.23%	4.26%	4.20%
VI. Rentabilidad			
Utilidad/pérdida (-) en el período, después de impuestos, sobre patrimonio neto promedio	6.13%	7.27%	11.99%
Utilidad/pérdida (-) en el período, después de impuestos, sobre activos de intermediación promedio	0.73%	0.89%	1.48%

Fuente: SSF

Bancos
Cifras del Balance (en millones de dólares)
Saldos al 30 de Abril de 2010- 2011

Rubros	AGRICOLA		CITIBANK DE EL SALVADOR		HSBC		SCOTIABANK		AMÉRICA CENTRAL		PROMERICA		HIPOTECARIO	
	2010	2011	2010	2011	2010	2011	2010	2011	2010	2011	2010	2011	2010	2011
Activo														
I. Activos de intermediación (1 + 2 + 3 + 4)	3,680.2	3,499.7	2,218.6	1,957.6	1,772.7	1,866.3	1,911.3	1,806.6	1,117.6	1,139.4	395.7	504.9	409.5	533.6
1. Disponibilidades	574.7	494.7	495.2	394.3	295.3	261.0	225.3	228.6	200.1	172.5	73.9	103.8	49.3	92.4
2. Adquisición temporal de Doc. netos	5.2	0.0	0.0	0.0	0.0	0.0	0.4	0.0	4.2	2.1	0.0	11.7	6.8	5.6
3. Inversiones financieras	670.8	607.0	350.7	401.6	317.3	391.8	231.0	215.2	140.7	189.0	51.3	72.4	77.0	101.8
4. Préstamos netos	2,429.4	2,398.0	1,372.8	1,161.7	1,160.1	1,213.5	1,454.6	1,362.9	772.6	775.8	270.5	317.0	276.4	333.9
II. Otros activos	78.3	76.2	137.4	115.8	37.6	40.2	43.3	48.2	28.8	40.7	13.6	15.8	6.8	7.2
III. Activo Fijo	64.9	65.3	66.6	66.5	47.1	45.6	43.4	42.7	13.4	12.3	5.1	3.6	12.5	13.1
IV. Total de activos (I + II + III)	3,823.5	3,641.1	2,422.6	2,139.9	1,857.4	1,952.0	1,998.0	1,897.6	1,159.8	1,192.4	414.4	524.3	428.8	553.9
V. Derechos futuros y contingencias netas	185.3	197.6	89.9	93.4	103.3	125.7	52.3	86.3	45.2	43.0	4.3	6.4	14.1	13.1
VI. Total activos + Der. Fut. y conting. (IV + V)	4,008.7	3,838.7	2,512.5	2,233.3	1,960.7	2,077.8	2,050.3	1,983.9	1,205.0	1,235.4	418.8	530.7	442.9	567.0
Pasivo														
I. Pasivos de intermediación (1 + 2 + 3 + 4 + 5)	3,249.9	3,045.3	1,999.9	1,761.0	1,560.8	1,647.3	1,748.4	1,661.1	1,021.6	1,044.0	369.7	471.8	376.8	495.1
1. Depósitos	2,720.3	2,667.8	1,651.0	1,645.6	1,301.8	1,351.8	1,416.9	1,281.1	855.4	941.2	345.6	454.9	297.8	428.0
2. Préstamos	224.5	145.9	140.6	8.3	70.0	147.6	105.4	189.4	64.9	23.4	21.9	14.4	74.3	60.3
3. Obligaciones a la vista	12.6	20.7	13.7	12.9	12.9	9.5	9.1	30.9	8.7	14.8	2.1	2.5	3.7	6.0
4. Títulos de emisión propia	292.5	210.9	194.7	94.2	166.8	131.6	217.0	159.7	92.7	64.6	0.0	0.0	1.0	0.8
5. Doc. vendidos con pact. de retrov. y Cheques y otros	0.0	0.0	0.0	0.0	9.3	6.9	0.0	0.0	0.0	0.0	0.0	0.0	0.0	0.0
II. Otros pasivos	35.7	38.8	27.4	25.2	20.6	36.2	21.2	22.5	12.4	18.8	4.4	5.3	4.4	5.2
III. Obligaciones convertibles en acciones	0.0	0.0	0.0	0.0	0.0	0.0	0.0	0.0	0.0	0.0	0.0	0.0	0.0	0.0
IV. Deuda subordinada	0.0	0.0	5.0	5.0	8.5	0.0	0.0	0.0	0.0	0.0	5.0	5.0	0.0	0.0
V. Total pasivo (I + II + III + IV)	3,285.6	3,084.1	2,032.4	1,791.2	1,590.0	1,683.5	1,769.6	1,683.7	1,034.0	1,062.7	379.0	482.1	381.2	500.2
Patrimonio														
1. Capital Social Pagado	280.0	297.5	155.8	155.8	150.0	150.0	114.1	114.1	55.0	55.0	21.8	23.3	19.5	22.3
2. Aportes de capital pendientes de formalizar	0.0	0.0	0.0	0.0	0.0	0.0	0.0	0.0	0.0	0.0	0.0	0.0	0.0	0.0
3. Reservas de capital	127.1	112.8	45.8	46.8	57.6	64.4	38.3	39.8	9.0	10.2	1.7	2.3	10.9	13.0
4. Resultados de ejercicios anteriores	-0.3	-1.7	59.6	23.8	0.2	0.5	39.9	23.8	42.6	39.0	5.3	8.9	1.0	0.0
5. Patrimonio Restringido	91.4	91.3	115.0	98.6	41.8	36.6	29.6	30.9	14.8	19.2	5.3	5.6	10.5	11.5
6. Resultados del presente ejercicio	20.8	36.7	-1.3	9.2	5.0	5.2	3.1	2.2	4.0	6.1	1.3	2.2	0.6	1.3
VI. Total patrimonio (1 + 2 + 3 + 4 + 5 + 6)	519.1	536.6	374.9	334.1	254.6	256.7	225.0	210.7	125.5	129.4	35.4	42.2	42.4	48.1
VII. Compromisos futuros y contingencias	204.1	218.0	105.2	108.0	116.2	137.6	55.6	89.5	45.5	43.3	4.4	6.4	19.4	18.7
Pasivo + Patrimonio + Com. Fut. y Cont. (V + VI + VII)	4,008.7	3,838.7	2,512.5	2,233.3	1,960.7	2,077.8	2,050.3	1,983.9	1,205.0	1,235.4	418.8	530.7	442.9	567.0

Fuente: SSF.

Bancos
Cifras del Balance (en millones de dólares)
Saldos al 30 de Abril de 2010- 2011

Rubros	PROREDIT		FOMENTO		CITIBANK N.A.		G&T CONTINENTAL		FIRST COMMERCIAL		AZTECA ^{1/}		TOTAL SISTEMA	
	2010	2011	2010	2011	2010	2011	2010	2011	2010	2011	2010	2011	2010	2011
Activo														
I. Activos de intermediación (1 + 2 + 3 + 4)	278.7	269.6	218.8	244.1	127.2	136.6	219.5	274.8	16.7	0.0	46.2	42.0	12,412.9	12,275.3
1. Disponibilidades	64.4	58.4	60.5	67.9	83.3	92.3	26.8	30.2	13.3	0.0	14.0	8.1	2,176.2	2,004.0
2. Adquisición temporal de Doc. netos	0.0	0.0	0.0	2.2	0.0	0.0	0.0	0.0	0.0	0.0	7.6	4.2	24.2	25.7
3. Inversiones financieras	23.0	23.7	48.1	44.1	27.7	36.9	68.3	80.0	0.1	0.0	12.9	4.5	2,018.8	2,167.9
4. Préstamos netos	191.3	187.5	110.3	130.0	16.2	7.5	124.4	164.6	3.3	0.0	11.8	25.3	8,193.7	8,077.6
II. Otros activos	5.6	7.1	3.8	3.8	2.5	1.0	6.4	5.0	0.0	0.0	2.5	3.4	366.7	364.4
III. Activo Fijo	12.7	11.5	8.6	8.4	0.4	0.4	2.8	3.0	0.0	0.0	8.1	7.7	285.6	280.2
IV. Total de activos (I + II + III)	297.0	288.3	231.2	256.3	130.1	138.0	228.6	282.8	16.8	0.0	56.9	53.1	13,065.1	12,919.8
V. Derechos futuros y contingencias netas	0.3	0.3	4.8	4.5	9.1	6.9	9.5	7.1	0.0	0.0	0.0	0.0	518.2	584.3
VI. Total activos + Der. Fut. y conting. (IV + V)	297.3	288.6	236.0	260.8	139.2	144.8	238.1	289.9	16.8	0.0	56.9	53.1	13,583.3	13,504.1
Pasivo														
I. Pasivos de intermediación (1 + 2 + 3 + 4 + 5)	263.7	254.8	191.7	214.3	109.0	116.1	194.5	247.8	0.0	0.0	38.8	33.4	11,124.8	10,991.9
1. Depósitos	210.2	206.1	164.0	179.4	88.3	98.4	187.7	218.4	0.0	0.0	38.6	32.6	9,277.6	9,505.1
2. Préstamos	25.4	17.6	27.3	34.1	6.7	6.7	2.9	21.3	0.0	0.0	0.0	0.0	763.9	668.9
3. Obligaciones a la vista	1.0	1.6	0.4	0.8	13.9	11.1	0.9	1.0	0.0	0.0	0.2	0.8	79.1	112.6
4. Títulos de emisión propia	27.1	29.4	0.0	0.0	0.0	0.0	0.0	0.0	0.0	0.0	0.0	0.0	991.8	691.2
5. Doc. vendidos con pact. de retrov. y Cheques y otros	0.0	0.0	0.0	0.0	0.0	0.0	3.0	7.2	0.0	0.0	0.0	0.0	12.4	14.1
II. Otros pasivos	3.2	3.0	9.6	10.6	2.2	1.8	2.6	2.7	0.0	0.0	1.2	1.6	145.1	171.6
III. Obligaciones convertibles en acciones	0.0	0.0	0.0	0.0	0.0	0.0	0.0	0.0	0.0	0.0	0.0	0.0	0.0	0.0
IV. Deuda subordinada	3.1	7.0	0.0	0.0	0.0	0.0	0.0	0.0	0.0	0.0	0.0	0.0	21.7	17.0
V. Total pasivo (I + II + III + IV)	270.1	264.8	201.3	224.9	111.1	117.9	197.2	250.4	0.0	0.0	40.0	35.0	11,291.6	11,180.5
Patrimonio														
1. Capital Social Pagado	20.3	20.3	17.9	17.9	16.0	16.0	28.1	28.1	16.0	0.0	19.1	20.1	913.4	920.2
2. Aportes de capital pendientes de formalizar	0.0	0.0	0.0	0.0	0.0	0.0	0.0	0.0	0.0	0.0	0.0	0.0	0.0	0.0
3. Reservas de capital	2.4	2.4	0.7	0.9	1.7	1.8	0.1	0.2	0.1	0.0	0.0	0.0	295.4	294.6
4. Resultados de ejercicios anteriores	0.0	-2.2	2.7	3.8	0.5	1.7	-0.6	0.0	0.6	0.0	-1.0	-3.1	150.6	94.3
5. Patrimonio Restringido	4.5	4.0	4.9	4.9	1.8	1.0	2.6	2.5	0.0	0.0	0.0	0.0	322.2	306.0
6. Resultados del presente ejercicio	-0.2	-0.9	0.6	0.6	-1.1	-0.4	0.1	0.5	0.0	0.0	-1.2	1.1	31.8	63.6
VI. Total patrimonio (1 + 2 + 3 + 4 + 5 + 6)	26.9	23.5	26.8	28.0	18.9	20.1	30.4	31.2	16.8	0.0	16.9	18.1	1,713.4	1,678.7
VII. Compromisos futuros y contingencias	0.3	0.3	7.9	7.8	9.1	6.9	10.6	8.3	0.0	0.0	0.0	0.0	578.3	644.9
Pasivo + Patrimonio + Com. Fut. y Cont. (V + VI + VII)	297.3	288.6	236.0	260.8	139.2	144.8	238.1	289.9	16.8	0.0	56.9	53.1	13,583.3	13,504.1

Fuente: SSF.

Bancos
Cifras del Estado de Resultados (en millones de dólares)
Saldos al 30 de Abril de 2010- 2011

Rubros	AGRICOLA		CITIBANK DE EL SALVADOR		HSBC		SCOTIABANK		AMÉRICA CENTRAL		PROMERICA		HIPOTECARIO	
	2010	2011	2010	2011	2010	2011	2010	2011	2010	2011	2010	2011	2010	2011
I. Ingresos de operaciones de intermediación	95.3	88.9	61.3	52.5	46.1	42.0	45.7	41.6	35.4	35.4	14.5	15.4	10.9	11.1
1. Cartera de préstamos	91.2	84.7	58.1	49.6	44.0	39.7	44.0	40.6	35.0	34.5	13.9	15.0	10.4	10.8
A. Intereses	80.4	73.2	56.3	47.6	38.6	34.1	41.3	37.8	32.7	31.7	12.8	13.7	9.7	10.1
B. Comisiones	10.5	11.3	1.8	2.0	2.7	2.8	2.4	2.5	2.3	2.7	1.1	1.3	0.1	0.0
C. Otras comisiones y recargos sobre créditos ^{1/}	0.2	0.3	0.0	0.0	2.7	2.7	0.3	0.3	0.1	0.1	0.0	0.0	0.7	0.6
2. Cartera de inversiones	4.0	4.0	3.0	2.8	2.0	2.2	1.6	1.0	0.4	0.9	0.5	0.3	0.5	0.3
3. Operaciones de pacto de retroventa	0.0	0.0	0.0	0.0	0.0	0.0	0.0	0.0	0.0	0.0	0.0	0.0	0.0	0.0
4. Interés sobre depósitos	0.1	0.2	0.1	0.1	0.2	0.1	0.0	0.0	0.0	0.0	0.1	0.1	0.0	0.0
II. Costos de captación de recursos	24.9	14.5	17.1	9.6	13.2	9.2	16.4	9.4	8.8	5.6	4.5	3.9	3.7	3.4
1. Costos de depósitos	16.5	9.6	11.4	4.7	9.0	6.0	11.0	5.7	6.3	4.4	3.2	2.7	2.1	1.9
2. Costos de préstamos	2.2	1.1	1.4	0.9	0.7	0.7	1.3	0.7	0.7	0.2	0.5	0.4	1.3	1.1
3. Costos por emisión de títulos valores	5.0	2.4	3.4	1.7	2.7	1.5	3.0	1.8	1.6	0.8	0.0	0.0	0.0	0.0
4. Otros ^{2/}	1.3	1.4	1.0	2.3	0.8	1.0	1.1	1.3	0.2	0.1	0.8	0.8	0.3	0.4
III. Reservas de Saneamiento	26.8	8.7	23.6	13.7	8.7	4.5	11.9	13.1	12.8	8.5	3.1	3.3	2.4	1.3
IV. Castigos de activos	0.0	0.0	0.1	1.0	0.0	0.0	0.0	0.1	0.0	0.0	0.0	0.0	0.0	0.3
V. Utilidad de intermediación (I - II - III - IV)	43.6	65.7	20.5	28.2	24.2	28.2	17.4	19.1	13.8	21.3	6.9	8.3	4.8	6.1
VI. Ingresos de otras operaciones	13.4	13.6	4.9	4.8	4.0	3.9	3.3	3.2	2.1	1.9	1.4	1.5	0.4	0.6
VII. Costos de otras operaciones	4.8	8.7	1.3	1.7	2.8	2.6	0.8	0.8	0.2	0.5	0.6	0.7	0.2	0.2
VIII. Gtos. de operación (Gtos. de Admón)	27.4	30.1	33.3	33.9	21.6	25.2	19.0	19.0	11.6	14.2	6.3	7.1	4.4	4.8
IX. Utilidad de operación (V + VI - VII - VIII)	24.8	40.5	-9.2	-2.6	3.9	4.3	0.9	2.4	4.2	8.6	1.5	1.9	0.7	1.7
X. Otros ingresos y gastos no operacionales	4.6	7.8	7.9	14.5	2.8	3.4	2.9	1.8	0.6	-0.5	0.1	0.8	0.0	0.2
Ingresos	7.0	14.0	16.7	22.2	5.7	6.0	6.3	3.7	1.8	1.5	0.5	1.3	0.3	0.6
Gastos	2.4	6.2	8.9	7.7	2.8	2.6	3.3	1.9	1.2	2.1	0.3	0.5	0.3	0.4
XI. Impuesto sobre la renta	8.6	11.5	0.0	2.6	1.7	2.5	0.7	2.0	0.7	2.0	0.3	0.5	0.1	0.7
XII. Utilidad o (pérdida) antes de reserva legal (IX + X - XI)	20.8	36.7	-1.3	9.2	5.0	5.2	3.1	2.2	4.0	6.1	1.3	2.2	0.6	1.3

^{1/} Incluye: otras comisiones y recargos sobre créditos, e inspecciones y avalúos.

^{2/} Incluye: pérdida por diferencia de precios, primas por garantía de depósitos y otros costos de intermediación.

Fuente: SSF y cálculos de ABANSA.

Bancos
Cifras del Estado de Resultados (en millones de dólares)
Saldos al 30 de Abril de 2010- 2011

Rubros	PROCREDIT		FOMENTO (*)		CITIBANK N.A.		G&T CONTINENTAL		FIRST COMMERCIAL (*)		AZTECA (*) ²		TOTAL SISTEMA	
	2010	2011	2010	2011	2010	2011	2010	2011	2010	2011	2010	2011	2010	2011
I. Ingresos de operaciones de intermediación	11.3	9.4	6.8	6.8	0.8	0.6	5.4	5.2	0.2	0.0	2.4	6.3	336.1	315.2
1. Cartera de préstamos	11.2	9.4	6.1	6.1	0.4	0.2	3.9	4.1	0.1	0.0	2.1	6.2	320.5	300.9
A. Interés	10.4	8.8	5.5	5.5	0.4	0.2	3.7	3.8	0.1	0.0	1.4	3.9	293.1	270.4
B. Comisiones	0.8	0.6	0.6	0.6	0.0	0.0	0.2	0.2	0.0	0.0	0.7	2.3	23.2	26.3
C. Otras comisiones y recargos sobre créditos ^{1/}	0.0	0.0	0.0	0.0	0.0	0.0	0.0	0.0	0.0	0.0	0.0	0.0	4.1	4.2
2. Cartera de inversiones	0.1	0.0	0.7	0.5	0.4	0.3	1.5	1.1	0.0	0.0	0.1	0.0	14.6	13.3
3. Operaciones de pacto de retroventa	0.0	0.0	0.0	0.0	0.0	0.0	0.0	0.0	0.0	0.0	0.1	0.1	0.2	0.1
4. Interés sobre depósitos	0.0	0.0	0.0	0.2	0.1	0.1	0.0	0.0	0.1	0.0	0.0	0.0	0.9	0.9
II. Costos de captación de recursos	3.5	2.4	1.8	1.7	0.3	0.3	2.6	2.0	0.0	0.0	0.8	0.4	97.6	62.4
1. Costos de depósitos	2.3	1.3	1.4	1.2	0.1	0.1	2.2	1.4	0.0	0.0	0.0	0.0	65.4	39.1
2. Costos de préstamos	0.5	0.5	0.4	0.5	0.1	0.1	0.1	0.2	0.0	0.0	0.0	0.0	9.3	6.5
3. Costos por emisión de títulos valores	0.5	0.4	0.0	0.0	0.0	0.0	0.0	0.0	0.0	0.0	0.0	0.0	16.2	8.6
4. Otros ^{2/}	0.1	0.2	0.0	0.0	0.0	0.0	0.3	0.4	0.0	0.0	0.0	0.0	6.0	7.9
III. Reservas de saneamiento	2.3	2.1	0.5	0.2	0.0	0.2	0.9	0.6	0.0	0.0	0.2	0.4	93.2	56.4
IV. Castigos de activos	0.0	0.0	0.0	0.0	0.0	0.0	0.0	0.0	0.0	0.0	0.0	0.0	0.1	1.4
V. Utilidad de intermediación (I - II - III - IV)	5.5	5.0	4.5	4.9	0.5	0.1	1.9	2.5	0.2	0.0	1.4	5.6	145.1	195.0
VI. Ingresos de otras operaciones	0.4	0.6	0.7	0.8	0.4	0.4	0.1	0.1	0.0	0.0	1.6	0.9	32.8	32.3
VII. Costos de otras operaciones	0.1	0.1	0.2	0.2	0.0	0.1	0.0	0.0	0.0	0.0	0.0	0.0	11.1	15.8
VIII. Gtos. de operación (Gtos. de Admón)	8.1	7.1	4.2	4.8	2.5	1.8	1.8	2.2	0.2	0.0	4.2	5.3	144.5	155.6
IX. Utilidad de operación (V + VI - VII - VIII)	-2.3	-1.7	0.7	0.7	-1.6	-1.3	0.2	0.4	0.0	0.0	-1.2	1.1	22.4	55.9
X. Otros ingresos y gastos no operacionales	2.1	0.7	0.1	0.2	0.5	0.9	0.0	0.1	0.0	0.0	0.0	0.0	21.8	29.7
Ingresos	2.2	0.8	0.1	0.2	0.7	1.0	0.2	1.0	0.0	0.0	0.0	0.0	41.3	52.2
Gastos	0.0	0.1	0.0	0.0	0.2	0.1	0.2	0.9	0.0	0.0	0.0	0.0	19.6	22.4
XI. Impuesto sobre la renta	0.0	0.0	0.2	0.2	0.0	0.0	0.0	0.0	0.0	0.0	0.0	0.0	12.4	22.0
XII. Utilidad o (pérdida) antes de reserva legal (IX + X - XI)	-0.2	-0.9	0.6	0.6	-1.1	-0.4	0.1	0.5	0.0	0.0	-1.2	1.1	31.8	63.6

(*) Para estos bancos el detalle de ingresos y costos de operaciones de intermediación a marzo de 2011 se ha estimado con base a la estructura porcentual de diciembre 2010 respectivamente.

^{1/} Incluye: otras comisiones y recargos sobre créditos, e inspecciones y avalúos.

^{2/} Incluye: pérdida por diferencia de precios, primas por garantía de depósitos y otros costos de intermediación.

Fuente: SSF y cálculos de ABANSA.

Activos

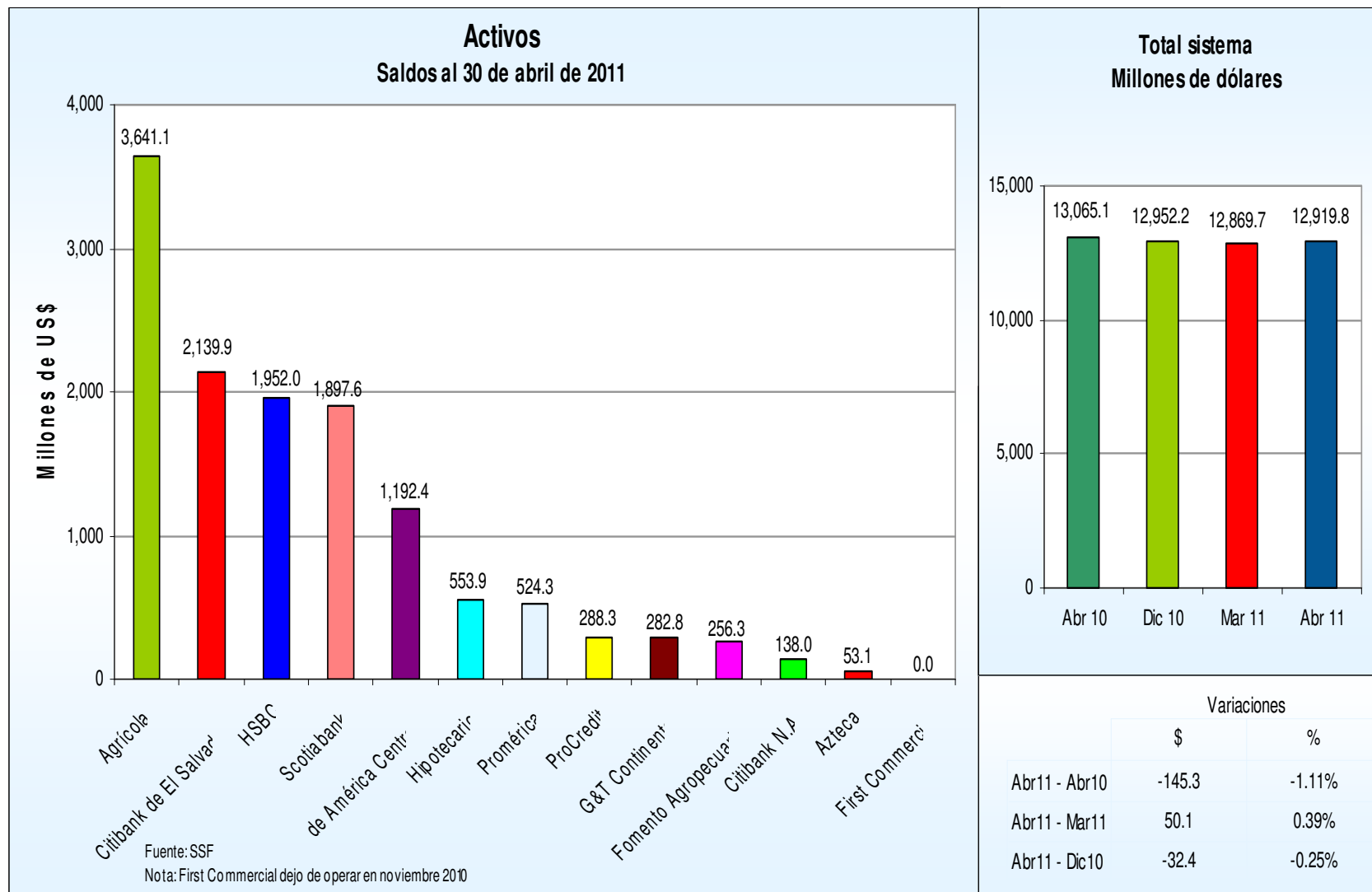
Total de activos
Saldos y posiciones
(En millones de dólares)

Bancos	Abril	Posición	Diciembre	Posición	Abril	Posición
	2010		2010		2011	
1 Agrícola	3,823.45	1	3,749.67	1	3,641.12	1
2 Citibank de El Salvador	2,422.62	2	2,253.90	2	2,139.93	2
3 HSBC	1,857.43	4	1,899.26	4	1,952.03	3
4 Scotiabank	1,997.96	3	1,867.61	3	1,897.56	4
5 de América Central	1,159.79	5	1,194.64	5	1,192.43	5
6 Hipotecario	428.81	6	522.54	6	553.94	6
7 Promérica	414.42	7	489.30	7	524.33	7
8 ProCredit	297.01	8	288.22	8	288.26	8
9 G&T Continental	228.63	10	251.62	9	282.83	9
10 Fomento Agropecuario	231.24	9	248.93	10	256.32	10
11 Citibank N.A.	130.08	11	124.81	11	137.98	11
12 Azteca	56.91	12	45.57	12	53.08	12
13 First Commercial	16.79	13	16.12	13	0.00	13
Total sistema	13,065.13		12,952.19		12,919.80	

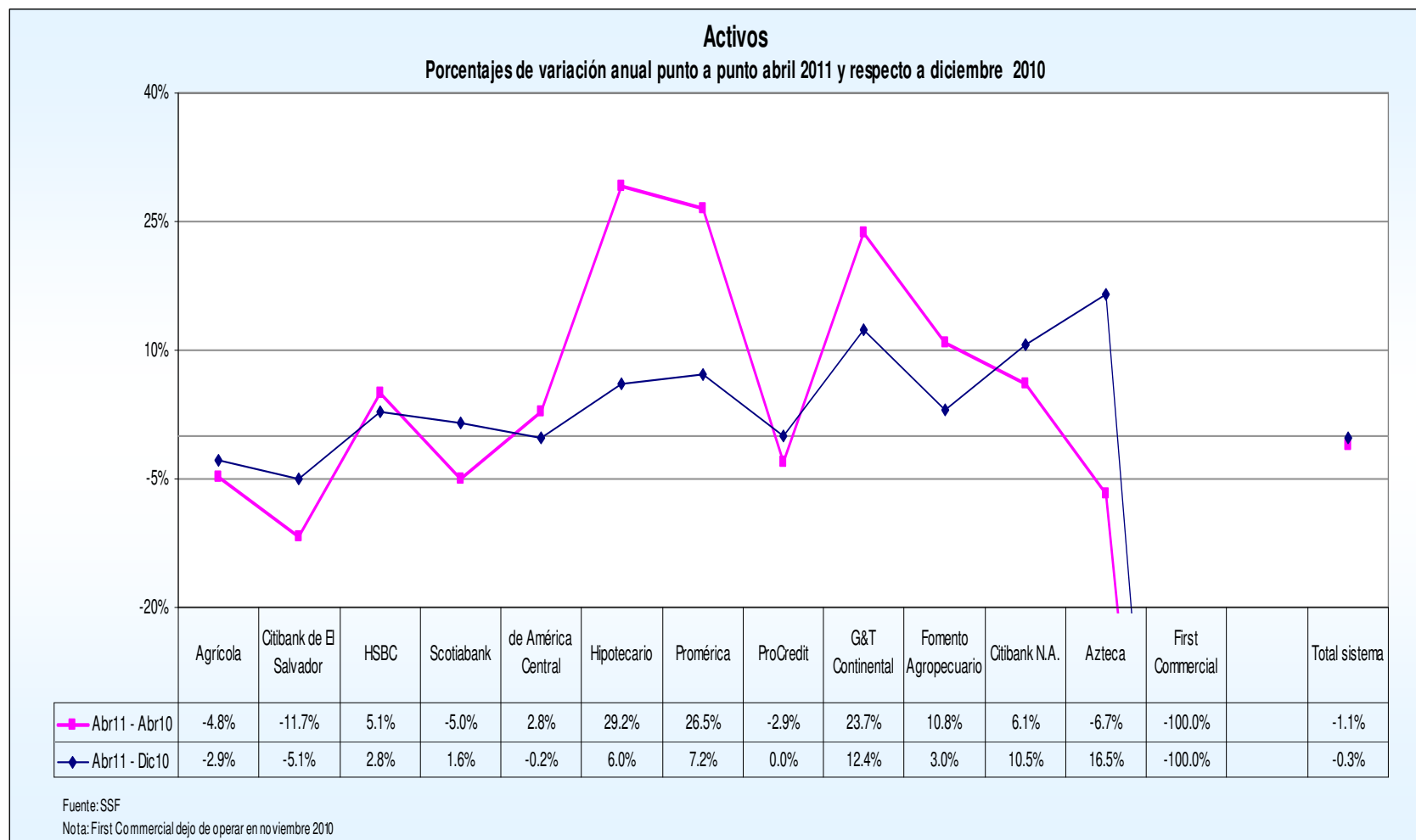
Fuente: SSF

Nota: First Commercial dejó de operar en noviembre 2010

Activos



Activos



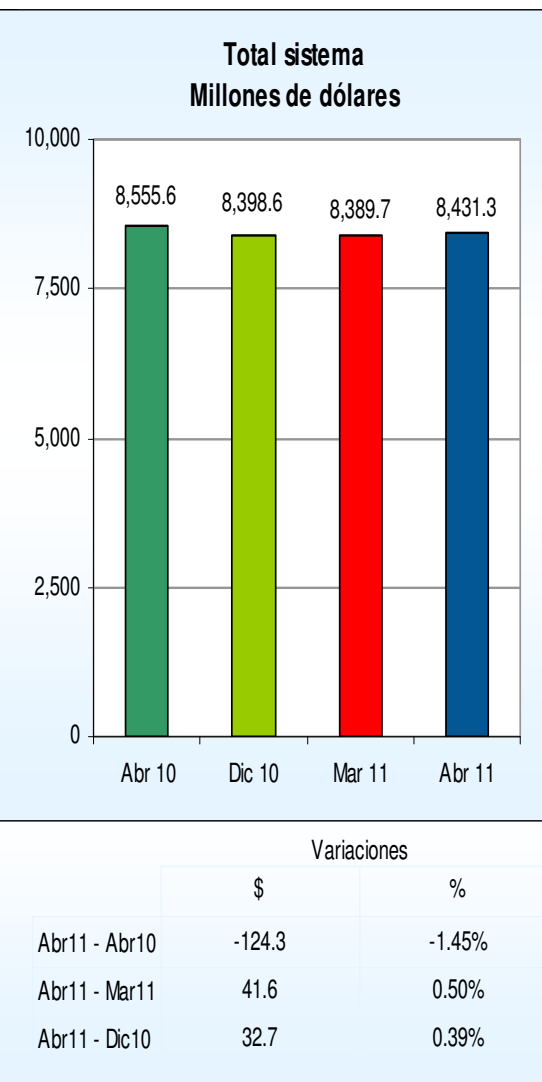
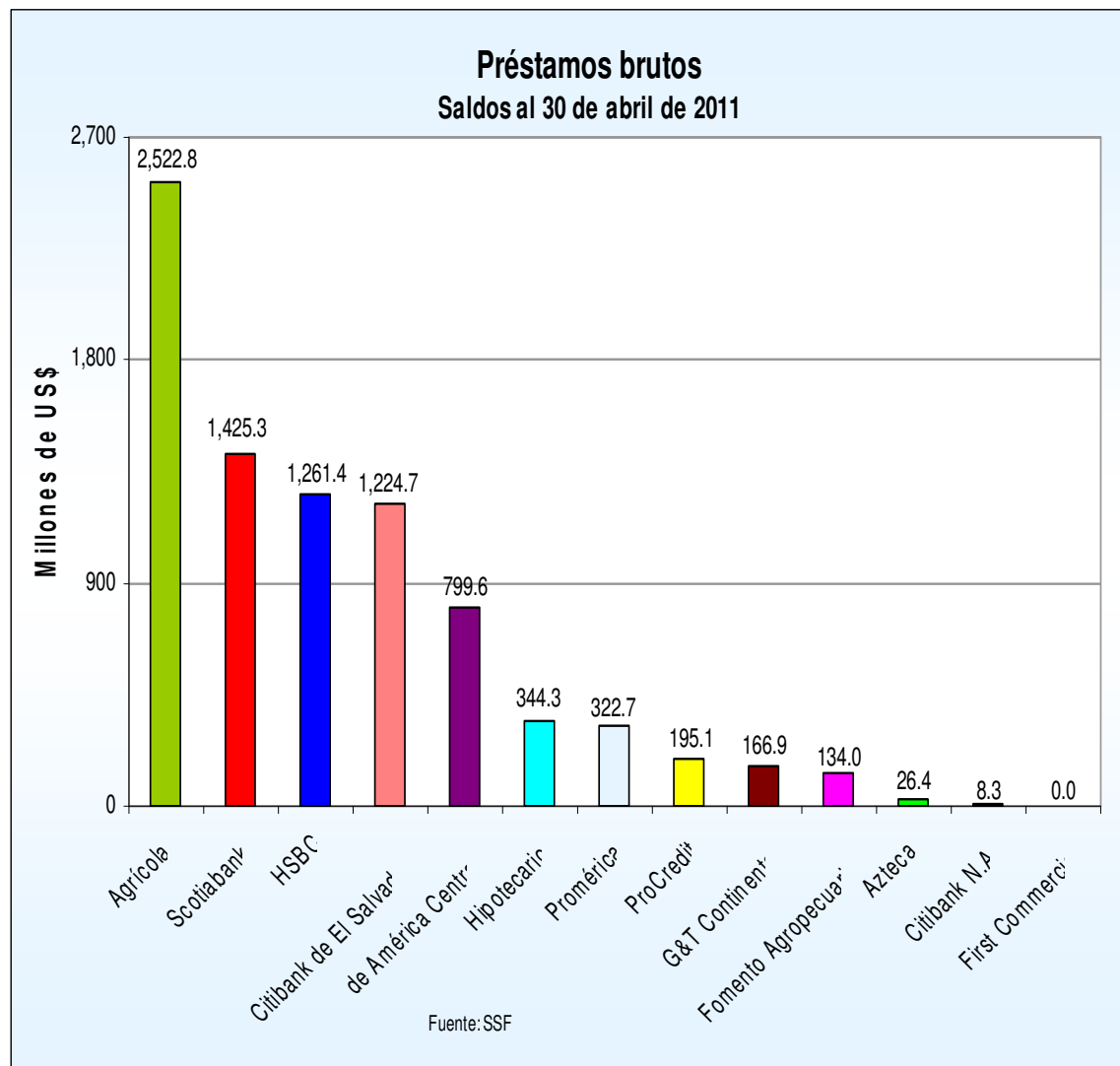
Préstamos brutos

Cartera de préstamos bruta
Saldos y posiciones
(En millones de dólares)

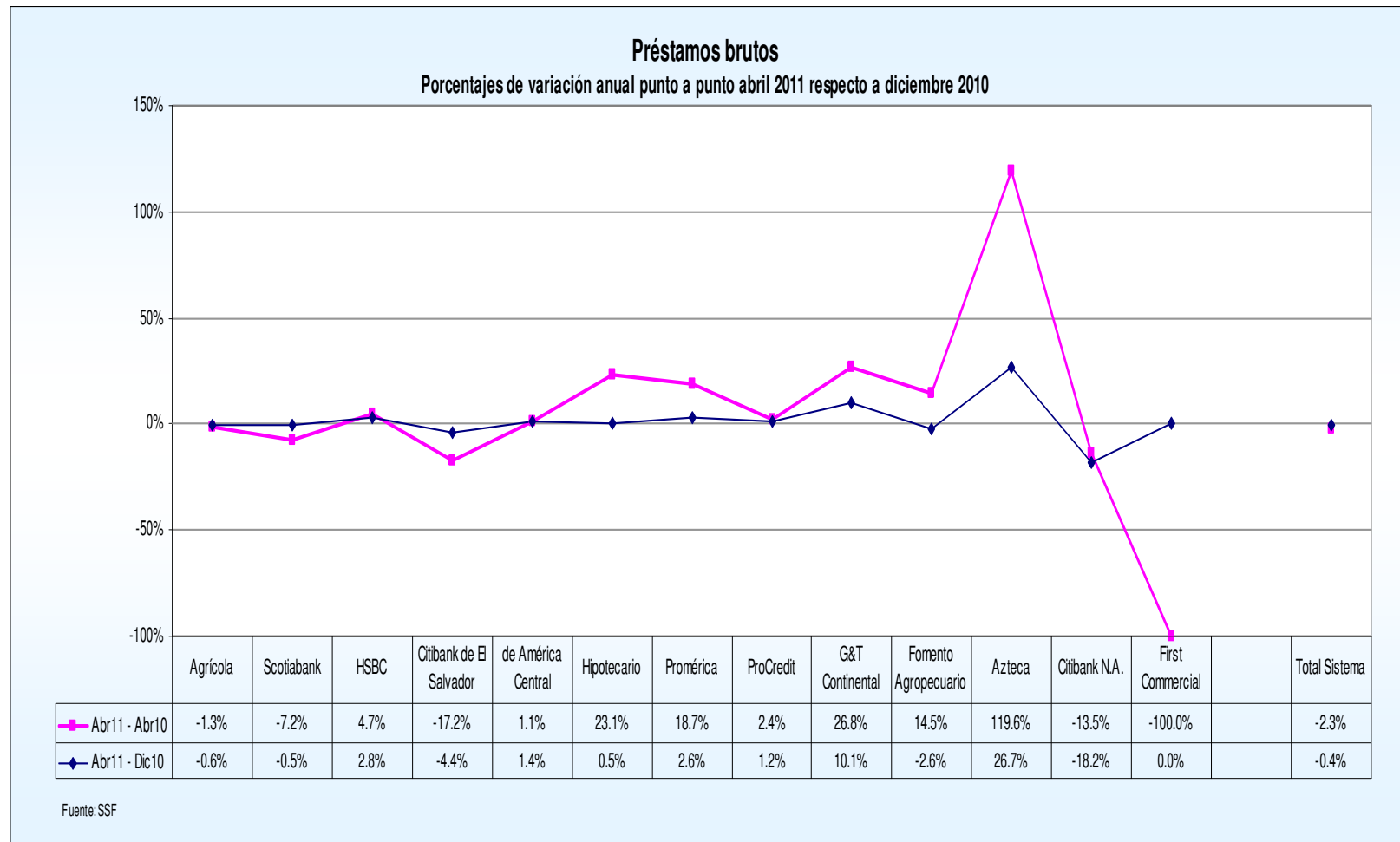
Bancos		Abril	Posición	Diciembre	Posición	Abril	Posición
		2010		2010		2011	
1	Agrícola	2,542.10	1	2,500.32	1	2,522.77	1
2	Scotiabank	1,511.24	3	1,416.09	3	1,425.27	2
3	HSBC	1,213.22	4	1,219.49	4	1,261.36	4
4	Citibank de El Salvador	1,460.75	2	1,292.94	2	1,224.71	3
5	de América Central	796.50	5	787.91	5	799.58	5
6	Hipotecario	285.95	6	349.79	6	344.27	6
7	Promérica	276.18	7	320.83	7	322.72	7
8	ProCredit	197.25	8	198.02	8	195.07	8
9	G&T Continental	126.20	10	143.17	9	166.94	9
10	Fomento Agropecuario	113.63	9	136.50	10	133.98	10
11	Azteca	12.05	12	19.53	12	26.35	11
12	Citibank N.A.	16.90	11	14.04	11	8.30	12
13	First Commercial	3.63	13	0.00	13	0.00	13
Total sistema		8,555.61		8,398.63		8,431.31	

Fuente: SSF

Préstamos brutos



Préstamos brutos



Cartera de préstamos por sector económico

Cartera de préstamos por sector económico

En millones de dólares y porcentajes

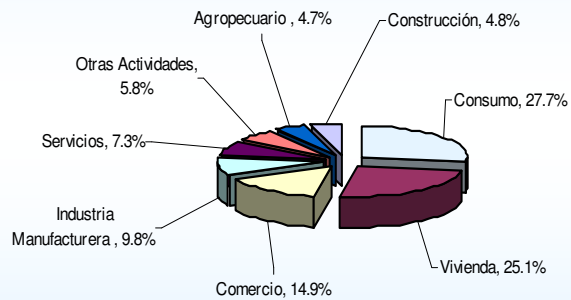
Sector	Abril		Diciembre		Abril		Variación Abr/11 - Dic/10 Saldo		Variación Abr/11 - Abr/10 Saldo	
	2010		2010		2011					
	Saldo	Estructura	Saldo	Estructura	Saldo	Estructura	\$	%	\$	%
Consumo	2,385.0	27.4%	2,351.3	27.6%	2,372.4	27.7%	21.0	0.9%	-12.6	-0.5%
Vivienda	2,159.8	24.8%	2,158.1	25.3%	2,144.1	25.1%	-14.0	-0.7%	-15.7	-0.7%
Comercio	1,239.6	14.2%	1,216.7	14.3%	1,270.4	14.9%	53.7	4.4%	30.8	2.5%
Industria Manufacturera	793.5	9.1%	810.4	9.5%	836.8	9.8%	26.4	3.3%	43.4	5.5%
Servicios	634.7	7.3%	631.7	7.4%	623.1	7.3%	-8.6	-1.4%	-11.6	-1.8%
Otras Actividades	604.1	6.9%	481.5	5.7%	498.4	5.8%	16.9	3.5%	-105.7	-17.5%
Agropecuario	435.3	5.0%	443.9	5.2%	398.5	4.7%	-45.4	-10.2%	-36.8	-8.5%
Construcción	462.3	5.3%	427.2	5.0%	410.5	4.8%	-16.7	-3.9%	-51.8	-11.2%
Total	8,714.3	100.0%	8,521.0	100.0%	8,554.3	100.0%	33.2	0.4%	-160.1	-1.8%

Otras actividades incluye:

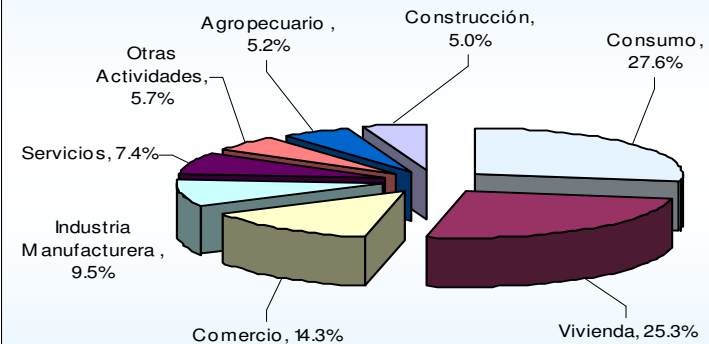
- Minería y canteras
- Electricidad, gas, agua y servicios
- Transporte, almacenaje y comunicaciones
- Instituciones financieras
- Otras no clasificadas

Cartera de préstamos por sector económico

**Cartera de préstamos por sector económico
A abril 2011**



**Cartera de préstamos por sector económico
A diciembre 2010**



Variaciones entre Abril/11 y Diciembre/10

	Estructura	Saldo
Consumo	0.1%	0.9%
Vivienda	-0.3%	-0.7%
Comercio	0.6%	4.4%
Industria Manufacturera	0.3%	3.3%
Servicios	-0.1%	-1.4%
Otras Actividades	0.2%	3.5%
Agropecuario	-0.6%	-10.2%
Construcción	-0.2%	-3.9%
Total	0.00%	0.39%

Préstamos netos

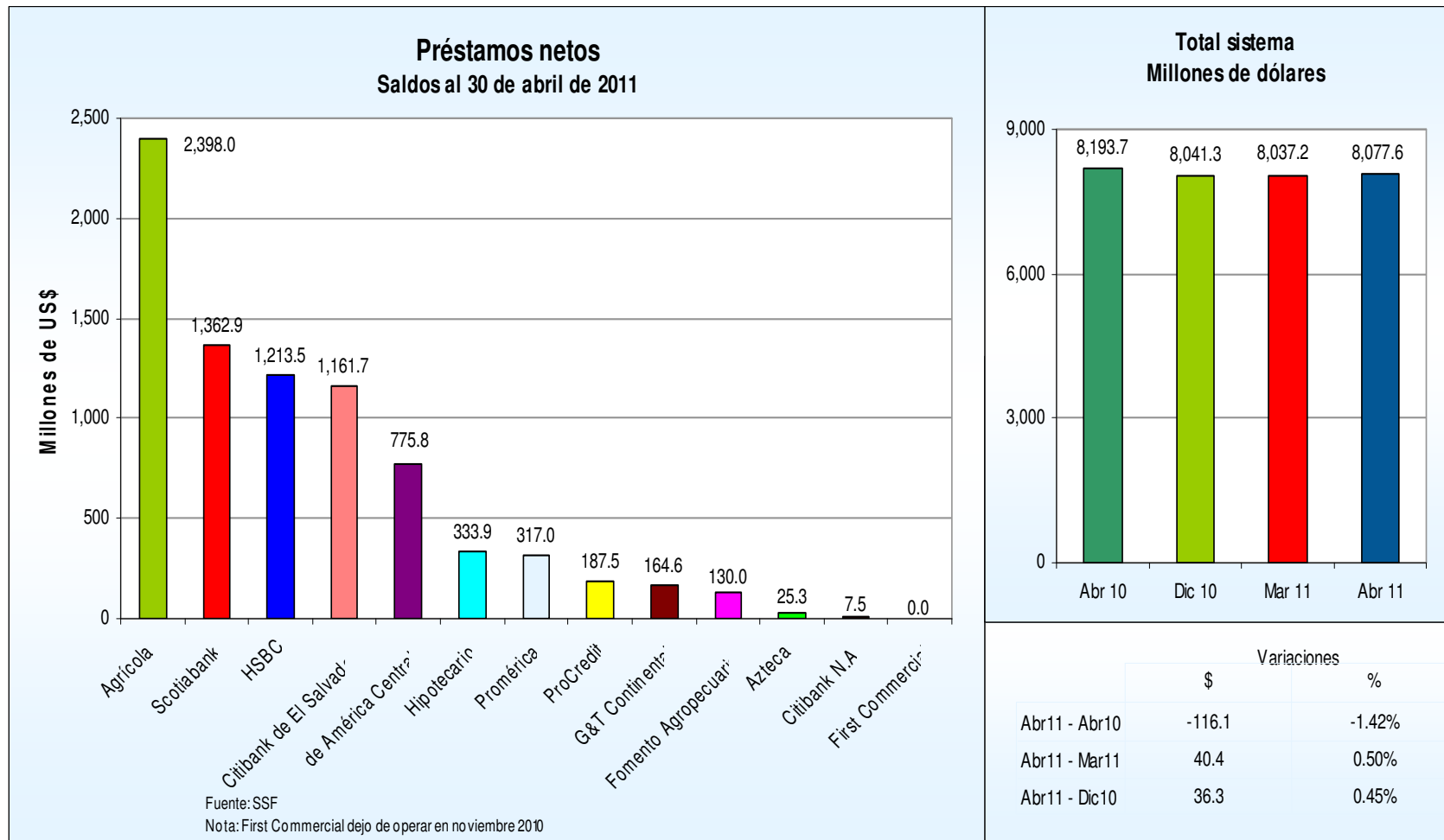
Cartera de préstamos neta
Saldos y posiciones
(En millones de dólares)

Bancos	Abril	Posición	Diciembre	Posición	Abril	Posición
	2010		2010		2011	
1 Agrícola	2,429.40	1	2,371.33	1	2,397.99	1
2 Scotiabank	1,454.60	3	1,360.21	2	1,362.89	2
3 HSBC	1,160.09	4	1,170.17	4	1,213.47	4
4 Citibank de El Salvador	1,372.81	2	1,224.56	3	1,161.67	3
5 de América Central	772.58	5	765.04	5	775.84	5
6 Hipotecario	276.39	6	339.70	6	333.89	6
7 Promérica	270.48	7	312.92	7	317.01	7
8 ProCredit	191.33	8	191.59	8	187.53	8
9 G&T Continental	124.38	10	140.89	9	164.60	9
10 Fomento Agropecuario	110.32	9	132.72	10	129.98	10
11 Azteca	11.78	12	18.76	12	25.25	11
12 Citibank N.A.	16.23	11	13.37	11	7.47	12
13 First Commercial	3.35	13	0.00	13	0.00	13
Total sistema	8,193.74		8,041.26		8,077.59	

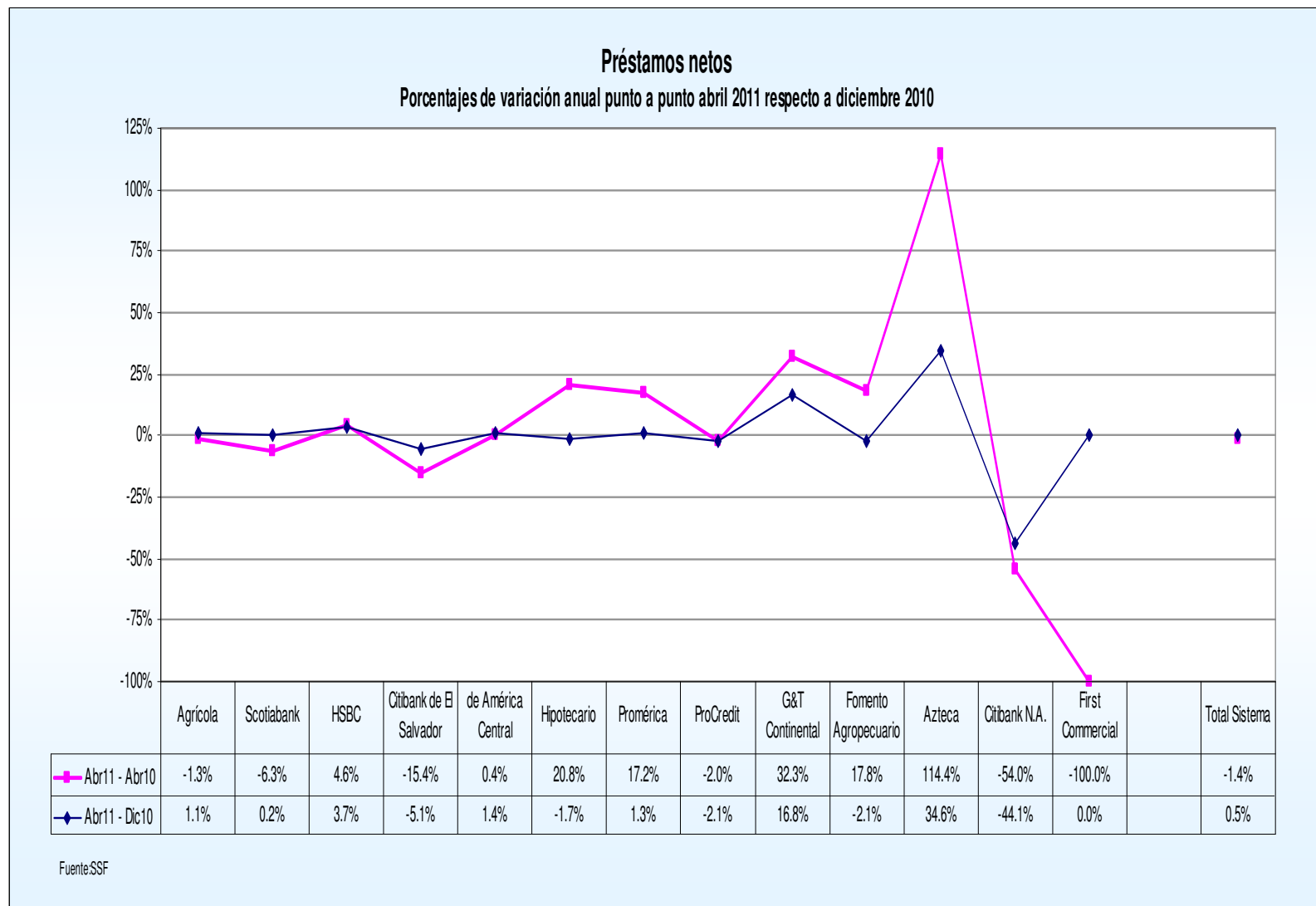
Fuente: SSF

Nota: First Commercial dejó de operar en noviembre 2010

Préstamos netos



Préstamos netos



Cartera de préstamos vencidos por sector económico

CARTERA DE PRÉSTAMOS VENCIDOS CLASIFICADA POR SECTORES ECONÓMICOS
CIFRAS EN MILLONES DE DÓLARES

SECTOR	Diciembre		Diciembre		Variaciones dic/10-dic/09	
	2009		2010		Saldo	
	Saldo	Estructura %	Saldo	Estructura %	\$	%
Vivienda	83.7	26.5%	115.5	34.5%	31.8	38.0%
Consumo	101.6	32.1%	85.8	25.7%	-15.8	-15.6%
Comercio	42.5	13.5%	42.4	12.7%	-0.1	-0.2%
Industria Manufacturera	22.5	7.1%	21.3	6.4%	-1.2	-5.2%
Servicios	20.2	6.4%	27.4	8.2%	7.1	35.2%
Agropecuario	19.1	6.0%	19.8	5.9%	0.7	3.6%
Construcción	18.5	5.9%	14.0	4.2%	-4.5	-24.5%
Otras actividades	7.8	2.5%	8.2	2.5%	0.4	5.3%
TOTAL	316.0	100.0%	334.4	100.0%	18.4	5.8%

Fuente: SSF

Otras actividades incluye:

- Minería y canteras
- Electricidad, gas, agua y servicios
- Transporte, almacenaje y comunicaciones
- Instituciones financieras
- Otras no clasificadas

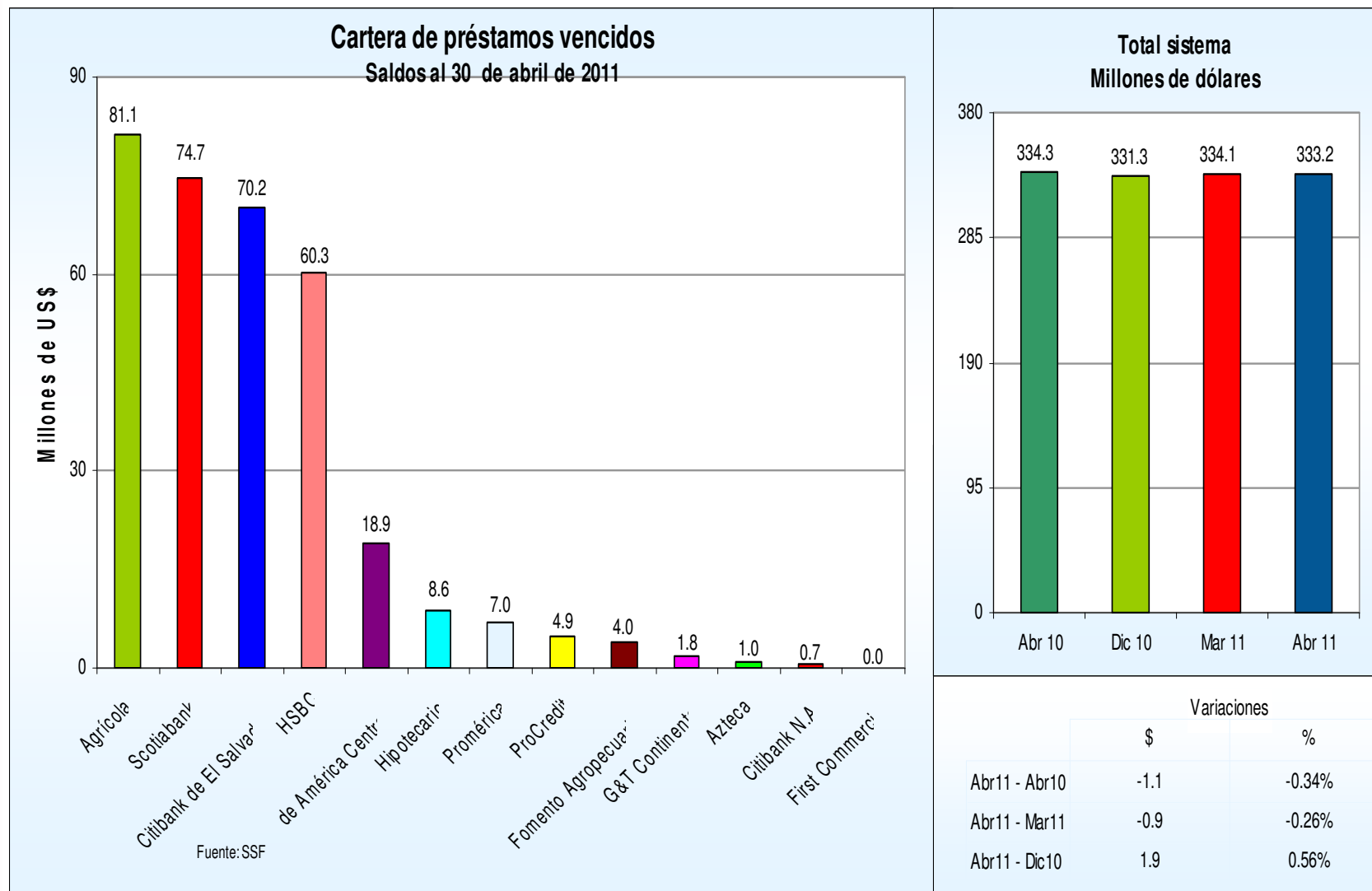
Préstamos vencidos

Préstamos vencidos
Saldos y posiciones
(En millones de dólares)

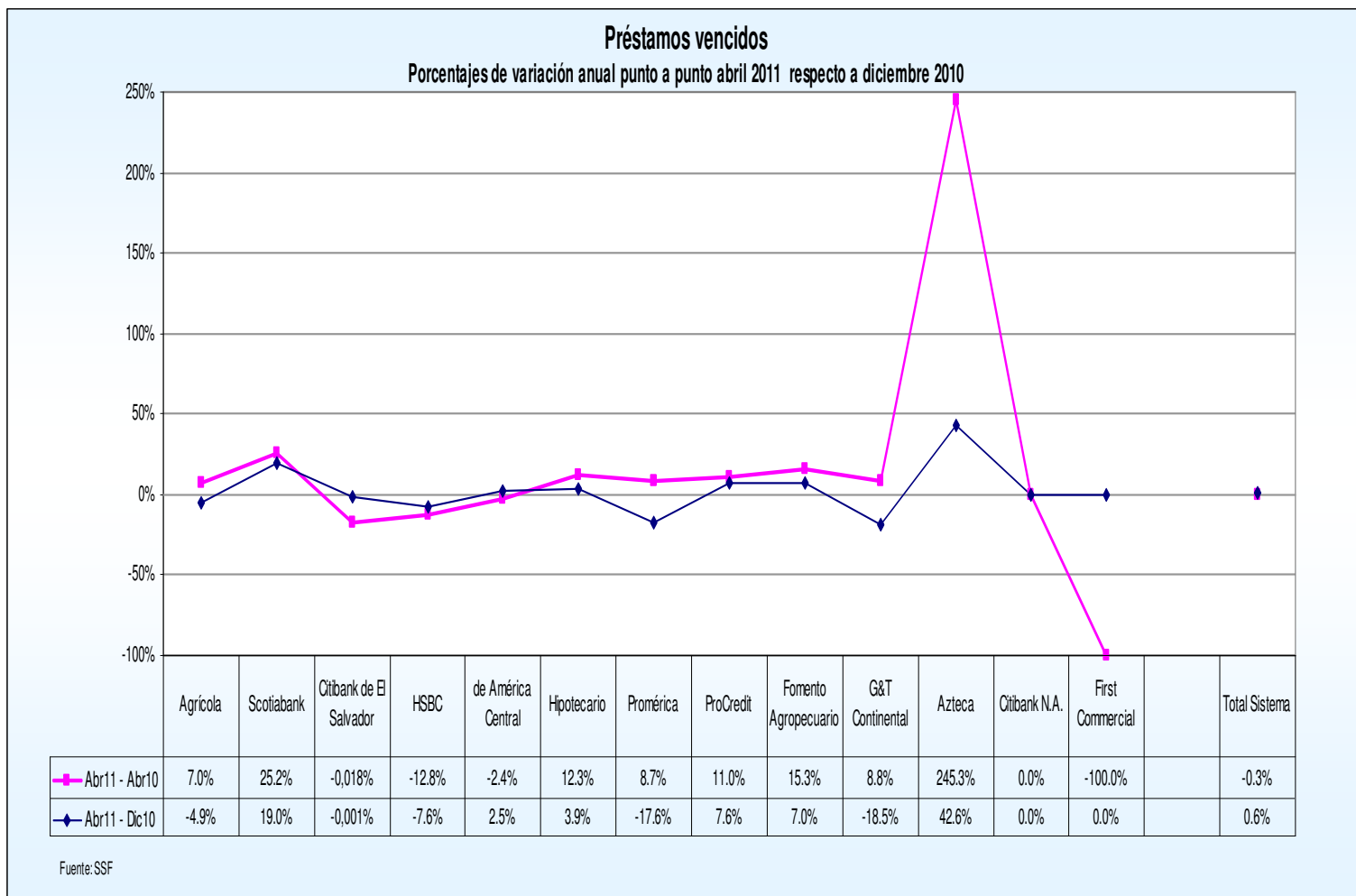
Bancos	Abril	Posición	Diciembre	Posición	Abril	Posición
	2010		2010		2011	
1 Agrícola	75.86	4	85.34	2	81.14	1
2 Scotiabank	59.62	2	62.75	4	74.67	3
3 Citibank de El Salvador	85.33	1	70.88	1	70.16	2
4 HSBC	69.22	3	65.29	3	60.35	4
5 de América Central	19.35	5	18.41	5	18.87	5
6 Hipotecario	7.68	7	8.30	7	8.62	6
7 Promérica	6.48	6	8.55	6	7.05	7
8 ProCredit	4.39	9	4.52	9	4.87	8
9 Fomento Agropecuario	3.46	8	3.72	8	3.98	9
10 G&T Continental	1.63	10	2.17	10	1.77	10
11 Azteca	0.29	13	0.71	13	1.01	11
12 Citibank N.A.	0.68	11	0.68	11	0.68	12
13 First Commercial	0.32	12	0.00	12	0.00	13
Total sistema	334.31		331.32		333.18	

Fuente: SSF

Préstamos vencidos



Préstamos vencidos



Índice de morosidad de la cartera

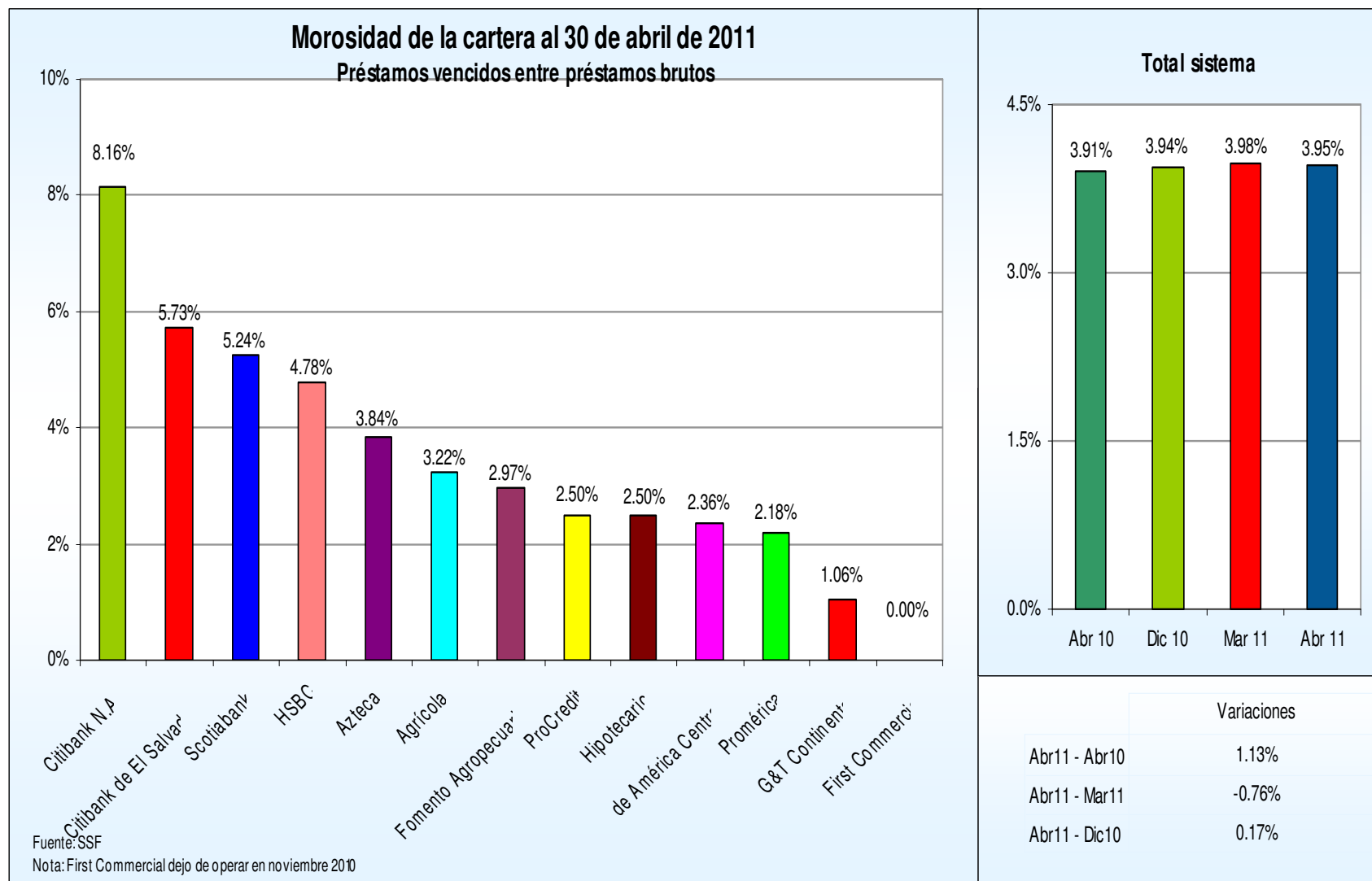
Morosidad de cartera
Indicador y posiciones
En porcentajes

Bancos		Abril	Posición	Abril	Posición
		2010		2011	
1	Citibank N.A.	4.00%	1	8.16%	1
2	Citibank de El Salvador	5.84%	2	5.73%	2
3	Scotiabank	3.95%	4	5.24%	3
4	HSBC	5.71%	3	4.78%	4
5	Azteca	2.43%	5	3.84%	5
6	Agrícola	2.98%	6	3.22%	6
7	Fomento Agropecuario	3.04%	7	2.97%	7
8	ProCredit	2.22%	9	2.50%	8
9	Hipotecario	2.69%	8	2.50%	9
10	de América Central	2.43%	10	2.36%	10
11	Promérica	2.35%	11	2.18%	11
12	G&T Continental	1.29%	12	1.06%	12
13	First Commercial	8.91%	13	n.a.	13
Total sistema		3.91%		3.95%	

Fuente: SSF

Nota: First Commercial dejó de operar en noviembre 2010

Índice de morosidad de la cartera



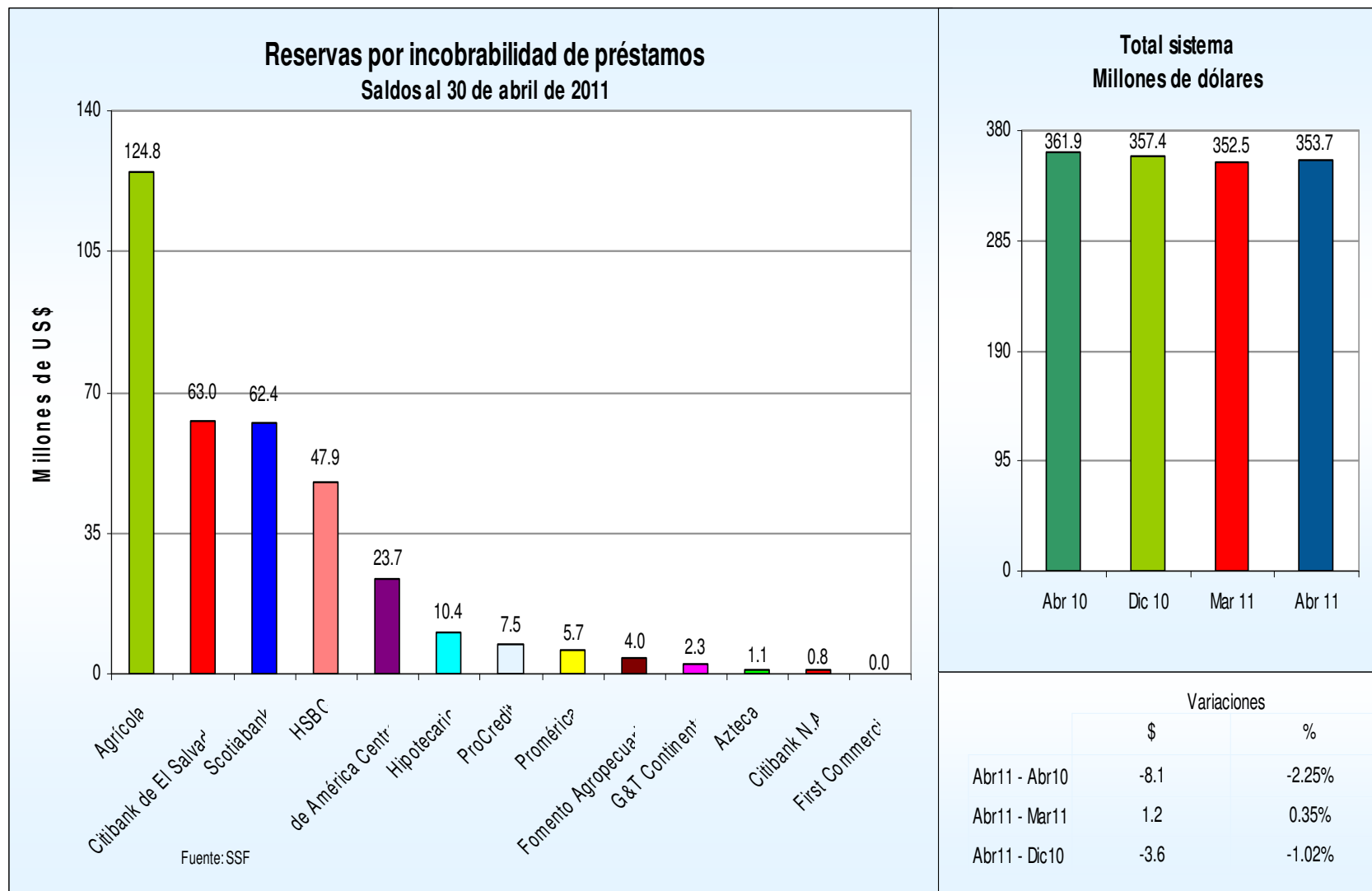
Reservas por incobrabilidad de préstamos

Reservas por incobrabilidad de préstamos
Saldos y posiciones
(En millones de dólares)

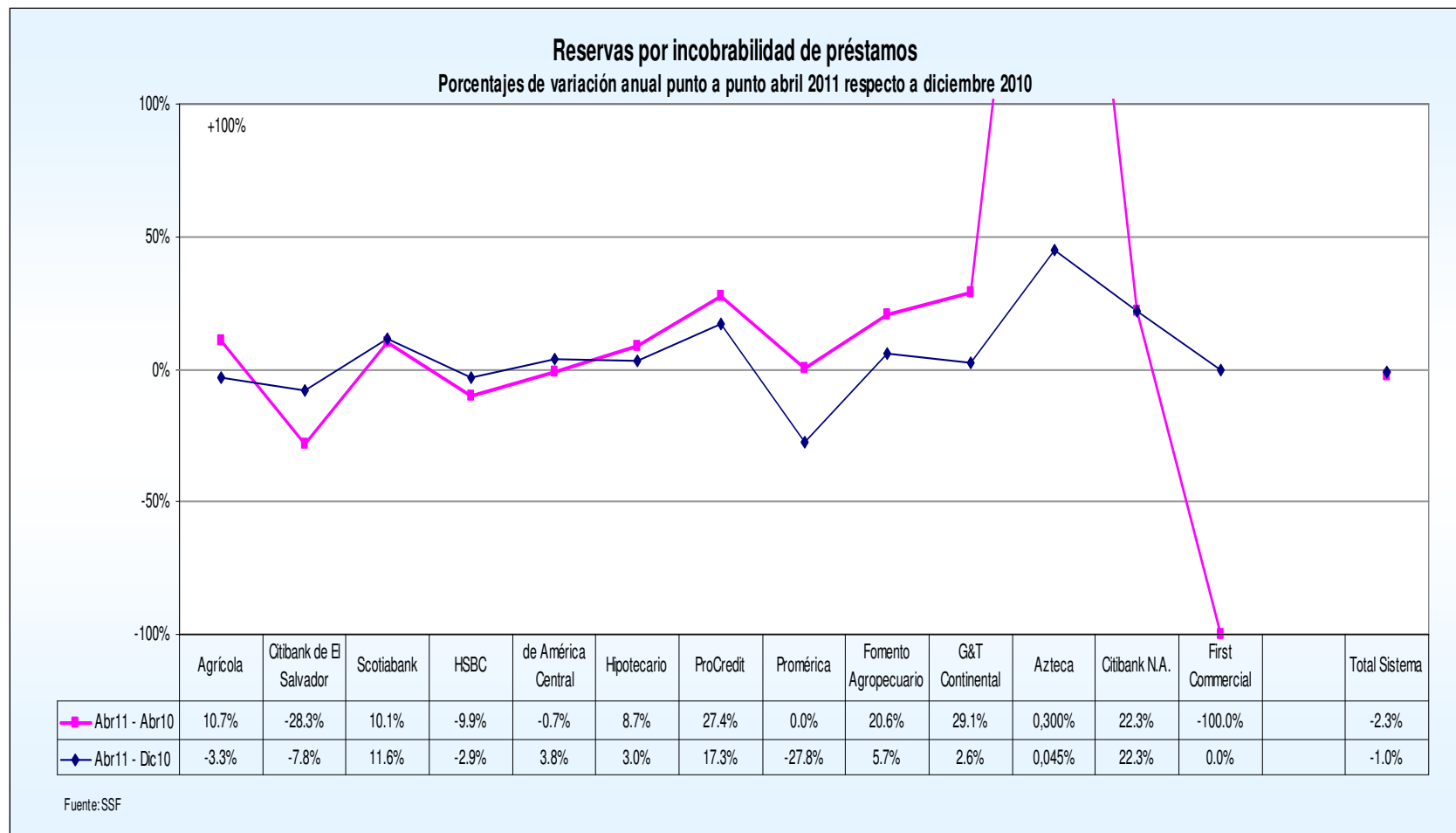
Bancos	Abril	Posición	Diciembre	Posición	Abril	Posición
	2010		2010		2011	
1 Agrícola	112.70	1	128.99	1	124.77	1
2 Citibank de El Salvador	87.94	2	68.38	2	63.04	2
3 Scotiabank	56.64	4	55.88	4	62.37	3
4 HSBC	53.13	3	49.32	3	47.89	4
5 de América Central	23.91	5	22.87	5	23.74	5
6 Hipotecario	9.56	7	10.09	7	10.39	6
7 ProCredit	5.92	8	6.43	8	7.54	8
8 Promérica	5.71	6	7.91	6	5.71	7
9 Fomento Agropecuario	3.32	9	3.78	9	4.00	9
10 G&T Continental	1.81	10	2.28	10	2.34	10
11 Azteca	0.28	13	0.76	13	1.10	11
12 Citibank N.A.	0.68	11	0.68	11	0.83	12
13 First Commercial	0.28	12	0.00	12	0.00	13
Total sistema	361.87		357.36		353.72	

Fuente: SSF

Reservas por incobrabilidad de préstamos



Reservas por incobrabilidad de préstamos



Suficiencia de reservas

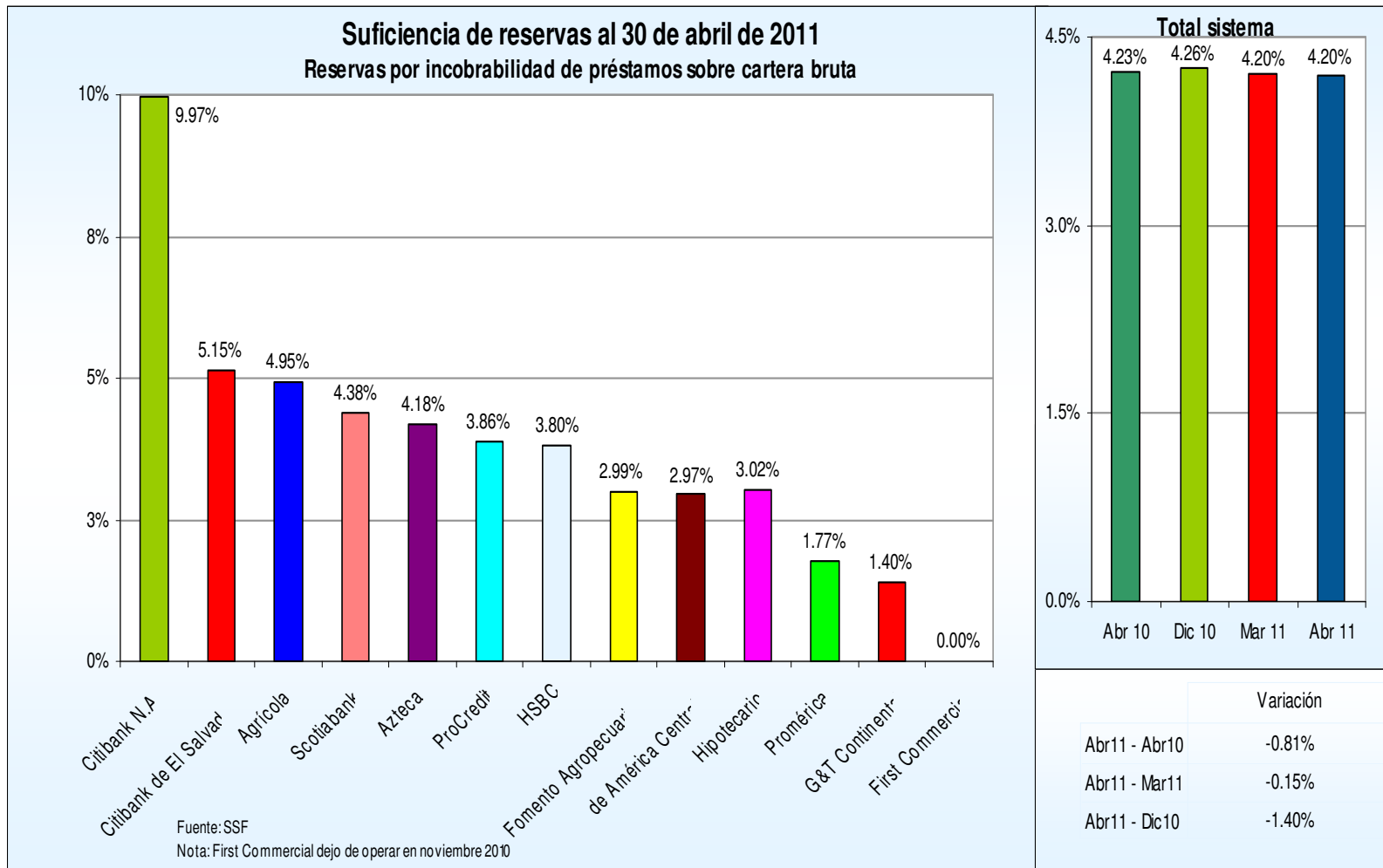
Suficiencia de reservas
Indicador y posiciones
En porcentajes

	Bancos	Abril	Posición	Diciembre	Posición	Abril	Posición
		2010		2010		2011	
1	Citibank N.A.	4.00%	5	4.82%	5	9.97%	1
2	Citibank de El Salvador	6.02%	2	5.29%	2	5.15%	2
3	Agrícola	4.43%	6	5.16%	4	4.95%	3
4	Scotiabank	3.75%	4	3.95%	6	4.38%	4
5	Azteca	2.29%	13	3.90%	13	4.18%	5
6	ProCredit	3.00%	9	3.25%	9	3.86%	6
7	HSBC	4.38%	3	4.04%	3	3.80%	7
8	Fomento Agropecuario	2.92%	11	2.77%	11	2.99%	8
9	de América Central	3.00%	7	2.90%	7	2.97%	9
10	Hipotecario	3.34%	10	2.88%	10	3.02%	10
11	Promérica	2.07%	8	2.46%	8	1.77%	11
12	G&T Continental	1.44%	12	1.59%	12	1.40%	12
13	First Commercial	7.77%	1	n.a.	1	n.a.	13
Total sistema		4.23%		4.26%		4.20%	

Fuente: SSF

Nota: First Commercial dejó de operar en noviembre 2010

Suficiencia de reservas



Cobertura de reservas

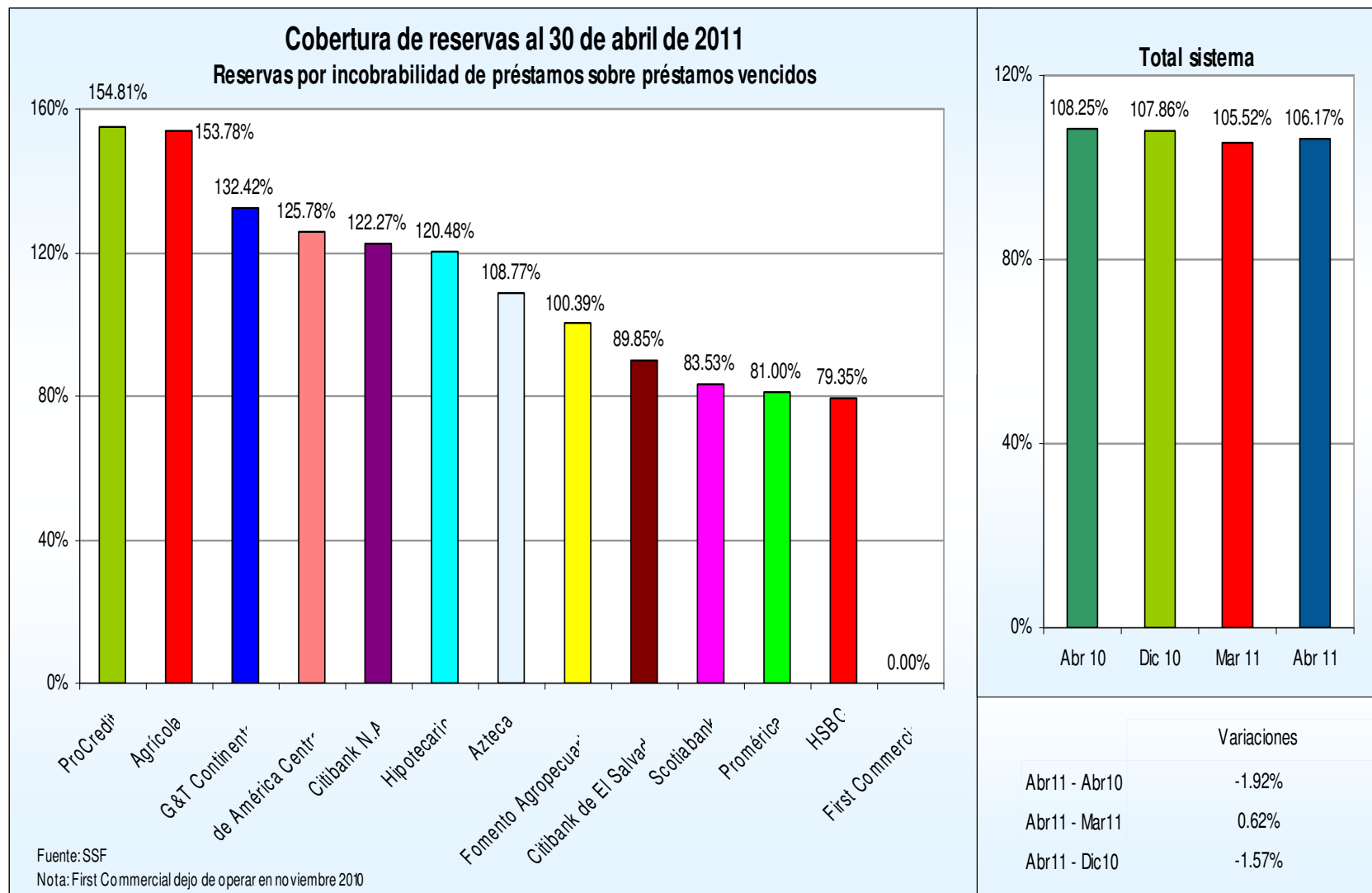
Cobertura de reservas
Indicador y posiciones
En porcentajes

Bancos	Abril	Posición	Diciembre	Posición	Abril	Posición
	2010		2010		2011	
1 ProCredit	134.93%	2	142.04%	1	154.81%	1
2 Agrícola	148.56%	3	151.15%	2	153.78%	2
3 G&T Continental	111.56%	8	105.18%	9	132.42%	3
4 de América Central	123.60%	6	124.19%	5	125.78%	4
5 Citibank N.A.	100.00%	7	100.00%	7	122.27%	5
6 Hipotecario	124.46%	4	121.54%	4	120.48%	6
7 Azteca	93.94%	1	107.20%	3	108.77%	7
8 Fomento Agropecuario	95.92%	9	101.60%	10	100.39%	8
9 Citibank de El Salvador	103.05%	5	96.47%	6	89.85%	9
10 Scotiabank	94.99%	13	89.06%	8	83.53%	10
11 Promérica	88.02%	12	92.52%	13	81.00%	11
12 HSBC	76.77%	11	75.55%	11	79.35%	12
13 First Commercial	87.23%	10	n.a.	12	n.a.	13
Total sistema	108.25%		107.86%		106.17%	

Fuente: SSF

Nota: First Commercial dejó de operar en noviembre 2010

Cobertura de reservas



Cartera de préstamos por categoría de riesgo: A1, A2 y B

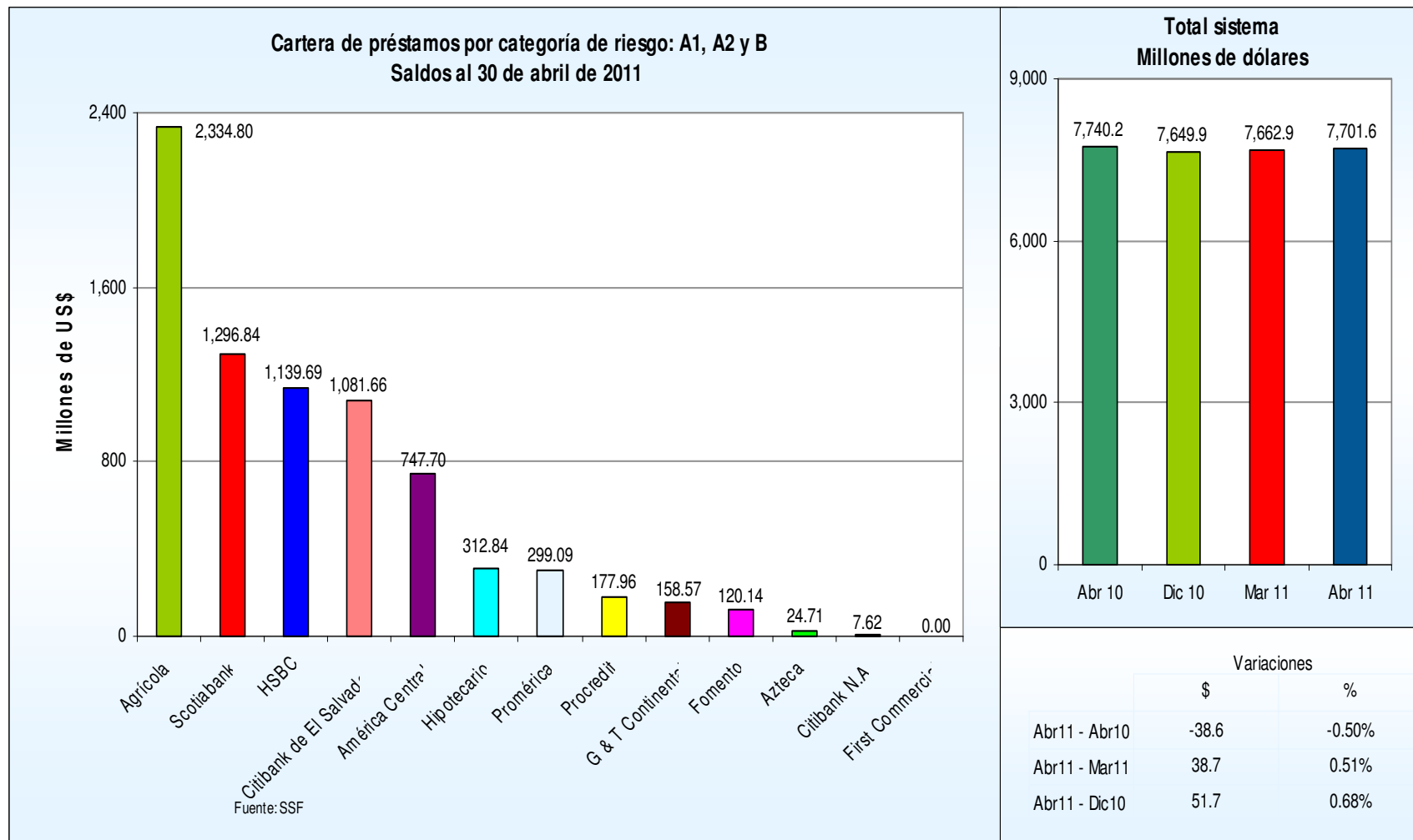
Cartera de préstamos por categoría de riesgo: A1, A2 y B
Saldos y posiciones
(En millones de dólares)

Bancos	Abril	Posición	Diciembre	Posición	Abril	Posición
	2010		2010		2011	
1 Agrícola	2,348.01	1	2,303.88	1	2,334.80	1
2 Scotiabank	1,380.19	3	1,292.01	2	1,296.84	2
3 HSBC	1,065.04	4	1,093.58	4	1,139.69	3
4 Citibank de El Salvador	1,268.46	2	1,142.32	3	1,081.66	4
5 América Central	740.17	5	735.40	5	747.70	5
6 Hipotecario	253.31	6	315.91	6	312.84	6
7 Promérica	249.25	7	294.30	7	299.09	7
8 Procredit	182.81	8	182.28	8	177.96	8
9 G & T Continental	119.98	9	135.11	9	158.57	9
10 Fomento	101.90	10	123.40	10	120.14	10
11 Azteca	11.55	12	18.39	12	24.71	11
12 Citibank N.A.	16.23	11	13.37	11	7.62	12
13 First Commercial	3.29	13	0.00	13	0.00	13
Total sistema	7,740.19		7,649.95		7,701.62	
Como % del total de la cartera representan	90.4%		91.0%		91.3%	

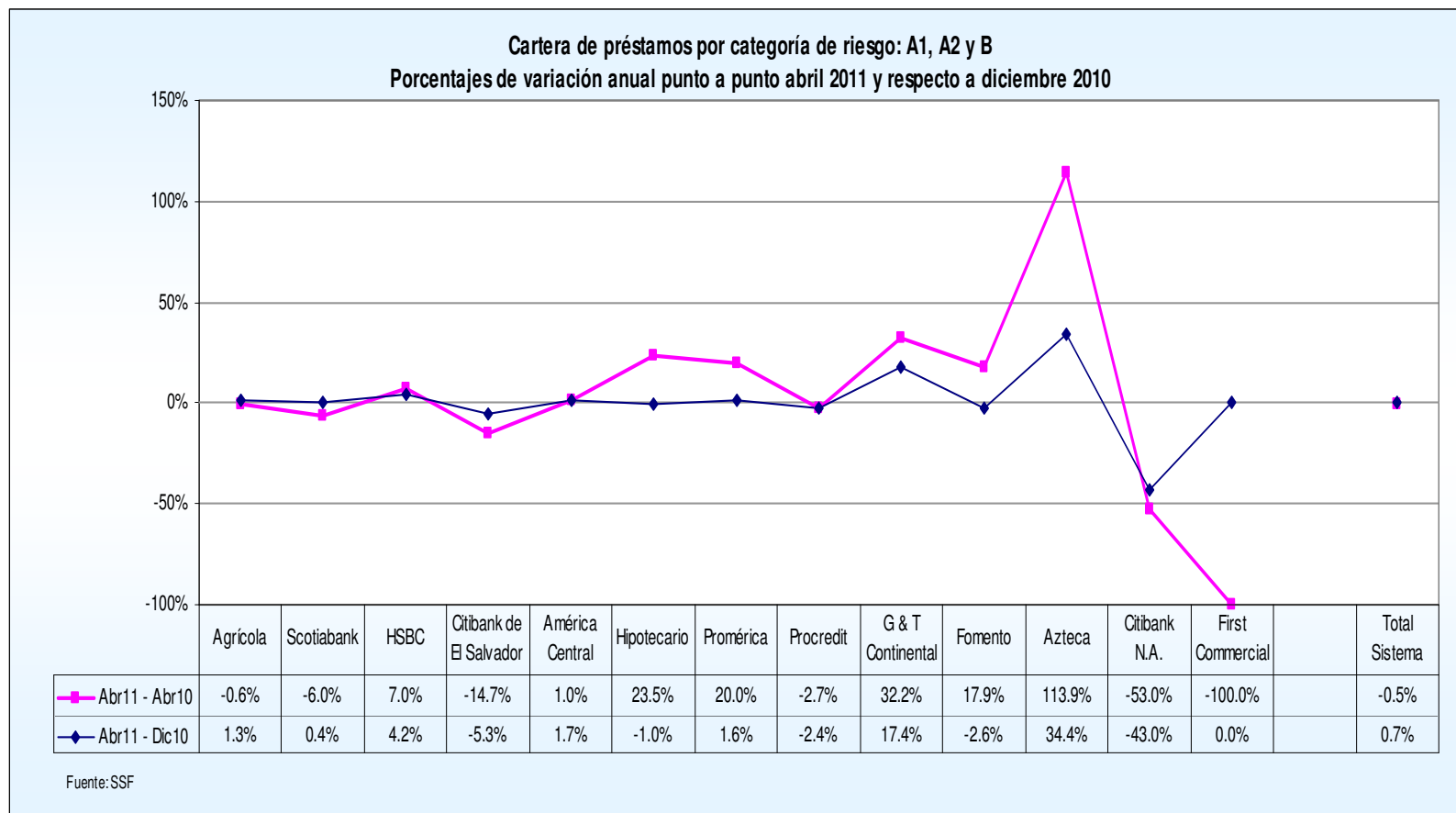
Fuente: SSF

Nota: First Commercial dejó de operar en noviembre 2010

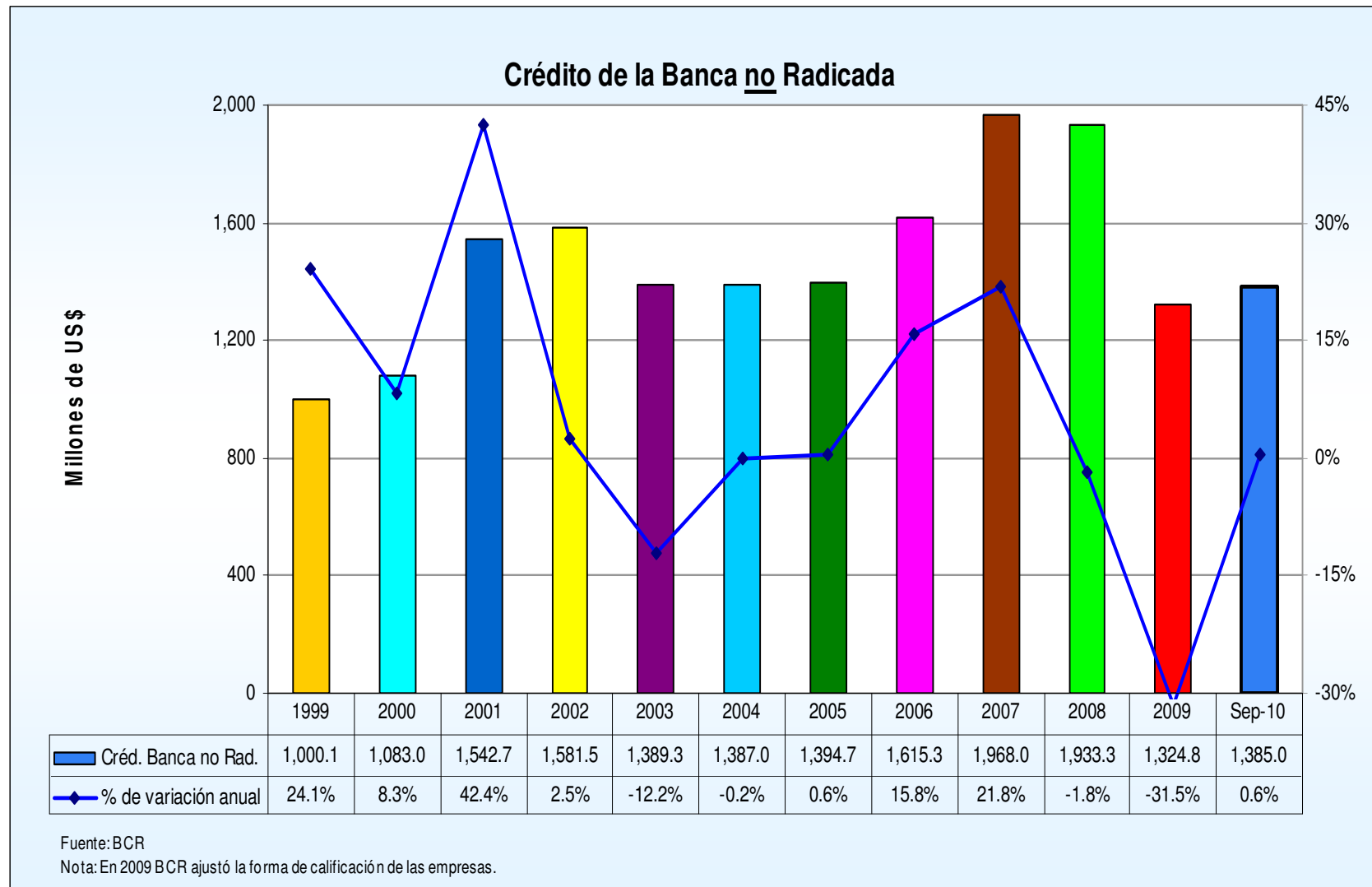
Cartera de préstamos por categoría de riesgo: A1, A2 y B



Cartera de préstamos por categoría de riesgo: A1, A2 y B



Saldos del crédito de la banca no radicada



Depósitos

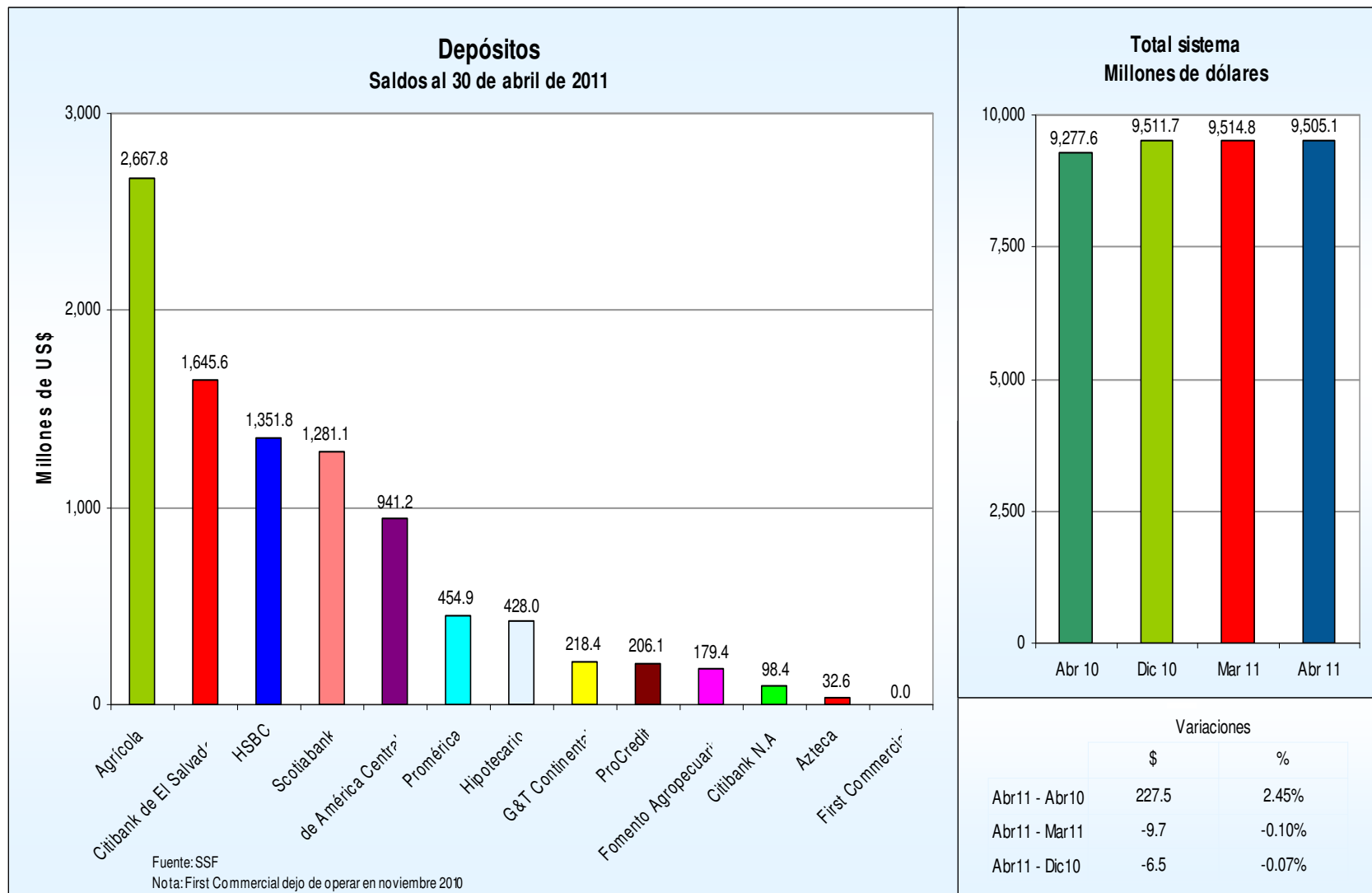
Cartera de depósitos
Saldos y posiciones
(En millones de dólares)

	Bancos	Abril	Posición	Diciembre	Posición	Abril	Posición
		2010		2010		2011	
1	Agrícola	2,720.30	1	2,724.86	1	2,667.79	1
2	Citibank de El Salvador	1,651.01	2	1,623.73	2	1,645.59	2
3	HSBC	1,301.76	4	1,400.88	4	1,351.75	3
4	Scotiabank	1,416.92	3	1,337.31	3	1,281.12	4
5	de América Central	855.35	5	952.27	5	941.19	5
6	Promérica	345.61	6	418.33	6	454.93	6
7	Hipotecario	297.80	7	375.07	7	427.99	7
8	G&T Continental	187.73	9	188.10	9	218.38	9
9	ProCredit	210.23	8	203.35	8	206.07	8
10	Fomento Agropecuario	163.97	10	174.82	10	179.37	10
11	Citibank N.A.	88.35	11	87.32	11	98.36	11
12	Azteca	38.61	12	25.64	12	32.59	12
13	First Commercial	0.01	13	0.00	13	0.00	13
Total sistema		9,277.63		9,511.67		9,505.14	

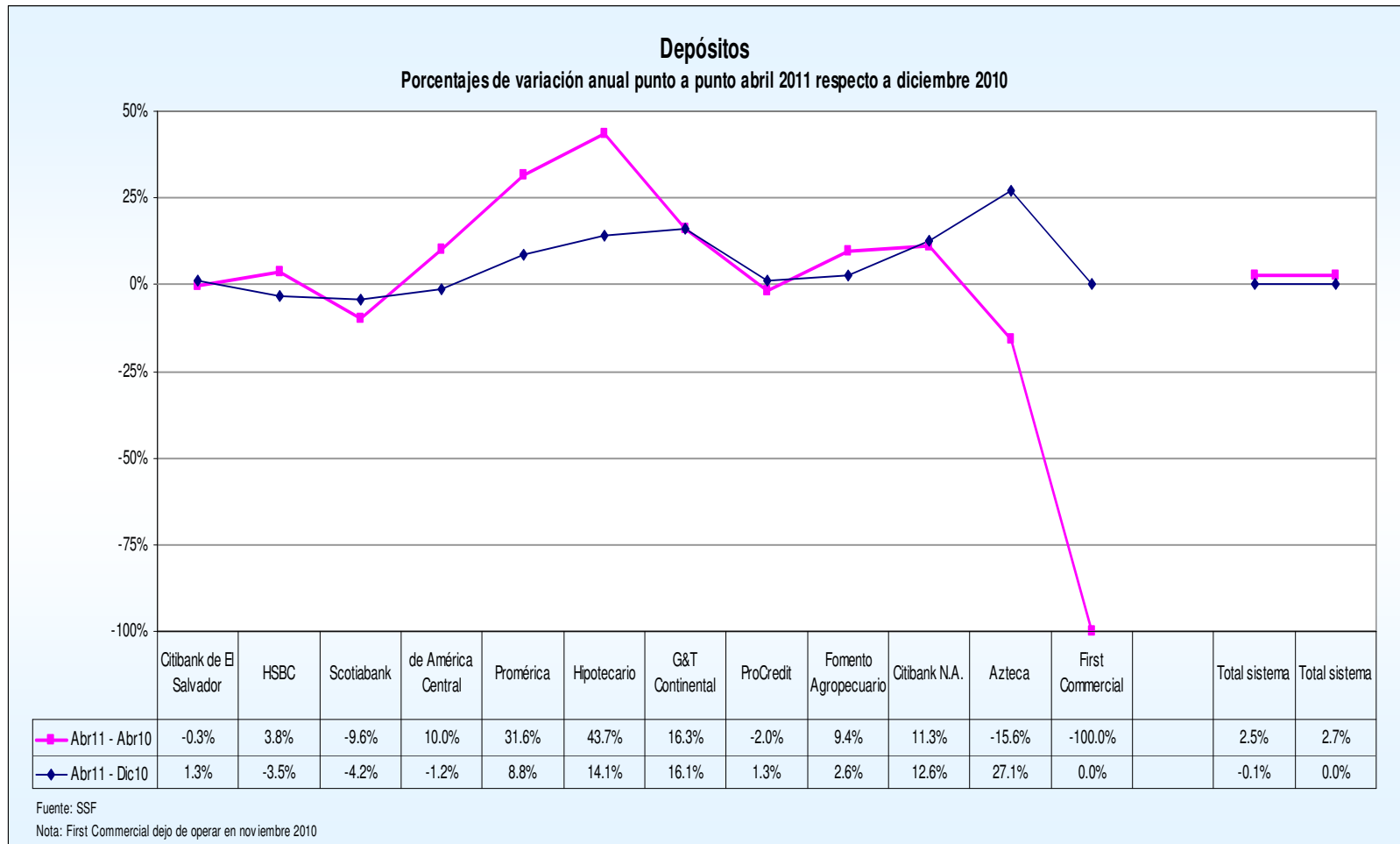
Fuente: SSF

Nota: First Commercial dejó de operar en noviembre 2010

Depósitos



Depósitos



Clasificación de los depósitos por tipo de cuenta

Clasificación de los depósitos por tipo de cuenta

En millones de dólares y porcentajes

Sector	Abril		Diciembre		Abril		Variación Abr/11 -		Variación Abr/11 -	
	2010		2010		2011		Dic/10 Saldo		Abr/10 Saldo	
	Saldo	Estructura	Saldo	Estructura	Saldo	Estructura	\$	%	\$	%
Depósitos a la Vista	4,768.3	51.4%	5,250.1	55.2%	5,530.8	58.2%	280.8	5.3%	762.6	16.0%
-En cuenta Corriente	2,380.1	25.7%	2,547.0	26.8%	2,764.7	29.1%	217.7	8.5%	384.5	16.2%
-En cuenta de Ahorros	2,388.1	25.7%	2,703.1	28.4%	2,766.2	29.1%	63.1	2.3%	378.1	15.8%
Depósitos a Plazo	4,295.5	46.3%	4,027.7	42.3%	3,745.1	39.4%	-282.6	-7.0%	-550.4	-12.8%
-Pactados hasta un año plazo	4,222.2	45.5%	3,965.6	41.7%	3,679.0	38.7%	-286.6	-7.2%	-543.2	-12.9%
-Pactados a más de un año plazo	73.2	0.8%	62.1	0.7%	66.1	0.7%	3.9	6.4%	-7.2	-9.8%
Depósitos Restringidos e Inactivos	213.9	2.3%	233.9	2.5%	229.2	2.4%	-4.7	-2.0%	15.4	7.2%
Depósitos Totales	9,277.6	100.0%	9,511.7	100.0%	9,505.1	100.0%	-6.5	-0.1%	227.5	2.5%

Fuente: SSF

Patrimonio

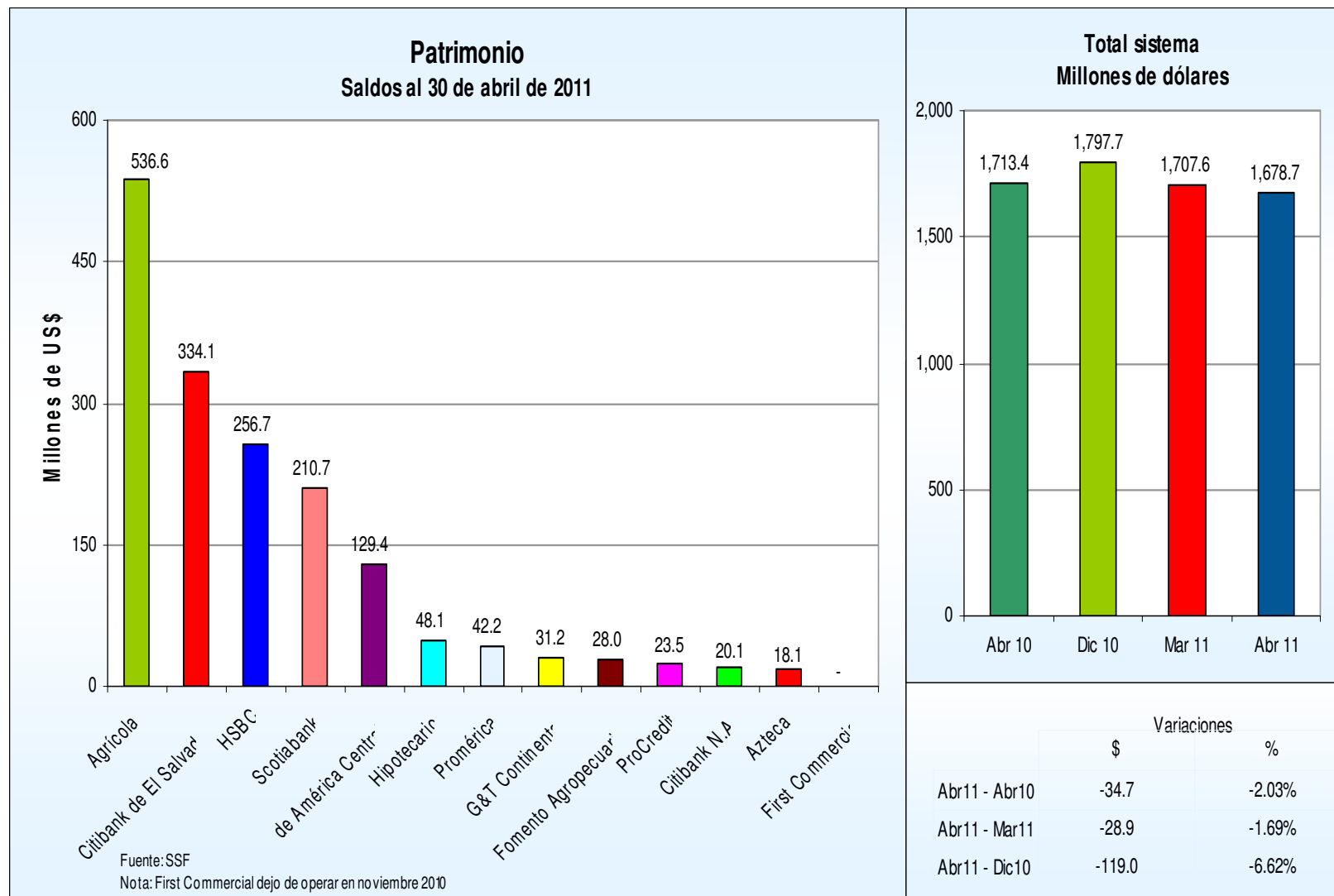
Total de patrimonio
Saldos y posiciones
(En millones de dólares)

	Bancos	Abril	Posición	Diciembre	Posición	Abril	Posición
		2010		2010		2011	
1	Agrícola	519.08	1	577.24	1	536.56	1
2	Citibank de El Salvador	374.88	2	379.71	2	334.10	2
3	HSBC	254.56	3	256.76	3	256.66	3
4	Scotiabank	225.02	4	233.79	4	210.72	4
5	de América Central	125.45	5	127.91	5	129.43	5
6	Hipotecario	42.39	6	46.75	6	48.11	6
7	Promérica	35.36	7	39.59	7	42.20	7
8	G&T Continental	30.39	8	31.63	8	31.21	8
9	Fomento Agropecuario	26.81	10	27.41	10	28.05	9
10	ProCredit	26.93	9	24.30	9	23.49	10
11	Citibank N.A.	18.94	11	20.50	11	20.10	11
12	Azteca	16.87	13	16.00	12	18.08	12
13	First Commercial	16.76	12	16.11	13	0.00	13
Total sistema		1,713.43		1,797.70		1,678.70	

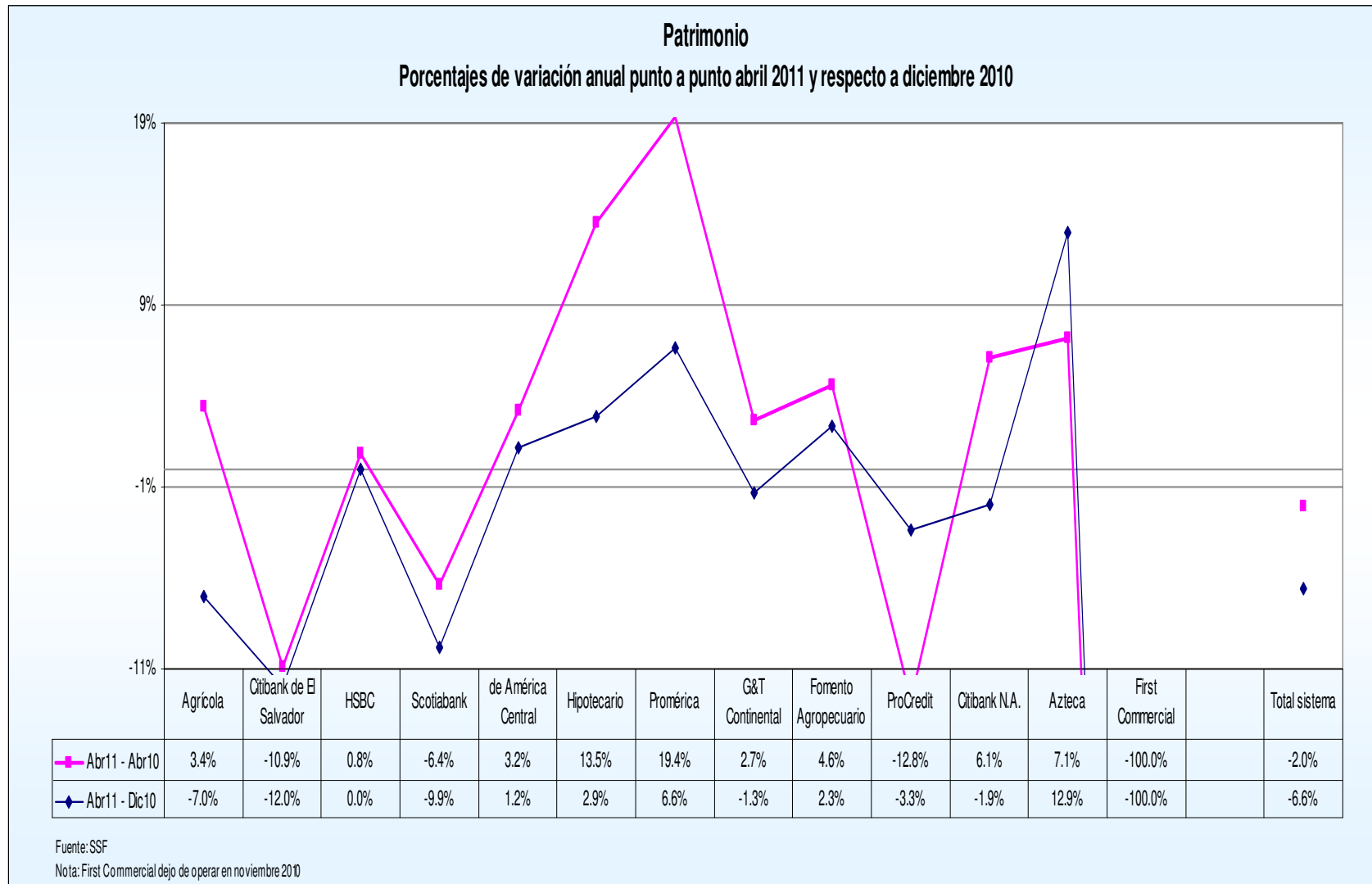
Fuente: SSF

Nota: First Commercial dejó de operar en noviembre 2010

Patrimonio



Patrimonio



Utilidades

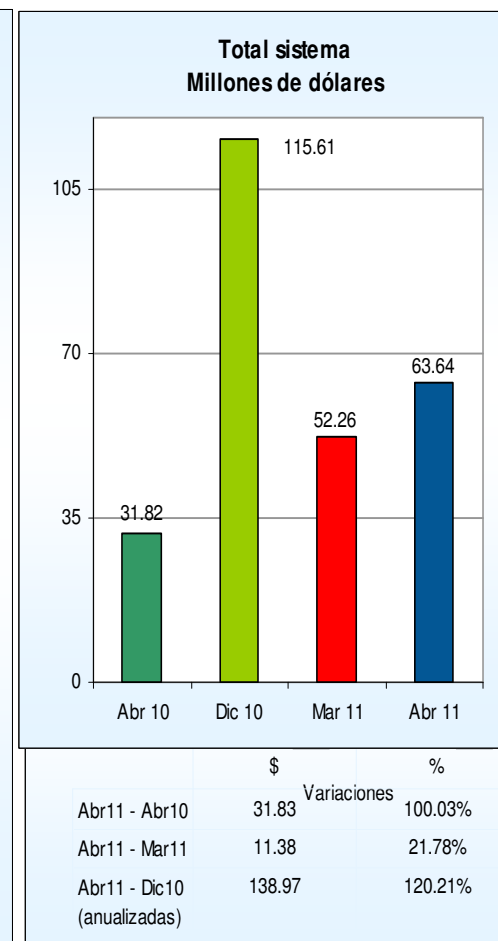
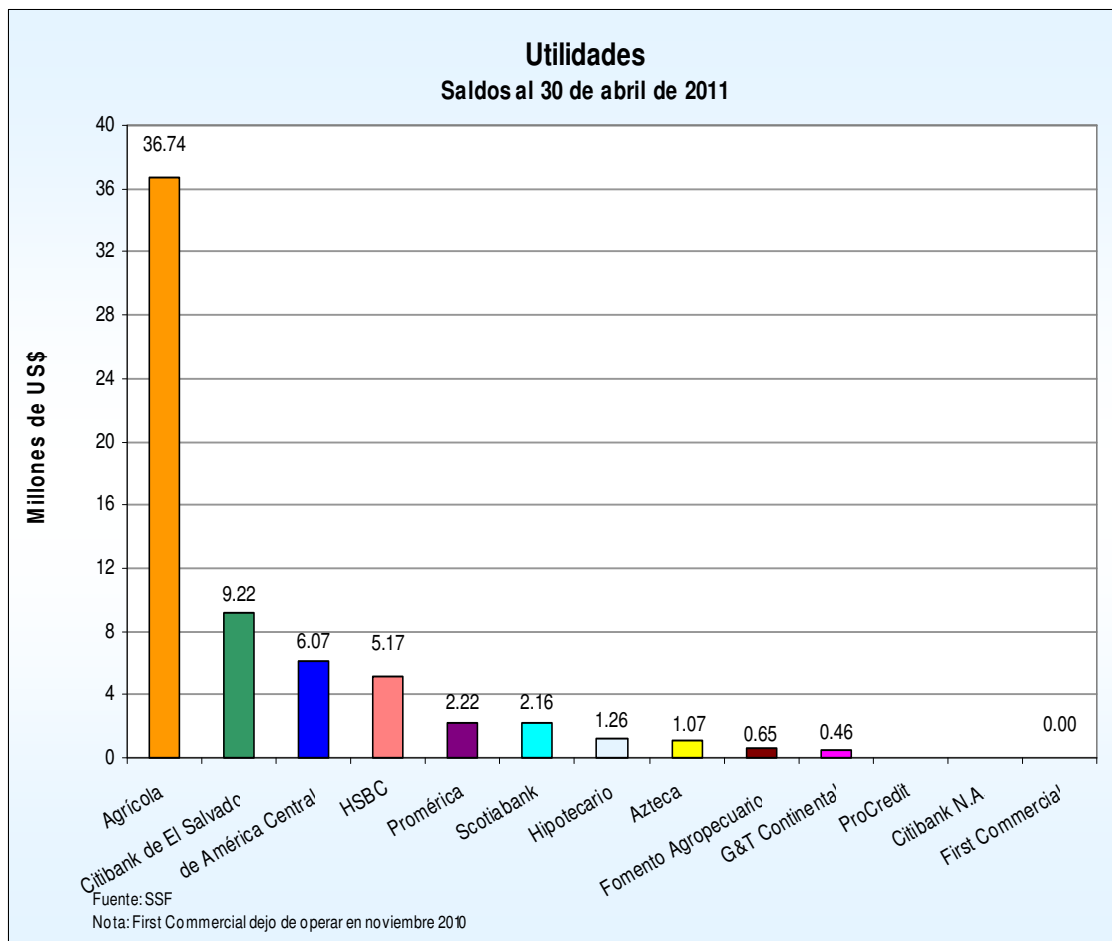
Total de utilidades de bancos
Saldos y posiciones
(En millones de dólares)

	Bancos	Abril	Posición	Diciembre	Posición	Abril	Posición
		2010		2010		2011	
1	Agrícola	20.81	1	75.78	1	36.74	1
2	Citibank de El Salvador	-1.33	13	6.74	13	9.22	2
3	de América Central	4.05	2	9.89	2	6.07	3
4	HSBC	5.03	3	9.60	4	5.17	4
5	Promérica	1.32	4	4.62	5	2.22	5
6	Scotiabank	3.13	8	10.13	3	2.16	6
7	Hipotecario	0.58	5	2.55	6	1.26	7
8	Azteca	-1.21	9	-2.07	12	1.07	8
9	Fomento Agropecuario	0.60	12	1.20	8	0.65	9
10	G&T Continental	0.15	7	0.90	9	0.46	10
11	ProCredit	-0.21	6	-3.44	7	-0.93	11
12	Citibank N.A.	-1.10	11	0.35	11	-0.44	12
13	First Commercial	0.01	10	-0.65	10	0.00	13
Total sistema		31.82		115.61		63.64	

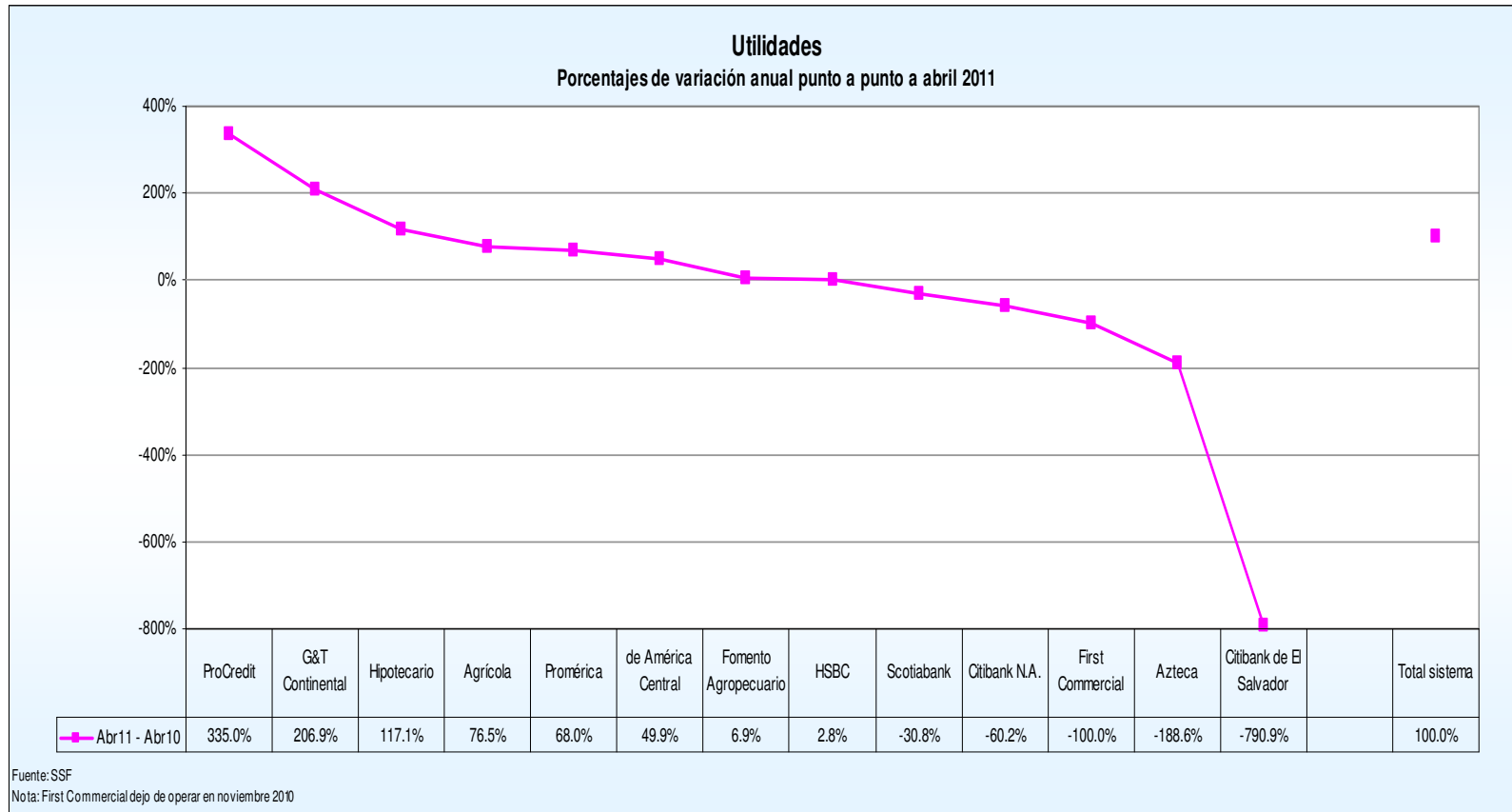
Fuente: SSF

Nota: First Commercial dejó de operar en noviembre 2010

Utilidades



Utilidades



Rentabilidad patrimonial

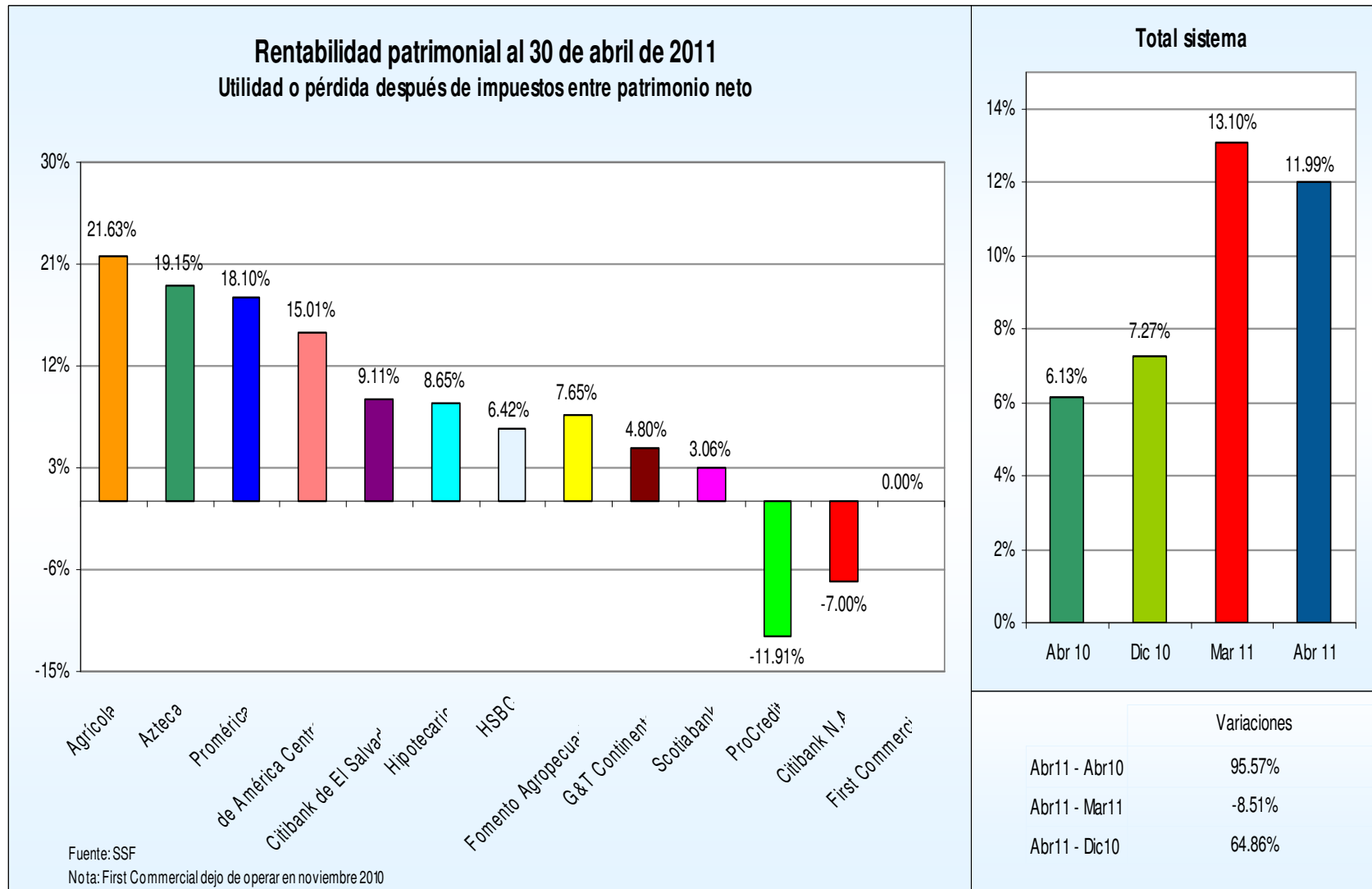
Rentabilidad patrimonial
Indicador y posiciones
En porcentajes

	Bancos	Abril	Posición	Diciembre	Posición	Abril	Posición
		2010		2010		2011	
1	Agrícola	13.36%	1	15.12%	1	21.63%	1
2	Azteca	-21.25%	9	-12.42%	12	19.15%	2
3	Promérica	13.08%	3	13.33%	2	18.10%	3
4	de América Central	10.34%	2	8.22%	3	15.01%	4
5	Citibank de El Salvador	-1.28%	13	2.22%	13	9.11%	5
6	Hipotecario	4.29%	4	6.05%	4	8.65%	6
7	HSBC	6.32%	6	4.01%	8	6.42%	7
8	Fomento Agropecuario	7.61%	12	4.82%	7	7.65%	8
9	G&T Continental	1.60%	7	3.18%	9	4.80%	9
10	Scotiabank	4.20%	8	4.64%	6	3.06%	10
11	ProCredit	-2.55%	5	-13.92%	5	-11.91%	11
12	Citibank N.A.	-17.10%	11	1.87%	11	-7.00%	12
13	First Commercial	0.15%	10	-3.88%	10	0.00%	13
Total sistema		6.13%		7.27%		11.99%	

Fuente: SSF

Nota: First Commercial dejó de operar en noviembre 2010

Rentabilidad patrimonial



Rentabilidad de activos

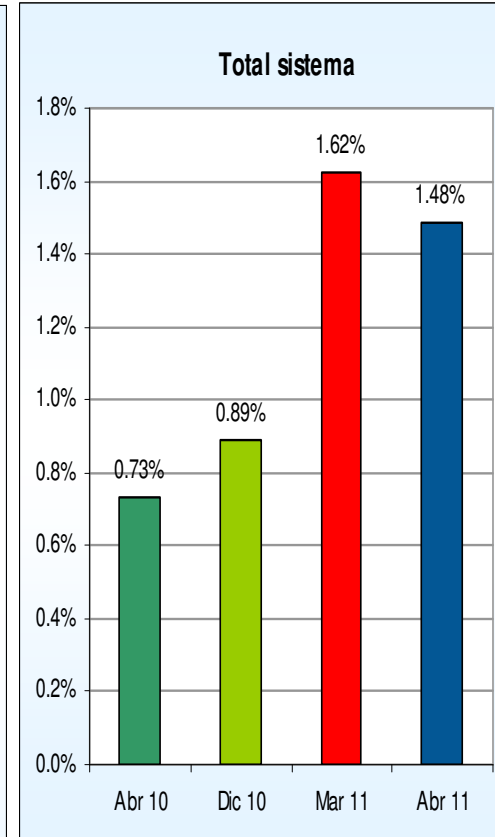
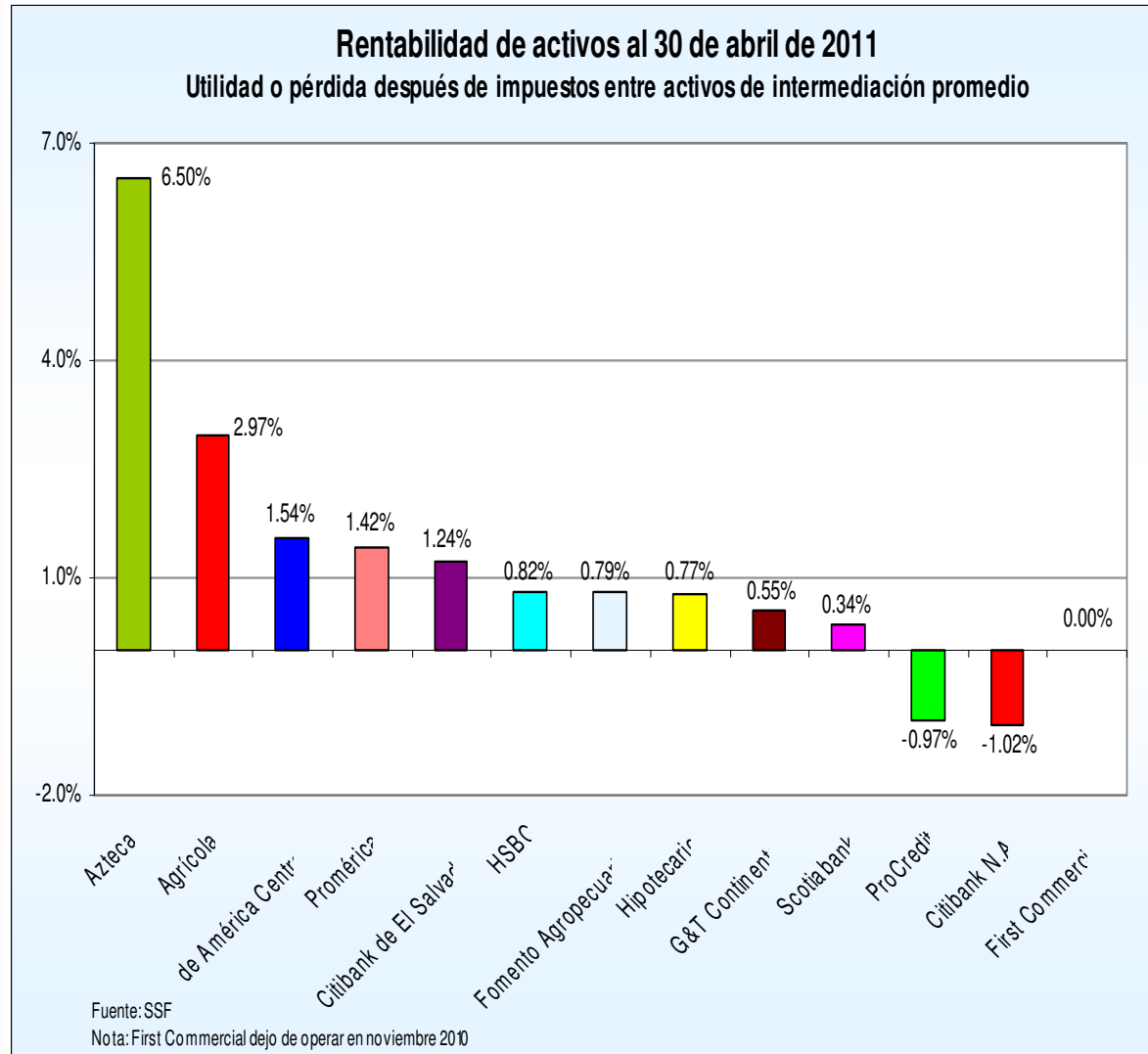
Rentabilidad de activos
Indicador y posiciones
En porcentajes

	Bancos	Abril 2010	Posición	Diciembre 2010	Posición	Abril 2011	Posición
1	Azteca	-7.09%	9	-3.93%	13	6.50%	1
2	Agrícola	1.64%	1	2.01%	1	2.97%	2
3	de América Central	1.10%	2	0.85%	2	1.54%	3
4	Promérica	1.01%	3	1.06%	3	1.42%	4
5	Citibank de El Salvador	-0.16%	12	0.29%	12	1.24%	5
6	HSBC	0.79%	5	0.51%	9	0.82%	6
7	Fomento Agropecuario	0.82%	10	0.51%	8	0.79%	7
8	Hipotecario	0.43%	4	0.56%	4	0.77%	8
9	G&T Continental	0.22%	7	0.38%	7	0.55%	9
10	Scotiabank	0.47%	8	0.52%	6	0.34%	10
11	ProCredit	-0.23%	6	-1.19%	5	-0.97%	12
12	Citibank N.A.	-2.40%	11	0.27%	10	-1.02%	11
13	First Commercial	0.14%	13	-3.81%	11	0.00%	13
Total sistema		0.73%		0.89%		1.48%	

Fuente: SSF

Nota: First Commercial dejó de operar en noviembre 2010

Rentabilidad de activos



	Variaciones
Abr11 - Abr10	102.32%
Abr11 - Mar11	-8.58%
Abr11 - Dic10	66.20%

Coeficiente de fondo patrimonial

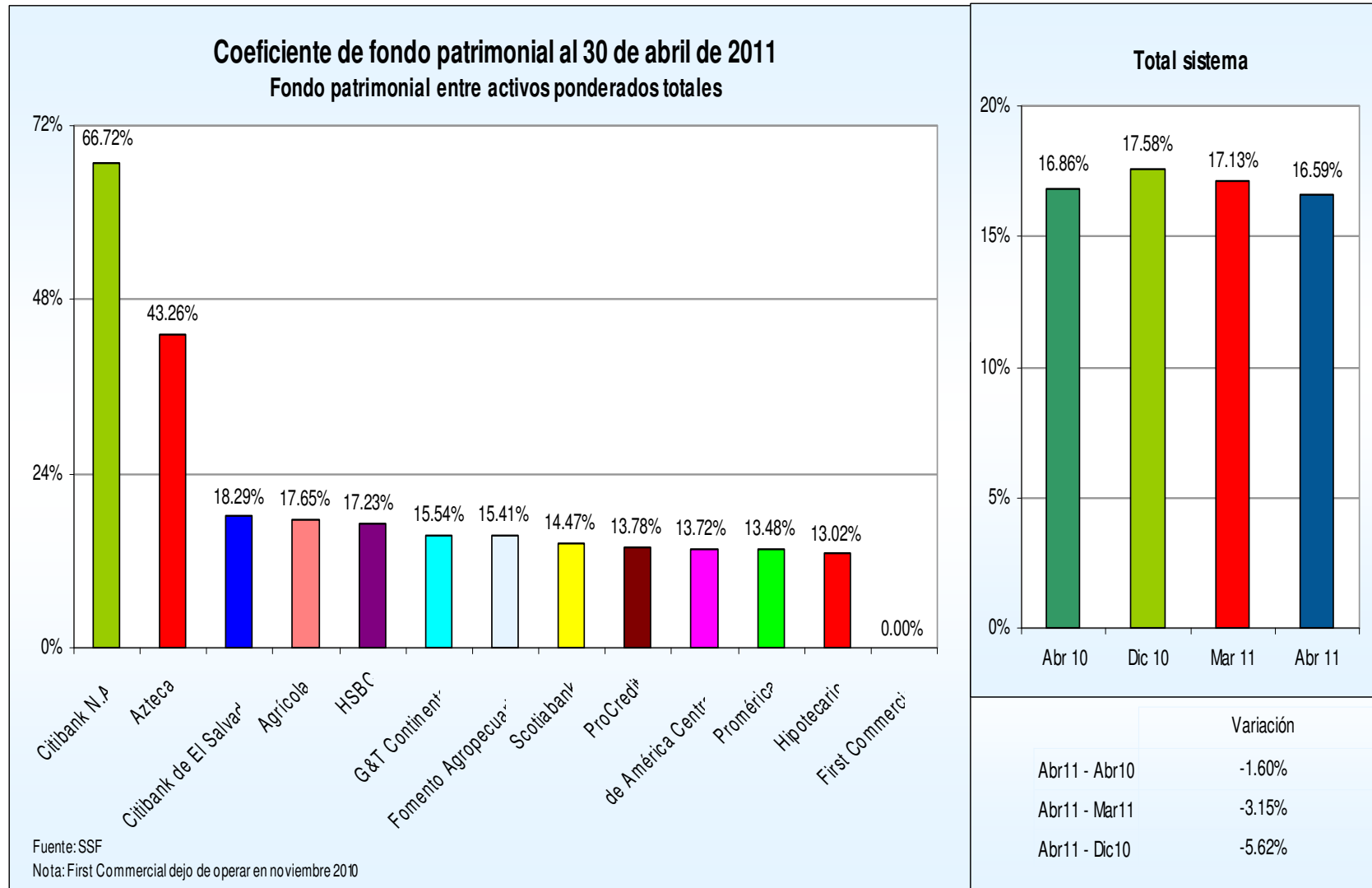
Solvencia: fondo patrimonial entre activos ponderados totales
Indicador y posiciones

Bancos		Abril	Posición	Diciembre	Posición	Abril	Posición
		2010		2010		2011	
1	Citibank N.A.	48.50%	3	67.64%	2	66.72%	1
2	Azteca	56.02%	2	46.51%	3	43.26%	2
3	Citibank de El Salvador	18.35%	5	20.98%	5	18.29%	3
4	Agrícola	16.98%	8	18.50%	9	17.65%	4
5	HSBC	17.69%	6	17.61%	6	17.23%	5
6	G&T Continental	19.43%	4	17.65%	4	15.54%	6
7	Fomento Agropecuario	16.67%	7	14.82%	7	15.41%	7
8	Scotiabank	14.31%	9	16.24%	8	14.47%	8
9	ProCredit	13.63%	12	14.12%	13	13.78%	9
10	de América Central	14.55%	10	13.63%	10	13.72%	10
11	Promérica	13.67%	13	12.66%	12	13.48%	11
12	Hipotecario	13.84%	11	12.42%	11	13.02%	12
13	First Commercial	111.36%	1	0.00%	1	0.00%	13
Total sistema		16.86%		17.58%		16.59%	

Fuente: SSF

Nota: First Commercial dejó de operar en noviembre 2010

Coeficiente de fondo patrimonial



Coeficiente de liquidez neta

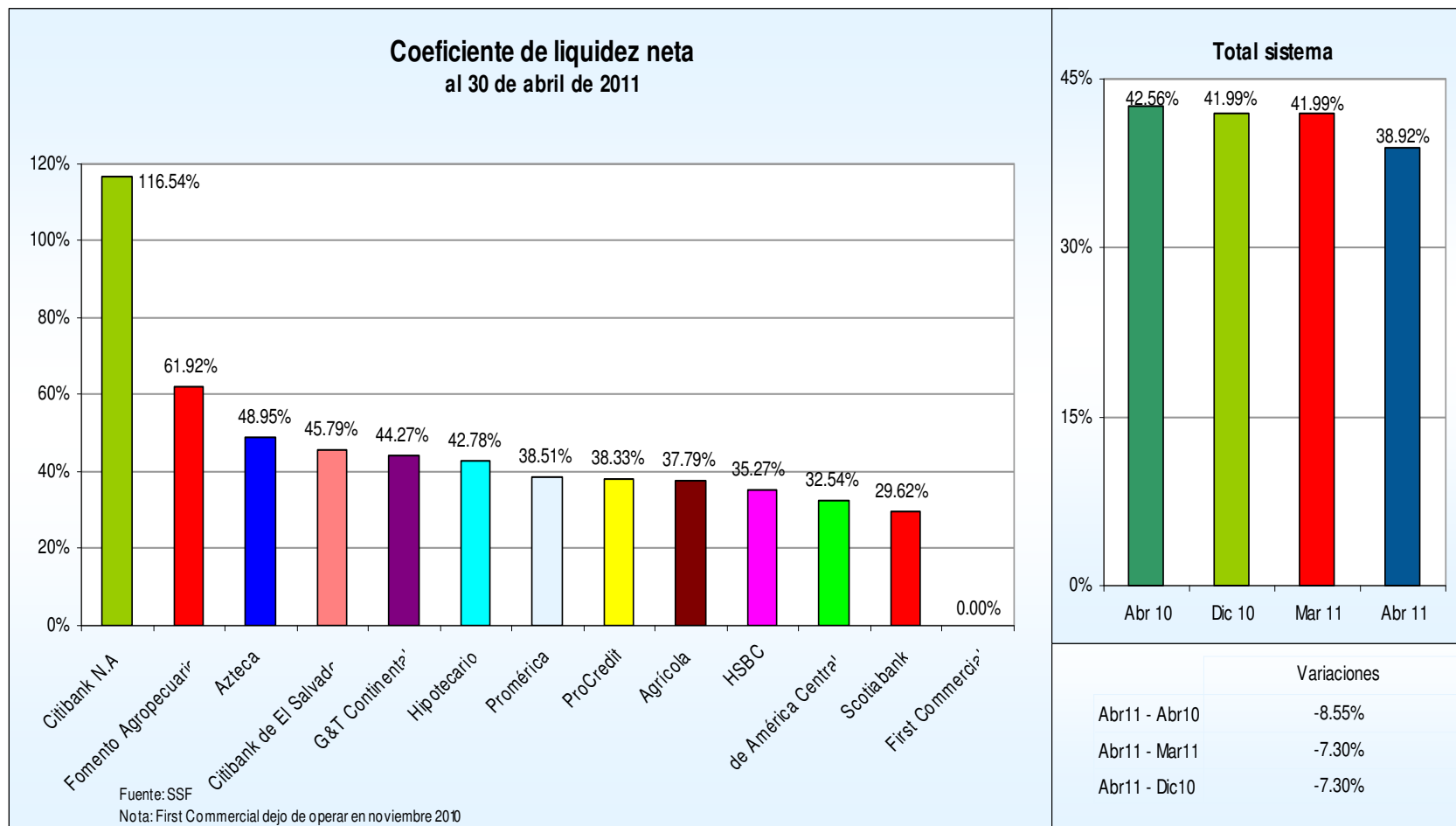
Coeficiente de liquidez neta
Indicador y posiciones
En porcentajes

Bancos		Abril	Posición	Diciembre	Posición	Abril	Posición
		2010		2010		2011	
1	Citibank N.A.	102.94%	3	113.56%	2	116.54%	1
2	Fomento Agropecuario	65.44%	4	56.71%	4	61.92%	2
3	Azteca	88.77%	2	55.69%	3	48.95%	3
4	Citibank de El Salvador	49.23%	5	49.23%	5	45.79%	4
5	G&T Continental	47.90%	7	43.28%	6	44.27%	5
6	Hipotecario	39.79%	9	38.69%	9	42.78%	6
7	Promérica	33.15%	11	35.55%	11	38.51%	7
8	ProCredit	40.58%	12	38.04%	10	38.33%	8
9	Agrícola	42.67%	8	43.69%	8	37.79%	9
10	HSBC	43.86%	6	43.32%	7	35.27%	10
11	de América Central	36.76%	13	35.79%	13	32.54%	11
12	Scotiabank	30.75%	10	29.23%	12	29.62%	12
13	First Commercial	115,099.23%	1	0.00%	1	0.00%	13
Total sistema		42.56%		41.99%		38.92%	

Fuente: SSF

Nota: First Commercial dejó de operar en noviembre 2010

Coeficiente de liquidez neta



Comportamiento del Sector Bancario A abril de 2011, El Salvador

Los resultados del Sistema Bancario al 30 de abril de 2011 son los siguientes:

- a) El patrimonio alcanzó \$1,678.7 millones:
 - ❖ Disminuyó \$34.7 millones (-2.0%), comparado con abril de 2010.

- b) Los activos totalizaron \$12,919.8 millones:
 - ❖ \$145.3 millones (-1.1%) menos si se compara con el saldo a abril de 2010.
 - ❖ La menor ejecución en los activos se aplica mayoritariamente por la reducción en la cartera de préstamos.

- c) Los préstamos brutos totalizaron \$8,431.3 millones:
 - ❖ \$124.3 millones (-1.5%) menos si se compara con el saldo a abril 2010.
 - ❖ La cartera de préstamos vencidos totalizó \$333.2 millones, \$1.1 millones (-0.3%) menos sobre el saldo que se mantenía a abril 2010.

- ❖ **La morosidad de la cartera fue 3.95%, que es 0.04 puntos porcentuales mayor al 3.91% alcanzado a abril de 2010.**
 - ❖ **El indicador de liquidez fue bastante amplio al ubicarse en 38.92% en abril de 2011, lo que muestra que el Sistema Bancario tiene suficiente capacidad para responder a las obligaciones de corto plazo.**
 - ❖ **Las reservas por incobrabilidad de préstamos totalizaron \$353.7 millones, \$8.1 millones (-2.3%) menos al compararse con abril de 2010, lo que ha permitido que como Sistema se tenga cobertura total de los préstamos vencidos. La cobertura de los préstamos vencidos fue de 106.17%.**
- d) Los depósitos totalizaron \$9,505.1 millones:**
- ❖ **Crecieron \$227.5 millones (2.5%) más respecto a abril de 2010.**
 - ❖ **Por tipo, los depósitos hasta un año plazo concentran el 38.7% del total, seguido por los depósitos en cuenta de ahorros con 29.1% y por los depósitos en cuenta corriente con 29.1%.**

e) Las utilidades totalizaron \$63.6 millones:

- ❖ Crecieron \$31.8 millones (100%) más si se compara la utilidad a con la de abril de 2010.

f) Concepto de indicadores de alerta definidos y utilizados por la Superintendencia del Sistema Financiero. (Fuente SSF).

- ❖ **Indicadores de alerta temprana**
Instrumento utilizado en la Superintendencia para la supervisión de los bancos y consisten en relacionar variables que tengan cierta correspondencia.
- ❖ **Préstamos Brutos**
Saldo de los préstamos otorgados a una fecha determinada. (Para efecto del Indicador se ha incluido intereses por cobrar que están contabilizados dentro del activo).

- ❖ **Préstamos Netos**
Son los préstamos brutos a los cuales se les deduce las provisiones por incobrabilidad o Reservas de Saneamiento.
- ❖ **Solvencia**
La capacidad de pagar las obligaciones oportunamente.
- ❖ **Coeficiente de Fondo Patrimonial**
Mide el respaldo patrimonial respecto a los activos y contingencias ponderados de una entidad.
- ❖ **Liquidez**
Es el mayor o menor grado de disposición de fondos disponibles.
- ❖ **Coeficiente de liquidez neta**
Mide la capacidad que tienen las entidades para responder ante las obligaciones de corto plazo.

- ❖ **Suficiencia de reservas**
Indicador financiero que muestra el nivel de recursos que se han destinado para cubrir las posibles pérdidas por irrecuperabilidad de los préstamos.

- ❖ **Cobertura**
Se refiere al grado de cobertura que las entidades poseen (provisiones), para enfrentar posibles pérdidas derivadas de la no recuperación de créditos otorgados y otros valores al cobro.

- ❖ **Cobertura de reservas**
Muestra el nivel de recursos que se han destinado para cubrir las posibles pérdidas por irrecuperabilidad de los préstamos vencidos.

- ❖ **Cartera Vencida**
Saldo de los préstamos con más de 90 días de vencidos más los saldos de los préstamos vigentes con cuotas en mora por más de 90 días.

- ❖ **Índice de vencimiento**
Indicador financiero que muestra el porcentaje de cartera que ha caído en incumplimiento de pago mayor a 90 días.

- ❖ **Retorno patrimonial**
Indicador financiero que muestra el retorno de la inversión de los accionistas.

- ❖ **Retorno sobre activos**
Indicador financiero que muestra el retorno que generan los activos, como una medida de la eficacia en el manejo de los recursos de la entidad. Por la naturaleza de la actividad se esperaría que este indicador fuese de al menos 1.0%.



Ranking Bancario
Principales cuentas de balance
A abril de 2011

31 de mayo de 2011