



ABANSA

Asociación Bancaria Salvadoreña

Ranking Bancario

Principales cuentas de balance

A enero de 2013

*** Cifras de Estados de Resultados a diciembre 2012**

11 de enero de 2013

Ranking de principales cuentas de balances

Ranking de principales cuentas de balances

Al 31 de Enero de 2013

En millones de dólares

Posición *	Bancos	Activos	Préstamos Netos	Préstamos brutos	Depósitos	Patrimonio	Ingresos	Utilidades
1	Agrícola	3,832.1	2,565.0	2,672.1	2,685.6	604.8	33.0	9.3
2	Scotiabank	1,890.9	1,405.8	1,458.0	1,323.2	231.5	13.7	3.0
3	Davivienda	1,850.5	1,252.1	1,297.7	1,310.4	285.7	12.5	1.9
4	Citibank de El Salvador	1,806.4	1,110.9	1,158.9	1,319.4	309.0	18.7	4.1
5	de América Central	1,429.0	934.3	950.5	1,075.8	162.4	10.6	2.3
6	Promérica	687.4	478.7	484.6	556.0	57.3	6.3	1.1
7	Hipotecario	650.4	447.0	459.3	497.3	65.7	4.4	1.1
8	G&T Continental	377.8	237.1	239.0	286.9	40.6	1.8	0.1
9	Fomento Agropecuario	275.7	175.9	181.3	194.9	30.7	2.3	0.3
10	ProCredit	274.4	193.9	199.4	183.4	26.5	2.8	0.1
11	Industrial	173.0	85.8	85.8	129.6	20.7	0.7	0.1
12	Azteca	93.8	49.4	51.5	66.0	21.2	4.1	1.2
13	Citibank N.A.	21.7	0.0	0.5	0.0	20.7	0.1	-0.3
Totales		13,363.1	8,935.8	9,238.6	9,628.6	1,876.9	110.7	24.0

Fuente: SSF

*: Posiciones tomando como base los activos

Ranking de principales cuentas de balances

Ranking de principales cuentas de balances

Al 31 de Enero de 2013

Participación del total de bancos (%)

Posición *	Bancos	Activos	Préstamos brutos	Depósitos	Patrimonio	Ingresos	Utilidades
1	Agrícola	28.7%	28.9%	27.9%	32.2%	29.8%	38.5%
2	Scotiabank	14.2%	15.8%	13.7%	12.3%	12.4%	12.5%
3	Davienda	13.8%	14.0%	13.6%	15.2%	11.3%	7.8%
4	Citibank de El Salvador	13.5%	12.5%	13.7%	16.5%	16.9%	16.9%
5	de América Central	10.7%	10.3%	11.2%	8.7%	9.6%	9.6%
6	Promérica	5.1%	5.2%	5.8%	3.1%	5.7%	4.4%
7	Hipotecario	4.9%	5.0%	5.2%	3.5%	4.0%	4.7%
8	G&T Continental	2.8%	2.6%	3.0%	2.2%	1.6%	0.2%
9	Fomento Agropecuario	2.1%	2.0%	2.0%	1.6%	2.0%	1.4%
10	ProCredit	2.1%	2.2%	1.9%	1.4%	2.5%	0.4%
11	Industrial	1.3%	0.9%	1.3%	1.1%	0.7%	0.2%
12	Azteca	0.7%	0.6%	0.7%	1.1%	3.7%	4.8%
13	Citibank N.A.	0.2%	0.0%	0.0%	1.1%	0.0%	-1.4%
Totales		100.0%	100.0%	100.0%	100.0%	100.0%	100.0%

Fuente: SSF

*: Posiciones tomando como base los activos

Cuentas seleccionadas de balances: resumen

Cuentas seleccionadas de balance de bancos

Enero 2012 - 2013

(En millones de dólares y porcentajes)

Bancos y Financieras	Enero	Diciembre	Enero	Variación anual punto a punto Ene-13	
	2012	2012	2013	Valor	%
Total de activos					
Total sistema	12,906.7	13,432.0	13,363.1	456.4	3.5%
Cartera de préstamos bruta					
Total sistema	8,701.8	9,219.9	9,238.8	537.0	6.2%
Cartera de préstamos neta					
Total sistema	8,369.2	8,917.3	8,935.8	566.6	6.8%
Préstamos vencidos					
Total sistema	315.6	266.9	262.5	-53.1	-16.8%
Reservas por incobrabilidad de préstamos					
Total sistema	332.6	302.6	303.0	-29.6	-8.9%
Cartera de depósitos					
Total sistema	9,477.5	9,519.8	9,628.6	151.1	1.6%
Total de patrimonio					
Total sistema	1,812.5	1,867.1	1,876.9	64.4	3.6%
Total de utilidades					
Total sistema	18.0	207.0	24.0	6.0	33.6%

Fuente: SSF

Nota: Utilidades de enero 2013 respecto a diciembre 2012 es dato s anualizado

Indicadores financieros seleccionados

Sistema Bancario: Indicadores financieros (%)

Indicadores	Enero	Diciembre	Enero
	2012	2012	2013
I. De Liquidez			
Coeficiente de liquidez neta	37.81%	31.94%	34.62%
II. Solvencia			
Fondo patrimonial sobre activos ponderados	18.13%	17.34%	18.25%
III. Calidad de la cartera			
Préstamos vencidos sobre préstamos brutos	3.63%	2.90%	2.84%
IV. Cobertura de reservas			
Reservas por incobrabilidad de préstamos sobre préstamos vencidos	105.39%	113.35%	115.42%
V. Suficiencia de reservas			
Reservas por incobrabilidad de préstamos sobre préstamos brutos	3.82%	3.28%	3.28%
VI. Rentabilidad			
Utilidad/pérdida (-) en el período, después de impuestos, sobre patrimonio neto promedio	13.46%	12.37%	17.15%
Utilidad/pérdida (-) en el período, después de impuestos, sobre activos de intermediación promedio	1.69%	1.58%	2.20%

Fuente: SSF

Bancos
Cifras del Balance (en millones de dólares)
Saldos al 31 de enero de 2012- 2013

Rubros	AGRICOLA		CITIBANK DE EL SALVADOR		DAVIENDA		SCOTIABANK		AMÉRICA CENTRAL		PROMERICA		HIPOTECARIO	
	2012	2013	2012	2013	2012	2013	2012	2013	2012	2013	2012	2013	2012	2013
Activo														
I. Activos de intermediación (1 + 2 + 3 + 4)	3,493.2	3,696.5	1,781.8	1,675.9	1,728.5	1,761.9	1,823.1	1,817.4	1,219.0	1,391.5	526.4	651.8	576.1	626.1
1. Disponibilidades	511.8	541.5	328.4	306.7	235.5	257.8	245.3	229.4	224.0	278.6	75.0	100.2	87.4	77.0
2. Adquisición temporal de Doc. netos	2.3	0.0	2.1	1.6	0.0	3.1	0.0	0.0	0.0	6.6	2.1	2.1	2.6	2.6
3. Inversiones financieras	567.1	590.0	296.3	256.6	304.8	249.0	197.6	182.2	181.0	178.6	80.1	70.9	90.1	99.4
4. Préstamos netos	2,412.1	2,565.0	1,155.0	1,110.9	1,188.3	1,252.1	1,380.2	1,405.8	813.9	934.3	364.7	478.7	396.4	447.0
II. Otros activos	78.7	76.5	100.4	68.1	38.3	44.4	36.7	33.4	27.6	23.3	16.9	18.0	6.1	6.7
III. Activo Fijo	68.3	59.1	65.4	62.4	44.9	44.2	41.2	40.1	13.4	14.2	4.6	17.6	16.5	17.6
IV. Total de activos (I + II + III)	3,640.2	3,832.1	1,947.6	1,806.4	1,811.8	1,850.5	1,901.1	1,890.9	1,260.0	1,429.0	547.9	687.4	598.7	650.4
V. Derechos futuros y contingencias netas	135.6	106.0	101.6	106.3	121.9	117.3	72.4	57.1	37.8	35.6	6.7	7.5	13.0	12.6
VI. Total activos + Der. Fut. y conting. (IV + V)	3,775.9	3,938.1	2,049.1	1,912.7	1,933.7	1,967.8	1,973.4	1,948.0	1,297.8	1,464.6	554.7	695.0	611.7	663.0
Pasivo														
I. Pasivos de intermediación (1 + 2 + 3 + 4 + 5)	2,933.3	3,146.3	1,570.2	1,433.5	1,501.9	1,523.2	1,645.9	1,621.4	1,104.0	1,249.7	489.1	607.1	529.0	571.5
1. Depósitos	2,545.6	2,685.6	1,472.4	1,319.4	1,342.7	1,310.4	1,352.1	1,323.2	958.7	1,075.8	467.5	556.0	460.8	497.3
2. Préstamos	168.2	211.1	6.4	34.4	20.2	64.8	127.1	154.4	72.2	101.3	17.8	47.3	62.6	71.7
3. Obligaciones a la vista	14.6	13.6	12.2	20.6	11.5	12.0	7.1	6.2	8.9	11.7	3.8	3.8	4.8	1.7
4. Títulos de emisión propia	204.9	235.9	79.1	59.1	121.6	129.2	159.7	137.5	64.1	60.9	0.0	0.0	0.8	0.8
5. Doc. vendidos con pact. de retrov. y Cheques y otros	0.0	0.0	0.0	0.0	5.9	6.8	0.0	0.0	0.0	0.0	0.0	0.0	0.0	0.0
II. Otros pasivos	65.4	63.3	24.1	48.0	32.6	28.9	51.6	34.6	13.9	16.6	6.6	9.3	7.1	7.7
III. Obligaciones convertibles en acciones	0.0	0.0	0.0	0.0	0.0	0.0	0.0	0.0	0.0	0.0	0.0	0.0	0.0	0.0
IV. Deuda subordinada	0.0	0.0	3.4	0.0	0.0	0.0	0.0	0.0	0.0	4.8	13.8	0.0	0.0	0.0
V. Total pasivo (I + II + III + IV)	2,998.7	3,209.6	1,597.6	1,481.5	1,534.5	1,552.1	1,697.5	1,656.0	1,117.9	1,266.3	500.5	630.2	536.1	579.1
Patrimonio														
1. Capital Social Pagado	297.5	297.5	155.8	155.8	150.0	150.0	114.1	114.1	60.0	94.0	23.3	29.8	38.3	39.9
2. Aportes de capital pendientes de formalizar	0.0	0.0	0.0	0.0	0.0	0.0	0.0	0.0	0.0	0.0	0.0	0.0	0.0	0.0
3. Reservas de capital	113.9	113.9	49.1	49.2	66.3	81.6	42.6	47.1	12.8	15.9	3.3	4.7	3.1	7.2
4. Resultados de ejercicios anteriores	108.1	81.2	46.5	57.8	13.1	13.8	18.8	44.8	48.3	33.9	13.8	14.7	3.1	5.4
5. Patrimonio Restringido	93.9	103.0	81.7	42.1	34.9	38.4	22.1	22.4	18.6	16.2	6.3	7.1	11.8	12.2
6. Resultados del presente ejercicio	0.0	0.0	0.0	0.0	0.0	0.0	0.0	0.0	0.0	0.0	0.0	0.0	0.0	0.0
VI. Total patrimonio (1 + 2 + 3 + 4 + 5 + 6)	613.4	595.5	333.1	305.0	264.2	283.8	197.7	228.5	139.7	160.0	46.6	56.2	56.3	64.6
VII. Compromisos futuros y contingencias	154.1	123.7	117.1	122.1	134.6	130.1	75.7	60.5	38.3	36.0	6.8	7.5	18.7	18.2
Pasivo + Patrimonio + Com. Fut. y Cont. (V + VI + VII)	3,766.2	3,928.9	2,047.8	1,908.6	1,933.4	1,966.0	1,970.9	1,945.0	1,295.9	1,462.3	553.9	693.9	611.0	661.8

Fuente: SSF.

Bancos
Cifras del Balance (en millones de dólares)
Saldos al 31 de enero de 2012- 2013

Rubros	PROCREDIT		FOMENTO		CITIBANK N.A.		G&T CONTINENTAL		AZTECA		INDUSTRIAL ^{1/}		TOTAL SISTEMA	
	2012	2013	2012	2013	2012	2013	2012	2013	2012	2013	2012	2013	2012	2013
Activo														
I. Activos de intermediación (1 + 2 + 3 + 4)	274.9	254.1	245.9	261.1	121.7	21.1	332.8	364.0	60.6	83.4	105.4	168.3	12,289.6	12,773.0
1. Disponibilidades	41.9	33.9	45.1	48.3	56.5	4.6	37.1	51.2	12.0	20.1	16.9	28.2	1,916.8	1,977.6
2. Adquisición temporal de Doc. netos	0.0	0.0	0.0	0.0	0.0	0.0	0.0	0.0	14.3	5.3	0.0	5.7	27.4	20.5
3. Inversiones financieras	24.0	26.3	39.3	36.9	64.3	16.4	83.9	75.7	6.1	8.6	41.5	48.5	1,976.1	1,839.2
4. Préstamos netos	209.1	193.9	161.5	175.9	1.0	0.0	211.8	237.1	28.1	49.4	47.1	85.8	8,369.2	8,935.8
II. Otros activos	7.9	9.9	4.4	6.2	1.2	0.3	4.0	6.4	2.9	3.3	2.9	3.0	328.1	299.4
III. Activo Fijo	11.1	10.5	8.3	8.4	0.3	0.3	6.3	7.4	7.0	7.1	1.8	1.7	289.0	290.6
IV. Total de activos (I + II + III)	293.9	274.4	258.6	275.7	123.2	21.7	343.1	377.8	70.5	93.8	110.1	173.0	12,906.7	13,363.1
V. Derechos futuros y contingencias netas	0.3	0.3	4.2	3.9	1.7	0.0	6.9	2.4	0.0	0.0	0.0	3.6	502.2	452.6
VI. Total activos + Der. Fut. y conting. (IV + V)	294.2	274.6	262.8	279.6	124.9	21.7	350.0	380.2	70.5	93.8	110.1	176.5	13,408.9	13,815.7
Pasivo														
I. Pasivos de intermediación (1 + 2 + 3 + 4 + 5)	258.7	232.7	214.7	228.4	102.1	0.0	308.8	332.4	45.8	67.3	89.2	151.5	10,792.8	11,164.8
1. Depósitos	213.0	183.4	180.0	194.9	92.5	0.0	257.7	286.9	45.4	66.0	89.0	129.6	9,477.5	9,628.6
2. Préstamos	17.1	24.3	34.4	32.5	0.0	0.0	30.3	43.7	0.0	0.0	0.0	21.7	556.4	807.2
3. Obligaciones a la vista	1.3	2.7	0.4	1.0	9.6	0.0	1.8	1.8	0.4	0.4	0.2	0.1	76.5	75.6
4. Títulos de emisión propia	27.3	22.3	0.0	0.0	0.0	0.0	0.0	0.0	0.0	0.0	0.0	0.0	657.5	645.8
5. Doc. vendidos con pact. de retrov. y Cheques y otros	0.0	0.0	0.0	0.0	0.0	0.0	19.0	0.0	0.0	0.8	0.0	0.0	25.0	7.6
II. Otros pasivos	3.2	6.1	11.3	12.8	1.2	0.9	1.4	3.3	5.7	5.2	0.9	0.8	225.0	237.6
III. Obligaciones convertibles en acciones	0.0	0.0	0.0	0.0	0.0	0.0	0.0	0.0	0.0	0.0	0.0	0.0	0.0	0.0
IV. Deuda subordinada	7.3	9.2	0.0	0.0	0.0	0.0	0.0	0.0	0.0	0.0	0.0	0.0	15.4	23.0
V. Total pasivo (I + II + III + IV)	269.2	247.9	226.1	241.3	103.2	0.9	310.2	335.7	51.5	72.5	90.1	152.2	11,033.2	11,425.4
Patrimonio														
1. Capital Social Pagado	20.3	21.3	17.9	17.9	16.0	16.3	28.1	35.1	20.1	20.1	20.0	20.0	961.2	1,011.6
2. Aportes de capital pendientes de formalizar	0.0	0.0	0.0	0.0	0.0	0.0	0.0	0.0	0.0	0.0	0.0	0.0	0.0	0.0
3. Reservas de capital	2.4	2.6	1.1	1.4	1.8	2.0	0.3	0.5	0.3	0.5	0.0	0.1	297.1	326.6
4. Resultados de ejercicios anteriores	-2.3	-2.1	4.9	6.2	1.1	2.7	1.1	1.4	-2.3	-1.6	-0.1	-0.1	254.1	258.2
5. Patrimonio Restringido	4.3	4.6	4.9	4.9	1.2	0.0	2.0	3.6	0.5	1.0	0.0	0.7	282.1	256.3
6. Resultados del presente ejercicio	0.0	0.0	0.0	0.0	0.0	0.0	0.0	0.0	0.0	0.0	0.0	0.0	0.0	0.0
VI. Total patrimonio (1 + 2 + 3 + 4 + 5 + 6)	24.6	26.3	28.7	30.4	20.1	21.1	31.5	40.6	18.6	20.1	19.9	20.7	1,794.5	1,852.8
VII. Compromisos futuros y contingencias	0.3	0.3	7.7	7.6	1.7	0.0	8.3	3.9	0.0	0.0	0.0	3.6	563.3	513.4
Pasivo + Patrimonio + Com. Fut. y Cont. (V + VI + VII)	294.2	274.5	262.5	279.3	125.1	22.0	350.0	380.2	70.1	92.6	110.0	176.5	13,390.9	13,791.6

Fuente: SSF.

^{2/} A partir de julio 2011 registra operaciones.

Bancos
Cifras del Estado de Resultados (en millones de dólares)
Saldos al 31 de diciembre de 2011- 2012

Rubros	AGRICOLA		CITIBANK DE EL SALVADOR		DAVIVIENDA		SCOTIABANK		AMÉRICA CENTRAL		PROMERICA		HIPOTECARIO	
	2011	2012	2011	2012	2011	2012	2011	2012	2011	2012	2011	2012	2011	2012
I. Ingresos de operaciones de intermediación	262.1	258.2	160.6	158.6	123.9	117.5	125.8	129.3	106.7	107.1	48.3	54.4	34.1	38.6
1. Cartera de préstamos	251.0	245.9	153.8	153.7	118.0	112.8	123.2	126.6	104.5	104.6	46.9	52.0	32.6	36.8
A. Intereses	216.4	210.6	137.2	125.8	100.3	95.6	114.2	116.3	95.4	94.9	42.6	46.5	30.2	33.9
B. Comisiones	33.7	34.6	16.6	27.9	10.0	11.4	8.0	9.6	8.7	9.3	4.3	5.4	0.2	0.2
C. Otras comisiones y recargos sobre créditos ^{1/}	0.9	0.7	0.1	0.0	7.7	5.8	1.0	0.8	0.3	0.4	0.0	0.0	2.2	2.7
2. Cartera de inversiones	10.6	12.0	6.5	4.7	5.7	4.6	2.5	2.5	2.2	2.4	1.2	2.3	1.3	1.7
3. Operaciones de pacto de retroventa	0.1	0.1	0.0	0.0	0.0	0.0	0.0	0.0	0.0	0.0	0.1	0.1	0.1	0.0
4. Intereses sobre depósitos	0.4	0.3	0.3	0.2	0.2	0.1	0.1	0.1	0.0	0.1	0.2	0.1	0.0	0.0
II. Costos de captación de recursos	40.5	42.8	24.4	24.0	24.7	25.1	26.6	29.3	15.7	18.9	11.2	13.6	9.5	11.6
1. Costos de depósitos	25.2	26.1	11.6	6.0	15.7	15.8	16.0	18.1	12.2	14.0	7.4	8.5	5.4	7.8
2. Costos de préstamos	4.6	5.0	1.2	0.3	1.9	0.9	1.7	1.9	0.9	1.9	1.1	1.7	3.0	2.6
3. Costos por emisión de títulos valores	6.5	7.8	5.0	3.7	4.0	4.5	5.0	5.6	2.3	2.4	0.0	0.0	0.0	0.0
4. Otros ^{2/}	4.1	3.9	6.6	13.9	3.1	3.8	3.8	3.7	0.4	0.5	2.7	3.4	1.1	1.2
III. Reservas de saneamiento	40.8	40.0	38.4	28.8	25.1	20.0	25.9	9.3	25.0	20.2	8.7	7.0	4.7	2.9
IV. Castigos de activos	0.0	0.0	2.9	3.7	0.0	0.0	0.4	1.6	0.0	0.0	0.0	0.0	0.3	0.4
V. Utilidad de intermediación (I - II - III - IV)	180.8	58.3	95.0	102.0	74.1	72.5	72.9	89.1	66.0	68.1	28.4	33.8	19.5	23.8
VI. Ingresos de otras operaciones	42.6	13.7	14.6	14.9	12.6	15.6	9.6	10.5	6.0	6.8	4.9	5.9	2.3	2.7
VII. Costos de otras operaciones	20.5	6.5	5.1	17.7	8.4	9.7	2.6	3.2	1.8	0.9	2.6	2.9	0.6	0.7
VIII. Gtos. de operación (Gtos. de Admón)	95.5	32.9	113.8	96.8	72.4	67.6	57.7	59.2	44.4	45.2	22.6	24.5	15.5	17.3
IX. Utilidad de operación (V + VI - VII - VIII)	107.4	32.6	-9.3	2.6	5.9	10.8	22.2	37.3	25.7	28.7	8.1	12.3	5.6	8.5
X. Otros ingresos y gastos no operacionales	35.1	11.3	32.8	31.5	12.8	11.9	6.3	8.3	0.1	1.5	1.7	1.6	0.8	1.2
Ingresos	50.6	13.9	53.4	61.8	17.9	19.8	17.7	15.5	6.2	8.2	3.2	3.6	2.5	2.8
Gastos	15.5	2.6	20.6	30.3	5.1	7.9	11.4	7.3	6.1	6.6	1.6	2.1	1.7	1.6
XI. Impuesto sobre la renta	32.0	36.6	5.9	10.7	6.4	6.5	8.7	13.5	6.2	7.9	2.2	3.4	2.0	3.2
XII. Utilidad o (pérdida) antes de reserva legal (IX + X - XI)	110.5	89.2	17.6	23.4	12.3	16.2	19.8	32.0	19.6	22.3	7.6	10.5	4.4	6.6

^{1/} Incluye: otras comisiones y recargos sobre créditos, e inspecciones y avalúos.

^{2/} Incluye: pérdida por diferencia de precios, primas por garantía de depósitos y otros costos de intermediación.

Fuente: SSF y cálculos de ABANSA.

Cifras del Estado de Resultados (en millones de dólares)
Saldos al 31 de diciembre de 2011- 2012

Rubros	PROCREDIT		FOMENTO		CITIBANK N.A.		G&T CONTINENTAL		AZTECA		INDUSTRIAL 1/		TOTAL SISTEMA	
	2011	2012	2011	2012	2011	2012	2011	2012	2011	2012	2011	2012	2011	2012
I. Ingresos de operaciones de intermediación	1.4	30.1	20.9	22.8	1.5	1.8	17.2	20.0	23.5	31.4	1.4	6.7	927.3	976.5
1. Cartera de préstamos	28.8	30.0	18.8	21.3	0.4	0.0	13.4	15.4	23.2	31.1	0.0	0.8	914.4	931.2
A. Interés	26.9	28.0	16.8	18.7	0.4	0.0	12.4	14.4	14.6	30.4	0.0	0.8	807.4	816.1
B. Comisiones	1.8	1.9	1.8	2.6	0.0	0.0	0.8	0.6	8.6	0.3	0.0	0.0	94.4	103.6
C. Otras comisiones y recargos sobre créditos ^{1/}	0.1	0.1	0.1	0.1	0.0	0.0	0.2	0.4	0.0	0.4	0.0	0.0	12.6	11.5
2. Cartera de inversiones	0.0	0.1	1.5	0.9	1.0	1.7	3.8	4.4	0.1	0.1	0.0	0.0	36.4	37.3
3. Operaciones de pacto de retroventa	0.0	0.0	0.0	0.1	0.0	0.0	0.0	0.0	0.2	0.2	0.0	0.0	0.6	0.6
4. Interés sobre depósitos	0.0	0.0	0.7	0.5	0.1	0.1	0.0	0.1	0.0	0.0	0.0	0.0	2.0	1.5
II. Costos de captación de recursos	6.7	6.9	4.8	4.6	0.7	0.4	6.7	8.5	1.5	1.9	0.2	1.9	173.1	189.5
1. Costos de depósitos	3.6	3.7	3.4	2.8	0.4	0.2	4.7	6.3	0.0	0.0	0.0	1.2	105.4	110.6
2. Costos de préstamos	1.3	1.5	1.4	1.8	0.1	0.0	0.9	1.3	0.0	0.0	0.0	0.0	18.1	19.0
3. Costos por emisión de títulos valores	1.2	1.1	0.0	0.0	0.0	0.0	0.0	0.0	0.0	0.0	0.0	0.0	24.0	25.1
4. Otros ^{2/}	0.6	0.6	0.0	0.0	0.2	0.2	1.2	1.0	0.0	0.0	0.0	0.0	23.9	32.2
III. Reservas de saneamiento	0.0	2.9	1.2	1.8	0.0	0.0	1.8	1.7	3.0	4.6	0.0	0.2	174.7	139.2
IV. Castigos de activos	0.0	0.0	0.0	0.0	0.0	0.0	0.0	0.0	0.0	0.0	0.0	0.0	3.6	5.7
V. Utilidad de intermediación (I - II - III - IV)	-5.4	20.2	14.9	16.4	0.8	1.5	8.6	9.8	19.0	24.9	1.1	4.5	575.9	524.9
VI. Ingresos de otras operaciones	0.5	2.5	2.7	2.8	1.3	1.3	0.3	0.5	2.2	2.8	0.5	0.8	100.2	80.9
VII. Costos de otras operaciones	0.0	0.2	1.3	1.3	0.2	0.1	0.1	0.1	0.0	0.0	0.0	0.0	43.3	43.2
VIII. Gtos. de operación (Gtos. de Admón)	1.7	22.0	15.2	15.8	5.3	3.5	7.6	8.9	18.3	25.9	1.7	4.3	471.7	423.9
IX. Utilidad de operación (V + VI - VII - VIII)	-6.5	0.5	1.0	2.1	-3.3	-0.8	1.2	1.3	3.0	1.9	0.0	1.1	161.1	138.7
X. Otros ingresos y gastos no operacionales	0.0	-0.1	1.0	0.9	3.0	2.8	0.3	0.2	0.0	0.5	0.0	0.0	93.8	71.7
Ingresos	0.0	1.4	1.0	1.0	3.0	3.1	1.8	1.3	0.1	0.5	0.0	0.0	157.3	132.9
Gastos	0.0	1.5	0.0	0.1	0.1	0.3	1.5	1.0	0.0	0.0	0.0	0.0	63.5	61.3
XI. Impuesto sobre la renta	0.0	0.2	0.7	1.3	0.0	0.5	0.2	0.4	1.5	0.8	0.0	0.3	65.9	85.3
XII. Utilidad o (pérdida) antes de reserva legal (IX + X - XI)	-0.1	0.2	1.3	1.7	-0.4	1.6	1.3	1.1	1.6	1.5	-0.1	0.8	195.5	207.0

(*) Para estos bancos el detalle de ingresos y costos de operaciones de intermediación a marzo de 2011 se ha estimado con base a la estructura porcentual de diciembre 2010 respectivamente.

^{1/} Incluye: otras comisiones y recargos sobre créditos, e inspecciones y avalúos.

^{2/} Incluye: pérdida por diferencia de precios, primas por garantía de depósitos y otros costos de intermediación.

^{3/} A partir de julio 2011 registra operaciones.

Fuente: SSF y cálculos de ABANSA

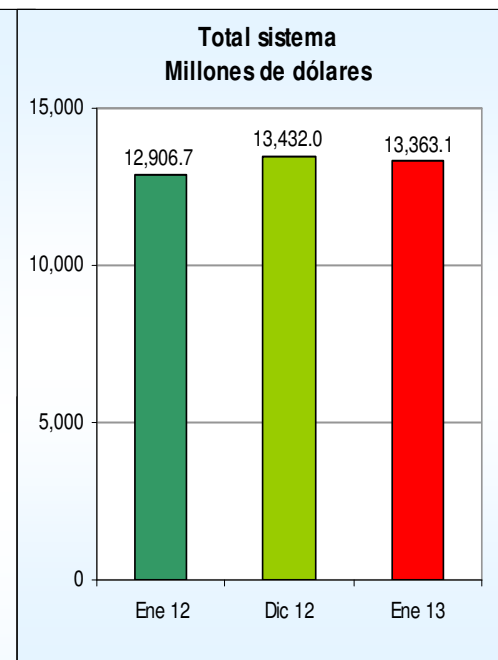
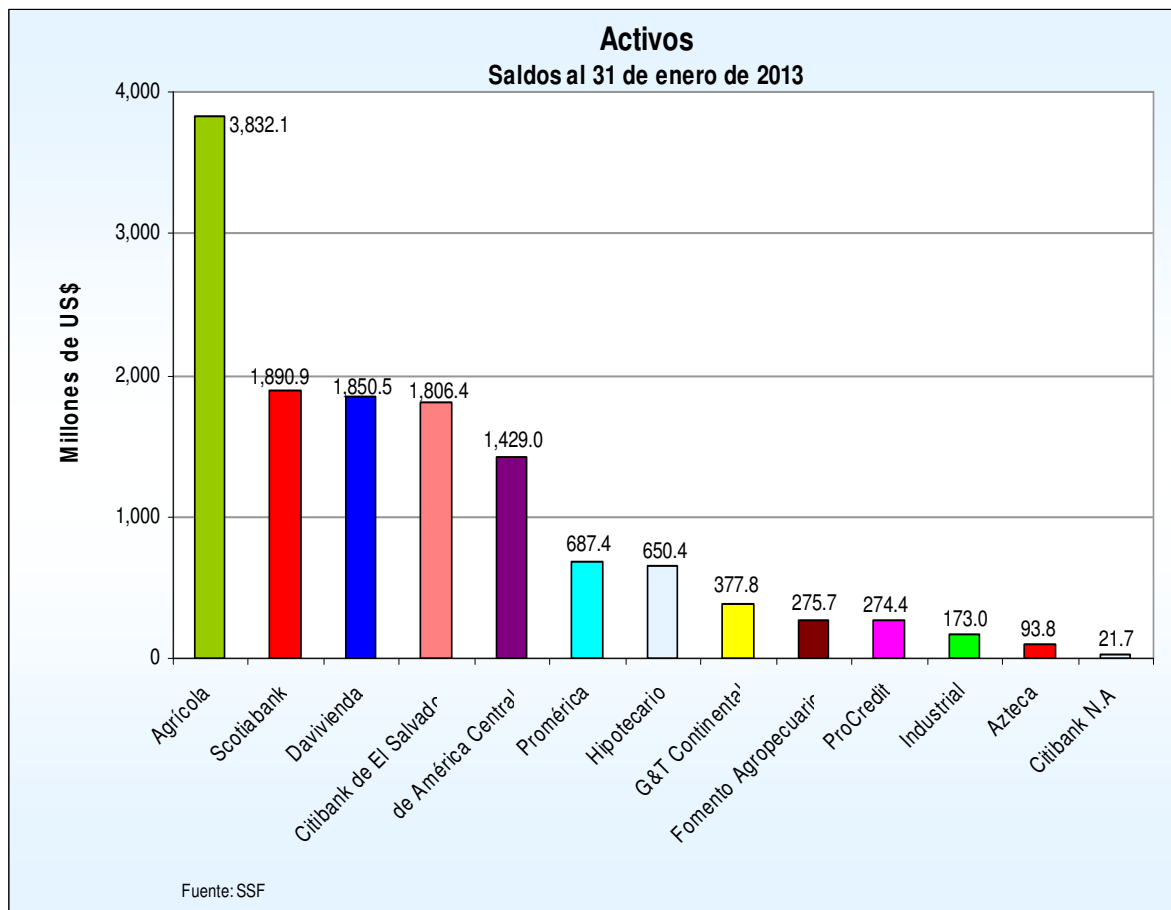
Activos

Total de activos
Saldos y posiciones
(En millones de dólares)

Bancos	Enero	Posición	Diciembre	Posición	Enero	Posición
	2012		2012		2013	
1 Agrícola	3,640.22	1	3,832.97	1	3,832.13	1
2 Scotiabank	1,901.06	3	1,951.72	2	1,890.92	2
3 Davivienda	1,811.82	4	1,865.69	4	1,850.49	3
4 Citibank de El Salvador	1,947.59	2	1,877.13	3	1,806.38	4
5 de América Central	1,260.02	5	1,376.40	5	1,429.03	5
6 Promérica	547.94	7	689.16	6	687.43	6
7 Hipotecario	598.67	6	651.09	7	650.39	7
8 G&T Continental	343.10	8	375.55	8	377.81	8
9 Fomento Agropecuario	258.58	10	271.09	10	275.69	9
10 ProCredit	293.89	9	276.20	9	274.39	10
11 Industrial	110.09	12	156.49	11	172.97	11
12 Azteca	70.46	13	86.66	12	93.78	12
13 Citibank N.A.	123.24	11	21.87	13	21.65	13
Total sistema	12,906.67		13,432.00		13,363.06	

Fuente: SSF

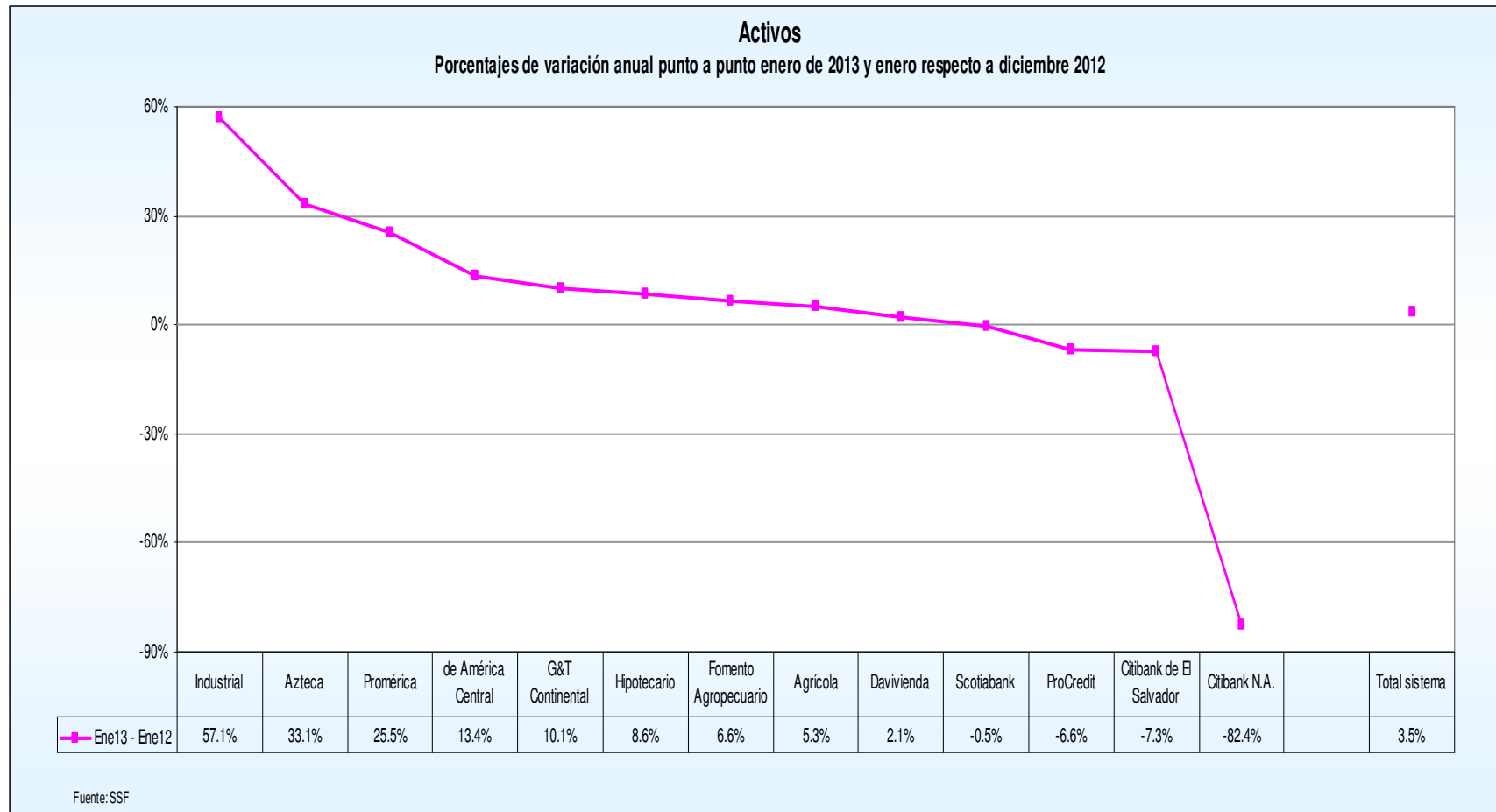
Activos



Variaciones

	\$	%
Ene13 - Ene12	456.4	3.54%
Ene13 - Dic12	-68.9	-0.51%

Activos



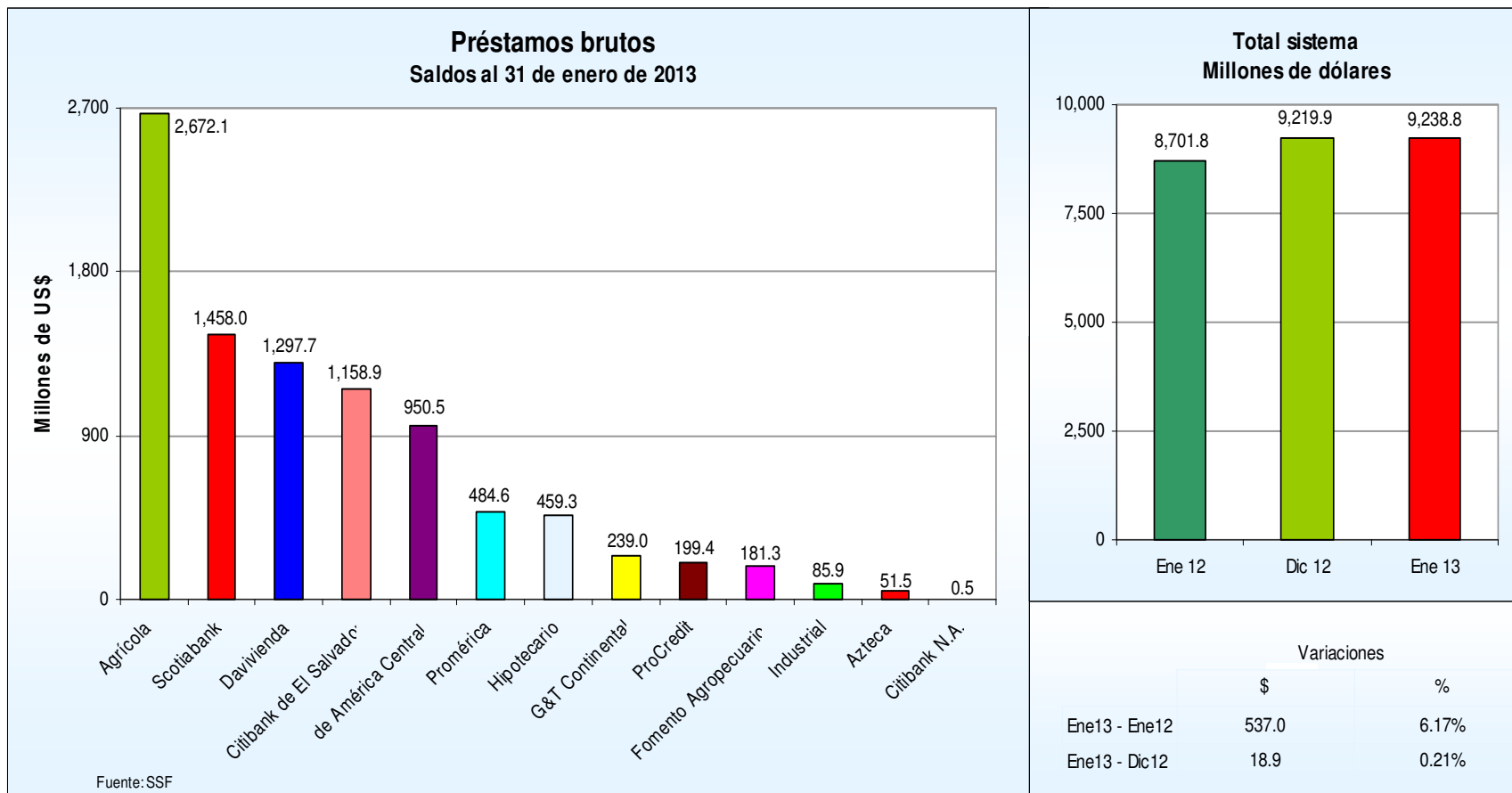
Préstamos brutos

Cartera de préstamos bruta Saldos y posiciones (En millones de dólares)

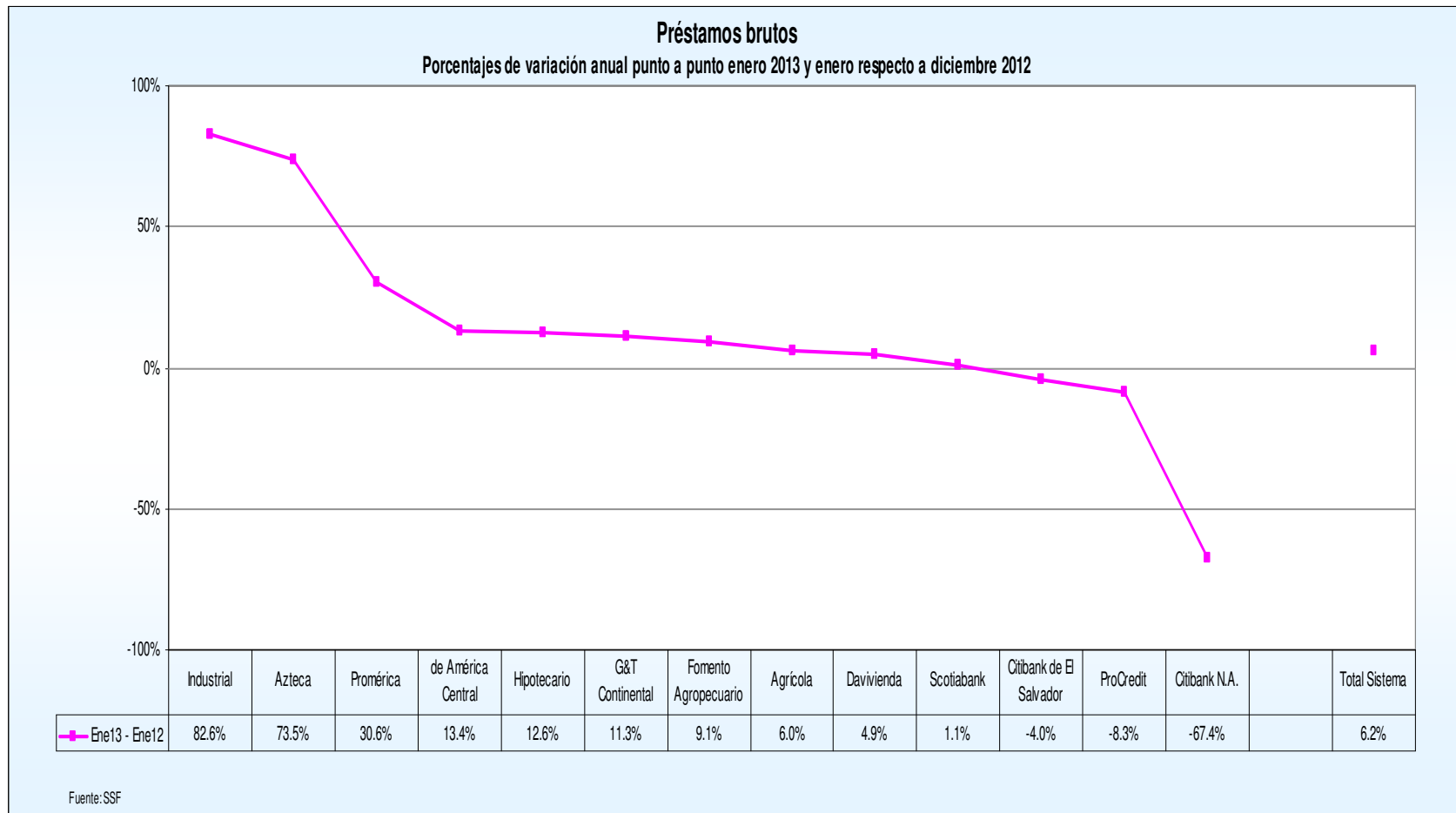
Bancos		Enero	Posición	Diciembre	Posición	Enero	Posición
		2012		2012		2013	
1	Agrícola	2,521.62	1	2,680.71	1	2,672.11	1
2	Scotiabank	1,442.37	2	1,474.85	2	1,457.96	2
3	Davivienda	1,236.71	3	1,281.95	3	1,297.69	3
4	Citibank de El Salvador	1,206.91	4	1,167.56	4	1,158.94	4
5	de América Central	838.47	5	925.94	5	950.53	5
6	Promérica	371.12	7	479.70	6	484.64	6
7	Hipotecario	407.97	6	463.55	7	459.28	7
8	G&T Continental	214.70	9	233.66	8	238.99	8
9	ProCredit	217.43	8	199.34	9	199.36	9
10	Fomento Agropecuario	166.20	10	181.22	10	181.30	10
11	Industrial	47.05	11	82.38	11	85.94	11
12	Azteca	29.70	12	48.51	12	51.54	12
13	Citibank N.A.	1.57	13	0.51	13	0.51	13
Total sistema		8,701.82		9,219.87		9,238.79	

Fuente: SSF

Préstamos brutos



Préstamos brutos



Cartera de préstamos por sector económico

Cartera de préstamos por sector económico
En millones de dólares y porcentajes

Sector	Enero		Diciembre		Enero		Variación Ene/13 - Dic/12 Saldo	
	2012		2012		2013			
	Saldo	Estructura	Saldo	Estructura	Saldo	Estructura	\$	%
Consumo	2,495.4	28.3%	2,743.1	29.4%	2,766.9	29.7%	23.8	0.9%
Vivienda	2,125.8	24.1%	2,180.5	23.4%	2,182.5	23.4%	2.0	0.1%
Comercio	1,288.8	14.6%	1,344.8	14.4%	1,341.6	14.4%	-3.2	-0.2%
Industria Manufacturera	871.8	9.9%	1,001.7	10.7%	1,005.8	10.8%	4.1	0.4%
Servicios	690.4	7.8%	719.5	7.7%	702.1	7.5%	-17.4	-2.4%
Otras Actividades	519.9	5.9%	551.3	5.9%	556.4	6.0%	5.1	0.9%
Agropecuario	432.4	4.9%	413.0	4.4%	393.8	4.2%	-19.3	-4.7%
Construcción	401.5	4.5%	371.7	4.0%	379.4	4.1%	7.8	2.1%
Total	8,825.9	100.0%	9,325.7	100.0%	9,328.6	100.0%	2.9	0.0%

Fuente: SSF

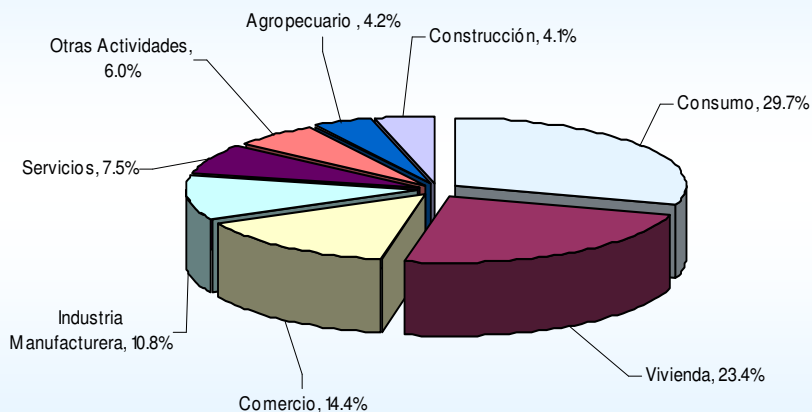
Nota: Agropecuario incluye FICAFE, fuente BCR.

Otras actividades incluye:

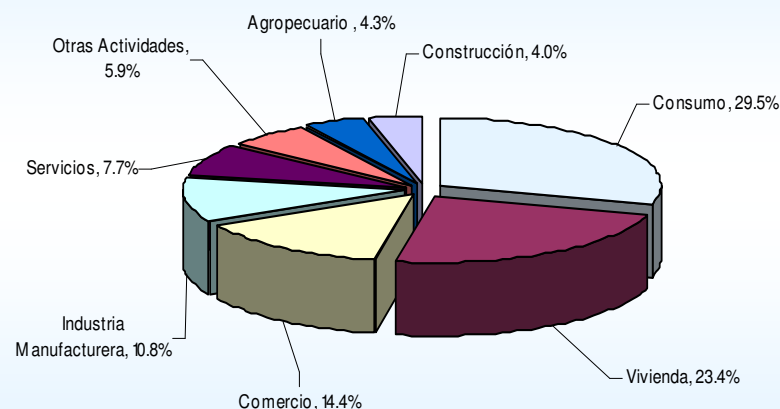
- Minería y canteras
- Electricidad, gas, agua y servicios
- Transporte, almacenaje y comunicaciones
- Instituciones financieras
- Otras no clasificadas

Cartera de préstamos por sector económico

Cartera de préstamos por sector económico
A enero 2013



Cartera de préstamos por sector económico
A diciembre 2012



Variaciones entre Enero/13 y Diciembre/12

	Estructura	Saldo
Consumo	0.25%	0.9%
Construcción	0.08%	2.1%
Otras Actividades	0.05%	0.9%
Industria Manufacturera	0.04%	0.4%
Vivienda	0.01%	0.1%
Comercio	-0.04%	-0.2%
Servicios	-0.19%	-2.4%
Agropecuario	-0.21%	-4.7%
Total	0.00%	0.0%

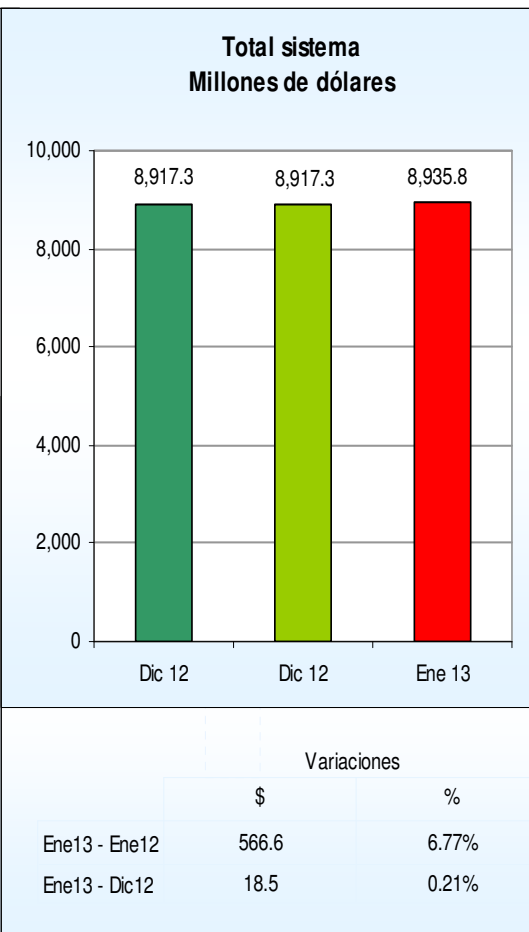
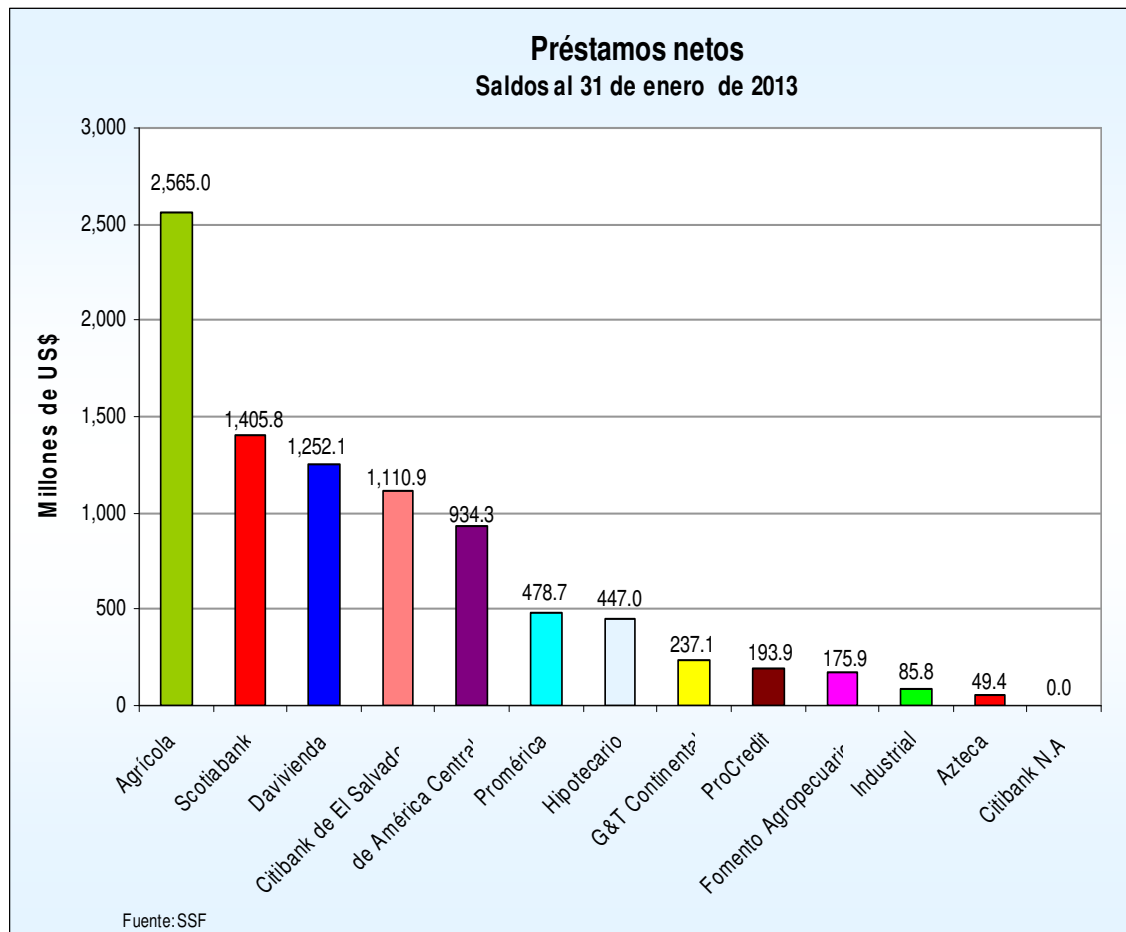
Préstamos netos

Cartera de préstamos neta
Saldos y posiciones
(En millones de dólares)

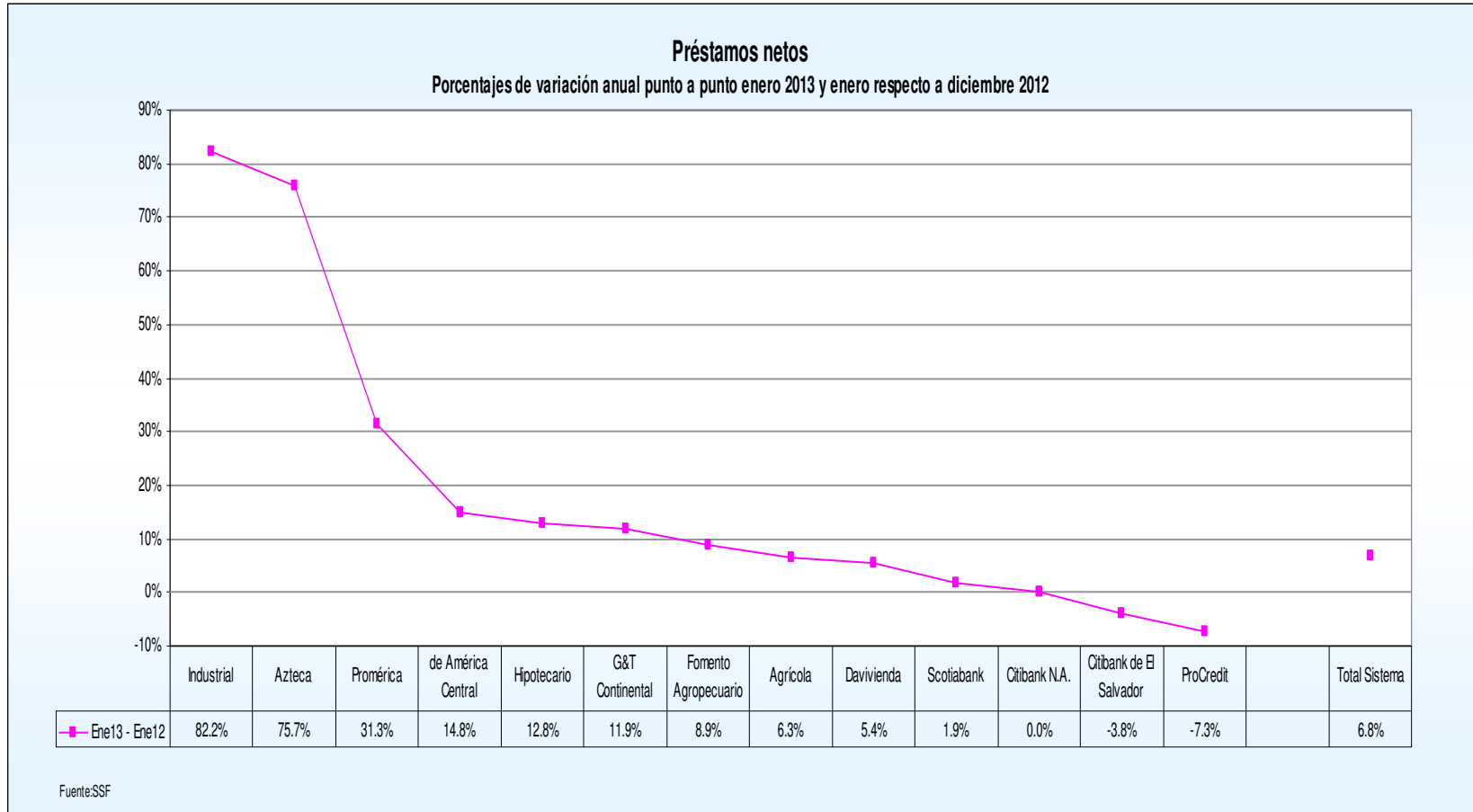
Bancos		Enero	Posición	Diciembre	Posición	Enero	Posición
		2012		2012		2013	
1	Agrícola	2,412.06	1	2,574.19	1	2,565.00	1
2	Scotiabank	1,380.24	2	1,421.75	2	1,405.77	2
3	Davivienda	1,188.33	3	1,236.84	3	1,252.09	3
4	Citibank de El Salvador	1,154.97	4	1,119.80	4	1,110.95	4
5	de América Central	813.94	5	909.24	5	934.30	5
6	Promérica	364.70	7	474.22	6	478.68	6
7	Hipotecario	396.42	6	451.00	7	447.01	7
8	G&T Continental	211.82	8	231.70	8	237.09	8
9	ProCredit	209.07	9	193.95	9	193.87	9
10	Fomento Agropecuario	161.48	10	175.79	10	175.88	10
11	Industrial	47.05	11	82.21	11	85.75	11
12	Azteca	28.13	12	46.62	12	49.42	12
13	Citibank N.A.	0.99	13	n.a.	13	n.a.	13
Total sistema		8,369.19		8,917.32		8,935.80	

Fuente: SSF

Préstamos netos



Préstamos netos



Cartera de préstamos vencidos por sector económico

CARTERA DE PRÉSTAMOS VENCIDOS CLASIFICADA POR SECTORES ECONÓMICOS
CIFRAS EN MILLONES DE DÓLARES

SECTOR	Septiembre		Septiembre		Variaciones sep/12-sep/11	
	2011		2012		Saldo	
	Saldo	Estructura %	Saldo	Estructura %	\$	%
Vivienda	123.3	37.2%	114.5	40.1%	-8.8	-7.2%
Construcción	16.1	4.9%	17.0	6.0%	0.9	5.9%
Agropecuario	16.7	5.0%	11.2	3.9%	-5.6	-33.2%
Servicios	28.5	8.6%	21.0	7.4%	-7.5	-26.4%
Comercio	50.7	15.3%	40.7	14.2%	-10.0	-19.8%
Industria Manufacturera	15.9	4.8%	14.2	5.0%	-1.7	-10.7%
Otras actividades	5.2	1.6%	4.0	1.4%	-1.2	-23.0%
Consumo	74.7	22.6%	63.2	22.1%	-11.5	-15.4%
TOTAL	331.2	100.0%	285.8	100.0%	-45.4	-13.7%

Fuente: SSF

Nota: cartera a partir de un día de vencida.

Otras actividades incluye:

- Minería y canteras
- Electricidad, gas, agua y servicios
- Transporte, almacenaje y comunicaciones
- Instituciones financieras
- Otras no clasificadas

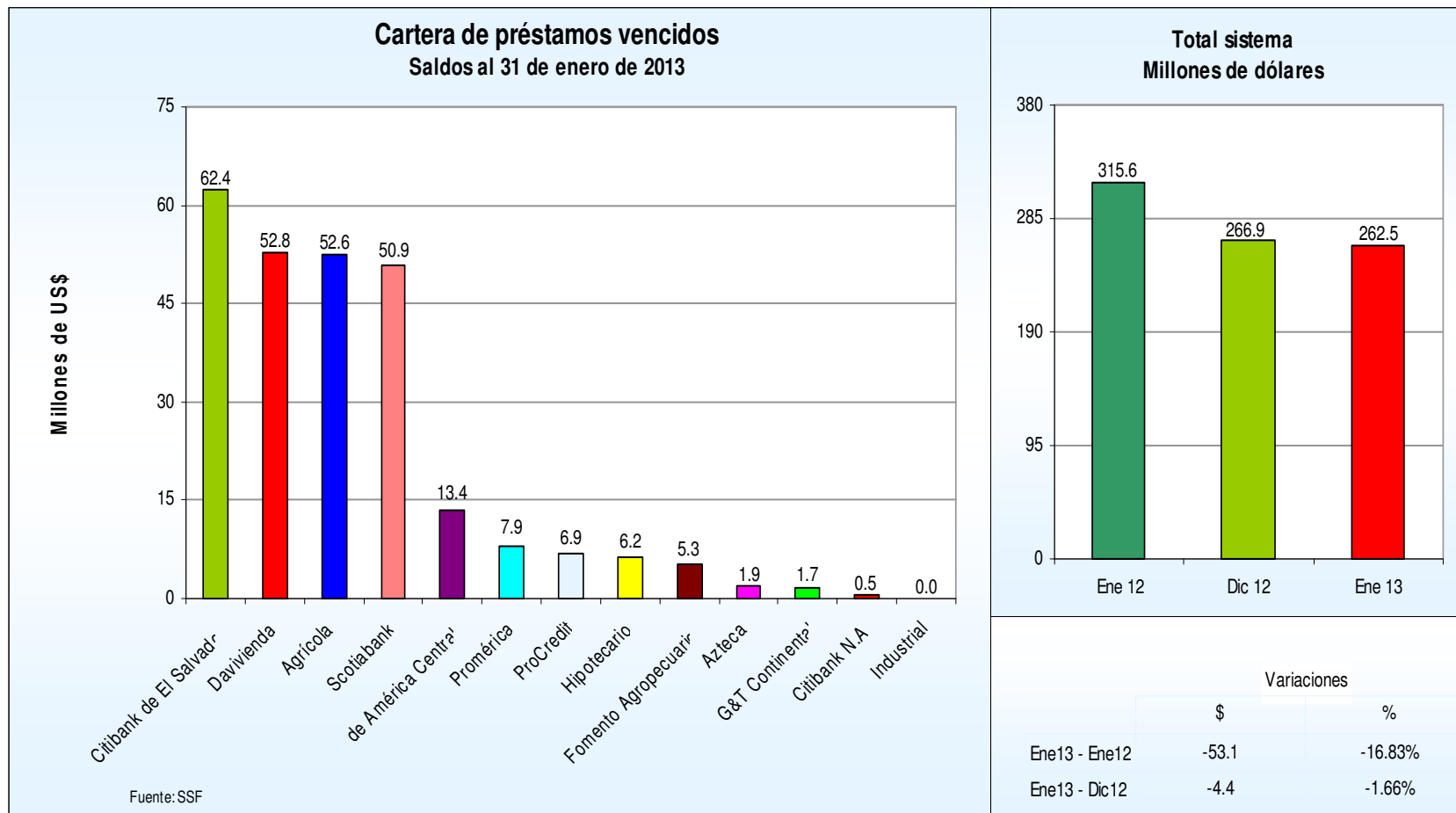
Préstamos vencidos

Préstamos vencidos
Saldos y posiciones
(En millones de dólares)

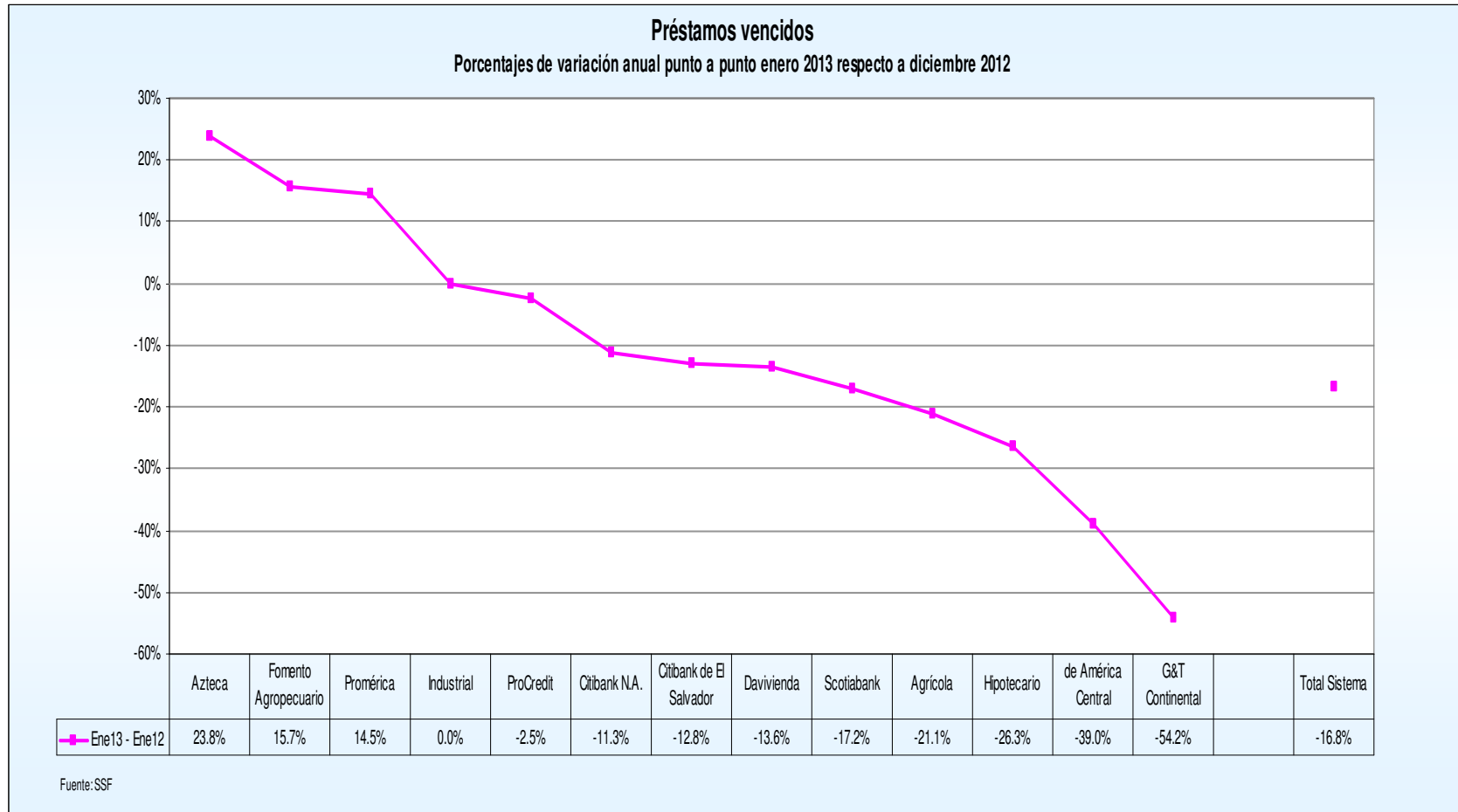
	Bancos	Enero	Posición	Diciembre	Posición	Enero	Posición
		2012		2012		2013	
1	Citibank de El Salvador	71.63	1	62.92	1	62.43	1
2	Davivienda	61.17	4	53.48	3	52.82	2
3	Agrícola	66.65	2	54.77	2	52.60	3
4	Scotiabank	61.48	3	51.80	4	50.92	4
5	de América Central	21.92	5	14.04	5	13.37	5
6	Promérica	6.88	7	7.25	6	7.88	6
7	ProCredit	7.08	8	6.68	7	6.90	7
8	Hipotecario	8.42	6	6.41	8	6.21	8
9	Fomento Agropecuario	4.56	9	5.31	9	5.28	9
10	Azteca	1.52	11	1.66	11	1.88	10
11	G&T Continental	3.73	10	2.09	10	1.71	11
12	Citibank N.A.	0.58	12	0.51	12	0.51	12
13	Industrial	n.a.	13	n.a.	13	n.a.	13
Total sistema		315.62		266.93		262.50	

Fuente: SSF

Préstamos vencidos



Préstamos vencidos



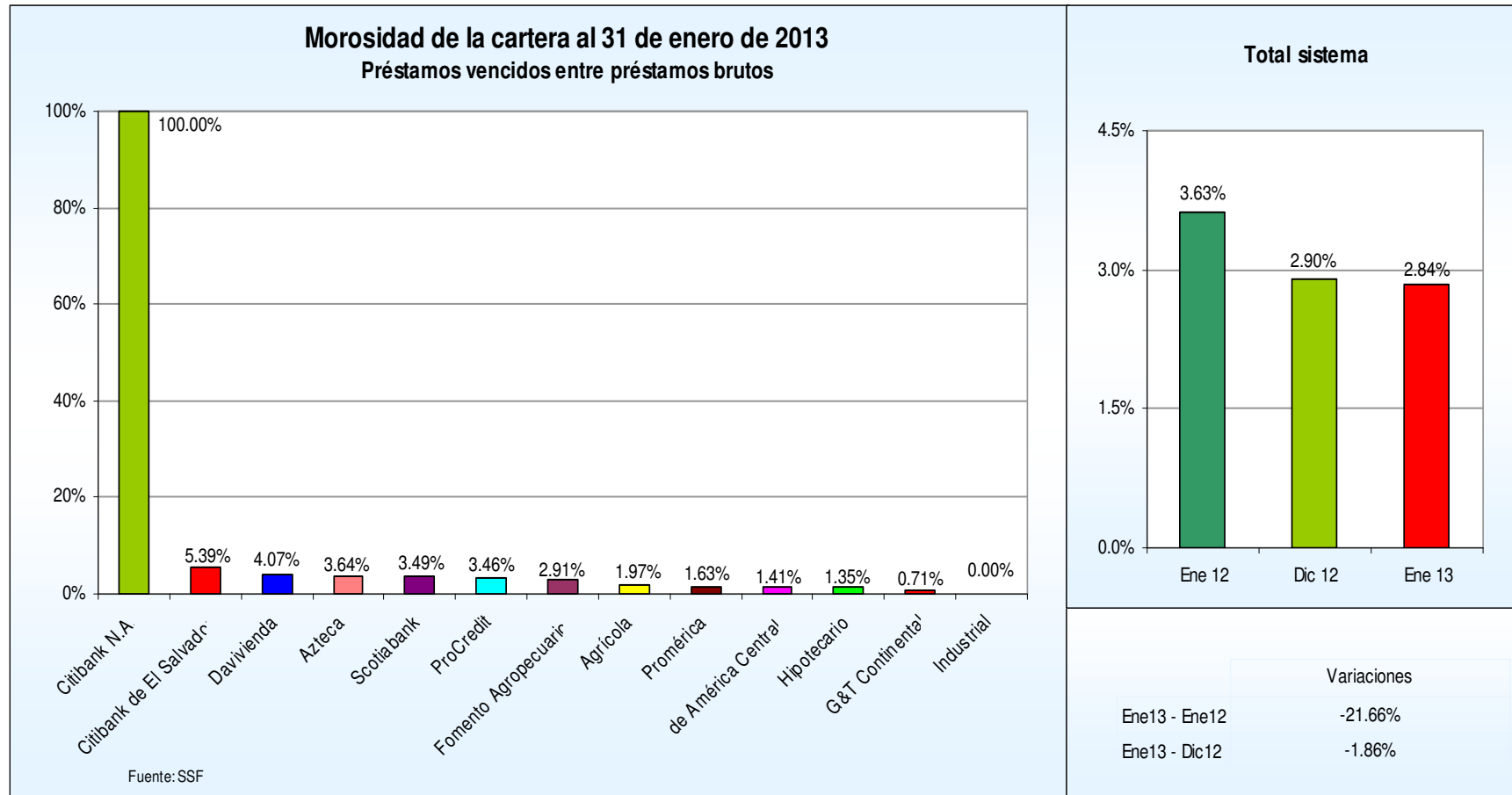
Índice de morosidad de la cartera

Morosidad de cartera
Indicador y posiciones
En porcentajes

Bancos	Enero	Posición	Diciembre	Posición	Enero	Posición
	2012		2012		2013	
1 Citibank N.A.	36.78%	1	100.00%	1	100.00%	1
2 Citibank de El Salvador	5.93%	2	5.39%	2	5.39%	2
3 Davivienda	4.95%	3	4.17%	3	4.07%	3
4 Scotiabank	4.26%	4	3.51%	4	3.49%	4
5 Azteca	5.10%	5	3.43%	5	3.64%	5
6 ProCredit	3.25%	6	3.35%	6	3.46%	6
7 Fomento Agropecuario	2.75%	7	2.93%	9	2.91%	7
8 Agrícola	2.64%	8	2.04%	7	1.97%	8
9 de América Central	2.61%	9	1.52%	8	1.41%	9
10 Promérica	1.85%	11	1.51%	11	1.63%	10
11 Hipotecario	2.06%	10	1.38%	10	1.35%	11
12 G&T Continental	1.74%	12	0.90%	12	0.71%	12
13 Industrial	n.a.	13	n.a.	13	n.a.	13
Total sistema	3.63%		2.90%		2.84%	

Fuente: SSF

Índice de morosidad de la cartera



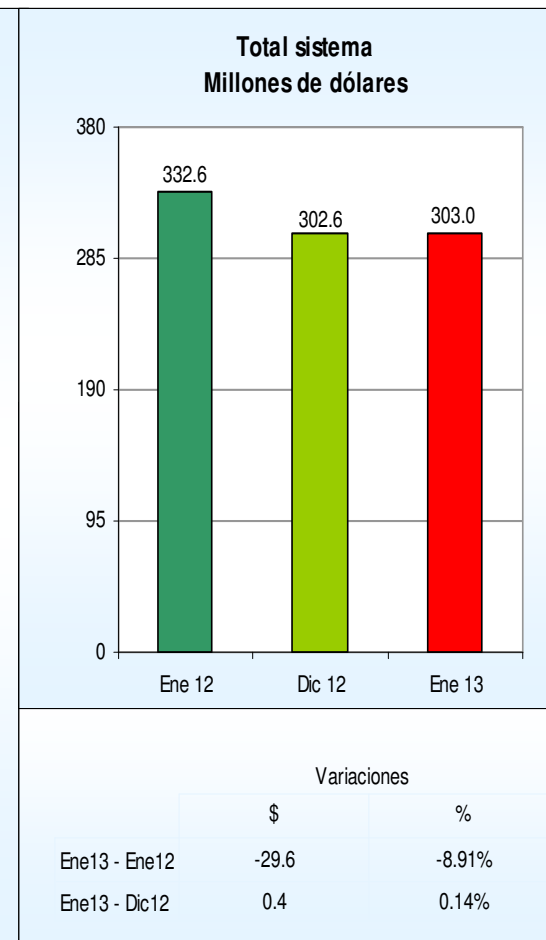
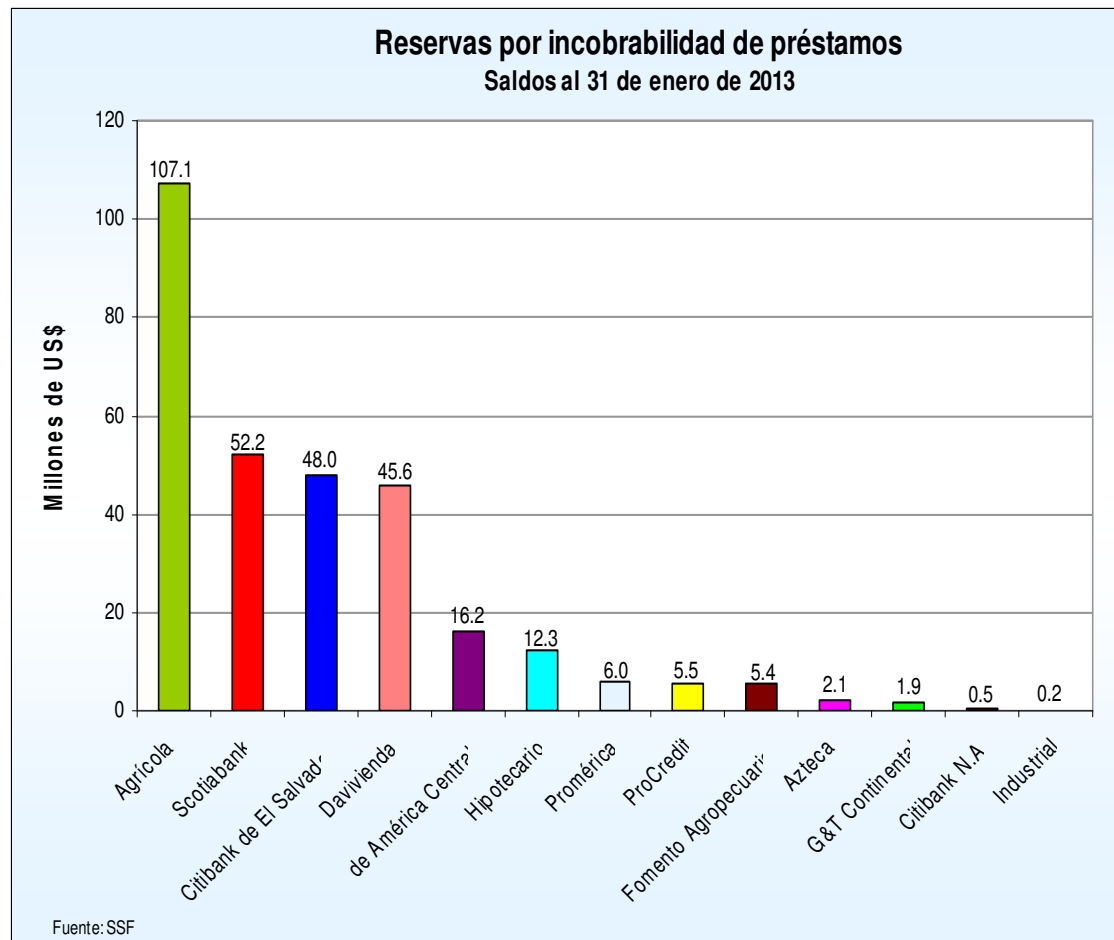
Reservas por incobrabilidad de préstamos

Reservas por incobrabilidad de préstamos Saldos y posiciones (En millones de dólares)

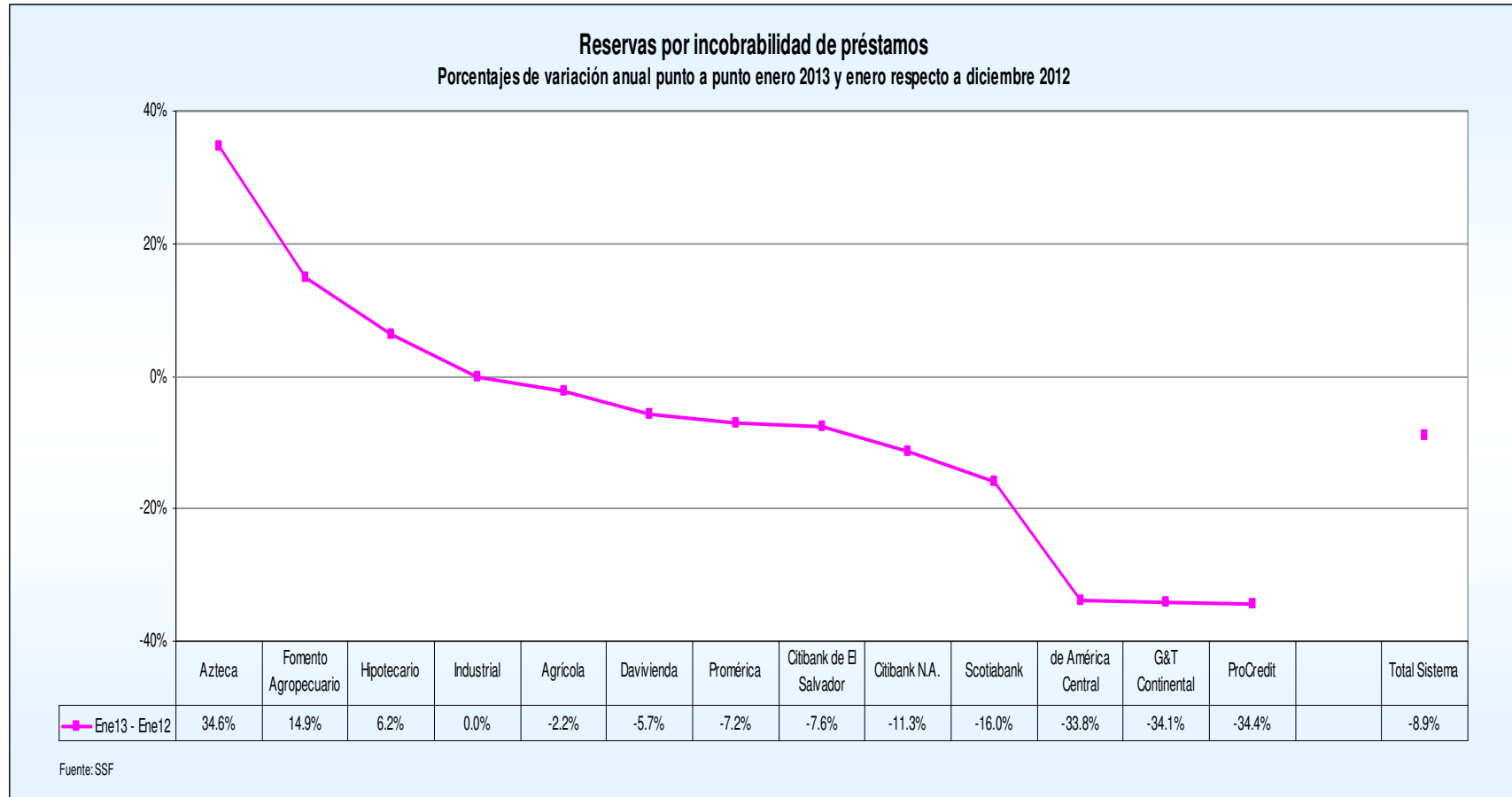
Bancos	Enero	Posición	Diciembre	Posición	Enero	Posición
	2012		2012		2013	
1 Agrícola	109.56	1	106.52	1	107.11	1
2 Scotiabank	62.13	2	53.10	2	52.19	2
3 Citibank de El Salvador	51.94	3	47.76	3	47.99	3
4 Davivienda	48.38	4	45.11	4	45.61	4
5 de América Central	24.53	5	16.70	5	16.23	5
6 Hipotecario	11.55	6	12.54	6	12.27	6
7 Promérica	6.42	8	5.48	7	5.96	7
8 ProCredit	8.36	7	5.39	9	5.49	8
9 Fomento Agropecuario	4.72	9	5.43	8	5.42	9
10 Azteca	1.57	11	1.90	11	2.12	10
11 G&T Continental	2.88	10	1.95	10	1.90	11
12 Citibank N.A.	0.58	12	0.51	12	0.51	12
13 Industrial	n.a.	13	0.17	13	0.19	13
Total sistema	332.63		302.55		302.98	

Fuente: SSF

Reservas por incobrabilidad de préstamos



Reservas por incobrabilidad de préstamos



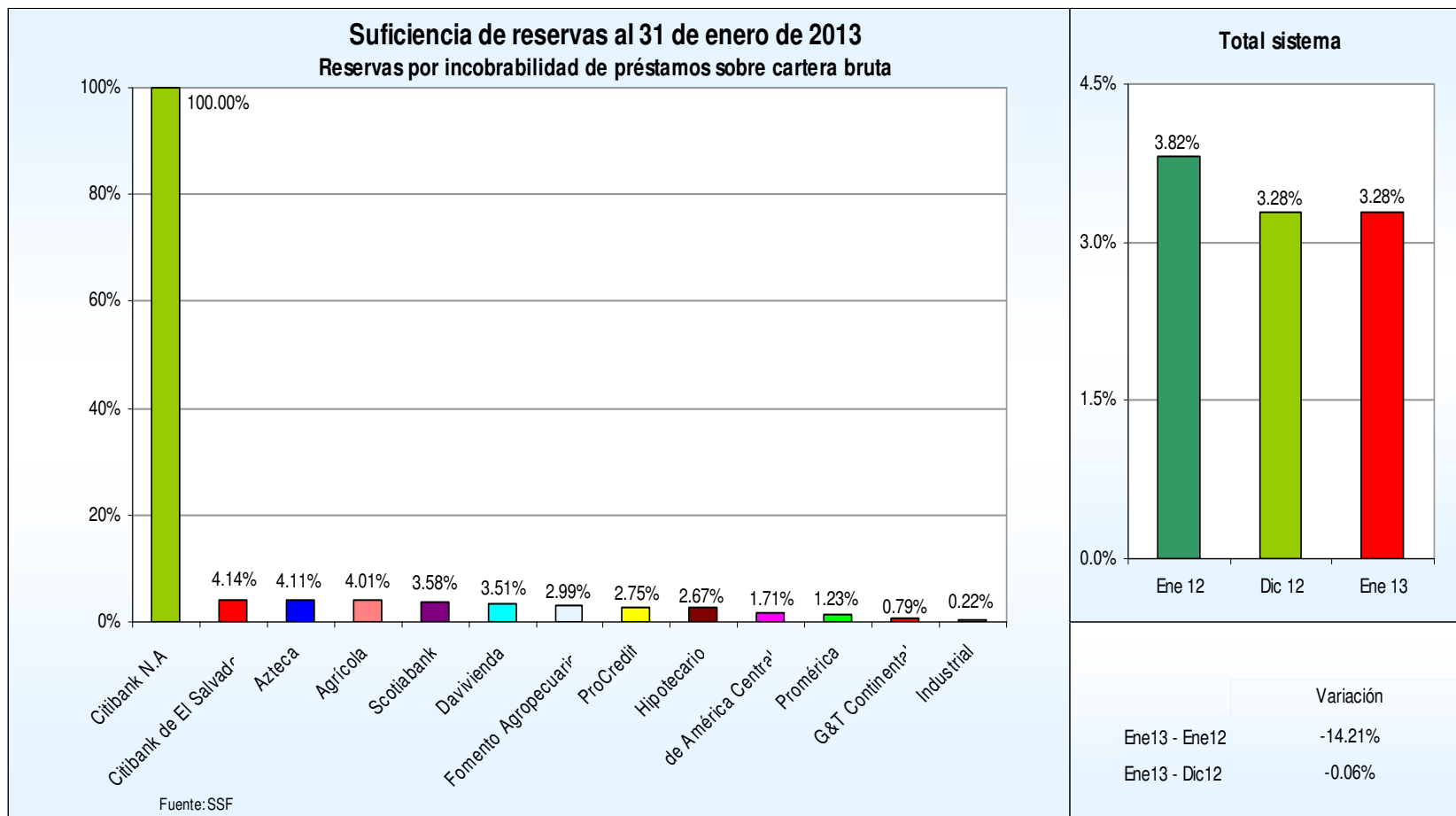
Suficiencia de reservas

Suficiencia de reservas
Indicador y posiciones
En porcentajes

	Bancos	Enero	Posición	Diciembre	Posición	Enero	Posición
		2012		2012		2013	
1	Citibank N.A.	36.78%	1	100.00%	1	100.00%	1
2	Citibank de El Salvador	4.30%	5	4.09%	2	4.14%	2
3	Azteca	5.30%	2	3.91%	4	4.11%	3
4	Agrícola	4.34%	3	3.97%	3	4.01%	4
5	Scotiabank	4.31%	4	3.60%	5	3.58%	5
6	Davienda	3.91%	6	3.52%	6	3.51%	6
7	Fomento Agropecuario	2.84%	9	3.00%	7	2.99%	7
8	ProCredit	3.85%	7	2.70%	9	2.75%	8
9	Hipotecario	2.83%	10	2.71%	8	2.67%	9
10	de América Central	2.93%	8	1.80%	10	1.71%	10
11	Promérica	1.73%	11	1.14%	11	1.23%	11
12	G&T Continental	1.34%	12	0.84%	12	0.79%	12
13	Industrial	n.a.	13	n.a.	13	0.22%	13
Total sistema		3.82%		3.28%		3.28%	

Fuente: SSF

Suficiencia de reservas



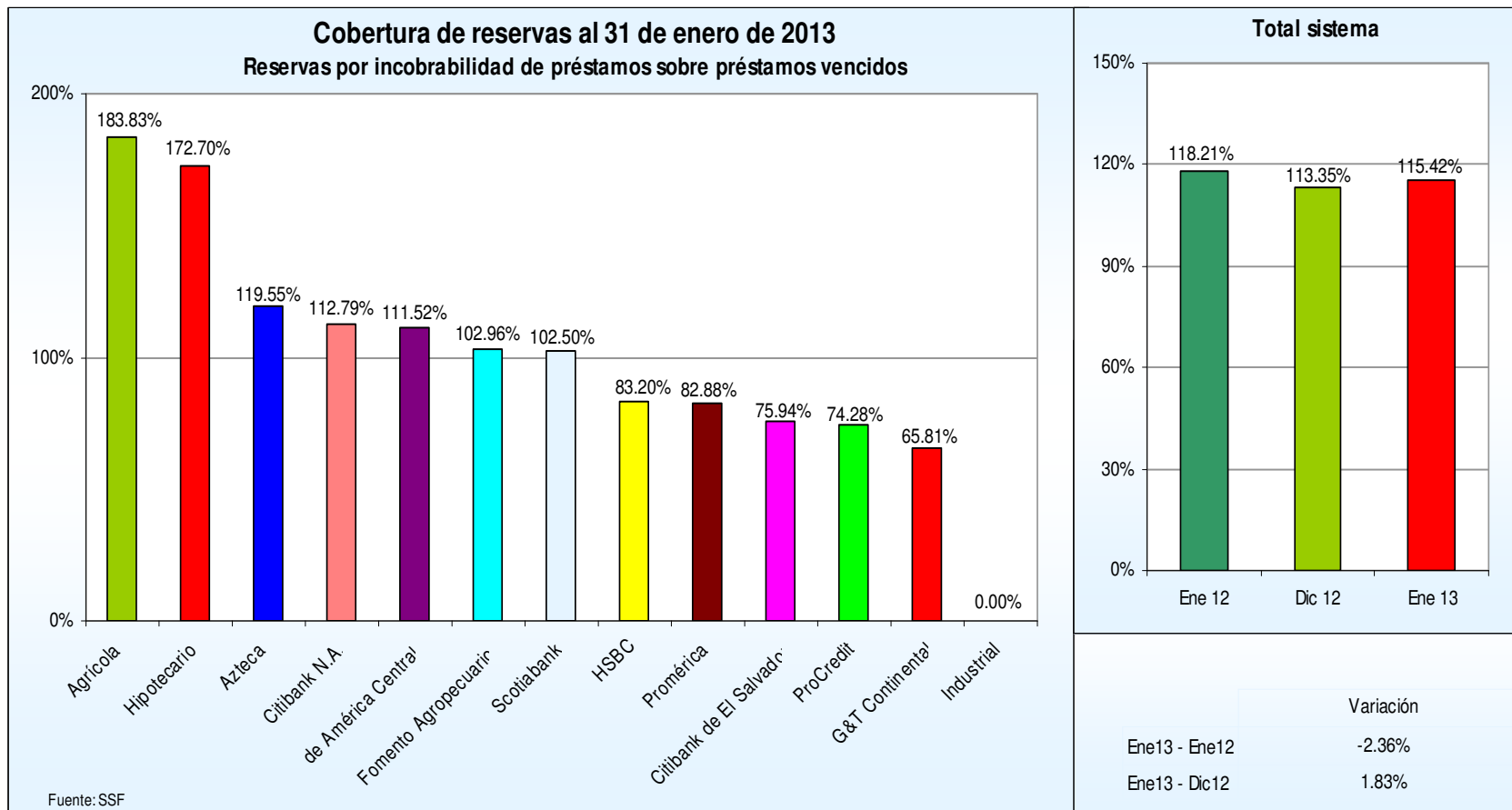
Cobertura de reservas

Cobertura de reservas Indicador y posiciones En porcentajes

Bancos	Enero	Posición	Diciembre	Posición	Enero	Posición
	2012		2012		2013	
1 Agrícola	164.38%	1	194.47%	1	203.62%	1
2 Hipotecario	137.21%	2	195.67%	2	197.65%	2
3 de América Central	111.91%	4	118.93%	3	121.40%	3
4 Azteca	103.79%	5	114.21%	4	112.86%	4
5 G&T Continental	77.20%	11	93.34%	8	111.10%	5
6 Fomento Agropecuario	103.40%	6	102.44%	6	102.76%	6
7 Scotiabank	101.05%	7	102.50%	5	102.50%	7
8 Citibank N.A.	100.00%	8	100.00%	7	100.00%	8
9 HSBC	79.09%	10	84.34%	9	86.34%	9
10 ProCredit	118.21%	3	80.63%	10	79.56%	10
11 Citibank de El Salvador	72.51%	12	75.90%	11	76.87%	11
12 Promérica	93.32%	9	75.63%	12	75.63%	12
13 Industrial	n.a.	13	n.a.	13	n.a.	13
Total sistema	105.39%		113.35%		115.42%	

Fuente: SSF

Cobertura de reservas



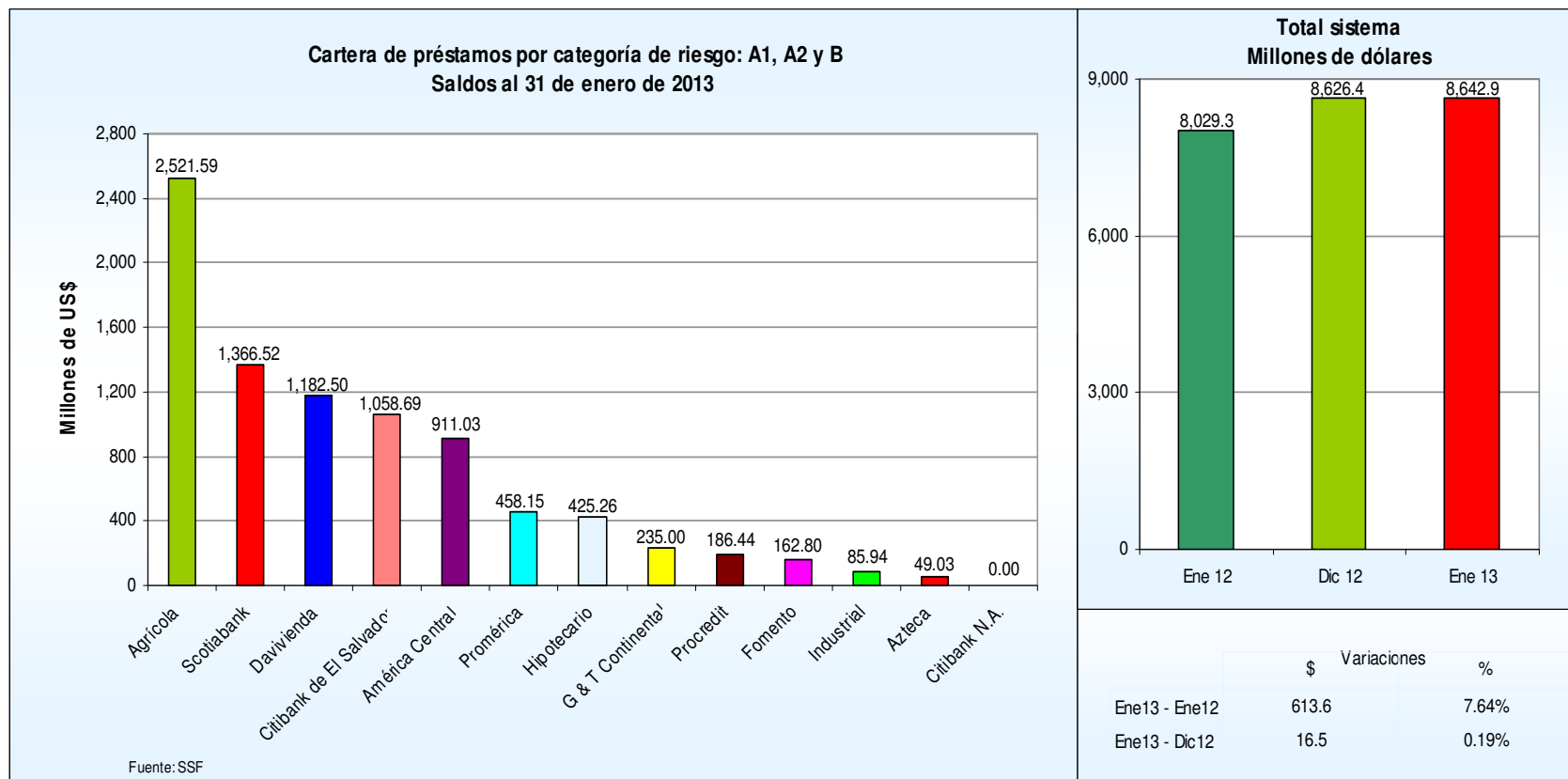
Cartera de préstamos por categoría de riesgo: A1, A2 y B

Cartera de préstamos por categoría de riesgo: A1, A2 y B
Saldos y posiciones
(En millones de dólares)

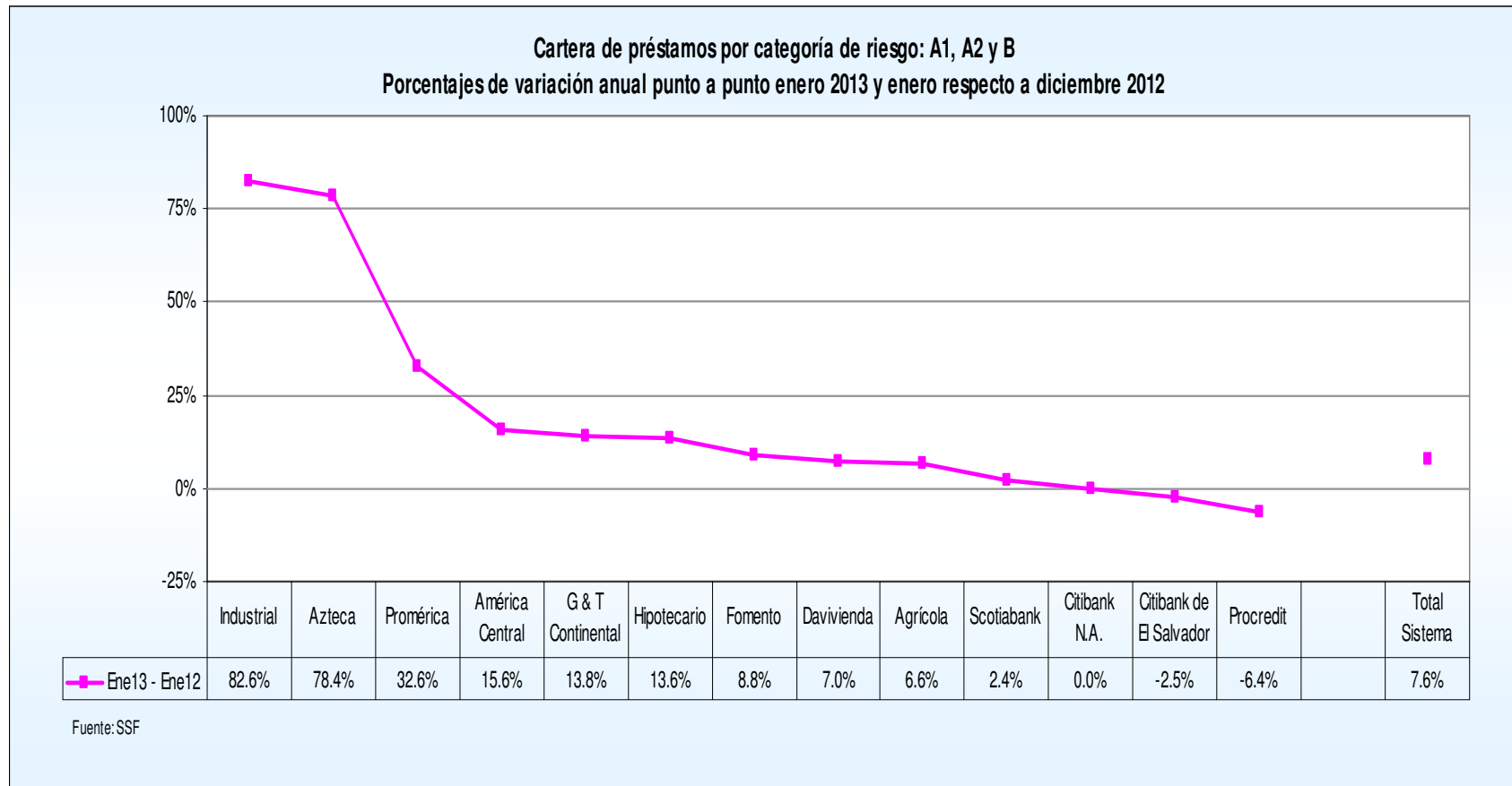
Bancos		Enero	Posición	Diciembre	Posición	Enero	Posición
		2012		2012		2013	
1	Agrícola	2,364.94	1	2,528.82	1	2,521.59	1
2	Scotiabank	1,334.17	2	1,380.59	2	1,366.52	2
3	Davivienda	1,105.44	3	1,171.43	3	1,182.50	3
4	Citibank de El Salvador	1,086.12	4	1,067.45	4	1,058.69	4
5	América Central	788.09	5	885.00	5	911.03	5
6	Promérica	345.42	7	454.74	7	458.15	6
7	Hipotecario	374.24	6	430.34	6	425.26	7
8	G & T Continental	206.56	9	228.76	8	235.00	8
9	Procredit	199.19	8	186.79	9	186.44	9
10	Fomento	149.60	10	163.75	10	162.80	10
11	Industrial	47.05	11	82.38	11	85.94	11
12	Azteca	27.48	12	46.35	12	49.03	12
13	Citibank N.A.	0.99	13	0.00	13	n.a.	13
Total sistema		8,029.29		8,626.40		8,642.94	

Fuente: SSF

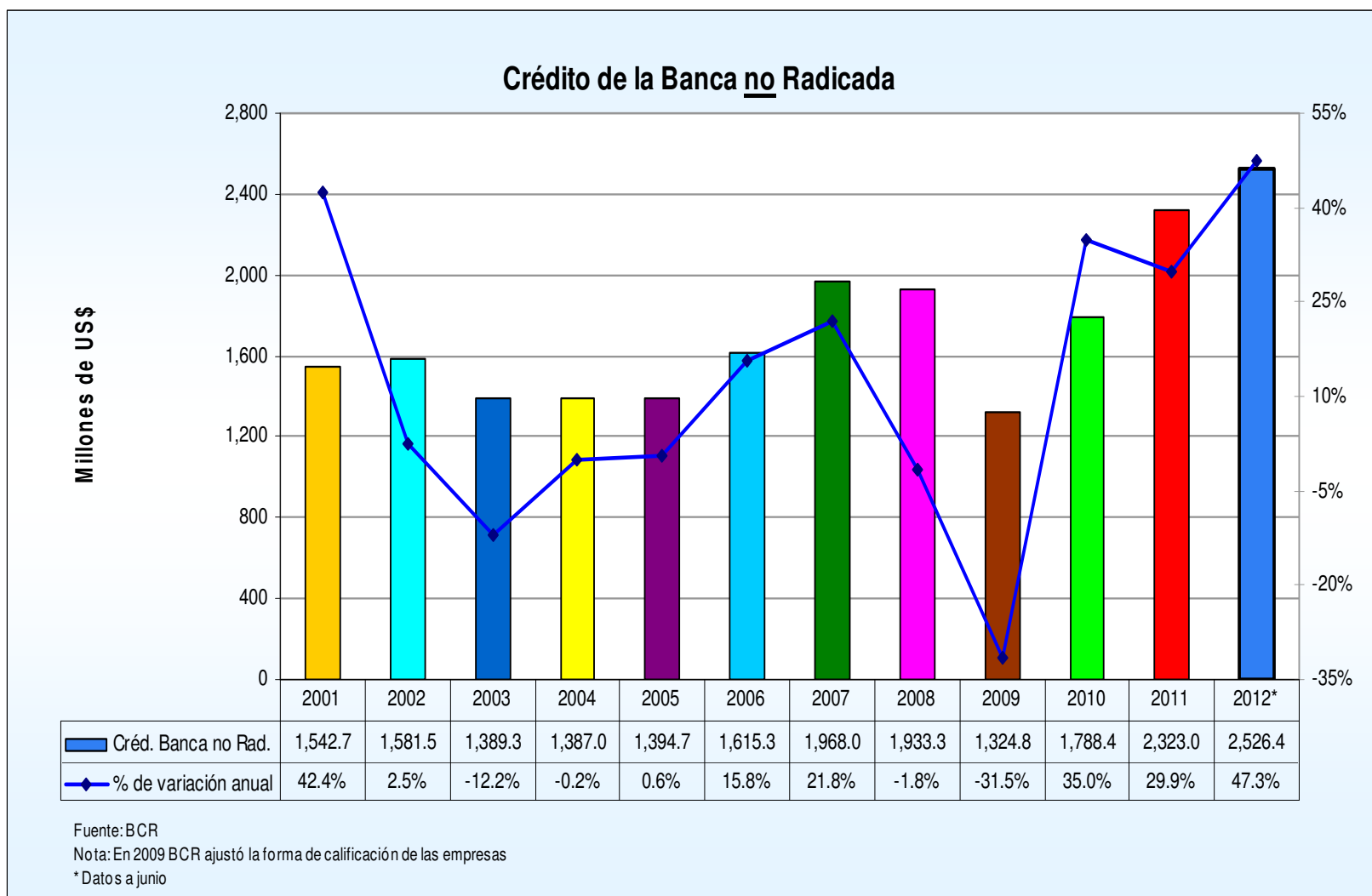
Cartera de préstamos por categoría de riesgo: A1, A2 y B



Cartera de préstamos por categoría de riesgo: A1, A2 y B



Saldos del crédito de la banca no radicada



Depósitos

Cartera de depósitos

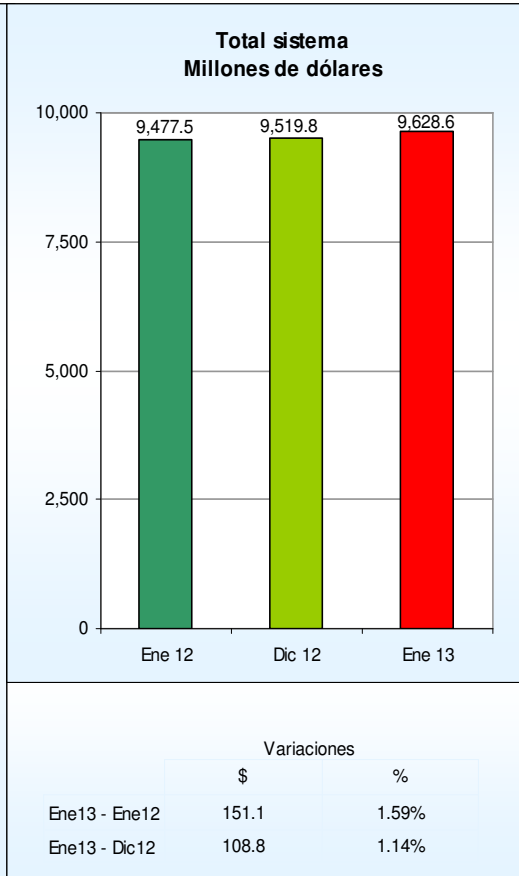
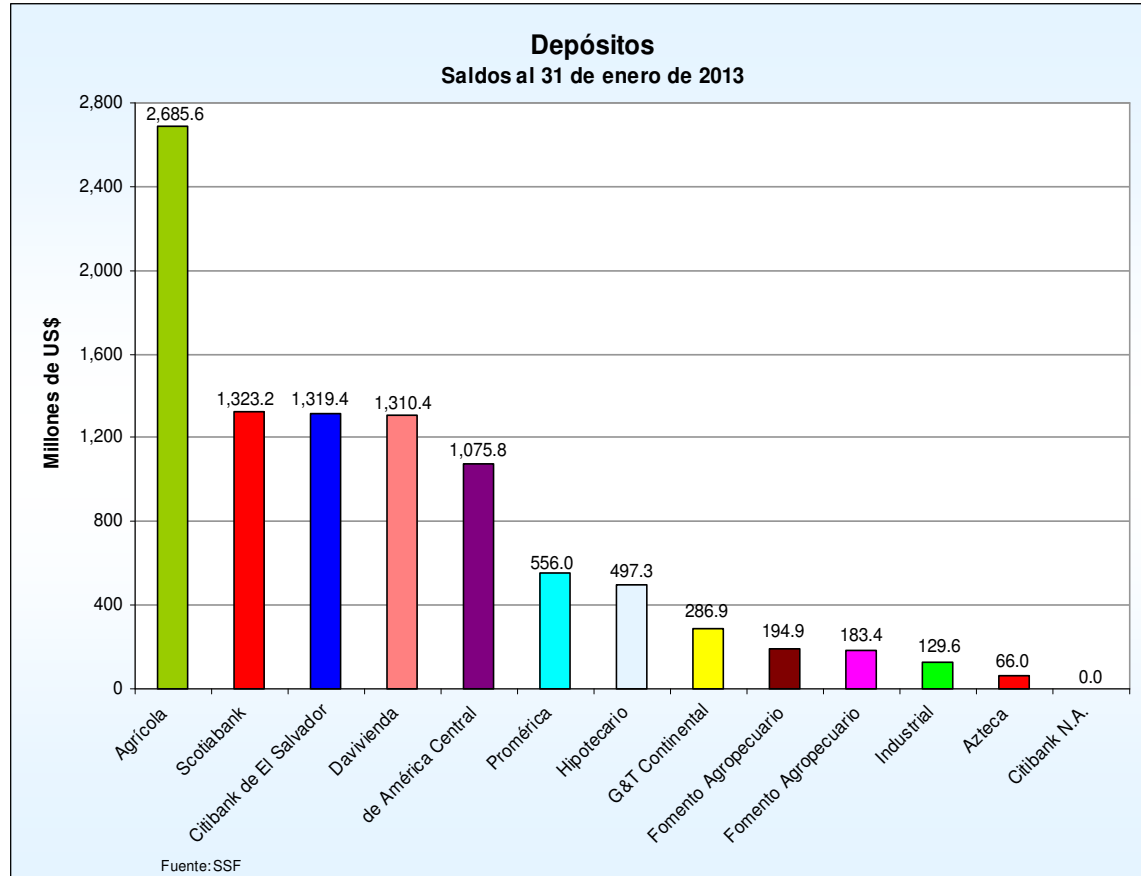
Saldos y posiciones

(En millones de dólares)

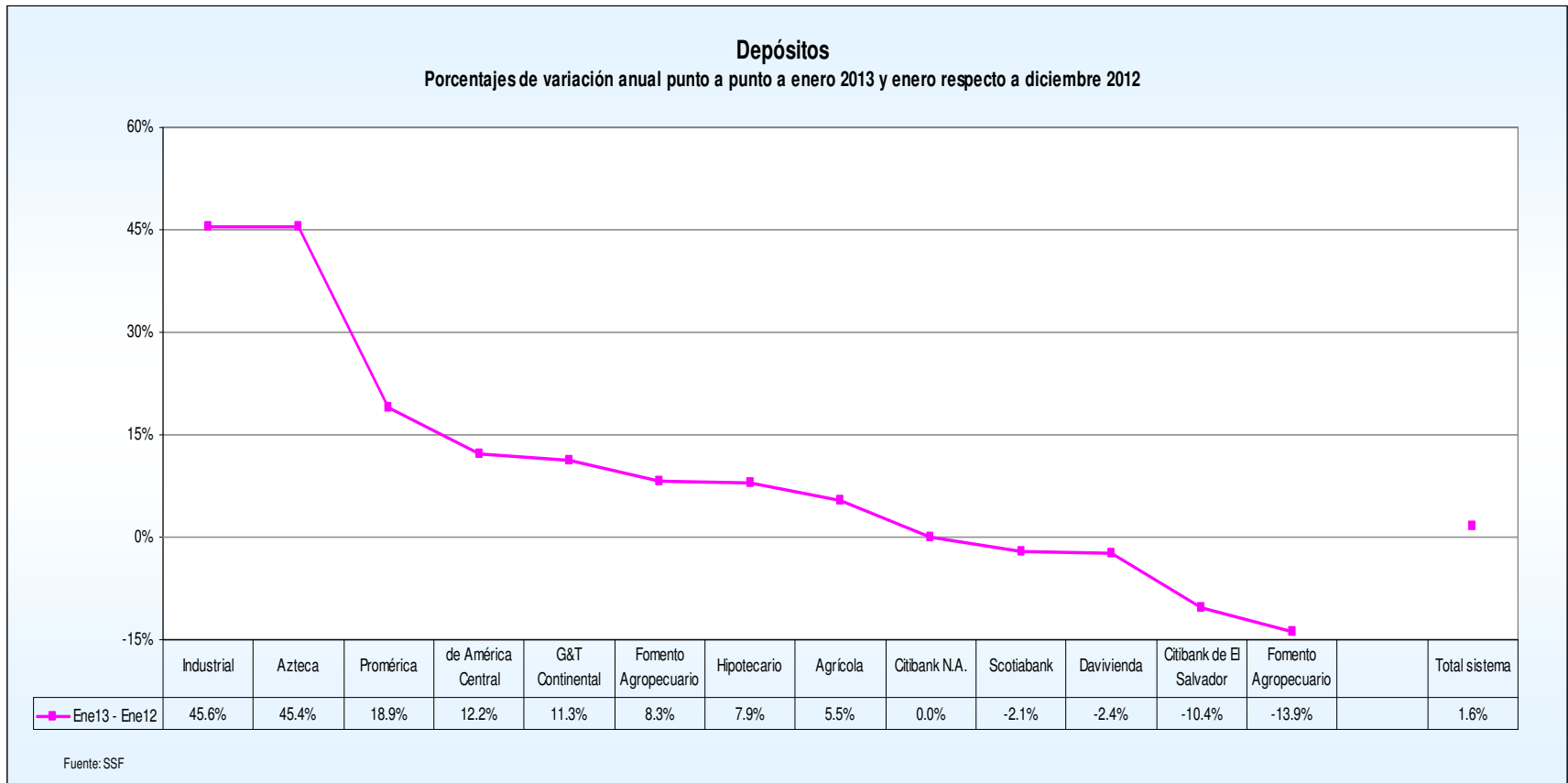
Bancos		Enero	Posición	Diciembre	Posición	Enero	Posición
		2012		2012		2013	
1	Agrícola	2,545.60	1	2,629.77	1	2,685.64	1
2	Scotiabank	1,352.05	3	1,312.80	3	1,323.22	2
3	Citibank de El Salvador	1,472.43	2	1,371.93	2	1,319.38	3
4	Davienda	1,342.67	4	1,286.74	4	1,310.42	4
5	de América Central	958.72	5	1,026.72	5	1,075.79	5
6	Promérica	467.52	6	547.20	6	555.96	6
7	Hipotecario	460.82	7	497.69	7	497.34	7
8	G&T Continental	257.71	8	286.52	8	286.92	8
9	Fomento Agropecuario	180.00	10	191.60	9	194.91	9
10	ProCredit	213.02	9	188.60	10	183.39	10
11	Industrial	89.03	12	123.27	11	129.61	11
12	Azteca	45.40	13	56.92	12	66.00	12
13	Citibank N.A.	92.49	11	n.a.	13	n.a.	13
Total sistema		9,477.48		9,519.77		9,628.60	

Fuente: SSF

Depósitos



Depósitos



Clasificación de los depósitos por tipo de cuenta

Clasificación de los depósitos por tipo de cuenta

En millones de dólares y porcentajes

Sector	Enero		Diciembre		Enero		Variación Ene/13 -		Variación Ene/13 -	
	2012		2012		2013		Dic/12 Saldo		Ene/12 Saldo	
	Saldo	Estructura	Saldo	Estructura	Saldo	Estructura	\$	%	\$	%
Depósitos a la Vista	5,577.8	58.9%	5,561.9	58.4%	5,624.8	58.4%	62.9	1.1%	47.0	0.8%
-En cuenta Corriente	2,778.2	29.3%	2,686.9	28.2%	2,764.1	28.7%	77.1	2.9%	-14.1	-0.5%
-En cuenta de Ahorros	2,799.6	29.5%	2,874.9	30.2%	2,860.7	29.7%	-14.2	-0.5%	61.1	2.2%
Depósitos a Plazo	3,614.8	38.1%	3,707.7	38.9%	3,757.0	39.0%	49.3	1.3%	142.2	3.9%
-Pactados hasta un año plazo	3,538.8	37.3%	3,609.0	37.9%	3,657.6	38.0%	48.6	1.3%	118.7	3.4%
-Pactados a más de un año plazo	76.0	0.8%	98.7	1.0%	99.5	1.0%	0.7	0.8%	23.5	30.9%
Depósitos Restringidos e Inactivos	284.9	3.0%	250.2	2.6%	246.8	2.6%	-3.4	-1.4%	-38.1	-13.4%
Depósitos Totales	9,477.5	100.0%	9,519.8	100.0%	9,628.6	100.0%	108.8	1.1%	151.1	1.6%

Fuente: SSF

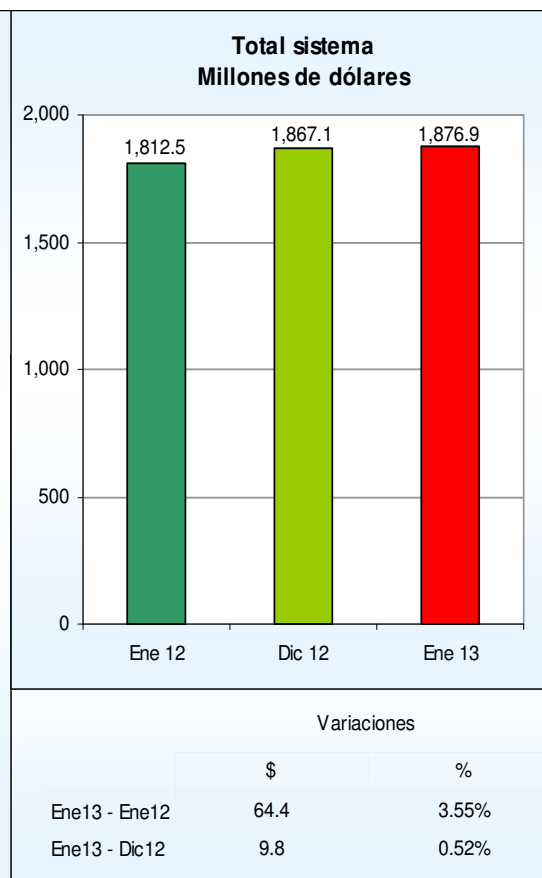
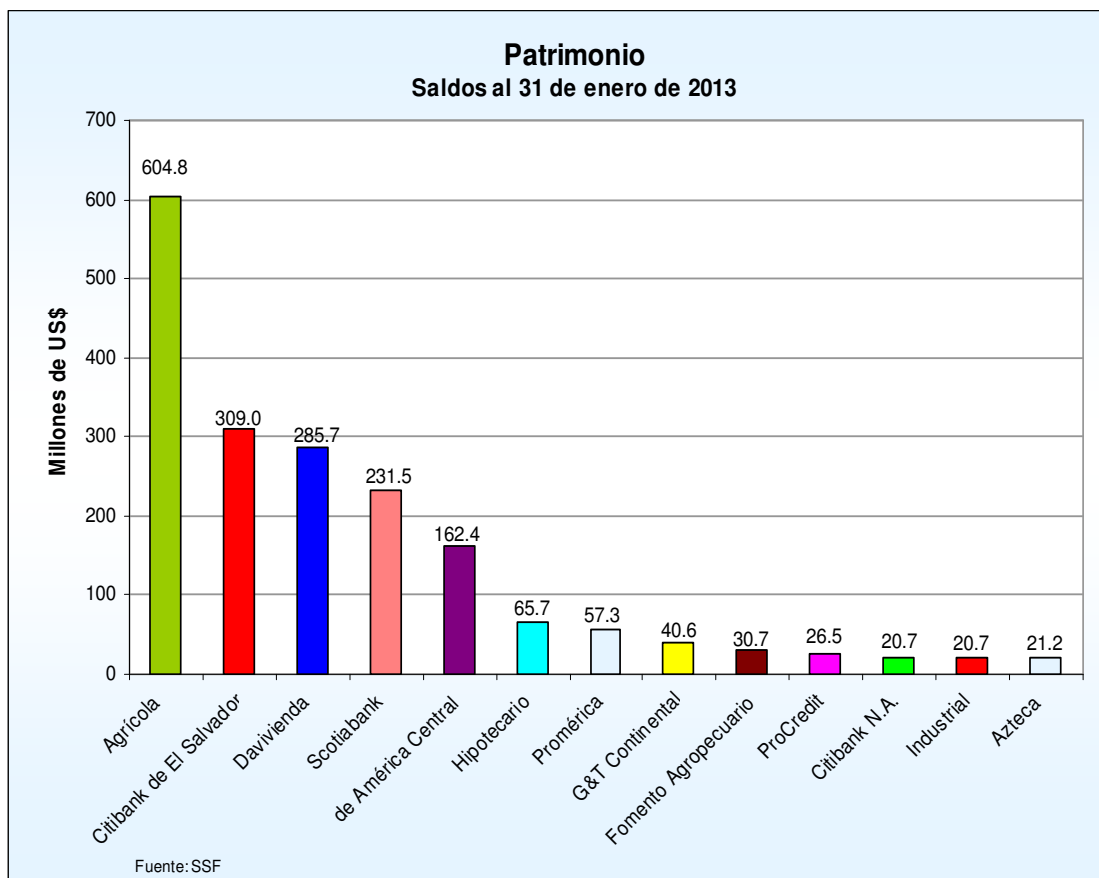
Patrimonio

Total de patrimonio
Saldos y posiciones
(En millones de dólares)

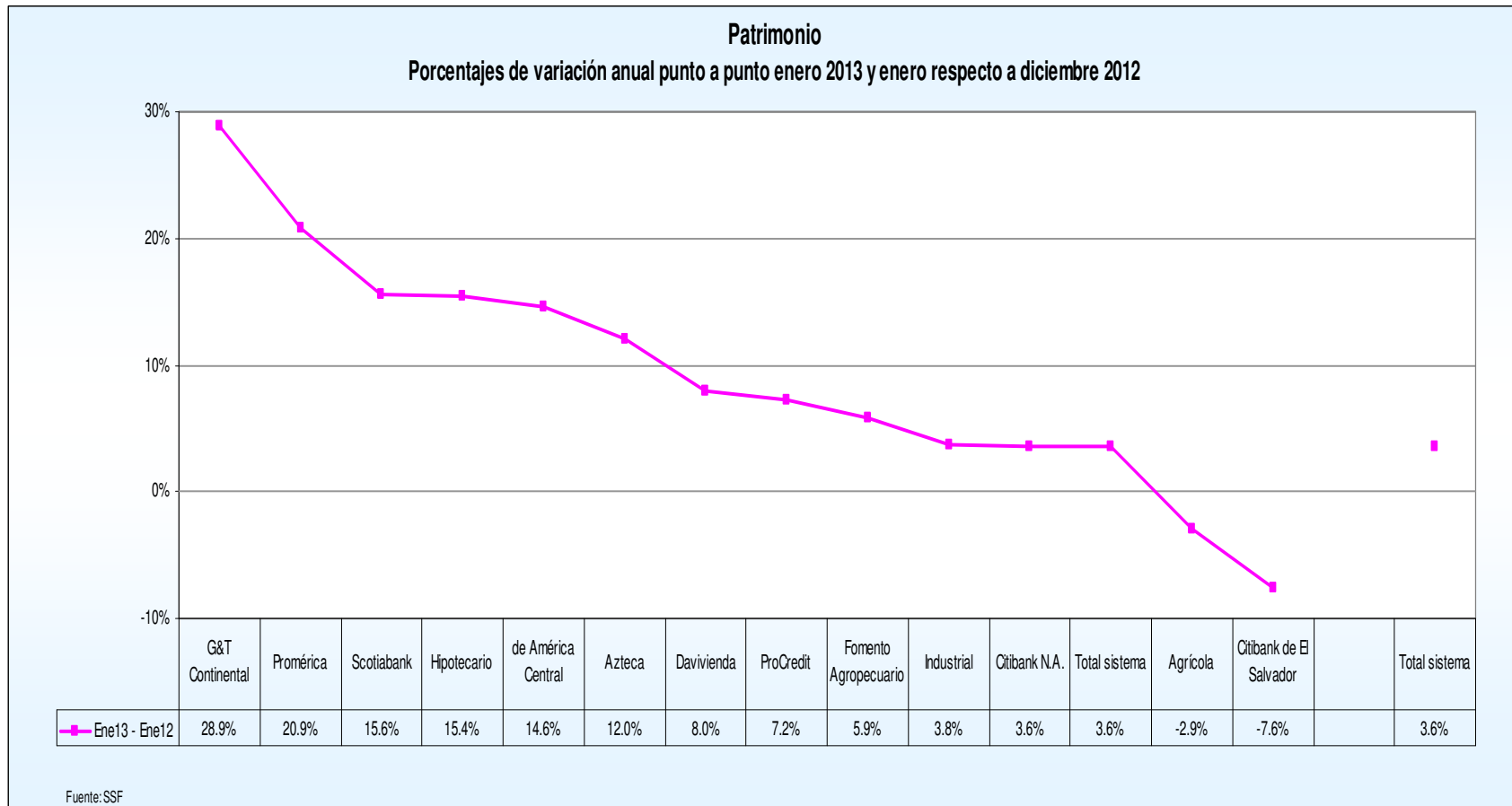
Bancos	Enero	Posición	Diciembre	Posición	Enero	Posición
	2012		2012		2013	
1 Agrícola	623.10	1	598.48	1	604.79	1
2 Citibank de El Salvador	334.46	2	317.75	2	309.03	2
3 Davivienda	264.52	3	283.58	3	285.71	3
4 Scotiabank	200.22	4	228.41	4	231.49	4
5 de América Central	141.64	5	160.15	5	162.36	5
6 Hipotecario	56.94	6	64.59	6	65.70	6
7 Promérica	47.39	7	55.08	7	57.27	7
8 G&T Continental	31.53	8	40.58	8	40.64	8
9 Fomento Agropecuario	29.04	9	30.40	9	30.75	9
10 ProCredit	24.67	10	26.28	10	26.45	10
11 Citibank N.A.	20.00	11	21.06	11	20.73	11
12 Industrial	19.98	12	20.68	12	20.73	12
13 Azteca	18.96	13	20.09	13	21.24	13
Total sistema	1,812.46		1,867.13		1,876.89	

Fuente: SSF

Patrimonio



Patrimonio



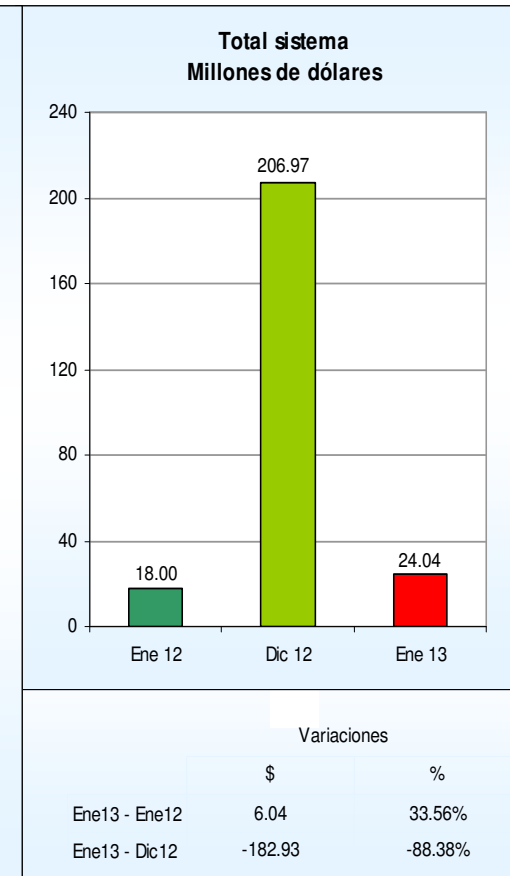
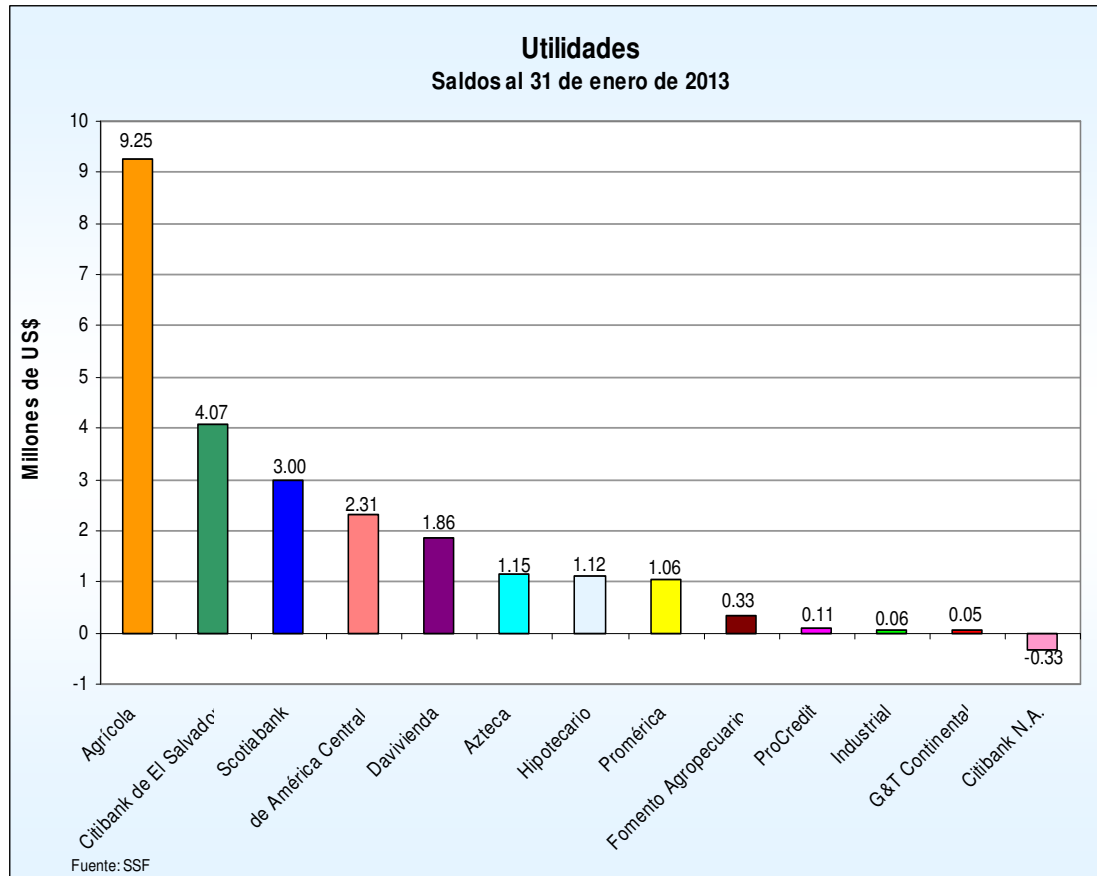
Utilidades

Total de utilidades de bancos Saldos y posiciones (En millones de dólares)

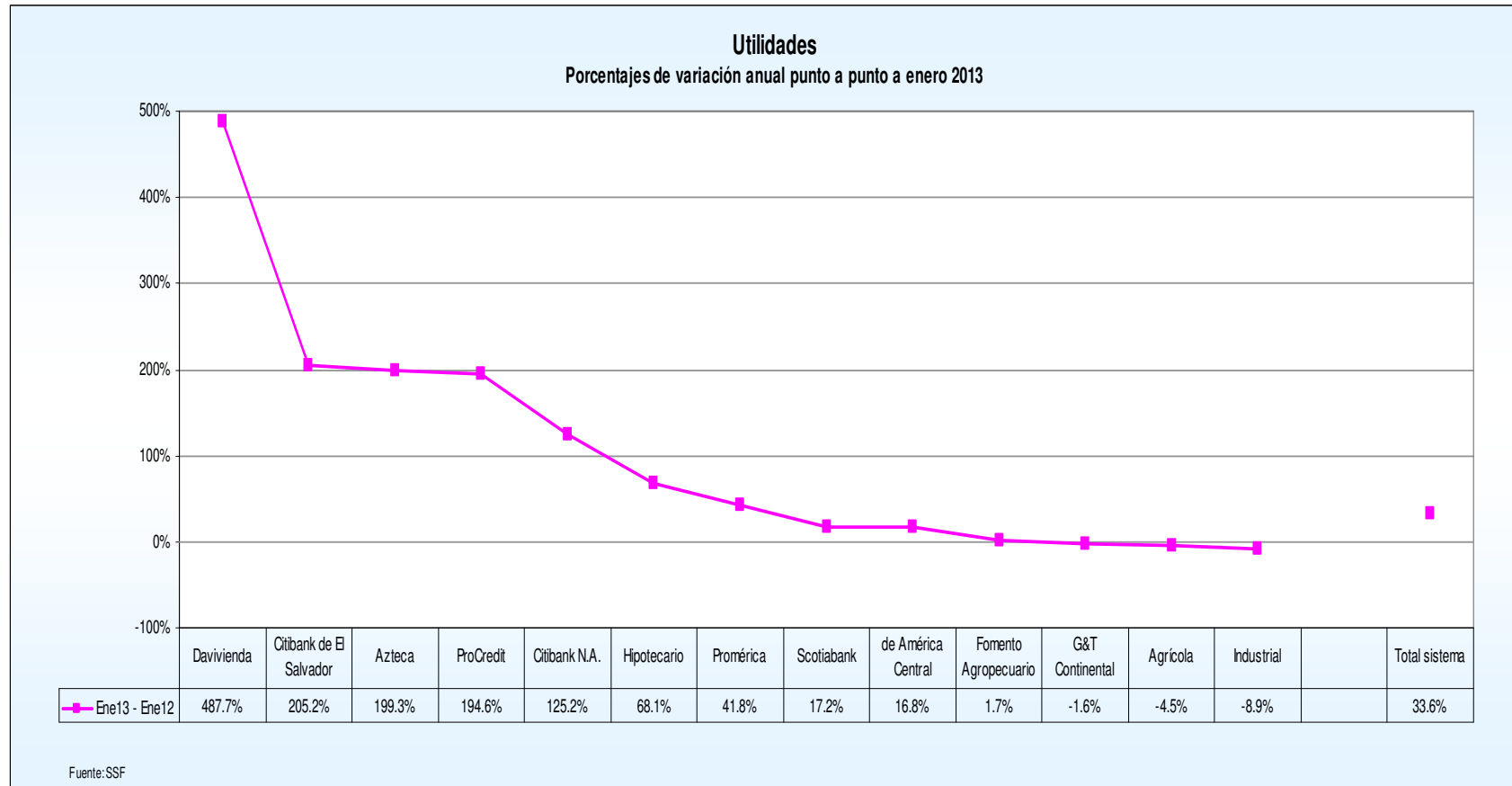
Bancos		Enero	Posición	Diciembre	Posición	Enero	Posición
		2012		2012		2013	
1	Agrícola	9.68	1	89.17	1	9.25	1
2	Citibank de El Salvador	1.33	4	23.36	3	4.07	2
3	Scotiabank	2.56	2	31.99	2	3.00	3
4	de América Central	1.98	3	22.29	4	2.31	4
5	Davienda	0.32	9	16.15	5	1.86	5
6	Azteca	0.38	7	1.51	10	1.15	6
7	Hipotecario	0.67	6	6.61	7	1.12	7
8	Promérica	0.75	5	10.50	6	1.06	8
9	Fomento Agropecuario	0.33	8	1.67	8	0.33	9
10	ProCredit	0.04	12	0.24	13	0.11	10
11	Industrial	0.06	10	0.76	12	0.06	11
12	G&T Continental	0.05	11	1.14	11	0.05	12
13	Citibank N.A.	-0.15	13	1.56	9	-0.33	13
Total sistema		18.00		206.97		24.04	

Fuente: SSF

Utilidades



Utilidades



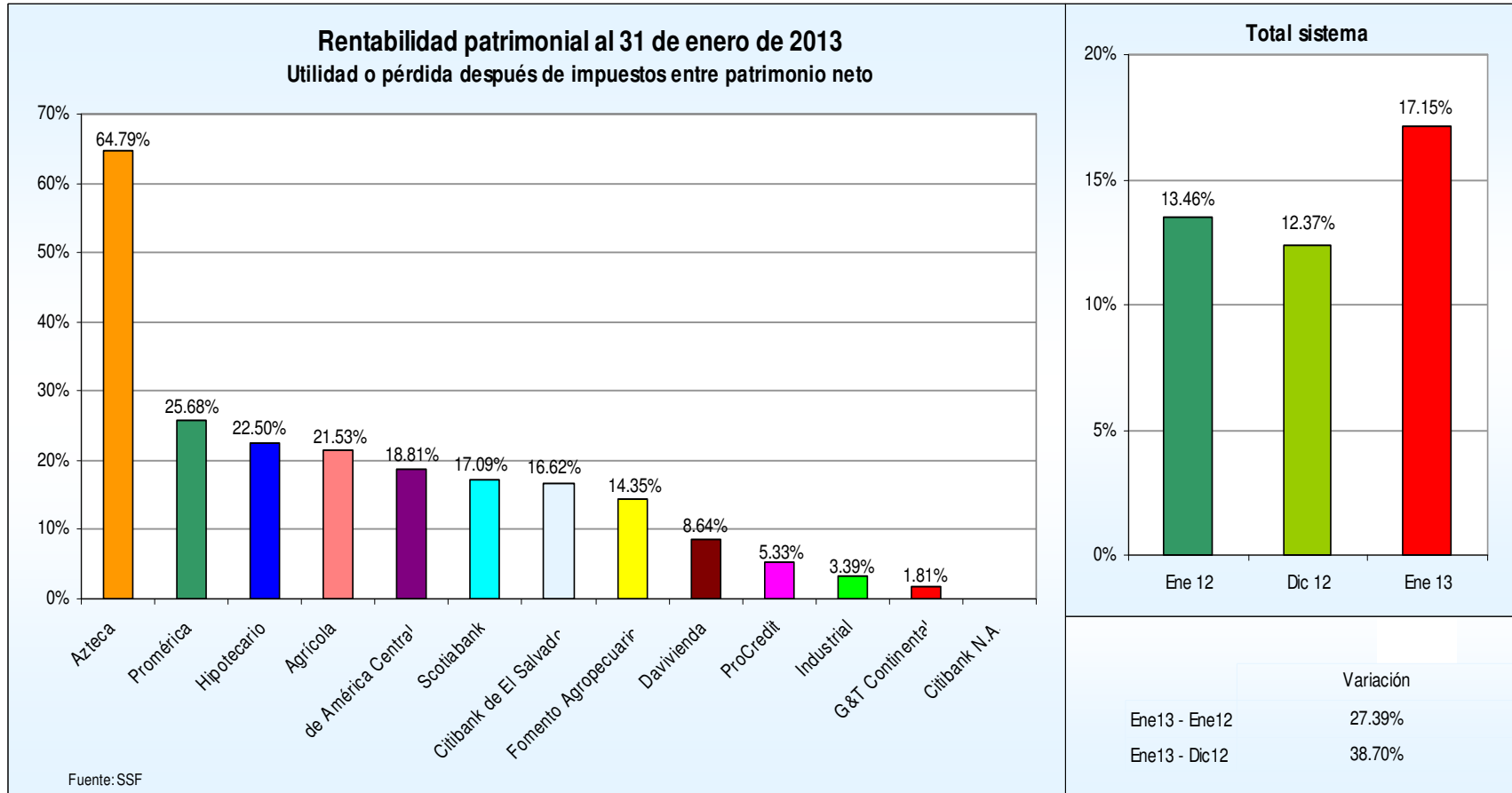
Rentabilidad patrimonial

Rentabilidad patrimonial
Indicador y posiciones
En porcentajes

Bancos		Enero	Posición	Diciembre	Posición	Enero	Posición
		2012		2012		2013	
1	Azteca	23.93%	1	7.16%	6	64.79%	1
2	Promérica	21.27%	3	21.55%	2	25.68%	2
3	Hipotecario	16.43%	6	11.16%	5	22.50%	3
4	Agrícola	22.02%	2	17.24%	1	21.53%	4
5	de América Central	18.80%	4	15.33%	3	18.81%	5
6	Scotiabank	15.13%	5	15.40%	4	17.09%	6
7	Citibank de El Salvador	5.63%	7	7.97%	7	16.62%	7
8	Fomento Agropecuario	15.06%	8	6.00%	9	14.35%	8
9	Davienda	1.56%	10	6.28%	8	8.64%	9
10	ProCredit	1.92%	13	1.03%	11	5.33%	10
11	Industrial	3.82%	12	3.74%	13	3.39%	11
12	G&T Continental	2.05%	9	3.52%	10	1.81%	12
13	Citibank N.A.	-9.12%	11	7.82%	12	-19.69%	13
Total sistema		13.46%		12.37%		17.15%	

Fuente: SSF

Rentabilidad patrimonial



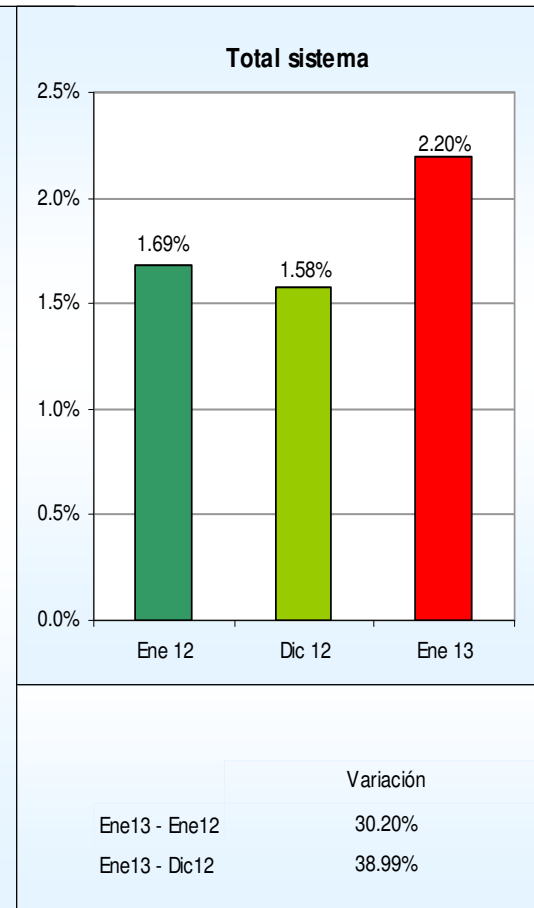
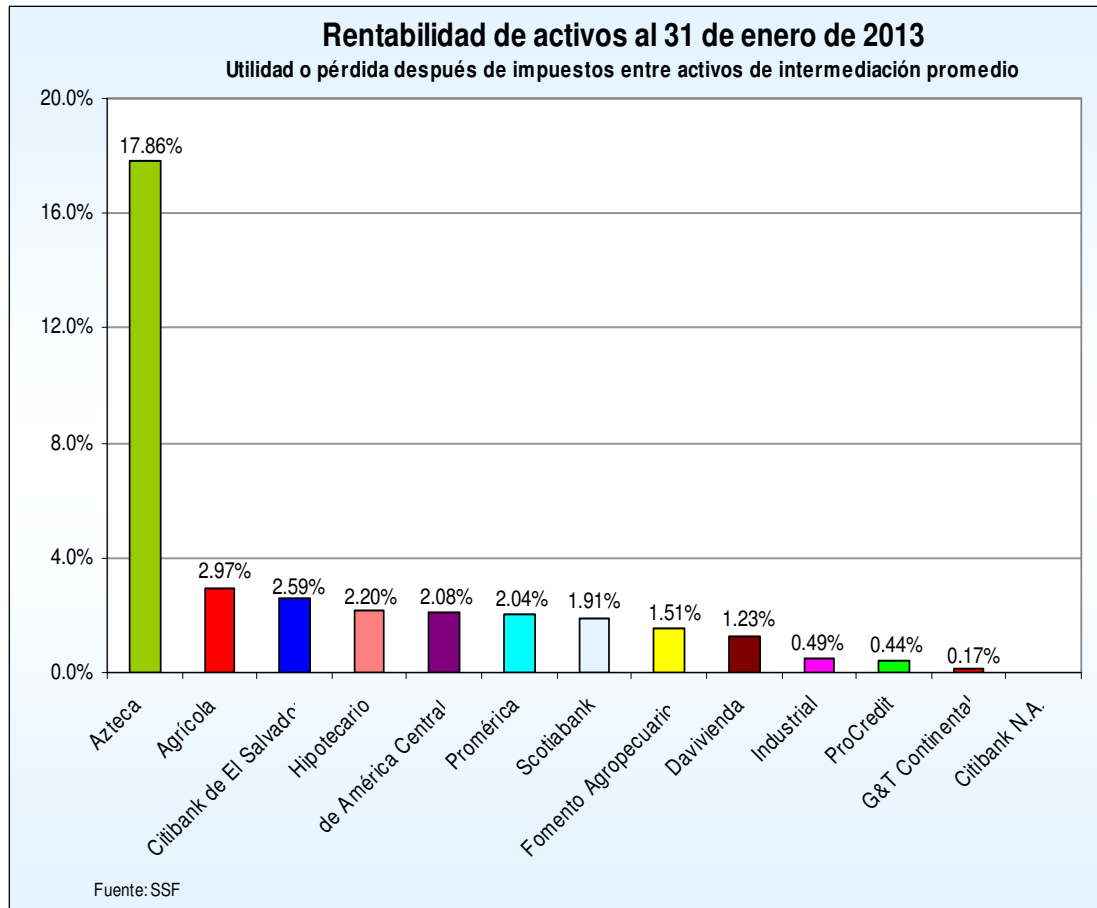
Rentabilidad de activos

Rentabilidad de activos
Indicador y posiciones
En porcentajes

Bancos	Enero	Posición	Diciembre	Posición	Enero	Posición
	2012		2012		2013	
1 Azteca	7.67%	1	2.01%	2	17.86%	1
2 Agrícola	3.21%	2	2.40%	1	2.97%	2
3 Citibank de El Salvador	0.78%	9	1.23%	7	2.59%	3
4 Hipotecario	1.47%	7	1.08%	8	2.20%	4
5 de América Central	1.96%	3	1.69%	5	2.08%	5
6 Promérica	1.69%	4	1.71%	3	2.04%	6
7 Scotiabank	1.65%	5	1.69%	4	1.91%	7
8 Fomento Agropecuario	1.54%	6	0.63%	10	1.51%	8
9 Davivienda	0.20%	10	0.89%	9	1.23%	9
10 Industrial	1.03%	8	0.56%	11	0.49%	10
11 ProCredit	0.15%	12	0.08%	13	0.44%	11
12 G&T Continental	0.20%	11	0.32%	12	0.17%	12
13 Citibank N.A.	-1.34%	13	1.47%	6	-4.05%	13
Total sistema	1.69%		1.58%		2.20%	

Fuente: SSF

Rentabilidad de activos



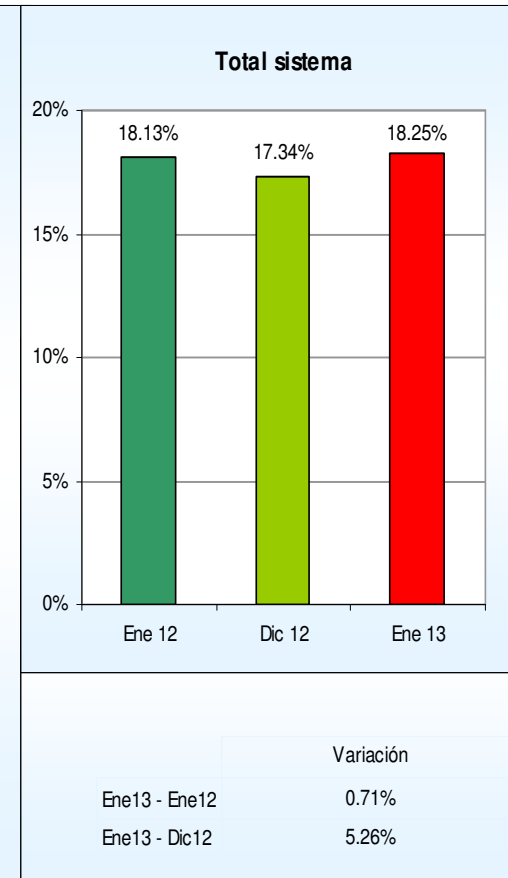
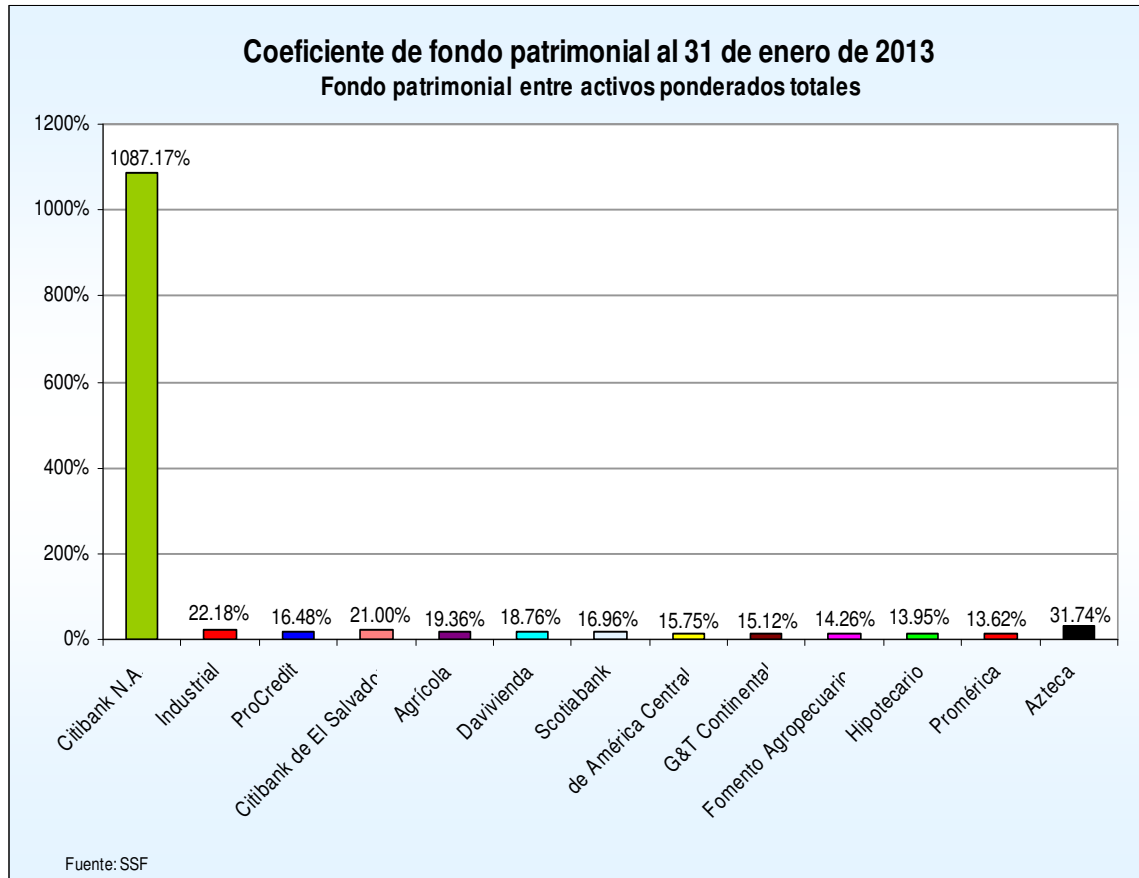
Coeficiente de fondo patrimonial

Solvencia: fondo patrimonial entre activos ponderados totales
Indicador y posiciones

	Bancos	Enero	Posición	Diciembre	Posición	Enero	Posición
		2012		2012		2013	
1	Citibank N.A.	144.05%	1	383.96%	1	1087.17%	1
2	Industrial	37.89%	2	23.17%	3	22.18%	2
3	ProCredit	13.37%	11	16.36%	7	16.48%	3
4	Citibank de El Salvador	19.17%	5	20.72%	4	21.00%	4
5	Agrícola	21.20%	4	17.77%	6	19.36%	5
6	Davivienda	18.98%	6	18.66%	5	18.76%	6
7	Scotiabank	14.33%	8	15.53%	8	16.96%	7
8	de América Central	15.13%	7	14.89%	10	15.75%	8
9	G&T Continental	12.94%	13	14.97%	9	15.12%	9
10	Fomento Agropecuario	14.33%	9	13.91%	11	14.26%	10
11	Hipotecario	13.49%	10	13.10%	12	13.95%	11
12	Promérica	13.09%	12	12.67%	13	13.62%	12
13	Azteca	35.83%	3	32.47%	2	31.74%	13
Total sistema		18.13%		17.34%		18.25%	

Fuente: SSF

Coeficiente de fondo patrimonial



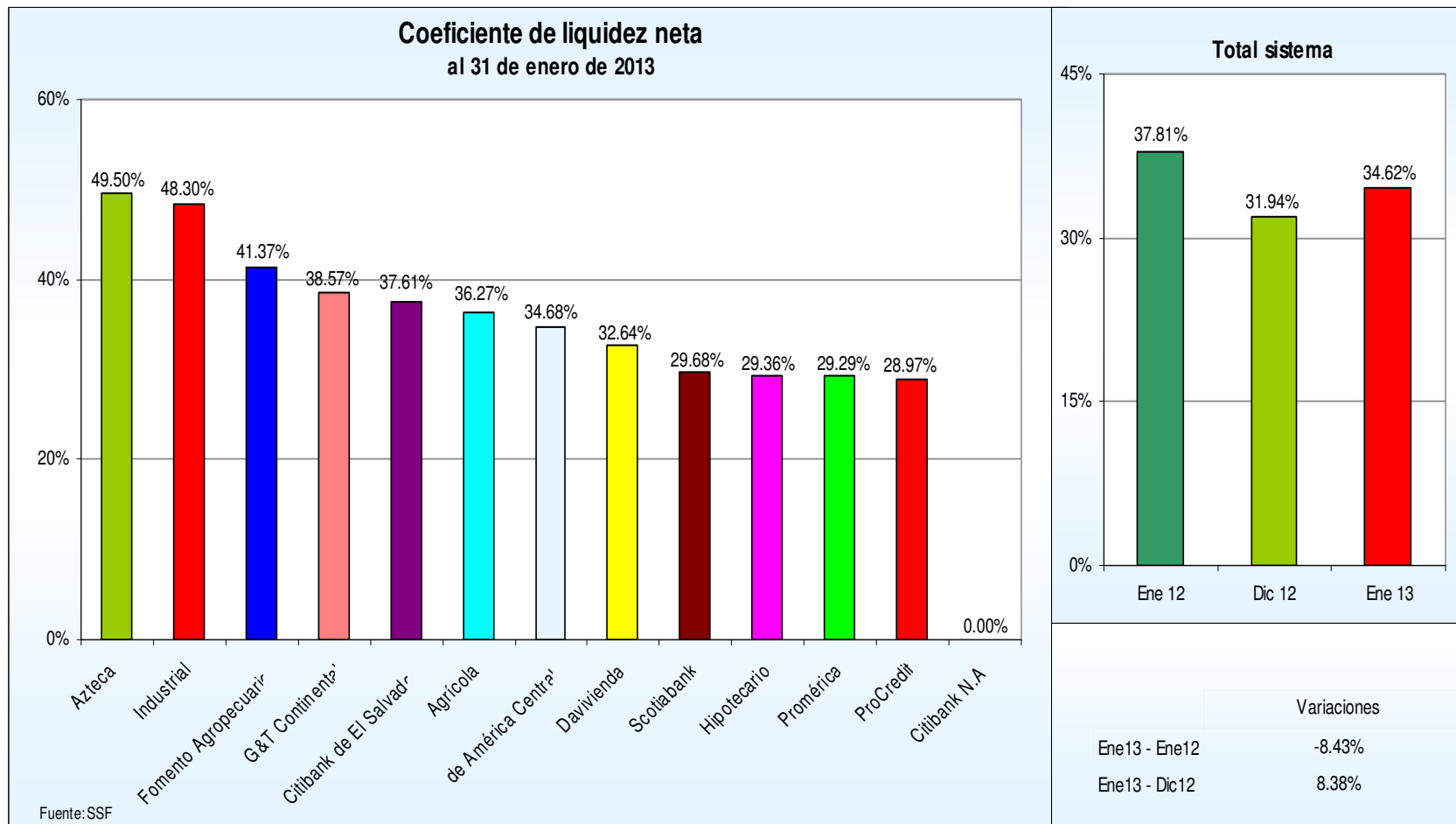
Coeficiente de liquidez neta

Coeficiente de liquidez neta
Indicador y posiciones
En porcentajes

Bancos	Enero	Posición	Diciembre	Posición	Enero	Posición
	2012		2012		2013	
1 Industrial	64.43%	3	46.94%	1	48.30%	1
2 ProCredit	29.47%	13	30.17%	10	28.97%	2
3 Fomento Agropecuario	46.23%	4	40.62%	5	41.37%	3
4 G&T Continental	37.53%	8	35.43%	4	38.57%	4
5 Citibank de El Salvador	40.02%	5	35.55%	3	37.61%	5
6 Agrícola	38.94%	6	32.92%	6	36.27%	6
7 de América Central	37.82%	7	31.20%	8	34.68%	7
8 Davivienda	35.45%	9	31.27%	7	32.64%	8
9 Scotiabank	30.98%	12	25.44%	11	29.68%	9
10 Hipotecario	33.35%	10	25.28%	12	29.36%	10
11 Promérica	32.42%	11	30.18%	9	29.29%	11
12 Azteca	70.57%	2	43.10%	2	49.49%	12
13 Citibank N.A.	116.84%	1	n.a.	13	n.a.	13
Total sistema	37.81%		31.94%		34.62%	

Fuente: SSF

Coeficiente de liquidez neta



Comportamiento del Sector Bancario A enero de 2013, El Salvador

Los resultados del Sistema Bancario al 31 de enero de 2013 son los siguientes:

- a) El patrimonio alcanzó \$1,876.9 millones:
 - ❖ Creció \$64.4 millones (3.6%), comparado con enero 2012.

- b) Los activos totalizaron \$13,363.1 millones:
 - ❖ \$456.4 millones (3.5%) más si se compara con el saldo a enero de 2012.

- c) Los préstamos brutos totalizaron \$9,238.8 millones:
 - ❖ \$537.0 millones (6.2%) más si se compara con el saldo a enero 2012.

 - ❖ La cartera de préstamos vencidos totalizo \$262.5 millones, \$53.1 millones (-16.8%) menos sobre el saldo que se mantenía a enero de 2012.

- ❖ **La morosidad de la cartera fue 2.84%, que es -0.79 puntos porcentuales menor al 3.63% alcanzado en enero de 2012.**
 - ❖ **El indicador de liquidez totalizo el 34.62% a enero de 2013.**
 - ❖ **Las reservas por incobrabilidad de préstamos totalizaron \$303.0 millones, \$29.6 millones (-8.9%) menos al compararse con enero de 2012, lo que ha permitido que como Sistema se tenga cobertura total de los préstamos vencidos. La cobertura de los préstamos vencidos fue de 115.42% a enero 2013.**
- d) Los depósitos totalizaron \$9,628.6 millones:**
- ❖ **Aumentó \$151.1 millones (1.6%) respecto a enero de 2012.**
 - ❖ **Por tipo, los depósitos hasta un año plazo concentran el 38.0% del total, seguido por los depósitos en cuenta de ahorro con 29.7% y por los depósitos en cuenta corriente con 28.7%.**

- e) Las utilidades totalizaron \$207.0 millones:
- ❖ Aumentaron \$11.3 millones (5.8%) más si se compara la utilidad con la de diciembre de 2011.
- f) Concepto de indicadores de alerta definidos y utilizados por la Superintendencia del Sistema Financiero. (Fuente SSF).
- ❖ **Indicadores de alerta temprana**
Instrumento utilizado en la Superintendencia para la supervisión de los bancos y consisten en relacionar variables que tengan cierta correspondencia.
 - ❖ **Préstamos Brutos**
Saldo de los préstamos otorgados a una fecha determinada. (Para efecto del Indicador se ha incluido intereses por cobrar que están contabilizados dentro del activo).

- ❖ **Préstamos Netos**
Son los préstamos brutos a los cuales se les deduce las provisiones por incobrabilidad o Reservas de Saneamiento.
- ❖ **Solvencia**
La capacidad de pagar las obligaciones oportunamente.
- ❖ **Coeficiente de Fondo Patrimonial**
Mide el respaldo patrimonial respecto a los activos y contingencias ponderados de una entidad.
- ❖ **Liquidez**
Es el mayor o menor grado de disposición de fondos disponibles.
- ❖ **Coeficiente de liquidez neta**
Mide la capacidad que tienen las entidades para responder ante las obligaciones de corto plazo.

- ❖ **Suficiencia de reservas**

Indicador financiero que muestra el nivel de recursos que se han destinado para cubrir las posibles pérdidas por irrecuperabilidad de los préstamos.

- ❖ **Cobertura**

Se refiere al grado de cobertura que las entidades poseen (provisiones), para enfrentar posibles pérdidas derivadas de la no recuperación de créditos otorgados y otros valores al cobro.

- ❖ **Cobertura de reservas**

Muestra el nivel de recursos que se han destinado para cubrir las posibles pérdidas por irrecuperabilidad de los préstamos vencidos.

- ❖ **Cartera Vencida**

Saldo de los préstamos con más de 90 días de vencidos más los saldos de los préstamos vigentes con cuotas en mora por más de 90 días.

- ❖ **Índice de vencimiento**
Indicador financiero que muestra el porcentaje de cartera que ha caído en incumplimiento de pago mayor a 90 días.

- ❖ **Retorno patrimonial**
Indicador financiero que muestra el retorno de la inversión de los accionistas.

- ❖ **Retorno sobre activos**
Indicador financiero que muestra el retorno que generan los activos, como una medida de la eficacia en el manejo de los recursos de la entidad. Por la naturaleza de la actividad se esperaría que este indicador fuese de al menos 1.0%.

ABANSA

Asociación Bancaria Salvadoreña

ASOCIACIÓN BANCARIA SALVADOREÑA

ABANSA

Asociación Bancaria Salvadoreña

Ranking Bancario
Principales cuentas de balance
A enero de 2013

11 de marzo de 2013