

# **ABANSA**

**Asociación Bancaria Salvadoreña**

## **Ranking Bancario Principales cuentas de balance A septiembre de 2010**

**10 de noviembre de 2010**

# Ranking de principales cuentas de balances

## Ranking de principales cuentas de balances

Al 30 de septiembre de 2010

En millones de dólares

Posición *	Bancos	Activos	Préstamos brutos	Depósitos	Patrimonio	Ingresos	Utilidades
1	Agrícola	3,758.7	2,466.6	2,712.3	561.8	261.8	64.4
2	Citibank de El Salvador	2,246.1	1,321.9	1,605.8	373.9	177.5	-0.1
3	Scotiabank	1,939.7	1,406.2	1,390.6	230.1	117.4	7.5
4	HSBC	1,891.3	1,177.9	1,373.5	259.4	124.4	10.3
5	de América Central	1,165.9	788.9	903.7	127.3	88.8	10.0
6	Promérica	468.4	306.5	399.6	36.1	38.1	2.9
7	Hipotecario	466.9	324.5	330.5	43.6	26.4	1.5
8	ProCredit	283.3	188.4	199.1	25.4	27.7	-2.2
9	Fomento Agropecuario	239.4	125.8	168.5	27.0	16.7	0.8
10	G&T Continental	235.3	136.1	177.5	30.7	12.4	0.2
11	Citibank N.A.	118.5	12.0	80.1	18.9	5.6	-1.2
12	Azteca	48.4	16.5	29.8	16.5	10.7	-1.6
13	First Commercial	16.7	2.5	0.0	16.7	0.3	0.0
<b>Totales</b>		<b>12,878.5</b>	<b>8,273.8</b>	<b>9,371.0</b>	<b>1,767.5</b>	<b>907.8</b>	<b>92.4</b>

Fuente: SSF

\*: Posiciones tomando como base los activos

# Ranking de principales cuentas de balances

## Ranking de principales cuentas de balances

Al 30 de septiembre de 2010

Participación del total de bancos (%)

Posición *	Bancos	Activos	Préstamos brutos	Depósitos	Patrimonio	Ingresos	Utilidades
1	Agrícola	29.2%	29.8%	28.9%	31.8%	28.8%	69.7%
2	Citibank de El Salvador	17.4%	16.0%	17.1%	21.2%	19.5%	-0.1%
3	Scotiabank	15.1%	17.0%	14.8%	13.0%	12.9%	8.1%
4	HSBC	14.7%	14.2%	14.7%	14.7%	13.7%	11.1%
5	de América Central	9.1%	9.5%	9.6%	7.2%	9.8%	10.8%
6	Promérica	3.6%	3.7%	4.3%	2.0%	4.2%	3.1%
7	Hipotecario	3.6%	3.9%	3.5%	2.5%	2.9%	1.7%
8	ProCredit	2.2%	2.3%	2.1%	1.4%	3.1%	-2.4%
9	Fomento Agropecuario	1.9%	1.5%	1.8%	1.5%	1.8%	0.9%
10	G&T Continental	1.8%	1.6%	1.9%	1.7%	1.4%	0.2%
11	Citibank N.A.	0.9%	0.1%	0.9%	1.1%	0.6%	-1.3%
12	Azteca	0.4%	0.2%	0.3%	0.9%	1.2%	-1.7%
13	First Commercial	0.1%	0.0%	0.0%	0.9%	0.0%	0.0%
<b>Totales</b>		<b>100.0%</b>	<b>100.0%</b>	<b>100.0%</b>	<b>100.0%</b>	<b>100.0%</b>	<b>100.0%</b>

Fuente: SSF

\*: Posiciones tomando como base los activos

# Cuentas seleccionadas de balances: resumen

**Cuentas seleccionadas de balance de bancos**  
Septiembre 2009 - 2010  
(En millones de dólares y porcentajes)

Bancos y Financieras	Septiembre	Diciembre	Septiembre	Variación anual punto a punto sep-10		Variación sep-10 respecto a dic-09	
	2009	2009	2010	Valor	%	Valor	%
<b><u>Total de activos</u></b>							
Total sistema	12,879.0	13,049.0	12,878.5	-0.6	0.0%	-170.5	-1.3%
Total sistema sin BFA	12,665.7	12,832.3	12,639.0	-26.7	-0.2%	-193.3	-1.5%
<b><u>Cartera de préstamos bruta</u></b>							
Total sistema	8,670.7	8,635.4	8,273.8	-396.8	-4.6%	-361.5	-4.2%
Total sistema sin BFA	8,555.5	8,515.7	8,148.0	-407.5	-4.8%	-367.7	-4.3%
<b><u>Cartera de préstamos neta</u></b>							
Total sistema	8,323.3	8,286.2	7,927.3	-396.0	-4.8%	-358.9	-4.3%
Total sistema sin BFA	8,211.4	8,169.3	7,805.1	-406.3	-4.9%	-364.2	-4.5%
<b><u>Préstamos vencidos</u></b>							
Total sistema	350.3	317.7	350.3	-0.1	0.0%	32.5	10.2%
Total sistema sin BFA	346.7	314.6	346.5	-0.2	-0.1%	31.9	10.1%
<b><u>Reservas por incobrabilidad de préstamos</u></b>							
Total sistema	347.3	349.2	346.5	-0.8	-0.2%	-2.7	-0.8%
Total sistema sin BFA	344.1	346.4	342.9	-1.2	-0.3%	-3.4	-1.0%
<b><u>Cartera de depósitos</u></b>							
Total sistema	8,827.3	9,074.2	9,371.0	543.7	6.2%	296.8	3.3%
Total sistema sin BFA	8,675.8	8,921.7	9,202.5	526.7	6.1%	280.7	3.1%
<b><u>Total de patrimonio</u></b>							
Total sistema	1,721.2	1,720.0	1,767.5	46.3	2.7%	47.5	2.8%
Total sistema sin BFA	1,696.3	1,693.8	1,740.5	44.3	2.6%	46.7	2.8%
<b><u>Total de utilidades (valor en millones \$)</u></b>							
Total sistema	36.5	43.9	92.4	55.9	153.3%	79.3	180.7%
Total sistema sin BFA	37.4	43.5	91.6	54.2	144.9%	78.6	180.5%

Fuente: SSF

Nota: la variación porcentual del total de utilidades a septiembre de 2010 respecto a diciembre 2009 es con base a utilidades anualizadas.

## Indicadores financieros seleccionados

Sistema Bancario: Indicadores financieros (%)

Indicadores	Septiembre	Diciembre	Septiembre
	2009	2009	2010
I. De Liquidez			
Coefficiente de liquidez neta	41.08%	41.34%	43.45%
II. Solvencia			
Fondo patrimonial sobre activos ponderados	16.43%	16.48%	17.53%
III. Calidad de la cartera			
Préstamos vencidos sobre préstamos brutos	4.04%	3.68%	4.23%
IV. Cobertura de reservas			
Reservas por incobrabilidad de préstamos sobre préstamos vencidos	99.13%	109.91%	98.94%
V. Suficiencia de reservas			
Reservas por incobrabilidad de préstamos sobre préstamos brutos	4.01%	4.04%	4.19%
VI. Rentabilidad			
Utilidad/pérdida (-) en el período, después de impuestos, sobre patrimonio neto promedio	3.15%	2.85%	7.84%
Utilidad/pérdida (-) en el período, después de impuestos, sobre activos de intermediación promedio	0.37%	0.34%	0.95%

Fuente: SSF

**Bancos**  
**Cifras del Balance (en millones de dólares)**  
**Saldos al 30 de septiembre de 2009- 2010**

Rubros	AGRICOLA		CITIBANK DE EL SALVADOR		HSBC		SCOTIABANK		AMÉRICA CENTRAL		PROMERICA		HIPOTECARIO	
	2009	2010	2009	2010	2009	2010	2009	2010	2009	2010	2009	2010	2009	2010
<b>Activo</b>														
<b>I. Activos de intermediación (1 + 2 + 3 + 4)</b>	<b>3,620.9</b>	<b>3,619.2</b>	<b>2,227.4</b>	<b>2,052.1</b>	<b>1,842.2</b>	<b>1,806.0</b>	<b>1,926.3</b>	<b>1,852.6</b>	<b>1,050.8</b>	<b>1,113.9</b>	<b>367.5</b>	<b>449.9</b>	<b>370.1</b>	<b>447.5</b>
1. Disponibilidades	574.8	612.1	399.0	453.3	320.5	300.6	197.0	280.6	143.6	202.6	59.8	92.2	46.3	56.1
2. Adquisición temporal de Doc. netos	9.1	1.5	0.0	0.0	0.0	0.0	1.1	0.0	2.3	2.9	1.4	4.7	0.5	0.0
3. Inversiones financieras	571.7	654.2	320.6	345.1	303.9	379.4	313.8	221.0	138.3	143.7	52.0	54.9	67.0	76.3
4. Préstamos netos	2,465.2	2,351.4	1,507.8	1,253.7	1,217.9	1,126.0	1,414.3	1,351.1	766.6	764.6	254.3	298.1	256.4	315.1
<b>II. Otros activos</b>	<b>73.8</b>	<b>75.3</b>	<b>147.1</b>	<b>127.6</b>	<b>51.5</b>	<b>37.8</b>	<b>42.3</b>	<b>43.8</b>	<b>31.5</b>	<b>39.2</b>	<b>10.5</b>	<b>13.8</b>	<b>5.5</b>	<b>6.8</b>
<b>III. Activo Fijo</b>	<b>66.0</b>	<b>64.2</b>	<b>64.1</b>	<b>66.3</b>	<b>46.5</b>	<b>47.5</b>	<b>44.6</b>	<b>43.2</b>	<b>13.5</b>	<b>12.9</b>	<b>5.4</b>	<b>4.7</b>	<b>12.8</b>	<b>12.6</b>
<b>IV. Total de activos (I + II + III)</b>	<b>3,760.7</b>	<b>3,758.7</b>	<b>2,438.6</b>	<b>2,246.1</b>	<b>1,940.3</b>	<b>1,891.3</b>	<b>2,013.2</b>	<b>1,939.7</b>	<b>1,095.8</b>	<b>1,165.9</b>	<b>383.3</b>	<b>468.4</b>	<b>388.4</b>	<b>466.9</b>
<b>V. Derechos futuros y contingencias netas</b>	<b>203.4</b>	<b>203.9</b>	<b>101.6</b>	<b>96.6</b>	<b>113.5</b>	<b>120.1</b>	<b>64.0</b>	<b>52.4</b>	<b>43.9</b>	<b>42.4</b>	<b>3.6</b>	<b>4.5</b>	<b>28.3</b>	<b>13.3</b>
<b>VI. Total activos + Der. Fut. y conting. (IV + V)</b>	<b>3,964.1</b>	<b>3,962.6</b>	<b>2,540.3</b>	<b>2,342.7</b>	<b>2,053.7</b>	<b>2,011.4</b>	<b>2,077.1</b>	<b>1,992.0</b>	<b>1,139.6</b>	<b>1,208.3</b>	<b>386.8</b>	<b>472.8</b>	<b>416.7</b>	<b>480.2</b>
<b>Pasivo</b>														
<b>I. Pasivos de intermediación (1 + 2 + 3 + 4 + 5)</b>	<b>3,204.1</b>	<b>3,130.3</b>	<b>1,985.1</b>	<b>1,820.7</b>	<b>1,635.3</b>	<b>1,587.3</b>	<b>1,754.4</b>	<b>1,683.7</b>	<b>954.9</b>	<b>1,022.2</b>	<b>345.8</b>	<b>420.3</b>	<b>335.7</b>	<b>412.6</b>
1. Depósitos	2,616.8	2,712.3	1,599.0	1,605.8	1,346.8	1,373.5	1,366.0	1,390.6	746.2	903.7	320.3	399.6	261.2	330.5
2. Préstamos	197.2	149.2	178.7	85.9	93.5	55.3	143.5	93.2	110.8	17.8	24.0	17.7	70.6	77.4
3. Obligaciones a la vista	12.1	21.2	12.7	14.4	9.1	7.9	8.1	10.6	5.2	8.1	1.5	2.9	3.0	4.0
4. Títulos de emisión propia	378.1	247.7	194.7	114.6	179.9	141.2	236.7	189.3	92.7	92.7	0.0	0.0	1.0	0.8
5. Doc. vendidos con pact. de retrov. y Cheques y otros	0.0	0.0	0.0	0.0	6.0	9.3	0.0	0.0	0.0	0.0	0.0	0.0	0.0	0.0
<b>II. Otros pasivos</b>	<b>39.7</b>	<b>47.2</b>	<b>32.0</b>	<b>30.7</b>	<b>22.1</b>	<b>24.9</b>	<b>20.1</b>	<b>22.4</b>	<b>19.5</b>	<b>16.0</b>	<b>2.0</b>	<b>7.0</b>	<b>6.9</b>	<b>5.3</b>
<b>III. Obligaciones convertibles en acciones</b>	<b>0.0</b>	<b>0.0</b>	<b>0.0</b>	<b>0.0</b>	<b>0.0</b>	<b>0.0</b>	<b>0.0</b>	<b>0.0</b>	<b>0.0</b>	<b>0.0</b>	<b>0.0</b>	<b>0.0</b>	<b>0.0</b>	<b>0.0</b>
<b>IV. Deuda subordinada</b>	<b>0.0</b>	<b>0.0</b>	<b>5.0</b>	<b>5.0</b>	<b>11.2</b>	<b>8.1</b>	<b>0.0</b>	<b>0.0</b>	<b>0.0</b>	<b>0.0</b>	<b>5.1</b>	<b>5.0</b>	<b>0.0</b>	<b>0.0</b>
<b>V. Total pasivo (I + II + III + IV)</b>	<b>3,243.8</b>	<b>3,177.5</b>	<b>2,022.1</b>	<b>1,856.4</b>	<b>1,668.5</b>	<b>1,620.2</b>	<b>1,774.5</b>	<b>1,706.1</b>	<b>974.4</b>	<b>1,038.2</b>	<b>352.9</b>	<b>432.3</b>	<b>342.6</b>	<b>417.9</b>
<b>Patrimonio</b>														
1. Capital Social Pagado	280.0	297.5	155.8	155.8	150.0	150.0	114.1	114.1	55.0	55.0	18.8	21.8	19.5	20.5
2. Aportes de capital pendientes de formalizar	0.0	0.0	0.0	0.0	0.0	0.0	0.0	0.0	0.0	0.0	0.0	0.0	0.0	0.0
3. Reservas de capital	106.1	109.6	63.4	45.8	54.8	57.6	37.7	38.3	8.4	9.0	1.5	1.7	10.6	10.8
4. Resultados de ejercicios anteriores	-3.5	5.8	62.9	62.3	0.8	0.2	50.9	39.9	37.4	37.4	3.6	5.0	0.0	0.0
5. Patrimonio Restringido	83.8	84.5	127.0	110.1	52.4	41.3	30.8	30.4	13.7	15.9	5.8	4.8	9.4	10.7
6. Resultados del presente ejercicio	31.5	64.4	-7.8	-0.1	1.2	10.3	2.0	7.5	6.6	10.0	0.7	2.9	1.2	1.5
<b>VI. Total patrimonio (1 + 2 + 3 + 4 + 5 + 6)</b>	<b>498.0</b>	<b>561.8</b>	<b>401.3</b>	<b>373.9</b>	<b>259.1</b>	<b>259.4</b>	<b>235.6</b>	<b>230.1</b>	<b>121.1</b>	<b>127.3</b>	<b>30.4</b>	<b>36.1</b>	<b>40.8</b>	<b>43.6</b>
<b>VII. Compromisos futuros y contingencias</b>	<b>222.3</b>	<b>223.2</b>	<b>116.8</b>	<b>112.4</b>	<b>126.1</b>	<b>131.8</b>	<b>67.1</b>	<b>55.8</b>	<b>44.1</b>	<b>42.8</b>	<b>3.6</b>	<b>4.5</b>	<b>33.3</b>	<b>18.7</b>
<b>Pasivo + Patrimonio + Com. Fut. y Cont. (V + VI + VII)</b>	<b>3,964.1</b>	<b>3,962.6</b>	<b>2,540.3</b>	<b>2,342.7</b>	<b>2,053.7</b>	<b>2,011.4</b>	<b>2,077.1</b>	<b>1,992.0</b>	<b>1,139.6</b>	<b>1,208.3</b>	<b>386.8</b>	<b>472.8</b>	<b>416.7</b>	<b>480.2</b>

Fuente: SSF.

**Bancos**

Cifras del Balance (en millones de dólares)

Saldo al 30 de septiembre de 2009- 2010

Rubros	PROCREDIT		FOMENTO		CITIBANK N.A.		G&T CONTINENTAL		FIRST COMMERCIAL		AZTECA <sup>1/</sup>		TOTAL SISTEMA	
	2009	2010	2009	2010	2009	2010	2009	2010	2009	2010	2009	2010	2009	2010
<b>Activo</b>														
<b>I. Activos de intermediación (1 + 2 + 3 + 4)</b>	<b>260.5</b>	<b>265.3</b>	<b>199.9</b>	<b>225.5</b>	<b>119.9</b>	<b>115.5</b>	<b>178.1</b>	<b>226.9</b>	<b>18.3</b>	<b>16.7</b>	<b>26.4</b>	<b>37.9</b>	<b>12,208.4</b>	<b>12,228.9</b>
1. Disponibilidades	34.6	60.7	35.6	58.8	48.3	63.5	23.4	25.3	13.7	14.5	12.2	7.3	1,908.8	2,227.5
2. Adquisición temporal de Doc. netos	0.0	0.0	0.0	1.5	0.0	0.0	0.0	0.0	0.0	0.0	9.8	9.9	24.1	20.5
3. Inversiones financieras	27.7	22.6	52.4	43.0	55.3	40.7	47.9	67.8	0.2	0.0	1.0	4.8	1,952.0	2,053.6
4. Préstamos netos	198.2	182.0	111.9	122.2	16.3	11.3	106.7	133.8	4.4	2.2	3.4	15.9	8,323.3	7,927.3
<b>II. Otros activos</b>	<b>4.6</b>	<b>6.0</b>	<b>5.0</b>	<b>5.5</b>	<b>2.1</b>	<b>2.6</b>	<b>7.7</b>	<b>5.5</b>	<b>0.0</b>	<b>0.0</b>	<b>5.2</b>	<b>2.2</b>	<b>386.8</b>	<b>366.2</b>
<b>III. Activo Fijo</b>	<b>12.6</b>	<b>12.0</b>	<b>8.4</b>	<b>8.5</b>	<b>0.4</b>	<b>0.3</b>	<b>2.5</b>	<b>2.9</b>	<b>0.0</b>	<b>0.0</b>	<b>7.2</b>	<b>8.3</b>	<b>283.9</b>	<b>283.4</b>
<b>IV. Total de activos (I + II + III)</b>	<b>277.7</b>	<b>283.3</b>	<b>213.3</b>	<b>239.4</b>	<b>122.4</b>	<b>118.5</b>	<b>188.2</b>	<b>235.3</b>	<b>18.4</b>	<b>16.7</b>	<b>38.9</b>	<b>48.4</b>	<b>12,879.0</b>	<b>12,878.5</b>
<b>V. Derechos futuros y contingencias netas</b>	<b>0.3</b>	<b>0.7</b>	<b>4.9</b>	<b>4.6</b>	<b>6.6</b>	<b>4.2</b>	<b>7.2</b>	<b>7.2</b>	<b>0.0</b>	<b>0.0</b>	<b>0.0</b>	<b>0.0</b>	<b>577.3</b>	<b>549.9</b>
<b>VI. Total activos + Der. Fut. y conting. (IV + V)</b>	<b>278.0</b>	<b>283.9</b>	<b>218.3</b>	<b>244.1</b>	<b>129.0</b>	<b>122.7</b>	<b>195.4</b>	<b>242.5</b>	<b>18.4</b>	<b>16.7</b>	<b>38.9</b>	<b>48.4</b>	<b>13,456.4</b>	<b>13,428.4</b>
<b>Pasivo</b>														
<b>I. Pasivos de intermediación (1 + 2 + 3 + 4 + 5)</b>	<b>243.3</b>	<b>252.2</b>	<b>175.7</b>	<b>199.2</b>	<b>98.2</b>	<b>97.2</b>	<b>155.2</b>	<b>201.5</b>	<b>1.4</b>	<b>0.0</b>	<b>9.0</b>	<b>30.7</b>	<b>10,898.2</b>	<b>10,857.9</b>
1. Depósitos	194.7	199.1	151.5	168.5	72.3	80.1	142.3	177.5	1.4	0.0	8.9	29.8	8,827.3	9,371.0
2. Préstamos	18.2	21.3	23.9	30.0	14.0	6.5	2.7	11.7	0.0	0.0	0.0	0.0	877.1	565.9
3. Obligaciones a la vista	1.8	2.5	0.2	0.7	11.9	10.6	1.3	0.9	0.0	0.0	0.0	0.9	66.9	84.6
4. Títulos de emisión propia	27.1	29.4	0.0	0.0	0.0	0.0	0.0	0.0	0.0	0.0	0.0	0.0	1,110.3	815.6
5. Doc. vendidos con pact. de retrov. y Cheques y otros	1.6	0.0	0.0	0.0	0.0	0.0	9.0	11.4	0.0	0.0	0.1	0.0	16.6	20.8
<b>II. Otros pasivos</b>	<b>4.9</b>	<b>3.1</b>	<b>9.7</b>	<b>10.0</b>	<b>3.6</b>	<b>2.4</b>	<b>2.1</b>	<b>1.9</b>	<b>0.0</b>	<b>0.0</b>	<b>13.0</b>	<b>1.2</b>	<b>175.6</b>	<b>171.9</b>
<b>III. Obligaciones convertibles en acciones</b>	<b>0.0</b>	<b>0.0</b>	<b>0.0</b>	<b>0.0</b>	<b>0.0</b>	<b>0.0</b>	<b>0.0</b>	<b>0.0</b>	<b>0.0</b>	<b>0.0</b>	<b>0.0</b>	<b>0.0</b>	<b>0.0</b>	<b>0.0</b>
<b>IV. Deuda subordinada</b>	<b>3.8</b>	<b>2.5</b>	<b>0.0</b>	<b>0.0</b>	<b>0.0</b>	<b>0.0</b>	<b>0.0</b>	<b>0.0</b>	<b>0.0</b>	<b>0.0</b>	<b>0.0</b>	<b>0.0</b>	<b>25.0</b>	<b>20.7</b>
<b>V. Total pasivo (I + II + III + IV)</b>	<b>252.0</b>	<b>257.8</b>	<b>185.4</b>	<b>209.2</b>	<b>101.9</b>	<b>99.5</b>	<b>157.3</b>	<b>203.4</b>	<b>1.4</b>	<b>0.0</b>	<b>22.0</b>	<b>31.9</b>	<b>11,098.8</b>	<b>11,050.5</b>
<b>Patrimonio</b>														
1. Capital Social Pagado	19.2	20.3	17.9	17.9	16.0	16.0	28.1	28.1	16.0	16.0	16.0	19.1	906.3	931.9
2. Aportes de capital pendientes de formalizar	0.0	0.0	0.0	0.0	0.0	0.0	0.0	0.0	0.0	0.0	0.0	0.0	0.0	0.0
3. Reservas de capital	2.1	2.4	0.6	0.7	1.7	1.7	0.1	0.1	0.1	0.1	0.0	0.0	287.2	277.9
4. Resultados de ejercicios anteriores	0.0	0.0	2.5	2.7	1.1	0.5	-0.8	-0.6	0.7	0.6	0.0	-1.0	155.6	152.9
5. Patrimonio Restringido	4.1	5.0	4.9	4.9	1.3	1.9	2.4	2.9	0.0	0.0	0.0	0.0	335.6	312.4
6. Resultados del presente ejercicio	0.4	-2.2	-0.9	0.8	0.5	-1.2	0.1	0.2	0.1	0.0	0.8	-1.6	36.5	92.4
<b>VI. Total patrimonio (1 + 2 + 3 + 4 + 5 + 6)</b>	<b>25.7</b>	<b>25.4</b>	<b>24.9</b>	<b>27.0</b>	<b>20.6</b>	<b>18.9</b>	<b>29.9</b>	<b>30.7</b>	<b>16.9</b>	<b>16.7</b>	<b>16.9</b>	<b>16.5</b>	<b>1,721.2</b>	<b>1,767.5</b>
<b>VII. Compromisos futuros y contingencias</b>	<b>0.3</b>	<b>0.7</b>	<b>8.0</b>	<b>7.9</b>	<b>6.6</b>	<b>4.2</b>	<b>8.2</b>	<b>8.3</b>	<b>0.0</b>	<b>0.0</b>	<b>0.0</b>	<b>0.0</b>	<b>636.3</b>	<b>610.3</b>
<b>Pasivo + Patrimonio + Com. Fut. y Cont. (V + VI + VII)</b>	<b>278.0</b>	<b>283.9</b>	<b>218.3</b>	<b>244.1</b>	<b>129.0</b>	<b>122.7</b>	<b>195.4</b>	<b>242.5</b>	<b>18.4</b>	<b>16.7</b>	<b>38.9</b>	<b>48.4</b>	<b>13,456.4</b>	<b>13,428.4</b>

Fuente: SSF.

**Bancos**  
**Cifras del Estado de Resultados (en millones de dólares)**  
**Saldos al 30 de septiembre de 2009- 2010**

Rubros	AGRICOLA		CITIBANK DE EL SALVADOR		HSBC		SCOTIABANK		AMÉRICA CENTRAL		PROMERICA		HIPOTECARIO	
	2009	2010	2009	2010	2009	2010	2009	2010	2009	2010	2009	2010	2009	2010
<b>I. Ingresos de operaciones de intermediación</b>	<b>222.1</b>	<b>214.1</b>	<b>142.5</b>	<b>132.8</b>	<b>125.2</b>	<b>102.1</b>	<b>111.9</b>	<b>101.4</b>	<b>79.9</b>	<b>79.5</b>	<b>30.4</b>	<b>33.2</b>	<b>24.5</b>	<b>24.8</b>
1. Cartera de préstamos	208.8	202.3	137.1	127.0	119.6	97.0	105.7	98.0	77.9	78.6	29.5	32.1	22.8	23.9
A. Intereses	185.4	176.7	132.7	122.7	105.3	85.0	100.1	92.0	72.5	72.9	26.6	29.4	20.3	22.1
B. Comisiones	23.0	25.0	4.3	4.2	8.0	6.0	4.8	5.3	5.1	5.5	2.9	2.6	0.2	0.2
C. Otras comisiones y recargos sobre créditos <sup>1/</sup>	0.4	0.5	0.1	0.1	6.3	6.1	0.8	0.8	0.2	0.2	0.0	0.0	2.3	1.7
2. Cartera de inversiones	12.9	11.3	5.2	5.5	5.3	4.7	6.1	3.2	1.9	0.8	0.7	1.0	1.7	0.9
3. Operaciones de pacto de retroventa	0.0	0.0	0.0	0.0	0.0	0.0	0.0	0.0	0.0	0.0	0.1	0.0	0.0	0.0
4. Interés sobre depósitos	0.4	0.4	0.2	0.3	0.3	0.3	0.2	0.1	0.1	0.1	0.1	0.1	0.0	0.0
<b>II. Costos de captación de recursos</b>	<b>82.7</b>	<b>50.8</b>	<b>47.6</b>	<b>35.2</b>	<b>44.2</b>	<b>28.3</b>	<b>48.7</b>	<b>35.8</b>	<b>27.8</b>	<b>18.9</b>	<b>13.5</b>	<b>9.8</b>	<b>10.0</b>	<b>8.3</b>
1. Costos de depósitos	54.3	33.8	29.5	22.8	31.5	19.3	29.8	24.1	18.3	13.9	10.4	7.0	6.7	4.7
2. Costos de préstamos	8.4	4.0	6.9	2.6	3.3	1.5	5.9	2.5	4.8	1.2	1.4	1.1	2.6	2.8
3. Costos por emisión de títulos valores	15.3	10.1	8.8	6.7	7.5	5.6	10.1	6.3	4.4	3.4	0.0	0.0	0.1	0.0
4. Otros <sup>2/</sup>	4.7	2.9	2.3	3.1	1.9	1.9	2.8	2.8	0.3	0.5	1.8	1.7	0.6	0.7
<b>III. Reservas de saneamiento</b>	<b>62.6</b>	<b>47.2</b>	<b>56.1</b>	<b>44.7</b>	<b>32.7</b>	<b>20.6</b>	<b>28.5</b>	<b>17.9</b>	<b>30.1</b>	<b>25.5</b>	<b>8.6</b>	<b>8.1</b>	<b>4.4</b>	<b>4.7</b>
<b>IV. Castigos de activos</b>	<b>0.0</b>	<b>0.0</b>	<b>0.2</b>	<b>0.7</b>	<b>0.0</b>	<b>0.0</b>	<b>0.2</b>	<b>0.8</b>	<b>0.0</b>	<b>0.0</b>	<b>0.0</b>	<b>0.0</b>	<b>0.0</b>	<b>0.0</b>
<b>V. Utilidad de intermediación (I - II - III - IV)</b>	<b>76.8</b>	<b>116.1</b>	<b>38.7</b>	<b>52.2</b>	<b>48.3</b>	<b>53.1</b>	<b>34.5</b>	<b>46.9</b>	<b>22.0</b>	<b>35.1</b>	<b>8.3</b>	<b>15.3</b>	<b>10.1</b>	<b>11.9</b>
<b>VI. Ingresos de otras operaciones</b>	<b>27.3</b>	<b>29.8</b>	<b>12.3</b>	<b>10.8</b>	<b>10.2</b>	<b>9.2</b>	<b>7.7</b>	<b>7.3</b>	<b>8.2</b>	<b>4.5</b>	<b>4.8</b>	<b>3.3</b>	<b>0.9</b>	<b>1.1</b>
<b>VII. Costos de otras operaciones</b>	<b>9.0</b>	<b>12.4</b>	<b>4.0</b>	<b>3.6</b>	<b>5.5</b>	<b>5.8</b>	<b>1.9</b>	<b>1.8</b>	<b>0.1</b>	<b>0.4</b>	<b>0.7</b>	<b>1.3</b>	<b>0.3</b>	<b>0.5</b>
<b>VIII. Gtos. de operación (Gtos. de Admón)</b>	<b>67.7</b>	<b>61.7</b>	<b>62.2</b>	<b>83.2</b>	<b>52.4</b>	<b>50.2</b>	<b>43.9</b>	<b>43.3</b>	<b>24.5</b>	<b>30.5</b>	<b>13.7</b>	<b>14.6</b>	<b>9.2</b>	<b>10.1</b>
<b>IX. Utilidad de operación ( V + VI - VII - VIII)</b>	<b>27.4</b>	<b>71.7</b>	<b>-15.3</b>	<b>-23.8</b>	<b>0.6</b>	<b>6.3</b>	<b>-3.6</b>	<b>9.1</b>	<b>5.6</b>	<b>8.7</b>	<b>-1.2</b>	<b>2.7</b>	<b>1.5</b>	<b>2.4</b>
<b>X. Otros ingresos y gastos no operacionales</b>	<b>11.6</b>	<b>13.1</b>	<b>7.6</b>	<b>23.9</b>	<b>1.8</b>	<b>7.5</b>	<b>5.6</b>	<b>1.2</b>	<b>1.9</b>	<b>2.0</b>	<b>2.0</b>	<b>0.8</b>	<b>0.2</b>	<b>-0.2</b>
Ingresos	22.4	17.9	20.6	33.9	9.1	13.1	9.7	8.8	3.5	4.8	2.7	1.6	0.6	0.5
Gastos	10.8	4.8	13.0	9.9	7.3	5.6	4.1	7.6	1.5	2.8	0.7	0.8	0.4	0.6
<b>XI. Impuesto sobre la renta</b>	<b>7.5</b>	<b>20.4</b>	<b>0.0</b>	<b>0.2</b>	<b>1.2</b>	<b>3.5</b>	<b>0.0</b>	<b>2.8</b>	<b>0.9</b>	<b>0.8</b>	<b>0.1</b>	<b>0.7</b>	<b>0.5</b>	<b>0.7</b>
<b>XII. Utilidad o (pérdida) antes de reserva legal (IX + X - XI)</b>	<b>31.5</b>	<b>64.4</b>	<b>-7.8</b>	<b>-0.1</b>	<b>1.2</b>	<b>10.3</b>	<b>2.0</b>	<b>7.5</b>	<b>6.6</b>	<b>10.0</b>	<b>0.7</b>	<b>2.9</b>	<b>1.2</b>	<b>1.5</b>

<sup>1/</sup> Incluye: otras comisiones y recargos sobre créditos, e inspecciones y avalúos.

<sup>2/</sup> Incluye: pérdida por diferencia de precios, primas por garantía de depósitos y otros costos de intermediación.



**Bancos**  
**Cifras del Estado de Resultados (en millones de dólares)**  
**Saldos al 30 de septiembre de 2009- 2010**

Rubros	PROCREDIT		FOMENTO (*)		CITIBANK N.A.		G&T CONTINENTAL		FIRST COMMERCIAL (*)		AZTECA (*) <sup>3</sup>		TOTAL SISTEMA	
	2009	2010	2009	2010	2009	2010	2009	2010	2009	2010	2009	2010	2009	2010
<b>I. Ingresos de operaciones de intermediación</b>	<b>26.6</b>	<b>23.7</b>	<b>14.2</b>	<b>14.8</b>	<b>3.9</b>	<b>1.6</b>	<b>10.0</b>	<b>12.1</b>	<b>0.5</b>	<b>0.3</b>	<b>0.2</b>	<b>7.2</b>	<b>791.9</b>	<b>747.6</b>
1. Cartera de préstamos	26.4	23.6	12.6	13.2	1.5	0.8	8.7	8.9	0.3	0.2	0.2	7.0	750.9	712.6
A. Intereses	24.0	21.9	11.1	11.7	1.5	0.8	7.9	8.4	0.3	0.2	0.1	4.3	687.9	648.0
B. Comisiones	2.4	1.7	1.4	1.4	0.0	0.0	0.7	0.5	0.0	0.0	0.1	2.7	52.7	55.1
C. Otras comisiones y recargos sobre créditos <sup>1/</sup>	0.0	0.1	0.1	0.1	0.0	0.0	0.1	0.0	0.0	0.0	0.0	0.0	10.2	9.5
2. Cartera de inversiones	0.2	0.1	1.5	1.1	2.3	0.6	1.2	3.1	0.0	0.0	0.0	0.1	39.1	32.5
3. Operaciones de pacto de retroventa	0.0	0.0	0.0	0.0	0.0	0.0	0.0	0.0	0.0	0.0	0.0	0.1	0.1	0.2
4. Intereses sobre depósitos	0.0	0.0	0.1	0.4	0.1	0.1	0.0	0.0	0.2	0.1	0.0	0.0	1.8	2.3
<b>II. Costos de captación de recursos</b>	<b>9.2</b>	<b>7.4</b>	<b>4.9</b>	<b>4.2</b>	<b>1.0</b>	<b>0.7</b>	<b>6.0</b>	<b>5.5</b>	<b>0.0</b>	<b>0.0</b>	<b>0.0</b>	<b>1.6</b>	<b>295.7</b>	<b>206.5</b>
1. Costos de depósitos	6.4	4.7	3.8	3.1	0.5	0.3	5.0	4.4	0.0	0.0	0.0	0.0	196.1	138.1
2. Costos de préstamos	1.2	1.2	1.1	1.1	0.4	0.3	0.4	0.3	0.0	0.0	0.0	0.0	36.5	18.8
3. Costos por emisión de títulos valores	1.3	1.1	0.0	0.0	0.0	0.0	0.0	0.0	0.0	0.0	0.0	0.0	47.5	33.3
4. Otros <sup>2/</sup>	0.3	0.3	0.0	0.0	0.1	0.1	0.5	0.8	0.0	0.0	0.0	0.0	15.5	14.8
<b>III. Reservas de saneamiento</b>	<b>2.3</b>	<b>4.4</b>	<b>1.6</b>	<b>0.9</b>	<b>0.2</b>	<b>0.0</b>	<b>0.9</b>	<b>2.1</b>	<b>0.0</b>	<b>0.0</b>	<b>0.0</b>	<b>0.5</b>	<b>227.9</b>	<b>176.5</b>
<b>IV. Castigos de activos</b>	<b>0.0</b>	<b>0.0</b>	<b>0.0</b>	<b>0.0</b>	<b>0.0</b>	<b>0.0</b>	<b>0.0</b>	<b>0.0</b>	<b>0.0</b>	<b>0.0</b>	<b>0.0</b>	<b>0.0</b>	<b>0.4</b>	<b>1.5</b>
<b>V. Utilidad de intermediación (I - II - III - IV)</b>	<b>15.1</b>	<b>12.0</b>	<b>7.7</b>	<b>9.6</b>	<b>2.7</b>	<b>0.9</b>	<b>3.1</b>	<b>4.5</b>	<b>0.5</b>	<b>0.3</b>	<b>0.1</b>	<b>5.1</b>	<b>267.9</b>	<b>363.0</b>
<b>VI. Ingresos de otras operaciones</b>	<b>0.8</b>	<b>1.1</b>	<b>1.6</b>	<b>1.6</b>	<b>1.9</b>	<b>1.8</b>	<b>0.1</b>	<b>0.1</b>	<b>0.0</b>	<b>0.0</b>	<b>2.3</b>	<b>3.5</b>	<b>78.3</b>	<b>74.1</b>
<b>VII. Costos de otras operaciones</b>	<b>0.1</b>	<b>0.3</b>	<b>0.7</b>	<b>0.7</b>	<b>0.1</b>	<b>0.1</b>	<b>0.0</b>	<b>0.0</b>	<b>0.0</b>	<b>0.0</b>	<b>0.0</b>	<b>0.0</b>	<b>22.5</b>	<b>26.9</b>
<b>VIII. Gtos. de operación (Gtos. de Admón)</b>	<b>17.0</b>	<b>17.8</b>	<b>9.9</b>	<b>9.7</b>	<b>5.6</b>	<b>5.7</b>	<b>3.5</b>	<b>4.2</b>	<b>0.4</b>	<b>0.3</b>	<b>1.6</b>	<b>10.1</b>	<b>311.6</b>	<b>341.5</b>
<b>IX. Utilidad de operación ( V + VI - VII - VIII)</b>	<b>-1.3</b>	<b>-5.0</b>	<b>-1.2</b>	<b>0.9</b>	<b>-1.0</b>	<b>-3.2</b>	<b>-0.3</b>	<b>0.4</b>	<b>0.1</b>	<b>0.0</b>	<b>0.8</b>	<b>-1.6</b>	<b>12.0</b>	<b>68.6</b>
<b>X. Otros ingresos y gastos no operacionales</b>	<b>1.8</b>	<b>2.8</b>	<b>0.3</b>	<b>0.3</b>	<b>1.5</b>	<b>2.0</b>	<b>0.4</b>	<b>-0.2</b>	<b>0.0</b>	<b>0.0</b>	<b>0.0</b>	<b>0.0</b>	<b>34.7</b>	<b>53.3</b>
Ingresos	1.9	2.9	0.4	0.3	2.8	2.3	0.9	0.2	0.0	0.0	0.0	0.0	74.5	86.2
Gastos	0.1	0.1	0.0	0.0	1.3	0.3	0.4	0.3	0.0	0.0	0.0	0.0	39.8	32.9
<b>XI. Impuesto sobre la renta</b>	<b>0.1</b>	<b>0.0</b>	<b>0.0</b>	<b>0.4</b>	<b>0.0</b>	<b>0.0</b>	<b>0.0</b>	<b>0.0</b>	<b>0.0</b>	<b>0.0</b>	<b>0.0</b>	<b>0.0</b>	<b>10.3</b>	<b>29.5</b>
<b>XII. Utilidad o (pérdida) antes de reserva legal (IX + X - XI)</b>	<b>0.4</b>	<b>-2.2</b>	<b>-0.9</b>	<b>0.8</b>	<b>0.5</b>	<b>-1.2</b>	<b>0.1</b>	<b>0.2</b>	<b>0.1</b>	<b>0.0</b>	<b>0.8</b>	<b>-1.6</b>	<b>36.5</b>	<b>92.4</b>

(\*) Para estos bancos el detalle de ingresos y costos de operaciones de intermediación a agosto de 2010 se ha estimado con base a la estructura porcentual de junio 2010 respectivamente.

<sup>1/</sup> Incluye: otras comisiones y recargos sobre créditos, e inspecciones y avalúos.

<sup>2/</sup> Incluye: pérdida por diferencia de precios, primas por garantía de depósitos y otros costos de intermediación.

Fuente: SSF y cálculos de ABANSA.

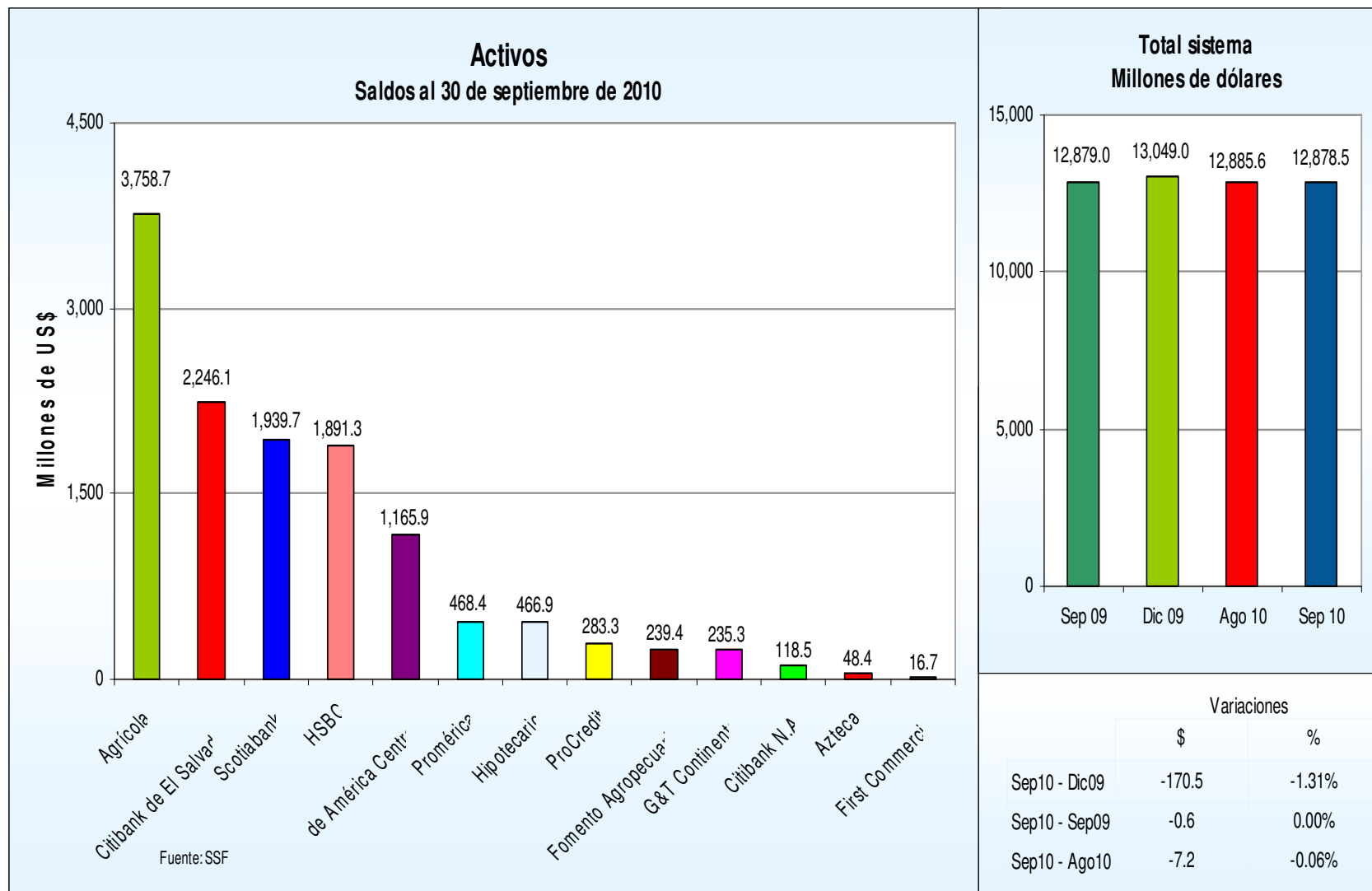
## Activos

**Total de activos**  
**Saldos y posiciones**  
**(En millones de dólares)**

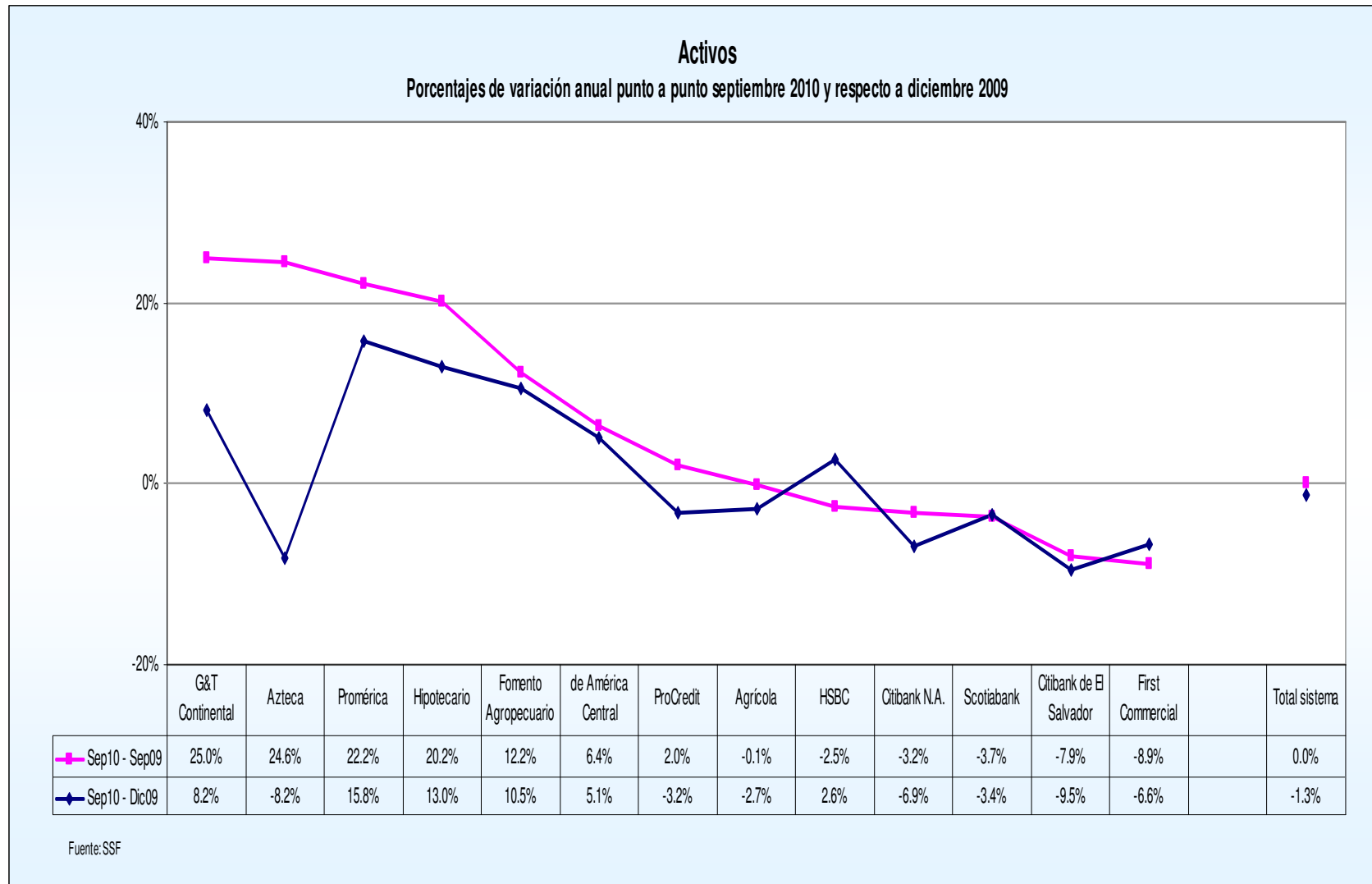
Bancos		Septiembre	Posición	Diciembre	Posición	Septiembre	Posición
		2009		2009		2010	
1	Agrícola	3,760.67	1	3,864.54	1	3,758.66	1
2	Citibank de El Salvador	2,438.61	2	2,481.55	2	2,246.08	2
3	Scotiabank	2,013.17	3	2,007.89	3	1,939.66	3
4	HSBC	1,940.26	4	1,843.61	4	1,891.33	4
5	de América Central	1,095.75	5	1,109.05	5	1,165.88	5
6	Promérica	383.28	7	404.62	7	468.37	6
7	Hipotecario	388.38	6	413.04	6	466.90	7
8	ProCredit	277.72	8	292.61	8	283.25	8
9	Fomento Agropecuario	213.31	9	216.68	10	239.44	9
10	G&T Continental	188.21	10	217.45	9	235.25	10
11	Citibank N.A.	122.45	11	127.33	11	118.49	11
12	Azteca	38.86	12	52.72	12	48.41	12
13	First Commercial	18.37	13	17.92	13	16.73	13
<b>Total sistema</b>		<b>12,879.05</b>		<b>13,049.00</b>		<b>12,878.46</b>	

Fuente: SSF

# Activos



# Activos



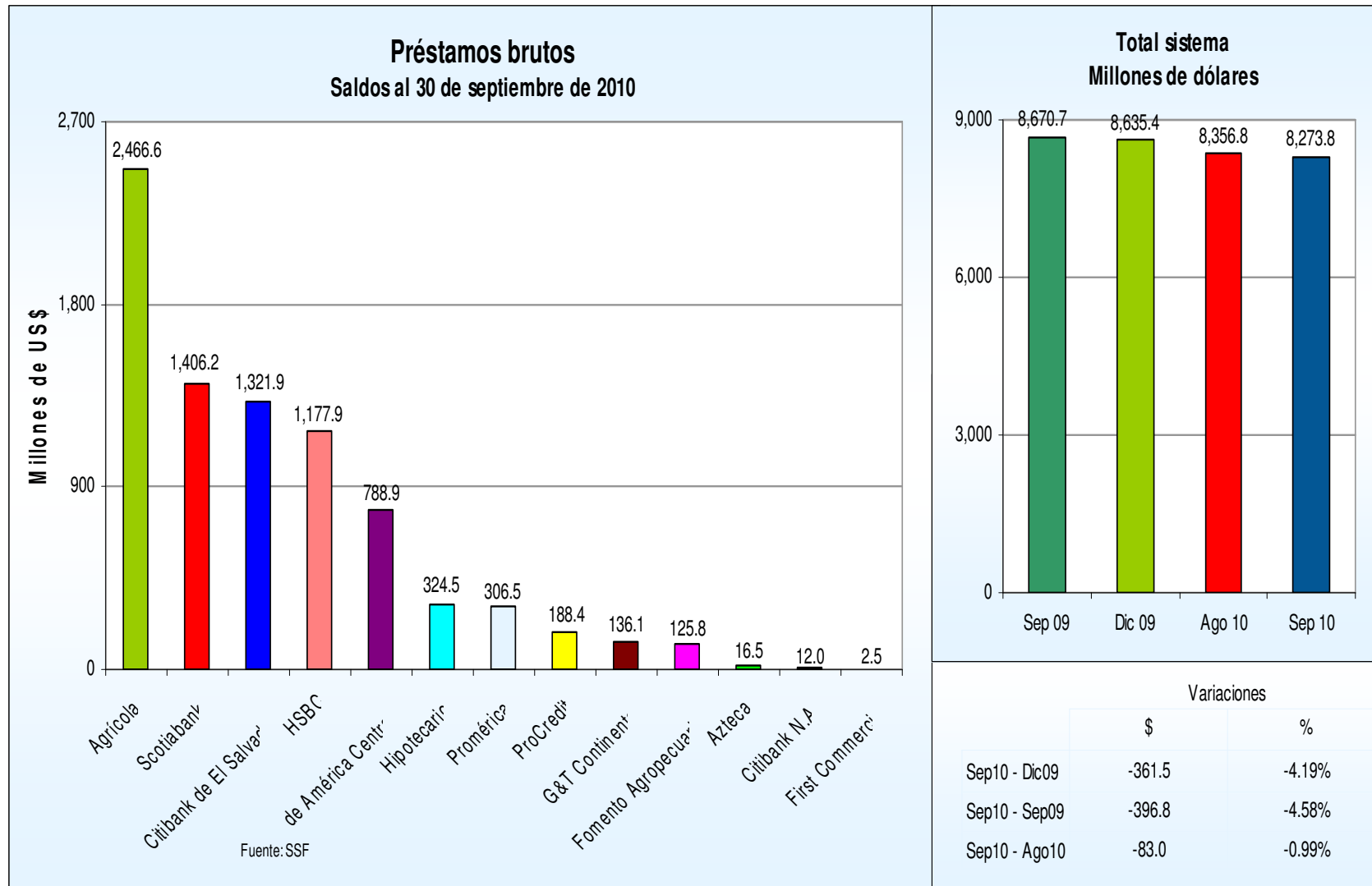
## Préstamos brutos

Cartera de préstamos bruta  
Saldos y posiciones  
(En millones de dólares)

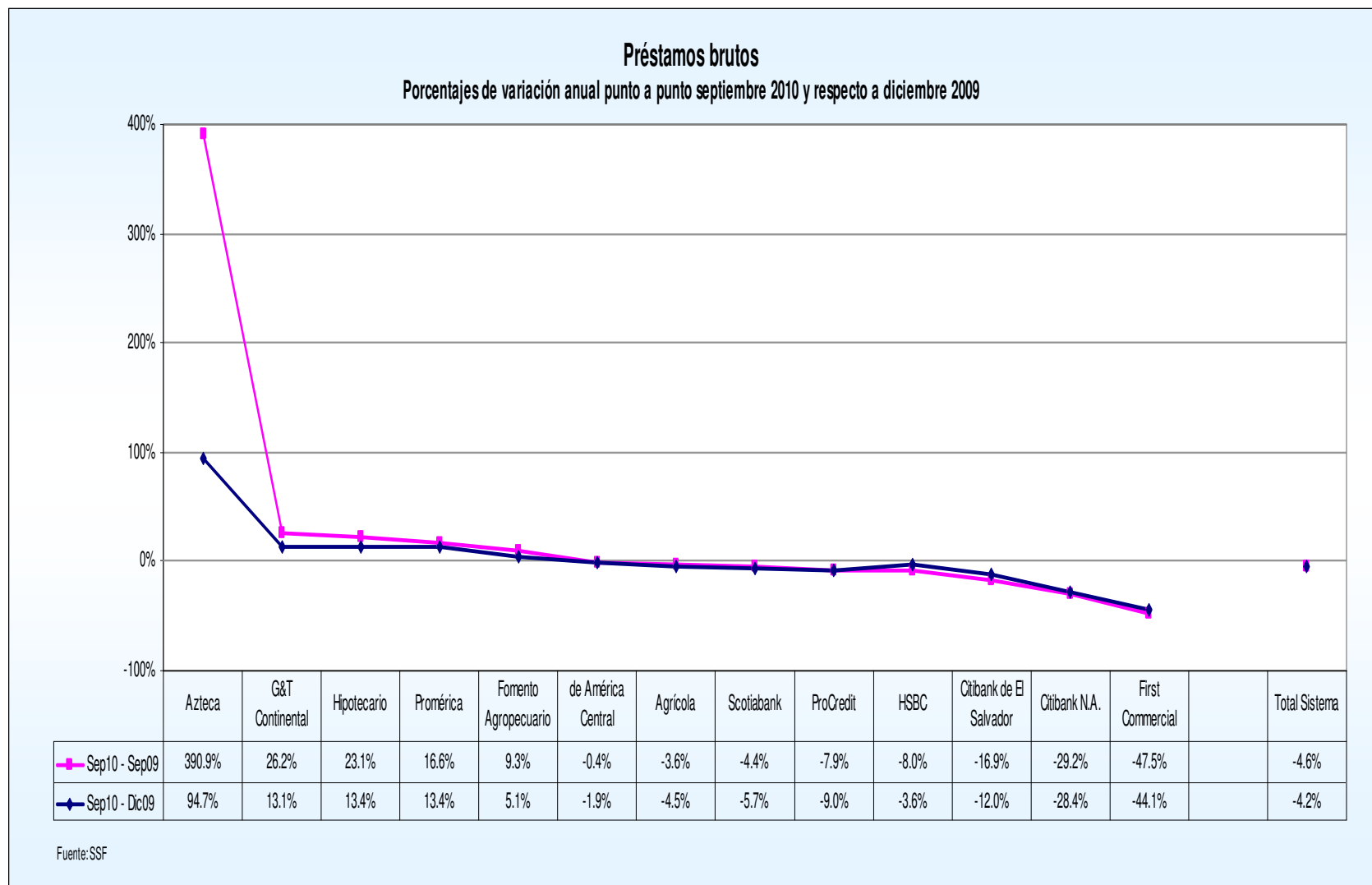
Bancos	Septiembre	Posición	Diciembre	Posición	Septiembre	Posición
	2009		2009		2010	
1 Agrícola	2,558.09	1	2,582.84	1	2,466.63	1
2 Scotiabank	1,470.48	3	1,490.50	3	1,406.19	2
3 Citibank de El Salvador	1,590.88	2	1,502.36	2	1,321.90	3
4 HSBC	1,279.97	4	1,221.78	4	1,177.86	4
5 de América Central	791.84	5	804.58	5	788.93	5
6 Hipotecario	263.68	6	286.28	6	324.53	6
7 Promérica	262.94	7	270.28	7	306.45	7
8 ProCredit	204.64	8	207.01	8	188.40	8
9 G&T Continental	107.92	10	120.34	9	136.15	9
10 Fomento Agropecuario	115.13	9	119.70	10	125.83	10
11 Azteca	3.36	13	8.46	12	16.48	11
12 Citibank N.A.	16.94	11	16.76	11	12.00	12
13 First Commercial	4.78	12	4.49	13	2.51	13
<b>Total sistema</b>	<b>8,670.65</b>		<b>8,635.39</b>		<b>8,273.85</b>	

Fuente: SSF

# Préstamos brutos



# Préstamos brutos



# Cartera de préstamos por sector económico

Cartera de préstamos por sector económico  
En millones de dólares y porcentajes

Sector	Septiembre		Diciembre		Septiembre		Variación Sep/10 - Dic/09 Saldo		Variación Sep/10 - Sep/09 Saldo	
	2009		2009		2010		\$	%	\$	%
	Saldo	Estructura	Saldo	Estructura	Saldo	Estructura				
Consumo	2,328.7	26.4%	2,340.1	26.7%	2,355.3	28.0%	15.2	0.6%	26.5	1.1%
Vivienda	2,207.5	25.0%	2,185.2	24.9%	2,151.4	25.6%	-33.9	-1.6%	-56.1	-2.5%
Comercio	1,322.0	15.0%	1,270.4	14.5%	1,200.3	14.3%	-70.1	-5.5%	-121.8	-9.2%
Industria Manufacturera	692.1	7.8%	777.0	8.9%	731.3	8.7%	-45.7	-5.9%	39.1	5.7%
Servicios	648.0	7.3%	636.3	7.2%	616.1	7.3%	-20.1	-3.2%	-31.9	-4.9%
Otras Actividades	647.6	7.3%	630.2	7.2%	492.0	5.9%	-138.2	-21.9%	-155.6	-24.0%
Construcción	501.0	5.7%	467.0	5.3%	442.5	5.3%	-24.6	-5.3%	-58.5	-11.7%
Agropecuario	481.2	5.5%	471.0	5.4%	420.6	5.0%	-50.4	-10.7%	-60.6	-12.6%
<b>Total</b>	<b>8,828.1</b>	<b>100.0%</b>	<b>8,777.3</b>	<b>100.0%</b>	<b>8,409.3</b>	<b>100.0%</b>	<b>-368.0</b>	<b>-4.2%</b>	<b>-418.8</b>	<b>-4.7%</b>

Fuente: SSF

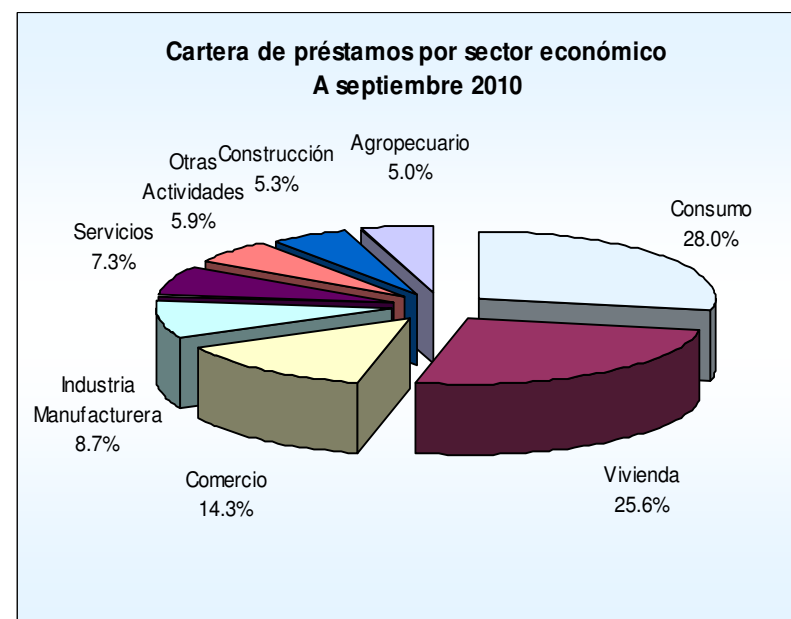
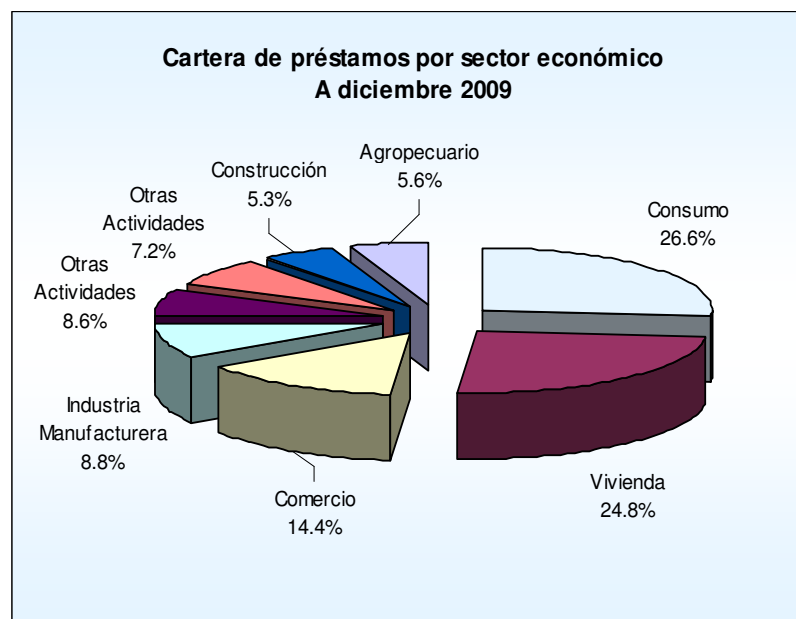
Nota: Agropecuario incluye FICAFE, fuente BCR.

## Otras actividades incluye:

- Minería y canteras
- Electricidad, gas, agua y servicios
- Transporte, almacenaje y comunicaciones
- Instituciones financieras
- Otras no clasificadas



## Cartera de préstamos por sector económico



Variaciones entre Septiembre/10 y Diciembre/09		
	Estructura	Saldo
Consumo	1.3%	0.6%
Vivienda	0.7%	-1.6%
Servicios	0.1%	-3.2%
Construcción	-0.1%	-5.3%
Comercio	-0.2%	-5.5%
Industria Manufacturera	-0.2%	-5.9%
Agropecuario	-0.4%	-10.7%
Otras Actividades	-1.3%	-21.9%
Total		-4.2%

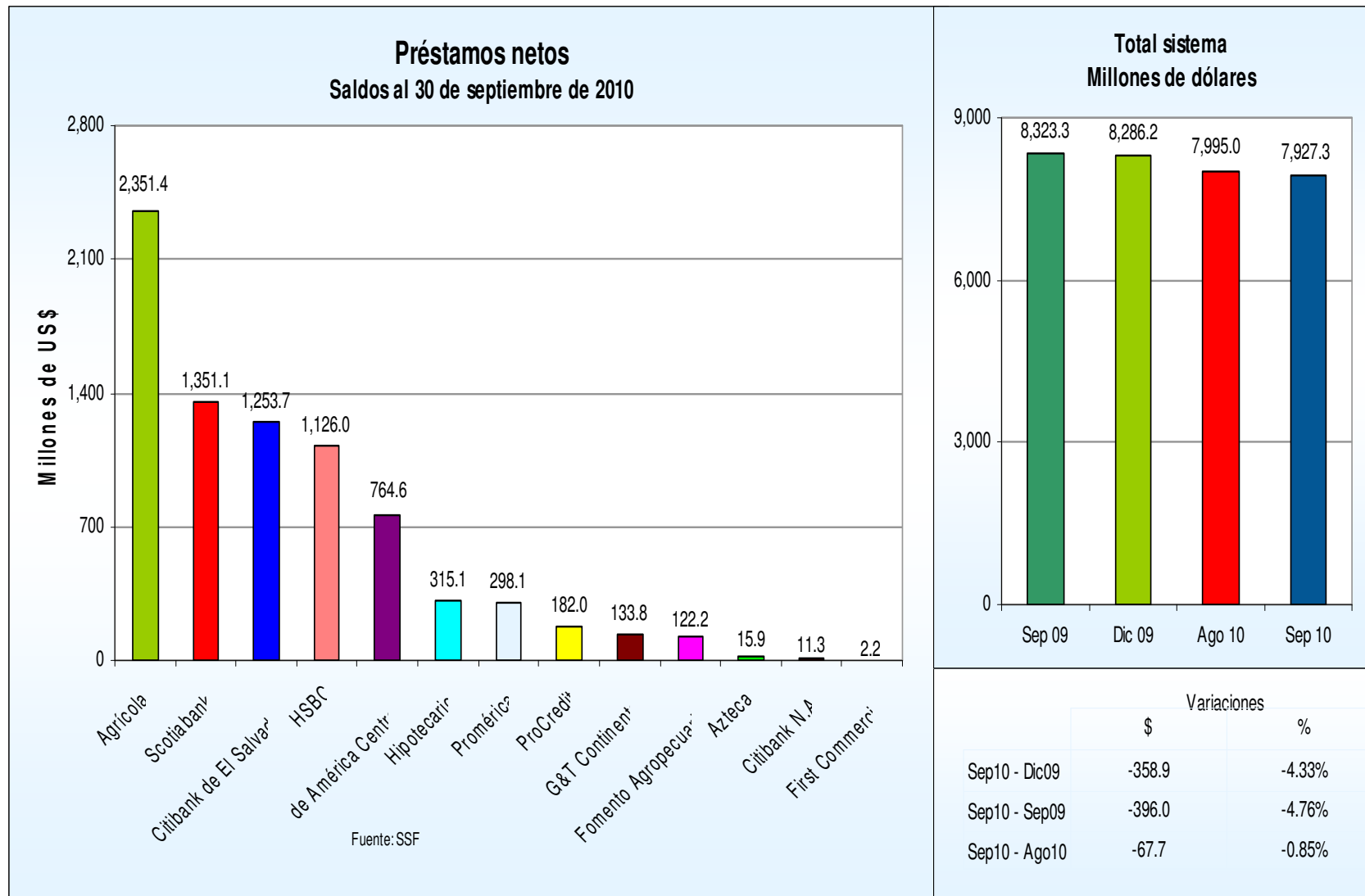
## Préstamos netos

Cartera de préstamos neta  
Saldos y posiciones  
(En millones de dólares)

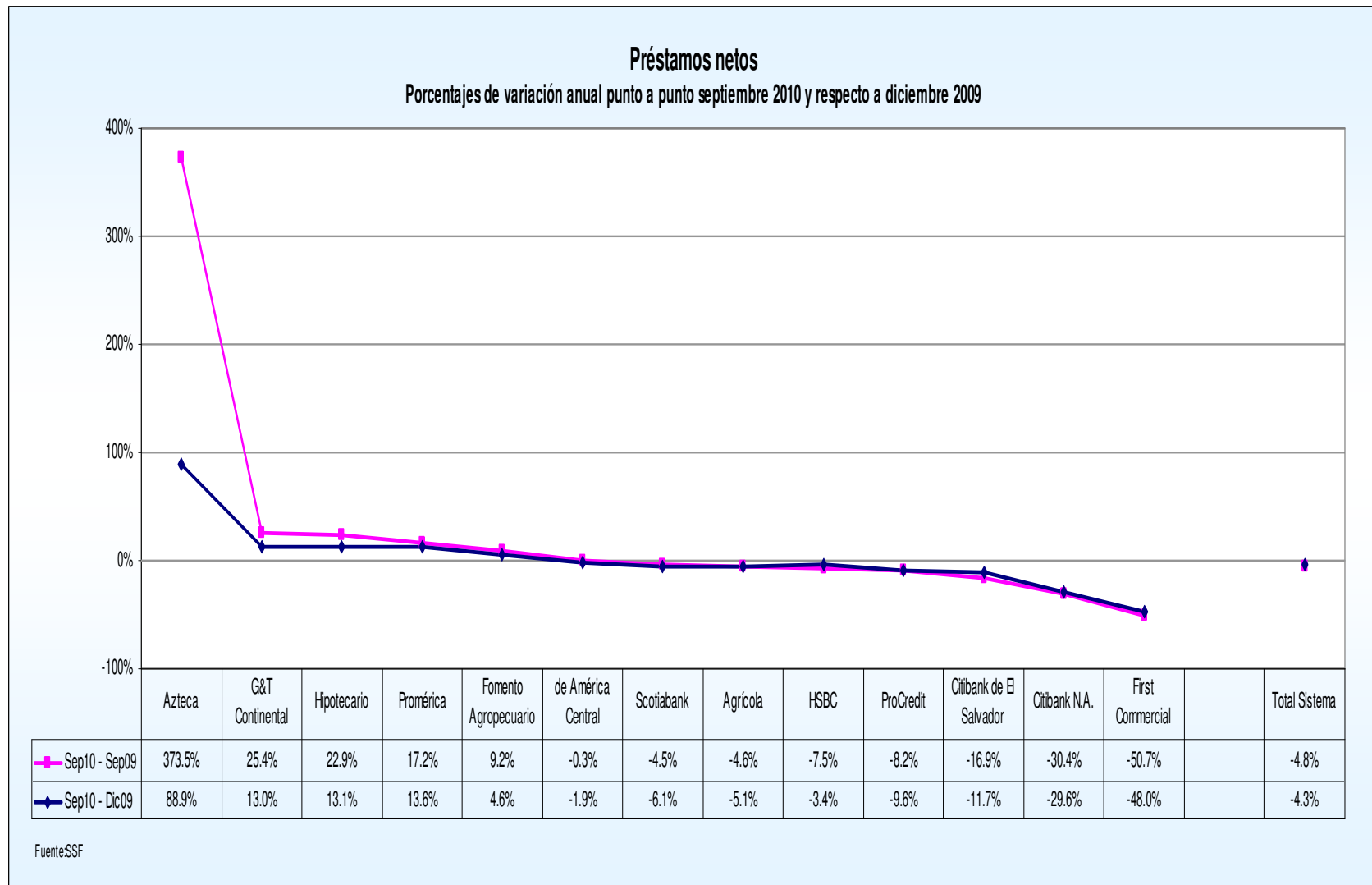
Bancos	Septiembre	Posición	Diciembre	Posición	Septiembre	Posición
	2009		2009		2010	
1 Agrícola	2,465.20	1	2,477.00	1	2,351.38	1
2 Scotiabank	1,414.34	3	1,438.21	2	1,351.05	2
3 Citibank de El Salvador	1,507.77	2	1,419.52	3	1,253.70	3
4 HSBC	1,217.89	4	1,165.95	4	1,126.03	4
5 de América Central	766.56	5	779.12	5	764.58	5
6 Hipotecario	256.35	6	278.62	6	315.09	6
7 Promérica	254.33	7	262.45	7	298.12	7
8 ProCredit	198.22	8	201.35	8	181.98	8
9 G&T Continental	106.68	9	118.41	9	133.76	9
10 Fomento Agropecuario	111.93	10	116.86	10	122.21	10
11 Azteca	3.35	13	8.41	12	15.88	11
12 Citibank N.A.	16.26	11	16.08	11	11.32	12
13 First Commercial	4.45	12	4.21	13	2.19	13
<b>Total sistema</b>	<b>8,323.34</b>		<b>8,286.19</b>		<b>7,927.30</b>	

Fuente: SSF

## Préstamos netos



# Préstamos netos



## Cartera de préstamos vencidos por sector económico

CARTERA DE PRÉSTAMOS VENCIDOS CLASIFICADA POR SECTORES ECONÓMICOS  
CIFRAS EN MILLONES DE DÓLARES

SECTOR	Junio		Diciembre		Junio		Variaciones jun/10-dic/09		Variaciones jun/10-jun/09	
	2009		2009		2010		Saldo		Saldo	
	Saldo	Estructura %	Saldo	Estructura %	Saldo	Estructura %	\$	%	\$	%
Vivienda	89.7	27.9%	83.7	26.5%	105.6	30.5%	21.8	26.1%	15.8	17.7%
Consumo	96.2	29.9%	101.6	32.1%	95.7	27.6%	-5.8	-5.8%	-0.5	-0.5%
Comercio	36.8	11.4%	42.5	13.5%	43.7	12.6%	1.2	2.8%	6.9	18.8%
Industria Manufacturera	28.2	8.8%	22.5	7.1%	28.0	8.1%	5.5	24.5%	-0.2	-0.7%
Servicios	19.1	5.9%	20.2	6.4%	26.9	7.8%	6.7	32.9%	7.8	40.6%
Agropecuario	20.5	6.4%	19.1	6.0%	22.3	6.4%	3.2	16.7%	1.7	8.5%
Construcción	23.4	7.3%	18.5	5.9%	16.0	4.6%	-2.5	-13.7%	-7.5	-31.8%
Otras actividades	8.0	2.5%	7.8	2.5%	8.3	2.4%	0.5	5.8%	0.3	3.1%
<b>TOTAL</b>	<b>322.0</b>	<b>100.0%</b>	<b>316.0</b>	<b>100.0%</b>	<b>346.4</b>	<b>100.0%</b>	<b>30.4</b>	<b>9.6%</b>	<b>24.4</b>	<b>7.6%</b>

Fuente: SSF

Nota: cartera a partir de un día de vencida.

### Otras actividades incluye:

- Minería y canteras
- Electricidad, gas, agua y servicios
- Transporte, almacenaje y comunicaciones
- Instituciones financieras
- Otras no clasificadas

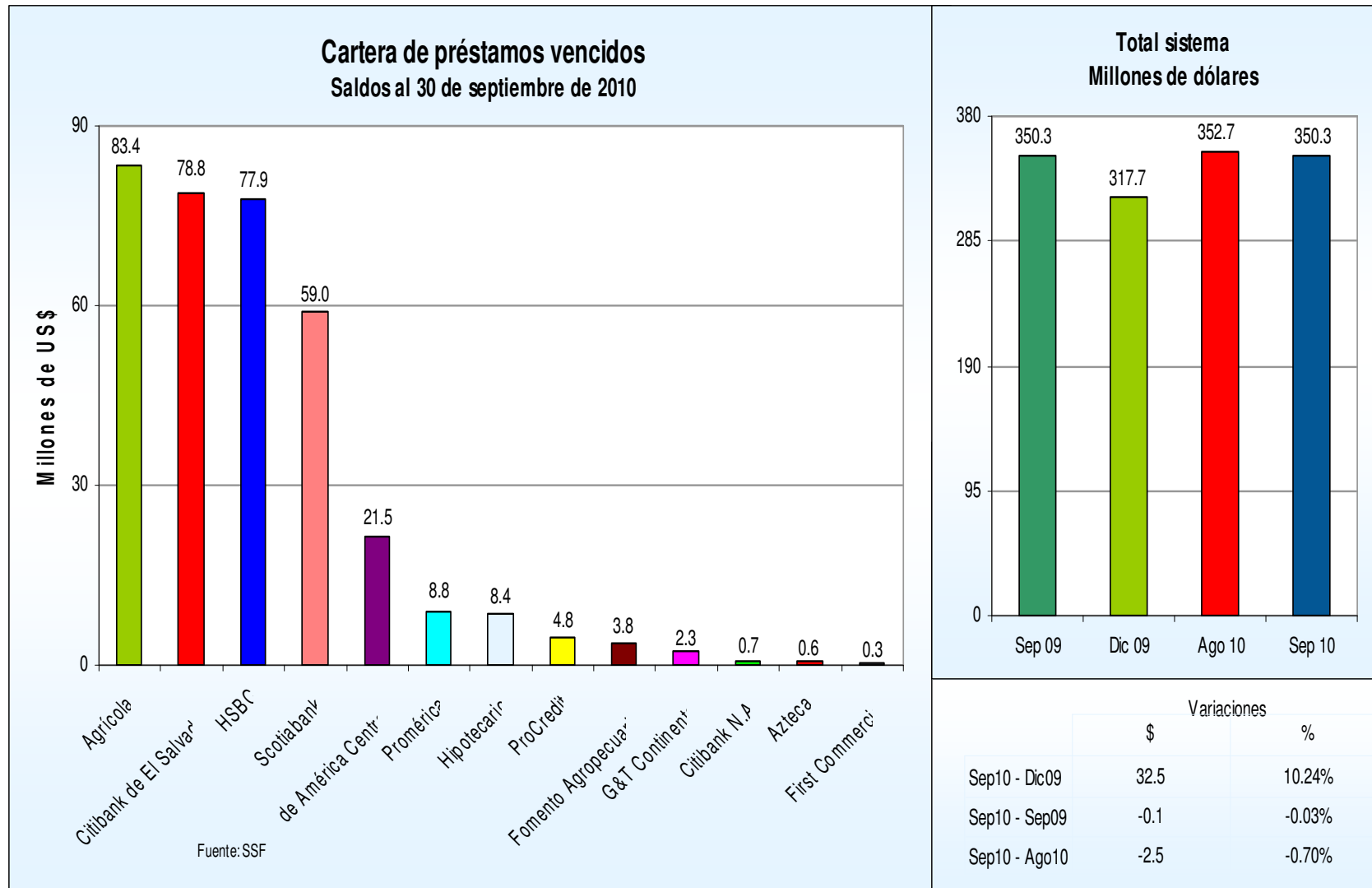
## Préstamos vencidos

Préstamos vencidos  
Saldos y posiciones  
(En millones de dólares)

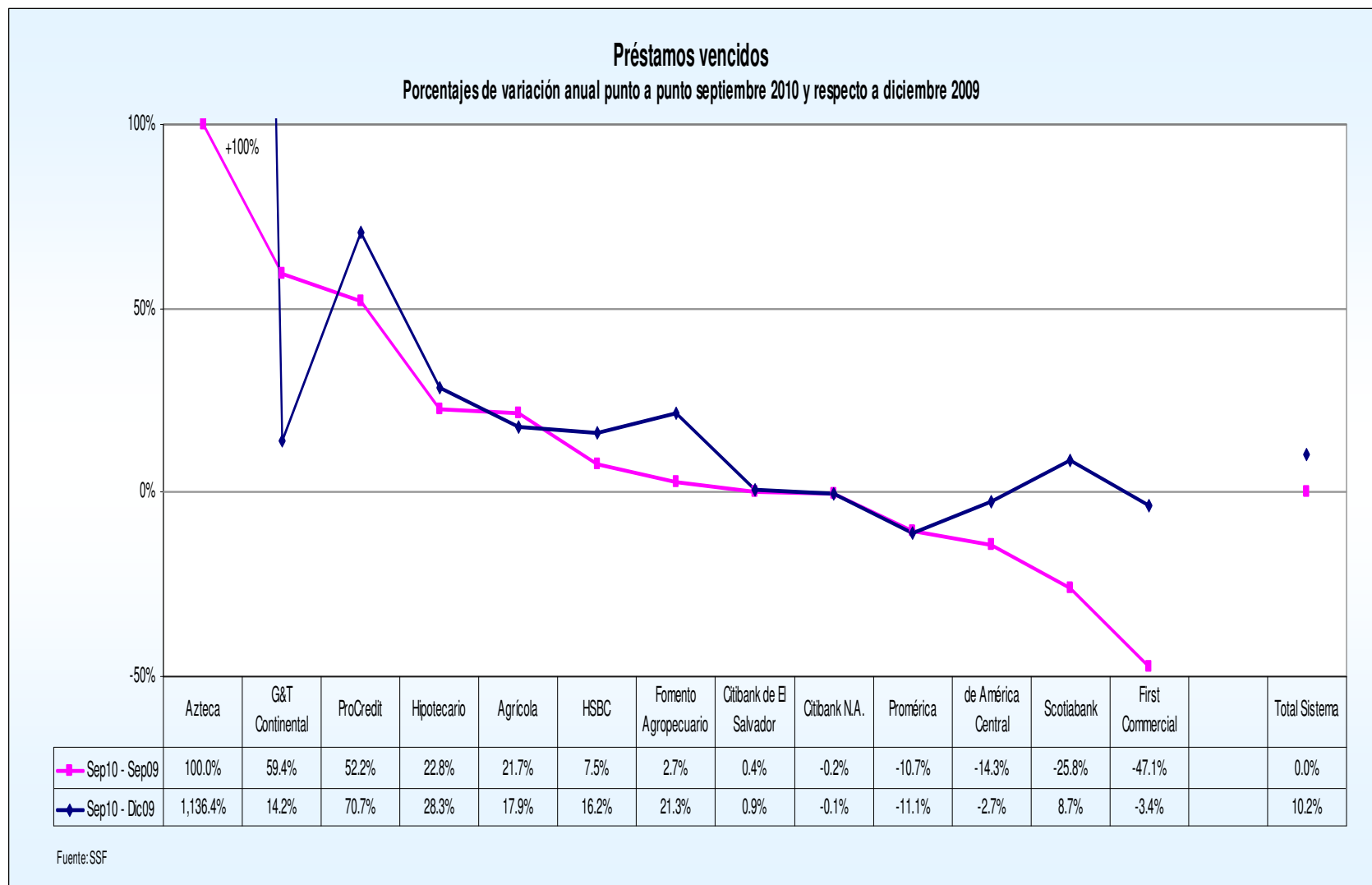
Bancos	Septiembre	Posición	Diciembre	Posición	Septiembre	Posición
	2009		2009		2010	
1 Agrícola	68.53	4	70.74	2	83.39	1
2 Citibank de El Salvador	78.48	2	78.12	1	78.82	2
3 HSBC	72.47	3	67.05	3	77.90	3
4 Scotiabank	79.54	1	54.26	4	59.00	4
5 de América Central	25.05	5	22.08	5	21.47	5
6 Promérica	9.83	6	9.88	6	8.78	6
7 Hipotecario	6.86	7	6.57	7	8.42	7
8 ProCredit	3.14	9	2.80	9	4.77	8
9 Fomento Agropecuario	3.68	8	3.12	8	3.79	9
10 G&T Continental	1.47	10	2.05	10	2.34	10
11 Citibank N.A.	0.68	11	0.68	11	0.68	11
12 Azteca	0.00	13	0.05	13	0.57	12
13 First Commercial	0.62	12	0.34	12	0.33	13
<b>Total sistema</b>	<b>350.35</b>		<b>317.71</b>		<b>350.26</b>	

Fuente: SSF

# Préstamos vencidos



# Préstamos vencidos





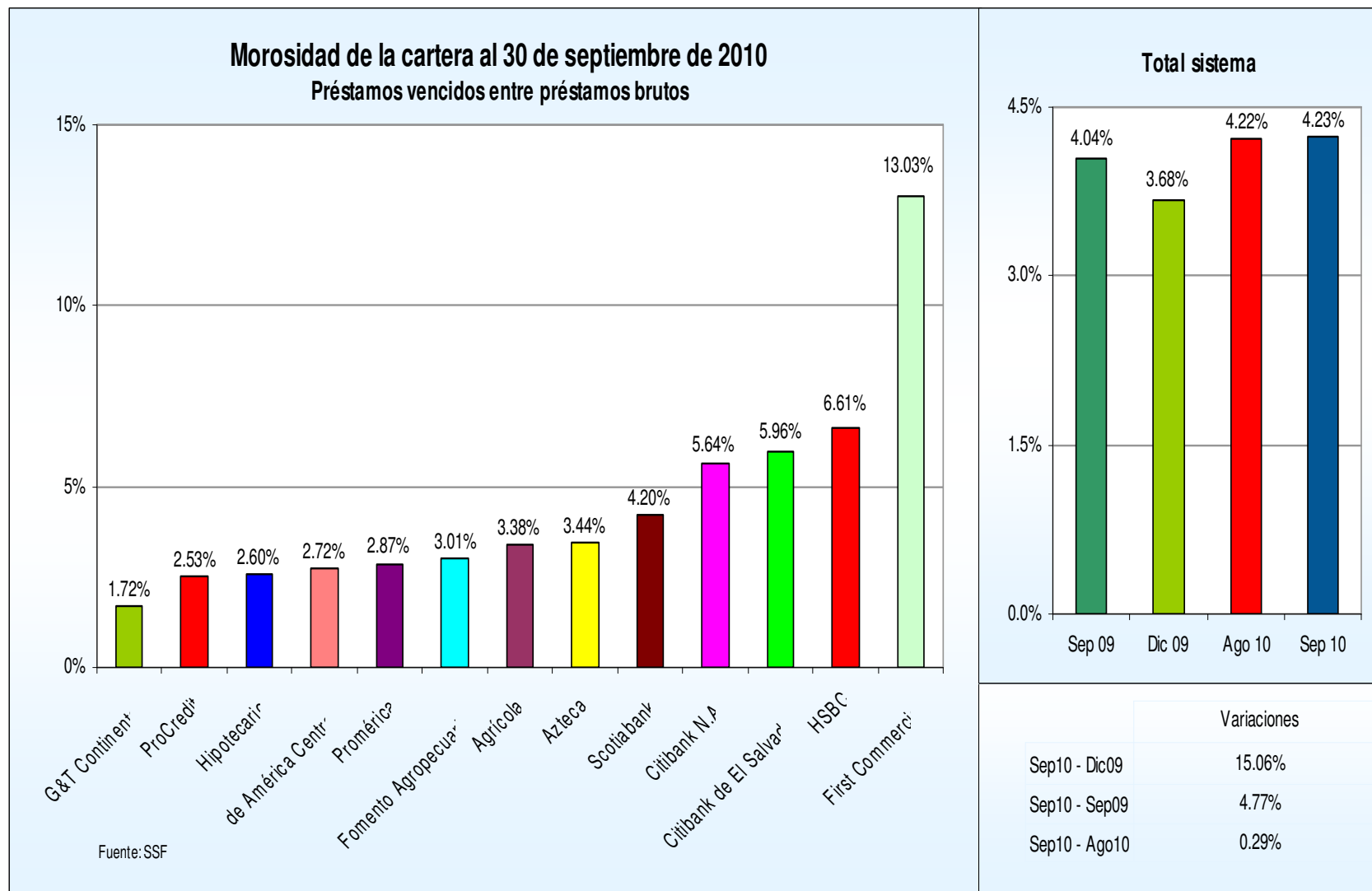
## Índice de morosidad de la cartera

Morosidad de cartera  
Indicador y posiciones  
En porcentajes

Bancos		Septiembre	Posición	Diciembre	Posición	Septiembre	Posición
		2009		2009		2010	
1	G&T Continental	1.36%	2	1.71%	3	1.72%	1
2	ProCredit	1.53%	3	1.35%	2	2.53%	2
3	Hipotecario	2.60%	4	2.29%	4	2.60%	3
4	de América Central	3.16%	6	2.74%	7	2.72%	4
5	Promérica	3.74%	8	3.65%	9	2.87%	5
6	Fomento Agropecuario	3.20%	7	2.61%	5	3.01%	6
7	Agrícola	2.68%	5	2.74%	6	3.38%	7
8	Azteca	0.00%	1	0.54%	1	3.44%	8
9	Scotiabank	5.41%	11	3.64%	8	4.20%	9
10	Citibank N.A.	4.00%	9	4.04%	10	5.64%	10
11	Citibank de El Salvador	4.93%	10	5.20%	11	5.96%	11
12	HSBC	5.66%	12	5.49%	12	6.61%	12
13	First Commercial	12.93%	13	7.54%	13	13.03%	13
<b>Total sistema</b>		<b>4.04%</b>		<b>3.68%</b>		<b>4.23%</b>	

Fuente: SSF

# Índice de morosidad de la cartera



# Reservas por incobrabilidad de préstamos

## Reservas por incobrabilidad de préstamos

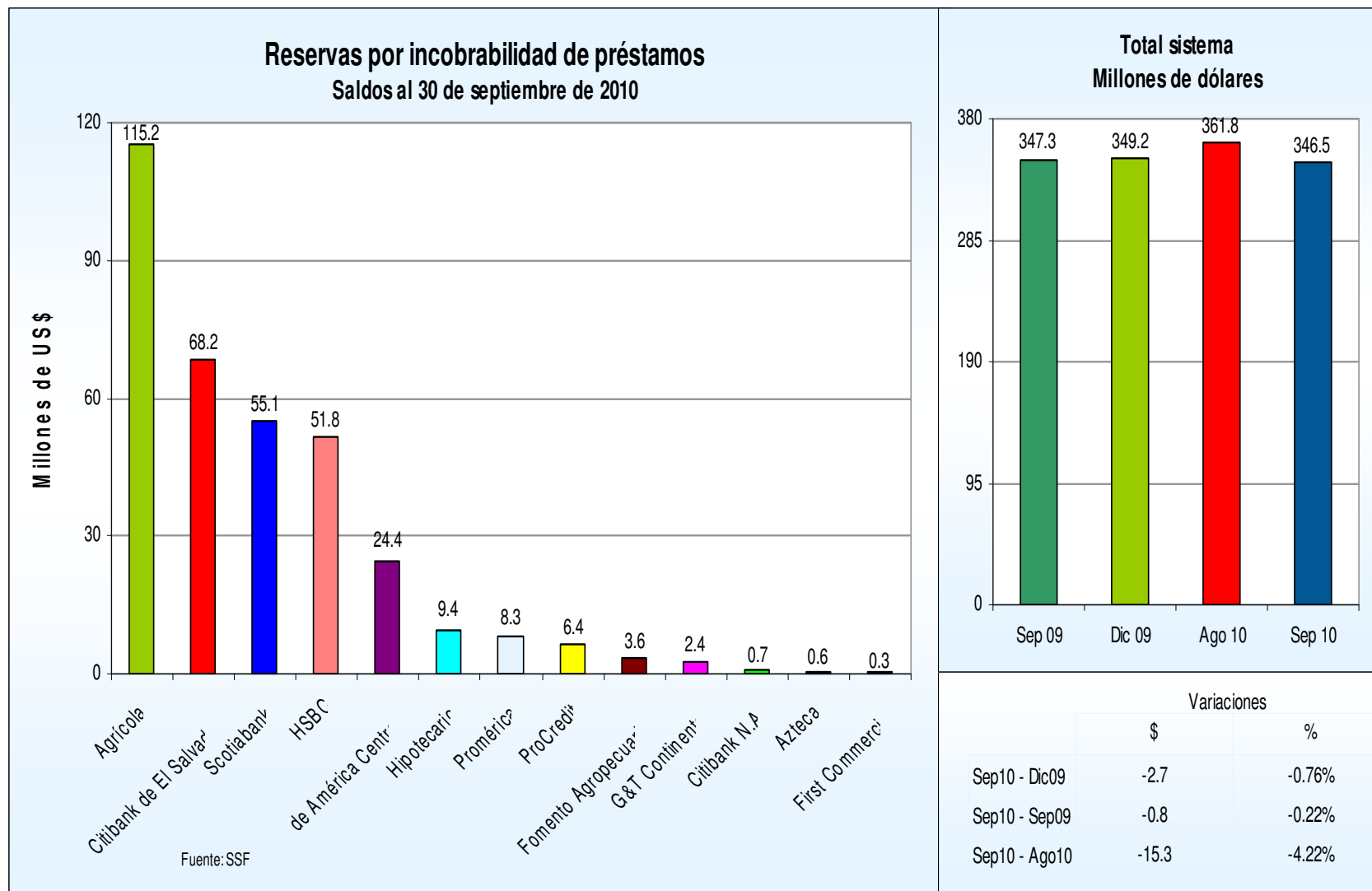
Saldos y posiciones

(En millones de dólares)

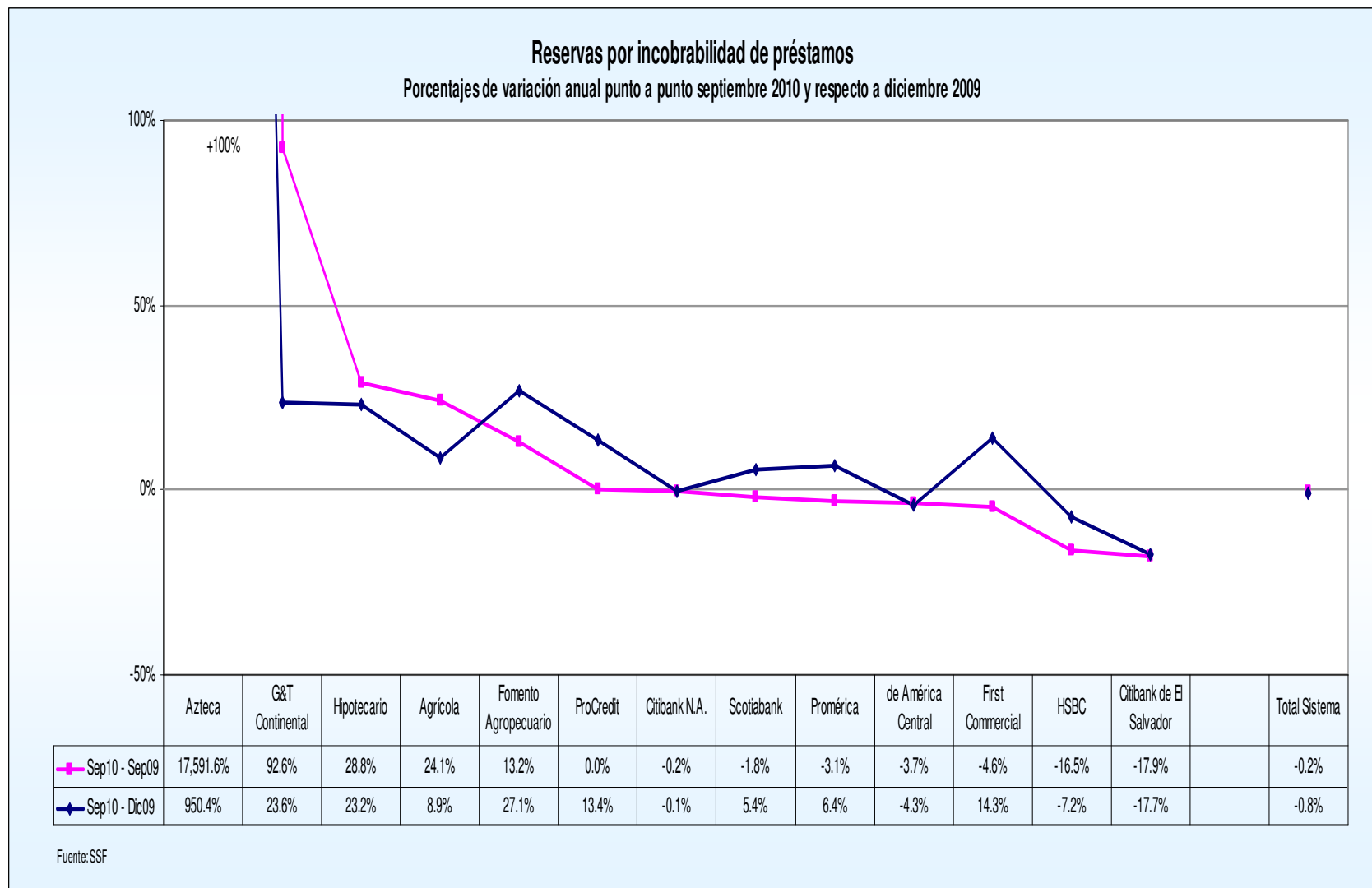
Bancos	Septiembre	Posición	Diciembre	Posición	Septiembre	Posición
	2009		2009		2010	
1 Agrícola	92.89	1	105.85	1	115.24	1
2 Citibank de El Salvador	83.11	2	82.84	2	68.20	2
3 Scotiabank	56.14	4	52.30	4	55.14	3
4 HSBC	62.08	3	55.82	3	51.83	4
5 de América Central	25.28	5	25.45	5	24.35	5
6 Hipotecario	7.33	7	7.66	7	9.44	6
7 Promérica	8.60	6	7.84	6	8.33	7
8 ProCredit	6.42	8	5.66	8	6.42	8
9 Fomento Agropecuario	3.19	9	2.85	9	3.62	9
10 G&T Continental	1.24	10	1.93	10	2.39	10
11 Citibank N.A.	0.68	11	0.68	11	0.68	11
12 Azteca	0.00	13	0.06	13	0.60	12
13 First Commercial	0.34	12	0.28	12	0.32	13
<b>Total sistema</b>	<b>347.31</b>		<b>349.20</b>		<b>346.55</b>	

Fuente: SSF

# Reservas por incobrabilidad de préstamos



# Reservas por incobrabilidad de préstamos



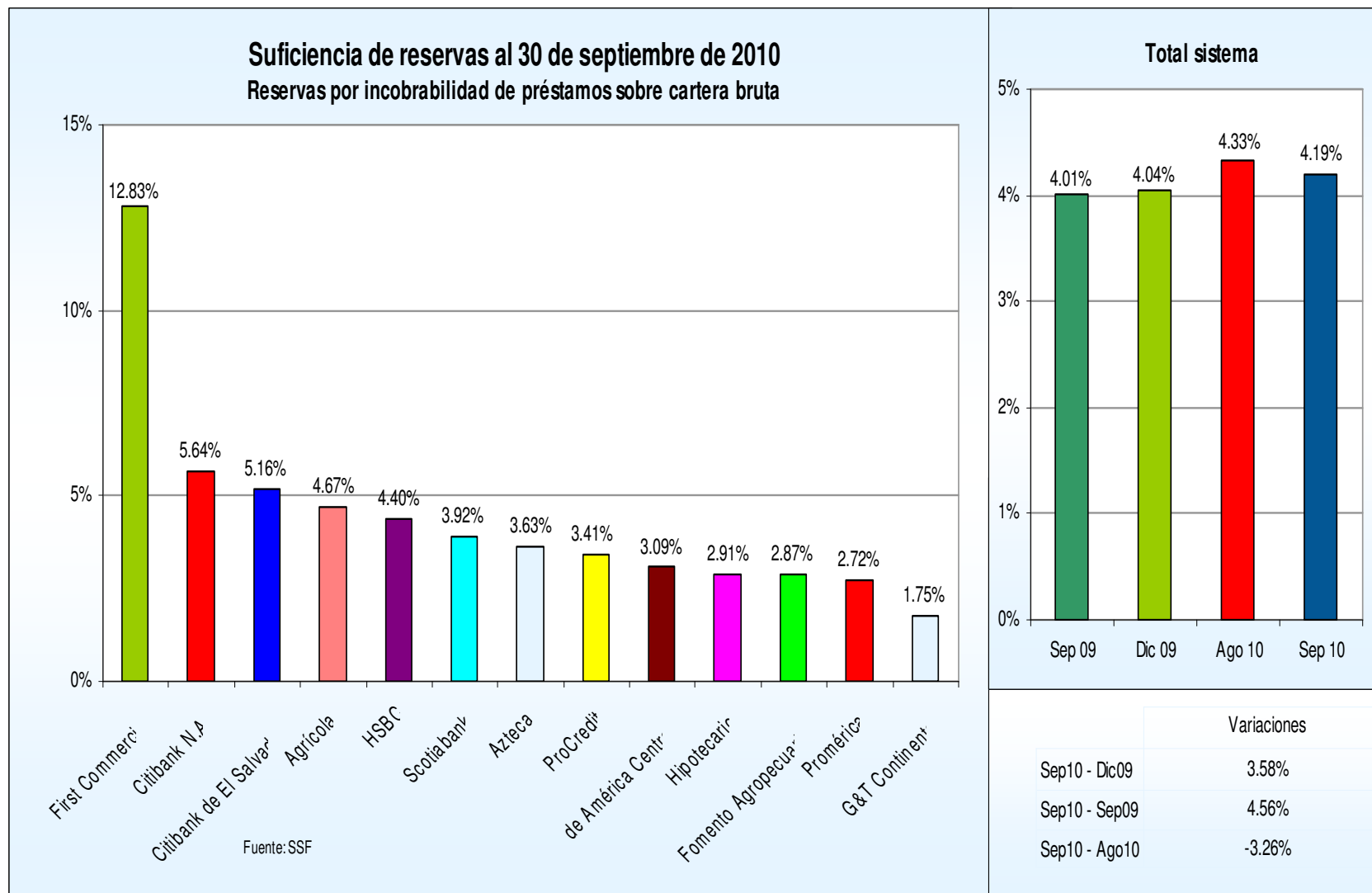
## Suficiencia de reservas

Suficiencia de reservas  
Indicador y posiciones  
En porcentajes

Bancos	Septiembre	Posición	Diciembre	Posición	Septiembre	Posición
	2009		2009		2010	
1 First Commercial	7.07%	1	6.28%	1	12.83%	1
2 Citibank N.A.	4.00%	4	4.04%	5	5.64%	2
3 Citibank de El Salvador	5.22%	2	5.51%	2	5.16%	3
4 Agrícola	3.63%	6	4.10%	4	4.67%	4
5 HSBC	4.85%	3	4.57%	3	4.40%	5
6 Scotiabank	3.82%	5	3.51%	6	3.92%	6
7 Azteca	0.10%	13	0.67%	13	3.63%	7
8 ProCredit	3.14%	9	2.73%	9	3.41%	8
9 de América Central	3.19%	8	3.16%	7	3.09%	9
10 Hipotecario	2.78%	10	2.68%	10	2.91%	10
11 Fomento Agropecuario	2.77%	11	2.38%	11	2.87%	11
12 Promérica	3.27%	7	2.90%	8	2.72%	12
13 G&T Continental	1.15%	12	1.60%	12	1.75%	13
<b>Total sistema</b>	<b>4.01%</b>		<b>4.04%</b>		<b>4.19%</b>	

Fuente: SSF

## Suficiencia de reservas



## Cobertura de reservas

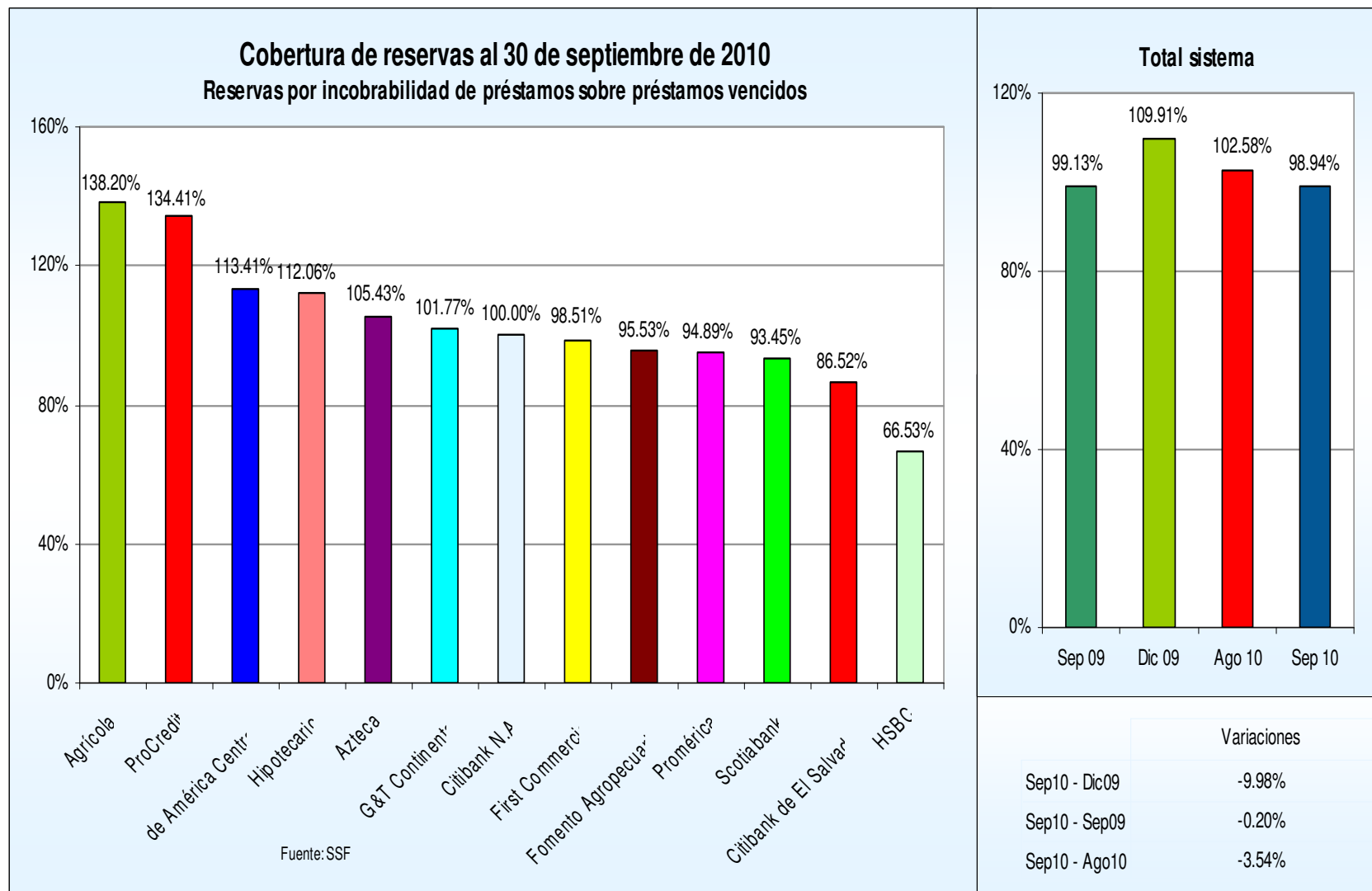
Cobertura de reservas  
Indicador y posiciones  
En porcentajes

Bancos	Septiembre	Posición	Diciembre	Posición	Septiembre	Posición
	2009		2009		2010	
1 Agrícola	135.55%	2	149.62%	2	138.20%	1
2 ProCredit	204.63%	1	202.33%	1	134.41%	2
3 de América Central	100.93%	5	115.30%	5	113.41%	3
4 Hipotecario	106.83%	3	116.68%	4	112.06%	4
5 Azteca	0.00%	13	124.11%	3	105.43%	5
6 G&T Continental	84.24%	10	94.06%	9	101.77%	6
7 Citibank N.A.	100.00%	6	100.00%	7	100.00%	7
8 First Commercial	54.65%	12	83.25%	12	98.51%	8
9 Fomento Agropecuario	86.68%	8	91.19%	10	95.53%	9
10 Promérica	87.51%	7	79.34%	13	94.89%	10
11 Scotiabank	70.59%	11	96.39%	8	93.45%	11
12 Citibank de El Salvador	105.90%	4	106.04%	6	86.52%	12
13 HSBC	85.67%	9	83.26%	11	66.53%	13
<b>Total sistema</b>	<b>99.13%</b>		<b>109.91%</b>		<b>98.94%</b>	

Fuente: SSF



## Cobertura de reservas



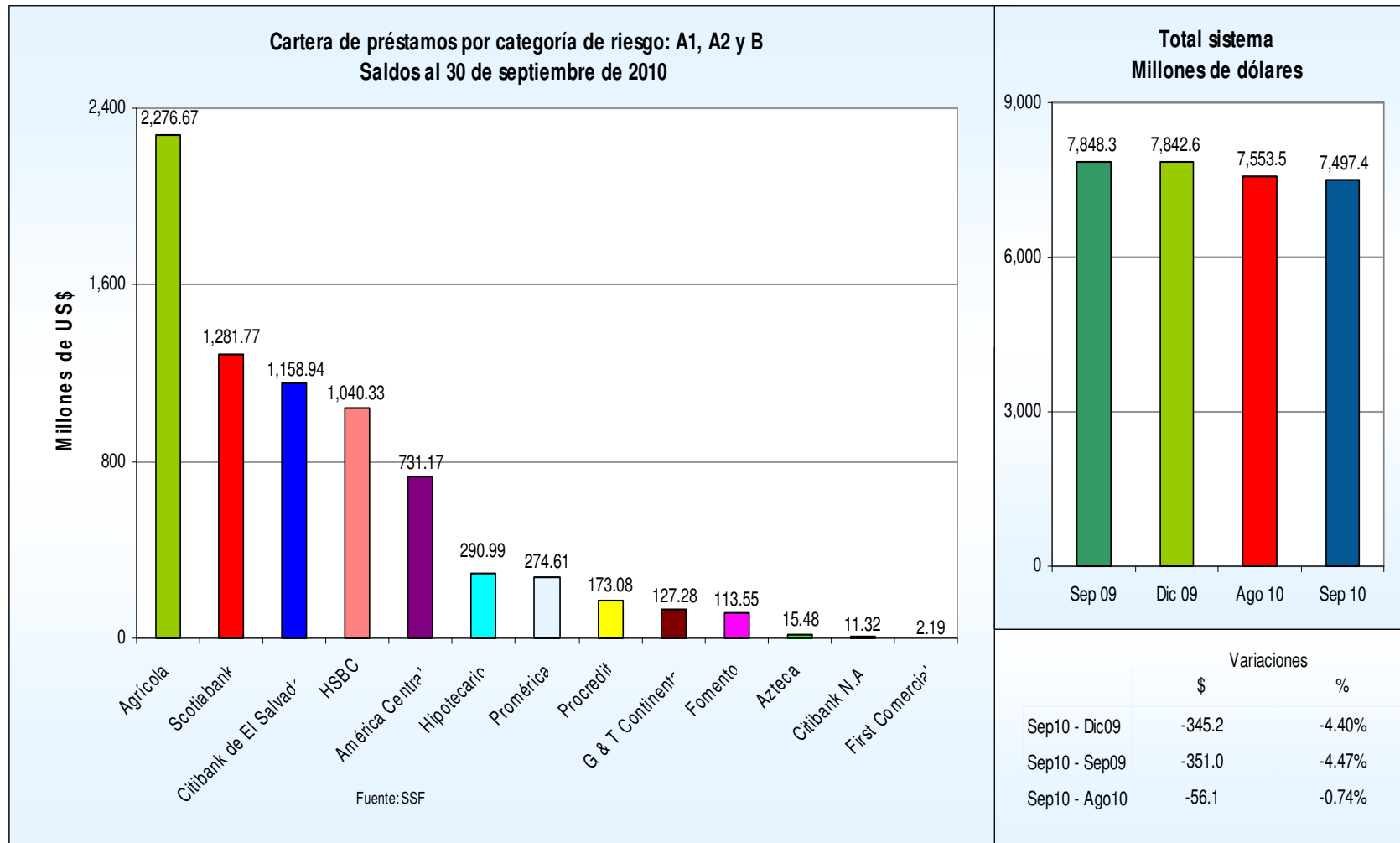
## Cartera de préstamos por categoría de riesgo: A1, A2 y B

Cartera de préstamos por categoría de riesgo: A1, A2 y B  
Saldos y posiciones  
(En millones de dólares)

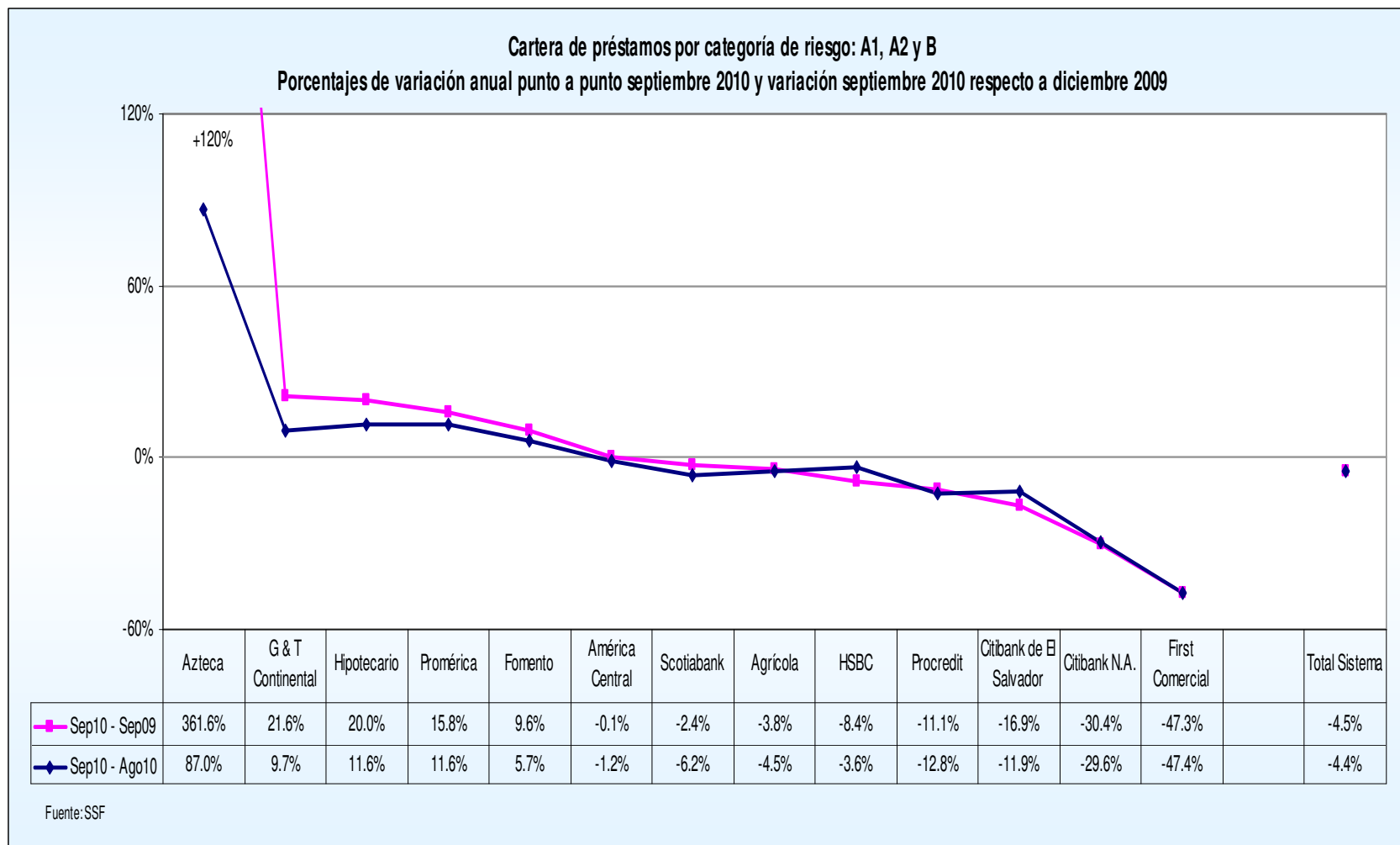
Bancos		Septiembre	Posición	Diciembre	Posición	Septiembre	Posición
		2009		2009		2010	
1	Agrícola	2,366.89	1	2,384.48	1	2,276.67	1
2	Scotiabank	1,313.89	3	1,365.96	2	1,281.77	2
3	Citibank de El Salvador	1,394.36	2	1,315.70	3	1,158.94	3
4	HSBC	1,135.36	4	1,079.24	4	1,040.33	4
5	América Central	731.64	5	739.71	5	731.17	5
6	Hipotecario	242.51	6	260.81	6	290.99	6
7	Promérica	237.08	7	246.10	7	274.61	7
8	Procredit	194.59	8	198.59	8	173.08	8
9	G & T Continental	104.65	9	116.04	9	127.28	9
10	Fomento	103.60	10	107.45	10	113.55	10
11	Azteca	3.35	13	8.28	12	15.48	11
12	Citibank N.A.	16.26	11	16.08	11	11.32	12
13	First Comercial	4.15	12	4.16	13	2.19	13
<b>Total sistema</b>		<b>7,848.33</b>		<b>7,842.59</b>		<b>7,497.37</b>	
<b>Como % del total de la cartera representan</b>		<b>90.5%</b>		<b>90.8%</b>		<b>90.6%</b>	

Fuente: SSF

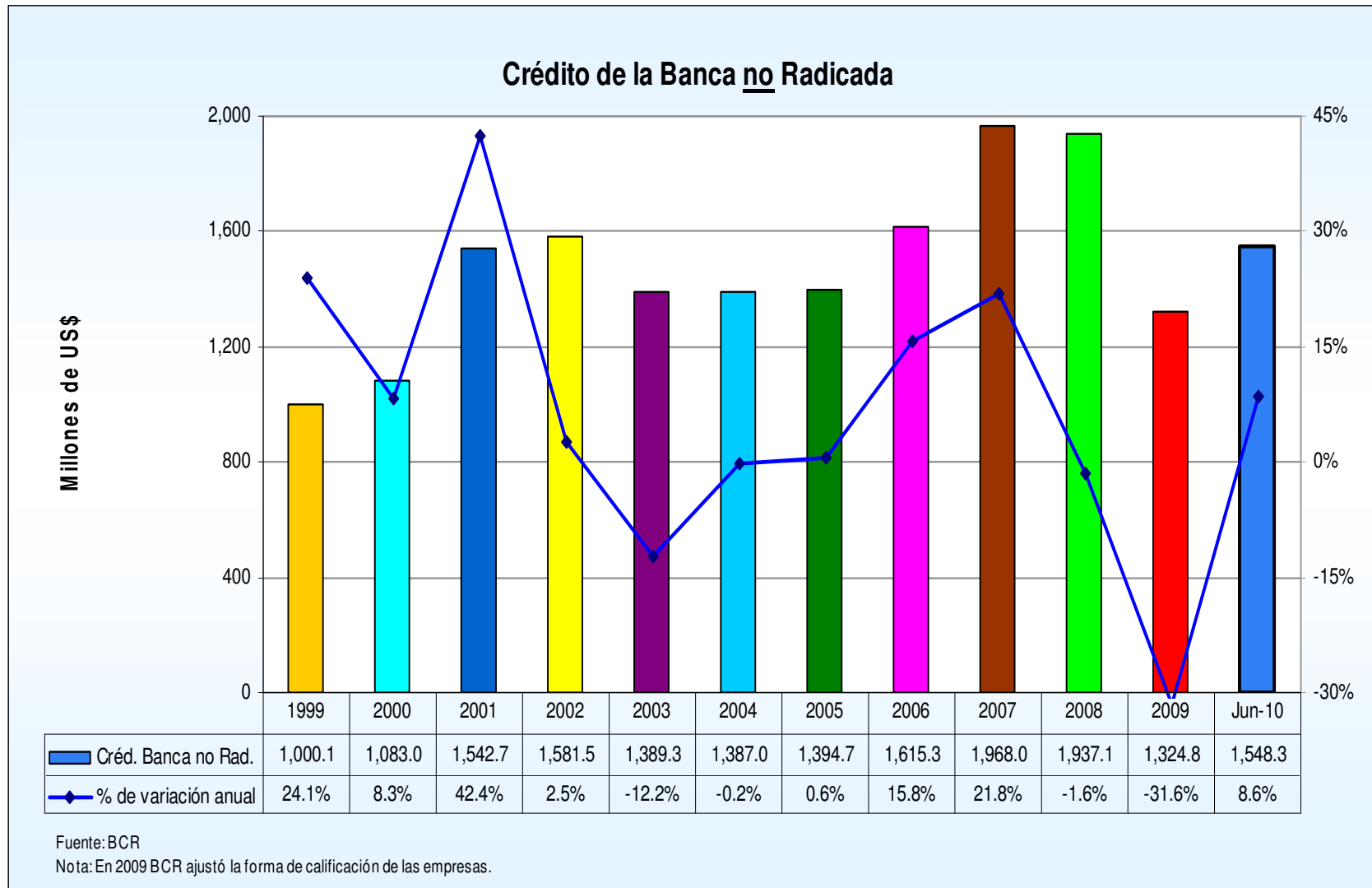
# Cartera de préstamos por categoría de riesgo: A1, A2 y B



# Cartera de préstamos por categoría de riesgo: A1, A2 y B



# Saldos del crédito de la banca no radicada



# Depósitos

## Cartera de depósitos

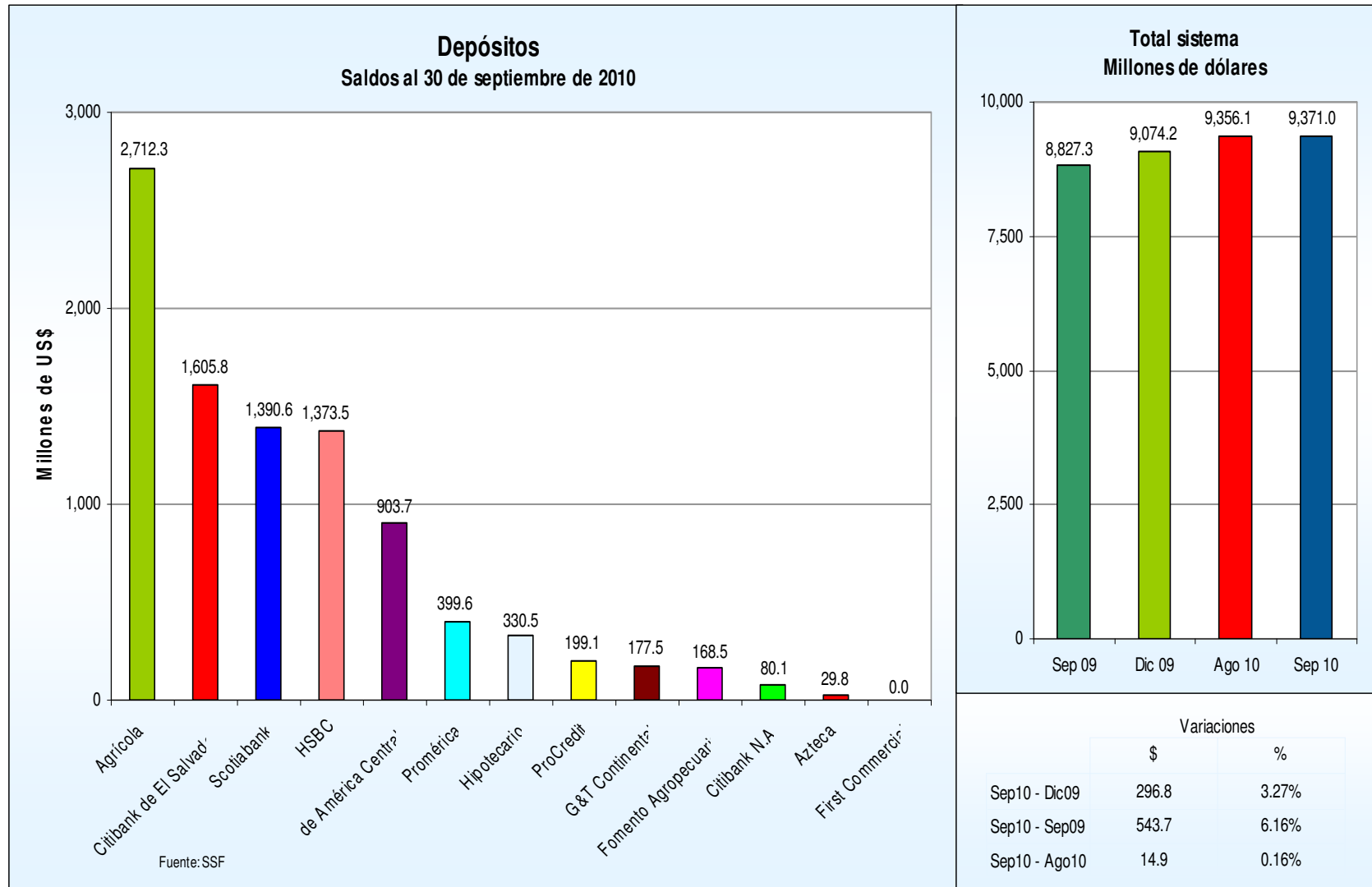
### Saldos y posiciones

(En millones de dólares)

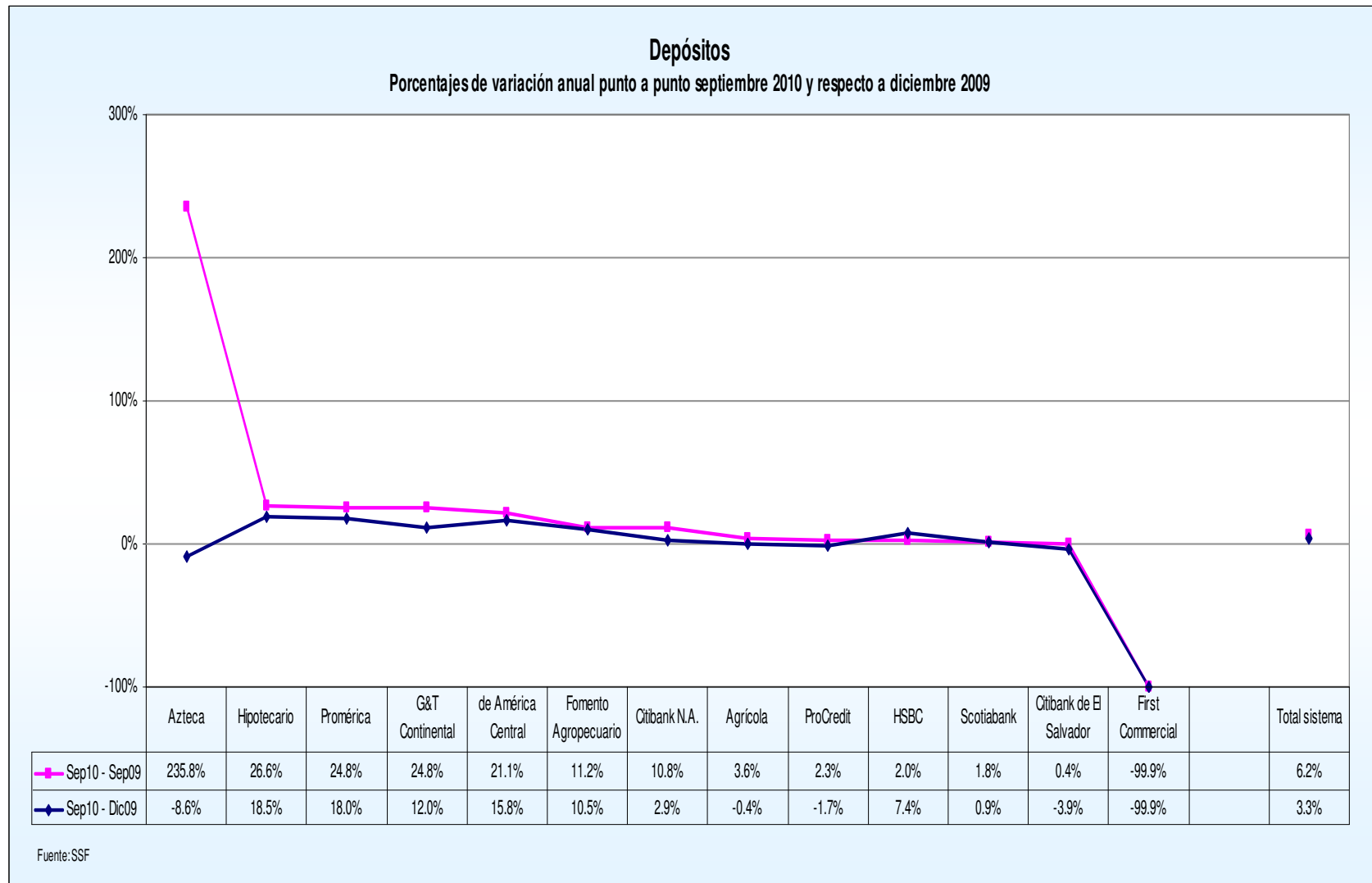
Bancos	Septiembre	Posición	Diciembre	Posición	Septiembre	Posición
	2009		2009		2010	
1 Agrícola	2,616.78	1	2,723.20	1	2,712.25	1
2 Citibank de El Salvador	1,599.01	2	1,671.61	2	1,605.85	2
3 Scotiabank	1,366.02	3	1,377.90	3	1,390.59	3
4 HSBC	1,346.81	4	1,278.83	4	1,373.51	4
5 de América Central	746.21	5	780.07	5	903.67	5
6 Promérica	320.29	6	338.59	6	399.63	6
7 Hipotecario	261.15	7	278.90	7	330.50	7
8 ProCredit	194.68	8	202.47	8	199.09	8
9 G&T Continental	142.25	10	158.52	9	177.48	9
10 Fomento Agropecuario	151.52	9	152.42	10	168.49	10
11 Citibank N.A.	72.31	11	77.89	11	80.13	11
12 Azteca	8.87	12	32.61	12	29.79	12
13 First Commercial	1.42	13	1.15	13	0.00	13
<b>Total sistema</b>	<b>8,827.32</b>		<b>9,074.16</b>		<b>9,370.98</b>	

Fuente: SSF

# Depósitos



# Depósitos





## Clasificación de los depósitos por tipo de cuenta

Clasificación de los depósitos por tipo de cuenta

En millones de dólares y porcentajes

Sector	Septiembre		Diciembre		Septiembre		Variación Sep/10 -		Variación Sep/10 -	
	2009		2009		2010		Dic/09 Saldo		Sep/09 Saldo	
	Saldo	Estructura	Saldo	Estructura	Saldo	Estructura	\$	%	\$	%
<b>Depósitos a la Vista</b>	<b>4,170.6</b>	<b>47.2%</b>	<b>4,536.5</b>	<b>50.0%</b>	<b>4,905.7</b>	<b>52.3%</b>	<b>369.2</b>	<b>8.1%</b>	<b>735.1</b>	<b>17.6%</b>
-En cuenta Corriente	1,897.3	21.5%	2,184.8	24.1%	2,415.3	25.8%	230.4	10.5%	517.9	27.3%
-En cuenta de Ahorros	2,273.3	25.8%	2,351.7	25.9%	2,490.4	26.6%	138.8	5.9%	217.2	9.6%
<b>Depósitos a Plazo</b>	<b>4,441.2</b>	<b>50.3%</b>	<b>4,317.1</b>	<b>47.6%</b>	<b>4,235.6</b>	<b>45.2%</b>	<b>-81.6</b>	<b>-1.9%</b>	<b>-205.6</b>	<b>-4.6%</b>
-Pactados hasta un año plazo	4,350.5	49.3%	4,230.8	46.6%	4,172.1	44.5%	-58.7	-1.4%	-178.4	-4.1%
-Pactados a más de un año plazo	90.6	1.0%	86.3	1.0%	63.5	0.7%	-22.8	-26.5%	-27.2	-30.0%
<b>Depósitos Restringidos e Inactivos</b>	<b>215.6</b>	<b>2.4%</b>	<b>220.5</b>	<b>2.4%</b>	<b>229.7</b>	<b>2.5%</b>	<b>9.2</b>	<b>4.2%</b>	<b>14.1</b>	<b>6.6%</b>
<b>Depósitos Totales</b>	<b>8,827.3</b>	<b>100.0%</b>	<b>9,074.2</b>	<b>100.0%</b>	<b>9,371.0</b>	<b>100.0%</b>	<b>296.8</b>	<b>3.3%</b>	<b>543.7</b>	<b>6.2%</b>

Fuente: SSF

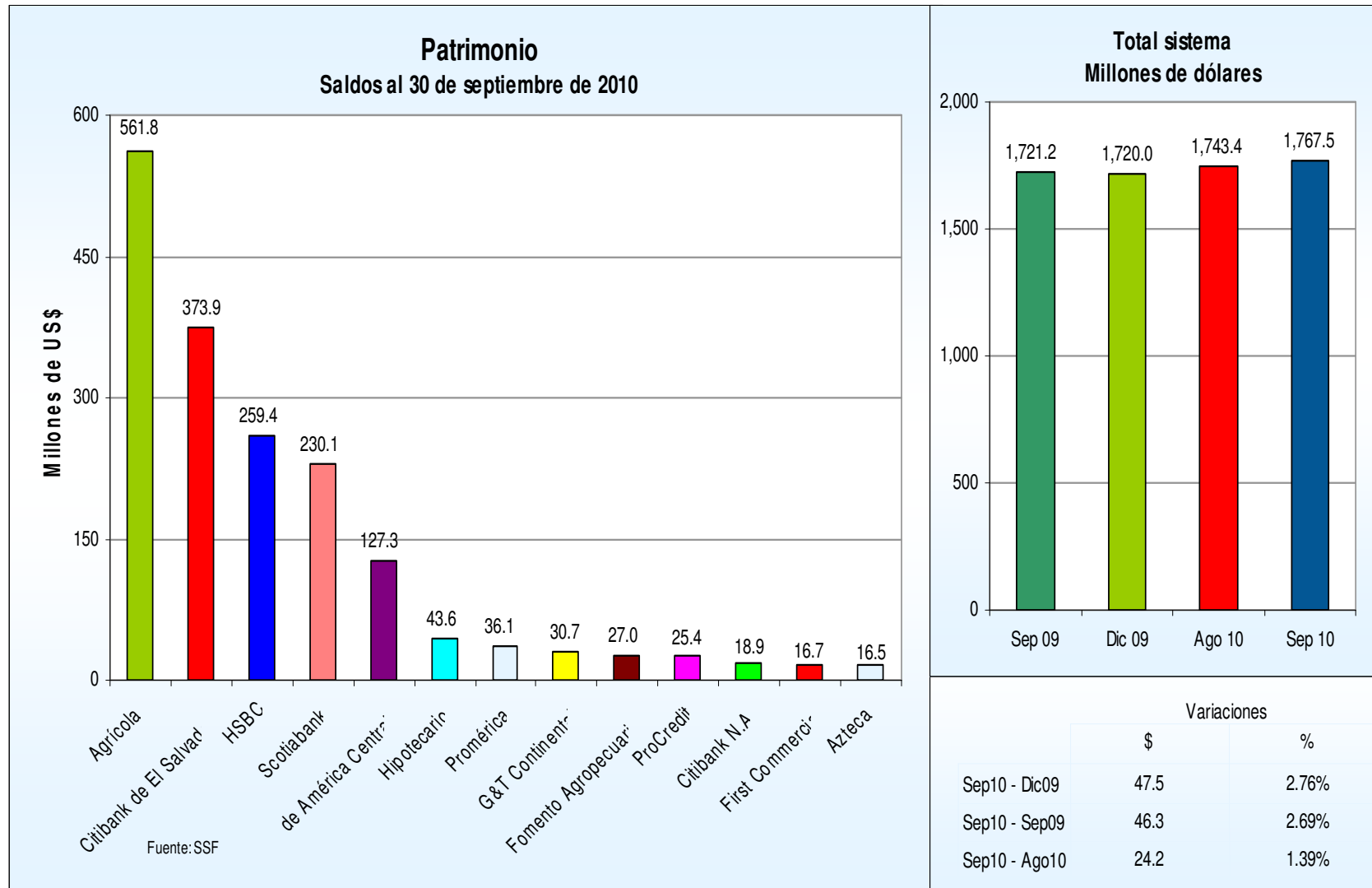
## Patrimonio

Total de patrimonio  
Saldos y posiciones  
(En millones de dólares)

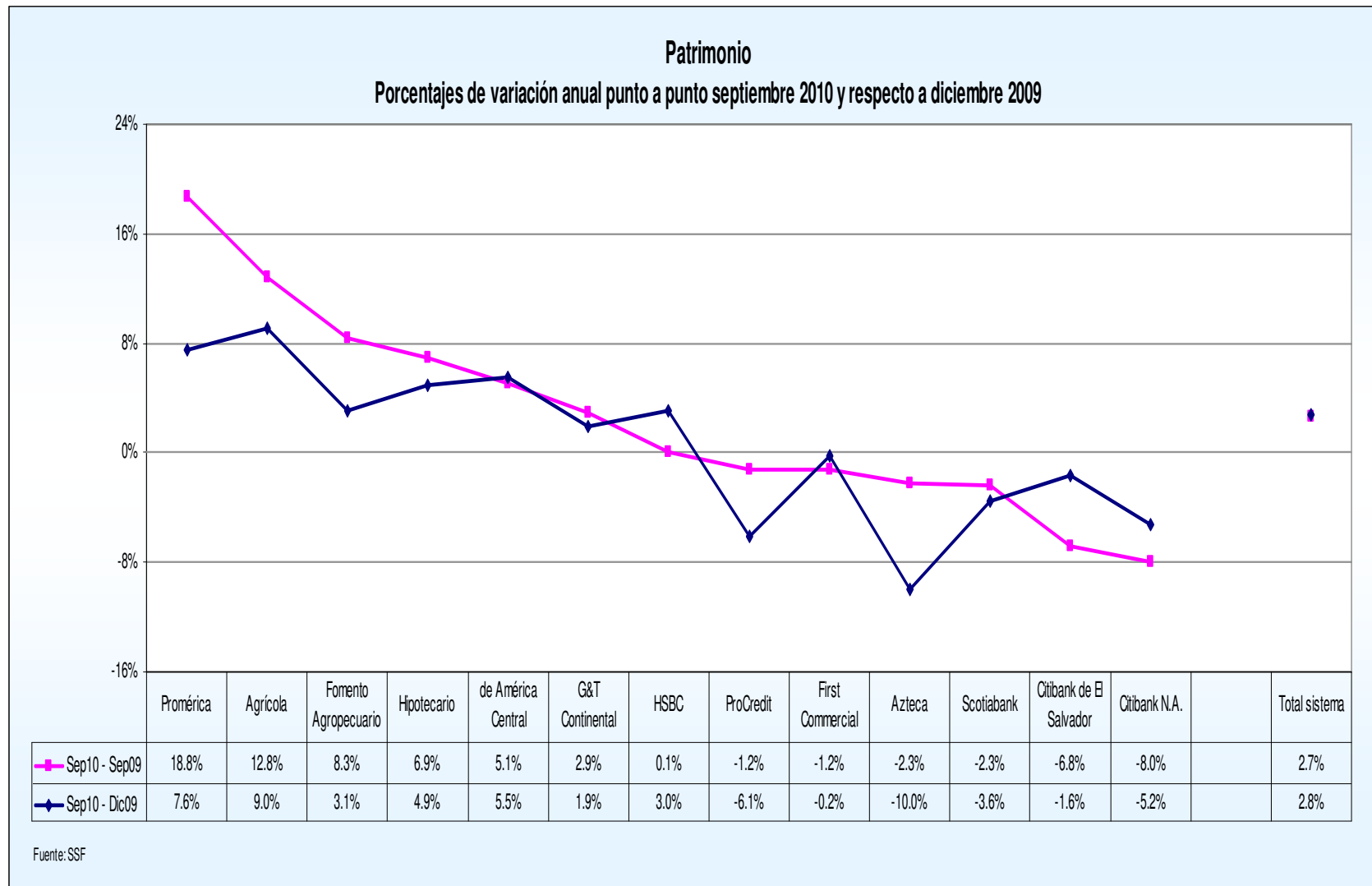
Bancos	Septiembre	Posición	Diciembre	Posición	Septiembre	Posición
	2009		2009		2010	
1 Agrícola	497.98	1	515.24	1	561.83	1
2 Citibank de El Salvador	401.33	2	380.04	2	373.90	2
3 HSBC	259.13	3	251.81	3	259.39	3
4 Scotiabank	235.56	4	238.68	4	230.12	4
5 de América Central	121.12	5	120.71	5	127.32	5
6 Hipotecario	40.77	6	41.54	6	43.58	6
7 Promérica	30.36	7	33.52	7	36.06	7
8 G&T Continental	29.87	8	30.15	8	30.73	8
9 Fomento Agropecuario	24.94	10	26.21	10	27.01	9
10 ProCredit	25.75	9	27.10	9	25.44	10
11 Citibank N.A.	20.59	11	19.99	11	18.94	11
12 First Commercial	16.92	12	16.76	13	16.72	12
13 Azteca	16.86	13	18.30	12	16.48	13
<b>Total sistema</b>	<b>1,721.20</b>		<b>1,720.04</b>		<b>1,767.53</b>	

Fuente: SSF

# Patrimonio



# Patrimonio



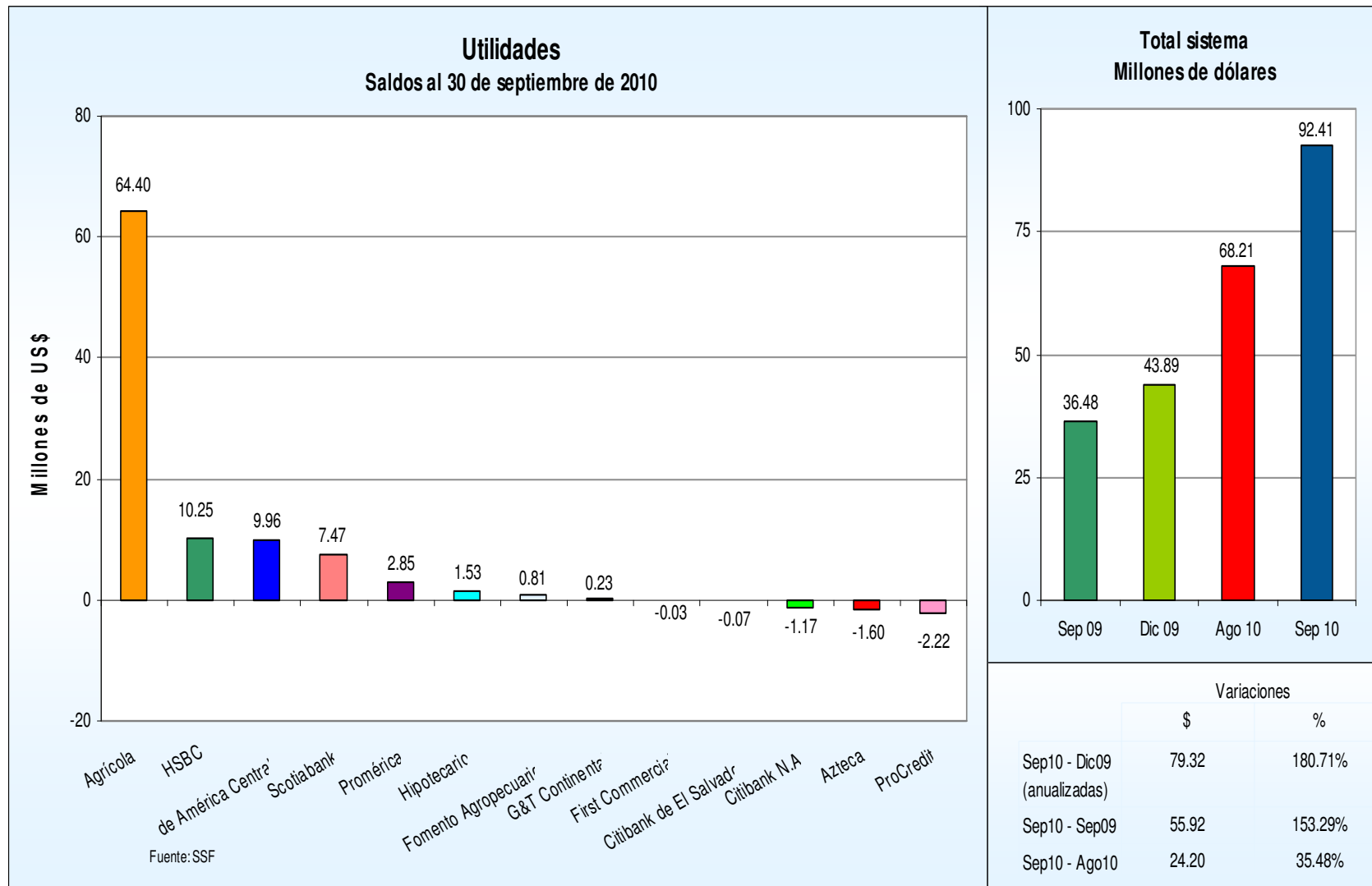
## Utilidades

Total de utilidades de bancos  
Saldos y posiciones  
(En millones de dólares)

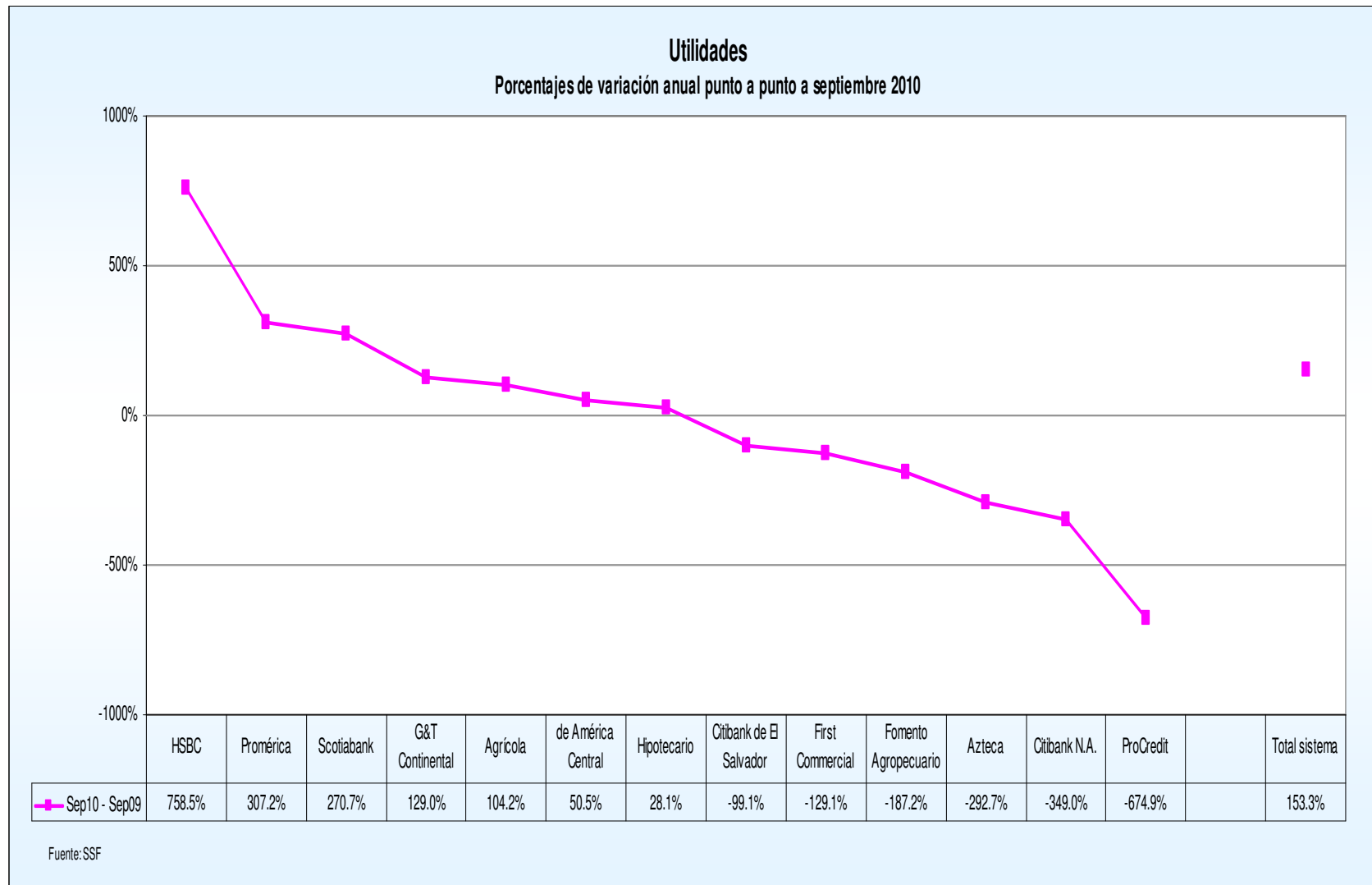
Bancos	Septiembre	Posición	Diciembre	Posición	Septiembre	Posición
	2009		2009		2010	
1 Agrícola	31.53	1	44.63	1	64.40	1
2 HSBC	1.19	4	3.11	4	10.25	2
3 de América Central	6.62	2	5.54	2	9.96	3
4 Scotiabank	2.02	3	4.87	3	7.47	4
5 Promérica	0.70	7	1.70	5	2.85	5
6 Hipotecario	1.19	5	1.57	6	1.53	6
7 Fomento Agropecuario	-0.92	12	0.35	8	0.81	7
8 G&T Continental	0.10	11	0.30	9	0.23	8
9 First Commercial	0.12	10	-0.05	10	-0.03	9
10 Citibank de El Salvador	-7.75	13	-17.61	13	-0.07	10
11 Citibank N.A.	0.47	8	-0.17	11	-1.17	11
12 Azteca	0.83	6	-1.04	12	-1.60	12
13 ProCredit	0.39	9	0.69	7	-2.22	13
<b>Total sistema</b>	<b>36.48</b>		<b>43.89</b>		<b>92.41</b>	

Fuente: SSF

# Utilidades



# Utilidades



## Rentabilidad patrimonial

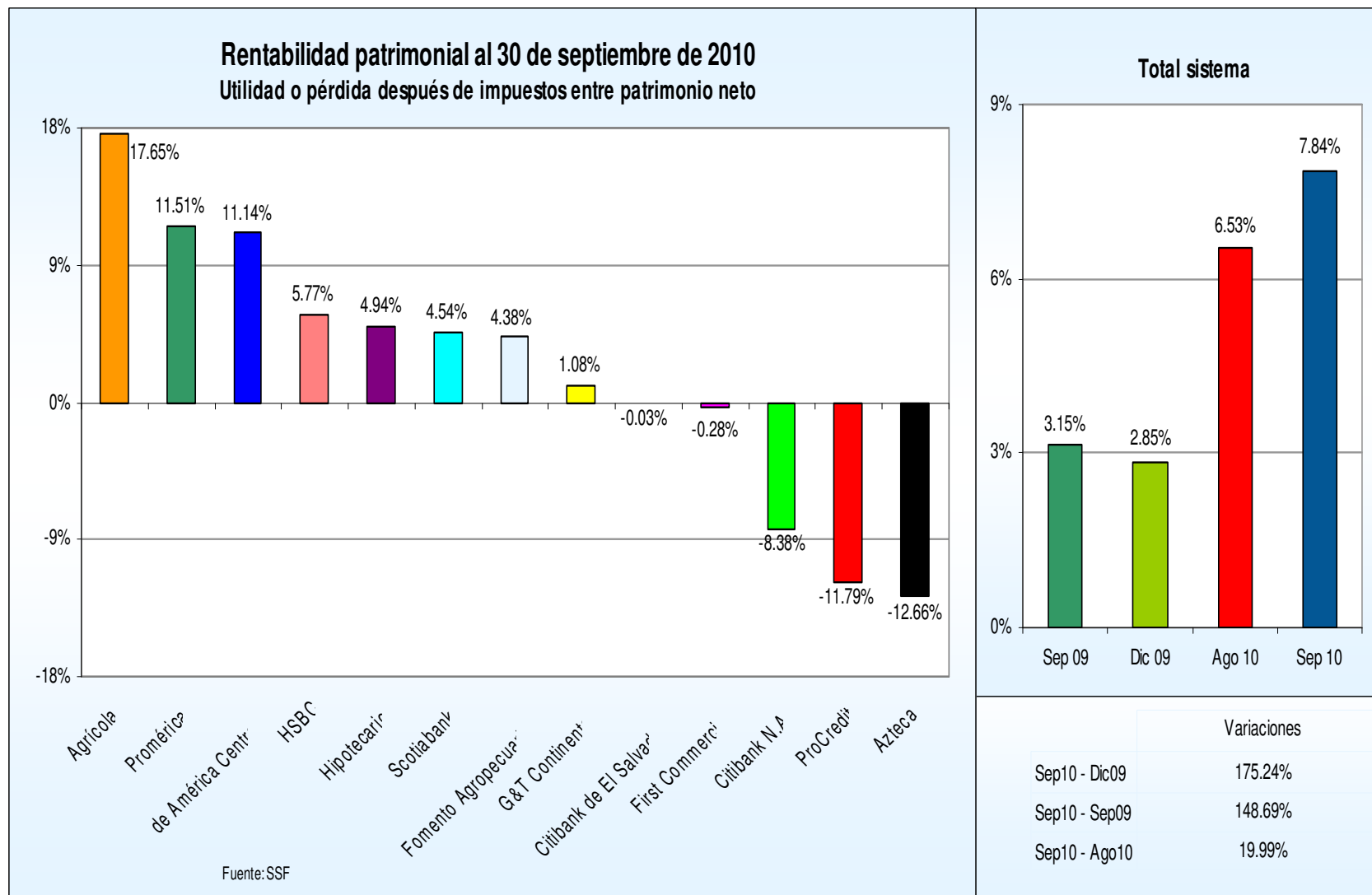
Rentabilidad patrimonial  
Indicador y posiciones  
En porcentajes

Bancos	Septiembre	Posición	Diciembre	Posición	Septiembre	Posición
	2009		2009		2010	
1 Agrícola	9.27%	1	9.73%	1	17.65%	1
2 Promérica	3.34%	5	5.96%	2	11.51%	2
3 de América Central	7.78%	2	4.80%	3	11.14%	3
4 HSBC	0.64%	10	1.27%	8	5.77%	4
5 Hipotecario	4.03%	4	3.94%	4	4.94%	5
6 Scotiabank	1.19%	8	2.16%	6	4.54%	6
7 Fomento Agropecuario	-5.23%	13	1.48%	7	4.38%	7
8 G&T Continental	0.50%	11	1.09%	9	1.08%	8
9 Citibank de El Salvador	-3.22%	12	-5.55%	13	-0.03%	9
10 First Commercial	1.01%	9	-0.31%	10	-0.28%	10
11 Citibank N.A.	3.29%	6	-0.89%	11	-8.38%	11
12 ProCredit	2.08%	7	2.80%	5	-11.79%	12
13 Azteca	6.63%	3	-4.85%	12	-12.66%	13
<b>Total sistema</b>	<b>3.15%</b>		<b>2.85%</b>		<b>7.84%</b>	

Fuente: SSF



# Rentabilidad patrimonial



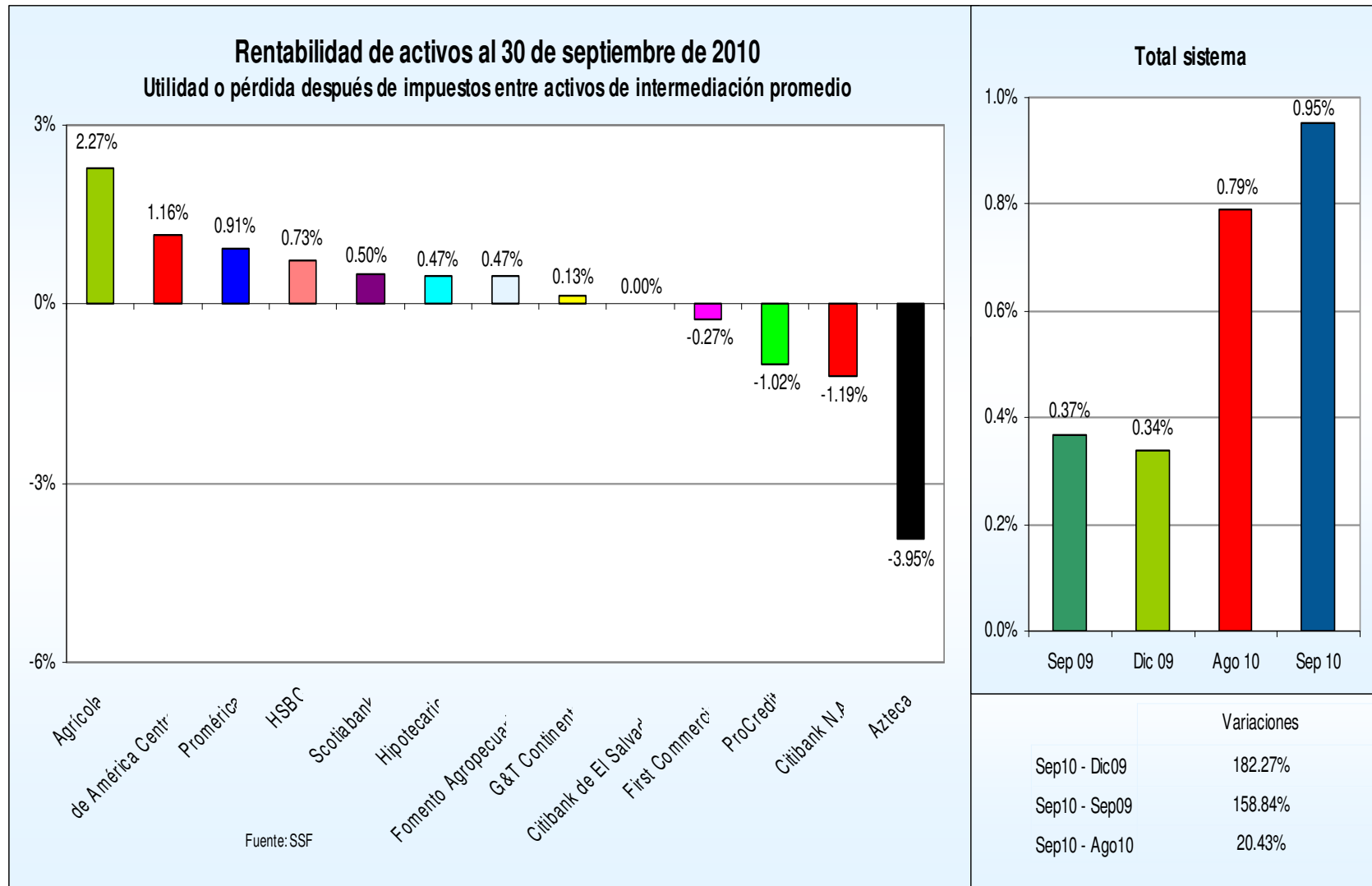
## Rentabilidad de activos

Rentabilidad de activos  
Indicador y posiciones  
En porcentajes

	Bancos	Septiembre	Posición	Diciembre	Posición	Septiembre	Posición
		2009		2009		2010	
1	Agrícola	1.09%	2	1.17%	1	2.27%	1
2	de América Central	0.82%	4	0.51%	2	1.16%	2
3	Promérica	0.24%	7	0.44%	3	0.91%	3
4	HSBC	0.08%	11	0.16%	9	0.73%	4
5	Scotiabank	0.13%	9	0.24%	6	0.50%	5
6	Hipotecario	0.41%	6	0.40%	4	0.47%	6
7	Fomento Agropecuario	-0.57%	13	0.16%	8	0.47%	7
8	G&T Continental	0.08%	10	0.17%	7	0.13%	8
9	Citibank de El Salvador	-0.40%	12	-0.69%	12	0.00%	9
10	First Commercial	0.92%	3	-0.28%	11	-0.27%	10
11	ProCredit	0.19%	8	0.25%	5	-1.02%	11
12	Citibank N.A.	0.44%	5	-0.12%	10	-1.19%	12
13	Azteca	3.28%	1	-1.94%	13	-3.95%	13
<b>Total sistema</b>		<b>0.37%</b>		<b>0.34%</b>		<b>0.95%</b>	

Fuente: SSF

## Rentabilidad de activos



## Coeficiente de fondo patrimonial

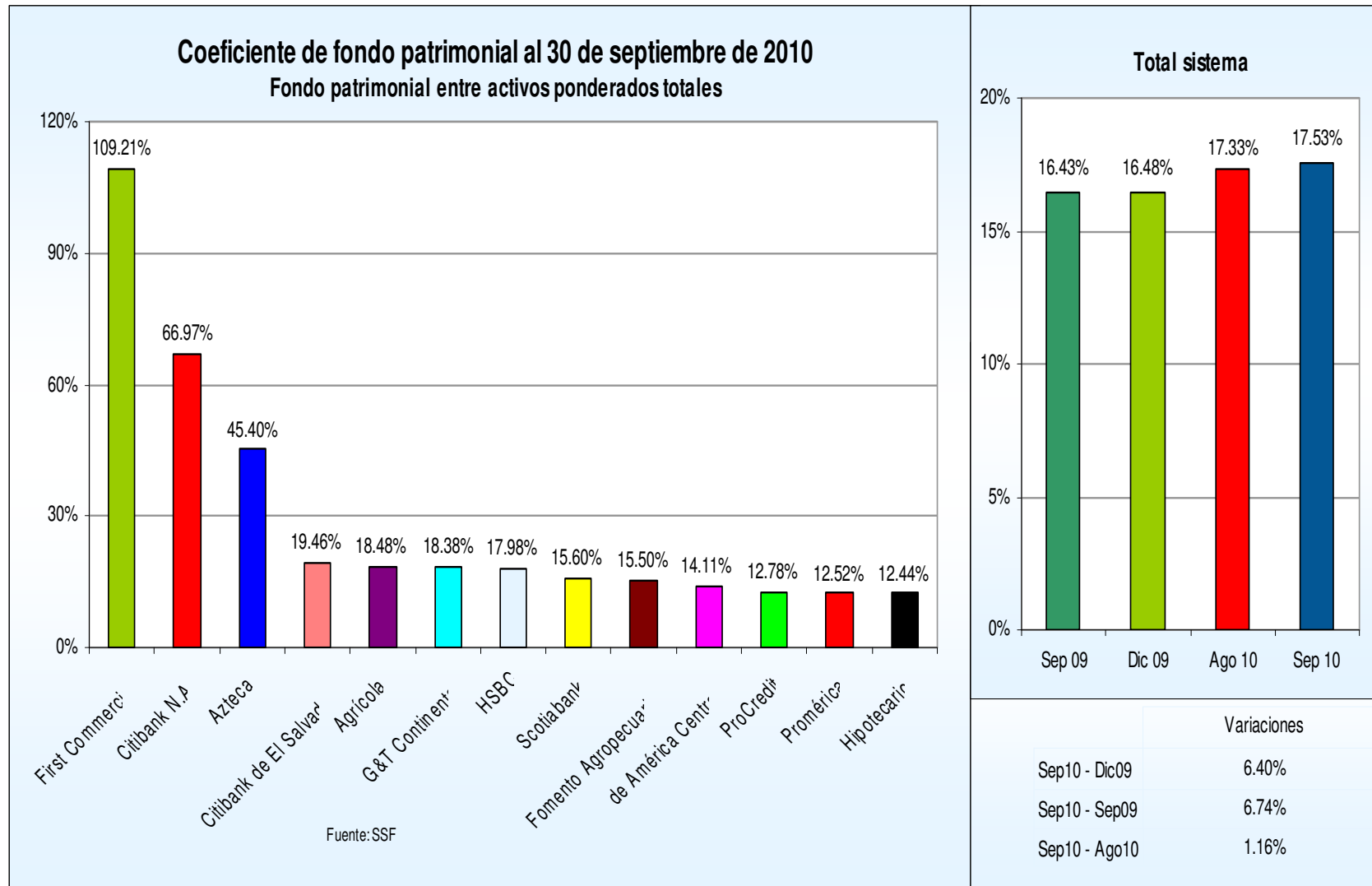
Solvencia: fondo patrimonial entre activos ponderados totales

Indicador y posiciones

Bancos	Septiembre	Posición	Diciembre	Posición	Septiembre	Posición
	2009		2009		2010	
1 First Commercial	107.66%	1	124.94%	1	109.21%	1
2 Citibank N.A.	64.18%	2	58.91%	2	66.97%	2
3 Azteca	63.16%	3	57.94%	3	45.40%	3
4 Citibank de El Salvador	17.82%	5	17.75%	5	19.46%	4
5 Agrícola	15.52%	9	15.53%	9	18.48%	5
6 G&T Continental	21.52%	4	20.06%	4	18.38%	6
7 HSBC	16.72%	6	17.57%	6	17.98%	7
8 Scotiabank	15.76%	8	15.64%	8	15.60%	8
9 Fomento Agropecuario	16.71%	7	16.38%	7	15.50%	9
10 de América Central	14.23%	10	13.90%	10	14.11%	10
11 ProCredit	12.28%	13	13.32%	13	12.78%	11
12 Promérica	12.70%	12	13.51%	12	12.52%	12
13 Hipotecario	14.20%	11	13.64%	11	12.44%	13
<b>Total sistema</b>	<b>16.43%</b>		<b>16.48%</b>		<b>17.53%</b>	

Fuente: SSF

# Coeficiente de fondo patrimonial



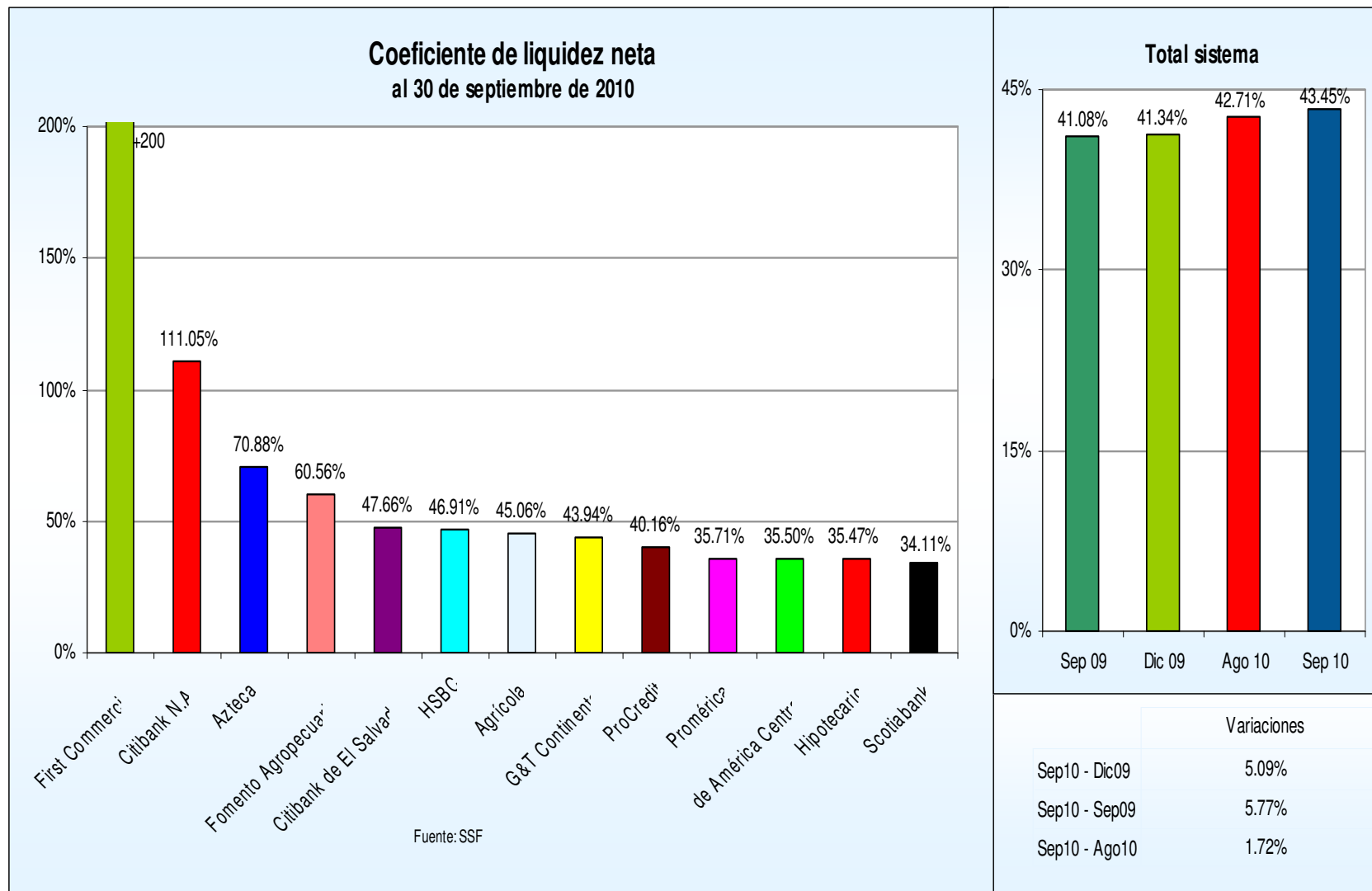
## Coeficiente de liquidez neta

Coeficiente de liquidez neta  
Indicador y posiciones  
En porcentajes

Bancos	Septiembre	Posición	Diciembre	Posición	Septiembre	Posición
	2009		2009		2010	
1 First Commercial	965.49%	1	1,190.95%	1	1,025,882.07%	1
2 Citibank N.A.	112.32%	3	106.47%	2	111.05%	2
3 Azteca	258.93%	2	100.34%	3	70.88%	3
4 Fomento Agropecuario	57.54%	4	53.36%	4	60.56%	4
5 Citibank de El Salvador	41.65%	8	47.93%	5	47.66%	5
6 HSBC	44.53%	5	43.75%	7	46.91%	6
7 Agrícola	42.76%	6	41.31%	8	45.06%	7
8 G&T Continental	42.06%	7	45.77%	6	43.94%	8
9 ProCredit	30.34%	12	35.32%	10	40.16%	9
10 Promérica	33.95%	11	34.76%	11	35.71%	10
11 de América Central	29.91%	13	30.30%	13	35.50%	11
12 Hipotecario	38.20%	9	36.08%	9	35.47%	12
13 Scotiabank	35.56%	10	33.13%	12	34.11%	13
<b>Total sistema</b>	<b>41.08%</b>		<b>41.34%</b>		<b>43.45%</b>	

Fuente: SSF

## Coeficiente de liquidez neta



## Comportamiento del Sector Bancario a septiembre de 2010, El Salvador

Los resultados del Sistema Bancario al 30 de septiembre de 2010 son los siguientes:

- a) El patrimonio alcanzó \$1,767.5 millones:
  - ❖ Creció \$47.5 millones (2.8%), comparado con diciembre de 2009.
  
- b) Los activos totalizaron \$12,878.5 millones:
  - ❖ \$0.6 millones (0.0%) menos respecto a septiembre de 2009.
  - ❖ \$170.5 millones (-1.3%) menos comparados con diciembre de 2009.
  
- c) Los préstamos brutos totalizaron \$8,273.8 millones:
  - ❖ \$361.5 millones (-4.2%) menos si se compara con el saldo a diciembre 2009.
  - ❖ \$396.8 millones (-4.6%) menos comparados con septiembre de 2009.



- ❖ **La cartera de préstamos vencidos totalizó \$350.3 millones, \$0.1 millones (0.0%) menos comparado con septiembre de 2009 y \$32.5 millones (10.2%) más sobre el saldo que se mantenía a diciembre de 2009.**
- ❖ **La morosidad de la cartera fue 4.2%, que es 0.5 puntos porcentuales mayor al 3.7% alcanzado a diciembre de 2009.**
- ❖ **El indicador de liquidez fue bastante amplio al ubicarse en 43.45% en septiembre de 2010, lo que muestra que el Sistema Bancario tiene suficiente capacidad para responder a las obligaciones de corto plazo.**
- ❖ **Las reservas por incobrabilidad de préstamos totalizaron \$346.5 millones, \$2.7 millones (-0.8%) menos al compararse con diciembre de 2009 y \$0.8 millones (-0.2%) menos al compararse con septiembre de 2009. La cobertura de los préstamos vencidos fue de 98.9%.**

**d) Los depósitos totalizaron \$9,371.0 millones:**

- ❖ **Crecieron 543.7 millones (6.2%) al compararse con septiembre de 2009.**
- ❖ **\$296.8 millones (3.3%) más respecto a diciembre de 2009.**
- ❖ **Por tipo, los depósitos hasta un año plazo concentran el 44.5% del total, seguido por los depósitos en cuenta de ahorros con 26.6% y por los depósitos en cuenta corriente con 25.8%.**

**e) Las utilidades totalizaron \$92.4 millones:**

- ❖ **Crecieron \$55.9 millones (153.3%) en comparación con las utilidades en septiembre de 2009.**
- ❖ **\$79.3 millones (180.7%) más si se comprara la utilidad anualizada con la de diciembre de 2009.**

- f) **Concepto de indicadores de alerta definidos y utilizados por la Superintendencia del Sistema Financiero. (Fuente SSF).**
- ❖ **Indicadores de alerta temprana**  
Instrumento utilizado en la Superintendencia para la supervisión de los bancos y consisten en relacionar variables que tengan cierta correspondencia.
  - ❖ **Préstamos Brutos**  
Saldo de los préstamos otorgados a una fecha determinada. (Para efecto del Indicador se ha incluido intereses por cobrar que están contabilizados dentro del activo).
  - ❖ **Préstamos Netos**  
Son los préstamos brutos a los cuales se les deduce las provisiones por incobrabilidad o Reservas de Saneamiento.
  - ❖ **Solvencia**  
La capacidad de pagar las obligaciones oportunamente.

- ❖ **Coeficiente de Fondo Patrimonial**  
Mide el respaldo patrimonial respecto a los activos y contingencias ponderados de una entidad.
  
- ❖ **Liquidez**  
Es el mayor o menor grado de disposición de fondos disponibles.
  
- ❖ **Coeficiente de liquidez neta**  
Mide la capacidad que tienen las entidades para responder ante las obligaciones de corto plazo.
  
- ❖ **Suficiencia de reservas**  
Indicador financiero que muestra el nivel de recursos que se han destinado para cubrir las posibles pérdidas por irrecuperabilidad de los préstamos.
  
- ❖ **Cobertura**  
Se refiere al grado de cobertura que las entidades poseen (provisiones), para enfrentar posibles pérdidas derivadas de la no recuperación de créditos otorgados y otros valores al cobro.

- ❖ **Cobertura de reservas**  
Muestra el nivel de recursos que se han destinado para cubrir las posibles pérdidas por irrecuperabilidad de los préstamos vencidos.
  
- ❖ **Cartera Vencida**  
Saldo de los préstamos con más de 90 días de vencidos más los saldos de los préstamos vigentes con cuotas en mora por más de 90 días.
  
- ❖ **Índice de vencimiento**  
Indicador financiero que muestra el porcentaje de cartera que ha caído en incumplimiento de pago mayor a 90 días.
  
- ❖ **Retorno patrimonial**  
Indicador financiero que muestra el retorno de la inversión de los accionistas.
  
- ❖ **Retorno sobre activos**  
Indicador financiero que muestra el retorno que generan los activos, como una medida de la eficacia en el manejo de los recursos de la entidad. Por la naturaleza de la actividad se esperaría que este indicador fuese de al menos 1.0%.



**Ranking Bancario**  
**Principales cuentas de balance**  
**A septiembre de 2010**

10 de noviembre de 2010