



# **ABANSA**

**Asociación Bancaria Salvadoreña**

## **Ranking Bancario**

### **Principales cuentas de balance**

### **A febrero de 2013**

**12 de abril de 2013**

# Ranking de principales cuentas de balances

## Ranking de principales cuentas de balances

Al 28 de Febrero de 2013

En millones de dólares

Posición *	Bancos	Activos	Préstamos Netos	Préstamos brutos	Depósitos	Patrimonio	Ingresos	Utilidades
1	Agrícola	3,828.9	2,554.0	2,660.2	2,676.7	532.1	59.5	17.1
2	Scotiabank	1,899.7	1,410.7	1,463.2	1,330.3	232.2	26.3	3.9
3	Davienda	1,859.2	1,257.7	1,301.8	1,291.1	287.7	24.2	3.8
4	Citibank de El Salvador	1,832.3	1,097.9	1,143.7	1,352.0	310.1	35.4	5.3
5	de América Central	1,471.1	943.6	959.9	1,087.7	163.3	20.7	3.9
6	Promérica	704.5	486.1	491.3	573.9	56.1	11.6	1.8
7	Hipotecario	662.3	446.1	457.4	505.0	66.2	8.0	1.7
8	G&T Continental	384.9	241.5	243.4	292.3	40.7	3.4	0.1
9	Fomento Agropecuario	274.7	176.4	181.8	193.4	31.0	4.4	0.6
10	ProCredit	270.6	190.7	196.2	183.6	26.6	5.2	0.2
11	Industrial	173.1	98.7	98.9	129.3	20.8	1.5	0.1
12	Azteca	96.9	51.6	53.8	68.9	21.9	8.0	1.9
13	Citibank N.A.	21.6	0.0	0.5	0.0	20.7	0.1	-0.4
<b>Totales</b>		<b>13,479.8</b>	<b>8,954.9</b>	<b>9,252.0</b>	<b>9,684.3</b>	<b>1,809.4</b>	<b>208.3</b>	<b>40.0</b>

Fuente: SSF

\*: Posiciones tomando como base los activos

# Ranking de principales cuentas de balances

## Ranking de principales cuentas de balances

Al 28 de Febrero de 2013

Participación del total de bancos (%)

Posición *	Bancos	Activos	Préstamos brutos	Depósitos	Patrimonio	Ingresos	Utilidades
1	Agrícola	28.4%	28.8%	27.6%	29.4%	28.6%	42.7%
2	Scotiabank	14.1%	15.8%	13.7%	12.8%	12.6%	9.9%
3	Davienda	13.8%	14.1%	13.3%	15.9%	11.6%	9.5%
4	Citibank de El Salvador	13.6%	12.4%	14.0%	17.1%	17.0%	13.1%
5	de América Central	10.9%	10.4%	11.2%	9.0%	9.9%	9.7%
6	Promérica	5.2%	5.3%	5.9%	3.1%	5.5%	4.5%
7	Hipotecario	4.9%	4.9%	5.2%	3.7%	3.8%	4.3%
8	G&T Continental	2.9%	2.6%	3.0%	2.2%	1.6%	0.3%
9	Fomento Agropecuario	2.0%	2.0%	2.0%	1.7%	2.1%	1.5%
10	ProCredit	2.0%	2.1%	1.9%	1.5%	2.5%	0.5%
11	Industrial	1.3%	1.1%	1.3%	1.1%	0.7%	0.3%
12	Azteca	0.7%	0.6%	0.7%	1.2%	3.9%	4.6%
13	Citibank N.A.	0.2%	0.0%	0.0%	1.1%	0.1%	-0.9%
<b>Totales</b>		<b>100.0%</b>	<b>100.0%</b>	<b>100.0%</b>	<b>100.0%</b>	<b>100.0%</b>	<b>100.0%</b>

Fuente: SSF

\*: Posiciones tomando como base los activos

# Cuentas seleccionadas de balances: resumen

Cuentas seleccionadas de balance de bancos  
Febrero 2012 - 2013  
(En millones de dólares y porcentajes)

Bancos y Financieras	Febrero	Diciembre	Febrero	Variación anual punto a punto Feb-13		Variación Feb-13 respecto a dic-12	
	2012	2012	2013	Valor	%	Valor	%
<b>Total de activos</b>							
Total sistema	12,931.4	13,432.0	13,479.8	548.3	4.2%	47.8	0.4%
<b>Cartera de préstamos bruta</b>							
Total sistema	8,722.0	9,219.9	9,252.0	530.1	6.1%	32.2	0.3%
<b>Cartera de préstamos neta</b>							
Total sistema	8,389.7	8,917.3	8,954.9	565.2	6.7%	37.6	0.4%
<b>Préstamos vencidos</b>							
Total sistema	317.3	266.9	255.7	-61.5	-19.4%	-11.2	-4.2%
<b>Reservas por incobrabilidad de préstamos</b>							
Total sistema	332.3	302.6	297.1	-35.2	-10.6%	-5.4	-1.8%
<b>Cartera de depósitos</b>							
Total sistema	9,472.0	9,519.8	9,684.3	212.3	2.2%	164.5	1.7%
<b>Total de patrimonio</b>							
Total sistema	1,720.0	1,867.1	1,809.4	89.4	5.2%	-57.7	-3.1%
<b>Total de utilidades</b>							
Total sistema	36.0	207.0	40.0	4.0	11.0%	33.1	16.0%

Fuente: SSF

Nota: Utilidades de febrero 2013 respecto a diciembre 2012 es datos anualizado

## Indicadores financieros seleccionados

Sistema Bancario: Indicadores financieros (%)

Indicadores	Febrero	Diciembre	Febrero
	2012	2012	2013
I. De Liquidez			
Coeficiente de liquidez neta	37.96%	31.94%	35.05%
II. Solvencia			
Fondo patrimonial sobre activos ponderados	16.99%	17.34%	17.44%
III. Calidad de la cartera			
Préstamos vencidos sobre préstamos brutos	3.64%	2.90%	2.76%
IV. Cobertura de reservas			
Reservas por incobrabilidad de préstamos sobre préstamos vencidos	104.74%	113.35%	116.19%
V. Suficiencia de reservas			
Reservas por incobrabilidad de préstamos sobre préstamos brutos	3.81%	3.28%	3.21%
VI. Rentabilidad			
Utilidad/pérdida (-) en el período, después de impuestos, sobre patrimonio neto promedio	13.45%	12.37%	14.18%
Utilidad/pérdida (-) en el período, después de impuestos, sobre activos de intermediación promedio	1.69%	1.58%	1.82%

Fuente: SSF

**Bancos**  
Cifras del Balance (en millones de dólares)  
Saldos al 28 de febrero de 2012- 2013

Rubros	AGRICOLA		CITIBANK DE EL SALVADOR		DAVIENDA		SCOTIABANK		AMÉRICA CENTRAL		PROMERICA		HIPOTECARIO	
	2012	2013	2012	2013	2012	2013	2012	2013	2012	2013	2012	2013	2012	2013
<b>Activo</b>														
<b>I. Activos de intermediación (1 + 2 + 3 + 4)</b>	<b>3,549.7</b>	<b>3,692.2</b>	<b>1,760.1</b>	<b>1,706.6</b>	<b>1,686.9</b>	<b>1,769.9</b>	<b>1,852.6</b>	<b>1,826.8</b>	<b>1,219.3</b>	<b>1,433.5</b>	<b>536.2</b>	<b>668.7</b>	<b>548.7</b>	<b>637.4</b>
1. Disponibilidades	552.2	540.5	317.3	313.4	208.0	263.6	251.7	207.9	229.2	310.8	84.1	103.4	66.1	83.6
2. Adquisición temporal de Doc. netos	0.0	15.9	1.6	0.0	0.0	0.0	0.0	0.0	0.0	0.0	5.7	0.8	2.0	6.4
3. Inversiones financieras	586.8	581.7	296.7	295.4	281.7	248.6	205.1	208.2	166.4	179.1	81.1	78.5	89.0	101.3
4. Préstamos netos	2,410.7	2,554.0	1,144.5	1,097.9	1,197.2	1,257.7	1,395.8	1,410.7	823.6	943.6	365.3	486.1	391.6	446.1
<b>II. Otros activos</b>	<b>77.8</b>	<b>77.8</b>	<b>100.4</b>	<b>63.6</b>	<b>39.4</b>	<b>45.3</b>	<b>35.9</b>	<b>32.7</b>	<b>29.0</b>	<b>23.4</b>	<b>18.0</b>	<b>18.3</b>	<b>6.3</b>	<b>7.3</b>
<b>III. Activo Fijo</b>	<b>68.0</b>	<b>58.9</b>	<b>65.0</b>	<b>62.1</b>	<b>44.7</b>	<b>43.9</b>	<b>41.2</b>	<b>40.2</b>	<b>13.3</b>	<b>14.2</b>	<b>4.5</b>	<b>17.5</b>	<b>16.0</b>	<b>17.7</b>
<b>IV. Total de activos (I + II + III)</b>	<b>3,695.5</b>	<b>3,828.9</b>	<b>1,925.6</b>	<b>1,832.3</b>	<b>1,771.1</b>	<b>1,859.2</b>	<b>1,929.6</b>	<b>1,899.7</b>	<b>1,261.6</b>	<b>1,471.1</b>	<b>558.8</b>	<b>704.5</b>	<b>570.9</b>	<b>662.3</b>
<b>V. Derechos futuros y contingencias netas</b>	<b>150.1</b>	<b>97.0</b>	<b>109.0</b>	<b>106.1</b>	<b>117.4</b>	<b>119.1</b>	<b>74.7</b>	<b>62.8</b>	<b>43.0</b>	<b>34.2</b>	<b>6.7</b>	<b>6.7</b>	<b>13.4</b>	<b>12.3</b>
<b>VI. Total activos + Der. Fut. y conting. (IV + V)</b>	<b>3,845.6</b>	<b>3,925.9</b>	<b>2,034.6</b>	<b>1,938.4</b>	<b>1,888.5</b>	<b>1,978.2</b>	<b>2,004.3</b>	<b>1,962.5</b>	<b>1,304.6</b>	<b>1,505.3</b>	<b>565.4</b>	<b>711.2</b>	<b>584.4</b>	<b>674.7</b>
<b>Pasivo</b>														
<b>I. Pasivos de intermediación (1 + 2 + 3 + 4 + 5)</b>	<b>2,988.0</b>	<b>3,130.6</b>	<b>1,546.9</b>	<b>1,471.8</b>	<b>1,456.2</b>	<b>1,528.3</b>	<b>1,674.1</b>	<b>1,628.9</b>	<b>1,101.2</b>	<b>1,288.4</b>	<b>497.9</b>	<b>622.6</b>	<b>499.8</b>	<b>581.6</b>
1. Depósitos	2,590.4	2,676.7	1,460.5	1,352.0	1,296.9	1,291.1	1,359.9	1,330.3	955.5	1,087.7	474.9	573.9	432.7	505.0
2. Préstamos	169.3	200.8	6.3	34.2	21.9	85.6	132.1	153.4	71.9	100.5	18.9	44.6	64.4	73.9
3. Obligaciones a la vista	17.4	17.2	13.0	26.5	10.6	10.1	7.7	8.1	7.7	9.3	4.0	4.0	1.9	2.0
4. Títulos de emisión propia	210.8	235.9	67.1	59.1	121.5	129.2	174.3	137.2	66.1	91.0	0.0	0.0	0.8	0.8
5. Doc. vendidos con pact. de retrov. y Cheques y otros	0.0	0.0	0.0	0.0	5.3	12.4	0.0	0.0	0.0	0.0	0.0	0.0	0.0	0.0
<b>II. Otros pasivos</b>	<b>168.2</b>	<b>148.5</b>	<b>25.4</b>	<b>34.4</b>	<b>34.3</b>	<b>30.3</b>	<b>51.1</b>	<b>35.1</b>	<b>15.9</b>	<b>18.9</b>	<b>8.4</b>	<b>11.9</b>	<b>8.0</b>	<b>8.9</b>
<b>III. Obligaciones convertibles en acciones</b>	<b>0.0</b>	<b>0.0</b>	<b>0.0</b>	<b>0.0</b>	<b>0.0</b>	<b>0.0</b>	<b>0.0</b>	<b>0.0</b>	<b>0.0</b>	<b>0.0</b>	<b>0.0</b>	<b>0.0</b>	<b>0.0</b>	<b>0.0</b>
<b>IV. Deuda subordinada</b>	<b>0.0</b>	<b>0.0</b>	<b>1.7</b>	<b>0.0</b>	<b>0.0</b>	<b>0.0</b>	<b>0.0</b>	<b>0.0</b>	<b>0.0</b>	<b>0.0</b>	<b>4.8</b>	<b>13.9</b>	<b>0.0</b>	<b>0.0</b>
<b>V. Total pasivo (I + II + III + IV)</b>	<b>3,156.1</b>	<b>3,279.1</b>	<b>1,574.0</b>	<b>1,506.3</b>	<b>1,490.5</b>	<b>1,558.7</b>	<b>1,725.1</b>	<b>1,664.1</b>	<b>1,117.1</b>	<b>1,307.4</b>	<b>511.0</b>	<b>648.4</b>	<b>507.8</b>	<b>590.5</b>
<b>Patrimonio</b>														
1. Capital Social Pagado	297.5	297.5	155.8	155.8	150.0	150.0	114.1	114.1	60.0	94.0	23.3	29.8	38.3	39.9
2. Aportes de capital pendientes de formalizar	0.0	0.0	0.0	0.0	0.0	0.0	0.0	0.0	0.0	0.0	0.0	0.0	0.0	0.0
3. Reservas de capital	113.9	114.0	49.1	49.2	79.3	81.6	42.6	47.1	12.8	15.9	3.3	4.7	3.1	7.2
4. Resultados de ejercicios anteriores	-0.8	0.3	46.6	57.8	0.2	14.2	18.8	44.8	48.3	33.9	13.8	12.7	3.1	5.4
5. Patrimonio Restringido	94.3	103.2	81.4	42.1	34.3	38.1	20.9	22.2	18.6	15.6	6.2	7.2	11.8	12.1
6. Resultados del presente ejercicio	15.9	17.1	3.5	5.3	3.9	3.8	4.8	3.9	4.4	3.9	1.2	1.8	1.2	1.7
<b>VI. Total patrimonio (1 + 2 + 3 + 4 + 5 + 6)</b>	<b>520.9</b>	<b>532.1</b>	<b>336.4</b>	<b>310.1</b>	<b>267.6</b>	<b>287.7</b>	<b>201.2</b>	<b>232.2</b>	<b>144.0</b>	<b>163.3</b>	<b>47.7</b>	<b>56.1</b>	<b>57.5</b>	<b>66.2</b>
<b>VII. Compromisos futuros y contingencias</b>	<b>168.6</b>	<b>114.7</b>	<b>124.2</b>	<b>122.0</b>	<b>130.3</b>	<b>131.8</b>	<b>78.0</b>	<b>66.3</b>	<b>43.5</b>	<b>34.6</b>	<b>6.7</b>	<b>6.7</b>	<b>19.1</b>	<b>17.9</b>
<b>Pasivo + Patrimonio + Com. Fut. y Cont. (V + VI + VII)</b>	<b>3,845.6</b>	<b>3,925.9</b>	<b>2,034.6</b>	<b>1,938.4</b>	<b>1,888.5</b>	<b>1,978.2</b>	<b>2,004.3</b>	<b>1,962.5</b>	<b>1,304.6</b>	<b>1,505.3</b>	<b>565.4</b>	<b>711.2</b>	<b>584.4</b>	<b>674.7</b>

Fuente: SSF.

**Bancos**  
**Cifras del Balance (en millones de dólares)**  
**Saldos al 28 de febrero de 2012- 2013**

Rubros	PROCREDIT		FOMENTO		CITIBANK N.A.		G&T CONTINENTAL		AZTECA		INDUSTRIAL <sup>1/</sup>		TOTAL SISTEMA	
	2012	2013	2012	2013	2012	2013	2012	2013	2012	2013	2012	2013	2012	2013
<b>Activo</b>														
<b>I. Activos de intermediación (1 + 2 + 3 + 4)</b>	<b>273.3</b>	<b>249.4</b>	<b>248.9</b>	<b>260.4</b>	<b>127.5</b>	<b>21.0</b>	<b>338.0</b>	<b>371.1</b>	<b>62.2</b>	<b>86.1</b>	<b>109.9</b>	<b>168.4</b>	<b>12,313.5</b>	<b>12,891.6</b>
1. Disponibilidades	41.1	32.5	47.5	46.3	65.1	4.5	44.7	52.9	15.7	19.3	15.2	19.4	1,938.0	1,998.2
2. Adquisición temporal de Doc. netos	0.0	0.0	2.5	0.1	0.0	0.0	0.0	1.0	12.2	6.0	0.0	0.0	24.0	30.2
3. Inversiones financieras	23.8	26.2	40.0	37.5	61.6	16.5	81.1	75.8	6.3	9.2	42.2	50.4	1,961.8	1,908.3
4. Préstamos netos	208.5	190.7	159.0	176.4	0.8	0.0	212.1	241.5	28.0	51.6	52.5	98.7	8,389.7	8,954.9
<b>II. Otros activos</b>	<b>9.2</b>	<b>10.9</b>	<b>4.4</b>	<b>6.0</b>	<b>1.0</b>	<b>0.3</b>	<b>3.9</b>	<b>6.4</b>	<b>2.6</b>	<b>3.8</b>	<b>2.8</b>	<b>3.1</b>	<b>330.8</b>	<b>298.6</b>
<b>III. Activo Fijo</b>	<b>11.0</b>	<b>10.3</b>	<b>8.3</b>	<b>8.3</b>	<b>0.3</b>	<b>0.3</b>	<b>6.2</b>	<b>7.4</b>	<b>6.9</b>	<b>7.0</b>	<b>1.9</b>	<b>1.7</b>	<b>287.2</b>	<b>289.5</b>
<b>IV. Total de activos (I + II + III)</b>	<b>293.4</b>	<b>270.6</b>	<b>261.7</b>	<b>274.7</b>	<b>128.9</b>	<b>21.6</b>	<b>348.0</b>	<b>384.9</b>	<b>71.7</b>	<b>96.9</b>	<b>114.6</b>	<b>173.1</b>	<b>12,931.4</b>	<b>13,479.8</b>
<b>V. Derechos futuros y contingencias netas</b>	<b>0.4</b>	<b>0.3</b>	<b>4.2</b>	<b>3.9</b>	<b>1.7</b>	<b>0.0</b>	<b>7.0</b>	<b>2.3</b>	<b>0.0</b>	<b>0.0</b>	<b>0.0</b>	<b>3.3</b>	<b>527.5</b>	<b>448.0</b>
<b>VI. Total activos + Der. Fut. y conting. (IV + V)</b>	<b>293.8</b>	<b>270.8</b>	<b>265.9</b>	<b>278.5</b>	<b>130.6</b>	<b>21.6</b>	<b>355.0</b>	<b>387.3</b>	<b>71.7</b>	<b>96.9</b>	<b>114.6</b>	<b>176.4</b>	<b>13,458.9</b>	<b>13,927.8</b>
<b>Pasivo</b>														
<b>I. Pasivos de intermediación (1 + 2 + 3 + 4 + 5)</b>	<b>256.8</b>	<b>228.2</b>	<b>217.6</b>	<b>226.5</b>	<b>108.0</b>	<b>0.0</b>	<b>312.8</b>	<b>341.0</b>	<b>46.7</b>	<b>69.3</b>	<b>94.2</b>	<b>151.5</b>	<b>10,800.1</b>	<b>11,268.9</b>
1. Depósitos	208.3	183.6	182.7	193.4	99.7	0.0	271.1	292.3	46.1	68.9	93.3	129.3	9,472.0	9,684.3
2. Préstamos	19.0	20.6	34.4	32.0	0.0	0.0	29.7	48.3	0.0	0.0	0.0	22.1	568.0	815.9
3. Obligaciones a la vista	2.2	1.6	0.4	1.1	8.3	0.0	0.3	0.5	0.5	0.4	0.8	0.1	75.0	80.9
4. Títulos de emisión propia	27.3	22.3	0.0	0.0	0.0	0.0	0.0	0.0	0.0	0.0	0.0	0.0	668.0	675.4
5. Doc. vendidos con pact. de retrov. y Cheques y otros	0.0	0.0	0.0	0.0	0.0	0.0	11.7	0.0	0.1	0.1	0.0	0.0	17.1	12.5
<b>II. Otros pasivos</b>	<b>4.9</b>	<b>6.5</b>	<b>11.4</b>	<b>13.4</b>	<b>1.0</b>	<b>0.9</b>	<b>2.2</b>	<b>1.8</b>	<b>5.5</b>	<b>5.7</b>	<b>0.4</b>	<b>0.8</b>	<b>336.6</b>	<b>317.3</b>
<b>III. Obligaciones convertibles en acciones</b>	<b>0.0</b>	<b>0.0</b>	<b>0.0</b>	<b>0.0</b>	<b>0.0</b>	<b>0.0</b>	<b>0.0</b>	<b>0.0</b>	<b>0.0</b>	<b>0.0</b>	<b>0.0</b>	<b>0.0</b>	<b>0.0</b>	<b>0.0</b>
<b>IV. Deuda subordinada</b>	<b>7.3</b>	<b>9.2</b>	<b>0.0</b>	<b>0.0</b>	<b>0.0</b>	<b>0.0</b>	<b>0.0</b>	<b>0.0</b>	<b>0.0</b>	<b>0.0</b>	<b>0.0</b>	<b>0.0</b>	<b>13.8</b>	<b>23.1</b>
<b>V. Total pasivo (I + II + III + IV)</b>	<b>269.0</b>	<b>244.0</b>	<b>228.9</b>	<b>240.0</b>	<b>109.0</b>	<b>0.9</b>	<b>315.0</b>	<b>342.8</b>	<b>52.2</b>	<b>75.0</b>	<b>94.6</b>	<b>152.3</b>	<b>11,150.4</b>	<b>11,609.3</b>
<b>Patrimonio</b>														
1. Capital Social Pagado	20.3	21.3	17.9	17.9	16.0	16.3	28.1	35.1	20.1	20.1	20.0	20.0	961.2	1,011.6
2. Aportes de capital pendientes de formalizar	0.0	0.0	0.0	0.0	0.0	0.0	0.0	0.0	0.0	0.0	0.0	0.0	0.0	0.0
3. Reservas de capital	2.5	2.6	1.1	1.4	1.8	2.0	0.3	0.5	0.3	0.5	0.0	0.1	310.2	326.7
4. Resultados de ejercicios anteriores	-2.4	-2.1	4.9	6.2	1.1	2.7	1.1	1.3	-2.3	-1.6	-0.1	-0.1	132.2	175.8
5. Patrimonio Restringido	4.3	4.7	4.9	4.9	1.2	0.0	2.0	3.7	0.5	1.0	0.0	0.7	280.3	255.3
6. Resultados del presente ejercicio	-0.3	0.2	0.5	0.6	-0.2	-0.4	0.2	0.1	0.9	1.9	0.1	0.1	36.0	40.0
<b>VI. Total patrimonio (1 + 2 + 3 + 4 + 5 + 6)</b>	<b>24.4</b>	<b>26.6</b>	<b>29.2</b>	<b>31.0</b>	<b>19.9</b>	<b>20.7</b>	<b>31.6</b>	<b>40.7</b>	<b>19.5</b>	<b>21.9</b>	<b>20.0</b>	<b>20.8</b>	<b>1,720.0</b>	<b>1,809.4</b>
<b>VII. Compromisos futuros y contingencias</b>	<b>0.3</b>	<b>0.3</b>	<b>7.7</b>	<b>7.5</b>	<b>1.7</b>	<b>0.0</b>	<b>8.3</b>	<b>3.8</b>	<b>0.0</b>	<b>0.0</b>	<b>0.0</b>	<b>3.3</b>	<b>588.4</b>	<b>509.0</b>
<b>Pasivo + Patrimonio + Com. Fut. y Cont. (V + VI + VII)</b>	<b>293.7</b>	<b>270.8</b>	<b>265.9</b>	<b>278.5</b>	<b>130.6</b>	<b>21.6</b>	<b>355.0</b>	<b>387.3</b>	<b>71.7</b>	<b>96.9</b>	<b>114.6</b>	<b>176.4</b>	<b>13,458.9</b>	<b>13,927.8</b>

Fuente: SSF.

<sup>1/</sup> A partir de julio 2011 registra operaciones.

**Bancos**  
**Cifras del Estado de Resultados (en millones de dólares)**  
**Saldos al 28 de febrero de 2012- 2013**

Rubros	AGRICOLA		CITIBANK DE EL SALVADOR		DAVIVIENDA		SCOTIABANK		AMÉRICA CENTRAL		PROMERICA		HIPOTECARIO	
	2012	2013	2012	2013	2012	2013	2012	2013	2012	2013	2012	2013	2012	2013
<b>I. Ingresos de operaciones de intermediación</b>	<b>42.0</b>	<b>45.2</b>	<b>26.1</b>	<b>26.6</b>	<b>19.2</b>	<b>19.4</b>	<b>21.2</b>	<b>21.2</b>	<b>17.3</b>	<b>18.1</b>	<b>8.0</b>	<b>10.3</b>	<b>5.9</b>	<b>6.7</b>
1. Cartera de préstamos	40.3	41.5	25.5	24.5	18.6	18.5	20.8	20.7	16.8	17.7	7.8	9.5	5.7	6.5
A. Intereses	34.5	35.4	21.1	20.3	15.7	15.9	19.2	19.0	15.4	16.1	7.0	8.5	5.3	6.0
B. Comisiones	5.7	5.9	4.3	4.3	1.8	1.8	1.5	1.6	1.4	1.5	0.7	1.0	0.0	0.0
C. Otras comisiones y recargos sobre créditos <sup>1</sup>	0.1	0.1	0.0	0.0	1.1	0.8	0.1	0.1	0.1	0.1	0.0	0.0	0.3	0.4
2. Cartera de inversiones	1.7	3.6	0.6	2.0	0.6	0.8	0.4	0.4	0.5	0.4	0.2	0.8	0.2	0.2
3. Operaciones de pacto de retroventa	0.0	0.0	0.0	0.0	0.0	0.0	0.0	0.0	0.0	0.0	0.0	0.0	0.0	0.0
4. Intereses sobre depósitos	0.0	0.0	0.0	0.0	0.0	0.1	0.0	0.0	0.0	0.0	0.0	0.0	0.0	0.0
<b>II. Costos de captación de recursos</b>	<b>6.1</b>	<b>8.3</b>	<b>3.6</b>	<b>3.9</b>	<b>3.5</b>	<b>4.6</b>	<b>4.5</b>	<b>5.0</b>	<b>2.7</b>	<b>3.9</b>	<b>1.9</b>	<b>3.1</b>	<b>1.6</b>	<b>2.5</b>
1. Costos de depósitos	3.8	5.2	1.1	1.3	2.3	2.9	2.7	3.4	1.9	2.9	1.2	1.9	1.0	1.8
2. Costos de préstamos	0.6	0.8	0.1	0.0	0.1	0.3	0.3	0.2	0.3	0.4	0.2	0.5	0.4	0.5
3. Costos por emisión de títulos valores	1.0	1.6	0.8	0.6	0.6	0.9	0.9	1.0	0.4	0.5	0.0	0.0	0.0	0.0
4. Otros <sub>2</sub>	0.6	0.7	1.6	1.9	0.5	0.6	0.6	0.5	0.1	0.1	0.5	0.7	0.2	0.2
<b>III. Reservas de saneamiento</b>	<b>8.3</b>	<b>4.0</b>	<b>5.7</b>	<b>6.6</b>	<b>4.1</b>	<b>2.4</b>	<b>1.3</b>	<b>2.8</b>	<b>2.8</b>	<b>3.1</b>	<b>1.5</b>	<b>1.3</b>	<b>0.3</b>	<b>0.3</b>
<b>IV. Castigos de activos</b>	<b>0.0</b>	<b>0.0</b>	<b>0.4</b>	<b>0.2</b>	<b>0.0</b>	<b>0.0</b>	<b>0.2</b>	<b>0.1</b>	<b>0.0</b>	<b>0.0</b>	<b>0.0</b>	<b>0.0</b>	<b>0.1</b>	<b>0.0</b>
<b>V. Utilidad de intermediación (I - II - III - IV)</b>	<b>27.7</b>	<b>58.3</b>	<b>16.5</b>	<b>15.9</b>	<b>11.7</b>	<b>12.4</b>	<b>15.2</b>	<b>13.3</b>	<b>11.8</b>	<b>11.2</b>	<b>4.6</b>	<b>6.0</b>	<b>4.0</b>	<b>4.0</b>
<b>VI. Ingresos de otras operaciones</b>	<b>6.8</b>	<b>13.7</b>	<b>2.3</b>	<b>2.2</b>	<b>2.4</b>	<b>2.5</b>	<b>1.5</b>	<b>1.6</b>	<b>1.0</b>	<b>1.1</b>	<b>0.8</b>	<b>1.0</b>	<b>0.4</b>	<b>0.6</b>
<b>VII. Costos de otras operaciones</b>	<b>3.4</b>	<b>6.5</b>	<b>2.6</b>	<b>3.0</b>	<b>1.8</b>	<b>1.6</b>	<b>0.4</b>	<b>0.5</b>	<b>0.1</b>	<b>0.2</b>	<b>0.5</b>	<b>0.5</b>	<b>0.1</b>	<b>0.1</b>
<b>VIII. Gtos. de operación (Gtos. de Admón)</b>	<b>15.7</b>	<b>32.9</b>	<b>15.0</b>	<b>13.4</b>	<b>10.8</b>	<b>9.5</b>	<b>10.3</b>	<b>10.1</b>	<b>6.6</b>	<b>6.9</b>	<b>3.6</b>	<b>4.1</b>	<b>2.6</b>	<b>2.8</b>
<b>IX. Utilidad de operación ( V + VI - VII - VIII)</b>	<b>15.3</b>	<b>32.6</b>	<b>1.1</b>	<b>1.6</b>	<b>1.5</b>	<b>3.7</b>	<b>5.9</b>	<b>4.3</b>	<b>6.1</b>	<b>5.1</b>	<b>1.4</b>	<b>2.4</b>	<b>1.7</b>	<b>1.7</b>
<b>X. Otros ingresos y gastos no operacionales</b>	<b>6.9</b>	<b>11.3</b>	<b>4.0</b>	<b>5.6</b>	<b>3.5</b>	<b>1.5</b>	<b>0.8</b>	<b>2.2</b>	<b>-0.8</b>	<b>-0.1</b>	<b>0.2</b>	<b>-0.2</b>	<b>0.1</b>	<b>0.5</b>
Ingresos	7.9	13.9	5.1	6.6	4.9	2.4	3.8	3.6	1.2	1.5	0.6	0.2	0.3	0.7
Gastos	1.1	2.6	1.1	1.0	1.4	0.8	3.0	1.4	2.0	1.6	0.4	0.4	0.2	0.2
<b>XI. Impuesto sobre la renta</b>	<b>6.2</b>	<b>7.0</b>	<b>1.7</b>	<b>2.0</b>	<b>1.1</b>	<b>1.4</b>	<b>2.0</b>	<b>2.5</b>	<b>0.9</b>	<b>1.1</b>	<b>0.3</b>	<b>0.4</b>	<b>0.6</b>	<b>0.4</b>
<b>XII. Utilidad o (pérdida) antes de reserva legal (IX + X - XI)</b>	<b>15.9</b>	<b>17.1</b>	<b>3.5</b>	<b>5.3</b>	<b>3.9</b>	<b>3.8</b>	<b>4.8</b>	<b>3.9</b>	<b>4.4</b>	<b>3.9</b>	<b>1.2</b>	<b>1.8</b>	<b>1.2</b>	<b>1.7</b>

<sup>1</sup> Incluye: otras comisiones y recargos sobre créditos, e inspecciones y avalúos.

<sup>2</sup> Incluye: pérdida por diferencia de precios, primas por garantía de depósitos y otros costos de intermediación.

Fuente: SSF y cálculos de ABANSA.



**Cifras del Estado de Resultados (en millones de dólares)**  
**Saldos al 28 de febrero de 2012- 2013**

Rubros	PROCREDIT		FOMENTO <sup>1</sup>		CITIBANK N.A.		G&T CONTINENTAL		AZTECA <sup>2</sup>		INDUSTRIAL <sup>3</sup>		TOTAL SISTEMA	
	2012	2013	2012	2013	2012	2013	2012	2013	2012	2013	2012	2013	2012	2013
<b>I. Ingresos de operaciones de intermediación</b>	<b>2.5</b>	<b>4.6</b>	<b>3.6</b>	<b>3.8</b>	<b>0.3</b>	<b>0.1</b>	<b>3.1</b>	<b>3.2</b>	<b>4.5</b>	<b>7.3</b>	<b>0.9</b>	<b>1.3</b>	<b>154.7</b>	<b>167.9</b>
1. Cartera de préstamos	4.9	4.6	3.3	3.6	0.0	0.0	2.5	2.8	4.4	7.2	0.0	0.2	150.5	157.3
A. Interés	4.6	4.3	2.9	3.2	0.0	0.0	2.4	2.6	2.8	7.1	0.0	0.2	130.9	138.5
B. Comisiones	0.3	0.3	0.3	0.4	0.0	0.0	0.1	0.1	1.6	0.1	0.0	0.0	17.8	17.0
C. Otras comisiones y recargos sobre créditos <sup>4</sup>	0.0	0.0	0.0	0.0	0.0	0.0	0.1	0.1	0.0	0.1	0.0	0.0	1.8	1.8
2. Cartera de inversiones	0.0	0.1	0.3	0.2	0.2	0.1	0.6	0.4	0.0	0.0	0.0	0.0	5.3	9.1
3. Operaciones de pacto de retroventa	0.0	0.0	0.0	0.0	0.0	0.0	0.0	0.0	0.0	0.0	0.0	0.0	0.1	0.1
4. Interés sobre depósitos	0.0	0.0	0.1	0.1	0.0	0.0	0.0	0.0	0.0	0.0	0.0	0.0	0.3	0.3
<b>II. Costos de captación de recursos</b>	<b>1.1</b>	<b>1.2</b>	<b>0.8</b>	<b>0.8</b>	<b>0.1</b>	<b>0.0</b>	<b>1.3</b>	<b>1.6</b>	<b>0.3</b>	<b>0.6</b>	<b>0.2</b>	<b>0.5</b>	<b>27.6</b>	<b>36.0</b>
1. Costos de depósitos	0.6	0.7	0.5	0.5	0.0	0.0	0.9	1.3	0.0	0.0	0.0	0.3	16.0	22.0
2. Costos de préstamos	0.2	0.3	0.2	0.3	0.0	0.0	0.2	0.3	0.0	0.0	0.0	0.0	2.7	3.6
3. Costos por emisión de títulos valores	0.2	0.2	0.0	0.0	0.0	0.0	0.0	0.0	0.0	0.0	0.0	0.0	3.9	4.7
4. Otros <sup>5</sup>	0.1	0.1	0.0	0.0	0.0	0.0	0.2	0.1	0.0	0.0	0.0	0.0	4.5	4.9
<b>III. Reservas de Saneamiento</b>	<b>0.2</b>	<b>0.2</b>	<b>0.2</b>	<b>0.0</b>	<b>0.0</b>	<b>0.0</b>	<b>0.7</b>	<b>0.1</b>	<b>0.8</b>	<b>0.7</b>	<b>0.0</b>	<b>0.0</b>	<b>25.8</b>	<b>21.5</b>
<b>IV. Castigos de activos</b>	<b>0.0</b>	<b>0.0</b>	<b>0.0</b>	<b>0.0</b>	<b>0.0</b>	<b>0.0</b>	<b>0.0</b>	<b>0.0</b>	<b>0.0</b>	<b>0.0</b>	<b>0.0</b>	<b>0.0</b>	<b>0.7</b>	<b>0.3</b>
<b>V. Utilidad de intermediación ( I - II - III - IV )</b>	<b>1.2</b>	<b>3.2</b>	<b>2.7</b>	<b>3.1</b>	<b>0.2</b>	<b>0.1</b>	<b>1.1</b>	<b>1.4</b>	<b>3.3</b>	<b>6.0</b>	<b>0.7</b>	<b>0.8</b>	<b>100.5</b>	<b>110.1</b>
<b>VI. Ingresos de otras operaciones</b>	<b>0.2</b>	<b>0.4</b>	<b>0.4</b>	<b>0.4</b>	<b>0.1</b>	<b>0.0</b>	<b>0.0</b>	<b>0.1</b>	<b>0.4</b>	<b>0.6</b>	<b>0.1</b>	<b>0.2</b>	<b>16.5</b>	<b>17.5</b>
<b>VII. Costos de otras operaciones</b>	<b>0.0</b>	<b>0.0</b>	<b>0.1</b>	<b>0.2</b>	<b>0.0</b>	<b>0.0</b>	<b>0.0</b>	<b>0.0</b>	<b>0.0</b>	<b>0.0</b>	<b>0.0</b>	<b>0.0</b>	<b>9.1</b>	<b>10.2</b>
<b>VIII. Gtos. de operación (Gtos. de Admón)</b>	<b>1.8</b>	<b>3.4</b>	<b>2.6</b>	<b>2.7</b>	<b>0.6</b>	<b>0.2</b>	<b>1.4</b>	<b>1.4</b>	<b>2.8</b>	<b>4.9</b>	<b>0.6</b>	<b>0.8</b>	<b>74.5</b>	<b>76.5</b>
<b>IX. Utilidad de operación ( V + VI - VII - VIII )</b>	<b>-0.4</b>	<b>0.2</b>	<b>0.4</b>	<b>0.6</b>	<b>-0.3</b>	<b>0.0</b>	<b>-0.3</b>	<b>0.1</b>	<b>0.9</b>	<b>1.7</b>	<b>0.2</b>	<b>0.2</b>	<b>33.5</b>	<b>41.0</b>
<b>X. Otros ingresos y gastos no operacionales</b>	<b>0.0</b>	<b>0.1</b>	<b>0.3</b>	<b>0.1</b>	<b>0.1</b>	<b>-0.3</b>	<b>0.5</b>	<b>0.0</b>	<b>0.0</b>	<b>0.2</b>	<b>0.0</b>	<b>0.0</b>	<b>15.5</b>	<b>14.3</b>
Ingresos	0.0	0.2	0.3	0.1	0.1	0.0	0.6	0.1	0.0	0.2	0.0	0.0	25.0	22.8
Gastos	0.1	0.1	0.0	0.0	0.0	0.3	0.2	0.1	0.0	0.0	0.0	0.0	9.5	8.5
<b>XI. Impuesto sobre la renta</b>	<b>0.0</b>	<b>0.1</b>	<b>0.2</b>	<b>0.2</b>	<b>0.0</b>	<b>0.0</b>	<b>0.1</b>	<b>0.0</b>	<b>0.0</b>	<b>0.0</b>	<b>0.0</b>	<b>0.1</b>	<b>13.1</b>	<b>15.2</b>
<b>XII. Utilidad o (pérdida) antes de reserva legal ( IX + X - XI )</b>	<b>0.0</b>	<b>0.2</b>	<b>0.5</b>	<b>0.6</b>	<b>-0.2</b>	<b>-0.4</b>	<b>0.2</b>	<b>0.1</b>	<b>0.9</b>	<b>1.9</b>	<b>0.1</b>	<b>0.1</b>	<b>36.0</b>	<b>40.0</b>

(\*) Para estos bancos el detalle de ingresos y costos de operaciones de intermediación a febrero de 2013 se ha estimado con base a la estructura porcentual de diciembre 2013 respectivamente.

<sup>1</sup> Incluye: otras comisiones y recargos sobre créditos, e inspecciones y avalúos.

<sup>2</sup> Incluye: pérdida por diferencia de precios, primas por garantía de depósitos y otros costos de intermediación.

<sup>3</sup> A partir de julio 2011 registra operaciones.

Fuente: SSF y cálculos de ABANSA

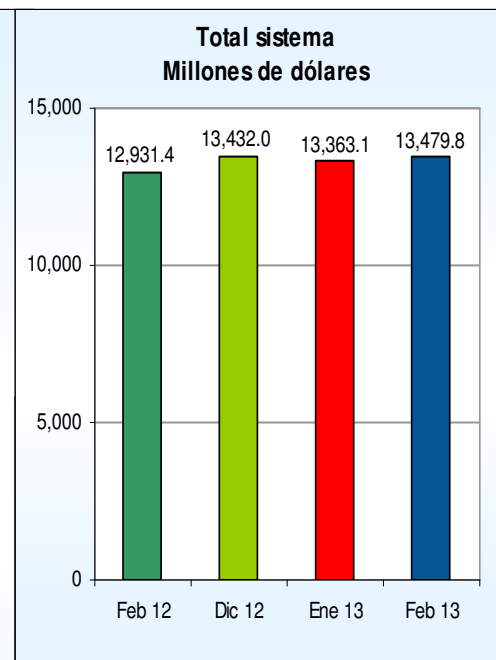
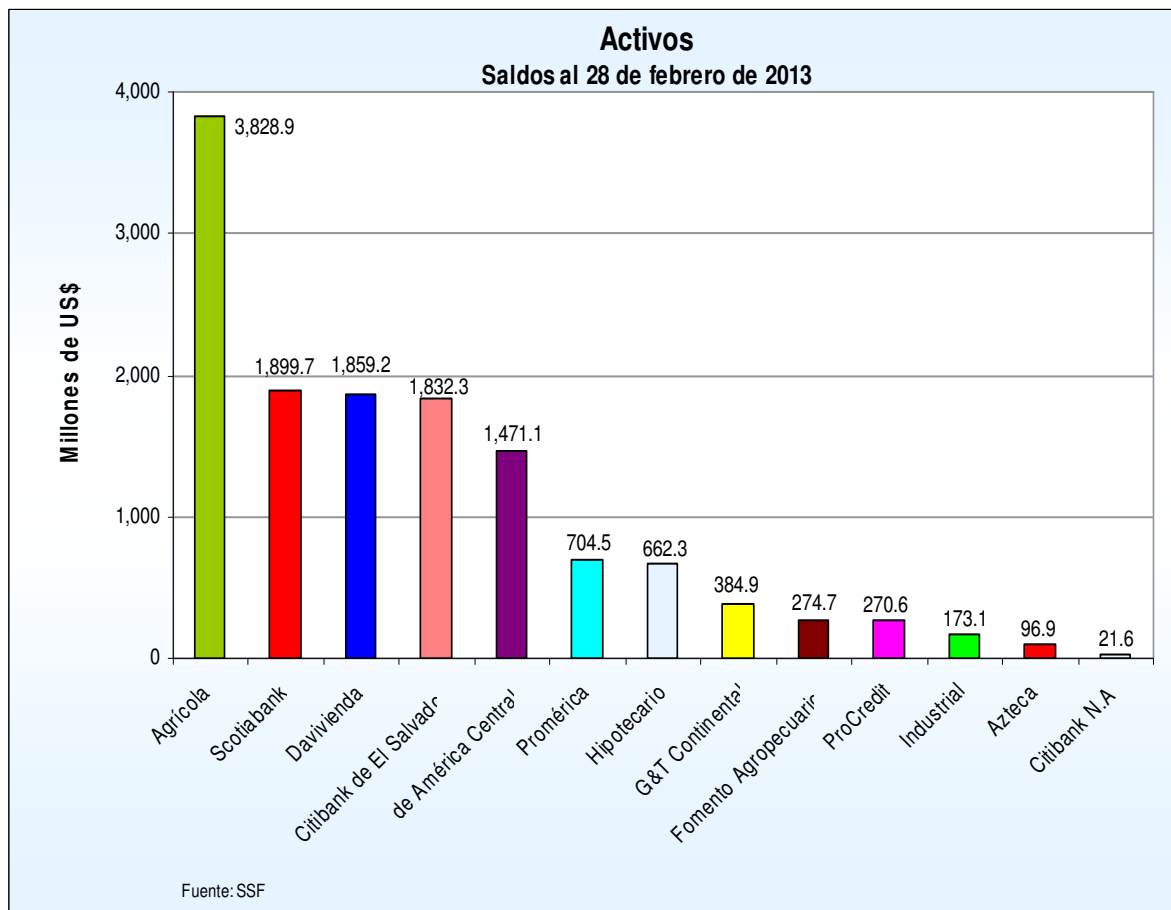
# Activos

**Total de activos**  
**Saldos y posiciones**  
**(En millones de dólares)**

Bancos	Febrero	Posición	Diciembre	Posición	Febrero	Posición
	2012		2012		2013	
1 Agrícola	3,695.53	1	3,832.97	1	3,828.89	1
2 Scotiabank	1,929.61	2	1,951.72	2	1,899.69	2
3 Davivienda	1,771.05	4	1,865.69	4	1,859.16	3
4 Citibank de El Salvador	1,925.57	3	1,877.13	3	1,832.28	4
5 de América Central	1,261.62	5	1,376.40	5	1,471.06	5
6 Promérica	558.76	7	689.16	6	704.50	6
7 Hipotecario	570.94	6	651.09	7	662.34	7
8 G&T Continental	348.02	8	375.55	8	384.95	8
9 Fomento Agropecuario	261.67	10	271.09	10	274.66	9
10 ProCredit	293.41	9	276.20	9	270.57	10
11 Industrial	114.64	12	156.49	11	173.10	11
12 Azteca	71.69	13	86.66	12	96.94	12
13 Citibank N.A.	128.91	11	21.87	13	21.60	13
<b>Total sistema</b>	<b>12,931.43</b>		<b>13,432.00</b>		<b>13,479.75</b>	

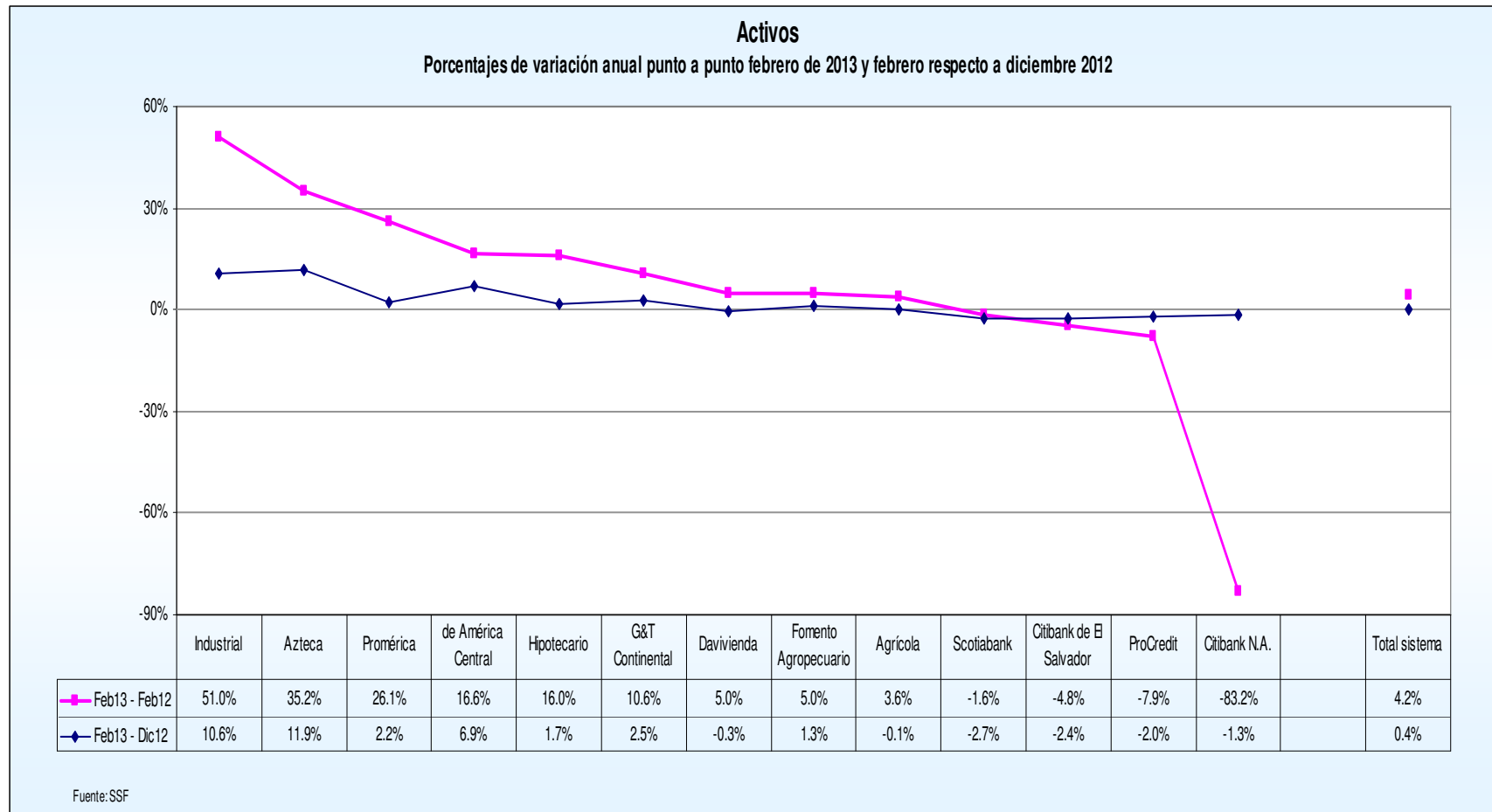
Fuente: SSF

# Activos



	\$ Variaciones	%
Feb13 - Feb12	548.3	4.24%
Feb13 - Ene13	116.7	0.87%
Feb13 - Dic12	47.8	0.36%

## Activos



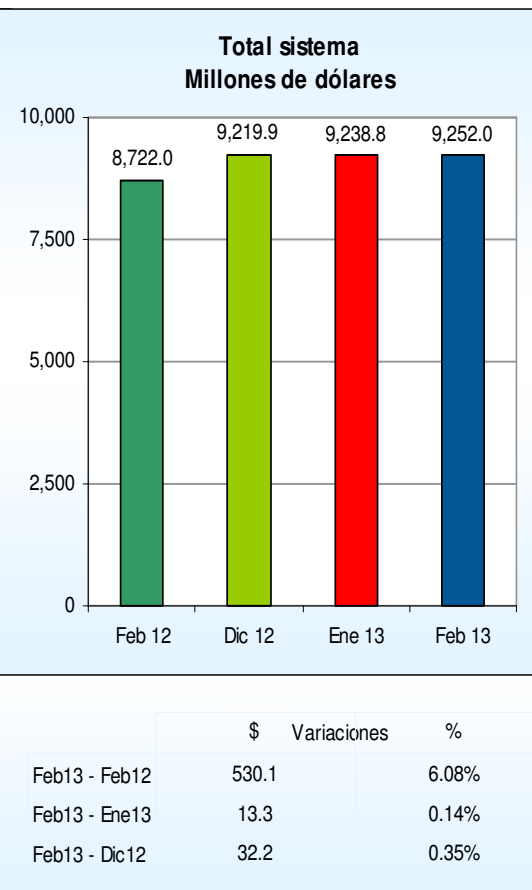
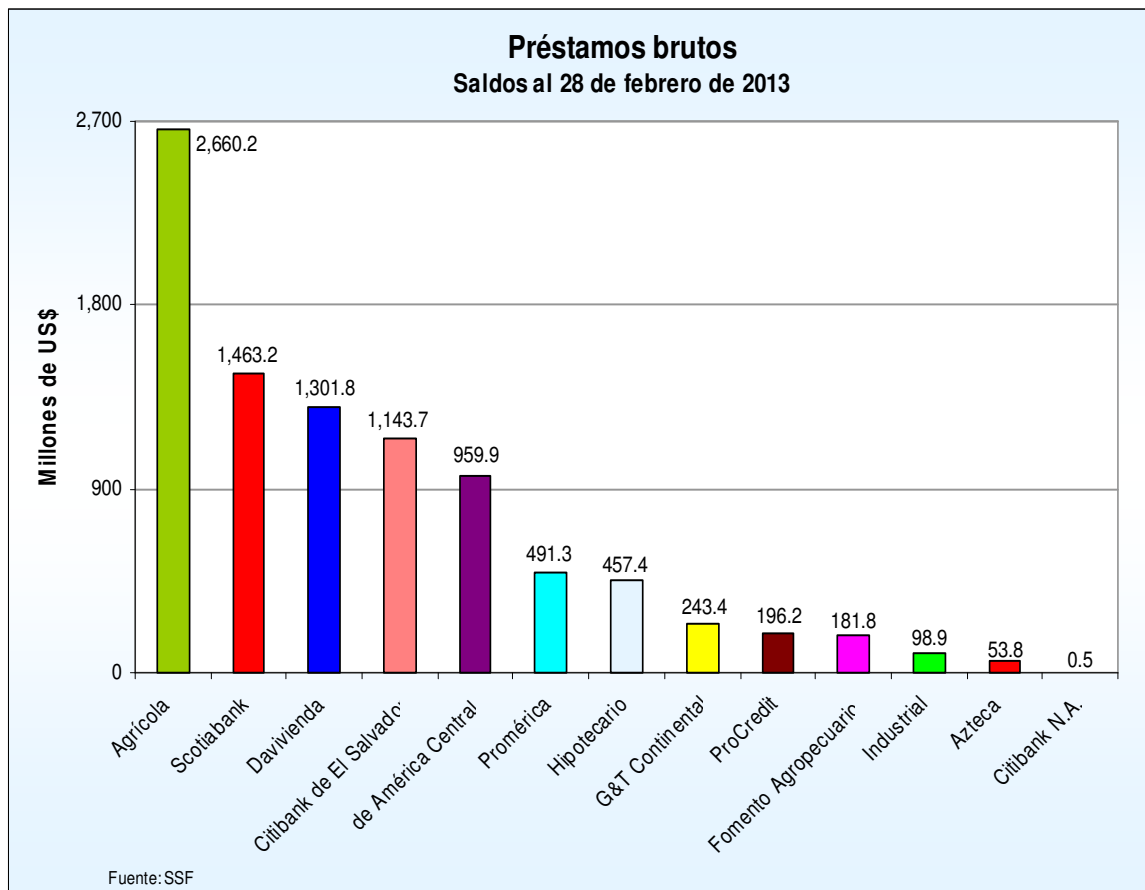
# Préstamos brutos

**Cartera de préstamos bruta**  
**Saldos y posiciones**  
**(En millones de dólares)**

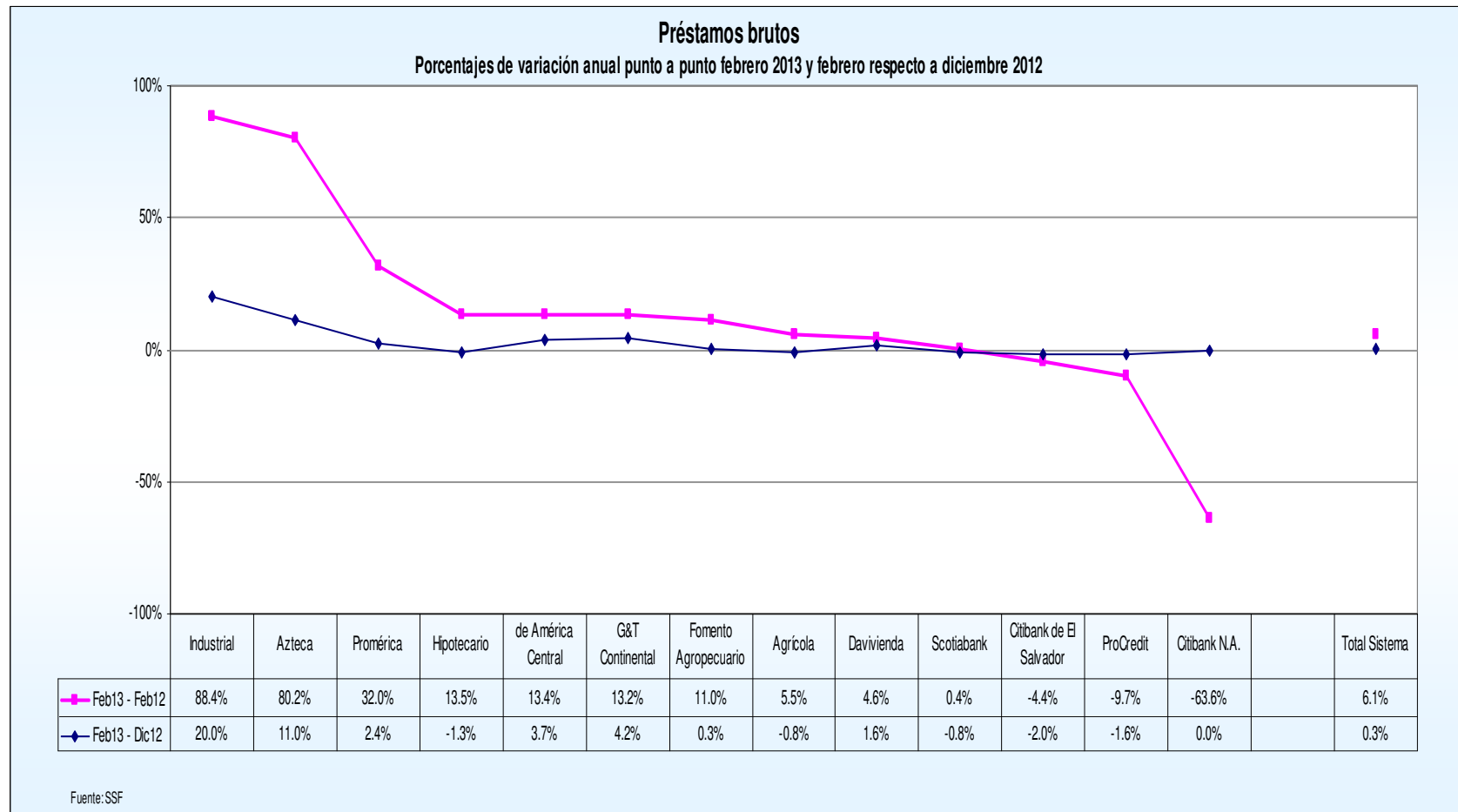
Bancos		Febrero	Posición	Diciembre	Posición	Febrero	Posición
		2012		2012		2013	
1	Agrícola	2,522.05	1	2,680.71	1	2,660.16	1
2	Scotiabank	1,457.32	2	1,474.85	2	1,463.20	2
3	Davivienda	1,244.50	3	1,281.95	3	1,301.84	3
4	Citibank de El Salvador	1,196.36	4	1,167.56	4	1,143.70	4
5	de América Central	846.70	5	925.94	5	959.92	5
6	Promérica	372.07	7	479.70	6	491.26	6
7	Hipotecario	403.10	6	463.55	7	457.39	7
8	G&T Continental	215.01	9	233.66	8	243.39	8
9	ProCredit	217.32	8	199.34	9	196.16	9
10	Fomento Agropecuario	163.77	10	181.22	10	181.80	10
11	Industrial	52.49	11	82.38	11	98.87	11
12	Azteca	29.89	12	48.51	12	53.84	12
13	Citibank N.A.	1.40	13	0.51	13	0.51	13
<b>Total sistema</b>		<b>8,721.98</b>		<b>9,219.87</b>		<b>9,252.04</b>	

Fuente: SSF

## Préstamos brutos



## Préstamos brutos



# Cartera de préstamos por sector económico

Cartera de préstamos por sector económico  
En millones de dólares y porcentajes

Sector	Febrero		Diciembre		Febrero		Variación Feb/13 - Dic/12 Saldo		Variación Feb/13 - Feb/12 Saldo	
	2012		2012		2013		\$	%	\$	%
	Saldo	Estructura	Saldo	Estructura	Saldo	Estructura				
Consumo	2,510.8	28.5%	2,743.1	29.5%	2,789.2	29.9%	46.1	1.7%	278.4	11.1%
Vivienda	2,130.0	24.2%	2,180.5	23.4%	2,188.7	23.4%	8.1	0.4%	58.7	2.8%
Comercio	1,294.5	14.7%	1,344.8	14.4%	1,347.0	14.4%	2.3	0.2%	52.6	4.1%
Industria Manufacturera	885.1	10.0%	1,001.7	10.8%	989.3	10.6%	-12.5	-1.2%	104.2	11.8%
Servicios	690.6	7.8%	719.5	7.7%	705.8	7.6%	-13.7	-1.9%	15.2	2.2%
Otras Actividades	517.6	5.9%	551.3	5.9%	553.8	5.9%	2.5	0.4%	36.2	7.0%
Agropecuario	385.9	4.4%	396.8	4.3%	379.2	4.1%	-17.6	-4.4%	-6.7	-1.7%
Construcción	404.1	4.6%	371.7	4.0%	385.9	4.1%	14.2	3.8%	-18.2	-4.5%
<b>Total</b>	<b>8,818.7</b>	<b>100.0%</b>	<b>9,309.5</b>	<b>100.0%</b>	<b>9,338.9</b>	<b>100.0%</b>	<b>29.4</b>	<b>0.3%</b>	<b>520.2</b>	<b>5.9%</b>

Fuente: SSF

Nota: Agropecuario incluye FICAFE, fuente BCR.

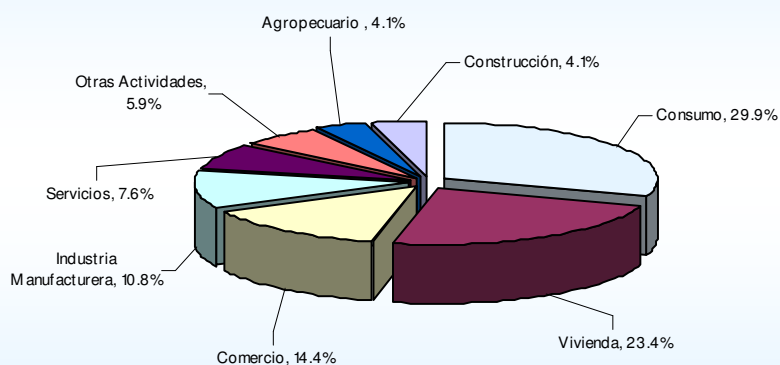
## Otras actividades incluye:

- Minería y canteras
- Electricidad, gas, agua y servicios
- Transporte, almacenaje y comunicaciones
- Instituciones financieras
- Otras no clasificadas

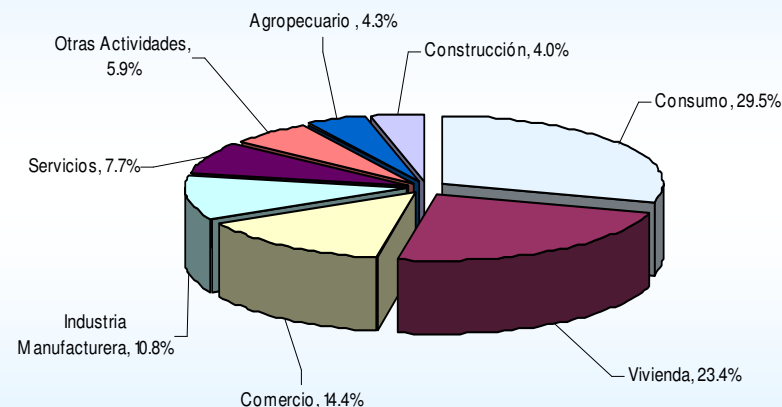


## Cartera de préstamos por sector económico

Cartera de préstamos por sector económico  
A febrero 2013



Cartera de préstamos por sector económico  
A diciembre 2012



### Variaciones entre Febrero/13 y Diciembre/12

	Estructura	Saldo
Consumo	0.40%	1.7%
Construcción	0.14%	3.8%
Vivienda	0.01%	0.4%
Otras Actividades	0.01%	0.4%
Comercio	-0.02%	0.2%
Industria Manufacturera	-0.17%	-1.2%
Servicios	-0.17%	-1.9%
Agropecuario	-0.20%	-4.4%
<b>Total</b>	<b>0.00%</b>	<b>0.3%</b>

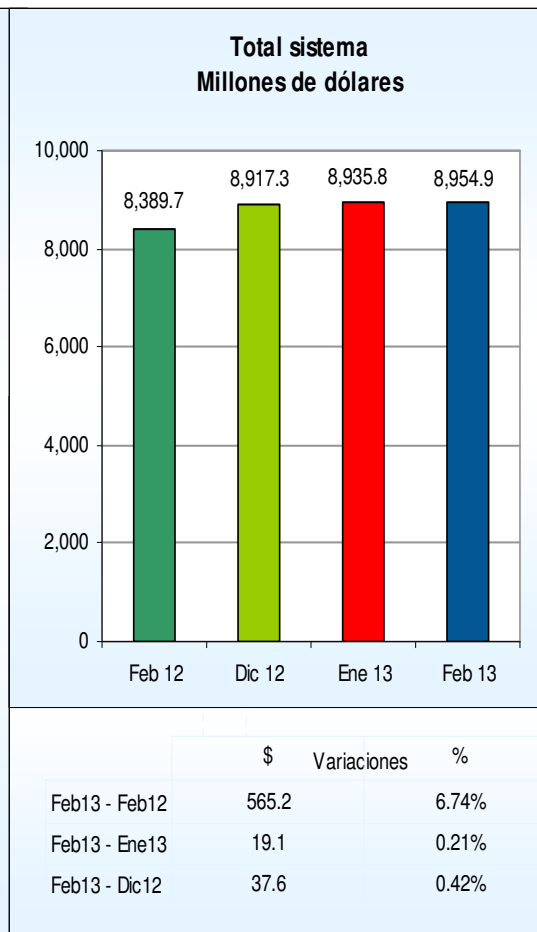
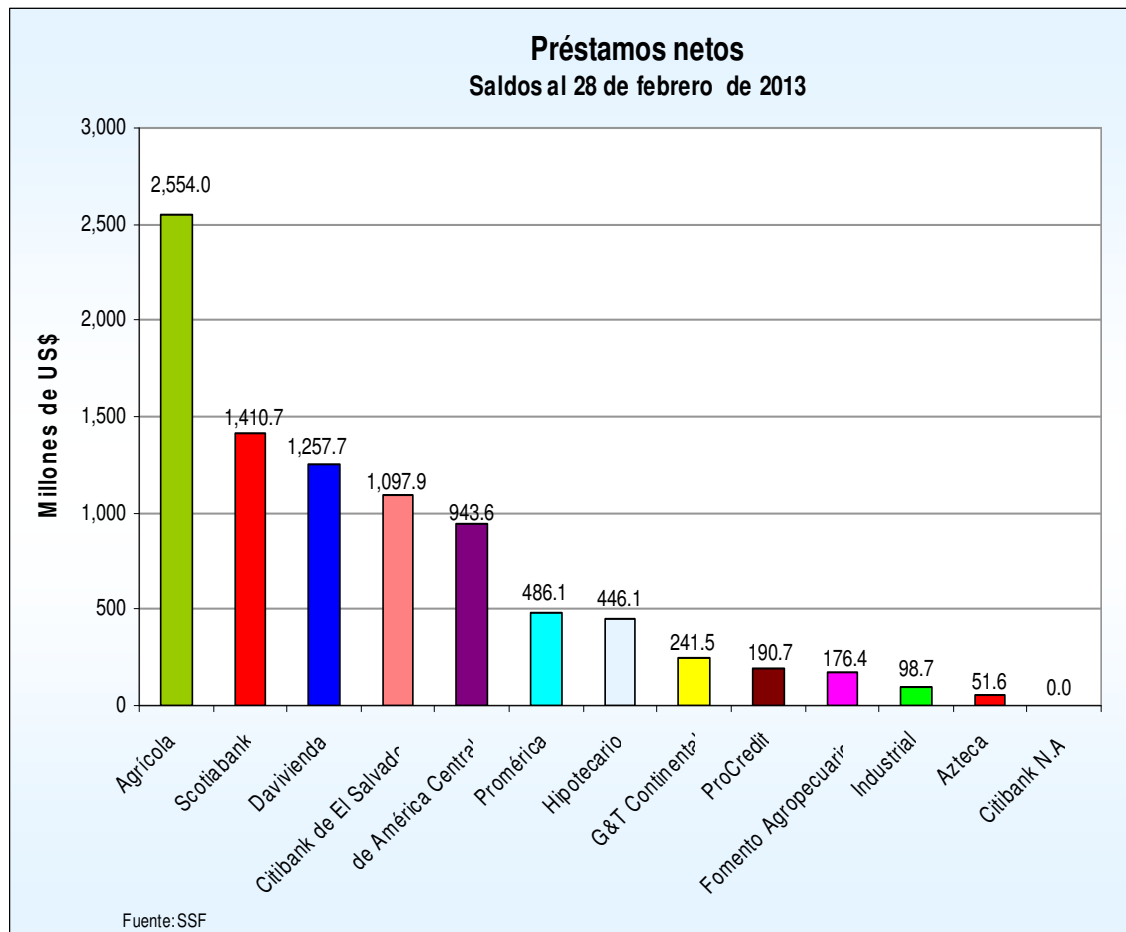
## Préstamos netos

**Cartera de préstamos neta**  
**Saldos y posiciones**  
**(En millones de dólares)**

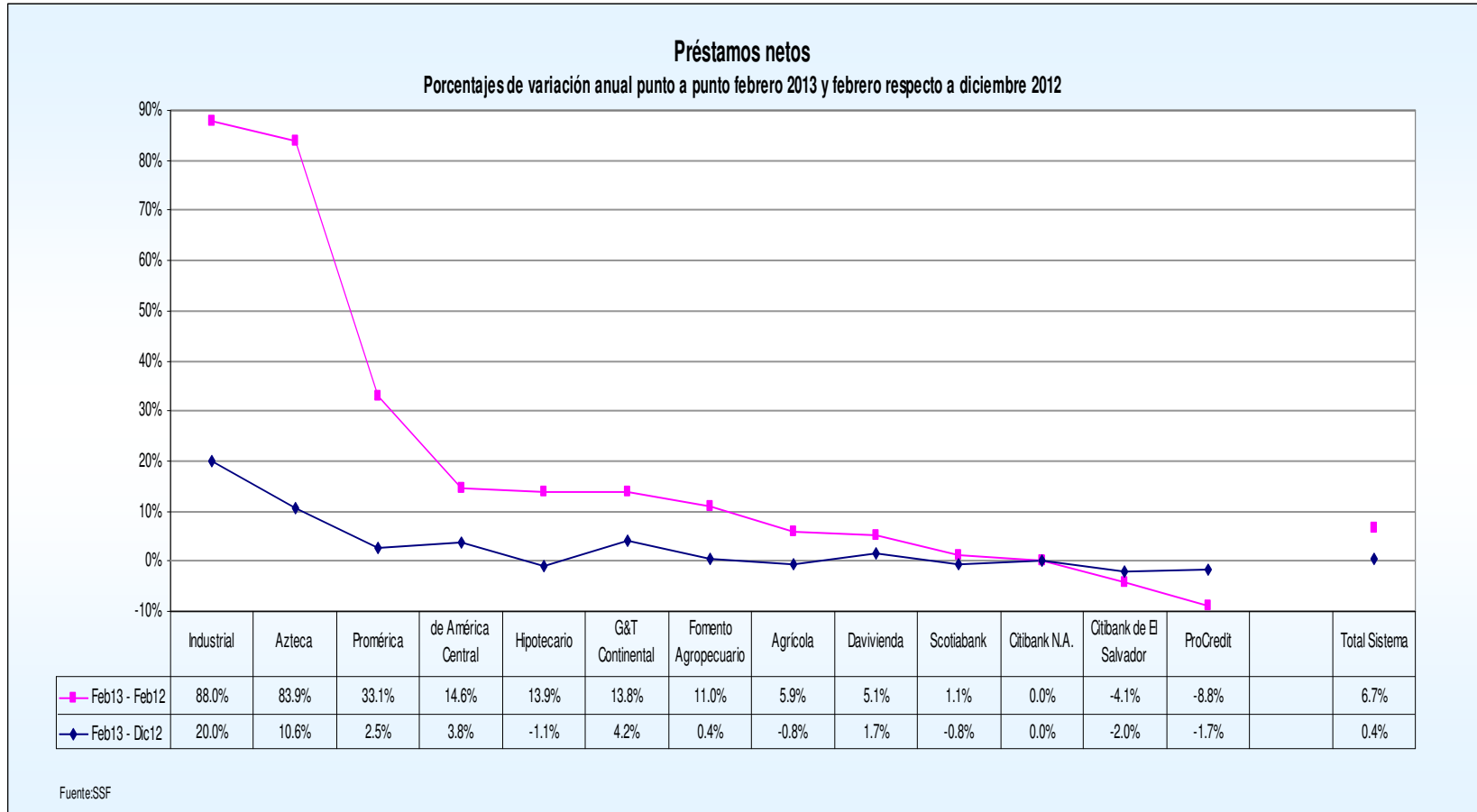
Bancos		Febrero	Posición	Diciembre	Posición	Febrero	Posición
		2012		2012		2013	
1	Agrícola	2,410.74	1	2,574.19	1	2,554.02	1
2	Scotiabank	1,395.80	2	1,421.75	2	1,410.71	2
3	Davivienda	1,197.18	3	1,236.84	3	1,257.73	3
4	Citibank de El Salvador	1,144.53	4	1,119.80	4	1,097.86	4
5	de América Central	823.64	5	909.24	5	943.62	5
6	Promérica	365.30	7	474.22	6	486.06	6
7	Hipotecario	391.58	6	451.00	7	446.09	7
8	G&T Continental	212.12	8	231.70	8	241.48	8
9	ProCredit	208.46	9	193.95	9	190.67	9
10	Fomento Agropecuario	158.98	10	175.79	10	176.43	10
11	Industrial	52.49	11	82.21	11	98.66	11
12	Azteca	28.04	12	46.62	12	51.57	12
13	Citibank N.A.	0.83	13	n.a.	13	n.a.	13
<b>Total sistema</b>		<b>8,389.67</b>		<b>8,917.32</b>		<b>8,954.91</b>	

Fuente: SSF

# Préstamos netos



## Préstamos netos



# Cartera de préstamos vencidos por sector económico

CARTERA DE PRÉSTAMOS VENCIDOS CLASIFICADA POR SECTORES ECONÓMICOS  
CIFRAS EN MILLONES DE DÓLARES

SECTOR	Septiembre		Septiembre		Variaciones sep/12-sep/11	
	2011		2012		Saldo	
	Saldo	Estructura %	Saldo	Estructura %	\$	%
Vivienda	123.3	37.2%	114.5	40.1%	-8.8	-7.2%
Construcción	16.1	4.9%	17.0	6.0%	0.9	5.9%
Agropecuario	16.7	5.0%	11.2	3.9%	-5.6	-33.2%
Servicios	28.5	8.6%	21.0	7.4%	-7.5	-26.4%
Comercio	50.7	15.3%	40.7	14.2%	-10.0	-19.8%
Industria Manufacturera	15.9	4.8%	14.2	5.0%	-1.7	-10.7%
Otras actividades	5.2	1.6%	4.0	1.4%	-1.2	-23.0%
Consumo	74.7	22.6%	63.2	22.1%	-11.5	-15.4%
<b>TOTAL</b>	<b>331.2</b>	<b>100.0%</b>	<b>285.8</b>	<b>100.0%</b>	<b>-45.4</b>	<b>-13.7%</b>

Fuente: SSF

Nota: cartera a partir de un día de vencida.

## Otras actividades incluye:

- Minería y canteras
- Electricidad, gas, agua y servicios
- Transporte, almacenaje y comunicaciones
- Instituciones financieras
- Otras no clasificadas

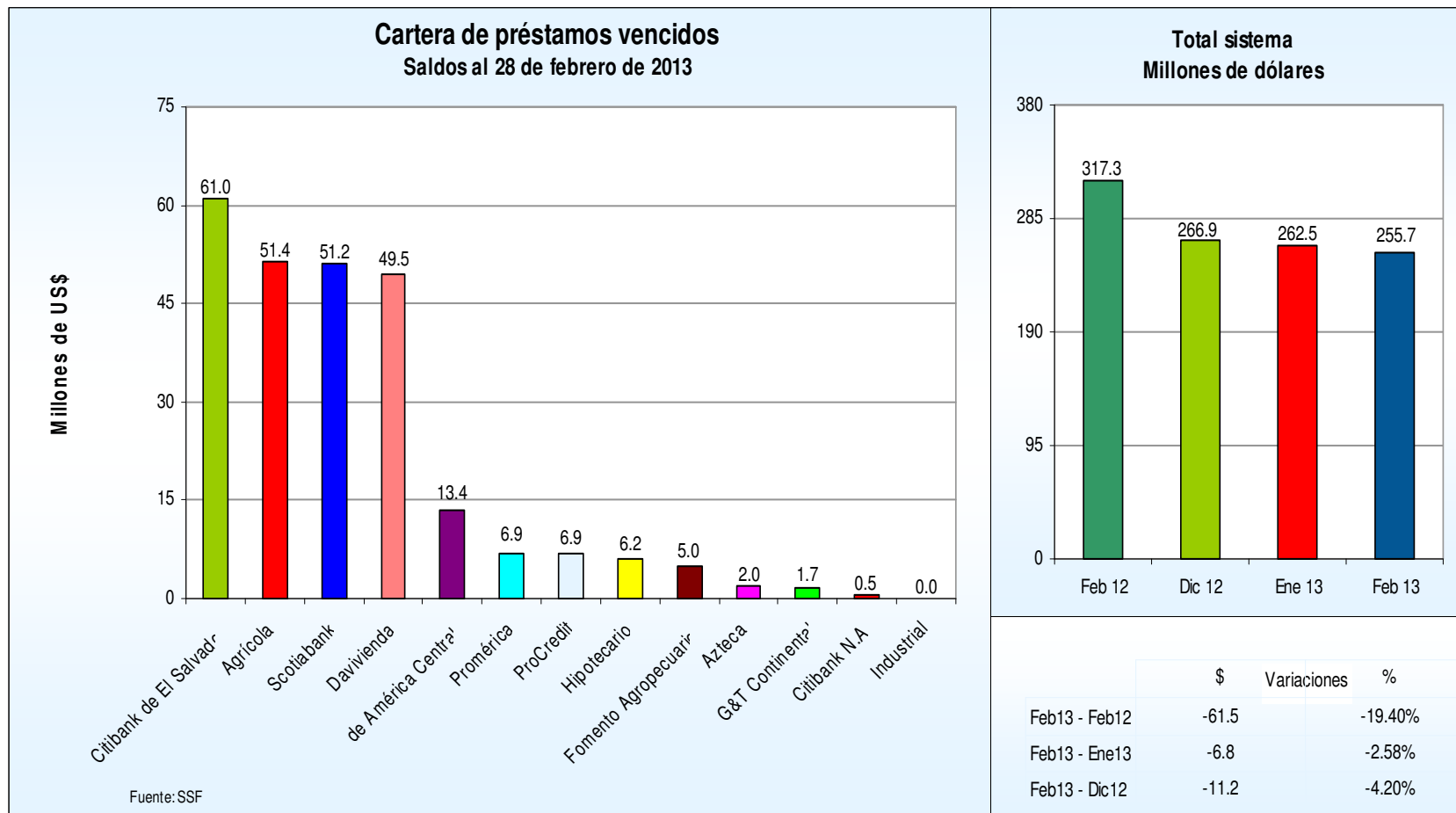
# Préstamos vencidos

**Préstamos vencidos**  
**Saldos y posiciones**  
**(En millones de dólares)**

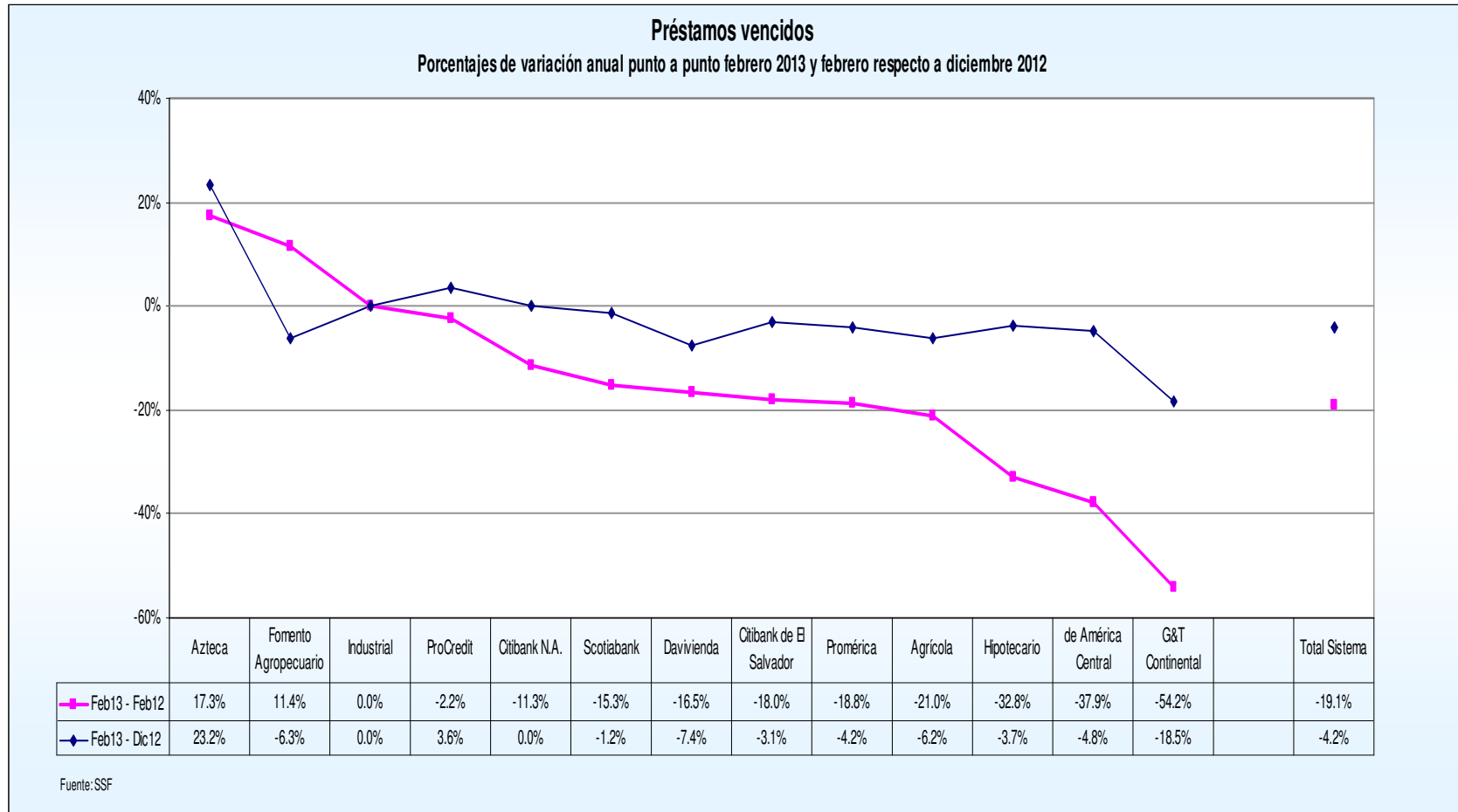
Bancos		Febrero	Posición	Diciembre	Posición	Febrero	Posición
		2012		2012		2013	
1	Citibank de El Salvador	74.30	1	62.92	1	60.96	1
2	Agrícola	65.07	2	54.77	2	51.41	2
3	Scotiabank	60.48	3	51.80	4	51.21	3
4	Davivienda	59.30	4	53.48	3	49.51	4
5	de América Central	21.52	5	14.04	5	13.37	5
6	Promérica	8.55	7	7.25	6	6.94	6
7	ProCredit	8.36	8	6.68	7	6.92	7
8	Hipotecario	9.18	6	6.41	8	6.17	8
9	Fomento Agropecuario	4.47	9	5.31	9	4.97	9
10	Azteca	1.75	11	1.66	11	2.05	10
11	G&T Continental	3.73	10	2.09	10	1.71	11
12	Citibank N.A.	0.58	12	0.51	12	0.51	12
13	Industrial	0.00	13	n.a.	13	n.a.	13
<b>Total sistema</b>		<b>317.27</b>		<b>266.93</b>		<b>255.73</b>	

Fuente: SSF

# Préstamos vencidos



## Préstamos vencidos





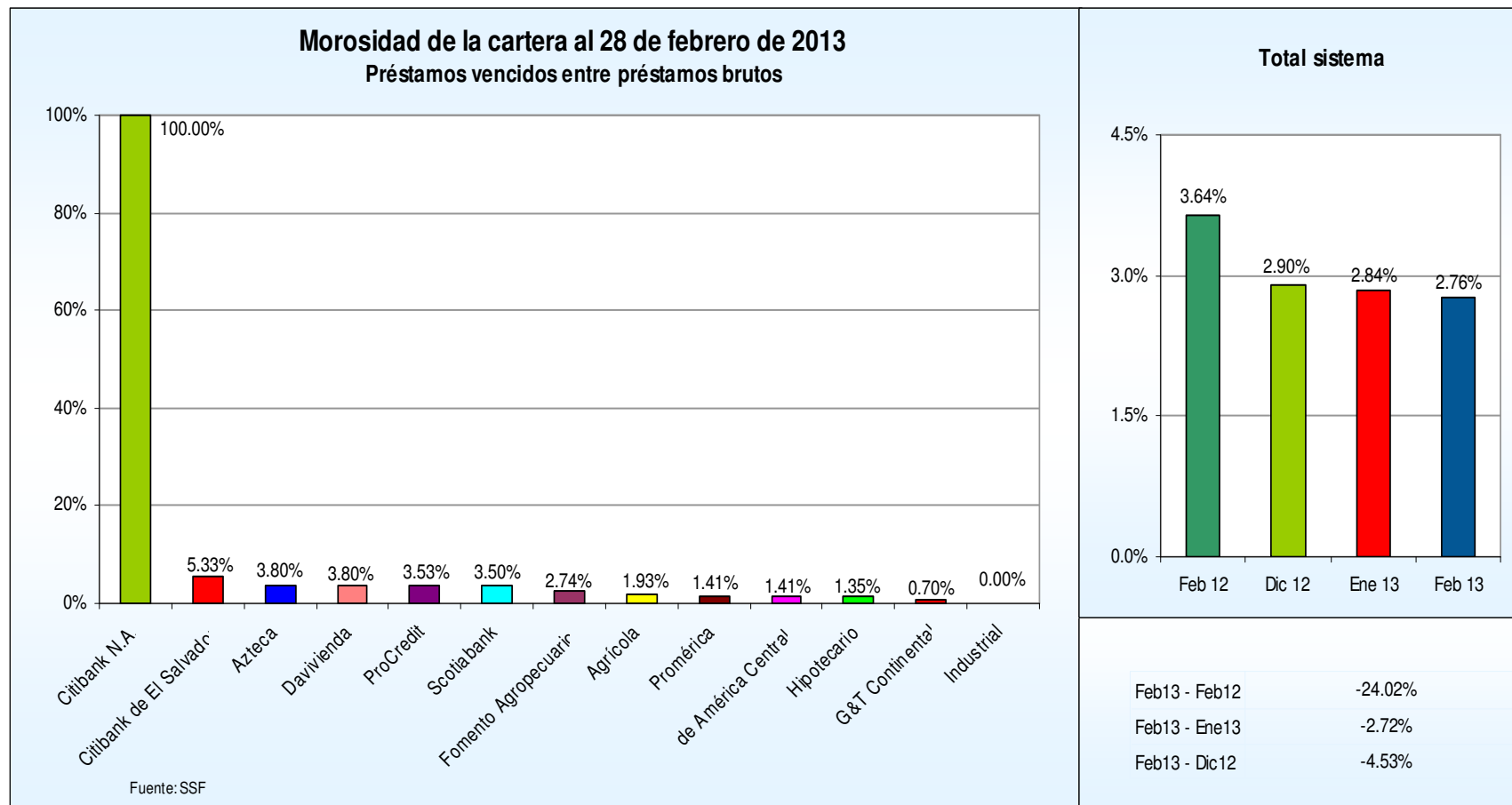
# Índice de morosidad de la cartera

**Morosidad de cartera**  
Indicador y posiciones  
En porcentajes

Bancos	Febrero	Posición	Diciembre	Posición	Febrero	Posición
	2012		2012		2013	
1 Citibank N.A.	41.07%	1	100.00%	1	100.00%	1
2 Citibank de El Salvador	6.21%	2	5.39%	2	5.33%	2
3 Azteca	5.84%	5	3.43%	5	3.80%	3
4 Davivienda	4.76%	3	4.17%	3	3.80%	4
5 ProCredit	3.85%	6	3.35%	6	3.53%	5
6 Scotiabank	4.15%	4	3.51%	4	3.50%	6
7 Fomento Agropecuario	2.73%	7	2.93%	9	2.74%	7
8 Agrícola	2.58%	8	2.04%	7	1.93%	8
9 Promérica	2.30%	11	1.51%	11	1.41%	9
10 de América Central	2.54%	9	1.52%	8	1.39%	10
11 Hipotecario	2.28%	10	1.38%	10	1.35%	11
12 G&T Continental	1.73%	12	0.90%	12	0.70%	12
13 Industrial	n.a.	13	n.a.	13	n.a.	13
<b>Total sistema</b>	<b>3.64%</b>		<b>2.90%</b>		<b>2.76%</b>	

Fuente: SSF

# Índice de morosidad de la cartera



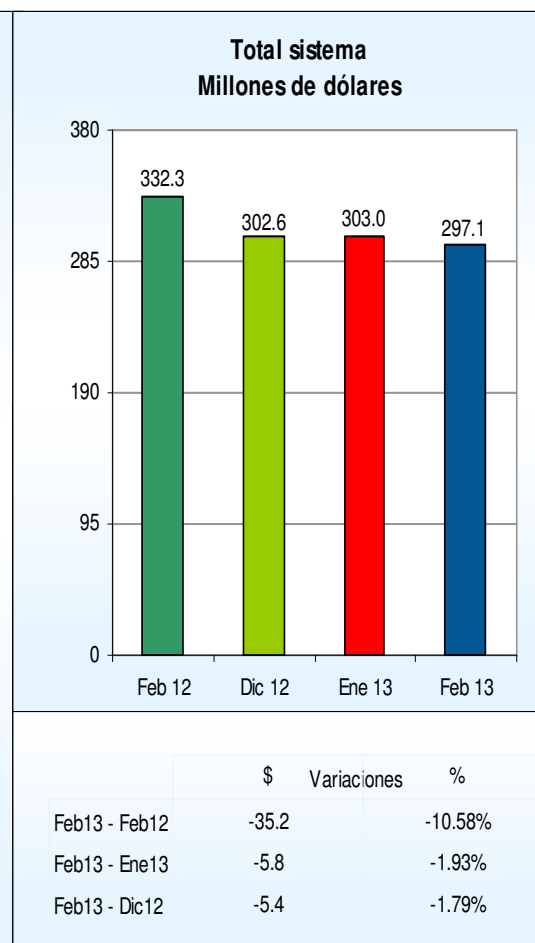
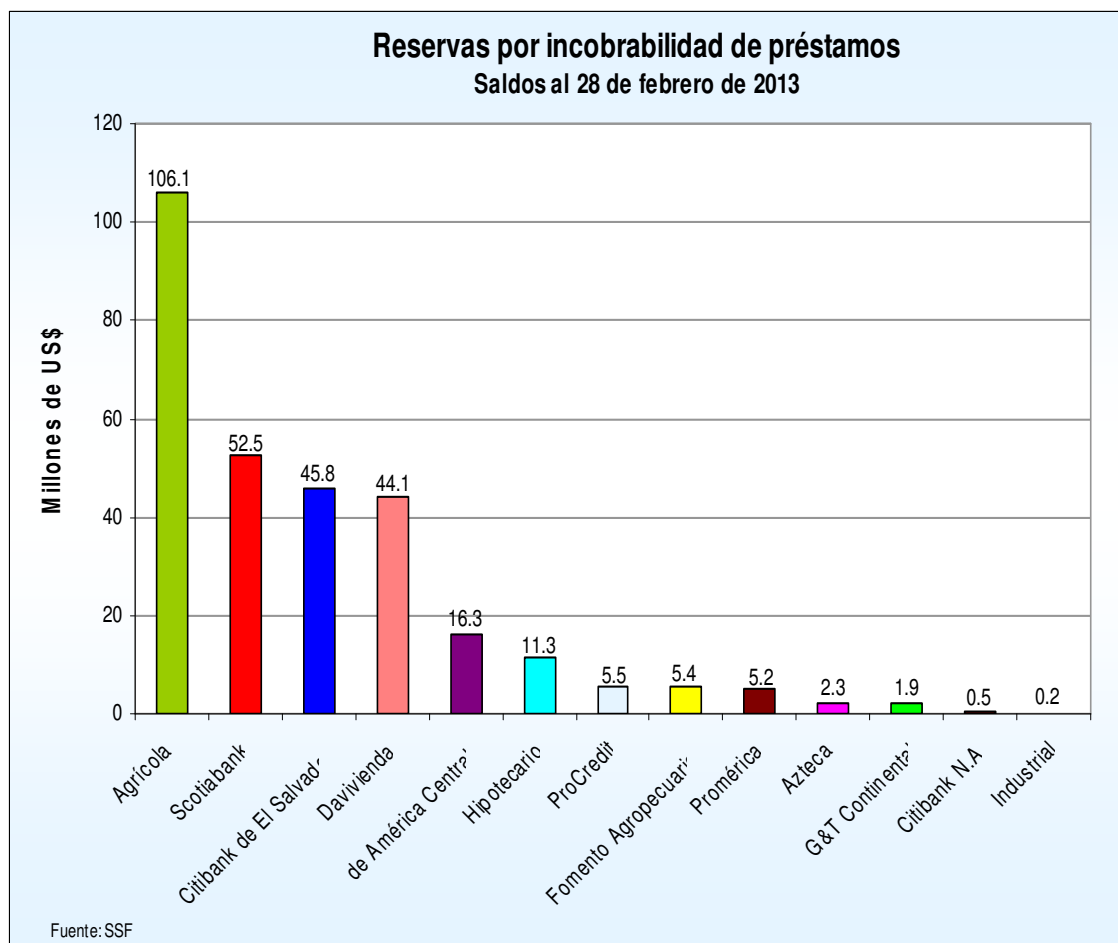
# Reservas por incobrabilidad de préstamos

## Reservas por incobrabilidad de préstamos Saldos y posiciones (En millones de dólares)

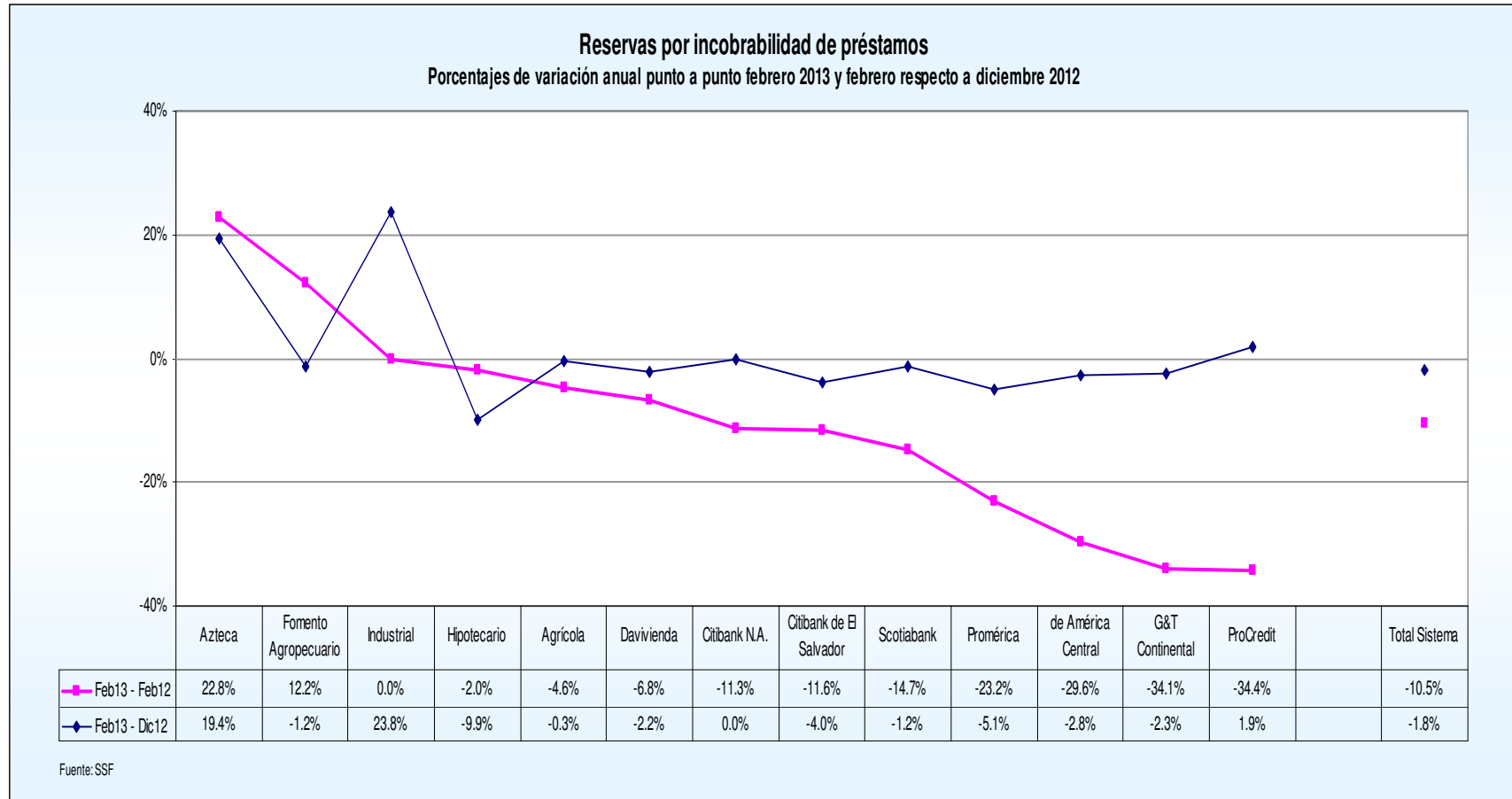
Bancos		Febrero	Posición	Diciembre	Posición	Febrero	Posición
		2012		2012		2013	
1	Agrícola	111.31	1	106.52	1	106.15	1
2	Scotiabank	61.52	2	53.10	2	52.49	2
3	Citibank de El Salvador	51.84	3	47.76	3	45.84	3
4	Davienda	47.32	4	45.11	4	44.11	4
5	de América Central	23.06	5	16.70	5	16.30	5
6	Hipotecario	11.52	6	12.54	6	11.30	6
7	ProCredit	8.85	7	5.39	9	5.49	7
8	Fomento Agropecuario	4.79	9	5.43	8	5.37	8
9	Promérica	6.77	8	5.48	7	5.20	9
10	Azteca	1.85	11	1.90	11	2.27	10
11	G&T Continental	2.90	10	1.95	10	1.91	11
12	Citibank N.A.	0.58	12	0.51	12	0.51	12
13	Industrial	0.00	13	0.17	13	0.21	13
<b>Total sistema</b>		<b>332.31</b>		<b>302.55</b>		<b>297.13</b>	

Fuente: SSF

# Reservas por incobrabilidad de préstamos



# Reservas por incobrabilidad de préstamos



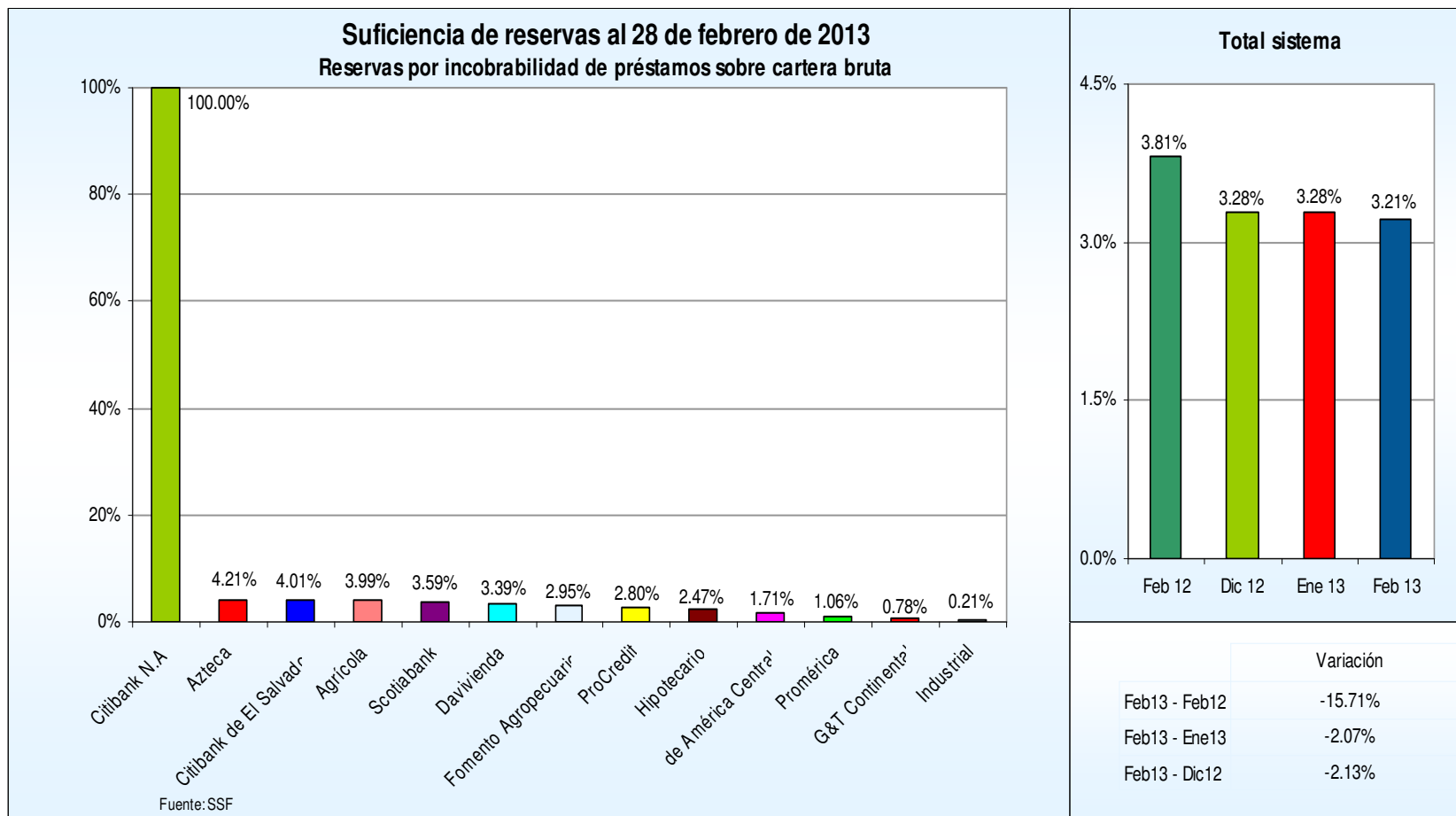
# Suficiencia de reservas

Suficiencia de reservas  
Indicador y posiciones  
En porcentajes

	Bancos	Febrero	Posición	Diciembre	Posición	Febrero	Posición
		2012		2012		2013	
1	Citibank N.A.	41.07%	1	100.00%	1	100.00%	1
2	Azteca	6.18%	2	3.91%	4	4.21%	2
3	Citibank de El Salvador	4.33%	4	4.09%	2	4.01%	3
4	Agrícola	4.41%	3	3.97%	3	3.99%	4
5	Scotiabank	4.22%	5	3.60%	5	3.59%	5
6	Davienda	3.80%	7	3.52%	6	3.39%	6
7	Fomento Agropecuario	2.92%	8	3.00%	7	2.95%	7
8	ProCredit	4.07%	6	2.70%	9	2.80%	8
9	Hipotecario	2.86%	9	2.71%	8	2.47%	9
10	de América Central	2.72%	10	1.80%	10	1.70%	10
11	Promérica	1.82%	11	1.14%	11	1.06%	11
12	G&T Continental	1.35%	12	0.84%	12	0.78%	12
13	Industrial	n.a.	13	n.a.	13	0.21%	13
<b>Total sistema</b>		<b>3.81%</b>		<b>3.28%</b>		<b>3.21%</b>	

Fuente: SSF

## Suficiencia de reservas



## Cobertura de reservas

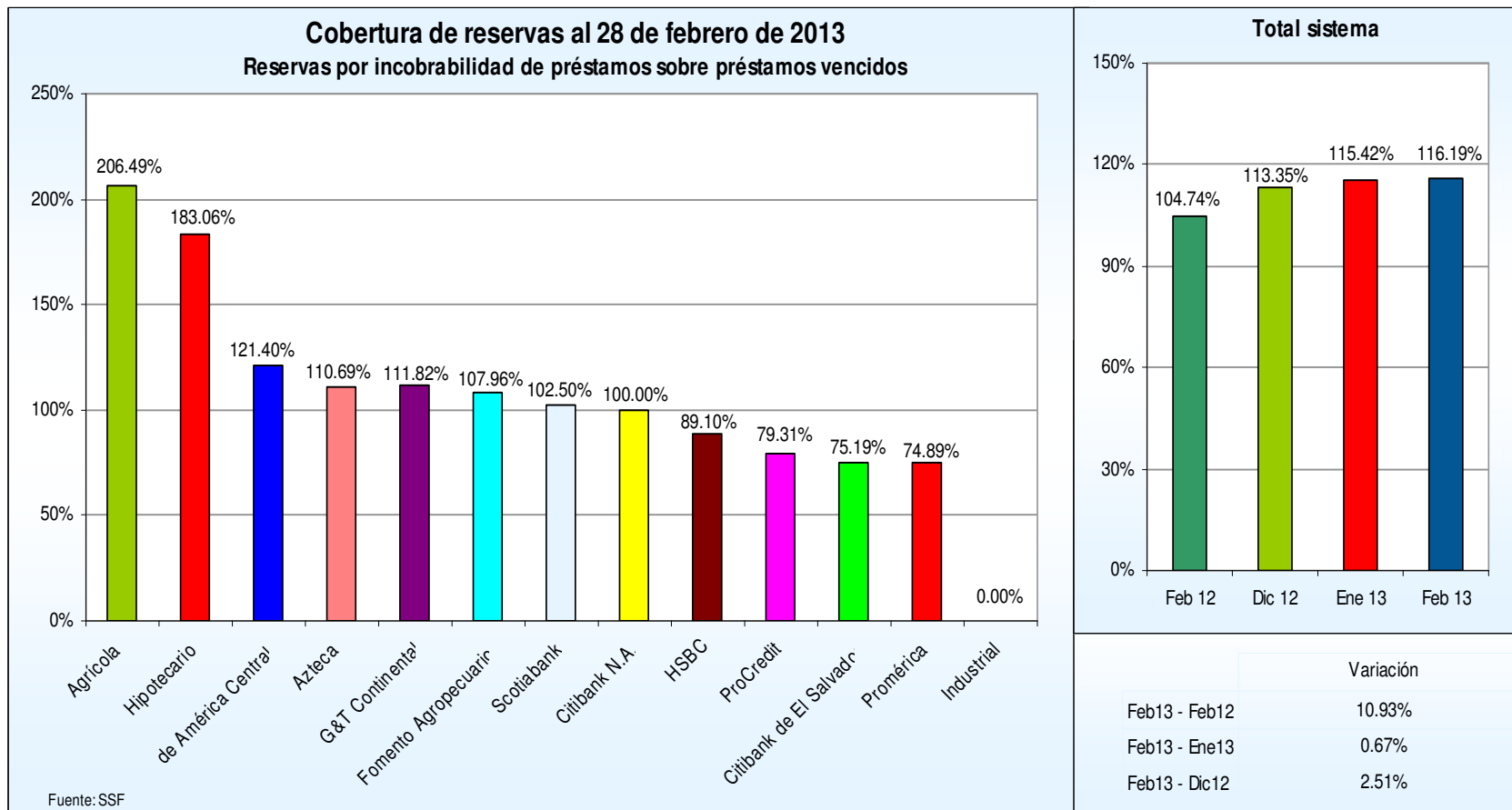
**Cobertura de reservas**  
Indicador y posiciones  
En porcentajes

Bancos	Febrero	Posición	Diciembre	Posición	Febrero	Posición
	2012		2012		2013	
1 Agrícola	171.07%	1	194.47%	2	206.49%	1
2 Hipotecario	125.56%	2	195.67%	1	183.06%	2
3 de América Central	107.17%	4	118.93%	3	121.88%	3
4 Azteca	105.68%	5	114.21%	4	110.69%	4
5 G&T Continental	77.68%	11	93.34%	8	111.82%	5
6 Fomento Agropecuario	107.20%	6	102.44%	6	107.96%	6
7 Scotiabank	101.72%	7	102.50%	5	102.50%	7
8 Citibank N.A.	100.00%	8	100.00%	7	100.00%	8
9 Davivienda	79.80%	10	84.34%	9	89.10%	9
10 ProCredit	105.91%	3	80.63%	10	79.31%	10
11 Citibank de El Salvador	69.76%	12	75.90%	11	75.19%	11
12 Promérica	79.18%	9	75.63%	12	74.89%	12
13 Industrial	n.a.	13	n.a.	13	n.a.	13
<b>Total sistema</b>	<b>104.74%</b>		<b>113.35%</b>		<b>116.19%</b>	

Fuente: SSF



## Cobertura de reservas



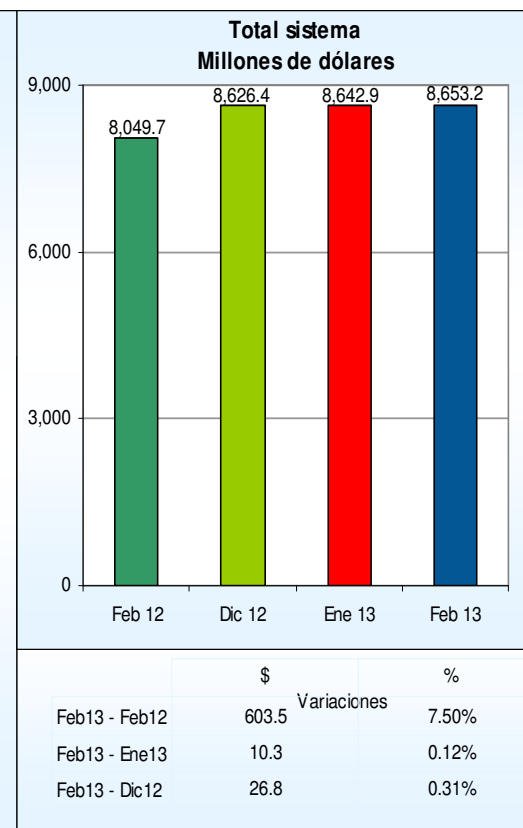
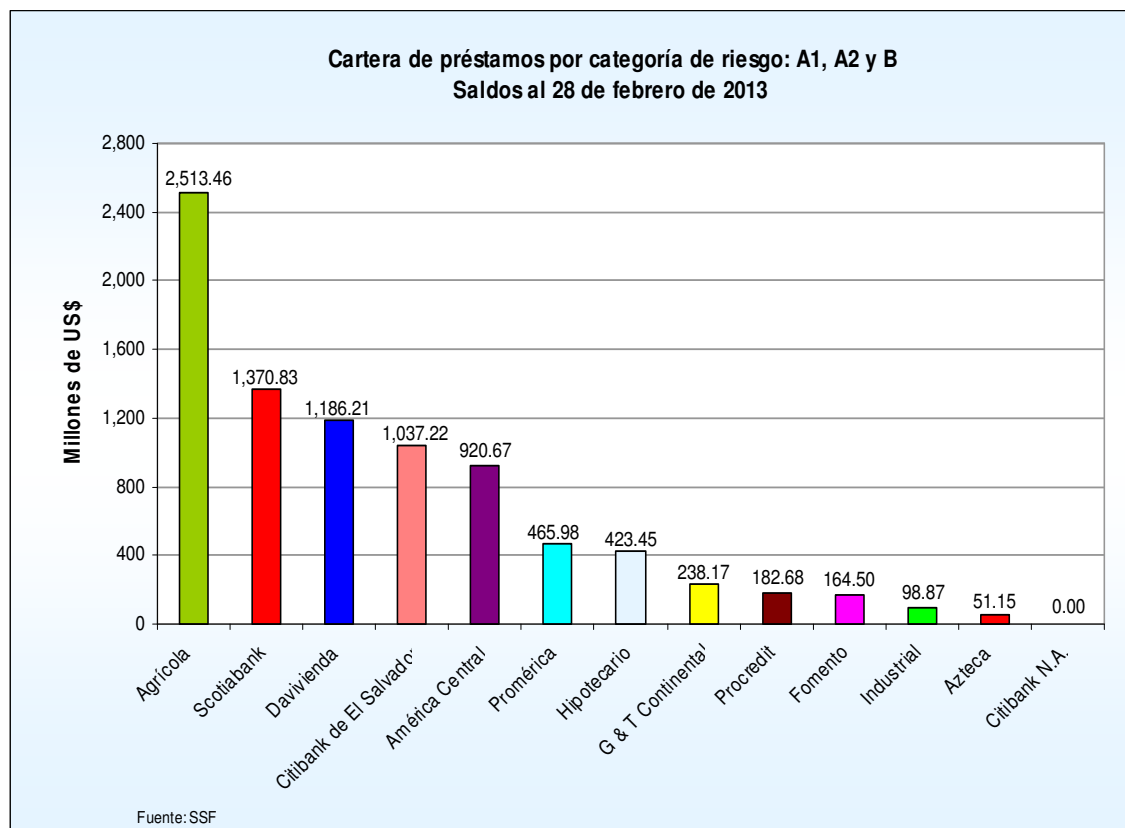
# Cartera de préstamos por categoría de riesgo: A1, A2 y B

Cartera de préstamos por categoría de riesgo: A1, A2 y B  
Saldos y posiciones  
(En millones de dólares)

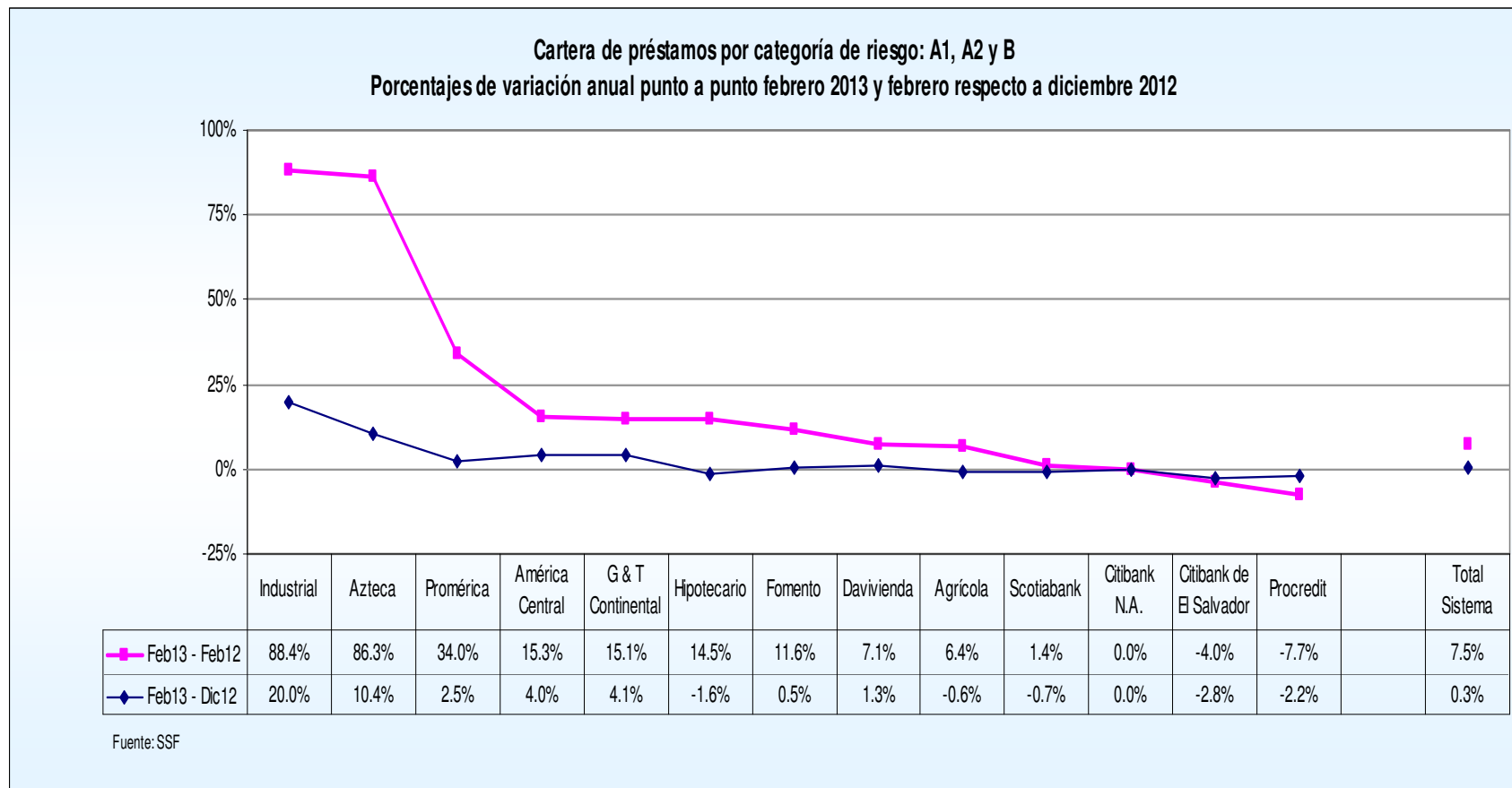
Bancos		Febrero	Posición	Diciembre	Posición	Febrero	Posición
		2012		2012		2013	
1	Agrícola	2,361.19	1	2,528.82	1	2,513.46	1
2	Scotiabank	1,352.01	2	1,380.59	2	1,370.83	2
3	Davivienda	1,107.16	3	1,171.43	3	1,186.21	3
4	Citibank de El Salvador	1,080.45	4	1,067.45	4	1,037.22	4
5	América Central	798.41	5	885.00	5	920.67	5
6	Promérica	347.67	7	454.74	6	465.98	6
7	Hipotecario	369.75	6	430.34	7	423.45	7
8	G & T Continental	206.94	8	228.76	8	238.17	8
9	Procredit	197.85	9	186.79	9	182.68	9
10	Fomento	147.45	10	163.75	10	164.50	10
11	Industrial	52.49	11	82.38	11	98.87	11
12	Azteca	27.46	12	46.35	12	51.15	12
13	Citibank N.A.	0.83	13	0.00	13	n.a.	13
<b>Total sistema</b>		<b>8,049.67</b>		<b>8,626.40</b>		<b>8,653.20</b>	

Fuente: SSF

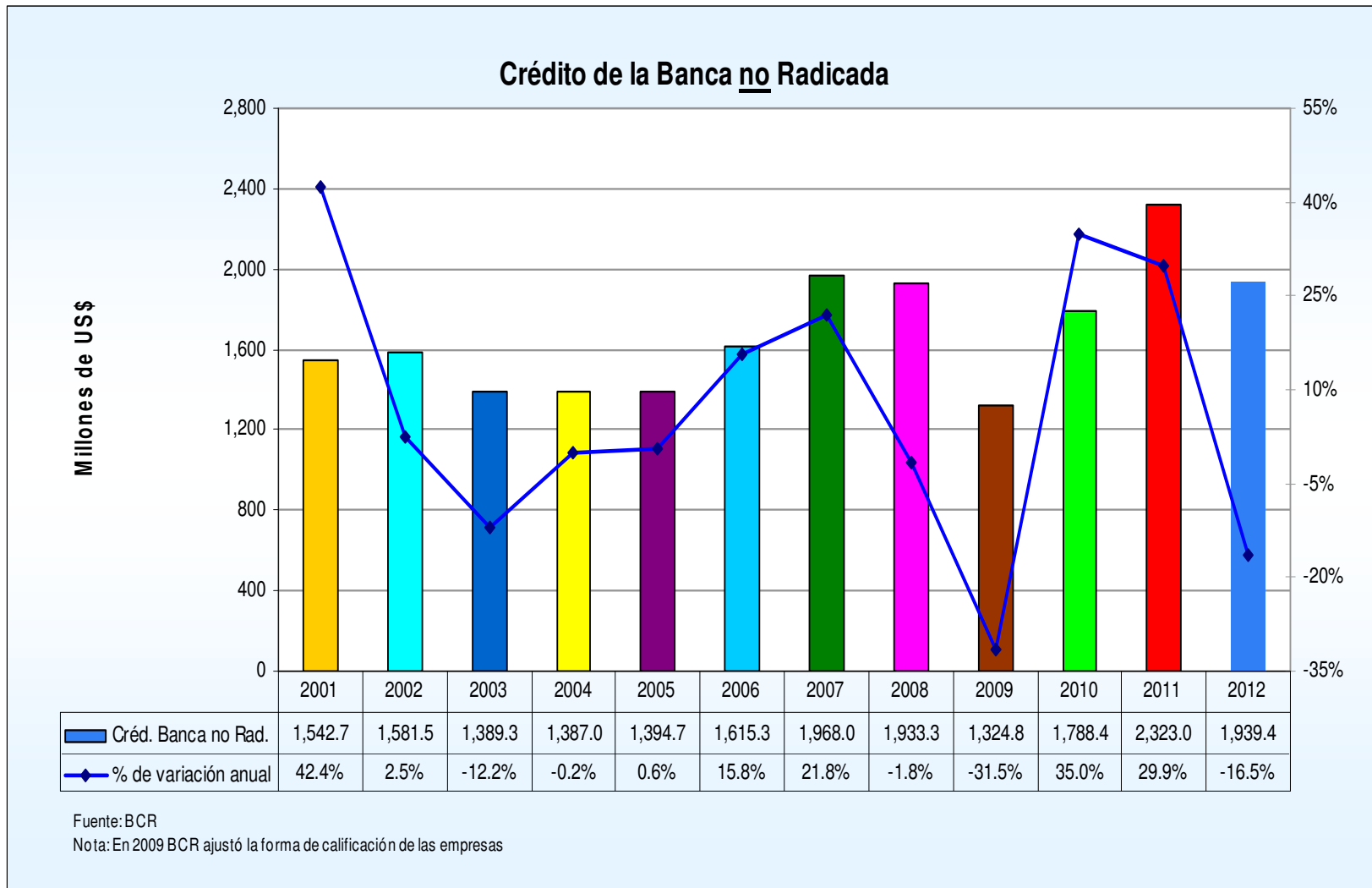
# Cartera de préstamos por categoría de riesgo: A1, A2 y B



# Cartera de préstamos por categoría de riesgo: A1, A2 y B



# Saldos del crédito de la banca no radicada



# Depósitos

## Cartera de depósitos

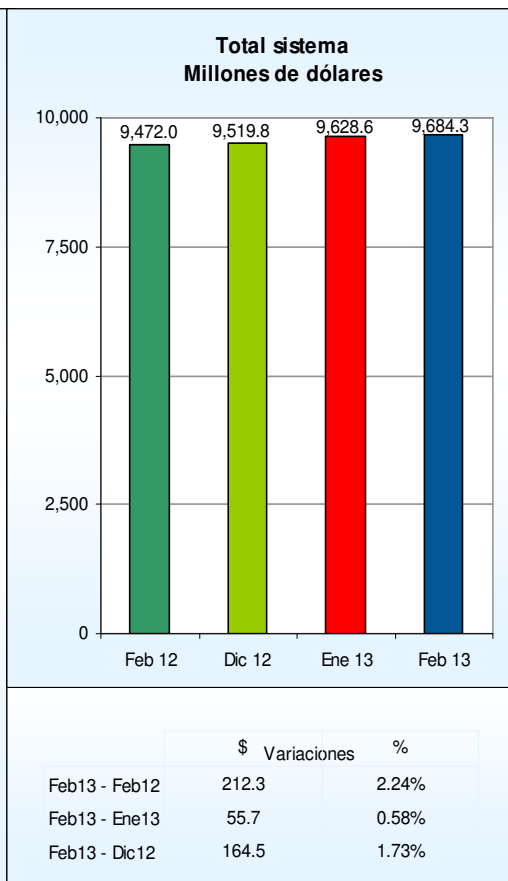
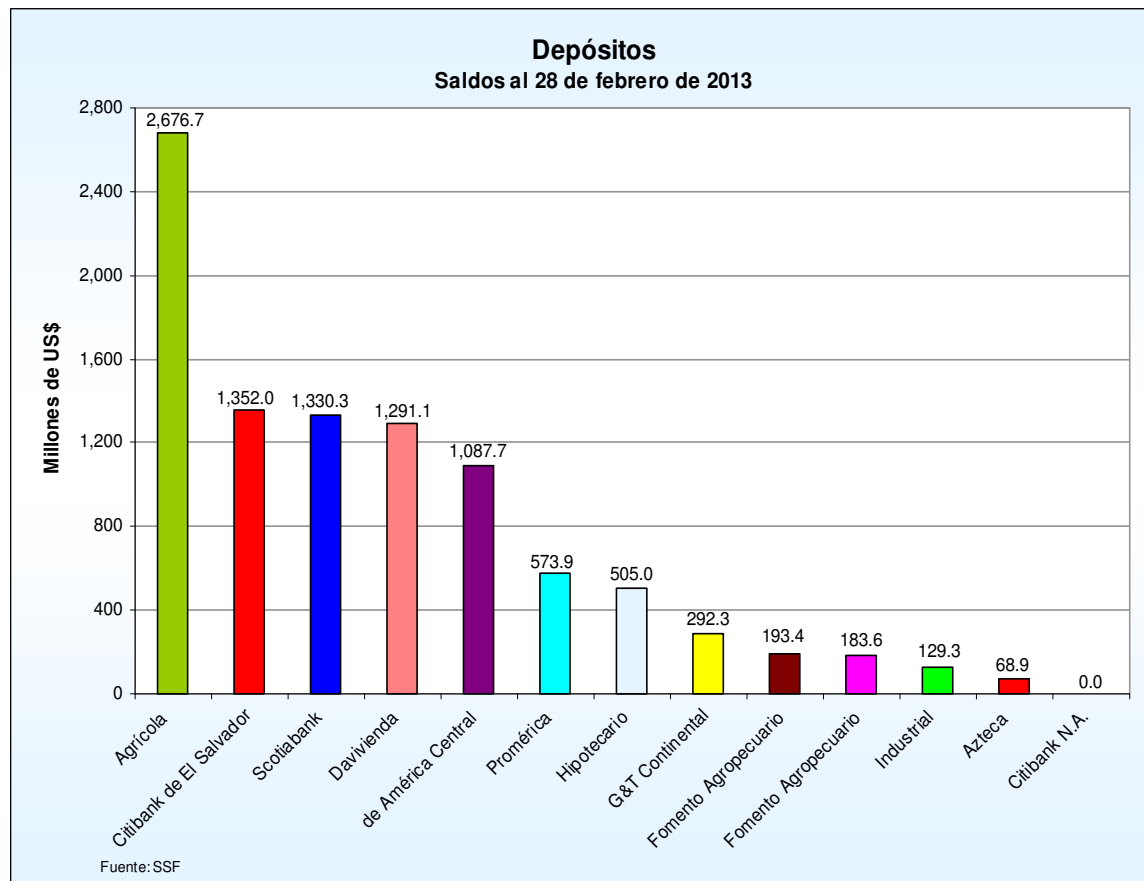
### Saldos y posiciones

(En millones de dólares)

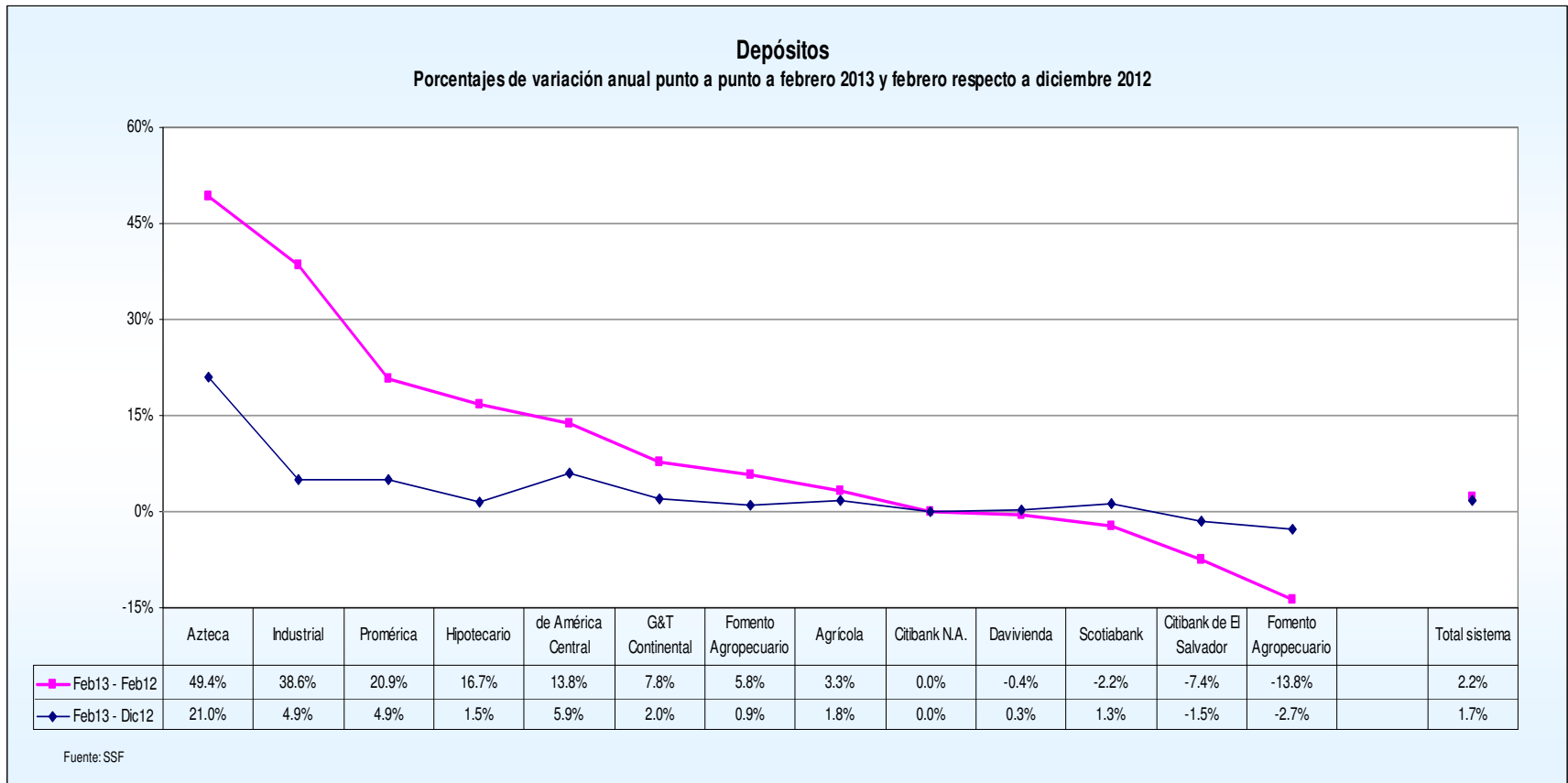
Bancos		Febrero	Posición	Diciembre	Posición	Febrero	Posición
		2012		2012		2013	
1	Agrícola	2,590.37	1	2,629.77	1	2,676.66	1
2	Citibank de El Salvador	1,460.51	2	1,371.93	2	1,351.98	2
3	Scotiabank	1,359.91	3	1,312.80	3	1,330.34	3
4	Davienda	1,296.87	4	1,286.74	4	1,291.15	4
5	de América Central	955.48	5	1,026.72	5	1,087.70	5
6	Promérica	474.91	6	547.20	6	573.93	6
7	Hipotecario	432.70	7	497.69	7	505.04	7
8	G&T Continental	271.15	8	286.52	8	292.32	8
9	Fomento Agropecuario	182.73	10	191.60	9	193.39	9
10	ProCredit	208.28	9	188.60	10	183.59	10
11	Industrial	93.33	12	123.27	11	129.34	11
12	Azteca	46.10	13	56.92	12	68.85	12
13	Citibank N.A.	99.68	11	n.a.	13	n.a.	13
<b>Total sistema</b>		<b>9,472.01</b>		<b>9,519.77</b>		<b>9,684.28</b>	

Fuente: SSF

# Depósitos



## Depósitos





# Clasificación de los depósitos por tipo de cuenta

## Clasificación de los depósitos por tipo de cuenta

En millones de dólares y porcentajes

Sector	Febrero		Diciembre		Febrero		Variación Feb/13 -		Variación Feb/13 -	
	2012		2012		2013		Dic/12 Saldo		Feb/12 Saldo	
	Saldo	Estructura	Saldo	Estructura	Saldo	Estructura	\$	%	\$	%
<b>Depósitos a la Vista</b>	<b>5,571.1</b>	<b>58.8%</b>	<b>5,561.9</b>	<b>58.4%</b>	<b>5,624.1</b>	<b>58.1%</b>	<b>62.2</b>	<b>1.1%</b>	<b>52.9</b>	<b>1.0%</b>
-En cuenta Corriente	2,748.0	29.0%	2,686.9	28.2%	2,744.5	28.3%	57.6	2.1%	-3.4	-0.1%
-En cuenta de Ahorros	2,823.2	29.8%	2,874.9	30.2%	2,879.5	29.7%	4.6	0.2%	56.4	2.0%
<b>Depósitos a Plazo</b>	<b>3,611.5</b>	<b>38.1%</b>	<b>3,707.7</b>	<b>38.9%</b>	<b>3,813.8</b>	<b>39.4%</b>	<b>106.1</b>	<b>2.9%</b>	<b>202.3</b>	<b>5.6%</b>
-Pactados hasta un año plazo	3,532.2	37.3%	3,609.0	37.9%	3,705.3	38.3%	96.3	2.7%	173.1	4.9%
-Pactados a más de un año plazo	79.2	0.8%	98.7	1.0%	108.5	1.1%	9.8	9.9%	29.2	36.9%
<b>Depósitos Restringidos e Inactivos</b>	<b>289.4</b>	<b>3.1%</b>	<b>250.2</b>	<b>2.6%</b>	<b>246.4</b>	<b>2.5%</b>	<b>-3.8</b>	<b>-1.5%</b>	<b>-43.0</b>	<b>-14.8%</b>
<b>Depósitos Totales</b>	<b>9,472.0</b>	<b>100.0%</b>	<b>9,519.8</b>	<b>100.0%</b>	<b>9,684.3</b>	<b>100.0%</b>	<b>164.5</b>	<b>1.7%</b>	<b>212.3</b>	<b>2.2%</b>

Fuente: SSF

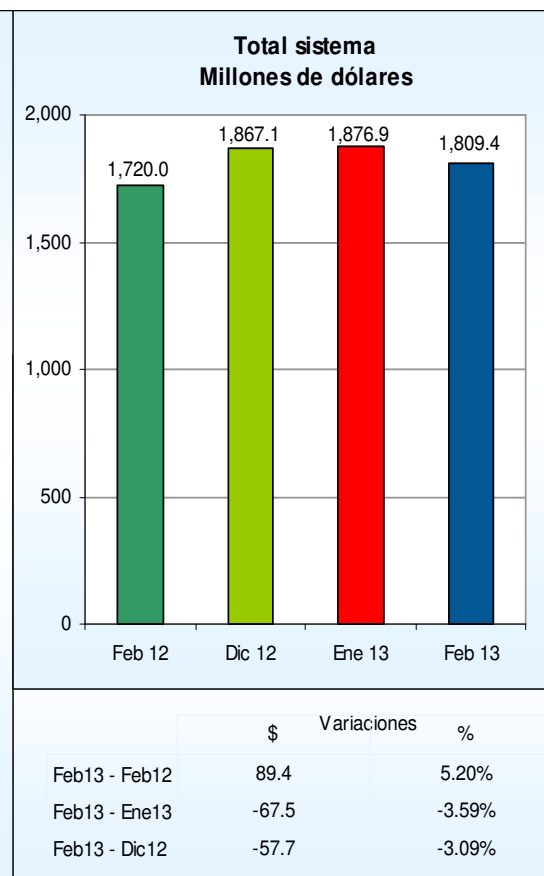
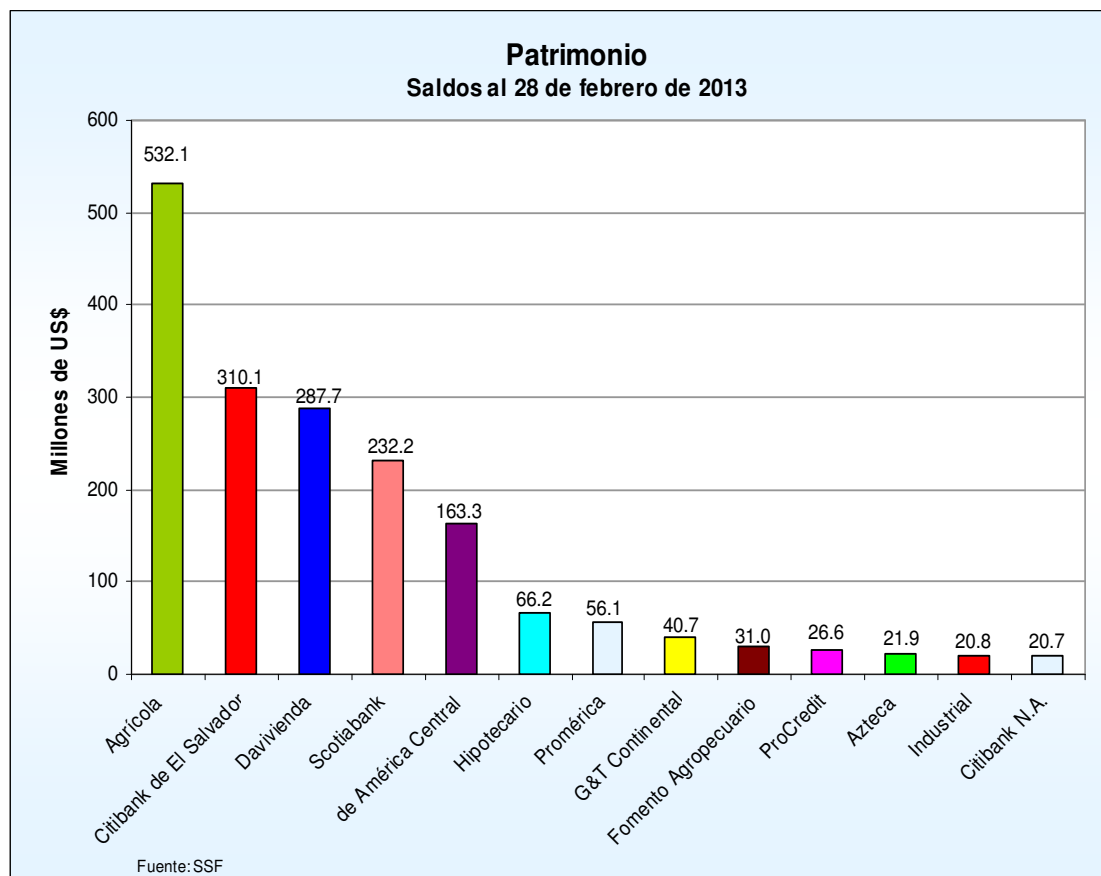
# Patrimonio

**Total de patrimonio**  
**Saldos y posiciones**  
**(En millones de dólares)**

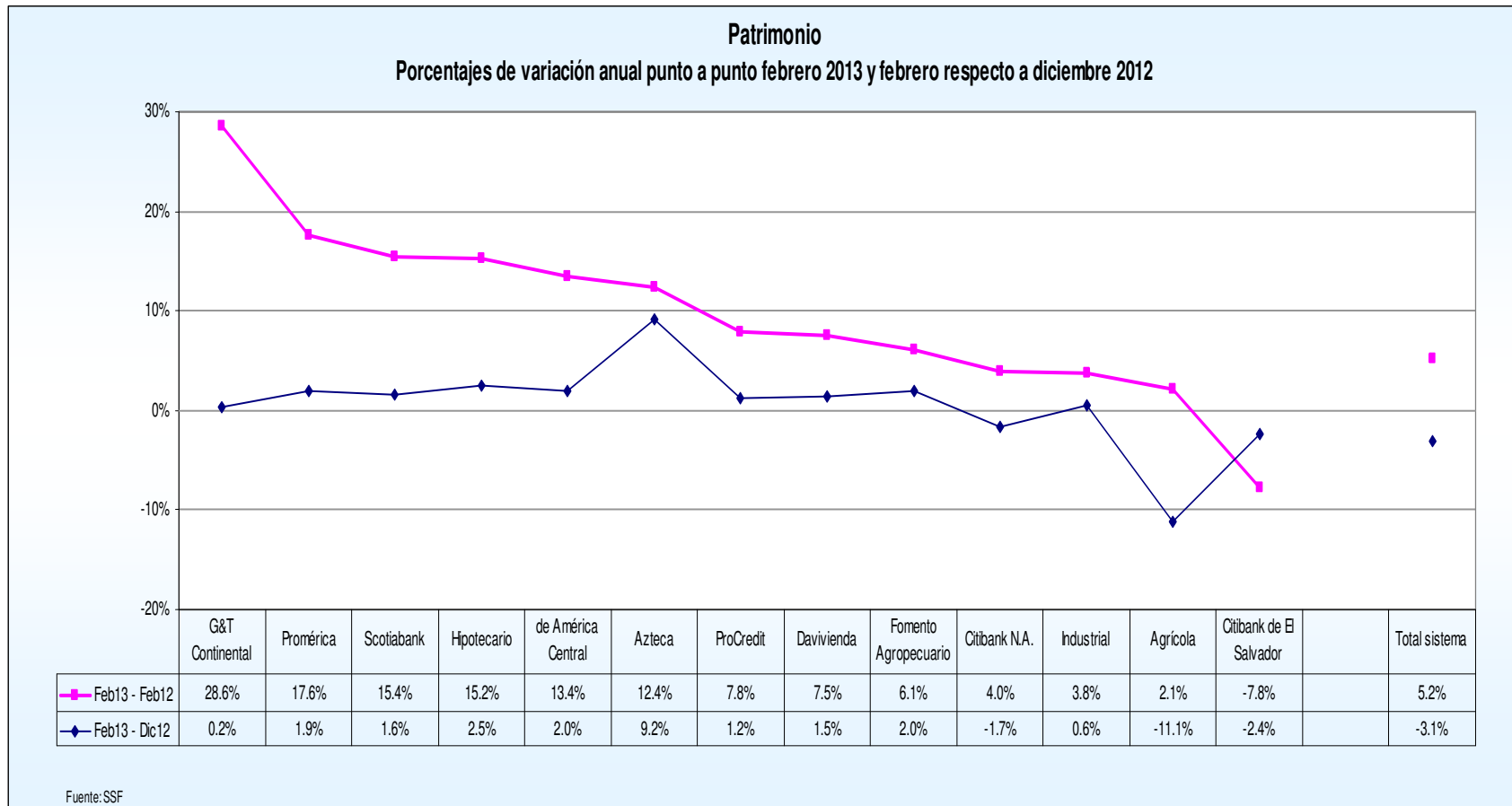
Bancos	Febrero	Posición	Diciembre	Posición	Febrero	Posición
	2012		2012		2013	
1 Agrícola	520.88	1	598.48	1	532.06	1
2 Citibank de El Salvador	336.38	2	317.75	2	310.12	2
3 Davivienda	267.61	3	283.58	3	287.72	3
4 Scotiabank	201.21	4	228.41	4	232.17	4
5 de América Central	144.04	5	160.15	5	163.30	5
6 Hipotecario	57.46	6	64.59	6	66.20	6
7 Promérica	47.73	7	55.08	7	56.14	7
8 G&T Continental	31.64	8	40.58	8	40.68	8
9 Fomento Agropecuario	29.22	9	30.40	9	31.01	9
10 ProCredit	24.36	10	26.28	10	26.60	10
11 Azteca	19.52	13	20.09	13	21.94	11
12 Industrial	20.04	12	20.68	12	20.80	12
13 Citibank N.A.	19.91	11	21.06	11	20.70	13
<b>Total sistema</b>	<b>1,720.00</b>		<b>1,867.13</b>		<b>1,809.42</b>	

Fuente: SSF

# Patrimonio



## Patrimonio



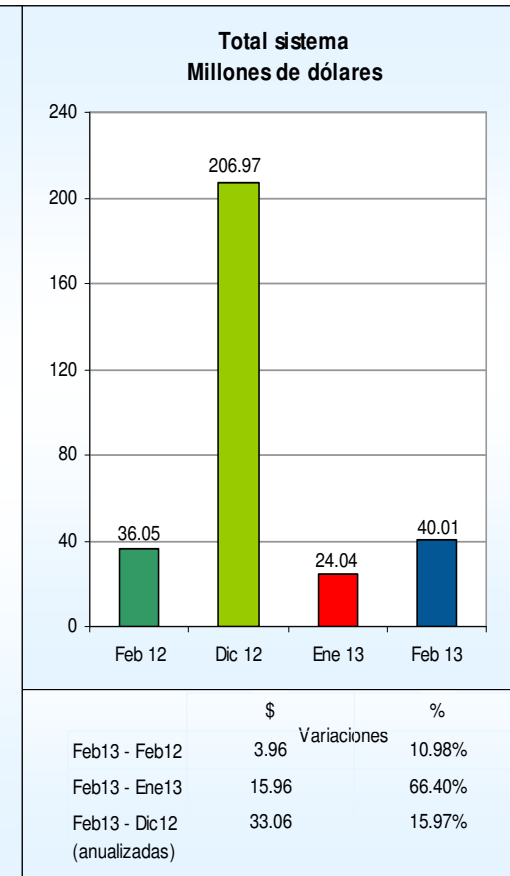
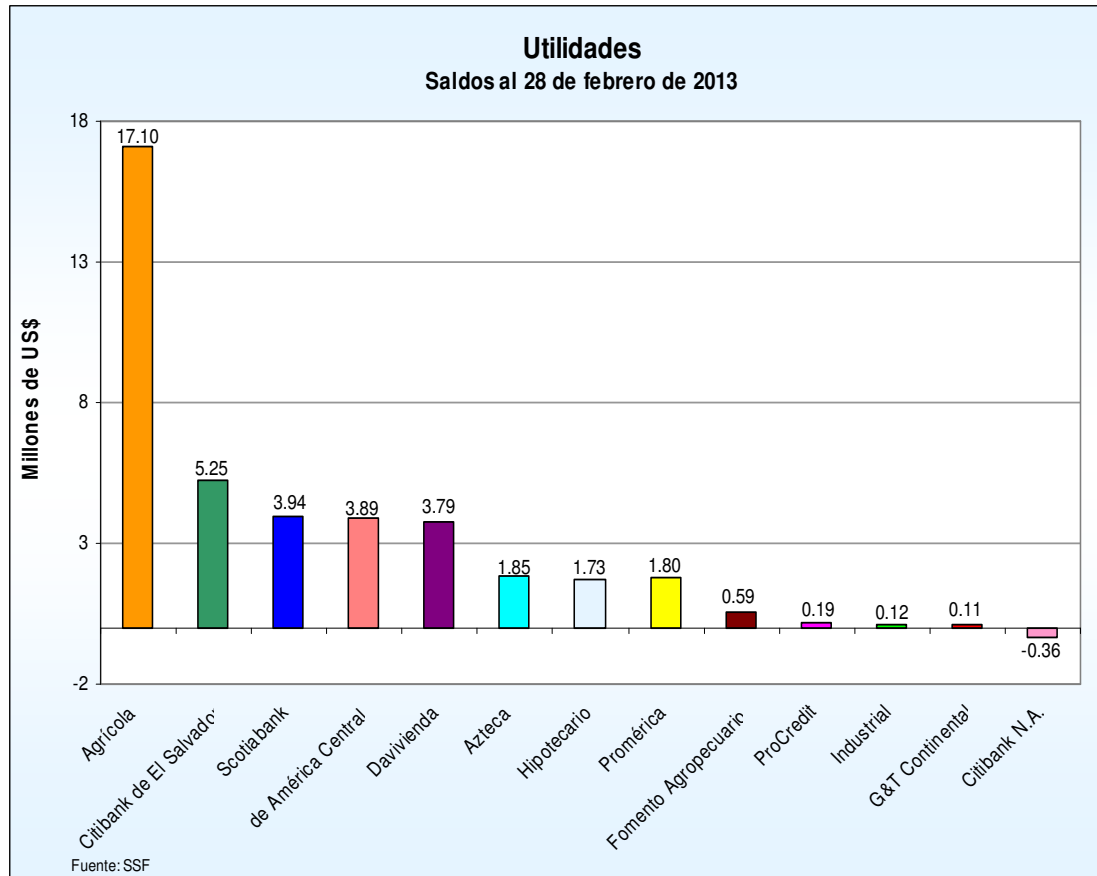
# Utilidades

## Total de utilidades de bancos Saldos y posiciones (En millones de dólares)

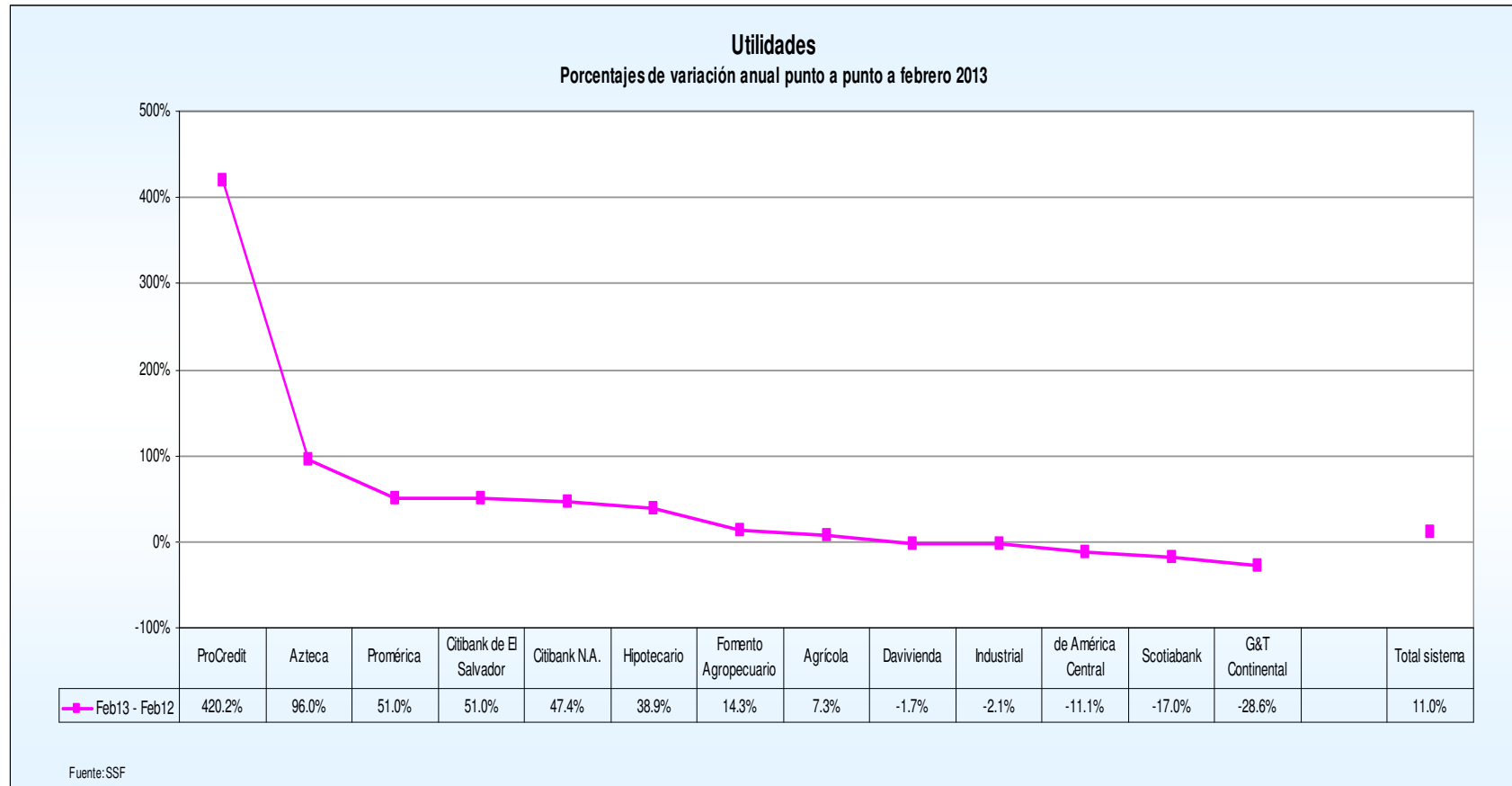
Bancos	Febrero	Posición	Diciembre	Posición	Febrero	Posición
	2012		2012		2013	
1 Agrícola	15.95	1	89.17	1	17.10	1
2 Citibank de El Salvador	3.48	5	23.36	3	5.25	2
3 Scotiabank	4.75	2	31.99	2	3.94	3
4 de América Central	4.37	3	22.29	4	3.89	4
5 Davivienda	3.86	4	16.15	5	3.79	5
6 Azteca	0.94	8	1.51	10	1.85	6
7 Hipotecario	1.25	6	6.61	7	1.73	7
8 Promérica	1.19	7	10.50	6	1.80	8
9 Fomento Agropecuario	0.51	9	1.67	8	0.59	9
10 ProCredit	0.04	12	0.24	13	0.19	10
11 Industrial	0.12	11	0.76	12	0.12	11
12 G&T Continental	0.15	10	1.14	11	0.11	12
13 Citibank N.A.	-0.24	13	1.56	9	-0.36	13
<b>Total sistema</b>	<b>36.05</b>		<b>206.97</b>		<b>40.01</b>	

Fuente: SSF

## Utilidades



## Utilidades



# Rentabilidad patrimonial

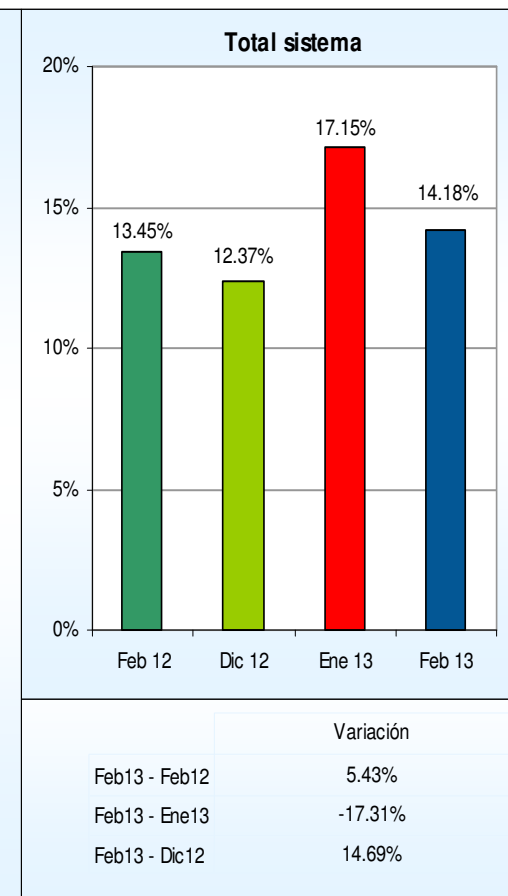
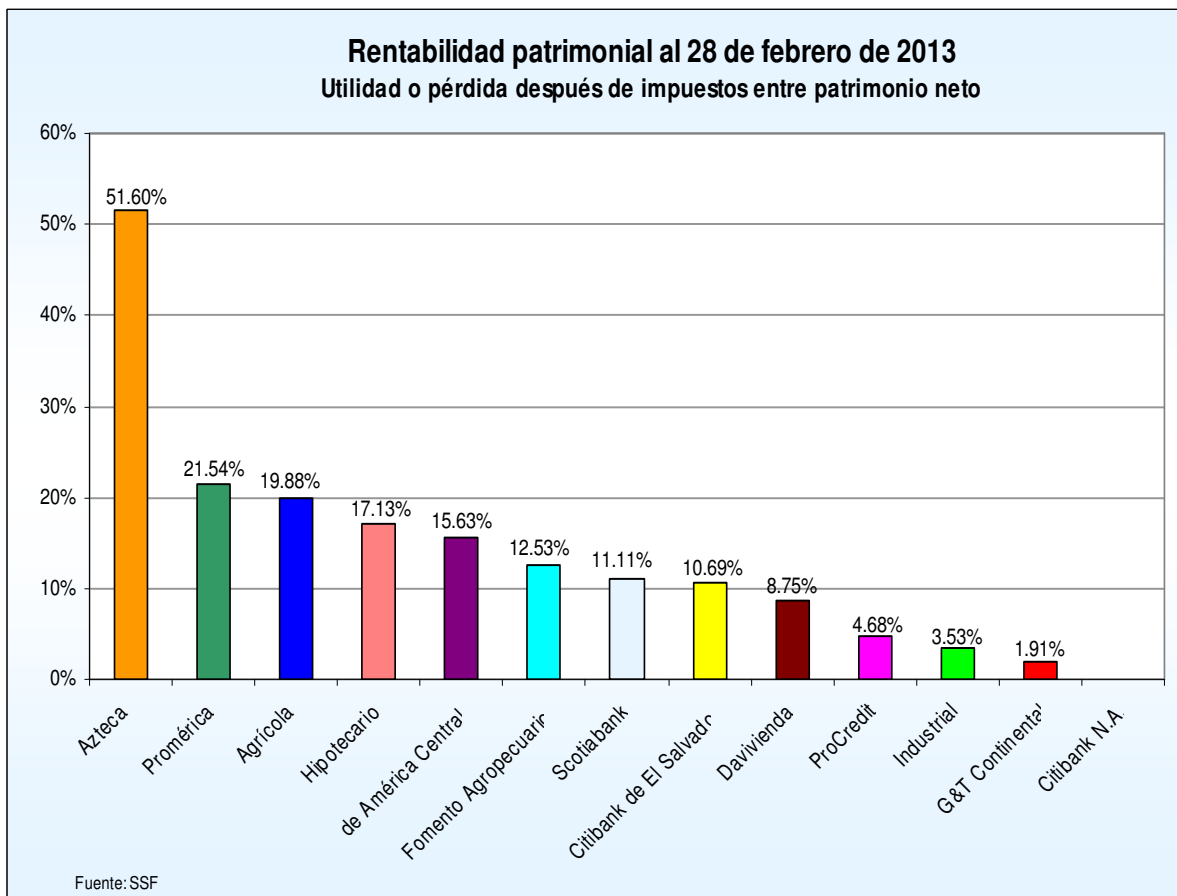
## Rentabilidad patrimonial Indicador y posiciones En porcentajes

Bancos		Febrero	Posición	Diciembre	Posición	Febrero	Posición
		2012		2012		2013	
1	Azteca	29.08%	1	7.16%	8	51.60%	1
2	Promérica	16.74%	4	21.55%	1	21.54%	2
3	Agrícola	18.14%	3	17.24%	2	19.88%	3
4	Hipotecario	15.04%	5	11.16%	5	17.13%	4
5	de América Central	20.54%	2	15.33%	4	15.63%	5
6	Fomento Agropecuario	11.71%	7	6.00%	10	12.53%	6
7	Scotiabank	14.06%	6	15.40%	3	11.11%	7
8	Citibank de El Salvador	7.41%	9	7.97%	6	10.69%	8
9	Davienda	9.45%	8	6.28%	9	8.75%	9
10	ProCredit	-7.72%	12	1.03%	11	4.68%	10
11	Industrial	3.71%	10	3.74%	12	3.53%	11
12	G&T Continental	3.04%	11	3.52%	13	1.91%	12
13	Citibank N.A.	-7.55%	13	7.82%	7	-10.60%	13
<b>Total sistema</b>		<b>13.45%</b>		<b>12.37%</b>		<b>14.18%</b>	

Fuente: SSF



## Rentabilidad patrimonial



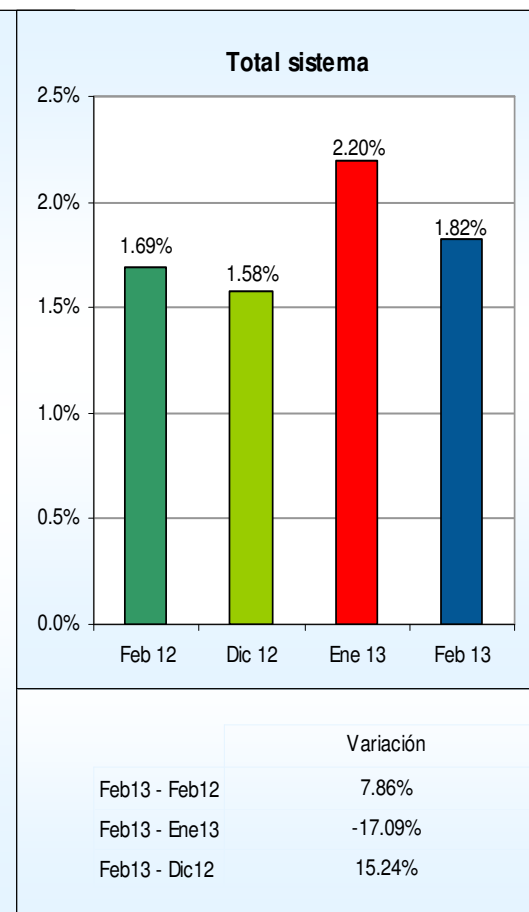
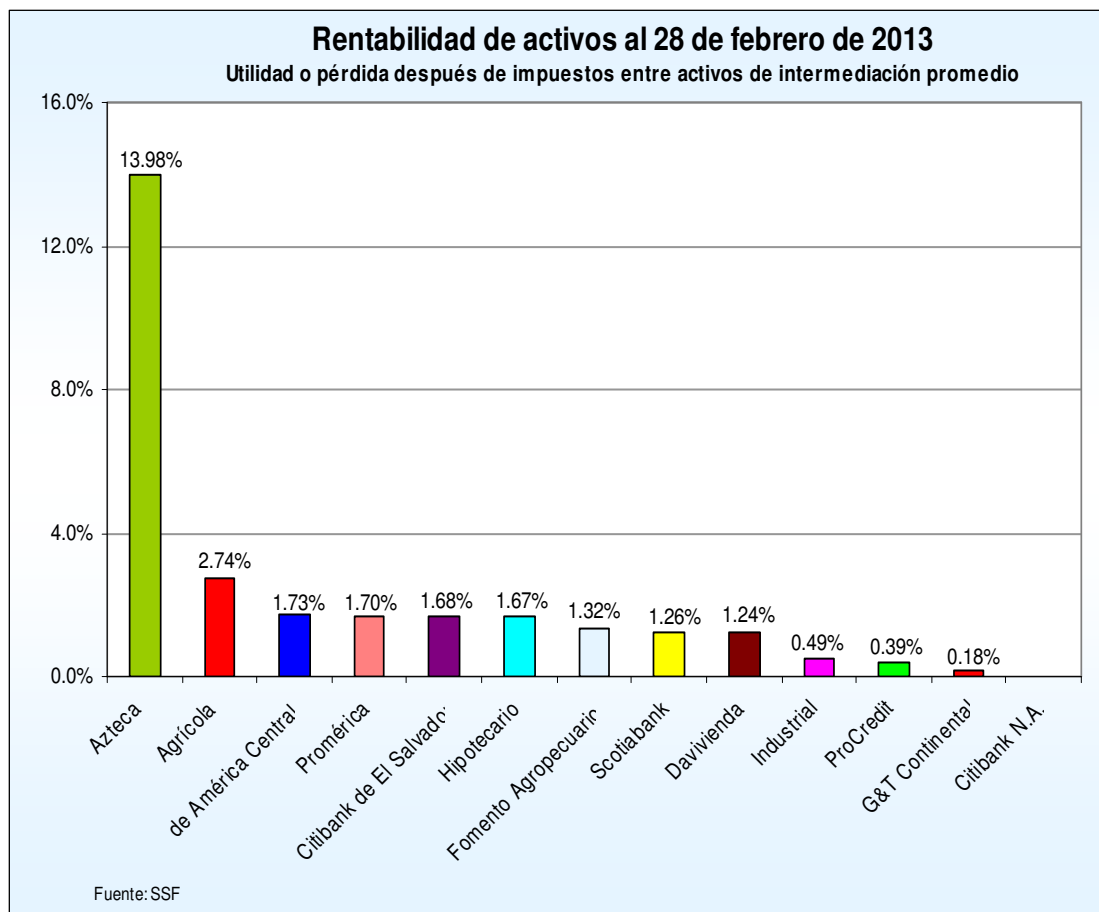
## Rentabilidad de activos

Rentabilidad de activos  
Indicador y posiciones  
En porcentajes

Bancos		Febrero	Posición	Diciembre	Posición	Febrero	Posición
		2012		2012		2013	
1	Azteca	9.10%	1	2.01%	2	13.98%	1
2	Agrícola	2.65%	2	2.40%	1	2.74%	2
3	de América Central	2.16%	3	1.69%	4	1.73%	3
4	Promérica	1.33%	6	1.71%	3	1.70%	4
5	Citibank de El Salvador	1.02%	9	1.23%	7	1.68%	5
6	Hipotecario	1.36%	5	1.08%	8	1.67%	6
7	Fomento Agropecuario	1.20%	8	0.63%	10	1.32%	7
8	Scotiabank	1.52%	4	1.69%	5	1.26%	8
9	Davivienda	1.24%	7	0.89%	9	1.24%	9
10	Industrial	0.94%	10	0.56%	11	0.49%	10
11	ProCredit	-0.59%	13	0.08%	13	0.39%	11
12	G&T Continental	0.29%	11	0.32%	12	0.18%	12
13	Citibank N.A.	-1.12%	12	1.47%	6	-2.41%	13
<b>Total sistema</b>		<b>1.69%</b>		<b>1.58%</b>		<b>1.82%</b>	

Fuente: SSF

## Rentabilidad de activos



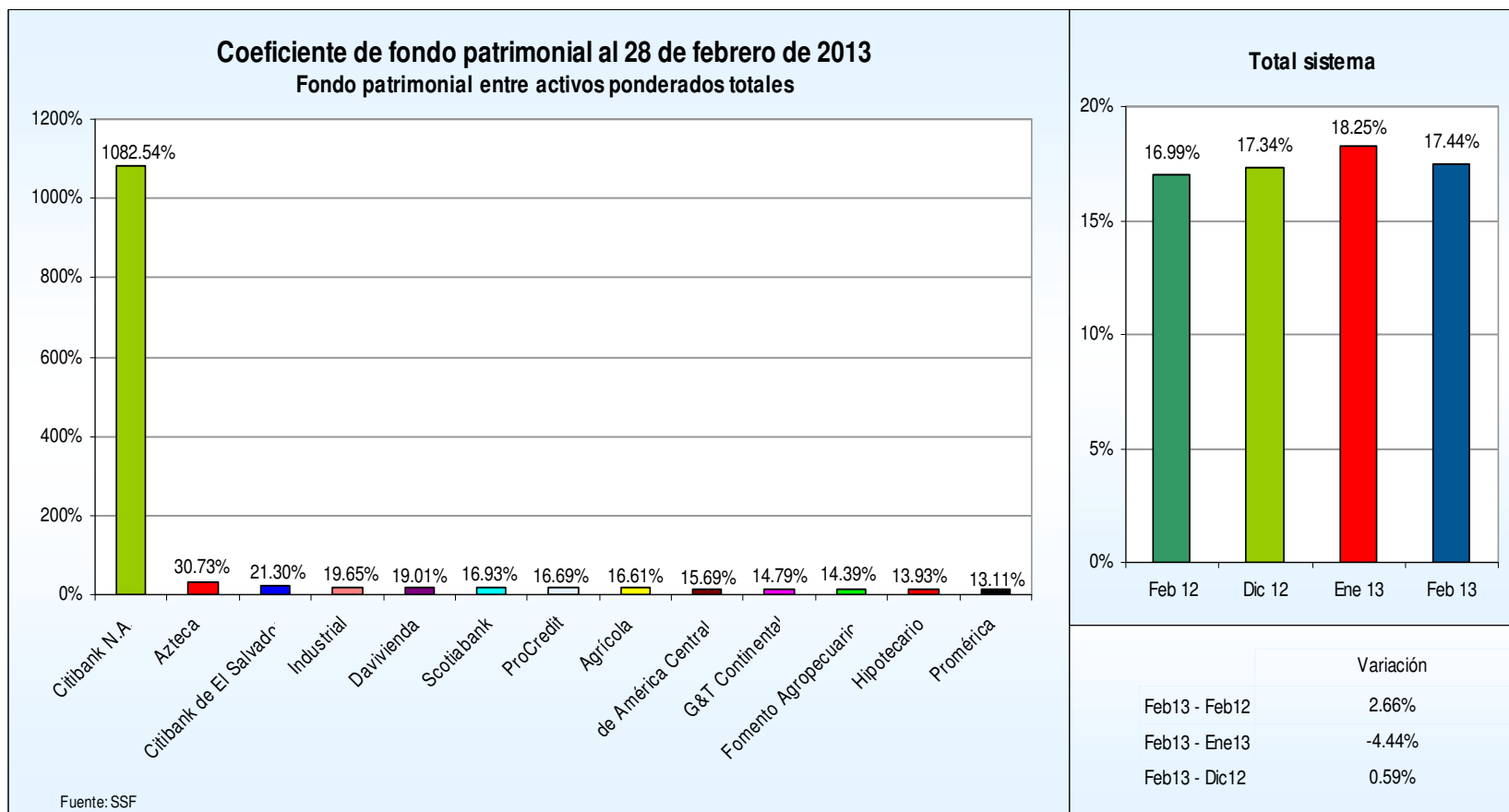
## Coeficiente de fondo patrimonial

Solvencia: fondo patrimonial entre activos ponderados totales  
Indicador y posiciones

Bancos		Febrero	Posición	Diciembre	Posición	Febrero	Posición
		2012		2012		2013	
1	Citibank N.A.	123.61%	1	383.96%	1	1082.54%	1
2	Azteca	38.40%	2	32.47%	2	30.73%	2
3	Citibank de El Salvador	19.19%	4	20.72%	4	21.30%	3
4	Industrial	34.52%	3	23.17%	3	19.65%	4
5	Davivienda	19.08%	5	18.66%	5	19.01%	5
6	Scotiabank	14.24%	9	15.53%	8	16.93%	6
7	ProCredit	13.19%	11	16.36%	7	16.69%	7
8	Agrícola	17.43%	6	17.77%	6	16.61%	8
9	de América Central	14.99%	7	14.89%	10	15.69%	9
10	G&T Continental	12.99%	13	14.97%	9	14.79%	10
11	Fomento Agropecuario	14.52%	8	13.91%	11	14.39%	11
12	Hipotecario	13.74%	10	13.10%	12	13.93%	12
13	Promérica	13.11%	12	12.67%	13	13.11%	13
<b>Total sistema</b>		<b>16.99%</b>		<b>17.34%</b>		<b>17.44%</b>	

Fuente: SSF

## Coeficiente de fondo patrimonial



# Coeficiente de liquidez neta

## Coeficiente de liquidez neta

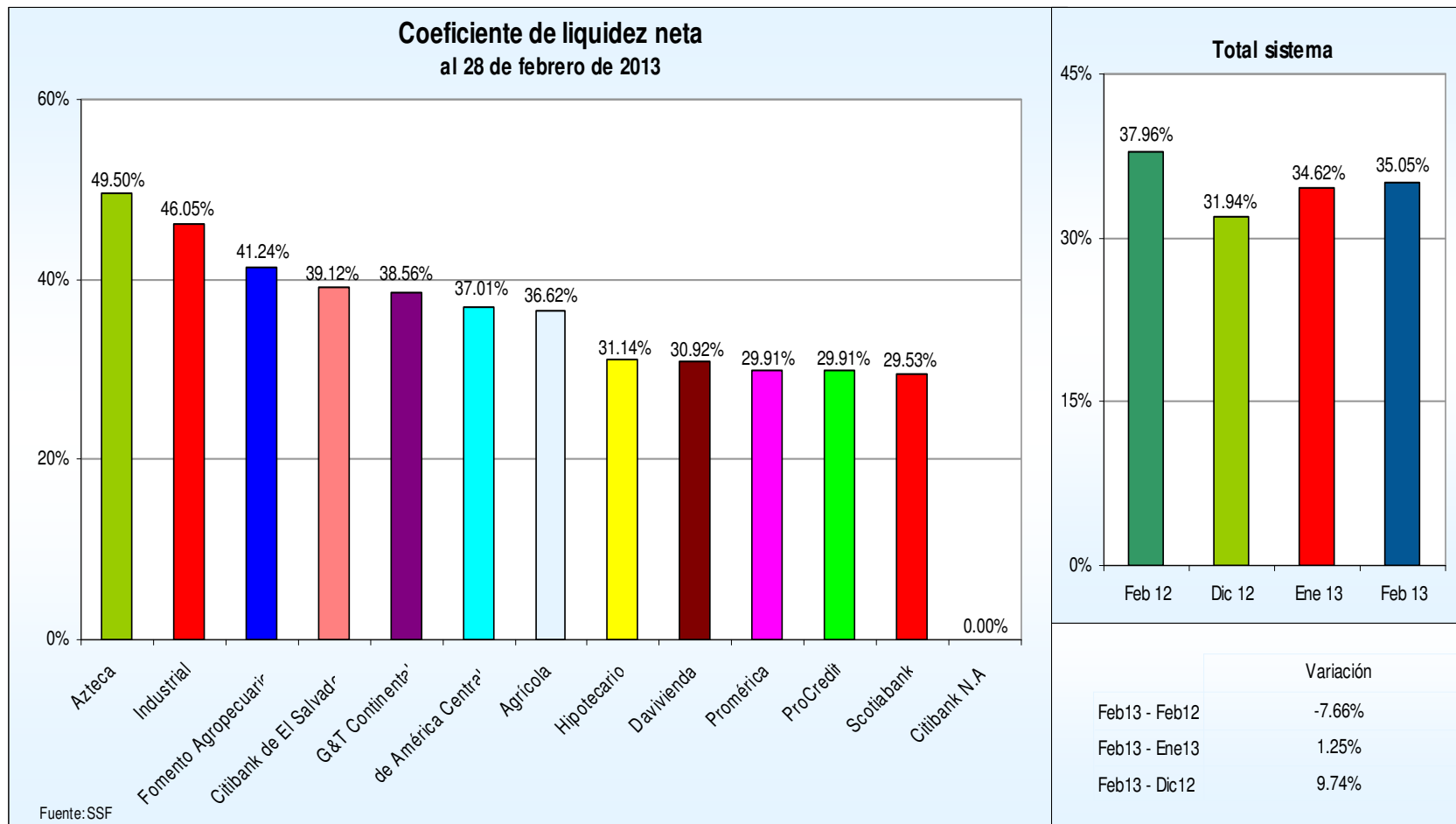
Indicador y posiciones

En porcentajes

	Bancos	Febrero	Posición	Diciembre	Posición	Febrero	Posición
		2012		2012		2013	
1	Azteca	72.88%	2	43.10%	2	49.50%	1
2	Industrial	59.97%	3	46.94%	1	46.05%	2
3	Fomento Agropecuario	48.46%	4	40.62%	3	41.24%	3
4	Citibank de El Salvador	39.68%	6	35.55%	4	39.12%	4
5	G&T Continental	38.80%	7	35.43%	5	38.56%	5
6	de América Central	36.10%	8	31.20%	8	37.01%	6
7	Agrícola	40.39%	5	32.92%	6	36.62%	7
8	Hipotecario	29.39%	13	25.28%	12	31.14%	8
9	Davivienda	34.74%	9	31.27%	7	30.92%	9
10	Promérica	33.03%	10	30.18%	9	29.91%	10
11	ProCredit	29.41%	12	30.17%	10	29.91%	11
12	Scotiabank	31.56%	11	25.44%	11	29.53%	12
13	Citibank N.A.	116.93%	1	n.a.	13	n.a.	13
<b>Total sistema</b>		<b>37.96%</b>		<b>31.94%</b>		<b>35.05%</b>	

Fuente: SSF

## Coeficiente de liquidez neta



## Comportamiento del Sector Bancario A febrero de 2013, El Salvador

Los resultados del Sistema Bancario al 28 de febrero de 2013 son los siguientes:

- a) El patrimonio alcanzó \$1,809.4 millones:
  - ❖ Creció \$89.0 millones (5.2%), comparado con febrero 2012.
  
- b) Los activos totalizaron \$13,479.8 millones:
  - ❖ \$547.8 millones (4.2%) más si se compara con el saldo a febrero de 2012.
  
- c) Los préstamos brutos totalizaron \$9,252.0 millones:
  - ❖ \$530.1 millones (6.1%) más si se compara con el saldo a febrero 2012.
  
  - ❖ La cartera de préstamos vencidos totalizo \$255.7 millones, \$61.5 millones (-19.4%) menos sobre el saldo que se mantenía a febrero de 2012.



- ❖ **La morosidad de la cartera fue 2.76%, que es -0.88 puntos porcentuales menor al 3.62% alcanzado en febrero de 2012.**
  - ❖ **El indicador de liquidez totalizo el 35.05% a febrero de 2013.**
  - ❖ **Las reservas por incobrabilidad de préstamos totalizaron \$297.1 millones, \$35.2 millones (-10.6%) menos al compararse con febrero de 2012, lo que ha permitido que como Sistema se tenga cobertura total de los préstamos vencidos. La cobertura de los préstamos vencidos fue de 116.19% a febrero 2013.**
- d) Los depósitos totalizaron \$9,684.3 millones:**
- ❖ **Aumentó \$212.3 millones (2.2%) respecto a febrero de 2012.**
  - ❖ **Por tipo, los depósitos hasta un año plazo concentran el 38.3% del total, seguido por los depósitos en cuenta de ahorro con 29.7% y por los depósitos en cuenta corriente con 28.3%.**

**e) Las utilidades totalizaron \$40.01 millones:**

- ❖ **Aumentaron \$4.0 millones (11.0%) más si se compara la utilidad con la de febrero de 2012.**

**f) Concepto de indicadores de alerta definidos y utilizados por la Superintendencia del Sistema Financiero. (Fuente SSF).**

- ❖ **Indicadores de alerta temprana**  
**Instrumento utilizado en la Superintendencia para la supervisión de los bancos y consisten en relacionar variables que tengan cierta correspondencia.**
- ❖ **Préstamos Brutos**  
**Saldo de los préstamos otorgados a una fecha determinada. (Para efecto del Indicador se ha incluido intereses por cobrar que están contabilizados dentro del activo).**

- ❖ **Préstamos Netos**  
Son los préstamos brutos a los cuales se les deduce las provisiones por incobrabilidad o Reservas de Saneamiento.
- ❖ **Solvencia**  
La capacidad de pagar las obligaciones oportunamente.
- ❖ **Coeficiente de Fondo Patrimonial**  
Mide el respaldo patrimonial respecto a los activos y contingencias ponderados de una entidad.
- ❖ **Liquidez**  
Es el mayor o menor grado de disposición de fondos disponibles.
- ❖ **Coeficiente de liquidez neta**  
Mide la capacidad que tienen las entidades para responder ante las obligaciones de corto plazo.

- ❖ **Suficiencia de reservas**

Indicador financiero que muestra el nivel de recursos que se han destinado para cubrir las posibles pérdidas por irrecuperabilidad de los préstamos.

- ❖ **Cobertura**

Se refiere al grado de cobertura que las entidades poseen (provisiones), para enfrentar posibles pérdidas derivadas de la no recuperación de créditos otorgados y otros valores al cobro.

- ❖ **Cobertura de reservas**

Muestra el nivel de recursos que se han destinado para cubrir las posibles pérdidas por irrecuperabilidad de los préstamos vencidos.

- ❖ **Cartera Vencida**

Saldo de los préstamos con más de 90 días de vencidos más los saldos de los préstamos vigentes con cuotas en mora por más de 90 días.

- ❖ **Índice de vencimiento**  
Indicador financiero que muestra el porcentaje de cartera que ha caído en incumplimiento de pago mayor a 90 días.
  
- ❖ **Retorno patrimonial**  
Indicador financiero que muestra el retorno de la inversión de los accionistas.
  
- ❖ **Retorno sobre activos**  
Indicador financiero que muestra el retorno que generan los activos, como una medida de la eficacia en el manejo de los recursos de la entidad. Por la naturaleza de la actividad se esperaría que este indicador fuese de al menos 1.0%.

**ABANSA**

Asociación Bancaria Salvadoreña

ASOCIACIÓN BANCARIA SALVADOREÑA

**ABANSA**

Asociación Bancaria Salvadoreña

**Ranking Bancario**  
**Principales cuentas de balance**  
**A febrero de 2013**

12 de abril de 2013