



ABANSA

Asociación Bancaria Salvadoreña

Ranking Bancario Principales cuentas de balance A septiembre de 2012

1 de noviembre de 2012

Ranking de principales cuentas de balances

Ranking de principales cuentas de balances

Al 30 de Septiembre de 2012

En millones de dólares

Posición *	Bancos	Activos	Préstamos Netos	Préstamos brutos	Depósitos	Patrimonio	Ingresos	Utilidades
1	Agrícola	3,738.9	2,490.4	2,596.5	2,614.5	577.2	259.1	69.0
2	Scotiabank	1,873.9	1,399.1	1,453.2	1,295.3	219.0	116.3	22.3
3	Citibank de El Salvador	1,830.9	1,123.5	1,172.7	1,334.6	347.0	149.4	15.2
4	HSBC	1,776.3	1,172.9	1,219.9	1,291.9	277.7	113.7	12.4
5	de América Central	1,356.0	895.4	913.4	1,047.9	156.5	90.5	18.2
6	Promérica	630.8	423.7	429.2	528.2	51.5	46.3	7.1
7	Hipotecario	616.5	422.8	434.3	477.0	63.1	31.8	4.8
8	de Desarrollo ^{1/}	526.3	265.6	272.8	0.0	210.2	15.8	3.9
9	G&T Continental	373.5	219.3	221.9	286.6	32.1	15.9	0.8
10	ProCredit	280.0	198.6	204.0	196.7	26.1	25.1	0.1
11	Fomento Agropecuario	266.0	167.0	172.0	186.5	30.3	19.8	1.6
12	Industrial	152.5	76.8	76.9	121.3	20.5	5.3	0.5
13	Citibank N.A.	117.2	0.5	1.1	73.5	21.1	4.4	1.0
14	Azteca	75.7	36.0	37.4	48.0	23.2	24.2	4.6
Totales		13,614.2	8,891.6	9,205.3	9,502.0	2,055.5	917.4	161.6

Fuente: SSF

*: Posiciones tomando como base los activos

^{1/} Se incluye a partir de septiembre 2012

Ranking de principales cuentas de balances

Ranking de principales cuentas de balances

Al 30 de Septiembre de 2012

Participación del total de bancos (%)

Posición *	Bancos	Activos	Préstamos brutos	Depósitos	Patrimonio	Ingresos	Utilidades
1	Agrícola	27.5%	28.2%	27.5%	28.1%	28.2%	42.7%
2	Scotiabank	13.8%	15.8%	13.6%	10.7%	12.7%	13.8%
3	Citibank de El Salvador	13.4%	12.7%	14.0%	16.9%	16.3%	9.4%
4	HSBC	13.0%	13.3%	13.6%	13.5%	12.4%	7.7%
5	de América Central	10.0%	9.9%	11.0%	7.6%	9.9%	11.3%
6	Promérica	4.6%	4.7%	5.6%	2.5%	5.0%	4.4%
7	Hipotecario	4.5%	4.7%	5.0%	3.1%	3.5%	3.0%
8	de Desarrollo 1/	3.9%	3.0%	0.0%	10.2%	1.7%	2.4%
9	G&T Continental	2.7%	2.4%	3.0%	1.6%	1.7%	0.5%
10	ProCredit	2.1%	2.2%	2.1%	1.3%	2.7%	0.0%
11	Fomento Agropecuario	2.0%	1.9%	2.0%	1.5%	2.2%	1.0%
12	Industrial	1.1%	0.8%	1.3%	1.0%	0.6%	0.3%
13	Citibank N.A.	0.9%	0.0%	0.8%	1.0%	0.5%	0.6%
14	Azteca	0.6%	0.4%	0.5%	1.1%	2.6%	2.8%
Totales		100.0%	100.0%	100.0%	100.0%	100.0%	100.0%

Fuente: SSF

*: Posiciones tomando como base los activos

Cuentas seleccionadas de balances: resumen

Cuentas seleccionadas de balance de bancos
Septiembre 2011 - 2012
(En millones de dólares y porcentajes)

Bancos y Financieras	Septiembre	Diciembre	Septiembre	Variación anual punto a punto Sep-12		Variación Sep-12 respecto a dic-11	
	2011	2011	2012	Valor	%	Valor	%
Total de activos							
Total sistema	12,765.8	12,840.0	13,614.2	848.4	6.6%	774.2	6.0%
Cartera de préstamos bruta							
Total sistema	8,437.8	8,709.8	9,205.3	767.5	9.1%	495.5	5.7%
Cartera de préstamos neta							
Total sistema	8,105.0	8,376.0	8,891.6	786.7	9.7%	515.6	6.2%
Préstamos vencidos							
Total sistema	326.1	309.5	281.9	-44.1	-13.5%	-27.6	-8.9%
Reservas por incobrabilidad de préstamos							
Total sistema	332.9	333.8	313.7	-19.2	-5.8%	-20.1	-6.0%
Cartera de depósitos							
Total sistema	9,503.6	9,421.1	9,502.0	-1.6	0.0%	81.0	0.9%
Total de patrimonio							
Total sistema	1,779.0	1,795.0	2,055.5	276.5	15.5%	260.5	14.5%
Total de utilidades							
Total sistema	152.3	195.7	161.6	9.3	6.1%	19.8	10.1%

Fuente: SSF

Nota: Utilidades de septiembre 2012 respecto a diciembre 2011es datos anualizado

Indicadores financieros seleccionados

Sistema Bancario: Indicadores financieros (%)

Indicadores	Septiembre	Diciembre	Septiembre
	2011	2011	2012
I. De Liquidez			
Coeficiente de liquidez neta	39.16%	36.99%	34.88%
II. Solvencia			
Fondo patrimonial sobre activos ponderados	17.27%	17.08%	17.49%
III. Calidad de la cartera			
Préstamos vencidos sobre préstamos brutos	3.86%	3.55%	3.16%
IV. Cobertura de reservas			
Reservas por incobrabilidad de préstamos sobre préstamos vencidos	102.09%	107.84%	108.73%
V. Suficiencia de reservas			
Reservas por incobrabilidad de préstamos sobre préstamos brutos	3.94%	3.83%	3.43%
VI. Rentabilidad			
Utilidad/pérdida (-) en el período, después de impuestos, sobre patrimonio neto promedio	12.73%	12.22%	12.74%
Utilidad/pérdida (-) en el período, después de impuestos, sobre activos de intermediación promedio	1.58%	1.53%	1.62%

Fuente: SSF

Bancos
Cifras del Balance (en millones de dólares)
Saldos al 30 de septiembre de 2011- 2012

Rubros	AGRICOLA		CITIBANK DE EL SALVADOR		HSBC		SCOTIABANK		AMÉRICA CENTRAL		PROMERICA		HIPOTECARIO	
	2011	2012	2011	2012	2011	2012	2011	2012	2011	2012	2011	2012	2011	2012
Activo														
I. Activos de intermediación (1 + 2 + 3 + 4)	3,414.9	3,592.0	1,908.8	1,666.7	1,786.3	1,686.5	1,781.1	1,796.5	1,159.0	1,312.0	509.9	607.5	512.2	592.3
1. Disponibilidades	480.9	533.1	435.9	265.1	296.6	239.4	248.1	203.9	197.4	248.0	76.0	97.2	49.7	75.4
2. Adquisición temporal de Doc. netos	2.6	1.0	0.0	0.0	0.0	0.0	0.0	0.0	3.8	0.0	6.6	14.8	9.6	0.0
3. Inversiones financieras	539.9	567.5	349.1	278.1	320.5	274.1	199.0	193.4	172.2	168.5	77.5	71.8	88.2	94.0
4. Préstamos netos	2,391.4	2,490.4	1,123.8	1,123.5	1,169.2	1,172.9	1,334.0	1,399.1	785.6	895.4	349.8	423.7	364.8	422.8
II. Otros activos	71.9	80.6	104.3	101.1	39.1	44.6	45.7	36.5	36.8	30.2	17.8	19.0	7.3	6.9
III. Activo Fijo	67.7	66.3	66.1	63.1	45.1	45.2	42.0	40.9	12.4	13.8	4.1	4.3	13.1	17.3
IV. Total de activos (I + II + III)	3,554.5	3,738.9	2,079.2	1,830.9	1,870.5	1,776.3	1,868.8	1,873.9	1,208.2	1,356.0	531.9	630.8	532.6	616.5
V. Derechos futuros y contingencias netas	150.1	112.0	94.2	108.3	114.7	120.7	63.8	50.7	38.9	36.6	5.9	6.4	11.9	12.2
VI. Total activos + Der. Fut. y conting. (IV + V)	3,704.6	3,850.9	2,173.4	1,939.2	1,985.2	1,896.9	1,932.6	1,924.6	1,247.2	1,392.5	537.8	637.2	544.5	628.7
Pasivo														
I. Pasivos de intermediación (1 + 2 + 3 + 4 + 5)	2,903.4	3,089.4	1,700.9	1,439.8	1,560.9	1,455.4	1,613.4	1,619.0	1,059.3	1,183.1	475.5	559.7	470.3	539.6
1. Depósitos	2,520.4	2,614.5	1,601.5	1,334.6	1,397.2	1,291.9	1,356.2	1,295.3	955.0	1,047.9	457.3	528.2	409.6	477.0
2. Préstamos	163.7	223.3	7.2	25.1	14.5	16.9	92.3	170.8	35.1	71.8	14.5	25.7	55.0	57.4
3. Obligaciones a la vista	14.5	15.8	13.0	15.0	11.0	12.2	5.4	5.9	9.2	7.4	3.7	5.9	5.0	3.3
4. Títulos de emisión propia	204.8	235.8	79.2	59.1	131.5	128.9	159.4	147.0	60.1	55.9	0.0	0.0	0.8	0.8
5. Doc. vendidos con pact. de retrov. y Cheques y otros	0.0	0.0	0.0	6.0	6.8	5.4	0.0	0.0	0.0	0.0	0.0	0.0	0.0	1.2
II. Otros pasivos	48.1	54.5	24.7	28.5	36.3	30.6	27.9	32.5	14.1	15.9	6.7	10.2	6.5	7.8
III. Obligaciones convertibles en acciones	0.0	0.0	0.0	0.0	0.0	0.0	0.0	0.0	0.0	0.0	0.0	0.0	0.0	0.0
IV. Deuda subordinada	0.0	0.0	3.3	0.0	0.0	0.0	0.0	0.0	0.0	0.0	5.0	9.4	0.0	0.0
V. Total pasivo (I + II + III + IV)	2,951.6	3,143.8	1,728.9	1,468.3	1,597.3	1,485.9	1,641.3	1,651.5	1,073.4	1,199.0	487.1	579.3	476.8	547.5
Patrimonio														
1. Capital Social Pagado	297.5	297.5	155.8	155.8	150.0	150.0	114.1	114.1	55.0	60.0	23.3	28.8	22.3	39.9
2. Aportes de capital pendientes de formalizar	0.0	0.0	0.0	0.0	0.0	0.0	0.0	0.0	0.0	0.0	0.0	0.0	0.0	0.0
3. Reservas de capital	112.8	113.9	46.8	49.1	64.4	79.3	39.8	42.6	10.2	12.8	2.3	3.3	13.0	6.2
4. Resultados de ejercicios anteriores	0.1	-1.8	24.5	47.6	0.4	-0.5	23.8	18.6	36.2	48.4	7.8	6.0	0.0	0.0
5. Patrimonio Restringido	89.3	98.6	93.3	79.3	37.3	36.5	30.7	21.4	18.5	17.0	5.7	6.4	11.7	12.3
6. Resultados del presente ejercicio	85.1	69.0	15.1	15.2	9.0	12.4	15.9	22.3	14.6	18.2	5.6	7.1	3.0	4.8
VI. Total patrimonio (1 + 2 + 3 + 4 + 5 + 6)	584.7	577.2	335.5	347.0	261.1	277.7	224.3	219.0	134.5	156.5	44.7	51.5	50.1	63.1
VII. Compromisos futuros y contingencias	0.0	129.9	0.0	123.9	0.0	133.3	0.0	54.1	0.0	37.0	0.0	6.5	0.0	18.1
Pasivo + Patrimonio + Com. Fut. y Cont. (V + VI + VII)	3,536.3	3,850.9	2,064.3	1,939.2	1,858.3	1,896.9	1,865.5	1,924.6	1,207.9	1,392.5	531.9	637.2	526.9	628.7

Bancos
Cifras del Balance (en millones de dólares)
 Saldos al 30 de septiembre de 2011- 2012

Rubros	PROREDIT		FOMENTO		CITIBANK N.A.		G&T CONTINENTAL		AZTECA		INDUSTRIAL		BANCO DE DESARROLLO ²		TOTAL SISTEMA	
	2011	2012	2011	2012	2011	2012	2011	2012	2011	2012	2011	2012	2011	2012	2011	2012
Activo																
I. Activos de intermediación (1 + 2 + 3 + 4)	269.5	258.4	244.0	251.1	123.7	115.9	310.5	362.2	54.2	58.3	58.0	148.0	0.0	503.3	12,131.9	12,950.7
1. Disponibilidades	45.1	37.6	49.8	47.4	73.6	56.3	34.9	54.3	10.3	17.2	13.1	25.5	0.0	38.4	2,011.6	1,939.0
2. Adquisición temporal de Doc. netos	0.0	0.0	0.2	0.2	0.0	0.0	0.0	0.2	10.0	0.0	0.0	0.0	0.0	0.0	32.8	16.2
3. Inversiones financieras	23.7	22.3	40.0	36.5	48.3	59.1	84.0	88.4	5.6	5.2	34.6	45.8	0.0	199.2	1,982.6	2,103.9
4. Préstamos netos	200.6	198.6	154.0	167.0	1.8	0.5	191.5	219.3	28.3	36.0	10.2	76.8	0.0	265.6	8,105.0	8,891.6
II. Otros activos	7.9	11.2	5.9	6.5	0.9	1.0	4.4	3.9	3.6	10.3	3.2	2.6	0.0	19.4	348.7	373.7
III. Activo Fijo	11.0	10.4	8.3	8.3	0.3	0.3	6.3	7.5	7.1	7.0	1.7	1.8	0.0	3.6	285.2	289.8
IV. Total de activos (I + II + III)	288.4	280.0	258.1	266.0	124.9	117.2	321.1	373.5	64.9	75.7	62.8	152.5	0.0	526.3	12,765.8	13,614.2
V. Derechos futuros y contingencias netas	0.3	0.4	4.3	4.0	4.3	1.1	6.8	6.8	0.0	0.0	0.0	0.4	0.0	0.0	495.5	459.7
VI. Total activos + Der. Fut. y conting. (IV + V)	288.7	280.4	262.4	270.0	129.2	118.3	328.0	380.3	64.9	75.7	62.8	152.9	0.0	526.3	13,261.4	14,073.9
Pasivo																
I. Pasivos de intermediación (1 + 2 + 3 + 4 + 5)	254.4	240.6	215.9	219.6	103.0	94.4	285.5	331.5	40.8	48.6	42.8	131.4	0.0	304.8	10,726.1	11,256.9
1. Depósitos	208.5	196.7	181.1	186.5	92.9	73.5	240.7	286.6	40.5	48.0	42.8	121.3	0.0	0.0	9,503.6	9,502.0
2. Préstamos	15.3	14.9	34.3	32.2	0.0	0.0	30.9	37.6	0.0	0.0	0.0	9.8	0.0	284.8	462.8	970.4
3. Obligaciones a la vista	1.1	1.7	0.5	0.9	10.1	20.9	1.9	1.9	0.3	0.5	0.0	0.2	0.0	0.0	75.6	91.6
4. Títulos de emisión propia	29.4	27.3	0.0	0.0	0.0	0.0	0.0	0.0	0.0	0.0	0.0	0.0	0.0	20.0	665.2	674.8
5. Doc. vendidos con pact. de retrov. y Cheques y otros	0.0	0.0	0.0	0.0	0.0	0.0	12.0	5.4	0.0	0.0	0.0	0.0	0.0	0.0	18.8	18.1
II. Otros pasivos	3.6	4.1	10.8	12.5	1.9	1.6	2.7	8.5	3.3	3.9	0.3	0.6	0.0	11.3	186.9	222.5
III. Obligaciones convertibles en acciones	0.0	0.0	0.0	0.0	0.0	0.0	0.0	0.0	0.0	0.0	0.0	0.0	0.0	0.0	0.0	0.0
IV. Deuda subordinada	6.3	9.2	0.0	0.0	0.0	0.0	0.0	0.0	0.0	0.0	0.0	0.0	0.0	0.0	14.7	18.6
V. Total pasivo (I + II + III + IV)	264.3	253.9	226.7	232.1	105.0	96.1	288.1	340.0	44.2	52.5	43.1	132.0	0.0	316.1	10,927.6	11,497.9
Patrimonio																
1. Capital Social Pagado	20.3	21.3	17.9	17.9	16.0	16.3	28.1	28.1	20.1	20.1	20.0	20.0	0.0	198.2	940.2	1,167.8
2. Aportes de capital pendientes de formalizar	0.0	0.0	0.0	0.0	0.0	0.0	0.0	0.0	0.0	0.0	0.0	0.0	0.0	0.0	0.0	0.0
3. Reservas de capital	2.4	2.5	0.9	1.1	1.8	1.8	0.2	0.3	0.0	0.3	0.0	0.0	0.0	0.0	294.6	313.3
4. Resultados de ejercicios anteriores	-2.2	-2.4	3.8	4.9	1.7	0.8	0.0	0.7	-3.1	-2.3	0.0	-0.1	0.0	0.0	93.0	119.8
5. Patrimonio Restringido	4.1	4.6	4.9	4.9	1.0	1.2	2.4	2.3	0.0	0.5	0.0	0.0	0.0	8.0	299.0	293.0
6. Resultados del presente ejercicio	-0.5	0.1	0.6	1.6	-0.6	1.0	1.0	0.8	3.7	4.6	-0.3	0.5	0.0	3.9	152.3	161.6
VI. Total patrimonio (1 + 2 + 3 + 4 + 5 + 6)	24.0	26.1	28.0	30.3	19.9	21.1	31.7	32.1	20.7	23.2	19.7	20.5	0.0	210.2	1,779.0	2,055.5
VII. Compromisos futuros y contingencias	0.0	0.4	0.0	7.6	0.0	1.1	0.0	8.2	0.0	0.0	0.0	0.4	0.0	0.0	0.0	520.5
Pasivo + Patrimonio + Com. Fut. y Cont. (V + VI + VII)	288.4	280.4	254.7	270.0	124.9	118.3	319.8	380.3	64.9	75.7	62.8	152.9	0.0	526.3	12,706.7	14,073.9

Fuente: SSF.

² Apartir de septiembre 2012 registra operaciones.

Bancos
Cifras del Estado de Resultados (en millones de dólares)
Saldos al 30 de septiembre de 2011- 2012

Rubros	AGRICOLA		CITIBANK DE EL SALVADOR		HSBC		SCOTIABANK		AMÉRICA CENTRAL		PROMERICA		HIPOTECARIO	
	2011	2012	2011	2012	2011	2012	2011	2012	2011	2012	2011	2012	2011	2012
I. Ingresos de operaciones de intermediación	197.7	191.9	118.8	118.7	93.3	87.5	93.8	95.5	79.8	79.2	35.6	39.8	25.1	28.3
1. Cartera de préstamos	189.1	183.0	113.0	115.5	88.5	84.3	91.7	93.7	77.9	77.4	34.5	37.7	24.1	27.0
A. Intereses	162.9	156.9	103.6	94.8	75.4	71.4	85.6	86.1	71.5	70.6	31.5	33.9	22.3	24.8
B. Comisiones	25.5	25.5	9.3	20.6	7.1	8.4	5.5	7.0	6.2	6.4	3.0	3.7	0.1	0.2
C. Otras comisiones y recargos sobre créditos ^{1/}	0.6	0.6	0.1	0.0	6.0	4.5	0.6	0.6	0.2	0.3	0.0	0.0	1.6	2.0
2. Cartera de inversiones	8.3	8.7	5.5	3.1	4.7	3.1	2.0	1.7	1.9	1.7	0.8	2.0	0.9	1.3
3. Operaciones de pacto de retroventa	0.1	0.1	0.0	0.0	0.0	0.0	0.0	0.0	0.0	0.0	0.1	0.0	0.1	0.0
4. Intereses sobre depósitos	0.3	0.2	0.2	0.1	0.2	0.1	0.1	0.1	0.0	0.1	0.1	0.0	0.0	0.0
II. Costos de captación de recursos	30.4	30.8	19.6	17.7	19.2	18.0	20.0	21.5	11.9	13.6	8.4	9.6	7.2	8.2
1. Costos de depósitos	19.5	18.8	9.5	4.3	12.2	11.5	12.0	13.0	9.3	10.0	5.7	6.0	4.1	5.4
2. Costos de préstamos	2.8	3.7	1.1	0.2	1.6	0.6	1.4	1.5	0.6	1.5	0.8	1.1	2.3	1.9
3. Costos por emisión de títulos valores	5.0	5.4	3.8	2.8	3.1	3.2	3.8	4.1	1.7	1.7	0.0	0.0	0.0	0.0
4. Otros ^{2/}	3.1	2.9	5.2	10.4	2.3	2.7	2.9	2.8	0.3	0.4	1.9	2.5	0.8	0.9
III. Reservas de saneamiento	30.9	30.1	28.3	19.6	18.7	17.0	17.3	8.4	18.8	14.1	6.6	5.7	3.3	2.0
IV. Castigos de activos	0.0	0.0	2.4	3.4	0.0	0.0	0.3	1.4	0.0	0.0	0.0	0.0	0.3	0.4
V. Utilidad de intermediación (I - II - III - IV)	136.3	58.3	68.5	78.0	55.4	52.5	56.2	64.2	49.1	51.5	20.6	24.5	14.3	17.8
VI. Ingresos de otras operaciones	31.4	13.7	10.8	10.5	9.3	11.1	7.2	7.9	4.4	5.1	3.5	4.2	1.6	2.0
VII. Costos de otras operaciones	14.8	6.5	3.5	12.8	6.2	6.8	1.9	2.5	1.3	0.7	1.9	2.2	0.5	0.5
VIII. Gtos. de operación (Gtos. de Admón)	70.6	32.9	80.5	70.3	54.5	47.6	42.9	44.3	32.8	33.3	16.4	18.2	11.4	12.5
IX. Utilidad de operación (V + VI - VII - VIII)	82.3	32.6	-4.6	5.5	4.0	9.2	18.5	25.3	19.3	22.5	5.7	8.4	4.1	6.8
X. Otros ingresos y gastos no operacionales	26.8	11.3	24.8	17.0	9.7	9.3	2.4	7.0	-0.4	1.4	1.4	0.7	0.5	0.4
Ingresos	38.2	13.9	39.8	20.1	13.3	15.2	7.7	13.0	4.0	6.3	2.4	2.2	1.5	1.5
Gastos	11.4	2.6	15.0	3.1	3.6	5.9	5.3	6.0	4.4	4.9	1.0	1.6	1.0	1.1
XI. Impuesto sobre la renta	24.0	27.2	5.1	7.3	4.8	6.1	5.0	10.0	4.3	5.7	1.5	1.9	1.6	2.3
XII. Utilidad o (pérdida) antes de reserva legal (IX + X - XI)	85.1	69.0	15.1	15.2	9.0	12.4	15.9	22.3	14.6	18.2	5.6	7.1	3.0	4.8

^{1/} Incluye: otras comisiones y recargos sobre créditos, e inspecciones y avalúos.

^{2/} Incluye: pérdida por diferencia de precios, primas por garantía de depósitos y otros costos de intermediación.

Bancos
Cifras del Estado de Resultados (en millones de dólares)
Saldos al 30 de septiembre de 2011- 2012

Rubros	PROCREDIT		FOMENTO (*)		CITIBANK N.A.		G&T CONTINENTAL		AZTECA		INDUSTRIAL		BANCO DE DESARROLLO ¹		TOTAL SISTEMA	
	2011	2012	2011	2012	2011	2012	2011	2012	2011	2012	2011	2012	2011	2012	2011	2012
I. Ingresos de operaciones de intermediación	21.2	22.7	15.5	16.9	1.2	1.5	12.6	14.5	16.6	21.9	0.3	4.7	0.0	12.8	711.5	735.9
1. Cartera de préstamos	21.2	22.7	13.9	15.6	0.3	0.0	9.7	11.3	16.4	21.8	0.0	0.1	0.0	0.0	680.2	689.9
A. Intereses	19.8	21.2	12.5	14.2	0.3	0.0	9.0	10.5	10.3	19.1	0.0	0.1	0.0	0.0	604.8	603.7
B. Comisiones	1.3	1.4	1.4	1.4	0.0	0.0	0.5	0.5	6.1	2.6	0.0	0.0	0.0	0.0	66.1	77.8
C. Otras comisiones y recargos sobre créditos ²	0.0	0.0	0.1	0.1	0.0	0.0	0.1	0.3	0.0	0.1	0.0	0.0	0.0	0.0	9.4	8.5
2. Cartera de inversiones	0.0	0.0	1.1	0.8	0.7	1.4	2.9	3.2	0.1	0.0	0.0	0.0	0.0	0.0	28.9	27.1
3. Operaciones de pacto de retroventa	0.0	0.0	0.0	0.0	0.0	0.0	0.0	0.0	0.2	0.1	0.0	0.0	0.0	0.0	0.4	0.3
4. Intereses sobre depósitos	0.0	0.0	0.5	0.4	0.1	0.0	0.0	0.1	0.0	0.0	0.0	0.0	0.0	0.0	1.6	1.2
II. Costos de captación de recursos	5.1	5.1	3.6	3.5	0.5	0.3	4.9	6.5	1.0	1.4	0.1	1.3	0.0	6.5	131.9	143.9
1. Costos de depósitos	2.7	2.7	2.6	2.1	0.3	0.2	3.4	4.9	0.0	0.0	0.0	0.1	0.0	0.0	81.2	79.1
2. Costos de préstamos	1.0	1.1	1.0	1.4	0.1	0.0	0.6	0.9	0.0	0.0	0.0	0.0	0.0	0.0	13.4	13.9
3. Costos por emisión de títulos valores	0.9	0.8	0.0	0.0	0.0	0.0	0.0	0.0	0.0	0.0	0.0	0.0	0.0	0.0	18.3	18.2
4. Otros ³	0.4	0.4	0.0	0.0	0.1	0.1	0.9	0.7	0.0	0.0	0.0	0.0	0.0	0.0	18.0	23.8
III. Reservas de Saneamiento	2.6	2.5	1.0	1.2	0.1	0.0	1.4	1.3	1.4	3.6	0.0	0.1	0.0	0.1	130.4	105.6
IV. Castigos de activos	0.0	0.0	0.0	0.0	0.0	0.0	0.0	0.0	0.0	0.0	0.0	0.0	0.0	0.0	2.9	5.1
V. Utilidad de intermediación (I - II - III - IV)	13.6	15.1	10.9	12.3	0.5	1.2	6.4	6.7	14.3	17.0	0.2	3.3	0.0	6.3	446.3	408.7
VI. Ingresos de otras operaciones	1.5	1.7	2.0	2.1	1.0	0.8	0.2	0.3	2.0	2.1	0.3	0.5	0.0	1.0	75.1	62.8
VII. Costos de otras operaciones	0.2	0.1	0.9	0.8	0.1	0.0	0.1	0.1	0.0	0.0	0.0	0.0	0.0	0.1	31.3	33.0
VIII. Gtos. de operación (Gtos. de Admón)	16.3	16.4	11.3	11.8	4.2	2.8	5.4	6.7	12.6	14.6	0.8	3.1	0.0	3.6	359.8	318.0
IX. Utilidad de operación (V + VI - VII - VIII)	-1.4	0.2	0.7	1.8	-2.9	-0.8	1.1	0.3	3.7	4.4	-0.3	0.8	0.0	3.6	130.3	120.6
X. Otros ingresos y gastos no operacionales	0.9	-0.1	0.4	0.7	2.3	1.9	0.2	0.6	0.0	0.2	0.0	0.0	0.0	1.8	69.1	52.2
Ingresos	1.2	0.8	0.5	0.8	2.4	2.0	1.5	1.1	0.1	0.2	0.0	0.0	0.0	2.0	112.5	79.1
Gastos	0.3	0.9	0.0	0.1	0.1	0.1	1.4	0.5	0.0	0.0	0.0	0.0	0.0	0.2	43.4	26.9
XI. Impuesto sobre la renta	0.0	0.0	0.5	1.0	0.0	0.2	0.2	0.1	0.0	0.0	0.0	0.2	0.0	1.5	47.1	63.6
XII. Utilidad o (pérdida) antes de reserva legal (IX + X - XI)	-0.5	0.1	0.6	1.6	-0.6	1.0	1.0	0.8	3.7	4.6	-0.3	0.5	0.0	3.9	152.3	161.6

(*) Para estos bancos el detalle de ingresos y costos de operaciones de intermediación a marzo de 2011 se ha estimado con base a la estructura porcentual de diciembre 2010 respectivamente.

¹ Incluye: otras comisiones y recargos sobre créditos, e inspecciones y avalúos.

² Incluye: pérdida por diferencia de precios, primas por garantía de depósitos y otros costos de intermediación.

³ A partir de septiembre 2012 registra operaciones.

Fuente: SSF y cálculos de ABANSA

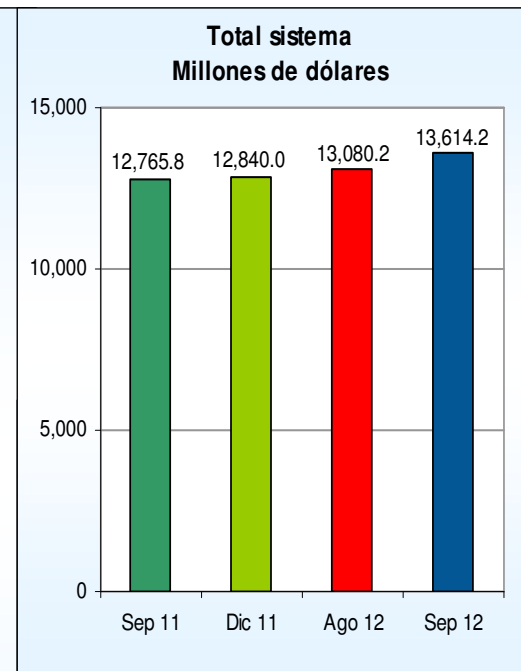
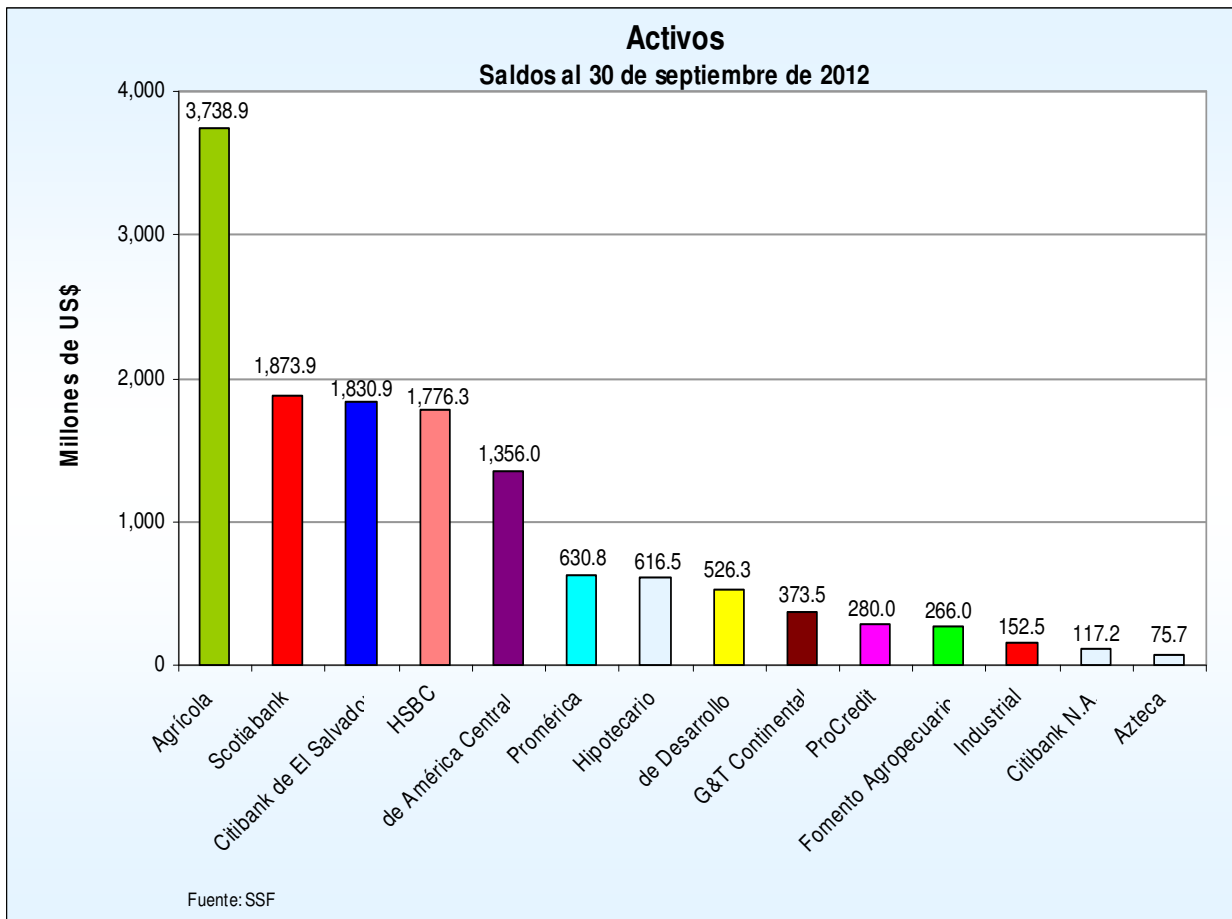
Activos

Total de activos
Saldos y posiciones
(En millones de dólares)

Bancos		Septiembre	Posición	Diciembre	Posición	Septiembre	Posición
		2011		2011		2012	
1	Agrícola	3,554.47	1	3,624.08	1	3,738.94	1
2	Scotiabank	1,868.79	4	1,870.41	3	1,873.91	2
3	Citibank de El Salvador	2,079.18	2	1,967.14	2	1,830.91	3
4	HSBC	1,870.47	3	1,801.50	4	1,776.25	4
5	de América Central	1,208.22	5	1,242.00	5	1,355.96	5
6	Promérica	531.89	7	552.27	7	630.82	6
7	Hipotecario	532.57	6	571.65	6	616.47	7
8	de Desarrollo	n.a.	14	n.a.	14	526.27	8
9	G&T Continental	321.15	8	347.66	8	373.48	9
10	ProCredit	288.38	9	294.02	9	279.96	10
11	Fomento Agropecuario	258.12	10	254.17	10	265.96	11
12	Industrial	62.81	13	103.55	12	152.47	12
13	Citibank N.A.	124.90	11	143.00	11	117.19	13
14	Azteca	64.90	12	68.55	13	75.67	14
Total sistema		12,765.84		12,840.01		13,614.24	

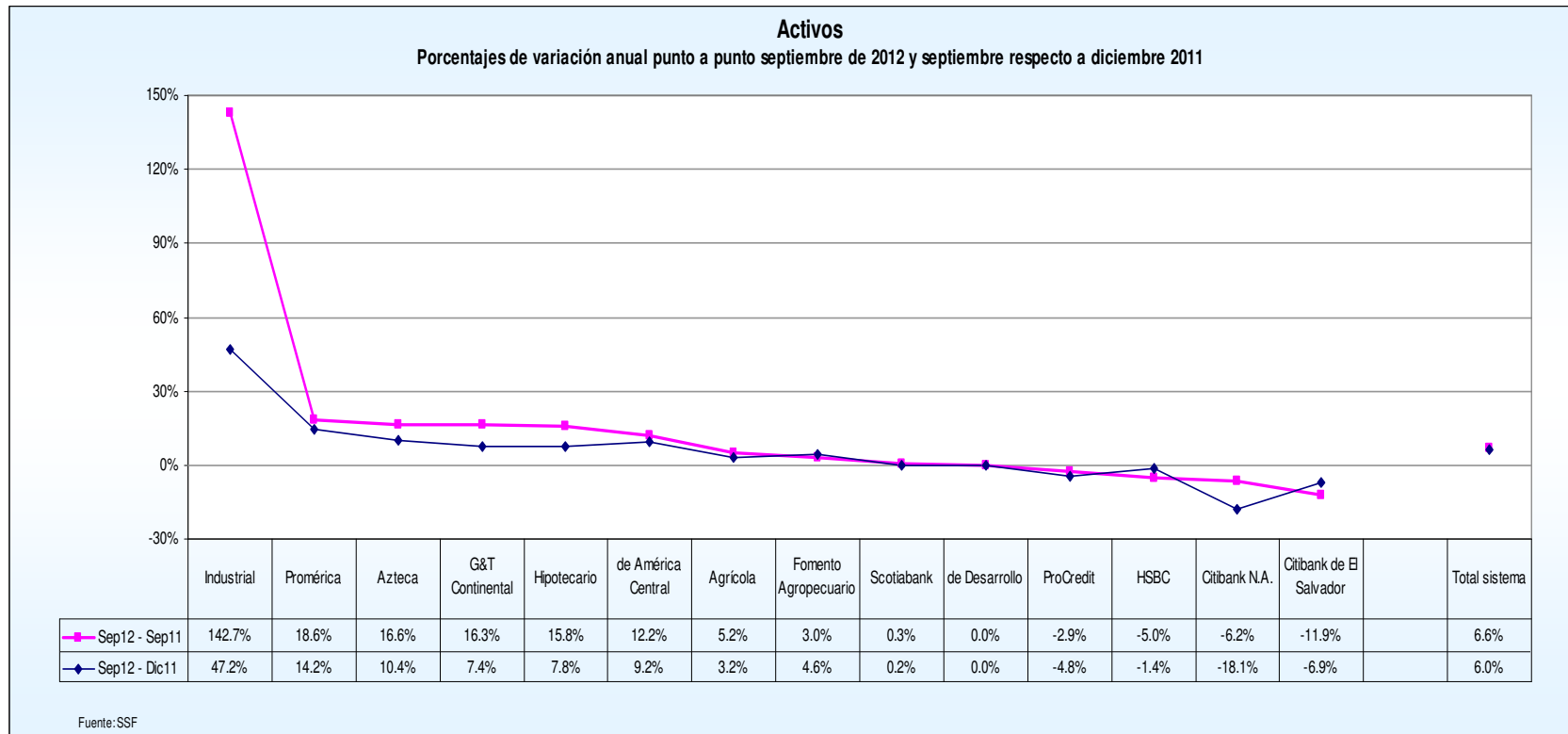
Fuente: SSF

Activos



	Variaciones	
	\$	%
Sep12 - Sep11	848.4	6.65%
Sep12 - Ago12	534.0	4.08%
Sep12 - Dic11	774.2	6.03%

Activos



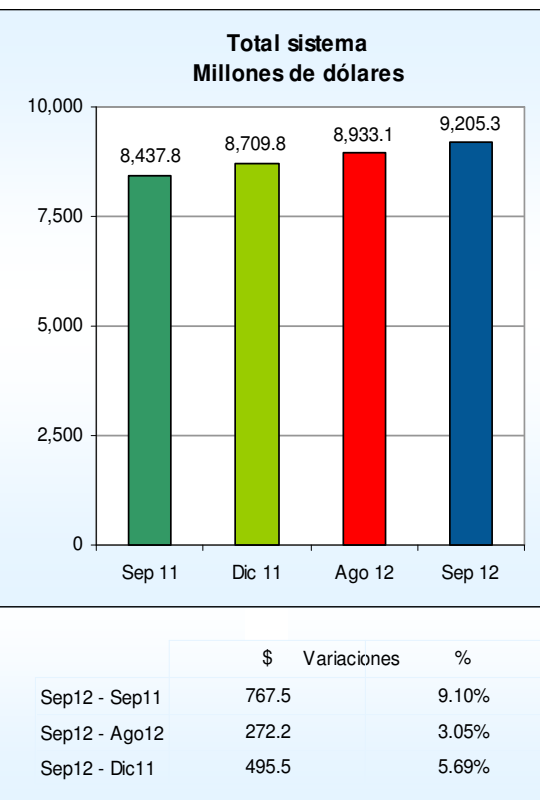
Préstamos brutos

Cartera de préstamos bruta
Saldos y posiciones
(En millones de dólares)

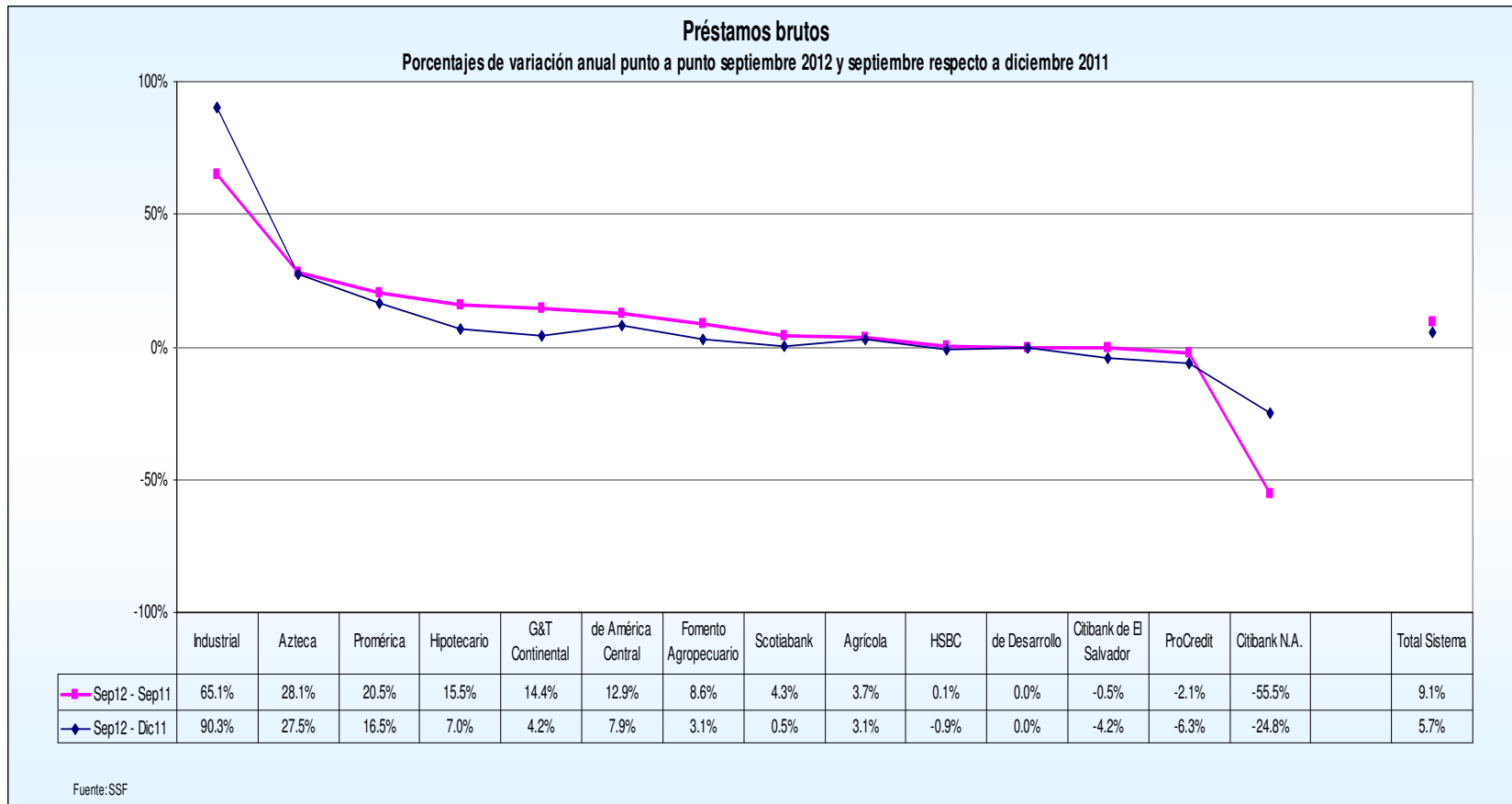
Bancos		Septiembre	Posición	Diciembre	Posición	Septiembre	Posición
		2011		2011		2012	
1	Agrícola	2,504.02	1	2,519.00	1	2,596.46	1
2	Scotiabank	1,392.91	2	1,446.30	2	1,453.23	2
3	HSBC	1,218.49	3	1,231.01	3	1,219.86	3
4	Citibank de El Salvador	1,178.73	4	1,223.99	4	1,172.72	4
5	de América Central	809.01	5	846.38	5	913.43	5
6	Hipotecario	375.93	6	405.85	6	434.33	6
7	Promérica	356.19	7	368.50	7	429.24	7
8	de Desarrollo	n.a.	14	n.a.	14	272.78	8
9	G&T Continental	193.91	9	212.93	9	221.85	9
10	ProCredit	208.32	8	217.74	8	204.01	10
11	Fomento Agropecuario	158.45	10	166.91	10	172.05	11
12	Industrial	10.24	12	40.40	11	76.88	12
13	Azteca	29.21	11	29.35	12	37.41	13
14	Citibank N.A.	2.43	13	1.44	13	1.08	14
Total sistema		8,437.84		8,709.80		9,205.33	

Fuente: SSF

Préstamos brutos



Préstamos brutos



Cartera de préstamos por sector económico

Cartera de préstamos por sector económico

En millones de dólares y porcentajes

Sector	Septiembre		Diciembre		Septiembre		Variación Sep/12 - Dic/11 Saldo		Variación Sep/12 - Sep/11 Saldo	
	2011		2011		2012		\$	%	\$	%
	Saldo	Estructura	Saldo	Estructura	Saldo	Estructura				
Consumo	2,423.8	28.3%	2,452.5	27.8%	2,655.7	29.4%	203.2	8.3%	231.9	9.6%
Vivienda	2,137.7	25.0%	2,148.1	24.4%	2,159.1	23.9%	11.0	0.5%	21.4	1.0%
Comercio	1,232.5	14.4%	1,289.1	14.6%	1,299.7	14.4%	10.6	0.8%	67.1	5.4%
Industria Manufacturera	789.0	9.2%	886.0	10.0%	919.4	10.2%	33.5	3.8%	130.5	16.5%
Servicios	681.5	8.0%	697.3	7.9%	697.3	7.7%	0.0	0.0%	15.8	2.3%
Otras Actividades	473.5	5.5%	521.9	5.9%	548.8	6.1%	26.9	5.1%	75.3	15.9%
Agropecuario	415.5	4.9%	425.5	4.8%	377.5	4.2%	-48.0	-11.3%	-37.9	-9.1%
Construcción	409.4	4.8%	398.3	4.5%	371.0	4.1%	-27.3	-6.9%	-38.4	-9.4%
Total	8,562.8	100.0%	8,818.7	100.0%	9,028.4	100.0%	209.7	2.4%	465.6	5.4%

Fuente: SSF

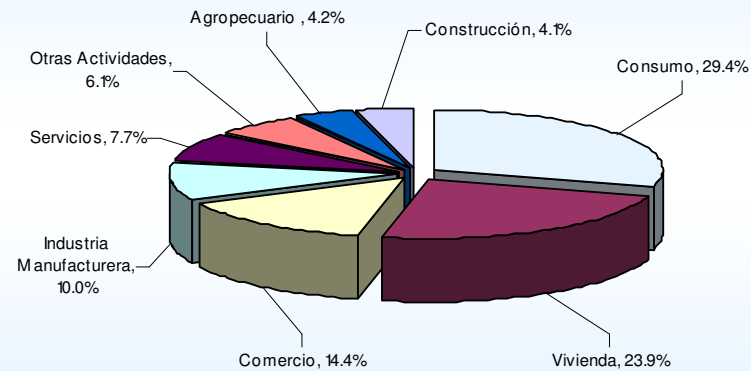
Nota: Agropecuario incluye FICAFE, fuente BCR.

Otras actividades incluye:

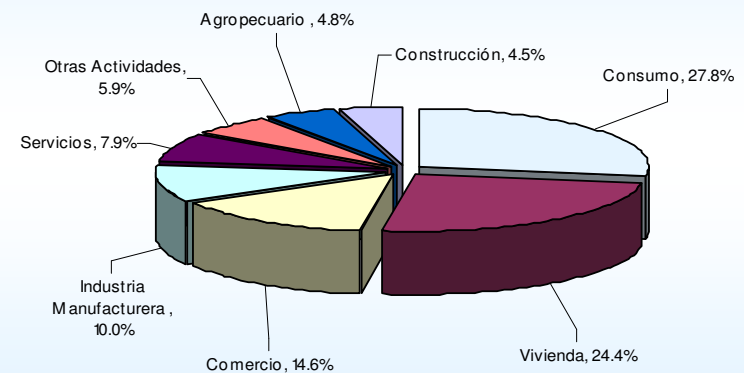
- Minería y canteras
- Electricidad, gas, agua y servicios
- Transporte, almacenaje y comunicaciones
- Instituciones financieras
- Otras no clasificadas

Cartera de préstamos por sector económico

**Cartera de préstamos por sector económico
A septiembre 2012**



**Cartera de préstamos por sector económico
A diciembre 2011**



Variaciones entre Septiembre/12 y Diciembre/11

	Estructura	Saldo
Consumo	1.60%	8.3%
Otras Actividades	0.16%	5.1%
Industria Manufacturera	0.14%	3.8%
Servicios	-0.18%	0.0%
Comercio	-0.22%	0.8%
Construcción	-0.41%	-6.9%
Vivienda	-0.44%	0.5%
Agropecuario	-0.64%	-11.3%
Total	0.00%	2.4%

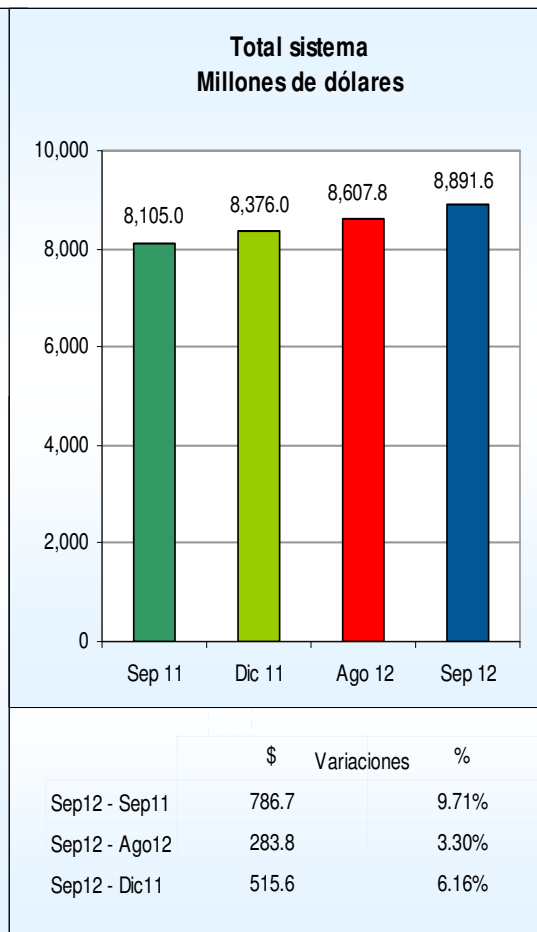
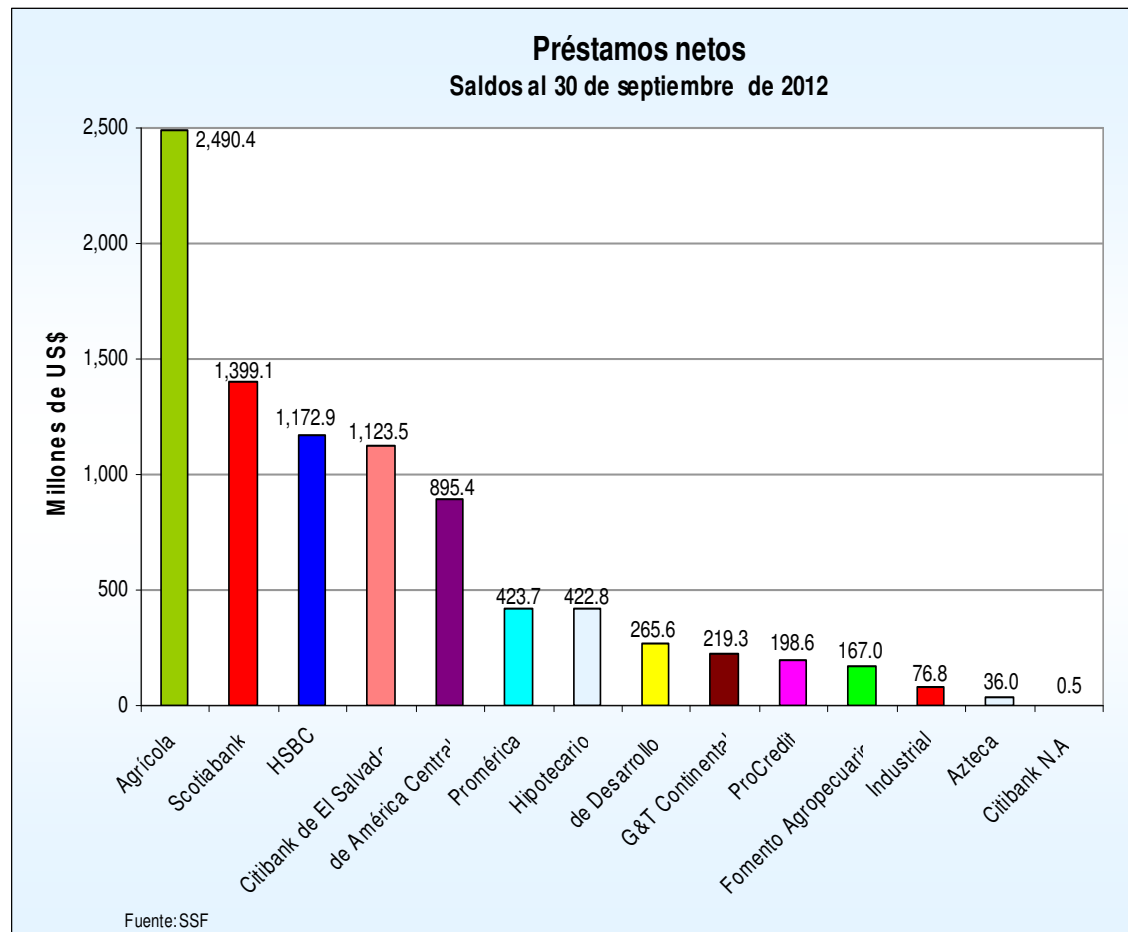
Préstamos netos

Cartera de préstamos neta
Saldos y posiciones
(En millones de dólares)

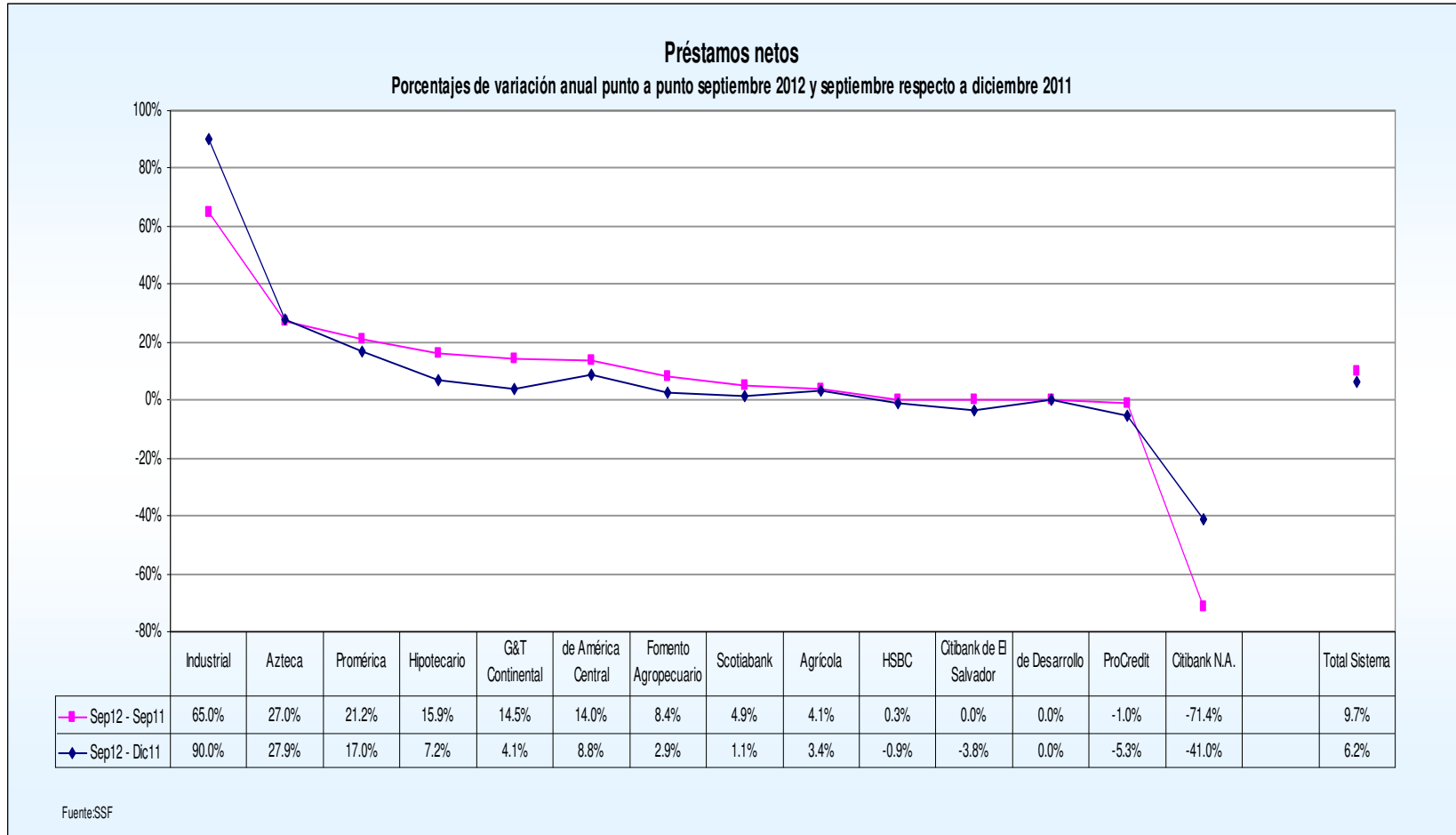
Bancos	Septiembre	Posición	Diciembre	Posición	Septiembre	Posición
	2011		2011		2012	
1 Agrícola	2,391.43	1	2,409.35	1	2,490.40	1
2 Scotiabank	1,333.97	2	1,383.46	2	1,399.14	2
3 HSBC	1,169.18	3	1,183.65	3	1,172.90	3
4 Citibank de El Salvador	1,123.78	4	1,168.45	4	1,123.50	4
5 de América Central	785.56	5	822.76	5	895.38	5
6 Promérica	349.76	7	362.09	7	423.75	6
7 Hipotecario	364.81	6	394.39	6	422.85	7
8 de Desarrollo	n.a.	14	n.a.	14	265.63	8
9 G&T Continental	191.54	9	210.58	8	219.29	9
10 ProCredit	200.63	8	209.60	9	198.56	10
11 Fomento Agropecuario	153.99	10	162.33	10	166.99	11
12 Industrial	10.24	12	40.40	11	76.77	12
13 Azteca	28.31	11	28.11	12	35.96	13
14 Citibank N.A.	1.77	13	0.86	13	0.51	14
Total sistema	8,104.97		8,376.02		8,891.63	

Fuente: SSF

Préstamos netos



Préstamos netos



Cartera de préstamos vencidos por sector económico

CARTERA DE PRÉSTAMOS VENCIDOS CLASIFICADA POR SECTORES ECONÓMICOS
CIFRAS EN MILLONES DE DÓLARES

SECTOR	Junio		Junio		Variaciones jun/12-jun/11	
	2011		2012		Saldo	
	Saldo	Estructura %	Saldo	Estructura %	\$	%
Vivienda	126.6	38.2%	115.8	37.8%	-10.8	-8.5%
Construcción	16.3	4.9%	20.8	6.8%	4.4	27.2%
Agropecuario	16.3	4.9%	11.2	3.7%	-5.1	-31.2%
Servicios	26.3	7.9%	24.1	7.9%	-2.3	-8.6%
Comercio	47.1	14.2%	45.3	14.8%	-1.8	-3.8%
Industria Manufacturera	14.8	4.5%	16.0	5.2%	1.1	7.7%
Otras actividades	5.0	1.5%	3.9	1.3%	-1.1	-21.2%
Consumo	79.0	23.8%	69.2	22.6%	-9.8	-12.4%
TOTAL	331.4	100.0%	306.2	100.0%	-25.2	-7.6%

Fuente: SSF

Nota: cartera a partir de un día de vencida.

Otras actividades incluye:

- Minería y canteras
- Electricidad, gas, agua y servicios
- Transporte, almacenaje y comunicaciones
- Instituciones financieras
- Otras no clasificadas

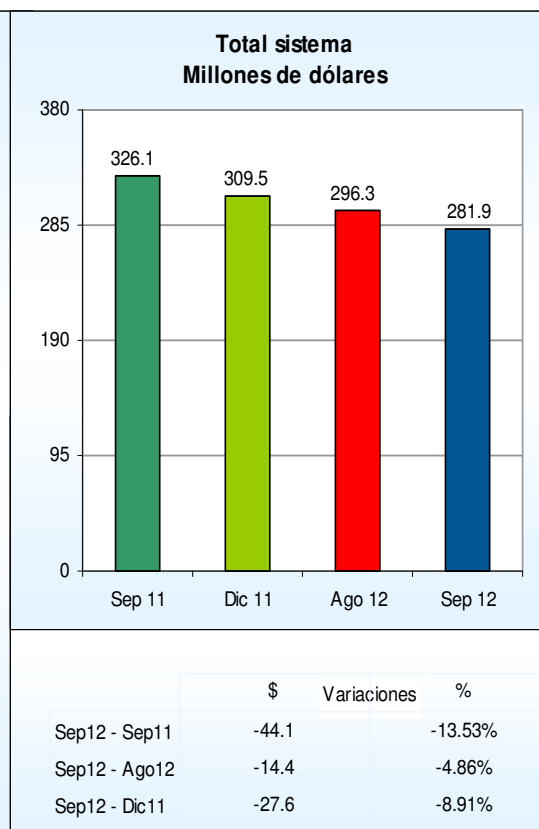
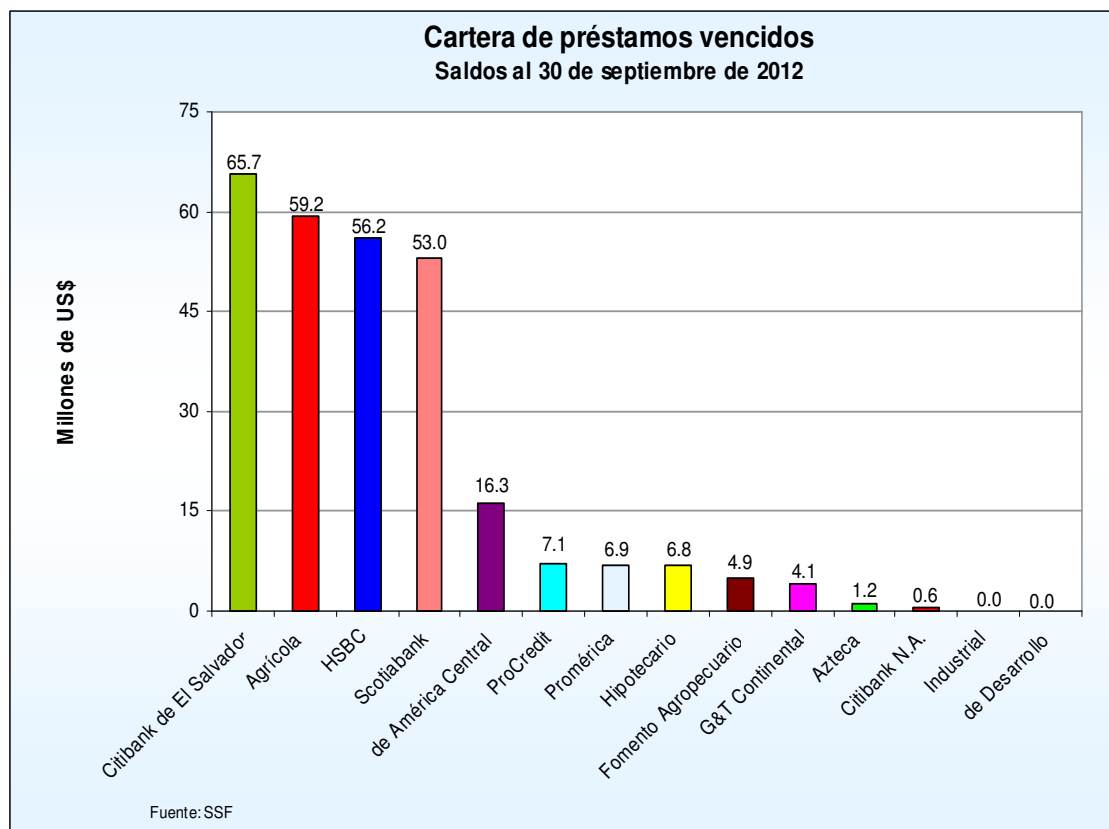
Préstamos vencidos

Préstamos vencidos
Saldos y posiciones
 (En millones de dólares)

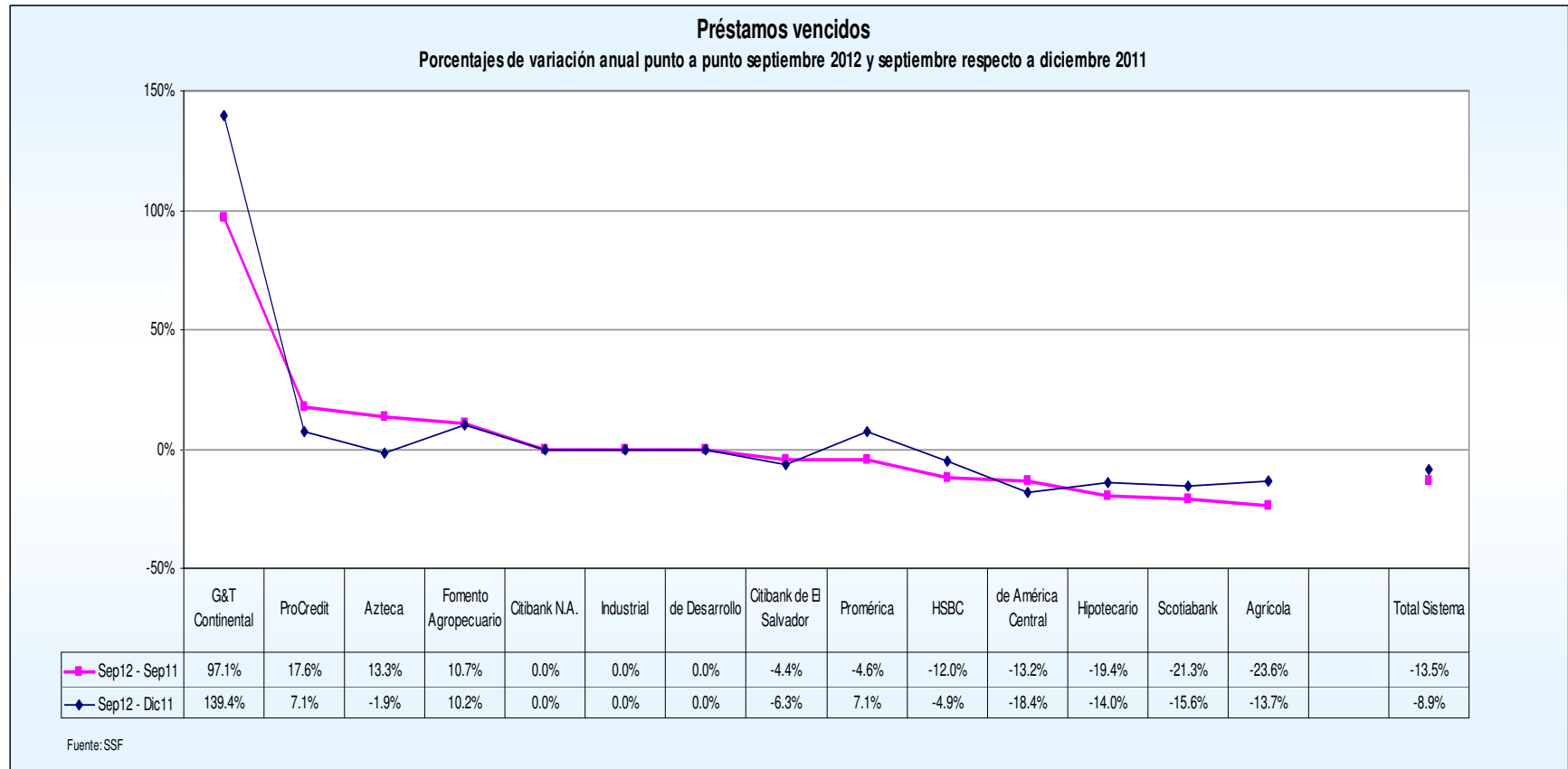
Bancos		Septiembre	Posición	Diciembre	Posición	Septiembre	Posición
		2011		2011		2012	
1	Citibank de El Salvador	68.71	2	70.08	1	65.66	1
2	Agrícola	77.59	1	68.64	2	59.25	2
3	HSBC	63.82	4	59.06	4	56.16	3
4	Scotiabank	67.35	3	62.85	3	53.02	4
5	de América Central	18.77	5	19.97	5	16.30	5
6	ProCredit	6.05	8	6.65	7	7.12	6
7	Promérica	7.19	6	6.41	8	6.86	7
8	Hipotecario	8.41	7	7.88	6	6.77	8
9	Fomento Agropecuario	4.45	9	4.47	9	4.92	9
10	G&T Continental	2.07	10	1.70	10	4.08	10
11	Azteca	1.07	11	1.24	11	1.22	11
12	Citibank N.A.	0.58	12	0.58	12	0.58	12
13	Industrial	n.a.	13	n.a.	13	n.a.	13
14	de Desarrollo	n.a.	14	n.a.	14	n.a.	14
Total sistema		326.06		309.51		281.94	

Fuente: SSF

Préstamos vencidos



Préstamos vencidos



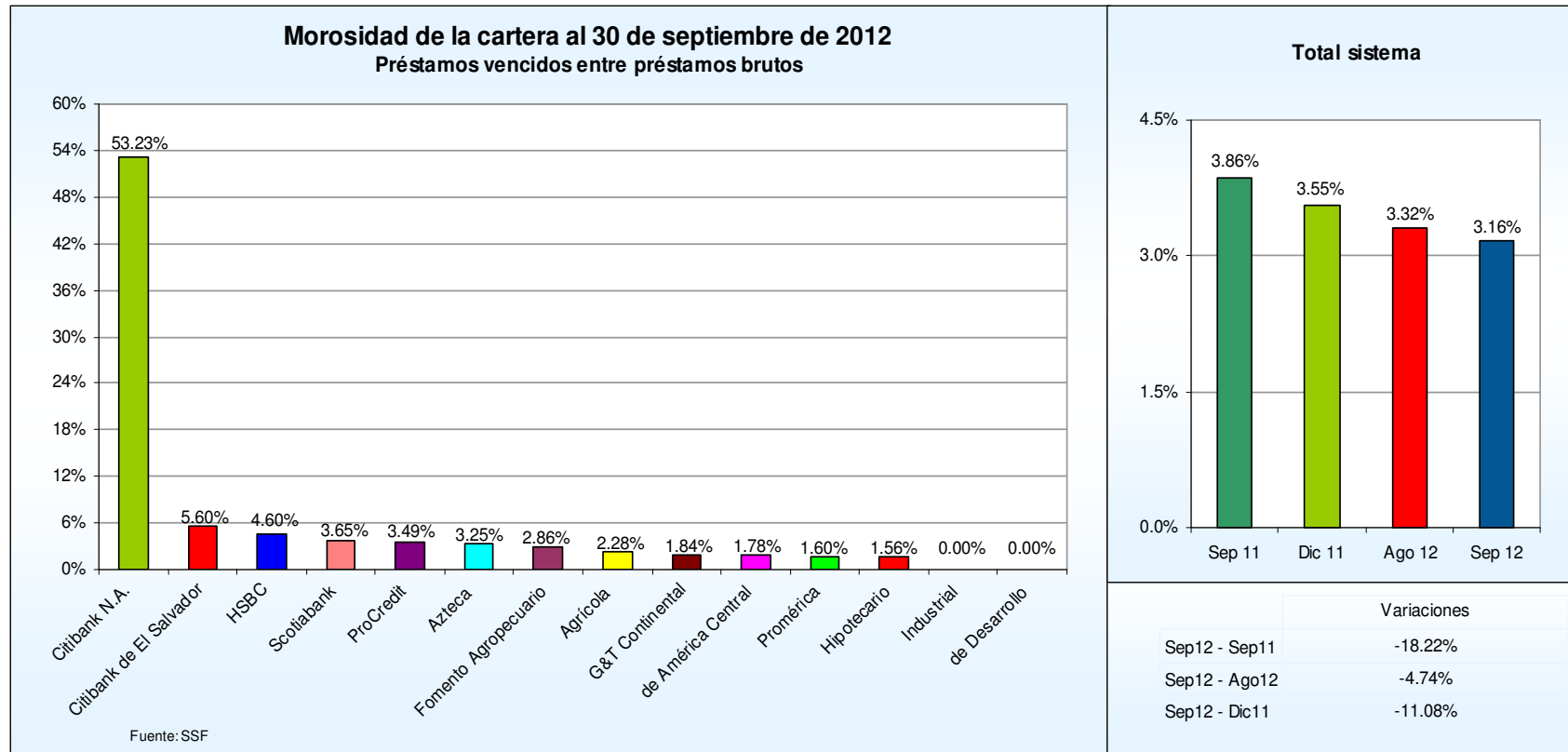
Índice de morosidad de la cartera

Morosidad de cartera Indicador y posiciones En porcentajes

	Bancos	Septiembre	Posición	Diciembre	Posición	Septiembre	Posición
		2011		2011		2012	
1	Citibank N.A.	23.71%	1	40.04%	1	53.23%	1
2	Citibank de El Salvador	5.83%	2	5.73%	2	5.60%	2
3	HSBC	5.24%	3	4.80%	3	4.60%	3
4	Scotiabank	4.84%	4	4.35%	4	3.65%	4
5	ProCredit	2.91%	7	3.05%	6	3.49%	5
6	Azteca	3.67%	5	4.22%	5	3.25%	6
7	Fomento Agropecuario	2.81%	8	2.68%	8	2.86%	7
8	Agrícola	3.10%	6	2.72%	7	2.28%	8
9	G&T Continental	1.07%	12	0.80%	12	1.84%	9
10	de América Central	2.32%	9	2.36%	9	1.78%	10
11	Promérica	2.02%	11	1.74%	11	1.60%	11
12	Hipotecario	2.24%	10	1.94%	10	1.56%	12
13	Industrial	n.a.	13	n.a.	13	n.a.	13
14	de Desarrollo	n.a.	14	n.a.	14	n.a.	14
Total sistema		3.86%		3.55%		3.16%	

Fuente: SSF

Índice de morosidad de la cartera



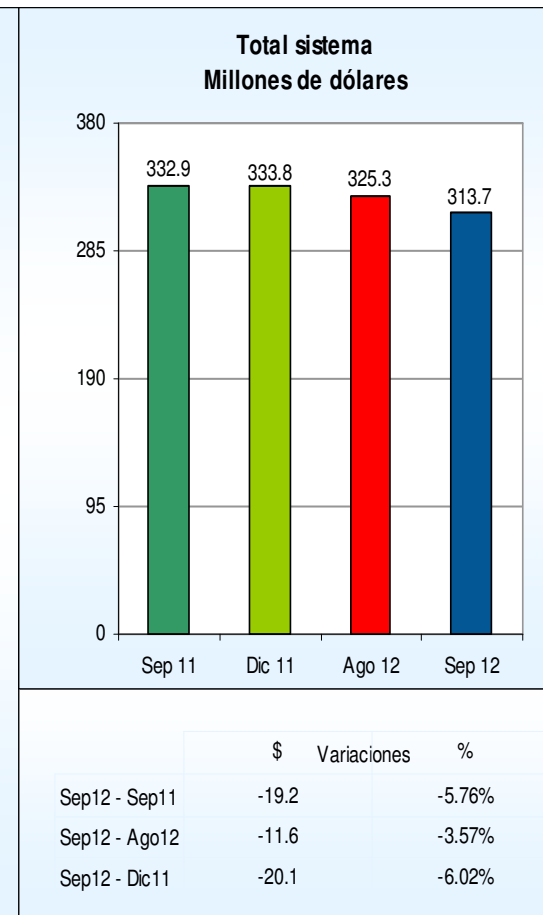
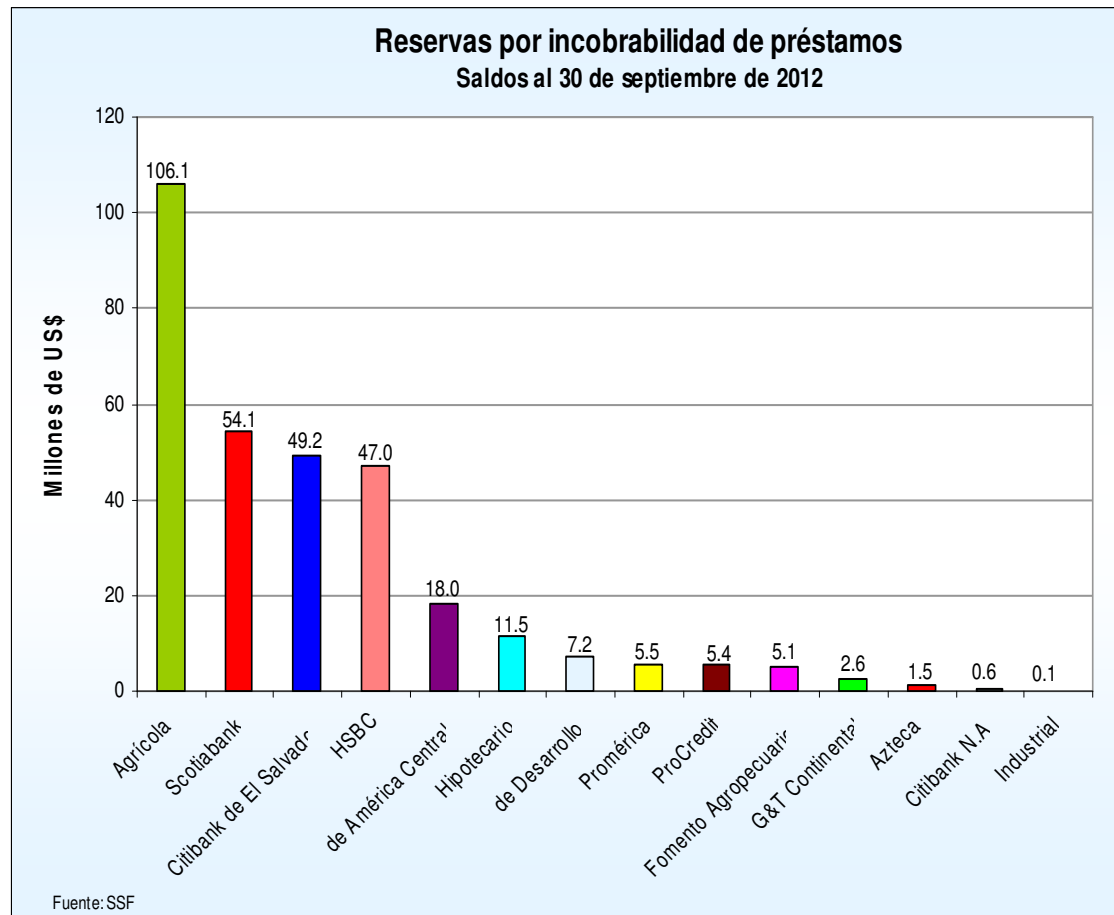
Reservas por incobrabilidad de préstamos

Reservas por incobrabilidad de préstamos Saldos y posiciones (En millones de dólares)

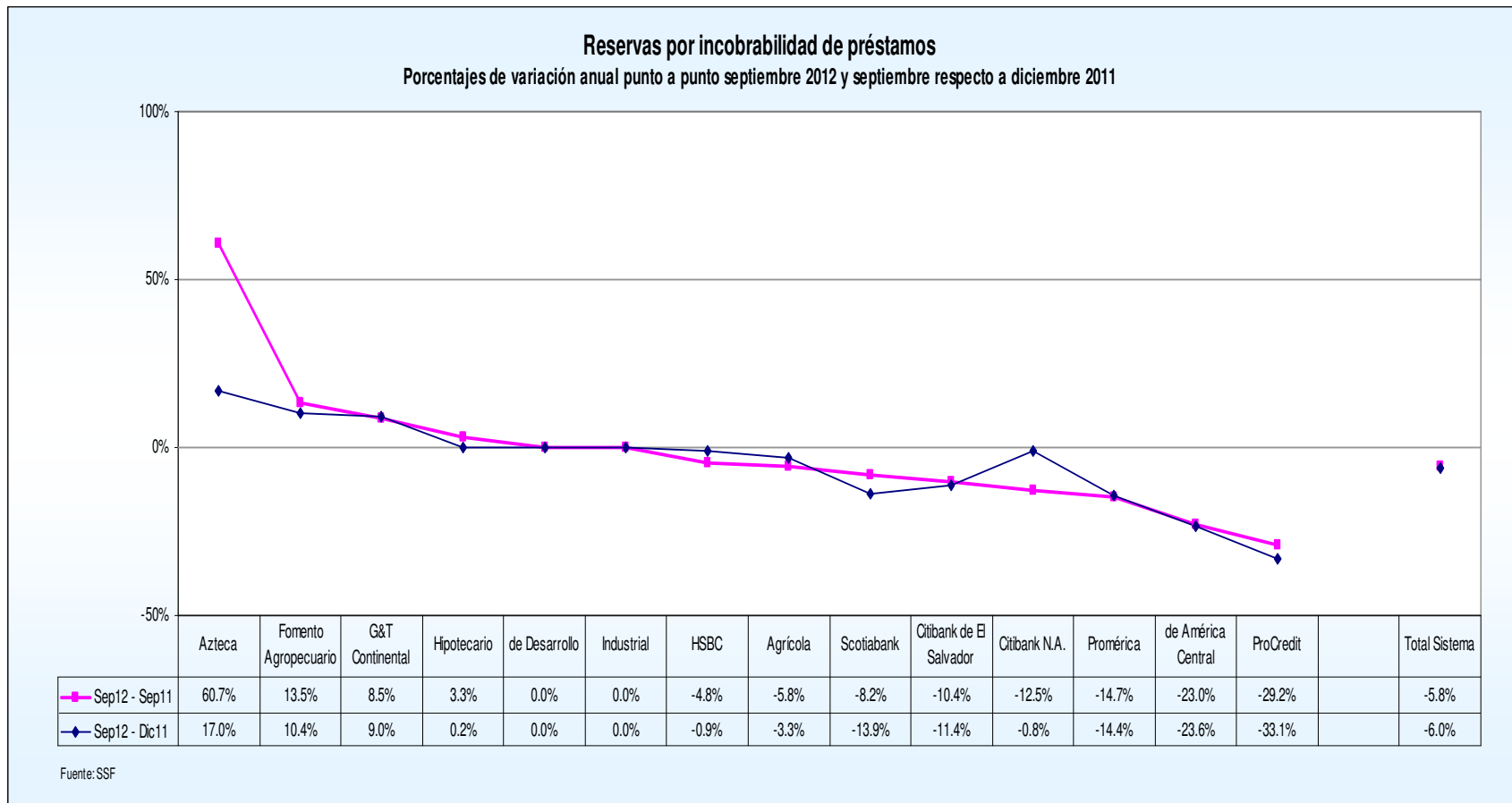
	Bancos	Septiembre	Posición	Diciembre	Posición	Septiembre	Posición
		2011		2011		2012	
1	Agrícola	112.58	1	109.65	1	106.05	1
2	Scotiabank	58.93	2	62.85	2	54.08	2
3	Citibank de El Salvador	54.95	3	55.54	3	49.22	3
4	HSBC	49.31	4	47.36	4	46.96	4
5	de América Central	23.45	5	23.62	5	18.05	5
6	Hipotecario	11.12	6	11.47	6	11.49	6
7	de Desarrollo	n.a.	14	n.a.	14	7.16	7
8	Promérica	6.44	8	6.41	8	5.49	8
9	ProCredit	7.69	7	8.14	7	5.45	9
10	Fomento Agropecuario	4.45	9	4.58	9	5.05	10
11	G&T Continental	2.37	10	2.36	10	2.57	11
12	Azteca	0.90	11	1.24	11	1.45	12
13	Citibank N.A.	0.66	12	0.58	12	0.58	13
14	Industrial	0.00	13	0.00	13	0.10	14
Total sistema		332.86		333.79		313.70	

Fuente: SSF

Reservas por incobrabilidad de préstamos



Reservas por incobrabilidad de préstamos



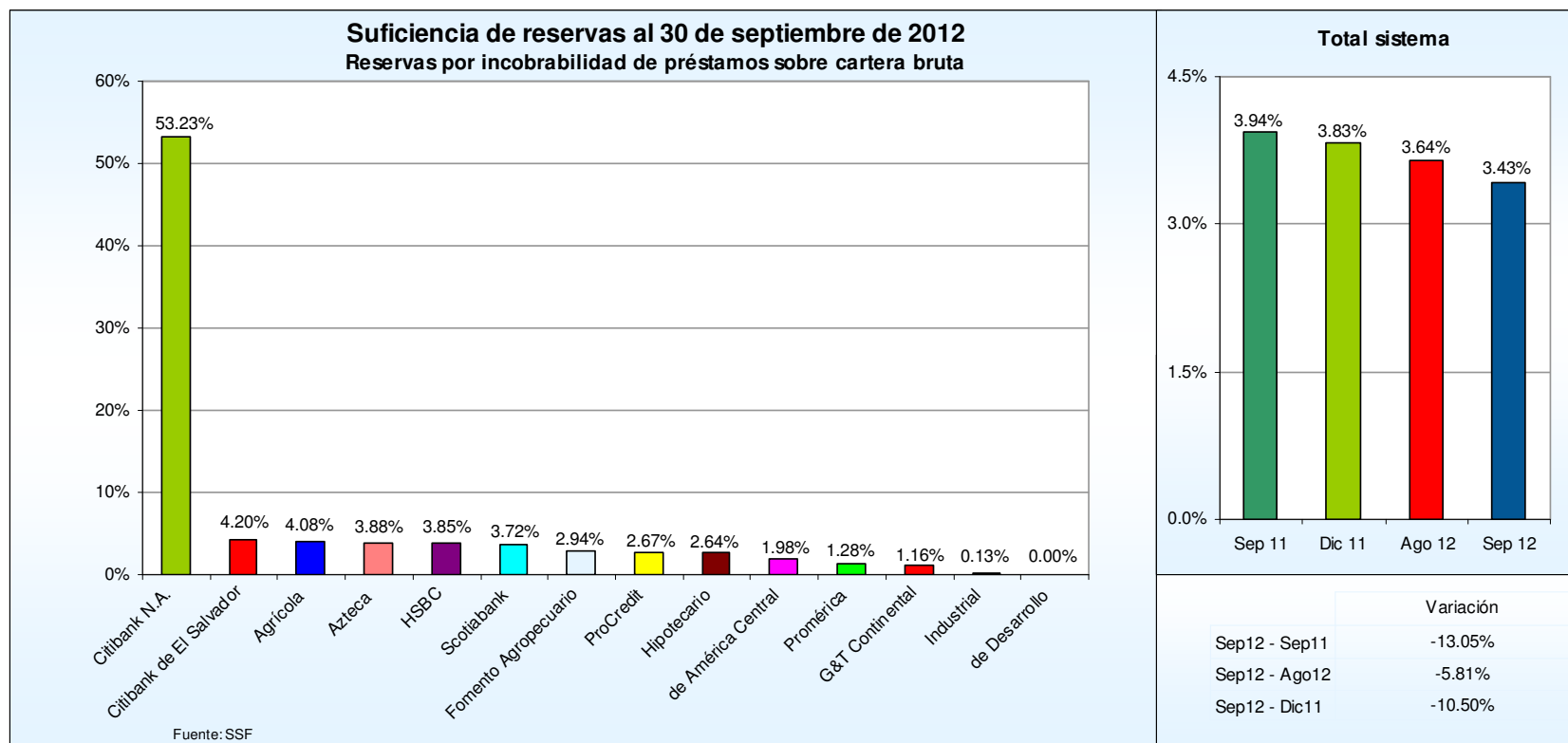
Suficiencia de reservas

Suficiencia de reservas
Indicador y posiciones
En porcentajes

	Bancos	Septiembre	Posición	Diciembre	Posición	Septiembre	Posición
		2011		2011		2012	
1	Citibank N.A.	27.11%	1	40.35%	1	53.23%	1
2	Citibank de El Salvador	4.66%	2	4.54%	2	4.20%	3
3	Agrícola	4.50%	3	4.35%	3	4.08%	4
4	Azteca	3.09%	7	4.22%	5	3.88%	2
5	HSBC	4.05%	5	3.85%	6	3.85%	7
6	Scotiabank	4.23%	4	4.35%	4	3.72%	6
7	Fomento Agropecuario	2.81%	10	2.74%	10	2.94%	8
8	ProCredit	3.69%	6	3.74%	7	2.67%	5
9	Hipotecario	2.96%	8	2.83%	8	2.64%	9
10	de América Central	2.90%	9	2.79%	9	1.98%	10
11	Promérica	1.81%	11	1.74%	11	1.28%	12
12	G&T Continental	1.22%	12	1.11%	12	1.16%	11
13	Industrial	n.a.	13	n.a.	13	0.13%	13
14	de Desarrollo	n.a.	14	n.a.	14	n.a.	14
Total sistema		3.94%		3.83%		3.43%	

Fuente: SSF

Suficiencia de reservas



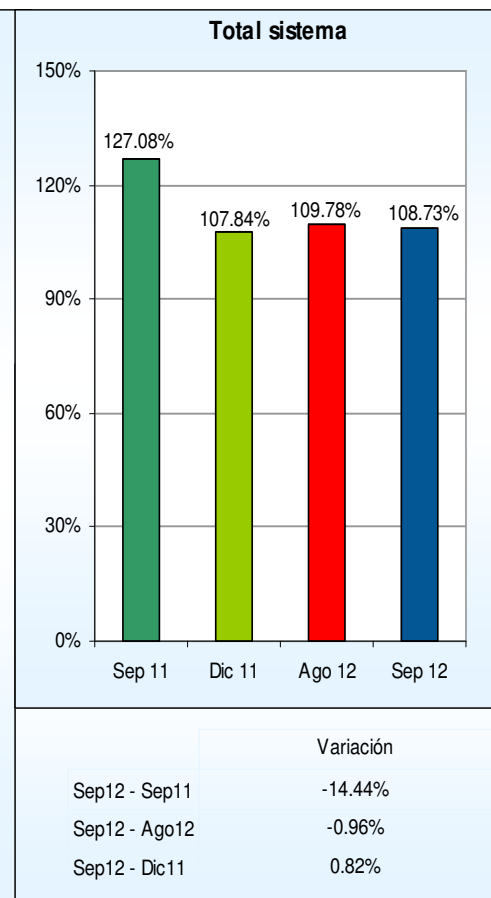
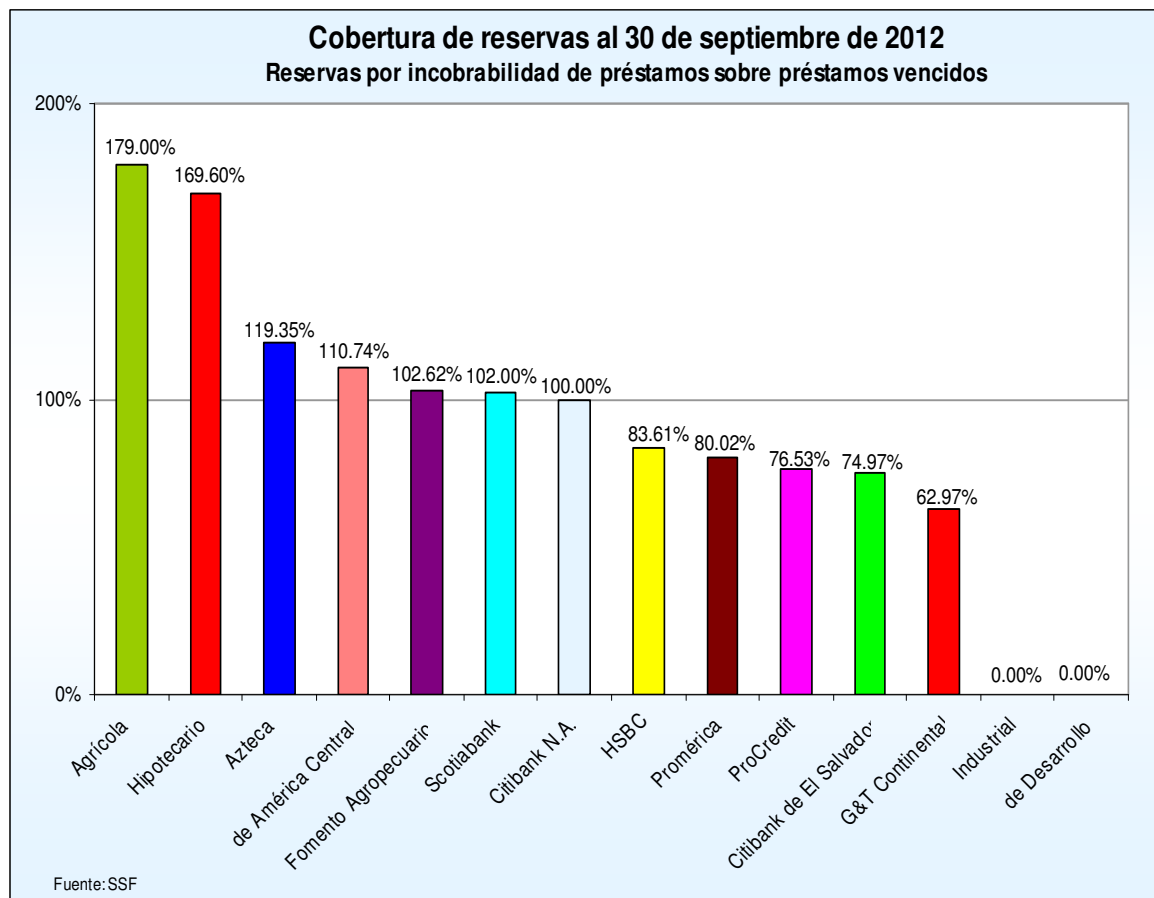
Cobertura de reservas

Cobertura de reservas
Indicador y posiciones
En porcentajes

Bancos	Septiembre	Posición	Diciembre	Posición	Septiembre	Posición
	2011		2011		2012	
1 Agrícola	145.10%	1	159.75%	1	179.00%	1
2 Hipotecario	132.31%	2	145.54%	2	169.60%	2
3 Azteca	84.16%	10	100.00%	10	119.35%	4
4 de América Central	124.90%	4	118.26%	5	110.74%	5
5 Fomento Agropecuario	100.10%	7	102.40%	6	102.62%	6
6 Scotiabank	87.50%	9	100.00%	9	102.00%	7
7 Citibank N.A.	114.33%	6	100.79%	7	100.00%	8
8 HSBC	77.27%	12	80.20%	11	83.61%	9
9 Promérica	89.52%	8	100.09%	8	80.02%	10
10 ProCredit	127.08%	3	122.50%	4	76.53%	3
11 Citibank de El Salvador	79.98%	11	79.25%	12	74.97%	11
12 G&T Continental	114.40%	5	138.24%	3	62.97%	12
13 Industrial	n.a.	13	n.a.	13	n.a.	13
14 de Desarrollo	n.a.	14	n.a.	14	n.a.	14
Total sistema	102.09%		107.84%		108.73%	

Fuente: SSF

Cobertura de reservas



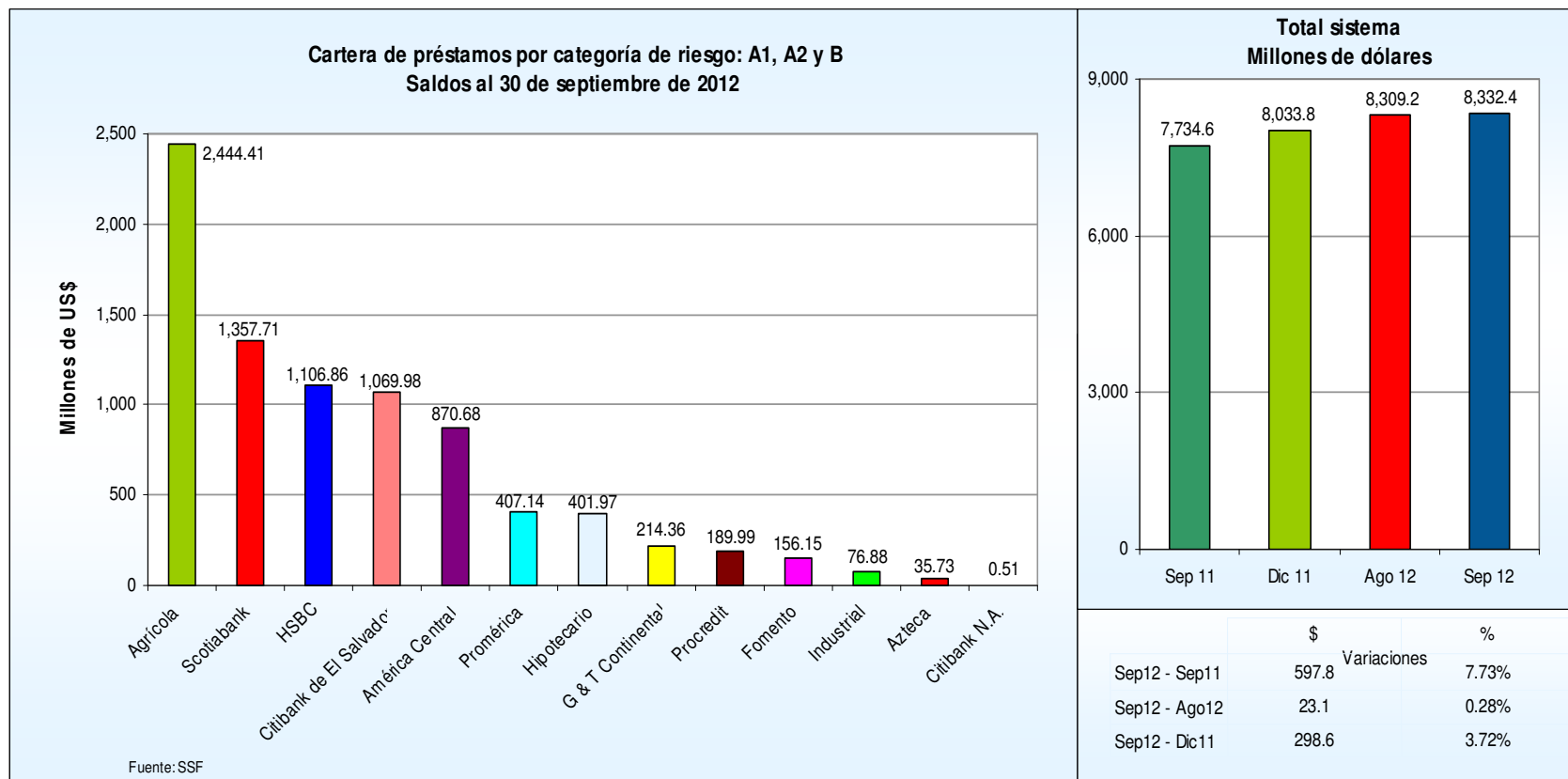
Cartera de préstamos por categoría de riesgo: A1, A2 y B

Cartera de préstamos por categoría de riesgo: A1, A2 y B
Saldos y posiciones
(En millones de dólares)

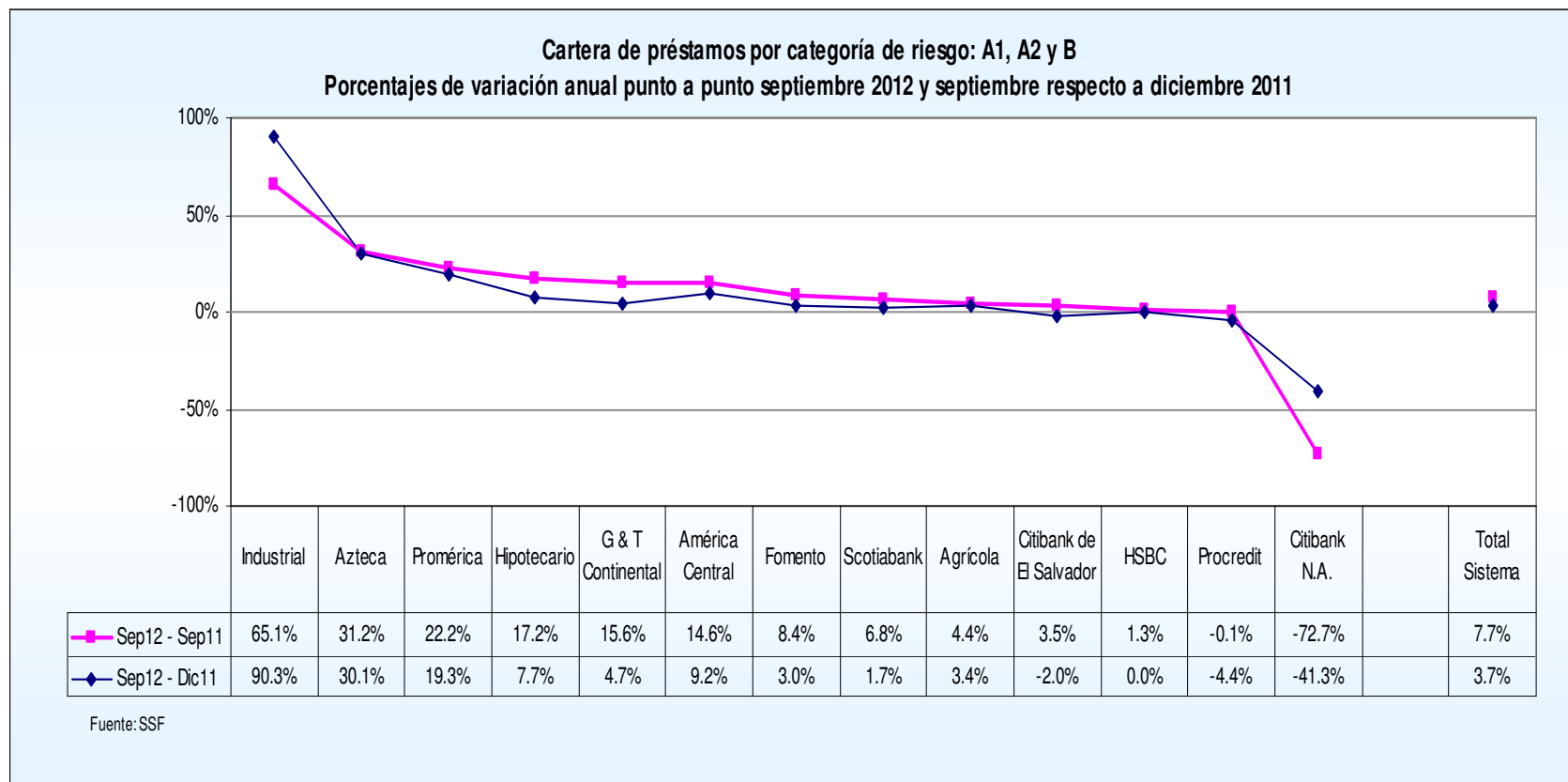
	Bancos	Septiembre	Posición	Diciembre	Posición	Septiembre	Posición
		2011		2011		2012	
1	Agrícola	2,341.76	1	2,364.56	1	2,444.41	1
2	Scotiabank	1,271.44	2	1,335.16	2	1,357.71	2
3	HSBC	1,092.65	3	1,106.83	3	1,106.86	3
4	Citibank de El Salvador	1,033.86	4	1,091.70	4	1,069.98	4
5	América Central	759.80	5	797.12	5	870.68	5
6	Promérica	333.06	6	341.25	7	407.14	6
7	Hipotecario	342.88	7	373.30	6	401.97	7
8	G & T Continental	185.49	9	204.69	8	214.36	8
9	Procredit	190.20	8	198.78	9	189.99	9
10	Fomento	144.08	10	151.64	10	156.15	10
11	Industrial	10.24	12	40.40	11	76.88	11
12	Azteca	27.24	11	27.46	12	35.73	12
13	Citibank N.A.	1.86	13	0.86	13	0.51	13
Total sistema		7,734.56		8,033.76		8,332.36	

Fuente: SSF

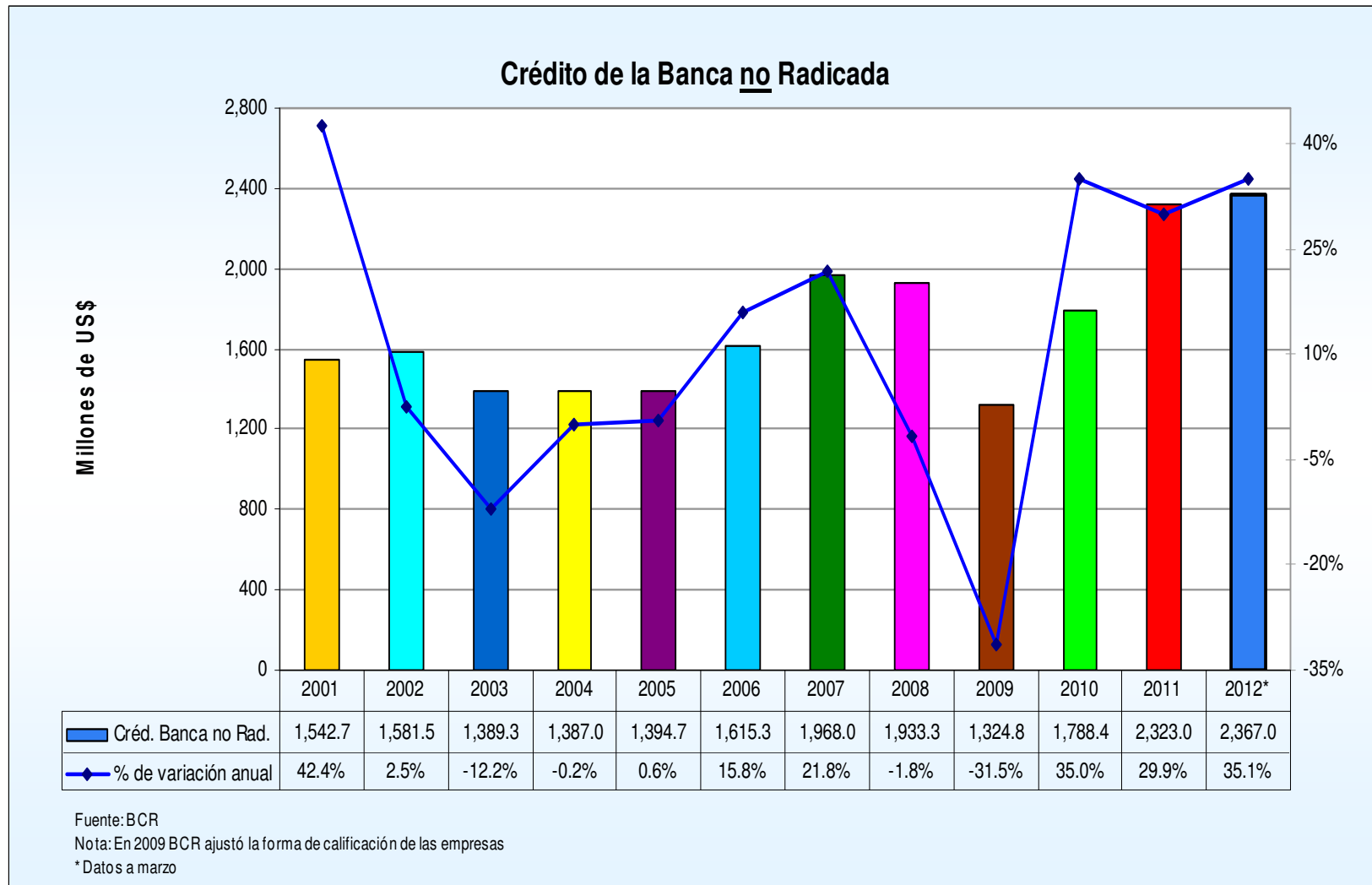
Cartera de préstamos por categoría de riesgo: A1, A2 y B



Cartera de préstamos por categoría de riesgo: A1, A2 y B



Saldos del crédito de la banca no radicada



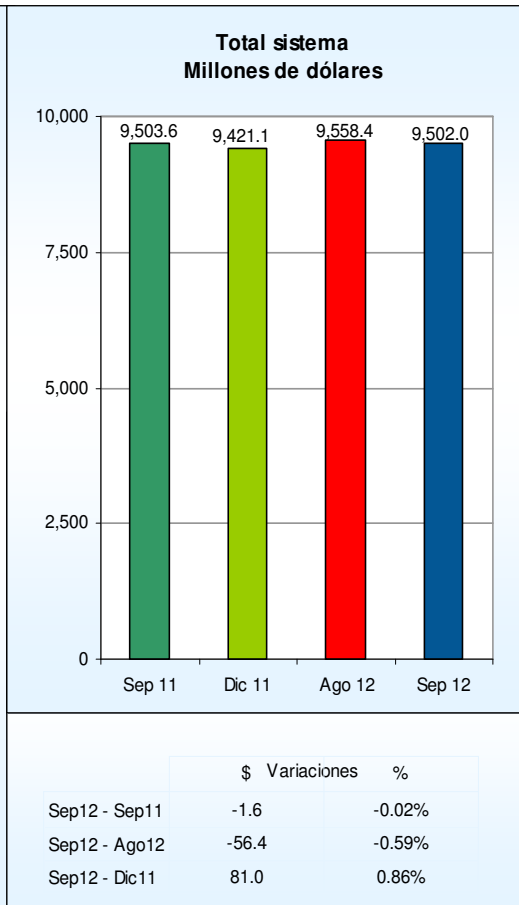
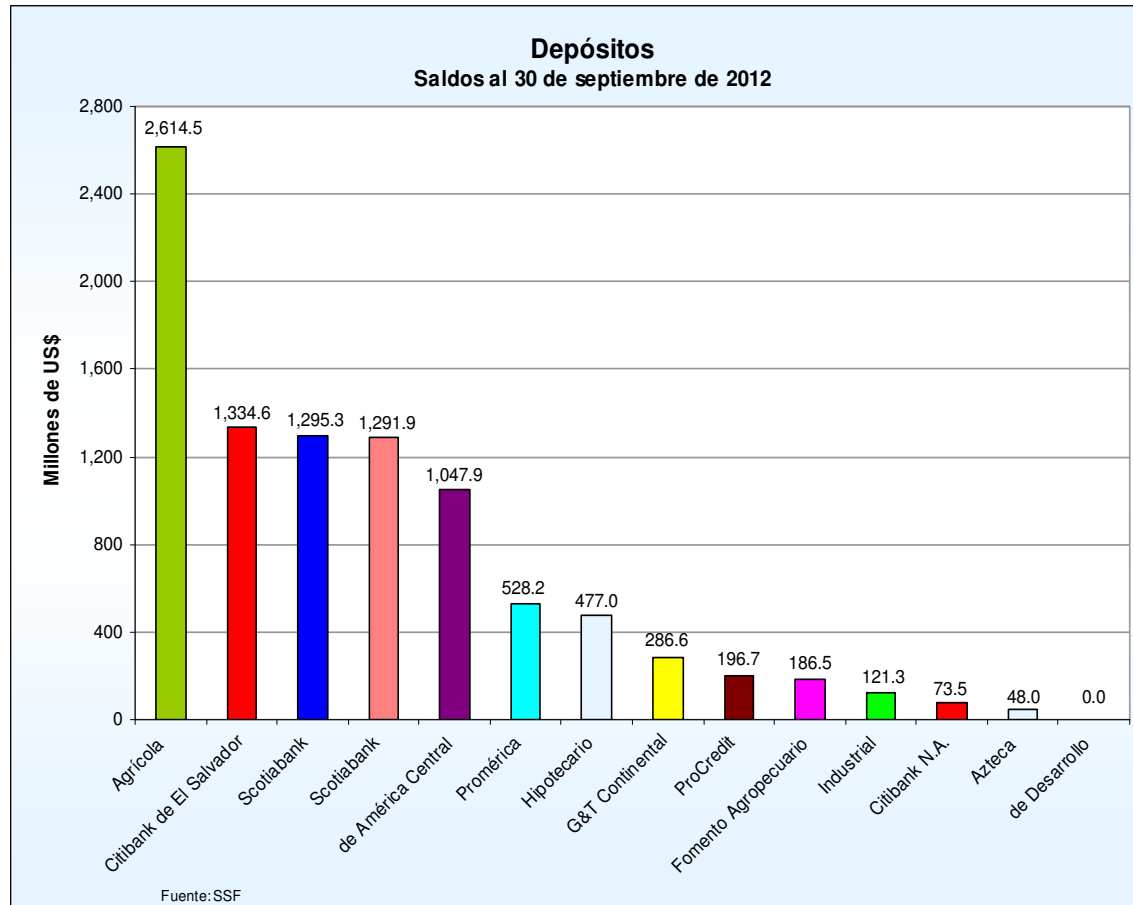
Depósitos

Cartera de depósitos
Saldos y posiciones
(En millones de dólares)

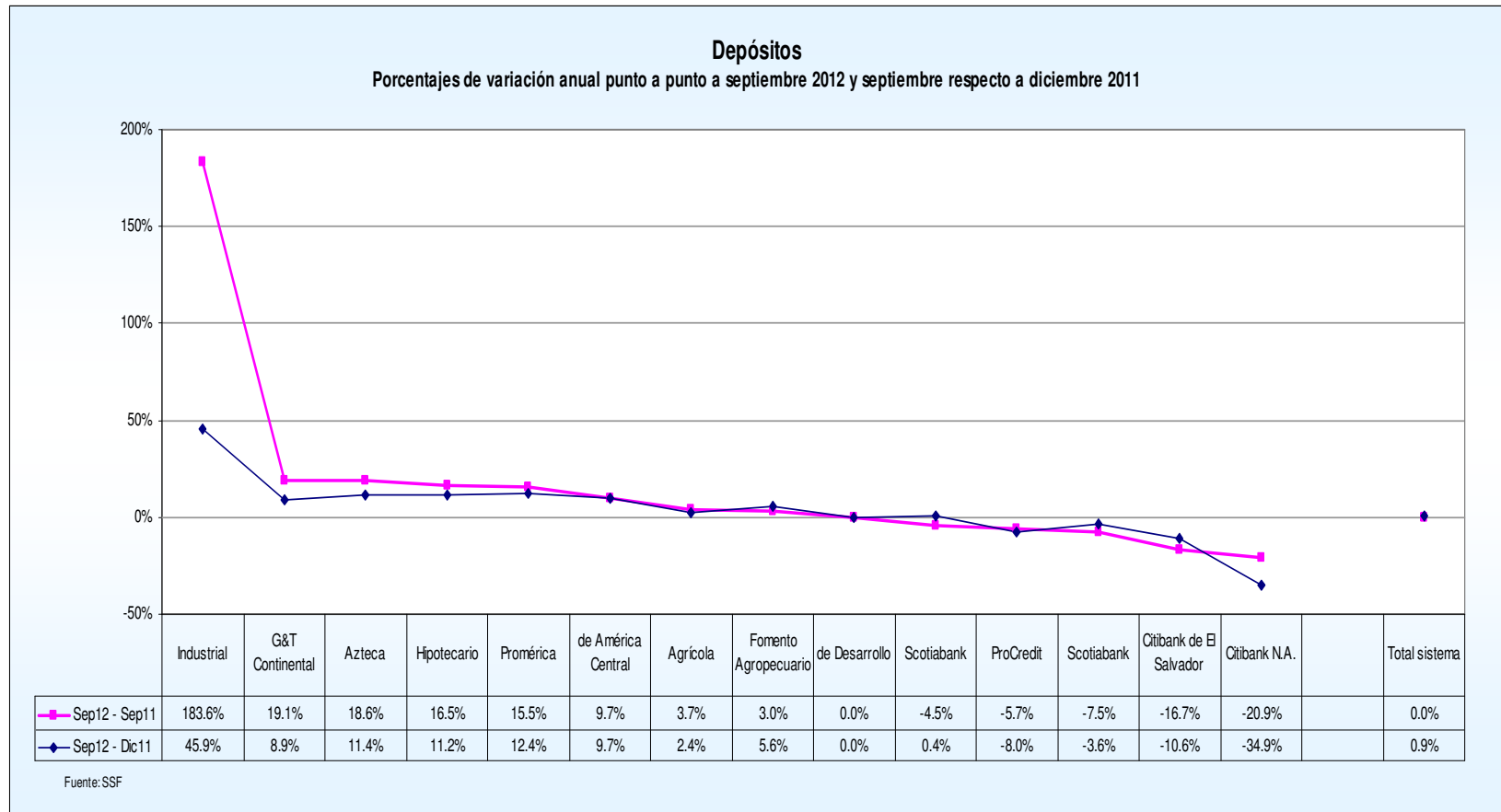
Bancos	Septiembre	Posición	Diciembre	Posición	Septiembre	Posición
	2011		2011		2012	
1 Agrícola	2,520.42	1	2,552.72	1	2,614.46	1
2 Citibank de El Salvador	1,601.47	2	1,492.46	2	1,334.60	2
3 Scotiabank	1,356.22	4	1,289.70	4	1,295.32	3
4 HSBC	1,397.17	3	1,339.68	3	1,291.89	4
5 de América Central	954.99	5	954.99	5	1,047.89	5
6 Promérica	457.27	6	469.83	6	528.20	6
7 Hipotecario	409.55	7	428.98	7	476.98	7
8 G&T Continental	240.67	8	263.20	8	286.56	8
9 ProCredit	208.55	9	213.73	9	196.69	9
10 Fomento Agropecuario	181.08	10	176.57	10	186.51	10
11 Industrial	42.80	12	83.19	12	121.35	11
12 Citibank N.A.	92.92	11	112.84	11	73.51	12
13 Azteca	40.53	13	43.15	13	48.05	13
14 de Desarrollo	n.a.	14	n.a.	14	n.a.	14
Total sistema	9,503.63		9,421.05		9,502.00	

Fuente: SSF

Depósitos



Depósitos



Clasificación de los depósitos por tipo de cuenta

Clasificación de los depósitos por tipo de cuenta

En millones de dólares y porcentajes

Sector	Septiembre		Diciembre		Septiembre		Variación Sep/12 -		Variación Sep/12 -	
	2011		2011		2012		Dic/11 Saldo		Sep/11 Saldo	
	Saldo	Estructura	Saldo	Estructura	Saldo	Estructura	\$	%	\$	%
Depósitos a la Vista	5,559.4	58.5%	5,541.6	58.8%	5,549.6	58.4%	8.0	0.1%	-9.8	-0.2%
-En cuenta Corriente	2,720.3	28.6%	2,718.7	28.9%	2,693.4	28.3%	-25.3	-0.9%	-26.8	-1.0%
-En cuenta de Ahorros	2,839.2	29.9%	2,822.9	30.0%	2,856.2	30.1%	33.3	1.2%	17.0	0.6%
Depósitos a Plazo	3,679.9	38.7%	3,615.9	38.4%	3,696.2	38.9%	80.3	2.2%	16.3	0.4%
-Pactados hasta un año plazo	3,603.0	37.9%	3,538.8	37.6%	3,603.6	37.9%	64.9	1.8%	0.6	0.0%
-Pactados a más de un año plazo	76.9	0.8%	77.1	0.8%	92.6	1.0%	15.4	20.0%	15.7	20.4%
Depósitos Restringidos e Inactivos	264.3	2.8%	263.5	2.8%	256.2	2.7%	-7.3	-2.8%	-8.1	-3.1%
Depósitos Totales	9,503.6	100.0%	9,421.1	100.0%	9,502.0	100.0%	81.0	0.9%	-1.6	0.0%

Fuente: SSF

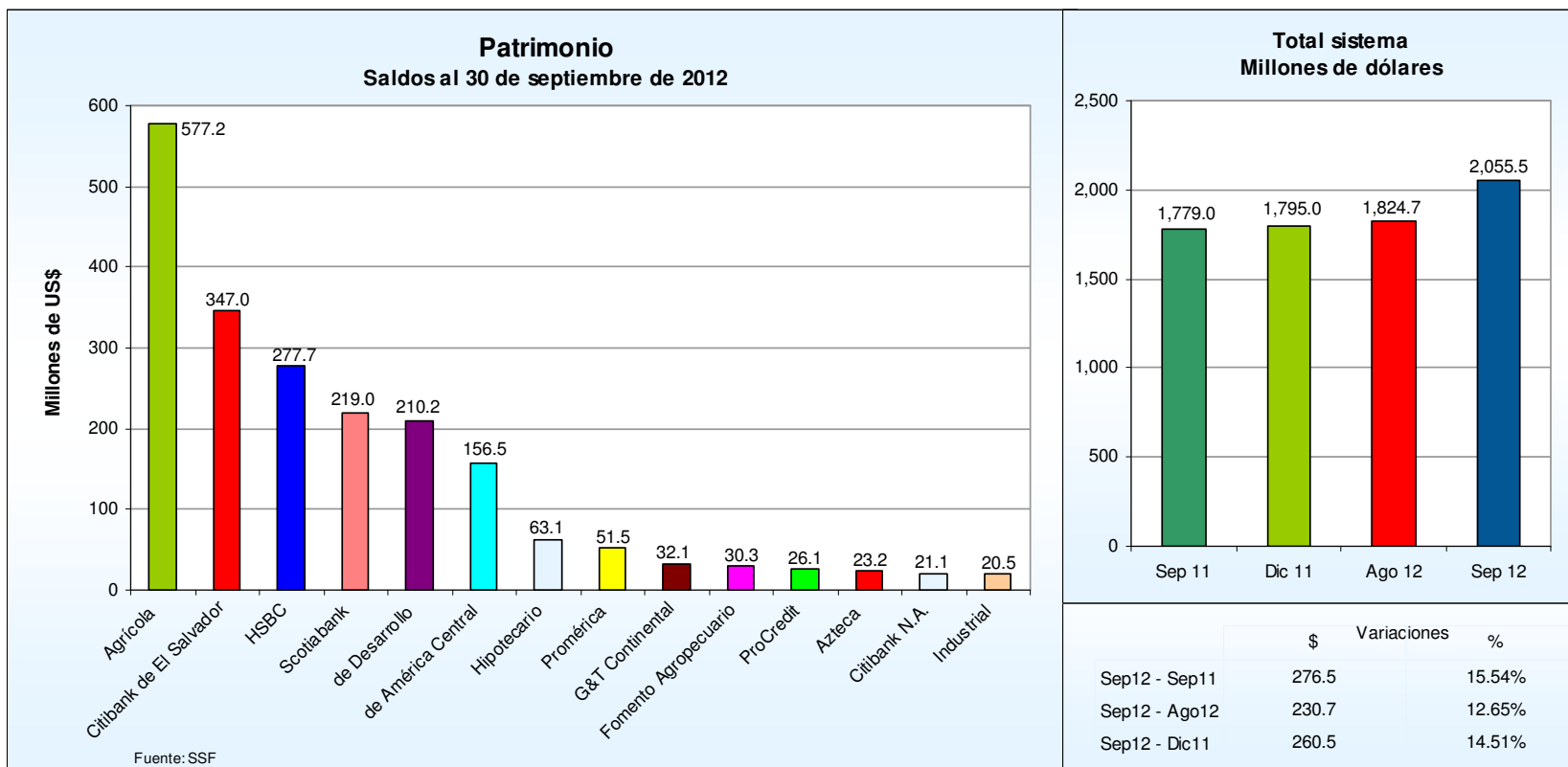
Patrimonio

Total de patrimonio
Saldos y posiciones
(En millones de dólares)

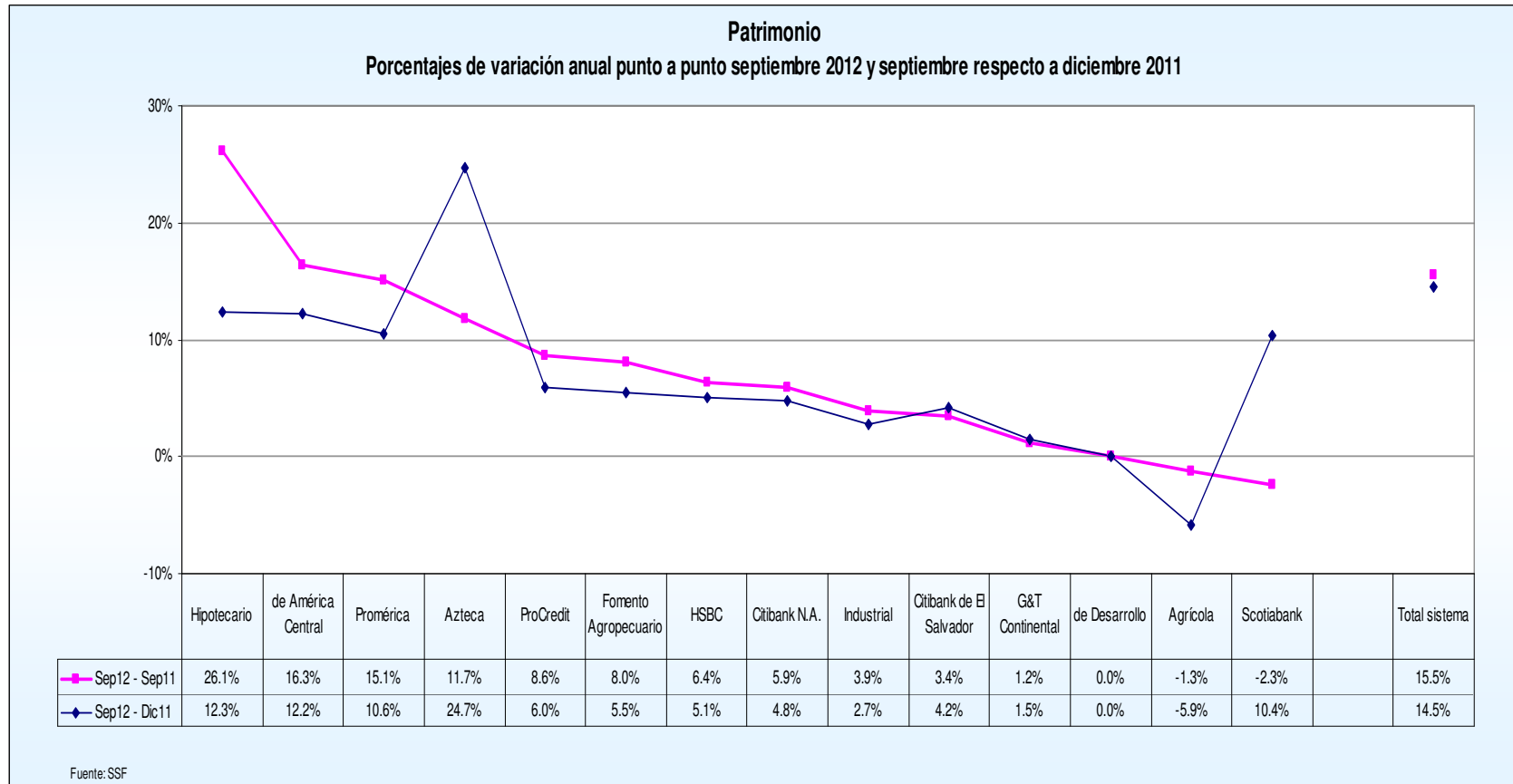
Bancos	Septiembre	Posición	Diciembre	Posición	Septiembre	Posición
	2011		2011		2012	
1 Agrícola	584.71	1	613.27	1	577.24	1
2 Citibank de El Salvador	335.46	2	333.18	2	347.03	2
3 HSBC	261.09	3	264.24	3	277.69	3
4 Scotiabank	224.25	4	198.34	4	218.99	4
5 de Desarrollo	n.a.	14	n.a.	14	210.17	5
6 de América Central	134.54	5	139.53	5	156.51	6
7 Hipotecario	50.07	6	56.21	6	63.13	7
8 Promérica	44.75	7	46.58	7	51.50	8
9 G&T Continental	31.73	8	31.63	8	32.12	9
10 Fomento Agropecuario	28.03	9	28.71	9	30.28	10
11 ProCredit	24.02	10	24.61	10	26.08	11
12 Azteca	20.74	11	18.58	13	23.17	12
13 Citibank N.A.	19.94	12	20.15	11	21.12	13
14 Industrial	19.70	13	19.92	12	20.46	14
Total sistema	1,779.03		1,794.96		2,055.49	

Fuente: SSF

Patrimonio



Patrimonio

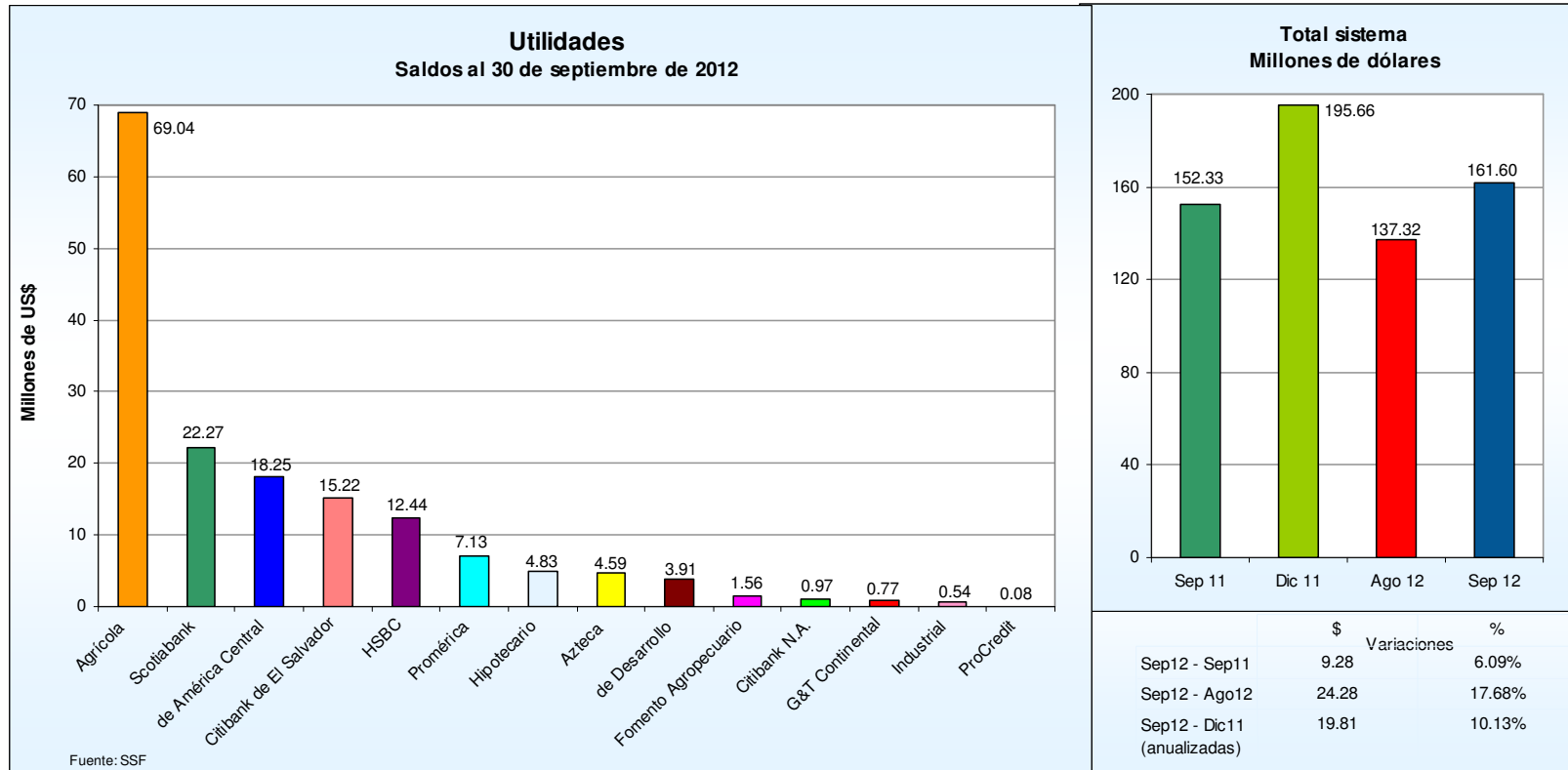


Utilidades

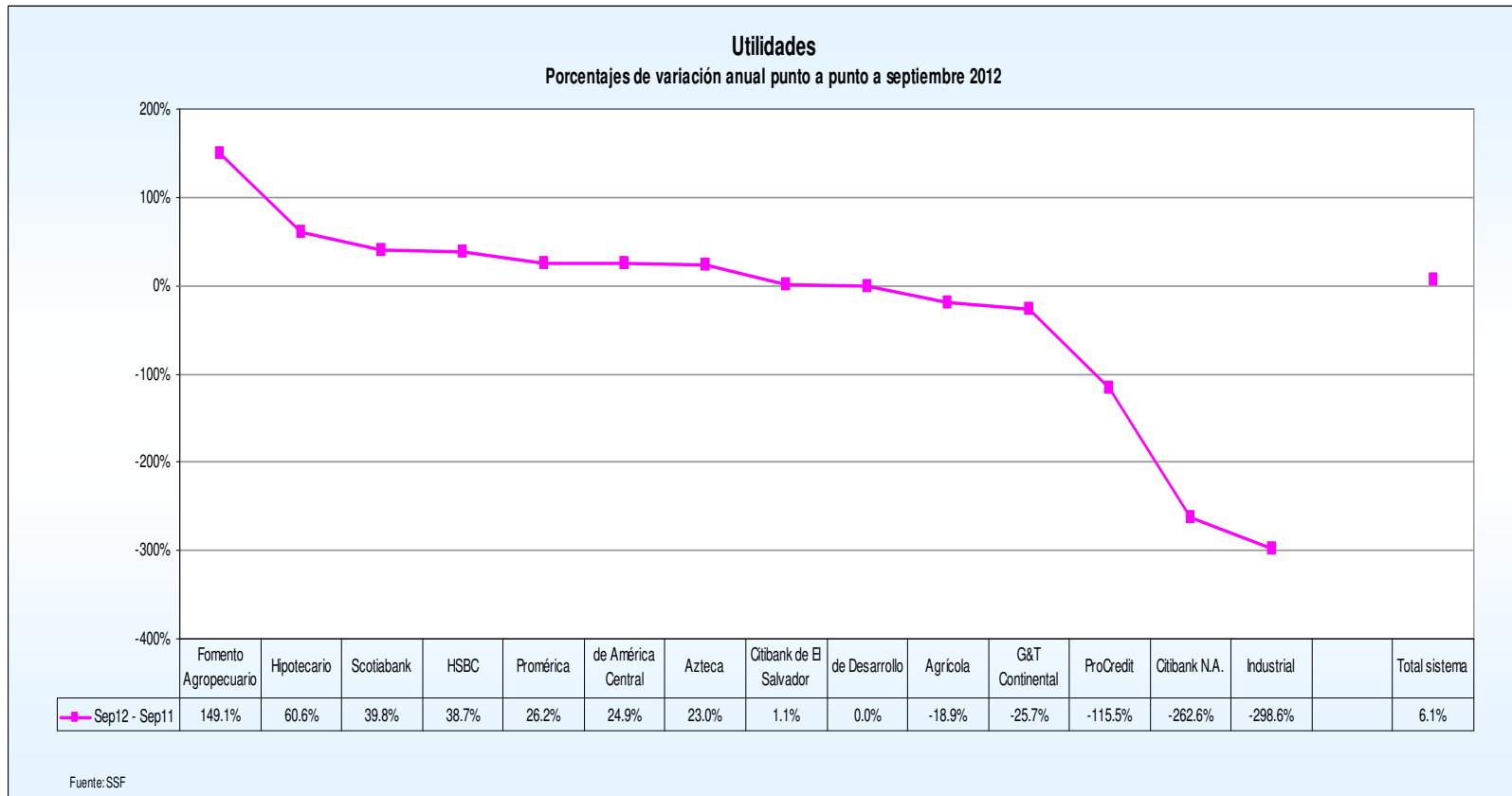
Total de utilidades de bancos
Saldos y posiciones
(En millones de dólares)

Bancos	Septiembre	Posición	Diciembre	Posición	Septiembre	Posición
	2011		2011		2012	
1 Agrícola	85.10	1	110.48	1	69.04	1
2 Scotiabank	15.93	2	19.78	2	22.27	2
3 de América Central	14.60	4	19.59	3	18.25	3
4 Citibank de El Salvador	15.05	3	17.64	4	15.22	4
5 HSBC	8.97	5	12.34	5	12.44	5
6 Promérica	5.65	6	7.60	6	7.13	6
7 Hipotecario	3.01	8	4.38	7	4.83	7
8 Azteca	3.74	7	1.57	8	4.59	8
9 de Desarrollo	n.d.	14	n.d.	14	3.91	9
10 Fomento Agropecuario	0.63	10	1.30	9	1.56	10
11 Citibank N.A.	-0.60	11	-0.39	12	0.97	11
12 G&T Continental	1.04	9	1.28	10	0.77	12
13 Industrial	-0.27	13	-0.05	13	0.54	13
14 ProCredit	-0.51	12	0.12	11	0.08	14
Total sistema	152.33		195.66		161.60	

Utilidades



Utilidades



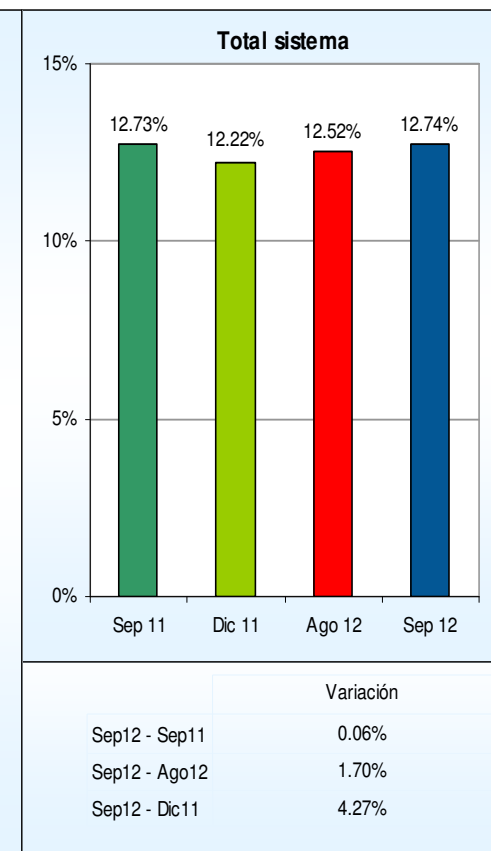
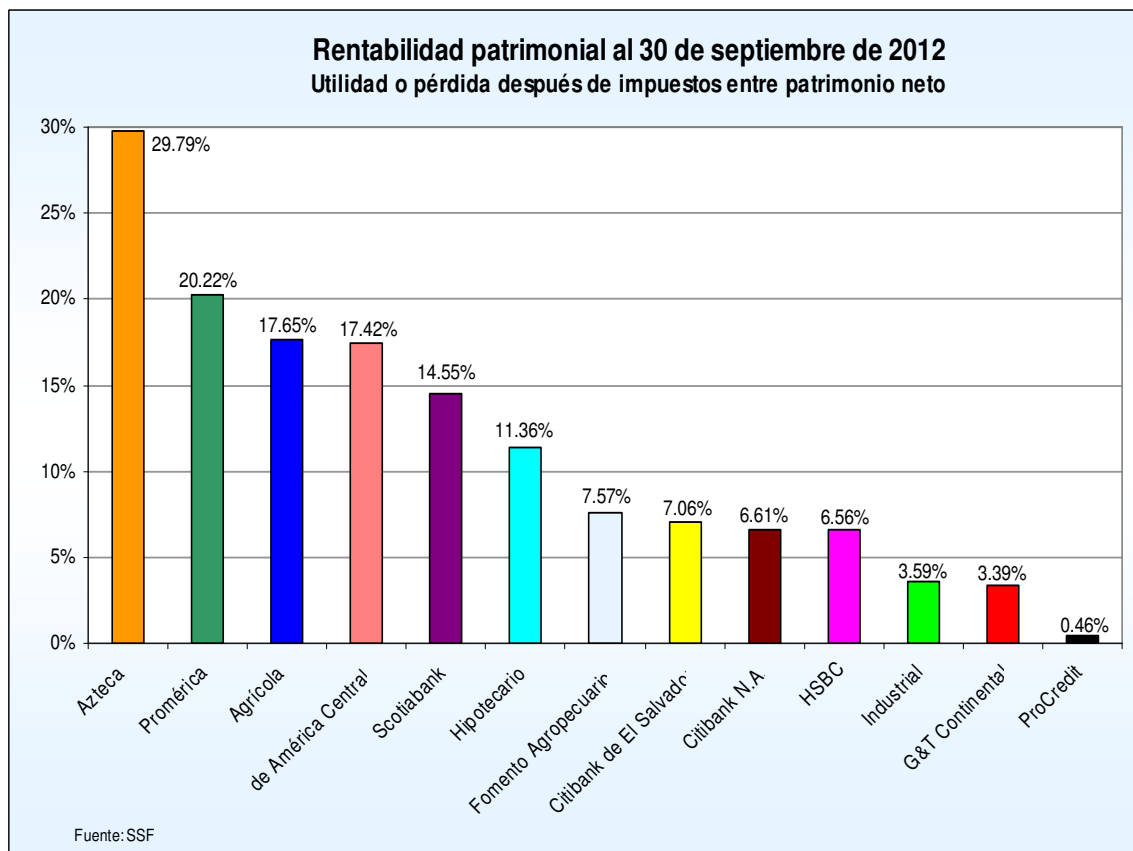
Rentabilidad patrimonial

Rentabilidad patrimonial Indicador y posiciones En porcentajes

Bancos	Septiembre	Posición	Diciembre	Posición	Septiembre	Posición
	2011		2011		2012	
1 Azteca	27.46%	1	-0.28%	13	29.79%	1
2 Promérica	18.96%	3	18.28%	2	20.22%	2
3 Agrícola	21.91%	2	21.04%	1	17.65%	3
4 de América Central	15.77%	4	15.62%	3	17.42%	4
5 Scotiabank	10.19%	6	9.65%	5	14.55%	5
6 Hipotecario	8.74%	7	9.12%	6	11.36%	6
7 Fomento Agropecuario	3.23%	11	4.99%	9	7.57%	7
8 Citibank de El Salvador	6.84%	8	6.16%	7	7.06%	8
9 Citibank N.A.	-4.11%	12	-2.01%	12	6.61%	9
10 HSBC	4.93%	9	5.07%	8	6.56%	10
11 Industrial	n.a.	13	0.56%	11	3.59%	11
12 G&T Continental	4.74%	10	4.31%	10	3.39%	12
13 ProCredit	12.73%	5	12.22%	4	0.46%	13
Total sistema	12.73%		12.22%		12.74%	

Fuente: SSF

Rentabilidad patrimonial



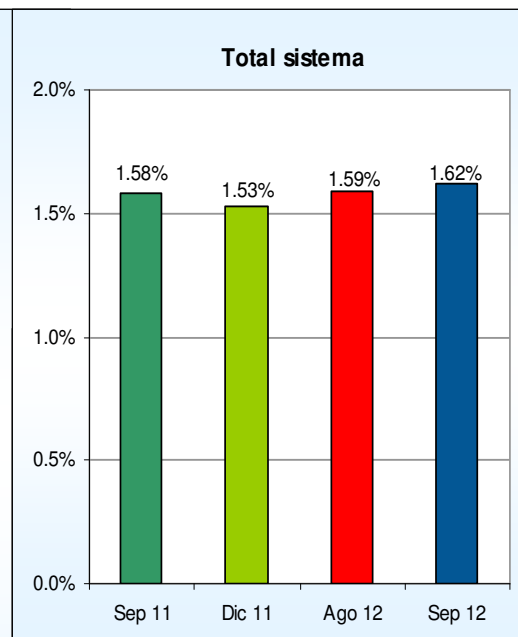
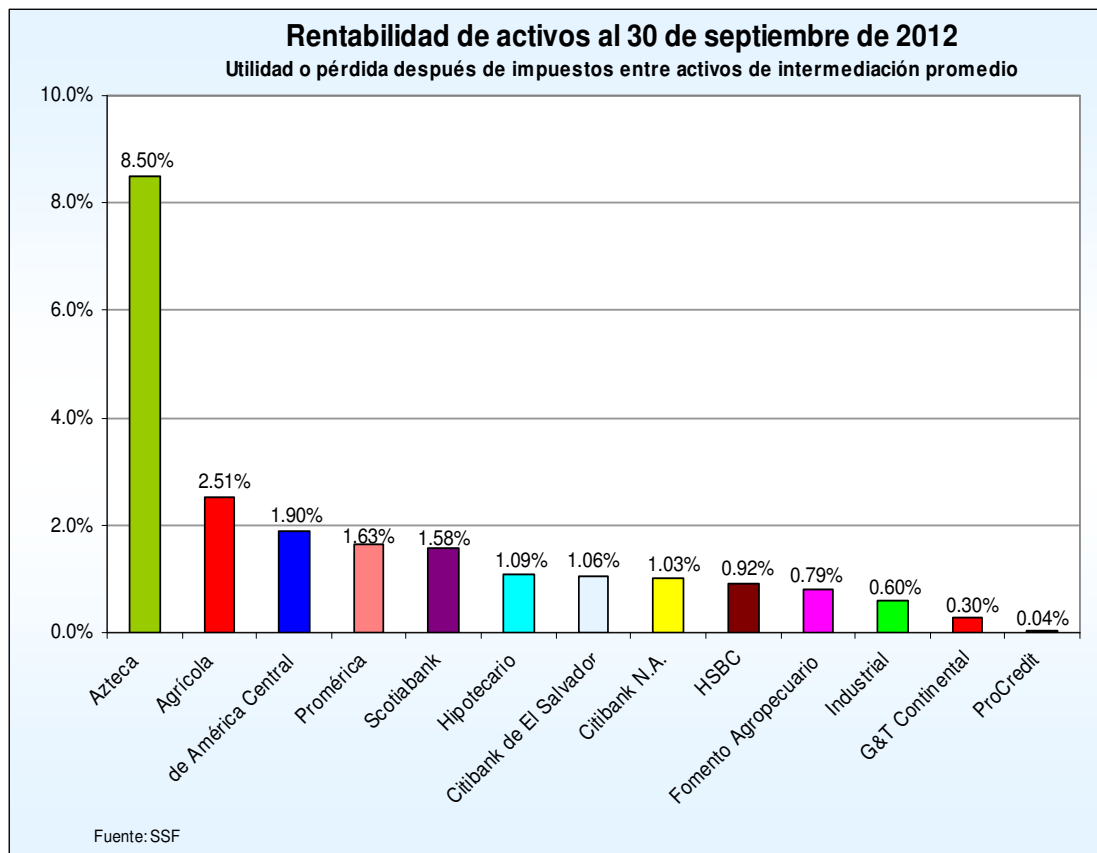
Rentabilidad de activos

Rentabilidad de activos Indicador y posiciones En porcentajes

Bancos		Septiembre	Posición	Diciembre	Posición	Septiembre	Posición
		2011		2011		2012	
1	Azteca	9.51%	1	2.72%	2	8.50%	1
2	Agrícola	3.10%	2	3.05%	1	2.51%	2
3	de América Central	1.63%	3	1.63%	3	1.90%	3
4	Promérica	1.48%	4	1.45%	4	1.63%	4
5	Scotiabank	1.14%	5	1.07%	5	1.58%	5
6	Hipotecario	0.76%	7	0.81%	7	1.09%	6
7	Citibank de El Salvador	0.94%	6	0.85%	6	1.06%	7
8	Citibank N.A.	-0.61%	11	-0.29%	12	1.03%	8
9	HSBC	0.63%	8	0.65%	8	0.92%	9
10	Fomento Agropecuario	0.33%	10	0.51%	9	0.79%	10
11	Industrial	n.a.	13	-0.08%	13	0.60%	11
12	G&T Continental	0.49%	9	0.42%	10	0.30%	12
13	ProCredit	-0.24%	12	0.04%	11	0.04%	13
Total sistema		1.58%		1.53%		1.62%	

Fuente: SSF

Rentabilidad de activos



	Variación
Sep12 - Sep11	2.46%
Sep12 - Ago12	1.86%
Sep12 - Dic11	6.02%

Coeficiente de fondo patrimonial

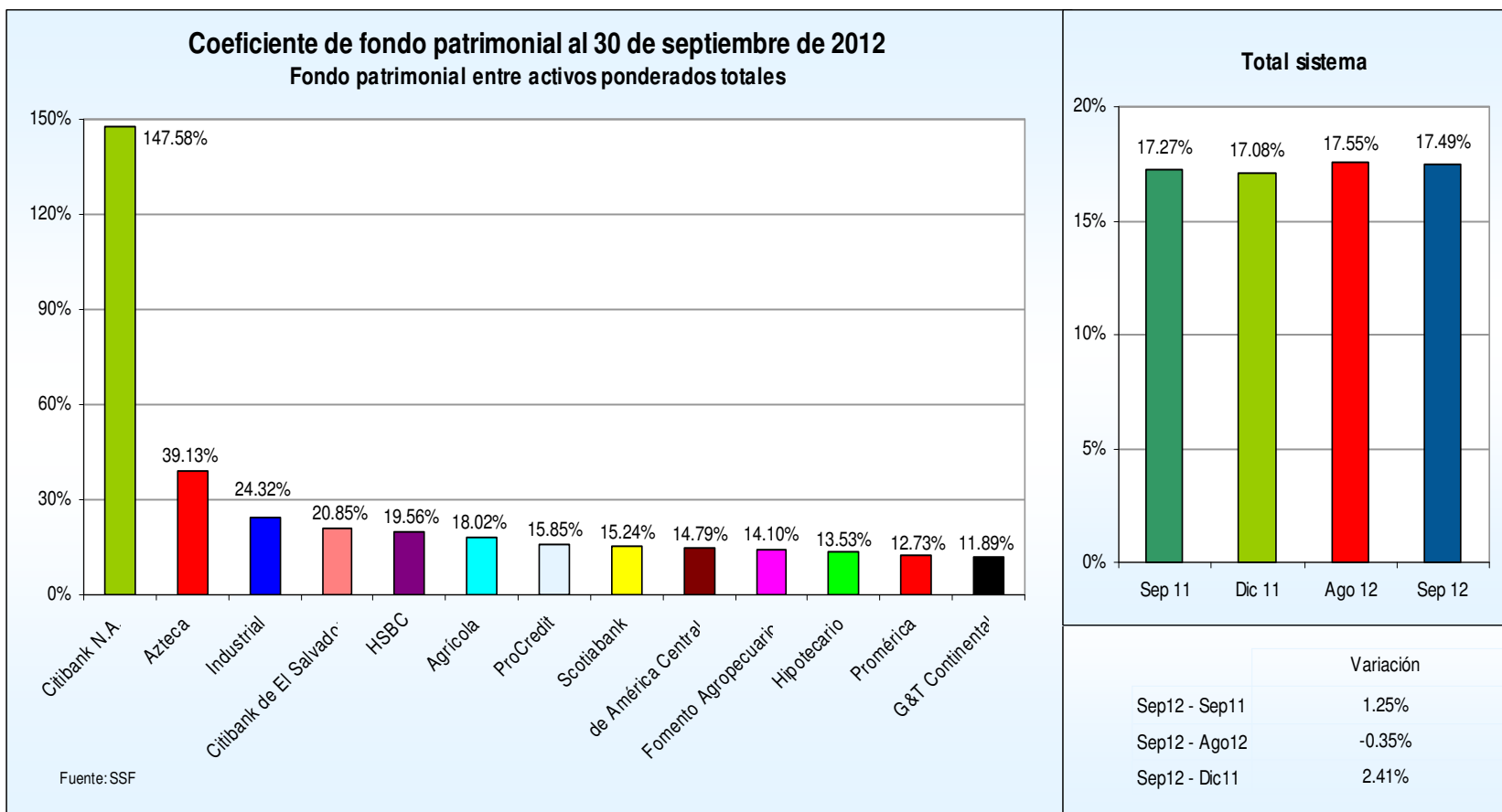
Solvencia: fondo patrimonial entre activos ponderados totales

Indicador y posiciones

	Bancos	Septiembre	Posición	Diciembre	Posición	Septiembre	Posición
		2011		2011		2012	
1	Citibank N.A.	106.72%	1	104.35%	1	147.58%	1
2	Azteca	38.41%	2	34.91%	3	39.13%	2
3	Industrial	n.a.	13	43.03%	2	24.32%	3
4	Citibank de El Salvador	19.18%	3	18.96%	5	20.85%	4
5	HSBC	17.94%	5	18.60%	6	19.56%	5
6	Agrícola	18.58%	4	19.00%	4	18.02%	6
7	ProCredit	13.04%	10	12.82%	11	15.85%	7
8	Scotiabank	15.41%	6	13.59%	9	15.24%	8
9	de América Central	13.85%	8	13.81%	8	14.79%	9
10	Fomento Agropecuario	14.03%	7	14.08%	7	14.10%	10
11	Hipotecario	12.48%	12	13.06%	10	13.53%	11
12	Promérica	12.53%	11	12.57%	13	12.73%	12
13	G&T Continental	13.42%	9	12.64%	12	11.89%	13
Total sistema		17.27%		17.08%		17.49%	

Fuente: SSF

Coeficiente de fondo patrimonial



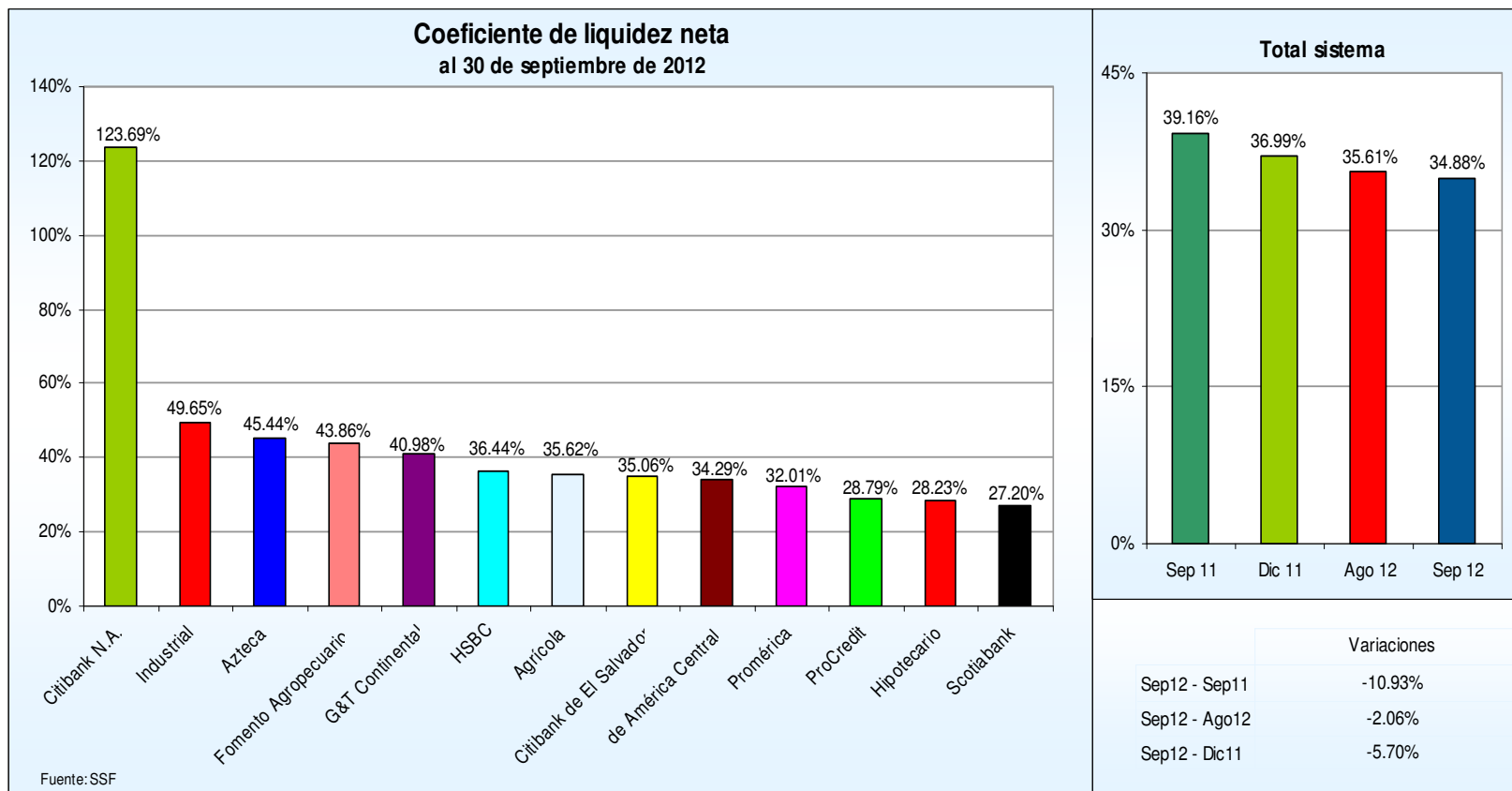
Coeficiente de liquidez neta

Coeficiente de liquidez neta
Indicador y posiciones
En porcentajes

Bancos		Septiembre	Posición	Diciembre	Posición	Septiembre	Posición
		2011		2011		2012	
1	Citibank N.A.	118.36%	1	113.99%	1	123.69%	1
2	Industrial	110.52%	2	68.88%	2	49.65%	2
3	Azteca	63.12%	3	64.86%	3	45.44%	3
4	Fomento Agropecuario	48.90%	4	43.44%	4	43.86%	4
5	G&T Continental	42.20%	6	39.41%	6	40.98%	5
6	HSBC	41.80%	7	37.45%	8	36.44%	6
7	Agrícola	36.35%	8	38.82%	7	35.62%	7
8	Citibank de El Salvador	47.00%	5	39.86%	5	35.06%	8
9	de América Central	33.01%	10	34.37%	9	34.29%	9
10	Promérica	32.51%	11	32.56%	10	32.01%	10
11	ProCredit	32.04%	12	29.04%	11	28.79%	11
12	Hipotecario	33.11%	9	28.16%	12	28.23%	12
13	Scotiabank	31.70%	13	26.28%	13	27.20%	13
Total sistema		39.16%		36.99%		34.88%	

Fuente: SSF

Coeficiente de liquidez neta



Comportamiento del Sector Bancario A septiembre de 2012, El Salvador

Los resultados del Sistema Bancario al 30 de septiembre de 2012 son los siguientes:

- a) El patrimonio alcanzó \$2,055.5 millones:
 - ❖ Creció \$276.5 millones (15.5%), comparado con septiembre 2011. El incremento en el patrimonio se explica en \$210.2 millones del Banco de Desarrollo que a partir de septiembre se registran sus operaciones en el balance del sistema bancario.
- b) Los activos totalizaron \$13,614.2 millones:
 - ❖ \$848.4 millones (6.6%) más si se compara con el saldo a septiembre de 2011. Del incremento corresponden \$526.3 millones al Banco de Desarrollo.
- c) Los préstamos brutos totalizaron \$9,205.3 millones:
 - ❖ \$767.5 millones (9.1%) más si se compara con el saldo a septiembre 2011, de lo cual \$272.8 millones provienen del Banco de Desarrollo.

- ❖ **La cartera de préstamos vencidos totalizo \$281.9 millones, \$44.1 millones (-13.5%) menos sobre el saldo que se mantenía a septiembre de 2011. Banco de Desarrollo no registra préstamos vencidos.**
- ❖ **La morosidad de la cartera fue 3.16%, que es -0.7 puntos porcentuales menor al 3.86% alcanzado en septiembre de 2011.**
- ❖ **El indicador de liquidez totalizó el 34.88% a septiembre de 2012.**
- ❖ **Las reservas por incobrabilidad de préstamos totalizaron \$313.7 millones, \$19.2 millones (-5.8%) menos al compararse con septiembre de 2011. Sin tomar en cuenta los \$7.2 millones de reservas del Banco de Desarrollo, las reservas por incobrabilidad de préstamos registrarían una disminución de 7.9%. permitiendo que como Sistema se tenga cobertura total de los préstamos vencidos. La cobertura de los préstamos vencidos fue de 108.73% a septiembre 2012.**

- d) Los depósitos totalizaron \$9,502 millones:
- ❖ Disminuyó \$1.6 millones respecto a septiembre de 2011, con lo cual se mantienen prácticamente en el mismo nivel del año anterior.
 - ❖ Por tipo, los depósitos hasta un año plazo concentran el 37.9% del total, seguido por los depósitos en cuenta de ahorro con 30.1% y por los depósitos en cuenta corriente con 28.3%.
- e) Las utilidades totalizaron \$161.6 millones:
- ❖ Aumentaron \$9.3 millones (6.1%) más si se compara la utilidad con la de septiembre de 2011. De este incremento, \$3.9 millones son generados por el Banco de Desarrollo
- f) Concepto de indicadores de alerta definidos y utilizados por la Superintendencia del Sistema Financiero. (Fuente SSF).
- ❖ **Indicadores de alerta temprana**
Instrumento utilizado en la Superintendencia para la supervisión de los bancos y consisten en relacionar variables que tengan cierta correspondencia.

- ❖ **Préstamos Brutos**
Saldo de los préstamos otorgados a una fecha determinada. (Para efecto del Indicador se ha incluido intereses por cobrar que están contabilizados dentro del activo).

- ❖ **Préstamos Netos**
Son los préstamos brutos a los cuales se les deduce las provisiones por incobrabilidad o Reservas de Saneamiento.

- ❖ **Solvencia**
La capacidad de pagar las obligaciones oportunamente.

- ❖ **Coeficiente de Fondo Patrimonial**
Mide el respaldo patrimonial respecto a los activos y contingencias ponderados de una entidad.

- ❖ **Liquidez**
Es el mayor o menor grado de disposición de fondos disponibles.

- ❖ **Coeficiente de liquidez neta**
Mide la capacidad que tienen las entidades para responder ante las obligaciones de corto plazo.
- ❖ **Suficiencia de reservas**
Indicador financiero que muestra el nivel de recursos que se han destinado para cubrir las posibles pérdidas por irrecuperabilidad de los préstamos.
- ❖ **Cobertura**
Se refiere al grado de cobertura que las entidades poseen (provisiones), para enfrentar posibles pérdidas derivadas de la no recuperación de créditos otorgados y otros valores al cobro.
- ❖ **Cobertura de reservas**
Muestra el nivel de recursos que se han destinado para cubrir las posibles pérdidas por irrecuperabilidad de los préstamos vencidos.
- ❖ **Cartera Vencida**
Saldo de los préstamos con más de 90 días de vencidos más los saldos de los préstamos vigentes con cuotas en mora por más de 90 días.

- ❖ **Índice de vencimiento**
Indicador financiero que muestra el porcentaje de cartera que ha caído en incumplimiento de pago mayor a 90 días.

- ❖ **Retorno patrimonial**
Indicador financiero que muestra el retorno de la inversión de los accionistas.

- ❖ **Retorno sobre activos**
Indicador financiero que muestra el retorno que generan los activos, como una medida de la eficacia en el manejo de los recursos de la entidad. Por la naturaleza de la actividad se esperaría que este indicador fuese de al menos 1.0%.



Ranking Bancario
Principales cuentas de balance
A septiembre de 2012

1 de noviembre de 2012