

ABANSA

Asociación Bancaria Salvadoreña

Ranking Bancario Principales cuentas de balance A abril de 2012

Pendientes de actualizar:

- ❖ **Cartera de préstamos vencidos por sector económico a diciembre 2011 (por ser dato trimestral-fuente SSF).**

1 de junio de 2012

Ranking de principales cuentas de balances

Ranking de principales cuentas de balances

Al 30 de Abril de 2012

En millones de dólares

Posición *	Bancos	Activos	Préstamos Netos	Préstamos brutos	Depósitos	Patrimonio	Ingresos	Utilidades
1	Agrícola	3,708.3	2,420.5	2,528.9	2,650.4	536.9	111.8	31.6
2	Citibank de El Salvador	1,946.4	1,169.9	1,221.4	1,487.7	338.7	66.2	6.0
3	Scotiabank	1,878.7	1,398.3	1,460.7	1,297.8	204.8	52.6	8.6
4	HSBC	1,810.6	1,220.0	1,267.8	1,314.0	269.2	49.9	5.8
5	de América Central	1,264.9	848.9	871.4	954.6	147.8	39.1	8.0
6	Promérica	605.0	386.2	393.2	517.7	49.9	19.0	3.0
7	Hipotecario	574.7	394.4	406.3	439.6	58.3	13.4	2.1
8	G&T Continental	348.3	200.3	203.1	280.4	31.9	6.9	0.3
9	ProCredit	296.0	207.4	216.1	210.6	24.8	11.1	0.1
10	Fomento Agropecuario	265.5	149.0	154.0	184.8	29.8	9.1	1.1
11	Citibank N.A.	128.8	1.1	1.6	95.8	20.3	1.7	0.2
12	Industrial	124.5	61.0	61.0	103.7	20.2	2.1	0.2
13	Azteca	73.8	29.1	31.4	47.1	20.2	9.9	1.6
Totales		13,025.5	8,486.0	8,817.0	9,584.3	1,752.8	392.9	68.6

Fuente: SSF

*: Posiciones tomando como base los activos

Ranking de principales cuentas de balances

Ranking de principales cuentas de balances

Al 30 de Abril de 2012

Participación del total de bancos (%)

Posición *	Bancos	Activos	Préstamos brutos	Depósitos	Patrimonio	Ingresos	Utilidades
1	Agrícola	28.5%	28.7%	27.7%	30.6%	28.5%	46.1%
2	Citibank de El Salvador	14.9%	13.9%	15.5%	19.3%	16.8%	8.8%
3	Scotiabank	14.4%	16.6%	13.5%	11.7%	13.4%	12.6%
4	HSBC	13.9%	14.4%	13.7%	15.4%	12.7%	8.4%
5	de América Central	9.7%	9.9%	10.0%	8.4%	9.9%	11.6%
6	Promérica	4.6%	4.5%	5.4%	2.8%	4.8%	4.4%
7	Hipotecario	4.4%	4.6%	4.6%	3.3%	3.4%	3.0%
8	G&T Continental	2.7%	2.3%	2.9%	1.8%	1.8%	0.5%
9	ProCredit	2.3%	2.5%	2.2%	1.4%	2.8%	0.1%
10	Fomento Agropecuario	2.0%	1.7%	1.9%	1.7%	2.3%	1.6%
11	Citibank N.A.	1.0%	0.0%	1.0%	1.2%	0.4%	0.3%
12	Industrial	1.0%	0.7%	1.1%	1.2%	0.5%	0.4%
13	Azteca	0.6%	0.4%	0.5%	1.1%	2.5%	2.3%
Totales		100.0%	100.0%	100.0%	100.0%	100.0%	100.0%

Fuente: SSF

*: Posiciones tomando como base los activos

Cuentas seleccionadas de balances: resumen

Cuentas seleccionadas de balance de bancos Abril 2011 - 2012 (En millones de dólares y porcentajes)

Bancos y Financieras	Abril	Diciembre	Abril	Variación anual punto a punto Abr-12		Variación Abr-12 respecto a dic-11	
	2011	2011	2012	Valor	%	Valor	%
<u>Total de activos</u>							
Total sistema	12,919.8	12,840.0	13,025.5	105.7	0.8%	185.5	1.4%
<u>Cartera de préstamos bruta</u>							
Total sistema	8,431.3	8,709.8	8,817.0	385.7	4.6%	107.2	1.2%
<u>Cartera de préstamos neta</u>							
Total sistema	8,077.6	8,376.0	8,486.0	408.4	5.1%	110.0	1.3%
<u>Préstamos vencidos</u>							
Total sistema	333.2	309.5	312.4	-20.8	-6.2%	2.9	0.9%
<u>Reservas por incobrabilidad de préstamos</u>							
Total sistema	353.7	333.8	331.0	-22.7	-6.4%	-2.8	-0.8%
<u>Cartera de depósitos</u>							
Total sistema	9,505.1	9,421.1	9,584.3	79.1	0.8%	163.2	1.7%
<u>Total de patrimonio</u>							
Total sistema	1,678.7	1,795.0	1,752.8	74.1	4.4%	-42.2	-2.4%
<u>Total de utilidades</u>							
Total sistema	63.6	195.7	68.6	5.0	7.8%	10.2	5.2%

Fuente: SSF

Nota: Utilidades de abril 2012 respecto a diciembre 2011es datos anualizado

Indicadores financieros seleccionados

Sistema Bancario: Indicadores financieros (%)

Indicadores	Abril	Diciembre	Abril
	2011	2011	2012
I. De Liquidez			
Coefficiente de liquidez neta	38.92%	36.99%	36.64%
II. Solvencia			
Fondo patrimonial sobre activos ponderados	16.59%	17.08%	17.16%
III. Calidad de la cartera			
Préstamos vencidos sobre préstamos brutos	3.95%	3.55%	3.54%
IV. Cobertura de reservas			
Reservas por incobrabilidad de préstamos sobre préstamos vencidos	106.17%	107.84%	105.94%
V. Suficiencia de reservas			
Reservas por incobrabilidad de préstamos sobre préstamos brutos	4.20%	3.83%	3.75%
VI. Rentabilidad			
Utilidad/pérdida (-) en el período, después de impuestos, sobre patrimonio neto promedio	11.99%	12.22%	12.72%
Utilidad/pérdida (-) en el período, después de impuestos, sobre activos de intermediación promedio	1.48%	1.53%	1.60%

Fuente: SSF

Bancos
Cifras del Balance (en millones de dólares)
Saldos al 30 de abril de 2011- 2012

Rubros	AGRICOLA		CITIBANK DE EL SALVADOR		HSBC		SCOTIABANK		AMÉRICA CENTRAL		PROMERICA		HIPOTECARIO	
	2011	2012	2011	2012	2011	2012	2011	2012	2011	2012	2011	2012	2011	2012
Activo														
I. Activos de intermediación (1 + 2 + 3 + 4)	3,499.7	3,560.1	1,957.6	1,782.1	1,866.3	1,726.7	1,806.6	1,804.2	1,139.4	1,222.5	504.9	582.1	533.6	552.6
1. Disponibilidades	494.7	542.0	394.3	322.3	261.0	218.7	228.6	200.7	172.5	195.6	103.8	113.3	92.4	68.3
2. Adquisición temporal de Doc. netos	0.0	10.1	0.0	0.0	0.0	0.0	0.0	0.0	2.1	0.0	11.7	4.7	5.6	0.3
3. Inversiones financieras	607.0	587.5	401.6	290.0	391.8	288.0	215.2	205.2	189.0	178.0	72.4	78.0	101.8	89.6
4. Préstamos netos	2,398.0	2,420.5	1,161.7	1,169.9	1,213.5	1,220.0	1,362.9	1,398.3	775.8	848.9	317.0	386.2	333.9	394.4
II. Otros activos	76.2	80.5	115.8	99.6	40.2	39.5	48.2	33.7	40.7	29.2	15.8	18.5	7.2	6.2
III. Activo Fijo	65.3	67.7	66.5	64.6	45.6	44.4	42.7	40.8	12.3	13.2	3.6	4.4	13.1	15.9
IV. Total de activos (I + II + III)	3,641.1	3,708.3	2,139.9	1,946.4	1,952.0	1,810.6	1,897.6	1,878.7	1,192.4	1,264.9	524.3	605.0	553.9	574.7
V. Derechos futuros y contingencias netas	197.6	151.0	93.4	93.8	125.7	110.3	86.3	65.0	43.0	40.5	6.4	9.2	13.1	12.9
VI. Total activos + Der. Fut. y conting. (IV + V)	3,838.7	3,859.3	2,233.3	2,040.2	2,077.8	1,920.9	1,983.9	1,943.8	1,235.4	1,305.4	530.7	614.2	567.0	587.6
Pasivo														
I. Pasivos de intermediación (1 + 2 + 3 + 4 + 5)	3,045.3	3,053.3	1,761.0	1,567.1	1,647.3	1,499.7	1,661.1	1,645.5	1,044.0	1,103.5	471.8	543.3	495.1	505.6
1. Depósitos	2,667.8	2,650.4	1,645.6	1,487.7	1,351.8	1,314.0	1,281.1	1,297.8	941.2	954.6	454.9	517.7	428.0	439.6
2. Préstamos	145.9	173.9	8.3	5.8	147.6	42.8	189.4	192.2	23.4	74.2	14.4	21.1	60.3	63.3
3. Obligaciones a la vista	20.7	15.4	12.9	14.4	9.5	10.2	30.9	9.4	14.8	14.5	2.5	4.5	6.0	2.1
4. Títulos de emisión propia	210.9	213.6	94.2	59.1	131.6	128.8	159.7	146.1	64.6	60.2	0.0	0.0	0.8	0.8
5. Doc. vendidos con pact. de retrov. y Cheques y otros	0.0	0.0	0.0	0.0	6.9	3.9	0.0	0.0	0.0	0.0	0.0	0.0	0.0	0.0
II. Otros pasivos	38.8	99.6	25.2	23.6	36.2	28.4	22.5	25.2	18.8	13.1	5.3	7.2	5.2	5.0
III. Obligaciones convertibles en acciones	0.0	0.0	0.0	0.0	0.0	0.0	0.0	0.0	0.0	0.0	0.0	0.0	0.0	0.0
IV. Deuda subordinada	0.0	0.0	5.0	1.7	0.0	0.0	0.0	0.0	0.0	0.0	5.0	4.5	0.0	0.0
V. Total pasivo (I + II + III + IV)	3,084.1	3,152.9	1,791.2	1,592.3	1,683.5	1,528.1	1,683.7	1,670.6	1,062.7	1,116.7	482.1	555.0	500.2	510.7
Patrimonio														
1. Capital Social Pagado	297.5	297.5	155.8	155.8	150.0	150.0	114.1	114.1	55.0	60.0	23.3	23.3	22.3	38.3
2. Aportes de capital pendientes de formalizar	0.0	0.0	0.0	0.0	0.0	0.0	0.0	0.0	0.0	0.0	0.0	0.0	0.0	0.0
3. Reservas de capital	112.8	113.9	46.8	49.1	64.4	79.3	39.8	42.6	10.2	12.8	2.3	3.3	13.0	3.1
4. Resultados de ejercicios anteriores	-1.7	-1.0	23.8	47.7	0.5	0.0	23.8	18.8	39.0	48.3	8.9	13.8	0.0	3.1
5. Patrimonio Restringido	91.3	94.9	98.6	80.1	36.6	34.1	30.9	20.6	19.2	18.7	5.6	6.5	11.5	11.8
6. Resultados del presente ejercicio	36.7	31.6	9.2	6.0	5.2	5.8	2.2	8.6	6.1	8.0	2.2	3.0	1.3	2.1
VI. Total patrimonio (1 + 2 + 3 + 4 + 5 + 6)	536.6	536.9	334.1	338.7	256.7	269.2	210.7	204.8	129.4	147.8	42.2	49.9	48.1	58.3
VII. Compromisos futuros y contingencias	218.0	169.5	108.0	109.2	137.6	123.7	89.5	68.4	43.3	41.0	6.4	9.3	18.7	18.6
Pasivo + Patrimonio + Com. Fut. y Cont. (V + VI + VII)	3,838.7	3,859.3	2,233.3	2,040.2	2,077.8	1,920.9	1,983.9	1,943.8	1,235.4	1,305.4	530.7	614.2	567.0	587.6

Fuente: SSF.

Bancos
Cifras del Balance (en millones de dólares)
Saldos al 30 de abril de 2011- 2012

Rubros	PROCREDIT		FOMENTO		CITIBANK N.A.		G&T CONTINENTAL		AZTECA		INDUSTRIAL ¹		TOTAL SISTEMA	
	2011	2012	2011	2012	2011	2012	2011	2012	2011	2012	2011	2012	2011	2012
Activo														
I. Activos de intermediación (1 + 2 + 3 + 4)	269.6	274.9	244.1	252.1	136.6	127.3	274.8	337.7	42.0	64.1	0.0	119.9	12,275.3	12,406.2
1. Disponibilidades	58.4	43.4	67.9	57.8	92.3	57.8	30.2	53.9	8.1	14.5	0.0	15.3	2,004.0	1,903.7
2. Adquisición temporal de Doc. netos	0.0	0.0	2.2	5.0	0.0	0.0	0.0	0.0	4.2	8.9	0.0	0.0	25.7	29.0
3. Inversiones financieras	23.7	24.0	44.1	40.3	36.9	68.4	80.0	83.5	4.5	11.5	0.0	43.6	2,167.9	1,987.5
4. Préstamos netos	187.5	207.4	130.0	149.0	7.5	1.1	164.6	200.3	25.3	29.1	0.0	61.0	8,077.6	8,486.0
II. Otros activos	7.1	10.3	3.8	5.0	1.0	1.1	5.0	3.9	3.4	2.8	0.0	2.8	364.4	333.1
III. Activo Fijo	11.5	10.8	8.4	8.4	0.4	0.3	3.0	6.6	7.7	7.0	0.0	1.9	280.2	286.1
IV. Total de activos (I + II + III)	288.3	296.0	256.3	265.5	138.0	128.8	282.8	348.3	53.1	73.8	0.0	124.5	12,919.8	13,025.5
V. Derechos futuros y contingencias netas	0.3	0.5	4.5	4.2	6.9	1.7	7.1	7.1	0.0	0.0	0.0	0.0	584.3	496.2
VI. Total activos + Der. Fut. y conting. (IV + V)	288.6	296.5	260.8	269.7	144.8	130.4	289.9	355.3	53.1	73.8	0.0	124.5	13,504.1	13,521.7
Pasivo														
I. Pasivos de intermediación (1 + 2 + 3 + 4 + 5)	254.8	259.4	214.3	221.0	116.1	107.2	247.8	313.5	33.4	48.7	0.0	103.9	10,991.9	10,971.9
1. Depósitos	206.1	210.6	179.4	184.8	98.4	95.8	218.4	280.4	32.6	47.1	0.0	103.7	9,505.1	9,584.3
2. Préstamos	17.6	19.5	34.1	35.4	6.7	0.0	21.3	30.9	0.0	0.0	0.0	0.0	668.9	659.1
3. Obligaciones a la vista	1.6	2.0	0.8	0.9	11.1	11.4	1.0	0.8	0.8	1.5	0.0	0.1	112.6	87.3
4. Títulos de emisión propia	29.4	27.3	0.0	0.0	0.0	0.0	0.0	0.0	0.0	0.0	0.0	0.0	691.2	635.9
5. Doc. vendidos con pact. de retrov. y Cheques y otros	0.0	0.0	0.0	0.0	0.0	0.0	7.2	1.3	0.0	0.1	0.0	0.0	14.1	5.3
II. Otros pasivos	3.0	5.0	10.6	11.1	1.8	1.2	2.7	1.5	1.6	4.9	0.0	0.5	171.6	226.3
III. Obligaciones convertibles en acciones	0.0	0.0	0.0	0.0	0.0	0.0	0.0	0.0	0.0	0.0	0.0	0.0	0.0	0.0
IV. Deuda subordinada	7.0	6.7	0.0	0.0	0.0	0.0	0.0	0.0	0.0	0.0	0.0	0.0	17.0	12.9
V. Total pasivo (I + II + III + IV)	264.8	271.1	224.9	232.2	117.9	108.4	250.4	315.0	35.0	53.7	0.0	104.4	11,180.5	11,211.1
Patrimonio														
1. Capital Social Pagado	20.3	20.3	17.9	17.9	16.0	16.0	28.1	28.1	20.1	20.1	0.0	20.0	920.2	961.2
2. Aportes de capital pendientes de formalizar	0.0	0.0	0.0	0.0	0.0	0.0	0.0	0.0	0.0	0.0	0.0	0.0	0.0	0.0
3. Reservas de capital	2.4	2.5	0.9	1.1	1.8	1.8	0.2	0.3	0.0	0.3	0.0	0.0	294.6	310.2
4. Resultados de ejercicios anteriores	-2.2	-2.4	3.8	4.9	1.7	1.1	0.0	0.8	-3.1	-2.3	0.0	-0.1	94.3	132.7
5. Patrimonio Restringido	4.0	4.4	4.9	4.9	1.0	1.2	2.5	2.3	0.0	0.5	0.0	0.0	306.0	280.1
6. Resultados del presente ejercicio	-0.9	0.1	0.6	1.1	-0.4	0.2	0.5	0.3	1.1	1.6	1.0	0.2	64.6	68.6
VI. Total patrimonio (1 + 2 + 3 + 4 + 5 + 6)	23.5	24.8	28.0	29.8	20.1	20.3	31.2	31.9	18.1	20.2	1.0	20.2	1,679.7	1,752.8
VII. Compromisos futuros y contingencias	0.3	0.5	7.8	7.7	6.9	1.7	8.3	8.4	0.0	0.0	0.0	0.0	644.9	557.9
Pasivo + Patrimonio + Com. Fut. y Cont. (V + VI + VII)	288.6	296.5	260.8	269.7	144.8	130.4	289.9	355.3	53.1	73.8	1.0	124.5	13,505.1	13,521.7

Fuente: SSF.

¹ A partir de julio 2011 registra operaciones.

Bancos
Cifras del Estado de Resultados (en millones de dólares)
Saldos al 30 de abril de 2011- 2012

Rubros	AGRICOLA		CITIBANK DE EL SALVADOR		HSBC		SCOTIABANK		AMÉRICA CENTRAL		PROMERICA		HIPOTECARIO	
	2011	2012	2011	2012	2011	2012	2011	2012	2011	2012	2011	2012	2011	2012
I. Ingresos de operaciones de intermediación	88.9	84.2	52.5	52.7	42.0	38.5	41.6	42.4	35.4	34.9	15.4	16.3	11.1	12.0
1. Cartera de préstamos	84.7	80.3	49.6	51.4	39.7	37.3	40.6	41.6	34.5	34.0	15.0	15.8	10.8	11.5
A. Intereses	73.2	69.0	47.6	42.3	34.1	31.5	37.8	38.4	31.7	31.2	13.7	14.3	10.1	10.7
B. Comisiones	11.3	11.2	2.0	9.0	2.8	3.6	2.5	2.9	2.7	2.7	1.3	1.5	0.0	0.0
C. Otras comisiones y recargos sobre créditos ^{1/}	0.3	0.2	0.0	0.0	2.7	2.1	0.3	0.3	0.1	0.1	0.0	0.0	0.6	0.8
2. Cartera de inversiones	4.0	3.7	2.8	1.2	2.2	1.3	1.0	0.8	0.9	0.8	0.3	0.5	0.3	0.5
3. Operaciones de pacto de retroventa	0.0	0.0	0.0	0.0	0.0	0.0	0.0	0.0	0.0	0.0	0.0	0.0	0.0	0.0
4. Intereses sobre depósitos	0.2	0.1	0.1	0.1	0.1	0.0	0.0	0.0	0.0	0.0	0.1	0.0	0.0	0.0
II. Costos de captación de recursos	14.5	12.6	9.6	7.6	9.2	7.1	9.4	9.2	5.6	5.7	3.9	3.9	3.4	3.4
1. Costos de depósitos	9.6	7.8	4.7	2.1	6.0	4.6	5.7	5.6	4.4	4.0	2.7	2.4	1.9	2.1
2. Costos de préstamos	1.1	1.4	0.9	0.1	0.7	0.3	0.7	0.6	0.2	0.7	0.4	0.4	1.1	0.9
3. Costos por emisión de títulos valores	2.4	2.2	1.7	1.4	1.5	1.3	1.8	1.8	0.8	0.8	0.0	0.0	0.0	0.0
4. Otros ^{2/}	1.4	1.3	2.3	3.9	1.0	1.0	1.3	1.2	0.1	0.2	0.8	1.1	0.4	0.4
III. Reservas de Sanamiento	8.7	13.3	13.7	10.5	4.5	6.6	13.1	5.3	8.5	6.0	3.3	2.6	1.3	0.8
IV. Castigos de activos	0.0	0.0	1.0	2.0	0.0	0.0	0.1	0.3	0.0	0.0	0.0	0.0	0.3	0.1
V. Utilidad de intermediación (I - II - III - IV)	65.7	58.3	28.2	32.6	28.2	24.8	19.1	27.6	21.3	23.2	8.3	9.9	6.1	7.7
VI. Ingresos de otras operaciones	13.6	13.7	4.8	4.6	3.9	4.7	3.2	3.4	1.9	2.1	1.5	1.8	0.6	0.9
VII. Costos de otras operaciones	8.7	6.5	1.7	5.8	2.6	3.8	0.8	0.9	0.5	0.1	0.7	0.9	0.2	0.2
VIII. Gtos. de operación (Gtos. de Admón)	30.1	32.9	33.9	29.5	25.2	21.8	19.0	20.2	14.2	14.1	7.1	7.4	4.8	5.3
IX. Utilidad de operación (V + VI - VII - VIII)	40.5	32.6	-2.6	1.9	4.3	4.0	2.4	9.9	8.6	11.0	1.9	3.3	1.7	3.1
X. Otros ingresos y gastos no operacionales	7.8	11.3	14.5	7.1	3.4	4.3	1.8	3.0	-0.5	-0.6	0.8	0.3	0.2	0.1
Ingresos	14.0	13.9	22.2	8.9	6.0	6.7	3.7	6.8	1.5	2.1	1.3	0.9	0.6	0.5
Gastos	6.2	2.6	7.7	1.8	2.6	2.4	1.9	3.8	2.1	2.8	0.5	0.6	0.4	0.4
XI. Impuesto sobre la renta	11.5	12.3	2.6	3.0	2.5	2.5	2.0	4.3	2.0	2.4	0.5	0.6	0.7	1.1
XII. Utilidad o (pérdida) antes de reserva legal (IX + X - XI)	36.7	31.6	9.2	6.0	5.2	5.8	2.2	8.6	6.1	8.0	2.2	3.0	1.3	2.1

^{1/} Incluye: otras comisiones y recargos sobre créditos, e inspecciones y avalúos.

^{2/} Incluye: pérdida por diferencia de precios, primas por garantía de depósitos y otros costos de intermediación.

Fuente: SSF y cálculos de ABANSA

Bancos
Cifras del Estado de Resultados (en millones de dólares)
Saldos al 30 de abril de 2011- 2012

Rubros	PROCREDIT		FOMENTO (*)		CITIBANK N.A.		G&T CONTINENTAL		AZTECA		INDUSTRIAL ³		TOTAL SISTEMA	
	2011	2012	2011	2012	2011	2012	2011	2012	2011	2012	2011	2012	2011	2012
I. Ingresos de operaciones de intermediación	9.4	10.0	6.8	7.6	0.6	0.6	5.2	6.2	6.3	9.0	0.0	1.9	315.2	316.3
1. Cartera de préstamos	9.4	10.0	6.1	7.0	0.2	0.0	4.1	5.0	6.2	9.0	0.0	0.0	300.8	302.8
A. Interés	8.8	9.3	5.5	6.3	0.2	0.0	3.8	4.7	3.8	7.7	0.0	0.0	270.3	265.4
B. Comisiones	0.6	0.6	0.6	0.6	0.0	0.0	0.2	0.2	2.4	1.3	0.0	0.0	26.3	33.7
C. Otras comisiones y recargos sobre créditos ^{1/}	0.0	0.0	0.0	0.0	0.0	0.0	0.0	0.1	0.0	0.0	0.0	0.0	4.2	3.7
2. Cartera de inversiones	0.0	0.0	0.5	0.4	0.3	0.6	1.1	1.2	0.0	0.0	0.0	0.0	13.3	10.9
3. Operaciones de pacto de retroventa	0.0	0.0	0.0	0.0	0.0	0.0	0.0	0.0	0.1	0.0	0.0	0.0	0.2	0.1
4. Interés sobre depósitos	0.0	0.0	0.2	0.2	0.1	0.0	0.0	0.0	0.0	0.0	0.0	0.0	0.9	0.6
II. Costos de captación de recursos	2.4	2.2	1.7	1.5	0.3	0.2	2.0	2.6	0.4	0.7	0.0	0.4	62.4	57.1
1. Costos de depósitos	1.3	1.2	1.2	0.9	0.1	0.1	1.4	2.0	0.0	0.0	0.0	0.0	39.1	32.8
2. Costos de préstamos	0.5	0.5	0.5	0.6	0.1	0.0	0.2	0.4	0.0	0.0	0.0	0.0	6.4	5.8
3. Costos por emisión de títulos valores	0.4	0.4	0.0	0.0	0.0	0.0	0.0	0.0	0.0	0.0	0.0	0.0	8.6	7.8
4. Otros ^{2/}	0.2	0.2	0.0	0.0	0.0	0.1	0.4	0.3	0.0	0.0	0.0	0.0	7.9	9.6
III. Reservas de Saneamiento	2.1	1.2	0.2	0.5	0.2	0.0	0.6	0.7	0.4	1.7	0.0	0.0	56.4	49.2
IV. Castigos de activos	0.0	0.0	0.0	0.0	0.0	0.0	0.0	0.0	0.0	0.0	0.0	0.0	1.4	2.4
V. Utilidad de intermediación (I - II - III - IV)	5.0	6.6	4.9	5.6	0.1	0.5	2.5	2.8	5.6	6.6	0.0	1.4	195.0	207.6
VI. Ingresos de otras operaciones	0.6	0.8	0.8	0.9	0.4	0.3	0.1	0.1	0.9	0.9	0.0	0.2	32.3	34.4
VII. Costos de otras operaciones	0.1	0.1	0.2	0.3	0.1	0.0	0.0	0.0	0.0	0.0	0.0	0.0	15.8	18.7
VIII. Gtos. de operación (Gtos. de Admón)	7.1	7.2	4.8	5.2	1.8	1.2	2.2	2.9	5.3	5.9	0.0	1.3	155.6	154.9
IX. Utilidad de operación (V + VI - VII - VIII)	-1.7	0.1	0.7	1.0	-1.3	-0.4	0.4	0.1	1.1	1.5	0.0	0.3	55.9	68.5
X. Otros ingresos y gastos no operacionales	0.7	0.1	0.2	0.5	0.9	0.8	0.1	0.3	0.0	0.1	0.0	0.0	29.7	27.1
Ingresos	0.8	0.4	0.2	0.5	1.0	0.8	1.0	0.6	0.0	0.1	0.0	0.0	52.2	42.2
Gastos	0.1	0.3	0.0	0.0	0.1	0.0	0.9	0.3	0.0	0.0	0.0	0.0	22.4	15.1
XI. Impuesto sobre la renta	0.0	0.1	0.2	0.4	0.0	0.1	0.0	0.1	0.0	0.0	0.0	0.1	22.0	27.0
XII. Utilidad o (pérdida) antes de reserva legal (IX + X - XI)	-0.9	0.1	0.6	1.1	-0.4	0.2	0.5	0.3	1.1	1.6	0.0	0.2	63.6	68.6

(*) Para estos bancos el detalle de ingresos y costos de operaciones de intermediación a marzo de 2011 se ha estimado con base a la estructura porcentual de diciembre 2010 respectivamente.

^{1/} Incluye: otras comisiones y recargos sobre créditos, e inspecciones y avalúos.

^{2/} Incluye: pérdida por diferencia de precios, primas por garantía de depósitos y otros costos de intermediación.

^{3/} A partir de julio 2011 registra operaciones.

Fuente: SSF y cálculos de ABANSA.

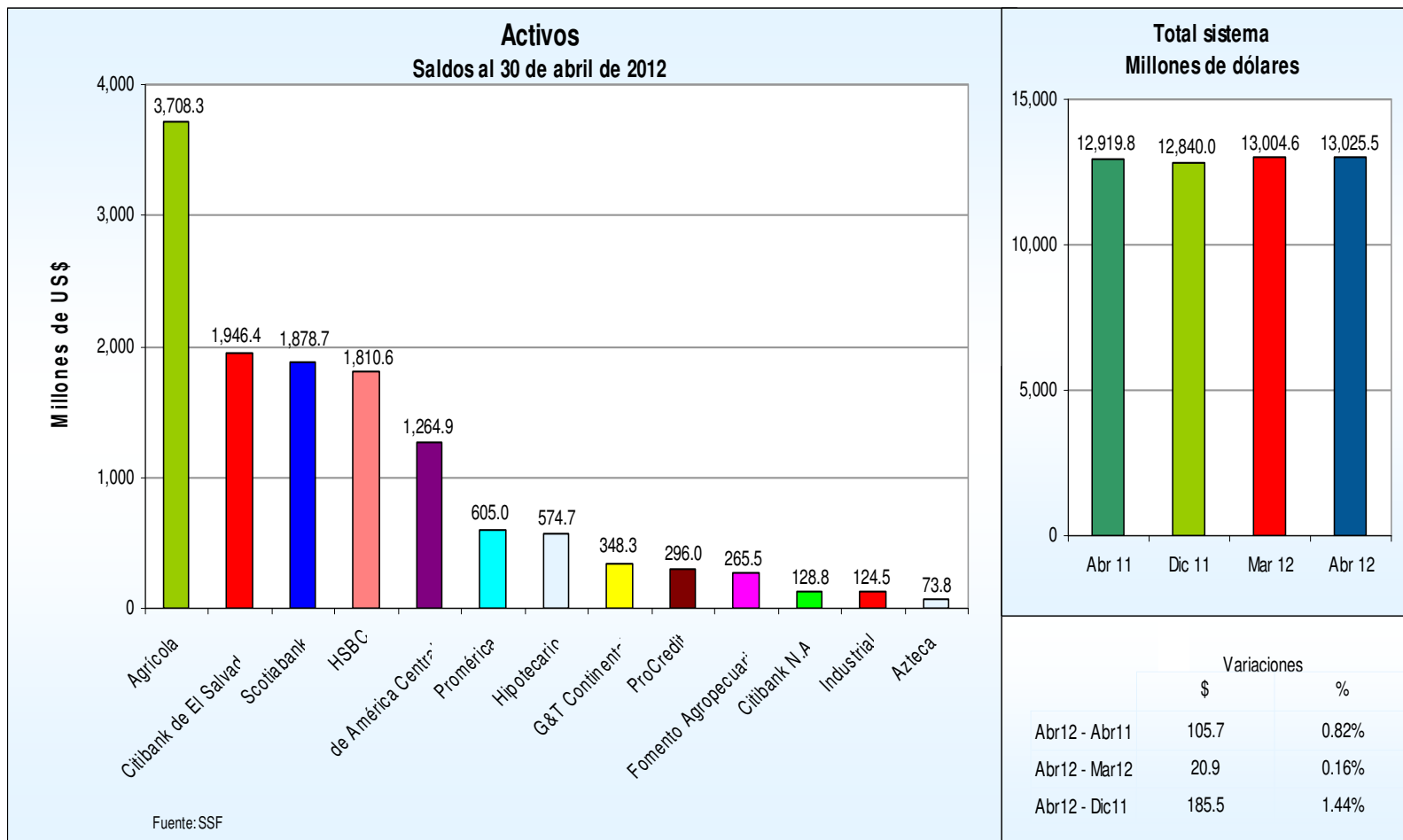
Activos

Total de activos
Saldos y posiciones
(En millones de dólares)

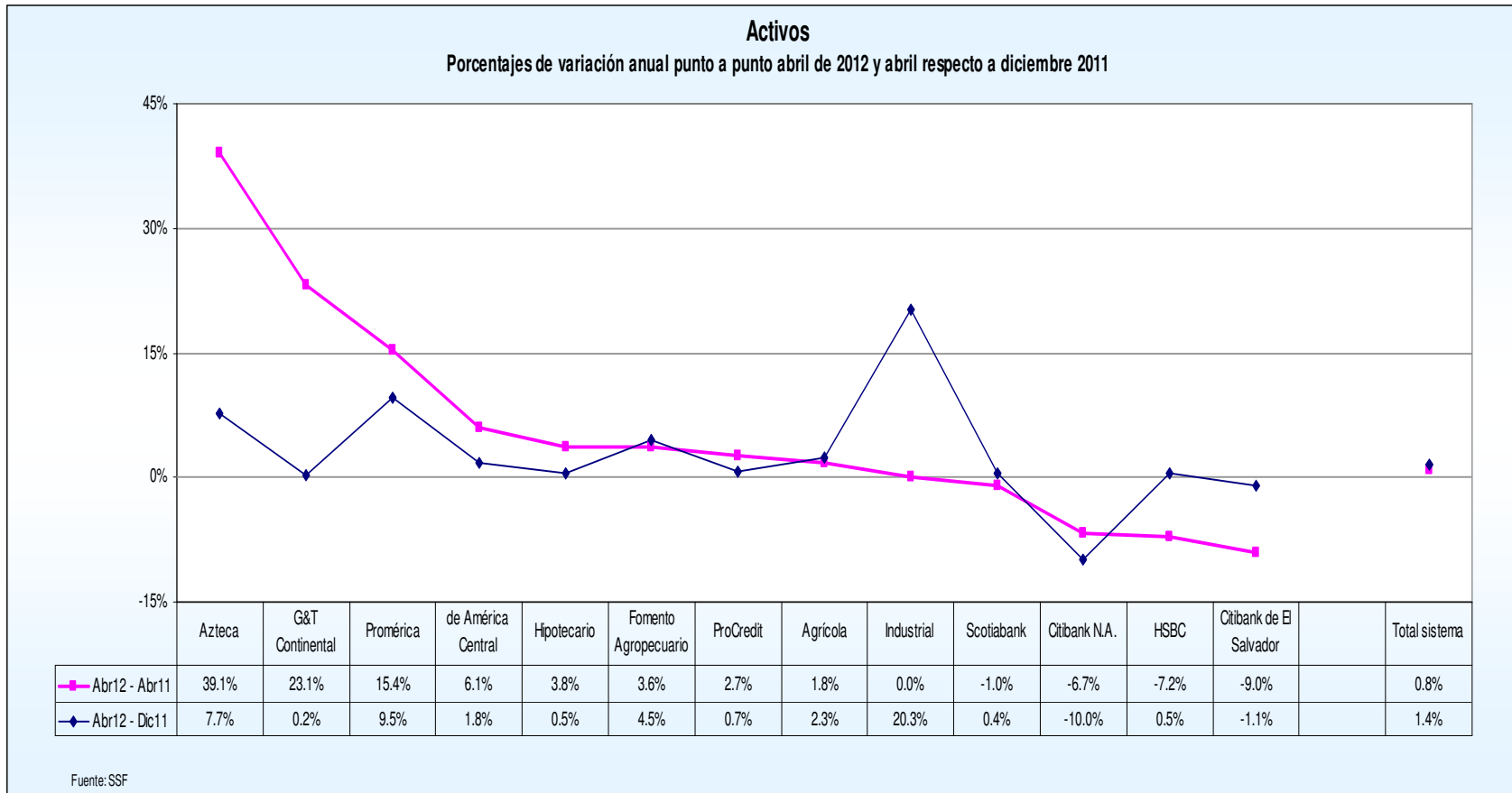
Bancos	Abril	Posición	Diciembre	Posición	Abril	Posición
	2011		2011		2012	
1 Agrícola	3,641.12	1	3,624.08	1	3,708.34	1
2 Citibank de El Salvador	2,139.93	2	1,967.14	2	1,946.37	2
3 Scotiabank	1,897.56	4	1,870.41	3	1,878.73	3
4 HSBC	1,952.03	3	1,801.50	4	1,810.59	4
5 de América Central	1,192.43	5	1,242.00	5	1,264.90	5
6 Promérica	524.33	7	552.27	7	604.96	6
7 Hipotecario	553.94	6	571.65	6	574.73	7
8 G&T Continental	282.83	9	347.66	8	348.26	8
9 ProCredit	288.26	8	294.02	9	295.97	9
10 Fomento Agropecuario	256.32	10	254.17	10	265.53	10
11 Citibank N.A.	137.98	11	143.00	11	128.76	11
12 Industrial	n.a.	13	103.55	12	124.54	12
13 Azteca	53.08	12	68.55	13	73.85	13
Total sistema	12,919.80		12,840.01		13,025.53	

Fuente: SSF

Activos



Activos



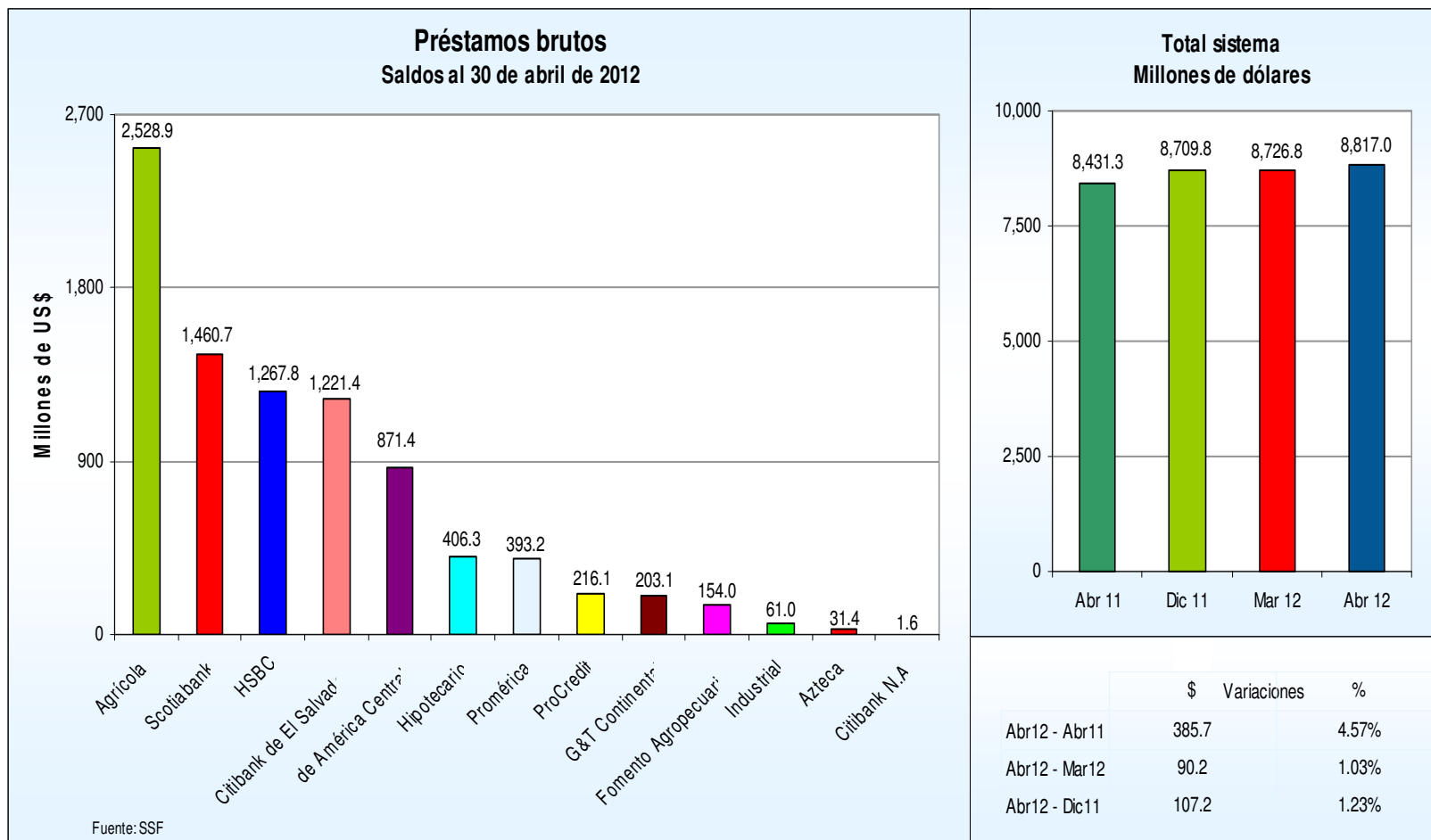
Préstamos brutos

Cartera de préstamos bruta Saldos y posiciones (En millones de dólares)

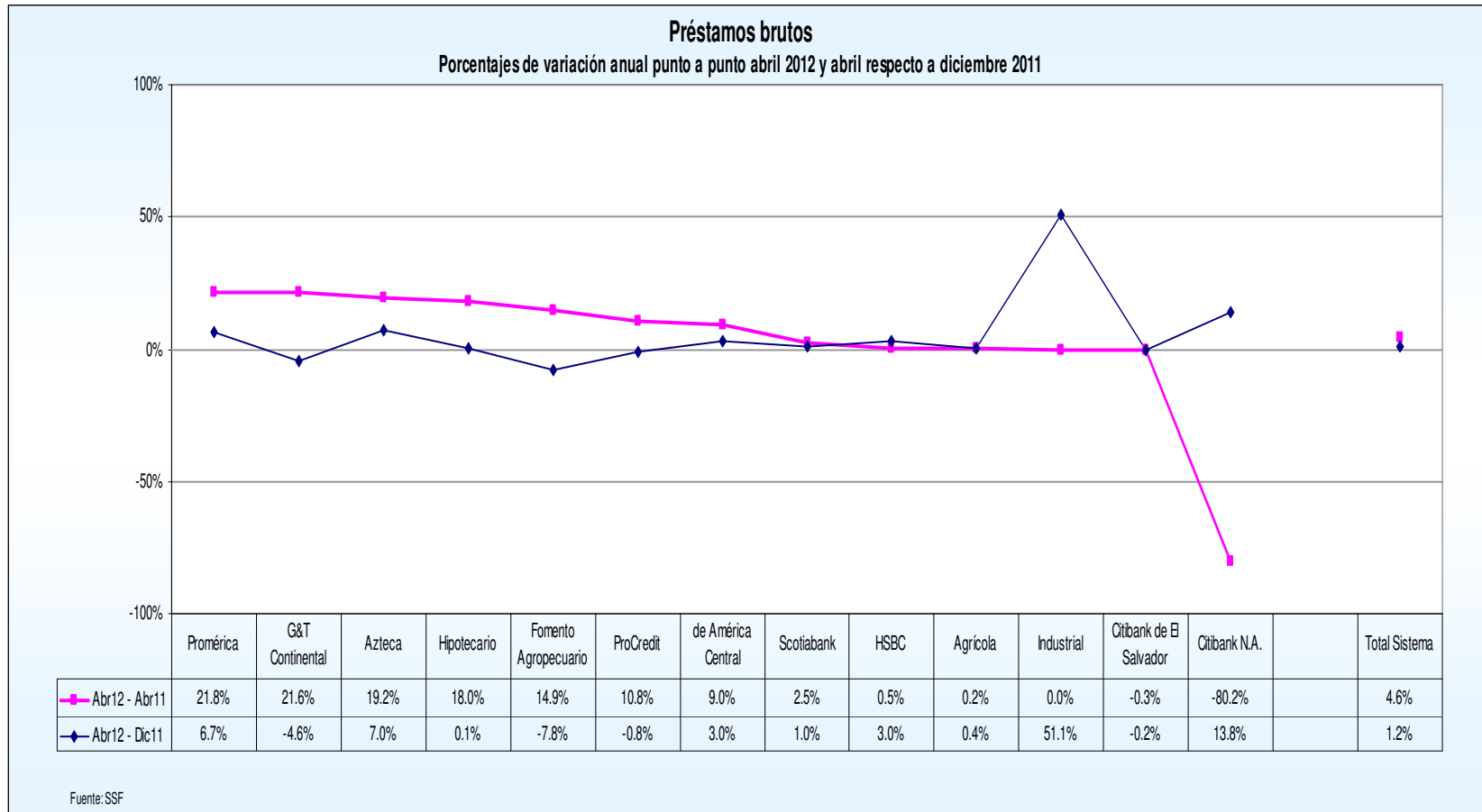
Bancos		Abril	Posición	Diciembre	Posición	Abril	Posición
		2011		2011		2012	
1	Agrícola	2,522.77	1	2,519.00	1	2,528.90	1
2	Scotiabank	1,425.27	2	1,446.30	2	1,460.74	2
3	HSBC	1,261.36	3	1,231.01	3	1,267.83	3
4	Citibank de El Salvador	1,224.71	4	1,223.99	4	1,221.45	4
5	de América Central	799.58	5	846.38	5	871.41	5
6	Hipotecario	344.27	6	405.85	6	406.30	6
7	Promérica	322.72	7	368.50	7	393.19	7
8	ProCredit	195.07	8	217.74	8	216.08	8
9	G&T Continental	166.94	9	212.93	9	203.06	9
10	Fomento Agropecuario	133.98	10	166.91	10	153.97	10
11	Industrial	n.a.	13	40.40	11	61.02	11
12	Azteca	26.35	11	29.35	12	31.41	12
13	Citibank N.A.	8.30	12	1.44	13	1.64	13
Total sistema		8,431.31		8,709.80		8,817.03	

Fuente: SSF

Préstamos brutos



Préstamos brutos



Cartera de préstamos por sector económico

Cartera de préstamos por sector económico

En millones de dólares y porcentajes

Sector	Abril		Diciembre		Abril		Variación Abr/12 - Dic/11 Saldo		Variación Abr/12 - Abr/11 Saldo	
	2011		2011		2012		\$	%	\$	%
	Saldo	Estructura	Saldo	Estructura	Saldo	Estructura				
Consumo	2,372.4	27.7%	2,452.5	27.8%	2,540.9	28.5%	88.3	3.6%	168.5	7.1%
Vivienda	2,144.1	25.1%	2,148.1	24.4%	2,152.2	24.1%	4.1	0.2%	8.1	0.4%
Comercio	1,270.4	14.9%	1,289.1	14.6%	1,310.0	14.7%	20.9	1.6%	39.6	3.1%
Industria Manufacturera	836.8	9.8%	886.0	10.1%	932.6	10.5%	46.7	5.3%	95.8	11.5%
Servicios	623.1	7.3%	697.3	7.9%	695.8	7.8%	-1.4	-0.2%	72.7	11.7%
Otras Actividades	498.4	5.8%	521.9	5.9%	527.7	5.9%	5.8	1.1%	29.3	5.9%
Agropecuario	398.4	4.7%	413.4	4.7%	352.3	4.0%	-61.1	-14.8%	-46.1	-11.6%
Construcción	410.5	4.8%	398.3	4.5%	402.0	4.5%	3.7	0.9%	-8.5	-2.1%
Total	8,554.2	100.0%	8,806.6	100.0%	8,913.6	100.0%	107.0	1.2%	359.5	4.2%

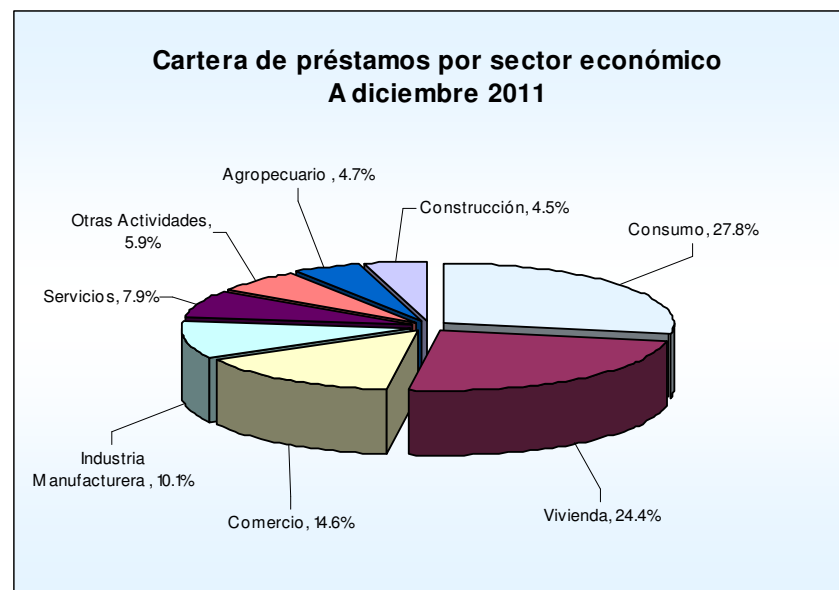
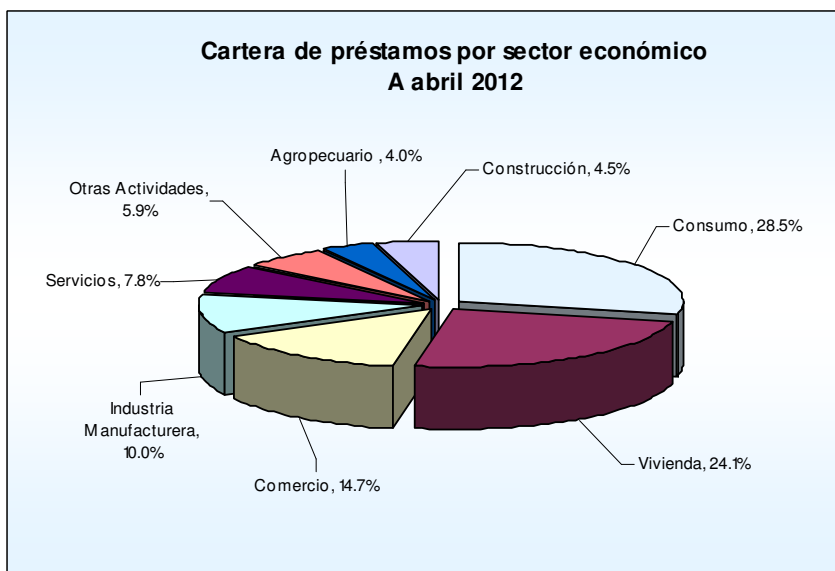
Fuente: SSF

Nota: Agropecuario incluye FICAFE, fuente BCR.

Otras actividades incluye:

- Minería y canteras
- Electricidad, gas, agua y servicios
- Transporte, almacenaje y comunicaciones
- Instituciones financieras
- Otras no clasificadas

Cartera de préstamos por sector económico



Variaciones entre Abril/12 y Diciembre/11		
	Estructura	Saldo
Consumo	0.66%	3.6%
Industria Manufacturera	0.40%	5.3%
Comercio	0.06%	1.6%
Otras Actividades	-0.01%	1.1%
Construcción	-0.01%	0.9%
Servicios	-0.11%	-0.2%
Vivienda	-0.25%	0.2%
Agropecuario	-0.74%	-14.8%
Total	0.00%	1.2%

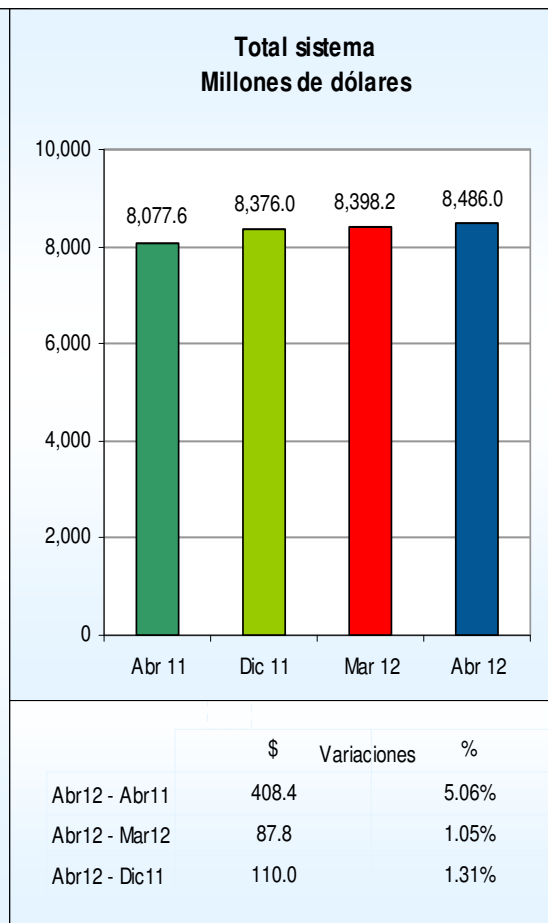
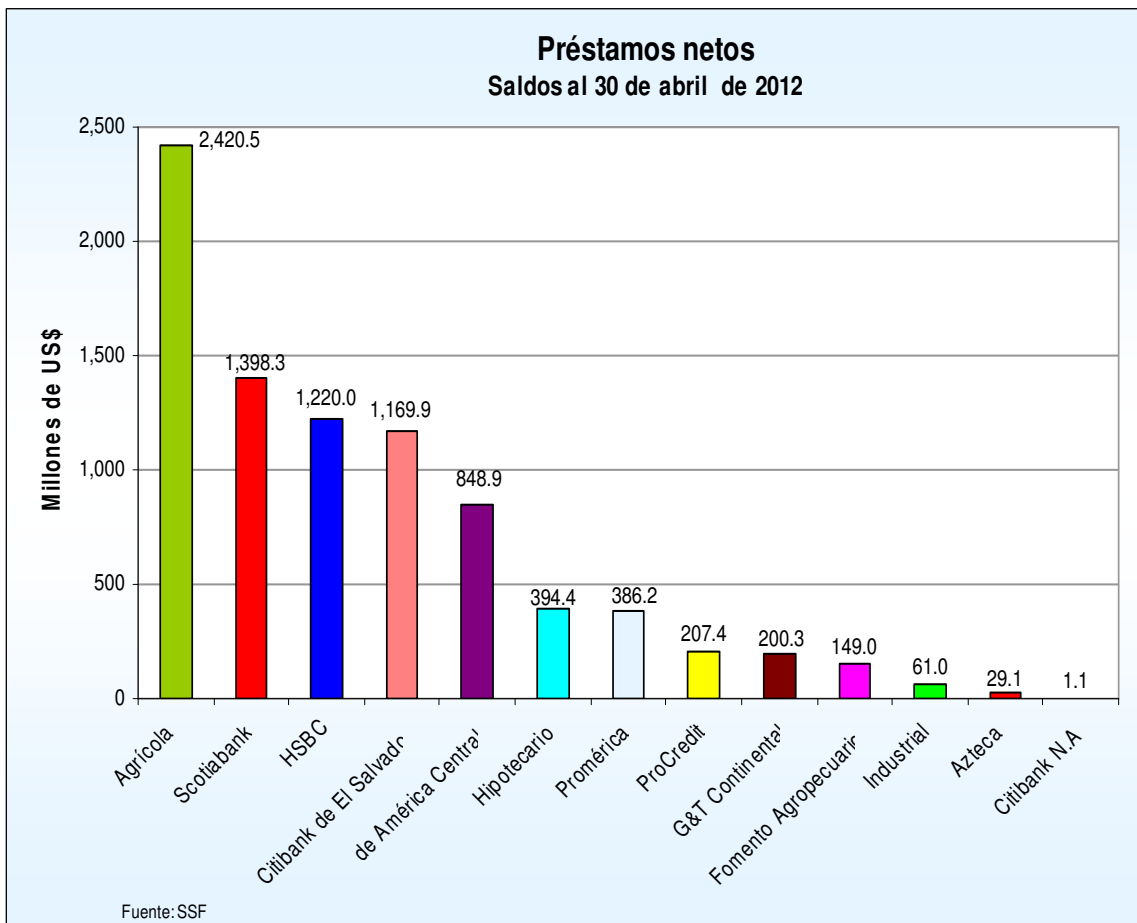
Préstamos netos

Cartera de préstamos neta
Saldos y posiciones
 (En millones de dólares)

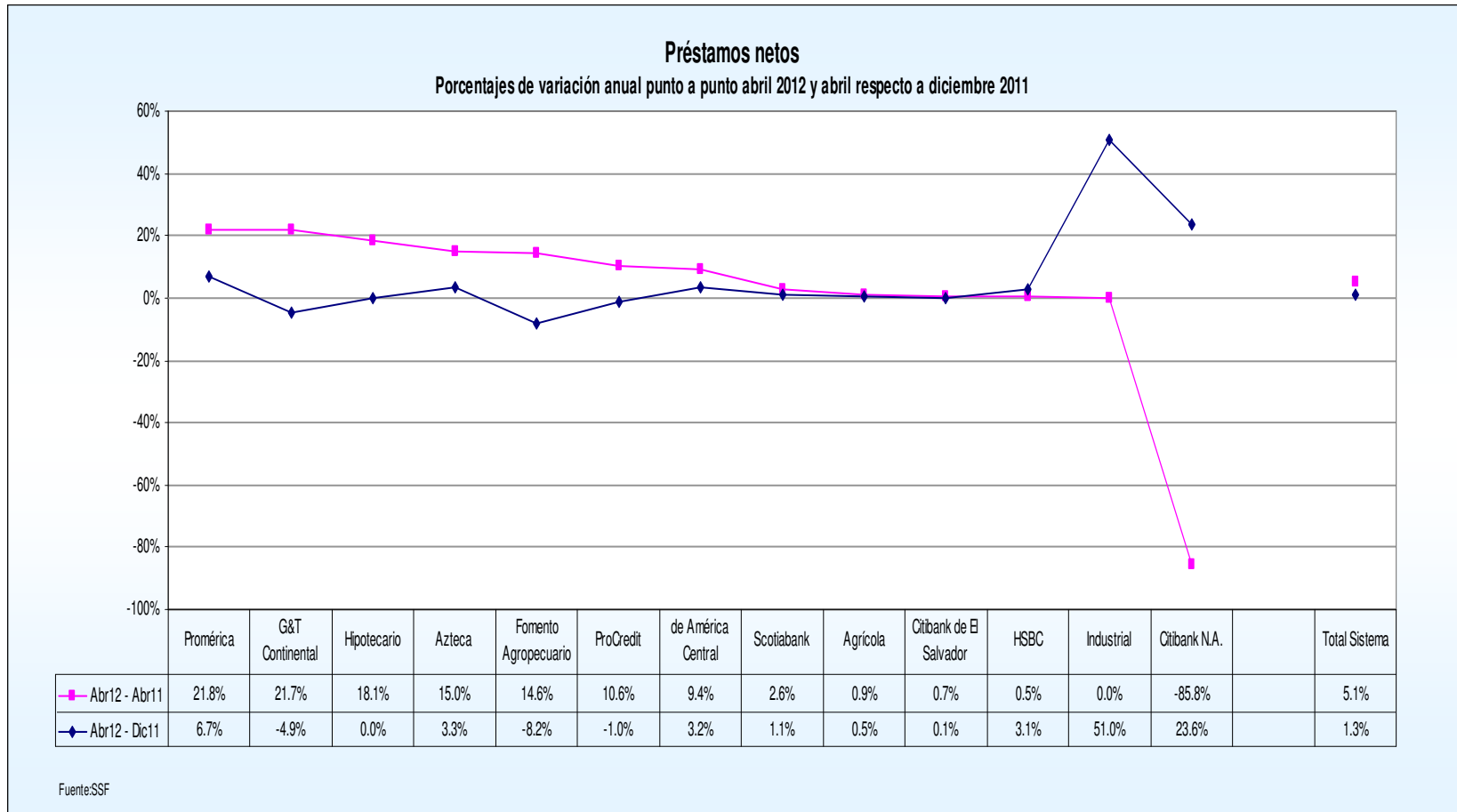
Bancos		Abril	Posición	Diciembre	Posición	Abril	Posición
		2011		2011		2012	
1	Agrícola	2,397.99	1	2,409.35	1	2,420.48	1
2	Scotiabank	1,362.89	2	1,383.46	2	1,398.31	2
3	HSBC	1,213.47	3	1,183.65	3	1,220.01	3
4	Citibank de El Salvador	1,161.67	4	1,168.45	4	1,169.88	4
5	de América Central	775.84	5	822.76	5	848.89	5
6	Hipotecario	333.89	6	394.39	6	394.41	6
7	Promérica	317.01	7	362.09	7	386.21	7
8	ProCredit	187.53	8	209.60	8	207.42	8
9	G&T Continental	164.60	9	210.58	9	200.34	9
10	Fomento Agropecuario	129.98	10	162.33	10	148.97	10
11	Industrial	n.a.	13	40.40	11	61.00	11
12	Azteca	25.25	11	28.11	12	29.05	12
13	Citibank N.A.	7.47	12	0.86	13	1.06	13
Total sistema		8,077.59		8,376.02		8,486.02	

Fuente: SSF

Préstamos netos



Préstamos netos



Cartera de préstamos vencidos por sector económico

CARTERA DE PRÉSTAMOS VENCIDOS CLASIFICADA POR SECTORES ECONÓMICOS CIFRAS EN MILLONES DE DÓLARES

SECTOR	Diciembre		Diciembre		Variaciones dic/11-dic/10	
	2010		2011		Saldo	
	Saldo	Estructura %	Saldo	Estructura %	\$	%
Vivienda	115.5	34.5%	118.8	37.9%	3.3	2.9%
Construcción	14.0	4.2%	17.8	5.7%	3.9	27.6%
Agropecuario	19.8	5.9%	13.2	4.2%	-6.6	-33.3%
Servicios	27.4	8.2%	27.2	8.7%	-0.2	-0.7%
Comercio	42.4	12.7%	48.1	15.3%	5.6	13.3%
Industria Manufacturera	21.3	6.4%	14.2	4.5%	-7.2	-33.6%
Otras actividades	8.2	2.5%	4.8	1.5%	-3.4	-41.4%
Consumo	85.8	25.7%	69.5	22.2%	-16.2	-18.9%
TOTAL	334.4	100.0%	313.6	100.0%	-20.8	-6.2%

Fuente: SSF

Nota: cartera a partir de un día de vencida.

Otras actividades incluye:

- Minería y canteras
- Electricidad, gas, agua y servicios
- Transporte, almacenaje y comunicaciones
- Instituciones financieras
- Otras no clasificadas

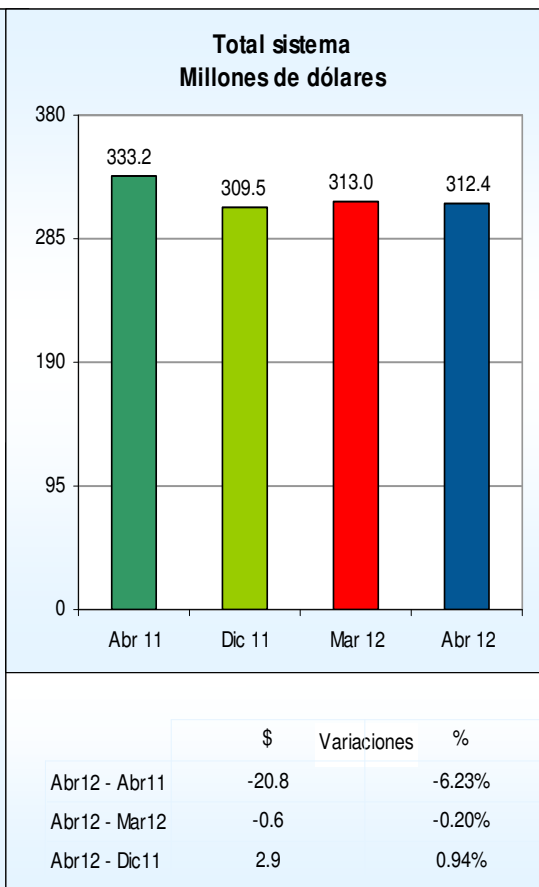
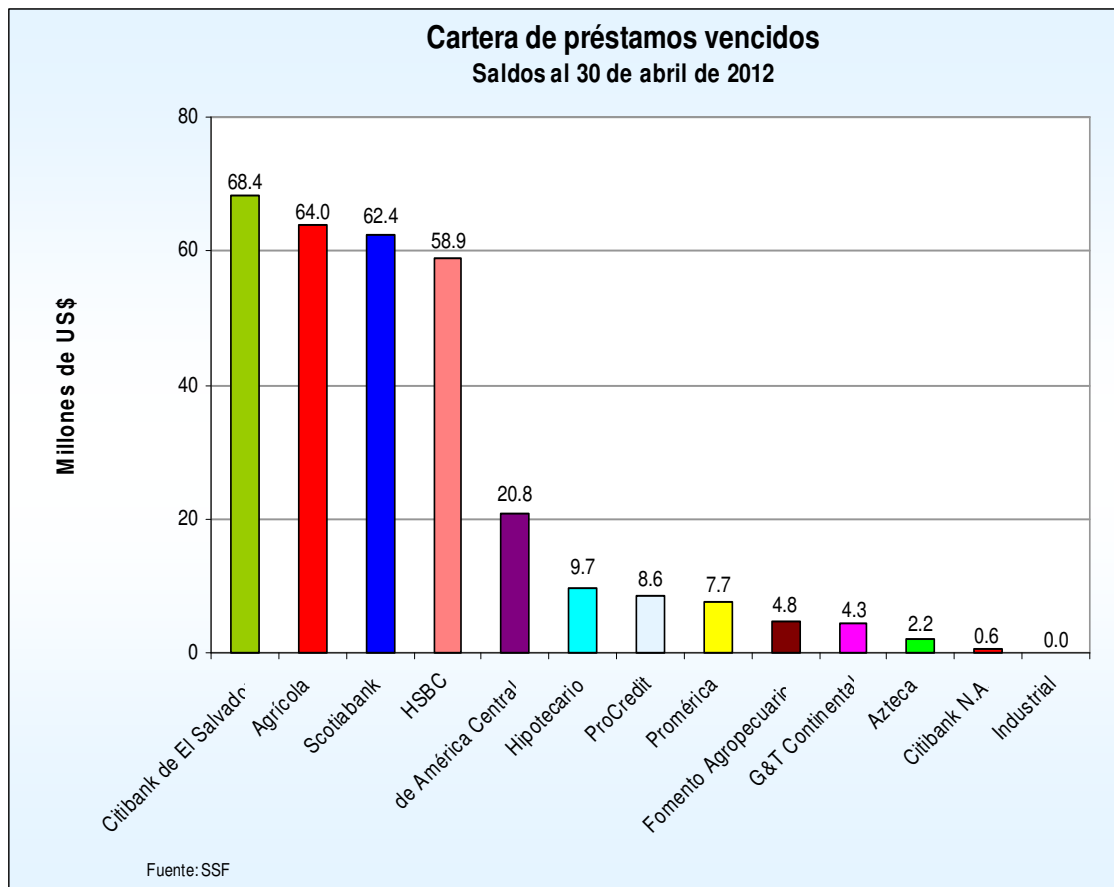
Préstamos vencidos

Préstamos vencidos
Saldos y posiciones
(En millones de dólares)

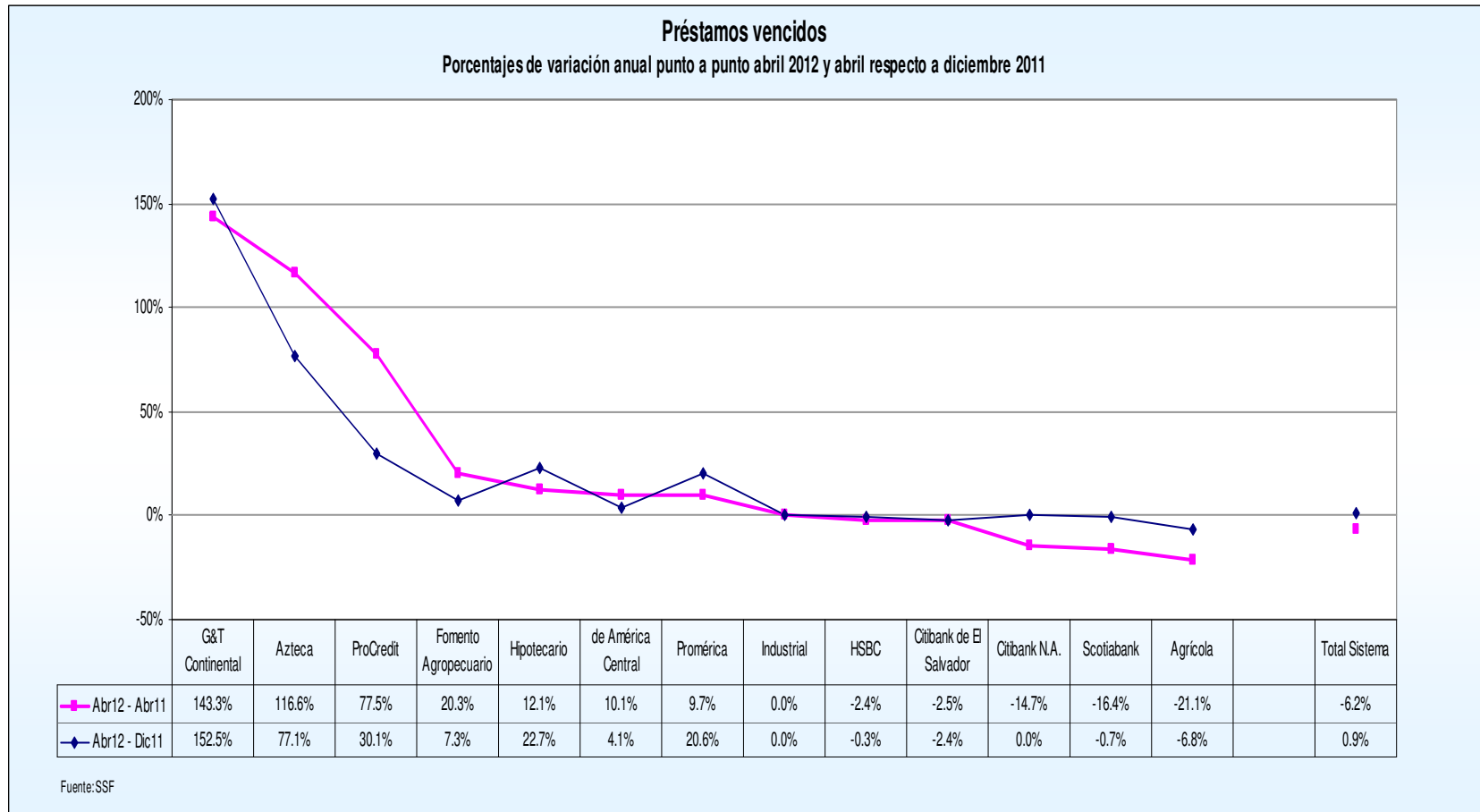
Bancos	Abril	Posición	Diciembre	Posición	Abril	Posición
	2011		2011		2012	
1 Citibank de El Salvador	70.16	3	70.08	1	68.40	1
2 Agrícola	81.14	1	68.64	2	63.99	2
3 Scotiabank	74.67	2	62.85	3	62.43	3
4 HSBC	60.35	4	59.06	4	58.90	4
5 de América Central	18.87	5	19.97	5	20.78	5
6 Hipotecario	8.62	6	7.88	6	9.67	7
7 ProCredit	4.87	8	6.65	7	8.64	8
8 Promérica	7.05	7	6.41	8	7.73	6
9 Fomento Agropecuario	3.98	9	4.47	9	4.79	9
10 G&T Continental	1.77	10	1.70	10	4.30	10
11 Azteca	1.01	11	1.24	11	2.19	11
12 Citibank N.A.	0.68	12	0.58	12	0.58	12
13 Industrial	n.a.	13	n.a.	13	n.a.	13
Total sistema	333.18		309.51		312.41	

Fuente: SSF

Préstamos vencidos



Préstamos vencidos



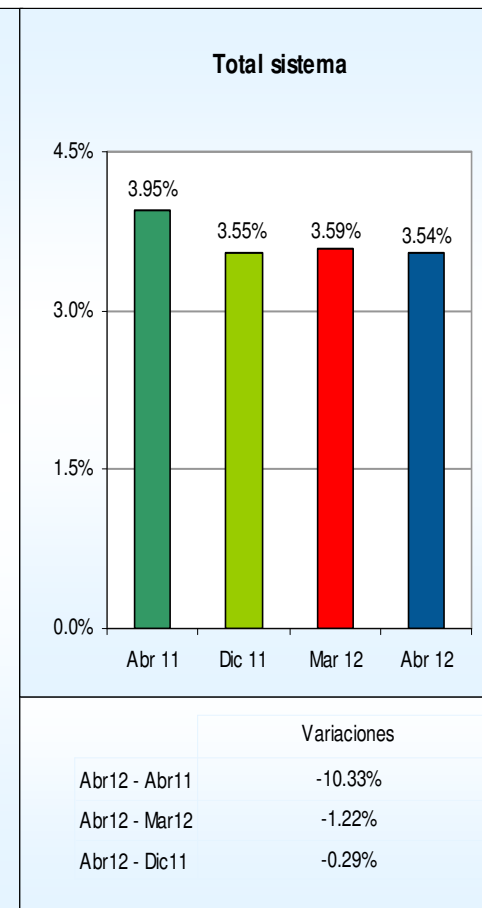
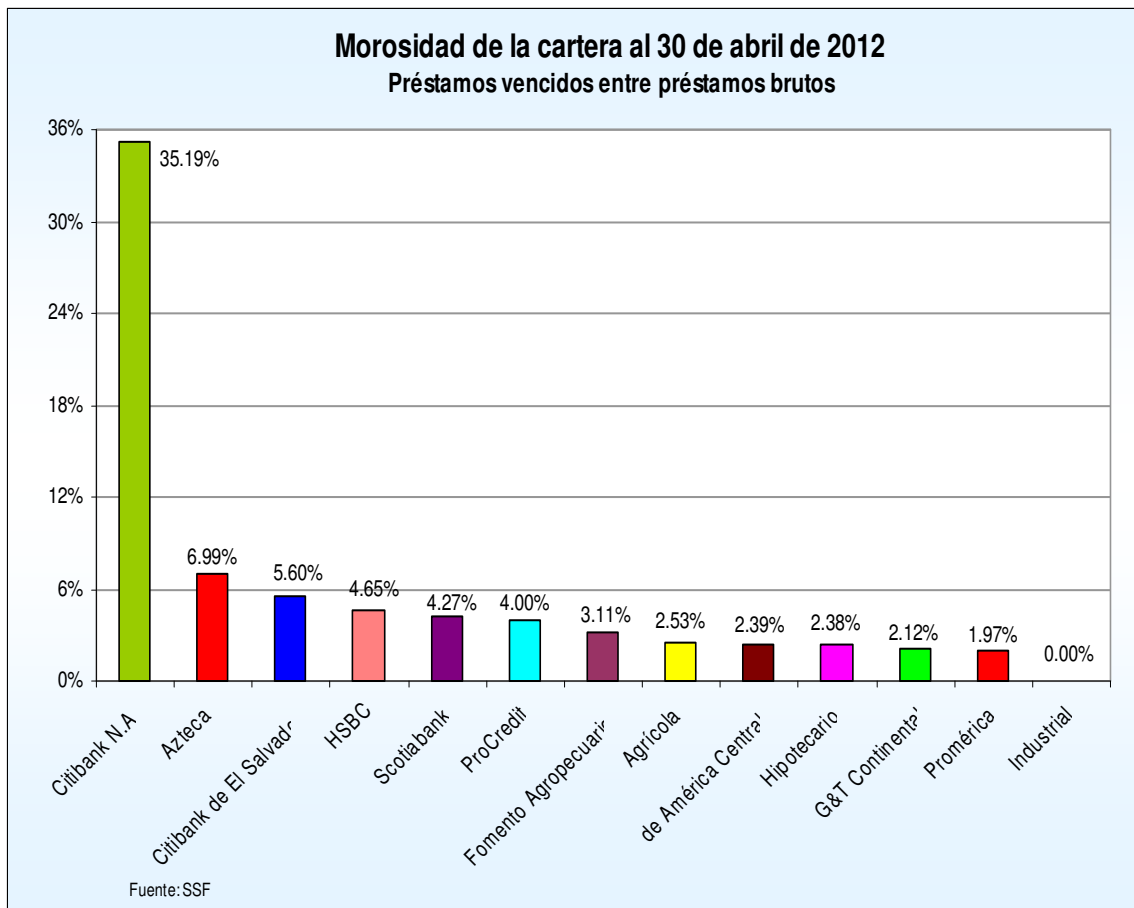
Índice de morosidad de la cartera

Morosidad de cartera Indicador y posiciones En porcentajes

Bancos	Abril	Posición	Diciembre	Posición	Abril	Posición
	2011		2011		2012	
1 Citibank N.A.	8.16%	1	40.04%	1	35.19%	1
2 Azteca	3.84%	5	4.22%	5	6.99%	2
3 Citibank de El Salvador	5.73%	2	5.73%	2	5.60%	3
4 HSBC	4.78%	4	4.80%	3	4.65%	4
5 Scotiabank	5.24%	3	4.35%	4	4.27%	5
6 ProCredit	2.50%	8	3.05%	6	4.00%	6
7 Fomento Agropecuario	2.97%	7	2.68%	8	3.11%	7
8 Agrícola	3.22%	6	2.72%	7	2.53%	8
9 de América Central	2.36%	9	2.36%	9	2.39%	9
10 Hipotecario	2.50%	10	1.94%	10	2.38%	10
11 G&T Continental	1.06%	12	0.80%	12	2.12%	11
12 Promérica	2.18%	11	1.74%	11	1.97%	12
13 Industrial	n.a.	13	n.a.	13	n.a.	13
Total sistema	3.95%		3.55%		3.54%	

Fuente: SSF

Índice de morosidad de la cartera



Reservas por incobrabilidad de préstamos

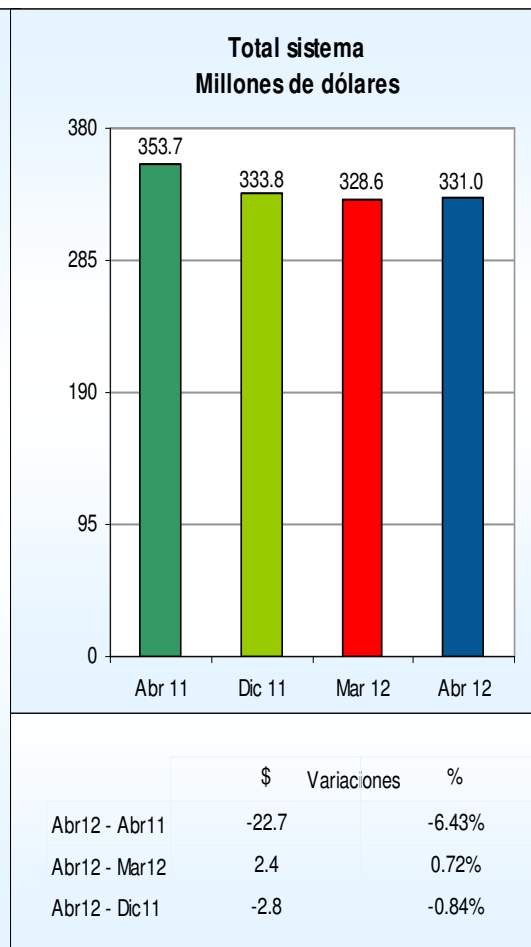
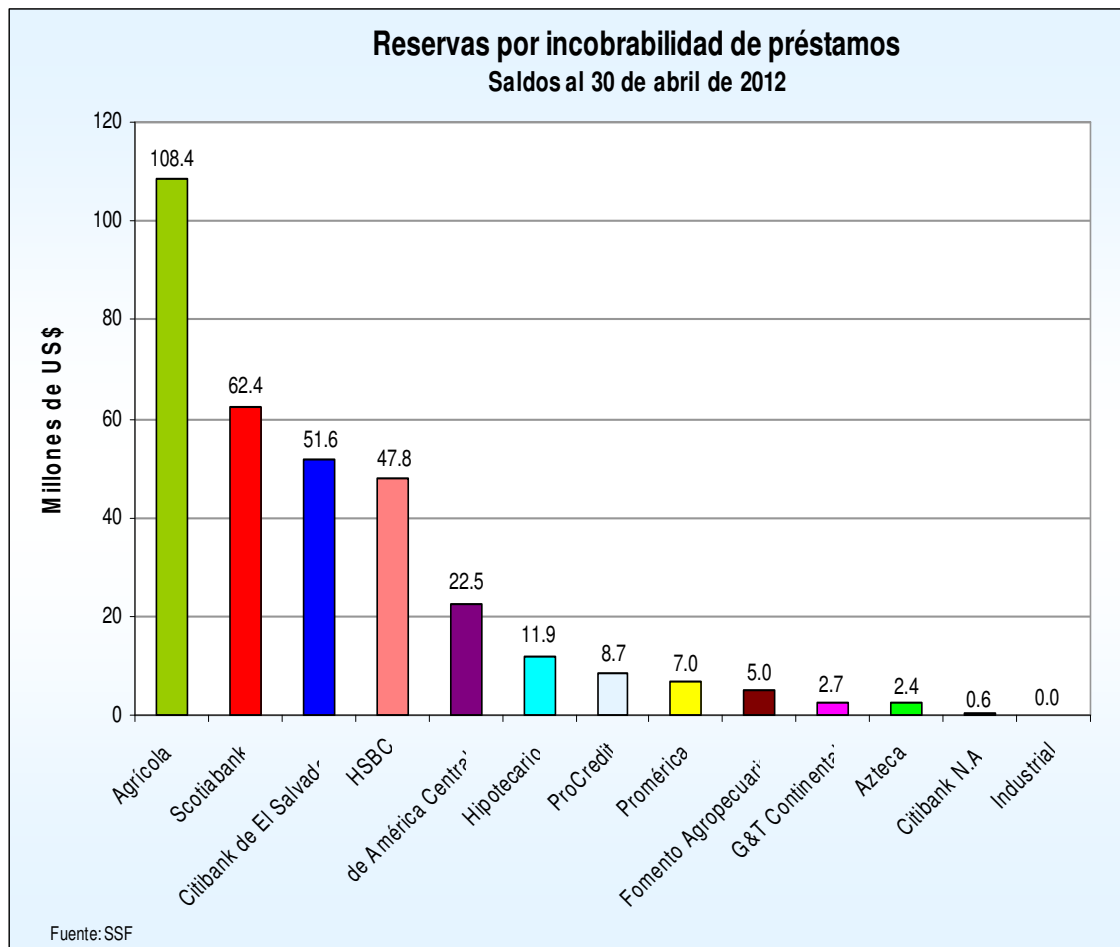
Reservas por incobrabilidad de préstamos

Saldos y posiciones
(En millones de dólares)

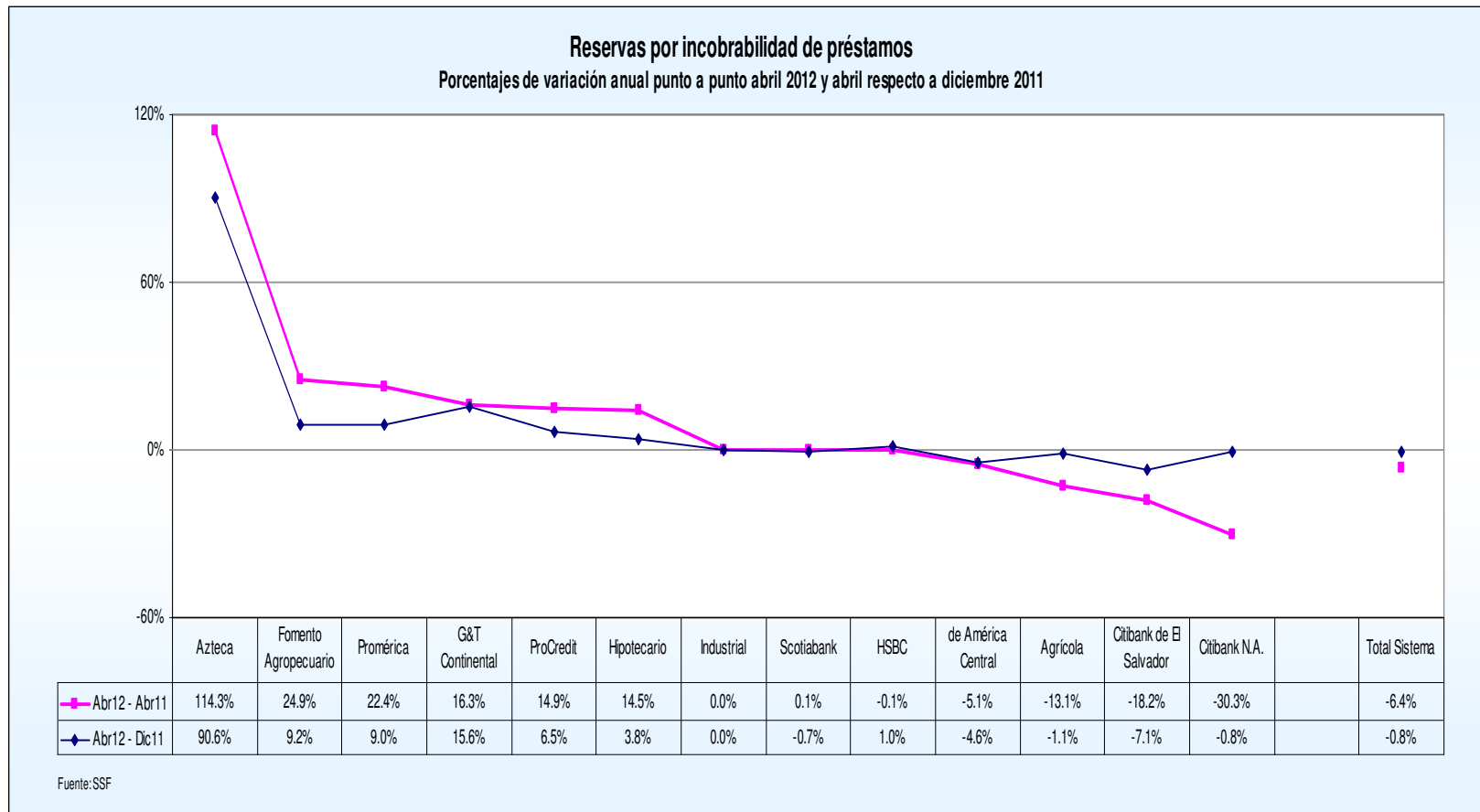
Bancos	Abril	Posición	Diciembre	Posición	Abril	Posición
	2011		2011		2012	
1 Agrícola	124.77	1	109.65	1	108.42	1
2 Scotiabank	62.37	3	62.85	2	62.43	2
3 Citibank de El Salvador	63.04	2	55.54	3	51.57	3
4 HSBC	47.89	4	47.36	4	47.83	4
5 de América Central	23.74	5	23.62	5	22.53	5
6 Hipotecario	10.39	6	11.47	6	11.90	6
7 ProCredit	7.54	7	8.14	7	8.67	7
8 Promérica	5.71	8	6.41	8	6.99	8
9 Fomento Agropecuario	4.00	9	4.58	9	5.00	9
10 G&T Continental	2.34	10	2.36	10	2.72	10
11 Azteca	1.10	11	1.24	11	2.36	11
12 Citibank N.A.	0.83	12	0.58	12	0.58	12
13 Industrial	n.a.	13	n.a.	13	n.a.	13
Total sistema	353.72		333.79		330.98	

Fuente: SSF

Reservas por incobrabilidad de préstamos



Reservas por incobrabilidad de préstamos



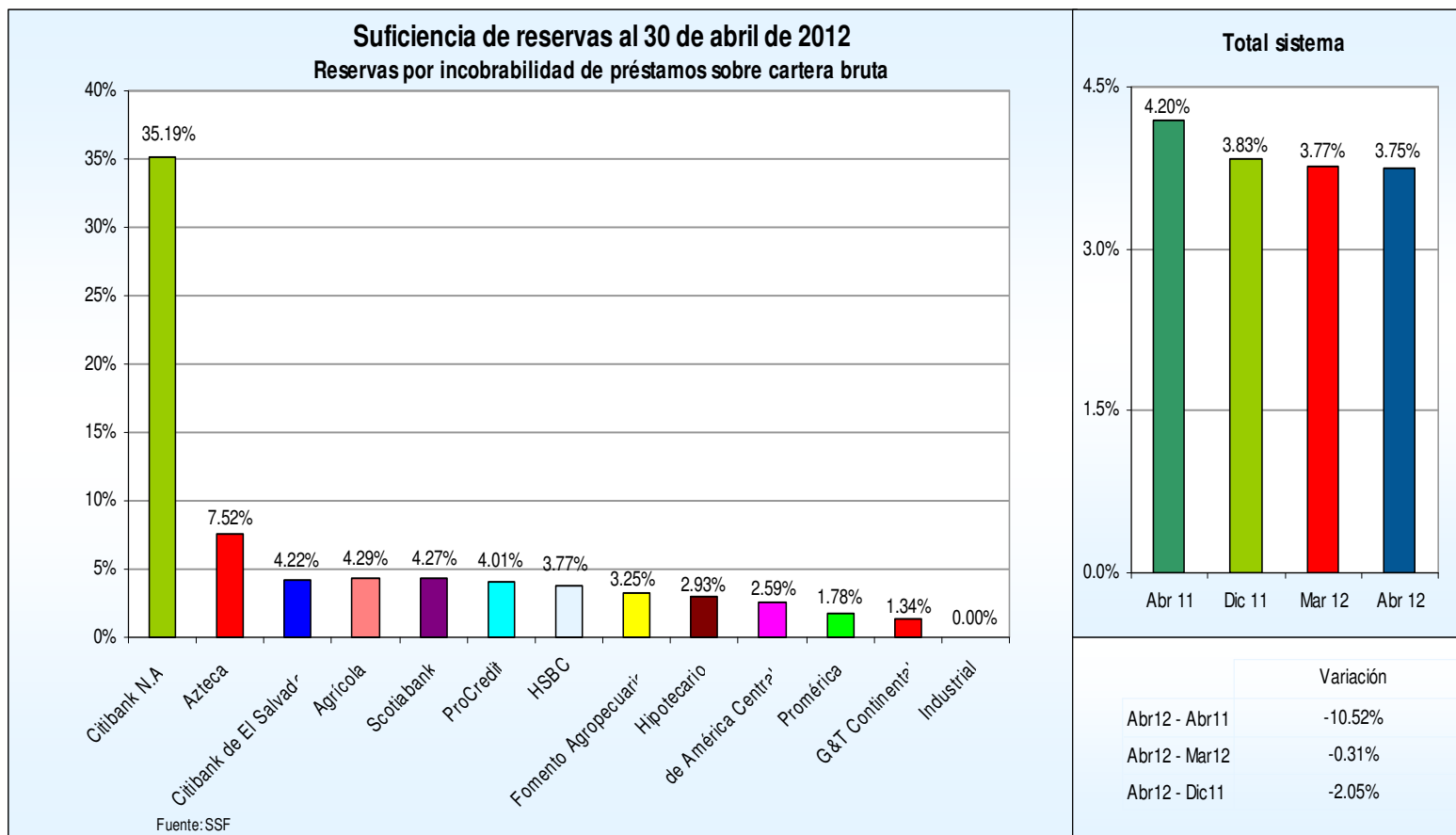
Suficiencia de reservas

Suficiencia de reservas
Indicador y posiciones
En porcentajes

Bancos	Abril	Posición	Diciembre	Posición	Abril	Posición
	2011		2011		2012	
1 Citibank N.A.	9.97%	1	40.35%	1	35.19%	1
2 Azteca	4.18%	5	4.22%	5	7.52%	2
3 Citibank de El Salvador	5.15%	2	4.54%	2	4.22%	3
4 Agrícola	4.95%	3	4.35%	3	4.29%	4
5 Scotiabank	4.38%	4	4.35%	4	4.27%	5
6 ProCredit	3.86%	6	3.74%	7	4.01%	6
7 HSBC	3.80%	7	3.85%	6	3.77%	7
8 Fomento Agropecuario	2.99%	9	2.74%	10	3.25%	8
9 Hipotecario	3.02%	8	2.83%	8	2.93%	9
10 de América Central	2.97%	10	2.79%	9	2.59%	10
11 Promérica	1.77%	11	1.74%	11	1.78%	11
12 G&T Continental	1.40%	12	1.11%	12	1.34%	12
13 Industrial	n.a.	13	n.a.	13	n.a.	13
Total sistema	4.20%		3.83%		3.75%	

Fuente: SSF

Suficiencia de reservas



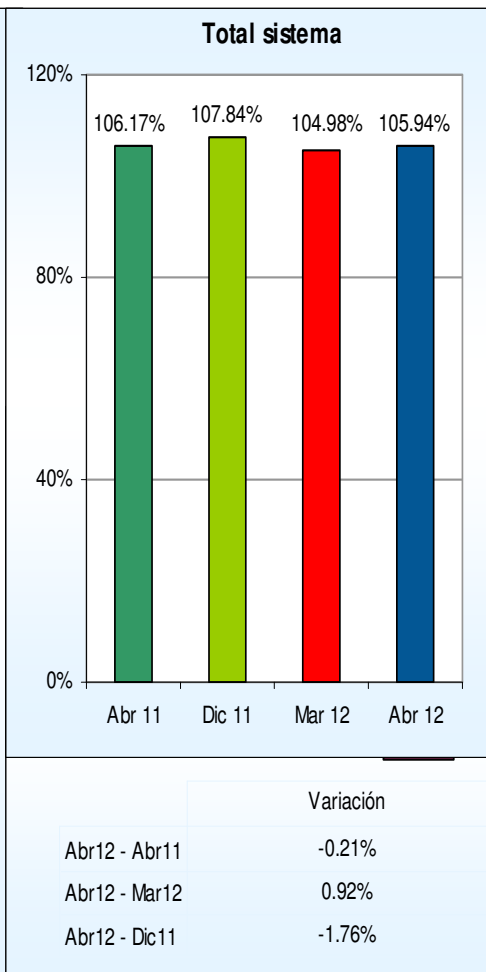
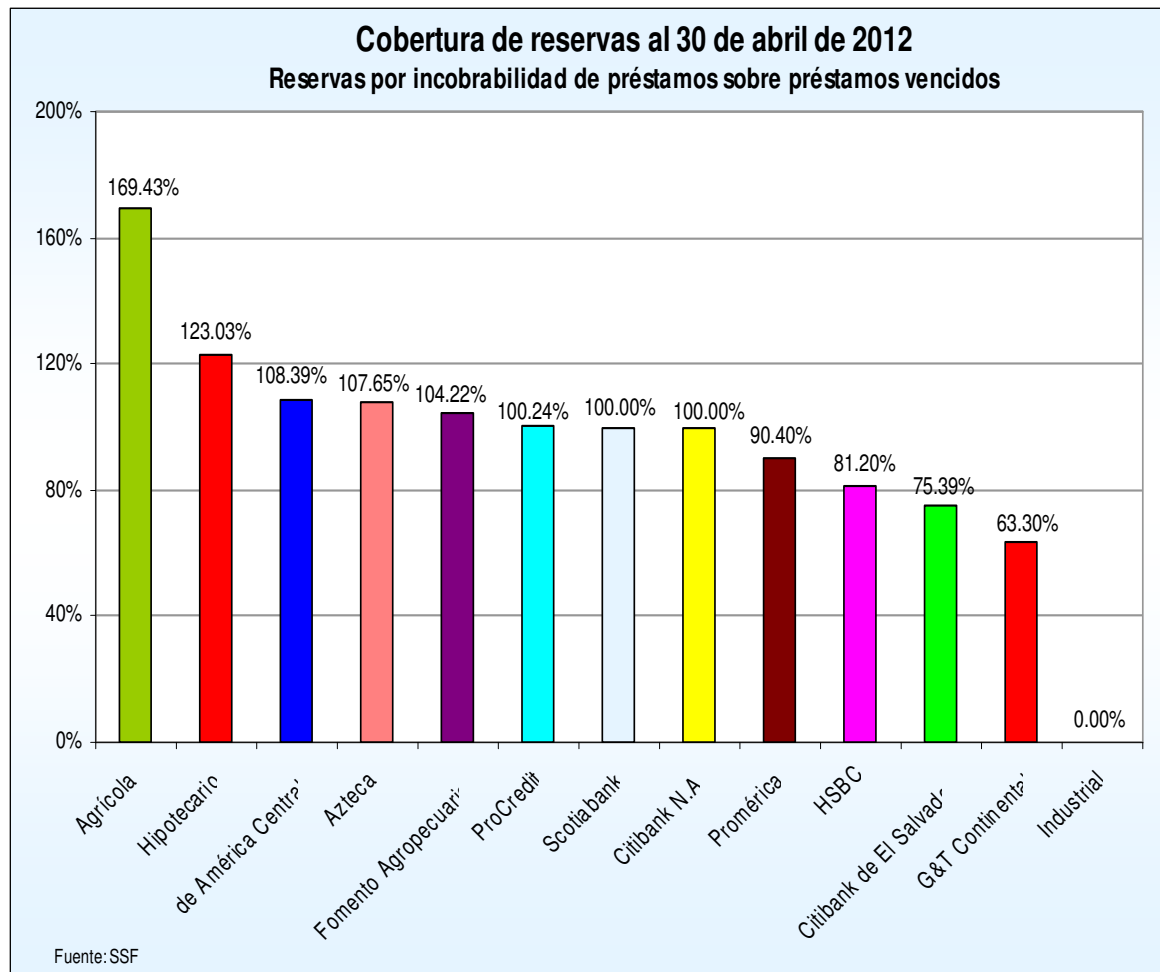
Cobertura de reservas

Cobertura de reservas Indicador y posiciones En porcentajes

	Bancos	Abril	Posición	Diciembre	Posición	Abril	Posición
		2011		2011		2012	
1	Agrícola	153.78%	2	159.75%	1	169.43%	1
2	Hipotecario	120.48%	6	145.54%	2	123.03%	2
3	de América Central	125.78%	4	118.26%	5	108.39%	3
4	Azteca	108.77%	7	100.00%	10	107.65%	4
5	Fomento Agropecuario	100.39%	8	102.40%	6	104.22%	5
6	ProCredit	154.81%	1	122.50%	4	100.24%	6
7	Scotiabank	83.53%	10	100.00%	9	100.00%	7
8	Citibank N.A.	122.27%	5	100.79%	7	100.00%	8
9	Promérica	81.00%	11	100.09%	8	90.40%	9
10	HSBC	79.35%	12	80.20%	11	81.20%	10
11	Citibank de El Salvador	89.85%	9	79.25%	12	75.39%	11
12	G&T Continental	132.42%	3	138.24%	3	63.30%	12
13	Industrial	n.a.	13	n.a.	13	n.a.	13
Total sistema		106.17%		107.84%		105.94%	

Fuente: SSF

Cobertura de reservas



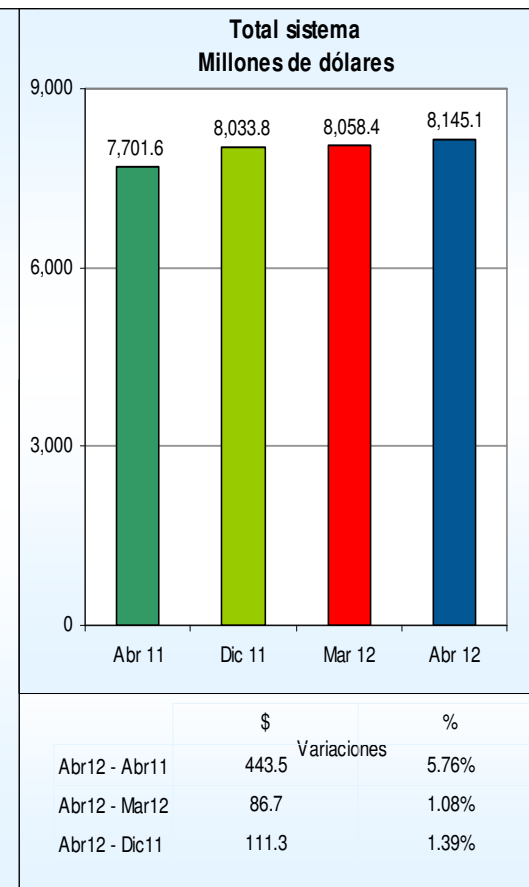
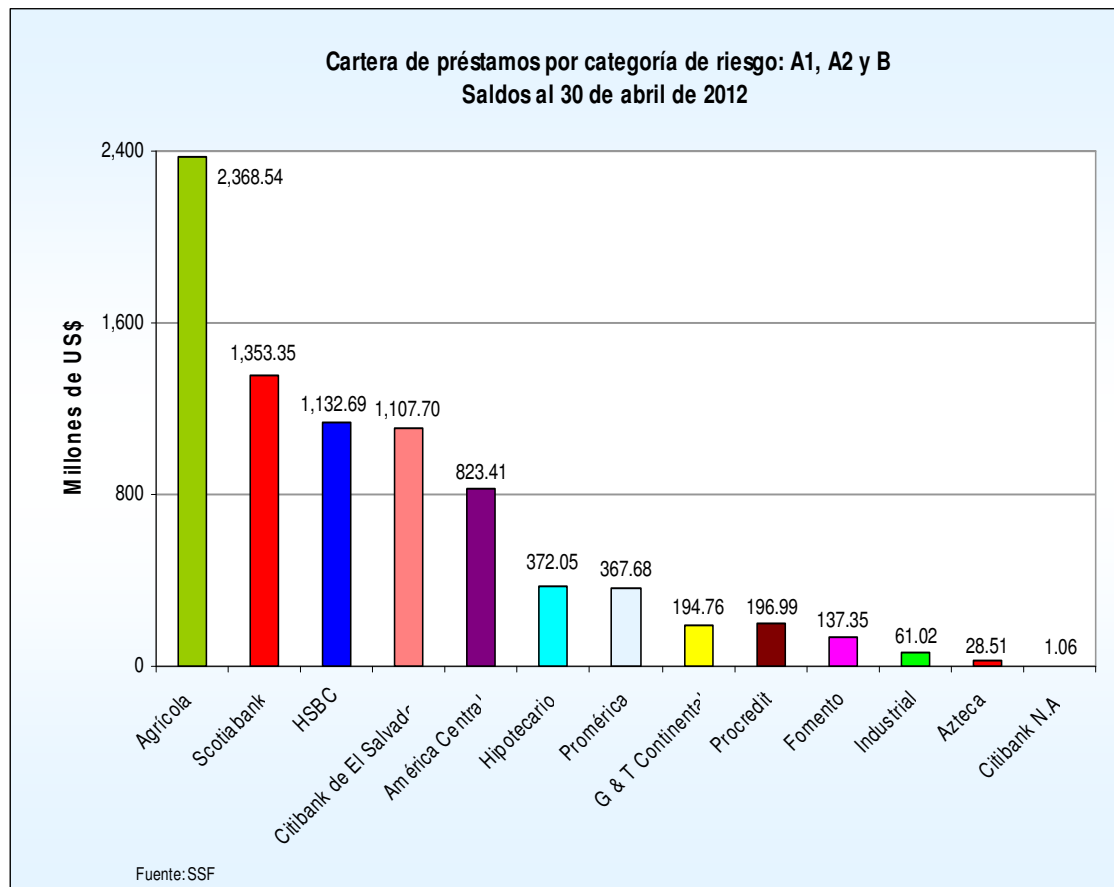
Cartera de préstamos por categoría de riesgo: A1, A2 y B

Cartera de préstamos por categoría de riesgo: A1, A2 y B
Saldos y posiciones
(En millones de dólares)

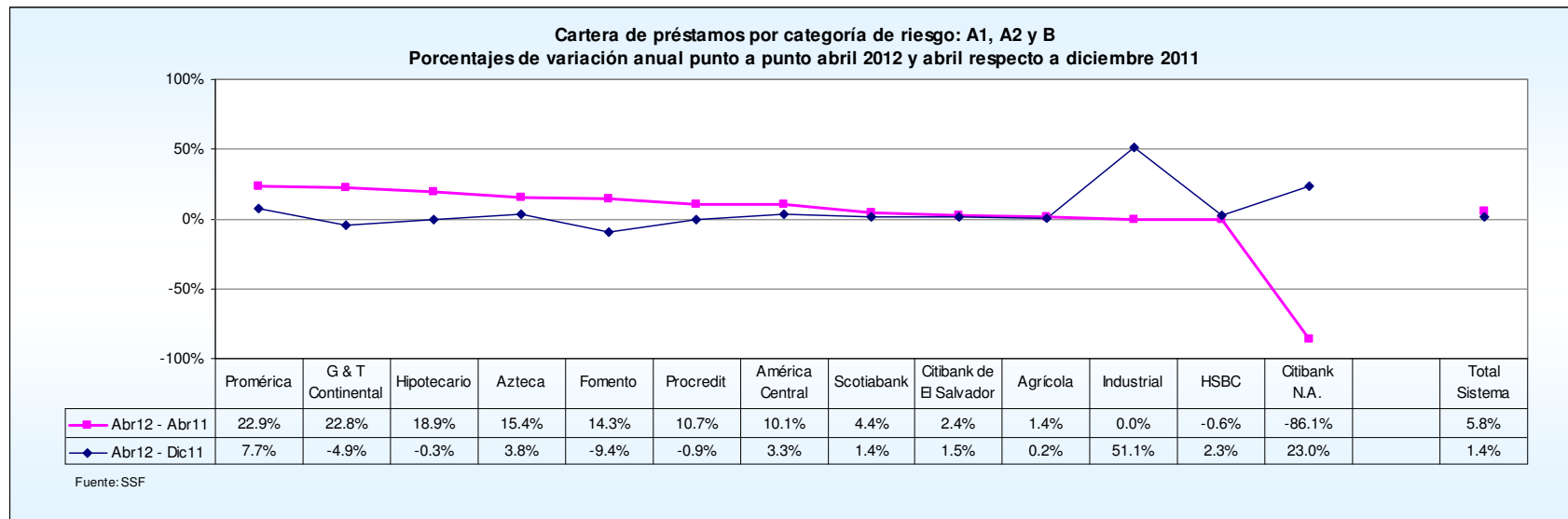
Bancos	Abril	Posición	Diciembre	Posición	Abril	Posición
	2011		2011		2012	
1 Agrícola	2,334.80	1	2,364.56	1	2,368.54	1
2 Scotiabank	1,296.84	2	1,335.16	2	1,353.35	2
3 HSBC	1,139.69	3	1,106.83	3	1,132.69	3
4 Citibank de El Salvador	1,081.66	4	1,091.70	4	1,107.70	4
5 América Central	747.70	5	797.12	5	823.41	5
6 Hipotecario	312.84	6	373.30	6	372.05	6
7 Promérica	299.09	7	341.25	7	367.68	7
8 G & T Continental	158.57	9	204.69	8	194.76	8
9 Procredit	177.96	8	198.78	9	196.99	9
10 Fomento	120.14	10	151.64	10	137.35	10
11 Industrial	n.a.	13	40.40	11	61.02	11
12 Azteca	24.71	11	27.46	12	28.51	12
13 Citibank N.A.	7.62	12	0.86	13	1.06	13
Total sistema	7,701.62		8,033.76		8,145.09	

Fuente: SSF

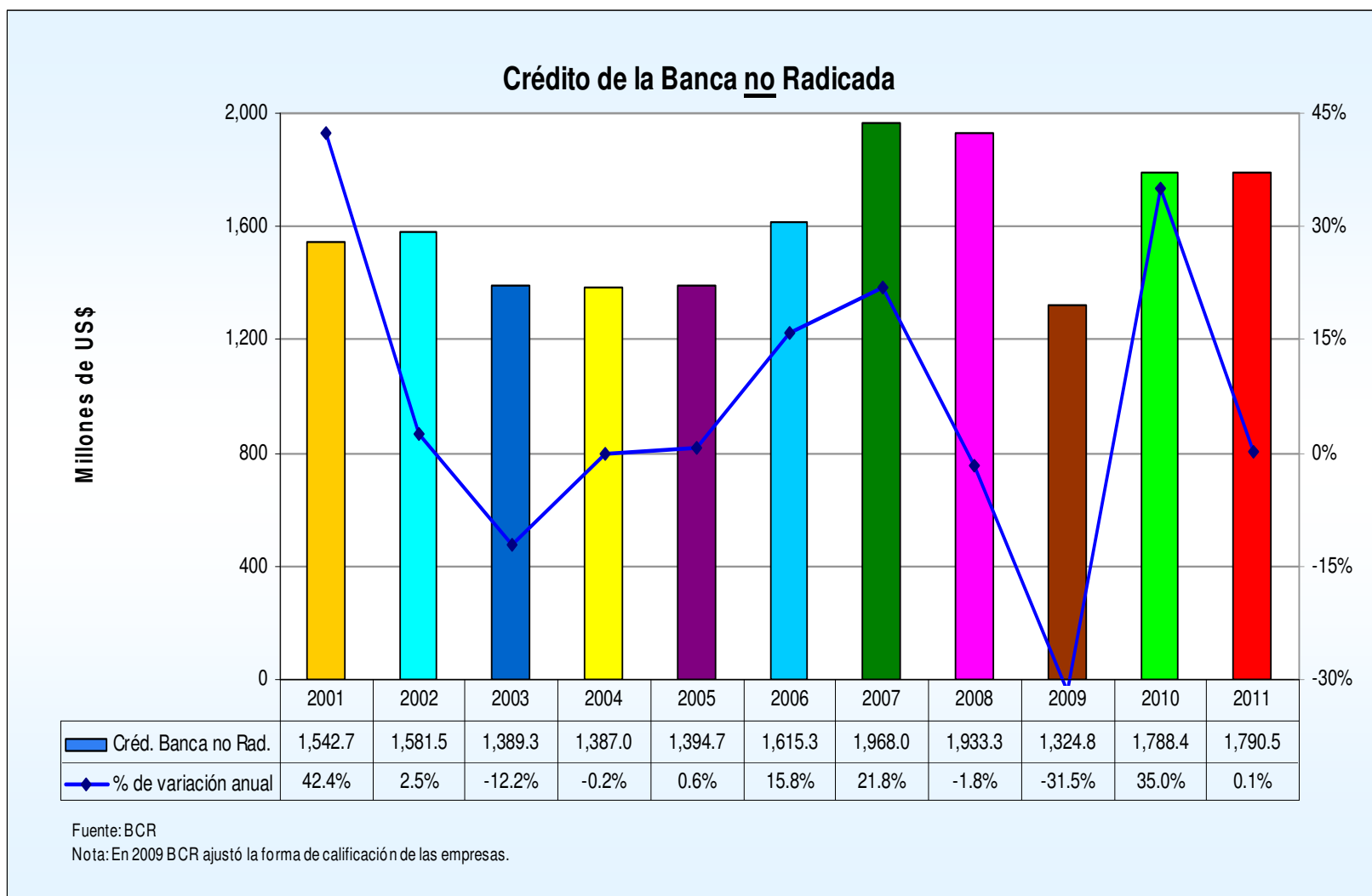
Cartera de préstamos por categoría de riesgo: A1, A2 y B



Cartera de préstamos por categoría de riesgo: A1, A2 y B



Saldos del crédito de la banca no radicada



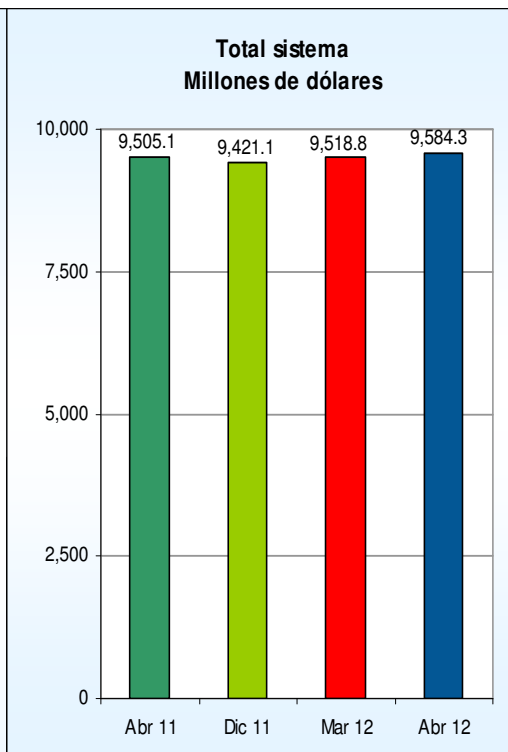
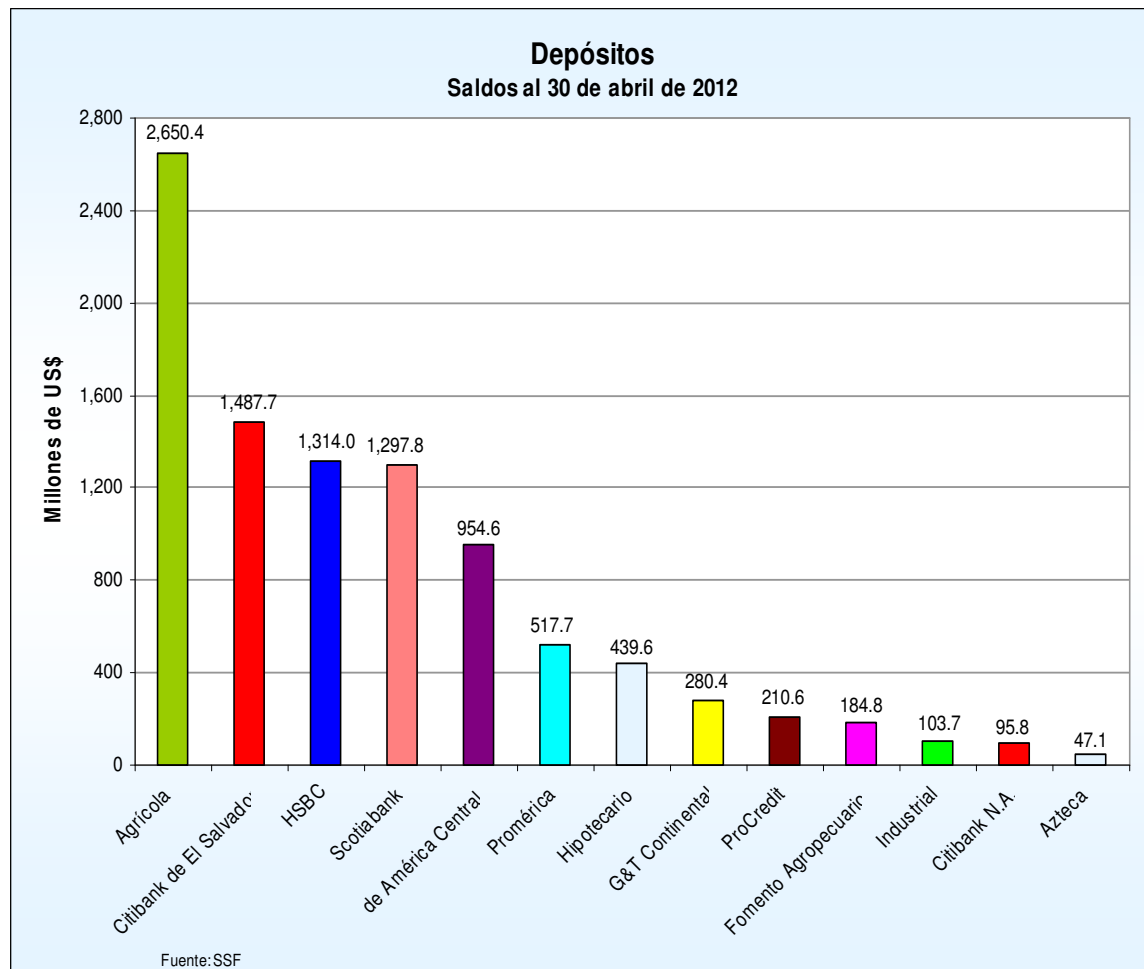
Depósitos

Cartera de depósitos
Saldos y posiciones
(En millones de dólares)

Bancos		Abril	Posición	Diciembre	Posición	Abril	Posición
		2011		2011		2012	
1	Agrícola	2,667.79	1	2,552.72	1	2,650.39	1
2	Citibank de El Salvador	1,645.59	2	1,492.46	2	1,487.73	2
3	HSBC	1,351.75	3	1,339.68	3	1,314.01	3
4	Scotiabank	1,281.12	4	1,289.70	4	1,297.79	4
5	de América Central	941.19	5	954.99	5	954.61	5
6	Promérica	454.93	6	469.83	6	517.69	6
7	Hipotecario	427.99	7	428.98	7	439.57	7
8	G&T Continental	218.38	8	263.20	8	280.41	8
9	ProCredit	206.07	9	213.73	9	210.59	9
10	Fomento Agropecuario	179.37	10	176.57	10	184.77	10
11	Industrial	n.a.	13	83.19	12	103.74	11
12	Citibank N.A.	98.36	11	112.84	11	95.81	12
13	Azteca	32.59	12	43.15	13	47.13	13
Total sistema		9,505.14		9,421.05		9,584.26	

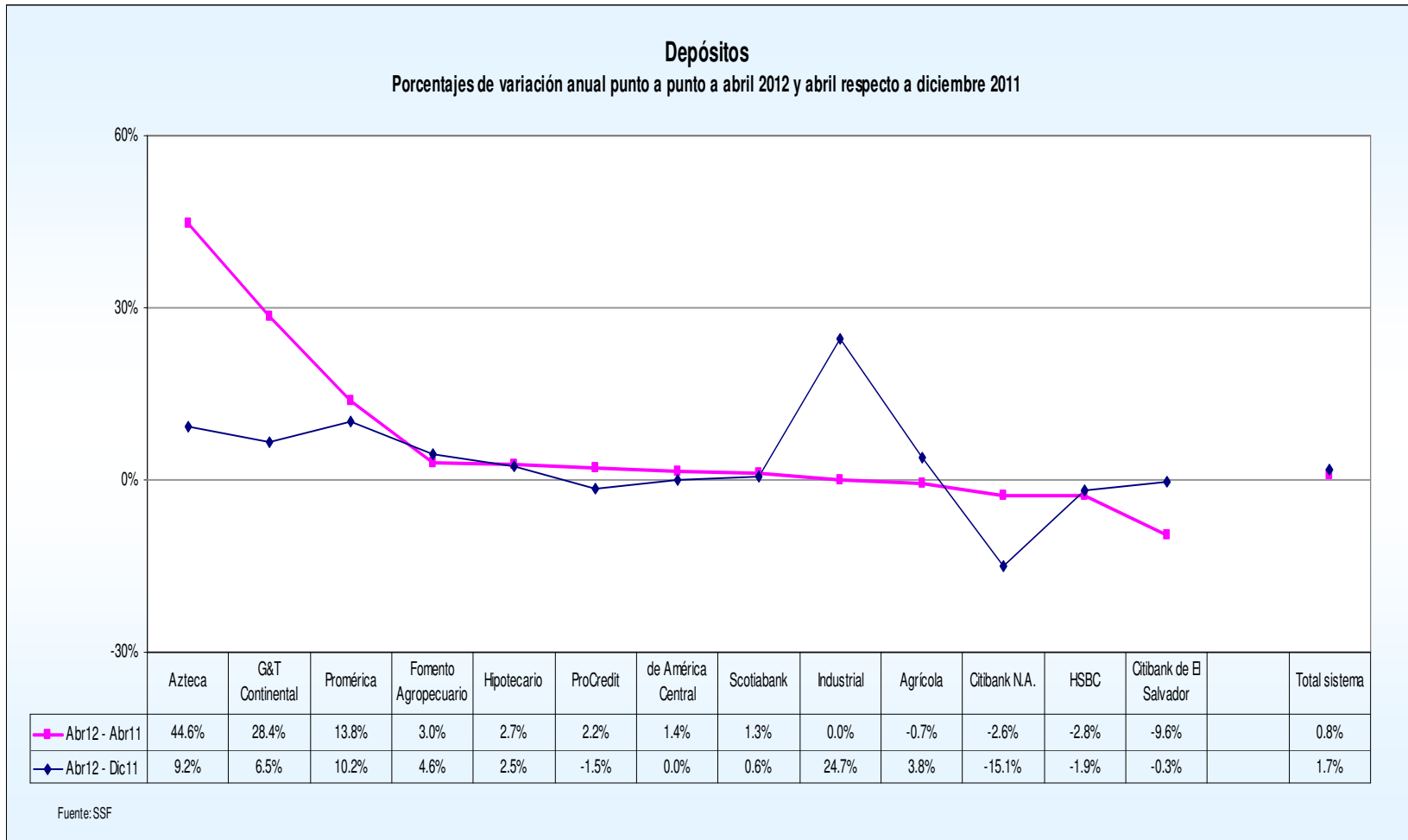
Fuente: SSF

Depósitos



	\$ Variaciones	%
Abr12 - Abr11	79.1	0.83%
Abr12 - Mar12	65.5	0.69%
Abr12 - Dic11	163.2	1.73%

Depósitos



Clasificación de los depósitos por tipo de cuenta

Clasificación de los depósitos por tipo de cuenta

En millones de dólares y porcentajes

Sector	Abril		Diciembre		Abril		Variación Abr/12 -		Variación Abr/12 -	
	2011		2011		2012		Dic/11 Saldo		Abr/11 Saldo	
	Saldo	Estructura	Saldo	Estructura	Saldo	Estructura	\$	%	\$	%
Depósitos a la Vista	5,530.8	58.2%	5,541.6	58.8%	5,745.2	59.9%	203.6	3.7%	214.4	3.9%
-En cuenta Corriente	2,764.7	29.1%	2,718.7	28.9%	2,892.5	30.2%	173.7	6.4%	127.8	4.6%
-En cuenta de Ahorros	2,766.2	29.1%	2,822.9	30.0%	2,852.8	29.8%	29.9	1.1%	86.6	3.1%
Depósitos a Plazo	3,745.1	39.4%	3,615.9	38.4%	3,583.8	37.4%	-32.1	-0.9%	-161.3	-4.3%
-Pactados hasta un año plazo	3,679.0	38.7%	3,538.8	37.6%	3,505.0	36.6%	-33.7	-1.0%	-174.0	-4.7%
-Pactados a más de un año plazo	66.1	0.7%	77.1	0.8%	78.7	0.8%	1.6	2.1%	12.7	19.2%
Depósitos Restringidos e Inactivos	229.2	2.4%	263.5	2.8%	255.3	2.7%	-8.3	-3.1%	26.0	11.4%
Depósitos Totales	9,505.1	100.0%	9,421.1	100.0%	9,584.3	100.0%	163.2	1.7%	79.1	0.8%

Fuente: SSF

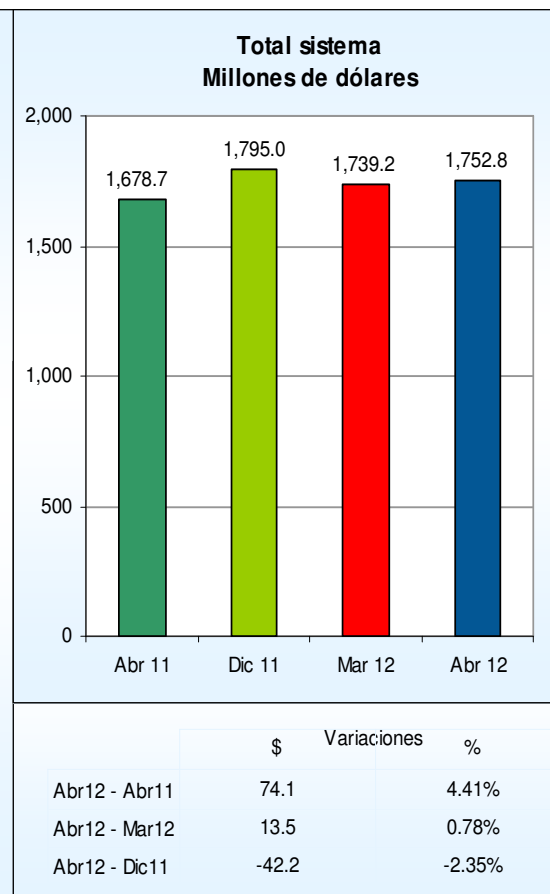
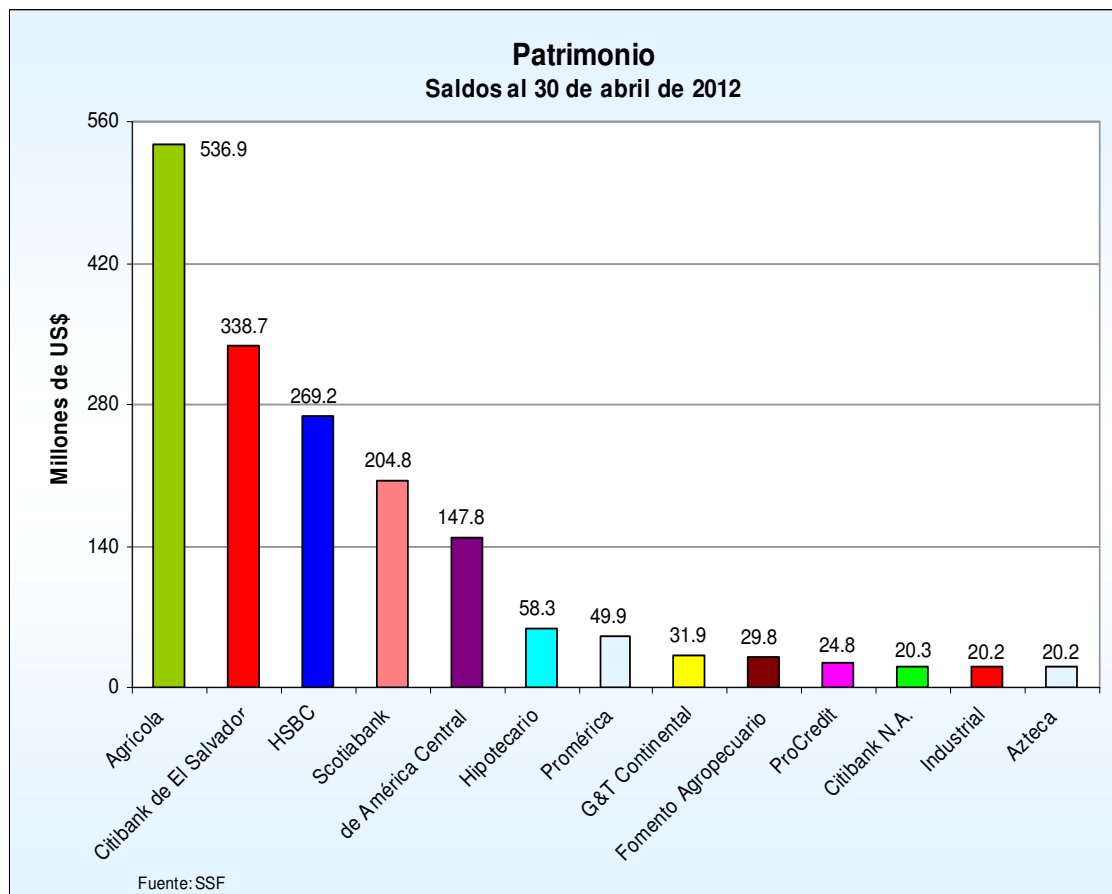
Patrimonio

Total de patrimonio
Saldos y posiciones
(En millones de dólares)

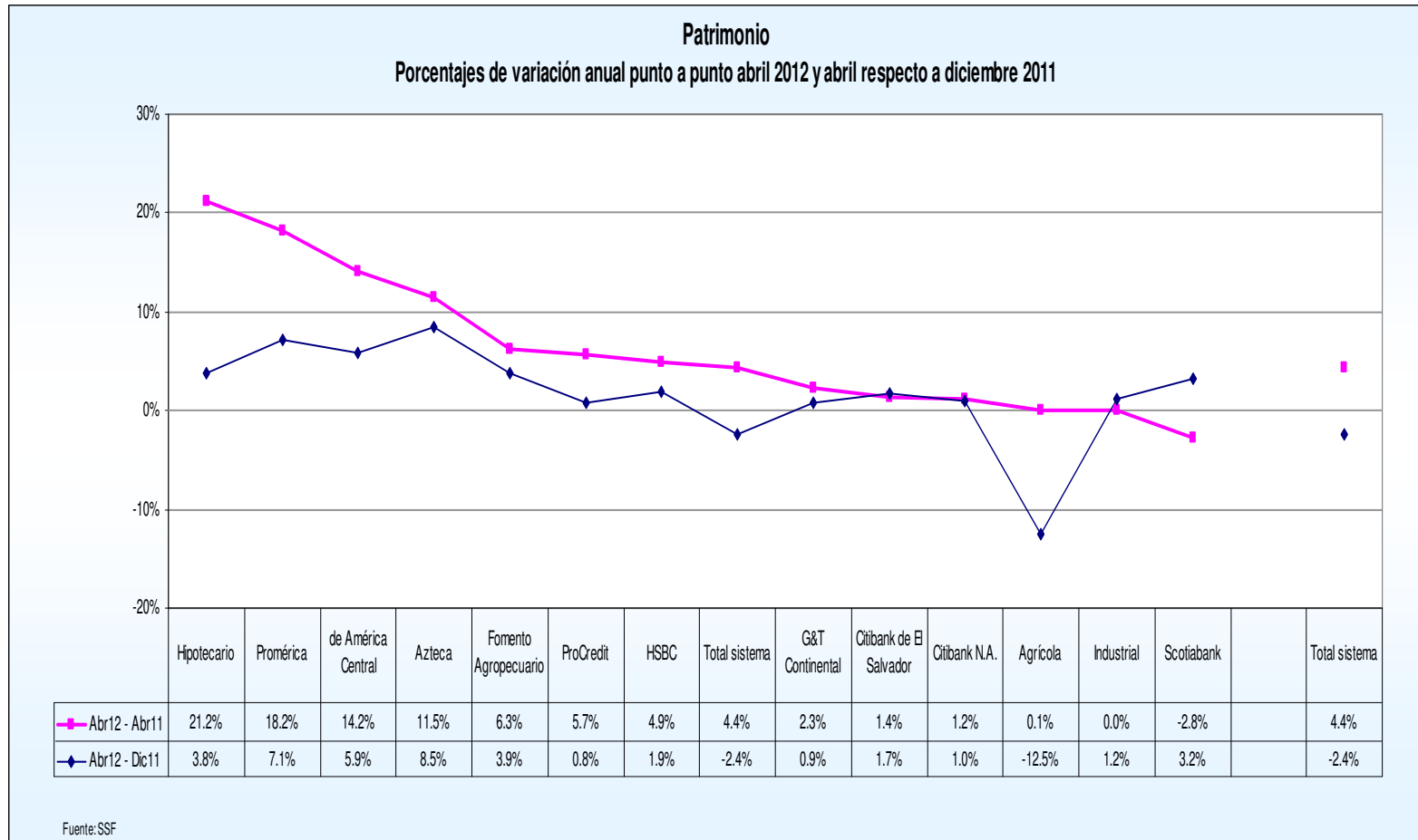
Bancos	Abril	Posición	Diciembre	Posición	Abril	Posición
	2011		2011		2012	
1 Agrícola	536.56	1	613.27	1	536.92	1
2 Citibank de El Salvador	334.10	2	333.18	2	338.71	2
3 HSBC	256.66	3	264.24	3	269.17	3
4 Scotiabank	210.72	4	198.34	4	204.76	4
5 de América Central	129.43	5	139.53	5	147.77	5
6 Hipotecario	48.11	6	56.21	6	58.32	6
7 Promérica	42.20	7	46.58	7	49.90	7
8 G&T Continental	31.21	8	31.63	8	31.91	8
9 Fomento Agropecuario	28.05	9	28.71	9	29.81	9
10 ProCredit	23.49	10	24.61	10	24.82	10
11 Citibank N.A.	20.10	11	20.15	11	20.35	11
12 Industrial	n.a.	13	19.92	12	20.16	12
13 Azteca	18.08	12	18.58	13	20.16	13
Total sistema	1,678.70		1,794.96		1,752.76	

Fuente: SSF

Patrimonio



Patrimonio



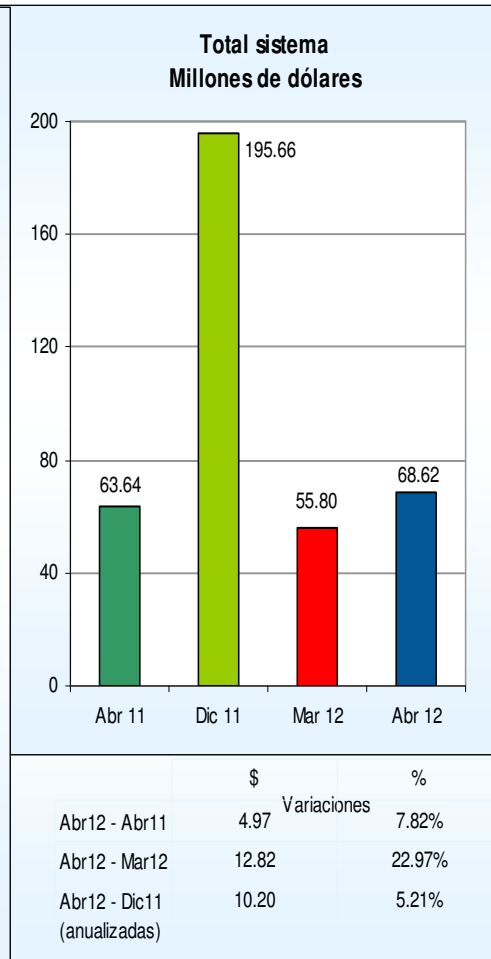
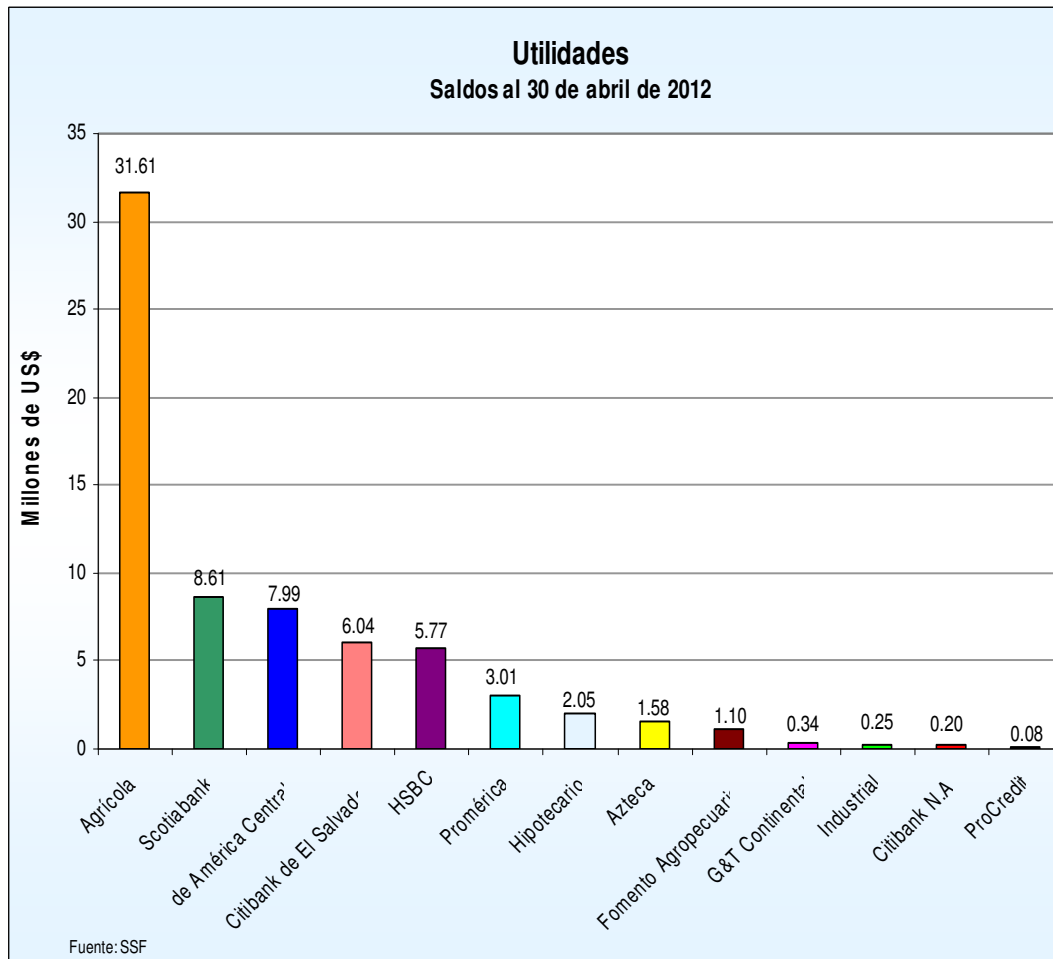
Utilidades

Total de utilidades de bancos
Saldos y posiciones
(En millones de dólares)

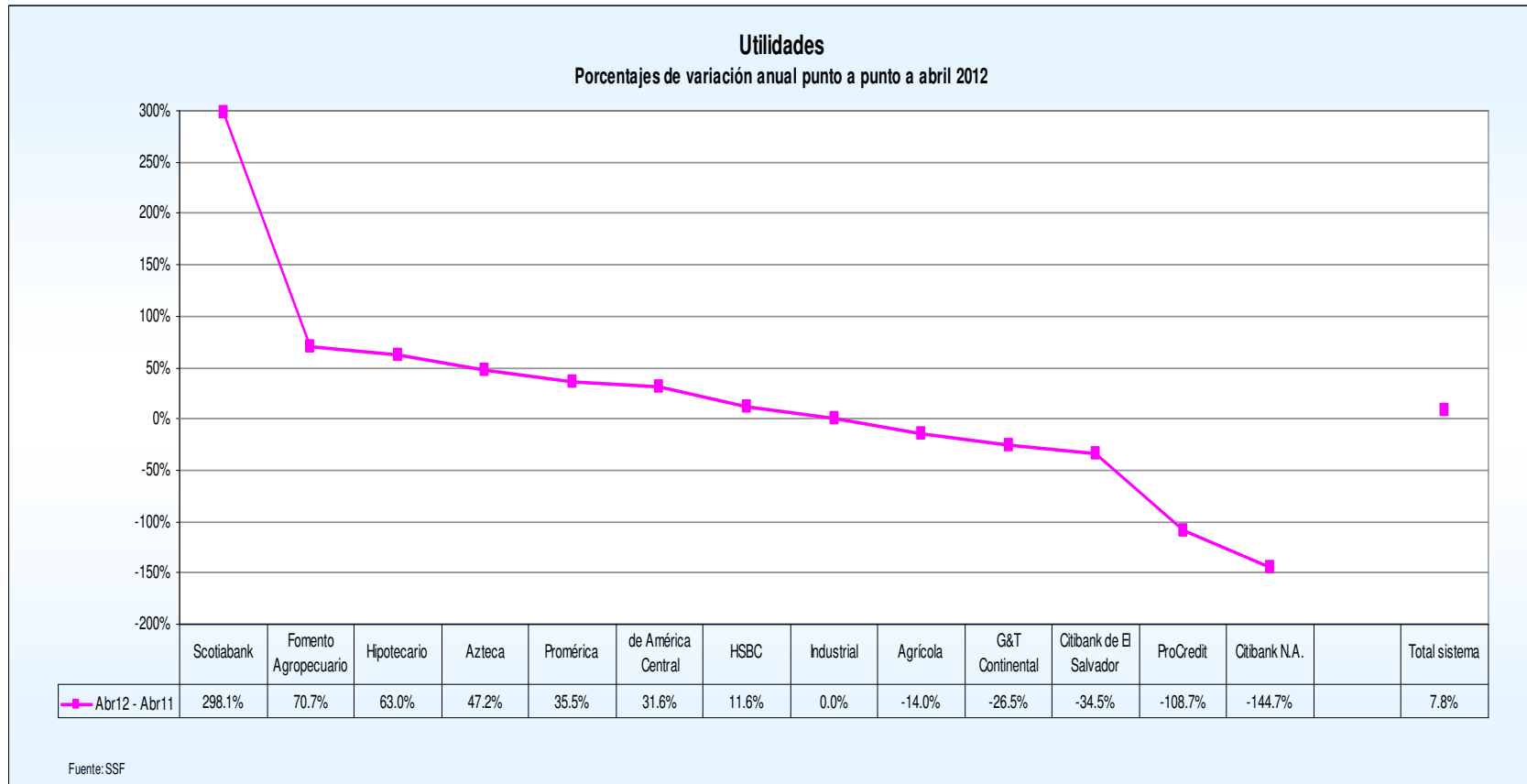
Bancos		Abril	Posición	Diciembre	Posición	Abril	Posición
		2011		2011		2012	
1	Agrícola	36.74	1	110.48	1	31.61	1
2	Scotiabank	2.16	6	19.78	2	8.61	2
3	de América Central	6.07	3	19.59	3	7.99	3
4	Citibank de El Salvador	9.22	2	17.64	4	6.04	4
5	HSBC	5.17	4	12.34	5	5.77	5
6	Promérica	2.22	5	7.60	6	3.01	6
7	Hipotecario	1.26	7	4.38	7	2.05	7
8	Azteca	1.07	8	1.57	8	1.58	8
9	Fomento Agropecuario	0.65	9	1.30	9	1.10	9
10	G&T Continental	0.46	10	1.28	10	0.34	10
11	Industrial	n.a.	12	-0.05	13	0.25	11
12	Citibank N.A.	-0.44	13	-0.39	12	0.20	12
13	ProCredit	-0.93	11	0.12	11	0.08	13
Total sistema		63.64		195.66		68.62	

Fuente: SSF

Utilidades



Utilidades



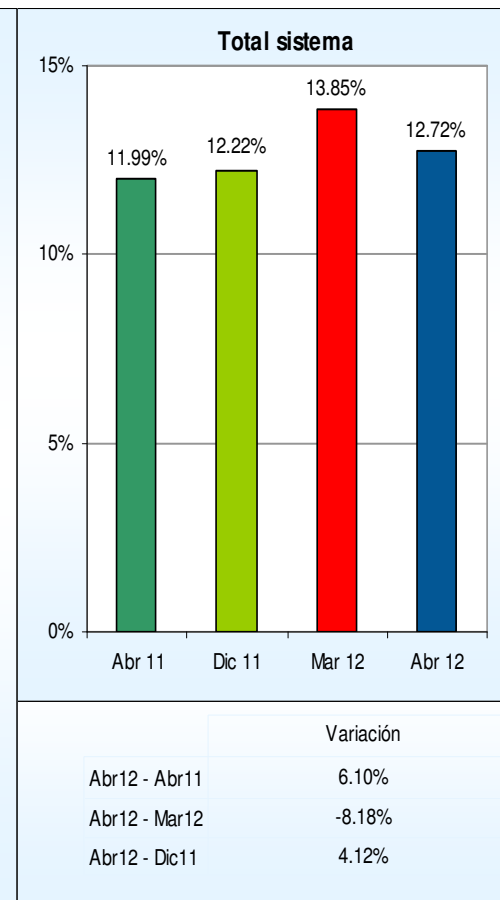
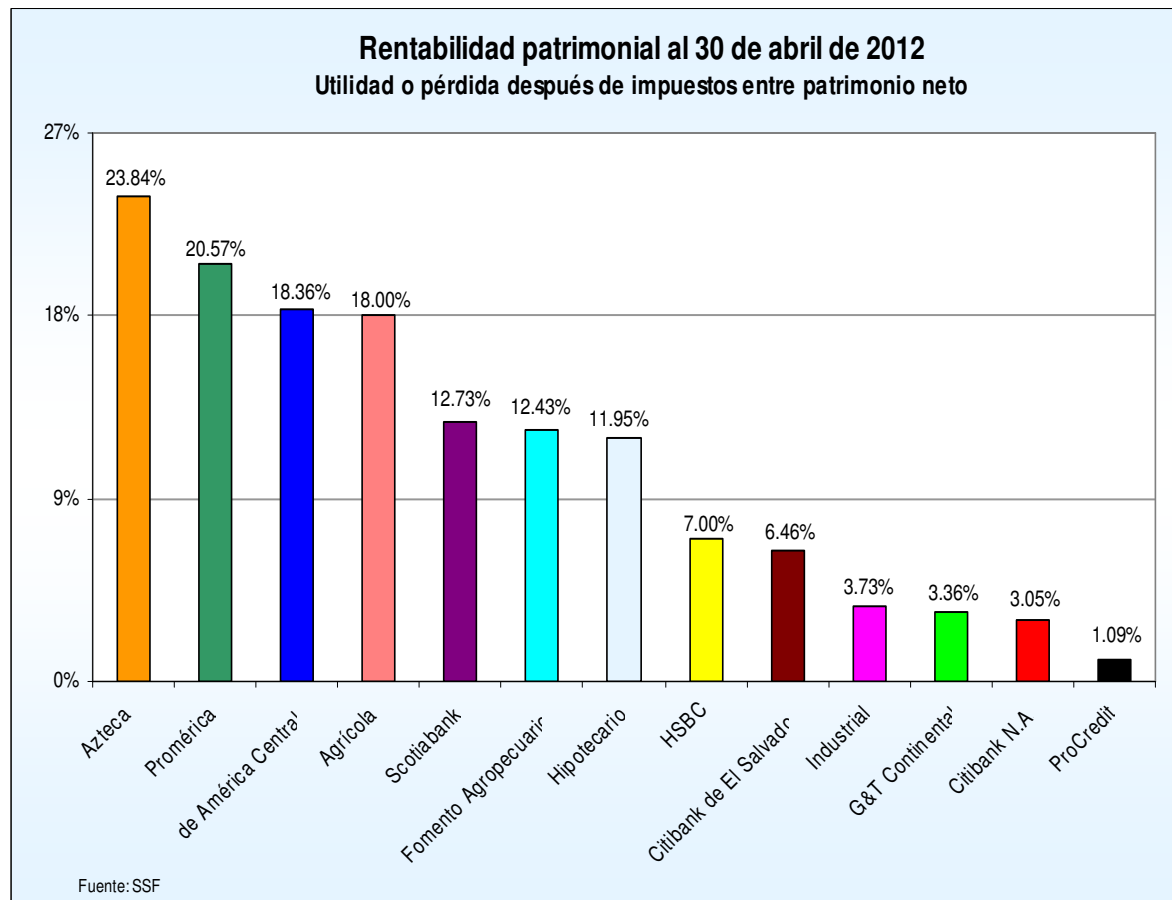
Rentabilidad patrimonial

Rentabilidad patrimonial Indicador y posiciones En porcentajes

Bancos	Abril	Posición	Diciembre	Posición	Abril	Posición
	2011		2011		2012	
1 Azteca	19.15%	2	8.23%	6	23.84%	1
2 Promérica	18.10%	3	18.28%	2	20.57%	2
3 de América Central	15.01%	4	15.62%	3	18.36%	3
4 Agrícola	21.63%	1	21.04%	1	18.00%	4
5 Scotiabank	3.06%	10	9.65%	4	12.73%	5
6 Fomento Agropecuario	7.65%	7	4.99%	9	12.43%	6
7 Hipotecario	8.65%	6	9.12%	5	11.95%	7
8 HSBC	6.42%	8	5.07%	8	7.00%	8
9 Citibank de El Salvador	9.11%	5	6.16%	7	6.46%	9
10 Industrial	n.a.	13	-0.28%	13	3.73%	10
11 G&T Continental	4.80%	9	4.31%	10	3.36%	11
12 Citibank N.A.	-7.00%	12	-2.01%	12	3.05%	12
13 ProCredit	-11.91%	11	0.56%	11	1.09%	13
Total sistema	11.99%		12.22%		12.72%	

Fuente: SSF

Rentabilidad patrimonial



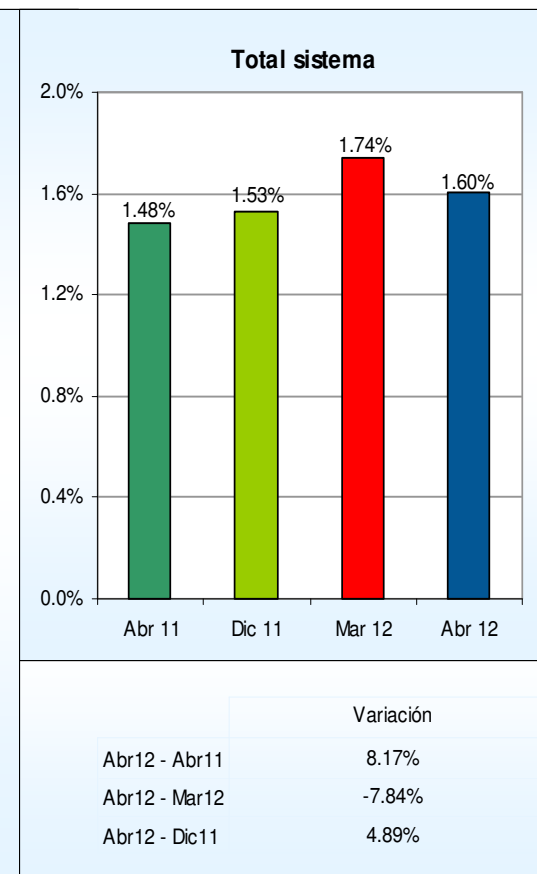
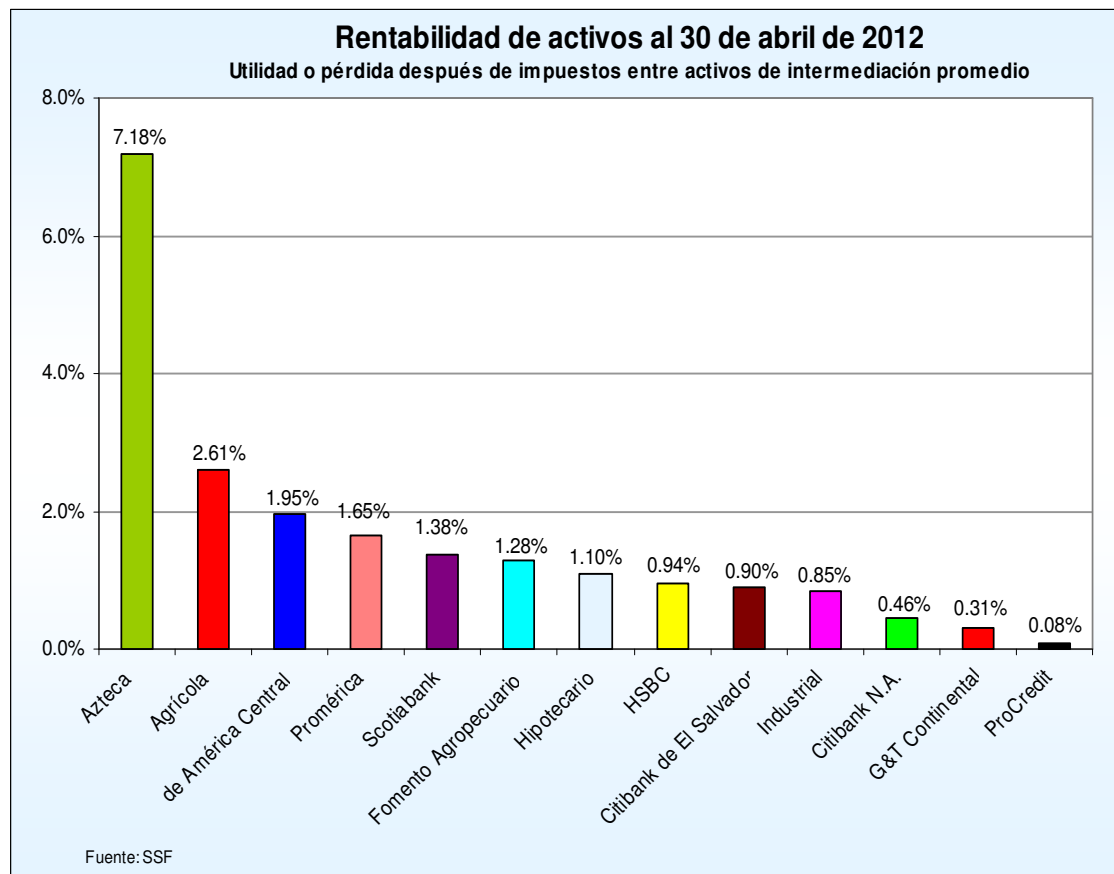
Rentabilidad de activos

Rentabilidad de activos
Indicador y posiciones
En porcentajes

Bancos		Abril	Posición	Diciembre	Posición	Abril	Posición
		2011		2011		2012	
1	Azteca	6.50%	2	2.72%	2	7.18%	1
2	Agrícola	2.97%	1	3.05%	1	2.61%	2
3	de América Central	1.54%	3	1.63%	3	1.95%	3
4	Promérica	1.42%	4	1.45%	4	1.65%	4
5	Scotiabank	0.34%	10	1.07%	5	1.38%	5
6	Fomento Agropecuario	0.79%	8	0.51%	9	1.28%	6
7	Hipotecario	0.77%	7	0.81%	7	1.10%	7
8	HSBC	0.82%	6	0.65%	8	0.94%	8
9	Citibank de El Salvador	1.24%	5	0.85%	6	0.90%	9
10	Industrial	n.a.	13	-0.08%	13	0.85%	10
11	Citibank N.A.	-1.02%	11	-0.29%	12	0.46%	11
12	G&T Continental	0.55%	9	0.42%	10	0.31%	12
13	ProCredit	-0.97%	12	0.04%	11	0.08%	13
Total sistema		1.48%		1.53%		1.60%	

Fuente: SSF

Rentabilidad de activos



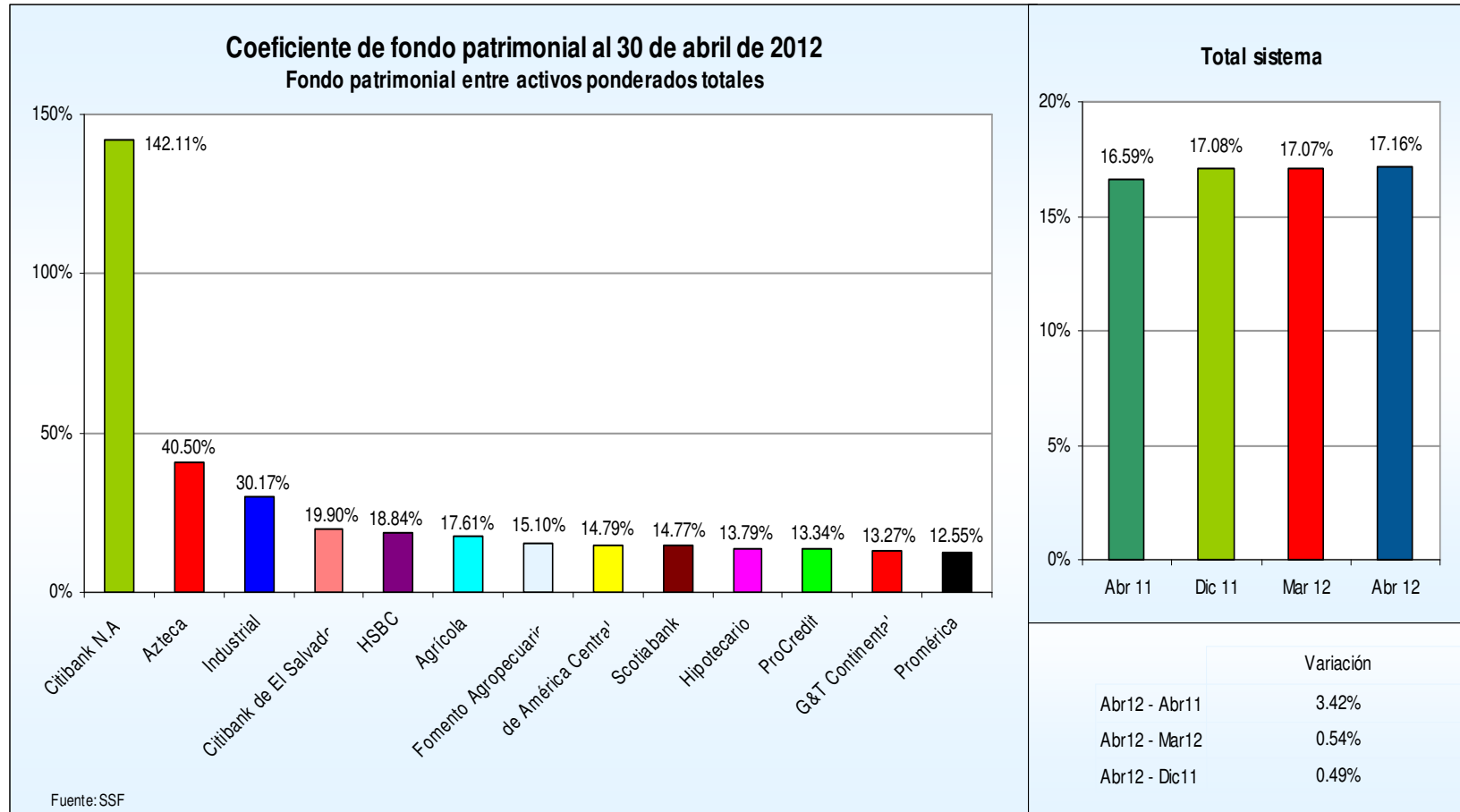
Coeficiente de fondo patrimonial

Solvencia: fondo patrimonial entre activos ponderados totales
Indicador y posiciones

Bancos		Abril	Posición	Diciembre	Posición	Abril	Posición
		2011		2011		2012	
1	Citibank N.A.	66.72%	1	104.35%	1	142.11%	1
2	Azteca	43.26%	2	34.91%	3	40.50%	2
3	Industrial	n.a.	13	43.03%	2	30.17%	3
4	Citibank de El Salvador	18.29%	3	18.96%	5	19.90%	4
5	HSBC	17.23%	5	18.60%	6	18.84%	5
6	Agrícola	17.65%	4	19.00%	4	17.61%	6
7	Fomento Agropecuario	15.41%	7	14.08%	7	15.10%	7
8	de América Central	13.72%	10	13.81%	8	14.79%	8
9	Scotiabank	14.47%	8	13.59%	9	14.77%	9
10	Hipotecario	13.02%	12	13.06%	10	13.79%	10
11	ProCredit	13.78%	9	12.82%	11	13.34%	11
12	G&T Continental	15.54%	6	12.64%	12	13.27%	12
13	Promérica	13.48%	11	12.57%	13	12.55%	13
Total sistema		16.59%		17.08%		17.16%	

Fuente: SSF

Coeficiente de fondo patrimonial



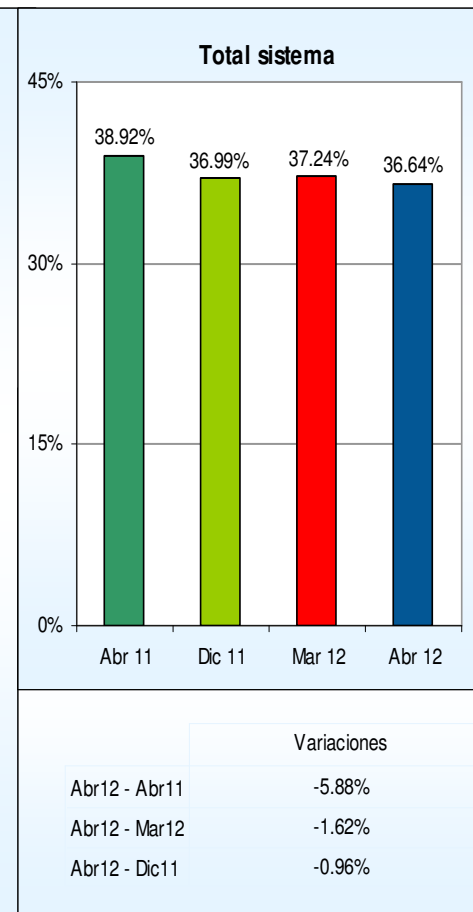
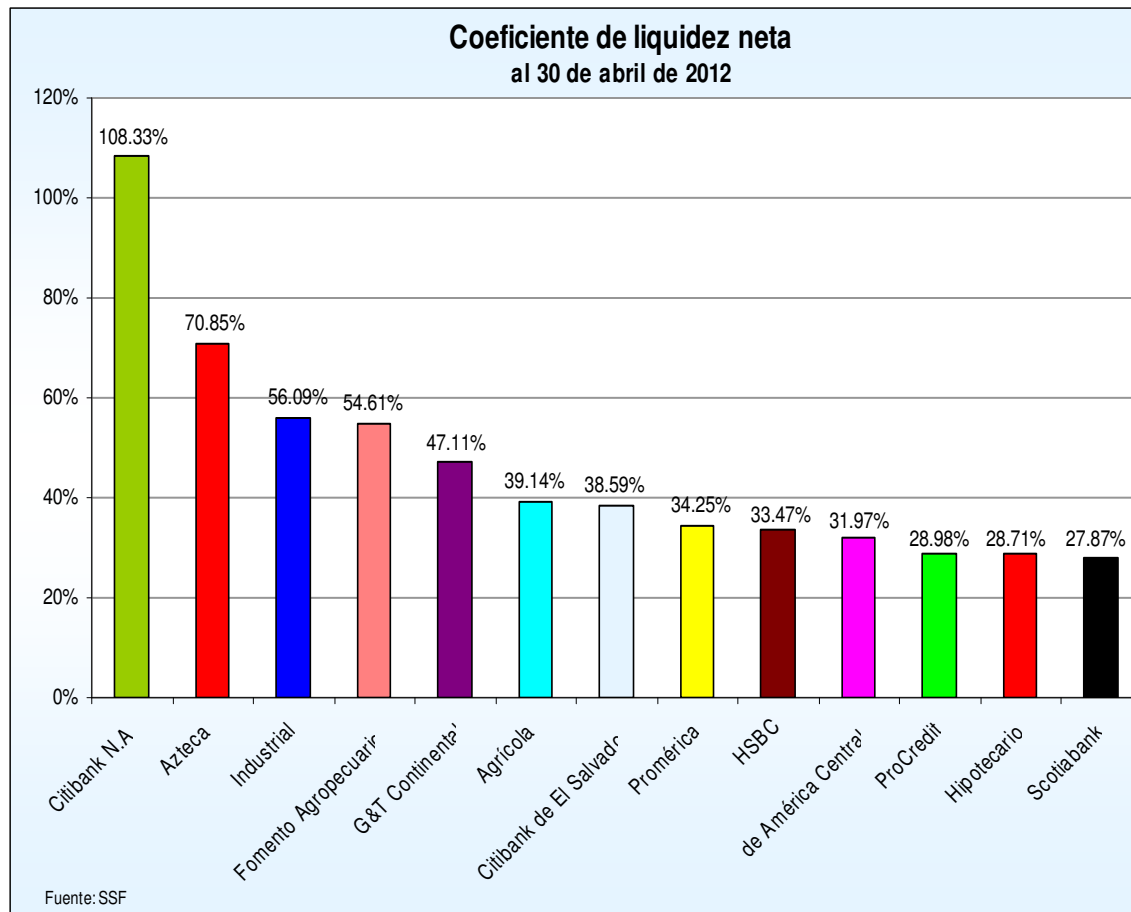
Coeficiente de liquidez neta

Coeficiente de liquidez neta
Indicador y posiciones
En porcentajes

Bancos	Abril	Posición	Diciembre	Posición	Abril	Posición
	2011		2011		2012	
1 Citibank N.A.	116.54%	1	113.99%	1	108.33%	1
2 Azteca	48.95%	3	64.86%	3	70.85%	2
3 Industrial	n.a.	13	68.88%	2	56.09%	3
4 Fomento Agropecuario	61.92%	2	43.44%	4	54.61%	4
5 G&T Continental	44.27%	5	39.41%	6	47.11%	5
6 Agrícola	37.79%	10	38.82%	7	39.14%	6
7 Citibank de El Salvador	45.79%	4	39.86%	5	38.59%	7
8 Promérica	38.51%	8	32.56%	10	34.25%	8
9 HSBC	35.27%	11	37.45%	8	33.47%	9
10 de América Central	32.54%	7	34.37%	9	31.97%	10
11 ProCredit	38.33%	9	29.04%	11	28.98%	11
12 Hipotecario	42.78%	6	28.16%	12	28.71%	12
13 Scotiabank	29.62%	12	26.28%	13	27.87%	13
Total sistema	38.92%		36.99%		36.64%	

Fuente: SSF

Coeficiente de liquidez neta



Comportamiento del Sector Bancario A abril de 2012, El Salvador

Los resultados del Sistema Bancario al 30 de abril de 2012 son los siguientes:

- a) El patrimonio alcanzó \$1,752.8 millones:
 - ❖ Creció \$74.1 millones (4.4%), comparado con abril 2011.
- b) Los activos totalizaron \$13,025.5 millones:
 - ❖ \$105.7 millones (0.8%) más si se compara con el saldo a abril de 2011.
- c) Los préstamos brutos totalizaron \$8,817 millones:
 - ❖ \$385.7 millones (4.6%) más si se compara con el saldo a abril 2011.
 - ❖ La cartera de préstamos vencidos totalizó \$312.4 millones, \$20.8 millones (-6.2%) menos sobre el saldo que se mantenía a abril de 2011.

- ❖ **La morosidad de la cartera fue 3.54%, que es 0.41 puntos porcentuales menor al 3.95% alcanzado en abril de 2011.**
 - ❖ **El indicador de liquidez totalizo el 36.64% a abril de 2012.**
 - ❖ **Las reservas por incobrabilidad de préstamos totalizaron \$331 millones, \$22.7 millones (-6.4%) menos al compararse con abril de 2011, lo que ha permitido que como Sistema se tenga cobertura total de los préstamos vencidos. La cobertura de los préstamos vencidos fue de 105.94% a abril 2012.**
- d) Los depósitos totalizaron \$9,584.3 millones:**
- ❖ **Aumentó \$79 millones (0.8%) respecto a abril de 2011.**
 - ❖ **Por tipo, los depósitos hasta un año plazo concentran el 36.6% del total, seguido por los depósitos en cuenta corriente con 30.2% y por los depósitos en cuenta de ahorro con 29.8%.**

e) Las utilidades totalizaron \$68.6 millones:

- ❖ **Crecieron \$5 millones (7.8%) más si se compara la utilidad con la de abril de 2011.**

f) Concepto de indicadores de alerta definidos y utilizados por la Superintendencia del Sistema Financiero. (Fuente SSF).

- ❖ **Indicadores de alerta temprana**
Instrumento utilizado en la Superintendencia para la supervisión de los bancos y consisten en relacionar variables que tengan cierta correspondencia.
- ❖ **Préstamos Brutos**
Saldo de los préstamos otorgados a una fecha determinada. (Para efecto del Indicador se ha incluido intereses por cobrar que están contabilizados dentro del activo).

- ❖ **Préstamos Netos**
Son los préstamos brutos a los cuales se les deduce las provisiones por incobrabilidad o Reservas de Saneamiento.
- ❖ **Solvencia**
La capacidad de pagar las obligaciones oportunamente.
- ❖ **Coeficiente de Fondo Patrimonial**
Mide el respaldo patrimonial respecto a los activos y contingencias ponderados de una entidad.
- ❖ **Liquidez**
Es el mayor o menor grado de disposición de fondos disponibles.
- ❖ **Coeficiente de liquidez neta**
Mide la capacidad que tienen las entidades para responder ante las obligaciones de corto plazo.

❖ **Suficiencia de reservas**

Indicador financiero que muestra el nivel de recursos que se han destinado para cubrir las posibles pérdidas por irrecuperabilidad de los préstamos.

❖ **Cobertura**

Se refiere al grado de cobertura que las entidades poseen (provisiones), para enfrentar posibles pérdidas derivadas de la no recuperación de créditos otorgados y otros valores al cobro.

❖ **Cobertura de reservas**

Muestra el nivel de recursos que se han destinado para cubrir las posibles pérdidas por irrecuperabilidad de los préstamos vencidos.

❖ **Cartera Vencida**

Saldo de los préstamos con más de 90 días de vencidos más los saldos de los préstamos vigentes con cuotas en mora por más de 90 días.

- ❖ **Índice de vencimiento**
Indicador financiero que muestra el porcentaje de cartera que ha caído en incumplimiento de pago mayor a 90 días.

- ❖ **Retorno patrimonial**
Indicador financiero que muestra el retorno de la inversión de los accionistas.

- ❖ **Retorno sobre activos**
Indicador financiero que muestra el retorno que generan los activos, como una medida de la eficacia en el manejo de los recursos de la entidad. Por la naturaleza de la actividad se esperaría que este indicador fuese de al menos 1.0%.



Ranking Bancario
Principales cuentas de balance
A abril de 2012

1 de junio de 2012