

ABANSA

Asociación Bancaria Salvadoreña

Ranking Bancario Principales cuentas de balance A octubre de 2011

Pendientes de actualizar:

- ❖ **Carta de préstamos vencidos por sector económico a junio 2011 (por ser dato trimestral-fuente SSF).**
- ❖ **Crédito de la banca no radicada a junio 2011 (por ser dato trimestral-fuente BCR).**

19 de diciembre de 2011

Ranking de principales cuentas de balances

Ranking de principales cuentas de balances

Al 31 de Octubre de 2011

En millones de dólares

Posición *	Bancos	Activos	Préstamos Netos	Préstamos brutos	Depósitos	Patrimonio	Ingresos	Utilidades
1	Agrícola	3,531.8	2,370.2	2,483.2	2,510.4	593.4	295.1	93.2
2	Citibank de El Salvador	2,016.1	1,138.4	1,194.5	1,537.5	335.9	187.8	15.6
3	Scotiabank	1,883.1	1,330.8	1,391.3	1,366.2	225.2	120.4	16.8
4	HSBC	1,793.9	1,162.6	1,211.5	1,307.1	261.8	128.9	9.5
5	de América Central	1,200.3	794.1	817.7	941.9	135.9	97.9	15.9
6	Hipotecario	549.4	366.6	378.1	420.0	50.6	31.4	3.4
7	Promérica	537.9	358.4	365.0	460.3	45.5	46.2	6.4
8	G&T Continental	326.6	198.1	200.6	241.0	31.1	15.9	1.2
9	ProCredit	294.3	205.2	213.0	213.2	24.0	26.8	-0.4
10	Fomento Agropecuario	256.5	155.9	160.5	178.7	28.1	20.0	0.7
11	Citibank N.A.	119.7	1.4	2.1	92.0	19.7	4.7	-0.8
12	Industrial	72.2	22.7	22.7	51.6	19.7	1.0	-0.2
13	Azteca	65.8	28.2	29.4	41.3	20.8	21.0	3.8
14	Firt Commercial	0.0	0.0	0.0	0.0	0.0	0.0	0.0
Totales		12,647.7	8,132.5	8,469.6	9,361.2	1,791.8	996.9	164.9

Fuente: SSF

*: Posiciones tomando como base los activos

Ranking de principales cuentas de balances

Ranking de principales cuentas de balances

Al 31 de Octubre de 2011

Participación del total de bancos (%)

Posición *	Bancos	Activos	Préstamos brutos	Depósitos	Patrimonio	Ingresos	Utilidades
1	Agrícola	27.9%	29.3%	26.8%	33.1%	29.6%	56.5%
2	Citibank de El Salvador	15.9%	14.1%	16.4%	18.7%	18.8%	9.5%
3	Scotiabank	14.9%	16.4%	14.6%	12.6%	12.1%	10.2%
4	HSBC	14.2%	14.3%	14.0%	14.6%	12.9%	5.8%
5	de América Central	9.5%	9.7%	10.1%	7.6%	9.8%	9.6%
6	Hipotecario	4.3%	4.5%	4.5%	2.8%	3.1%	2.1%
7	Promérica	4.3%	4.3%	4.9%	2.5%	4.6%	3.9%
8	G&T Continental	2.6%	2.4%	2.6%	1.7%	1.6%	0.7%
9	ProCredit	2.3%	2.5%	2.3%	1.3%	2.7%	-0.3%
10	Fomento Agropecuario	2.0%	1.9%	1.9%	1.6%	2.0%	0.4%
11	Citibank N.A.	0.9%	0.0%	1.0%	1.1%	0.5%	-0.5%
12	Industrial	0.6%	0.3%	0.6%	1.1%	0.1%	-0.1%
13	Azteca	0.5%	0.3%	0.4%	1.2%	2.1%	2.3%
14	Firt Commercial	0.0%	0.0%	0.0%	0.0%	0.0%	0.0%
Totales		100.0%	100.0%	100.0%	100.0%	100.0%	100.0%

Fuente: SSF

*: Posiciones tomando como base los activos

Cuentas seleccionadas de balances: resumen

Cuentas seleccionadas de balance de bancos

Octubre 2010 - 2011

(En millones de dólares y porcentajes)

Bancos y Financieras	Octubre	Diciembre	Octubre	Variación anual punto a punto Oct-11		Variación Oct-11 respecto a dic-10	
	2010	2010	2011	Valor	%	Valor	%
Total de activos							
Total sistema	12,831.6	12,952.2	12,647.7	-183.9	-1.4%	-304.5	-2.4%
Total sistema sin BFA	12,547.7	12,664.0	12,353.4	-194.4	-1.5%	-310.6	-2.5%
Cartera de préstamos bruta							
Total sistema	8,273.9	8,398.6	8,469.6	195.7	2.4%	71.0	0.8%
Total sistema sin BFA	8,144.7	8,262.1	8,309.1	164.5	2.0%	47.0	0.6%
Cartera de préstamos neta							
Total sistema	7,923.7	8,041.3	8,132.5	208.8	2.6%	91.2	1.1%
Total sistema sin BFA	7,798.1	7,908.5	7,976.6	178.5	2.3%	68.1	0.9%
Préstamos vencidos							
Total sistema	343.8	331.3	324.6	-19.2	-5.6%	-6.7	-2.0%
Total sistema sin BFA	340.0	327.6	320.0	-20.0	-5.9%	-7.6	-2.3%
Reservas por incobrabilidad de préstamos							
Total sistema	350.2	357.4	337.1	-13.1	-3.7%	-20.2	-5.7%
Total sistema sin BFA	346.6	353.6	332.5	-14.1	-4.1%	-21.1	-6.0%
Cartera de depósitos							
Total sistema	9,342.2	9,511.7	9,361.2	19.0	0.2%	-150.5	-1.6%
Total sistema sin BFA	9,171.9	9,336.8	9,182.4	10.5	0.1%	-154.4	-1.7%
Total de patrimonio							
Total sistema	1,770.5	1,797.7	1,791.8	21.4	1.2%	-5.9	-0.3%
Total sistema sin BFA	1,743.4	1,770.3	1,763.7	20.3	1.2%	-6.6	-0.4%
Total de utilidades							
Total sistema	95.1	115.6	164.9	69.9	73.5%	82.3	71.2%
Total sistema sin BFA	94.2	114.4	164.7	70.5	74.8%	83.2	72.7%

Fuente: SSF

Nota: la variación porcentual del total de utilidades a agosto de 2011 respecto a diciembre 2010 es con base a utilidades anualizadas.

Indicadores financieros seleccionados

Sistema Bancario: Indicadores financieros (%)

Indicadores	Octubre	Diciembre	Octubre
	2010	2010	2011
I. De Liquidez			
Coeficiente de liquidez neta	42.84%	41.99%	38.04%
II. Solvencia			
Fondo patrimonial sobre activos ponderados	17.58%	17.58%	17.37%
III. Calidad de la cartera			
Préstamos vencidos sobre préstamos brutos	4.15%	3.94%	3.83%
IV. Cobertura de reservas			
Reservas por incobrabilidad de préstamos sobre préstamos vencidos	101.89%	107.86%	103.87%
V. Suficiencia de reservas			
Reservas por incobrabilidad de préstamos sobre préstamos brutos	4.23%	4.26%	3.98%
VI. Rentabilidad			
Utilidad/pérdida (-) en el período, después de impuestos, sobre patrimonio neto promedio	7.24%	7.27%	12.39%
Utilidad/pérdida (-) en el período, después de impuestos, sobre activos de intermediación promedio	0.88%	0.89%	1.54%

Fuente: SSF

Bancos
Cifras del Balance (en millones de dólares)
Saldos al 31 de Octubre de 2010- 2011

Rubros	AGRICOLA		CITIBANK DE EL SALVADOR		HSBC		SCOTIABANK		AMÉRICA CENTRAL		BANCO UNO		PROMERICA		HIPOTECARIO	
	2010	2011	2010	2011	2010	2011	2010	2011	2010	2011	2010	2011	2010	2011	2010	2011
Activo																
I. Activos de intermediación (1 + 2 + 3 + 4)	3,588.5	3,388.5	2,020.0	1,844.7	1,798.5	1,707.6	1,834.2	1,795.8	1,115.5	1,158.7	0.0	0.0	441.7	517.0	456.0	528.8
1. Disponibilidades	594.4	474.1	437.7	361.2	299.9	222.9	276.1	269.0	182.0	187.9	0.0	0.0	88.4	73.5	70.0	65.1
2. Adquisición temporal de Doc. netos	3.2	2.9	0.0	0.0	0.0	0.0	0.0	0.0	2.7	6.2	0.0	0.0	3.7	6.6	1.5	9.0
3. Inversiones financieras	647.8	541.3	341.1	345.2	365.4	322.0	219.7	196.0	159.2	170.4	0.0	0.0	50.2	78.5	65.8	88.1
4. Préstamos netos	2,343.1	2,370.2	1,241.3	1,138.4	1,133.2	1,162.6	1,338.4	1,330.8	771.5	794.1	0.0	0.0	299.3	358.4	318.7	366.6
II. Otros activos	76.0	75.1	128.4	105.4	41.5	41.4	45.6	45.6	44.1	29.3	0.0	0.0	13.9	16.9	7.1	7.6
III. Activo Fijo	64.5	68.2	66.2	66.0	47.4	44.9	43.2	41.7	12.9	12.4	0.0	0.0	4.6	4.1	12.6	13.1
IV. Total de activos (I + II + III)	3,729.1	3,531.8	2,214.7	2,016.1	1,887.4	1,793.9	1,923.0	1,883.1	1,172.4	1,200.3	0.0	0.0	460.1	537.9	475.7	549.4
V. Derechos futuros y contingencias netas	203.5	164.5	102.2	98.9	111.2	113.1	52.2	65.3	44.8	41.0	0.0	0.0	4.3	8.0	13.6	12.3
VI. Total activos + Der. Fut. y conting. (IV + V)	3,932.6	3,696.3	2,316.9	2,115.0	1,998.6	1,907.0	1,975.2	1,948.4	1,217.2	1,241.4	0.0	0.0	464.5	545.9	489.3	561.8
Pasivo																
I. Pasivos de intermediación (1 + 2 + 3 + 4 + 5)	3,096.1	2,868.0	1,802.5	1,636.7	1,586.2	1,482.5	1,663.8	1,625.5	1,026.1	1,048.5	0.0	0.0	411.8	479.2	419.4	487.2
1. Depósitos	2,688.3	2,510.4	1,591.8	1,537.5	1,374.1	1,307.1	1,372.7	1,366.2	908.0	941.9	0.0	0.0	389.7	460.3	338.4	420.0
2. Préstamos	142.0	141.2	88.2	7.0	52.0	40.0	92.9	92.4	17.9	38.9	0.0	0.0	20.5	14.1	78.3	59.6
3. Obligaciones a la vista	18.3	11.5	15.4	13.1	9.7	9.7	8.4	7.3	7.5	7.6	0.0	0.0	1.7	4.8	2.0	6.9
4. Títulos de emisión propia	247.6	204.9	107.1	79.1	141.4	121.6	189.7	159.7	92.7	60.1	0.0	0.0	0.0	0.0	0.8	0.8
5. Doc. vendidos con pact. de retrov. y Cheques y otros	0.0	0.0	0.0	0.0	9.0	4.2	0.0	0.0	0.0	0.0	0.0	0.0	0.0	0.0	0.0	0.0
II. Otros pasivos	49.3	52.2	21.7	25.1	25.6	37.4	25.1	29.1	17.3	15.4	0.0	0.0	6.4	8.2	7.1	6.0
III. Obligaciones convertibles en acciones	0.0	0.0	0.0	0.0	0.0	0.0	0.0	0.0	0.0	0.0	0.0	0.0	0.0	0.0	0.0	0.0
IV. Deuda subordinada	0.0	0.0	5.0	3.4	3.0	0.0	0.0	0.0	0.0	0.0	0.0	0.0	5.0	5.0	0.0	0.0
V. Total pasivo (I + II + III + IV)	3,145.4	2,920.2	1,829.2	1,665.2	1,614.8	1,519.9	1,688.9	1,654.7	1,043.4	1,064.0	0.0	0.0	423.2	492.4	426.5	493.2
Patrimonio																
1. Capital Social Pagado	297.5	297.5	155.8	155.8	150.0	150.0	114.1	114.1	55.0	55.0	0.0	0.0	21.8	23.3	20.5	22.3
2. Aportes de capital pendientes de formalizar	0.0	0.0	0.0	0.0	0.0	0.0	0.0	0.0	0.0	0.0	0.0	0.0	0.0	0.0	0.0	0.0
3. Reservas de capital	109.6	112.8	45.8	46.8	57.6	64.4	38.3	39.8	9.0	10.2	0.0	0.0	1.7	2.3	10.8	13.0
4. Resultados de ejercicios anteriores	5.8	-0.3	64.4	24.5	0.0	0.2	39.9	23.8	35.7	36.2	0.0	0.0	5.0	7.8	0.0	0.0
5. Patrimonio Restringido	84.5	90.3	108.0	93.1	41.5	37.7	30.5	30.7	17.6	18.6	0.0	0.0	4.8	5.8	10.8	11.9
6. Resultados del presente ejercicio	66.9	93.2	-4.2	15.6	11.8	9.5	7.9	16.8	11.3	15.9	0.0	0.0	3.6	6.4	1.7	3.4
VI. Total patrimonio (1 + 2 + 3 + 4 + 5 + 6)	564.4	593.4	369.8	335.9	260.8	261.8	230.6	225.2	128.6	135.9	0.0	0.0	36.9	45.5	43.8	50.6
VII. Compromisos futuros y contingencias	222.8	0.0	117.9	0.0	123.0	0.0	55.6	0.0	45.2	0.0	0.0	0.0	4.4	0.0	19.0	0.0
Pasivo + Patrimonio + Com. Fut. y Cont. (V + VI + VII)	3,932.6	3,513.6	2,316.9	2,001.1	1,998.6	1,781.8	1,975.2	1,879.8	1,217.2	1,199.9	0.0	0.0	464.5	537.9	489.3	543.8

Fuente: SSF.

Bancos
Cifras del Balance (en millones de dólares)
Saldos al 31 de Octubre de 2010- 2011

Rubros	PROCREDIT		FOMENTO		CITIBANK N.A.		G&T CONTINENTAL		FIRST COMMERCIAL		AZTECA ^{1/}		INDUSTRIAL ^{3/}		TOTAL SISTEMA	
	2010	2011	2010	2011	2010	2011	2010	2011	2010	2011	2010	2011	2010	2011	2010	2011
Activo																
I. Activos de intermediación (1 + 2 + 3 + 4)	265.1	275.5	228.6	242.5	126.3	118.4	242.2	315.8	16.7	0.0	35.1	55.1	0.0	67.4	12,168.5	12,015.8
1. Disponibilidades	57.5	46.2	58.6	46.9	72.7	69.5	37.0	32.5	14.5	0.0	12.6	9.8	0.0	8.9	2,201.2	1,867.6
2. Adquisición temporal de Doc. netos	0.0	0.0	1.3	0.0	0.0	0.0	1.9	0.0	0.0	0.0	2.3	11.5	0.0	0.0	16.7	36.2
3. Inversiones financieras	22.3	24.1	43.2	39.7	40.8	47.5	67.9	85.3	0.0	0.0	3.5	5.7	0.0	35.8	2,026.9	1,979.5
4. Préstamos netos	185.3	205.2	125.6	155.9	12.8	1.4	135.4	198.1	2.2	0.0	16.8	28.2	0.0	22.7	7,923.7	8,132.5
II. Otros activos	6.8	7.5	5.6	5.7	2.7	0.9	5.3	4.5	0.0	0.0	2.8	3.4	0.0	3.2	379.7	346.6
III. Activo Fijo	12.0	11.3	8.4	8.3	0.3	0.3	2.9	6.3	0.0	0.0	8.3	7.2	0.0	1.6	283.4	285.3
IV. Total de activos (I + II + III)	283.9	294.3	242.7	256.5	129.4	119.7	250.3	326.6	16.7	0.0	46.1	65.8	0.0	72.2	12,831.6	12,647.7
V. Derechos futuros y contingencias netas	0.7	0.3	4.6	4.3	3.8	3.1	7.3	6.8	0.0	0.0	0.0	0.0	0.0	0.0	548.2	517.7
VI. Total activos + Der. Fut. y conting. (IV + V)	284.5	294.6	247.3	260.8	133.2	122.9	257.6	333.4	16.7	0.0	46.1	65.8	0.0	72.2	13,379.7	13,165.4
Pasivo																
I. Pasivos de intermediación (1 + 2 + 3 + 4 + 5)	252.8	260.6	202.2	213.6	107.2	98.2	214.8	291.2	0.0	0.0	28.7	41.7	0.0	52.2	10,811.6	10,585.1
1. Depósitos	199.3	213.2	170.2	178.7	89.0	92.0	192.8	241.0	0.0	0.0	27.9	41.3	0.0	51.6	9,342.2	9,361.2
2. Préstamos	21.0	16.3	30.9	34.1	6.5	0.0	16.9	30.4	0.0	0.0	0.0	0.0	0.0	0.0	567.2	473.9
3. Obligaciones a la vista	3.0	1.7	1.0	0.7	11.7	6.2	0.3	3.5	0.0	0.0	0.8	0.4	0.0	0.6	79.9	74.0
4. Títulos de emisión propia	29.5	29.4	0.0	0.0	0.0	0.0	0.0	0.0	0.0	0.0	0.0	0.0	0.0	0.0	808.7	655.5
5. Doc. vendidos con pact. de retrov. y Cheques y otros	0.0	0.0	0.0	0.0	0.0	0.0	4.8	16.3	0.0	0.0	0.0	0.1	0.0	0.0	13.8	20.5
II. Otros pasivos	3.0	3.3	10.2	11.4	3.4	1.8	3.5	2.9	0.0	0.0	1.0	3.3	0.0	0.3	173.5	196.4
III. Obligaciones convertibles en acciones	0.0	0.0	0.0	0.0	0.0	0.0	0.0	0.0	0.0	0.0	0.0	0.0	0.0	0.0	0.0	0.0
IV. Deuda subordinada	2.5	6.3	0.0	0.0	0.0	0.0	0.0	0.0	0.0	0.0	0.0	0.0	0.0	0.0	15.6	14.7
V. Total pasivo (I + II + III + IV)	258.3	270.2	212.4	224.9	110.6	100.0	218.3	294.1	0.0	0.0	29.7	45.0	0.0	52.5	11,000.7	10,796.3
Patrimonio																
1. Capital Social Pagado	20.3	20.3	17.9	17.9	16.0	16.0	28.1	28.1	16.0	0.0	19.1	20.1	0.0	20.0	931.9	940.2
2. Aportes de capital pendientes de formalizar	0.0	0.0	0.0	0.0	0.0	0.0	0.0	0.0	0.0	0.0	0.0	0.0	0.0	0.0	0.0	0.0
3. Reservas de capital	2.4	2.4	0.7	0.9	1.7	1.8	0.1	0.2	0.1	0.0	0.0	0.0	0.0	0.0	277.9	294.6
4. Resultados de ejercicios anteriores	0.0	-2.2	2.7	3.8	0.5	1.7	-0.6	0.0	0.6	0.0	-1.0	-3.1	0.0	0.0	153.1	92.3
5. Patrimonio Restringido	5.0	4.0	4.9	4.9	1.9	1.0	2.9	1.7	0.0	0.0	0.0	0.0	0.0	0.0	312.4	299.8
6. Resultados del presente ejercicio	-2.1	-0.4	0.9	0.7	-1.4	-0.8	0.4	1.2	0.0	0.0	-1.7	3.8	0.0	-0.2	95.1	164.9
VI. Total patrimonio (1 + 2 + 3 + 4 + 5 + 6)	25.6	24.0	27.1	28.1	18.8	19.7	30.9	31.1	16.7	0.0	16.4	20.8	0.0	19.7	1,770.5	1,791.8
VII. Compromisos futuros y contingencias	0.7	0.0	7.8	0.0	3.8	0.0	8.4	0.0	0.0	0.0	0.0	0.0	0.0	0.0	608.5	0.0
Pasivo + Patrimonio + Com. Fut. y Cont. (V + VI + VII)	284.5	294.3	247.3	253.0	133.2	119.7	257.6	325.2	16.7	0.0	46.1	65.8	0.0	72.2	13,379.7	12,588.1

Fuente: SSF.

Bancos
Cifras del Estado de Resultados (en millones de dólares)
Saldos al 31 de Octubre de 2010- 2011

Rubros	AGRICOLA		CITIBANK DE EL SALVADOR		HSBC		SCOTIABANK		AMÉRICA CENTRAL		BANCO UNO		PROMERICA		HIPOTECARIO	
	2010	2011	2010	2011	2010	2011	2010	2011	2010	2011	2010	2011	2010	2011	2010	2011
I. Ingresos de operaciones de intermediación	237.5	219.2	146.9	132.6	112.8	104.1	112.1	104.4	88.7	88.7	0.0	0.0	37.6	39.7	27.7	28.0
1. Cartera de préstamos	224.6	209.8	140.5	126.5	107.2	98.8	108.4	102.1	87.7	86.7	0.0	0.0	35.9	38.5	26.7	26.9
A. Intereses	196.2	180.9	135.7	114.8	93.8	84.2	101.8	95.2	81.1	79.4	0.0	0.0	32.9	35.1	24.7	24.9
B. Comisiones	27.9	28.2	4.7	11.6	6.7	8.1	5.8	6.2	6.4	7.0	0.0	0.0	2.9	3.4	0.2	0.2
C. Otras comisiones y recargos sobre créditos ^{1/}	0.6	0.7	0.1	0.1	6.7	6.5	0.9	0.7	0.2	0.3	0.0	0.0	0.0	0.0	1.9	1.8
2. Cartera de inversiones	12.4	9.0	6.0	5.9	5.2	5.1	3.5	2.2	0.9	2.0	0.0	0.0	1.5	1.0	1.0	1.1
3. Operaciones de pacto de retroventa	0.0	0.1	0.0	0.0	0.0	0.0	0.0	0.0	0.0	0.0	0.0	0.0	0.0	0.1	0.0	0.1
4. Interés sobre depósitos	0.4	0.3	0.4	0.2	0.4	0.2	0.2	0.1	0.1	0.0	0.0	0.0	0.2	0.1	0.0	0.0
II. Costos de captación de recursos	55.4	33.5	38.3	21.2	31.3	21.0	39.2	22.2	20.7	13.1	0.0	0.0	10.9	9.4	9.3	8.0
1. Costos de depósitos	36.8	21.4	24.8	10.3	21.3	13.4	26.4	13.3	15.3	10.2	0.0	0.0	7.8	6.3	5.2	4.5
2. Costos de préstamos	4.3	3.2	2.7	1.2	1.7	1.7	2.7	1.5	1.2	0.6	0.0	0.0	1.2	0.9	3.2	2.5
3. Costos por emisión de títulos valores	11.0	5.5	7.2	4.2	6.1	3.4	7.0	4.2	3.7	1.9	0.0	0.0	0.0	0.0	0.0	0.0
4. Otros ^{2/}	3.2	3.4	3.6	5.6	2.1	2.5	3.1	3.2	0.5	0.4	0.0	0.0	1.8	2.2	0.8	0.9
III. Reservas de Saneamiento	56.3	34.4	51.0	32.9	21.6	21.5	20.6	20.1	27.9	21.3	0.0	0.0	9.0	7.3	5.1	3.7
IV. Castigos de activos	0.0	0.0	0.9	2.6	0.0	0.0	0.8	0.3	0.0	0.0	0.0	0.0	0.0	0.0	0.0	0.3
V. Utilidad de intermediación (I - II - III - IV)	125.8	151.3	56.7	75.9	59.8	61.5	51.6	61.7	40.2	54.3	0.0	0.0	17.7	23.1	13.3	16.1
VI. Ingresos de otras operaciones	33.2	35.0	12.0	12.0	10.2	10.4	8.6	7.8	5.2	4.8	0.0	0.0	3.7	3.9	1.2	1.8
VII. Costos de otras operaciones	13.9	16.2	3.9	3.9	6.5	7.0	2.0	2.1	0.5	1.5	0.0	0.0	1.5	2.2	0.5	0.5
VIII. Gtos. de operación (Gtos. de Admón)	68.9	78.1	89.5	90.8	55.9	60.7	48.0	47.4	35.1	36.5	0.0	0.0	16.4	18.3	11.2	12.7
IX. Utilidad de operación (V + VI - VII - VIII)	76.2	92.0	-24.8	-6.8	7.6	4.2	10.2	20.1	9.7	21.1	0.0	0.0	3.5	6.5	2.8	4.7
X. Otros ingresos y gastos no operacionales	14.6	27.9	20.8	27.5	8.2	10.6	0.9	2.6	2.4	-0.4	0.0	0.0	1.0	1.4	-0.2	0.4
Ingresos	19.8	40.8	30.5	43.2	14.2	14.5	9.2	8.2	5.6	4.5	0.0	0.0	1.8	2.5	0.5	1.5
Gastos	5.2	12.9	9.7	15.6	6.0	3.9	8.2	5.6	3.1	4.8	0.0	0.0	0.8	1.1	0.7	1.1
XI. Impuesto sobre la renta	23.9	26.7	0.2	5.2	4.0	5.2	3.3	5.9	0.9	4.8	0.0	0.0	0.9	1.6	0.8	1.7
XII. Utilidad o (pérdida) antes de reserva legal (IX + X - XI)	66.9	93.2	-4.2	15.6	11.8	9.5	7.9	16.8	11.3	15.9	0.0	0.0	3.6	6.4	1.7	3.4

^{1/} Incluye: otras comisiones y recargos sobre créditos, e inspecciones y avalúos.

^{2/} Incluye: pérdida por diferencia de precios, primas por garantía de depósitos y otros costos de intermediación.

Fuente: SSF y cálculos de ABANSA.

Bancos
Cifras del Estado de Resultados (en millones de dólares)
Saldos al 31 de Octubre de 2010- 2011

Rubros	PROCREDIT		FOMENTO (*)		CITIBANK N.A.		G&T CONTINENTAL		FIRST COMMERCIAL (*)		AZTECA (*) ³		INDUSTRIAL (*) ³		TOTAL SISTEMA	
	2010	2011	2010	2011	2010	2011	2010	2011	2010	2011	2010	2011	2010	2011	2010	2011
I. Ingresos de operaciones de intermediación	26.1	23.7	16.4	17.3	1.7	1.3	13.5	14.1	0.4	0.0	8.4	18.7	0.0	0.6	829.7	792.3
1. Cartera de préstamos	26.0	23.7	14.7	15.7	0.9	0.3	10.0	10.8	0.2	0.0	8.2	18.6	0.0	0.0	790.8	758.5
A. Interés	24.0	22.1	13.0	14.0	0.9	0.3	9.4	10.1	0.2	0.0	5.0	15.2	0.0	0.0	718.6	676.3
B. Comisiones	1.9	1.5	1.6	1.6	0.0	0.0	0.5	0.6	0.0	0.0	3.2	3.4	0.0	0.0	61.6	71.8
C. Otras comisiones y recargos sobre créditos ^{1/}	0.1	0.0	0.1	0.1	0.0	0.0	0.1	0.2	0.0	0.0	0.0	0.0	0.0	10.5	10.3	
2. Cartera de inversiones	0.1	0.0	1.2	0.9	0.7	0.8	3.6	3.2	0.0	0.0	0.1	0.0	0.0	36.2	31.2	
3. Operaciones de pacto de retroventa	0.0	0.0	0.0	0.0	0.0	0.0	0.0	0.0	0.0	0.0	0.1	0.0	0.0	0.3	0.3	
4. Interés sobre depósitos	0.0	0.0	0.5	0.6	0.2	0.1	0.0	0.0	0.1	0.0	0.0	0.0	0.0	2.5	1.8	
II. Costos de captación de recursos	8.0	5.6	4.7	4.0	0.8	0.6	6.1	5.5	0.0	0.0	1.7	1.1	0.0	0.1	226.3	145.4
1. Costos de depósitos	5.1	3.0	3.4	2.5	0.3	0.3	4.8	3.8	0.0	0.0	0.0	0.0	0.0	151.4	89.1	
2. Costos de préstamos	1.3	1.1	1.3	1.5	0.3	0.1	0.4	0.7	0.0	0.0	0.0	0.0	0.0	20.4	15.1	
3. Costos por emisión de títulos valores	1.2	1.0	0.0	0.0	0.0	0.0	0.0	0.0	0.0	0.0	0.0	0.0	0.0	36.2	20.2	
4. Otros ^{2/}	0.4	0.5	0.0	0.0	0.1	0.1	0.9	1.0	0.0	0.0	0.0	0.0	0.0	16.6	19.9	
III. Reservas de saneamiento	4.5	2.7	1.0	1.2	0.0	0.1	2.2	1.5	0.0	0.0	0.7	1.9	0.0	0.0	200.0	148.6
IV. Castigos de activos	0.0	0.0	0.0	0.0	0.0	0.0	0.0	0.0	0.0	0.0	0.0	0.0	0.0	1.7	3.2	
V. Utilidad de intermediación (I - II - III - IV)	13.5	15.3	10.7	12.1	1.0	0.6	5.2	7.1	0.3	0.0	6.0	15.7	0.0	0.5	401.8	495.1
VI. Ingresos de otras operaciones	1.2	1.7	1.8	2.2	1.9	1.0	0.2	0.2	0.0	0.0	3.9	2.3	0.0	0.4	83.0	83.5
VII. Costos de otras operaciones	0.3	0.2	0.7	0.9	0.1	0.1	0.0	0.1	0.0	0.0	0.0	0.0	0.0	29.9	34.8	
VIII. Gtos. de operación (Gtos. de Admón)	19.4	18.2	10.8	12.6	6.1	4.6	4.7	6.1	0.4	0.0	11.5	14.2	0.0	1.1	378.0	401.2
IX. Utilidad de operación (V + VI - VII - VIII)	-5.0	-1.4	1.0	0.7	-3.3	-3.1	0.7	1.1	0.0	0.0	-1.7	3.7	0.0	-0.2	76.8	142.6
X. Otros ingresos y gastos no operacionales	2.8	1.0	0.3	0.5	2.0	2.3	-0.2	0.2	0.0	0.0	0.0	0.0	0.0	52.6	74.1	
Ingresos	3.0	1.4	0.3	0.6	2.3	2.4	0.2	1.6	0.0	0.0	0.0	0.1	0.0	87.3	121.1	
Gastos	0.1	0.4	0.0	0.0	0.3	0.1	0.4	1.4	0.0	0.0	0.0	0.0	0.0	34.7	47.0	
XI. Impuesto sobre la renta	0.0	0.0	0.4	0.6	0.0	0.0	0.0	0.2	0.0	0.0	0.0	0.0	0.0	34.3	51.8	
XII. Utilidad o (pérdida) antes de reserva legal (IX + X - XI)	-2.1	-0.4	0.9	0.7	-1.4	-0.8	0.4	1.2	0.0	0.0	-1.7	3.8	0.0	-0.2	95.1	164.9

(*) Para estos bancos el detalle de ingresos y costos de operaciones de intermediación a marzo de 2011 se ha estimado con base a la estructura porcentual de diciembre 2010 respectivamente.

^{1/} Incluye: otras comisiones y recargos sobre créditos, e inspecciones y avalúos.

^{2/} Incluye: pérdida por diferencia de precios, primas por garantía de depósitos y otros costos de intermediación.

^{3/} Apartir de julio 2011 registra operaciones.

Fuente: SSF y cálculos de ABANSA.

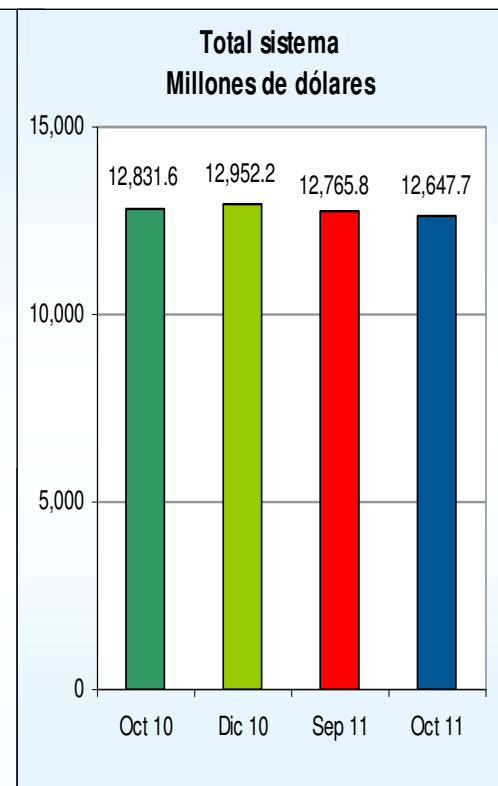
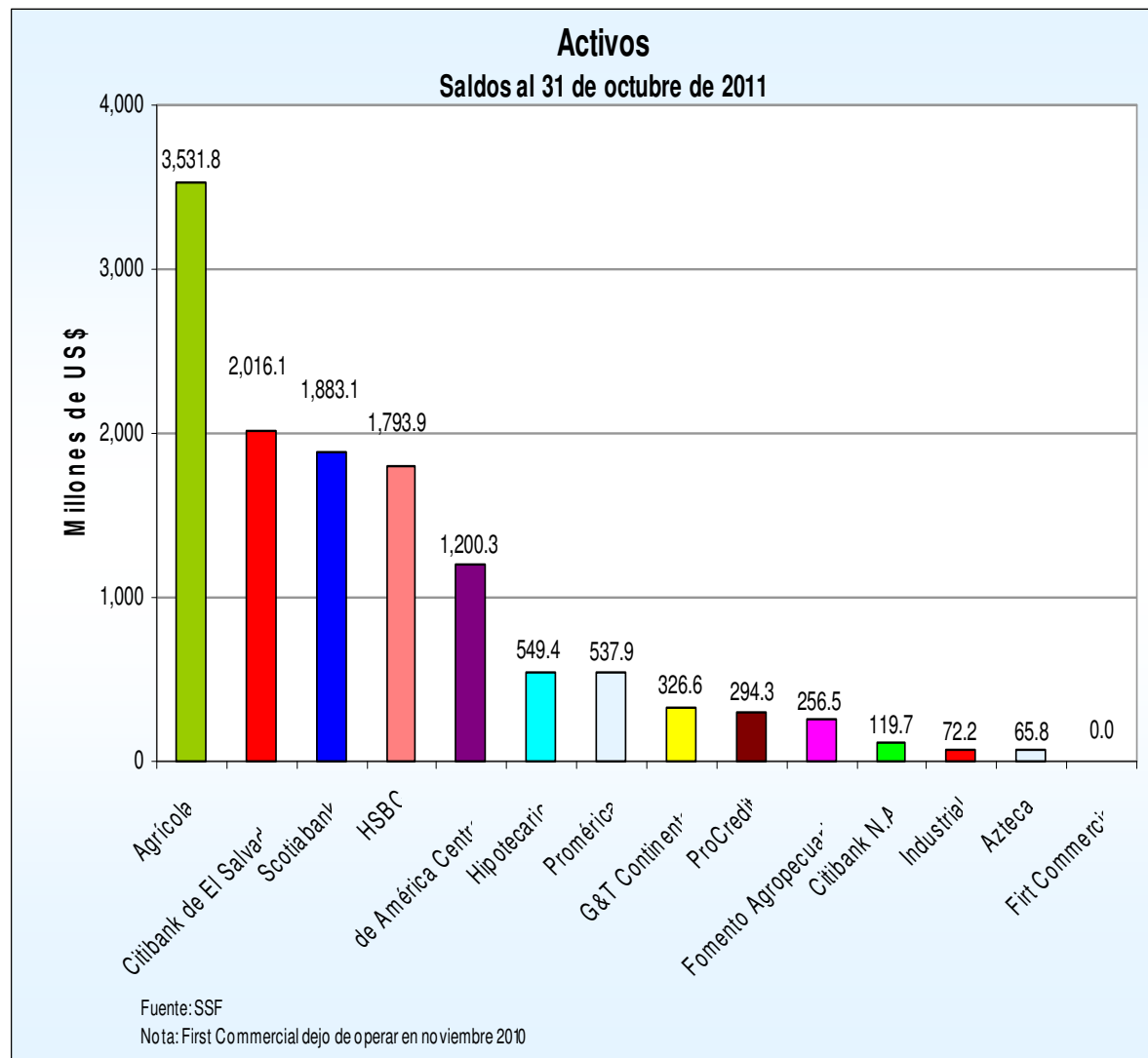
Activos

Total de activos
Saldos y posiciones
(En millones de dólares)

	Bancos	Octubre	Posición	Diciembre	Posición	Octubre	Posición
		2010		2010		2011	
1	Agrícola	3,729.07	1	3,749.67	1	3,531.83	1
2	Citibank de El Salvador	2,214.68	2	2,253.90	2	2,016.10	2
3	Scotiabank	1,922.97	3	1,867.61	3	1,883.07	3
4	HSBC	1,887.44	4	1,899.26	4	1,793.94	4
5	de América Central	1,172.42	5	1,194.64	5	1,200.33	5
6	Hipotecario	475.74	6	522.54	6	549.43	6
7	Promérica	460.13	7	489.30	7	537.94	7
8	G&T Continental	250.33	10	251.62	9	326.56	8
9	ProCredit	283.86	8	288.22	8	294.29	9
10	Fomento Agropecuario	242.71	9	248.93	10	256.47	10
11	Citibank N.A.	129.39	11	124.81	11	119.72	11
12	Industrial	n.a.	14	n.a.	14	72.21	12
13	Azteca	46.13	12	45.57	12	65.78	13
14	Firt Commercial	16.73	13	16.12	13	n.d.	14
Total sistema		12,831.59		12,952.19		12,647.66	

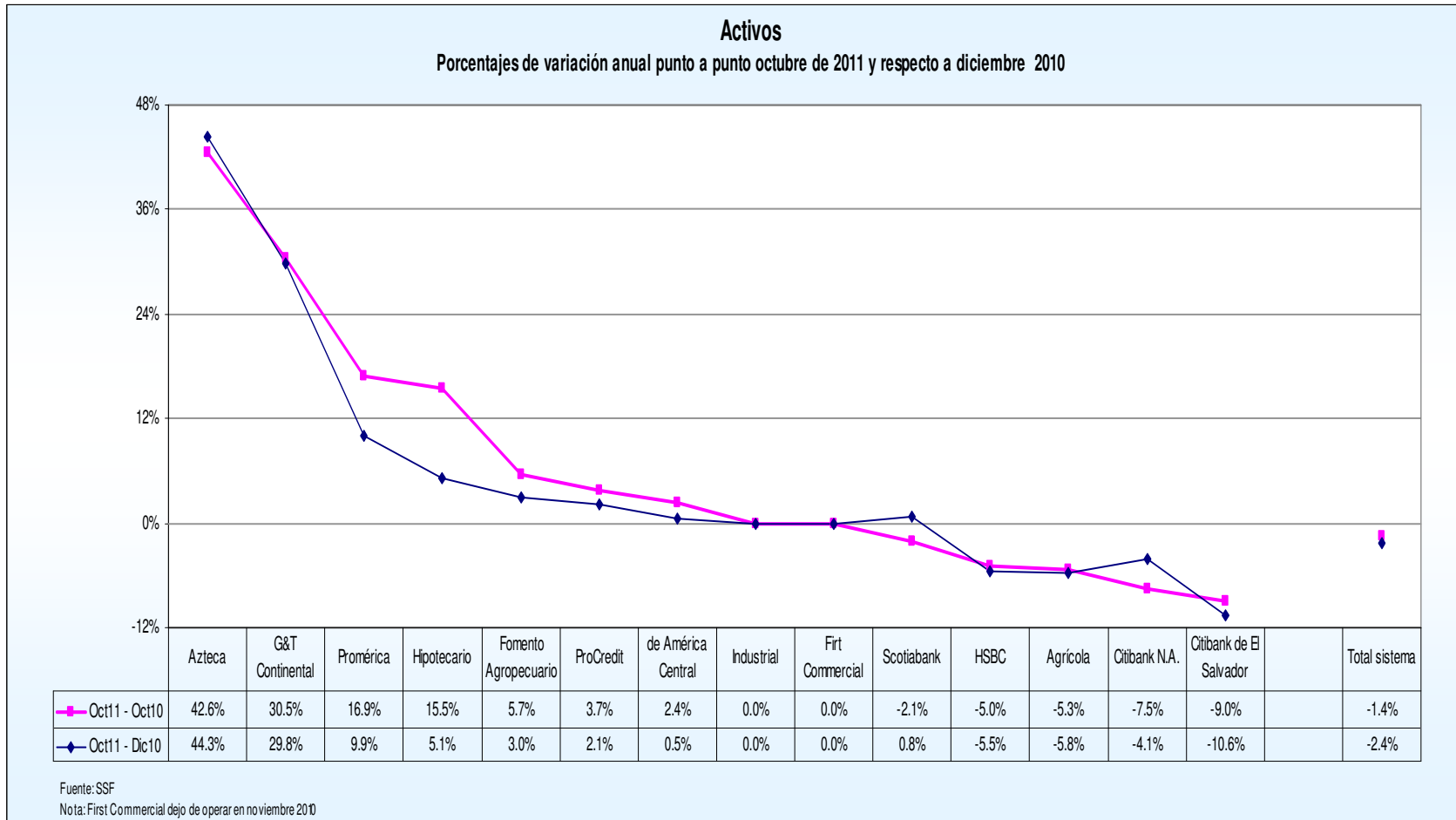
Fuente: SSF

Activos



	Variaciones	
	\$	%
Oct11 - Oct10	-183.9	-1.43%
Oct11 - Sep11	-118.2	-0.93%
Oct11 - Dic10	-304.5	-2.35%

Activos



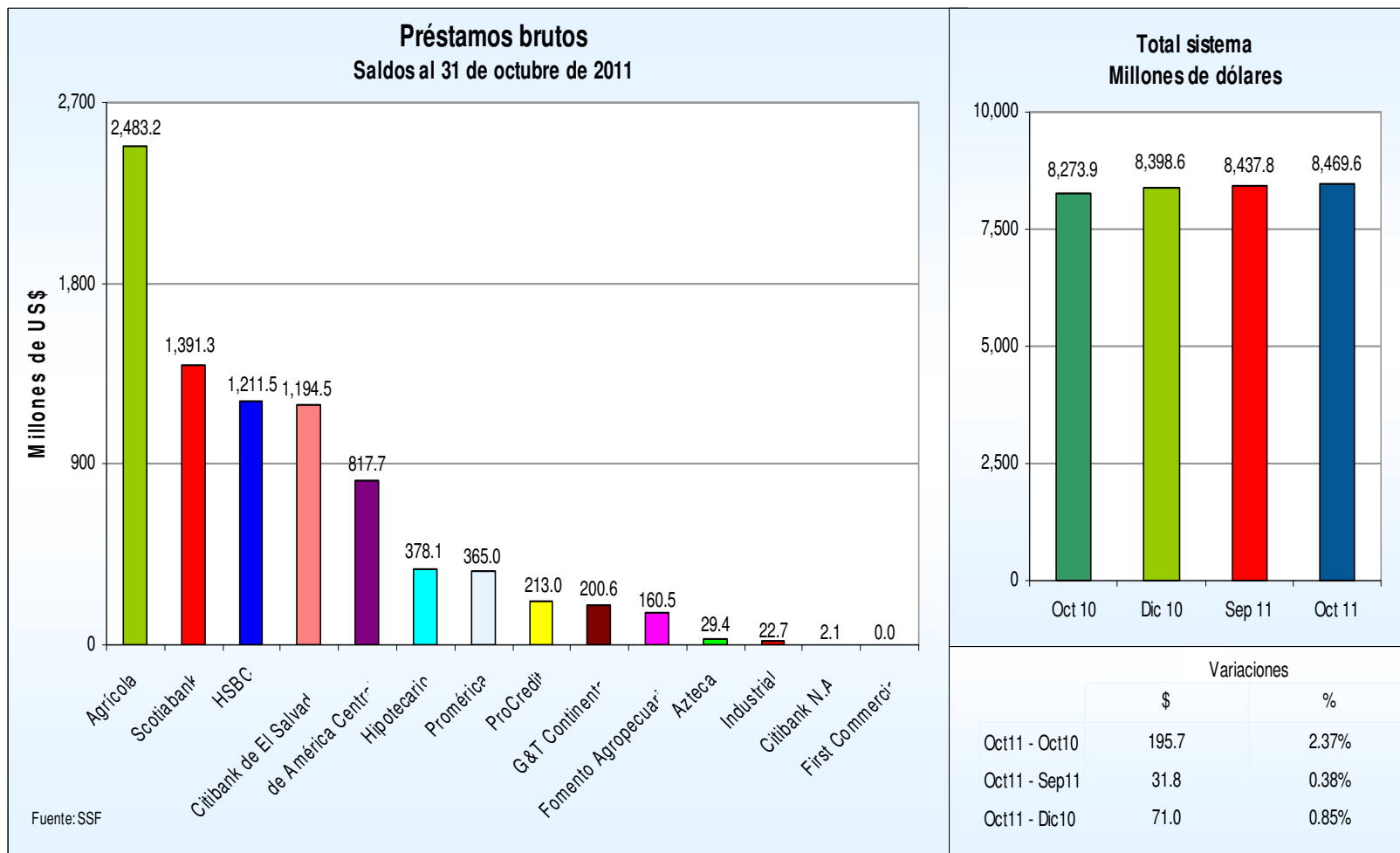
Préstamos brutos

Cartera de préstamos bruta Saldos y posiciones (En millones de dólares)

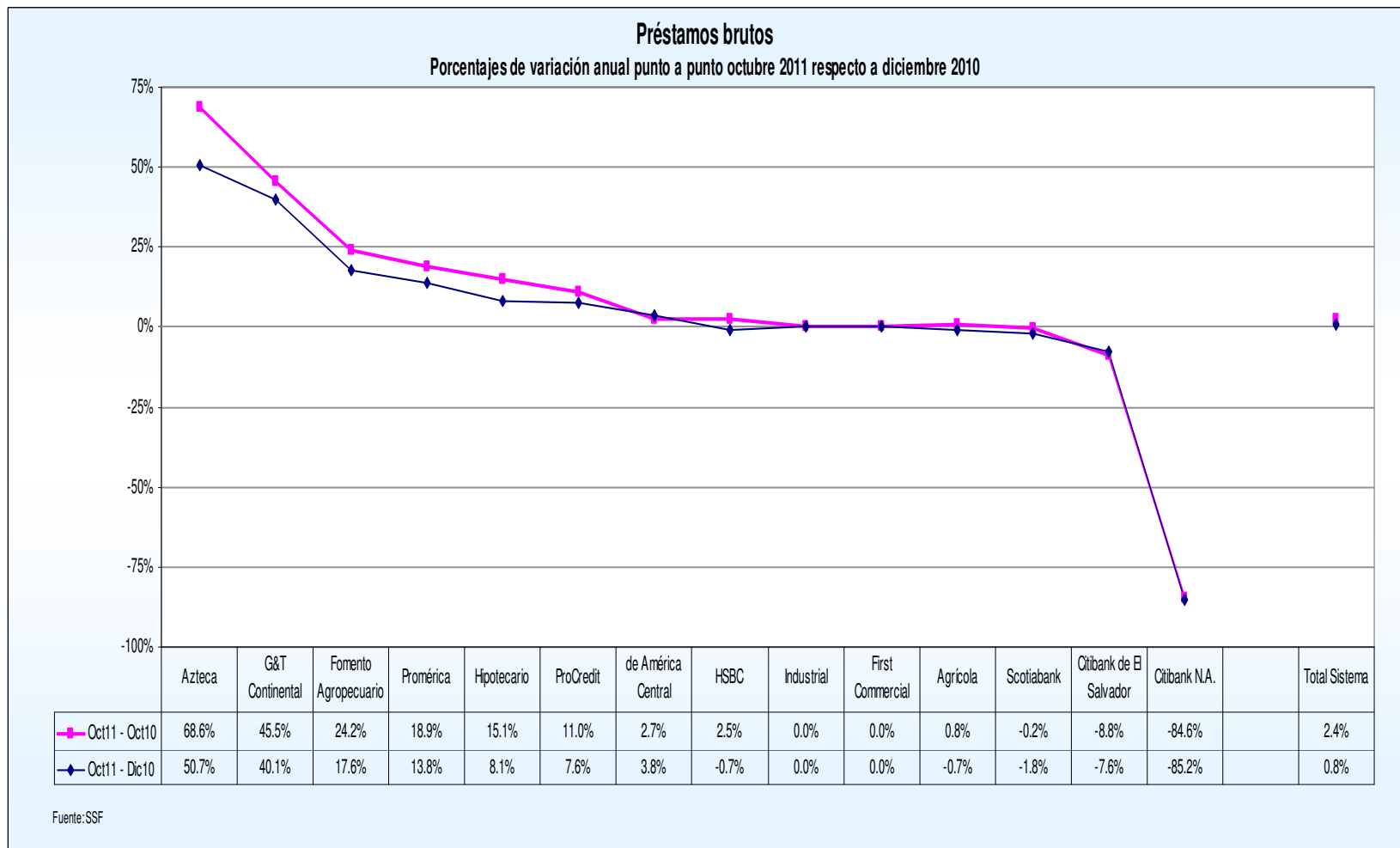
Bancos		Octubre	Posición	Diciembre	Posición	Octubre	Posición
		2010		2010		2011	
1	Agrícola	2,464.21	1	2,500.32	1	2,483.21	1
2	Scotiabank	1,394.26	3	1,416.09	3	1,391.30	2
3	HSBC	1,181.50	4	1,219.49	4	1,211.52	3
4	Citibank de El Salvador	1,309.98	2	1,292.94	2	1,194.52	4
5	de América Central	795.99	5	787.91	5	817.74	5
6	Hipotecario	328.56	6	349.79	6	378.09	6
7	Promérica	306.95	7	320.83	7	364.97	7
8	ProCredit	191.87	8	198.02	8	213.03	8
9	G&T Continental	137.88	10	143.17	9	200.61	9
10	Fomento Agropecuario	129.26	9	136.50	10	160.50	10
11	Azteca	17.45	12	19.53	12	29.42	11
12	Industrial	n.a.	14	n.a.	14	22.65	12
13	Citibank N.A.	13.48	11	14.04	11	2.08	13
14	First Commercial	2.53	13	0.00	13	n.a.	14
Total sistema		8,273.93		8,398.63		8,469.64	

Fuente: SSF

Préstamos brutos



Préstamos brutos



Cartera de préstamos por sector económico

Cartera de préstamos por sector económico
En millones de dólares y porcentajes

Sector	Octubre		Diciembre		Octubre		Variación Oct/11 - Dic/10 Saldo		Variación Oct/11 - Oct/10 Saldo	
	2010		2010		2011					
	Saldo	Estructura	Saldo	Estructura	Saldo	Estructura	\$	%	\$	%
Consumo	2,354.6	27.9%	2,351.3	27.6%	2,435.8	28.4%	84.4	3.6%	81.2	3.4%
Vivienda	2,148.3	25.5%	2,158.1	25.3%	2,138.2	24.9%	-20.0	-0.9%	-10.1	-0.5%
Comercio	1,191.1	14.1%	1,216.7	14.3%	1,238.7	14.4%	22.0	1.8%	47.6	4.0%
Industria Manufacturera	733.1	8.7%	810.4	9.5%	793.9	9.3%	-16.5	-2.0%	60.8	8.3%
Servicios	621.8	7.4%	631.7	7.4%	686.9	8.0%	55.2	8.7%	65.1	10.5%
Otras Actividades	487.1	5.8%	481.5	5.7%	474.9	5.5%	-6.6	-1.4%	-12.2	-2.5%
Agropecuario	455.6	5.4%	443.9	5.2%	407.1	4.7%	-36.8	-8.3%	-48.6	-10.7%
Construcción	441.3	5.2%	427.2	5.0%	403.7	4.7%	-23.5	-5.5%	-37.7	-8.5%
Total	8,432.9	100.0%	8,521.0	100.0%	8,579.1	100.0%	58.1	0.7%	146.2	1.7%

Fuente: SSF

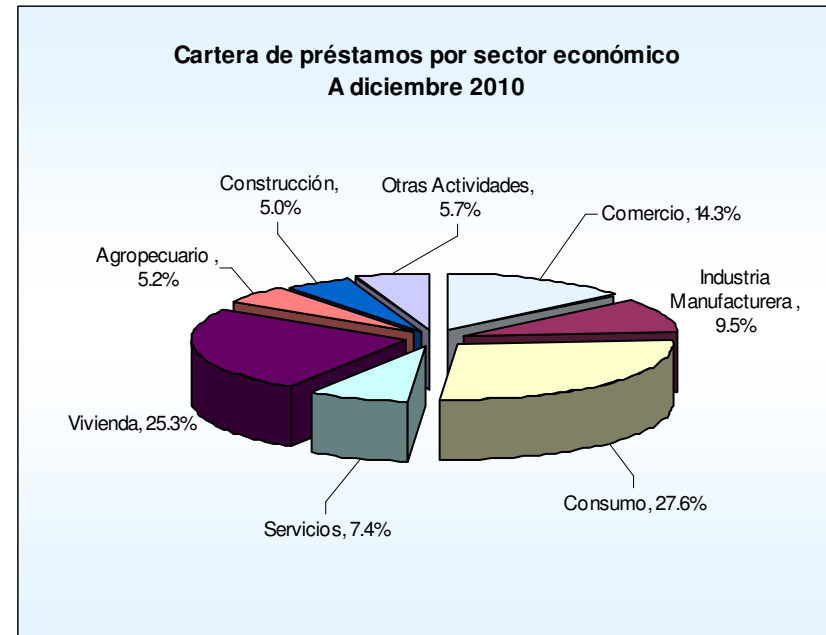
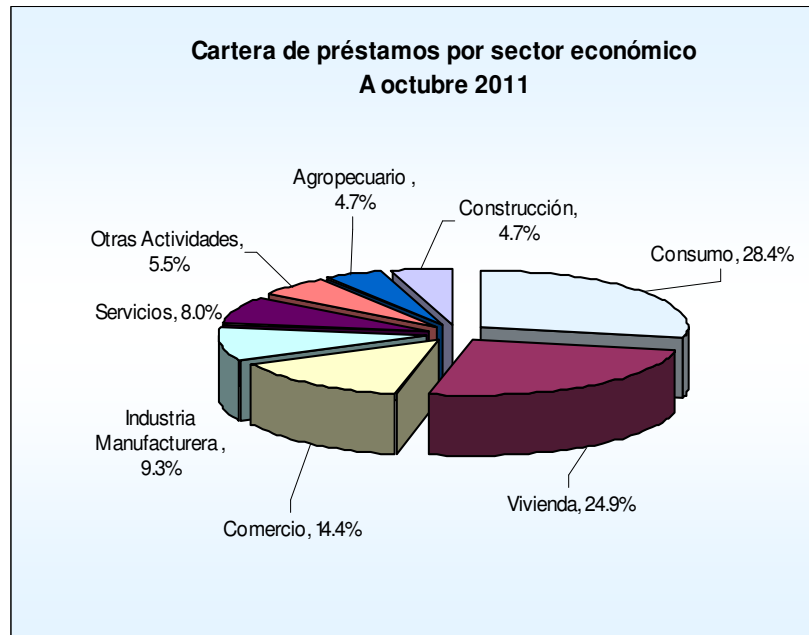
Nota: First Commercial dejó de operar en noviembre 2010

Nota: Agropecuario incluye FICAFE, fuente BCR.

Otras actividades incluye:

- Minería y canteras
- Electricidad, gas, agua y servicios
- Transporte, almacenaje y comunicaciones
- Instituciones financieras
- Otras no clasificadas

Cartera de préstamos por sector económico



Variaciones entre octubre/11 y Diciembre/10		
	Estructura	Saldo
Servicios	0.6%	8.7%
Consumo	0.8%	3.6%
Comercio	0.2%	1.8%
Vivienda	-0.4%	-0.9%
Otras Actividades	-0.1%	-1.4%
Industria Manufacturera	-0.3%	-2.0%
Construcción	-0.3%	-5.5%
Agropecuario	-0.5%	-8.3%
Total	0.0%	0.68%

Préstamos netos

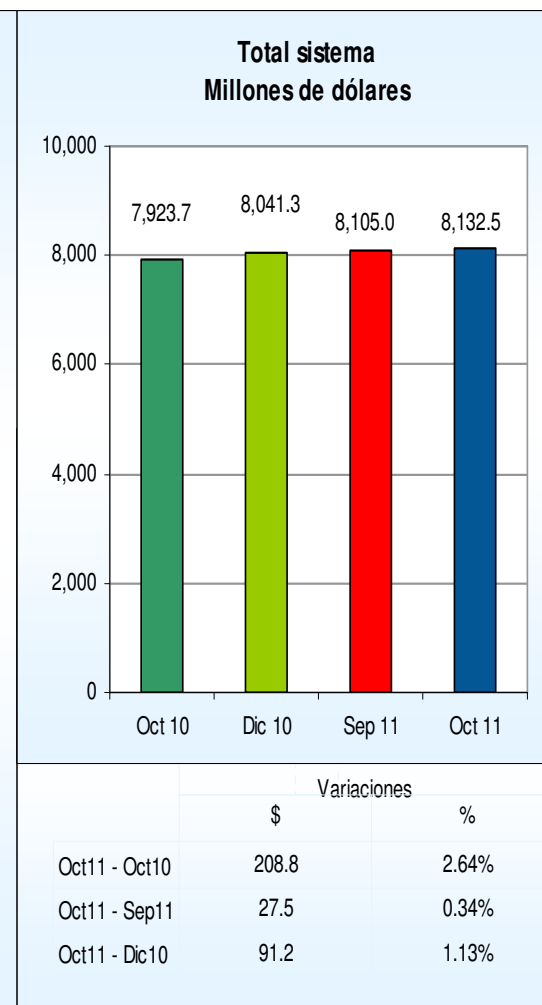
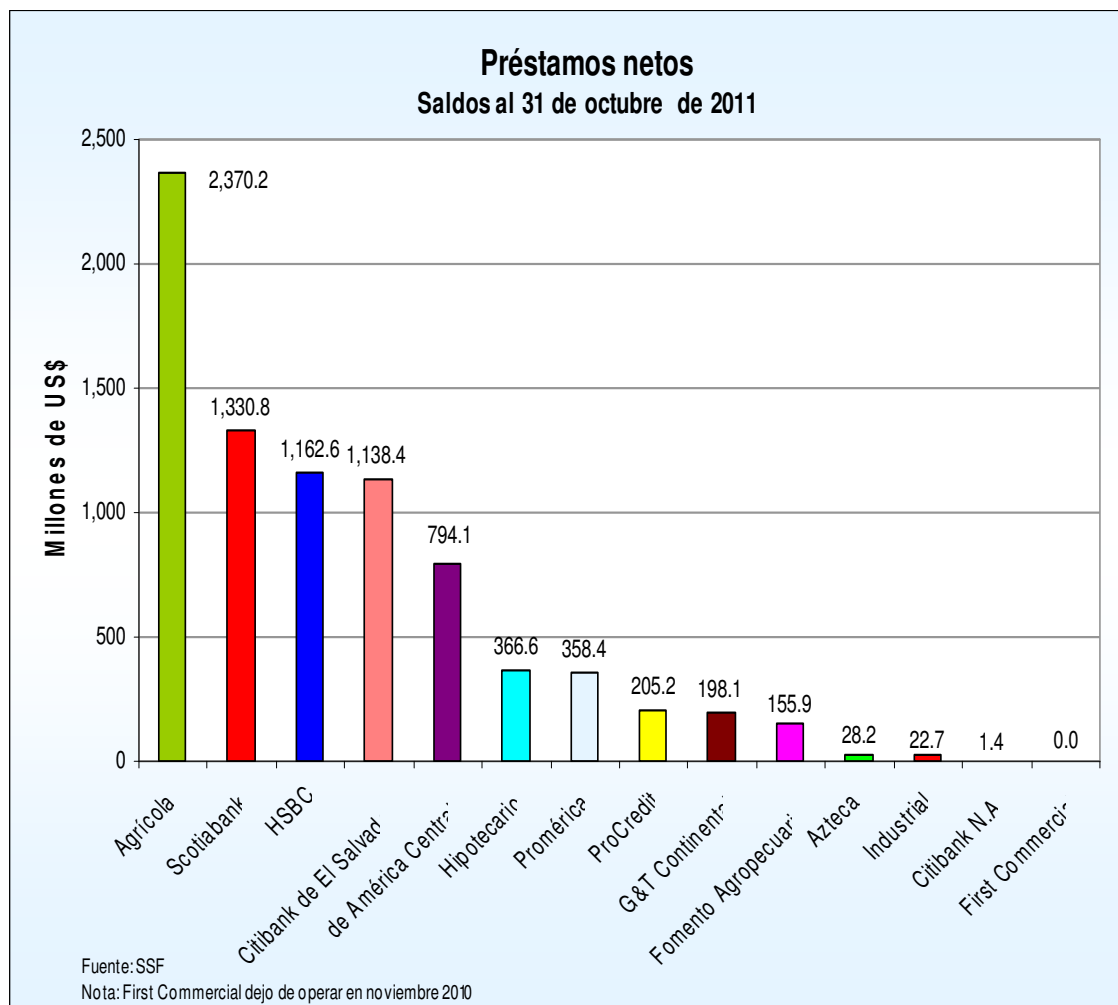
Cartera de préstamos neta
Saldos y posiciones
 (En millones de dólares)

	Bancos	Octubre	Posición	Diciembre	Posición	Octubre	Posición
		2010		2010		2011	
1	Agrícola	2,343.13	1	2,371.33	1	2,370.17	1
2	Scotiabank	1,338.45	3	1,360.21	2	1,330.80	2
3	HSBC	1,133.19	4	1,170.17	4	1,162.65	3
4	Citibank de El Salvador	1,241.26	2	1,224.56	3	1,138.35	4
5	de América Central	771.54	5	765.04	5	794.11	5
6	Hipotecario	318.72	6	339.70	6	366.60	6
7	Promérica	299.34	7	312.92	7	358.39	7
8	ProCredit	185.34	8	191.59	8	205.18	8
9	G&T Continental	135.37	10	140.89	9	198.13	9
10	Fomento Agropecuario	125.58	9	132.72	10	155.87	10
11	Azteca	16.77	12	18.76	12	28.19	11
12	Industrial	n.a.	14	n.a.	14	22.65	12
13	Citibank N.A.	12.80	11	13.37	11	1.43	13
14	First Commercial	2.20	13	0.00	13	n.a.	14
Total sistema		7,923.69		8,041.26		8,132.51	

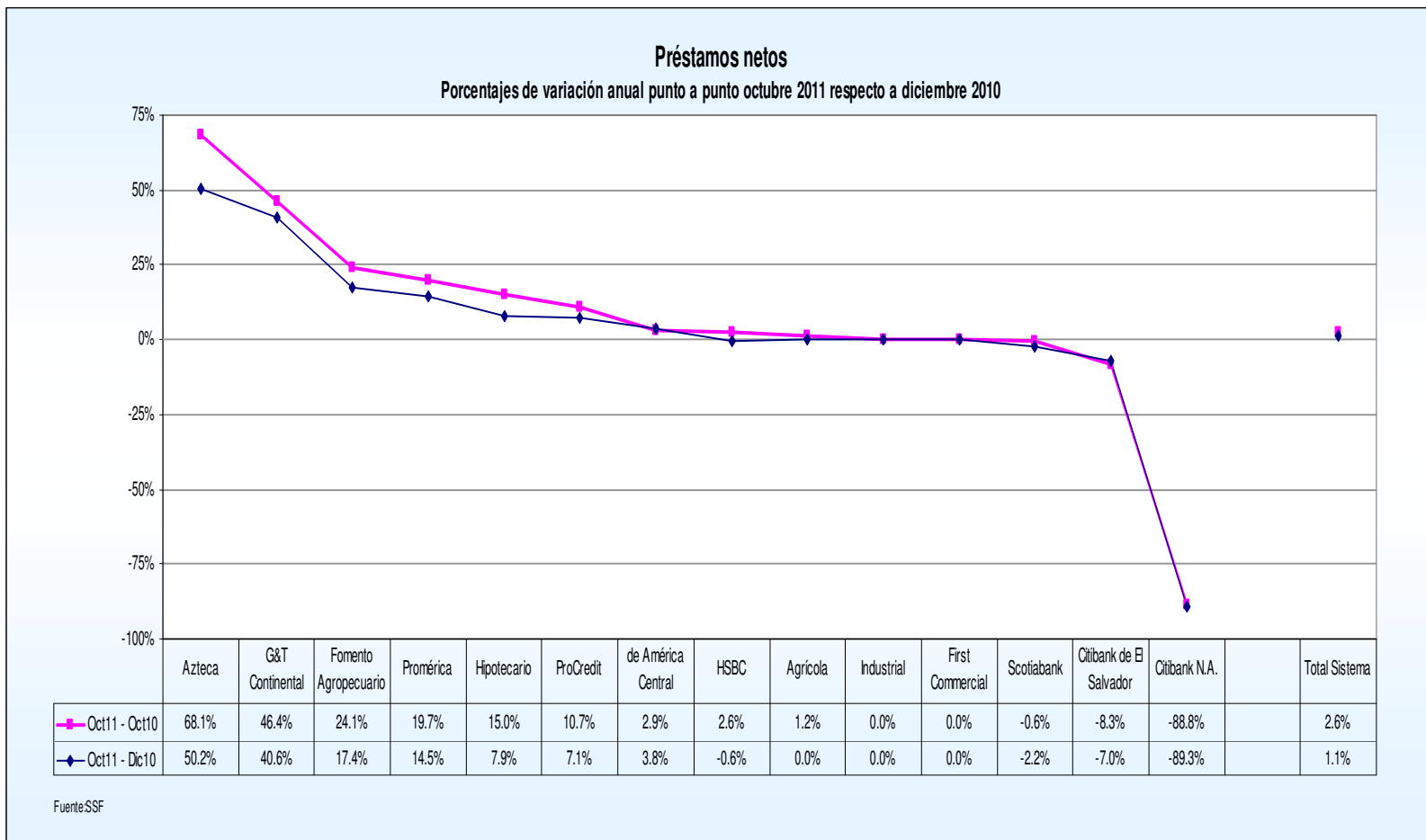
Fuente: SSF

Nota: First Commercial dejó de operar en noviembre 2010

Préstamos netos



Préstamos netos



Cartera de préstamos vencidos por sector económico

CARTERA DE PRÉSTAMOS VENCIDOS CLASIFICADA POR SECTORES ECONÓMICOS
CIFRAS EN MILLONES DE DÓLARES

SECTOR	Junio		Diciembre		Junio		Variaciones jun/11-dic/10		Variaciones jun/11-jun/10	
	2010		2010		2011		Saldo		Saldo	
	Saldo	Estructura %	Saldo	Estructura %	Saldo	Estructura %	\$	%	\$	%
Vivienda	105.6	30.5%	115.5	34.5%	126.6	38.2%	11.1	9.6%	21.0	19.9%
Construcción	16.0	4.6%	14.0	4.2%	16.3	4.9%	2.4	16.9%	0.4	2.2%
Agropecuaria	22.3	6.4%	19.8	5.9%	16.3	4.9%	-3.5	-17.6%	-6.0	-26.9%
Servicios	26.9	7.8%	27.4	8.2%	26.3	7.9%	-1.0	-3.7%	-0.5	-2.0%
Comercio	43.7	12.6%	42.4	12.7%	47.1	14.2%	4.6	10.9%	3.3	7.7%
Industria Manufacturera	28.0	8.1%	21.3	6.4%	14.8	4.5%	-6.5	-30.4%	-13.2	-47.0%
Otras actividades	8.3	2.4%	8.2	2.5%	5.0	1.5%	-3.2	-39.3%	-3.3	-39.6%
Consumo	95.7	27.6%	85.8	25.7%	79.0	23.8%	-6.8	-7.9%	-16.7	-17.5%
TOTAL	346.4	100.0%	334.4	100.0%	331.4	100.0%	-3.0	-0.9%	-15.0	-4.3%

Fuente: SSF

Nota: cartera a partir de un día de vencida.

Otras actividades incluye:

- Minería y canteras
- Electricidad, gas, agua y servicios
- Transporte, almacenaje y comunicaciones
- Instituciones financieras
- Otras no clasificadas

Préstamos vencidos

Préstamos vencidos

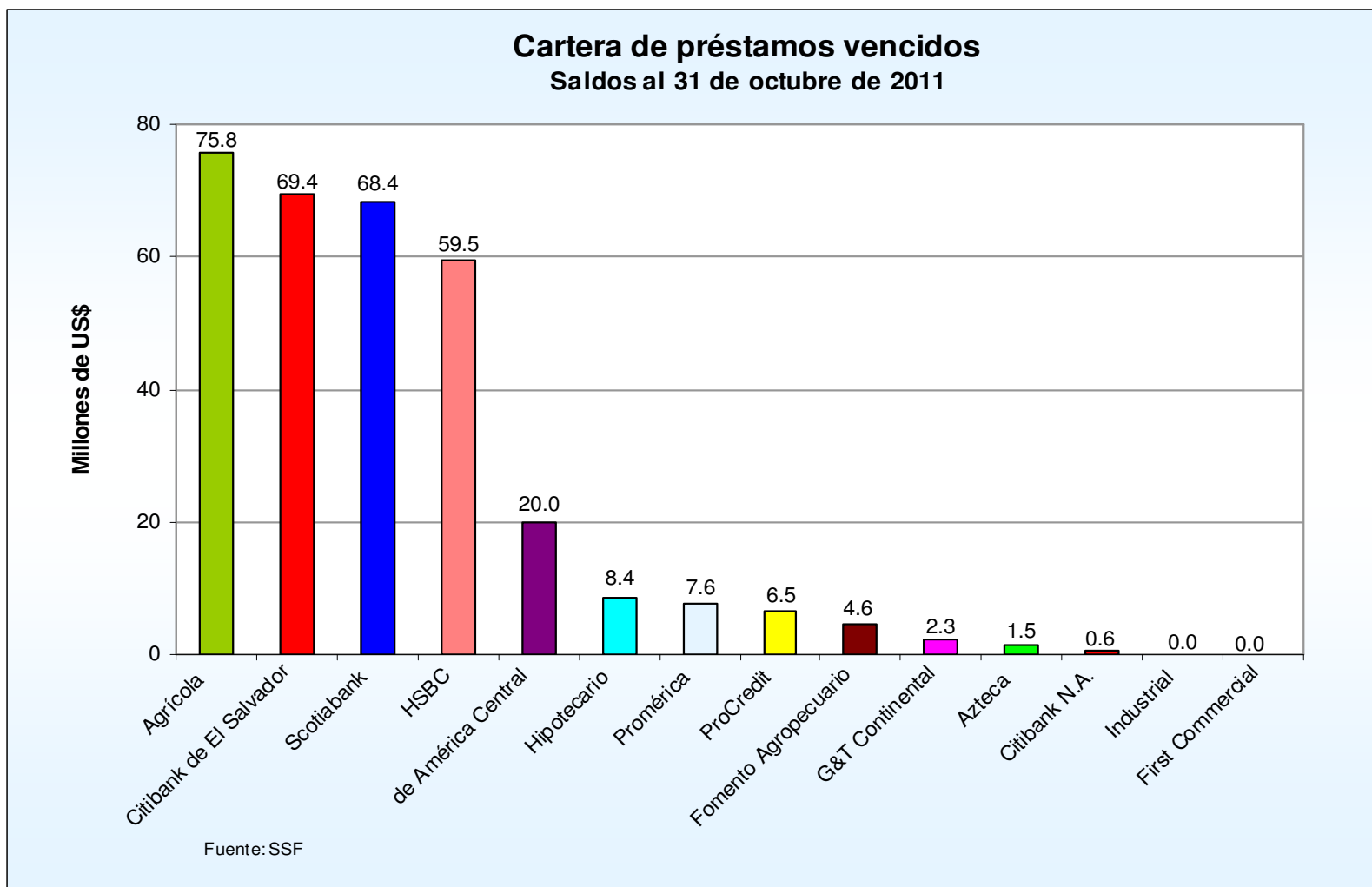
Saldos y posiciones

(En millones de dólares)

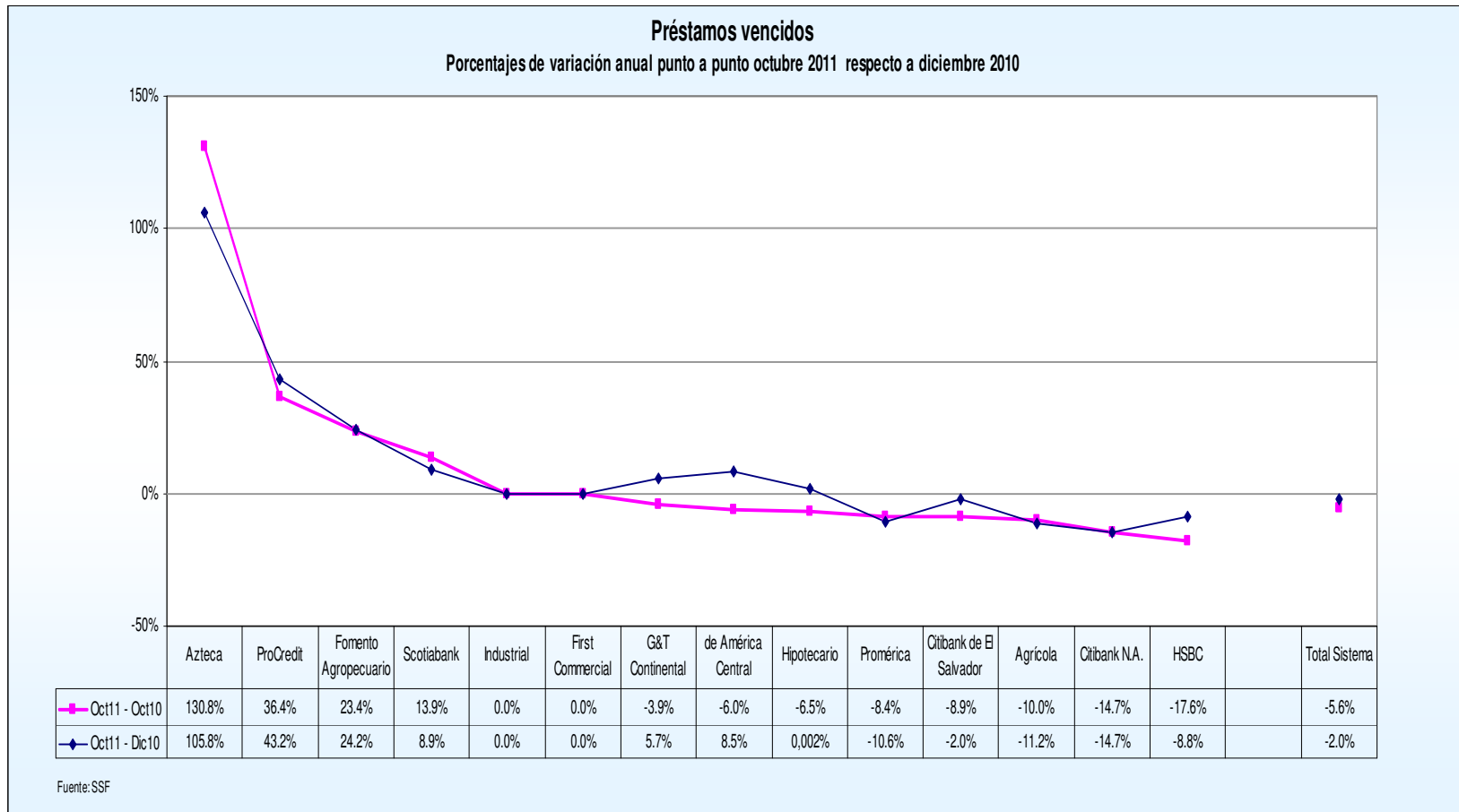
Bancos	Octubre	Posición	Diciembre	Posición	Octubre	Posición
	2010		2010		2011	
1 Agrícola	84.17	4	85.34	2	75.76	1
2 Citibank de El Salvador	76.21	1	70.88	1	69.44	2
3 Scotiabank	60.02	2	62.75	4	68.36	3
4 HSBC	72.27	3	65.29	3	59.54	4
5 de América Central	21.24	5	18.41	5	19.97	5
6 Hipotecario	9.03	7	8.30	7	8.44	6
7 Promérica	8.34	6	8.55	6	7.64	7
8 ProCredit	4.75	9	4.52	9	6.48	8
9 Fomento Agropecuario	3.75	8	3.72	8	4.62	9
10 G&T Continental	2.39	10	2.17	10	2.29	10
11 Azteca	0.63	13	0.71	13	1.46	11
12 Citibank N.A.	0.68	11	0.68	11	0.58	12
13 Industrial	n.a.	14	n.a.	14	0.00	13
14 First Commercial	0.31	12	0.00	12	n.a.	14
Total sistema	343.75		331.32		324.58	

Fuente: SSF

Préstamos vencidos



Préstamos vencidos



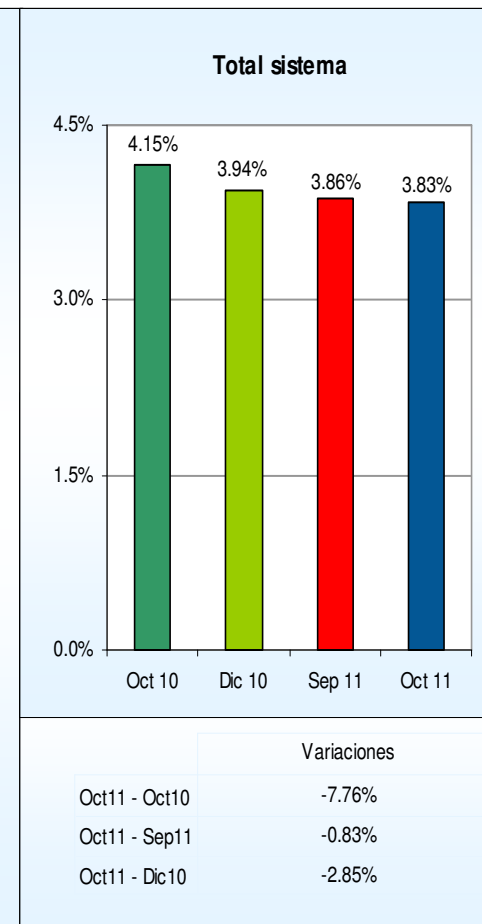
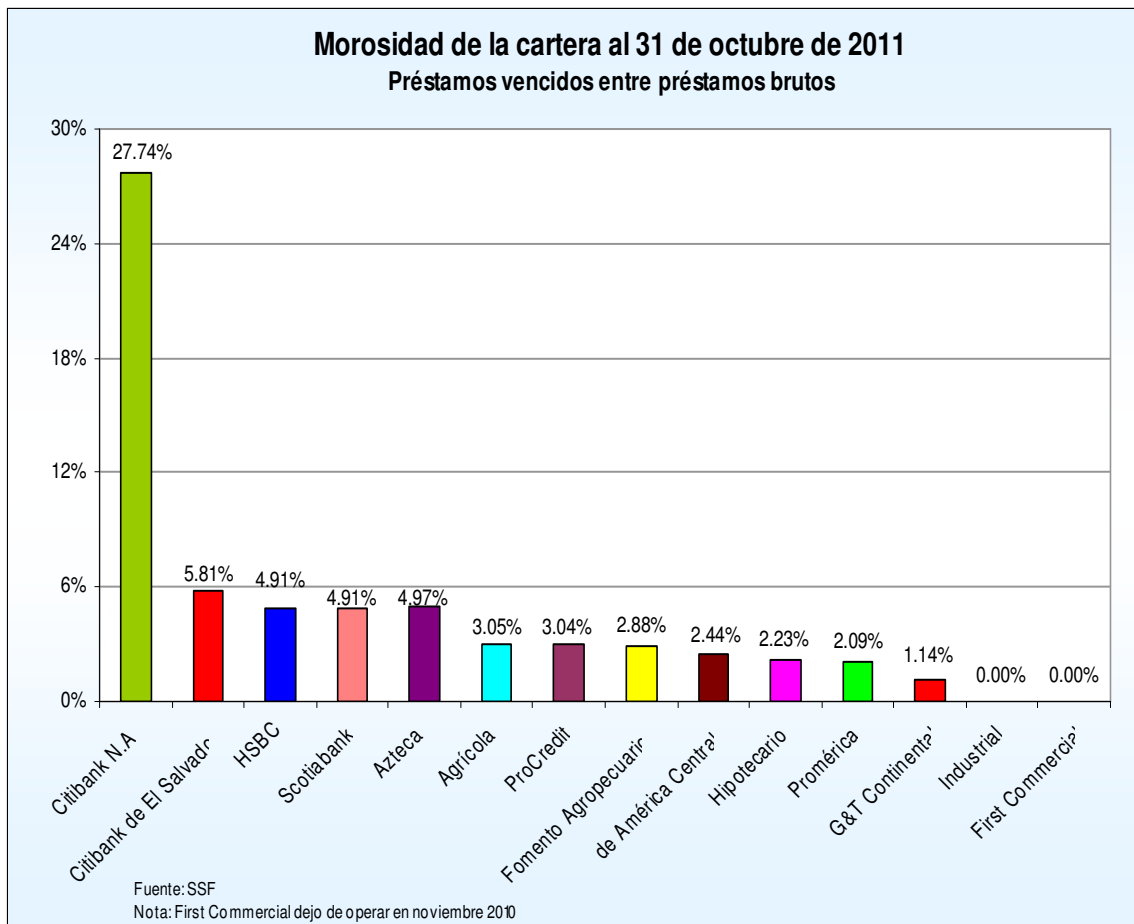
Índice de morosidad de la cartera

Morosidad de cartera
Indicador y posiciones
En porcentajes

Bancos	Octubre	Posición	Diciembre	Posición	Octubre	Posición
	2010		2010		2011	
1 Citibank N.A.	5.02%	1	4.82%	11	27.74%	1
2 Citibank de El Salvador	5.82%	2	5.48%	10	5.81%	2
3 HSBC	6.12%	3	5.35%	12	4.91%	3
4 Scotiabank	4.30%	4	4.43%	8	4.91%	4
5 Azteca	3.63%	5	3.64%	3	4.97%	5
6 Agrícola	3.42%	6	3.41%	6	3.05%	6
7 ProCredit	2.48%	9	2.28%	2	3.04%	7
8 Fomento Agropecuario	2.90%	7	2.73%	5	2.88%	8
9 de América Central	2.67%	10	2.34%	9	2.44%	9
10 Hipotecario	2.75%	8	2.37%	4	2.23%	10
11 Promérica	2.72%	11	2.66%	1	2.09%	11
12 G&T Continental	1.73%	12	1.52%	7	1.14%	12
13 Industrial	n.a.	14	n.a.	14	0.00%	13
14 First Commercial	12.08%	13	n.a.	13	n.a.	14
Total sistema	4.15%		3.94%		3.83%	

Fuente: SSF

Índice de morosidad de la cartera



Reservas por incobrabilidad de préstamos

Reservas por incobrabilidad de préstamos

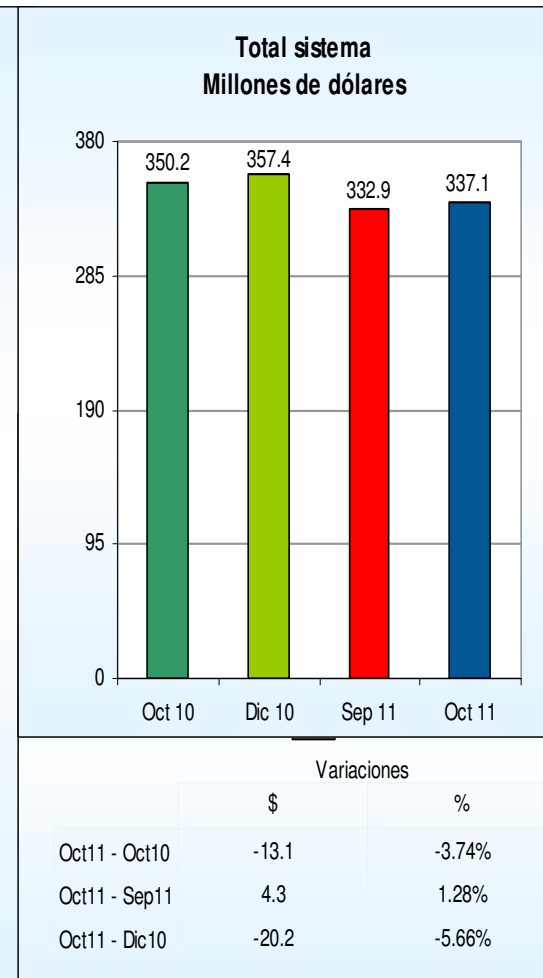
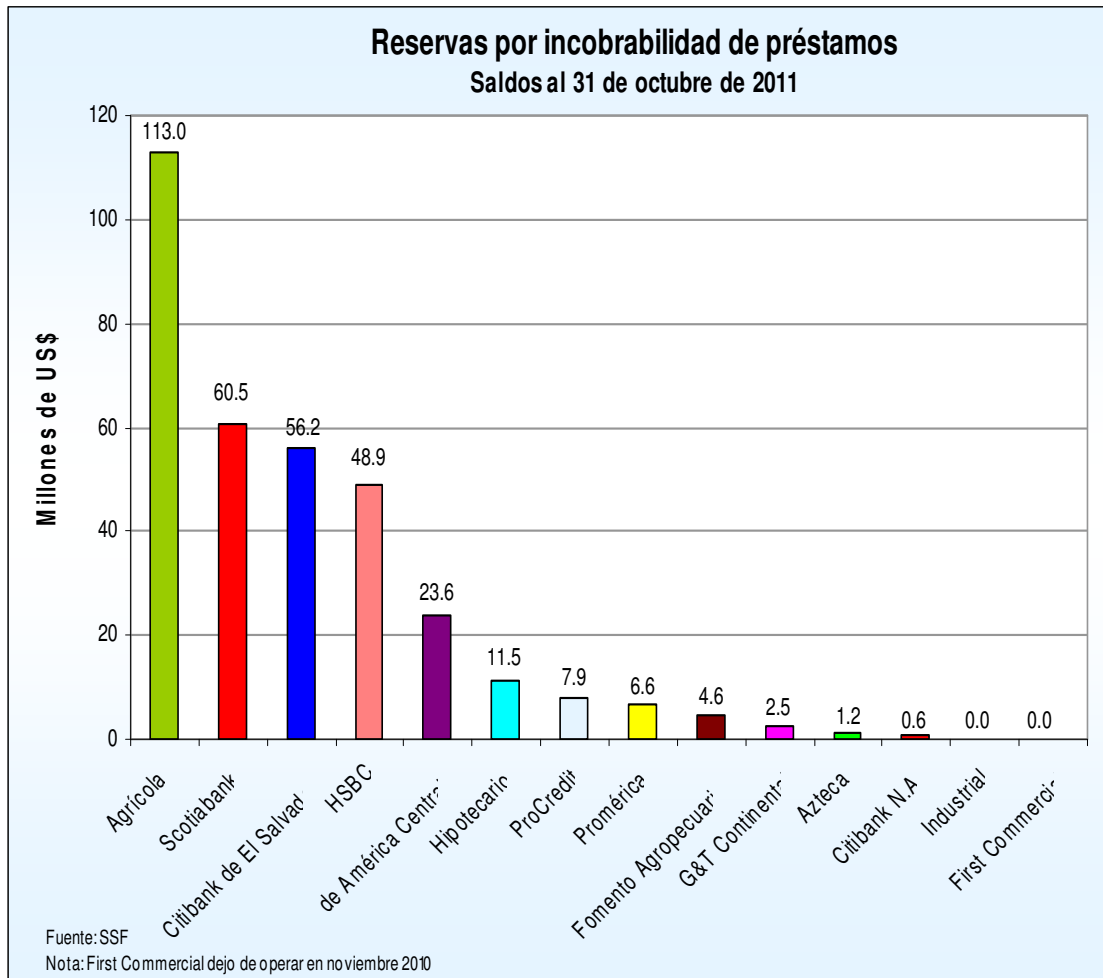
Saldos y posiciones

(En millones de dólares)

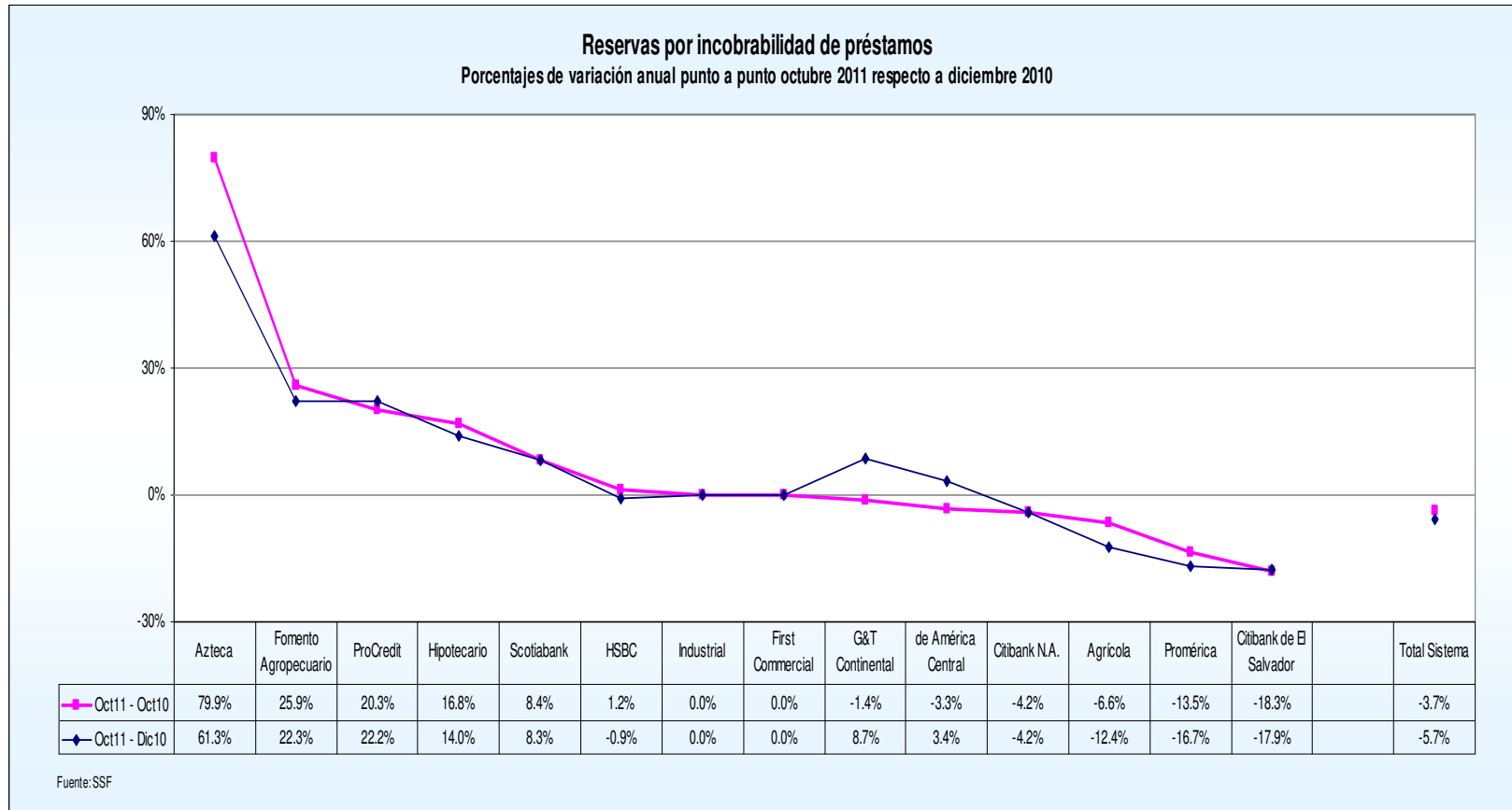
Bancos	Octubre	Posición	Diciembre	Posición	Octubre	Posición
	2010		2010		2011	
1 Agrícola	121.09	1	128.99	1	113.04	1
2 Scotiabank	55.82	4	55.88	4	60.50	2
3 Citibank de El Salvador	68.72	2	68.38	2	56.17	3
4 HSBC	48.31	3	49.32	3	48.88	4
5 de América Central	24.45	5	22.87	5	23.64	5
6 Hipotecario	9.84	7	10.09	7	11.50	6
7 ProCredit	6.53	8	6.43	8	7.85	7
8 Promérica	7.62	6	7.91	6	6.59	8
9 Fomento Agropecuario	3.67	9	3.78	9	4.63	9
10 G&T Continental	2.51	10	2.28	10	2.48	10
11 Azteca	0.68	13	0.76	13	1.23	11
12 Citibank N.A.	0.68	11	0.68	11	0.65	12
13 Industrial	n.a.	14	n.a.	14	0.00	13
14 First Commercial	0.32	12	0.00	12	n.a.	14
Total sistema	350.24		357.36		337.14	

Fuente: SSF

Reservas por incobrabilidad de préstamos



Reservas por incobrabilidad de préstamos



Suficiencia de reservas

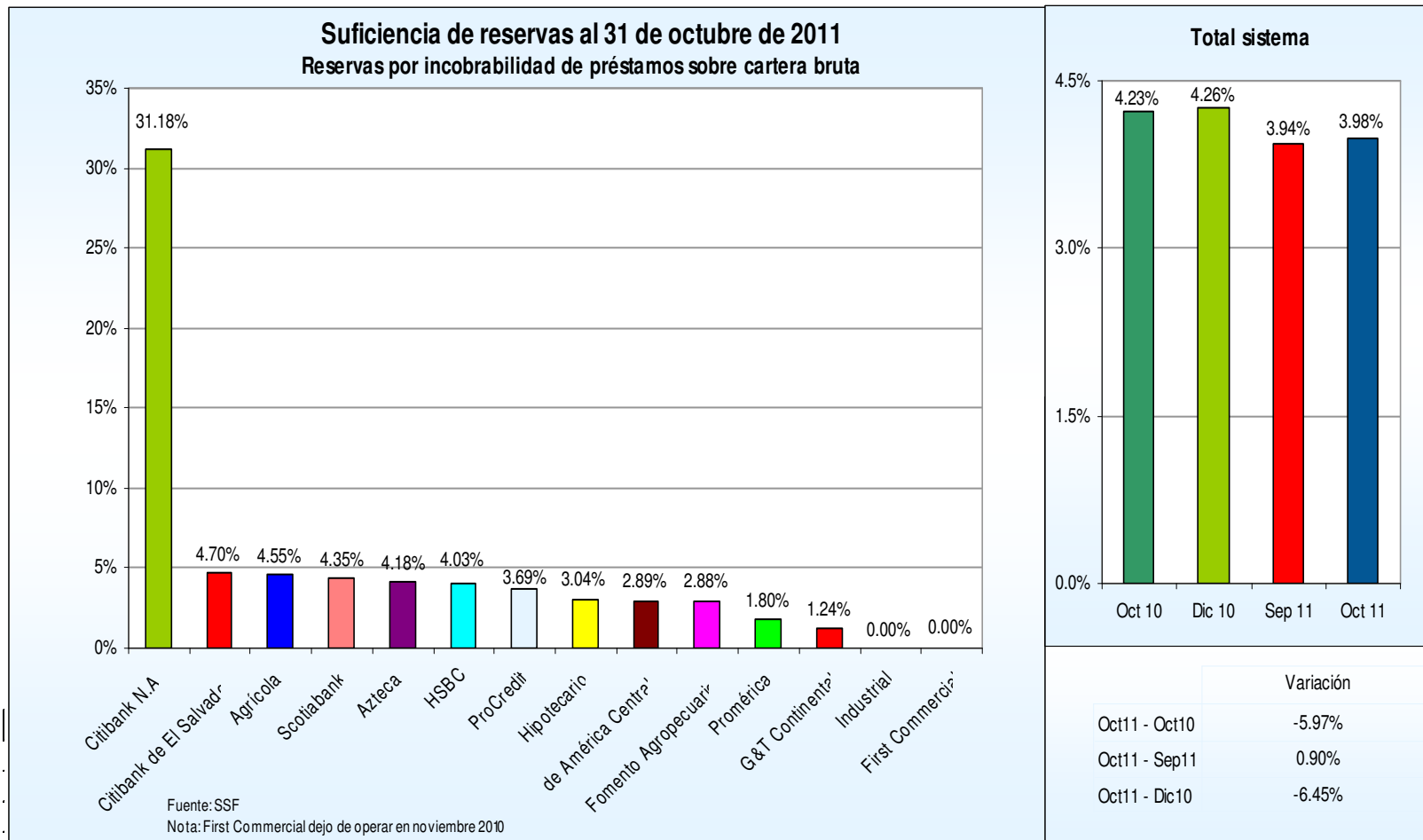
Suficiencia de reservas
Indicador y posiciones
En porcentajes

	Bancos	Octubre	Posición	Diciembre	Posición	Octubre	Posición
		2010		2010		2011	
1	Citibank N.A.	5.02%	5	4.82%	5	31.18%	1
2	Citibank de El Salvador	5.25%	2	5.29%	2	4.70%	2
3	Agrícola	4.91%	6	5.16%	4	4.55%	3
4	Scotiabank	4.00%	4	3.95%	6	4.35%	4
5	Azteca	3.92%	13	3.90%	13	4.18%	5
6	HSBC	4.09%	3	4.04%	3	4.03%	6
7	ProCredit	3.40%	9	3.25%	9	3.69%	7
8	Hipotecario	2.99%	10	2.88%	10	3.04%	8
9	de América Central	3.07%	7	2.90%	7	2.89%	9
10	Fomento Agropecuario	2.84%	11	2.77%	11	2.88%	10
11	Promérica	2.48%	8	2.46%	8	1.80%	11
12	G&T Continental	1.82%	12	1.59%	12	1.24%	12
13	Industrial	n.a.	14	n.a.	14	n.a.	13
14	First Commercial	12.76%	1	n.a.	1	n.a.	14
Total sistema		4.23%		4.26%		3.98%	

Fuente: SSF

Nota: First Commercial dejó de operar en noviembre 2010

Suficiencia de reservas



Cobertura de reservas

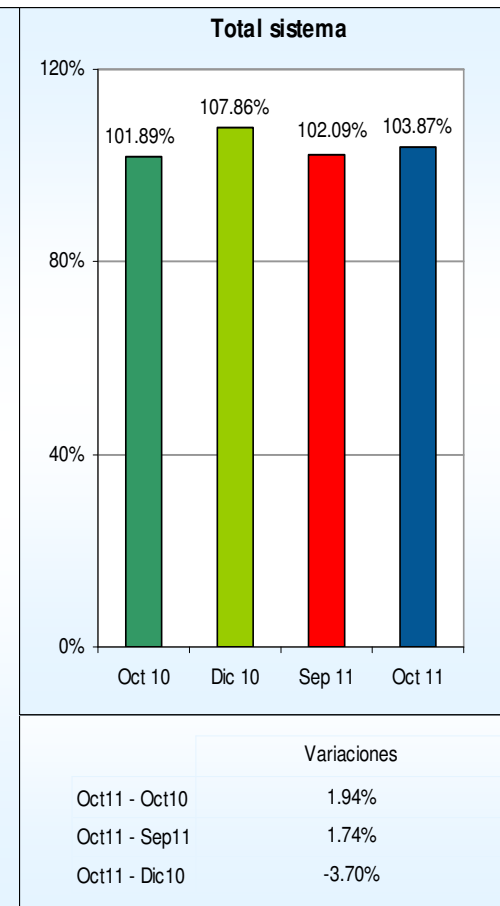
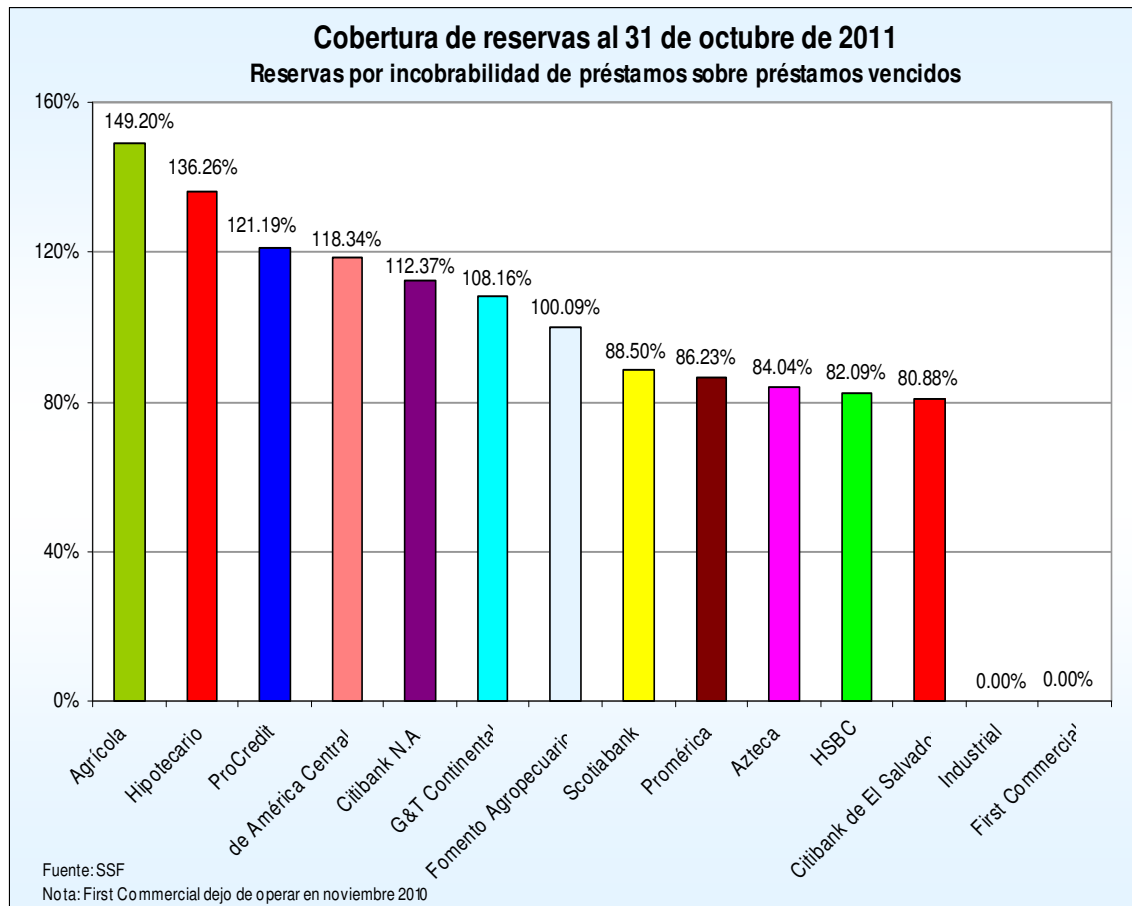
Cobertura de reservas
Indicador y posiciones
En porcentajes

	Bancos	Octubre	Posición	Diciembre	Posición	Octubre	Posición
		2010		2010		2011	
1	Agrícola	143.87%	3	151.15%	2	149.20%	1
2	Hipotecario	109.01%	4	121.54%	4	136.26%	2
3	ProCredit	137.48%	2	142.04%	1	121.19%	3
4	de América Central	115.14%	6	124.19%	5	118.34%	4
5	Citibank N.A.	100.00%	7	100.00%	7	112.37%	5
6	G&T Continental	105.37%	8	105.18%	9	108.16%	6
7	Fomento Agropecuario	98.09%	9	101.60%	10	100.09%	7
8	Scotiabank	93.00%	13	89.06%	8	88.50%	8
9	Promérica	91.34%	12	92.52%	13	86.23%	9
10	Azteca	107.85%	1	107.20%	3	84.04%	10
11	HSBC	66.85%	11	75.55%	11	82.09%	11
12	Citibank de El Salvador	90.18%	5	96.47%	6	80.88%	12
13	Industrial	n.a.	14	n.a.	14	n.a.	13
14	First Commercial	105.60%	10	n.a.	12	n.a.	14
Total sistema		101.89%		107.86%		103.87%	

Fuente: SSF

Nota: First Commercial dejó de operar en noviembre 2010

Cobertura de reservas



Cartera de préstamos por categoría de riesgo: A1, A2 y B

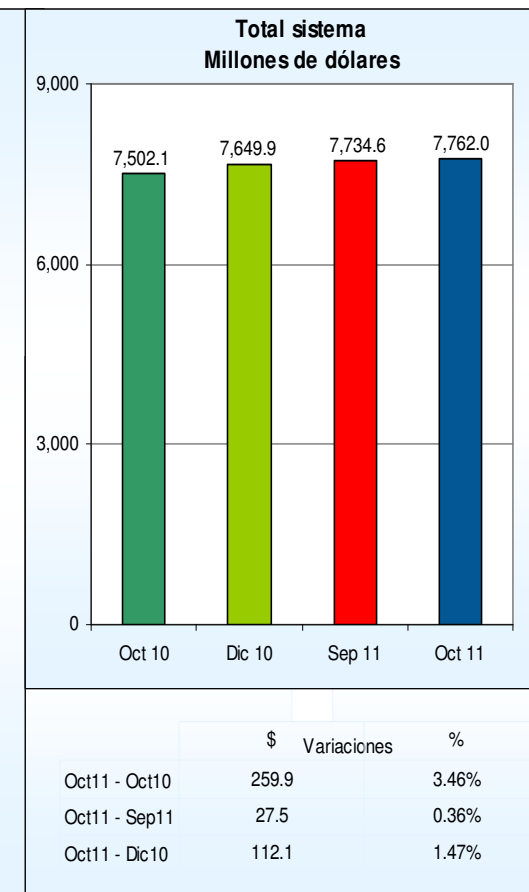
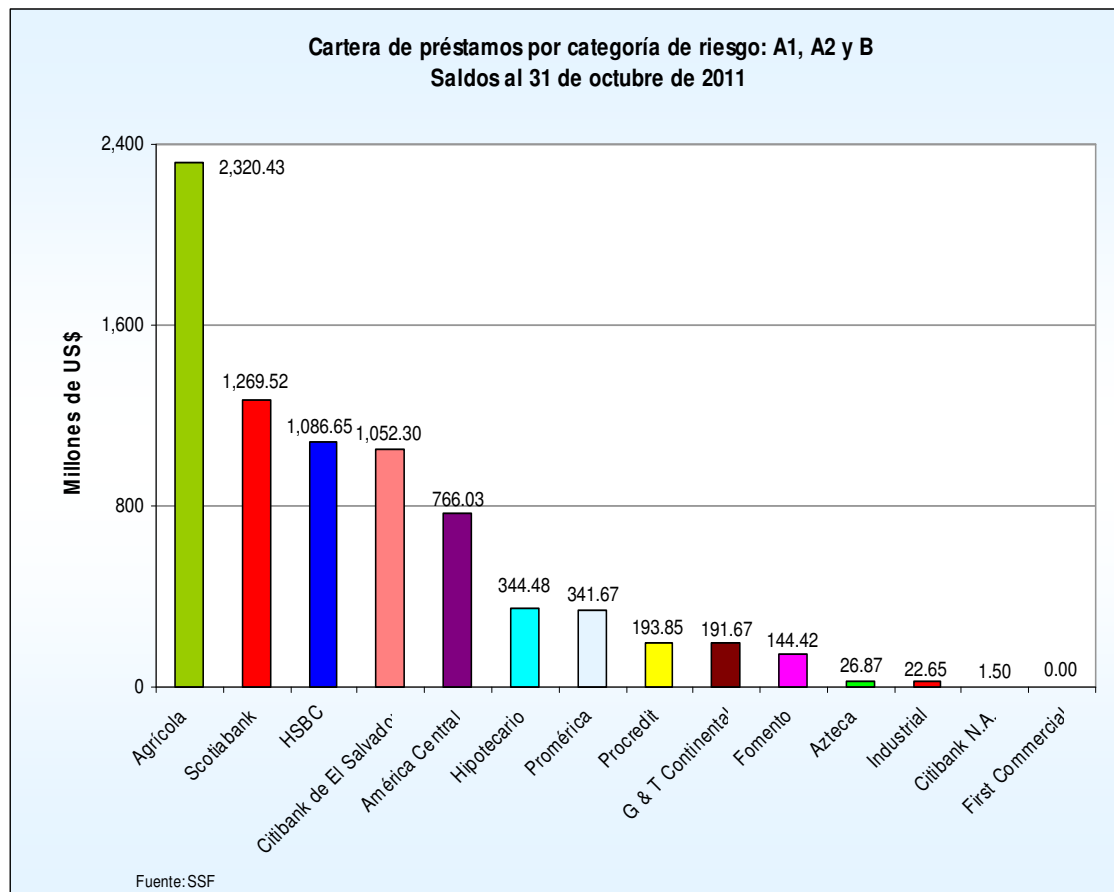
Cartera de préstamos por categoría de riesgo: A1, A2 y B
Saldos y posiciones
(En millones de dólares)

Bancos	Octubre	Posición	Diciembre	Posición	Octubre	Posición
	2010		2010		2011	
1 Agrícola	2,274.33	1	2,303.88	1	2,320.43	1
2 Scotiabank	1,267.84	3	1,292.01	2	1,269.52	2
3 HSBC	1,047.23	4	1,093.58	4	1,086.65	3
4 Citibank de El Salvador	1,150.29	2	1,142.32	3	1,052.30	4
5 América Central	739.20	5	735.40	5	766.03	5
6 Hipotecario	293.95	6	315.91	6	344.48	6
7 Promérica	277.86	7	294.30	7	341.67	7
8 Procredit	175.77	8	182.28	8	193.85	8
9 G & T Continental	128.94	9	135.11	9	191.67	9
10 Fomento	115.27	10	123.40	10	144.42	10
11 Azteca	16.42	12	18.39	12	26.87	11
12 Industrial	0.00	14	0.00	14	22.65	12
13 Citibank N.A.	12.80	11	13.37	11	1.50	13
14 First Commercial	2.21	13	n.a.	13	n.a.	14
Total sistema	7,502.12		7,649.95		7,762.03	
Como % del total de la cartera representan	90.6%		91.0%		91.6%	

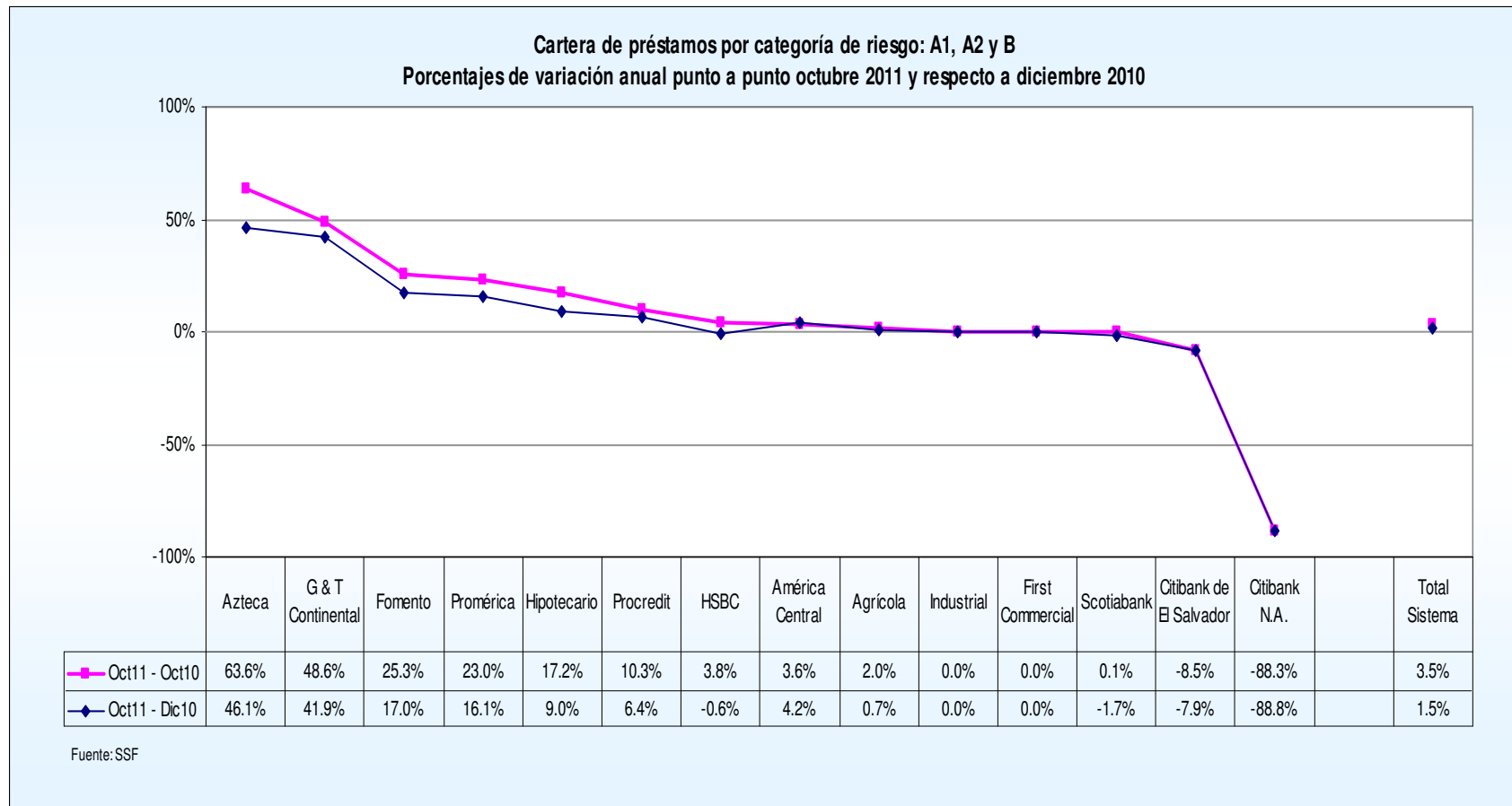
Fuente: SSF

Nota: First Commercial dejó de operar en noviembre 2010

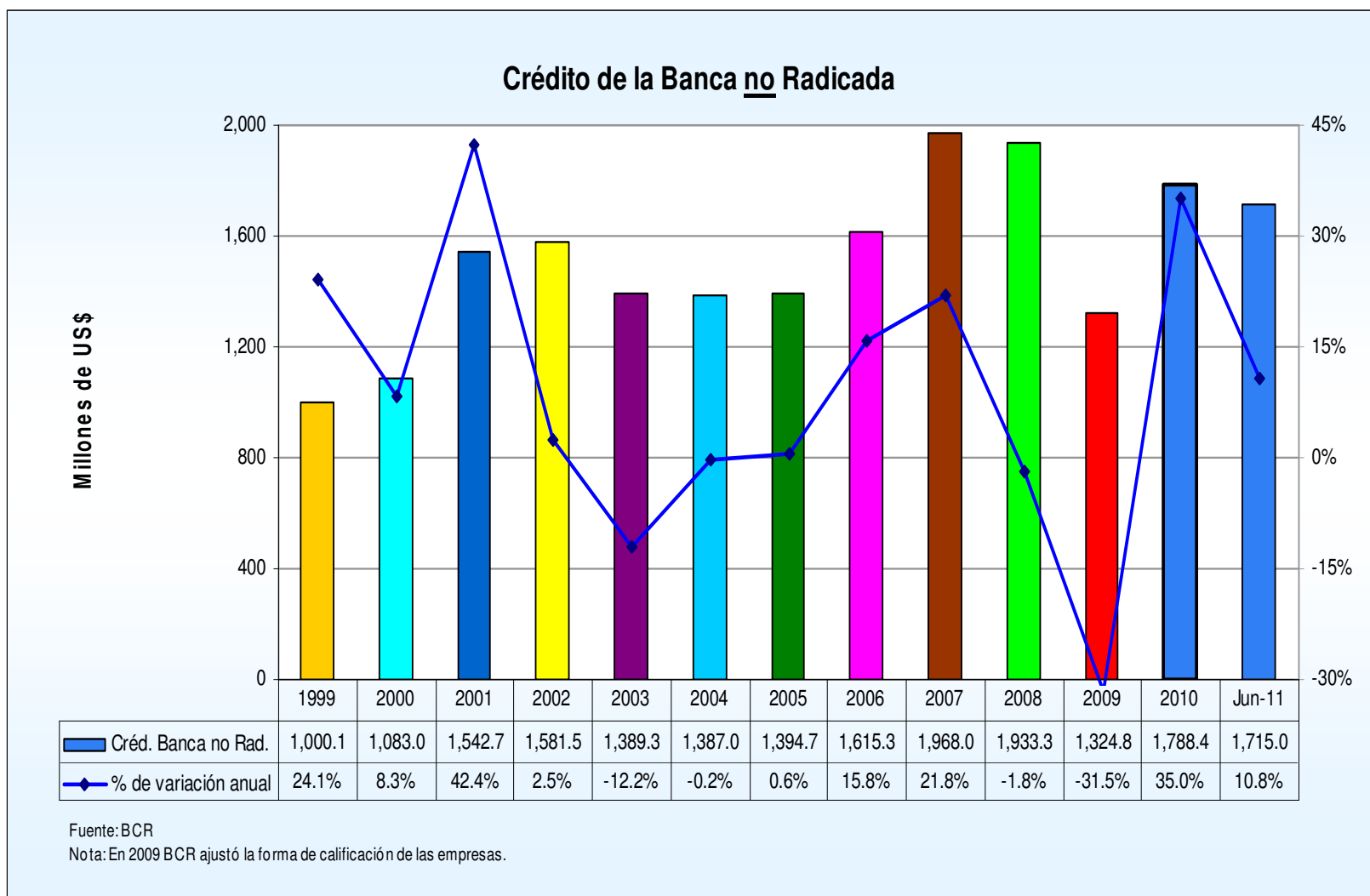
Cartera de préstamos por categoría de riesgo: A1, A2 y B



Cartera de préstamos por categoría de riesgo: A1, A2 y B



Saldos del crédito de la banca no radicada



Depósitos

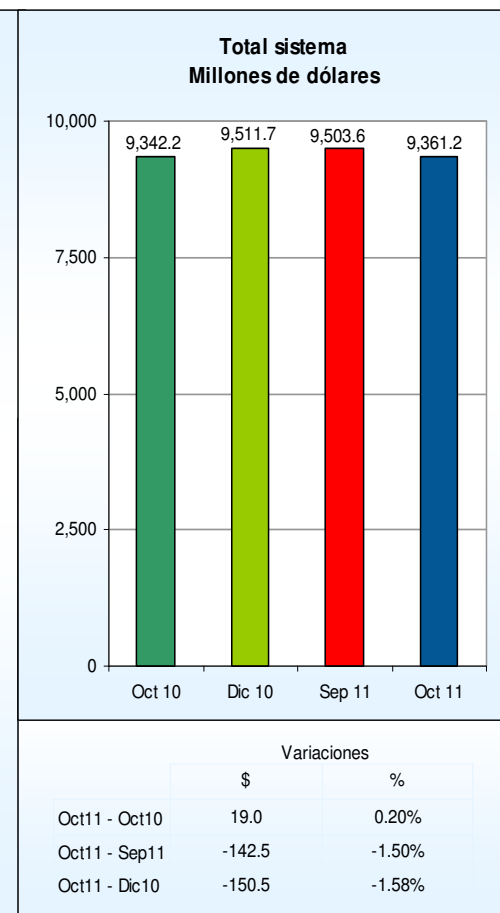
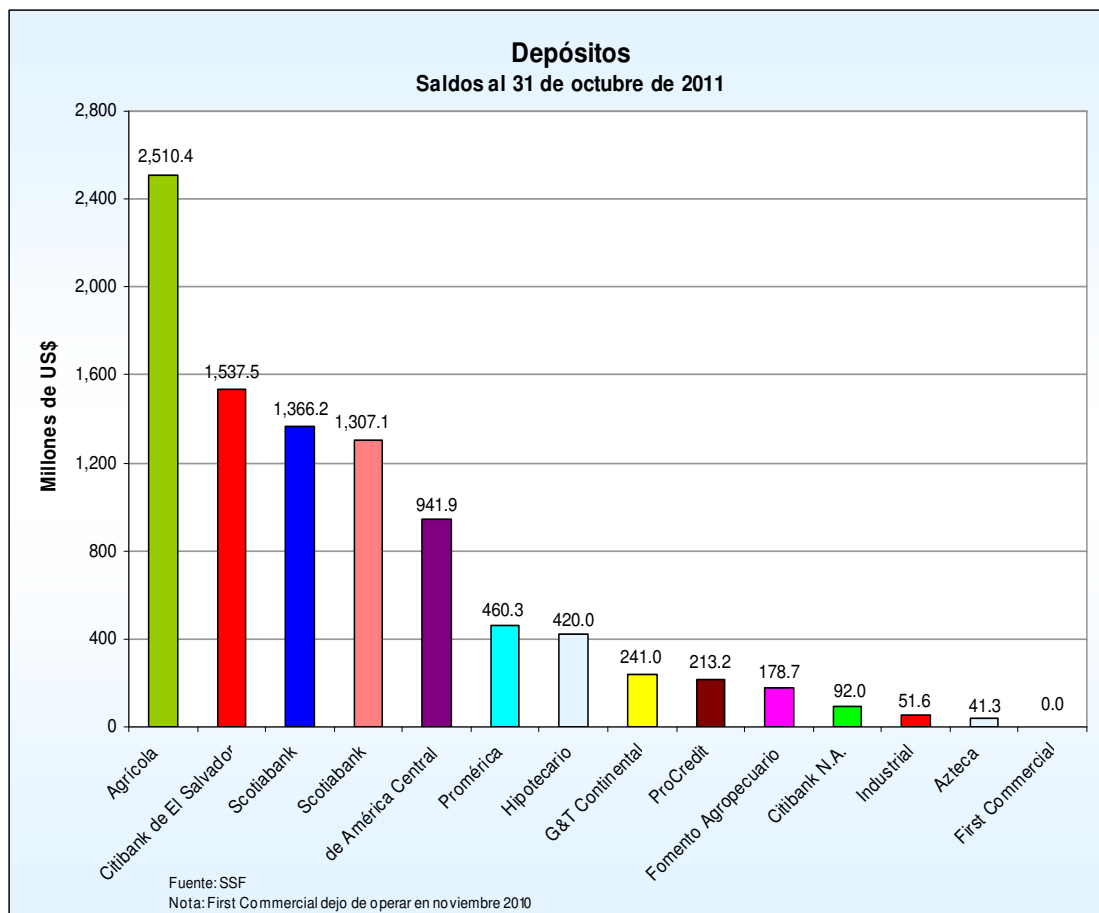
Cartera de depósitos
Saldos y posiciones
(En millones de dólares)

Bancos	Octubre	Posición	Diciembre	Posición	Octubre	Posición
	2010		2010		2011	
1 Agrícola	2,688.29	1	2,724.86	1	2,510.43	1
2 Citibank de El Salvador	1,591.77	2	1,623.73	2	1,537.46	2
3 Scotiabank	1,372.75	3	1,337.31	3	1,366.21	3
4 HSBC	1,374.10	4	1,400.88	4	1,307.11	4
5 de América Central	908.02	5	952.27	5	941.94	5
6 Promérica	389.66	6	418.33	6	460.25	6
7 Hipotecario	338.35	7	375.07	7	419.97	7
8 G&T Continental	192.81	9	188.10	9	240.98	8
9 ProCredit	199.27	8	203.35	8	213.20	9
10 Fomento Agropecuario	170.25	10	174.82	10	178.72	10
11 Citibank N.A.	88.98	11	87.32	11	92.00	11
12 Industrial	n.a.	13	n.a.	14	51.60	12
13 Azteca	27.92	12	25.64	12	41.27	13
14 First Commercial	0.00	14	0.00	13	n.a.	14
Total sistema	9,342.16		9,511.67		9,361.16	

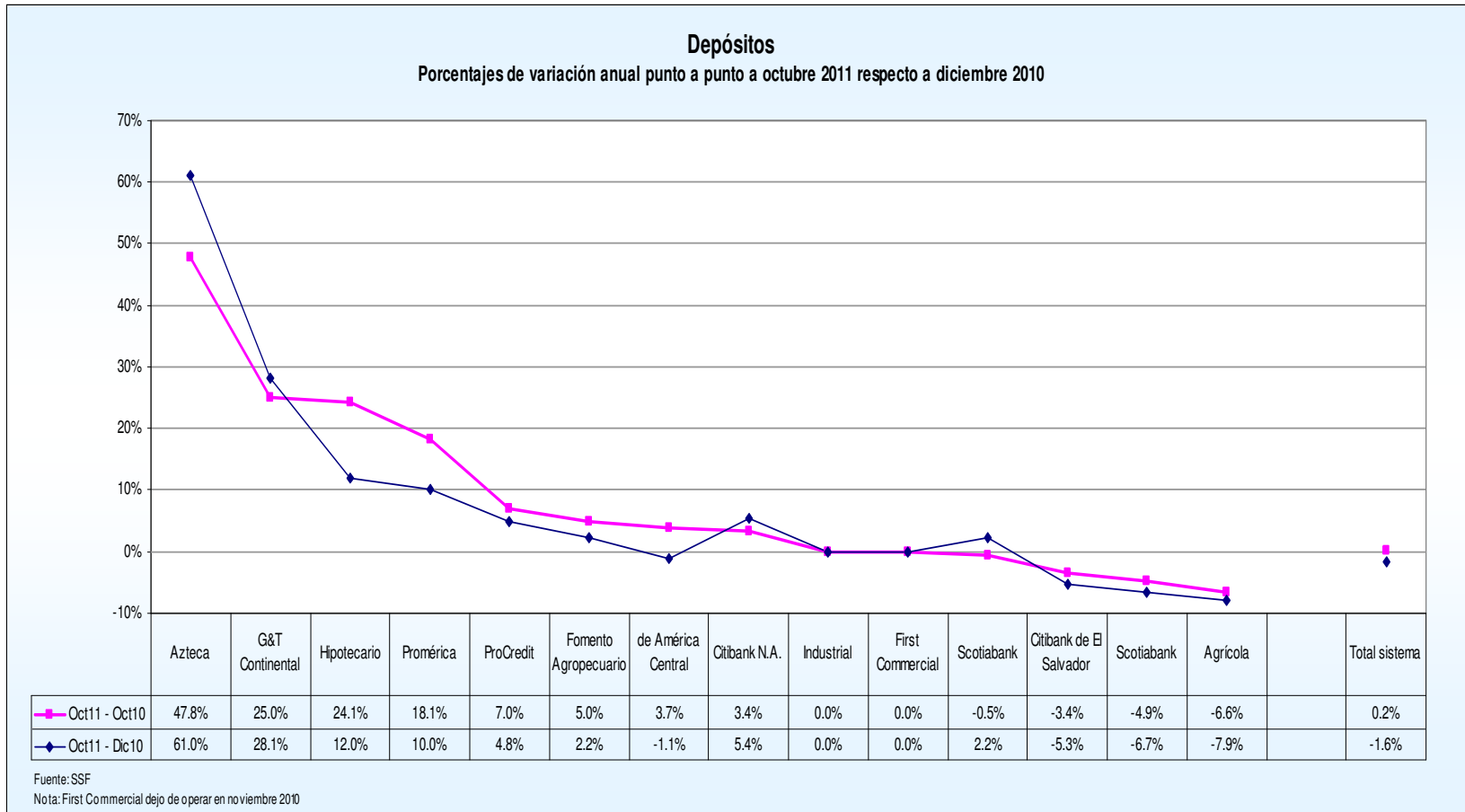
Fuente: SSF

Nota: First Commercial dejó de operar en noviembre 2010

Depósitos



Depósitos



Clasificación de los depósitos por tipo de cuenta

Clasificación de los depósitos por tipo de cuenta

En millones de dólares y porcentajes

Sector	Octubre		Diciembre		Octubre		Variación Oct/11 -		Variación Oct/11 -	
	2010		2010		2011		Dic/10 Saldo		Oct/10 Saldo	
	Saldo	Estructura	Saldo	Estructura	Saldo	Estructura	\$	%	\$	%
Depósitos a la Vista	4,906.6	52.5%	5,250.1	55.2%	5,432.6	58.0%	182.5	3.5%	526.1	10.7%
-En cuenta Corriente	2,385.0	25.5%	2,547.0	26.8%	2,631.1	28.1%	84.1	3.3%	246.1	10.3%
-En cuenta de Ahorros	2,521.6	27.0%	2,703.1	28.4%	2,801.5	29.9%	98.4	3.6%	280.0	11.1%
Depósitos a Plazo	4,204.2	45.0%	4,027.7	42.3%	3,663.0	39.1%	-364.6	-9.1%	-541.2	-12.9%
-Pactados hasta un año plazo	4,143.4	44.4%	3,965.6	41.7%	3,589.0	38.3%	-376.6	-9.5%	-554.4	-13.4%
-Pactados a más de un año plazo	60.8	0.7%	62.1	0.7%	74.1	0.8%	12.0	19.3%	13.2	21.8%
Depósitos Restringidos e Inactivos	231.4	2.5%	233.9	2.5%	265.5	2.8%	31.6	13.5%	34.1	14.7%
Depósitos Totales	9,342.2	100.0%	9,511.7	100.0%	9,361.2	100.0%	-150.5	-1.6%	19.0	0.2%

Fuente: SSF

Patrimonio

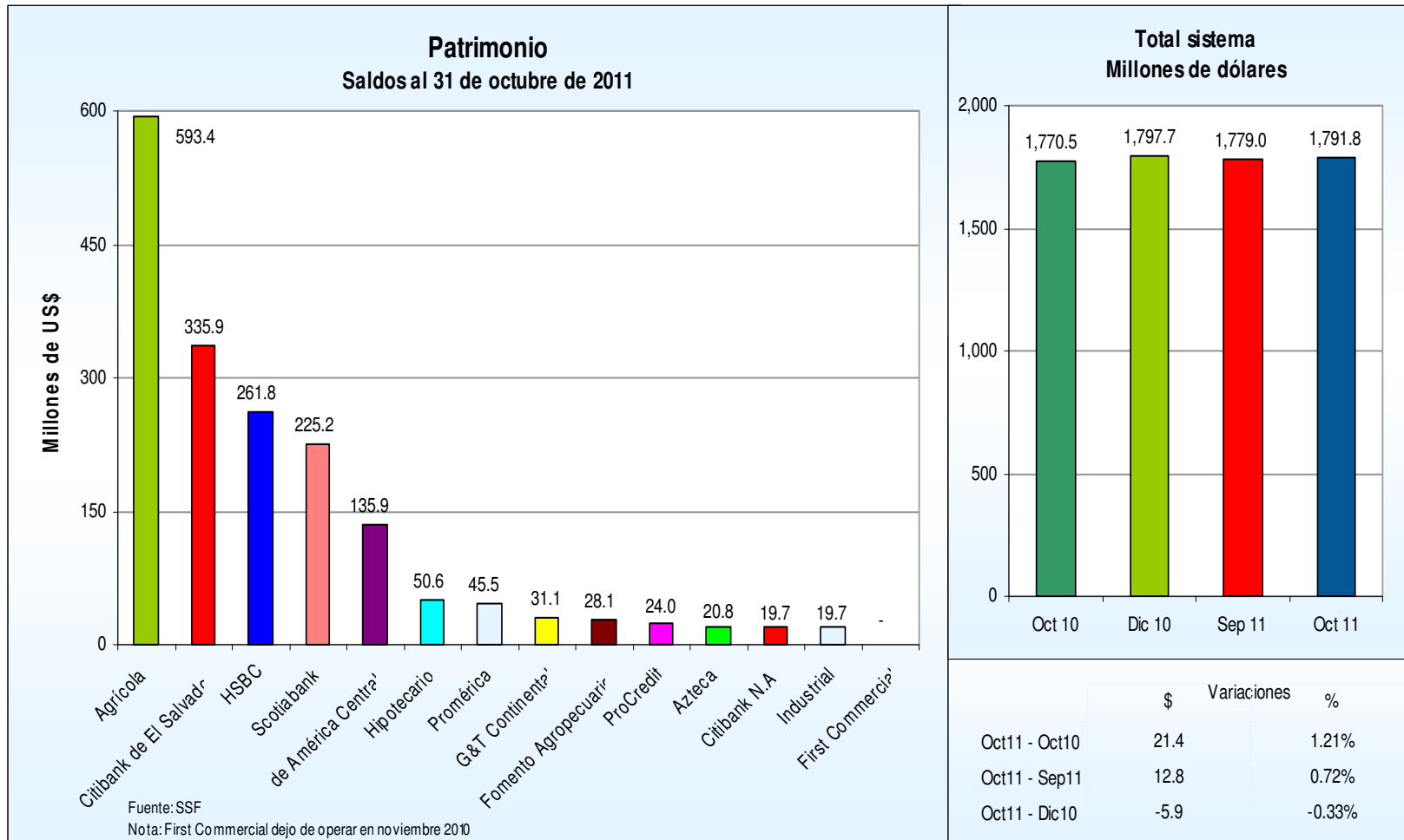
Total de patrimonio
Saldos y posiciones
(En millones de dólares)

Bancos	Octubre	Posición	Diciembre	Posición	Octubre	Posición
	2010		2010		2011	
1 Agrícola	564.35	1	577.24	1	593.41	1
2 Citibank de El Salvador	369.84	2	379.71	2	335.88	2
3 HSBC	260.84	3	256.76	3	261.83	3
4 Scotiabank	230.64	4	233.79	4	225.16	4
5 de América Central	128.65	5	127.91	5	135.88	5
6 Hipotecario	43.79	6	46.75	6	50.62	6
7 Promérica	36.88	7	39.59	7	45.54	7
8 G&T Continental	30.93	8	31.63	8	31.10	8
9 Fomento Agropecuario	27.10	10	27.41	10	28.11	9
10 ProCredit	25.57	9	24.30	9	24.04	10
11 Azteca	16.39	13	16.00	12	20.78	11
12 Citibank N.A.	18.77	11	20.50	11	19.74	12
13 Industrial	n.a.	12	n.a.	13	19.74	13
14 First Commercial	16.72	14	16.11	14	n.a.	14
Total sistema	1,770.47		1,797.70		1,791.82	

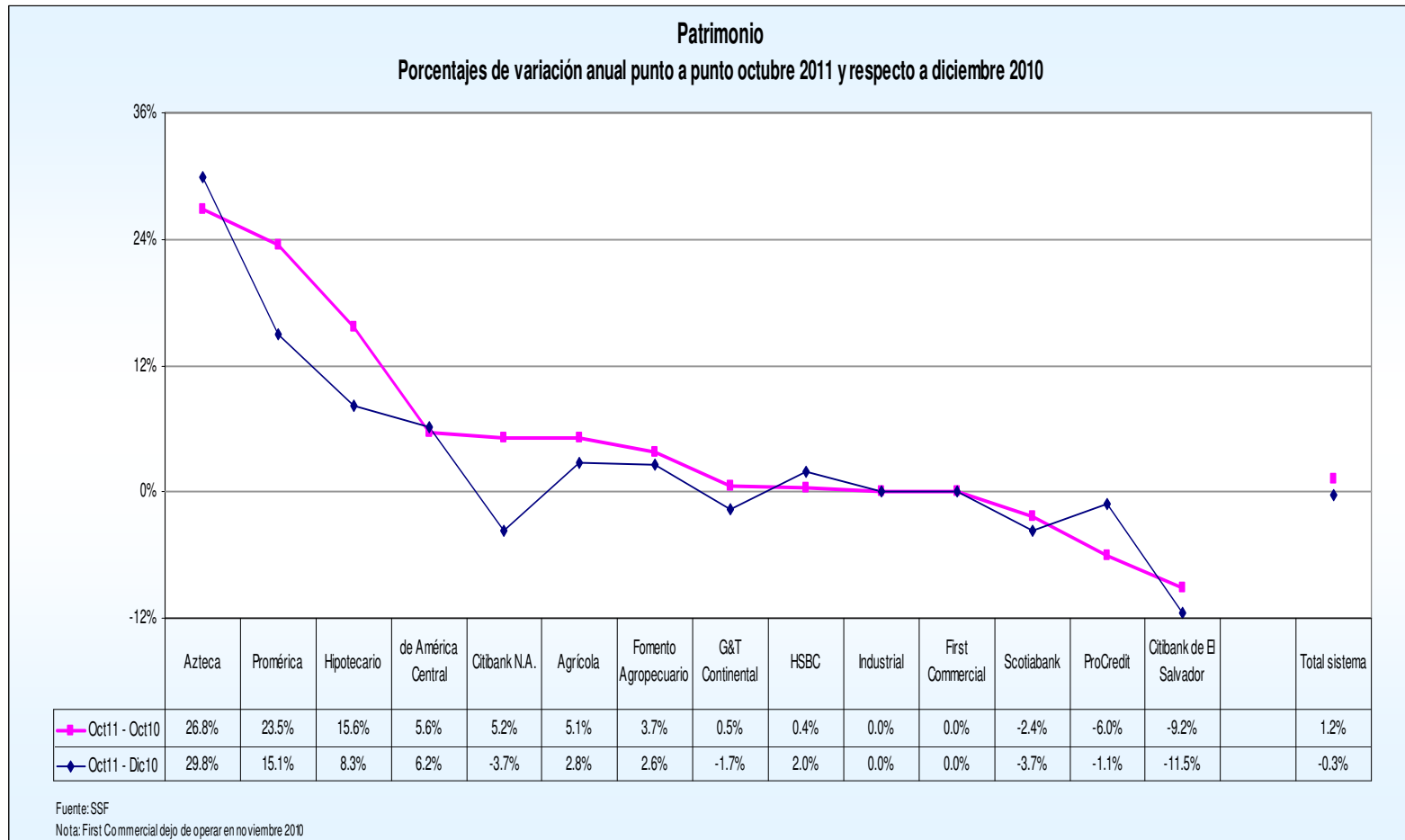
Fuente: SSF

Nota: First Commercial dejó de operar en noviembre 2010

Patrimonio



Patrimonio



Utilidades

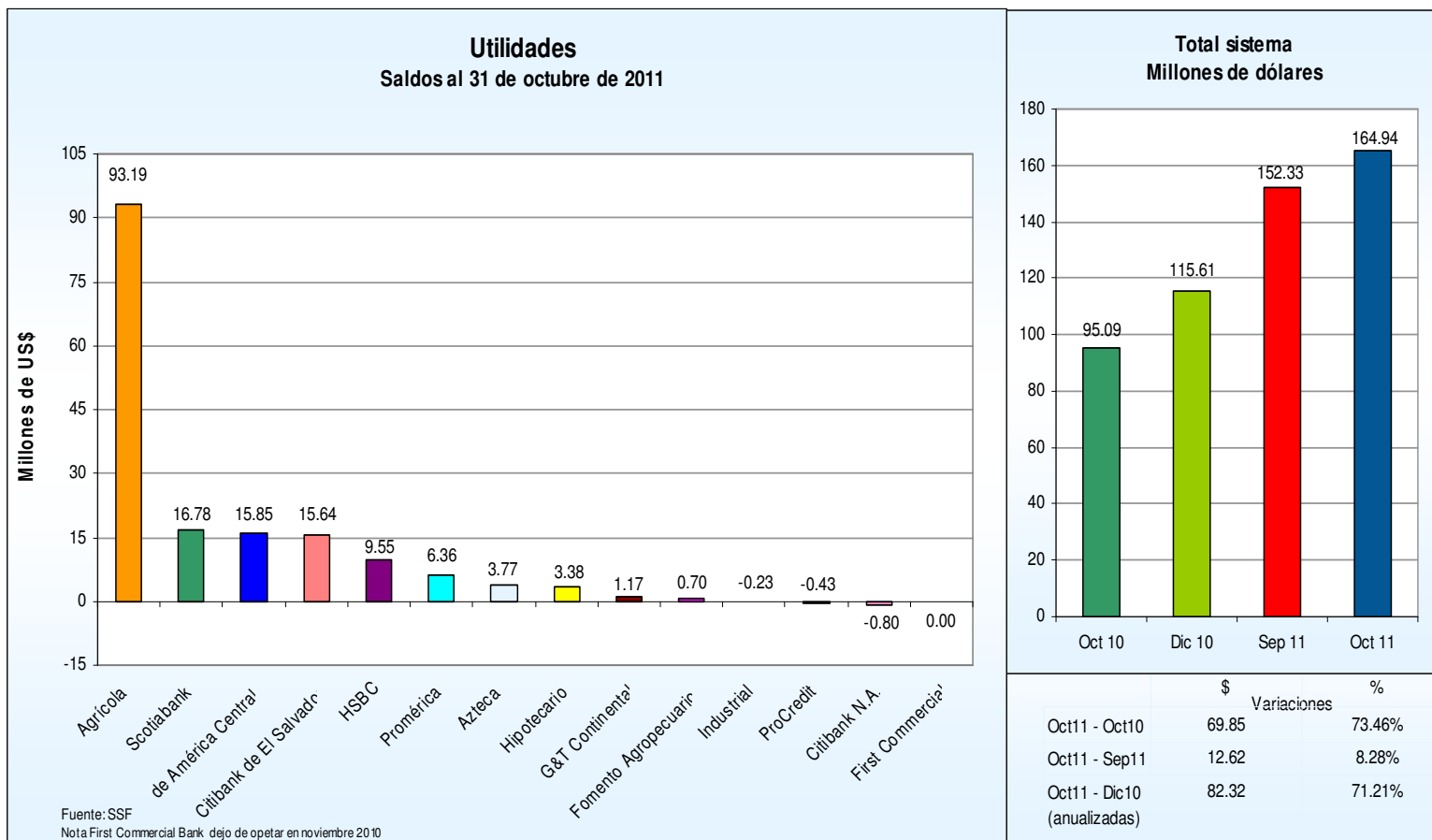
Total de utilidades de bancos Saldos y posiciones (En millones de dólares)

Bancos	Octubre	Posición	Diciembre	Posición	Octubre	Posición
	2010		2010		2011	
1 Agrícola	66.93	1	75.78	1	93.19	1
2 Scotiabank	7.85	8	10.13	3	16.78	2
3 de América Central	11.31	2	9.89	2	15.85	3
4 Citibank de El Salvador	-4.19	13	6.74	13	15.64	4
5 HSBC	11.76	3	9.60	4	9.55	5
6 Promérica	3.60	4	4.62	5	6.36	6
7 Azteca	-1.69	9	-2.07	12	3.77	7
8 Hipotecario	1.70	5	2.55	6	3.38	8
9 G&T Continental	0.44	7	0.90	9	1.17	9
10 Fomento Agropecuario	0.89	12	1.20	8	0.70	10
11 Industrial	n.a.	14	n.a.	14	-0.23	11
12 ProCredit	-2.12	6	-3.44	7	-0.43	12
13 Citibank N.A.	-1.36	11	0.35	11	-0.80	13
14 First Commercial	-0.04	10	-0.65	10	n.d.	14
Total sistema	95.09		115.61		164.94	

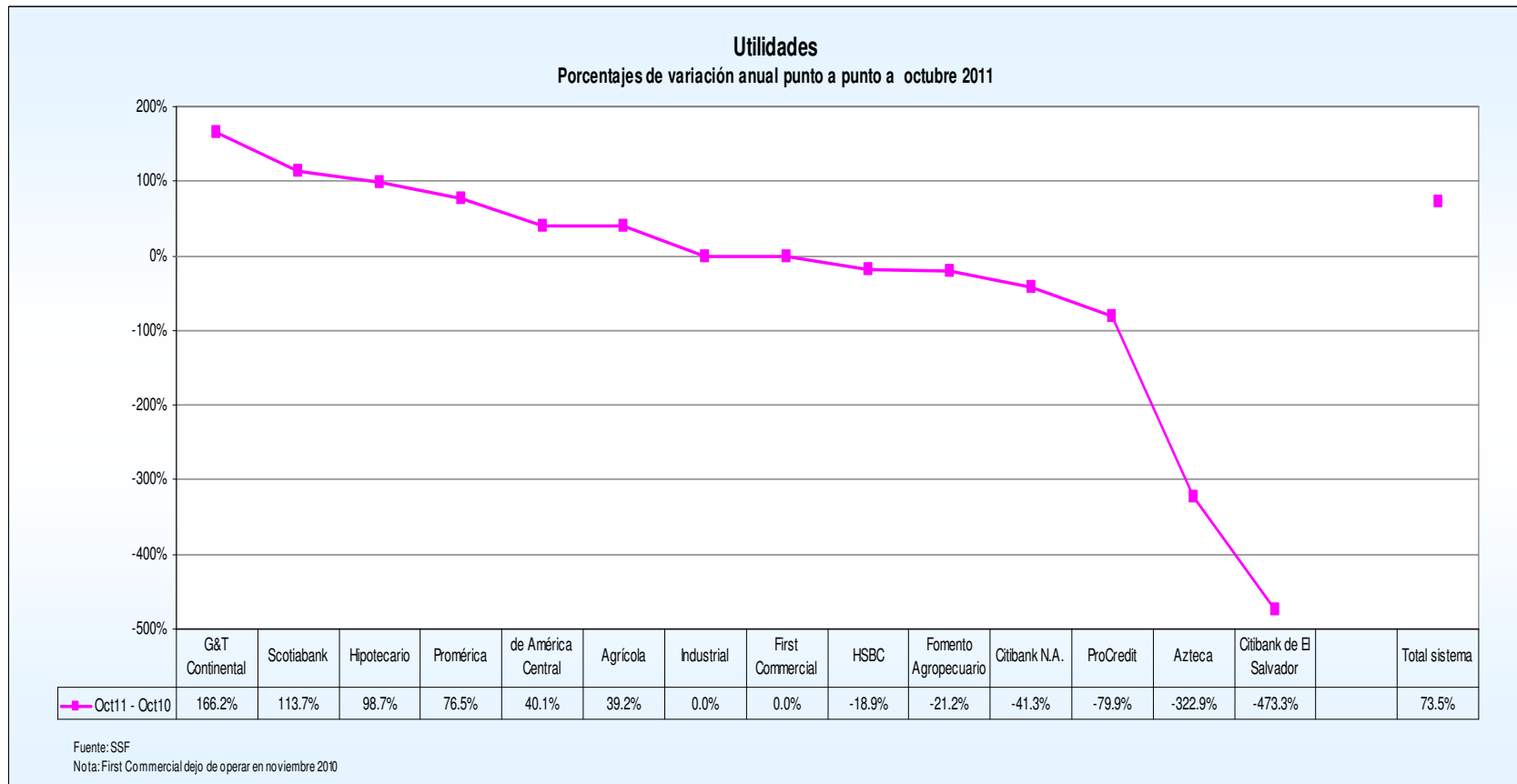
Fuente: SSF

Nota: First Commercial dejó de operar en noviembre 2010

Utilidades



Utilidades



Rentabilidad patrimonial

Rentabilidad patrimonial Indicador y posiciones En porcentajes

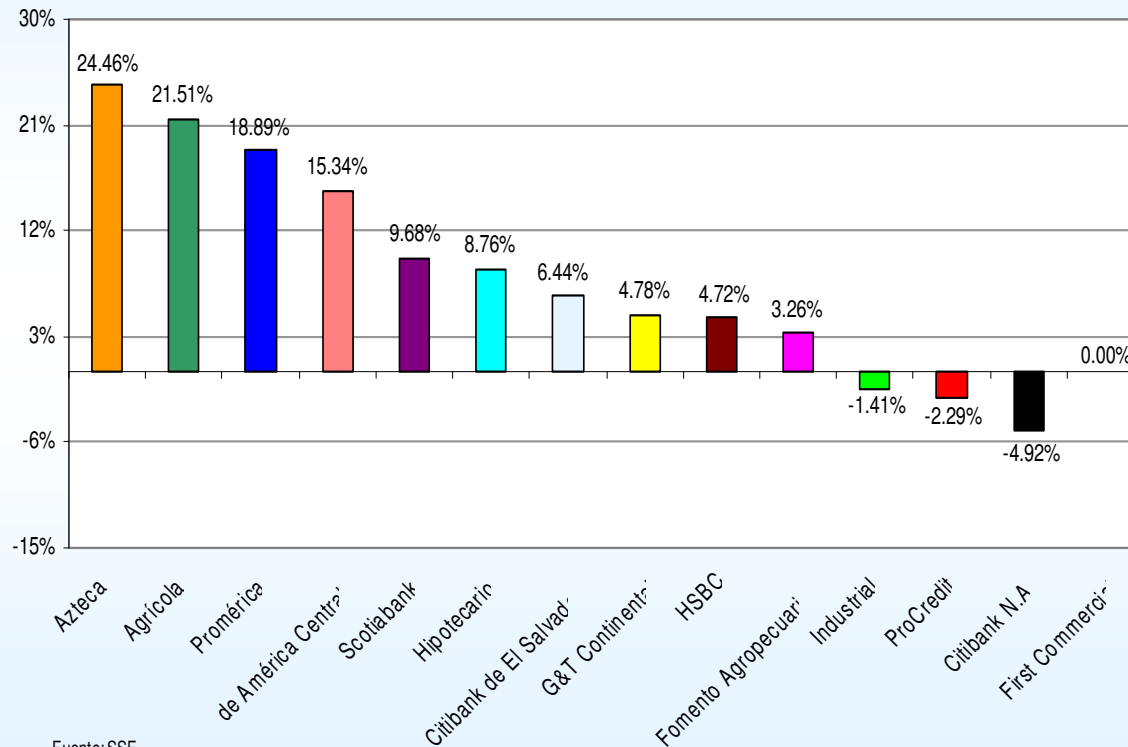
Bancos		Octubre	Posición	Diciembre	Posición	Octubre	Posición
		2010		2010		2011	
1	Azteca	-12.04%	9	-12.42%	12	24.46%	1
2	Agrícola	16.34%	1	15.12%	1	21.51%	2
3	Promérica	12.86%	3	13.33%	2	18.89%	3
4	de América Central	11.35%	2	8.22%	3	15.34%	4
5	Scotiabank	4.30%	8	4.64%	6	9.68%	5
6	Hipotecario	4.93%	4	6.05%	4	8.76%	6
7	Citibank de El Salvador	-1.66%	13	2.22%	13	6.44%	7
8	G&T Continental	1.88%	7	3.18%	9	4.78%	8
9	HSBC	5.93%	6	4.01%	8	4.72%	9
10	Fomento Agropecuario	4.33%	12	4.82%	7	3.26%	10
11	Industrial	n.a.	14	n.a.	14	-1.41%	11
12	ProCredit	-10.16%	5	-13.92%	5	-2.29%	12
13	Citibank N.A.	-8.81%	11	1.87%	11	-4.92%	13
14	First Commercial	-0.27%	10	-3.88%	10	n.a.	14
Total sistema		7.24%		7.27%		12.39%	

Fuente: SSF

Nota: First Commercial dejó de operar en noviembre 2010

Rentabilidad patrimonial

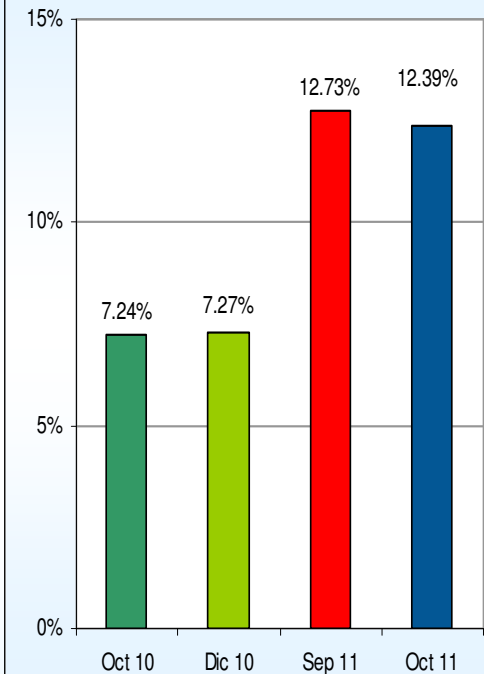
Rentabilidad patrimonial al 31 de octubre de 2011
Utilidad o pérdida después de impuestos entre patrimonio neto



Fuente: SSF

Nota: First Commercial dejó de operar en noviembre 2010

Total sistema



	Variaciones
Oct11 - Oct10	71.17%
Oct11 - Sep11	-2.68%
Oct11 - Dic10	70.37%

Rentabilidad de activos

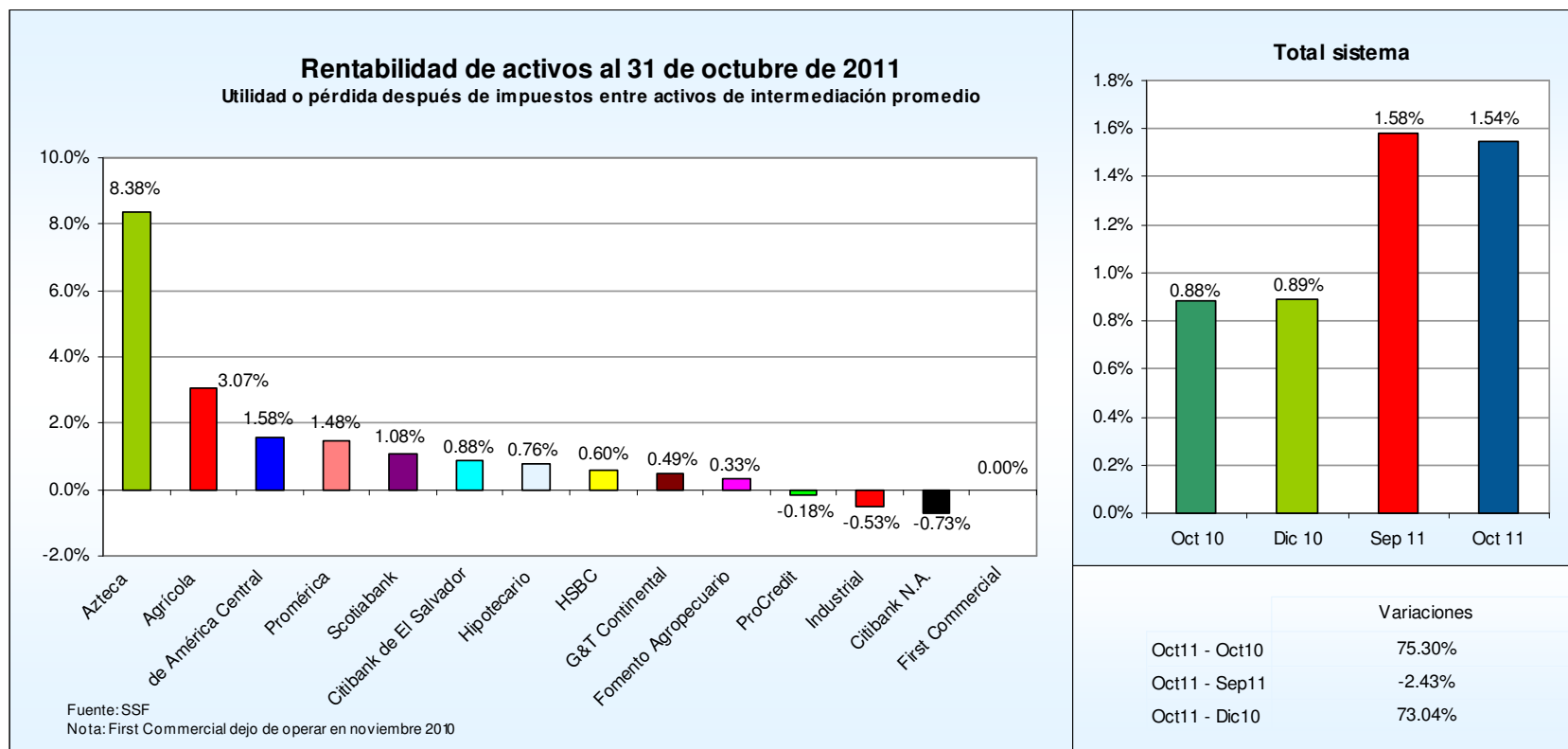
Rentabilidad de activos
Indicador y posiciones
En porcentajes

Bancos		Octubre	Posición	Diciembre	Posición	Octubre	Posición
		2010		2010		2011	
1	Azteca	-3.76%	9	-3.93%	12	8.38%	1
2	Agrícola	2.13%	1	2.01%	1	3.07%	2
3	de América Central	1.18%	2	0.85%	4	1.58%	3
4	Promérica	1.02%	3	1.06%	2	1.48%	4
5	Scotiabank	0.48%	8	0.52%	6	1.08%	5
6	Citibank de El Salvador	-0.21%	12	0.29%	10	0.88%	6
7	Hipotecario	0.47%	4	0.56%	5	0.76%	7
8	HSBC	0.76%	5	0.51%	7	0.60%	8
9	G&T Continental	0.23%	7	0.38%	9	0.49%	9
10	Fomento Agropecuario	0.46%	10	0.51%	8	0.33%	10
11	ProCredit	-0.88%	6	0.89%	3	-0.18%	11
12	Industrial	n.a.	14	n.a.	14	-0.53%	12
13	Citibank N.A.	-1.24%	11	0.27%	11	-0.73%	13
14	First Commercial	-0.27%	13	-3.81%	13	n.a.	14
Total sistema		0.88%		0.89%		1.54%	

Fuente: SSF

Nota: First Commercial dejó de operar en noviembre 2010

Rentabilidad de activos



Coeficiente de fondo patrimonial

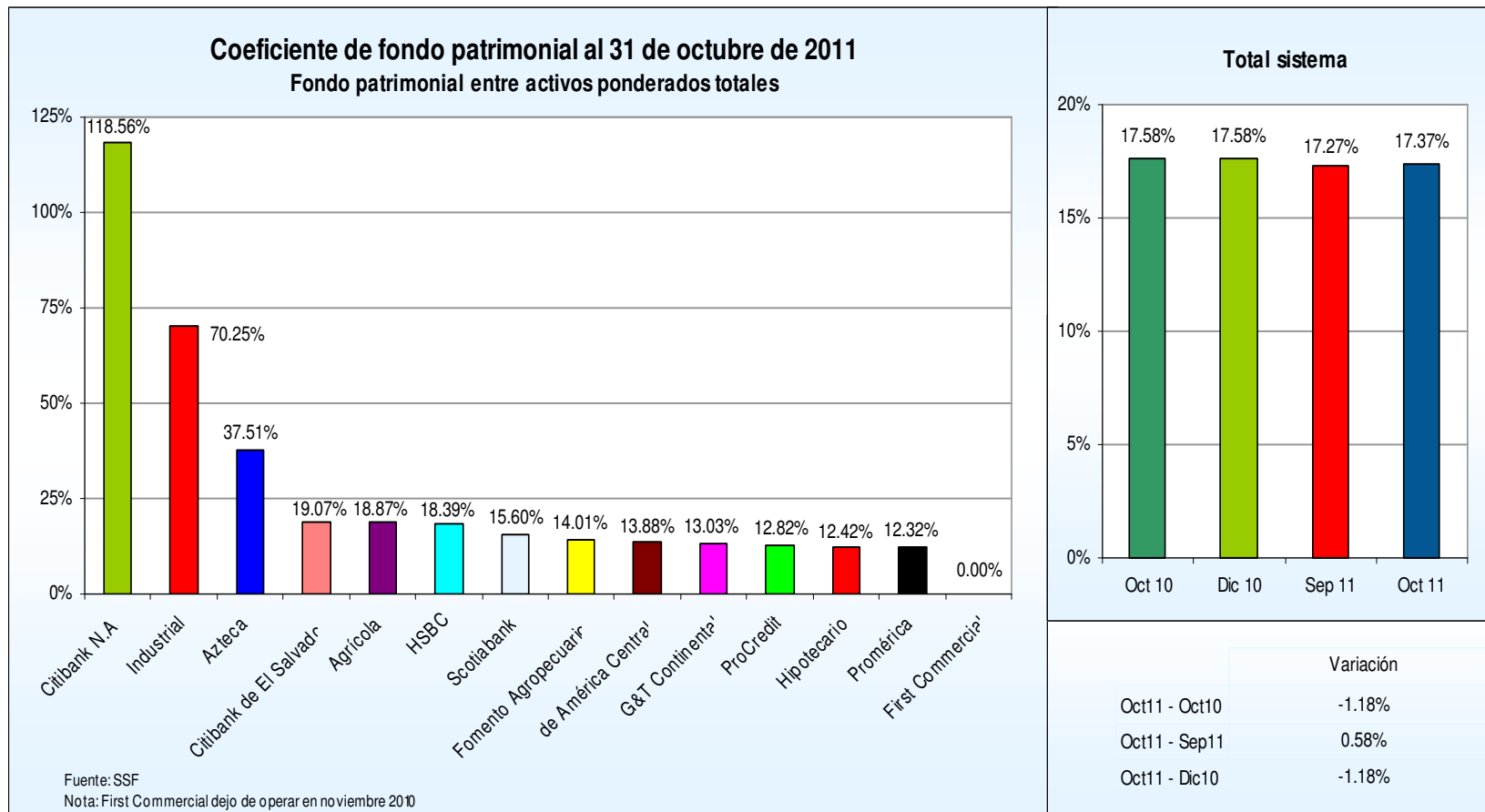
Solvencia: fondo patrimonial entre activos ponderados totales
Indicador y posiciones

Bancos		Octubre	Posición	Diciembre	Posición	Octubre	Posición
		2010		2010		2011	
1	Citibank N.A.	60.92%	3	67.64%	2	118.56%	1
2	Industrial	n.a.	14	n.a.	14	70.25%	2
3	Azteca	54.39%	2	46.51%	3	37.51%	3
4	Citibank de El Salvador	19.95%	5	20.98%	5	19.07%	4
5	Agrícola	18.61%	8	18.50%	9	18.87%	5
6	HSBC	17.83%	6	17.61%	6	18.39%	6
7	Scotiabank	15.85%	9	16.24%	8	15.60%	7
8	Fomento Agropecuario	15.19%	7	14.82%	7	14.01%	8
9	de América Central	13.54%	10	13.63%	10	13.88%	9
10	G&T Continental	18.24%	4	17.65%	4	13.03%	10
11	ProCredit	12.53%	12	14.12%	13	12.82%	11
12	Hipotecario	12.45%	11	12.42%	11	12.42%	12
13	Promérica	12.56%	13	12.66%	12	12.32%	13
14	First Commercial	112.30%	1	n.a.	1	n.a.	14
Total sistema		17.58%		17.58%		17.37%	

Fuente: SSF

Nota: First Commercial dejó de operar en noviembre 2010

Coeficiente de fondo patrimonial



Coeficiente de liquidez neta

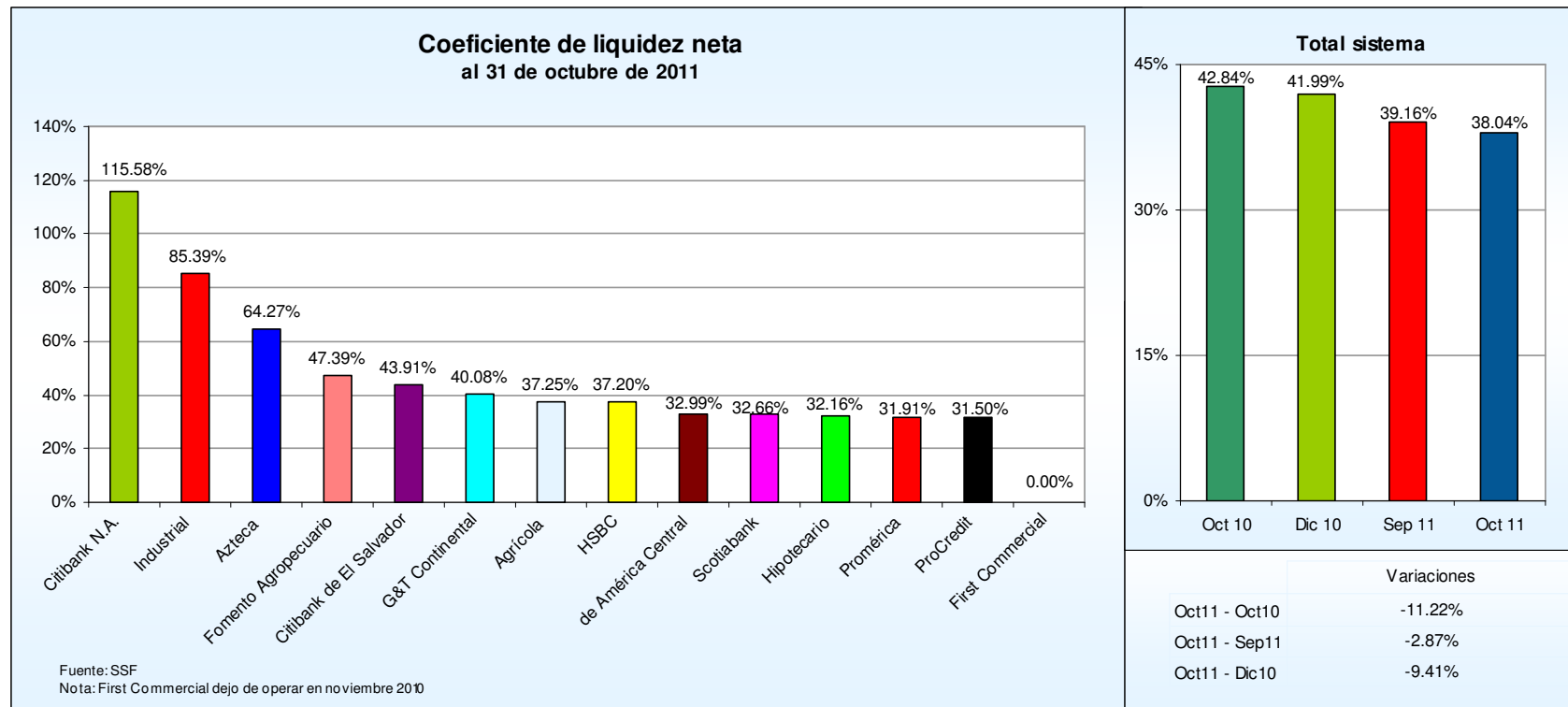
Coeficiente de liquidez neta
Indicador y posiciones
En porcentajes

Bancos	Octubre	Posición	Diciembre	Posición	Octubre	Posición
	2010		2010		2011	
1 Citibank N.A.	109.76%	3	113.56%	2	115.58%	1
2 Industrial	n.a.	14	n.a.	14	85.39%	2
3 Azteca	62.60%	2	55.69%	3	64.27%	3
4 Fomento Agropecuario	59.12%	4	56.71%	4	47.39%	4
5 Citibank de El Salvador	46.37%	5	49.23%	5	43.91%	5
6 G&T Continental	50.85%	7	43.28%	6	40.08%	6
7 Agrícola	44.50%	8	43.69%	8	37.25%	7
8 HSBC	45.90%	6	43.32%	7	37.20%	8
9 de América Central	33.87%	13	35.79%	13	32.99%	9
10 Scotiabank	34.74%	10	29.23%	12	32.66%	10
11 Hipotecario	36.00%	9	38.69%	9	32.16%	11
12 Promérica	32.87%	11	35.55%	11	31.91%	12
13 ProCredit	37.87%	12	38.04%	10	31.50%	13
14 First Commercial	957.09%	1	n.a.	1	n.a.	14
Total sistema	42.84%		41.99%		38.04%	

Fuente: SSF

Nota: First Commercial dejó de operar en noviembre 2010

Coeficiente de liquidez neta



Comportamiento del Sector Bancario A octubre de 2011, El Salvador

Los resultados del Sistema Bancario al 31 de octubre de 2011 son los siguientes:

- a) El patrimonio alcanzó \$1,791.8 millones:
 - ❖ Aumento \$21.4 millones (1.2%), comparado con octubre de 2010.
- b) Los activos totalizaron \$12,647.7 millones:
 - ❖ \$183.9 millones (-1.4%) menos si se compara con el saldo a octubre de 2010.
 - ❖ La menor ejecución en los activos se aplica mayoritariamente por la reducción en las inversiones financieras por títulos valores disponibles para la venta y los fondos disponibles.
- c) Los préstamos brutos totalizaron \$8,469.6 millones:
 - ❖ \$195.7 millones (2.4%) más si se compara con el saldo a octubre 2010.
 - ❖ La cartera de préstamos vencidos totalizó \$324.6 millones, \$19.2 millones (-5.6%) menos sobre el saldo que se mantenía a octubre de 2010.

- ❖ La morosidad de la cartera fue 3.83%, que es 0.32 puntos porcentuales menor al 4.15% alcanzado en octubre de 2010.
 - ❖ El indicador de liquidez fue bastante amplio al ubicarse en 38.04% en octubre de 2011, lo que muestra que el Sistema Bancario tiene suficiente capacidad para responder a las obligaciones de corto plazo.
 - ❖ Las reservas por incobrabilidad de préstamos totalizaron \$337.1 millones, \$13.1 millones (-3.7%) menos al compararse con octubre de 2010, lo que ha permitido que como Sistema se tenga cobertura total de los préstamos vencidos. La cobertura de los préstamos vencidos fue de 103.87% a octubre 2011.
- d) Los depósitos totalizaron \$9,361.2 millones:
- ❖ Crecieron \$19 millones (0.2%) respecto a octubre de 2010.
 - ❖ Por tipo, los depósitos hasta un año plazo concentran el 38.3% del total, seguido por los depósitos en cuenta de ahorros con 29.9% y por los depósitos en cuenta corriente con 28.1%.

e) Las utilidades totalizaron \$164.9 millones:

- ❖ **Crecieron \$69.9 millones (73.5%) más si se compara la utilidad con la de octubre de 2010.**

f) Concepto de indicadores de alerta definidos y utilizados por la Superintendencia del Sistema Financiero. (Fuente SSF).

- ❖ **Indicadores de alerta temprana**
Instrumento utilizado en la Superintendencia para la supervisión de los bancos y consisten en relacionar variables que tengan cierta correspondencia.
- ❖ **Préstamos Brutos**
Saldo de los préstamos otorgados a una fecha determinada. (Para efecto del Indicador se ha incluido intereses por cobrar que están contabilizados dentro del activo).

- ❖ **Préstamos Netos**
Son los préstamos brutos a los cuales se les deduce las provisiones por incobrabilidad o Reservas de Saneamiento.
- ❖ **Solvencia**
La capacidad de pagar las obligaciones oportunamente.
- ❖ **Coeficiente de Fondo Patrimonial**
Mide el respaldo patrimonial respecto a los activos y contingencias ponderados de una entidad.
- ❖ **Liquidez**
Es el mayor o menor grado de disposición de fondos disponibles.
- ❖ **Coeficiente de liquidez neta**
Mide la capacidad que tienen las entidades para responder ante las obligaciones de corto plazo.

- ❖ **Suficiencia de reservas**

Indicador financiero que muestra el nivel de recursos que se han destinado para cubrir las posibles pérdidas por irrecuperabilidad de los préstamos.

- ❖ **Cobertura**

Se refiere al grado de cobertura que las entidades poseen (provisiones), para enfrentar posibles pérdidas derivadas de la no recuperación de créditos otorgados y otros valores al cobro.

- ❖ **Cobertura de reservas**

Muestra el nivel de recursos que se han destinado para cubrir las posibles pérdidas por irrecuperabilidad de los préstamos vencidos.

- ❖ **Cartera Vencida**

Saldo de los préstamos con más de 90 días de vencidos más los saldos de los préstamos vigentes con cuotas en mora por más de 90 días.

- ❖ **Índice de vencimiento**
Indicador financiero que muestra el porcentaje de cartera que ha caído en incumplimiento de pago mayor a 90 días.

- ❖ **Retorno patrimonial**
Indicador financiero que muestra el retorno de la inversión de los accionistas.

- ❖ **Retorno sobre activos**
Indicador financiero que muestra el retorno que generan los activos, como una medida de la eficacia en el manejo de los recursos de la entidad. Por la naturaleza de la actividad se esperaría que este indicador fuese de al menos 1.0%.



Ranking Bancario
Principales cuentas de balance
A octubre de 2011

19 de diciembre de 2011