



# **ABANSA**

**Asociación Bancaria Salvadoreña**

## **Ranking Bancario Principales cuentas de balance A julio de 2012**

**4 de septiembre de 2012**

# Ranking de principales cuentas de balances

## Ranking de principales cuentas de balances

Al 31 de Julio de 2012

En millones de dólares

| Posición *     | Bancos                  | Activos         | Préstamos Netos | Préstamos brutos | Depósitos      | Patrimonio     | Ingresos     | Utilidades   |
|----------------|-------------------------|-----------------|-----------------|------------------|----------------|----------------|--------------|--------------|
| 1              | Agrícola                | 3,686.3         | 2,474.2         | 2,584.8          | 2,606.3        | 560.8          | 200.6        | 53.1         |
| 2              | Citibank de El Salvador | 1,875.5         | 1,167.6         | 1,218.6          | 1,407.7        | 342.4          | 116.4        | 10.4         |
| 3              | Scotiabank              | 1,870.5         | 1,384.5         | 1,444.6          | 1,305.3        | 214.4          | 90.8         | 17.7         |
| 4              | HSBC                    | 1,814.9         | 1,178.5         | 1,226.2          | 1,331.7        | 274.0          | 88.4         | 9.1          |
| 5              | de América Central      | 1,332.5         | 857.6           | 878.2            | 1,030.5        | 153.9          | 69.7         | 14.9         |
| 6              | Hipotecario             | 624.3           | 409.5           | 420.9            | 488.0          | 61.7           | 24.5         | 3.5          |
| 7              | Promérica               | 614.7           | 414.4           | 419.9            | 511.0          | 52.4           | 34.9         | 5.3          |
| 8              | G&T Continental         | 359.4           | 203.5           | 206.3            | 290.6          | 32.1           | 12.0         | 0.6          |
| 9              | ProCredit               | 287.4           | 201.0           | 210.1            | 199.6          | 26.0           | 19.6         | 0.1          |
| 10             | Fomento Agropecuario    | 264.6           | 162.1           | 167.4            | 185.6          | 29.8           | 15.5         | 1.1          |
| 11             | Industrial              | 140.4           | 74.5            | 74.5             | 111.2          | 20.3           | 3.9          | 0.4          |
| 12             | Citibank N.A.           | 133.3           | 0.5             | 1.1              | 101.5          | 20.7           | 3.2          | 0.6          |
| 13             | Azteca                  | 74.9            | 31.9            | 34.7             | 46.9           | 20.8           | 18.2         | 2.2          |
| <b>Totales</b> |                         | <b>13,078.7</b> | <b>8,559.7</b>  | <b>8,887.4</b>   | <b>9,615.9</b> | <b>1,809.3</b> | <b>697.8</b> | <b>119.0</b> |

Fuente: SSF

\*: Posiciones tomando como base los activos

# Ranking de principales cuentas de balances

## Ranking de principales cuentas de balances

Al 31 de Julio de 2012

Participación del total de bancos (%)

| Posición *     | Bancos                  | Activos       | Préstamos brutos | Depósitos     | Patrimonio    | Ingresos      | Utilidades    |
|----------------|-------------------------|---------------|------------------|---------------|---------------|---------------|---------------|
| 1              | Agrícola                | 28.2%         | 29.1%            | 27.1%         | 31.0%         | 28.7%         | 44.6%         |
| 2              | Citibank de El Salvador | 14.3%         | 13.7%            | 14.6%         | 18.9%         | 16.7%         | 8.7%          |
| 3              | Scotiabank              | 14.3%         | 16.3%            | 13.6%         | 11.8%         | 13.0%         | 14.8%         |
| 4              | HSBC                    | 13.9%         | 13.8%            | 13.8%         | 15.1%         | 12.7%         | 7.6%          |
| 5              | de América Central      | 10.2%         | 9.9%             | 10.7%         | 8.5%          | 10.0%         | 12.5%         |
| 6              | Hipotecario             | 4.8%          | 4.7%             | 5.1%          | 3.4%          | 3.5%          | 3.0%          |
| 7              | Promérica               | 4.7%          | 4.7%             | 5.3%          | 2.9%          | 5.0%          | 4.5%          |
| 8              | G&T Continental         | 2.7%          | 2.3%             | 3.0%          | 1.8%          | 1.7%          | 0.5%          |
| 9              | ProCredit               | 2.2%          | 2.4%             | 2.1%          | 1.4%          | 2.8%          | 0.1%          |
| 10             | Fomento Agropecuario    | 2.0%          | 1.9%             | 1.9%          | 1.6%          | 2.2%          | 0.9%          |
| 11             | Industrial              | 1.1%          | 0.8%             | 1.2%          | 1.1%          | 0.6%          | 0.3%          |
| 12             | Citibank N.A.           | 1.0%          | 0.0%             | 1.1%          | 1.1%          | 0.5%          | 0.5%          |
| 13             | Azteca                  | 0.6%          | 0.4%             | 0.5%          | 1.2%          | 2.6%          | 1.9%          |
| <b>Totales</b> |                         | <b>100.0%</b> | <b>100.0%</b>    | <b>100.0%</b> | <b>100.0%</b> | <b>100.0%</b> | <b>100.0%</b> |

Fuente: SSF

\*: Posiciones tomando como base los activos

# Cuentas seleccionadas de balances: resumen

Cuentas seleccionadas de balance de bancos  
Julio 2011 - 2012  
(En millones de dólares y porcentajes)

| Bancos y Financieras                            | Julio    | Diciembre | Julio    | Variación anual punto a punto Jul-12 |       | Variación Jul-12 respecto a dic-11 |       |
|---|----------|-----------|----------|--------------------------------------|-------|------------------------------------|-------|
|   | 2011     | 2011      | 2012     | Valor                                | %     | Valor                              | %     |
| <b>Total de activos</b>                         |          |           |          |                                      |       |                                    |       |
| Total sistema                                   | 12,938.5 | 12,840.0  | 13,078.7 | 140.2                                | 1.1%  | 238.7                              | 1.9%  |
| <b>Cartera de préstamos bruta</b>               |          |           |          |                                      |       |                                    |       |
| Total sistema                                   | 8,404.5  | 8,709.8   | 8,887.4  | 482.9                                | 5.7%  | 177.6                              | 2.0%  |
| <b>Cartera de préstamos neta</b>                |          |           |          |                                      |       |                                    |       |
| Total sistema                                   | 8,061.6  | 8,376.0   | 8,559.7  | 498.1                                | 6.2%  | 183.7                              | 2.2%  |
| <b>Préstamos vencidos</b>                       |          |           |          |                                      |       |                                    |       |
| Total sistema                                   | 330.4    | 309.5     | 299.8    | -30.6                                | -9.3% | -9.7                               | -3.1% |
| <b>Reservas por incobrabilidad de préstamos</b> |          |           |          |                                      |       |                                    |       |
| Total sistema                                   | 343.0    | 333.8     | 327.7    | -15.2                                | -4.4% | -6.0                               | -1.8% |
| <b>Cartera de depósitos</b>                     |          |           |          |                                      |       |                                    |       |
| Total sistema                                   | 9,568.6  | 9,421.1   | 9,615.9  | 47.3                                 | 0.5%  | 194.8                              | 2.1%  |
| <b>Total de patrimonio</b>                      |          |           |          |                                      |       |                                    |       |
| Total sistema                                   | 1,746.8  | 1,795.0   | 1,809.3  | 62.5                                 | 3.6%  | 14.3                               | 0.8%  |
| <b>Total de utilidades</b>                      |          |           |          |                                      |       |                                    |       |
| Total sistema                                   | 120.5    | 195.7     | 119.0    | -1.5                                 | -1.2% | 8.4                                | 4.3%  |

Fuente: SSF

Nota: Utilidades de julio 2012 respecto a diciembre 2011es datos anualizado

## Indicadores financieros seleccionados

### Sistema Bancario: Indicadores financieros (%)

| Indicadores  | Julio   | Diciembre | Julio   |
|--|---------|-----------|---------|
|  | 2011    | 2011      | 2012    |
| I. De Liquidez   |         |           |         |
| Coeficiente de liquidez neta   | 39.57%  | 36.99%    | 35.89%  |
| II. Solvencia  |         |           |         |
| Fondo patrimonial sobre activos ponderados   | 17.22%  | 17.08%    | 17.41%  |
| III. Calidad de la cartera   |         |           |         |
| Préstamos vencidos sobre préstamos brutos  | 3.93%   | 3.55%     | 3.37%   |
| IV. Cobertura de reservas  |         |           |         |
| Reservas por incobrabilidad de préstamos sobre préstamos vencidos                                  | 103.81% | 107.84%   | 109.33% |
| V. Suficiencia de reservas   |         |           |         |
| Reservas por incobrabilidad de préstamos sobre préstamos brutos                                    | 4.08%   | 3.83%     | 3.69%   |
| VI. Rentabilidad   |         |           |         |
| Utilidad/pérdida (-) en el período, después de impuestos, sobre patrimonio neto promedio           | 12.15%  | 12.22%    | 12.45%  |
| Utilidad/pérdida (-) en el período, después de impuestos, sobre activos de intermediación promedio | 1.60%   | 1.53%     | 1.58%   |

Fuente: SSF

**Bancos**  
**Cifras del Balance (en millones de dólares)**  
**Saldos al 31 de julio de 2011- 2012**

| Rubros  | AGRICOLA       |                | CITIBANK DE EL SALVADOR |                | HSBC           |                | SCOTIABANK     |                | AMÉRICA CENTRAL |                | PROMERICA    |              | HIPOTECARIO  |              |
|---|----------------|----------------|-------------------------|----------------|----------------|----------------|----------------|----------------|-----------------|----------------|--------------|--------------|--------------|--------------|
|   | 2011           | 2012           | 2011                    | 2012           | 2011           | 2012           | 2011           | 2012           | 2011            | 2012           | 2011         | 2012         | 2011         | 2012         |
| <b>Activo</b>   |                |                |                         |                |                |                |                |                |                 |                |              |              |              |              |
| <b>I. Activos de intermediación (1 + 2 + 3 + 4)</b>           | <b>3,542.9</b> | <b>3,538.5</b> | <b>1,892.9</b>          | <b>1,714.1</b> | <b>1,846.3</b> | <b>1,729.3</b> | <b>1,772.5</b> | <b>1,794.6</b> | <b>1,173.8</b>  | <b>1,290.9</b> | <b>499.7</b> | <b>591.5</b> | <b>536.4</b> | <b>599.9</b> |
| 1. Disponibilidades   | 602.5          | 493.6          | 408.3                   | 255.9          | 360.6          | 255.9          | 236.3          | 215.9          | 219.0           | 263.2          | 76.0         | 98.3         | 89.5         | 95.4         |
| 2. Adquisición temporal de Doc. netos                         | 0.0            | 2.9            | 0.0                     | 0.0            | 0.0            | 0.0            | 0.0            | 0.0            | 2.8             | 0.0            | 4.9          | 3.6          | 8.8          | 4.9          |
| 3. Inversiones financieras                                    | 531.5          | 567.7          | 368.8                   | 290.6          | 309.5          | 294.9          | 193.2          | 194.2          | 169.5           | 170.1          | 81.5         | 75.2         | 94.4         | 90.1         |
| 4. Préstamos netos  | 2,408.9        | 2,474.2        | 1,115.8                 | 1,167.6        | 1,176.1        | 1,178.5        | 1,343.0        | 1,384.5        | 782.5           | 857.6          | 337.4        | 414.4        | 343.7        | 409.5        |
| <b>II. Otros activos</b>                                      | <b>75.3</b>    | <b>80.7</b>    | <b>106.8</b>            | <b>98.3</b>    | <b>37.3</b>    | <b>40.8</b>    | <b>48.0</b>    | <b>35.3</b>    | <b>37.8</b>     | <b>28.0</b>    | <b>15.7</b>  | <b>18.9</b>  | <b>7.3</b>   | <b>7.0</b>   |
| <b>III. Activo Fijo</b>                                       | <b>66.6</b>    | <b>67.1</b>    | <b>66.3</b>             | <b>63.0</b>    | <b>45.3</b>    | <b>44.8</b>    | <b>42.0</b>    | <b>40.6</b>    | <b>12.1</b>     | <b>13.5</b>    | <b>3.9</b>   | <b>4.3</b>   | <b>13.1</b>  | <b>17.4</b>  |
| <b>IV. Total de activos (I + II + III)</b>                    | <b>3,684.8</b> | <b>3,686.3</b> | <b>2,066.0</b>          | <b>1,875.5</b> | <b>1,928.8</b> | <b>1,814.9</b> | <b>1,862.6</b> | <b>1,870.5</b> | <b>1,223.6</b>  | <b>1,332.5</b> | <b>519.4</b> | <b>614.7</b> | <b>556.8</b> | <b>624.3</b> |
| <b>V. Derechos futuros y contingencias netas</b>              | <b>162.4</b>   | <b>126.5</b>   | <b>93.4</b>             | <b>112.7</b>   | <b>112.0</b>   | <b>118.1</b>   | <b>78.0</b>    | <b>55.3</b>    | <b>41.3</b>     | <b>37.2</b>    | <b>6.4</b>   | <b>6.5</b>   | <b>14.0</b>  | <b>13.1</b>  |
| <b>VI. Total activos + Der. Fut. y conting. (IV + V)</b>      | <b>3,847.2</b> | <b>3,812.8</b> | <b>2,159.3</b>          | <b>1,988.2</b> | <b>2,040.8</b> | <b>1,933.0</b> | <b>1,940.6</b> | <b>1,925.8</b> | <b>1,264.9</b>  | <b>1,369.6</b> | <b>525.8</b> | <b>621.2</b> | <b>570.8</b> | <b>637.4</b> |
| <b>Pasivo</b>   |                |                |                         |                |                |                |                |                |                 |                |              |              |              |              |
| <b>I. Pasivos de intermediación (1 + 2 + 3 + 4 + 5)</b>       | <b>3,046.2</b> | <b>3,034.0</b> | <b>1,689.2</b>          | <b>1,490.6</b> | <b>1,625.8</b> | <b>1,499.5</b> | <b>1,616.6</b> | <b>1,624.8</b> | <b>1,077.9</b>  | <b>1,163.4</b> | <b>465.2</b> | <b>545.8</b> | <b>495.9</b> | <b>550.0</b> |
| 1. Depósitos  | 2,621.0        | 2,606.3        | 1,588.2                 | 1,407.7        | 1,428.5        | 1,331.7        | 1,313.5        | 1,305.3        | 966.9           | 1,030.5        | 445.8        | 511.0        | 429.0        | 488.0        |
| 2. Préstamos  | 209.5          | 200.1          | 7.7                     | 10.3           | 45.8           | 21.9           | 136.0          | 164.7          | 39.6            | 69.3           | 14.6         | 31.7         | 58.4         | 59.0         |
| 3. Obligaciones a la vista                                    | 15.9           | 12.0           | 14.2                    | 13.3           | 9.9            | 10.4           | 7.4            | 7.6            | 9.8             | 7.6            | 4.8          | 3.0          | 7.7          | 2.2          |
| 4. Títulos de emisión propia                                  | 199.8          | 215.6          | 79.2                    | 59.1           | 131.6          | 128.8          | 159.7          | 147.1          | 61.6            | 55.9           | 0.0          | 0.0          | 0.8          | 0.8          |
| 5. Doc. vendidos con pact. de retrov. y Cheques y otros       | 0.0            | 0.0            | 0.0                     | 0.0            | 9.9            | 6.7            | 0.0            | 0.0            | 0.0             | 0.0            | 0.0          | 0.0          | 0.0          | 0.0          |
| <b>II. Otros pasivos</b>                                      | <b>50.5</b>    | <b>73.4</b>    | <b>23.8</b>             | <b>25.4</b>    | <b>31.0</b>    | <b>28.4</b>    | <b>24.4</b>    | <b>28.0</b>    | <b>13.8</b>     | <b>14.7</b>    | <b>6.1</b>   | <b>7.2</b>   | <b>6.2</b>   | <b>6.8</b>   |
| <b>III. Obligaciones convertibles en acciones</b>             | <b>0.0</b>     | <b>0.0</b>     | <b>0.0</b>              | <b>0.0</b>     | <b>0.0</b>     | <b>0.0</b>     | <b>0.0</b>     | <b>0.0</b>     | <b>0.0</b>      | <b>0.0</b>     | <b>0.0</b>   | <b>0.0</b>   | <b>0.0</b>   | <b>0.0</b>   |
| <b>IV. Deuda subordinada</b>                                  | <b>0.0</b>     | <b>0.0</b>     | <b>5.1</b>              | <b>1.7</b>     | <b>0.0</b>     | <b>0.0</b>     | <b>0.0</b>     | <b>0.0</b>     | <b>0.0</b>      | <b>0.0</b>     | <b>5.0</b>   | <b>9.3</b>   | <b>0.0</b>   | <b>0.0</b>   |
| <b>V. Total pasivo (I + II + III + IV)</b>                    | <b>3,096.7</b> | <b>3,107.4</b> | <b>1,718.1</b>          | <b>1,517.7</b> | <b>1,656.8</b> | <b>1,527.9</b> | <b>1,641.0</b> | <b>1,652.8</b> | <b>1,091.7</b>  | <b>1,178.1</b> | <b>476.3</b> | <b>562.3</b> | <b>502.0</b> | <b>556.8</b> |
| <b>Patrimonio</b>   |                |                |                         |                |                |                |                |                |                 |                |              |              |              |              |
| 1. Capital Social Pagado                                      | 297.5          | 297.5          | 155.8                   | 155.8          | 150.0          | 150.0          | 114.1          | 114.1          | 55.0            | 60.0           | 23.3         | 25.3         | 22.3         | 39.9         |
| 2. Aportes de capital pendientes de formalizar                | 0.0            | 0.0            | 0.0                     | 0.0            | 0.0            | 0.0            | 0.0            | 0.0            | 0.0             | 0.0            | 0.0          | 0.0          | 0.0          | 0.0          |
| 3. Reservas de capital  | 112.8          | 113.9          | 46.8                    | 49.1           | 64.4           | 79.3           | 39.8           | 42.6           | 10.2            | 12.8           | 2.3          | 3.3          | 13.0         | 6.2          |
| 4. Resultados de ejercicios anteriores                        | 0.2            | -1.2           | 23.4                    | 47.4           | 0.8            | -0.6           | 23.8           | 18.6           | 36.1            | 48.3           | 7.8          | 12.1         | 0.0          | 0.0          |
| 5. Patrimonio Restringido                                     | 88.8           | 97.5           | 95.1                    | 79.6           | 36.5           | 36.2           | 30.6           | 21.4           | 18.7            | 17.8           | 5.6          | 6.4          | 11.5         | 12.1         |
| 6. Resultados del presente ejercicio                          | 69.8           | 53.1           | 12.0                    | 10.4           | 8.3            | 9.1            | 10.1           | 17.7           | 11.5            | 14.9           | 4.1          | 5.3          | 2.2          | 3.5          |
| <b>VI. Total patrimonio (1 + 2 + 3 + 4 + 5 + 6)</b>           | <b>569.1</b>   | <b>560.8</b>   | <b>333.0</b>            | <b>342.4</b>   | <b>259.9</b>   | <b>274.0</b>   | <b>218.4</b>   | <b>214.4</b>   | <b>131.6</b>    | <b>153.9</b>   | <b>43.1</b>  | <b>52.4</b>  | <b>49.1</b>  | <b>61.7</b>  |
| <b>VII. Compromisos futuros y contingencias</b>               | <b>181.4</b>   | <b>144.6</b>   | <b>108.2</b>            | <b>128.2</b>   | <b>124.1</b>   | <b>131.1</b>   | <b>81.2</b>    | <b>58.7</b>    | <b>41.6</b>     | <b>37.6</b>    | <b>6.5</b>   | <b>6.5</b>   | <b>19.6</b>  | <b>18.9</b>  |
| <b>Pasivo + Patrimonio + Com. Fut. y Cont. (V + VI + VII)</b> | <b>3,847.2</b> | <b>3,812.8</b> | <b>2,159.3</b>          | <b>1,988.2</b> | <b>2,040.8</b> | <b>1,933.0</b> | <b>1,940.6</b> | <b>1,925.8</b> | <b>1,264.9</b>  | <b>1,369.6</b> | <b>525.8</b> | <b>621.2</b> | <b>570.8</b> | <b>637.4</b> |

Fuente: SSF.

**Bancos**  
**Cifras del Balance (en millones de dólares)**  
**Saldos al 31 de julio de 2011- 2012**

| Rubros  | PROCREDIT   |              | FOMENTO      |              | CITIBANK N.A. |              | G&T CONTINENTAL |              | AZTECA      |             | INDUSTRIAL <sup>1</sup> |              | TOTAL SISTEMA   |                 |
|---|-------------|--------------|--------------|--------------|---------------|--------------|-----------------|--------------|-------------|-------------|-------------------------|--------------|-----------------|-----------------|
|   | 2011        | 2012         | 2011         | 2012         | 2011          | 2012         | 2011            | 2012         | 2011        | 2012        | 2011                    | 2012         | 2011            | 2012            |
| <b>Activo</b>   |             |              |              |              |               |              |                 |              |             |             |                         |              |                 |                 |
| <b>I. Activos de intermediación (1 + 2 + 3 + 4)</b>           | <b>22.6</b> | <b>265.9</b> | <b>241.6</b> | <b>247.9</b> | <b>134.8</b>  | <b>132.0</b> | <b>313.2</b>    | <b>346.6</b> | <b>47.5</b> | <b>63.1</b> | <b>0.0</b>              | <b>136.0</b> | <b>12,024.0</b> | <b>12,450.4</b> |
| 1. Disponibilidades   | 20.1        | 41.9         | 52.3         | 49.3         | 76.6          | 65.8         | 45.8            | 48.5         | 9.8         | 14.0        | 0.0                     | 16.7         | 2,196.9         | 1,914.6         |
| 2. Adquisición temporal de Doc. netos                         | 0.0         | 0.0          | 2.5          | 0.3          | 0.0           | 0.0          | 0.0             | 6.5          | 5.0         | 2.4         | 0.0                     | 0.0          | 23.9            | 20.7            |
| 3. Inversiones financieras                                    | 0.1         | 23.0         | 39.8         | 36.2         | 56.9          | 65.7         | 86.4            | 88.0         | 5.0         | 14.7        | 0.0                     | 44.8         | 1,936.4         | 1,955.5         |
| 4. Préstamos netos  | 2.4         | 201.0        | 147.0        | 162.1        | 1.3           | 0.5          | 181.0           | 203.5        | 27.7        | 31.9        | 0.0                     | 74.5         | 7,866.8         | 8,559.7         |
| <b>II. Otros activos</b>                                      | <b>3.0</b>  | <b>10.8</b>  | <b>7.4</b>   | <b>8.4</b>   | <b>0.9</b>    | <b>0.9</b>   | <b>10.4</b>     | <b>5.5</b>   | <b>4.5</b>  | <b>4.9</b>  | <b>0.0</b>              | <b>2.6</b>   | <b>354.4</b>    | <b>342.2</b>    |
| <b>III. Activo Fijo</b>                                       | <b>1.6</b>  | <b>10.7</b>  | <b>8.3</b>   | <b>8.3</b>   | <b>0.4</b>    | <b>0.3</b>   | <b>3.1</b>      | <b>7.2</b>   | <b>7.4</b>  | <b>6.9</b>  | <b>0.0</b>              | <b>1.8</b>   | <b>270.1</b>    | <b>286.0</b>    |
| <b>IV. Total de activos (I + II + III)</b>                    | <b>27.2</b> | <b>287.4</b> | <b>257.4</b> | <b>264.6</b> | <b>136.0</b>  | <b>133.3</b> | <b>326.7</b>    | <b>359.4</b> | <b>59.4</b> | <b>74.9</b> | <b>0.0</b>              | <b>140.4</b> | <b>12,648.6</b> | <b>13,078.7</b> |
| <b>V. Derechos futuros y contingencias netas</b>              | <b>0.0</b>  | <b>0.5</b>   | <b>4.4</b>   | <b>4.1</b>   | <b>4.6</b>    | <b>1.3</b>   | <b>7.1</b>      | <b>7.1</b>   | <b>0.0</b>  | <b>0.0</b>  | <b>0.0</b>              | <b>0.0</b>   | <b>523.6</b>    | <b>482.2</b>    |
| <b>VI. Total activos + Der. Fut. y conting. (IV + V)</b>      | <b>27.2</b> | <b>287.9</b> | <b>261.8</b> | <b>268.7</b> | <b>140.6</b>  | <b>134.6</b> | <b>333.8</b>    | <b>366.5</b> | <b>59.4</b> | <b>74.9</b> | <b>0.0</b>              | <b>140.4</b> | <b>13,172.2</b> | <b>13,560.9</b> |
| <b>Pasivo</b>   |             |              |              |              |               |              |                 |              |             |             |                         |              |                 |                 |
| <b>I. Pasivos de intermediación (1 + 2 + 3 + 4 + 5)</b>       | <b>6.1</b>  | <b>247.6</b> | <b>215.9</b> | <b>219.8</b> | <b>114.1</b>  | <b>111.2</b> | <b>291.1</b>    | <b>323.7</b> | <b>37.7</b> | <b>47.2</b> | <b>0.0</b>              | <b>119.6</b> | <b>10,681.6</b> | <b>10,977.1</b> |
| 1. Depósitos  | 5.4         | 199.6        | 181.0        | 185.6        | 103.5         | 101.5        | 240.1           | 290.6        | 36.8        | 46.9        | 0.0                     | 111.2        | 9,359.5         | 9,615.9         |
| 2. Préstamos  | 0.0         | 18.8         | 34.4         | 33.6         | 0.0           | 0.0          | 30.7            | 31.7         | 0.0         | 0.0         | 0.0                     | 8.4          | 576.7           | 649.5           |
| 3. Obligaciones a la vista                                    | 0.7         | 1.9          | 0.5          | 0.6          | 10.6          | 9.7          | 1.1             | 1.5          | 0.8         | 0.3         | 0.0                     | 0.1          | 83.5            | 70.2            |
| 4. Títulos de emisión propia                                  | 0.0         | 27.3         | 0.0          | 0.0          | 0.0           | 0.0          | 0.0             | 0.0          | 0.0         | 0.0         | 0.0                     | 0.0          | 632.7           | 634.7           |
| 5. Doc. vendidos con pact. de retrov. y Cheques y otros       | 0.0         | 0.0          | 0.0          | 0.0          | 0.0           | 0.0          | 19.2            | 0.0          | 0.1         | 0.1         | 0.0                     | 0.0          | 29.2            | 6.8             |
| <b>II. Otros pasivos</b>                                      | <b>1.2</b>  | <b>4.1</b>   | <b>10.6</b>  | <b>11.5</b>  | <b>1.9</b>    | <b>1.4</b>   | <b>2.7</b>      | <b>2.1</b>   | <b>1.8</b>  | <b>6.9</b>  | <b>0.0</b>              | <b>0.5</b>   | <b>173.9</b>    | <b>210.4</b>    |
| <b>III. Obligaciones convertibles en acciones</b>             | <b>0.0</b>  | <b>0.0</b>   | <b>0.0</b>   | <b>0.0</b>   | <b>0.0</b>    | <b>0.0</b>   | <b>0.0</b>      | <b>0.0</b>   | <b>0.0</b>  | <b>0.0</b>  | <b>0.0</b>              | <b>0.0</b>   | <b>0.0</b>      | <b>0.0</b>      |
| <b>IV. Deuda subordinada</b>                                  | <b>0.0</b>  | <b>9.7</b>   | <b>0.0</b>   | <b>0.0</b>   | <b>0.0</b>    | <b>0.0</b>   | <b>0.0</b>      | <b>0.0</b>   | <b>0.0</b>  | <b>0.0</b>  | <b>0.0</b>              | <b>0.0</b>   | <b>10.1</b>     | <b>20.7</b>     |
| <b>V. Total pasivo (I + II + III + IV)</b>                    | <b>7.3</b>  | <b>261.4</b> | <b>226.4</b> | <b>231.2</b> | <b>116.1</b>  | <b>112.6</b> | <b>293.8</b>    | <b>325.9</b> | <b>39.5</b> | <b>54.1</b> | <b>0.0</b>              | <b>120.1</b> | <b>10,865.6</b> | <b>11,208.2</b> |
| <b>Patrimonio</b>   |             |              |              |              |               |              |                 |              |             |             |                         |              |                 |                 |
| 1. Capital Social Pagado                                      | 20.0        | 21.3         | 17.9         | 17.9         | 16.0          | 16.3         | 28.1            | 28.1         | 20.1        | 20.1        | 0.0                     | 20.0         | 920.0           | 966.1           |
| 2. Aportes de capital pendientes de formalizar                | 0.0         | 0.0          | 0.0          | 0.0          | 0.0           | 0.0          | 0.0             | 0.0          | 0.0         | 0.0         | 0.0                     | 0.0          | 0.0             | 0.0             |
| 3. Reservas de capital  | 0.0         | 2.5          | 0.9          | 1.1          | 1.8           | 1.8          | 0.2             | 0.3          | 0.0         | 0.3         | 0.0                     | 0.0          | 292.2           | 313.3           |
| 4. Resultados de ejercicios anteriores                        | 0.0         | -2.4         | 3.8          | 4.9          | 1.7           | 0.8          | 0.0             | 0.8          | -3.1        | -2.3        | 0.0                     | -0.1         | 94.4            | 126.3           |
| 5. Patrimonio Restringido                                     | 0.0         | 4.6          | 4.9          | 4.9          | 1.0           | 1.2          | 2.5             | 2.3          | 0.0         | 0.5         | 0.0                     | 0.0          | 295.3           | 284.6           |
| 6. Resultados del presente ejercicio                          | -0.1        | 0.1          | 0.2          | 1.1          | -0.6          | 0.6          | 0.8             | 0.6          | 2.9         | 2.2         | 1.0                     | 0.4          | 122.3           | 119.0           |
| <b>VI. Total patrimonio (1 + 2 + 3 + 4 + 5 + 6)</b>           | <b>19.9</b> | <b>26.0</b>  | <b>27.6</b>  | <b>29.8</b>  | <b>19.9</b>   | <b>20.7</b>  | <b>31.6</b>     | <b>32.1</b>  | <b>19.9</b> | <b>20.8</b> | <b>1.0</b>              | <b>20.3</b>  | <b>1,724.1</b>  | <b>1,809.3</b>  |
| <b>VII. Compromisos futuros y contingencias</b>               | <b>0.0</b>  | <b>0.5</b>   | <b>7.8</b>   | <b>7.6</b>   | <b>4.6</b>    | <b>1.3</b>   | <b>8.4</b>      | <b>8.5</b>   | <b>0.0</b>  | <b>0.0</b>  | <b>0.0</b>              | <b>0.0</b>   | <b>583.5</b>    | <b>543.5</b>    |
| <b>Pasivo + Patrimonio + Com. Fut. y Cont. (V + VI + VII)</b> | <b>27.2</b> | <b>287.9</b> | <b>261.8</b> | <b>268.7</b> | <b>140.6</b>  | <b>134.6</b> | <b>333.8</b>    | <b>366.5</b> | <b>59.4</b> | <b>74.9</b> | <b>1.0</b>              | <b>140.4</b> | <b>13,173.2</b> | <b>13,560.9</b> |

Fuente: SSF.

<sup>1</sup> A partir de julio 2011 registra operaciones.

**Bancos**  
**Cifras del Estado de Resultados (en millones de dólares)**  
Saldos al 31 de julio de 2011- 2012

| Rubros  | AGRICOLA     |              | CITIBANK DE EL SALVADOR |             | HSBC        |             | SCOTIABANK  |             | AMÉRICA CENTRAL |             | PROMERICA   |             | HIPOTECARIO |             |
|---|--------------|--------------|-------------------------|-------------|-------------|-------------|-------------|-------------|-----------------|-------------|-------------|-------------|-------------|-------------|
|   | 2011         | 2012         | 2011                    | 2012        | 2011        | 2012        | 2011        | 2012        | 2011            | 2012        | 2011        | 2012        | 2011        | 2012        |
| <b>I. Ingresos de operaciones de intermediación</b>                     | <b>155.0</b> | <b>148.7</b> | <b>91.9</b>             | <b>92.5</b> | <b>73.4</b> | <b>68.0</b> | <b>73.2</b> | <b>74.2</b> | <b>62.3</b>     | <b>61.4</b> | <b>27.3</b> | <b>30.1</b> | <b>19.4</b> | <b>21.7</b> |
| 1. Cartera de préstamos   | 148.0        | 141.6        | 86.8                    | 90.1        | 69.3        | 65.6        | 71.5        | 72.8        | 60.6            | 60.0        | 26.5        | 29.0        | 18.7        | 20.7        |
| A. Intereses  | 127.5        | 121.3        | 82.0                    | 74.0        | 59.4        | 55.5        | 66.7        | 67.0        | 55.6            | 54.8        | 24.1        | 26.1        | 17.3        | 19.1        |
| B. Comisiones   | 20.1         | 19.9         | 4.7                     | 16.1        | 5.2         | 6.6         | 4.3         | 5.3         | 4.8             | 4.9         | 2.3         | 2.9         | 0.1         | 0.1         |
| C. Otras comisiones y recargos sobre créditos <sup>1/</sup>             | 0.5          | 0.4          | 0.1                     | 0.0         | 4.7         | 3.6         | 0.5         | 0.5         | 0.2             | 0.2         | 0.0         | 0.0         | 1.2         | 1.5         |
| 2. Cartera de inversiones   | 6.7          | 6.8          | 4.9                     | 2.3         | 4.0         | 2.3         | 1.7         | 1.3         | 1.6             | 1.3         | 0.6         | 1.0         | 0.7         | 0.9         |
| 3. Operaciones de pacto de retroventa                                   | 0.0          | 0.0          | 0.0                     | 0.0         | 0.0         | 0.0         | 0.0         | 0.0         | 0.0             | 0.0         | 0.1         | 0.0         | 0.1         | 0.0         |
| 4. Intereses sobre depósitos  | 0.3          | 0.2          | 0.2                     | 0.1         | 0.1         | 0.1         | 0.1         | 0.0         | 0.0             | 0.0         | 0.1         | 0.0         | 0.0         | 0.0         |
| <b>II. Costos de captación de recursos</b>                              | <b>24.3</b>  | <b>23.3</b>  | <b>16.0</b>             | <b>13.9</b> | <b>15.3</b> | <b>13.5</b> | <b>15.8</b> | <b>16.3</b> | <b>9.4</b>      | <b>10.4</b> | <b>6.7</b>  | <b>7.1</b>  | <b>5.7</b>  | <b>6.2</b>  |
| 1. Costos de depósitos  | 15.7         | 14.2         | 7.7                     | 3.4         | 9.7         | 8.6         | 9.4         | 9.9         | 7.3             | 7.6         | 4.5         | 4.5         | 3.2         | 4.0         |
| 2. Costos de préstamos  | 2.2          | 2.8          | 1.0                     | 0.2         | 1.4         | 0.5         | 1.1         | 1.1         | 0.5             | 1.2         | 0.7         | 0.7         | 1.8         | 1.5         |
| 3. Costos por emisión de títulos valores                                | 4.0          | 4.0          | 3.0                     | 2.3         | 2.4         | 2.4         | 3.0         | 3.2         | 1.4             | 1.3         | 0.0         | 0.0         | 0.0         | 0.0         |
| 4. Otros <sup>2/</sup>  | 2.5          | 2.3          | 4.2                     | 8.0         | 1.7         | 2.0         | 2.3         | 2.2         | 0.2             | 0.3         | 1.5         | 1.9         | 0.7         | 0.7         |
| <b>III. Reservas de Saneamiento</b>                                     | <b>16.3</b>  | <b>24.7</b>  | <b>22.1</b>             | <b>16.7</b> | <b>12.5</b> | <b>13.8</b> | <b>16.5</b> | <b>7.0</b>  | <b>15.0</b>     | <b>10.1</b> | <b>5.2</b>  | <b>4.6</b>  | <b>2.4</b>  | <b>1.6</b>  |
| <b>IV. Castigos de activos</b>  | <b>0.0</b>   | <b>0.0</b>   | <b>1.4</b>              | <b>3.1</b>  | <b>0.0</b>  | <b>0.0</b>  | <b>0.2</b>  | <b>0.4</b>  | <b>0.0</b>      | <b>0.0</b>  | <b>0.0</b>  | <b>0.0</b>  | <b>0.3</b>  | <b>0.4</b>  |
| <b>V. Utilidad de intermediación ( I - II - III - IV )</b>              | <b>114.4</b> | <b>58.3</b>  | <b>52.3</b>             | <b>58.8</b> | <b>45.6</b> | <b>40.8</b> | <b>40.7</b> | <b>50.4</b> | <b>37.9</b>     | <b>40.9</b> | <b>15.3</b> | <b>18.4</b> | <b>11.0</b> | <b>13.5</b> |
| <b>VI. Ingresos de otras operaciones</b>                                | <b>24.3</b>  | <b>13.7</b>  | <b>8.3</b>              | <b>8.2</b>  | <b>7.1</b>  | <b>8.6</b>  | <b>5.6</b>  | <b>6.1</b>  | <b>3.3</b>      | <b>4.0</b>  | <b>2.7</b>  | <b>3.2</b>  | <b>1.2</b>  | <b>1.5</b>  |
| <b>VII. Costos de otras operaciones</b>                                 | <b>11.8</b>  | <b>6.5</b>   | <b>2.8</b>              | <b>10.2</b> | <b>4.8</b>  | <b>5.3</b>  | <b>1.4</b>  | <b>1.8</b>  | <b>0.8</b>      | <b>0.4</b>  | <b>1.5</b>  | <b>1.7</b>  | <b>0.4</b>  | <b>0.4</b>  |
| <b>VIII. Gtos. de operación (Gtos. de Admón)</b>                        | <b>54.2</b>  | <b>32.9</b>  | <b>62.1</b>             | <b>53.8</b> | <b>43.3</b> | <b>37.3</b> | <b>33.3</b> | <b>34.4</b> | <b>25.2</b>     | <b>25.8</b> | <b>12.5</b> | <b>13.8</b> | <b>8.8</b>  | <b>9.6</b>  |
| <b>IX. Utilidad de operación ( V + VI - VII - VIII )</b>                | <b>72.7</b>  | <b>32.6</b>  | <b>-4.2</b>             | <b>3.1</b>  | <b>4.6</b>  | <b>6.7</b>  | <b>11.7</b> | <b>20.4</b> | <b>15.1</b>     | <b>18.7</b> | <b>4.0</b>  | <b>6.1</b>  | <b>3.1</b>  | <b>5.1</b>  |
| <b>X. Otros ingresos y gastos no operacionales</b>                      | <b>17.6</b>  | <b>11.3</b>  | <b>20.4</b>             | <b>12.8</b> | <b>7.9</b>  | <b>7.3</b>  | <b>2.3</b>  | <b>5.4</b>  | <b>-0.7</b>     | <b>0.7</b>  | <b>1.2</b>  | <b>0.5</b>  | <b>0.5</b>  | <b>0.3</b>  |
| Ingresos  | 27.6         | 13.9         | 34.5                    | 15.7        | 10.7        | 11.8        | 6.3         | 10.5        | 2.7             | 4.4         | 2.0         | 1.6         | 1.2         | 1.2         |
| Gastos  | 10.0         | 2.6          | 14.2                    | 2.8         | 2.8         | 4.6         | 4.0         | 5.1         | 3.4             | 3.7         | 0.8         | 1.1         | 0.7         | 0.9         |
| <b>XI. Impuesto sobre la renta</b>                                      | <b>20.5</b>  | <b>20.7</b>  | <b>4.2</b>              | <b>5.5</b>  | <b>4.2</b>  | <b>4.9</b>  | <b>3.8</b>  | <b>8.1</b>  | <b>2.9</b>      | <b>4.5</b>  | <b>1.1</b>  | <b>1.3</b>  | <b>1.3</b>  | <b>1.8</b>  |
| <b>XII. Utilidad o (pérdida) antes de reserva legal ( IX + X - XI )</b> | <b>69.8</b>  | <b>53.1</b>  | <b>12.0</b>             | <b>10.4</b> | <b>8.3</b>  | <b>9.1</b>  | <b>10.1</b> | <b>17.7</b> | <b>11.5</b>     | <b>14.9</b> | <b>4.1</b>  | <b>5.3</b>  | <b>2.2</b>  | <b>3.5</b>  |

<sup>1/</sup> Incluye: otras comisiones y recargos sobre créditos, e inspecciones y avalúos.

<sup>2/</sup> Incluye: pérdida por diferencia de precios, primas por garantía de depósitos y otros costos de intermediación.

Fuente: SSF y cálculos de ABANSA.



**Bancos**  
**Cifras del Estado de Resultados (en millones de dólares)**  
**Saldos al 31 de julio de 2011- 2012**

| Rubros  | PROCREDIT   |             | FOMENTO (*) |             | CITIBANK N.A. |             | G&T CONTINENTAL |             | AZTECA      |             | INDUSTRIAL <sup>3</sup> |            | TOTAL SISTEMA |              |
|---|-------------|-------------|-------------|-------------|---------------|-------------|-----------------|-------------|-------------|-------------|-------------------------|------------|---------------|--------------|
|   | 2011        | 2012        | 2011        | 2012        | 2011          | 2012        | 2011            | 2012        | 2011        | 2012        | 2011                    | 2012       | 2011          | 2012         |
| <b>I. Ingresos de operaciones de intermediación</b>                   | <b>0.0</b>  | <b>17.6</b> | <b>12.0</b> | <b>13.1</b> | <b>0.9</b>    | <b>1.1</b>  | <b>9.7</b>      | <b>11.1</b> | <b>12.4</b> | <b>16.5</b> | <b>0.0</b>              | <b>3.5</b> | <b>537.5</b>  | <b>559.5</b> |
| 1. Cartera de préstamos   | 16.4        | 17.6        | 10.8        | 12.1        | 0.3           | 0.0         | 7.4             | 8.7         | 12.2        | 16.4        | 0.0                     | 0.1        | 528.4         | 534.9        |
| A. Interés  | 15.3        | 16.5        | 9.6         | 11.0        | 0.3           | 0.0         | 6.9             | 8.2         | 7.7         | 14.4        | 0.0                     | 0.1        | 472.5         | 467.9        |
| B. Comisiones   | 1.0         | 1.1         | 1.1         | 1.0         | 0.0           | 0.0         | 0.4             | 0.3         | 4.5         | 2.0         | 0.0                     | 0.0        | 48.5          | 60.4         |
| C. Otras comisiones y recargos sobre créditos <sup>1/</sup>           | 0.0         | 0.0         | 0.1         | 0.1         | 0.0           | 0.0         | 0.1             | 0.2         | 0.0         | 0.1         | 0.0                     | 0.0        | 7.4           | 6.6          |
| 2. Cartera de inversiones   | 0.0         | 0.0         | 0.8         | 0.6         | 0.5           | 1.1         | 2.3             | 2.3         | 0.0         | 0.0         | 0.0                     | 0.0        | 23.8          | 20.0         |
| 3. Operaciones de pacto de retroventa                                 | 0.0         | 0.0         | 0.0         | 0.0         | 0.0           | 0.0         | 0.0             | 0.0         | 0.1         | 0.1         | 0.0                     | 0.0        | 0.3           | 0.2          |
| 4. Interés sobre depósitos  | 0.0         | 0.0         | 0.4         | 0.3         | 0.1           | 0.0         | 0.0             | 0.0         | 0.0         | 0.0         | 0.0                     | 0.0        | 1.3           | 0.9          |
| <b>II. Costos de captación de recursos</b>                            | <b>4.0</b>  | <b>4.0</b>  | <b>2.9</b>  | <b>2.7</b>  | <b>0.5</b>    | <b>0.2</b>  | <b>3.8</b>      | <b>4.9</b>  | <b>0.7</b>  | <b>1.1</b>  | <b>0.0</b>              | <b>0.9</b> | <b>105.1</b>  | <b>104.4</b> |
| 1. Costos de depósitos  | 2.2         | 2.1         | 2.0         | 1.6         | 0.2           | 0.1         | 2.6             | 3.7         | 0.0         | 0.0         | 0.0                     | 0.1        | 64.7          | 59.8         |
| 2. Costos de préstamos  | 0.8         | 0.9         | 0.8         | 1.0         | 0.1           | 0.0         | 0.4             | 0.6         | 0.0         | 0.0         | 0.0                     | 0.0        | 10.9          | 10.6         |
| 3. Costos por emisión de títulos valores                              | 0.7         | 0.6         | 0.0         | 0.0         | 0.0           | 0.0         | 0.0             | 0.0         | 0.0         | 0.0         | 0.0                     | 0.0        | 14.4          | 13.8         |
| 4. Otros <sup>2/</sup>  | 0.3         | 0.3         | 0.0         | 0.0         | 0.1           | 0.1         | 0.8             | 0.5         | 0.0         | 0.0         | 0.0                     | 0.0        | 14.3          | 18.3         |
| <b>III. Reservas de Saneamiento</b>                                   | <b>0.0</b>  | <b>2.0</b>  | <b>1.1</b>  | <b>1.1</b>  | <b>0.1</b>    | <b>0.0</b>  | <b>1.2</b>      | <b>0.9</b>  | <b>0.9</b>  | <b>2.9</b>  | <b>0.0</b>              | <b>0.1</b> | <b>93.4</b>   | <b>85.6</b>  |
| <b>IV. Castigos de activos</b>  | <b>0.0</b>  | <b>0.0</b>  | <b>0.0</b>  | <b>0.0</b>  | <b>0.0</b>    | <b>0.0</b>  | <b>0.0</b>      | <b>0.0</b>  | <b>0.0</b>  | <b>0.0</b>  | <b>0.0</b>              | <b>0.0</b> | <b>1.9</b>    | <b>3.9</b>   |
| <b>V. Utilidad de intermediación (I - II - III - IV)</b>              | <b>-4.0</b> | <b>11.7</b> | <b>8.0</b>  | <b>9.3</b>  | <b>0.3</b>    | <b>0.9</b>  | <b>4.7</b>      | <b>5.2</b>  | <b>10.8</b> | <b>12.5</b> | <b>0.0</b>              | <b>2.5</b> | <b>337.1</b>  | <b>323.2</b> |
| <b>VI. Ingresos de otras operaciones</b>                              | <b>0.2</b>  | <b>1.3</b>  | <b>1.5</b>  | <b>1.6</b>  | <b>0.7</b>    | <b>0.6</b>  | <b>0.2</b>      | <b>0.2</b>  | <b>1.6</b>  | <b>1.6</b>  | <b>0.0</b>              | <b>0.4</b> | <b>56.8</b>   | <b>51.2</b>  |
| <b>VII. Costos de otras operaciones</b>                               | <b>0.0</b>  | <b>0.1</b>  | <b>0.5</b>  | <b>0.6</b>  | <b>0.1</b>    | <b>0.0</b>  | <b>0.0</b>      | <b>0.1</b>  | <b>0.0</b>  | <b>0.0</b>  | <b>0.0</b>              | <b>0.0</b> | <b>24.2</b>   | <b>27.0</b>  |
| <b>VIII. Gtos. de operación (Gtos. de Admón)</b>                      | <b>0.3</b>  | <b>12.8</b> | <b>8.7</b>  | <b>9.1</b>  | <b>3.2</b>    | <b>2.1</b>  | <b>4.0</b>      | <b>5.1</b>  | <b>9.5</b>  | <b>12.0</b> | <b>0.0</b>              | <b>2.4</b> | <b>265.1</b>  | <b>251.1</b> |
| <b>IX. Utilidad de operación ( V + VI - VII - VIII)</b>               | <b>-4.1</b> | <b>0.1</b>  | <b>0.3</b>  | <b>1.2</b>  | <b>-2.2</b>   | <b>-0.6</b> | <b>0.8</b>      | <b>0.3</b>  | <b>2.8</b>  | <b>2.1</b>  | <b>0.0</b>              | <b>0.5</b> | <b>104.6</b>  | <b>96.2</b>  |
| <b>X. Otros ingresos y gastos no operacionales</b>                    | <b>0.0</b>  | <b>0.0</b>  | <b>0.3</b>  | <b>0.7</b>  | <b>1.6</b>    | <b>1.3</b>  | <b>0.0</b>      | <b>0.4</b>  | <b>0.0</b>  | <b>0.1</b>  | <b>0.0</b>              | <b>0.0</b> | <b>51.2</b>   | <b>40.8</b>  |
| Ingresos  | 0.0         | 0.7         | 0.4         | 0.7         | 1.7           | 1.4         | 1.0             | 0.8         | 0.1         | 0.1         | 0.0                     | 0.0        | 88.1          | 62.8         |
| Gastos  | 0.0         | 0.6         | 0.0         | 0.0         | 0.1           | 0.1         | 0.9             | 0.4         | 0.0         | 0.0         | 0.0                     | 0.0        | 36.9          | 22.0         |
| <b>XI. Impuesto sobre la renta</b>                                    | <b>0.0</b>  | <b>0.0</b>  | <b>0.4</b>  | <b>0.8</b>  | <b>0.0</b>    | <b>0.2</b>  | <b>0.0</b>      | <b>0.1</b>  | <b>0.0</b>  | <b>0.0</b>  | <b>0.0</b>              | <b>0.1</b> | <b>38.5</b>   | <b>48.0</b>  |
| <b>XII. Utilidad o (pérdida) antes de reserva legal (IX + X - XI)</b> | <b>-0.1</b> | <b>0.1</b>  | <b>0.2</b>  | <b>1.1</b>  | <b>-0.6</b>   | <b>0.6</b>  | <b>0.8</b>      | <b>0.6</b>  | <b>2.9</b>  | <b>2.2</b>  | <b>0.0</b>              | <b>0.4</b> | <b>121.3</b>  | <b>119.0</b> |

(\*) Para estos bancos el detalle de ingresos y costos de operaciones de intermediación a marzo de 2011 se ha estimado con base a la estructura porcentual de diciembre 2010 respectivamente.

<sup>1/</sup> Incluye: otras comisiones y recargos sobre créditos, e inspecciones y avalúos.

<sup>2/</sup> Incluye: pérdida por diferencia de precios, primas por garantía de depósitos y otros costos de intermediación.

<sup>3/</sup> A partir de julio 2011 registra operaciones.

Fuente: SSF y cálculos de ABANSA.

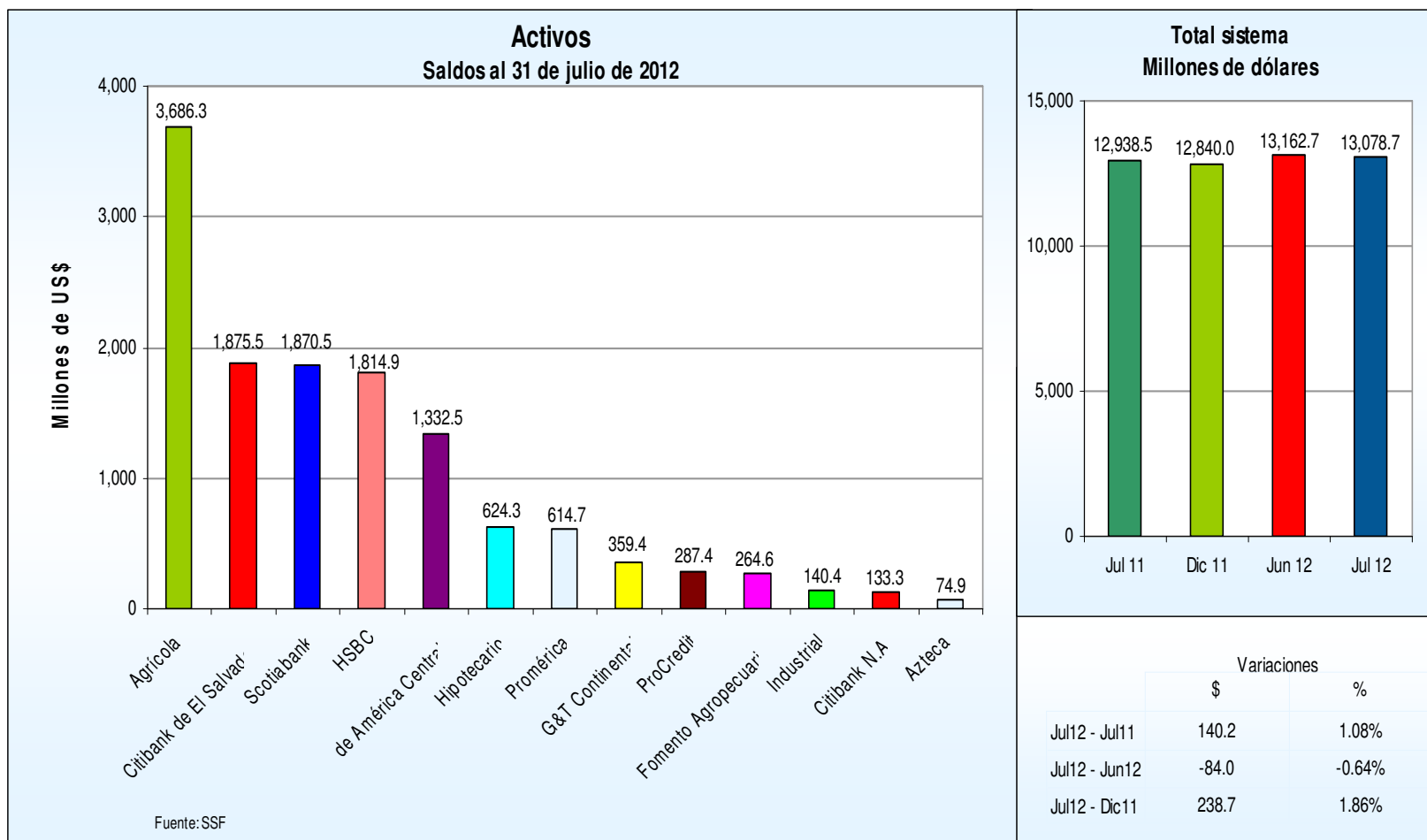
# Activos

**Total de activos**  
**Saldos y posiciones**  
**(En millones de dólares)**

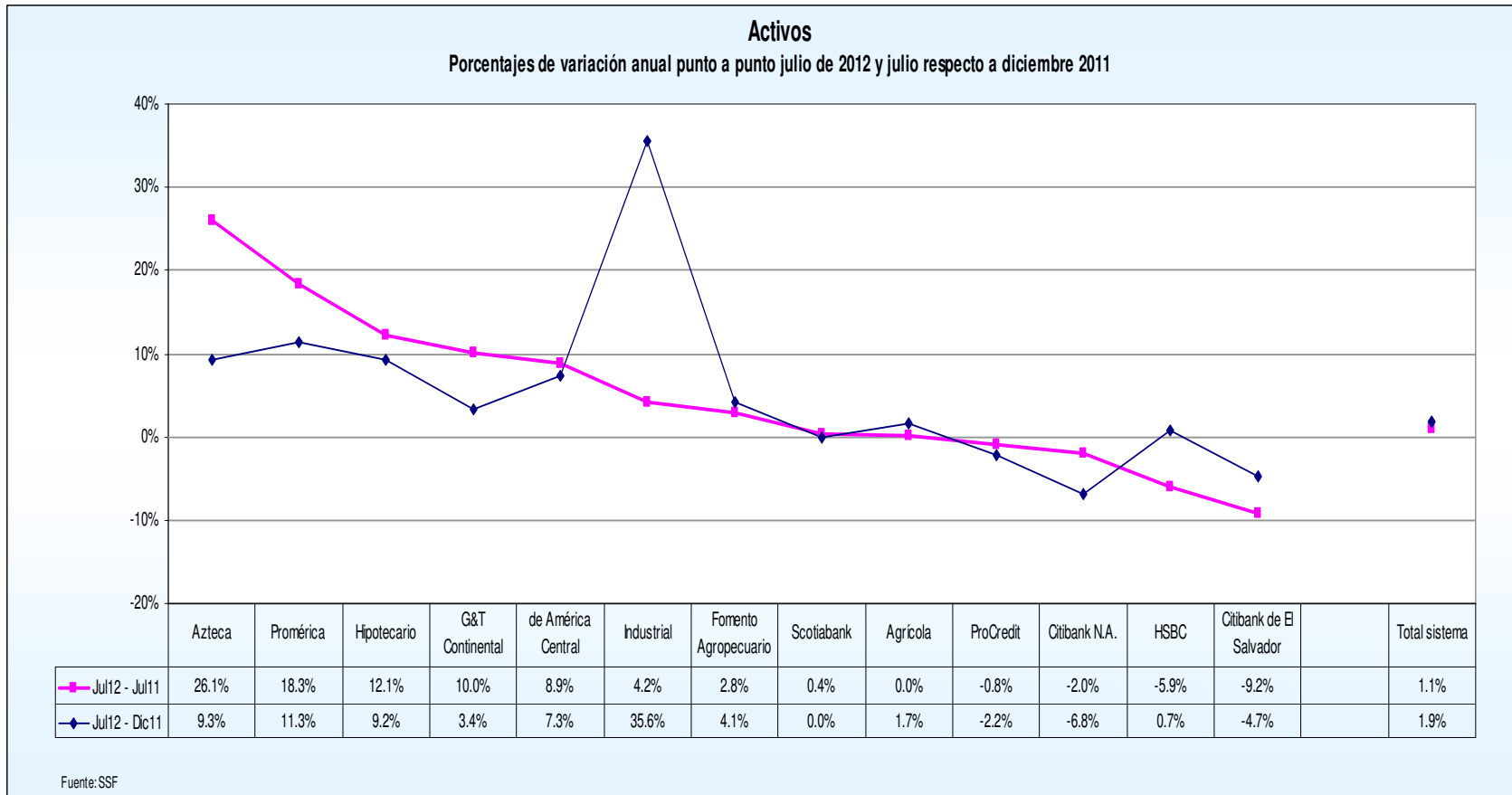
| Bancos                    | Julio            | Posición | Diciembre        | Posición | Julio            | Posición |
|---------------------------|------------------|----------|------------------|----------|------------------|----------|
|                           | 2011             |          | 2011             |          | 2012             |          |
| 1 Agrícola                | 3,684.75         | 1        | 3,624.08         | 1        | 3,686.29         | 1        |
| 2 Citibank de El Salvador | 2,065.98         | 2        | 1,967.14         | 2        | 1,875.47         | 2        |
| 3 Scotiabank              | 1,862.60         | 4        | 1,870.41         | 3        | 1,870.51         | 3        |
| 4 HSBC                    | 1,928.84         | 3        | 1,801.50         | 4        | 1,814.92         | 4        |
| 5 de América Central      | 1,223.60         | 5        | 1,242.00         | 5        | 1,332.46         | 5        |
| 6 Hipotecario             | 556.80           | 6        | 571.65           | 6        | 624.29           | 6        |
| 7 Promérica               | 519.40           | 7        | 552.27           | 7        | 614.70           | 7        |
| 8 G&T Continental         | 326.66           | 8        | 347.66           | 8        | 359.41           | 8        |
| 9 ProCredit               | 289.87           | 9        | 294.02           | 9        | 287.42           | 9        |
| 10 Fomento Agropecuario   | 257.38           | 10       | 254.17           | 10       | 264.63           | 10       |
| 11 Industrial             | 27.18            | 13       | 103.55           | 12       | 140.42           | 11       |
| 12 Citibank N.A.          | 136.00           | 11       | 143.00           | 11       | 133.27           | 12       |
| 13 Azteca                 | 59.41            | 12       | 68.55            | 13       | 74.90            | 13       |
| <b>Total sistema</b>      | <b>12,938.48</b> |          | <b>12,840.01</b> |          | <b>13,078.69</b> |          |

Fuente: SSF

## Activos



## Activos



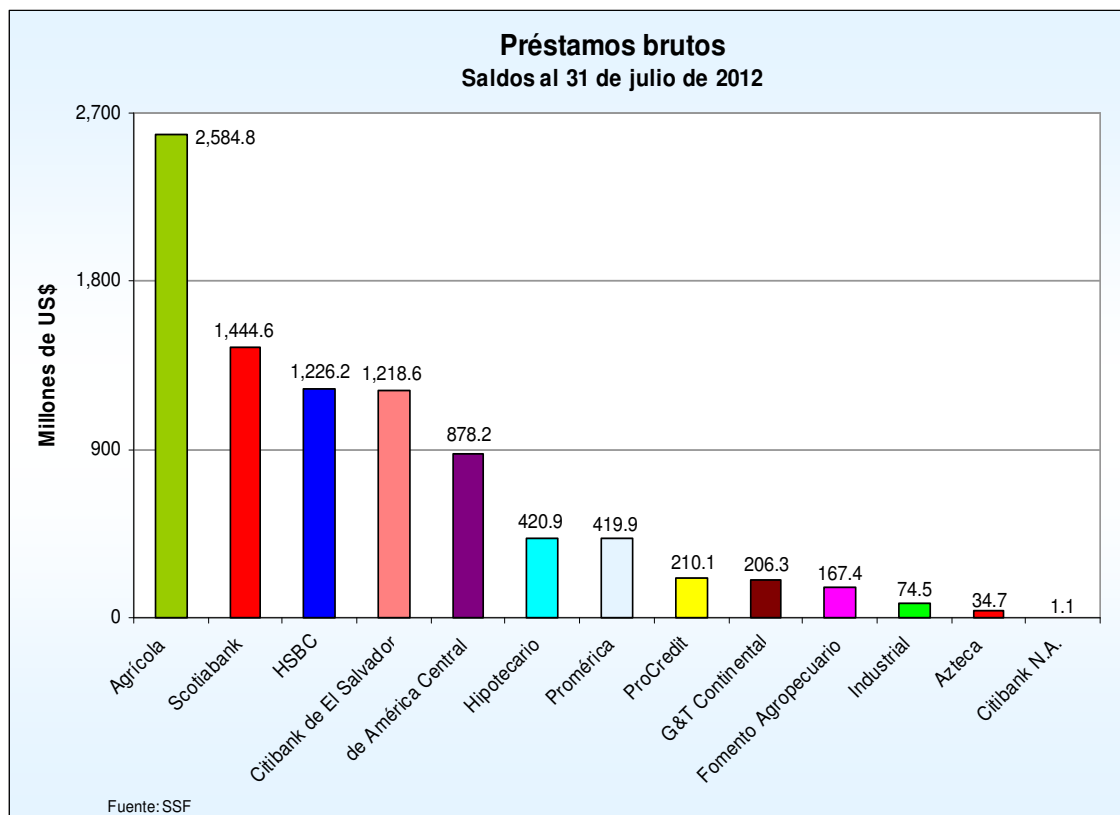
# Préstamos brutos

**Cartera de préstamos bruta**  
**Saldos y posiciones**  
**(En millones de dólares)**

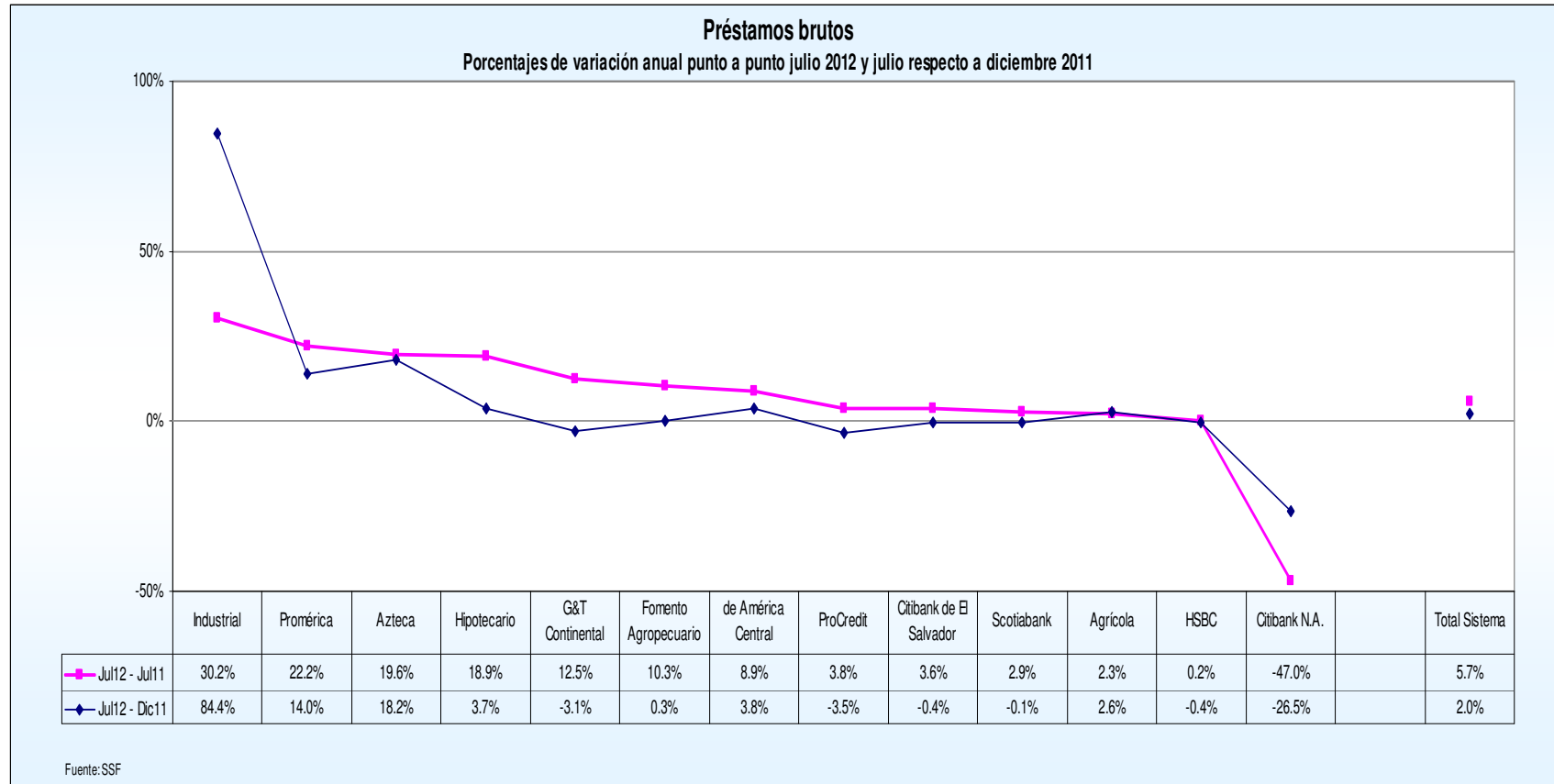
| Bancos               |                         | Julio           | Posición | Diciembre       | Posición | Julio           | Posición |
|----------------------|-------------------------|-----------------|----------|-----------------|----------|-----------------|----------|
|                      |                         | 2011            |          | 2011            |          | 2012            |          |
| 1                    | Agrícola                | 2,525.77        | 1        | 2,519.00        | 1        | 2,584.82        | 1        |
| 2                    | Scotiabank              | 1,403.38        | 2        | 1,446.30        | 2        | 1,444.64        | 2        |
| 3                    | HSBC                    | 1,223.66        | 3        | 1,231.01        | 3        | 1,226.20        | 3        |
| 4                    | Citibank de El Salvador | 1,176.79        | 4        | 1,223.99        | 4        | 1,218.60        | 4        |
| 5                    | de América Central      | 806.29          | 5        | 846.38          | 5        | 878.17          | 5        |
| 6                    | Hipotecario             | 354.08          | 6        | 405.85          | 6        | 420.93          | 6        |
| 7                    | Promérica               | 343.60          | 7        | 368.50          | 7        | 419.94          | 7        |
| 8                    | ProCredit               | 202.38          | 8        | 217.74          | 8        | 210.12          | 8        |
| 9                    | G&T Continental         | 183.33          | 9        | 212.93          | 9        | 206.30          | 9        |
| 10                   | Fomento Agropecuario    | 151.85          | 10       | 166.91          | 10       | 167.42          | 10       |
| 11                   | Industrial              | 2.39            | 12       | 40.40           | 11       | 74.52           | 11       |
| 12                   | Azteca                  | 29.01           | 11       | 29.35           | 12       | 34.71           | 12       |
| 13                   | Citibank N.A.           | 2.00            | 13       | 1.44            | 13       | 1.06            | 13       |
| <b>Total sistema</b> |                         | <b>8,404.54</b> |          | <b>8,709.80</b> |          | <b>8,887.42</b> |          |

Fuente: SSF

# Préstamos brutos



## Préstamos brutos



# Cartera de préstamos por sector económico

## Cartera de préstamos por sector económico

En millones de dólares y porcentajes

| Sector                  | Julio          |               | Diciembre      |               | Julio          |               | Variación Jul/12 - Dic/11 Saldo |             | Variación Jul/12 - Jul/11 Saldo |             |
|-------------------------|----------------|---------------|----------------|---------------|----------------|---------------|---------------------------------|-------------|---------------------------------|-------------|
|                         | 2011           |               | 2011           |               | 2012           |               |                                 |             |                                 |             |
|                         | Saldo          | Estructura    | Saldo          | Estructura    | Saldo          | Estructura    | \$                              | %           | \$                              | %           |
| Consumo                 | 2,393.8        | 28.1%         | 2,452.5        | 27.8%         | 2,599.6        | 28.9%         | 147.1                           | 6.0%        | 205.9                           | 8.6%        |
| Vivienda                | 2,143.6        | 25.1%         | 2,148.1        | 24.4%         | 2,152.6        | 24.0%         | 4.5                             | 0.2%        | 9.0                             | 0.4%        |
| Comercio                | 1,262.9        | 14.8%         | 1,289.1        | 14.6%         | 1,294.3        | 14.4%         | 5.2                             | 0.4%        | 31.4                            | 2.5%        |
| Industria Manufacturera | 809.1          | 9.5%          | 886.0          | 10.0%         | 942.4          | 10.5%         | 56.4                            | 6.4%        | 133.3                           | 16.5%       |
| Servicios               | 657.9          | 7.7%          | 697.3          | 7.9%          | 700.0          | 7.8%          | 2.7                             | 0.4%        | 42.1                            | 6.4%        |
| Otras Actividades       | 447.6          | 5.2%          | 521.9          | 5.9%          | 543.0          | 6.0%          | 21.1                            | 4.0%        | 95.4                            | 21.3%       |
| Agropecuario            | 418.5          | 4.9%          | 425.5          | 4.8%          | 362.4          | 4.0%          | -63.1                           | -14.8%      | -56.1                           | -13.4%      |
| Construcción            | 394.3          | 4.6%          | 398.3          | 4.5%          | 389.7          | 4.3%          | -8.6                            | -2.2%       | -4.7                            | -1.2%       |
| <b>Total</b>            | <b>8,527.8</b> | <b>100.0%</b> | <b>8,818.7</b> | <b>100.0%</b> | <b>8,984.0</b> | <b>100.0%</b> | <b>165.3</b>                    | <b>1.9%</b> | <b>456.2</b>                    | <b>5.4%</b> |

Fuente: SSF

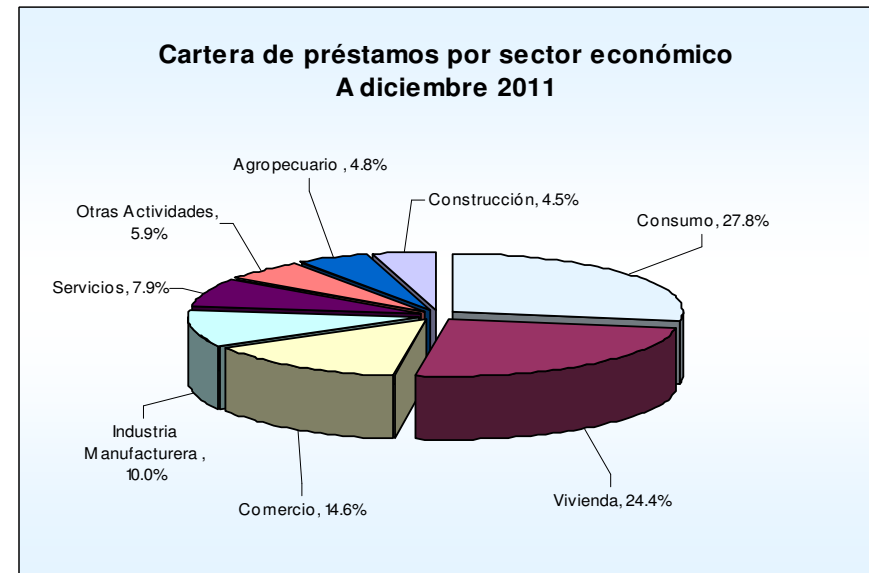
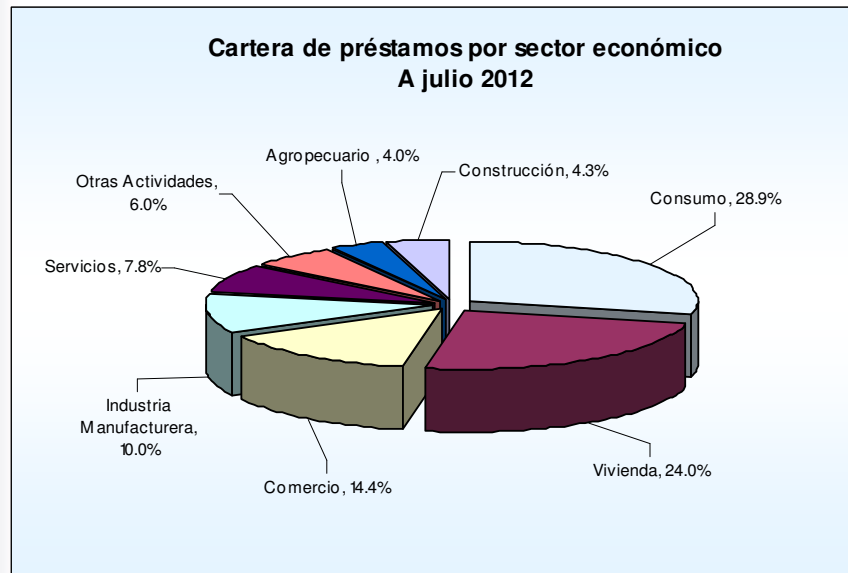
Nota: Agropecuario incluye FICAFE, fuente BCR.

### Otras actividades incluye:

- Minería y canteras
- Electricidad, gas, agua y servicios
- Transporte, almacenaje y comunicaciones
- Instituciones financieras
- Otras no clasificadas



# Cartera de préstamos por sector económico



| Variaciones entre Julio/12 y Diciembre/11 |              |             |
|---|--------------|-------------|
|   | Estructura   | Saldo       |
| Consumo                                   | 1.13%        | 6.0%        |
| Industria Manufacturera                   | 0.44%        | 6.4%        |
| Otras Actividades                         | 0.13%        | 4.0%        |
| Servicios                                 | -0.12%       | 0.4%        |
| Construcción                              | -0.18%       | -2.2%       |
| Comercio                                  | -0.21%       | 0.4%        |
| Vivienda                                  | -0.40%       | 0.2%        |
| Agropecuario                              | -0.79%       | -14.8%      |
| <b>Total</b>                              | <b>0.00%</b> | <b>1.9%</b> |

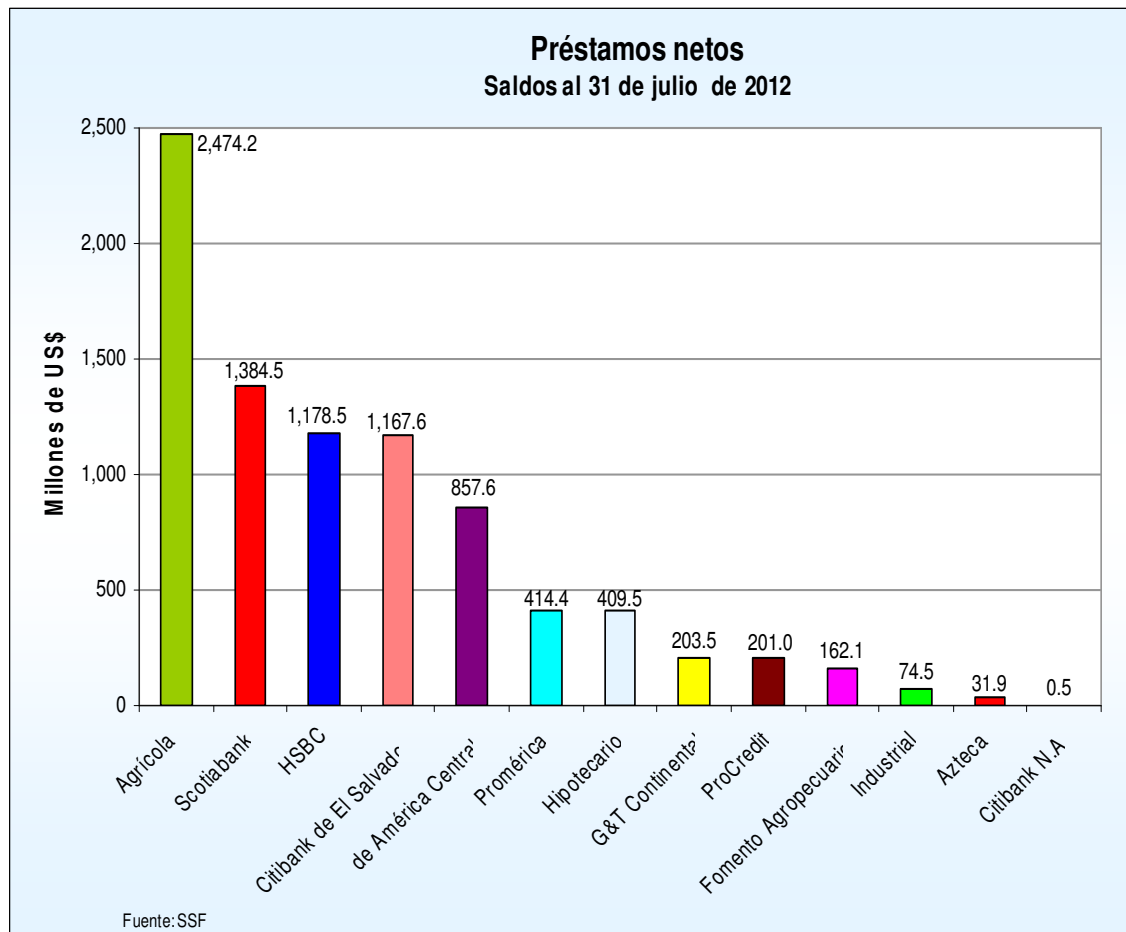
# Préstamos netos

**Cartera de préstamos neta**  
**Saldos y posiciones**  
**(En millones de dólares)**

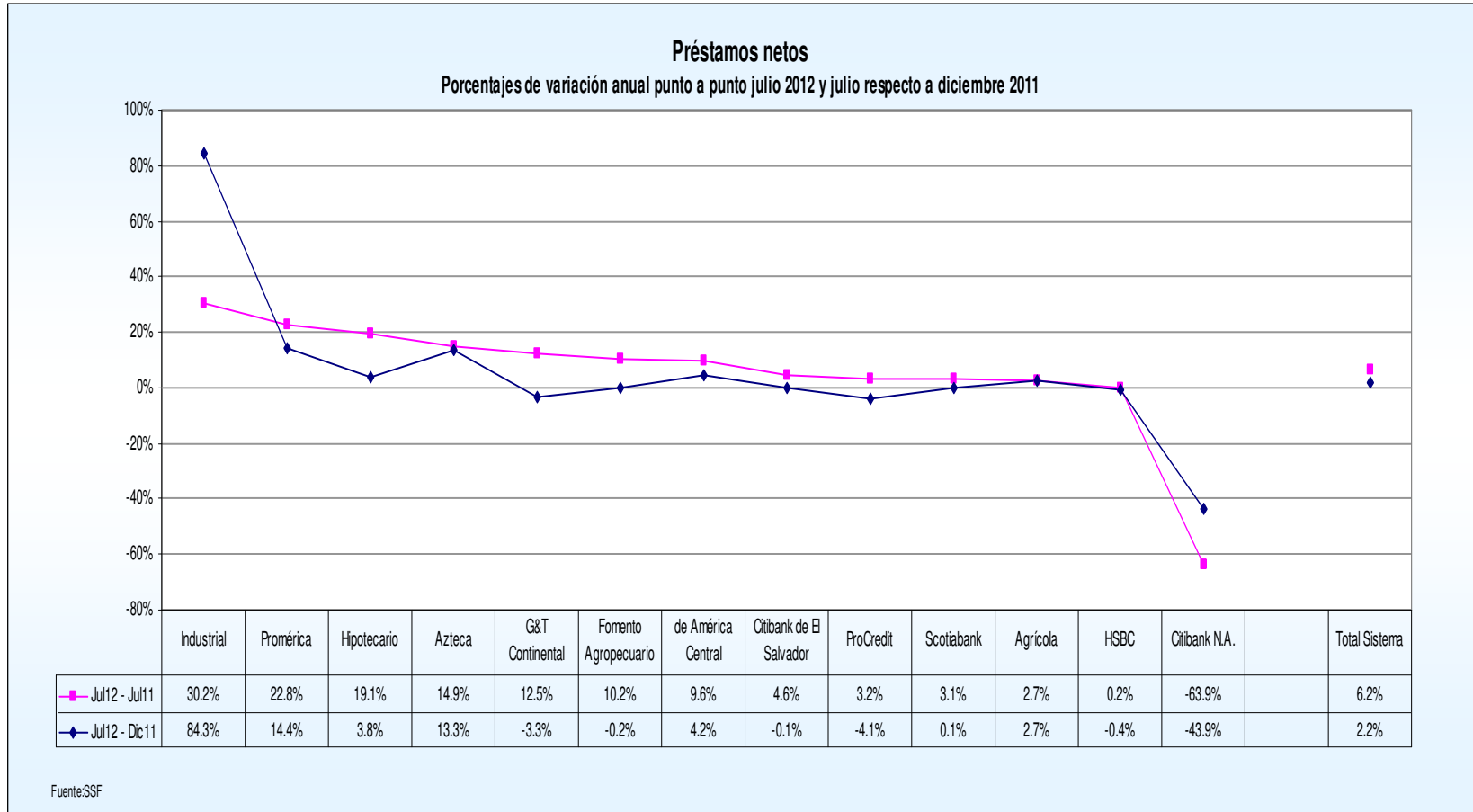
| Bancos               |                         | Julio           | Posición | Diciembre       | Posición | Julio           | Posición |
|----------------------|-------------------------|-----------------|----------|-----------------|----------|-----------------|----------|
|                      |                         | 2011            |          | 2011            |          | 2012            |          |
| 1                    | Agrícola                | 2,408.86        | 1        | 2,409.35        | 1        | 2,474.23        | 1        |
| 2                    | Scotiabank              | 1,342.99        | 2        | 1,383.46        | 2        | 1,384.51        | 2        |
| 3                    | HSBC                    | 1,176.14        | 3        | 1,183.65        | 3        | 1,178.51        | 3        |
| 4                    | Citibank de El Salvador | 1,115.81        | 4        | 1,168.45        | 4        | 1,167.61        | 4        |
| 5                    | de América Central      | 782.53          | 5        | 822.76          | 5        | 857.60          | 5        |
| 6                    | Promérica               | 337.38          | 7        | 362.09          | 7        | 414.40          | 6        |
| 7                    | Hipotecario             | 343.69          | 6        | 394.39          | 6        | 409.49          | 7        |
| 8                    | G&T Continental         | 180.97          | 9        | 210.58          | 8        | 203.52          | 8        |
| 9                    | ProCredit               | 194.75          | 8        | 209.60          | 9        | 200.97          | 9        |
| 10                   | Fomento Agropecuario    | 147.02          | 10       | 162.33          | 10       | 162.06          | 10       |
| 11                   | Industrial              | 2.39            | 12       | 40.40           | 11       | 74.45           | 11       |
| 12                   | Azteca                  | 27.73           | 11       | 28.11           | 12       | 31.87           | 12       |
| 13                   | Citibank N.A.           | 1.34            | 13       | 0.86            | 13       | 0.48            | 13       |
| <b>Total sistema</b> |                         | <b>8,061.59</b> |          | <b>8,376.02</b> |          | <b>8,559.68</b> |          |

Fuente: SSF

## Préstamos netos



## Préstamos netos



# Cartera de préstamos vencidos por sector económico

CARTERA DE PRÉSTAMOS VENCIDOS CLASIFICADA POR SECTORES ECONÓMICOS  
CIFRAS EN MILLONES DE DÓLARES

| SECTOR                  | Junio        |               | Junio        |               | Variaciones jun/12-jun/11 |              |
|-------------------------|--------------|---------------|--------------|---------------|---------------------------|--------------|
|                         | 2011         |               | 2012         |               | Saldo                     |              |
|                         | Saldo        | Estructura %  | Saldo        | Estructura %  | \$                        | %            |
| Vivienda                | 126.6        | 38.2%         | 115.8        | 37.8%         | -10.8                     | -8.5%        |
| Construcción            | 16.3         | 4.9%          | 20.8         | 6.8%          | 4.4                       | 27.2%        |
| Agropecuario            | 16.3         | 4.9%          | 11.2         | 3.7%          | -5.1                      | -31.2%       |
| Servicios               | 26.3         | 7.9%          | 24.1         | 7.9%          | -2.3                      | -8.6%        |
| Comercio                | 47.1         | 14.2%         | 45.3         | 14.8%         | -1.8                      | -3.8%        |
| Industria Manufacturera | 14.8         | 4.5%          | 16.0         | 5.2%          | 1.1                       | 7.7%         |
| Otras actividades       | 5.0          | 1.5%          | 3.9          | 1.3%          | -1.1                      | -21.2%       |
| Consumo                 | 79.0         | 23.8%         | 69.2         | 22.6%         | -9.8                      | -12.4%       |
| <b>TOTAL</b>            | <b>331.4</b> | <b>100.0%</b> | <b>306.2</b> | <b>100.0%</b> | <b>-25.2</b>              | <b>-7.6%</b> |

Fuente: SSF

Nota: cartera a partir de un día de vencida.

Nota: cartera a partir de un día de vencida.

## Otras actividades incluye:

- Minería y canteras
- Electricidad, gas, agua y servicios
- Transporte, almacenaje y comunicaciones
- Instituciones financieras
- Otras no clasificadas

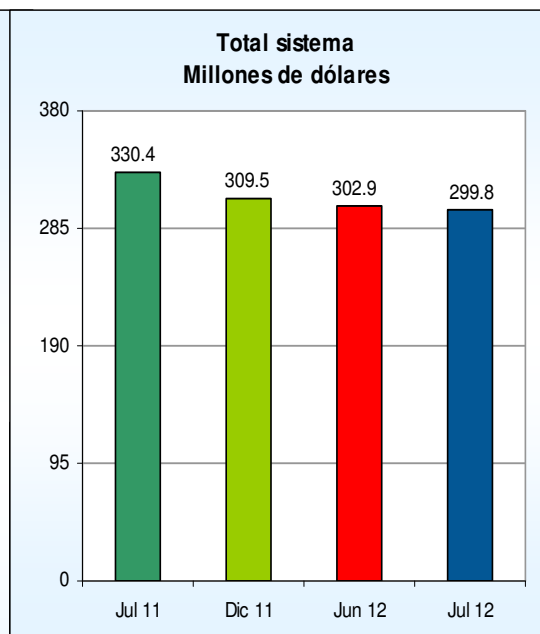
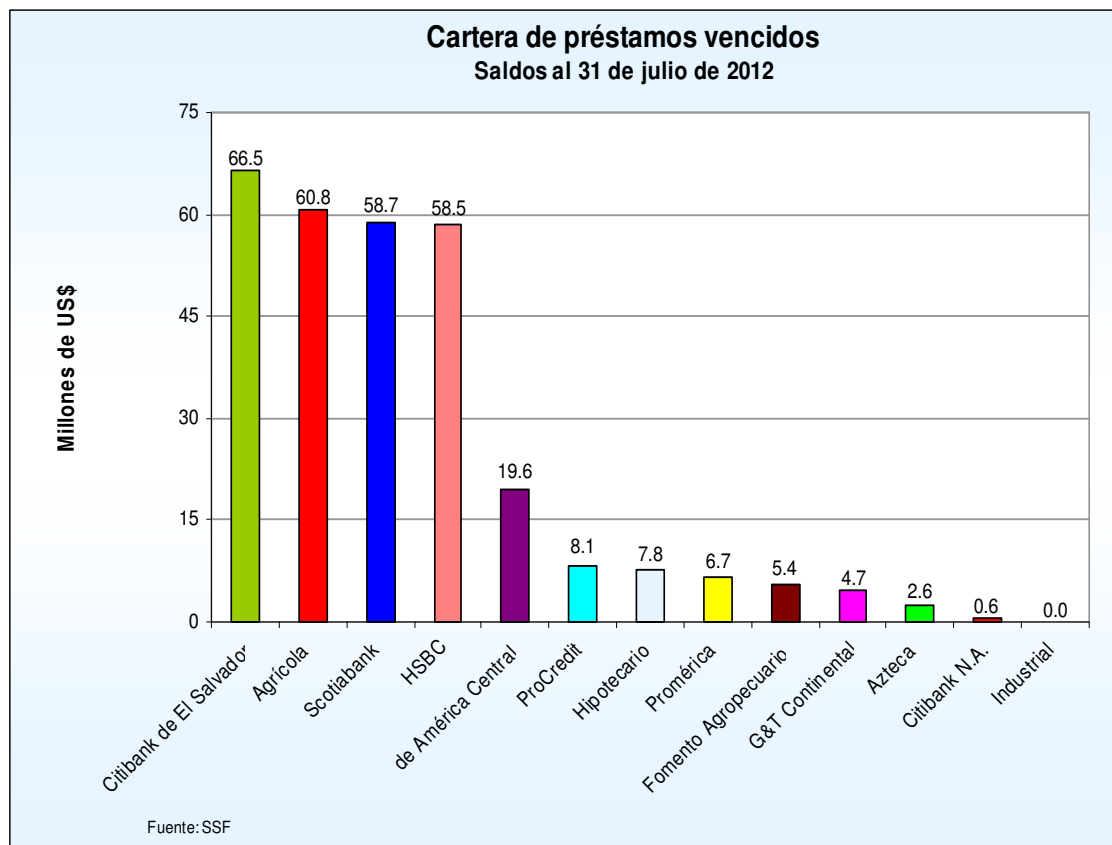
# Préstamos vencidos

**Préstamos vencidos**  
**Saldos y posiciones**  
**(En millones de dólares)**

| Bancos                    | Julio         | Posición | Diciembre     | Posición | Julio         | Posición |
|---------------------------|---------------|----------|---------------|----------|---------------|----------|
|                           | 2011          |          | 2011          |          | 2012          |          |
| 1 Citibank de El Salvador | 68.91         | 3        | 70.08         | 1        | 66.48         | 1        |
| 2 Agrícola                | 76.50         | 1        | 68.64         | 2        | 60.75         | 2        |
| 3 Scotiabank              | 69.72         | 2        | 62.85         | 3        | 58.66         | 3        |
| 4 HSBC                    | 65.23         | 4        | 59.06         | 4        | 58.46         | 4        |
| 5 de América Central      | 19.57         | 5        | 19.97         | 5        | 19.58         | 5        |
| 6 ProCredit               | 6.05          | 8        | 6.65          | 7        | 8.13          | 6        |
| 7 Hipotecario             | 8.11          | 6        | 7.88          | 6        | 7.80          | 7        |
| 8 Promérica               | 7.38          | 7        | 6.41          | 8        | 6.71          | 8        |
| 9 Fomento Agropecuario    | 4.83          | 9        | 4.47          | 9        | 5.36          | 9        |
| 10 G&T Continental        | 2.25          | 10       | 1.70          | 10       | 4.65          | 10       |
| 11 Azteca                 | 1.26          | 11       | 1.24          | 11       | 2.60          | 11       |
| 12 Citibank N.A.          | 0.58          | 12       | 0.58          | 12       | 0.58          | 12       |
| 13 Industrial             | n.a.          | 13       | n.a.          | 13       | n.a.          | 13       |
| <b>Total sistema</b>      | <b>330.38</b> |          | <b>309.51</b> |          | <b>299.77</b> |          |

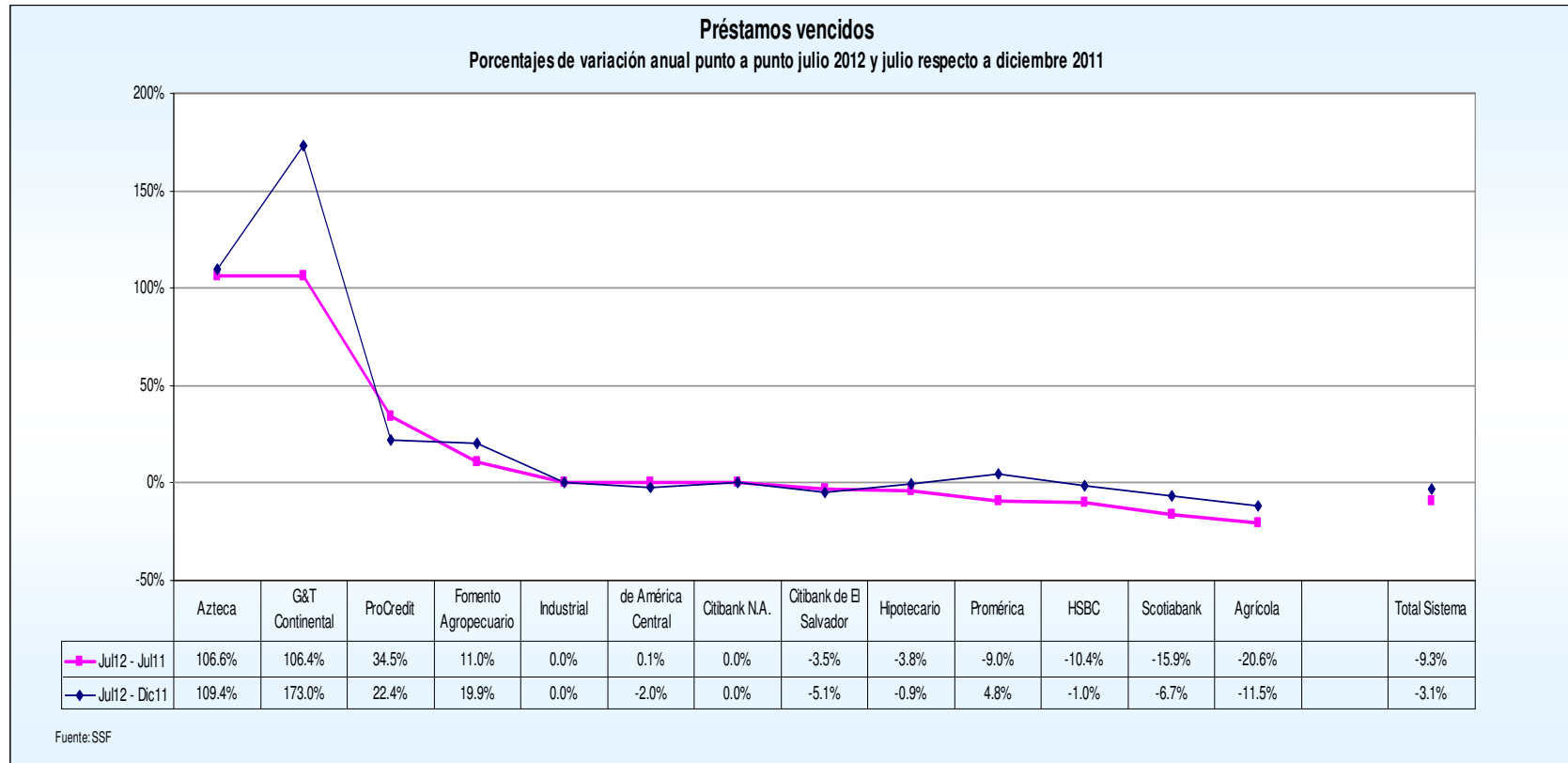
Fuente: SSF

# Préstamos vencidos



|               | \$    | Variaciones | %      |
|---------------|-------|-------------|--------|
| Jul12 - Jul11 | -30.6 |             | -9.26% |
| Jul12 - Jun12 | -3.1  |             | -1.04% |
| Jul12 - Dic11 | -9.7  |             | -3.15% |

## Préstamos vencidos





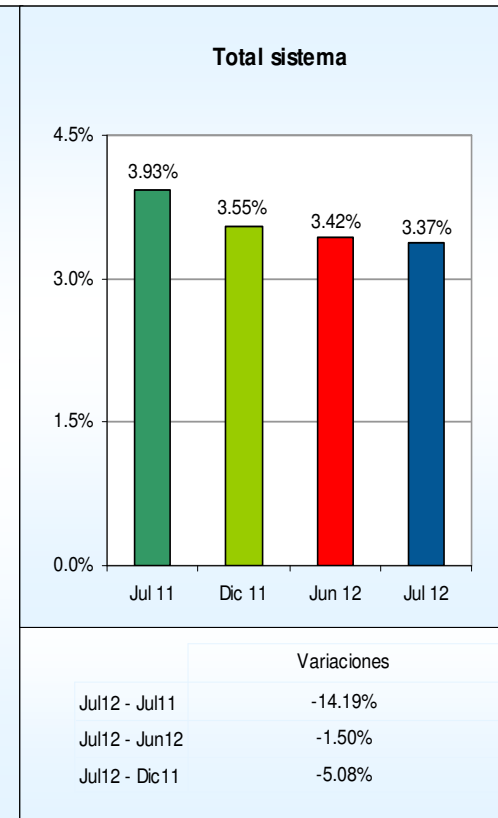
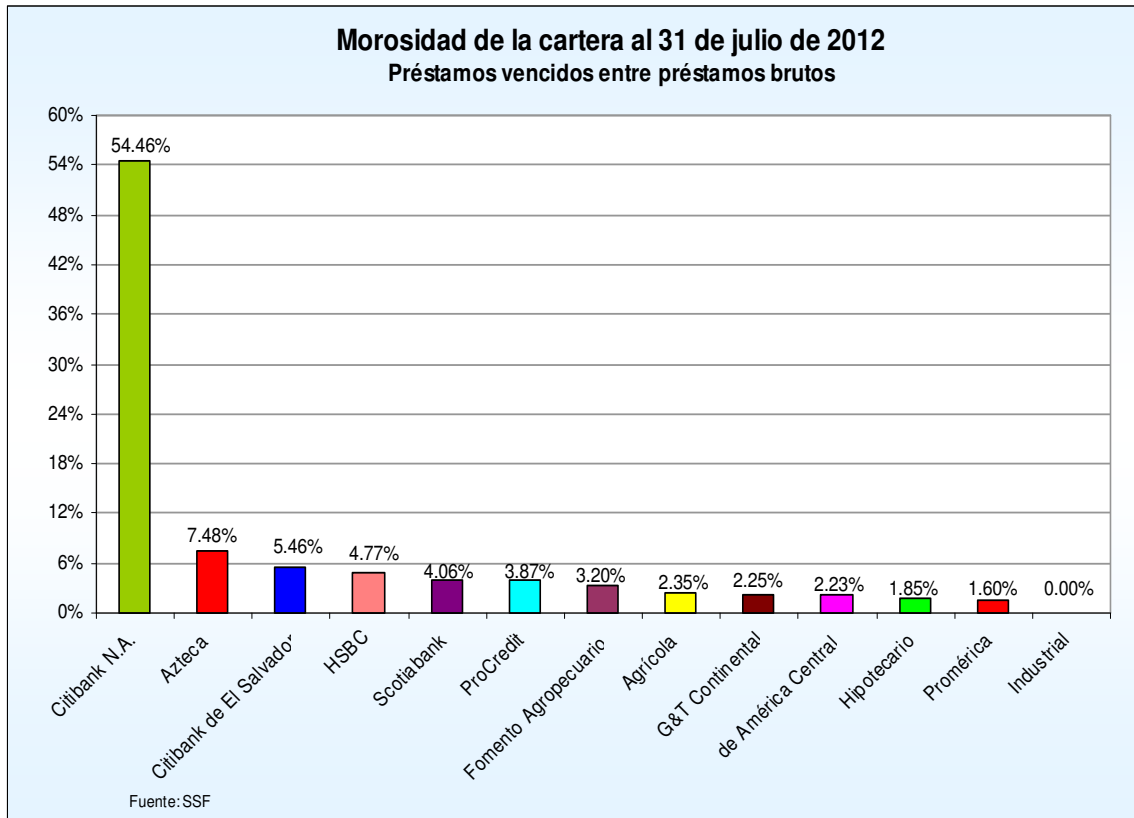
# Índice de morosidad de la cartera

**Morosidad de cartera**  
Indicador y posiciones  
En porcentajes

| Bancos                    | Julio        | Posición | Diciembre    | Posición | Julio        | Posición |
|---------------------------|--------------|----------|--------------|----------|--------------|----------|
|                           | 2011         |          | 2011         |          | 2012         |          |
| 1 Citibank N.A.           | 28.86%       | 1        | 40.04%       | 1        | 54.46%       | 1        |
| 2 Azteca                  | 4.33%        | 5        | 4.22%        | 5        | 7.48%        | 2        |
| 3 Citibank de El Salvador | 5.86%        | 2        | 5.73%        | 2        | 5.46%        | 3        |
| 4 HSBC                    | 5.33%        | 3        | 4.80%        | 3        | 4.77%        | 4        |
| 5 Scotiabank              | 4.97%        | 4        | 4.35%        | 4        | 4.06%        | 5        |
| 6 ProCredit               | 2.99%        | 8        | 3.05%        | 6        | 3.87%        | 6        |
| 7 Fomento Agropecuario    | 3.18%        | 6        | 2.68%        | 7        | 3.20%        | 7        |
| 8 Agrícola                | 3.03%        | 7        | 2.72%        | 8        | 2.35%        | 8        |
| 9 G&T Continental         | 1.23%        | 12       | 0.80%        | 12       | 2.25%        | 9        |
| 10 de América Central     | 2.43%        | 9        | 2.36%        | 9        | 2.23%        | 10       |
| 11 Hipotecario            | 2.29%        | 10       | 1.94%        | 10       | 1.85%        | 11       |
| 12 Promérica              | 2.15%        | 11       | 1.74%        | 11       | 1.60%        | 12       |
| 13 Industrial             | n.a.         | 13       | n.a.         | 13       | n.a.         | 13       |
| <b>Total sistema</b>      | <b>3.93%</b> |          | <b>3.55%</b> |          | <b>3.37%</b> |          |

Fuente: SSF

# Índice de morosidad de la cartera



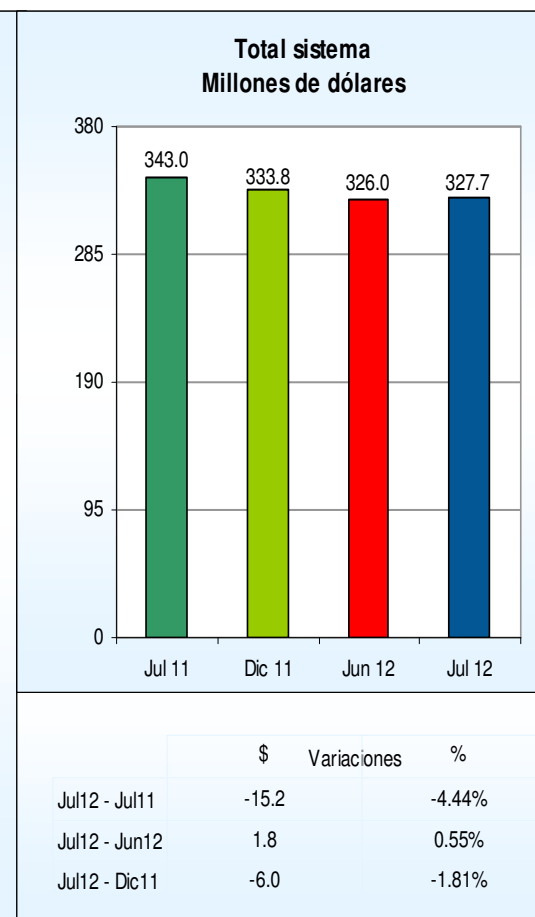
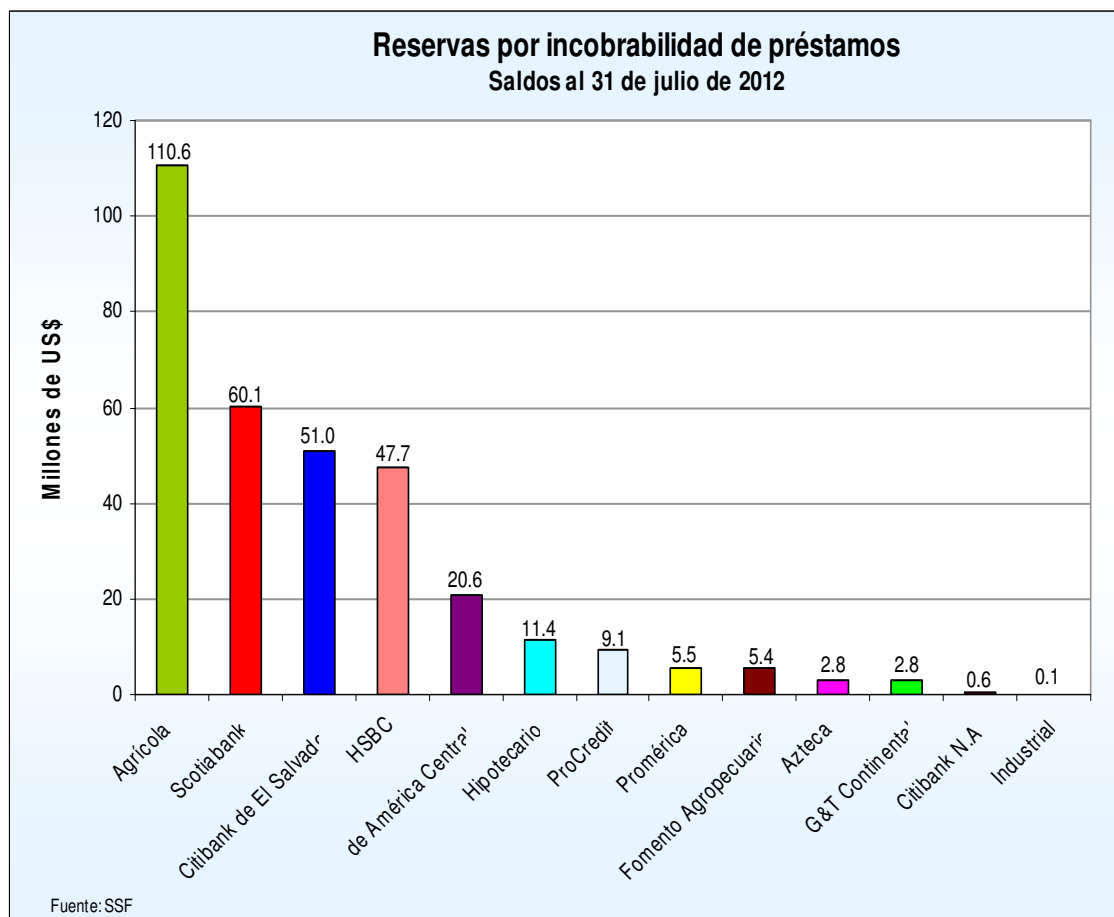
# Reservas por incobrabilidad de préstamos

## Reservas por incobrabilidad de préstamos Saldos y posiciones (En millones de dólares)

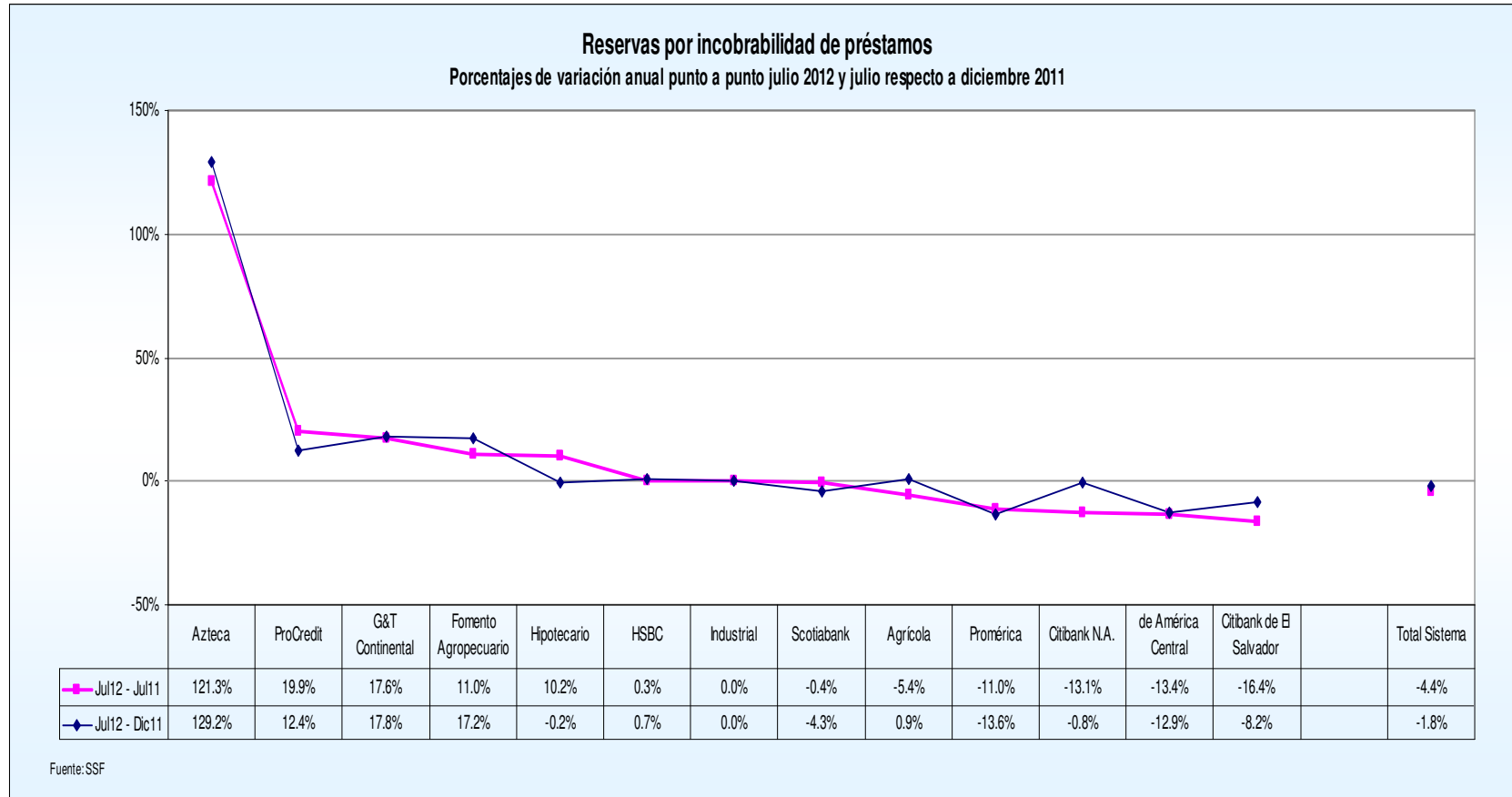
| Bancos               |                         | Julio         | Posición | Diciembre     | Posición | Julio         | Posición |
|----------------------|-------------------------|---------------|----------|---------------|----------|---------------|----------|
|                      |                         | 2011          |          | 2011          |          | 2012          |          |
| 1                    | Agrícola                | 116.90        | 1        | 109.65        | 1        | 110.59        | 1        |
| 2                    | Scotiabank              | 60.39         | 3        | 62.85         | 2        | 60.13         | 2        |
| 3                    | Citibank de El Salvador | 60.99         | 2        | 55.54         | 3        | 50.99         | 3        |
| 4                    | HSBC                    | 47.53         | 4        | 47.36         | 4        | 47.69         | 4        |
| 5                    | de América Central      | 23.76         | 5        | 23.62         | 5        | 20.58         | 5        |
| 6                    | Hipotecario             | 10.39         | 6        | 11.47         | 6        | 11.45         | 6        |
| 7                    | ProCredit               | 7.63          | 7        | 8.14          | 7        | 9.15          | 7        |
| 8                    | Promérica               | 6.22          | 8        | 6.41          | 8        | 5.54          | 8        |
| 9                    | Fomento Agropecuario    | 4.83          | 9        | 4.58          | 9        | 5.36          | 9        |
| 10                   | Azteca                  | 1.28          | 11       | 1.24          | 11       | 2.84          | 10       |
| 11                   | G&T Continental         | 2.36          | 10       | 2.36          | 10       | 2.78          | 11       |
| 12                   | Citibank N.A.           | 0.66          | 12       | 0.58          | 12       | 0.58          | 12       |
| 13                   | Industrial              | n.a.          | 13       | n.a.          | 13       | 0.07          | 13       |
| <b>Total sistema</b> |                         | <b>342.95</b> |          | <b>333.79</b> |          | <b>327.74</b> |          |

Fuente: SSF

# Reservas por incobrabilidad de préstamos



# Reservas por incobrabilidad de préstamos



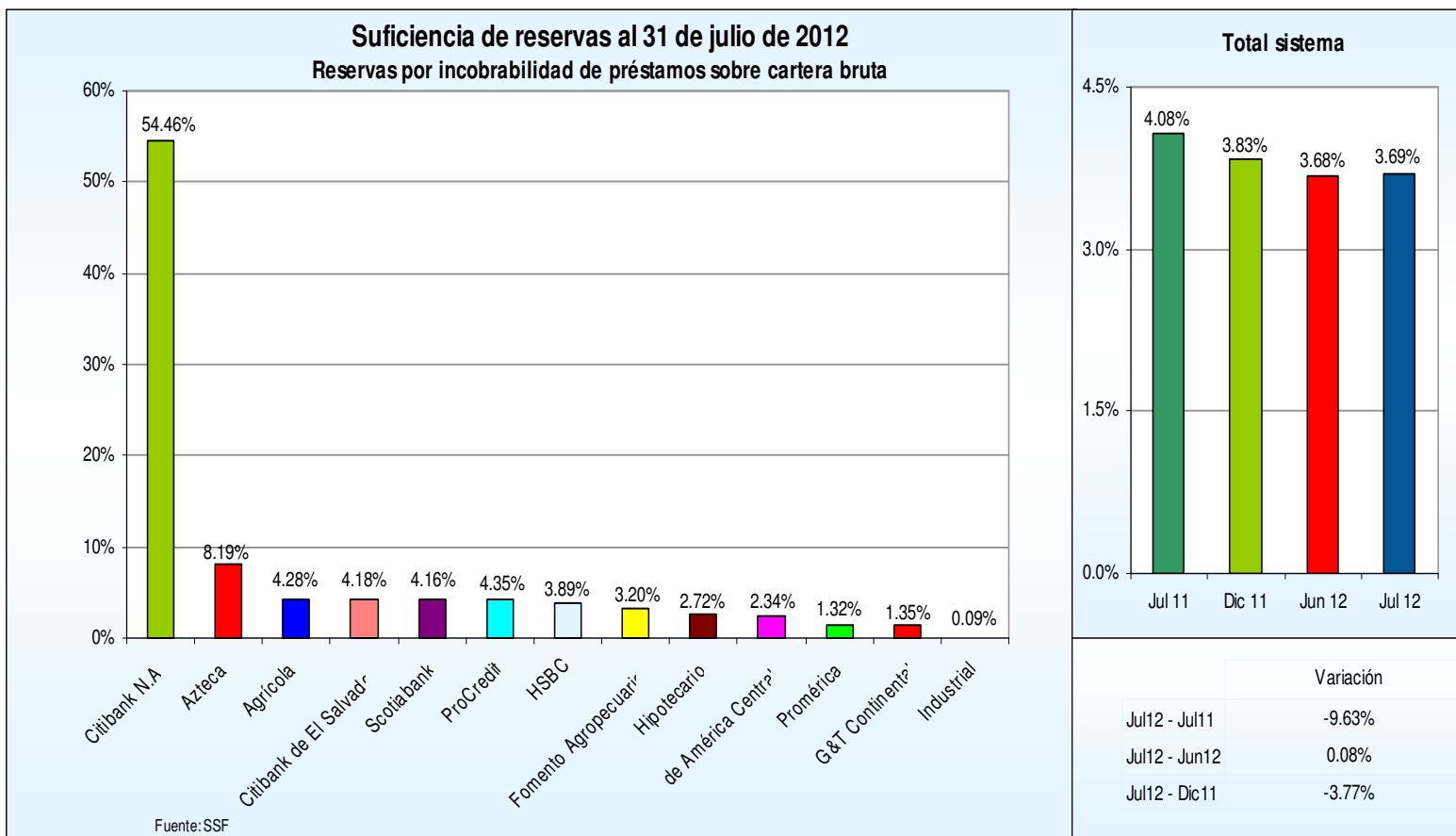
## Suficiencia de reservas

**Suficiencia de reservas**  
**Indicador y posiciones**  
**En porcentajes**

| Bancos                    | Julio        | Posición | Diciembre    | Posición | Julio        | Posición |
|---------------------------|--------------|----------|--------------|----------|--------------|----------|
|                           | 2011         |          | 2011         |          | 2012         |          |
| 1 Citibank N.A.           | 33.20%       | 1        | 40.35%       | 1        | 54.46%       | 1        |
| 2 Azteca                  | 4.42%        | 4        | 4.22%        | 5        | 8.19%        | 2        |
| 3 ProCredit               | 3.77%        | 7        | 3.74%        | 7        | 4.35%        | 3        |
| 4 Agrícola                | 4.63%        | 3        | 4.35%        | 3        | 4.28%        | 4        |
| 5 Citibank de El Salvador | 5.18%        | 2        | 4.54%        | 2        | 4.18%        | 5        |
| 6 Scotiabank              | 4.30%        | 5        | 4.35%        | 4        | 4.16%        | 6        |
| 7 HSBC                    | 3.88%        | 6        | 3.85%        | 6        | 3.89%        | 7        |
| 8 Fomento Agropecuario    | 3.18%        | 8        | 2.74%        | 10       | 3.20%        | 8        |
| 9 Hipotecario             | 2.93%        | 10       | 2.83%        | 8        | 2.72%        | 9        |
| 10 de América Central     | 2.95%        | 9        | 2.79%        | 9        | 2.34%        | 10       |
| 11 G&T Continental        | 1.29%        | 12       | 1.11%        | 12       | 1.35%        | 12       |
| 12 Promérica              | 1.81%        | 11       | 1.74%        | 11       | 1.32%        | 11       |
| 13 Industrial             | n.a.         | 13       | n.a.         | 13       | 0.09%        | 13       |
| <b>Total sistema</b>      | <b>4.08%</b> |          | <b>3.83%</b> |          | <b>3.69%</b> |          |

Fuente: SSF

## Suficiencia de reservas



# Cobertura de reservas

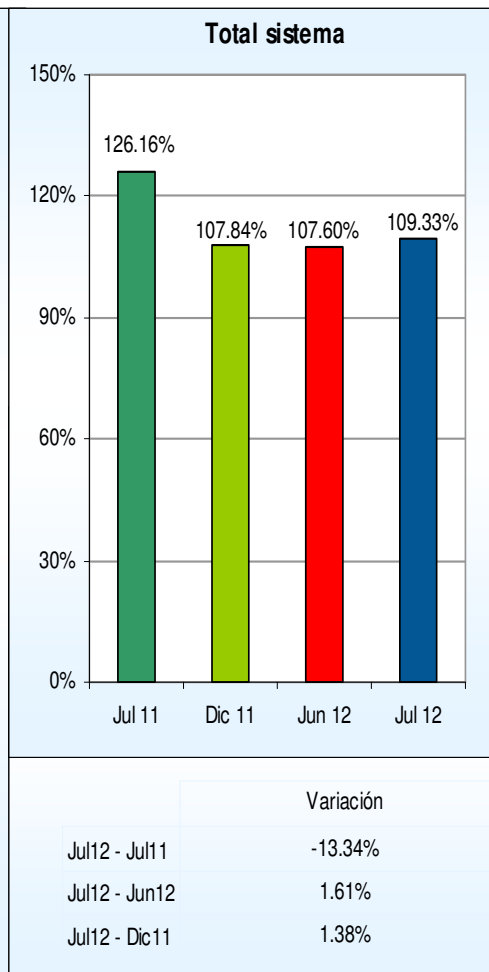
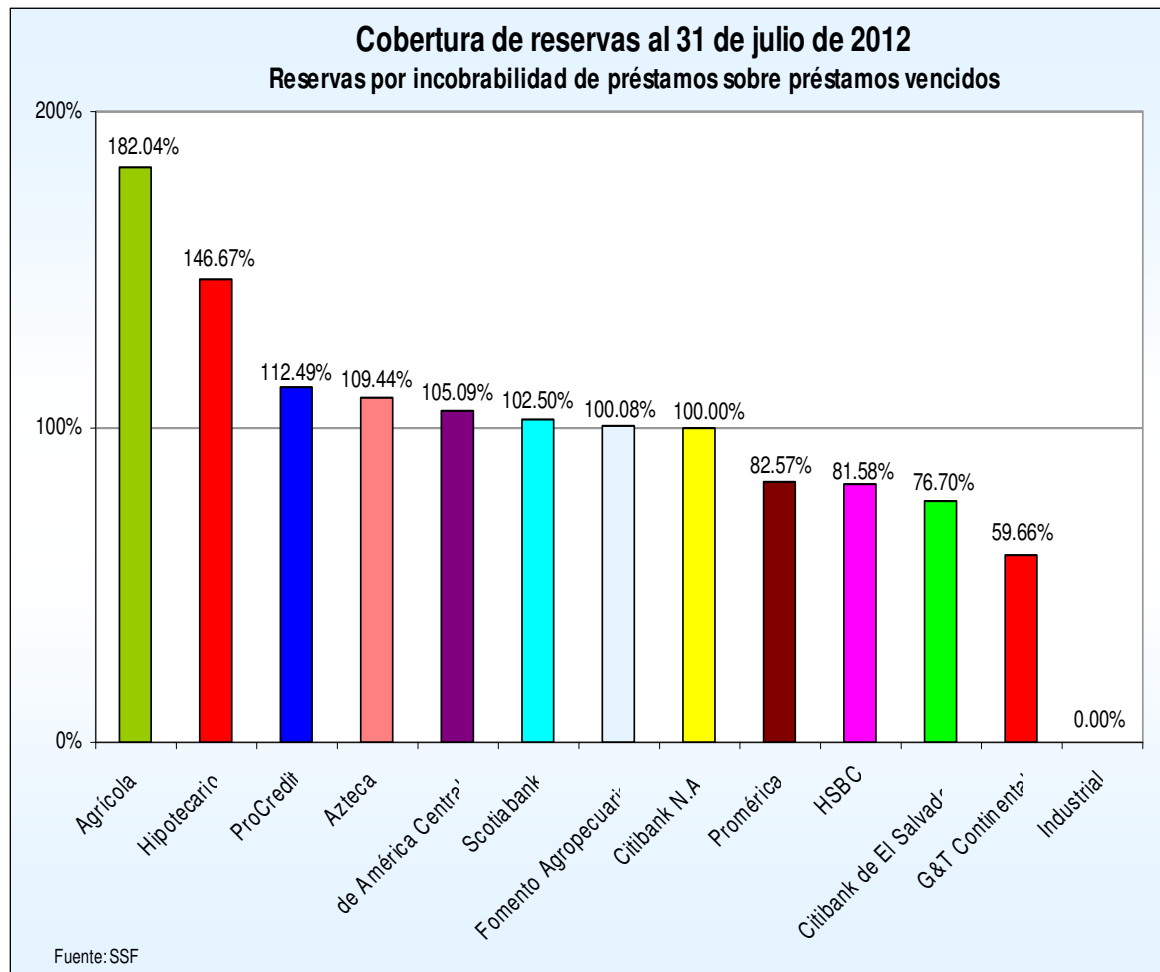
## Cobertura de reservas Indicador y posiciones En porcentajes

|                      | Bancos                  | Julio          | Posición | Diciembre      | Posición | Julio          | Posición |
|----------------------|-------------------------|----------------|----------|----------------|----------|----------------|----------|
|                      |                         | 2011           |          | 2011           |          | 2012           |          |
| 1                    | Agrícola                | 152.81%        | 1        | 159.75%        | 1        | 182.04%        | 1        |
| 2                    | Hipotecario             | 128.08%        | 2        | 145.54%        | 2        | 146.67%        | 2        |
| 3                    | ProCredit               | 126.16%        | 3        | 122.50%        | 4        | 112.49%        | 3        |
| 4                    | Azteca                  | 102.18%        | 7        | 100.00%        | 10       | 109.44%        | 4        |
| 5                    | de América Central      | 121.42%        | 4        | 118.26%        | 5        | 105.09%        | 5        |
| 6                    | Scotiabank              | 86.62%         | 10       | 100.00%        | 9        | 102.50%        | 6        |
| 7                    | Fomento Agropecuario    | 100.08%        | 8        | 102.40%        | 6        | 100.08%        | 7        |
| 8                    | Citibank N.A.           | 115.04%        | 5        | 100.79%        | 7        | 100.00%        | 8        |
| 9                    | Promérica               | 84.37%         | 11       | 100.09%        | 8        | 82.57%         | 9        |
| 10                   | HSBC                    | 72.86%         | 12       | 80.20%         | 11       | 81.58%         | 10       |
| 11                   | Citibank de El Salvador | 88.50%         | 9        | 79.25%         | 12       | 76.70%         | 11       |
| 12                   | G&T Continental         | 104.77%        | 6        | 138.24%        | 3        | 59.66%         | 12       |
| 13                   | Industrial              | n.a.           | 13       | n.a.           | 13       | n.a.           | 13       |
| <b>Total sistema</b> |                         | <b>103.81%</b> |          | <b>107.84%</b> |          | <b>109.33%</b> |          |

Fuente: SSF



## Cobertura de reservas



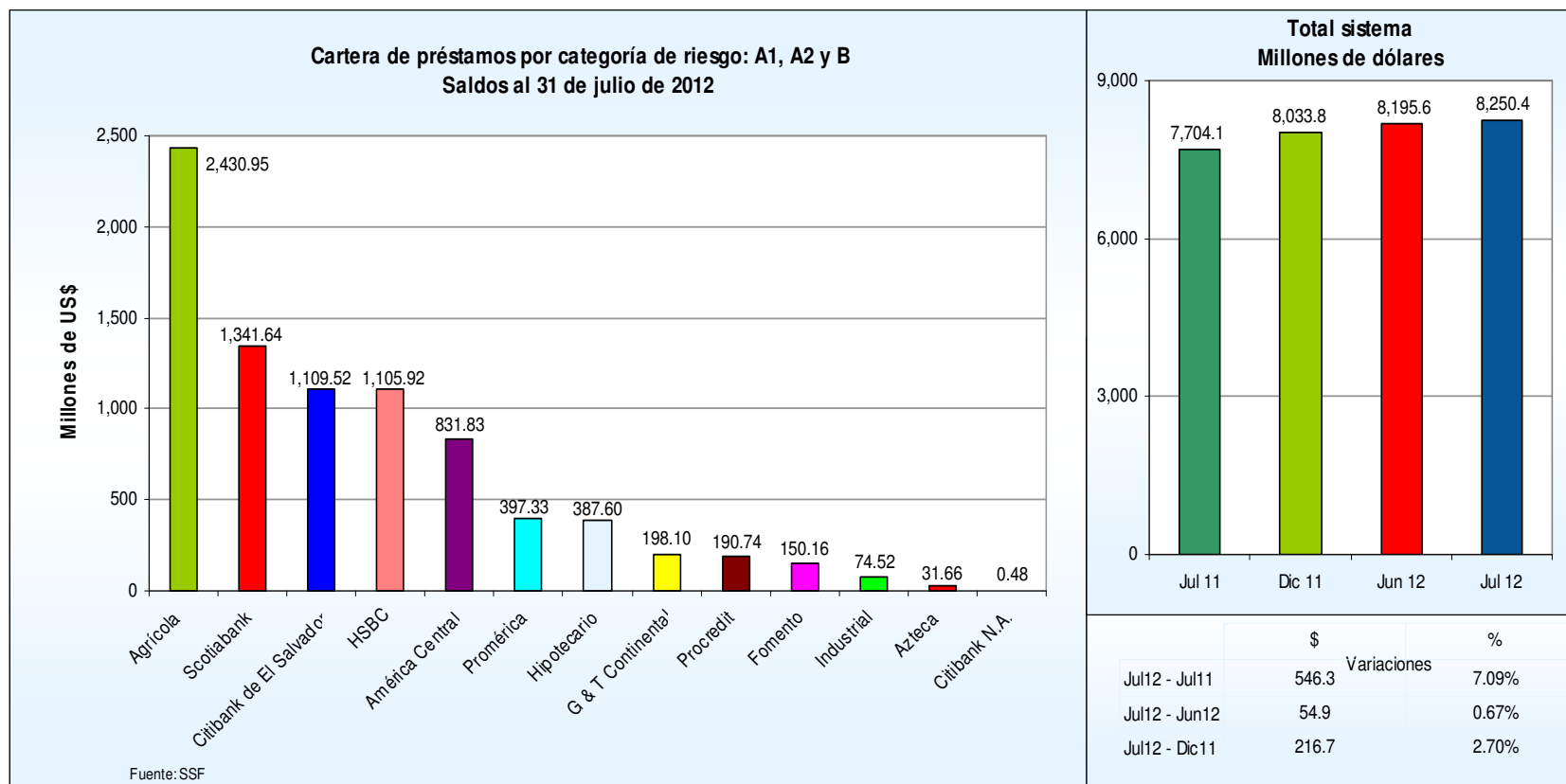
# Cartera de préstamos por categoría de riesgo: A1, A2 y B

Cartera de préstamos por categoría de riesgo: A1, A2 y B  
Saldos y posiciones  
(En millones de dólares)

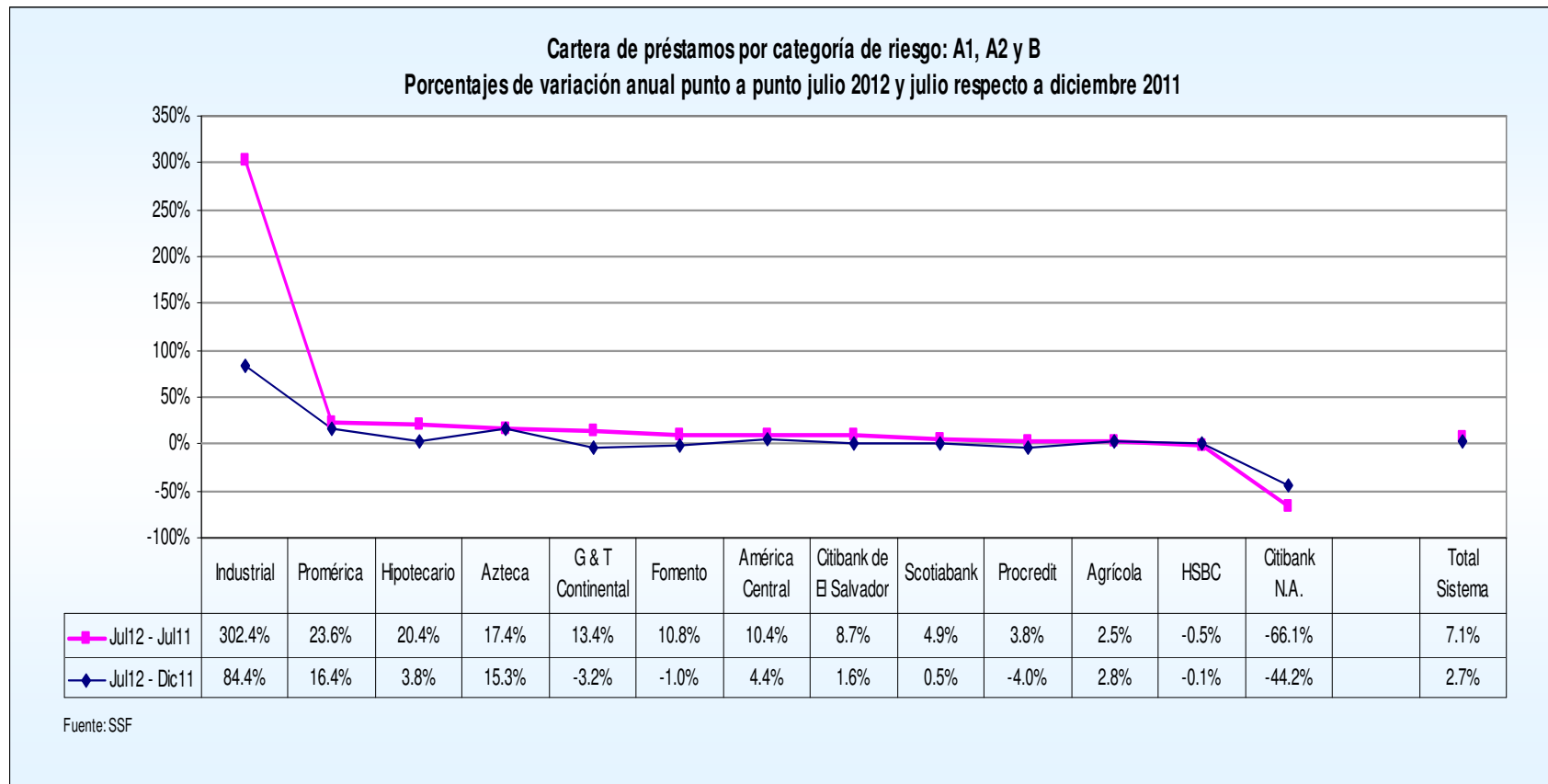
| Bancos                    | Julio           | Posición | Diciembre       | Posición | Julio           | Posición |
|---------------------------|-----------------|----------|-----------------|----------|-----------------|----------|
|                           | 2011            |          | 2011            |          | 2012            |          |
| 1 Agrícola                | 2,371.31        | 1        | 2,364.56        | 1        | 2,430.95        | 1        |
| 2 Scotiabank              | 1,279.30        | 2        | 1,335.16        | 2        | 1,341.64        | 2        |
| 3 Citibank de El Salvador | 1,020.50        | 3        | 1,091.70        | 4        | 1,109.52        | 3        |
| 4 HSBC                    | 1,111.04        | 4        | 1,106.83        | 3        | 1,105.92        | 4        |
| 5 América Central         | 753.73          | 5        | 797.12          | 5        | 831.83          | 5        |
| 6 Promérica               | 321.48          | 7        | 341.25          | 7        | 397.33          | 6        |
| 7 Hipotecario             | 321.91          | 6        | 373.30          | 6        | 387.60          | 7        |
| 8 G & T Continental       | 174.68          | 9        | 204.69          | 8        | 198.10          | 8        |
| 9 Procredit               | 183.83          | 8        | 198.78          | 9        | 190.74          | 9        |
| 10 Fomento                | 135.57          | 10       | 151.64          | 10       | 150.16          | 10       |
| 11 Industrial             | 2.39            | 12       | 40.40           | 11       | 74.52           | 11       |
| 12 Azteca                 | 26.97           | 11       | 27.46           | 12       | 31.66           | 12       |
| 13 Citibank N.A.          | 1.42            | 13       | 0.86            | 13       | 0.48            | 13       |
| <b>Total sistema</b>      | <b>7,704.12</b> |          | <b>8,033.76</b> |          | <b>8,250.44</b> |          |

Fuente: SSF

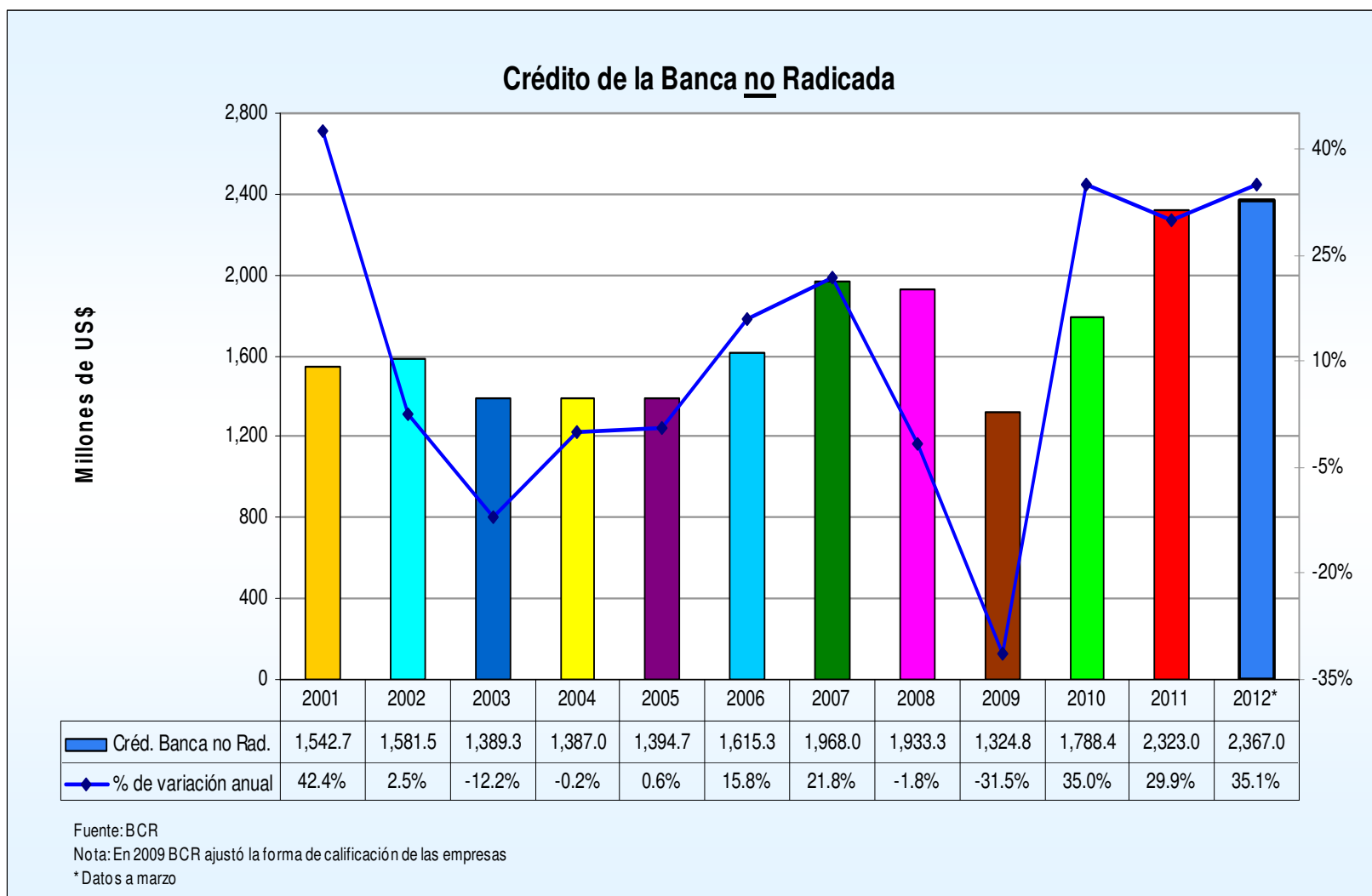
# Cartera de préstamos por categoría de riesgo: A1, A2 y B



# Cartera de préstamos por categoría de riesgo: A1, A2 y B



## Saldos del crédito de la banca no radicada



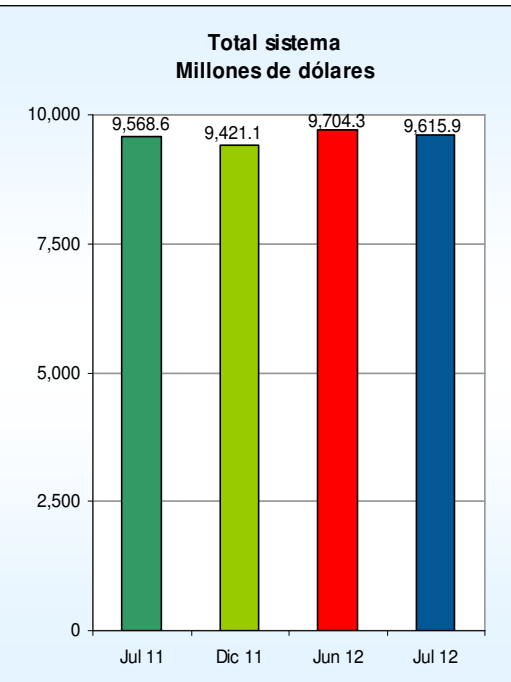
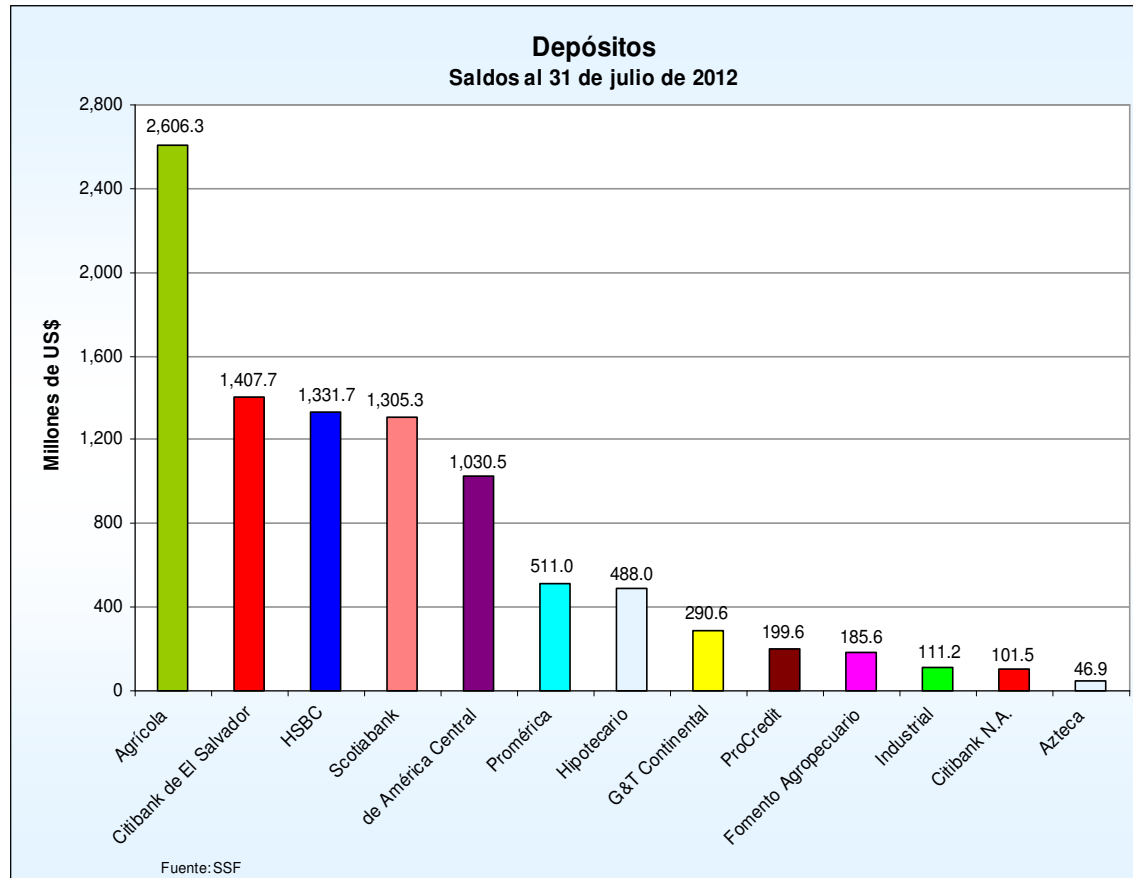
# Depósitos

**Cartera de depósitos**  
**Saldos y posiciones**  
 (En millones de dólares)

| Bancos               |                         | Julio           | Posición | Diciembre       | Posición | Julio           | Posición |
|----------------------|-------------------------|-----------------|----------|-----------------|----------|-----------------|----------|
|                      |                         | 2011            |          | 2011            |          | 2012            |          |
| 1                    | Agrícola                | 2,620.97        | 1        | 2,552.72        | 1        | 2,606.33        | 1        |
| 2                    | Citibank de El Salvador | 1,588.17        | 2        | 1,492.46        | 2        | 1,407.73        | 2        |
| 3                    | HSBC                    | 1,428.50        | 3        | 1,339.68        | 3        | 1,331.68        | 3        |
| 4                    | Scotiabank              | 1,313.53        | 4        | 1,289.70        | 4        | 1,305.27        | 4        |
| 5                    | de América Central      | 966.94          | 5        | 954.99          | 5        | 1,030.54        | 5        |
| 6                    | Promérica               | 445.78          | 6        | 469.83          | 6        | 511.04          | 6        |
| 7                    | Hipotecario             | 428.96          | 7        | 428.98          | 7        | 488.02          | 7        |
| 8                    | G&T Continental         | 240.09          | 8        | 263.20          | 8        | 290.55          | 8        |
| 9                    | ProCredit               | 209.03          | 9        | 213.73          | 9        | 199.56          | 9        |
| 10                   | Fomento Agropecuario    | 180.95          | 10       | 176.57          | 10       | 185.60          | 10       |
| 11                   | Industrial              | 5.37            | 13       | 83.19           | 12       | 111.16          | 11       |
| 12                   | Citibank N.A.           | 103.48          | 11       | 112.84          | 11       | 101.48          | 12       |
| 13                   | Azteca                  | 36.79           | 12       | 43.15           | 13       | 46.90           | 13       |
| <b>Total sistema</b> |                         | <b>9,568.56</b> |          | <b>9,421.05</b> |          | <b>9,615.86</b> |          |

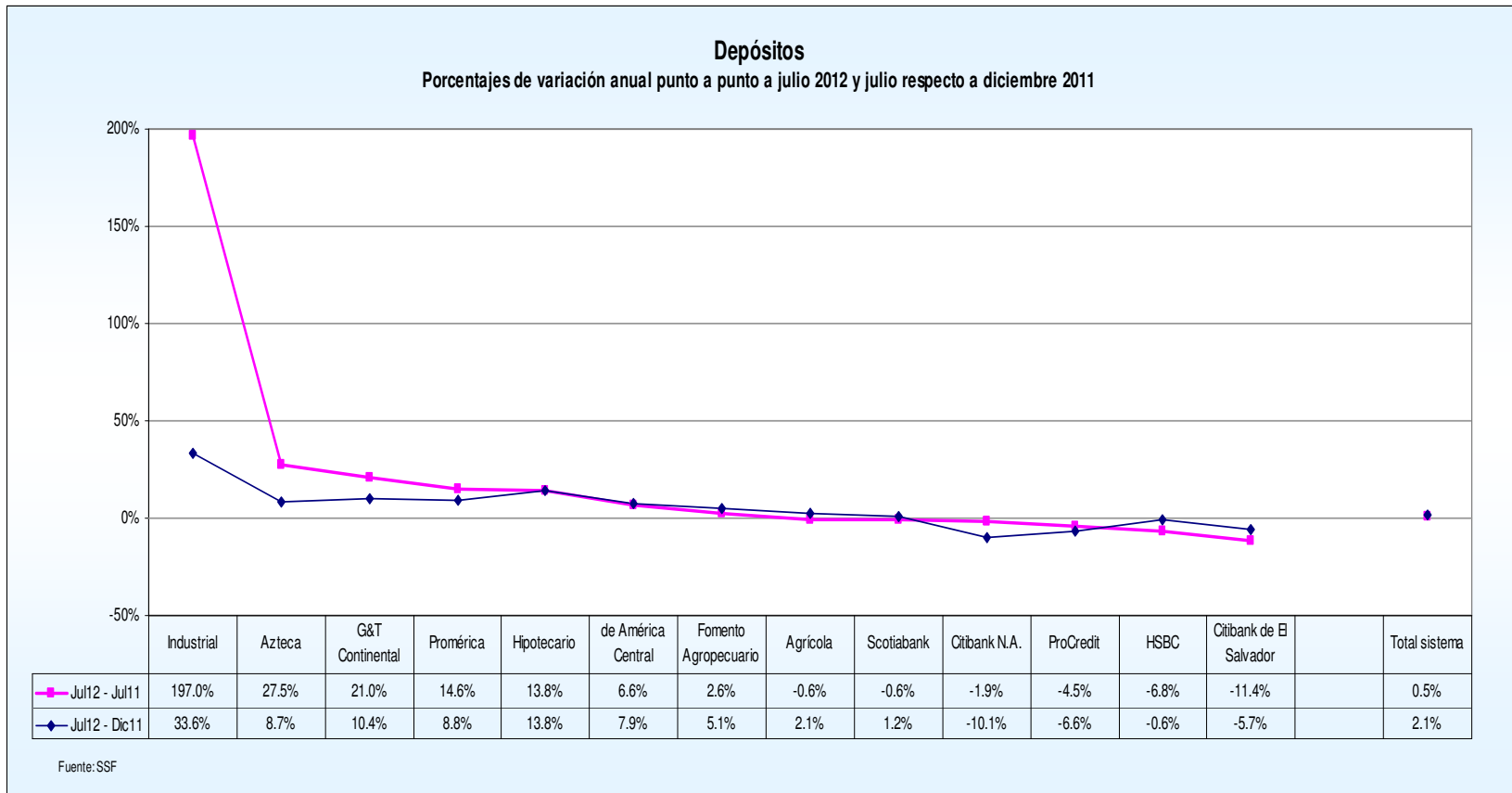
Fuente: SSF

## Depósitos



|               | \$ Variaciones | %      |
|---------------|----------------|--------|
| Jul12 - Jul11 | 47.3           | 0.49%  |
| Jul12 - Jun12 | -88.5          | -0.91% |
| Jul12 - Dic11 | 194.8          | 2.07%  |

## Depósitos





# Clasificación de los depósitos por tipo de cuenta

## Clasificación de los depósitos por tipo de cuenta

En millones de dólares y porcentajes

| Sector                                    | Julio          |               | Diciembre      |               | Julio          |               | Variación Jul/12 - |              | Variación Jul/12 - |             |
|---|----------------|---------------|----------------|---------------|----------------|---------------|--------------------|--------------|--------------------|-------------|
|   | 2011           |               | 2011           |               | 2012           |               | Dic/11 Saldo       |              | Jul/11 Saldo       |             |
|   | Saldo          | Estructura    | Saldo          | Estructura    | Saldo          | Estructura    | \$                 | %            | \$                 | %           |
| <b>Depósitos a la Vista</b>               | <b>5,640.7</b> | <b>59.0%</b>  | <b>5,541.6</b> | <b>58.8%</b>  | <b>5,664.6</b> | <b>58.9%</b>  | <b>122.9</b>       | <b>2.2%</b>  | <b>23.8</b>        | <b>0.4%</b> |
| -En cuenta Corriente                      | 2,847.4        | 29.8%         | 2,718.7        | 28.9%         | 2,830.4        | 29.4%         | 111.6              | 4.1%         | -17.0              | -0.6%       |
| -En cuenta de Ahorros                     | 2,793.4        | 29.2%         | 2,822.9        | 30.0%         | 2,834.2        | 29.5%         | 11.3               | 0.4%         | 40.8               | 1.5%        |
| <b>Depósitos a Plazo</b>                  | <b>3,691.6</b> | <b>38.6%</b>  | <b>3,615.9</b> | <b>38.4%</b>  | <b>3,694.8</b> | <b>38.4%</b>  | <b>78.9</b>        | <b>2.2%</b>  | <b>3.2</b>         | <b>0.1%</b> |
| -Pactados hasta un año plazo              | 3,625.3        | 37.9%         | 3,538.8        | 37.6%         | 3,609.1        | 37.5%         | 70.3               | 2.0%         | -16.2              | -0.4%       |
| -Pactados a más de un año plazo           | 66.3           | 0.7%          | 77.1           | 0.8%          | 85.8           | 0.9%          | 8.6                | 11.2%        | 19.4               | 29.3%       |
| <b>Depósitos Restringidos e Inactivos</b> | <b>236.2</b>   | <b>2.5%</b>   | <b>263.5</b>   | <b>2.8%</b>   | <b>256.5</b>   | <b>2.7%</b>   | <b>-7.1</b>        | <b>-2.7%</b> | <b>20.3</b>        | <b>8.6%</b> |
| <b>Depósitos Totales</b>                  | <b>9,568.6</b> | <b>100.0%</b> | <b>9,421.1</b> | <b>100.0%</b> | <b>9,615.9</b> | <b>100.0%</b> | <b>194.8</b>       | <b>2.1%</b>  | <b>47.3</b>        | <b>0.5%</b> |

Fuente: SSF

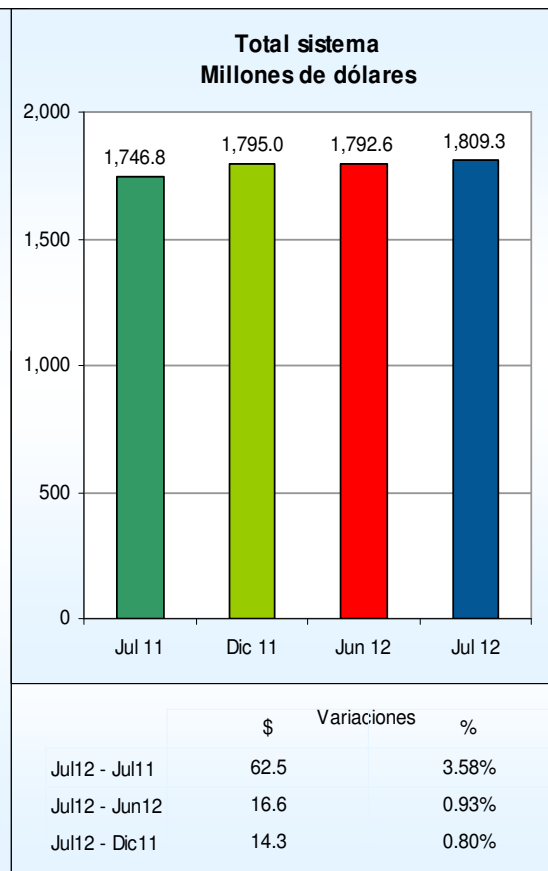
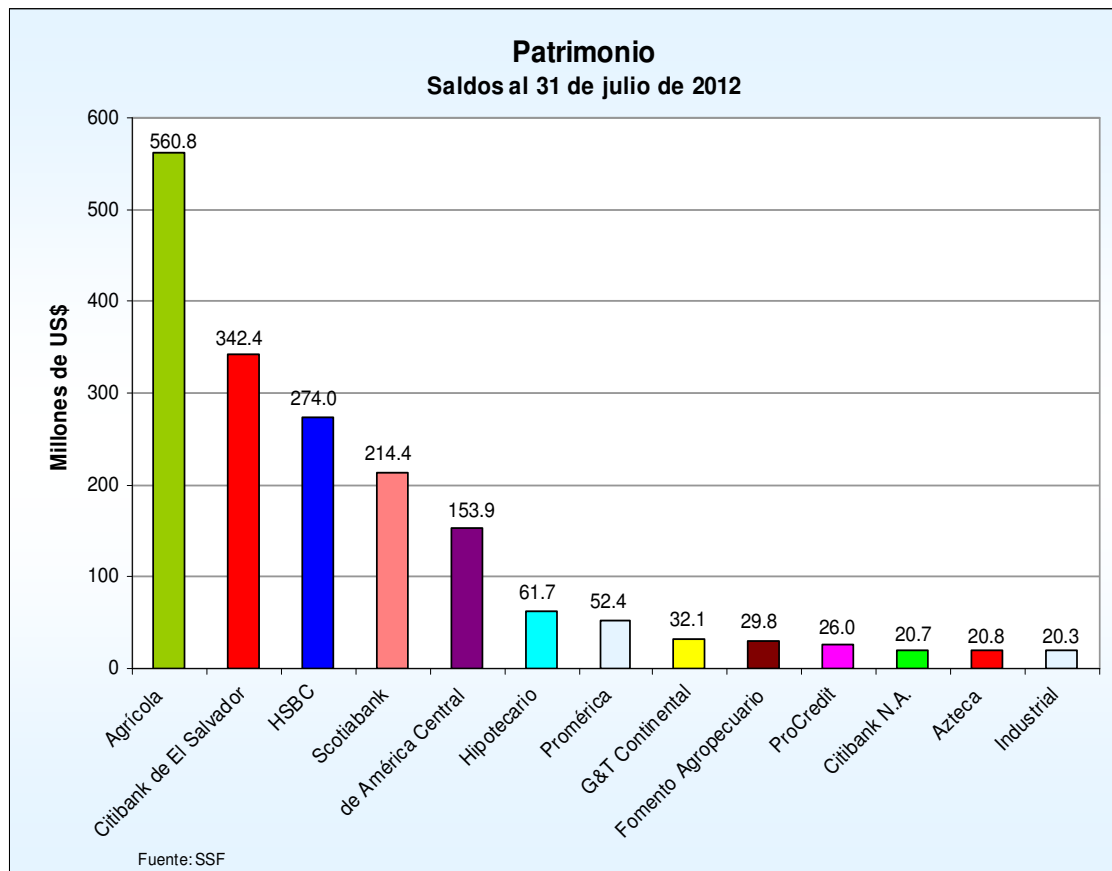
# Patrimonio

**Total de patrimonio**  
**Saldos y posiciones**  
**(En millones de dólares)**

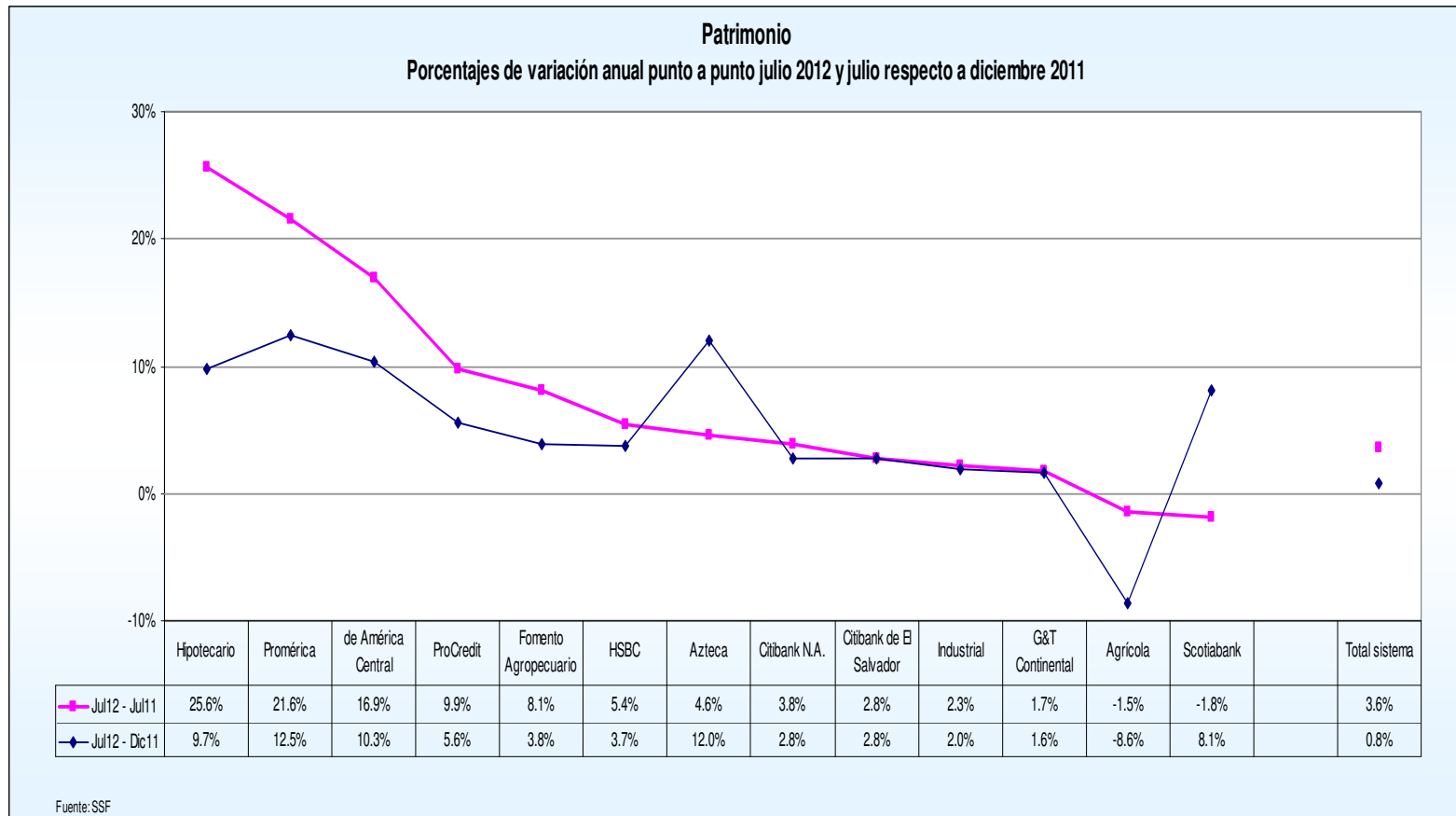
|                      | Bancos                  | Julio           | Posición | Diciembre       | Posición | Julio           | Posición |
|----------------------|-------------------------|-----------------|----------|-----------------|----------|-----------------|----------|
|                      |                         | 2011            |          | 2011            |          | 2012            |          |
| 1                    | Agrícola                | 569.10          | 1        | 613.27          | 1        | 560.77          | 1        |
| 2                    | Citibank de El Salvador | 332.99          | 2        | 333.18          | 2        | 342.36          | 2        |
| 3                    | HSBC                    | 259.91          | 3        | 264.24          | 3        | 274.03          | 3        |
| 4                    | Scotiabank              | 218.40          | 4        | 198.34          | 4        | 214.38          | 4        |
| 5                    | de América Central      | 131.65          | 5        | 139.53          | 5        | 153.91          | 5        |
| 6                    | Hipotecario             | 49.10           | 6        | 56.21           | 6        | 61.67           | 6        |
| 7                    | Promérica               | 43.10           | 7        | 46.58           | 7        | 52.39           | 7        |
| 8                    | G&T Continental         | 31.60           | 8        | 31.63           | 8        | 32.14           | 8        |
| 9                    | Fomento Agropecuario    | 27.56           | 9        | 28.71           | 9        | 29.81           | 9        |
| 10                   | ProCredit               | 23.66           | 10       | 24.61           | 10       | 26.00           | 10       |
| 11                   | Citibank N.A.           | 19.94           | 11       | 20.15           | 11       | 20.71           | 11       |
| 12                   | Azteca                  | 19.88           | 12       | 18.58           | 13       | 20.81           | 12       |
| 13                   | Industrial              | 19.86           | 13       | 19.92           | 12       | 20.31           | 13       |
| <b>Total sistema</b> |                         | <b>1,746.77</b> |          | <b>1,794.96</b> |          | <b>1,809.28</b> |          |

Fuente: SSF

# Patrimonio



## Patrimonio



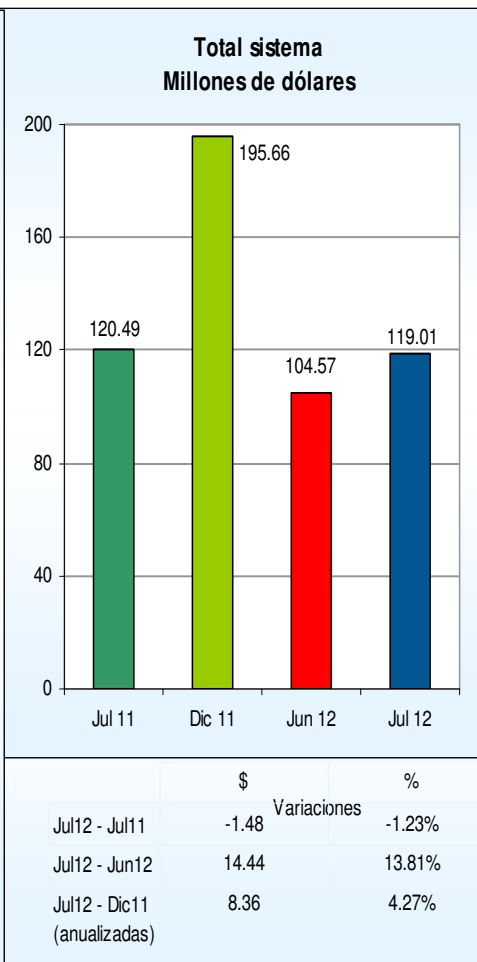
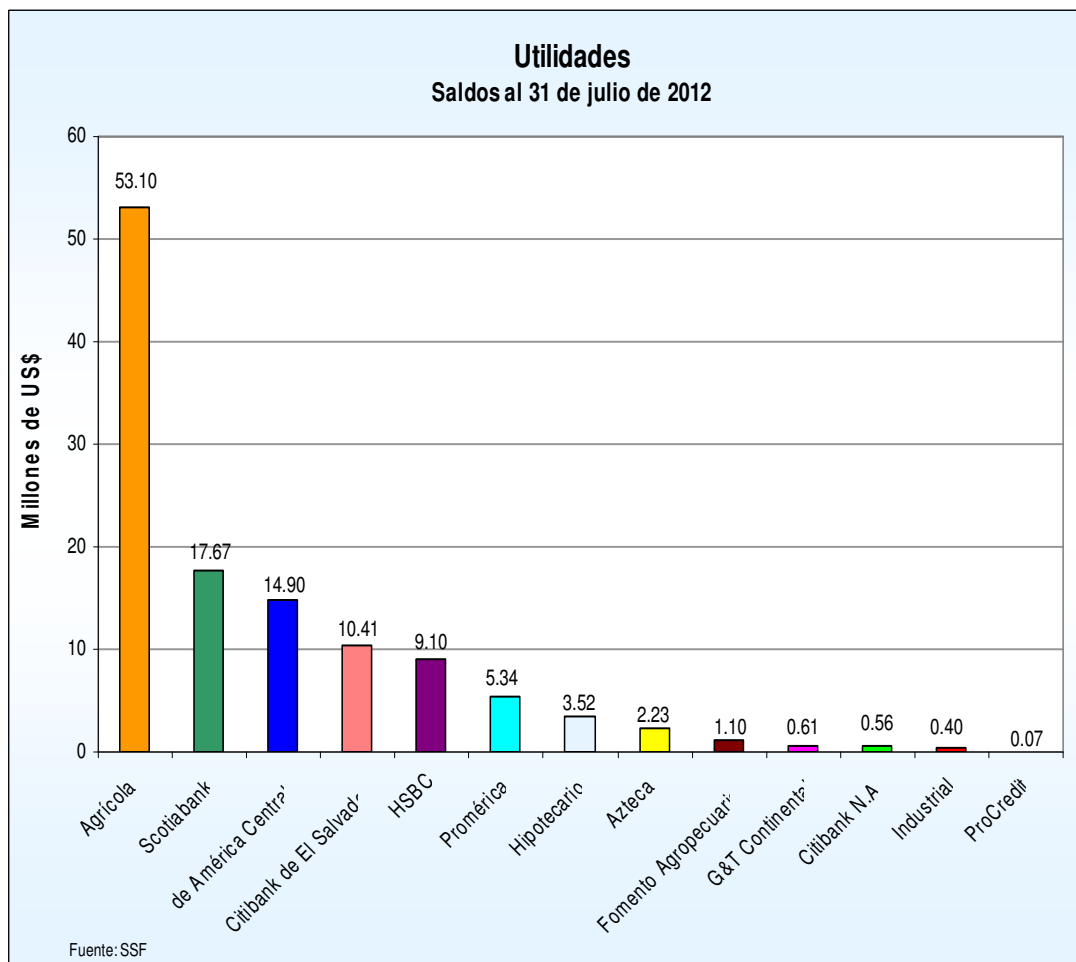
# Utilidades

**Total de utilidades de bancos**  
**Saldos y posiciones**  
**(En millones de dólares)**

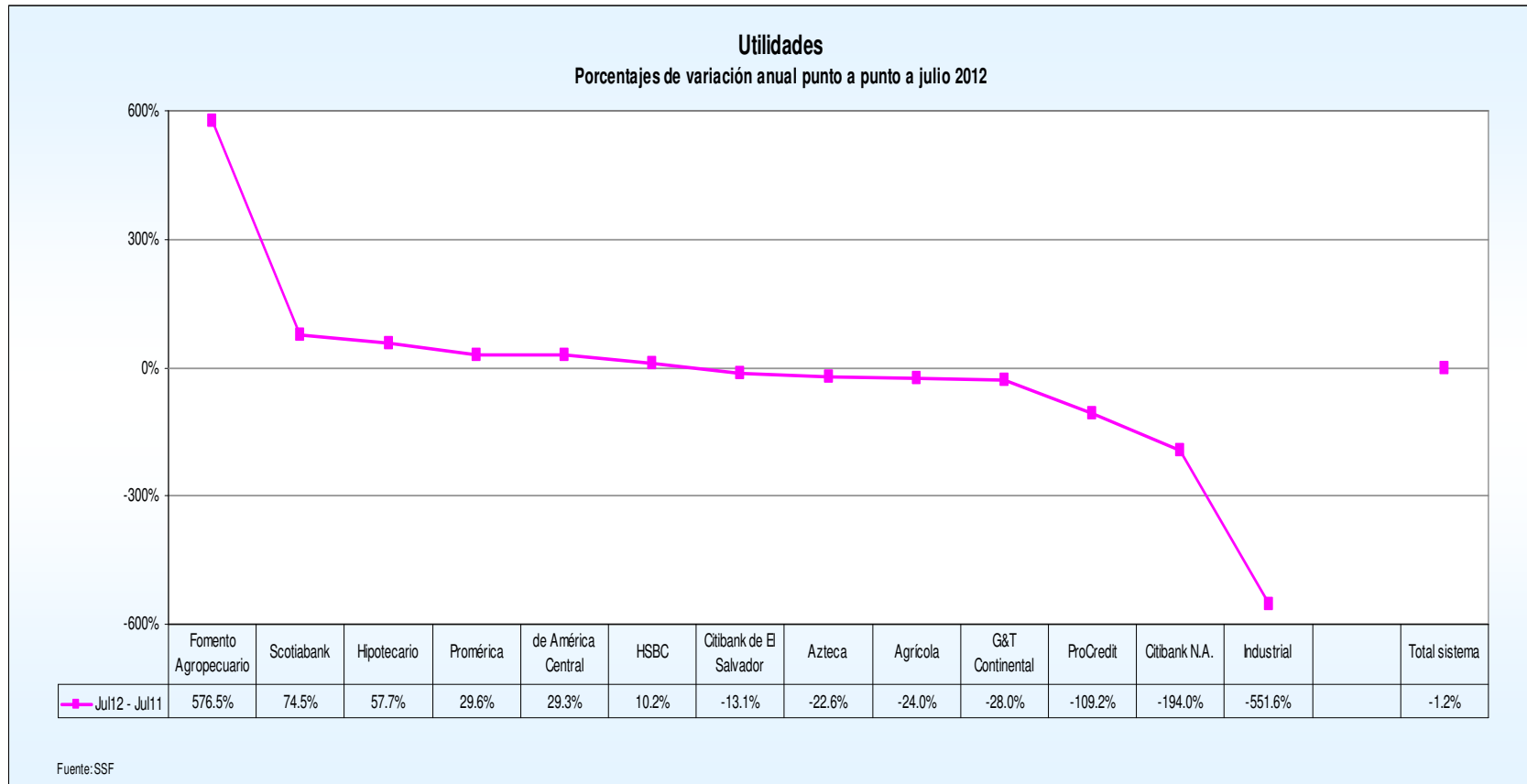
| Bancos               |                         | Julio         | Posición | Diciembre     | Posición | Julio         | Posición |
|----------------------|-------------------------|---------------|----------|---------------|----------|---------------|----------|
|                      |                         | 2011          |          | 2011          |          | 2012          |          |
| 1                    | Agrícola                | 69.85         | 1        | 110.48        | 1        | 53.10         | 1        |
| 2                    | Scotiabank              | 10.12         | 4        | 19.78         | 2        | 17.67         | 2        |
| 3                    | de América Central      | 11.53         | 3        | 19.59         | 3        | 14.90         | 3        |
| 4                    | Citibank de El Salvador | 11.97         | 2        | 17.64         | 4        | 10.41         | 4        |
| 5                    | HSBC                    | 8.26          | 5        | 12.34         | 5        | 9.10          | 5        |
| 6                    | Promérica               | 4.12          | 6        | 7.60          | 6        | 5.34          | 6        |
| 7                    | Hipotecario             | 2.23          | 8        | 4.38          | 7        | 3.52          | 7        |
| 8                    | Azteca                  | 2.88          | 7        | 1.57          | 8        | 2.23          | 8        |
| 9                    | Fomento Agropecuario    | 0.16          | 10       | 1.30          | 9        | 1.10          | 9        |
| 10                   | G&T Continental         | 0.84          | 9        | 1.28          | 10       | 0.61          | 10       |
| 11                   | Citibank N.A.           | -0.60         | 12       | -0.39         | 12       | 0.56          | 11       |
| 12                   | Industrial              | -0.09         | 13       | -0.05         | 13       | 0.40          | 12       |
| 13                   | ProCredit               | -0.80         | 11       | 0.12          | 11       | 0.07          | 13       |
| <b>Total sistema</b> |                         | <b>120.49</b> |          | <b>195.66</b> |          | <b>119.01</b> |          |

Fuente: SSF

## Utilidades



## Utilidades



# Rentabilidad patrimonial

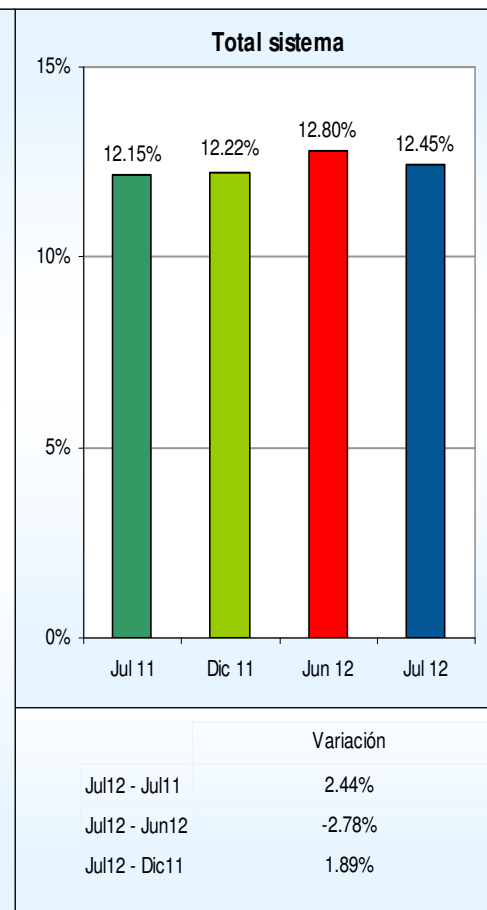
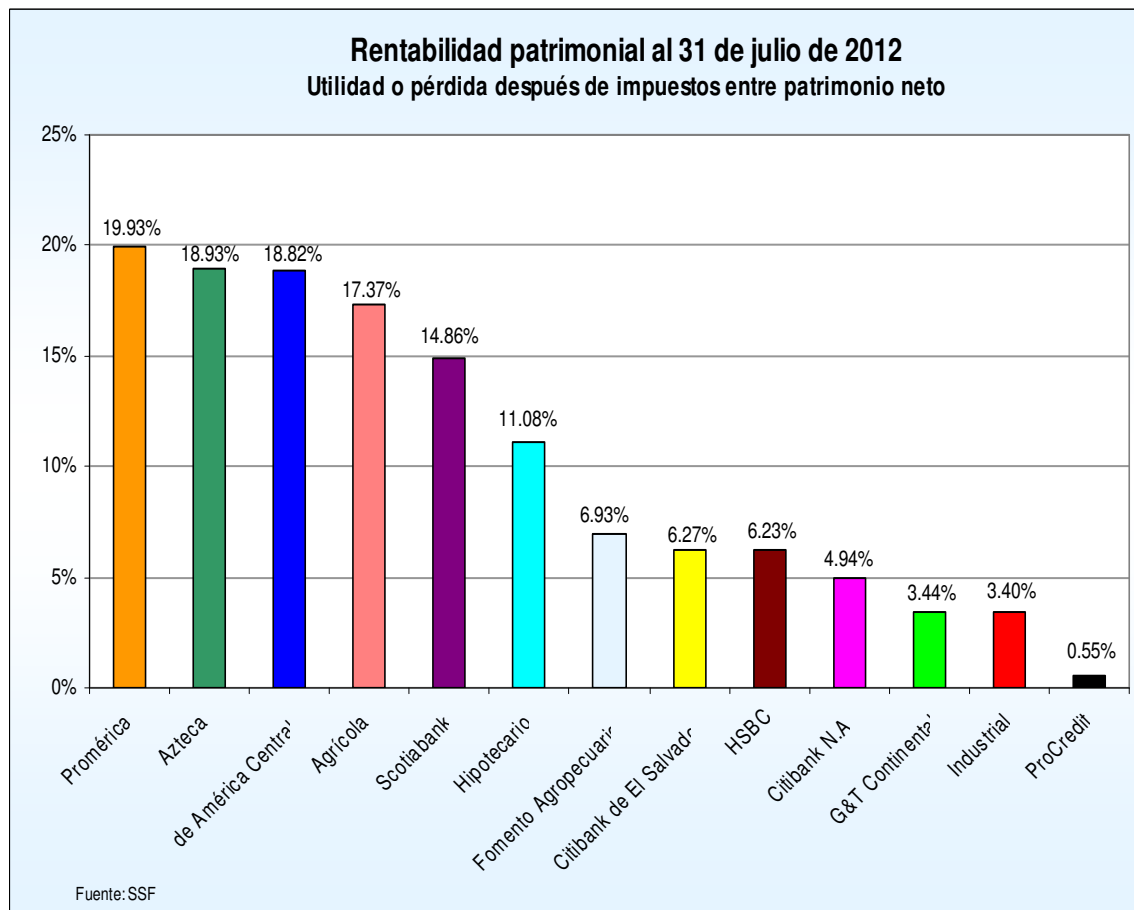
## Rentabilidad patrimonial Indicador y posiciones En porcentajes

| Bancos               |                         | Julio         | Posición | Diciembre     | Posición | Julio         | Posición |
|----------------------|-------------------------|---------------|----------|---------------|----------|---------------|----------|
|                      |                         | 2011          |          | 2011          |          | 2012          |          |
| 1                    | Promérica               | 18.37%        | 2        | 18.28%        | 2        | 19.93%        | 1        |
| 2                    | Azteca                  | 3.93%         | 9        | 8.23%         | 6        | 18.93%        | 2        |
| 3                    | de América Central      | 16.11%        | 3        | 15.62%        | 3        | 18.82%        | 3        |
| 4                    | Agrícola                | 23.27%        | 1        | 21.04%        | 1        | 17.37%        | 4        |
| 5                    | Scotiabank              | 8.29%         | 5        | 9.65%         | 4        | 14.86%        | 5        |
| 6                    | Hipotecario             | 8.52%         | 4        | 9.12%         | 5        | 11.08%        | 6        |
| 7                    | Fomento Agropecuario    | 1.08%         | 10       | 4.99%         | 7        | 6.93%         | 7        |
| 8                    | Citibank de El Salvador | 6.91%         | 6        | 6.16%         | 8        | 6.27%         | 8        |
| 9                    | HSBC                    | 5.84%         | 7        | 5.07%         | 9        | 6.23%         | 9        |
| 10                   | Citibank N.A.           | -5.32%        | 12       | -2.01%        | 13       | 4.94%         | 10       |
| 11                   | G&T Continental         | 4.99%         | 8        | 4.31%         | 10       | 3.44%         | 11       |
| 12                   | Industrial              | n.a.          | 11       | -0.28%        | 12       | 3.40%         | 12       |
| 13                   | ProCredit               | -6.02%        | 13       | 0.56%         | 11       | 0.55%         | 13       |
| <b>Total sistema</b> |                         | <b>12.15%</b> |          | <b>12.22%</b> |          | <b>12.45%</b> |          |

Fuente: SSF



## Rentabilidad patrimonial



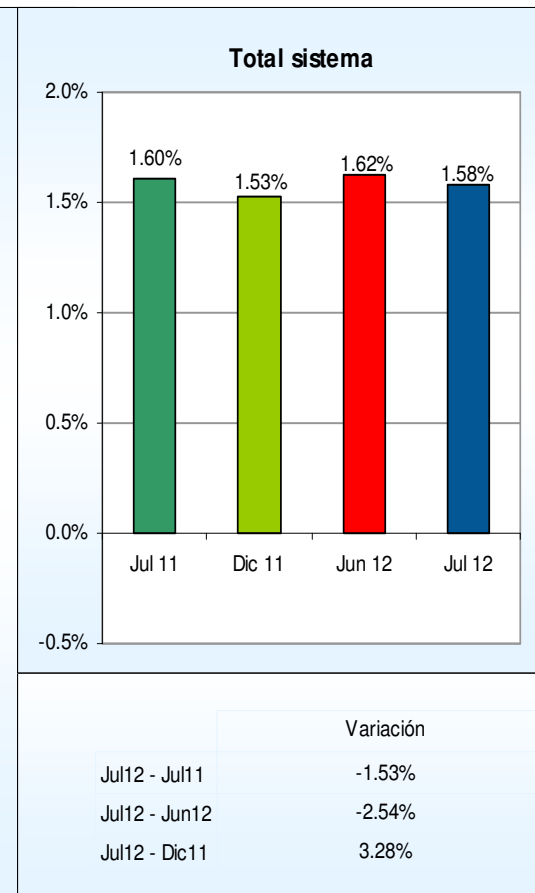
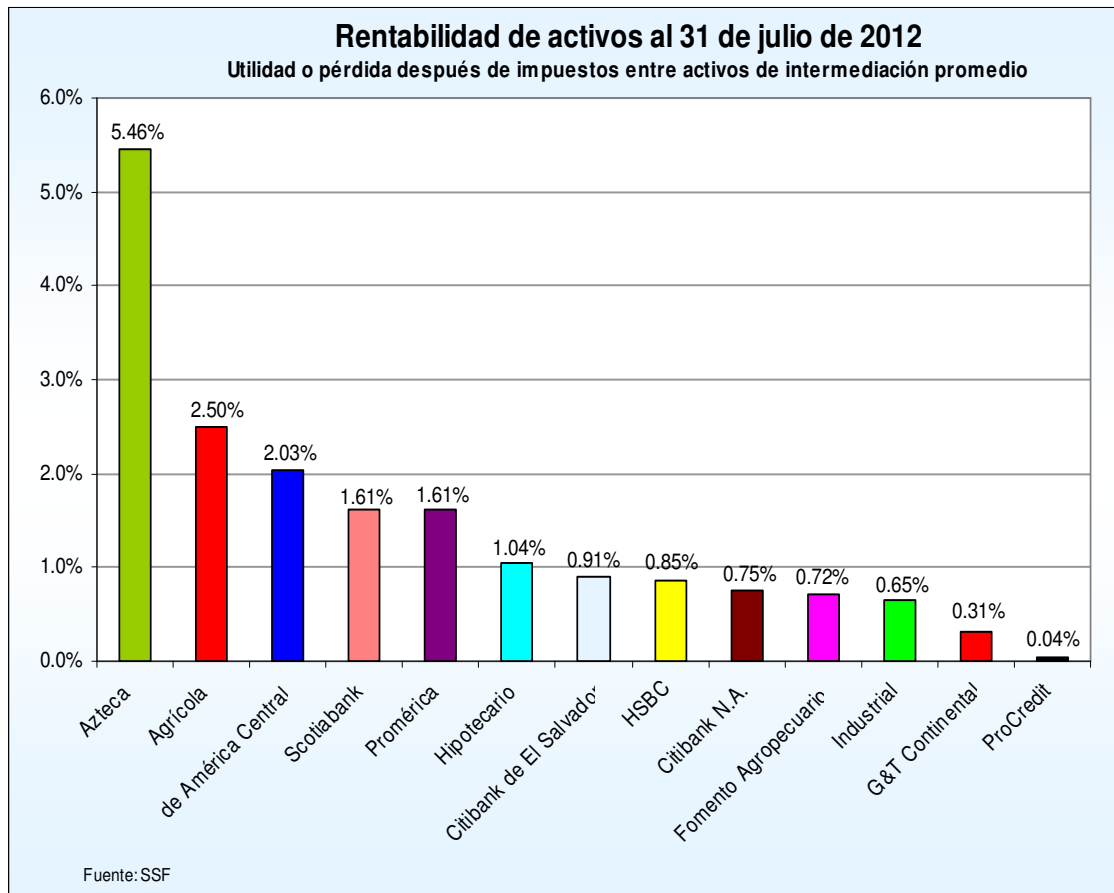
## Rentabilidad de activos

Rentabilidad de activos  
Indicador y posiciones  
En porcentajes

| Bancos               |                         | Julio        | Posición | Diciembre    | Posición | Julio        | Posición |
|----------------------|-------------------------|--------------|----------|--------------|----------|--------------|----------|
|                      |                         | 2011         |          | 2011         |          | 2012         |          |
| 1                    | Azteca                  | 9.88%        | 1        | 2.72%        | 2        | 5.46%        | 1        |
| 2                    | Agrícola                | 3.25%        | 2        | 3.05%        | 1        | 2.50%        | 2        |
| 3                    | de América Central      | 1.66%        | 3        | 1.63%        | 3        | 2.03%        | 3        |
| 4                    | Scotiabank              | 0.92%        | 5        | 1.07%        | 5        | 1.61%        | 4        |
| 5                    | Promérica               | 1.42%        | 4        | 1.45%        | 4        | 1.61%        | 5        |
| 6                    | Hipotecario             | 0.74%        | 7        | 0.81%        | 7        | 1.04%        | 6        |
| 7                    | Citibank de El Salvador | 0.94%        | 6        | 0.85%        | 6        | 0.91%        | 7        |
| 8                    | HSBC                    | 0.74%        | 8        | 0.65%        | 8        | 0.85%        | 8        |
| 9                    | Citibank N.A.           | -0.79%       | 12       | -0.29%       | 12       | 0.75%        | 9        |
| 10                   | Fomento Agropecuario    | 0.11%        | 10       | 0.51%        | 9        | 0.72%        | 10       |
| 11                   | Industrial              | n.a.         | 11       | -0.08%       | 13       | 0.65%        | 11       |
| 12                   | G&T Continental         | 0.54%        | 9        | 0.42%        | 10       | 0.31%        | 12       |
| 13                   | ProCredit               | -0.48%       | 13       | 0.04%        | 11       | 0.04%        | 13       |
| <b>Total sistema</b> |                         | <b>1.60%</b> |          | <b>1.53%</b> |          | <b>1.58%</b> |          |

Fuente: SSF

## Rentabilidad de activos



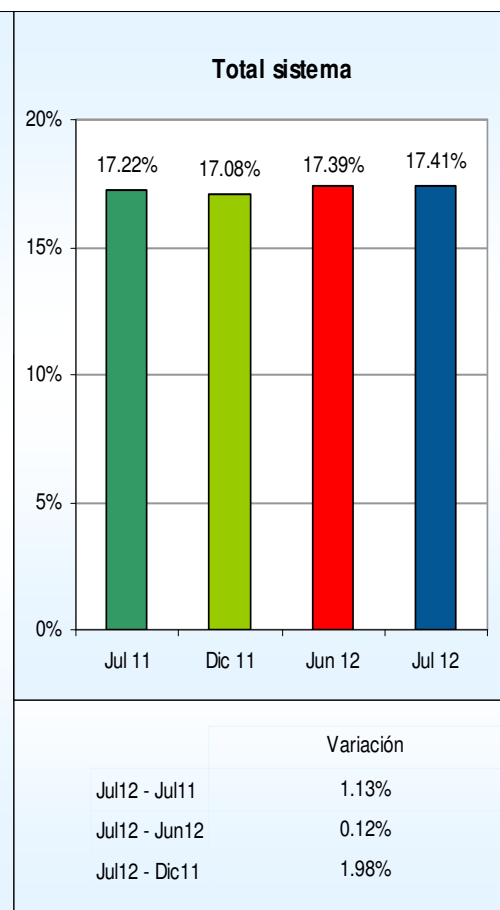
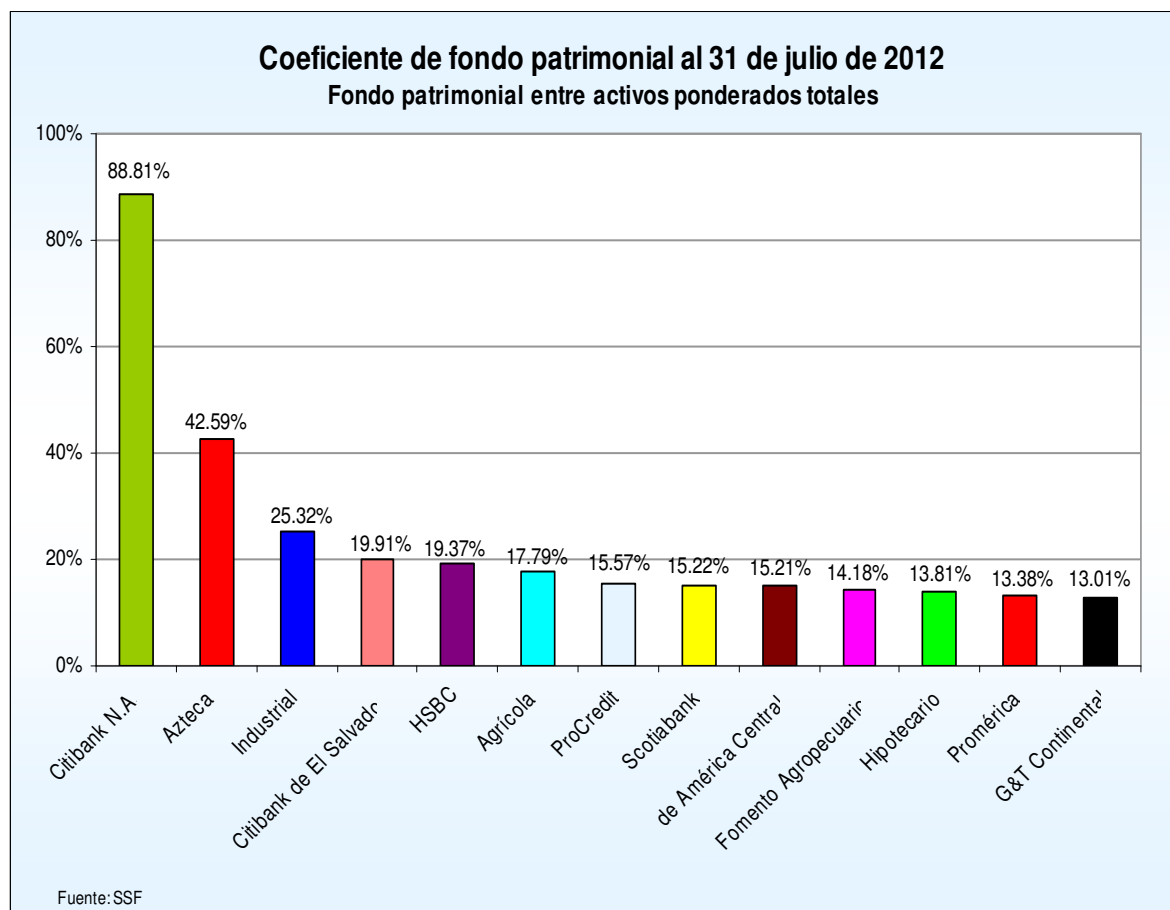
## Coeficiente de fondo patrimonial

Solvencia: fondo patrimonial entre activos ponderados totales  
Indicador y posiciones

|                      | Bancos                  | Julio         | Posición | Diciembre     | Posición | Julio         | Posición |
|----------------------|-------------------------|---------------|----------|---------------|----------|---------------|----------|
|                      |                         | 2011          |          | 2011          |          | 2012          |          |
| 1                    | Citibank N.A.           | 110.19%       | 1        | 104.35%       | 1        | 88.81%        | 1        |
| 2                    | Azteca                  | 41.26%        | 2        | 34.91%        | 3        | 42.59%        | 2        |
| 3                    | Industrial              | n.a.          | 13       | 43.03%        | 2        | 25.32%        | 3        |
| 4                    | Citibank de El Salvador | 18.97%        | 3        | 18.96%        | 5        | 19.91%        | 4        |
| 5                    | HSBC                    | 18.42%        | 4        | 18.60%        | 6        | 19.37%        | 5        |
| 6                    | Agrícola                | 18.21%        | 5        | 19.00%        | 4        | 17.79%        | 6        |
| 7                    | ProCredit               | 13.40%        | 10       | 12.82%        | 11       | 15.57%        | 7        |
| 8                    | Scotiabank              | 14.99%        | 6        | 13.59%        | 9        | 15.22%        | 8        |
| 9                    | de América Central      | 13.74%        | 9        | 13.81%        | 8        | 15.21%        | 9        |
| 10                   | Fomento Agropecuario    | 14.28%        | 7        | 14.08%        | 7        | 14.18%        | 10       |
| 11                   | Hipotecario             | 12.85%        | 11       | 13.06%        | 10       | 13.81%        | 11       |
| 12                   | Promérica               | 12.74%        | 12       | 12.57%        | 13       | 13.38%        | 12       |
| 13                   | G&T Continental         | 13.83%        | 8        | 12.64%        | 12       | 13.01%        | 13       |
| <b>Total sistema</b> |                         | <b>17.22%</b> |          | <b>17.08%</b> |          | <b>17.41%</b> |          |

Fuente: SSF

## Coeficiente de fondo patrimonial



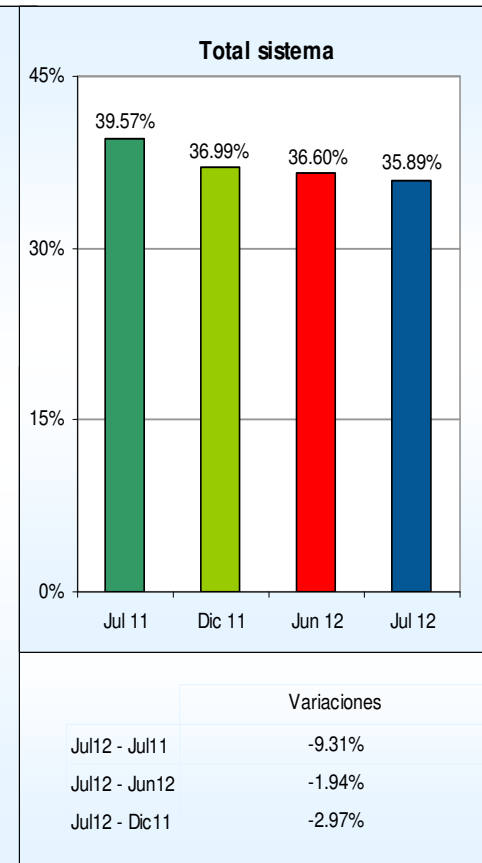
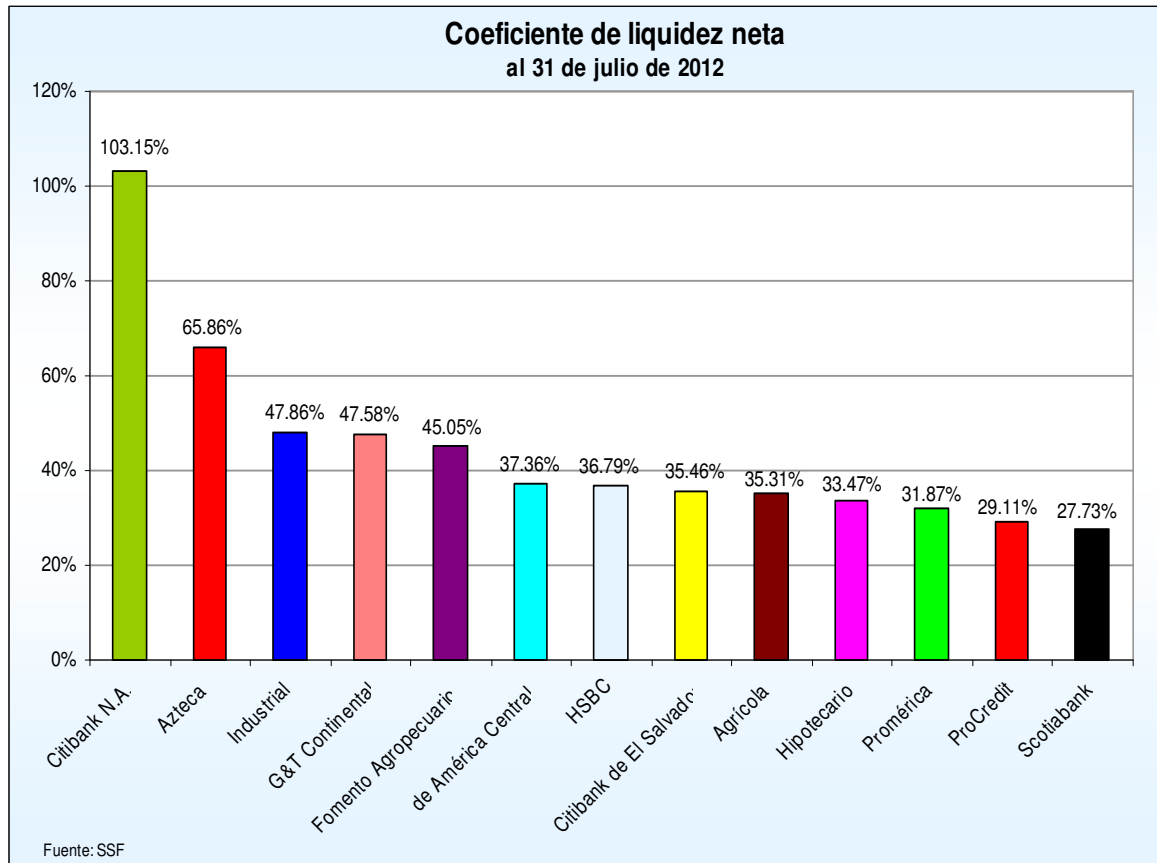
# Coeficiente de liquidez neta

Coeficiente de liquidez neta  
Indicador y posiciones  
En porcentajes

| Bancos                    | Julio         | Posición | Diciembre     | Posición | Julio         | Posición |
|---------------------------|---------------|----------|---------------|----------|---------------|----------|
|                           | 2011          |          | 2011          |          | 2012          |          |
| 1 Citibank N.A.           | 115.22%       | 1        | 113.99%       | 1        | 103.15%       | 1        |
| 2 Azteca                  | 51.32%        | 2        | 64.86%        | 3        | 65.86%        | 2        |
| 3 Industrial              | n.a.          | 13       | 68.88%        | 2        | 47.86%        | 3        |
| 4 G&T Continental         | 44.75%        | 5        | 39.41%        | 6        | 47.58%        | 4        |
| 5 Fomento Agropecuario    | 51.28%        | 3        | 43.44%        | 4        | 45.05%        | 5        |
| 6 de América Central      | 33.89%        | 11       | 34.37%        | 9        | 37.36%        | 6        |
| 7 HSBC                    | 40.69%        | 6        | 37.45%        | 8        | 36.79%        | 7        |
| 8 Citibank de El Salvador | 45.98%        | 4        | 39.86%        | 5        | 35.46%        | 8        |
| 9 Agrícola                | 38.01%        | 8        | 38.82%        | 7        | 35.31%        | 9        |
| 10 Hipotecario            | 39.71%        | 7        | 28.16%        | 12       | 33.47%        | 10       |
| 11 Promérica              | 33.15%        | 10       | 32.56%        | 10       | 31.87%        | 11       |
| 12 ProCredit              | 34.97%        | 9        | 29.04%        | 11       | 29.11%        | 12       |
| 13 Scotiabank             | 30.64%        | 12       | 26.28%        | 13       | 27.73%        | 13       |
| <b>Total sistema</b>      | <b>34.97%</b> |          | <b>36.99%</b> |          | <b>35.89%</b> |          |

Fuente: SSF

# Coeficiente de liquidez neta



## Comportamiento del Sector Bancario A julio de 2012, El Salvador

Los resultados del Sistema Bancario al 31 de julio de 2012 son los siguientes:

- a) El patrimonio alcanzó \$1,809.3 millones:
  - ❖ Creció \$62.5 millones (3.6%), comparado con julio 2011.
- b) Los activos totalizaron \$13,078.7 millones:
  - ❖ \$140.2 millones (1.1%) más si se compara con el saldo a julio de 2011.
- c) Los préstamos brutos totalizaron \$8,887.4 millones:
  - ❖ \$482.9 millones (5.7%) más si se compara con el saldo a julio 2011.
  - ❖ La cartera de préstamos vencidos totalizó \$299.8 millones, \$30.6 millones (-9.3%) menos sobre el saldo que se mantenía a julio de 2011.



- ❖ **La morosidad de la cartera fue 3.37%, que es -0.56 puntos porcentuales menor al 3.93% alcanzado en julio de 2011.**
  - ❖ **El indicador de liquidez totalizo el 35.89% a julio de 2012.**
  - ❖ **Las reservas por incobrabilidad de préstamos totalizaron \$327.7 millones, \$15.2 millones (-4.4%) menos al compararse con julio de 2011, lo que ha permitido que como Sistema se tenga cobertura total de los préstamos vencidos. La cobertura de los préstamos vencidos fue de 109.33% a julio 2012.**
- d) Los depósitos totalizaron \$9,615.9 millones:**
- ❖ **Aumentó \$47.3 millones (0.5%) respecto a julio de 2011.**
  - ❖ **Por tipo, los depósitos hasta un año plazo concentran el 37.5% del total, seguido por los depósitos en cuenta de ahorro con 29.5% y por los depósitos en cuenta corriente con 29.4%.**

**e) Las utilidades totalizaron \$119 millones:**

- ❖ **Disminuyeron \$1.5 millones (1.2%) menos si se compara la utilidad con la de julio de 2011.**

**f) Concepto de indicadores de alerta definidos y utilizados por la Superintendencia del Sistema Financiero. (Fuente SSF).**

- ❖ **Indicadores de alerta temprana**  
**Instrumento utilizado en la Superintendencia para la supervisión de los bancos y consisten en relacionar variables que tengan cierta correspondencia.**
- ❖ **Préstamos Brutos**  
**Saldo de los préstamos otorgados a una fecha determinada. (Para efecto del Indicador se ha incluido intereses por cobrar que están contabilizados dentro del activo).**

- ❖ **Préstamos Netos**  
Son los préstamos brutos a los cuales se les deduce las provisiones por incobrabilidad o Reservas de Saneamiento.
- ❖ **Solvencia**  
La capacidad de pagar las obligaciones oportunamente.
- ❖ **Coeficiente de Fondo Patrimonial**  
Mide el respaldo patrimonial respecto a los activos y contingencias ponderados de una entidad.
- ❖ **Liquidez**  
Es el mayor o menor grado de disposición de fondos disponibles.
- ❖ **Coeficiente de liquidez neta**  
Mide la capacidad que tienen las entidades para responder ante las obligaciones de corto plazo.

- ❖ **Suficiencia de reservas**

Indicador financiero que muestra el nivel de recursos que se han destinado para cubrir las posibles pérdidas por irrecuperabilidad de los préstamos.

- ❖ **Cobertura**

Se refiere al grado de cobertura que las entidades poseen (provisiones), para enfrentar posibles pérdidas derivadas de la no recuperación de créditos otorgados y otros valores al cobro.

- ❖ **Cobertura de reservas**

Muestra el nivel de recursos que se han destinado para cubrir las posibles pérdidas por irrecuperabilidad de los préstamos vencidos.

- ❖ **Cartera Vencida**

Saldo de los préstamos con más de 90 días de vencidos más los saldos de los préstamos vigentes con cuotas en mora por más de 90 días.

- ❖ **Índice de vencimiento**  
Indicador financiero que muestra el porcentaje de cartera que ha caído en incumplimiento de pago mayor a 90 días.
  
- ❖ **Retorno patrimonial**  
Indicador financiero que muestra el retorno de la inversión de los accionistas.
  
- ❖ **Retorno sobre activos**  
Indicador financiero que muestra el retorno que generan los activos, como una medida de la eficacia en el manejo de los recursos de la entidad. Por la naturaleza de la actividad se esperaría que este indicador fuese de al menos 1.0%.


**ABANSA**

Asociación Bancaria Salvadoreña

**Ranking Bancario**  
**Principales cuentas de balance**  
**A julio de 2012**

4 de septiembre de 2012