

ABANSA

Asociación Bancaria Salvadoreña

Ranking Bancario Principales cuentas de balance A octubre de 2010

Información pendiente de actualizar:

- Cartera de préstamos vencidos por sector económico.**

2 de diciembre de 2010

Ranking de principales cuentas de balances

Ranking de principales cuentas de balances

Al 31 de octubre de 2010

En millones de dólares

Posición *	Bancos	Activos	Préstamos brutos	Depósitos	Patrimonio	Ingresos	Utilidades
1	Agrícola	3,729.1	2,464.2	2,688.3	564.4	290.5	66.9
2	Citibank de El Salvador	2,214.7	1,310.0	1,591.8	369.8	189.4	-4.2
3	Scotiabank	1,923.0	1,394.3	1,372.7	230.6	129.9	7.9
4	HSBC	1,887.4	1,181.5	1,374.1	260.8	137.1	11.8
5	de América Central	1,172.4	796.0	908.0	128.6	99.5	11.3
6	Hipotecario	475.7	328.6	338.4	43.8	29.4	1.7
7	Promérica	460.1	307.0	389.7	36.9	43.0	3.6
8	ProCredit	283.9	191.9	199.3	25.6	30.2	-2.1
9	G&T Continental	250.3	137.9	192.8	30.9	13.9	0.4
10	Fomento Agropecuario	242.7	129.3	170.2	27.1	18.5	0.9
11	Citibank N.A.	129.4	13.5	89.0	18.8	5.9	-1.4
12	Azteca	46.1	17.5	27.9	16.4	12.2	-1.7
13	First Commercial	16.7	2.5	0.0	16.7	0.4	0.0
Totales		12,831.6	8,273.9	9,342.2	1,770.5	1,000.0	95.1

Fuente: SSF

*: Posiciones tomando como base los activos

Ranking de principales cuentas de balances

Ranking de principales cuentas de balances

Al 31 de octubre de 2010

Participación del total de bancos (%)

Posición *	Bancos	Activos	Préstamos brutos	Depósitos	Patrimonio	Ingresos	Utilidades
1	Agrícola	29.1%	29.8%	28.8%	31.9%	29.1%	70.4%
2	Citibank de El Salvador	17.3%	15.8%	17.0%	20.9%	18.9%	-4.4%
3	Scotiabank	15.0%	16.9%	14.7%	13.0%	13.0%	8.3%
4	HSBC	14.7%	14.3%	14.7%	14.7%	13.7%	12.4%
5	de América Central	9.1%	9.6%	9.7%	7.3%	10.0%	11.9%
6	Hipotecario	3.7%	4.0%	3.6%	2.5%	2.9%	1.8%
7	Promérica	3.6%	3.7%	4.2%	2.1%	4.3%	3.8%
8	ProCredit	2.2%	2.3%	2.1%	1.4%	3.0%	-2.2%
9	G&T Continental	2.0%	1.7%	2.1%	1.7%	1.4%	0.5%
10	Fomento Agropecuario	1.9%	1.6%	1.8%	1.5%	1.8%	0.9%
11	Citibank N.A.	1.0%	0.2%	1.0%	1.1%	0.6%	-1.4%
12	Azteca	0.4%	0.2%	0.3%	0.9%	1.2%	-1.8%
13	First Commercial	0.1%	0.0%	0.0%	0.9%	0.0%	0.0%
Totales		100.0%	100.0%	100.0%	100.0%	100.0%	100.0%

Fuente: SSF

*: Posiciones tomando como base los activos

Cuentas seleccionadas de balances: resumen

Cuentas seleccionadas de balance de bancos
Octubre 2009 - 2010
(En millones de dólares y porcentajes)

Bancos y Financieras	Octubre	Diciembre	Octubre	Variación anual punto a punto oct-10		Variación oct-10 respecto a dic-09	
	2009	2009	2010	Valor	%	Valor	%
Total de activos							
Total sistema	12,795.8	13,049.0	12,831.6	35.8	0.3%	-217.4	-1.7%
Total sistema sin BFA	12,581.9	12,832.3	12,588.9	6.9	0.1%	-243.4	-1.9%
Cartera de préstamos bruta							
Total sistema	8,625.3	8,635.4	8,273.9	-351.3	-4.1%	-361.5	-4.2%
Total sistema sin BFA	8,508.8	8,515.7	8,144.7	-364.1	-4.3%	-371.0	-4.4%
Cartera de préstamos neta							
Total sistema	8,277.5	8,286.2	7,923.7	-353.8	-4.3%	-362.5	-4.4%
Total sistema sin BFA	8,164.1	8,169.3	7,798.1	-366.0	-4.5%	-371.2	-4.5%
Préstamos vencidos							
Total sistema	358.6	317.7	343.8	-14.9	-4.1%	26.0	8.2%
Total sistema sin BFA	355.1	314.6	340.0	-15.1	-4.3%	25.4	8.1%
Reservas por incobrabilidad de préstamos							
Total sistema	347.8	349.2	350.2	2.5	0.7%	1.0	0.3%
Total sistema sin BFA	344.6	346.4	346.6	1.9	0.6%	0.2	0.1%
Cartera de depósitos							
Total sistema	8,771.0	9,074.2	9,342.2	571.1	6.5%	268.0	3.0%
Total sistema sin BFA	8,620.2	8,921.7	9,171.9	551.7	6.4%	250.2	2.8%
Total de patrimonio							
Total sistema	1,728.1	1,720.0	1,770.5	42.4	2.5%	50.4	2.9%
Total sistema sin BFA	1,702.7	1,693.8	1,743.4	40.7	2.4%	49.5	2.9%
Total de utilidades (valor en millones \$)							
Total sistema	41.8	43.9	95.1	53.3	127.3%	70.2	160.0%
Total sistema sin BFA	42.3	43.5	94.2	51.9	122.7%	69.5	159.6%

Fuente: SSF

Nota: la variación porcentual del total de utilidades a octubre de 2010 respecto a diciembre 2009 es con base a utilidades anualizadas.

La SSF modificó la utilidad de Banco Azteca a diciembre de 2009

Indicadores financieros seleccionados

Sistema Bancario: Indicadores financieros (%)

Indicadores	Octubre	Diciembre	Octubre
	2009	2009	2010
I. De Liquidez			
Coeficiente de liquidez neta	40.35%	41.34%	42.84%
II. Solvencia			
Fondo patrimonial sobre activos ponderados	16.52%	16.48%	17.58%
III. Calidad de la cartera			
Préstamos vencidos sobre préstamos brutos	4.16%	3.68%	4.15%
IV. Cobertura de reservas			
Reservas por incobrabilidad de préstamos sobre préstamos vencidos	96.97%	109.91%	101.89%
V. Suficiencia de reservas			
Reservas por incobrabilidad de préstamos sobre préstamos brutos	4.03%	4.04%	4.23%
VI. Rentabilidad			
Utilidad/pérdida (-) en el período, después de impuestos, sobre patrimonio neto promedio	3.25%	2.85%	7.24%
Utilidad/pérdida (-) en el período, después de impuestos, sobre activos de intermediación promedio	0.38%	0.34%	0.88%

Fuente: SSF

Bancos
Cifras del Balance (en millones de dólares)
Saldos al 31 de octubre de 2009- 2010

Rubros	AGRICOLA		CITIBANK DE EL SALVADOR		HSBC		SCOTIABANK		AMÉRICA CENTRAL		PROMERICA		HIPOTECARIO	
	2009	2010	2009	2010	2009	2010	2009	2010	2009	2010	2009	2010	2009	2010
Activo														
I. Activos de intermediación (1 + 2 + 3 + 4)	3,573.8	3,588.5	2,214.8	2,020.0	1,778.6	1,798.5	1,903.2	1,834.2	1,039.8	1,115.5	372.7	441.7	388.3	456.0
1. Disponibilidades	494.4	594.4	430.8	437.7	275.2	299.9	217.2	276.1	141.0	182.0	60.9	88.4	55.2	70.0
2. Adquisición temporal de Doc. netos	0.8	3.2	0.0	0.0	0.0	0.0	0.9	0.0	4.5	2.7	3.4	3.7	5.7	1.5
3. Inversiones financieras	611.0	647.8	306.7	341.1	304.1	365.4	289.2	219.7	123.9	159.2	52.4	50.2	66.7	65.8
4. Préstamos netos	2,467.6	2,343.1	1,477.2	1,241.3	1,199.3	1,133.2	1,395.8	1,338.4	770.5	771.5	256.0	299.3	260.6	318.7
II. Otros activos	85.3	76.0	152.8	128.4	49.5	41.5	44.9	45.6	35.2	44.1	11.4	13.9	7.0	7.1
III. Activo Fijo	65.7	64.5	65.3	66.2	46.6	47.4	44.5	43.2	13.6	12.9	5.3	4.6	12.7	12.6
IV. Total de activos (I + II + III)	3,724.8	3,729.1	2,432.8	2,214.7	1,874.6	1,887.4	1,992.5	1,923.0	1,088.6	1,172.4	389.4	460.1	407.9	475.7
V. Derechos futuros y contingencias netas	204.1	203.5	100.3	102.2	101.3	111.2	47.6	52.2	46.6	44.8	4.0	4.3	21.3	13.6
VI. Total activos + Der. Fut. y conting. (IV + V)	3,928.9	3,932.6	2,533.0	2,316.9	1,975.9	1,998.6	2,040.1	1,975.2	1,135.2	1,217.2	393.4	464.5	429.2	489.3
Pasivo														
I. Pasivos de intermediación (1 + 2 + 3 + 4 + 5)	3,163.7	3,096.1	1,986.1	1,802.5	1,577.4	1,586.2	1,732.2	1,663.8	945.3	1,026.1	347.5	411.8	356.1	419.4
1. Depósitos	2,579.4	2,688.3	1,603.6	1,591.8	1,293.5	1,374.1	1,356.0	1,372.7	745.4	908.0	321.1	389.7	274.8	338.4
2. Préstamos	191.8	142.0	178.5	88.2	90.0	52.0	129.8	92.9	101.1	17.9	23.7	20.5	76.8	78.3
3. Obligaciones a la vista	15.4	18.3	9.3	15.4	7.3	9.7	9.0	8.4	6.0	7.5	2.7	1.7	3.5	2.0
4. Títulos de emisión propia	377.1	247.6	194.8	107.1	180.1	141.4	237.4	189.7	92.7	92.7	0.0	0.0	1.0	0.8
5. Doc. vendidos con pact. de retrov. y Cheques y otros	0.0	0.0	0.0	0.0	6.5	9.0	0.0	0.0	0.0	0.0	0.0	0.0	0.0	0.0
II. Otros pasivos	38.6	49.3	24.7	21.7	17.9	25.6	20.8	25.1	21.4	17.3	6.1	6.4	5.7	7.1
III. Obligaciones convertibles en acciones	0.0	0.0	0.0	0.0	0.0	0.0	0.0	0.0	0.0	0.0	0.0	0.0	0.0	0.0
IV. Deuda subordinada	0.0	0.0	5.0	5.0	10.0	3.0	0.0	0.0	0.0	0.0	5.0	5.0	0.0	0.0
V. Total pasivo (I + II + III + IV)	3,202.3	3,145.4	2,015.9	1,829.2	1,605.4	1,614.8	1,753.0	1,688.9	966.7	1,043.4	358.6	423.2	361.9	426.5
Patrimonio														
1. Capital Social Pagado	280.0	297.5	155.8	155.8	150.0	150.0	114.1	114.1	55.0	55.0	18.8	21.8	19.5	20.5
2. Aportes de capital pendientes de formalizar	0.0	0.0	0.0	0.0	0.0	0.0	0.0	0.0	0.0	0.0	0.0	0.0	0.0	0.0
3. Reservas de capital	106.1	109.6	63.4	45.8	54.8	57.6	37.7	38.3	8.4	9.0	1.5	1.7	10.6	10.8
4. Resultados de ejercicios anteriores	-4.7	5.8	63.3	64.4	0.9	0.0	50.9	39.9	37.5	35.7	3.7	5.0	0.0	0.0
5. Patrimonio Restringido	88.8	84.5	127.2	108.0	48.9	41.5	31.1	30.5	13.7	17.6	5.7	4.8	9.5	10.8
6. Resultados del presente ejercicio	35.1	66.9	-8.0	-4.2	2.1	11.8	2.6	7.9	7.1	11.3	1.1	3.6	1.3	1.7
VI. Total patrimonio (1 + 2 + 3 + 4 + 5 + 6)	505.3	564.4	401.7	369.8	256.7	260.8	236.4	230.6	121.6	128.6	30.8	36.9	41.0	43.8
VII. Compromisos futuros y contingencias	221.2	222.8	115.4	117.9	113.8	123.0	50.7	55.6	46.8	45.2	4.0	4.4	26.4	19.0
Pasivo + Patrimonio + Com. Fut. y Cont. (V + VI + VII)	3,928.9	3,932.6	2,533.0	2,316.9	1,975.9	1,998.6	2,040.1	1,975.2	1,135.2	1,217.2	393.4	464.5	429.2	489.3

Fuente: SSF.

Bancos
Cifras del Balance (en millones de dólares)
Saldos al 31 de octubre de 2009- 2010

Rubros	PROCREDIT		FOMENTO		CITIBANK N.A.		G&T CONTINENTAL		FIRST COMMERCIAL		AZTECA ^{1/}		TOTAL SISTEMA	
	2009	2010	2009	2010	2009	2010	2009	2010	2009	2010	2009	2010	2009	2010
Activo														
I. Activos de intermediación (1 + 2 + 3 + 4)	273.0	265.1	200.4	228.6	123.2	126.3	178.9	242.2	17.5	16.7	33.2	35.1	12,097.4	12,168.5
1. Disponibilidades	44.6	57.5	34.6	58.6	50.5	72.7	26.7	37.0	12.9	14.5	22.8	12.6	1,866.8	2,201.2
2. Adquisición temporal de Doc. netos	0.0	0.0	0.0	1.3	0.0	0.0	0.0	1.9	0.0	0.0	3.2	2.3	18.5	16.7
3. Inversiones financieras	27.9	22.3	52.6	43.2	55.5	40.8	42.5	67.9	0.2	0.0	2.0	3.5	1,934.7	2,026.9
4. Préstamos netos	200.5	185.3	113.3	125.6	17.2	12.8	109.7	135.4	4.4	2.2	5.2	16.8	8,277.5	7,923.7
II. Otros activos	5.0	6.8	5.1	5.6	2.3	2.7	8.8	5.3	0.0	0.0	6.0	2.8	413.1	379.7
III. Activo Fijo	12.6	12.0	8.3	8.4	0.4	0.3	2.5	2.9	0.0	0.0	7.9	8.3	285.3	283.4
IV. Total de activos (I + II + III)	290.6	283.9	213.9	242.7	125.9	129.4	190.3	250.3	17.5	16.7	47.1	46.1	12,795.8	12,831.6
V. Derechos futuros y contingencias netas	0.3	0.7	4.9	4.6	5.7	3.8	8.3	7.3	0.0	0.0	0.0	0.0	544.4	548.2
VI. Total activos + Der. Fut. y conting. (IV + V)	291.0	284.5	218.8	247.3	131.6	133.2	198.6	257.6	17.5	16.7	47.1	46.1	13,340.2	13,379.7
Pasivo														
I. Pasivos de intermediación (1 + 2 + 3 + 4 + 5)	256.1	252.8	175.9	202.2	101.6	107.2	156.9	214.8	0.8	0.0	19.4	28.7	10,819.0	10,811.6
1. Depósitos	201.9	199.3	150.8	170.2	71.9	89.0	152.6	192.8	0.8	0.0	19.3	27.9	8,771.0	9,342.2
2. Préstamos	25.5	21.0	24.6	30.9	14.1	6.5	2.0	16.9	0.0	0.0	0.0	0.0	858.0	567.2
3. Obligaciones a la vista	1.5	3.0	0.5	1.0	15.7	11.7	0.4	0.3	0.0	0.0	0.0	0.8	71.2	79.9
4. Títulos de emisión propia	27.1	29.5	0.0	0.0	0.0	0.0	0.0	0.0	0.0	0.0	0.0	0.0	1,110.2	808.7
5. Doc. vendidos con pact. de retrov. y Cheques y otros	0.0	0.0	0.0	0.0	0.0	0.0	2.0	4.8	0.0	0.0	0.0	0.0	8.6	13.8
II. Otros pasivos	5.0	3.0	9.6	10.2	4.0	3.4	2.3	3.5	0.0	0.0	11.3	1.0	167.5	173.5
III. Obligaciones convertibles en acciones	0.0	0.0	0.0	0.0	0.0	0.0	0.0	0.0	0.0	0.0	0.0	0.0	0.0	0.0
IV. Deuda subordinada	3.8	2.5	0.0	0.0	0.0	0.0	0.0	0.0	0.0	0.0	0.0	0.0	23.9	15.6
V. Total pasivo (I + II + III + IV)	264.9	258.3	185.4	212.4	105.6	110.6	159.2	218.3	0.8	0.0	30.6	29.7	11,010.4	11,000.7
Patrimonio														
1. Capital Social Pagado	19.2	20.3	17.9	17.9	16.0	16.0	28.1	28.1	16.0	16.0	16.0	19.1	906.3	931.9
2. Aportes de capital pendientes de formalizar	0.0	0.0	0.0	0.0	0.0	0.0	0.0	0.0	0.0	0.0	0.0	0.0	0.0	0.0
3. Reservas de capital	2.1	2.4	0.6	0.7	1.7	1.7	0.1	0.1	0.1	0.1	0.0	0.0	287.2	277.9
4. Resultados de ejercicios anteriores	0.0	0.0	2.5	2.7	1.1	0.5	-0.8	-0.6	0.7	0.6	0.0	-1.0	155.0	153.1
5. Patrimonio Restringido	4.1	5.0	4.9	4.9	1.3	1.9	2.5	2.9	0.0	0.0	0.0	0.0	337.8	312.4
6. Resultados del presente ejercicio	0.4	-2.1	-0.5	0.9	0.1	-1.4	0.2	0.4	-0.1	0.0	0.4	-1.7	41.8	95.1
VI. Total patrimonio (1 + 2 + 3 + 4 + 5 + 6)	25.8	25.6	25.4	27.1	20.2	18.8	30.0	30.9	16.7	16.7	16.4	16.4	1,728.1	1,770.5
VII. Compromisos futuros y contingencias	0.3	0.7	7.9	7.8	5.7	3.8	9.3	8.4	0.0	0.0	0.0	0.0	601.8	608.5
Pasivo + Patrimonio + Com. Fut. y Cont. (V + VI + VII)	291.0	284.5	218.8	247.3	131.6	133.2	198.6	257.6	17.5	16.7	47.1	46.1	13,340.2	13,379.7

Fuente: SSF.

Bancos
Cifras del Estado de Resultados (en millones de dólares)
Saldos al 31 de octubre de 2009- 2010

Rubros	AGRICOLA		CITIBANK DE EL SALVADOR		HSBC		SCOTIABANK		AMÉRICA CENTRAL		PROMERICA		HIPOTECARIO	
	2009	2010	2009	2010	2009	2010	2009	2010	2009	2010	2009	2010	2009	2010
I. Ingresos de operaciones de intermediación	246.3	237.5	158.1	146.9	138.2	112.8	125.0	112.1	90.8	88.7	34.1	37.6	27.4	27.7
1. Cartera de préstamos	231.4	224.6	152.0	140.5	131.8	107.2	117.0	108.4	88.7	87.7	33.1	35.9	25.4	26.7
A. Intereses	205.6	196.2	147.1	135.7	116.1	93.8	110.8	101.8	82.7	81.1	29.8	32.9	22.8	24.7
B. Comisiones	25.3	27.9	4.8	4.7	8.7	6.7	5.3	5.8	5.8	6.4	3.2	2.9	0.2	0.2
C. Otras comisiones y recargos sobre créditos ^{1/}	0.5	0.6	0.1	0.1	7.0	6.7	0.8	0.9	0.2	0.2	0.0	0.0	2.5	1.9
2. Cartera de inversiones	14.5	12.4	5.9	6.0	6.1	5.2	7.9	3.5	2.0	0.9	0.8	1.5	1.9	1.0
3. Operaciones de pacto de retroventa	0.0	0.0	0.0	0.0	0.0	0.0	0.0	0.0	0.0	0.0	0.1	0.0	0.0	0.0
4. Interés sobre depósitos	0.4	0.4	0.2	0.4	0.3	0.4	0.2	0.2	0.1	0.1	0.1	0.2	0.0	0.0
II. Costos de captación de recursos	90.5	55.4	52.3	38.3	48.3	31.3	53.8	39.2	30.5	20.7	14.8	10.9	11.0	9.3
1. Costos de depósitos	59.5	36.8	32.6	24.8	34.3	21.3	33.1	26.4	20.2	15.3	11.3	7.8	7.3	5.2
2. Costos de préstamos	8.8	4.3	7.3	2.7	3.5	1.7	6.3	2.7	5.1	1.2	1.5	1.2	3.0	3.2
3. Costos por emisión de títulos valores	17.0	11.0	9.8	7.2	8.3	6.1	11.1	7.0	4.9	3.7	0.0	0.0	0.1	0.0
4. Otros ^{2/}	5.1	3.2	2.6	3.6	2.1	2.1	3.2	3.1	0.4	0.5	2.0	1.8	0.7	0.8
III. Reservas de saneamiento	69.7	56.3	61.4	51.0	36.5	21.6	31.8	20.6	35.0	27.9	9.2	9.0	4.9	5.1
IV. Castigos de activos	0.0	0.0	0.2	0.9	0.0	0.0	0.3	0.8	0.0	0.0	0.0	0.0	0.0	0.0
V. Utilidad de intermediación (I - II - III - IV)	86.1	125.8	44.3	56.7	53.4	59.8	39.2	51.6	25.3	40.2	10.0	17.7	11.4	13.3
VI. Ingresos de otras operaciones	30.6	33.2	13.8	12.0	11.3	10.2	8.6	8.6	7.8	5.2	5.3	3.7	1.0	1.2
VII. Costos de otras operaciones	10.2	13.9	4.4	3.9	6.0	6.5	1.9	2.0	0.1	0.5	0.8	1.5	0.4	0.5
VIII. Gtos. de operación (Gtos. de Admón)	75.3	68.9	70.1	89.5	57.7	55.9	48.5	48.0	27.5	35.1	15.3	16.4	10.4	11.2
IX. Utilidad de operación (V + VI - VII - VIII)	31.3	76.2	-16.4	-24.8	1.1	7.6	-2.6	10.2	5.5	9.7	-0.9	3.5	1.6	2.8
X. Otros ingresos y gastos no operacionales	12.6	14.6	8.4	20.8	2.4	8.2	5.2	0.9	2.5	2.4	2.1	1.0	0.2	-0.2
Ingresos	27.5	19.8	22.1	30.5	13.3	14.2	10.0	9.2	4.4	5.6	2.9	1.8	0.6	0.5
Gastos	14.9	5.2	13.6	9.7	10.9	6.0	4.8	8.2	1.9	3.1	0.8	0.8	0.4	0.7
XI. Impuesto sobre la renta	8.7	23.9	0.0	0.2	1.4	4.0	0.0	3.3	0.9	0.9	0.1	0.9	0.5	0.8
XII. Utilidad o (pérdida) antes de reserva legal (IX + X - XI)	35.1	66.9	-8.0	-4.2	2.1	11.8	2.6	7.9	7.1	11.3	1.1	3.6	1.3	1.7

^{1/} Incluye: otras comisiones y recargos sobre créditos, e inspecciones y avalúos.

^{2/} Incluye: pérdida por diferencia de precios, primas por garantía de depósitos y otros costos de intermediación.

Bancos
Cifras del Estado de Resultados (en millones de dólares)
 Saldos al 31 de octubre de 2009- 2010

Rubros	PROCREDIT		FOMENTO (*)		CITIBANK N.A.		G&T CONTINENTAL		FIRST COMMERCIAL (*)		AZTECA (*) ²		TOTAL SISTEMA	
	2009	2010	2009	2010	2009	2010	2009	2010	2009	2010	2009	2010	2009	2010
I. Ingresos de operaciones de intermediación	29.7	26.1	15.9	16.4	4.3	1.7	11.5	13.5	0.5	0.4	0.4	8.4	882.2	829.7
1. Cartera de préstamos	29.4	26.0	14.1	14.7	1.6	0.9	9.7	10.0	0.3	0.2	0.4	8.2	834.7	790.8
A. Interés	26.8	24.0	12.4	13.0	1.6	0.9	8.8	9.4	0.3	0.2	0.2	5.0	765.0	718.6
B. Comisiones	2.6	1.9	1.6	1.6	0.0	0.0	0.8	0.5	0.0	0.0	0.1	3.2	58.4	61.6
C. Otras comisiones y recargos sobre créditos ^{1/}	0.0	0.1	0.1	0.1	0.0	0.0	0.1	0.1	0.0	0.0	0.0	0.0	11.3	10.5
2. Cartera de inversiones	0.2	0.1	1.7	1.2	2.6	0.7	1.8	3.6	0.0	0.0	0.0	0.1	45.4	36.2
3. Operaciones de pacto de retroventa	0.0	0.0	0.0	0.0	0.0	0.0	0.0	0.0	0.0	0.0	0.0	0.1	0.2	0.3
4. Interés sobre depósitos	0.0	0.0	0.1	0.5	0.1	0.2	0.0	0.0	0.2	0.1	0.0	0.0	1.9	2.5
II. Costos de captación de recursos	10.3	8.0	5.4	4.7	1.1	0.8	6.6	6.1	0.0	0.0	0.1	1.7	324.8	226.3
1. Costos de depósitos	7.1	5.1	4.2	3.4	0.5	0.3	5.6	4.8	0.0	0.0	0.0	0.0	215.8	151.4
2. Costos de préstamos	1.4	1.3	1.2	1.3	0.5	0.3	0.4	0.4	0.0	0.0	0.0	0.0	39.0	20.4
3. Costos por emisión de títulos valores	1.4	1.2	0.0	0.0	0.0	0.0	0.0	0.0	0.0	0.0	0.0	0.0	52.7	36.2
4. Otros ^{2/}	0.4	0.4	0.0	0.0	0.1	0.1	0.6	0.9	0.0	0.0	0.0	0.0	17.2	16.6
III. Reservas de saneamiento	2.6	4.5	1.3	1.0	0.2	0.0	1.3	2.2	0.2	0.0	0.0	0.7	254.1	200.0
IV. Castigos de activos	0.0	0.0	0.0	0.0	0.0	0.0	0.0	0.0	0.0	0.0	0.0	0.0	0.5	1.7
V. Utilidad de intermediación (I - II - III - IV)	16.8	13.5	9.1	10.7	3.0	1.0	3.6	5.2	0.3	0.3	0.3	6.0	302.9	401.8
VI. Ingresos de otras operaciones	0.9	1.2	1.8	1.8	2.0	1.9	0.1	0.2	0.0	0.0	2.7	3.9	86.0	83.0
VII. Costos de otras operaciones	0.2	0.3	0.7	0.7	0.1	0.1	0.0	0.0	0.0	0.0	0.0	0.0	24.7	29.9
VIII. Gtos. de operación (Gtos. de Admón)	19.1	19.4	10.9	10.8	6.2	6.1	3.9	4.7	0.4	0.4	2.6	11.5	347.9	378.0
IX. Utilidad de operación (V + VI - VII - VIII)	-1.5	-5.0	-0.8	1.0	-1.2	-3.3	-0.2	0.7	-0.1	0.0	0.4	-1.7	16.3	76.8
X. Otros ingresos y gastos no operacionales	2.0	2.8	0.3	0.3	1.3	2.0	0.4	-0.2	0.0	0.0	0.0	0.0	37.4	52.6
Ingresos	2.2	3.0	0.4	0.3	2.8	2.3	0.9	0.2	0.0	0.0	0.0	0.0	86.9	87.3
Gastos	0.1	0.1	0.0	0.0	1.5	0.3	0.5	0.4	0.0	0.0	0.0	0.0	49.6	34.7
XI. Impuesto sobre la renta	0.1	0.0	0.0	0.4	0.0	0.0	0.0	0.0	0.0	0.0	0.0	0.0	11.8	34.3
XII. Utilidad o (pérdida) antes de reserva legal (IX + X - XI)	0.4	-2.1	-0.5	0.9	0.1	-1.4	0.2	0.4	-0.1	0.0	0.4	-1.7	41.8	95.1

(*) Para estos bancos el detalle de ingresos y costos de operaciones de intermediación a agosto de 2010 se ha estimado con base a la estructura porcentual de junio 2010 respectivamente.

^{1/} Incluye: otras comisiones y recargos sobre créditos, e inspecciones y avalúos.

^{2/} Incluye: pérdida por diferencia de precios, primas por garantía de depósitos y otros costos de intermediación.

Fuente: SSF y cálculos de ABANSA.

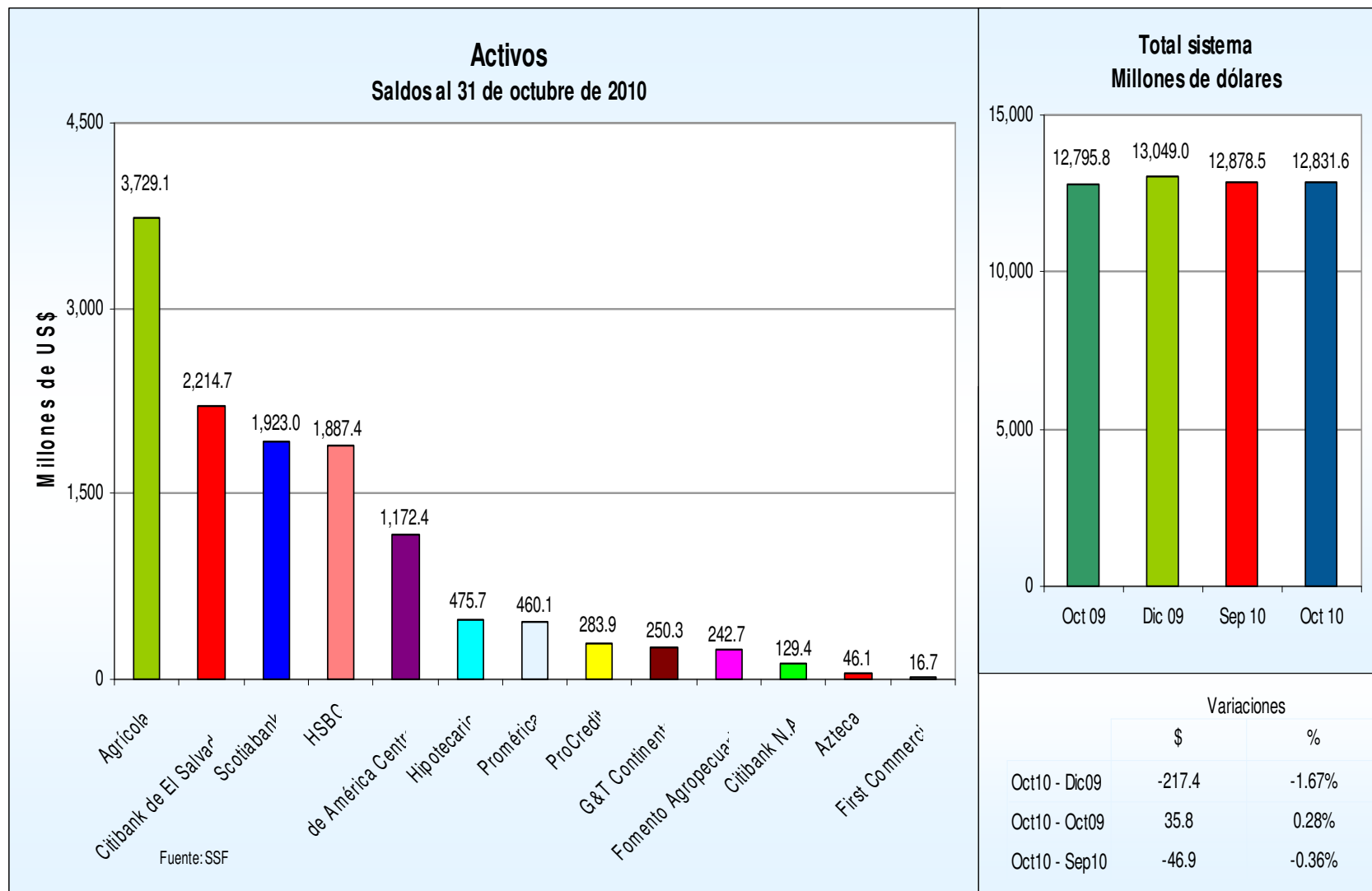
Activos

Total de activos
Saldos y posiciones
(En millones de dólares)

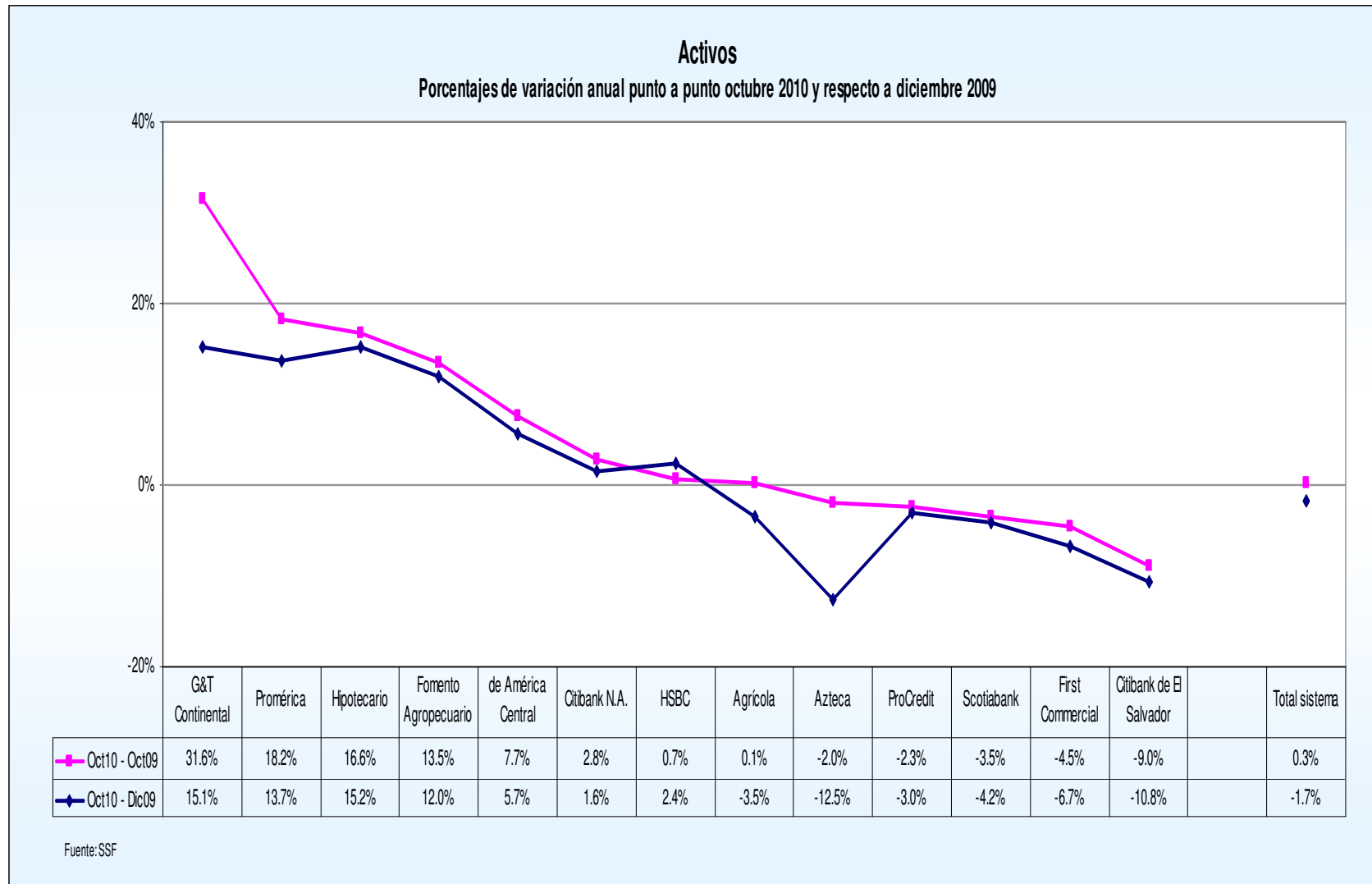
Bancos		Octubre	Posición	Diciembre	Posición	Octubre	Posición
		2009		2009		2010	
1	Agrícola	3,724.77	1	3,864.54	1	3,729.07	1
2	Citibank de El Salvador	2,432.78	2	2,481.55	2	2,214.68	2
3	Scotiabank	1,992.52	3	2,007.89	3	1,922.97	3
4	HSBC	1,874.63	4	1,843.61	4	1,887.44	4
5	de América Central	1,088.59	5	1,109.05	5	1,172.42	5
6	Hipotecario	407.88	6	413.04	6	475.74	6
7	Promérica	389.43	7	404.62	7	460.13	7
8	ProCredit	290.63	8	292.61	8	283.86	8
9	G&T Continental	190.26	10	217.45	9	250.33	9
10	Fomento Agropecuario	213.86	9	216.68	10	242.71	10
11	Citibank N.A.	125.87	11	127.33	11	129.39	11
12	Azteca	47.07	12	52.72	12	46.13	12
13	First Commercial	17.52	13	17.92	13	16.73	13
Total sistema		12,795.81		13,049.00		12,831.59	

Fuente: SSF

Activos



Activos



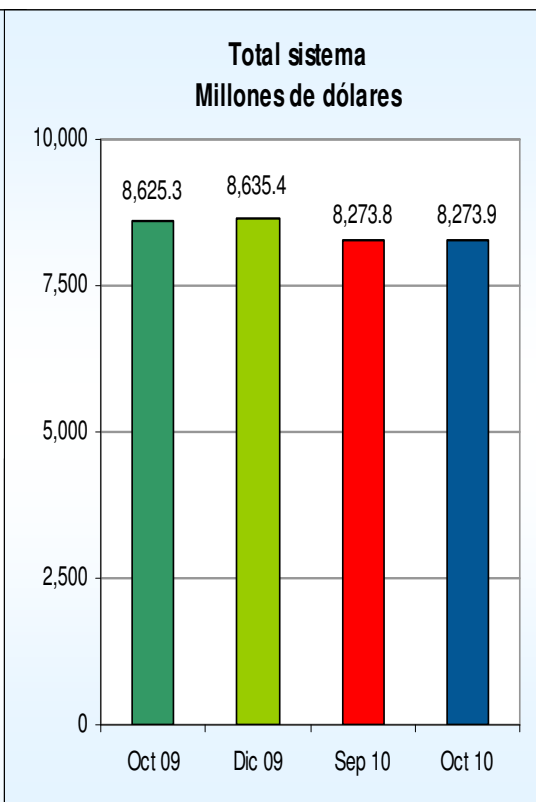
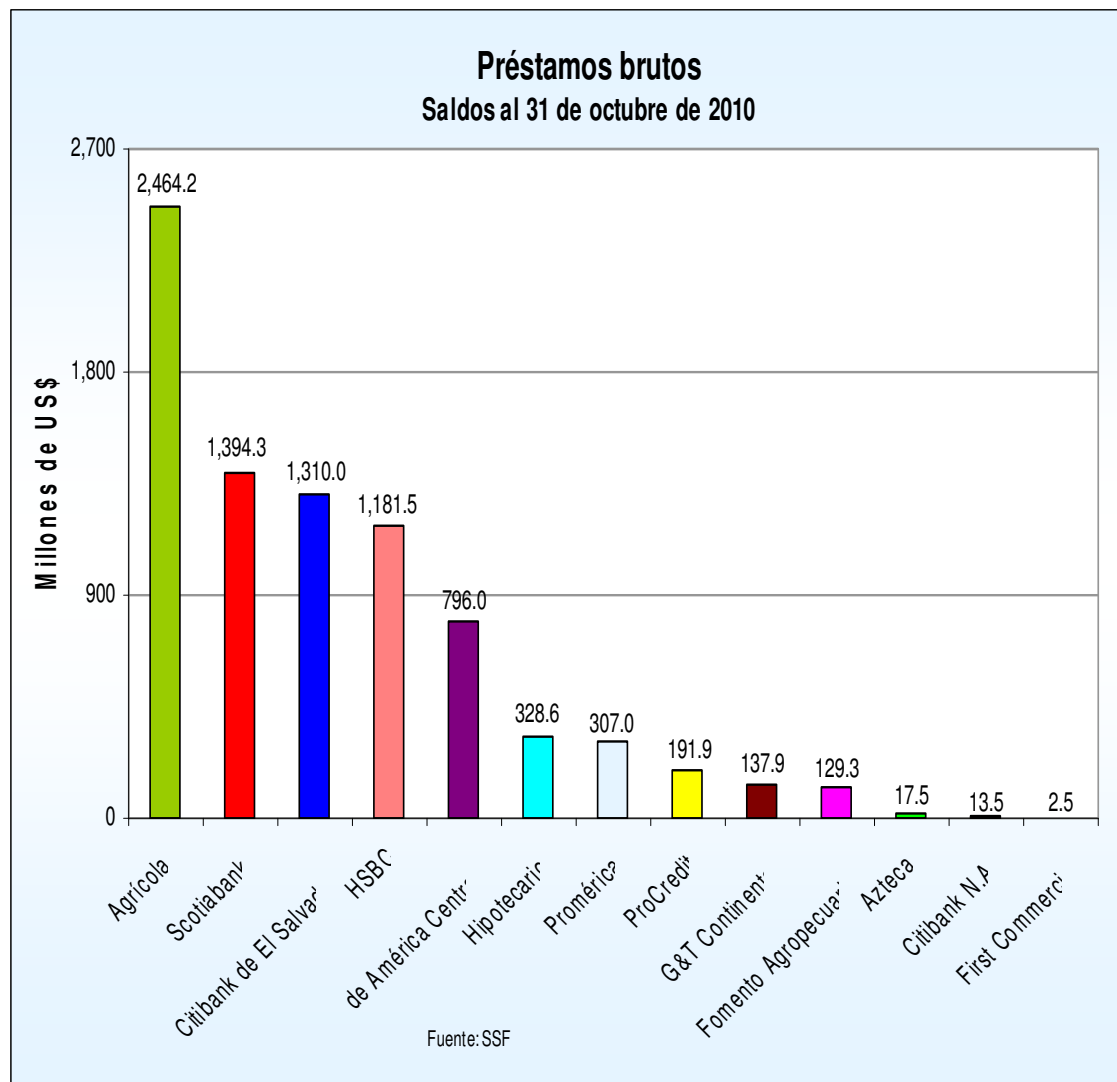
Préstamos brutos

Cartera de préstamos bruta
Saldos y posiciones
(En millones de dólares)

Bancos	Octubre	Posición	Diciembre	Posición	Octubre	Posición
	2009		2009		2010	
1 Agrícola	2,556.57	1	2,582.84	1	2,464.21	1
2 Scotiabank	1,453.59	3	1,490.50	3	1,394.26	2
3 Citibank de El Salvador	1,559.87	2	1,502.36	2	1,309.98	3
4 HSBC	1,261.09	4	1,221.78	4	1,181.50	4
5 de América Central	797.92	5	804.58	5	795.99	5
6 Hipotecario	268.28	6	286.28	6	328.56	6
7 Promérica	265.25	7	270.28	7	306.95	7
8 ProCredit	206.79	8	207.01	8	191.87	8
9 G&T Continental	111.26	10	120.34	9	137.88	9
10 Fomento Agropecuario	116.48	9	119.70	10	129.26	10
11 Azteca	5.26	12	8.46	12	17.45	11
12 Citibank N.A.	17.91	11	16.76	11	13.48	12
13 First Commercial	5.00	13	4.49	13	2.53	13
Total sistema	8,625.25		8,635.39		8,273.93	

Fuente: SSF

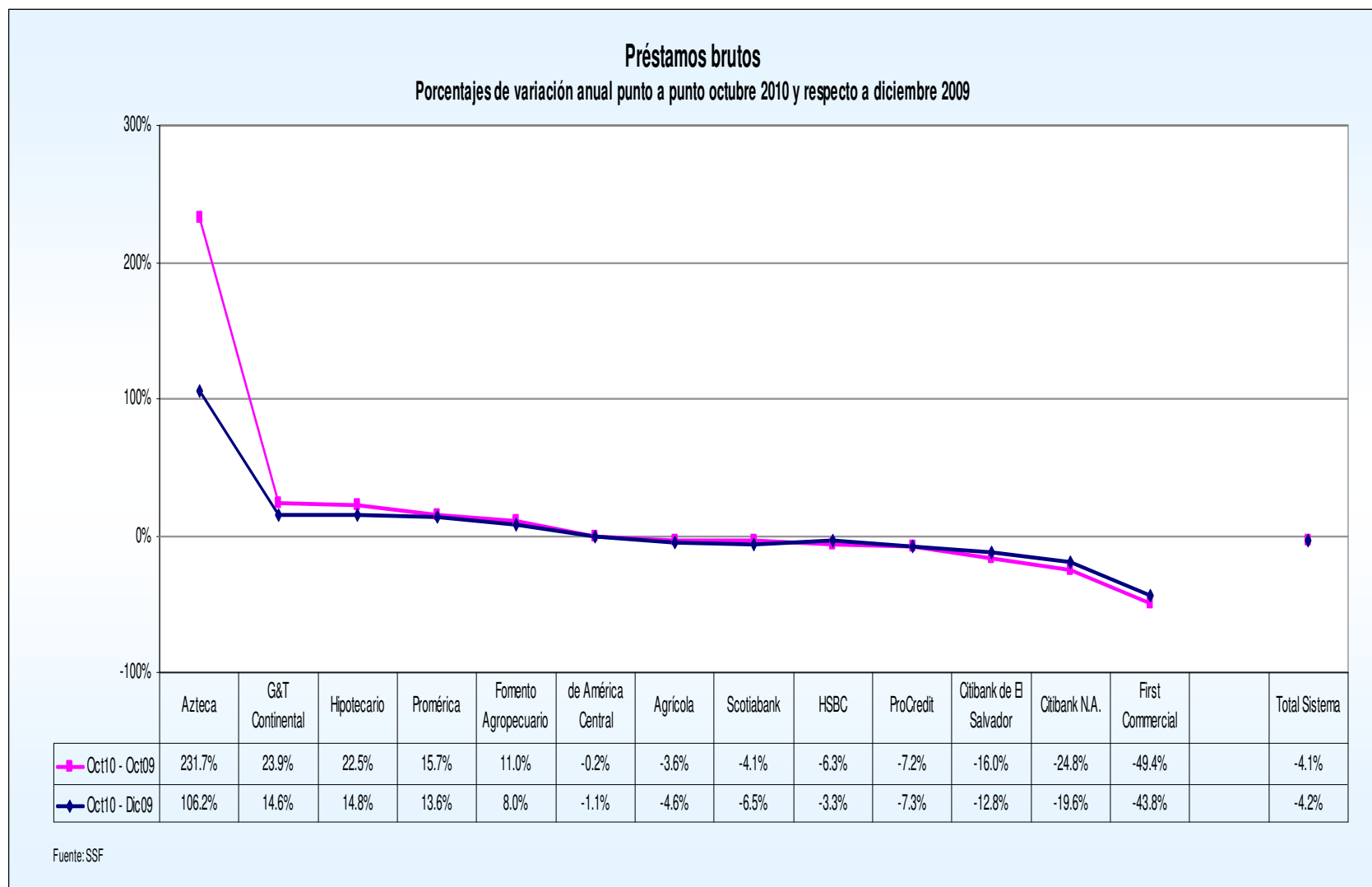
Préstamos brutos



Variaciones

	\$	%
Oct10 - Dic09	-361.5	-4.19%
Oct10 - Oct09	-351.3	-4.07%
Oct10 - Sep10	0.1	0.00%

Préstamos brutos



Cartera de préstamos por sector económico

Cartera de préstamos por sector económico

En millones de dólares y porcentajes

Sector	Octubre		Diciembre		Octubre		Variación Oct/10 - Dic/09 Saldo		Variación Oct/10 - Oct/09 Saldo	
	2009		2009		2010		\$	%	\$	%
	Saldo	Estructura	Saldo	Estructura	Saldo	Estructura				
Consumo	2,325.8	26.5%	2,340.1	26.7%	2,354.6	28.0%	14.4	0.6%	28.8	1.2%
Vivienda	2,204.0	25.1%	2,185.2	24.9%	2,148.3	25.5%	-36.9	-1.7%	-55.7	-2.5%
Comercio	1,307.2	14.9%	1,270.4	14.5%	1,191.1	14.2%	-79.3	-6.2%	-116.1	-8.9%
Industria Manufacturera	681.2	7.8%	777.0	8.9%	733.1	8.7%	-43.9	-5.6%	52.0	7.6%
Servicios	642.8	7.3%	636.3	7.2%	621.8	7.4%	-14.5	-2.3%	-21.0	-3.3%
Otras Actividades	641.2	7.3%	630.2	7.2%	487.1	5.8%	-143.1	-22.7%	-154.1	-24.0%
Construcción	490.7	5.6%	467.0	5.3%	441.3	5.2%	-25.7	-5.5%	-49.4	-10.1%
Agropecuario	491.6	5.6%	471.0	5.4%	431.9	5.1%	-39.1	-8.3%	-59.7	-12.1%
Total	8,784.4	100.0%	8,777.3	100.0%	8,409.2	100.0%	-368.1	-4.2%	-375.2	-4.3%

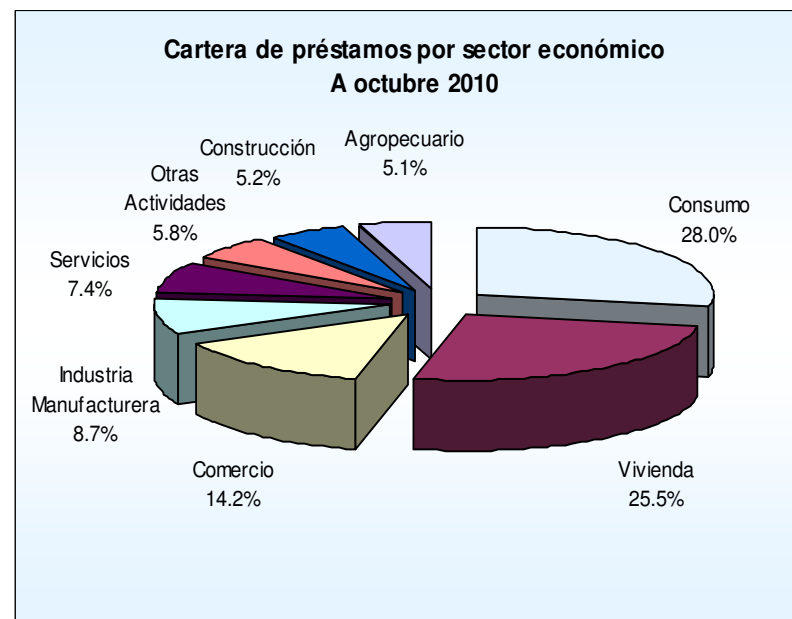
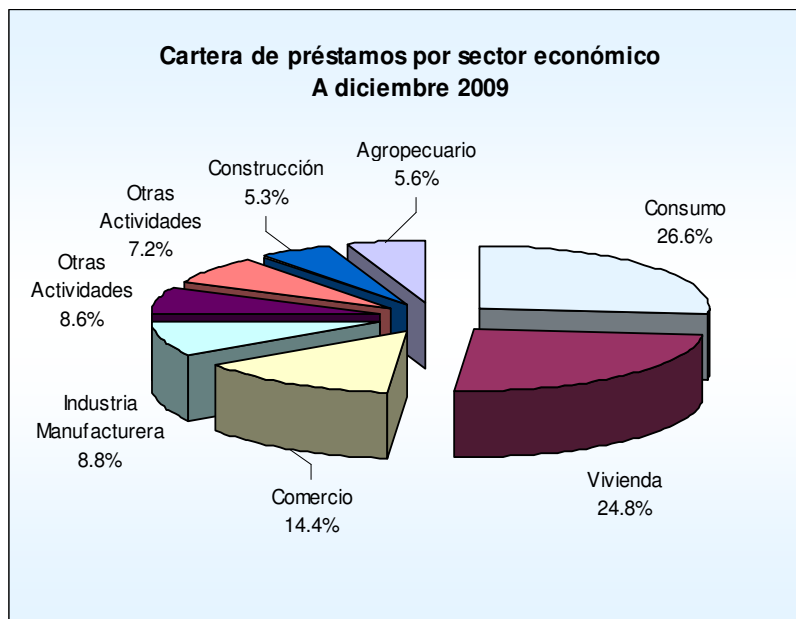
Fuente: SSF

Nota: Agropecuario incluye FICAFE, fuente BCR.

Otras actividades incluye:

- Minería y canteras
- Electricidad, gas, agua y servicios
- Transporte, almacenaje y comunicaciones
- Instituciones financieras
- Otras no clasificadas

Cartera de préstamos por sector económico



Variaciones entre Octubre/10 y Diciembre/09		
	Estructura	Saldo
Consumo	1.3%	0.6%
Vivienda	0.7%	-1.7%
Servicios	0.1%	-2.3%
Construcción	-0.1%	-5.5%
Industria Manufacturera	-0.1%	-5.6%
Comercio	-0.3%	-6.2%
Agropecuario	-0.2%	-8.3%
Otras Actividades	-1.4%	-22.7%
Total		-4.2%

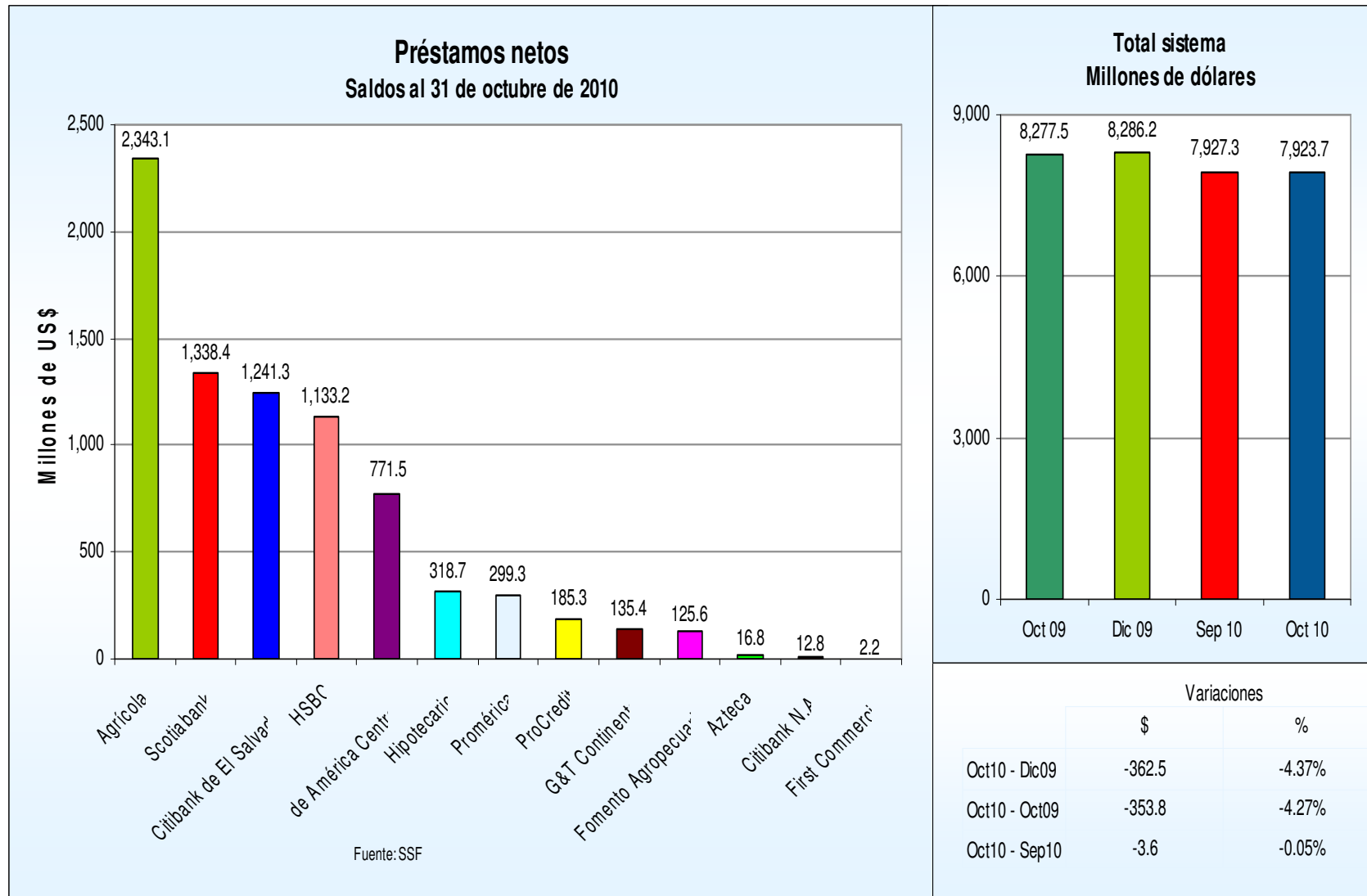
Préstamos netos

Cartera de préstamos neta
Saldos y posiciones
(En millones de dólares)

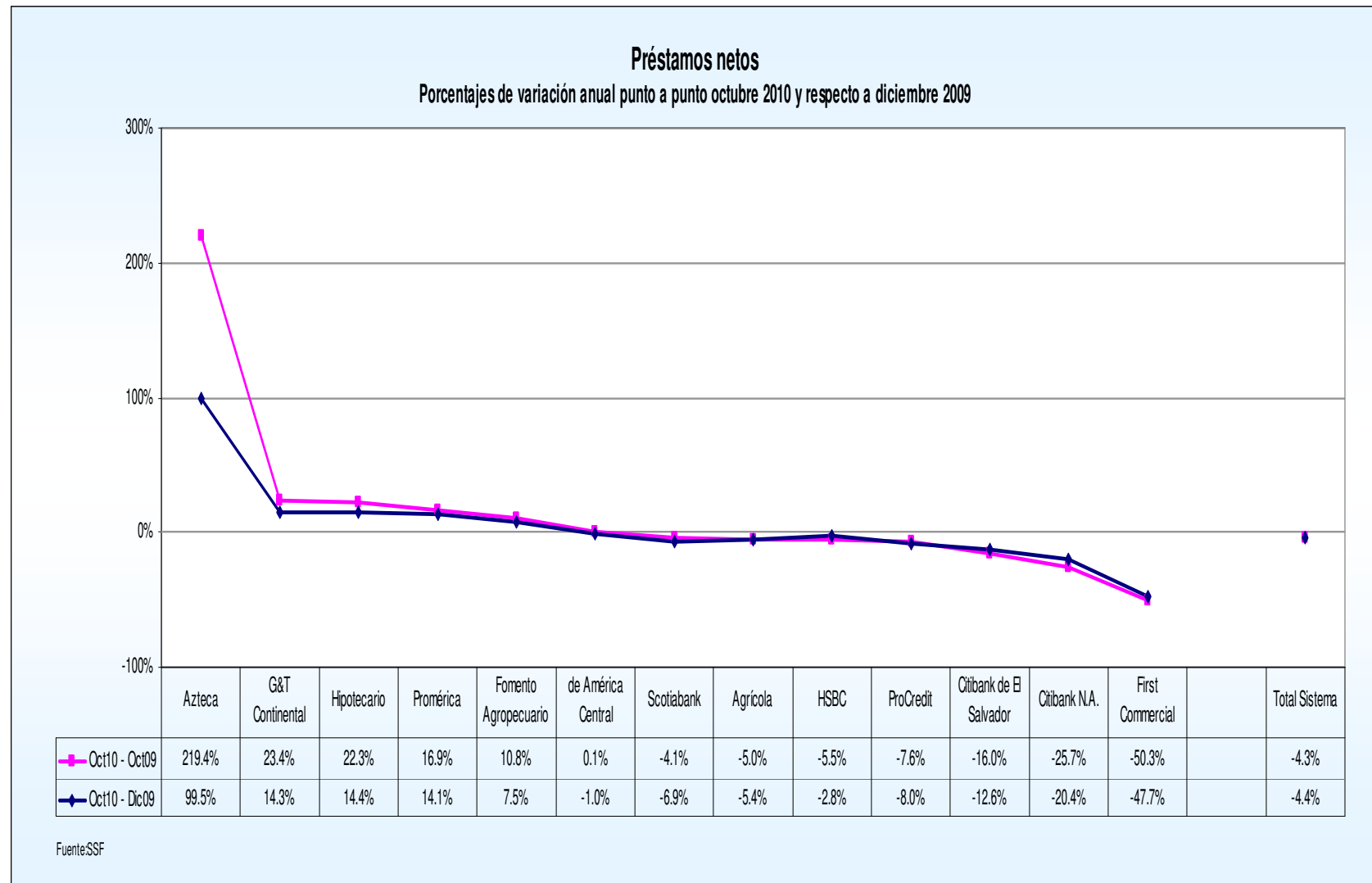
Bancos	Octubre	Posición	Diciembre	Posición	Octubre	Posición
	2009		2009		2010	
1 Agrícola	2,467.65	1	2,477.00	1	2,343.13	1
2 Scotiabank	1,395.81	3	1,438.21	2	1,338.45	2
3 Citibank de El Salvador	1,477.21	2	1,419.52	3	1,241.26	3
4 HSBC	1,199.26	4	1,165.95	4	1,133.19	4
5 de América Central	770.46	5	779.12	5	771.54	5
6 Hipotecario	260.64	6	278.62	6	318.72	6
7 Promérica	256.00	7	262.45	7	299.34	7
8 ProCredit	200.51	8	201.35	8	185.34	8
9 G&T Continental	109.68	10	118.41	9	135.37	9
10 Fomento Agropecuario	113.33	9	116.86	10	125.58	10
11 Azteca	5.25	12	8.41	12	16.77	11
12 Citibank N.A.	17.23	11	16.08	11	12.80	12
13 First Commercial	4.44	13	4.21	13	2.20	13
Total sistema	8,277.47		8,286.19		7,923.69	

Fuente: SSF

Préstamos netos



Préstamos netos



Cartera de préstamos vencidos por sector económico

CARTERA DE PRÉSTAMOS VENCIDOS CLASIFICADA POR SECTORES ECONÓMICOS
CIFRAS EN MILLONES DE DÓLARES

SECTOR	Junio		Diciembre		Junio		Variaciones jun/10-dic/09		Variaciones jun/10-jun/09	
	2009		2009		2010		Saldo		Saldo	
	Saldo	Estructura %	Saldo	Estructura %	Saldo	Estructura %	\$	%	\$	%
Vivienda	89.7	27.9%	83.7	26.5%	105.6	30.5%	21.8	26.1%	15.8	17.7%
Consumo	96.2	29.9%	101.6	32.1%	95.7	27.6%	-5.8	-5.8%	-0.5	-0.5%
Comercio	36.8	11.4%	42.5	13.5%	43.7	12.6%	1.2	2.8%	6.9	18.8%
Industria Manufacturera	28.2	8.8%	22.5	7.1%	28.0	8.1%	5.5	24.5%	-0.2	-0.7%
Servicios	19.1	5.9%	20.2	6.4%	26.9	7.8%	6.7	32.9%	7.8	40.6%
Agropecuario	20.5	6.4%	19.1	6.0%	22.3	6.4%	3.2	16.7%	1.7	8.5%
Construcción	23.4	7.3%	18.5	5.9%	16.0	4.6%	-2.5	-13.7%	-7.5	-31.8%
Otras actividades	8.0	2.5%	7.8	2.5%	8.3	2.4%	0.5	5.8%	0.3	3.1%
TOTAL	322.0	100.0%	316.0	100.0%	346.4	100.0%	30.4	9.6%	24.4	7.6%

Fuente: SSF

Nota: cartera a partir de un día de vencida.

Otras actividades incluye:

- Minería y canteras
- Electricidad, gas, agua y servicios
- Transporte, almacenaje y comunicaciones
- Instituciones financieras
- Otras no clasificadas

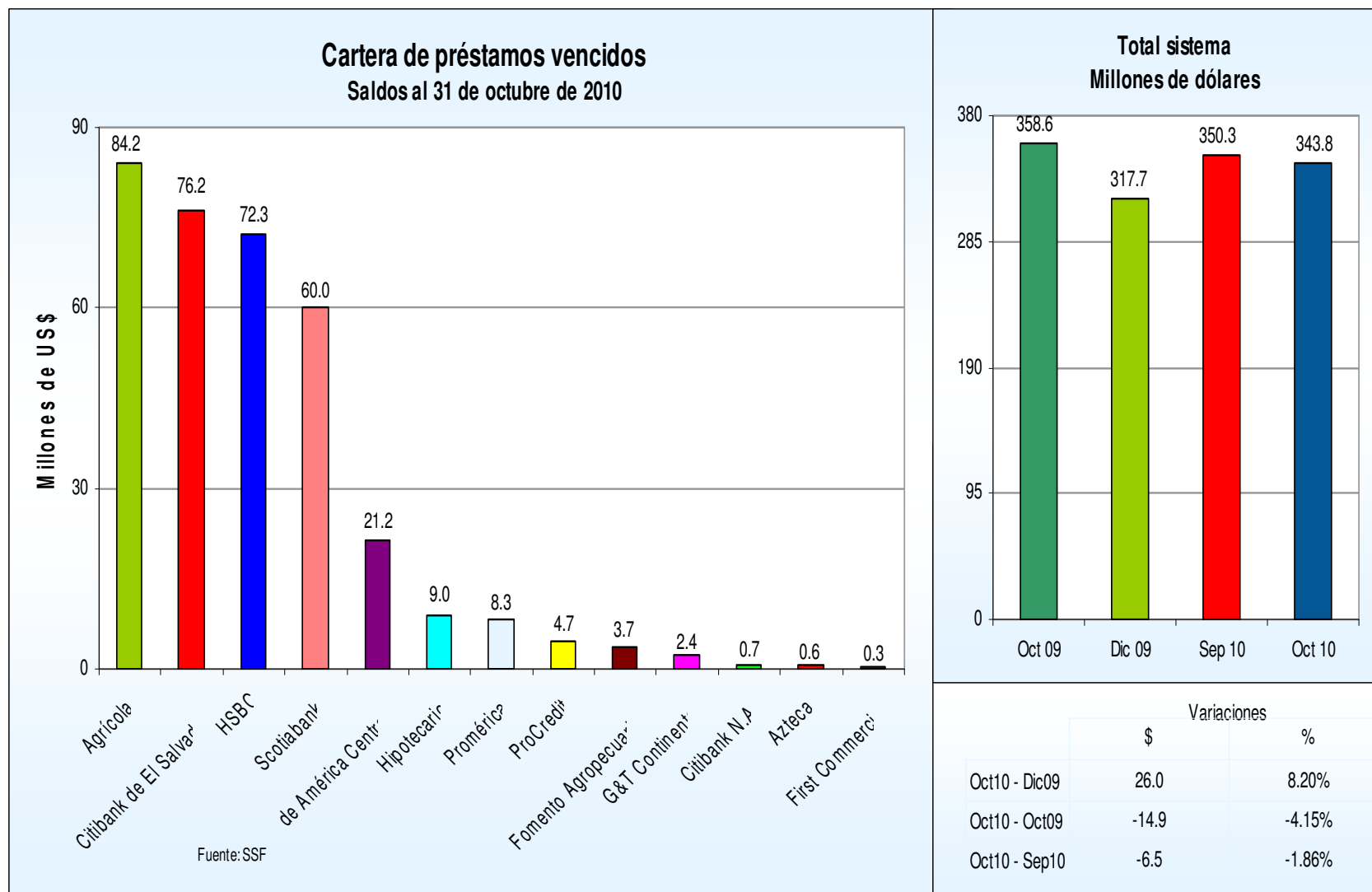
Préstamos vencidos

Préstamos vencidos
Saldos y posiciones
(En millones de dólares)

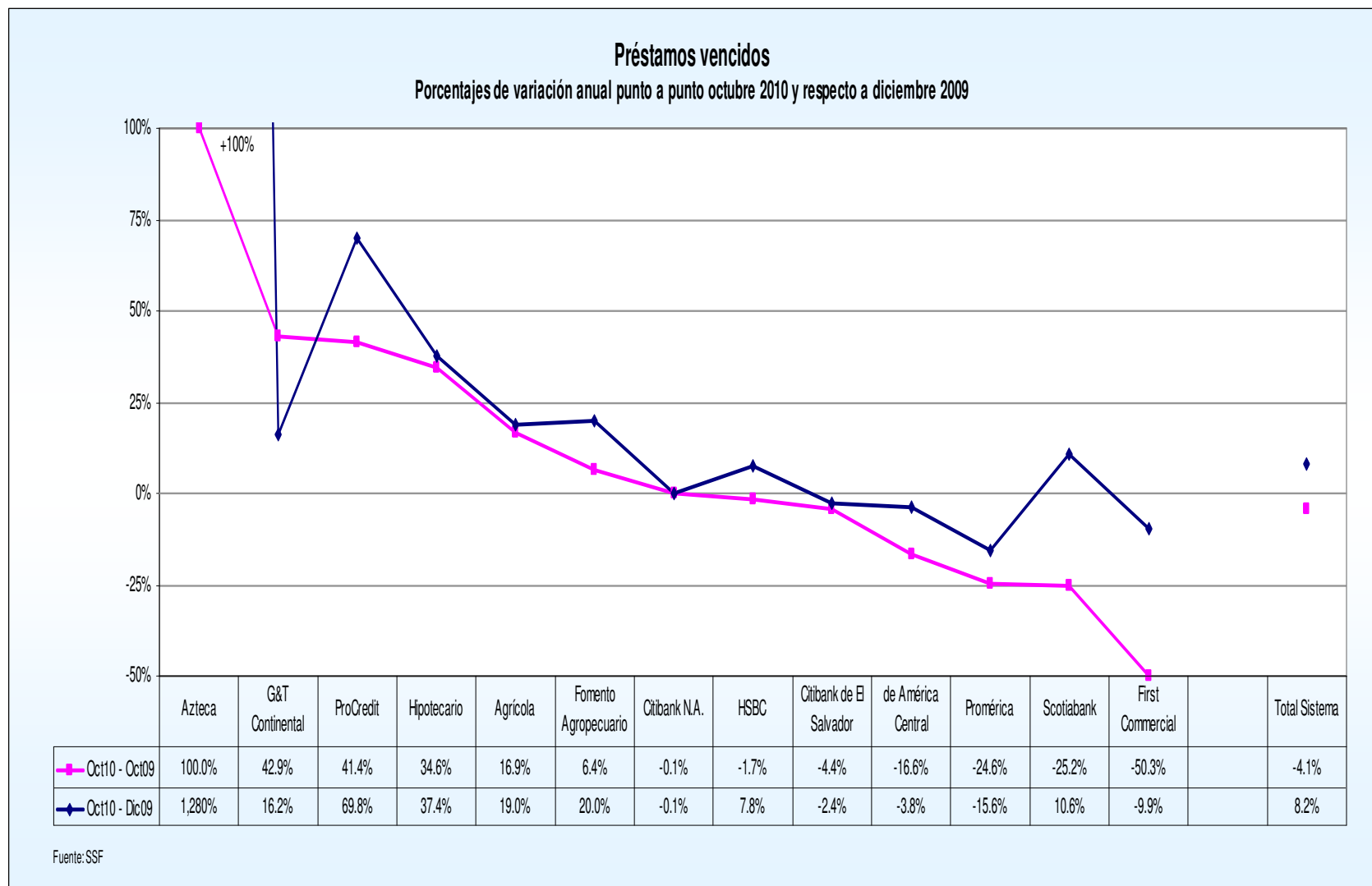
Bancos	Octubre	Posición	Diciembre	Posición	Octubre	Posición
	2009		2009		2010	
1 Agrícola	72.01	4	70.74	2	84.17	1
2 Citibank de El Salvador	79.75	2	78.12	1	76.21	2
3 HSBC	73.52	3	67.05	3	72.27	3
4 Scotiabank	80.29	1	54.26	4	60.02	4
5 de América Central	25.47	5	22.08	5	21.24	5
6 Hipotecario	6.70	7	6.57	7	9.03	6
7 Promérica	11.05	6	9.88	6	8.34	7
8 ProCredit	3.36	9	2.80	9	4.75	8
9 Fomento Agropecuario	3.52	8	3.12	8	3.75	9
10 G&T Continental	1.67	10	2.05	10	2.39	10
11 Citibank N.A.	0.68	11	0.68	11	0.68	11
12 Azteca	0.00	13	0.05	13	0.63	12
13 First Commercial	0.61	12	0.34	12	0.31	13
Total sistema	358.63		317.71		343.75	

Fuente: SSF

Préstamos vencidos



Préstamos vencidos



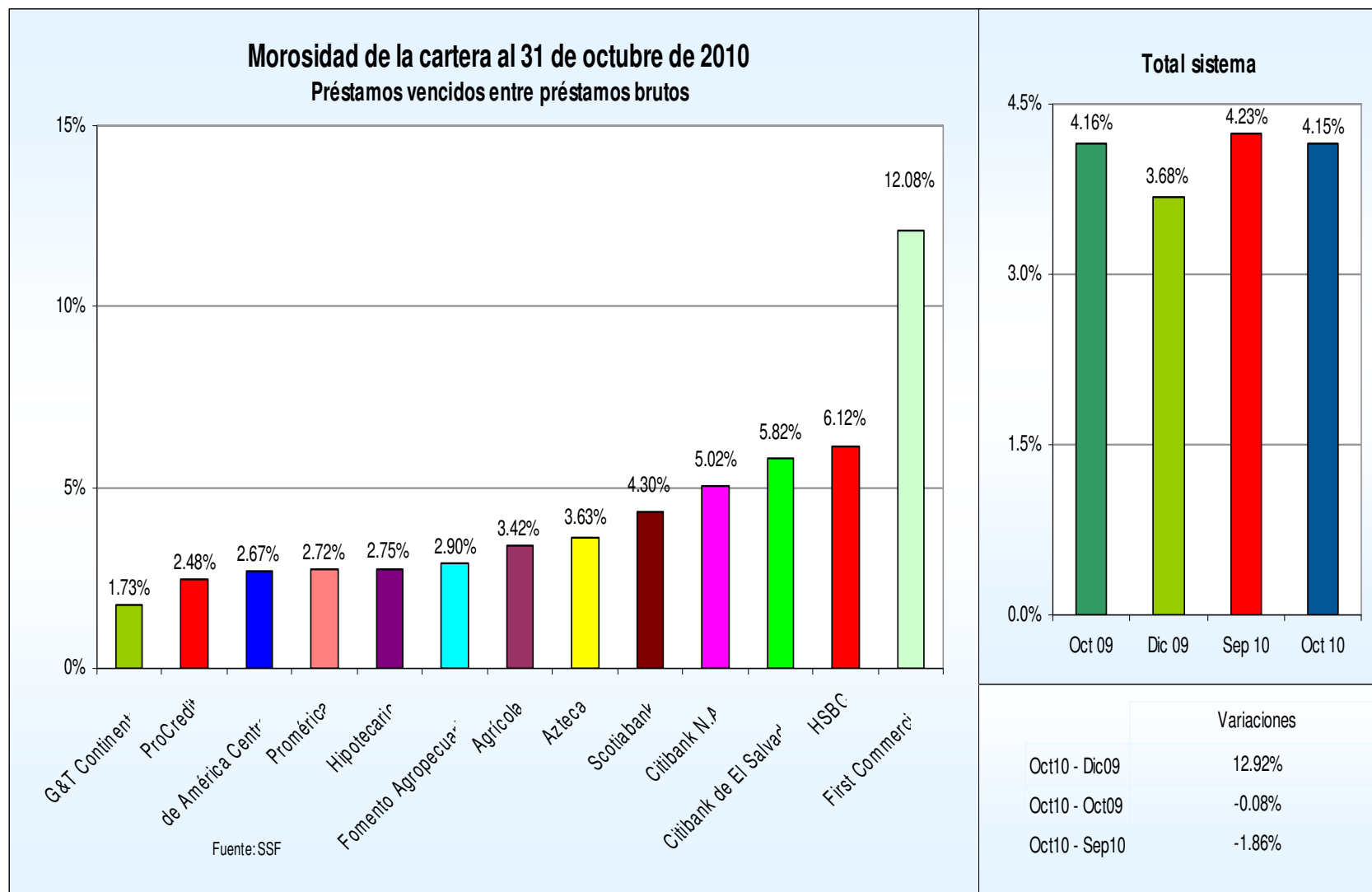
Índice de morosidad de la cartera

Morosidad de cartera
Indicador y posiciones
En porcentajes

Bancos	Octubre	Posición	Diciembre	Posición	Octubre	Posición
	2009		2009		2010	
1 G&T Continental	1.50%	2	1.71%	3	1.73%	1
2 ProCredit	1.62%	3	1.35%	2	2.48%	2
3 de América Central	3.19%	7	2.74%	7	2.67%	3
4 Promérica	4.17%	9	3.65%	9	2.72%	4
5 Hipotecario	2.50%	4	2.29%	4	2.75%	5
6 Fomento Agropecuario	3.02%	6	2.61%	5	2.90%	6
7 Agrícola	2.82%	5	2.74%	6	3.42%	7
8 Azteca	0.00%	1	0.54%	1	3.63%	8
9 Scotiabank	5.52%	11	3.64%	8	4.30%	9
10 Citibank N.A.	3.78%	8	4.04%	10	5.02%	10
11 Citibank de El Salvador	5.11%	10	5.20%	11	5.82%	11
12 HSBC	5.83%	12	5.49%	12	6.12%	12
13 First Commercial	12.29%	13	7.54%	13	12.08%	13
Total sistema	4.16%		3.68%		4.15%	

Fuente: SSF

Índice de morosidad de la cartera



Reservas por incobrabilidad de préstamos

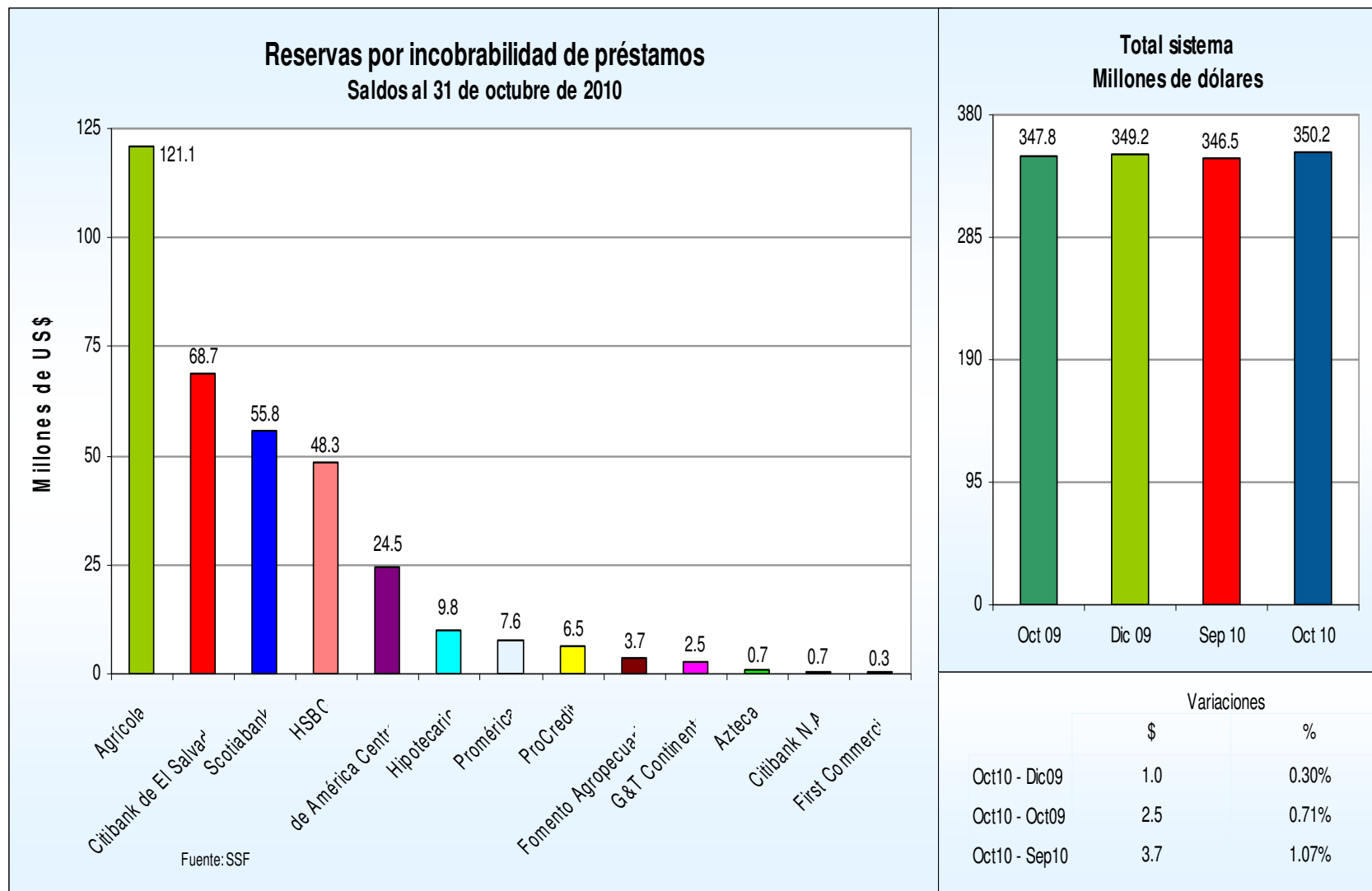
Reservas por incobrabilidad de préstamos

Saldos y posiciones
(En millones de dólares)

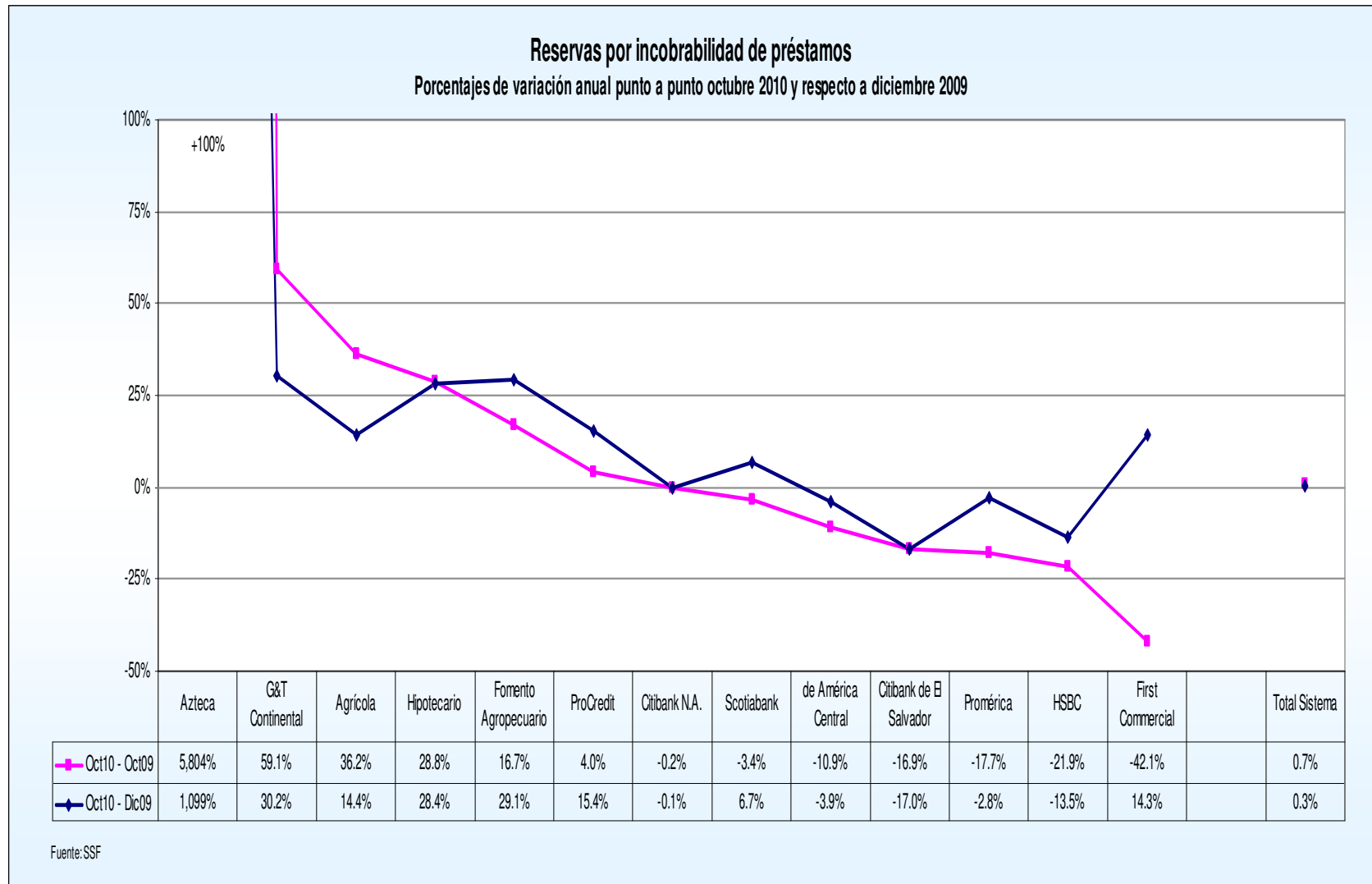
Bancos	Octubre	Posición	Diciembre	Posición	Octubre	Posición
	2009		2009		2010	
1 Agrícola	88.92	1	105.85	1	121.09	1
2 Citibank de El Salvador	82.67	2	82.84	2	68.72	2
3 Scotiabank	57.78	4	52.30	4	55.82	3
4 HSBC	61.83	3	55.82	3	48.31	4
5 de América Central	27.45	5	25.45	5	24.45	5
6 Hipotecario	7.64	7	7.66	7	9.84	6
7 Promérica	9.25	6	7.84	6	7.62	7
8 ProCredit	6.28	8	5.66	8	6.53	8
9 Fomento Agropecuario	3.15	9	2.85	9	3.67	9
10 G&T Continental	1.58	10	1.93	10	2.51	10
11 Azteca	0.01	13	0.06	13	0.68	11
12 Citibank N.A.	0.68	11	0.68	11	0.68	12
13 First Commercial	0.56	12	0.28	12	0.32	13
Total sistema	347.78		349.20		350.24	

Fuente: SSF

Reservas por incobrabilidad de préstamos



Reservas por incobrabilidad de préstamos



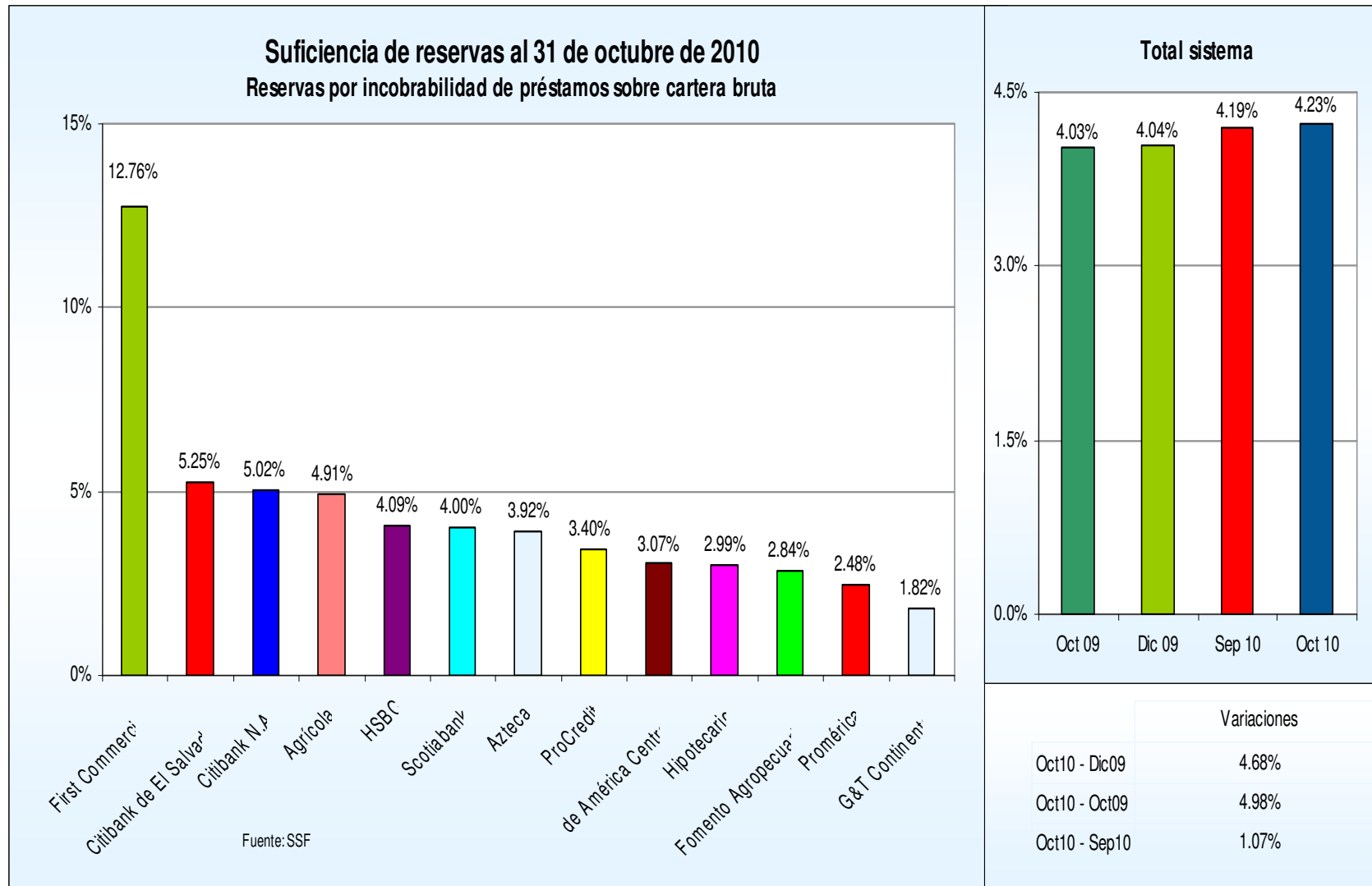
Suficiencia de reservas

Suficiencia de reservas
Indicador y posiciones
En porcentajes

Bancos	Octubre	Posición	Diciembre	Posición	Octubre	Posición
	2009		2009		2010	
1 First Commercial	11.15%	1	6.28%	1	12.76%	1
2 Citibank de El Salvador	5.30%	2	5.51%	2	5.25%	2
3 Citibank N.A.	3.78%	5	4.04%	5	5.02%	3
4 Agrícola	3.48%	7	4.10%	4	4.91%	4
5 HSBC	4.90%	3	4.57%	3	4.09%	5
6 Scotiabank	3.97%	4	3.51%	6	4.00%	6
7 Azteca	0.22%	13	0.67%	13	3.92%	7
8 ProCredit	3.04%	9	2.73%	9	3.40%	8
9 de América Central	3.44%	8	3.16%	7	3.07%	9
10 Hipotecario	2.85%	10	2.68%	10	2.99%	10
11 Fomento Agropecuario	2.70%	11	2.38%	11	2.84%	11
12 Promérica	3.49%	6	2.90%	8	2.48%	12
13 G&T Continental	1.42%	12	1.60%	12	1.82%	13
Total sistema	4.03%		4.04%		4.23%	

Fuente: SSF

Suficiencia de reservas



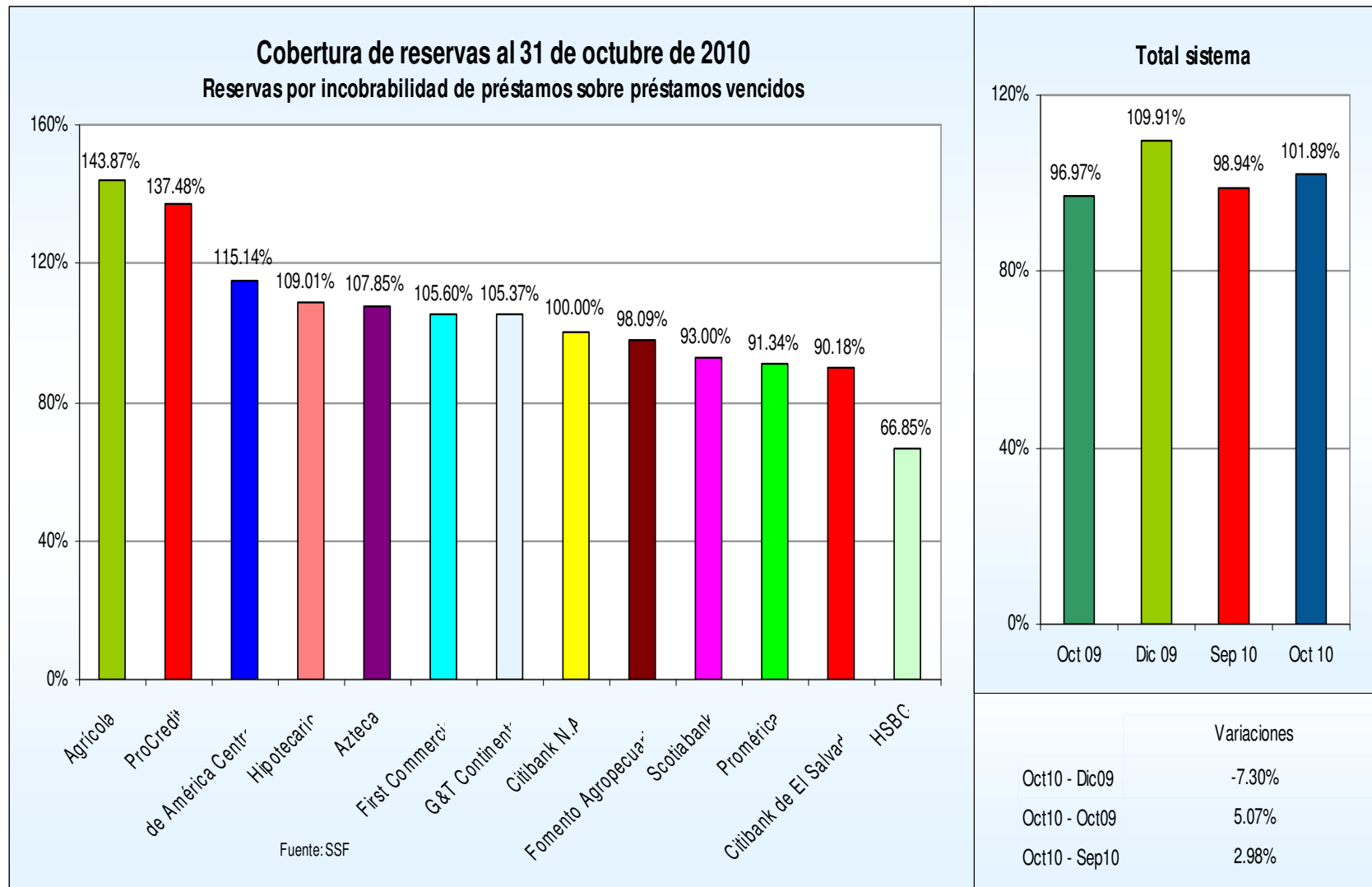
Cobertura de reservas

Cobertura de reservas
Indicador y posiciones
En porcentajes

Bancos	Octubre	Posición	Diciembre	Posición	Octubre	Posición
	2009		2009		2010	
1 Agrícola	123.48%	2	149.62%	2	143.87%	1
2 ProCredit	186.90%	1	202.33%	1	137.48%	2
3 de América Central	107.79%	4	115.30%	5	115.14%	3
4 Hipotecario	113.93%	3	116.68%	4	109.01%	4
5 Azteca	0.00%	13	124.11%	3	107.85%	5
6 First Commercial	90.75%	8	83.25%	12	105.60%	6
7 G&T Continental	94.67%	7	94.06%	9	105.37%	7
8 Citibank N.A.	100.03%	6	100.00%	7	100.00%	8
9 Fomento Agropecuario	89.45%	9	91.19%	10	98.09%	9
10 Scotiabank	71.96%	12	96.39%	8	93.00%	10
11 Promérica	83.71%	11	79.34%	13	91.34%	11
12 Citibank de El Salvador	103.65%	5	106.04%	6	90.18%	12
13 HSBC	84.10%	10	83.26%	11	66.85%	13
Total sistema	96.97%		109.91%		101.89%	

Fuente: SSF

Cobertura de reservas



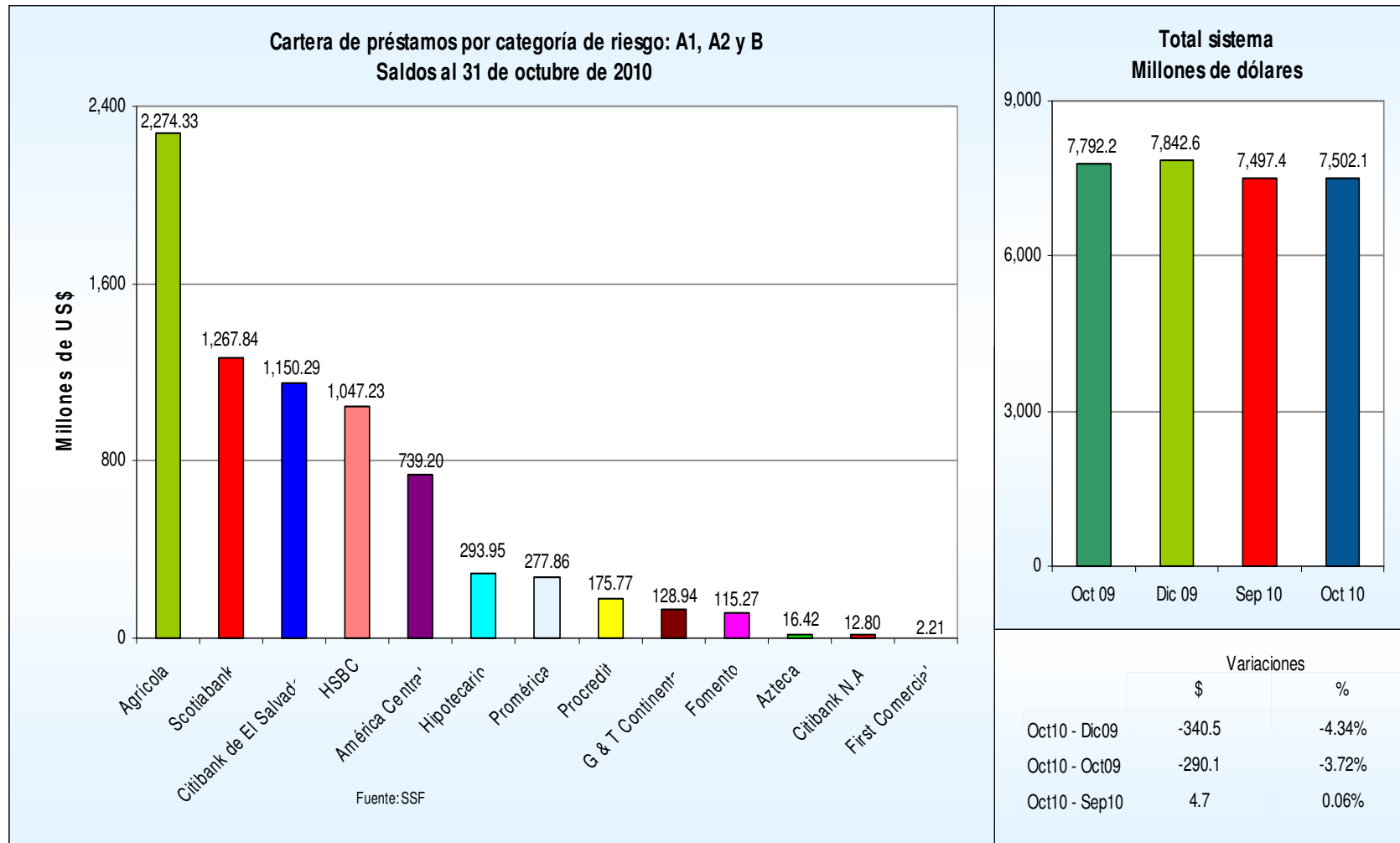
Cartera de préstamos por categoría de riesgo: A1, A2 y B

Cartera de préstamos por categoría de riesgo: A1, A2 y B
Saldos y posiciones
(En millones de dólares)

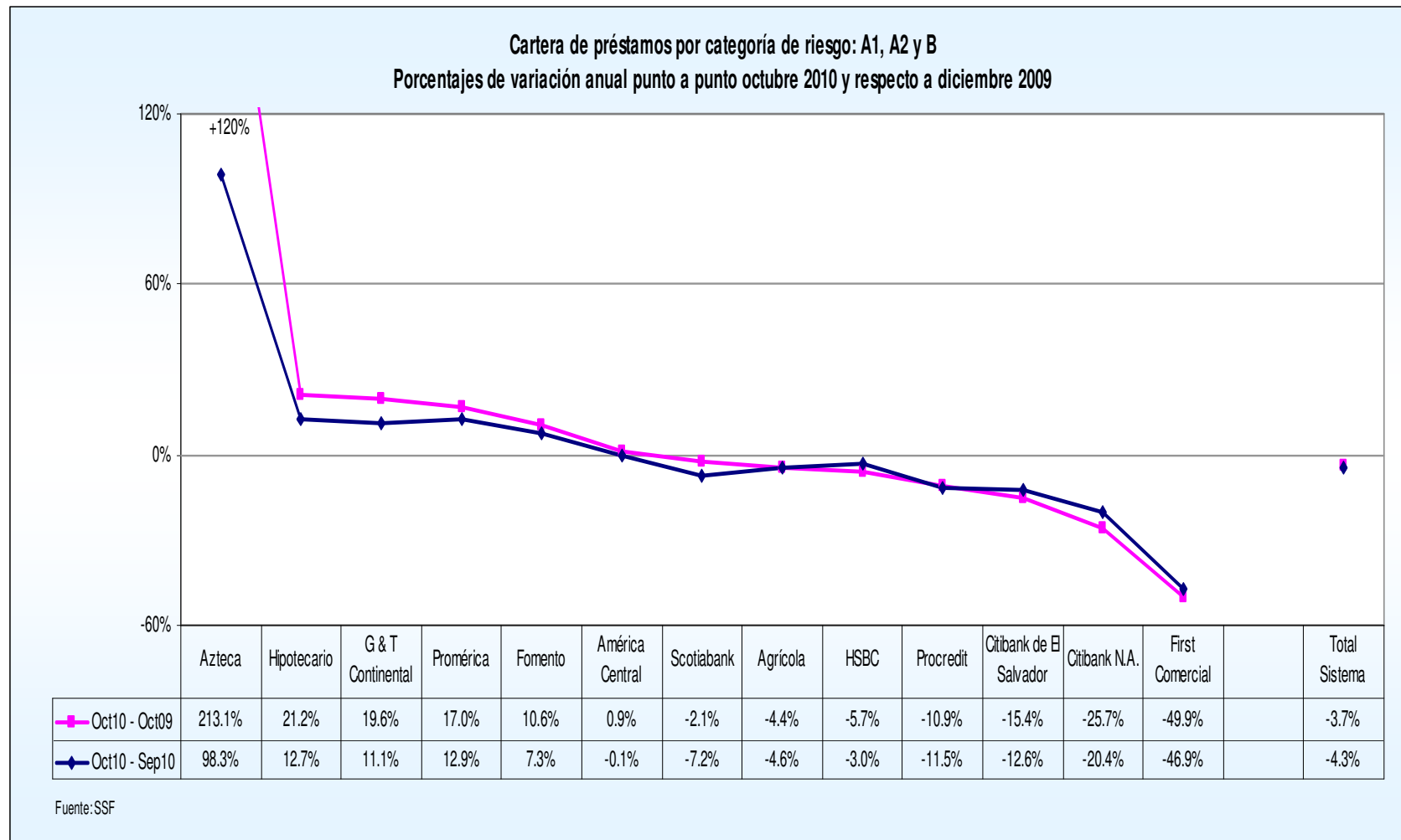
Bancos		Octubre	Posición	Diciembre	Posición	Octubre	Posición
		2009		2009		2010	
1	Agrícola	2,378.23	1	2,384.48	1	2,274.33	1
2	Scotiabank	1,294.89	3	1,365.96	2	1,267.84	2
3	Citibank de El Salvador	1,360.33	2	1,315.70	3	1,150.29	3
4	HSBC	1,110.13	4	1,079.24	4	1,047.23	4
5	América Central	732.51	5	739.71	5	739.20	5
6	Hipotecario	242.46	6	260.81	6	293.95	6
7	Promérica	237.58	7	246.10	7	277.86	7
8	Procredit	197.25	8	198.59	8	175.77	8
9	G & T Continental	107.78	9	116.04	9	128.94	9
10	Fomento	104.20	10	107.45	10	115.27	10
11	Azteca	5.24	12	8.28	12	16.42	11
12	Citibank N.A.	17.23	11	16.08	11	12.80	12
13	First Comercial	4.40	13	4.16	13	2.21	13
Total sistema		7,792.24		7,842.59		7,502.12	
Como % del total de la cartera representan		90.3%		90.8%		90.6%	

Fuente: SSF

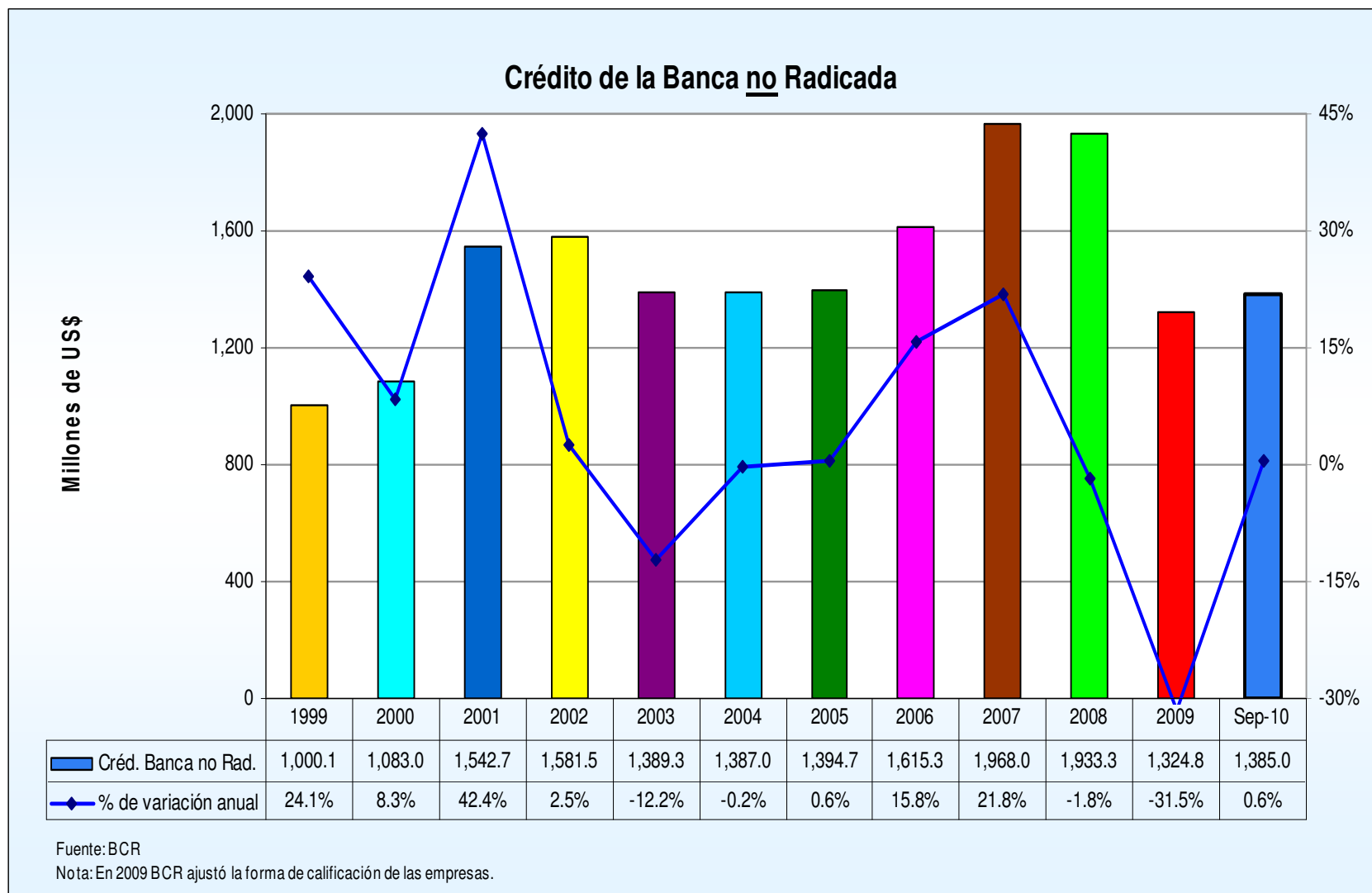
Cartera de préstamos por categoría de riesgo: A1, A2 y B



Cartera de préstamos por categoría de riesgo: A1, A2 y B



Saldos del crédito de la banca no radicada



Depósitos

Cartera de depósitos

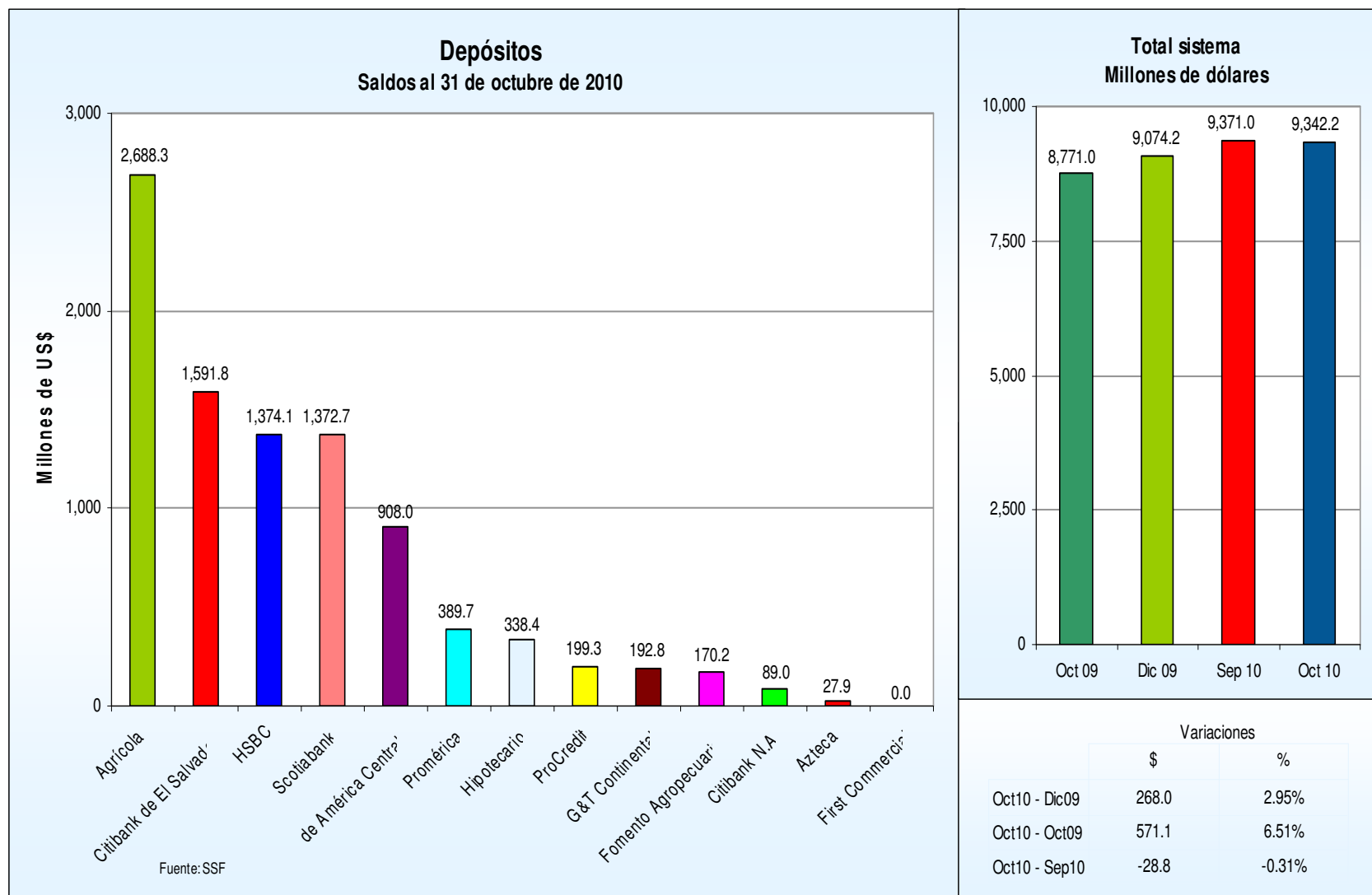
Saldos y posiciones

(En millones de dólares)

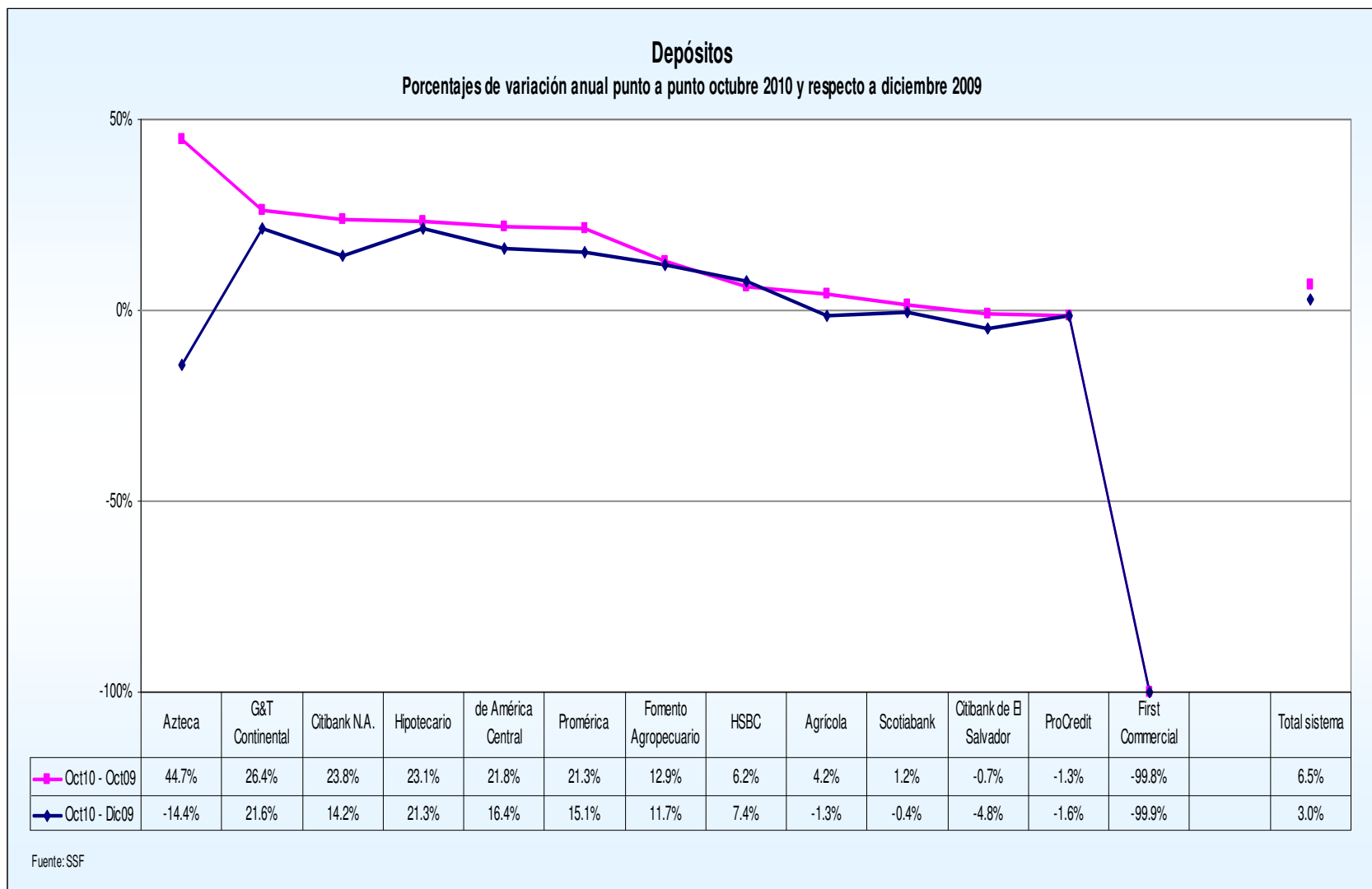
Bancos	Octubre	Posición	Diciembre	Posición	Octubre	Posición
	2009		2009		2010	
1 Agrícola	2,579.38	1	2,723.20	1	2,688.29	1
2 Citibank de El Salvador	1,603.56	2	1,671.61	2	1,591.77	2
3 HSBC	1,293.50	4	1,278.83	4	1,374.10	3
4 Scotiabank	1,355.99	3	1,377.90	3	1,372.75	4
5 de América Central	745.40	5	780.07	5	908.02	5
6 Promérica	321.13	6	338.59	6	389.66	6
7 Hipotecario	274.81	7	278.90	7	338.35	7
8 ProCredit	201.93	8	202.47	8	199.27	8
9 G&T Continental	152.55	9	158.52	9	192.81	9
10 Fomento Agropecuario	150.82	10	152.42	10	170.25	10
11 Citibank N.A.	71.87	11	77.89	11	88.98	11
12 Azteca	19.30	12	32.61	12	27.92	12
13 First Commercial	0.78	13	1.15	13	0.00	13
Total sistema	8,771.02		9,074.16		9,342.16	

Fuente: SSF

Depósitos



Depósitos



Clasificación de los depósitos por tipo de cuenta

Clasificación de los depósitos por tipo de cuenta

En millones de dólares y porcentajes

Sector	Octubre		Diciembre		Octubre		Variación Oct/10 -		Variación Oct/10 -	
	2009		2009		2010		Dic/09 Saldo		Oct/09 Saldo	
	Saldo	Estructura	Saldo	Estructura	Saldo	Estructura	\$	%	\$	%
Depósitos a la Vista	4,148.0	47.3%	4,536.5	50.0%	4,906.6	52.5%	370.1	8.2%	758.6	18.3%
-En cuenta Corriente	1,881.4	21.5%	2,184.8	24.1%	2,385.0	25.5%	200.2	9.2%	503.6	26.8%
-En cuenta de Ahorros	2,266.6	25.8%	2,351.7	25.9%	2,521.6	27.0%	169.9	7.2%	255.0	11.2%
Depósitos a Plazo	4,401.6	50.2%	4,317.1	47.6%	4,204.2	45.0%	-112.9	-2.6%	-197.4	-4.5%
-Pactados hasta un año plazo	4,312.5	49.2%	4,230.8	46.6%	4,143.4	44.4%	-87.4	-2.1%	-169.1	-3.9%
-Pactados a más de un año plazo	89.1	1.0%	86.3	1.0%	60.8	0.7%	-25.5	-29.6%	-28.3	-31.7%
Depósitos Restringidos e Inactivos	221.4	2.5%	220.5	2.4%	231.4	2.5%	10.8	4.9%	10.0	4.5%
Depósitos Totales	8,771.0	100.0%	9,074.2	100.0%	9,342.2	100.0%	268.0	3.0%	571.1	6.5%

Fuente: SSF

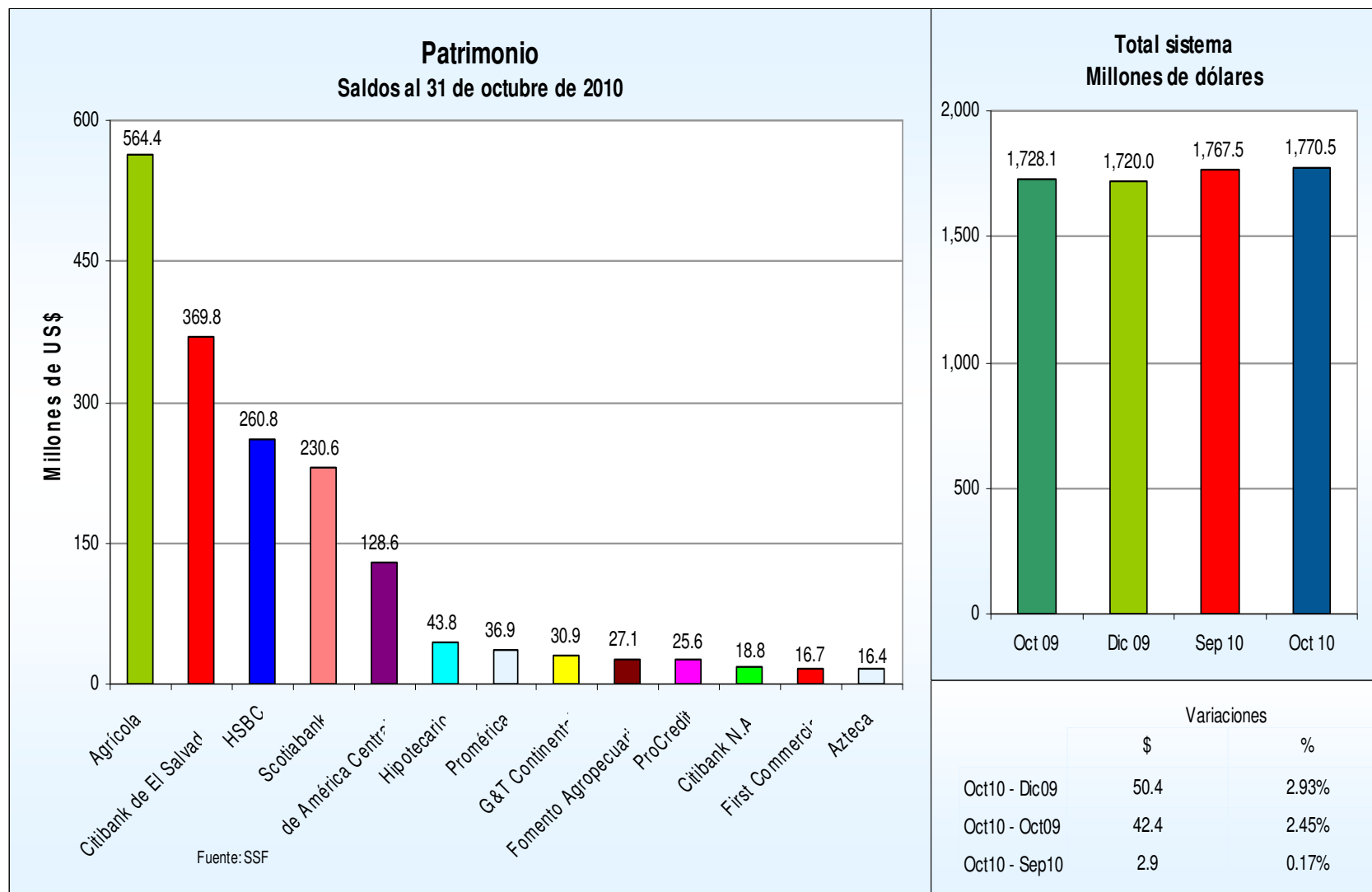
Patrimonio

Total de patrimonio
Saldos y posiciones
(En millones de dólares)

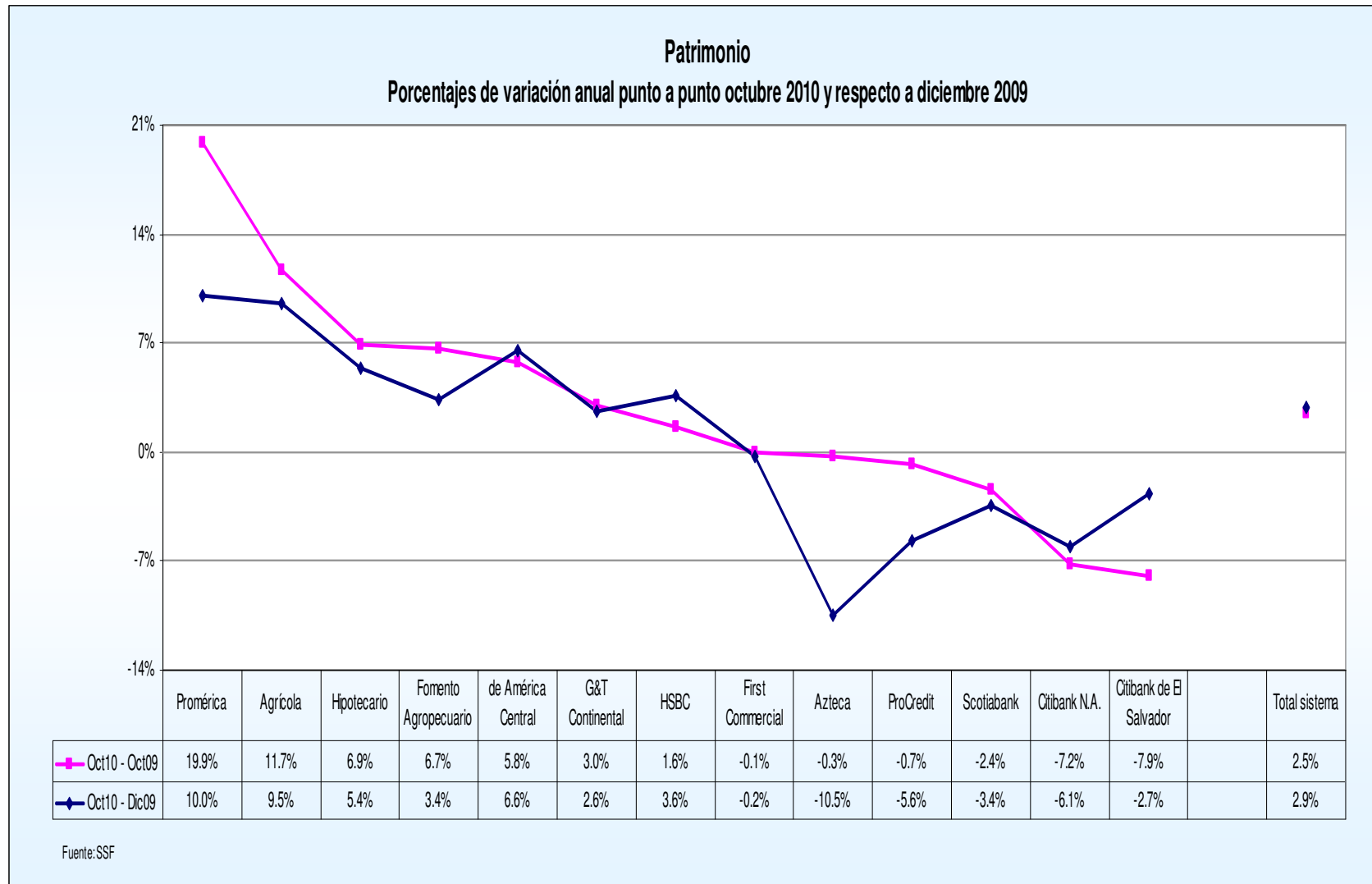
Bancos		Octubre	Posición	Diciembre	Posición	Octubre	Posición
		2009		2009		2010	
1	Agrícola	505.35	1	515.24	1	564.35	1
2	Citibank de El Salvador	401.69	2	380.04	2	369.84	2
3	HSBC	256.70	3	251.81	3	260.84	3
4	Scotiabank	236.42	4	238.68	4	230.64	4
5	de América Central	121.64	5	120.71	5	128.65	5
6	Hipotecario	40.97	6	41.54	6	43.79	6
7	Promérica	30.77	7	33.52	7	36.88	7
8	G&T Continental	30.03	8	30.15	8	30.93	8
9	Fomento Agropecuario	25.41	10	26.21	10	27.10	9
10	ProCredit	25.76	9	27.10	9	25.57	10
11	Citibank N.A.	20.22	11	19.99	11	18.77	11
12	First Commercial	16.73	12	16.76	13	16.72	12
13	Azteca	16.43	13	18.30	12	16.39	13
Total sistema		1,728.11		1,720.04		1,770.47	

Fuente: SSF

Patrimonio



Patrimonio



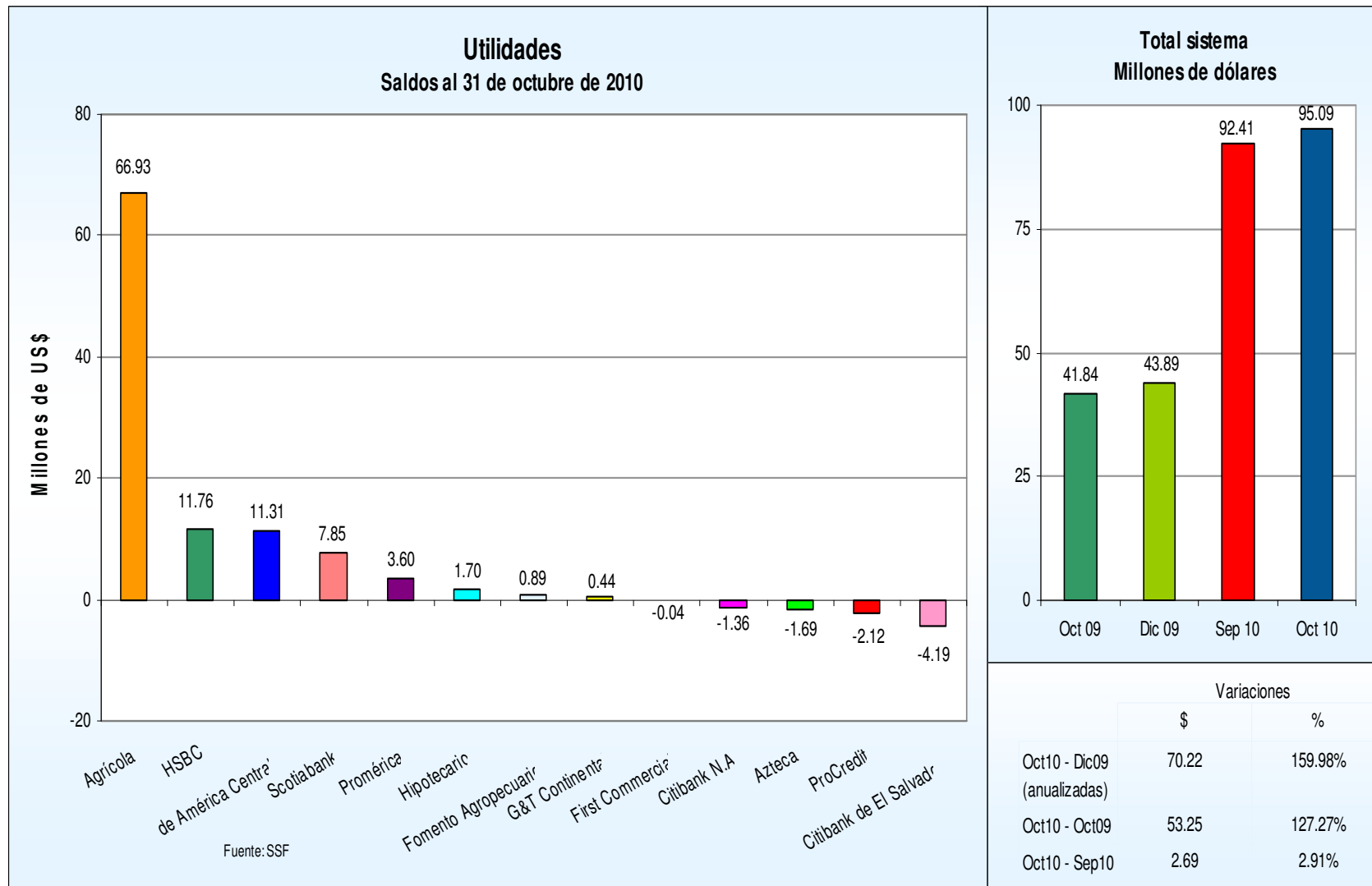
Utilidades

Total de utilidades de bancos
Saldos y posiciones
(En millones de dólares)

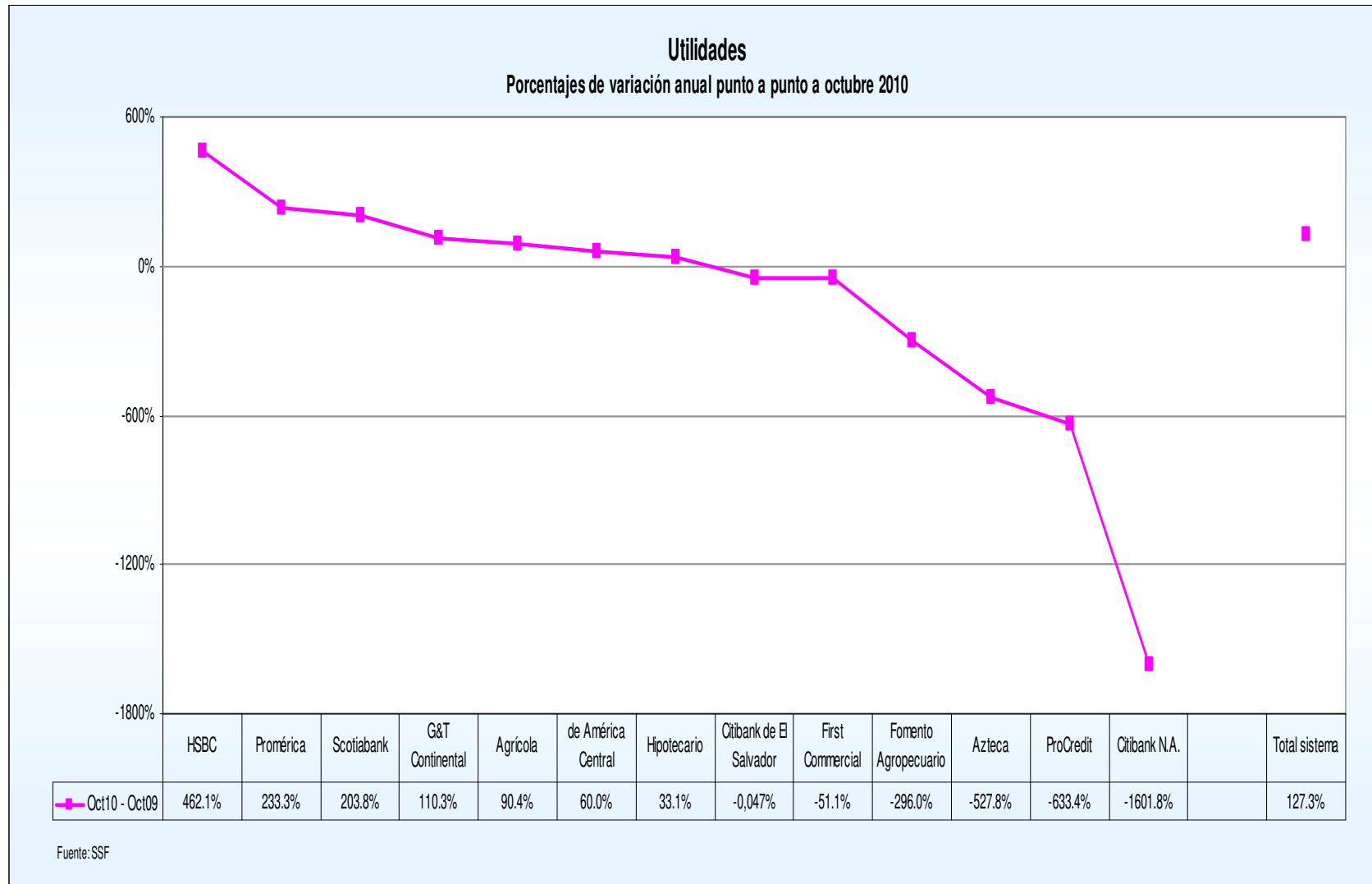
Bancos	Octubre	Posición	Diciembre	Posición	Octubre	Posición
	2009		2009		2010	
1 Agrícola	35.15	1	44.63	1	66.93	1
2 HSBC	2.09	4	3.11	4	11.76	2
3 de América Central	7.07	2	5.54	2	11.31	3
4 Scotiabank	2.58	3	4.87	3	7.85	4
5 Promérica	1.08	6	1.70	5	3.60	5
6 Hipotecario	1.28	5	1.57	6	1.70	6
7 Fomento Agropecuario	-0.45	12	0.35	8	0.89	7
8 G&T Continental	0.21	9	0.30	9	0.44	8
9 First Commercial	-0.08	11	-0.05	10	-0.04	9
10 Citibank N.A.	0.09	10	-0.17	11	-1.36	10
11 Azteca	0.40	8	-1.04	12	-1.69	11
12 ProCredit	0.40	7	0.69	7	-2.12	12
13 Citibank de El Salvador	-7.98	13	-17.61	13	-4.19	13
Total sistema	41.84		43.89		95.09	

Fuente: SSF

Utilidades



Utilidades



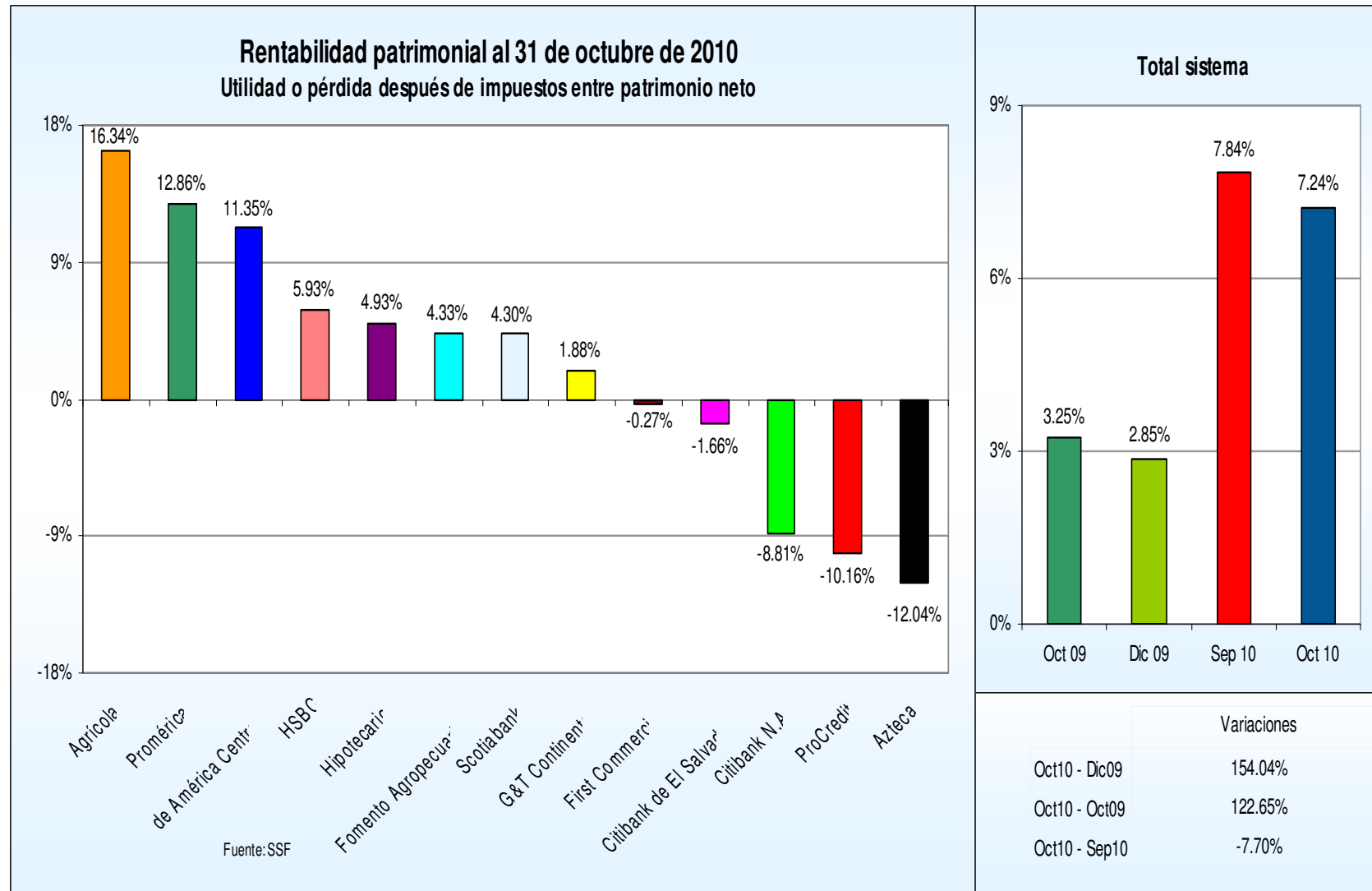
Rentabilidad patrimonial

Rentabilidad patrimonial
Indicador y posiciones
En porcentajes

	Bancos	Octubre	Posición	Diciembre	Posición	Octubre	Posición
		2009		2009		2010	
1	Agrícola	9.26%	1	9.73%	1	16.34%	1
2	Promérica	4.63%	3	5.96%	2	12.86%	2
3	de América Central	7.43%	2	4.80%	3	11.35%	3
4	HSBC	1.02%	8	1.27%	8	5.93%	4
5	Hipotecario	3.87%	4	3.94%	4	4.93%	5
6	Fomento Agropecuario	-2.32%	12	1.48%	7	4.33%	6
7	Scotiabank	1.38%	7	2.16%	6	4.30%	7
8	G&T Continental	0.92%	9	1.09%	9	1.88%	8
9	First Commercial	-0.60%	11	-0.31%	10	-0.27%	9
10	Citibank de El Salvador	-2.99%	13	-5.55%	13	-1.66%	10
11	Citibank N.A.	0.56%	10	-0.89%	11	-8.81%	11
12	ProCredit	1.93%	6	2.80%	5	-10.16%	12
13	Azteca	2.85%	5	-4.85%	12	-12.04%	13
Total sistema		3.25%		2.85%		7.24%	

Fuente: SSF

Rentabilidad patrimonial



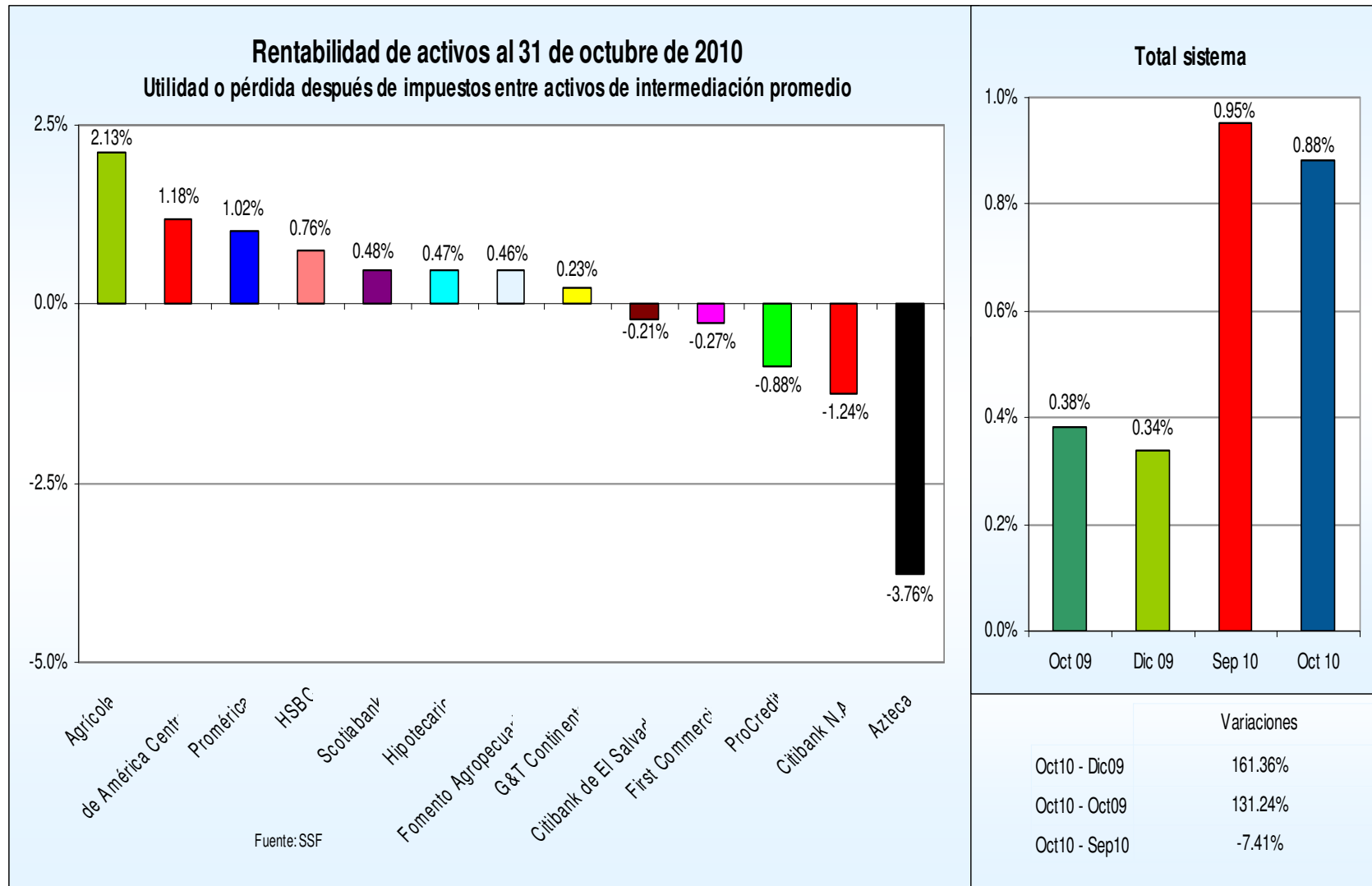
Rentabilidad de activos

Rentabilidad de activos
Indicador y posiciones
En porcentajes

	Bancos	Octubre	Posición	Diciembre	Posición	Octubre	Posición
		2009		2009		2010	
1	Agrícola	1.10%	2	1.17%	1	2.13%	1
2	de América Central	0.79%	3	0.51%	2	1.18%	2
3	Promérica	0.34%	5	0.44%	3	1.02%	3
4	HSBC	0.12%	9	0.16%	9	0.76%	4
5	Scotiabank	0.15%	7	0.24%	6	0.48%	5
6	Hipotecario	0.39%	4	0.40%	4	0.47%	6
7	Fomento Agropecuario	-0.25%	11	0.16%	8	0.46%	7
8	G&T Continental	0.15%	8	0.17%	7	0.23%	8
9	Citibank de El Salvador	-0.37%	12	-0.69%	12	-0.21%	9
10	First Commercial	-0.54%	13	-0.28%	11	-0.27%	10
11	ProCredit	0.18%	6	0.25%	5	-0.88%	11
12	Citibank N.A.	0.08%	10	-0.12%	10	-1.24%	12
13	Azteca	1.28%	1	-1.94%	13	-3.76%	13
Total sistema		0.38%		0.34%		0.88%	

Fuente: SSF

Rentabilidad de activos



Coeficiente de fondo patrimonial

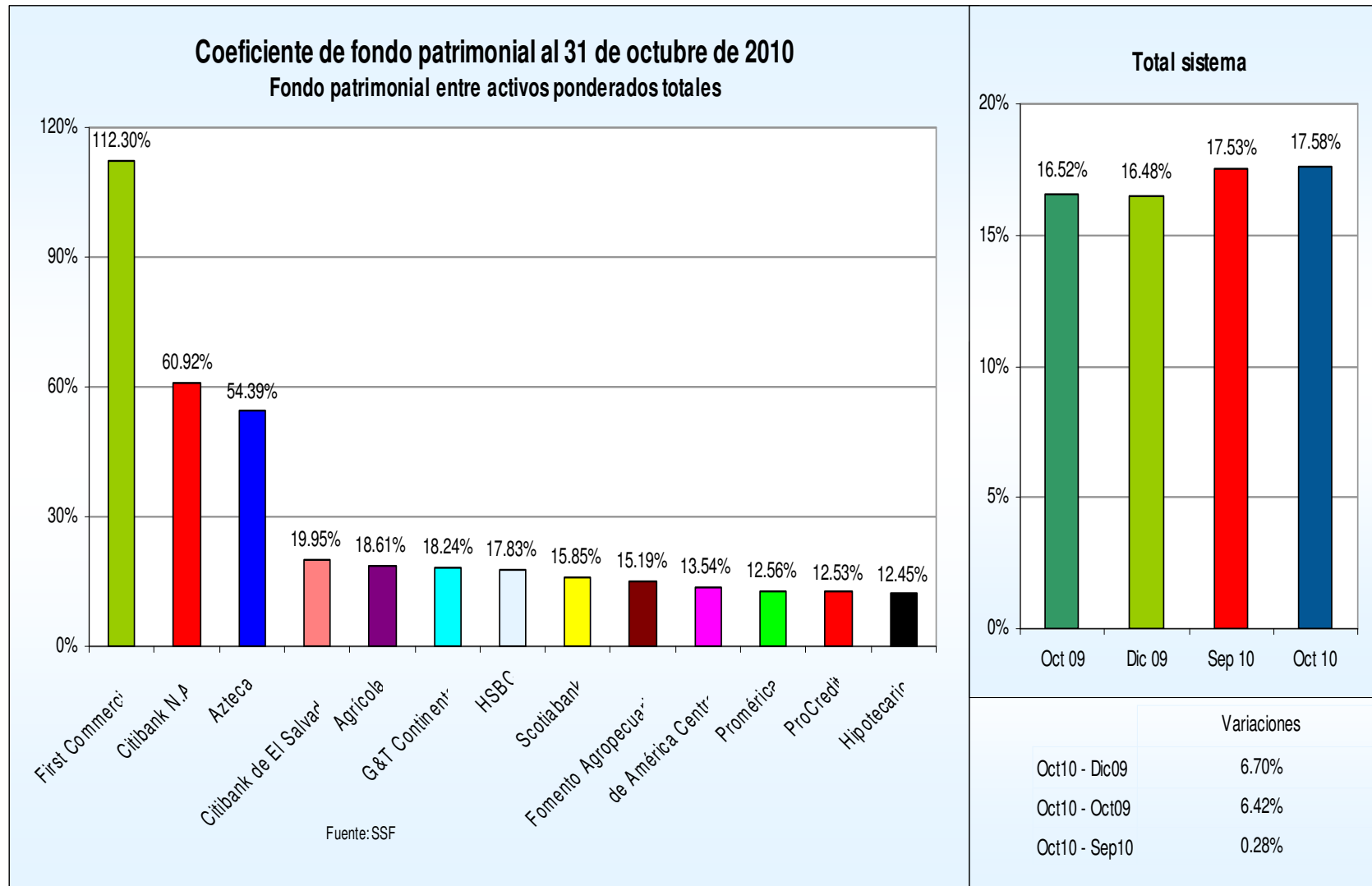
Solvencia: fondo patrimonial entre activos ponderados totales

Indicador y posiciones

Bancos	Octubre	Posición	Diciembre	Posición	Octubre	Posición
	2009		2009		2010	
1 First Commercial	115.51%	1	124.94%	1	112.30%	1
2 Citibank N.A.	61.61%	3	58.91%	2	60.92%	2
3 Azteca	70.92%	2	57.94%	3	54.39%	3
4 Citibank de El Salvador	18.02%	5	17.75%	5	19.95%	4
5 Agrícola	15.50%	9	15.53%	9	18.61%	5
6 G&T Continental	21.59%	4	20.06%	4	18.24%	6
7 HSBC	17.02%	6	17.57%	6	17.83%	7
8 Scotiabank	16.05%	8	15.64%	8	15.85%	8
9 Fomento Agropecuario	16.84%	7	16.38%	7	15.19%	9
10 de América Central	14.04%	11	13.90%	10	13.54%	10
11 Promérica	12.58%	13	13.51%	12	12.56%	11
12 ProCredit	12.62%	12	13.32%	13	12.53%	12
13 Hipotecario	14.09%	10	13.64%	11	12.45%	13
Total sistema	16.52%		16.48%		17.58%	

Fuente: SSF

Coeficiente de fondo patrimonial



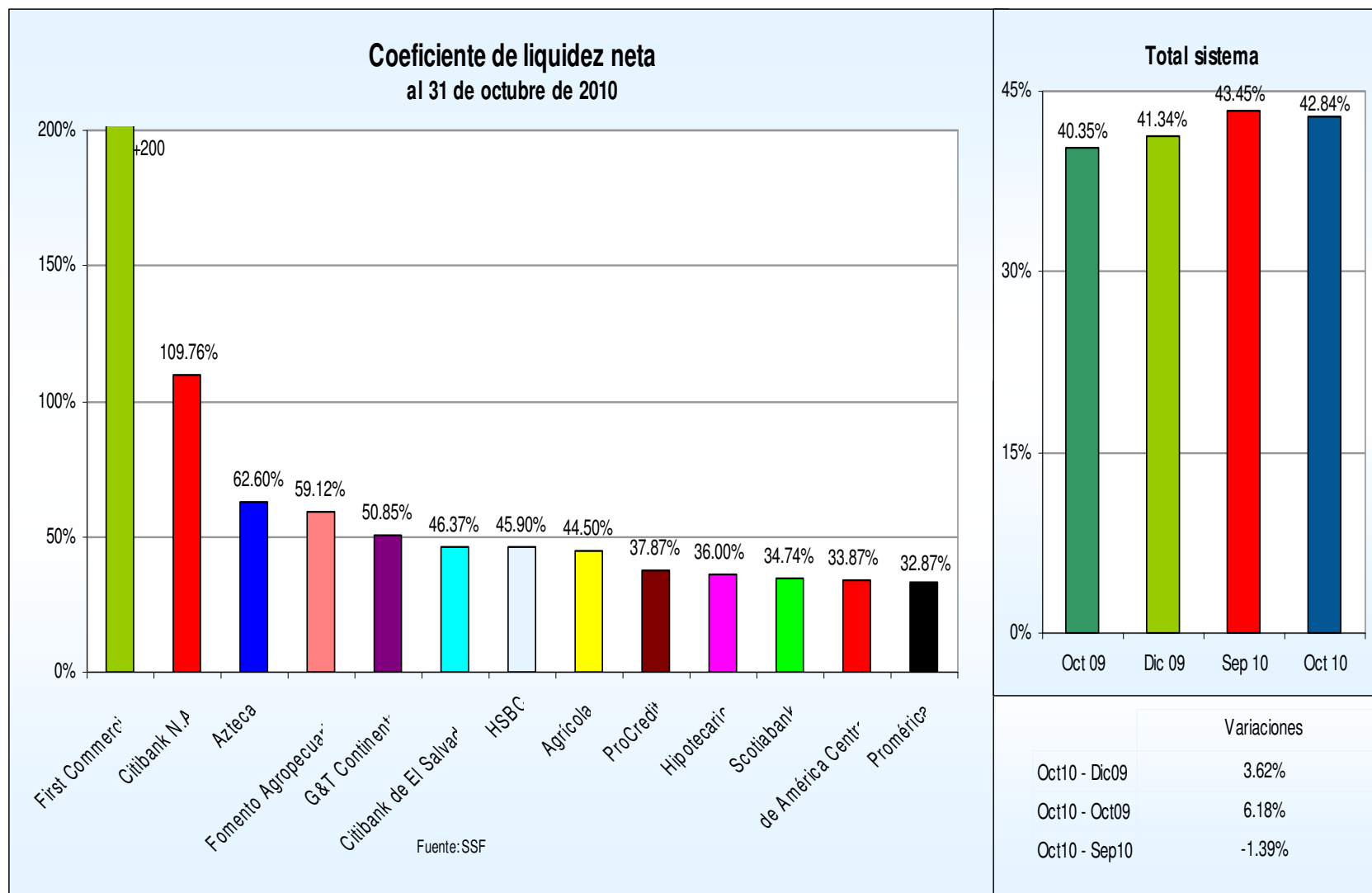
Coeficiente de liquidez neta

Coeficiente de liquidez neta
Indicador y posiciones
En porcentajes

Bancos	Octubre	Posición	Diciembre	Posición	Octubre	Posición
	2009		2009		2010	
1 First Commercial	1,671.19%	1	1,190.95%	1	957,089.76%	1
2 Citibank N.A.	98.52%	3	106.47%	2	109.76%	2
3 Azteca	144.67%	2	100.34%	3	62.60%	3
4 Fomento Agropecuario	56.72%	4	53.36%	4	59.12%	4
5 G&T Continental	41.36%	7	45.77%	6	50.85%	5
6 Citibank de El Salvador	42.67%	5	47.93%	5	46.37%	6
7 HSBC	42.14%	6	43.75%	7	45.90%	7
8 Agrícola	41.31%	8	41.31%	8	44.50%	8
9 ProCredit	34.47%	11	35.32%	10	37.87%	9
10 Hipotecario	39.99%	9	36.08%	9	36.00%	10
11 Scotiabank	35.80%	10	33.13%	12	34.74%	11
12 de América Central	28.34%	13	30.30%	13	33.87%	12
13 Promérica	33.56%	12	34.76%	11	32.87%	13
Total sistema	40.35%		41.34%		42.84%	

Fuente: SSF

Coeficiente de liquidez neta



Comportamiento del Sector Bancario a octubre de 2010, El Salvador

Los resultados del Sistema Bancario al 31 de octubre de 2010 son los siguientes:

a) El patrimonio alcanzó \$1,770.5 millones:

- ❖ Creció \$50.4 millones (2.9%), comparado con diciembre de 2009.
- ❖ \$42.4 millones (2.5%) más respecto a octubre de 2009.

b) Los activos totalizaron \$12,831.6 millones:

- ❖ \$35.8 millones (0.3%) más respecto a octubre de 2009.
- ❖ \$217.4 millones (-1.7%) menos comparados con diciembre de 2009.

c) Los préstamos brutos totalizaron \$8,273.9 millones:

- ❖ \$361.5 millones (-4.2%) menos si se compara con el saldo a diciembre 2009.
- ❖ \$351.3 millones (-4.1%) menos comparados con octubre de 2009.

- ❖ **La cartera de préstamos vencidos totalizó \$343.8 millones, \$14.9 millones (-4.1%%) menos comparado con octubre de 2009 y \$26.0 millones (8.2%) más sobre el saldo que se mantenía a diciembre de 2009.**
- ❖ **La morosidad de la cartera fue 4.2%, que es 0.5 puntos porcentuales mayor al 3.7% alcanzado a diciembre de 2009.**
- ❖ **El indicador de liquidez fue bastante amplio al ubicarse en 42.84% en octubre de 2010, lo que muestra que el Sistema Bancario tiene suficiente capacidad para responder a las obligaciones de corto plazo.**
- ❖ **Las reservas por incobrabilidad de préstamos totalizaron \$350.2 millones, \$1.0 millones (0.3) más al compararse con diciembre de 2009 y \$2.5 millones (0.7%) más al compararse con octubre de 2009, lo que ha permitido que como Sistema se tenga cobertura total de los préstamos vencidos. La cobertura de los préstamos vencidos fue de 101.9%.**

d) Los depósitos totalizaron \$9,342.2 millones:

- ❖ **Crecieron 571.1 millones (6.5%) al compararse con octubre de 2009.**
- ❖ **\$268.0 millones (3.0%) más respecto a diciembre de 2009.**
- ❖ **Por tipo, los depósitos hasta un año plazo concentran el 44.4% del total, seguido por los depósitos en cuenta de ahorros con 27.0% y por los depósitos en cuenta corriente con 25.5%.**

e) Las utilidades totalizaron \$95.1 millones:

- ❖ **Crecieron \$53.3 millones (127.3%) en comparación con las utilidades en octubre de 2009.**
- ❖ **\$70.2 millones (160.0%) más si se comprara la utilidad anualizada con la de diciembre de 2009.**

- f) **Concepto de indicadores de alerta definidos y utilizados por la Superintendencia del Sistema Financiero. (Fuente SSF).**
- ❖ **Indicadores de alerta temprana**
Instrumento utilizado en la Superintendencia para la supervisión de los bancos y consisten en relacionar variables que tengan cierta correspondencia.
 - ❖ **Préstamos Brutos**
Saldo de los préstamos otorgados a una fecha determinada. (Para efecto del Indicador se ha incluido intereses por cobrar que están contabilizados dentro del activo).
 - ❖ **Préstamos Netos**
Son los préstamos brutos a los cuales se les deduce las provisiones por incobrabilidad o Reservas de Saneamiento.
 - ❖ **Solvencia**
La capacidad de pagar las obligaciones oportunamente.

- ❖ **Coeficiente de Fondo Patrimonial**
Mide el respaldo patrimonial respecto a los activos y contingencias ponderados de una entidad.

- ❖ **Liquidez**
Es el mayor o menor grado de disposición de fondos disponibles.

- ❖ **Coeficiente de liquidez neta**
Mide la capacidad que tienen las entidades para responder ante las obligaciones de corto plazo.

- ❖ **Suficiencia de reservas**
Indicador financiero que muestra el nivel de recursos que se han destinado para cubrir las posibles pérdidas por irrecuperabilidad de los préstamos.

- ❖ **Cobertura**
Se refiere al grado de cobertura que las entidades poseen (provisiones), para enfrentar posibles pérdidas derivadas de la no recuperación de créditos otorgados y otros valores al cobro.

- ❖ **Cobertura de reservas**
Muestra el nivel de recursos que se han destinado para cubrir las posibles pérdidas por irrecuperabilidad de los préstamos vencidos.
- ❖ **Cartera Vencida**
Saldo de los préstamos con más de 90 días de vencidos más los saldos de los préstamos vigentes con cuotas en mora por más de 90 días.
- ❖ **Índice de vencimiento**
Indicador financiero que muestra el porcentaje de cartera que ha caído en incumplimiento de pago mayor a 90 días.
- ❖ **Retorno patrimonial**
Indicador financiero que muestra el retorno de la inversión de los accionistas.
- ❖ **Retorno sobre activos**
Indicador financiero que muestra el retorno que generan los activos, como una medida de la eficacia en el manejo de los recursos de la entidad. Por la naturaleza de la actividad se esperaría que este indicador fuese de al menos 1.0%.



Ranking Bancario
Principales cuentas de balance
A octubre de 2010

2 de diciembre de 2010