

ABANSA

Asociación Bancaria Salvadoreña

Ranking Bancario Principales cuentas de balance A marzo de 2011

- ❖ **Cartera de préstamos vencidos por sector económico a diciembre 2010 (por ser dato trimestral).**
- ❖ **Crédito de la banca no radicada a septiembre 2010 (por ser dato trimestral)**

4 de mayo de 2011

Ranking de principales cuentas de balances

Ranking de principales cuentas de balances

Al 31 de marzo de 2011

En millones de dólares

Posición *	Bancos	Activos	Préstamos brutos	Depósitos	Patrimonio	Ingresos	Utilidades
1	Agrícola	3,610.2	2,485.2	2,640.4	529.3	88.1	30.7
2	Citibank de El Salvador	2,189.4	1,236.2	1,651.6	374.6	63.3	7.8
3	HSBC	1,960.4	1,253.3	1,374.7	255.4	39.2	3.8
4	Scotiabank	1,846.6	1,408.8	1,313.7	209.9	36.8	1.2
5	de América Central	1,198.3	798.6	952.3	128.1	29.2	4.9
6	Hipotecario	526.3	351.4	398.0	47.7	9.3	0.8
7	Promérica	523.2	329.1	446.1	41.4	13.4	1.8
8	ProCredit	293.2	200.4	209.2	24.4	8.3	0.0
9	Fomento Agropecuario	256.6	132.9	180.6	27.8	5.7	0.4
10	G&T Continental	272.7	157.6	212.9	31.1	4.9	0.4
11	Citibank N.A.	142.4	11.5	104.6	20.4	1.8	-0.1
12	Azteca	50.5	24.7	30.6	17.6	5.2	0.6
13	First Commercial	0.0	0.0	0.0	0.0	0.0	0.0
Totales		12,869.7	8,389.7	9,514.8	1,707.6	305.1	52.3

Fuente: SSF

*: Posiciones tomando como base los activos

Nota: First Commercial dejó de operar en noviembre 2010

Ranking de principales cuentas de balances

Ranking de principales cuentas de balances

Al 31 de marzo de 2011

Participación del total de bancos (%)

Posición *	Bancos	Activos	Préstamos brutos	Depósitos	Patrimonio	Ingresos	Utilidades
1	Agrícola	28.1%	29.6%	27.8%	31.0%	28.9%	58.8%
2	Citibank de El Salvador	17.0%	14.7%	17.4%	21.9%	20.7%	15.0%
3	HSBC	15.2%	14.9%	14.4%	15.0%	12.8%	7.2%
4	Scotiabank	14.3%	16.8%	13.8%	12.3%	12.1%	2.3%
5	de América Central	9.3%	9.5%	10.0%	7.5%	9.6%	9.4%
6	Hipotecario	4.1%	4.2%	4.2%	2.8%	3.0%	1.6%
7	Promérica	4.1%	3.9%	4.7%	2.4%	4.4%	3.4%
8	ProCredit	2.3%	2.4%	2.2%	1.4%	2.7%	0.0%
9	Fomento Agropecuario	2.0%	1.6%	1.9%	1.6%	1.9%	0.7%
10	G&T Continental	2.1%	1.9%	2.2%	1.8%	1.6%	0.7%
11	Citibank N.A.	1.1%	0.1%	1.1%	1.2%	0.6%	-0.3%
12	Azteca	0.4%	0.3%	0.3%	1.0%	1.7%	1.1%
13	First Commercial	0.0%	0.0%	0.0%	0.0%	0.0%	0.0%
Totales		100.0%	100.0%	100.0%	100.0%	100.0%	100.0%

Fuente: SSF

*: Posiciones tomando como base los activos

Nota: First Commercial dejó de operar en noviembre 2010

Cuentas seleccionadas de balances: resumen

Cuentas seleccionadas de balance de bancos

Marzo 2010 - 2011

(En millones de dólares y porcentajes)

Bancos y Financieras	Marzo	Diciembre	Marzo	Variación anual punto a punto mar-11		Variación mar-11 respecto a dic-10	
	2010	2010	2011	Valor	%	Valor	%
Total de activos							
Total sistema	13,114.2	12,952.2	12,869.7	-244.5	-1.9%	-82.5	-0.6%
Total sistema sin BFA	12,886.0	12,700.6	12,597.0	-289.1	-2.2%	-103.6	-0.8%
Cartera de préstamos bruta							
Total sistema	8,544.5	8,398.6	8,389.7	-154.8	-1.8%	-8.9	-0.1%
Total sistema sin BFA	8,428.4	8,262.1	8,256.8	-171.6	-2.0%	-5.3	-0.1%
Cartera de préstamos neta							
Total sistema	8,185.1	8,041.3	8,037.2	-147.8	-1.8%	-4.0	-0.1%
Total sistema sin BFA	8,072.2	7,908.5	7,908.2	-163.9	-2.0%	-0.3	0.0%
Préstamos vencidos							
Total sistema	326.0	331.3	334.1	8.0	2.5%	2.7	0.8%
Total sistema sin BFA	322.6	327.6	330.2	7.6	2.4%	2.6	0.8%
Reservas por incobrabilidad de préstamos							
Total sistema	359.5	357.4	352.5	-7.0	-1.9%	-4.9	-1.4%
Total sistema sin BFA	356.3	353.6	348.6	-7.7	-2.2%	-5.0	-1.4%
Cartera de depósitos							
Total sistema	9,262.2	9,511.7	9,514.8	252.6	2.7%	3.1	0.0%
Total sistema sin BFA	9,097.1	9,336.8	9,334.2	237.0	2.6%	-2.7	0.0%
Total de patrimonio							
Total sistema	1,713.4	1,797.7	1,707.6	-5.8	-0.3%	-90.1	-5.0%
Total sistema sin BFA	1,686.7	1,770.3	1,679.8	-6.9	-0.4%	-90.5	-5.1%
Total de utilidades							
Total sistema	27.4	115.6	52.3	24.9	91.0%	93.4	80.8%
Total sistema sin BFA	26.9	114.4	51.9	25.0	92.9%	93.2	81.5%

Fuente: SSF

Nota: la variación porcentual del total de utilidades a marzo de 2011 respecto a diciembre 2010 es con base a utilidades anualizadas.

Indicadores financieros seleccionados

Sistema Bancario: Indicadores financieros (%)

Indicadores	Marzo	Diciembre	Marzo
	2010	2010	2011
I. De Liquidez			
Coeficiente de liquidez neta	43.15%	41.99%	40.87%
II. Solvencia			
Fondo patrimonial sobre activos ponderados	16.75%	17.58%	17.13%
III. Calidad de la cartera			
Préstamos vencidos sobre préstamos brutos	3.82%	3.94%	3.98%
IV. Cobertura de reservas			
Reservas por incobrabilidad de préstamos sobre préstamos vencidos	110.25%	107.86%	105.52%
V. Suficiencia de reservas			
Reservas por incobrabilidad de préstamos sobre préstamos brutos	4.21%	4.26%	4.20%
VI. Rentabilidad			
Utilidad/pérdida (-) en el período, después de impuestos, sobre patrimonio neto promedio	7.04%	7.27%	13.10%
Utilidad/pérdida (-) en el período, después de impuestos, sobre activos de intermediación promedio	0.84%	0.89%	1.62%

Fuente: SSF

Bancos
Cifras del Balance (en millones de dólares)
Saldos al 31 de Marzo de 2010- 2011

Rubros	AGRICOLA		CITIBANK DE EL SALVADOR		HSBC		SCOTIABANK		AMÉRICA CENTRAL		PROMERICA		HIPOTECARIO	
	2010	2011	2010	2011	2010	2011	2010	2011	2010	2011	2010	2011	2010	2011
Activo														
I. Activos de intermediación (1 + 2 + 3 + 4)	3,654.0	3,474.1	2,262.8	2,010.9	1,787.3	1,877.2	1,930.0	1,759.9	1,125.6	1,148.7	381.7	504.4	398.4	505.9
1. Disponibilidades	583.8	500.7	482.5	441.0	335.0	277.4	251.5	199.3	214.6	178.9	61.9	107.2	47.5	77.9
2. Adquisición temporal de Doc. netos	3.6	2.6	0.0	0.0	0.0	0.0	0.0	0.0	14.7	5.1	4.1	3.8	0.0	5.5
3. Inversiones financieras	657.8	611.1	377.1	397.7	308.3	394.3	213.8	212.5	130.0	189.4	46.6	70.5	74.4	81.4
4. Préstamos netos	2,408.8	2,359.7	1,403.2	1,172.2	1,144.1	1,205.6	1,464.6	1,348.2	766.3	775.2	269.1	322.8	276.4	341.1
II. Otros activos	76.5	71.7	145.4	111.8	38.1	37.4	44.3	43.9	28.8	37.3	12.2	14.3	7.1	7.2
III. Activo Fijo	65.2	64.4	66.8	66.8	47.2	45.7	43.4	42.8	13.5	12.4	5.1	4.4	12.6	13.1
IV. Total de activos (I + II + III)	3,795.7	3,610.2	2,475.0	2,189.4	1,872.6	1,960.4	2,017.7	1,846.6	1,167.8	1,198.3	399.0	523.2	418.1	526.3
V. Derechos futuros y contingencias netas	182.7	211.1	90.0	91.3	104.4	129.1	51.1	79.7	45.1	47.1	4.4	6.1	14.3	13.0
VI. Total activos + Der. Fut. y conting. (IV + V)	3,978.5	3,821.3	2,565.0	2,280.7	1,977.1	2,089.5	2,068.8	1,926.3	1,212.9	1,245.4	403.4	529.2	432.4	539.3
Pasivo														
I. Pasivos de intermediación (1 + 2 + 3 + 4 + 5)	3,224.8	3,003.0	2,041.3	1,770.3	1,579.2	1,660.7	1,766.7	1,609.4	1,032.3	1,051.2	355.5	463.2	366.8	465.5
1. Depósitos	2,673.1	2,640.4	1,697.1	1,651.6	1,314.6	1,374.7	1,412.2	1,313.7	859.1	952.3	329.8	446.1	283.7	398.0
2. Préstamos	231.2	127.9	140.8	8.5	77.3	134.2	130.3	129.3	74.3	26.7	22.9	14.8	76.4	65.1
3. Obligaciones a la vista	12.2	16.5	8.6	16.0	7.3	12.7	7.9	6.9	6.3	7.6	2.7	2.3	3.2	1.6
4. Títulos de emisión propia	308.2	218.1	194.7	94.2	170.1	131.6	216.4	159.4	92.7	64.6	0.0	0.0	1.0	0.8
5. Doc. vendidos con pact. de retrov. y Cheques y otros	0.0	0.0	0.0	0.0	9.8	7.5	0.0	0.0	0.0	0.0	0.0	0.0	2.5	0.0
II. Otros pasivos	37.7	59.2	31.3	24.9	18.3	32.3	22.5	24.1	10.8	18.7	3.7	13.4	3.8	7.5
III. Obligaciones convertibles en acciones	0.0	0.0	0.0	0.0	0.0	0.0	0.0	0.0	0.0	0.0	0.0	0.0	0.0	0.0
IV. Deuda subordinada	0.0	0.0	5.0	5.0	9.6	0.0	0.0	0.0	0.0	0.0	5.0	5.0	0.0	0.0
V. Total pasivo (I + II + III + IV)	3,262.5	3,062.2	2,077.6	1,800.2	1,607.1	1,693.0	1,789.2	1,633.5	1,043.1	1,069.9	364.2	481.7	370.6	473.0
Patrimonio														
1. Capital Social Pagado	280.0	297.5	155.8	155.8	150.0	150.0	114.1	114.1	55.0	55.0	21.8	23.3	19.5	22.3
2. Aportes de capital pendientes de formalizar	0.0	0.0	0.0	0.0	0.0	0.0	0.0	0.0	0.0	0.0	0.0	0.0	0.0	0.0
3. Reservas de capital	127.1	112.8	45.8	46.8	57.6	64.4	38.3	39.8	9.0	10.2	1.7	2.3	10.9	13.0
4. Resultados de ejercicios anteriores	-2.2	-1.8	57.2	66.0	0.0	0.2	39.9	23.7	42.6	38.9	5.3	8.9	1.0	0.0
5. Patrimonio Restringido	93.3	90.1	122.7	98.2	42.0	37.0	29.6	31.0	14.4	19.1	5.0	5.2	10.4	11.5
6. Resultados del presente ejercicio	16.4	30.7	0.7	7.8	3.0	3.8	3.3	1.2	3.3	4.9	1.1	1.8	0.5	0.8
VI. Total patrimonio (1 + 2 + 3 + 4 + 5 + 6)	514.5	529.3	382.2	374.6	252.6	255.4	225.1	209.9	124.4	128.1	34.8	41.4	42.3	47.7
VII. Compromisos futuros y contingencias	201.4	229.8	105.2	105.9	117.4	141.1	54.4	82.9	45.4	47.4	4.4	6.1	19.5	18.6
Pasivo + Patrimonio + Com. Fut. y Cont. (V + VI + VII)	3,978.5	3,821.3	2,565.0	2,280.7	1,977.1	2,089.5	2,068.8	1,926.3	1,212.9	1,245.4	403.4	529.2	432.4	539.3

Fuente: SSF.

Cifras del Balance (en millones de dólares)

Saldos al 31 de Marzo de 2010- 2011

Rubros	PROCREDIT		FOMENTO		CITIBANK N.A.		G&T CONTINENTAL		FIRST COMMERCIAL		AZTECA ^{1/}		TOTAL SISTEMA	
	2010	2011	2010	2011	2010	2011	2010	2011	2010	2011	2010	2011	2010	2011
Activo														
I. Activos de intermediación (1 + 2 + 3 + 4)	275.3	275.0	219.9	244.3	134.4	141.1	219.5	264.4	17.4	0.0	47.7	40.0	12,454.0	12,245.9
1. Disponibilidades	62.6	57.5	59.3	71.0	96.2	96.7	27.5	34.3	13.4	0.0	12.6	8.5	2,248.5	2,050.5
2. Adquisición temporal de Doc. netos	0.0	0.0	0.0	0.0	0.0	0.0	0.0	0.1	0.0	0.0	11.0	3.4	33.4	20.5
3. Inversiones financieras	22.7	23.7	47.8	44.2	25.7	33.6	69.9	74.8	0.1	0.0	13.0	4.4	1,987.0	2,137.7
4. Préstamos netos	190.0	193.8	112.9	129.0	12.6	10.7	122.0	155.2	4.0	0.0	11.1	23.7	8,185.1	8,037.2
II. Otros activos	6.2	6.6	4.1	3.9	2.1	1.0	6.0	5.2	0.0	0.0	3.2	2.7	374.0	343.0
III. Activo Fijo	12.8	11.6	8.6	8.5	0.4	0.4	2.6	3.0	0.0	0.0	8.0	7.8	286.2	280.8
IV. Total de activos (I + II + III)	294.2	293.2	232.6	256.6	136.9	142.4	228.1	272.7	17.5	0.0	58.9	50.5	13,114.2	12,869.7
V. Derechos futuros y contingencias netas	0.3	0.3	4.8	4.5	5.6	5.0	9.5	7.1	0.0	0.0	0.0	0.0	512.3	594.4
VI. Total activos + Der. Fut. y conting. (IV + V)	294.6	293.5	237.4	261.1	142.4	147.4	237.6	279.8	17.5	0.0	58.9	50.5	13,626.5	13,464.0
Pasivo														
I. Pasivos de intermediación (1 + 2 + 3 + 4 + 5)	259.9	258.8	193.1	214.9	115.7	119.0	193.9	236.9	0.7	0.0	39.7	31.1	11,169.4	10,884.1
1. Depósitos	205.5	209.2	165.1	180.6	97.9	104.6	183.9	212.9	0.7	0.0	39.5	30.6	9,262.2	9,514.8
2. Préstamos	25.8	17.9	27.4	33.9	6.6	6.6	5.4	21.0	0.0	0.0	0.0	0.0	818.5	586.0
3. Obligaciones a la vista	1.5	2.3	0.6	0.4	11.1	7.7	0.5	0.3	0.0	0.0	0.0	0.5	62.0	74.9
4. Títulos de emisión propia	27.1	29.4	0.0	0.0	0.0	0.0	0.0	0.0	0.0	0.0	0.0	0.0	1,010.2	698.0
5. Doc. vendidos con pact. de retrov. y Cheques y otros	0.0	0.0	0.0	0.0	0.0	0.0	4.0	2.7	0.0	0.0	0.2	0.0	16.5	10.3
II. Otros pasivos	4.0	3.0	9.8	10.6	1.8	3.0	2.9	3.5	0.0	0.0	2.1	1.8	148.7	202.1
III. Obligaciones convertibles en acciones	0.0	0.0	0.0	0.0	0.0	0.0	0.0	0.0	0.0	0.0	0.0	0.0	0.0	0.0
IV. Deuda subordinada	3.1	6.9	0.0	0.0	0.0	0.0	0.0	0.0	0.0	0.0	0.0	0.0	22.8	17.0
V. Total pasivo (I + II + III + IV)	267.1	268.8	202.9	225.6	117.5	122.0	196.7	240.4	0.7	0.0	41.8	32.9	11,340.9	11,103.2
Patrimonio														
1. Capital Social Pagado	20.3	20.3	17.9	17.9	16.0	16.0	28.1	28.1	16.0	0.0	19.1	20.1	913.4	920.2
2. Aportes de capital pendientes de formalizar	0.0	0.0	0.0	0.0	0.0	0.0	0.0	0.0	0.0	0.0	0.0	0.0	0.0	0.0
3. Reservas de capital	2.4	2.4	0.7	0.9	1.7	1.8	0.1	0.2	0.1	0.0	0.0	0.0	295.4	294.6
4. Resultados de ejercicios anteriores	0.0	-2.2	2.7	3.8	0.5	1.7	-0.6	0.0	0.6	0.0	-1.0	-3.1	145.8	136.1
5. Patrimonio Restringido	4.5	4.0	4.9	4.9	1.8	1.0	2.6	2.5	0.0	0.0	0.0	0.0	331.3	304.5
6. Resultados del presente ejercicio	0.0	0.0	0.5	0.4	-0.6	-0.1	0.1	0.4	0.0	0.0	-1.0	0.6	27.4	52.3
VI. Total patrimonio (1 + 2 + 3 + 4 + 5 + 6)	27.2	24.4	26.7	27.8	19.4	20.4	30.3	31.1	16.8	0.0	17.1	17.6	1,713.4	1,707.6
VII. Compromisos futuros y contingencias	0.3	0.3	7.9	7.8	5.6	5.0	10.6	8.3	0.0	0.0	0.0	0.0	572.2	653.2
Pasivo + Patrimonio + Com. Fut. y Cont. (V + VI + VII)	294.6	293.5	237.4	261.1	142.4	147.4	237.6	279.8	17.5	0.0	58.9	50.5	13,626.5	13,464.0

Fuente: SSF.

Bancos
Cifras del Estado de Resultados (en millones de dólares)
Saldos al 31 de Marzo de 2010- 2011

Rubros	AGRICOLA		CITIBANK DE EL SALVADOR		HSBC		SCOTIABANK		AMÉRICA CENTRAL		PROMERICA		HIPOTECARIO	
	2010	2011	2010	2011	2010	2011	2010	2011	2010	2011	2010	2011	2010	2011
I. Ingresos de operaciones de intermediación	71.8	67.2	48.3	39.6	35.0	31.5	34.2	31.3	26.8	26.6	10.8	11.5	8.3	8.4
1. Cartera de préstamos	68.6	63.9	45.6	37.5	33.4	29.8	32.8	30.5	26.5	25.9	10.3	11.2	7.9	8.1
A. Intereses	60.6	55.2	44.3	36.0	29.3	25.5	30.9	28.4	24.7	23.8	9.5	10.3	7.3	7.6
B. Comisiones	7.8	8.6	1.4	1.4	2.0	2.3	1.7	1.9	1.7	2.0	0.8	1.0	0.1	0.0
C. Otras comisiones y recargos sobre créditos ^{1/}	0.2	0.2	0.0	0.0	2.0	2.0	0.2	0.3	0.1	0.1	0.0	0.0	0.5	0.5
2. Cartera de inversiones	3.1	3.1	2.6	2.0	1.5	1.6	1.3	0.7	0.3	0.7	0.4	0.2	0.4	0.2
3. Operaciones de pacto de retroventa	0.0	0.0	0.0	0.0	0.0	0.0	0.0	0.0	0.0	0.0	0.0	0.0	0.0	0.0
4. Interés sobre depósitos	0.1	0.2	0.1	0.1	0.1	0.1	0.0	0.0	0.0	0.0	0.1	0.1	0.0	0.0
II. Costos de captación de recursos	19.1	11.1	13.0	7.5	10.1	7.1	12.4	7.2	6.6	4.3	3.3	2.9	2.8	2.6
1. Costos de depósitos	12.6	7.4	8.6	3.6	6.8	4.7	8.3	4.5	4.7	3.4	2.4	2.0	1.6	1.4
2. Costos de préstamos	1.8	0.8	1.1	0.9	0.6	0.5	1.0	0.5	0.6	0.2	0.4	0.3	1.0	0.9
3. Costos por emisión de títulos valores	3.8	1.9	2.5	1.3	2.0	1.1	2.3	1.4	1.2	0.6	0.0	0.0	0.0	0.0
4. Otros ^{2/}	1.0	1.1	0.7	1.7	0.7	0.8	0.8	0.9	0.1	0.1	0.5	0.6	0.2	0.3
III. Reservas de Saneamiento	20.9	6.3	19.7	10.9	7.4	3.2	8.7	10.4	9.4	6.0	2.3	2.2	1.8	1.0
IV. Castigos de activos	0.0	0.0	0.0	0.8	0.0	0.0	0.0	0.1	0.0	0.0	0.0	0.0	0.0	0.3
V. Utilidad de intermediación (I - II - III - IV)	31.8	49.8	15.6	20.4	17.5	21.2	13.0	13.6	10.8	16.2	5.1	6.4	3.6	4.4
VI. Ingresos de otras operaciones	10.4	10.2	3.6	3.6	3.0	3.0	2.3	2.4	1.6	1.5	1.1	1.1	0.3	0.4
VII. Costos de otras operaciones	3.5	4.0	1.0	1.2	2.3	2.2	0.6	0.6	0.2	0.3	0.4	0.5	0.1	0.2
VIII. Gtos. de operación (Gtos. de Admón)	20.5	22.4	24.0	25.3	16.0	18.4	13.8	14.2	8.6	10.7	4.6	5.2	3.3	3.6
IX. Utilidad de operación (V + VI - VII - VIII)	18.2	33.5	-5.7	-2.6	2.2	3.6	0.9	1.3	3.6	6.8	1.1	1.7	0.5	1.1
X. Otros ingresos y gastos no operacionales	3.9	6.6	6.5	12.7	2.0	2.3	2.5	1.5	0.4	-0.3	0.1	0.4	0.1	0.2
Ingresos	5.9	10.7	9.3	20.1	4.6	4.7	5.1	3.1	1.3	1.2	0.4	0.8	0.3	0.5
Gastos	2.0	4.2	2.8	7.4	2.6	2.4	2.6	1.6	0.9	1.4	0.3	0.4	0.2	0.2
XI. Impuesto sobre la renta	5.7	9.4	0.0	2.3	1.2	2.0	0.0	1.6	0.7	1.6	0.2	0.4	0.1	0.5
XII. Utilidad o (pérdida) antes de reserva legal (IX + X - XI)	16.4	30.7	0.7	7.8	3.0	3.8	3.3	1.2	3.3	4.9	1.1	1.8	0.5	0.8

^{1/} Incluye: otras comisiones y recargos sobre créditos, e inspecciones y avalúos.

^{2/} Incluye: pérdida por diferencia de precios, primas por garantía de depósitos y otros costos de intermediación.

Fuente: SSF y cálculos de ABANSA.

Bancos
Cifras del Estado de Resultados (en millones de dólares)
Saldos al 31 de Marzo de 2010- 2011

Rubros	PROCREDIT		FOMENTO (*)		CITIBANK N.A.		G&T CONTINENTAL		FIRST COMMERCIAL (*)		AZTECA (*) ²		TOTAL SISTEMA	
	2010	2011	2010	2011	2010	2011	2010	2011	2010	2011	2010	2011	2010	2011
I. Ingresos de operaciones de intermediación	8.6	7.0	5.0	5.0	0.6	0.4	3.9	3.8	0.1	0.0	1.7	4.6	255.2	236.9
1. Cartera de préstamos	8.5	7.0	4.5	4.5	0.3	0.2	2.9	3.0	0.1	0.0	1.5	4.5	243.0	226.2
A. Interés	7.9	6.6	4.0	4.1	0.3	0.2	2.7	2.8	0.1	0.0	1.0	2.8	222.6	203.2
B. Comisiones	0.6	0.4	0.4	0.4	0.0	0.0	0.2	0.2	0.0	0.0	0.5	1.7	17.2	19.9
C. Otras comisiones y recargos sobre créditos ^{1/}	0.0	0.0	0.0	0.0	0.0	0.0	0.0	0.0	0.0	0.0	0.0	0.0	3.1	3.1
2. Cartera de inversiones	0.1	0.0	0.5	0.4	0.3	0.2	1.0	0.8	0.0	0.0	0.1	0.0	11.6	9.9
3. Operaciones de pacto de retroventa	0.0	0.0	0.0	0.0	0.0	0.0	0.0	0.0	0.0	0.0	0.1	0.0	0.1	0.1
4. Interés sobre depósitos	0.0	0.0	0.0	0.2	0.0	0.0	0.0	0.0	0.1	0.0	0.0	0.0	0.5	0.7
II. Costos de captación de recursos	2.6	1.8	1.4	1.3	0.2	0.2	2.0	1.5	0.0	0.0	0.6	0.3	74.2	47.8
1. Costos de depósitos	1.8	1.0	1.0	0.9	0.1	0.1	1.7	1.0	0.0	0.0	0.0	0.0	49.6	30.0
2. Costos de préstamos	0.4	0.4	0.3	0.4	0.1	0.1	0.1	0.2	0.0	0.0	0.0	0.0	7.3	5.1
3. Costos por emisión de títulos valores	0.4	0.3	0.0	0.0	0.0	0.0	0.0	0.0	0.0	0.0	0.0	0.0	12.3	6.6
4. Otros ^{2/}	0.1	0.1	0.0	0.0	0.0	0.0	0.3	0.3	0.0	0.0	0.0	0.0	4.4	5.9
III. Reservas de Saneamiento	1.9	1.0	0.3	0.1	0.0	0.1	0.5	0.5	0.0	0.0	0.0	0.3	72.9	41.9
IV. Castigos de activos	0.0	0.0	0.0	0.0	0.0	0.0	0.0	0.0	0.0	0.0	0.1	0.0	0.2	1.2
V. Utilidad de intermediación (I - II - III - IV)	4.1	4.3	3.4	3.7	0.4	0.1	1.4	1.9	0.1	0.0	0.9	4.0	107.9	146.0
VI. Ingresos de otras operaciones	0.3	0.5	0.5	0.6	0.3	0.4	0.1	0.1	0.0	0.0	1.2	0.7	24.7	24.3
VII. Costos de otras operaciones	0.1	0.1	0.2	0.2	0.0	0.0	0.0	0.0	0.0	0.0	0.0	0.0	8.5	9.3
VIII. Gtos. de operación (Gtos. de Admón)	6.2	5.4	3.2	3.6	1.9	1.4	1.3	1.6	0.1	0.0	3.1	4.1	106.6	116.0
IX. Utilidad de operación (V + VI - VII - VIII)	-1.9	-0.7	0.5	0.5	-1.2	-1.0	0.1	0.3	0.0	0.0	-1.0	0.6	17.5	45.0
X. Otros ingresos y gastos no operacionales	1.9	0.8	0.1	0.0	0.6	0.9	0.0	0.1	0.0	0.0	0.0	0.0	18.0	25.1
Ingresos	1.9	0.8	0.1	0.0	0.7	1.0	0.2	1.0	0.0	0.0	0.0	0.0	29.7	43.9
Gastos	0.0	0.1	0.0	0.0	0.2	0.1	0.1	0.9	0.0	0.0	0.0	0.0	11.8	18.7
XI. Impuesto sobre la renta	0.0	0.0	0.2	0.2	0.0	0.0	0.0	0.0	0.0	0.0	0.0	0.0	8.1	17.9
XII. Utilidad o (pérdida) antes de reserva legal (IX + X - XI)	0.0	0.0	0.5	0.4	-0.6	-0.1	0.1	0.4	0.0	0.0	-1.0	0.6	27.4	52.3

(*) Para estos bancos el detalle de ingresos y costos de operaciones de intermediación a marzo de 2011 se ha estimado con base a la estructura porcentual de diciembre 2010 respectivamente.

^{1/} Incluye: otras comisiones y recargos sobre créditos, e inspecciones y avalúos.

^{2/} Incluye: pérdida por diferencia de precios, primas por garantía de depósitos y otros costos de intermediación.

Fuente: SSF y cálculos de ABANSA.

Activos

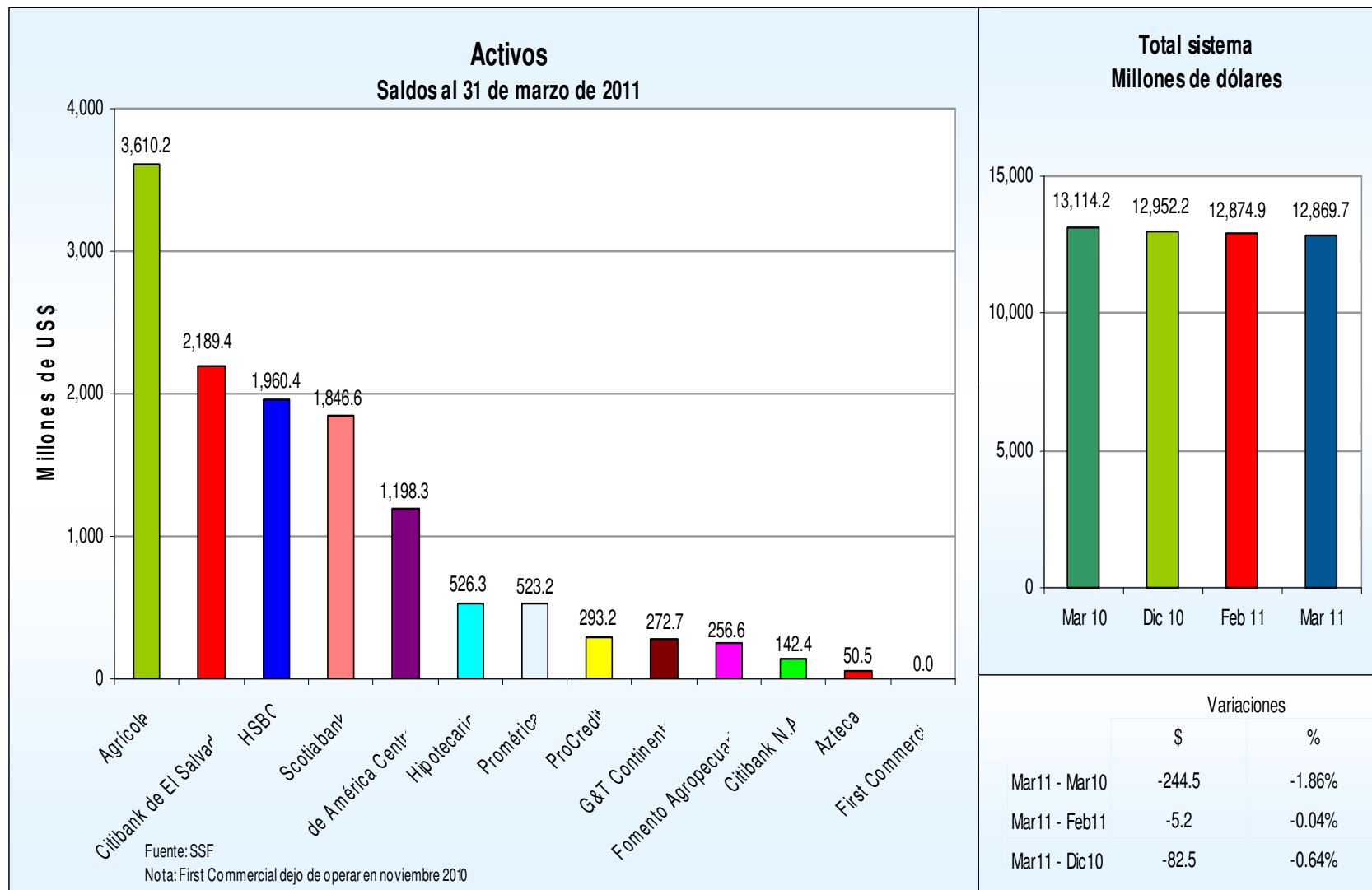
Total de activos
Saldos y posiciones
(En millones de dólares)

Bancos	Marzo	Posición	Diciembre	Posición	Marzo	Posición
	2010		2010		2011	
1 Agrícola	3,795.74	1	3,749.67	1	3,610.16	1
2 Citibank de El Salvador	2,475.00	2	2,253.90	2	2,189.43	2
3 HSBC	1,872.62	4	1,899.26	4	1,960.35	3
4 Scotiabank	2,017.67	3	1,867.61	3	1,846.57	4
5 de América Central	1,167.82	5	1,194.64	5	1,198.32	5
6 Hipotecario	418.06	6	522.54	6	526.26	6
7 Promérica	399.00	7	489.30	7	523.16	7
8 ProCredit	294.24	8	288.22	8	293.20	8
9 G&T Continental	228.13	10	251.62	9	272.66	9
10 Fomento Agropecuario	232.65	9	248.93	10	256.64	10
11 Citibank N.A.	136.87	11	124.81	11	142.39	11
12 Azteca	58.89	12	45.57	12	50.52	12
13 First Commercial	17.48	13	16.12	13	0.00	13
Total sistema	13,114.18		12,952.19		12,869.66	

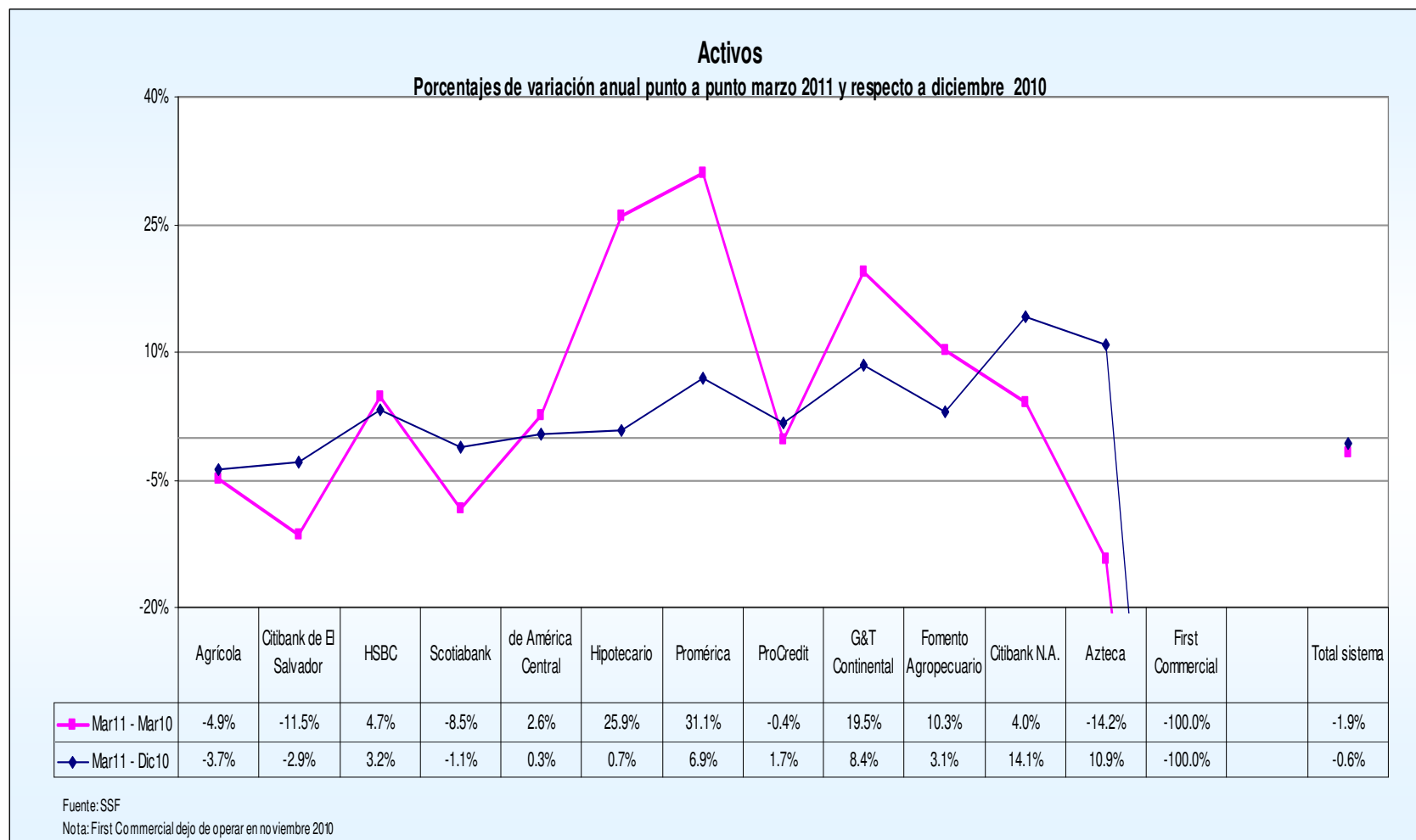
Fuente: SSF

Nota: First Commercial dejó de operar en noviembre 2010

Activos



Activos



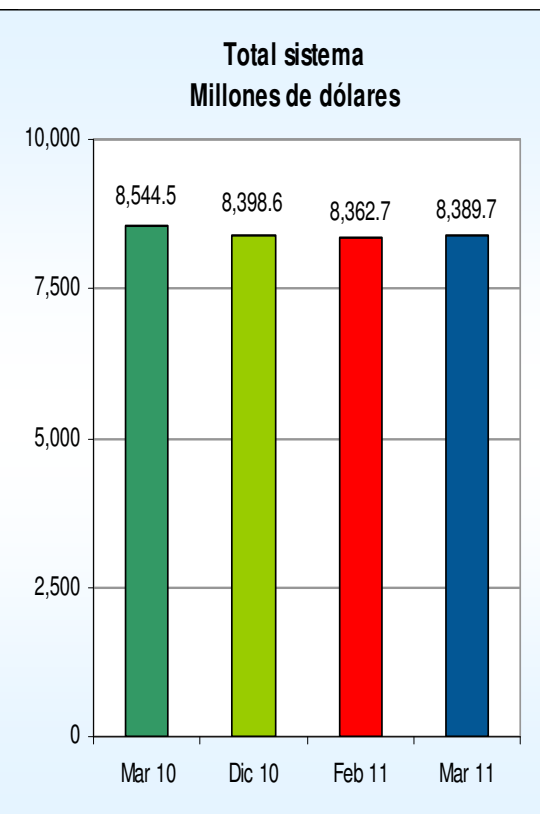
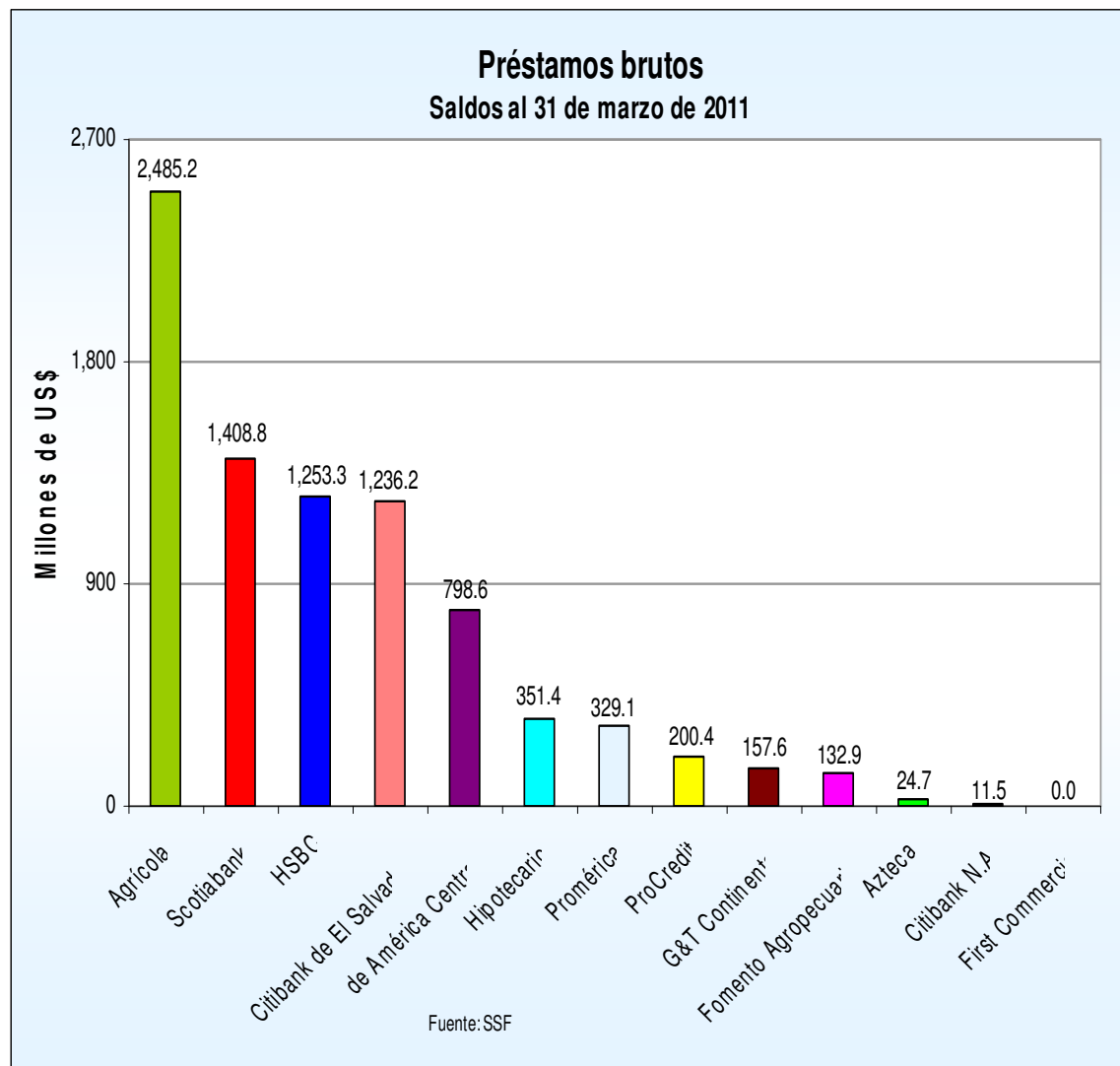
Préstamos brutos

Cartera de préstamos bruta
Saldos y posiciones
(En millones de dólares)

Bancos		Marzo	Posición	Diciembre	Posición	Marzo	Posición
		2010		2010		2011	
1	Agrícola	2,518.37	1	2,500.32	1	2,485.15	1
2	Scotiabank	1,518.92	3	1,416.09	3	1,408.82	2
3	HSBC	1,197.57	4	1,219.49	4	1,253.31	4
4	Citibank de El Salvador	1,492.15	2	1,292.94	2	1,236.15	3
5	de América Central	789.77	5	787.91	5	798.64	5
6	Hipotecario	285.52	6	349.79	6	351.37	6
7	Promérica	277.38	7	320.83	7	329.12	7
8	ProCredit	195.64	8	198.02	8	200.39	8
9	G&T Continental	124.33	10	143.17	9	157.65	9
10	Fomento Agropecuario	116.08	9	136.50	10	132.91	10
11	Azteca	11.26	12	19.53	12	24.73	11
12	Citibank N.A.	13.28	11	14.04	11	11.49	12
13	First Commercial	4.27	13	0.00	13	0.00	13
Total sistema		8,544.52		8,398.63		8,389.72	

Fuente: SSF

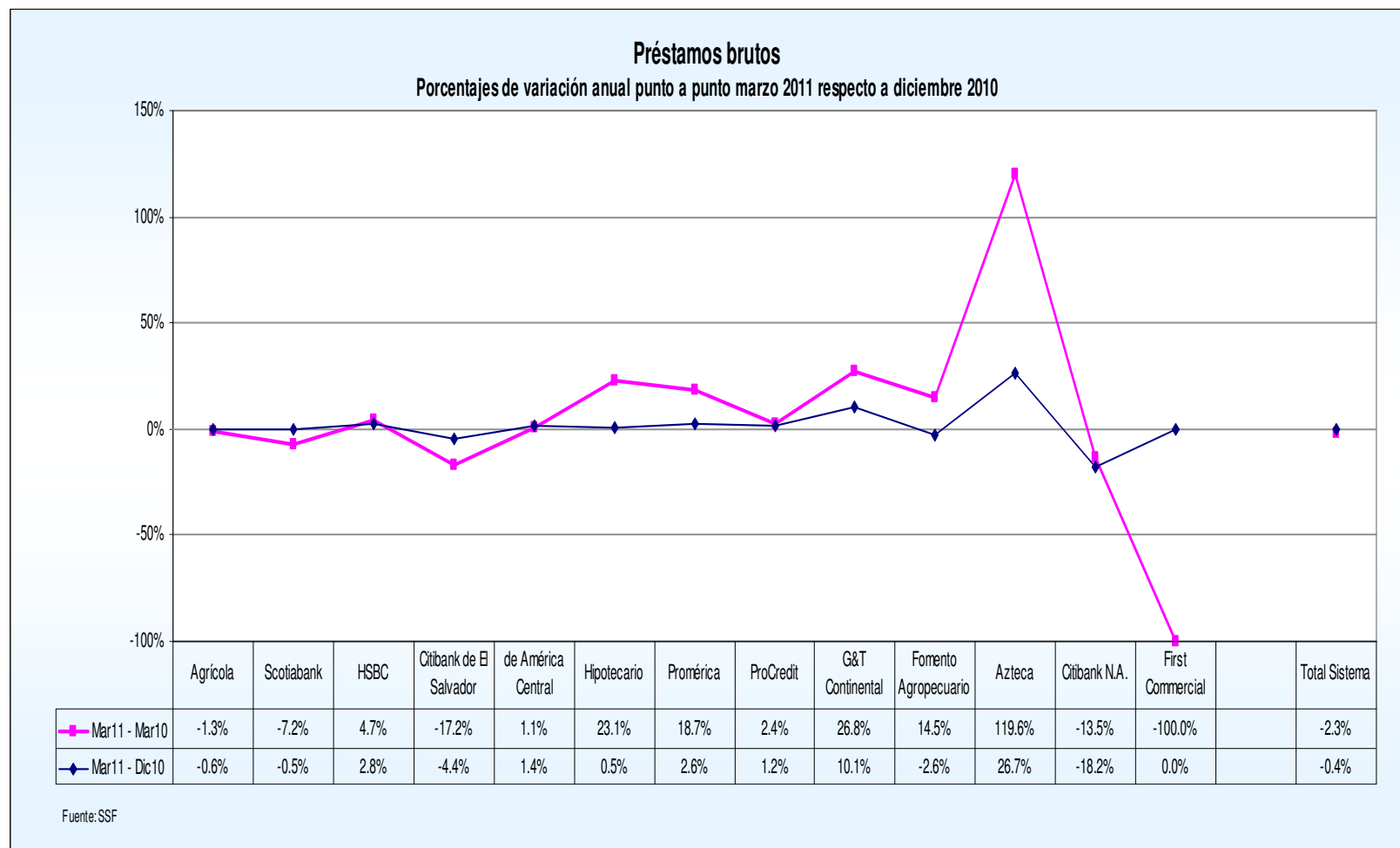
Préstamos brutos



Variaciones

	\$	%
Mar11 - Mar10	-154.8	-1.81%
Mar11 - Feb11	27.0	0.32%
Mar11 - Dic10	-8.9	-0.11%

Préstamos brutos



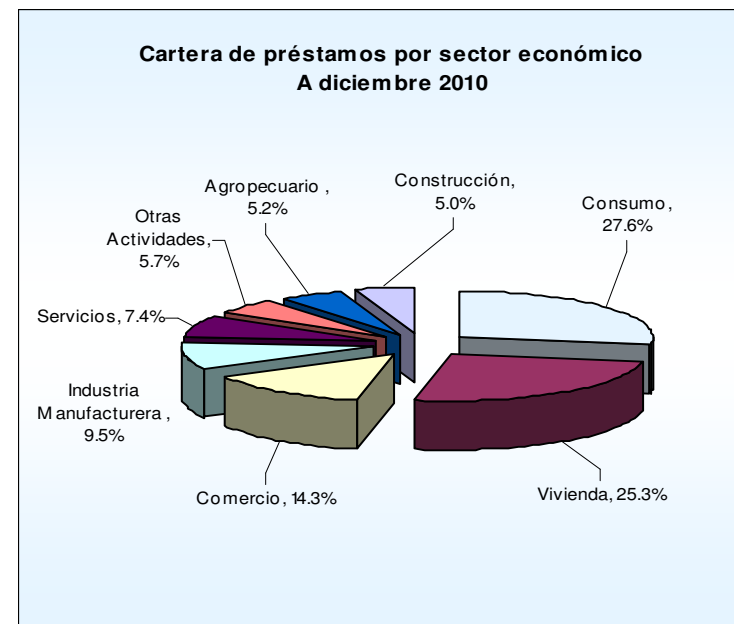
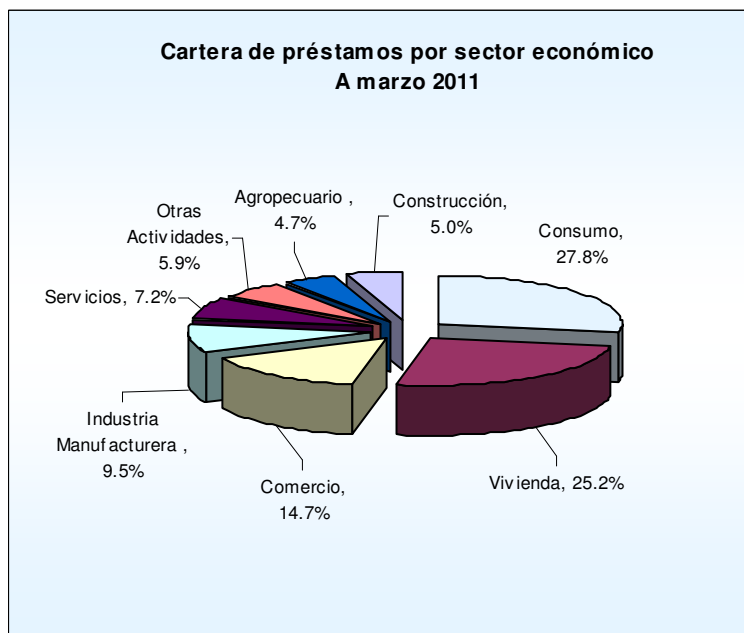
Cartera de préstamos por sector económico

Sector	Marzo		Diciembre		Marzo		Variación Mar/11 - Dic/10 Saldo		Variación Mar/11 - Mar/10 Saldo	
	2010		2010		2011					
	Saldo	Estructura	Saldo	Estructura	Saldo	Estructura	\$	%	\$	%
Consumo	2,383.8	27.4%	2,351.3	27.6%	2,366.7	27.8%	15.4	0.7%	-17.1	-0.7%
Vivienda	2,165.6	24.9%	2,158.1	25.3%	2,148.6	25.2%	-9.5	-0.4%	-16.9	-0.8%
Comercio	1,226.4	14.1%	1,216.7	14.3%	1,248.1	14.7%	31.4	2.6%	21.8	1.8%
Industria Manufacturera	803.0	9.2%	810.4	9.5%	805.8	9.5%	-4.6	-0.6%	2.8	0.4%
Servicios	637.6	7.3%	631.7	7.4%	615.9	7.2%	-15.8	-2.5%	-21.7	-3.4%
Otras Actividades	583.6	6.7%	481.5	5.7%	501.7	5.9%	20.1	4.2%	-81.9	-14.0%
Agropecuario	444.3	5.1%	443.9	5.2%	403.1	4.7%	-40.8	-9.2%	-41.1	-9.3%
Construcción	457.7	5.3%	427.2	5.0%	422.7	5.0%	-4.4	-1.0%	-35.0	-7.6%
Total	8,701.9	100.0%	8,521.0	100.0%	8,512.8	100.0%	-8.2	-0.1%	-189.1	-2.2%

Otras actividades incluye:

- Minería y canteras
- Electricidad, gas, agua y servicios
- Transporte, almacenaje y comunicaciones
- Instituciones financieras
- Otras no clasificadas

Cartera de préstamos por sector económico



Variaciones entre Marzo/11 y Diciembre/10		
	Estructura	Saldo
Otras Actividades	0.2%	4.2%
Comercio	0.4%	2.6%
Consumo	0.2%	0.7%
Vivienda	-0.1%	-0.4%
Industria Manufacturera	0.0%	-0.6%
Construcción	0.0%	-1.0%
Servicios	-0.2%	-2.5%
Agropecuario	-0.5%	-9.2%
Total	0.00%	-0.10%

Préstamos netos

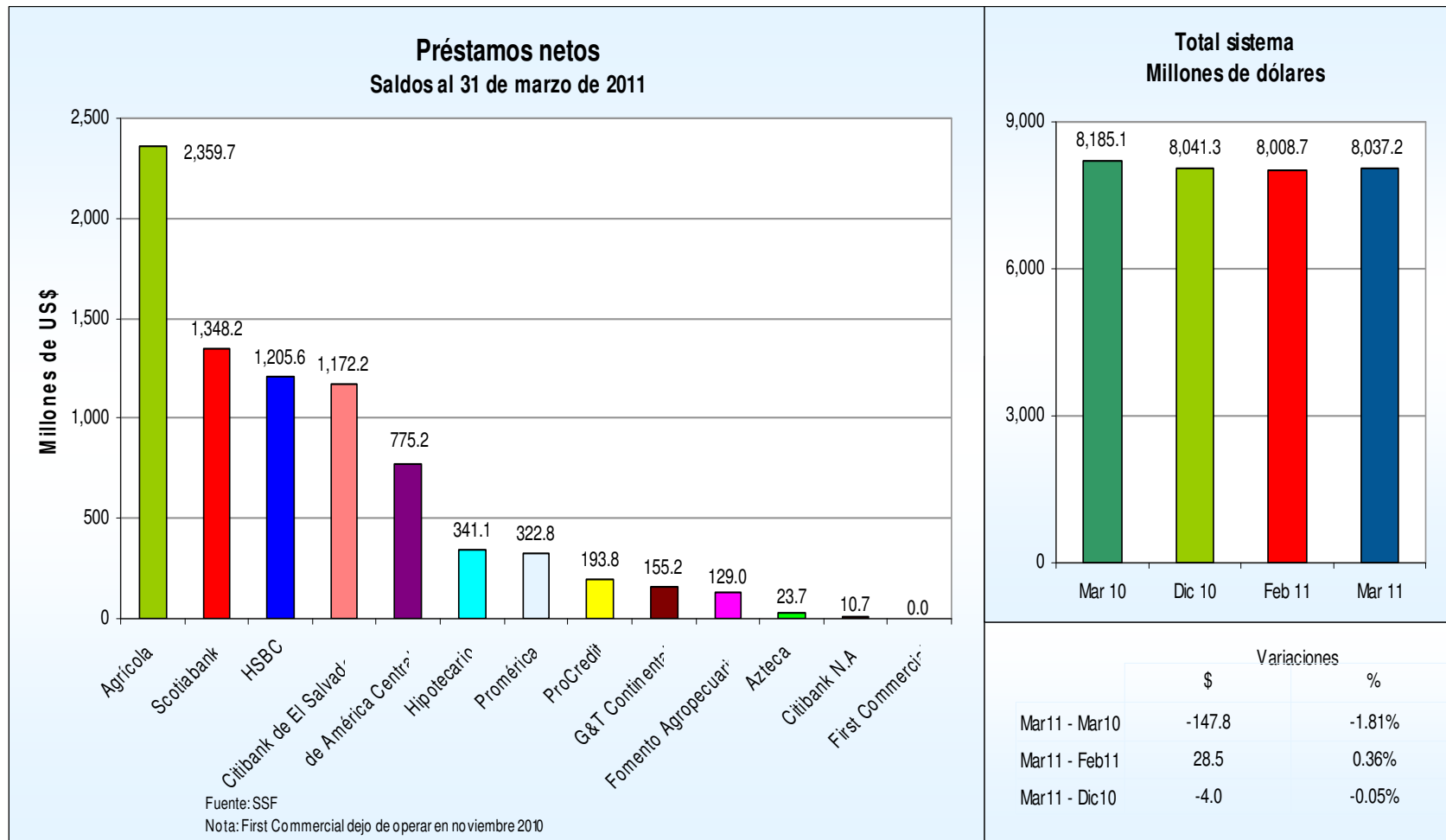
Cartera de préstamos neta
Saldos y posiciones
(En millones de dólares)

Bancos	Marzo	Posición	Diciembre	Posición	Marzo	Posición
	2010		2010		2011	
1 Agrícola	2,408.81	1	2,371.33	1	2,359.69	1
2 Scotiabank	1,464.62	3	1,360.21	2	1,348.17	2
3 HSBC	1,144.09	4	1,170.17	4	1,205.58	4
4 Citibank de El Salvador	1,403.19	2	1,224.56	3	1,172.20	3
5 de América Central	766.26	5	765.04	5	775.19	5
6 Hipotecario	276.44	6	339.70	6	341.15	6
7 Promérica	269.10	7	312.92	7	322.84	7
8 ProCredit	189.98	8	191.59	8	193.77	8
9 G&T Continental	122.03	10	140.89	9	155.18	9
10 Fomento Agropecuario	112.90	9	132.72	10	129.01	10
11 Azteca	11.06	12	18.76	12	23.73	11
12 Citibank N.A.	12.60	11	13.37	11	10.73	12
13 First Commercial	3.99	13	0.00	13	0.00	13
Total sistema	8,185.06		8,041.26		8,037.23	

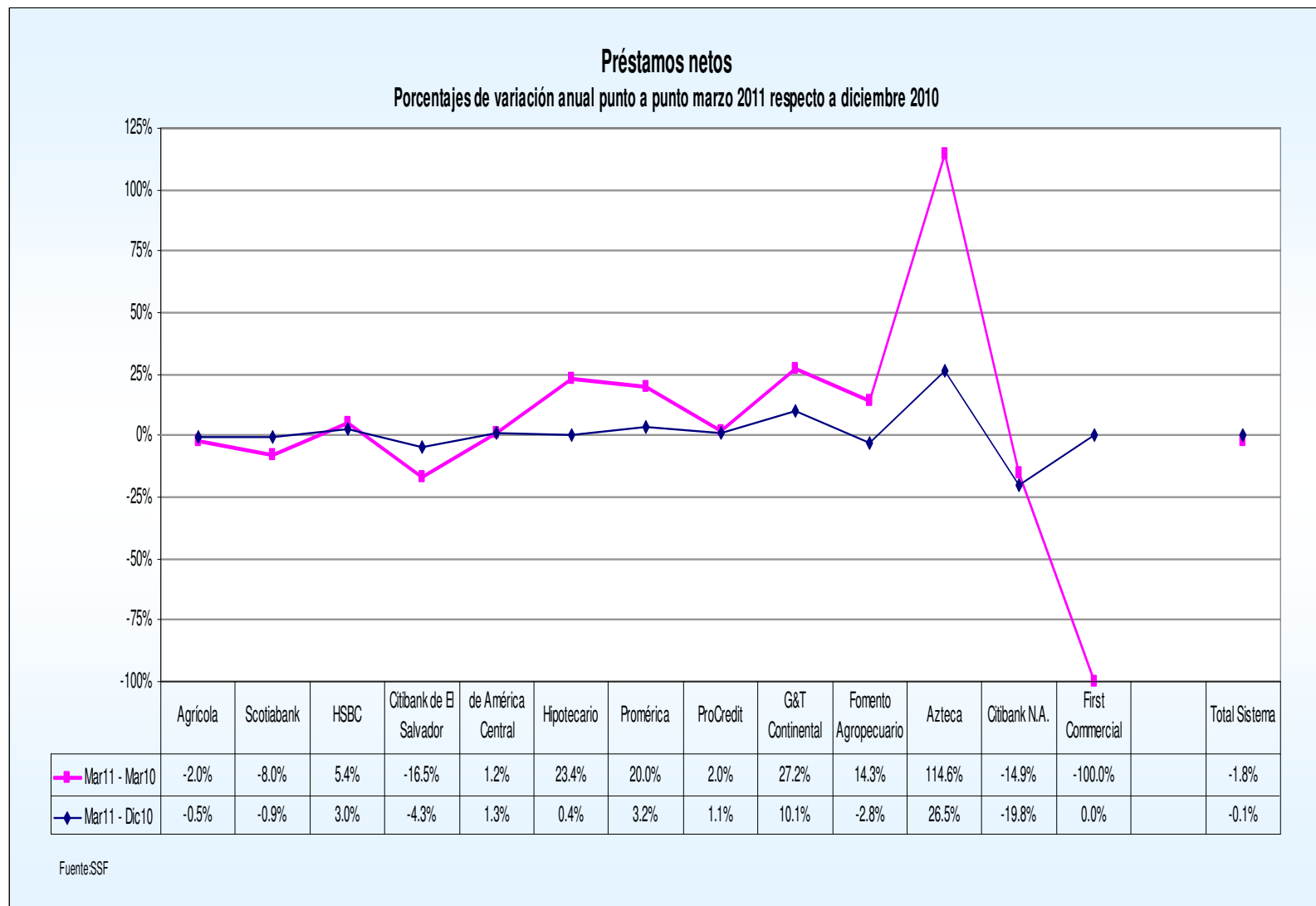
Fuente: SSF

Nota: First Commercial dejó de operar en noviembre 2010

Préstamos netos



Préstamos netos



Cartera de préstamos vencidos por sector económico

CARTERA DE PRÉSTAMOS VENCIDOS CLASIFICADA POR SECTORES ECONÓMICOS
CIFRAS EN MILLONES DE DÓLARES

SECTOR	Diciembre		Diciembre		Variaciones dic/10-dic/09	
	2009		2010		Saldo	
	Saldo	Estructura %	Saldo	Estructura %	\$	%
Vivienda	83.7	26.5%	115.5	34.5%	31.8	38.0%
Consumo	101.6	32.1%	85.8	25.7%	-15.8	-15.6%
Comercio	42.5	13.5%	42.4	12.7%	-0.1	-0.2%
Industria Manufacturera	22.5	7.1%	21.3	6.4%	-1.2	-5.2%
Servicios	20.2	6.4%	27.4	8.2%	7.1	35.2%
Agropecuario	19.1	6.0%	19.8	5.9%	0.7	3.6%
Construcción	18.5	5.9%	14.0	4.2%	-4.5	-24.5%
Otras actividades	7.8	2.5%	8.2	2.5%	0.4	5.3%
TOTAL	316.0	100.0%	334.4	100.0%	18.4	5.8%

Fuente: SSF

Otras actividades incluye:

- Minería y canteras
- Electricidad, gas, agua y servicios
- Transporte, almacenaje y comunicaciones
- Instituciones financieras
- Otras no clasificadas

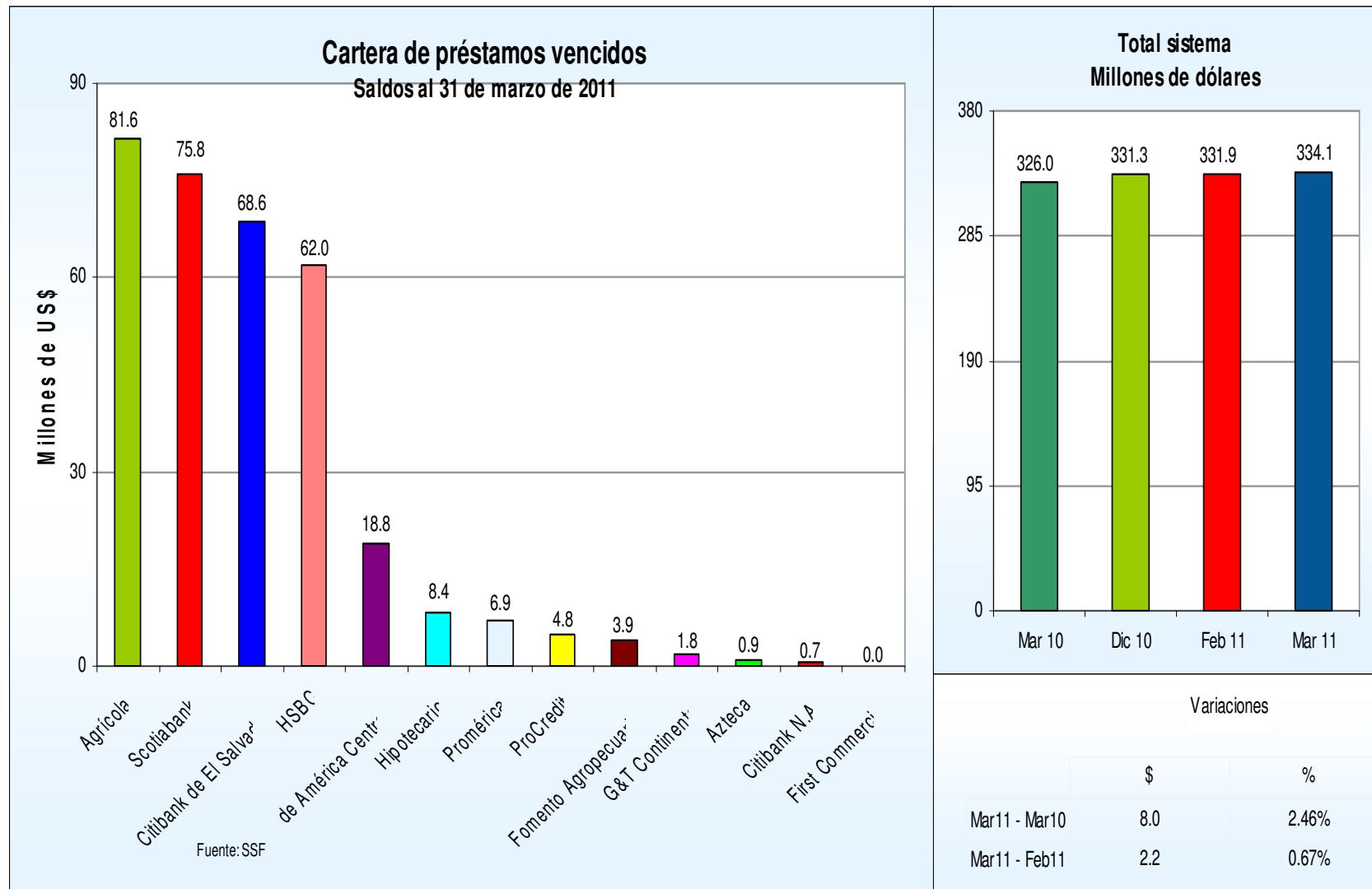
Préstamos vencidos

Préstamos vencidos
Saldos y posiciones
(En millones de dólares)

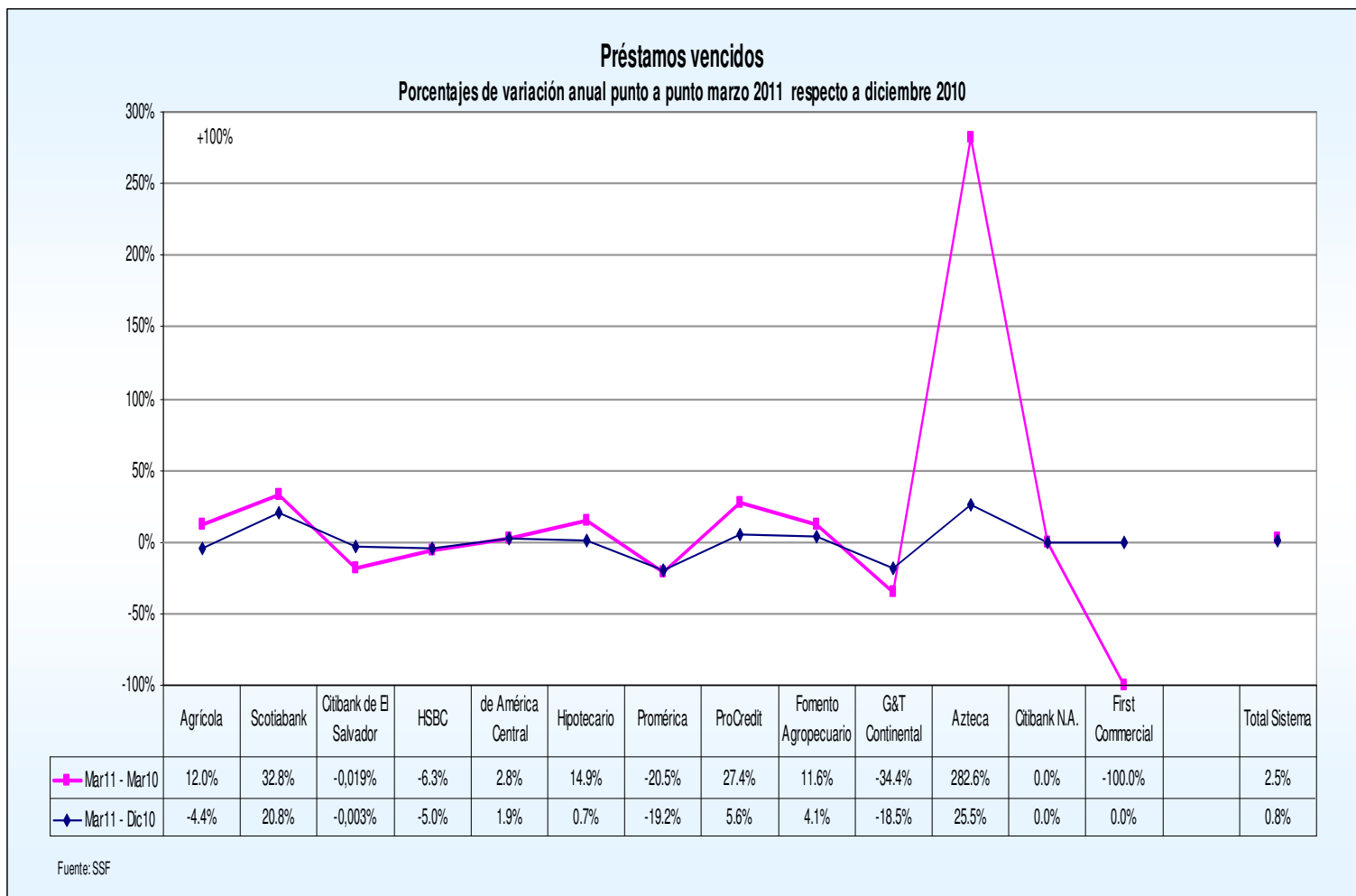
Bancos	Marzo	Posición	Diciembre	Posición	Marzo	Posición
	2010		2010		2011	
1 Agrícola	72.81	4	85.34	2	81.56	1
2 Scotiabank	57.07	2	62.75	4	75.82	3
3 Citibank de El Salvador	84.62	1	70.88	1	68.64	2
4 HSBC	66.16	3	65.29	3	62.02	4
5 de América Central	18.25	5	18.41	5	18.76	5
6 Hipotecario	7.27	7	8.30	7	8.36	6
7 Promérica	8.68	6	8.55	6	6.90	7
8 ProCredit	3.75	9	4.52	9	4.78	8
9 Fomento Agropecuario	3.47	8	3.72	8	3.88	9
10 G&T Continental	2.69	10	2.17	10	1.77	10
11 Azteca	0.23	13	0.71	13	0.89	11
12 Citibank N.A.	0.68	11	0.68	11	0.68	12
13 First Commercial	0.34	12	0.00	12	0.00	13
Total sistema	326.03		331.32		334.06	

Fuente: SSF

Préstamos vencidos



Préstamos vencidos



Índice de morosidad de la cartera

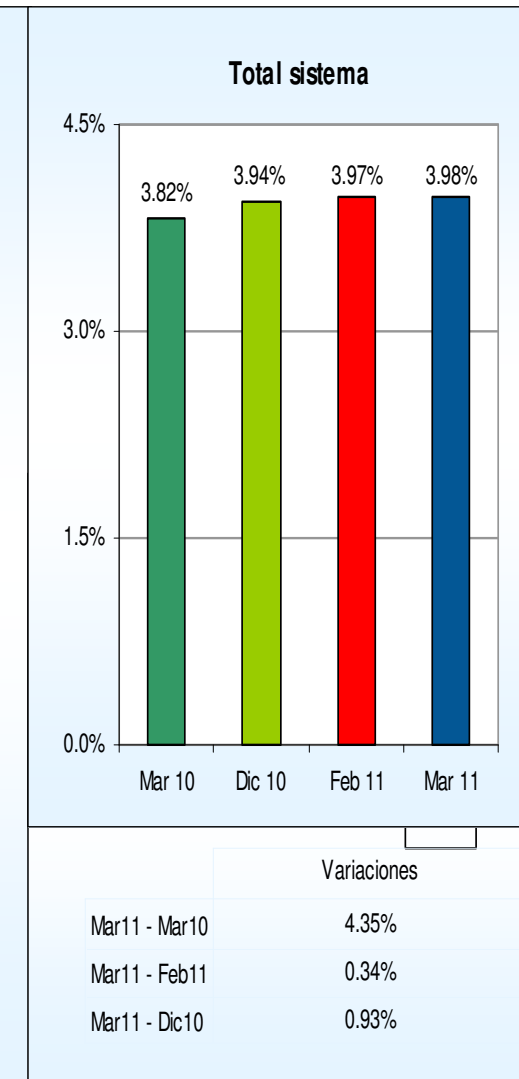
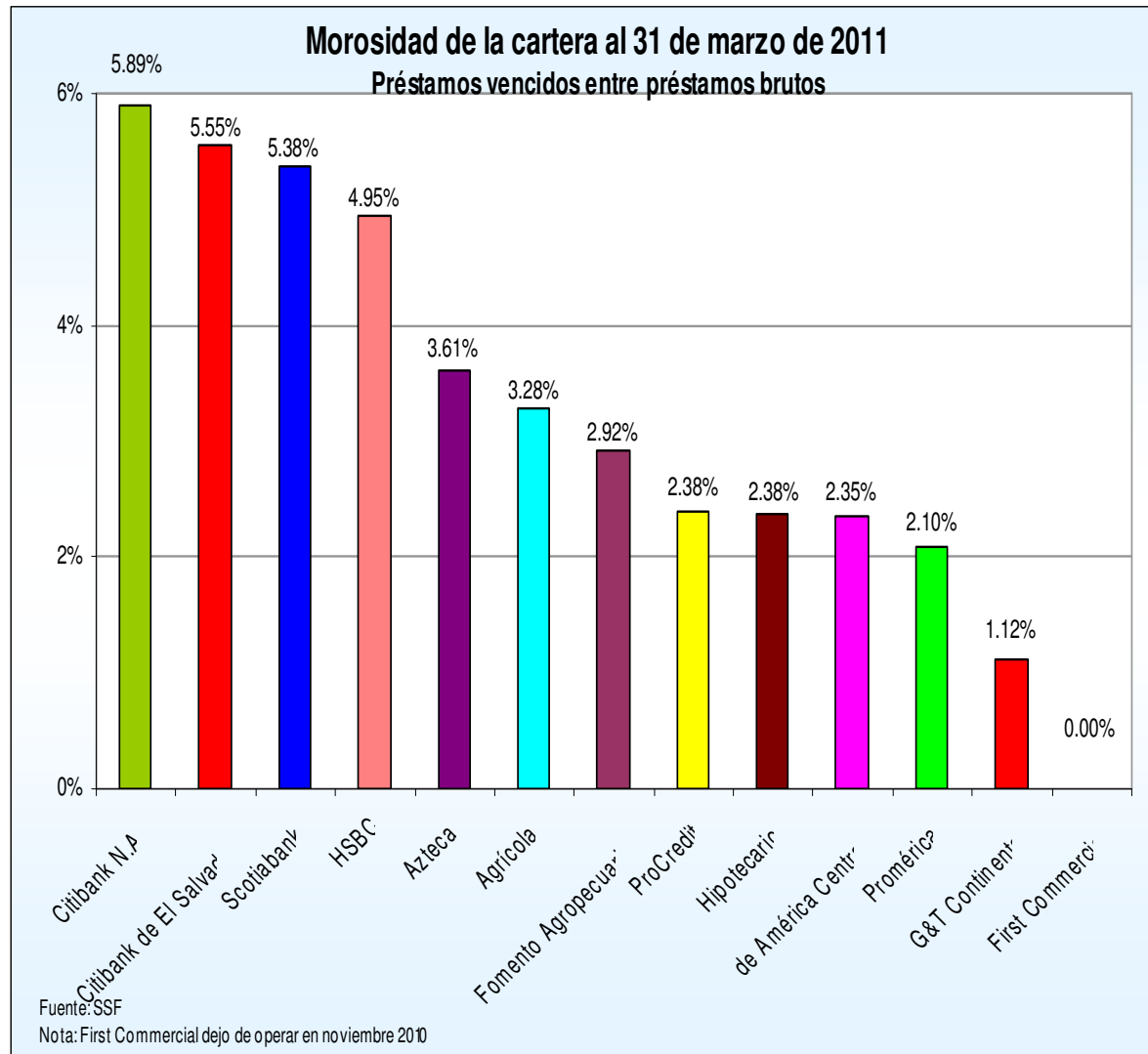
Morosidad de cartera
Indicador y posiciones
En porcentajes

Bancos		Marzo	Posición	Marzo	Posición
		2010		2011	
1	Citibank N.A.	5.10%	1	5.89%	1
2	Citibank de El Salvador	5.67%	2	5.55%	2
3	Scotiabank	3.76%	4	5.38%	3
4	HSBC	5.52%	3	4.95%	4
5	Azteca	2.07%	5	3.61%	5
6	Agrícola	2.89%	6	3.28%	6
7	Fomento Agropecuario	2.99%	7	2.92%	7
8	ProCredit	1.92%	9	2.38%	8
9	Hipotecario	2.55%	8	2.38%	9
10	de América Central	2.31%	10	2.35%	10
11	Promérica	3.13%	11	2.10%	11
12	G&T Continental	2.17%	12	1.12%	12
13	First Commercial	7.86%	13	n.a.	13
Total sistema		3.82%		3.98%	

Fuente: SSF

Nota: First Commercial dejó de operar en noviembre 2010

Índice de morosidad de la cartera



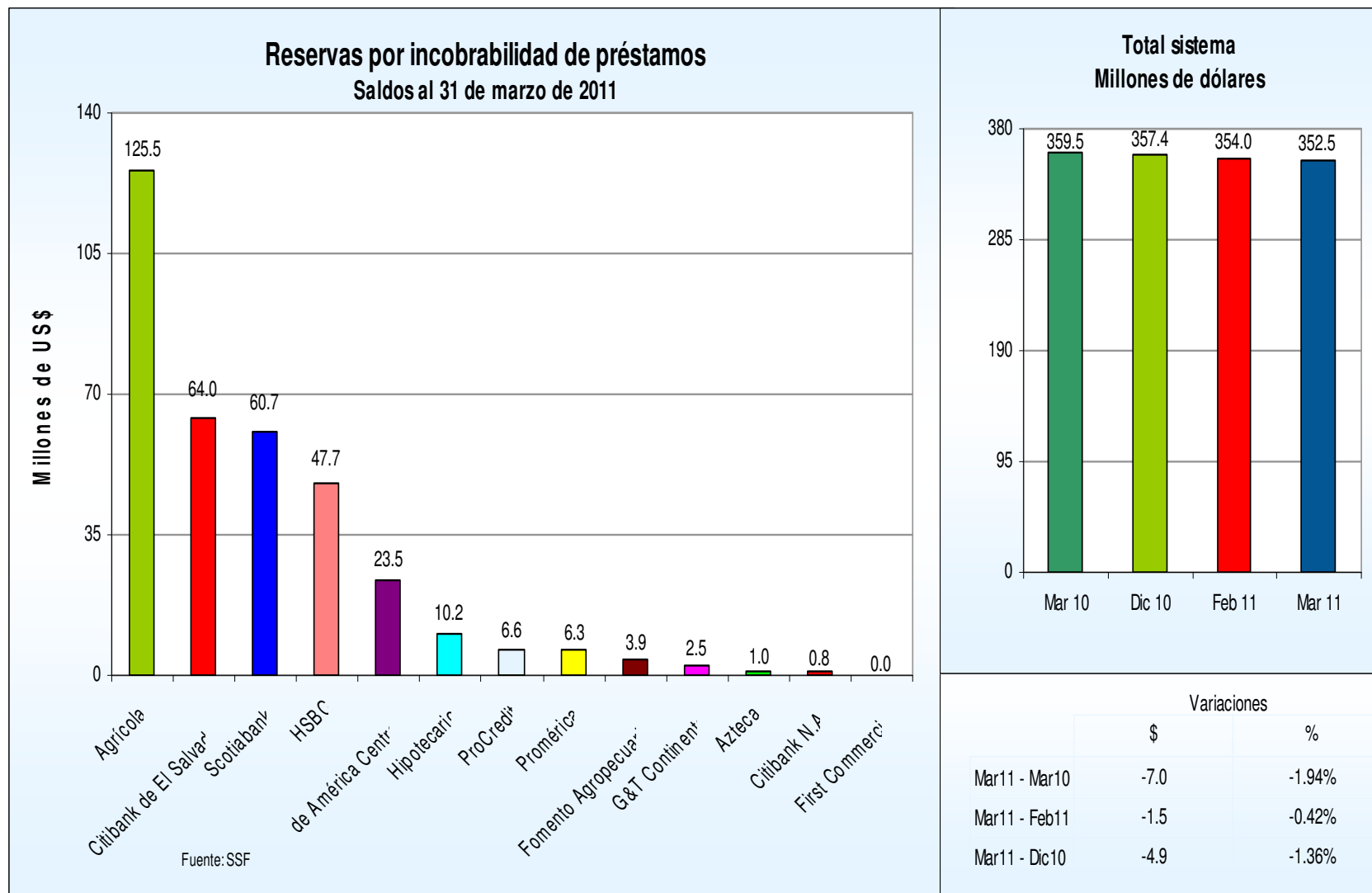
Reservas por incobrabilidad de préstamos

Reservas por incobrabilidad de préstamos
Saldos y posiciones
(En millones de dólares)

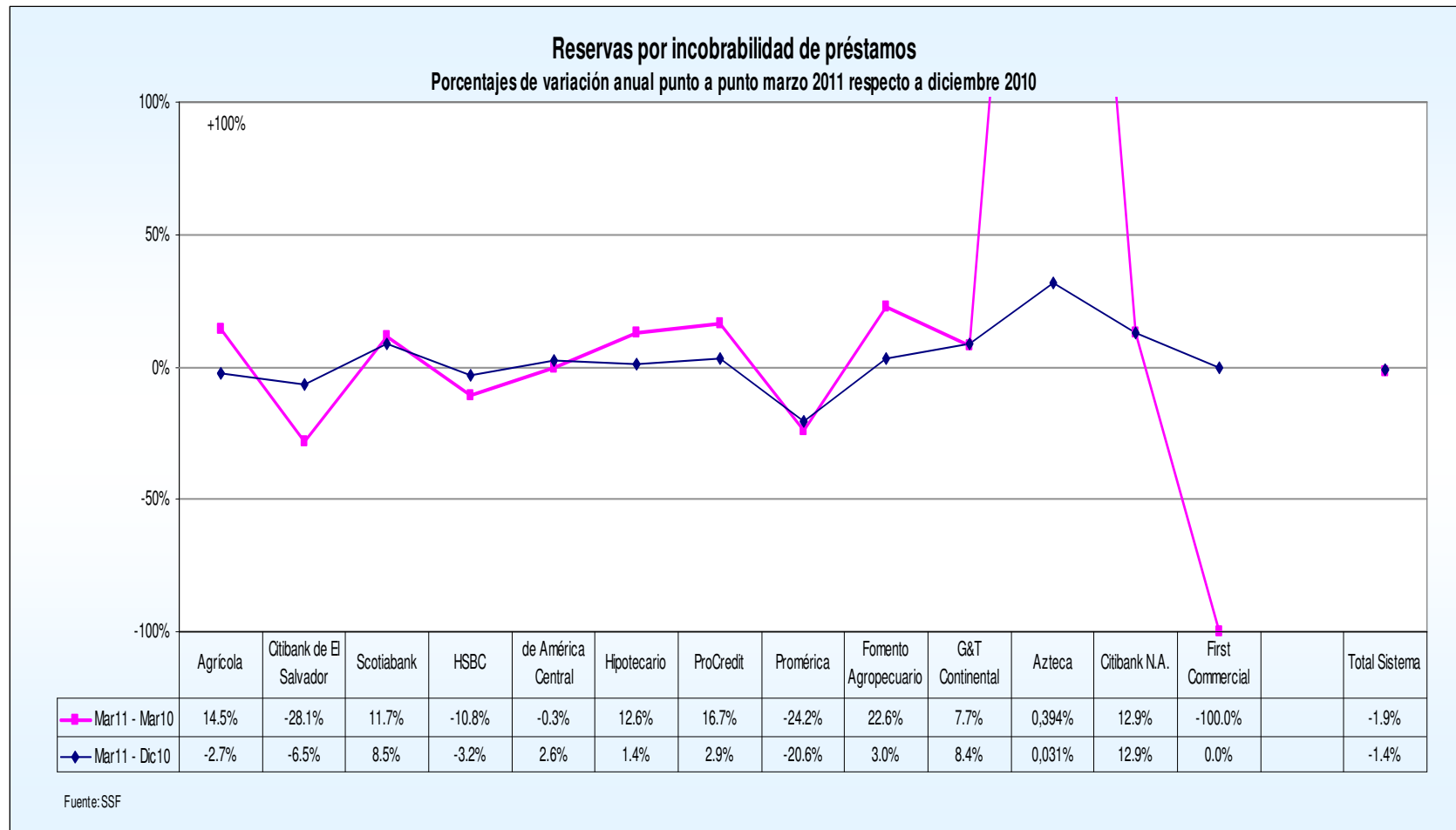
Bancos		Marzo	Posición	Diciembre	Posición	Marzo	Posición
		2010		2010		2011	
1	Agrícola	109.56	1	128.99	1	125.46	1
2	Citibank de El Salvador	88.96	2	68.38	2	63.95	2
3	Scotiabank	54.30	4	55.88	4	60.65	3
4	HSBC	53.47	3	49.32	3	47.72	4
5	de América Central	23.51	5	22.87	5	23.45	5
6	Hipotecario	9.08	7	10.09	7	10.22	6
7	ProCredit	5.67	8	6.43	8	6.61	8
8	Promérica	8.28	6	7.91	6	6.28	7
9	Fomento Agropecuario	3.18	9	3.78	9	3.90	9
10	G&T Continental	2.30	10	2.28	10	2.47	10
11	Azteca	0.20	13	0.76	13	1.00	11
12	Citibank N.A.	0.68	11	0.68	11	0.76	12
13	First Commercial	0.28	12	0.00	12	0.00	13
Total sistema		359.45		357.36		352.49	

Fuente: SSF

Reservas por incobrabilidad de préstamos



Reservas por incobrabilidad de préstamos



Suficiencia de reservas

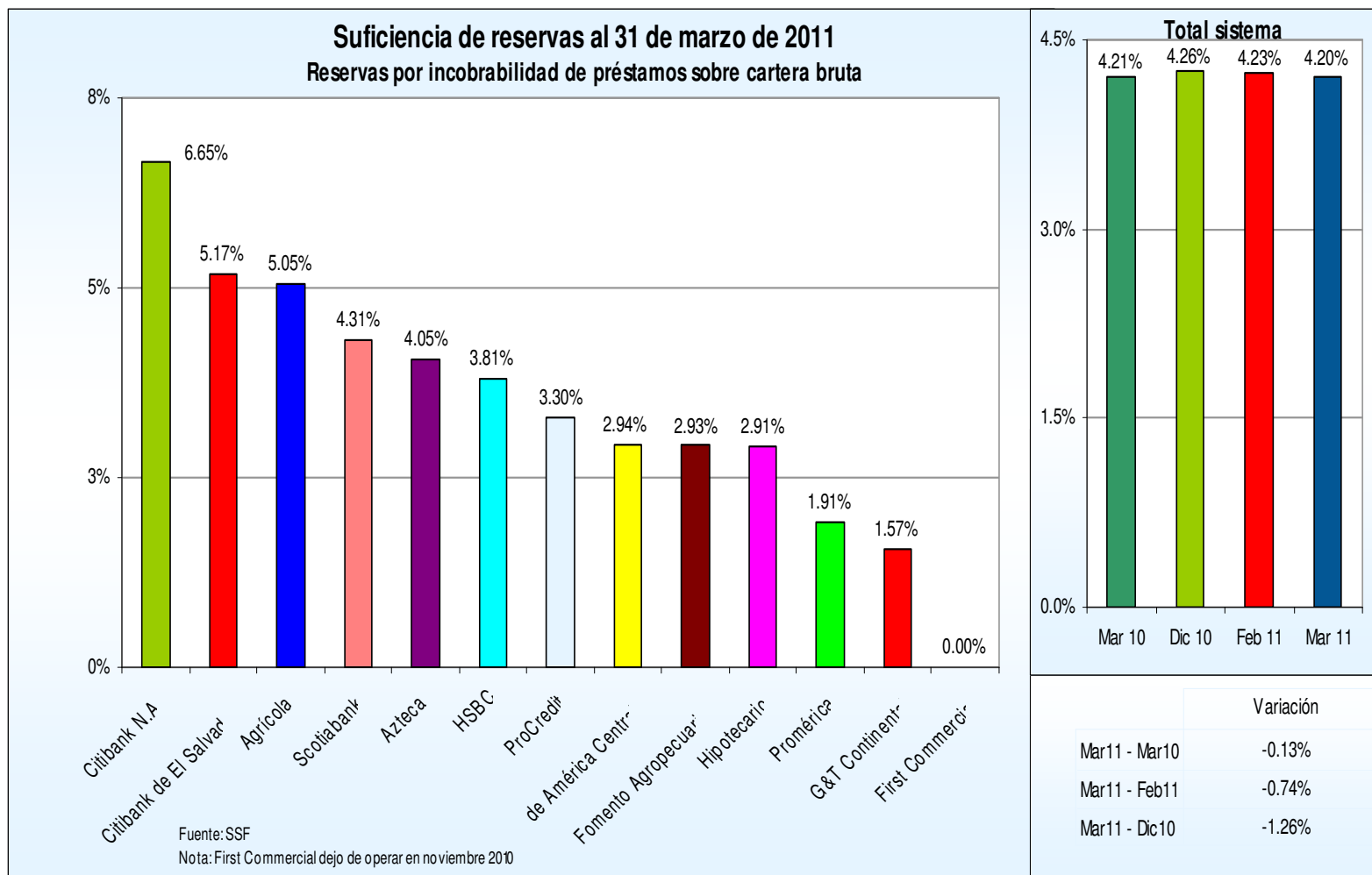
Suficiencia de reservas
Indicador y posiciones
En porcentajes

	Bancos	Marzo	Posición	Diciembre	Posición	Marzo	Posición
		2010		2010		2011	
1	Citibank N.A.	5.10%	5	4.82%	5	6.65%	1
2	Citibank de El Salvador	5.96%	2	5.29%	2	5.17%	2
3	Agrícola	4.35%	6	5.16%	4	5.05%	3
4	Scotiabank	3.57%	4	3.95%	6	4.31%	4
5	Azteca	1.80%	13	3.90%	13	4.05%	5
6	HSBC	4.47%	3	4.04%	3	3.81%	6
7	ProCredit	2.90%	9	3.25%	9	3.30%	7
8	de América Central	2.98%	7	2.90%	7	2.94%	8
9	Fomento Agropecuario	2.74%	11	2.77%	11	2.93%	9
10	Hipotecario	3.18%	10	2.88%	10	2.91%	10
11	Promérica	2.99%	8	2.46%	8	1.91%	11
12	G&T Continental	1.85%	12	1.59%	12	1.57%	12
13	First Commercial	6.60%	1	n.a.	1	n.a.	13
Total sistema		4.21%		4.26%		4.20%	

Fuente: SSF

Nota: First Commercial dejó de operar en noviembre 2010

Suficiencia de reservas



Cobertura de reservas

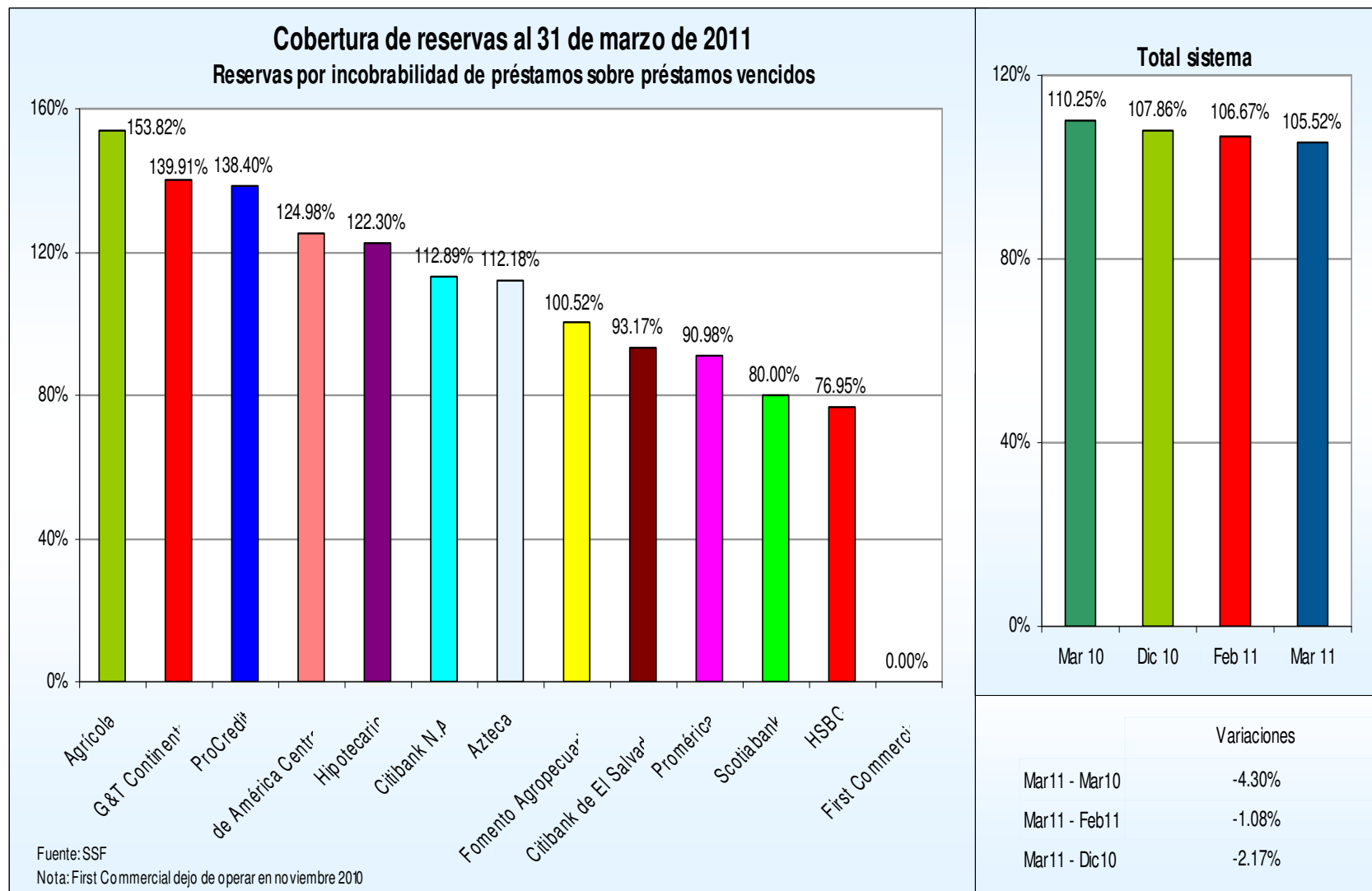
Cobertura de reservas
Indicador y posiciones
En porcentajes

Bancos	Marzo	Posición	Diciembre	Posición	Marzo	Posición
	2010		2010		2011	
1 Agrícola	150.46%	3	151.15%	2	153.82%	1
2 G&T Continental	85.18%	8	105.18%	9	139.91%	2
3 ProCredit	151.12%	2	142.04%	1	138.40%	3
4 de América Central	128.82%	6	124.19%	5	124.98%	4
5 Hipotecario	124.77%	4	121.54%	4	122.30%	5
6 Citibank N.A.	100.00%	7	100.00%	7	112.89%	6
7 Azteca	86.82%	1	107.20%	3	112.18%	7
8 Fomento Agropecuario	91.52%	9	101.60%	10	100.52%	8
9 Citibank de El Salvador	105.13%	5	96.47%	6	93.17%	9
10 Promérica	95.44%	12	92.52%	13	90.98%	10
11 Scotiabank	95.13%	13	89.06%	8	80.00%	11
12 HSBC	80.83%	11	75.55%	11	76.95%	12
13 First Commercial	83.99%	10	n.a.	12	n.a.	13
Total sistema	110.25%		107.86%		105.52%	

Fuente: SSF

Nota: First Commercial dejó de operar en noviembre 2010

Cobertura de reservas



Cartera de préstamos por categoría de riesgo: A1, A2 y B

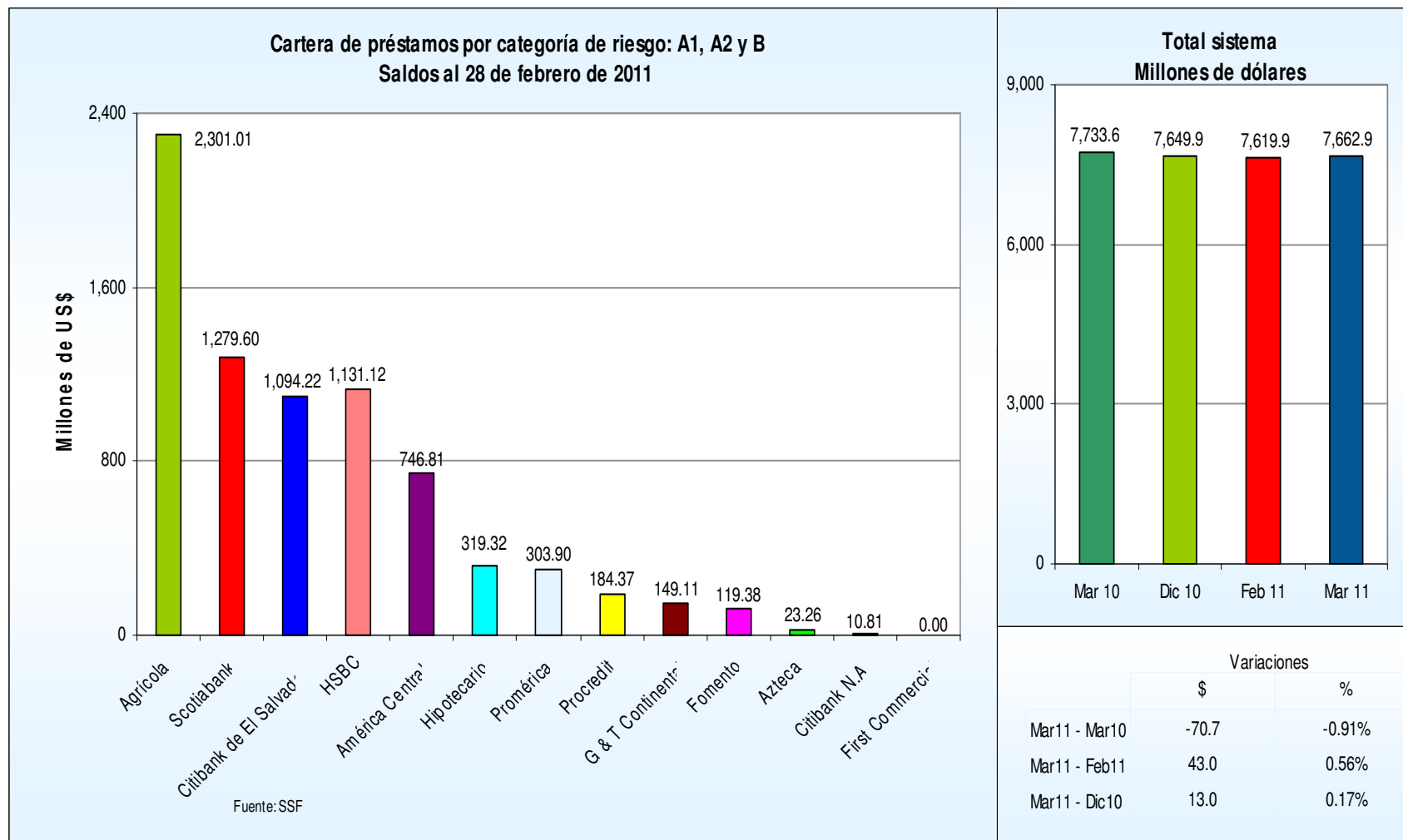
Cartera de préstamos por categoría de riesgo: A1, A2 y B
Saldos y posiciones
(En millones de dólares)

Bancos	Marzo	Posición	Diciembre	Posición	Marzo	Posición
	2010		2010		2011	
1 Agrícola	2,328.91	1	2,303.88	1	2,301.01	1
2 Scotiabank	1,387.18	3	1,292.01	2	1,279.60	2
3 Citibank de El Salvador	1,301.84	2	1,142.32	3	1,094.22	3
4 HSBC	1,048.27	4	1,093.58	4	1,131.12	4
5 América Central	733.04	5	735.40	5	746.81	5
6 Hipotecario	253.59	6	315.91	6	319.32	6
7 Promérica	248.17	7	294.30	7	303.90	7
8 Procredit	182.79	8	182.28	8	184.37	8
9 G & T Continental	117.70	9	135.11	9	149.11	9
10 Fomento	104.81	10	123.40	10	119.38	10
11 Azteca	10.81	12	18.39	12	23.26	11
12 Citibank N.A.	12.60	11	13.37	11	10.81	12
13 First Commercial	3.92	13	0.00	13	0.00	13
Total sistema	7,733.63		7,649.95		7,662.91	
Como % del total de la cartera representan	90.5%		91.0%		91.3%	

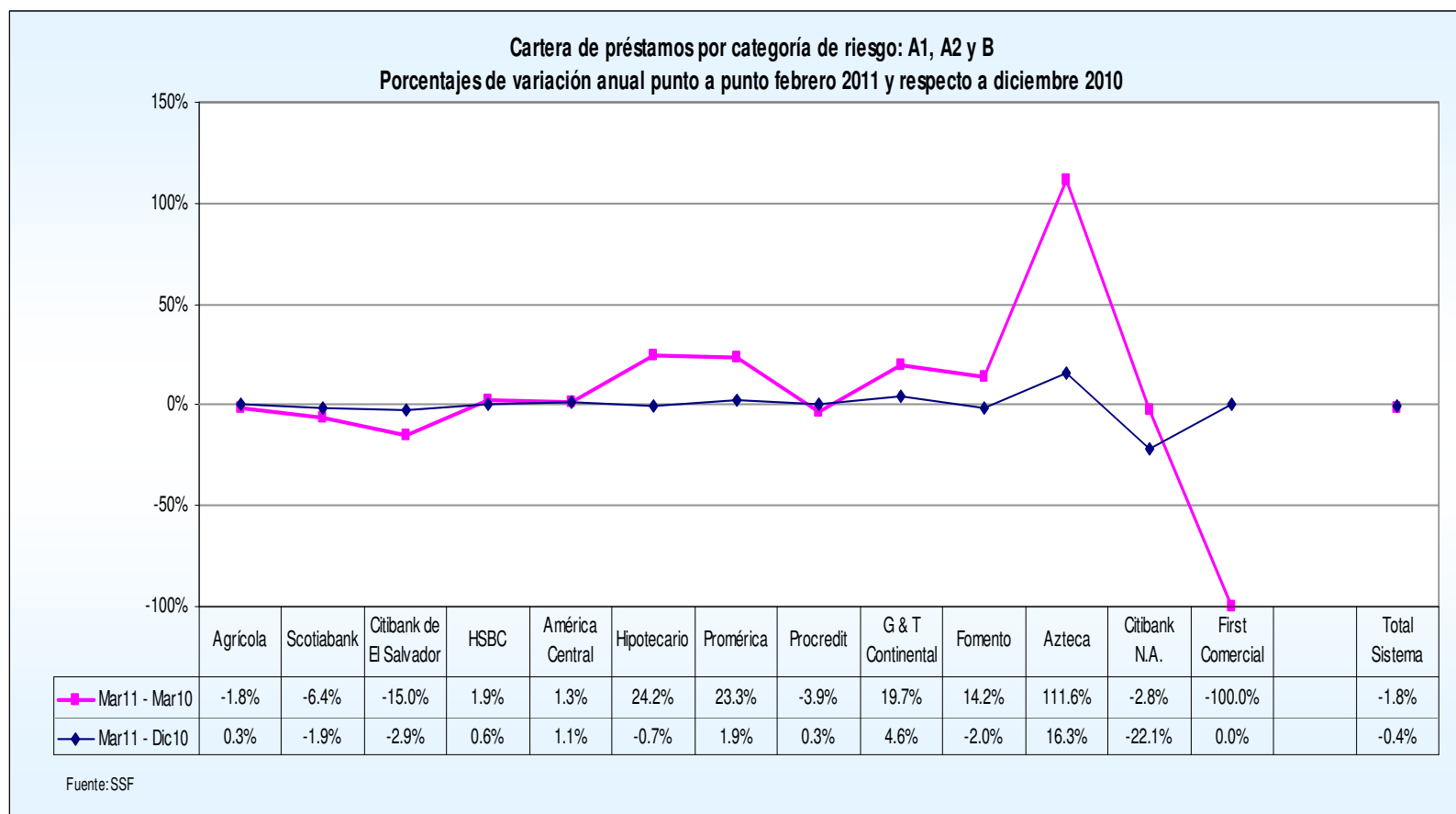
Fuente: SSF

Nota: First Commercial dejó de operar en noviembre 2010

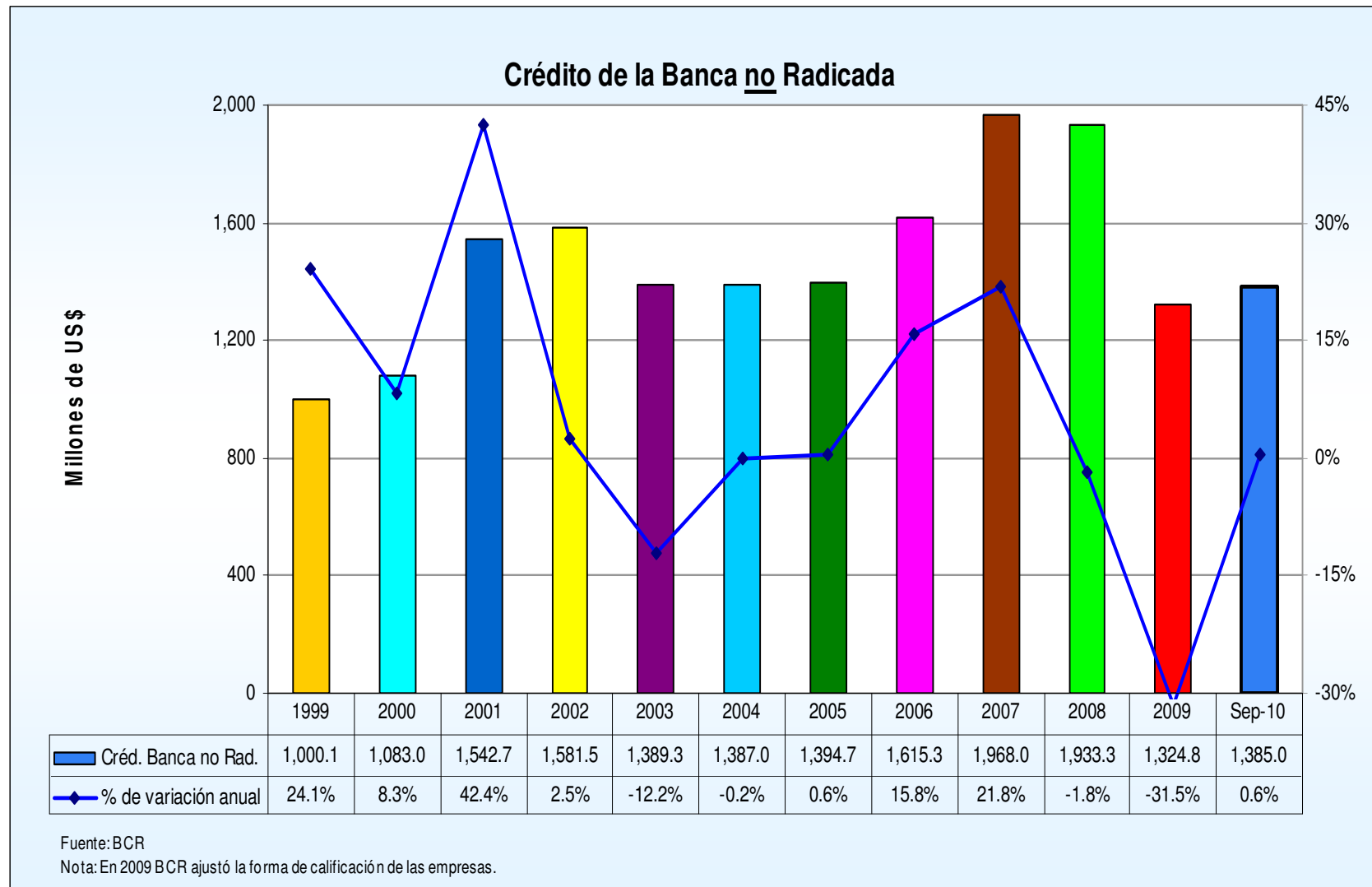
Cartera de préstamos por categoría de riesgo: A1, A2 y B



Cartera de préstamos por categoría de riesgo: A1, A2 y B



Saldos del crédito de la banca no radicada



Depósitos

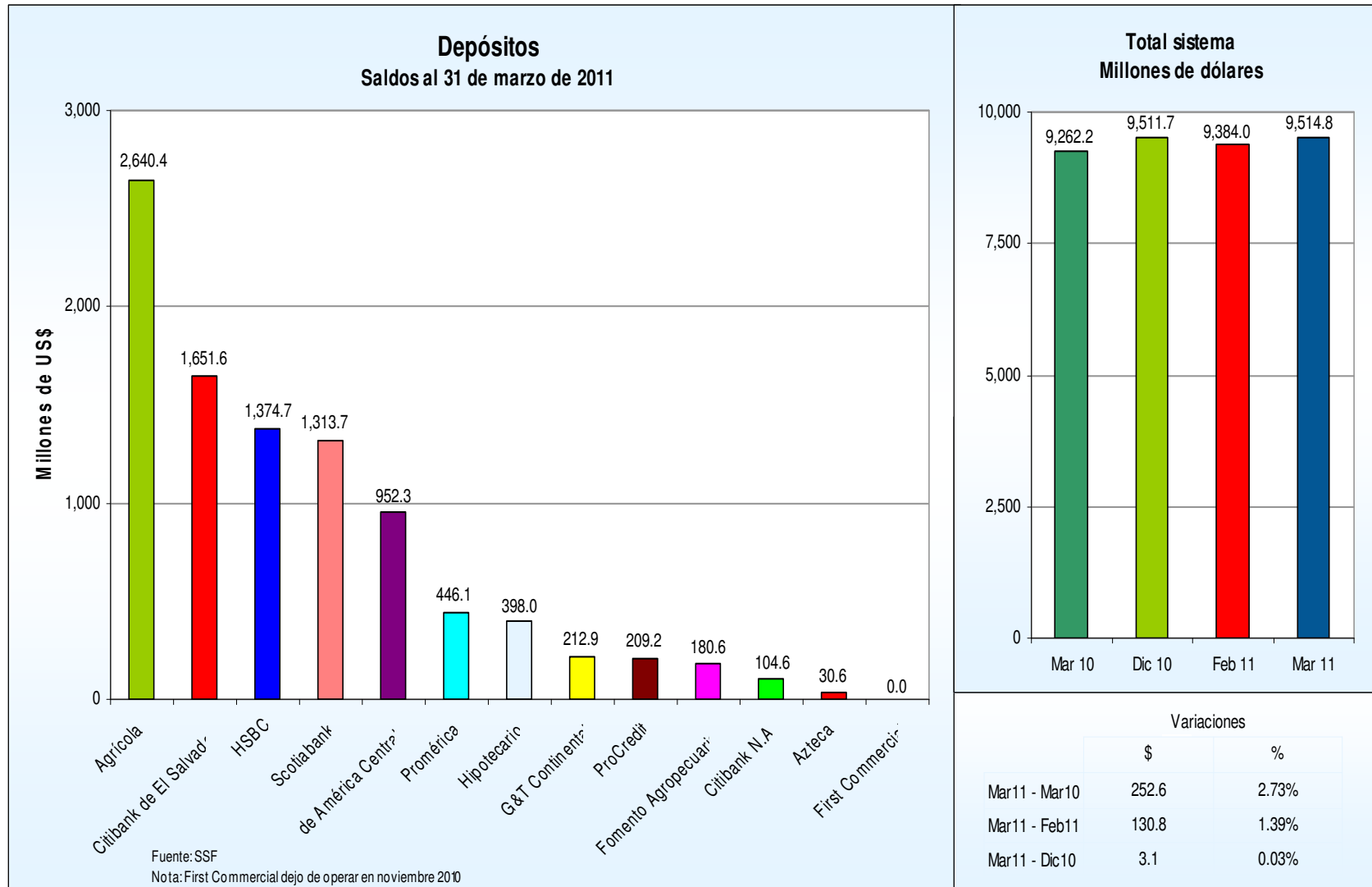
Cartera de depósitos
Saldos y posiciones
(En millones de dólares)

	Bancos	Marzo	Posición	Diciembre	Posición	Marzo	Posición
		2010		2010		2011	
1	Agrícola	2,673.10	1	2,724.86	1	2,640.44	1
2	Citibank de El Salvador	1,697.09	2	1,623.73	2	1,651.57	2
3	HSBC	1,314.61	4	1,400.88	4	1,374.71	3
4	Scotiabank	1,412.18	3	1,337.31	3	1,313.74	4
5	de América Central	859.06	5	952.27	5	952.30	5
6	Promérica	329.82	6	418.33	6	446.14	6
7	Hipotecario	283.70	7	375.07	7	398.04	7
8	G&T Continental	183.92	9	188.10	9	212.92	9
9	ProCredit	205.49	8	203.35	8	209.16	8
10	Fomento Agropecuario	165.07	10	174.82	10	180.64	10
11	Citibank N.A.	97.95	11	87.32	11	104.58	11
12	Azteca	39.50	12	25.64	12	30.57	12
13	First Commercial	0.69	13	0.00	13	0.00	13
Total sistema		9,262.19		9,511.67		9,514.80	

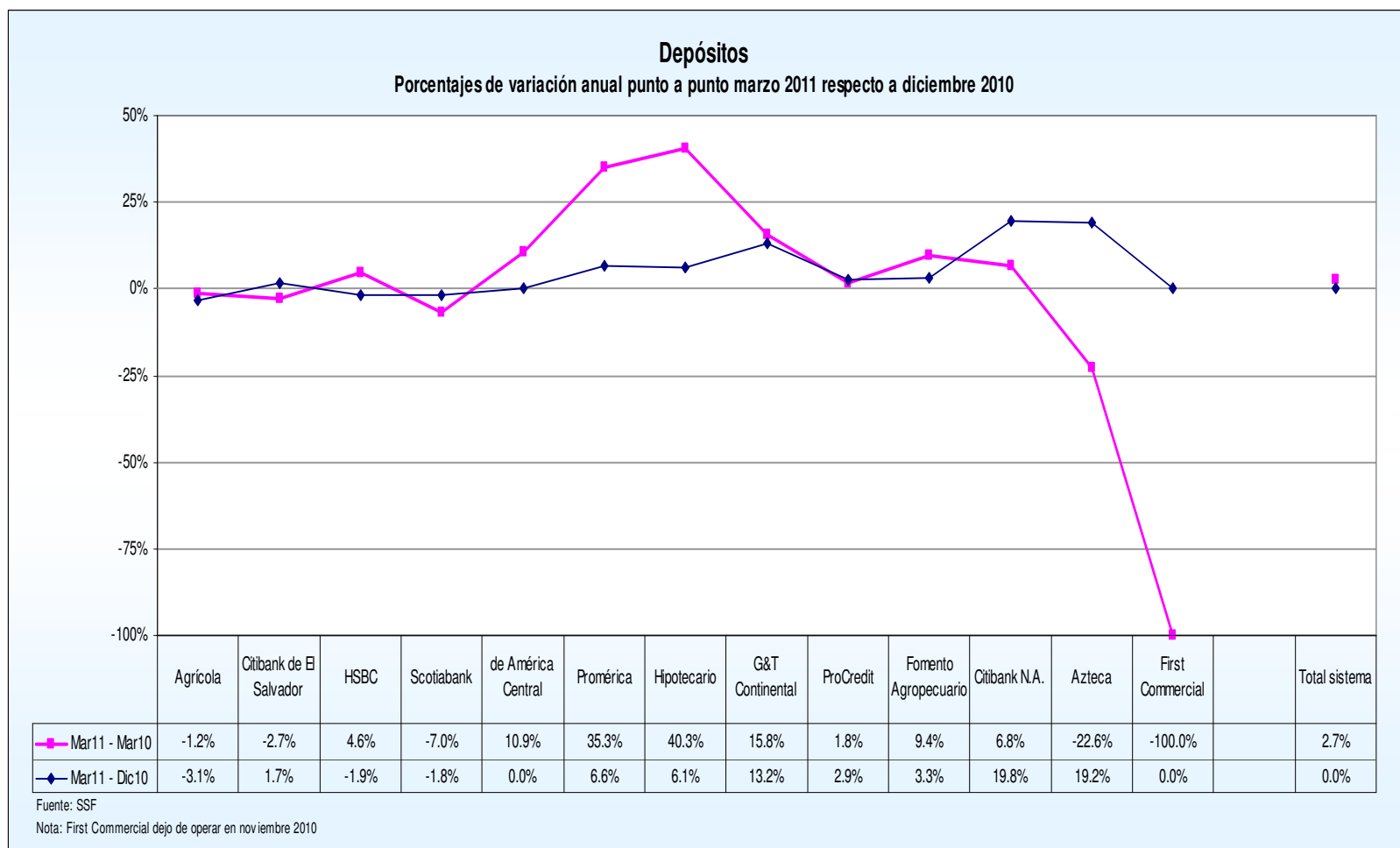
Fuente: SSF

Nota: First Commercial dejó de operar en noviembre 2010

Depósitos



Depósitos



Clasificación de los depósitos por tipo de cuenta

Clasificación de los depósitos por tipo de cuenta

En millones de dólares y porcentajes

Sector	Marzo		Diciembre		Marzo		Variación Mar/11 -		Variación Mar/11 -	
	2010		2010		2011		Dic/10 Saldo		Mar/10 Saldo	
	Saldo	Estructura	Saldo	Estructura	Saldo	Estructura	\$	%	\$	%
Depósitos a la Vista	4,685.4	50.6%	5,250.1	55.2%	5,465.4	57.4%	215.4	4.1%	780.0	16.6%
-En cuenta Corriente	2,306.1	24.9%	2,547.0	26.8%	2,649.7	27.8%	102.7	4.0%	343.6	14.9%
-En cuenta de Ahorros	2,379.4	25.7%	2,703.1	28.4%	2,815.7	29.6%	112.6	4.2%	436.4	18.3%
Depósitos a Plazo	4,342.2	46.9%	4,027.7	42.3%	3,819.3	40.1%	-208.4	-5.2%	-522.9	-12.0%
-Pactados hasta un año plazo	4,267.7	46.1%	3,965.6	41.7%	3,752.8	39.4%	-212.8	-5.4%	-514.9	-12.1%
-Pactados a más de un año plazo	74.4	0.8%	62.1	0.7%	66.5	0.7%	4.4	7.0%	-7.9	-10.7%
Depósitos Restringidos e Inactivos	234.6	2.5%	233.9	2.5%	230.1	2.4%	-3.8	-1.6%	-4.5	-1.9%
Depósitos Totales	9,262.2	100.0%	9,511.7	100.0%	9,514.8	100.0%	3.1	0.0%	252.6	2.7%

Fuente: SSF

Patrimonio

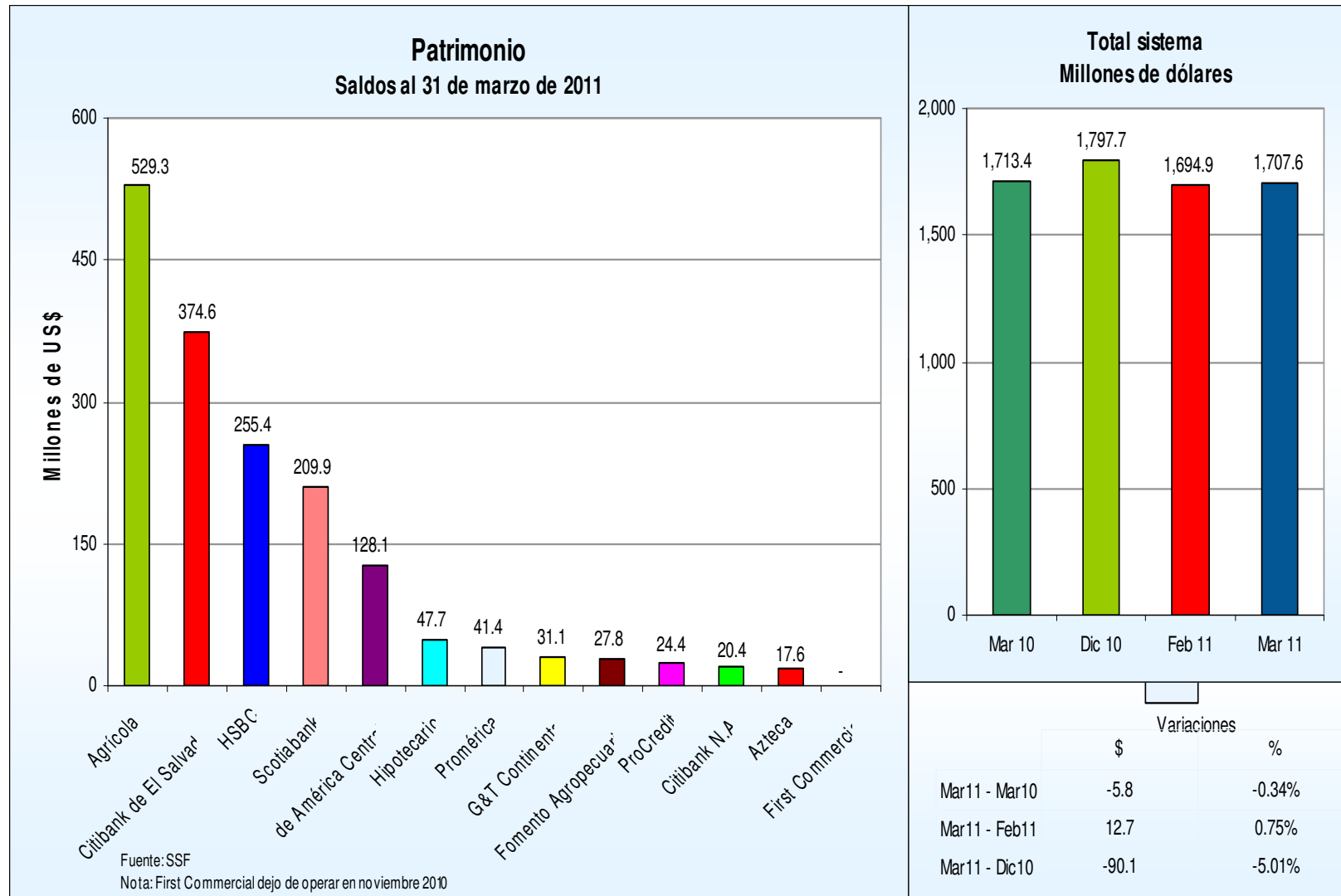
Total de patrimonio
Saldos y posiciones
(En millones de dólares)

	Bancos	Marzo	Posición	Diciembre	Posición	Marzo	Posición
		2010		2010		2011	
1	Agrícola	514.54	1	577.24	1	529.30	1
2	Citibank de El Salvador	382.22	2	379.71	2	374.59	2
3	HSBC	252.60	3	256.76	3	255.37	3
4	Scotiabank	225.15	4	233.79	4	209.88	4
5	de América Central	124.38	5	127.91	5	128.08	5
6	Hipotecario	42.27	6	46.75	6	47.69	6
7	Promérica	34.81	7	39.59	7	41.40	7
8	G&T Continental	30.33	8	31.63	8	31.10	8
9	Fomento Agropecuario	26.66	10	27.41	10	27.76	9
10	ProCredit	27.16	9	24.30	9	24.41	10
11	Citibank N.A.	19.42	11	20.50	11	20.40	11
12	Azteca	17.06	13	16.00	12	17.59	12
13	First Commercial	16.78	12	16.11	13	0.00	13
Total sistema		1,713.39		1,797.70		1,707.58	

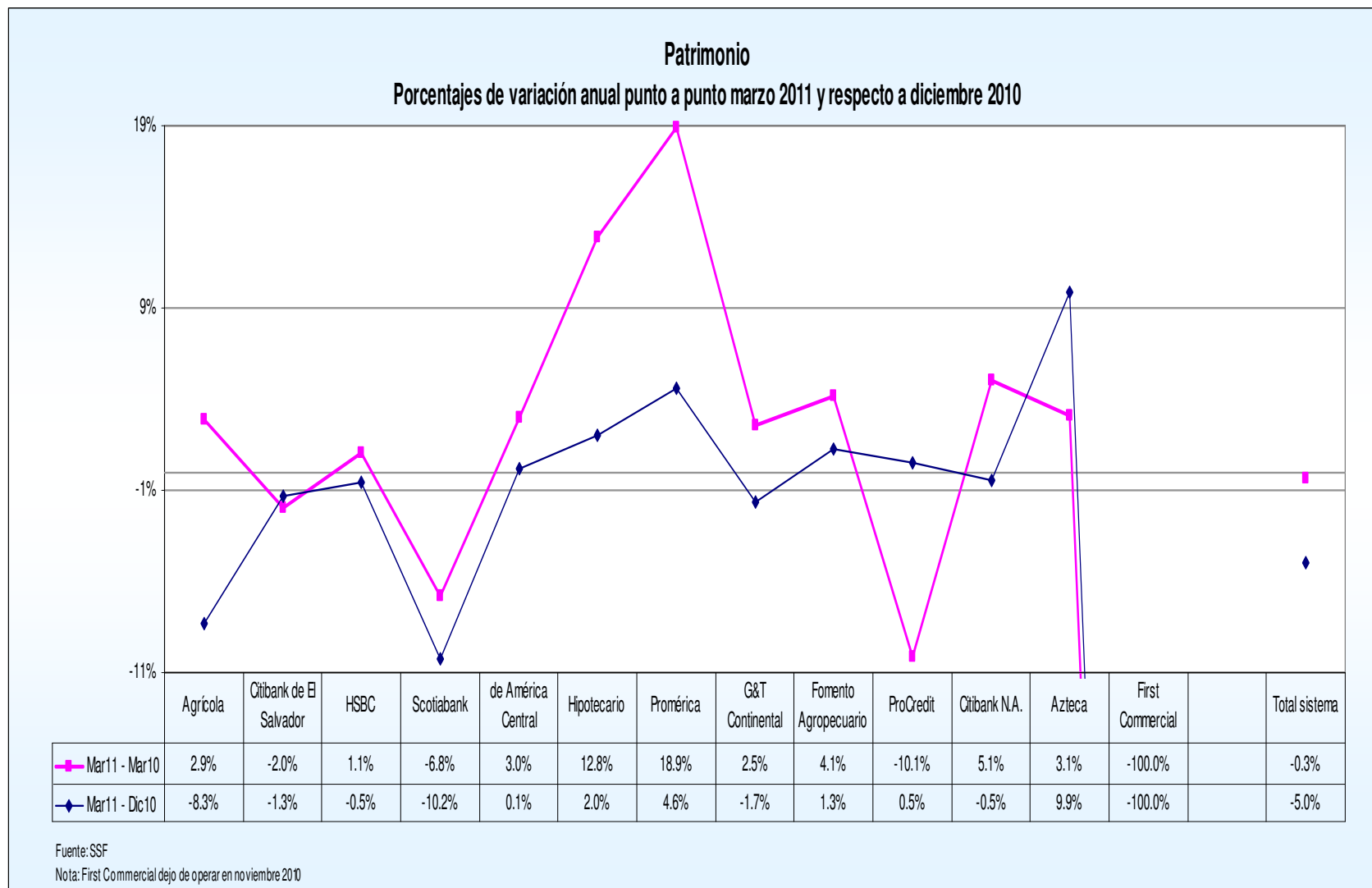
Fuente: SSF

Nota: First Commercial dejó de operar en noviembre 2010

Patrimonio



Patrimonio



Utilidades

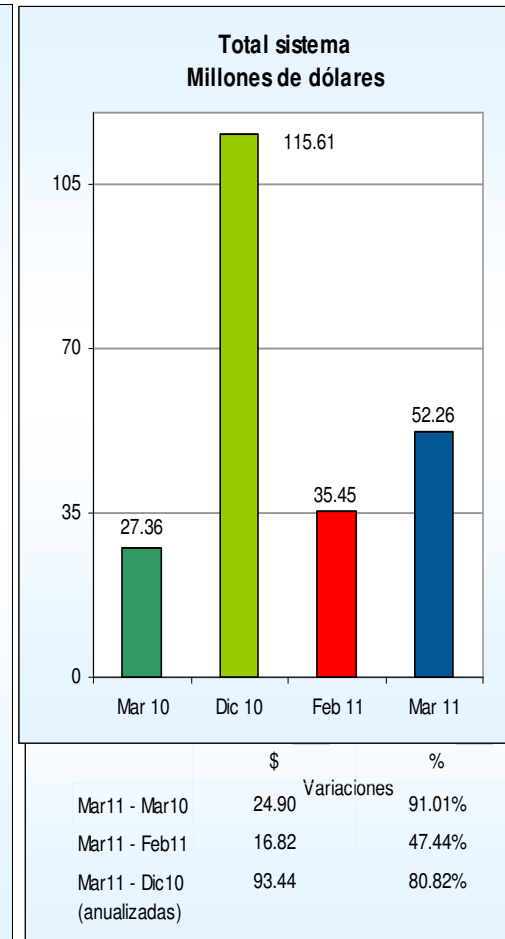
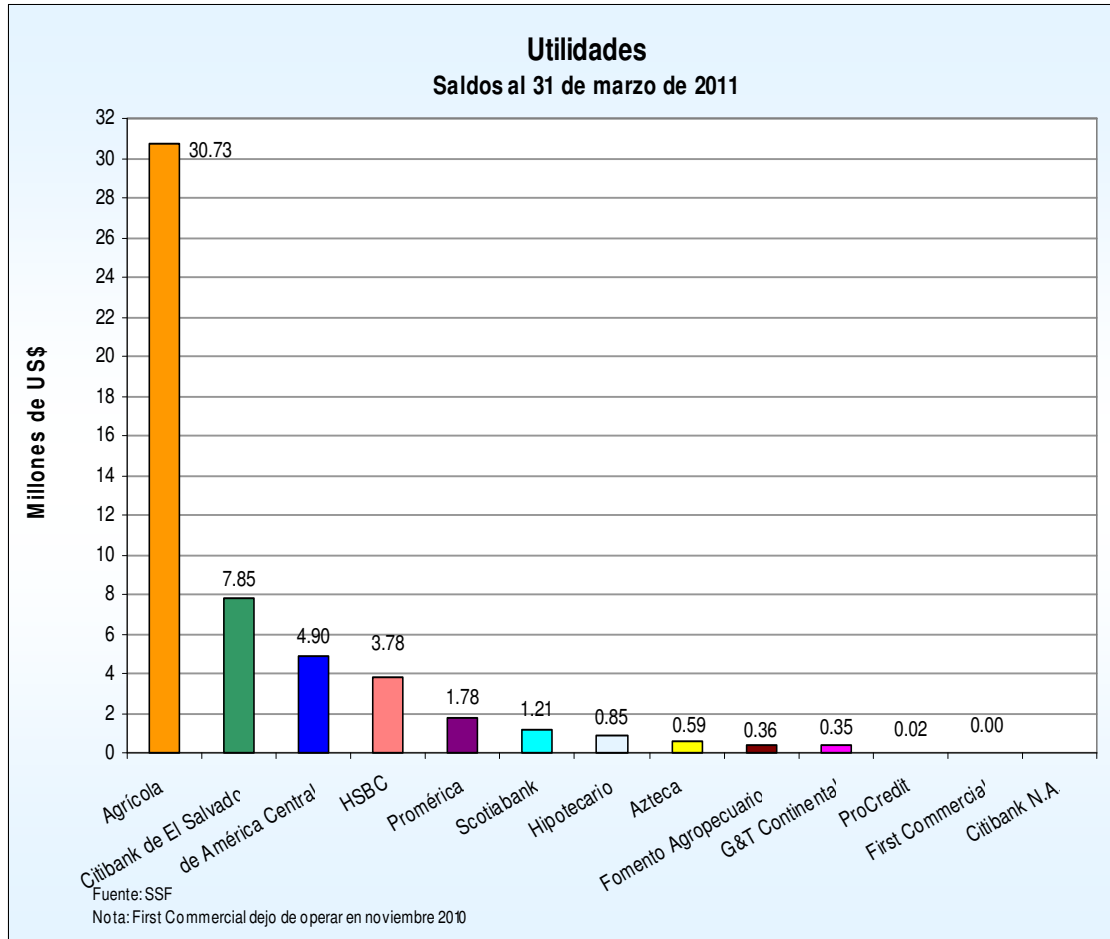
Total de utilidades de bancos
Saldos y posiciones
(En millones de dólares)

	Bancos	Marzo	Posición	Diciembre	Posición	Marzo	Posición
		2010		2010		2011	
1	Agrícola	16.36	1	75.78	1	30.73	1
2	Citibank de El Salvador	0.73	13	6.74	13	7.85	2
3	de América Central	3.33	2	9.89	2	4.90	3
4	HSBC	3.04	3	9.60	4	3.78	4
5	Promérica	1.07	4	4.62	5	1.78	5
6	Scotiabank	3.29	8	10.13	3	1.21	6
7	Hipotecario	0.51	5	2.55	6	0.85	7
8	Azteca	-1.02	9	-2.07	12	0.59	8
9	Fomento Agropecuario	0.45	12	1.20	8	0.36	9
10	G&T Continental	0.13	7	0.90	9	0.35	10
11	ProCredit	0.04	6	-3.44	7	0.02	11
12	First Commercial	0.02	10	-0.65	10	0.00	12
13	Citibank N.A.	-0.61	11	0.35	11	-0.14	13
Total sistema		27.36		115.61		52.26	

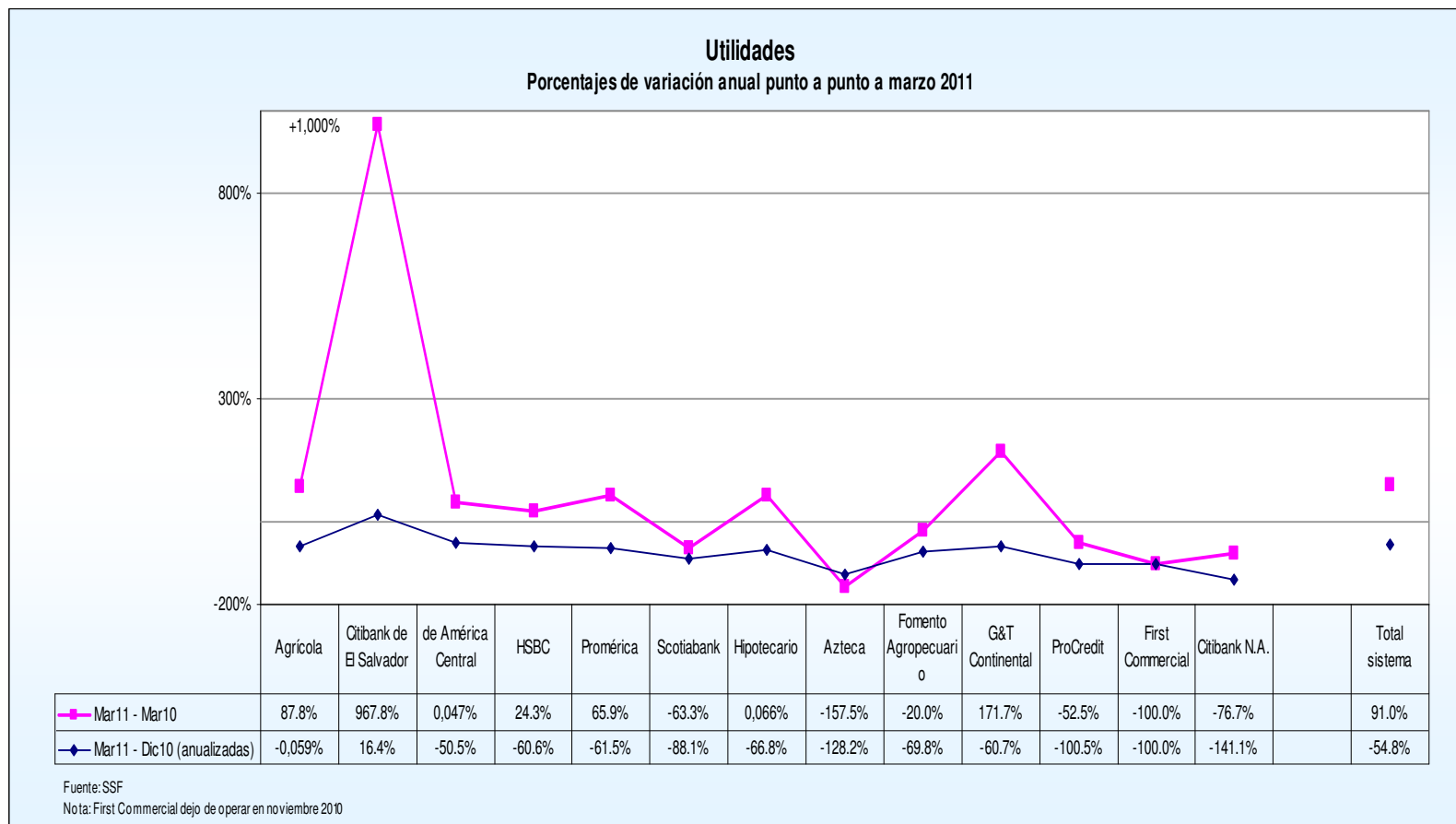
Fuente: SSF

Nota: First Commercial dejó de operar en noviembre 2010

Utilidades



Utilidades



Rentabilidad patrimonial

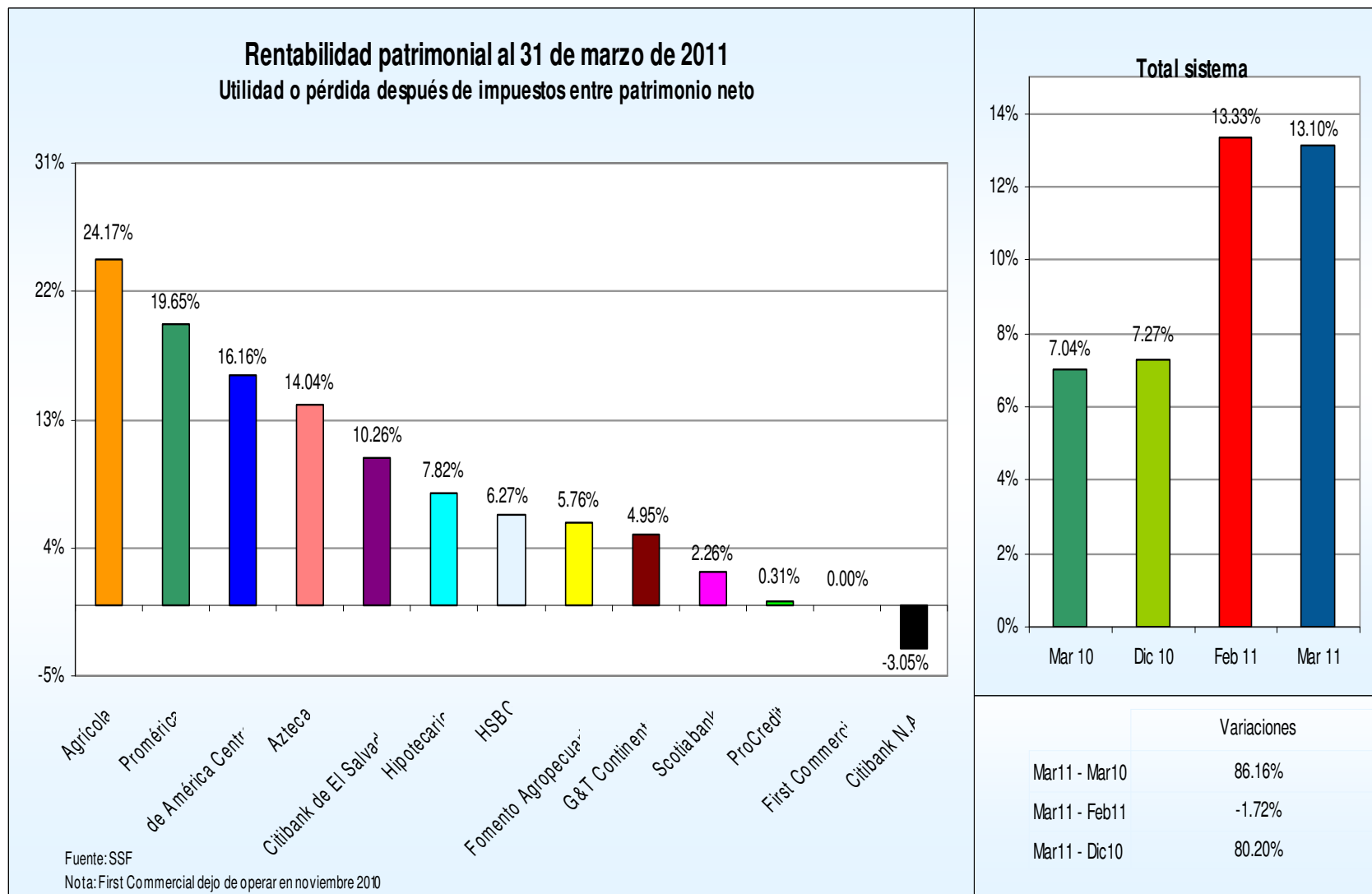
Rentabilidad patrimonial
Indicador y posiciones
En porcentajes

	Bancos	Marzo	Posición	Diciembre	Posición	Marzo	Posición
		2010		2010		2011	
1	Agrícola	14.08%	1	15.12%	1	24.17%	1
2	Promérica	14.38%	3	13.33%	2	19.65%	2
3	de América Central	11.40%	2	8.22%	3	16.16%	3
4	Azteca	-23.98%	9	-12.42%	12	14.04%	4
5	Citibank de El Salvador	0.94%	13	2.22%	13	10.26%	5
6	Hipotecario	5.06%	4	6.05%	4	7.82%	6
7	HSBC	5.09%	6	4.01%	8	6.27%	7
8	Fomento Agropecuario	7.65%	12	4.82%	7	5.76%	8
9	G&T Continental	1.86%	7	3.18%	9	4.95%	9
10	Scotiabank	5.86%	8	4.64%	6	2.26%	10
11	ProCredit	0.61%	5	-13.92%	5	0.31%	11
12	First Commercial	0.56%	10	-3.88%	10	0.00%	12
13	Citibank N.A.	-12.60%	11	1.87%	11	-3.05%	13
Total sistema		7.04%		7.27%		13.10%	

Fuente: SSF

Nota: First Commercial dejó de operar en noviembre 2010

Rentabilidad patrimonial



Rentabilidad de activos

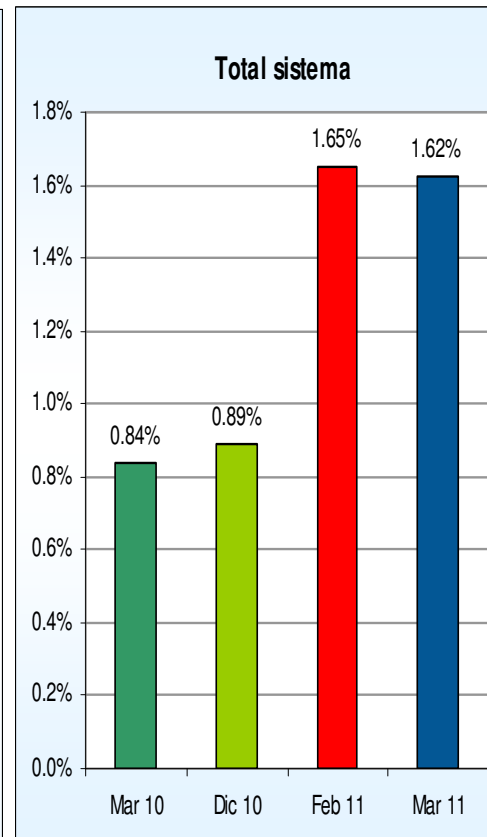
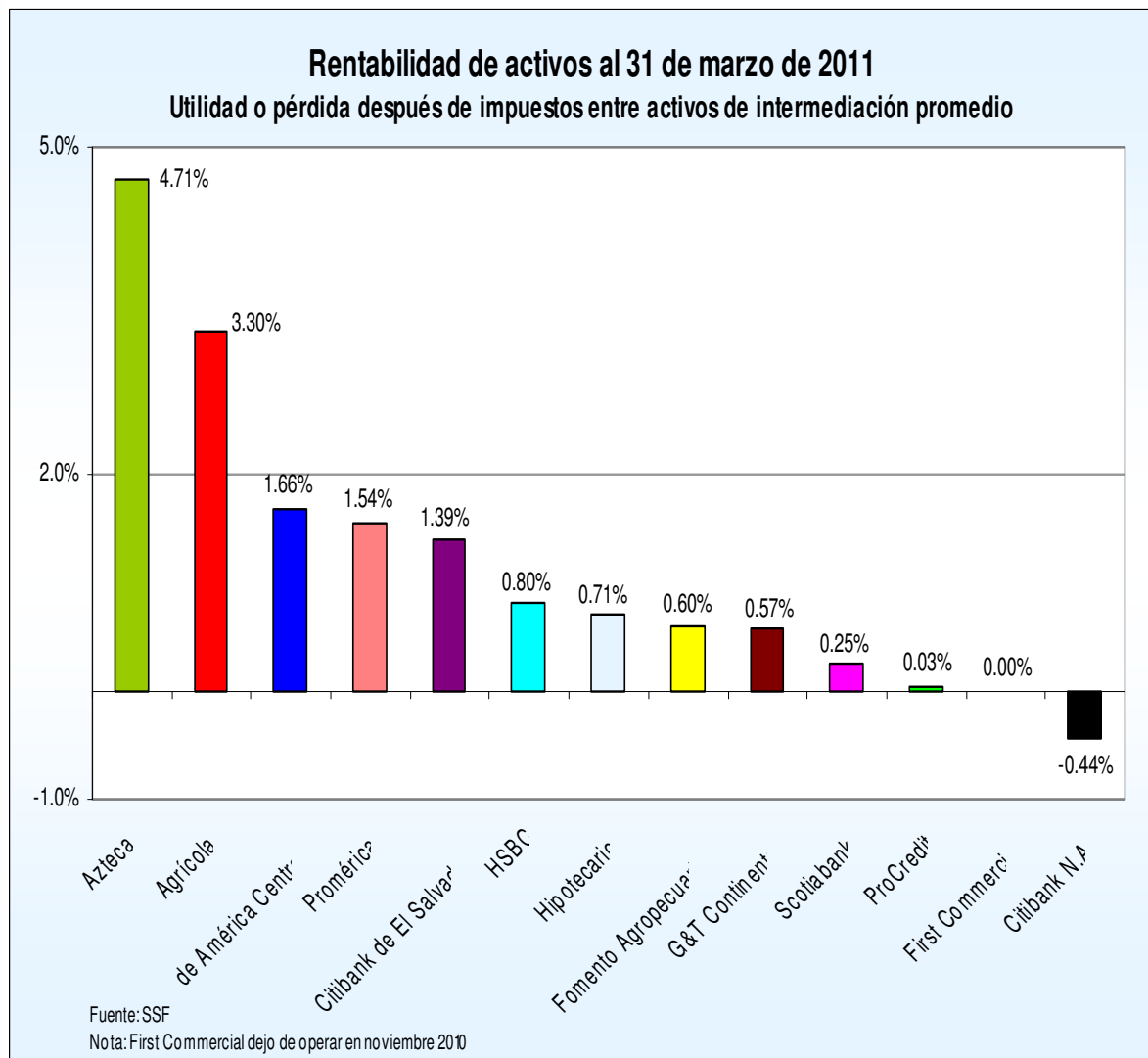
Rentabilidad de activos
Indicador y posiciones
En porcentajes

	Bancos	Marzo	Posición	Diciembre	Posición	Marzo	Posición
		2010		2010		2011	
1	Azteca	-8.51%	9	-3.93%	13	4.71%	1
2	Agrícola	1.72%	1	2.01%	1	3.30%	2
3	de América Central	1.22%	2	0.85%	2	1.66%	3
4	Promérica	1.11%	3	1.06%	3	1.54%	4
5	Citibank de El Salvador	0.12%	12	0.29%	12	1.39%	5
6	HSBC	0.63%	5	0.51%	9	0.80%	6
7	Hipotecario	0.51%	4	0.56%	4	0.71%	7
8	Fomento Agropecuario	0.83%	10	0.51%	8	0.60%	8
9	G&T Continental	0.26%	7	0.38%	7	0.57%	9
10	Scotiabank	0.65%	8	0.52%	6	0.25%	10
11	ProCredit	0.05%	6	-1.19%	5	0.03%	11
12	First Commercial	0.52%	13	-3.81%	11	0.00%	12
13	Citibank N.A.	-1.76%	11	0.27%	10	-0.44%	13
Total sistema		0.84%		0.89%		1.62%	

Fuente: SSF

Nota: First Commercial dejó de operar en noviembre 2010

Rentabilidad de activos



	Variaciones
Mar11 - Mar10	93.27%
Mar11 - Feb11	-1.55%
Mar11 - Dic10	81.80%

Coeficiente de fondo patrimonial

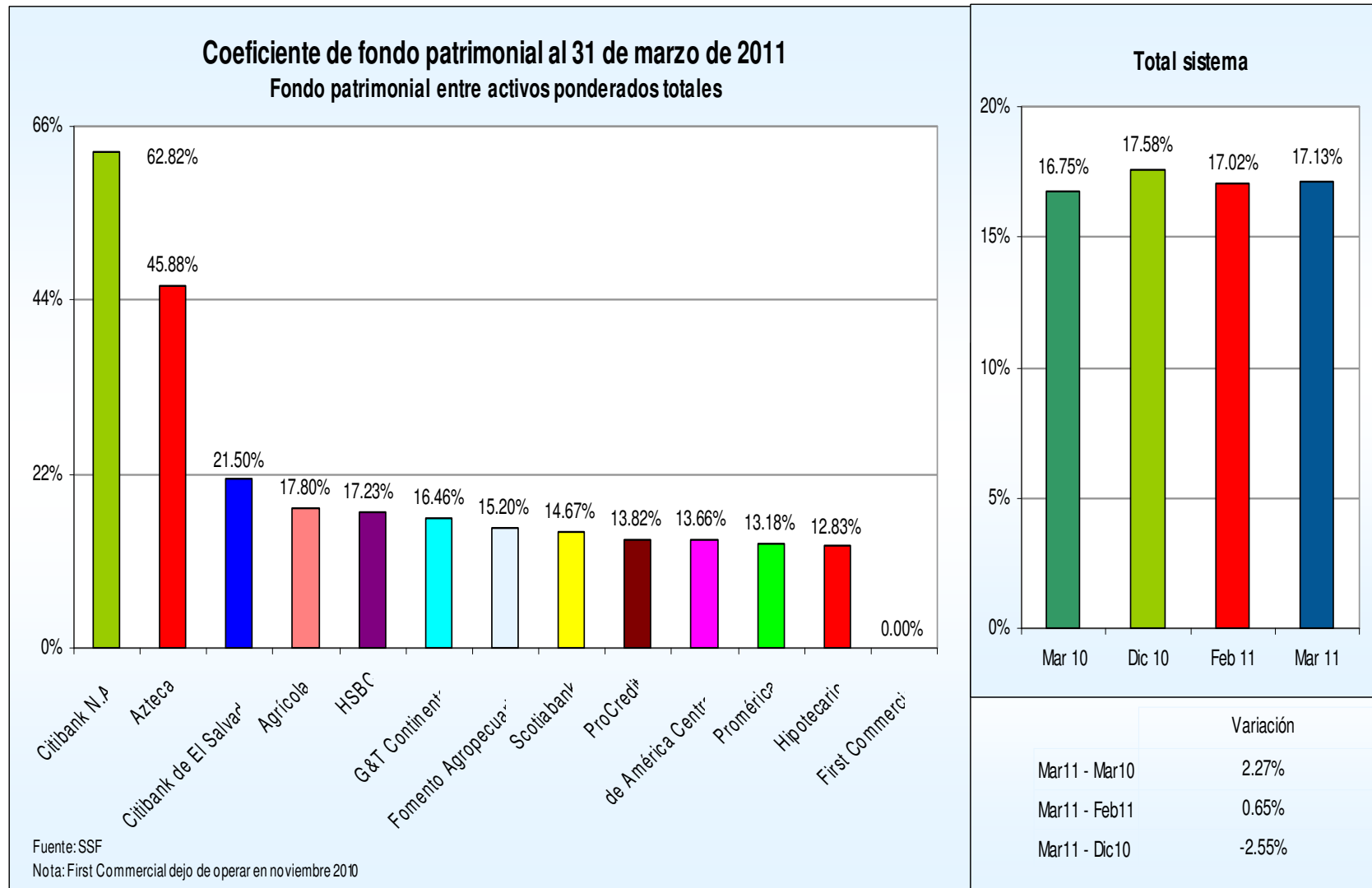
Solvencia: fondo patrimonial entre activos ponderados totales
Indicador y posiciones

Bancos		Marzo	Posición	Diciembre	Posición	Marzo	Posición
		2010		2010		2011	
1	Citibank N.A.	46.62%	3	67.64%	2	62.82%	1
2	Azteca	50.97%	2	46.51%	3	45.88%	2
3	Citibank de El Salvador	17.69%	5	20.98%	5	21.50%	3
4	Agrícola	17.05%	8	18.50%	9	17.80%	4
5	HSBC	17.63%	6	17.61%	6	17.23%	5
6	G&T Continental	19.56%	4	17.65%	4	16.46%	6
7	Fomento Agropecuario	16.33%	7	14.82%	7	15.20%	7
8	Scotiabank	14.31%	9	16.24%	8	14.67%	8
9	ProCredit	13.81%	12	14.12%	13	13.82%	9
10	de América Central	14.46%	10	13.63%	10	13.66%	10
11	Promérica	13.65%	13	12.66%	12	13.18%	11
12	Hipotecario	13.88%	11	12.42%	11	12.83%	12
13	First Commercial	107.00%	1	0.00%	1	0.00%	13
Total sistema		16.75%		17.58%		17.13%	

Fuente: SSF

Nota: First Commercial dejó de operar en noviembre 2010

Coeficiente de fondo patrimonial



Coeficiente de liquidez neta

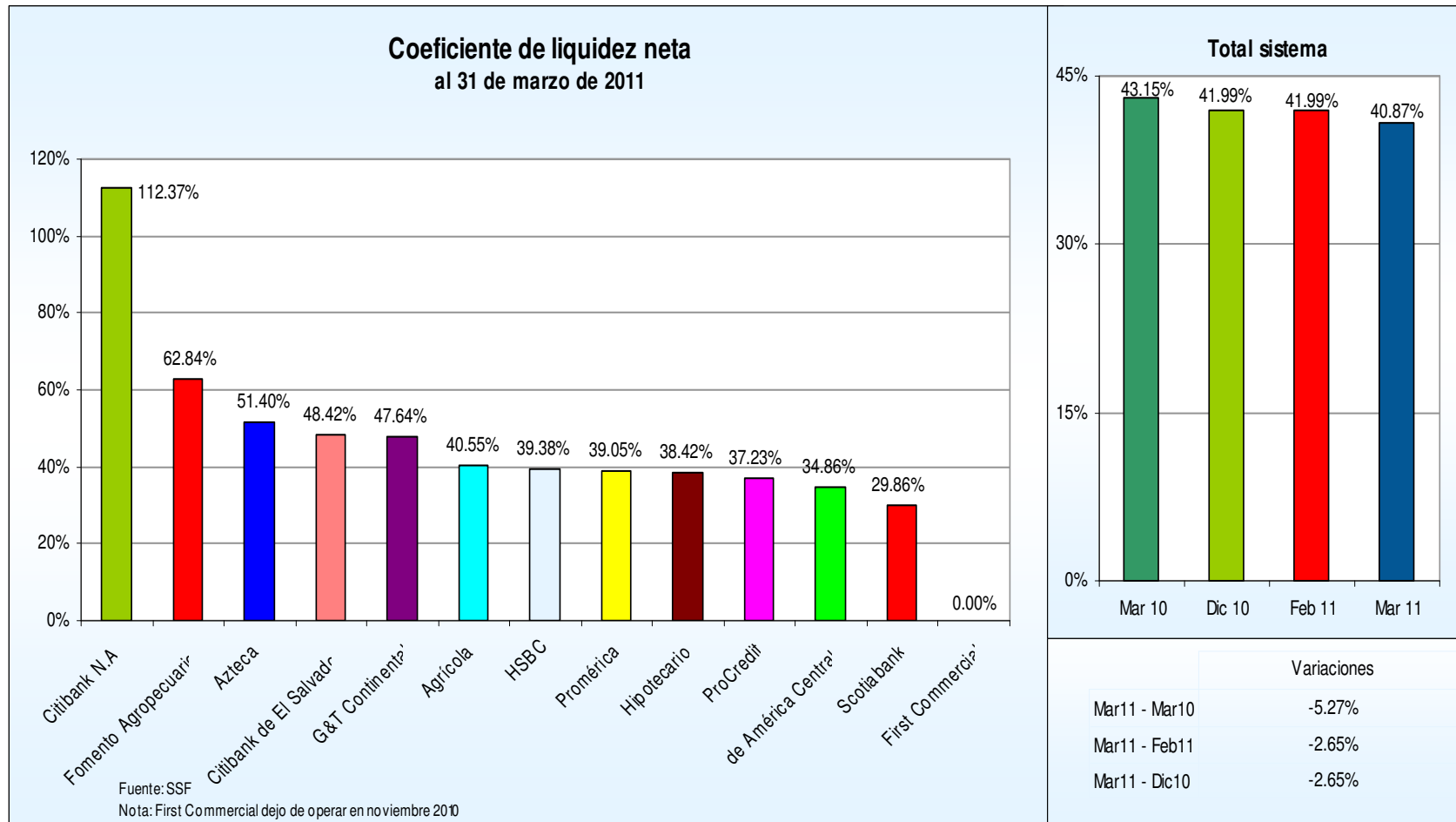
Coeficiente de liquidez neta
Indicador y posiciones
En porcentajes

Bancos	Marzo	Posición	Diciembre	Posición	Marzo	Posición
	2010		2010		2011	
1 Citibank N.A.	110.68%	3	113.56%	2	112.37%	1
2 Fomento Agropecuario	63.61%	4	56.71%	4	62.84%	2
3 Azteca	92.23%	2	55.69%	3	51.40%	3
4 Citibank de El Salvador	48.56%	5	49.23%	5	48.42%	4
5 G&T Continental	49.49%	7	43.28%	6	47.64%	5
6 Agrícola	43.41%	8	43.69%	8	40.55%	6
7 HSBC	46.17%	6	43.32%	7	39.38%	7
8 Promérica	31.68%	11	35.55%	11	39.05%	8
9 Hipotecario	36.91%	9	38.69%	9	38.42%	9
10 ProCredit	39.37%	12	38.04%	10	37.23%	10
11 de América Central	37.33%	13	35.79%	13	34.86%	11
12 Scotiabank	31.16%	10	29.23%	12	29.86%	12
13 First Commercial	1,957.49%	1	0.00%	1	0.00%	13
Total sistema	43.15%		41.99%		40.87%	

Fuente: SSF

Nota: First Commercial dejó de operar en noviembre 2010

Coeficiente de liquidez neta



Comportamiento del Sector Bancario a marzo de 2011, El Salvador

Los resultados del Sistema Bancario al 31 de marzo de 2011 son los siguientes:

- a) El patrimonio alcanzó \$1,707.6 millones:
 - ❖ Disminuyó \$5.8 millones (-0.3%), comparado con marzo de 2010.

- b) Los activos totalizaron \$12,869.7 millones:
 - ❖ \$244.5 millones (-1.9%) menos si se compara con el saldo a marzo de 2010.
 - ❖ La menor ejecución en los activos se aplica mayoritariamente por la reducción en la cartera de préstamos.

- c) Los préstamos brutos totalizaron \$8,362.7 millones:
 - ❖ \$154.8 millones (-1.8%) menos si se compara con el saldo a marzo 2010.
 - ❖ La cartera de préstamos vencidos totalizó \$334.1 millones, \$8.0 millones (2.5%) más sobre el saldo que se mantenía a marzo 2010

- ❖ La morosidad de la cartera fue 3.98%, que es 0.16 puntos porcentuales mayor al 3.82% alcanzado a marzo de 2010.
 - ❖ El indicador de liquidez fue bastante amplio al ubicarse en 40.87% en marzo de 2011, lo que muestra que el Sistema Bancario tiene suficiente capacidad para responder a las obligaciones de corto plazo.
 - ❖ Las reservas por incobrabilidad de préstamos totalizaron \$352.5 millones, \$7.0 millones (-1.9%) menos al compararse con marzo de 2010, lo que ha permitido que como Sistema se tenga cobertura total de los préstamos vencidos. La cobertura de los préstamos vencidos fue de 105.52%.
- d) Los depósitos totalizaron \$9,514.8 millones:
- ❖ Crecieron \$252.6 millones (2.7%) más respecto a marzo de 2010.
 - ❖ Por tipo, los depósitos hasta un año plazo concentran el 39.4% del total, seguido por los depósitos en cuenta de ahorros con 29.6% y por los depósitos en cuenta corriente con 27.8%.

e) Las utilidades totalizaron \$52.3 millones:

- ❖ Crecieron \$24.9 millones (91.0%) más si se compara la utilidad anualizada con la de marzo de 2010.

f) Concepto de indicadores de alerta definidos y utilizados por la Superintendencia del Sistema Financiero. (Fuente SSF).

- ❖ **Indicadores de alerta temprana**
Instrumento utilizado en la Superintendencia para la supervisión de los bancos y consisten en relacionar variables que tengan cierta correspondencia.
- ❖ **Préstamos Brutos**
Saldo de los préstamos otorgados a una fecha determinada. (Para efecto del Indicador se ha incluido intereses por cobrar que están contabilizados dentro del activo).

- ❖ **Préstamos Netos**
Son los préstamos brutos a los cuales se les deduce las provisiones por incobrabilidad o Reservas de Saneamiento.
- ❖ **Solvencia**
La capacidad de pagar las obligaciones oportunamente.
- ❖ **Coeficiente de Fondo Patrimonial**
Mide el respaldo patrimonial respecto a los activos y contingencias ponderados de una entidad.
- ❖ **Liquidez**
Es el mayor o menor grado de disposición de fondos disponibles.
- ❖ **Coeficiente de liquidez neta**
Mide la capacidad que tienen las entidades para responder ante las obligaciones de corto plazo.

- ❖ **Suficiencia de reservas**
Indicador financiero que muestra el nivel de recursos que se han destinado para cubrir las posibles pérdidas por irrecuperabilidad de los préstamos.

- ❖ **Cobertura**
Se refiere al grado de cobertura que las entidades poseen (provisiones), para enfrentar posibles pérdidas derivadas de la no recuperación de créditos otorgados y otros valores al cobro.

- ❖ **Cobertura de reservas**
Muestra el nivel de recursos que se han destinado para cubrir las posibles pérdidas por irrecuperabilidad de los préstamos vencidos.

- ❖ **Cartera Vencida**
Saldo de los préstamos con más de 90 días de vencidos más los saldos de los préstamos vigentes con cuotas en mora por más de 90 días.

- ❖ **Índice de vencimiento**
Indicador financiero que muestra el porcentaje de cartera que ha caído en incumplimiento de pago mayor a 90 días.

- ❖ **Retorno patrimonial**
Indicador financiero que muestra el retorno de la inversión de los accionistas.

- ❖ **Retorno sobre activos**
Indicador financiero que muestra el retorno que generan los activos, como una medida de la eficacia en el manejo de los recursos de la entidad. Por la naturaleza de la actividad se esperaría que este indicador fuese de al menos 1.0%.



Ranking Bancario
Principales cuentas de balance
A marzo de 2011

4 de mayo de 2011