

# **ABANSA**

**Asociación Bancaria Salvadoreña**

## **Ranking Bancario Principales cuentas de balance A diciembre de 2011**

**Pendientes de actualizar:**

- ❖ **Carta de préstamos vencidos por sector económico a septiembre 2011 (por ser dato trimestral-fuente SSF).**
- ❖ **Crédito de la banca no radicada a septiembre 2011 (por ser dato trimestral-fuente BCR).**

**16 de febrero de 2012**

# Ranking de principales cuentas de balances

## Ranking de principales cuentas de balances

Al 31 de diciembre de 2011

En millones de dólares

Posición *	Bancos	Activos	Préstamos Netos	Préstamos brutos	Depósitos	Patrimonio	Ingresos	Utilidades
1	Agrícola	3,624.1	2,409.3	2,519.0	2,552.7	613.3	355.2	110.5
2	Citibank de El Salvador	1,967.1	1,168.4	1,224.0	1,492.5	333.2	228.6	17.6
3	Scotiabank	1,870.4	1,383.5	1,446.3	1,289.7	198.3	153.0	19.8
4	HSBC	1,801.5	1,183.6	1,231.0	1,339.7	264.2	154.4	12.3
5	de América Central	1,242.0	822.8	846.4	955.0	139.5	118.8	19.6
6	Hipotecario	571.6	394.4	405.9	429.0	56.2	38.8	4.4
7	Promérica	552.3	362.1	368.5	469.8	46.6	56.4	7.6
8	G&T Continental	347.7	210.6	212.9	263.2	31.6	19.2	1.3
9	ProCredit	294.0	209.6	217.7	213.7	24.6	32.5	0.1
10	Fomento Agropecuario	254.2	162.3	166.9	176.6	28.7	24.6	1.3
11	Citibank N.A.	143.0	0.9	1.4	112.8	20.1	5.9	-0.4
12	Industrial	103.5	40.4	40.4	83.2	19.9	1.9	-0.1
13	Azteca	68.5	28.1	29.4	43.2	18.6	25.8	1.6
<b>Totales</b>		<b>12,840.0</b>	<b>8,376.0</b>	<b>8,709.8</b>	<b>9,421.1</b>	<b>1,795.0</b>	<b>1,215.3</b>	<b>195.7</b>

Fuente: SSF

\*: Posiciones tomando como base los activos

# Ranking de principales cuentas de balances

## Ranking de principales cuentas de balances

Al 31 de diciembre de 2011

Participación del total de bancos (%)

Posición *	Bancos	Activos	Préstamos brutos	Depósitos	Patrimonio	Ingresos	Utilidades
1	Agrícola	28.2%	28.9%	27.1%	34.2%	29.2%	56.5%
2	Citibank de El Salvador	15.3%	14.1%	15.8%	18.6%	18.8%	9.0%
3	Scotiabank	14.6%	16.6%	13.7%	11.0%	12.6%	10.1%
4	HSBC	14.0%	14.1%	14.2%	14.7%	12.7%	6.3%
5	de América Central	9.7%	9.7%	10.1%	7.8%	9.8%	10.0%
6	Hipotecario	4.5%	4.7%	4.6%	3.1%	3.2%	2.2%
7	Promérica	4.3%	4.2%	5.0%	2.6%	4.6%	3.9%
8	G&T Continental	2.7%	2.4%	2.8%	1.8%	1.6%	0.7%
9	ProCredit	2.3%	2.5%	2.3%	1.4%	2.7%	0.1%
10	Fomento Agropecuario	2.0%	1.9%	1.9%	1.6%	2.0%	0.7%
11	Citibank N.A.	1.1%	0.0%	1.2%	1.1%	0.5%	-0.2%
12	Industrial	0.8%	0.5%	0.9%	1.1%	0.2%	0.0%
13	Azteca	0.5%	0.3%	0.5%	1.0%	2.1%	0.8%
<b>Totales</b>		<b>100.0%</b>	<b>100.0%</b>	<b>100.0%</b>	<b>100.0%</b>	<b>100.0%</b>	<b>100.0%</b>

Fuente: SSF

\*: Posiciones tomando como base los activos

# Cuentas seleccionadas de balances: resumen

## Cuentas seleccionadas de balance de bancos Diciembre 2010 - 2011 (En millones de dólares y porcentajes)

Bancos y Financieras	Diciembre	Diciembre	Variación anual punto a punto dic-11	
	2010	2011	Valor	%
<b>Total de activos</b>				
Total sistema	12,952.2	12,840.0	-112.2	-0.9%
<b><u>Cartera de préstamos bruta</u></b>				
Total sistema	8,398.6	8,709.8	311.2	3.7%
<b><u>Cartera de préstamos neta</u></b>				
Total sistema	8,041.3	8,376.0	334.8	4.2%
<b><u>Préstamos vencidos</u></b>				
Total sistema	331.3	309.5	-21.8	-6.6%
<b><u>Reservas por incobrabilidad de préstamos</u></b>				
Total sistema	357.4	333.8	-23.6	-6.6%
<b><u>Cartera de depósitos</u></b>				
Total sistema	9,511.7	9,421.1	-90.6	-1.0%
<b><u>Total de patrimonio</u></b>				
Total sistema	1,797.7	1,795.0	-2.7	-0.2%
<b><u>Total de utilidades</u></b>				
Total sistema	115.6	195.7	80.0	69.2%

Fuente: SSF

# Indicadores financieros seleccionados

## Sistema Bancario: Indicadores financieros (%)

Indicadores	Diciembre	Diciembre
	2010	2011
I. De Liquidez		
Coeficiente de liquidez neta	41.99%	36.99%
II. Solvencia		
Fondo patrimonial sobre activos ponderados	17.58%	17.08%
III. Calidad de la cartera		
Préstamos vencidos sobre préstamos brutos	3.94%	3.55%
IV. Cobertura de reservas		
Reservas por incobrabilidad de préstamos sobre préstamos vencidos	107.86%	107.84%
V. Suficiencia de reservas		
Reservas por incobrabilidad de préstamos sobre préstamos brutos	4.26%	3.83%
VI. Rentabilidad		
Utilidad/pérdida (-) en el período, después de impuestos, sobre patrimonio neto promedio	7.27%	12.22%
Utilidad/pérdida (-) en el período, después de impuestos, sobre activos de intermediación promedio	0.89%	1.53%

Fuente: SSF

**Bancos**  
**Cifras del Balance (en millones de dólares)**  
**Saldos al 31 de Diciembre de 2010- 2011**

Rubros	AGRICOLA		CITIBANK DE EL SALVADOR		HSBC		SCOTIABANK		AMÉRICA CENTRAL		PROMERICA		HIPOTECARIO	
	2010	2011	2010	2011	2010	2011	2010	2011	2010	2011	2010	2011	2010	2011
<b>Activo</b>														
<b>I. Activos de intermediación (1 + 2 + 3 + 4)</b>	<b>3,609.1</b>	<b>3,476.5</b>	<b>2,069.8</b>	<b>1,799.1</b>	<b>1,814.0</b>	<b>1,714.9</b>	<b>1,782.1</b>	<b>1,790.5</b>	<b>1,145.5</b>	<b>1,199.3</b>	<b>470.3</b>	<b>530.3</b>	<b>502.6</b>	<b>549.3</b>
1. Disponibilidades	590.3	483.8	503.5	329.4	298.5	226.8	216.6	197.1	194.9	196.3	83.7	81.2	68.2	67.1
2. Adquisición temporal de Doc. netos	4.3	6.7	0.0	0.0	0.0	0.0	0.0	0.0	5.2	0.0	20.5	5.9	0.0	0.0
3. Inversiones financieras	643.2	576.7	341.7	301.2	345.3	304.5	205.3	210.0	180.4	180.2	53.2	81.2	94.8	87.8
4. Préstamos netos	2,371.3	2,409.3	1,224.6	1,168.4	1,170.2	1,183.6	1,360.2	1,383.5	765.0	822.8	312.9	362.1	339.7	394.4
<b>II. Otros activos</b>	<b>76.1</b>	<b>78.9</b>	<b>116.8</b>	<b>102.4</b>	<b>39.4</b>	<b>41.4</b>	<b>42.6</b>	<b>38.6</b>	<b>36.5</b>	<b>29.5</b>	<b>14.4</b>	<b>17.4</b>	<b>6.7</b>	<b>5.9</b>
<b>III. Activo Fijo</b>	<b>64.4</b>	<b>68.7</b>	<b>67.3</b>	<b>65.7</b>	<b>45.9</b>	<b>45.1</b>	<b>42.9</b>	<b>41.3</b>	<b>12.6</b>	<b>13.2</b>	<b>4.6</b>	<b>4.6</b>	<b>13.2</b>	<b>16.5</b>
<b>IV. Total de activos (I + II + III)</b>	<b>3,749.7</b>	<b>3,624.1</b>	<b>2,253.9</b>	<b>1,967.1</b>	<b>1,899.3</b>	<b>1,801.5</b>	<b>1,867.6</b>	<b>1,870.4</b>	<b>1,194.6</b>	<b>1,242.0</b>	<b>489.3</b>	<b>552.3</b>	<b>522.5</b>	<b>571.6</b>
<b>V. Derechos futuros y contingencias netas</b>	<b>205.5</b>	<b>139.2</b>	<b>105.1</b>	<b>100.9</b>	<b>111.9</b>	<b>122.9</b>	<b>53.2</b>	<b>69.8</b>	<b>48.9</b>	<b>41.2</b>	<b>5.4</b>	<b>6.7</b>	<b>13.3</b>	<b>12.8</b>
<b>VI. Total activos + Der. Fut. y conting. (IV + V)</b>	<b>3,955.2</b>	<b>3,763.3</b>	<b>2,359.0</b>	<b>2,068.0</b>	<b>2,011.1</b>	<b>1,924.4</b>	<b>1,920.8</b>	<b>1,940.2</b>	<b>1,243.6</b>	<b>1,283.2</b>	<b>494.7</b>	<b>559.0</b>	<b>535.8</b>	<b>584.5</b>
<b>Pasivo</b>														
<b>I. Pasivos de intermediación (1 + 2 + 3 + 4 + 5)</b>	<b>3,100.0</b>	<b>2,937.7</b>	<b>1,820.3</b>	<b>1,588.9</b>	<b>1,600.3</b>	<b>1,491.0</b>	<b>1,611.8</b>	<b>1,617.6</b>	<b>1,052.4</b>	<b>1,087.5</b>	<b>439.6</b>	<b>491.6</b>	<b>464.0</b>	<b>503.2</b>
1. Depósitos	2,724.9	2,552.7	1,623.7	1,492.5	1,400.9	1,339.7	1,337.3	1,289.7	952.3	955.0	418.3	469.8	375.1	429.0
2. Préstamos	136.8	170.1	91.7	6.6	46.2	16.0	92.5	161.2	25.9	59.9	18.7	13.6	86.1	66.2
3. Obligaciones a la vista	10.4	10.0	10.7	10.8	9.6	8.9	17.4	7.3	5.6	8.5	2.6	2.6	2.1	3.1
4. Títulos de emisión propia	227.9	204.9	94.2	79.1	135.6	121.6	164.6	159.4	68.6	64.1	0.0	0.0	0.8	0.8
5. Doc. vendidos con pact. de retrov. y Cheques y otros	0.0	0.0	0.0	0.0	8.0	4.8	0.0	0.0	0.0	0.0	0.0	5.5	0.0	4.2
<b>II. Otros pasivos</b>	<b>52.7</b>	<b>54.7</b>	<b>32.9</b>	<b>26.2</b>	<b>27.6</b>	<b>33.9</b>	<b>18.5</b>	<b>51.2</b>	<b>14.0</b>	<b>14.4</b>	<b>5.0</b>	<b>9.0</b>	<b>6.3</b>	<b>6.6</b>
<b>III. Obligaciones convertibles en acciones</b>	<b>0.0</b>	<b>0.0</b>	<b>0.0</b>	<b>0.0</b>	<b>0.0</b>	<b>0.0</b>	<b>0.0</b>	<b>0.0</b>	<b>0.0</b>	<b>0.0</b>	<b>0.0</b>	<b>0.0</b>	<b>0.0</b>	<b>0.0</b>
<b>IV. Deuda subordinada</b>	<b>0.0</b>	<b>0.0</b>	<b>5.1</b>	<b>3.4</b>	<b>3.0</b>	<b>0.0</b>	<b>0.0</b>	<b>0.0</b>	<b>0.0</b>	<b>0.0</b>	<b>5.0</b>	<b>5.0</b>	<b>0.0</b>	<b>0.0</b>
<b>V. Total pasivo (I + II + III + IV)</b>	<b>3,152.7</b>	<b>2,992.4</b>	<b>1,858.3</b>	<b>1,618.5</b>	<b>1,630.9</b>	<b>1,524.9</b>	<b>1,630.3</b>	<b>1,668.8</b>	<b>1,066.4</b>	<b>1,101.9</b>	<b>449.7</b>	<b>505.7</b>	<b>470.3</b>	<b>509.8</b>
<b>Patrimonio</b>														
1. Capital Social Pagado	297.5	297.5	155.8	155.8	150.0	150.0	114.1	114.1	55.0	60.0	23.3	23.3	22.3	38.3
2. Aportes de capital pendientes de formalizar	0.0	0.0	0.0	0.0	0.0	0.0	0.0	0.0	0.0	0.0	0.0	0.0	0.0	0.0
3. Reservas de capital	120.0	113.9	46.8	49.1	58.9	66.3	39.8	42.6	10.2	12.8	2.3	3.3	11.2	3.1
4. Resultados de ejercicios anteriores	4.3	-0.6	65.6	31.4	1.6	2.5	40.0	1.9	35.6	31.2	4.8	7.8	0.0	0.0
5. Patrimonio Restringido	88.2	93.2	105.8	81.5	38.0	35.0	31.2	22.8	18.7	18.4	5.2	6.2	11.4	11.8
6. Resultados del presente ejercicio	67.2	109.2	5.8	15.3	8.2	10.5	8.6	16.9	8.4	17.0	4.0	6.0	1.9	3.1
<b>VI. Total patrimonio (1 + 2 + 3 + 4 + 5 + 6)</b>	<b>577.2</b>	<b>613.3</b>	<b>379.7</b>	<b>333.2</b>	<b>256.8</b>	<b>264.2</b>	<b>233.8</b>	<b>198.3</b>	<b>127.9</b>	<b>139.5</b>	<b>39.6</b>	<b>46.6</b>	<b>46.8</b>	<b>56.2</b>
<b>VII. Compromisos futuros y contingencias</b>	<b>225.2</b>	<b>0.0</b>	<b>121.0</b>	<b>0.0</b>	<b>123.5</b>	<b>0.0</b>	<b>56.7</b>	<b>0.0</b>	<b>49.3</b>	<b>0.0</b>	<b>5.4</b>	<b>0.0</b>	<b>18.7</b>	<b>0.0</b>
<b>Pasivo + Patrimonio + Com. Fut. y Cont. (V + VI + VII)</b>	<b>3,955.2</b>	<b>3,605.7</b>	<b>2,359.0</b>	<b>1,951.7</b>	<b>2,011.1</b>	<b>1,789.2</b>	<b>1,920.8</b>	<b>1,867.1</b>	<b>1,243.6</b>	<b>1,241.5</b>	<b>494.7</b>	<b>552.2</b>	<b>535.8</b>	<b>566.0</b>

Fuente: SSF.

**Bancos**  
**Cifras del Balance (en millones de dólares)**  
**Saldos al 31 de Diciembre de 2010- 2011**

Rubros	PROCREDIT		FOMENTO		CITIBANK N.A.		G&T CONTINENTAL		FIRST COMMERCIAL		AZTECA		INDUSTRIAL <sup>1/</sup>		TOTAL SISTEMA	
	2010	2011	2010	2011	2010	2011	2010	2011	2010	2011	2010	2011	2010	2011	2010	2011
<b>Activo</b>																
<b>I. Activos de intermediación (1 + 2 + 3 + 4)</b>	<b>271.4</b>	<b>275.2</b>	<b>234.5</b>	<b>241.2</b>	<b>123.7</b>	<b>141.6</b>	<b>242.4</b>	<b>337.1</b>	<b>0.2</b>	<b>0.0</b>	<b>34.7</b>	<b>56.6</b>	<b>0.0</b>	<b>98.8</b>	<b>12,300.2</b>	<b>12,210.5</b>
1. Disponibilidades	57.2	41.4	58.9	39.8	68.9	79.3	32.1	44.0	0.2	0.0	8.3	10.4	0.0	15.7	2,181.3	1,812.2
2. Adquisición temporal de Doc. netos	0.0	0.0	0.0	0.0	0.0	0.0	0.0	0.0	0.0	0.0	4.6	12.2	0.0	2.5	34.5	27.3
3. Inversiones financieras	22.7	24.3	42.8	39.0	41.4	61.5	69.4	82.4	0.0	0.0	3.0	6.0	0.0	40.3	2,043.1	1,995.0
4. Préstamos netos	191.6	209.6	132.7	162.3	13.4	0.9	140.9	210.6	0.0	0.0	18.8	28.1	0.0	40.4	8,041.3	8,376.0
<b>II. Otros activos</b>	<b>5.0</b>	<b>7.6</b>	<b>5.8</b>	<b>4.7</b>	<b>0.8</b>	<b>1.0</b>	<b>6.4</b>	<b>4.3</b>	<b>15.9</b>	<b>0.0</b>	<b>2.8</b>	<b>4.8</b>	<b>0.0</b>	<b>2.9</b>	<b>369.3</b>	<b>339.4</b>
<b>III. Activo Fijo</b>	<b>11.8</b>	<b>11.2</b>	<b>8.7</b>	<b>8.3</b>	<b>0.3</b>	<b>0.3</b>	<b>2.8</b>	<b>6.3</b>	<b>0.0</b>	<b>0.0</b>	<b>8.1</b>	<b>7.1</b>	<b>0.0</b>	<b>1.8</b>	<b>282.7</b>	<b>290.1</b>
<b>IV. Total de activos (I + II + III)</b>	<b>288.2</b>	<b>294.0</b>	<b>248.9</b>	<b>254.2</b>	<b>124.8</b>	<b>143.0</b>	<b>251.6</b>	<b>347.7</b>	<b>16.1</b>	<b>0.0</b>	<b>45.6</b>	<b>68.5</b>	<b>0.0</b>	<b>103.5</b>	<b>12,952.2</b>	<b>12,840.0</b>
<b>V. Derechos futuros y contingencias netas</b>	<b>0.3</b>	<b>0.3</b>	<b>4.6</b>	<b>4.3</b>	<b>3.7</b>	<b>1.8</b>	<b>6.9</b>	<b>6.9</b>	<b>0.0</b>	<b>0.0</b>	<b>0.0</b>	<b>0.0</b>	<b>0.0</b>	<b>0.0</b>	<b>558.7</b>	<b>507.0</b>
<b>VI. Total activos + Der. Fut. y conting. (IV + V)</b>	<b>288.5</b>	<b>294.4</b>	<b>253.5</b>	<b>258.4</b>	<b>128.6</b>	<b>144.8</b>	<b>258.5</b>	<b>354.6</b>	<b>16.1</b>	<b>0.0</b>	<b>45.6</b>	<b>68.5</b>	<b>0.0</b>	<b>103.5</b>	<b>13,510.9</b>	<b>13,347.0</b>
<b>Pasivo</b>																
<b>I. Pasivos de intermediación (1 + 2 + 3 + 4 + 5)</b>	<b>253.5</b>	<b>259.8</b>	<b>208.0</b>	<b>211.0</b>	<b>102.4</b>	<b>121.2</b>	<b>216.1</b>	<b>312.9</b>	<b>0.0</b>	<b>0.0</b>	<b>27.2</b>	<b>43.7</b>	<b>0.0</b>	<b>83.4</b>	<b>10,895.7</b>	<b>10,749.6</b>
1. Depósitos	203.4	213.7	174.8	176.6	87.3	112.8	188.1	263.2	0.0	0.0	25.6	43.2	0.0	83.2	9,511.7	9,421.1
2. Préstamos	19.8	17.2	32.1	34.0	6.6	0.0	12.5	31.0	0.0	0.0	0.0	0.0	0.0	0.0	569.0	575.7
3. Obligaciones a la vista	0.9	1.5	1.1	0.4	8.5	8.3	0.5	1.8	0.0	0.0	0.9	0.5	0.0	0.2	70.3	64.2
4. Títulos de emisión propia	29.4	27.3	0.0	0.0	0.0	0.0	0.0	0.0	0.0	0.0	0.0	0.0	0.0	0.0	721.1	657.2
5. Doc. vendidos con pact. de retrov. y Cheques y otros	0.0	0.0	0.0	0.0	0.0	0.0	15.0	16.9	0.0	0.0	0.7	0.0	0.0	0.0	23.6	31.4
<b>II. Otros pasivos</b>	<b>2.9</b>	<b>3.2</b>	<b>10.3</b>	<b>11.0</b>	<b>1.9</b>	<b>1.7</b>	<b>2.8</b>	<b>1.8</b>	<b>0.0</b>	<b>0.0</b>	<b>2.3</b>	<b>6.3</b>	<b>0.0</b>	<b>0.2</b>	<b>177.1</b>	<b>220.1</b>
<b>III. Obligaciones convertibles en acciones</b>	<b>0.0</b>	<b>0.0</b>	<b>0.0</b>	<b>0.0</b>	<b>0.0</b>	<b>0.0</b>	<b>0.0</b>	<b>0.0</b>	<b>0.0</b>	<b>0.0</b>	<b>0.0</b>	<b>0.0</b>	<b>0.0</b>	<b>0.0</b>	<b>0.0</b>	<b>0.0</b>
<b>IV. Deuda subordinada</b>	<b>7.5</b>	<b>6.4</b>	<b>0.0</b>	<b>0.0</b>	<b>0.0</b>	<b>0.0</b>	<b>0.0</b>	<b>0.0</b>	<b>0.0</b>	<b>0.0</b>	<b>0.0</b>	<b>0.0</b>	<b>0.0</b>	<b>0.0</b>	<b>20.7</b>	<b>14.8</b>
<b>V. Total pasivo (I + II + III + IV)</b>	<b>263.9</b>	<b>269.4</b>	<b>218.3</b>	<b>222.0</b>	<b>104.3</b>	<b>122.8</b>	<b>218.9</b>	<b>314.7</b>	<b>0.0</b>	<b>0.0</b>	<b>29.6</b>	<b>50.0</b>	<b>0.0</b>	<b>83.6</b>	<b>11,093.5</b>	<b>10,984.5</b>
<b>Patrimonio</b>																
1. Capital Social Pagado	20.3	20.3	17.9	17.9	16.0	16.0	28.1	28.1	16.0	0.0	19.1	20.1	0.0	20.0	935.2	961.2
2. Aportes de capital pendientes de formalizar	0.0	0.0	0.0	0.0	0.0	0.0	0.0	0.0	0.0	0.0	0.0	0.0	0.0	0.0	0.0	0.0
3. Reservas de capital	2.4	2.4	0.9	1.1	1.8	1.8	0.2	0.3	0.1	0.0	0.0	0.3	0.0	0.0	294.6	297.1
4. Resultados de ejercicios anteriores	1.2	-2.4	2.7	3.8	1.4	1.1	-0.6	0.0	0.6	0.0	-1.0	-3.1	0.0	0.0	156.3	73.6
5. Patrimonio Restringido	3.9	4.3	4.9	4.9	1.0	1.2	3.1	2.1	0.0	0.0	0.0	0.5	0.0	0.0	311.5	282.0
6. Resultados del presente ejercicio	-3.4	0.1	1.0	1.1	0.3	0.0	0.8	1.1	-0.6	0.0	-2.1	0.8	0.0	-0.1	100.0	181.1
<b>VI. Total patrimonio (1 + 2 + 3 + 4 + 5 + 6)</b>	<b>24.3</b>	<b>24.6</b>	<b>27.4</b>	<b>28.7</b>	<b>20.5</b>	<b>20.1</b>	<b>31.6</b>	<b>31.6</b>	<b>16.1</b>	<b>0.0</b>	<b>16.0</b>	<b>18.6</b>	<b>0.0</b>	<b>19.9</b>	<b>1,797.7</b>	<b>1,795.0</b>
<b>VII. Compromisos futuros y contingencias</b>	<b>0.3</b>	<b>0.0</b>	<b>7.8</b>	<b>0.0</b>	<b>3.7</b>	<b>0.0</b>	<b>8.0</b>	<b>0.0</b>	<b>0.0</b>	<b>0.0</b>	<b>0.0</b>	<b>0.0</b>	<b>0.0</b>	<b>0.0</b>	<b>619.7</b>	<b>0.0</b>
<b>Pasivo + Patrimonio + Com. Fut. y Cont. (V + VI + VII)</b>	<b>288.5</b>	<b>294.0</b>	<b>253.5</b>	<b>250.7</b>	<b>128.6</b>	<b>143.0</b>	<b>258.5</b>	<b>346.3</b>	<b>16.1</b>	<b>0.0</b>	<b>45.6</b>	<b>68.5</b>	<b>0.0</b>	<b>103.5</b>	<b>13,510.9</b>	<b>12,779.5</b>

Fuente: SSF.

<sup>1/</sup> A partir de julio 2011 registra operaciones.

**Bancos**  
**Cifras del Estado de Resultados (en millones de dólares)**  
**Saldos al 31 de Diciembre de 2010- 2011**

Rubros	AGRICOLA		CITIBANK DE EL SALVADOR		HSBC		SCOTIABANK		AMÉRICA CENTRAL		PROMERICA		HIPOTECARIO	
	2010	2011	2010	2011	2010	2011	2010	2011	2010	2011	2010	2011	2010	2011
<b>I. Ingresos de operaciones de intermediación</b>	<b>283.3</b>	<b>262.1</b>	<b>174.3</b>	<b>160.6</b>	<b>134.6</b>	<b>123.9</b>	<b>134.5</b>	<b>125.8</b>	<b>107.1</b>	<b>106.7</b>	<b>45.2</b>	<b>48.3</b>	<b>33.5</b>	<b>34.1</b>
1. Cartera de préstamos	268.3	251.0	166.9	153.8	127.9	118.0	130.2	123.2	105.6	104.5	43.4	46.9	32.3	32.6
A. Intereses	234.1	216.4	161.2	137.2	111.6	100.3	121.4	114.2	97.4	95.4	39.7	42.6	29.9	30.2
B. Comisiones	33.5	33.7	5.6	16.6	8.3	10.0	7.1	8.0	7.9	8.7	3.6	4.3	0.2	0.2
C. Otras comisiones y recargos sobre créditos <sup>1/</sup>	0.7	0.9	0.1	0.1	8.1	7.7	1.6	1.0	0.3	0.3	0.1	0.0	2.3	2.2
2. Cartera de inversiones	14.3	10.6	6.9	6.5	6.2	5.7	4.1	2.5	1.3	2.2	1.5	1.2	1.1	1.3
3. Operaciones de pacto de retroventa	0.1	0.1	0.0	0.0	0.0	0.0	0.0	0.0	0.0	0.0	0.1	0.1	0.0	0.1
4. Interés sobre depósitos	0.6	0.4	0.5	0.3	0.4	0.2	0.2	0.1	0.2	0.0	0.2	0.2	0.1	0.0
<b>II. Costos de captación de recursos</b>	<b>63.9</b>	<b>40.5</b>	<b>43.4</b>	<b>24.4</b>	<b>36.7</b>	<b>24.7</b>	<b>45.3</b>	<b>26.6</b>	<b>24.0</b>	<b>15.7</b>	<b>13.2</b>	<b>11.2</b>	<b>11.1</b>	<b>9.5</b>
1. Costos de depósitos	42.5	25.2	27.8	11.6	25.1	15.7	30.4	16.0	17.9	12.2	9.5	7.4	6.3	5.4
2. Costos de préstamos	4.9	4.6	3.1	1.2	2.1	1.9	3.1	1.7	1.2	0.9	1.4	1.1	3.8	3.0
3. Costos por emisión de títulos valores	12.6	6.5	8.1	5.0	7.0	4.0	8.1	5.0	4.4	2.3	0.0	0.0	0.0	0.0
4. Otros <sup>2/</sup>	3.9	4.1	4.3	6.6	2.6	3.1	3.8	3.8	0.6	0.4	2.3	2.7	1.0	1.1
<b>III. Reservas de saneamiento</b>	<b>75.3</b>	<b>40.8</b>	<b>60.1</b>	<b>38.4</b>	<b>28.6</b>	<b>25.1</b>	<b>25.6</b>	<b>25.9</b>	<b>31.8</b>	<b>25.0</b>	<b>10.3</b>	<b>8.7</b>	<b>5.7</b>	<b>4.7</b>
<b>IV. Castigos de activos</b>	<b>0.0</b>	<b>0.0</b>	<b>1.3</b>	<b>2.9</b>	<b>0.0</b>	<b>0.0</b>	<b>0.8</b>	<b>0.4</b>	<b>0.0</b>	<b>0.0</b>	<b>0.0</b>	<b>0.0</b>	<b>0.0</b>	<b>0.3</b>
<b>V. Utilidad de intermediación (I - II - III - IV)</b>	<b>144.1</b>	<b>180.8</b>	<b>69.5</b>	<b>95.0</b>	<b>69.2</b>	<b>74.1</b>	<b>62.8</b>	<b>72.9</b>	<b>51.3</b>	<b>66.0</b>	<b>21.7</b>	<b>28.4</b>	<b>16.7</b>	<b>19.5</b>
<b>VI. Ingresos de otras operaciones</b>	<b>41.4</b>	<b>42.6</b>	<b>14.7</b>	<b>14.6</b>	<b>12.2</b>	<b>12.6</b>	<b>9.5</b>	<b>9.6</b>	<b>5.7</b>	<b>6.0</b>	<b>4.5</b>	<b>4.9</b>	<b>1.5</b>	<b>2.3</b>
<b>VII. Costos de otras operaciones</b>	<b>17.3</b>	<b>20.5</b>	<b>4.9</b>	<b>5.1</b>	<b>7.9</b>	<b>8.4</b>	<b>2.6</b>	<b>2.6</b>	<b>0.4</b>	<b>1.8</b>	<b>1.7</b>	<b>2.6</b>	<b>0.6</b>	<b>0.6</b>
<b>VIII. Gtos. de operación (Gtos. de Admón)</b>	<b>85.0</b>	<b>95.5</b>	<b>114.2</b>	<b>113.8</b>	<b>70.3</b>	<b>72.4</b>	<b>57.8</b>	<b>57.7</b>	<b>44.2</b>	<b>44.4</b>	<b>19.8</b>	<b>22.6</b>	<b>13.7</b>	<b>15.5</b>
<b>IX. Utilidad de operación ( V + VI - VII - VIII)</b>	<b>83.2</b>	<b>107.4</b>	<b>-35.0</b>	<b>-9.3</b>	<b>3.2</b>	<b>5.9</b>	<b>11.9</b>	<b>22.2</b>	<b>12.3</b>	<b>25.7</b>	<b>4.7</b>	<b>8.1</b>	<b>3.8</b>	<b>5.6</b>
<b>X. Otros ingresos y gastos no operacionales</b>	<b>20.9</b>	<b>35.1</b>	<b>44.7</b>	<b>32.8</b>	<b>10.6</b>	<b>12.8</b>	<b>2.9</b>	<b>6.3</b>	<b>-0.2</b>	<b>0.1</b>	<b>1.2</b>	<b>1.7</b>	<b>-0.3</b>	<b>0.8</b>
Ingresos	31.2	50.6	56.1	53.4	17.8	17.9	10.9	17.7	3.6	6.2	2.2	3.2	0.6	2.5
Gastos	10.3	15.5	11.5	20.6	7.1	5.1	8.0	11.4	3.8	6.1	1.0	1.6	0.9	1.7
<b>XI. Impuesto sobre la renta</b>	<b>28.3</b>	<b>32.0</b>	<b>2.9</b>	<b>5.9</b>	<b>4.2</b>	<b>6.4</b>	<b>4.7</b>	<b>8.7</b>	<b>2.2</b>	<b>6.2</b>	<b>1.3</b>	<b>2.2</b>	<b>1.0</b>	<b>2.0</b>
<b>XII. Utilidad o (pérdida) antes de reserva legal (IX + X - XI)</b>	<b>75.8</b>	<b>110.5</b>	<b>6.7</b>	<b>17.6</b>	<b>9.6</b>	<b>12.3</b>	<b>10.1</b>	<b>19.8</b>	<b>9.9</b>	<b>19.6</b>	<b>4.6</b>	<b>7.6</b>	<b>2.5</b>	<b>4.4</b>

<sup>1/</sup> Incluye: otras comisiones y recargos sobre créditos, e inspecciones y avalúos.

<sup>2/</sup> Incluye: pérdida por diferencia de precios, primas por garantía de depósitos y otros costos de intermediación.

Fuente: SSF y cálculos de ABANSA.



**Bancos**  
**Cifras del Estado de Resultados (en millones de dólares)**  
**Saldos al 31 de Diciembre de 2010- 2011**

Rubros	PROCREDIT		FOMENTO (*)		CITIBANK N.A.		G&T CONTINENTAL		FIRST COMMERCIAL (†)		AZTECA (*) ‡		INDUSTRIAL (*) ‡		TOTAL SISTEMA	
	2010	2011	2010	2011	2010	2011	2010	2011	2010	2011	2010	2011	2010	2011	2010	2011
<b>I. Ingresos de operaciones de intermediación</b>	<b>30.8</b>	<b>28.8</b>	<b>20.0</b>	<b>20.9</b>	<b>2.0</b>	<b>1.5</b>	<b>16.4</b>	<b>17.2</b>	<b>0.3</b>	<b>0.0</b>	<b>11.0</b>	<b>23.5</b>	<b>0.0</b>	<b>1.4</b>	<b>993.0</b>	<b>954.7</b>
1. Cartera de préstamos	30.6	28.8	17.9	19.2	1.0	0.4	12.0	13.4	0.2	0.0	10.8	23.4	0.0	0.0	947.2	915.0
A. Interés	28.6	26.9	16.0	17.3	1.0	0.4	11.3	12.4	0.2	0.0	6.7	20.1	0.0	0.0	859.0	813.3
B. Comisiones	2.0	1.8	1.8	1.8	0.0	0.0	0.6	0.8	0.0	0.0	4.1	3.3	0.0	0.0	74.8	89.0
C. Otras comisiones y recargos sobre créditos <sup>1/</sup>	0.1	0.1	0.1	0.1	0.0	0.0	0.1	0.2	0.0	0.0	0.0	0.0	0.0	0.0	13.4	12.6
2. Cartera de inversiones	0.1	0.0	1.5	1.1	0.9	1.0	4.4	3.8	0.0	0.0	0.1	0.0	0.0	0.0	42.4	36.0
3. Operaciones de pacto de retroventa	0.0	0.0	0.0	0.0	0.0	0.0	0.0	0.0	0.0	0.0	0.1	0.1	0.0	0.0	0.3	0.5
4. Interés sobre depósitos	0.0	0.0	0.6	0.6	0.2	0.1	0.0	0.0	0.1	0.0	0.0	0.0	0.0	0.0	3.1	1.9
<b>II. Costos de captación de recursos</b>	<b>9.4</b>	<b>6.7</b>	<b>5.6</b>	<b>4.8</b>	<b>0.9</b>	<b>0.7</b>	<b>7.1</b>	<b>6.7</b>	<b>0.0</b>	<b>0.0</b>	<b>1.9</b>	<b>1.5</b>	<b>0.0</b>	<b>0.2</b>	<b>262.7</b>	<b>173.1</b>
1. Costos de depósitos	5.9	3.6	4.0	2.9	0.4	0.4	5.6	4.7	0.0	0.0	0.0	0.0	0.0	0.0	175.4	105.0
2. Costos de préstamos	1.6	1.3	1.6	1.8	0.4	0.1	0.5	0.9	0.0	0.0	0.0	0.0	0.0	0.0	23.7	18.6
3. Costos por emisión de títulos valores	1.5	1.2	0.0	0.0	0.0	0.0	0.0	0.0	0.0	0.0	0.0	0.0	0.0	0.0	41.6	24.0
4. Otros <sup>2/</sup>	0.5	0.6	0.0	0.0	0.1	0.2	1.1	1.2	0.0	0.0	0.0	0.0	0.0	0.0	20.1	23.8
<b>III. Reservas de saneamiento</b>	<b>4.9</b>	<b>3.2</b>	<b>1.1</b>	<b>1.2</b>	<b>0.0</b>	<b>0.0</b>	<b>2.5</b>	<b>1.8</b>	<b>0.0</b>	<b>0.0</b>	<b>0.9</b>	<b>3.0</b>	<b>0.0</b>	<b>0.0</b>	<b>246.8</b>	<b>177.9</b>
<b>IV. Castigos de activos</b>	<b>0.0</b>	<b>0.0</b>	<b>0.0</b>	<b>0.0</b>	<b>0.0</b>	<b>0.0</b>	<b>0.0</b>	<b>0.0</b>	<b>0.0</b>	<b>0.0</b>	<b>0.0</b>	<b>0.0</b>	<b>0.0</b>	<b>0.0</b>	<b>2.2</b>	<b>3.6</b>
<b>V. Utilidad de intermediación (I - II - III - IV)</b>	<b>16.4</b>	<b>18.9</b>	<b>13.3</b>	<b>14.9</b>	<b>1.1</b>	<b>0.8</b>	<b>6.8</b>	<b>8.6</b>	<b>0.3</b>	<b>0.0</b>	<b>8.2</b>	<b>19.0</b>	<b>0.0</b>	<b>1.1</b>	<b>481.4</b>	<b>600.2</b>
<b>VI. Ingresos de otras operaciones</b>	<b>1.5</b>	<b>2.1</b>	<b>2.1</b>	<b>2.7</b>	<b>4.2</b>	<b>1.3</b>	<b>0.2</b>	<b>0.3</b>	<b>0.0</b>	<b>0.0</b>	<b>4.5</b>	<b>2.2</b>	<b>0.0</b>	<b>0.5</b>	<b>102.1</b>	<b>101.7</b>
<b>VII. Costos de otras operaciones</b>	<b>0.5</b>	<b>0.3</b>	<b>0.9</b>	<b>1.3</b>	<b>0.2</b>	<b>0.2</b>	<b>0.0</b>	<b>0.1</b>	<b>0.0</b>	<b>0.0</b>	<b>0.0</b>	<b>0.0</b>	<b>0.0</b>	<b>0.0</b>	<b>37.0</b>	<b>43.5</b>
<b>VIII. Gtos. de operación (Gtos. de Admón)</b>	<b>23.4</b>	<b>21.7</b>	<b>13.1</b>	<b>15.2</b>	<b>7.3</b>	<b>5.3</b>	<b>5.8</b>	<b>7.6</b>	<b>0.4</b>	<b>0.0</b>	<b>14.8</b>	<b>18.3</b>	<b>0.0</b>	<b>1.7</b>	<b>470.0</b>	<b>491.8</b>
<b>IX. Utilidad de operación ( V + VI - VII - VIII)</b>	<b>-6.0</b>	<b>-1.0</b>	<b>1.4</b>	<b>1.0</b>	<b>-2.1</b>	<b>-3.3</b>	<b>1.2</b>	<b>1.2</b>	<b>-0.1</b>	<b>0.0</b>	<b>-2.1</b>	<b>3.0</b>	<b>0.0</b>	<b>0.0</b>	<b>76.5</b>	<b>166.6</b>
<b>X. Otros ingresos y gastos no operacionales</b>	<b>2.6</b>	<b>1.1</b>	<b>0.4</b>	<b>1.0</b>	<b>2.7</b>	<b>3.0</b>	<b>-0.3</b>	<b>0.3</b>	<b>-0.5</b>	<b>0.0</b>	<b>0.0</b>	<b>0.0</b>	<b>0.0</b>	<b>0.0</b>	<b>84.6</b>	<b>94.9</b>
Ingresos	2.9	1.6	0.5	1.0	3.0	3.0	0.2	1.8	0.0	0.0	0.0	0.1	0.0	0.0	129.1	158.9
Gastos	0.3	0.5	0.1	0.0	0.3	0.1	0.5	1.5	0.5	0.0	0.0	0.0	0.0	0.0	44.5	63.9
<b>XI. Impuesto sobre la renta</b>	<b>0.0</b>	<b>0.0</b>	<b>0.6</b>	<b>0.7</b>	<b>0.2</b>	<b>0.0</b>	<b>0.0</b>	<b>0.2</b>	<b>0.0</b>	<b>0.0</b>	<b>0.0</b>	<b>1.5</b>	<b>0.0</b>	<b>0.0</b>	<b>45.4</b>	<b>65.9</b>
<b>XII. Utilidad o (pérdida) antes de reserva legal (IX + X - XI)</b>	<b>-3.4</b>	<b>0.1</b>	<b>1.2</b>	<b>1.3</b>	<b>0.3</b>	<b>-0.4</b>	<b>0.9</b>	<b>1.3</b>	<b>-0.6</b>	<b>0.0</b>	<b>-2.1</b>	<b>1.6</b>	<b>0.0</b>	<b>-0.1</b>	<b>115.6</b>	<b>195.7</b>

(\*) Para estos bancos el detalle de ingresos y costos de operaciones de intermediación a diciembre de 2011 se ha estimado con base a la estructura porcentual de septiembre 2011 respectivamente.

<sup>1/</sup> Incluye: otras comisiones y recargos sobre créditos, e inspecciones y avalúos.

<sup>2/</sup> Incluye: pérdida por diferencia de precios, primas por garantía de depósitos y otros costos de intermediación.

<sup>3/</sup> A partir de julio 2011 registra operaciones.

Fuente: SSF y cálculos de ABANSA.

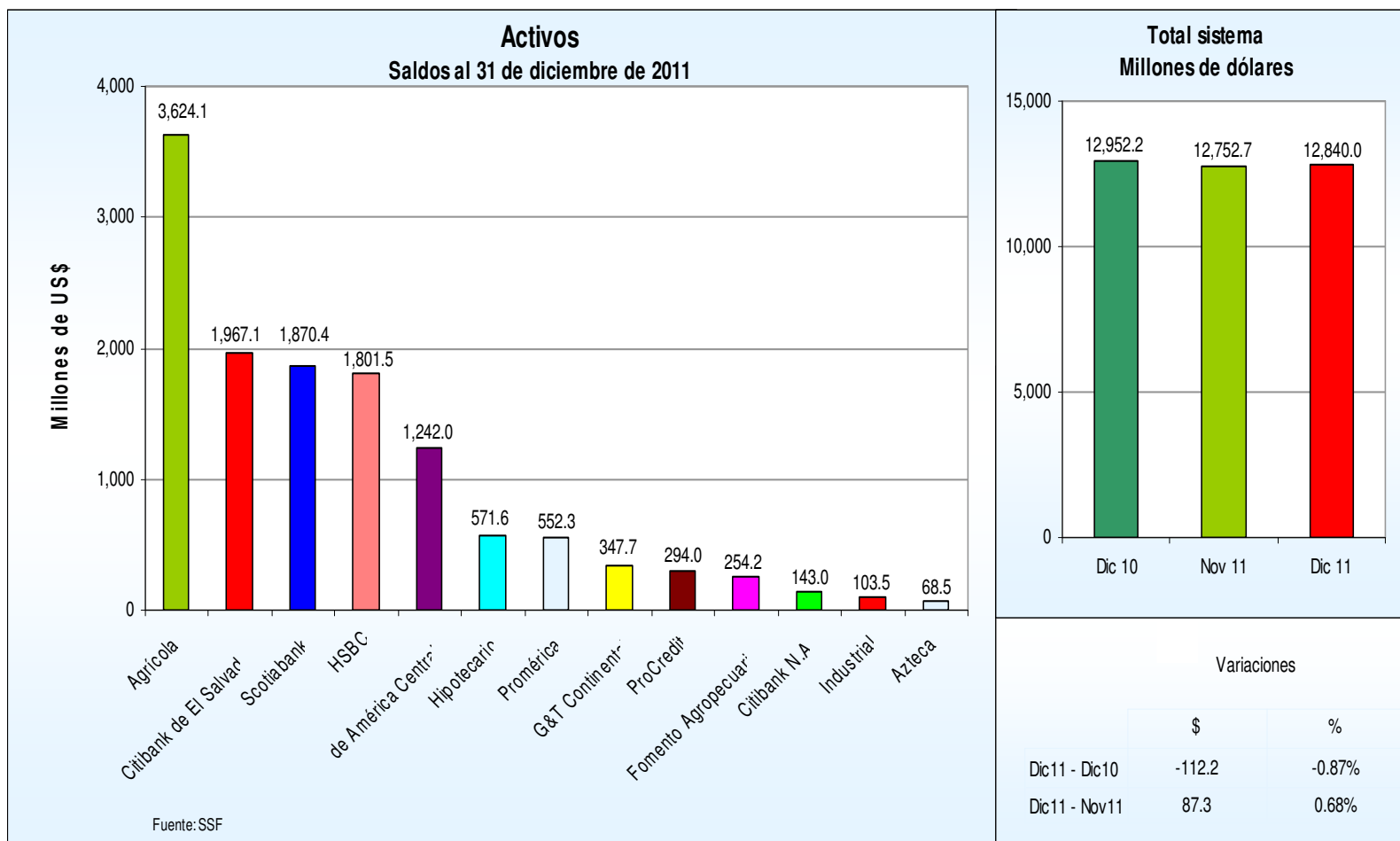
# Activos

**Total de activos**  
**Saldos y posiciones**  
**(En millones de dólares)**

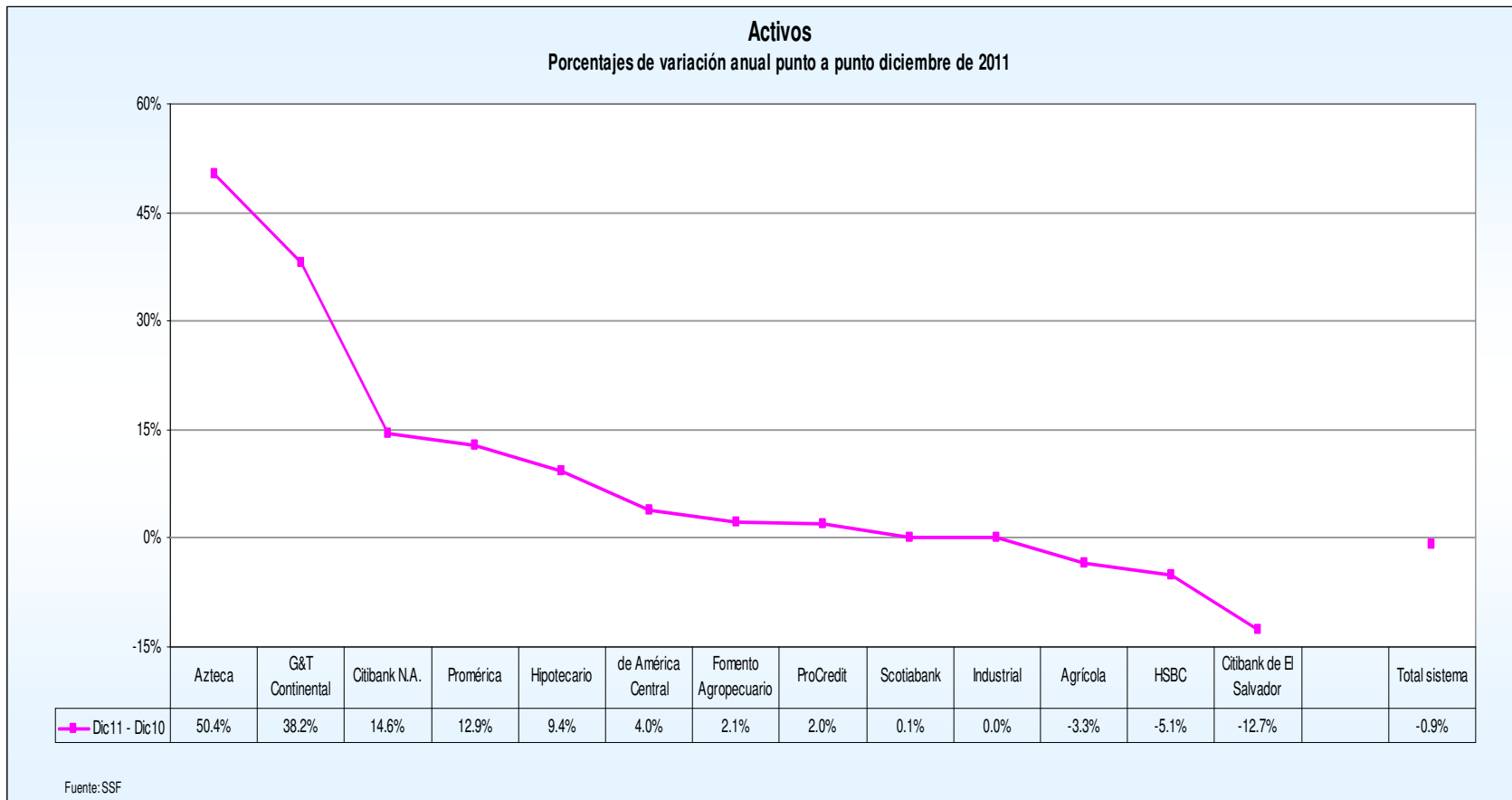
Bancos		Diciembre	Posición	Diciembre	Posición
		2010		2011	
1	Agrícola	3,749.67	1	3,624.08	1
2	Citibank de El Salvador	2,253.90	2	1,967.14	2
3	Scotiabank	1,867.61	3	1,870.41	3
4	HSBC	1,899.26	4	1,801.50	4
5	de América Central	1,194.64	5	1,242.00	5
6	Hipotecario	522.54	6	571.65	6
7	Promérica	489.30	7	552.27	7
8	G&T Continental	251.62	10	347.66	8
9	ProCredit	288.22	8	294.02	9
10	Fomento Agropecuario	248.93	9	254.17	10
11	Citibank N.A.	124.81	11	143.00	11
12	Industrial	n.a.	13	103.55	12
13	Azteca	45.57	12	68.55	13
14	Firt Commercial	16.12	13	n.a.	14
<b>Total sistema</b>		<b>12,952.19</b>		<b>12,840.01</b>	

Fuente: SSF

# Activos



## Activos



# Préstamos brutos

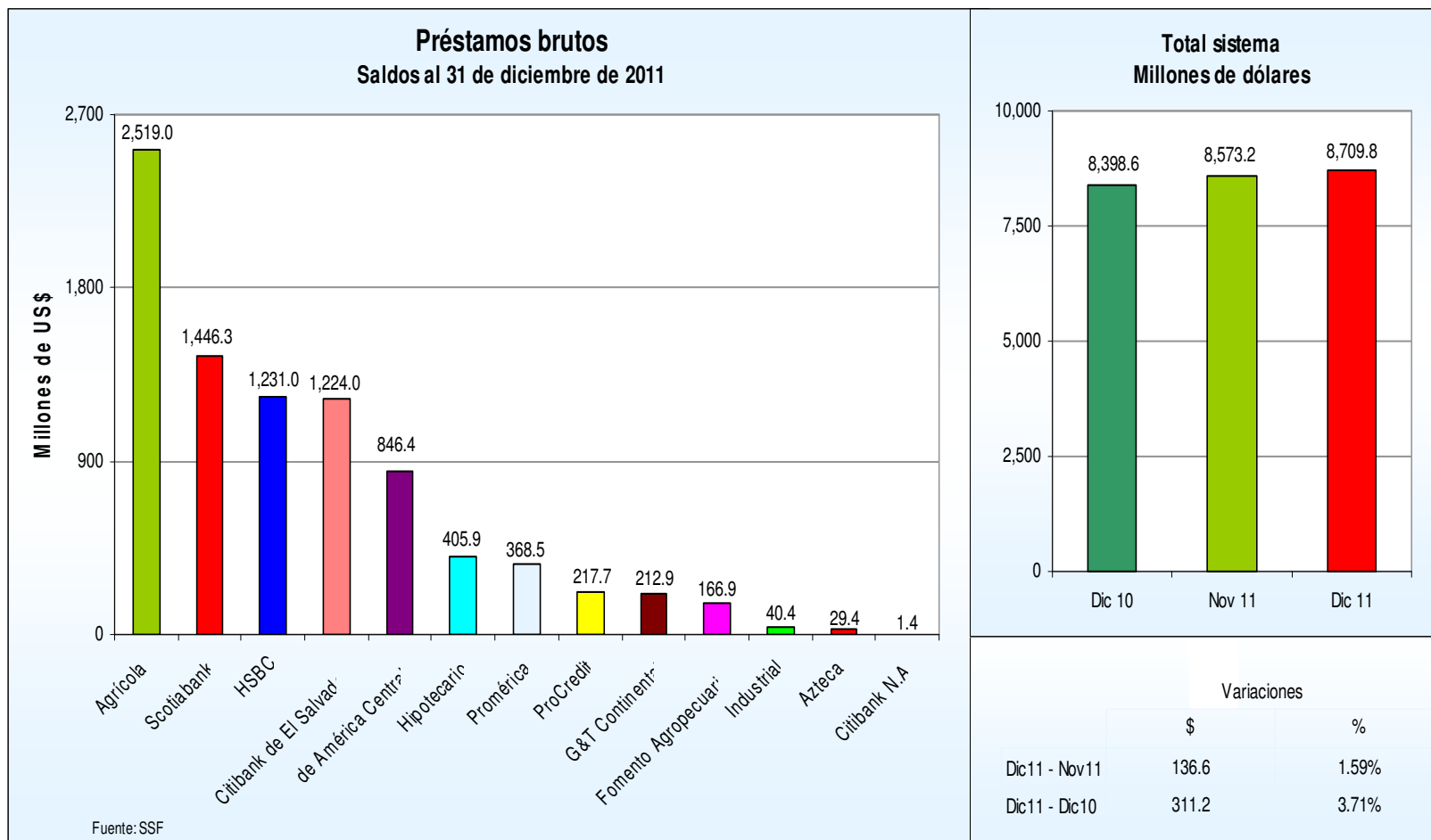
## Cartera de préstamos bruta Saldos y posiciones (En millones de dólares)

	Bancos	Diciembre	Posición	Diciembre	Posición
		2010		2011	
1	Agrícola	2,500.32	1	2,519.00	1
2	Scotiabank	1,416.09	3	1,446.30	2
3	HSBC	1,219.49	4	1,231.01	3
4	Citibank de El Salvador	1,292.94	2	1,223.99	4
5	de América Central	787.91	5	846.38	5
6	Hipotecario	349.79	6	405.85	6
7	Promérica	320.83	7	368.50	7
8	ProCredit	198.02	8	217.74	8
9	G&T Continental	143.17	10	212.93	9
10	Fomento Agropecuario	136.50	9	166.91	10
11	Industrial	n.a.	13	40.40	11
12	Azteca	19.53	12	29.35	12
13	Citibank N.A.	14.04	11	1.44	13
<b>Total sistema</b>		<b>8,398.63</b>		<b>8,709.80</b>	

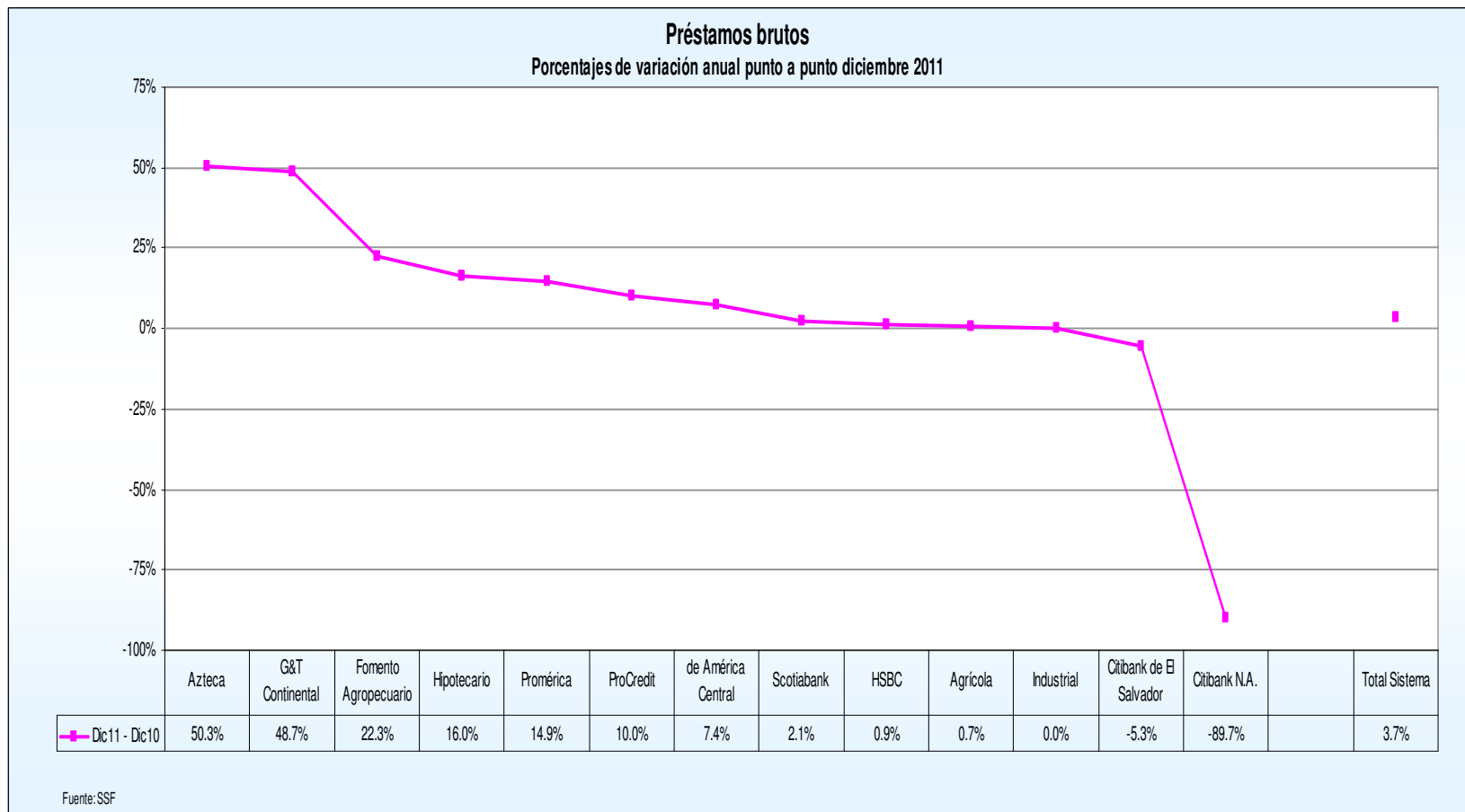
Fuente: SSF

Nota: First Commercial Bank a diciembre de 2010 solo mantenía activos.

## Préstamos brutos



## Préstamos brutos



# Cartera de préstamos por sector económico

Cartera de préstamos por sector económico  
En millones de dólares y porcentajes

Sector	Diciembre		Diciembre		Variación Dic/11 - Dic/10 Saldo	
	2010		2011		\$	%
	Saldo	Estructura	Saldo	Estructura		
Consumo	2,351.3	27.5%	2,452.5	27.8%	101.2	4.3%
Vivienda	2,158.1	25.2%	2,148.1	24.4%	-10.1	-0.5%
Comercio	1,216.7	14.2%	1,289.1	14.6%	72.4	5.9%
Industria Manufacturera	810.4	9.5%	886.0	10.0%	75.6	9.3%
Servicios	631.7	7.4%	697.3	7.9%	65.5	10.4%
Otras Actividades	481.5	5.6%	521.9	5.9%	40.4	8.4%
Agropecuario	480.6	5.6%	425.5	4.8%	-18.4	-4.1%
Construcción	427.2	5.0%	398.3	4.5%	-28.9	-6.8%
<b>Total</b>	<b>8,557.7</b>	<b>100.0%</b>	<b>8,818.7</b>	<b>100.0%</b>	<b>297.7</b>	<b>3.5%</b>

Fuente: SSF

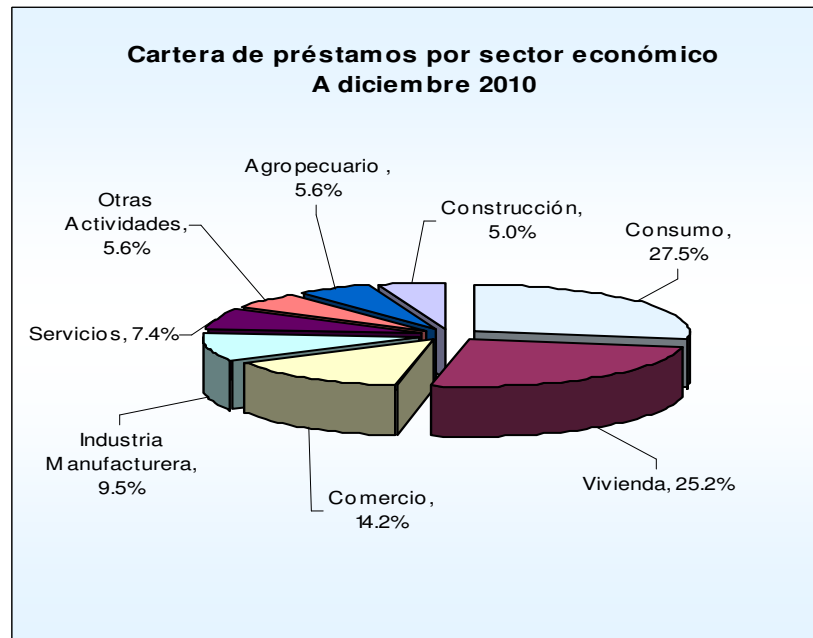
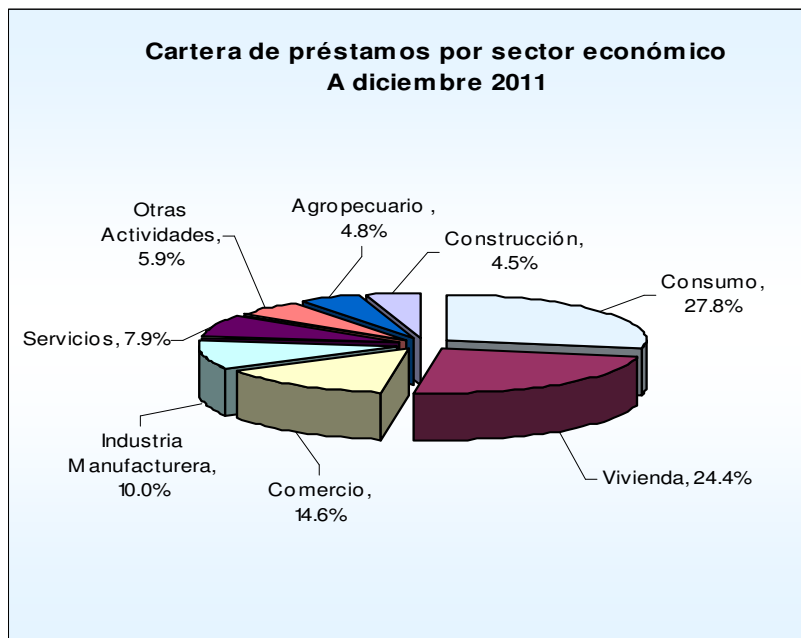
Nota: Agropecuario incluye FICAFE, fuente BCR.

## Otras actividades incluye:

- Minería y canteras
- Electricidad, gas, agua y servicios
- Transporte, almacenaje y comunicaciones
- Instituciones financieras
- Otras no clasificadas



## Cartera de préstamos por sector económico



Variaciones entre Diciembre/11 y Diciembre/10		
	Estructura	Saldo
Industria Manufacturera	0.54%	9.3%
Servicios	0.49%	10.4%
Comercio	0.34%	5.9%
Otras Actividades	0.27%	8.4%
Consumo	0.22%	4.3%
Agropecuario	-0.38%	-4.1%
Construcción	-0.50%	-6.8%
Vivienda	-0.97%	-0.5%
<b>Total</b>	<b>0.00%</b>	<b>3.5%</b>

## Préstamos netos

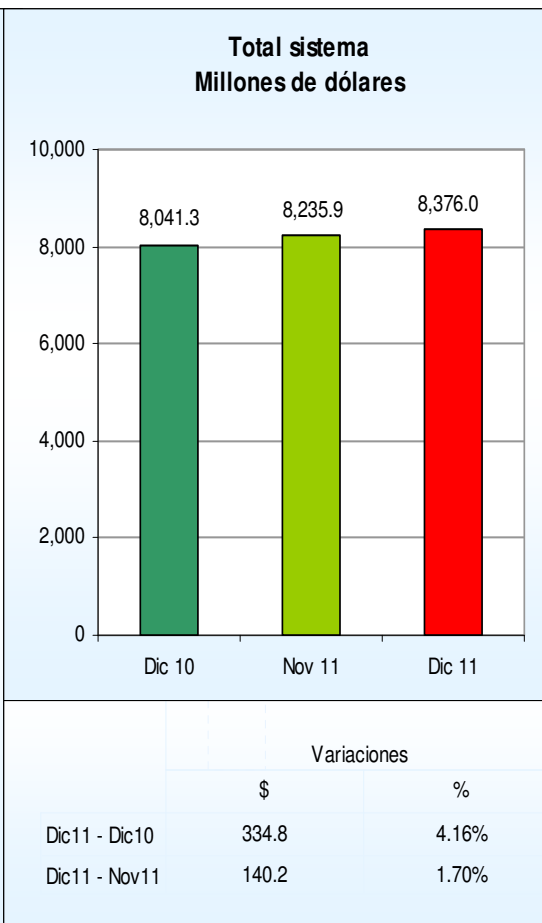
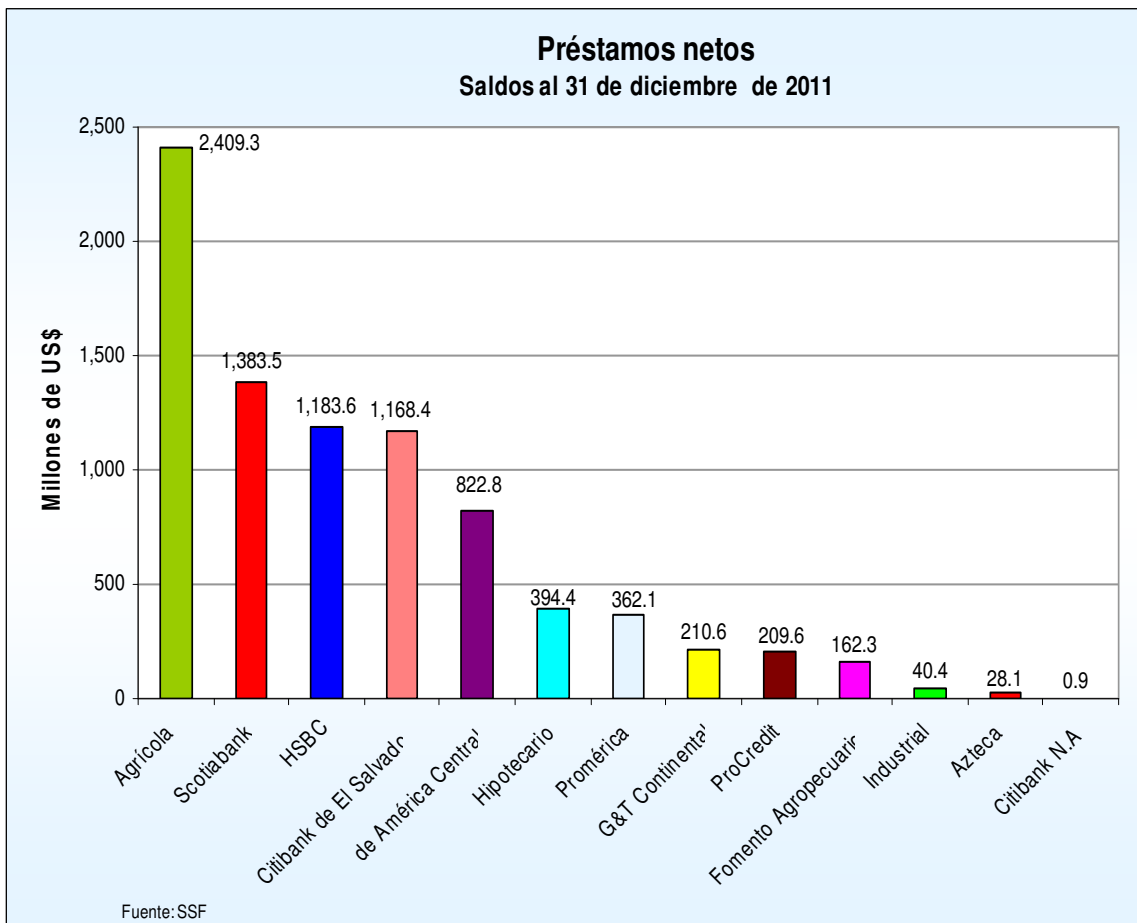
Cartera de préstamos neta  
Saldos y posiciones  
(En millones de dólares)

Bancos		Diciembre	Posición	Diciembre	Posición
		2010		2011	
1	Agrícola	2,371.33	1	2,409.35	1
2	Scotiabank	1,360.21	3	1,383.46	2
3	HSBC	1,170.17	4	1,183.65	3
4	Citibank de El Salvador	1,224.56	2	1,168.45	4
5	de América Central	765.04	5	822.76	5
6	Hipotecario	339.70	6	394.39	6
7	Promérica	312.92	7	362.09	7
8	G&T Continental	140.89	10	210.58	8
9	ProCredit	191.59	8	209.60	9
10	Fomento Agropecuario	132.72	9	162.33	10
11	Industrial	n.a.	13	40.40	11
12	Azteca	18.76	12	28.11	12
13	Citibank N.A.	13.37	11	0.86	13
<b>Total sistema</b>		<b>8,041.26</b>		<b>8,376.02</b>	

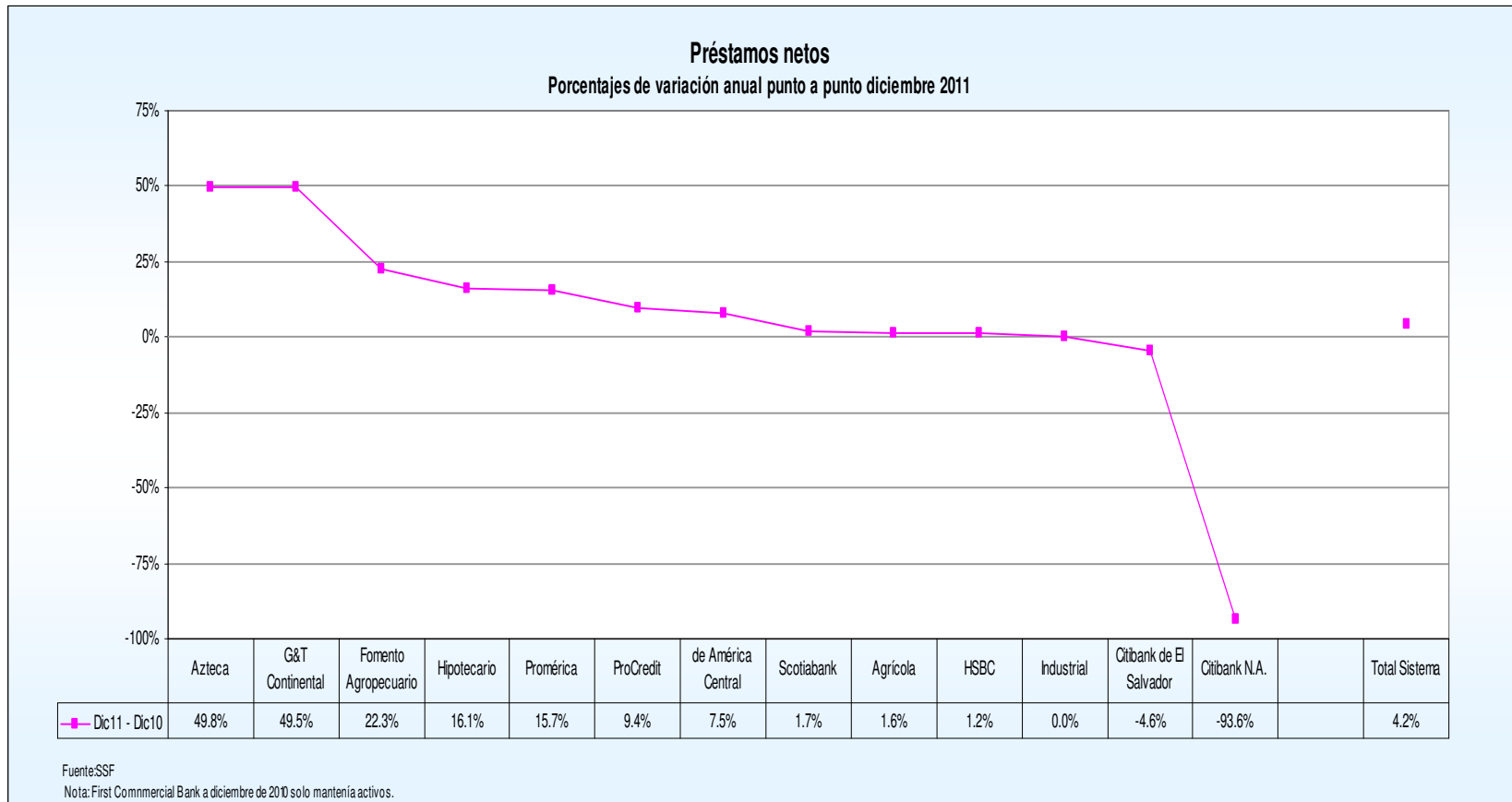
Fuente: SSF

Nota: First Commercial Bank a diciembre de 2010 solo mantenía activos.

## Préstamos netos



## Préstamos netos



# Cartera de préstamos vencidos por sector económico

CARTERA DE PRÉSTAMOS VENCIDOS CLASIFICADA POR SECTORES ECONÓMICOS  
CIFRAS EN MILLONES DE DÓLARES

SECTOR	Septiembre		Diciembre		Septiembre		Variaciones sep/11-dic/10		Variaciones sep/11-sep/10	
	2010		2010		2011		Saldo		Saldo	
	Saldo	Estructura %	Saldo	Estructura %	Saldo	Estructura %	\$	%	\$	%
Vivienda	108.4	30.7%	115.5	34.5%	123.3	37.2%	7.8	6.8%	14.9	13.8%
Construcción	20.2	5.7%	14.0	4.2%	16.1	4.9%	2.1	15.2%	-4.1	-20.5%
Agropecuario	21.8	6.2%	19.8	5.9%	16.7	5.0%	-3.0	-15.4%	-5.1	-23.5%
Servicios	26.9	7.6%	27.4	8.2%	28.5	8.6%	1.2	4.3%	1.6	6.0%
Comercio	44.8	12.7%	42.4	12.7%	50.7	15.3%	8.3	19.4%	5.9	13.2%
Industria Manufacturera	28.7	8.1%	21.3	6.4%	15.9	4.8%	-5.4	-25.6%	-12.8	-44.7%
Otras actividades	9.7	2.7%	8.2	2.5%	5.2	1.6%	-3.0	-36.3%	-4.4	-45.9%
Consumo	92.6	26.2%	85.8	25.7%	74.7	22.6%	-11.1	-12.9%	-17.9	-19.4%
<b>TOTAL</b>	<b>353.2</b>	<b>100.0%</b>	<b>334.4</b>	<b>100.0%</b>	<b>331.2</b>	<b>100.0%</b>	<b>-3.1</b>	<b>-0.9%</b>	<b>-22.0</b>	<b>-6.2%</b>

Fuente: SSF

Nota: cartera a partir de un día de vencida.

## Otras actividades incluye:

- Minería y canteras
- Electricidad, gas, agua y servicios
- Transporte, almacenaje y comunicaciones
- Instituciones financieras
- Otras no clasificadas

## Préstamos vencidos

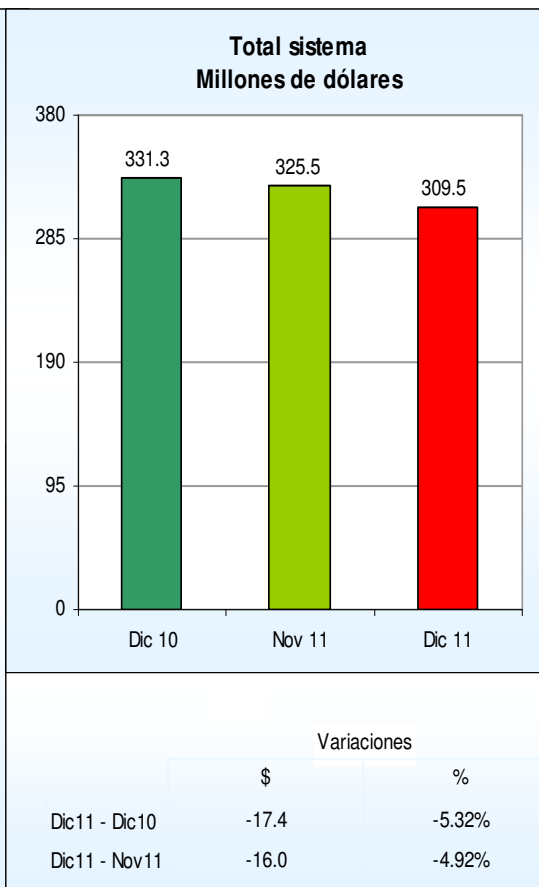
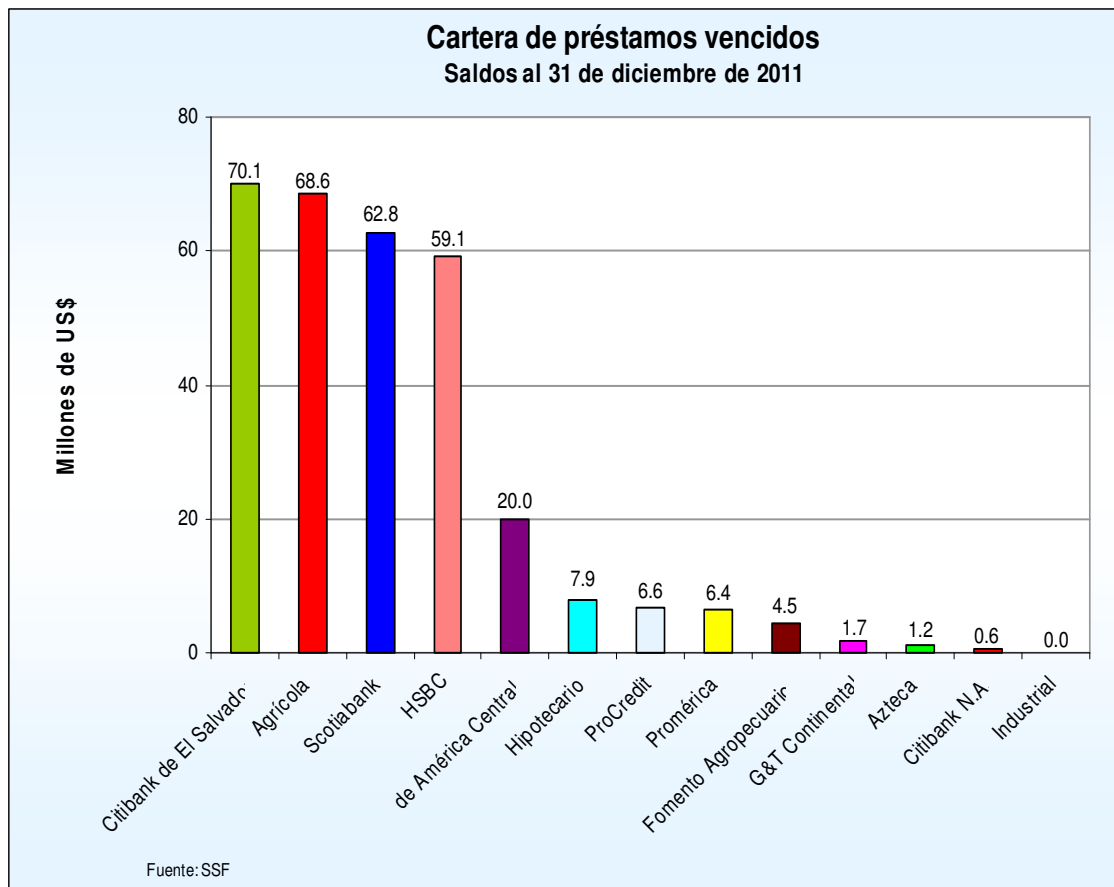
**Préstamos vencidos**  
**Saldos y posiciones**  
**(En millones de dólares)**

Bancos		Diciembre	Posición	Diciembre	Posición
		2010		2011	
1	Citibank de El Salvador	70.88	1	70.08	1
2	Agrícola	85.34	4	68.64	2
3	Scotiabank	62.75	2	62.85	3
4	HSBC	65.29	3	59.06	4
5	de América Central	18.41	5	19.97	5
6	Hipotecario	8.30	7	7.88	6
7	ProCredit	4.52	9	6.65	7
8	Promérica	8.55	6	6.41	8
9	Fomento Agropecuario	3.72	8	4.47	9
10	G&T Continental	2.17	10	1.70	10
11	Azteca	0.71	12	1.24	11
12	Citibank N.A.	0.68	11	0.58	12
13	Industrial	n.a.	13	0.00	13
<b>Total sistema</b>		<b>331.32</b>		<b>309.51</b>	

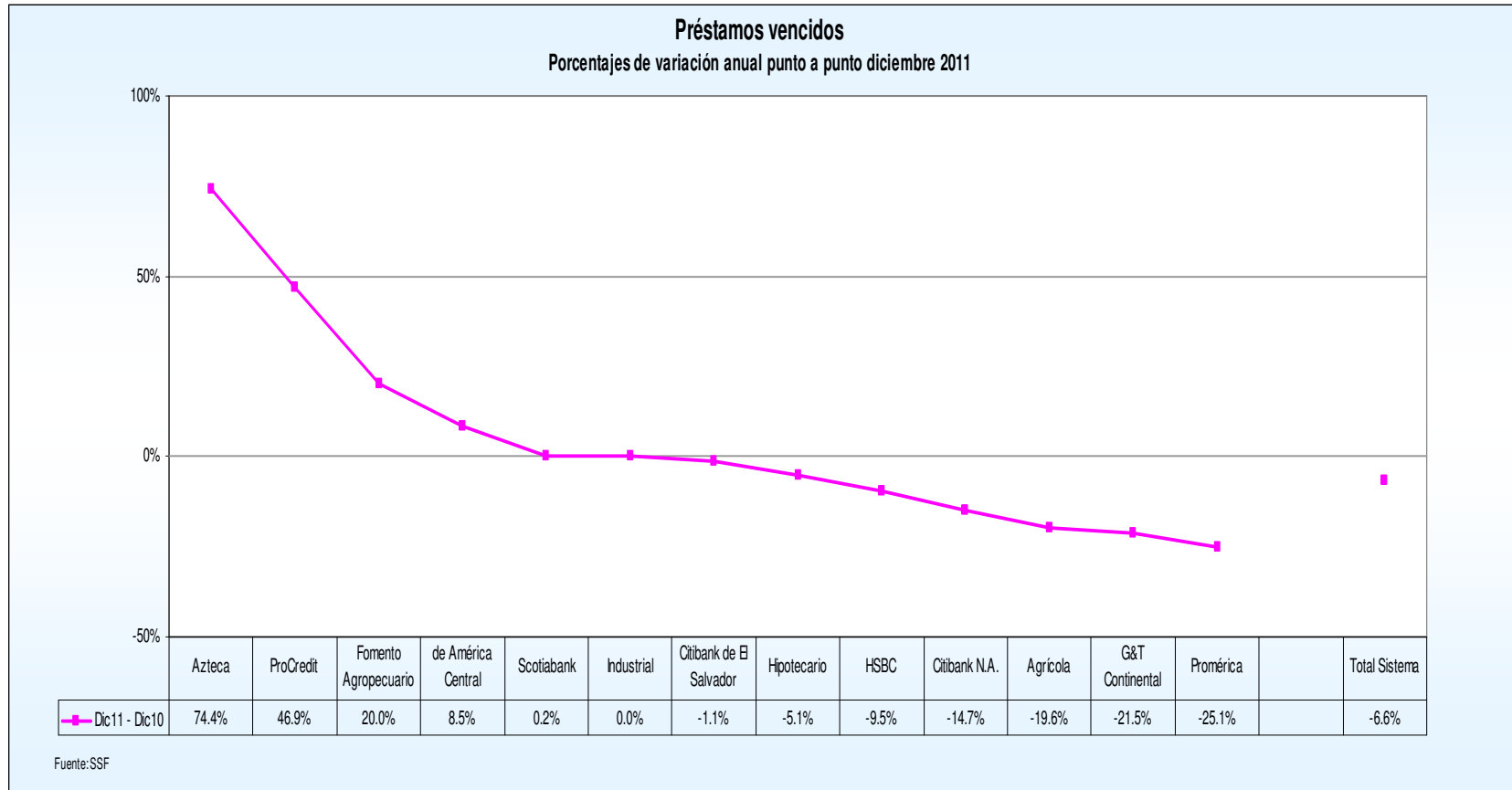
Fuente: SSF

Nota: First Commercial Bank a diciembre de 2010 solo mantenía activos.

# Préstamos vencidos



## Préstamos vencidos





# Índice de morosidad de la cartera

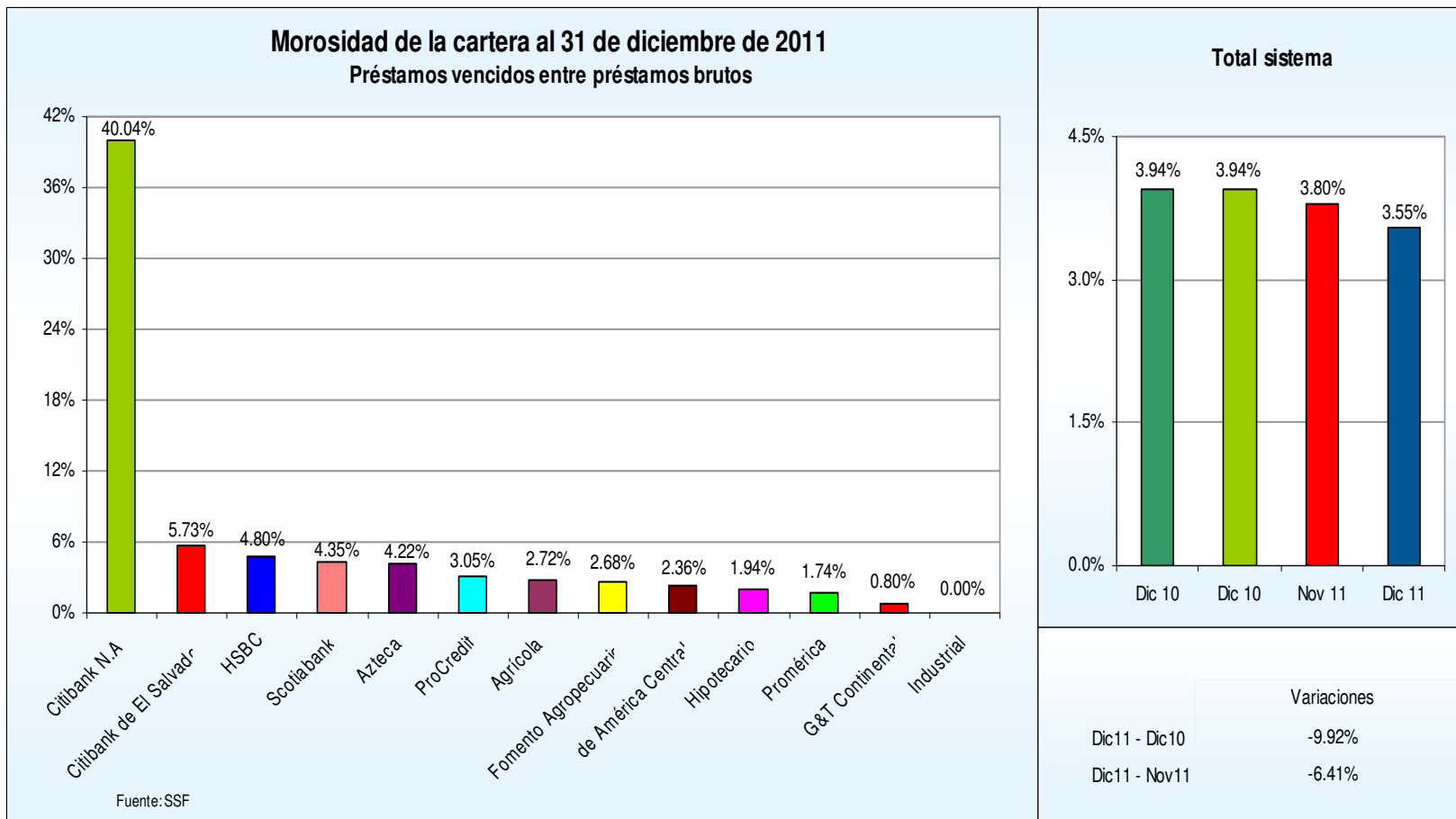
## Morosidad de cartera Indicador y posiciones En porcentajes

Bancos		Diciembre	Posición	Diciembre	Posición
		2010		2011	
1	Citibank N.A.	4.82%	1	40.04%	1
2	Azteca	3.64%	5	4.22%	2
3	Citibank de El Salvador	5.48%	2	5.73%	3
4	HSBC	5.35%	3	4.80%	4
5	Scotiabank	4.43%	4	4.35%	5
6	ProCredit	2.28%	9	3.05%	6
7	Agrícola	3.41%	6	2.72%	7
8	Fomento Agropecuario	2.73%	7	2.68%	8
9	de América Central	2.34%	10	2.36%	9
10	Hipotecario	2.37%	8	1.94%	10
11	Promérica	2.66%	11	1.74%	11
12	G&T Continental	1.52%	12	0.80%	12
13	Industrial	n.a.	13	0.00%	13
<b>Total sistema</b>		<b>3.94%</b>		<b>3.55%</b>	

Fuente: SSF

Nota: First Commercial Bank a diciembre de 2010 solo mantenía activos.

# Índice de morosidad de la cartera



# Reservas por incobrabilidad de préstamos

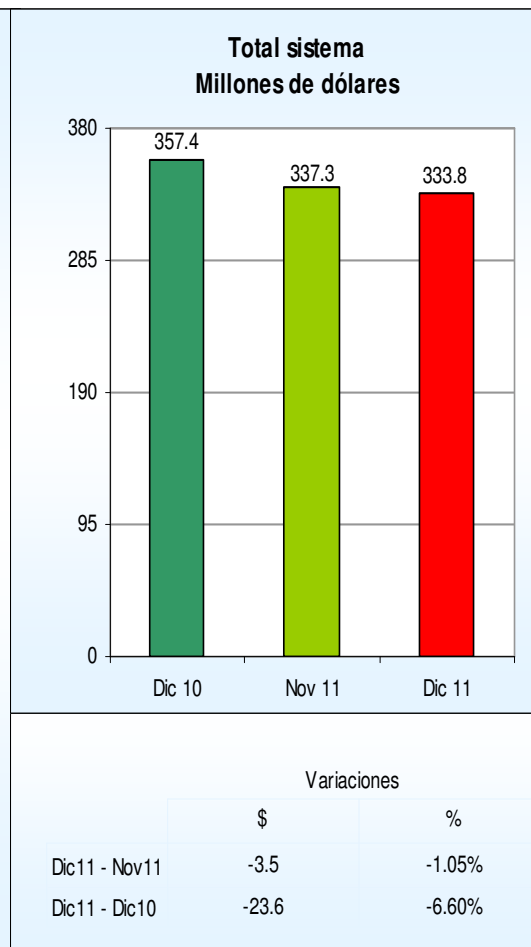
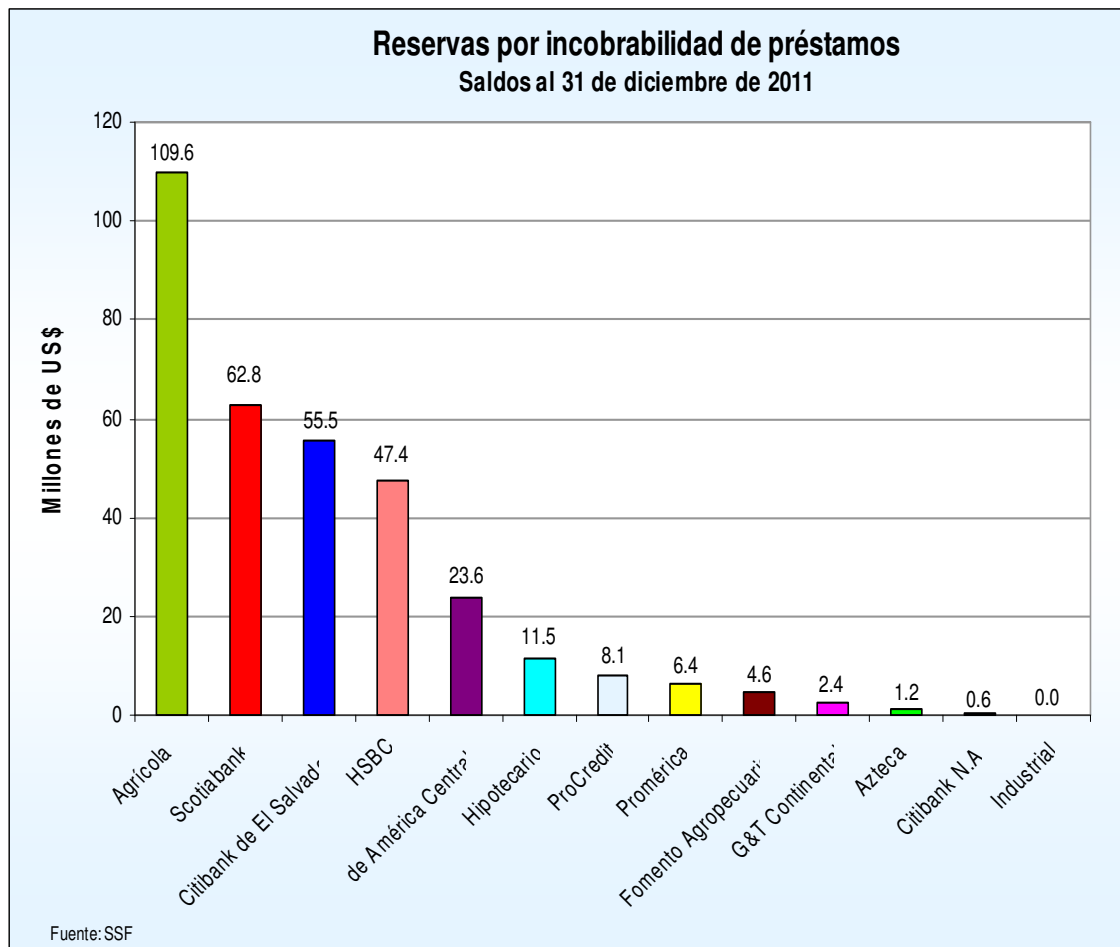
## Reservas por incobrabilidad de préstamos Saldos y posiciones (En millones de dólares)

Bancos	Diciembre	Posición	Diciembre	Posición
	2010		2011	
1 Agrícola	128.99	1	109.65	1
2 Scotiabank	55.88	4	62.85	2
3 Citibank de El Salvador	68.38	2	55.54	3
4 HSBC	49.32	3	47.36	4
5 de América Central	22.87	5	23.62	5
6 Hipotecario	10.09	7	11.47	6
7 ProCredit	6.43	8	8.14	7
8 Promérica	7.91	6	6.41	8
9 Fomento Agropecuario	3.78	9	4.58	9
10 G&T Continental	2.28	10	2.36	10
11 Azteca	0.76	12	1.24	11
12 Citibank N.A.	0.68	11	0.58	12
13 Industrial	n.a.	13	0.00	13
<b>Total sistema</b>	<b>357.36</b>		<b>333.79</b>	

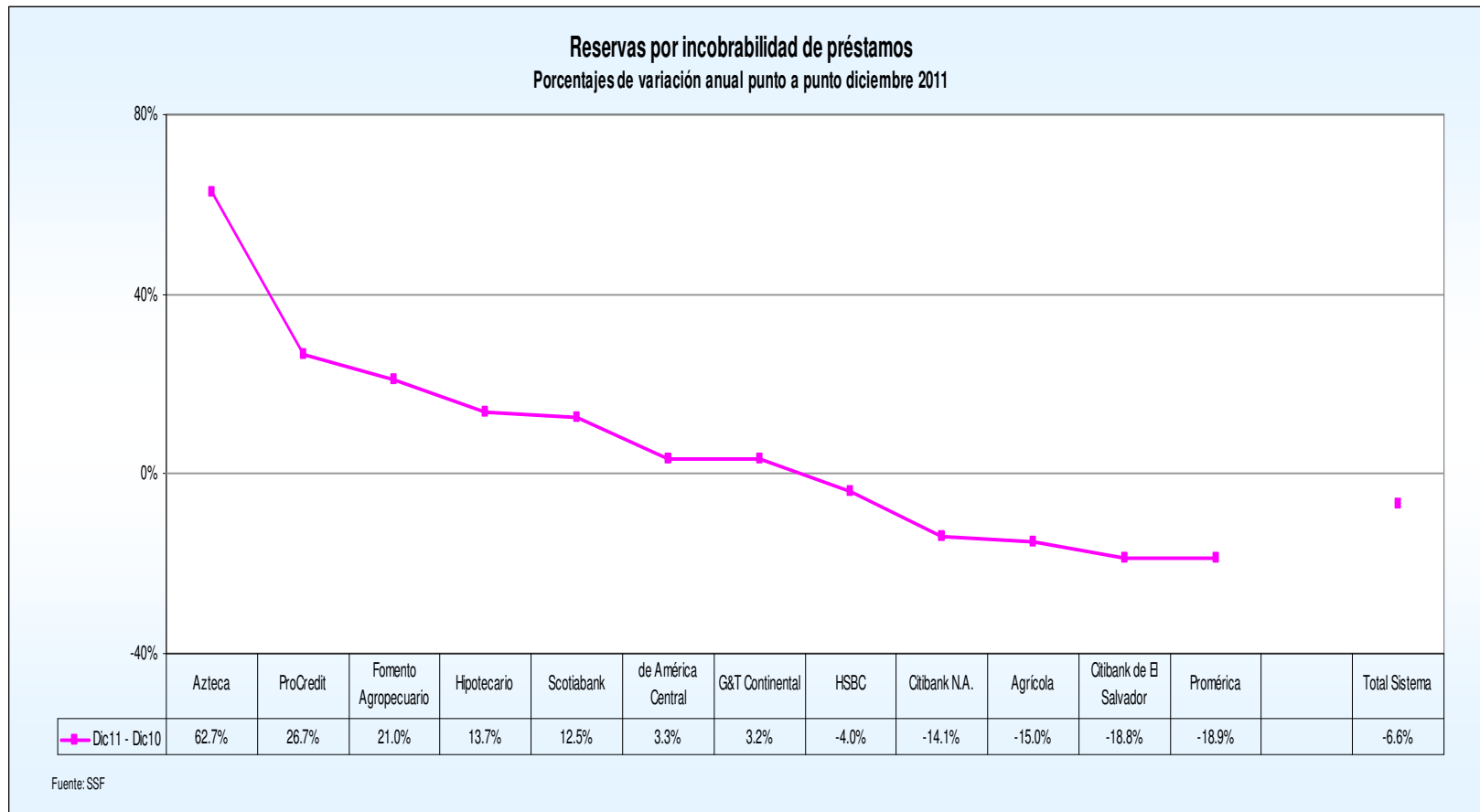
Fuente: SSF

Nota: First Commercial Bank a diciembre de 2010 solo mantenía activos.

# Reservas por incobrabilidad de préstamos



# Reservas por incobrabilidad de préstamos



## Suficiencia de reservas

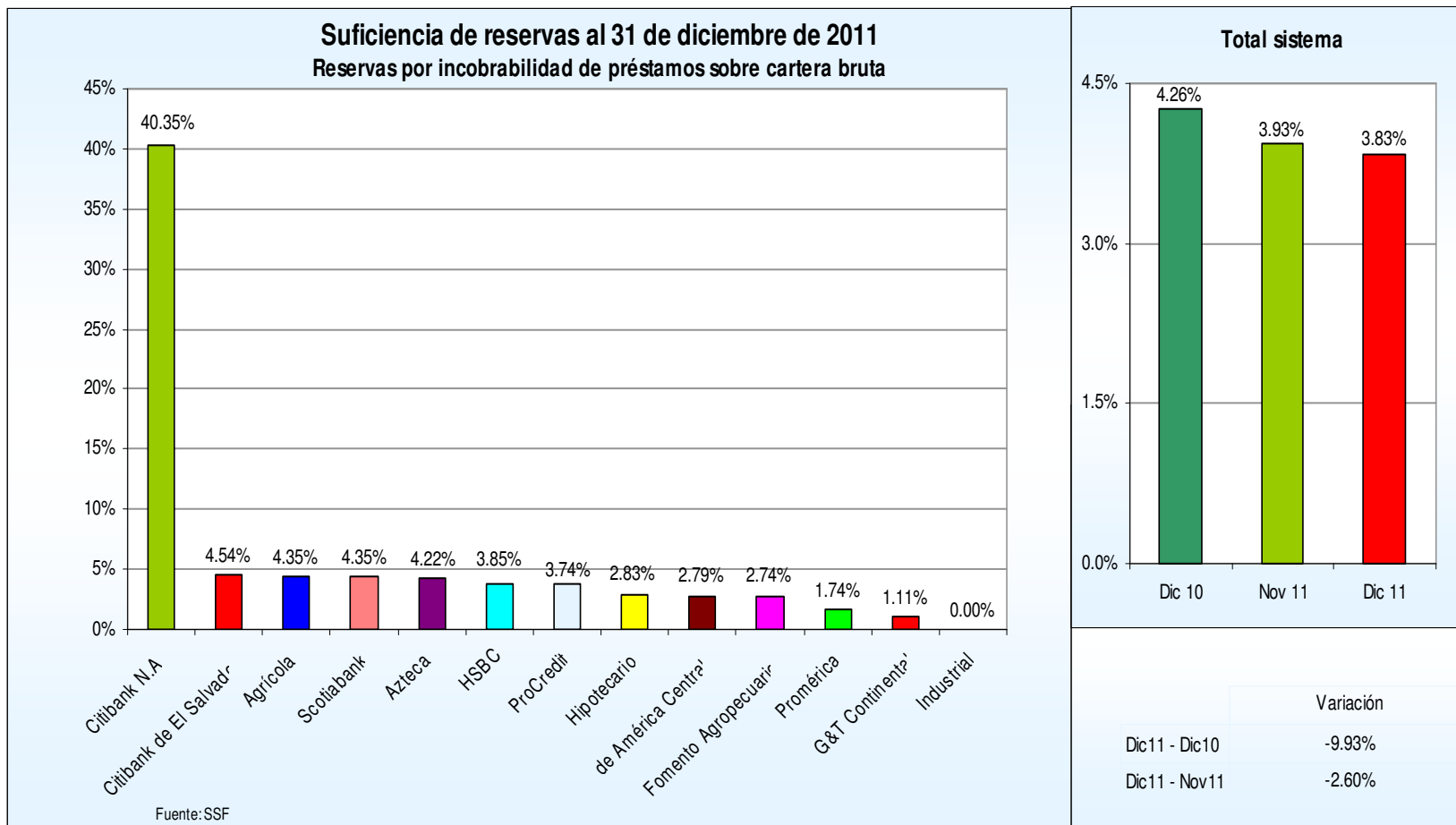
### Suficiencia de reservas Indicador y posiciones En porcentajes

	Bancos	Diciembre	Posición	Diciembre	Posición
		2010		2011	
1	Citibank N.A.	4.82%	5	40.35%	1
2	Citibank de El Salvador	5.29%	2	4.54%	2
3	Agrícola	5.16%	6	4.35%	3
4	Scotiabank	3.95%	4	4.35%	4
5	Azteca	3.90%	13	4.22%	5
6	HSBC	4.04%	3	3.85%	6
7	ProCredit	3.25%	9	3.74%	7
8	Hipotecario	2.88%	10	2.83%	8
9	de América Central	2.90%	7	2.79%	9
10	Fomento Agropecuario	2.77%	11	2.74%	10
11	Promérica	2.46%	8	1.74%	11
12	G&T Continental	1.59%	12	1.11%	12
13	Industrial	n.a.	13	n.a.	13
<b>Total sistema</b>		<b>4.26%</b>		<b>3.83%</b>	

Fuente: SSF

Nota: First Commercial Bank a diciembre de 2010 solo mantenía activos.

## Suficiencia de reservas



## Cobertura de reservas

### Cobertura de reservas Indicador y posiciones En porcentajes

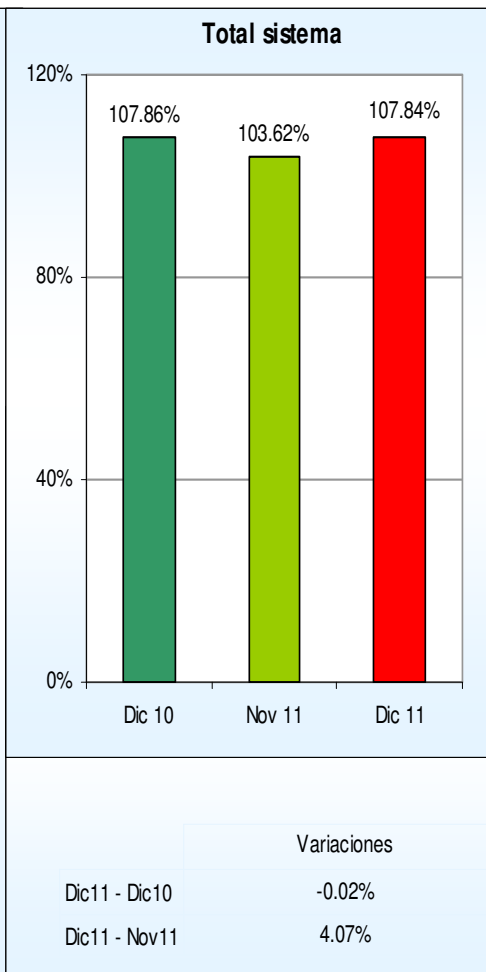
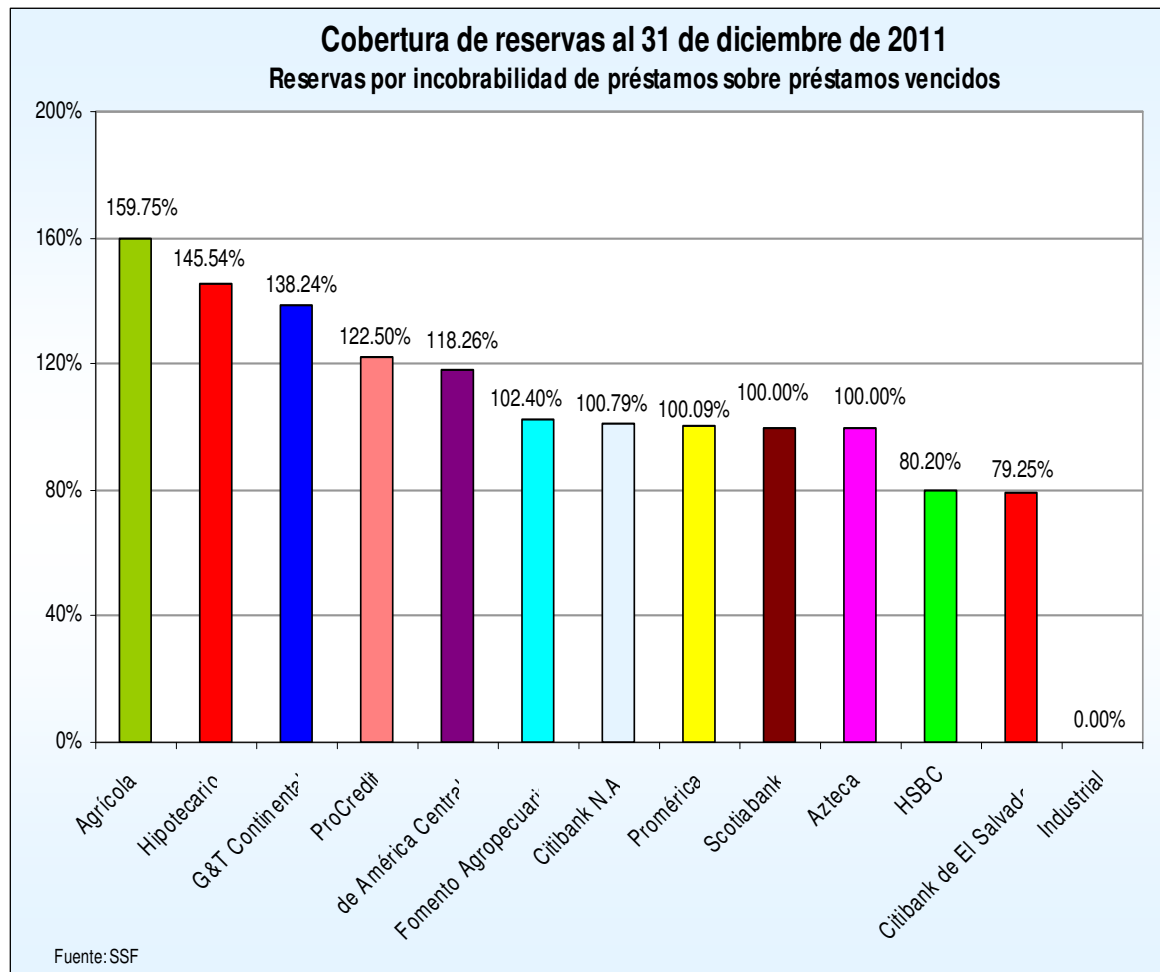
Bancos		Diciembre	Posición	Diciembre	Posición
		2010		2011	
1	Agrícola	151.15%	3	159.75%	1
2	Hipotecario	121.54%	4	145.54%	2
3	G&T Continental	105.18%	8	138.24%	3
4	ProCredit	142.04%	2	122.50%	4
5	de América Central	124.19%	6	118.26%	5
6	Fomento Agropecuario	101.60%	9	102.40%	6
7	Citibank N.A.	100.00%	7	100.79%	7
8	Promérica	92.52%	11	100.09%	8
9	Scotiabank	89.06%	12	100.00%	9
10	Azteca	107.20%	1	100.00%	10
11	HSBC	75.55%	10	80.20%	11
12	Citibank de El Salvador	96.47%	5	79.25%	12
13	Industrial	n.a.	13	n.a.	13
<b>Total sistema</b>		<b>107.86%</b>		<b>107.84%</b>	

Fuente: SSF

Nota: First Commercial Bank a diciembre de 2010 solo mantenía activos.



## Cobertura de reservas



# Cartera de préstamos por categoría de riesgo: A1, A2 y B

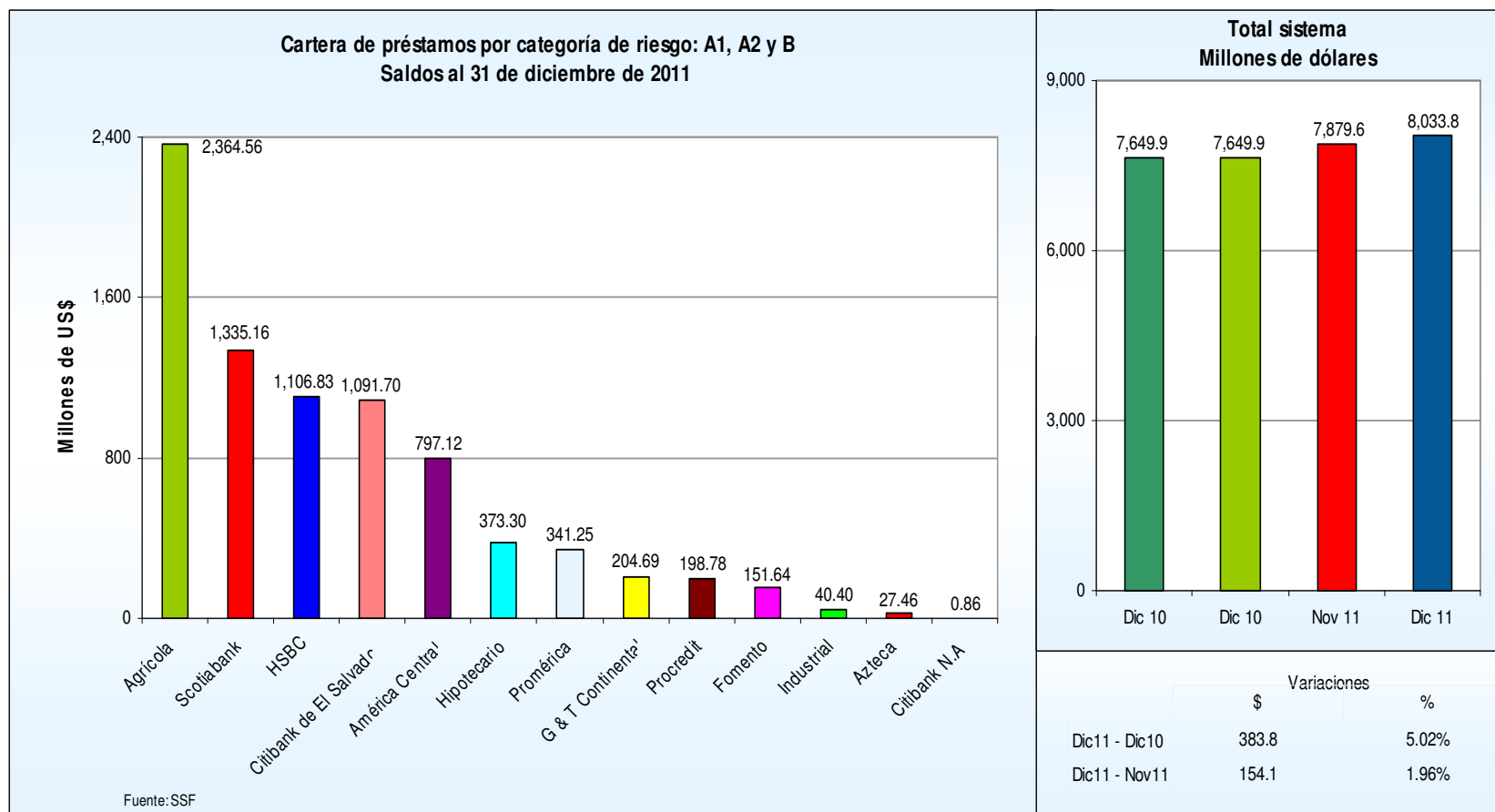
## Cartera de préstamos por categoría de riesgo: A1, A2 y B Saldos y posiciones (En millones de dólares)

Bancos		Diciembre	Posición	Diciembre	Posición
		2010		2011	
1	Agrícola	2,303.88	1	2,364.56	1
2	Scotiabank	1,292.01	3	1,335.16	2
3	HSBC	1,093.58	4	1,106.83	3
4	Citibank de El Salvador	1,142.32	2	1,091.70	4
5	América Central	735.40	5	797.12	5
6	Hipotecario	315.91	6	373.30	6
7	Promérica	294.30	7	341.25	7
8	G & T Continental	135.11	9	204.69	8
9	Procredit	182.28	8	198.78	9
10	Fomento	123.40	10	151.64	10
11	Industrial	0.00	13	40.40	11
12	Azteca	18.39	12	27.46	12
13	Citibank N.A.	13.37	11	0.86	13
<b>Total sistema</b>		<b>7,649.95</b>		<b>8,033.76</b>	
<b>Como % del total de la cartera representan</b>		<b>91.0%</b>		<b>92.2%</b>	

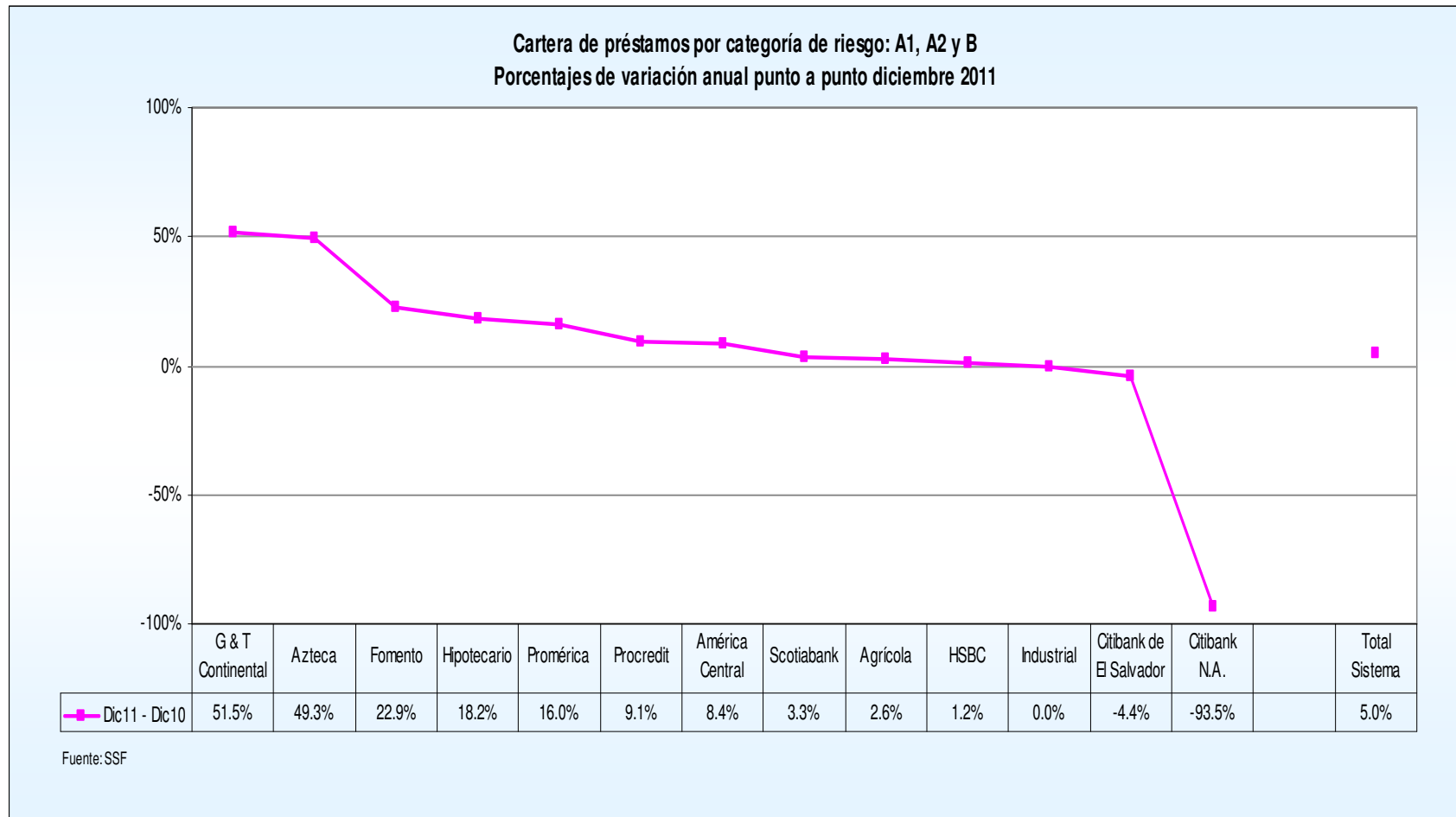
Fuente: SSF

Nota: First Commercial Bank a diciembre de 2011 solo mantenía activos.

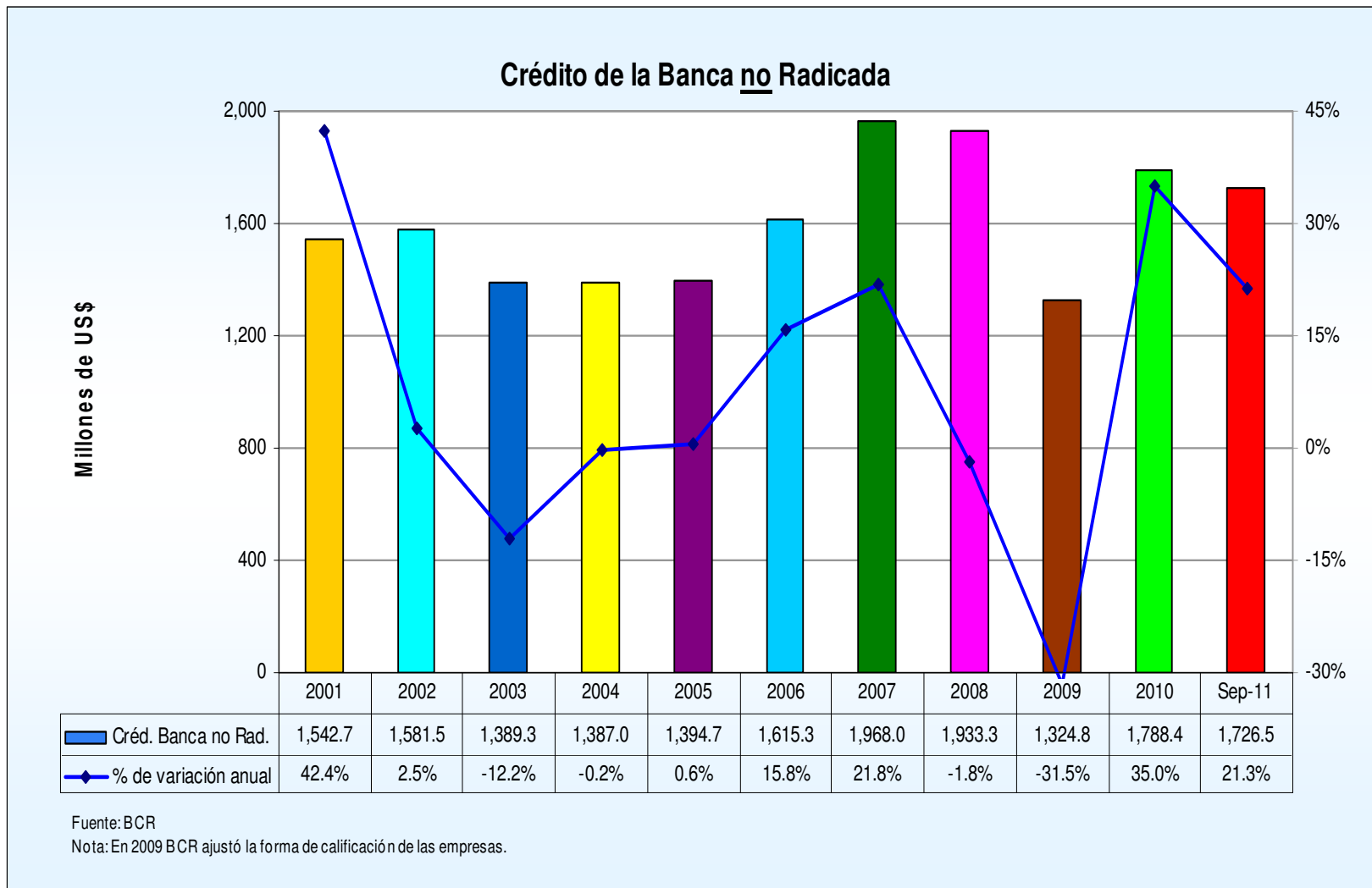
# Cartera de préstamos por categoría de riesgo: A1, A2 y B



# Cartera de préstamos por categoría de riesgo: A1, A2 y B



## Saldos del crédito de la banca no radicada



# Depósitos

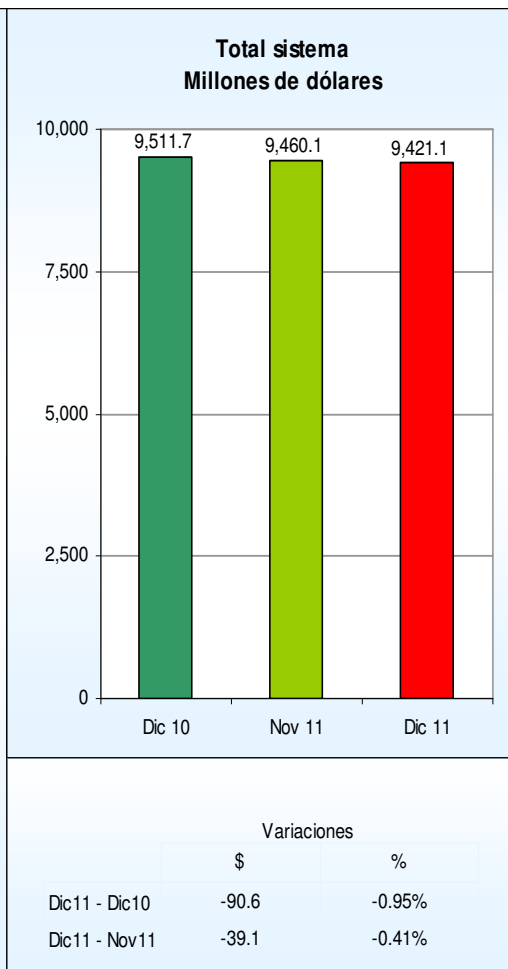
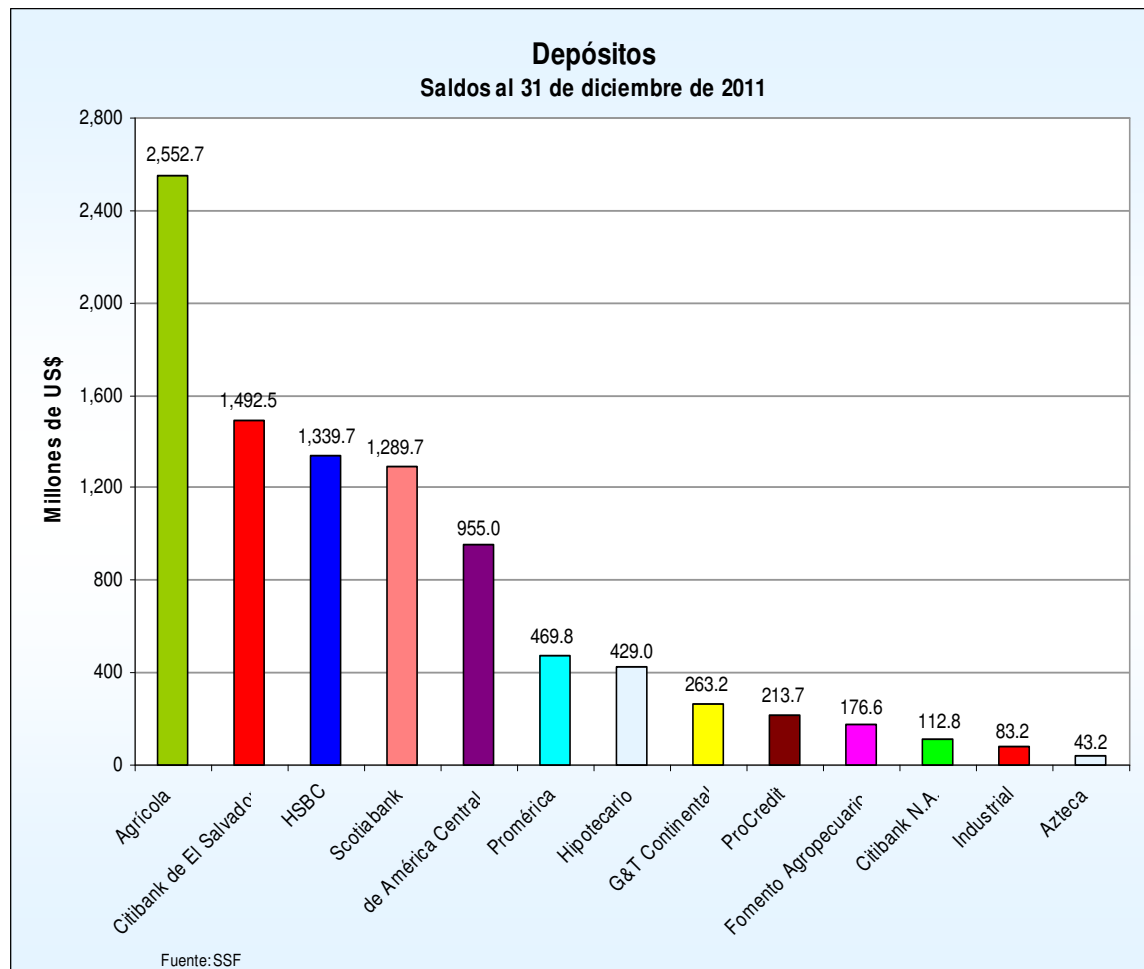
## Cartera de depósitos Saldos y posiciones (En millones de dólares)

Bancos		Diciembre	Posición	Diciembre	Posición
		2010		2011	
1	Agrícola	2,724.86	1	2,552.72	1
2	Citibank de El Salvador	1,623.73	2	1,492.46	2
3	HSBC	1,400.88	4	1,339.68	3
4	Scotiabank	1,337.31	3	1,289.70	4
5	de América Central	952.27	5	954.99	5
6	Promérica	418.33	6	469.83	6
7	Hipotecario	375.07	7	428.98	7
8	G&T Continental	188.10	9	263.20	8
9	ProCredit	203.35	8	213.73	9
10	Fomento Agropecuario	174.82	10	176.57	10
11	Citibank N.A.	87.32	11	112.84	11
12	Industrial	n.a.	13	83.19	12
13	Azteca	25.64	12	43.15	13
<b>Total sistema</b>		<b>9,511.67</b>		<b>9,421.05</b>	

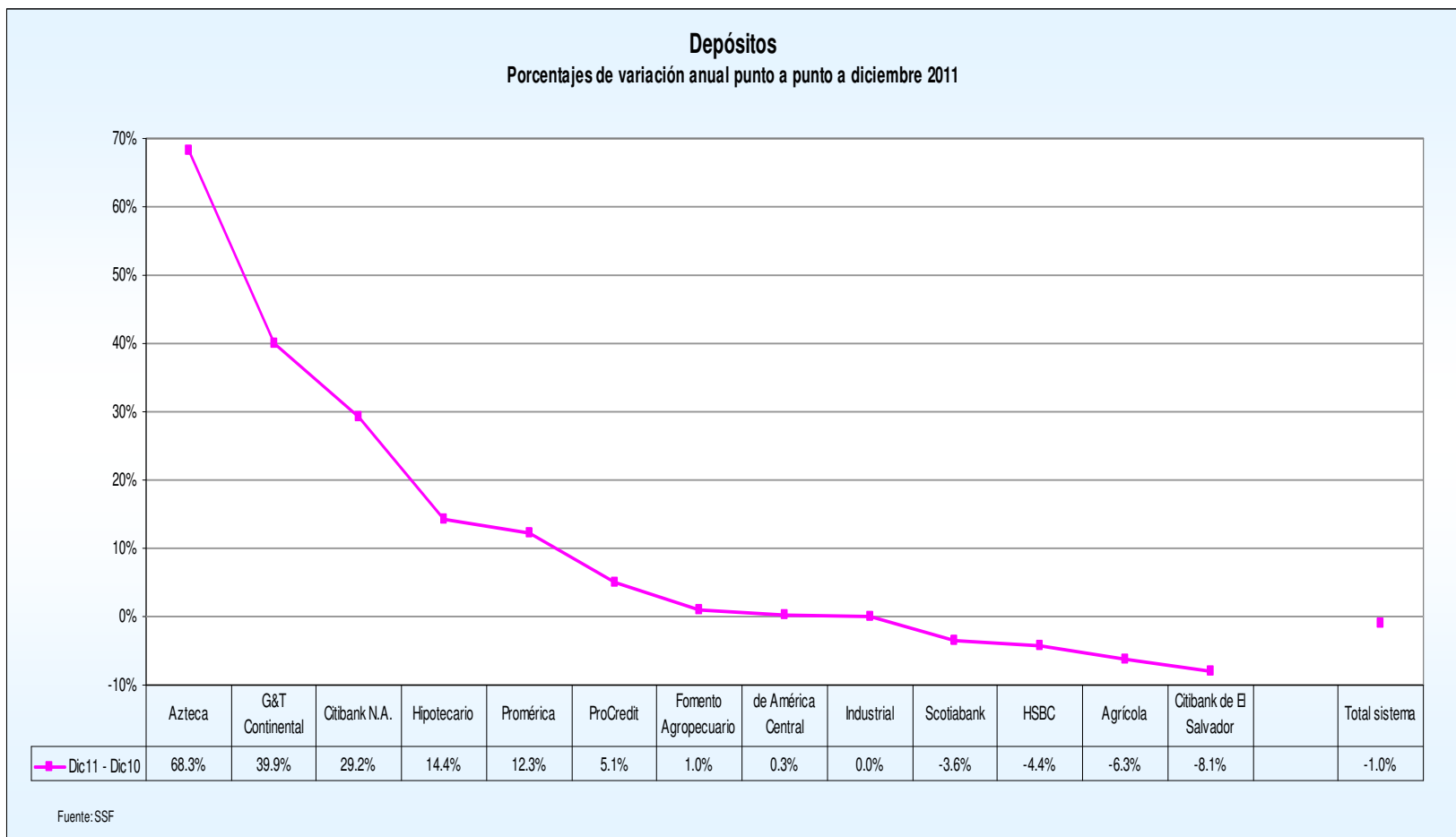
Fuente: SSF

Nota: First Commercial Bank a diciembre de 2010 solo mantenía activos.

# Depósitos



## Depósitos





# Clasificación de los depósitos por tipo de cuenta

## Clasificación de los depósitos por tipo de cuenta

En millones de dólares y porcentajes

Sector	Diciembre		Diciembre		Variación Dic/11 -	
	2010		2011		Dic/10 Saldo	
	Saldo	Estructura	Saldo	Estructura	\$	%
<b>Depósitos a la Vista</b>	<b>5,250.1</b>	<b>55.2%</b>	<b>5,541.6</b>	<b>58.8%</b>	<b>291.6</b>	<b>5.6%</b>
-En cuenta Corriente	2,547.0	26.8%	2,718.7	28.9%	171.8	6.7%
-En cuenta de Ahorros	2,703.1	28.4%	2,822.9	30.0%	119.8	4.4%
<b>Depósitos a Plazo</b>	<b>4,027.7</b>	<b>42.3%</b>	<b>3,615.9</b>	<b>38.4%</b>	<b>-411.8</b>	<b>-10.2%</b>
-Pactados hasta un año plazo	3,965.6	41.7%	3,538.8	37.6%	-426.8	-10.8%
-Pactados a más de un año plazo	62.1	0.7%	77.1	0.8%	15.0	24.2%
<b>Depósitos Restringidos e Inactivos</b>	<b>233.9</b>	<b>2.5%</b>	<b>263.5</b>	<b>2.8%</b>	<b>29.6</b>	<b>12.7%</b>
<b>Depósitos Totales</b>	<b>9,511.7</b>	<b>100.0%</b>	<b>9,421.1</b>	<b>100.0%</b>	<b>-90.6</b>	<b>-1.0%</b>

Fuente: SSF

# Patrimonio

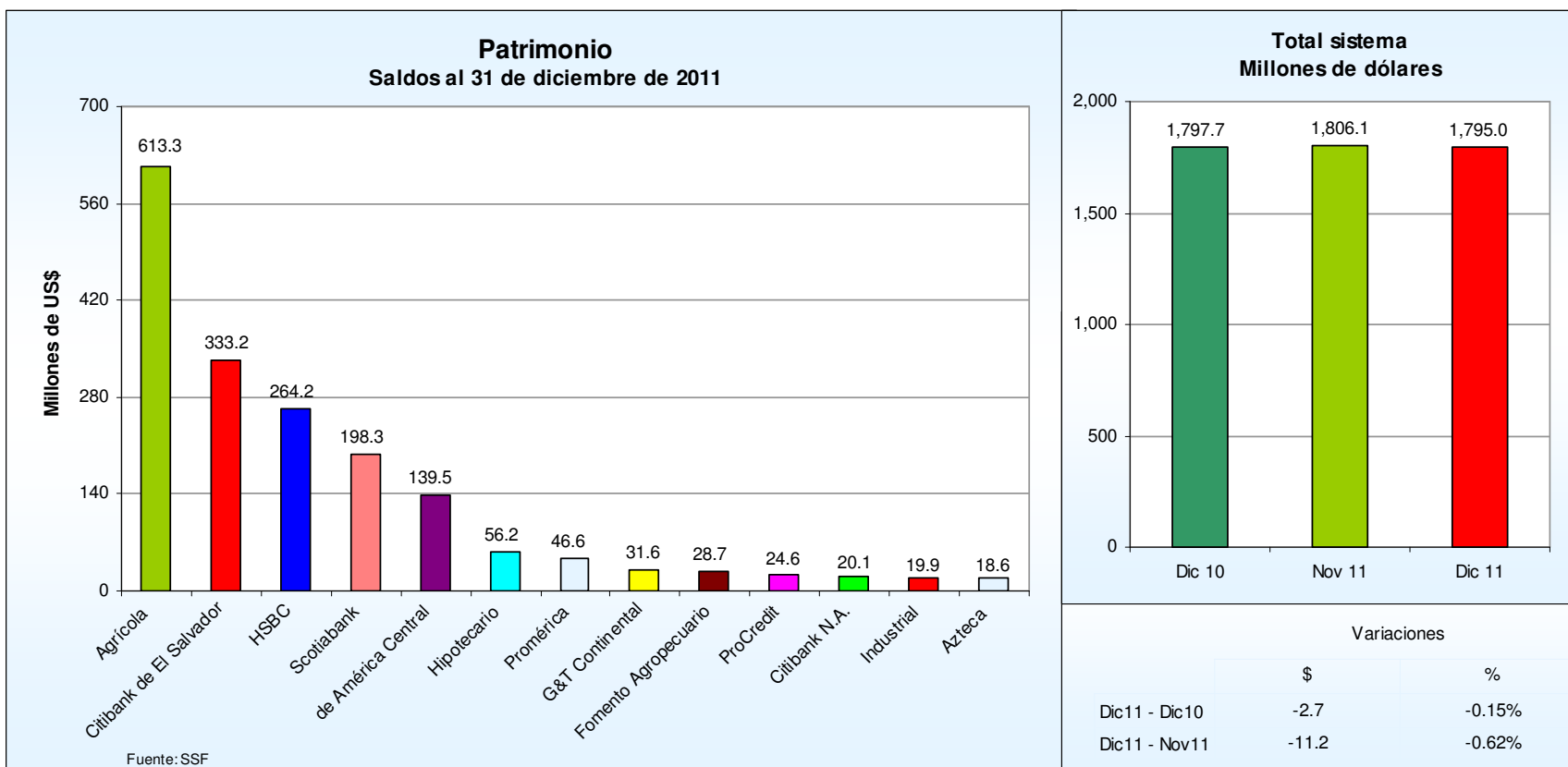
## Total de patrimonio Saldos y posiciones (En millones de dólares)

Bancos		Diciembre	Posición	Diciembre	Posición
		2010		2011	
1	Agrícola	577.24	1	613.27	1
2	Citibank de El Salvador	379.71	2	333.18	2
3	HSBC	256.76	3	264.24	3
4	Scotiabank	233.79	4	198.34	4
5	de América Central	127.91	5	139.53	5
6	Hipotecario	46.75	6	56.21	6
7	Promérica	39.59	7	46.58	7
8	G&T Continental	31.63	8	31.63	8
9	Fomento Agropecuario	27.41	10	28.71	9
10	ProCredit	24.30	9	24.61	10
11	Citibank N.A.	20.50	11	20.15	11
12	Industrial	n.a.	12	19.92	12
13	Azteca	16.00	13	18.58	13
<b>Total sistema</b>		<b>1,797.70</b>		<b>1,794.96</b>	

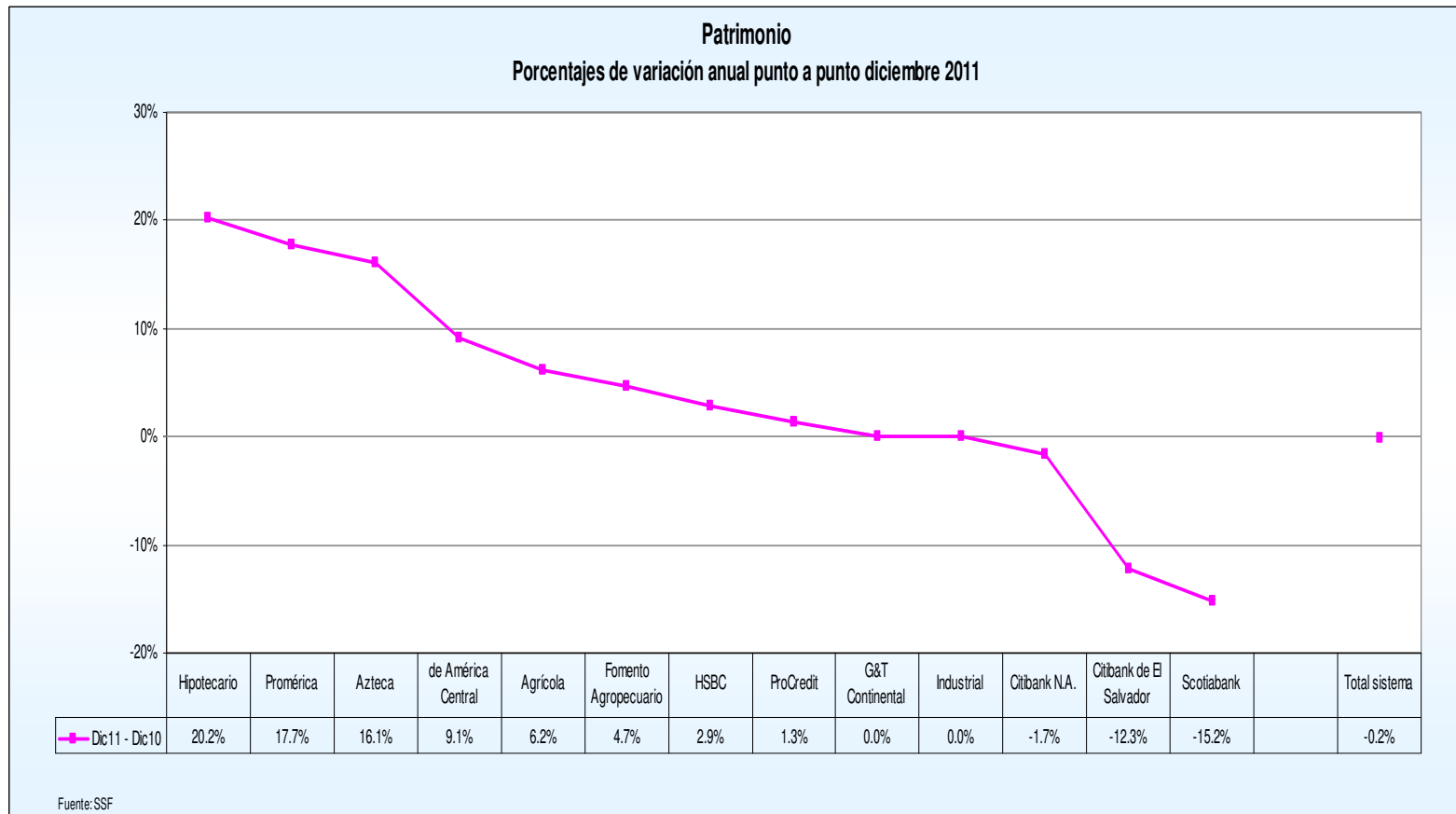
Fuente: SSF

Nota: First Commercial Bank a diciembre de 2010 solo mantenía activos.

# Patrimonio



## Patrimonio



# Utilidades

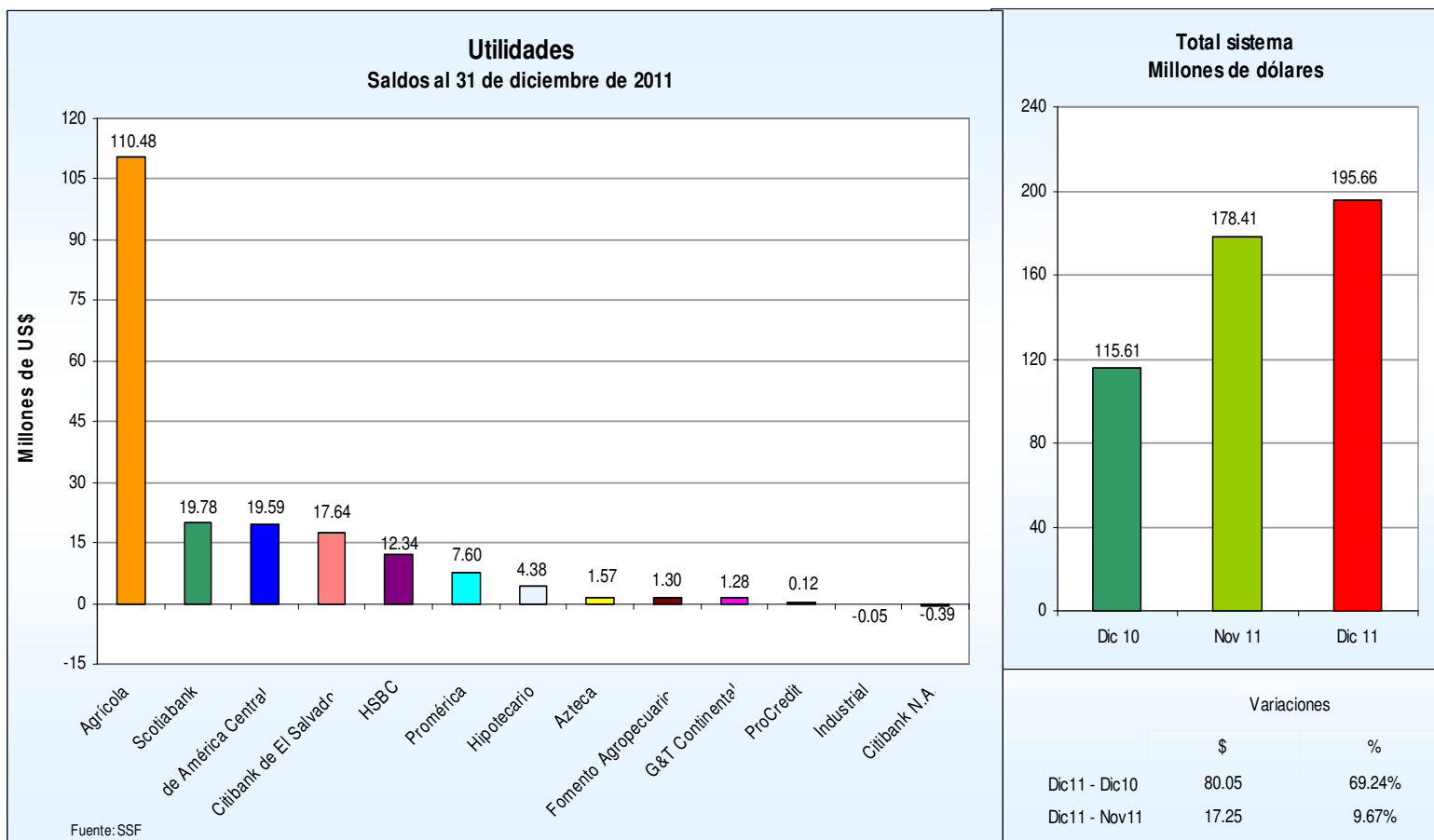
## Total de utilidades de bancos Saldos y posiciones (En millones de dólares)

Bancos		Diciembre	Posición	Diciembre	Posición
		2010		2011	
1	Agrícola	75.78	1	110.48	1
2	Scotiabank	10.13	8	19.78	2
3	de América Central	9.89	2	19.59	3
4	Citibank de El Salvador	6.74	13	17.64	4
5	HSBC	9.60	3	12.34	5
6	Promérica	4.62	4	7.60	6
7	Hipotecario	2.55	5	4.38	7
8	Azteca	-2.07	9	1.57	8
9	Fomento Agropecuario	1.20	12	1.30	9
10	G&T Continental	0.90	7	1.28	10
11	ProCredit	-3.44	6	0.12	11
12	Industrial	n.a.	14	-0.05	12
13	Citibank N.A.	0.35	11	-0.39	13
14	First Commercial	-0.65	10	n.a.	14
<b>Total sistema</b>		<b>115.61</b>		<b>195.66</b>	

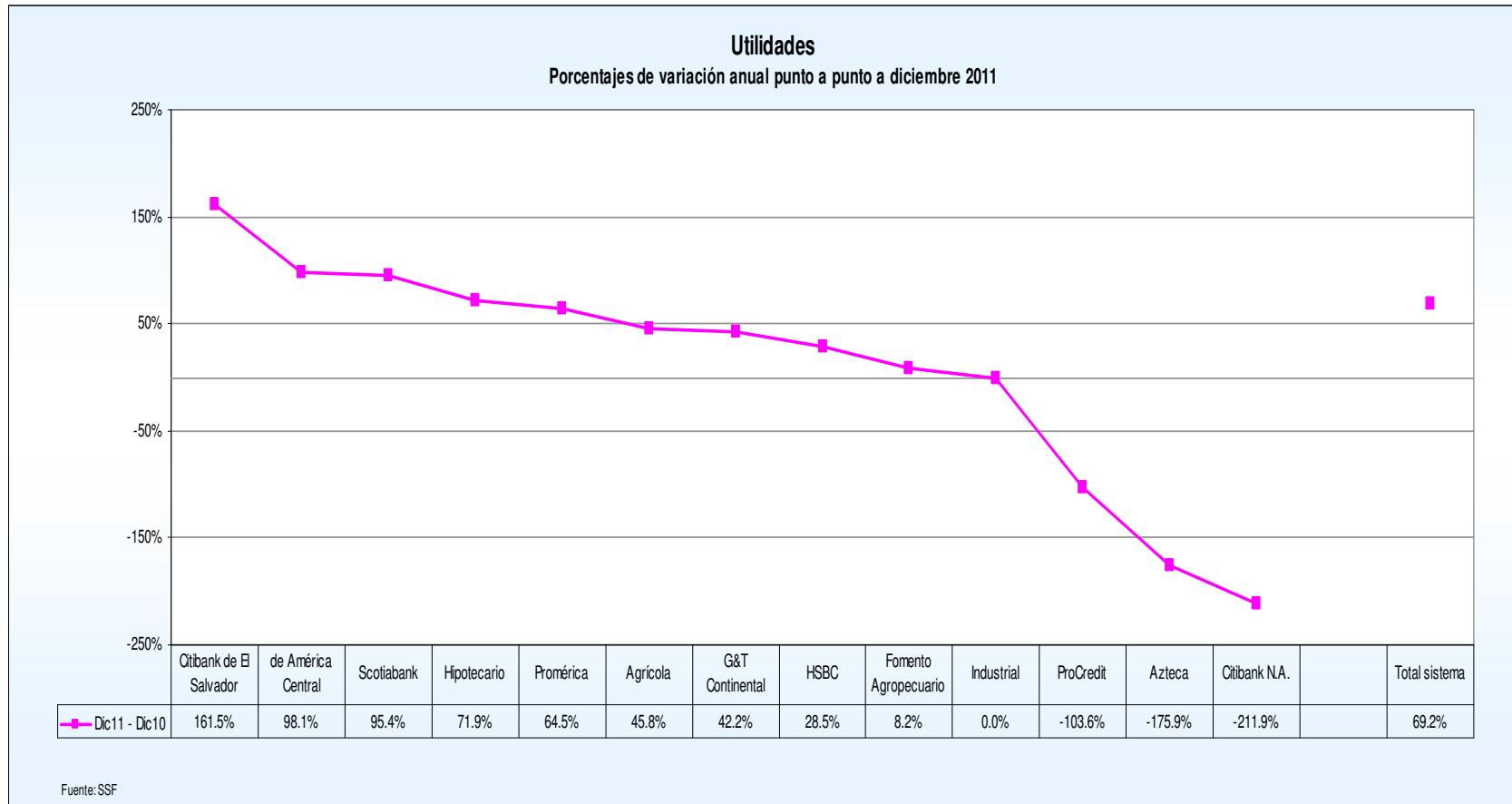
Fuente: SSF

Nota: First Commercial dejó de operar en noviembre 2010 y a diciembre 2010 solo mantenía activos.

# Utilidades



## Utilidades



# Rentabilidad patrimonial

## Rentabilidad patrimonial Indicador y posiciones En porcentajes

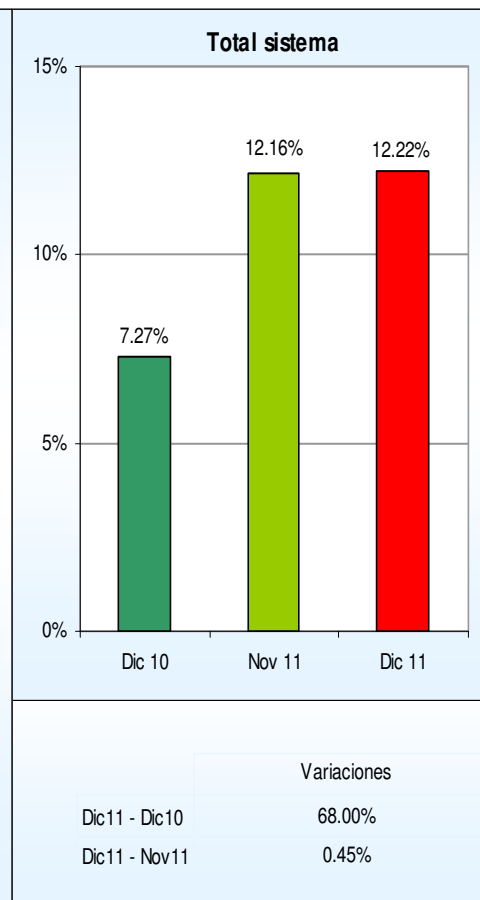
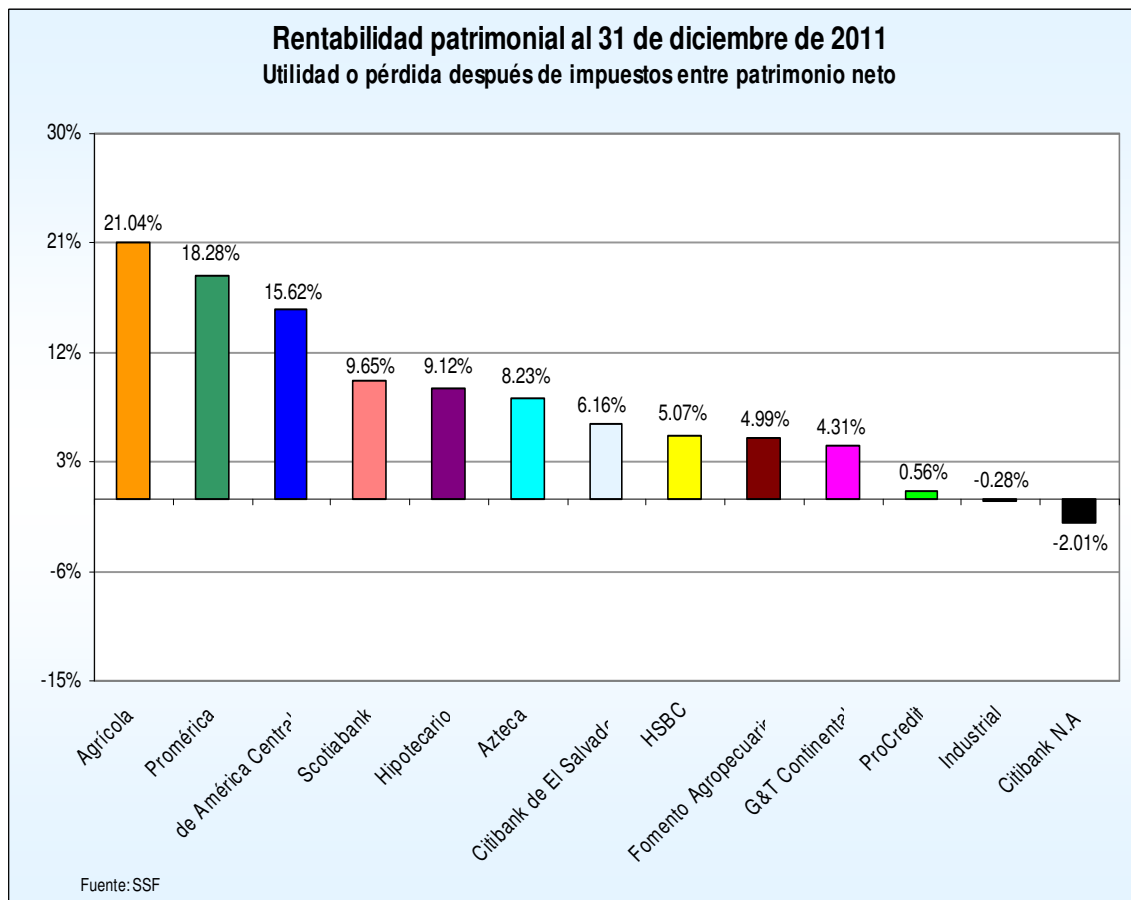
Bancos		Diciembre	Posición	Diciembre	Posición
		2010		2011	
1	Agrícola	15.12%	1	21.04%	1
2	Promérica	13.33%	3	18.28%	2
3	de América Central	8.22%	2	15.62%	3
4	Scotiabank	4.64%	8	9.65%	4
5	Hipotecario	6.05%	4	9.12%	5
6	Azteca	-12.42%	9	8.23%	6
7	Citibank de El Salvador	2.22%	12	6.16%	7
8	HSBC	4.01%	6	5.07%	8
9	Fomento Agropecuario	4.82%	11	4.99%	9
10	G&T Continental	3.18%	7	4.31%	10
11	ProCredit	-13.92%	5	0.56%	11
12	Industrial	n.a.	14	-0.28%	12
13	Citibank N.A.	1.87%	11	-2.01%	13
14	First Commercial	-3.88%	10	n.a.	14
<b>Total sistema</b>		<b>7.27%</b>		<b>12.22%</b>	

Fuente: SSF

Nota: First Commercial Bank a diciembre de 2011 solo mantenía activos.



## Rentabilidad patrimonial



# Rentabilidad de activos

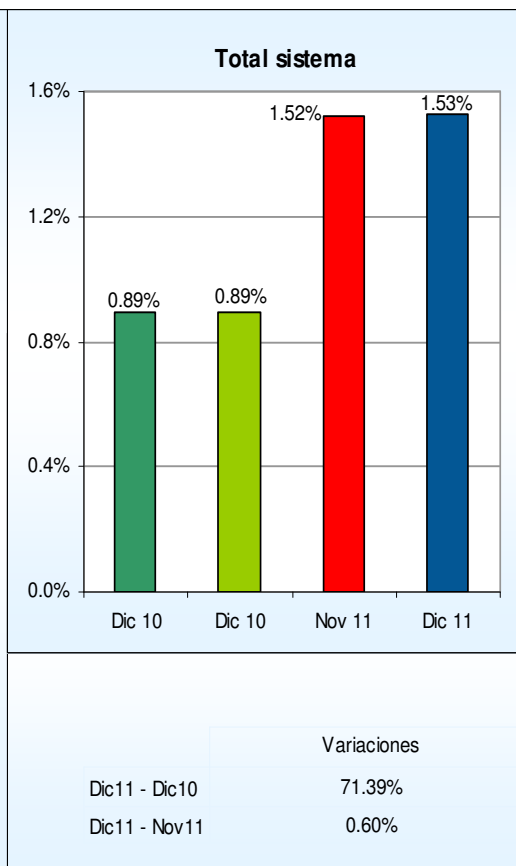
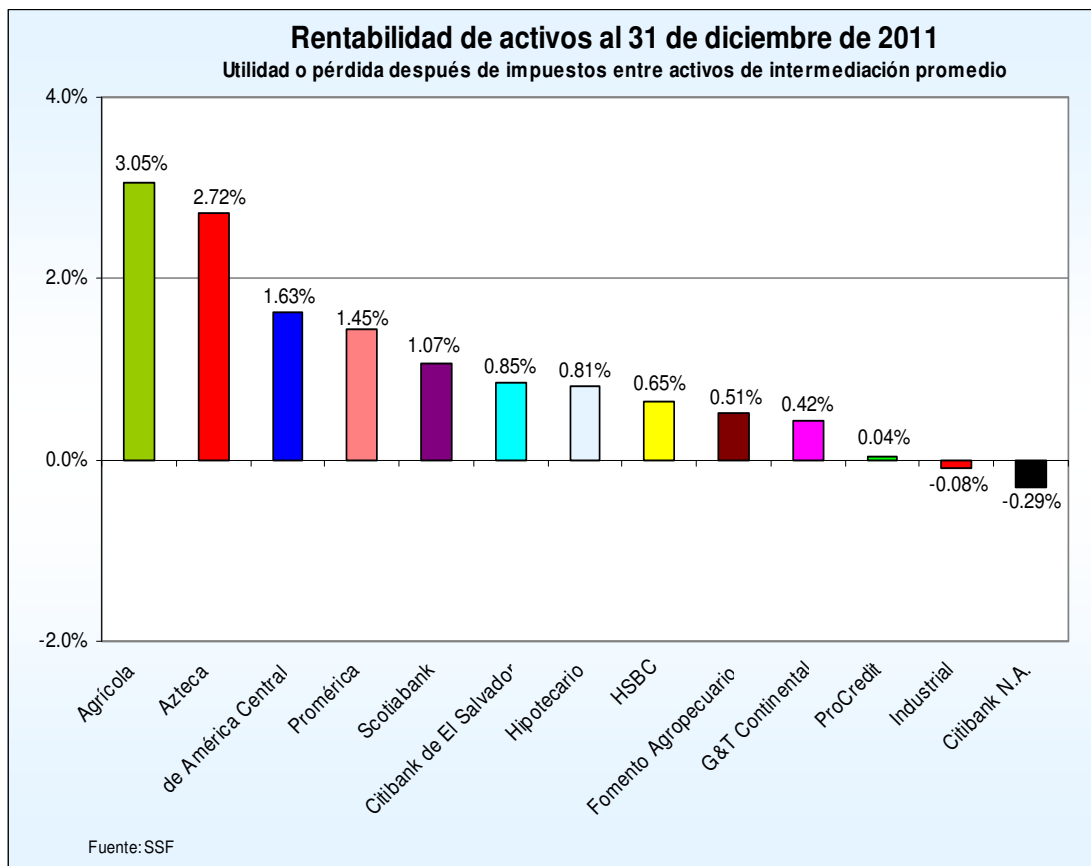
## Rentabilidad de activos Indicador y posiciones En porcentajes

Bancos		Diciembre	Posición	Diciembre	Posición
		2010		2011	
1	Agrícola	2.01%	1	3.05%	1
2	Azteca	-3.93%	9	2.72%	2
3	de América Central	0.85%	2	1.63%	3
4	Promérica	1.06%	3	1.45%	4
5	Scotiabank	0.52%	8	1.07%	5
6	Citibank de El Salvador	0.29%	12	0.85%	6
7	Hipotecario	0.56%	4	0.81%	7
8	HSBC	0.51%	5	0.65%	8
9	Fomento Agropecuario	0.51%	10	0.51%	9
10	G&T Continental	0.38%	7	0.42%	10
11	ProCredit	-1.19%	6	0.04%	11
12	Industrial	n.a.	14	-0.08%	12
13	Citibank N.A.	0.27%	11	-0.29%	13
14	First Commercial	-3.81%	13	n.a.	14
<b>Total sistema</b>		<b>0.89%</b>		<b>1.53%</b>	

Fuente: SSF

Nota: First Commercial Bank a diciembre de 2011 solo mantenía activos.

## Rentabilidad de activos



## Coeficiente de fondo patrimonial

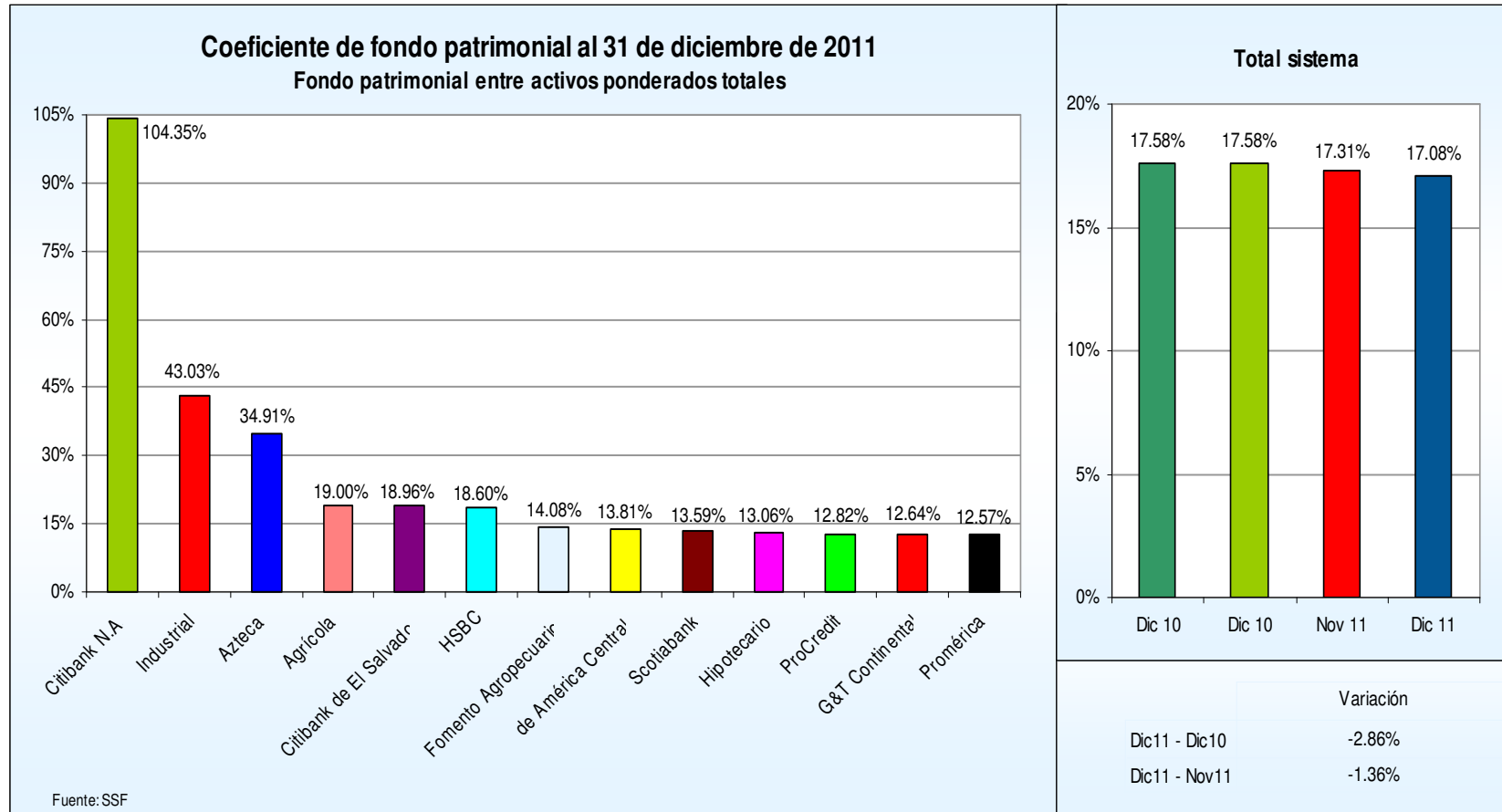
**Solvencia: fondo patrimonial entre activos ponderados totales**  
Indicador y posiciones

Bancos		Diciembre	Posición	Diciembre	Posición
		2010		2011	
1	Citibank N.A.	67.64%	2	104.35%	1
2	Industrial	n.a.	14	43.03%	2
3	Azteca	46.51%	3	34.91%	3
4	Agrícola	18.50%	9	19.00%	4
5	Citibank de El Salvador	20.98%	5	18.96%	5
6	HSBC	17.61%	6	18.60%	6
7	Fomento Agropecuario	14.82%	7	14.08%	7
8	de América Central	13.63%	10	13.81%	8
9	Scotiabank	16.24%	8	13.59%	9
10	Hipotecario	12.42%	11	13.06%	10
11	ProCredit	14.12%	13	12.82%	11
12	G&T Continental	17.65%	4	12.64%	12
13	Promérica	12.66%	12	12.57%	13
14	First Commercial	0.00%	1	n.a.	14
<b>Total sistema</b>		<b>17.58%</b>		<b>17.08%</b>	

Fuente: SSF

Nota: First Commercial Bank a diciembre de 2011 solo mantenía activos.

# Coeficiente de fondo patrimonial



# Coeficiente de liquidez neta

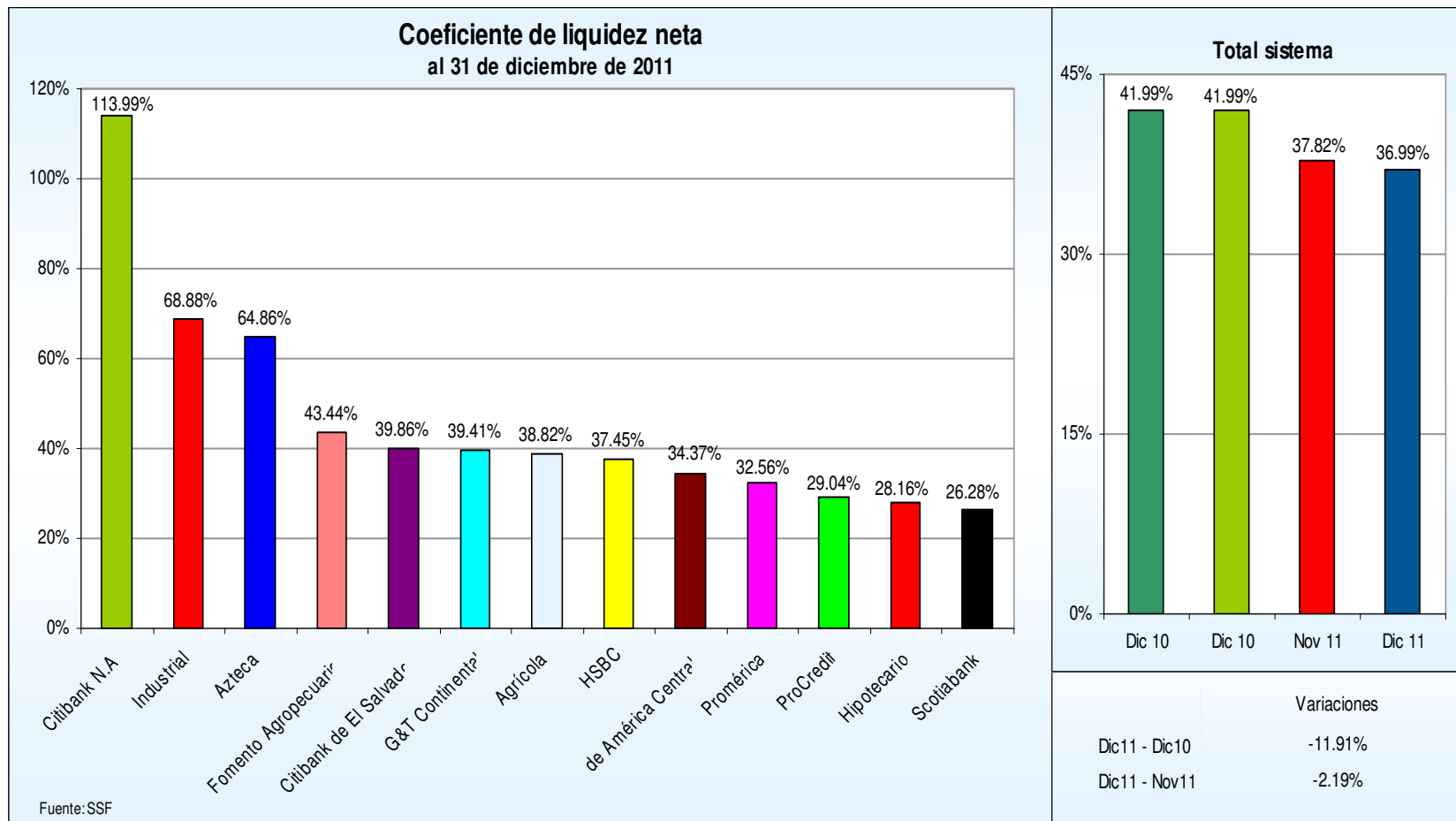
**Coeficiente de liquidez neta**  
Indicador y posiciones  
En porcentajes

Bancos		Diciembre	Posición	Diciembre	Posición
		2010		2011	
1	Citibank N.A.	113.56%	1	113.99%	1
2	Industrial	n.a.	13	68.88%	2
3	Azteca	55.69%	3	64.86%	3
4	Fomento Agropecuario	56.71%	2	43.44%	4
5	Citibank de El Salvador	49.23%	4	39.86%	5
6	G&T Continental	43.28%	7	39.41%	6
7	Agrícola	43.69%	5	38.82%	7
8	HSBC	43.32%	6	37.45%	8
9	de América Central	35.79%	10	34.37%	9
10	Promérica	35.55%	11	32.56%	10
11	ProCredit	38.04%	9	29.04%	11
12	Hipotecario	38.69%	8	28.16%	12
13	Scotiabank	29.23%	12	26.28%	13
<b>Total sistema</b>		<b>41.99%</b>		<b>36.99%</b>	

Fuente: SSF

Nota: First Commercial Bank a diciembre de 2011 solo mantenía activos.

## Coeficiente de liquidez neta



## Comportamiento del Sector Bancario A diciembre de 2011, El Salvador

Los resultados del Sistema Bancario al 31 de diciembre de 2011 son los siguientes:

- a) El patrimonio alcanzó \$1,795.0 millones:
  - ❖ Disminuyó \$2.7 millones (-0.2%), comparado con diciembre 2010.
- b) Los activos totalizaron \$12,840 millones:
  - ❖ \$112.2 millones (-0.9%) menos si se compara con el saldo a diciembre de 2010.
  - ❖ La menor ejecución en los activos se aplica mayoritariamente por la reducción en las inversiones financieras por títulos valores disponibles para la venta y los fondos disponibles.
- c) Los préstamos brutos totalizaron \$8,709.8 millones:
  - ❖ \$311.2 millones (3.7%) más si se compara con el saldo a diciembre 2010.
  - ❖ La cartera de préstamos vencidos totalizó \$309.5 millones, \$21.8 millones (-6.6%) menos sobre el saldo que se mantenía a diciembre de 2010.



- ❖ La morosidad de la cartera fue 3.55%, que es 0.39 puntos porcentuales menor al 3.94% alcanzado en diciembre de 2010.
  - ❖ El indicador de liquidez fue bastante amplio al ubicarse en 36.99% en diciembre de 2011, lo que muestra que el Sistema Bancario tiene suficiente capacidad para responder a las obligaciones de corto plazo.
  - ❖ Las reservas por incobrabilidad de préstamos totalizaron \$333.8 millones, \$23.6 millones (-6.6%) menos al compararse con diciembre de 2010, lo que ha permitido que como Sistema se tenga cobertura total de los préstamos vencidos. La cobertura de los préstamos vencidos fue de 107.84% a diciembre 2011.
- d) Los depósitos totalizaron \$9,421.10 millones:
- ❖ Disminuyeron \$90.6 millones (-1.0%) respecto a diciembre de 2010.
  - ❖ Por tipo, los depósitos hasta un año plazo concentran el 37.6% del total, seguido por los depósitos en cuenta de ahorros con 30.0% y por los depósitos en cuenta corriente con 28.9%.

**e) Las utilidades totalizaron \$195.7 millones:**

- ❖ **Crecieron \$80 millones (69.2%) más si se compara la utilidad con la de diciembre de 2010.**

**f) Concepto de indicadores de alerta definidos y utilizados por la Superintendencia del Sistema Financiero. (Fuente SSF).**

- ❖ **Indicadores de alerta temprana**  
**Instrumento utilizado en la Superintendencia para la supervisión de los bancos y consisten en relacionar variables que tengan cierta correspondencia.**
- ❖ **Préstamos Brutos**  
**Saldo de los préstamos otorgados a una fecha determinada. (Para efecto del Indicador se ha incluido intereses por cobrar que están contabilizados dentro del activo).**

- ❖ **Préstamos Netos**  
Son los préstamos brutos a los cuales se les deduce las provisiones por incobrabilidad o Reservas de Saneamiento.
- ❖ **Solvencia**  
La capacidad de pagar las obligaciones oportunamente.
- ❖ **Coeficiente de Fondo Patrimonial**  
Mide el respaldo patrimonial respecto a los activos y contingencias ponderados de una entidad.
- ❖ **Liquidez**  
Es el mayor o menor grado de disposición de fondos disponibles.
- ❖ **Coeficiente de liquidez neta**  
Mide la capacidad que tienen las entidades para responder ante las obligaciones de corto plazo.

- ❖ **Suficiencia de reservas**

Indicador financiero que muestra el nivel de recursos que se han destinado para cubrir las posibles pérdidas por irrecuperabilidad de los préstamos.

- ❖ **Cobertura**

Se refiere al grado de cobertura que las entidades poseen (provisiones), para enfrentar posibles pérdidas derivadas de la no recuperación de créditos otorgados y otros valores al cobro.

- ❖ **Cobertura de reservas**

Muestra el nivel de recursos que se han destinado para cubrir las posibles pérdidas por irrecuperabilidad de los préstamos vencidos.

- ❖ **Cartera Vencida**

Saldo de los préstamos con más de 90 días de vencidos más los saldos de los préstamos vigentes con cuotas en mora por más de 90 días.

- ❖ **Índice de vencimiento**  
Indicador financiero que muestra el porcentaje de cartera que ha caído en incumplimiento de pago mayor a 90 días.
  
- ❖ **Retorno patrimonial**  
Indicador financiero que muestra el retorno de la inversión de los accionistas.
  
- ❖ **Retorno sobre activos**  
Indicador financiero que muestra el retorno que generan los activos, como una medida de la eficacia en el manejo de los recursos de la entidad. Por la naturaleza de la actividad se esperaría que este indicador fuese de al menos 1.0%.



**Ranking Bancario**  
**Principales cuentas de balance**  
**A diciembre de 2011**

16 de febrero de 2012