

ABANSA

Asociación Bancaria Salvadoreña

Ranking Bancario Principales cuentas de balance A agosto de 2011

Pendientes de actualizar:

- ❖ **Cartera de préstamos vencidos por sector económico a junio 2011 (por ser dato trimestral-fuente SSF).**
- ❖ **Crédito de la banca no radicada a septiembre 2010 (por ser dato trimestral-fuente BCR).**

3 de octubre de 2011

Ranking de principales cuentas de balances

Ranking de principales cuentas de balances

Al 31 de agosto de 2011

En millones de dólares

Posición *	Bancos	Activos	Préstamos Netos	Préstamos brutos	Depósitos	Patrimonio	Ingresos	Utilidades
1	Agrícola	3,615.6	2,393.2	2,506.3	2,554.8	577.7	238.0	78.5
2	Citibank de El Salvador	2,059.9	1,101.7	1,156.3	1,586.0	334.2	151.4	13.2
3	HSBC	1,885.2	1,154.3	1,204.0	1,410.3	259.8	104.0	7.8
4	Scotiabank	1,855.5	1,339.0	1,399.3	1,347.7	221.0	97.0	12.9
5	de América Central	1,202.1	785.9	809.5	951.7	133.0	78.4	13.0
6	Hipotecario	537.2	352.7	363.7	413.4	49.4	24.9	2.4
7	Promérica	530.2	344.5	350.9	455.7	44.1	36.8	5.0
8	G&T Continental	311.1	182.9	185.2	233.2	31.8	12.9	1.1
9	ProCredit	288.7	198.5	206.3	208.0	23.8	21.5	-0.7
10	Fomento Agropecuario	253.8	151.8	156.3	176.7	27.9	15.9	0.5
11	Citibank N.A.	133.5	2.0	2.6	94.3	19.6	3.6	-1.0
12	Azteca	62.2	28.2	29.7	39.1	20.4	16.5	3.4
13	Industrial	49.8	5.4	5.4	29.5	19.7	0.3	-0.2
14	Firt Commercial	0.0	0.0	0.0	0.0	0.0	0.0	0.0
Totales		12,784.9	8,040.1	8,375.4	9,500.4	1,762.3	801.2	136.0

Fuente: SSF

*: Posiciones tomando como base los activos

Ranking de principales cuentas de balances

Ranking de principales cuentas de balances

Al 31 de agosto de 2011

Participación del total de bancos (%)

Posición *	Bancos	Activos	Préstamos brutos	Depósitos	Patrimonio	Ingresos	Utilidades
1	Agrícola	28.3%	29.9%	26.9%	32.8%	29.7%	57.8%
2	Citibank de El Salvador	16.1%	13.8%	16.7%	19.0%	18.9%	9.7%
3	HSBC	14.7%	14.4%	14.8%	14.7%	13.0%	5.7%
4	Scotiabank	14.5%	16.7%	14.2%	12.5%	12.1%	9.5%
5	de América Central	9.4%	9.7%	10.0%	7.5%	9.8%	9.6%
6	Hipotecario	4.2%	4.3%	4.4%	2.8%	3.1%	1.8%
7	Promérica	4.1%	4.2%	4.8%	2.5%	4.6%	3.7%
8	G&T Continental	2.4%	2.2%	2.5%	1.8%	1.6%	0.8%
9	ProCredit	2.3%	2.5%	2.2%	1.3%	2.7%	-0.5%
10	Fomento Agropecuario	2.0%	1.9%	1.9%	1.6%	2.0%	0.4%
11	Citibank N.A.	1.0%	0.0%	1.0%	1.1%	0.4%	-0.7%
12	Industrial	0.5%	0.4%	0.4%	1.2%	2.1%	2.5%
13	Industrial	0.4%	0.1%	0.3%	1.1%	0.0%	-0.2%
14	Firt Commercial	0.0%	0.0%	0.0%	0.0%	0.0%	0.0%
Totales		100.0%	100.0%	100.0%	100.0%	100.0%	100.0%

Fuente: SSF

*: Posiciones tomando como base los activos

Cuentas seleccionadas de balances: resumen

Cuentas seleccionadas de balance de bancos

Agosto 2010 - 2011

(En millones de dólares y porcentajes)

Bancos y Financieras	Agosto	Diciembre	Agosto	Variación anual punto a punto ago-11		Variación ago-11 respecto a dic-10	
	2010	2010	2011	Valor	%	Valor	%
Total de activos							
Total sistema	12,885.6	12,952.2	12,784.9	-100.7	-0.8%	-167.3	-1.3%
Total sistema sin BFA	12,597.9	12,664.0	12,496.1	-101.8	-0.8%	-167.8	-1.3%
Cartera de préstamos bruta							
Total sistema	8,356.8	8,398.6	8,375.4	18.6	0.2%	-23.2	-0.3%
Total sistema sin BFA	8,233.0	8,262.1	8,219.1	-13.9	-0.2%	-43.0	-0.5%
Cartera de préstamos neta							
Total sistema	7,995.0	8,041.3	8,040.1	45.2	0.6%	-1.1	0.0%
Total sistema sin BFA	7,874.8	7,908.5	7,888.3	13.5	0.2%	-20.2	-0.3%
Préstamos vencidos							
Total sistema	352.7	331.3	331.8	-20.9	-5.9%	0.5	0.1%
Total sistema sin BFA	349.1	327.6	327.5	-21.5	-6.2%	-0.1	0.0%
Reservas por incobrabilidad de préstamos							
Total sistema	361.8	357.4	335.3	-26.6	-7.3%	-22.1	-6.2%
Total sistema sin BFA	358.3	353.6	330.8	-27.4	-7.7%	-22.7	-6.4%
Cartera de depósitos							
Total sistema	9,356.1	9,511.7	9,500.4	144.3	1.5%	-11.2	-0.1%
Total sistema sin BFA	9,188.0	9,336.8	9,323.7	135.7	1.5%	-13.1	-0.1%
Total de patrimonio							
Total sistema	1,743.4	1,797.7	1,762.3	18.9	1.1%	-35.4	-2.0%
Total sistema sin BFA	1,716.3	1,770.3	1,734.4	18.0	1.0%	-35.9	-2.0%
Total de utilidades							
Total sistema	68.2	115.6	136.0	67.8	99.4%	88.4	76.4%
Total sistema sin BFA	67.4	114.4	136.2	68.8	102.0%	89.9	78.5%

Fuente: SSF

Nota: la variación porcentual del total de utilidades a agosto de 2011 respecto a diciembre 2010 es con base a utilidades anualizadas.

Indicadores financieros seleccionados

Sistema Bancario: Indicadores financieros (%)

Indicadores	Agosto	Diciembre	Agosto
	2010	2010	2011
I. De Liquidez			
Coeficiente de liquidez neta	42.71%	41.99%	39.64%
II. Solvencia			
Fondo patrimonial sobre activos ponderados	17.33%	17.58%	17.37%
III. Calidad de la cartera			
Préstamos vencidos sobre préstamos brutos	4.22%	3.94%	3.96%
IV. Cobertura de reservas			
Reservas por incobrabilidad de préstamos sobre préstamos vencidos	102.58%	107.86%	101.04%
V. Suficiencia de reservas			
Reservas por incobrabilidad de préstamos sobre préstamos brutos	4.33%	4.26%	4.00%
VI. Rentabilidad			
Utilidad/pérdida (-) en el período, después de impuestos, sobre patrimonio neto promedio	6.53%	7.27%	11.99%
Utilidad/pérdida (-) en el período, después de impuestos, sobre activos de intermediación promedio	0.79%	0.89%	1.59%

Fuente: SSF

^{1/} Disponible hasta julio 2011

Bancos
Cifras del Balance (en millones de dólares)
Saldos al 31 de Agosto de 2010- 2011

Rubros	AGRICOLA		CITIBANK DE EL SALVADOR		HSBC		SCOTIABANK		AMÉRICA CENTRAL		BANCO UNO		PROMERICA		HIPOTECARIO	
	2010	2011	2010	2011	2010	2011	2010	2011	2010	2011	2010	2011	2010	2011	2010	2011
Activo																
I. Activos de intermediación (1 + 2 + 3 + 4)	3,597.1	3,477.7	2,084.6	1,890.3	1,791.3	1,801.7	1,867.0	1,769.1	1,129.8	1,152.5	0.0	0.0	427.4	510.5	442.7	517.0
1. Disponibilidades	578.7	547.6	455.6	442.6	282.3	330.9	245.3	228.7	209.9	183.8	0.0	0.0	79.9	79.7	57.7	60.8
2. Adquisición temporal de Doc. netos	4.3	0.0	0.0	0.0	0.0	0.0	0.0	0.0	6.6	6.2	0.0	0.0	0.7	7.9	4.6	6.2
3. Inversiones financieras	642.5	536.8	371.2	346.0	374.0	316.5	225.5	201.5	143.2	176.6	0.0	0.0	53.8	78.3	75.0	97.3
4. Préstamos netos	2,371.6	2,393.2	1,257.8	1,101.7	1,135.0	1,154.3	1,396.2	1,339.0	770.2	785.9	0.0	0.0	292.9	344.5	305.5	352.7
II. Otros activos	75.4	70.8	127.5	103.6	40.4	38.2	43.4	44.3	34.2	37.4	0.0	0.0	13.3	15.9	7.0	7.1
III. Activo Fijo	64.1	67.2	66.7	66.1	47.7	45.3	43.7	42.1	12.9	12.2	0.0	0.0	4.8	3.9	12.6	13.1
IV. Total de activos (I + II + III)	3,736.6	3,615.6	2,278.8	2,059.9	1,879.4	1,885.2	1,954.1	1,855.5	1,177.0	1,202.1	0.0	0.0	445.5	530.2	462.3	537.2
V. Derechos futuros y contingencias netas	193.6	157.0	95.7	94.2	112.5	104.8	57.1	70.1	42.4	39.9	0.0	0.0	4.8	6.2	14.3	13.3
VI. Total activos + Der. Fut. y conting. (IV + V)	3,930.2	3,772.7	2,374.5	2,154.2	1,992.0	1,989.9	2,011.2	1,925.7	1,219.4	1,242.0	0.0	0.0	450.2	536.4	476.6	550.4
Pasivo																
I. Pasivos de intermediación (1 + 2 + 3 + 4 + 5)	3,124.4	2,974.8	1,871.8	1,684.6	1,573.0	1,579.8	1,700.3	1,605.5	1,031.8	1,055.9	0.0	0.0	400.3	475.3	409.4	476.5
1. Depósitos	2,689.0	2,554.8	1,619.2	1,586.0	1,340.2	1,410.3	1,409.8	1,347.7	914.1	951.7	0.0	0.0	380.1	455.7	326.6	413.4
2. Préstamos	165.2	191.3	94.7	7.4	57.3	17.9	93.2	92.5	18.7	34.2	0.0	0.0	18.0	14.5	77.9	56.9
3. Obligaciones a la vista	14.4	23.9	25.8	12.0	9.1	11.1	7.8	5.7	6.4	8.4	0.0	0.0	2.2	5.0	4.2	5.3
4. Títulos de emisión propia	255.8	204.9	132.1	79.2	156.3	131.6	189.5	159.5	92.7	61.6	0.0	0.0	0.0	0.0	0.8	0.8
5. Doc. vendidos con pact. de retrov. y Cheques y otros	0.0	0.0	0.0	0.0	10.0	8.9	0.0	0.0	0.0	0.0	0.0	0.0	0.0	0.0	0.0	0.0
II. Otros pasivos	43.1	45.0	19.6	23.0	25.2	33.4	23.1	25.9	18.4	12.9	0.0	0.0	4.1	5.9	4.1	5.6
III. Obligaciones convertibles en acciones	0.0	0.0	0.0	0.0	0.0	0.0	0.0	0.0	0.0	0.0	0.0	0.0	0.0	0.0	0.0	0.0
IV. Deuda subordinada	0.0	0.0	5.0	3.3	8.6	0.0	0.0	0.0	0.0	0.0	0.0	0.0	5.0	5.0	0.0	0.0
V. Total pasivo (I + II + III + IV)	3,167.5	3,019.8	1,896.4	1,710.9	1,606.8	1,613.2	1,723.4	1,631.4	1,050.3	1,068.8	0.0	0.0	409.4	486.1	413.5	482.1
Patrimonio																
1. Capital Social Pagado	280.0	297.5	155.8	155.8	150.0	150.0	114.1	114.1	55.0	55.0	0.0	0.0	21.8	23.3	20.5	22.3
2. Aportes de capital pendientes de formalizar	0.0	0.0	0.0	0.0	0.0	0.0	0.0	0.0	0.0	0.0	0.0	0.0	0.0	0.0	0.0	0.0
3. Reservas de capital	127.1	112.8	45.8	46.8	57.6	64.4	38.3	39.8	9.0	10.2	0.0	0.0	1.7	2.3	10.8	13.0
4. Resultados de ejercicios anteriores	4.8	0.4	61.2	23.6	0.0	0.5	39.9	23.8	37.8	36.1	0.0	0.0	5.3	7.8	0.0	0.0
5. Patrimonio Restringido	85.3	88.6	111.2	94.9	42.0	37.1	30.3	30.4	15.2	18.6	0.0	0.0	4.8	5.7	10.7	11.6
6. Resultados del presente ejercicio	52.4	78.5	-7.4	13.2	9.9	7.8	4.7	12.9	9.2	13.0	0.0	0.0	2.5	5.0	1.5	2.4
VI. Total patrimonio (1 + 2 + 3 + 4 + 5 + 6)	549.7	577.7	366.7	334.2	259.4	259.8	227.3	221.0	126.3	133.0	0.0	0.0	36.1	44.1	43.5	49.4
VII. Compromisos futuros y contingencias	213.0	175.2	111.4	109.1	125.7	116.9	60.5	73.3	42.8	40.2	0.0	0.0	4.8	6.2	19.6	19.0
Pasivo + Patrimonio + Com. Fut. y Cont. (V + VI + VII)	3,930.2	3,772.7	2,374.5	2,154.2	1,992.0	1,989.9	2,011.2	1,925.7	1,219.4	1,242.0	0.0	0.0	450.2	536.4	476.6	550.4

Fuente: SSF.

Bancos
Cifras del Balance (en millones de dólares)
Saldos al 31 de Agosto de 2010- 2011

Rubros	PROCREDIT		FOMENTO		CITIBANK N.A.		G&T CONTINENTAL		FIRST COMMERCIAL		AZTECA ^{1/}		INDUSTRIAL ^{3/}		TOTAL SISTEMA	
	2010	2011	2010	2011	2010	2011	2010	2011	2010	2011	2010	2011	2010	2011	2010	2011
Activo																
I. Activos de intermediación (1 + 2 + 3 + 4)	269.2	270.2	224.8	239.7	117.3	132.3	230.8	300.3	16.7	0.0	38.8	52.1	0.0	44.9	12,237.6	12,158.3
1. Disponibilidades	65.5	48.1	60.0	47.5	66.4	75.9	24.8	31.2	14.4	0.0	12.3	9.6	0.0	13.8	2,152.8	2,100.1
2. Adquisición temporal de Doc. netos	0.0	0.0	2.2	1.0	0.0	0.0	0.0	0.0	0.0	0.0	6.1	9.1	0.0	0.0	24.5	30.3
3. Inversiones financieras	23.0	23.7	42.4	39.4	40.0	54.4	69.5	86.3	0.0	0.0	5.3	5.2	0.0	25.7	2,065.3	1,987.8
4. Préstamos netos	180.7	198.5	120.2	151.8	10.9	2.0	136.5	182.9	2.4	0.0	15.0	28.2	0.0	5.4	7,995.0	8,040.1
II. Otros activos	6.4	7.6	5.7	5.7	2.5	0.9	5.2	8.0	0.0	0.0	2.3	2.9	0.0	3.2	363.3	345.5
III. Activo Fijo	12.1	10.9	8.5	8.3	0.3	0.4	2.9	2.8	0.0	0.0	8.3	7.2	0.0	1.6	284.7	281.0
IV. Total de activos (I + II + III)	287.7	288.7	239.0	253.8	120.2	133.5	238.8	311.1	16.8	0.0	49.4	62.2	0.0	49.8	12,885.6	12,784.9
V. Derechos futuros y contingencias netas	0.7	0.3	4.7	4.4	5.4	3.8	8.5	7.2	0.0	0.0	0.0	0.0	0.0	0.0	539.6	501.2
VI. Total activos + Der. Fut. y conting. (IV + V)	288.4	289.1	243.7	258.1	125.6	137.3	247.3	318.3	16.8	0.0	49.4	62.2	0.0	49.8	13,425.3	13,286.1
Pasivo																
I. Pasivos de intermediación (1 + 2 + 3 + 4 + 5)	256.3	254.5	198.3	211.8	100.1	110.4	205.1	275.2	0.0	0.0	31.5	39.6	0.0	29.7	10,902.3	10,773.6
1. Depósitos	204.9	208.0	168.1	176.7	84.1	94.3	189.2	233.2	0.0	0.0	30.9	39.1	0.0	29.5	9,356.1	9,500.4
2. Préstamos	21.9	15.5	29.6	34.5	6.4	0.0	9.5	30.6	0.0	0.0	0.0	0.0	0.0	592.4	495.4	
3. Obligaciones a la vista	2.1	1.6	0.7	0.6	9.6	16.1	2.1	1.9	0.0	0.0	0.6	0.1	0.0	0.2	84.8	92.0
4. Títulos de emisión propia	27.4	29.4	0.0	0.0	0.0	0.0	0.0	0.0	0.0	0.0	0.0	0.0	0.0	0.0	854.6	666.9
5. Doc. vendidos con pact. de retrov. y Cheques y otros	0.0	0.0	0.0	0.0	0.0	0.0	4.3	9.5	0.0	0.0	0.0	0.4	0.0	0.0	14.3	18.8
II. Otros pasivos	3.0	3.5	10.5	10.6	1.7	3.5	2.0	2.8	0.0	0.0	1.4	2.2	0.0	0.3	156.4	174.6
III. Obligaciones convertibles en acciones	0.0	0.0	0.0	0.0	0.0	0.0	0.0	0.0	0.0	0.0	0.0	0.0	0.0	0.0	0.0	0.0
IV. Deuda subordinada	3.2	6.9	0.0	0.0	0.0	0.0	0.0	0.0	0.0	0.0	0.0	0.0	0.0	0.0	21.8	15.3
V. Total pasivo (I + II + III + IV)	262.5	265.0	208.8	222.4	101.8	113.9	207.1	278.0	0.0	0.0	32.9	41.8	0.0	30.0	11,080.5	10,963.5
Patrimonio																
1. Capital Social Pagado	20.3	20.3	17.9	17.9	16.0	16.0	28.1	28.1	16.0	0.0	19.1	20.1	0.0	20.0	914.4	940.2
2. Aportes de capital pendientes de formalizar	0.0	0.0	0.0	0.0	0.0	0.0	0.0	0.0	0.0	0.0	0.0	0.0	0.0	0.0	0.0	0.0
3. Reservas de capital	2.4	2.4	0.7	0.9	1.7	1.8	0.1	0.2	0.1	0.0	0.0	0.0	0.0	0.0	295.4	294.6
4. Resultados de ejercicios anteriores	0.0	-2.2	2.7	3.8	0.5	1.7	-0.6	0.0	0.6	0.0	-1.0	-3.1	0.0	0.0	151.3	92.3
5. Patrimonio Restringido	4.9	4.1	4.9	4.9	1.9	1.0	2.8	2.4	0.0	0.0	0.0	0.0	0.0	0.0	314.0	299.3
6. Resultados del presente ejercicio	-2.3	-0.7	0.8	0.5	-1.7	-1.0	0.2	1.1	0.0	0.0	-1.5	3.4	0.0	-0.2	68.2	136.0
VI. Total patrimonio (1 + 2 + 3 + 4 + 5 + 6)	25.2	23.8	27.0	27.9	18.4	19.6	30.6	31.8	16.8	0.0	16.5	20.4	0.0	19.7	1,743.4	1,762.3
VII. Compromisos futuros y contingencias	0.7	0.4	7.9	7.8	5.4	3.8	9.6	8.5	0.0	0.0	0.0	0.0	0.0	0.0	601.4	560.3
Pasivo + Patrimonio + Com. Fut. y Cont. (V + VI + VII)	288.4	289.1	243.7	258.1	125.6	137.3	247.3	318.3	16.8	0.0	49.4	62.2	0.0	49.8	13,425.3	13,286.1

Fuente: SSF.

Bancos
Cifras del Estado de Resultados (en millones de dólares)
Saldos al 31 de Agosto de 2010- 2011

Rubros	AGRICOLA		CITIBANK DE EL SALVADOR		HSBC		SCOTIABANK		AMÉRICA CENTRAL		BANCO UNO		PROMERICA		HIPOTECARIO	
	2010	2011	2010	2011	2010	2011	2010	2011	2010	2011	2010	2011	2010	2011	2010	2011
I. Ingresos de operaciones de intermediación	191.5	176.8	119.0	105.2	91.5	83.5	90.6	83.7	70.9	71.1	0.0	0.0	29.6	31.6	22.0	22.3
1. Cartera de préstamos	180.8	168.8	113.7	99.8	87.0	79.1	87.6	81.8	70.1	69.3	0.0	0.0	28.5	30.7	21.2	21.4
A. Intereses	158.2	145.5	109.9	92.7	76.4	67.5	82.3	76.3	65.1	63.7	0.0	0.0	26.1	27.9	19.5	19.8
B. Comisiones	22.1	22.8	3.7	7.1	5.3	6.2	4.6	4.9	4.8	5.5	0.0	0.0	2.3	2.7	0.1	0.1
C. Otras comisiones y recargos sobre créditos ^{1/}	0.5	0.5	0.1	0.1	5.4	5.4	0.7	0.6	0.2	0.2	0.0	0.0	0.0	0.0	1.5	1.4
2. Cartera de inversiones	10.3	7.6	5.0	5.2	4.2	4.3	2.9	1.8	0.7	1.8	0.0	0.0	0.9	0.7	0.8	0.8
3. Operaciones de pacto de retroventa	0.0	0.0	0.0	0.0	0.0	0.0	0.0	0.0	0.0	0.0	0.0	0.0	0.0	0.1	0.0	0.1
4. Interés sobre depósitos	0.3	0.3	0.3	0.2	0.3	0.1	0.1	0.1	0.1	0.0	0.0	0.0	0.1	0.1	0.0	0.0
II. Costos de captación de recursos	46.3	27.4	31.8	17.8	25.4	17.3	32.2	17.9	17.1	10.7	0.0	0.0	8.8	7.6	7.4	6.5
1. Costos de depósitos	30.8	17.6	20.8	8.7	17.2	11.0	21.7	10.7	12.5	8.3	0.0	0.0	6.3	5.1	4.2	3.7
2. Costos de préstamos	3.7	2.5	2.4	1.1	1.4	1.6	2.3	1.3	1.1	0.5	0.0	0.0	1.0	0.7	2.5	2.1
3. Costos por emisión de títulos valores	9.2	4.5	6.1	3.4	5.1	2.8	5.7	3.4	3.0	1.6	0.0	0.0	0.0	0.0	0.0	0.0
4. Otros ^{2/}	2.6	2.8	2.5	4.7	1.7	2.0	2.5	2.6	0.4	0.3	0.0	0.0	1.5	1.7	0.6	0.8
III. Reservas de Saneamiento	47.5	23.6	48.1	25.0	18.1	16.3	18.6	17.5	23.3	17.1	0.0	0.0	7.2	5.9	4.1	3.0
IV. Castigos de activos	0.0	0.0	0.6	2.1	0.0	0.0	0.7	0.2	0.0	0.0	0.0	0.0	0.0	0.0	0.0	0.3
V. Utilidad de intermediación (I - II - III - IV)	97.8	125.7	38.4	60.3	48.0	49.9	39.1	48.0	30.6	43.3	0.0	0.0	13.6	18.1	10.5	12.5
VI. Ingresos de otras operaciones	26.5	27.9	9.6	9.6	8.2	8.2	6.5	6.4	4.0	3.8	0.0	0.0	2.9	3.1	0.9	1.4
VII. Costos de otras operaciones	11.0	13.4	3.0	3.0	5.2	5.6	1.6	1.5	0.4	1.0	0.0	0.0	1.2	1.7	0.4	0.4
VIII. Gtos. de operación (Gtos. de Admón)	54.8	62.2	70.3	71.4	44.3	48.8	38.2	37.8	25.6	29.1	0.0	0.0	12.9	14.5	8.9	10.1
IX. Utilidad de operación (V + VI - VII - VIII)	58.5	78.0	-25.3	-4.5	6.8	3.7	5.8	15.0	8.5	17.0	0.0	0.0	2.4	5.0	2.1	3.4
X. Otros ingresos y gastos no operacionales	11.7	22.8	18.1	22.3	6.2	8.9	1.2	2.6	1.5	-0.5	0.0	0.0	0.7	1.3	-0.1	0.4
Ingresos	15.9	33.3	27.8	36.5	11.4	12.3	7.9	7.0	4.1	3.5	0.0	0.0	1.4	2.2	0.4	1.2
Gastos	4.2	10.5	9.7	14.2	5.2	3.3	6.7	4.4	2.5	4.0	0.0	0.0	0.7	0.9	0.5	0.8
XI. Impuesto sobre la renta	17.8	22.3	0.2	4.7	3.1	4.8	2.3	4.7	0.8	3.5	0.0	0.0	0.6	1.3	0.5	1.4
XII. Utilidad o (pérdida) antes de reserva legal (IX + X - XI)	52.4	78.5	-7.4	13.2	9.9	7.8	4.7	12.9	9.2	13.0	0.0	0.0	2.5	5.0	1.5	2.4

^{1/} Incluye: otras comisiones y recargos sobre créditos, e inspecciones y avalúos.

^{2/} Incluye: pérdida por diferencia de precios, primas por garantía de depósitos y otros costos de intermediación.

Fuente: SSF y cálculos de ABANSA.

Bancos
Cifras del Estado de Resultados (en millones de dólares)
Saldos al 31 de Agosto de 2010- 2011

Rubros	PROCREDIT		FOMENTO (*)		CITIBANK N.A.		G&T CONTINENTAL		FIRST COMMERCIAL (*)		AZTECA (*) ³		INDUSTRIAL (*) ³		TOTAL SISTEMA	
	2010	2011	2010	2011	2010	2011	2010	2011	2010	2011	2010	2011	2010	2011	2010	2011
I. Ingresos de operaciones de intermediación	21.4	18.9	13.1	13.8	1.4	1.0	10.8	11.2	0.3	0.0	6.1	14.6	0.0	0.1	668.3	633.7
1. Cartera de préstamos	21.4	18.8	11.7	12.5	0.7	0.3	8.0	8.6	0.2	0.0	5.9	14.5	0.0	0.0	636.9	605.6
A. Interés	19.7	17.6	10.4	11.1	0.7	0.3	7.5	8.0	0.2	0.0	3.6	11.8	0.0	0.0	579.9	542.4
B. Comisiones	1.6	1.2	1.3	1.3	0.0	0.0	0.4	0.4	0.0	0.0	2.3	2.7	0.0	0.0	48.5	54.9
C. Otras comisiones y recargos sobre créditos ^{1/}	0.0	0.0	0.1	0.1	0.0	0.0	0.0	0.1	0.0	0.0	0.0	0.0	0.0	0.0	8.5	8.4
2. Cartera de inversiones	0.1	0.0	1.0	0.8	0.6	0.6	2.8	2.6	0.0	0.0	0.0	0.0	0.0	29.3	26.2	
3. Operaciones de pacto de retroventa	0.0	0.0	0.0	0.0	0.0	0.0	0.0	0.0	0.0	0.0	0.1	0.0	0.0	0.2	0.2	
4. Interés sobre depósitos	0.0	0.0	0.4	0.5	0.1	0.1	0.0	0.0	0.1	0.0	0.0	0.0	0.0	2.0	1.5	
II. Costos de captación de recursos	6.6	4.6	3.8	3.3	0.6	0.5	5.0	4.4	0.0	0.0	1.4	0.8	0.0	0.0	186.4	118.7
1. Costos de depósitos	4.3	2.5	2.7	2.0	0.3	0.3	4.0	3.0	0.0	0.0	0.0	0.0	0.0	124.7	72.8	
2. Costos de préstamos	1.0	0.9	1.0	1.2	0.3	0.1	0.3	0.5	0.0	0.0	0.0	0.0	0.0	17.0	12.5	
3. Costos por emisión de títulos valores	1.0	0.8	0.0	0.0	0.0	0.0	0.0	0.0	0.0	0.0	0.0	0.0	0.0	30.3	16.4	
4. Otros ^{2/}	0.3	0.4	0.0	0.0	0.1	0.1	0.7	0.8	0.0	0.0	0.0	0.0	0.0	13.0	16.1	
III. Reservas de saneamiento	4.6	2.6	0.8	0.9	0.0	0.1	1.8	1.3	0.0	0.0	0.6	1.1	0.0	0.0	174.6	114.5
IV. Castigos de activos	0.0	0.0	0.0	0.0	0.0	0.0	0.0	0.0	0.0	0.0	0.0	0.0	0.0	0.0	1.3	2.6
V. Utilidad de intermediación (I - II - III - IV)	10.2	11.7	8.6	9.6	0.8	0.4	4.0	5.6	0.3	0.0	4.0	12.6	0.0	0.1	305.9	397.9
VI. Ingresos de otras operaciones	0.9	1.3	1.4	1.7	1.3	0.8	0.1	0.2	0.0	0.0	3.2	1.8	0.0	0.3	65.7	66.5
VII. Costos de otras operaciones	0.2	0.2	0.6	0.7	0.1	0.1	0.0	0.1	0.0	0.0	0.0	0.0	0.0	0.0	23.6	27.8
VIII. Gtos. de operación (Gtos. de Admón)	15.9	14.6	8.6	10.0	5.0	3.7	3.7	4.8	0.3	0.0	8.8	11.0	0.0	0.6	297.4	318.5
IX. Utilidad de operación (V + VI - VII - VIII)	-5.0	-1.8	0.9	0.6	-3.0	-2.6	0.4	0.9	0.0	0.0	-1.5	3.4	0.0	-0.2	50.5	118.1
X. Otros ingresos y gastos no operacionales	2.6	1.0	0.3	0.4	1.2	1.6	-0.1	0.2	0.0	0.0	0.0	0.0	0.0	0.0	43.4	61.1
Ingresos	2.7	1.3	0.3	0.4	1.5	1.7	0.2	1.5	0.0	0.0	0.0	0.1	0.0	0.0	73.6	101.0
Gastos	0.1	0.3	0.0	0.0	0.3	0.1	0.3	1.4	0.0	0.0	0.0	0.0	0.0	0.0	30.2	39.9
XI. Impuesto sobre la renta	0.0	0.0	0.4	0.5	0.0	0.0	0.0	0.0	0.0	0.0	0.0	0.0	0.0	0.0	25.7	43.2
XII. Utilidad o (pérdida) antes de reserva legal (IX + X - XI)	-2.3	-0.7	0.8	0.5	-1.7	-1.0	0.2	1.1	0.0	0.0	-1.5	3.4	0.0	-0.2	68.2	136.0

(*) Para estos bancos el detalle de ingresos y costos de operaciones de intermediación a marzo de 2011 se ha estimado con base a la estructura porcentual de diciembre 2010 respectivamente.

^{1/} Incluye: otras comisiones y recargos sobre créditos, e inspecciones y avalúos.

^{2/} Incluye: pérdida por diferencia de precios, primas por garantía de depósitos y otros costos de intermediación.

^{3/} A partir de julio 2011 registra operaciones.

Fuente: SSF y cálculos de ABANSA.

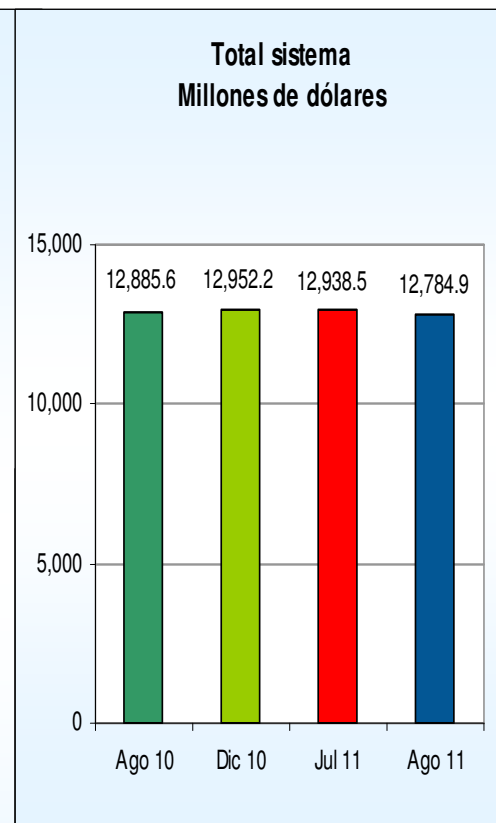
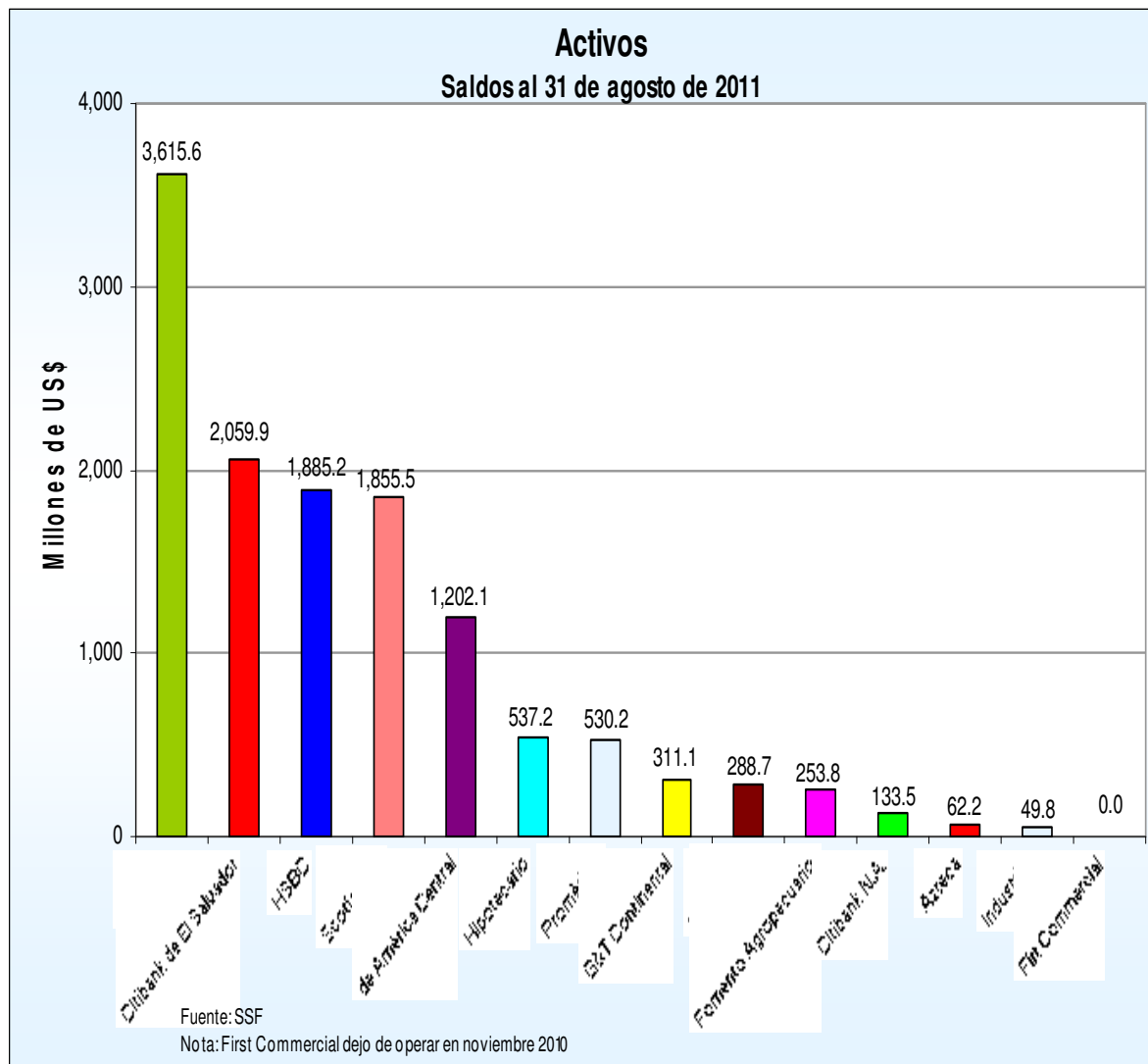
Activos

Total de activos
Saldos y posiciones
(En millones de dólares)

Bancos	Agosto	Posición	Diciembre	Posición	Agosto	Posición
	2010		2010		2011	
1 Agrícola	3,736.55	1	3,749.67	1	3,615.65	1
2 Citibank de El Salvador	2,278.81	2	2,253.90	2	2,059.95	2
3 HSBC	1,879.44	4	1,899.26	4	1,885.17	3
4 Scotiabank	1,954.09	3	1,867.61	3	1,855.54	4
5 de América Central	1,177.01	5	1,194.64	5	1,202.07	5
6 Hipotecario	462.33	6	522.54	6	537.17	6
7 Promérica	445.45	7	489.30	7	530.21	7
8 G&T Continental	238.81	10	251.62	9	311.11	8
9 ProCredit	287.71	8	288.22	8	288.74	9
10 Fomento Agropecuario	239.00	9	248.93	10	253.77	10
11 Citibank N.A.	120.21	11	124.81	11	133.49	11
12 Azteca	49.42	12	45.57	12	62.22	12
13 Industrial	n.a.	14	n.a.	14	49.79	13
14 Firt Commercial	16.77	13	16.12	13	n.d.	14
Total sistema	12,885.61		12,952.19		12,784.88	

Fuente: SSF

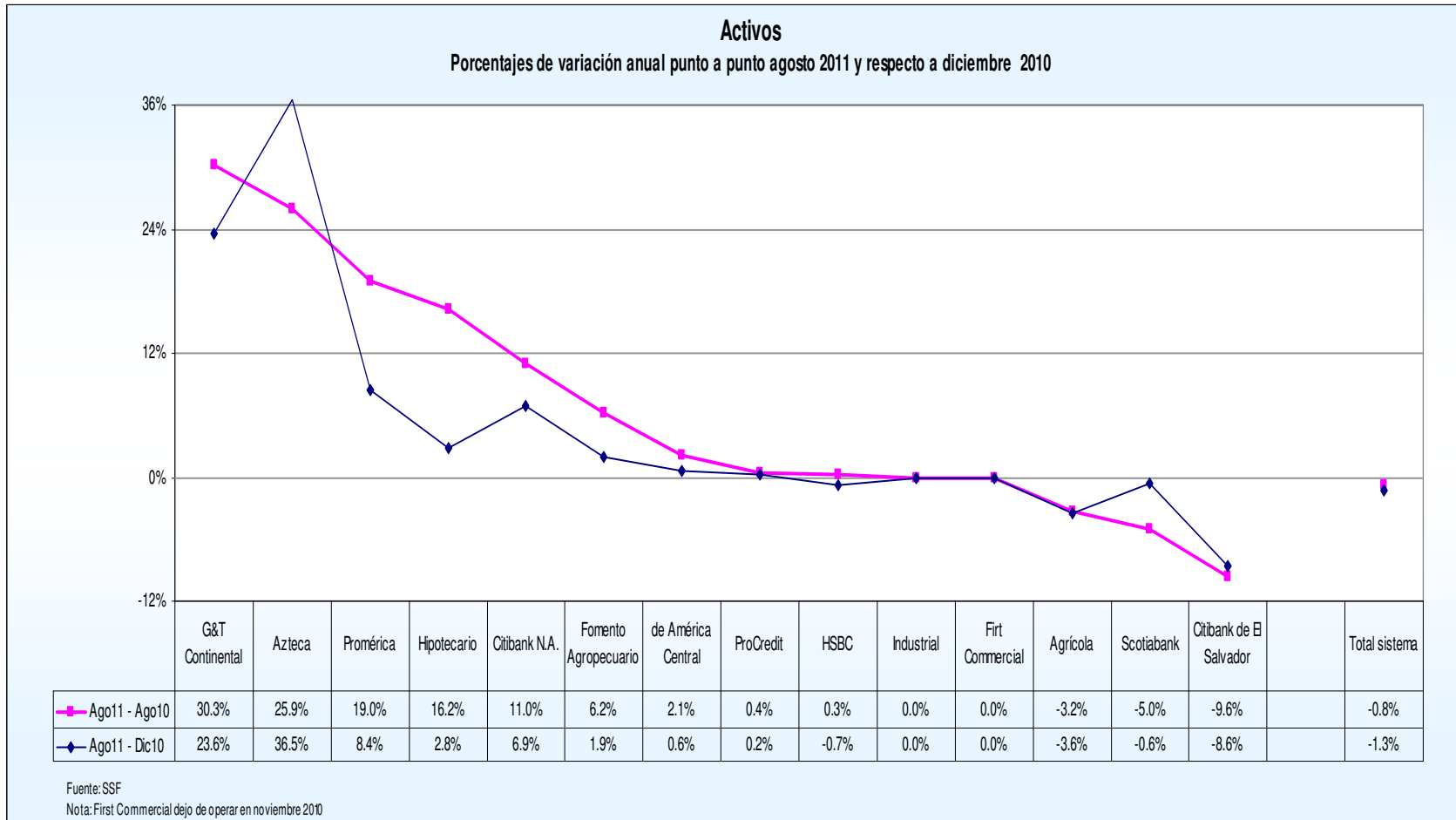
Activos



Variaciones

	\$	%
Ago11 - Ago10	-100.7	-0.78%
Ago11 - Jul11	-153.6	-1.19%
Ago11 - Dic10	-167.3	-1.29%

Activos



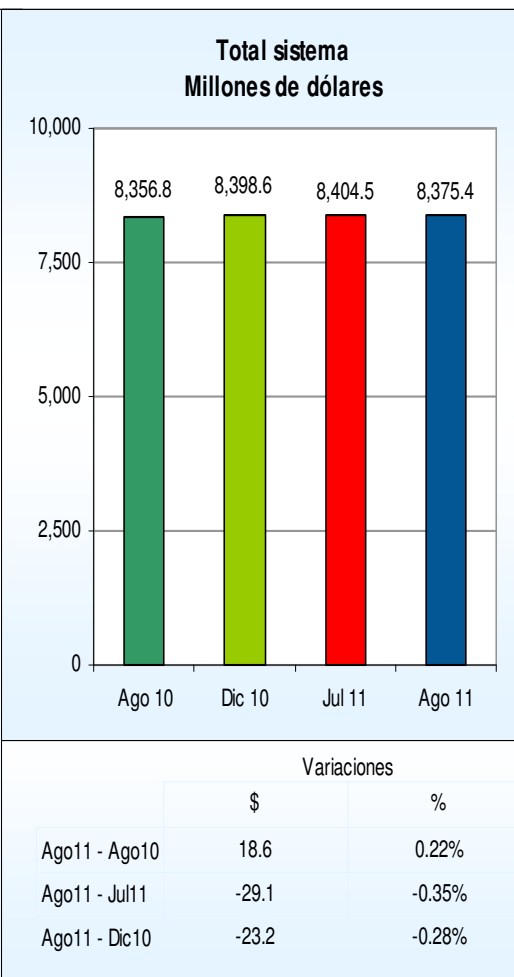
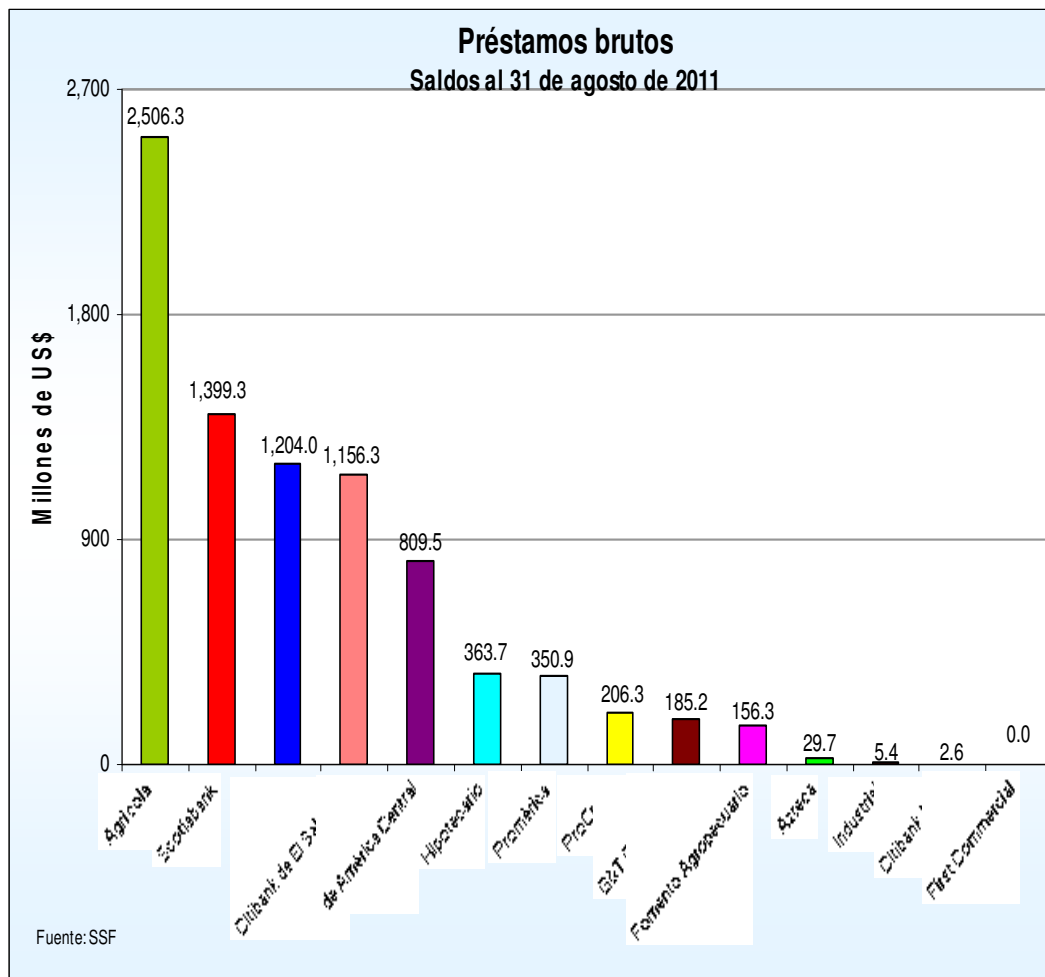
Préstamos brutos

Cartera de préstamos bruta Saldos y posiciones (En millones de dólares)

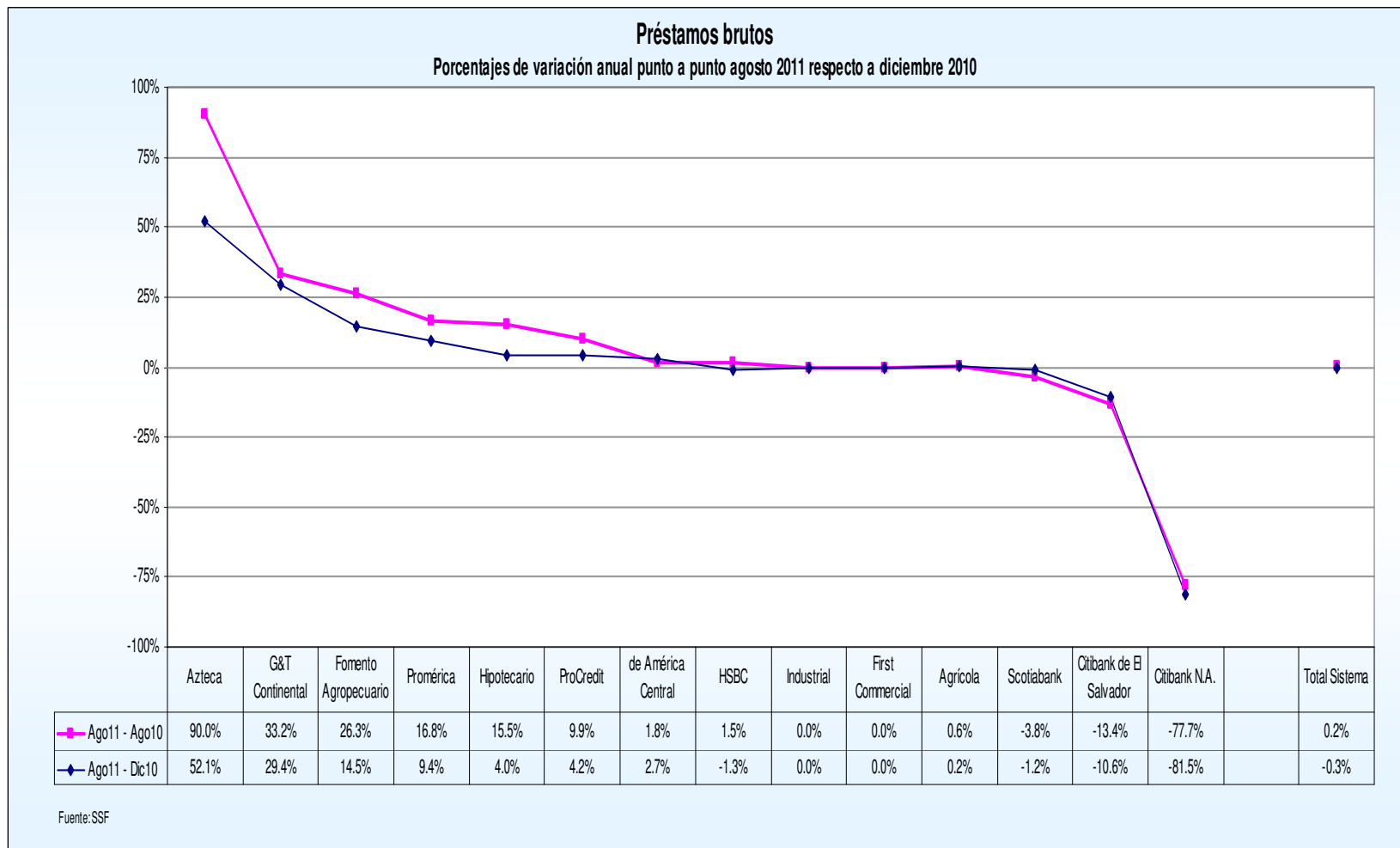
Bancos		Agosto	Posición	Diciembre	Posición	Agosto	Posición
		2010		2010		2011	
1	Agrícola	2,490.44	1	2,500.32	1	2,506.29	1
2	Scotiabank	1,454.65	3	1,416.09	3	1,399.33	2
3	HSBC	1,185.65	4	1,219.49	4	1,203.98	3
4	Citibank de El Salvador	1,335.25	2	1,292.94	2	1,156.30	4
5	de América Central	795.17	5	787.91	5	809.46	5
6	Hipotecario	314.85	6	349.79	6	363.66	6
7	Promérica	300.38	7	320.83	7	350.91	7
8	ProCredit	187.65	8	198.02	8	206.25	8
9	G&T Continental	139.09	10	143.17	9	185.22	9
10	Fomento Agropecuario	123.76	9	136.50	10	156.27	10
11	Azteca	15.63	12	19.53	12	29.70	11
12	Industrial	n.a.	14	n.a.	14	5.42	12
13	Citibank N.A.	11.61	11	14.04	11	2.59	13
14	First Commercial	2.66	13	0.00	13	n.a.	14
Total sistema		8,356.80		8,398.63		8,375.40	

Fuente: SSF

Préstamos brutos



Préstamos brutos



Cartera de préstamos por sector económico

Cartera de préstamos por sector económico
En millones de dólares y porcentajes

Sector	Agosto		Diciembre		Agosto		Variación Ago/11 - Dic/10 Saldo		Variación Ago/11 - Ago/10 Saldo	
	2010		2010		2011					
	Saldo	Estructura	Saldo	Estructura	Saldo	Estructura	\$	%	\$	%
Comercio	1,192.2	14.0%	1,216.7	14.3%	1,235.6	14.5%	18.9	1.5%	43.4	3.6%
Industria Manufacturera	734.8	8.6%	810.4	9.5%	777.5	9.1%	-32.9	-4.1%	42.7	5.8%
Consumo	2,359.6	27.7%	2,351.3	27.6%	2,410.0	28.4%	58.7	2.5%	50.5	2.1%
Servicios	617.4	7.3%	631.7	7.4%	659.3	7.8%	27.6	4.4%	41.9	6.8%
Vivienda	2,151.1	25.3%	2,158.1	25.3%	2,141.8	25.2%	-16.3	-0.8%	-9.2	-0.4%
Agropecuario	442.2	5.2%	443.9	5.2%	422.1	5.0%	-21.8	-4.9%	-20.1	-4.5%
Construcción	446.1	5.2%	427.2	5.0%	399.9	4.7%	-27.2	-6.4%	-46.1	-10.3%
Otras Actividades	572.7	6.7%	481.5	5.7%	454.0	5.3%	-27.6	-5.7%	-118.7	-20.7%
Total	8,516.0	100.0%	8,521.0	100.0%	8,500.3	100.0%	-20.7	-0.2%	-15.7	-0.2%

Fuente: SSF

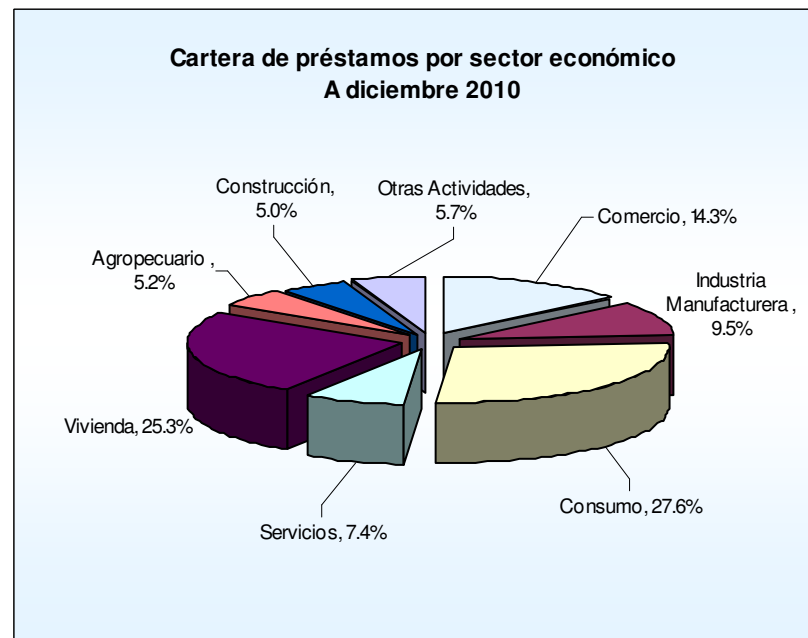
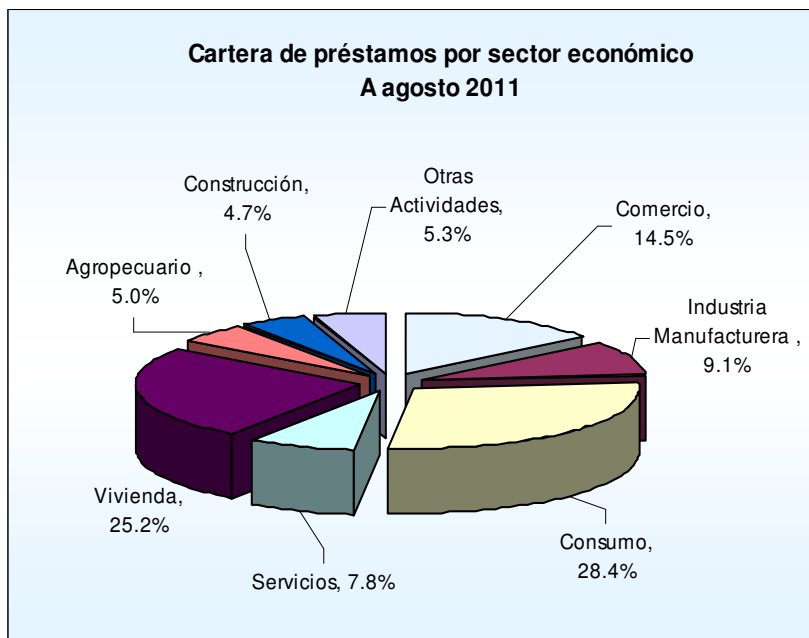
Nota: First Commercial dejó de operar en noviembre 2010

Nota: Agropecuario incluye FICAFE, fuente BCR.

Otras actividades incluye:

- Minería y canteras
- Electricidad, gas, agua y servicios
- Transporte, almacenaje y comunicaciones
- Instituciones financieras
- Otras no clasificadas

Cartera de préstamos por sector económico



Variaciones entre Agosto/11 y Diciembre/10		
	Estructura	Saldo
Construcción	-0.3%	-6.4%
Otras Actividades	-0.3%	-5.7%
Agropecuario	-0.2%	-4.9%
Industria Manufacturera	-0.4%	-4.1%
Vivienda	-0.1%	-0.8%
Comercio	0.3%	1.5%
Consumo	0.8%	2.5%
Servicios	0.3%	4.4%
Total	0.0%	-0.24%

Préstamos netos

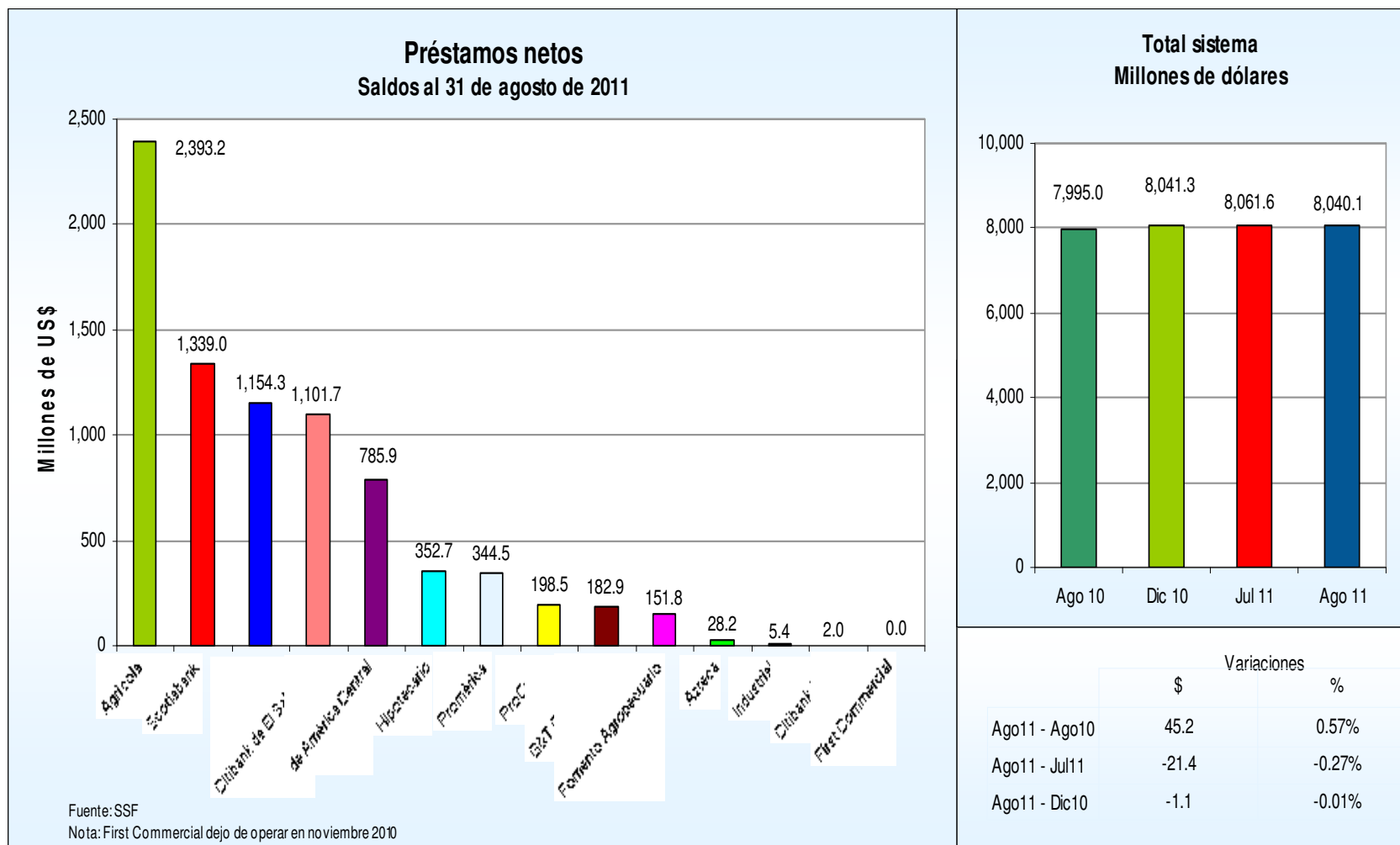
Cartera de préstamos neta
Saldos y posiciones
(En millones de dólares)

Bancos	Agosto	Posición	Diciembre	Posición	Agosto	Posición
	2010		2010		2011	
1 Agrícola	2,371.61	1	2,371.33	1	2,393.22	1
2 Scotiabank	1,396.20	3	1,360.21	2	1,338.97	2
3 HSBC	1,135.03	4	1,170.17	4	1,154.35	3
4 Citibank de El Salvador	1,257.76	2	1,224.56	3	1,101.72	4
5 de América Central	770.17	5	765.04	5	785.88	5
6 Hipotecario	305.48	6	339.70	6	352.70	6
7 Promérica	292.91	7	312.92	7	344.53	7
8 ProCredit	180.75	8	191.59	8	198.47	8
9 G&T Continental	136.53	10	140.89	9	182.87	9
10 Fomento Agropecuario	120.21	9	132.72	10	151.85	10
11 Azteca	15.02	12	18.76	12	28.21	11
12 Industrial	n.a.	14	n.a.	14	5.42	12
13 Citibank N.A.	10.93	11	13.37	11	1.96	13
14 First Commercial	2.36	13	0.00	13	n.a.	14
Total sistema	7,994.97		8,041.26		8,040.14	

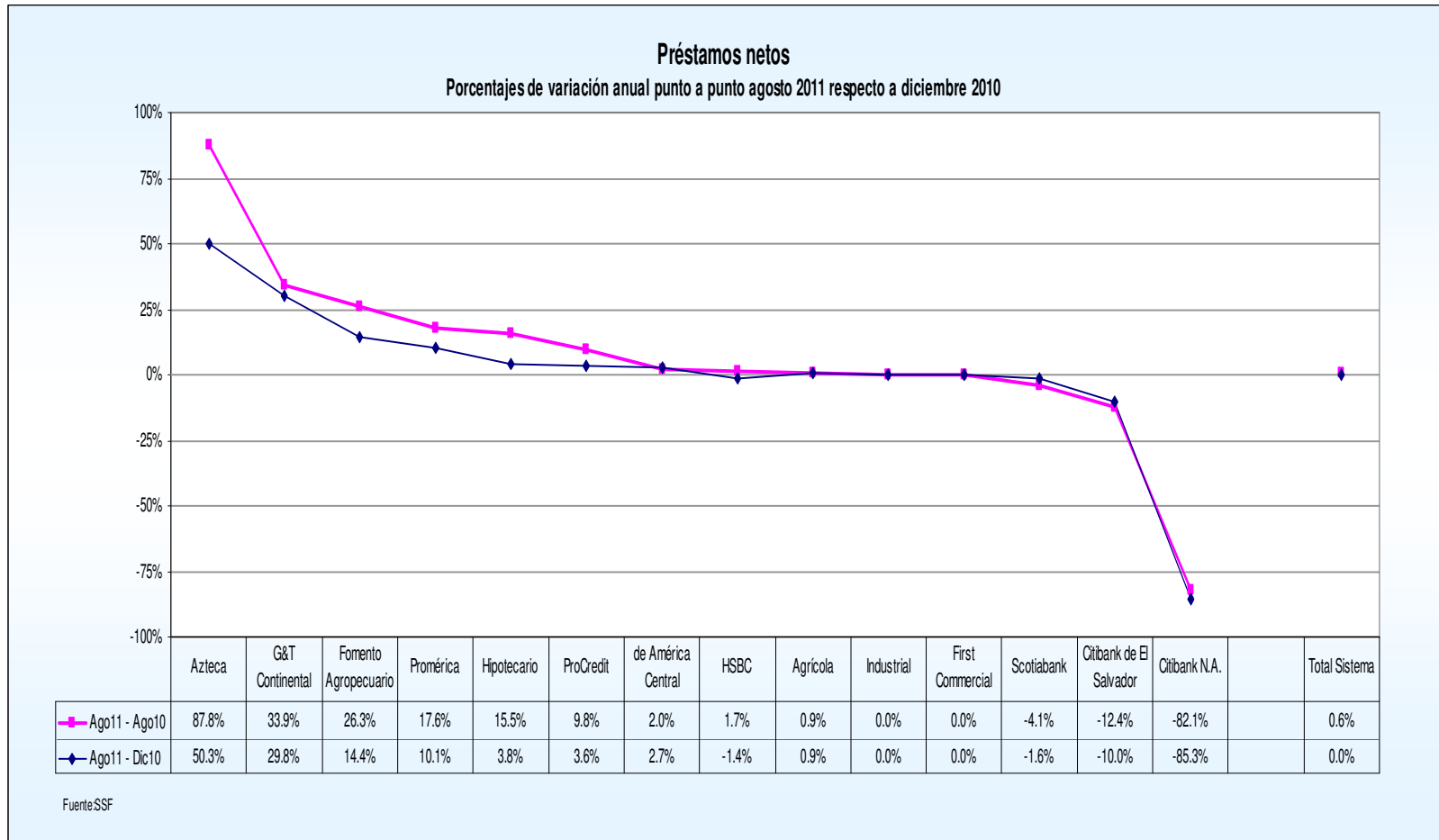
Fuente: SSF

Nota: First Commercial dejó de operar en noviembre 2010

Préstamos netos



Préstamos netos



Cartera de préstamos vencidos por sector económico

CARTERA DE PRÉSTAMOS VENCIDOS CLASIFICADA POR SECTORES ECONÓMICOS
CIFRAS EN MILLONES DE DÓLARES

SECTOR	Junio		Diciembre		Junio		Variaciones jun/11-dic/10		Variaciones jun/11-jun/10	
	2010		2010		2011		Saldo		Saldo	
	Saldo	Estructura %	Saldo	Estructura %	Saldo	Estructura %	\$	%	\$	%
Vivienda	105.6	30.5%	115.5	34.5%	126.6	38.2%	11.1	9.6%	21.0	19.9%
Construcción	16.0	4.6%	14.0	4.2%	16.3	4.9%	2.4	16.9%	0.4	2.2%
Agropecuario	22.3	6.4%	19.8	5.9%	16.3	4.9%	-3.5	-17.6%	-6.0	-26.9%
Servicios	26.9	7.8%	27.4	8.2%	26.3	7.9%	-1.0	-3.7%	-0.5	-2.0%
Comercio	43.7	12.6%	42.4	12.7%	47.1	14.2%	4.6	10.9%	3.3	7.7%
Industria Manufacturera	28.0	8.1%	21.3	6.4%	14.8	4.5%	-6.5	-30.4%	-13.2	-47.0%
Otras actividades	8.3	2.4%	8.2	2.5%	5.0	1.5%	-3.2	-39.3%	-3.3	-39.6%
Consumo	95.7	27.6%	85.8	25.7%	79.0	23.8%	-6.8	-7.9%	-16.7	-17.5%
TOTAL	346.4	100.0%	334.4	100.0%	331.4	100.0%	-3.0	-0.9%	-15.0	-4.3%

Fuente: SSF

Nota: cartera a partir de un día de vencida.

Otras actividades incluye:

- Minería y canteras
- Electricidad, gas, agua y servicios
- Transporte, almacenaje y comunicaciones
- Instituciones financieras
- Otras no clasificadas

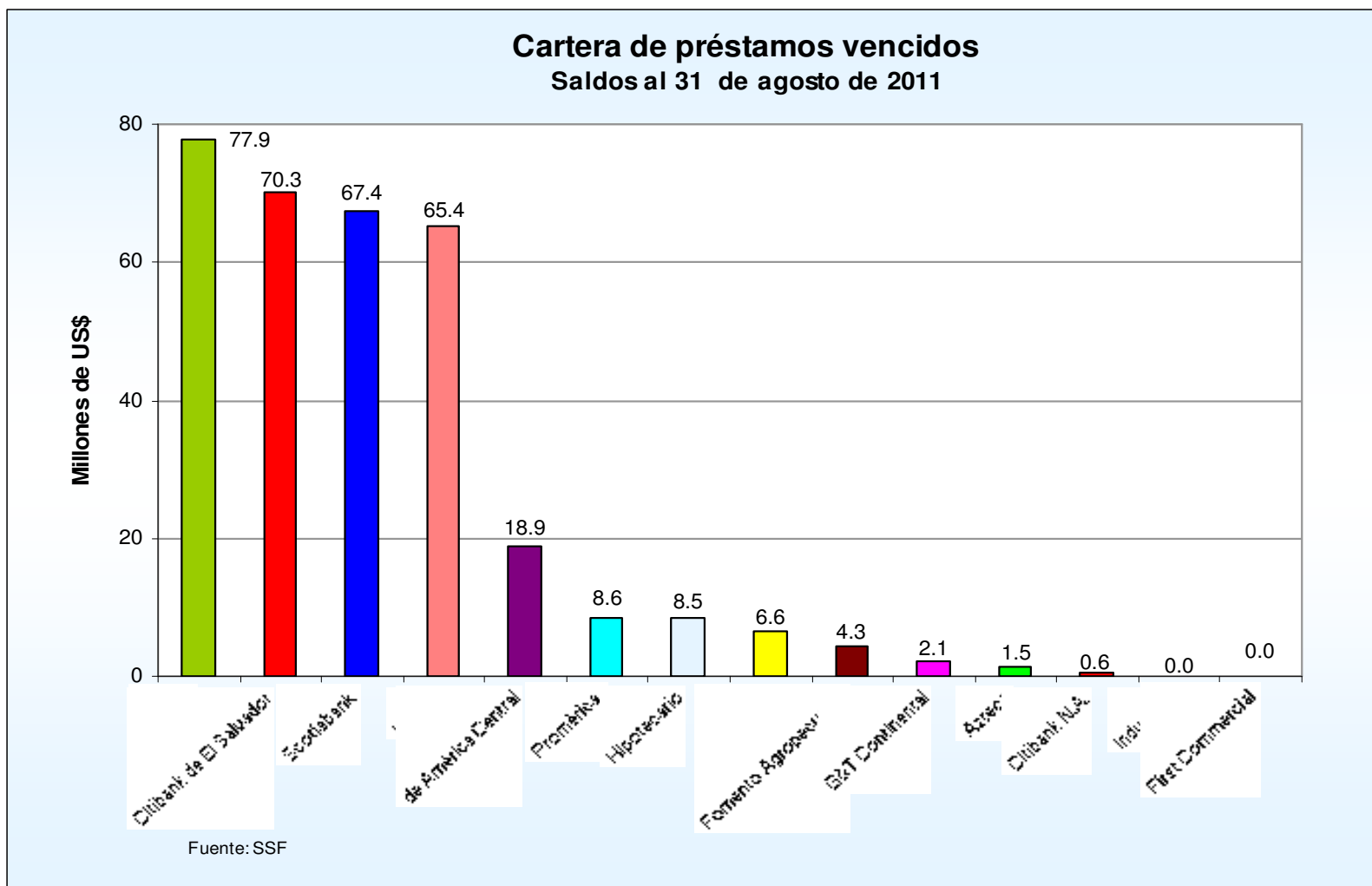
Préstamos vencidos

Préstamos vencidos
Saldos y posiciones
(En millones de dólares)

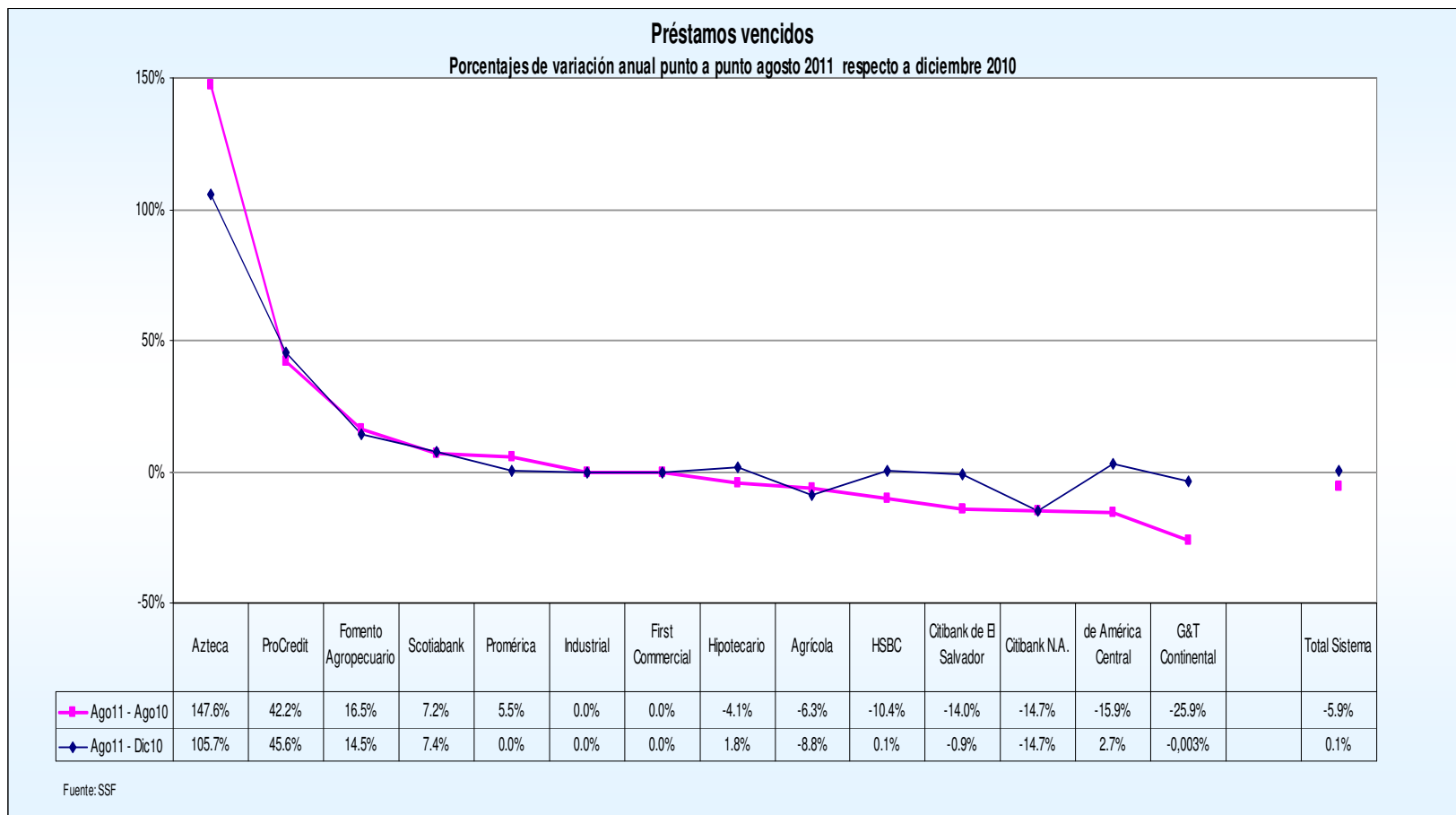
Bancos	Agosto	Posición	Diciembre	Posición	Agosto	Posición
	2010		2010		2011	
1 Agrícola	83.08	4	85.34	2	77.87	1
2 Citibank de El Salvador	81.75	1	70.88	1	70.27	2
3 Scotiabank	62.84	2	62.75	4	67.39	3
4 HSBC	72.97	3	65.29	3	65.38	4
5 de América Central	22.47	5	18.41	5	18.90	5
6 Promérica	8.11	6	8.55	6	8.55	6
7 Hipotecario	8.81	7	8.30	7	8.45	7
8 ProCredit	4.63	9	4.52	9	6.59	8
9 Fomento Agropecuario	3.66	8	3.72	8	4.26	9
10 G&T Continental	2.83	10	2.17	10	2.09	10
11 Azteca	0.59	13	0.71	13	1.46	11
12 Citibank N.A.	0.68	11	0.68	11	0.58	12
13 Industrial	n.a.	14	n.a.	14	0.00	13
14 First Commercial	0.33	12	0.00	12	n.a.	14
Total sistema	352.74		331.32		331.80	

Fuente: SSF

Préstamos vencidos



Préstamos vencidos



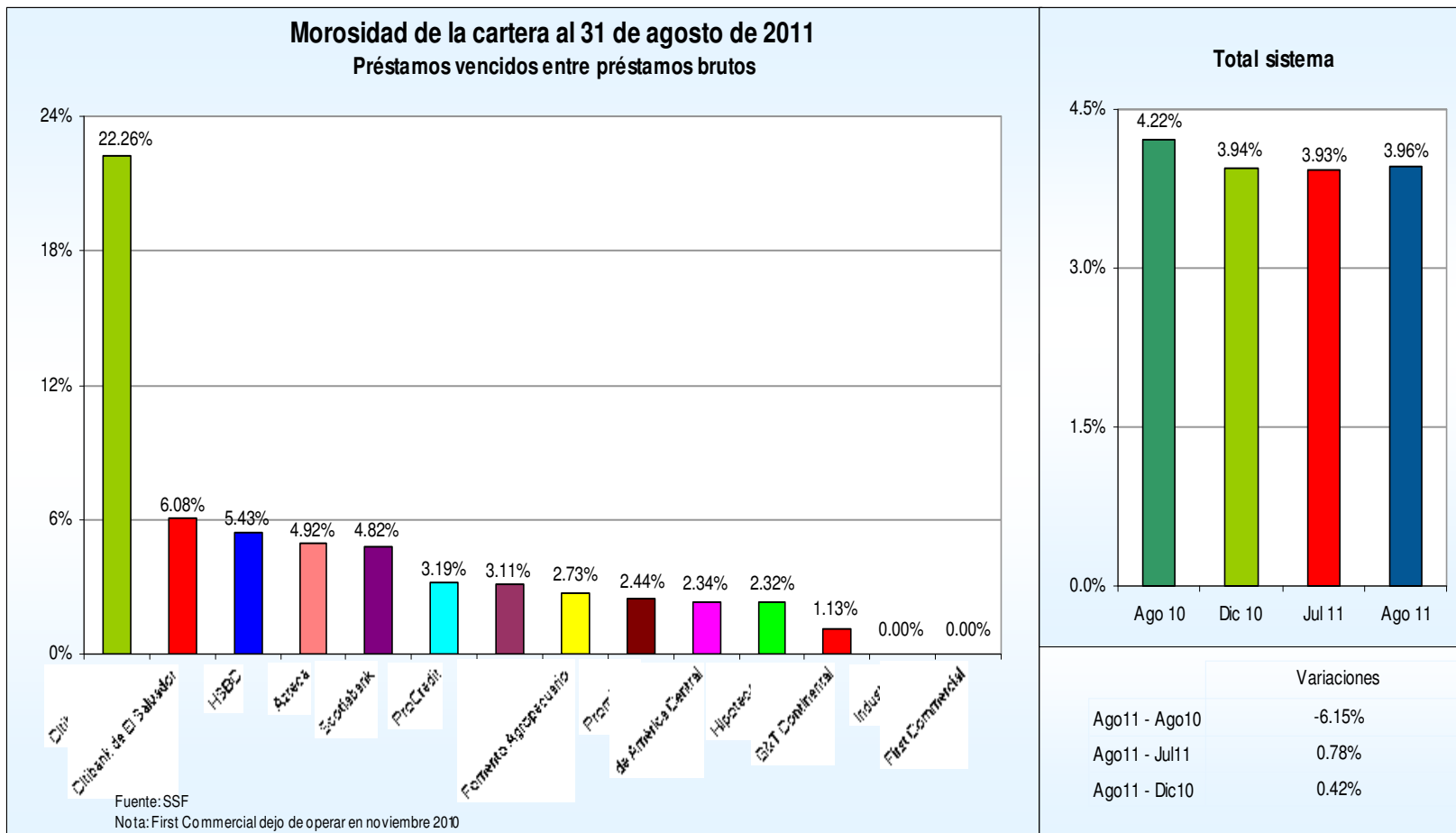
Índice de morosidad de la cartera

Morosidad de cartera
Indicador y posiciones
En porcentajes

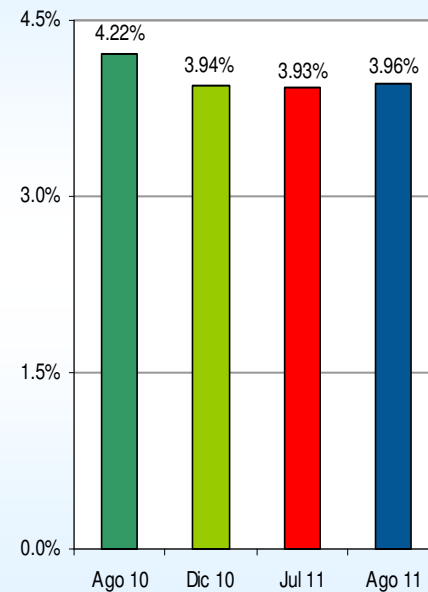
Bancos	Agosto	Posición	Diciembre	Posición	Agosto	Posición
	2010		2010		2011	
1 Citibank N.A.	5.83%	1	4.82%	11	22.26%	1
2 Citibank de El Salvador	6.12%	2	5.48%	10	6.08%	2
3 HSBC	6.15%	3	5.35%	12	5.43%	3
4 Azteca	3.78%	5	3.64%	3	4.92%	4
5 Scotiabank	4.32%	4	4.43%	8	4.82%	5
6 ProCredit	2.47%	9	2.28%	2	3.19%	6
7 Agrícola	3.34%	6	3.41%	6	3.11%	7
8 Fomento Agropecuario	2.96%	7	2.73%	5	2.73%	8
9 Promérica	2.70%	11	2.66%	1	2.44%	9
10 de América Central	2.83%	10	2.34%	9	2.34%	10
11 Hipotecario	2.80%	8	2.37%	4	2.32%	11
12 G&T Continental	2.03%	12	1.52%	7	1.13%	12
13 Industrial	n.a.	14	n.a.	14	0.00%	13
14 First Commercial	12.32%	13	n.a.	13	n.a.	14
Total sistema	4.22%		3.94%		3.96%	

Fuente: SSF

Índice de morosidad de la cartera



Total sistema



	Variaciones
Ago11 - Ago10	-6.15%
Ago11 - Jul11	0.78%
Ago11 - Dic10	0.42%

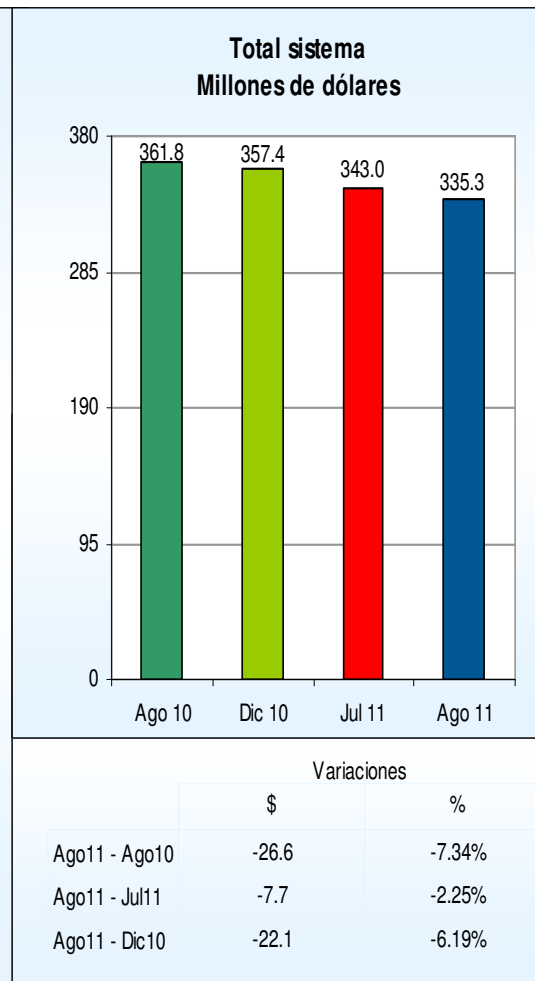
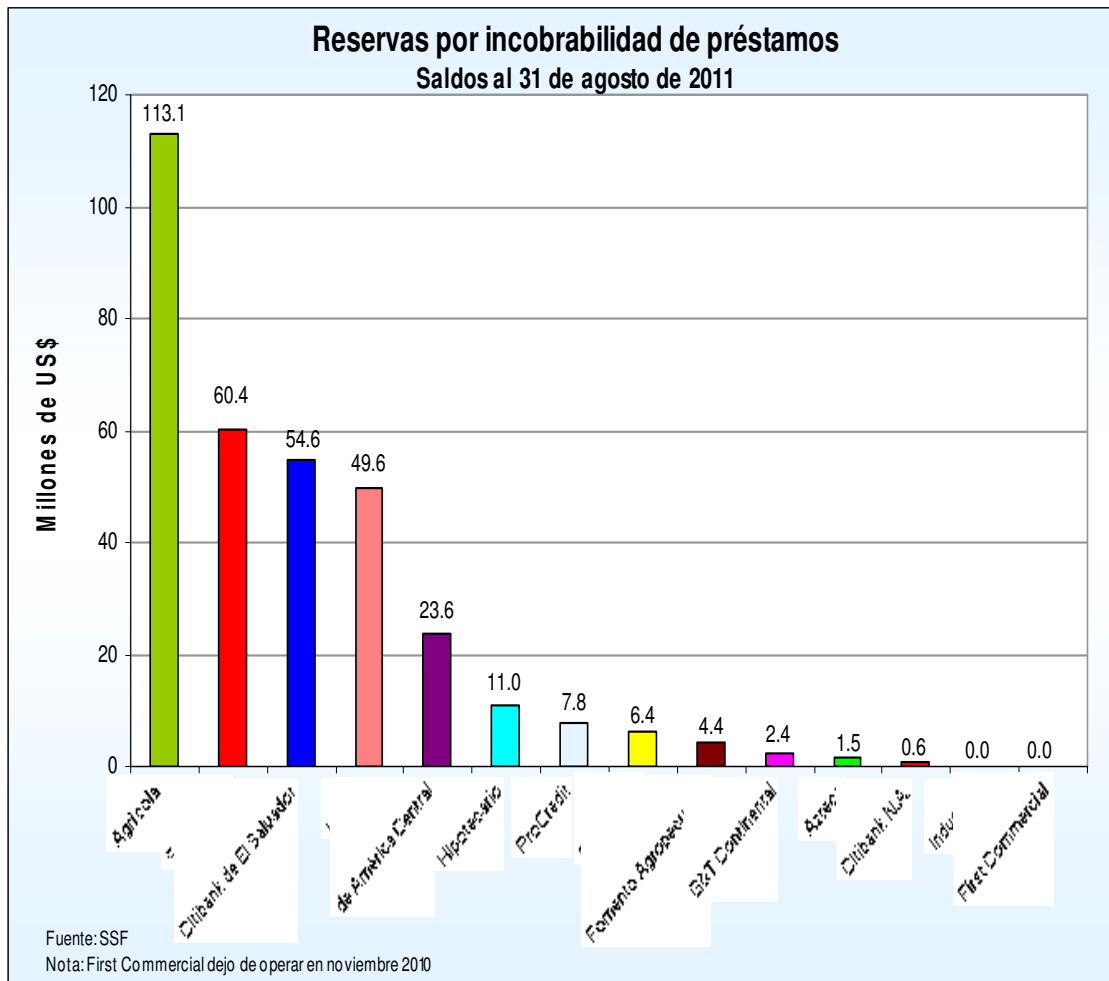
Reservas por incobrabilidad de préstamos

Reservas por incobrabilidad de préstamos
Saldos y posiciones
(En millones de dólares)

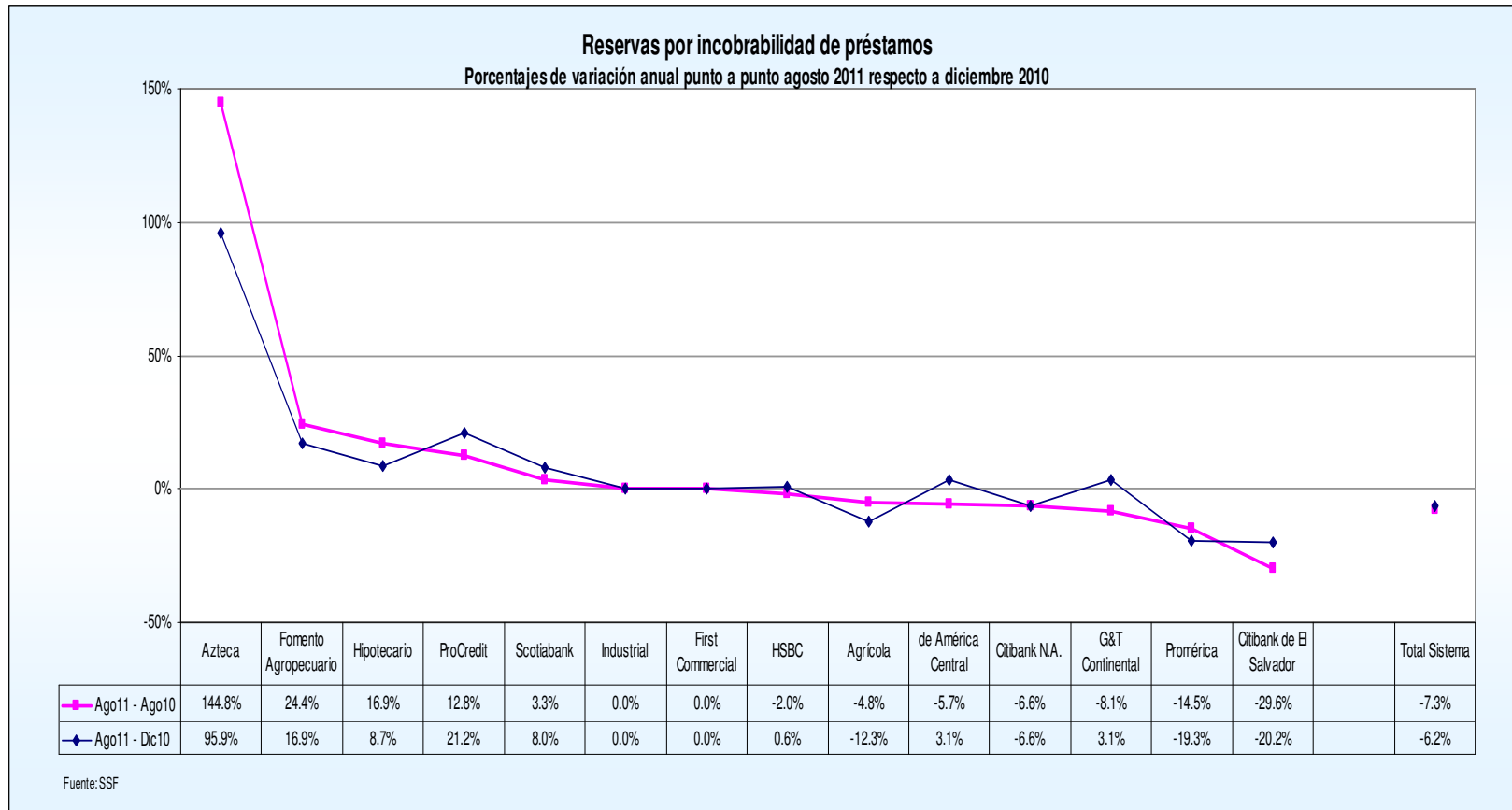
Bancos	Agosto	Posición	Diciembre	Posición	Agosto	Posición
	2010		2010		2011	
1 Agrícola	118.83	1	128.99	1	113.07	1
2 Scotiabank	58.45	4	55.88	4	60.36	2
3 Citibank de El Salvador	77.50	2	68.38	2	54.58	3
4 HSBC	50.62	3	49.32	3	49.63	4
5 de América Central	25.00	5	22.87	5	23.58	5
6 Hipotecario	9.37	7	10.09	7	10.96	6
7 ProCredit	6.91	8	6.43	8	7.79	7
8 Promérica	7.46	6	7.91	6	6.38	8
9 Fomento Agropecuario	3.55	9	3.78	9	4.42	9
10 G&T Continental	2.56	10	2.28	10	2.35	10
11 Azteca	0.61	13	0.76	13	1.49	11
12 Citibank N.A.	0.68	11	0.68	11	0.63	12
13 Industrial	n.a.	14	n.a.	14	0.00	13
14 First Commercial	0.30	12	0.00	12	n.a.	14
Total sistema	361.83		357.36		335.25	

Fuente: SSF

Reservas por incobrabilidad de préstamos



Reservas por incobrabilidad de préstamos



Suficiencia de reservas

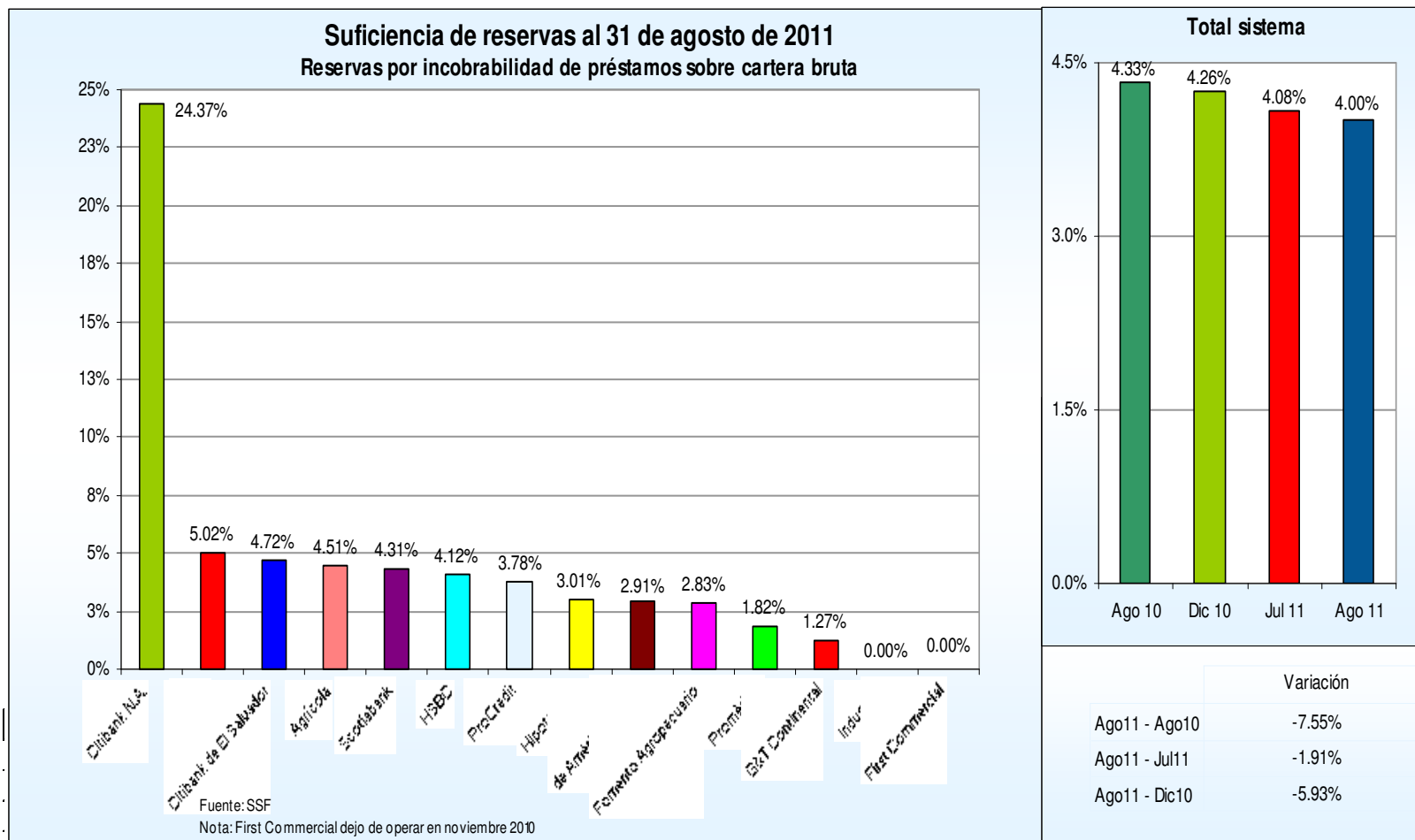
Suficiencia de reservas
Indicador y posiciones
En porcentajes

	Bancos	Agosto	Posición	Diciembre	Posición	Agosto	Posición
		2010		2010		2011	
1	Citibank N.A.	5.83%	5	4.82%	5	24.37%	1
2	Azteca	3.90%	13	3.90%	13	5.02%	2
3	Citibank de El Salvador	5.80%	2	5.29%	2	4.72%	3
4	Agrícola	4.77%	6	5.16%	4	4.51%	4
5	Scotiabank	4.02%	4	3.95%	6	4.31%	5
6	HSBC	4.27%	3	4.04%	3	4.12%	6
7	ProCredit	3.68%	9	3.25%	9	3.78%	7
8	Hipotecario	2.98%	10	2.88%	10	3.01%	8
9	de América Central	3.14%	7	2.90%	7	2.91%	9
10	Fomento Agropecuario	2.87%	11	2.77%	11	2.83%	10
11	Promérica	2.48%	8	2.46%	8	1.82%	11
12	G&T Continental	1.84%	12	1.59%	12	1.27%	12
13	Industrial	n.a.	14	n.a.	14	n.a.	13
14	First Commercial	11.11%	1	n.a.	1	n.a.	14
Total sistema		4.33%		4.26%		4.00%	

Fuente: SSF

Nota: First Commercial dejó de operar en noviembre 2010

Suficiencia de reservas



Cobertura de reservas

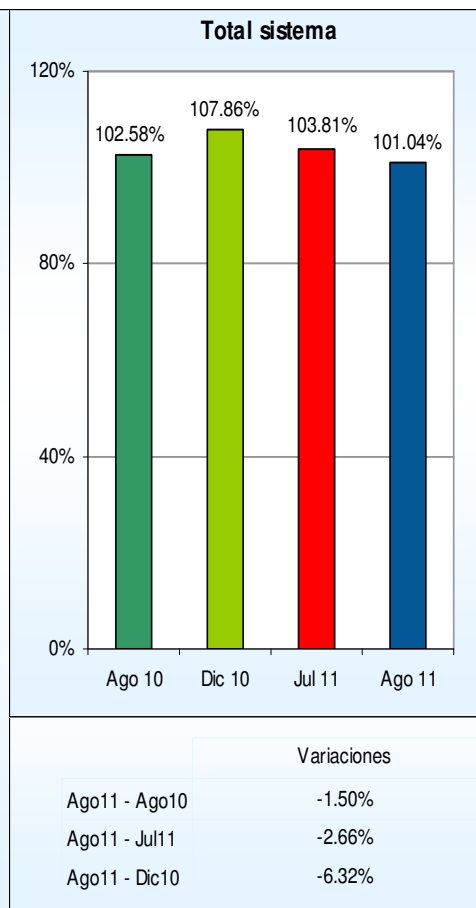
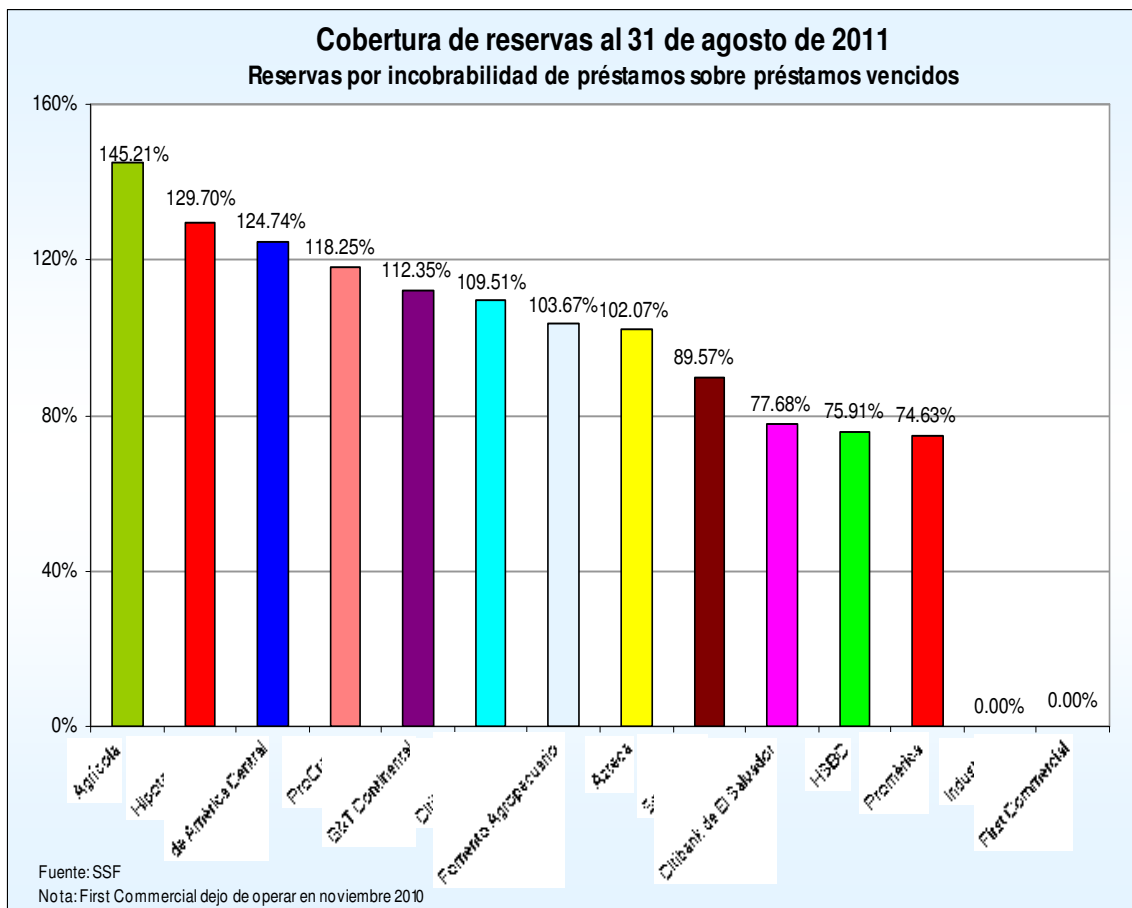
Cobertura de reservas
Indicador y posiciones
En porcentajes

Bancos	Agosto	Posición	Diciembre	Posición	Agosto	Posición
	2010		2010		2011	
1 Agrícola	143.04%	3	151.15%	2	145.21%	1
2 Hipotecario	106.36%	4	121.54%	4	129.70%	2
3 de América Central	111.24%	6	124.19%	5	124.74%	3
4 ProCredit	149.18%	2	142.04%	1	118.25%	4
5 G&T Continental	90.51%	8	105.18%	9	112.35%	5
6 Citibank N.A.	100.00%	7	100.00%	7	109.51%	6
7 Fomento Agropecuario	97.09%	9	101.60%	10	103.67%	7
8 Azteca	103.25%	1	107.20%	3	102.07%	8
9 Scotiabank	93.00%	13	89.06%	8	89.57%	9
10 Citibank de El Salvador	94.79%	5	96.47%	6	77.68%	10
11 HSBC	69.37%	11	75.55%	11	75.91%	11
12 Promérica	92.09%	12	92.52%	13	74.63%	12
13 Industrial	n.a.	14	n.a.	14	n.a.	13
14 First Commercial	90.15%	10	n.a.	12	n.a.	14
Total sistema	102.58%		107.86%		101.04%	

Fuente: SSF

Nota: First Commercial dejó de operar en noviembre 2010

Cobertura de reservas



Cartera de préstamos por categoría de riesgo: A1, A2 y B

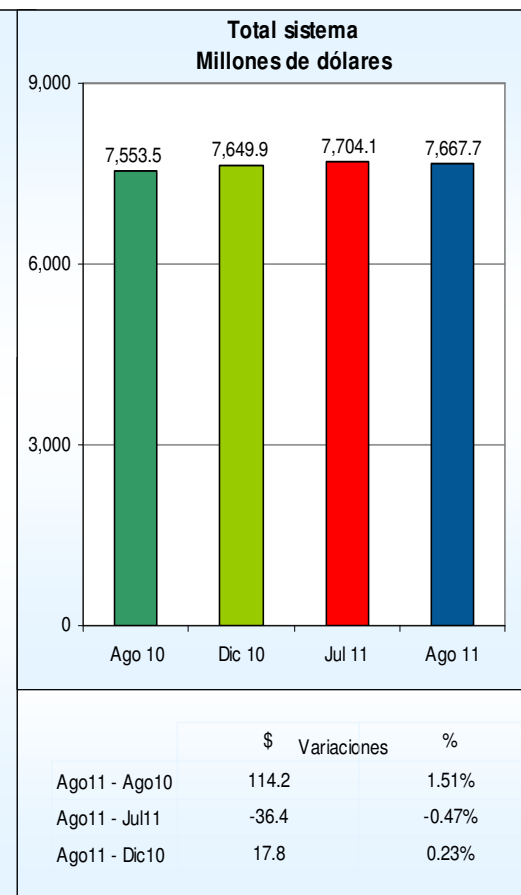
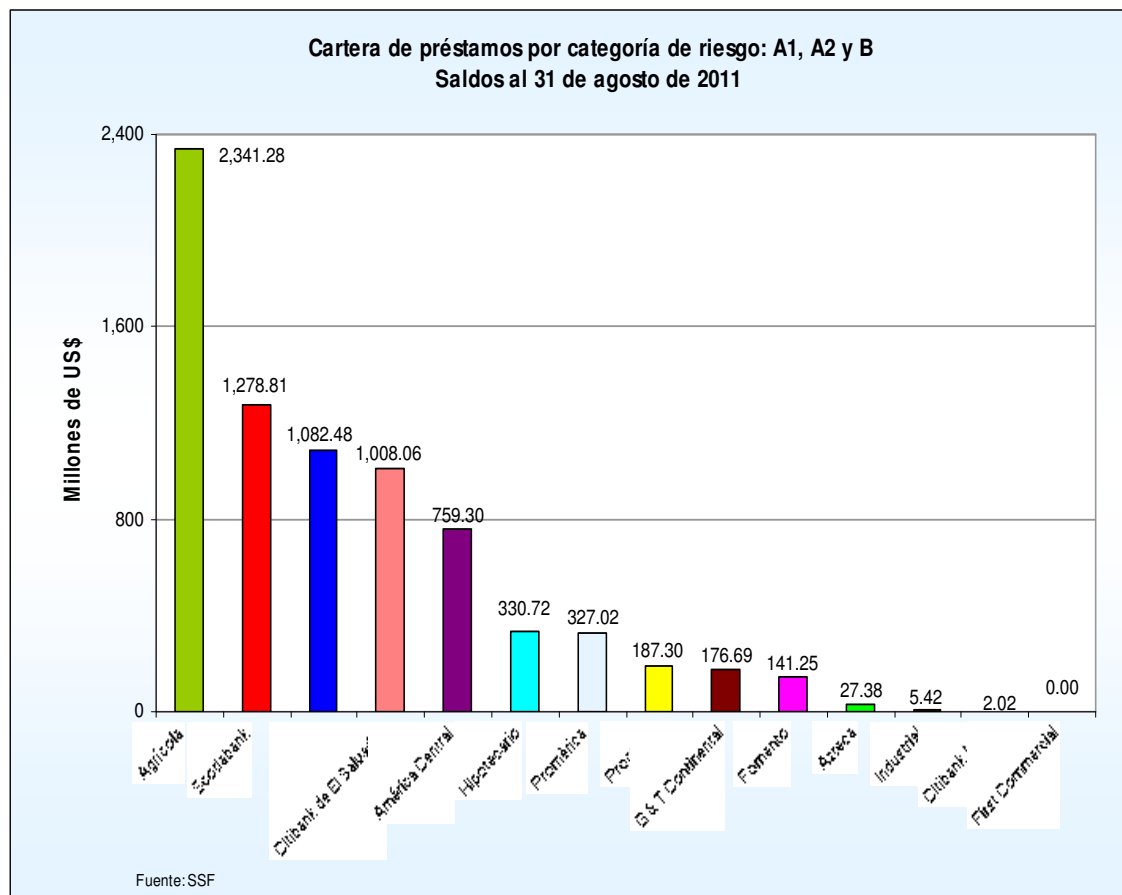
Cartera de préstamos por categoría de riesgo: A1, A2 y B
Saldos y posiciones
(En millones de dólares)

Bancos	Agosto	Posición	Diciembre	Posición	Agosto	Posición
	2010		2010		2011	
1 Agrícola	2,299.51	1	2,303.88	1	2,341.28	1
2 Scotiabank	1,327.94	3	1,292.01	2	1,278.81	2
3 HSBC	1,045.07	4	1,093.58	4	1,082.48	3
4 Citibank de El Salvador	1,151.22	2	1,142.32	3	1,008.06	4
5 América Central	737.92	5	735.40	5	759.30	5
6 Hipotecario	280.92	6	315.91	6	330.72	6
7 Promérica	269.38	7	294.30	7	327.02	7
8 Procredit	172.23	8	182.28	8	187.30	8
9 G & T Continental	129.49	9	135.11	9	176.69	9
10 Fomento	111.94	10	123.40	10	141.25	10
11 Azteca	14.63	12	18.39	12	27.38	11
12 Industrial	0.00	14	0.00	14	5.42	12
13 Citibank N.A.	10.93	11	13.37	11	2.02	13
14 First Commercial	2.33	13	n.a.	13	n.a.	14
Total sistema	7,553.51		7,649.95		7,667.74	
Como % del total de la cartera representan	90.3%		91.0%		91.5%	

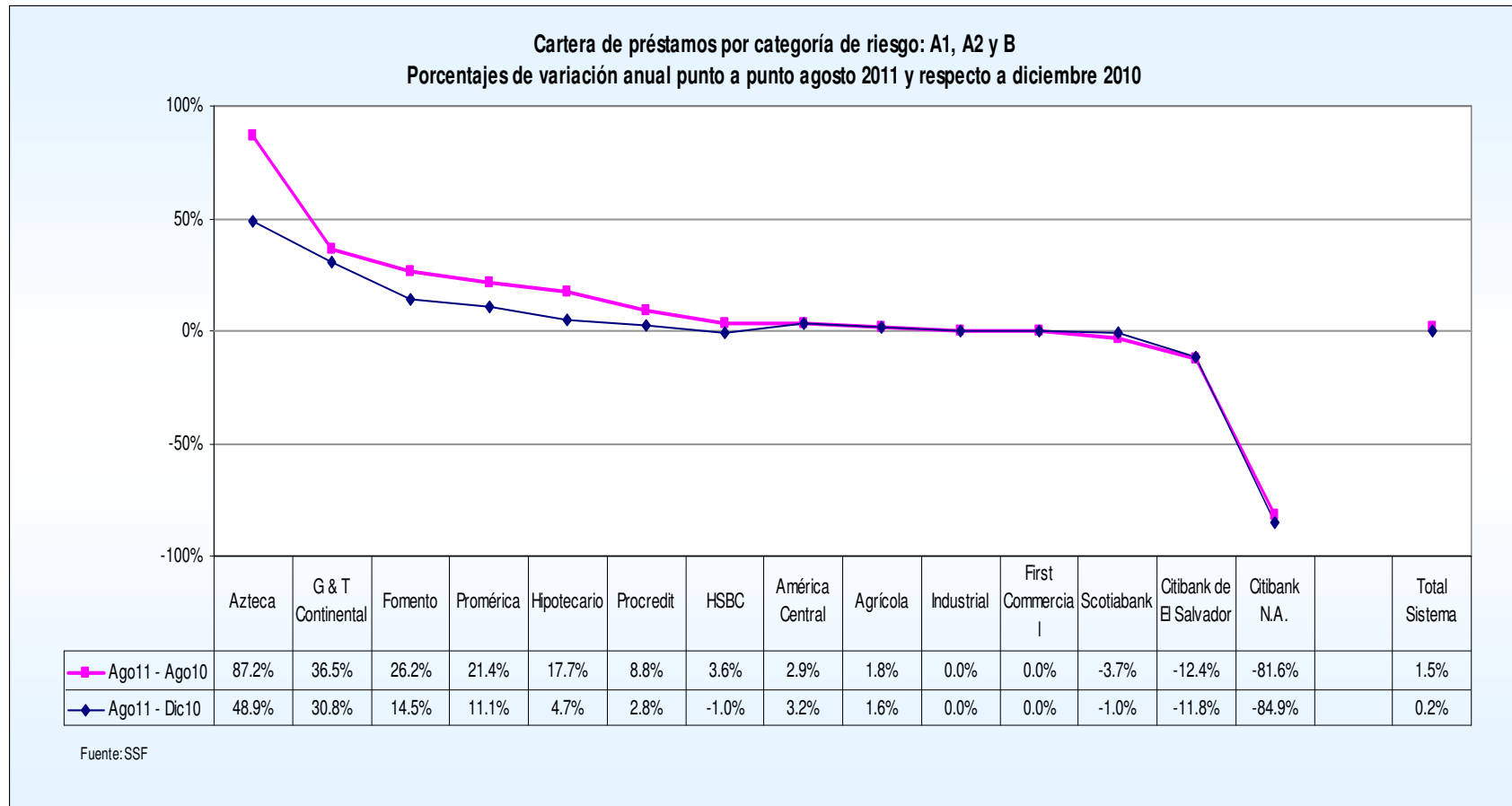
Fuente: SSF

Nota: First Commercial dejó de operar en noviembre 2010

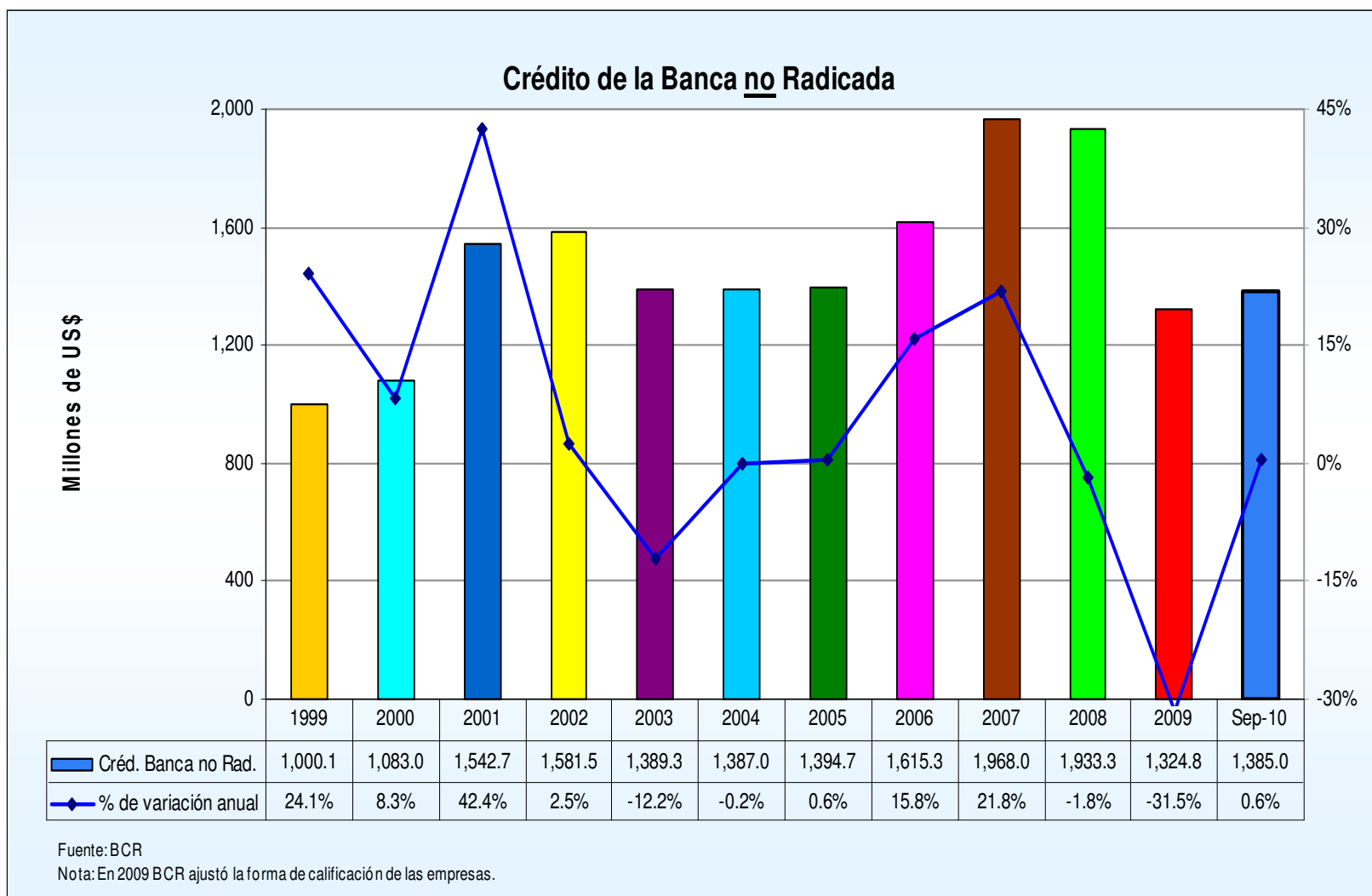
Cartera de préstamos por categoría de riesgo: A1, A2 y B



Cartera de préstamos por categoría de riesgo: A1, A2 y B



Saldos del crédito de la banca no radicada



Depósitos

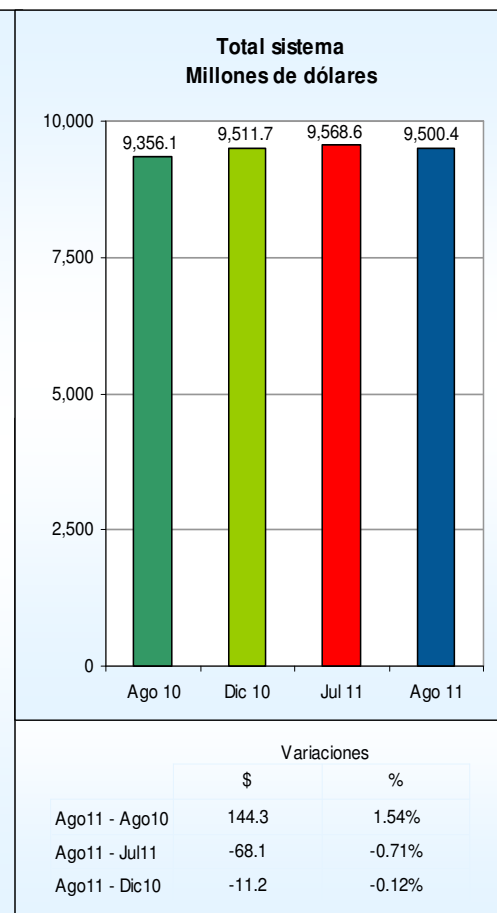
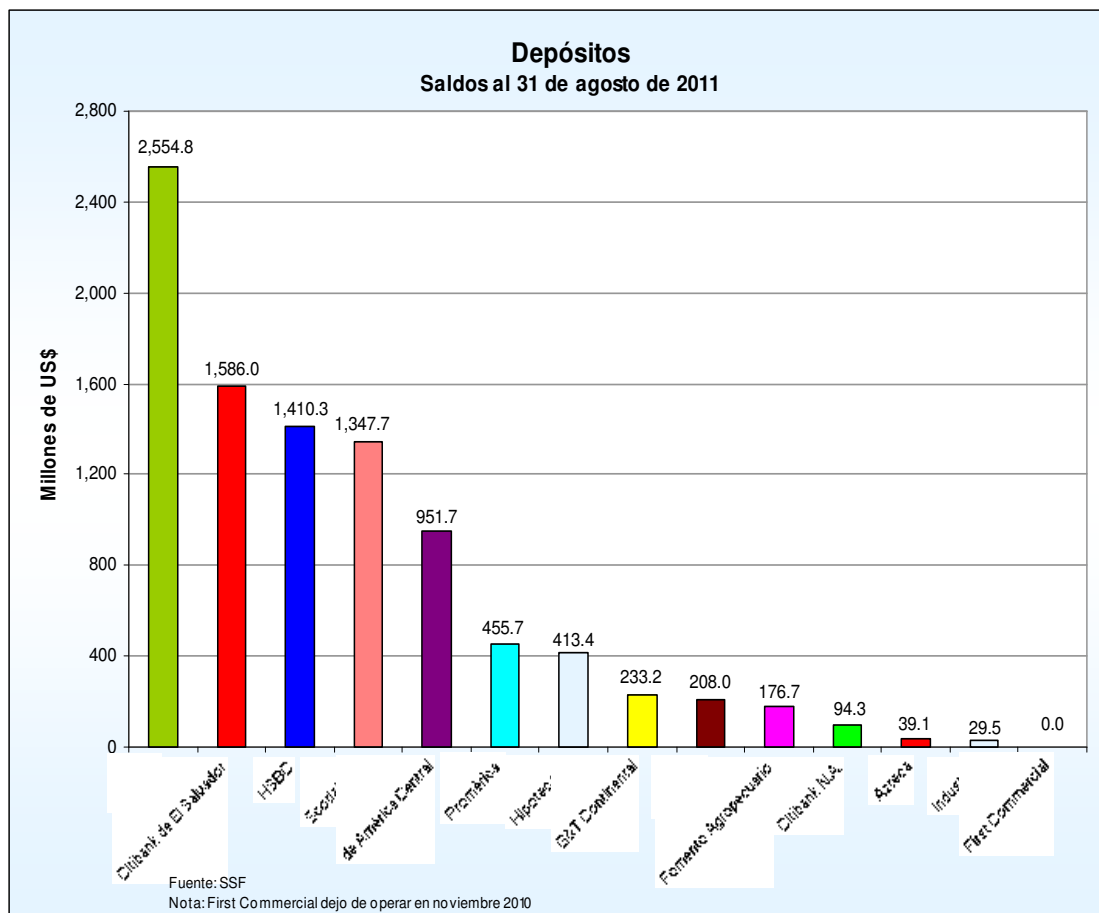
Cartera de depósitos
Saldos y posiciones
(En millones de dólares)

Bancos		Agosto	Posición	Diciembre	Posición	Agosto	Posición
		2010		2010		2011	
1	Agrícola	2,689.03	1	2,724.86	1	2,554.77	1
2	Citibank de El Salvador	1,619.21	2	1,623.73	2	1,586.00	2
3	HSBC	1,340.24	4	1,400.88	4	1,410.26	3
4	Scotiabank	1,409.76	3	1,337.31	3	1,347.73	4
5	de América Central	914.08	5	952.27	5	951.71	5
6	Promérica	380.05	6	418.33	6	455.74	6
7	Hipotecario	326.56	7	375.07	7	413.45	7
8	G&T Continental	189.24	9	188.10	9	233.17	8
9	ProCredit	204.86	8	203.35	8	207.95	9
10	Fomento Agropecuario	168.09	10	174.82	10	176.72	10
11	Citibank N.A.	84.09	11	87.32	11	94.29	11
12	Azteca	30.91	12	25.64	12	39.12	12
13	Industrial	n.a.	13	n.a.	14	29.54	13
14	First Commercial	0.00	14	0.00	13	n.a.	14
Total sistema		9,356.12		9,511.67		9,500.44	

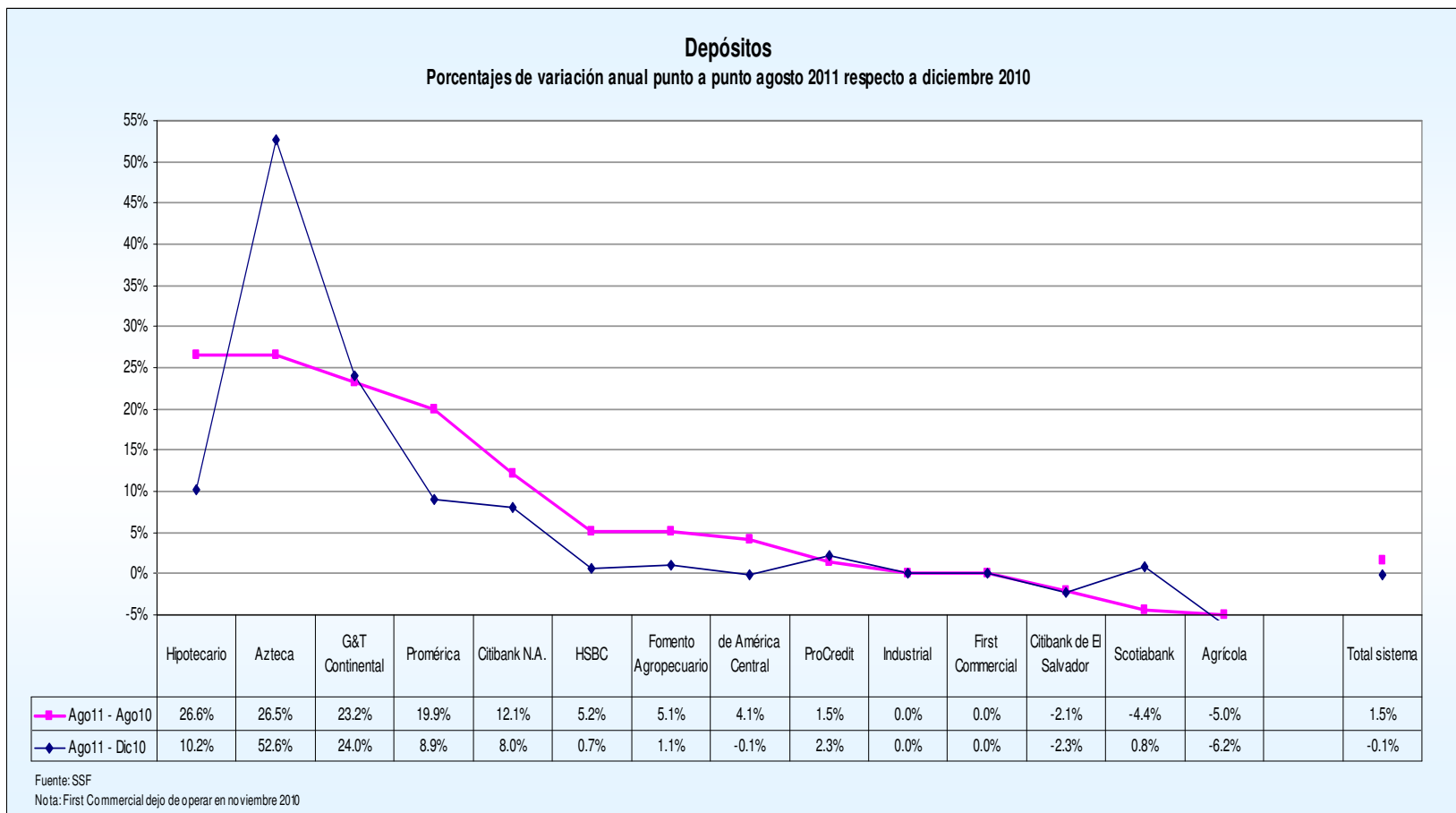
Fuente: SSF

Nota: First Commercial dejó de operar en noviembre 2010

Depósitos



Depósitos



Clasificación de los depósitos por tipo de cuenta

Clasificación de los depósitos por tipo de cuenta

En millones de dólares y porcentajes

Sector	Agosto		Diciembre		Agosto		Variación Ago/11 -		Variación Ago/11 -	
	2010		2010		2011		Dic/10 Saldo		Ago/10 Saldo	
	Saldo	Estructura	Saldo	Estructura	Saldo	Estructura	\$	%	\$	%
Depósitos a la Vista	4,860.9	52.0%	5,250.1	55.2%	5,581.9	58.8%	331.8	6.3%	720.9	14.8%
-En cuenta Corriente	2,365.5	25.3%	2,547.0	26.8%	2,777.5	29.2%	230.5	9.1%	412.0	17.4%
-En cuenta de Ahorros	2,495.5	26.7%	2,703.1	28.4%	2,804.4	29.5%	101.3	3.7%	308.9	12.4%
Depósitos a Plazo	4,268.5	45.6%	4,027.7	42.3%	3,683.8	38.8%	-343.9	-8.5%	-584.8	-13.7%
-Pactados hasta un año plazo	4,199.0	44.9%	3,965.6	41.7%	3,614.9	38.1%	-350.6	-8.8%	-584.0	-13.9%
-Pactados a más de un año plazo	69.6	0.7%	62.1	0.7%	68.8	0.7%	6.7	10.8%	-0.7	-1.1%
Depósitos Restringidos e Inactivos	226.6	2.4%	233.9	2.5%	234.8	2.5%	0.9	0.4%	8.2	3.6%
Depósitos Totales	9,356.1	100.0%	9,511.7	100.0%	9,500.4	100.0%	-11.2	-0.1%	144.3	1.5%

Fuente: SSF

Patrimonio

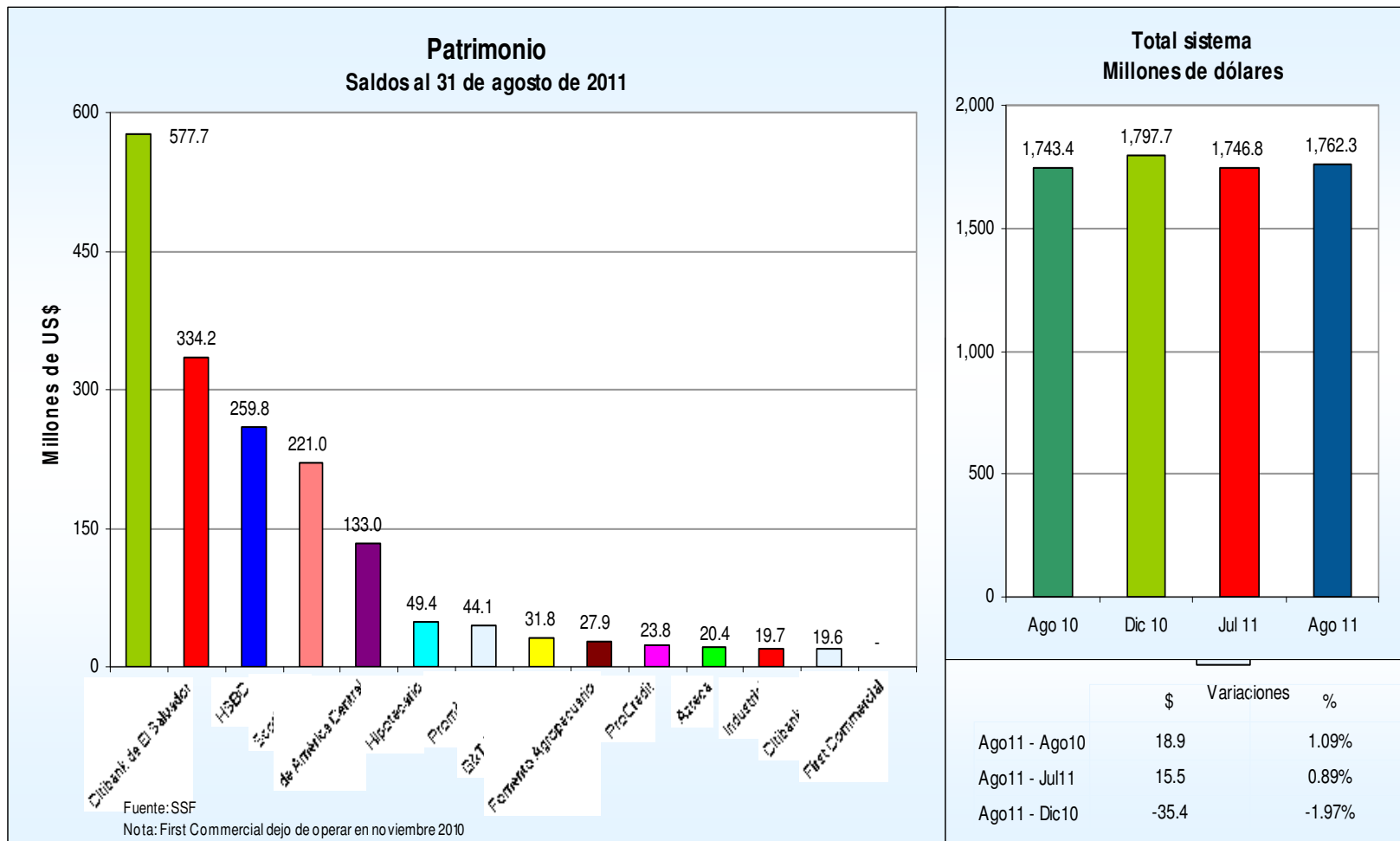
Total de patrimonio
Saldos y posiciones
(En millones de dólares)

Bancos	Agosto	Posición	Diciembre	Posición	Agosto	Posición
	2010		2010		2011	
1 Agrícola	549.66	1	577.24	1	577.71	1
2 Citibank de El Salvador	366.66	2	379.71	2	334.21	2
3 HSBC	259.40	3	256.76	3	259.79	3
4 Scotiabank	227.28	4	233.79	4	220.95	4
5 de América Central	126.33	5	127.91	5	132.98	5
6 Hipotecario	43.47	6	46.75	6	49.35	6
7 Promérica	36.07	7	39.59	7	44.05	7
8 G&T Continental	30.59	8	31.63	8	31.79	8
9 Fomento Agropecuario	27.01	10	27.41	10	27.93	9
10 ProCredit	25.24	9	24.30	9	23.77	10
11 Azteca	16.54	13	16.00	12	20.42	11
12 Industrial	n.a.	12	n.a.	13	19.74	12
13 Citibank N.A.	18.37	11	20.50	11	19.59	13
14 First Commercial	16.76	14	16.11	14	n.a.	14
Total sistema	1,743.35		1,797.70		1,762.28	

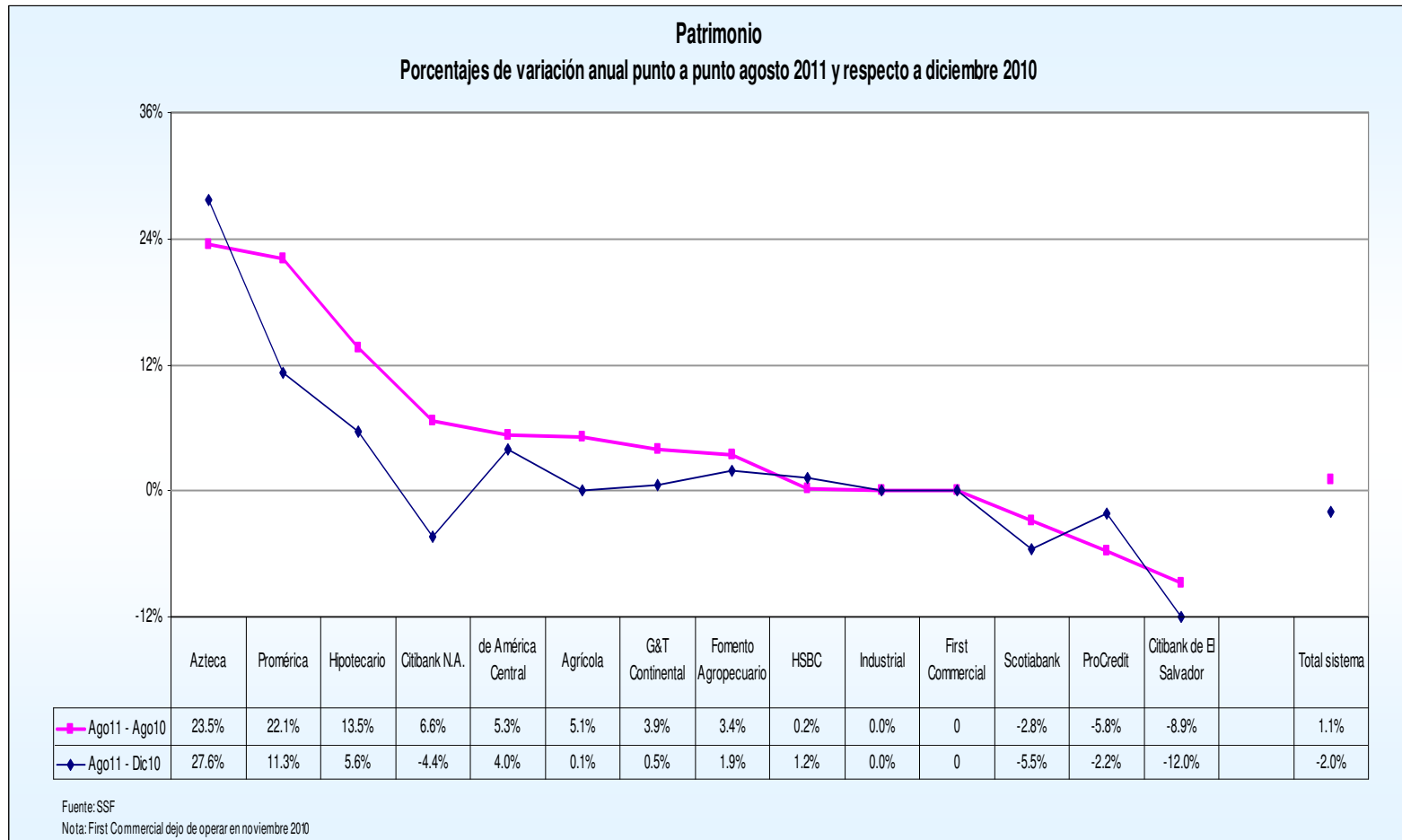
Fuente: SSF

Nota: First Commercial dejó de operar en noviembre 2010

Patrimonio



Patrimonio



Utilidades

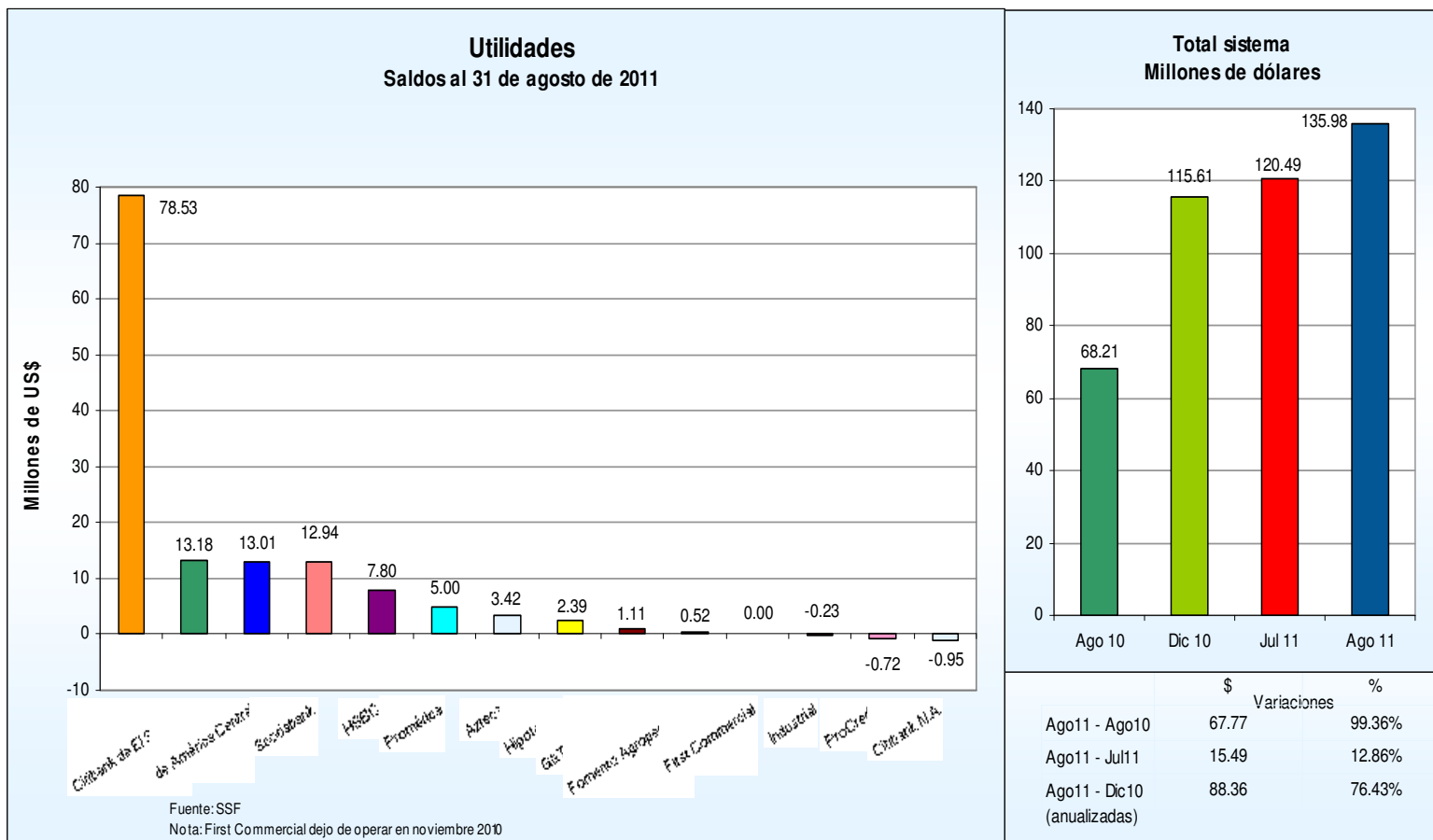
Total de utilidades de bancos Saldos y posiciones (En millones de dólares)

Bancos	Agosto	Posición	Diciembre	Posición	Agosto	Posición
	2010		2010		2011	
1 Agrícola	52.41	1	75.78	1	78.53	1
2 Citibank de El Salvador	-7.39	13	6.74	13	13.18	2
3 de América Central	9.25	2	9.89	2	13.01	3
4 Scotiabank	4.68	8	10.13	3	12.94	4
5 HSBC	9.87	3	9.60	4	7.80	5
6 Promérica	2.51	4	4.62	5	5.00	6
7 Azteca	-1.54	9	-2.07	12	3.42	7
8 Hipotecario	1.45	5	2.55	6	2.39	8
9 G&T Continental	0.22	7	0.90	9	1.11	9
10 Fomento Agropecuario	0.80	12	1.20	8	0.52	10
11 First Commercial	0.00	10	-0.65	10	n.d.	11
12 Industrial	n.a.	14	n.a.	14	-0.23	12
13 ProCredit	-2.32	6	-3.44	7	-0.72	13
14 Citibank N.A.	-1.73	11	0.35	11	-0.95	14
Total sistema	68.21		115.61		135.98	

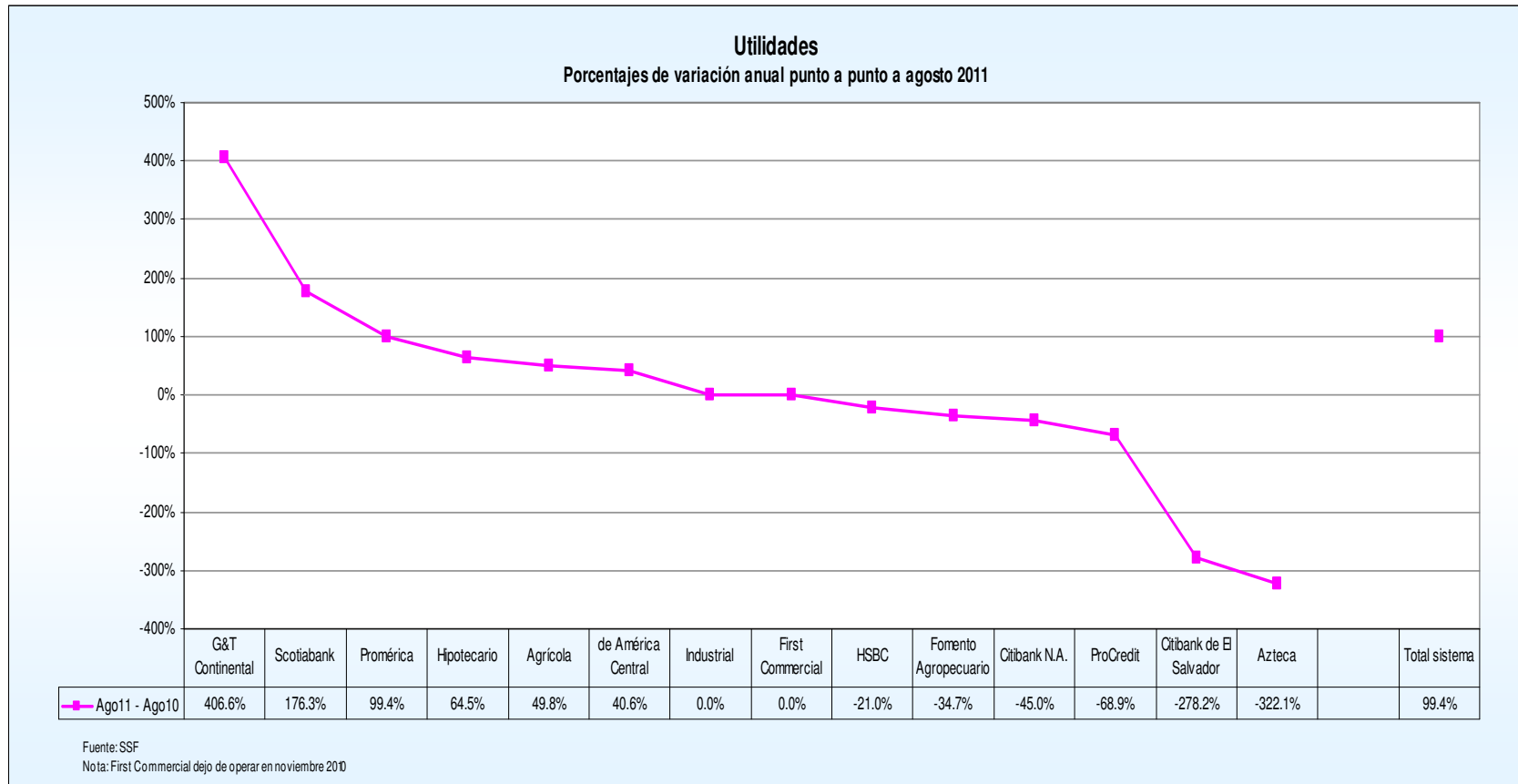
Fuente: SSF

Nota: First Commercial dejó de operar en noviembre 2010

Utilidades



Utilidades



Rentabilidad patrimonial

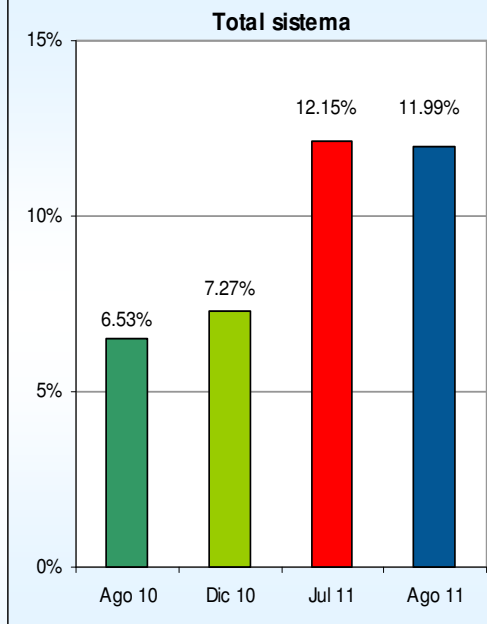
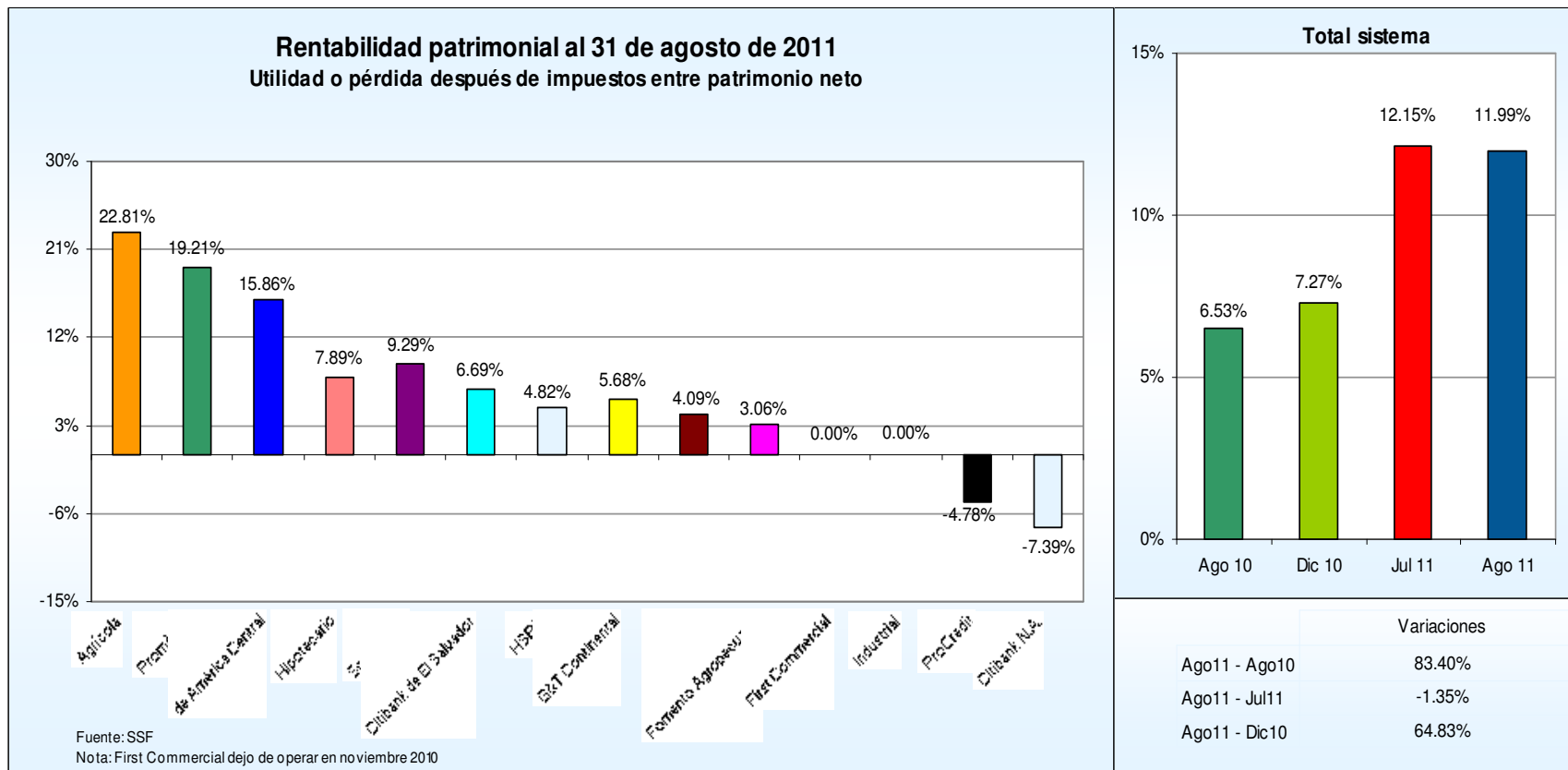
Rentabilidad patrimonial
Indicador y posiciones
En porcentajes

Bancos		Agosto	Posición	Diciembre	Posición	Agosto	Posición
		2010		2010		2011	
1	Agrícola	16.33%	1	15.12%	1	22.81%	1
2	Promérica	11.59%	3	13.33%	2	19.21%	2
3	de América Central	11.67%	2	8.22%	3	15.86%	3
4	Hipotecario	5.29%	4	6.05%	4	7.89%	4
5	Scotiabank	3.19%	8	4.64%	6	9.29%	5
6	Citibank de El Salvador	-3.63%	13	2.22%	13	6.69%	6
7	HSBC	6.27%	6	4.01%	8	4.82%	7
8	G&T Continental	1.16%	7	3.18%	9	5.68%	8
9	Azteca	-13.67%	9	-12.42%	12	4.09%	9
10	Fomento Agropecuario	4.93%	12	4.82%	7	3.06%	10
11	First Commercial	0.01%	10	-3.88%	10	n.a.	11
12	Industrial	n.a.	14	n.a.	14	0.00%	12
13	ProCredit	-13.80%	5	-13.92%	5	-4.78%	13
14	Citibank N.A.	-13.80%	11	1.87%	11	-7.39%	14
Total sistema		6.53%		7.27%		11.99%	

Fuente: SSF

Nota: First Commercial dejó de operar en noviembre 2010

Rentabilidad patrimonial



	Variaciones
Ago11 - Ago10	83.40%
Ago11 - Jul11	-1.35%
Ago11 - Dic10	64.83%

Rentabilidad de activos

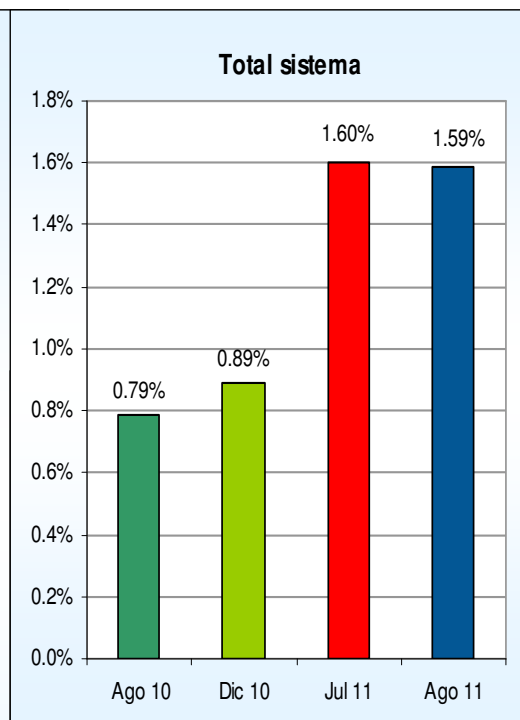
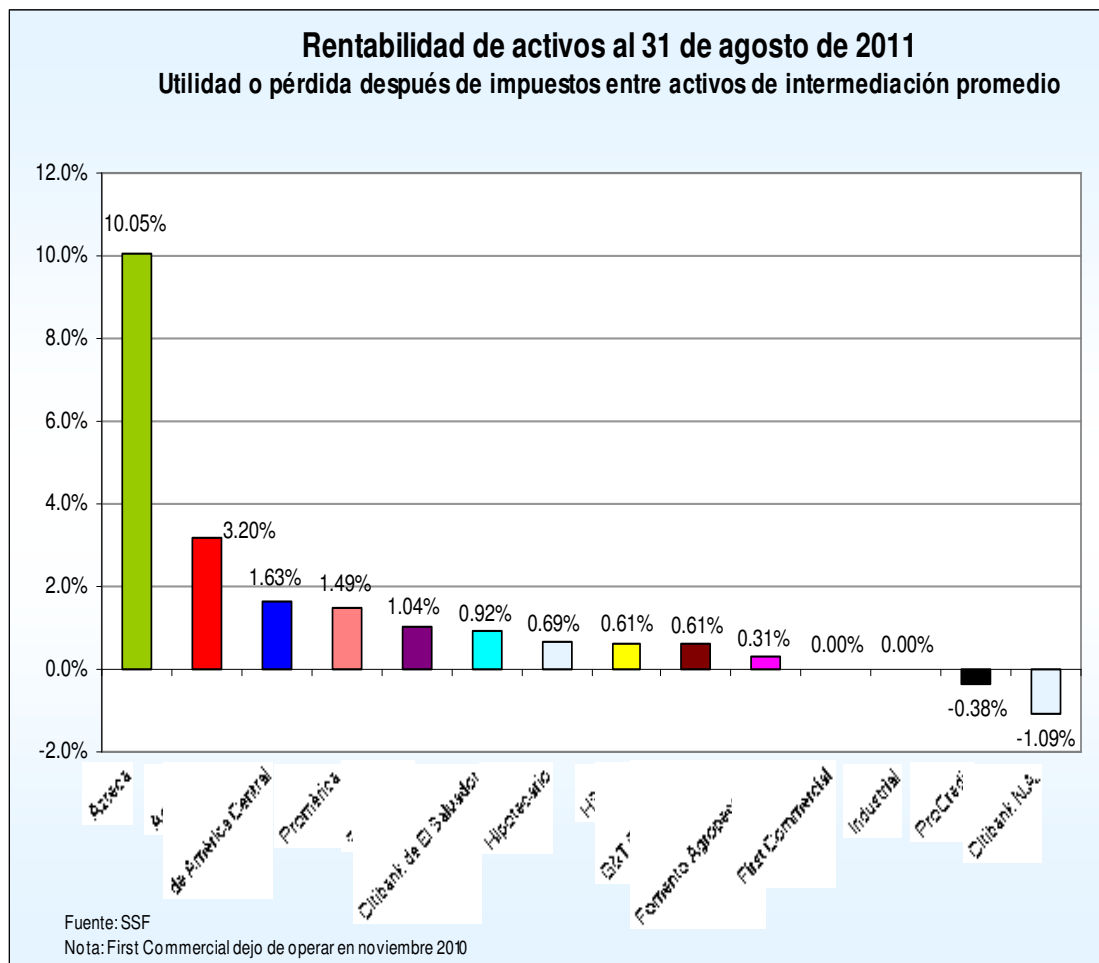
Rentabilidad de activos
Indicador y posiciones
En porcentajes

	Bancos	Agosto	Posición	Diciembre	Posición	Agosto	Posición
		2010		2010		2011	
1	Azteca	-4.33%	9	-3.93%	12	10.05%	1
2	Agrícola	2.08%	1	2.01%	1	3.20%	2
3	de América Central	1.22%	2	0.85%	4	1.63%	3
4	Promérica	0.92%	3	1.06%	2	1.49%	4
5	Scotiabank	0.35%	8	0.52%	6	1.04%	6
6	Citibank de El Salvador	-0.46%	12	0.29%	10	0.92%	5
7	Hipotecario	0.51%	4	0.56%	5	0.69%	7
8	HSBC	0.79%	5	0.51%	7	0.61%	8
9	G&T Continental	0.15%	7	0.38%	9	0.61%	9
10	Fomento Agropecuario	0.53%	10	0.51%	8	0.31%	10
11	First Commercial	0.01%	13	-3.81%	13	n.a.	11
12	Industrial	n.a.	14	n.a.	14	0.00%	12
13	ProCredit	-1.20%	6	0.89%	3	-0.38%	14
14	Citibank N.A.	-1.97%	11	0.27%	11	-1.09%	13
Total sistema		0.79%		0.89%		1.59%	

Fuente: SSF

Nota: First Commercial dejó de operar en noviembre 2010

Rentabilidad de activos



	Variaciones
Ago11 - Ago10	101.04%
Ago11 - Jul11	-0.99%
Ago11 - Dic10	77.97%

Coeficiente de fondo patrimonial

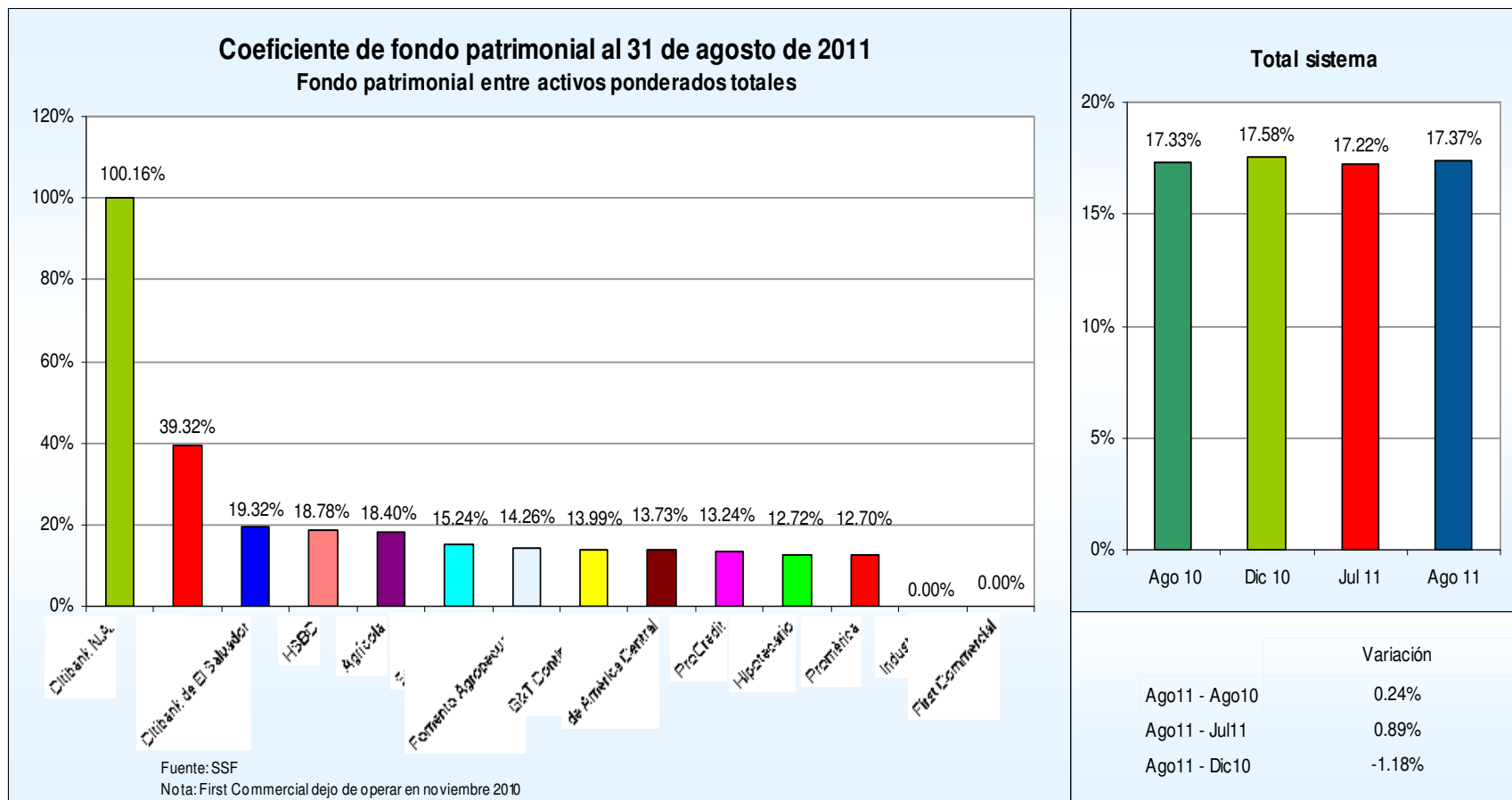
Solvencia: fondo patrimonial entre activos ponderados totales
Indicador y posiciones

	Bancos	Agosto	Posición	Diciembre	Posición	Agosto	Posición
		2010		2010		2011	
1	Citibank N.A.	64.54%	3	67.64%	2	100.16%	1
2	Azteca	51.97%	2	46.51%	3	39.32%	2
3	Citibank de El Salvador	19.07%	5	20.98%	5	19.32%	3
4	HSBC	18.22%	6	17.61%	6	18.78%	5
5	Agrícola	18.10%	8	18.50%	9	18.40%	4
6	Scotiabank	15.02%	9	16.24%	8	15.24%	6
7	Fomento Agropecuario	15.62%	7	14.82%	7	14.26%	7
8	G&T Continental	18.12%	4	17.65%	4	13.99%	8
9	de América Central	14.17%	10	13.63%	10	13.73%	9
10	ProCredit	13.08%	12	14.12%	13	13.24%	10
11	Hipotecario	12.71%	11	12.42%	11	12.72%	11
12	Promérica	12.82%	13	12.66%	12	12.70%	12
13	Industrial	n.a.	14	n.a.	14	0.00%	13
14	First Commercial	111.60%	1	n.a.	1	n.a.	14
Total sistema		17.33%		17.58%		17.37%	

Fuente: SSF

Nota: First Commercial dejó de operar en noviembre 2010

Coeficiente de fondo patrimonial



Coeficiente de liquidez neta

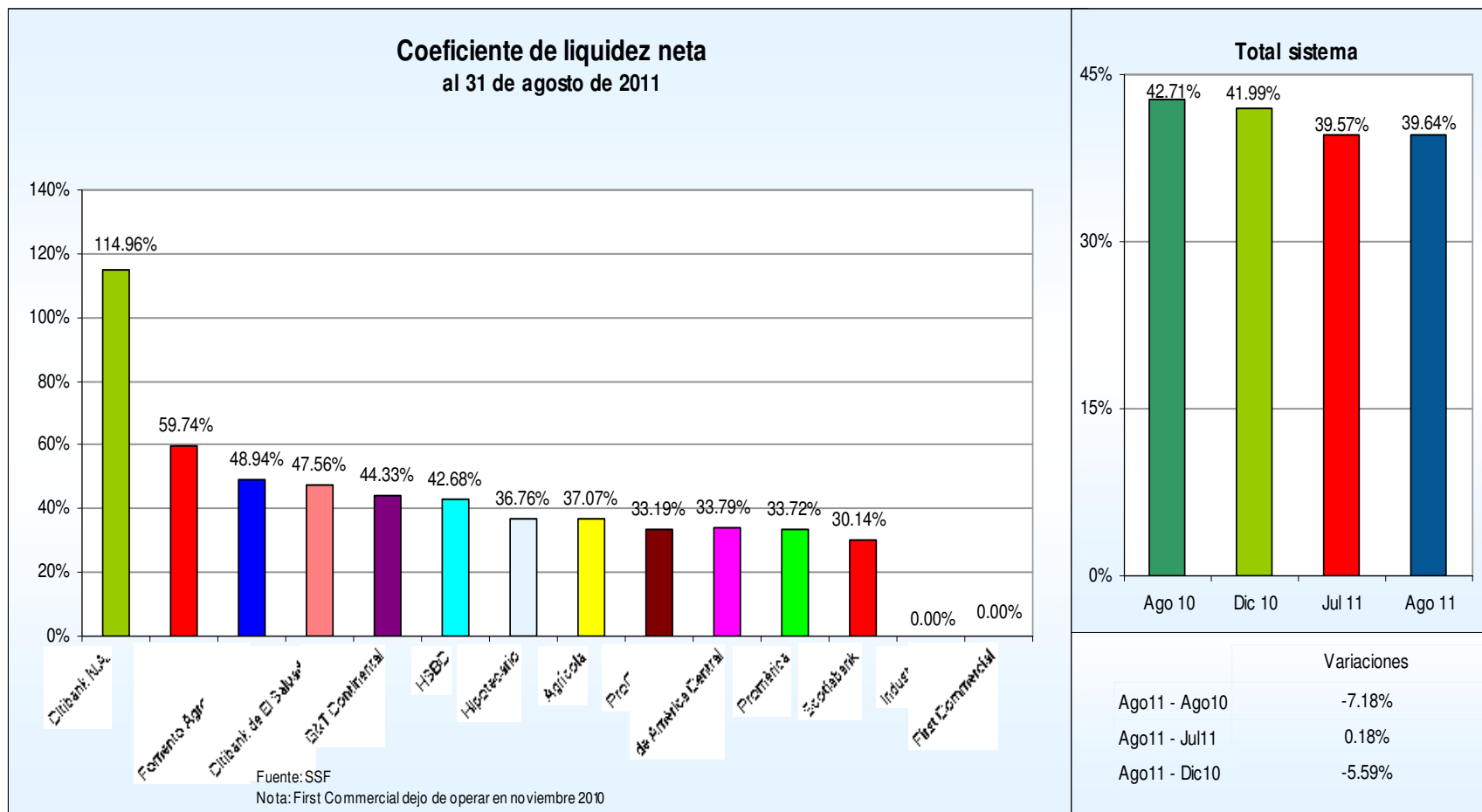
Coeficiente de liquidez neta Indicador y posiciones En porcentajes

Bancos	Agosto	Posición	Diciembre	Posición	Agosto	Posición
	2010		2010		2011	
1 Citibank N.A.	113.12%	3	113.56%	2	114.96%	1
2 Azteca	74.99%	2	55.69%	3	59.74%	2
3 Fomento Agropecuario	60.69%	4	56.71%	4	48.94%	3
4 Citibank de El Salvador	48.09%	5	49.23%	5	47.56%	4
5 G&T Continental	45.66%	7	43.28%	6	44.33%	5
6 HSBC	46.58%	6	43.32%	7	42.68%	6
7 Hipotecario	35.98%	9	38.69%	9	36.76%	7
8 Agrícola	43.74%	8	43.69%	8	37.07%	8
9 ProCredit	41.01%	12	38.04%	10	33.19%	9
10 de América Central	36.08%	13	35.79%	13	33.79%	10
11 Promérica	30.77%	11	35.55%	11	33.72%	11
12 Scotiabank	31.77%	10	29.23%	12	30.14%	12
13 Industrial	n.a.	14	n.a.	14	0.00%	13
14 First Commercial	495922.89%	1	n.a.	1	n.a.	14
Total sistema	42.71%		41.99%		39.64%	

Fuente: SSF

Nota: First Commercial dejó de operar en noviembre 2010

Coeficiente de liquidez neta



Comportamiento del Sector Bancario A agosto de 2011, El Salvador

Los resultados del Sistema Bancario al 31 de agosto de 2011 son los siguientes:

- a) El patrimonio alcanzó \$1,762.3 millones:
 - ❖ Aumento \$18.9 millones (1.1%), comparado con agosto de 2010.

- b) Los activos totalizaron \$12,784.9 millones:
 - ❖ \$100.7 millones (-0.8%) menos si se compara con el saldo a agosto de 2010.
 - ❖ La menor ejecución en los activos se aplica mayoritariamente por la reducción en las inversiones financieras y los fondos disponibles.

- c) Los préstamos brutos totalizaron \$8,375.4 millones:
 - ❖ \$18.6 millones (0.2%) más si se compara con el saldo a agosto 2010.
 - ❖ La cartera de préstamos vencidos totalizó \$331.8 millones, \$20.9 millones (-5.9%) menos sobre el saldo que se mantenía a agosto de 2010.

- ❖ La morosidad de la cartera fue 3.96%, que es 0.26 puntos porcentuales menor al 4.22% alcanzado en agosto de 2010.
 - ❖ El indicador de liquidez fue bastante amplio al ubicarse en 39.64% en julio de 2011, lo que muestra que el Sistema Bancario tiene suficiente capacidad para responder a las obligaciones de corto plazo.
 - ❖ Las reservas por incobrabilidad de préstamos totalizaron \$335.3 millones, \$26.6 millones (-7.3%) menos al compararse con agosto de 2010, lo que ha permitido que como Sistema se tenga cobertura total de los préstamos vencidos. La cobertura de los préstamos vencidos fue de 101.04% a agosto 2011.
- d) Los depósitos totalizaron \$9,500.4 millones:
- ❖ Crecieron \$144.3 millones (1.5%) respecto a agosto de 2010.
 - ❖ Por tipo, los depósitos hasta un año plazo concentran el 38.1% del total, seguido por los depósitos en cuenta de ahorros con 29.5% y por los depósitos en cuenta corriente con 29.2%.

e) Las utilidades totalizaron \$136.0 millones:

- ❖ **Crecieron \$67.8 millones (99.4%) más si se compara la utilidad con la de agosto de 2010.**

f) Concepto de indicadores de alerta definidos y utilizados por la Superintendencia del Sistema Financiero. (Fuente SSF).

- ❖ **Indicadores de alerta temprana**
Instrumento utilizado en la Superintendencia para la supervisión de los bancos y consisten en relacionar variables que tengan cierta correspondencia.
- ❖ **Préstamos Brutos**
Saldo de los préstamos otorgados a una fecha determinada. (Para efecto del Indicador se ha incluido intereses por cobrar que están contabilizados dentro del activo).

- ❖ **Préstamos Netos**
Son los préstamos brutos a los cuales se les deduce las provisiones por incobrabilidad o Reservas de Saneamiento.
- ❖ **Solvencia**
La capacidad de pagar las obligaciones oportunamente.
- ❖ **Coeficiente de Fondo Patrimonial**
Mide el respaldo patrimonial respecto a los activos y contingencias ponderados de una entidad.
- ❖ **Liquidez**
Es el mayor o menor grado de disposición de fondos disponibles.
- ❖ **Coeficiente de liquidez neta**
Mide la capacidad que tienen las entidades para responder ante las obligaciones de corto plazo.

- ❖ **Suficiencia de reservas**

Indicador financiero que muestra el nivel de recursos que se han destinado para cubrir las posibles pérdidas por irrecuperabilidad de los préstamos.

- ❖ **Cobertura**

Se refiere al grado de cobertura que las entidades poseen (provisiones), para enfrentar posibles pérdidas derivadas de la no recuperación de créditos otorgados y otros valores al cobro.

- ❖ **Cobertura de reservas**

Muestra el nivel de recursos que se han destinado para cubrir las posibles pérdidas por irrecuperabilidad de los préstamos vencidos.

- ❖ **Cartera Vencida**

Saldo de los préstamos con más de 90 días de vencidos más los saldos de los préstamos vigentes con cuotas en mora por más de 90 días.

- ❖ **Índice de vencimiento**
Indicador financiero que muestra el porcentaje de cartera que ha caído en incumplimiento de pago mayor a 90 días.

- ❖ **Retorno patrimonial**
Indicador financiero que muestra el retorno de la inversión de los accionistas.

- ❖ **Retorno sobre activos**
Indicador financiero que muestra el retorno que generan los activos, como una medida de la eficacia en el manejo de los recursos de la entidad. Por la naturaleza de la actividad se esperaría que este indicador fuese de al menos 1.0%.



Ranking Bancario
Principales cuentas de balance
A agosto de 2011

3 de octubre de 2011