

ABANSA

Ranking Bancario Principales cuentas de balance A enero de 2008

17 de marzo de 2008

Ranking de principales cuentas de balances

Ranking de principales cuentas de balances

Al 31 de enero de 2008

En millones de dólares

Posición *	Bancos	Activos	Préstamos brutos	Depósitos	Patrimonio	Ingresos de operación **	Utilidades
1	Agrícola	3,646.8	2,496.3	2,547.5	434.2	26.8	6.5
2	Cuscatlán	2,607.8	1,749.3	1,759.9	341.2	15.6	0.4
3	HSBC	2,050.9	1,502.6	1,377.9	257.6	15.7	1.3
4	Scotiabank	1,972.9	1,427.0	1,322.6	223.2	13.2	1.7
5	de América Central	856.3	629.7	554.0	89.7	7.4	0.7
6	Uno	428.3	317.4	296.5	44.9	6.3	0.6
7	Promérica	350.1	230.1	279.3	28.2	3.6	0.1
8	Hipotecario	338.3	225.9	230.7	31.3	2.3	0.2
9	ProCredit	236.1	169.0	158.6	21.1	3.0	0.2
10	Fomento Agropecuario	194.1	98.9	133.1	22.3	1.7	0.2
11	Citibank	171.2	39.2	110.0	18.9	0.8	-0.3
12	G&T Continental	126.3	87.8	73.0	25.1	0.7	0.0
13	First Commercial	17.2	5.7	2.3	14.7	0.1	0.0
Totales		12,996.2	8,979.0	8,845.4	1,552.4	97.3	11.6

Fuente: SSF

*: Posiciones tomando como base los activos

** : Registra ingresos de operaciones de intermediación y otros ingresos de operación.

Ranking de principales cuentas de balances

Ranking de principales cuentas de balances

Al 31 de enero de 2008

Participación del total de bancos (%)

Posición *	Bancos	Activos	Préstamos brutos	Depósitos	Patrimonio	Ingresos de operación **	Utilidades
1	Agrícola	28.1%	27.8%	28.8%	28.0%	27.6%	55.9%
2	Cuscatlán	20.1%	19.5%	19.9%	22.0%	16.0%	3.7%
3	HSBC	15.8%	16.7%	15.6%	16.6%	16.2%	11.0%
4	Scotiabank	15.2%	15.9%	15.0%	14.4%	13.6%	14.7%
5	de América Central	6.6%	7.0%	6.3%	5.8%	7.6%	5.7%
6	Uno	3.3%	3.5%	3.4%	2.9%	6.4%	5.5%
7	Promérica	2.7%	2.6%	3.2%	1.8%	3.7%	0.9%
8	Hipotecario	2.6%	2.5%	2.6%	2.0%	2.4%	1.9%
9	ProCredit	1.8%	1.9%	1.8%	1.4%	3.1%	1.5%
10	Fomento Agropecuario	1.5%	1.1%	1.5%	1.4%	1.7%	1.6%
11	Citibank	1.3%	0.4%	1.2%	1.2%	0.8%	-2.3%
12	G&T Continental	1.0%	1.0%	0.8%	1.6%	0.7%	-0.4%
13	First Commercial	0.1%	0.1%	0.0%	0.9%	0.1%	0.4%
Totales		100.0%	100.0%	100.0%	100.0%	100.0%	100.0%

Fuente: SSF

*: Posiciones tomando como base los activos

** : Registra ingresos de operaciones de intermediación y otros ingresos de operación.

Cuentas seleccionadas de balances: resumen

Cuentas seleccionadas de balance de bancos
Enero 2007-2008
(En millones de dólares y porcentajes)

Bancos	ene-07	dic-07	ene-08	Crecimiento % anual	Crecimiento % con respecto a dic 07
Saldos y tasas de crecimiento anual y con respecto a diciembre 2007					
<u>Total de activos</u>					
Total sistema	11,792.7	13,060.2	12,996.2	10.2	-0.5
Total sistema sin BFA	11,618.2	12,866.6	12,802.1	10.2	-0.5
<u>Cartera de préstamos bruta</u>					
Total sistema	8,166.9	8,910.5	8,979.0	9.9	0.8
Total sistema sin BFA	8,085.8	8,811.5	8,880.1	9.8	0.8
<u>Cartera de préstamos neta</u>					
Total sistema	7,982.8	8,691.1	8,753.1	9.6	0.7
Total sistema sin BFA	7,903.6	8,593.9	8,656.2	9.5	0.7
<u>Préstamos vencidos</u>					
Total sistema	167.0	182.8	195.9	17.3	7.1
Total sistema sin BFA	166.2	181.6	194.6	17.1	7.1
<u>Reservas por incobrabilidad de préstamos</u>					
Total sistema	184.1	219.4	225.9	22.7	2.9
Total sistema sin BFA	182.2	217.6	223.9	22.9	2.9
<u>Cartera de depósitos</u>					
Total sistema	7,750.2	8,921.6	8,845.4	14.1	-0.9
Total sistema sin BFA	7,626.5	8,787.2	8,712.3	14.2	-0.9
<u>Total de patrimonio</u>					
Total sistema	1,410.2	1,539.4	1,552.4	10.1	0.8
Total sistema sin BFA	1,389.3	1,517.2	1,530.0	10.1	0.8
<u>Total de utilidades (valor en millones \$)</u>					
Total sistema	18.8	148.1	11.6	-38.7	-6.3
Total sistema sin BFA	18.7	147.0	11.4	-39.3	-7.1

Fuente: SSF

Nota: el crecimiento porcentual del total de utilidades a enero 2008 con respecto a diciembre 2007 es con base a utilidades anualizadas

Indicadores financieros seleccionados

Sistema Bancario: Indicadores financieros (%)

Indicadores	ene-07	dic-07	ene-08
I. De Liquidez			
Coeficiente de liquidez neta	32.55	34.00	34.21
II. Solvencia			
Fondo patrimonial sobre activos ponderados	14.56	13.82	14.45
III. Calidad de la cartera			
Préstamos vencidos sobre préstamos brutos	2.04	2.05	2.18
IV. Cobertura de reservas			
Reservas por incobrabilidad de préstamos sobre préstamos vencidos	110.25	120.01	115.33
V. Suficiencia de reservas			
Reservas por incobrabilidad de préstamos sobre préstamos brutos	2.25	2.46	2.52
VI. Rentabilidad			
Utilidad/pérdida (-) en el período, después de impuestos, sobre patrimonio neto promedio	19.20	11.33	10.46
Utilidad/pérdida (-) en el período, después de impuestos, sobre activos de intermediación promedio	1.99	1.20	1.11

Fuente: SSF

Bancos
Cifras del Balance (en millones de dólares)
Saldos al 31 de enero de 2007 - 2008

Rubros	AGRICOLA		CUSCATLAN		HSBC		SCOTIABANK		AMÉRICA CENTRAL		BANCO UNO		PROMÉRICA	
	2007	2008	2007	2008	2007	2008	2007	2008	2007	2008	2007	2008	2007	2008
Activo														
I. Activos de intermediación (1 + 2 + 3 + 4)	3,187.1	3,485.3	2,334.7	2,395.4	1,926.4	1,951.6	1,671.8	1,883.1	535.8	813.1	394.1	422.3	254.8	332.0
1. Disponibilidades	356.5	486.7	266.8	333.4	237.4	220.8	221.1	229.5	73.5	93.1	42.9	59.2	38.8	50.1
2. Adquisición temporal de Doc. netos	0.0	0.0	0.0	0.0	0.0	0.0	0.0	3.3	2.5	2.1	0.0	0.0	0.0	7.4
3. Inversiones financieras	585.0	553.9	325.4	359.8	266.8	268.6	218.6	248.8	77.4	102.7	43.0	67.1	38.2	53.9
4. Préstamos netos	2,245.5	2,444.7	1,742.5	1,702.2	1,422.2	1,462.2	1,232.1	1,401.5	382.4	615.2	308.2	295.9	177.8	220.6
II. Otros activos	87.5	87.1	154.6	146.5	60.3	51.1	37.5	40.7	10.7	32.6	4.9	4.6	14.5	12.6
III. Activo Fijo	76.9	74.4	66.7	65.9	49.7	48.2	49.8	49.1	8.5	10.6	1.6	1.4	3.8	5.5
IV. Total de activos (I + II + III)	3,351.5	3,646.8	2,556.0	2,607.8	2,036.4	2,050.9	1,759.2	1,972.9	555.0	856.3	400.7	428.3	273.0	350.1
V. Derechos futuros y contingencias netas	166.2	166.1	149.1	143.3	98.2	115.5	48.2	48.2	29.3	37.3	0.5	0.4	2.1	3.1
VI. Total activos + Der. Fut. y conting. (IV + V)	3,517.7	3,812.9	2,705.0	2,751.1	2,134.6	2,166.4	1,807.4	2,021.1	584.3	893.5	401.2	428.6	275.1	353.2
Pasivo														
I. Pasivos de intermediación (1 + 2 + 3 + 4 + 5)	2,915.0	3,163.9	2,187.9	2,234.6	1,733.5	1,737.1	1,522.3	1,723.4	484.5	749.4	344.3	371.0	238.4	313.2
1. Depósitos	2,231.2	2,547.5	1,614.6	1,759.9	1,294.9	1,377.9	1,221.3	1,322.6	358.2	554.0	247.8	296.5	224.5	279.3
2. Préstamos	451.7	289.7	358.3	285.0	277.3	209.9	168.4	197.8	78.1	116.5	69.2	47.8	12.1	32.6
3. Obligaciones a la vista	13.8	16.0	14.0	15.2	10.7	13.6	8.3	8.1	4.6	5.3	0.4	1.6	1.7	1.3
4. Títulos de emisión propia	218.2	310.7	201.0	174.6	145.6	135.5	124.3	194.9	43.6	73.7	24.6	25.1	0.0	0.0
5. Doc. vendidos con pact. de retrov. y Cheques y otros	0.0	0.0	0.0	0.0	5.0	0.3	0.0	0.0	0.0	0.0	2.3	0.0	0.0	0.0
II. Otros pasivos	25.7	31.2	24.2	18.6	22.1	19.7	21.3	18.5	9.1	17.2	5.6	7.2	3.6	3.6
III. Obligaciones convertibles en acciones	0.0	0.0	0.0	0.0	0.0	0.0	0.0	0.0	0.0	0.0	0.0	0.0	0.0	0.0
IV. Deuda subordinada	0.0	0.0	15.4	0.0	35.8	25.5	5.2	5.2	0.0	0.0	5.2	5.2	5.0	5.0
V. Total pasivo (I + II + III)	2,940.7	3,195.1	2,227.6	2,253.2	1,791.4	1,782.4	1,548.8	1,747.0	493.6	766.5	355.1	383.4	247.0	321.8
Patrimonio														
1. Capital Social Pagado	200.0	200.0	135.0	135.0	90.0	150.0	114.1	114.1	30.0	45.0	20.8	20.8	15.1	15.6
2. Aportes de capital pendientes de formalizar	0.0	0.0	0.0	0.0	0.0	0.0	0.0	0.0	0.0	0.0	0.0	0.0	0.0	0.0
3. Reservas de capital	52.8	90.1	42.9	58.0	65.8	34.4	33.8	35.9	4.9	6.6	4.0	4.1	1.0	1.4
4. Resultados de ejercicios anteriores	55.4	61.1	39.7	37.6	24.8	21.2	30.8	44.6	18.2	27.7	10.3	10.3	4.8	6.1
5. Patrimonio Restringido	79.4	76.6	96.6	110.2	51.3	50.8	25.9	26.9	6.2	9.7	7.6	9.0	4.9	5.0
6. Resultados del presente ejercicio	4.4	6.5	2.4	0.4	2.9	1.3	3.2	1.7	2.2	0.7	2.9	0.6	0.2	0.1
VI. Total patrimonio (1 + 2 + 3 + 4 + 5 + 6)	392.0	434.2	316.5	341.2	234.8	257.6	207.9	223.2	61.4	89.7	45.6	44.9	26.0	28.2
VII. Compromisos futuros y contingencias	184.9	183.6	160.9	156.7	108.4	126.4	50.7	50.8	29.3	37.3	0.5	0.4	2.1	3.2
Pasivo + Patrimonio + Com. Fut. y Cont. (V + VI + VII)	3,517.7	3,812.9	2,705.0	2,751.1	2,134.6	2,166.4	1,807.4	2,021.1	584.3	893.5	401.2	428.6	275.1	353.2

Fuente: SSF.

Bancos
Cifras del Balance (en millones de dólares)
Saldos al 31 de enero de 2007 - 2008

Rubros	HIPOTECARIO		PROCREDIT		FOMENTO		CITIBANK		G&T CONTINENTAL		FIRST COMMERCIAL		TOTAL SISTEMA	
	2007	2008	2007	2008	2007	2008	2007	2008	2007	2008	2007	2008	2007	2008
Activo														
I. Activos de intermediación (1 + 2 + 3 + 4)	260.0	323.7	158.8	222.4	161.2	177.9	151.8	169.4	43.0	119.0	15.6	17.1	11,095.2	12,312.3
1. Disponibilidades	30.4	36.8	20.4	42.1	21.8	26.5	43.8	50.8	0.6	10.5	10.0	11.9	1,364.1	1,651.4
2. Adquisición temporal de Doc. netos	0.0	2.1	0.0	0.0	1.9	3.5	0.0	0.0	0.0	0.5	0.0	0.0	4.5	18.9
3. Inversiones financieras	58.6	62.9	9.5	17.1	58.3	51.0	65.5	80.0	16.0	22.7	0.3	0.3	1,762.6	1,888.8
4. Préstamos netos	171.1	221.9	128.9	163.1	79.2	96.9	42.5	38.6	26.4	85.3	5.3	5.0	7,964.0	8,753.1
II. Otros activos	3.4	2.5	2.9	5.1	4.8	8.0	0.4	1.2	5.9	6.6	0.1	0.1	387.6	398.6
III. Activo Fijo	12.0	12.1	6.9	8.6	8.5	8.2	0.7	0.6	4.8	0.7	0.0	0.0	290.0	285.3
IV. Total de activos (I + II + III)	275.5	338.3	168.6	236.1	174.5	194.1	153.0	171.2	53.8	126.3	15.7	17.2	11,772.7	12,996.2
V. Derechos futuros y contingencias netas	16.3	14.4	1.3	1.4	6.8	6.5	5.6	19.0	5.4	11.4	0.0	0.0	528.9	566.7
VI. Total activos + Der. Fut. y conting. (IV + V)	291.8	352.7	169.9	237.5	181.2	200.6	158.5	190.2	59.1	137.7	15.7	17.2	12,301.6	13,562.9
Pasivo														
I. Pasivos de intermediación (1 + 2 + 3 + 4 + 5)	239.2	299.3	139.7	205.1	138.8	152.0	133.2	150.2	37.5	99.1	2.4	2.3	10,116.8	11,200.7
1. Depósitos	192.1	230.7	96.5	158.6	123.6	133.1	108.2	110.0	30.4	73.0	2.4	2.3	7,745.9	8,845.4
2. Préstamos	45.1	65.7	42.6	21.3	14.9	18.8	21.0	32.3	6.5	22.4	0.0	0.0	1,545.3	1,339.8
3. Obligaciones a la vista	1.4	2.9	0.3	0.9	0.2	0.1	4.0	7.9	0.6	0.7	0.0	0.0	60.0	73.5
4. Títulos de emisión propia	0.0	0.0	0.0	22.8	0.0	0.0	0.0	0.0	0.0	0.0	0.0	0.0	757.4	937.3
5. Doc. vendidos con pact. de retrov. y Cheques y otros	0.6	0.0	0.3	1.4	0.0	0.0	0.0	0.0	0.0	3.0	0.0	0.0	8.3	4.7
II. Otros pasivos	2.8	3.4	4.5	4.2	12.4	17.2	1.2	2.1	0.3	1.3	0.1	0.1	133.0	144.3
III. Obligaciones convertibles en acciones	0.0	0.0	0.0	0.0	0.0	0.0	0.0	0.0	0.0	0.0	0.0	0.0	0.0	0.0
IV. Deuda subordinada	0.0	0.0	5.2	5.2	0.0	0.0	0.0	0.0	0.0	0.0	0.0	0.0	71.7	46.1
V. Total pasivo (I + II + III)	242.0	302.7	149.4	214.5	151.2	169.2	134.4	152.3	37.9	100.3	2.5	2.4	10,321.5	11,391.0
Patrimonio														
1. Capital Social Pagado	14.5	14.5	13.1	14.2	14.9	14.9	13.0	14.2	13.1	23.1	13.0	14.2	686.6	775.6
2. Aportes de capital pendientes de formalizar	0.0	0.0	0.0	0.0	0.0	0.0	0.0	0.0	0.0	0.0	0.0	0.0	0.0	0.0
3. Reservas de capital	3.6	5.0	1.7	1.9	0.4	0.5	1.6	1.7	0.0	0.1	0.0	0.1	212.4	239.7
4. Resultados de ejercicios anteriores	1.1	1.6	1.3	1.4	0.8	1.8	1.0	1.6	0.0	0.0	0.1	0.4	188.3	215.4
5. Patrimonio Restringido	9.9	10.0	2.8	3.4	4.7	4.9	2.7	1.6	2.2	2.0	0.0	0.0	294.1	310.1
6. Resultados del presente ejercicio	0.2	0.2	0.1	0.2	0.1	0.2	0.3	-0.3	-0.2	0.0	0.0	0.0	18.9	11.6
VI. Total patrimonio (1 + 2 + 3 + 4 + 5 + 6)	29.2	31.3	19.0	21.1	20.9	22.3	18.6	18.9	15.1	25.1	13.2	14.7	1,400.4	1,552.4
VII. Compromisos futuros y contingencias	20.5	18.8	1.5	1.9	9.2	9.1	5.6	19.0	6.1	12.4	0.0	0.0	579.7	619.5
Pasivo + Patrimonio + Com. Fut. y Cont. (V + VI + VII)	291.8	352.7	169.9	237.5	181.2	200.6	158.5	190.2	59.1	137.7	15.7	17.2	12,301.6	13,562.9

Fuente: SSF.

Bancos
Cifras del Estado de Resultados (en millones de dólares)
Saldos al 31 de enero de 2007 - 2008

Rubros	AGRICOLA		CUSCATLAN		HSBC		SCOTIABANK		AMÉRICA CENTRAL		BANCO UNO		PROMÉRICA	
	2007	2008	2007	2008	2007	2008	2007	2008	2007	2008	2007	2008	2007	2008
I. Ingresos de operaciones de intermediación	22.1	23.7	15.1	13.9	14.1	14.6	11.5	12.5	4.7	6.8	7.1	6.2	2.6	3.2
1. Cartera de préstamos	18.4	20.4	12.3	11.5	12.0	12.9	9.8	10.9	4.2	6.2	6.8	5.8	2.3	2.8
A. Interés	16.5	18.2	11.6	10.9	10.5	11.2	8.7	9.8	4.0	5.8	6.8	5.8	1.9	2.4
B. Comisiones	1.8	2.2	0.6	0.6	0.9	1.0	1.1	1.0	0.2	0.4	0.0	0.0	0.3	0.4
C. Otras comisiones y recargos sobre créditos ^{1/}	0.0	0.0	0.0	0.0	0.6	0.7	0.1	0.1	0.0	0.0	0.0	0.0	0.0	0.0
2. Cartera de inversiones	2.5	2.2	1.9	1.5	1.3	1.0	1.0	1.0	0.3	0.4	0.2	0.2	0.2	0.2
3. Operaciones de pacto de retroventa	0.0	0.0	0.0	0.0	0.0	0.0	0.0	0.0	0.0	0.0	0.0	0.0	0.0	0.0
4. Interés sobre depósitos	1.2	1.0	0.9	0.9	0.8	0.6	0.7	0.5	0.2	0.3	0.2	0.2	0.1	0.1
II. Costos de operaciones de intermediación	8.6	8.7	6.5	6.0	5.7	5.4	4.6	5.2	2.2	2.6	1.6	1.6	1.1	1.3
1. Costos de depósitos	4.7	5.6	3.2	3.4	2.8	3.5	2.9	3.2	1.0	1.7	1.0	1.1	0.8	0.9
2. Costos de préstamos	2.5	1.5	2.1	1.4	1.9	1.1	0.8	0.8	0.4	0.6	0.5	0.3	0.1	0.2
3. Costos por emisión de títulos valores	1.2	1.4	1.0	0.9	0.7	0.6	0.6	0.9	0.2	0.4	0.1	0.1	0.0	0.0
4. Otros ^{2/}	0.2	0.2	0.2	0.3	0.2	0.2	0.3	0.3	0.6	0.0	0.0	0.0	0.2	0.2
III. Reservas de saneamiento	2.1	2.7	1.3	1.7	1.3	3.8	0.0	1.4	0.4	2.0	0.0	4.5	0.1	0.8
IV. Castigos de activos	0.0	0.0	0.0	0.0	0.0	0.0	0.0	0.0	0.0	0.0	0.0	0.0	0.0	0.0
V. Utilidad de intermediación (I - II - III - IV)	11.3	12.3	7.3	6.1	7.1	5.4	6.9	5.8	2.1	2.2	5.5	0.1	1.4	1.0
VI. Ingresos de otras operaciones	2.4	3.1	1.7	1.7	1.1	1.2	0.9	0.7	0.2	0.6	0.0	0.1	0.3	0.5
VII. Costos de otras operaciones	0.9	1.0	0.5	0.6	0.9	1.3	0.1	0.3	0.0	0.0	0.0	0.0	0.1	0.1
VIII. Gtos. de operación (Gtos. de Admón)	6.3	6.8	4.4	6.1	3.4	4.1	3.9	4.4	1.6	2.1	2.0	1.9	1.1	1.3
IX. Utilidad de operación (V + VI - VII - VIII)	6.5	7.6	4.2	1.1	3.9	1.2	3.8	1.9	0.7	0.7	3.5	-1.8	0.5	0.1
X. Otros ingresos y gastos no operacionales	-1.1	0.5	-1.2	-0.6	-0.2	0.4	0.2	0.3	2.3	0.2	0.2	2.6	-0.2	0.0
Ingresos	0.6	1.1	1.3	1.2	1.0	0.7	0.8	1.0	2.4	0.3	0.4	2.7	0.1	0.1
Gastos	1.7	0.7	2.5	1.8	1.2	0.3	0.5	0.7	0.1	0.1	0.2	0.0	0.3	0.0
XI. Impuesto sobre la renta	1.0	1.6	0.6	0.1	0.8	0.3	0.8	0.5	0.8	0.2	0.8	0.2	0.1	0.0
XII. Utilidad o (pérdida) antes de reserva legal (IX + X - XI)	4.4	6.5	2.4	0.4	2.9	1.3	3.2	1.7	2.2	0.7	2.9	0.6	0.2	0.1

^{1/} Incluye: otras comisiones y recargos sobre créditos, e inspecciones y avalúos.

^{2/} Incluye: pérdida por diferencia de precios, primas por garantía de depósitos y otros costos de intermediación.

Fuente: SSF y cálculos de ABANSA.

Bancos
Cifras del Estado de Resultados (en millones de dólares)
Saldos al 31 de enero de 2007 - 2008

Rubros	HIPOTECARIO		PROCREDIT		FOMENTO		CITIBANK		G&T CONTINENTAL		FIRST COMMERCIAL		TOTAL SISTEMA	
	2007	2008	2007	2008	2007	2008	2007	2008	2007	2008	2007	2008	2007	2008
I. Ingresos de operaciones de intermediación	1.8	2.2	2.4	3.0	1.3	1.5	0.8	0.7	0.4	0.7	0.1	0.1	83.9	89.0
1. Cartera de préstamos	1.4	1.9	2.3	2.8	0.9	1.1	0.3	0.2	0.3	0.6	0.0	0.0	71.1	77.2
A. Interés	1.3	1.7	2.1	2.5	0.9	1.4	0.3	0.2	0.3	0.6	0.0	0.1	65.0	70.6
B. Comisiones	0.0	0.0	0.2	0.3	0.0	0.1	0.0	0.0	0.0	0.0	0.0	0.0	5.3	6.0
C. Otras comisiones y recargos sobre créditos ^{1/}	0.1	0.2	0.0	0.0	0.0	0.0	0.0	0.0	0.0	0.0	0.0	0.0	0.8	1.0
2. Cartera de inversiones	0.3	0.2	0.0	0.1	0.3	0.3	0.3	0.3	0.0	0.1	0.0	0.0	8.3	7.5
3. Operaciones de pacto de retroventa	0.0	0.0	0.0	0.0	0.0	0.0	0.0	0.0	0.0	0.0	0.0	0.0	0.0	0.1
4. Interés sobre depósitos	0.1	0.1	0.0	0.1	0.1	0.1	0.2	0.1	0.0	0.0	0.0	0.0	4.4	4.2
II. Costos de operaciones de intermediación	0.7	0.9	0.7	0.9	0.4	0.5	0.2	0.2	0.2	0.5	0.0	0.0	32.6	33.8
1. Costos de depósitos	0.4	0.6	0.4	0.6	0.4	0.4	0.1	0.1	0.2	0.3	0.0	0.0	17.8	21.3
2. Costos de préstamos	0.2	0.3	0.3	0.1	0.1	0.1	0.1	0.1	0.0	0.1	0.0	0.0	9.0	6.6
3. Costos por emisión de títulos valores	0.0	0.0	0.0	0.1	0.0	0.0	0.0	0.0	0.0	0.0	0.0	0.0	3.9	4.5
4. Otros ^{2/}	0.0	0.1	0.0	0.1	0.0	0.0	0.0	0.0	0.0	0.0	0.0	0.0	1.8	1.4
III. Reservas de saneamiento	0.0	0.2	0.6	0.3	0.0	0.0	0.3	0.0	0.1	0.0	0.0	0.0	6.2	17.5
IV. Castigos de activos	0.0	0.0	0.0	0.0	0.0	0.0	0.0	0.0	0.0	0.0	0.0	0.0	0.0	0.0
V. Utilidad de intermediación (I - II - III - IV)	1.0	1.1	1.2	1.8	0.8	1.0	0.3	0.5	0.0	0.2	0.1	0.1	45.0	37.6
VI. Ingresos de otras operaciones	0.1	0.1	0.0	0.0	0.2	0.2	0.3	0.1	0.0	0.0	0.0	0.0	7.3	8.3
VII. Costos de otras operaciones	0.0	0.0	0.0	0.0	0.0	0.0	0.0	0.0	0.0	0.0	0.0	0.0	2.6	3.4
VIII. Gtos. de operación (Gtos. de Admón)	0.8	0.9	1.5	1.7	0.9	0.9	0.6	0.7	0.2	0.3	0.0	0.0	26.7	31.3
IX. Utilidad de operación (V + VI - VII - VIII)	0.2	0.2	-0.3	0.1	0.1	0.3	-0.1	-0.1	-0.2	0.0	0.0	0.0	23.0	11.2
X. Otros ingresos y gastos no operacionales	0.0	0.1	0.4	0.1	0.0	0.0	0.4	-0.2	-0.1	0.0	0.0	0.0	0.9	3.5
Ingresos	0.0	0.2	0.4	0.1	0.1	0.1	0.5	0.0	0.0	0.0	0.0	0.0	7.6	7.5
Gastos	0.0	0.1	0.0	0.0	0.0	0.0	0.0	0.2	0.1	0.0	0.0	0.0	6.7	4.0
XI. Impuesto sobre la renta	0.0	0.1	0.0	0.1	0.0	0.1	0.0	0.0	0.0	0.0	0.0	0.0	5.1	3.2
XII. Utilidad o (pérdida) antes de reserva legal (IX + X - XI)	0.2	0.2	0.1	0.2	0.1	0.2	0.3	-0.3	-0.3	0.0	0.0	0.0	18.8	11.6

^{1/} Incluye: otras comisiones y recargos sobre créditos, e inspecciones y avalúos.

^{2/} Incluye: pérdida por diferencia de precios, primas por garantía de depósitos y otros costos de intermediación.

Fuente: SSF y cálculos de ABANSA.

Activos

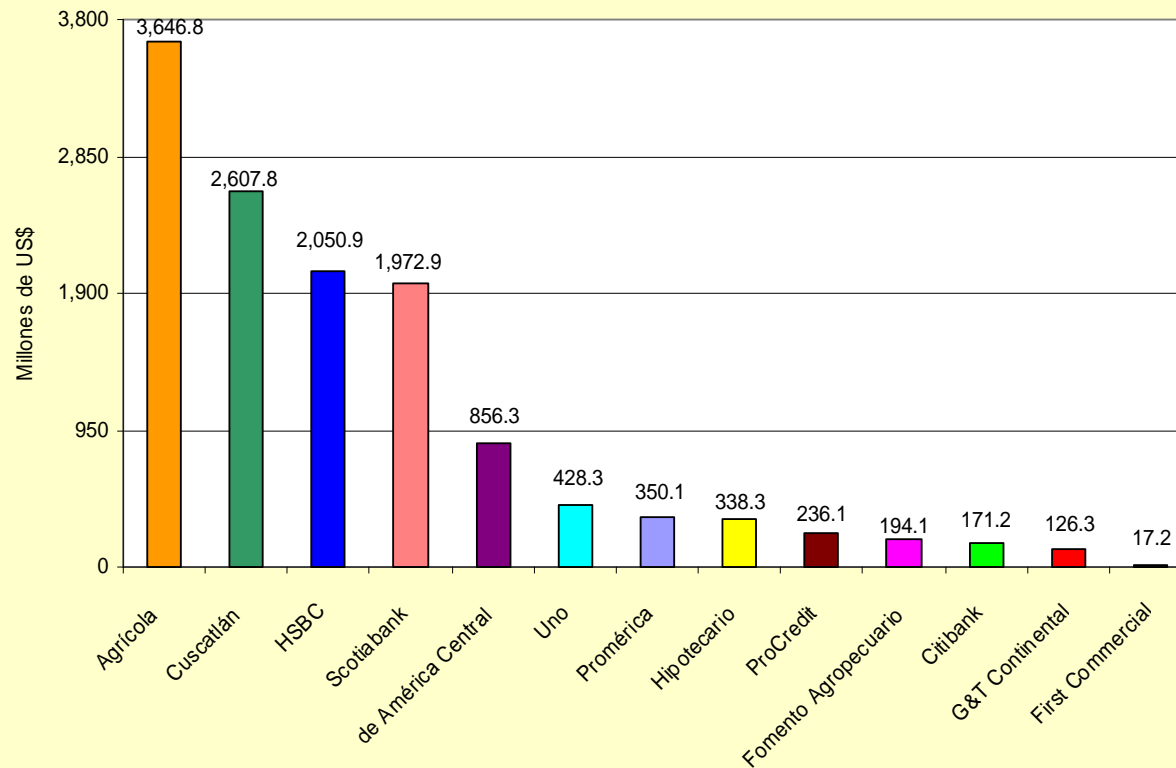
Total de activos
Saldos, posiciones y participación
(En millones de dólares y porcentajes)

Bancos	ene-07	Posición	dic-07	Posición	ene-08	Posición
Agrícola	3,351.5	1	3,652.6	1	3,646.8	1
Cuscatlán	2,556.0	2	2,624.2	2	2,607.8	2
HSBC	2,036.4	3	2,115.3	3	2,050.9	3
Scotiabank	1,759.2	4	1,948.1	4	1,972.9	4
de América Central	555.0	5	874.0	5	856.3	5
Uno	400.7	6	427.2	6	428.3	6
Promérica	273.0	8	353.8	7	350.1	7
Hipotecario	275.5	7	329.8	8	338.3	8
ProCredit	168.6	10	231.7	9	236.1	9
Fomento Agropecuario	174.5	9	193.7	10	194.1	10
Citibank	153.0	11	163.8	11	171.2	11
G&T Continental	73.7	12	128.8	12	126.3	12
First Commercial	15.7	13	17.2	13	17.2	13
Total sistema	11,792.7		13,060.2		12,996.2	

Fuente: SSF

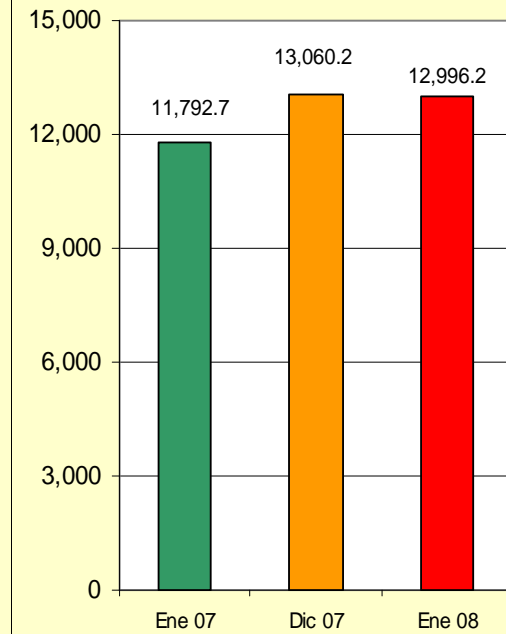
Activos

Activos
Saldos al 31 de enero de 2008



Fuente: SSF

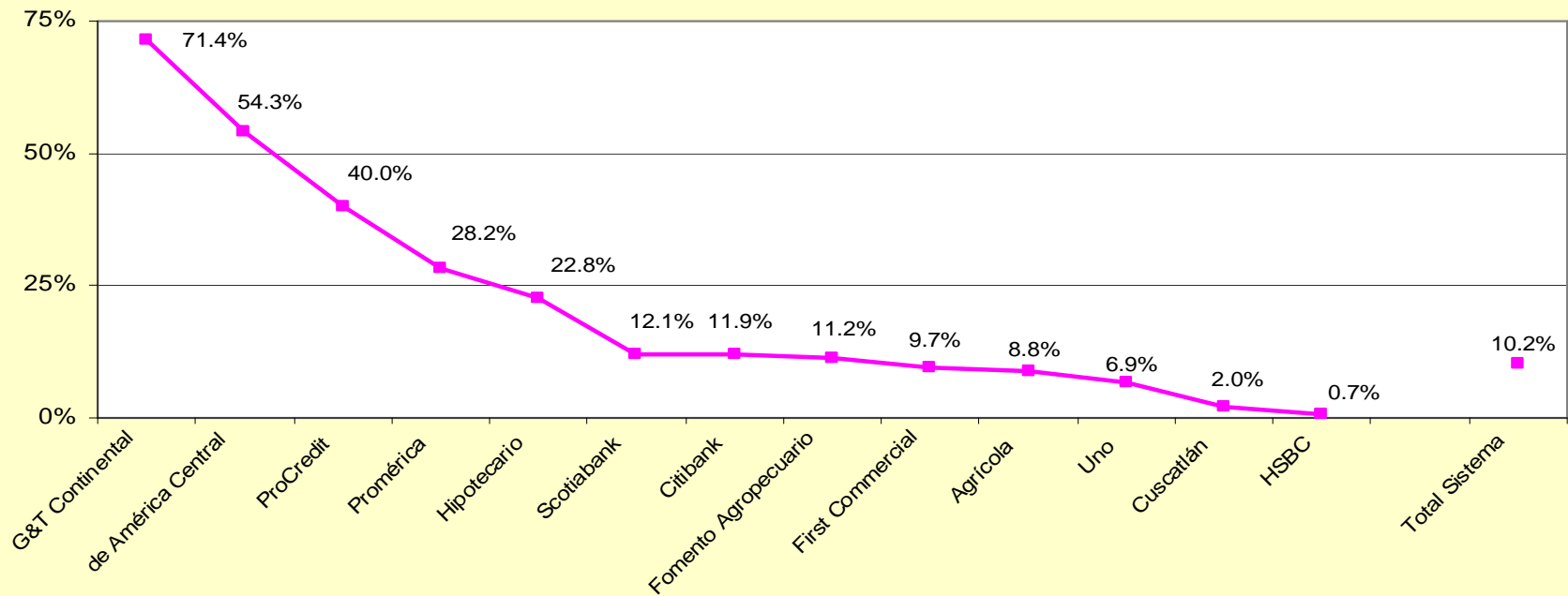
Total sistema
Millones de dólares



Variación % ene08 -dic07 -0.5%
Variación % ene08 - ene07 10.2%

Activos

Activos
Porcentajes de variación punto a punto al 31 de enero de 2008



Fuente: SSF

Préstamos brutos

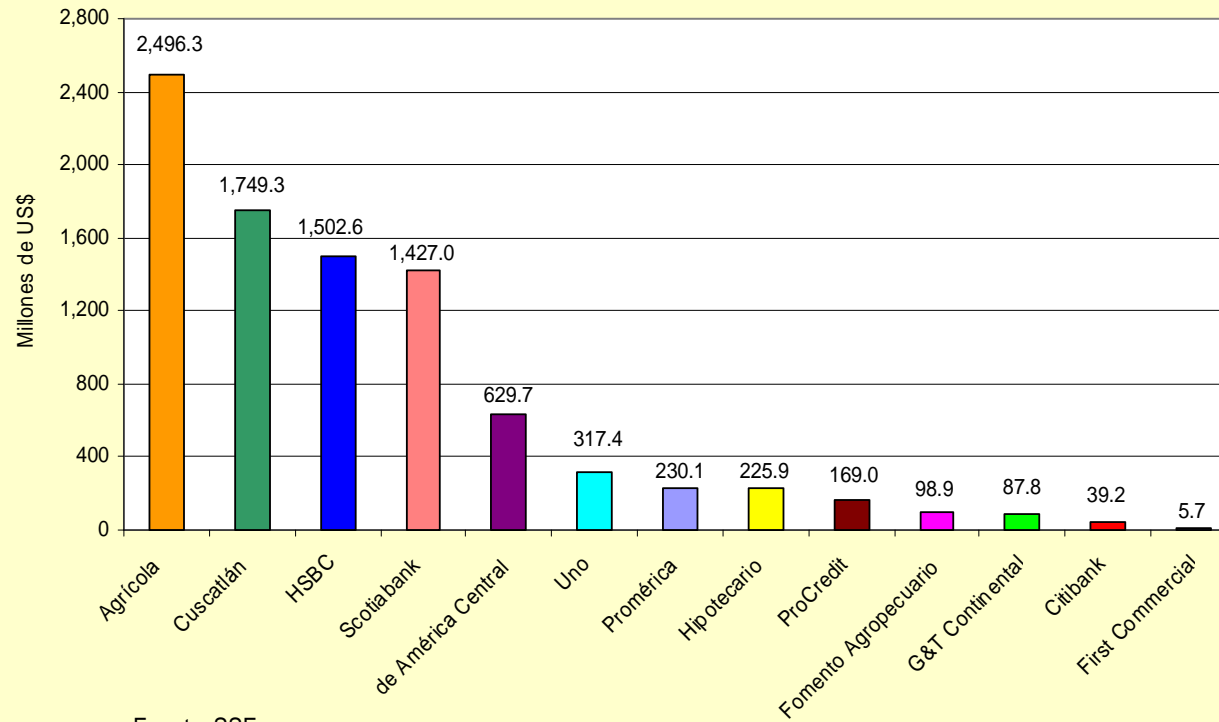
Cartera de préstamos bruta
Saldos y posiciones
(En millones de dólares)

Bancos	ene-07	Posición	dic-07	Posición	ene-08	Posición
Agrícola	2,292.9	1	2,468.5	1	2,496.3	1
Cuscatlán	1,765.7	2	1,756.8	2	1,749.3	2
HSBC	1,450.0	3	1,499.0	3	1,502.6	3
Scotiabank	1,268.5	4	1,399.4	4	1,427.0	4
de América Central	389.3	5	620.5	5	629.7	5
Uno	328.9	6	318.6	6	317.4	6
Promérica	183.2	7	226.9	7	230.1	7
Hipotecario	174.1	8	224.4	8	225.9	8
ProCredit	133.3	9	168.2	9	169.0	9
Fomento Agropecuario	81.0	10	99.0	10	98.9	10
G&T Continental	50.1	11	82.5	11	87.8	11
Citibank	43.8	12	40.8	12	39.2	12
First Commercial	6.1	13	6.0	13	5.7	13
Total sistema	8,166.9		8,910.5		8,979.0	

Fuente: SSF

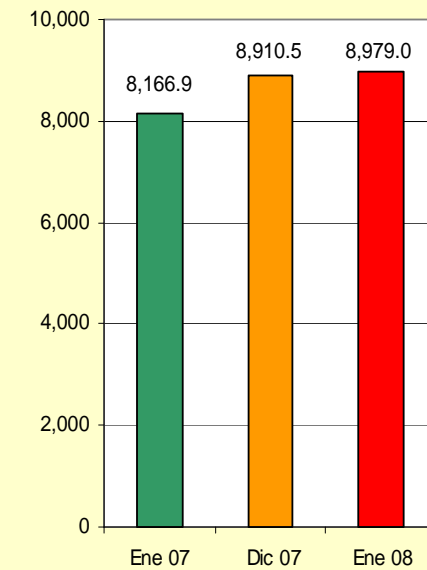
Préstamos brutos

Préstamos brutos
Saldos al 31 de enero de 2008



Fuente: SSF

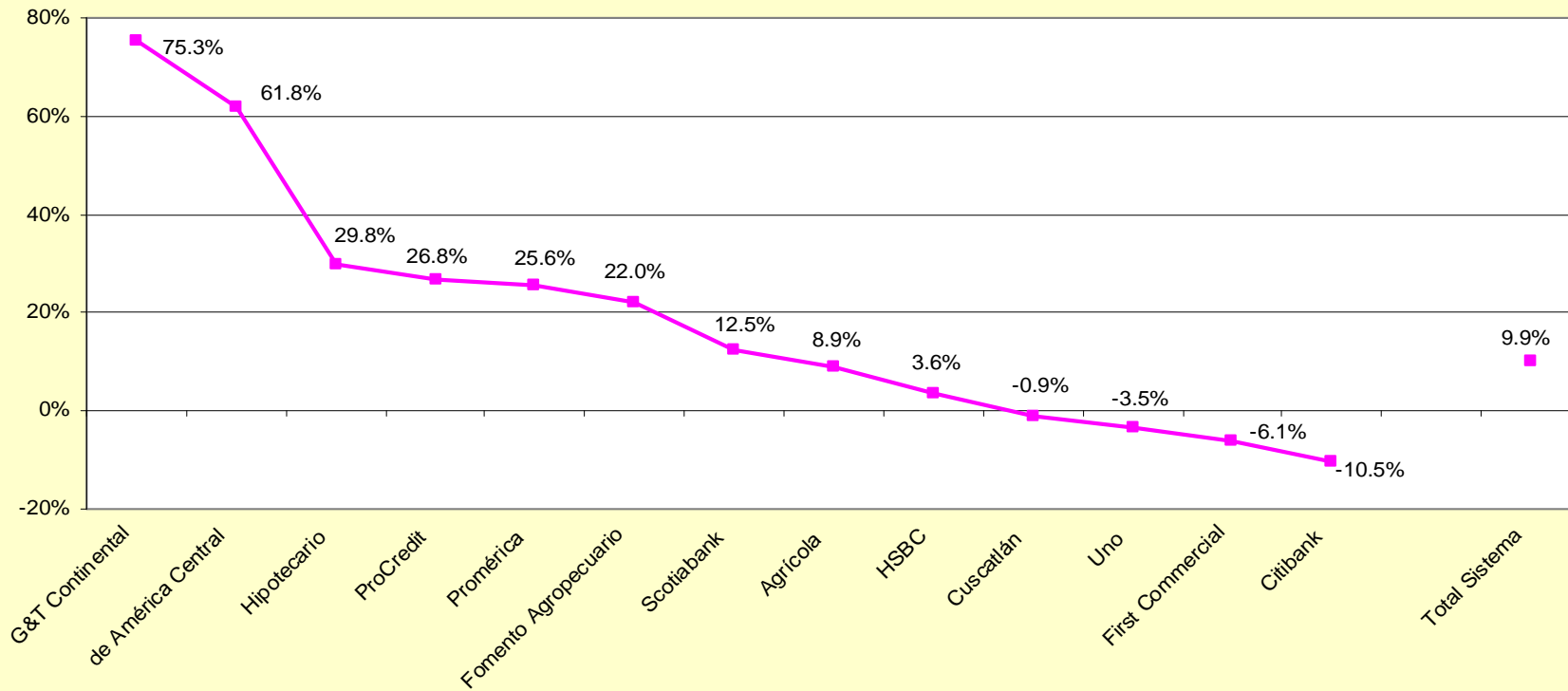
Total sistema
Millones de dólares



Variación % ene08 -dic07 0.8%
Variación % ene08 -ene07 9.9%

Préstamos brutos

Préstamos brutos
Porcentajes de variación punto a punto al 31 de enero de 2008



Fuente: SSF

Cartera de préstamos por sector económico

Cartera de préstamos por sector económico
En millones de dólares y porcentajes

Sector	ene-07		dic-07		ene-08		Variaciones Ene/08-Dic/07		Variaciones Ene/08-Ene/07	
	Saldo	Estructura	Saldo	Estructura	Saldo	Estructura	\$	%	\$	%
Vivienda	1,911.0	22.9%	2,133.8	23.5%	2,146.5	23.5%	12.7	0.6%	235.5	12.3%
Consumo	1,720.1	20.6%	2,070.1	22.8%	2,096.1	22.9%	26.0	1.3%	376.0	21.9%
Comercio	1,339.6	16.0%	1,476.1	16.3%	1,492.9	16.3%	16.8	1.1%	153.3	11.4%
Otras Actividades	824.0	9.9%	827.3	9.1%	841.3	9.2%	14.0	1.7%	17.3	2.1%
Industria Manufacturera	790.9	9.5%	823.4	9.1%	822.1	9.0%	-1.3	-0.2%	31.2	3.9%
Servicios	745.0	8.9%	744.2	8.2%	734.7	8.0%	-9.5	-1.3%	-10.3	-1.4%
Construcción	527.8	6.3%	503.6	5.5%	510.8	5.6%	7.2	1.4%	-17.0	-3.2%
Agropecuario	494.3	5.9%	502.3	5.5%	497.2	5.4%	-5.1	-1.0%	2.9	0.6%
Total	8,352.7	100.0%	9,080.8	100.0%	9,141.5	100.0%	60.7	0.7%	788.8	9.4%

Fuente: SSF

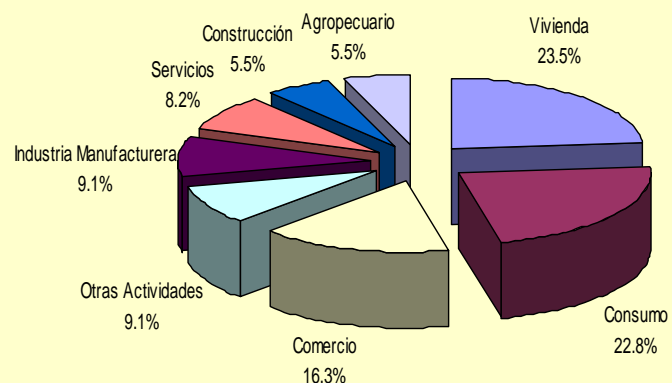
Nota: Agropecuario incluye FICAFE

Otras actividades incluye:

- Minería y canteras
- Electricidad, gas, agua y servicios
- Transporte, almacenaje y comunicaciones
- Instituciones financieras
- Otras no clasificadas

Cartera de préstamos por sector económico

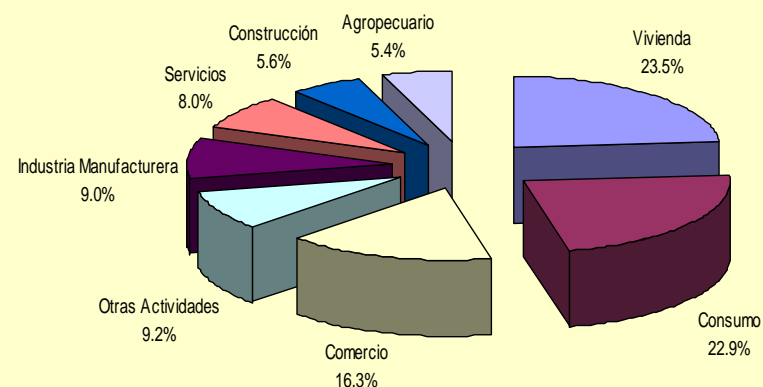
**Cartera de préstamos por sector económico
A diciembre de 2007**



Fuente: SSF

Nota: Agropecuario incluye FICAFE.

**Cartera de préstamos por sector económico
A enero de 2008**



Fuente: SSF

Nota: Agropecuario incluye FICAFE.

Variaciones entre diciembre /07 y enero /08

	Estructura	Saldo
Otras Actividades	0.1%	1.7%
Construcción	0.0%	1.4%
Consumo	0.1%	1.3%
Comercio	0.1%	1.1%
Vivienda	0.0%	0.6%
Industria Manufacturera	-0.1%	-0.2%
Agropecuario	-0.1%	-1.0%
Servicios	-0.2%	-1.3%

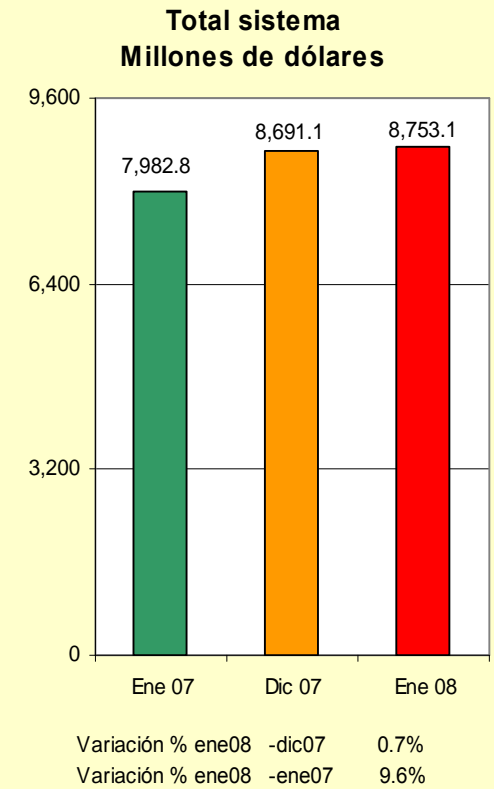
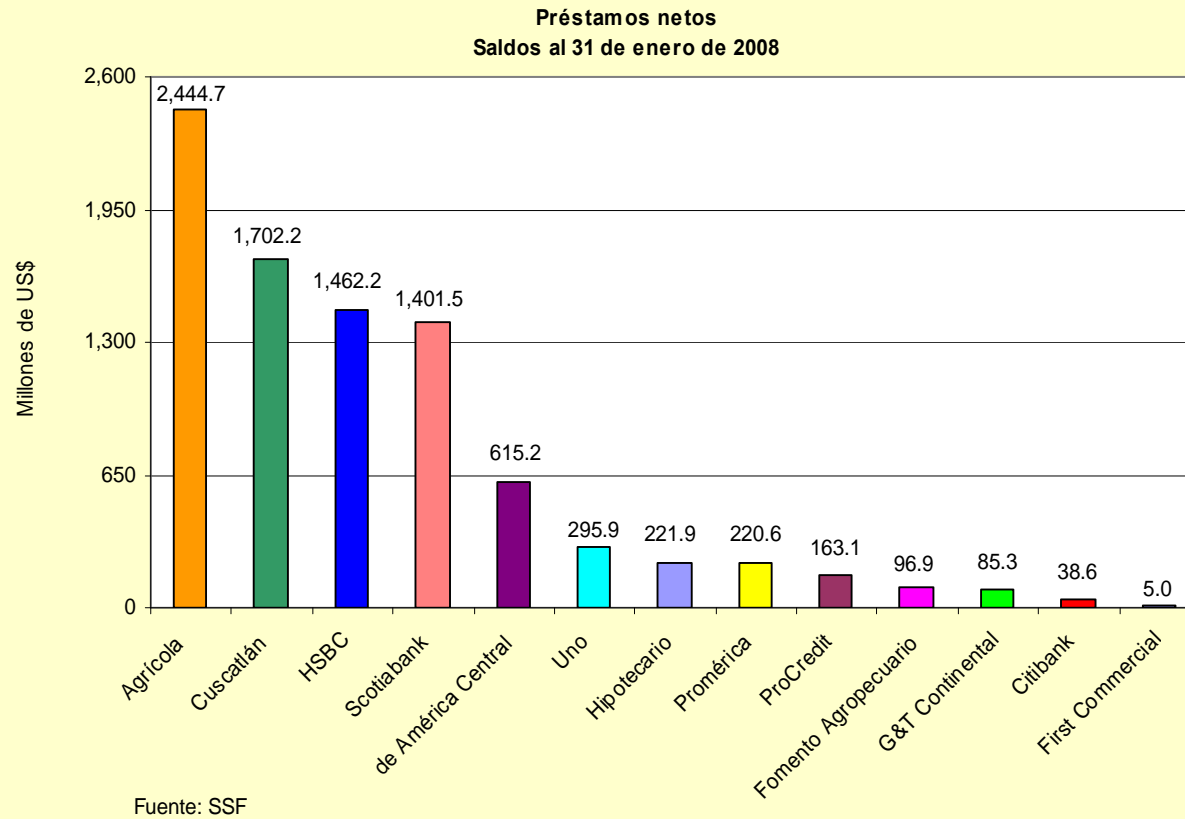
Préstamos netos

Cartera de préstamos neta
Saldos y posiciones
(En millones de dólares)

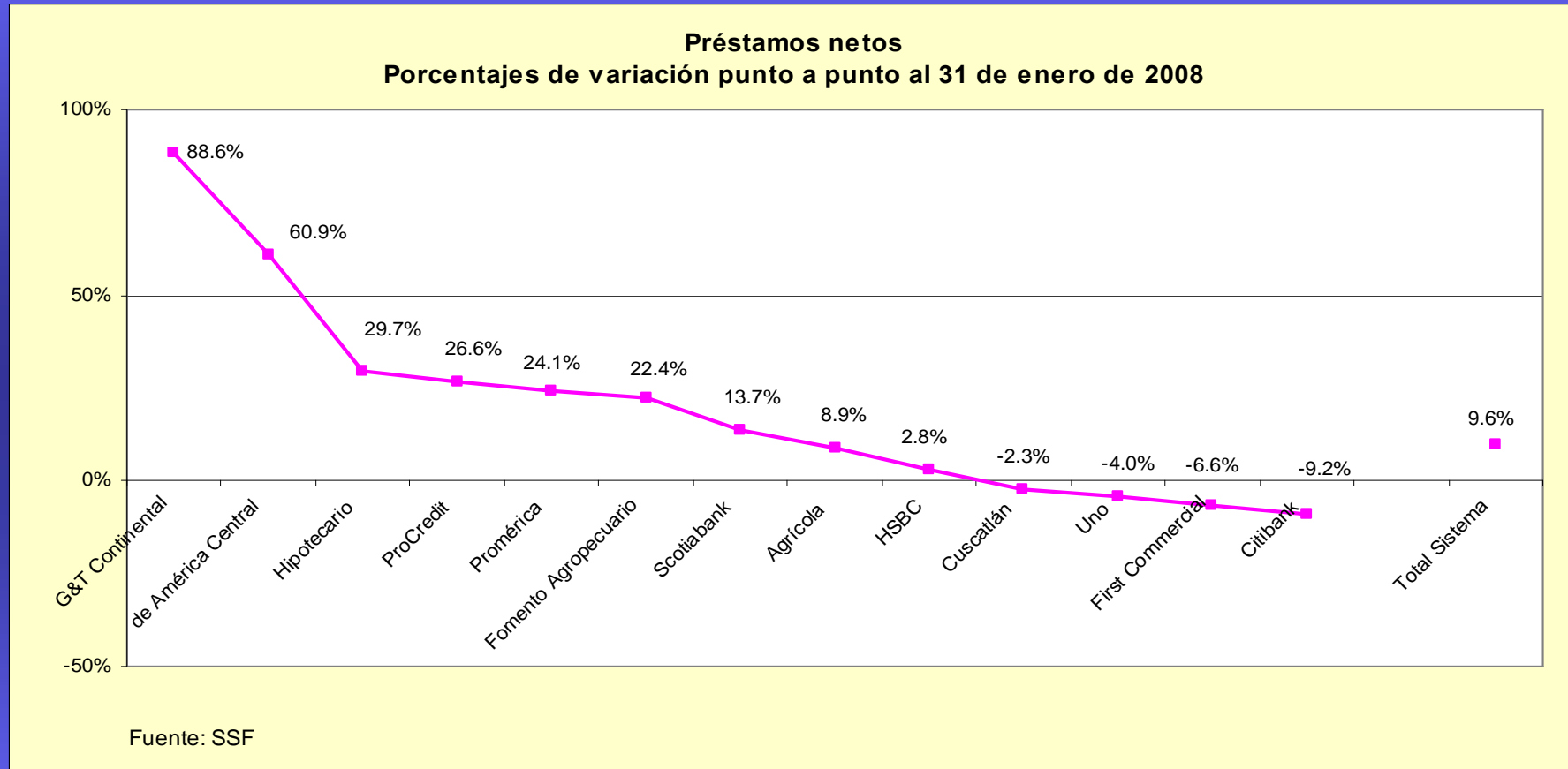
Bancos	ene-07	Posición	dic-07	Posición	ene-08	Posición
Agrícola	2,245.5	1	2,418.2	1	2,444.7	1
Cuscatlán	1,742.5	2	1,711.2	2	1,702.2	2
HSBC	1,422.2	3	1,460.9	3	1,462.2	3
Scotiabank	1,232.1	4	1,374.5	4	1,401.5	4
de América Central	382.4	5	606.5	5	615.2	5
Uno	308.2	6	295.8	6	295.9	6
Hipotecario	171.1	8	220.5	7	221.9	7
Promérica	177.8	7	218.3	8	220.6	8
ProCredit	128.9	9	162.5	9	163.1	9
Fomento Agropecuario	79.2	10	97.1	10	96.9	10
G&T Continental	45.2	11	80.0	11	85.3	11
Citibank	42.5	12	40.2	12	38.6	12
First Commercial	5.3	13	5.2	13	5.0	13
Total sistema	7,982.8		8,691.1		8,753.1	

Fuente: SSF

Préstamos netos



Préstamos netos



Préstamos vencidos

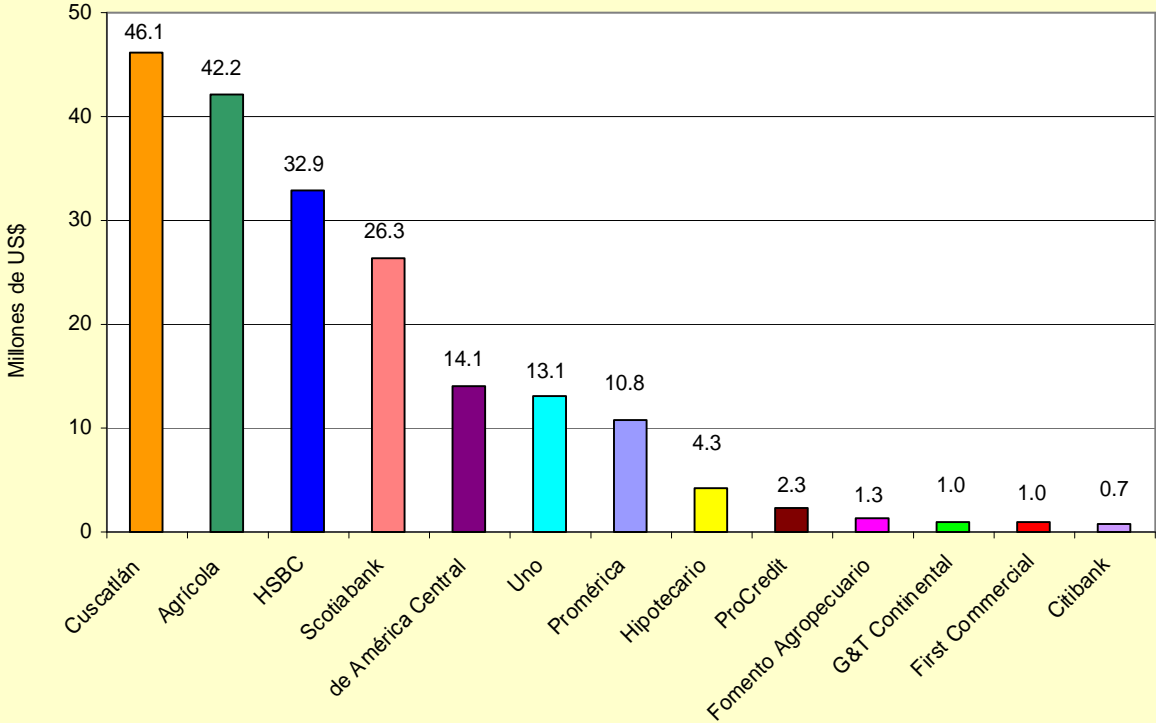
**Préstamos vencidos
Saldos y posiciones
(En millones de dólares)**

Bancos	ene-07	Posición	dic-07	Posición	ene-08	Posición
Cuscatlán	22.1	5	39.8	1	46.1	1
Agrícola	39.0	1	38.9	2	42.2	2
HSBC	25.1	3	31.5	3	32.9	3
Scotiabank	31.7	2	26.3	4	26.3	4
de América Central	4.4	8	12.9	6	14.1	5
Uno	23.6	4	13.8	5	13.1	6
Promérica	6.7	6	9.5	7	10.8	7
Hipotecario	4.6	7	4.1	8	4.3	8
ProCredit	1.9	10	2.2	9	2.3	9
Fomento Agropecuario	0.8	13	1.2	10	1.3	10
G&T Continental	4.3	9	1.0	11	1.0	11
First Commercial	1.1	12	1.0	12	1.0	12
Citibank	1.7	11	0.7	13	0.7	13
Total sistema	167.0		182.8		195.9	

Fuente: SSF

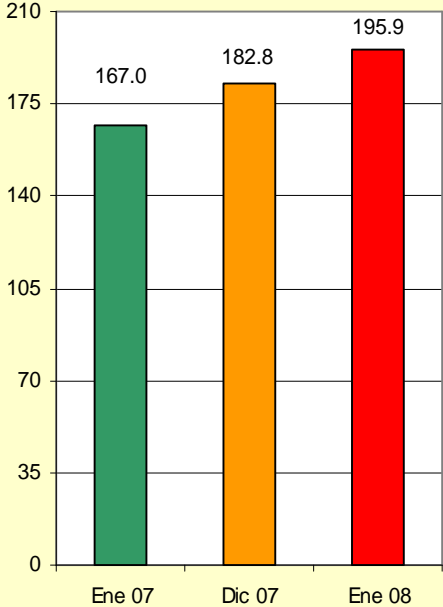
Préstamos vencidos

Préstamos vencidos
Saldos al 31 de enero de 2008



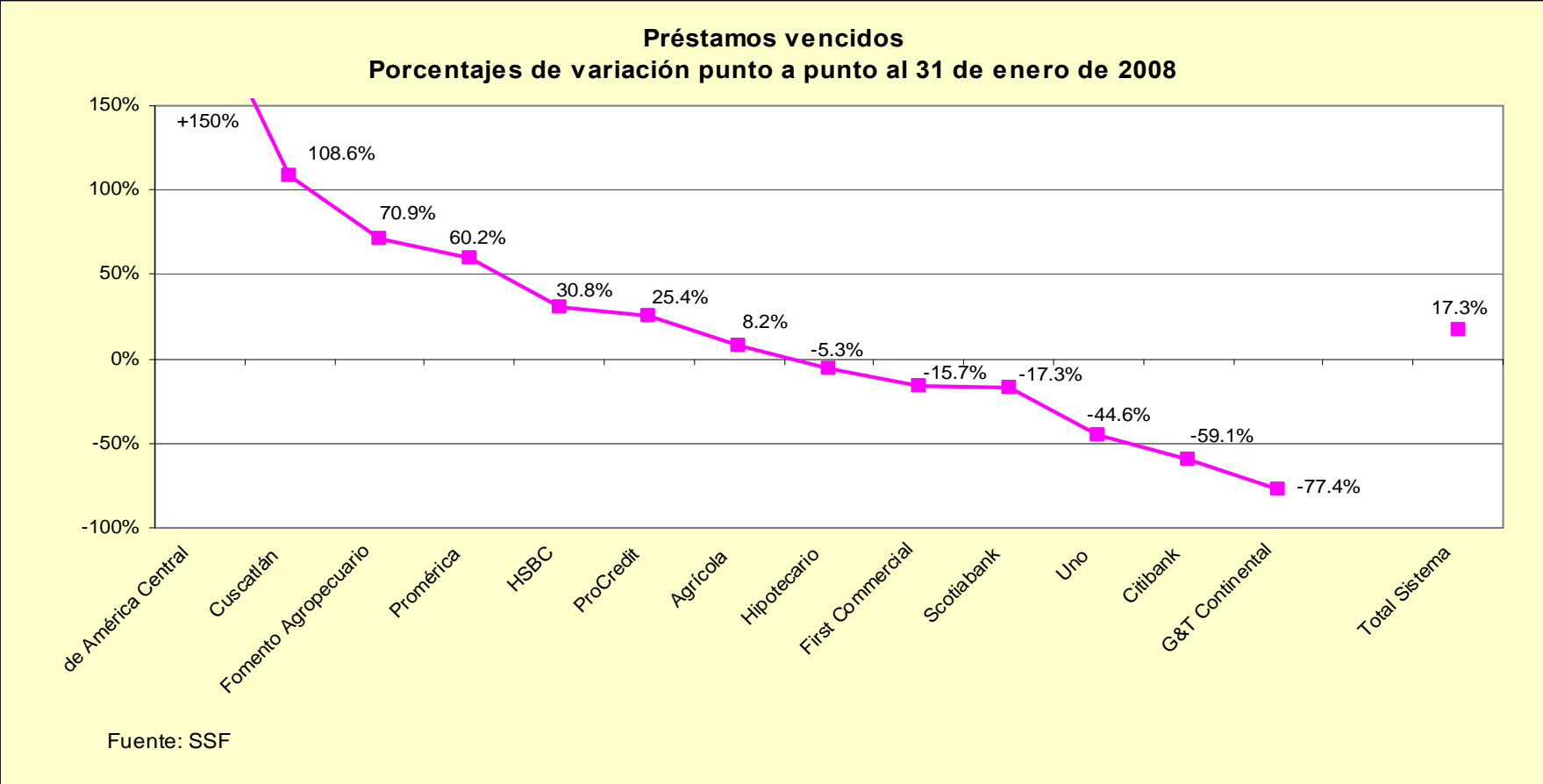
Fuente: SSF

Total sistema
En millones de dólares



Variación % ene08 -dic07 7.1%
Variación % ene08 -ene07 17.3%

Préstamos vencidos



Índice de morosidad de la cartera

Morosidad de cartera Indicador y posiciones En porcentajes

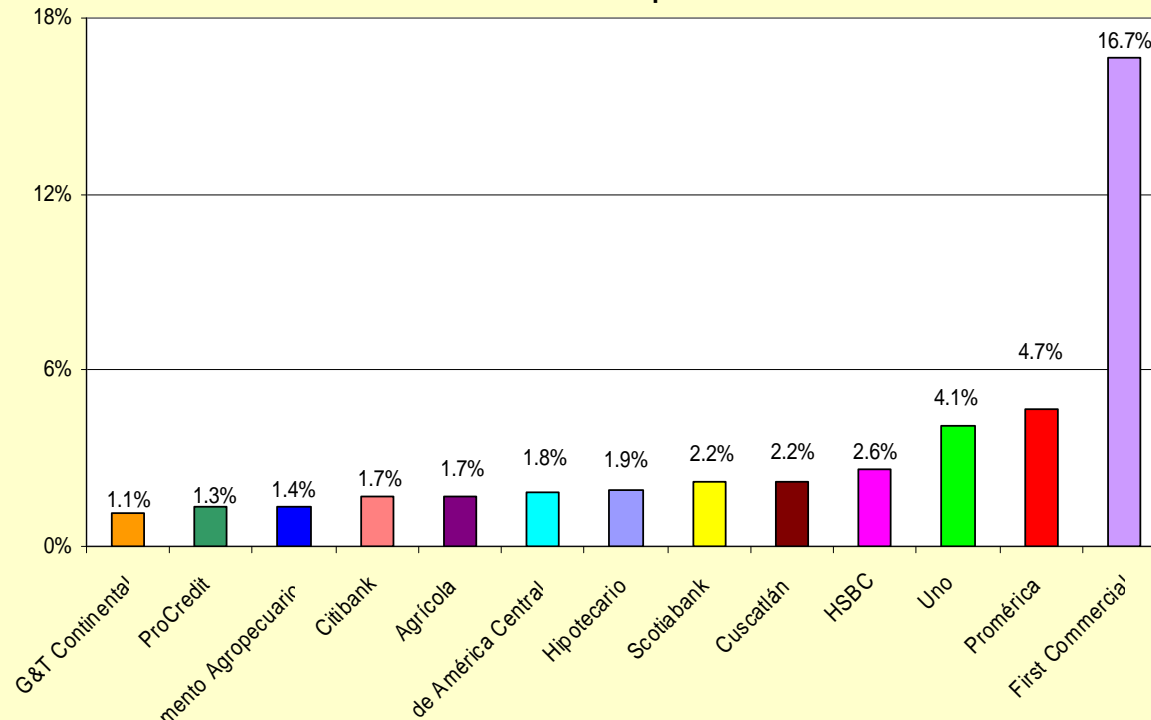
Bancos	ene-07	Posición	dic-07	Posición	ene-08	Posición
G&T Continental	8.7	12	1.2	1	1.1	1
Fomento Agropecuario	0.9	1	1.3	2	1.3	2
ProCredit	1.4	4	1.3	3	1.4	3
Agrícola	1.7	5	1.6	4	1.7	4
Citibank	3.8	10	1.7	5	1.7	5
Scotiabank	2.5	7	1.9	7	1.8	6
Hipotecario	2.6	8	1.8	6	1.9	7
HSBC	1.7	6	2.1	9	2.2	8
de América Central	1.1	2	2.1	8	2.2	9
Cuscatlán	1.3	3	2.3	10	2.6	10
Uno	7.2	11	4.3	12	4.1	11
Promérica	3.7	9	4.2	11	4.7	12
First Commercial	18.6	13	15.9	13	16.7	13
Total sistema	2.0		2.1		2.2	

Fuente: SSF

Rango máximo 4%

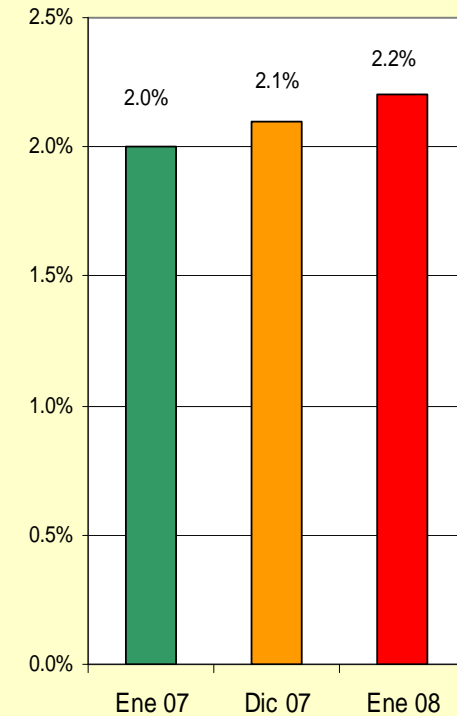
Índice de morosidad de la cartera

Morosidad de la cartera al 31 de enero de 2008
Préstamos vencidos entre préstamos brutos



Fuente: SSF

Total sistema



Rango máximo 4%

Reservas por incobrabilidad de préstamos

Reservas por incobrabilidad de préstamos

Saldos y posiciones

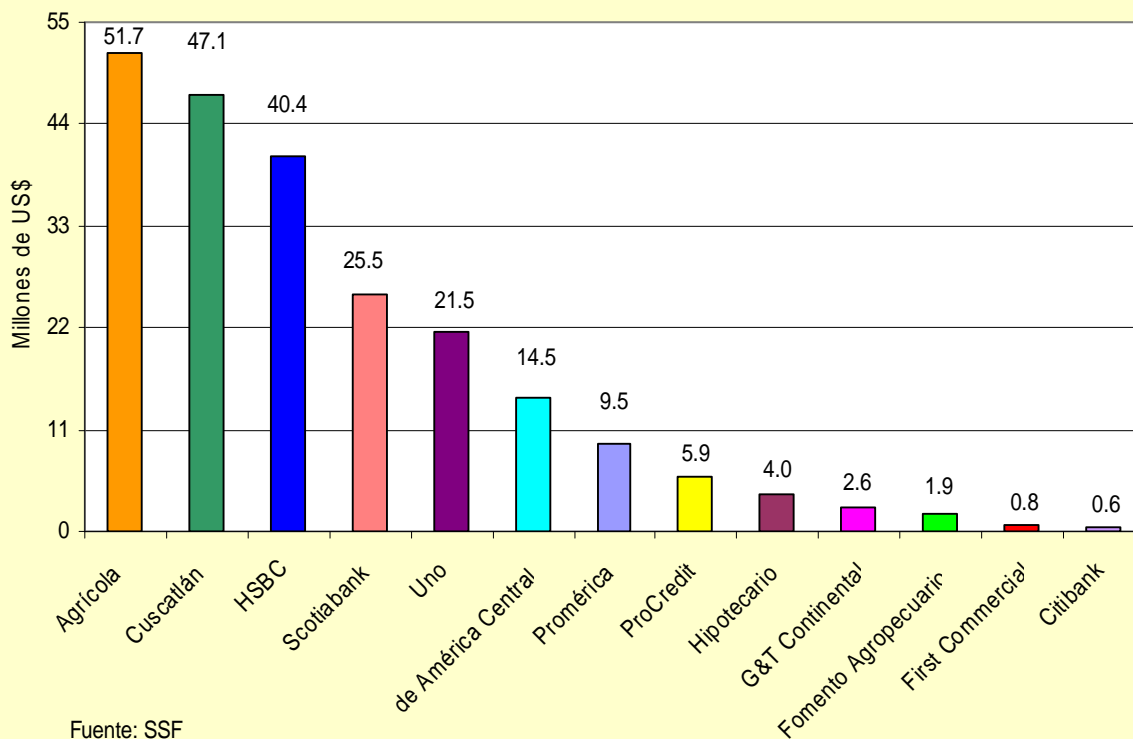
(En millones de dólares)

Bancos	ene-07	Posición	dic-07	Posición	ene-08	Posición
Agrícola	47.3	1	50.3	1	51.7	1
Cuscatlán	23.2	4	45.6	2	47.1	2
HSBC	27.8	3	38.1	3	40.4	3
Scotiabank	36.4	2	24.9	4	25.5	4
Uno	20.8	5	22.8	5	21.5	5
de América Central	6.9	6	14.0	6	14.5	6
Promérica	5.5	7	8.7	7	9.5	7
ProCredit	4.4	9	5.7	8	5.9	8
Hipotecario	3.0	10	3.8	9	4.0	9
G&T Continental	4.9	8	2.5	10	2.6	10
Fomento Agropecuario	1.9	11	1.8	11	1.9	11
First Commercial	0.8	13	0.8	12	0.8	12
Citibank	1.2	12	0.6	13	0.6	13
Total sistema	184.1		219.4		225.9	

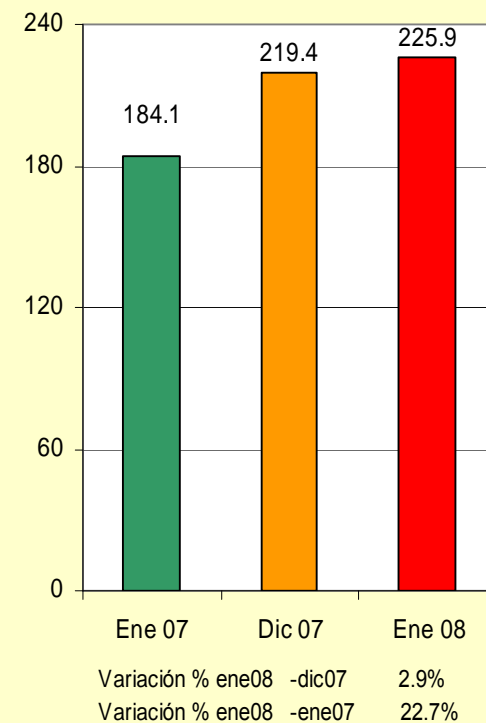
Fuente: SSF

Reservas por incobrabilidad de préstamos

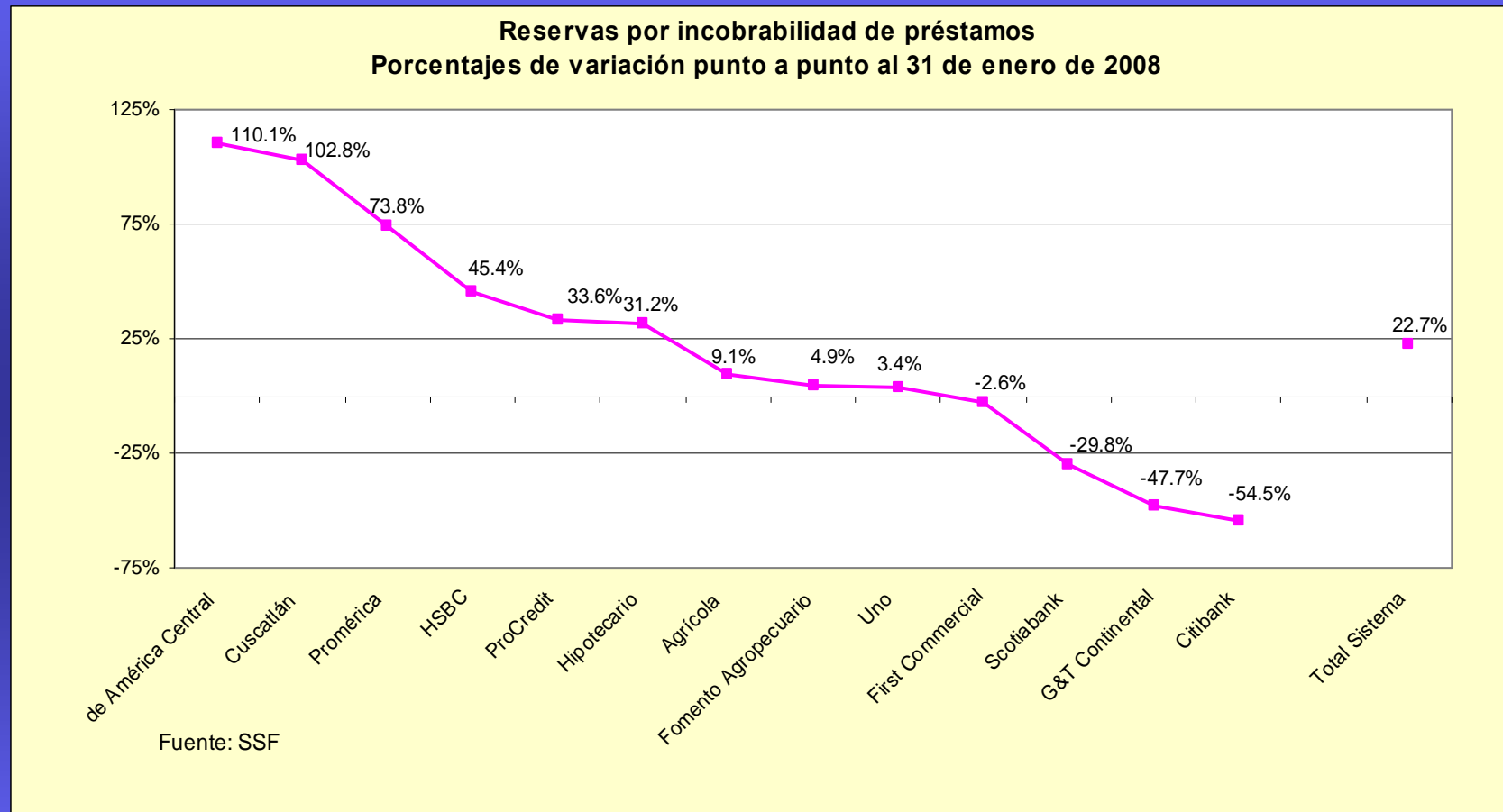
Reservas por incobrabilidad de préstamos
Saldos al 31 de enero de 2008



Total sistema
En millones de dólares



Reservas por incobrabilidad de préstamos



Suficiencia de reservas

Suficiencia de reservas Indicador y posiciones En porcentajes

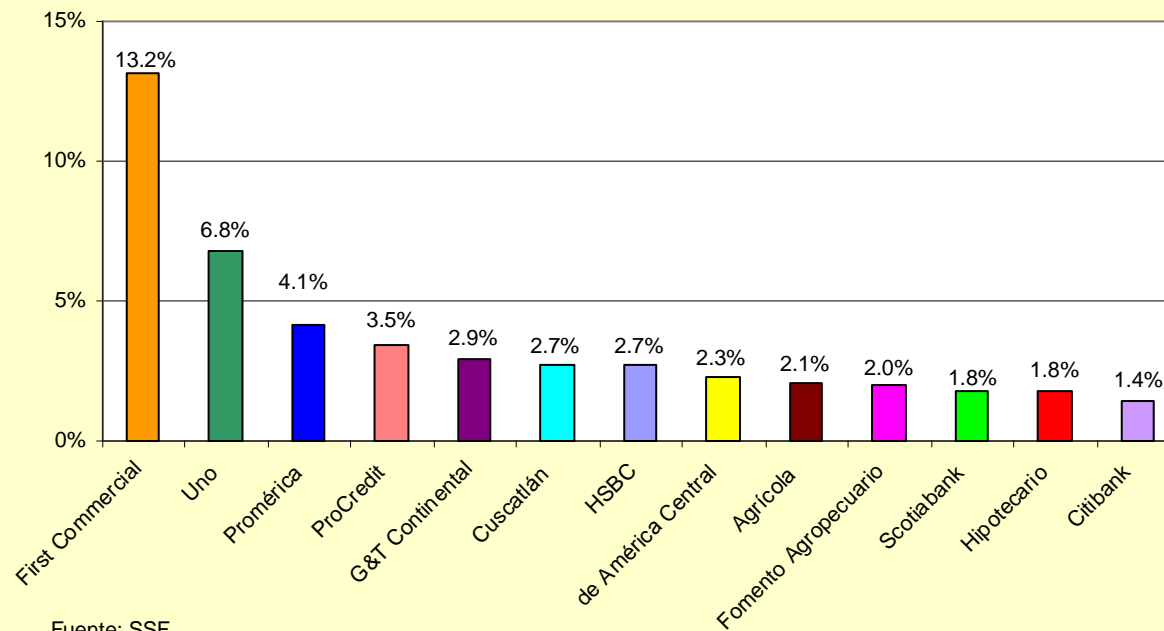
Bancos	ene-07	Posición	dic-07	Posición	ene-08	Posición
First Commercial	12.7	1	12.6	1	13.2	1
Uno	6.3	3	7.1	2	6.8	2
Promérica	3.0	5	3.8	3	4.1	3
ProCredit	3.3	4	3.4	4	3.5	4
G&T Continental	9.7	2	3.1	5	2.9	5
Cuscatlán	1.3	13	2.6	6	2.7	6
HSBC	1.9	10	2.5	7	2.7	7
de América Central	1.8	11	2.2	8	2.3	8
Agrícola	2.1	9	2.0	9	2.1	9
Fomento Agropecuario	2.3	8	1.9	10	2.0	10
Scotiabank	2.9	6	1.8	11	1.8	11
Hipotecario	1.7	12	1.7	12	1.8	12
Citibank	2.8	7	1.4	13	1.4	13
Total sistema	2.3		2.5		2.5	

Fuente: SSF

Rango máximo 4%

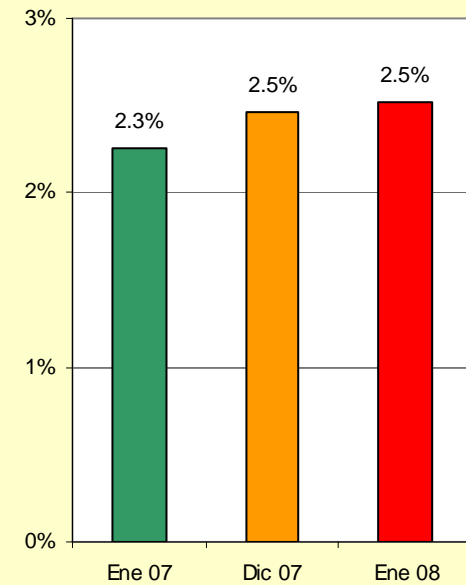
Suficiencia de reservas

Suficiencia de reservas al 31 de enero de 2008
Reservas por incobrabilidad de préstamos sobre cartera bruta



Fuente: SSF

Total sistema



Rango máximo 4%

Cobertura de reservas

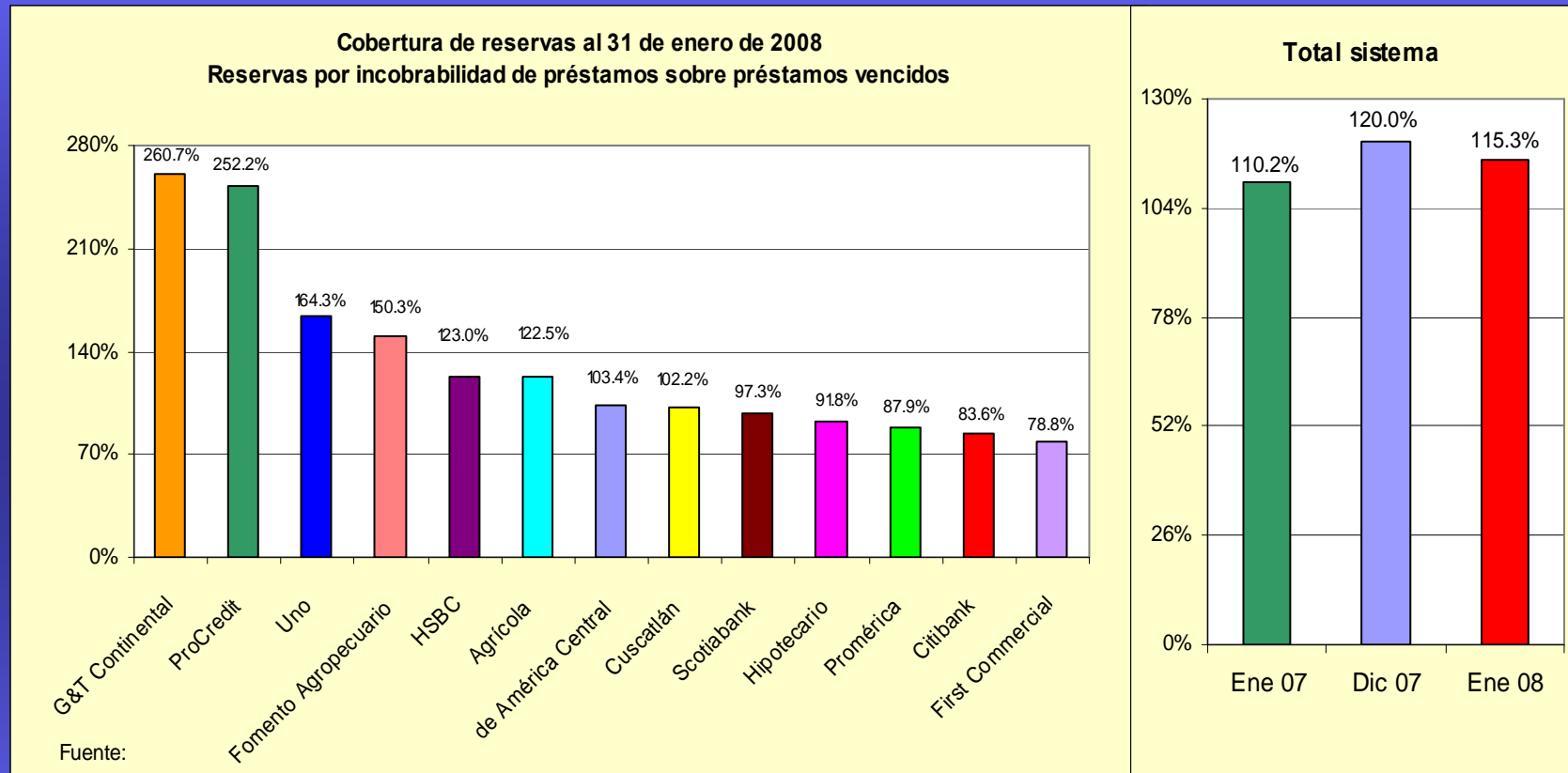
Cobertura de reservas Indicador y posiciones En porcentajes

Bancos	ene-07	Posición	dic-07	Posición	ene-08	Posición
G&T Continental	112.6	6	259.1	2	260.7	1
ProCredit	236.8	2	262.5	1	252.2	2
Uno	88.1	9	165.3	3	164.3	3
Fomento Agropecuario	244.9	1	148.5	4	150.3	4
HSBC	110.6	7	121.0	6	123.0	5
Agrícola	121.5	4	129.1	5	122.5	6
de América Central	157.1	3	108.0	8	103.4	7
Cuscatlán	105.2	8	114.6	7	102.2	8
Scotiabank	114.6	5	94.7	9	97.3	9
Hipotecario	66.2	13	92.7	10	91.8	10
Promérica	81.0	10	91.1	11	87.9	11
Citibank	75.1	11	83.6	12	83.6	12
First Commercial	68.2	12	78.8	13	78.8	13
Total sistema	110.2		120.0		115.3	

Fuente: SSF

Rango mínimo 100%

Cobertura de reservas



Rango mínimo 100%

Cartera de préstamos por categoría de riesgo: A1, A2 y B

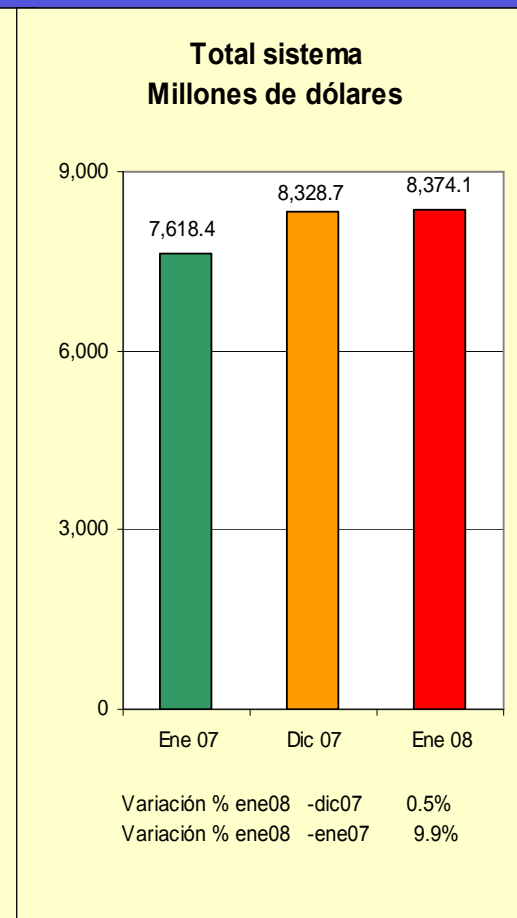
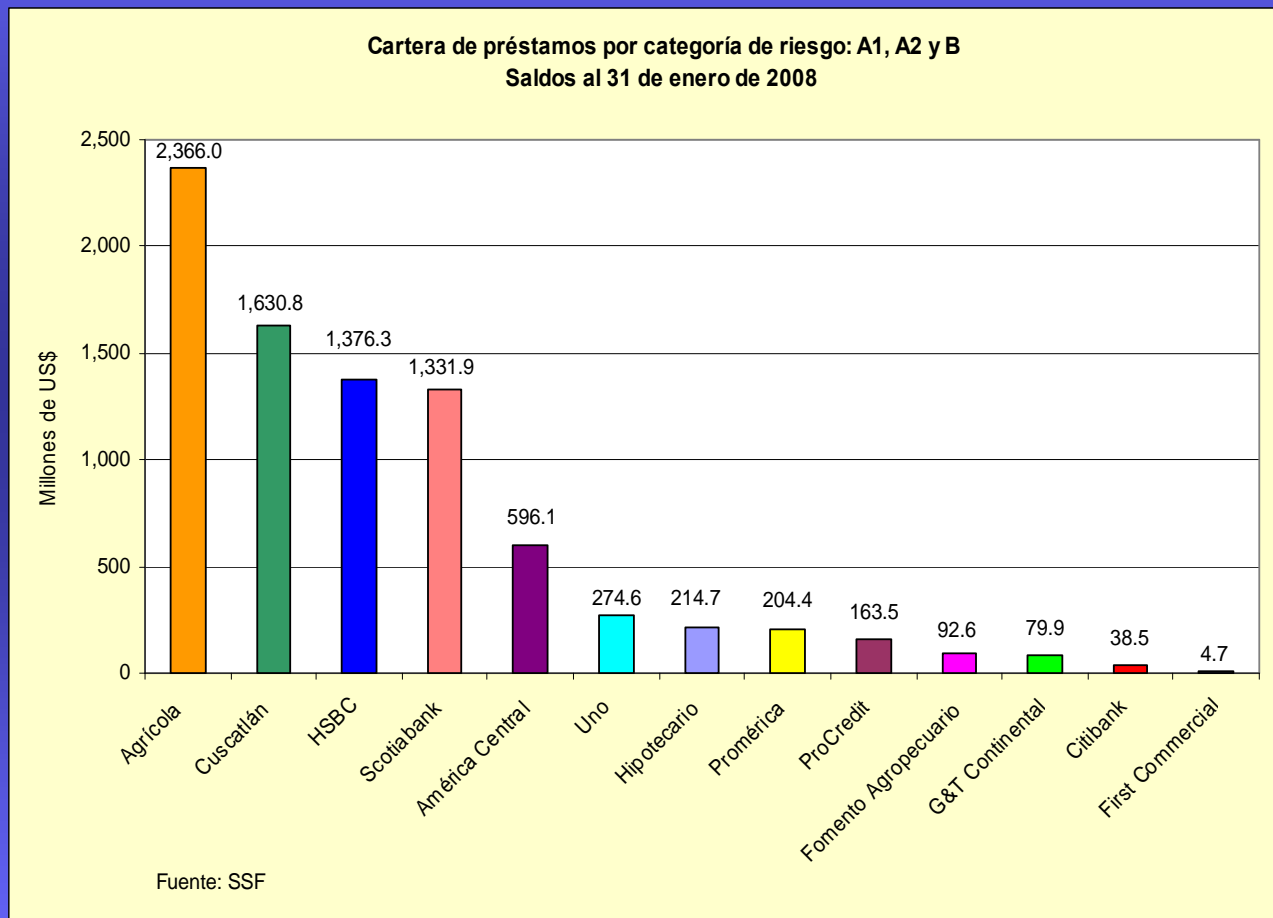
Cartera de préstamos por categoría de riesgo: A1, A2 y B

Saldos y posiciones
(En millones de dólares)

Bancos	ene-07	Posición	dic-07	Posición	ene-08	Posición
Agrícola	2,136.9	1	2,338.7	1	2,366.0	1
Cuscatlán	1,680.3	2	1,645.8	2	1,630.8	2
HSBC	1,344.2	3	1,376.2	3	1,376.3	3
Scotiabank	1,174.0	4	1,310.7	4	1,331.9	4
América Central	372.8	5	590.8	5	596.1	5
Uno	292.6	6	275.4	6	274.6	6
Hipotecario	162.2	8	213.6	7	214.7	7
Promérica	167.9	7	202.4	8	204.4	8
ProCredit	129.9	9	162.7	9	163.5	9
Fomento Agropecuario	70.9	10	92.7	10	92.6	10
G&T Continental	40.3	12	74.6	11	79.9	11
Citibank	41.3	11	40.1	12	38.5	12
First Commercial	5.0	13	5.0	13	4.7	13
Total sistema	7,618.4		8,328.7		8,374.1	
Como % del total de la cartera representan	93.3%		93.5%		93.3%	

Fuente: SSF

Cartera de préstamos por categoría de riesgo: A1, A2 y B



Depósitos

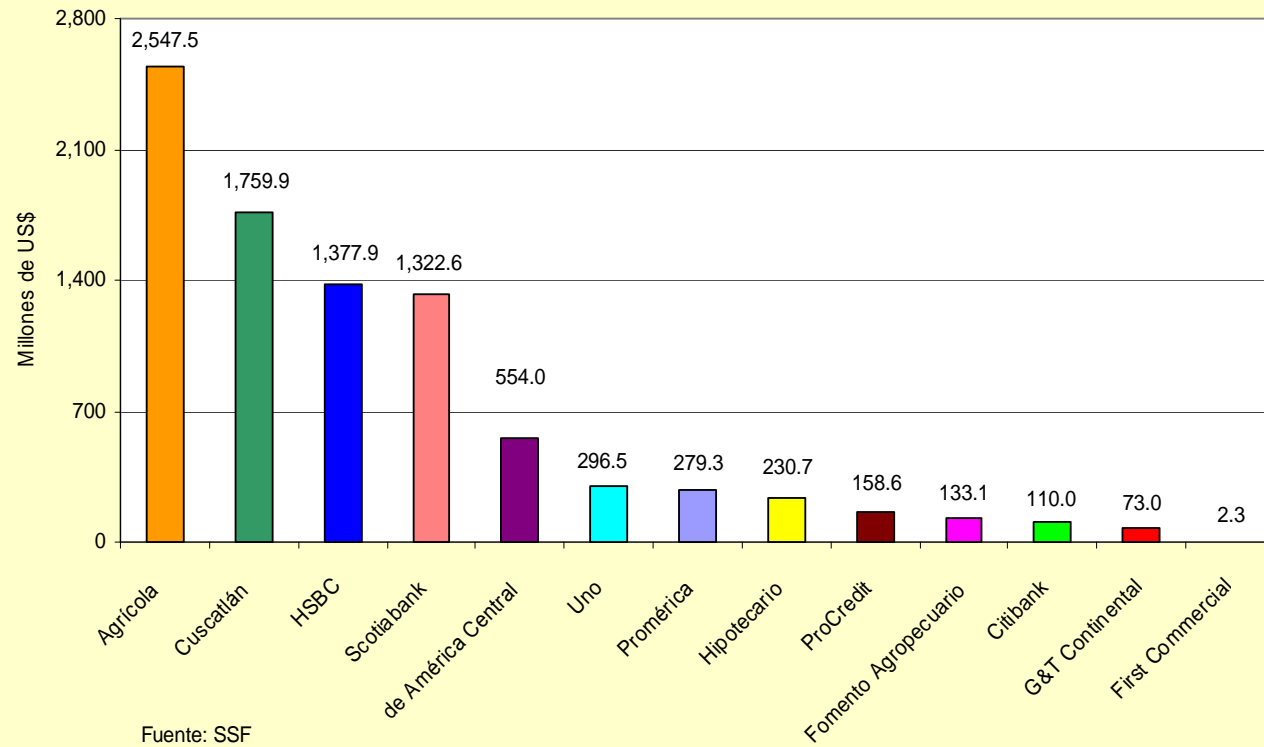
**Cartera de depósitos
Saldos y posiciones
(En millones de dólares)**

Bancos	ene-07	Posición	dic-07	Posición	ene-08	Posición
Agrícola	2,231.2	1	2,563.1	1	2,547.5	1
Cuscatlán	1,614.6	2	1,750.2	2	1,759.9	2
HSBC	1,294.9	3	1,457.5	3	1,377.9	3
Scotiabank	1,221.3	4	1,335.1	4	1,322.6	4
de América Central	358.2	5	575.1	5	554.0	5
Uno	247.8	6	282.2	6	296.5	6
Promérica	224.5	7	281.8	7	279.3	7
Hipotecario	192.1	8	218.1	8	230.7	8
ProCredit	96.5	11	154.5	9	158.6	9
Fomento Agropecuario	123.6	9	134.4	10	133.1	10
Citibank	108.2	10	89.2	11	110.0	11
G&T Continental	34.6	12	78.2	12	73.0	12
First Commercial	2.4	13	2.4	13	2.3	13
Total sistema	7,750.2		8,921.6		8,845.4	

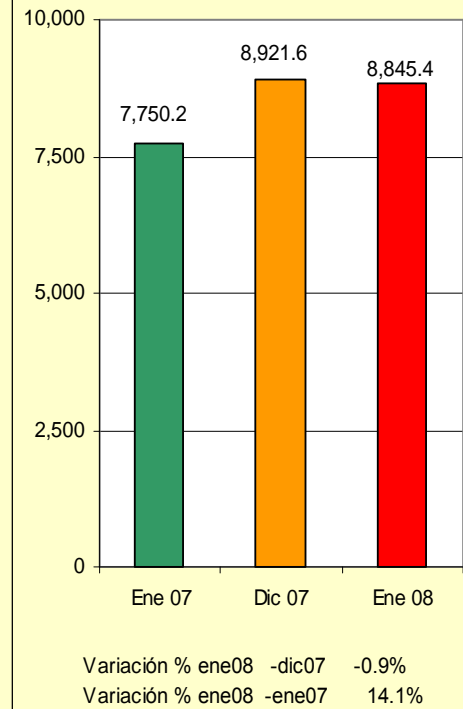
Fuente: SSF

Depósitos

Depósitos
Saldos al 31 de enero de 2008

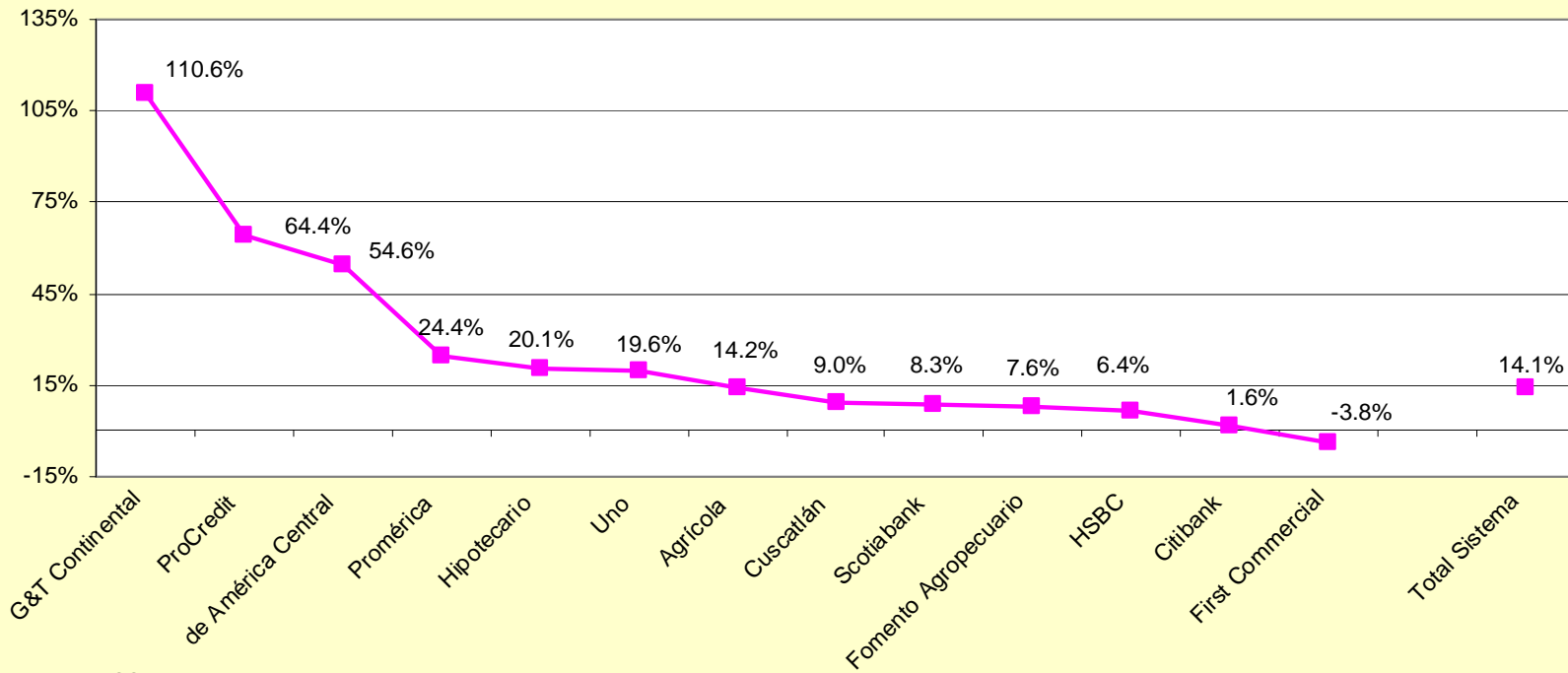


Total sistema
Millones de dólares



Depósitos

Depósitos
Porcentajes de variación punto a punto al 31 de enero de 2008



Fuente: SSF

Clasificación de los depósitos por tipo de cuenta

Clasificación de los depósitos por tipo de cuenta
En millones de dólares y porcentajes

Sector	ene-07		dic-07		ene-08		Variaciones Ene/08-Dic/07		Variaciones Ene/08-Ene/07	
	Saldo	Estructura	Saldo	Estructura	Saldo	Estructura	\$	%	\$	%
Cuenta corriente	1,604.4	20.7%	1,835.7	20.6%	1,770.1	20.0%	-65.6	-3.6%	165.7	10.3%
Ahorro	2,188.2	28.2%	2,433.0	27.3%	2,409.3	27.2%	-23.7	-1.0%	221.1	10.1%
Pactados hasta un año plazo	3,668.3	47.3%	4,348.1	48.7%	4,359.5	49.3%	11.4	0.3%	691.2	18.8%
Pactados a más de un año plazo	93.2	1.2%	91.7	1.0%	94.2	1.1%	2.5	2.7%	1.0	1.0%
Restringidos e inactivos	196.0	2.5%	213.1	2.4%	212.3	2.4%	-0.8	-0.4%	16.3	8.3%
Total	7,750.2	100.0%	8,921.6	100.0%	8,845.4	100.0%	-76.2	-0.9%	1,095.3	14.1%

Fuente: SSF

Patrimonio

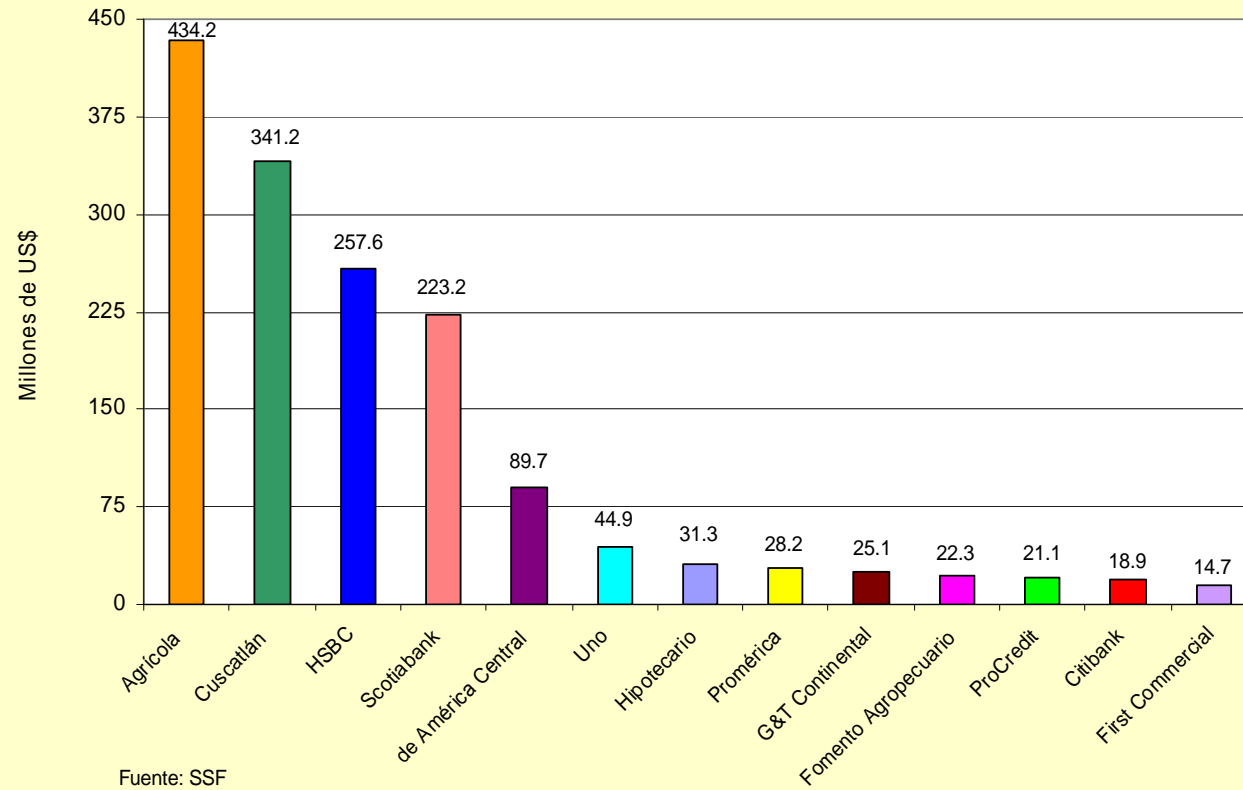
Total de patrimonio
Saldos, posiciones y participación
(En millones de dólares)

Bancos	ene-07	Posición	dic-07	Posición	ene-08	Posición
Agrícola	392.0	1	427.7	1	434.2	1
Cuscatlán	316.5	2	339.3	2	341.2	2
HSBC	234.8	3	256.4	3	257.6	3
Scotiabank	207.9	4	221.7	4	223.2	4
de América Central	61.4	5	88.9	5	89.7	5
Uno	45.6	6	44.2	6	44.9	6
Hipotecario	29.2	7	31.1	7	31.3	7
Promérica	26.0	8	28.1	8	28.2	8
G&T Continental	25.0	9	25.1	9	25.1	9
Fomento Agropecuario	20.9	10	22.1	10	22.3	10
ProCredit	19.0	11	20.9	11	21.1	11
Citibank	18.6	12	19.1	12	18.9	12
First Commercial	13.2	13	14.7	13	14.7	13
Total sistema	1,410.2		1,539.4		1,552.4	

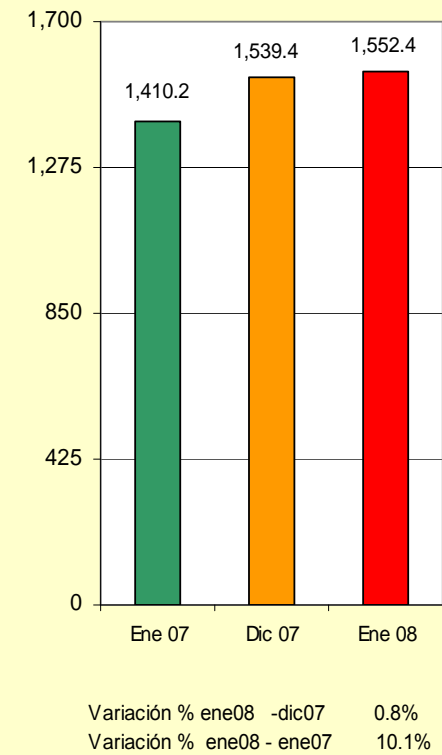
Fuente: SSF

Patrimonio

Patrimonio
Saldos al 31 de enero de 2008

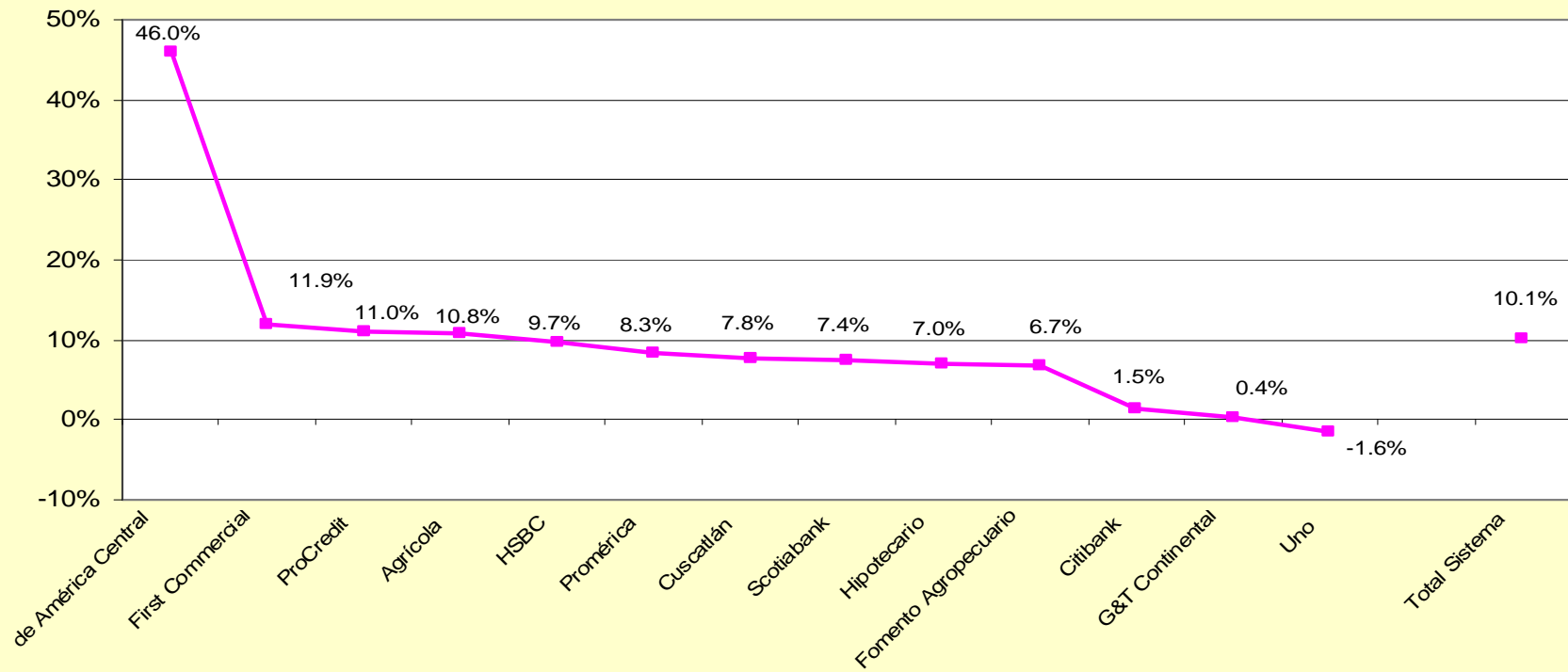


Total sistema
En millones de dólares



Patrimonio

Patrimonio
Porcentajes de variación punto a punto al 31 de enero de 2008



Fuente: SSF

Utilidades

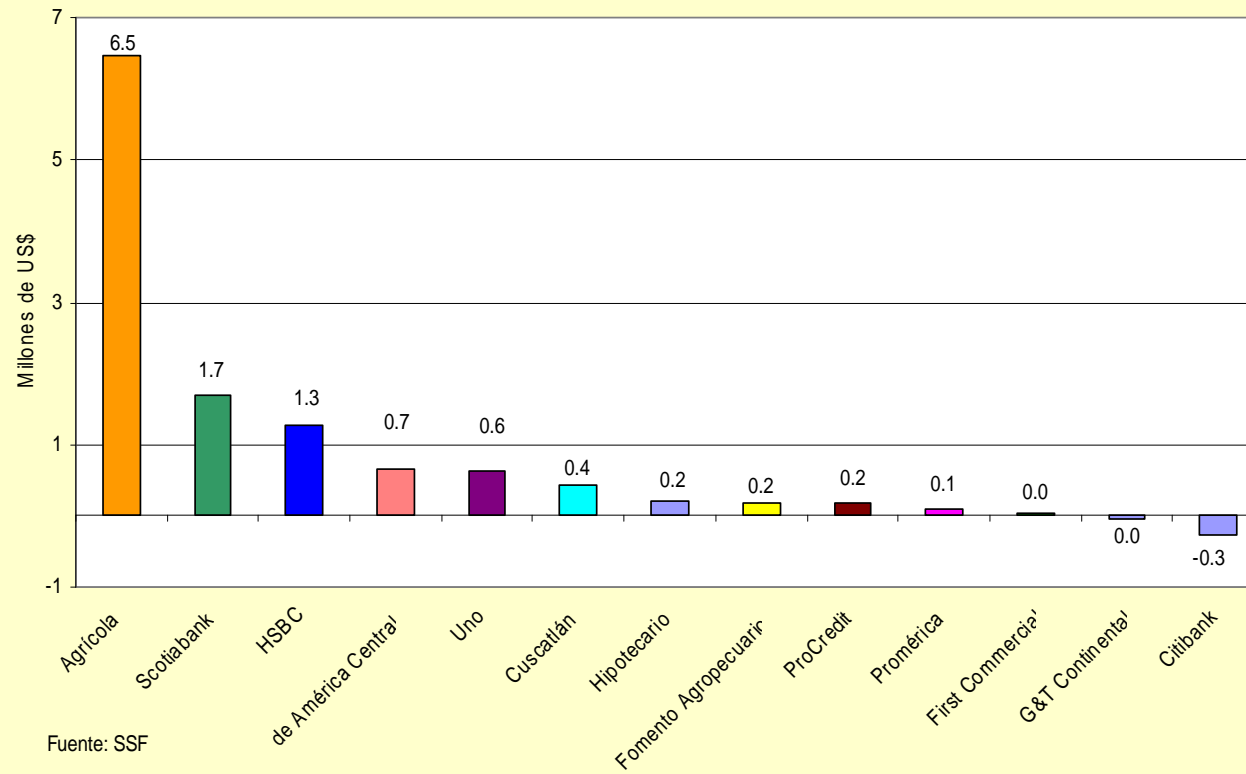
**Total de utilidades de bancos
Saldos, posiciones y participación
(En millones de dólares y porcentajes)**

	ene-07	Posición	dic-07	Posición	ene-08	Posición
Agrícola	4.4	1	71.0	1	6.5	1
Scotiabank	3.2	2	15.8	3	1.7	2
HSBC	2.9	3	26.8	2	1.3	3
de América Central	2.2	6	13.4	4	0.7	4
Uno	2.9	4	1.1	10	0.6	5
Cuscatlán	2.4	5	11.0	5	0.4	6
Hipotecario	0.2	9	2.1	8	0.2	7
Fomento Agropecuario	0.1	10	1.1	9	0.2	8
ProCredit	0.1	11	2.3	6	0.2	9
Promérica	0.2	8	2.2	7	0.1	10
First Commercial	0.0	12	0.4	12	0.0	11
G&T Continental	-0.3	13	0.2	13	0.0	12
Citibank	0.3	7	0.7	11	-0.3	13
Total sistema	18.8		148.1		11.6	

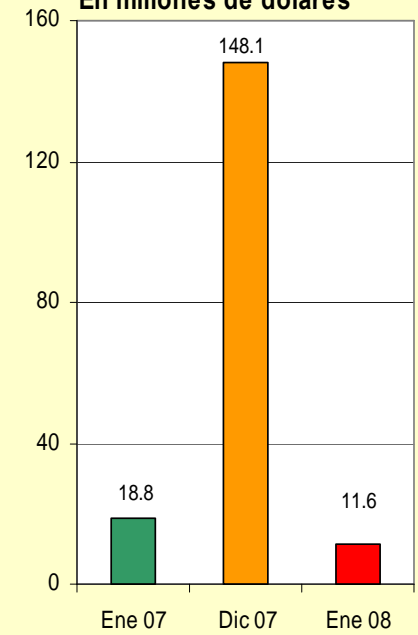
Fuente: SSF

Utilidades

Utilidades
Saldos al 31 de enero de 2008



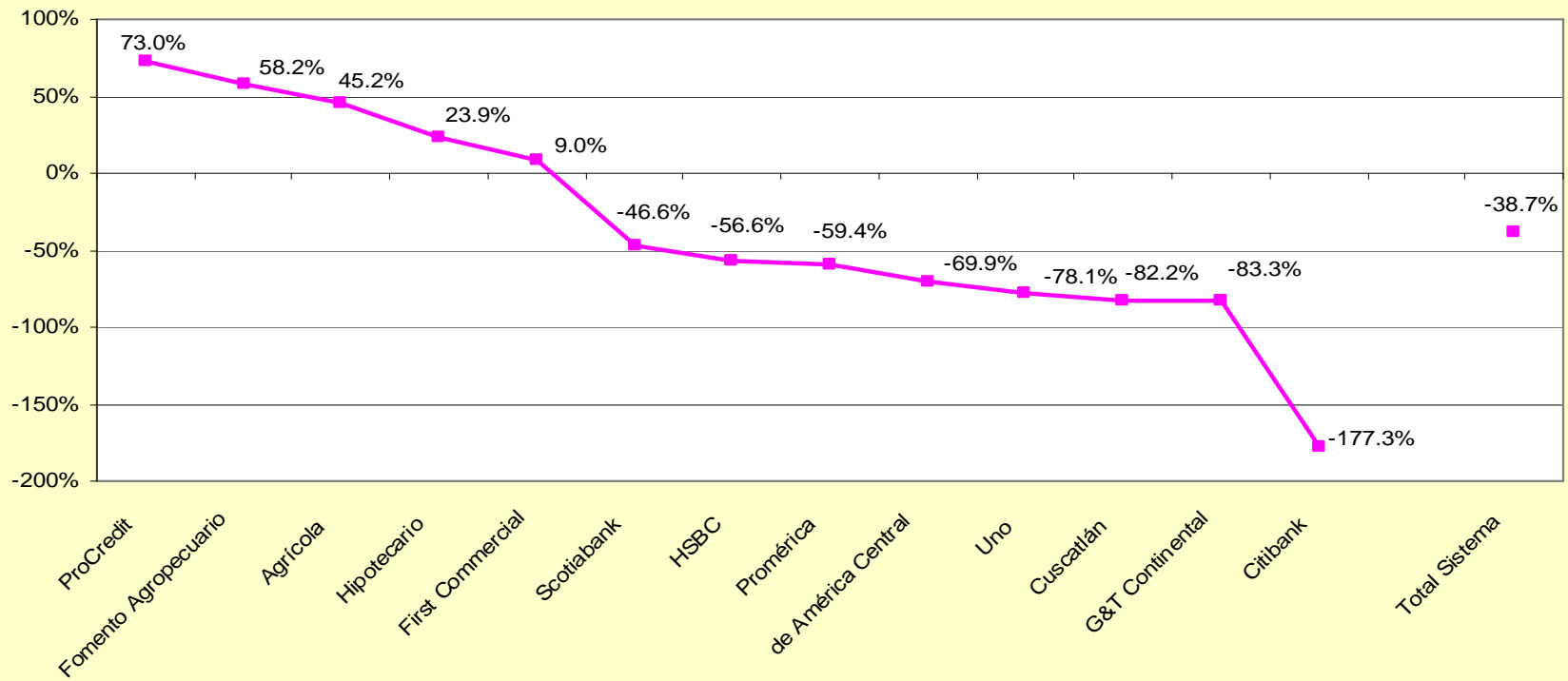
Total sistema
En millones de dólares



Variación % ene08 - dic07 (Añualizadas) -6.3%
Variación % ene08 -ene07 -38.7%

Utilidades

Utilidades
Porcentajes de variación punto a punto al 31 de enero de 2008



Fuente: SSF

Rentabilidad patrimonial

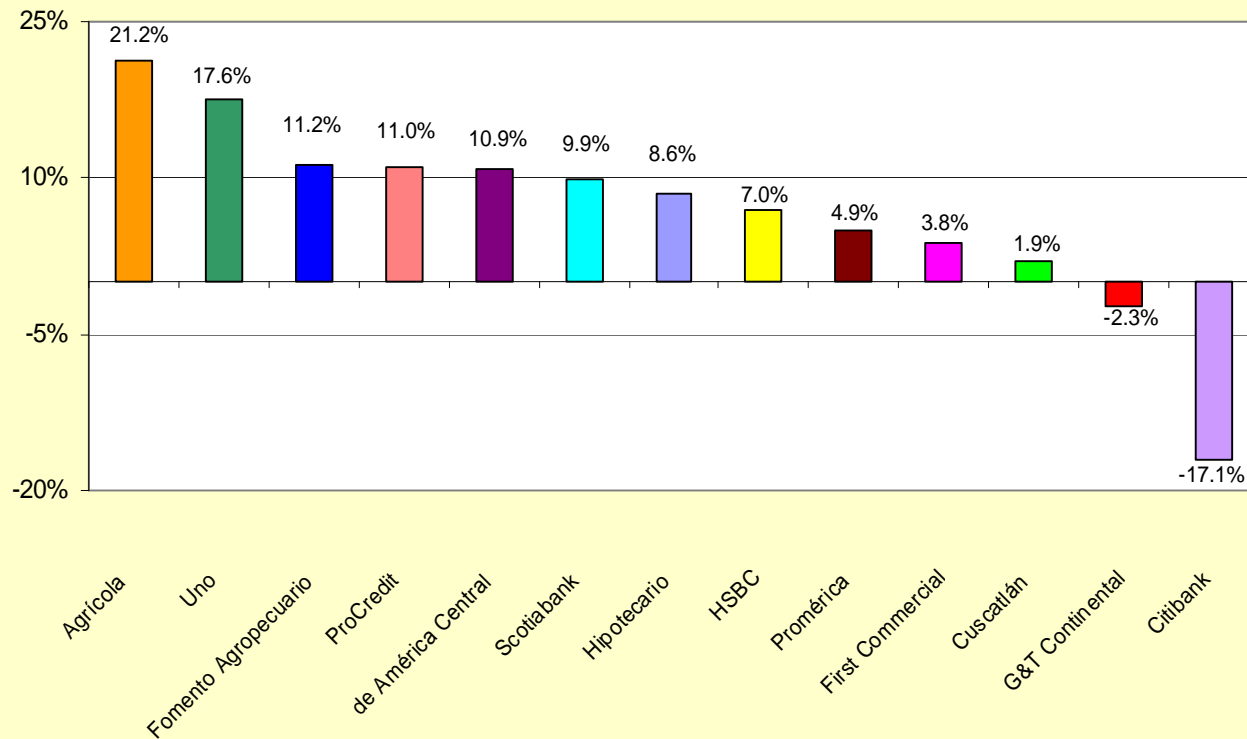
Rentabilidad patrimonial Indicador y posiciones En porcentajes

Bancos	ene-07	Posición	dic-07	Posición	ene-08	Posición
Agrícola	16.3	6	19.7	1	21.2	1
Uno	86.7	1	2.5	12	17.6	2
Fomento Agropecuario	7.5	9	5.7	8	11.2	3
ProCredit	6.9	11	12.0	5	11.0	4
de América Central	48.4	2	19.1	2	10.9	5
Scotiabank	20.4	4	7.7	6	9.9	6
Hipotecario	7.3	10	6.9	7	8.6	7
HSBC	18.5	5	12.3	4	7.0	8
Promérica	13.5	7	13.1	3	4.9	9
First Commercial	3.8	12	2.6	11	3.8	10
Cuscatlán	12.0	8	4.1	9	1.9	11
G&T Continental	-19.0	13	1.0	13	-2.3	12
Citibank	23.2	3	3.6	10	-17.1	13
Total sistema	19.2		11.3		10.5	

Fuente: SSF

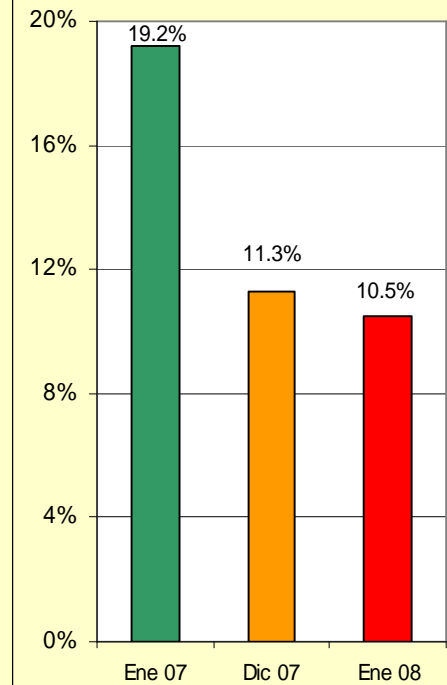
Rentabilidad patrimonial

Rentabilidad patrimonial al 31 de enero de 2008
Utilidad o pérdida después de impuestos entre patrimonio neto



Fuente: SSF

Total sistema



Rentabilidad de activos

Rentabilidad de activos

Indicador y posiciones

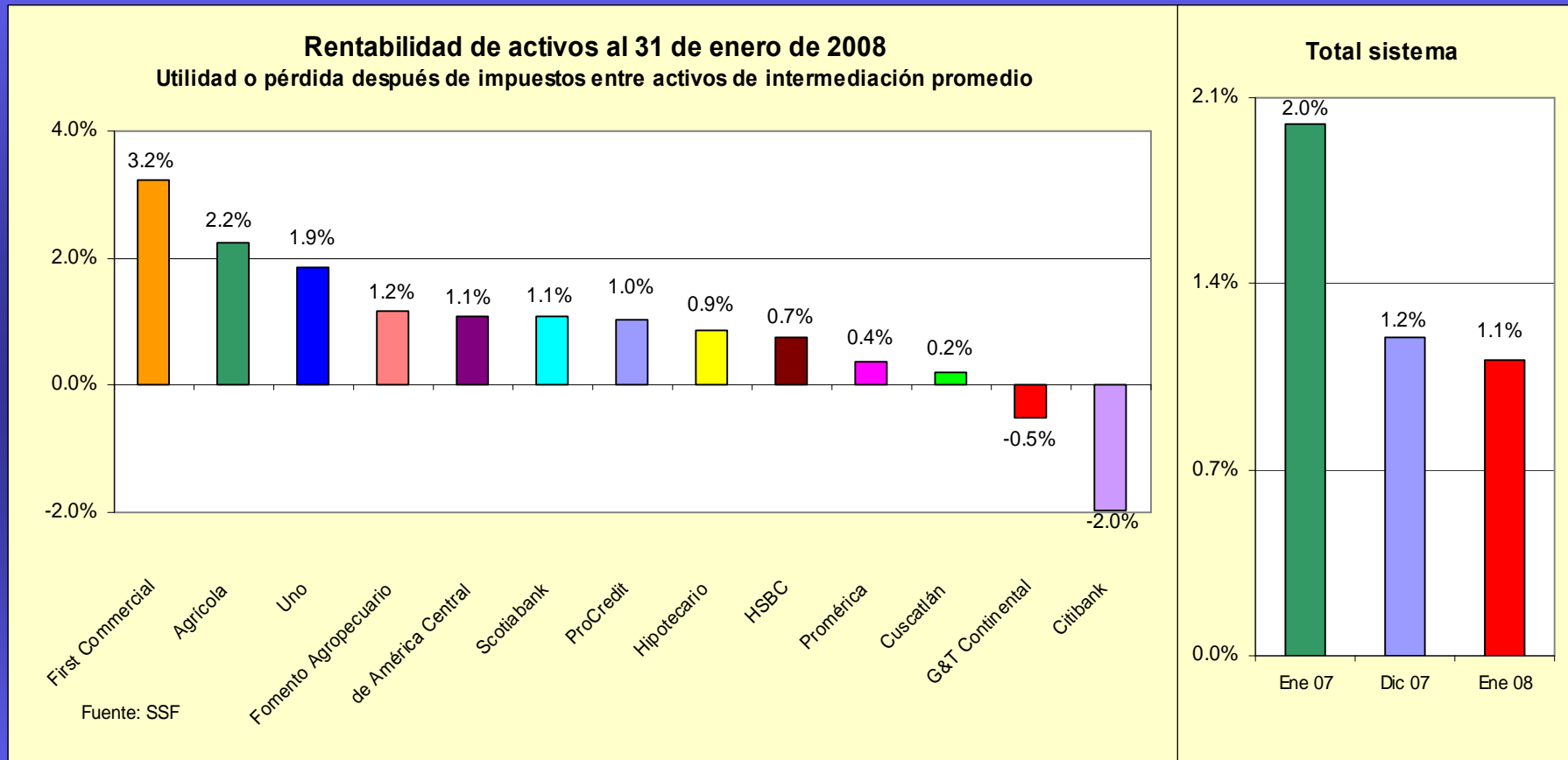
En porcentajes

Bancos	ene-07	Posición	dic-07	Posición	ene-08	Posición
First Commercial	3.1	3	2.2	1	3.2	1
Agrícola	1.7	7	2.1	2	2.2	2
Uno	9.6	1	0.3	12	1.9	3
Fomento Agropecuario	0.8	10	0.6	9	1.2	4
de América Central	5.3	2	1.9	3	1.1	5
Scotiabank	2.3	5	0.9	7	1.1	6
ProCredit	0.8	11	1.2	5	1.0	7
Hipotecario	0.8	12	0.7	8	0.9	8
HSBC	1.8	6	1.3	4	0.7	9
Promérica	1.2	8	1.0	6	0.4	10
Cuscatlán	1.1	9	0.4	11	0.2	11
G&T Continental	-7.1	13	0.2	13	-0.5	12
Citibank	2.5	4	0.4	10	-2.0	13
Total sistema	2.0		1.2		1.1	

Fuente: SSF

Rango mínimo 1%

Rentabilidad de activos



Rango mínimo 1%

Coeficiente de fondo patrimonial

Solvencia: fondo patrimonial entre activos ponderados totales

Indicador y posiciones

En porcentajes

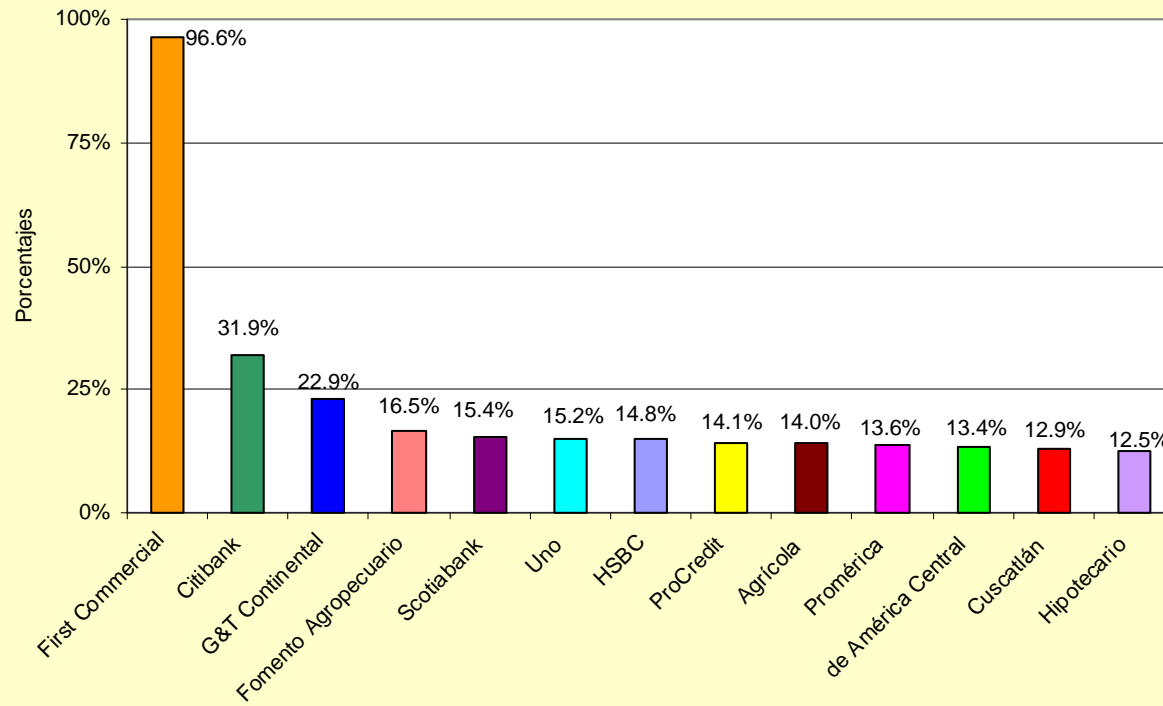
Bancos	ene-07	Posición	dic-07	Posición	ene-08	Posición
First Commercial	100.6	1	95.2	1	96.6	1
Citibank	33.6	3	32.2	2	31.9	2
G&T Continental	40.3	2	23.9	3	22.9	3
Fomento Agropecuario	18.4	4	16.0	4	16.5	4
Scotiabank	16.2	6	15.1	5	15.4	5
Uno	14.3	11	15.0	6	15.2	6
HSBC	14.4	10	14.4	7	14.8	7
ProCredit	17.4	5	13.8	8	14.1	8
Agrícola	13.6	12	12.7	11	14.0	9
Promérica	14.9	7	13.3	9	13.6	10
de América Central	14.8	8	12.7	10	13.4	11
Cuscatlán	12.6	13	12.6	12	12.9	12
Hipotecario	14.5	9	12.2	13	12.5	13
Total sistema	14.6		13.8		14.5	

Fuente: SSF

Rango mínimo 12%

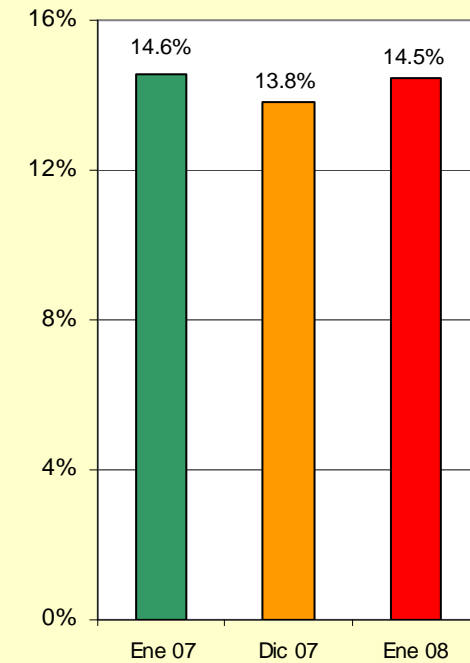
Coeficiente de fondo patrimonial

Coeficiente de fondo patrimonial al 31 de enero de 2008
Fondo patrimonial entre activos ponderados totales



Fuente: SSF

Total sistema



Rango mínimo 12%

Coeficiente de liquidez neta

Coeficiente de liquidez neta Indicador y posiciones En porcentajes

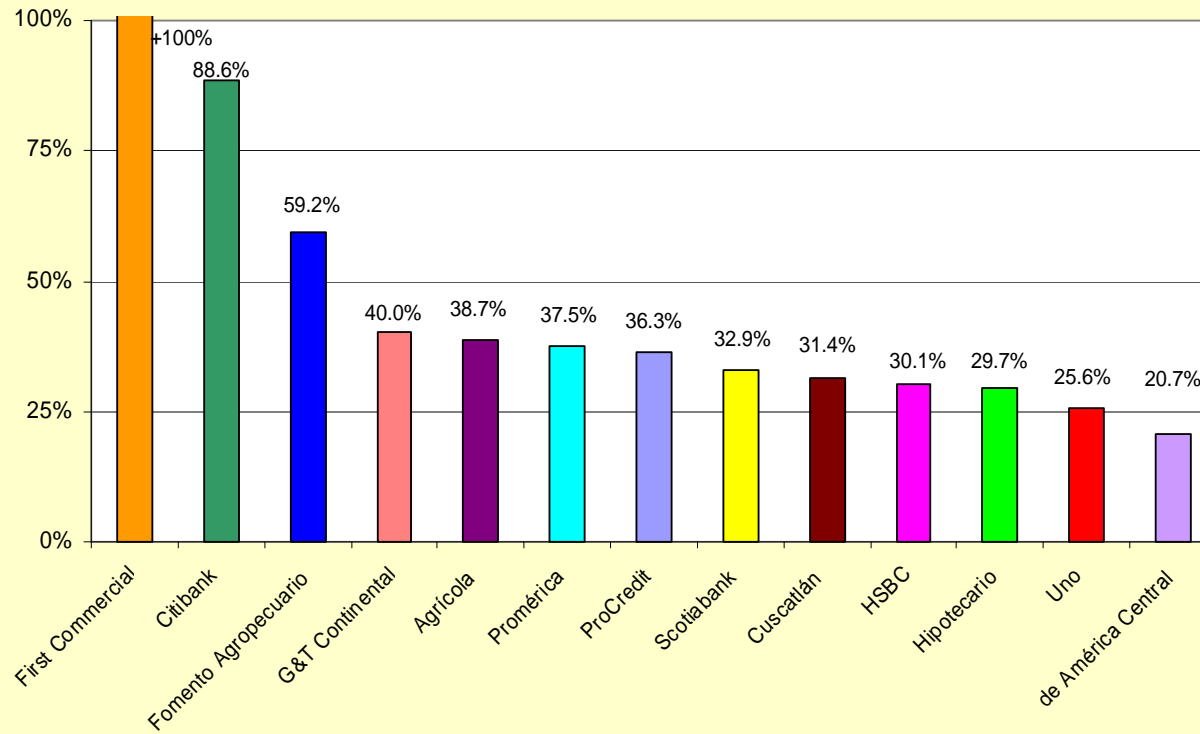
Bancos	ene-07	Posición	dic-07	Posición	ene-08	Posición
First Commercial	422.9	1	498.7	1	519.2	1
Citibank	82.1	2	75.7	2	88.6	2
Fomento Agropecuario	63.4	3	57.3	3	59.2	3
G&T Continental Agrícola	15.2	13	48.9	4	40.0	4
Promérica	36.4	5	38.6	5	38.7	5
ProCredit	31.1	7	38.4	6	37.5	6
Scotiabank	30.3	9	34.8	7	36.3	7
Cuscatlán	33.8	6	34.1	8	32.9	8
HSBC	24.6	12	29.9	10	31.4	9
Hipotecario	30.3	8	32.4	9	30.1	10
Uno	36.6	4	27.0	11	29.7	11
de América Central	27.1	10	21.0	13	25.6	12
	25.5	11	21.2	12	20.7	13
Total sistema	32.6		34.0		34.2	

Fuente: SSF

Rango mínimo 17%

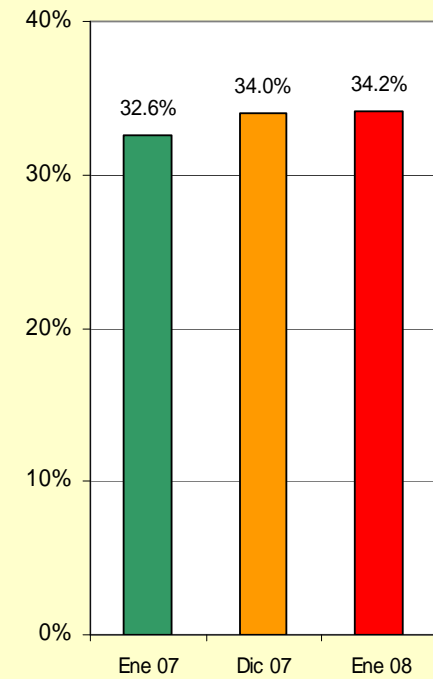
Coeficiente de liquidez neta

Coeficiente de liquidez neta al 31 de enero de 2008



Fuente: SSF

Total sistema



Rango mínimo 17%

ABANSA

Ranking Bancario Principales cuentas de balance A enero de 2008

17 de marzo de 2008