

ABANSA

Asociación Bancaria Salvadoreña

Ranking Bancario Principales cuentas de balance A julio de 2011

Pendientes de actualizar:

- ❖ **Cartera de préstamos vencidos por sector económico a marzo 2011 (por ser dato trimestral-fuente SSF).**
- ❖ **Crédito de la banca no radicada a septiembre 2010 (por ser dato trimestral-fuente BCR).**

30 de agosto de 2011

Ranking de principales cuentas de balances

Ranking de principales cuentas de balances

Al 31 de julio de 2011

En millones de dólares

Posición *	Bancos	Activos	Préstamos Netos	Préstamos brutos	Depósitos	Patrimonio	Ingresos	Utilidades
1	Agrícola	3,684.8	2,408.9	2,525.8	2,621.0	569.1	207.0	69.8
2	Citibank de El Salvador	2,066.0	1,115.8	1,176.8	1,588.2	333.0	134.7	12.0
3	HSBC	1,928.8	1,176.1	1,223.7	1,428.5	259.9	91.2	8.3
4	Scotiabank	1,862.6	1,343.0	1,403.4	1,313.5	218.4	85.1	10.1
5	de América Central	1,223.6	782.5	806.3	966.9	131.6	68.3	11.5
6	Hipotecario	556.8	343.7	354.1	429.0	49.1	21.8	2.2
7	Promérica	519.4	337.4	343.6	445.8	43.1	32.0	4.1
8	G&T Continental	326.7	181.0	183.3	240.1	31.6	10.9	0.8
9	ProCredit	289.9	194.7	202.4	209.0	23.7	18.8	-0.8
10	Fomento Agropecuario	257.4	147.0	151.8	181.0	27.6	13.9	0.2
11	Citibank N.A.	136.0	1.3	2.0	103.5	19.9	3.4	-0.6
12	Azteca	59.4	27.7	29.0	36.8	19.9	14.0	2.9
13	Industrial	27.2	2.4	2.4	5.4	19.9	0.3	-0.1
14	Firt Commercial Bank	0.0	0.0	0.0	0.0	0.0	0.0	0.0
Totales		12,938.5	8,061.6	8,404.5	9,568.6	1,746.8	701.2	120.5

Fuente: SSF

*: Posiciones tomando como base los activos

Ranking de principales cuentas de balances

Ranking de principales cuentas de balances

Al 31 de julio de 2011

Participación del total de bancos (%)

Posición *	Bancos	Activos	Préstamos brutos	Depósitos	Patrimonio	Ingresos	Utilidades
1	Agrícola	28.5%	30.1%	27.4%	32.6%	29.5%	58.0%
2	Citibank de El Salvador	16.0%	14.0%	16.6%	19.1%	19.2%	9.9%
3	HSBC	14.9%	14.6%	14.9%	14.9%	13.0%	6.9%
4	Scotiabank	14.4%	16.7%	13.7%	12.5%	12.1%	8.4%
5	de América Central	9.5%	9.6%	10.1%	7.5%	9.7%	9.6%
6	Hipotecario	4.3%	4.2%	4.5%	2.8%	3.1%	1.9%
7	Promérica	4.0%	4.1%	4.7%	2.5%	4.6%	3.4%
8	G&T Continental	2.5%	2.2%	2.5%	1.8%	1.5%	0.7%
9	ProCredit	2.2%	2.4%	2.2%	1.4%	2.7%	-0.7%
10	Fomento Agropecuario	2.0%	1.8%	1.9%	1.6%	2.0%	0.1%
11	Citibank N.A.	1.1%	0.0%	1.1%	1.1%	0.5%	-0.5%
12	Industrial	0.5%	0.3%	0.4%	1.1%	2.0%	2.4%
13	Industrial	0.2%	0.0%	0.1%	1.1%	0.0%	-0.1%
14	Firt Commercial Bank	0.0%	0.0%	0.0%	0.0%	0.0%	0.0%
Totales		100.0%	100.0%	100.0%	100.0%	100.0%	100.0%

Fuente: SSF

*: Posiciones to mando como base los activos

Cuentas seleccionadas de balances: resumen

Cuentas seleccionadas de balance de bancos

Julio 2010 - 2011

(En millones de dólares y porcentajes)

Bancos y Financieras	Julio	Diciembre	Julio	Variación anual punto a punto jul-11		Variación jul-11 respecto a dic-10	
	2010	2010	2011	Valor	%	Valor	%
Total de activos							
Total sistema	12,745.4	12,952.2	12,938.5	193.1	1.5%	-13.7	-0.1%
Total sistema sin BFA	12,459.2	12,664.0	12,648.6	189.4	1.5%	-15.4	-0.1%
Cartera de préstamos bruta							
Total sistema	8,409.4	8,398.6	8,404.5	-4.8	-0.1%	5.9	0.1%
Total sistema sin BFA	8,288.1	8,262.1	8,252.7	-35.4	-0.4%	-9.4	-0.1%
Cartera de préstamos neta							
Total sistema	8,053.7	8,041.3	8,061.6	7.9	0.1%	20.3	0.3%
Total sistema sin BFA	7,935.8	7,908.5	7,914.6	-21.3	-0.3%	6.0	0.1%
Préstamos vencidos							
Total sistema	343.4	331.3	330.4	-13.0	-3.8%	-0.9	-0.3%
Total sistema sin BFA	339.8	327.6	325.5	-14.2	-4.2%	-2.0	-0.6%
Reservas por incobrabilidad de préstamos							
Total sistema	355.7	357.4	343.0	-12.8	-3.6%	-14.4	-4.0%
Total sistema sin BFA	352.2	353.6	338.1	-14.1	-4.0%	-15.5	-4.4%
Cartera de depósitos							
Total sistema	9,212.6	9,511.7	9,568.6	356.0	3.9%	56.9	0.6%
Total sistema sin BFA	9,049.9	9,336.8	9,387.6	337.7	3.7%	50.8	0.5%
Total de patrimonio							
Total sistema	1,736.0	1,797.7	1,746.8	10.7	0.6%	-50.9	-2.8%
Total sistema sin BFA	1,709.1	1,770.3	1,719.2	10.1	0.6%	-51.1	-2.9%
Total de utilidades							
Total sistema	59.1	115.6	120.5	61.4	103.9%	90.9	78.7%
Total sistema sin BFA	58.4	114.4	121.1	62.7	107.4%	93.2	81.5%

Fuente: SSF

Nota: la variación porcentual del total de utilidades a mayo de 2011 respecto a diciembre 2010 es con base a utilidades anualizadas.

Indicadores financieros seleccionados

Sistema Bancario: Indicadores financieros (%)

Indicadores	Julio	Diciembre	Julio
	2010	2010	2011
I. De Liquidez			
Coefficiente de liquidez neta	40.91%	41.99%	39.57%
II. Solvencia			
Fondo patrimonial sobre activos ponderados	17.34%	17.58%	17.22%
III. Calidad de la cartera			
Préstamos vencidos sobre préstamos brutos	4.08%	3.94%	3.93%
IV. Cobertura de reservas			
Reservas por incobrabilidad de préstamos sobre préstamos vencidos	103.59%	107.86%	103.81%
V. Suficiencia de reservas			
Reservas por incobrabilidad de préstamos sobre préstamos brutos	4.23%	4.26%	4.08%
VI. Rentabilidad			
Utilidad/pérdida (-) en el período, después de impuestos, sobre patrimonio neto promedio	6.48%	7.27%	12.15%
Utilidad/pérdida (-) en el período, después de impuestos, sobre activos de intermediación promedio	0.78%	0.89%	1.60%

Fuente: SSF

Bancos
Cifras del Balance (en millones de dólares)
Saldos al 31 de Julio de 2010- 2011

Rubros	AGRICOLA		CITIBANK DE EL SALVADOR		HSBC		SCOTIABANK		AMÉRICA CENTRAL		BANCO UNO		PROMERICA		HIPOTECARIO	
	2010	2011	2010	2011	2010	2011	2010	2011	2010	2011	2010	2011	2010	2011	2010	2011
Activo																
I. Activos de intermediación (1 + 2 + 3 + 4)	3,512.3	3,542.9	2,071.5	1,892.9	1,762.3	1,846.3	1,868.3	1,772.5	1,116.7	1,173.8	0.0	0.0	419.1	499.7	428.6	536.4
1. Disponibilidades	426.7	602.5	464.4	408.3	252.8	360.6	225.8	236.3	210.1	219.0	0.0	0.0	63.6	76.0	49.8	89.5
2. Adquisición temporal de Doc. netos	2.6	0.0	0.0	0.0	0.0	0.0	0.0	0.0	2.0	2.8	0.0	0.0	10.9	4.9	10.4	8.8
3. Inversiones financieras	696.7	531.5	336.9	368.8	351.5	309.5	223.4	193.2	132.2	169.5	0.0	0.0	54.0	81.5	71.7	94.4
4. Préstamos netos	2,386.5	2,408.9	1,270.2	1,115.8	1,157.9	1,176.1	1,419.1	1,343.0	772.4	782.5	0.0	0.0	290.6	337.4	296.6	343.7
II. Otros activos	80.7	75.3	135.1	106.8	40.2	37.3	43.7	48.0	34.3	37.8	0.0	0.0	13.4	15.7	6.8	7.3
III. Activo Fijo	64.2	66.6	66.0	66.3	47.5	45.3	43.8	42.0	13.1	12.1	0.0	0.0	4.9	3.9	12.7	13.1
IV. Total de activos (I + II + III)	3,657.3	3,684.8	2,272.7	2,066.0	1,849.9	1,928.8	1,955.9	1,862.6	1,164.1	1,223.6	0.0	0.0	437.4	519.4	448.0	556.8
V. Derechos futuros y contingencias netas	187.8	162.4	95.9	93.4	115.7	112.0	54.0	78.0	43.6	41.3	0.0	0.0	4.8	6.4	14.6	14.0
VI. Total activos + Der. Fut. y conting. (IV + V)	3,845.1	3,847.2	2,368.6	2,159.3	1,965.6	2,040.8	2,009.9	1,940.6	1,207.7	1,264.9	0.0	0.0	442.2	525.8	462.5	570.8
Pasivo																
I. Pasivos de intermediación (1 + 2 + 3 + 4 + 5)	3,057.6	3,046.2	1,859.0	1,689.2	1,545.4	1,625.8	1,704.5	1,616.6	1,019.4	1,077.9	0.0	0.0	392.9	465.2	395.2	495.9
1. Depósitos	2,604.9	2,621.0	1,618.8	1,588.2	1,312.2	1,428.5	1,414.5	1,313.5	893.9	966.9	0.0	0.0	372.2	445.8	312.9	429.0
2. Préstamos	173.7	209.5	94.7	7.7	60.2	45.8	93.1	136.0	25.8	39.6	0.0	0.0	17.8	14.6	77.0	58.4
3. Obligaciones a la vista	12.3	15.9	13.3	14.2	7.4	9.9	7.0	7.4	7.0	9.8	0.0	0.0	2.9	4.8	4.6	7.7
4. Títulos de emisión propia	263.2	199.8	132.1	79.2	156.4	131.6	189.8	159.7	92.7	61.6	0.0	0.0	0.0	0.0	0.8	0.8
5. Doc. vendidos con pact. de retrov. y Cheques y otros	3.5	0.0	0.0	0.0	9.3	9.9	0.0	0.0	0.0	0.0	0.0	0.0	0.0	0.0	0.0	0.0
II. Otros pasivos	39.2	50.5	21.6	23.8	24.9	31.0	21.8	24.4	18.4	13.8	0.0	0.0	3.7	6.1	4.1	6.2
III. Obligaciones convertibles en acciones	0.0	0.0	0.0	0.0	0.0	0.0	0.0	0.0	0.0	0.0	0.0	0.0	0.0	0.0	0.0	0.0
IV. Deuda subordinada	0.0	0.0	5.1	5.1	8.6	0.0	0.0	0.0	0.0	0.0	0.0	0.0	5.0	5.0	0.0	0.0
V. Total pasivo (I + II + III + IV)	3,096.8	3,096.7	1,885.7	1,718.1	1,579.0	1,656.8	1,726.2	1,641.0	1,037.9	1,091.7	0.0	0.0	401.6	476.3	399.3	502.0
Patrimonio																
1. Capital Social Pagado	280.0	297.5	155.8	155.8	150.0	150.0	114.1	114.1	55.0	55.0	0.0	0.0	21.8	23.3	20.5	22.3
2. Aportes de capital pendientes de formalizar	0.0	0.0	0.0	0.0	0.0	0.0	0.0	0.0	0.0	0.0	0.0	0.0	0.0	0.0	0.0	0.0
3. Reservas de capital	127.1	112.8	45.8	46.8	57.6	64.4	38.3	39.8	9.0	10.2	0.0	0.0	1.7	2.3	10.8	13.0
4. Resultados de ejercicios anteriores	7.2	0.2	61.5	23.4	0.1	0.8	39.9	23.8	37.9	36.1	0.0	0.0	5.3	7.8	0.0	0.0
5. Patrimonio Restringido	82.8	88.8	113.6	95.1	41.7	36.5	30.2	30.6	14.9	18.7	0.0	0.0	4.8	5.6	10.6	11.5
6. Resultados del presente ejercicio	44.0	69.8	-5.2	12.0	8.4	8.3	3.8	10.1	8.9	11.5	0.0	0.0	2.2	4.1	1.4	2.2
VI. Total patrimonio (1 + 2 + 3 + 4 + 5 + 6)	541.2	569.1	371.5	333.0	257.8	259.9	226.3	218.4	125.8	131.6	0.0	0.0	35.8	43.1	43.3	49.1
VII. Compromisos futuros y contingencias	207.0	181.4	111.4	108.2	128.8	124.1	57.4	81.2	44.0	41.6	0.0	0.0	4.8	6.5	19.9	19.6
Pasivo + Patrimonio + Com. Fut. y Cont. (V + VI + VII)	3,845.1	3,847.2	2,368.6	2,159.3	1,965.6	2,040.8	2,009.9	1,940.6	1,207.7	1,264.9	0.0	0.0	442.2	525.8	462.5	570.8

Fuente: SSF.

Bancos
Cifras del Balance (en millones de dólares)
Saldos al 31 de Julio de 2010- 2011

Rubros	PROCREDIT		FOMENTO		CITIBANK N.A.		G&T CONTINENTAL		FIRST COMMERCIAL		AZTECA ^{1/}		INDUSTRIAL ^{3/}		TOTAL SISTEMA	
	2010	2011	2010	2011	2010	2011	2010	2011	2010	2011	2010	2011	2010	2011	2010	2011
Activo																
I. Activos de intermediación (1 + 2 + 3 + 4)	267.5	271.0	218.4	241.6	125.3	134.8	235.6	313.2	16.7	0.0	41.9	47.5	0.0	22.6	12,084.2	12,295.0
1. Disponibilidades	64.9	52.3	56.8	52.3	88.2	76.6	30.7	45.8	14.1	0.0	12.7	9.8	0.0	20.1	1,960.7	2,249.2
2. Adquisición temporal de Doc. netos	0.0	0.0	1.5	2.5	0.0	0.0	0.0	0.0	0.0	0.0	4.2	5.0	0.0	0.0	31.6	23.9
3. Inversiones financieras	23.3	23.9	42.2	39.8	25.6	56.9	69.9	86.4	0.0	0.0	10.8	5.0	0.0	0.1	2,038.2	1,960.3
4. Préstamos netos	179.4	194.7	117.8	147.0	11.4	1.3	134.9	181.0	2.6	0.0	14.2	27.7	0.0	2.4	8,053.7	8,061.6
II. Otros activos	6.4	7.9	5.5	7.4	2.5	0.9	5.7	10.4	0.0	0.0	2.3	4.5	0.0	3.0	376.7	362.3
III. Activo Fijo	12.3	11.1	8.4	8.3	0.4	0.4	2.9	3.1	0.0	0.0	8.4	7.4	0.0	1.6	284.5	281.2
IV. Total de activos (I + II + III)	286.2	289.9	232.3	257.4	128.1	136.0	244.2	326.7	16.8	0.0	52.7	59.4	0.0	27.2	12,745.4	12,938.5
V. Derechos futuros y contingencias netas	0.7	0.3	4.7	4.4	5.0	4.6	8.9	7.1	0.0	0.0	0.0	0.0	0.0	0.0	535.7	524.0
VI. Total activos + Der. Fut. y conting. (IV + V)	287.0	290.2	237.1	261.8	133.0	140.6	253.1	333.8	16.8	0.0	52.7	59.4	0.0	27.2	13,281.1	13,462.5
Pasivo																
I. Pasivos de intermediación (1 + 2 + 3 + 4 + 5)	254.5	255.8	192.4	215.9	106.5	114.1	209.3	291.1	0.0	0.0	34.9	37.7	0.0	6.1	10,771.8	10,937.4
1. Depósitos	203.0	209.0	162.7	181.0	85.1	103.5	197.9	240.1	0.0	0.0	34.6	36.8	0.0	5.4	9,212.6	9,568.6
2. Préstamos	22.5	15.8	28.9	34.4	6.4	0.0	10.6	30.7	0.0	0.0	0.0	0.0	0.0	0.0	610.8	592.5
3. Obligaciones a la vista	1.6	1.5	0.8	0.5	15.0	10.6	0.9	1.1	0.0	0.0	0.3	0.8	0.0	0.7	73.1	85.0
4. Títulos de emisión propia	27.4	29.4	0.0	0.0	0.0	0.0	0.0	0.0	0.0	0.0	0.0	0.0	0.0	0.0	862.5	662.1
5. Doc. vendidos con pact. de retrov. y Cheques y otros	0.0	0.0	0.0	0.0	0.0	0.0	0.0	19.2	0.0	0.0	0.0	0.1	0.0	0.0	12.8	29.2
II. Otros pasivos	2.9	3.5	9.9	10.6	3.4	1.9	3.2	2.7	0.0	0.0	1.3	1.8	0.0	1.2	154.5	177.4
III. Obligaciones convertibles en acciones	0.0	0.0	0.0	0.0	0.0	0.0	0.0	0.0	0.0	0.0	0.0	0.0	0.0	0.0	0.0	0.0
IV. Deuda subordinada	3.2	6.9	0.0	0.0	0.0	0.0	0.0	0.0	0.0	0.0	0.0	0.0	0.0	0.0	21.8	17.0
V. Total pasivo (I + II + III + IV)	260.6	266.2	202.3	226.4	109.9	116.1	212.5	293.8	0.0	0.0	36.2	39.5	0.0	7.3	10,948.1	11,131.8
Patrimonio																
1. Capital Social Pagado	20.3	20.3	17.9	17.9	16.0	16.0	28.1	28.1	16.0	0.0	19.1	20.1	0.0	20.0	914.4	940.2
2. Aportes de capital pendientes de formalizar	0.0	0.0	0.0	0.0	0.0	0.0	0.0	0.0	0.0	0.0	0.0	0.0	0.0	0.0	0.0	0.0
3. Reservas de capital	2.4	2.4	0.7	0.9	1.7	1.8	0.1	0.2	0.1	0.0	0.0	0.0	0.0	0.0	295.4	294.6
4. Resultados de ejercicios anteriores	0.0	-2.2	2.7	3.8	0.5	1.7	-0.6	0.0	0.6	0.0	-1.0	-3.1	0.0	0.0	154.2	92.2
5. Patrimonio Restringido	4.8	4.0	4.9	4.9	1.9	1.0	2.7	2.5	0.0	0.0	0.0	0.0	0.0	0.0	312.9	299.3
6. Resultados del presente ejercicio	-1.8	-0.8	0.7	0.2	-1.9	-0.6	0.2	0.8	0.0	0.0	-1.6	2.9	0.0	-0.1	59.1	120.5
VI. Total patrimonio (1 + 2 + 3 + 4 + 5 + 6)	25.6	23.7	26.9	27.6	18.2	19.9	30.5	31.6	16.8	0.0	16.5	19.9	0.0	19.9	1,736.0	1,746.8
VII. Compromisos futuros y contingencias	0.7	0.4	7.9	7.8	5.0	4.6	10.0	8.4	0.0	0.0	0.0	0.0	0.0	0.0	597.0	583.9
Pasivo + Patrimonio + Com. Fut. y Cont. (V + VI + VII)	287.0	290.2	237.1	261.8	133.0	140.6	253.1	333.8	16.8	0.0	52.7	59.4	0.0	27.2	13,281.1	13,462.5

Fuente: SSF.

Bancos
Cifras del Estado de Resultados (en millones de dólares)
Saldos al 31 de Julio de 2010- 2011

Rubros	AGRICOLA		CITIBANK DE EL SALVADOR		HSBC		SCOTIABANK		AMÉRICA CENTRAL		BANCO UNO		PROMERICA		HIPOTECARIO	
	2010	2011	2010	2011	2010	2011	2010	2011	2010	2011	2010	2011	2010	2011	2010	2011
I. Ingresos de operaciones de intermediación	166.0	155.0	104.6	91.9	80.6	73.4	79.5	73.2	61.9	62.3	0.0	0.0	25.5	27.3	19.2	19.4
1. Cartera de préstamos	158.6	148.0	99.9	86.8	76.6	69.3	76.8	71.5	61.3	60.6	0.0	0.0	24.7	26.5	18.4	18.7
A. Intereses	138.8	127.5	96.6	82.0	67.3	59.4	72.2	66.7	56.9	55.6	0.0	0.0	22.7	24.1	17.0	17.3
B. Comisiones	19.4	20.1	3.2	4.7	4.6	5.2	4.1	4.3	4.2	4.8	0.0	0.0	2.1	2.3	0.1	0.1
C. Otras comisiones y recargos sobre créditos ^{1/}	0.4	0.5	0.1	0.1	4.7	4.7	0.6	0.5	0.1	0.2	0.0	0.0	0.0	0.0	1.3	1.2
2. Cartera de inversiones	7.1	6.7	4.5	4.9	3.7	4.0	2.6	1.7	0.6	1.6	0.0	0.0	0.6	0.6	0.7	0.7
3. Operaciones de pacto de retroventa	0.0	0.0	0.0	0.0	0.0	0.0	0.0	0.0	0.0	0.0	0.0	0.0	0.0	0.1	0.0	0.1
4. Interés sobre depósitos	0.3	0.3	0.2	0.2	0.3	0.1	0.1	0.1	0.1	0.0	0.0	0.0	0.1	0.1	0.0	0.0
II. Costos de captación de recursos	41.4	24.3	28.5	16.0	22.5	15.3	28.3	15.8	15.0	9.4	0.0	0.0	7.7	6.7	6.4	5.7
1. Costos de depósitos	27.5	15.7	18.6	7.7	15.2	9.7	19.0	9.4	11.0	7.3	0.0	0.0	5.5	4.5	3.7	3.2
2. Costos de préstamos	3.3	2.2	2.1	1.0	1.2	1.4	2.1	1.1	1.0	0.5	0.0	0.0	0.9	0.7	2.2	1.8
3. Costos por emisión de títulos valores	8.3	4.0	5.5	3.0	4.5	2.4	5.1	3.0	2.7	1.4	0.0	0.0	0.0	0.0	0.0	0.0
4. Otros ^{2/}	2.2	2.5	2.2	4.2	1.5	1.7	2.1	2.3	0.3	0.2	0.0	0.0	1.4	1.5	0.5	0.7
III. Reservas de Saneamiento	41.1	16.3	41.5	22.1	17.1	12.5	17.8	16.5	20.5	15.0	0.0	0.0	5.8	5.2	3.6	2.4
IV. Castigos de activos	0.0	0.0	0.4	1.4	0.0	0.0	0.4	0.2	0.0	0.0	0.0	0.0	0.0	0.0	0.0	0.3
V. Utilidad de intermediación (I - II - III - IV)	83.5	114.4	34.3	52.3	41.1	45.6	33.0	40.7	26.4	37.9	0.0	0.0	12.0	15.3	9.2	11.0
VI. Ingresos de otras operaciones	23.2	24.3	8.4	8.3	7.2	7.1	5.7	5.6	3.5	3.3	0.0	0.0	2.6	2.7	0.8	1.2
VII. Costos de otras operaciones	9.9	11.8	2.6	2.8	4.5	4.8	1.3	1.4	0.4	0.8	0.0	0.0	1.0	1.5	0.4	0.4
VIII. Gtos. de operación (Gtos. de Admón)	48.1	54.2	61.8	62.1	37.8	43.3	32.8	33.3	21.0	25.2	0.0	0.0	11.2	12.5	7.8	8.8
IX. Utilidad de operación (V + VI - VII - VIII)	48.7	72.7	-21.7	-4.2	6.0	4.6	4.6	11.7	8.5	15.1	0.0	0.0	2.3	4.0	1.9	3.1
X. Otros ingresos y gastos no operacionales	10.2	17.6	16.7	20.4	5.3	7.9	1.6	2.3	1.2	-0.7	0.0	0.0	0.4	1.2	-0.1	0.5
Ingresos	14.1	27.6	26.3	34.5	10.1	10.7	7.6	6.3	3.4	2.7	0.0	0.0	1.0	2.0	0.4	1.2
Gastos	3.9	10.0	9.6	14.2	4.7	2.8	6.0	4.0	2.2	3.4	0.0	0.0	0.6	0.8	0.5	0.7
XI. Impuesto sobre la renta	14.9	20.5	0.2	4.2	2.9	4.2	2.5	3.8	0.8	2.9	0.0	0.0	0.5	1.1	0.4	1.3
XII. Utilidad o (pérdida) antes de reserva legal (IX + X - XI)	44.0	69.8	-5.2	12.0	8.4	8.3	3.8	10.1	8.9	11.5	0.0	0.0	2.2	4.1	1.4	2.2

^{1/} Incluye: otras comisiones y recargos sobre créditos, e inspecciones y avalúos.

^{2/} Incluye: pérdida por diferencia de precios, primas por garantía de depósitos y otros costos de intermediación.

Fuente: SSF y cálculos de ABANSA.

Bancos
Cifras del Estado de Resultados (en millones de dólares)
Saldos al 31 de Julio de 2010- 2011

Rubros	PROREDIT		FOMENTO (*)		CITIBANK N.A.		G&T CONTINENTAL		FIRST COMMERCIAL (*)		AZTECA (*) ³		INDUSTRIAL (*) ³		TOTAL SISTEMA	
	2010	2011	2010	2011	2010	2011	2010	2011	2010	2011	2010	2011	2010	2011	2010	2011
I. Ingresos de operaciones de intermediación	19.0	16.5	11.5	12.0	1.3	0.9	9.5	9.7	0.3	0.0	5.0	12.4	0.0	0.0	583.9	553.9
1. Cartera de préstamos	18.9	16.4	10.4	10.8	0.6	0.3	7.0	7.4	0.2	0.0	4.9	12.4	0.0	0.0	558.5	528.6
A. Interés	17.5	15.3	9.4	9.6	0.6	0.3	6.6	6.9	0.2	0.0	4.6	11.6	0.0	0.0	510.2	476.3
B. Comisiones	1.4	1.0	0.9	1.1	0.0	0.0	0.4	0.4	0.0	0.0	0.4	0.8	0.0	0.0	40.8	44.8
C. Otras comisiones y recargos sobre créditos ^{1/}	0.0	0.0	0.1	0.1	0.0	0.0	0.0	0.1	0.0	0.0	0.0	0.0	0.0	0.0	7.4	7.4
2. Cartera de inversiones	0.1	0.0	0.9	0.7	0.5	0.5	2.4	2.3	0.0	0.0	0.0	0.0	0.0	0.0	23.7	23.7
3. Operaciones de pacto de retroventa	0.0	0.0	0.0	0.0	0.0	0.0	0.0	0.0	0.0	0.0	0.0	0.0	0.0	0.0	0.1	0.2
4. Interés sobre depósitos	0.0	0.0	0.2	0.4	0.1	0.1	0.0	0.0	0.1	0.0	0.0	0.0	0.0	0.0	1.6	1.4
II. Costos de captación de recursos	5.8	4.0	3.3	2.9	0.5	0.5	4.4	3.8	0.0	0.0	1.3	0.7	0.0	0.0	165.2	105.1
1. Costos de depósitos	3.9	2.2	2.4	1.8	0.2	0.2	3.6	2.6	0.0	0.0	0.0	0.0	0.0	0.0	110.5	64.5
2. Costos de préstamos	0.9	0.8	0.9	1.0	0.2	0.1	0.2	0.4	0.0	0.0	0.2	0.1	0.0	0.0	15.4	11.3
3. Costos por emisión de títulos valores	0.9	0.7	0.0	0.0	0.0	0.0	0.0	0.0	0.0	0.0	0.0	0.0	0.0	0.0	27.0	14.4
4. Otros ^{2/}	0.2	0.3	0.0	0.0	0.1	0.1	0.6	0.8	0.0	0.0	0.0	0.0	0.0	0.0	11.2	14.3
III. Reservas de saneamiento	4.4	2.4	0.7	1.1	0.0	0.1	1.6	1.2	0.0	0.0	0.5	0.9	0.0	0.0	154.5	95.9
IV. Castigos de activos	0.0	0.0	0.0	0.0	0.0	0.0	0.0	0.0	0.0	0.0	0.0	0.0	0.0	0.0	0.8	1.9
V. Utilidad de intermediación (I - II - III - IV)	8.8	10.0	7.6	8.0	0.7	0.3	3.4	4.7	0.2	0.0	3.2	10.8	0.0	0.0	263.5	351.1
VI. Ingresos de otras operaciones	0.8	1.2	1.2	1.5	0.6	0.7	0.1	0.2	0.0	0.0	2.9	1.6	0.0	0.2	57.1	58.0
VII. Costos de otras operaciones	0.2	0.2	0.5	0.5	0.1	0.1	0.0	0.0	0.0	0.0	0.0	0.0	0.0	0.0	20.9	24.4
VIII. Gtos. de operación (Gtos. de Admón)	13.9	12.8	7.5	8.7	4.4	3.2	3.2	4.0	0.3	0.0	7.6	9.5	0.0	0.3	257.6	277.9
IX. Utilidad de operación (V + VI - VII - VIII)	-4.6	-1.8	0.8	0.3	-3.2	-2.2	0.3	0.8	0.0	0.0	-1.6	2.8	0.0	-0.1	42.1	106.8
X. Otros ingresos y gastos no operacionales	2.7	1.0	0.2	0.3	1.3	1.6	-0.1	0.0	0.0	0.0	0.0	0.0	0.0	0.0	39.5	52.2
Ingresos	2.8	1.2	0.3	0.4	1.5	1.7	0.2	1.0	0.0	0.0	0.0	0.1	0.0	0.0	67.7	89.3
Gastos	0.1	0.2	0.0	0.0	0.3	0.1	0.3	0.9	0.0	0.0	0.0	0.0	0.0	0.0	28.2	37.1
XI. Impuesto sobre la renta	0.0	0.0	0.3	0.4	0.0	0.0	0.0	0.0	0.0	0.0	0.0	0.0	0.0	0.0	22.5	38.5
XII. Utilidad o (pérdida) antes de reserva legal (IX + X - XI)	-1.8	-0.8	0.7	0.2	-1.9	-0.6	0.2	0.8	0.0	0.0	-1.6	2.9	0.0	-0.1	59.1	120.5

(*) Para estos bancos el detalle de ingresos y costos de operaciones de intermediación a marzo de 2011 se ha estimado con base a la estructura porcentual de diciembre 2010 respectivamente.

^{1/} Incluye: otras comisiones y recargos sobre créditos, e inspecciones y avalúos.

^{2/} Incluye: pérdida por diferencia de precios, primas por garantía de depósitos y otros costos de intermediación.

^{3/} A partir de julio 2011 registra operaciones.

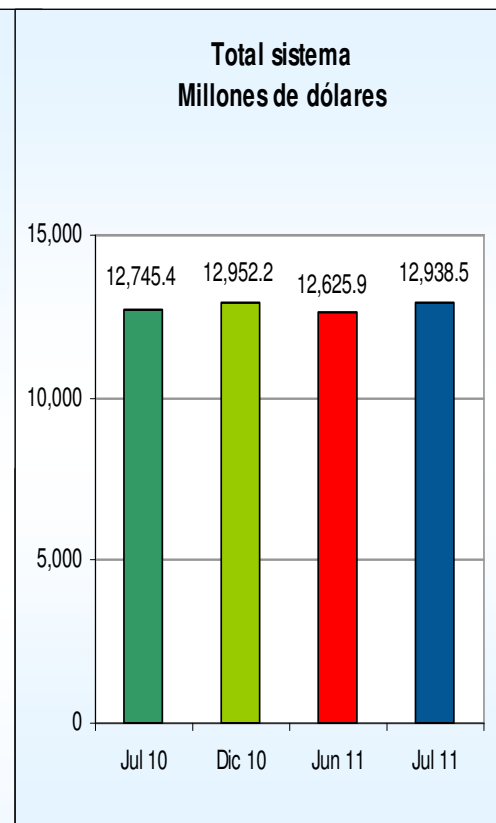
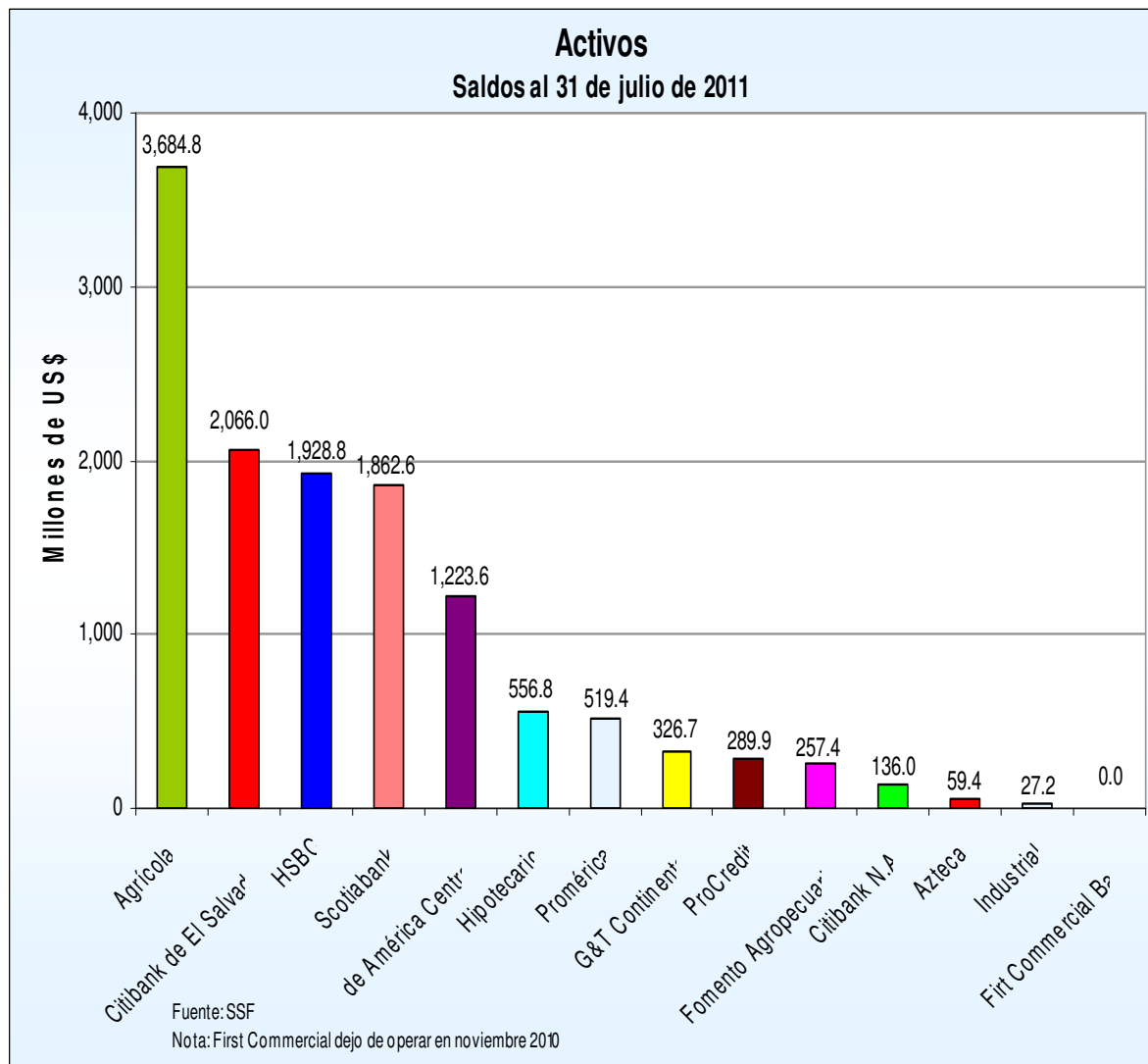
Activos

Total de activos
Saldos y posiciones
(En millones de dólares)

Bancos	Julio	Posición	Diciembre	Posición	Julio	Posición
	2010		2010		2011	
1 Agrícola	3,657.26	1	3,749.67	1	3,684.75	1
2 Citibank de El Salvador	2,272.69	2	2,253.90	2	2,065.98	2
3 HSBC	1,849.92	4	1,899.26	4	1,928.84	3
4 Scotiabank	1,955.88	3	1,867.61	3	1,862.60	4
5 de América Central	1,164.06	5	1,194.64	5	1,223.60	5
6 Hipotecario	447.98	6	522.54	6	556.80	6
7 Promérica	437.41	7	489.30	7	519.40	7
8 G&T Continental	244.15	10	251.62	9	326.66	8
9 ProCredit	286.23	8	288.22	8	289.87	9
10 Fomento Agropecuario	232.33	9	248.93	10	257.38	10
11 Citibank N.A.	128.07	11	124.81	11	136.00	11
12 Azteca	52.66	12	45.57	12	59.41	12
13 Industrial	n.a.	14	n.a.	14	27.18	13
14 Firt Commercial Bank	16.77	13	16.12	13	0.00	14
Total sistema	12,745.42		12,952.19		12,938.48	

Fuente: SSF

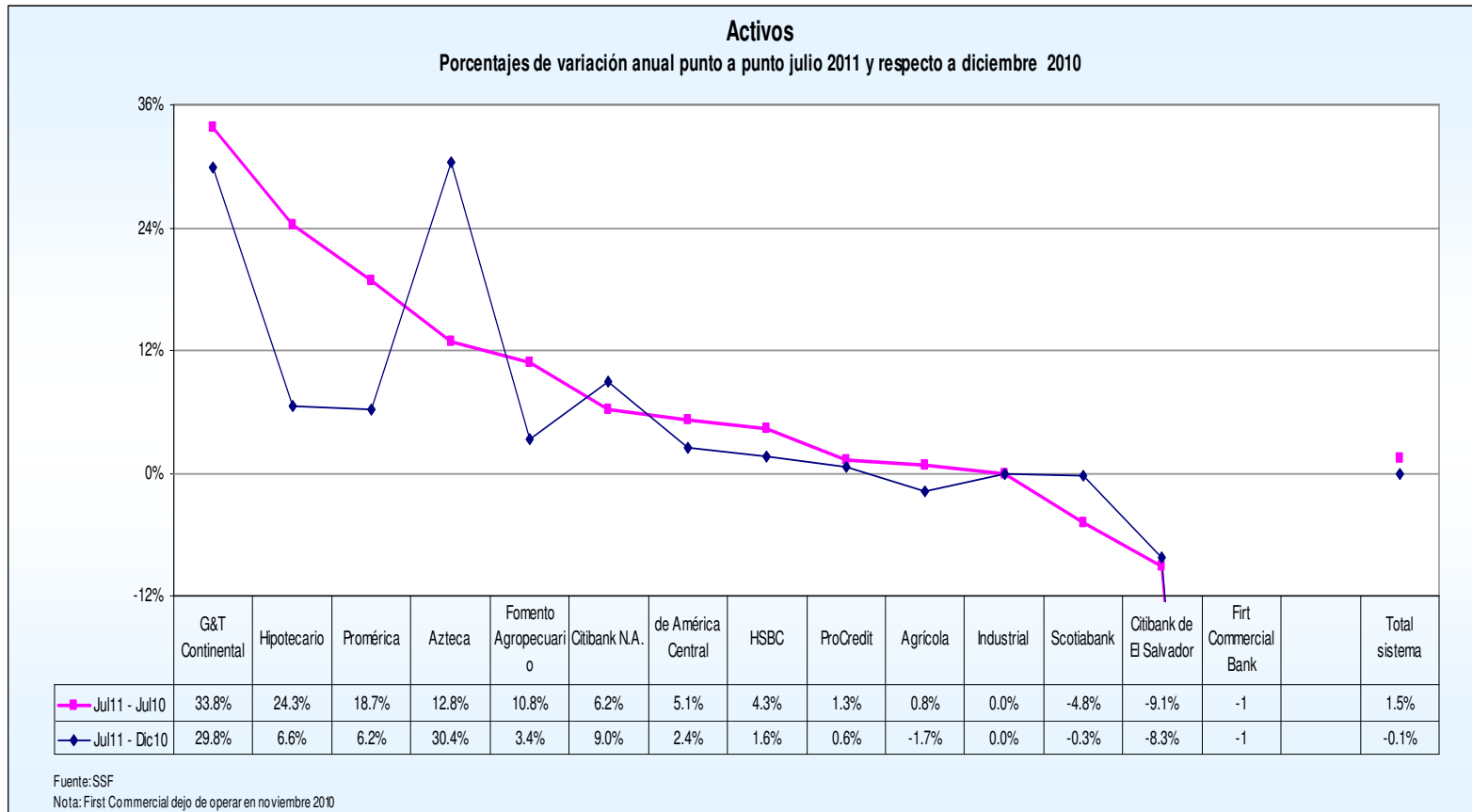
Activos



Variaciones

	\$	%
Jul11 - Jul10	193.1	1.51%
Jul11 - Jun11	312.6	2.48%
Jul11 - Dic10	-13.7	-0.11%

Activos



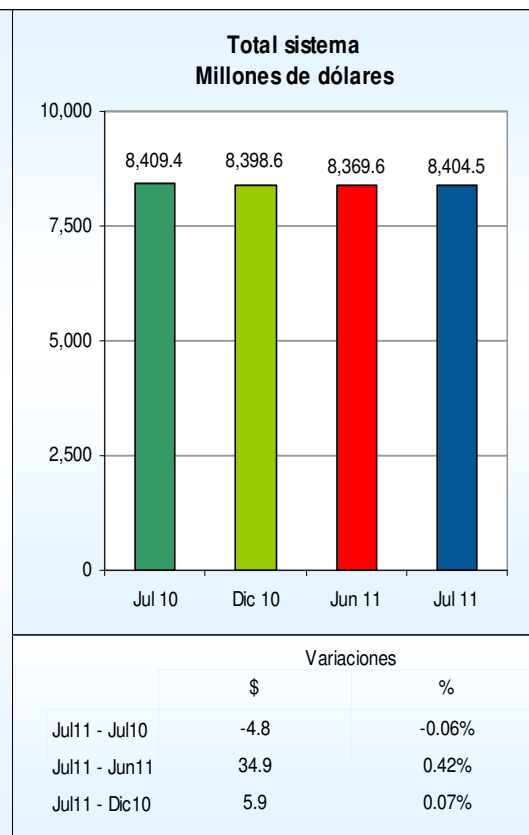
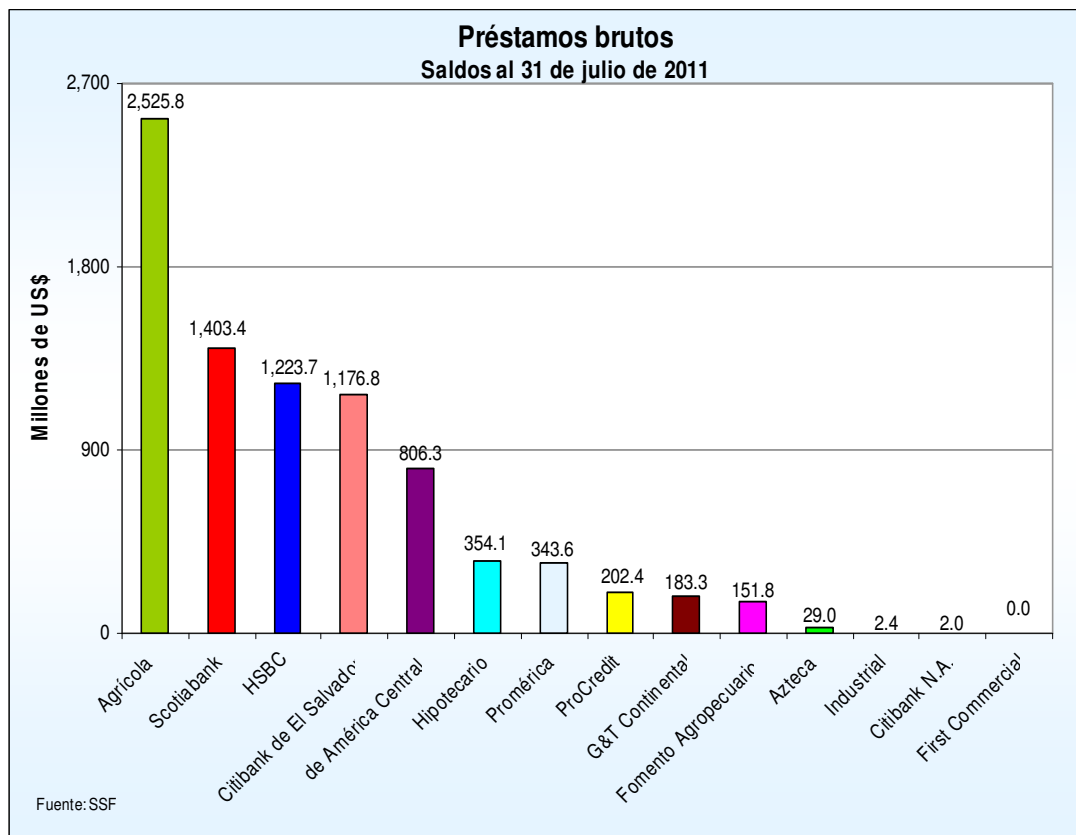
Préstamos brutos

Cartera de préstamos bruta
Saldos y posiciones
(En millones de dólares)

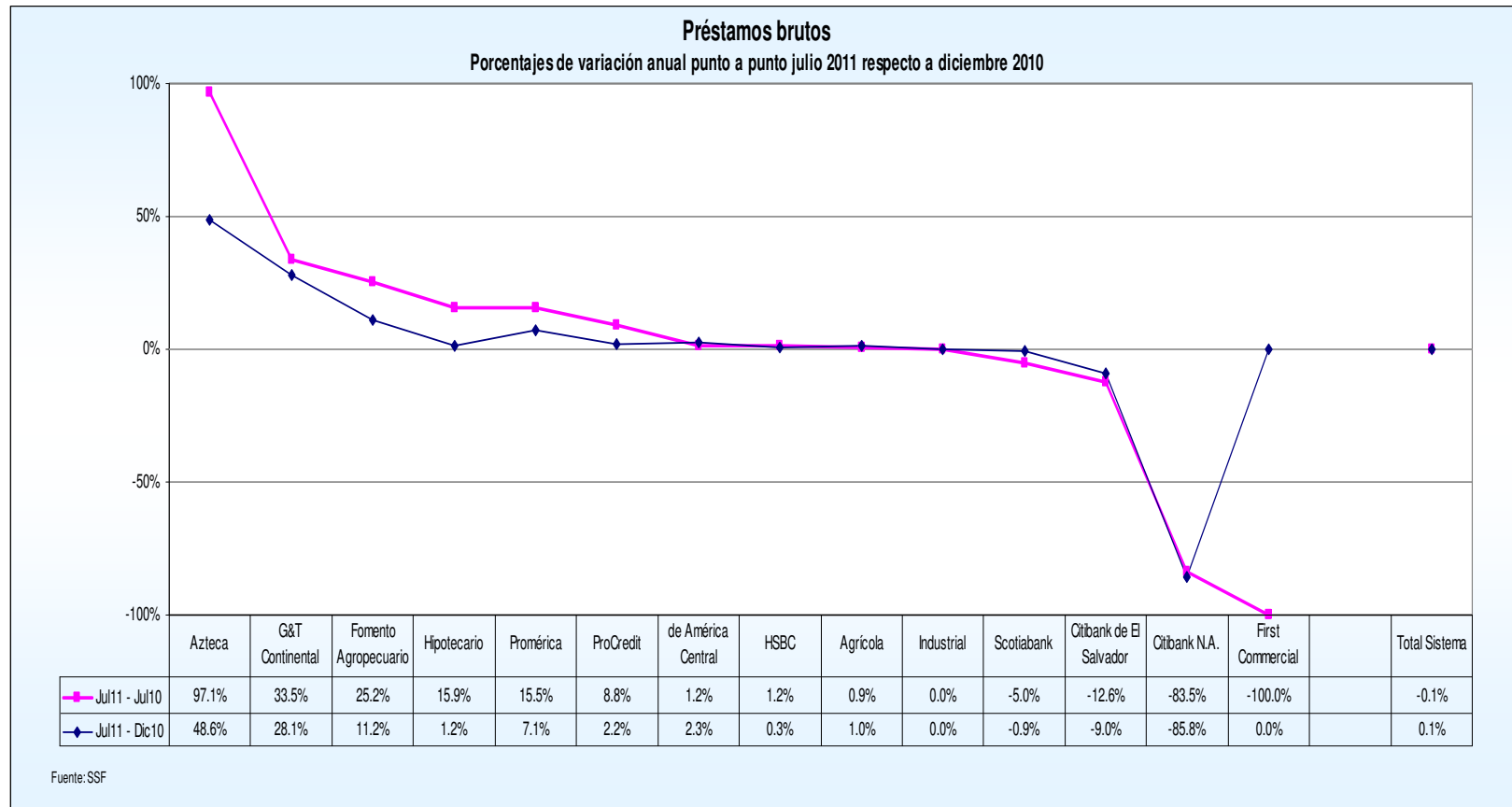
	Bancos	Julio	Posición	Diciembre	Posición	Julio	Posición
		2010		2010		2011	
1	Agrícola	2,502.01	1	2,500.32	1	2,525.77	1
2	Scotiabank	1,477.60	3	1,416.09	3	1,403.38	2
3	HSBC	1,209.63	4	1,219.49	4	1,223.66	3
4	Citibank de El Salvador	1,346.07	2	1,292.94	2	1,176.79	4
5	de América Central	796.56	5	787.91	5	806.29	5
6	Hipotecario	305.53	6	349.79	6	354.08	6
7	Promérica	297.56	7	320.83	7	343.60	7
8	ProCredit	186.03	8	198.02	8	202.38	8
9	G&T Continental	137.34	10	143.17	9	183.33	9
10	Fomento Agropecuario	121.32	9	136.50	10	151.85	10
11	Azteca	14.72	12	19.53	12	29.01	11
12	Industrial	0.00	14	0.00	14	2.39	12
13	Citibank N.A.	12.10	11	14.04	11	2.00	13
14	First Commercial	2.92	13	0.00	13	0.00	14
Total sistema		8,409.39		8,398.63		8,404.54	

Fuente: SSF

Préstamos brutos



Préstamos brutos



Cartera de préstamos por sector económico

Cartera de préstamos por sector económico
En millones de dólares y porcentajes

Sector	Julio		Diciembre		Julio		Variación Jul/11 - Dic/10 Saldo		Variación Jul/11 - Jul/10 Saldo	
	2010		2010		2011					
	Saldo	Estructura	Saldo	Estructura	Saldo	Estructura	\$	%	\$	%
Comercio	1,200.5	14.0%	1,216.7	14.3%	1,262.9	14.8%	46.2	3.8%	62.5	5.2%
Industria Manufacturera	757.4	8.8%	810.4	9.5%	809.1	9.5%	-1.3	-0.2%	51.7	6.8%
Consumo	2,353.2	27.5%	2,351.3	27.6%	2,393.8	28.1%	42.4	1.8%	40.6	1.7%
Servicios	624.7	7.3%	631.7	7.4%	657.9	7.7%	26.2	4.1%	33.2	5.3%
Vivienda	2,157.9	25.2%	2,158.1	25.3%	2,143.6	25.1%	-14.6	-0.7%	-14.4	-0.7%
Agropecuario	441.1	5.1%	443.9	5.2%	418.6	4.9%	-25.3	-5.7%	-22.4	-5.1%
Construcción	454.6	5.3%	427.2	5.0%	394.3	4.6%	-32.8	-7.7%	-60.2	-13.3%
Otras Actividades	579.1	6.8%	481.5	5.7%	447.6	5.2%	-33.9	-7.0%	-131.5	-22.7%
Total	8,568.5	100.0%	8,521.0	100.0%	8,527.9	100.0%	6.9	0.1%	-40.6	-0.5%

Fuente: SSF

Nota: First Commercial dejó de operar en noviembre 2010

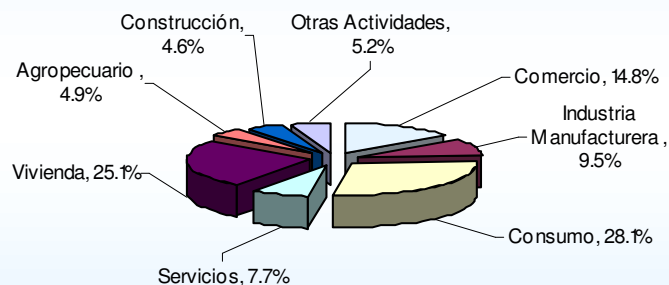
Nota: Agropecuario incluye FICAFE, fuente BCR.

Otras actividades incluye:

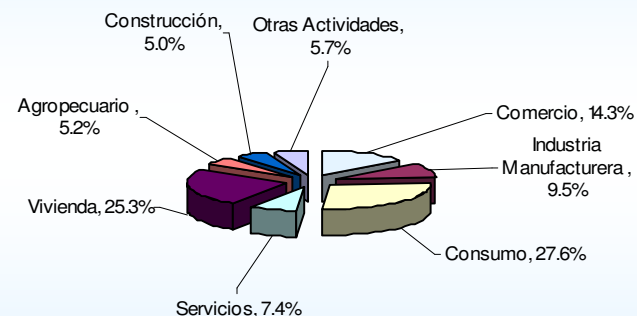
- Minería y canteras
- Electricidad, gas, agua y servicios
- Transporte, almacenaje y comunicaciones
- Instituciones financieras
- Otras no clasificadas

Cartera de préstamos por sector económico

Cartera de préstamos por sector económico
A julio 2011



Cartera de préstamos por sector económico
A diciembre 2010



Variaciones entre Julio/11 y Diciembre/10

	Estructura	Saldo
Comercio	0.5%	3.8%
Industria Manufacturera	0.0%	-0.2%
Consumo	0.5%	1.8%
Servicios	0.3%	4.1%
Vivienda	-0.2%	-0.7%
Agropecuario	-0.3%	-5.7%
Construcción	-0.4%	-7.7%
Otras Actividades	-0.4%	-7.0%
Total	0.0%	0.08%

Préstamos netos

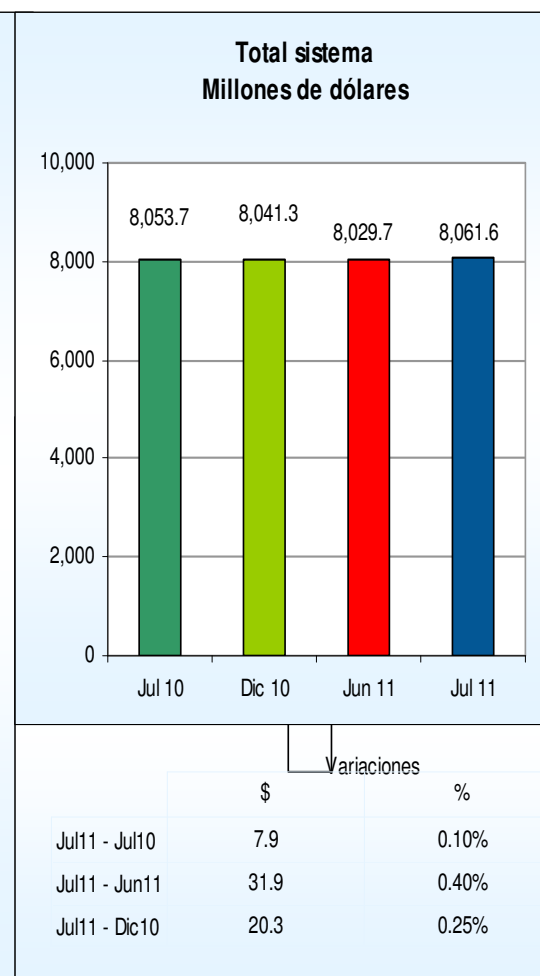
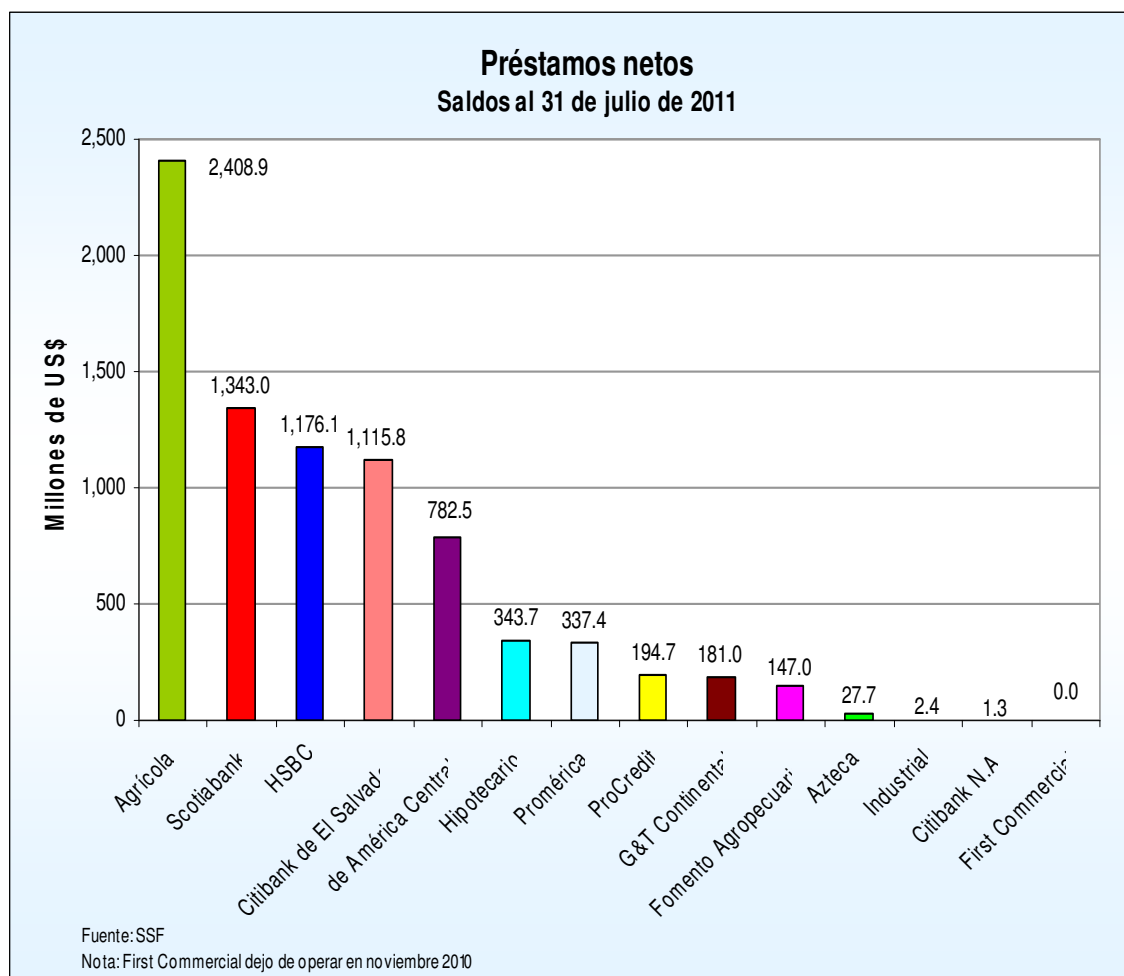
Cartera de préstamos neta
Saldos y posiciones
(En millones de dólares)

	Bancos	Julio	Posición	Diciembre	Posición	Julio	Posición
		2010		2010		2011	
1	Agrícola	2,386.46	1	2,371.33	1	2,408.86	1
2	Scotiabank	1,419.14	3	1,360.21	2	1,342.99	2
3	HSBC	1,157.88	4	1,170.17	4	1,176.14	3
4	Citibank de El Salvador	1,270.15	2	1,224.56	3	1,115.81	4
5	de América Central	772.36	5	765.04	5	782.53	5
6	Hipotecario	296.64	6	339.70	6	343.69	6
7	Promérica	290.59	7	312.92	7	337.38	7
8	ProCredit	179.42	8	191.59	8	194.75	8
9	G&T Continental	134.90	10	140.89	9	180.97	9
10	Fomento Agropecuario	117.83	9	132.72	10	147.02	10
11	Azteca	14.22	12	18.76	12	27.73	11
12	Industrial	n.a.	14	n.a.	14	2.39	12
13	Citibank N.A.	11.42	11	13.37	11	1.34	13
14	First Commercial	2.62	13	0.00	13	0.00	14
Total sistema		8,053.65		8,041.26		8,061.59	

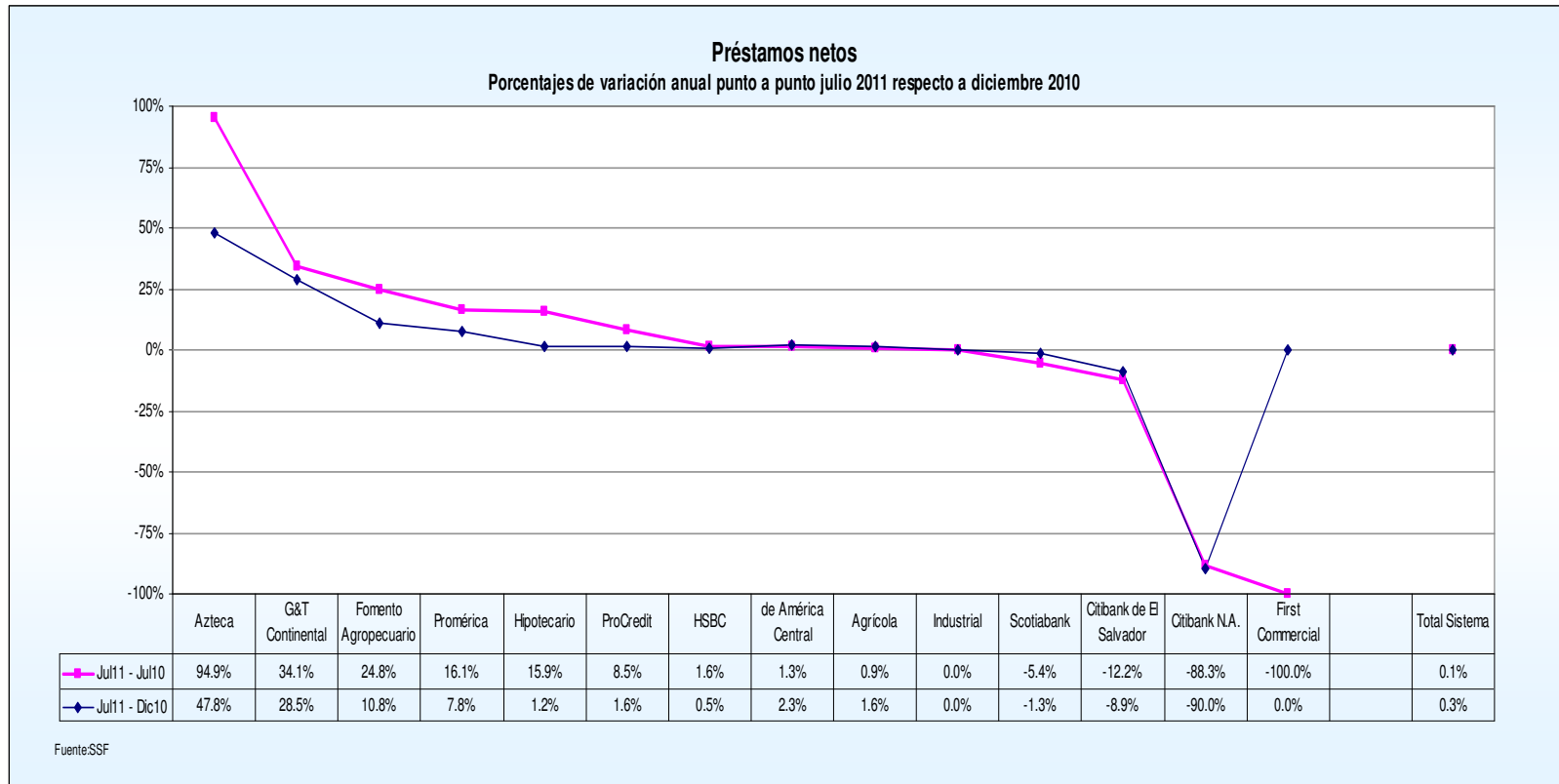
Fuente: SSF

Nota: First Commercial dejó de operar en noviembre 2010

Préstamos netos



Préstamos netos



Cartera de préstamos vencidos por sector económico

CARTERA DE PRÉSTAMOS VENCIDOS CLASIFICADA POR SECTORES ECONÓMICOS
CIFRAS EN MILLONES DE DÓLARES

SECTOR	Marzo		Diciembre		Marzo		Variaciones mar/11-dic/10		Variaciones mar/11-mar/10	
	2010		2010		2011		Saldo		Saldo	
	Saldo	Estructura %	Saldo	Estructura %	Saldo	Estructura %	\$	%	\$	%
Vivienda	91.4	27.9%	115.5	34.5%	126.3	37.4%	10.8	9.3%	34.8	38.1%
Construcción	22.3	6.8%	14.0	4.2%	16.4	4.9%	2.5	17.6%	-5.9	-26.4%
Agropecuario	18.9	5.8%	19.8	5.9%	20.7	6.1%	0.9	4.8%	1.8	9.7%
Servicios	21.9	6.7%	27.4	8.2%	27.9	8.3%	0.5	1.9%	6.0	27.4%
Comercio	42.8	13.1%	42.4	12.7%	42.3	12.5%	-0.1	-0.2%	-0.5	-1.2%
Industria Manufacturera	26.0	7.9%	21.3	6.4%	20.6	6.1%	-0.8	-3.5%	-5.4	-20.9%
Otras actividades	7.8	2.4%	8.2	2.5%	6.2	1.8%	-2.1	-25.1%	-1.7	-21.4%
Consumo	96.5	29.5%	85.8	25.7%	77.3	22.9%	-8.5	-9.9%	-19.2	-19.9%
TOTAL	327.7	100.0%	334.4	100.0%	337.7	100.0%	3.4	1.0%	10.0	3.0%

Fuente: SSF

Nota: cartera a partir de un día de vencida.

Otras actividades incluye:

- Minería y canteras
- Electricidad, gas, agua y servicios
- Transporte, almacenaje y comunicaciones
- Instituciones financieras
- Otras no clasificadas

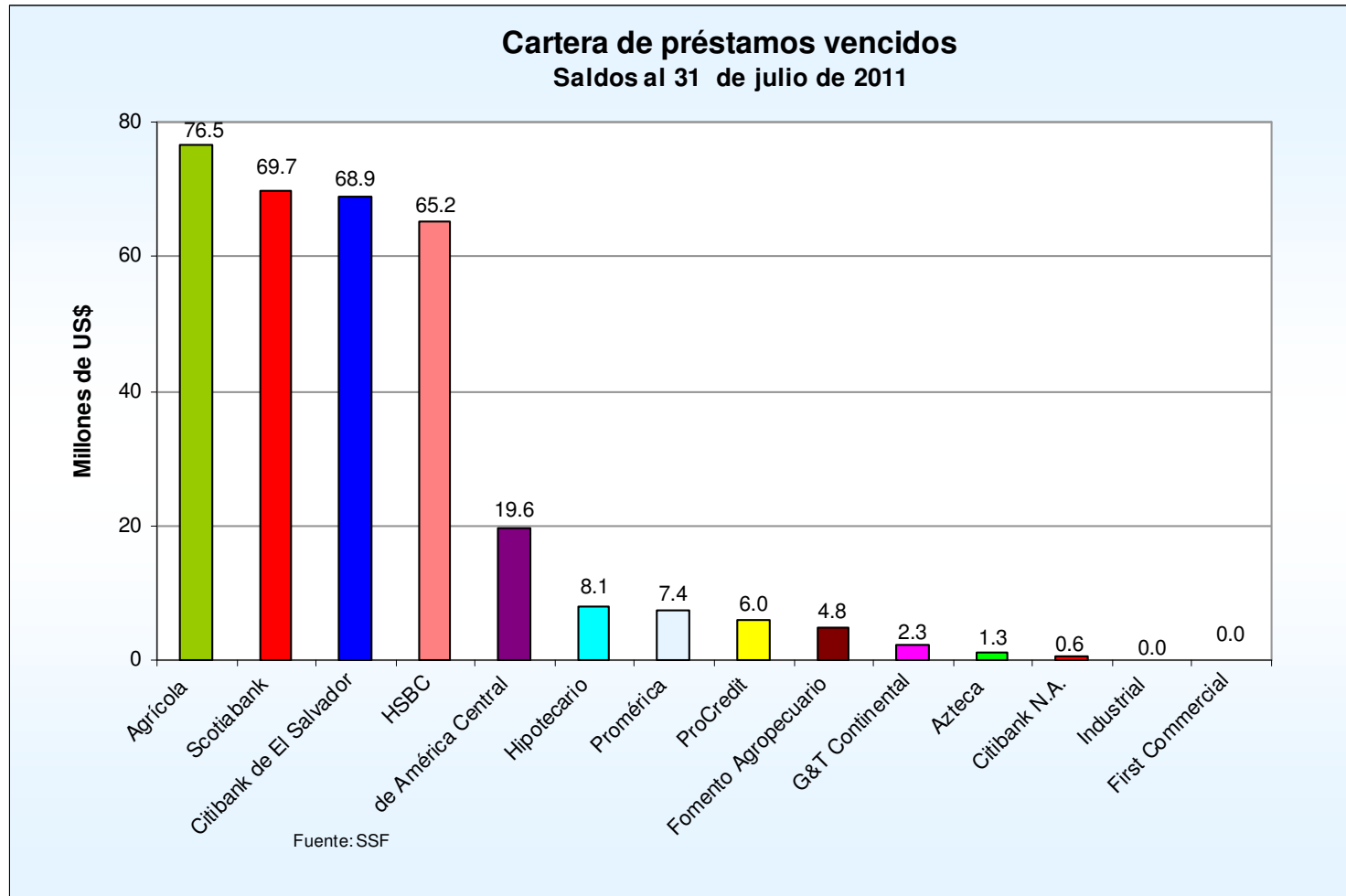
Préstamos vencidos

Préstamos vencidos
Saldos y posiciones
(En millones de dólares)

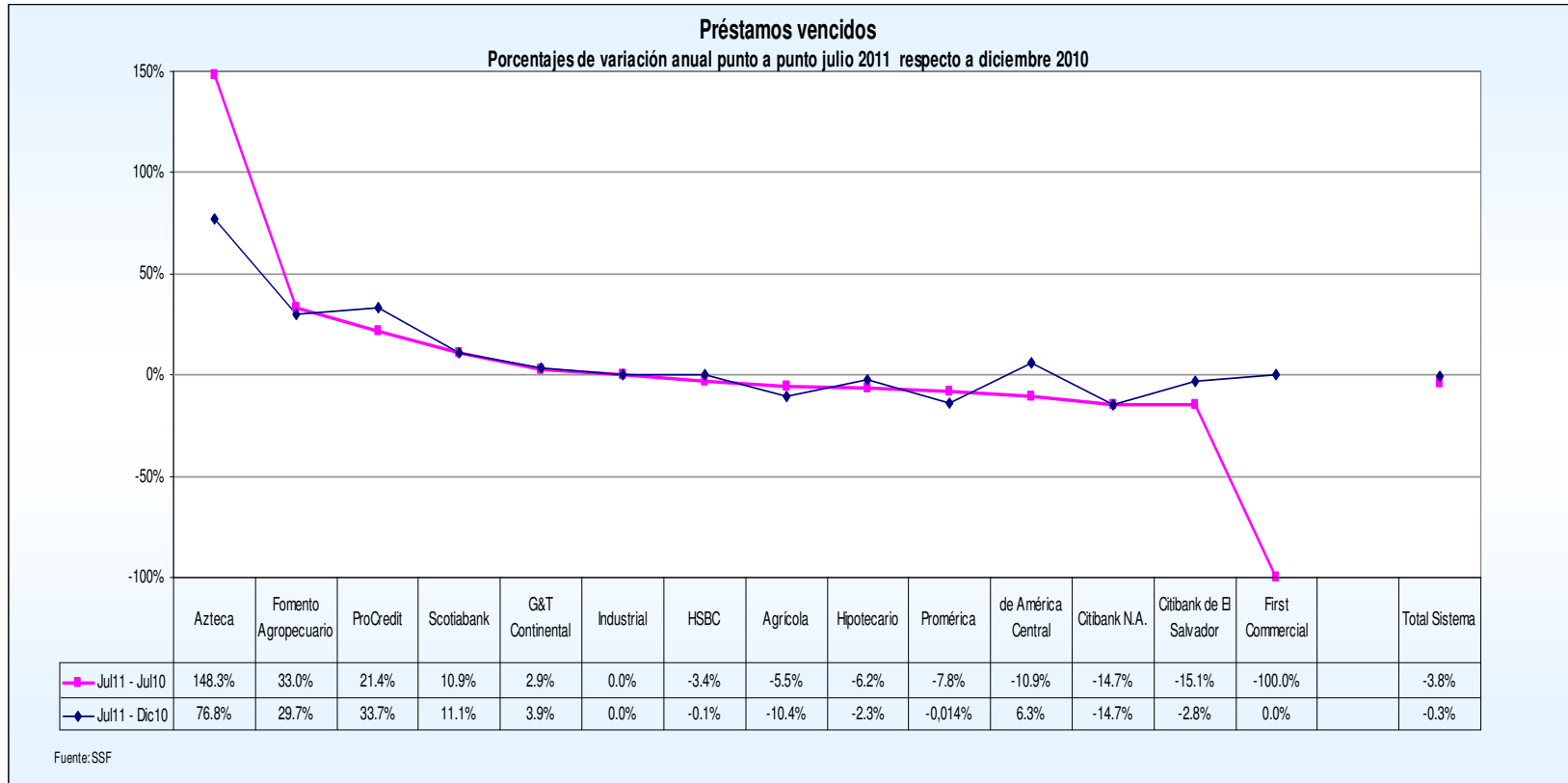
Bancos	Julio	Posición	Diciembre	Posición	Julio	Posición
	2010		2010		2011	
1 Agrícola	80.93	4	85.34	2	76.50	1
2 Scotiabank	62.86	2	62.75	4	69.72	2
3 Citibank de El Salvador	81.13	1	70.88	1	68.91	3
4 HSBC	67.53	3	65.29	3	65.23	4
5 de América Central	21.97	5	18.41	5	19.57	5
6 Hipotecario	8.65	7	8.30	7	8.11	6
7 Promérica	8.01	6	8.55	6	7.38	7
8 ProCredit	4.98	9	4.52	9	6.05	8
9 Fomento Agropecuario	3.63	8	3.72	8	4.83	9
10 G&T Continental	2.19	10	2.17	10	2.25	10
11 Azteca	0.51	13	0.71	13	1.26	11
12 Citibank N.A.	0.68	11	0.68	11	0.58	12
13 Industrial	0.00	14	0.00	14	0.00	13
14 First Commercial	0.34	12	0.00	12	0.00	14
Total sistema	343.40		331.32		330.38	

Fuente: SSF

Préstamos vencidos



Préstamos vencidos



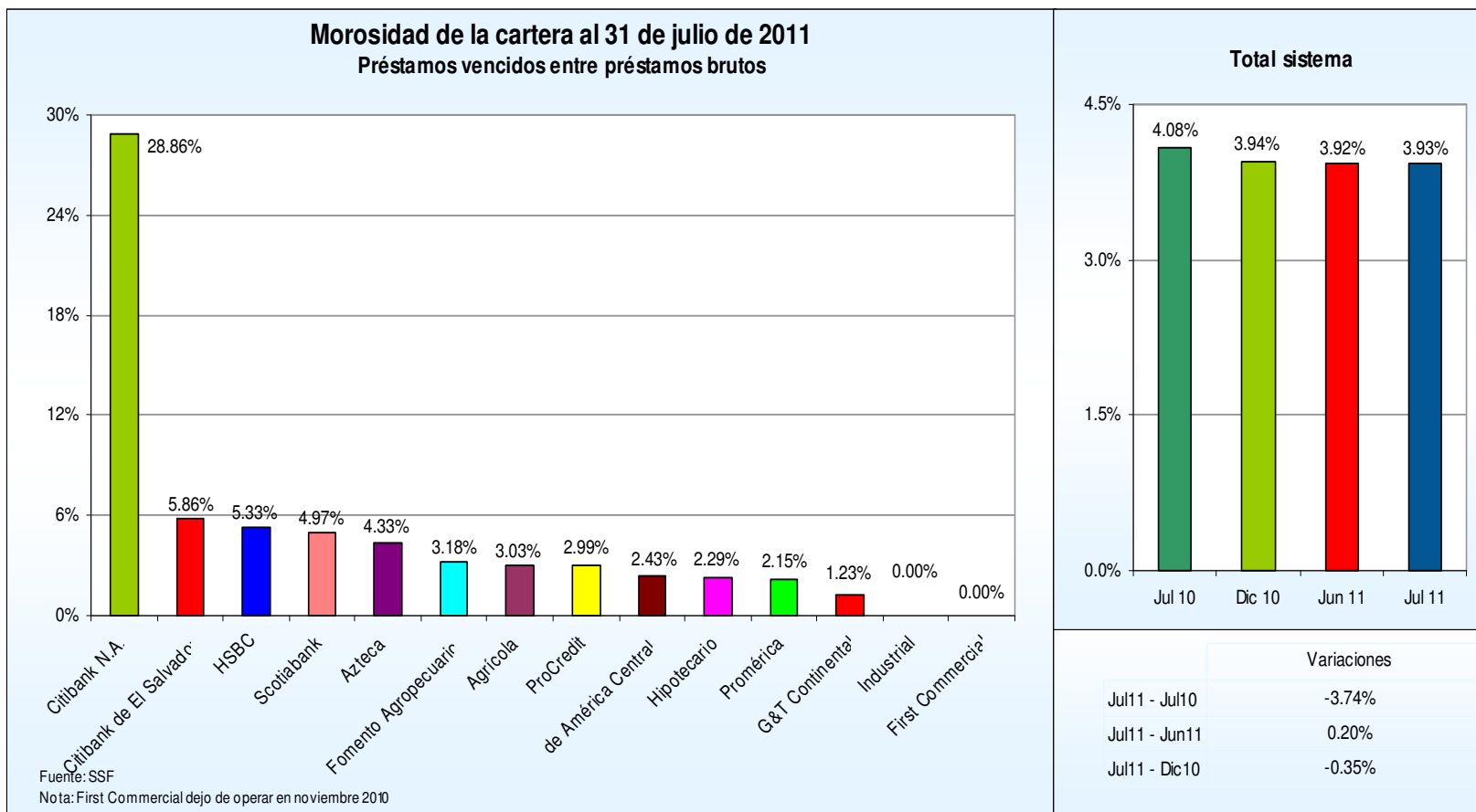
Índice de morosidad de la cartera

Morosidad de cartera Indicador y posiciones En porcentajes

Bancos	Julio	Posición	Diciembre	Posición	Julio	Posición
	2010		2010		2011	
1 Citibank N.A.	5.59%	1	4.82%	11	28.86%	1
2 Citibank de El Salvador	6.03%	2	5.48%	10	5.86%	2
3 HSBC	5.58%	3	5.35%	12	5.33%	3
4 Scotiabank	4.25%	4	4.43%	8	4.97%	4
5 Azteca	3.44%	5	3.64%	3	4.33%	5
6 Fomento Agropecuario	2.99%	7	2.73%	5	3.18%	6
7 Agrícola	3.23%	6	3.41%	6	3.03%	7
8 ProCredit	2.68%	9	2.28%	2	2.99%	8
9 de América Central	2.76%	10	2.34%	9	2.43%	9
10 Hipotecario	2.83%	8	2.37%	4	2.29%	10
11 Promérica	2.69%	11	2.66%	1	2.15%	11
12 G&T Continental	1.59%	12	1.52%	7	1.23%	12
13 Industrial	n.a.	14	n.a.	14	0.00%	13
14 First Commercial	11.59%	13	0.00%	13	n.a.	14
Total sistema	4.08%		3.94%		3.93%	

Fuente: SSF

Índice de morosidad de la cartera



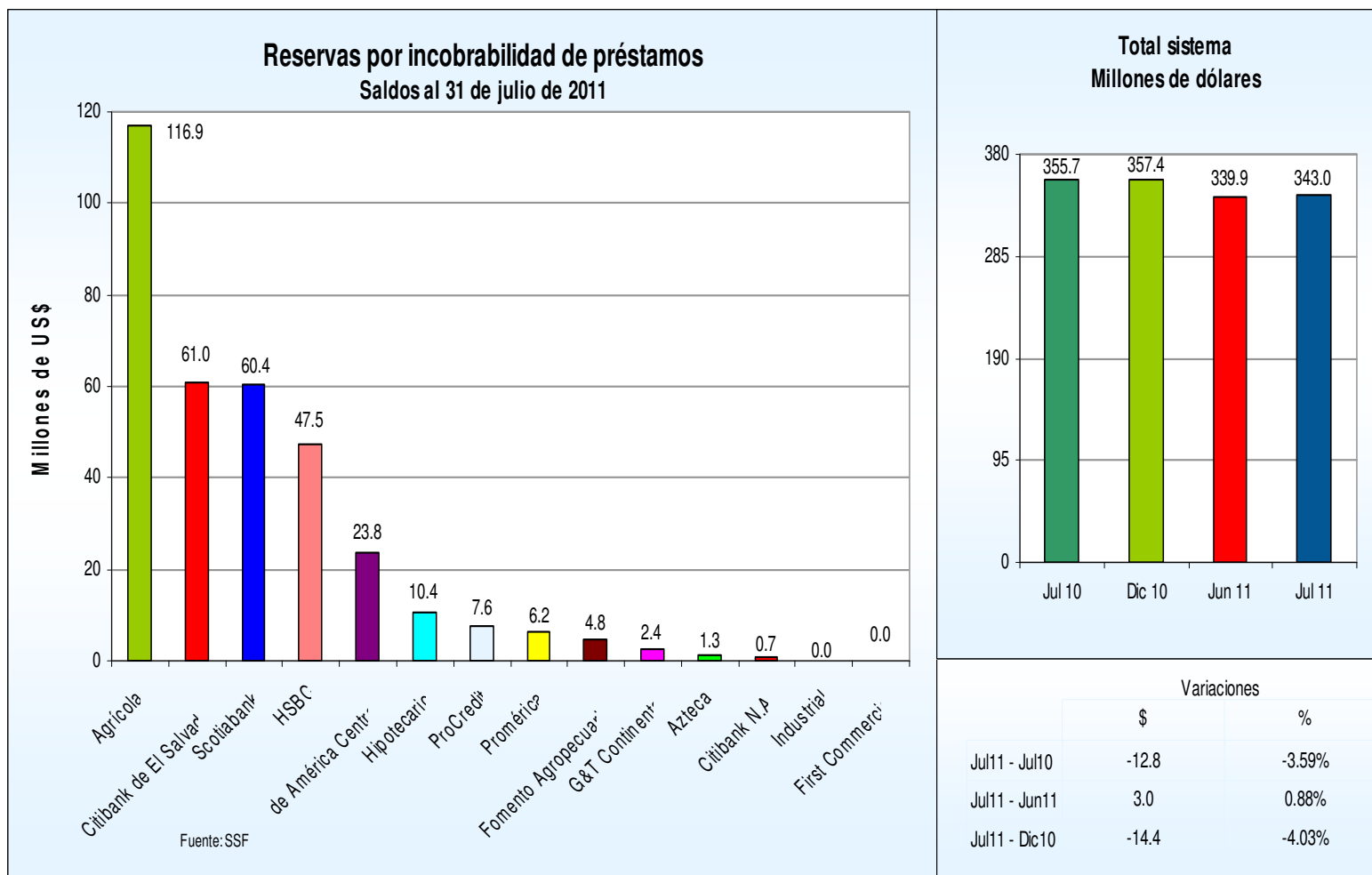
Reservas por incobrabilidad de préstamos

Reservas por incobrabilidad de préstamos Saldos y posiciones (En millones de dólares)

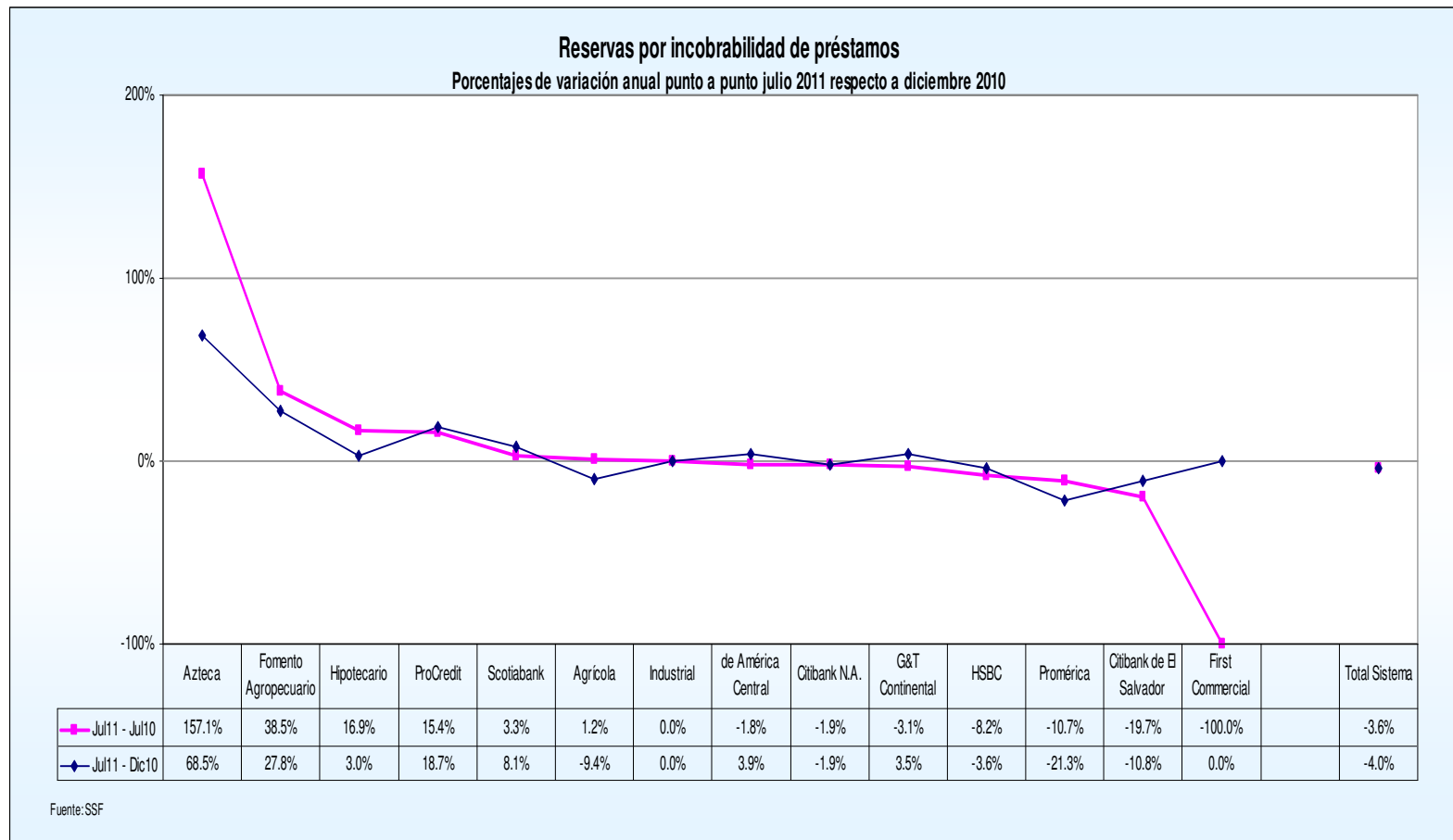
Bancos	Julio	Posición	Diciembre	Posición	Julio	Posición
	2010		2010		2011	
1 Agrícola	115.55	1	128.99	1	116.90	1
2 Citibank de El Salvador	75.91	2	68.38	2	60.99	2
3 Scotiabank	58.46	4	55.88	4	60.39	3
4 HSBC	51.75	3	49.32	3	47.53	4
5 de América Central	24.20	5	22.87	5	23.76	5
6 Hipotecario	8.88	7	10.09	7	10.39	6
7 ProCredit	6.61	8	6.43	8	7.63	7
8 Promérica	6.97	6	7.91	6	6.22	8
9 Fomento Agropecuario	3.49	9	3.78	9	4.83	9
10 G&T Continental	2.44	10	2.28	10	2.36	10
11 Azteca	0.50	13	0.76	13	1.28	11
12 Citibank N.A.	0.68	11	0.68	11	0.66	12
13 Industrial	0.00	14	0.00	14	0.00	13
14 First Commercial	0.30	12	0.00	12	0.00	14
Total sistema	355.74		357.36		342.95	

Fuente: SSF

Reservas por incobrabilidad de préstamos



Reservas por incobrabilidad de préstamos



Suficiencia de reservas

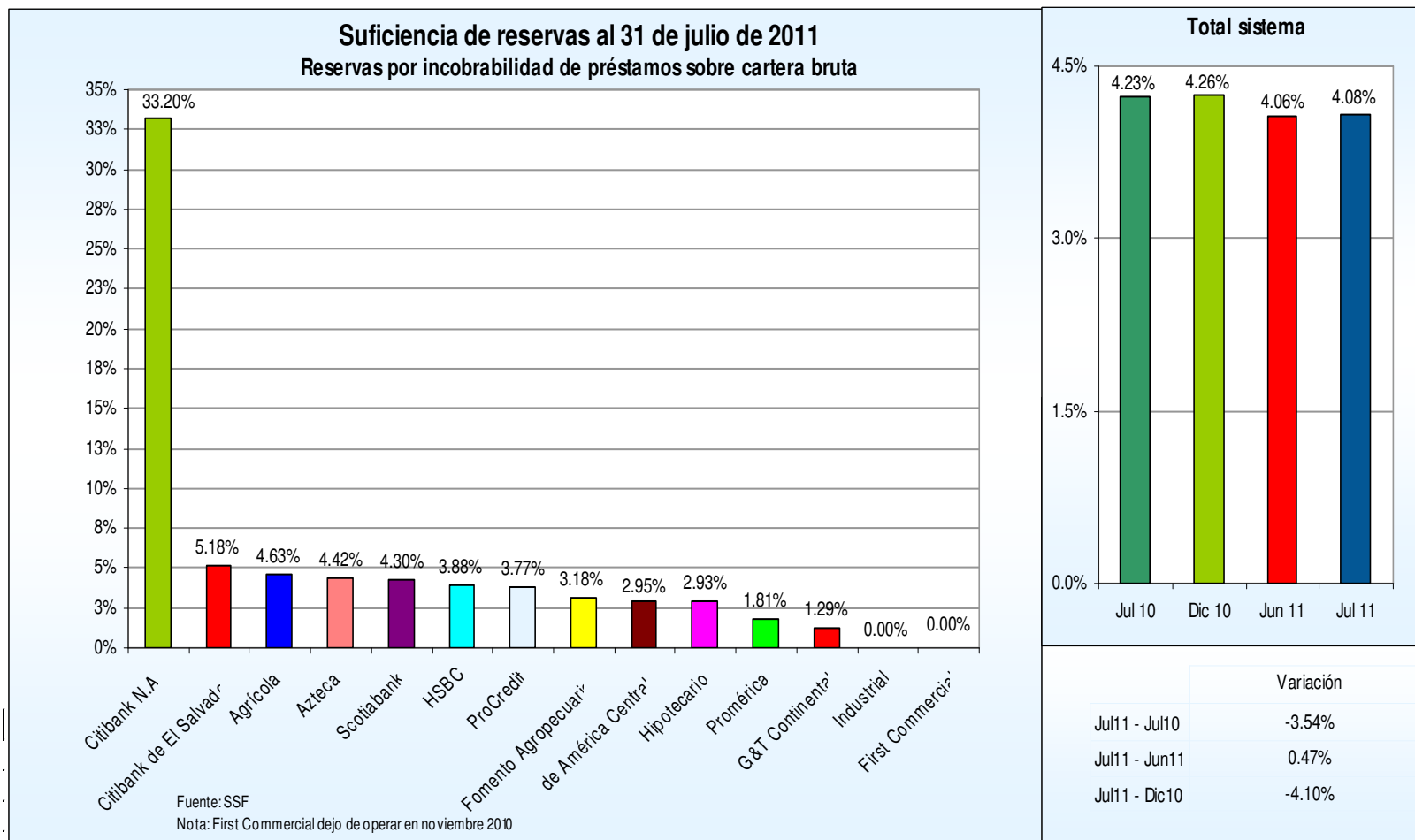
Suficiencia de reservas Indicador y posiciones En porcentajes

	Bancos	Julio	Posición	Diciembre	Posición	Julio	Posición
		2010		2010		2011	
1	Citibank N.A.	5.59%	5	4.82%	5	33.20%	1
2	Citibank de El Salvador	5.64%	2	5.29%	2	5.18%	2
3	Agrícola	4.62%	6	5.16%	4	4.63%	3
4	Azteca	3.39%	13	3.90%	13	4.42%	4
5	Scotiabank	3.96%	4	3.95%	6	4.30%	5
6	HSBC	4.28%	3	4.04%	3	3.88%	6
7	ProCredit	3.55%	9	3.25%	9	3.77%	7
8	Fomento Agropecuario	2.88%	11	2.77%	11	3.18%	8
9	de América Central	3.04%	7	2.90%	7	2.95%	9
10	Hipotecario	2.91%	10	2.88%	10	2.93%	10
11	Promérica	2.34%	8	2.46%	8	1.81%	11
12	G&T Continental	1.77%	12	1.59%	12	1.29%	12
13	Industrial	n.a.	14	n.a.	14	n.a.	13
14	First Commercial	10.11%	1	n.a.	1	n.a.	14
Total sistema		4.23%		4.26%		4.08%	

Fuente: SSF

Nota: First Commercial dejó de operar en noviembre 2010

Suficiencia de reservas



Cobertura de reservas

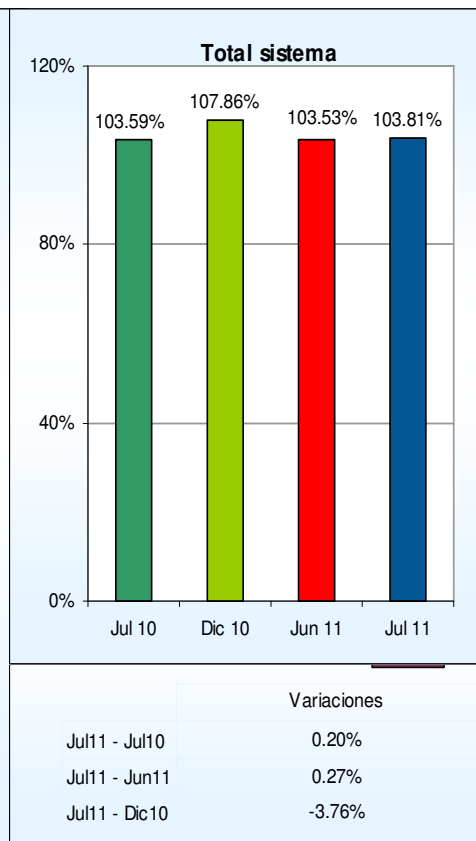
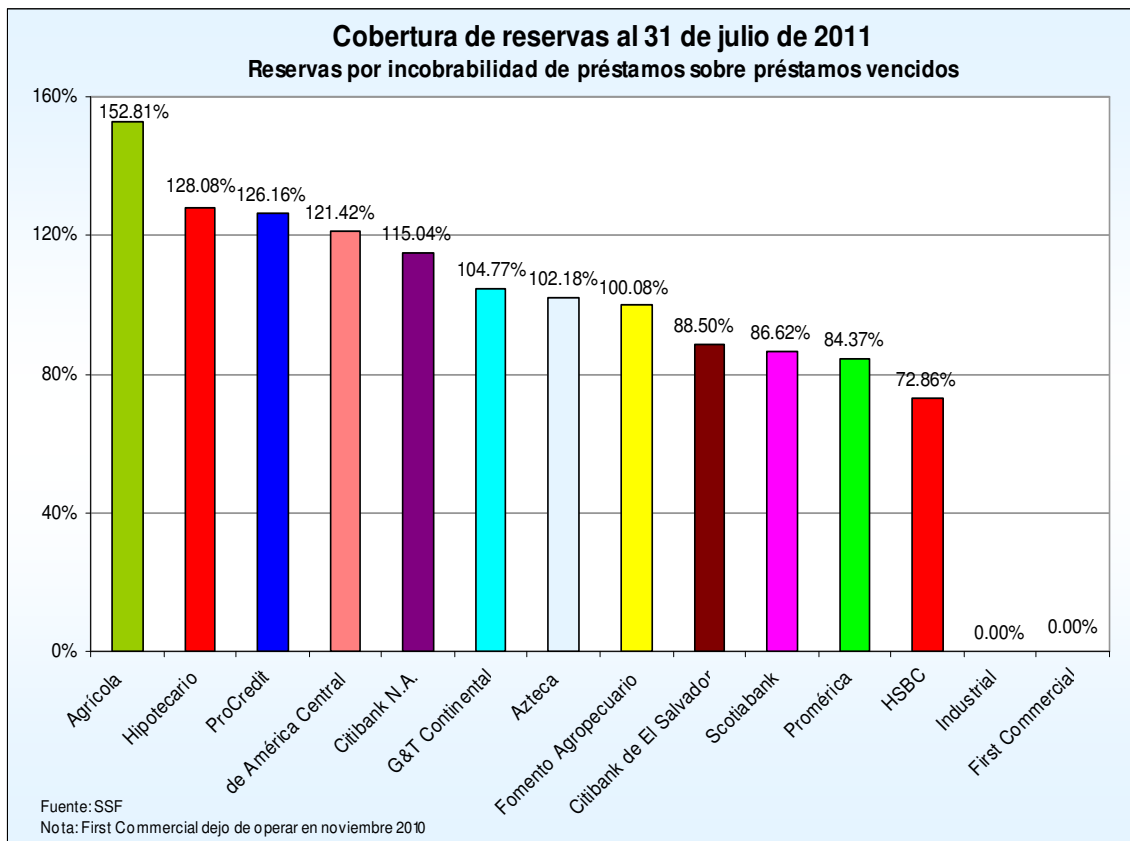
Cobertura de reservas Indicador y posiciones En porcentajes

	Bancos	Julio	Posición	Diciembre	Posición	Julio	Posición
		2010		2010		2011	
1	Agrícola	142.78%	3	151.15%	2	152.81%	1
2	Hipotecario	102.71%	4	121.54%	4	128.08%	2
3	ProCredit	132.72%	2	142.04%	1	126.16%	3
4	de América Central	110.14%	6	124.19%	5	121.42%	4
5	Citibank N.A.	100.00%	7	100.00%	7	115.04%	5
6	G&T Continental	111.29%	8	105.18%	9	104.77%	6
7	Azteca	98.69%	1	107.20%	3	102.18%	7
8	Fomento Agropecuario	96.14%	9	101.60%	10	100.08%	8
9	Citibank de El Salvador	93.57%	5	96.47%	6	88.50%	9
10	Scotiabank	93.00%	13	89.06%	8	86.62%	10
11	Promérica	87.11%	12	92.52%	13	84.37%	11
12	HSBC	76.63%	11	75.55%	11	72.86%	12
13	Industrial	n.a.	14	n.a.	14	n.a.	13
14	First Commercial	87.22%	10	n.a.	12	n.a.	14
Total sistema		103.59%		107.86%		103.81%	

Fuente: SSF

Nota: First Commercial dejó de operar en noviembre 2010

Cobertura de reservas



Cartera de préstamos por categoría de riesgo: A1, A2 y B

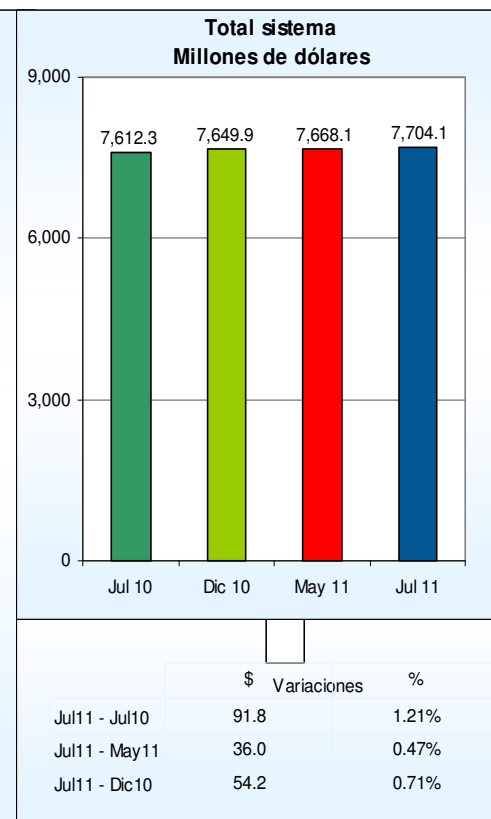
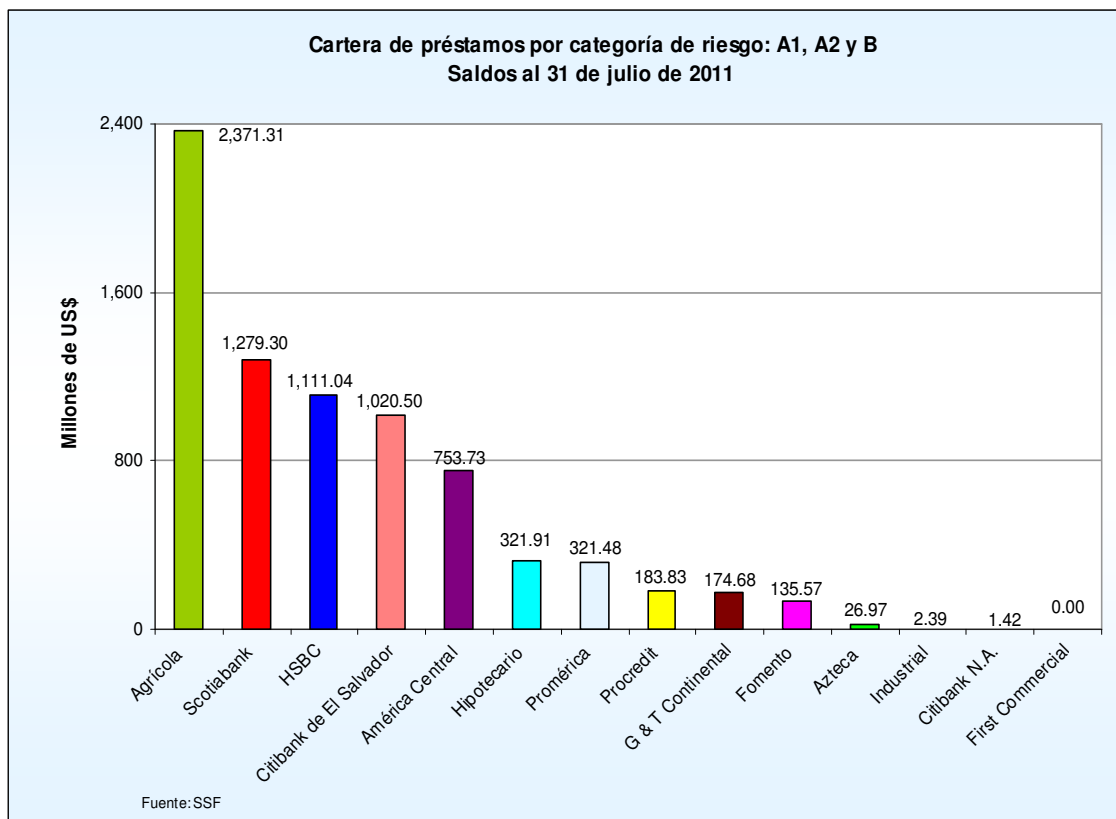
Cartera de préstamos por categoría de riesgo: A1, A2 y B
Saldos y posiciones
(En millones de dólares)

Bancos		Julio	Posición	Diciembre	Posición	Julio	Posición
		2010		2010		2011	
1	Agrícola	2,315.09	1	2,303.88	1	2,371.31	1
2	Scotiabank	1,351.03	3	1,292.01	2	1,279.30	2
3	HSBC	1,064.87	4	1,093.58	4	1,111.04	3
4	Citibank de El Salvador	1,162.45	2	1,142.32	3	1,020.50	4
5	América Central	741.49	5	735.40	5	753.73	5
6	Hipotecario	272.71	6	315.91	6	321.91	6
7	Promérica	267.75	7	294.30	7	321.48	7
8	Procredit	171.26	8	182.28	8	183.83	8
9	G & T Continental	128.73	9	135.11	9	174.68	9
10	Fomento	109.07	10	123.40	10	135.57	10
11	Azteca	13.84	12	18.39	12	26.97	11
12	Industrial	0.00	14	0.00	14	2.39	12
13	Citibank N.A.	11.42	11	13.37	11	1.42	13
14	First Commercial	2.58	13	0.00	13	0.00	14
Total sistema		7,612.30		7,649.95		7,704.12	
Como % del total de la cartera representan		90.5%		91.0%		91.6%	

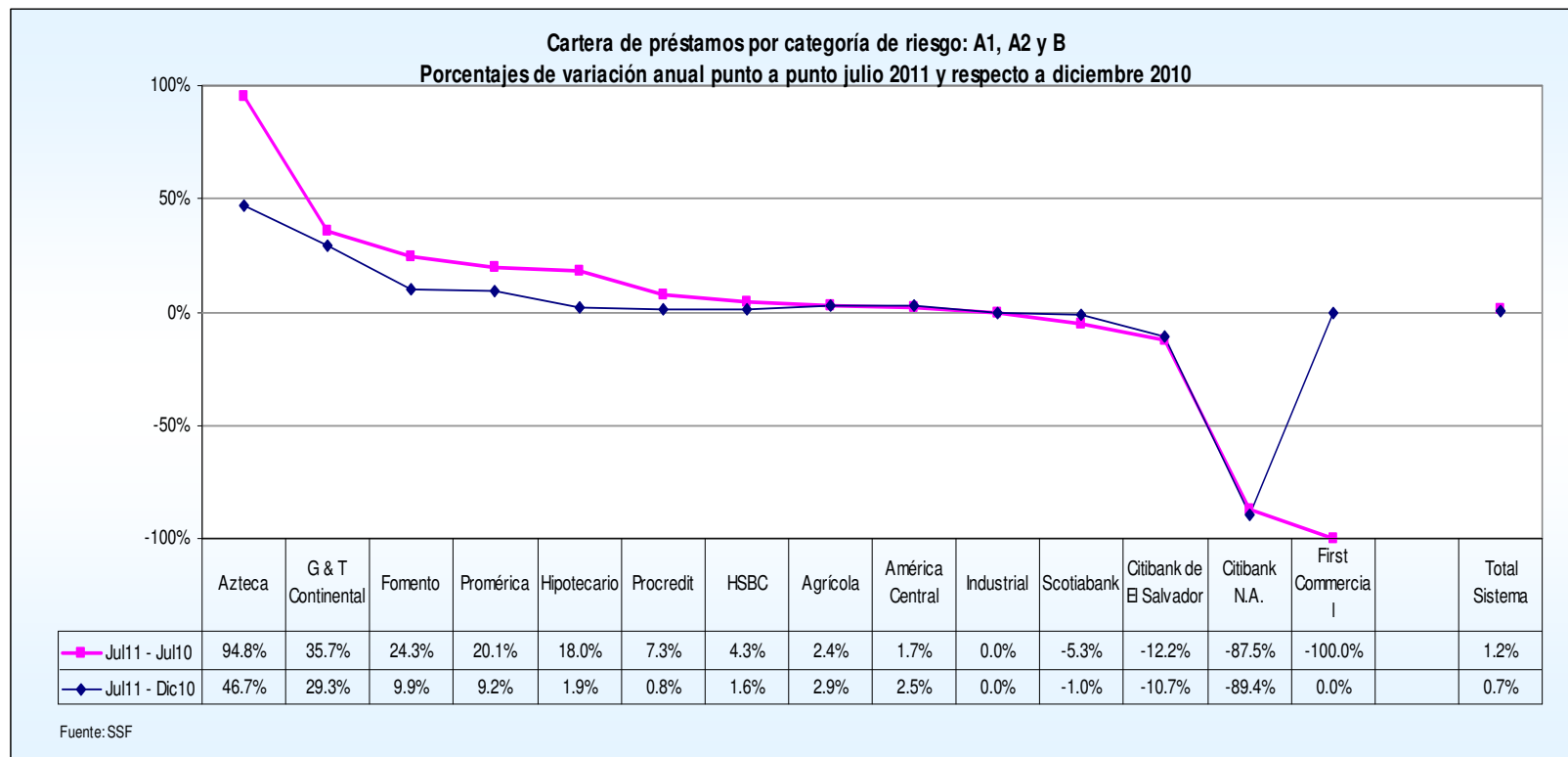
Fuente: SSF

Nota: First Commercial dejó de operar en noviembre 2010

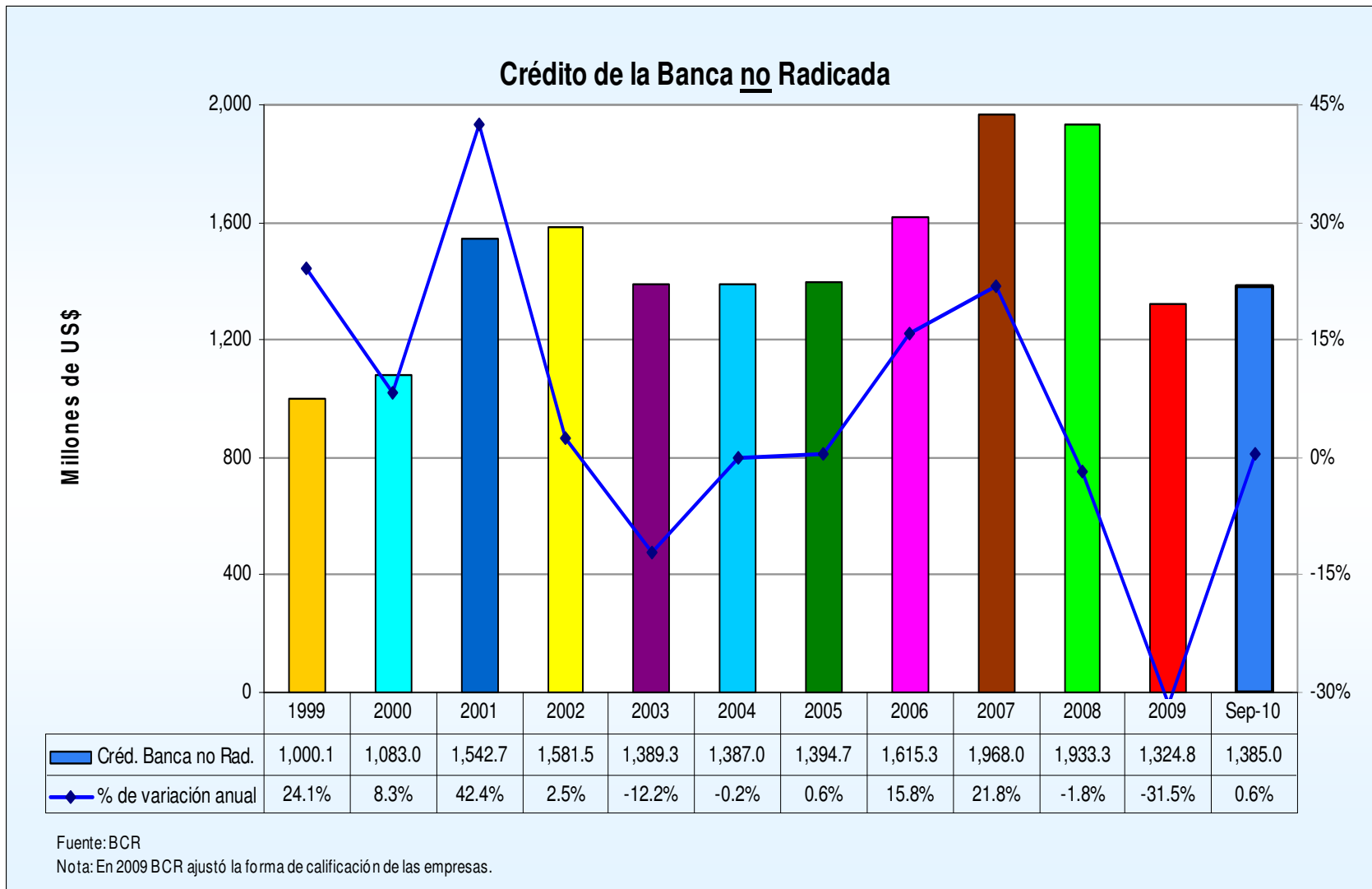
Cartera de préstamos por categoría de riesgo: A1, A2 y B



Cartera de préstamos por categoría de riesgo: A1, A2 y B



Saldos del crédito de la banca no radicada



Depósitos

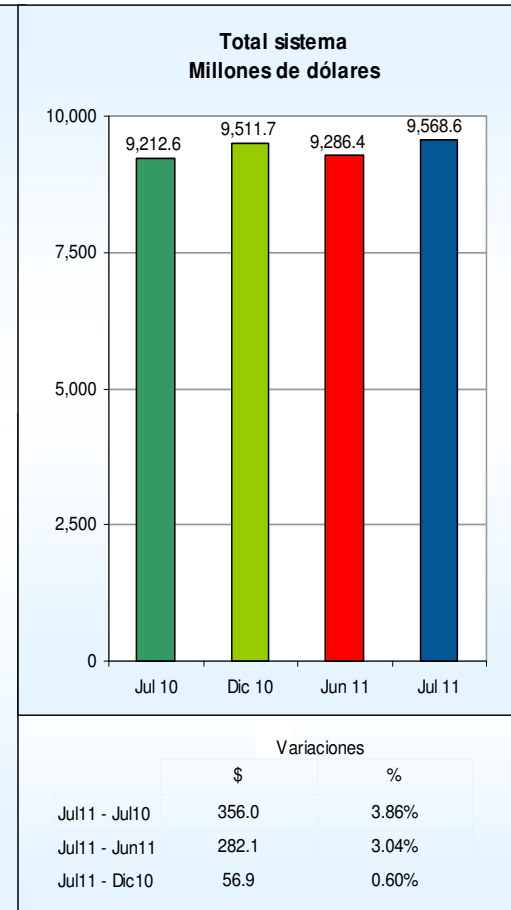
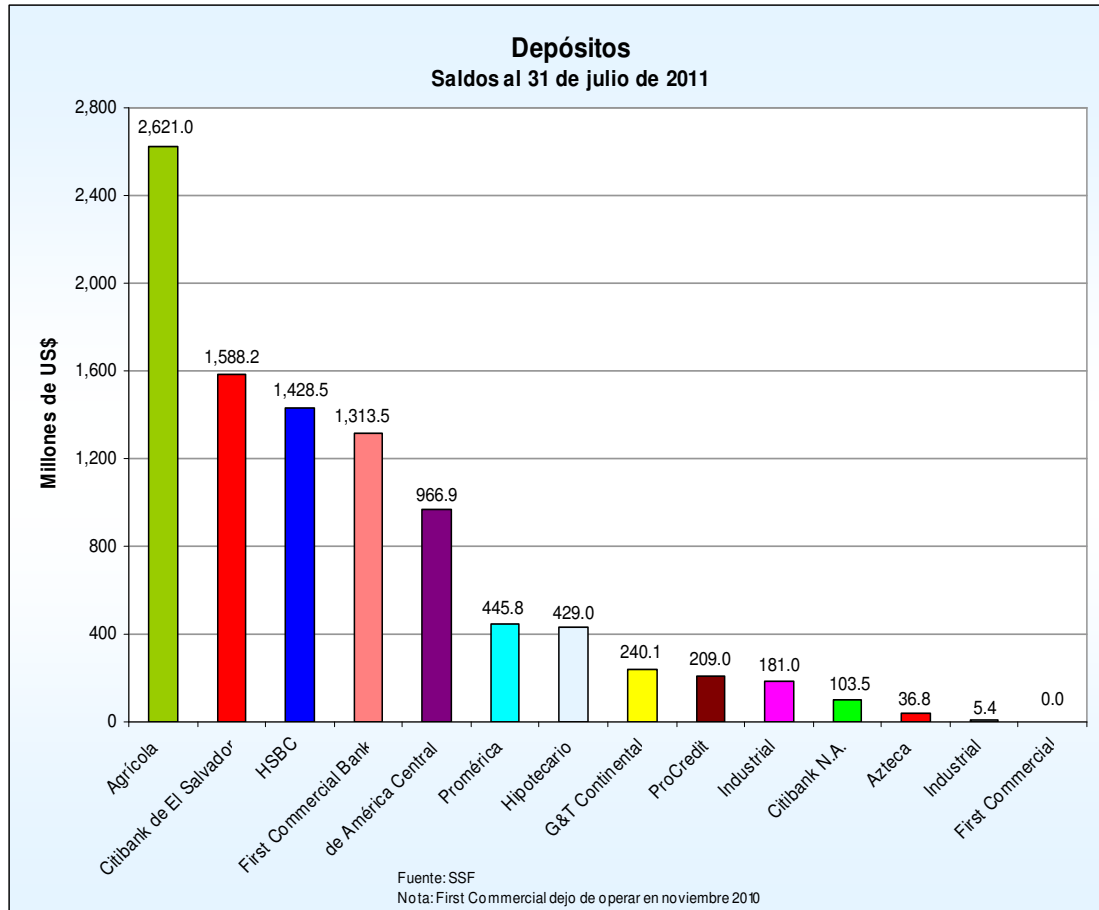
Cartera de depósitos
Saldos y posiciones
(En millones de dólares)

Bancos		Julio	Posición	Diciembre	Posición	Julio	Posición
		2010		2010		2011	
1	Agrícola	2,604.86	1	2,724.86	1	2,620.97	1
2	Citibank de El Salvador	1,618.80	2	1,623.73	2	1,588.17	2
3	HSBC	1,312.16	4	1,400.88	4	1,428.50	3
4	Scotiabank	1,414.54	3	1,337.31	3	1,313.53	4
5	de América Central	893.90	5	952.27	5	966.94	5
6	Promérica	372.20	6	418.33	6	445.78	6
7	Hipotecario	312.95	7	375.07	7	428.96	7
8	G&T Continental	197.86	9	188.10	9	240.09	8
9	ProCredit	202.96	8	203.35	8	209.03	9
10	Fomento Agropecuario	162.65	10	174.82	10	180.95	10
11	Citibank N.A.	85.08	11	87.32	11	103.48	11
12	Azteca	34.61	12	25.64	12	36.79	12
13	Industrial	n.a.	13	n.a.	14	5.37	13
14	First Commercial	0.00	14	0.00	13	0.00	14
Total sistema		9,212.58		9,511.67		9,568.56	

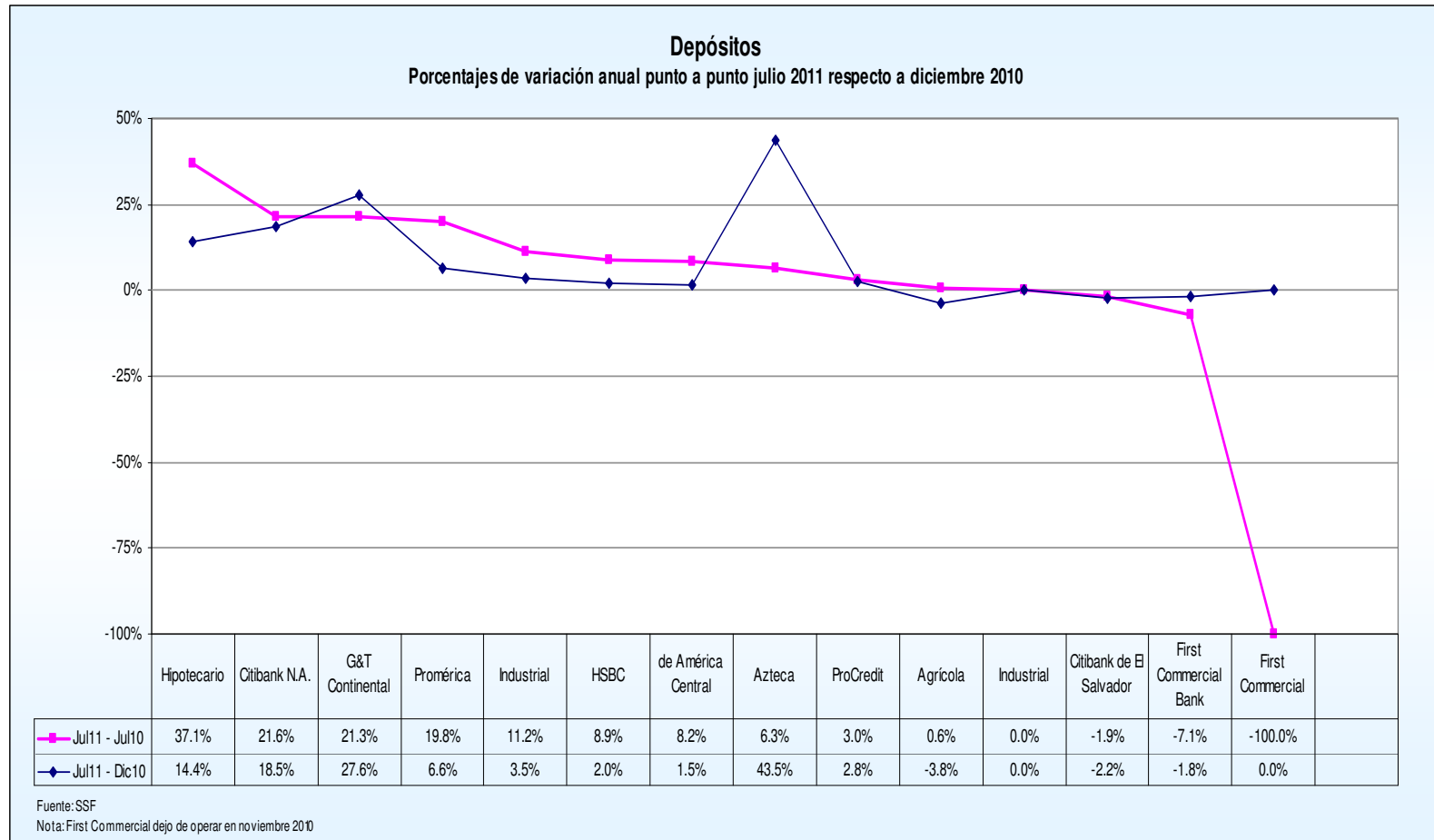
Fuente: SSF

Nota: First Commercial dejó de operar en noviembre 2010

Depósitos



Depósitos



Clasificación de los depósitos por tipo de cuenta

Clasificación de los depósitos por tipo de cuenta

En millones de dólares y porcentajes

Sector	Julio		Diciembre		Julio		Variación Jul/11 -		Variación Jul/11 -	
	2010		2010		2011		Dic/10 Saldo		Jul/10 Saldo	
	Saldo	Estructura	Saldo	Estructura	Saldo	Estructura	\$	%	\$	%
Depósitos a la Vista	4,722.0	51.3%	5,250.1	55.2%	5,640.7	59.0%	390.7	7.4%	918.7	19.5%
-En cuenta Corriente	2,257.6	24.5%	2,547.0	26.8%	2,847.4	29.8%	300.4	11.8%	589.8	26.1%
-En cuenta de Ahorros	2,464.4	26.8%	2,703.1	28.4%	2,793.4	29.2%	90.2	3.3%	328.9	13.3%
Depósitos a Plazo	4,269.7	46.3%	4,027.7	42.3%	3,691.6	38.6%	-336.0	-8.3%	-578.1	-13.5%
-Pactados hasta un año plazo	4,198.1	45.6%	3,965.6	41.7%	3,625.3	37.9%	-340.2	-8.6%	-572.8	-13.6%
-Pactados a más de un año plazo	71.6	0.8%	62.1	0.7%	66.3	0.7%	4.2	6.8%	-5.3	-7.4%
Depósitos Restringidos e Inactivos	220.8	2.4%	233.9	2.5%	236.2	2.5%	2.3	1.0%	15.4	7.0%
Depósitos Totales	9,212.6	100.0%	9,511.7	100.0%	9,568.6	100.0%	56.9	0.6%	356.0	3.9%

Fuente: SSF

Patrimonio

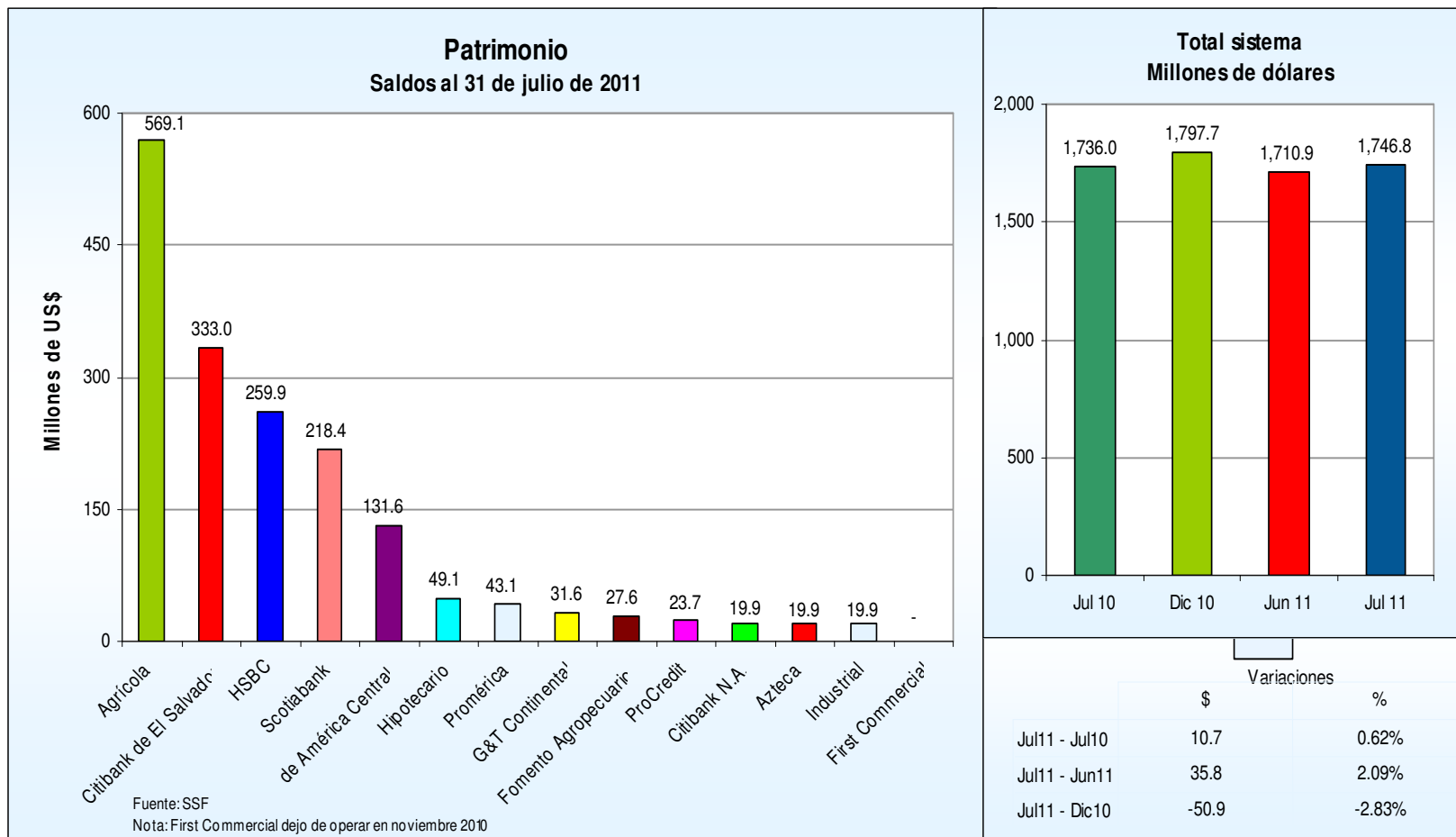
Total de patrimonio
Saldos y posiciones
(En millones de dólares)

Bancos	Julio	Posición	Diciembre	Posición	Julio	Posición
	2010		2010		2011	
1 Agrícola	541.20	1	577.24	1	569.10	1
2 Citibank de El Salvador	371.45	2	379.71	2	332.99	2
3 HSBC	257.76	3	256.76	3	259.91	3
4 Scotiabank	226.26	4	233.79	4	218.40	4
5 de América Central	125.79	5	127.91	5	131.65	5
6 Hipotecario	43.33	6	46.75	6	49.10	6
7 Promérica	35.77	7	39.59	7	43.10	7
8 G&T Continental	30.54	8	31.63	8	31.60	8
9 Fomento Agropecuario	26.90	10	27.41	10	27.56	9
10 ProCredit	25.63	9	24.30	9	23.66	10
11 Citibank N.A.	18.16	11	20.50	11	19.94	11
12 Azteca	16.47	13	16.00	12	19.88	12
13 Industrial	n.a.	12	n.a.	13	19.86	13
14 First Commercial	16.76	14	16.11	14	0.00	14
Total sistema	1,736.02		1,797.70		1,746.77	

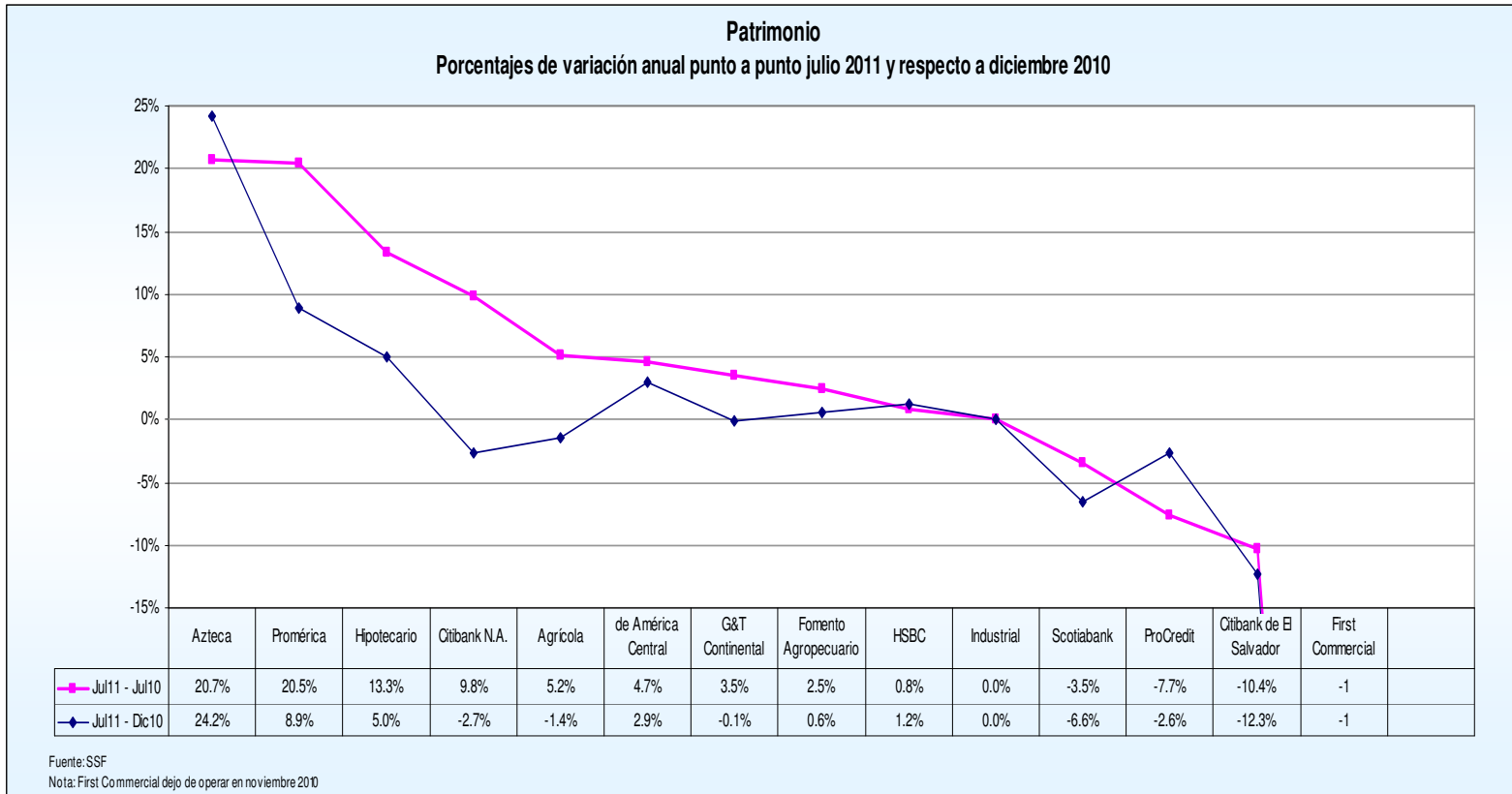
Fuente: SSF

Nota: First Commercial dejó de operar en noviembre 2010

Patrimonio



Patrimonio



Utilidades

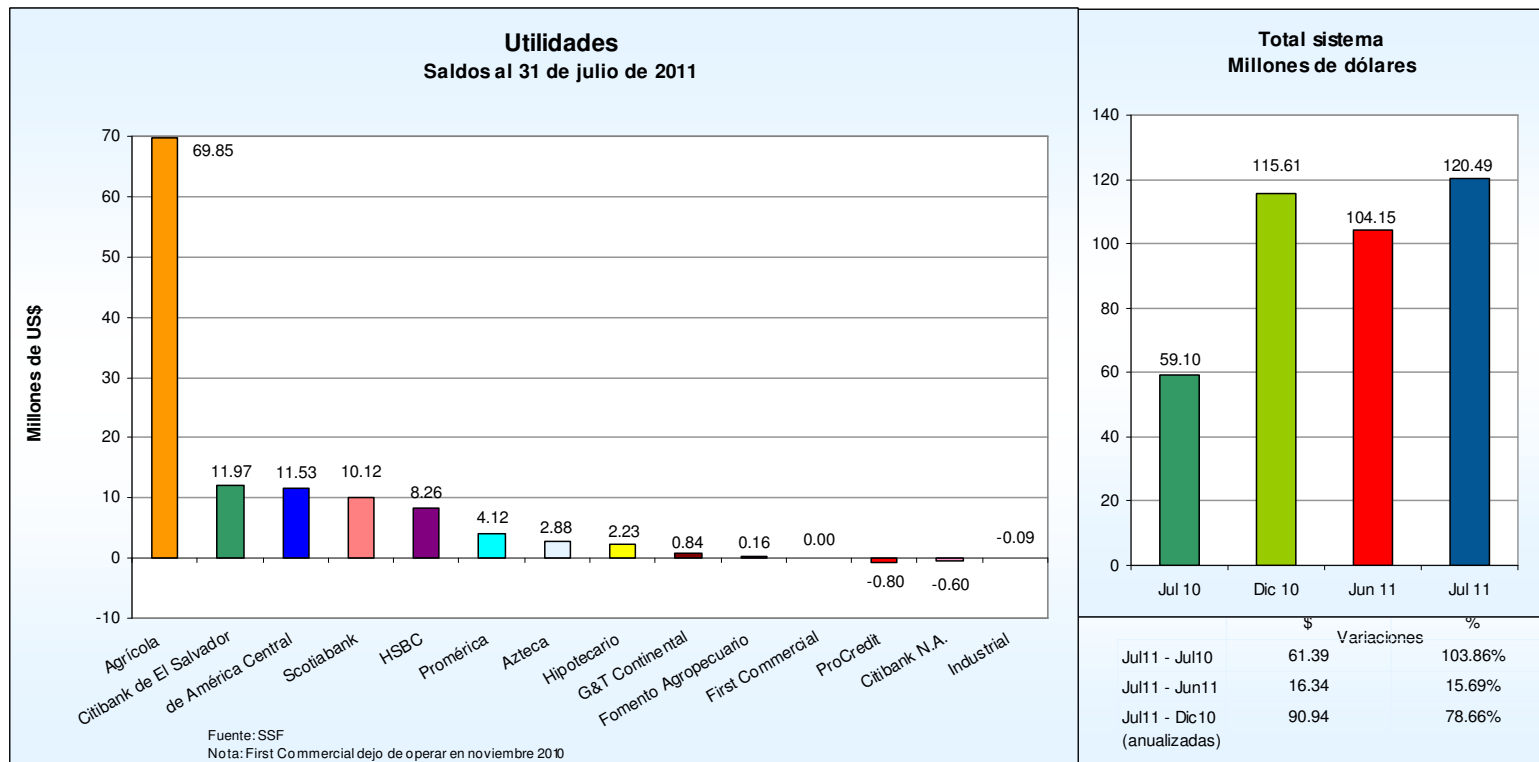
Total de utilidades de bancos Saldos y posiciones (En millones de dólares)

Bancos	Julio	Posición	Diciembre	Posición	Julio	Posición
	2010		2010		2011	
1 Agrícola	44.03	1	75.78	1	69.85	1
2 Citibank de El Salvador	-5.21	13	6.74	13	11.97	2
3 de América Central	8.93	2	9.89	2	11.53	3
4 Scotiabank	3.79	8	10.13	3	10.12	4
5 HSBC	8.43	3	9.60	4	8.26	5
6 Promérica	2.22	4	4.62	5	4.12	6
7 Azteca	-1.60	9	-2.07	12	2.88	7
8 Hipotecario	1.37	5	2.55	6	2.23	8
9 G&T Continental	0.20	7	0.90	9	0.84	9
10 Fomento Agropecuario	0.70	12	1.20	8	0.16	10
11 First Commercial	0.00	10	-0.65	10	0.00	11
12 ProCredit	-1.85	6	-3.44	7	-0.80	12
13 Citibank N.A.	-1.92	11	0.35	11	-0.60	13
14 Industrial	n.a.	14	n.a.	14	-0.09	14
Total sistema	59.10		115.61		120.49	

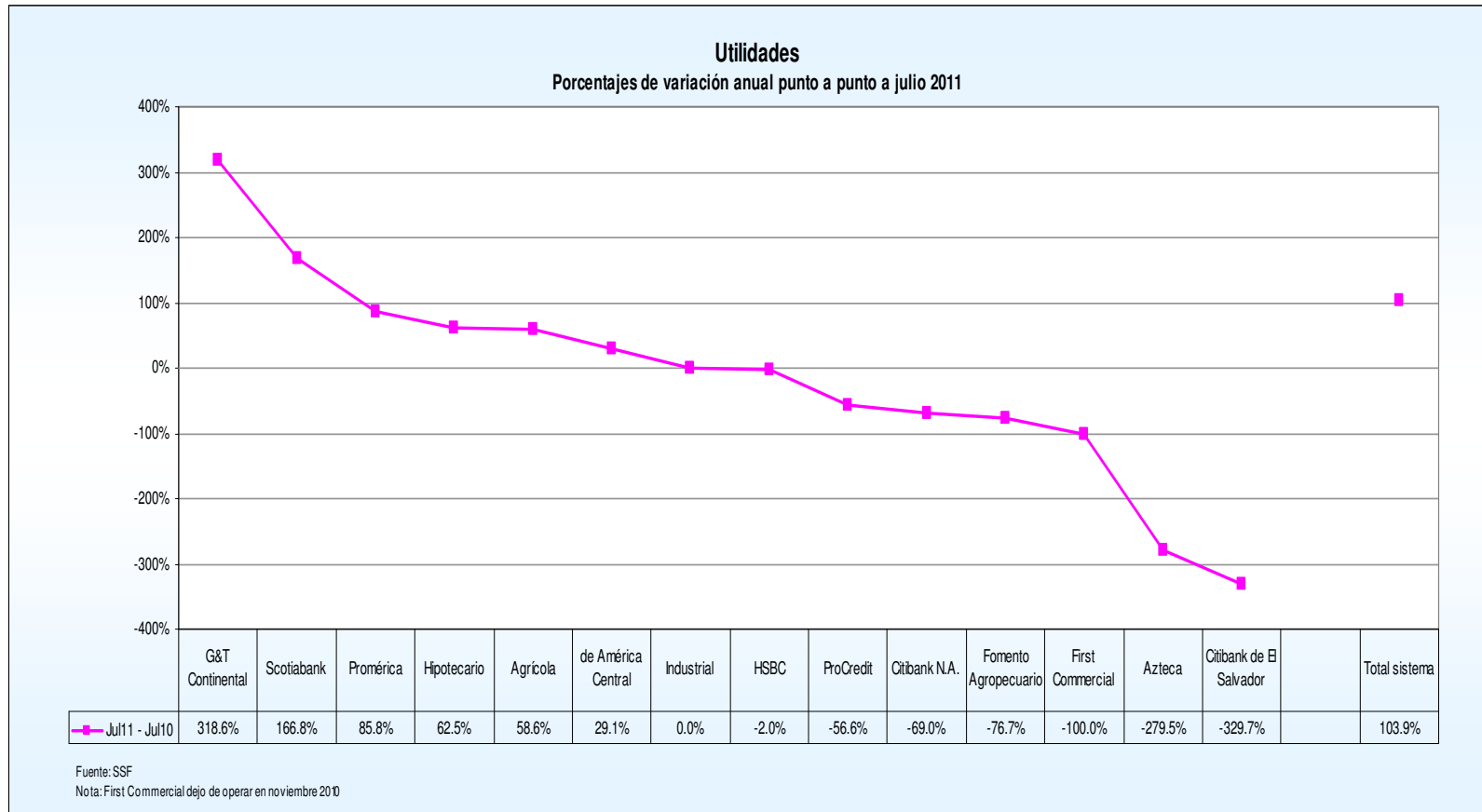
Fuente: SSF

Nota: First Commercial dejó de operar en noviembre 2010

Utilidades



Utilidades



Rentabilidad patrimonial

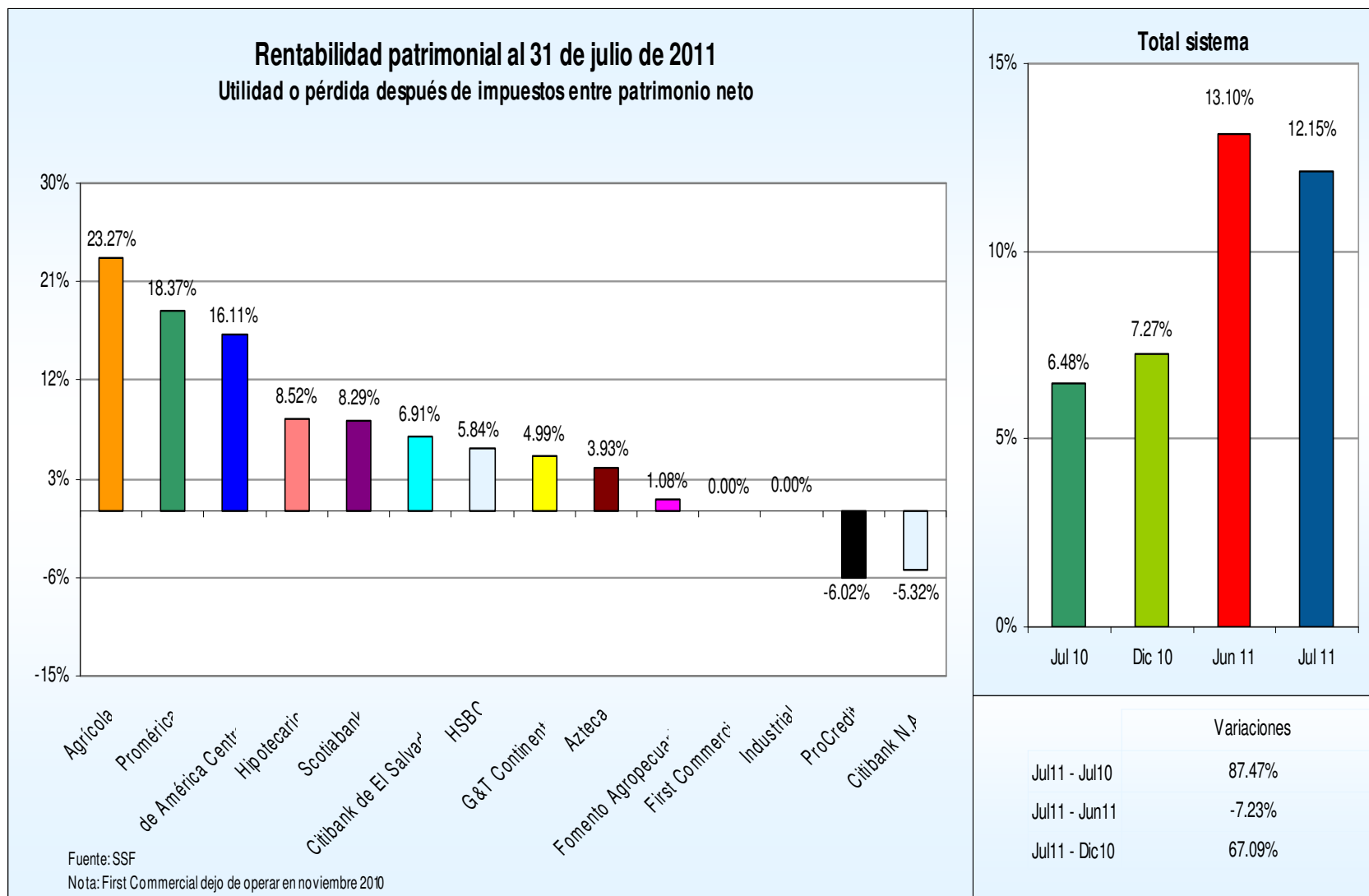
Rentabilidad patrimonial
Indicador y posiciones
En porcentajes

Bancos	Julio	Posición	Diciembre	Posición	Julio	Posición
	2010		2010		2011	
1 Agrícola	15.81%	1	15.12%	1	23.27%	1
2 Promérica	11.92%	3	13.33%	2	18.37%	2
3 de América Central	12.92%	2	8.22%	3	16.11%	3
4 Hipotecario	5.75%	4	6.05%	4	8.52%	4
5 Scotiabank	2.94%	8	4.64%	6	8.29%	5
6 Citibank de El Salvador	-2.91%	13	2.22%	13	6.91%	6
7 HSBC	6.12%	6	4.01%	8	5.84%	7
8 G&T Continental	1.23%	7	3.18%	9	4.99%	8
9 Azteca	-16.25%	9	-12.42%	12	3.93%	9
10 Fomento Agropecuario	4.93%	12	4.82%	7	1.08%	10
11 First Commercial	0.03%	10	-3.88%	10	0.00%	11
12 Industrial	n.a.	14	n.a.	14	0.00%	12
13 ProCredit	-12.52%	5	-13.92%	5	-6.02%	13
14 Citibank N.A.	-17.37%	11	1.87%	11	-5.32%	14
Total sistema	6.48%		7.27%		12.15%	

Fuente: SSF

Nota: First Commercial dejó de operar en noviembre 2010

Rentabilidad patrimonial



Rentabilidad de activos

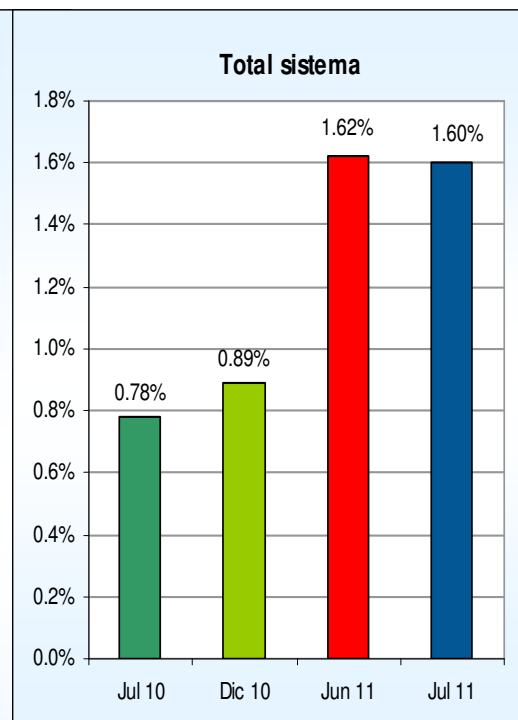
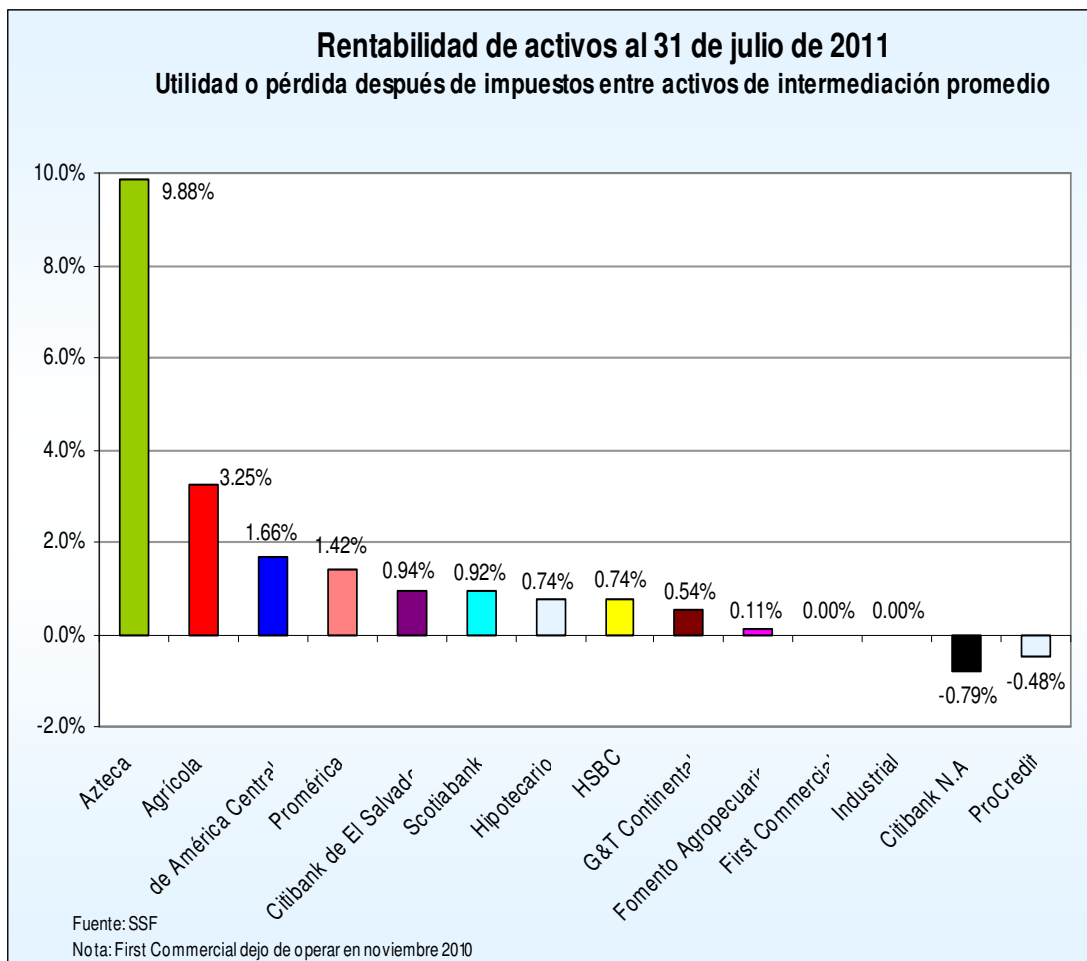
Rentabilidad de activos Indicador y posiciones En porcentajes

	Bancos	Julio	Posición	Diciembre	Posición	Julio	Posición
		2010		2010		2011	
1	Azteca	-5.12%	9	-3.93%	12	9.88%	1
2	Agrícola	2.00%	1	2.01%	1	3.25%	2
3	de América Central	1.36%	2	0.85%	4	1.66%	3
4	Promérica	0.94%	3	1.06%	2	1.42%	4
5	Citibank de El Salvador	-0.37%	12	0.29%	10	0.94%	5
6	Scotiabank	0.33%	8	0.52%	6	0.92%	6
7	Hipotecario	0.56%	4	0.56%	5	0.74%	7
8	HSBC	0.77%	5	0.51%	7	0.74%	8
9	G&T Continental	0.16%	7	0.38%	9	0.54%	9
10	Fomento Agropecuario	0.53%	10	0.51%	8	0.11%	10
11	First Commercial	0.03%	13	-3.81%	13	0.00%	11
12	Industrial	n.a.	14	n.a.	14	0.00%	12
13	Citibank N.A.	-2.46%	11	0.27%	11	-0.79%	13
14	ProCredit	-1.09%	6	0.89%	3	-0.48%	14
Total sistema		0.78%		0.89%		1.60%	

Fuente: SSF

Nota: First Commercial dejó de operar en noviembre 2010

Rentabilidad de activos



	Variaciones
Jul11 - Jul10	105.29%
Jul11 - Jun11	-1.15%
Jul11 - Dic10	79.76%

Coeficiente de fondo patrimonial

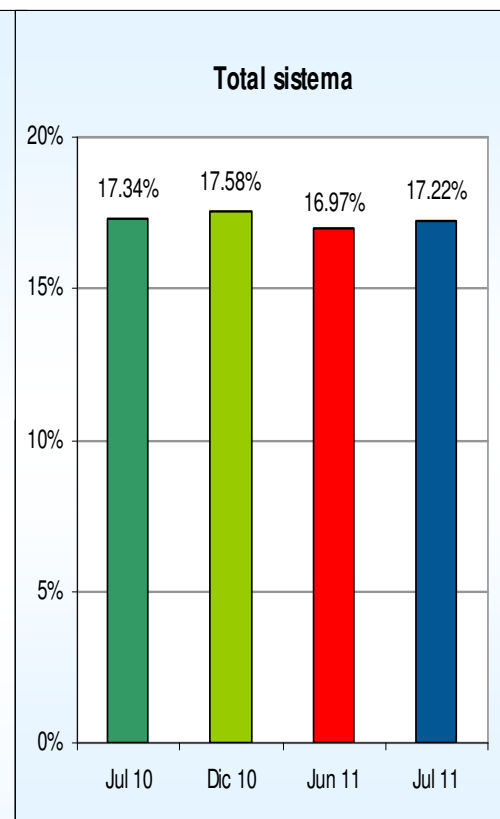
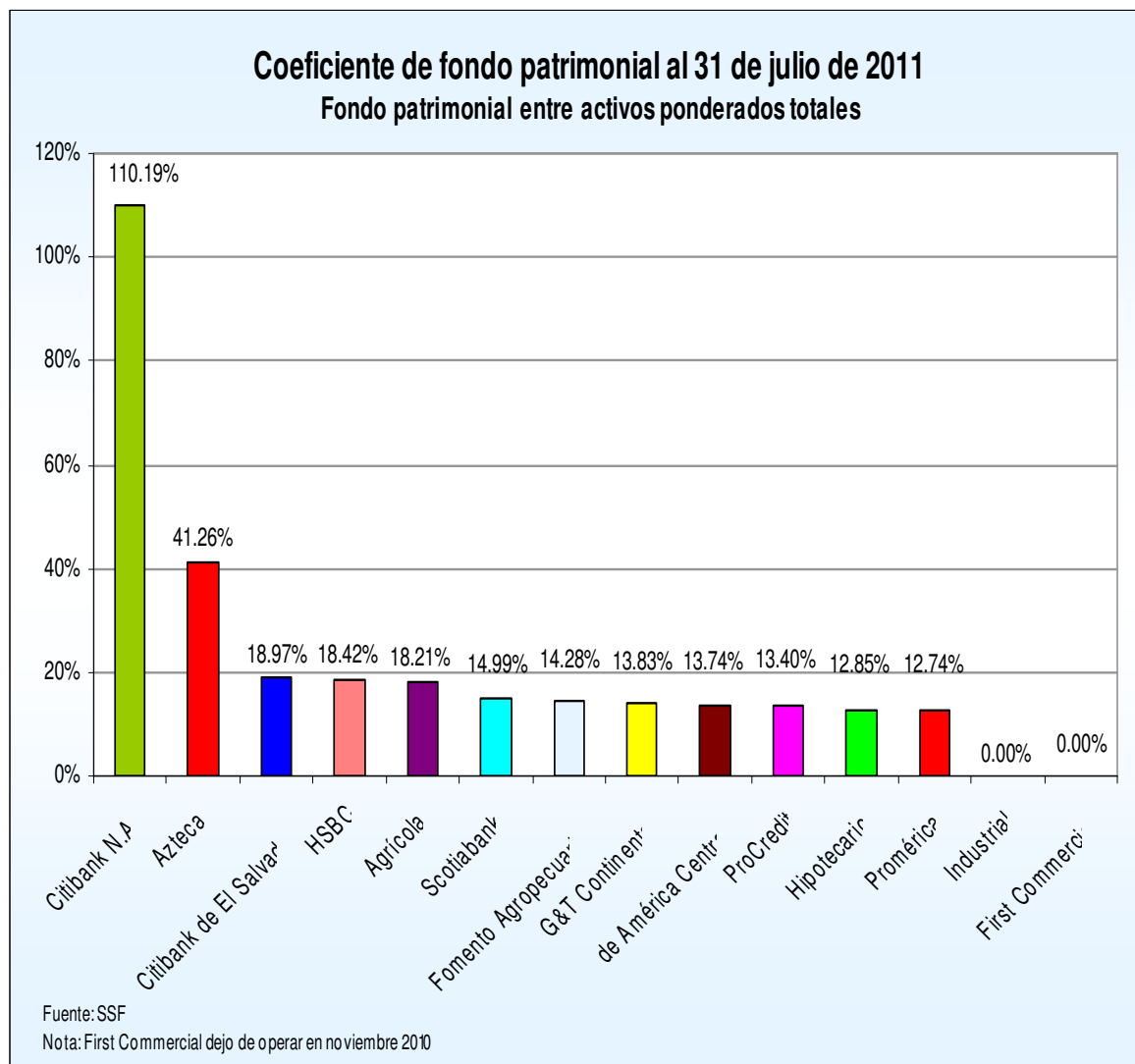
Solvencia: fondo patrimonial entre activos ponderados totales
Indicador y posiciones

	Bancos	Julio	Posición	Diciembre	Posición	Julio	Posición
		2010		2010		2011	
1	Citibank N.A.	52.73%	3	67.64%	2	110.19%	1
2	Azteca	56.29%	2	46.51%	3	41.26%	2
3	Citibank de El Salvador	19.15%	5	20.98%	5	18.97%	3
4	HSBC	17.94%	6	17.61%	6	18.42%	4
5	Agrícola	18.23%	8	18.50%	9	18.21%	5
6	Scotiabank	14.77%	9	16.24%	8	14.99%	6
7	Fomento Agropecuario	16.01%	7	14.82%	7	14.28%	7
8	G&T Continental	18.16%	4	17.65%	4	13.83%	8
9	de América Central	14.24%	10	13.63%	10	13.74%	9
10	ProCredit	13.44%	12	14.12%	13	13.40%	10
11	Hipotecario	13.07%	11	12.42%	11	12.85%	11
12	Promérica	12.93%	13	12.66%	12	12.74%	12
13	Industrial	n.a.	14	n.a.	14	0.00%	13
14	First Commercial	108.66%	1	0.00%	1	0.00%	14
Total sistema		17.34%		17.58%		17.22%	

Fuente: SSF

Nota: First Commercial dejó de operar en noviembre 2010

Coeficiente de fondo patrimonial



Período	Variación
Jul11 - Jul10	-0.67%
Jul11 - Jun11	1.46%
Jul11 - Dic10	-2.05%

Coeficiente de liquidez neta

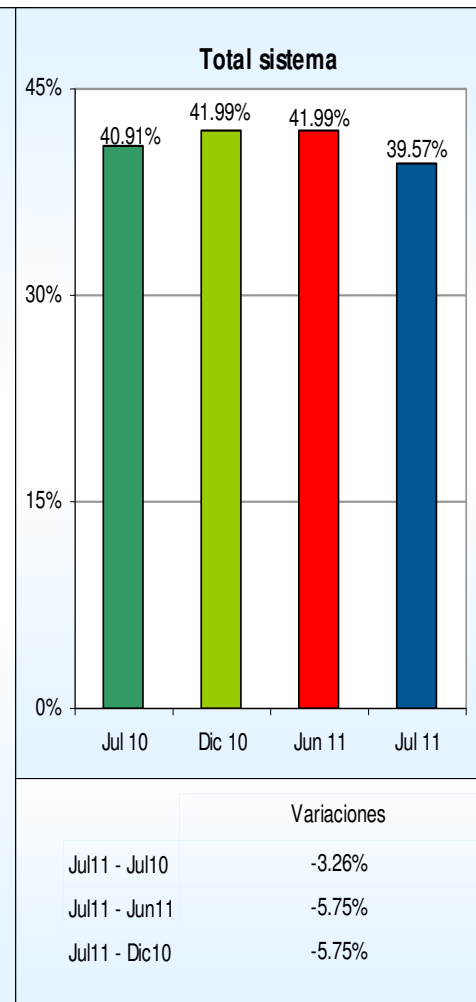
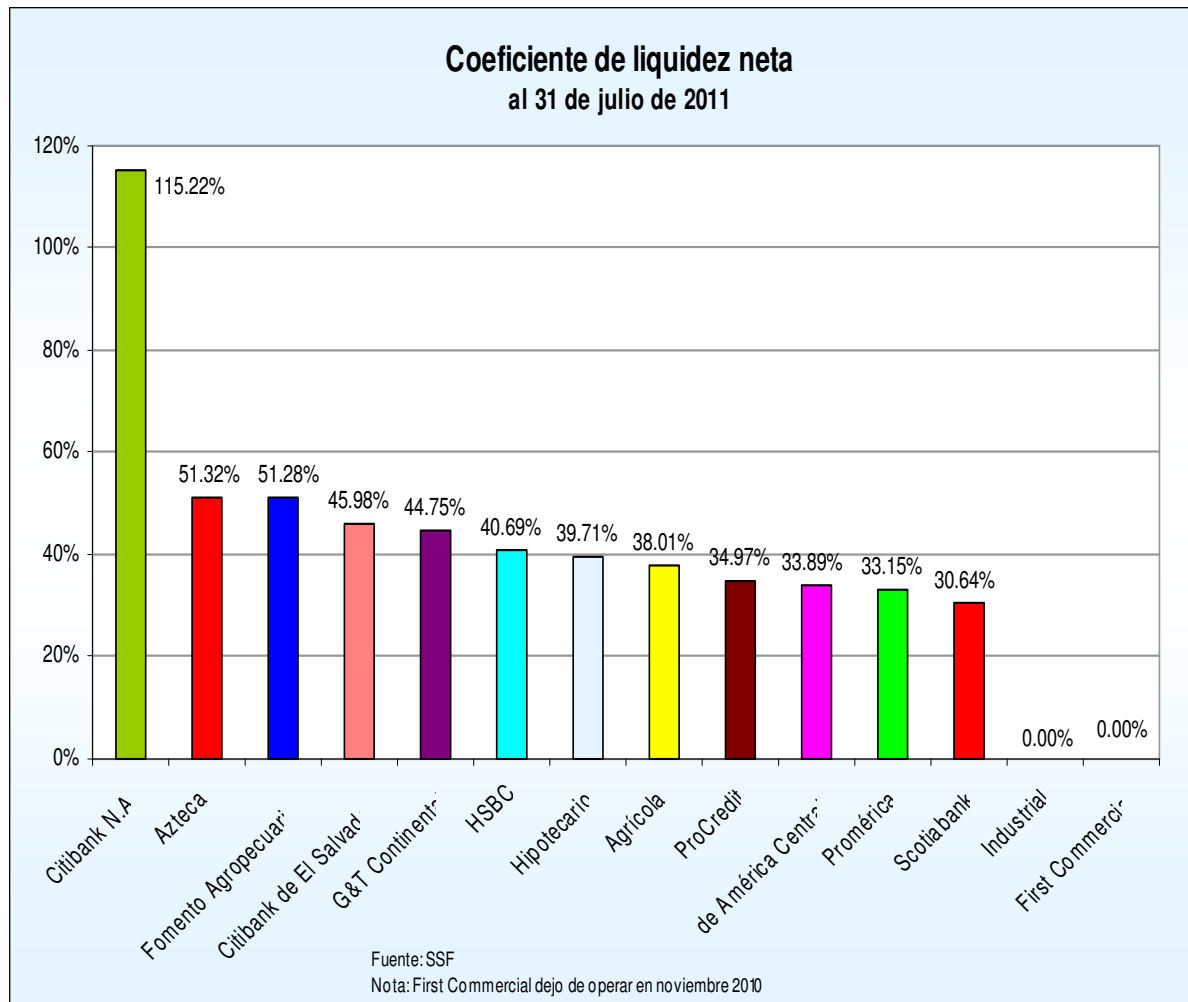
Coeficiente de liquidez neta Indicador y posiciones En porcentajes

	Bancos	Julio	Posición	Diciembre	Posición	Julio	Posición
		2010		2010		2011	
1	Citibank N.A.	106.29%	3	113.56%	2	115.22%	1
2	Azteca	79.02%	2	55.69%	3	51.32%	2
3	Fomento Agropecuario	60.47%	4	56.71%	4	51.28%	3
4	Citibank de El Salvador	47.22%	5	49.23%	5	45.98%	4
5	G&T Continental	47.47%	7	43.28%	6	44.75%	5
6	HSBC	43.53%	6	43.32%	7	40.69%	6
7	Hipotecario	35.23%	9	38.69%	9	39.71%	7
8	Agrícola	40.64%	8	43.69%	8	38.01%	8
9	ProCredit	41.86%	12	38.04%	10	34.97%	9
10	de América Central	35.26%	13	35.79%	13	33.89%	10
11	Promérica	31.00%	11	35.55%	11	33.15%	11
12	Scotiabank	30.01%	10	29.23%	12	30.64%	12
13	Industrial	n.a.	14	n.a.	14	0.00%	13
14	First Commercial	357170.38%	1	0.00%	1	0.00%	14
Total sistema		40.91%		41.99%		39.57%	

Fuente: SSF

Nota: First Commercial dejó de operar en noviembre 2010

Coeficiente de liquidez neta



Comportamiento del Sector Bancario A julio de 2011, El Salvador

Los resultados del Sistema Bancario al 31 de julio de 2011 son los siguientes:

- a) El patrimonio alcanzó \$1,746.8 millones:
 - ❖ Aumento \$10.7 millones (0.6%), comparado con julio de 2010.

- b) Los activos totalizaron \$12,938.5 millones:
 - ❖ \$193.1 millones (1.5%) más si se compara con el saldo a julio de 2010.
 - ❖ La mayor ejecución en los activos se aplica mayoritariamente por un incremento en los fondos disponibles. También, en este mes el Banco Industrial ya registra operaciones.

- c) Los préstamos brutos totalizaron \$8,404.5 millones:
 - ❖ \$4.8 millones (-0.1%) menos si se compara con el saldo a julio 2010.
 - ❖ La cartera de préstamos vencidos totalizó \$330.4 millones, \$13.0 millones (-3.8%) menos sobre el saldo que se mantenía a julio de 2010.

- ❖ La morosidad de la cartera fue 3.93%, que es 0.15 puntos porcentuales menor al 4.08% alcanzado a julio de 2010.
 - ❖ El indicador de liquidez fue bastante amplio al ubicarse en 39.57% en julio de 2011, lo que muestra que el Sistema Bancario tiene suficiente capacidad para responder a las obligaciones de corto plazo.
 - ❖ Las reservas por incobrabilidad de préstamos totalizaron \$343.0 millones, \$12.8 millones (-3.6%) menos al compararse con julio de 2010, lo que ha permitido que como Sistema se tenga cobertura total de los préstamos vencidos. La cobertura de los préstamos vencidos fue de 103.81%.
- d) Los depósitos totalizaron \$9,568.6 millones:
- ❖ Crecieron \$356.0 millones (3.9%) respecto a julio de 2010.
 - ❖ Por tipo, los depósitos hasta un año plazo concentran el 37.9% del total, seguido por los depósitos en cuenta corriente con 29.8% y por los depósitos en cuenta de ahorros con 29.2%.

e) Las utilidades totalizaron \$120.5 millones:

- ❖ **Crecieron \$61.4 millones (103.9%) más si se compara la utilidad con la de julio de 2010.**

f) Concepto de indicadores de alerta definidos y utilizados por la Superintendencia del Sistema Financiero. (Fuente SSF).

- ❖ **Indicadores de alerta temprana**
Instrumento utilizado en la Superintendencia para la supervisión de los bancos y consisten en relacionar variables que tengan cierta correspondencia.
- ❖ **Préstamos Brutos**
Saldo de los préstamos otorgados a una fecha determinada. (Para efecto del Indicador se ha incluido intereses por cobrar que están contabilizados dentro del activo).

- ❖ **Préstamos Netos**
Son los préstamos brutos a los cuales se les deduce las provisiones por incobrabilidad o Reservas de Saneamiento.
- ❖ **Solvencia**
La capacidad de pagar las obligaciones oportunamente.
- ❖ **Coeficiente de Fondo Patrimonial**
Mide el respaldo patrimonial respecto a los activos y contingencias ponderados de una entidad.
- ❖ **Liquidez**
Es el mayor o menor grado de disposición de fondos disponibles.
- ❖ **Coeficiente de liquidez neta**
Mide la capacidad que tienen las entidades para responder ante las obligaciones de corto plazo.

- ❖ **Suficiencia de reservas**

Indicador financiero que muestra el nivel de recursos que se han destinado para cubrir las posibles pérdidas por irrecuperabilidad de los préstamos.

- ❖ **Cobertura**

Se refiere al grado de cobertura que las entidades poseen (provisiones), para enfrentar posibles pérdidas derivadas de la no recuperación de créditos otorgados y otros valores al cobro.

- ❖ **Cobertura de reservas**

Muestra el nivel de recursos que se han destinado para cubrir las posibles pérdidas por irrecuperabilidad de los préstamos vencidos.

- ❖ **Cartera Vencida**

Saldo de los préstamos con más de 90 días de vencidos más los saldos de los préstamos vigentes con cuotas en mora por más de 90 días.

- ❖ **Índice de vencimiento**
Indicador financiero que muestra el porcentaje de cartera que ha caído en incumplimiento de pago mayor a 90 días.

- ❖ **Retorno patrimonial**
Indicador financiero que muestra el retorno de la inversión de los accionistas.

- ❖ **Retorno sobre activos**
Indicador financiero que muestra el retorno que generan los activos, como una medida de la eficacia en el manejo de los recursos de la entidad. Por la naturaleza de la actividad se esperaría que este indicador fuese de al menos 1.0%.



Ranking Bancario
Principales cuentas de balance
A julio de 2011

30 de agosto de 2011