

  
**ABANSA**

Asociación Bancaria Salvadoreña

**Ranking Bancario**  
**Principales cuentas de balance**  
**A diciembre de 2010**

**11 de febrero de 2011**

# Ranking de principales cuentas de balances

## Ranking de principales cuentas de balances

Al 31 de diciembre de 2010

En millones de dólares

Posición *	Bancos	Activos	Préstamos brutos	Depósitos	Patrimonio	Ingresos	Utilidades
1	Agrícola	3,749.7	2,500.3	2,724.9	577.2	355.9	75.8
2	Citibank de El Salvador	2,253.9	1,292.9	1,623.7	379.7	245.2	6.7
3	HSBC	1,899.3	1,219.5	1,400.9	256.8	164.5	9.6
4	Scotiabank	1,867.6	1,416.1	1,337.3	233.8	154.8	10.1
5	de América Central	1,194.6	787.9	952.3	127.9	116.4	9.9
6	Hipotecario	522.5	349.8	375.1	46.8	35.6	2.5
7	Promérica	489.3	320.8	418.3	39.6	51.9	4.6
8	ProCredit	288.2	198.0	203.4	24.3	35.1	-3.4
9	G&T Continental	251.6	143.2	188.1	31.6	16.9	0.9
10	Fomento Agropecuario	248.9	136.5	174.8	27.4	22.7	1.2
11	Citibank N.A.	124.8	14.0	87.3	20.5	9.3	0.3
12	Azteca	45.6	19.5	25.6	16.0	15.5	-2.1
13	First Commercial	16.1	0.0	0.0	16.1	0.4	-0.6
<b>Totales</b>		<b>12,952.2</b>	<b>8,398.6</b>	<b>9,511.7</b>	<b>1,797.7</b>	<b>1,224.1</b>	<b>115.6</b>

Fuente: SSF

\*: Posiciones tomando como base los activos

# Ranking de principales cuentas de balances

## Ranking de principales cuentas de balances

Al 31 de diciembre de 2010

Participación del total de bancos (%)

Posición *	Bancos	Activos	Préstamos brutos	Depósitos	Patrimonio	Ingresos	Utilidades
1	Agrícola	29.0%	29.8%	28.6%	32.1%	29.1%	65.6%
2	Citibank de El Salvador	17.4%	15.4%	17.1%	21.1%	20.0%	5.8%
3	HSBC	14.7%	14.5%	14.7%	14.3%	13.4%	8.3%
4	Scotiabank	14.4%	16.9%	14.1%	13.0%	12.6%	8.8%
5	de América Central	9.2%	9.4%	10.0%	7.1%	9.5%	8.6%
6	Hipotecario	4.0%	4.2%	3.9%	2.6%	2.9%	2.2%
7	Promérica	3.8%	3.8%	4.4%	2.2%	4.2%	4.0%
8	ProCredit	2.2%	2.4%	2.1%	1.4%	2.9%	-3.0%
9	G&T Continental	1.9%	1.7%	2.0%	1.8%	1.4%	0.8%
10	Fomento Agropecuario	1.9%	1.6%	1.8%	1.5%	1.9%	1.0%
11	Citibank N.A.	1.0%	0.2%	0.9%	1.1%	0.8%	0.3%
12	Azteca	0.4%	0.2%	0.3%	0.9%	1.3%	-1.8%
13	First Commercial	0.1%	0.0%	0.0%	0.9%	0.0%	-0.6%
<b>Totales</b>		<b>100.0%</b>	<b>100.0%</b>	<b>100.0%</b>	<b>100.0%</b>	<b>100.0%</b>	<b>100.0%</b>

Fuente: SSF

\*: Posiciones tomando como base los activos

# Cuentas seleccionadas de balances: resumen

Cuentas seleccionadas de balance de bancos  
Diciembre 2009 - 2010  
(En millones de dólares y porcentajes)

Bancos y Financieras	Diciembre	Diciembre	Variación anual punto a punto dic-10		Variación dic-10 respecto a dic-09	
	2009	2010	Valor	%	Valor	%
<b>Total de activos</b>						
Total sistema	13,049.0	12,952.2	-96.8	-0.7%	-96.8	-0.7%
Total sistema sin BFA	12,831.6	12,700.6	-131.0	-1.0%	-131.0	-1.0%
<b>Cartera de préstamos bruta</b>						
Total sistema	8,635.4	8,398.6	-236.8	-2.7%	-236.8	-2.7%
Total sistema sin BFA	8,515.7	8,262.1	-253.6	-3.0%	-253.6	-3.0%
<b>Cartera de préstamos neta</b>						
Total sistema	8,286.2	8,041.3	-244.9	-3.0%	-244.9	-3.0%
Total sistema sin BFA	8,169.3	7,908.5	-260.8	-3.2%	-260.8	-3.2%
<b>Préstamos vencidos</b>						
Total sistema	317.7	331.3	13.6	4.3%	13.6	4.3%
Total sistema sin BFA	314.6	327.6	13.0	4.1%	13.0	4.1%
<b>Reservas por incobrabilidad de préstamos</b>						
Total sistema	349.2	357.4	8.2	2.3%	8.2	2.3%
Total sistema sin BFA	346.4	353.6	7.2	2.1%	7.2	2.1%
<b>Cartera de depósitos</b>						
Total sistema	9,074.2	9,511.7	437.5	4.8%	437.5	4.8%
Total sistema sin BFA	8,921.7	9,336.8	415.1	4.7%	415.1	4.7%
<b>Total de patrimonio</b>						
Total sistema	1,720.0	1,797.7	77.7	4.5%	77.7	4.5%
Total sistema sin BFA	1,693.8	1,770.3	76.5	4.5%	76.5	4.5%
<b>Total de utilidades</b>						
Total sistema	43.9	115.6	71.7	163.4%	71.7	163.4%
Total sistema sin BFA	43.5	114.4	70.9	162.7%	70.9	162.7%

Fuente: SSF

Nota: la variación porcentual del total de utilidades a noviembre de 2010 respecto a diciembre 2009 es con base a utilidades actualizadas.

La SSF modificó la utilidad de Banco Azteca a diciembre de 2009

## Indicadores financieros seleccionados

### Sistema Bancario: Indicadores financieros (%)

Indicadores	Diciembre	Diciembre
	2009	2010
I. De Liquidez		
Coeficiente de liquidez neta	41.34%	41.99%
II. Solvencia		
Fondo patrimonial sobre activos ponderados	16.48%	17.58%
III. Calidad de la cartera		
Préstamos vencidos sobre préstamos brutos	3.68%	3.94%
IV. Cobertura de reservas		
Reservas por incobrabilidad de préstamos sobre préstamos vencidos	109.91%	107.86%
V. Suficiencia de reservas		
Reservas por incobrabilidad de préstamos sobre préstamos brutos	4.04%	4.26%
VI. Rentabilidad		
Utilidad/pérdida (-) en el período, después de impuestos, sobre patrimonio neto promedio	2.85%	7.27%
Utilidad/pérdida (-) en el período, después de impuestos, sobre activos de intermediación promedio	0.34%	0.89%

Fuente: SSF

**Bancos**  
**Cifras del Balance (en millones de dólares)**  
 Saldos al 31 de diciembre de 2009- 2010

Rubros	AGRICOLA		CITIBANK DE EL SALVADOR		HSBC		SCOTIABANK		AMÉRICA CENTRAL		PROMERICA		HIPOTECARIO	
	2009	2010	2009	2010	2009	2010	2009	2010	2009	2010	2009	2010	2009	2010
<b>Activo</b>														
<b>I. Activos de intermediación (1 + 2 + 3 + 4)</b>	<b>3,700.5</b>	<b>3,609.1</b>	<b>2,277.5</b>	<b>2,069.8</b>	<b>1,757.5</b>	<b>1,814.0</b>	<b>1,921.0</b>	<b>1,782.1</b>	<b>1,071.1</b>	<b>1,145.5</b>	<b>387.7</b>	<b>470.3</b>	<b>394.4</b>	<b>502.6</b>
1. Disponibilidades	575.8	590.3	540.9	503.5	296.9	298.5	218.2	216.6	170.4	194.9	71.0	83.7	48.5	68.2
2. Adquisición temporal de Doc. netos	0.0	4.3	0.0	0.0	0.3	0.0	1.4	0.0	27.8	5.2	8.6	20.5	2.0	0.0
3. Inversiones financieras	647.7	643.2	317.2	341.7	294.4	345.3	263.3	205.3	93.8	180.4	45.7	53.2	65.2	94.8
4. Préstamos netos	2,477.0	2,371.3	1,419.5	1,224.6	1,166.0	1,170.2	1,438.2	1,360.2	779.1	765.0	262.4	312.9	278.6	339.7
<b>II. Otros activos</b>	<b>99.1</b>	<b>76.1</b>	<b>136.8</b>	<b>116.8</b>	<b>39.1</b>	<b>39.4</b>	<b>42.9</b>	<b>42.6</b>	<b>24.3</b>	<b>36.5</b>	<b>11.8</b>	<b>14.4</b>	<b>6.1</b>	<b>6.7</b>
<b>III. Activo Fijo</b>	<b>64.9</b>	<b>64.4</b>	<b>67.3</b>	<b>67.3</b>	<b>47.0</b>	<b>45.9</b>	<b>43.9</b>	<b>42.9</b>	<b>13.7</b>	<b>12.6</b>	<b>5.2</b>	<b>4.6</b>	<b>12.6</b>	<b>13.2</b>
<b>IV. Total de activos (I + II + III)</b>	<b>3,864.5</b>	<b>3,749.7</b>	<b>2,481.5</b>	<b>2,253.9</b>	<b>1,843.6</b>	<b>1,899.3</b>	<b>2,007.9</b>	<b>1,867.6</b>	<b>1,109.0</b>	<b>1,194.6</b>	<b>404.6</b>	<b>489.3</b>	<b>413.0</b>	<b>522.5</b>
<b>V. Derechos futuros y contingencias netas</b>	<b>161.5</b>	<b>205.5</b>	<b>96.2</b>	<b>105.1</b>	<b>88.5</b>	<b>111.9</b>	<b>41.3</b>	<b>53.2</b>	<b>43.9</b>	<b>48.9</b>	<b>3.4</b>	<b>5.4</b>	<b>15.8</b>	<b>13.3</b>
<b>VI. Total activos + Der. Fut. y conting. (IV + V)</b>	<b>4,026.0</b>	<b>3,955.2</b>	<b>2,577.7</b>	<b>2,359.0</b>	<b>1,932.2</b>	<b>2,011.1</b>	<b>2,049.2</b>	<b>1,920.8</b>	<b>1,152.9</b>	<b>1,243.6</b>	<b>408.0</b>	<b>494.7</b>	<b>428.8</b>	<b>535.8</b>
<b>Pasivo</b>														
<b>I. Pasivos de intermediación (1 + 2 + 3 + 4 + 5)</b>	<b>3,299.8</b>	<b>3,100.0</b>	<b>2,045.1</b>	<b>1,820.3</b>	<b>1,553.7</b>	<b>1,600.3</b>	<b>1,748.0</b>	<b>1,611.8</b>	<b>975.9</b>	<b>1,052.4</b>	<b>363.2</b>	<b>439.6</b>	<b>361.3</b>	<b>464.0</b>
1. Depósitos	2,723.2	2,724.9	1,671.6	1,623.7	1,278.8	1,400.9	1,377.9	1,337.3	780.1	952.3	338.6	418.3	278.9	375.1
2. Préstamos	244.5	136.8	169.9	91.7	84.7	46.2	140.3	92.5	96.4	25.9	23.3	18.7	76.4	86.1
3. Obligaciones a la vista	9.0	10.4	8.9	10.7	7.4	9.6	8.4	17.4	6.7	5.6	1.4	2.6	3.2	2.1
4. Títulos de emisión propia	323.2	227.9	194.7	94.2	173.8	135.6	221.5	164.6	92.7	68.6	0.0	0.0	1.0	0.8
5. Doc. vendidos con pact. de retrov. y Cheques y otros	0.0	0.0	0.0	0.0	9.1	8.0	0.0	0.0	0.0	0.0	0.0	0.0	1.8	0.0
<b>II. Otros pasivos</b>	<b>30.7</b>	<b>52.7</b>	<b>36.1</b>	<b>32.9</b>	<b>15.6</b>	<b>27.6</b>	<b>17.9</b>	<b>18.5</b>	<b>12.2</b>	<b>14.0</b>	<b>2.8</b>	<b>5.0</b>	<b>5.1</b>	<b>6.3</b>
<b>III. Obligaciones convertibles en acciones</b>	<b>0.0</b>	<b>0.0</b>	<b>0.0</b>	<b>0.0</b>	<b>0.0</b>	<b>0.0</b>	<b>0.0</b>	<b>0.0</b>	<b>0.0</b>	<b>0.0</b>	<b>0.0</b>	<b>0.0</b>	<b>0.0</b>	<b>0.0</b>
<b>IV. Deuda subordinada</b>	<b>0.0</b>	<b>0.0</b>	<b>5.1</b>	<b>5.1</b>	<b>10.1</b>	<b>3.0</b>	<b>0.0</b>	<b>0.0</b>	<b>0.0</b>	<b>0.0</b>	<b>5.0</b>	<b>5.0</b>	<b>0.0</b>	<b>0.0</b>
<b>V. Total pasivo (I + II + III + IV)</b>	<b>3,330.5</b>	<b>3,152.7</b>	<b>2,086.3</b>	<b>1,858.3</b>	<b>1,579.4</b>	<b>1,630.9</b>	<b>1,766.0</b>	<b>1,630.3</b>	<b>988.1</b>	<b>1,066.4</b>	<b>371.1</b>	<b>449.7</b>	<b>366.4</b>	<b>470.3</b>
<b>Patrimonio</b>														
1. Capital Social Pagado	280.0	297.5	155.8	155.8	150.0	150.0	114.1	114.1	55.0	55.0	21.8	23.3	19.5	22.3
2. Aportes de capital pendientes de formalizar	0.0	0.0	0.0	0.0	0.0	0.0	0.0	0.0	0.0	0.0	0.0	0.0	0.0	0.0
3. Reservas de capital	111.3	120.0	63.4	46.8	55.4	58.9	38.3	39.8	9.0	10.2	1.7	2.3	10.9	11.2
4. Resultados de ejercicios anteriores	-1.8	4.3	57.2	65.6	2.2	1.6	52.0	40.0	38.2	35.6	3.7	4.8	0.0	0.0
5. Patrimonio Restringido	90.6	88.2	121.2	105.8	44.3	38.0	30.0	31.2	13.7	18.7	4.8	5.2	10.2	11.4
6. Resultados del presente ejercicio	0.0	0.0	0.0	0.0	0.0	0.0	0.0	0.0	0.0	0.0	0.0	0.0	0.0	0.0
<b>VI. Total patrimonio (1 + 2 + 3 + 4 + 5 + 6)</b>	<b>480.1</b>	<b>510.1</b>	<b>397.7</b>	<b>373.9</b>	<b>251.8</b>	<b>248.5</b>	<b>234.4</b>	<b>225.1</b>	<b>116.0</b>	<b>119.5</b>	<b>32.0</b>	<b>35.6</b>	<b>40.6</b>	<b>44.9</b>
<b>VII. Compromisos futuros y contingencias</b>	<b>180.3</b>	<b>225.2</b>	<b>111.4</b>	<b>121.0</b>	<b>100.9</b>	<b>123.5</b>	<b>44.5</b>	<b>56.7</b>	<b>44.1</b>	<b>49.3</b>	<b>3.4</b>	<b>5.4</b>	<b>20.8</b>	<b>18.7</b>
<b>Pasivo + Patrimonio + Com. Fut. y Cont. (V + VI + VII)</b>	<b>3,990.9</b>	<b>3,888.0</b>	<b>2,595.3</b>	<b>2,353.2</b>	<b>1,932.2</b>	<b>2,002.9</b>	<b>2,044.9</b>	<b>1,912.1</b>	<b>1,148.2</b>	<b>1,235.2</b>	<b>406.5</b>	<b>490.7</b>	<b>427.8</b>	<b>533.9</b>

Fuente: SSF.

**Bancos**  
**Cifras del Balance (en millones de dólares)**  
Saldos al 31 de diciembre de 2009- 2010

Rubros	PROREDIT		FOMENTO		CITIBANK N.A.		G&T CONTINENTAL		FIRST COMMERCIAL		AZTECA <sup>1/</sup>		TOTAL SISTEMA	
	2009	2010	2009	2010	2009	2010	2009	2010	2009	2010	2009	2010	2009	2010
<b>Activo</b>														
<b>I. Activos de intermediación (1 + 2 + 3 + 4)</b>	<b>275.7</b>	<b>271.4</b>	<b>200.3</b>	<b>234.5</b>	<b>124.9</b>	<b>123.7</b>	<b>207.8</b>	<b>242.4</b>	<b>17.9</b>	<b>0.2</b>	<b>41.3</b>	<b>34.7</b>	<b>12,377.6</b>	<b>12,300.2</b>
1. Disponibilidades	46.1	57.2	37.7	58.9	68.8	68.9	26.8	32.1	13.5	0.2	14.8	8.3	2,129.4	2,181.3
2. Adquisición temporal de Doc. netos	0.0	0.0	0.0	0.0	0.0	0.0	0.0	0.0	0.0	0.0	11.2	4.6	51.3	34.5
3. Inversiones financieras	28.3	22.7	45.7	42.8	40.0	41.4	62.6	69.4	0.1	0.0	6.9	3.0	1,910.7	2,043.1
4. Préstamos netos	201.4	191.6	116.9	132.7	16.1	13.4	118.4	140.9	4.2	0.0	8.4	18.8	8,286.2	8,041.3
<b>II. Otros activos</b>	<b>4.1</b>	<b>5.0</b>	<b>7.6</b>	<b>5.8</b>	<b>2.1</b>	<b>0.8</b>	<b>7.0</b>	<b>6.4</b>	<b>0.0</b>	<b>15.9</b>	<b>3.4</b>	<b>2.8</b>	<b>384.3</b>	<b>369.3</b>
<b>III. Activo Fijo</b>	<b>12.7</b>	<b>11.8</b>	<b>8.8</b>	<b>8.7</b>	<b>0.4</b>	<b>0.3</b>	<b>2.7</b>	<b>2.8</b>	<b>0.0</b>	<b>0.0</b>	<b>8.0</b>	<b>8.1</b>	<b>287.2</b>	<b>282.7</b>
<b>IV. Total de activos (I + II + III)</b>	<b>292.6</b>	<b>288.2</b>	<b>216.7</b>	<b>248.9</b>	<b>127.3</b>	<b>124.8</b>	<b>217.4</b>	<b>251.6</b>	<b>17.9</b>	<b>16.1</b>	<b>52.7</b>	<b>45.6</b>	<b>13,049.0</b>	<b>12,952.2</b>
<b>V. Derechos futuros y contingencias netas</b>	<b>0.3</b>	<b>0.3</b>	<b>4.8</b>	<b>4.6</b>	<b>4.4</b>	<b>3.7</b>	<b>8.8</b>	<b>6.9</b>	<b>0.0</b>	<b>0.0</b>	<b>0.0</b>	<b>0.0</b>	<b>469.0</b>	<b>558.7</b>
<b>VI. Total activos + Der. Fut. y conting. (IV + V)</b>	<b>292.9</b>	<b>288.5</b>	<b>221.5</b>	<b>253.5</b>	<b>131.8</b>	<b>128.6</b>	<b>226.3</b>	<b>258.5</b>	<b>17.9</b>	<b>16.1</b>	<b>52.7</b>	<b>45.6</b>	<b>13,518.0</b>	<b>13,510.9</b>
<b>Pasivo</b>														
<b>I. Pasivos de intermediación (1 + 2 + 3 + 4 + 5)</b>	<b>258.2</b>	<b>253.5</b>	<b>177.6</b>	<b>208.0</b>	<b>103.7</b>	<b>102.4</b>	<b>182.6</b>	<b>216.1</b>	<b>1.1</b>	<b>0.0</b>	<b>32.8</b>	<b>27.2</b>	<b>11,103.1</b>	<b>10,895.7</b>
1. Depósitos	202.5	203.4	152.4	174.8	77.9	87.3	158.5	188.1	1.1	0.0	32.6	25.6	9,074.2	9,511.7
2. Préstamos	27.8	19.8	24.8	32.1	12.1	6.6	10.9	12.5	0.0	0.0	0.0	0.0	911.1	569.0
3. Obligaciones a la vista	0.8	0.9	0.4	1.1	13.7	8.5	1.6	0.5	0.0	0.0	0.0	0.9	61.2	70.3
4. Títulos de emisión propia	27.1	29.4	0.0	0.0	0.0	0.0	0.0	0.0	0.0	0.0	0.0	0.0	1,034.0	721.1
5. Doc. vendidos con pact. de retrov. y Cheques y otros	0.0	0.0	0.0	0.0	0.0	0.0	11.6	15.0	0.0	0.0	0.2	0.7	22.6	23.6
<b>II. Otros pasivos</b>	<b>3.5</b>	<b>2.9</b>	<b>9.8</b>	<b>10.3</b>	<b>3.7</b>	<b>1.9</b>	<b>3.7</b>	<b>2.8</b>	<b>0.0</b>	<b>0.0</b>	<b>1.6</b>	<b>2.3</b>	<b>142.7</b>	<b>177.1</b>
<b>III. Obligaciones convertibles en acciones</b>	<b>0.0</b>	<b>0.0</b>	<b>0.0</b>	<b>0.0</b>	<b>0.0</b>	<b>0.0</b>	<b>0.0</b>	<b>0.0</b>	<b>0.0</b>	<b>0.0</b>	<b>0.0</b>	<b>0.0</b>	<b>0.0</b>	<b>0.0</b>
<b>IV. Deuda subordinada</b>	<b>3.8</b>	<b>7.5</b>	<b>0.0</b>	<b>0.0</b>	<b>0.0</b>	<b>0.0</b>	<b>0.0</b>	<b>0.0</b>	<b>0.0</b>	<b>0.0</b>	<b>0.0</b>	<b>0.0</b>	<b>24.0</b>	<b>20.7</b>
<b>V. Total pasivo (I + II + III + IV)</b>	<b>265.5</b>	<b>263.9</b>	<b>187.4</b>	<b>218.3</b>	<b>107.3</b>	<b>104.3</b>	<b>186.3</b>	<b>218.9</b>	<b>1.2</b>	<b>0.0</b>	<b>34.4</b>	<b>29.6</b>	<b>11,269.9</b>	<b>11,093.5</b>
<b>Patrimonio</b>														
1. Capital Social Pagado	20.3	20.3	17.9	17.9	16.0	16.0	28.1	28.1	16.0	16.0	19.1	19.1	913.4	935.2
2. Aportes de capital pendientes de formalizar	0.0	0.0	0.0	0.0	0.0	0.0	0.0	0.0	0.0	0.0	0.0	0.0	0.0	0.0
3. Reservas de capital	2.2	2.4	0.7	0.9	1.7	1.8	0.1	0.2	0.1	0.1	0.0	0.0	294.8	294.6
4. Resultados de ejercicios anteriores	0.0	1.2	2.5	2.7	1.1	1.4	-0.8	-0.6	0.6	0.6	0.0	-1.0	155.0	156.3
5. Patrimonio Restringido	4.4	3.9	4.9	4.9	1.4	1.0	2.6	3.1	0.0	0.0	0.0	0.0	328.1	311.5
6. Resultados del presente ejercicio	0.0	0.0	0.0	0.0	0.0	0.0	0.0	0.0	0.0	0.0	0.0	0.0	0.0	0.0
<b>VI. Total patrimonio (1 + 2 + 3 + 4 + 5 + 6)</b>	<b>26.9</b>	<b>27.7</b>	<b>25.9</b>	<b>26.4</b>	<b>20.2</b>	<b>20.2</b>	<b>29.9</b>	<b>30.8</b>	<b>16.8</b>	<b>16.8</b>	<b>19.1</b>	<b>18.1</b>	<b>1,691.3</b>	<b>1,697.7</b>
<b>VII. Compromisos futuros y contingencias</b>	<b>0.3</b>	<b>0.3</b>	<b>7.9</b>	<b>7.8</b>	<b>4.4</b>	<b>3.7</b>	<b>9.8</b>	<b>8.0</b>	<b>0.0</b>	<b>0.0</b>	<b>0.0</b>	<b>0.0</b>	<b>528.0</b>	<b>619.7</b>
<b>Pasivo + Patrimonio + Com. Fut. y Cont. (V + VI + VII)</b>	<b>292.7</b>	<b>291.9</b>	<b>221.2</b>	<b>252.5</b>	<b>132.0</b>	<b>128.3</b>	<b>226.0</b>	<b>257.7</b>	<b>17.9</b>	<b>16.8</b>	<b>53.5</b>	<b>47.6</b>	<b>13,489.2</b>	<b>13,410.8</b>

Fuente: SSF.

**Bancos**  
**Cifras del Estado de Resultados (en millones de dólares)**  
**Saldos al 31 de diciembre de 2009- 2010**

Rubros	AGRICOLA		CITIBANK DE EL SALVADOR		HSBC		SCOTIABANK		AMÉRICA CENTRAL		PROMERICA		HIPOTECARIO	
	2009	2010	2009	2010	2009	2010	2009	2010	2009	2010	2009	2010	2009	2010
<b>I. Ingresos de operaciones de intermediación</b>	<b>295.9</b>	<b>283.3</b>	<b>188.8</b>	<b>174.3</b>	<b>163.5</b>	<b>134.6</b>	<b>150.0</b>	<b>134.5</b>	<b>109.9</b>	<b>107.1</b>	<b>41.5</b>	<b>45.2</b>	<b>33.1</b>	<b>33.5</b>
1. Cartera de préstamos	276.4	268.3	181.0	166.9	155.5	127.9	140.0	130.2	106.9	105.6	40.2	43.4	30.8	32.3
A. Intereses	245.8	234.1	175.2	161.2	136.4	111.6	132.0	121.4	99.6	97.4	36.3	39.7	27.6	29.9
B. Comisiones	30.0	33.5	5.7	5.6	10.7	8.3	7.0	7.1	7.1	7.9	3.9	3.6	0.2	0.2
C. Otras comisiones y recargos sobre créditos <sup>1/</sup>	0.6	0.7	0.1	0.1	8.4	8.1	1.0	1.6	0.3	0.3	0.0	0.1	2.9	2.3
2. Cartera de inversiones	19.0	14.3	7.5	6.9	7.6	6.2	9.8	4.1	2.8	1.3	1.0	1.5	2.2	1.1
3. Operaciones de pacto de retroventa	0.0	0.1	0.0	0.0	0.0	0.0	0.0	0.0	0.0	0.0	0.1	0.1	0.0	0.0
4. Interés sobre depósitos	0.5	0.6	0.3	0.5	0.4	0.4	0.2	0.2	0.1	0.2	0.2	0.2	0.0	0.1
<b>II. Costos de captación de recursos</b>	<b>104.8</b>	<b>63.9</b>	<b>61.3</b>	<b>43.4</b>	<b>55.8</b>	<b>36.7</b>	<b>63.4</b>	<b>45.3</b>	<b>35.3</b>	<b>24.0</b>	<b>17.1</b>	<b>13.2</b>	<b>13.4</b>	<b>11.1</b>
1. Costos de depósitos	68.9	42.5	38.5	27.8	39.4	25.1	39.5	30.4	23.7	17.9	13.0	9.5	8.5	6.3
2. Costos de préstamos	9.7	4.9	7.9	3.1	4.0	2.1	7.2	3.1	5.4	1.2	1.8	1.4	4.0	3.8
3. Costos por emisión de títulos valores	20.2	12.6	11.6	8.1	9.9	7.0	12.9	8.1	5.9	4.4	0.0	0.0	0.1	0.0
4. Otros <sup>2/</sup>	6.0	3.9	3.2	4.3	2.5	2.6	3.9	3.8	0.4	0.6	2.3	2.3	0.8	1.0
<b>III. Reservas de saneamiento</b>	<b>98.7</b>	<b>75.3</b>	<b>72.1</b>	<b>60.1</b>	<b>42.7</b>	<b>28.6</b>	<b>36.8</b>	<b>25.6</b>	<b>42.9</b>	<b>31.8</b>	<b>10.5</b>	<b>10.3</b>	<b>5.6</b>	<b>5.7</b>
<b>IV. Castigos de activos</b>	<b>0.0</b>	<b>0.0</b>	<b>4.5</b>	<b>1.3</b>	<b>0.0</b>	<b>0.0</b>	<b>0.3</b>	<b>0.8</b>	<b>0.0</b>	<b>0.0</b>	<b>0.0</b>	<b>0.0</b>	<b>0.0</b>	<b>0.0</b>
<b>V. Utilidad de intermediación (I - II - III - IV)</b>	<b>92.5</b>	<b>144.1</b>	<b>50.9</b>	<b>69.5</b>	<b>65.1</b>	<b>69.2</b>	<b>49.6</b>	<b>62.8</b>	<b>31.6</b>	<b>51.3</b>	<b>13.8</b>	<b>21.7</b>	<b>14.1</b>	<b>16.7</b>
<b>VI. Ingresos de otras operaciones</b>	<b>37.6</b>	<b>41.4</b>	<b>16.5</b>	<b>14.7</b>	<b>13.3</b>	<b>12.2</b>	<b>10.3</b>	<b>9.5</b>	<b>9.1</b>	<b>5.7</b>	<b>6.1</b>	<b>4.5</b>	<b>1.2</b>	<b>1.5</b>
<b>VII. Costos de otras operaciones</b>	<b>15.2</b>	<b>17.3</b>	<b>6.0</b>	<b>4.9</b>	<b>6.8</b>	<b>7.9</b>	<b>2.3</b>	<b>2.6</b>	<b>0.1</b>	<b>0.4</b>	<b>1.1</b>	<b>1.7</b>	<b>0.5</b>	<b>0.6</b>
<b>VIII. Gtos. de operación (Gtos. de Admón)</b>	<b>90.5</b>	<b>85.0</b>	<b>93.8</b>	<b>114.2</b>	<b>69.8</b>	<b>70.3</b>	<b>58.4</b>	<b>57.8</b>	<b>36.8</b>	<b>44.2</b>	<b>19.0</b>	<b>19.8</b>	<b>12.6</b>	<b>13.7</b>
<b>IX. Utilidad de operación ( V + VI - VII - VIII)</b>	<b>24.5</b>	<b>83.2</b>	<b>-32.4</b>	<b>-35.0</b>	<b>1.7</b>	<b>3.2</b>	<b>-0.8</b>	<b>11.9</b>	<b>3.8</b>	<b>12.3</b>	<b>-0.2</b>	<b>4.7</b>	<b>2.2</b>	<b>3.8</b>
<b>X. Otros ingresos y gastos no operacionales</b>	<b>27.4</b>	<b>20.9</b>	<b>14.8</b>	<b>44.7</b>	<b>3.8</b>	<b>10.6</b>	<b>6.9</b>	<b>2.9</b>	<b>3.0</b>	<b>-0.2</b>	<b>2.4</b>	<b>1.2</b>	<b>0.1</b>	<b>-0.3</b>
Ingresos	43.5	31.2	30.6	56.1	22.8	17.8	12.4	10.9	5.3	3.6	3.4	2.2	0.6	0.6
Gastos	16.1	10.3	15.8	11.5	19.0	7.1	5.6	8.0	2.4	3.8	1.0	1.0	0.5	0.9
<b>XI. Impuesto sobre la renta</b>	<b>7.2</b>	<b>28.3</b>	<b>0.0</b>	<b>2.9</b>	<b>2.4</b>	<b>4.2</b>	<b>1.2</b>	<b>4.7</b>	<b>1.2</b>	<b>2.2</b>	<b>0.5</b>	<b>1.3</b>	<b>0.7</b>	<b>1.0</b>
<b>XII. Utilidad o (pérdida) antes de reserva legal (IX + X - XI)</b>	<b>44.6</b>	<b>75.8</b>	<b>-17.6</b>	<b>6.7</b>	<b>3.1</b>	<b>9.6</b>	<b>4.9</b>	<b>10.1</b>	<b>5.5</b>	<b>9.9</b>	<b>1.7</b>	<b>4.6</b>	<b>1.6</b>	<b>2.5</b>

<sup>1/</sup> Incluye: otras comisiones y recargos sobre créditos, e inspecciones y avalúos.

<sup>2/</sup> Incluye: pérdida por diferencia de precios, primas por garantía de depósitos y otros costos de intermediación.



**Bancos**  
**Cifras del Estado de Resultados (en millones de dólares)**  
**Saldos al 31 de diciembre de 2009- 2010**

Rubros	PROCREDIT		FOMENTO (*)		CITIBANK N.A.		G&T CONTINENTAL		FIRST COMMERCIAL (*)		AZTECA (*) <sup>32</sup>		TOTAL SISTEMA	
	2009	2010	2009	2010	2009	2010	2009	2010	2009	2010	2009	2010	2009	2010
<b>I. Ingresos de operaciones de intermediación</b>	<b>35.8</b>	<b>30.8</b>	<b>19.1</b>	<b>20.0</b>	<b>5.0</b>	<b>2.0</b>	<b>14.3</b>	<b>16.4</b>	<b>0.6</b>	<b>0.3</b>	<b>1.2</b>	<b>11.0</b>	<b>1,058.6</b>	<b>993.0</b>
1. Cartera de préstamos	35.5	30.6	16.9	17.9	1.9	1.0	11.7	12.0	0.3	0.2	1.0	10.8	998.1	947.2
A. Interés	32.5	28.6	15.1	16.0	1.9	1.0	10.7	11.3	0.3	0.2	0.6	6.7	914.0	859.0
B. Comisiones	3.0	2.0	1.7	1.8	0.0	0.0	0.9	0.6	0.0	0.0	0.3	4.1	70.5	74.8
C. Otras comisiones y recargos sobre créditos <sup>1/</sup>	0.0	0.1	0.1	0.1	0.0	0.0	0.1	0.1	0.0	0.0	0.0	0.0	13.6	13.4
2. Cartera de inversiones	0.3	0.1	2.0	1.5	3.0	0.9	2.6	4.4	0.0	0.0	0.0	0.1	57.8	42.4
3. Operaciones de pacto de retroventa	0.0	0.0	0.0	0.0	0.0	0.0	0.0	0.0	0.0	0.0	0.1	0.1	0.3	0.3
4. Interés sobre depósitos	0.0	0.0	0.1	0.6	0.2	0.2	0.0	0.0	0.3	0.1	0.1	0.0	2.3	3.1
<b>II. Costos de captación de recursos</b>	<b>12.2</b>	<b>9.4</b>	<b>6.5</b>	<b>5.6</b>	<b>1.3</b>	<b>0.9</b>	<b>8.0</b>	<b>7.1</b>	<b>0.0</b>	<b>0.0</b>	<b>0.4</b>	<b>1.9</b>	<b>379.4</b>	<b>262.7</b>
1. Costos de depósitos	8.4	5.9	5.0	4.0	0.6	0.4	6.6	5.6	0.0	0.0	0.0	0.0	252.1	175.4
2. Costos de préstamos	1.7	1.6	1.4	1.6	0.5	0.4	0.5	0.5	0.0	0.0	0.0	0.0	44.1	23.7
3. Costos por emisión de títulos valores	1.7	1.5	0.0	0.0	0.0	0.0	0.0	0.0	0.0	0.0	0.0	0.0	62.2	41.6
4. Otros <sup>2/</sup>	0.4	0.5	0.0	0.0	0.1	0.1	0.8	1.1	0.0	0.0	0.0	0.0	20.6	20.1
<b>III. Reservas de saneamiento</b>	<b>2.4</b>	<b>4.9</b>	<b>1.1</b>	<b>1.1</b>	<b>0.2</b>	<b>0.0</b>	<b>1.7</b>	<b>2.5</b>	<b>0.2</b>	<b>0.0</b>	<b>0.0</b>	<b>0.9</b>	<b>314.8</b>	<b>246.8</b>
<b>IV. Castigos de activos</b>	<b>0.0</b>	<b>0.0</b>	<b>0.0</b>	<b>0.0</b>	<b>0.0</b>	<b>0.0</b>	<b>0.0</b>	<b>0.0</b>	<b>0.0</b>	<b>0.0</b>	<b>0.1</b>	<b>0.0</b>	<b>4.9</b>	<b>2.2</b>
<b>V. Utilidad de intermediación (I - II - III - IV)</b>	<b>21.2</b>	<b>16.4</b>	<b>11.5</b>	<b>13.3</b>	<b>3.5</b>	<b>1.1</b>	<b>4.6</b>	<b>6.8</b>	<b>0.4</b>	<b>0.3</b>	<b>0.7</b>	<b>8.2</b>	<b>359.5</b>	<b>481.4</b>
<b>VI. Ingresos de otras operaciones</b>	<b>1.0</b>	<b>1.5</b>	<b>2.1</b>	<b>2.1</b>	<b>2.5</b>	<b>4.2</b>	<b>0.1</b>	<b>0.2</b>	<b>0.0</b>	<b>0.0</b>	<b>3.6</b>	<b>4.5</b>	<b>103.5</b>	<b>102.1</b>
<b>VII. Costos de otras operaciones</b>	<b>0.2</b>	<b>0.5</b>	<b>0.6</b>	<b>0.9</b>	<b>0.1</b>	<b>0.2</b>	<b>0.0</b>	<b>0.0</b>	<b>0.0</b>	<b>0.0</b>	<b>0.0</b>	<b>0.0</b>	<b>32.9</b>	<b>37.0</b>
<b>VIII. Gtos. de operación (Gtos. de Admón)</b>	<b>23.2</b>	<b>23.4</b>	<b>13.2</b>	<b>13.1</b>	<b>7.6</b>	<b>7.3</b>	<b>4.8</b>	<b>5.8</b>	<b>0.5</b>	<b>0.4</b>	<b>5.4</b>	<b>14.8</b>	<b>435.5</b>	<b>470.0</b>
<b>IX. Utilidad de operación ( V + VI - VII - VIII)</b>	<b>-1.2</b>	<b>-6.0</b>	<b>-0.2</b>	<b>1.4</b>	<b>-1.6</b>	<b>-2.1</b>	<b>0.0</b>	<b>1.2</b>	<b>-0.1</b>	<b>-0.1</b>	<b>-1.1</b>	<b>-2.1</b>	<b>-5.4</b>	<b>76.5</b>
<b>X. Otros ingresos y gastos no operacionales</b>	<b>1.9</b>	<b>2.6</b>	<b>0.7</b>	<b>0.4</b>	<b>1.8</b>	<b>2.7</b>	<b>0.3</b>	<b>-0.3</b>	<b>0.0</b>	<b>-0.5</b>	<b>0.0</b>	<b>0.0</b>	<b>63.0</b>	<b>84.6</b>
Ingresos	2.1	2.9	0.8	0.5	3.6	3.0	0.9	0.2	0.0	0.0	0.0	0.0	126.1	129.1
Gastos	0.2	0.3	0.0	0.1	1.9	0.3	0.6	0.5	0.0	0.5	0.0	0.0	63.1	44.5
<b>XI. Impuesto sobre la renta</b>	<b>0.1</b>	<b>0.0</b>	<b>0.2</b>	<b>0.6</b>	<b>0.3</b>	<b>0.2</b>	<b>0.0</b>	<b>0.0</b>	<b>0.0</b>	<b>0.0</b>	<b>0.0</b>	<b>0.0</b>	<b>13.7</b>	<b>45.4</b>
<b>XII. Utilidad o (pérdida) antes de reserva legal (IX + X - XI)</b>	<b>0.7</b>	<b>-3.4</b>	<b>0.3</b>	<b>1.2</b>	<b>-0.2</b>	<b>0.3</b>	<b>0.3</b>	<b>0.9</b>	<b>0.0</b>	<b>-0.6</b>	<b>-1.0</b>	<b>-2.1</b>	<b>43.9</b>	<b>115.6</b>

(\*) Para estos bancos el detalle de ingresos y costos de operaciones de intermediación a noviembre de 2010 se ha estimado con base a la estructura porcentual de septiembre 2010 respectivamente.

<sup>1/</sup> Incluye: otras comisiones y recargos sobre créditos, e inspecciones y avalúos.

<sup>2/</sup> Incluye: pérdida por diferencia de precios, primas por garantía de depósitos y otros costos de intermediación.

Fuente: SSF y cálculos de ABANSA.

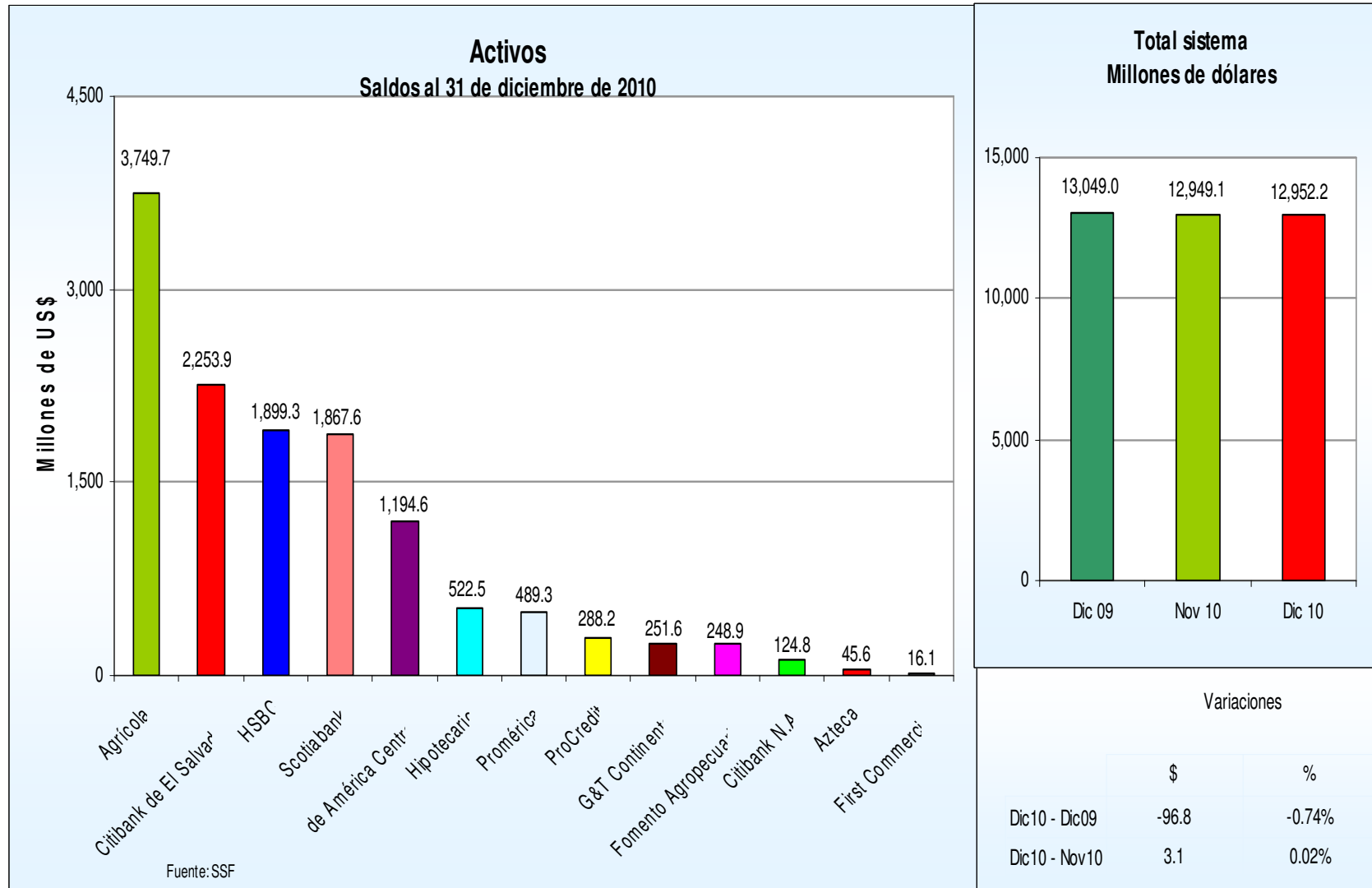
## Activos

**Total de activos**  
**Saldos y posiciones**  
**(En millones de dólares)**

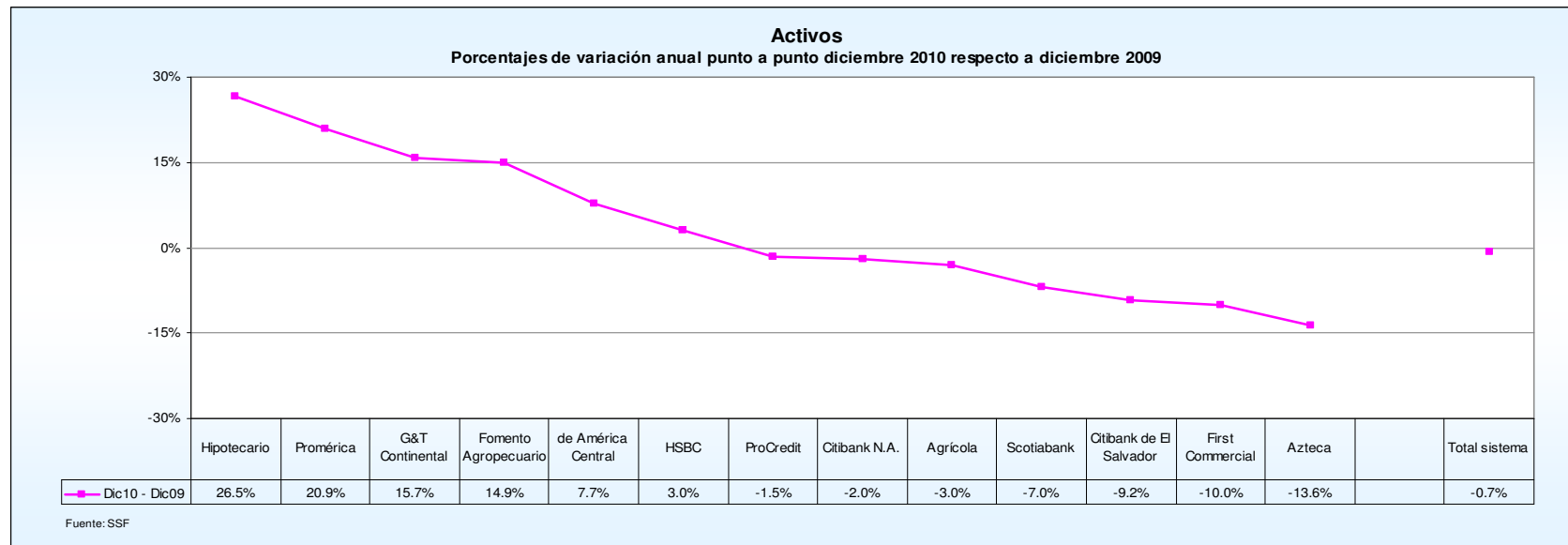
Bancos	Diciembre	Posición	Diciembre	Posición
	2009		2010	
1 Agrícola	3,864.54	1	3,749.67	1
2 Citibank de El Salvador	2,481.55	2	2,253.90	2
3 HSBC	1,843.61	4	1,899.26	3
4 Scotiabank	2,007.89	3	1,867.61	4
5 de América Central	1,109.05	5	1,194.64	5
6 Hipotecario	413.04	6	522.54	6
7 Promérica	404.62	7	489.30	7
8 ProCredit	292.61	8	288.22	8
9 G&T Continental	217.45	10	251.62	9
10 Fomento Agropecuario	216.68	9	248.93	10
11 Citibank N.A.	127.33	11	124.81	11
12 Azteca	52.72	12	45.57	12
13 First Commercial	17.92	13	16.12	13
<b>Total sistema</b>	<b>13,049.00</b>		<b>12,952.19</b>	

Fuente: SSF

# Activos



# Activos



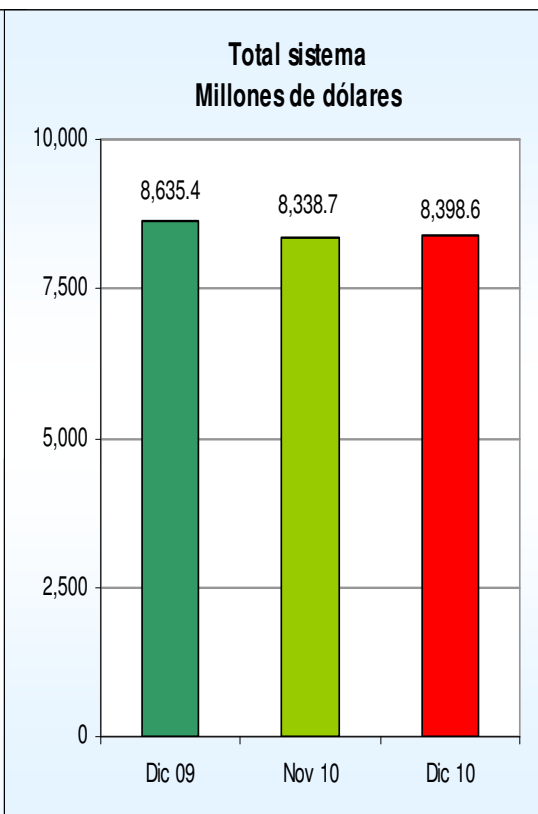
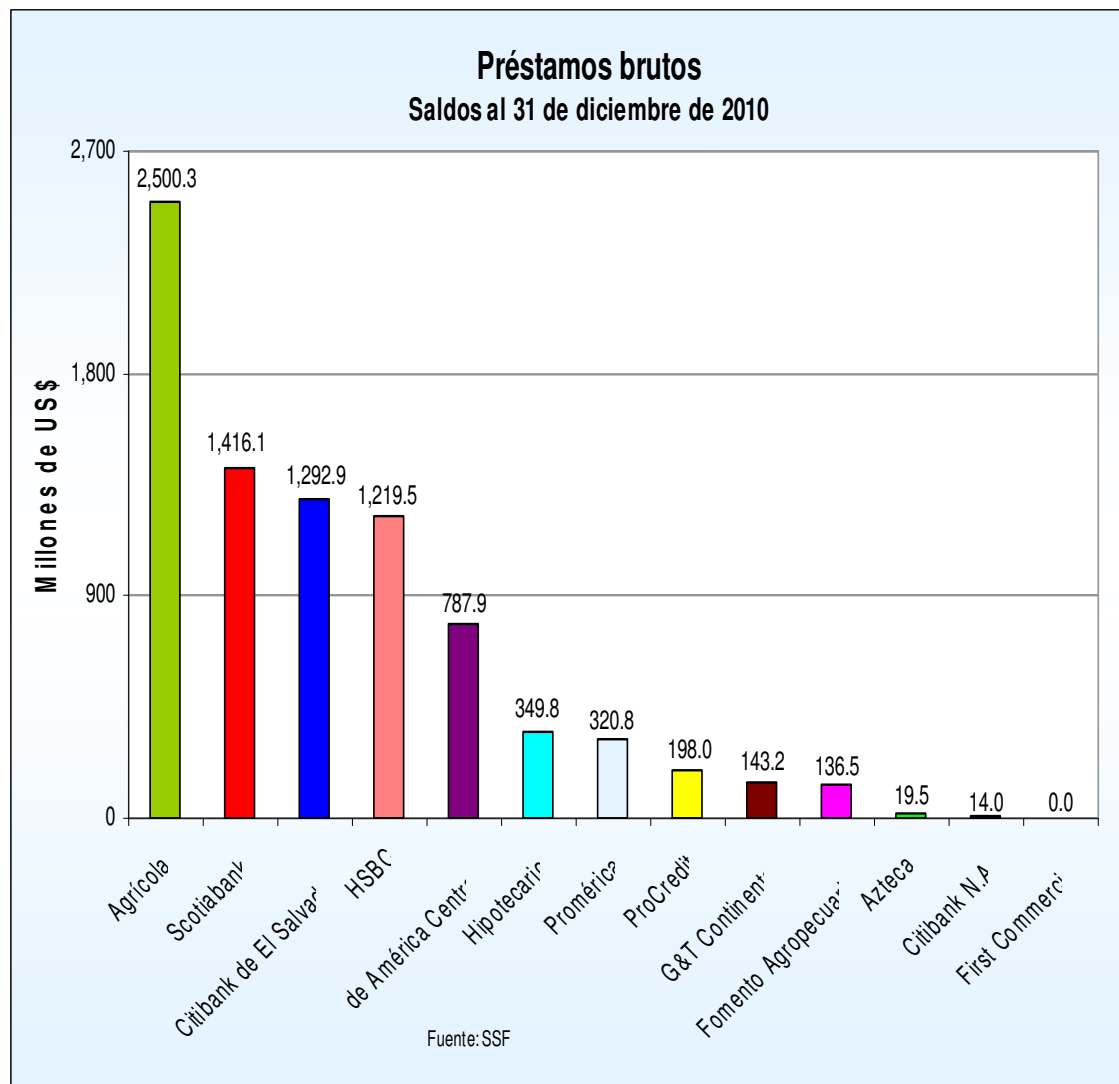
## Préstamos brutos

Cartera de préstamos bruta  
Saldos y posiciones  
(En millones de dólares)

Bancos		Diciembre	Posición	Diciembre	Posición
		2009		2010	
1	Agrícola	2,582.84	1	2,500.32	1
2	Scotiabank	1,490.50	3	1,416.09	2
3	Citibank de El Salvador	1,502.36	2	1,292.94	3
4	HSBC	1,221.78	4	1,219.49	4
5	de América Central	804.58	5	787.91	5
6	Hipotecario	286.28	6	349.79	6
7	Promérica	270.28	7	320.83	7
8	ProCredit	207.01	8	198.02	8
9	G&T Continental	120.34	10	143.17	9
10	Fomento Agropecuario	119.70	9	136.50	10
11	Azteca	8.46	12	19.53	11
12	Citibank N.A.	16.76	11	14.04	12
13	First Commercial	4.49	13	0.00	13
<b>Total sistema</b>		<b>8,635.39</b>		<b>8,398.63</b>	

Fuente: SSF

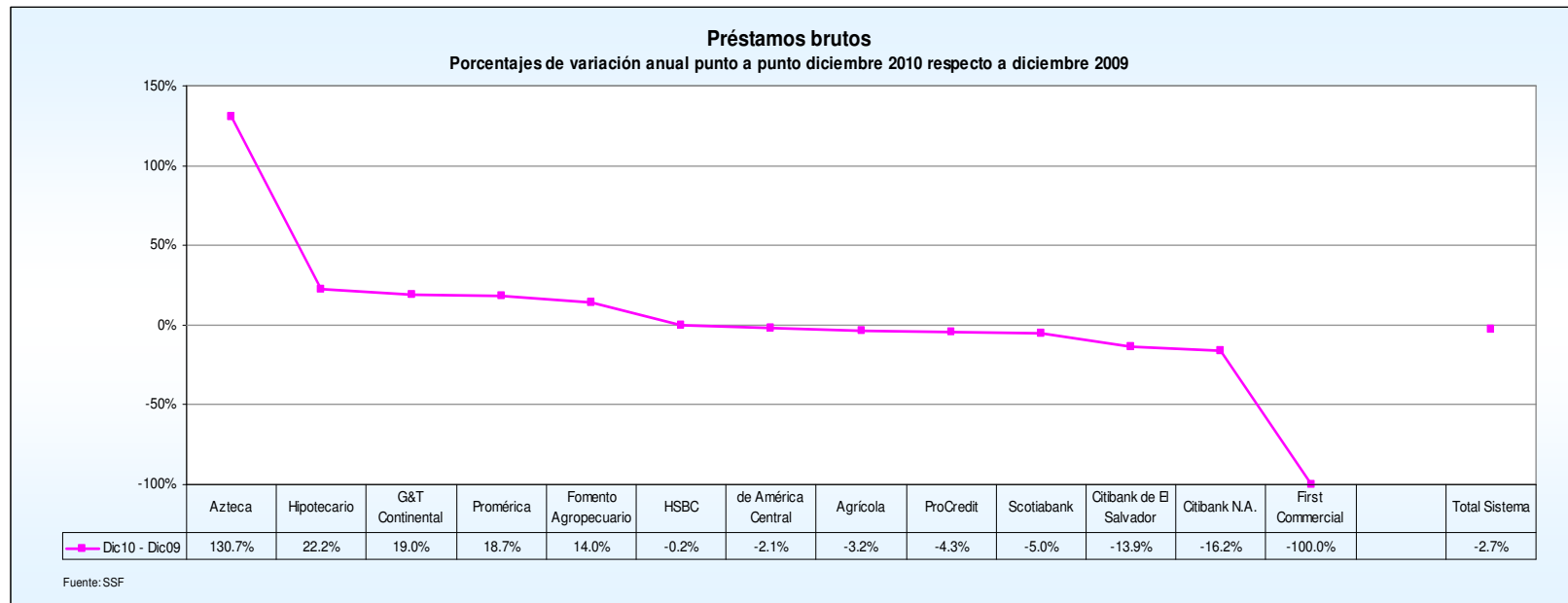
# Préstamos brutos



Variaciones

	\$	%
Dic10 - Dic09	-236.8	-2.74%
Dic10 - Nov10	59.9	0.72%

# Préstamos brutos



# Cartera de préstamos por sector económico

## Cartera de préstamos por sector económico

En millones de dólares y porcentajes

Sector	Diciembre		Diciembre		Variación Dic/10 - Dic/09 Saldo		Variación Dic/10 - Dic/09 Saldo	
	2009		2010					
	Saldo	Estructura	Saldo	Estructura	\$	%	\$	%
Consumo	2,340.1	26.6%	2,351.3	27.6%	11.2	0.5%	11.2	0.5%
Vivienda	2,185.2	24.9%	2,158.1	25.3%	-27.1	-1.2%	-27.1	-1.2%
Comercio	1,270.4	14.4%	1,216.7	14.3%	-53.7	-4.2%	-53.7	-4.2%
Industria Manufacturera	777.0	8.8%	810.4	9.5%	33.4	4.3%	33.4	4.3%
Servicios	636.3	7.2%	631.7	7.4%	-4.5	-0.7%	-4.5	-0.7%
Otras Actividades	630.2	7.2%	481.5	5.6%	-148.7	-23.6%	-148.7	-23.6%
Agropecuario	486.3	5.5%	456.9	5.4%	-14.1	-3.0%	-29.4	-6.0%
Construcción	467.0	5.3%	427.2	5.0%	-39.9	-8.5%	-39.9	-8.5%
<b>Total</b>	<b>8,792.6</b>	<b>100.0%</b>	<b>8,534.0</b>	<b>100.0%</b>	<b>-243.3</b>	<b>-2.8%</b>	<b>-258.6</b>	<b>-2.9%</b>

Fuente: SSF

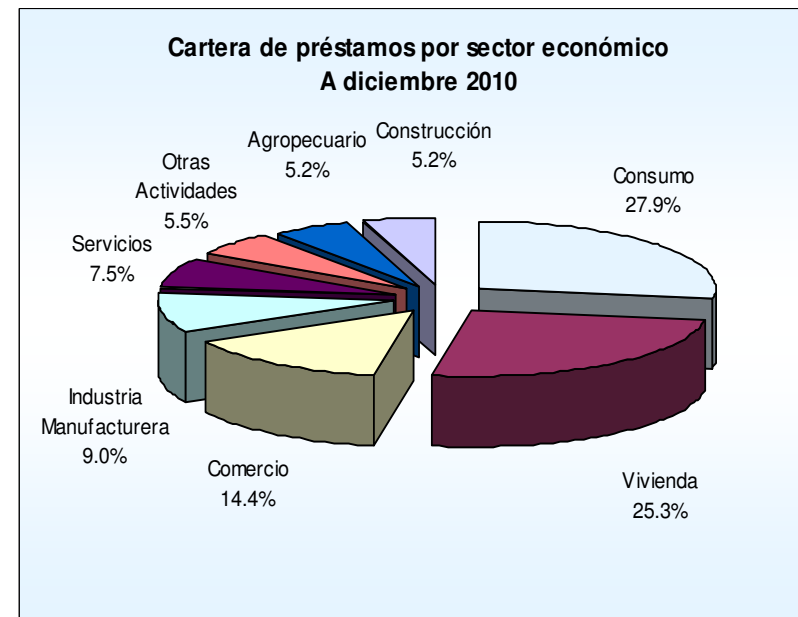
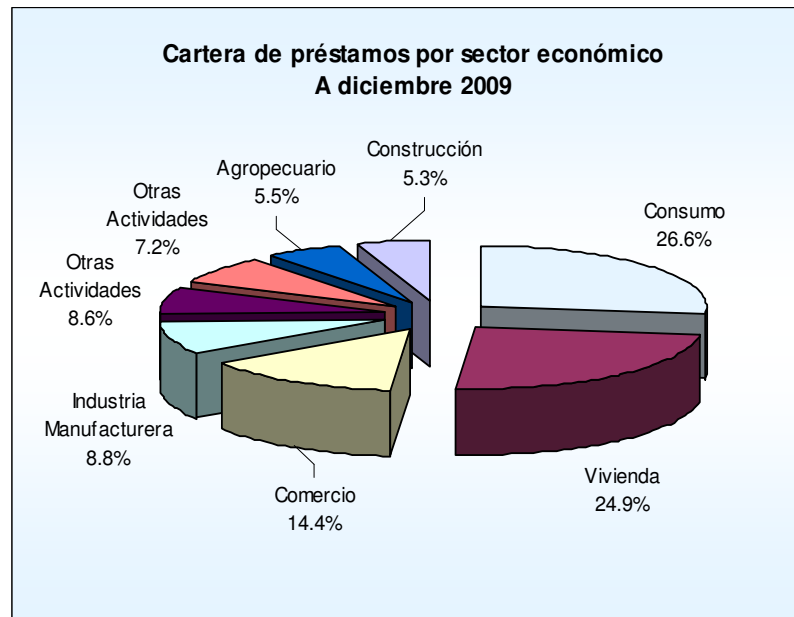
Nota: Agropecuario incluye FICAFE, fuente BCR.

### Otras actividades incluye:

- Minería y canteras
- Electricidad, gas, agua y servicios
- Transporte, almacenaje y comunicaciones
- Instituciones financieras
- Otras no clasificadas



## Cartera de préstamos por sector económico



Variaciones entre Diciembre/10 y Diciembre/09		
	Estructura	Saldo
Industria Manufacturera	0.7%	4.3%
Consumo	0.9%	0.5%
Servicios	0.2%	-0.7%
Vivienda	0.4%	-1.2%
Comercio	-0.2%	-4.2%
Agropecuario	-0.2%	-6.0%
Construcción	-0.3%	-8.5%
Otras Actividades	-1.5%	-23.6%
Total		-3.5%

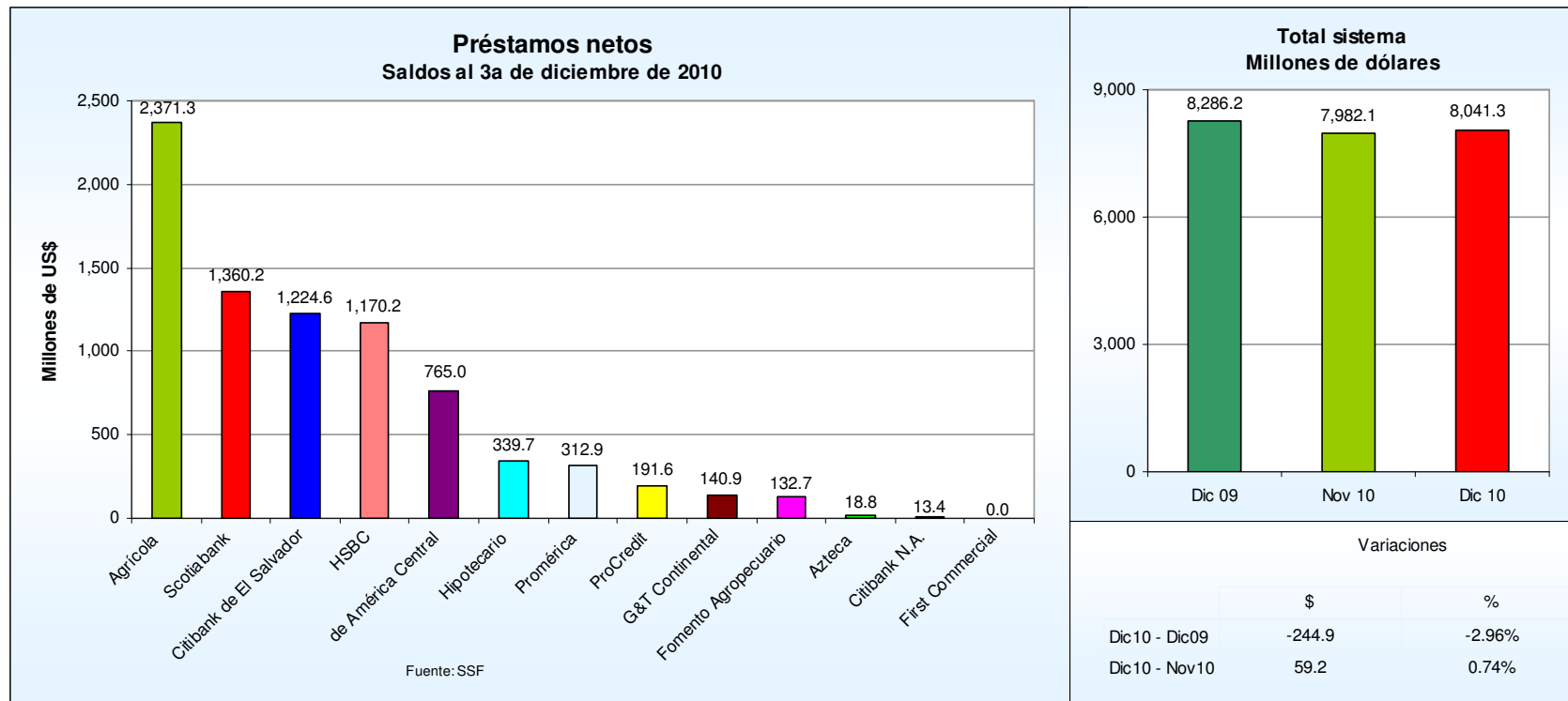
## Préstamos netos

Cartera de préstamos neta  
Saldos y posiciones  
(En millones de dólares)

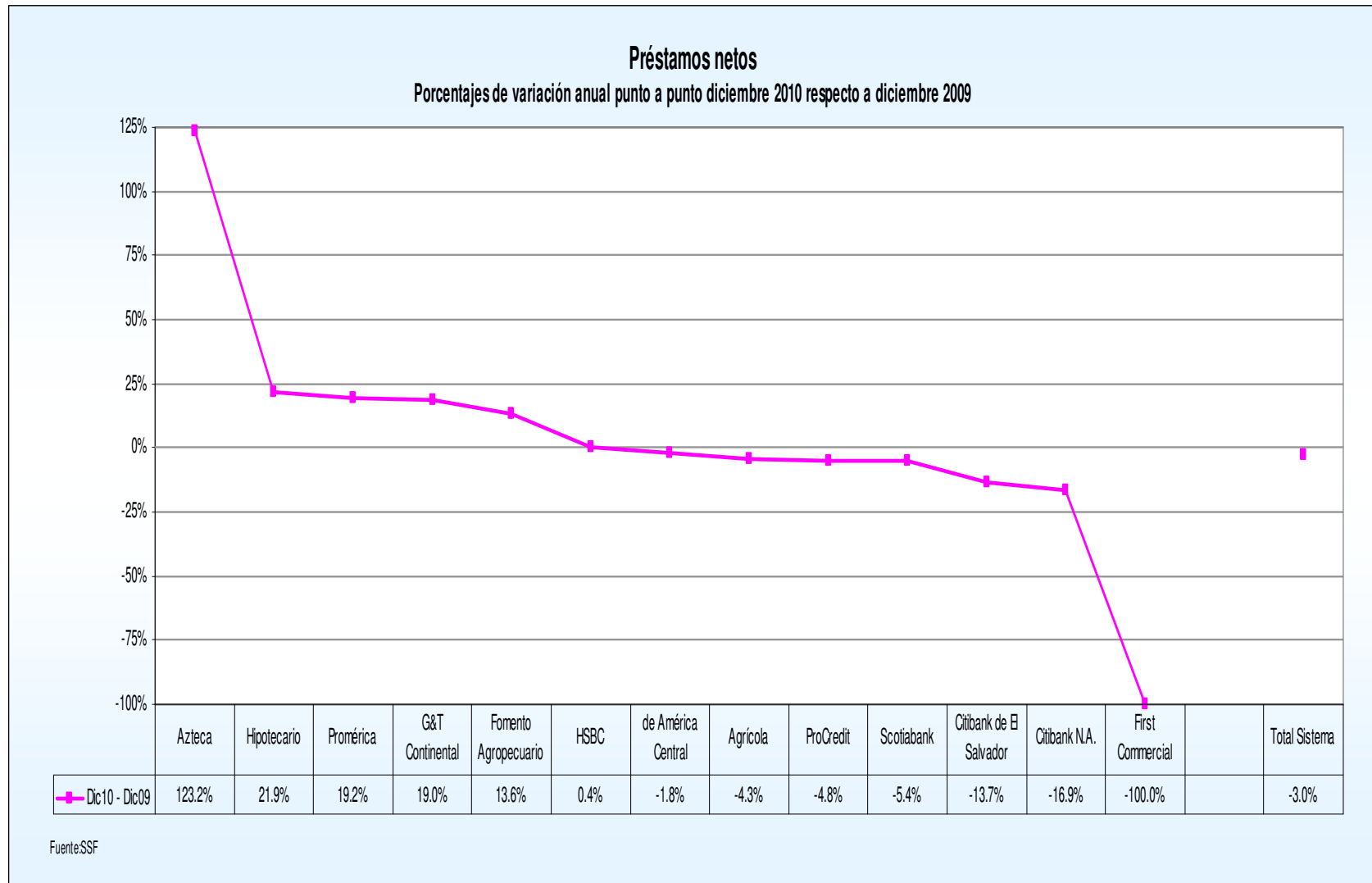
Bancos		Diciembre	Posición	Diciembre	Posición
		2009		2010	
1	Agrícola	2,477.00	1	2,371.33	1
2	Scotiabank	1,438.21	3	1,360.21	2
3	Citibank de El Salvador	1,419.52	2	1,224.56	3
4	HSBC	1,165.95	4	1,170.17	4
5	de América Central	779.12	5	765.04	5
6	Hipotecario	278.62	6	339.70	6
7	Promérica	262.45	7	312.92	7
8	ProCredit	201.35	8	191.59	8
9	G&T Continental	118.41	10	140.89	9
10	Fomento Agropecuario	116.86	9	132.72	10
11	Azteca	8.41	12	18.76	11
12	Citibank N.A.	16.08	11	13.37	12
13	First Commercial	4.21	13	0.00	13
<b>Total sistema</b>		<b>8,286.19</b>		<b>8,041.26</b>	

Fuente: SSF

# Préstamos netos



# Préstamos netos



# Cartera de préstamos vencidos por sector económico

CARTERA DE PRÉSTAMOS VENCIDOS CLASIFICADA POR SECTORES ECONÓMICOS  
CIFRAS EN MILLONES DE DÓLARES

SECTOR	Septiembre		Diciembre		Septiembre		Variaciones sep/10-dic/09		Variaciones sept/10-sept/09	
	2009		2009		2010		Saldo		Saldo	
	Saldo	Estructura %	Saldo	Estructura %	Saldo	Estructura %	\$	%	\$	%
Vivienda	106.6	30.2%	83.7	26.5%	108.4	30.7%	24.7	29.5%	1.8	1.7%
Consumo	108.0	30.6%	101.6	32.1%	92.6	26.2%	-8.9	-8.8%	-15.4	-14.3%
Comercio	39.5	11.2%	42.5	13.5%	44.8	12.7%	2.2	5.2%	5.2	13.2%
Industria Manufacturera	24.7	7.0%	22.5	7.1%	28.7	8.1%	6.2	27.6%	4.0	16.3%
Servicios	21.4	6.1%	20.2	6.4%	26.9	7.6%	6.7	33.1%	5.5	25.8%
Agropecuario	19.2	5.4%	19.1	6.0%	21.8	6.2%	2.8	14.6%	2.7	14.0%
Construcción	24.7	7.0%	18.5	5.9%	20.2	5.7%	1.7	9.3%	-4.4	-18.0%
Otras actividades	9.5	2.7%	7.8	2.5%	9.7	2.7%	1.9	24.0%	0.2	2.4%
<b>TOTAL</b>	<b>353.6</b>	<b>100.0%</b>	<b>316.0</b>	<b>100.0%</b>	<b>353.2</b>	<b>100.0%</b>	<b>37.3</b>	<b>11.8%</b>	<b>-0.3</b>	<b>-0.1%</b>

Fuente: SSF

Nota: cartera a partir de un día de vencida.

## Otras actividades incluye:

- Minería y canteras
- Electricidad, gas, agua y servicios
- Transporte, almacenaje y comunicaciones
- Instituciones financieras
- Otras no clasificadas

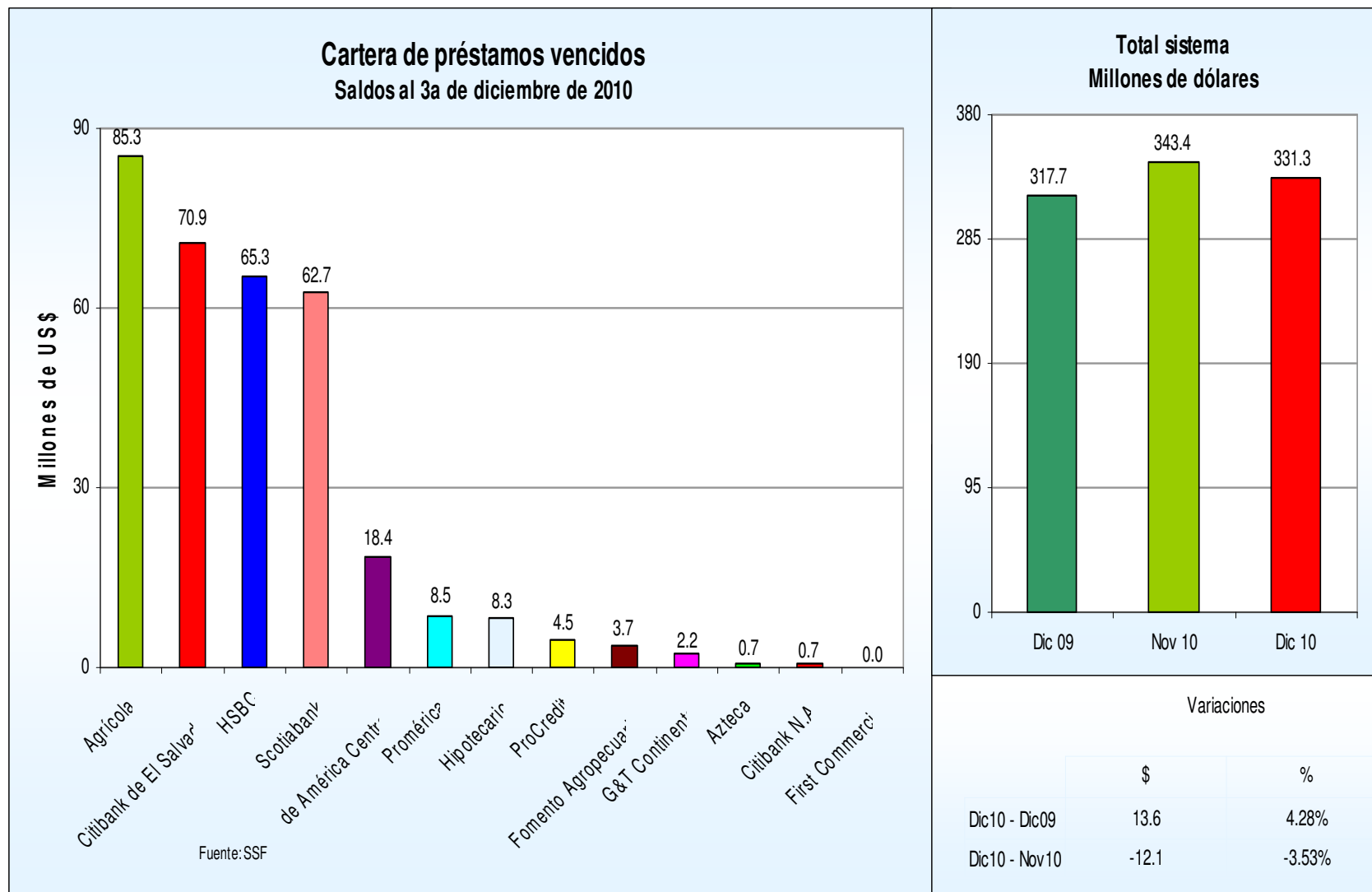
## Préstamos vencidos

Préstamos vencidos  
Saldos y posiciones  
(En millones de dólares)

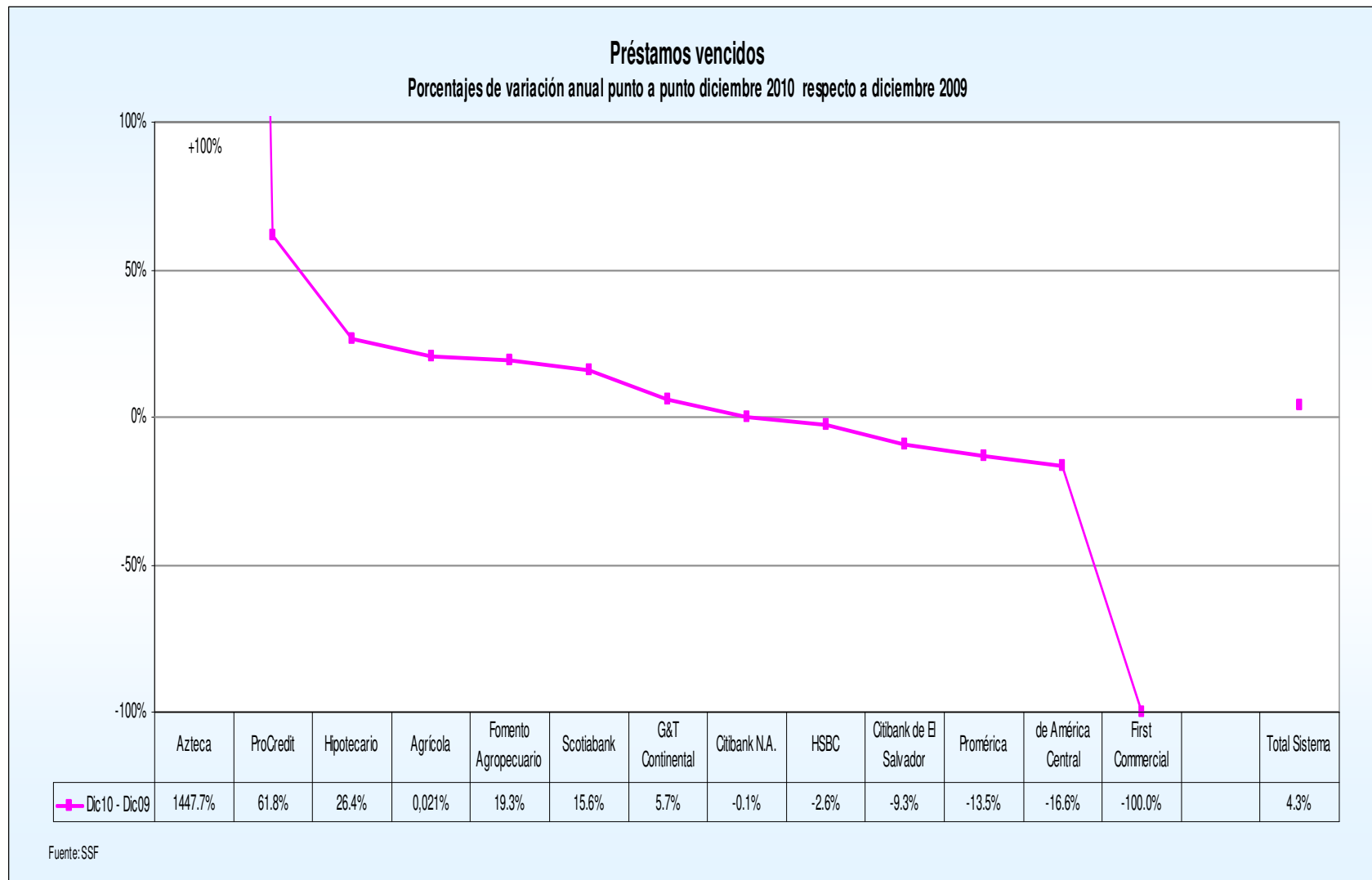
Bancos		Diciembre	Posición	Diciembre	Posición
		2009		2010	
1	Agrícola	70.74	4	85.34	1
2	Citibank de El Salvador	78.12	1	70.88	2
3	HSBC	67.05	3	65.29	3
4	Scotiabank	54.26	2	62.75	4
5	de América Central	22.08	5	18.41	5
6	Promérica	9.88	6	8.55	6
7	Hipotecario	6.57	7	8.30	7
8	ProCredit	2.80	9	4.52	8
9	Fomento Agropecuario	3.12	8	3.72	9
10	G&T Continental	2.05	10	2.17	10
11	Azteca	0.05	13	0.71	11
12	Citibank N.A.	0.68	11	0.68	12
13	First Commercial	0.34	12	0.00	13
<b>Total sistema</b>		<b>317.71</b>		<b>331.32</b>	

Fuente: SSF

# Préstamos vencidos



# Préstamos vencidos





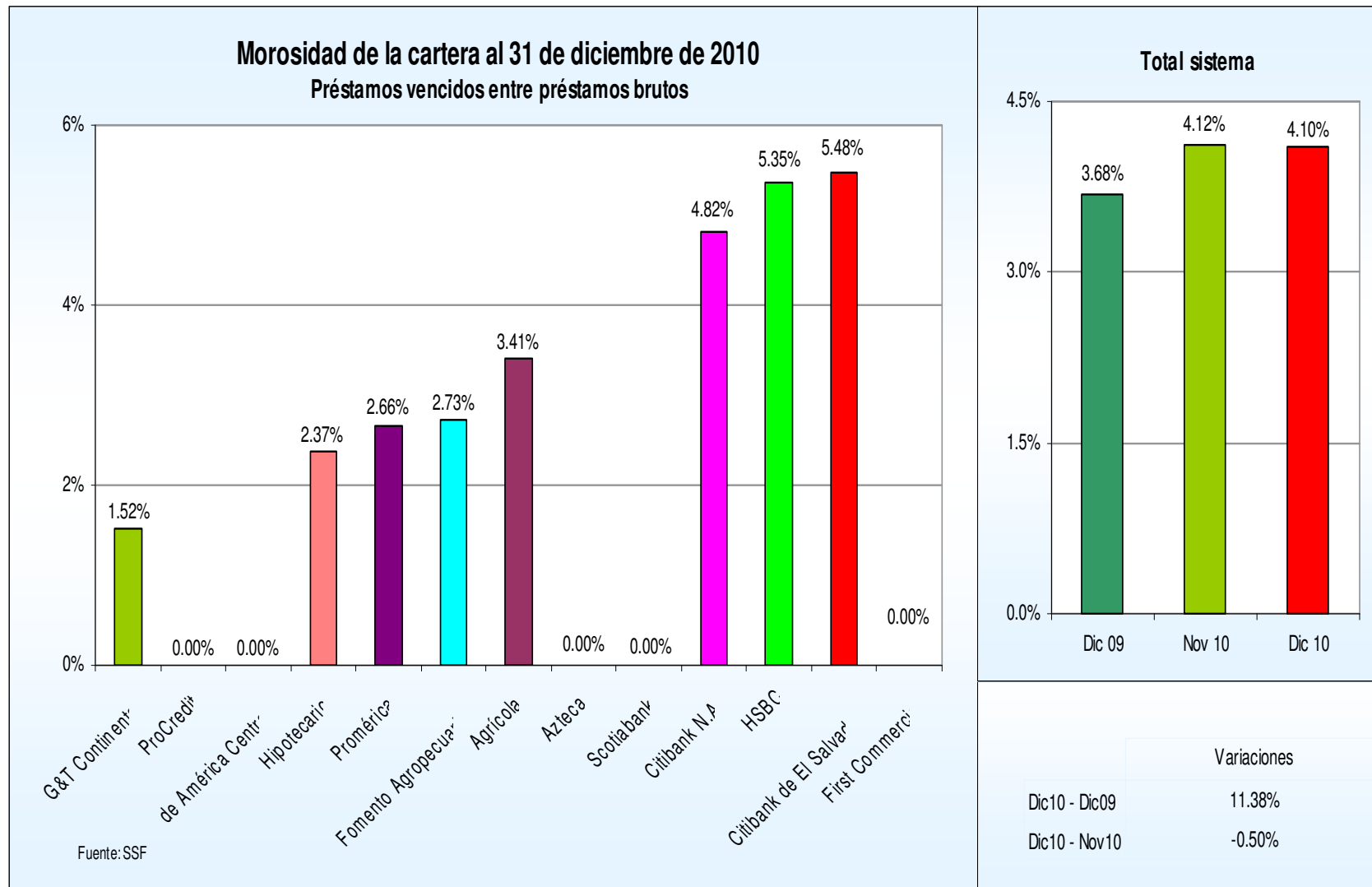
## Índice de morosidad de la cartera

Morosidad de cartera  
Indicador y posiciones  
En porcentajes

Bancos	Diciembre	Posición	Diciembre	Posición
	2009		2010	
1 G&T Continental	1.71%	3	1.52%	1
2 ProCredit	1.35%	2	2.28%	2
3 de América Central	2.74%	7	2.34%	3
4 Hipotecario	2.29%	4	2.37%	4
5 Promérica	3.65%	9	2.66%	5
6 Fomento Agropecuario	2.61%	6	2.73%	6
7 Agrícola	2.74%	5	3.41%	7
8 Azteca	0.54%	1	3.64%	8
9 Scotiabank	3.64%	11	4.43%	9
10 Citibank N.A.	4.04%	8	4.82%	10
11 HSBC	5.49%	12	5.35%	11
12 Citibank de El Salvador	5.20%	10	5.48%	12
13 First Commercial	7.54%	13	n.a.	13
<b>Total sistema</b>	<b>3.68%</b>		<b>3.94%</b>	

Fuente: SSF

# Índice de morosidad de la cartera



# Reservas por incobrabilidad de préstamos

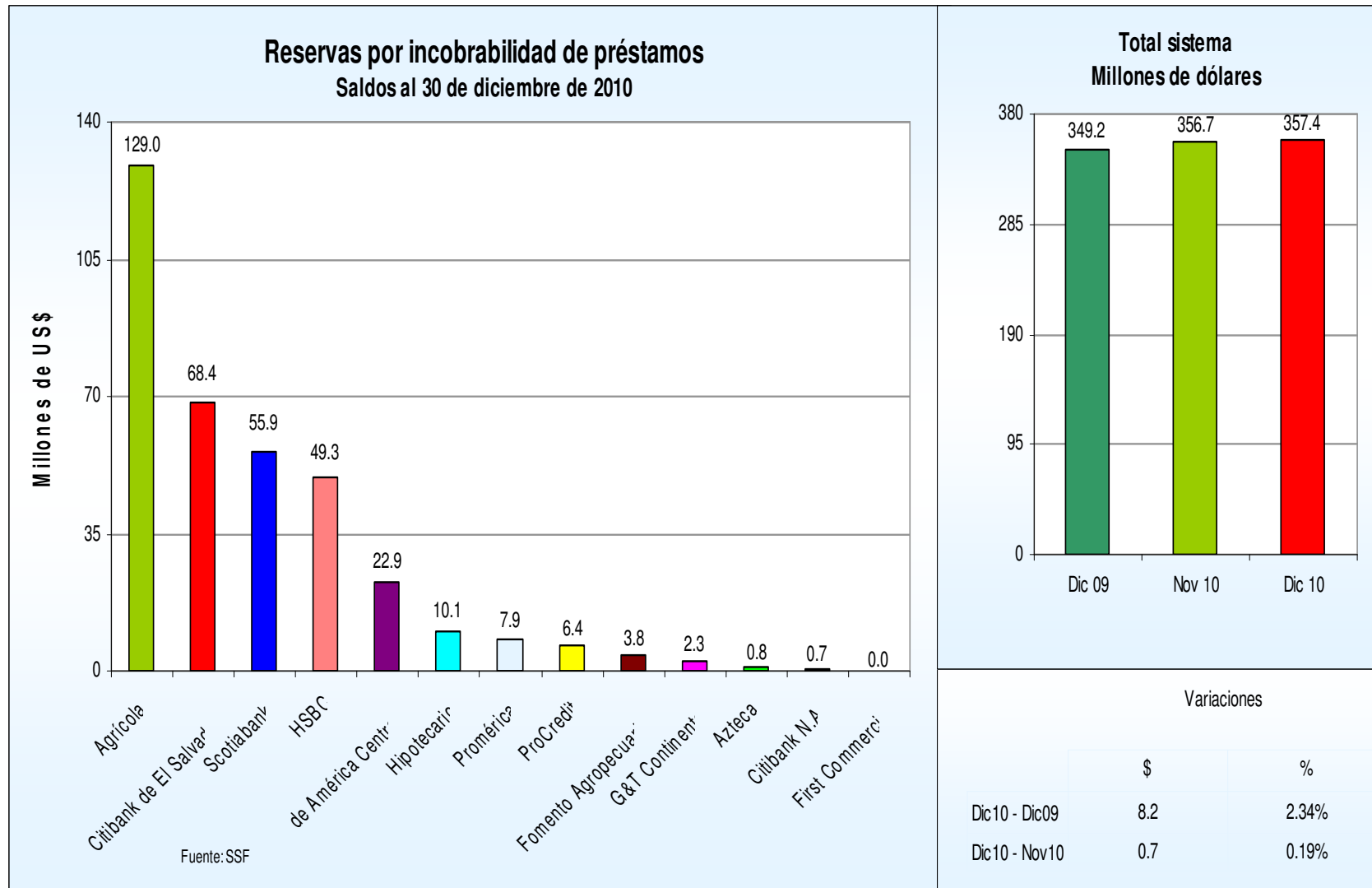
## Reservas por incobrabilidad de préstamos

Saldos y posiciones  
(En millones de dólares)

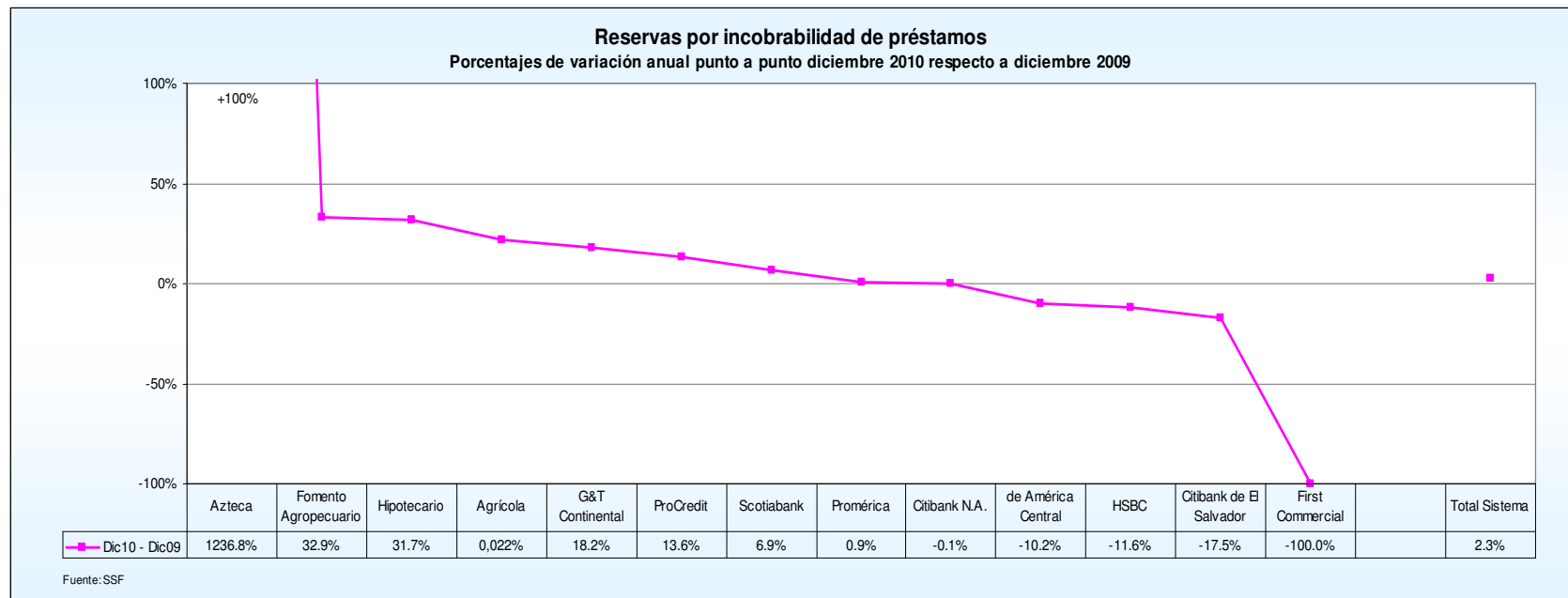
Bancos		Diciembre	Posición	Diciembre	Posición
		2009		2010	
1	Agrícola	105.85	1	128.99	1
2	Citibank de El Salvador	82.84	2	68.38	2
3	Scotiabank	52.30	4	55.88	3
4	HSBC	55.82	3	49.32	4
5	de América Central	25.45	5	22.87	5
6	Hipotecario	7.66	7	10.09	6
7	Promérica	7.84	6	7.91	7
8	ProCredit	5.66	8	6.43	8
9	Fomento Agropecuario	2.85	9	3.78	9
10	G&T Continental	1.93	10	2.28	10
11	Azteca	0.06	13	0.76	11
12	Citibank N.A.	0.68	11	0.68	12
13	First Commercial	0.28	12	0.00	13
<b>Total sistema</b>		<b>349.20</b>		<b>357.36</b>	

Fuente: SSF

# Reservas por incobrabilidad de préstamos



# Reservas por incobrabilidad de préstamos



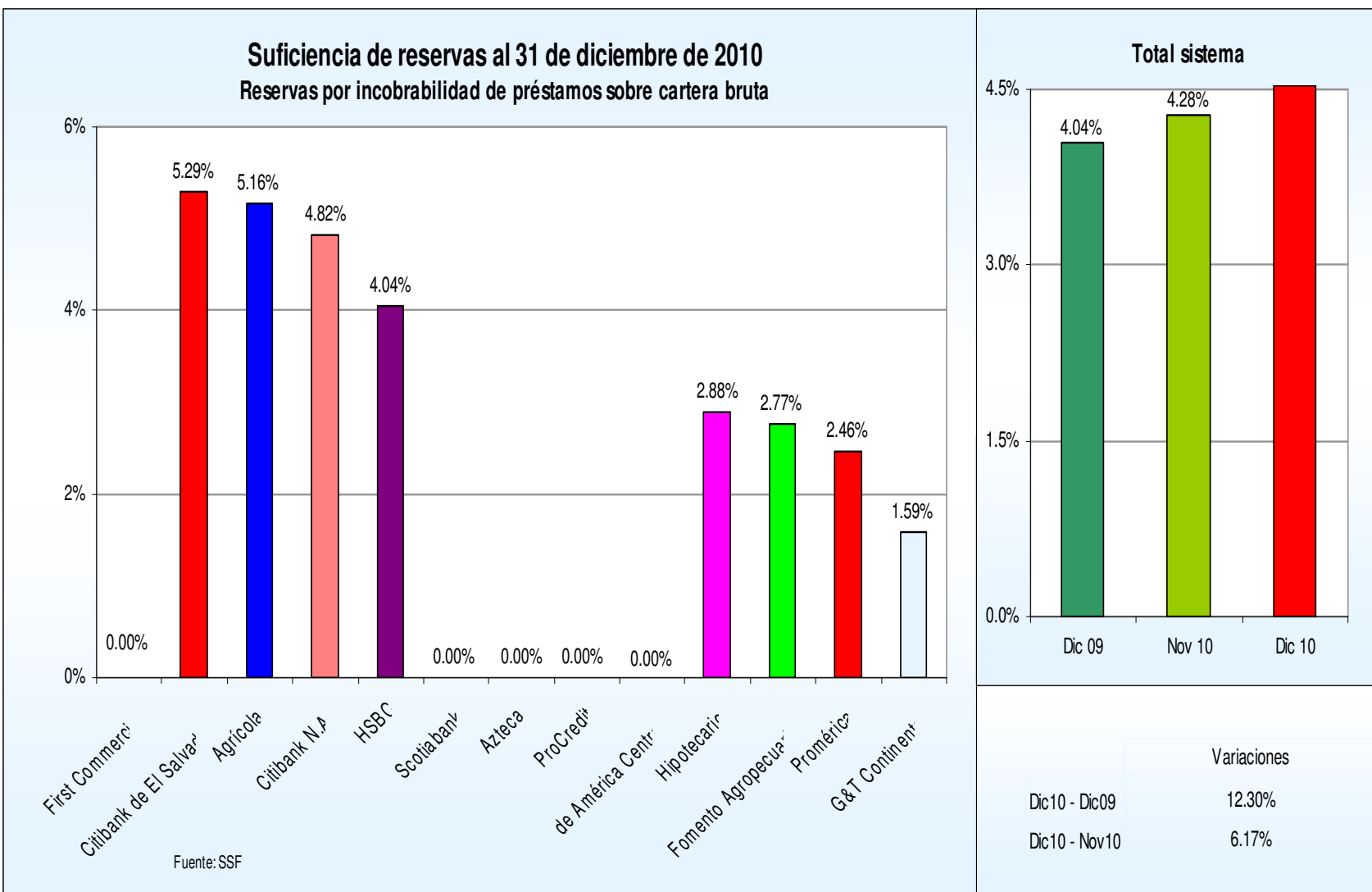
## Suficiencia de reservas

Suficiencia de reservas  
Indicador y posiciones  
En porcentajes

Bancos		Diciembre	Posición	Diciembre	Posición
		2009		2010	
1	First Commercial	6.28%	1	n.a	1
2	Citibank de El Salvador	5.51%	2	5.29%	2
3	Agrícola	4.10%	6	5.16%	3
4	Citibank N.A.	4.04%	5	4.82%	4
5	HSBC	4.57%	3	4.04%	5
6	Scotiabank	3.51%	4	3.95%	6
7	Azteca	0.67%	13	3.90%	7
8	ProCredit	2.73%	9	3.25%	8
9	de América Central	3.16%	7	2.90%	9
10	Hipotecario	2.68%	10	2.88%	10
11	Fomento Agropecuario	2.38%	11	2.77%	11
12	Promérica	2.90%	8	2.46%	12
13	G&T Continental	1.60%	12	1.59%	13
<b>Total sistema</b>		<b>4.04%</b>		<b>4.26%</b>	

Fuente: SSF

# Suficiencia de reservas



## Cobertura de reservas

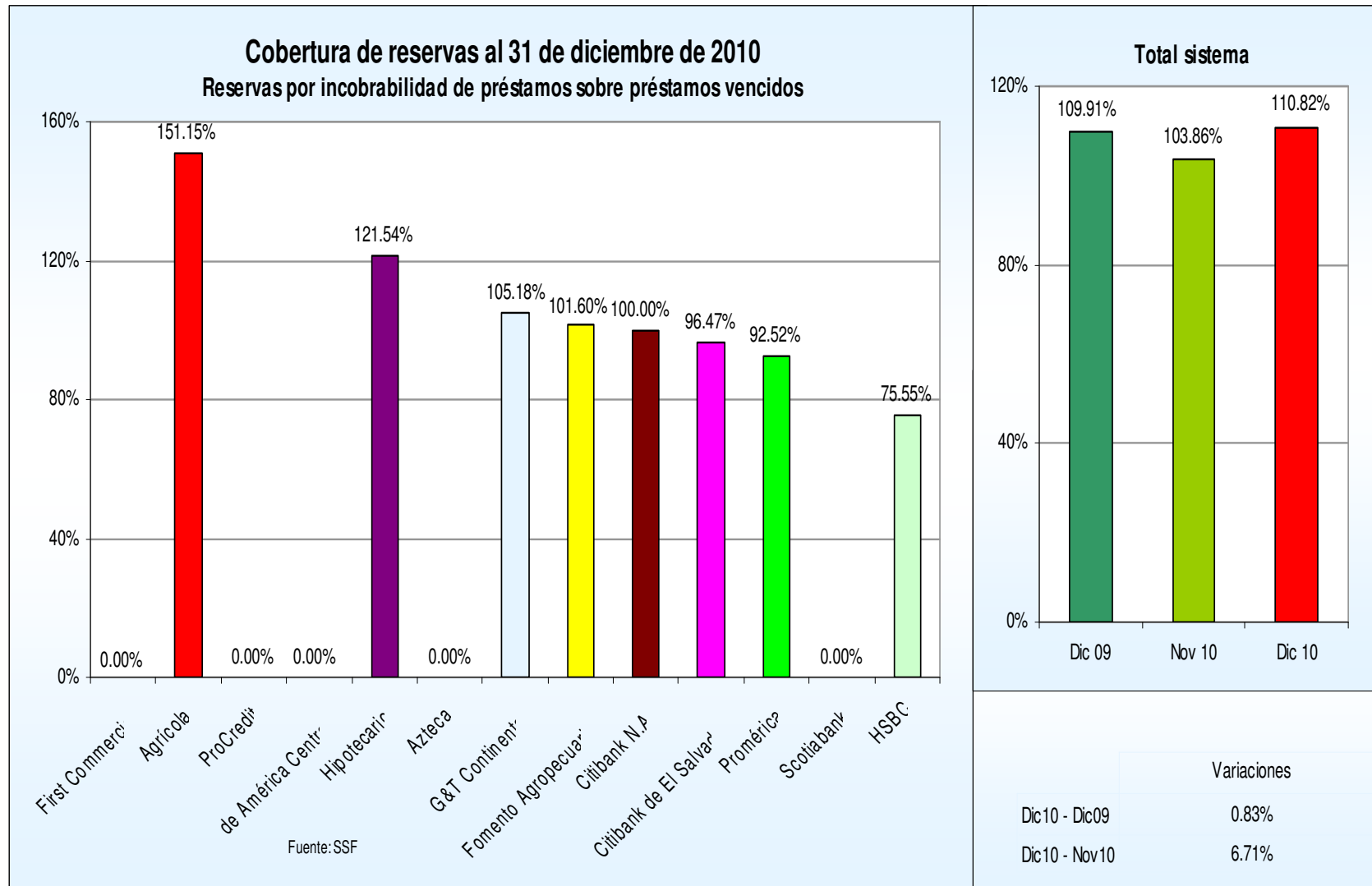
Cobertura de reservas  
Indicador y posiciones  
En porcentajes

Bancos		Diciembre	Posición	Diciembre	Posición
		2009		2010	
1	First Commercial	83.25%	10	n.a	1
2	Agrícola	149.62%	3	151.15%	2
3	ProCredit	202.33%	2	142.04%	3
4	de América Central	115.30%	6	124.19%	4
5	Hipotecario	116.68%	4	121.54%	5
6	Azteca	124.11%	1	107.20%	6
7	G&T Continental	94.06%	8	105.18%	7
8	Fomento Agropecuario	91.19%	9	101.60%	8
9	Citibank N.A.	100.00%	7	100.00%	9
10	Citibank de El Salvador	106.04%	5	96.47%	10
11	Promérica	79.34%	12	92.52%	11
12	Scotiabank	96.39%	13	89.06%	12
13	HSBC	83.26%	11	75.55%	13
<b>Total sistema</b>		<b>109.91%</b>		<b>107.86%</b>	

Fuente: SSF



## Cobertura de reservas



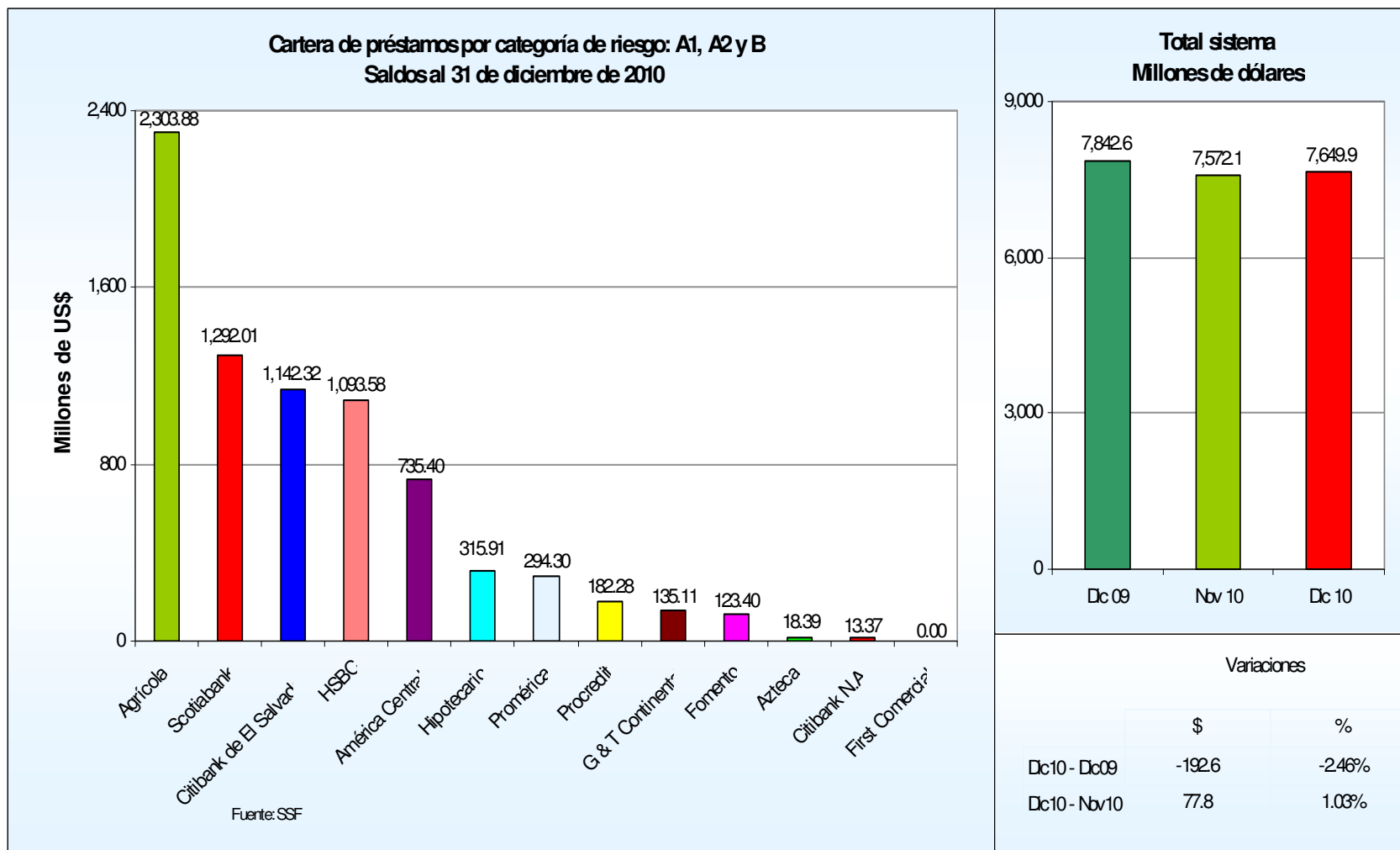
## Cartera de préstamos por categoría de riesgo: A1, A2 y B

Cartera de préstamos por categoría de riesgo: A1, A2 y B  
Saldos y posiciones  
(En millones de dólares)

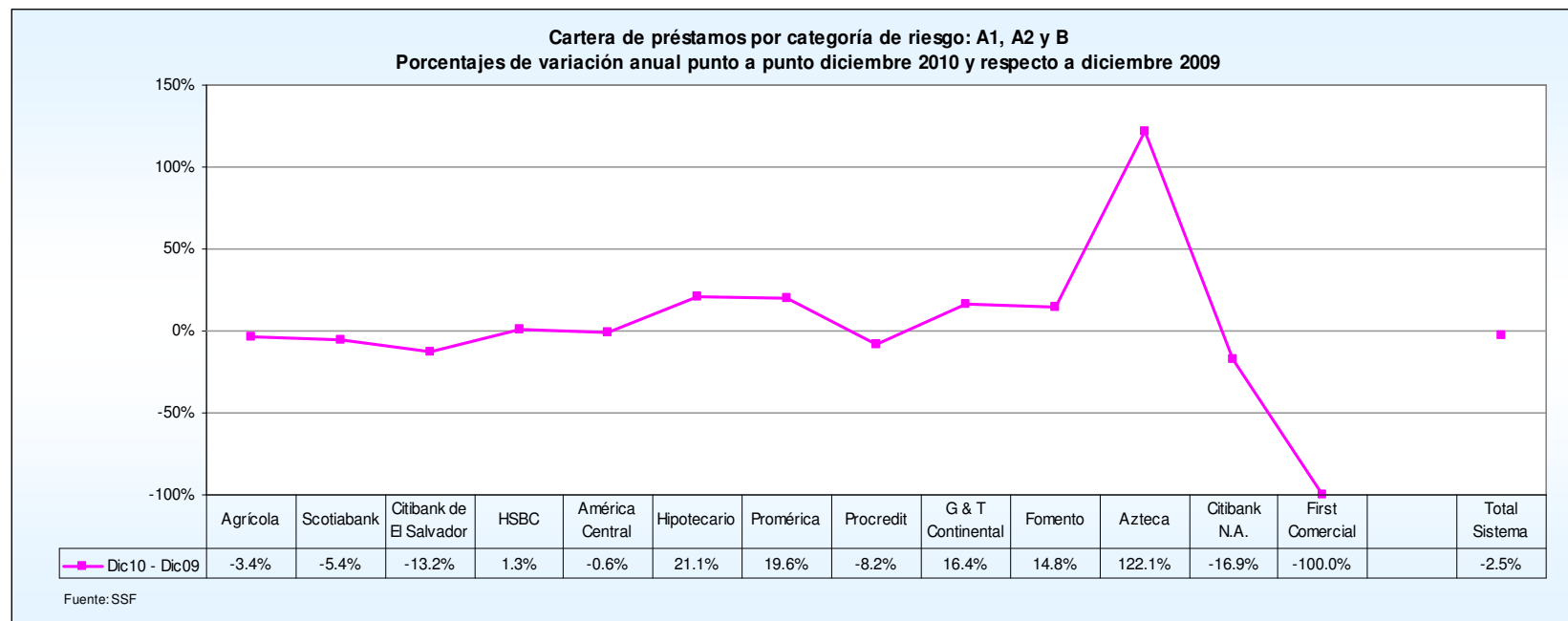
Bancos		Diciembre	Posición	Diciembre	Posición
		2009		2010	
1	Agrícola	2,384.48	1	2,303.88	1
2	Scotiabank	1,365.96	3	1,292.01	2
3	Citibank de El Salvador	1,315.70	2	1,142.32	3
4	HSBC	1,079.24	4	1,093.58	4
5	América Central	739.71	5	735.40	5
6	Hipotecario	260.81	6	315.91	6
7	Promérica	246.10	7	294.30	7
8	Procredit	198.59	8	182.28	8
9	G & T Continental	116.04	9	135.11	9
10	Fomento	107.45	10	123.40	10
11	Azteca	8.28	12	18.39	11
12	Citibank N.A.	16.08	11	13.37	12
13	First Comercial	4.16	13	0.00	13
<b>Total sistema</b>		<b>7,842.59</b>		<b>7,649.95</b>	
<b>Como % del total de la cartera representan</b>		<b>90.8%</b>		<b>91.0%</b>	

Fuente: SSF

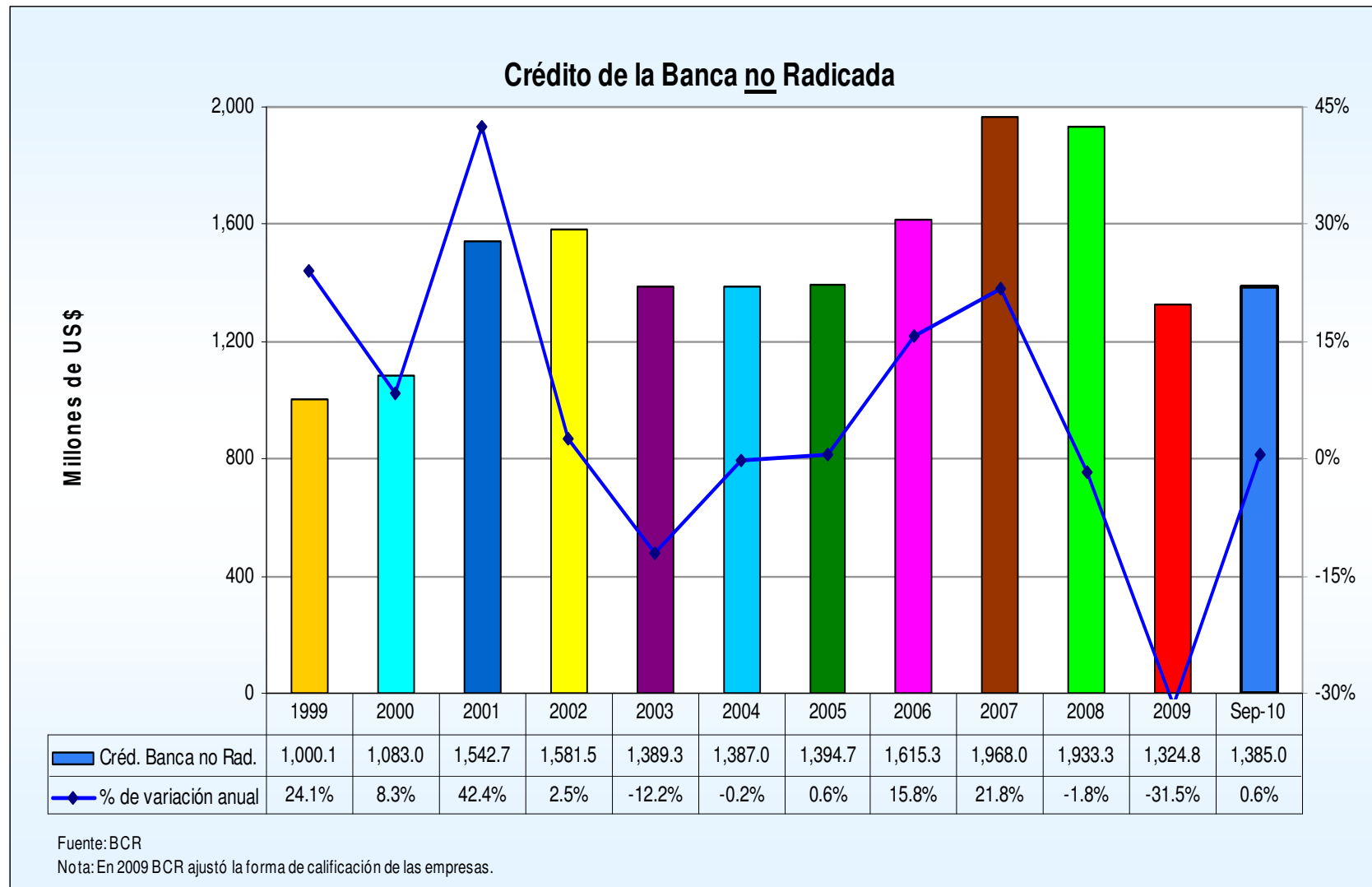
# Cartera de préstamos por categoría de riesgo: A1, A2 y B



# Cartera de préstamos por categoría de riesgo: A1, A2 y B



## Saldos del crédito de la banca no radicada



# Depósitos

## Cartera de depósitos

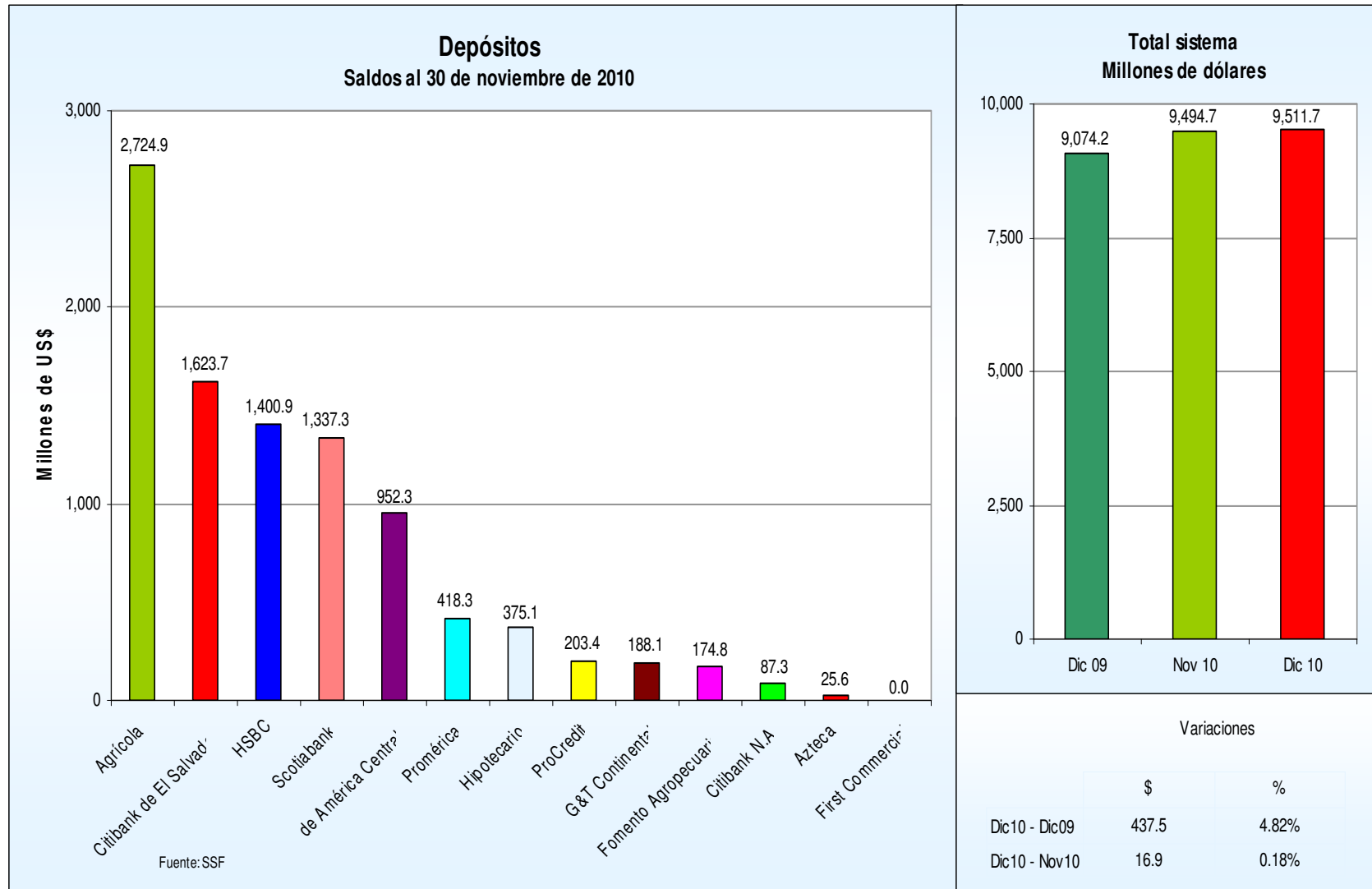
### Saldos y posiciones

(En millones de dólares)

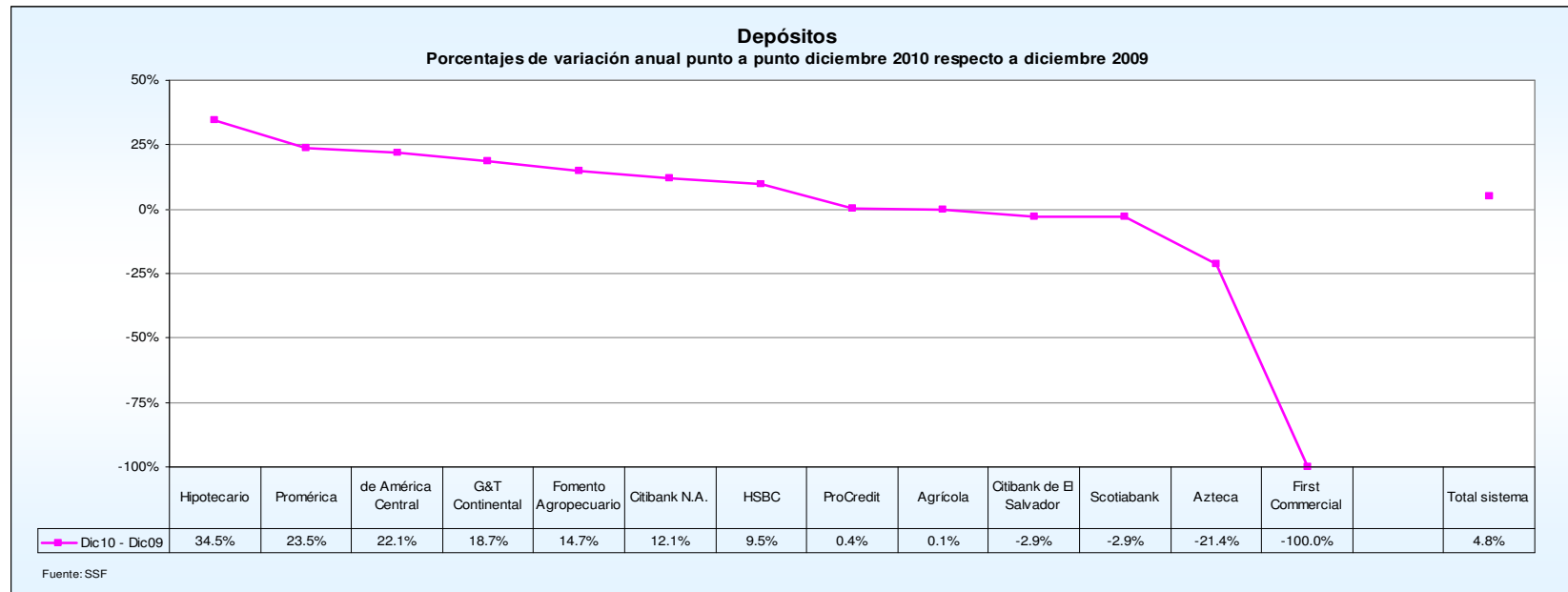
Bancos		Diciembre	Posición	Diciembre	Posición
		2009		2010	
1	Agrícola	2,723.20	1	2,724.86	1
2	Citibank de El Salvador	1,671.61	2	1,623.73	2
3	HSBC	1,278.83	4	1,400.88	3
4	Scotiabank	1,377.90	3	1,337.31	4
5	de América Central	780.07	5	952.27	5
6	Promérica	338.59	6	418.33	6
7	Hipotecario	278.90	7	375.07	7
8	ProCredit	202.47	8	203.35	8
9	G&T Continental	158.52	9	188.10	9
10	Fomento Agropecuario	152.42	10	174.82	10
11	Citibank N.A.	77.89	11	87.32	11
12	Azteca	32.61	12	25.64	12
13	First Commercial	1.15	13	0.00	13
<b>Total sistema</b>		<b>9,074.16</b>		<b>9,511.67</b>	

Fuente: SSF

# Depósitos



# Depósitos





## Clasificación de los depósitos por tipo de cuenta

Clasificación de los depósitos por tipo de cuenta  
En millones de dólares y porcentajes

Sector	Diciembre		Diciembre		Variación Dic/10 - Dic/09 Saldo	
	2009		2010		\$	%
	Saldo	Estructura	Saldo	Estructura		
<b>Depósitos a la Vista</b>	<b>4,536.5</b>	<b>50.0%</b>	<b>5,250.1</b>	<b>55.2%</b>	<b>713.6</b>	<b>15.7%</b>
-En cuenta Corriente	2,184.8	24.1%	2,547.0	26.8%	362.1	16.6%
-En cuenta de Ahorros	2,351.7	25.9%	2,703.1	28.4%	351.5	14.9%
<b>Depósitos a Plazo</b>	<b>4,317.1</b>	<b>47.6%</b>	<b>4,027.7</b>	<b>42.3%</b>	<b>-289.5</b>	<b>-6.7%</b>
-Pactados hasta un año plazo	4,230.8	46.6%	3,965.6	41.7%	-265.3	-6.3%
-Pactados a más de un año plazo	86.3	1.0%	62.1	0.7%	-24.2	-28.1%
<b>Depósitos Restringidos e Inactivos</b>	<b>220.5</b>	<b>2.4%</b>	<b>233.9</b>	<b>2.5%</b>	<b>13.4</b>	<b>6.1%</b>
<b>Depósitos Totales</b>	<b>9,074.2</b>	<b>100.0%</b>	<b>9,511.7</b>	<b>100.0%</b>	<b>437.5</b>	<b>4.8%</b>

Fuente: SSF

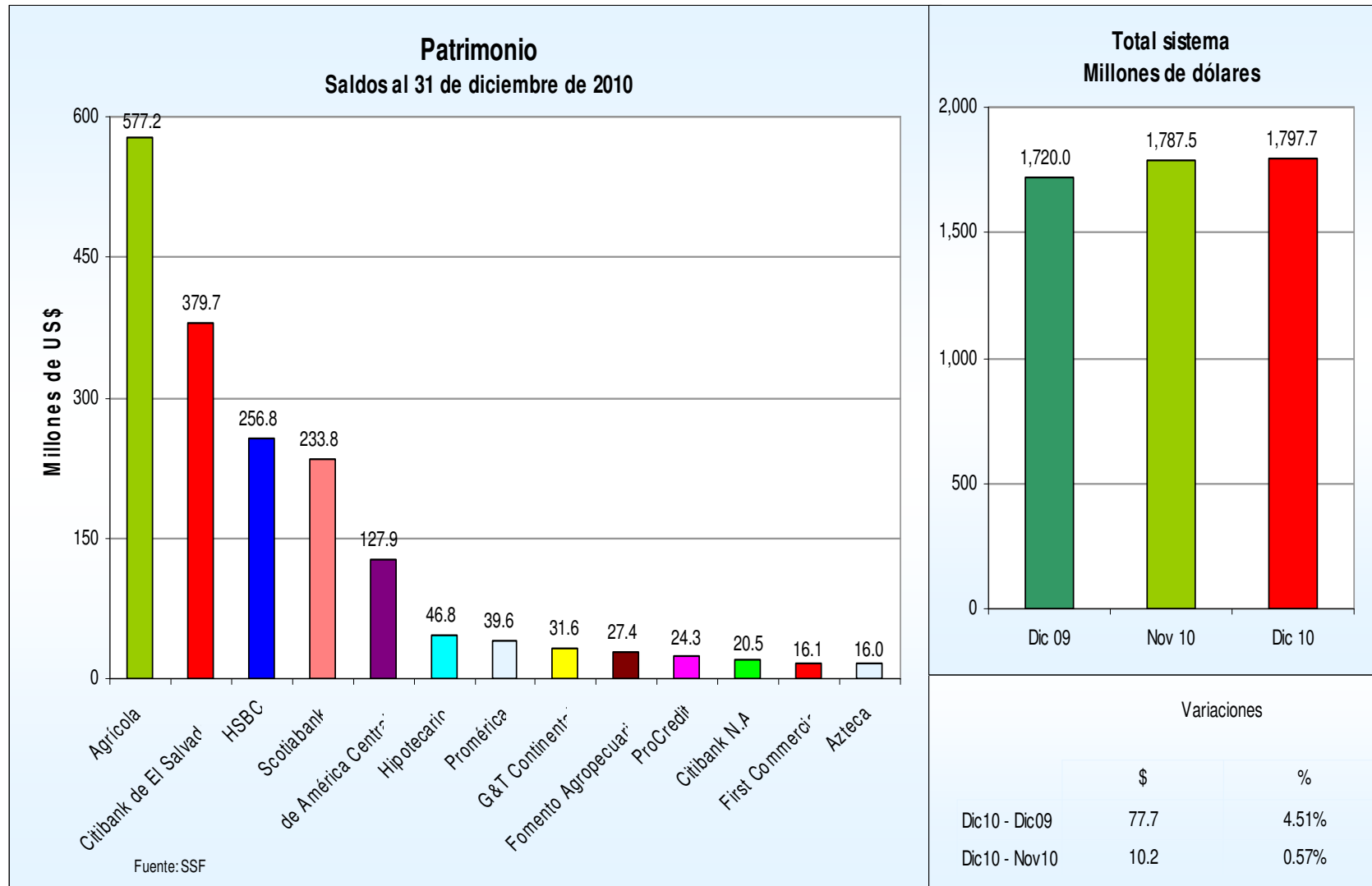
## Patrimonio

**Total de patrimonio**  
**Saldos y posiciones**  
**(En millones de dólares)**

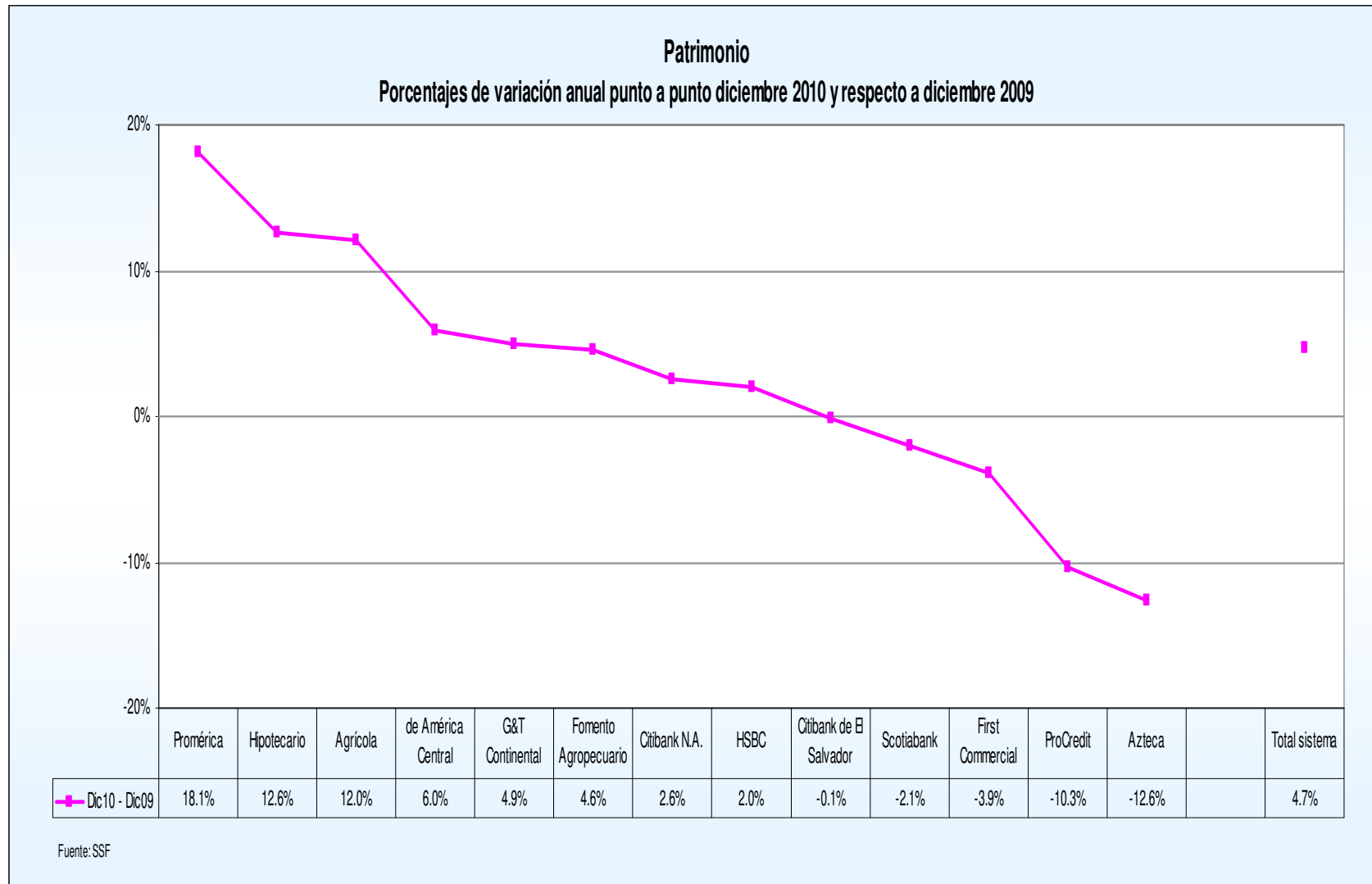
Bancos		Diciembre	Posición	Diciembre	Posición
		2009		2010	
1	Agrícola	515.24	1	577.24	1
2	Citibank de El Salvador	380.04	2	379.71	2
3	HSBC	251.81	3	256.76	3
4	Scotiabank	238.68	4	233.79	4
5	de América Central	120.71	5	127.91	5
6	Hipotecario	41.54	6	46.75	6
7	Promérica	33.52	7	39.59	7
8	G&T Continental	30.15	8	31.63	8
9	Fomento Agropecuario	26.21	10	27.41	9
10	ProCredit	27.10	9	24.30	10
11	Citibank N.A.	19.99	11	20.50	11
12	First Commercial	16.76	12	16.11	12
13	Azteca	18.30	13	16.00	13
<b>Total sistema</b>		<b>1,720.04</b>		<b>1,797.70</b>	

Fuente: SSF

# Patrimonio



# Patrimonio



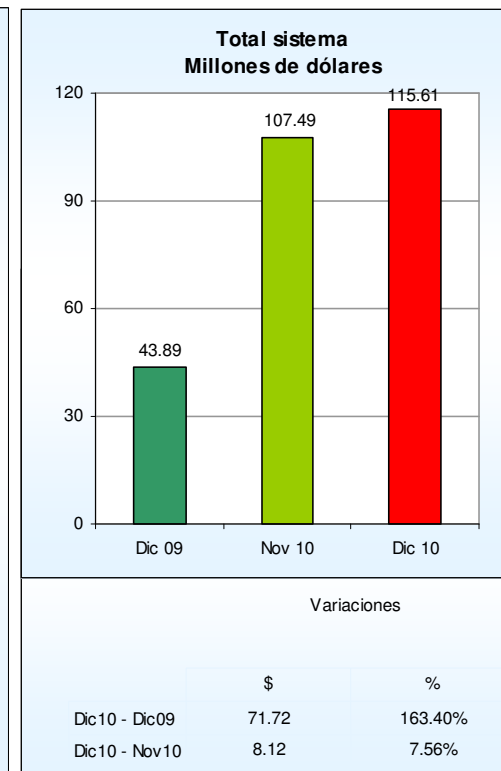
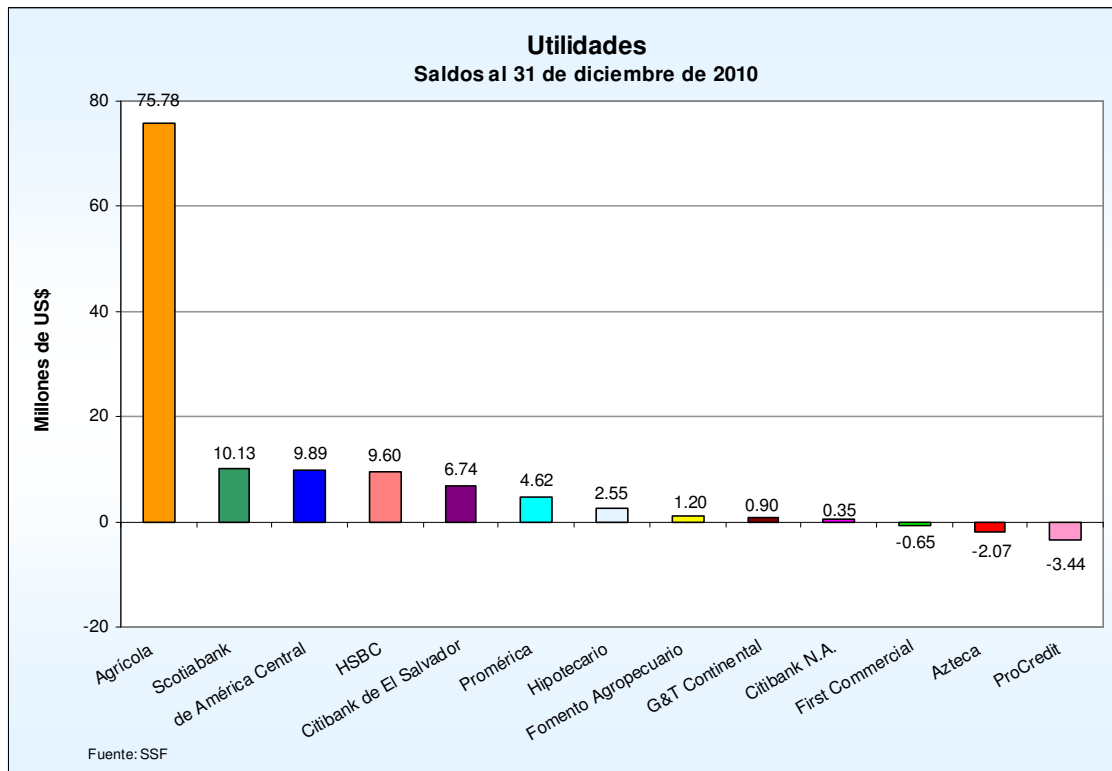
## Utilidades

**Total de utilidades de bancos**  
**Saldos y posiciones**  
**(En millones de dólares)**

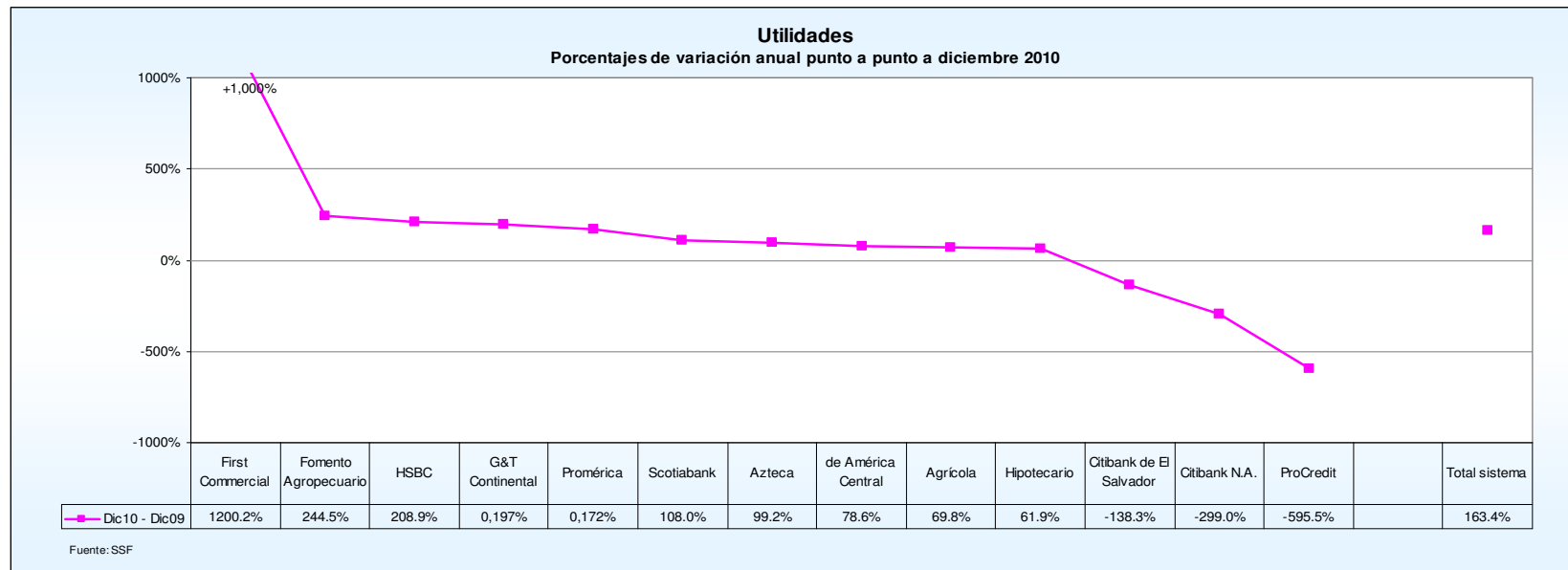
	Bancos	Diciembre	Posición	Diciembre	Posición
		2009		2010	
1	Agrícola	44.63	1	75.78	1
2	Scotiabank	4.87	8	10.13	2
3	de América Central	5.54	2	9.89	3
4	HSBC	3.11	3	9.60	4
5	Citibank de El Salvador	-17.61	13	6.74	5
6	Promérica	1.70	4	4.62	6
7	Hipotecario	1.57	5	2.55	7
8	Fomento Agropecuario	0.35	12	1.20	8
9	G&T Continental	0.30	7	0.90	9
10	Citibank N.A.	-0.17	11	0.35	10
11	First Commercial	-0.05	10	-0.65	11
12	Azteca	-1.04	9	-2.07	12
13	ProCredit	0.69	6	-3.44	13
<b>Total sistema</b>		<b>43.89</b>		<b>115.61</b>	

Fuente: SSF

# Utilidades



# Utilidades



# Rentabilidad patrimonial

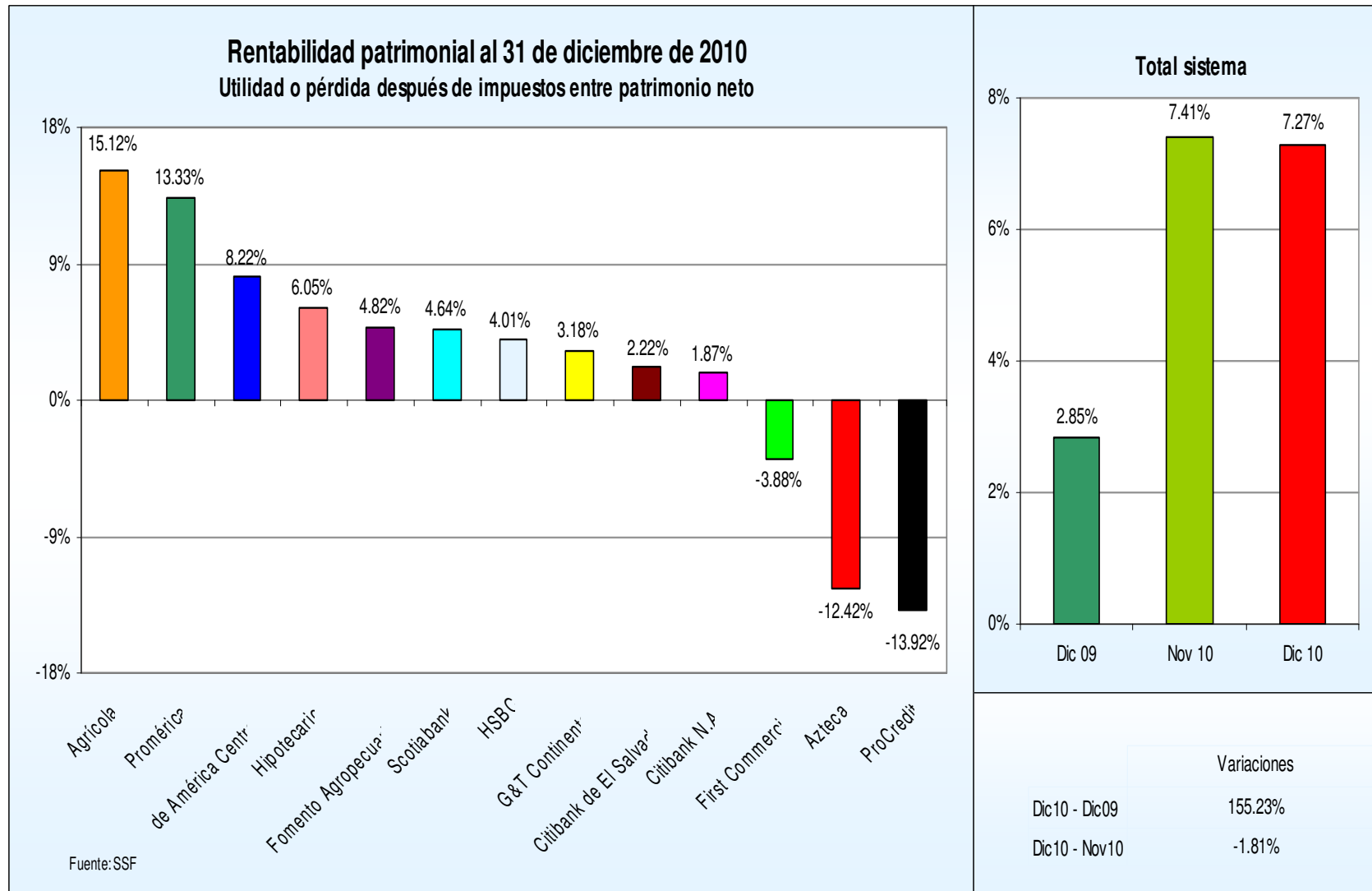
Rentabilidad patrimonial  
Indicador y posiciones  
En porcentajes

Bancos	Diciembre	Posición	Diciembre	Posición
	2009		2010	
1 Agrícola	9.73%	1	15.12%	1
2 Promérica	5.96%	3	13.33%	2
3 de América Central	4.80%	2	8.22%	3
4 Hipotecario	3.94%	4	6.05%	4
5 Fomento Agropecuario	1.48%	12	4.82%	5
6 Scotiabank	2.16%	8	4.64%	6
7 HSBC	1.27%	6	4.01%	7
8 G&T Continental	1.09%	7	3.18%	8
9 Citibank de El Salvador	-5.55%	13	2.22%	9
10 Citibank N.A.	-0.89%	11	1.87%	10
11 First Commercial	-0.31%	10	-3.88%	11
12 Azteca	-4.85%	9	-12.42%	12
13 ProCredit	2.80%	5	-13.92%	13
<b>Total sistema</b>	<b>2.85%</b>		<b>7.27%</b>	

Fuente: SSF



# Rentabilidad patrimonial



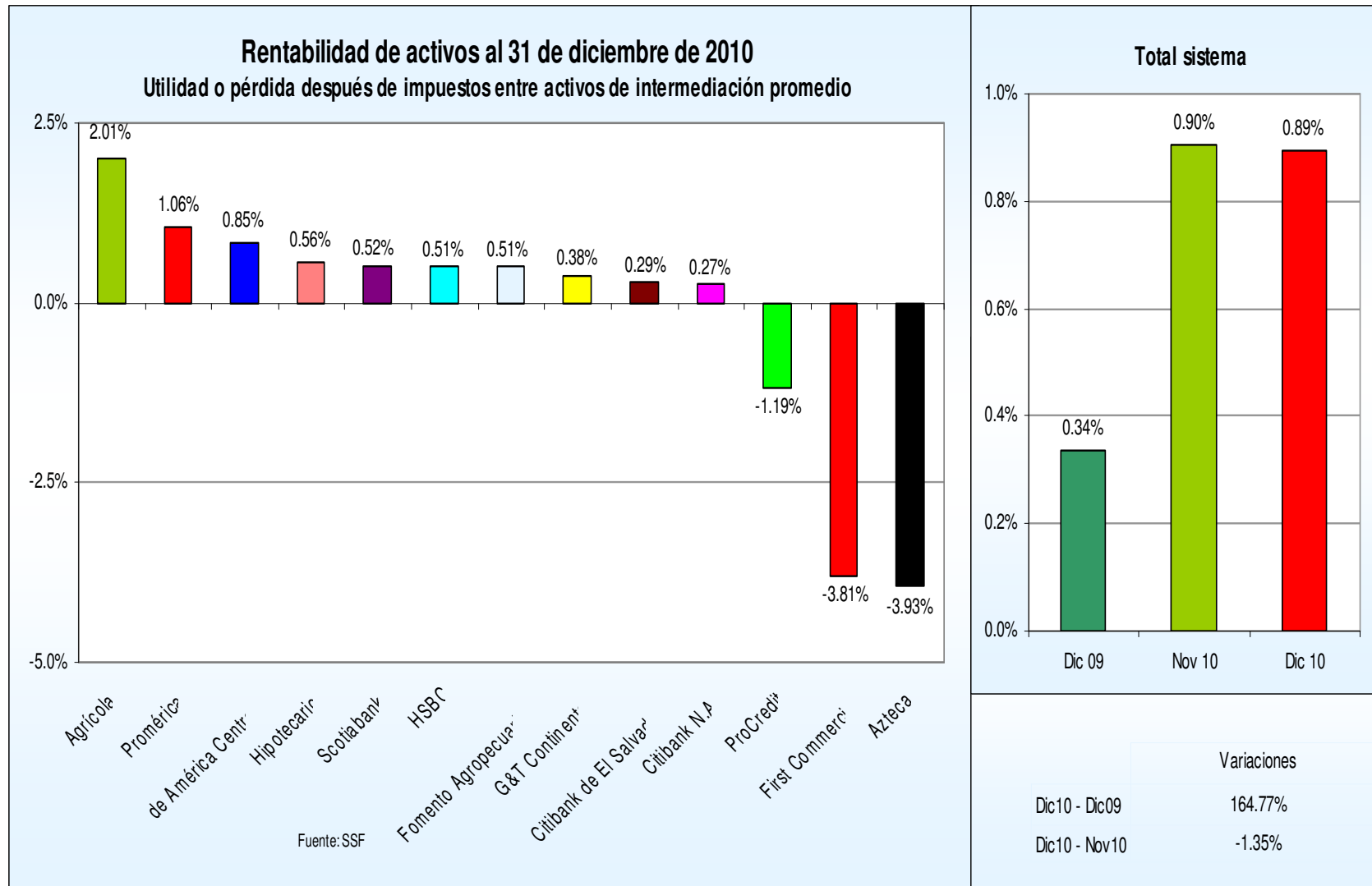
## Rentabilidad de activos

Rentabilidad de activos  
Indicador y posiciones  
En porcentajes

Bancos		Diciembre	Posición	Diciembre	Posición
		2009		2010	
1	Agrícola	1.17%	1	2.01%	1
2	Promérica	0.44%	3	1.06%	2
3	de América Central	0.51%	2	0.85%	3
4	Hipotecario	0.40%	4	0.56%	4
5	Scotiabank	0.24%	8	0.52%	5
6	HSBC	0.16%	5	0.51%	6
7	Fomento Agropecuario	0.16%	10	0.51%	7
8	G&T Continental	0.17%	7	0.38%	8
9	Citibank de El Salvador	-0.69%	12	0.29%	9
10	Citibank N.A.	-0.12%	11	0.27%	10
11	ProCredit	0.25%	6	-1.19%	11
12	First Commercial	-0.28%	13	-3.81%	12
13	Azteca	-1.94%	9	-3.93%	13
<b>Total sistema</b>		<b>0.34%</b>		<b>0.89%</b>	

Fuente: SSF

## Rentabilidad de activos



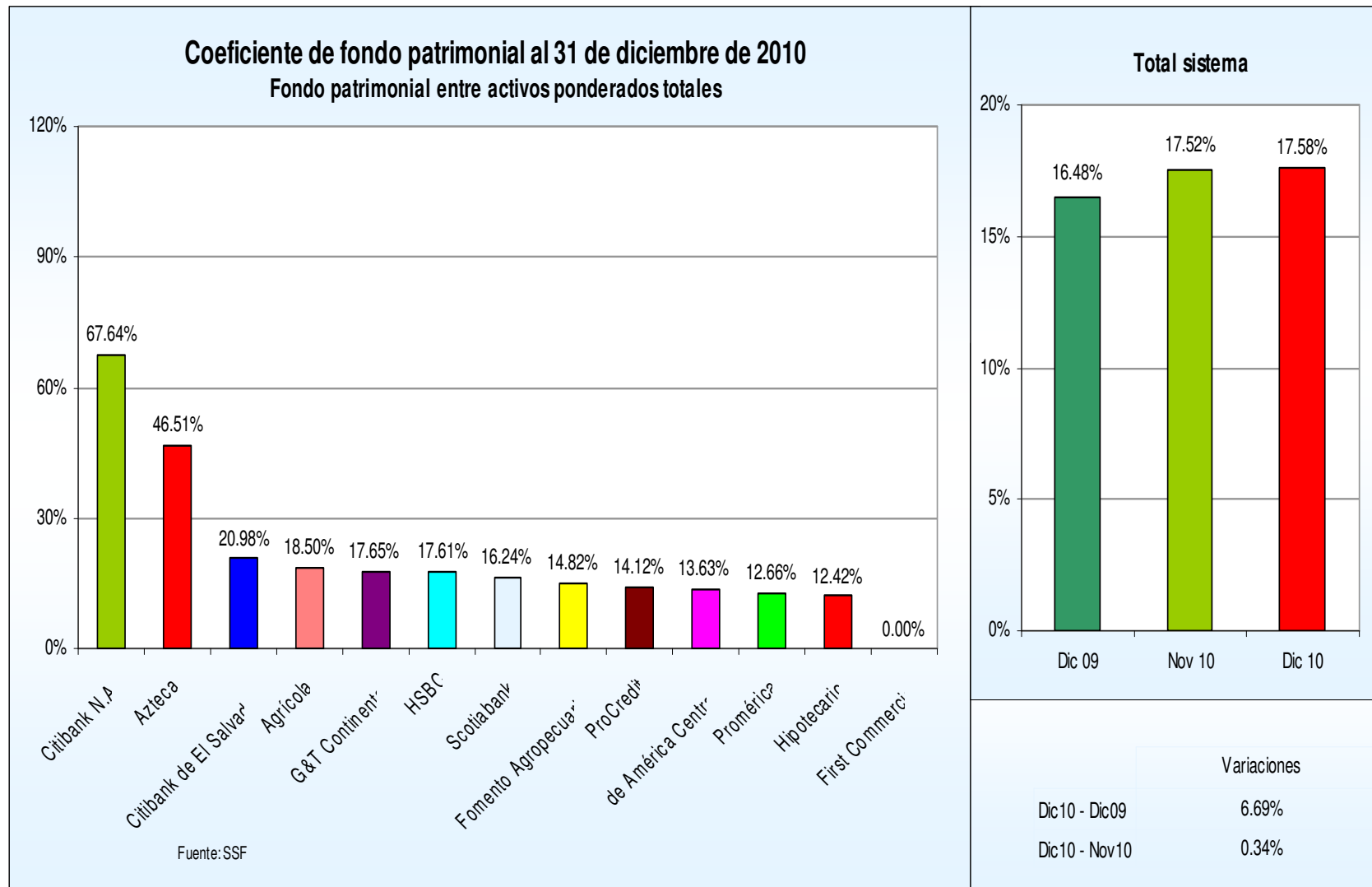
## Coeficiente de fondo patrimonial

Solvencia: fondo patrimonial entre activos ponderados totales  
Indicador y posiciones

Bancos	Diciembre	Posición	Diciembre	Posición
	2009		2010	
1 Citibank N.A.	58.91%	3	67.64%	1
2 Azteca	57.94%	2	46.51%	2
3 Citibank de El Salvador	17.75%	5	20.98%	3
4 Agrícola	15.53%	8	18.50%	4
5 G&T Continental	20.06%	4	17.65%	5
6 HSBC	17.57%	6	17.61%	6
7 Scotiabank	15.64%	9	16.24%	7
8 Fomento Agropecuario	16.38%	7	14.82%	8
9 ProCredit	13.32%	12	14.12%	9
10 de América Central	13.90%	10	13.63%	10
11 Promérica	13.51%	13	12.66%	11
12 Hipotecario	13.64%	11	12.42%	12
13 First Commercial	124.94%	1	0.00%	13
<b>Total sistema</b>	<b>16.48%</b>		<b>17.58%</b>	

Fuente: SSF

# Coeficiente de fondo patrimonial



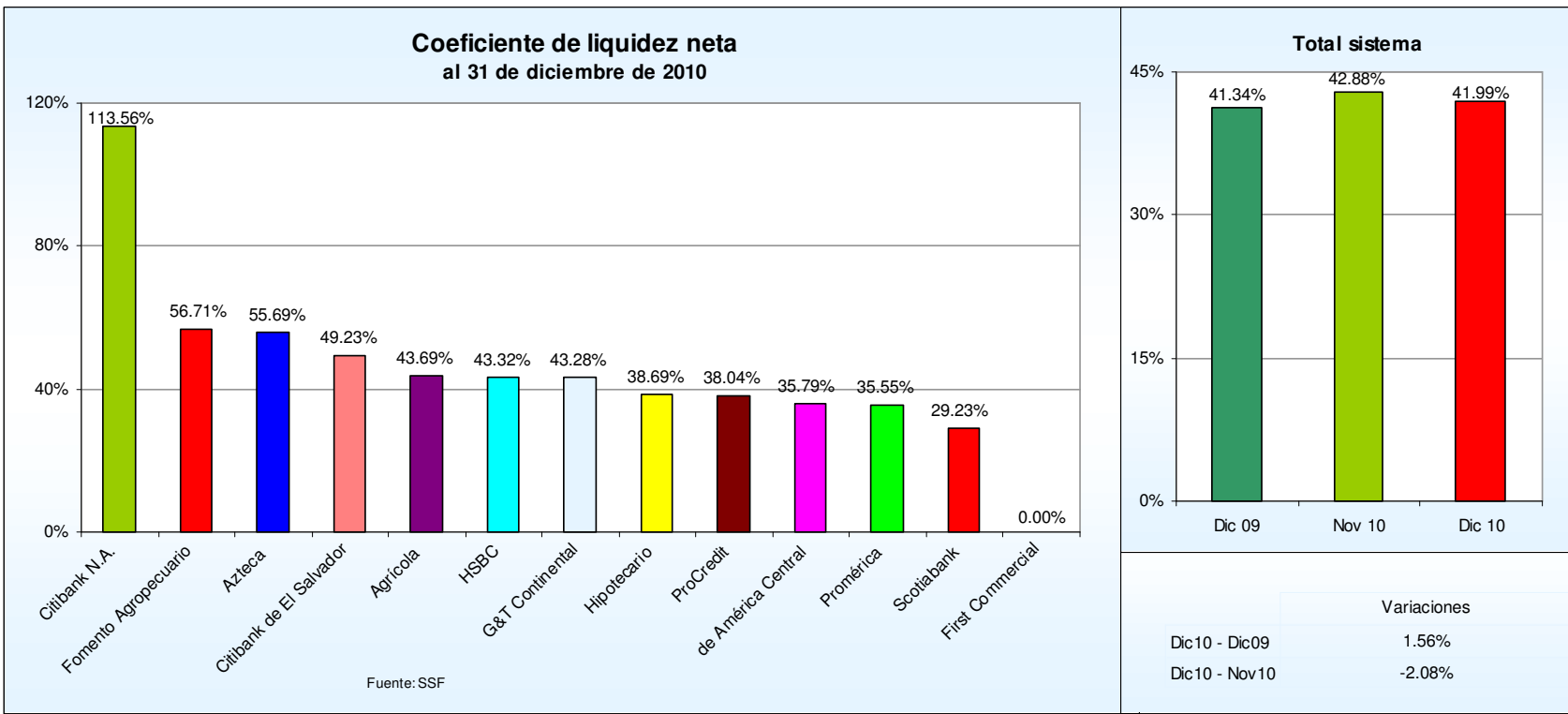
## Coeficiente de liquidez neta

Coeficiente de liquidez neta  
Indicador y posiciones  
En porcentajes

Bancos		Diciembre	Posición	Diciembre	Posición
		2009		2010	
1	Citibank N.A.	106.47%	3	113.56%	1
2	Fomento Agropecuario	53.36%	4	56.71%	2
3	Azteca	100.34%	2	55.69%	3
4	Citibank de El Salvador	47.93%	5	49.23%	4
5	Agrícola	41.31%	8	43.69%	5
6	HSBC	43.75%	6	43.32%	6
7	G&T Continental	45.77%	7	43.28%	7
8	Hipotecario	36.08%	9	38.69%	8
9	ProCredit	35.32%	12	38.04%	9
10	de América Central	30.30%	13	35.79%	10
11	Promérica	34.76%	11	35.55%	11
12	Scotiabank	33.13%	10	29.23%	12
13	First Commercial	1,190.95%	1	0.00%	13
<b>Total sistema</b>		<b>41.34%</b>		<b>41.99%</b>	

Fuente: SSF

# Coeficiente de liquidez neta



## Comportamiento del Sector Bancario a diciembre de 2010, El Salvador

Los resultados del Sistema Bancario al 31 de diciembre de 2010 son los siguientes:

- a) El patrimonio alcanzó \$1,797.7 millones:
  - ❖ Creció \$77.7 millones (4.5%), comparado con diciembre de 2009.
  
- b) Los activos totalizaron \$12,952.2 millones:
  - ❖ \$96.8 millones (-0.7%) menos si se compara con el saldo a diciembre de 2009
  - ❖ La menor ejecución en los activos se aplica mayoritariamente por la reducción en la cartera de préstamos.
  
- c) Los préstamos brutos totalizaron \$8,398.6 millones:  
\$236.8 millones (-2.7%) menos si se compara con el saldo a diciembre 2009.
  - ❖ La cartera de préstamos vencidos totalizó \$331.3 millones, \$13.6 millones (4.3%) más sobre el saldo que se mantenía a diciembre 2009



- ❖ La morosidad de la cartera fue 3.94%, que es 0.26 puntos porcentuales mayor al 3.68% alcanzado a diciembre de 2009.
  - ❖ El indicador de liquidez fue bastante amplio al ubicarse en 41.99% en diciembre de 2010, lo que muestra que el Sistema Bancario tiene suficiente capacidad para responder a las obligaciones de corto plazo.
  - ❖ Las reservas por incobrabilidad de préstamos totalizaron \$357.4 millones, \$8.2 millones (2.3%) más al compararse con diciembre de 2009, lo que ha permitido que como Sistema se tenga cobertura total de los préstamos vencidos. La cobertura de los préstamos vencidos fue de 107.86%.
- d) Los depósitos totalizaron \$9,511.7 millones:
- ❖ Crecieron 437.5 millones (4.8%) más respecto a diciembre de 2009.
  - ❖ Por tipo, los depósitos hasta un año plazo concentran el 41.7% del total, seguido por los depósitos en cuenta de ahorros con 28.4% y por los depósitos en cuenta corriente con 26.8%.

**e) Las utilidades totalizaron \$115.6 millones:**

- ❖ **Crecieron \$71.7 millones (163.4%) más si se compara la utilidad anualizada con la de diciembre de 2009.**

**f) Concepto de indicadores de alerta definidos y utilizados por la Superintendencia del Sistema Financiero. (Fuente SSF).**

- ❖ **Indicadores de alerta temprana**  
**Instrumento utilizado en la Superintendencia para la supervisión de los bancos y consisten en relacionar variables que tengan cierta correspondencia.**
- ❖ **Préstamos Brutos**  
**Saldo de los préstamos otorgados a una fecha determinada. (Para efecto del Indicador se ha incluido intereses por cobrar que están contabilizados dentro del activo).**

- ❖ **Préstamos Netos**  
Son los préstamos brutos a los cuales se les deduce las provisiones por incobrabilidad o Reservas de Saneamiento.
- ❖ **Solvencia**  
La capacidad de pagar las obligaciones oportunamente.
- ❖ **Coeficiente de Fondo Patrimonial**  
Mide el respaldo patrimonial respecto a los activos y contingencias ponderados de una entidad.
- ❖ **Liquidez**  
Es el mayor o menor grado de disposición de fondos disponibles.
- ❖ **Coeficiente de liquidez neta**  
Mide la capacidad que tienen las entidades para responder ante las obligaciones de corto plazo.

- ❖ **Suficiencia de reservas**  
Indicador financiero que muestra el nivel de recursos que se han destinado para cubrir las posibles pérdidas por irrecuperabilidad de los préstamos.
  
- ❖ **Cobertura**  
Se refiere al grado de cobertura que las entidades poseen (provisiones), para enfrentar posibles pérdidas derivadas de la no recuperación de créditos otorgados y otros valores al cobro.
  
- ❖ **Cobertura de reservas**  
Muestra el nivel de recursos que se han destinado para cubrir las posibles pérdidas por irrecuperabilidad de los préstamos vencidos.
  
- ❖ **Cartera Vencida**  
Saldo de los préstamos con más de 90 días de vencidos más los saldos de los préstamos vigentes con cuotas en mora por más de 90 días.

- ❖ **Índice de vencimiento**  
Indicador financiero que muestra el porcentaje de cartera que ha caído en incumplimiento de pago mayor a 90 días.
  
- ❖ **Retorno patrimonial**  
Indicador financiero que muestra el retorno de la inversión de los accionistas.
  
- ❖ **Retorno sobre activos**  
Indicador financiero que muestra el retorno que generan los activos, como una medida de la eficacia en el manejo de los recursos de la entidad. Por la naturaleza de la actividad se esperaría que este indicador fuese de al menos 1.0%.



**Ranking Bancario**  
**Principales cuentas de balance**  
**A diciembre de 2010**

11 de febrero de 2011