



ABANSA

Asociación Bancaria Salvadoreña

Ranking Bancario Principales cuentas de balance A julio de 2010

2 de septiembre de 2010

Ranking de principales cuentas de balances

Ranking de principales cuentas de balances

Al 31 de julio de 2010

En millones de dólares

Posición *	Bancos	Activos	Préstamos brutos	Depósitos	Patrimonio	Ingresos	Utilidades
1	Agrícola	3,657.3	2,502.0	2,604.9	541.2	203.4	44.0
2	Citibank de El Salvador	2,272.7	1,346.1	1,618.8	371.5	139.3	-5.2
3	Scotiabank	1,955.9	1,477.6	1,414.5	226.3	92.9	3.8
4	HSBC	1,849.9	1,209.6	1,312.2	257.8	97.9	8.4
5	de América Central	1,164.1	796.6	893.9	125.8	68.9	8.9
6	Hipotecario	448.0	305.5	312.9	43.3	20.4	1.4
7	Promérica	437.4	297.6	372.2	35.8	29.1	2.2
8	ProCredit	286.2	186.0	203.0	25.6	22.6	-1.8
9	G&T Continental	244.2	137.3	197.9	30.5	9.7	0.2
10	Citibank N.A.	128.1	12.1	85.1	18.2	3.4	-1.9
11	Fomento Agropecuario	232.3	121.3	162.7	26.9	13.0	0.7
12	Azteca	52.7	14.7	34.6	16.5	7.8	-1.6
13	First Commercial	16.8	2.9	0.0	16.8	0.3	0.0
Totales		12,745.4	8,409.4	9,212.6	1,736.0	708.8	59.1

Fuente: SSF

*: Posiciones tomando como base los activos

Ranking de principales cuentas de balances

Ranking de principales cuentas de balances

Al 31 de julio de 2010

Participación del total de bancos (%)

Posición *	Bancos	Activos	Préstamos brutos	Depósitos	Patrimonio	Ingresos	Utilidades
1	Agrícola	28.7%	29.8%	28.3%	31.2%	28.7%	74.5%
2	Citibank de El Salvador	17.8%	16.0%	17.6%	21.4%	19.7%	-8.8%
3	Scotiabank	15.3%	17.6%	15.4%	13.0%	13.1%	6.4%
4	HSBC	14.5%	14.4%	14.2%	14.8%	13.8%	14.3%
5	de América Central	9.1%	9.5%	9.7%	7.2%	9.7%	15.1%
6	Hipotecario	3.5%	3.6%	3.4%	2.5%	2.9%	2.3%
7	Promérica	3.4%	3.5%	4.0%	2.1%	4.1%	3.8%
8	ProCredit	2.2%	2.2%	2.2%	1.5%	3.2%	-3.1%
9	G&T Continental	1.9%	1.6%	2.1%	1.8%	1.4%	0.3%
10	Citibank N.A.	1.0%	0.1%	0.9%	1.0%	0.5%	-3.2%
11	Fomento Agropecuario	1.8%	1.4%	1.8%	1.5%	1.8%	1.2%
12	Azteca ^{1/}	0.4%	0.2%	0.4%	0.9%	1.1%	-2.7%
13	First Commercial	0.1%	0.0%	0.0%	1.0%	0.0%	0.0%
Totales		100.0%	100.0%	100.0%	100.0%	100.0%	100.0%

Fuente: SSF

*: Posiciones tomando como base los activos

Cuentas seleccionadas de balances: resumen

Cuentas seleccionadas de balance de bancos

Julio 2009 - 2010

(En millones de dólares y porcentajes)

Bancos y Financieras	Julio	Diciembre	Julio	Variación anual punto a punto jul-10		Variación jul-10 respecto a dic-09	
	2009	2009	2010	Valor	%	Valor	%
Total de activos							
Total sistema	13,013.9	13,049.0	12,745.4	-268.5	-2.1%	-303.6	-2.3%
Total sistema sin BFA	12,795.6	12,832.3	12,513.1	-282.5	-2.2%	-319.2	-2.5%
Cartera de préstamos bruta							
Total sistema	8,744.8	8,635.4	8,409.4	-335.4	-3.8%	-226.0	-2.6%
Total sistema sin BFA	8,630.7	8,515.7	8,288.1	-342.6	-4.0%	-227.6	-2.7%
Cartera de préstamos neta							
Total sistema	8,418.0	8,286.2	8,053.7	-364.4	-4.3%	-232.5	-2.8%
Total sistema sin BFA	8,307.2	8,169.3	7,935.8	-371.4	-4.5%	-233.5	-2.9%
Préstamos vencidos							
Total sistema	322.6	317.7	343.4	20.8	6.4%	25.7	8.1%
Total sistema sin BFA	319.3	314.6	339.8	20.4	6.4%	25.2	8.0%
Reservas por incobrabilidad de préstamos							
Total sistema	326.8	349.2	355.7	29.0	8.9%	6.5	1.9%
Total sistema sin BFA	323.5	346.4	352.2	28.8	8.9%	5.9	1.7%
Cartera de depósitos							
Total sistema	8,761.7	9,074.2	9,212.6	450.9	5.1%	138.4	1.5%
Total sistema sin BFA	8,605.9	8,921.7	9,049.9	444.0	5.2%	128.2	1.4%
Total de patrimonio							
Total sistema	1,736.7	1,720.0	1,736.0	-0.7	0.0%	16.0	0.9%
Total sistema sin BFA	1,711.7	1,693.8	1,709.1	-2.6	-0.2%	15.3	0.9%
Total de utilidades (valor en millones \$)							
Total sistema	33.5	43.9	59.1	25.6	76.7%	57.4	130.8%
Total sistema sin BFA	34.4	43.5	58.4	24.0	69.9%	56.6	129.9%

Fuente: SSF

Nota: la variación porcentual del total de utilidades a julio de 2010 respecto a diciembre 2009 es con base a utilidades anualizadas.

Indicadores financieros seleccionados

Sistema Bancario: Indicadores financieros (%)

Indicadores	Julio	Diciembre	Julio
	2009	2009	2010
I. De Liquidez			
Coeficiente de liquidez neta	39.81%	41.34%	40.91%
II. Solvencia			
Fondo patrimonial sobre activos ponderados	16.31%	16.48%	17.34%
III. Calidad de la cartera			
Préstamos vencidos sobre préstamos brutos	3.69%	3.68%	4.08%
IV. Cobertura de reservas			
Reservas por incobrabilidad de préstamos sobre préstamos vencidos	101.29%	109.91%	103.59%
V. Suficiencia de reservas			
Reservas por incobrabilidad de préstamos sobre préstamos brutos	3.74%	4.04%	4.23%
VI. Rentabilidad			
Utilidad/pérdida (-) en el período, después de impuestos, sobre patrimonio neto promedio	3.75%	2.85%	6.48%
Utilidad/pérdida (-) en el período, después de impuestos, sobre activos de intermediación promedio	0.43%	0.34%	0.78%

Fuente: SSF

Bancos
Cifras del Balance (en millones de dólares)
Saldos al 31 de julio de 2009- 2010

Rubros	AGRICOLA		CITIBANK DE EL SALVADOR		HSBC		SCOTIABANK		AMÉRICA CENTRAL		PROMERICA		HIPOTECARIO	
	2009	2010	2009	2010	2009	2010	2009	2010	2009	2010	2009	2010	2009	2010
Activo														
I. Activos de intermediación (1 + 2 + 3 + 4)	3,640.6	3,512.3	2,260.0	2,071.5	1,899.8	1,762.3	1,950.3	1,868.3	1,052.1	1,116.7	355.9	419.1	361.7	428.6
1. Disponibilidades	544.7	426.7	403.4	464.4	369.9	252.8	190.0	225.8	152.0	210.1	56.8	63.6	49.9	49.8
2. Adquisición temporal de Doc. netos	0.0	2.6	0.0	0.0	0.0	0.0	0.0	0.0	1.6	2.0	0.0	10.9	0.0	10.4
3. Inversiones financieras	588.4	696.7	304.0	336.9	301.5	351.5	323.3	223.4	137.6	132.2	51.6	54.0	71.1	71.7
4. Préstamos netos	2,507.5	2,386.5	1,552.6	1,270.2	1,228.4	1,157.9	1,437.0	1,419.1	760.9	772.4	247.6	290.6	240.7	296.6
II. Otros activos	76.3	80.7	150.3	135.1	50.8	40.2	44.7	43.7	28.5	34.3	12.4	13.4	5.6	6.8
III. Activo Fijo	67.5	64.2	64.5	66.0	46.8	47.5	45.4	43.8	13.0	13.1	5.5	4.9	12.9	12.7
IV. Total de activos (I + II + III)	3,784.4	3,657.3	2,474.8	2,272.7	1,997.4	1,849.9	2,040.4	1,955.9	1,093.5	1,164.1	373.8	437.4	380.3	448.0
V. Derechos futuros y contingencias netas	197.6	187.8	113.9	95.9	133.0	115.7	58.6	54.0	43.7	43.6	3.3	4.8	44.9	14.6
VI. Total activos + Der. Fut. y conting. (IV + V)	3,982.0	3,845.1	2,588.7	2,368.6	2,130.4	1,965.6	2,099.0	2,009.9	1,137.3	1,207.7	377.2	442.2	425.2	462.5
Pasivo														
I. Pasivos de intermediación (1 + 2 + 3 + 4 + 5)	3,240.8	3,057.6	2,026.8	1,859.0	1,670.7	1,545.4	1,779.1	1,704.5	956.6	1,019.4	336.5	392.9	330.4	395.2
1. Depósitos	2,615.8	2,604.9	1,549.4	1,618.8	1,368.0	1,312.2	1,344.8	1,414.5	737.1	893.9	311.0	372.2	260.3	312.9
2. Préstamos	258.5	173.7	269.9	94.7	103.4	60.2	196.8	93.1	117.0	25.8	24.1	17.8	67.1	77.0
3. Obligaciones a la vista	12.0	12.3	12.7	13.3	10.2	7.4	6.0	7.0	6.7	7.0	1.4	2.9	2.0	4.6
4. Títulos de emisión propia	354.4	263.2	194.8	132.1	180.0	156.4	231.5	189.8	95.8	92.7	0.0	0.0	1.0	0.8
5. Doc. vendidos con pact. de retrov. y Cheques y otros	0.0	3.5	0.0	0.0	9.0	9.3	0.0	0.0	0.0	0.0	0.0	0.0	0.0	0.0
II. Otros pasivos	32.3	39.2	22.4	21.6	24.8	24.9	21.1	21.8	18.2	18.4	2.1	3.7	4.4	4.1
III. Obligaciones convertibles en acciones	0.0	0.0	0.0	0.0	0.0	0.0	0.0	0.0	0.0	0.0	0.0	0.0	0.0	0.0
IV. Deuda subordinada	0.0	0.0	5.1	5.1	11.7	8.6	0.0	0.0	0.0	0.0	5.0	5.0	0.0	0.0
V. Total pasivo (I + II + III + IV)	3,273.1	3,096.8	2,054.3	1,885.7	1,707.1	1,579.0	1,800.2	1,726.2	974.7	1,037.9	343.6	401.6	334.8	399.3
Patrimonio														
1. Capital Social Pagado	280.0	280.0	155.8	155.8	150.0	150.0	114.1	114.1	55.0	55.0	18.8	21.8	19.5	20.5
2. Aportes de capital pendientes de formalizar	0.0	0.0	0.0	0.0	0.0	0.0	0.0	0.0	0.0	0.0	0.0	0.0	0.0	0.0
3. Reservas de capital	106.1	127.1	63.4	45.8	74.8	57.6	37.7	38.3	8.4	9.0	1.5	1.7	10.6	10.8
4. Resultados de ejercicios anteriores	-4.7	7.2	63.0	61.5	0.7	0.1	50.9	39.9	37.5	37.9	3.6	5.3	0.0	0.0
5. Patrimonio Restringido	84.8	82.8	126.2	113.6	51.9	41.7	30.9	30.2	13.5	14.9	5.9	4.8	9.2	10.6
6. Resultados del presente ejercicio	26.5	44.0	-2.7	-5.2	0.4	8.4	3.6	3.8	4.5	8.9	0.3	2.2	1.1	1.4
VI. Total patrimonio (1 + 2 + 3 + 4 + 5 + 6)	492.7	541.2	405.6	371.5	277.9	257.8	237.2	226.3	118.8	125.8	30.2	35.8	40.5	43.3
VII. Compromisos futuros y contingencias	216.2	207.0	128.8	111.4	145.4	128.8	61.7	57.4	43.8	44.0	3.3	4.8	49.8	19.9
Pasivo + Patrimonio + Com. Fut. y Cont. (V + VI + VII)	3,982.0	3,845.1	2,588.7	2,368.6	2,130.4	1,965.6	2,099.0	2,009.9	1,137.3	1,207.7	377.2	442.2	425.2	462.5

Fuente: SSF.

Bancos
Cifras del Balance (en millones de dólares)
Saldos al 31 de julio de 2009- 2010

Rubros	PROCREDIT		FOMENTO		CITIBANK N.A.		G&T CONTINENTAL		FIRST COMMERCIAL		AZTECA ^{1/}		TOTAL SISTEMA	
	2009	2010	2009	2010	2009	2010	2009	2010	2009	2010	2009	2010	2009	2010
Activo														
I. Activos de intermediación (1 + 2 + 3 + 4)	261.8	267.5	204.2	218.4	140.3	125.3	177.4	235.6	18.5	16.7	16.3	41.9	12,339.1	12,084.2
1. Disponibilidades	40.1	64.9	39.7	56.8	51.0	88.2	22.8	30.7	13.7	14.1	10.9	12.7	1,944.9	1,960.7
2. Adquisición temporal de Doc. netos	0.0	0.0	0.5	1.5	0.0	0.0	1.0	0.0	0.0	0.0	5.4	4.2	8.6	31.6
3. Inversiones financieras	27.0	23.3	53.2	42.2	66.6	25.6	43.1	69.9	0.2	0.0	0.0	10.8	1,967.6	2,038.2
4. Préstamos netos	194.7	179.4	110.8	117.8	22.7	11.4	110.5	134.9	4.6	2.6	0.0	14.2	8,418.0	8,053.7
II. Otros activos	4.7	6.4	5.5	5.5	2.2	2.5	6.5	5.7	0.0	0.0	4.5	2.3	391.8	376.7
III. Activo Fijo	9.7	12.3	8.5	8.4	0.4	0.4	2.5	2.9	0.0	0.0	6.2	8.4	283.0	284.5
IV. Total de activos (I + II + III)	276.2	286.2	218.3	232.3	142.9	128.1	186.4	244.2	18.5	16.8	27.0	52.7	13,013.9	12,745.4
V. Derechos futuros y contingencias netas	0.4	0.7	5.8	4.7	4.7	5.0	7.3	8.9	0.0	0.0	0.0	0.0	613.3	535.7
VI. Total activos + Der. Fut. y conting. (IV + V)	276.5	287.0	224.1	237.1	147.6	133.0	193.7	253.1	18.5	16.8	27.0	52.7	13,627.2	13,281.1
Pasivo														
I. Pasivos de intermediación (1 + 2 + 3 + 4 + 5)	241.1	254.5	180.4	192.4	119.0	106.5	152.2	209.3	1.6	0.0	0.2	34.9	11,035.3	10,771.8
1. Depósitos	191.1	203.0	155.7	162.7	89.0	85.1	137.7	197.9	1.6	0.0	0.2	34.6	8,761.7	9,212.6
2. Préstamos	20.5	22.5	24.3	28.9	13.9	6.4	8.9	10.6	0.0	0.0	0.0	0.0	1,104.6	610.8
3. Obligaciones a la vista	1.3	1.6	0.3	0.8	16.0	15.0	0.1	0.9	0.0	0.0	0.0	0.3	68.8	73.1
4. Títulos de emisión propia	27.1	27.4	0.0	0.0	0.0	0.0	0.0	0.0	0.0	0.0	0.0	0.0	1,084.6	862.5
5. Doc. vendidos con pact. de retrov. y Cheques y otros	1.2	0.0	0.0	0.0	0.0	0.0	5.5	0.0	0.0	0.0	0.0	0.0	15.7	12.8
II. Otros pasivos	4.9	2.9	10.0	9.9	3.7	3.4	3.0	3.2	0.0	0.0	10.7	1.3	157.6	154.5
III. Obligaciones convertibles en acciones	0.0	0.0	0.0	0.0	0.0	0.0	0.0	0.0	0.0	0.0	0.0	0.0	0.0	0.0
IV. Deuda subordinada	4.5	3.2	0.0	0.0	0.0	0.0	0.0	0.0	0.0	0.0	0.0	0.0	26.3	21.8
V. Total pasivo (I + II + III + IV)	250.5	260.6	190.4	202.3	122.7	109.9	155.2	212.5	1.6	0.0	10.8	36.2	11,219.2	10,948.1
Patrimonio														
1. Capital Social Pagado	19.2	20.3	17.9	17.9	16.0	16.0	28.1	28.1	16.0	16.0	16.0	19.1	906.3	914.4
2. Aportes de capital pendientes de formalizar	0.0	0.0	0.0	0.0	0.0	0.0	0.0	0.0	0.0	0.0	0.0	0.0	0.0	0.0
3. Reservas de capital	2.1	2.4	0.6	0.7	1.7	1.7	0.1	0.1	0.1	0.1	0.0	0.0	307.2	295.4
4. Resultados de ejercicios anteriores	0.0	0.0	2.5	2.7	1.1	0.5	-0.8	-0.6	0.7	0.6	0.0	-1.0	154.5	154.2
5. Patrimonio Restringido	4.1	4.8	4.9	4.9	1.3	1.9	2.6	2.7	0.0	0.0	0.0	0.0	335.3	312.9
6. Resultados del presente ejercicio	0.3	-1.8	-0.9	0.7	0.1	-1.9	0.1	0.2	0.1	0.0	0.1	-1.6	33.5	59.1
VI. Total patrimonio (1 + 2 + 3 + 4 + 5 + 6)	25.7	25.6	24.9	26.9	20.2	18.2	30.0	30.5	16.9	16.8	16.1	16.5	1,736.7	1,736.0
VII. Compromisos futuros y contingencias	0.4	0.7	8.8	7.9	4.7	5.0	8.4	10.0	0.0	0.0	0.0	0.0	671.4	597.0
Pasivo + Patrimonio + Com. Fut. y Cont. (V + VI + VII)	276.5	287.0	224.1	237.1	147.6	133.0	193.7	253.1	18.5	16.8	27.0	52.7	13,627.2	13,281.1

Fuente: SSF.

Bancos
Cifras del Estado de Resultados (en millones de dólares)
Saldos al 31 de julio de 2009- 2010

Rubros	AGRICOLA		CITIBANK DE EL SALVADOR		HSBC		SCOTIABANK		AMÉRICA CENTRAL		PROMERICA		HIPOTECARIO	
	2009	2010	2009	2010	2009	2010	2009	2010	2009	2010	2009	2010	2009	2010
I. Ingresos de operaciones de intermediación	171.4	166.0	111.7	104.6	98.2	80.6	87.8	79.5	60.9	61.9	23.3	25.5	19.0	19.2
1. Cartera de préstamos	163.0	158.6	107.6	99.9	94.3	76.6	83.5	76.8	59.6	61.3	22.7	24.7	17.7	18.4
A. Intereses	144.8	138.8	104.1	96.6	83.0	67.3	78.6	72.2	55.4	56.9	20.4	22.7	15.8	17.0
B. Comisiones	17.9	19.4	3.4	3.2	6.3	4.6	4.3	4.1	4.0	4.2	2.3	2.1	0.1	0.1
C. Otras comisiones y recargos sobre créditos ^{1/}	0.3	0.4	0.1	0.1	4.9	4.7	0.6	0.6	0.2	0.1	0.0	0.0	1.9	1.3
2. Cartera de inversiones	8.0	7.1	3.9	4.5	3.7	3.7	4.1	2.6	1.2	0.6	0.4	0.6	1.3	0.7
3. Operaciones de pacto de retroventa	0.0	0.0	0.0	0.0	0.0	0.0	0.0	0.0	0.0	0.0	0.1	0.0	0.0	0.0
4. Interés sobre depósitos	0.3	0.3	0.2	0.2	0.3	0.3	0.1	0.1	0.1	0.1	0.1	0.1	0.0	0.0
II. Costos de captación de recursos	65.0	41.4	37.4	28.5	35.4	22.5	38.2	28.3	22.3	15.0	10.8	7.7	8.1	6.4
1. Costos de depósitos	43.0	27.5	23.2	18.6	25.4	15.2	23.1	19.0	14.3	11.0	8.4	5.5	5.5	3.7
2. Costos de préstamos	7.4	3.3	5.4	2.1	2.8	1.2	4.8	2.1	4.3	1.0	1.0	0.9	2.0	2.2
3. Costos por emisión de títulos valores	11.9	8.3	6.9	5.5	5.8	4.5	8.1	5.1	3.4	2.7	0.0	0.0	0.0	0.0
4. Otros ^{2/}	2.8	2.2	1.9	2.2	1.5	1.5	2.2	2.1	0.2	0.3	1.4	1.4	0.5	0.5
III. Reservas de Saneamiento	46.7	41.1	42.3	41.5	23.1	17.1	21.1	17.8	22.4	20.5	6.7	5.8	3.2	3.6
IV. Castigos de activos	0.0	0.0	0.1	0.4	0.0	0.0	0.2	0.4	0.0	0.0	0.0	0.0	0.0	0.0
V. Utilidad de intermediación (I - II - III - IV)	59.7	83.5	31.8	34.3	39.7	41.1	28.3	33.0	16.2	26.4	5.8	12.0	7.8	9.2
VI. Ingresos de otras operaciones	21.2	23.2	9.7	8.4	8.1	7.2	5.6	5.7	6.4	3.5	3.8	2.6	0.8	0.8
VII. Costos de otras operaciones	7.0	9.9	3.2	2.6	4.3	4.5	1.3	1.3	0.0	0.4	0.4	1.0	0.3	0.4
VIII. Gtos. de operación (Gtos. de Admón)	52.7	48.1	47.5	61.8	43.7	37.8	33.5	32.8	18.8	21.0	10.6	11.2	7.1	7.8
IX. Utilidad de operación (V + VI - VII - VIII)	21.2	48.7	-9.2	-21.7	-0.3	6.0	-0.9	4.6	3.8	8.5	-1.4	2.3	1.2	1.9
X. Otros ingresos y gastos no operacionales	11.3	10.2	6.5	16.7	1.6	5.3	4.5	1.6	1.4	1.2	1.7	0.4	0.2	-0.1
Ingresos	18.3	14.1	17.4	26.3	7.9	10.1	7.0	7.6	2.6	3.4	2.3	1.0	0.5	0.4
Gastos	7.0	3.9	10.9	9.6	6.3	4.7	2.5	6.0	1.2	2.2	0.6	0.6	0.3	0.5
XI. Impuesto sobre la renta	6.0	14.9	0.0	0.2	0.9	2.9	0.0	2.5	0.7	0.8	0.1	0.5	0.3	0.4
XII. Utilidad o (pérdida) antes de reserva legal (IX + X - XI)	26.5	44.0	-2.7	-5.2	0.4	8.4	3.6	3.8	4.5	8.9	0.3	2.2	1.1	1.4

^{1/} Incluye: otras comisiones y recargos sobre créditos, e inspecciones y avalúos.

^{2/} Incluye: pérdida por diferencia de precios, primas por garantía de depósitos y otros costos de intermediación.

Bancos
Cifras del Estado de Resultados (en millones de dólares)
Saldos al 31 de julio de 2009- 2010

Rubros	PROCREDIT		FOMENTO (*)		CITIBANK N.A.		G&T CONTINENTAL		FIRST COMMERCIAL (*)		AZTECA (*) ³		TOTAL SISTEMA	
	2009	2010	2009	2010	2009	2010	2009	2010	2009	2010	2009	2010	2009	2010
I. Ingresos de operaciones de intermediación	20.4	19.0	11.1	11.5	3.0	1.3	7.6	9.5	0.4	0.3	0.0	5.0	614.8	583.9
1. Cartera de préstamos	20.3	18.9	9.3	10.3	1.2	0.6	6.8	7.0	0.2	0.1	0.0	4.5	586.2	557.9
A. Interés	18.4	17.5	8.2	9.2	1.2	0.6	6.1	6.6	0.2	0.1	0.0	3.0	536.2	508.5
B. Comisiones	1.9	1.4	1.1	1.0	0.0	0.0	0.6	0.4	0.0	0.0	0.0	1.5	41.9	42.0
C. Otras comisiones y recargos sobre créditos ^{1/}	0.0	0.0	0.1	0.1	0.0	0.0	0.0	0.0	0.0	0.0	0.0	0.0	8.1	7.4
2. Cartera de inversiones	0.1	0.1	1.4	1.1	1.8	0.5	0.8	2.4	0.0	0.0	0.0	0.2	26.7	24.1
3. Operaciones de pacto de retroventa	0.0	0.0	0.2	0.0	0.0	0.0	0.0	0.0	0.0	0.0	0.0	0.2	0.3	0.3
4. Interés sobre depósitos	0.0	0.0	0.2	0.1	0.1	0.1	0.0	0.0	0.2	0.1	0.0	0.1	1.6	1.5
II. Costos de captación de recursos	7.3	5.8	3.8	3.3	0.8	0.5	4.6	4.4	0.0	0.0	0.0	1.3	233.6	165.2
1. Costos de depósitos	5.0	3.9	3.0	2.5	0.4	0.2	3.9	3.6	0.0	0.0	0.0	0.0	155.0	110.6
2. Costos de préstamos	1.0	0.9	0.8	0.7	0.3	0.2	0.3	0.2	0.0	0.0	0.0	0.0	30.3	15.1
3. Costos por emisión de títulos valores	1.0	0.9	0.0	0.0	0.0	0.0	0.0	0.0	0.0	0.0	0.0	0.0	37.1	27.0
4. Otros ^{2/}	0.3	0.2	0.0	0.0	0.1	0.1	0.4	0.6	0.0	0.0	0.0	0.0	11.2	11.2
III. Reservas de saneamiento	1.8	4.4	1.4	0.7	0.2	0.0	0.5	1.6	0.0	0.0	0.0	0.5	169.3	154.5
IV. Castigos de activos	0.0	0.0	0.0	0.0	0.0	0.0	0.0	0.0	0.0	0.0	0.0	0.0	0.4	0.8
V. Utilidad de intermediación (I - II - III - IV)	11.4	8.8	5.9	7.6	2.0	0.7	2.5	3.4	0.4	0.2	0.0	3.2	211.5	263.5
VI. Ingresos de otras operaciones	0.6	0.8	1.3	1.2	1.7	0.6	0.1	0.1	0.0	0.0	0.1	2.9	59.4	57.1
VII. Costos de otras operaciones	0.1	0.2	0.5	0.5	0.1	0.1	0.0	0.0	0.0	0.0	0.0	0.0	17.2	20.9
VIII. Gtos. de operación (Gtos. de Admón)	13.3	13.9	7.8	7.5	4.4	4.4	2.7	3.2	0.3	0.3	0.0	7.6	242.3	257.6
IX. Utilidad de operación (V + VI - VII - VIII)	-1.4	-4.6	-1.1	0.8	-0.6	-3.2	-0.1	0.3	0.1	0.0	0.1	-1.6	11.4	42.1
X. Otros ingresos y gastos no operacionales	1.7	2.7	0.2	0.2	0.8	1.3	0.2	-0.1	0.0	0.0	0.0	0.0	30.1	39.5
Ingresos	1.8	2.8	0.3	0.3	2.0	1.5	0.5	0.2	0.0	0.0	0.0	0.0	60.5	67.7
Gastos	0.1	0.1	0.0	0.0	1.2	0.3	0.3	0.3	0.0	0.0	0.0	0.0	30.4	28.2
XI. Impuesto sobre la renta	0.1	0.0	0.0	0.3	0.0	0.0	0.0	0.0	0.0	0.0	0.0	0.0	8.0	22.5
XII. Utilidad o (pérdida) antes de reserva legal (IX + X - XI)	0.3	-1.8	-0.9	0.7	0.1	-1.9	0.1	0.2	0.1	0.0	0.1	-1.6	33.5	59.1

(*) Para estos bancos el detalle de ingresos y costos de operaciones de intermediación a julio de 2010 se ha estimado con base a la estructura porcentual de marzo 2010 respectivamente.

^{1/} Incluye: otras comisiones y recargos sobre créditos, e inspecciones y avalúos.

^{2/} Incluye: pérdida por diferencia de precios, primas por garantía de depósitos y otros costos de intermediación.

Fuente: SSF y cálculos de ABANSA.

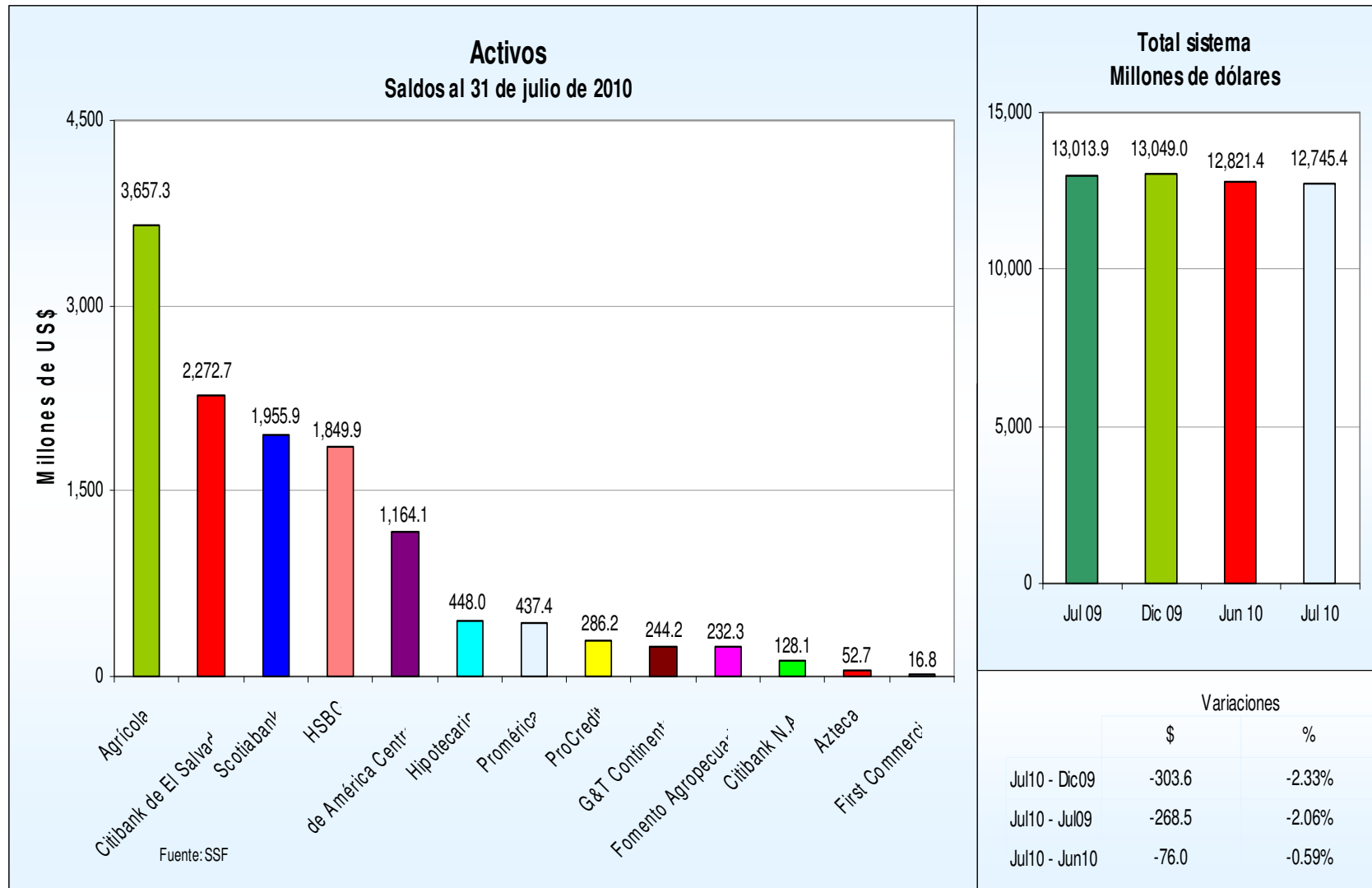
Activos

Total de activos
Saldos y posiciones
(En millones de dólares)

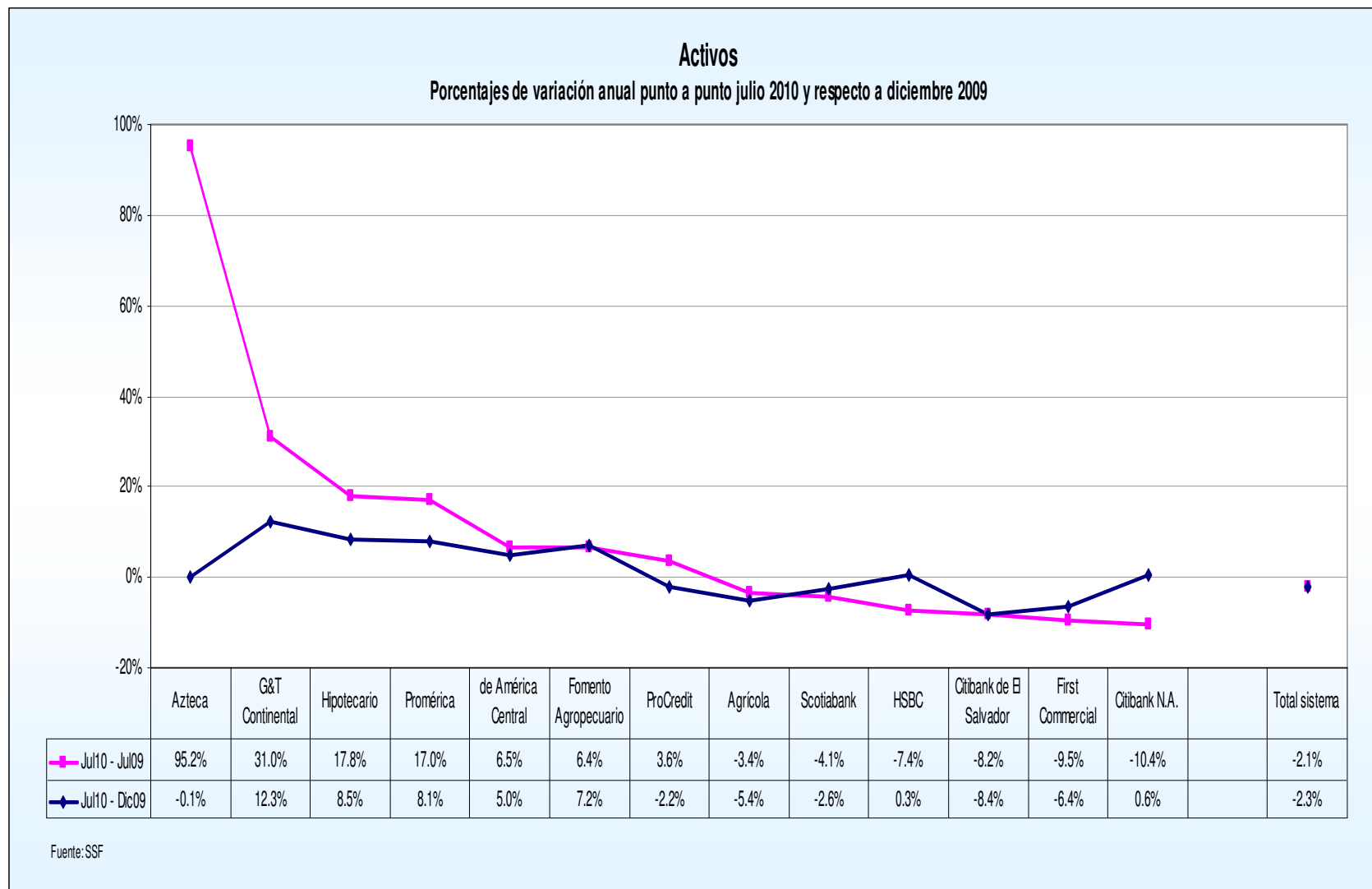
Bancos		Julio	Posición	Diciembre	Posición	Julio	Posición
		2009		2009		2010	
1	Agrícola	3,784.41	1	3,864.54	1	3,657.26	1
2	Citibank de El Salvador	2,474.82	2	2,481.55	2	2,272.69	2
3	Scotiabank	2,040.41	3	2,007.89	3	1,955.88	3
4	HSBC	1,997.41	4	1,843.61	4	1,849.92	4
5	de América Central	1,093.52	5	1,109.05	5	1,164.06	5
6	Hipotecario	380.26	6	413.04	6	447.98	6
7	Promérica	373.85	7	404.62	7	437.41	7
8	ProCredit	276.17	8	292.61	8	286.23	8
9	G&T Continental	186.35	10	217.45	9	244.15	9
10	Fomento Agropecuario	218.29	9	216.68	10	232.33	10
11	Citibank N.A.	142.91	11	127.33	11	128.07	11
12	Azteca	26.98	13	52.72	12	52.66	12
13	First Commercial	18.53	12	17.92	13	16.77	13
Total sistema		13,013.90		13,049.00		12,745.42	

Fuente: SSF

Activos



Activos



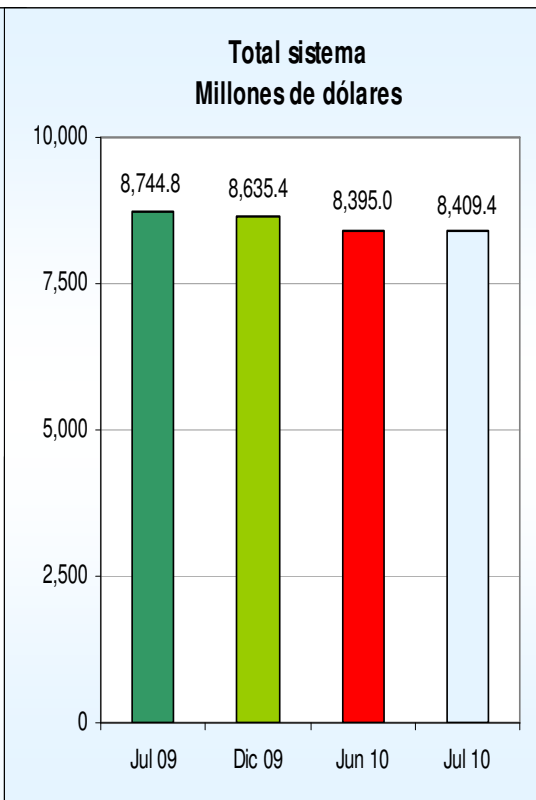
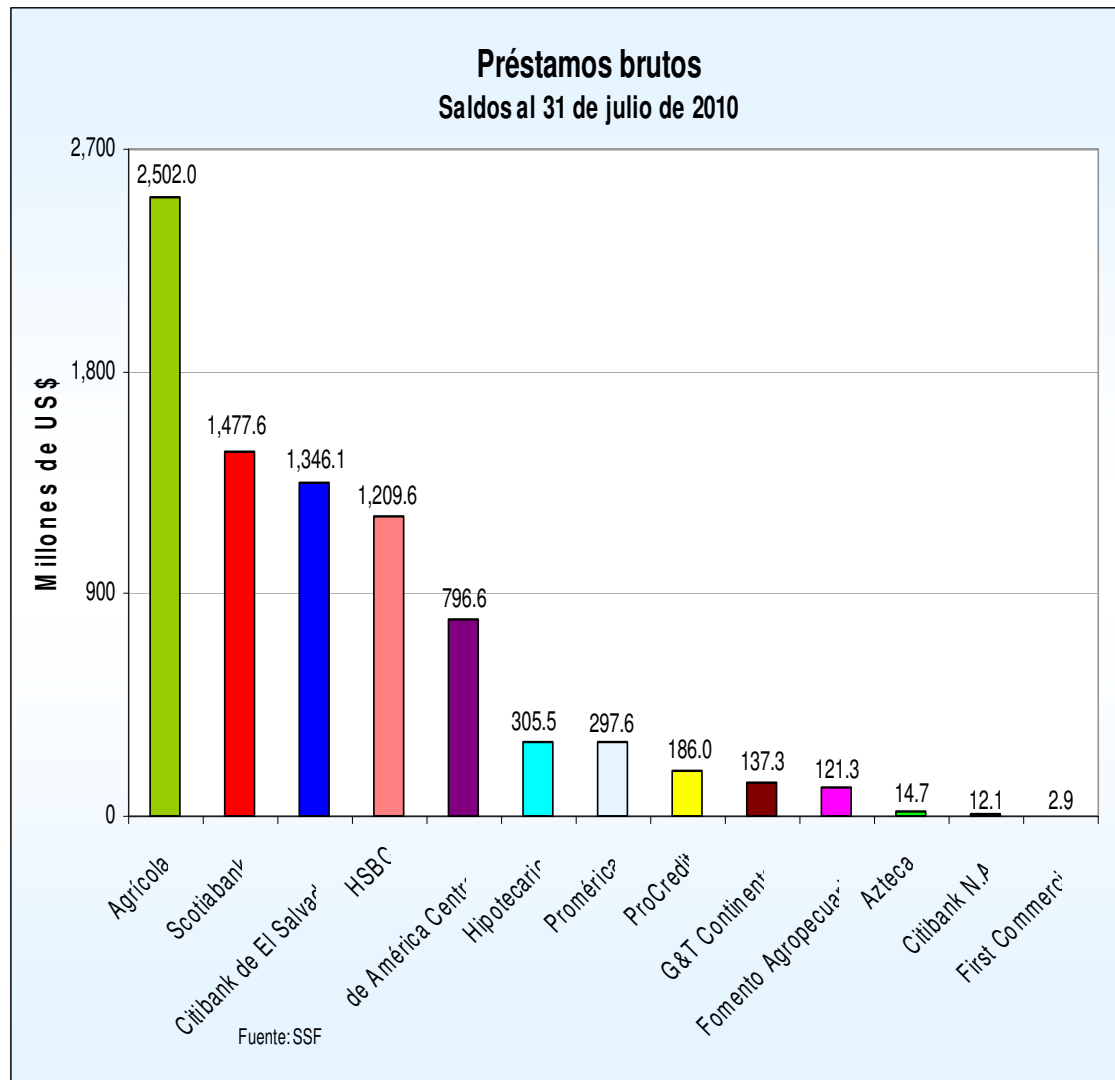
Préstamos brutos

Cartera de préstamos bruta
Saldos y posiciones
(En millones de dólares)

Bancos	Julio	Posición	Diciembre	Posición	Julio	Posición
	2009		2009		2010	
1 Agrícola	2,593.72	1	2,582.84	1	2,502.01	1
2 Scotiabank	1,489.26	3	1,490.50	3	1,477.60	2
3 Citibank de El Salvador	1,631.32	2	1,502.36	2	1,346.07	3
4 HSBC	1,285.64	4	1,221.78	4	1,209.63	4
5 de América Central	784.25	5	804.58	5	796.56	5
6 Hipotecario	247.46	7	286.28	6	305.53	6
7 Promérica	257.58	6	270.28	7	297.56	7
8 ProCredit	201.38	8	207.01	8	186.03	8
9 G&T Continental	111.82	10	120.34	9	137.34	9
10 Fomento Agropecuario	114.09	9	119.70	10	121.32	10
11 Azteca	0.01	13	8.46	12	14.72	11
12 Citibank N.A.	23.36	11	16.76	11	12.10	12
13 First Commercial	4.89	12	4.49	13	2.92	13
Total sistema	8,744.77		8,635.39		8,409.39	

Fuente: SSF

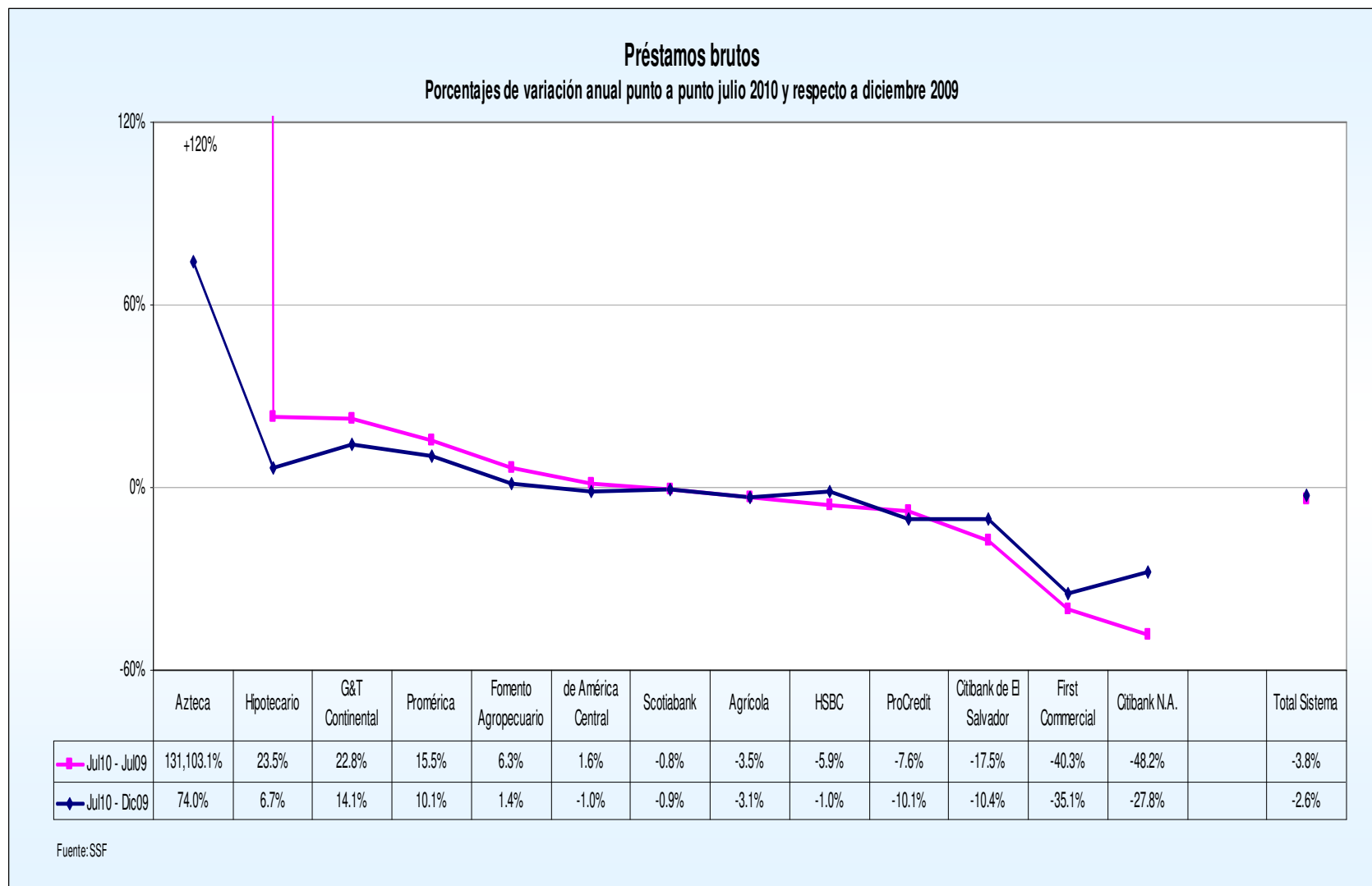
Préstamos brutos



Variaciones

	\$	%
Jul10 - Dic09	-226.0	-2.62%
Jul10 - Jul09	-335.4	-3.84%
Jul10 - Jun10	14.4	0.17%

Préstamos brutos



Cartera de préstamos por sector económico

Cartera de préstamos por sector económico

En millones de dólares y porcentajes

Sector	Julio		Diciembre		Julio		Variación Jul/10 - Dic/09 Saldo		Variación Jul/10 - Jul/09 Saldo	
	2009		2009		2010					
	Saldo	Estructura	Saldo	Estructura	Saldo	Estructura	\$	%	\$	%
Consumo	2,296.0	25.8%	2,340.1	26.6%	2,353.2	27.5%	13.1	0.6%	57.1	2.5%
Vivienda	2,214.2	24.9%	2,185.2	24.8%	2,157.9	25.3%	-27.3	-1.2%	-56.2	-2.5%
Comercio	1,337.7	15.0%	1,270.4	14.4%	1,200.5	14.0%	-69.9	-5.5%	-137.2	-10.3%
Industria Manufacturera	721.6	8.1%	777.0	8.8%	757.4	8.9%	-19.6	-2.5%	35.9	5.0%
Servicios	652.5	7.3%	636.3	7.2%	624.7	7.3%	-11.6	-1.8%	-27.8	-4.3%
Otras Actividades	702.7	7.9%	630.2	7.2%	579.1	6.8%	-51.2	-8.1%	-123.7	-17.6%
Construcción	505.6	5.7%	467.0	5.3%	454.6	5.3%	-12.5	-2.7%	-51.0	-10.1%
Agropecuario	470.3	5.3%	489.7	5.6%	417.5	4.9%	-72.1	-14.7%	-52.8	-11.2%
Total	8,900.5	100.0%	8,796.0	100.0%	8,544.9	100.0%	-251.1	-2.9%	-355.6	-4.0%

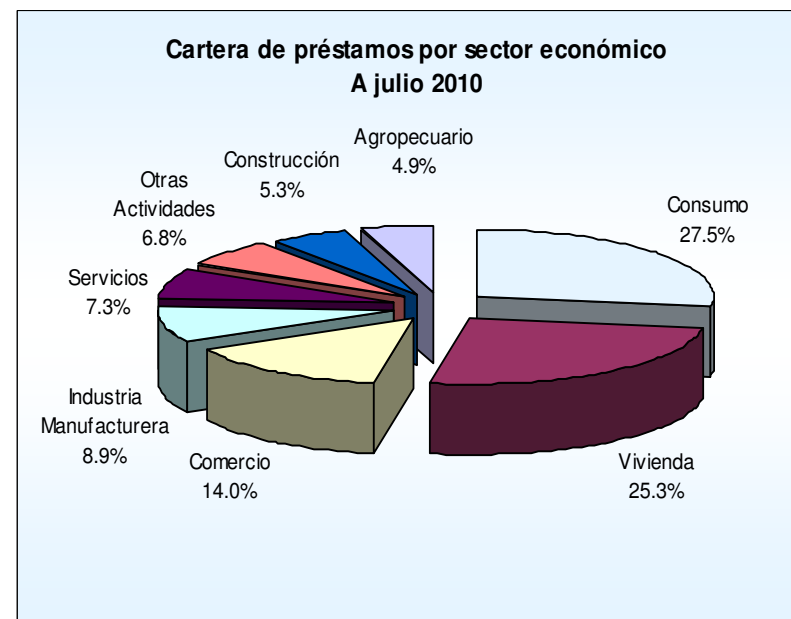
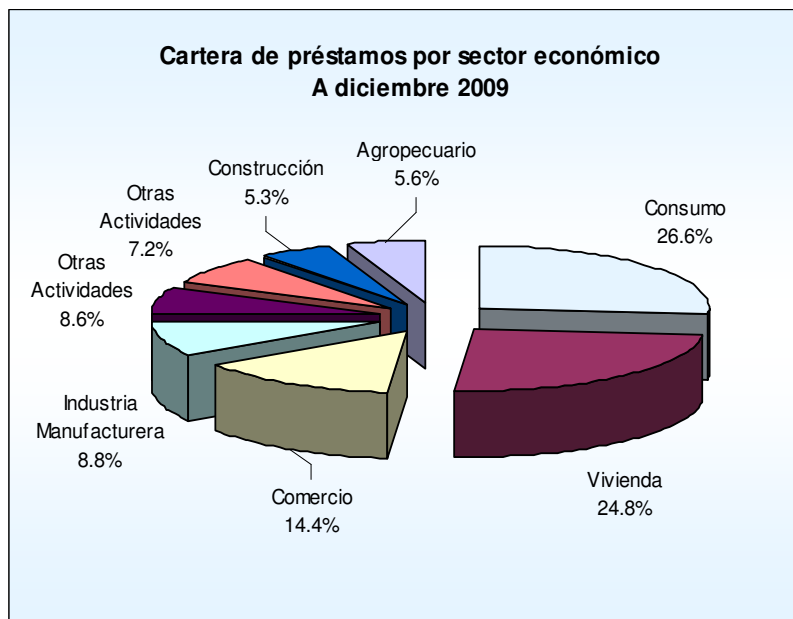
Fuente: SSF

Nota: Agropecuario incluye FICAFE, fuente BCR.

Otras actividades incluye:

- Minería y canteras
- Electricidad, gas, agua y servicios
- Transporte, almacenaje y comunicaciones
- Instituciones financieras
- Otras no clasificadas

Cartera de préstamos por sector económico



Variaciones entre Julio/10 y Diciembre/09

	Estructura	Saldo
Consumo	0.9%	0.6%
Vivienda	0.4%	-1.2%
Servicios	0.1%	-1.8%
Industria Manufacturera	0.0%	-2.5%
Construcción	0.0%	-2.7%
Comercio	-0.4%	-5.5%
Otras Actividades	-0.4%	-8.1%
Agropecuario	-0.7%	-14.7%
Total		-2.9%

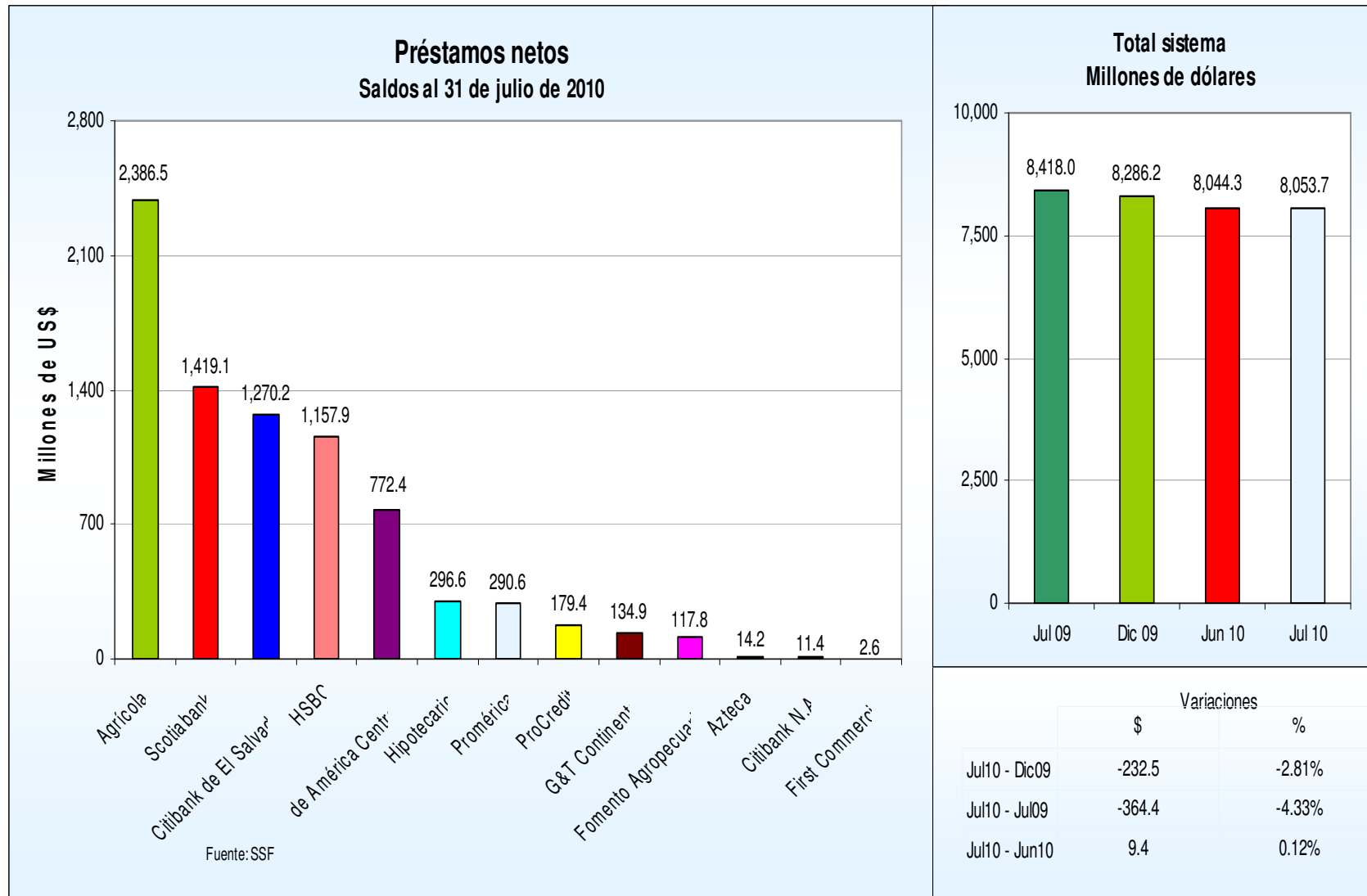
Préstamos netos

Cartera de préstamos neta
Saldos y posiciones
(En millones de dólares)

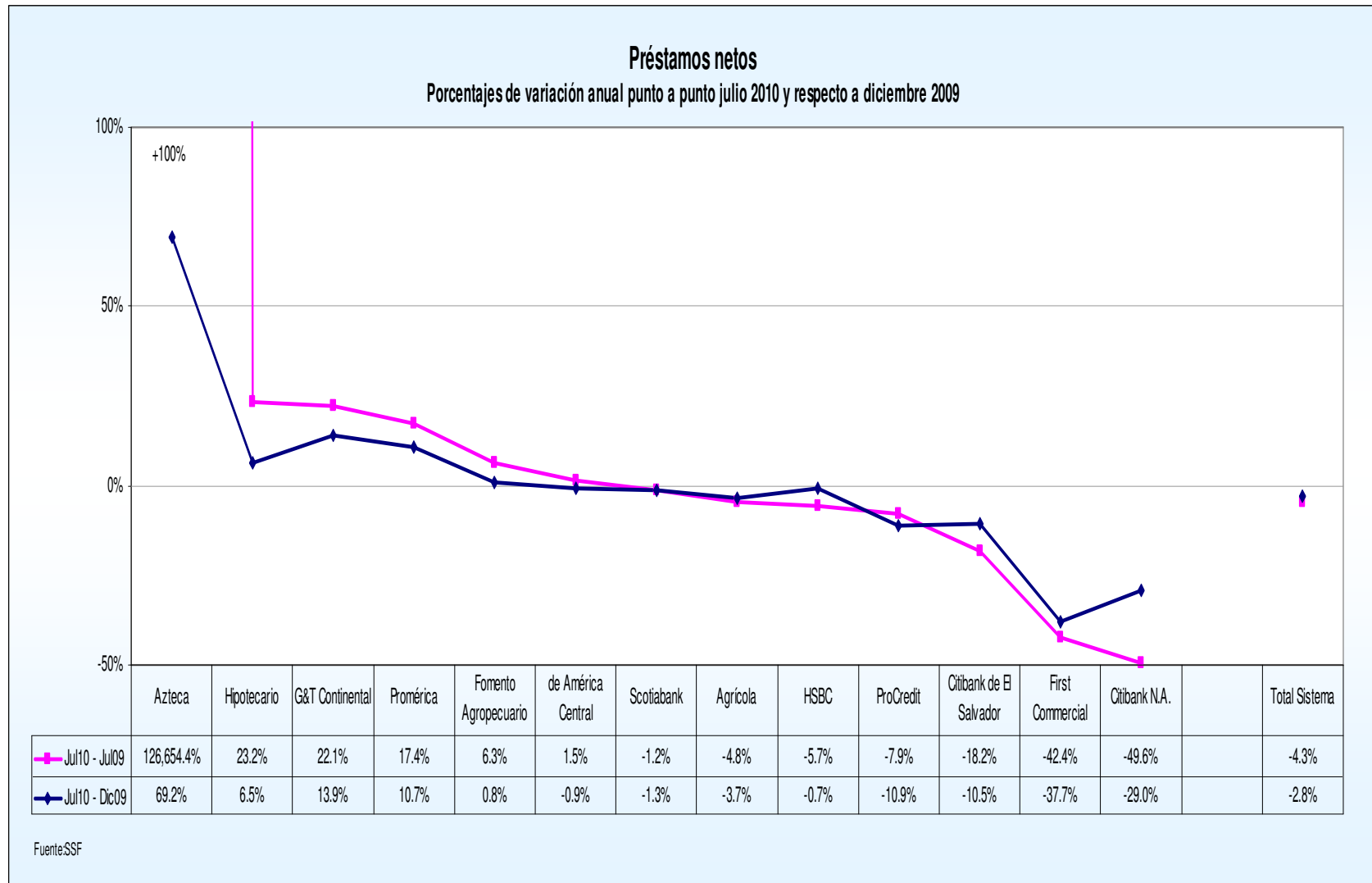
Bancos	Julio	Posición	Diciembre	Posición	Julio	Posición
	2009		2009		2010	
1 Agrícola	2,507.54	1	2,477.00	1	2,386.46	1
2 Scotiabank	1,436.98	3	1,438.21	2	1,419.14	2
3 Citibank de El Salvador	1,552.62	2	1,419.52	3	1,270.15	3
4 HSBC	1,228.44	4	1,165.95	4	1,157.88	4
5 de América Central	760.88	5	779.12	5	772.36	5
6 Hipotecario	240.69	7	278.62	6	296.64	6
7 Promérica	247.59	6	262.45	7	290.59	7
8 ProCredit	194.74	8	201.35	8	179.42	8
9 G&T Continental	110.47	10	118.41	9	134.90	9
10 Fomento Agropecuario	110.82	9	116.86	10	117.83	10
11 Azteca	0.01	13	8.41	12	14.22	11
12 Citibank N.A.	22.68	11	16.08	11	11.42	12
13 First Commercial	4.55	12	4.21	13	2.62	13
Total sistema	8,418.01		8,286.19		8,053.65	

Fuente: SSF

Préstamos netos



Préstamos netos



Cartera de préstamos vencidos por sector económico

CARTERA DE PRÉSTAMOS VENCIDOS CLASIFICADA POR SECTORES ECONÓMICOS
CIFRAS EN MILLONES DE DÓLARES

SECTOR	Junio		Diciembre		Junio		Variaciones jun/10-dic/09		Variaciones jun/10-jun/09	
	2009		2009		2010		Saldo		Saldo	
	Saldo	Estructura %	Saldo	Estructura %	Saldo	Estructura %	\$	%	\$	%
Vivienda	89.7	27.9%	83.7	26.5%	105.6	30.5%	21.8	26.1%	15.8	17.7%
Consumo	96.2	29.9%	101.6	32.1%	95.7	27.6%	-5.8	-5.8%	-0.5	-0.5%
Comercio	36.8	11.4%	42.5	13.5%	43.7	12.6%	1.2	2.8%	6.9	18.8%
Industria Manufacturera	28.2	8.8%	22.5	7.1%	28.0	8.1%	5.5	24.5%	-0.2	-0.7%
Servicios	19.1	5.9%	20.2	6.4%	26.9	7.8%	6.7	32.9%	7.8	40.6%
Agropecuario	20.5	6.4%	19.1	6.0%	22.3	6.4%	3.2	16.7%	1.7	8.5%
Construcción	23.4	7.3%	18.5	5.9%	16.0	4.6%	-2.5	-13.7%	-7.5	-31.8%
Otras actividades	8.0	2.5%	7.8	2.5%	8.3	2.4%	0.5	5.8%	0.3	3.1%
TOTAL	322.0	100.0%	316.0	100.0%	346.4	100.0%	30.4	9.6%	24.4	7.6%

Fuente: SSF

Nota: cartera a partir de un día de vencida.

Otras actividades incluye:

- Minería y canteras
- Electricidad, gas, agua y servicios
- Transporte, almacenaje y comunicaciones
- Instituciones financieras
- Otras no clasificadas

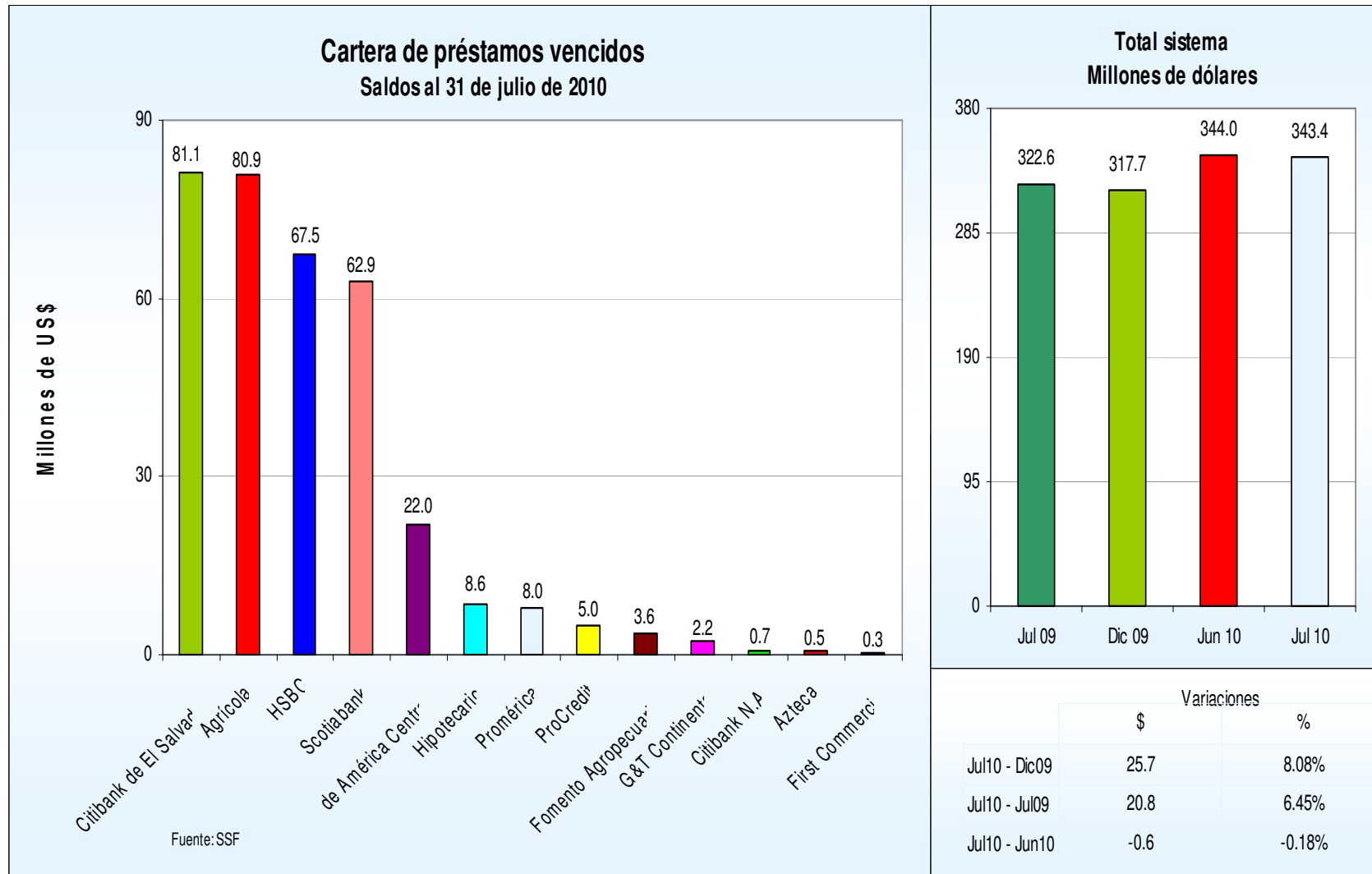
Préstamos vencidos

Préstamos vencidos
Saldos y posiciones
(En millones de dólares)

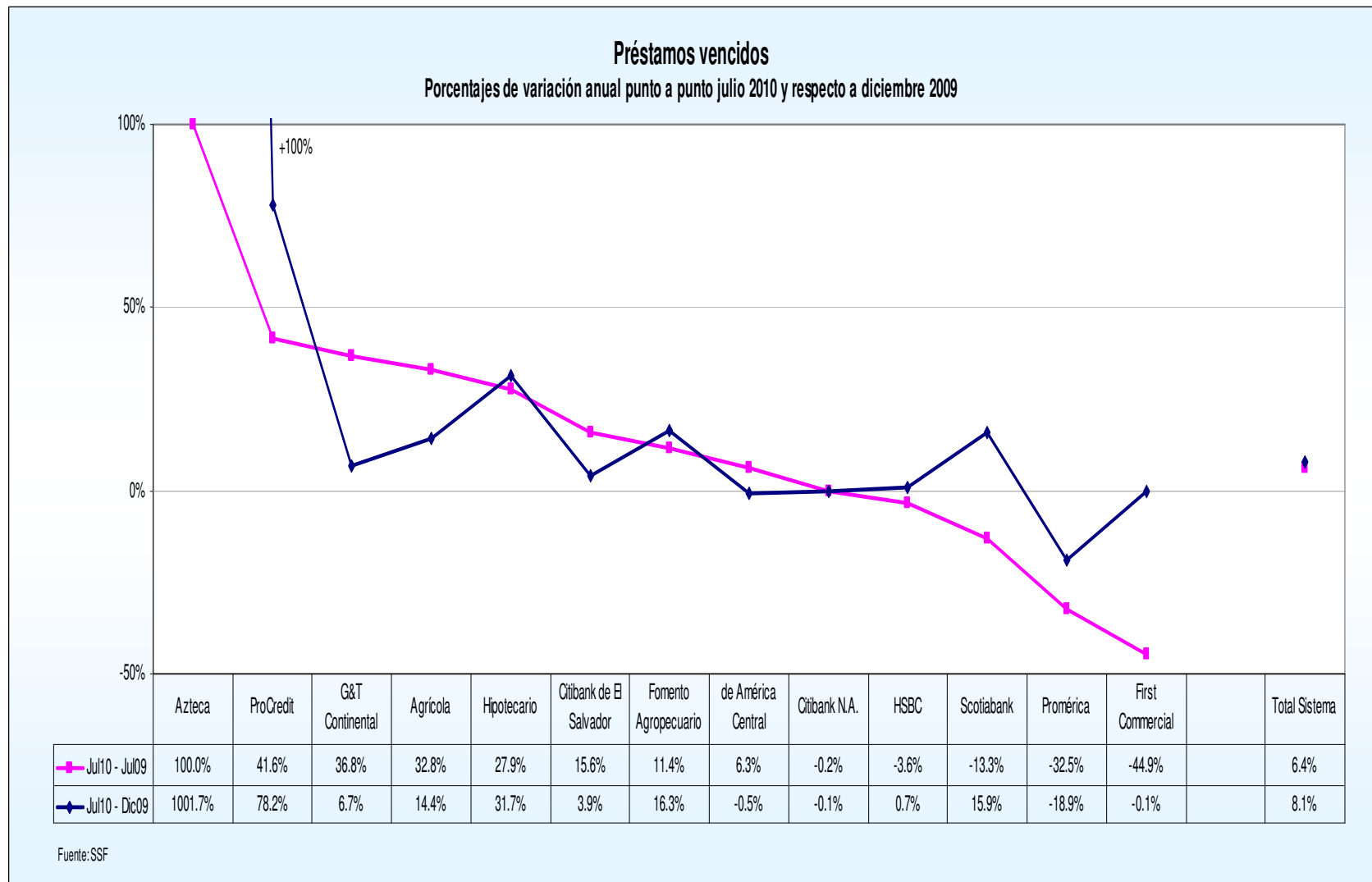
Bancos	Julio	Posición	Diciembre	Posición	Julio	Posición
	2009		2009		2010	
1 Citibank de El Salvador	70.16	2	78.12	1	81.13	1
2 Agrícola	60.94	4	70.74	2	80.93	2
3 HSBC	70.06	3	67.05	3	67.53	3
4 Scotiabank	72.48	1	54.26	4	62.86	4
5 de América Central	20.67	5	22.08	5	21.97	5
6 Hipotecario	6.76	7	6.57	7	8.65	6
7 Promérica	11.86	6	9.88	6	8.01	7
8 ProCredit	3.52	8	2.80	9	4.98	8
9 Fomento Agropecuario	3.26	9	3.12	8	3.63	9
10 G&T Continental	1.60	10	2.05	10	2.19	10
11 Citibank N.A.	0.68	11	0.68	11	0.68	11
12 Azteca	0.00	13	0.05	13	0.51	12
13 First Commercial	0.61	12	0.34	12	0.34	13
Total sistema	322.60		317.71		343.40	

Fuente: SSF

Préstamos vencidos



Préstamos vencidos



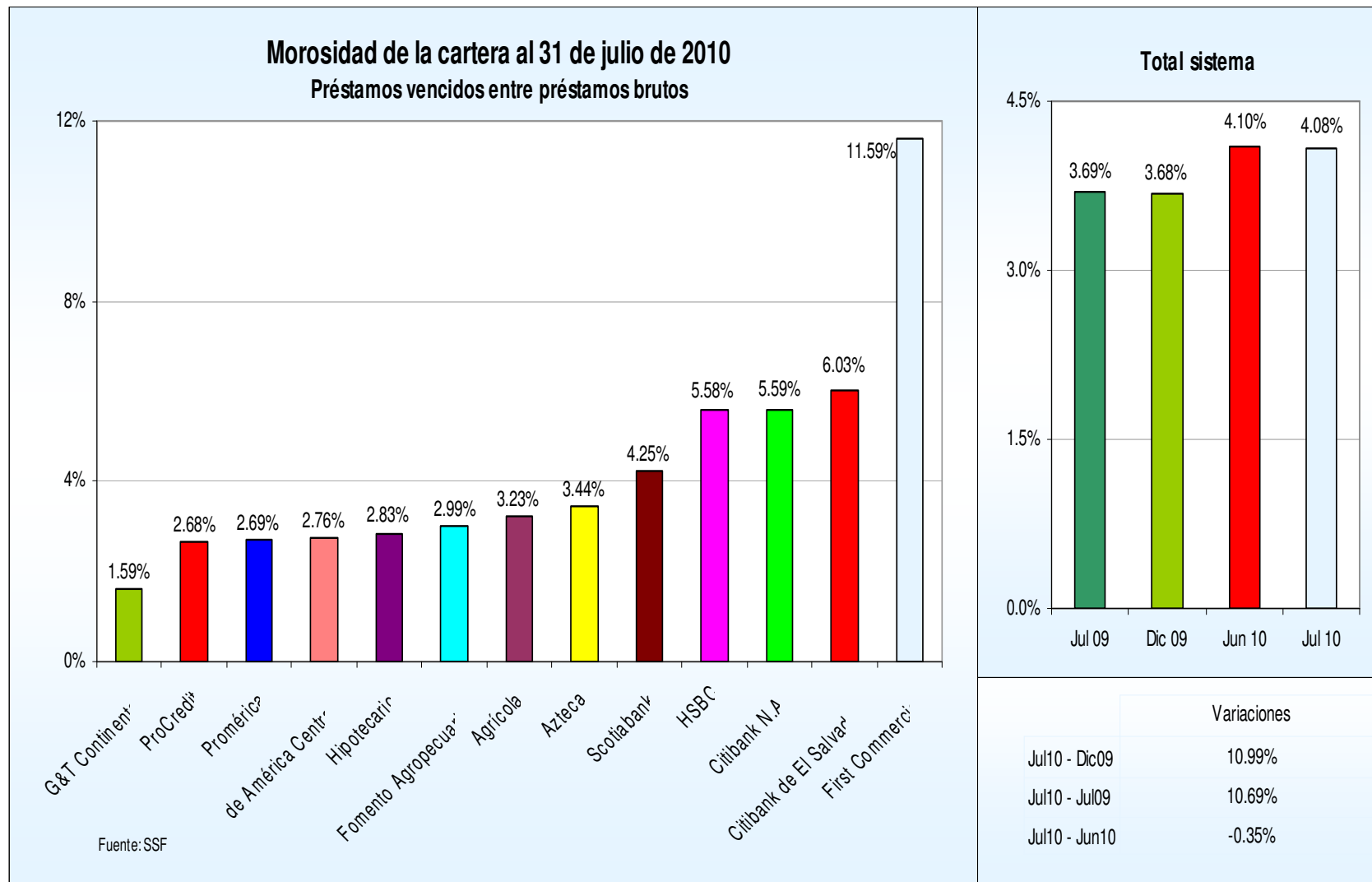
Índice de morosidad de la cartera

Morosidad de cartera
Indicador y posiciones
En porcentajes

Bancos	Julio	Posición	Diciembre	Posición	Julio	Posición
	2009		2009		2010	
1 G&T Continental	1.43%	2	1.71%	3	1.59%	1
2 ProCredit	1.75%	3	1.35%	2	2.68%	2
3 Promérica	4.60%	10	3.65%	9	2.69%	3
4 de América Central	2.64%	5	2.74%	7	2.76%	4
5 Hipotecario	2.73%	6	2.29%	4	2.83%	5
6 Fomento Agropecuario	2.86%	7	2.61%	5	2.99%	6
7 Agrícola	2.35%	4	2.74%	6	3.23%	7
8 Azteca	0.00%	1	0.54%	1	3.44%	8
9 Scotiabank	4.87%	11	3.64%	8	4.25%	9
10 HSBC	5.45%	12	5.49%	12	5.58%	10
11 Citibank N.A.	2.90%	8	4.04%	10	5.59%	11
12 Citibank de El Salvador	4.30%	9	5.20%	11	6.03%	12
13 First Commercial	12.55%	13	7.54%	13	11.59%	13
Total sistema	3.69%		3.68%		4.08%	

Fuente: SSF

Índice de morosidad de la cartera



Reservas por incobrabilidad de préstamos

Reservas por incobrabilidad de préstamos

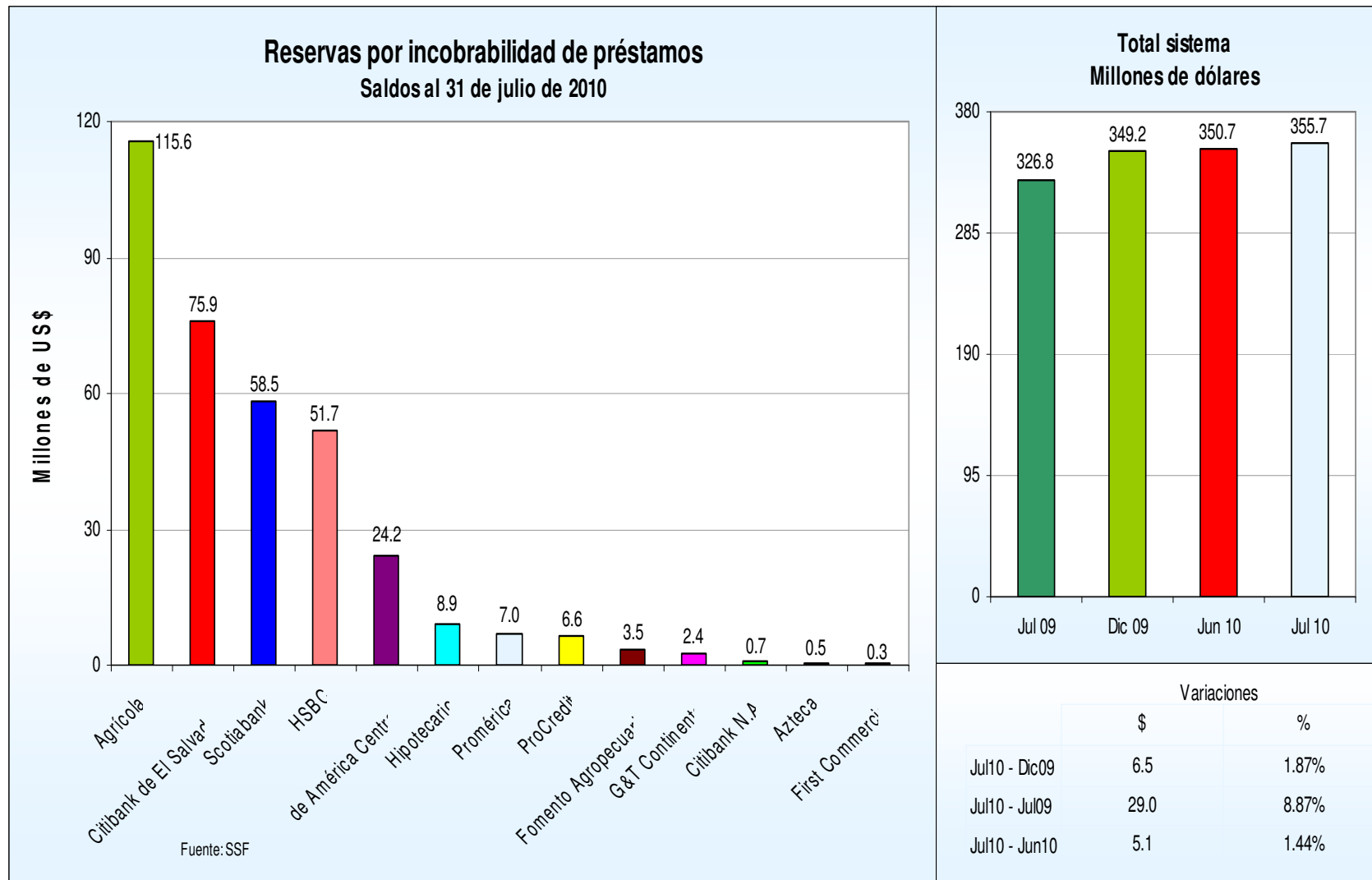
Saldos y posiciones

(En millones de dólares)

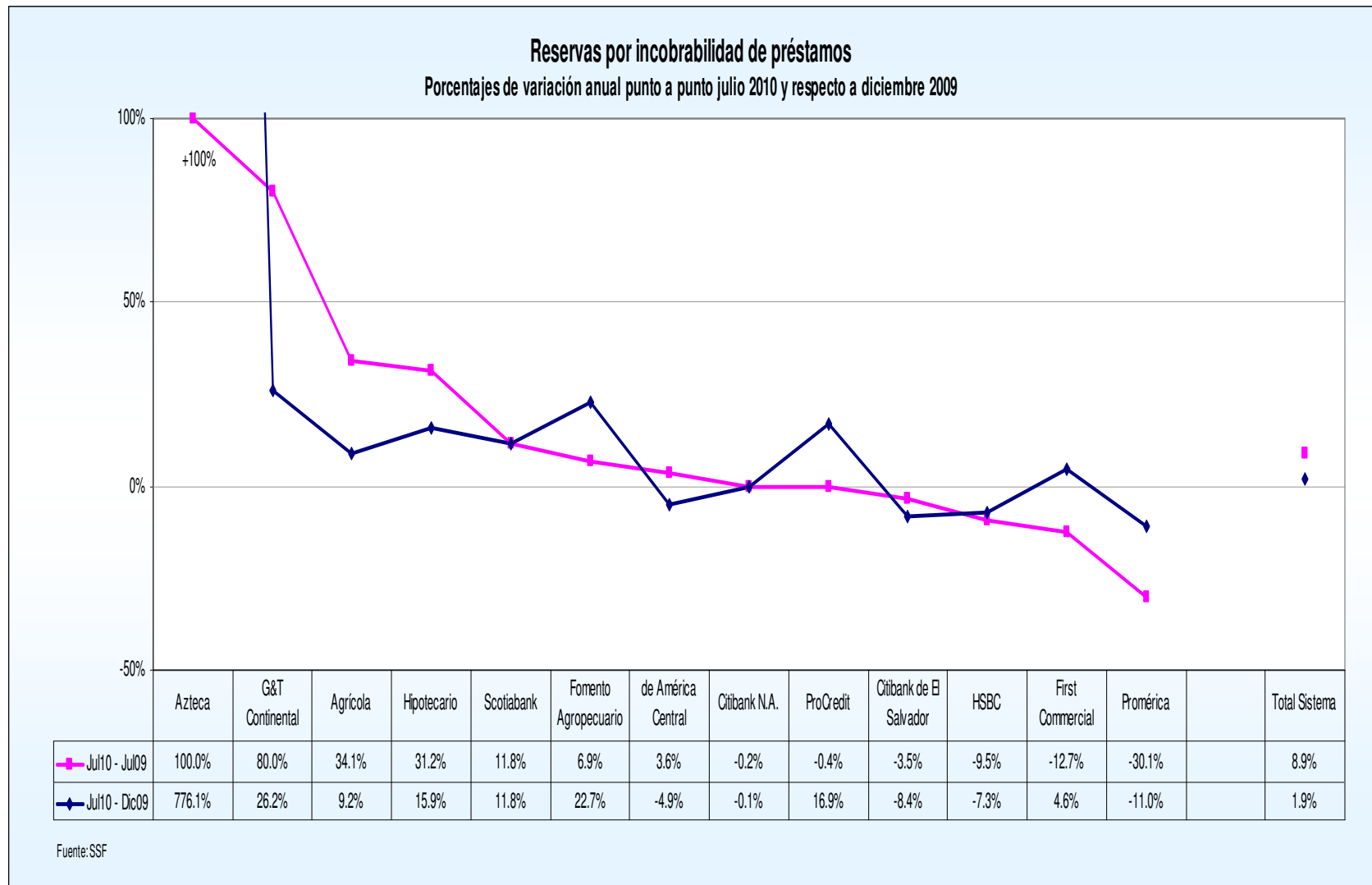
Bancos	Julio	Posición	Diciembre	Posición	Julio	Posición
	2009		2009		2010	
1 Agrícola	86.18	1	105.85	1	115.55	1
2 Citibank de El Salvador	78.70	2	82.84	2	75.91	2
3 Scotiabank	52.28	4	52.30	4	58.46	3
4 HSBC	57.20	3	55.82	3	51.75	4
5 de América Central	23.37	5	25.45	5	24.20	5
6 Hipotecario	6.77	8	7.66	7	8.88	6
7 Promérica	9.98	6	7.84	6	6.97	7
8 ProCredit	6.64	7	5.66	8	6.61	8
9 Fomento Agropecuario	3.27	9	2.85	9	3.49	9
10 G&T Continental	1.35	10	1.93	10	2.44	10
11 Citibank N.A.	0.68	11	0.68	11	0.68	11
12 Azteca	0.00	13	0.06	13	0.50	12
13 First Commercial	0.34	12	0.28	12	0.30	13
Total sistema	326.76		349.20		355.74	

Fuente: SSF

Reservas por incobrabilidad de préstamos



Reservas por incobrabilidad de préstamos



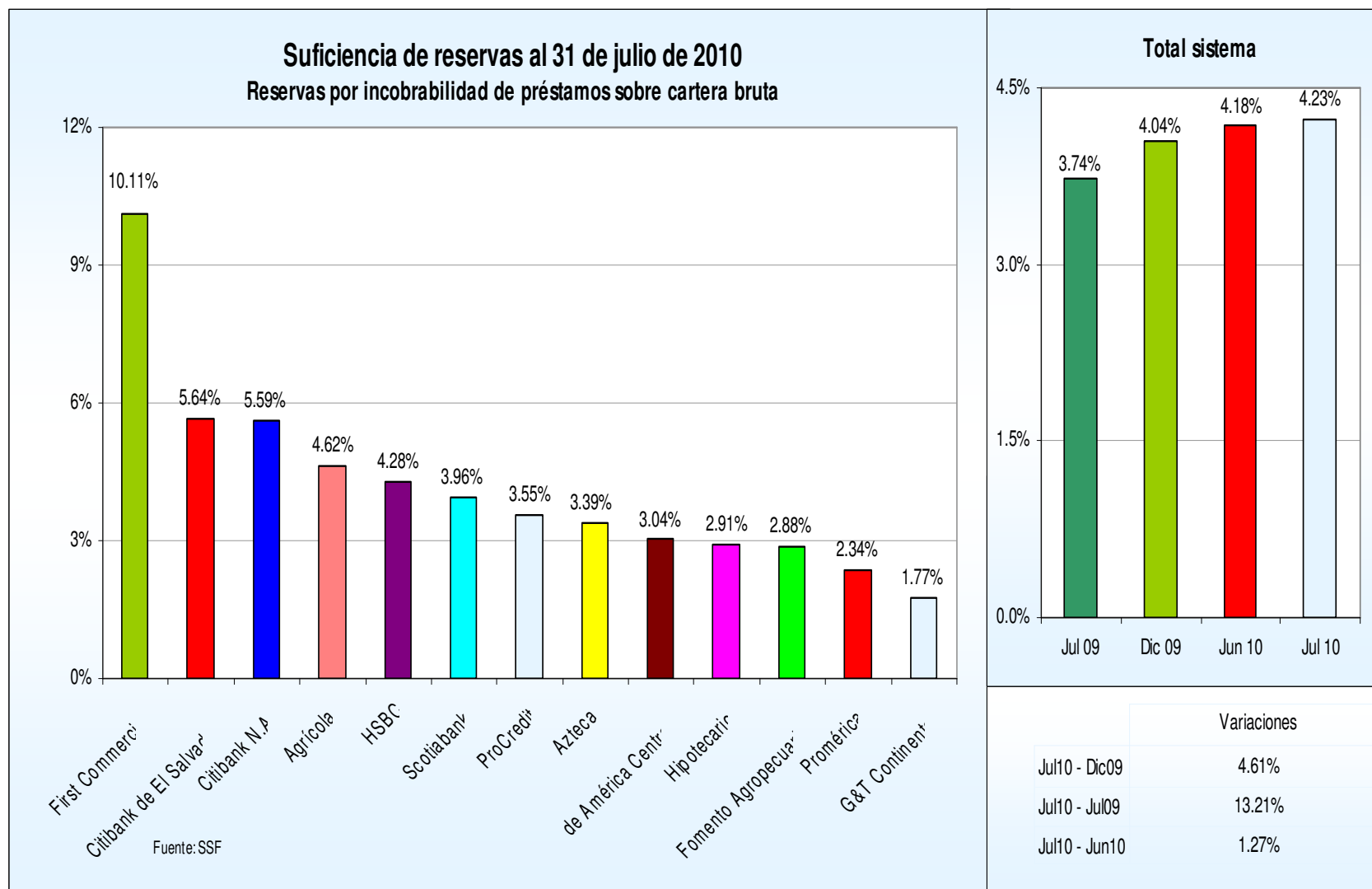
Suficiencia de reservas

Suficiencia de reservas
Indicador y posiciones
En porcentajes

Bancos	Julio	Posición	Diciembre	Posición	Julio	Posición
	2009		2009		2010	
1 First Commercial	6.92%	1	6.28%	1	10.11%	1
2 Citibank de El Salvador	4.82%	2	5.51%	2	5.64%	2
3 Citibank N.A.	2.90%	9	4.04%	5	5.59%	3
4 Agrícola	3.32%	6	4.10%	4	4.62%	4
5 HSBC	4.45%	3	4.57%	3	4.28%	5
6 Scotiabank	3.51%	5	3.51%	6	3.96%	6
7 ProCredit	3.30%	7	2.73%	9	3.55%	7
8 Azteca	0.00%	13	0.67%	13	3.39%	8
9 de América Central	2.98%	8	3.16%	7	3.04%	9
10 Hipotecario	2.74%	11	2.68%	10	2.91%	10
11 Fomento Agropecuario	2.86%	10	2.38%	11	2.88%	11
12 Promérica	3.88%	4	2.90%	8	2.34%	12
13 G&T Continental	1.21%	12	1.60%	12	1.77%	13
Total sistema	3.74%		4.04%		4.23%	

Fuente: SSF

Suficiencia de reservas



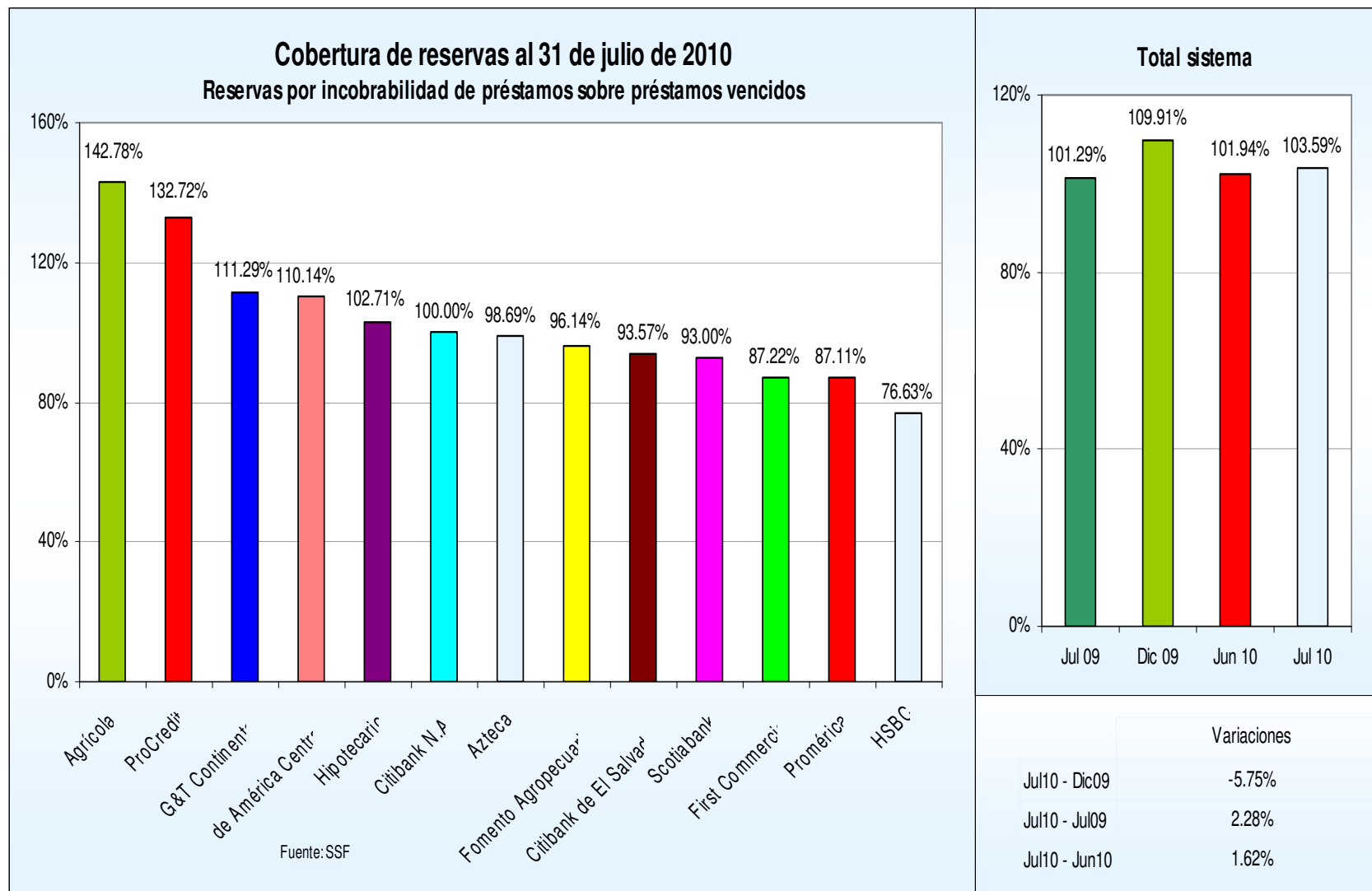
Cobertura de reservas

Cobertura de reservas
Indicador y posiciones
En porcentajes

Bancos	Julio	Posición	Diciembre	Posición	Julio	Posición
	2009		2009		2010	
1 Agrícola	141.43%	2	149.62%	2	142.78%	1
2 ProCredit	188.69%	1	202.33%	1	132.72%	2
3 G&T Continental	84.58%	8	94.06%	9	111.29%	3
4 de América Central	113.03%	3	115.30%	5	110.14%	4
5 Hipotecario	100.10%	6	116.68%	4	102.71%	5
6 Citibank N.A.	100.00%	7	100.00%	7	100.00%	6
7 Azteca	0.00%	13	124.11%	3	98.69%	7
8 Fomento Agropecuario	100.18%	5	91.19%	10	96.14%	8
9 Citibank de El Salvador	112.17%	4	106.04%	6	93.57%	9
10 Scotiabank	72.13%	11	96.39%	8	93.00%	10
11 First Commercial	55.09%	12	83.25%	12	87.22%	11
12 Promérica	84.18%	9	79.34%	13	87.11%	12
13 HSBC	81.65%	10	83.26%	11	76.63%	13
Total sistema	101.29%		109.91%		103.59%	

Fuente: SSF

Cobertura de reservas



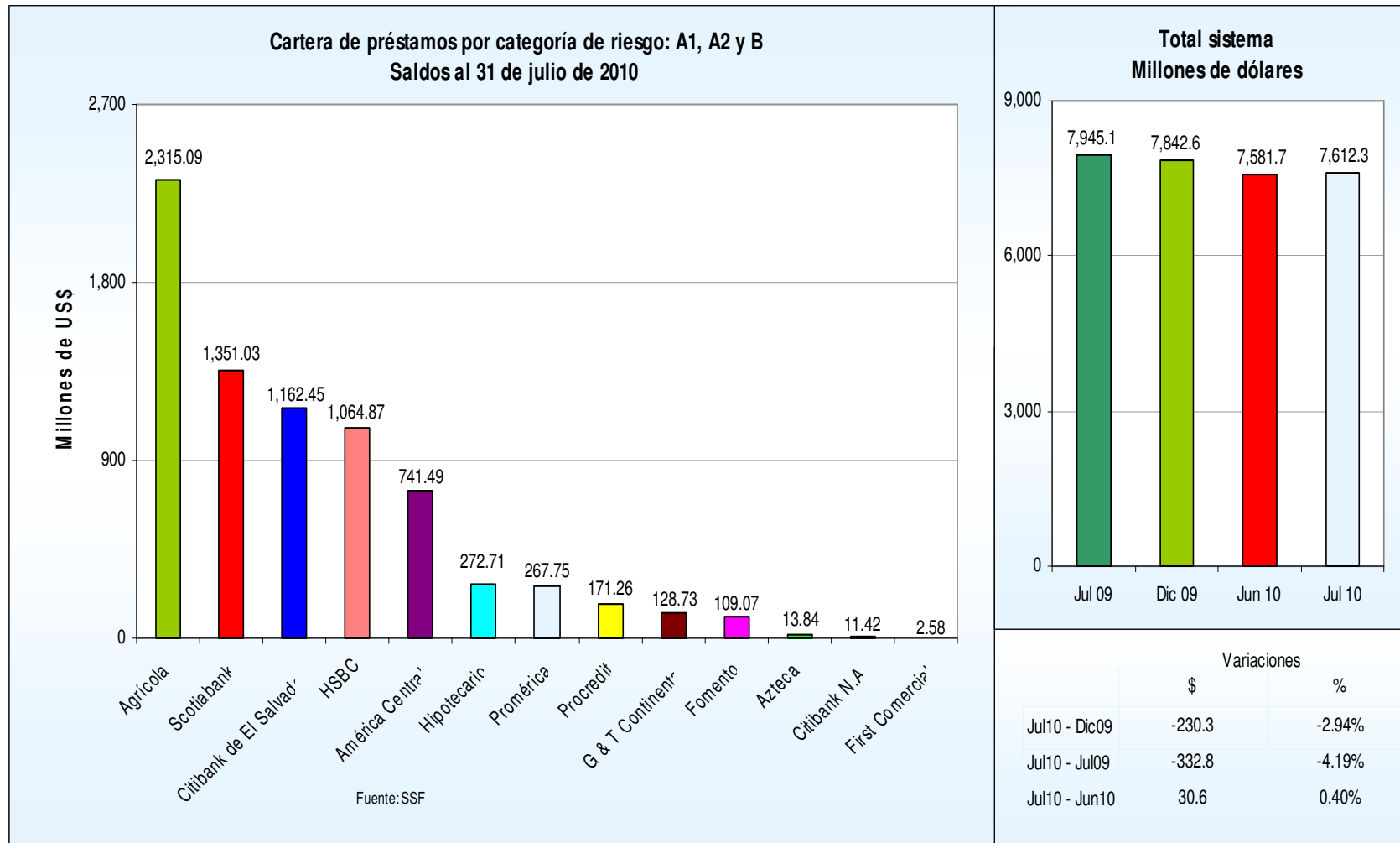
Cartera de préstamos por categoría de riesgo: A1, A2 y B

Cartera de préstamos por categoría de riesgo: A1, A2 y B
Saldos y posiciones
(En millones de dólares)

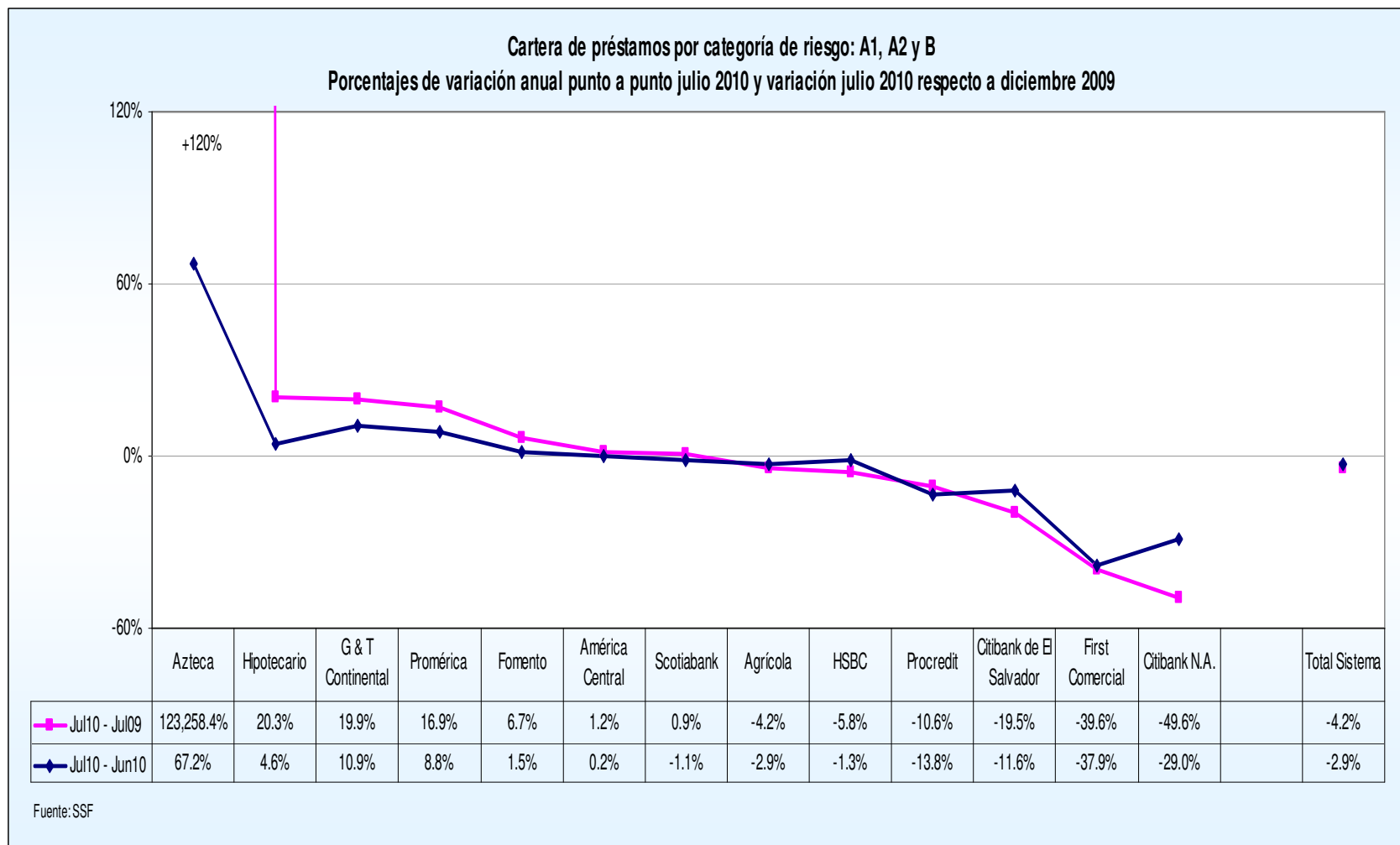
Bancos		Julio	Posición	Diciembre	Posición	Julio	Posición
		2009		2009		2010	
1	Agrícola	2,415.98	1	2,384.48	1	2,315.09	1
2	Scotiabank	1,338.35	3	1,365.96	2	1,351.03	2
3	Citibank de El Salvador	1,443.50	2	1,315.70	3	1,162.45	3
4	HSBC	1,130.68	4	1,079.24	4	1,064.87	4
5	América Central	732.56	5	739.71	5	741.49	5
6	Hipotecario	226.78	7	260.81	6	272.71	6
7	Promérica	228.96	6	246.10	7	267.75	7
8	Procredit	191.66	8	198.59	8	171.26	8
9	G & T Continental	107.37	9	116.04	9	128.73	9
10	Fomento	102.26	10	107.45	10	109.07	10
11	Azteca	0.01	13	8.28	12	13.84	11
12	Citibank N.A.	22.68	11	16.08	11	11.42	12
13	First Comercial	4.27	12	4.16	13	2.58	13
Total sistema		7,945.07		7,842.59		7,612.30	
Como % del total de la cartera representan		90.8%		90.8%		90.5%	

Fuente: SSF

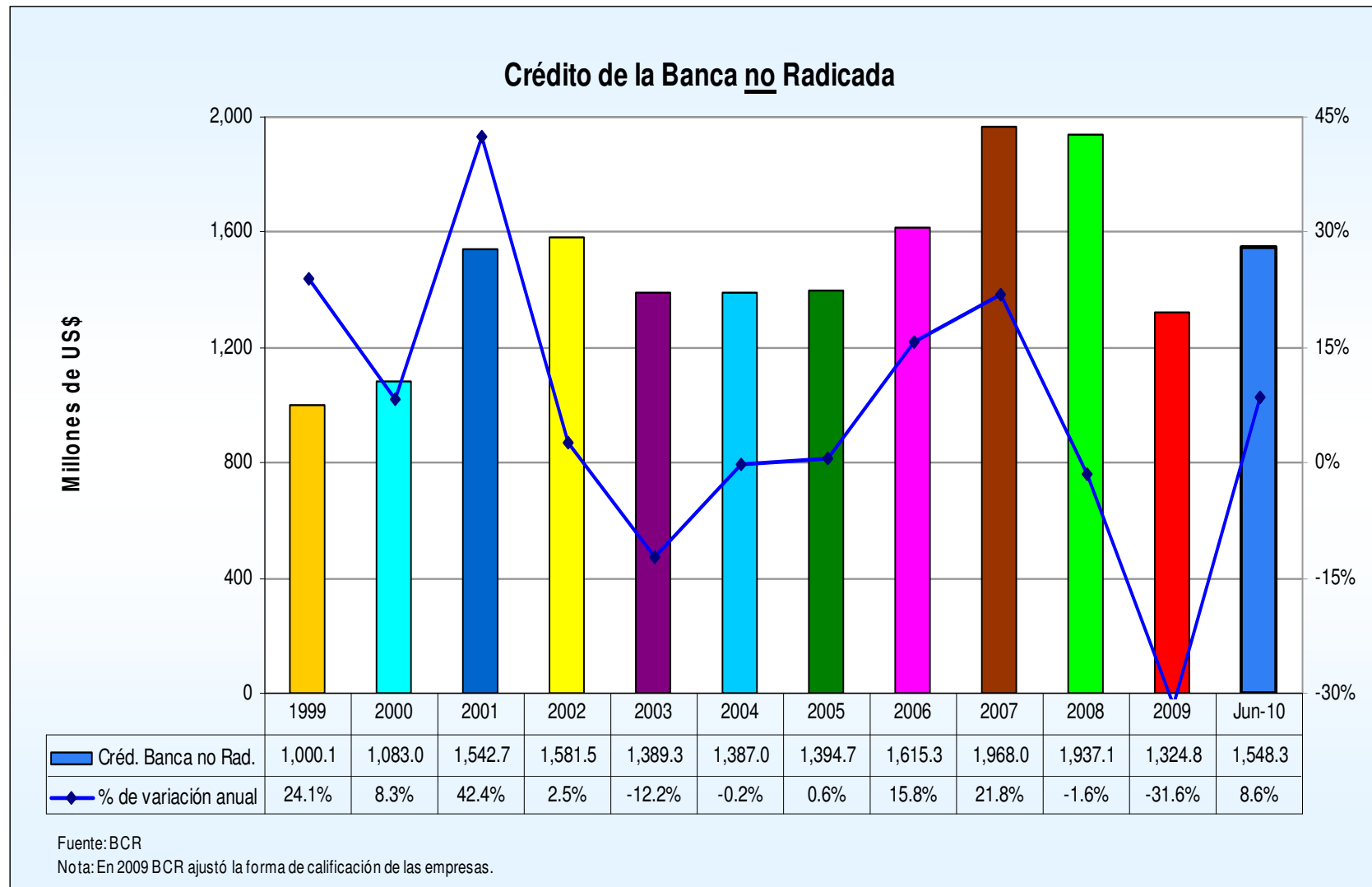
Cartera de préstamos por categoría de riesgo: A1, A2 y B



Cartera de préstamos por categoría de riesgo: A1, A2 y B



Saldos del crédito de la banca no radicada



Depósitos

Cartera de depósitos

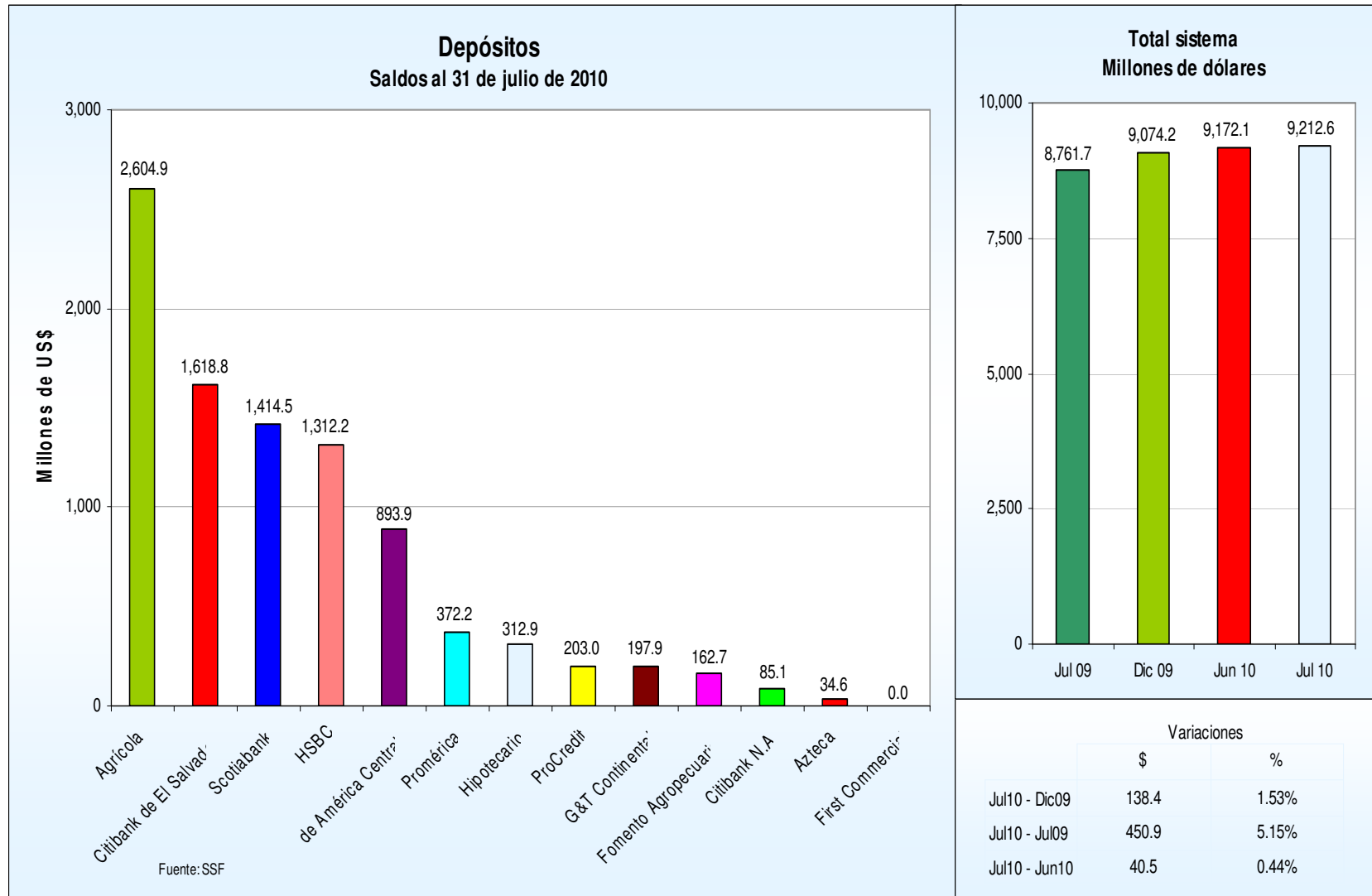
Saldos y posiciones

(En millones de dólares)

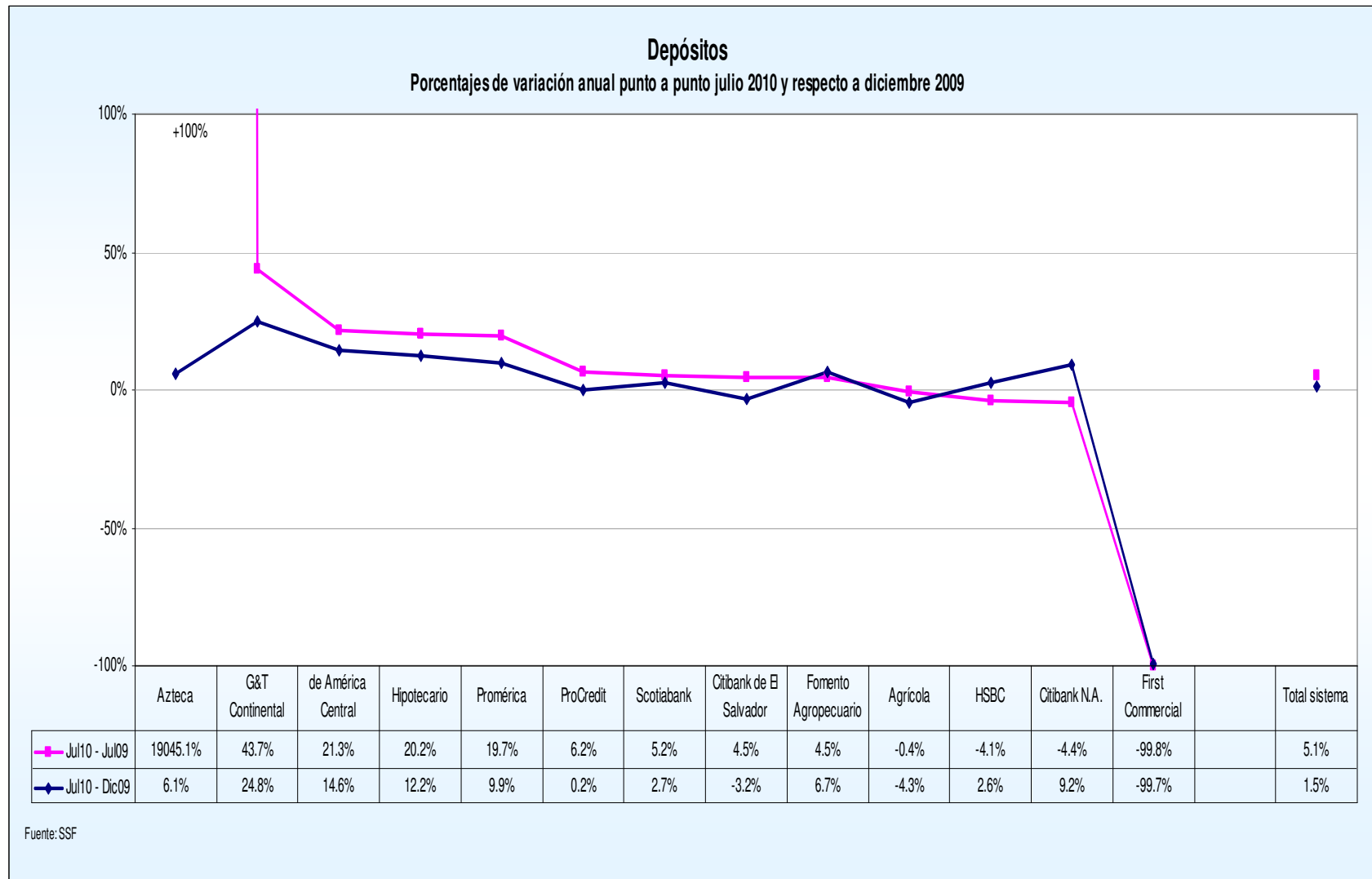
Bancos	Julio	Posición	Diciembre	Posición	Julio	Posición
	2009		2009		2010	
1 Agrícola	2,615.84	1	2,723.20	1	2,604.86	1
2 Citibank de El Salvador	1,549.36	2	1,671.61	2	1,618.80	2
3 Scotiabank	1,344.82	4	1,377.90	3	1,414.54	3
4 HSBC	1,368.04	3	1,278.83	4	1,312.16	4
5 de América Central	737.11	5	780.07	5	893.90	5
6 Promérica	310.96	6	338.59	6	372.20	6
7 Hipotecario	260.26	7	278.90	7	312.95	7
8 ProCredit	191.05	8	202.47	8	202.96	8
9 G&T Continental	137.68	10	158.52	9	197.86	9
10 Fomento Agropecuario	155.71	9	152.42	10	162.65	10
11 Citibank N.A.	89.02	11	77.89	11	85.08	11
12 Azteca	0.18	13	32.61	12	34.61	12
13 First Commercial	1.61	12	1.15	13	0.00	13
Total sistema	8,761.66		9,074.16		9,212.58	

Fuente: SSF

Depósitos



Depósitos



Clasificación de los depósitos por tipo de cuenta

Clasificación de los depósitos por tipo de cuenta

En millones de dólares y porcentajes

Sector	Julio		Diciembre		Julio		Variación Jul/10 -		Variación Jul/10 -	
	2009		2009		2010		Dic/09 Saldo		Jul/09 Saldo	
	Saldo	Estructura	Saldo	Estructura	Saldo	Estructura	\$	%	\$	%
Depósitos a la Vista	4,088.4	46.7%	4,536.5	50.0%	4,722.0	51.3%	185.5	4.1%	633.6	15.5%
-En cuenta Corriente	1,835.0	20.9%	2,184.8	24.1%	2,257.6	24.5%	72.8	3.3%	422.6	23.0%
-En cuenta de Ahorros	2,253.4	25.7%	2,351.7	25.9%	2,464.4	26.8%	112.8	4.8%	211.0	9.4%
Depósitos a Plazo	4,457.3	50.9%	4,317.1	47.6%	4,269.7	46.3%	-47.4	-1.1%	-187.5	-4.2%
-Pactados hasta un año plazo	4,366.6	49.8%	4,230.8	46.6%	4,198.1	45.6%	-32.7	-0.8%	-168.5	-3.9%
-Pactados a más de un año plazo	90.7	1.0%	86.3	1.0%	71.6	0.8%	-14.7	-17.0%	-19.0	-21.0%
Depósitos Restringidos e Inactivos	216.0	2.5%	220.5	2.4%	220.8	2.4%	0.3	0.1%	4.8	2.2%
Depósitos Totales	8,761.7	100.0%	9,074.2	100.0%	9,212.6	100.0%	138.4	1.5%	450.9	5.1%

Fuente: SSF

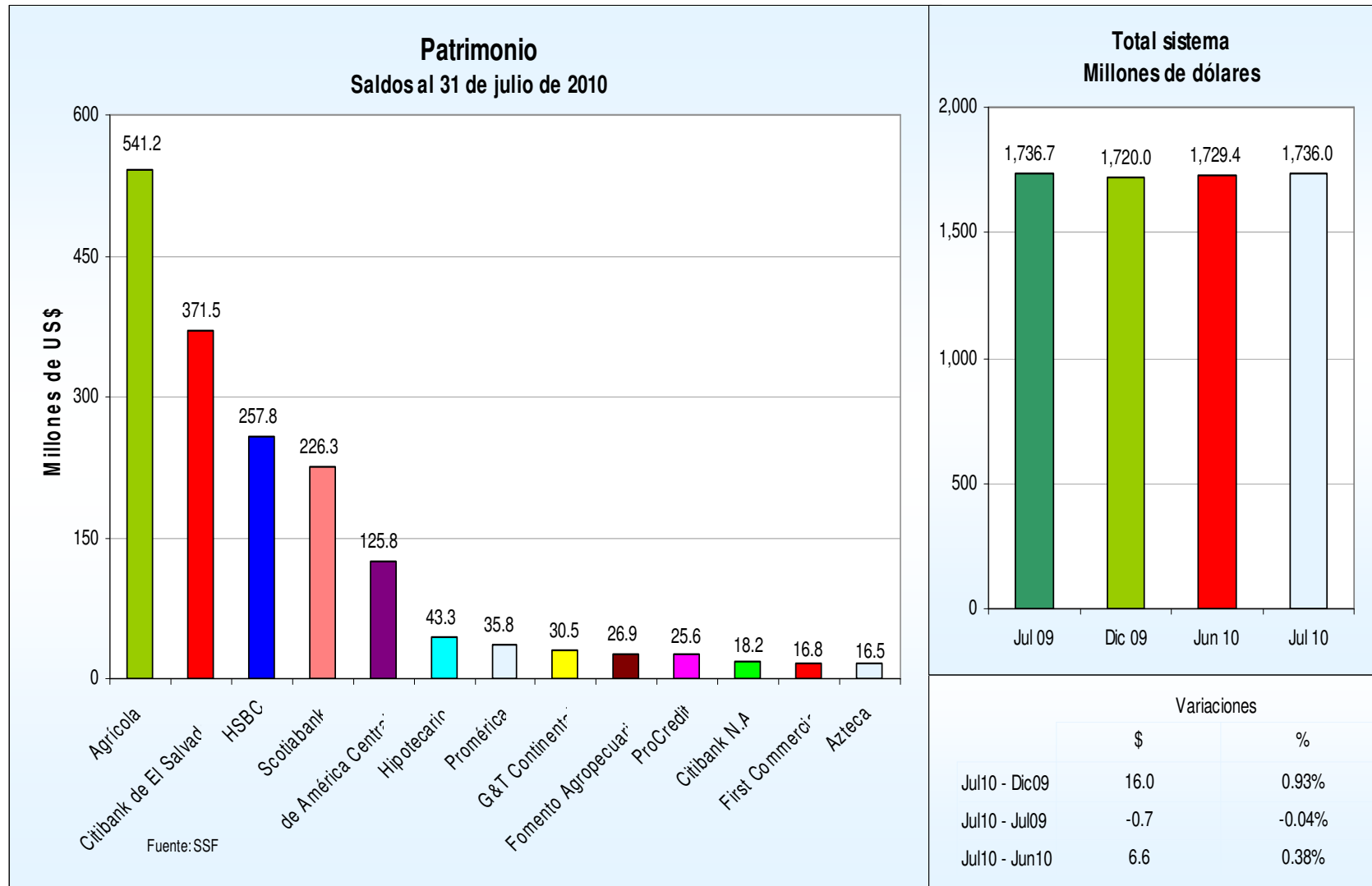
Patrimonio

Total de patrimonio
Saldos y posiciones
(En millones de dólares)

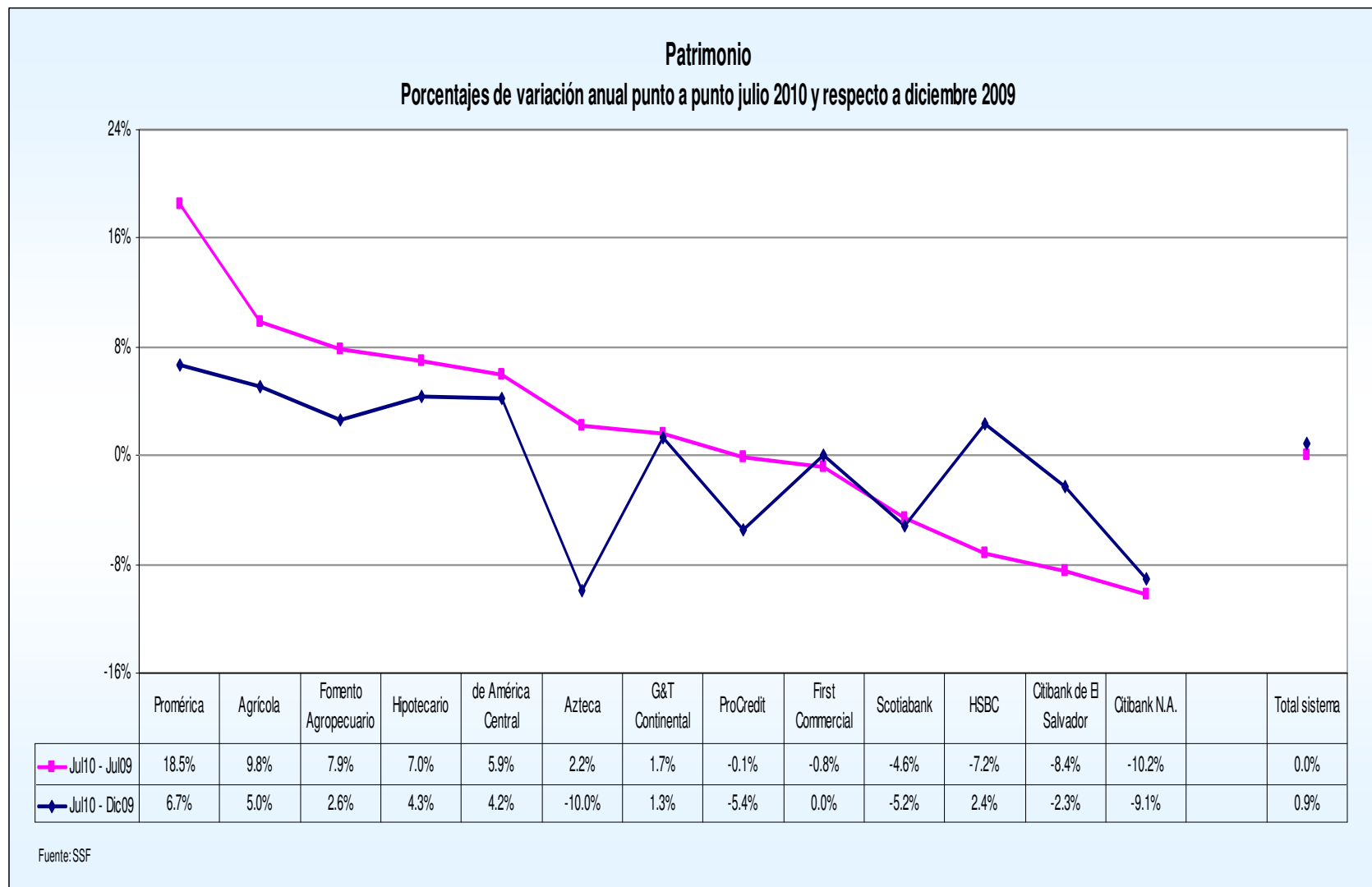
Bancos	Julio	Posición	Diciembre	Posición	Julio	Posición
	2009		2009		2010	
1 Agrícola	492.67	1	515.24	1	541.20	1
2 Citibank de El Salvador	405.62	2	380.04	2	371.45	2
3 HSBC	277.90	3	251.81	3	257.76	3
4 Scotiabank	237.18	4	238.68	4	226.26	4
5 de América Central	118.78	5	120.71	5	125.79	5
6 Hipotecario	40.49	6	41.54	6	43.33	6
7 Promérica	30.18	7	33.52	7	35.77	7
8 G&T Continental	30.03	8	30.15	8	30.54	8
9 Fomento Agropecuario	24.94	10	26.21	10	26.90	9
10 ProCredit	25.66	9	27.10	9	25.63	10
11 Citibank N.A.	20.22	11	19.99	11	18.16	11
12 First Commercial	16.89	12	16.76	13	16.76	12
13 Azteca	16.12	13	18.30	12	16.47	13
Total sistema	1,736.67		1,720.04		1,736.02	

Fuente: SSF

Patrimonio



Patrimonio



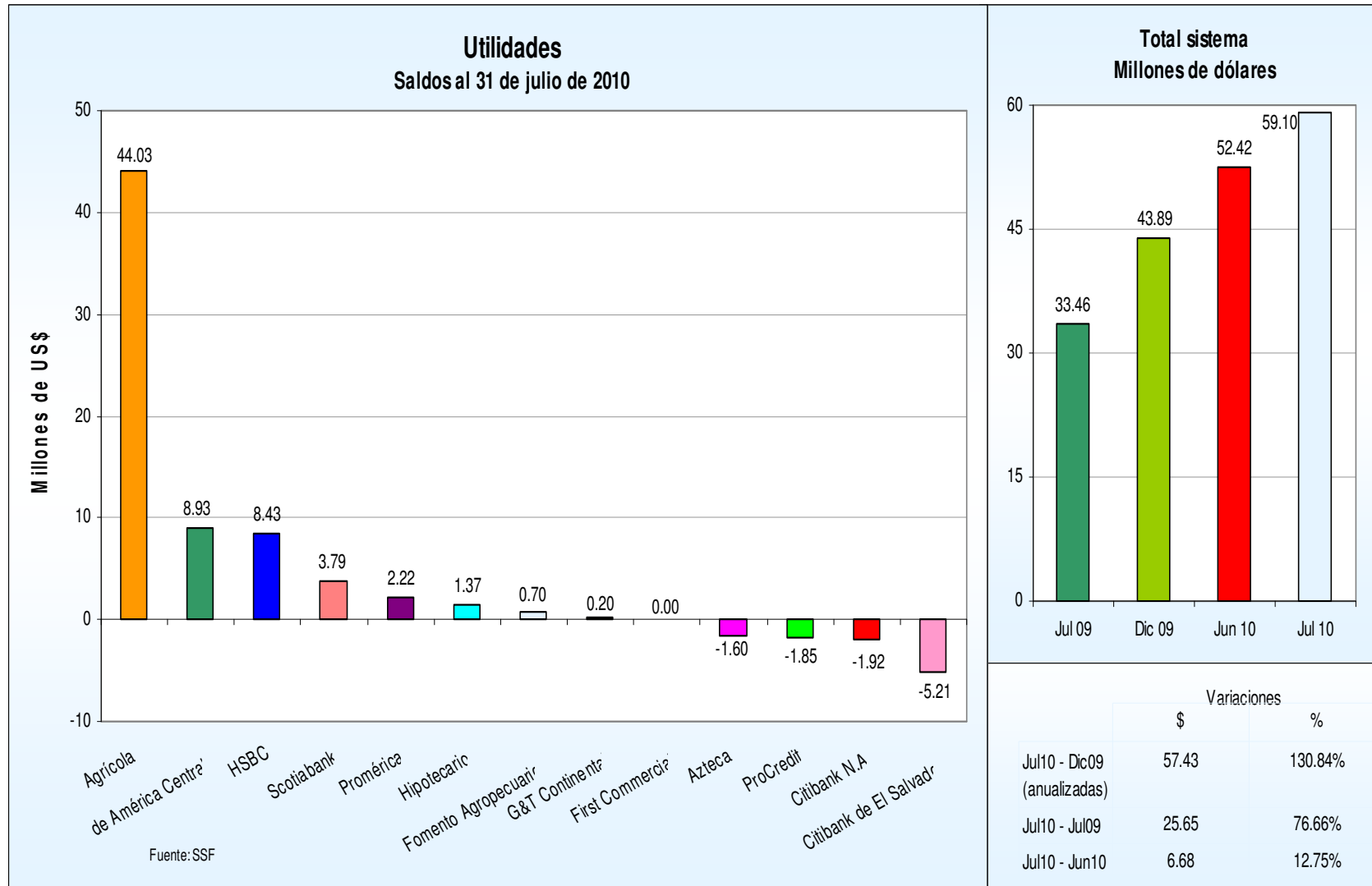
Utilidades

Total de utilidades de bancos
Saldos y posiciones
(En millones de dólares)

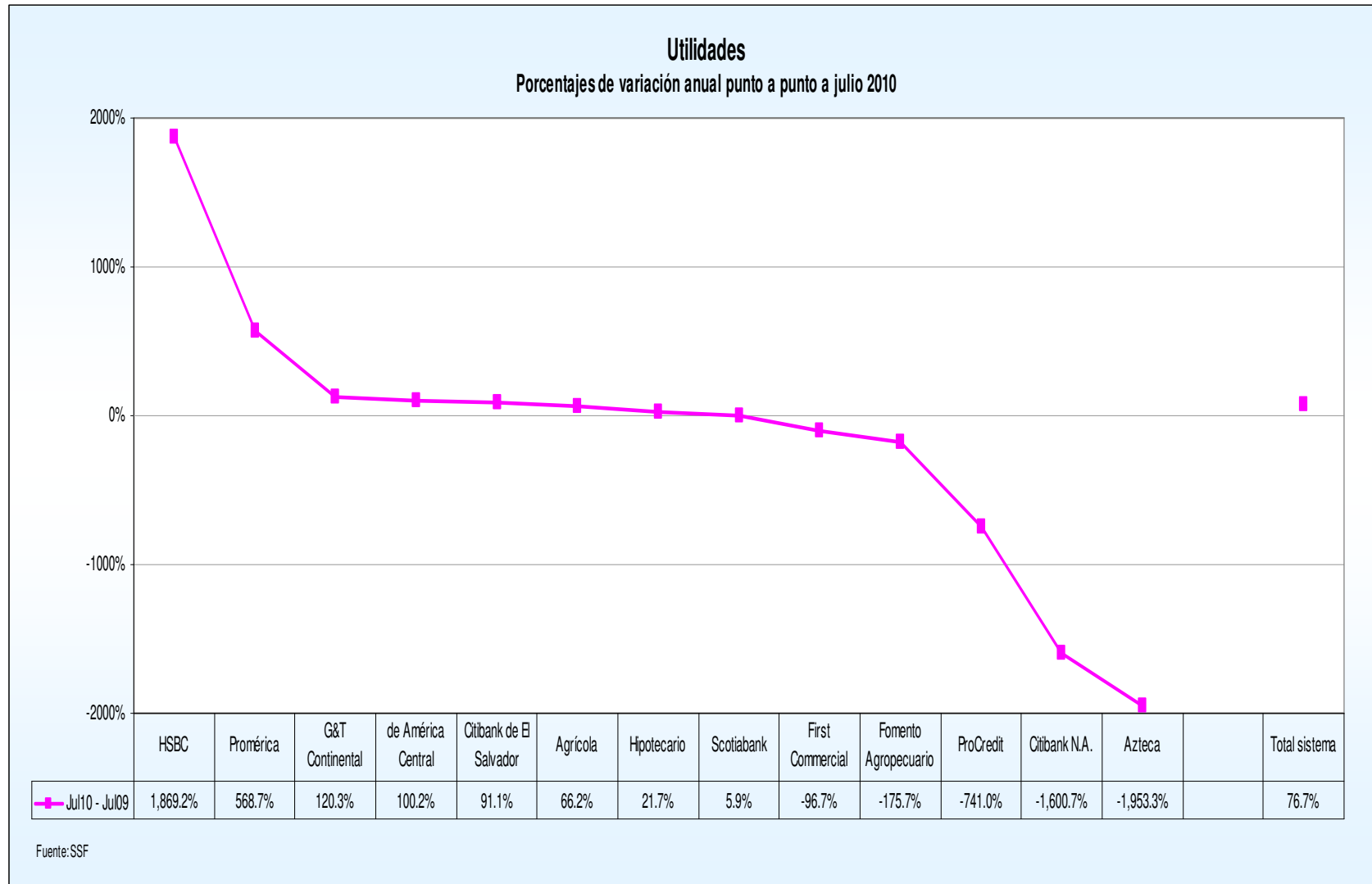
Bancos	Julio	Posición	Diciembre	Posición	Julio	Posición
	2009		2009		2010	
1 Agrícola	26.49	1	44.63	1	44.03	1
2 de América Central	4.46	2	5.54	2	8.93	2
3 HSBC	0.43	5	3.11	4	8.43	3
4 Scotiabank	3.58	3	4.87	3	3.79	4
5 Promérica	0.33	6	1.70	5	2.22	5
6 Hipotecario	1.13	4	1.57	6	1.37	6
7 Fomento Agropecuario	-0.92	12	0.35	8	0.70	7
8 G&T Continental	0.09	9	0.30	9	0.20	8
9 First Commercial	0.08	11	-0.05	10	0.00	9
10 Azteca	0.09	10	-1.04	12	-1.60	10
11 ProCredit	0.29	7	0.69	7	-1.85	11
12 Citibank N.A.	0.13	8	-0.17	11	-1.92	12
13 Citibank de El Salvador	-2.73	13	-17.61	13	-5.21	13
Total sistema	33.46		43.89		59.10	

Fuente: SSF

Utilidades



Utilidades



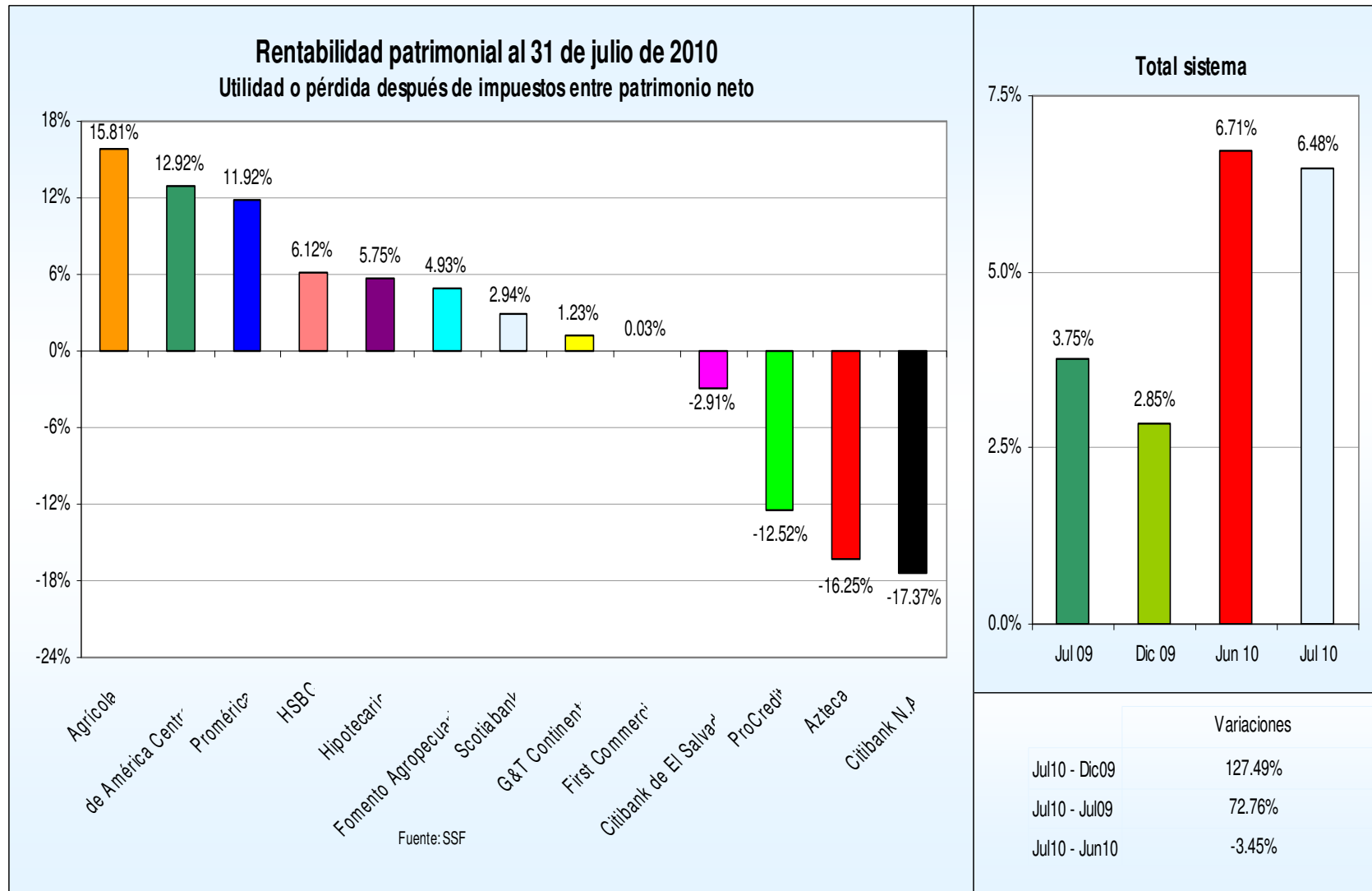
Rentabilidad patrimonial

Rentabilidad patrimonial
Indicador y posiciones
En porcentajes

	Bancos	Julio	Posición	Diciembre	Posición	Julio	Posición
		2009		2009		2010	
1	Agrícola	10.09%	1	9.73%	1	15.81%	1
2	de América Central	6.84%	2	4.80%	3	12.92%	2
3	Promérica	2.05%	5	5.96%	2	11.92%	3
4	HSBC	0.29%	10	1.27%	8	6.12%	4
5	Hipotecario	4.97%	3	3.94%	4	5.75%	5
6	Fomento Agropecuario	-6.65%	13	1.48%	7	4.93%	6
7	Scotiabank	2.72%	4	2.16%	6	2.94%	7
8	G&T Continental	0.61%	9	1.09%	9	1.23%	8
9	First Commercial	0.94%	8	-0.31%	10	0.03%	9
10	Citibank de El Salvador	-1.32%	12	-5.55%	13	-2.91%	10
11	ProCredit	1.99%	6	2.80%	5	-12.52%	11
12	Azteca	0.00%	11	-4.85%	12	-16.25%	12
13	Citibank N.A.	1.18%	7	-0.89%	11	-17.37%	13
Total sistema		3.75%		2.85%		6.48%	

Fuente: SSF

Rentabilidad patrimonial



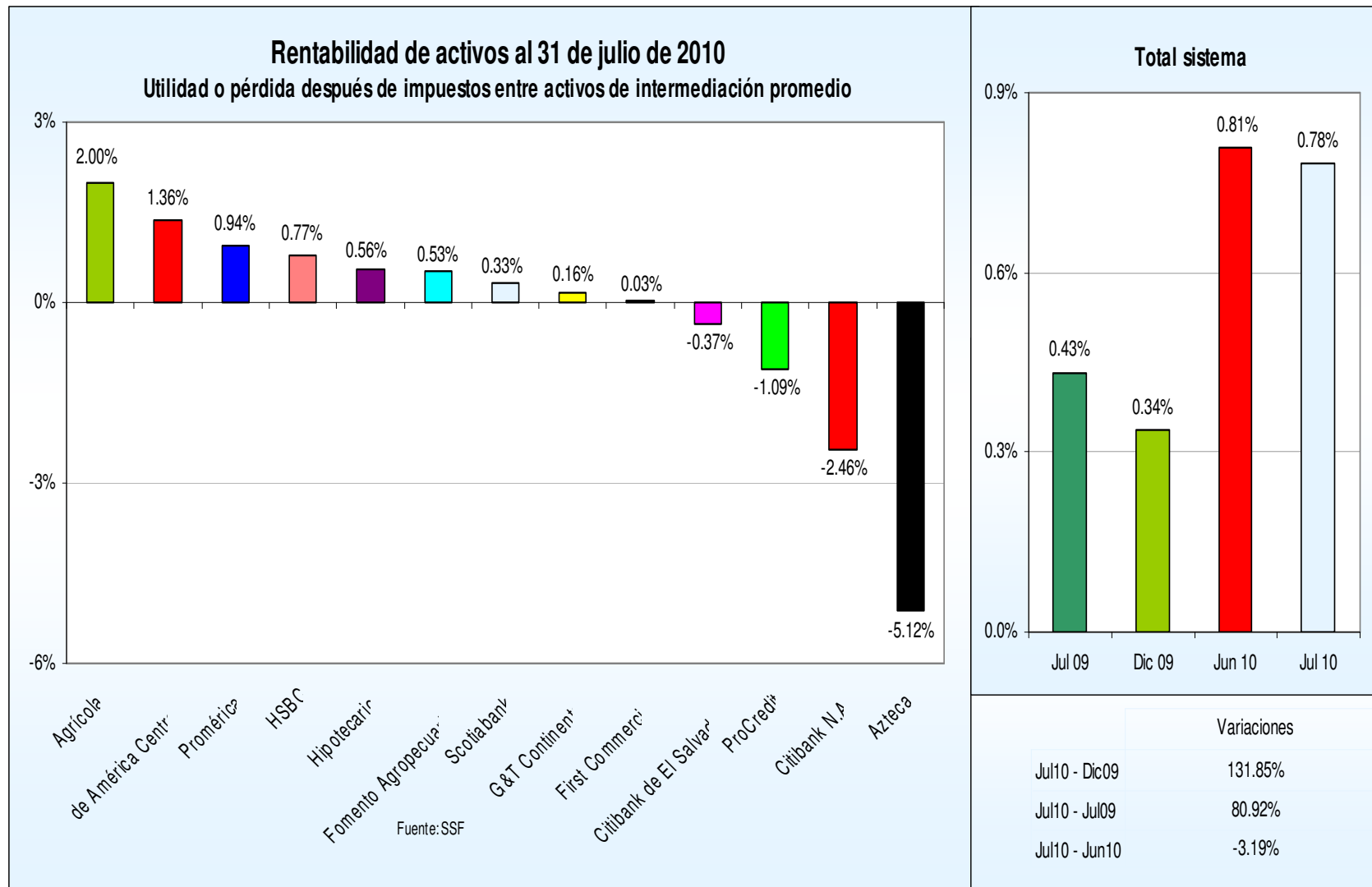
Rentabilidad de activos

Rentabilidad de activos
Indicador y posiciones
En porcentajes

Bancos	Julio	Posición	Diciembre	Posición	Julio	Posición
	2009		2009		2010	
1 Agrícola	1.17%	1	1.17%	1	2.00%	1
2 de América Central	0.72%	3	0.51%	2	1.36%	2
3 Promérica	0.15%	8	0.44%	3	0.94%	3
4 HSBC	0.04%	10	0.16%	9	0.77%	4
5 Hipotecario	0.50%	4	0.40%	4	0.56%	5
6 Fomento Agropecuario	-0.73%	13	0.16%	8	0.53%	6
7 Scotiabank	0.30%	5	0.24%	6	0.33%	7
8 G&T Continental	0.10%	9	0.17%	7	0.16%	8
9 First Commercial	0.85%	2	-0.28%	11	0.03%	9
10 Citibank de El Salvador	-0.16%	12	-0.69%	12	-0.37%	10
11 ProCredit	0.19%	6	0.25%	5	-1.09%	11
12 Citibank N.A.	0.15%	7	-0.12%	10	-2.46%	12
13 Azteca	0.00%	11	-1.94%	13	-5.12%	13
Total sistema	0.43%		0.34%		0.78%	

Fuente: SSF

Rentabilidad de activos



Coeficiente de fondo patrimonial

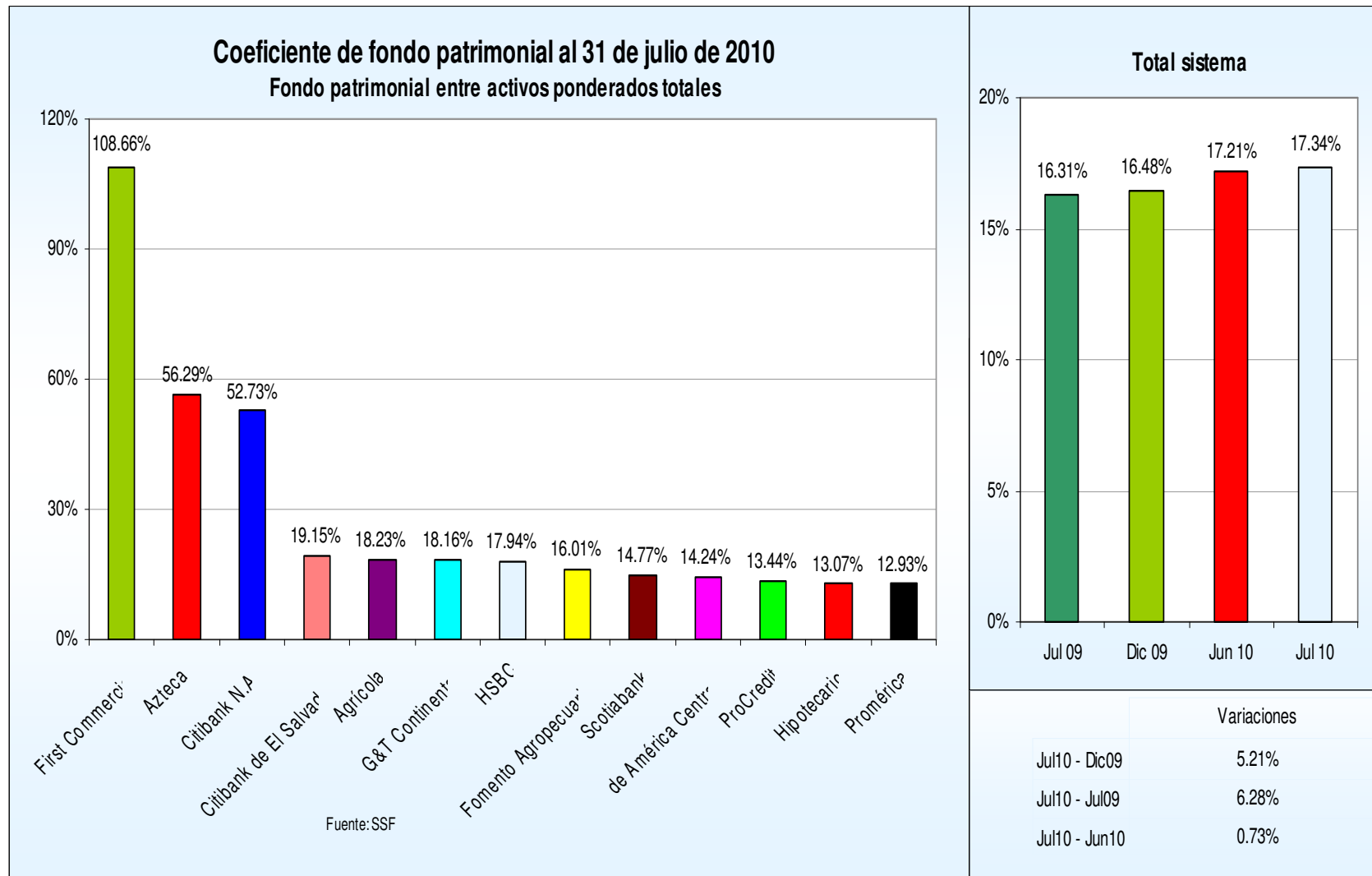
Solvencia: fondo patrimonial entre activos ponderados totales

Indicador y posiciones

Bancos	Julio	Posición	Diciembre	Posición	Julio	Posición
	2009		2009		2010	
1 First Commercial	108.33%	1	124.94%	1	108.66%	1
2 Azteca	0.00%	13	57.94%	3	56.29%	2
3 Citibank N.A.	53.44%	2	58.91%	2	52.73%	3
4 Citibank de El Salvador	17.56%	5	17.75%	5	19.15%	4
5 Agrícola	15.12%	8	15.53%	9	18.23%	5
6 G&T Continental	20.63%	3	20.06%	4	18.16%	6
7 HSBC	18.09%	4	17.57%	6	17.94%	7
8 Fomento Agropecuario	16.69%	6	16.38%	7	16.01%	8
9 Scotiabank	15.50%	7	15.64%	8	14.77%	9
10 de América Central	14.28%	10	13.90%	10	14.24%	10
11 ProCredit	13.21%	11	13.32%	13	13.44%	11
12 Hipotecario	14.45%	9	13.64%	11	13.07%	12
13 Promérica	12.88%	12	13.51%	12	12.93%	13
Total sistema	16.31%		16.48%		17.34%	

Fuente: SSF

Coeficiente de fondo patrimonial



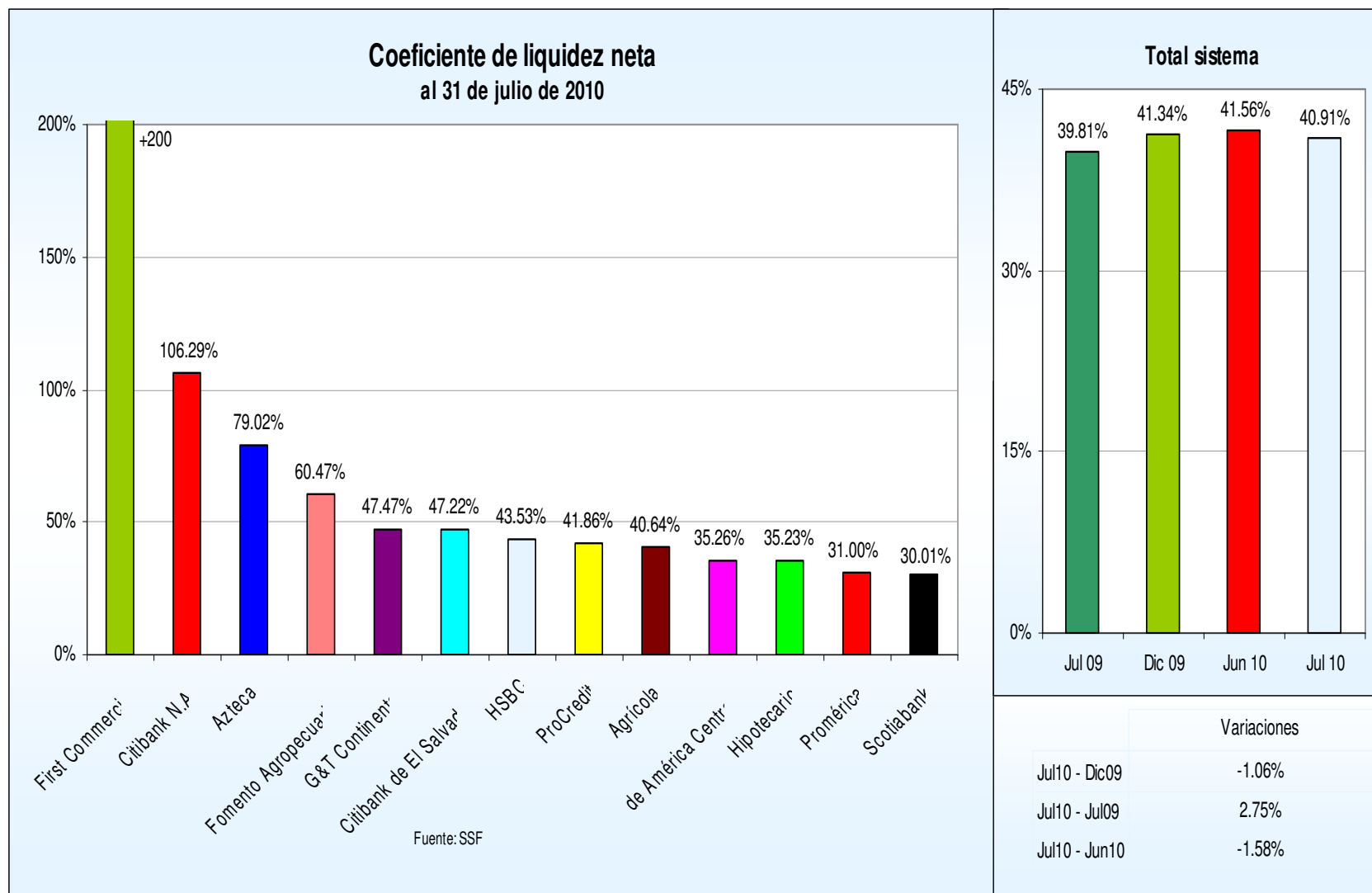
Coeficiente de liquidez neta

Coeficiente de liquidez neta
Indicador y posiciones
En porcentajes

Bancos		Julio	Posición	Diciembre	Posición	Julio	Posición
		2009		2009		2010	
1	First Commercial	864.19%	1	1,190.95%	1	357,170.38%	1
2	Citibank N.A.	100.52%	2	106.47%	2	106.29%	2
3	Azteca	0.00%	13	100.34%	3	79.02%	3
4	Fomento Agropecuario	58.60%	3	53.36%	4	60.47%	4
5	G&T Continental	40.43%	6	45.77%	6	47.47%	5
6	Citibank de El Salvador	36.84%	8	47.93%	5	47.22%	6
7	HSBC	46.33%	4	43.75%	7	43.53%	7
8	ProCredit	33.92%	10	35.32%	10	41.86%	8
9	Agrícola	40.11%	7	41.31%	8	40.64%	9
10	de América Central	29.73%	12	30.30%	13	35.26%	10
11	Hipotecario	40.60%	5	36.08%	9	35.23%	11
12	Promérica	32.05%	11	34.76%	11	31.00%	12
13	Scotiabank	36.80%	9	33.13%	12	30.01%	13
Total sistema		39.81%		41.34%		40.91%	

Fuente: SSF

Coeficiente de liquidez neta



Comportamiento del Sector Bancario a julio de 2010 El Salvador

Los resultados del Sistema Bancario al 31 de julio de 2010 son los siguientes:

- a) El patrimonio alcanzó \$1,736.0 millones:
 - ❖ Creció \$16.0 millones (0.9%), comparado con diciembre de 2009.

- b) Los activos totalizaron \$12,745.4 millones:
 - ❖ \$268.5 millones (-2.1%) menos respecto a julio de 2009.
 - ❖ \$303.6 millones (-2.3%) menos comparados con diciembre de 2009.

- c) Los préstamos brutos totalizaron \$8,409.4 millones:
 - ❖ \$226.0 millones (-2.6%) menos si se compara con el saldo a diciembre 2009.
 - ❖ \$335.4 millones (-3.8%) menos comparados con julio de 2009.

- ❖ **La cartera de préstamos vencidos totalizó \$343.4 millones, \$20.8 millones (6.4%) más comparado con julio de 2009 y \$25.7 millones (8.1%) sobre el saldo que se mantenía a diciembre de 2009.**
- ❖ **La morosidad de la cartera fue 4.1%, que es 0.4 puntos porcentuales mayor al 3.7% alcanzado a diciembre de 2009.**
- ❖ **El indicador de liquidez fue bastante amplio al ubicarse en 40.9% en julio de 2010, lo que muestra que el Sistema Bancario tiene suficiente capacidad para responder a las obligaciones de corto plazo.**
- ❖ **Las reservas por incobrabilidad de préstamos totalizaron \$355.7 millones, \$6.5 millones (1.9%) más al compararse con diciembre de 2009 y \$29.0 millones (8.9%) más al compararse con julio de 2009, lo que ha permitido que como Sistema se tenga cobertura total de los préstamos vencidos. La cobertura de los préstamos vencidos fue de 103.6%.**

d) Los depósitos totalizaron \$9,212.6 millones:

- ❖ **Crecieron 450.9 millones (5.1%) al compararse con julio de 2009.**
- ❖ **\$138.4 millones (1.5%) más respecto a diciembre de 2009.**
- ❖ **Por tipo, los depósitos hasta un año plazo concentran el 45.6% del total, seguido por los depósitos en cuenta de ahorros con 26.8% y por los depósitos en cuenta corriente con 24.5%.**

e) Las utilidades totalizaron \$59.1 millones:

- ❖ **Crecieron \$25.6 millones (76.7%) en comparación con las utilidades en julio de 2009.**
- ❖ **\$57.4 millones (130.8%) más si se comprara la utilidad anualizada con la de diciembre de 2009.**

- f) **Concepto de indicadores de alerta definidos y utilizados por la Superintendencia del Sistema Financiero. (Fuente SSF).**
- ❖ **Indicadores de alerta temprana**
Instrumento utilizado en la Superintendencia para la supervisión de los bancos y consisten en relacionar variables que tengan cierta correspondencia.
 - ❖ **Préstamos Brutos**
Saldo de los préstamos otorgados a una fecha determinada. (Para efecto del Indicador se ha incluido intereses por cobrar que están contabilizados dentro del activo).
 - ❖ **Préstamos Netos**
Son los préstamos brutos a los cuales se les deduce las provisiones por incobrabilidad o Reservas de Saneamiento.
 - ❖ **Solvencia**
La capacidad de pagar las obligaciones oportunamente.

- ❖ **Coeficiente de Fondo Patrimonial**
Mide el respaldo patrimonial respecto a los activos y contingencias ponderados de una entidad.

- ❖ **Liquidez**
Es el mayor o menor grado de disposición de fondos disponibles.

- ❖ **Coeficiente de liquidez neta**
Mide la capacidad que tienen las entidades para responder ante las obligaciones de corto plazo.

- ❖ **Suficiencia de reservas**
Indicador financiero que muestra el nivel de recursos que se han destinado para cubrir las posibles pérdidas por irrecuperabilidad de los préstamos.

- ❖ **Cobertura**
Se refiere al grado de cobertura que las entidades poseen (provisiones), para enfrentar posibles pérdidas derivadas de la no recuperación de créditos otorgados y otros valores al cobro.

- ❖ **Cobertura de reservas**
Muestra el nivel de recursos que se han destinado para cubrir las posibles pérdidas por irrecuperabilidad de los préstamos vencidos.
- ❖ **Cartera Vencida**
Saldo de los préstamos con más de 90 días de vencidos más los saldos de los préstamos vigentes con cuotas en mora por más de 90 días.
- ❖ **Índice de vencimiento**
Indicador financiero que muestra el porcentaje de cartera que ha caído en incumplimiento de pago mayor a 90 días.
- ❖ **Retorno patrimonial**
Indicador financiero que muestra el retorno de la inversión de los accionistas.
- ❖ **Retorno sobre activos**
Indicador financiero que muestra el retorno que generan los activos, como una medida de la eficacia en el manejo de los recursos de la entidad. Por la naturaleza de la actividad se esperaría que este indicador fuese de al menos 1.0%.



Ranking Bancario
Principales cuentas de balance
A julio de 2010

2 de septiembre de 2010