

ABANSA

Ranking Bancario Principales cuentas de balance A abril de 2008

28 de mayo de 2008

Ranking de principales cuentas de balances

Ranking de principales cuentas de balances

Al 30 de abril de 2008

En millones de dólares

Posición *	Bancos	Activos	Préstamos brutos	Depósitos	Patrimonio	Ingresos de operación **	Utilidades
1	Agrícola	3,846.2	2,587.4	2,649.8	454.2	114.6	27.0
2	Cuscatlán	2,539.5	1,682.4	1,695.1	340.1	69.0	1.5
3	HSBC	2,078.4	1,508.0	1,394.1	266.2	66.5	10.2
4	Scotiabank	2,072.7	1,528.8	1,301.9	229.0	56.4	8.0
5	de América Central	919.1	680.1	603.2	92.7	32.0	3.5
6	Uno	404.7	306.3	287.9	46.5	33.3	2.3
7	Hipotecario	357.2	243.8	239.5	32.0	10.0	0.9
8	Promérica	354.1	244.0	279.8	27.8	15.9	0.6
9	ProCredit	252.7	183.9	170.4	20.1	12.5	0.6
10	Fomento Agropecuario	202.8	97.3	141.9	22.7	7.8	0.6
11	Citibank	145.0	26.5	83.7	18.3	3.6	-0.8
12	G&T Continental	133.4	93.2	85.4	22.9	3.6	-1.5
13	First Commercial	16.5	6.2	1.7	14.8	0.3	0.1
Totales		13,322.2	9,188.0	8,934.4	1,587.5	425.6	53.0

Fuente: SSF

*: Posiciones tomando como base los activos

** : Registra ingresos de operaciones de intermediación y otros ingresos de operación.

Ranking de principales cuentas de balances

Ranking de principales cuentas de balances

Al 30 de abril de 2008

Participación del total de bancos (%)

Posición *	Bancos	Activos	Préstamos brutos	Depósitos	Patrimonio	Ingresos de operación **	Utilidades
1	Agrícola	28.9%	28.2%	29.7%	28.6%	26.9%	51.0%
2	Cuscatlán	19.1%	18.3%	19.0%	21.4%	16.2%	2.8%
3	HSBC	15.6%	16.4%	15.6%	16.8%	15.6%	19.3%
4	Scotiabank	15.6%	16.6%	14.6%	14.4%	13.2%	15.1%
5	de América Central	6.9%	7.4%	6.8%	5.8%	7.5%	6.6%
6	Uno	3.0%	3.3%	3.2%	2.9%	7.8%	4.3%
7	Hipotecario	2.7%	2.7%	2.7%	2.0%	2.4%	1.7%
8	Promérica	2.7%	2.7%	3.1%	1.8%	3.7%	1.2%
9	ProCredit	1.9%	2.0%	1.9%	1.3%	2.9%	1.1%
10	Fomento Agropecuario	1.5%	1.1%	1.6%	1.4%	1.8%	1.1%
11	Citibank	1.1%	0.3%	0.9%	1.2%	0.9%	-1.5%
12	G&T Continental	1.0%	1.0%	1.0%	1.4%	0.8%	-2.9%
13	First Commercial	0.1%	0.1%	0.0%	0.9%	0.1%	0.2%
Totales		100.0%	100.0%	100.0%	100.0%	100.0%	100.0%

Fuente: SSF

*: Posiciones tomando como base los activos

** : Registra ingresos de operaciones de intermediación y otros ingresos de operación.

Cuentas seleccionadas de balances: resumen

Cuentas seleccionadas de balance de bancos Enero 2008-2007 (En millones de dólares y porcentajes)					
Bancos y Financiera	Abr-07	Dic-07	Abr-08	Crecimiento % anual	Crecimiento % con respecto a dic 07
Saldos y tasas de crecimiento anual y con respecto a diciembre 2005					
<u>Total de activos</u>					
Total sistema	12,067.1	13,060.2	13,322.2	10.4	2.0
Total sistema sin BFA	11,886.2	12,866.6	13,119.3	10.4	2.0
<u>Cartera de préstamos bruta</u>					
Total sistema	8,312.9	8,910.5	9,188.0	10.5	3.1
Total sistema sin BFA	8,230.8	8,811.5	9,090.7	10.4	3.2
<u>Cartera de préstamos neta</u>					
Total sistema	8,110.7	8,691.1	8,950.6	10.4	3.0
Total sistema sin BFA	8,030.4	8,593.9	8,855.4	10.3	3.0
<u>Préstamos vencidos</u>					
Total sistema	177.5	182.8	219.1	23.5	19.8
Total sistema sin BFA	174.9	180.7	216.5	23.8	19.8
<u>Reservas por incobrabilidad de préstamos</u>					
Total sistema	202.3	219.4	237.4	17.4	8.2
Total sistema sin BFA	200.4	217.6	235.3	17.4	8.1
<u>Cartera de depósitos</u>					
Total sistema	8,044.1	8,921.6	8,934.4	11.1	0.1
Total sistema sin BFA	7,917.9	8,787.2	8,792.5	11.0	0.1
<u>Total de patrimonio</u>					
Total sistema	1,420.1	1,539.4	1,587.5	11.8	3.1
Total sistema sin BFA	1,398.9	1,517.2	1,564.8	11.9	3.1
<u>Total de utilidades (valor en millones \$)</u>					
Total sistema	53.4	148.1	53.0	-0.7	7.4
Total sistema sin BFA	53.3	147.7	52.9	-0.7	7.4

Nota: el crecimiento porcentual del total de utilidades a abril 2008 con respecto a diciembre 2007 es con base a utilidades anualizadas

Indicadores financieros seleccionados

Sistema Bancario: Indicadores financieros (%)

Indicadores	Abr-07	Dic-07	Abr-08
I. De Liquidez			
Coeficiente de liquidez neta	32.32	34.00	33.10
II. Solvencia 1/			
Fondo patrimonial sobre activos ponderados	14.13	13.82	14.06
III. Calidad de la cartera			
Préstamos vencidos sobre préstamos brutos	2.13	2.05	2.38
IV. Cobertura de reservas			
Reservas por incobrabilidad de préstamos sobre préstamos vencidos	113.98	120.01	108.37
V. Suficiencia de reservas			
Reservas por incobrabilidad de préstamos sobre préstamos brutos	2.43	2.46	2.58
VI. Rentabilidad			
Utilidad/pérdida (-) en el período, después de impuestos, sobre patrimonio neto promedio	13.16	11.33	11.65
Utilidad/pérdida (-) en el período, después de impuestos, sobre activos de intermediación promedio	1.38	1.20	1.24

Fuente: SSF

1/ Los datos de solvencia corresponden a marzo 2008

Bancos
Cifras del Balance (en millones de dólares)
Saldos al 30 de abril de 2007 - 2008

Rubros	AGRICOLA		CUSCATLAN		HSBC		SCOTIABANK		AMÉRICA CENTRAL		BANCO UNO		PROMÉRICA	
	2007	2008	2007	2008	2007	2008	2007	2008	2007	2008	2007	2008	2007	2008
Activo														
I. Activos de intermediación (1 + 2 + 3 + 4)	3,144.4	3,686.0	2,408.8	2,340.5	1,954.8	1,969.9	1,697.5	1,977.6	602.0	877.2	387.9	398.1	278.2	335.6
1. Disponibilidades	373.5	530.9	322.8	333.8	243.2	224.5	204.0	234.1	82.5	100.5	43.1	62.2	44.4	43.9
2. Adquisición temporal de Doc. netos	3.7	0.0	2.3	0.0	1.6	8.1	3.4	0.0	4.0	4.3	0.0	0.0	0.0	1.6
3. Inversiones financieras	502.6	621.2	337.3	374.6	285.6	270.7	234.0	241.9	83.8	105.7	46.0	51.5	45.9	57.7
4. Préstamos netos	2,264.5	2,533.9	1,746.4	1,632.1	1,424.5	1,466.6	1,256.1	1,501.6	431.7	666.7	298.8	284.5	188.0	232.3
II. Otros activos	83.6	86.7	150.0	133.2	59.4	60.1	39.0	46.2	14.2	30.7	3.8	5.1	15.8	11.5
III. Activo Fijo	76.5	73.5	66.4	65.7	49.1	48.4	50.4	49.0	8.5	11.2	1.5	1.4	3.9	7.0
IV. Total de activos (I + II + III)	3,304.6	3,846.2	2,625.3	2,539.5	2,063.3	2,078.4	1,786.9	2,072.7	624.6	919.1	393.2	404.7	297.8	354.1
V. Derechos futuros y contingencias netas	169.7	170.4	146.7	139.6	100.8	123.7	35.3	47.8	32.0	36.7	0.5	0.4	3.6	3.3
VI. Total activos + Der. Fut. y conting. (IV + V)	3,474.3	4,016.6	2,772.0	2,679.1	2,164.2	2,202.2	1,822.2	2,120.6	656.7	955.8	393.7	405.1	301.5	357.4
Pasivo														
I. Pasivos de intermediación (1 + 2 + 3 + 4 + 5)	2,885.6	3,347.9	2,265.5	2,161.3	1,753.8	1,762.1	1,546.1	1,808.9	548.8	809.2	338.1	348.3	261.4	316.0
1. Depósitos	2,263.8	2,649.8	1,689.8	1,695.1	1,367.7	1,394.1	1,210.2	1,301.9	396.4	603.2	253.9	287.9	242.1	279.8
2. Préstamos	381.8	361.6	361.5	272.0	233.6	215.2	174.8	289.2	92.3	116.1	55.2	34.5	14.3	34.4
3. Obligaciones a la vista	21.3	17.8	23.2	22.4	11.9	17.1	6.7	8.0	6.6	11.2	2.1	0.9	1.3	1.8
4. Títulos de emisión propia	218.7	318.6	191.0	171.8	140.5	135.4	154.4	209.8	53.6	73.7	24.7	25.1	0.0	0.0
5. Doc. vendidos con pact. de retrov. y Cheques y otros	0.0	0.0	0.0	0.0	0.0	0.3	0.0	0.0	0.0	5.1	2.2	0.0	3.6	0.0
II. Otros pasivos	23.5	26.5	20.6	24.6	19.9	24.8	20.7	27.1	11.1	17.1	5.4	4.8	5.0	5.1
III. Obligaciones convertibles en acciones	0.0	0.0	0.0	0.0	0.0	0.0	0.0	0.0	0.0	0.0	0.0	0.0	0.0	0.0
IV. Deuda subordinada	0.0	0.0	0.0	0.0	35.8	14.1	5.1	5.1	0.0	0.0	5.1	5.1	5.0	5.1
V. Total pasivo (I + II + III)	2,909.2	3,374.3	2,286.1	2,185.9	1,809.5	1,801.0	1,571.9	1,841.0	560.0	826.4	348.6	358.1	271.4	326.2
Patrimonio														
1. Capital Social Pagado	200.0	200.0	135.0	135.0	90.0	150.0	114.1	114.1	30.0	45.0	20.8	20.8	15.1	15.6
2. Aportes de capital pendientes de formalizar	0.0	0.0	0.0	0.0	0.0	0.0	0.0	0.0	0.0	0.0	0.0	0.0	0.0	0.0
3. Reservas de capital	77.5	150.8	56.9	58.0	90.9	54.6	33.8	35.9	4.9	6.6	4.0	4.1	1.0	1.3
4. Resultados de ejercicios anteriores	3.2	-2.1	25.9	38.6	-0.2	0.8	30.8	44.6	18.2	27.7	10.9	10.0	4.2	5.1
5. Patrimonio Restringido	76.9	78.5	102.2	107.0	50.9	50.6	25.9	26.4	6.4	9.9	7.1	9.3	5.3	5.2
6. Resultados del presente ejercicio	18.4	27.0	7.0	1.5	11.2	10.2	7.9	8.0	5.2	3.5	1.8	2.3	0.8	0.6
VI. Total patrimonio (1 + 2 + 3 + 4 + 5 + 6)	376.1	454.2	327.0	340.1	242.8	266.2	212.6	229.0	64.7	92.7	44.6	46.5	26.4	27.8
VII. Compromisos futuros y contingencias	189.0	188.1	158.9	153.1	111.9	135.0	37.8	50.5	32.0	36.7	0.5	0.4	3.6	3.3
Pasivo + Patrimonio + Com. Fut. y Cont. (V + VI + VII)	3,474.3	4,016.6	2,772.0	2,679.1	2,164.2	2,202.2	1,822.2	2,120.6	656.7	955.8	393.7	405.1	301.5	357.4

Fuente: SSF.

Bancos
Cifras del Balance (en millones de dólares)
Saldos al 30 de abril de 2007 - 2008

Rubros	HIPOTECARIO		PROREDIT		FOMENTO		CITIBANK		G&T CONTINENTAL		FIRST COMMERCIAL		TOTAL SISTEMA	
	2007	2008	2007	2008	2007	2008	2007	2008	2007	2008	2007	2008	2007	2008
Activo														
I. Activos de intermediación (1 + 2 + 3 + 4)	268.1	340.9	169.0	234.3	167.6	190.2	217.9	143.3	82.5	126.8	16.4	16.5	11,395.3	12,636.9
1. Disponibilidades	28.3	37.0	22.1	35.1	24.9	28.2	99.8	56.0	9.5	13.0	11.3	10.8	1,509.5	1,710.1
2. Adquisición temporal de Doc. netos	2.0	0.0	0.0	2.5	3.1	11.5	0.0	0.0	0.0	0.0	0.0	0.0	20.0	28.0
3. Inversiones financieras	57.5	64.6	11.0	19.3	59.4	55.4	74.4	61.4	17.1	24.1	0.4	0.2	1,755.0	1,948.3
4. Préstamos netos	180.3	239.2	135.9	177.4	80.3	95.2	43.6	25.9	55.9	89.7	4.7	5.5	8,110.7	8,950.6
II. Otros activos	3.0	4.3	4.2	9.6	4.6	4.6	1.1	1.1	8.3	5.9	0.1	0.0	387.0	398.9
III. Activo Fijo	11.9	12.0	6.7	8.8	8.6	8.1	0.7	0.6	0.6	0.7	0.0	0.0	284.8	286.3
IV. Total de activos (I + II + III)	283.0	357.2	179.9	252.7	180.8	202.8	219.6	145.0	91.4	133.4	16.4	16.5	12,067.1	13,322.2
V. Derechos futuros y contingencias netas	16.9	14.3	1.1	1.3	6.7	6.4	15.4	11.1	8.3	10.6	0.0	0.0	537.0	565.7
VI. Total activos + Der. Fut. y conting. (IV + V)	299.9	371.5	181.0	254.0	187.5	209.3	235.0	156.0	99.7	144.0	16.4	16.5	12,604.1	13,887.9
Pasivo														
I. Pasivos de intermediación (1 + 2 + 3 + 4 + 5)	244.8	316.1	150.5	217.2	142.2	163.8	199.7	124.7	65.4	107.4	2.0	1.7	10,403.9	11,484.5
1. Depósitos	189.2	239.5	110.2	170.4	126.2	141.9	141.9	83.7	50.7	85.4	2.0	1.7	8,044.1	8,934.4
2. Préstamos	53.7	64.3	37.5	19.4	15.8	20.7	28.5	16.4	10.0	19.4	0.0	0.0	1,459.0	1,463.1
3. Obligaciones a la vista	1.2	1.7	1.0	1.7	0.2	1.2	29.3	24.6	0.7	0.2	0.0	0.0	105.4	108.6
4. Títulos de emisión propia	0.0	0.0	0.0	24.3	0.0	0.0	0.0	0.0	0.0	0.0	0.0	0.0	783.0	958.7
5. Doc. vendidos con pact. de retrov. y Cheques y otros	0.8	10.7	1.8	1.4	0.0	0.0	0.0	0.0	4.0	2.3	0.0	0.0	12.4	19.7
II. Otros pasivos	4.2	4.6	5.9	9.9	15.0	13.7	1.2	1.9	1.5	2.1	0.0	0.0	134.0	162.2
III. Obligaciones convertibles en acciones	0.0	0.0	0.0	0.0	0.0	0.0	0.0	0.0	0.0	0.0	0.0	0.0	0.0	0.0
IV. Deuda subordinada	0.0	0.0	5.1	5.0	0.0	0.0	0.0	0.0	0.0	0.0	0.0	0.0	56.0	34.4
V. Total pasivo (I + II + III)	249.0	320.7	161.5	232.1	157.2	177.5	200.8	126.6	66.8	109.5	2.0	1.7	10,594.0	11,681.0
Patrimonio														
1. Capital Social Pagado	14.5	14.5	13.1	14.2	14.9	14.9	13.0	14.2	23.1	23.1	14.2	14.2	697.8	775.6
2. Aportes de capital pendientes de formalizar	0.0	0.0	0.0	0.0	0.0	0.0	0.0	0.0	0.0	0.0	0.0	0.0	0.0	0.0
3. Reservas de capital	4.7	6.6	1.6	1.9	0.4	0.5	1.6	1.6	0.1	0.1	0.0	0.1	277.4	322.1
4. Resultados de ejercicios anteriores	0.0	0.0	0.0	0.0	0.8	1.8	1.0	1.6	0.0	0.0	0.1	0.4	94.9	128.4
5. Patrimonio Restringido	9.9	10.0	2.9	3.4	4.8	4.9	2.7	1.7	1.7	1.3	0.0	0.0	296.6	308.4
6. Resultados del presente ejercicio	0.6	0.9	0.6	0.6	0.2	0.6	0.5	-0.8	-1.1	-1.5	0.1	0.1	53.4	53.0
VI. Total patrimonio (1 + 2 + 3 + 4 + 5 + 6)	29.7	32.0	18.2	20.1	21.2	22.7	18.8	18.3	23.7	22.9	14.5	14.8	1,420.1	1,587.5
VII. Compromisos futuros y contingencias	21.2	18.7	1.3	1.8	9.2	9.1	15.4	11.1	9.2	11.6	0.0	0.0	590.0	619.4
Pasivo + Patrimonio + Com. Fut. y Cont. (V + VI + VII)	299.9	371.5	181.0	254.0	187.5	209.3	235.0	156.0	99.7	144.0	16.4	16.5	12,604.1	13,887.9

Fuente: SSF.

Bancos
Cifras del Estado de Resultados (en millones de dólares)
Saldos al 30 de abril de 2007 - 2008

Rubros	AGRICOLA		CUSCATLAN		HSBC		SCOTIABANK		AMÉRICA CENTRAL		BANCO UNO		PROMÉRICA	
	2007	2008	2007	2008	2007	2008	2007	2008	2007	2008	2007	2008	2007	2008
I. Ingresos de operaciones de intermediación	87.0	92.2	58.5	51.7	58.7	54.5	45.5	47.0	19.3	28.2	28.2	26.3	10.6	12.7
1. Cartera de préstamos	72.2	81.0	48.2	44.5	50.5	49.5	38.6	42.4	17.2	26.4	26.8	25.1	9.4	11.6
A. Interés	64.3	71.7	45.5	42.1	44.1	43.2	34.2	38.7	16.2	24.5	26.8	25.1	7.9	10.0
B. Comisiones	7.7	9.1	2.6	2.4	4.1	3.6	4.1	3.2	1.0	1.9	0.0	0.0	1.5	1.5
C. Otras comisiones y recargos sobre créditos ^{1/}	0.2	0.2	0.1	0.1	2.3	2.7	0.3	0.4	0.0	0.0	0.0	0.0	0.0	0.0
2. Cartera de inversiones	9.8	8.0	6.8	4.9	5.3	3.3	4.1	3.0	1.4	1.1	0.8	0.6	0.7	0.6
3. Operaciones de pacto de retroventa	0.0	0.0	0.0	0.0	0.0	0.0	0.0	0.0	0.0	0.0	0.0	0.0	0.1	0.1
4. Interés sobre depósitos	5.1	3.2	3.5	2.2	2.9	1.7	2.7	1.6	0.7	0.6	0.6	0.5	0.5	0.4
II. Costos de operaciones de intermediación	33.5	33.7	25.2	23.3	21.8	19.8	18.5	19.7	7.4	9.7	7.3	5.5	4.7	5.2
1. Costos de depósitos	18.8	21.5	12.8	13.0	11.7	12.7	11.6	11.6	4.1	6.3	4.0	4.1	3.2	3.7
2. Costos de préstamos	9.3	5.5	7.7	4.7	6.5	3.7	3.1	3.5	1.6	1.9	2.7	0.8	0.4	0.9
3. Costos por emisión de títulos valores	4.2	5.5	3.9	3.3	2.7	2.3	2.8	3.6	1.1	1.4	0.5	0.5	0.0	0.0
4. Otros ^{2/}	1.2	1.1	0.9	2.4	0.9	1.1	1.0	1.1	0.7	0.2	0.1	0.1	1.1	0.7
III. Reservas de Saneamiento	8.6	11.1	7.0	5.2	8.9	11.5	2.5	4.8	3.0	8.0	13.9	17.8	1.1	3.7
IV. Castigos de activos	0.0	0.0	0.0	0.0	0.0	0.0	0.0	0.0	0.0	0.0	0.0	0.0	0.0	0.0
V. Utilidad de intermediación (I - II - III - IV)	44.9	47.5	26.3	23.2	28.0	23.2	24.4	22.5	8.9	10.4	7.0	2.9	4.8	3.8
VI. Ingresos de otras operaciones	9.6	12.6	7.2	6.5	4.5	4.8	3.9	3.1	0.9	2.4	0.2	0.2	1.6	2.0
VII. Costos de otras operaciones	4.4	4.4	2.5	1.9	3.3	3.4	0.4	0.6	0.0	0.0	0.1	0.2	0.4	0.3
VIII. Gtos. de operación (Gtos. de Admón)	26.0	28.9	18.6	20.9	15.3	17.4	17.6	18.0	7.1	9.2	7.5	6.8	4.5	5.7
IX. Utilidad de operación (V + VI - VII - VIII)	24.0	26.8	12.4	6.9	14.0	7.2	10.3	7.0	2.7	3.6	-0.4	-3.8	1.5	-0.2
X. Otros ingresos y gastos no operacionales	-1.5	6.5	-3.8	-3.6	0.2	5.1	-0.1	3.5	4.0	0.6	2.7	6.8	-0.4	1.0
Ingresos	4.3	9.8	5.9	10.9	4.4	7.3	2.3	6.2	4.4	1.4	3.0	6.8	0.3	1.1
Gastos	5.7	3.3	9.7	14.5	4.1	2.2	2.4	2.7	0.4	0.8	0.3	0.1	0.8	0.1
XI. Impuesto sobre la renta	4.1	6.3	1.6	1.8	3.0	2.1	2.3	2.5	1.5	0.7	0.4	0.6	0.2	0.1
XII. Utilidad o (pérdida) antes de reserva legal (IX + X - XI)	18.4	27.0	7.0	1.5	11.2	10.2	7.9	8.0	5.2	3.5	1.8	2.3	0.8	0.6

(*) Para estos bancos el detalle de ingresos y costos de operaciones de intermediación a abril de 2007 y 2008 se ha estimado con base a la estructura porcentual de marzo 2007 y 2008 respectivamente.

^{1/} Incluye: otras comisiones y recargos sobre créditos, e inspecciones y avalúos.

^{2/} Incluye: pérdida por diferencia de precios, primas por garantía de depósitos y otros costos de intermediación.

Fuente: SSF y cálculos de ABANSA.

Bancos
Cifras del Estado de Resultados (en millones de dólares)
Saldos al 30 de abril de 2007 - 2008

Rubros	HIPOTECARIO		PROCREDIT		FOMENTO (*)		CITIBANK		G&T CONTINENTAL		FIRST COMMERCIAL (*)		TOTAL SISTEMA	
	2007	2008	2007	2008	2007	2008	2007	2008	2007	2008	2007	2008	2007	2008
I. Ingresos de operaciones de intermediación	7.3	8.8	9.7	11.9	5.1	6.2	3.4	2.3	1.4	2.8	0.3	0.3	334.9	344.9
1. Cartera de préstamos	5.9	7.7	9.3	11.4	3.9	4.7	1.3	0.8	1.0	2.4	0.1	0.1	284.4	307.6
A. Interés	5.2	6.9	8.3	10.1	3.7	4.4	1.3	0.8	1.0	2.3	0.1	0.1	258.6	280.1
B. Comisiones	0.1	0.1	1.0	1.2	0.2	0.2	0.0	0.0	0.0	0.1	0.0	0.0	22.4	23.4
C. Otras comisiones y recargos sobre créditos ^{1/}	0.5	0.7	0.0	0.0	0.0	0.0	0.0	0.0	0.0	0.0	0.0	0.0	3.4	4.1
2. Cartera de inversiones	1.0	0.9	0.2	0.2	1.0	1.2	1.3	1.0	0.2	0.3	0.0	0.0	32.5	25.2
3. Operaciones de pacto de retroventa	0.0	0.0	0.0	0.0	0.0	0.0	0.0	0.0	0.0	0.0	0.0	0.0	0.1	0.2
4. Interés sobre depósitos	0.4	0.3	0.2	0.4	0.2	0.3	0.8	0.5	0.2	0.1	0.2	0.1	18.0	11.9
II. Costos de operaciones de intermediación	2.8	3.6	2.6	3.5	1.6	1.9	1.0	0.6	1.0	1.8	0.0	0.0	127.3	128.3
1. Costos de depósitos	1.6	2.2	1.6	2.3	1.3	1.5	0.5	0.2	0.7	1.3	0.0	0.0	71.9	80.2
2. Costos de préstamos	0.9	1.2	1.0	0.5	0.3	0.4	0.4	0.4	0.2	0.5	0.0	0.0	34.0	23.9
3. Costos por emisión de títulos valores	0.0	0.0	0.0	0.5	0.0	0.0	0.0	0.0	0.0	0.0	0.0	0.0	15.1	17.0
4. Otros ^{2/}	0.2	0.3	0.1	0.1	0.0	0.0	0.1	0.1	0.0	0.1	0.0	0.0	6.3	7.3
III. Reservas de saneamiento	0.5	1.0	1.2	1.1	0.0	0.0	0.5	0.3	0.8	1.3	0.0	0.0	48.1	65.8
IV. Castigos de activos	0.0	0.0	0.0	0.0	0.0	0.0	0.1	0.0	0.0	0.0	0.0	0.0	0.1	0.0
V. Utilidad de intermediación (I - II - III - IV)	4.0	4.2	6.0	7.3	3.5	4.4	1.8	1.4	-0.4	-0.2	0.3	0.3	159.4	150.8
VI. Ingresos de otras operaciones	0.3	0.4	0.1	0.3	0.7	0.7	0.6	0.9	0.0	0.0	0.0	0.0	29.6	34.0
VII. Costos de otras operaciones	0.1	0.1	0.0	0.0	0.2	0.2	0.0	0.0	0.0	0.0	0.0	0.0	11.4	11.2
VIII. Gtos. de operación (Gtos. de Admón)	3.4	3.7	5.9	7.1	3.6	3.9	2.4	2.8	0.8	1.2	0.2	0.2	112.8	125.7
IX. Utilidad de operación (V + VI - VII - VIII)	0.8	0.7	0.2	0.5	0.4	1.0	-0.1	-0.6	-1.2	-1.4	0.1	0.1	64.8	47.8
X. Otros ingresos y gastos no operacionales	0.0	0.7	0.6	0.3	-0.1	-0.2	0.6	-0.2	0.0	-0.1	0.0	0.0	2.3	20.2
Ingresos	0.1	0.8	0.7	0.3	0.1	0.9	0.6	0.5	0.5	0.7	0.0	0.0	26.6	46.7
Gastos	0.1	0.1	0.1	0.1	0.2	1.1	0.0	0.7	0.4	0.9	0.0	0.0	24.3	26.5
XI. Impuesto sobre la renta	0.2	0.5	0.2	0.2	0.1	0.2	0.0	0.0	0.0	0.0	0.0	0.0	13.7	15.0
XII. Utilidad o (pérdida) antes de reserva legal (IX + X - XI)	0.6	0.9	0.6	0.6	0.2	0.6	0.5	-0.8	-1.1	-1.5	0.1	0.1	53.4	53.0

(*) Para estos bancos el detalle de ingresos y costos de operaciones de intermediación a abril de 2007 y 2008 se ha estimado con base a la estructura porcentual de marzo 2007 y 2008 respectivamente.

^{1/} Incluye: otras comisiones y recargos sobre créditos, e inspecciones y avalúos.

^{2/} Incluye: pérdida por diferencia de precios, primas por garantía de depósitos y otros costos de intermediación.

Fuente: SSF y cálculos de ABANSA.

Activos

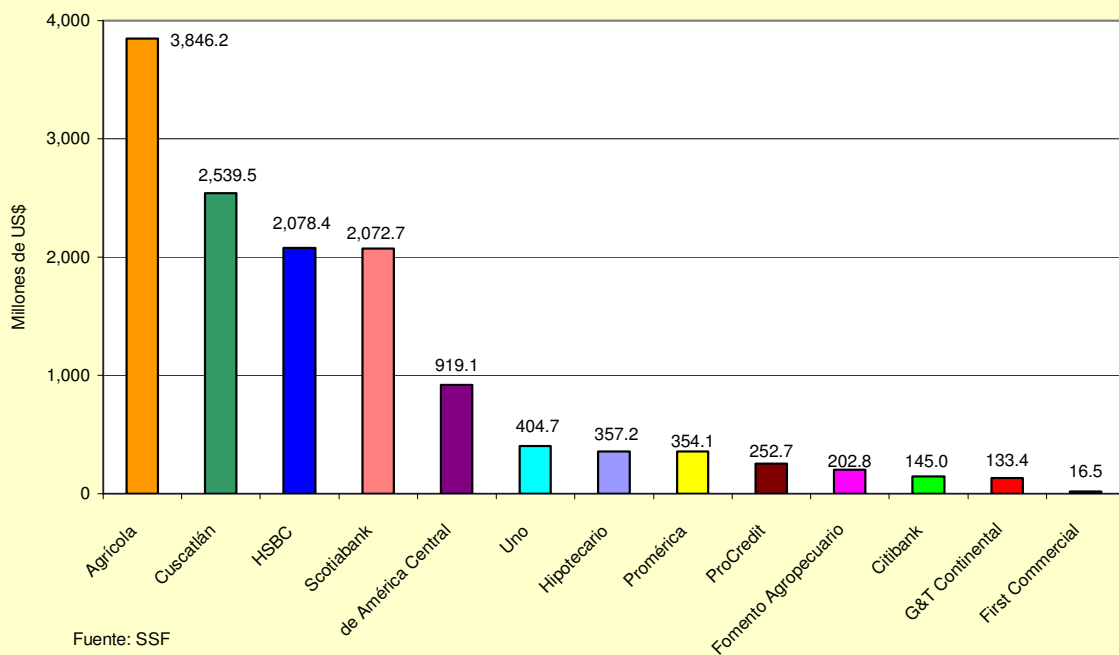
**Total de activos
Saldos y posiciones
(En millones de dólares)**

Bancos	Abr-07	Posición	Dic-07	Posición	Abr-08	Posición
Agrícola	3,304.6	1	3,652.6	1	3,846.2	1
Cuscatlán	2,625.3	2	2,624.2	2	2,539.5	2
HSBC	2,063.3	3	2,115.3	3	2,078.4	3
Scotiabank	1,786.9	4	1,948.1	4	2,072.7	4
de América Central	624.6	5	874.0	5	919.1	5
Uno	393.2	6	427.2	6	404.7	6
Hipotecario	283.0	8	329.8	8	357.2	7
Promérica	297.8	7	353.8	7	354.1	8
ProCredit	179.9	11	231.7	9	252.7	9
Fomento Agropecuario	180.8	10	193.7	10	202.8	10
Citibank	219.6	9	163.8	11	145.0	11
G&T Continental	91.4	12	128.8	12	133.4	12
First Commercial	16.4	13	17.2	13	16.5	13
Total sistema	12,067.1		13,060.2		13,322.2	

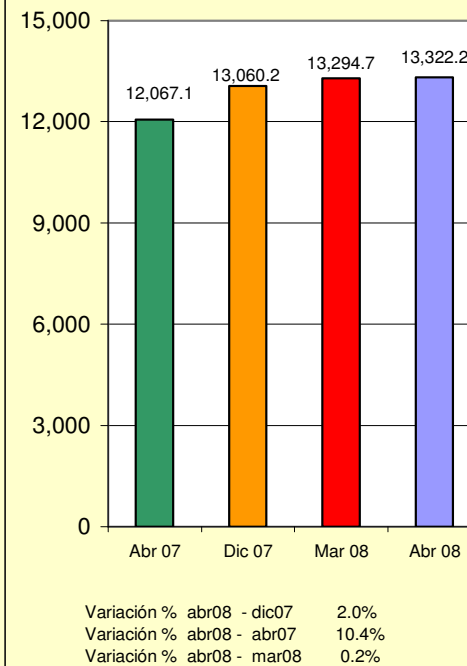
Fuente: SSF

Activos

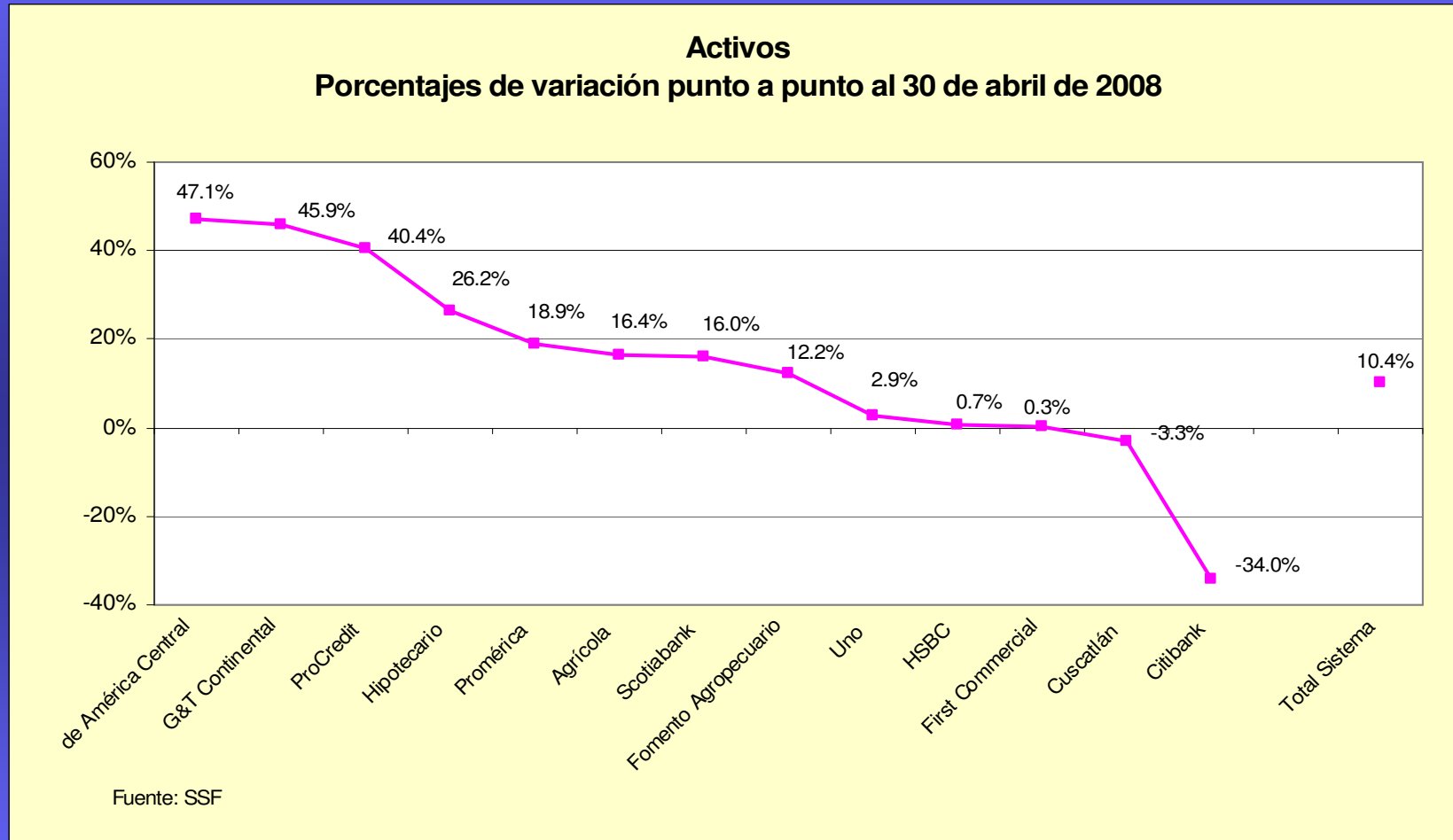
Activos
Saldos al 30 de abril de 2008



Total sistema
Millones de dólares



Activos



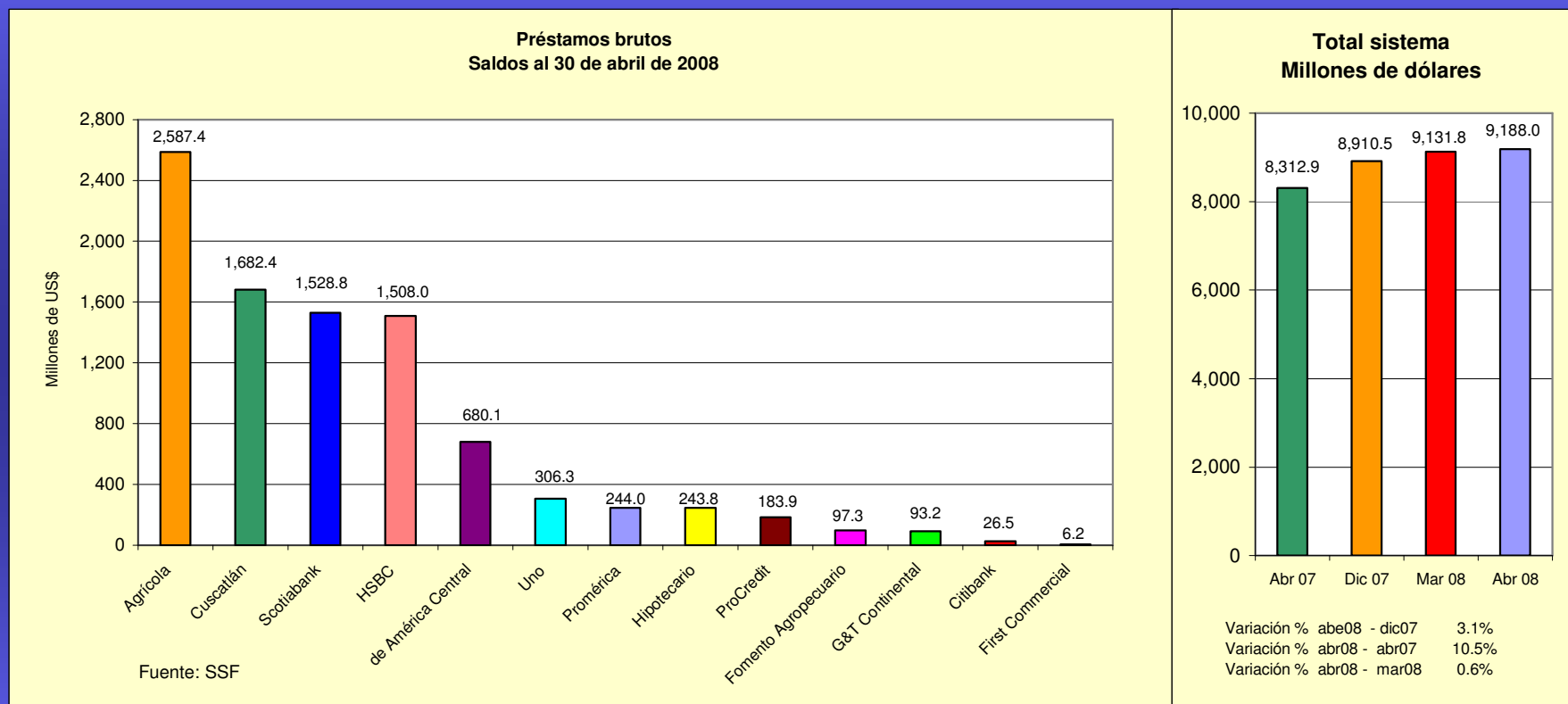
Préstamos brutos

Cartera de préstamos bruta
Saldos y posiciones
(En millones de dólares)

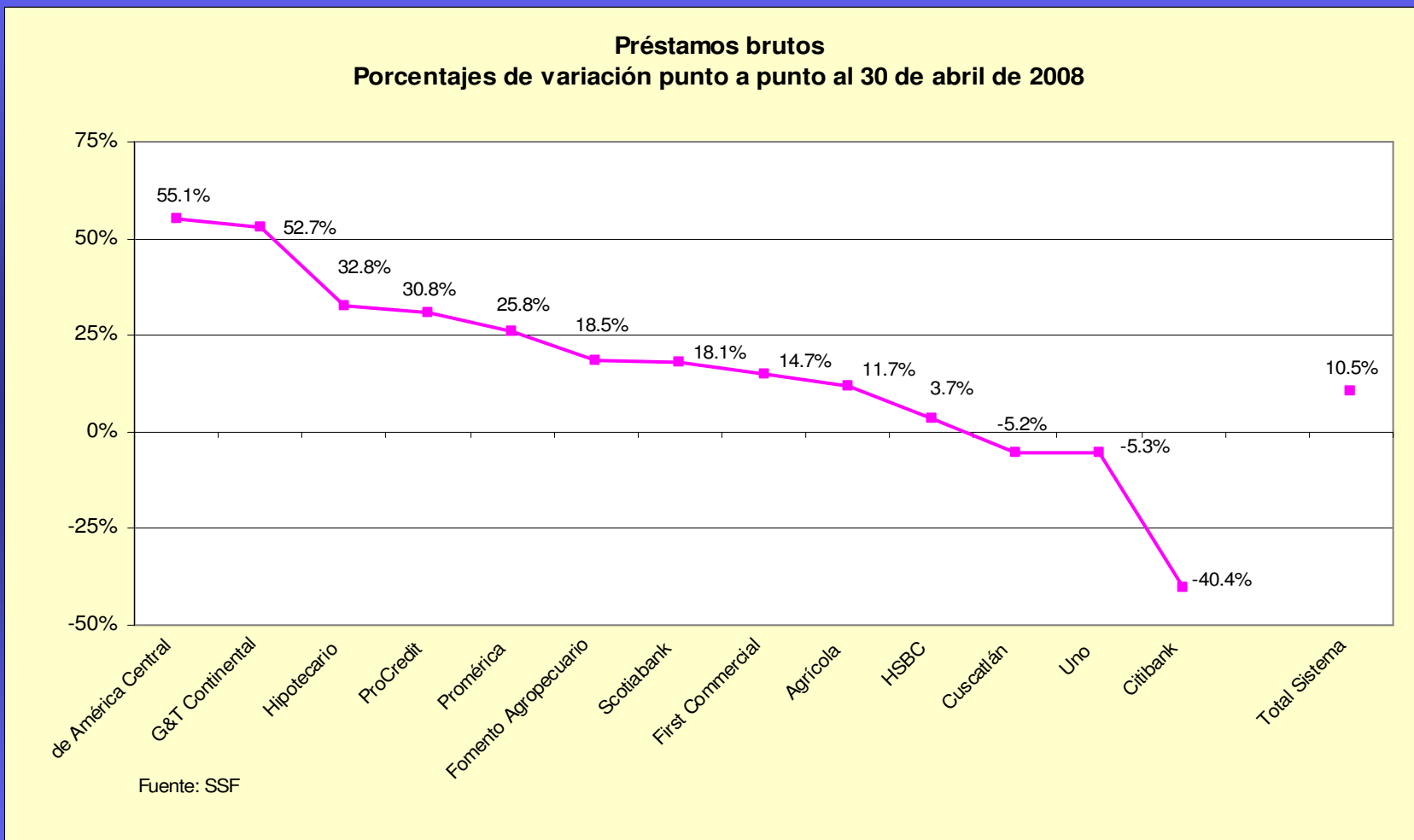
Bancos	Abr-07	Posición	Dic-07	Posición	Abr-08	Posición
Agrícola	2,316.01	1	2,469	1	2,587.39	1
Cuscatlán	1,774.78	2	1,757	2	1,682.41	2
Scotiabank	1,294.03	4	1,399	4	1,528.83	3
HSBC	1,454.93	3	1,499	3	1,508.03	4
de América Central	438.56	5	620	5	680.12	5
Uno	323.54	6	319	6	306.27	6
Promérica	193.92	7	227	7	244.01	7
Hipotecario	183.62	8	224	8	243.82	8
ProCredit	140.54	9	168	9	183.89	9
Fomento Agropecuario	82.10	10	99	10	97.30	10
G&T Continental	61.04	11	83	11	93.22	11
Citibank	44.43	12	41	12	26.47	12
First Commercial	5.44	13	6	13	6.24	13
Total sistema	8,312.9		8,910.5		9,188.0	

Fuente: SSF

Préstamos brutos



Préstamos brutos



Cartera de préstamos por sector económico

Cartera de préstamos por sector económico
En millones de dólares y porcentajes

Sector	Abr-07		Dic-07		Abr-08		Variaciones abr/07- Dic/07 Saldo		Variaciones abr/08- abr/07 Saldo	
	Saldo	Estructura	Saldo	Estructura	Saldo	Estructura	\$	%	\$	%
Vivienda	1,982.6	23.1%	2,133.8	23.5%	2,199.9	23.5%	66.1	3.1%	217.3	11.0%
Consumo	1,823.8	20.9%	2,070.1	22.8%	2,135.0	22.8%	64.9	3.1%	311.2	17.1%
Comercio	1,340.5	16.0%	1,476.1	16.3%	1,516.0	16.2%	39.9	2.7%	175.5	13.1%
Otras Actividades	824.1	10.0%	827.4	9.1%	859.4	9.2%	32.0	3.9%	35.3	4.3%
Industria Manufacturera	831.0	9.3%	823.4	9.1%	828.1	8.8%	4.7	0.6%	-3.0	-0.4%
Servicios	729.3	8.6%	744.2	8.2%	774.9	8.3%	30.6	4.1%	45.6	6.2%
Construcción	495.1	6.2%	503.6	5.5%	538.8	5.8%	35.3	7.0%	43.7	8.8%
Agropecuario	458.4	6.0%	502.2	5.5%	504.8	5.4%	2.6	0.5%	46.4	10.1%
Total	8,485.0	100.0%	9,080.8	100.0%	9,356.9	100.0%	276.1	3.0%	871.9	10.3%

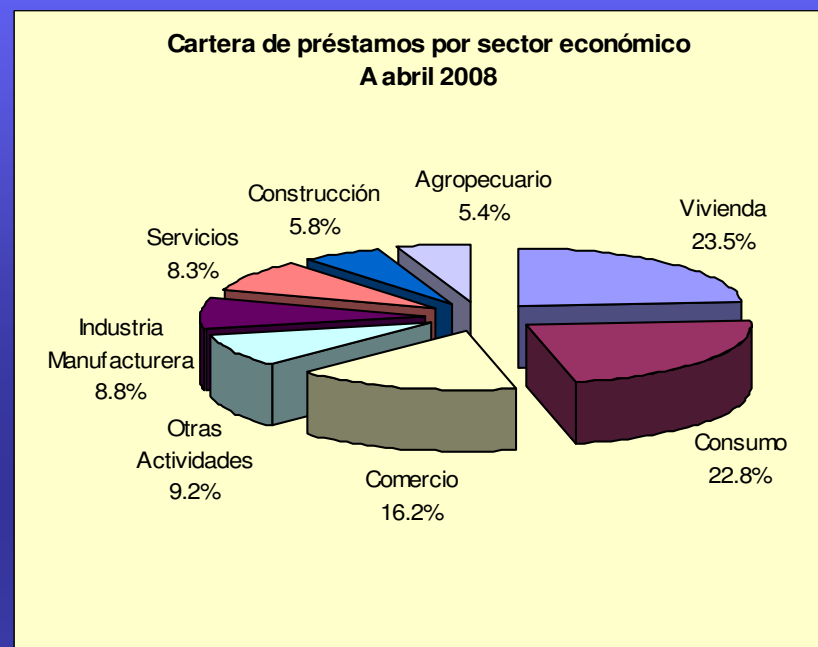
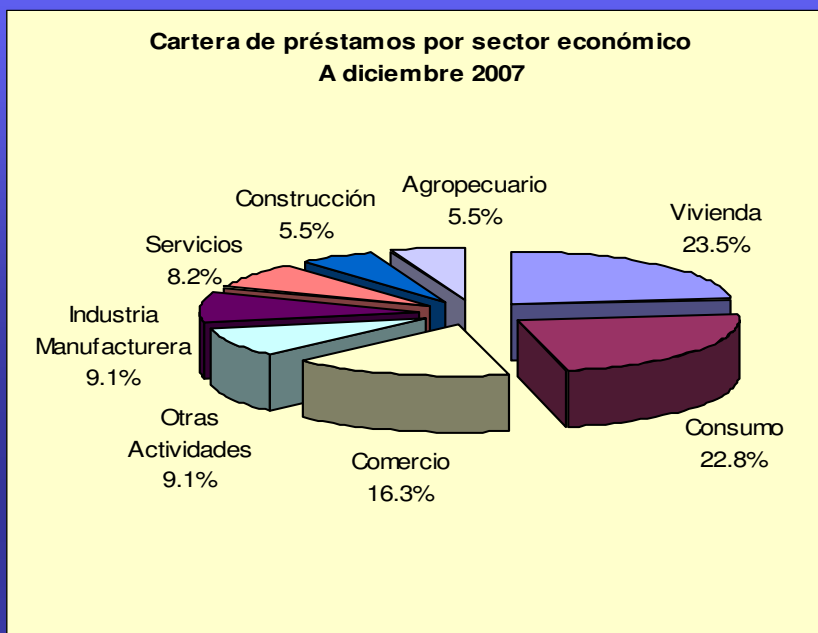
Fuente: SSF

Nota: Agropecuario incluye FICAFAE

Otras actividades incluye:

- Minería y canteras
- Electricidad, gas, agua y servicios
- Transporte, almacenaje y comunicaciones
- Instituciones financieras
- Otras no clasificadas

Cartera de préstamos por sector económico



Variaciones entre abril/08 y diciembre/07

	Estructura	Saldo
Construcción	0.2%	7.0%
Servicios	0.1%	4.1%
Otras Actividades	0.1%	3.9%
Vivienda	0.0%	3.1%
Consumo	0.0%	3.1%
Comercio	-0.1%	2.7%
Industria Manufacturera	-0.2%	0.6%
Agropecuario	-0.1%	0.5%

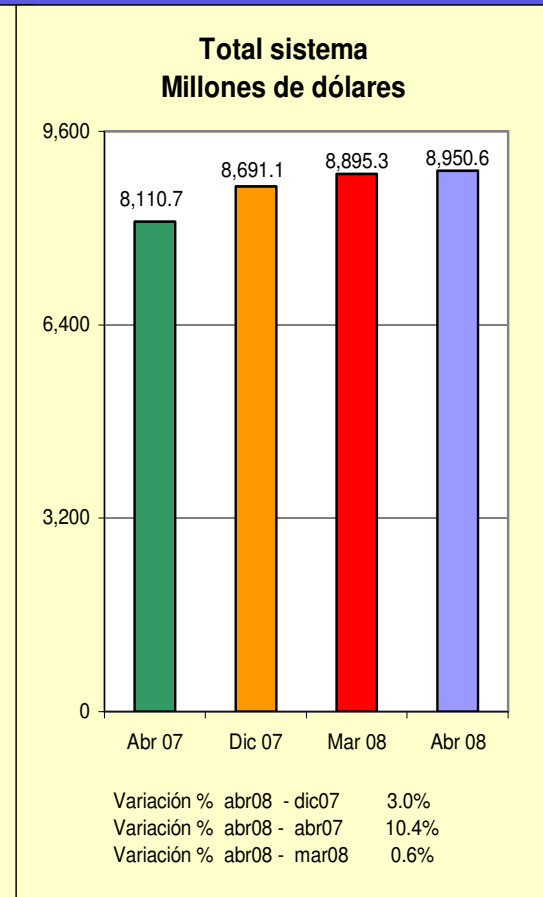
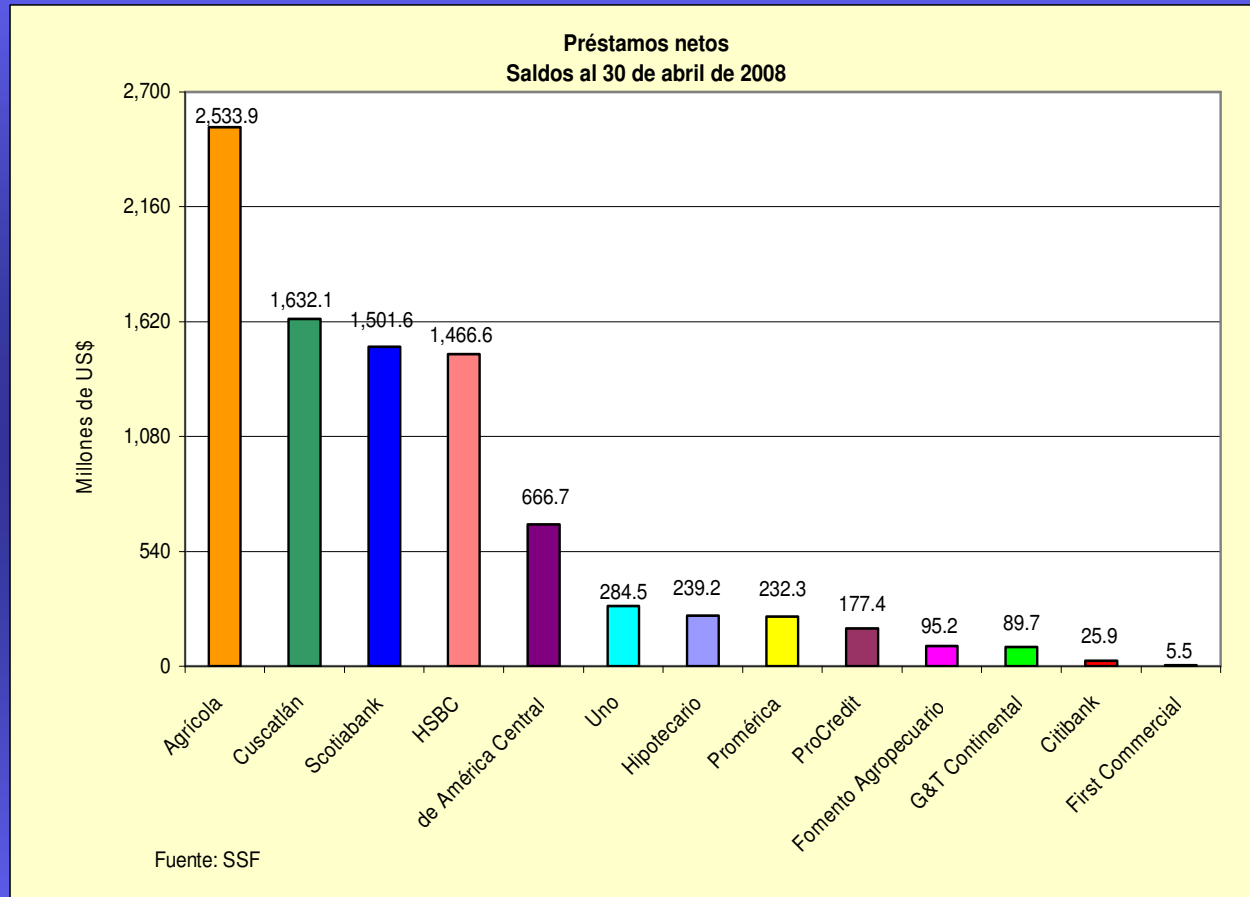
Préstamos netos

Cartera de préstamos neta
Saldos y posiciones
(En millones de dólares)

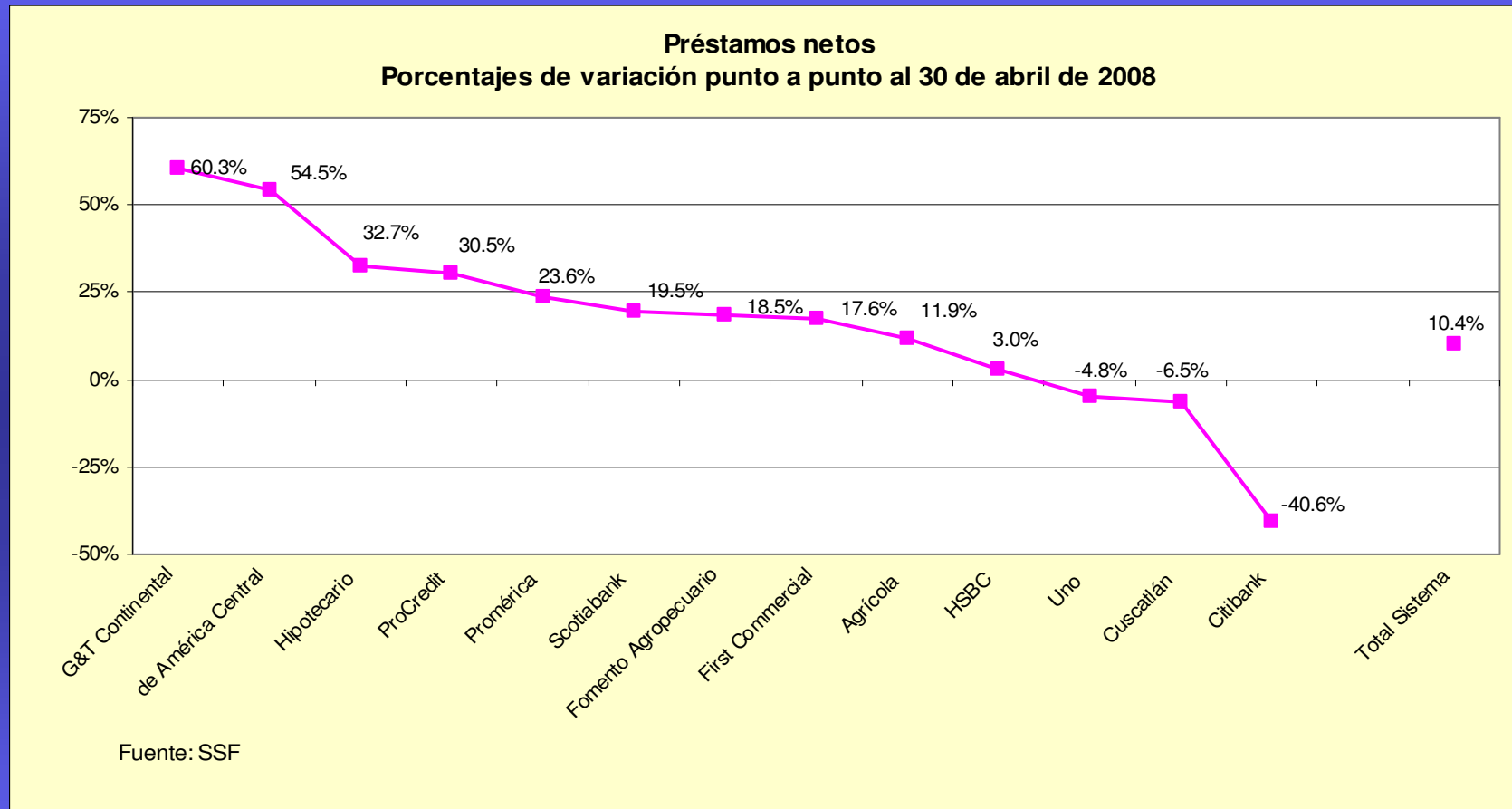
Bancos	Abr-07	Posición	Dic-07	Posición	Abr-08	Posición
Agrícola	2,264.55	1	2,418.23	1	2,533.92	1
Cuscatlán	1,746.40	2	1,711.25	2	1,632.09	2
Scotiabank	1,256.14	4	1,374.52	4	1,501.57	3
HSBC	1,424.54	3	1,460.86	3	1,466.65	4
de América Central	431.65	5	606.52	5	666.72	5
Uno	298.78	6	295.80	6	284.48	6
Hipotecario	180.32	8	220.54	7	239.24	7
Promérica	187.95	7	218.26	8	232.35	8
ProCredit	135.89	9	162.51	9	177.38	9
Fomento Agropecuario	80.27	10	97.14	10	95.15	10
G&T Continental	55.92	11	79.98	11	89.66	11
Citibank	43.61	12	40.21	12	25.90	12
First Commercial	4.67	13	5.24	13	5.49	13
Total sistema	8,110.7		8,691.1		8,950.6	

Fuente: SSF

Préstamos netos



Préstamos netos



Cartera de préstamos vencidos por sector económico

Cartera de préstamos vencidos clasificada por sectores económicos
En millones de dólares y porcentajes

SECTOR	dic-06		dic-07		Variaciones Dic 07-Dic 06		
	Saldo	Estructura	Saldo	Estructura	Saldo		Estructura
					\$	%	%
Consumo	49.5	31.4%	58.7	31.9%	9.2	18.6%	0.5%
Vivienda	42.7	27.1%	45.3	24.6%	2.6	6.1%	-2.4%
Industria Manufacturera	8.7	5.5%	18.5	10.1%	9.8	111.7%	4.5%
Comercio	19.1	12.1%	18.2	9.9%	-0.8	-4.4%	-2.2%
Agropecuario	11.3	7.2%	15.9	8.7%	4.6	41.0%	1.5%
Construcción	13.7	8.7%	13.3	7.3%	-0.4	-2.7%	-1.4%
Servicios	6.2	3.9%	8.0	4.3%	1.8	28.7%	0.4%
Otras actividades	6.5	4.1%	5.9	3.2%	-0.6	-9.0%	-0.9%
TOTAL	157.7	100.0%	183.8	100.0%	26.2	16.6%	0.0%

Fuente: Central de Riesgos, SSF

Nota: cartera a partir de un día de vencida.

Otras actividades incluye:

- Minería y canteras
- Electricidad, gas, agua y servicios
- Transporte, almacenaje y comunicaciones
- Instituciones financieras
- Otras no clasificadas

Nota: A diciembre es último dato disponible por ser publicación trimestral de la SSF.

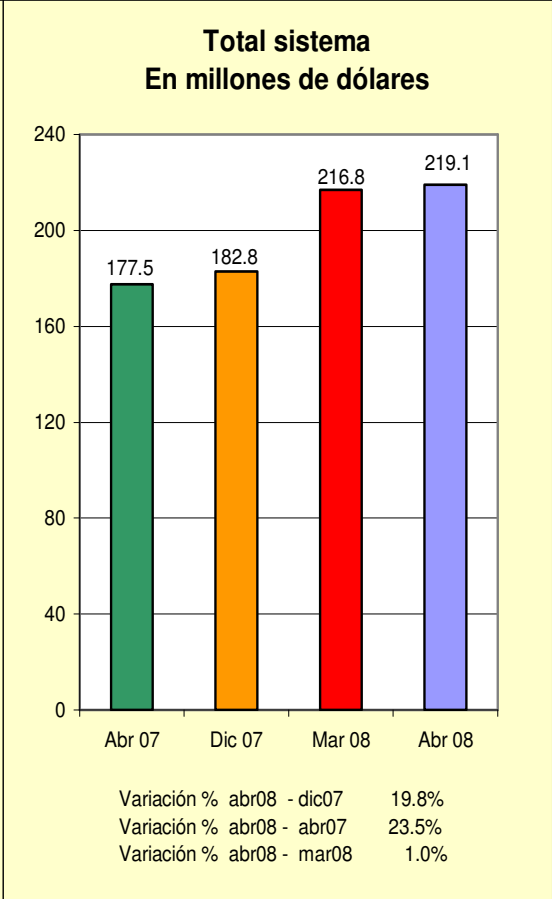
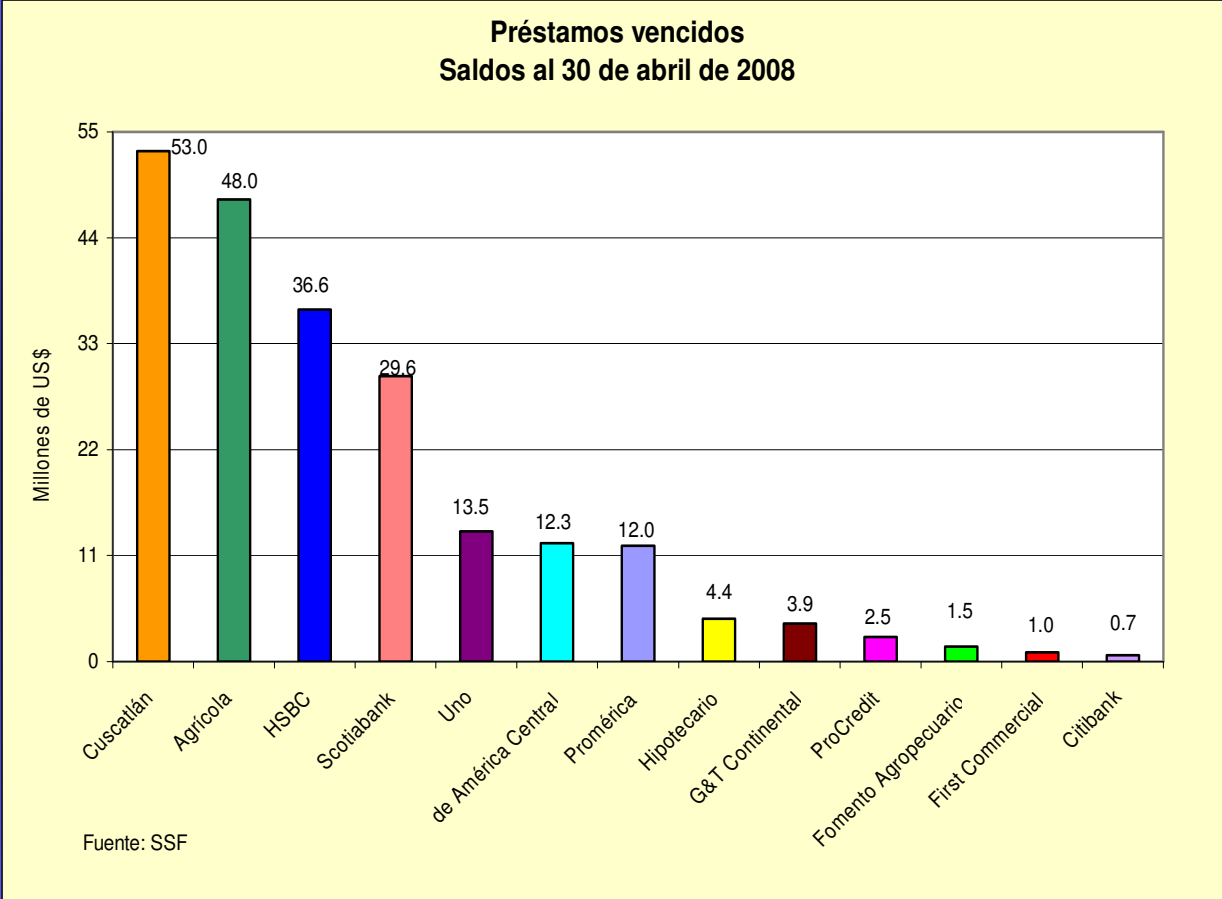
Préstamos vencidos

**Préstamos vencidos
Saldo y posiciones
(En millones de dólares)**

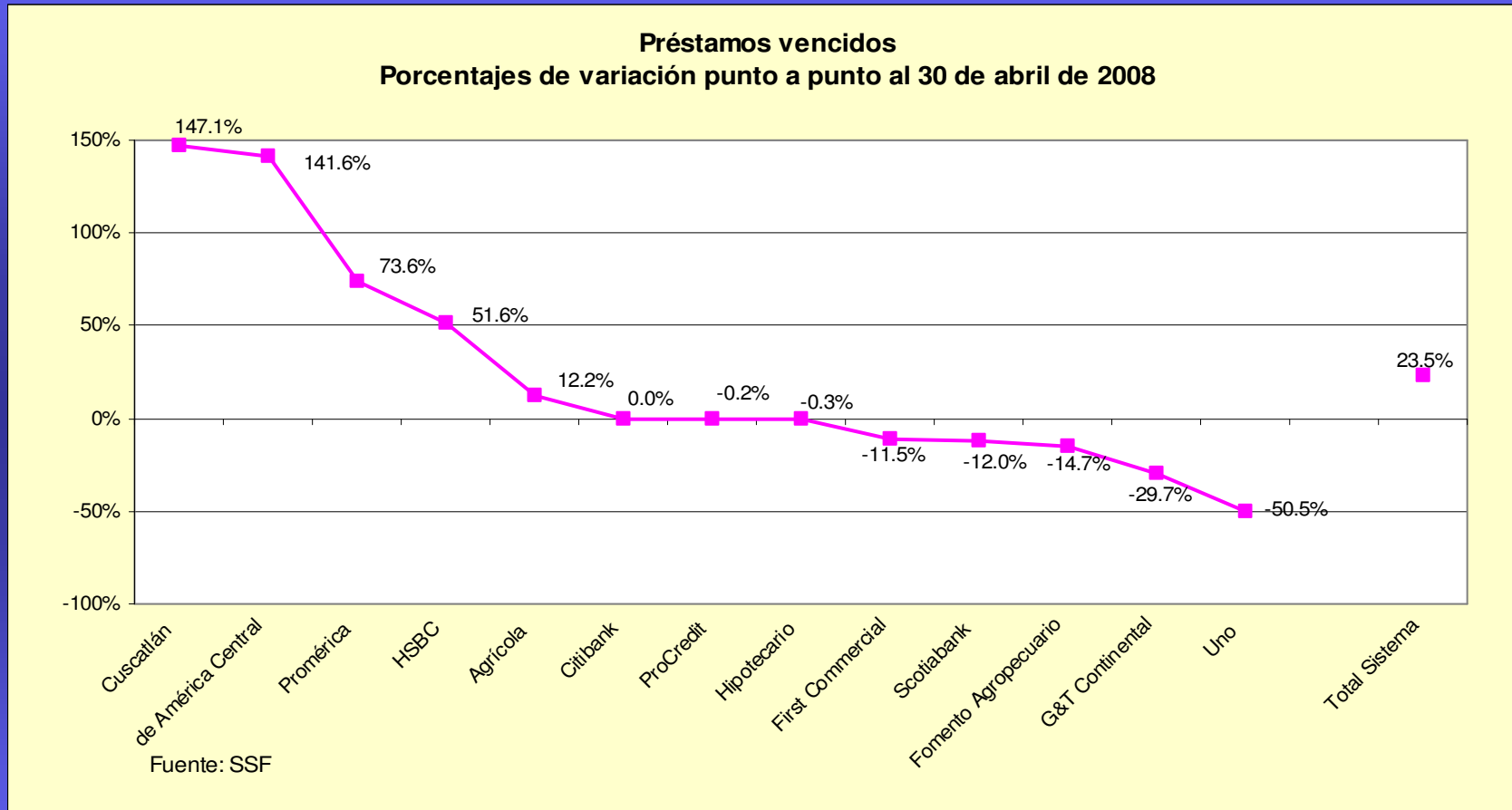
Bancos	Abr-07	Posición	Dic-07	Posición	Abr-08	Posición
Cuscatlán	21.45	5	39.78	1	53.00	1
Agrícola	42.76	1	38.93	2	47.96	2
HSBC	24.12	4	31.49	3	36.57	3
Scotiabank	33.68	2	26.27	4	29.64	4
Uno	27.29	3	13.76	5	13.50	5
de América Central	5.10	8	12.92	6	12.31	6
Promérica	6.92	6	9.53	7	12.02	7
Hipotecario	4.46	9	4.14	8	4.45	8
G&T Continental	5.57	7	0.98	11	3.91	9
ProCredit	2.55	10	2.17	9	2.54	10
Fomento Agropecuario	1.81	11	1.24	10	1.54	11
First Commercial	1.08	12	0.95	12	0.95	12
Citibank	0.68	13	0.68	13	0.68	13
Total sistema	177.5		182.8		219.1	

Fuente: SSF

Préstamos vencidos



Préstamos vencidos



Índice de morosidad de la cartera

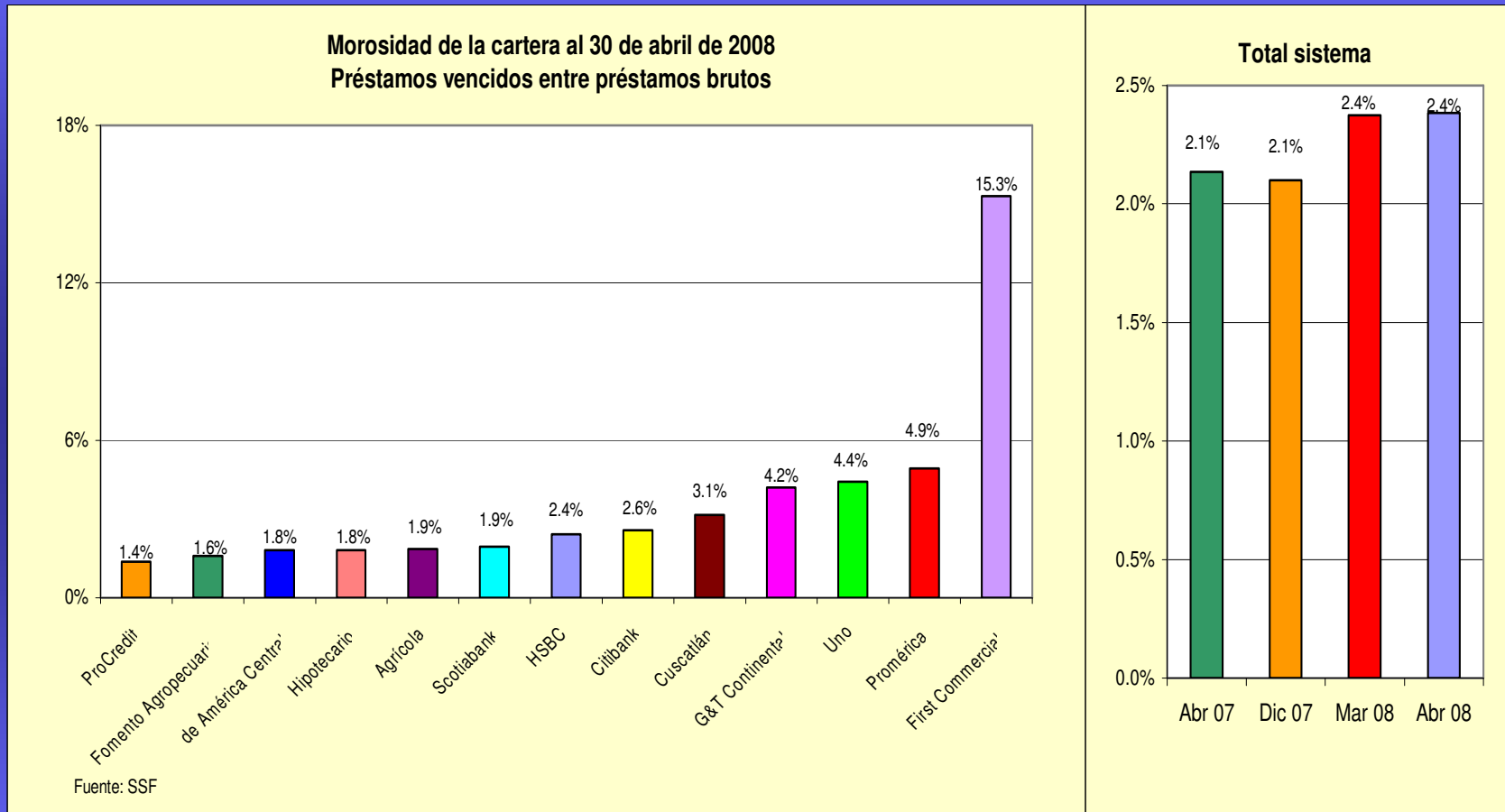
Morosidad de cartera Indicador y posiciones En porcentajes

Bancos	Abr-07	Posición	Dic-07	Posición	Abr-08	Posición
ProCredit	1.8	1	1.3	3	1.4	1
Fomento Agropecuario de América Central	2.2	7	1.3	2	1.6	2
Hipotecario	1.2	1	2.1	8	1.8	3
Agrícola	2.4	8	1.8	6	1.8	4
Scotiabank	1.8	6	1.6	4	1.9	5
HSBC	2.6	9	1.9	7	1.9	6
Citibank	1.7	4	2.1	9	2.4	7
Cuscatlán	1.5	3	1.7	5	2.6	8
G&T Continental	1.2	2	2.3	10	3.1	9
Uno	9.1	11	1.2	1	4.2	10
Promérica	8.4	12	4.3	12	4.4	11
First Commercial	3.6	10	4.2	11	4.9	12
	19.8	13	15.9	13	15.3	13
Total sistema	2.1		2.1		2.4	

Fuente: SSF

Rango máximo 4%

Índice de morosidad de la cartera



Rango máximo 4%

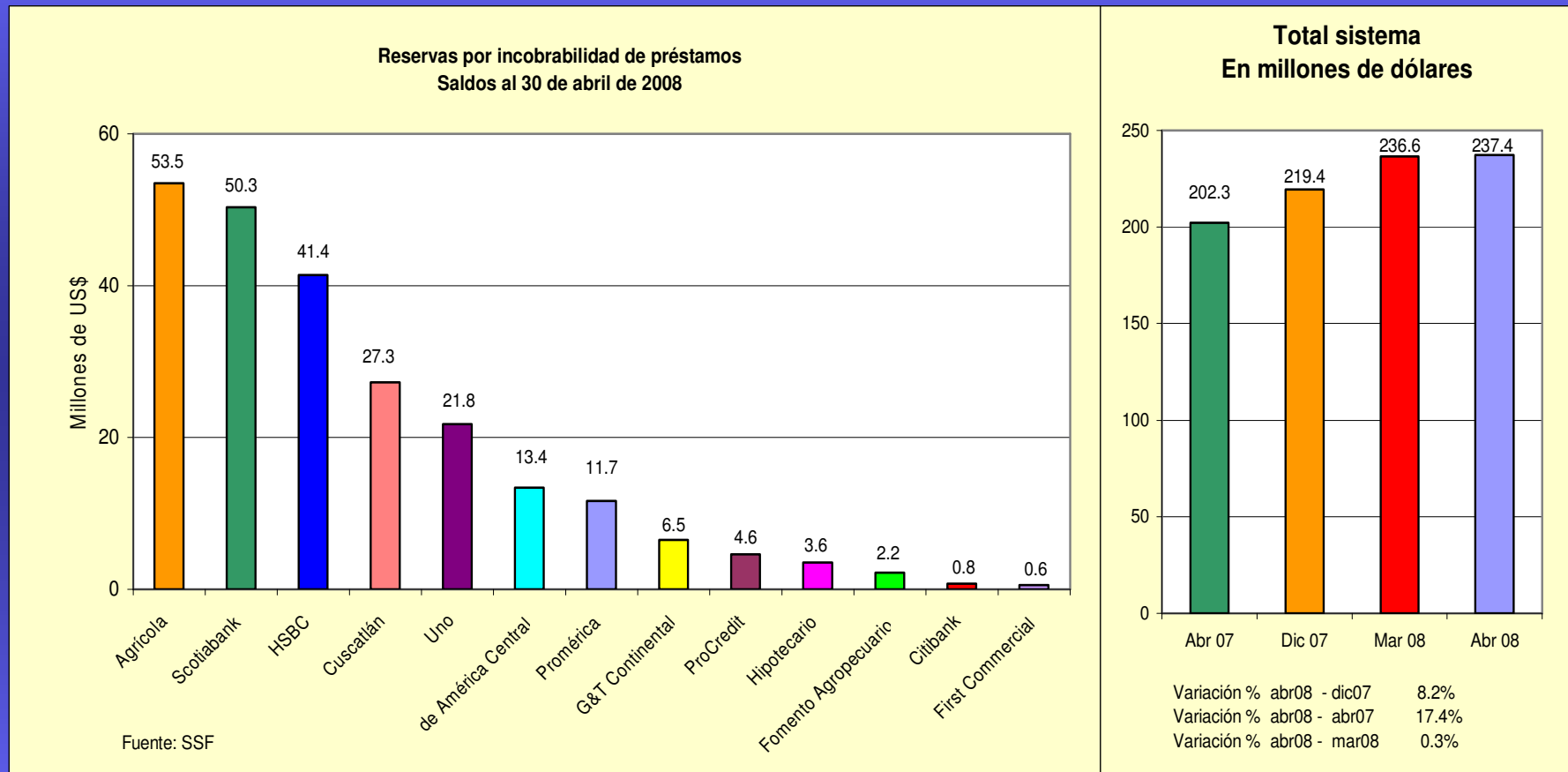
Reservas por incobrabilidad de préstamos

Reservas por incobrabilidad de préstamos Saldos y posiciones (En millones de dólares)

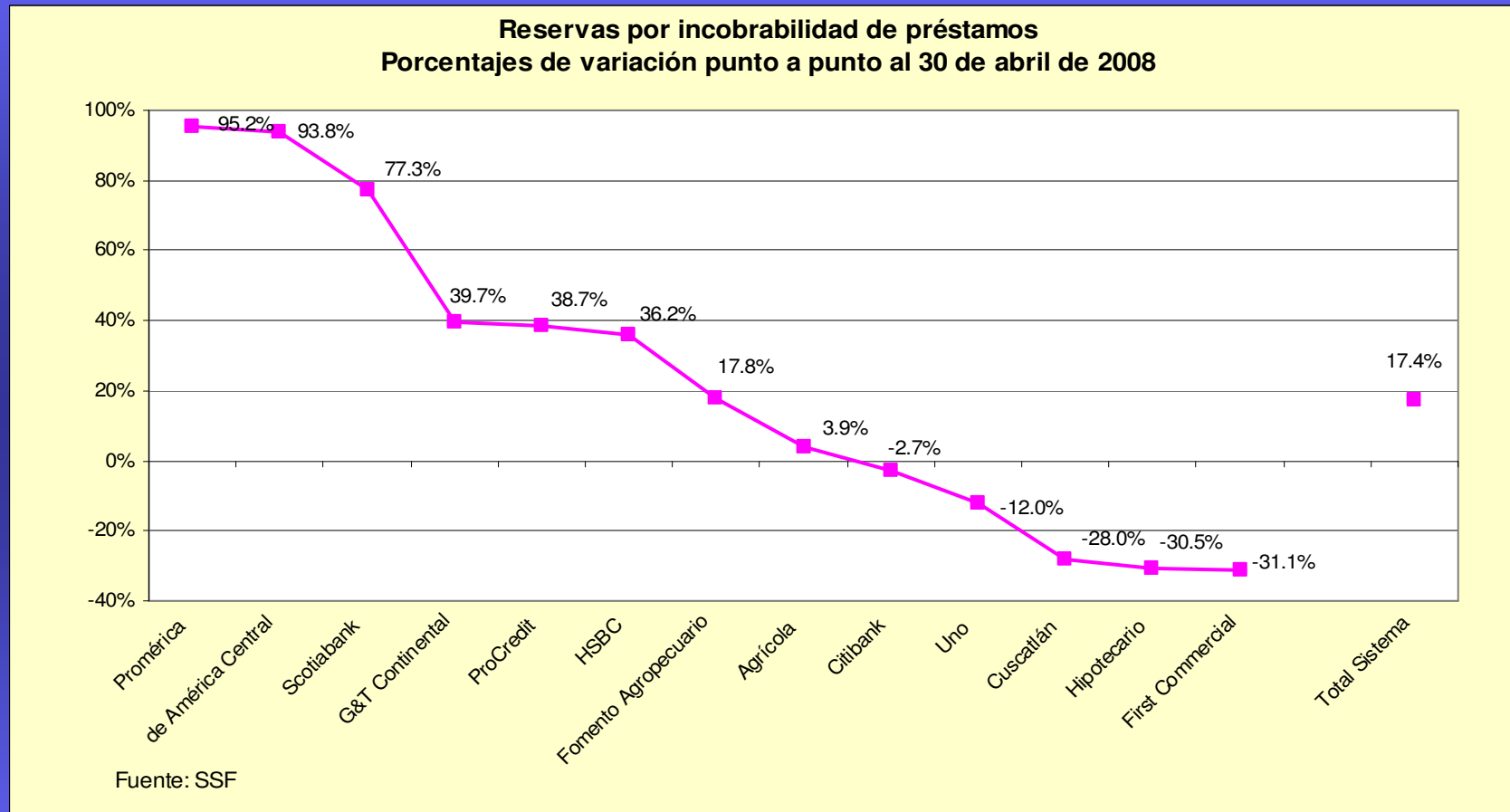
Bancos	Abr-07	Posición	Dic-07	Posición	Abr-08	Posición
Agrícola	51.46	1	50.27	1	53.47	1
Scotiabank	28.38	4	45.58	2	50.33	2
HSBC	30.38	3	38.09	3	41.38	3
Cuscatlán	37.89	2	24.87	4	27.26	4
Uno	24.76	5	22.75	5	21.79	5
de América Central	6.91	6	13.95	6	13.40	6
Promérica	5.97	7	8.68	7	11.66	7
G&T Continental	4.66	9	5.69	8	6.50	8
ProCredit	3.30	10	3.84	9	4.58	9
Hipotecario	5.12	8	2.54	10	3.56	10
Fomento Agropecuario	1.83	11	1.84	11	2.15	11
Citibank	0.77	13	0.75	12	0.75	12
First Commercial	0.82	12	0.57	13	0.57	13
Total sistema	202.3		219.4		237.4	

Fuente: SSF

Reservas por incobrabilidad de préstamos



Reservas por incobrabilidad de préstamos



Suficiencia de reservas

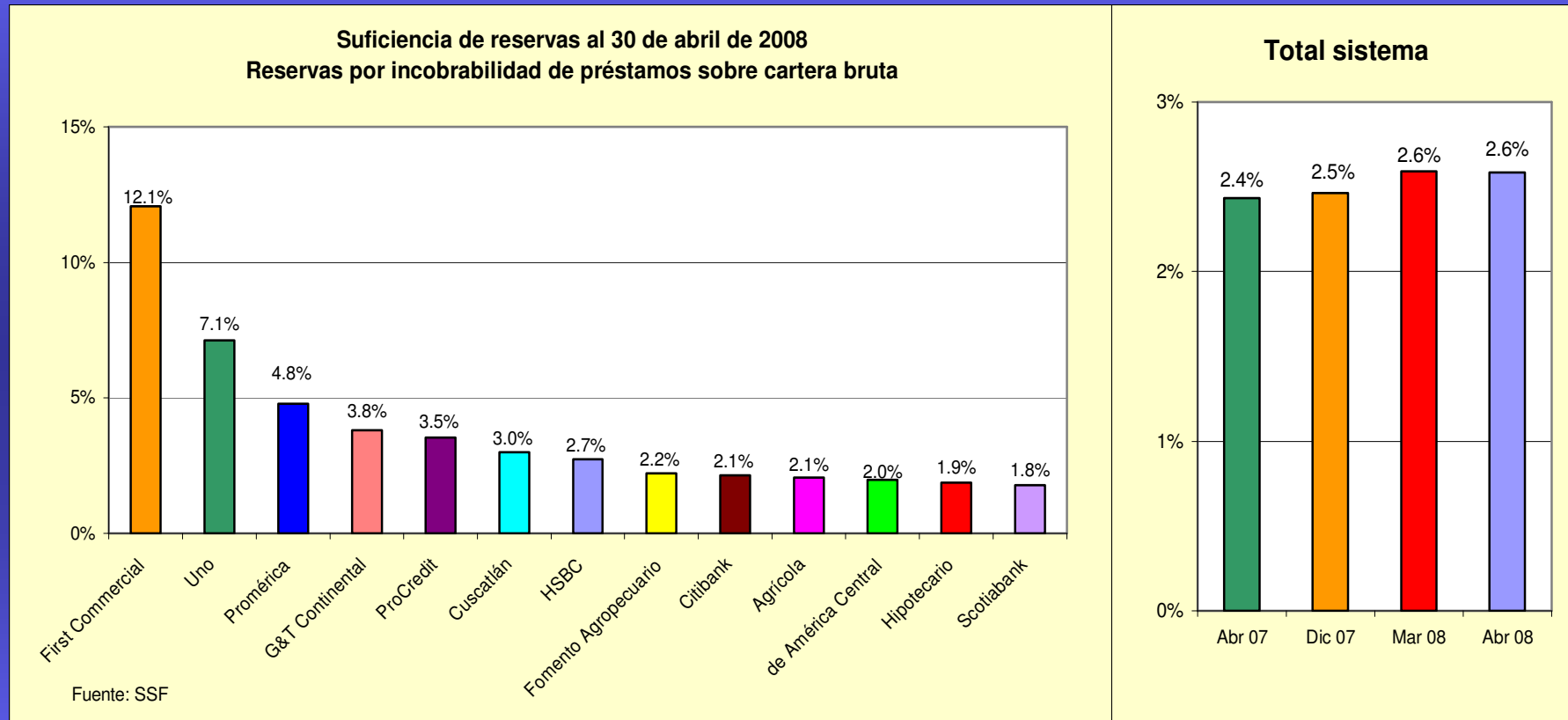
Suficiencia de reservas Indicador y posiciones En porcentajes

Bancos	Abr-07	Posición	Dic-07	Posición	Abr-08	Posición
First Commercial	14.2	1	12.6	1	12.1	1
Uno	7.7	3	7.1	2	7.1	2
Promérica	3.1	5	3.8	3	4.8	3
G&T Continental	8.4	2	3.1	5	3.8	4
ProCredit	3.3	4	3.4	4	3.5	5
Cuscatlán	1.6	12	2.6	6	3.0	6
HSBC	2.1	9	2.5	7	2.7	7
Fomento Agropecuario	2.2	7	1.9	10	2.2	8
Citibank	1.9	10	1.4	13	2.1	9
Agrícola	2.2	8	2.0	9	2.1	10
de América Central	1.6	13	2.2	8	2.0	11
Hipotecario	1.8	11	1.7	12	1.9	12
Scotiabank	2.9	6	1.8	11	1.8	13
Total sistema	2.4		2.5		2.6	

Fuente: SSF

Rango máximo 4%

Suficiencia de reservas



Rango máximo 4%

Cobertura de reservas

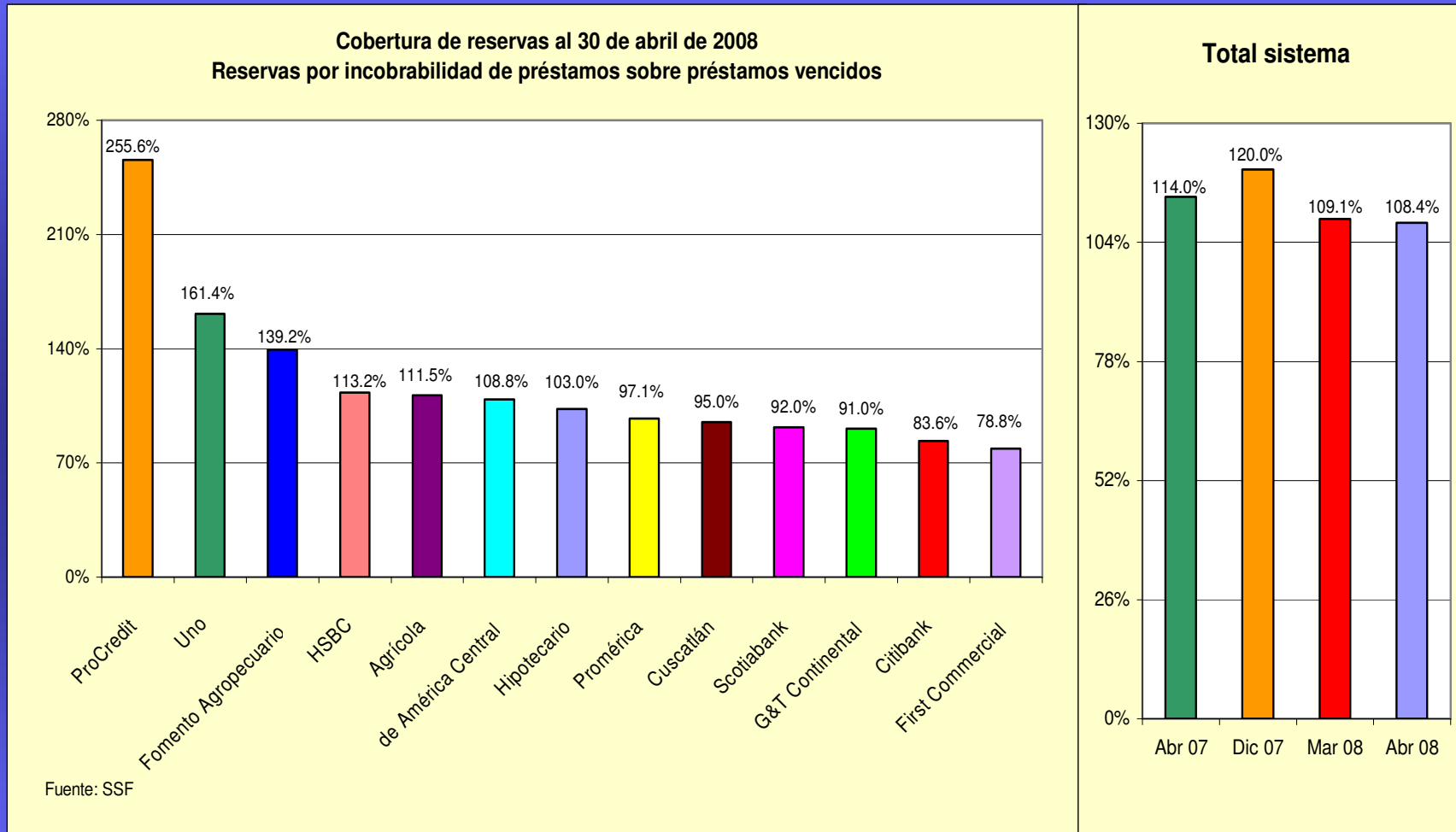
Cobertura de reservas Indicador y posiciones En porcentajes

Bancos	Abr-07	Posición	Dic-07	Posición	Abr-08	Posición
ProCredit	182.6	1	262.5	1	255.6	1
Uno	90.7	10	165.3	3	161.4	2
Fomento Agropecuario	100.8	8	148.5	4	139.2	3
HSBC	126.0	4	121.0	6	113.2	4
Agrícola	120.3	6	129.1	5	111.5	5
de América Central	135.6	2	108.0	8	108.8	6
Hipotecario	74.1	12	92.7	10	103.0	7
Promérica	86.3	11	91.1	11	97.1	8
Cuscatlán	132.3	3	114.6	7	95.0	9
Scotiabank	112.5	7	94.7	9	92.0	10
G&T Continental	92.0	9	259.1	2	91.0	11
Citibank	121.3	5	83.6	12	83.6	12
First Commercial	71.8	13	78.8	13	78.8	13
Total sistema	114.0		120.0		108.4	

Fuente: SSF

Rango mínimo 100%

Cobertura de reservas



Rango mínimo 100%

Cartera de préstamos por categoría de riesgo: A1, A2 y B

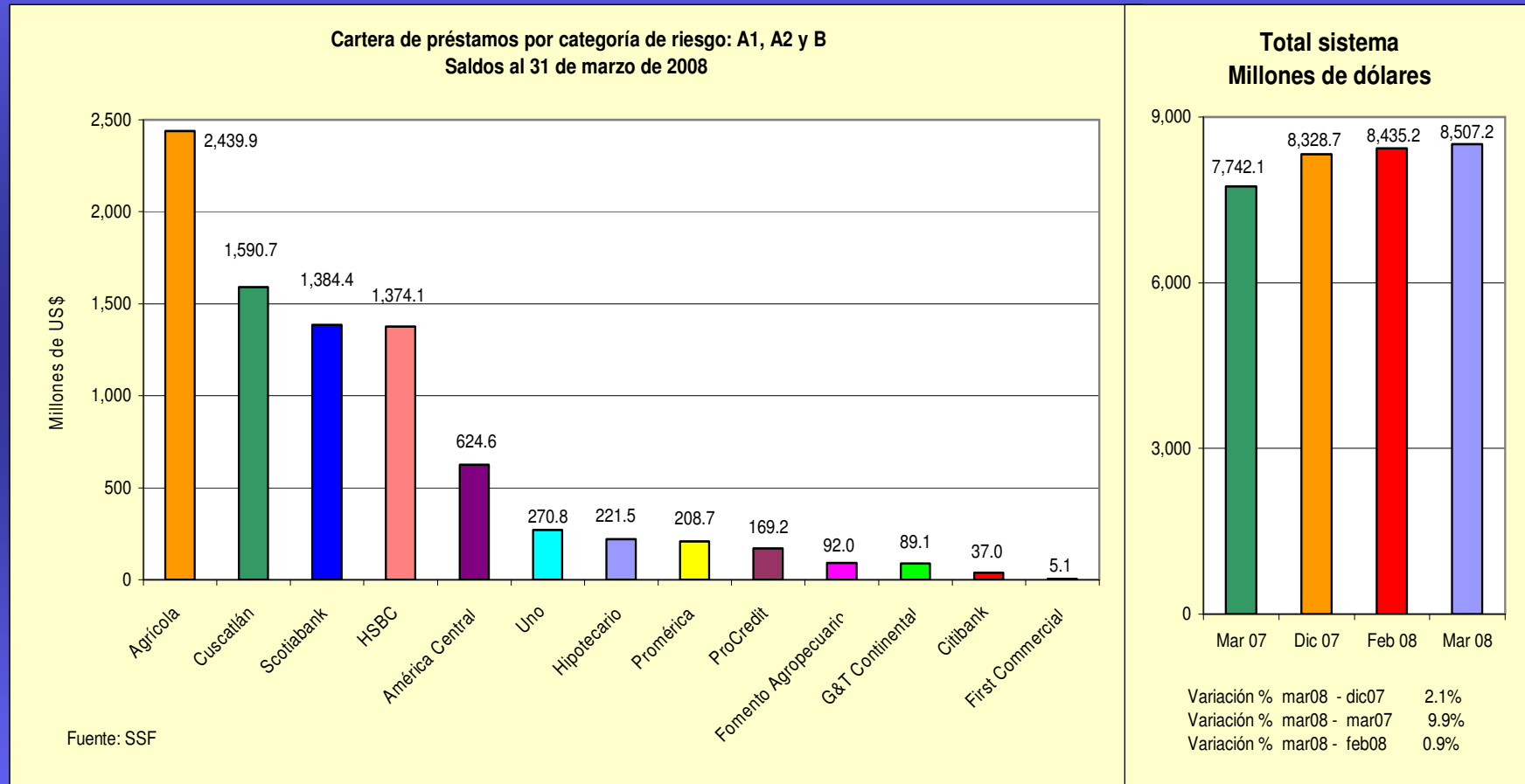
Cartera de préstamos por categoría de riesgo: A1, A2 y B
Saldos y posiciones
(En millones de dólares)

Bancos	Mar-07	Posición	Dic-07	Posición	Mar-08	Posición
Agrícola	2,174.9	1	2,338.7	1	2,439.9	1
Cuscatlán	1,682.0	2	1,645.8	2	1,590.7	2
Scotiabank	1,205.4	4	1,310.7	4	1,384.4	3
HSBC	1,350.2	3	1,376.2	3	1,374.1	4
América Central	407.5	5	590.8	5	624.6	5
Uno	284.2	6	275.4	6	270.8	6
Hipotecario	167.1	8	213.6	7	221.5	7
Promérica	171.4	7	202.4	8	208.7	8
ProCredit	134.0	9	162.7	9	169.2	9
Fomento Agropecuario	72.0	10	92.7	10	92.0	10
G&T Continental	46.1	12	74.6	11	89.1	11
Citibank	41.7	11	40.1	12	37.0	12
First Commercial	5.6	13	5.0	13	5.1	13
Total sistema	7,742.1		8,328.7		8,507.2	

Fuente: SSF

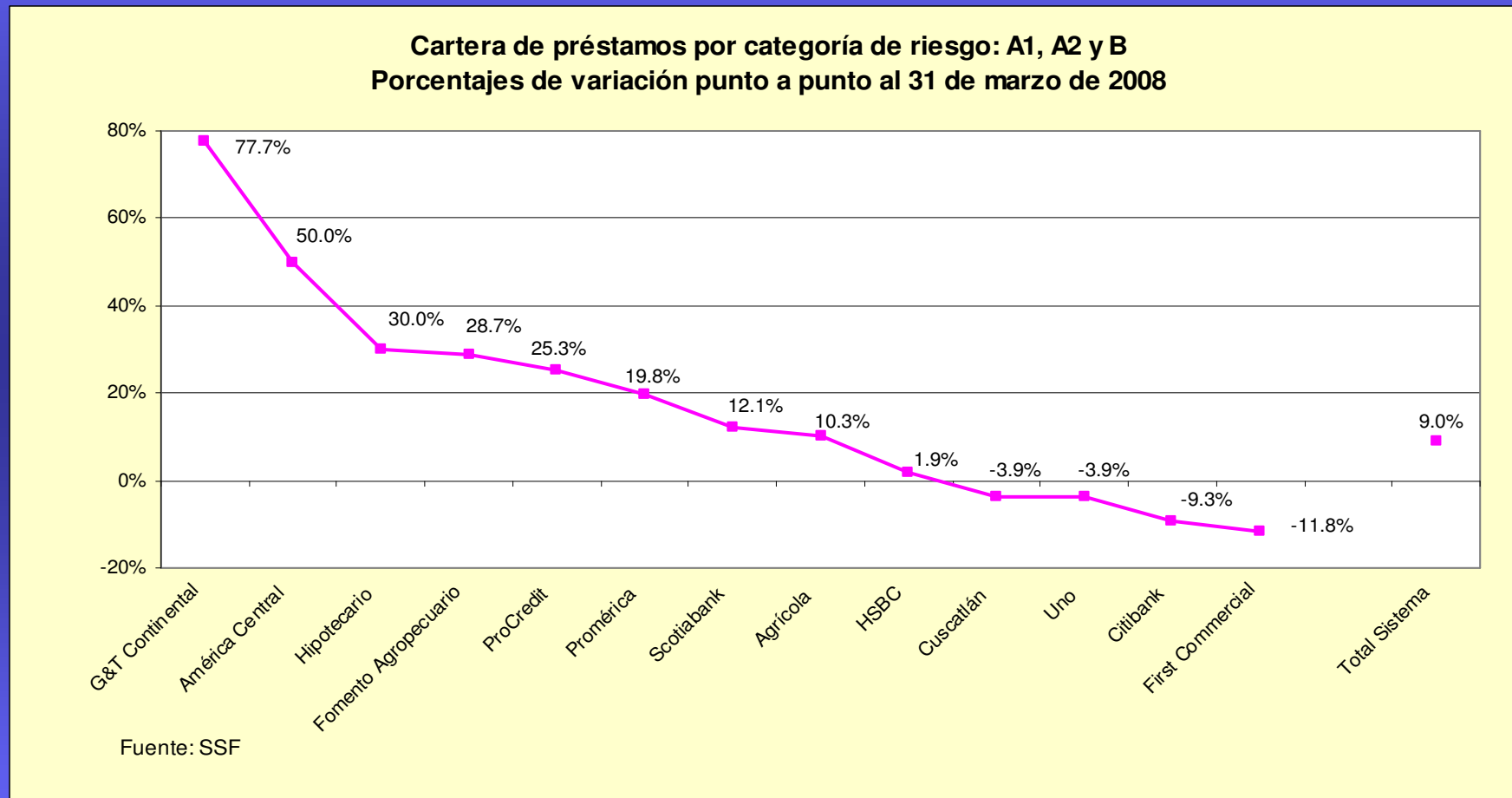
Nota: A marzo es último dato disponible.

Cartera de préstamos por categoría de riesgo: A1, A2 y B



Nota: A diciembre es último dato disponible por ser publicación trimestral de la SSF.

Cartera de préstamos por categoría de riesgo: A1, A2 y B



Nota: A diciembre es último dato disponible por ser publicación trimestral de la SSF.

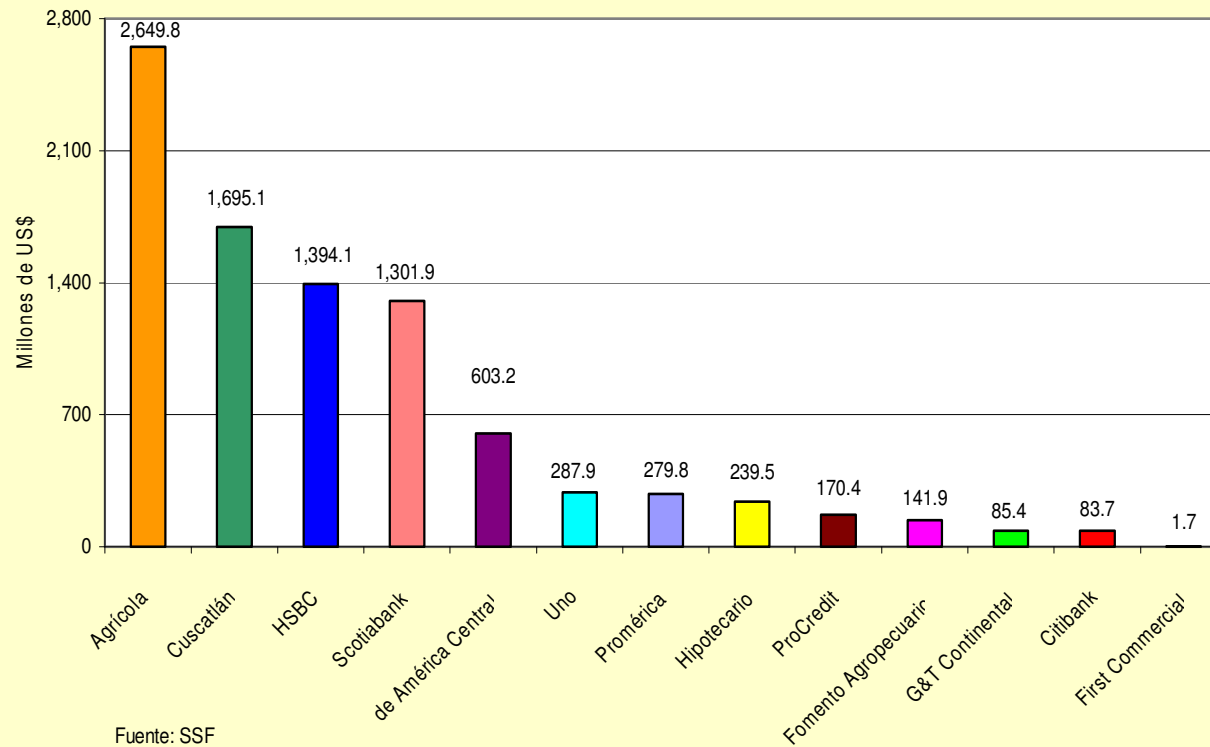
Depósitos

**Cartera de depósitos
Saldos y posiciones
(En millones de dólares)**

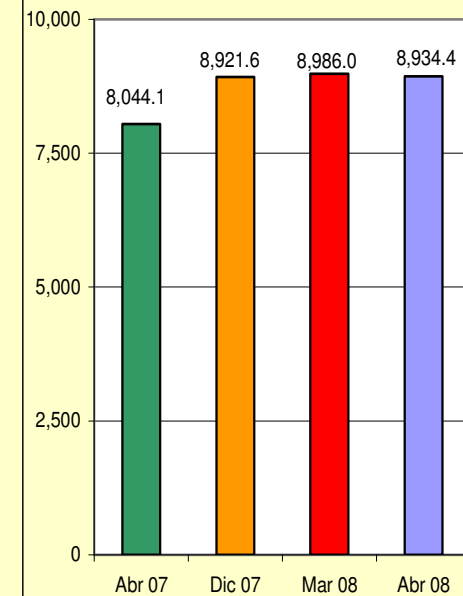
Bancos	Abr-07	Posición	Dic-07	Posición	Abr-08	Posición
Agrícola	2,263.8	1	2,563.1	1	2,649.8	1
Cuscatlán	1,689.8	2	1,750.2	2	1,695.1	2
HSBC	1,367.7	3	1,457.5	3	1,394.1	3
Scotiabank	1,210.2	4	1,335.1	4	1,301.9	4
de América Central	396.4	5	575.1	5	603.2	5
Uno	253.9	6	282.2	6	287.9	6
Promérica	242.1	7	281.8	7	279.8	7
Hipotecario	189.2	8	218.1	8	239.5	8
ProCredit	110.2	11	154.5	9	170.4	9
Fomento Agropecuario	126.2	10	134.4	10	141.9	10
G&T Continental	50.7	12	78.2	12	85.4	11
Citibank	141.9	9	89.2	11	83.7	12
First Commercial	2.0	13	2.4	13	1.7	13
Total sistema	8,044.1		8,921.6		8,934.4	

Depósitos

Depósitos
Saldos al 30 de abril de 2008

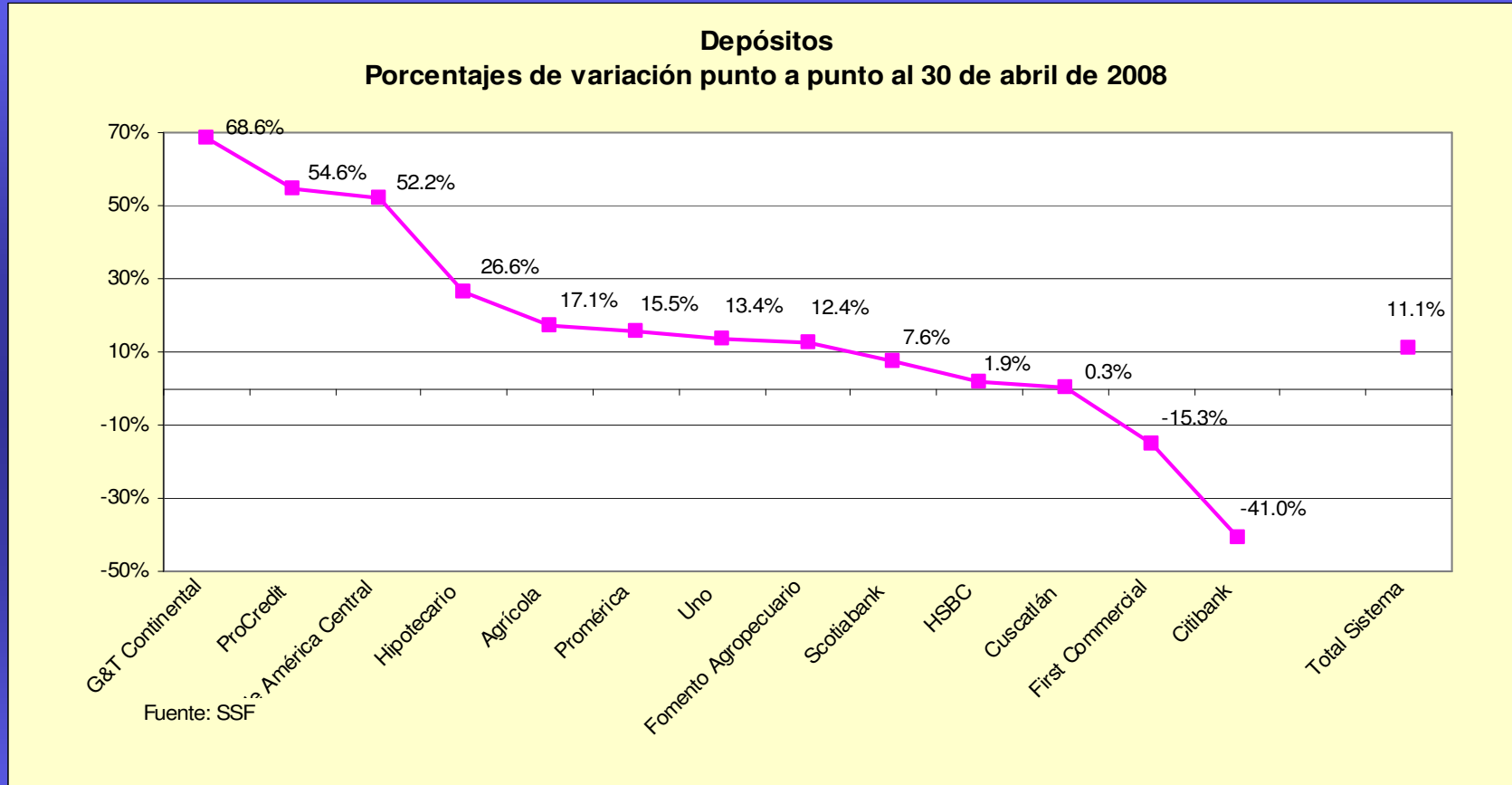


Total sistema
Millones de dólares



Variación % abr08 - dic07 0.1%
 Variación % abr08 - abr07 11.0%
 Variación % abr08 - mar08 -0.6%

Depósitos



Clasificación de los depósitos por tipo de cuenta

Clasificación de los depósitos por tipo de cuenta
En millones de dólares y porcentajes

Sector	Abr-07		Dic-07		Abr-08		Variaciones abr/08- Dic/07 Saldo		Variaciones abr/08- abr/07 Saldo	
	Saldo	Estructura	Saldo	Estructura	Saldo	Estructura	\$	%	\$	%
Cuenta corriente	1,700.0	21.1%	1,835.7	20.6%	1,901.8	21.3%	66.1	3.6%	201.8	11.9%
Ahorro	2,183.1	27.1%	2,433.0	27.3%	2,443.9	27.4%	10.9	0.4%	260.9	12.0%
Pactados hasta un año plazo	3,886.3	48.3%	4,348.1	48.7%	4,286.9	48.0%	-61.2	-1.4%	400.6	10.3%
Pactados a más de un año plazo	85.8	1.1%	91.7	1.0%	90.9	1.0%	-0.8	-0.9%	5.0	5.9%
Restringidos e inactivos	188.9	2.3%	213.1	2.4%	210.9	2.4%	-2.2	-1.0%	22.0	11.6%
Total	8,044.1	100.0%	8,921.6	100.0%	8,934.4	100.0%	12.8	0.1%	890.3	11.1%

Fuente: SSF

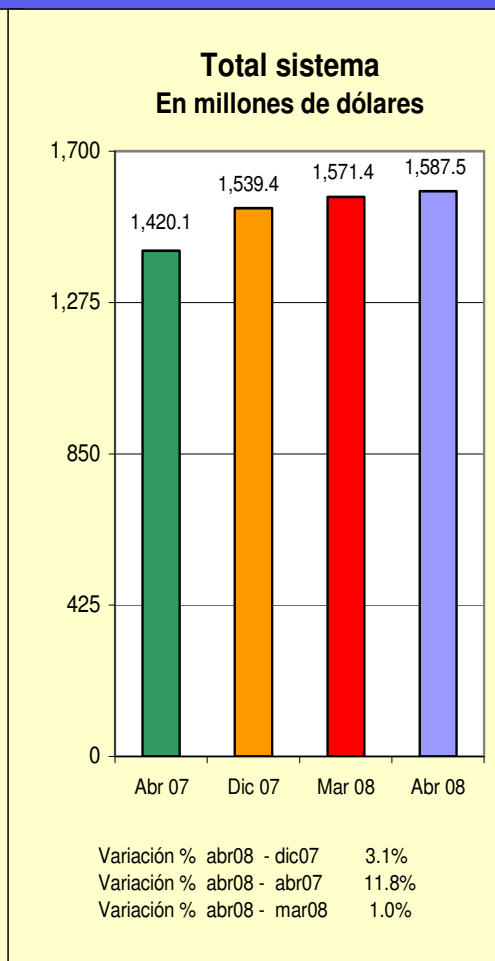
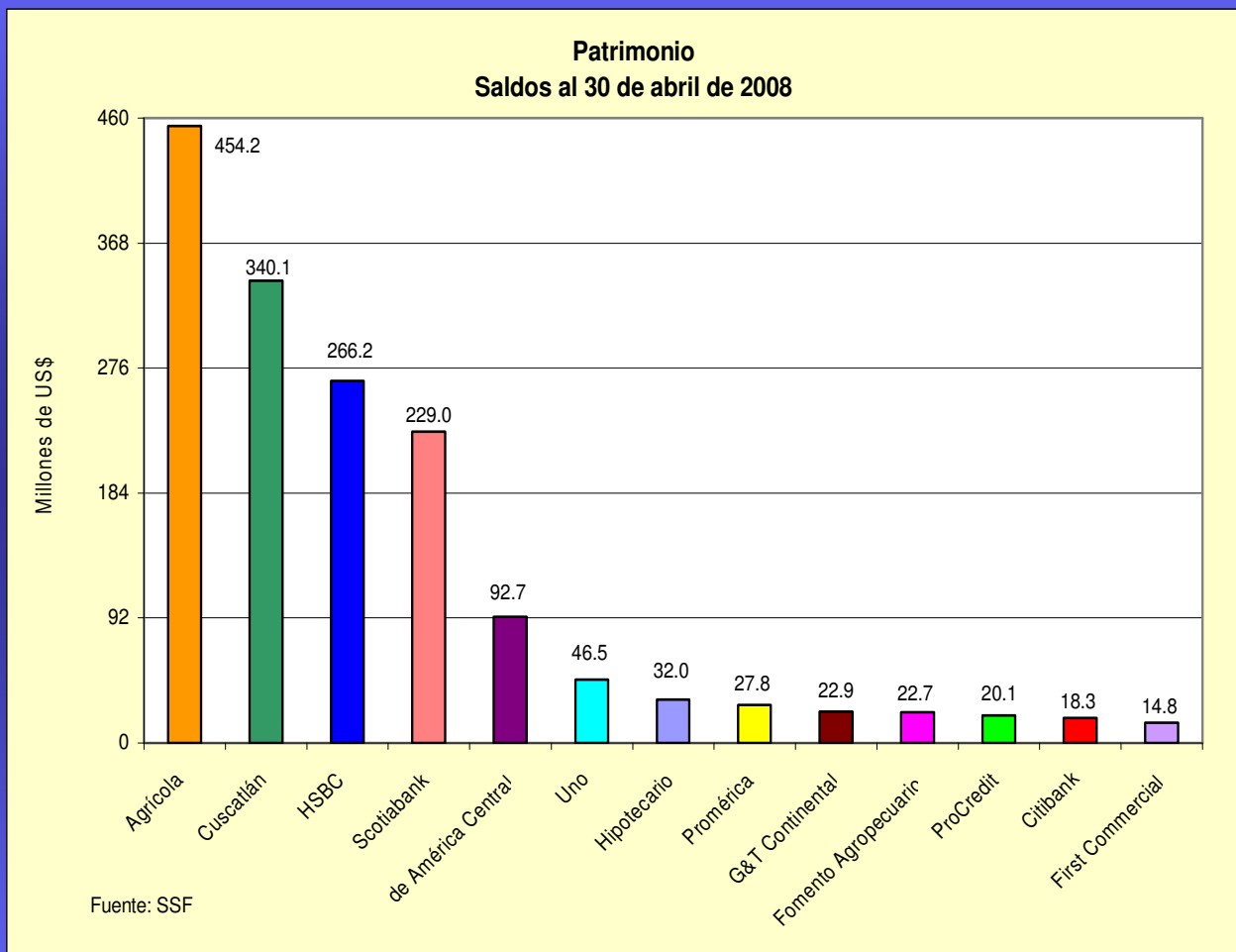
Patrimonio

**Total de patrimonio
Saldo y posiciones
(En millones de dólares)**

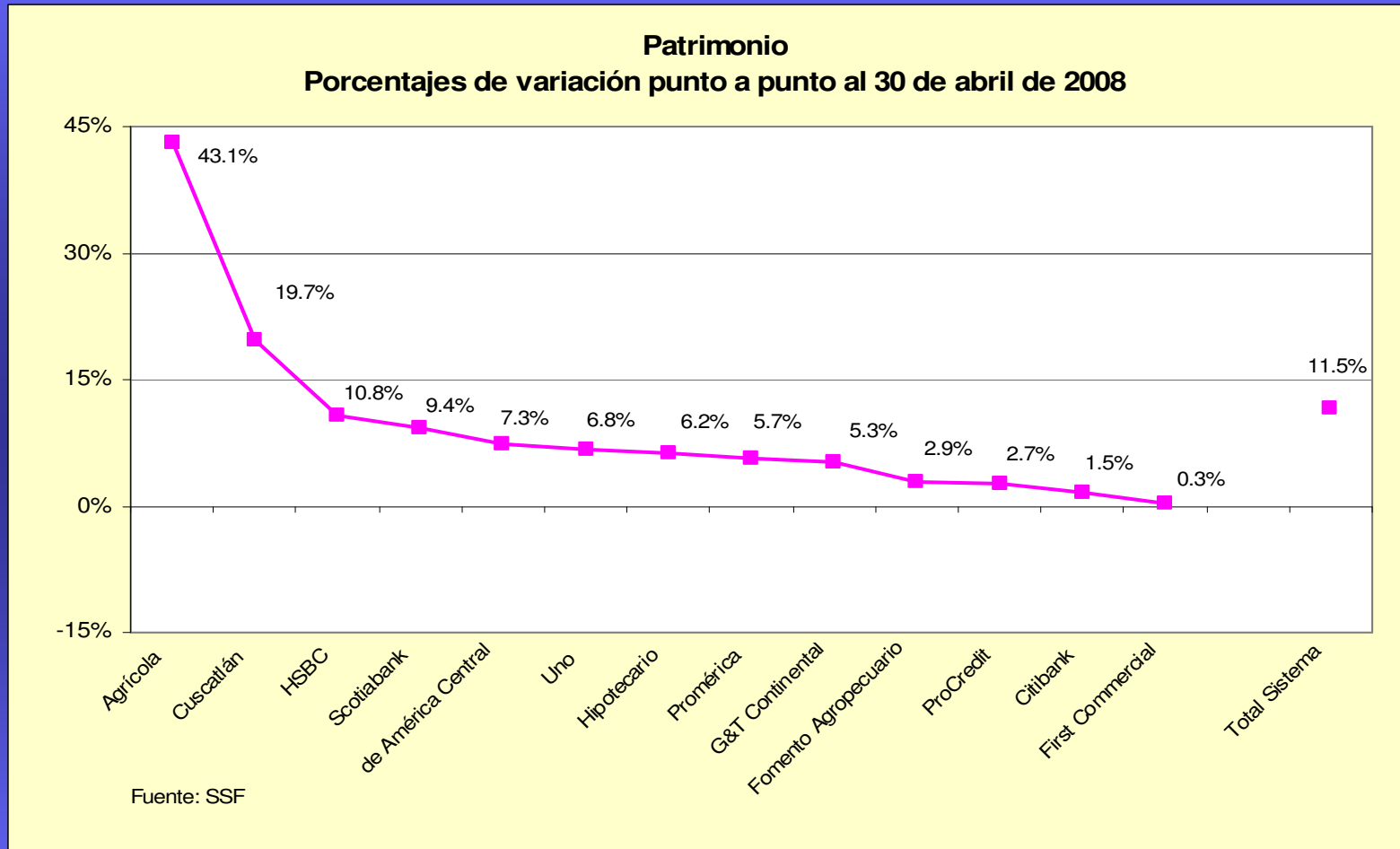
Bancos	Abr-07	Posición	Dic-07	Posición	Abr-08	Posición
Agrícola	376.1	1	427.7	1	454.2	1
Cuscatlán	327.0	2	339.3	2	340.1	2
HSBC	242.8	3	256.4	3	266.2	3
Scotiabank	212.6	4	221.7	4	229.0	4
de América Central	64.7	5	88.9	5	92.7	5
Uno	44.6	6	44.2	6	46.5	6
Hipotecario	29.7	7	31.1	7	32.0	7
Promérica	26.4	8	28.1	8	27.8	8
G&T Continental	23.7	9	25.1	9	22.9	9
Fomento Agropecuario	21.2	10	22.1	10	22.7	10
ProCredit	18.2	12	20.9	11	20.1	11
Citibank	18.8	11	19.1	12	18.3	12
First Commercial	14.5	13	14.7	13	14.8	13
Total sistema	1,420.1		1,539.4		1,587.5	

Fuente: SSF

Patrimonio



Patrimonio



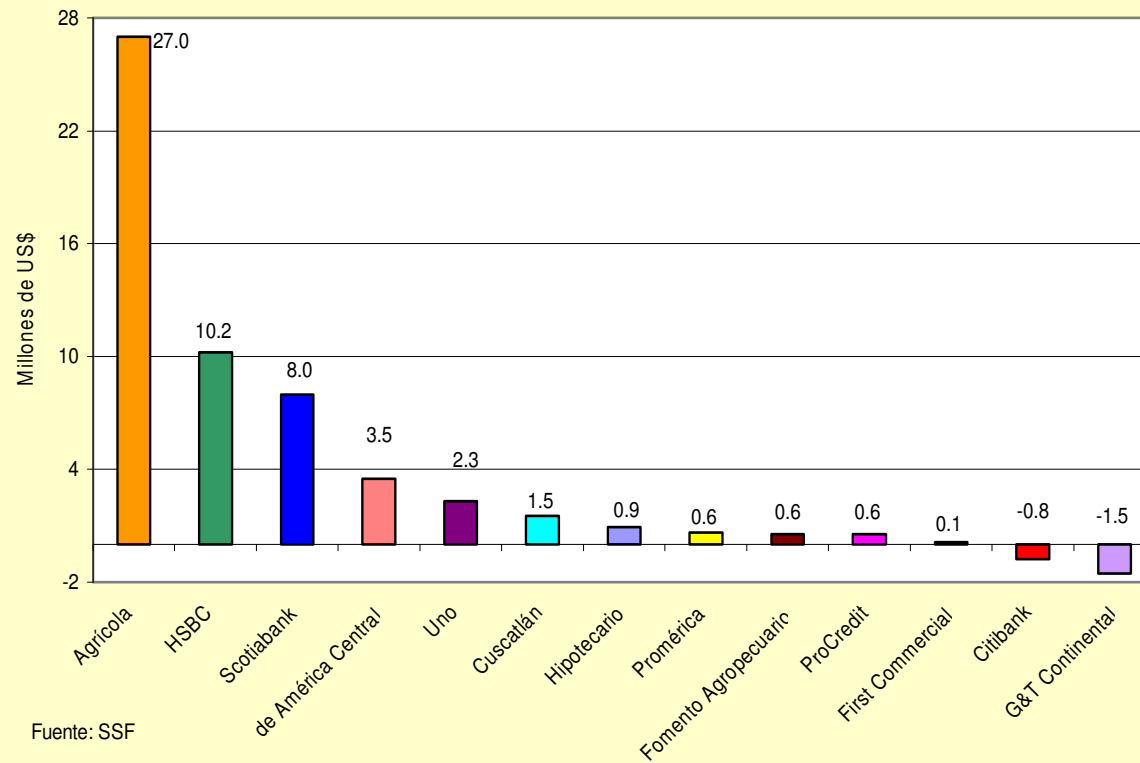
Utilidades

**Total de utilidades de bancos
Saldos y posiciones
(En millones de dólares y porcentajes)**

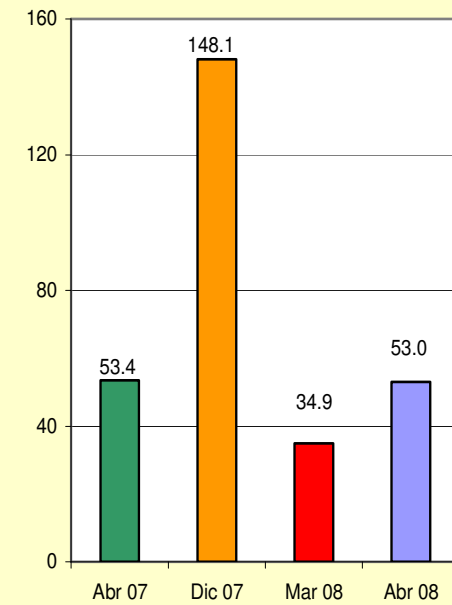
	Abr-07	Posición	Dic-07	Posición	Abr-08	Posición
Agrícola	18.4	1	71.0	1	27.0	1
HSBC	11.2	2	26.8	2	10.2	2
Scotiabank	7.9	3	15.8	3	8.0	3
de América Central	5.2	5	13.4	4	3.5	4
Uno	1.8	6	1.1	10	2.3	5
Cuscatlán	7.0	4	11.0	5	1.5	6
Hipotecario	0.6	8	2.1	8	0.9	7
Promérica	0.8	7	2.2	7	0.6	8
Fomento Agropecuario	0.2	11	1.1	9	0.6	9
ProCredit	0.6	9	2.3	6	0.6	10
First Commercial	0.1	12	0.4	12	0.1	11
Citibank	0.5	10	0.7	11	-0.8	12
G&T Continental	-1.1	13	0.2	13	-1.5	13
Total sistema	53.4		148.1		53.0	

Utilidades

Utilidades
Saldos al 30 de abril de 2008

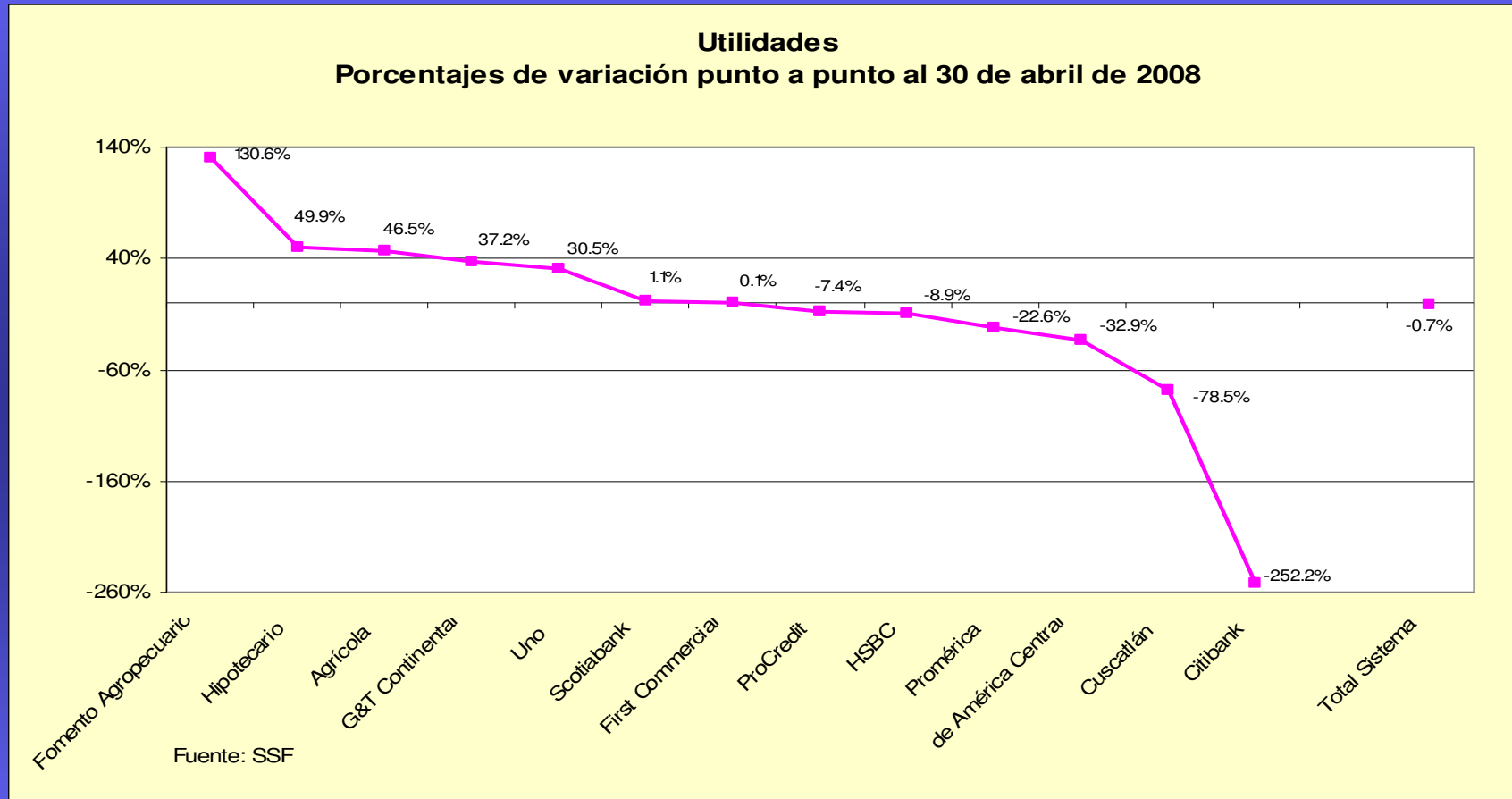


Total sistema
En millones de dólares



Variación % abr08 - dic07 (Anualizadas) 7.4%
 Variación % abr08 -abr07 -0.7 %
 Variación % abr08 - mar08 52.0%

Utilidades



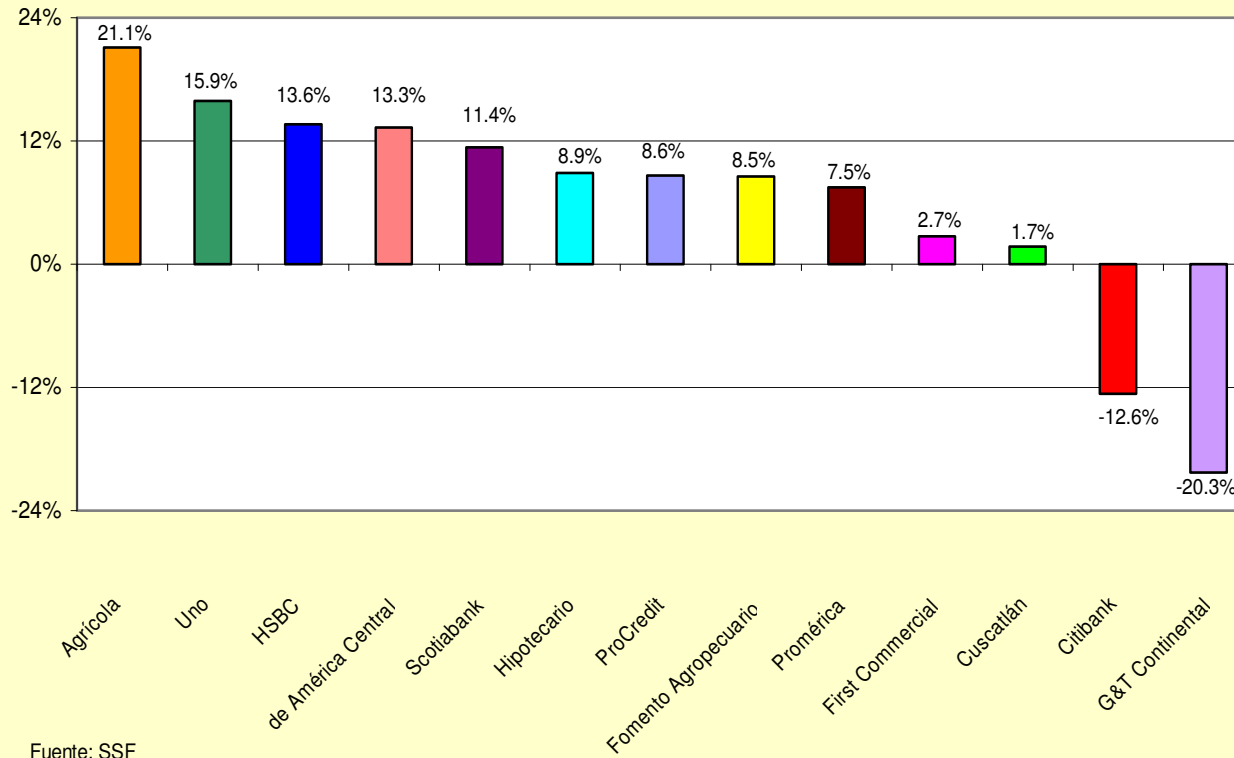
Rentabilidad patrimonial

Rentabilidad patrimonial Indicador y posiciones En porcentajes

Bancos	Abr-07	Posición	Dic-07	Posición	Abr-08	Posición
Agrícola	16.4	1	19.7	1	21.1	1
Uno	12.8	4	3.6	12	15.9	2
HSBC	20.0	2	12.3	4	13.6	3
de América Central	27.4	1	19.1	2	13.3	4
Scotiabank	12.3	5	7.7	6	11.4	5
Hipotecario	6.4	10	6.9	7	8.9	6
ProCredit	10.3	7	12.0	5	8.6	7
Fomento Agropecuario	3.9	11	5.7	8	8.5	8
Promérica	10.9	6	13.1	3	7.5	9
First Commercial	3.0	12	2.6	11	2.7	10
Cuscatlán	8.4	9	4.1	9	1.7	11
Citibank	8.6	8	3.6	10	-12.6	12
G&T Continental	-17.5	13	1.0	13	-20.3	13
Total sistema	13.2		11.3		11.7	

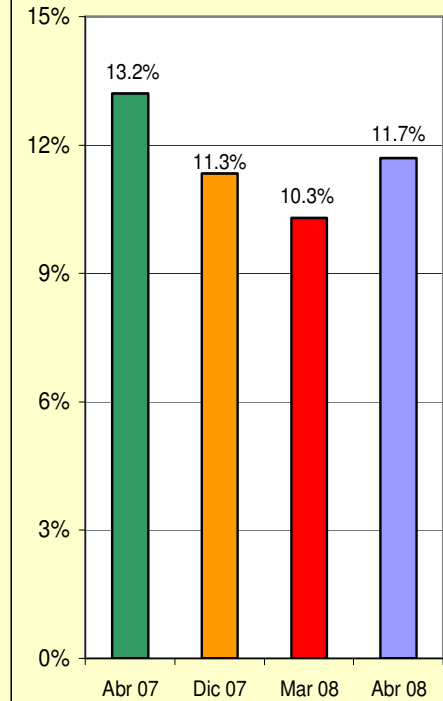
Rentabilidad patrimonial

Rentabilidad patrimonial al 30 de abril de 2008
Utilidad o pérdida después de impuestos entre patrimonio neto



Fuente: SSF

Total sistema



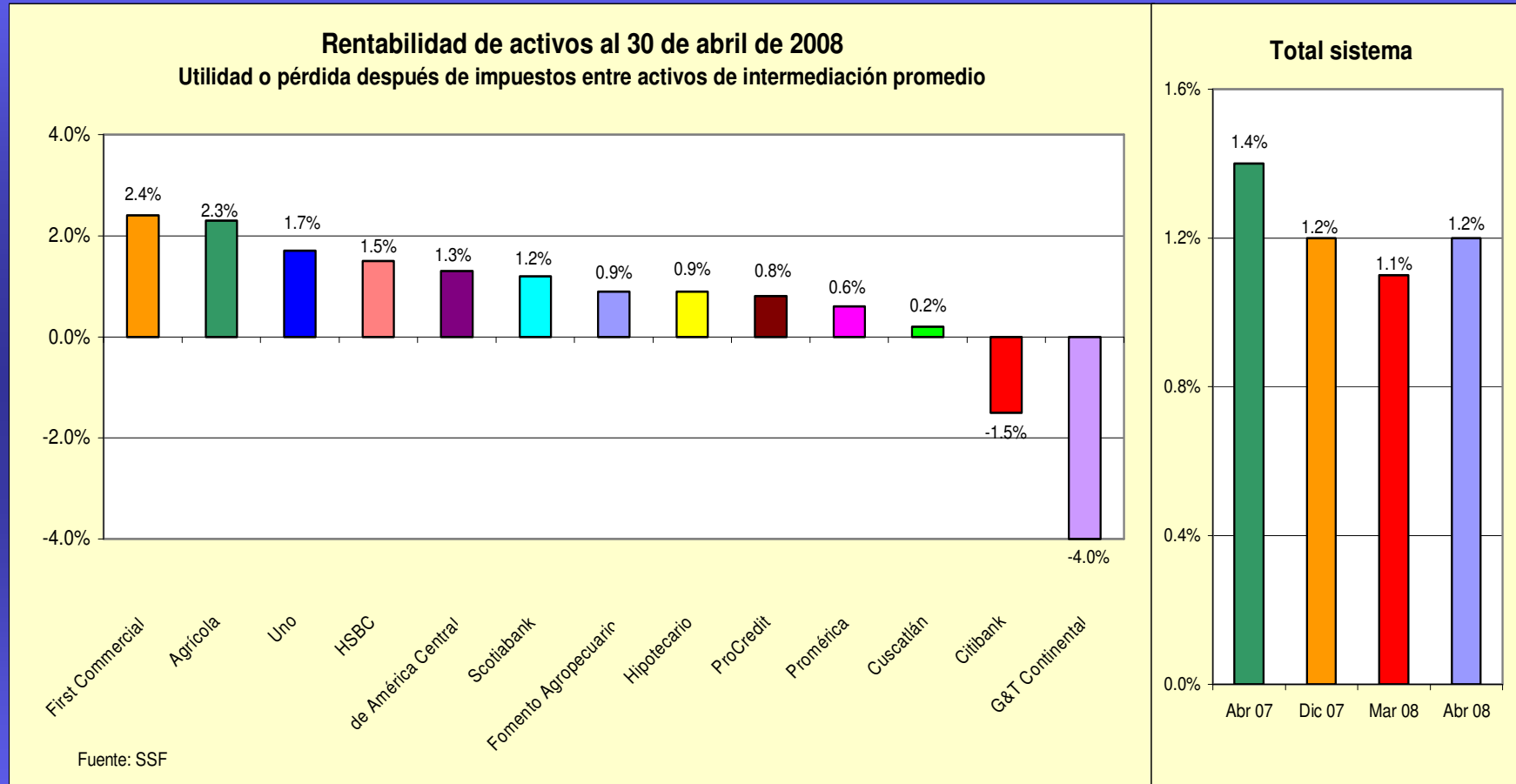
Rentabilidad de activos

Rentabilidad de activos						
Indicador y posiciones						
En porcentajes						
Bancos	Abr-07	Posición	Dic-07	Posición	Abr-08	Posición
First Commercial	2.4	2	2.2	1	2.4	1
Agrícola	1.7	3	2.1	2	2.3	2
Uno	1.4	6	0.3	12	1.7	3
HSBC	1.7	4	1.3	4	1.5	4
de América Central	3.0	1	1.9	3	1.3	5
Scotiabank	1.4	5	0.9	7	1.2	6
Fomento Agropecuario	0.4	12	0.6	9	0.9	7
Hipotecario	0.7	11	0.7	8	0.9	8
ProCredit	1.1	7	1.2	5	0.8	9
Promérica	0.9	9	1.0	6	0.6	10
Cuscatlán	0.8	10	0.4	11	0.2	11
Citibank	1.0	8	0.4	10	-1.5	12
G&T Continental	-5.9	13	0.2	13	-4.0	13
Total sistema	1.4		1.2		1.2	

Fuente: SSF

Rango mínimo 1%

Rentabilidad de activos



Rango mínimo 1%

Coeficiente de fondo patrimonial

Solvencia: fondo patrimonial entre activos ponderados totales
Indicador y posiciones
En porcentajes

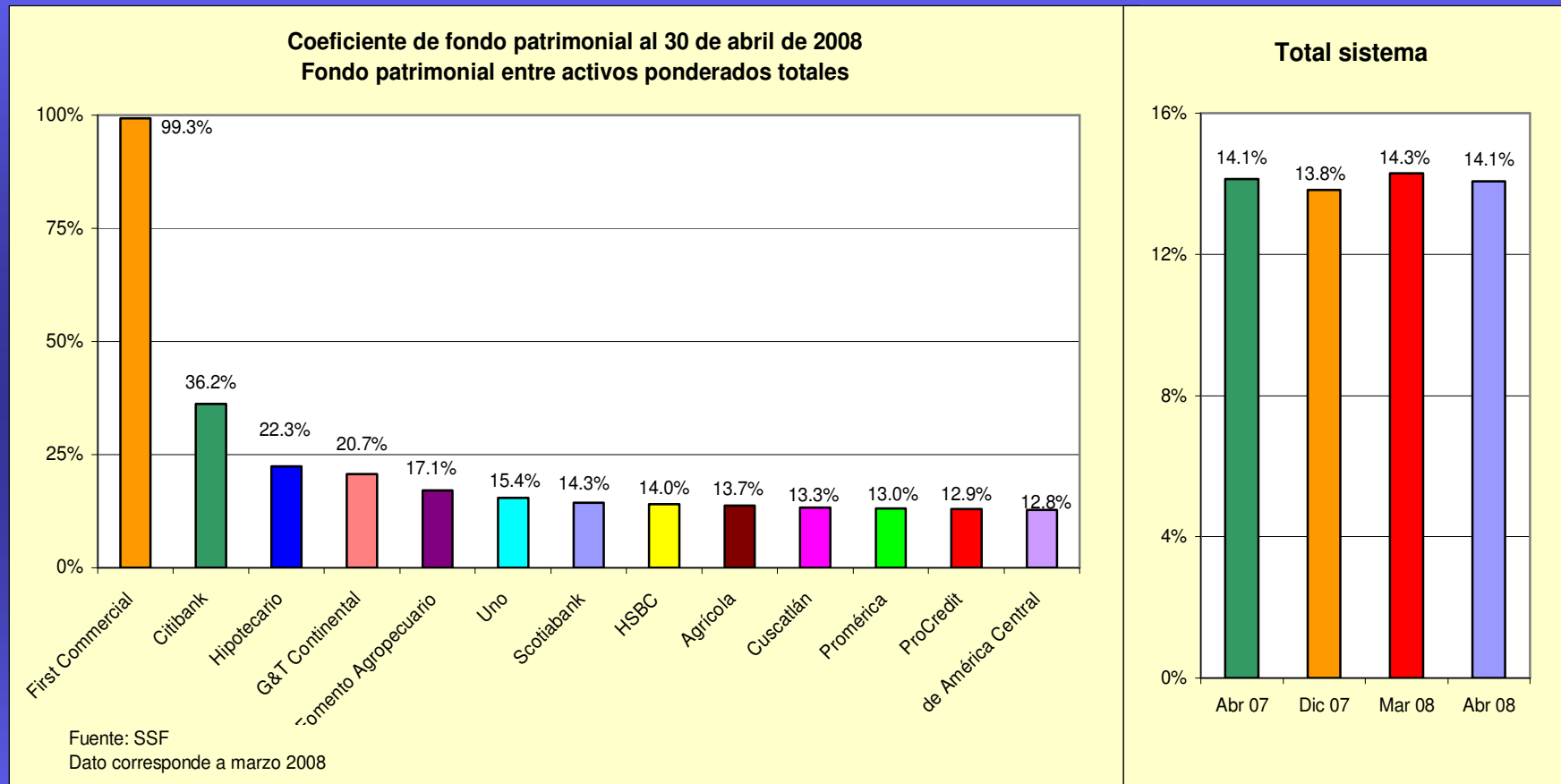
Bancos	Abr-07	Posición	Dic-07	Posición	Abr-08	Posición
First Commercial	112.5	1	95.2	1	99.3	1
Citibank	27.0	3	32.2	2	36.2	2
Hipotecario	14.0	9	12.2	13	22.3	3
G&T Continental	31.8	2	23.9	3	20.7	4
Fomento Agropecuario	18.3	4	16.0	4	17.1	5
Uno	15.0	7	15.0	6	15.4	6
Scotiabank	16.1	5	15.1	5	14.3	7
HSBC	14.8	8	14.4	7	14.0	8
Agrícola	12.7	12	12.7	11	13.7	9
Cuscatlán	12.2	13	12.6	12	13.3	10
Promérica	13.4	11	13.3	9	13.0	11
ProCredit	15.5	6	13.8	8	12.9	12
de América Central	13.6	10	12.7	10	12.8	13
Total sistema	14.1		13.8		14.1	

Fuente: SSF

1/ Abril 2008, dato corresponde a marzo

Rango mínimo 12%

Coeficiente de fondo patrimonial



Rango mínimo 12%

Coeficiente de liquidez neta

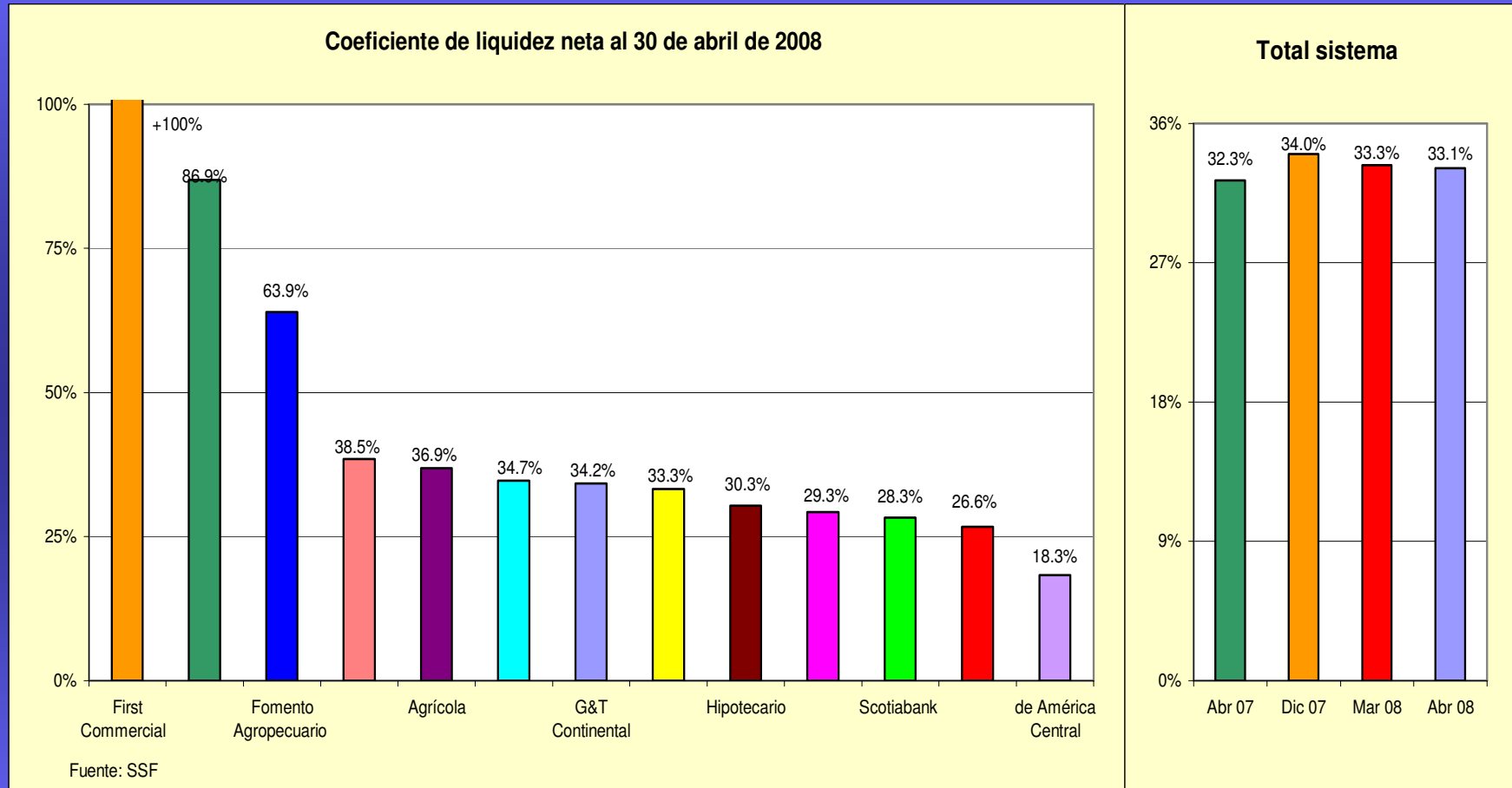
Coeficiente de liquidez neta Indicador y posiciones En porcentajes

Bancos	Abr-07	Posición	Dic-07	Posición	Abr-08	Posición
First Commercial	592.4	1	498.7	1	612.8	1
Citibank	79.6	2	75.7	2	89.7	2
Fomento Agropecuario	66.8	3	57.3	3	65.0	3
G&T Continental	22.3	11	48.9	6	39.3	4
Agrícola	34.0	6	38.7	5	38.1	5
Promérica	30.9	12	38.4	10	34.7	6
Cuscatlán	25.9	4	29.2	4	33.9	7
ProCredit	28.7	10	34.8	7	31.8	8
HSBC	33.2	9	32.4	11	29.2	9
Scotiabank	33.7	5	34.1	9	27.7	10
Hipotecario	33.6	7	27.0	8	26.9	11
Uno	19.7	8	21.0	13	25.9	12
de América Central	22.4	13	21.2	12	17.3	13
Total sistema	32.3		34.0		33.1	

Fuente: SSF

Rango mínimo 17%

Coeficiente de liquidez neta



Rango mínimo 17%

ABANSA

Ranking Bancario
Principales cuentas de balance
A abril de 2008

28 de mayo de 2008