

# **ABANSA**

**Asociación Bancaria Salvadoreña**

## **Ranking Bancario Principales cuentas de balance A mayo de 2011**

**Pendientes de actualizar:**

- ❖ **Cartera de préstamos vencidos por sector económico a marzo 2011 (por ser dato trimestral-fuente SSF).**
- ❖ **Crédito de la banca no radicada a septiembre 2010 (por ser dato trimestral-fuente BCR).**

**8 de julio de 2011**

# Ranking de principales cuentas de balances

## Ranking de principales cuentas de balances

Al 31 de mayo de 2011

En millones de dólares

Posición *	Bancos	Activos	Préstamos brutos	Depósitos	Patrimonio	Ingresos	Utilidades
1	Agrícola	3,604.7	2,510.5	2,567.2	547.9	147.5	47.2
2	Citibank de El Salvador	2,087.6	1,187.0	1,600.4	331.8	100.6	9.9
3	HSBC	1,910.2	1,262.8	1,361.2	257.2	65.3	5.7
4	Scotiabank	1,845.1	1,412.6	1,262.2	211.4	60.4	2.9
5	de América Central	1,196.7	804.0	941.2	132.0	48.6	8.2
6	Hipotecario	543.6	347.0	421.9	48.4	15.7	1.7
7	Promérica	533.7	332.4	461.5	42.7	22.6	2.7
8	G&T Continental	288.7	166.8	228.9	31.3	7.7	0.6
9	ProCredit	288.2	198.6	205.2	23.5	13.6	-0.9
10	Fomento Agropecuario	257.8	139.5	179.8	28.2	9.9	0.8
11	Citibank N.A.	123.1	3.5	93.2	19.8	2.2	-0.7
12	Azteca	55.2	27.5	34.2	18.7	9.3	1.7
13	First Commercial	0.0	0.0	0.0	0.0	0.0	0.0
<b>Totales</b>		<b>12,734.5</b>	<b>8,392.4</b>	<b>9,356.8</b>	<b>1,693.0</b>	<b>503.3</b>	<b>79.8</b>

Fuente: SSF

\*: Posiciones tomando como base los activos

Nota: First Commercial dejó de operar en noviembre 2010

# Ranking de principales cuentas de balances

## Ranking de principales cuentas de balances

Al 31 de mayo de 2011

Participación del total de bancos (%)

Posición *	Bancos	Activos	Préstamos brutos	Depósitos	Patrimonio	Ingresos	Utilidades
1	Agrícola	28.3%	29.9%	27.4%	32.4%	29.3%	59.2%
2	Citibank de El Salvador	16.4%	14.1%	17.1%	19.6%	20.0%	12.4%
3	HSBC	15.0%	15.0%	14.5%	15.2%	13.0%	7.1%
4	Scotiabank	14.5%	16.8%	13.5%	12.5%	12.0%	3.6%
5	de América Central	9.4%	9.6%	10.1%	7.8%	9.6%	10.3%
6	Hipotecario	4.3%	4.1%	4.5%	2.9%	3.1%	2.2%
7	Promérica	4.2%	4.0%	4.9%	2.5%	4.5%	3.4%
8	G&T Continental	2.3%	2.0%	2.4%	1.9%	1.5%	0.7%
9	ProCredit	2.3%	2.4%	2.2%	1.4%	2.7%	-1.2%
10	Fomento Agropecuario	2.0%	1.7%	1.9%	1.7%	2.0%	0.9%
11	Citibank N.A.	1.0%	0.0%	1.0%	1.2%	0.4%	-0.9%
12	Azteca	0.4%	0.3%	0.4%	1.1%	1.9%	2.1%
13	First Commercial	0.0%	0.0%	0.0%	0.0%	0.0%	0.0%
<b>Totales</b>		<b>100.0%</b>	<b>100.0%</b>	<b>100.0%</b>	<b>100.0%</b>	<b>100.0%</b>	<b>100.0%</b>

Fuente: SSF

\*: Posiciones tomando como base los activos

Nota: First Commercial dejó de operar en noviembre 2010

# Cuentas seleccionadas de balances: resumen

## Cuentas seleccionadas de balance de bancos

Mayo 2010 - 2011

(En millones de dólares y porcentajes)

Bancos y Financieras	Mayo	Diciembre	Mayo	Variación anual punto a punto mayo-11		Variación mayo-11 respecto a dic-10	
	2010	2010	2011	Valor	%	Valor	%
<b>Total de activos</b>							
Total sistema	12,997.9	12,952.2	12,734.5	-263.4	-2.0%	-217.7	-1.7%
Total sistema sin BFA	12,700.9	12,664.0	12,446.2	-254.6	-2.0%	-217.7	-1.7%
<b>Cartera de préstamos bruta</b>							
Total sistema	8,475.3	8,398.6	8,392.4	-83.0	-1.0%	-6.2	-0.1%
Total sistema sin BFA	8,358.6	8,262.1	8,252.9	-105.7	-1.3%	-9.3	-0.1%
<b>Cartera de préstamos neta</b>							
Total sistema	8,115.1	8,041.3	8,041.1	-74.0	-0.9%	-0.1	0.0%
Total sistema sin BFA	8,001.7	7,908.5	7,905.6	-96.1	-1.2%	-2.9	0.0%
<b>Préstamos vencidos</b>							
Total sistema	347.4	331.3	339.3	-8.1	-2.3%	8.0	2.4%
Total sistema sin BFA	343.9	327.6	335.3	-8.7	-2.5%	7.7	2.3%
<b>Reservas por incobrabilidad de préstamos</b>							
Total sistema	360.2	357.4	351.2	-9.0	-2.5%	-6.1	-1.7%
Total sistema sin BFA	356.9	353.6	347.2	-9.6	-2.7%	-6.3	-1.8%
<b>Cartera de depósitos</b>							
Total sistema	9,241.9	9,511.7	9,356.8	114.9	1.2%	-154.9	-1.6%
Total sistema sin BFA	9,075.0	9,336.8	9,177.0	102.0	1.1%	-159.9	-1.7%
<b>Total de patrimonio</b>							
Total sistema	1,713.9	1,797.7	1,693.0	-21.0	-1.2%	-104.7	-5.8%
Total sistema sin BFA	1,687.1	1,770.3	1,664.8	-22.3	-1.3%	-105.5	-6.0%
<b>Total de utilidades</b>							
Total sistema	36.7	115.6	79.8	43.1	117.4%	75.8	65.6%
Total sistema sin BFA	36.1	114.4	79.0	43.0	119.1%	75.2	65.8%

Fuente: SSF

Nota: la variación porcentual del total de utilidades a mayo de 2011 respecto a diciembre 2010 es con base a utilidades anualizadas.

## Indicadores financieros seleccionados

### Sistema Bancario: Indicadores financieros (%)

Indicadores	Mayo	Diciembre	Mayo
	2010	2010	2011
I. De Liquidez			
Coeficiente de liquidez neta	42.94%	41.99%	39.02%
II. Solvencia			
Fondo patrimonial sobre activos ponderados	16.89%	17.58%	16.81%
III. Calidad de la cartera			
Préstamos vencidos sobre préstamos brutos	4.10%	3.94%	4.04%
IV. Cobertura de reservas			
Reservas por incobrabilidad de préstamos sobre préstamos vencidos	103.69%	107.86%	103.53%
V. Suficiencia de reservas			
Reservas por incobrabilidad de préstamos sobre préstamos brutos	4.25%	4.26%	4.19%
VI. Rentabilidad			
Utilidad/pérdida (-) en el período, después de impuestos, sobre patrimonio neto promedio	5.65%	7.27%	12.10%
Utilidad/pérdida (-) en el período, después de impuestos, sobre activos de intermediación promedio	0.68%	0.89%	1.49%

Fuente: SSF

**Bancos**  
**Cifras del Balance (en millones de dólares)**  
**Saldos al 31 de Mayo de 2010- 2011**

Rubros	AGRICOLA		CITIBANK DE EL SALVADOR		HSBC		SCOTIABANK		AMÉRICA CENTRAL		PROMERICA		HIPOTECARIO	
	2010	2011	2010	2011	2010	2011	2010	2011	2010	2011	2010	2011	2010	2011
<b>Activo</b>														
<b>I. Activos de intermediación (1 + 2 + 3 + 4)</b>	<b>3,671.5</b>	<b>3,462.1</b>	<b>2,184.9</b>	<b>1,913.4</b>	<b>1,772.2</b>	<b>1,826.6</b>	<b>1,864.3</b>	<b>1,758.9</b>	<b>1,121.8</b>	<b>1,145.1</b>	<b>396.4</b>	<b>515.0</b>	<b>403.1</b>	<b>523.6</b>
1. Disponibilidades	589.7	488.3	475.4	399.5	290.1	224.2	189.9	203.5	205.4	168.3	66.1	98.7	57.8	88.6
2. Adquisición temporal de Doc. netos	4.3	0.0	0.0	0.0	0.0	0.0	0.5	0.0	5.3	10.4	2.4	15.7	2.1	0.0
3. Inversiones financieras	676.2	585.5	379.0	387.6	331.0	388.2	231.8	207.1	135.7	185.7	52.0	74.5	62.4	97.9
4. Préstamos netos	2,401.3	2,388.3	1,330.5	1,126.3	1,151.1	1,214.2	1,442.1	1,348.2	775.3	780.8	276.0	326.1	280.8	337.1
<b>II. Otros activos</b>	<b>81.4</b>	<b>76.3</b>	<b>139.5</b>	<b>108.0</b>	<b>38.8</b>	<b>38.1</b>	<b>44.0</b>	<b>43.7</b>	<b>31.7</b>	<b>39.3</b>	<b>12.2</b>	<b>15.0</b>	<b>11.3</b>	<b>7.0</b>
<b>III. Activo Fijo</b>	<b>64.8</b>	<b>66.3</b>	<b>66.8</b>	<b>66.3</b>	<b>47.7</b>	<b>45.5</b>	<b>43.2</b>	<b>42.5</b>	<b>13.2</b>	<b>12.3</b>	<b>5.0</b>	<b>3.7</b>	<b>12.6</b>	<b>13.0</b>
<b>IV. Total de activos (I + II + III)</b>	<b>3,817.8</b>	<b>3,604.7</b>	<b>2,391.3</b>	<b>2,087.6</b>	<b>1,858.7</b>	<b>1,910.2</b>	<b>1,951.6</b>	<b>1,845.1</b>	<b>1,166.7</b>	<b>1,196.7</b>	<b>413.6</b>	<b>533.7</b>	<b>427.0</b>	<b>543.6</b>
<b>V. Derechos futuros y contingencias netas</b>	<b>186.9</b>	<b>176.7</b>	<b>90.9</b>	<b>88.5</b>	<b>108.8</b>	<b>124.3</b>	<b>57.3</b>	<b>102.5</b>	<b>43.3</b>	<b>41.5</b>	<b>4.1</b>	<b>6.7</b>	<b>14.2</b>	<b>13.0</b>
<b>VI. Total activos + Der. Fut. y conting. (IV + V)</b>	<b>4,004.7</b>	<b>3,781.4</b>	<b>2,482.2</b>	<b>2,176.2</b>	<b>1,967.5</b>	<b>2,034.5</b>	<b>2,008.9</b>	<b>1,947.5</b>	<b>1,210.0</b>	<b>1,238.2</b>	<b>417.7</b>	<b>540.4</b>	<b>441.2</b>	<b>556.6</b>
<b>Pasivo</b>														
<b>I. Pasivos de intermediación (1 + 2 + 3 + 4 + 5)</b>	<b>3,237.6</b>	<b>2,996.5</b>	<b>1,968.7</b>	<b>1,714.8</b>	<b>1,560.5</b>	<b>1,606.6</b>	<b>1,702.9</b>	<b>1,607.4</b>	<b>1,027.6</b>	<b>1,047.9</b>	<b>369.3</b>	<b>480.5</b>	<b>375.5</b>	<b>484.1</b>
1. Depósitos	2,717.5	2,567.2	1,619.8	1,600.4	1,310.0	1,361.2	1,393.0	1,262.2	862.3	941.2	345.3	461.5	299.8	421.9
2. Préstamos	219.7	209.7	140.3	8.1	67.2	93.2	112.1	179.2	66.1	34.3	21.7	14.3	71.4	57.4
3. Obligaciones a la vista	10.4	13.7	13.9	12.2	7.2	12.0	8.3	6.5	6.6	7.7	2.4	4.6	3.2	4.0
4. Títulos de emisión propia	290.0	205.9	194.7	94.2	166.9	131.6	189.6	159.6	92.7	64.6	0.0	0.0	1.0	0.8
5. Doc. vendidos con pact. de retrov. y Cheques y otros	0.0	0.0	0.0	0.0	9.2	8.7	0.0	0.0	0.0	0.0	0.0	0.0	0.0	0.0
<b>II. Otros pasivos</b>	<b>36.2</b>	<b>39.6</b>	<b>28.8</b>	<b>21.2</b>	<b>21.5</b>	<b>34.4</b>	<b>20.3</b>	<b>23.0</b>	<b>16.6</b>	<b>16.5</b>	<b>4.0</b>	<b>5.4</b>	<b>3.4</b>	<b>5.4</b>
<b>III. Obligaciones convertibles en acciones</b>	<b>0.0</b>	<b>0.0</b>	<b>0.0</b>	<b>0.0</b>	<b>0.0</b>	<b>0.0</b>	<b>0.0</b>	<b>0.0</b>	<b>0.0</b>	<b>0.0</b>	<b>0.0</b>	<b>0.0</b>	<b>0.0</b>	<b>0.0</b>
<b>IV. Deuda subordinada</b>	<b>0.0</b>	<b>0.0</b>	<b>5.0</b>	<b>5.0</b>	<b>8.5</b>	<b>0.0</b>	<b>0.0</b>	<b>0.0</b>	<b>0.0</b>	<b>0.0</b>	<b>5.0</b>	<b>5.0</b>	<b>0.0</b>	<b>0.0</b>
<b>V. Total pasivo (I + II + III + IV)</b>	<b>3,273.8</b>	<b>3,036.1</b>	<b>2,002.5</b>	<b>1,741.1</b>	<b>1,590.5</b>	<b>1,641.0</b>	<b>1,723.2</b>	<b>1,630.5</b>	<b>1,044.2</b>	<b>1,064.4</b>	<b>378.4</b>	<b>490.9</b>	<b>379.0</b>	<b>489.5</b>
<b>Patrimonio</b>														
1. Capital Social Pagado	280.0	297.5	155.8	155.8	150.0	150.0	114.1	114.1	55.0	55.0	21.8	23.3	19.5	22.3
2. Aportes de capital pendientes de formalizar	0.0	0.0	0.0	0.0	0.0	0.0	0.0	0.0	0.0	0.0	0.0	0.0	0.0	0.0
3. Reservas de capital	127.1	112.8	45.8	46.8	57.6	64.4	38.3	39.8	9.0	10.2	1.7	2.3	10.9	13.0
4. Resultados de ejercicios anteriores	0.3	-2.2	59.0	23.7	0.2	0.8	39.9	23.8	37.6	39.0	5.2	8.9	1.0	0.0
5. Patrimonio Restringido	90.9	92.6	115.8	95.7	41.8	36.4	30.1	30.9	15.0	19.5	4.8	5.6	10.5	11.4
6. Resultados del presente ejercicio	26.8	47.2	-3.1	9.9	5.8	5.7	2.7	2.9	5.5	8.2	1.6	2.7	0.9	1.7
<b>VI. Total patrimonio (1 + 2 + 3 + 4 + 5 + 6)</b>	<b>525.1</b>	<b>547.9</b>	<b>373.3</b>	<b>331.8</b>	<b>255.4</b>	<b>257.2</b>	<b>225.0</b>	<b>211.4</b>	<b>122.1</b>	<b>132.0</b>	<b>35.2</b>	<b>42.7</b>	<b>42.8</b>	<b>48.4</b>
<b>VII. Compromisos futuros y contingencias</b>	<b>205.8</b>	<b>197.4</b>	<b>106.4</b>	<b>103.3</b>	<b>121.6</b>	<b>136.3</b>	<b>60.6</b>	<b>105.6</b>	<b>43.6</b>	<b>41.8</b>	<b>4.1</b>	<b>6.7</b>	<b>19.5</b>	<b>18.6</b>
<b>Pasivo + Patrimonio + Com. Fut. y Cont. (V + VI + VII)</b>	<b>4,004.7</b>	<b>3,781.4</b>	<b>2,482.2</b>	<b>2,176.2</b>	<b>1,967.5</b>	<b>2,034.5</b>	<b>2,008.9</b>	<b>1,947.5</b>	<b>1,210.0</b>	<b>1,238.2</b>	<b>417.7</b>	<b>540.4</b>	<b>441.2</b>	<b>556.6</b>

Fuente: SSF.

**Bancos**  
**Cifras del Balance (en millones de dólares)**  
**Saldos al 31 de Mayo de 2010- 2011**

Rubros	PROCREDIT		FOMENTO		CITIBANK N.A.		G&T CONTINENTAL		FIRST COMMERCIAL		AZTECA <sup>1/</sup>		TOTAL SISTEMA	
	2010	2011	2010	2011	2010	2011	2010	2011	2010	2011	2010	2011	2010	2011
<b>Activo</b>														
<b>I. Activos de intermediación (1 + 2 + 3 + 4)</b>	<b>278.8</b>	<b>269.8</b>	<b>222.9</b>	<b>241.9</b>	<b>121.1</b>	<b>121.7</b>	<b>232.3</b>	<b>279.4</b>	<b>16.7</b>	<b>0.0</b>	<b>46.2</b>	<b>44.1</b>	<b>12,332.4</b>	<b>12,101.6</b>
1. Disponibilidades	67.6	55.3	61.5	66.7	80.2	74.3	32.3	32.2	13.8	0.0	11.5	8.5	2,141.3	1,908.1
2. Adquisición temporal de Doc. netos	0.0	0.0	0.3	0.0	0.0	0.0	0.0	0.0	0.0	0.0	14.2	5.5	29.1	31.6
3. Inversiones financieras	23.4	23.4	47.7	39.7	27.7	44.5	72.0	82.8	0.0	0.0	7.9	3.8	2,046.9	2,120.7
4. Préstamos netos	187.8	191.1	113.5	135.5	13.2	2.8	128.0	164.4	2.9	0.0	12.6	26.3	8,115.1	8,041.1
<b>II. Otros activos</b>	<b>5.6</b>	<b>7.1</b>	<b>3.9</b>	<b>7.5</b>	<b>2.1</b>	<b>1.1</b>	<b>5.9</b>	<b>6.3</b>	<b>0.0</b>	<b>0.0</b>	<b>3.0</b>	<b>3.4</b>	<b>379.6</b>	<b>352.7</b>
<b>III. Activo Fijo</b>	<b>12.6</b>	<b>11.3</b>	<b>8.5</b>	<b>8.4</b>	<b>0.4</b>	<b>0.4</b>	<b>2.9</b>	<b>3.0</b>	<b>0.0</b>	<b>0.0</b>	<b>8.1</b>	<b>7.6</b>	<b>285.9</b>	<b>280.2</b>
<b>IV. Total de activos (I + II + III)</b>	<b>297.0</b>	<b>288.2</b>	<b>235.2</b>	<b>257.8</b>	<b>123.7</b>	<b>123.1</b>	<b>241.1</b>	<b>288.7</b>	<b>16.8</b>	<b>0.0</b>	<b>57.4</b>	<b>55.2</b>	<b>12,997.9</b>	<b>12,734.5</b>
<b>V. Derechos futuros y contingencias netas</b>	<b>0.3</b>	<b>0.3</b>	<b>4.8</b>	<b>4.4</b>	<b>7.9</b>	<b>6.0</b>	<b>9.3</b>	<b>7.1</b>	<b>0.0</b>	<b>0.0</b>	<b>0.0</b>	<b>0.0</b>	<b>527.7</b>	<b>571.1</b>
<b>VI. Total activos + Der. Fut. y conting. (IV + V)</b>	<b>297.3</b>	<b>288.6</b>	<b>240.0</b>	<b>262.2</b>	<b>131.5</b>	<b>129.1</b>	<b>250.4</b>	<b>295.7</b>	<b>16.8</b>	<b>0.0</b>	<b>57.4</b>	<b>55.2</b>	<b>13,525.6</b>	<b>13,305.6</b>
<b>Pasivo</b>														
<b>I. Pasivos de intermediación (1 + 2 + 3 + 4 + 5)</b>	<b>265.0</b>	<b>254.7</b>	<b>195.1</b>	<b>215.0</b>	<b>103.4</b>	<b>101.6</b>	<b>206.0</b>	<b>251.8</b>	<b>0.0</b>	<b>0.0</b>	<b>39.3</b>	<b>35.0</b>	<b>11,051.1</b>	<b>10,795.9</b>
1. Depósitos	212.1	205.2	166.8	179.8	80.9	93.2	195.1	228.9	0.0	0.0	39.2	34.2	9,241.9	9,356.8
2. Préstamos	24.7	17.4	27.7	34.5	11.3	0.0	2.9	14.8	0.0	0.0	0.0	0.0	765.1	662.9
3. Obligaciones a la vista	1.0	2.7	0.6	0.7	11.1	8.3	0.6	1.1	0.0	0.0	0.1	0.8	65.4	74.5
4. Títulos de emisión propia	27.1	29.4	0.0	0.0	0.0	0.0	0.0	0.0	0.0	0.0	0.0	0.0	962.0	686.0
5. Doc. vendidos con pact. de retrov. y Cheques y otros	0.0	0.0	0.0	0.0	0.0	0.0	7.5	7.0	0.0	0.0	0.0	0.1	16.7	15.8
<b>II. Otros pasivos</b>	<b>3.1</b>	<b>3.0</b>	<b>10.2</b>	<b>11.3</b>	<b>1.8</b>	<b>1.7</b>	<b>3.6</b>	<b>4.3</b>	<b>0.0</b>	<b>0.0</b>	<b>1.3</b>	<b>1.5</b>	<b>150.7</b>	<b>167.4</b>
<b>III. Obligaciones convertibles en acciones</b>	<b>0.0</b>	<b>0.0</b>	<b>0.0</b>	<b>0.0</b>	<b>0.0</b>	<b>0.0</b>	<b>0.0</b>	<b>0.0</b>	<b>0.0</b>	<b>0.0</b>	<b>0.0</b>	<b>0.0</b>	<b>0.0</b>	<b>0.0</b>
<b>IV. Deuda subordinada</b>	<b>3.2</b>	<b>7.0</b>	<b>0.0</b>	<b>0.0</b>	<b>0.0</b>	<b>0.0</b>	<b>0.0</b>	<b>0.0</b>	<b>0.0</b>	<b>0.0</b>	<b>0.0</b>	<b>0.0</b>	<b>21.8</b>	<b>17.1</b>
<b>V. Total pasivo (I + II + III + IV)</b>	<b>271.2</b>	<b>264.7</b>	<b>205.3</b>	<b>226.3</b>	<b>105.2</b>	<b>103.3</b>	<b>209.6</b>	<b>256.1</b>	<b>0.0</b>	<b>0.0</b>	<b>40.6</b>	<b>36.5</b>	<b>11,223.6</b>	<b>10,980.4</b>
<b>Patrimonio</b>														
1. Capital Social Pagado	20.3	20.3	17.9	17.9	16.0	16.0	28.1	28.1	16.0	0.0	19.1	20.1	913.4	920.2
2. Aportes de capital pendientes de formalizar	0.0	0.0	0.0	0.0	0.0	0.0	0.0	0.0	0.0	0.0	0.0	0.0	0.0	0.0
3. Reservas de capital	2.4	2.4	0.7	0.9	1.7	1.8	0.1	0.2	0.1	0.0	0.0	0.0	295.4	294.6
4. Resultados de ejercicios anteriores	0.0	-2.2	2.7	3.8	0.5	1.7	-0.6	0.0	0.6	0.0	-1.0	-3.1	145.6	94.0
5. Patrimonio Restringido	4.5	4.0	4.9	4.9	1.8	1.0	2.7	2.5	0.0	0.0	0.0	0.0	322.8	304.4
6. Resultados del presente ejercicio	-1.4	-0.9	0.6	0.8	-1.6	-0.7	0.2	0.6	0.0	0.0	-1.3	1.7	36.7	79.8
<b>VI. Total patrimonio (1 + 2 + 3 + 4 + 5 + 6)</b>	<b>25.8</b>	<b>23.5</b>	<b>26.8</b>	<b>28.2</b>	<b>18.4</b>	<b>19.8</b>	<b>30.4</b>	<b>31.3</b>	<b>16.8</b>	<b>0.0</b>	<b>16.8</b>	<b>18.7</b>	<b>1,713.9</b>	<b>1,693.0</b>
<b>VII. Compromisos futuros y contingencias</b>	<b>0.3</b>	<b>0.4</b>	<b>7.9</b>	<b>7.8</b>	<b>7.9</b>	<b>6.0</b>	<b>10.4</b>	<b>8.3</b>	<b>0.0</b>	<b>0.0</b>	<b>0.0</b>	<b>0.0</b>	<b>588.1</b>	<b>632.2</b>
<b>Pasivo + Patrimonio + Com. Fut. y Cont. (V + VI + VII)</b>	<b>297.3</b>	<b>288.6</b>	<b>240.0</b>	<b>262.2</b>	<b>131.5</b>	<b>129.1</b>	<b>250.4</b>	<b>295.7</b>	<b>16.8</b>	<b>0.0</b>	<b>57.4</b>	<b>55.2</b>	<b>13,525.6</b>	<b>13,305.6</b>

Fuente: SSF.

**Bancos**  
**Cifras del Estado de Resultados (en millones de dólares)**  
**Saldos al 31 de Mayo de 2010- 2011**

Rubros	AGRICOLA		CITIBANK DE EL SALVADOR		HSBC		SCOTIABANK		AMÉRICA CENTRAL		PROMERICA		HIPOTECARIO	
	2010	2011	2010	2011	2010	2011	2010	2011	2010	2011	2010	2011	2010	2011
<b>I. Ingresos de operaciones de intermediación</b>	<b>119.1</b>	<b>111.4</b>	<b>75.9</b>	<b>65.6</b>	<b>57.8</b>	<b>52.8</b>	<b>57.2</b>	<b>52.2</b>	<b>44.4</b>	<b>44.5</b>	<b>18.2</b>	<b>19.2</b>	<b>13.7</b>	<b>13.8</b>
1. Cartera de préstamos	113.9	106.1	72.3	61.9	55.1	49.9	55.2	50.9	43.9	43.3	17.5	18.6	13.1	13.3
A. Intereses	100.1	91.5	69.9	59.4	48.5	42.8	51.9	47.5	40.9	39.7	16.1	17.0	12.1	12.4
B. Comisiones	13.5	14.3	2.3	2.5	3.3	3.7	2.9	3.0	2.9	3.4	1.4	1.6	0.1	0.1
C. Otras comisiones y recargos sobre créditos <sup>1/</sup>	0.3	0.3	0.0	0.0	3.3	3.4	0.4	0.4	0.1	0.1	0.0	0.0	0.9	0.8
2. Cartera de inversiones	4.9	5.0	3.5	3.6	2.4	2.8	1.9	1.2	0.4	1.1	0.5	0.4	0.6	0.4
3. Operaciones de pacto de retroventa	0.0	0.0	0.0	0.0	0.0	0.0	0.0	0.0	0.0	0.0	0.0	0.0	0.0	0.0
4. Interés sobre depósitos	0.2	0.2	0.2	0.2	0.2	0.1	0.1	0.0	0.0	0.0	0.1	0.1	0.0	0.0
<b>II. Costos de captación de recursos</b>	<b>30.7</b>	<b>18.0</b>	<b>21.2</b>	<b>11.8</b>	<b>16.4</b>	<b>11.3</b>	<b>20.5</b>	<b>11.6</b>	<b>10.9</b>	<b>6.9</b>	<b>5.6</b>	<b>4.9</b>	<b>4.6</b>	<b>4.3</b>
1. Costos de depósitos	20.3	11.8	14.0	5.8	11.2	7.3	13.7	7.0	7.9	5.4	3.9	3.4	2.7	2.3
2. Costos de préstamos	2.6	1.4	1.6	1.0	0.9	1.0	1.6	0.8	0.8	0.3	0.7	0.5	1.6	1.4
3. Costos por emisión de títulos valores	6.2	3.0	4.2	2.2	3.3	1.8	3.7	2.2	2.0	1.0	0.0	0.0	0.0	0.0
4. Otros <sup>2/</sup>	1.6	1.8	1.3	3.0	1.0	1.2	1.5	1.7	0.2	0.2	1.0	1.0	0.4	0.5
<b>III. Reservas de saneamiento</b>	<b>32.5</b>	<b>11.4</b>	<b>27.8</b>	<b>16.0</b>	<b>12.1</b>	<b>6.7</b>	<b>14.1</b>	<b>15.9</b>	<b>15.8</b>	<b>10.4</b>	<b>4.1</b>	<b>3.9</b>	<b>2.7</b>	<b>1.6</b>
<b>IV. Castigos de activos</b>	<b>0.0</b>	<b>0.0</b>	<b>0.2</b>	<b>1.2</b>	<b>0.0</b>	<b>0.0</b>	<b>0.3</b>	<b>0.1</b>	<b>0.0</b>	<b>0.0</b>	<b>0.0</b>	<b>0.0</b>	<b>0.0</b>	<b>0.3</b>
<b>V. Utilidad de intermediación (I - II - III - IV)</b>	<b>55.9</b>	<b>82.0</b>	<b>26.8</b>	<b>36.6</b>	<b>29.3</b>	<b>34.9</b>	<b>22.3</b>	<b>24.6</b>	<b>17.7</b>	<b>27.1</b>	<b>8.5</b>	<b>10.4</b>	<b>6.3</b>	<b>7.6</b>
<b>VI. Ingresos de otras operaciones</b>	<b>16.7</b>	<b>17.2</b>	<b>6.0</b>	<b>5.9</b>	<b>5.1</b>	<b>5.0</b>	<b>4.1</b>	<b>3.9</b>	<b>2.7</b>	<b>2.4</b>	<b>1.8</b>	<b>1.9</b>	<b>0.6</b>	<b>0.8</b>
<b>VII. Costos de otras operaciones</b>	<b>6.3</b>	<b>10.6</b>	<b>1.9</b>	<b>2.1</b>	<b>3.2</b>	<b>3.5</b>	<b>1.0</b>	<b>0.9</b>	<b>0.4</b>	<b>0.5</b>	<b>0.7</b>	<b>1.0</b>	<b>0.2</b>	<b>0.3</b>
<b>VIII. Gtos. de operación (Gtos. de Admón)</b>	<b>34.2</b>	<b>38.3</b>	<b>43.1</b>	<b>42.8</b>	<b>27.1</b>	<b>31.8</b>	<b>23.6</b>	<b>24.1</b>	<b>14.7</b>	<b>17.8</b>	<b>7.9</b>	<b>8.8</b>	<b>5.5</b>	<b>6.1</b>
<b>IX. Utilidad de operación (V + VI - VII - VIII)</b>	<b>32.1</b>	<b>50.3</b>	<b>-12.2</b>	<b>-2.4</b>	<b>4.1</b>	<b>4.6</b>	<b>1.8</b>	<b>3.5</b>	<b>5.3</b>	<b>11.2</b>	<b>1.7</b>	<b>2.4</b>	<b>1.2</b>	<b>2.1</b>
<b>X. Otros ingresos y gastos no operacionales</b>	<b>5.7</b>	<b>11.4</b>	<b>9.1</b>	<b>15.8</b>	<b>3.6</b>	<b>4.6</b>	<b>2.2</b>	<b>1.7</b>	<b>0.9</b>	<b>-0.8</b>	<b>0.3</b>	<b>1.0</b>	<b>-0.1</b>	<b>0.6</b>
Ingresos	8.4	18.9	18.3	29.1	6.7	7.4	6.6	4.3	2.5	1.7	0.7	1.6	0.3	1.1
Gastos	2.7	7.5	9.2	13.2	3.1	2.8	4.4	2.6	1.6	2.5	0.5	0.6	0.3	0.5
<b>XI. Impuesto sobre la renta</b>	<b>11.0</b>	<b>14.5</b>	<b>0.0</b>	<b>3.5</b>	<b>2.0</b>	<b>3.5</b>	<b>1.4</b>	<b>2.3</b>	<b>0.7</b>	<b>2.2</b>	<b>0.4</b>	<b>0.7</b>	<b>0.2</b>	<b>0.9</b>
<b>XII. Utilidad o (pérdida) antes de reserva legal (IX + X - XI)</b>	<b>26.8</b>	<b>47.2</b>	<b>-3.1</b>	<b>9.9</b>	<b>5.8</b>	<b>5.7</b>	<b>2.7</b>	<b>2.9</b>	<b>5.5</b>	<b>8.2</b>	<b>1.6</b>	<b>2.7</b>	<b>0.9</b>	<b>1.7</b>

<sup>1/</sup> Incluye: otras comisiones y recargos sobre créditos, e inspecciones y avalúos.

<sup>2/</sup> Incluye: pérdida por diferencia de precios, primas por garantía de depósitos y otros costos de intermediación.

Fuente: SSF y cálculos de ABANSA.



**Bancos**  
**Cifras del Estado de Resultados (en millones de dólares)**  
**Saldos al 31 de Mayo de 2010- 2011**

Rubros	PROCREDIT		FOMENTO (*)		CITIBANK N.A.		G&T CONTINENTAL		FIRST COMMERCIAL (*)		AZTECA (*) <sup>2/</sup>		TOTAL SISTEMA	
	2010	2011	2010	2011	2010	2011	2010	2011	2010	2011	2010	2011	2010	2011
<b>I. Ingresos de operaciones de intermediación</b>	<b>14.0</b>	<b>11.8</b>	<b>8.4</b>	<b>8.6</b>	<b>1.0</b>	<b>0.7</b>	<b>6.7</b>	<b>6.6</b>	<b>0.2</b>	<b>0.0</b>	<b>3.2</b>	<b>8.2</b>	<b>419.6</b>	<b>395.3</b>
1. Cartera de préstamos	13.9	11.7	7.5	7.7	0.5	0.3	4.9	5.2	0.1	0.0	2.9	8.1	400.8	377.2
A. Interés	12.9	11.0	6.7	6.9	0.5	0.3	4.6	4.9	0.1	0.0	1.9	5.1	366.3	338.6
B. Comisiones	1.0	0.7	0.7	0.8	0.0	0.0	0.3	0.3	0.0	0.0	0.9	3.0	29.4	33.3
C. Otras comisiones y recargos sobre créditos <sup>1/</sup>	0.0	0.0	0.0	0.0	0.0	0.0	0.0	0.1	0.0	0.0	0.0	0.0	5.2	5.3
2. Cartera de inversiones	0.1	0.0	0.8	0.6	0.4	0.3	1.8	1.4	0.0	0.0	0.1	0.0	17.5	16.9
3. Operaciones de pacto de retroventa	0.0	0.0	0.0	0.0	0.0	0.0	0.0	0.0	0.0	0.0	0.1	0.1	0.2	0.2
4. Interés sobre depósitos	0.0	0.0	0.1	0.3	0.1	0.1	0.0	0.0	0.1	0.0	0.0	0.0	1.1	1.0
<b>II. Costos de captación de recursos</b>	<b>4.3</b>	<b>2.9</b>	<b>2.4</b>	<b>2.1</b>	<b>0.4</b>	<b>0.4</b>	<b>3.2</b>	<b>2.6</b>	<b>0.0</b>	<b>0.0</b>	<b>1.0</b>	<b>0.5</b>	<b>121.1</b>	<b>77.2</b>
1. Costos de depósitos	2.9	1.6	1.8	1.5	0.2	0.2	2.6	1.8	0.0	0.0	0.0	0.0	81.1	48.0
2. Costos de préstamos	0.7	0.6	0.5	0.6	0.2	0.1	0.2	0.3	0.0	0.0	0.0	0.0	11.3	8.0
3. Costos por emisión de títulos valores	0.6	0.5	0.0	0.0	0.0	0.0	0.0	0.0	0.0	0.0	0.0	0.0	20.0	10.6
4. Otros <sup>2/</sup>	0.2	0.2	0.0	0.0	0.1	0.1	0.4	0.5	0.0	0.0	0.0	0.0	7.6	10.2
<b>III. Reservas de saneamiento</b>	<b>3.8</b>	<b>2.2</b>	<b>0.5</b>	<b>0.3</b>	<b>0.0</b>	<b>0.2</b>	<b>1.1</b>	<b>0.7</b>	<b>0.0</b>	<b>0.0</b>	<b>0.3</b>	<b>0.5</b>	<b>114.7</b>	<b>69.8</b>
<b>IV. Castigos de activos</b>	<b>0.0</b>	<b>0.0</b>	<b>0.0</b>	<b>0.0</b>	<b>0.0</b>	<b>0.0</b>	<b>0.0</b>	<b>0.0</b>	<b>0.0</b>	<b>0.0</b>	<b>0.0</b>	<b>0.0</b>	<b>0.5</b>	<b>1.6</b>
<b>V. Utilidad de intermediación (I - II - III - IV)</b>	<b>5.9</b>	<b>6.6</b>	<b>5.5</b>	<b>6.3</b>	<b>0.6</b>	<b>0.2</b>	<b>2.4</b>	<b>3.2</b>	<b>0.2</b>	<b>0.0</b>	<b>1.9</b>	<b>7.2</b>	<b>183.3</b>	<b>246.7</b>
<b>VI. Ingresos de otras operaciones</b>	<b>0.5</b>	<b>0.8</b>	<b>0.9</b>	<b>1.1</b>	<b>0.5</b>	<b>0.5</b>	<b>0.1</b>	<b>0.1</b>	<b>0.0</b>	<b>0.0</b>	<b>2.1</b>	<b>1.1</b>	<b>41.0</b>	<b>40.7</b>
<b>VII. Costos de otras operaciones</b>	<b>0.1</b>	<b>0.1</b>	<b>0.3</b>	<b>0.3</b>	<b>0.1</b>	<b>0.1</b>	<b>0.0</b>	<b>0.0</b>	<b>0.0</b>	<b>0.0</b>	<b>0.0</b>	<b>0.0</b>	<b>14.2</b>	<b>19.5</b>
<b>VIII. Gtos. de operación (Gtos. de Admón)</b>	<b>10.0</b>	<b>9.1</b>	<b>5.3</b>	<b>6.1</b>	<b>3.1</b>	<b>2.2</b>	<b>2.3</b>	<b>2.8</b>	<b>0.2</b>	<b>0.0</b>	<b>5.3</b>	<b>6.6</b>	<b>182.4</b>	<b>196.6</b>
<b>IX. Utilidad de operación ( V + VI - VII - VIII)</b>	<b>-3.8</b>	<b>-1.8</b>	<b>0.7</b>	<b>0.9</b>	<b>-2.1</b>	<b>-1.6</b>	<b>0.2</b>	<b>0.5</b>	<b>0.0</b>	<b>0.0</b>	<b>-1.3</b>	<b>1.7</b>	<b>27.8</b>	<b>71.4</b>
<b>X. Otros ingresos y gastos no operacionales</b>	<b>2.4</b>	<b>0.9</b>	<b>0.2</b>	<b>0.2</b>	<b>0.5</b>	<b>0.9</b>	<b>-0.1</b>	<b>0.0</b>	<b>0.0</b>	<b>0.0</b>	<b>0.0</b>	<b>0.0</b>	<b>24.8</b>	<b>36.3</b>
Ingresos	2.4	1.0	0.2	0.2	0.7	1.0	0.2	1.0	0.0	0.0	0.0	0.0	47.0	67.3
Gastos	0.0	0.1	0.0	0.0	0.2	0.1	0.2	0.9	0.0	0.0	0.0	0.0	22.2	31.0
<b>XI. Impuesto sobre la renta</b>	<b>0.0</b>	<b>0.0</b>	<b>0.3</b>	<b>0.3</b>	<b>0.0</b>	<b>0.0</b>	<b>0.0</b>	<b>0.0</b>	<b>0.0</b>	<b>0.0</b>	<b>0.0</b>	<b>0.0</b>	<b>15.9</b>	<b>27.9</b>
<b>XII. Utilidad o (pérdida) antes de reserva legal (IX + X - XI)</b>	<b>-1.4</b>	<b>-0.9</b>	<b>0.6</b>	<b>0.8</b>	<b>-1.6</b>	<b>-0.7</b>	<b>0.2</b>	<b>0.6</b>	<b>0.0</b>	<b>0.0</b>	<b>-1.3</b>	<b>1.7</b>	<b>36.7</b>	<b>79.8</b>

(\*) Para estos bancos el detalle de ingresos y costos de operaciones de intermediación a marzo de 2011 se ha estimado con base a la estructura porcentual de diciembre 2010 respectivamente.

<sup>1/</sup> Incluye: otras comisiones y recargos sobre créditos, e inspecciones y avalúos.

<sup>2/</sup> Incluye: pérdida por diferencia de precios, primas por garantía de depósitos y otros costos de intermediación.

Fuente: SSF y cálculos de ABANSA.

## Activos

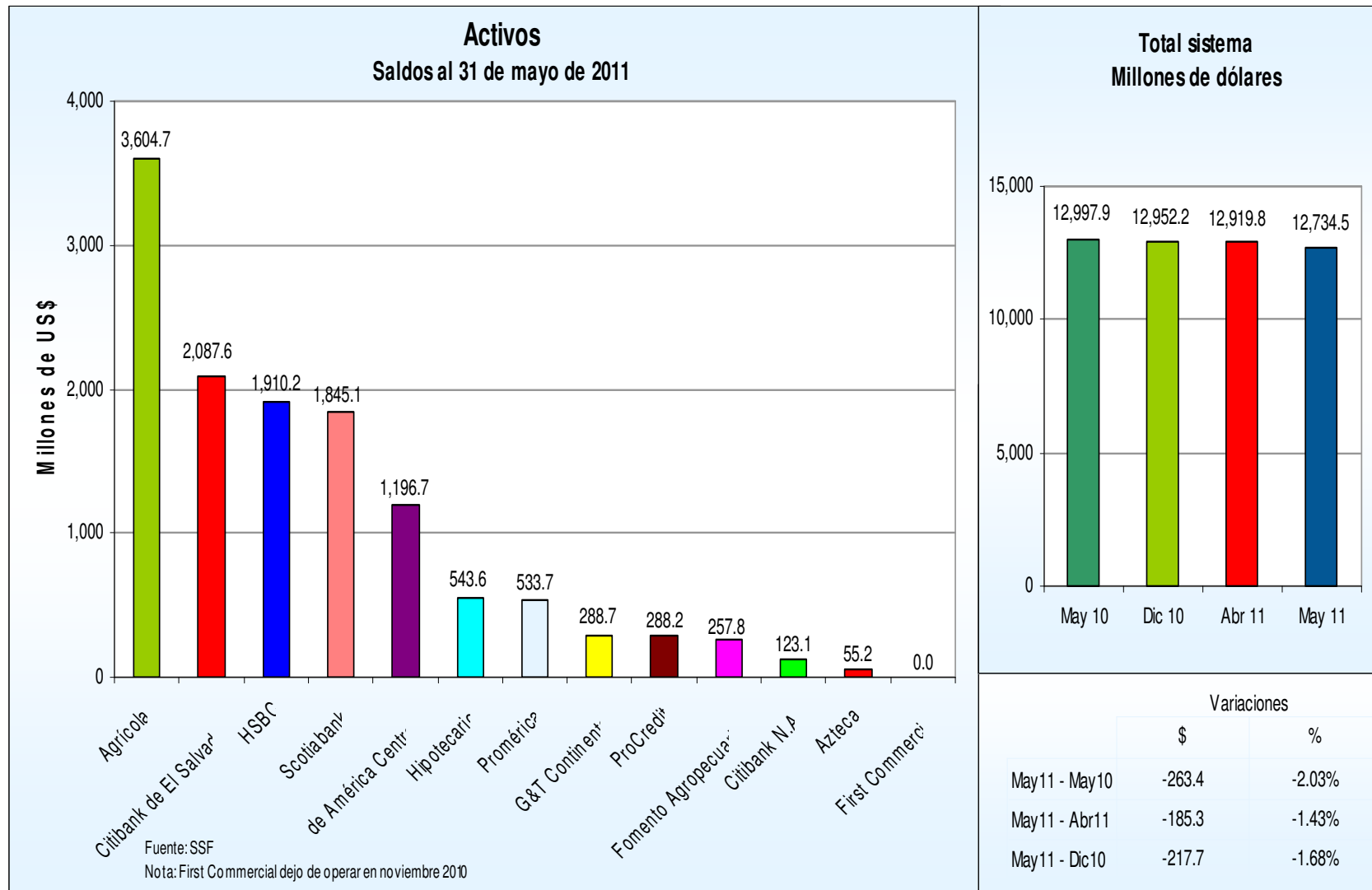
**Total de activos**  
**Saldos y posiciones**  
**(En millones de dólares)**

Bancos	Mayo	Posición	Diciembre	Posición	Mayo	Posición
	2010		2010		2011	
1 Agrícola	3,817.82	1	3,749.67	1	3,604.66	1
2 Citibank de El Salvador	2,391.29	2	2,253.90	2	2,087.63	2
3 HSBC	1,858.74	4	1,899.26	4	1,910.20	3
4 Scotiabank	1,951.56	3	1,867.61	3	1,845.05	4
5 de América Central	1,166.73	5	1,194.64	5	1,196.69	5
6 Hipotecario	427.02	6	522.54	6	543.57	6
7 Promérica	413.59	7	489.30	7	533.70	7
8 G&T Continental	241.07	10	251.62	9	288.66	8
9 ProCredit	296.98	8	288.22	8	288.21	9
10 Fomento Agropecuario	235.25	9	248.93	10	257.81	10
11 Citibank N.A.	123.65	11	124.81	11	123.11	11
12 Azteca	57.38	12	45.57	12	55.16	12
13 First Commercial	16.78	13	16.12	13	0.00	13
<b>Total sistema</b>	<b>12,997.86</b>		<b>12,952.19</b>		<b>12,734.45</b>	

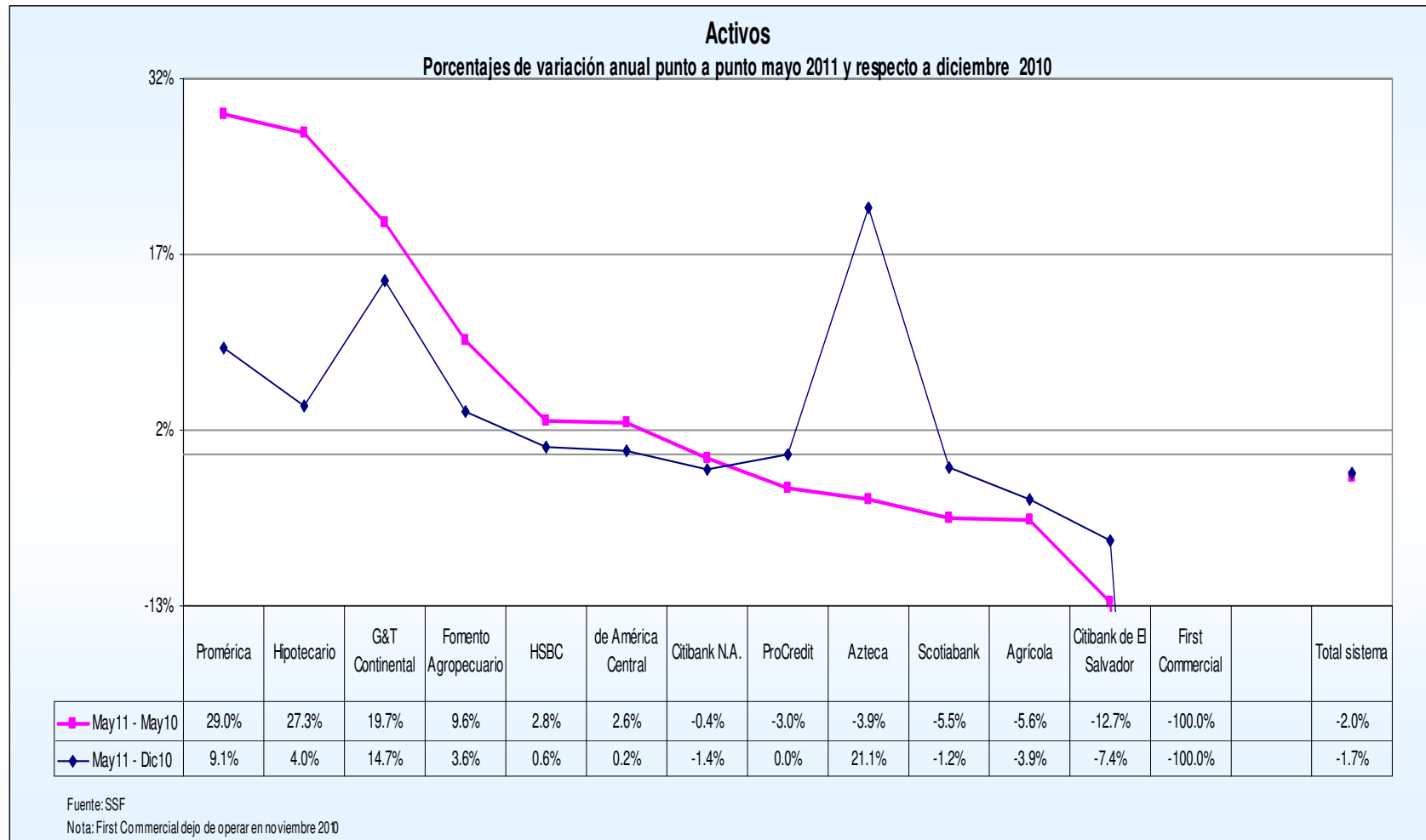
Fuente: SSF

Nota: First Commercial dejó de operar en noviembre 2010

# Activos



# Activos



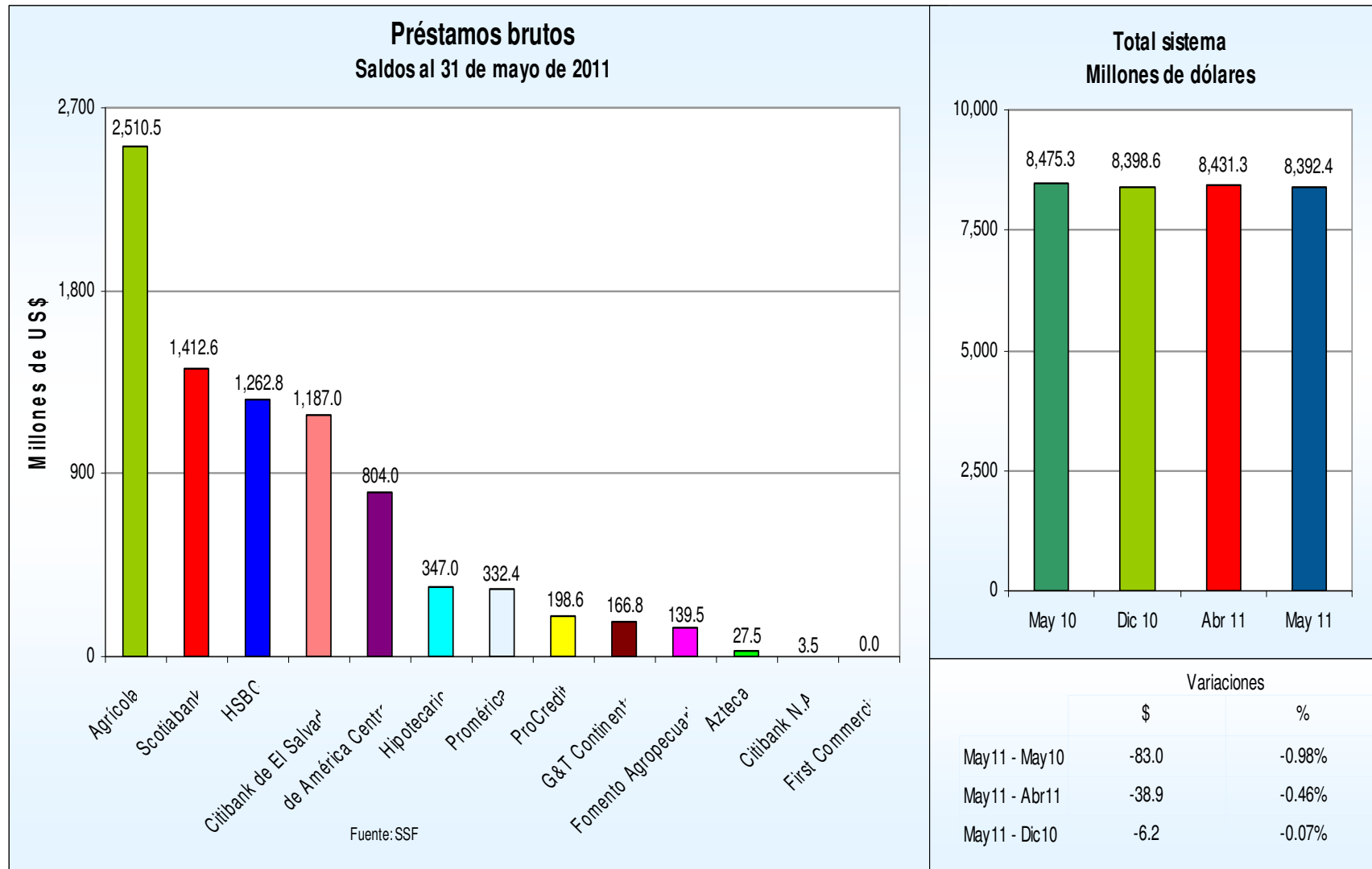
## Préstamos brutos

Cartera de préstamos bruta  
Saldos y posiciones  
(En millones de dólares)

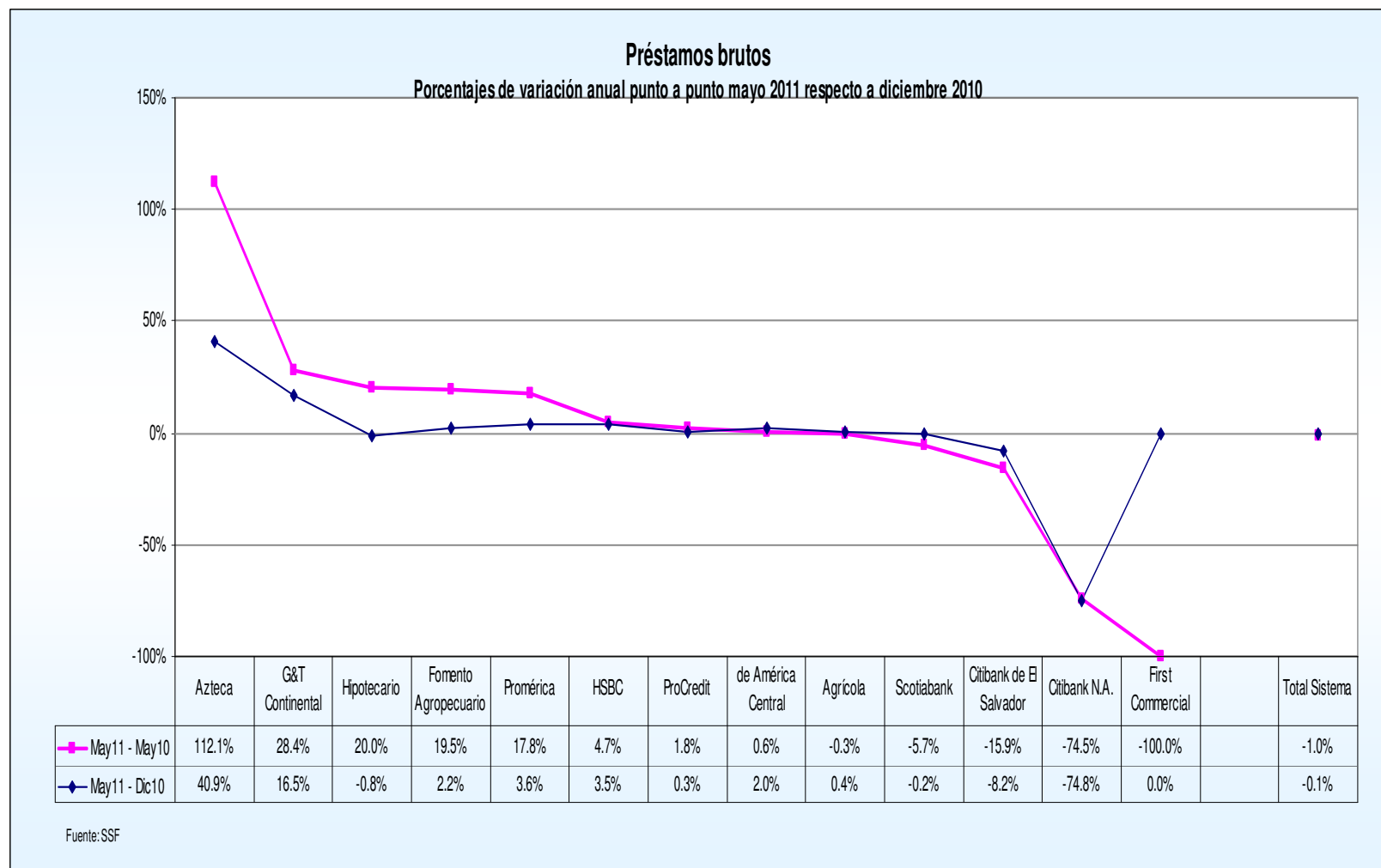
Bancos		Mayo	Posición	Diciembre	Posición	Mayo	Posición
		2010		2010		2011	
1	Agrícola	2,517.23	1	2,500.32	1	2,510.50	1
2	Scotiabank	1,498.57	3	1,416.09	3	1,412.60	2
3	HSBC	1,205.72	4	1,219.49	4	1,262.77	3
4	Citibank de El Salvador	1,411.25	2	1,292.94	2	1,187.01	4
5	de América Central	799.24	5	787.91	5	804.00	5
6	Hipotecario	289.19	6	349.79	6	347.00	6
7	Promérica	282.29	7	320.83	7	332.44	7
8	ProCredit	195.05	8	198.02	8	198.64	8
9	G&T Continental	129.97	10	143.17	9	166.83	9
10	Fomento Agropecuario	116.79	9	136.50	10	139.53	10
11	Azteca	12.97	12	19.53	12	27.52	11
12	Citibank N.A.	13.89	11	14.04	11	3.54	12
13	First Commercial	3.18	13	0.00	13	0.00	13
<b>Total sistema</b>		<b>8,475.34</b>		<b>8,398.63</b>		<b>8,392.38</b>	

Fuente: SSF

# Préstamos brutos



## Préstamos brutos



# Cartera de préstamos por sector económico

## Cartera de préstamos por sector económico

En millones de dólares y porcentajes

Sector	Mayo		Diciembre		Mayo		Variación May/11 - Dic/10 Saldo		Variación May/11 - May/10 Saldo	
	2010		2010		2011		\$	%	\$	%
	Saldo	Estructura	Saldo	Estructura	Saldo	Estructura				
Consumo	2,367.6	27.4%	2,351.3	27.6%	2,382.8	28.0%	31.4	1.3%	15.1	0.6%
Vivienda	2,159.8	25.0%	2,158.1	25.3%	2,142.8	25.2%	-15.3	-0.7%	-17.0	-0.8%
Comercio	1,224.3	14.2%	1,216.7	14.3%	1,266.6	14.9%	49.9	4.1%	42.3	3.5%
Industria Manufacturera	782.6	9.1%	810.4	9.5%	797.8	9.4%	-12.6	-1.6%	15.1	1.9%
Servicios	608.9	7.1%	631.7	7.4%	633.8	7.4%	2.0	0.3%	24.9	4.1%
Otras Actividades	580.1	6.7%	481.5	5.7%	479.7	5.6%	-1.8	-0.4%	-100.4	-17.3%
Agropecuario	429.7	5.0%	443.9	5.2%	402.4	4.7%	-41.5	-9.4%	-27.4	-6.4%
Construcción	476.4	5.5%	427.2	5.0%	409.2	4.8%	-18.0	-4.2%	-67.2	-14.1%
<b>Total</b>	<b>8,629.5</b>	<b>100.0%</b>	<b>8,521.0</b>	<b>100.0%</b>	<b>8,515.0</b>	<b>100.0%</b>	<b>-6.0</b>	<b>-0.1%</b>	<b>-114.6</b>	<b>-1.3%</b>

Fuente: SSF

Nota: First Commercial dejó de operar en noviembre 2010

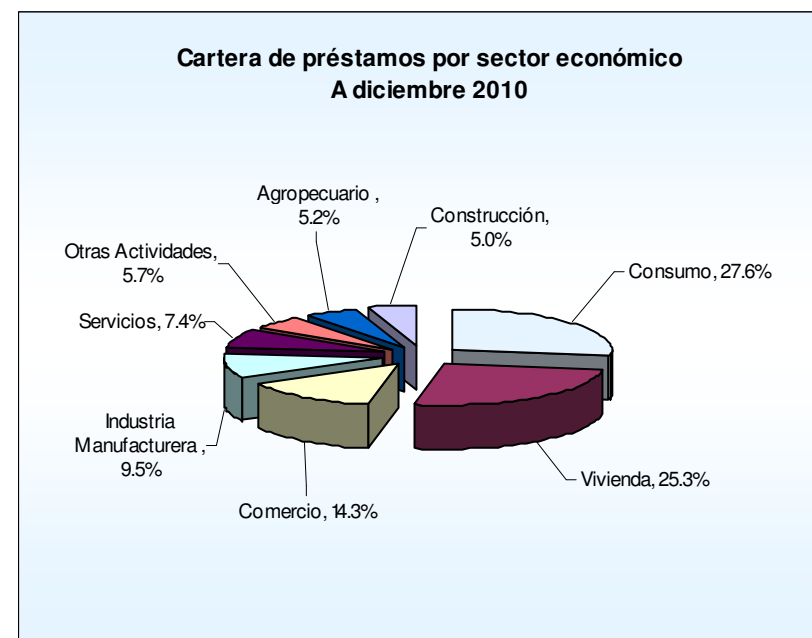
Nota: Agropecuario incluye FICAFE, fuente BCR.

### Otras actividades incluye:

- Minería y canteras
- Electricidad, gas, agua y servicios
- Transporte, almacenaje y comunicaciones
- Instituciones financieras
- Otras no clasificadas



## Cartera de préstamos por sector económico



Variaciones entre Mayo/11 y Diciembre/10		
	Estructura	Saldo
Comercio	0.6%	4.1%
Consumo	0.4%	1.3%
Servicios	0.0%	0.3%
Otras Actividades	0.0%	-0.4%
Industria Manufacturera	-0.1%	-1.6%
Vivienda	-0.2%	-0.7%
Construcción	-0.2%	-4.2%
Agropecuario	-0.5%	-9.4%
<b>Total</b>	<b>0.00%</b>	<b>-0.07%</b>

## Préstamos netos

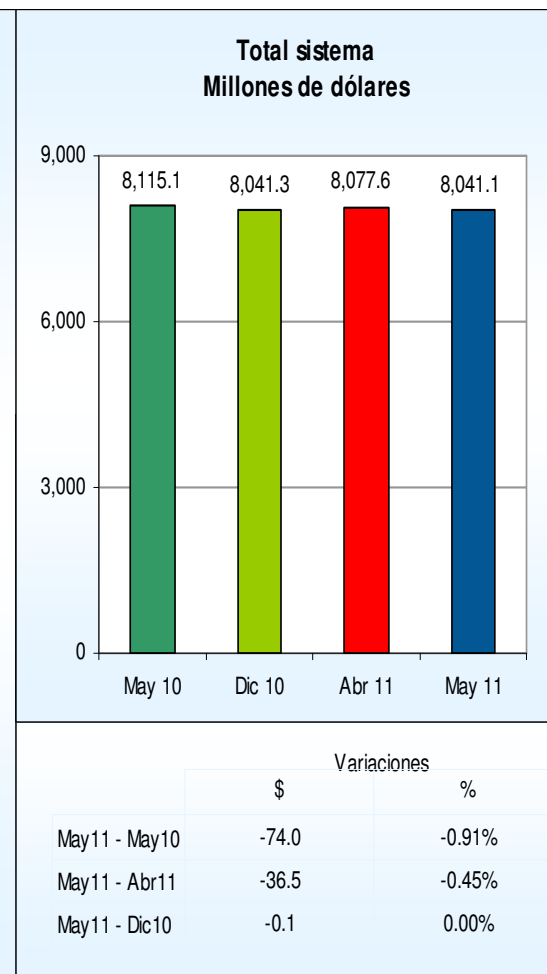
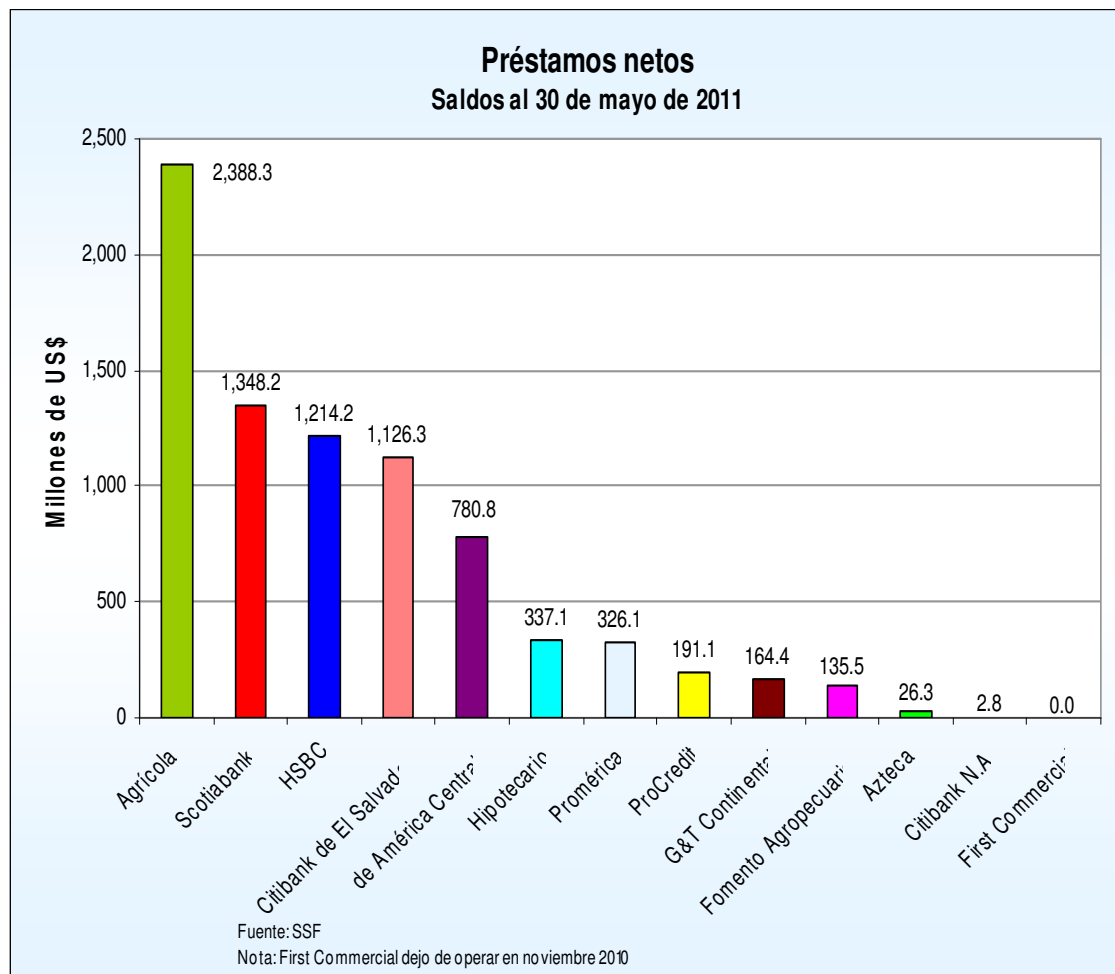
Cartera de préstamos neta  
Saldos y posiciones  
(En millones de dólares)

Bancos	Mayo	Posición	Diciembre	Posición	Mayo	Posición
	2010		2010		2011	
1 Agrícola	2,401.32	1	2,371.33	1	2,388.28	1
2 Scotiabank	1,442.07	3	1,360.21	2	1,348.21	2
3 HSBC	1,151.11	4	1,170.17	4	1,214.24	3
4 Citibank de El Salvador	1,330.52	2	1,224.56	3	1,126.25	4
5 de América Central	775.33	5	765.04	5	780.77	5
6 Hipotecario	280.82	6	339.70	6	337.09	6
7 Promérica	275.96	7	312.92	7	326.11	7
8 ProCredit	187.81	8	191.59	8	191.09	8
9 G&T Continental	127.99	10	140.89	9	164.43	9
10 Fomento Agropecuario	113.45	9	132.72	10	135.53	10
11 Azteca	12.63	12	18.76	12	26.29	11
12 Citibank N.A.	13.22	11	13.37	11	2.84	12
13 First Commercial	2.90	13	0.00	13	0.00	13
<b>Total sistema</b>	<b>8,115.12</b>		<b>8,041.26</b>		<b>8,041.14</b>	

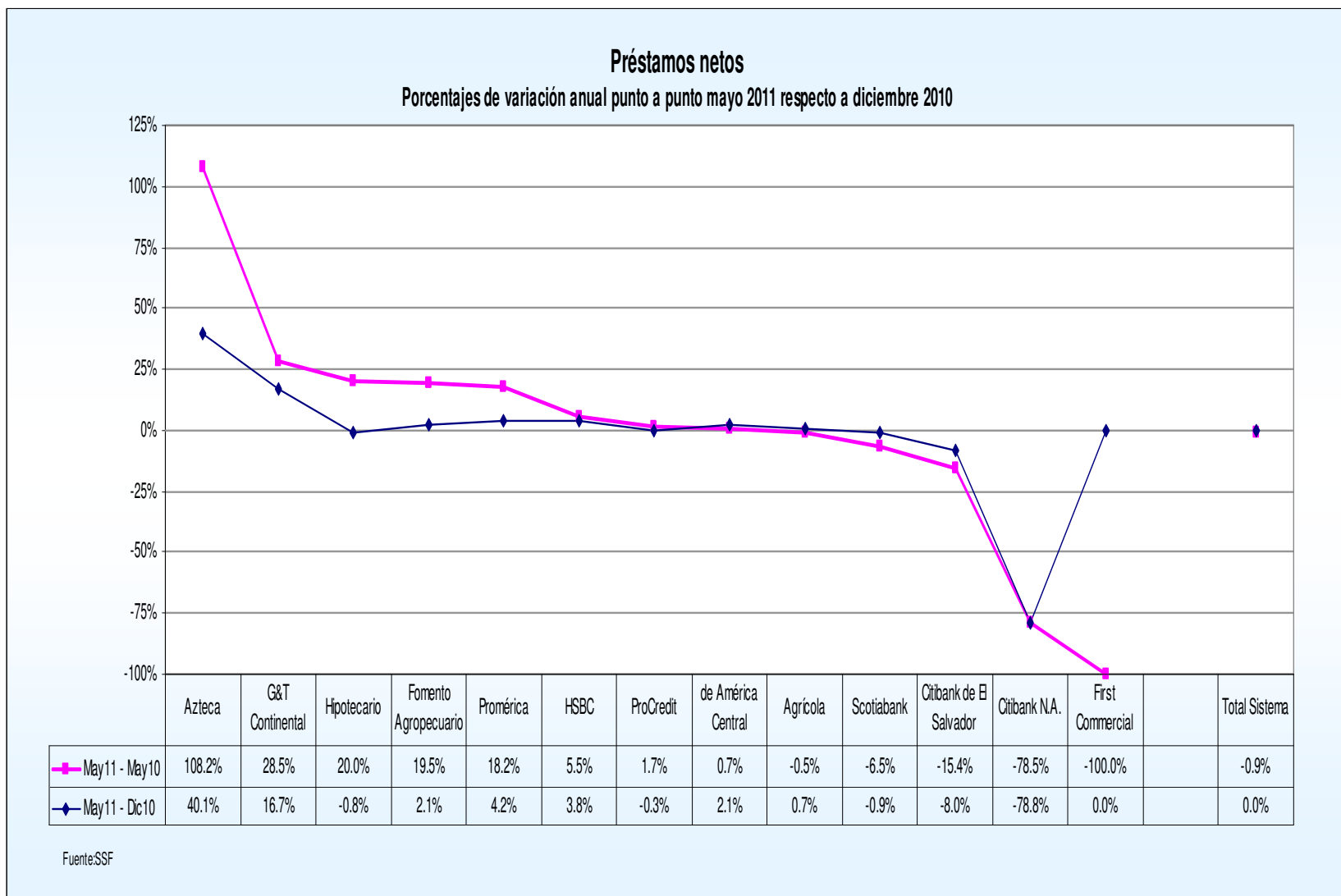
Fuente: SSF

Nota: First Commercial dejó de operar en noviembre 2010

# Préstamos netos



## Préstamos netos



## Cartera de préstamos vencidos por sector económico

CARTERA DE PRÉSTAMOS VENCIDOS CLASIFICADA POR SECTORES ECONÓMICOS  
CIFRAS EN MILLONES DE DÓLARES

SECTOR	Marzo		Diciembre		Marzo		Variaciones mar/11-dic/10		Variaciones mar/11-mar/10	
	2010		2010		2011		Saldo		Saldo	
	Saldo	Estructura %	Saldo	Estructura %	Saldo	Estructura %	\$	%	\$	%
Vivienda	91.4	26.2%	115.5	31.9%	126.3	34.5%	10.8	9.3%	34.8	38.1%
Construcción	22.3	6.4%	14.0	3.9%	16.4	4.5%	2.5	17.6%	-5.9	-26.4%
Agropecuario	18.9	5.4%	19.8	5.5%	20.7	5.7%	0.9	4.8%	1.8	9.7%
Servicios	21.9	6.3%	27.4	7.6%	27.9	7.6%	0.5	1.9%	6.0	27.4%
Comercio	42.8	12.3%	42.4	11.7%	42.3	11.6%	-0.1	-0.2%	-0.5	-1.2%
Industria Manufacturera	26.0	7.4%	21.3	5.9%	20.6	5.6%	-0.8	-3.5%	-5.4	-20.9%
Otras actividades	29.7	8.5%	35.6	9.8%	34.0	9.3%	-1.5	-4.3%	4.3	14.6%
Consumo	96.5	27.6%	85.8	23.7%	77.3	21.2%	-8.5	-9.9%	-19.2	-19.9%
<b>TOTAL</b>	<b>349.6</b>	<b>100.0%</b>	<b>361.7</b>	<b>100.0%</b>	<b>365.6</b>	<b>100.0%</b>	<b>3.9</b>	<b>1.1%</b>	<b>16.0</b>	<b>4.6%</b>

Fuente: SSF

### Otras actividades incluye:

- Minería y canteras
- Electricidad, gas, agua y servicios
- Transporte, almacenaje y comunicaciones
- Instituciones financieras
- Otras no clasificadas

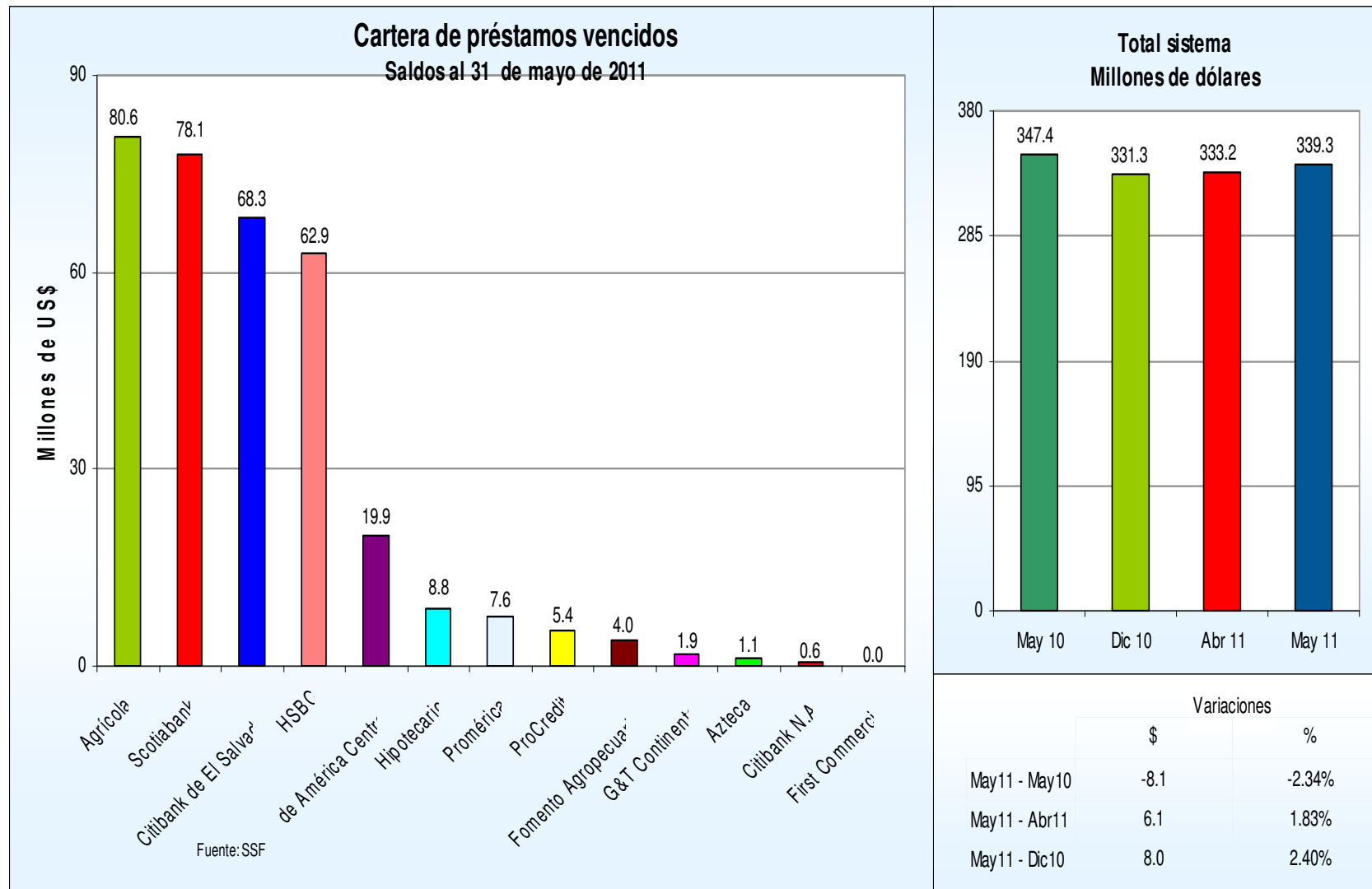
## Préstamos vencidos

Préstamos vencidos  
Saldos y posiciones  
(En millones de dólares)

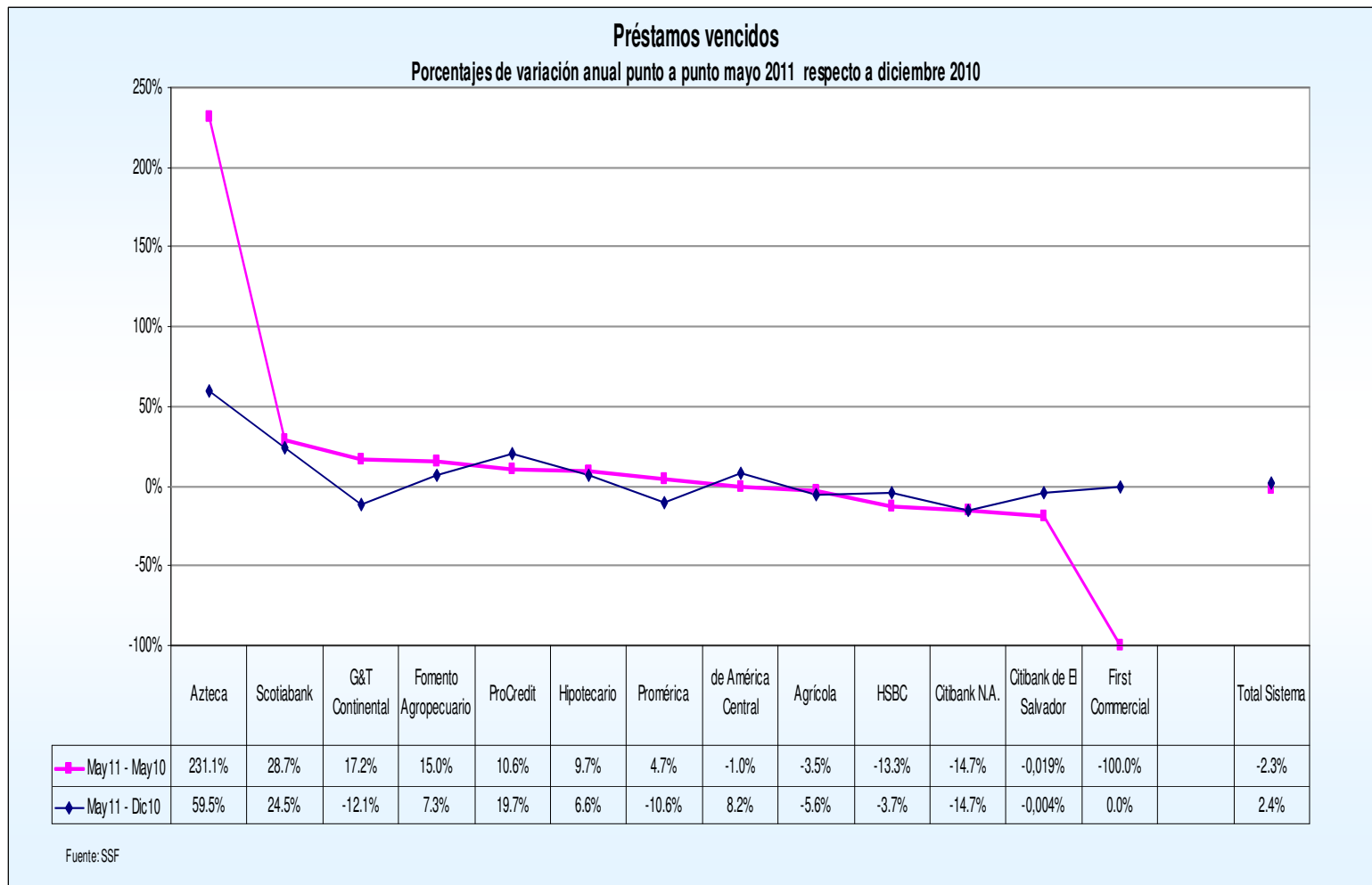
Bancos	Mayo	Posición	Diciembre	Posición	Mayo	Posición
	2010		2010		2011	
1 Agrícola	83.53	4	85.34	2	80.57	1
2 Scotiabank	60.68	2	62.75	4	78.09	3
3 Citibank de El Salvador	83.83	1	70.88	1	68.31	2
4 HSBC	72.51	3	65.29	3	62.87	4
5 de América Central	20.12	5	18.41	5	19.92	5
6 Hipotecario	8.07	7	8.30	7	8.85	6
7 Promérica	7.30	6	8.55	6	7.64	7
8 ProCredit	4.90	9	4.52	9	5.42	8
9 Fomento Agropecuario	3.47	8	3.72	8	3.99	9
10 G&T Continental	1.63	10	2.17	10	1.91	10
11 Azteca	0.34	13	0.71	13	1.13	11
12 Citibank N.A.	0.68	11	0.68	11	0.58	12
13 First Commercial	0.34	12	0.00	12	0.00	13
<b>Total sistema</b>	<b>347.40</b>		<b>331.32</b>		<b>339.28</b>	

Fuente: SSF

## Préstamos vencidos



# Préstamos vencidos





# Índice de morosidad de la cartera

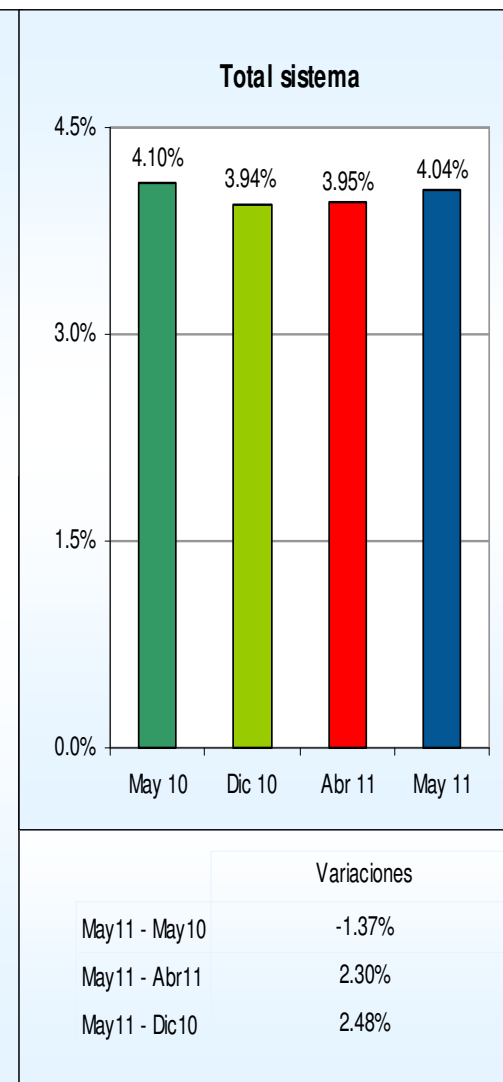
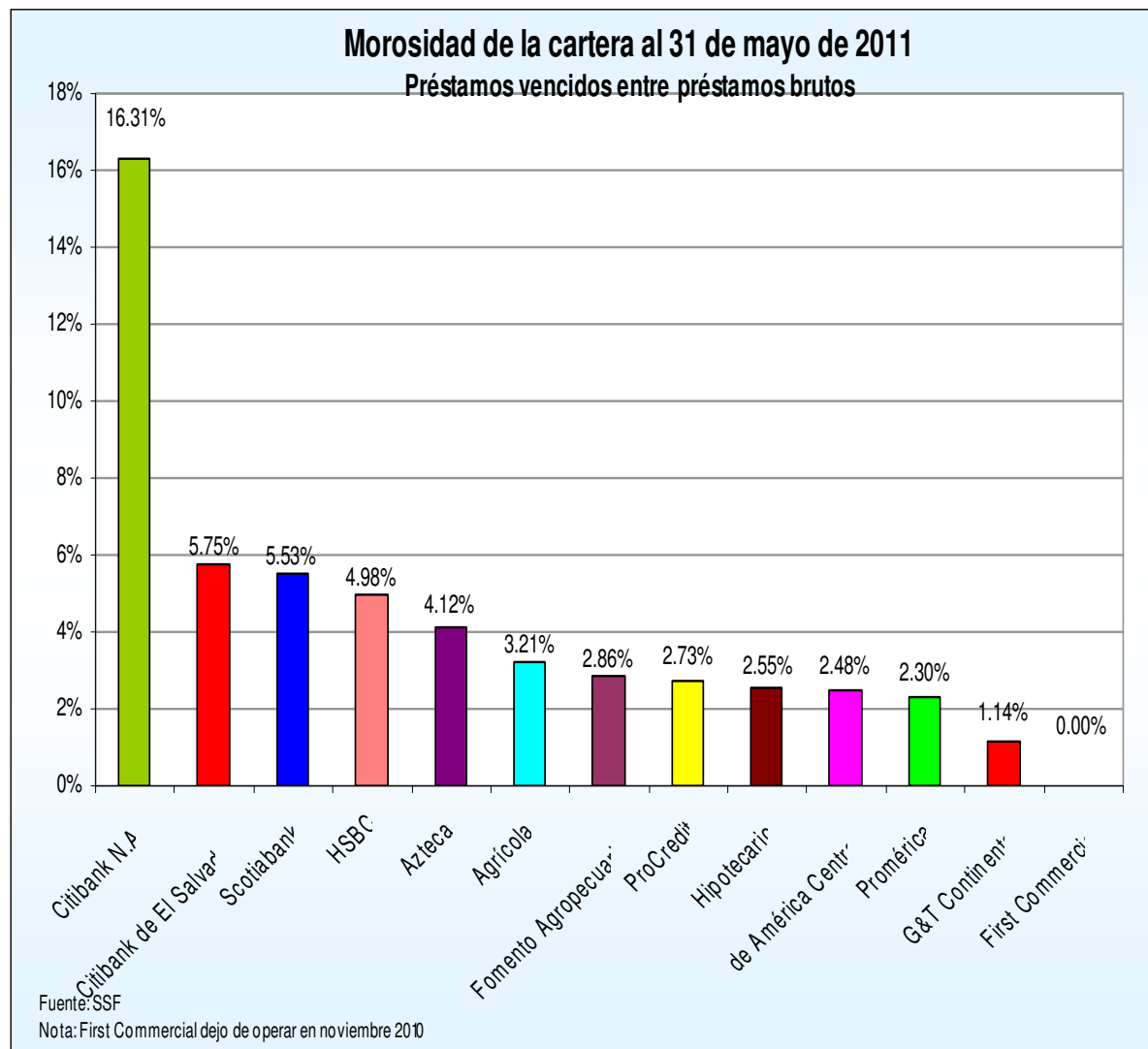
Morosidad de cartera  
Indicador y posiciones  
En porcentajes

Bancos		Mayo	Posición	Mayo	Posición
		2010		2011	
1	Citibank N.A.	4.87%	1	16.31%	1
2	Citibank de El Salvador	5.94%	2	5.75%	2
3	Scotiabank	4.05%	4	5.53%	3
4	HSBC	6.01%	3	4.98%	4
5	Azteca	2.64%	5	4.12%	5
6	Agrícola	3.32%	6	3.21%	6
7	Fomento Agropecuario	2.97%	7	2.86%	7
8	ProCredit	2.51%	9	2.73%	8
9	Hipotecario	2.79%	8	2.55%	9
10	de América Central	2.52%	10	2.48%	10
11	Promérica	2.58%	11	2.30%	11
12	G&T Continental	1.25%	12	1.14%	12
13	First Commercial	10.70%	13	n.a.	13
<b>Total sistema</b>		<b>4.10%</b>		<b>4.04%</b>	

Fuente: SSF

Nota: First Commercial dejó de operar en noviembre 2010

# Índice de morosidad de la cartera



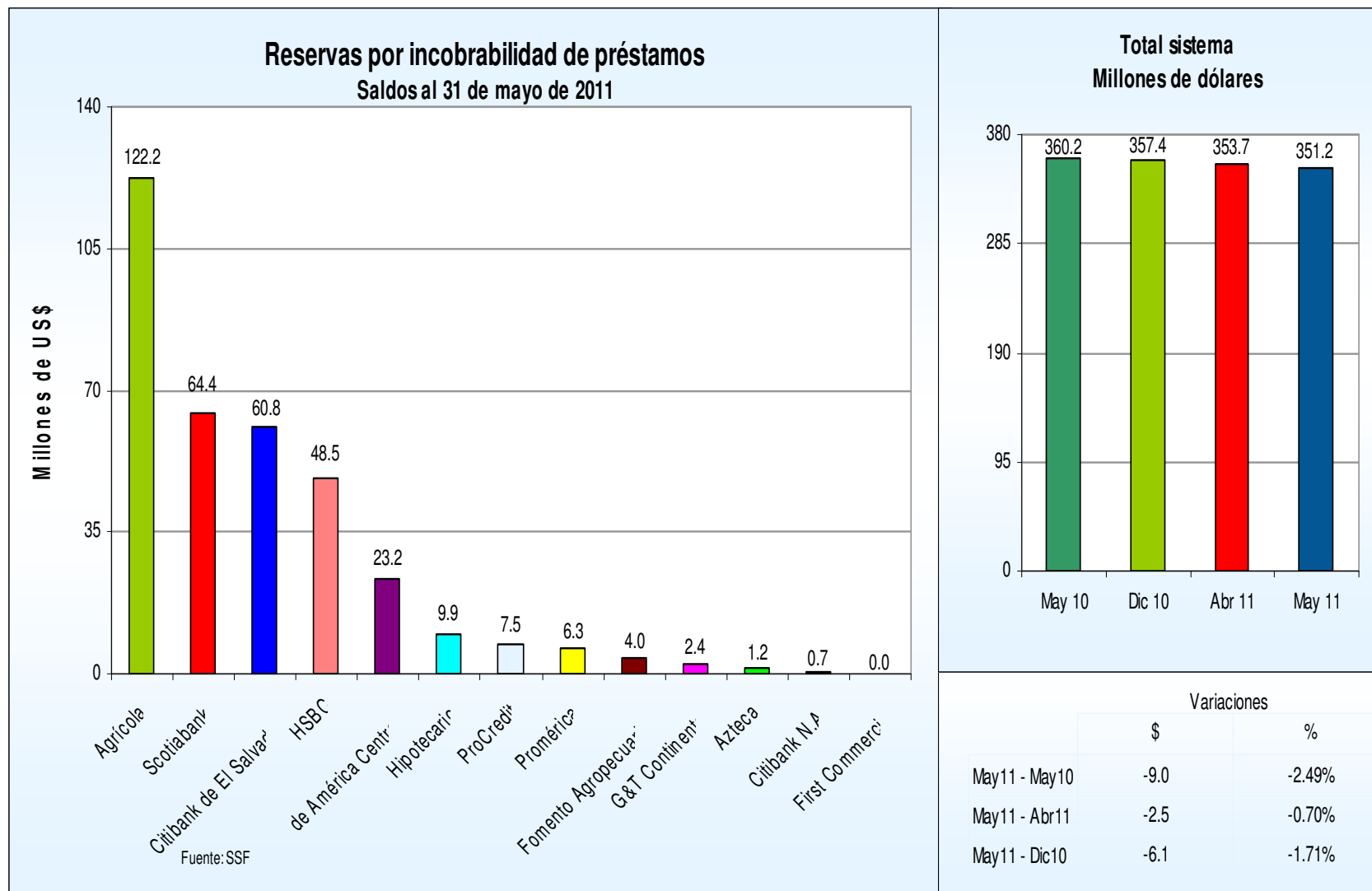
## Reservas por incobrabilidad de préstamos

Reservas por incobrabilidad de préstamos  
Saldos y posiciones  
(En millones de dólares)

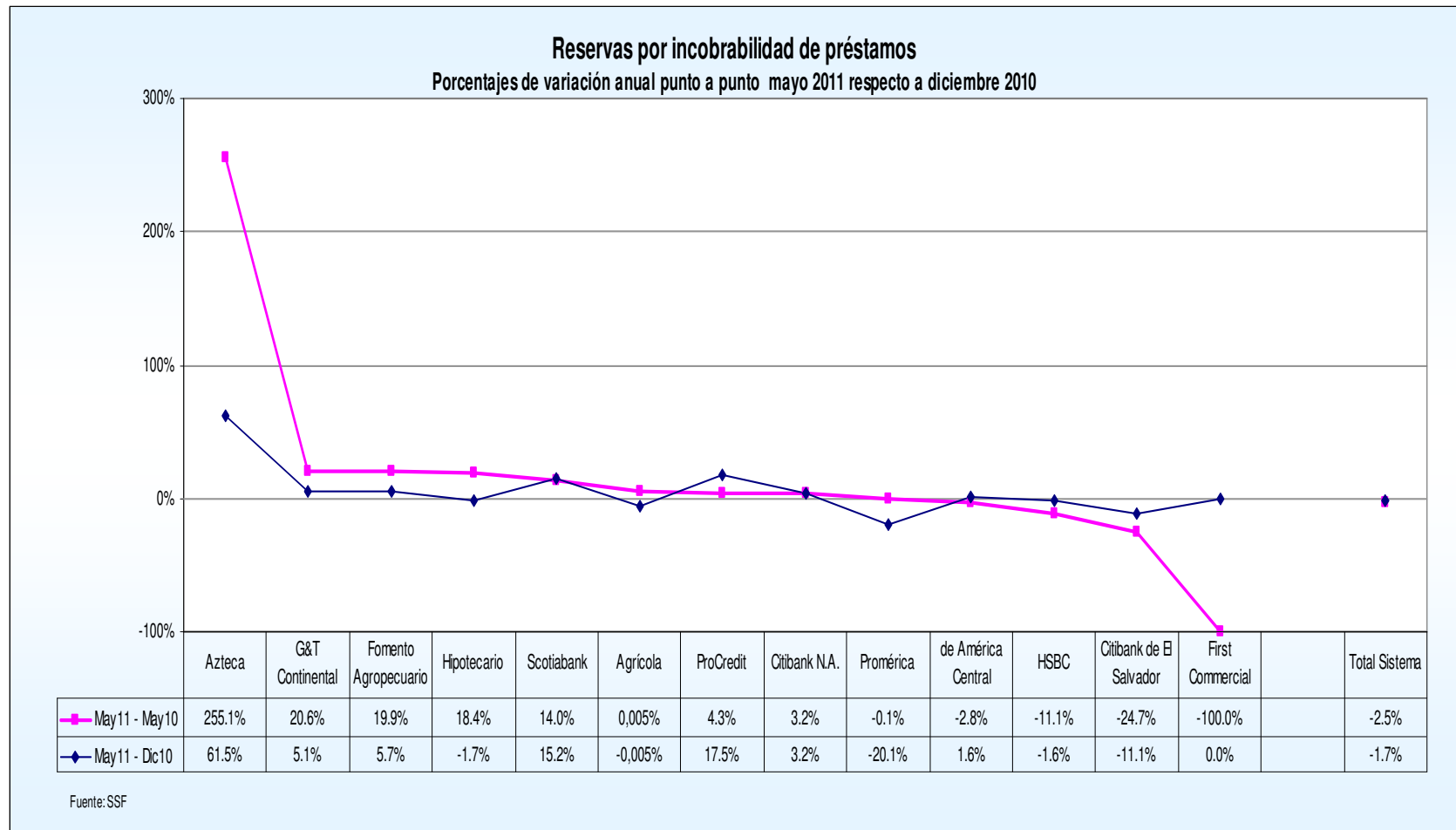
Bancos		Mayo	Posición	Diciembre	Posición	Mayo	Posición
		2010		2010		2011	
1	Agrícola	115.90	1	128.99	1	122.22	1
2	Scotiabank	56.50	4	55.88	4	64.39	3
3	Citibank de El Salvador	80.73	2	68.38	2	60.76	2
4	HSBC	54.61	3	49.32	3	48.53	4
5	de América Central	23.90	5	22.87	5	23.23	5
6	Hipotecario	8.37	7	10.09	7	9.91	6
7	ProCredit	7.24	8	6.43	8	7.55	7
8	Promérica	6.33	6	7.91	6	6.32	8
9	Fomento Agropecuario	3.33	9	3.78	9	4.00	9
10	G&T Continental	1.99	10	2.28	10	2.40	10
11	Azteca	0.35	13	0.76	13	1.23	11
12	Citibank N.A.	0.68	11	0.68	11	0.70	12
13	First Commercial	0.28	12	0.00	12	0.00	13
<b>Total sistema</b>		<b>360.22</b>		<b>357.36</b>		<b>351.24</b>	

Fuente: SSF

# Reservas por incobrabilidad de préstamos



# Reservas por incobrabilidad de préstamos



## Suficiencia de reservas

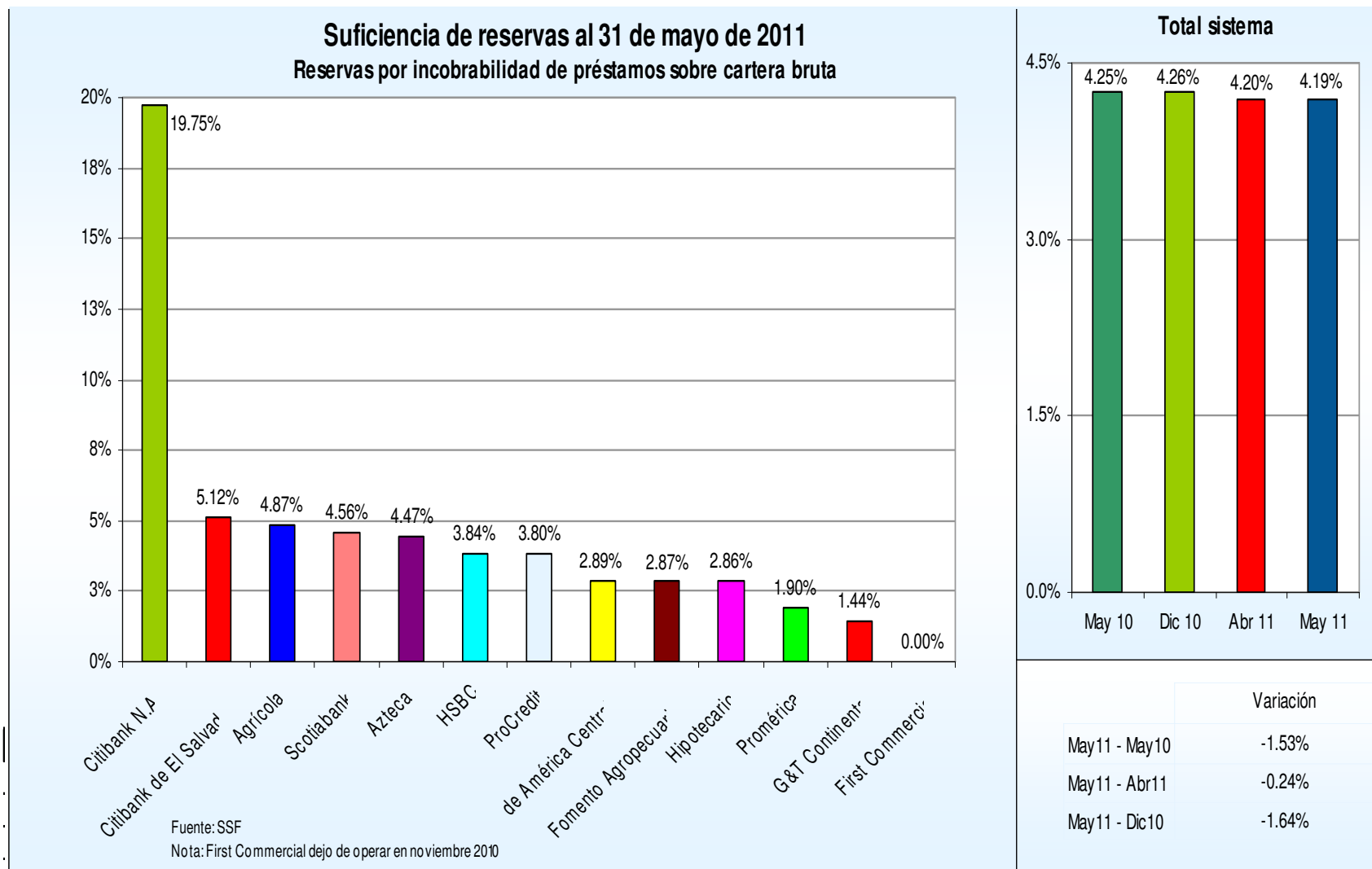
Suficiencia de reservas  
Indicador y posiciones  
En porcentajes

	Bancos	Mayo	Posición	Diciembre	Posición	Mayo	Posición
		2010		2010		2011	
1	Citibank N.A.	4.87%	5	4.82%	5	19.75%	1
2	Citibank de El Salvador	5.72%	2	5.29%	2	5.12%	2
3	Agrícola	4.60%	6	5.16%	4	4.87%	3
4	Scotiabank	3.77%	4	3.95%	6	4.56%	4
5	Azteca	2.67%	13	3.90%	13	4.47%	5
6	HSBC	4.53%	3	4.04%	3	3.84%	6
7	ProCredit	3.71%	9	3.25%	9	3.80%	7
8	de América Central	2.99%	7	2.90%	7	2.89%	8
9	Fomento Agropecuario	2.86%	11	2.77%	11	2.87%	9
10	Hipotecario	2.90%	10	2.88%	10	2.86%	10
11	Promérica	2.24%	8	2.46%	8	1.90%	11
12	G&T Continental	1.53%	12	1.59%	12	1.44%	12
13	First Commercial	8.88%	1	n.a.	1	n.a.	13
<b>Total sistema</b>		<b>4.25%</b>		<b>4.26%</b>		<b>4.19%</b>	

Fuente: SSF

Nota: First Commercial dejó de operar en noviembre 2010

# Suficiencia de reservas



## Cobertura de reservas

Cobertura de reservas  
Indicador y posiciones  
En porcentajes

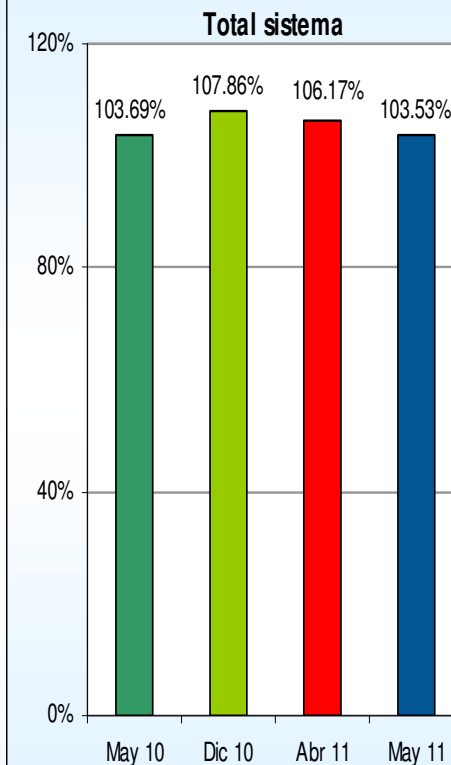
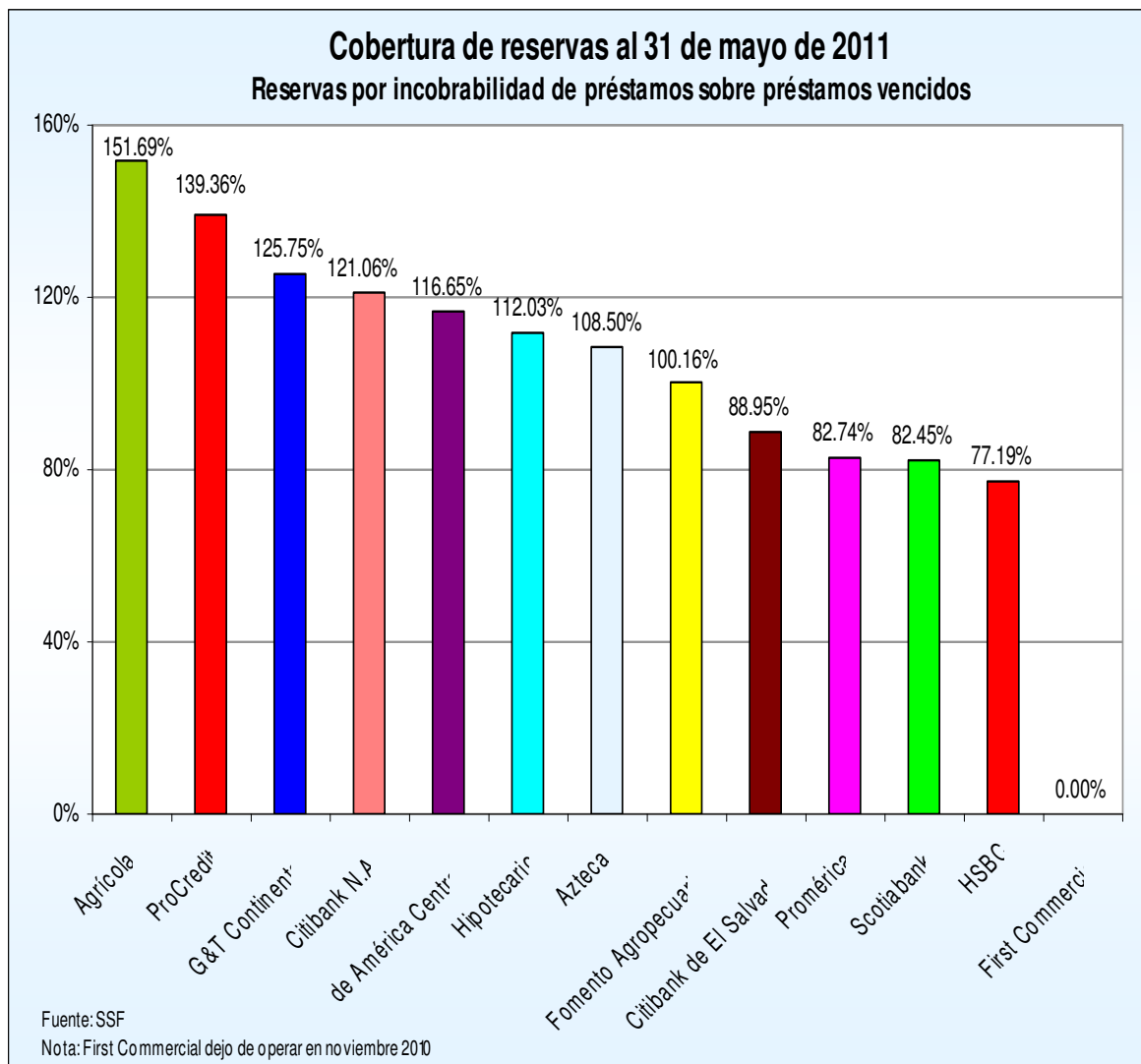
Bancos	Mayo	Posición	Diciembre	Posición	Mayo	Posición
	2010		2010		2011	
1 Agrícola	138.75%	3	151.15%	2	151.69%	1
2 ProCredit	147.81%	2	142.04%	1	139.36%	2
3 G&T Continental	122.14%	8	105.18%	9	125.75%	3
4 Citibank N.A.	100.00%	7	100.00%	7	121.06%	4
5 de América Central	118.80%	6	124.19%	5	116.65%	5
6 Hipotecario	103.83%	4	121.54%	4	112.03%	6
7 Azteca	101.14%	1	107.20%	3	108.50%	7
8 Fomento Agropecuario	96.05%	9	101.60%	10	100.16%	8
9 Citibank de El Salvador	96.30%	5	96.47%	6	88.95%	9
10 Promérica	86.72%	12	92.52%	13	82.74%	10
11 Scotiabank	93.11%	13	89.06%	8	82.45%	11
12 HSBC	75.31%	11	75.55%	11	77.19%	12
13 First Commercial	83.00%	10	n.a.	12	n.a.	13
<b>Total sistema</b>	<b>103.69%</b>		<b>107.86%</b>		<b>103.53%</b>	

Fuente: SSF

Nota: First Commercial dejó de operar en noviembre 2010



# Cobertura de reservas



	Variaciones
May11 - May10	-0.16%
May11 - Abr11	-2.49%
May11 - Dic10	-4.02%

## Cartera de préstamos por categoría de riesgo: A1, A2 y B

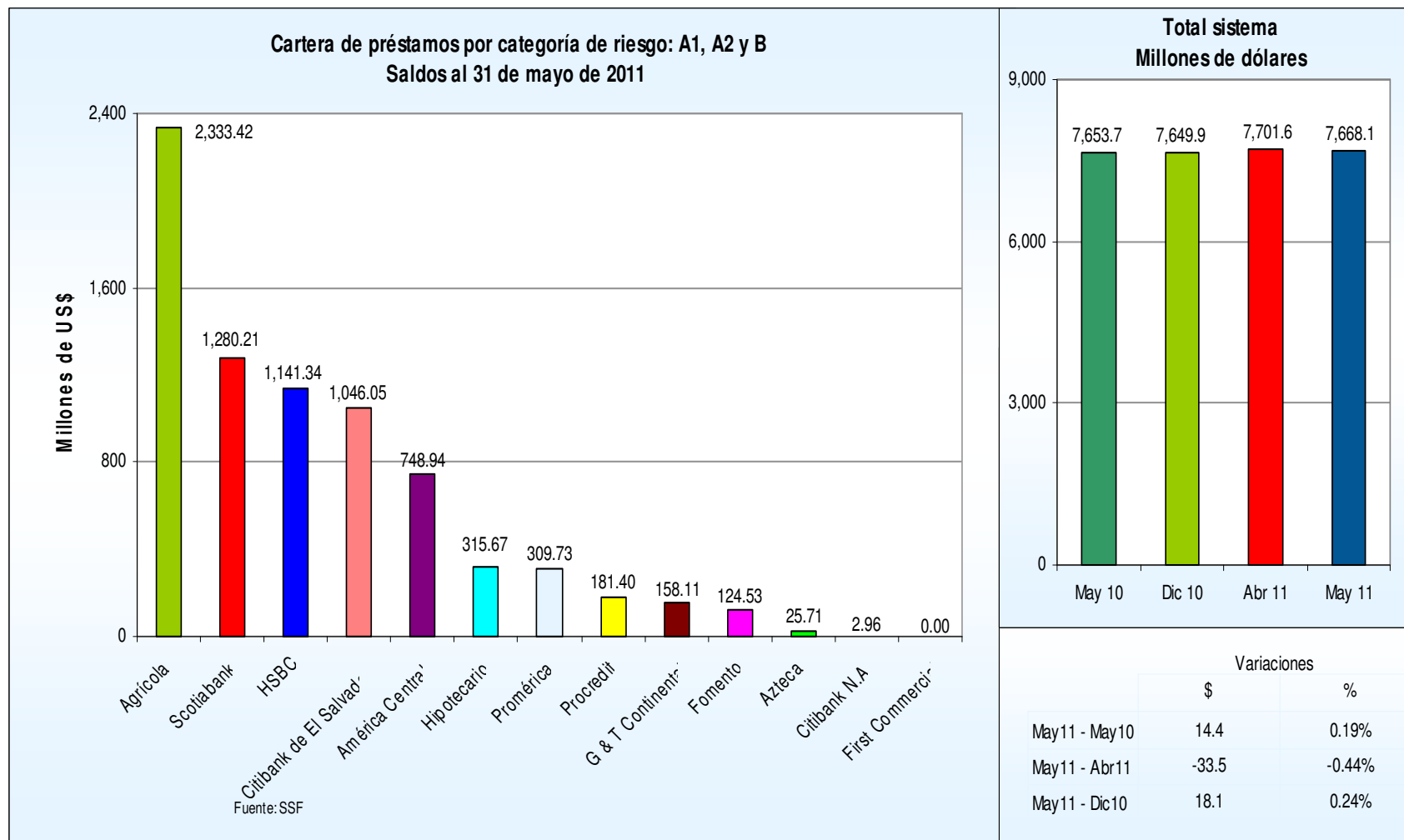
Cartera de préstamos por categoría de riesgo: A1, A2 y B  
Saldos y posiciones  
(En millones de dólares)

Bancos	Mayo	Posición	Diciembre	Posición	Mayo	Posición
	2010		2010		2011	
1 Agrícola	2,318.42	1	2,303.88	1	2,333.42	1
2 Scotiabank	1,372.38	3	1,292.01	2	1,280.21	2
3 HSBC	1,058.48	4	1,093.58	4	1,141.34	3
4 Citibank de El Salvador	1,217.54	2	1,142.32	3	1,046.05	4
5 América Central	741.51	5	735.40	5	748.94	5
6 Hipotecario	256.41	6	315.91	6	315.67	6
7 Promérica	253.57	7	294.30	7	309.73	7
8 Procredit	178.18	8	182.28	8	181.40	8
9 G & T Continental	123.65	9	135.11	9	158.11	9
10 Fomento	105.16	10	123.40	10	124.53	10
11 Azteca	12.32	12	18.39	12	25.71	11
12 Citibank N.A.	13.22	11	13.37	11	2.96	12
13 First Commercial	2.84	13	0.00	13	0.00	13
<b>Total sistema</b>	<b>7,653.68</b>		<b>7,649.95</b>		<b>7,668.07</b>	
<b>Como % del total de la cartera representan</b>	<b>90.3%</b>		<b>91.0%</b>		<b>91.3%</b>	

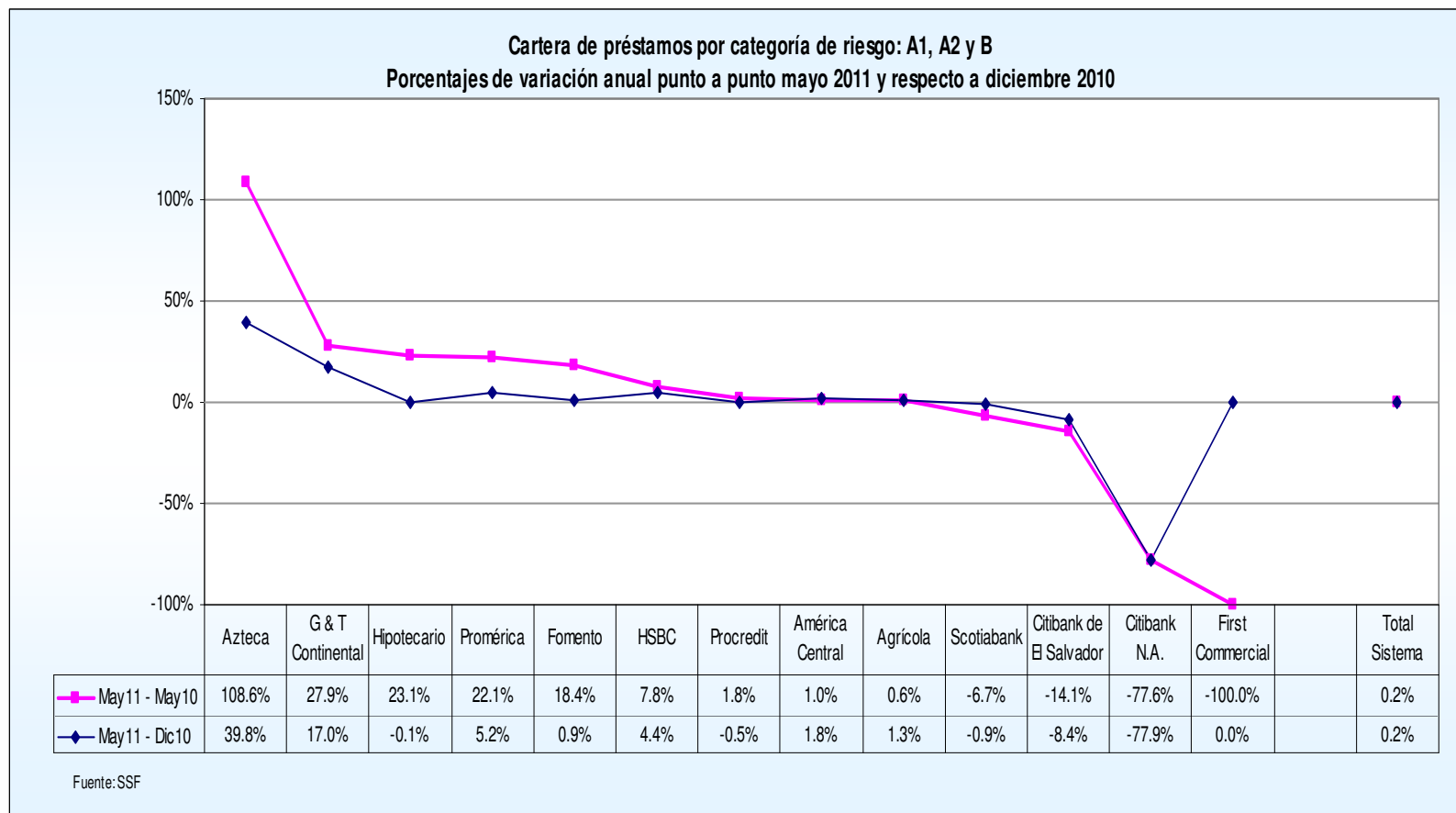
Fuente: SSF

Nota: First Commercial dejó de operar en noviembre 2010

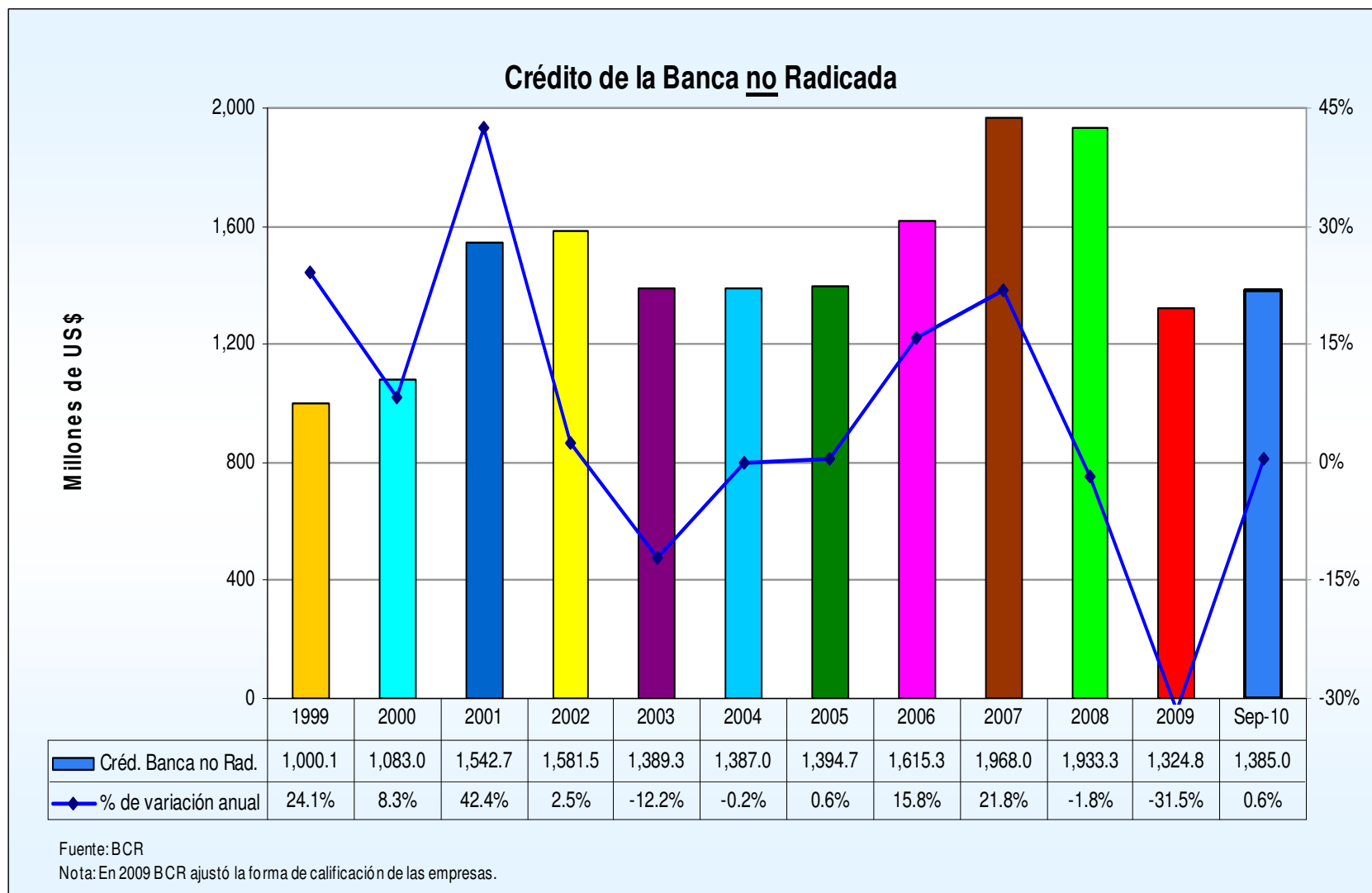
# Cartera de préstamos por categoría de riesgo: A1, A2 y B



## Cartera de préstamos por categoría de riesgo: A1, A2 y B



## Saldos del crédito de la banca no radicada



## Depósitos

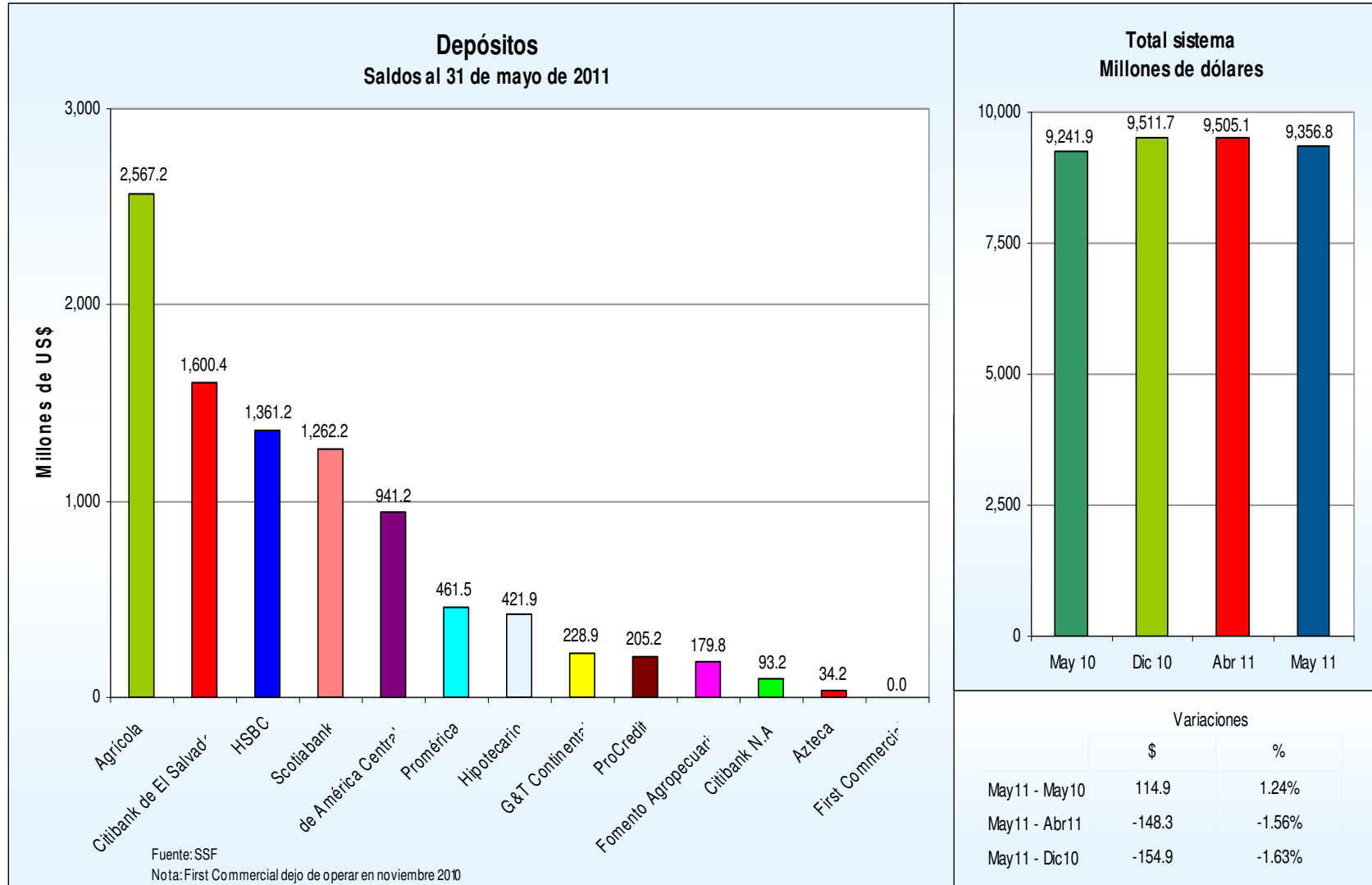
**Cartera de depósitos**  
**Saldos y posiciones**  
**(En millones de dólares)**

	Bancos	Mayo	Posición	Diciembre	Posición	Mayo	Posición
		2010		2010		2011	
1	Agrícola	2,717.49	1	2,724.86	1	2,567.19	1
2	Citibank de El Salvador	1,619.82	2	1,623.73	2	1,600.35	2
3	HSBC	1,309.97	4	1,400.88	4	1,361.18	3
4	Scotiabank	1,393.01	3	1,337.31	3	1,262.16	4
5	de América Central	862.31	5	952.27	5	941.20	5
6	Promérica	345.26	6	418.33	6	461.53	6
7	Hipotecario	299.84	7	375.07	7	421.86	7
8	G&T Continental	195.07	9	188.10	9	228.89	8
9	ProCredit	212.13	8	203.35	8	205.19	9
10	Fomento Agropecuario	166.83	10	174.82	10	179.80	10
11	Citibank N.A.	80.95	11	87.32	11	93.24	11
12	Azteca	39.16	12	25.64	12	34.20	12
13	First Commercial	0.00	13	0.00	13	0.00	13
<b>Total sistema</b>		<b>9,241.85</b>		<b>9,511.67</b>		<b>9,356.80</b>	

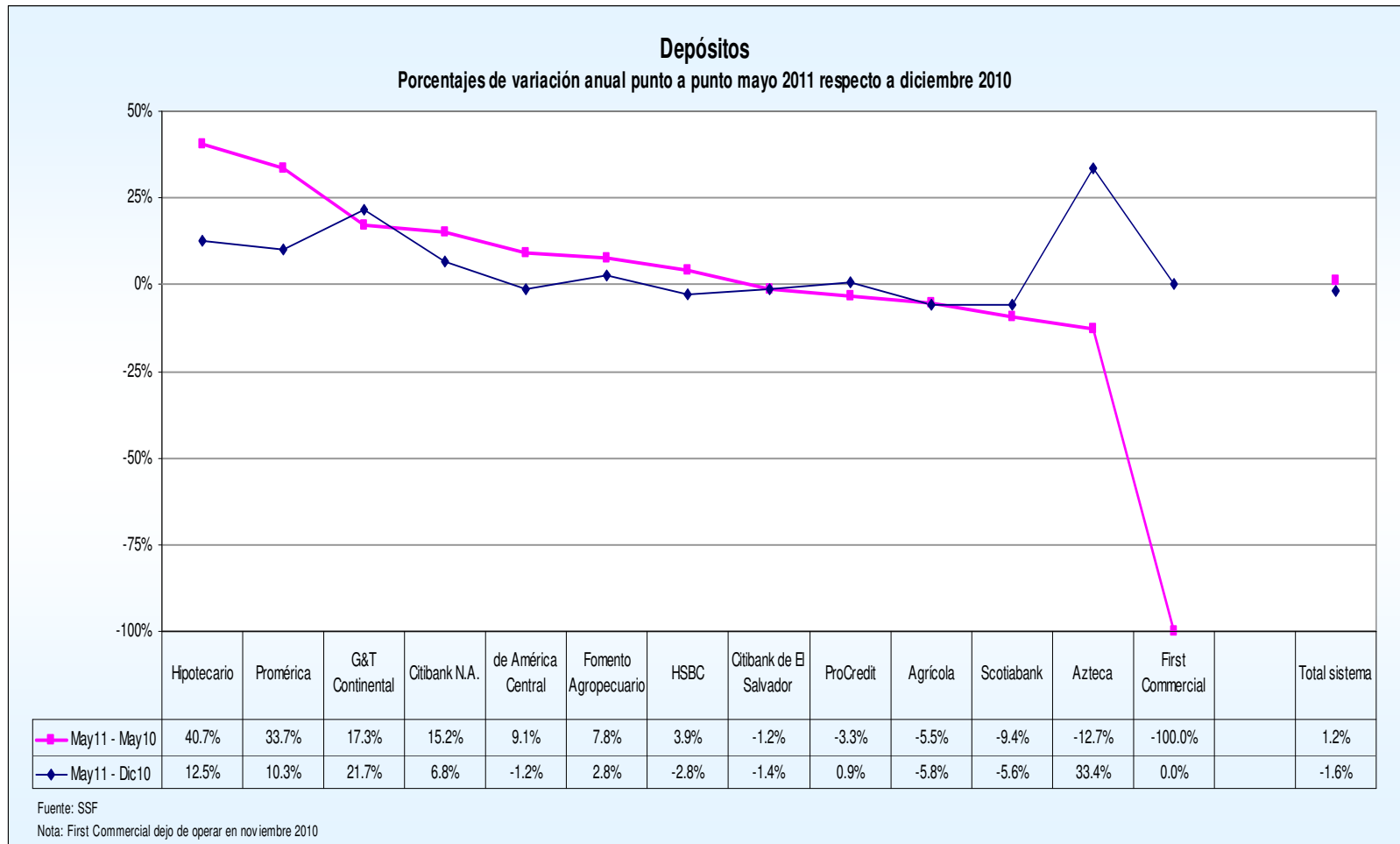
Fuente: SSF

Nota: First Commercial dejó de operar en noviembre 2010

# Depósitos



# Depósitos





## Clasificación de los depósitos por tipo de cuenta

Clasificación de los depósitos por tipo de cuenta

En millones de dólares y porcentajes

Sector	Mayo		Diciembre		Mayo		Variación May/11 -		Variación May/11 -	
	2010		2010		2011		Dic/10 Saldo		May/10 Saldo	
	Saldo	Estructura	Saldo	Estructura	Saldo	Estructura	\$	%	\$	%
<b>Depósitos a la Vista</b>	<b>4,791.4</b>	<b>51.8%</b>	<b>5,250.1</b>	<b>55.2%</b>	<b>5,395.1</b>	<b>57.7%</b>	<b>145.1</b>	<b>2.8%</b>	<b>603.7</b>	<b>12.6%</b>
-En cuenta Corriente	2,312.7	25.0%	2,547.0	26.8%	2,610.4	27.9%	63.5	2.5%	297.8	12.9%
-En cuenta de Ahorros	2,478.7	26.8%	2,703.1	28.4%	2,784.7	29.8%	81.6	3.0%	306.0	12.3%
<b>Depósitos a Plazo</b>	<b>4,236.9</b>	<b>45.8%</b>	<b>4,027.7</b>	<b>42.3%</b>	<b>3,735.5</b>	<b>39.9%</b>	<b>-292.1</b>	<b>-7.3%</b>	<b>-501.4</b>	<b>-11.8%</b>
-Pactados hasta un año plazo	4,162.7	45.0%	3,965.6	41.7%	3,666.7	39.2%	-298.9	-7.5%	-496.0	-11.9%
-Pactados a más de un año plazo	74.2	0.8%	62.1	0.7%	68.8	0.7%	6.7	10.8%	-5.4	-7.3%
<b>Depósitos Restringidos e Inactivos</b>	<b>213.6</b>	<b>2.3%</b>	<b>233.9</b>	<b>2.5%</b>	<b>226.1</b>	<b>2.4%</b>	<b>-7.8</b>	<b>-3.3%</b>	<b>12.6</b>	<b>5.9%</b>
<b>Depósitos Totales</b>	<b>9,241.9</b>	<b>100.0%</b>	<b>9,511.7</b>	<b>100.0%</b>	<b>9,356.8</b>	<b>100.0%</b>	<b>-154.9</b>	<b>-1.6%</b>	<b>114.9</b>	<b>1.2%</b>

Fuente: SSF

## Patrimonio

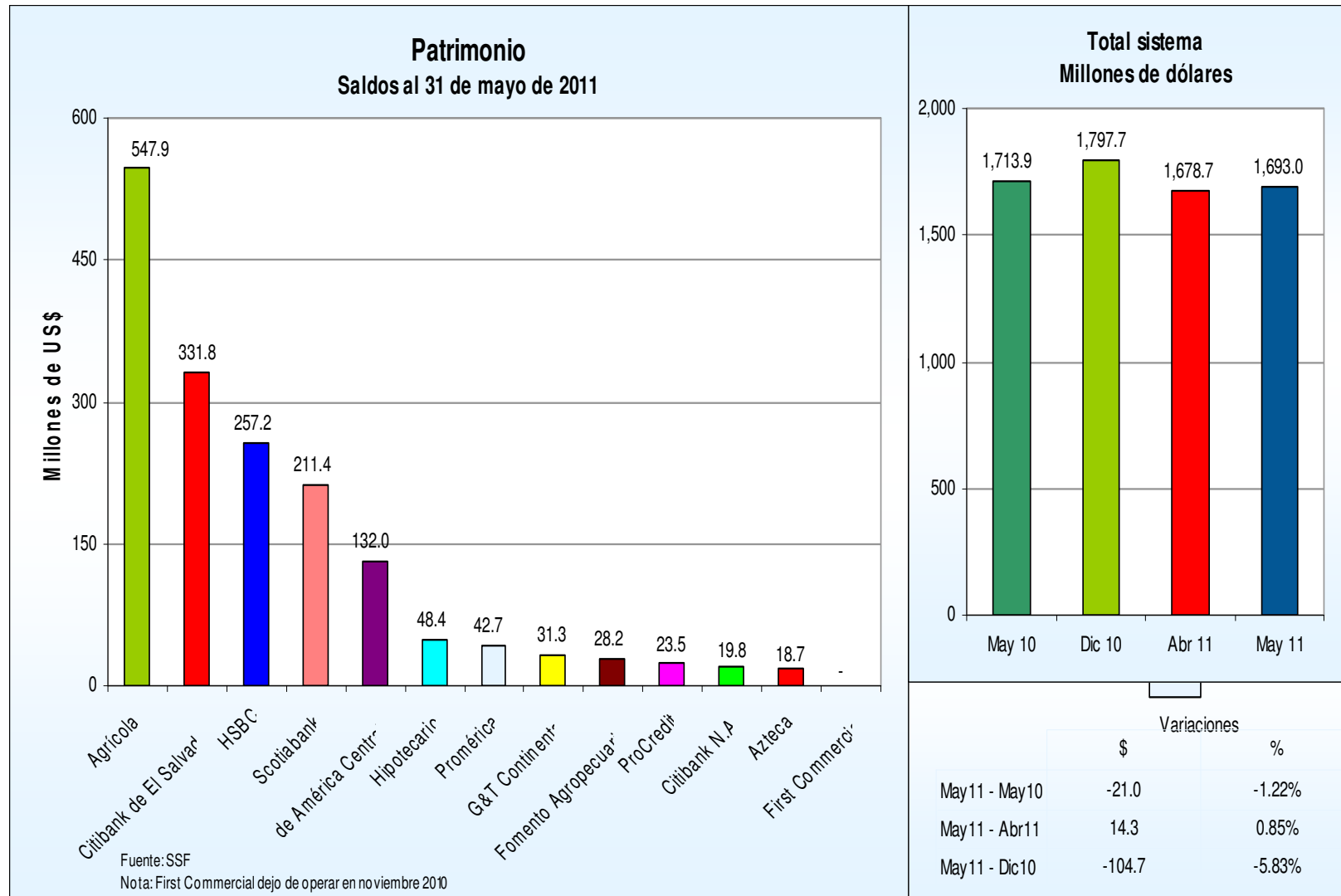
**Total de patrimonio**  
**Saldos y posiciones**  
**(En millones de dólares)**

	Bancos	Mayo	Posición	Diciembre	Posición	Mayo	Posición
		2010		2010		2011	
1	Agrícola	525.14	1	577.24	1	547.88	1
2	Citibank de El Salvador	373.31	2	379.71	2	331.83	2
3	HSBC	255.36	3	256.76	3	257.22	3
4	Scotiabank	225.05	4	233.79	4	211.41	4
5	de América Central	122.12	5	127.91	5	132.02	5
6	Hipotecario	42.77	6	46.75	6	48.44	6
7	Promérica	35.15	7	39.59	7	42.74	7
8	G&T Continental	30.43	8	31.63	8	31.34	8
9	Fomento Agropecuario	26.83	10	27.41	10	28.15	9
10	ProCredit	25.80	9	24.30	9	23.46	10
11	Citibank N.A.	18.43	11	20.50	11	19.83	11
12	Azteca	16.76	13	16.00	12	18.66	12
13	First Commercial	16.77	12	16.11	13	0.00	13
<b>Total sistema</b>		<b>1,713.94</b>		<b>1,797.70</b>		<b>1,692.97</b>	

Fuente: SSF

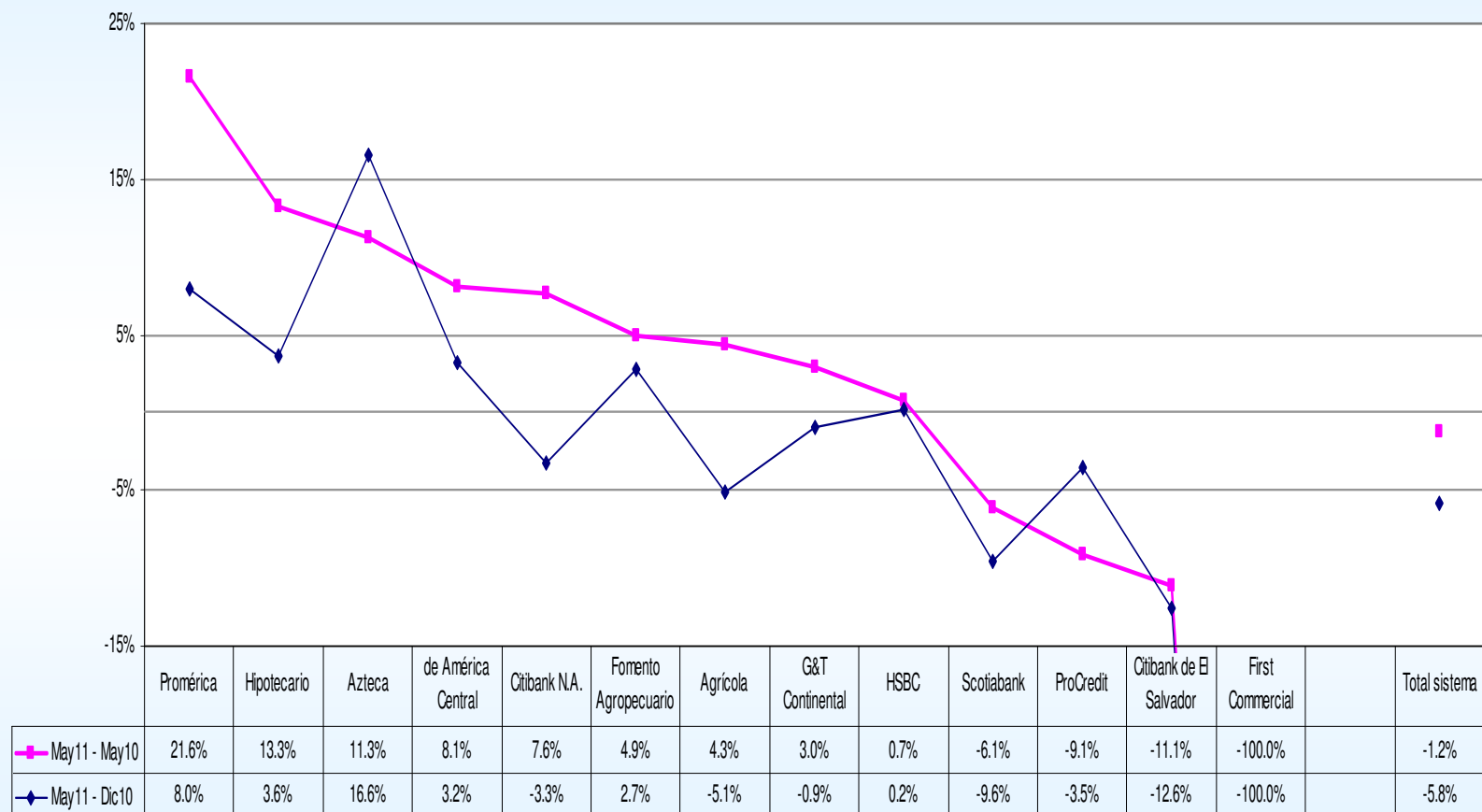
Nota: First Commercial dejó de operar en noviembre 2010

# Patrimonio



# Patrimonio

Patrimonio  
Porcentajes de variación anual punto a punto mayo 2011 y respecto a diciembre 2010



Fuente: SSF

Nota: First Commercial dejó de operar en noviembre 2010

## Utilidades

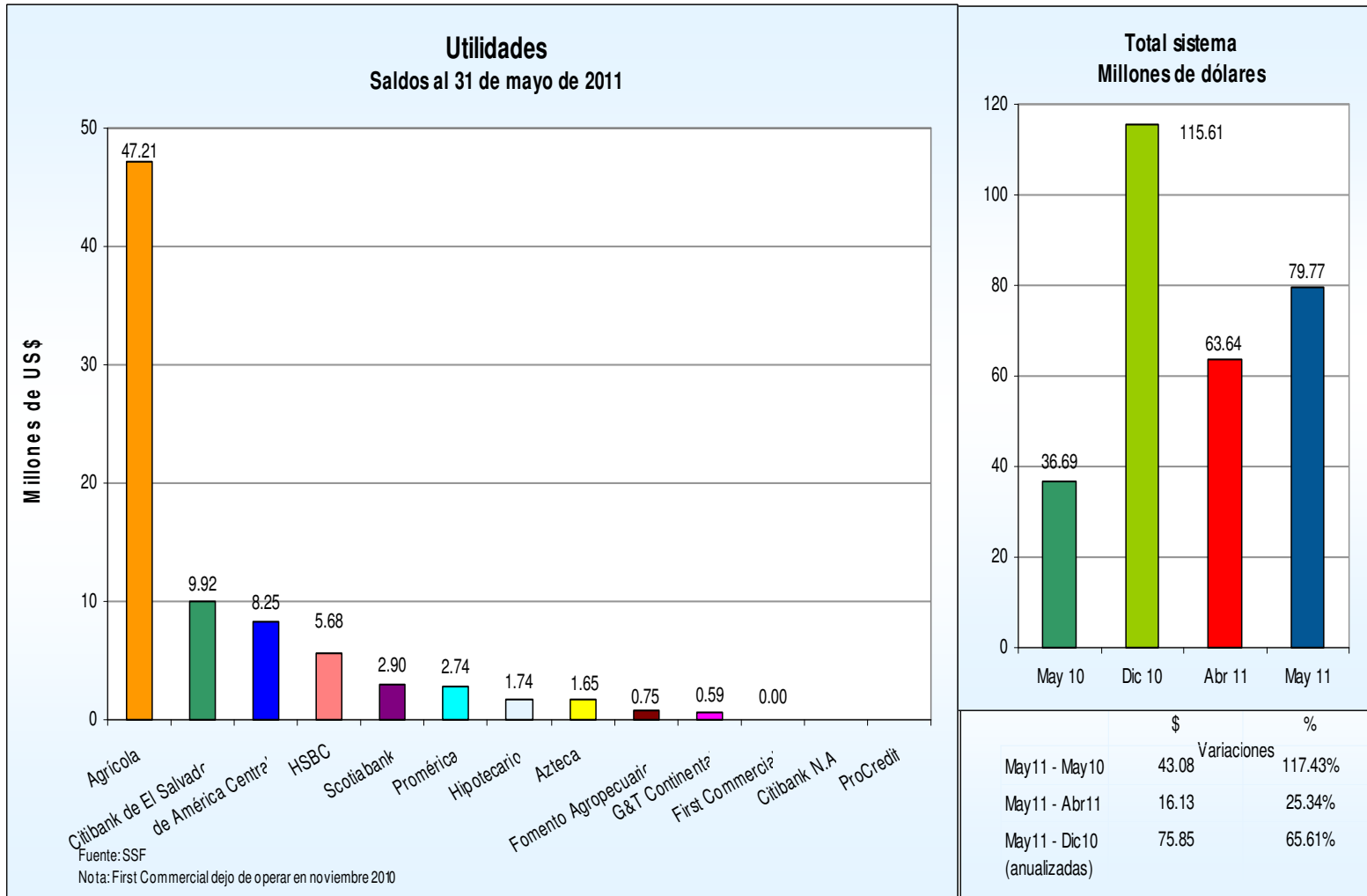
Total de utilidades de bancos  
Saldos y posiciones  
(En millones de dólares)

	Bancos	Mayo	Posición	Diciembre	Posición	Mayo	Posición
		2010		2010		2011	
1	Agrícola	26.80	1	75.78	1	47.21	1
2	Citibank de El Salvador	-3.10	13	6.74	13	9.92	2
3	de América Central	5.53	2	9.89	2	8.25	3
4	HSBC	5.77	3	9.60	4	5.68	4
5	Scotiabank	2.67	8	10.13	3	2.90	5
6	Promérica	1.61	4	4.62	5	2.74	6
7	Hipotecario	0.90	5	2.55	6	1.74	7
8	Azteca	-1.31	9	-2.07	12	1.65	8
9	Fomento Agropecuario	0.63	12	1.20	8	0.75	9
10	G&T Continental	0.16	7	0.90	9	0.59	10
11	First Commercial	0.01	10	-0.65	10	0.00	11
12	Citibank N.A.	-1.63	11	0.35	11	-0.71	12
13	ProCredit	-1.36	6	-3.44	7	-0.94	13
<b>Total sistema</b>		<b>36.69</b>		<b>115.61</b>		<b>79.77</b>	

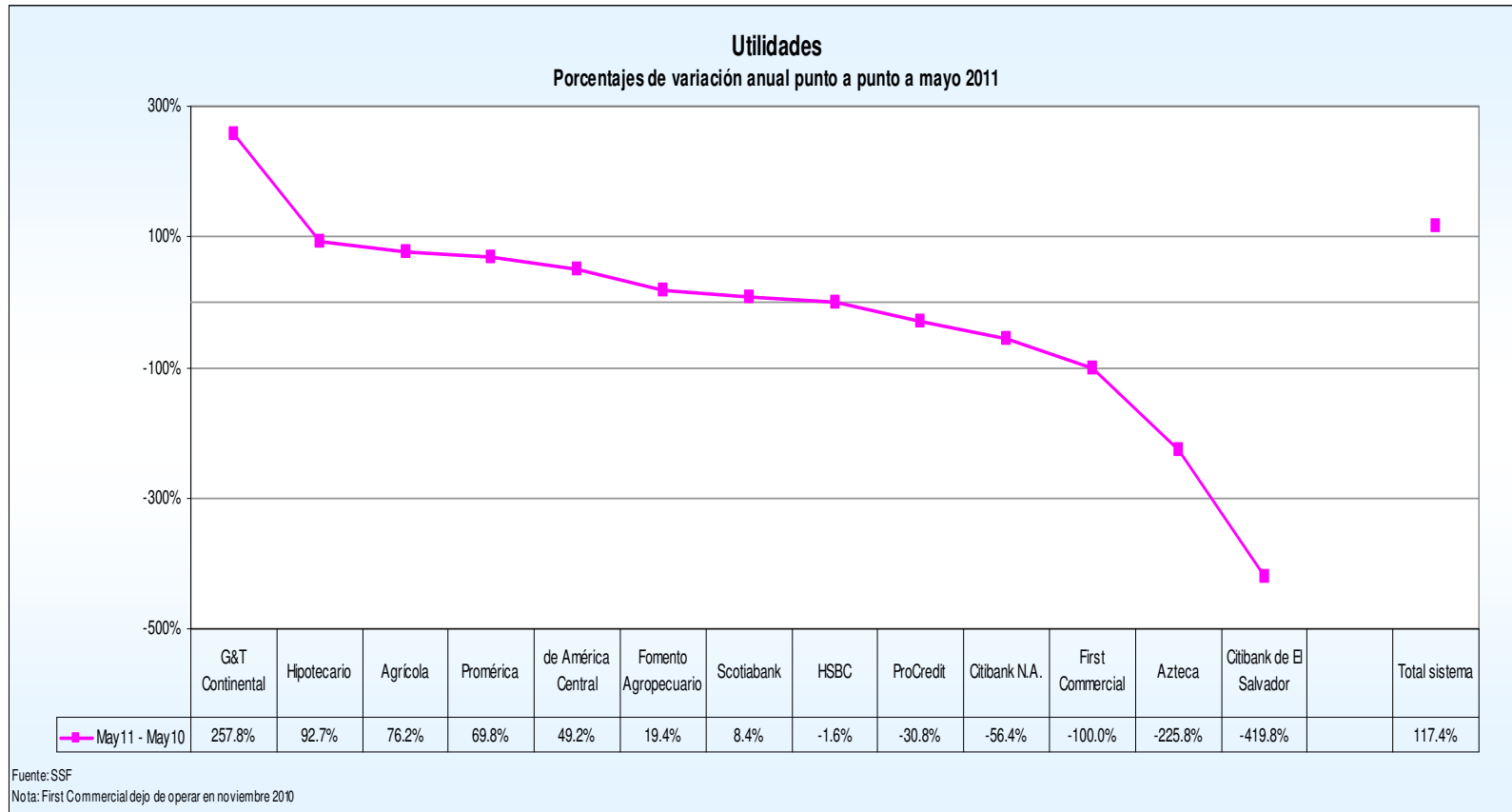
Fuente: SSF

Nota: First Commercial dejó de operar en noviembre 2010

# Utilidades



# Utilidades



## Rentabilidad patrimonial

**Rentabilidad patrimonial**  
Indicador y posiciones  
En porcentajes

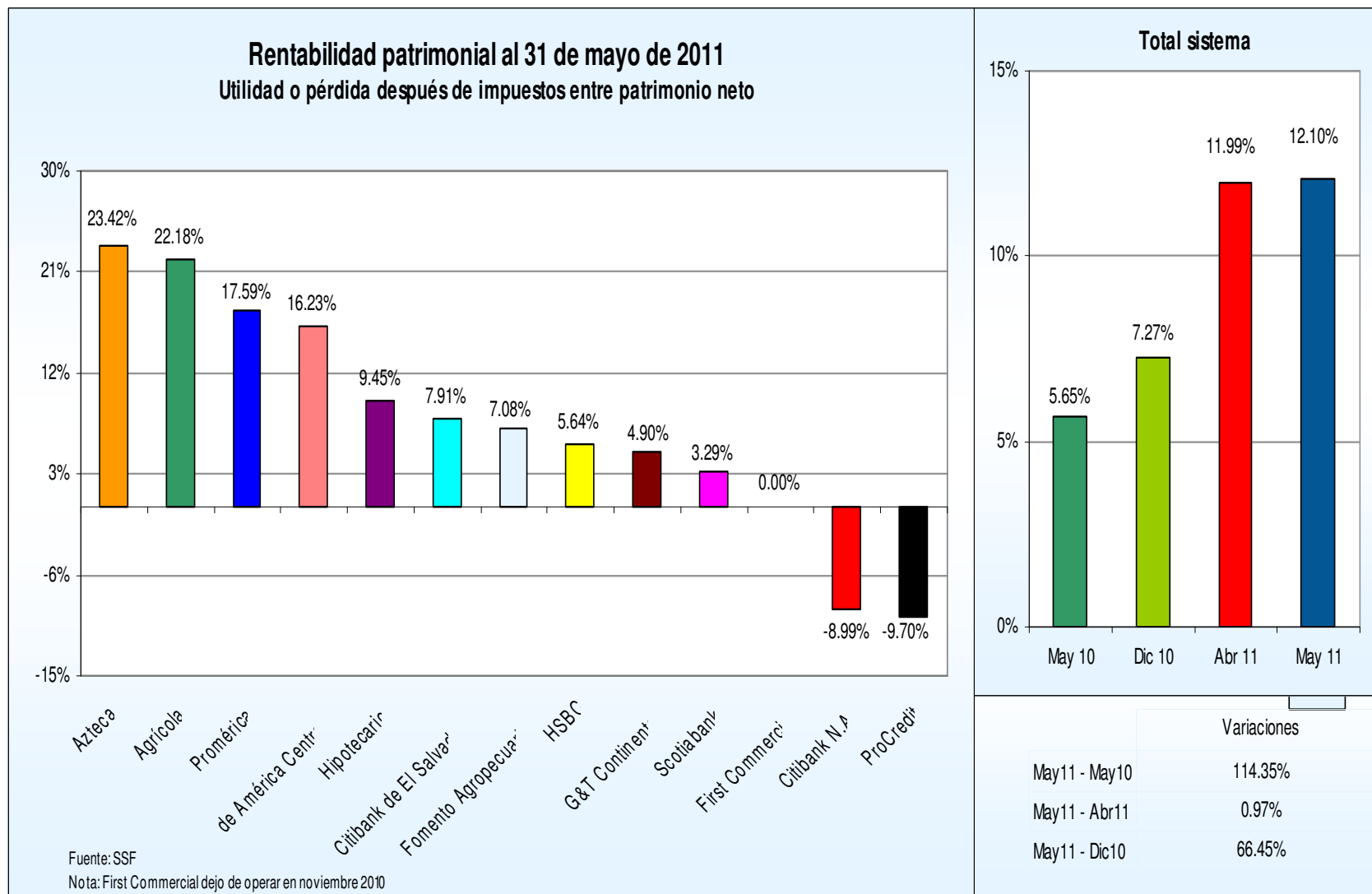
	Bancos	Mayo	Posición	Diciembre	Posición	Mayo	Posición
		2010		2010		2011	
1	Azteca	-18.61%	9	-12.42%	12	23.42%	1
2	Agrícola	13.68%	1	15.12%	1	22.18%	2
3	Promérica	12.56%	3	13.33%	2	17.59%	3
4	de América Central	11.27%	2	8.22%	3	16.23%	4
5	Hipotecario	5.32%	4	6.05%	4	9.45%	5
6	Citibank de El Salvador	-2.40%	13	2.22%	13	7.91%	6
7	Fomento Agropecuario	6.30%	12	4.82%	7	7.08%	7
8	HSBC	5.82%	6	4.01%	8	5.64%	8
9	G&T Continental	1.41%	7	3.18%	9	4.90%	9
10	Scotiabank	2.88%	8	4.64%	6	3.29%	10
11	First Commercial	0.17%	10	-3.88%	10	0.00%	11
12	Citibank N.A.	-20.24%	11	1.87%	11	-8.99%	12
13	ProCredit	-12.88%	5	-13.92%	5	-9.70%	13
<b>Total sistema</b>		<b>5.65%</b>		<b>7.27%</b>		<b>12.10%</b>	

Fuente: SSF

Nota: First Commercial dejó de operar en noviembre 2010



# Rentabilidad patrimonial



## Rentabilidad de activos

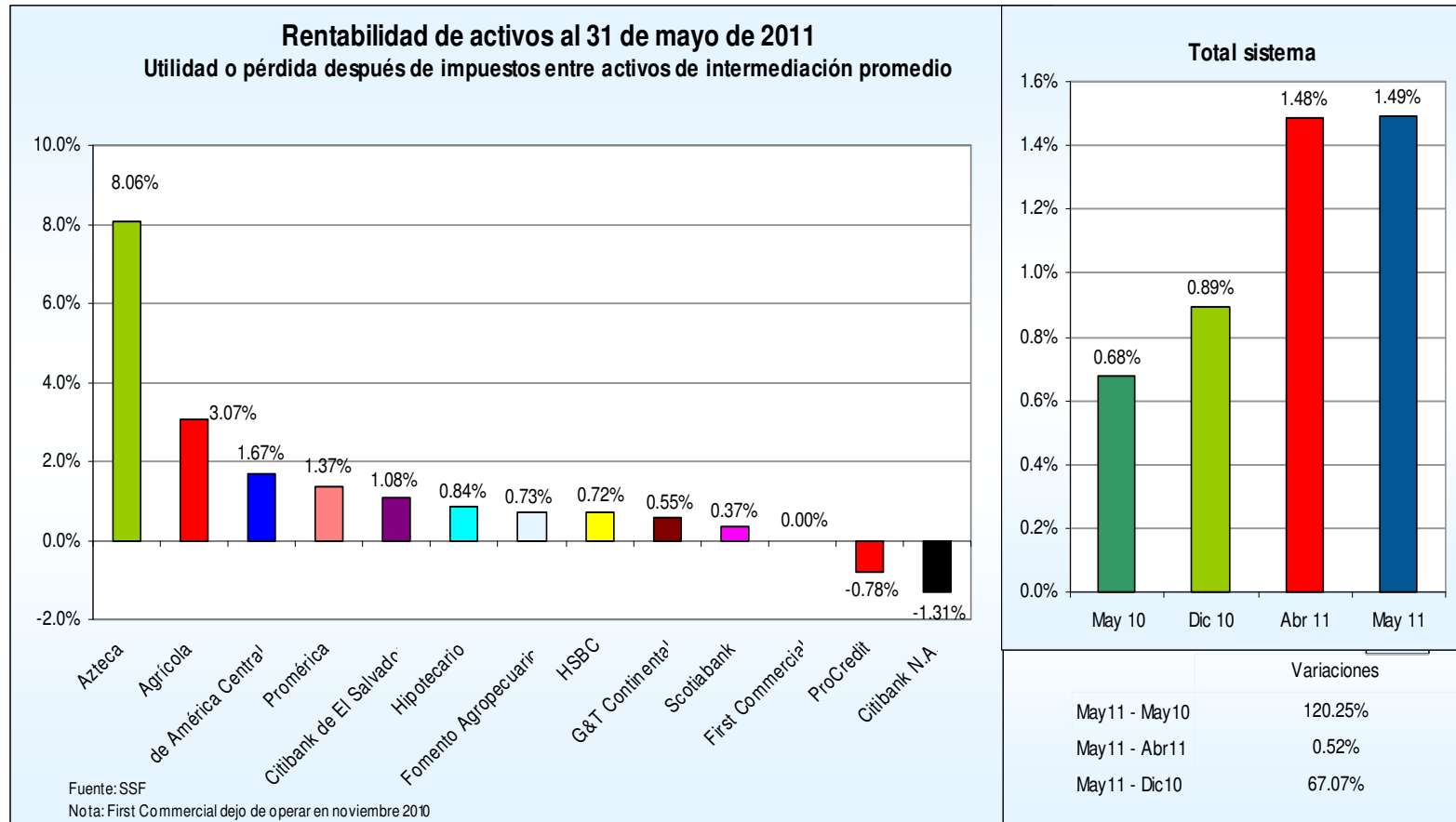
Rentabilidad de activos  
Indicador y posiciones  
En porcentajes

	Bancos	Mayo	Posición	Diciembre	Posición	Mayo	Posición
		2010		2010		2011	
1	Azteca	-6.37%	9	-3.93%	13	8.06%	1
2	Agrícola	1.69%	1	2.01%	1	3.07%	2
3	de América Central	1.19%	2	0.85%	2	1.67%	3
4	Promérica	0.98%	3	1.06%	3	1.37%	4
5	Citibank de El Salvador	-0.30%	12	0.29%	12	1.08%	5
6	Hipotecario	0.53%	4	0.56%	4	0.84%	8
7	Fomento Agropecuario	0.68%	10	0.51%	8	0.73%	6
8	HSBC	0.73%	5	0.51%	9	0.72%	7
9	G&T Continental	0.19%	7	0.38%	7	0.55%	9
10	Scotiabank	0.32%	8	0.52%	6	0.37%	10
11	First Commercial	0.16%	13	-3.81%	11	0.00%	11
12	ProCredit	-1.14%	6	-1.19%	5	-0.78%	12
13	Citibank N.A.	-2.87%	11	0.27%	10	-1.31%	13
<b>Total sistema</b>		<b>0.68%</b>		<b>0.89%</b>		<b>1.49%</b>	

Fuente: SSF

Nota: First Commercial dejó de operar en noviembre 2010

## Rentabilidad de activos



## Coeficiente de fondo patrimonial

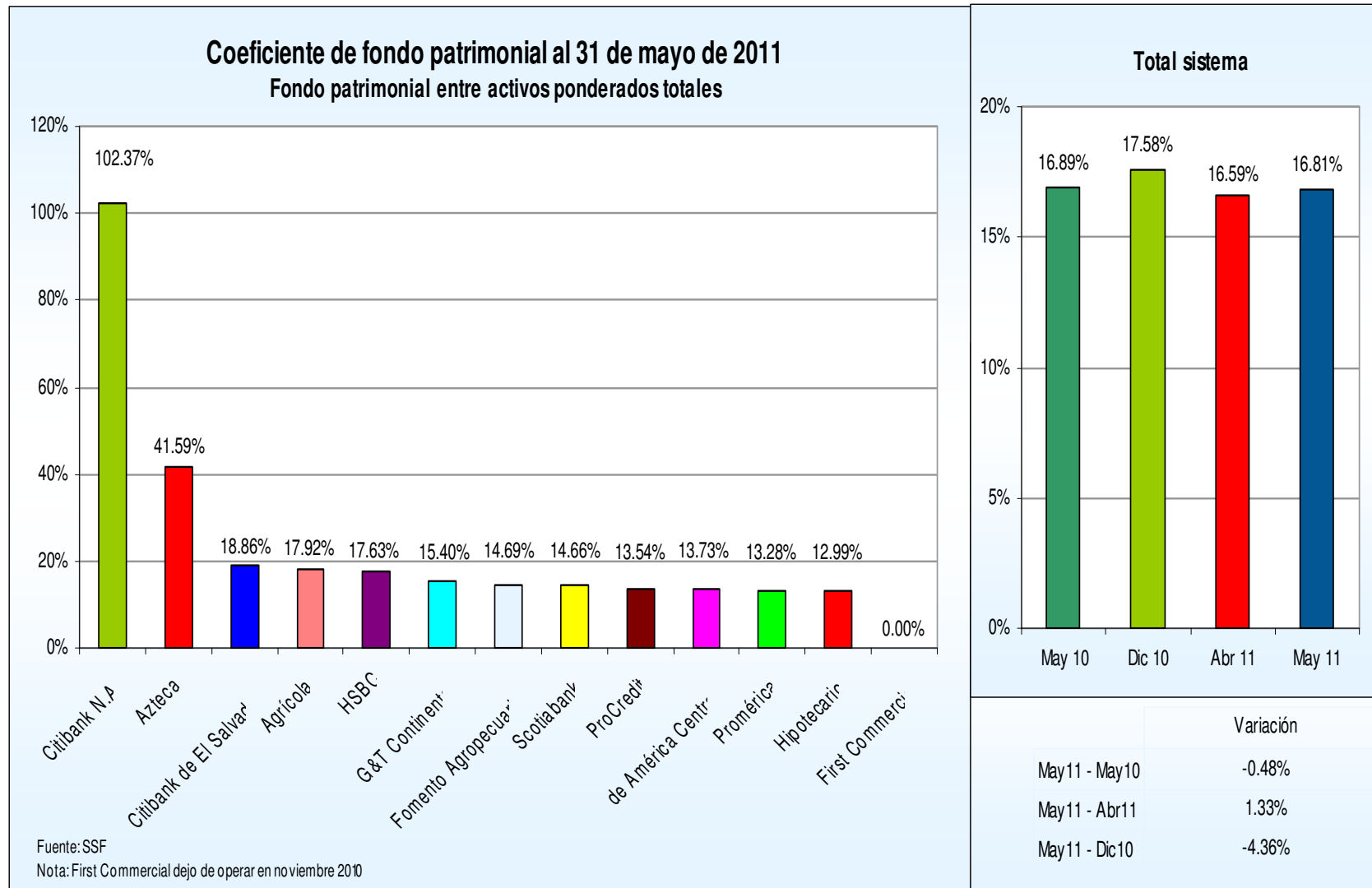
Solvencia: fondo patrimonial entre activos ponderados totales  
Indicador y posiciones

Bancos		Mayo	Posición	Diciembre	Posición	Mayo	Posición
		2010		2010		2011	
1	Citibank N.A.	52.93%	3	67.64%	2	102.37%	1
2	Azteca	44.01%	2	46.51%	3	41.59%	2
3	Citibank de El Salvador	18.49%	5	20.98%	5	18.86%	3
4	Agrícola	17.35%	8	18.50%	9	17.92%	4
5	HSBC	17.66%	6	17.61%	6	17.63%	5
6	G&T Continental	18.92%	4	17.65%	4	15.40%	6
7	Fomento Agropecuario	16.28%	7	14.82%	7	14.69%	7
8	Scotiabank	14.46%	9	16.24%	8	14.66%	8
9	ProCredit	13.20%	12	14.12%	13	13.54%	9
10	de América Central	13.92%	10	13.63%	10	13.73%	10
11	Promérica	13.60%	13	12.66%	12	13.28%	11
12	Hipotecario	13.39%	11	12.42%	11	12.99%	12
13	First Commercial	113.00%	1	0.00%	1	0.00%	13
<b>Total sistema</b>		<b>16.89%</b>		<b>17.58%</b>		<b>16.81%</b>	

Fuente: SSF

Nota: First Commercial dejó de operar en noviembre 2010

# Coeficiente de fondo patrimonial



## Coeficiente de liquidez neta

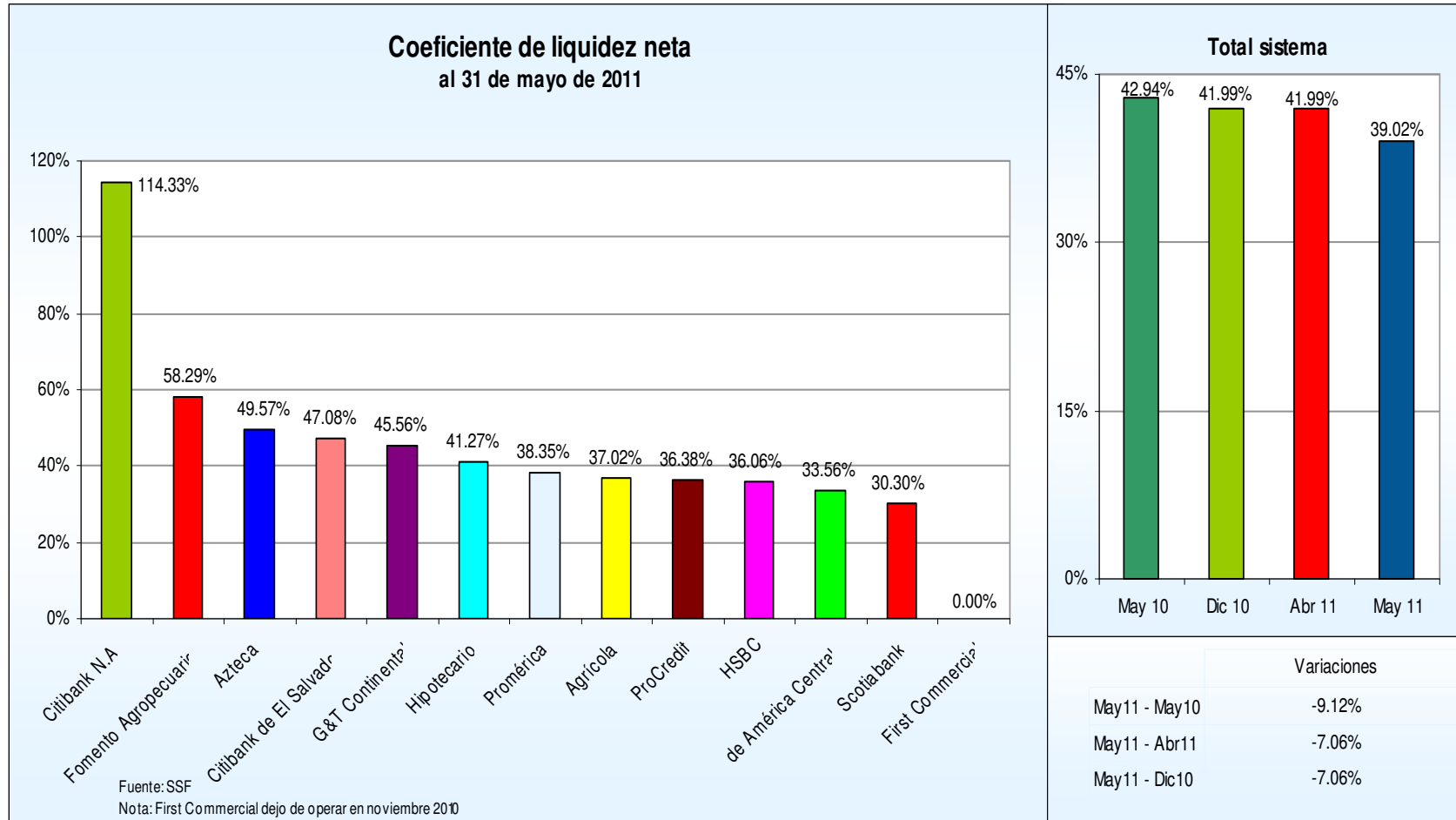
Coeficiente de liquidez neta  
Indicador y posiciones  
En porcentajes

	Bancos	Mayo	Posición	Diciembre	Posición	Mayo	Posición
		2010		2010		2011	
1	Citibank N.A.	105.54%	3	113.56%	2	114.33%	1
2	Fomento Agropecuario	64.65%	4	56.71%	4	58.29%	2
3	Azteca	85.43%	2	55.69%	3	49.57%	3
4	Citibank de El Salvador	50.76%	5	49.23%	5	47.08%	4
5	G&T Continental	47.44%	7	43.28%	6	45.56%	5
6	Hipotecario	37.80%	9	38.69%	9	41.27%	6
7	Promérica	32.50%	11	35.55%	11	38.35%	7
8	Agrícola	43.85%	8	43.69%	8	37.02%	8
9	ProCredit	40.41%	12	38.04%	10	36.38%	9
10	HSBC	44.85%	6	43.32%	7	36.06%	10
11	de América Central	36.87%	13	35.79%	13	33.56%	11
12	Scotiabank	29.04%	10	29.23%	12	30.30%	12
13	First Commercial	301,636.60%	1	0.00%	1	0.00%	13
<b>Total sistema</b>		<b>42.94%</b>		<b>41.99%</b>		<b>39.02%</b>	

Fuente: SSF

Nota: First Commercial dejó de operar en noviembre 2010

# Coeficiente de liquidez neta



## Comportamiento del Sector Bancario A mayo de 2011, El Salvador

Los resultados del Sistema Bancario al 31 de mayo de 2011 son los siguientes:

- a) El patrimonio alcanzó \$1,693.0 millones:
  - ❖ Disminuyo \$21.0 millones (-1.2%), comparado con mayo de 2010.
  
- b) Los activos totalizaron \$12,734.5 millones:
  - ❖ \$263.4 millones (-2.0%) menos si se compara con el saldo a mayo de 2010.
  - ❖ La menor ejecución en los activos se aplica mayoritariamente por la reducción en la cartera de préstamos y los fondos disponibles.
  
- c) Los préstamos brutos totalizaron \$8,392.4 millones:
  - ❖ \$83.0 millones (-1.0%) menos si se compara con el saldo a mayo 2010.
  - ❖ La cartera de préstamos vencidos totalizó \$339.3 millones, \$8.1 millones (-2.3%) menos sobre el saldo que se mantenía a mayo de 2010.



- ❖ La morosidad de la cartera fue 4.04%, que es 0.06 puntos porcentuales menor al 4.10% alcanzado a mayo de 2010.
  - ❖ El indicador de liquidez fue bastante amplio al ubicarse en 39.02% en mayo de 2011, lo que muestra que el Sistema Bancario tiene suficiente capacidad para responder a las obligaciones de corto plazo.
  - ❖ Las reservas por incobrabilidad de préstamos totalizaron \$351.2 millones, \$9.0 millones (-2.5%) menos al compararse con mayo de 2010, lo que ha permitido que como Sistema se tenga cobertura total de los préstamos vencidos. La cobertura de los préstamos vencidos fue de 103.53%.
- d) Los depósitos totalizaron \$9,356.8 millones:
- ❖ Crecieron \$114.9 millones (1.2%) más respecto a mayo de 2010.
  - ❖ Por tipo, los depósitos hasta un año plazo concentran el 39.2% del total, seguido por los depósitos en cuenta de ahorros con 29.8% y por los depósitos en cuenta corriente con 27.9%.

**e) Las utilidades totalizaron \$79.8 millones:**

- ❖ **Crecieron \$43.1 millones (117.4%) más si se compara la utilidad con la de mayo de 2010.**

**f) Concepto de indicadores de alerta definidos y utilizados por la Superintendencia del Sistema Financiero. (Fuente SSF).**

- ❖ **Indicadores de alerta temprana**  
**Instrumento utilizado en la Superintendencia para la supervisión de los bancos y consisten en relacionar variables que tengan cierta correspondencia.**
- ❖ **Préstamos Brutos**  
**Saldo de los préstamos otorgados a una fecha determinada. (Para efecto del Indicador se ha incluido intereses por cobrar que están contabilizados dentro del activo).**

- ❖ **Préstamos Netos**  
Son los préstamos brutos a los cuales se les deduce las provisiones por incobrabilidad o Reservas de Saneamiento.
- ❖ **Solvencia**  
La capacidad de pagar las obligaciones oportunamente.
- ❖ **Coeficiente de Fondo Patrimonial**  
Mide el respaldo patrimonial respecto a los activos y contingencias ponderados de una entidad.
- ❖ **Liquidez**  
Es el mayor o menor grado de disposición de fondos disponibles.
- ❖ **Coeficiente de liquidez neta**  
Mide la capacidad que tienen las entidades para responder ante las obligaciones de corto plazo.

- ❖ **Suficiencia de reservas**  
Indicador financiero que muestra el nivel de recursos que se han destinado para cubrir las posibles pérdidas por irrecuperabilidad de los préstamos.
  
- ❖ **Cobertura**  
Se refiere al grado de cobertura que las entidades poseen (provisiones), para enfrentar posibles pérdidas derivadas de la no recuperación de créditos otorgados y otros valores al cobro.
  
- ❖ **Cobertura de reservas**  
Muestra el nivel de recursos que se han destinado para cubrir las posibles pérdidas por irrecuperabilidad de los préstamos vencidos.
  
- ❖ **Cartera Vencida**  
Saldo de los préstamos con más de 90 días de vencidos más los saldos de los préstamos vigentes con cuotas en mora por más de 90 días.

- ❖ **Índice de vencimiento**  
Indicador financiero que muestra el porcentaje de cartera que ha caído en incumplimiento de pago mayor a 90 días.
  
- ❖ **Retorno patrimonial**  
Indicador financiero que muestra el retorno de la inversión de los accionistas.
  
- ❖ **Retorno sobre activos**  
Indicador financiero que muestra el retorno que generan los activos, como una medida de la eficacia en el manejo de los recursos de la entidad. Por la naturaleza de la actividad se esperaría que este indicador fuese de al menos 1.0%.



**Ranking Bancario**  
**Principales cuentas de balance**  
**A mayo de 2011**

8 de julio de 2011